



ASUMISOIKEUS

Peijinkatu 1 B ja C

Espoo, Finnou





Peijinkatu 1

02270 Espoo

RAKENNUTTAJA

TA-Asumisoikeus Oy / TA-Rakennuttaja Oy

ARKKITEHTISUUNNITTELU

Arkkitehdit Anttila & Rusanen Oy

PÄÄURAKOITSIJA

Lujatalo Oy

RAHOITUS

Kuntarahoitus Oyj

MYynti

TA-Asumisoikeus Oy
Kutojantie 6-8, 02630 Espoo
Puh. 045 7734 3911

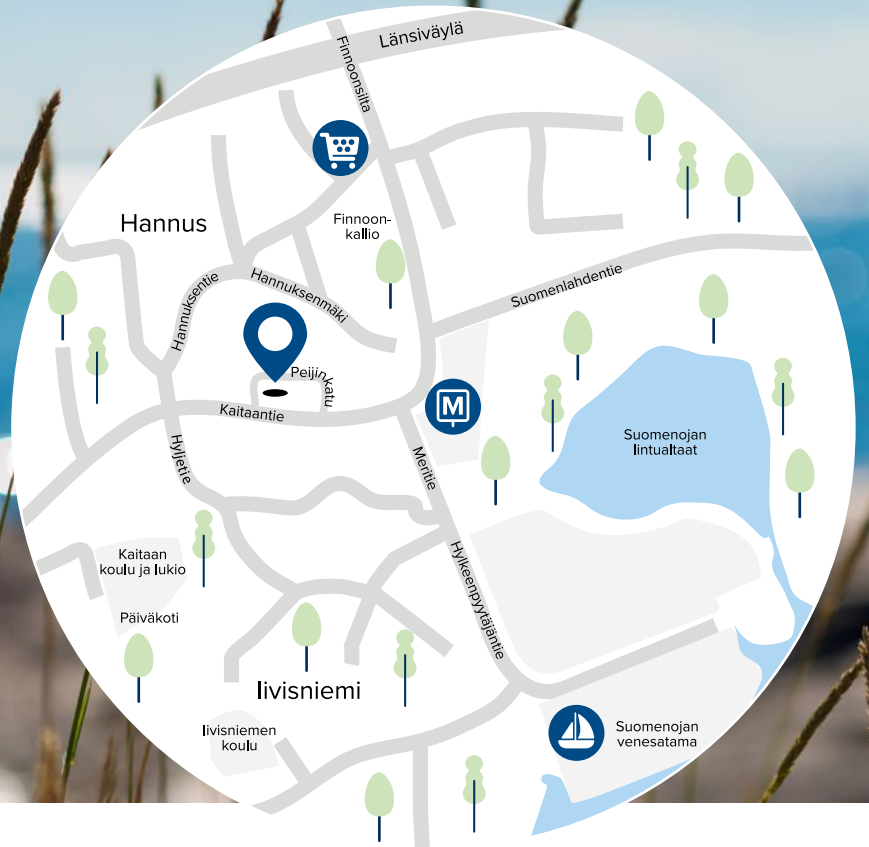
3/2023

Kaikki oikeudet muutoksiin pidätetään.

SISÄLTÖ

Kohteen esittely
Asemapiirros
Julkisivukuvat
Huoneistoluettelo
Piirustusmerkinnät
Kerroskohjat
Huoneistopohjat
Rakennustapaseloste





Ekologinen Finnoo on tulevaisuuden asuinalue

Finnoo kutsuu asumaan luonnon ja meren läheisyyteen, loistavien liikenneyhteyksien äärelle.

Merihenkisestä Finnoon asuinalueesta tulee valmistuessaan 17 000 asukkaan kaupunginosa, jonka korkeat rakennukset muodostavat omaleimaisen miljöön. Uutta ekologista kaupunginosa rakennetaan energiatehokkaasti, ja kaupunginosasta tavoitellaan kestävästä kaupunkirakentamisen edelläkävijää. Alueen keskus nousee metroaseman yläpuolelle.

Finnoon alueelle tulee kattavat palvelut. Lapsiperheiden arkea helpottamaan on kaavailtu kahta yhtenäiskoulua ja useita päiväkoteja. Matinkylän, Espoonlahden ja Merituulentien ympäristön palveluihin on muutamien minuuttien ajomatka.

Finnoossa panostetaan myös sujuviin pyöräreitteihin, ja alueen ainutlaatuinen luonto tarjoaakin upeat puitteet ulkoilulle. Merenranta uimarantoinen on kävelymatkan päässä, ja saaristolaivojen kyydissä pääsee retkille kaupungin ulkoilusaariin.



Päivittäistavarakauppa
800 m



Kauppakeskus Iso Omena
2,3 km



Lähiseudun päiväkodit ja koulut kävelyetäisyydellä



Länsiväylän tuntumassa



Finnoon metroasema
500 m



Venesatama
1,2 km



Uimaranta
2 km



Peijinkatu 1 B ja C

**Modernit ASO-kerrostalot valmistuvat osaksi
Finnoon uutta ja kehittyvää kaupunginosaa.**

Peijinkadun korkeisiin asumisoikeuskerrostaloihin tulee kaikkiaan 89 asuntoa, jotka sijoittuvat kerroksiin 2-8. Ensimmäisessä kerroksessa on autohalli sekä monipuoliset yhteistilat, joista asukkaat pääsevät nauttimaan. Osa yhteistiloista on sijoitettu erilliseen talourakennukseen.

Saunaosastoja on peräti kaksi, ja toisen niistä yhteydessä on kerhotila, joka on asukkaiden vapaassa käytössä. Pyykkihuoltoa auttaa talopesula, jossa saa nopeasti pestyä isommankin koneellisen pyykin. Kuivaushuoneita on useampia.

Jokaiselle asunnolle on oma irtaimistovarasto. Pyörille on säilytystilaa ulkoiluvälinevarastoissa, joissa voi ladata myös sähköpyörää. Lisäksi on erikseen lastenvaunuvarastot. Sisäpihalle valmistuu runsaasti leikki- ja oleskelutilaa, joka on yhteiskäytössä viereisen yhtiön asukkaiden kanssa. Autoille on paikkoja pihalla sekä ensimmäisen kerroksen lämpimässä autohallissa. Osa paikoista soveltuu sähköauton lataamiseen.

Kiinteistö on savuton: tupakointi sisällä kiinteistössä, parvekkeilla ja piha-alueilla on kiellettyä. Tupakointi on sallittu ainoastaan erikseen merkityllä tupakointipaikalla.



Kaksi kerrostaloa, 8 krs.



89 asumisoikeusasuntoa



Arvioitu valmistuminen
4/2024



Irtaimistovarastot



Kaksi saunaosastoa ja kerhotila



Pesula ja kuivaushuoneet



Ulkoiluväline- ja lastenvaunu-
varastot



54 autopaikkaa



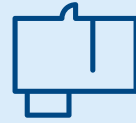
Savuton kiinteistö



Lämmitysjärjestelmä toteutetaan geoenergialla ja matalalämpöisellä aluelämpöverkolla. Geoterminen lämpö on uusiutuvaa ja päästötöntä.



Katso video Finnoon ekologisesta syvälämpöratkaisusta.



1h+kt	31,0–33,0 m ²
2h+kt	48,0–50,0 m ²
2h+kt+s	49,0–56,0 m ²
3h+kt	58,5–66,0 m ²
3h+kt+s	64,5–69,5 m ²
4h+kt+s	80,0 m ²
5h+kt+s	98,0 m ²

Löydä suosikkisi runsaasta asuntovalikoimasta

Peijinkadun asumisoikeusasunnoissa on paljon erilaisia asuntovaihtoehtoja monenlaisiin tarpeisiin – kompakteista yksioista tilaviin perheasuntoihin. Valitse sinulle sopiva koti!

Laajassa asuntovalikoimassa on erikokoisia yksioitä, kaksioita ja kolmioita sekä tilavia neljän ja viiden huoneen asuntoja. Asuntojen pohjaratkaisut ovat toimivia sekä avaria, ja neliöt on pyritty hyödyntämään mahdollisimman fiksusti. Asuutilat jatkuvat sujuvasti lasitetulle parvekkeelle. Sälekaihtimet ikkunoissa lisäävät asumismukavuutta.

Asunnoissa on neutraalinsävyiset maalatut seinät ja laminaattilattiat, jotka luovat hyvän pohjan omannäköiselle sisustukselle. Keittiössä on keraaminen liesitaso sekä astianpesukone valmiina. Keittiön varustukseen kuuluu myös jääkaappipakastin, ja isoimmissa asunnoissa niitä on jopa kaksi.

Kylpyhuoneissa on tilavaraus ja liitännät pyykinpesukoneelle ja kuivausrummulle sekä säilytystilaa peili-, allas- ja pyykkikaa-peissa. Suihkunurkkaus on varustettu kääntyvällä suihkulasi-seinällä. Oman saunan löylyistä pääsee nauttimaan isoimmissa asunnoissa. Muut asukkaat pääsevät saunomaan viihtyisiin yhteissaunoihin.

Keittiö

Keraaminen liesi
Astianpesukone
Kylmäkalusteet

Tilavaraus mikroaaltouunille

Kylpyhuone

Pyykki- ja peilikaappi
Suihkulasiseinä

Tila- ja liitosvaraus pesutornille

Lattiat

Laminaatti / Keraaminen laatta

Lämmitys

Geotermiset lämpökaivot
Vesikiertoinen lattialämmitys

Ilmanvaihto

Keskitetty ilmanvaihtojärjestelmä

Tietoliikenne / Antennijärjestelmä

Laajakaista / Kaapeli-TV

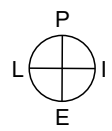
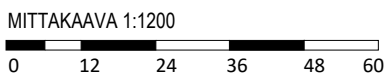
TA-Asumisoikeus Oy Espoon
Peijinkatu 1 B-C



Peijinkatu 1
02270 Espoo



- As Oy Espoon Peijinkatu 1A ja 2A
- TA-Asumisoikeus Oy / Espoon Peijinkatu 1 B-C



TA-Asumisoikeus Oy
Espoon Peijinkatu 1B
02270 Espoo



TA- Asumisoikeus Oy/
Espoon Peijinkatu B-C
RAK 1C

JULKISIVU ETELÄÄN



JULKISIVU ITÄÄN



JULKISIVU LÄNTEEN



TA- Asumisoikeus Oy /
Espoon Peijinkatu B-C
RAK 1C

Sivurakennus
1A

JULKISIVU POHJOISEEN



Huoneistoluettelo

14.04.2022

Huoneistojakauma

Asuntotyyppi	Pinta-ala	Kpl
1H+KT	31,0 m ²	5
2H+KT+S+VH	56,0 m ²	7
2H+KT+VH	48,0 m ²	7
3H+KT	66,0 m ²	5
3H+KT+S	69,5 m ²	7
4H+KT+S	80,0 m ²	7
5H+KT+S	98,0 m ²	2
Yhteensä: 40		40

Huoneistoluettelo

Numero	Asuntotyyppi	Pinta-ala
2. krs		
B50	3H+KT+S	69,5 m ²
B51	4H+KT+S	80,0 m ²
B52	2H+KT+S+VH	56,0 m ²
B53	2H+KT+VH	48,0 m ²
B54	3H+KT	66,0 m ²
B55	1H+KT	31,0 m ²
		350,5 m ²
3. krs		
B56	3H+KT+S	69,5 m ²
B57	4H+KT+S	80,0 m ²
B58	2H+KT+S+VH	56,0 m ²
B59	2H+KT+VH	48,0 m ²
B60	3H+KT	66,0 m ²
B61	1H+KT	31,0 m ²
		350,5 m ²
4. krs		
B62	3H+KT+S	69,5 m ²
B63	4H+KT+S	80,0 m ²
B64	2H+KT+S+VH	56,0 m ²
B65	2H+KT+VH	48,0 m ²
B66	3H+KT	66,0 m ²
B67	1H+KT	31,0 m ²
		350,5 m ²

Huoneistoluettelo

Numero	Asuntotyyppi	Pinta-ala
5. krs		
B68	3H+KT+S	69,5 m ²
B69	4H+KT+S	80,0 m ²
B70	2H+KT+S+VH	56,0 m ²
B71	2H+KT+VH	48,0 m ²
B72	3H+KT	66,0 m ²
B73	1H+KT	31,0 m ²
		350,5 m ²
6. krs		
B74	3H+KT+S	69,5 m ²
B75	4H+KT+S	80,0 m ²
B76	2H+KT+S+VH	56,0 m ²
B77	2H+KT+VH	48,0 m ²
B78	3H+KT	66,0 m ²
B79	1H+KT	31,0 m ²
		350,5 m ²
7. krs		
B80	3H+KT+S	69,5 m ²
B81	4H+KT+S	80,0 m ²
B82	2H+KT+S+VH	56,0 m ²
B83	2H+KT+VH	48,0 m ²
B84	5H+KT+S	98,0 m ²
		351,5 m ²
8. krs		
B85	3H+KT+S	69,5 m ²
B86	4H+KT+S	80,0 m ²
B87	2H+KT+S+VH	56,0 m ²
B88	2H+KT+VH	48,0 m ²
B89	5H+KT+S	98,0 m ²
		351,5 m ²
Yhteensä: 40		2455,5 m ²

Peijinkatu 1B
02270 Espoo

PIIRUSTUSMERKINNÄT 1:100
14.04.2022



jää-/pakastinkaappi



liesitaso, uuni ja liesituuletin



astianpesukone tason alla



mikroaaltouunivaraus



tasoon upotettu alias ja hana



hyllykaappi



tankokaappi



siivouskaappi



pyykkikaappi



alaslaskettu katto / kotelo



asunnon ryhmäkeskus



WC-istuin



pesuallas, allashana käsisuihkulla



suihku, suihkuseinä



pyykinpesukone- ja kuivausrumpuvaraus

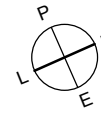


sähkökiuas

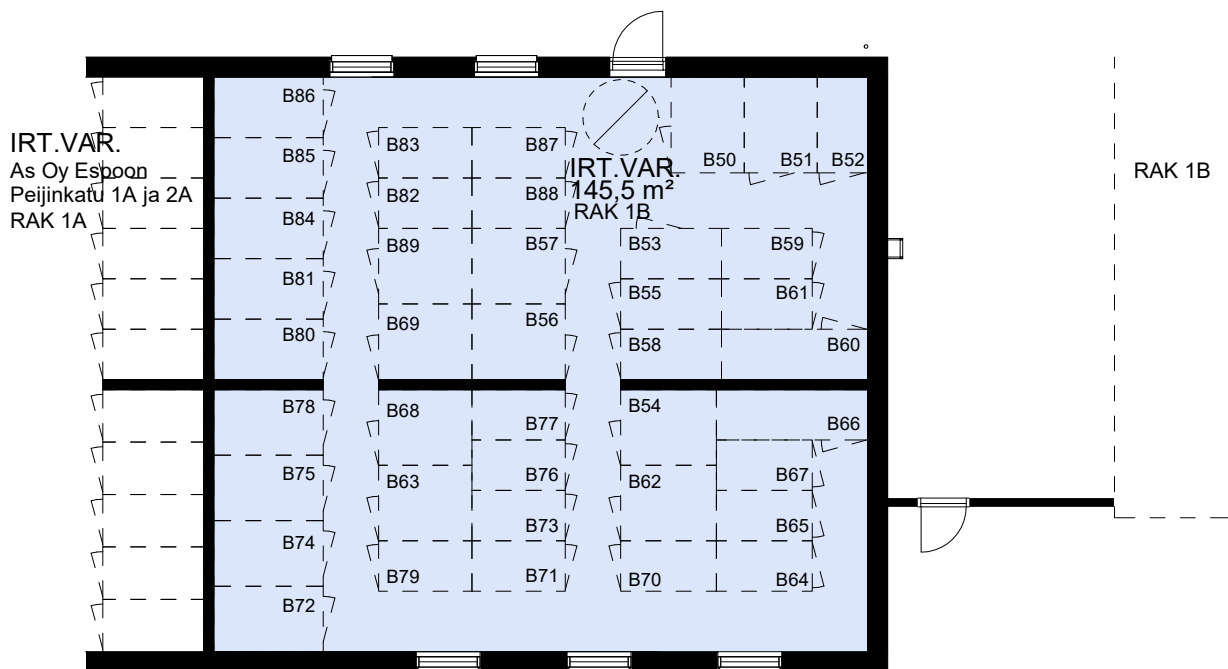


parvekkeen vedenpoistoputki

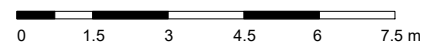
ET eteinen
KT keittotila
KPH kylpyhuone
MH makuuhuone
OH olohuone
AH asuinhuone
WC erillis-wc
S sauna
VH vaatehuone



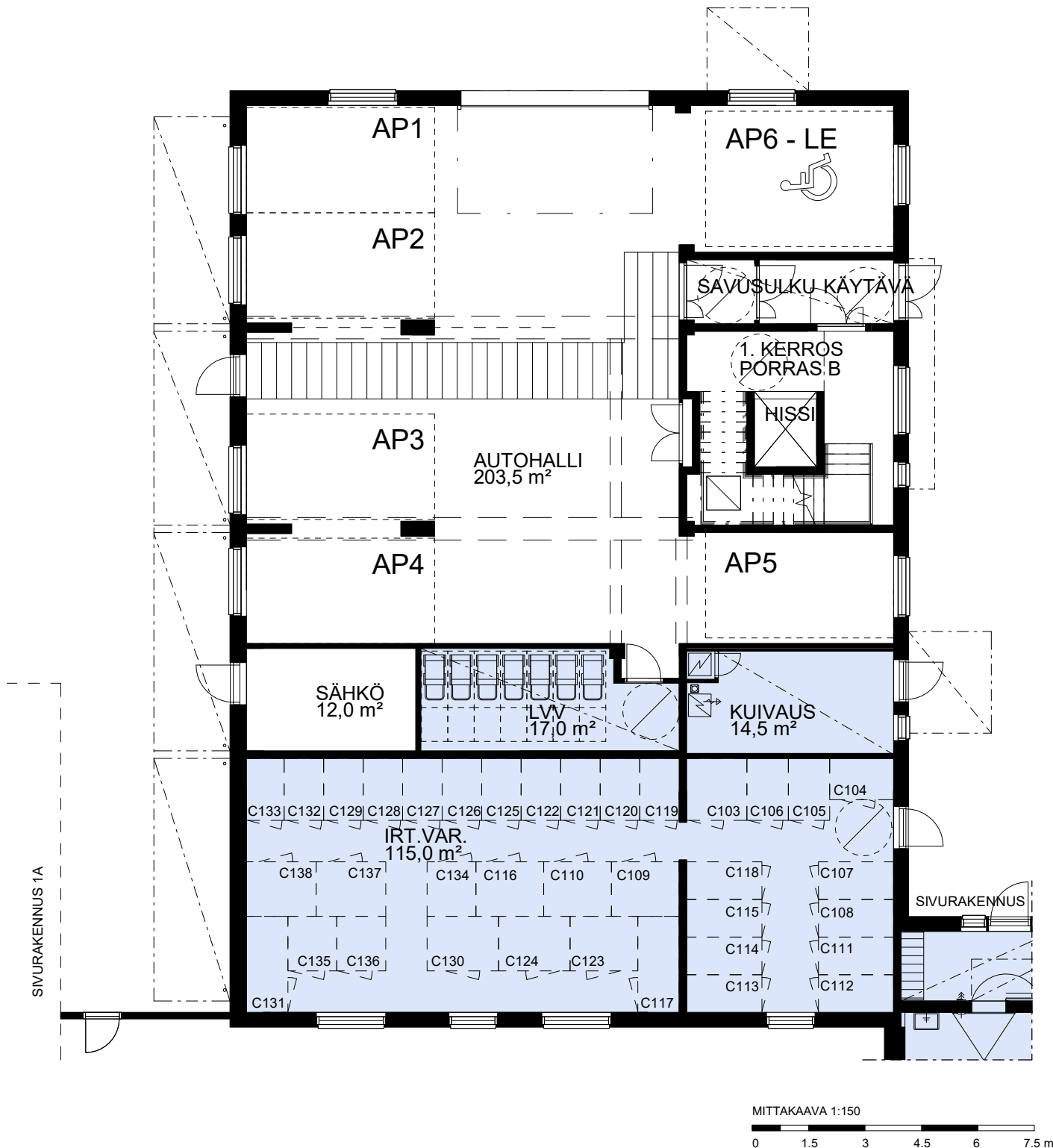
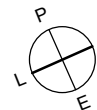
1. kerros sivurakennus



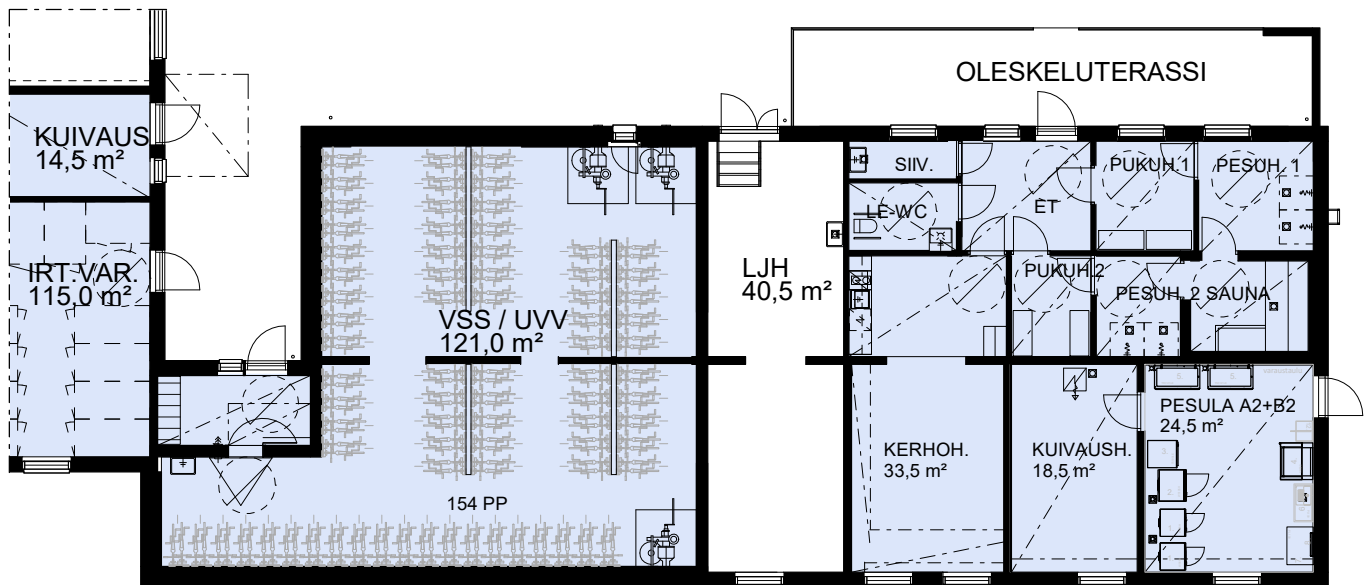
MITTAKAAVA 1:150



1. kerros



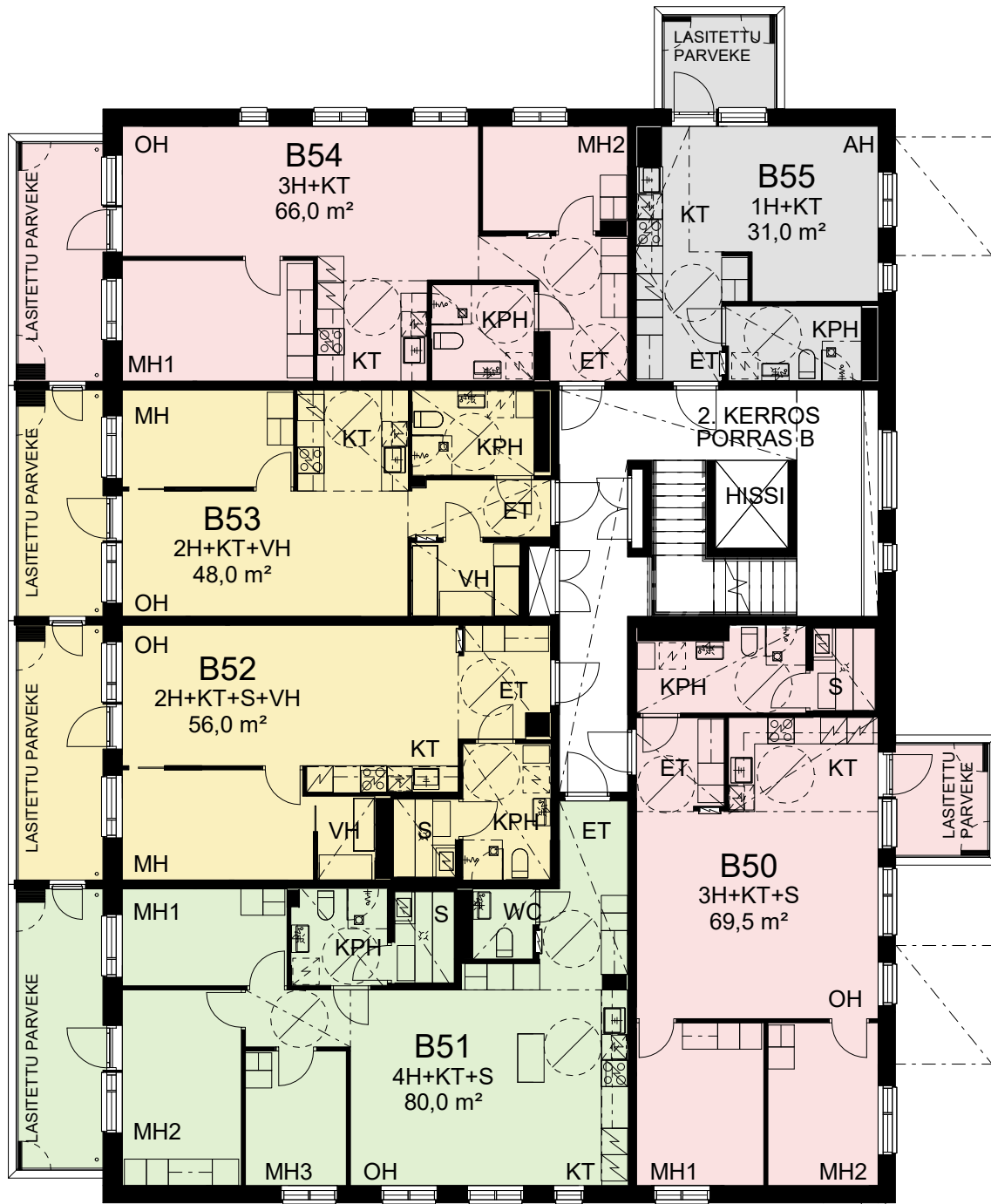
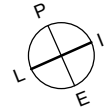
1. kerros sivurakennus



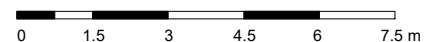
MITTAKAAVA 1:200



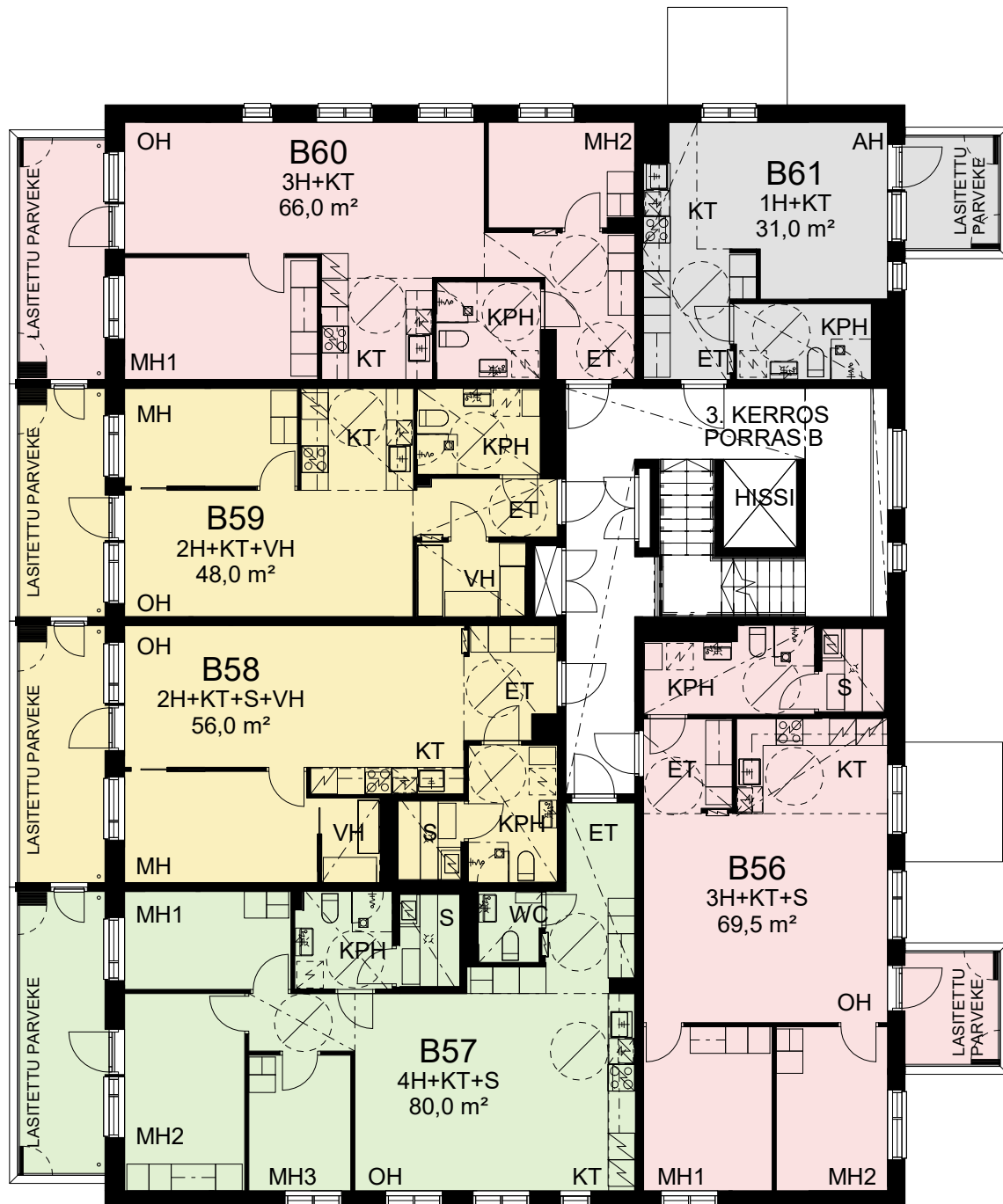
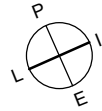
2. kerros



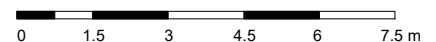
MITTAKAAVA 1:150



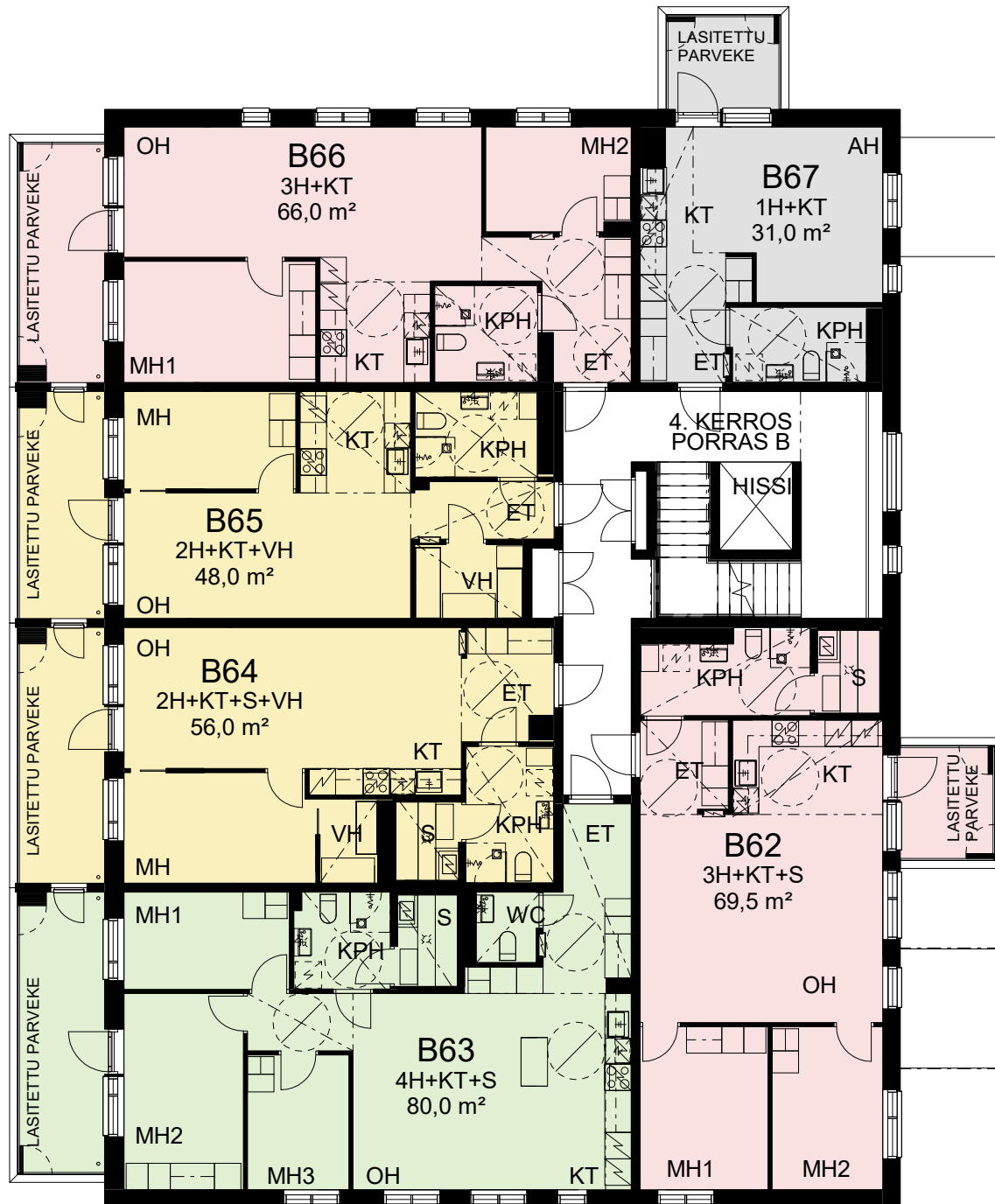
3. kerros



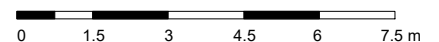
MITTAKAAVA 1:150



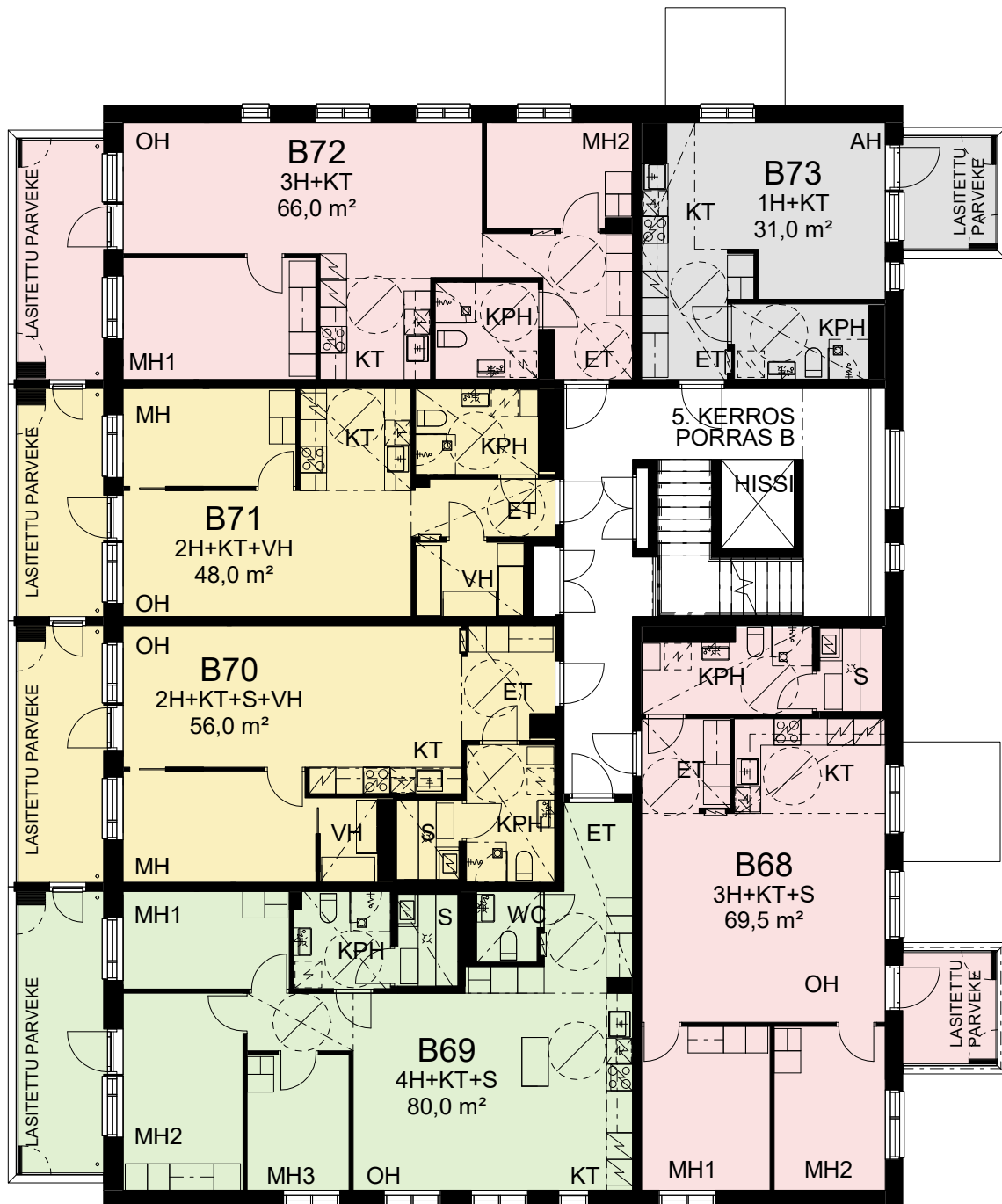
4. kerros



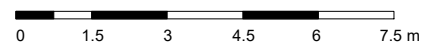
MITTAKAAVA 1:150



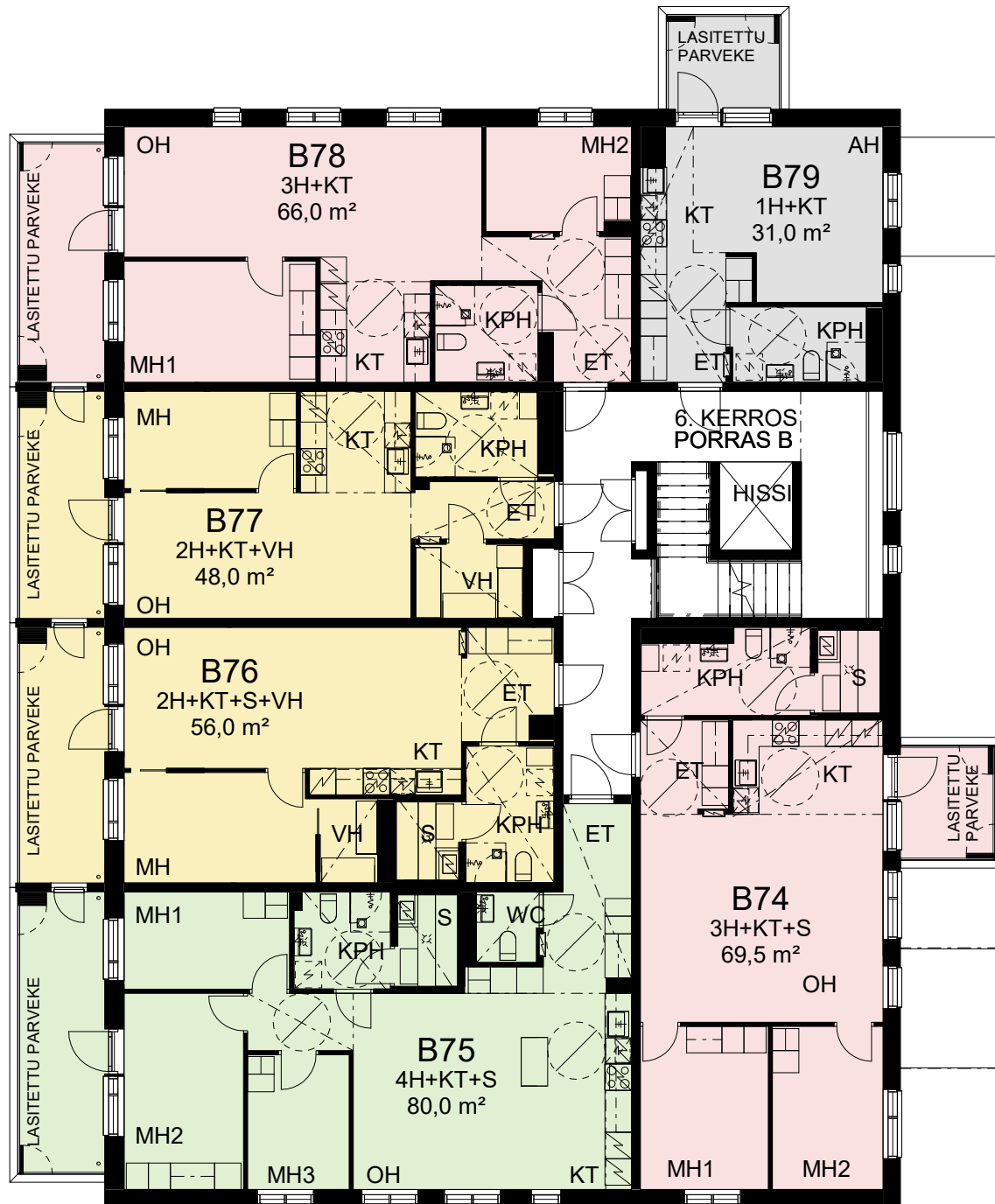
5. kerros



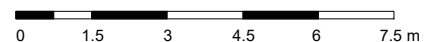
MITTAKAAVA 1:150



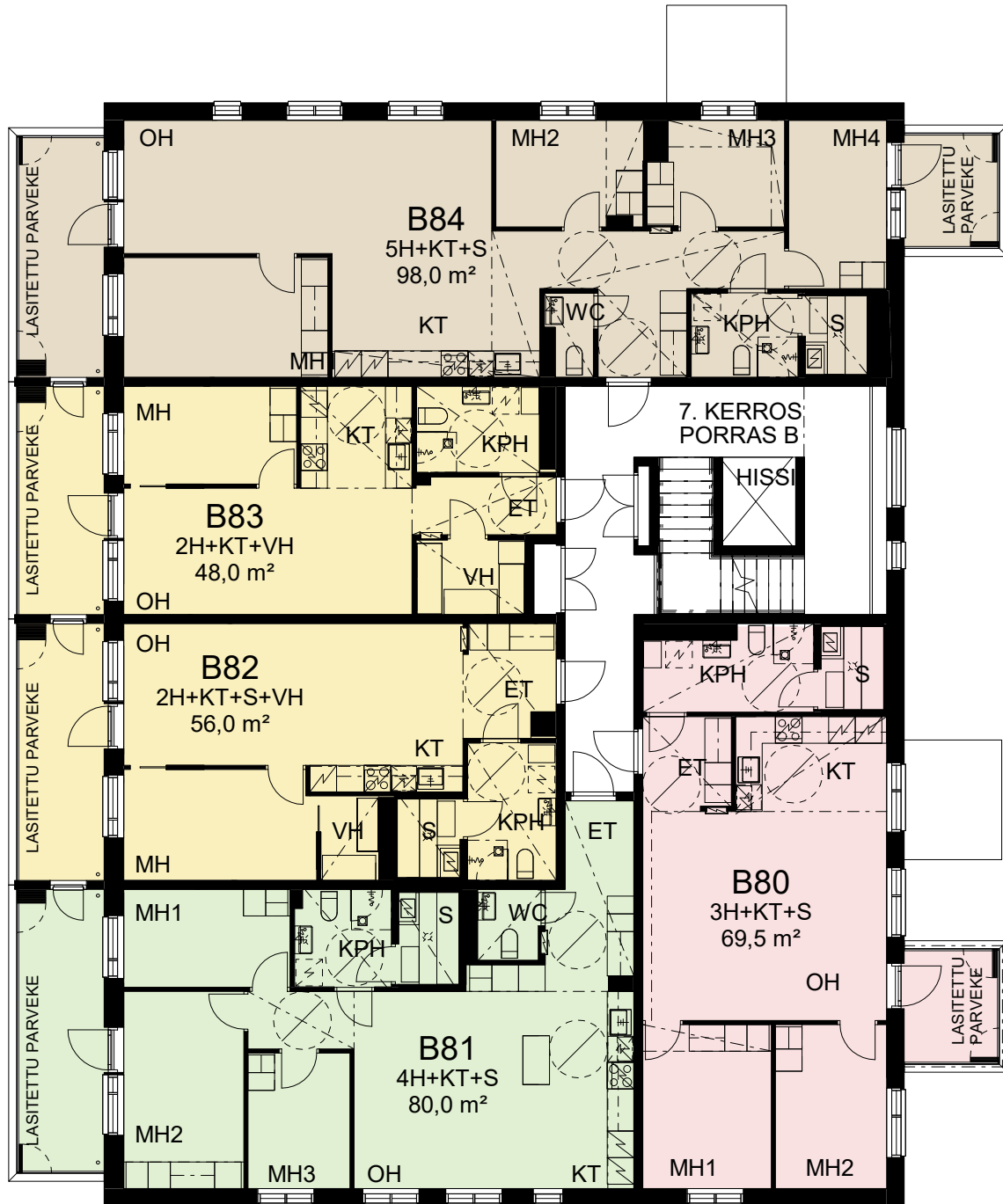
6. kerros



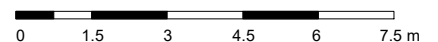
MITTAKAAVA 1:150



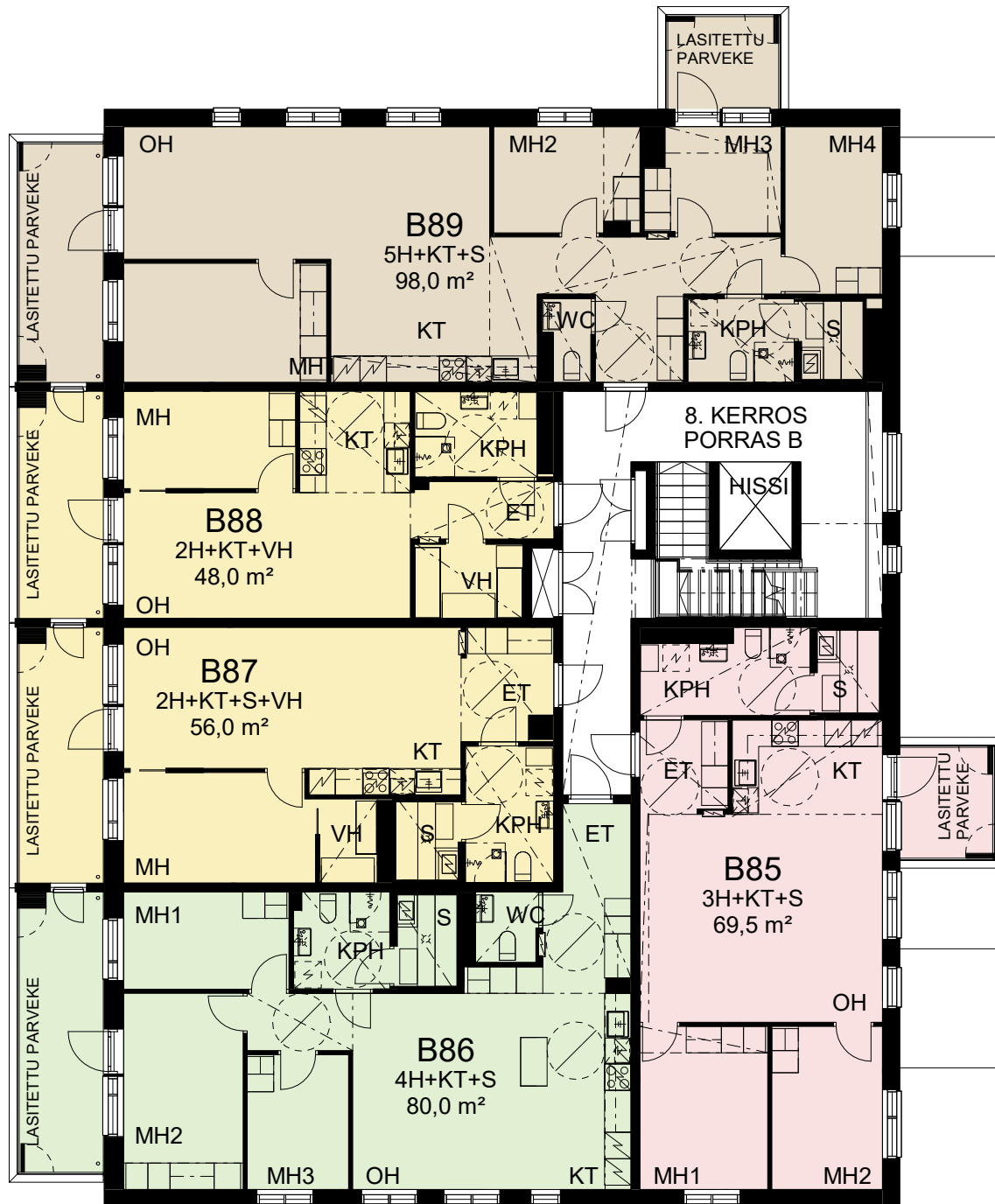
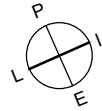
7. kerros



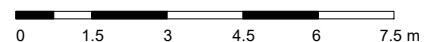
MITTAKAAVA 1:150



8. kerros



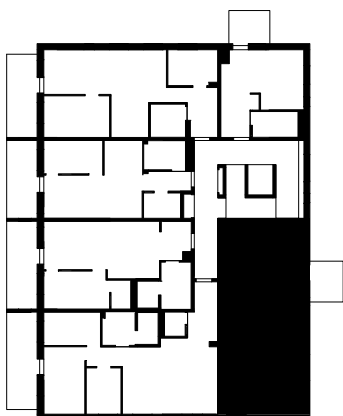
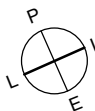
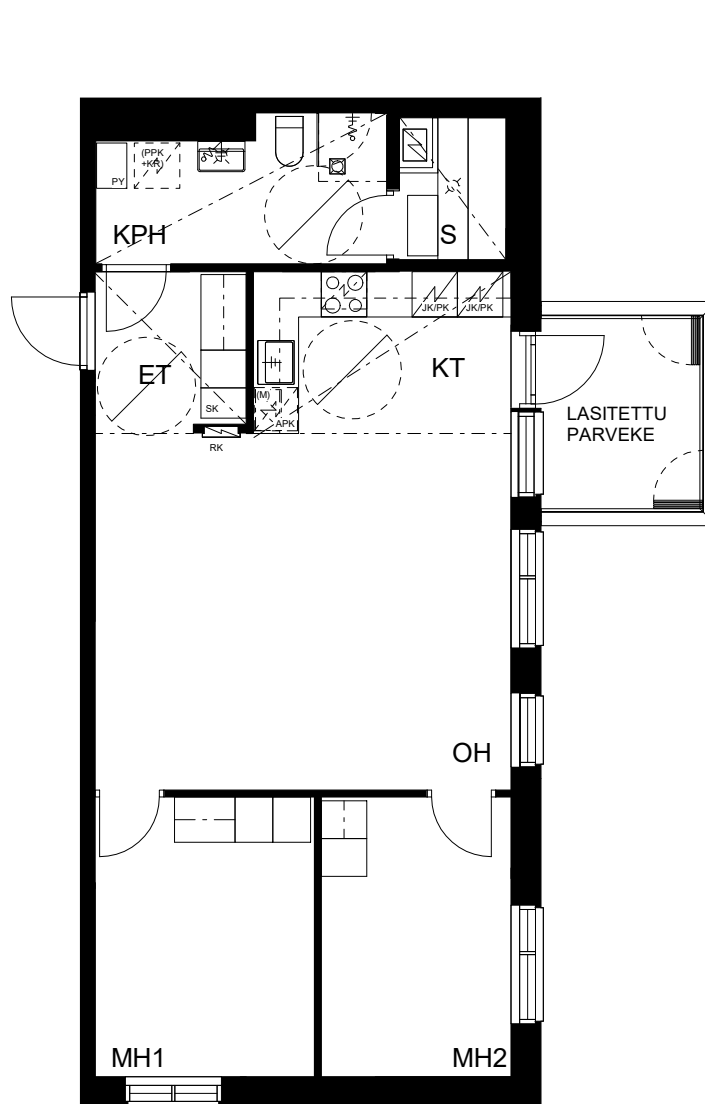
MITTAKAAVA 1:150



HUONEISTOPOHJA 1:100
16.06.2022

3h+kt+s
69,5 m²

- B50 2. krs
- B62 4. krs
- B74 6. krs
- B85 8. krs



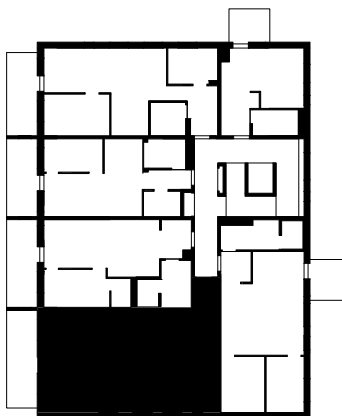
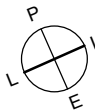
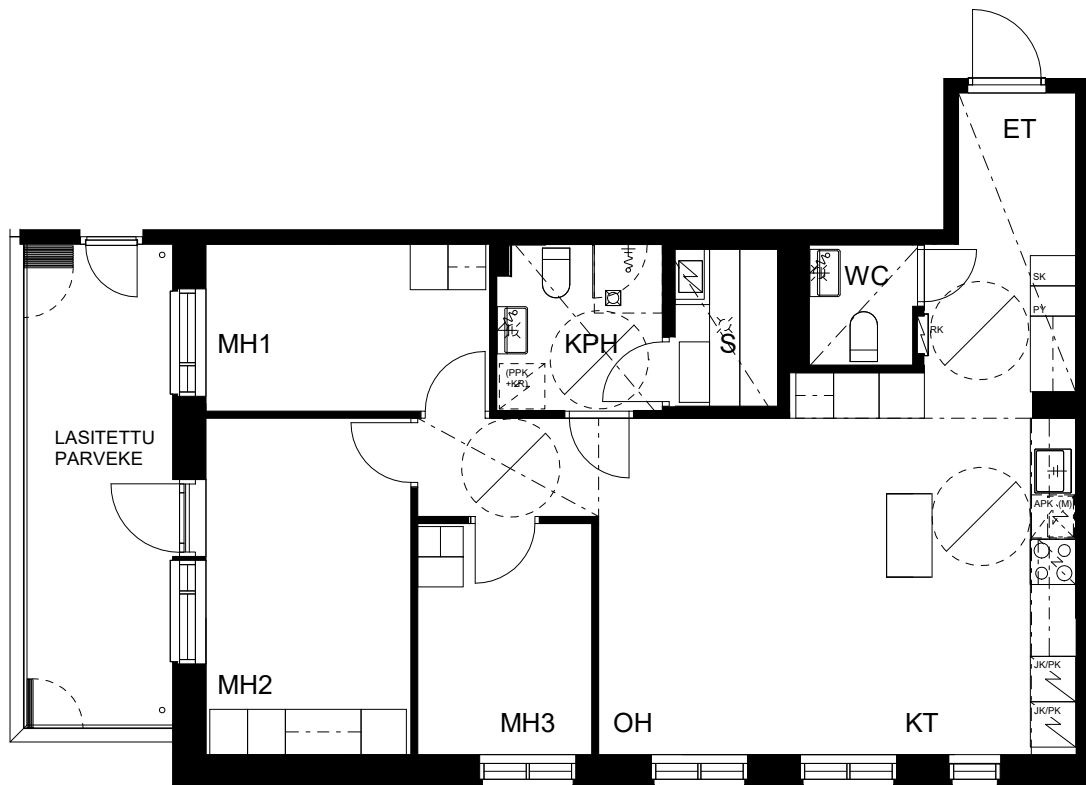
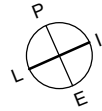
MITTAKAAVA 1:100



HUONEISTOPOHJA 1:100
16.06.2022

4h+kt+s
80,0 m²

- B51 2. krs
- B57 3. krs
- B63 4. krs
- B69 5. krs
- B75 6. krs
- B81 7. krs
- B86 8. krs

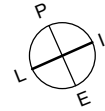


MITTAKAAVA 1:100

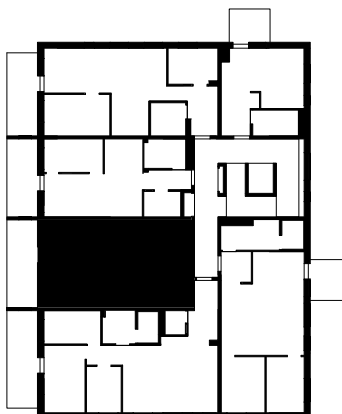
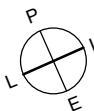
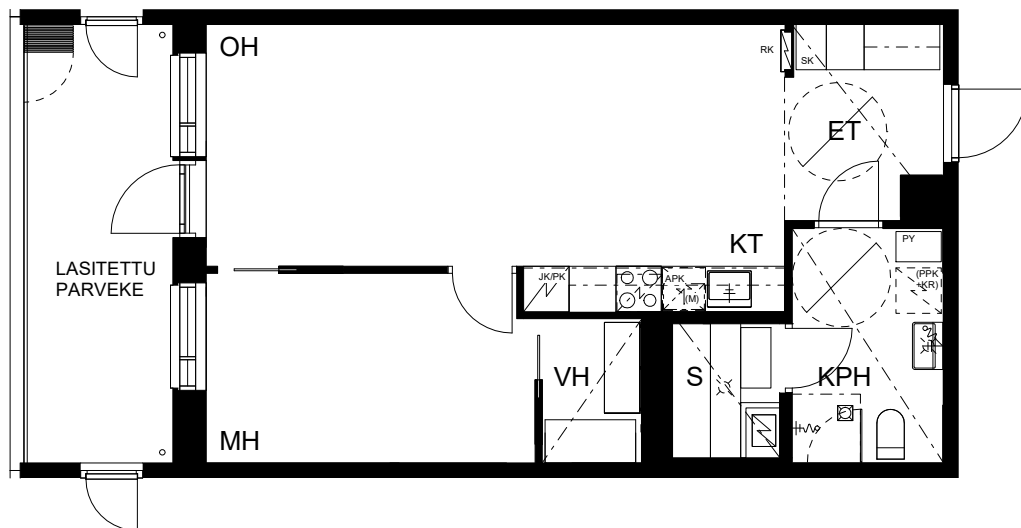


HUONEISTOPOHJA 1:100
16.06.2022

2h+kt+s+vh
56,0 m²



- B52 2. krs
- B58 3. krs
- B64 4. krs
- B70 5. krs
- B76 6. krs
- B82 7. krs
- B87 8. krs



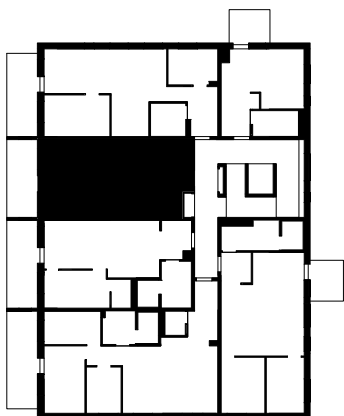
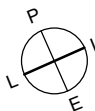
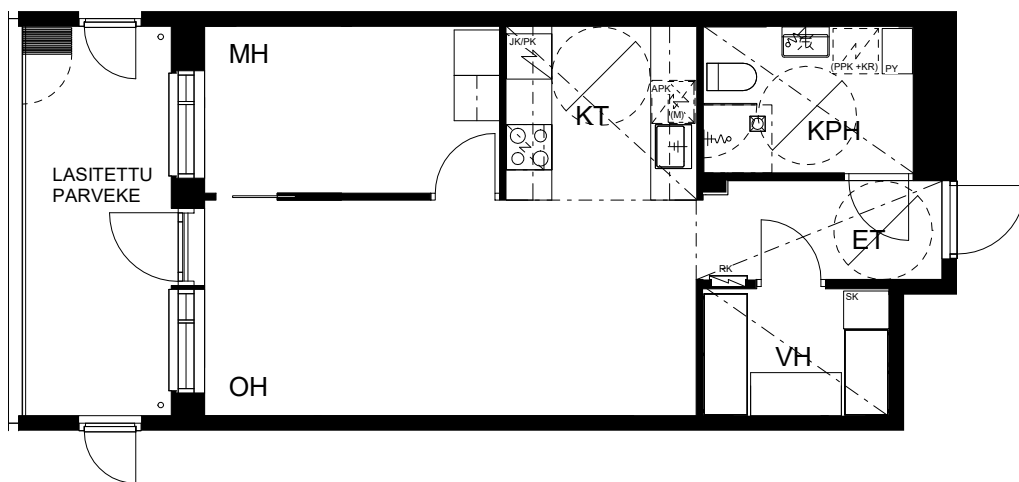
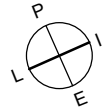
MITTAKAAVA 1:100



HUONEISTOPOHJA 1:100
16.06.2022

2h+kt+vh
48,0 m²

- B53 2. krs
- B59 3. krs
- B65 4. krs
- B71 5. krs
- B77 6. krs
- B83 7. krs
- B88 8. krs



MITTAKAAVA 1:100



TA-Asumisoikeus Oy
Espoon Peijinkatu 1 B-C

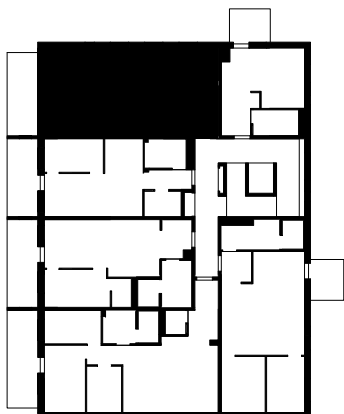
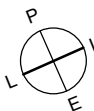
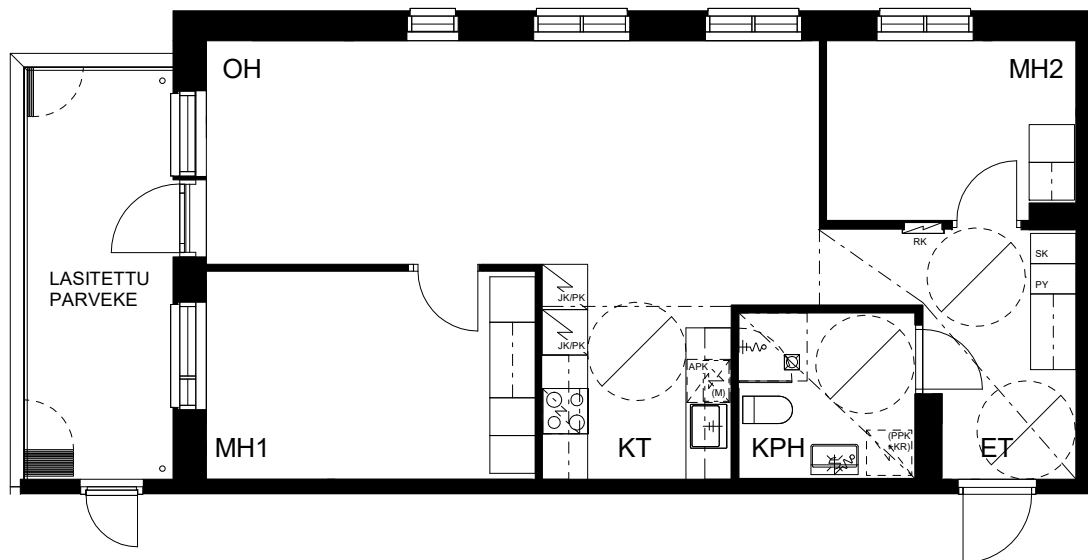
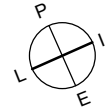
Peijinkatu 1B
02270 Espoo



HUONEISTOPOHJA 1:100
16.06.2022

3h+kt
66,0 m²

- B54 2. krs
- B60 3. krs
- B66 4. krs
- B72 5. krs
- B78 6. krs



MITTAKAAVA 1:100



TA-Asumisoikeus Oy
Espoon Peijinkatu 1 B-C

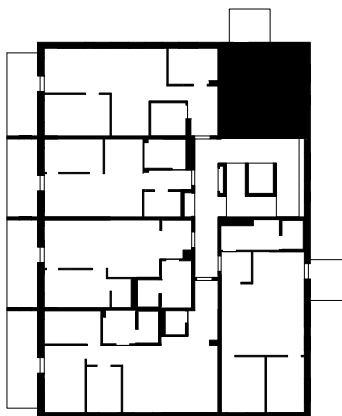
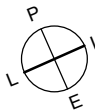
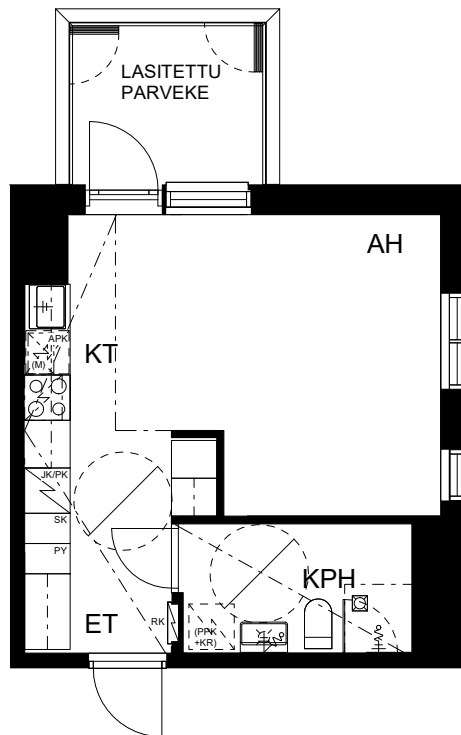
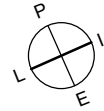
Peijinkatu 1B
02270 Espoo



HUONEISTOPOHJA 1:100
16.06.2022

1h+kt
31,0 m²

B55 2. krs
B67 4. krs
B79 6. krs



MITTAKAAVA 1:100



TA-Asumisoikeus Oy
Espoon Peijinkatu 1 B-C

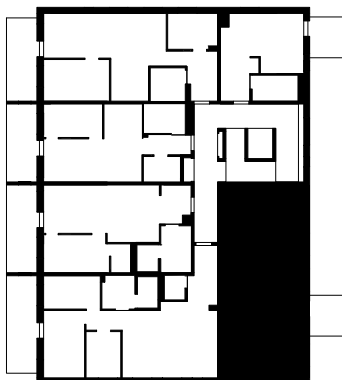
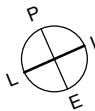
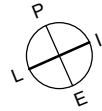
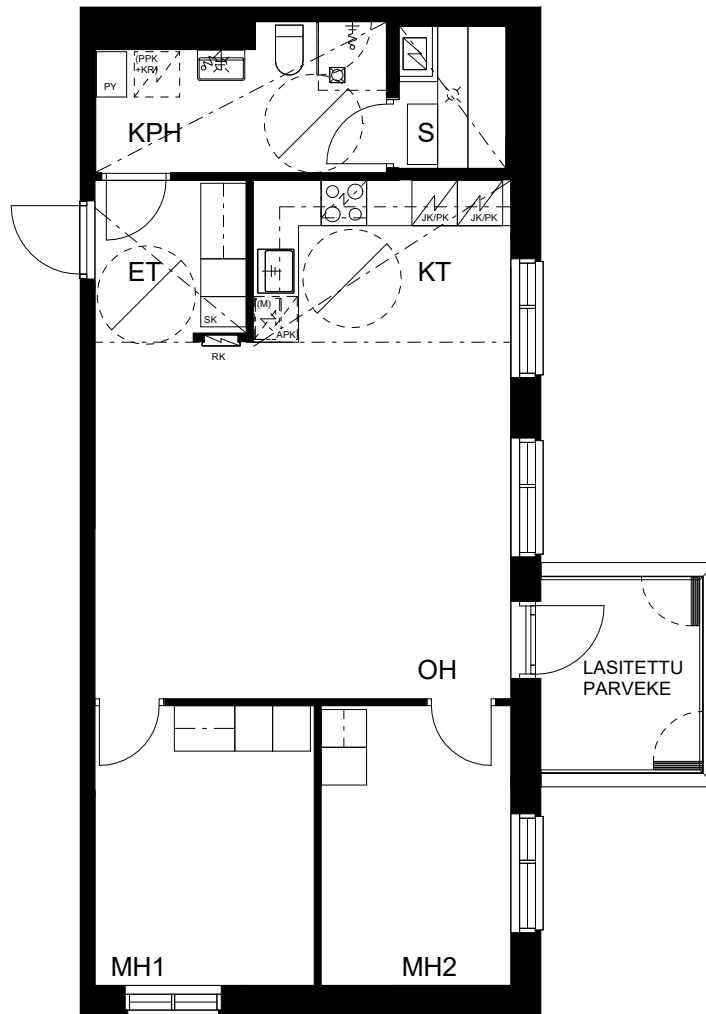


Peijinkatu 1B
02270 Espoo

HUONEISTOPOHJA 1:100
16.06.2022

3h+kt+s
69,5 m²

B56 3. krs
B68 5. krs
B80 7. krs



MITTAKAAVA 1:100



TA-Asumisoikeus Oy
Espoon Peijinkatu 1 B-C

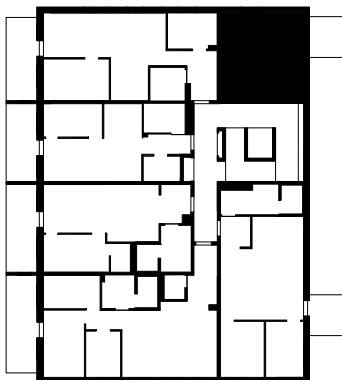
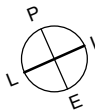
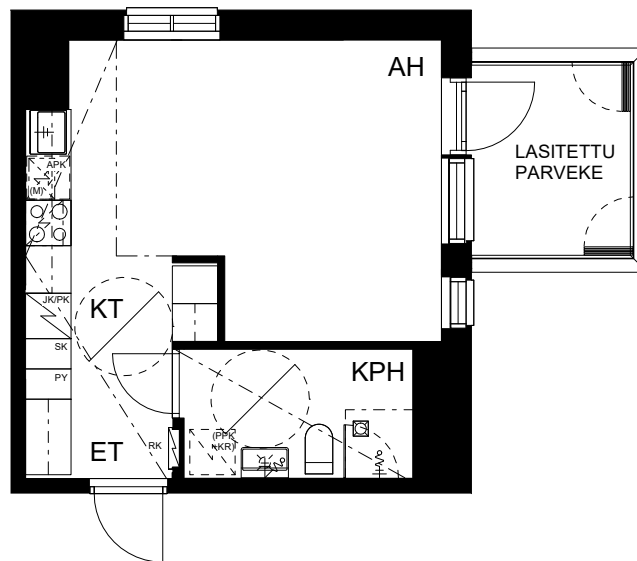
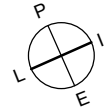
Peijinkatu 1B
02270 Espoo



HUONEISTOPOHJA 1:100
16.06.2022

1h+kt
31,0 m²

B61 3. krs
B73 5. krs



MITTAKAAVA 1:100



TA-Asumisoikeus Oy
Espoon Peijinkatu 1 B-C

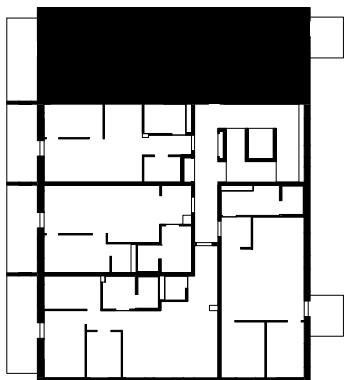
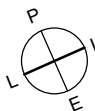
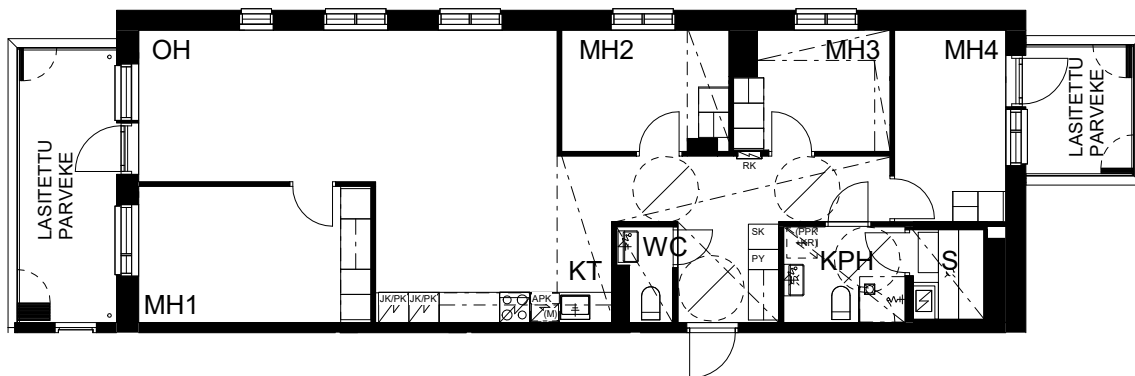
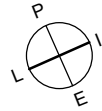
Peijinkatu 1B
02270 Espoo



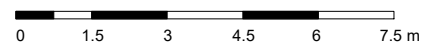
HUONEISTOPOHJA 1:100
16.06.2022

5h+kt+s
98,0 m²

B84 7. krs



MITTAKAAVA 1:150



Perustuu suunnitteluhetken tilanteeseen 16.06.2022, oikeus vähäisiin rakennusaikaisiin muutoksiin pidätetään.

TA-Asumisoikeus Oy
Espoon Peijinkatu 1 B-C

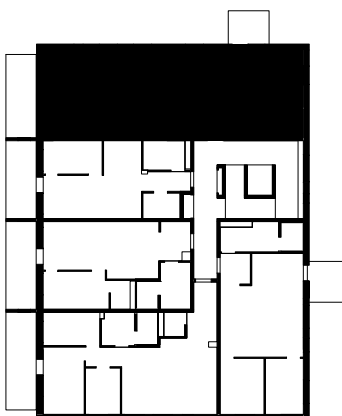
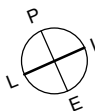
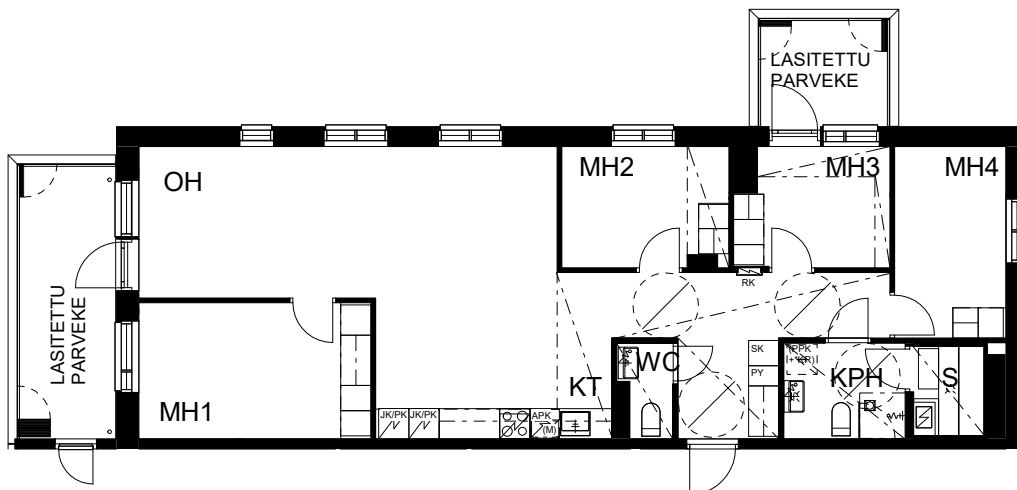
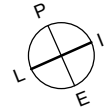
Peijinkatu 1B
02270 Espoo



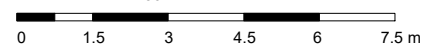
HUONEISTOPOHJA 1:100
16.06.2022

5h+kt+s
98,0 m²

B89 8. krs



MITTAKAAVA 1:150





Huoneistoluettelo

14.04.2022

Huoneistojakauma

Asuntotyyppi Pinta-ala Kpl

1H+KT	33,0 m ²	7
2H+KT	43,0 m ² ... 50,0 m ²	14
2H+KT+S+VH	49,0 m ²	7
2H+KT+VH	48,0 m ²	7
3H+KT	58,5 m ²	7
3H+KT+S	64,5 m ²	7
Yhteensä: 49		49

Huoneistoluettelo

Numero Asuntotyyppi Pinta-ala

2. krs

C90	2H+KT	43,0 m ²
C91	2H+KT	50,0 m ²
C92	1H+KT	33,0 m ²
C93	2H+KT+VH	48,0 m ²
C94	2H+KT+S+VH	49,0 m ²
C95	3H+KT+S	64,5 m ²
C96	3H+KT	58,5 m ²
		346,0 m ²

3. krs

C97	2H+KT	43,0 m ²
C98	2H+KT	50,0 m ²
C99	1H+KT	33,0 m ²
C100	2H+KT+VH	48,0 m ²
C101	2H+KT+S+VH	49,0 m ²
C102	3H+KT+S	64,5 m ²
C103	3H+KT	58,5 m ²
		346,0 m ²

4. krs

C104	2H+KT	43,0 m ²
C105	2H+KT	50,0 m ²
C106	1H+KT	33,0 m ²
C107	2H+KT+VH	48,0 m ²
C108	2H+KT+S+VH	49,0 m ²
C109	3H+KT+S	64,5 m ²
C110	3H+KT	58,5 m ²
		346,0 m ²

Huoneistoluettelo

Numero Asuntotyyppi Pinta-ala

5. krs

C111	2H+KT	43,0 m ²
C112	2H+KT	50,0 m ²
C113	1H+KT	33,0 m ²
C114	2H+KT+VH	48,0 m ²
C115	2H+KT+S+VH	49,0 m ²
C116	3H+KT+S	64,5 m ²
C117	3H+KT	58,5 m ²
		346,0 m ²

6. krs

C118	2H+KT	43,0 m ²
C119	2H+KT	50,0 m ²
C120	1H+KT	33,0 m ²
C121	2H+KT+VH	48,0 m ²
C122	2H+KT+S+VH	49,0 m ²
C123	3H+KT+S	64,5 m ²
C124	3H+KT	58,5 m ²
		346,0 m ²

7. krs

C125	2H+KT	43,0 m ²
C126	2H+KT	50,0 m ²
C127	1H+KT	33,0 m ²
C128	2H+KT+VH	48,0 m ²
C129	2H+KT+S+VH	49,0 m ²
C130	3H+KT+S	64,5 m ²
C131	3H+KT	58,5 m ²
		346,0 m ²

8. krs

C132	2H+KT	43,0 m ²
C133	2H+KT	50,0 m ²
C134	1H+KT	33,0 m ²
C135	2H+KT+VH	48,0 m ²
C136	2H+KT+S+VH	49,0 m ²
C137	3H+KT+S	64,5 m ²
C138	3H+KT	58,5 m ²
		346,0 m ²

Yhteensä: 49

2422,0 m²

TA-Asumisoikeus Oy

Espoon Peijinkatu 1 B-C

Peijinkatu 1C

02270 Espoo



PIIRUSTUSMERKINNÄT
1:100 14.04.2022



jää-/pakastinkaappi



liesitaso, uuni ja liesituuletin



astianpesukone tason alla



mikroaaltouunivaraus



tasoon upotettu alias ja hana



hyllykaappi



tankokaappi



siivouskaappi



pyykkikaappi



alaslaskettu katto / kotelo



asunnon ryhmäkeskus



WC-istuin



pesuallas, allashana käsisuihkulla



suihku, suihkuseinä



pyykinpesukone- ja kuivausrumpuvaraus

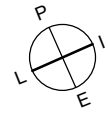


sähkökiuas

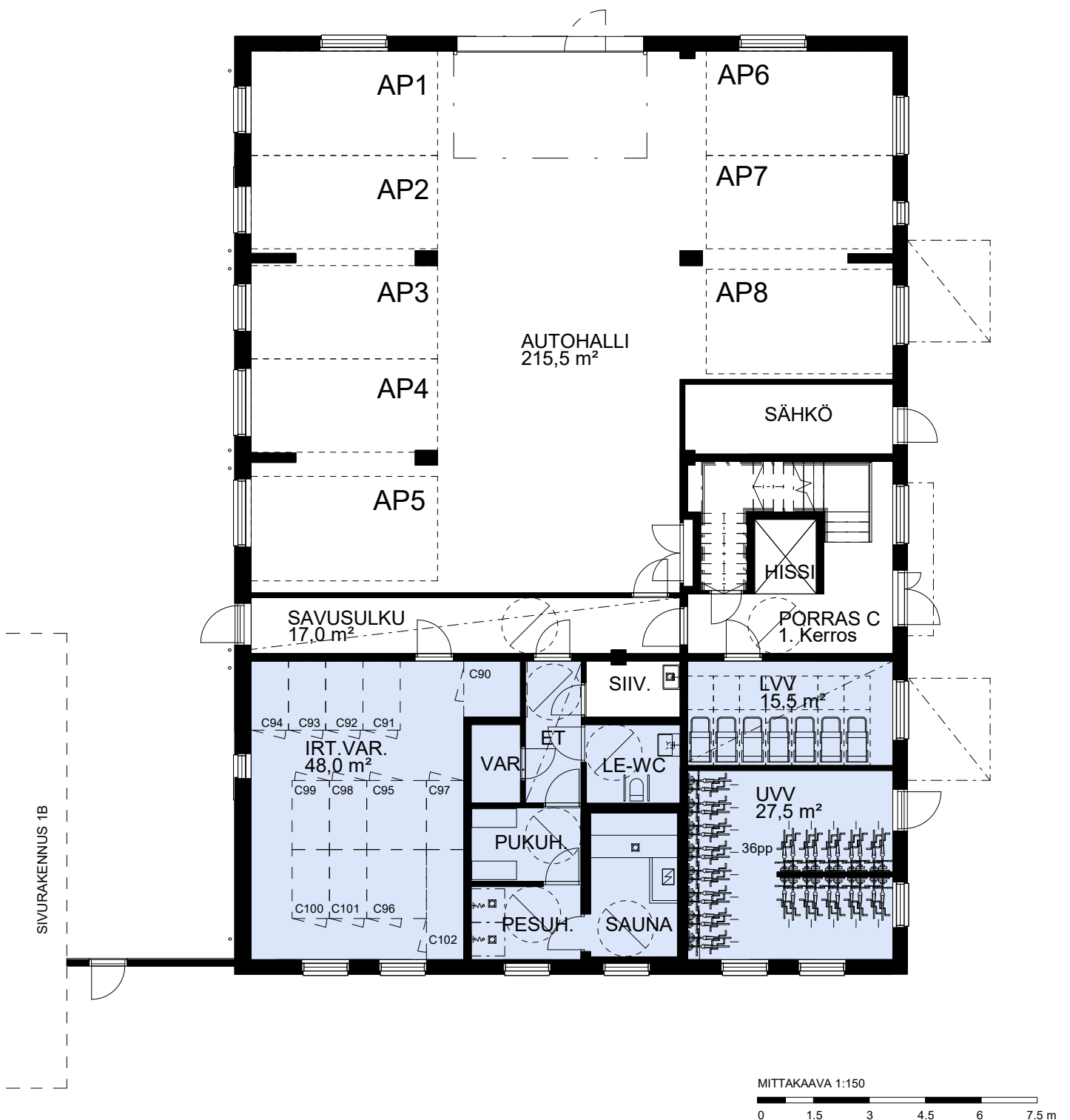


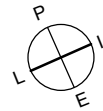
parvekkeen vedenpoistoputki

ET eteinen
KT keittotila
KPH kylpyhuone
MH makuuhuone
OH olohuone
AH asuinhuone
WC erillis-wc
S sauna
VH vaatehuone

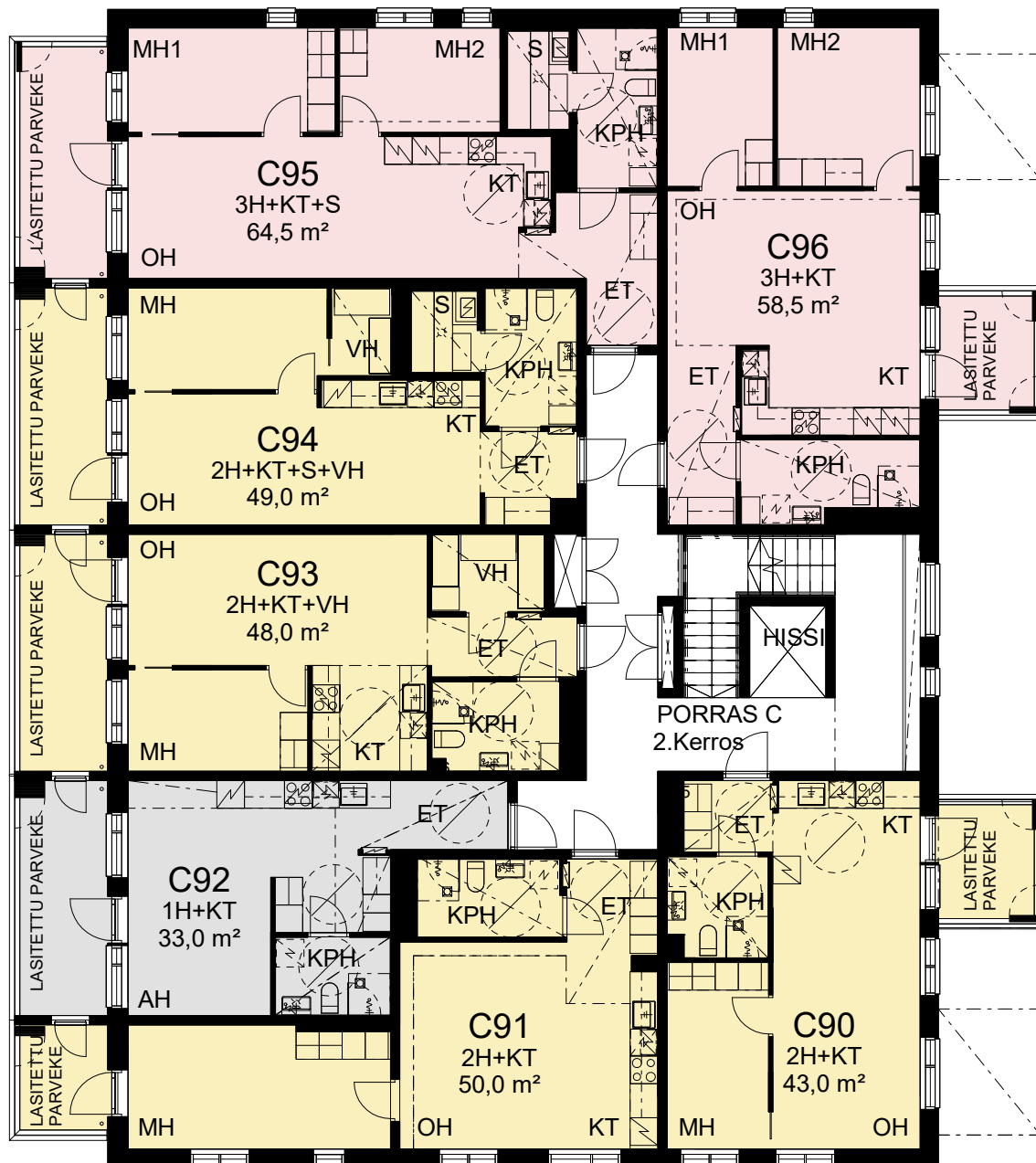


1. kerros

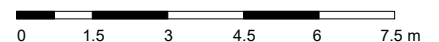


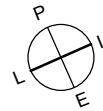


2. kerros

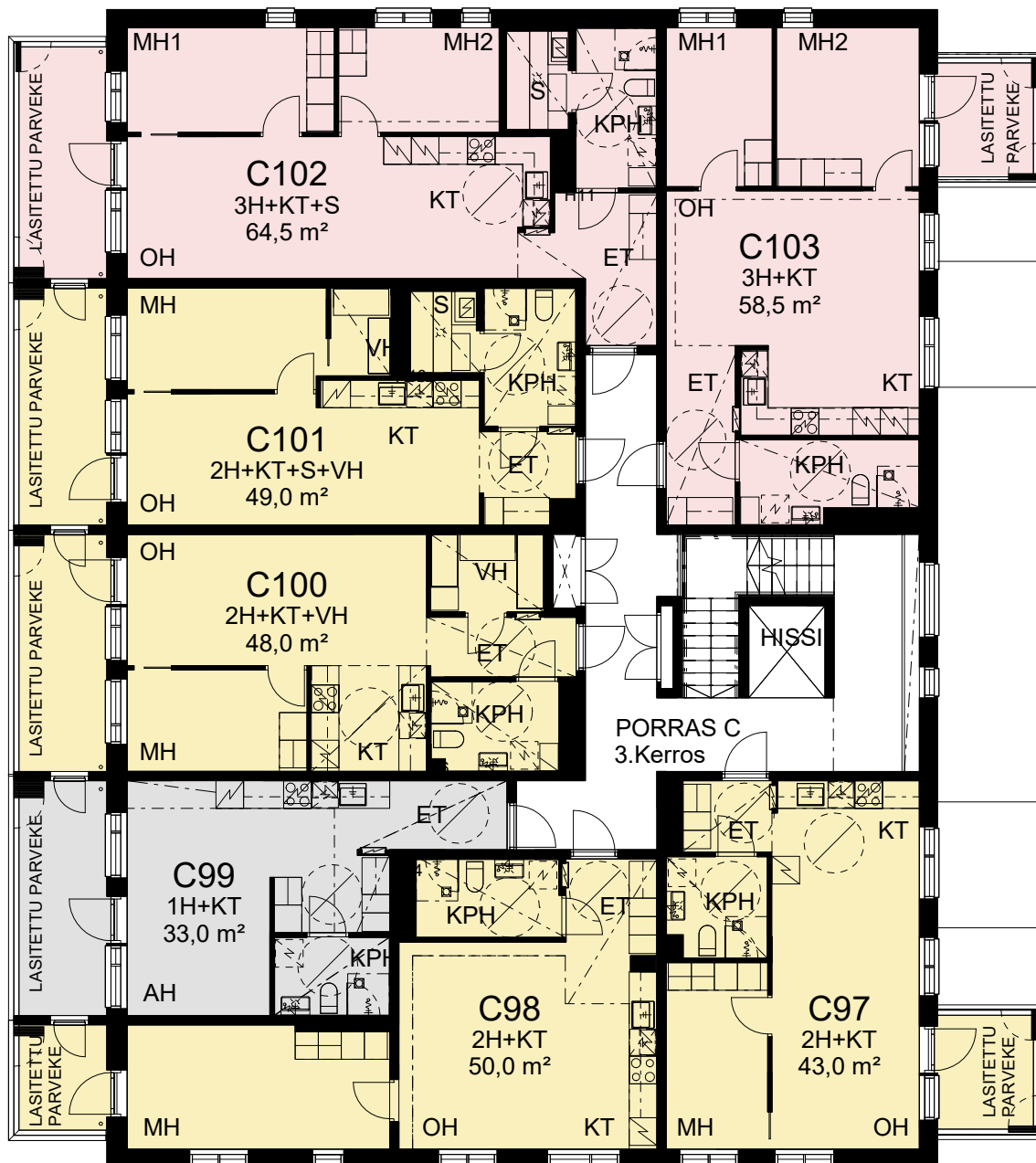


MITTAKAAVA 1:150

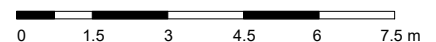


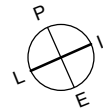


3. kerros

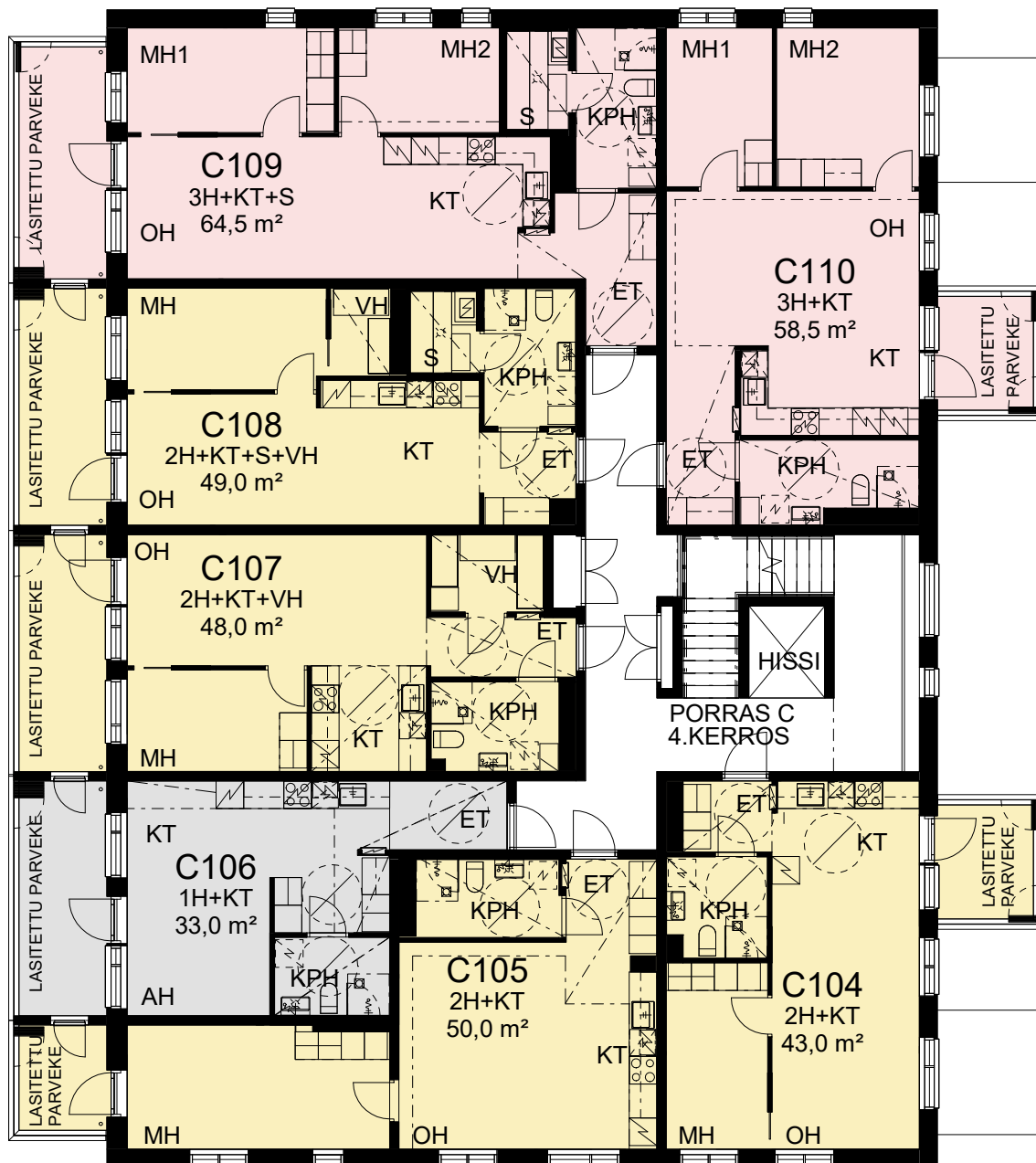


MITTAKAAVA 1:150

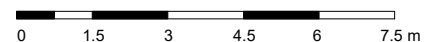


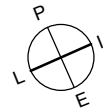


4. Kerros

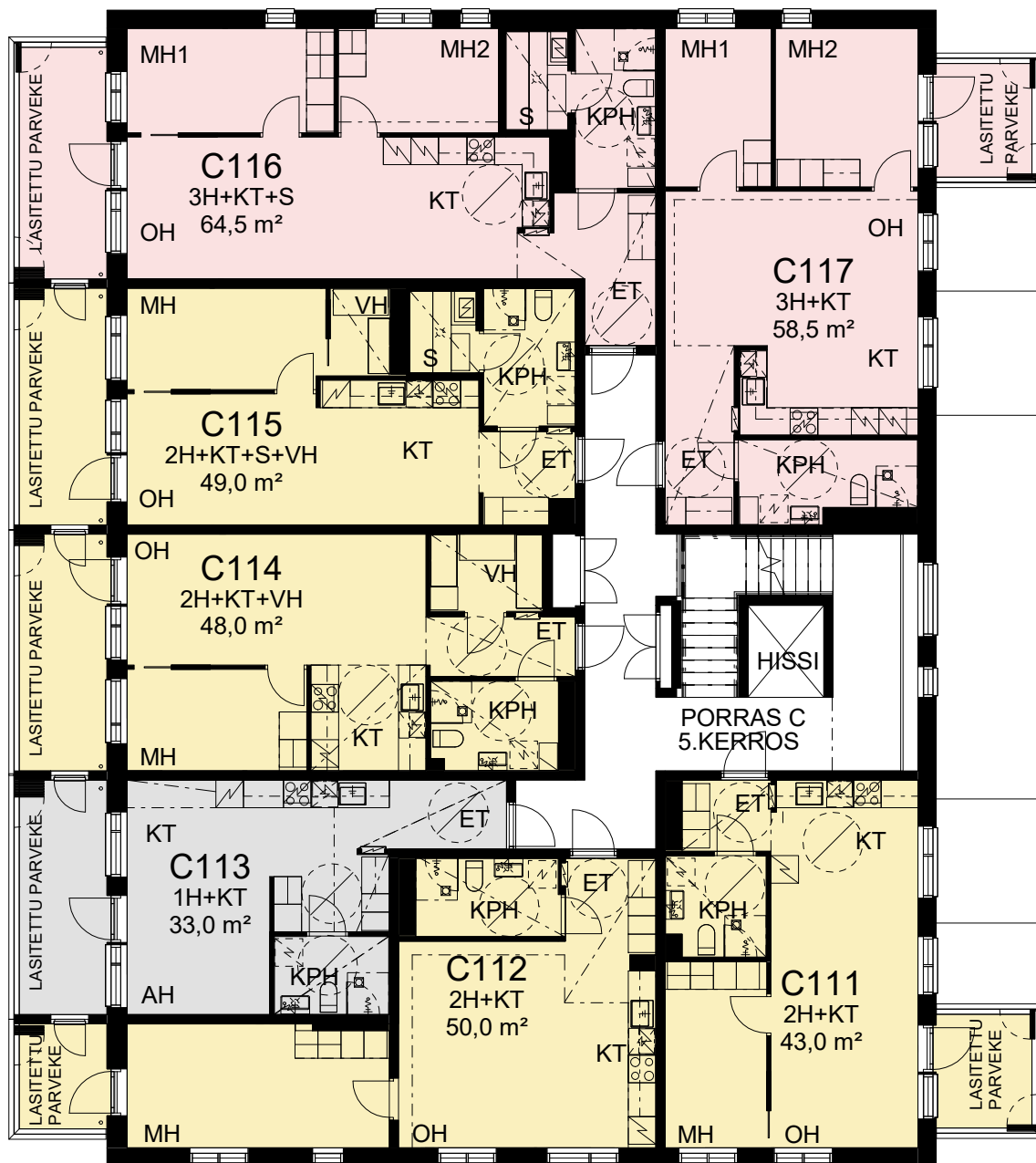


MITTAKAAVA 1:150

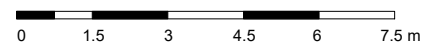


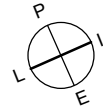


5. kerros

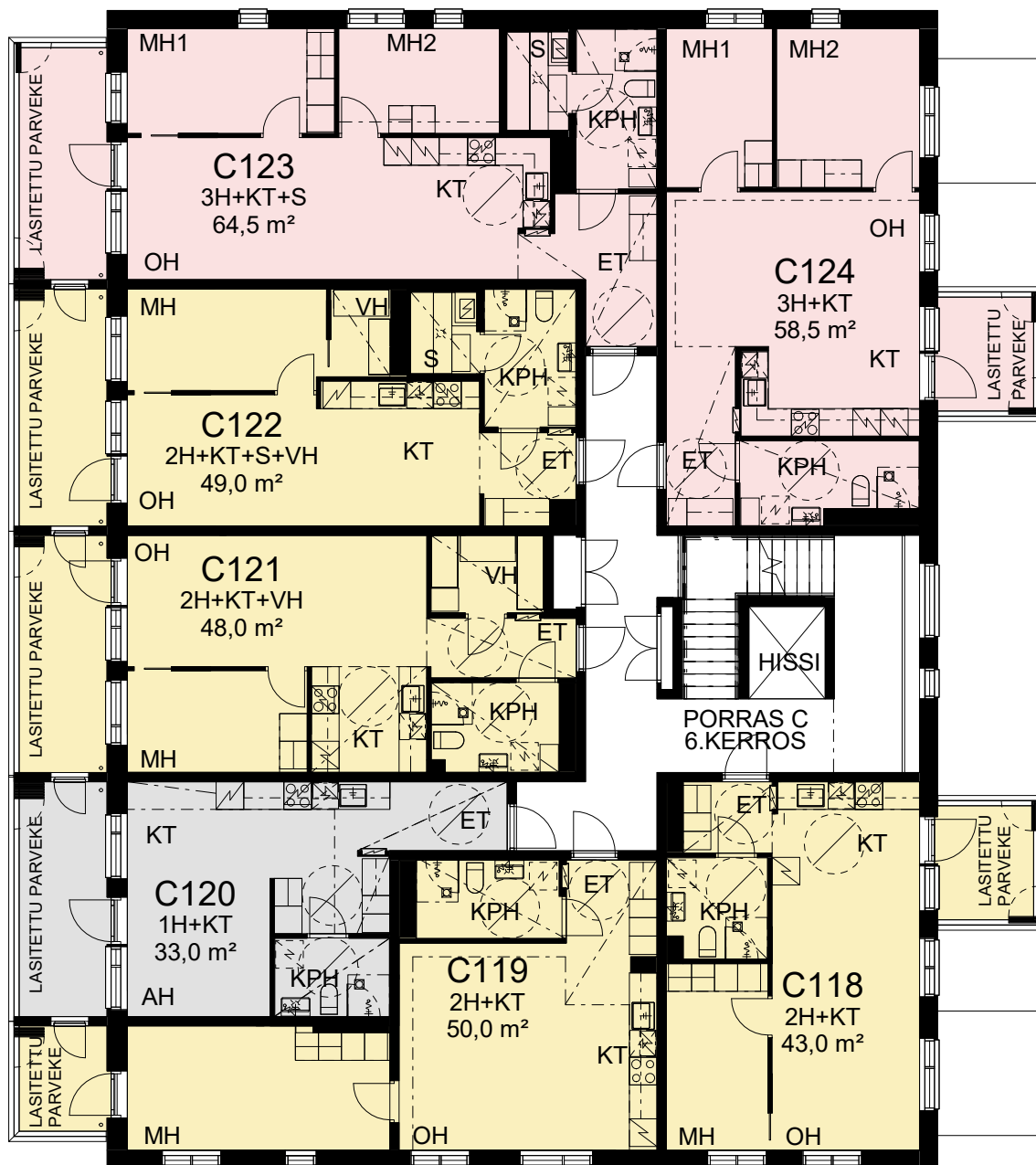


MITTAKAAVA 1:150

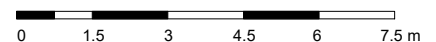


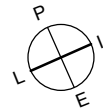


6. kerros

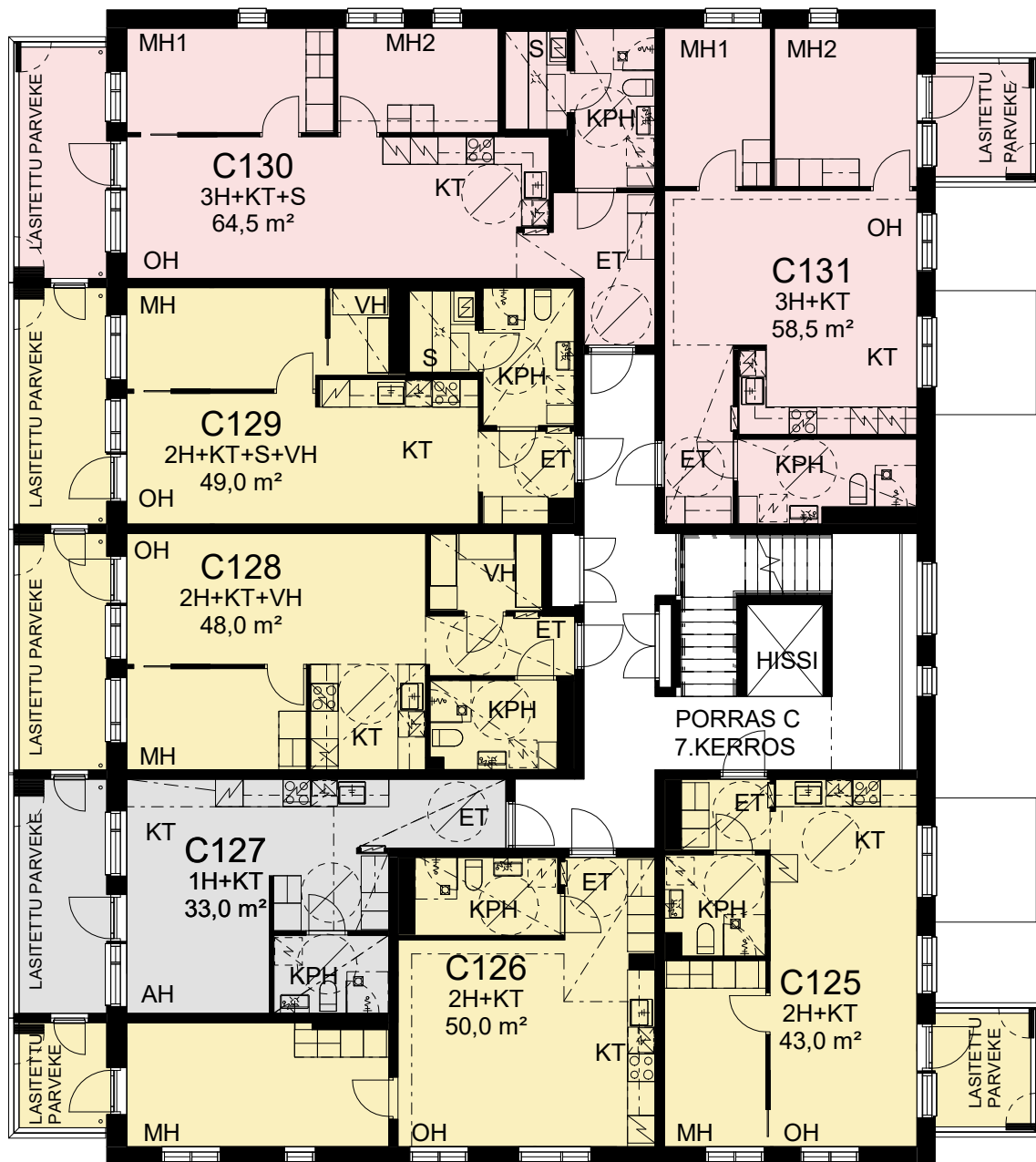


MITTAKAAVA 1:150

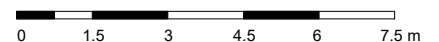


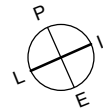


7. kerros

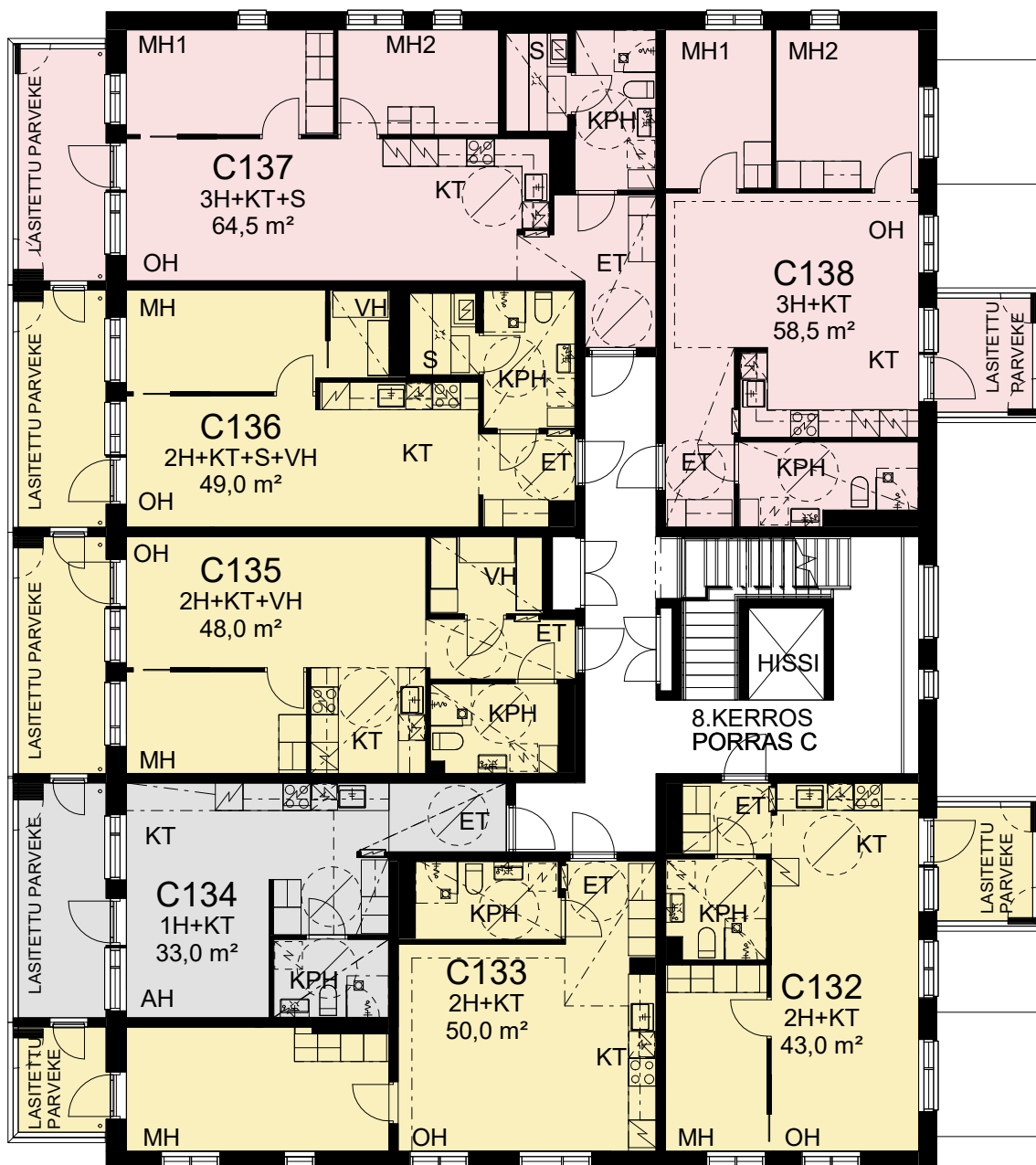


MITTAKAAVA 1:150

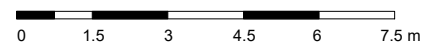




8. kerros



MITTAKAAVA 1:150

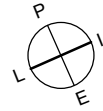


TA-Asumisoikeus Oy
Espoon Peijinkatu 1 B-C

Peijinkatu 1C
02270 Espoo

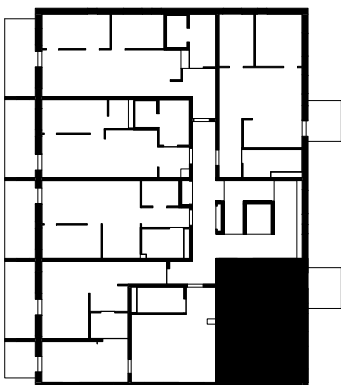
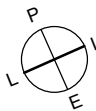
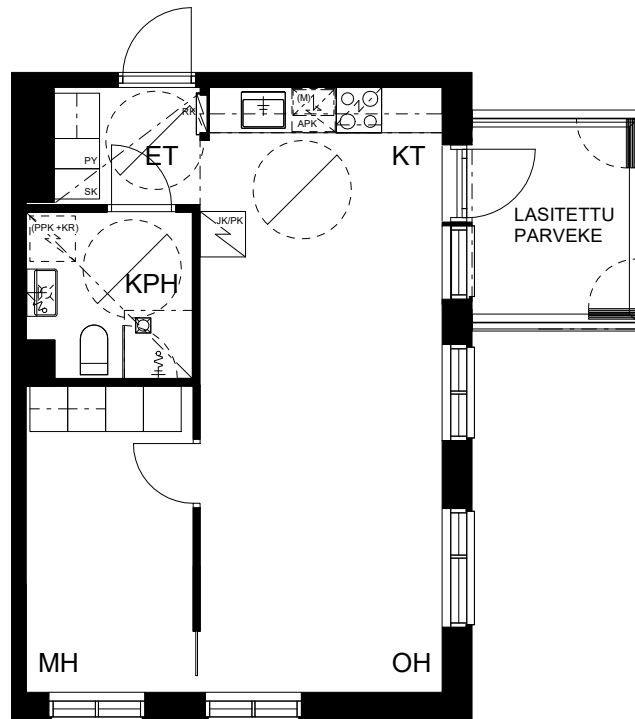


HUONEISTOPOHJA 1:100
16.06.2022



2h+kt
43,0 m²

- C90 2. krs
- C104 4. krs
- C118 6. krs
- C132 8. krs



MITTAKAAVA 1:100

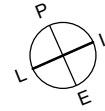


TA-Asumisoikeus Oy
Espoon Peijinkatu 1 B-C



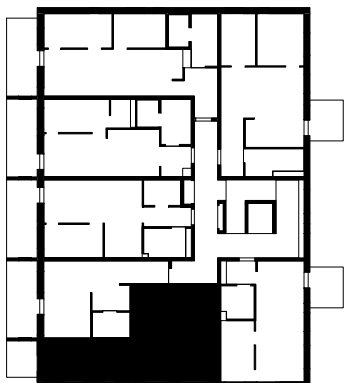
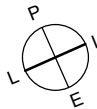
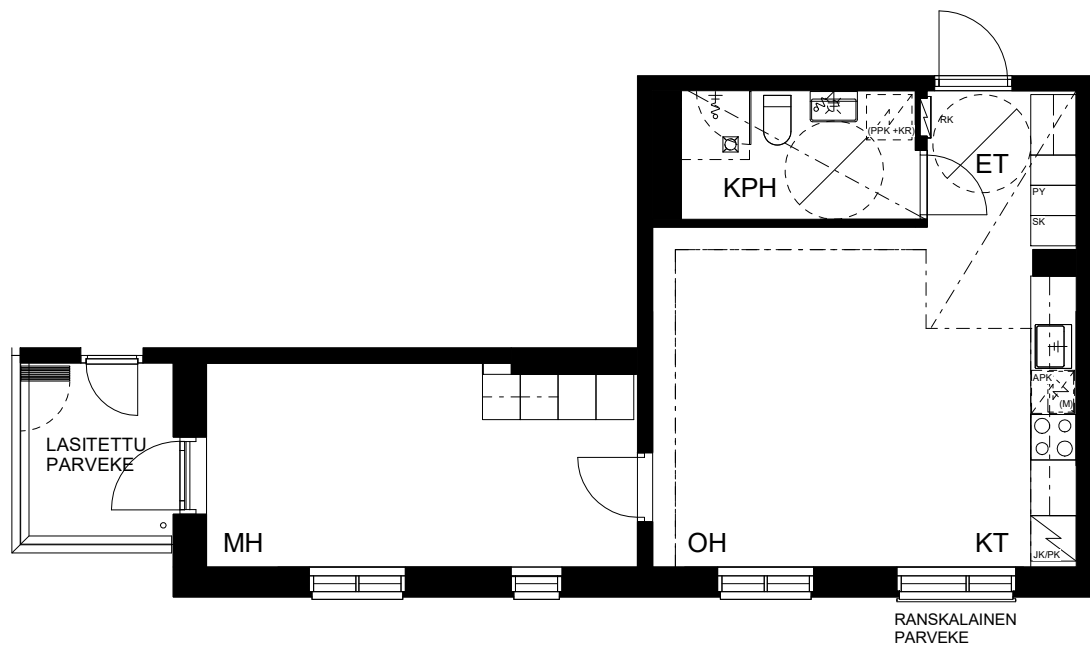
Peijinkatu 1C
02270 Espoo

HUONEISTOPOHJA 1:100
16.06.2022



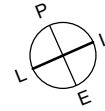
2h+kt
50,0 m²

- C91 2. krs
- C98 3. krs
- C105 4. krs
- C112 5. krs
- C119 6. krs
- C126 7. krs
- C133 8. krs



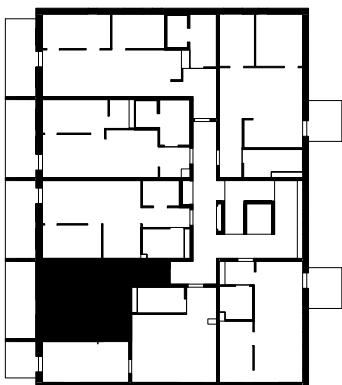
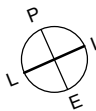
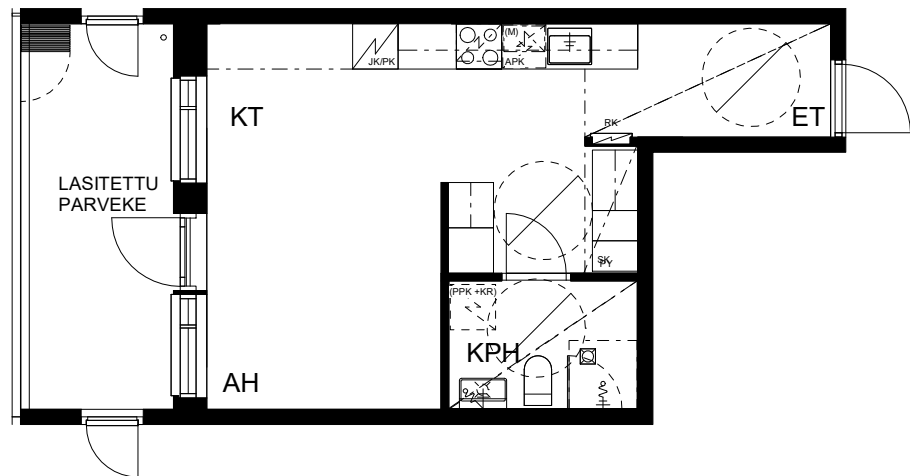
MITTAKAAVA 1:100





1h+kt
33,0 m²

- C92 2. krs
- C99 3. krs
- C106 4. krs
- C113 5. krs
- C120 6. krs
- C127 7. krs
- C134 8. krs



MITTAKAAVA 1:100

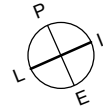


TA-Asumisoikeus Oy
Espoon Peijinkatu 1 B-C



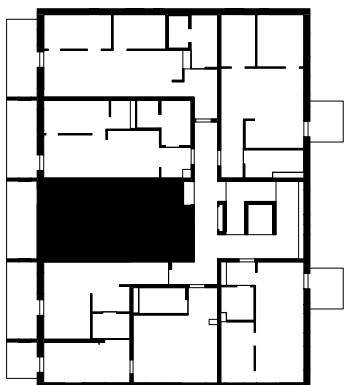
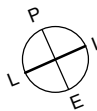
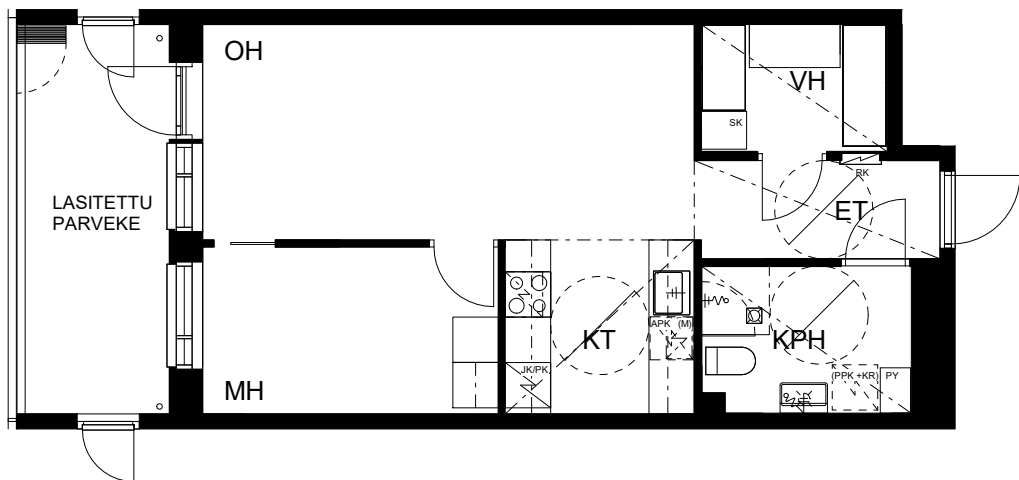
Peijinkatu 1C
02270 Espoo

HUONEISTOPOHJA 1:100
16.06.2022



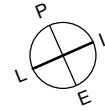
2h+kt+vh
48,0 m²

- C93 2. krs
- C100 3. krs
- C107 4. krs
- C114 5. krs
- C121 6. krs
- C128 7. krs
- C135 8. krs



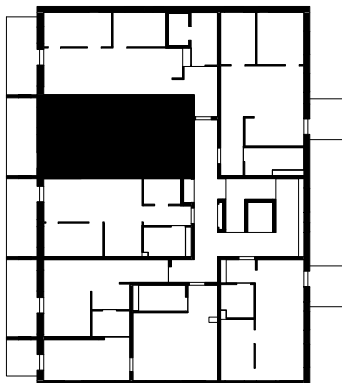
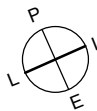
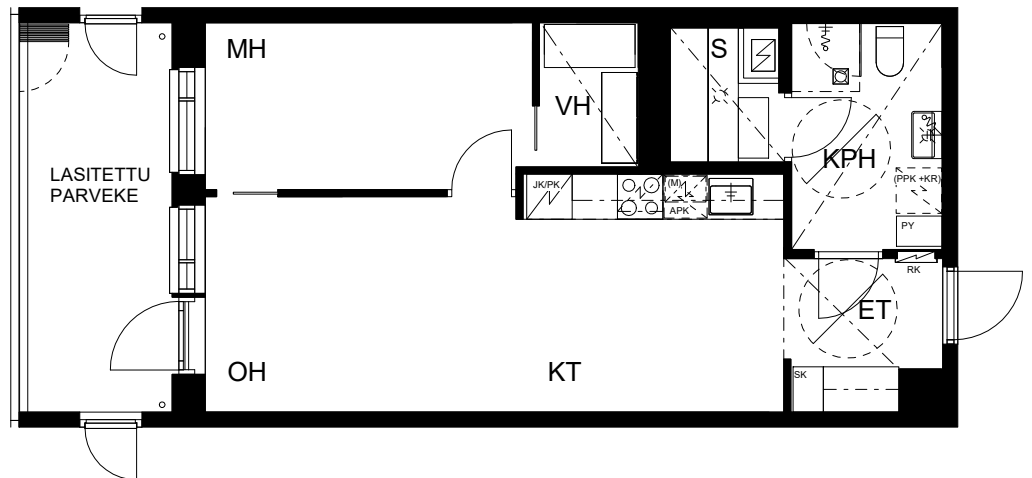
MITTAKAAVA 1:100





2h+kt+s+vh
49,0 m²

- C94 2. krs
- C101 3. krs
- C108 4. krs
- C115 5. krs
- C122 6. krs
- C129 7. krs
- C136 8. krs



MITTAKAAVA 1:100

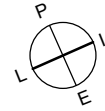


TA-Asumisoikeus Oy
Espoon Peijinkatu 1 B-C



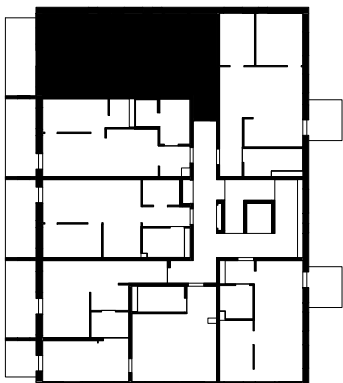
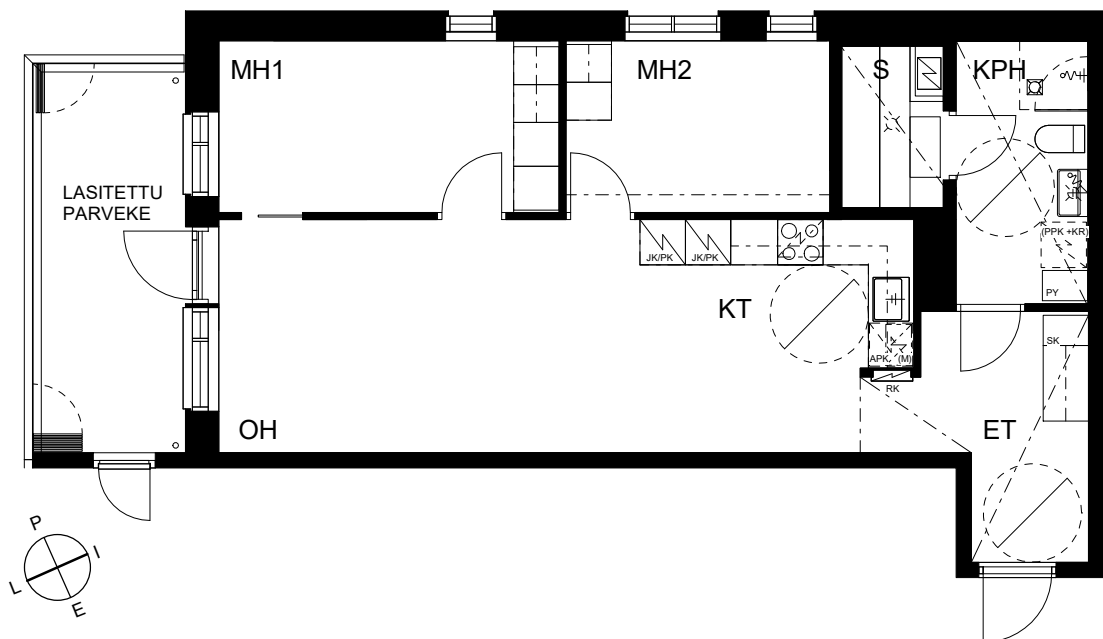
Peijinkatu 1C
02270 Espoo

HUONEISTOPOHJA 1:100
16.06.2022



3h+kt+s
64,5 m²

C95 2. krs
C102 3. krs
C109 4. krs
C116 5. krs



MITTAKAAVA 1:100

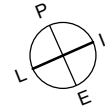


TA-Asumisoikeus Oy
Espoon Peijinkatu 1 B-C

Peijinkatu 1C
02270 Espoo

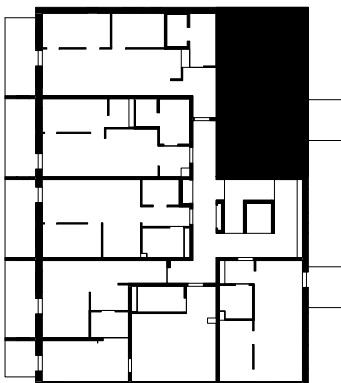
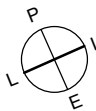
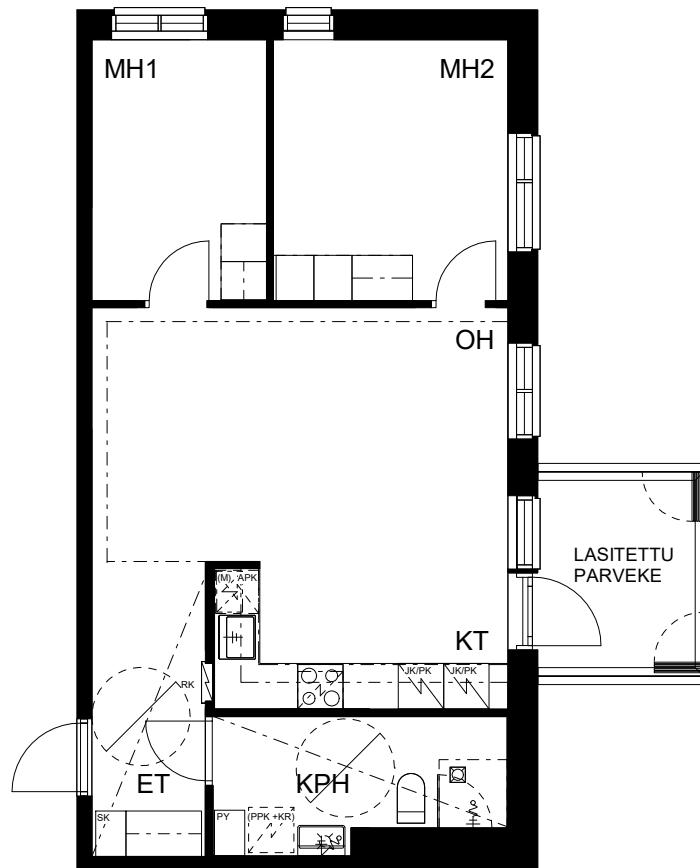


HUONEISTOPOHJA 1:100
16.06.2022



3h+kt
58,5 m²

- C96 2. krs
- C110 4. krs
- C124 6. krs
- C138 8. krs



MITTAKAAVA 1:100

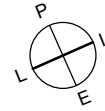


TA-Asumisoikeus Oy
Espoon Peijinkatu 1 B-C



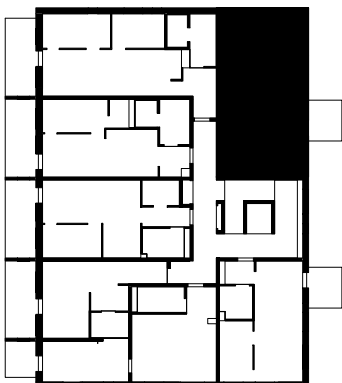
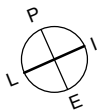
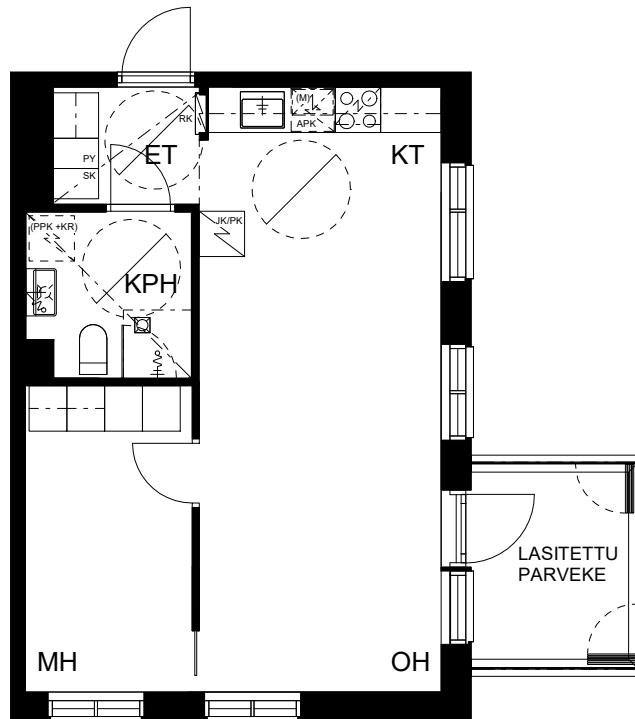
Peijinkatu 1C
02270 Espoo

HUONEISTOPOHJA 1:100
16.06.2022



2h+kt
43,0 m²

C97 3. krs
C111 5. krs
C125 7. krs

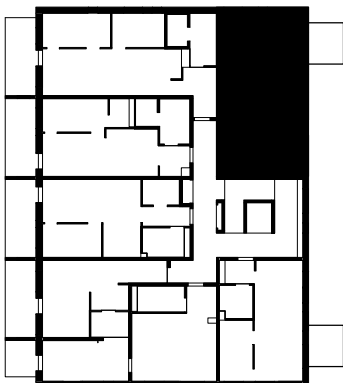
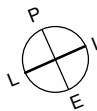
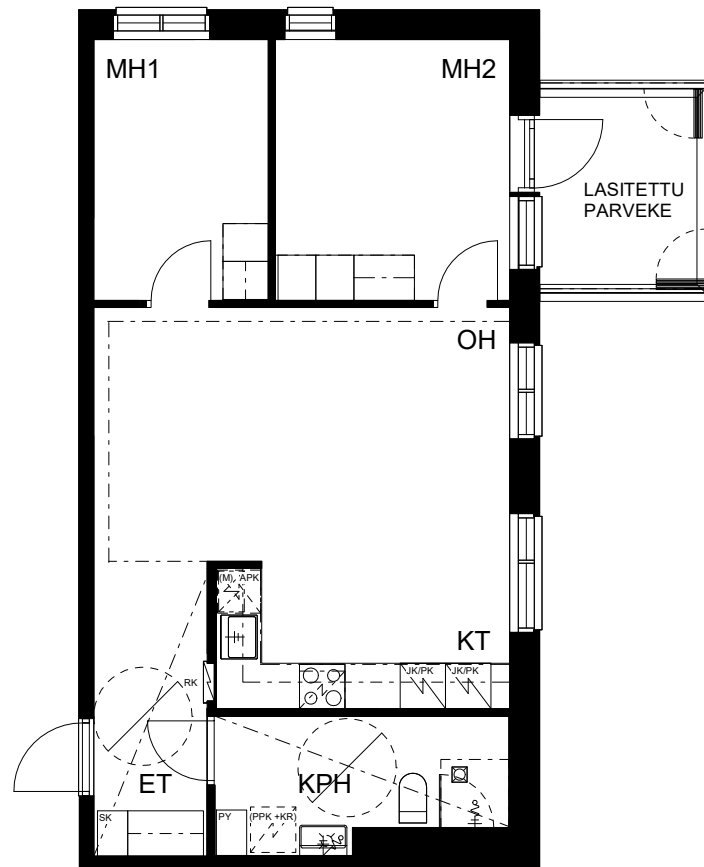
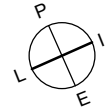


MITTAKAAVA 1:100



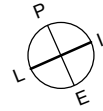
3h+kt
58,5 m²

C103 3. krs
C117 5. krs
C131 7. krs



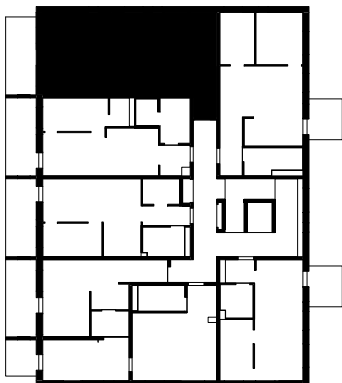
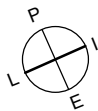
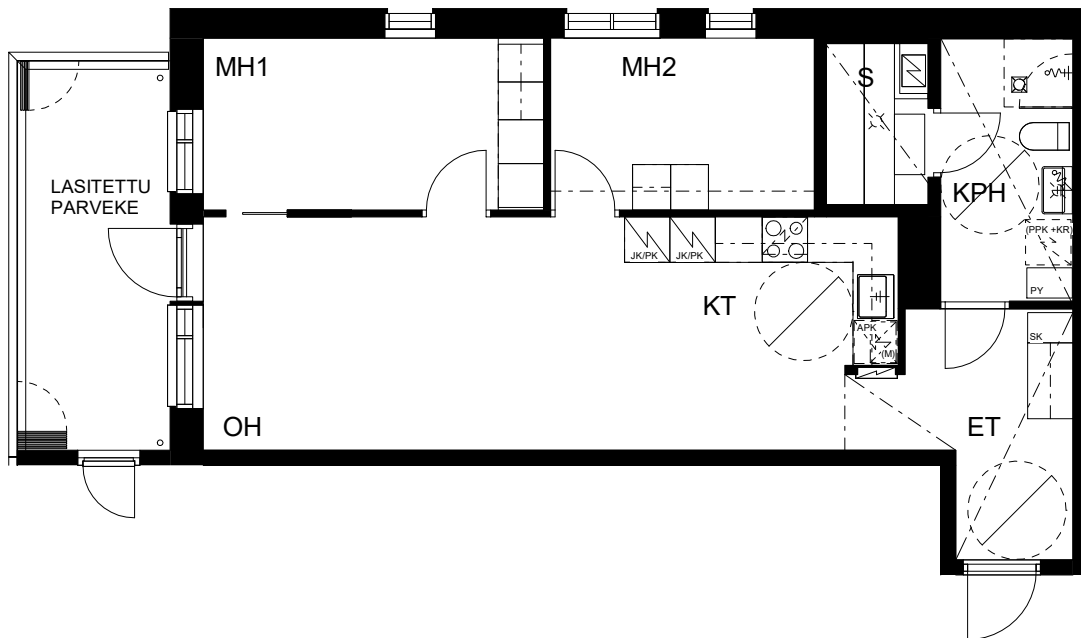
MITTAKAAVA 1:100





3h+kt+s
64,5 m²

C123 6. krs
C130 7. krs
C137 8. krs



MITTAKAAVA 1:100



TA-Asumisoikeus Oy / Peijinkatu 1 B-C, Espoo

RAKENNUSTAPASELOSTUS 17.03.2023

YLEISTÄ

TA-Asumisoikeus Oy Peijinkatu 1 B-C koostuu kahdesta 8-kerroksisesta asuinkerrostalosta sekä talousrakennuksista.

Kohteeseen tulee yhteensä 89 asuntoa. Asuinkerrostalon ensimmäisessä kerroksessa on autopaikotustila, tekniikan tilat ja yhteistilat. Rakennusten vesikatolla on IV-konehuone.

Jokaisessa portaassa on hissi. Asuinhuoneistot sijaitsevat 2.–8. kerroksissa.

RAKENTEET

Rakennukset ovat betonielementtirakenteisia.

Rakennuksissa ei ole kellareita.

Teräsbetoniset perustukset tehdään rakennepiirustusten mukaan. Alapohjana on alapuolelta lämmöneristetty betonilaatta rakennesuunnitelmien mukaan.

Välipohjat tehdään ontelolaattaelementeistä. Märkätilojen kohdalla käytetään kololaattaa ja täytevalua. Autohallin yläpuolinen välipohja tehdään paikallavaletusta teräsbetonista rakennesuunnitelmien mukaisesti. Porrashuoneessa välipohjaratkaisuna käytetään massiivilaattaelementtiä.

Yläpohjat tehdään ontelolaattaelementeistä.

Huoneistoja rajaavat kantavat väliseinät ja huoneistojen sisäiset kantavat seinät ovat sileävalettuja betoni- tai teräsbetoniseiniä.

Huoneistojen sisäiset väliseinät ovat pääosin metallirankaisia kipsilevyseiniä. Kylpyhuoneiden seinät ovat osin teräsrakaisia levyseiniä. Yhteistilojen kevyet väliseinät muurataan kalkkihiiekattiilestä puhtaaksi.

Ulkoseinät ovat osin kantavia sandwich-betonielementtejä ja osin eristerappauselementtejä. Länsijulkisivut, pitkiä parvekkeita ympäröivät näkyviin jäävät seinän osat – rapattu betoni. Julkisivujen ulkokuoret tehdään pakkasenkestävästä betonista ja raudoitetaan ruostumattomilla raudotteilla. Parvekkeiden väliseinät – kuitusementtilevy. Sivurakennuksen ikkunoiden yläpuolinen seinänosa - muovipinnoitettu pelti.

Kerrostalossa on papukatto, kumibitumikermieriste, sisäpuolinen vedenpoisto. Yläpohjan lämmöneristemateriaalina on mineraalivilla. Talousrakennuksien katot ovat pulpettikattomuotoisia viherkattoja.

IKKUNAT JA OVET

Ikkunat ovat kolmilasisia ja sisäänpäin aukeavia, sivusaranoituja ikkunoita. Ikkunoista 1 kpl/asunto/ilmansuunta on varustettu antennilasituksella, myös kerhotila, pesula ja porrashuone. Sisäpuite ja karmi ovat puuta. Sisäpuiteessa on kaksinkertainen eristyslasi ja ulkopuiteessa yksinkertainen lasi. Ulkopuitteet ovat alumiinia ja karmit ulkopuolelta päällystetty alumiiniprofiililla. Parvekkeiden ovet ovat yksilehtisiä ulospäin aukeavia alumiinirakenteisia ikkunaovia. Asunnon ikkunat varustetaan sälekaihtimin.

Kerrostalon pääsisäänkäyntien ulko-ovet ovat maalattuja metallilasiovia. Kerrostaso-ovet ovat viilupintaisia lakattuja ovia. Asuntojen sisäovet ovat peittomaalattuja kovalevyntaisia huullettuja laakaovia. Löylyhuoneiden ovet ovat kokolasiovia. Lasi on karkaistua turvalasia.

PARVEKKEET JA TERASSIT

Kerrostalo huoneistojen parvekelaatat ovat betonirakenteiset. Länsipuolen parvekkeet varustetaan sisäpuolisella vedenpoistojärjestelmällä. Itäpuolen pikkuparvekkeissa vedenpoisto hoidetaan ulosheittäjillä. Parvekelaattojen yläpinnalle tulee parvekematto. Parvekkeiteet ovat alumiinirunkoisia lasikaiteita. Pitkien parvekkeiden lasikaiteet ovat kirkasta lasia/opaalilasia. Yksittäisten ja ranskalaisten parvekkeiden lasikaiteet ovat hiekkapuhallettua kuviolasia. Parvekkeilla on pistorasia, mutta ei valaisinta. Parvekkeelle asennetaan säänkestävä tuuletusteline sinkittyä terästä.

Kerrostalon parvekkeet varustetaan parvekelasituksin. Huom. parvekelasitus ei ole täysin tiivis, koska ilman tulee vaihtua myös lasitetulla parvekkeella.

Saunaosaston/kerhuhuoneen terassit ovat puurakenteisia. Terassien lasikaiteet ovat opaalilasia.

SEINÄPINNOITTEET

Asuinhuoneiden seinät ovat pääosin maalattuja. Maalausta ei uloteta kiintokalusteiden taakse. Keittiössä ala- ja yläkaappien väliset taustaseinät sekä kylpyhuone- ja erillis-WC-tilojen seinät ovat laatoitettuja. Löylyhuoneiden seinät ovat paneeloituja.

KATOT

Asuinhuoneiden katot ovat pääosin ruiskutasoitettuja, lukuun ottamatta alaslaskettuja kattoja, joiden osalta katot ovat tasoitettuja ja maalattuja. Kylpyhuoneiden, löylyhuoneiden ja erillis-WC:iden katot ovat paneeloituja.

LATTIAPÄÄLLYSTEET

Asuinhuoneiden lattioissa on laminaatti. Kiintokalusteiden alle ei asenneta laminaattia. Kylpyhuoneiden, löylyhuoneiden ja erillis-WC:iden lattioissa on keraaminen laatta.

KALUSTEET, KONEET JA LAITTEET

Keittiökaluusteiden ovet ja laatikostojen etulevyt ovat taivereunalaminaattia. Keittiön työtasot ovat taivereunalaminaattipintaista lastulevyä. Työtasoissa on upotettavat altaat. Keittotilassa on 50/60 cm leveä valkoinen keraaminen liesi asuntokoosta riippuen, varustettuna kaatumisenestolla. Mikroaaltouunille on kalusteissa tilavaraus. Pääosassa asuntoja kylmälaitteita on yksi (jääkaappipakastin), väri valkoinen, 3-4 h + kt asunnossa on kylmälaitteita kaksi (2 x jääkaappipakastin). Huoneistoissa on vakiona 60 cm astianpesukone.

Kylpyhuoneissa on liitos- ja tilavaraukset pyykinpesukoneelle/pesutornille. Kylpyhuoneisiin tulee pyykkikomero (osassa asunnoista eteisessä). Kylpyhuoneisiin tulee kääntyvä suihkulasiseinä. Kylpyhuoneissa ja erillis-WC:issä on pistorasiolla ja valaisimella varustetut peilikaapit. Löylyhuoneissa on sähkökiukaat. Eteistilojen kalusteovet ovat laminaattia. Eteisessä on siivouskomero. Makuuhuoneiden komero-ovet ovat melamiinia. Rungot ovat valkoista melamiinia. Vaatehuoneet varustetaan tangolla ja hyllyillä. Vaatetangot ja niiden kiinnikkeet ovat terästä.

LÄMMITYS, ILMANVAIHTO JA SÄHKÖ

Kiinteistö liitetään geotermisiin lämpökaivoihin. Huoneistoissa on vesikiertoinen lattialämmitys, vakiotyypiset vesikalusteet. Talossa on keskitetty ilmanvaihtojärjestelmä. Huoneistojen sähköasennukset käsittävät normaalin määrän valaistus- ja käyttöpisteitä sekä pistorasioita. Huoneistot varustetaan palovaroittimilla. Kerrostaloon tulee ovipuhelinjärjestelmä. Kohde on suunniteltu energialuokkaan A2018.

PORTAAT, PORRASHUONEET JA HISSIT

Kerrostalon porrashuoneiden porrassyöksyt ovat tehdasvalmisteisia, betonisia valmistajan vakioelementtiportaita. Porrassyöksyjen askelmapinnat ovat elementissä valmiina. Materiaali on mosaiikkibetonia. Kaiteet ovat vakiomallisia, maalattuja pinnakaiteita. Käsijohteet ovat maalattua terästä. Jokaisessa porrashuoneessa on hissi.

ANTENNIJÄRJESTELMÄ JA LAAJAKAISTAYHTEYS

Kiinteistö liitetään kaapeli-TV-järjestelmään. Kiinteistössä on valmius laajakaistayhteyksiin. Asunnoissa on yleiskaapelointi, ja asukkailla on mahdollisuus tehdä omalla kustannuksellaan sopimus kiinteästä internet-liittymästä suoraan operaattorin kanssa.

Niin sanottua ”perinteistä lankapuhelinta” ei ole siirrettävissä huoneistoon, koska operaattorit eivät enää toimita lankapuhelimen edellyttämiä kuparikaapeliyhteyksiä uudisrakennuskohteisiin.

SÄILYTYS- JA YHTEISTILAT

Kerrostalon maantasokerroksessa ja talousrakennuksissa sijaitsevat pesula ja kuivaushuoneet, lastenvaunuväestöt sekä lämpimät ulkoiluvälinevarastot, verkkoseinäiset irtaimistokomerot, saunaosasto ja kerhotila, siivouskomero ja talovarasto.

PIHATYÖT JA PAIKOITUS

Pihatyöt tehdään erikoissuunnitelmien mukaan. Sisäpihalla sijaitseva leikki- ja oleskelualue on yhteiskäytössä viereisen yhtiön kanssa.

Kohteen käytössä on 54 autopaikkaa:

Autopaikat sijaitsevat pihalla (40 kpl) ja rakennuksen 1. kerroksessa (6 + 8 kpl).

LE-autopaikat: 1 kpl sijaitsee rakennuksen sisällä, 2 kpl ulkona.

Jätehuolto on järjestetty syväkeräyssäiliöihin. Syväkeräyssäiliöt sijaitsevat piha-alueella.

MUUTOSTYÖT

Asiakkaalla on mahdollisuus teettää rakennuttajan ennalta määrittelemiä ja hyväksymiä lisä- ja muutostöitä. Urakoitsija antaa lisä- ja muutostöistä kirjallisen tarjouksen.

Lisä- ja muutostyötilaukset tulee tehdä kirjallisena lisä- ja muutostyöaikataulussa ilmoitettuun päivämäärään mennessä, muussa tapauksessa asunnot rakennetaan aikataulusyistä johtuen alkuperäisten suunnitelmien mukaisesti.

HUOMAUTUS

Tämä rakennustapaselostus on lyhennelmä rakennusselostuksesta.

Rakennuttajan hyväksynnällä kohteen rakenteita ja materiaaleja voidaan vaihtaa toisiin samanarvoisiin. Yksityiskohdissa valmis toteutus voi poiketa myyntiesitteen tiedoista.

Asuin- ym. huoneisiin ja yhteistiloihin voidaan joutua tekemään, suunnitelmissa esitettyjen lisäksi, joitain talotekniikka-asennuksista johtuvia pienikokoisia koteloiteja.

Rakennusmääräysten edellyttämistä talon ulkovaipan rakennepaksuuksista ja käytetyistä rakennusmateriaaleista johtuen emme voi taata matkapuhelinverkon kuuluvuutta sisätiloissa.

Oikeudet piirustuksiin ja mittoihin sekä muiden tietojen muuttamiseen pidätetään.



TA-YHTIÖT
Asiakaspalvelukeskus
Puh. 045 7734 3777
info@ta.fi



ESPOO | HELSINKI | VANTAA
HÄMEENLINNA | JYVÄSKYLÄ | KUOPIO | LAHTI | OULU | TAMPERE | TURKU



ta_kodissa



TA.fi