



Tuulensuunkatu 27

Naantali, Keskusta

Etsitkö asuntoa?



TA-Asumisoikeus Oy



Naantali, Keskusta | Tuulensuunkatu 27

IDYLLISTÄ ASUMISTA SUOSITUSSA KESÄKAUPUNGISSA

Naantali on yksi Suomen tunnetuimmista kesäkaupungeista, joka on täynnä elämää. Historiallinen merenrantakaupunki on yhdistelmä tunnelmallista pikkukaupungin rauhaa ja matkailun tuomaa vilinää. Aivan Naantalin keskustan ytimessä nautit

parhaasta sijainnista ja asumisen helppoudesta. Kaikki tärkeät palvelut ovat helposti ja vaivattomasti saatavilla aivan kotinurkilta ja suurimpiin lähikaupunkeihin on kätevät kulkuyhteydet.





Tehokkaita pohjaratkaisuja sujuvaan arkeen

Tuulensuunkatu 27:ssä asuntoja löytyy monipuolisesti eri elämäntilanteisiin. Asunnot sijaitsevat katutaso yläpuolella, neljässä asuinkerroksessa. Valinnan varaa löytyy erikokoisista kaksioista ja kolmioista aina neljän huoneen asuntoihin, neliöt vaihtelevat 51,5 m² ja 79 m² välillä. Jokaisessa asunnossa on oma lasitettu parveke.

Asunnot ovat materiaaleiltaan vaaleita ja helppohoitoisia. Vesi-kiertoinen lattialämmitys takaa tasaisen lämmön laminaattilattioissa. Lattialämmityksen ansiosta asunnoissa ei ole pattereita ikkunoiden edessä, mikä helpottaa kalustamista. Pesuhuoneet on laatoitettu ja niissä on valmiina allaskaapit sekä pyykkikaapit. Eteisen liukuovikaapit luovat tilantuntua ja siistin ensivaikutelman.

Talon suunnittelussa on kiinnitetty huomiota ekologisuuteen. Talon katolla on aurinkopaneeleita, joiden tuottamalla energialla käytetään asuntojen huoneistokohtaisia ilmanvaihtokoneita. Talo lämpenee kaukolämmöllä. Kaikkiin asuntoihin asennetaan sälekaihtimet ja parvekkeet lasitetaan, jotta asuntojen viilennys- ja lämmitystarve vähenee. Samalla asuinmukavuus lisääntyy. Asuntoihin asennettavat nykyaikaiset vesikalusteet ovat taloudellisia vedenkulutuksen suhteen.

Asukkaiden käytössä on tyylikäs saunaosasto talon ylimmässä kerroksessa. Kun saunaosasto ei ole käytössä, saunatupa ja siihen liittyvä viherhuone palvelevat asukkaita kerhohuoneena. Toisen kerroksen tasolla sijaitsevalle pihakannelle on suunniteltu mm. viljely- ja istutuslaatikoita perenna- ja pensasalue sekä oleskelualue pöytineen, istuimineen ja keinuineen.



TA-Asumisoikeus Oy
Tuulensuunkatu 27, 21100 Naantali

Asuntojen lukumäärä: 22 asumisoikeusasuntoa

Huoneistotyytit

Kerrostaloasunnot

2h+kt	51,5–58,5 m ²	7 kpl
3h+kt	69,0–74,0 m ²	9 kpl
4h+kt	79,0 m ²	6 kpl

Autopaikat: 20 sähköpistokkeellista autopaikkaa

Säilytys- ja yhteistilat: Ensimmäisessä kerroksessa sijaitsevat irtaimistovarastot, pyörävarasto, ulkoiluväline- ja lastenvaunuvarastot sekä kuivaushuone. Talon ylimmässä kerroksessa on saunaosasto, kattoterassi ja asukkaiden yhteiseen käyttöön tarkoitettu kasvihuone.

Arvioitu valmistuminen: 04/2022, toisen kerroksen asuntoihin pääsee muuttamaan asuntomessujen jälkeen elokuussa 2022.



Asukkaiden yhteiskäytössä on ensimmäisessä kerroksessa lämpimät irtainvarastotilat, ulkoiluvälinevarastot, lastenvaunuvarasto sekä kuivaushuone. Pyörävarasto ja jätehuone sijaitsevat rakennuksen liiketilojen puoleisessa päädyssä ja niihin on kulku piha-alueen kautta.

Autoille on varattu kattamattomia maantasoautopaikkoja. Autopaikoista yksi on mitoitettu liikuntaesteisille. Kaikki autopaikat on varustettu autolämmityspistorasialla ja osalle autopaikoista tulee lisäksi sähköautojen hidaslatausmahdollisuus. Talon viereen takapihalle tulee kaupungin rakennuttama Asemapäällikön puisto, jossa lapset pääsevät leikkimään.

Tuulensuunkatu 27 on savuton kiinteistö. Savuttomuus tarkoittaa, että tupakointi sisällä kiinteistössä, sen parvekkeilla, terasseilla ja piha-alueilla on kiellettyä.

Sijainti ja palvelut

Kaikki tärkeät palvelut ovat vaivattomasti aivan käden ulottuvilla. Lähes talon vieressä on ruokakauppa, apteekki ja terveyskeskus. Isommat ruokakaupat ovat muutaman sadan metrin päässä. Naantalin tori, upea vanha kaupunki sekä merenranta ovat alle kilometrin kävelymatkan säteellä. Muutaman kilo-

metrin säteellä löytyvät myös päiväkodit, koulut ja harrastuspaikat.

Naantali tarjoaa lukuisia tapahtumia ja laajan valikoiman harrastusmahdollisuuksia kulttuurista urheiluun. Tapahtumista tunnetuimpia ovat Unikeonpäivä ja Naantalin musiikkijuhlat. Liikunnasta pitävälle läheltä löytyy niin liikunta- kuin jäähalli sekä tenniskenttä. Golfiin ystäviä hemmotellaan kahden tasokkaan golfkentän voimin. Kuntoilureiteillä ja luontopoluilla voi ihailla muuttuvaa luontoa eri vuodenaikoina. Ympäri kaupunkia on useita uimarantoja ja pakkasten tultua meren jäälle pääsee kävelemään, luistelemaan ja hiihtämään. Myös Naantalin kylpylä ja Muumimaailma ovat lähellä.

Naantali sijaitsee kätevien kulkuyhteyksien päässä monista suuremmista kaupungeista. Turun keskustaan ajaa viidessätoista ja Raisioon noin kymmenessä minuutissa. Oma auto ei ole välttämätön, sillä bussiyhteydet ovat erittäin hyvät niin päivällä kuin yöaikaankin. Matka Helsinkiin taittuu alle kahdessa tunnissa moottoritietä pitkin. Sujuva laivaliikenne mahdollistaa yhteydet Maarianhaminaan, Kapellskäriin ja Tukholmaan. Naantali on myös osa Saariston rengastietä, josta pääsee helposti saaristoon vaikkapa Rymättylästä Nauvoon kulkevan suosittuun pyöräreitin kautta.



- | | | | | |
|-----------------------------------------------------------------------------------------------|-------------------------------------------------------------------------------------------------------|--------------------------------------------------------------------------------------------------|-------------------------------------------------------------------------------------------------------|-----------------------------------------------------------------------------------------------------|
|  Päiväkoti |  Peruskoulu |  Lukio |  Ammattiopisto |  Ruokakauppa |
|  Kirjasto |  Terveysasema |  Jäähalli |  Urheiluhalli |  Urheilukenttä |
|  Uimaranta |  Naantalin Kylpylä |  Muumimaailma |  Vierasvenesatama | |

Huoneistoluettelo

Kerros	Huoneisto- numero	Huoneisto- tyyppi	Pinta-ala
2. KERROS	A1	4H+KT	79,0
	A2	2H+KT	58,5
	A3	2H+KT	53,0
	A4	2H+KT	51,5
	A5	3H+KT	70,5
	A6	4H+KT	79,0
3. KERROS	A7	4H+KT	79,0
	A8	3H+KT	70,5
	A9	2H+KT	53,0
	A10	2H+KT	51,5
	A11	3H+KT	70,5
	A12	4H+KT	79,0
4. KERROS	A13	4H+KT	79,0
	A14	3H+KT	70,5
	A15	2H+KT	53,0
	A16	2H+KT	51,5
	A17	3H+KT	70,5
	A18	4H+KT	79,0
5. KERROS	A19	3H+KT	74,0
	A20	3H+KT	69,5
	A21	3H+KT	69,0
	A22	3H+KT	74,0

TA-Asumisoikeus Oy

Tuulensuunkatu 27, Naantali



SIJAINTIKARTTA

31.5.2021

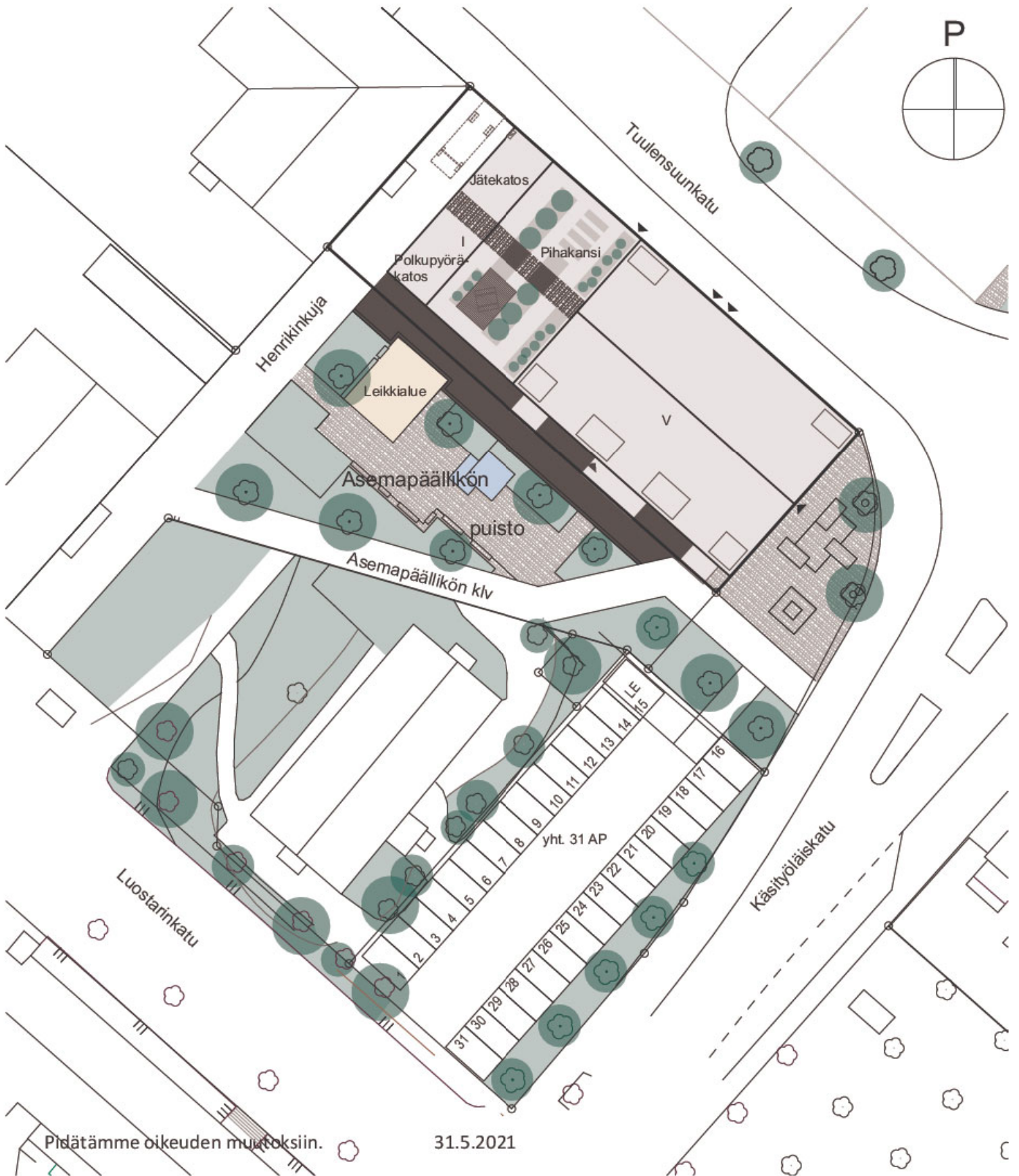
Pidätämme oikeuden muutoksiin.



TA-Asumisoikeus Oy Tuulensuunkatu 27, Naantali



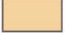


ASEMAPIIRROS 1:500



TA-Asumisoikeus Oy Tuulensuunkatu 27, Naantali



PIHOJEN HALLINTA-ALUEET 1:500

-  ASUNNON HALLINNASSA OLEVA PARVEKE.
-  TALON ASUKKAIDEN YHTEISKÄYTÖSSÄ OLEVA ASUKASPIHA TAI PARVEKE.
-  TALON ASUKKAIDEN YHTEISKÄYTÖSSÄ OLEVA PIHA-ALUE TAI KULKUVÄYLÄ.





Julkisivu lounaaseen



Julkisivu luoteeseen

TA-Asumisoikeus Oy
Tuulensuunkatu 27, Naantali

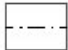





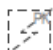





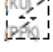


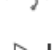





Julkisivu koilliseen



Julkisivu kaakkoon

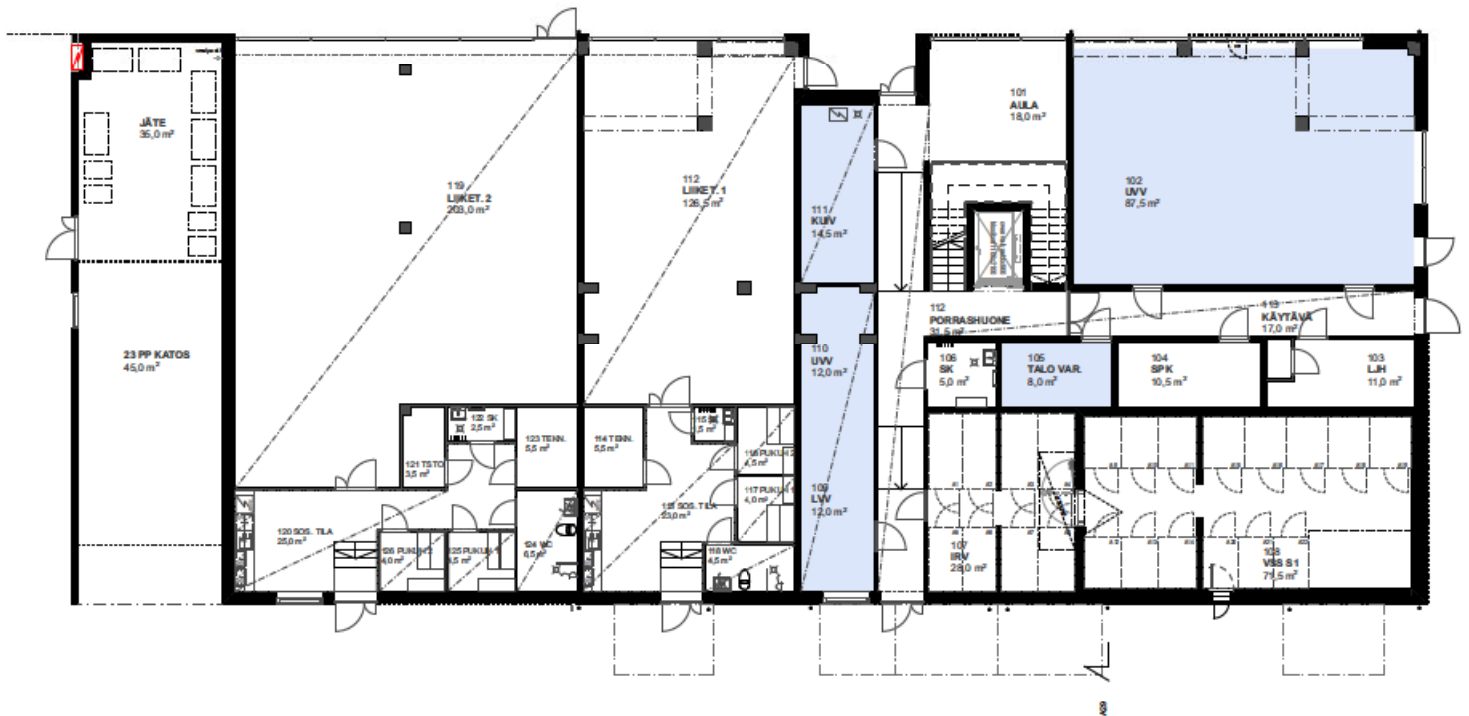
PIIRUSTUSMERKINNÄT 31.5.2021

	tankokaappi
	hyllykaappi
	siivouskomero
	pyykkikaappi
	jääkaappipakastin
	jäviileäkaappi
	pakastin (tason alla)
	varaus astianpesukoneelle
	varaus mikrolle
	keittiön pesuallas ja hana
	liesi ja uuni, päällä liesikupu
	lämmöntalteenottolaite
	tilavaraukset pyykinpesukoneelle ja kuivausrummulle
	ryhmäkeskus
	wc-istuin
	pesuallas, allaskaappi, hana, bideesuihku ja peilikaappi
	suihku, suihkuseinä ja lattiakaivo
	katon alaslasku, kotelo tai kattopalkki
	kiuas

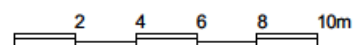
HUONELYHENTEET:

E	eteinen
KT	keittotila
R	ruokailutila
OH	oleskelutila
MH	makuuhuone
VH	vaatehuone
KPH	kylpyhuone

1. KERROS



POHJAPIIRROS 1/250

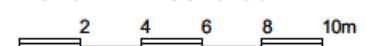


2. KERROS

A1	4H+KT	79,0
A2	2H+KT	58,5
A3	2H+KT	53,0
A4	2H+KT	51,5
A5	3H+KT	70,5
A6	4H+KT	79,0



POHJAPIIRROS 1/250



3. KERROS

A7	4H+KT	79,0
A8	3H+KT	70,5
A9	2H+KT	53,0
A10	2H+KT	51,5
A11	3H+KT	70,5
A12	4H+KT	79,0



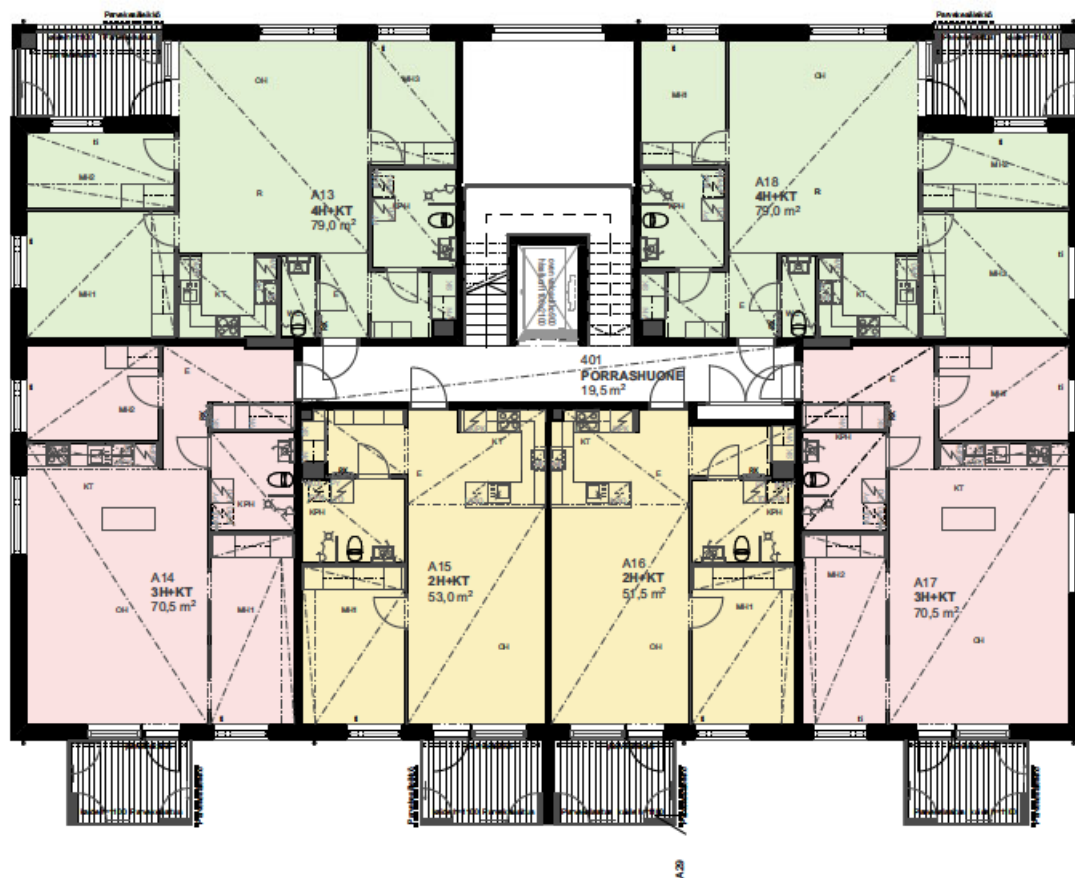
POHJAPIIRROS 1/200

Mittakaava 1/200

10m

4. KERROS

A13	4H+KT	79,0
A14	3H+KT	70,5
A15	2H+KT	53,0
A16	2H+KT	51,5
A17	3H+KT	70,5
A18	4H+KT	79,0



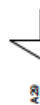
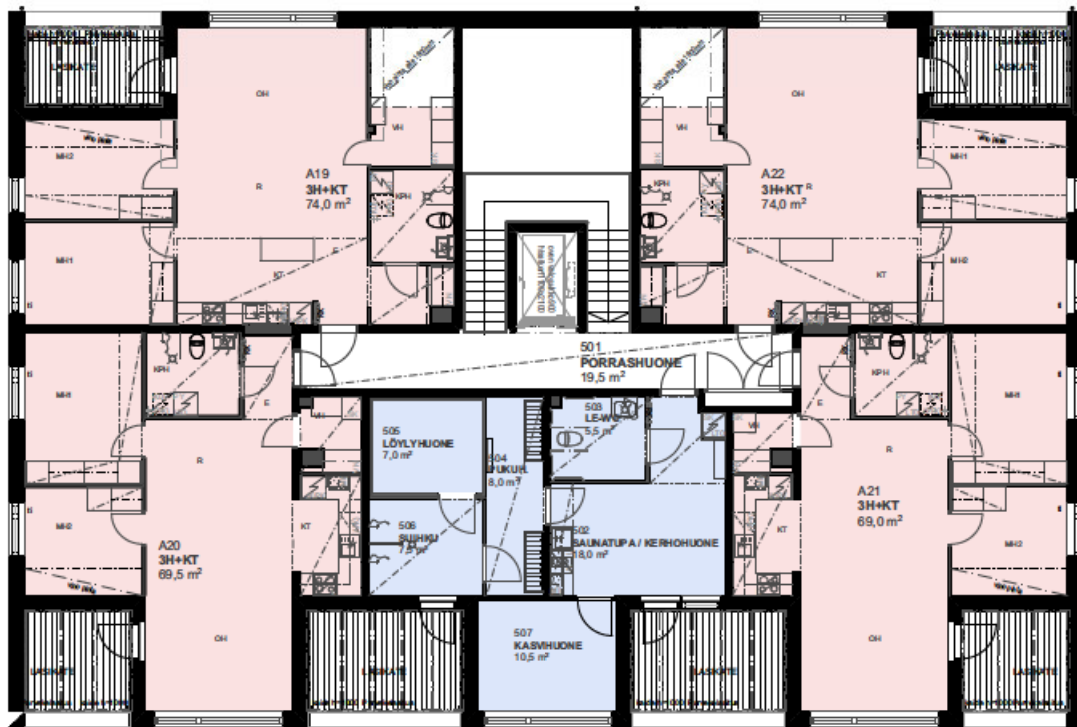
POHJAPIIRROS 1/200

Mittakaava 1/200

10m

5. KERROS

A19	3H+KT	74,0
A20	3H+KT	69,5
A21	3H+KT	69,0
A22	3H+KT	74,0



POHJAPIIRROS 1/200

Mittakaava 1/200

10m

TA-Asumisoikeus Oy

Tuulensuunkatu 27, Naantali



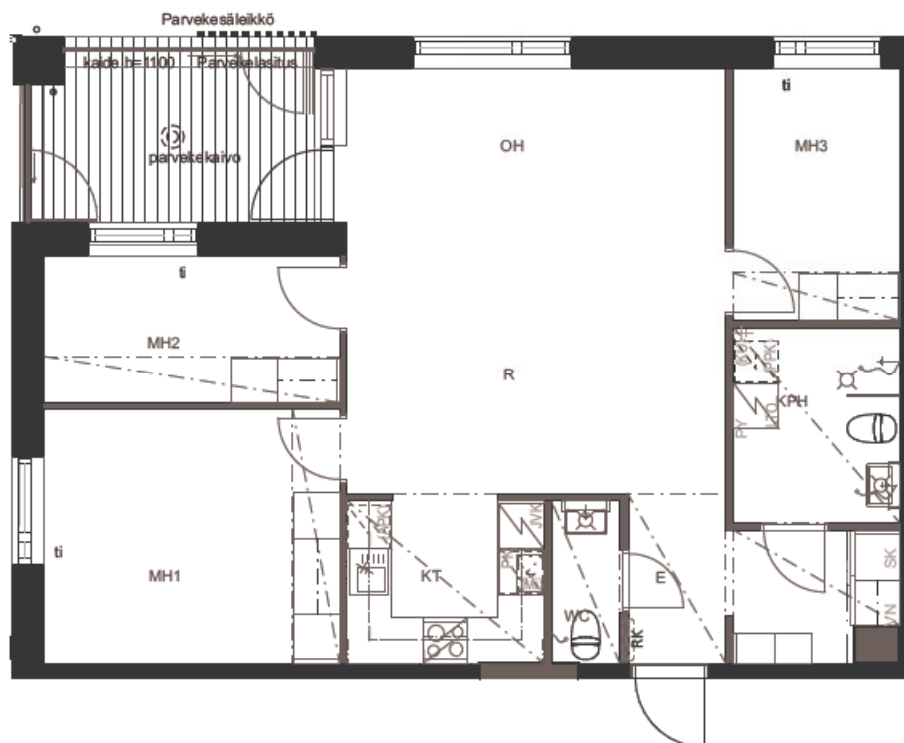
HUONEISTOPOHJA 1:100

31.5.2021

Pidätämme oikeuden muutoksiin.

4H+KT
79,0 m²

A1 2. krs



SIJAINTIKAAVIO

POHJAPIIRROS 1/100



TA-Asumisoikeus Oy

Tuulensuunkatu 27, Naantali



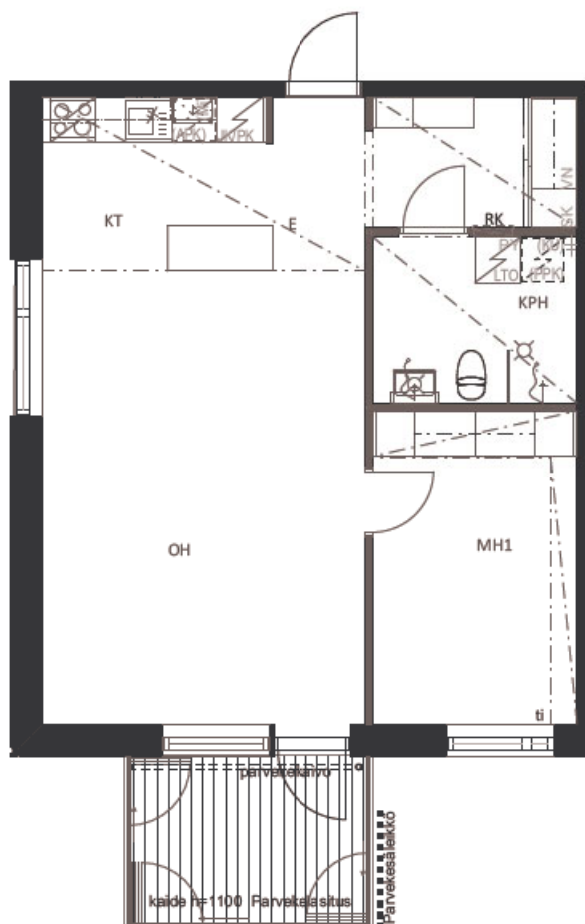
HUONEISTOPOHJA 1:100

31.5.2021

Pidätämme oikeuden muutoksiin.

2H+KT
58,5 m²

A2 2. krs



SIJAINTIKAAVIO

POHJAPIIRROS 1/100



TA-Asumisoikeus Oy

Tuulensuunkatu 27, Naantali



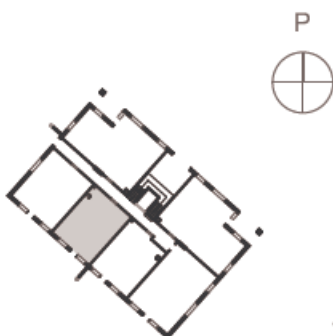
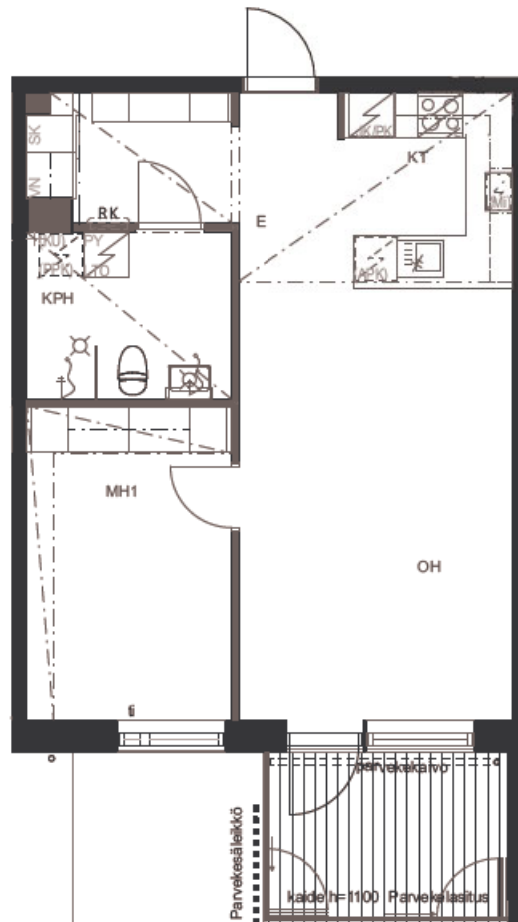
HUONEISTOPOHJA 1:100

31.5.2021

Pidätämme oikeuden muutoksiin.

2H+KT
53,0 m²

A3 2. krs



SIJAINTIKAAVIO

POHJAPIIRROS 1/100



TA-Asumisoikeus Oy

Tuulensuunkatu 27, Naantali



HUONEISTOPOHJA 1:100

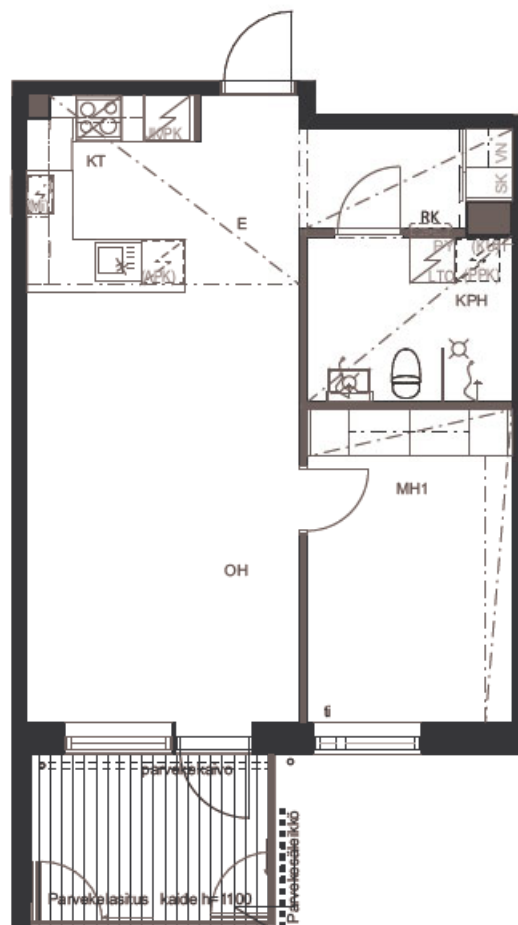
31.5.2021

Pidätämme oikeuden muutoksiin.

2H+KT

51,5 m²

A4 2. krs



SIJAINTIKAAVIO

POHJAPIIRROS 1/100



TA-Asumisoikeus Oy

Tuulensuunkatu 27, Naantali



HUONEISTOPOHJA 1:100

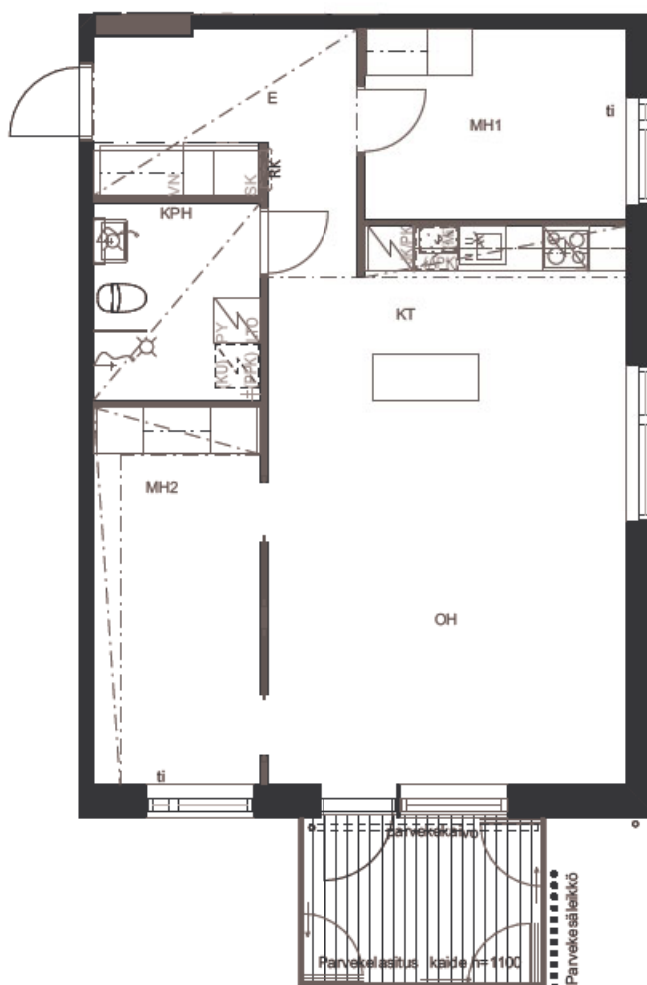
31.5.2021

Pidätämme oikeuden muutoksiin.

3H+KT

70,5 m²

A5 2. krs



SIJAINTIKAAVIO

POHJAPIIRROS 1/100



TA-Asumisoikeus Oy

Tuulensuunkatu 27, Naantali



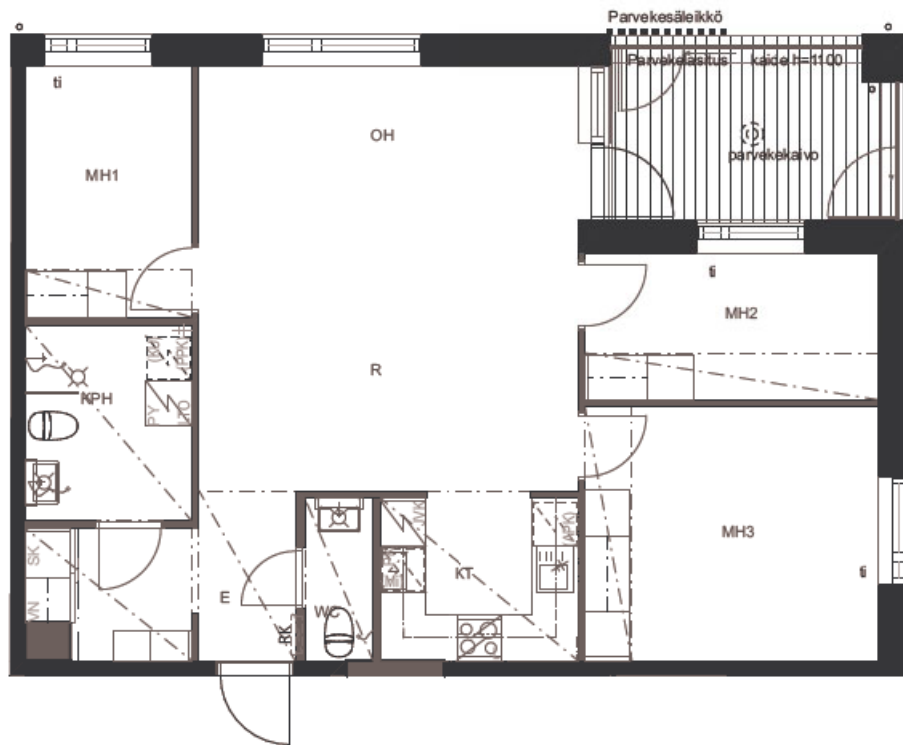
HUONEISTOPOHJA 1:100

31.5.2021

Pidätämme oikeuden muutoksiin.

4H+KT
79 m²

A6 2. krs



SIJAINTIKAAVIO

POHJAPIIRROS 1/100



TA-Asumisoikeus Oy

Tuulensuunkatu 27, Naantali



HUONEISTOPOHJA 1:100

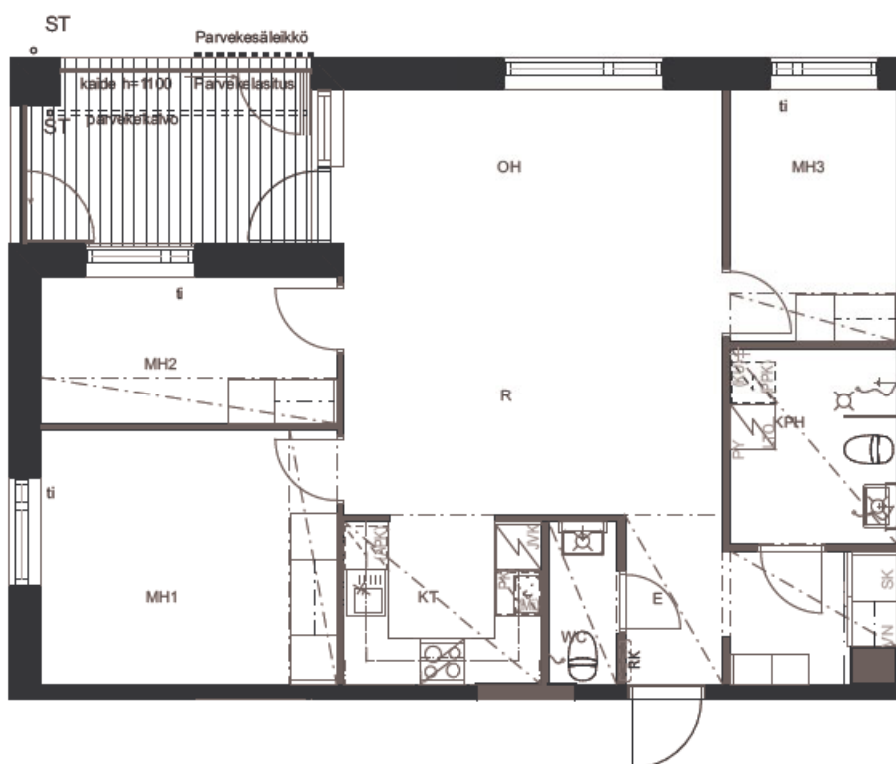
31.5.2021

Pidätämme oikeuden muutoksiin.

4H+KT

79,0 m²

A7 3. krs



SIJAINTIKAAVIO

POHJAPIIRROS 1/100



TA-Asumisoikeus Oy

Tuulensuunkatu 27, Naantali



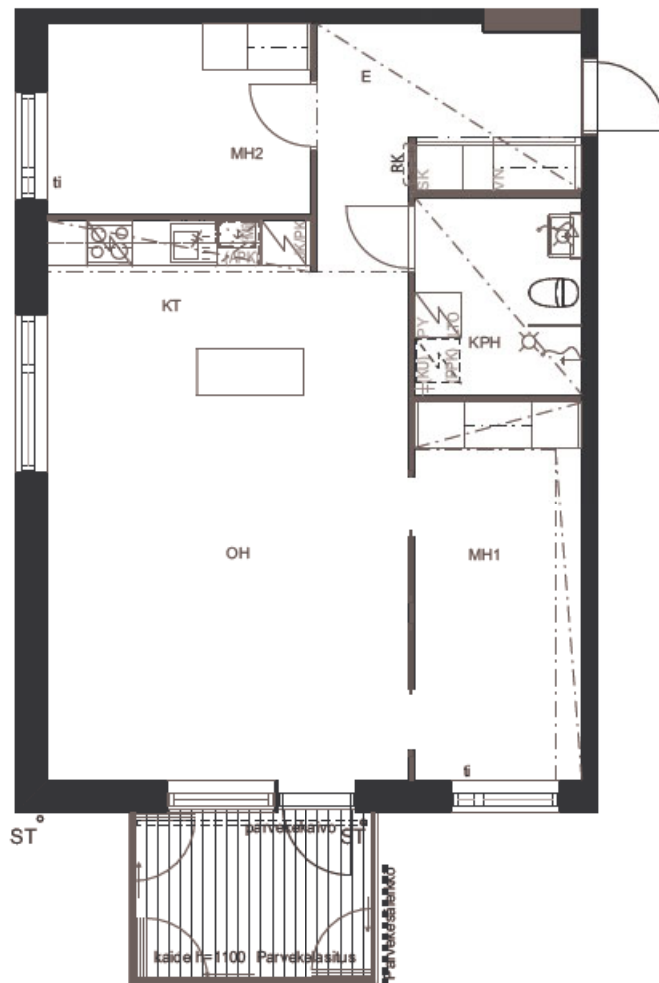
HUONEISTOPOHJA 1:100

31.5.2021

Pidätämme oikeuden muutoksiin.

3H+KT
70,5 m²

A8 3. krs



SIJAINTIKAAVIO

POHJAPIIRROS 1/100



TA-Asumisoikeus Oy

Tuulensuunkatu 27, Naantali



HUONEISTOPOHJA 1:100

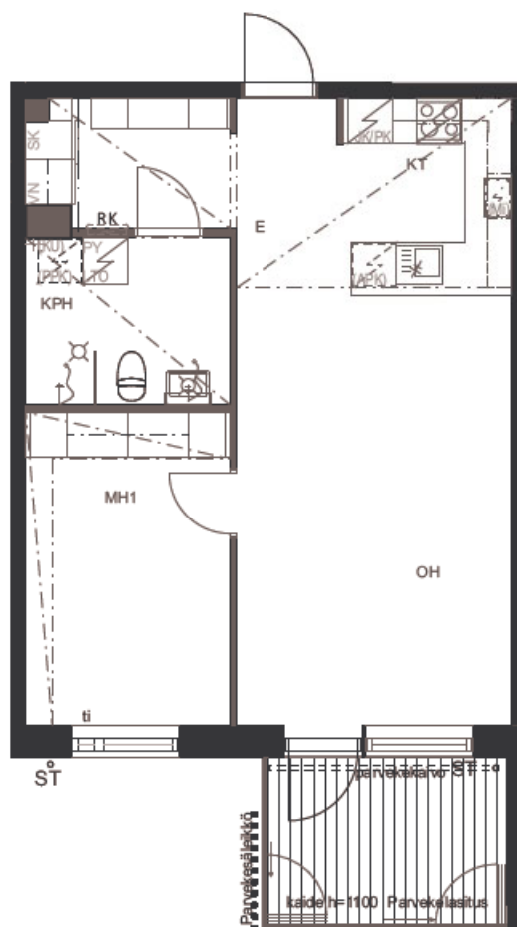
31.5.2021

Pidätämme oikeuden muutoksiin.

2H+KT

53,0 m²

A9 3. krs



SIJAINTIKAAVIO

POHJAPIIRROS 1/100



TA-Asumisoikeus Oy

Tuulensuunkatu 27, Naantali



HUONEISTOPOHJA 1:100

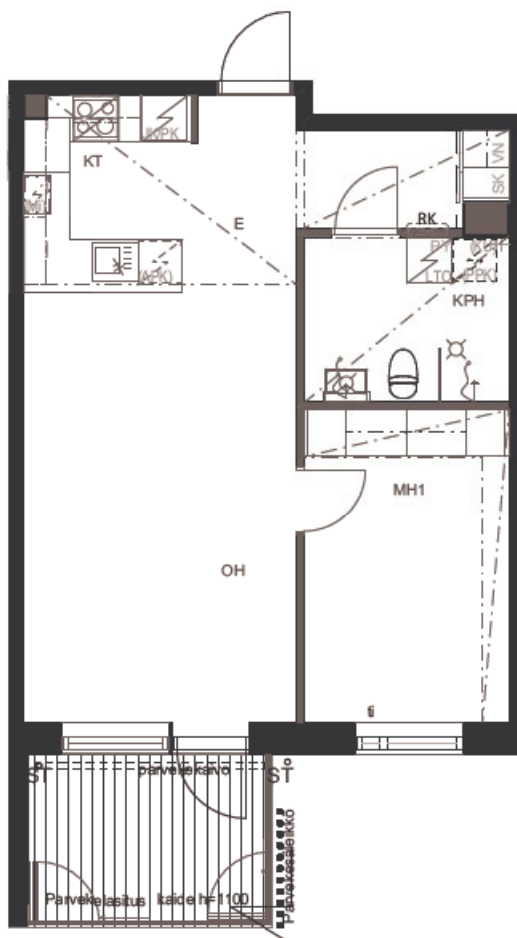
31.5.2021

Pidätämme oikeuden muutoksiin.

2H+KT

51,5 m²

A10 3. krs



SIJAINTIKAAVIO

POHJAPIIRROS 1/100



TA-Asumisoikeus Oy

Tuulensuunkatu 27, Naantali



HUONEISTOPOHJA 1:100

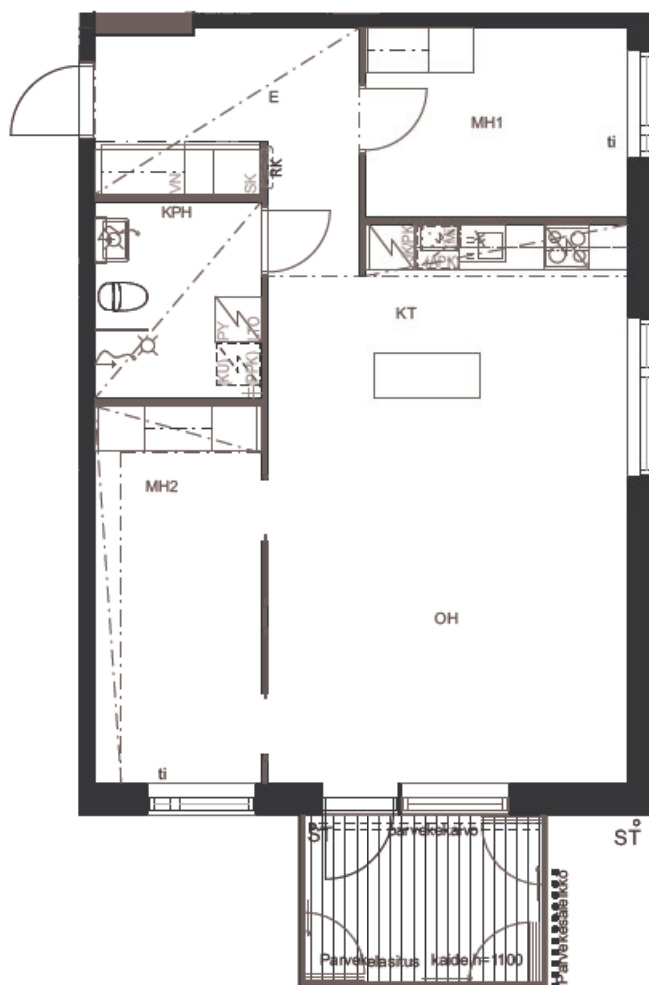
31.5.2021

Pidätämme oikeuden muutoksiin.

3H+KT

70,5 m²

A11 3. krs



SIJAINTIKAAVIO

POHJAPIIRROS 1/100



TA-Asumisoikeus Oy

Tuulensuunkatu 27, Naantali



HUONEISTOPOHJA 1:100

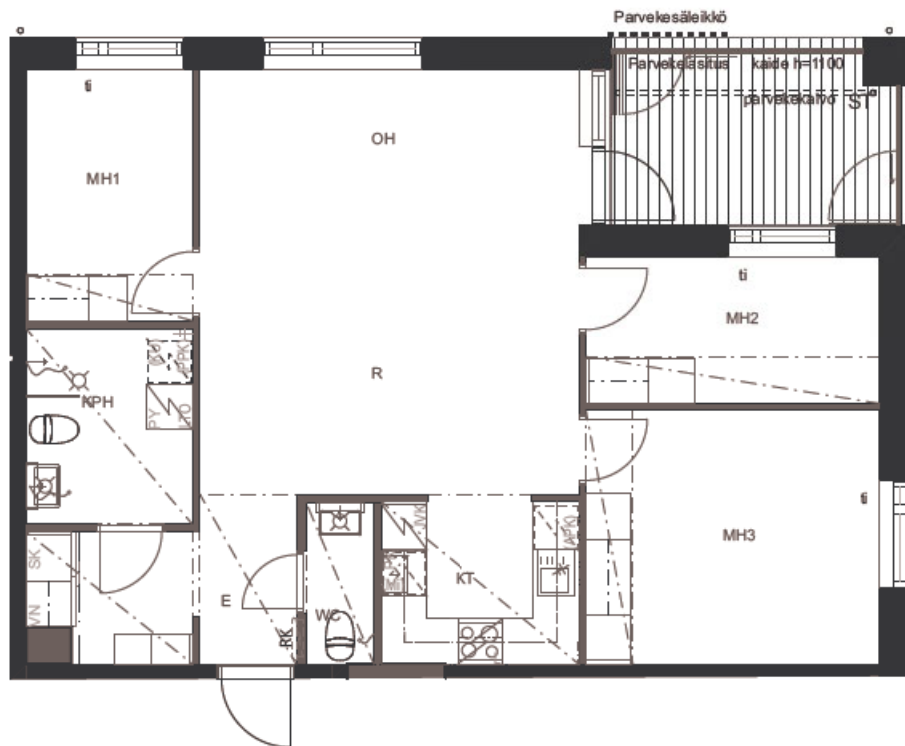
31.5.2021

Pidätämme oikeuden muutoksiin.

4H+KT

79 m²

A12 3. krs



SIJAINTIKAAVIO

POHJAPIIRROS 1/100



TA-Asumisoikeus Oy

Tuulensuunkatu 27, Naantali



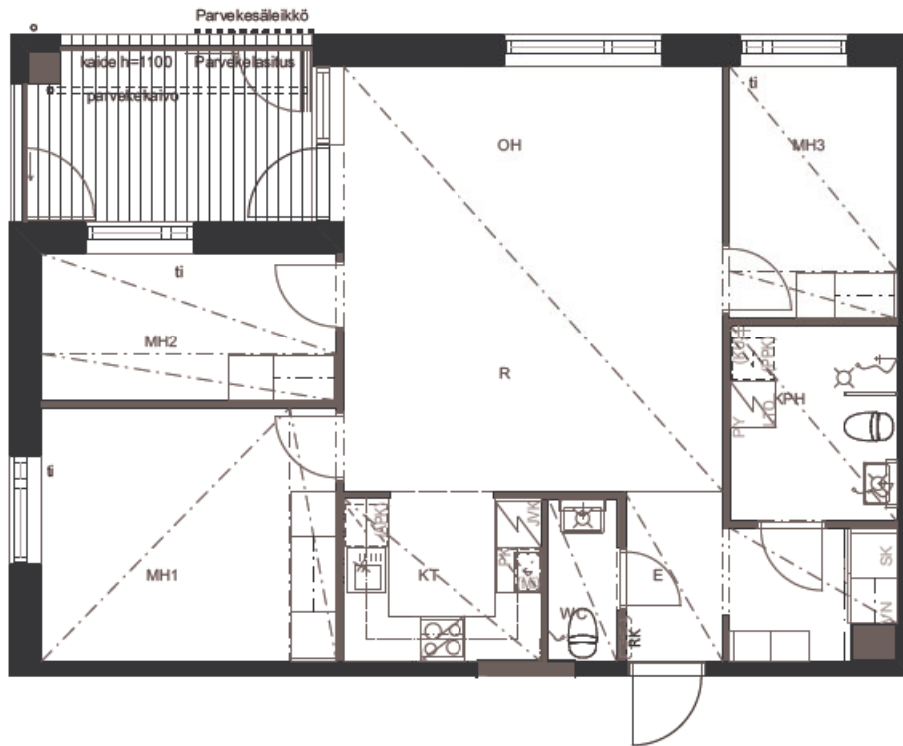
HUONEISTOPOHJA 1:100

31.5.2021

Pidätämme oikeuden muutoksiin.

4H+KT
79,0 m²

A13 4. krs



SIJAINTIKAAVIO

POHJAPIIRROS 1/100



TA-Asumisoikeus Oy

Tuulensuunkatu 27, Naantali



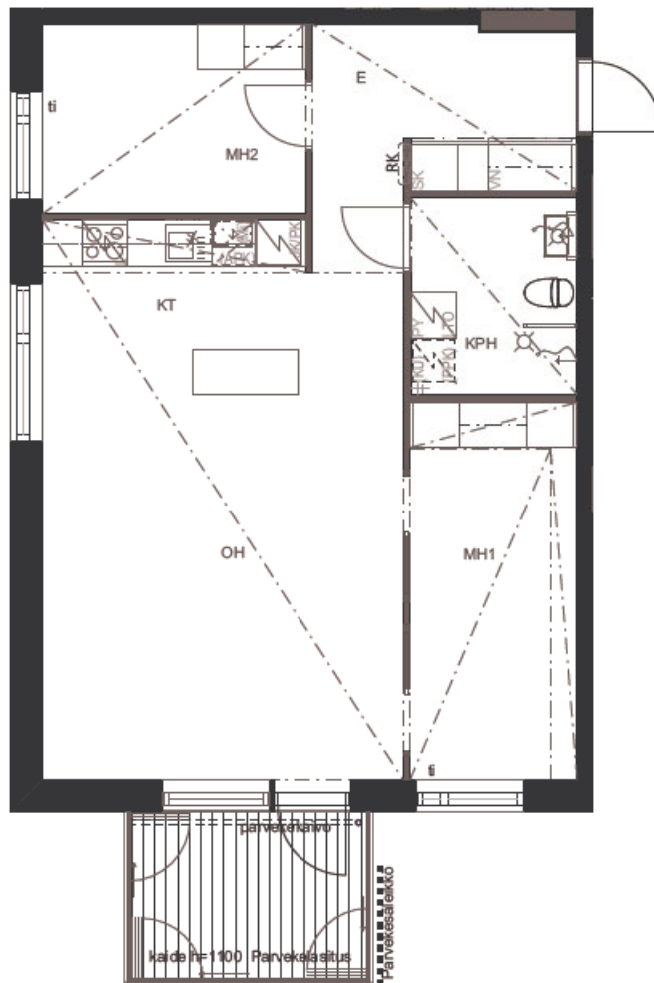
HUONEISTOPOHJA 1:100

31.5.2021

Pidätämme oikeuden muutoksiin.

3H+KT
70,5 m²

A14 4. krs



SIJAINTIKAAVIO

POHJAPIIRROS 1/100



TA-Asumisoikeus Oy

Tuulensuunkatu 27, Naantali



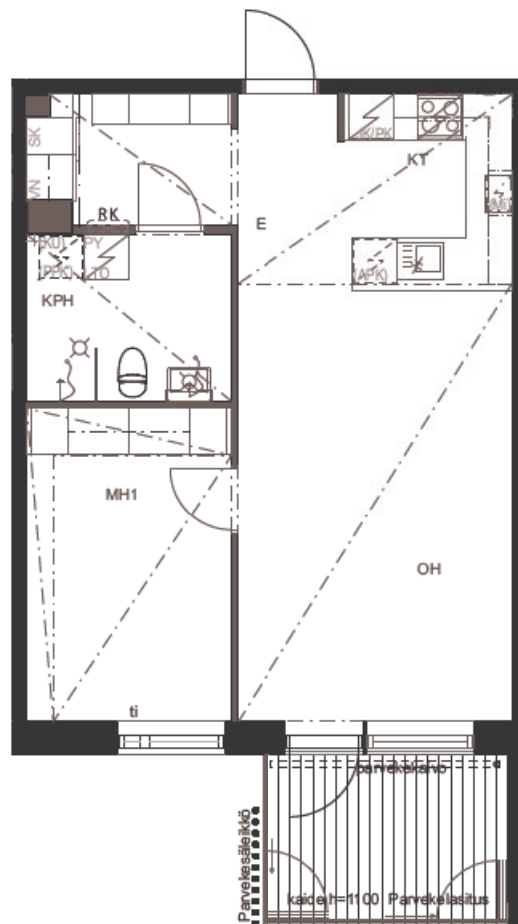
HUONEISTOPOHJA 1:100

31.5.2021

Pidätämme oikeuden muutoksiin.

2H+KT
53,0 m²

A15 4. krs



SIJAINTIKAAVIO

POHJAPIIRROS 1/100



TA-Asumisoikeus Oy

Tuulensuunkatu 27, Naantali



HUONEISTOPOHJA 1:100

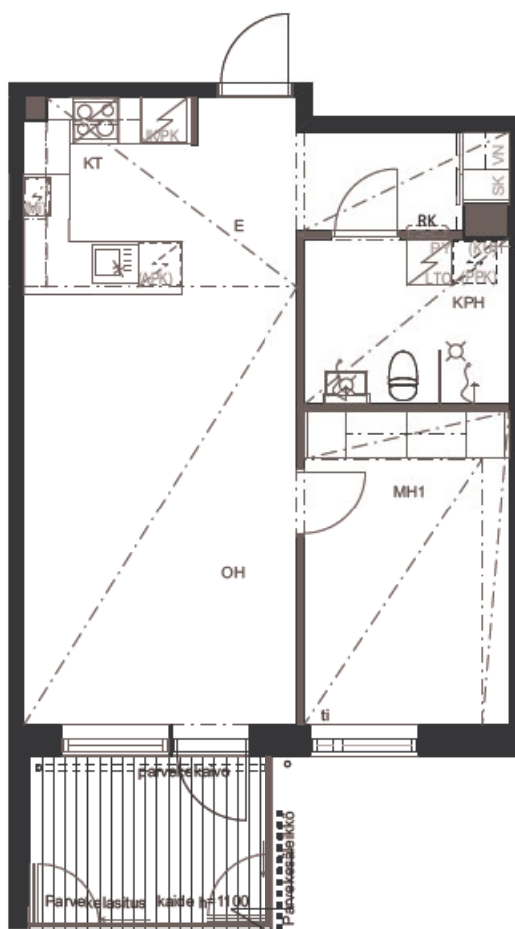
31.5.2021

Pidätämme oikeuden muutoksiin.

2H+KT

51,5 m²

A16 4. krs



SIJAINTIKAAVIO

POHJAPIIRROS 1/100



TA-Asumisoikeus Oy

Tuulensuunkatu 27, Naantali



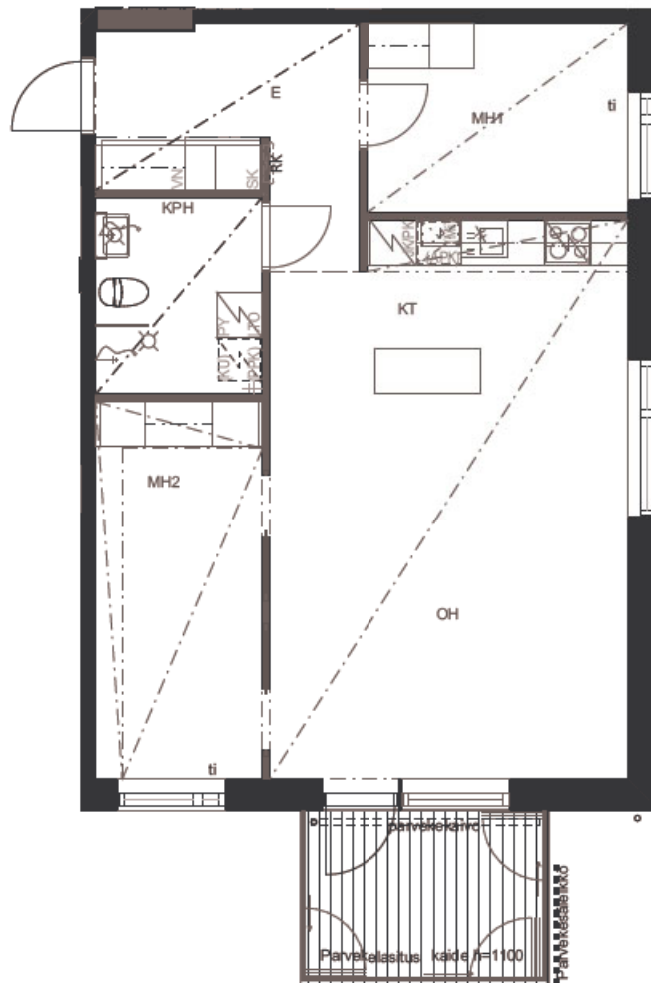
HUONEISTOPOHJA 1:100

31.5.2021

Pidätämme oikeuden muutoksiin.

3H+KT
70,5 m²

A17 4. krs



SIJAINTIKAAVIO

POHJAPIIRROS 1/100



TA-Asumisoikeus Oy

Tuulensuunkatu 27, Naantali



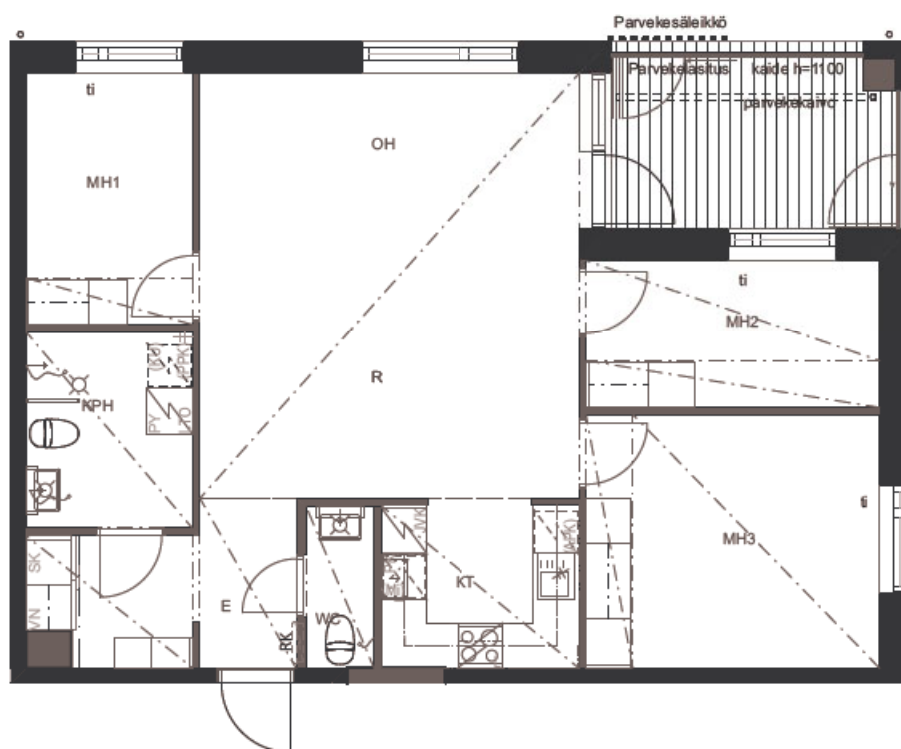
HUONEISTOPOHJA 1:100

31.5.2021

Pidätämme oikeuden muutoksiin.

4H+KT
79 m²

A18 4. krs



SIJAINTIKAAVIO

POHJAPIIRROS 1/100



TA-Asumisoikeus Oy

Tuulensuunkatu 27, Naantali



HUONEISTOPOHJA 1:100

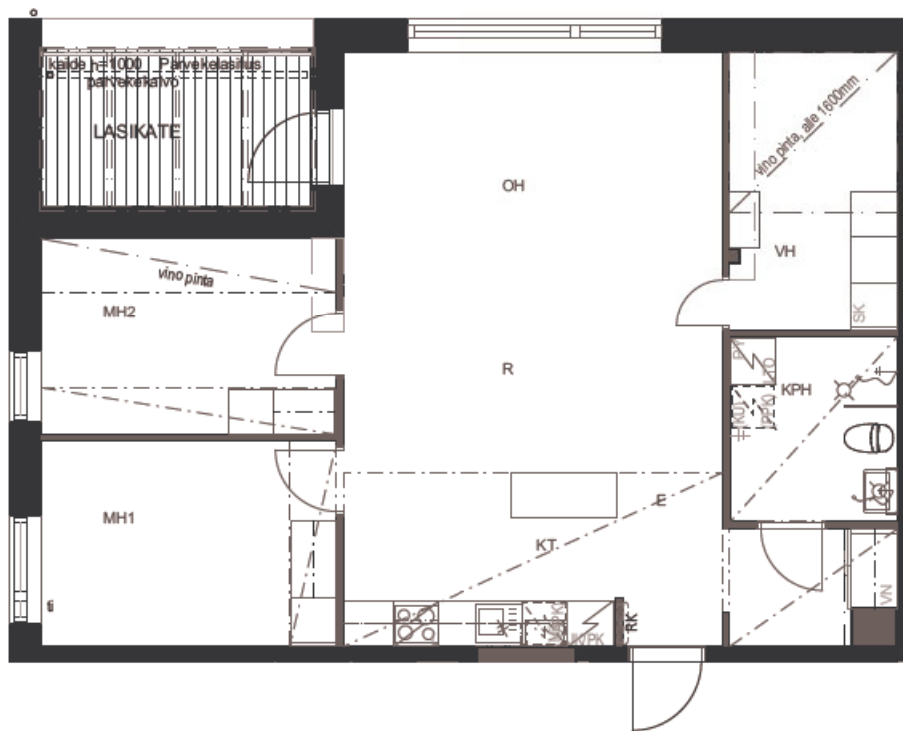
31.5.2021

Pidätämme oikeuden muutoksiin.

3H+KT

74 m²

A19 5. krs



SIJAINTIKAAVIO

POHJAPIIRROS 1/100



TA-Asumisoikeus Oy

Tuulensuunkatu 27, Naantali



HUONEISTOPOHJA 1:100

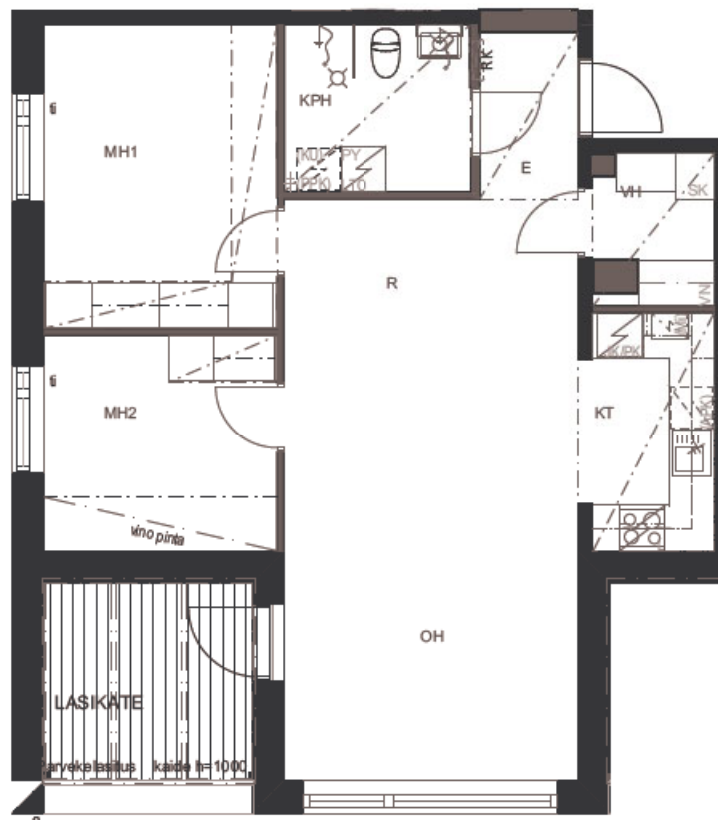
31.5.2021

Pidätämme oikeuden muutoksiin.

3H+KT

69,5 m²

A20 5. krs



SIJAINTIKAAVIO

POHJAPIIRROS 1/100



TA-Asumisoikeus Oy

Tuulensuunkatu 27, Naantali



HUONEISTOPOHJA 1:100

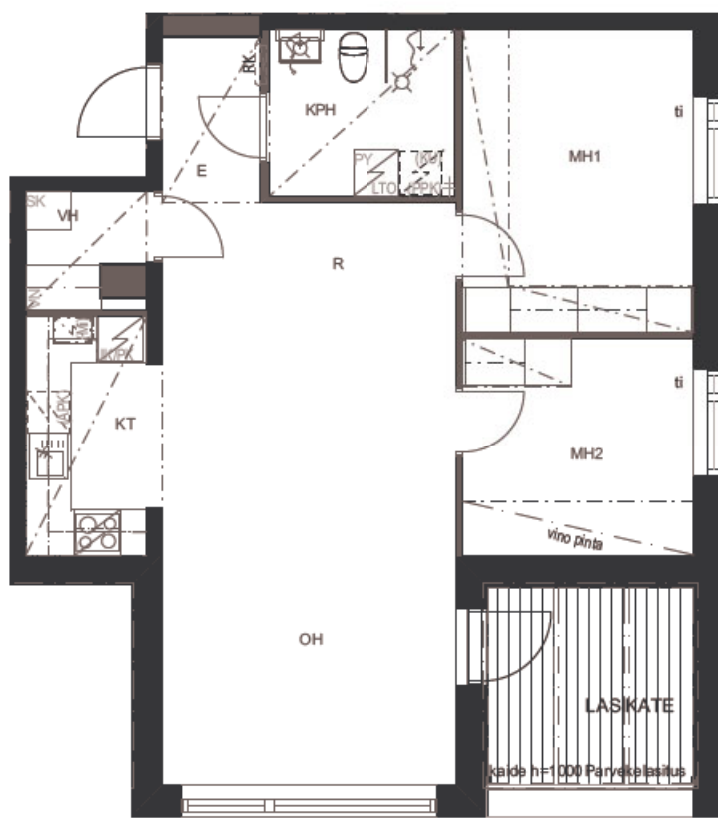
31.5.2021

Pidätämme oikeuden muutoksiin.

3H+KT

69 m²

A21 5. krs



SIJAINTIKAAVIO

POHJAPIIRROS 1/100



TA-Asumisoikeus Oy

Tuulensuunkatu 27, Naantali



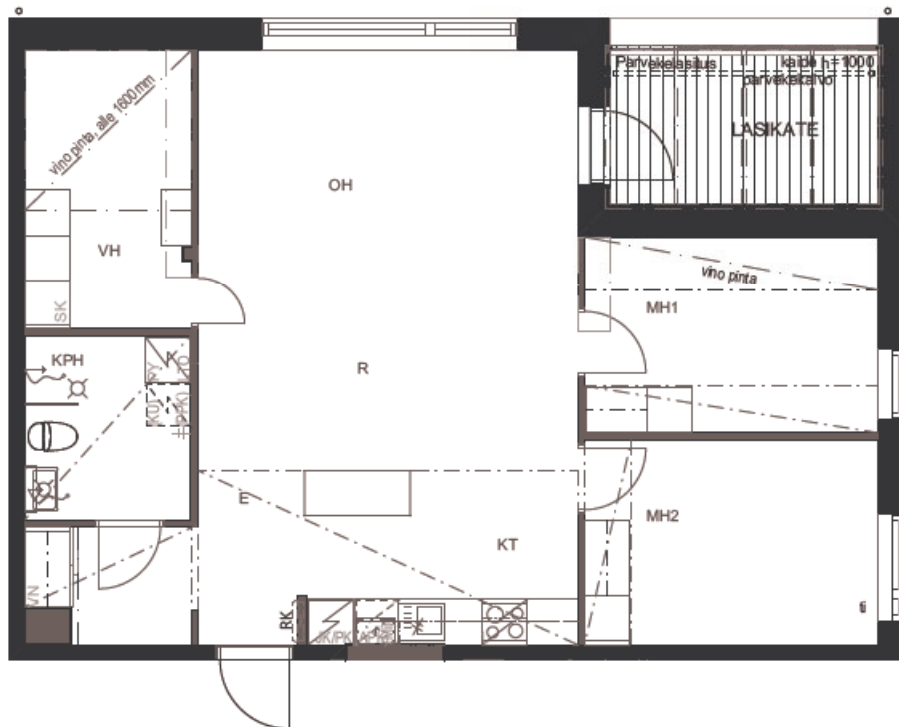
HUONEISTOPOHJA 1:100

31.5.2021

Pidätämme oikeuden muutoksiin.

3H+KT
74 m²

A22 5. krs



SIJAINTIKAAVIO

POHJAPIIRROS 1/100



TA-Asumisoikeus Oy

Tuulensuunkatu 27, Naantali

Rakennustapaselostus

17.3.2021

YLEISTÄ

TA-Asumisoikeus Oy rakennuttaa Naantalin keskustan 3. kaupunginosan korttelin 55 tontille 4 viisikerroksisen, yksiportaisen ja hissillisen asuinkerrostalon. Taloon tulee yhteensä 22 asumisoikeusasuntoa. Kohteen on suunnitellut Sigge Arkkitehdit Oy.

Yhteistilat sijaitsevat rakennuksen ensimmäisessä, toisessa ja viidennessä kerroksessa. Ensimmäisessä kerroksessa on lämpimät ulkoiluväline-, lastenvaunu- ja irtaimistovarastotilat sekä kuivaushuone. Porrashuoneen toisesta kerroksesta on pääsy pihakannelle, jonne tulee oleskelu- ja viheralueet sekä viljelylaatikoita asukkaiden yhteiseen käyttöön. Ylimmässä viidennessä kerroksessa on talosaunaosasto. Saunaosaston ollessa vapaana, saunatupa ja siihen liittyvä viherhuone palvelevat asukkaita ns. kerhohuonetoiloina. Jätehuone sijaitsee katutasossa. Jätehuone ja sen vieressä sijaitseva polkupyörävarasto ovat lämmittämättömiä tiloja, ja niihin on kulku ulkokautta. Kiinteistön käyttöön tulevat autopaikat sijaitsevat erillisellä LPA-tontilla. Porrashuoneeseen on sisäänkäyntiyhteys sekä Tuulensuunkadun että pysäköintialueen puolelta.

Katutasoon, pääosin pihakannen alle, tulee kaksi liiketilaa, jotka vuokrataan ulkopuolisille toimijoille. Kaupunki suunnittelee asuinkerrostalon viereen Asemapäällikönpuiston rakentamista. Suunnitelmien mukaan puistoon on tulossa lasten leikkivälineitä, ja puiston arvioitu valmistuminen on kesällä 2022.

Tuulensuunkatu 27 on savuton kiinteistö. Savuttomuus tarkoittaa, että tupakointi sisällä kiinteistössä, sen parvekkeilla ja piha-alueilla on kiellettyä mahdollista erillistä tupakointiin osoitettua paikkaa lukuun ottamatta.

Autopaikoitus järjestetään erillisellä osoitteessa Luostarinkatu 30 sijaitsevalla pysäköintialueella.

RAKENTEET

Teräsbetoniset perustukset tehdään rakennepiirustusten mukaan. Rakennukset perustetaan maanvaraisesti. Ensimmäisen kerroksen alapohjat ovat betonirakenteisia, lämmöneristettyjä, maata vasten valettuja kantavia alapohjalaattoja.

Väli- ja yläpohjat ovat betonirakenteisia, pääosin paikalla valettuja laattoja, mutta porrashuoneiden osalta myös elementtirakenteisia. 5. krs terrassien latioissa on ns. käännetty kattorakenne. Yläpohjassa on betonirakenteen päällä puurakenteiset kattoristikot ja mineraalivillalämmöneristys. Kattomuotona kattolyhdyin varustettu harjakatto ja vesikatemateriaalina on konesaumattu peltikate.

ULKOSEINÄT

Ulkoseinät ovat sisäpuoleltaan betonielementtirakenteisia. Ulkopinnoitukseen julkisivut ovat 2.–5. krs osalta pääosin puuverhoiltuja ja ensimmäisen kerroksen osalta luonnonkivilaatoitettuja.

VÄLISEINÄT

Huoneistojen väliset seinät ja porrashuonetta vasten olevat kantavat ja osastoivat väliseinät ovat betonielementtejä tai betonirakenteisia nousukuiluelementtejä. Huoneistojen sisäiset kevyet väliseinät ovat rankarakenteisia kipsilevyseiniä. Märkätiloissa käytetään märkätiloihin soveltuvaa rakennuslevyä, joka vedeneristetään suunnitelmien mukaisesti.

IKKUNAT JA OVET

Huoneistojen ikkunat ovat pääosin kolmilasisia sisään aukeavia MSE-tyyppisiä tehdasmaalattuja puu-alumiini-ikkunoita, joiden ulkopinnat ovat alumiinia.

Huoneistojen porrastaso-ovet ovat puuviilupintaisia palo- ja äänen-eristysvaatimukset täyttäviä tehdasvalmisteisia vakio-ovia. Huoneistojen sisäovet ovat maalattuja laakaovia tai liukuovia. Parvekkeiden ovet ovat yksilehtisiä ulosaukeavia alumiinirakenteisia ikkunaovia.

Kaikkiin huoneistojen ikkunoihin sekä parvekeoviin asennetaan vakiona valkoiset sälekaihtimet. Sälekaihtimet asennetaan pääosin ikkunapuitteiden väliin, lukuun ottamatta yksilehtisiä parvekkeiden ovia sekä kiinteitä ikkunoita, joissa sälekaihtimet asennetaan sisäpuolelle pinta-asennuksena.

Porrashuoneiden ulko-ovet ovat maalattuja metallilasiovia. Porrashuoneiden ikkunat ovat kiinteitä metallirunkoisia ikkunoita.

PARVEKKEET JA TERRASSIT

Parvekelaatat ja -pilarit ovat betonirakenteisia. 2.–4. krs parvekkeilla on metallipinnakaiteet ja täyskorkea parvekelasitus. 5. krs terasseilla on seinämäinen kaide, ja lasitus kaiteen yläpuolisella osalla sekä terrassin katteena. Huom: lasituksista huolimatta parvekkeet ja terassit ovat vapaasti tuulettuvia ja ulkoilman sääolosuhteille alttiita tiloja. Parvekkeet ja terassit varustetaan valaisimella ja sähköpistorasioidella.

Parvekkeiden ja terrassien lattiapintana on puinen terassilaudoituus.

PORTAAT JA HISSI

Porrashuoneen portaat ovat vakiorakenteisia betoniportaita. Portaatan molemmin puolin on metallirakenteiset käsijohteet. Porrashuoneessa on hissi.

SEINÄPINNOITTEET

Asuinhuoneiden seinät ovat pääosin maalattuja. Maalausta ei uloteta kiintokalusteiden taakse. Keittiöissä ala- ja yläkaappien väliset taustaseinät ovat laminaattilevyypintaisia. Kylpyhuoneiden ja erillis-WC:iden seinät ovat laatoitettuja.

SISÄKATOT

Asuinhuoneiden sisäkatot ovat pääosin ruiskutasoitettuja, lukuun ottamatta alaslaskettuja levyrakenteisia kattoja, joiden osalta katot

ovat tasoitettuja ja maalattuja. Kylpyhuoneiden ja erillis-WC:iden katot ovat paneeloituja.

Ylimmän viidennen kerroksen huoneistoissa on osittain matalia huone-tiloja ja vinoja sisäkattoja.

LATTIAPÄÄLLYSTEET

Asuinhuoneiden lattioissa on laminaatti. Kiintokalusteiden alle ei asenneta laminaattia. Kylpyhuoneiden ja erillis-WC:iden lattioissa on keraaminen laatta.

KALUSTEET, KONEET JA LAITTEET

Keittiöiden ja muiden huoneiden kaapistojen ovet ovat maalattuja mdf-kalusteovia, rungot valkoista melamiinilevyä. Keittiöiden työpöytä-tasot ovat laminaattia ja altaat ruostumatonta terästä. Eteisessä on yksi peililiukuovellinen komeroryhmä, lukuun ottamatta asuntoja A20 ja A21, joissa on vaatehuoneet.

Liedet ovat 4-levyisiä vakioliesiä keraamisina keittolevyinä, liedien päällä on liesikupu. Kaksioissa ja kolmioissa kylmäkalusteena on yksi täyskorkea jää-pakastinkaappi. 4h+kt huoneistoissa kylmäkalusteena on täyskorkea jääviileäkaappi sekä pöytätasoa alle sijoitettava matala kaappipakastin. Kodinkoneet ovat valkoisia.

Huoneistoissa ei ole vakiona astianpesukoneita, mutta huoneistoissa on tilavaraus astianpesukoneelle. Tilavarauksen paikalla on vakiona hyllyalakaappi. Keittiöissä on tilavaraukset myös mikroaaltouunille.

Kylpyhuoneissa on kääntyvät suihkuseinät sekä liitos- ja tilavaraukset pyykinpesukoneelle tai pesutornille. Kylpyhuoneissa sijaitsevien pyykkikomeroitten rungot ovat kalustelevyistä ja ovet maalattuja mdf-levyistä. Kylpyhuoneissa ja erillis-WC:issä on pistorasiassa ja valaisimella varustetut peili- ja pesualtaiden alla on allaskaapit.

LÄMMITYS-, VESI-, ILMANVAIHTO- JA SÄHKÖJÄRJESTELMÄT

Kiinteistö liitetään kaukolämpöverkkoon. Huoneistoissa on vesikiertoinen lattialämmitys, vakiotyypiset vesikalusteet sekä koneellinen huoneistokohtainen tulo- ja poistoilmanvaihtojärjestelmä lämmön talteenotolla. Ilmanvaihdon voimakkuutta voidaan säätää liesikuvusta. Ilmanvaihtokoneet kytketään kiinteistön sähköön. Osa kiinteistösähköstä tuotetaan vesikatolla sijaitsevilla aurinkopaneeleilla.

Huoneistoissa on kylmän ja lämpimän käyttöveden kulutusmittarit. Huoneistoon sijoitetaan näyttötaulu, josta voi seurata oman huoneistonsa vedenkulutusta. Lisäksi kiinteistöön asennetaan Leanheat energianseuranta- ja optimointijärjestelmä, jonka vuoksi jokaisessa huoneistossa on anturi, joka mittaa huoneiston ilman lämpötilaa sekä suhteellista kosteutta.

Huoneistojen sähköasennukset käsittävät normaalin määrän valaistus- ja käyttöpisteitä sekä pistorasioita. Huoneistot varustetaan palo-varoittimilla. Kohde on suunniteltu energialuokkaan A (2018).

KAAPELI-TV JA LAAJAKAISTA

Kiinteistö liitetään kaapelitelevisiojärjestelmään, eikä kohteeseen tule harava-antennia.

Kiinteistö liitetään valitun operaattorin tiedonsiirtoverkkoon. Huoneistoissa on tietoverkon yleiskaapelointi ja huoneiston vastikkeeseen sisältyy 10 megabitin laajakaistayhteys. Asukkaalle on mahdollista hankkia operaattorilta lisäkustannuksella nopeampi laajakaistayhteys tai muita lisäpalveluita.

SÄILYTYS- JA YHTEISTILAT

Ensimmäisessä kerroksessa sijaitsevat lämpimät irtaimistovarastotilat, ulkoiluvälinevarastot, lastenvaunuvälinevarasto sekä kuivaushuone.

Talosauna sijaitsee viidennessä kerroksessa. Kun saunaosasto ei ole käytössä, saunatupa ja siihen liittyvä viherhuone palvelevat asukkaita kerho- ja huoneena.

Kiinteistön tekniset tilat sijaitsevat ensimmäisessä kerroksessa.

Lämmittämätön pyörävarasto ja jätehuone sijaitsevat rakennuksen liiketilojen puoleisessa päädyssä. Pyörävarastoon ja jätehuoneeseen on kulku piha-alueen kautta.

AUTOPAIKOITUS

Kiinteistön käyttöön tulee yhteensä 20 vuokrattavissa olevaa kattamatonta maantasa-autopaikkaa. Autopaikat sijaitsevat viereisellä tontilla, jolle on ajoyhteys osoitteesta Luostarinkatu 30. Autopaikoista yksi on mitoitettu liikuntaesteisille. Kaikki autopaikat on varustettu autolämmityspistorasiassa. Autopaikkojen kaapeloinneissa on varauduttu sähköautojen hidaslatausmahdollisuuteen.

PIHATYÖT

Piha- ja viheryöt tehdään erikoissuunnitelmien mukaan. Piha toteutetaan pääosin yksikerroksisen rakennusosan katolle, toisen kerroksen tasolla sijaitsevalle pihakannelle, johon on pääsy porrashuoneesta.

Pihakannelle on suunniteltu mm. viljely- ja istutuslaatikoita, perenna- ja pensasalue sekä oleskelualue pöytäineen, istuimineen ja keinuineen.

MUUTOSTYÖT

Asiakkaalla on mahdollisuus teettää rakennuttajan ennalta määrittelemiä ja hyväksymiä lisä- ja muutostöitä. Rakennusurakoitsija Lujatalo Oy antaa lisä- ja muutostöistä kirjallisen tarjouksen suoraan asiakkaalle.

Lisä- ja muutostyötillukset tulee tehdä kirjallisena lisä- ja muutostyö-aikataulussa ilmoitettuun päivämäärään mennessä, muussa tapauksessa asunnot rakennetaan aikataulusyistä johtuen alkuperäisten suunnitelmien mukaisesti.

HUOMAUTUS

Rakennuttajan hyväksynnällä kohteen rakenteita ja materiaaleja voidaan vaihtaa toisiin samanarvoisiin. Yksityiskohdissa valmis toteutus voi poiketa myyntiesitteen tiedoista.

Asuin- ym. huoneisiin ja yhteistiloihin voidaan joutua tekemään, suunnitelmassa esitettyjen lisäksi, joitain talotekniikka-asennuksista johtuvia pienikokoisia koteloiteja.

Rakennusmääräysten edellyttämistä talon ulkovaipan rakennepaksuuksista, tiiveydestä ja käytetyistä rakennusmateriaaleista johtuen emme voi taata matkapuhelinverkon kuuluvuutta sisätiloissa.

Oikeudet piirustuksiin ja mittoihin sekä muiden tietojen muuttamiseen pidätetään.

Etsitkö asuntoa?



Hyvä tietää asumisoikeudesta

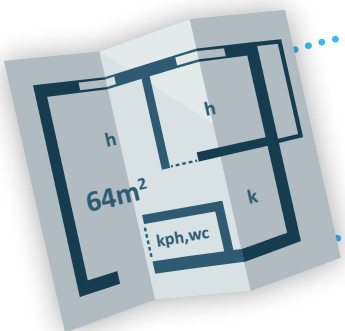
- Edullinen hankkia, maksat vain 15 % asunnon hinnasta asumisoikeusmaksuna.
- Omistusasumista vastaava asumisturva.
- Ei suurta henkilökohtaista lainaa eikä jälleenmyyntiriskiä.
- Asumisoikeussopimus käy pankkiin lainan vakuudeksi ja lainan korot ovat vähennyskelpoisia verotuksessa.
- Käyttövastikkeeseen voit saada asumistukea.
- Ei varainsiirtoveroa.
- Ei tulorajoja.
- Yli 55-vuotiailla ei ole varallisuusrajoja.
- Jos asuntoon ei ole muita hakijoita, voi asunnon saada varallisuusrajat ylittävä hakija.
- Asunnosta luopuessasi saat takaisin alkuperäisen asumisoikeusmaksun rakennuskustannusindeksillä tarkistettuna.

Näin haet asumisoikeusasuntoa



Hae maksuton asumisoikeuden järjestysnumero kaupungista, jossa haluat asua.

Tutustu asuntoihimme osoitteessa **TA.fi** ja täytä sähköinen asuntohakemuksemme.



Lähetämme sinulle tarjouksen, kun toiveitasi vastaava asunto vapautuu.

Jos hyväksyt tarjouksen ja sinulla on asunnosta kiinnostuneista pienin järjestysnumero, varaamme asunnon sinulle.



Saat varauskirjeen ja pyynnön toimittaa lopullista asukashyväksyntää varten tarvittavat selvitykset.

Myönteisen päätöksen jälkeen allekirjoitat sopimuksen.



Maksettuasi asumisoikeusmaksun saat avaimet ja pääset muuttamaan.

ONNEA UUTEEN KOTIIN!



Asiakaspalvelu: 045 7734 3777 (arkisin klo 8-16) info@ta.fi • www.ta.fi