



ASUMISOIKEUS

Blominkatu 8 Pyörönkatu 2

Kuopio, Petonen





Blominkatu 8, Pyörönkatu 2

70820 Kuopio

RAKENNUTTAJA

TA-Asumisoikeus Oy

ARKKITEHTISUUNNITTELU

Arkkitehtipalvelu Oy

PÄÄURAKOITSIJA

Peab Oy

RAHOITUS

Kuntarahoitus Oyj

MYynti

TA-Asumisoikeus Oy

Kauppakatu 17

70100 Kuopio

Puh 045 7734 3909

SISÄLTÖ

Kohteen esittely
Huoneistoluettelo
Asemapiirros
Julkisivukuvat
Piiustusmerkinnät
Kerroslohjat
Huoneistopohjat
Rakennustapaseloste

12/2023

Kaikki oikeudet muutoksiin pidätetään.



Viihtyisää asumista palvelujen äärellä

Petosella asuminen on helppoa ja mukavaa, sillä tarvittavat päivittäispalvelut ovat kävelytäisyydellä.

Petosen vehreä kaupunginosa sijaitsee Kuopion eteläpuolella, noin 10 kilometrin päässä kaupungin keskustasta. Blominkadun ja Pyörönkadun asumisoikeustalot sijaitsevat Pyörön kerrostalovaltaisella alueella, jonka ympärille levittyvät rivitalo- ja omakotitaloalueet.

Kaikki peruspalvelut ovat lähellä: päivittäistavarakaupat, kirjasto, sosiaali- ja terveysasema, apteekki sekä seurakuntakeskus. Alueella on lisäksi useita päiväkoteja sekä yhtenäiskoulu, joka toimii useammassa yksikössä.

Petoselta on hyvät julkisen liikenteen yhteydet, ja myös pyörällä ja kävellen liikkuminen on sujuvaa kattavan kevyen liikenteen verkoston ansiosta. Omalla autolla pääsee esimerkiksi keskustaan nopeasti läheistä moottoritietä pitkin.

Liikunta- ja ulkoilumahdollisuuksia on runsaasti: mm. uima- ja jäähallit, ulkokuntoilualue, kuntosaleja sekä jalkapallo- ja tenniskenttiä, joilla voi talvisin luistella. Lenkkeily- ja latuverkostot ovat myös kattavat ja jatkuvat talvella jäälle. Petosella on myös uimarantoja.

-  **Päivittäistavarakauppa**
500 m
-  **Petosen ostoskeskus**
500 m
-  **Pyörön terveysasema**
250 m
-  **Lippumäen uima- ja jäähalli**
550 m
-  **Kirjasto**
300m
-  **Päiväkoti ja ala-aste**
alle 300m
-  **Lippumäen urheilualue**
1,2 km



Blominkatu 8, Pyörönkatu 2

Kahdessa asumisoikeuskerrostalossa on yhteensä 54 asuntoa sekä monipuoliset yhteistilat.

Blominkadulle ja Pyörönkadulle valmistuu kaksi kerrostaloa, joissa on molemmissa viisi asuinkerrosta sekä kellarikerros yhteistiloille. Asukkaiden käytössä on pesula ja kuivaushuoneet sekä yhteissaunatilat ja kerhuhuone. Pyörille, lastenvaunuille ja ulkoiluvälineille on varastotiloja. Jokaisella asunnolla on oma irtainvarasto.

Talojen välissä on kaksi erillistä pysäköintialuetta, joissa on yhteensä 36 autopaikkaa. Piha-alueella on myös molempien talojen asukkaiden yhteinen leikki- ja oleskelualue.

Kiinteistö on savuton. Tupakointi sisällä kiinteistössä, parvekkeilla ja piha-alueilla on kiellettyä.



Kerrostalo, 5 krs



54 asumisoikeusasuntoa



Arvioitu valmistuminen
12/2024



Irtaimistovarastot



Ulkoiluvälinevarastot



Yhteissaunatilat



Kerhuhuone



Pesula ja kuivaushuone



36 autopaikkaa



Savuton kohde



2h+kt	38,0–59,0 m²
2h+kt+s	44,5 m²
3h+kt	60,5 m²
3h+kt+s	70,5–73,0 m²
4h+kt+s	97,0 m²

Kerrostalokoteja monenlaisiin elämäntilanteisiin

Monipuolisessa asuntovalikoimassa on erikokoisia kaksioita ja kolmioita sekä neljän huoneen asuntoja. B-talon asunnot on suunnattu yli 55-vuotiaille.

A-talon asunnot ovat kaksioita, kolmioita ja neljän huoneen asuntoja, jotka soveltuvat erilaisiin elämäntilanteisiin. B-talon asunnot ovat kaksioita ja kolmioita, jotka on suunnattu yli 55-vuotiaille hakijoille. Kaikissa asunnoissa on lasitetut parvekkeet tuomassa asumiseen lisämukavuutta. Asuntojen ikkunat on varustettu sälekaihtimilla.

Asunnoissa on maalatut seinät ja laminaattilattiat. Pesuhuoneissa, saunoissa ja wc-tiloissa puolestaan on laattalattiat. Kylpyhuoneen varustukseen kuuluu peilikaappi ja suihkuseinä sekä tilavaraus pyykinpesukoneelle ja kuivausrummulle. Osassa asunnoista on oma sauna, jonka löylyistä pääsee nauttimaan aina silloin kun itselle sopii. Asukkaiden käytössä on myös yhteissauna, josta voi varata oman vuoron.

Keittiön varustukseen kuuluu lattialiesi sekä jää-pakastinkaappi. Astianpesukoneelle ja mikroaaltouunille on tilavaraukset.

Keittiö

Lattialiesi, liesikupu, jää-pakastinkaappi
Varaus astianpesukoneelle
ja mikroaaltouunille

Kylpyhuone

Varaus pesutornille
Saunoissa sähkökiuas
Mukavuuslattialämmitys

Lattiat

Laminaatti / Laatta

Ikkunat

Sälekaihtimet

Parvekkeet

Parvekelasitus

Ilmanvaihto

Huoneistokohtainen ilmanvaihto (LTO)

Tietoliikenne / Antennijärjestelmä

Yleiskaapelointijärjestelmä / Kaapeli-TV

TA-Asumisoikeus Oy

Blominkatu 8 / Pyörönkatu 4, talo A



Huoneistoluettelo
5.10.2023

Pidätämme oikeuden muutoksiin

Huoneistot kerroksittain				Asuntojakauma		
Kerros	Huoneisto	Huoneistotyyppi	Pinta-ala (m2)	Huoneistotyyppi	Pinta-ala (m2)	Määrä
1. kerros				2H+KT	41,50	6
	A1	4H+KT+WC+S	97,00	2H+KT	42,00	3
	A2	2H+KT	42,00	2H+KT	58,50	1
	A3	2H+KT+S	44,50			10
	A4	3H+KT+S	73,00	2H+KT+S	44,50	5
	A5	2H+KT	58,50	2H+KT+S	57,50	4
2. kerros						9
	A6	2H+KT+S	57,50	3H+KT+S	73,00	5
	A7	2H+KT	42,00			5
	A8	2H+KT	42,00	3H+KT+WC+S	70,50	4
	A9	2H+KT+S	44,50			4
	A10	3H+KT+S	73,00	4H+KT+WC+S	97,00	1
	A11	3H+KT+WC+S	70,50			1
3. kerros						29
	A12	2H+KT+S	57,50			
	A13	2H+KT	41,50			
	A14	2H+KT	41,50			
	A15	2H+KT+S	44,50			
	A16	3H+KT+S	73,00			
	A17	3H+KT+WC+S	70,50			
4. kerros						
	A18	2H+KT+S	57,50			
	A19	2H+KT	41,50			
	A20	2H+KT	41,50			
	A21	2H+KT+S	44,50			
	A22	3H+KT+S	73,00			
	A23	3H+KT+WC+S	70,50			
5. kerros						
	A24	2H+KT+S	57,50			
	A25	2H+KT	41,50			
	A26	2H+KT	41,50			
	A27	2H+KT+S	44,50			
	A28	3H+KT+S	73,00			
	A29	3H+KT+WC+S	70,50			

TA-Asumisoikeus Oy Blominkatu 8 / Pyörönkatu 4, talo A



Sijaintikartta
5.10.2023

Pidätämme oikeuden muutoksiin



TA-Asumisoikeus Oy Pyörönkatu 4 / Blominkatu 8



TA-Asumisoikeus Oy Pyörönkatu 2 / Blominkatu 10

TA-Asumisoikeus Oy Blominkatu 8 / Pyörönkatu 4, talo A



Asemapiirustus

5.10.2023

1:500

Pidätämme oikeuden muutoksiin

P



TA-Asumisoikeus Oy

Blominkatu 8 / Pyörönkatu 4, talo A

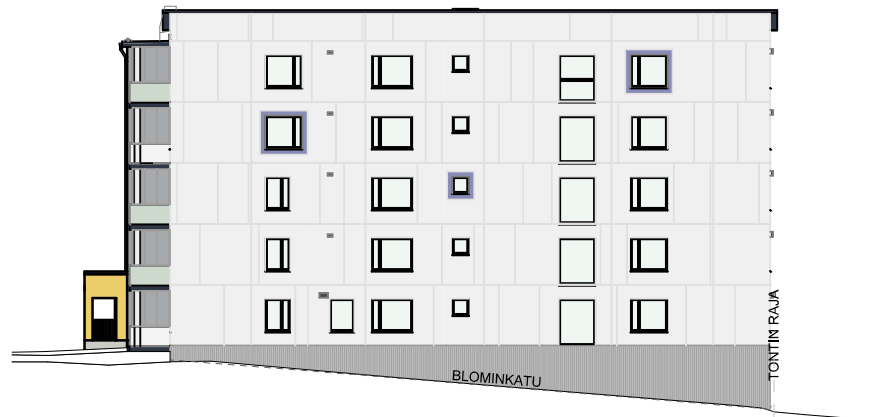


Julkisivut, Talo A
5.10.2023

Pidätämme oikeuden muutoksiin



JULKISIVU LÄNTEEN



JULKISIVU ETELÄÄN

JULKISIVU ITÄÄN



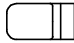



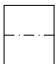



JULKISIVU POHJOISEN



Piirustusmerkinnät

5.10.2023

Pidätämme oikeuden muutoksiin

	Kääntyvä suihkuseinä, -sekoittaja ja lattiakaivo		Pyörätuolin kääntymistila
	WC -istuin		Keittiön tiskialtaat
	Allas + käsisuihku ja peilikaappi		Liesi, uuni ja liesituuletin (L/U+LT)
	Tilavaraus pyykinpesukoneelle ja kuivausrummulle. Yläpuolella huoneistokohtainen ilmanvaihtokone (LTO)		Sähkökiuas
	Pyykkikaappi		Jääkaappipakastin
	Siivouskaappi		Tilavaraus astianpesukonelle
	Hyllykaappi		Tilavaraus mikroaaltouunille
	Tankokaappi		Asunnon ryhmäkeskus (sulaketäulu)
	Naulakkokaappi ilman ovia		Palvaroitin
	Vaatehuoneen hyllystö		Katon alaslasku tai kotelo
	Vaatehuoneen hylly ja vaatetanko		Ikkuna Ikkunan alareunan etäisyys lattiasta (mm)
	Parvekkeen vedenpoistoputki		SAUNAN LAUTEET
	Parvekkeen hätäpoistumislukku, katkoviivalla ylemmän parvekkeen hätäpoistumislukku		

HUONELYHENTEET

ET	Eteinen
KH	Kylpyhuone
KT	Keittotila
TK	Tupakeittiö
MH	Makuuhuone
OH	Olohuone
S	Sauna
VH	Vaatehuone
WC	Erillis-WC

KERHOH.	Kerhuhuone
LVV	Lastenvaunu- / apuvälinevarasto
IRT. VAR.	Irtainvarasto
UVV	Ulkovälinevarasto

TA-Asumisoikeus Oy

Blominkatu 8 / Pyörönkatu 4, talo A

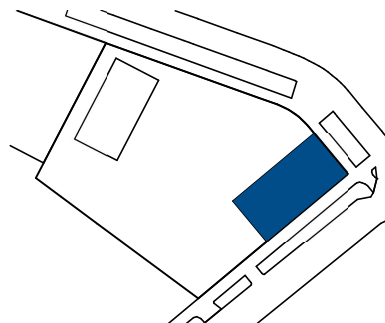
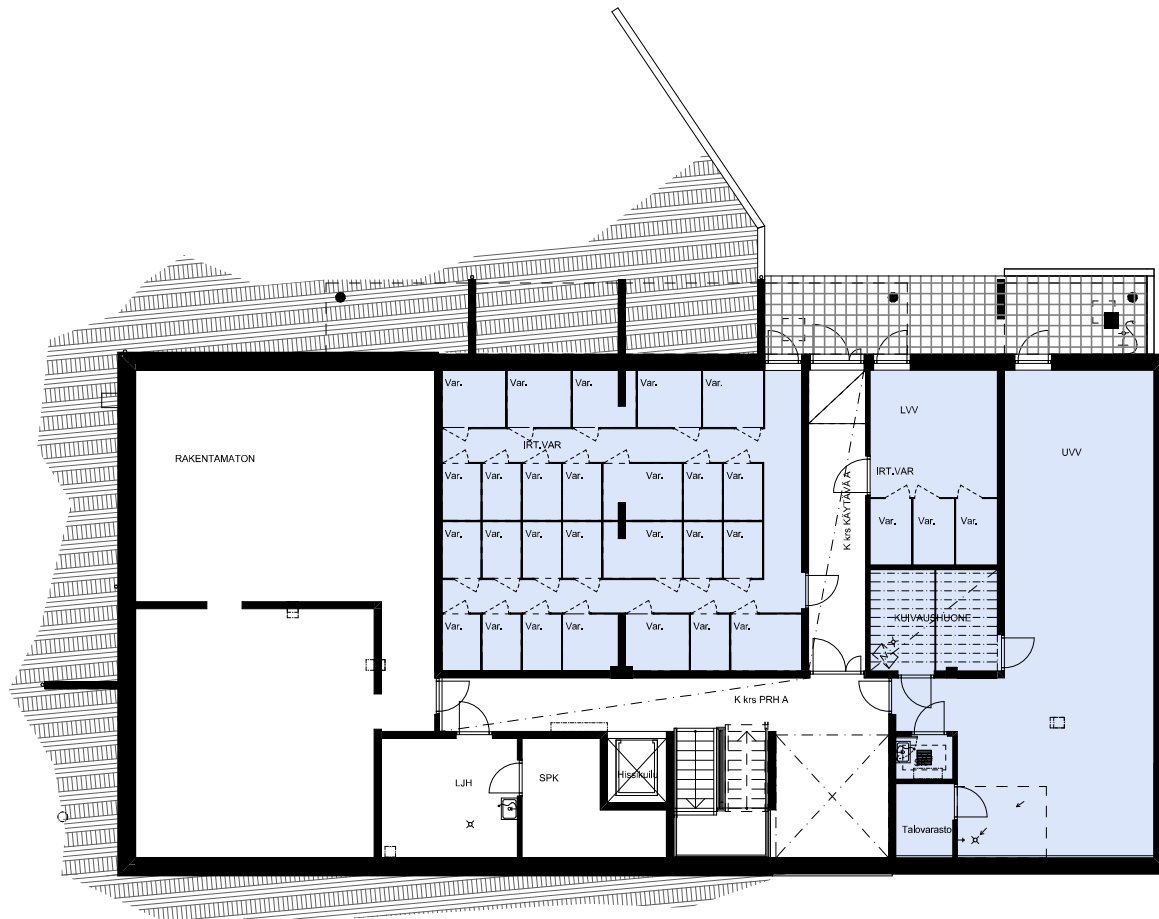


Kerroslohja -1. kellari

5.10.2023

1:200

Pidätämme oikeuden muutoksiin



SIJAINTIKAAVIO 1:2000

TA-Asumisoikeus Oy

Blominkatu 8 / Pyörönkatu 4, talo A

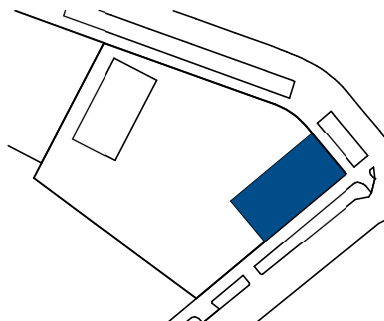
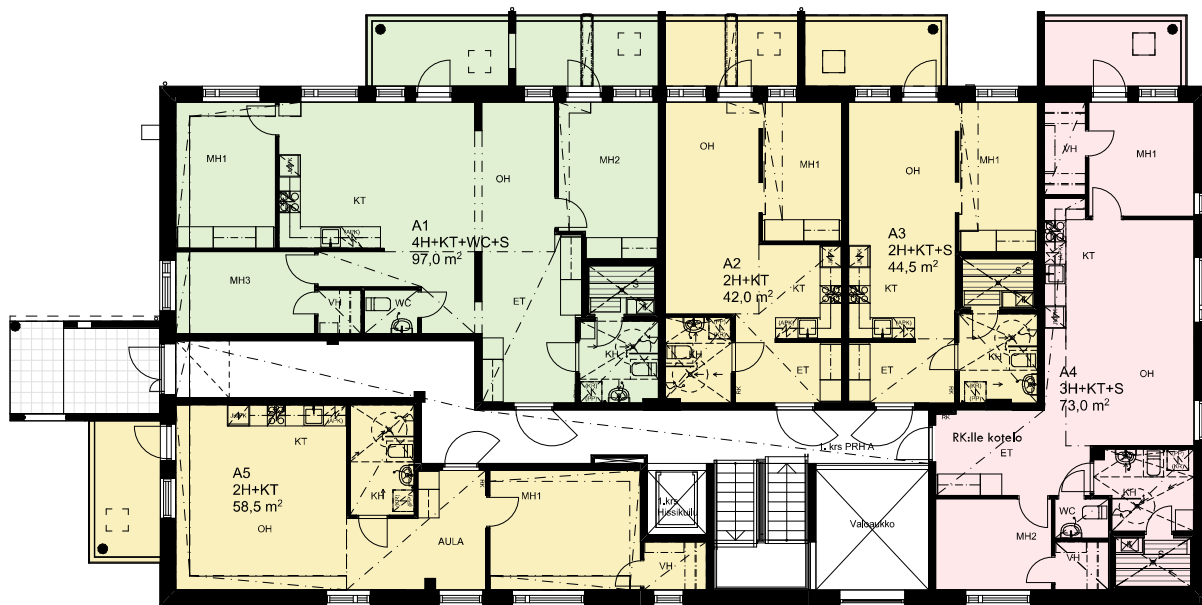
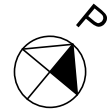


Kerros pohja 1 krs

5.10.2023

1:200

Pidätämme oikeuden muutoksiin



SIJAINTIKAAVIO 1:2000

TA-Asumisoikeus Oy

Blominkatu 8 / Pyörönkatu 4, talo A

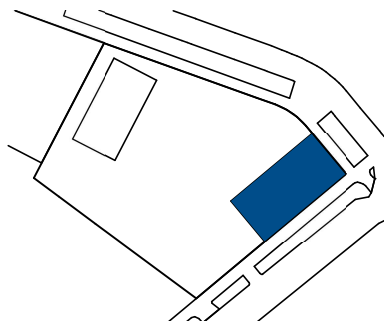
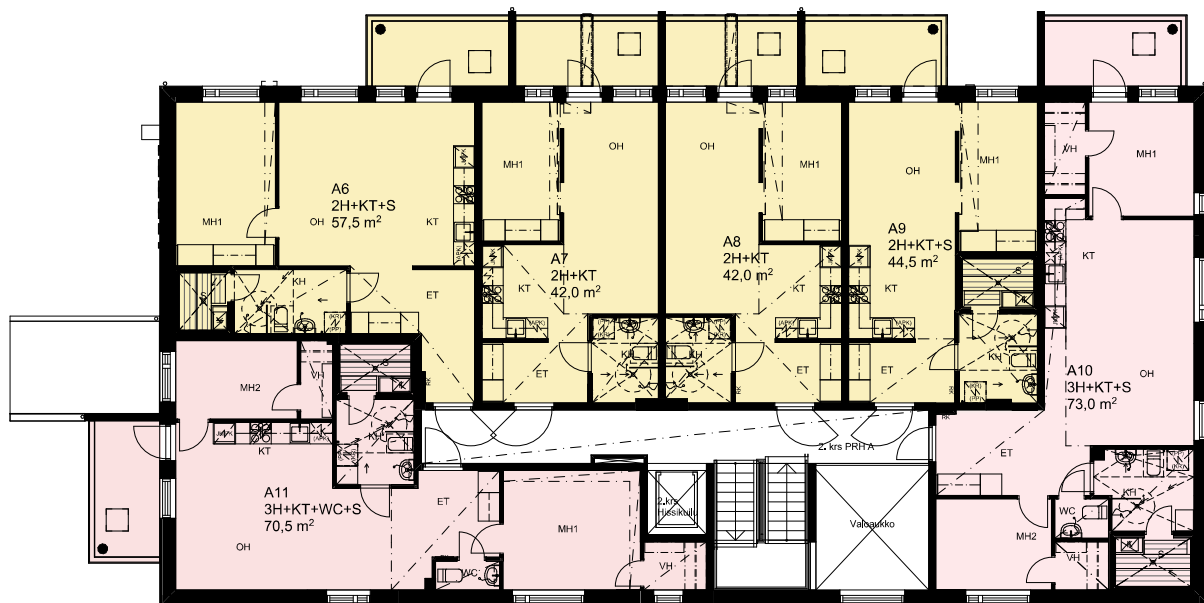


Kerros pohja 2 krs

5.10.2023

1:200

Pidätämme oikeuden muutoksiin



SIJAINTIKAAVIO 1:2000

TA-Asumisoikeus Oy

Blominkatu 8 / Pyörönkatu 4, talo A

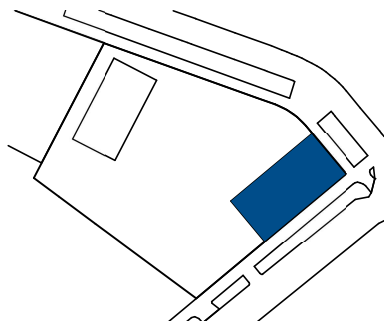
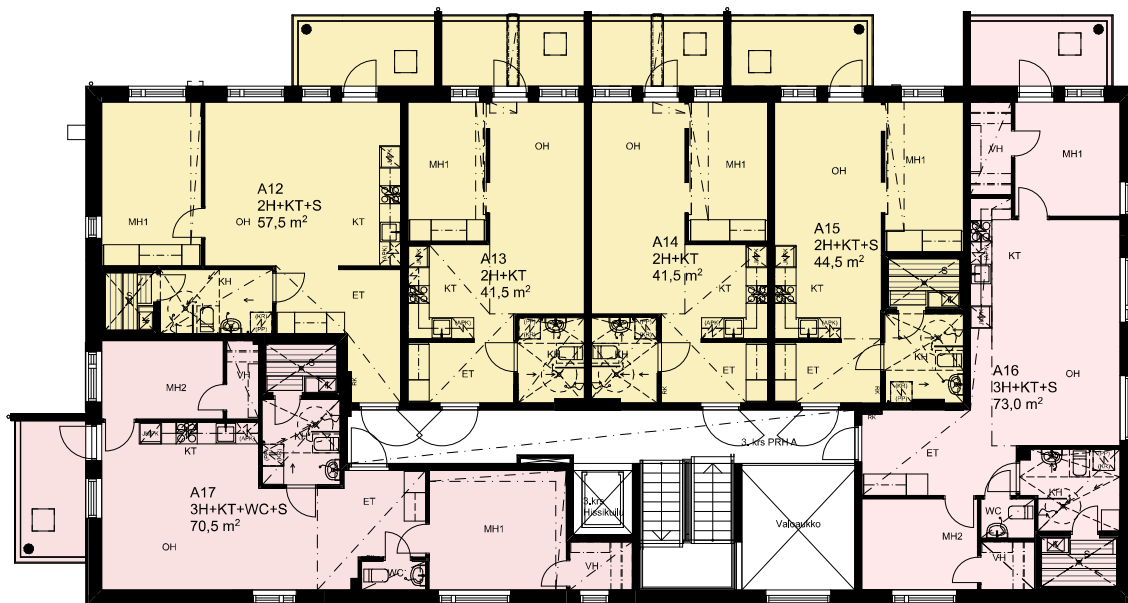


Kerroslohja 3 krs

5.10.2023

1:200

Pidätämme oikeuden muutoksiin



SIJAINKAAVIO 1:2000

TA-Asumisoikeus Oy

Blominkatu 8 / Pyörönkatu 4, talo A

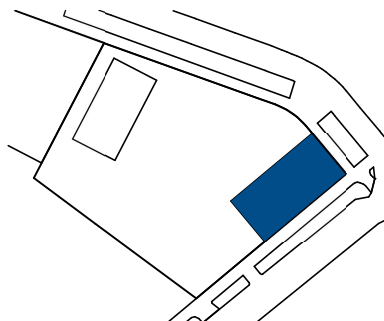
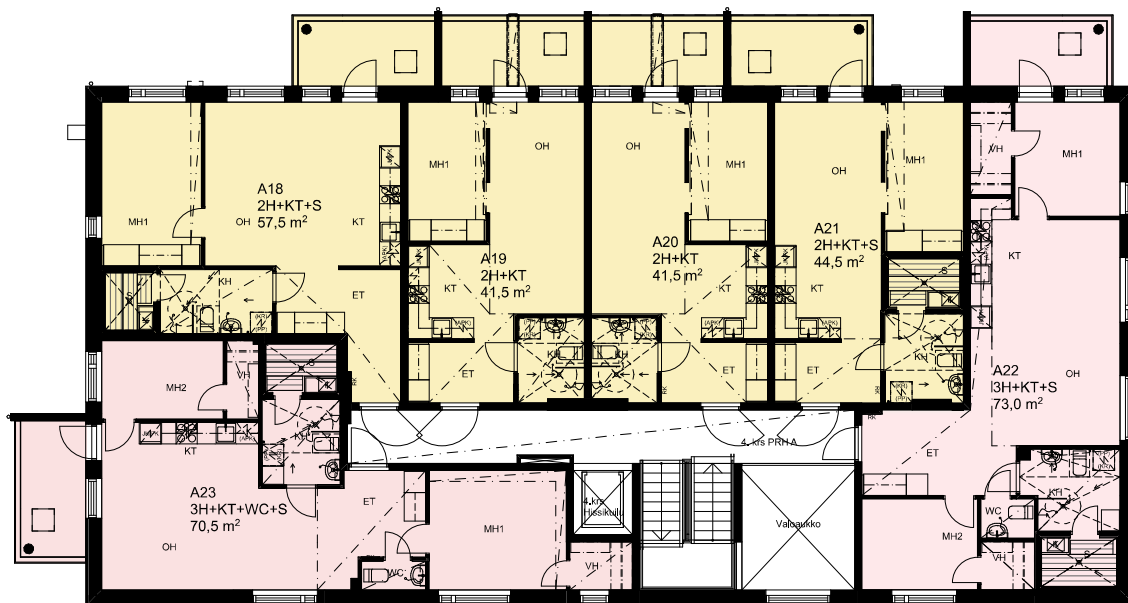
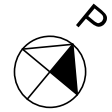


Kerros pohja 4 krs

5.10.2023

1:200

Pidätämme oikeuden muutoksiin



SIJAINKAAVIO 1:2000

TA-Asumisoikeus Oy

Blominkatu 8 / Pyörönkatu 4, talo A

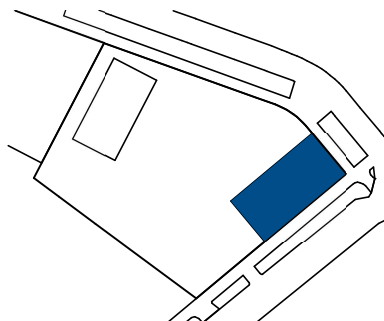
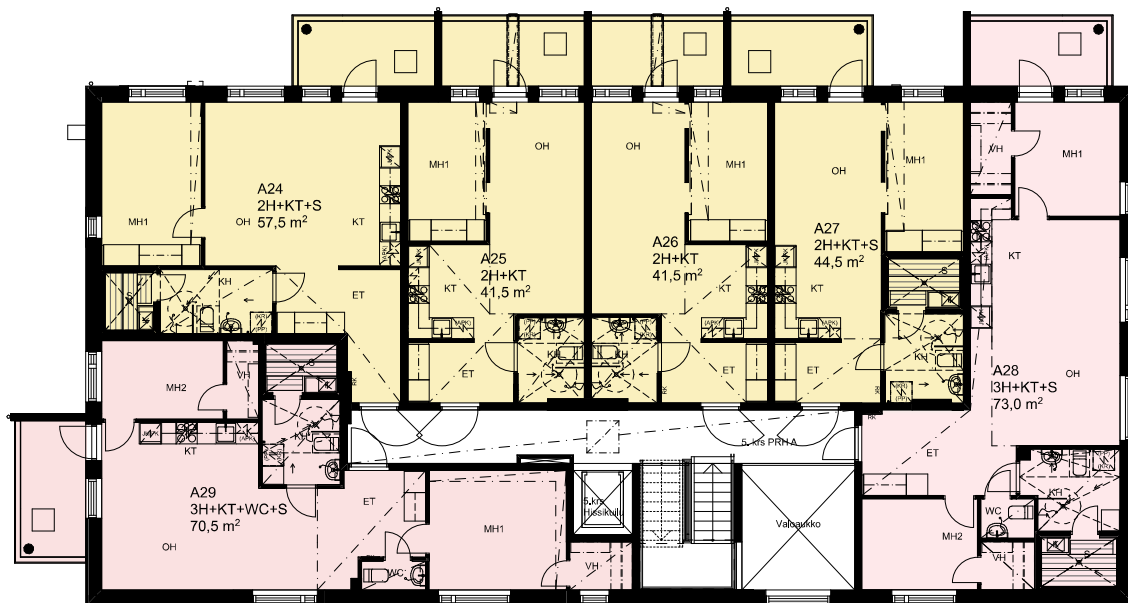


Kerroslohja 5 krs

5.10.2023

1:200

Pidätämme oikeuden muutoksiin



SIJAINTIKAAVIO 1:2000

TA-Asumisoikeus Oy

Blominkatu 8 / Pyörönkatu 4, talo A



Huoneistopohja

5.10.2023

1:100

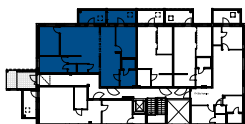
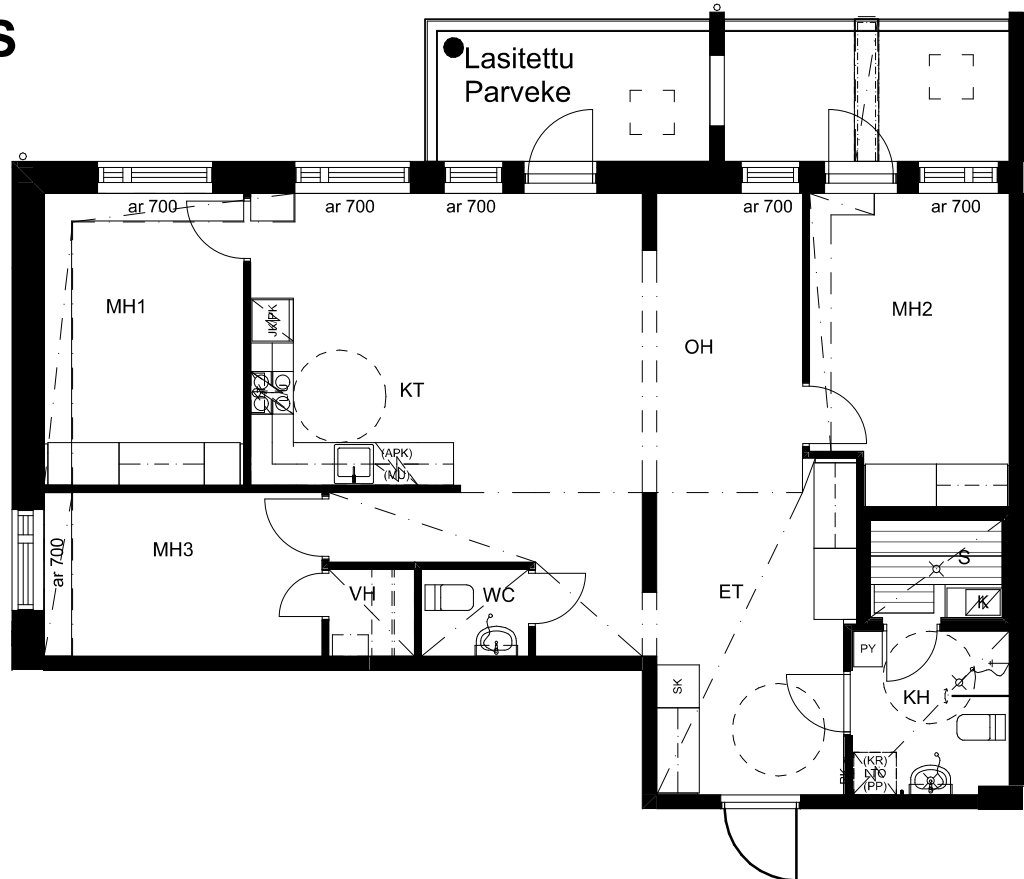
Pidätämme oikeuden muutoksiin

4H+KT+WC+S

97,0 m²

A 1

1. krs



SIJAINTIKAAVIO 1:1000

Mittakaava 1:100 5 m

TA-Asumisoikeus Oy

Blominkatu 8 / Pyörönkatu 4, talo A



Huoneistopohja

5.10.2023

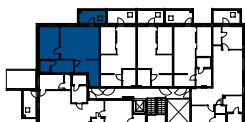
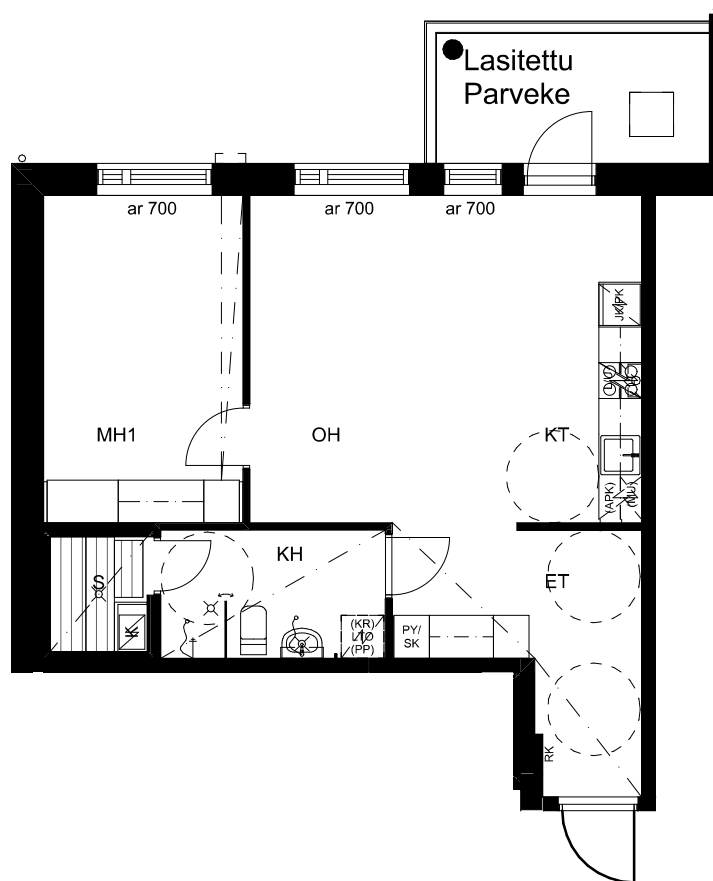
1:100

Pidätämme oikeuden muutoksiin

2H+KT+S

57,5 m²

A 6	2. krs
A 12	3. krs
A 18	4. krs
A 24	5. krs



SIJAINTIKAAVIO 1:1000

Mittakaava 1:100 5 m

TA-Asumisoikeus Oy

Blominkatu 8 / Pyörönkatu 4, talo A



Huoneistopohja

5.10.2023

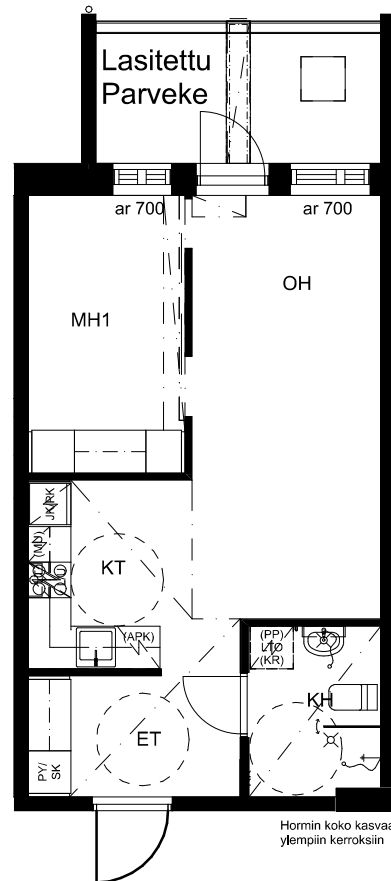
1:100

Pidätämme oikeuden muutoksiin

2H+KT

42,0 m²

A 7	2. krs
A 13	3. krs
A 19	4. krs
A 25	5. krs



SIJAINTIKAAVIO 1:1000

Mittakaava 1:100 5 m

TA-Asumisoikeus Oy

Blominkatu 8 / Pyörönkatu 4, talo A



Huoneistopohja

5.10.2023

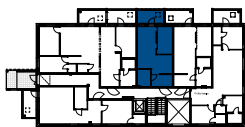
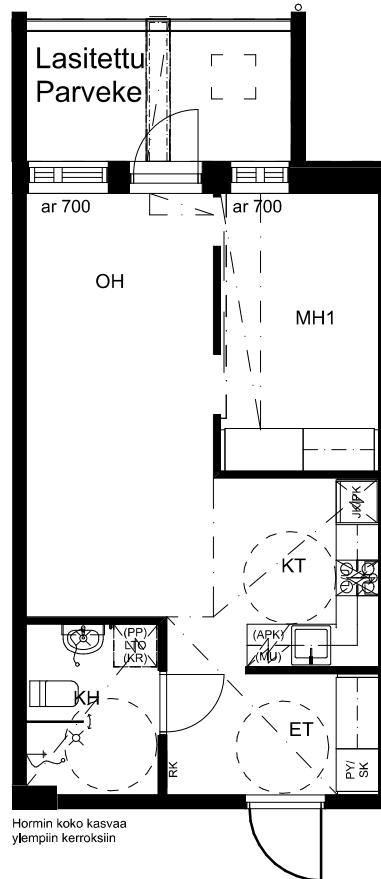
1:100

Pidätämme oikeuden muutoksiin

2H+KT

42,0 m²

A 2	1. krs
A 8	2. krs
A 14	3. krs
A 20	4. krs
A 26	5. krs



SIJAINTIKAAVIO 1:1000

Mittakaava 1:100 5 m

TA-Asumisoikeus Oy

Blominkatu 8 / Pyörönkatu 4, talo A



Huoneistopohja

5.10.2023

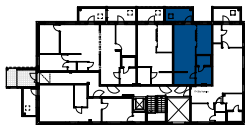
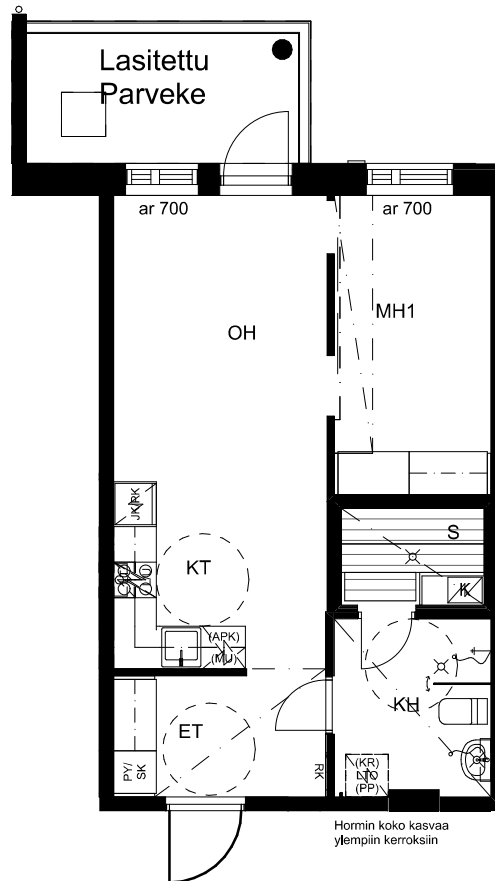
1:100

Pidätämme oikeuden muutoksiin

2H+KT+S

44,5 m²

A 3	1. krs
A 9	2. krs
A 15	3. krs
A 21	4. krs
A 27	5. krs



SIJAINTIKAAVIO 1:1000

Mittakaava 1:100 5 m

TA-Asumisoikeus Oy

Blominkatu 8 / Pyörönkatu 4, talo A



Huoneistopohja

5.10.2023

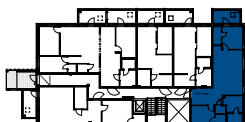
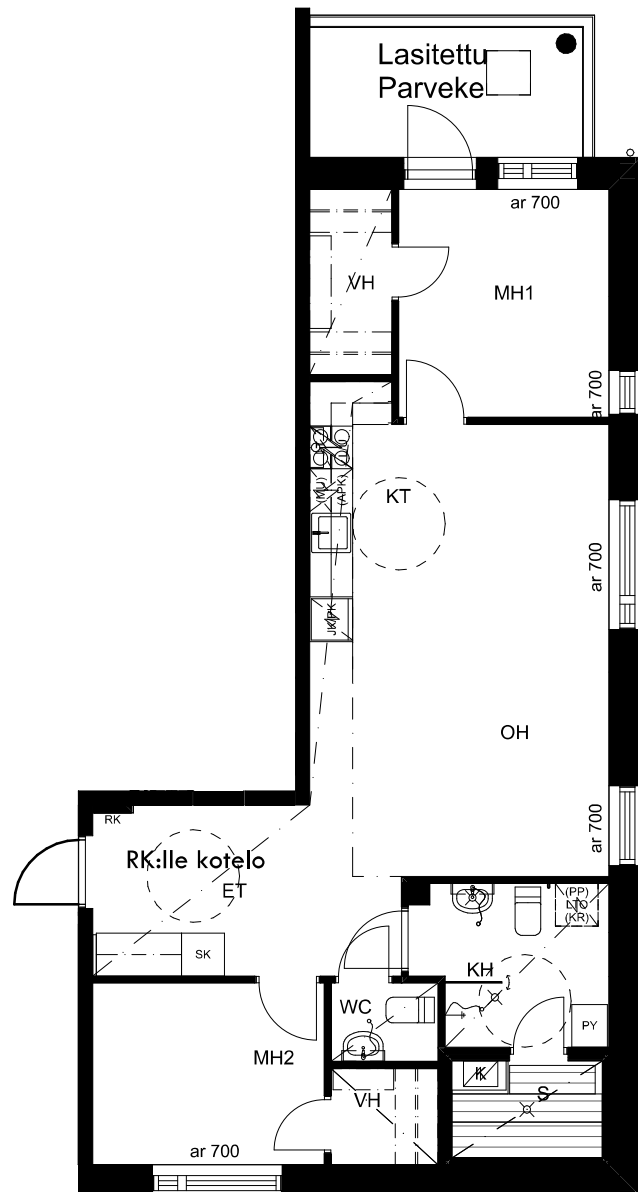
1:100

Pidätämme oikeuden muutoksiin

3H+KT+S

73,0 m²

A 4	1. krs
A 10	2. krs
A 16	3. krs
A 22	4. krs
A 28	5. krs



SIJAINTIKAAVIO 1:1000

Mittakaava 1:100 5 m

TA-Asumisoikeus Oy

Blominkatu 8 / Pyörönkatu 4, talo A



Huoneistopohja

5.10.2023

1:100

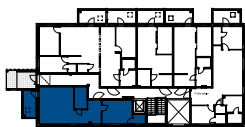
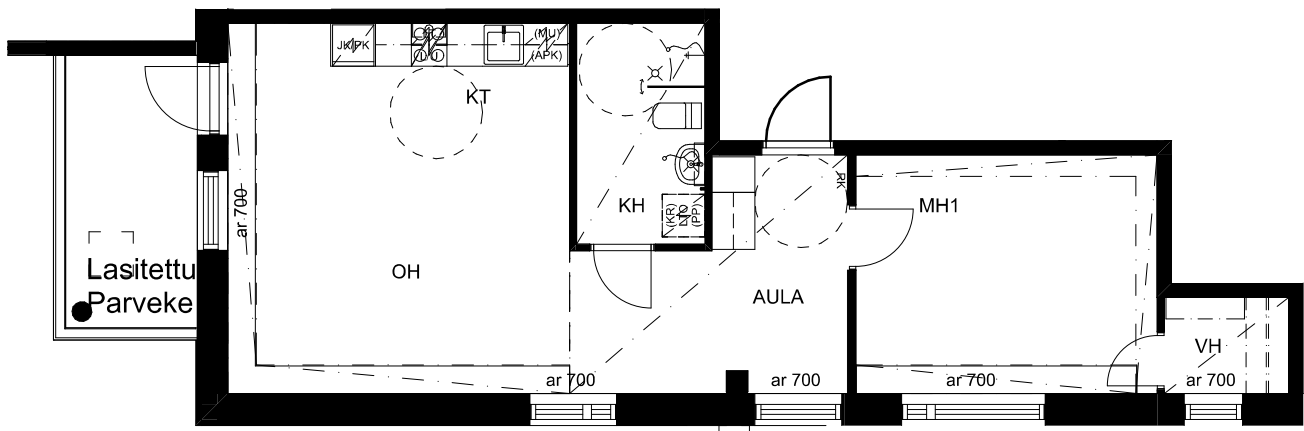
Pidätämme oikeuden muutoksiin

2H+KT

58,5 m²

A 5

1. krs



SIJAINTIKAAVIO 1:1000

Mittakaava 1:100 5 m

TA-Asumisoikeus Oy

Blominkatu 8 / Pyörönkatu 4, talo A



Huoneistopohja

5.10.2023

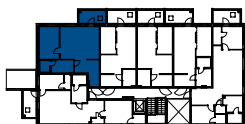
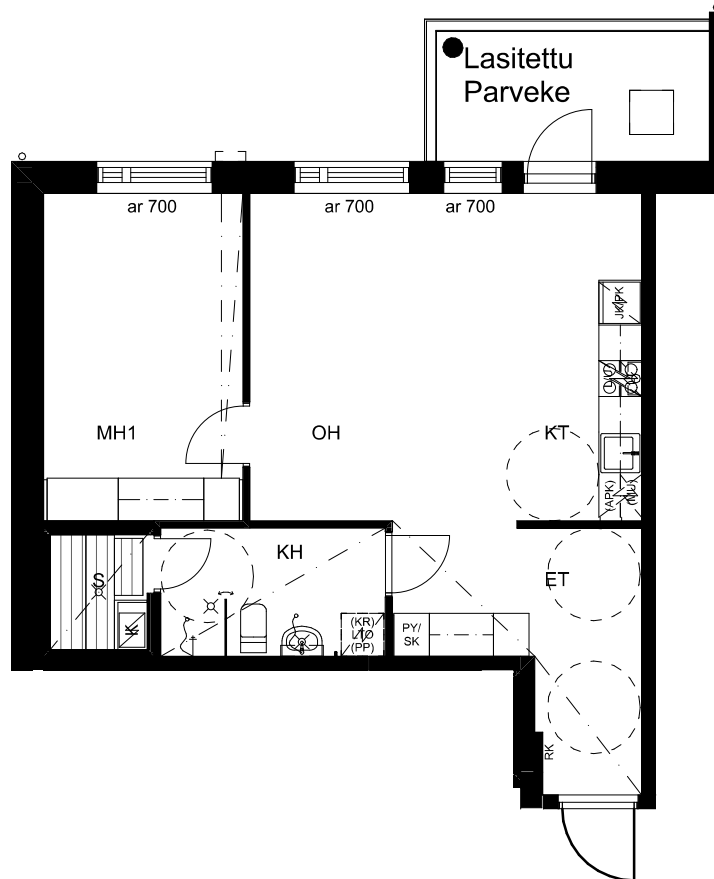
1:100

Pidätämme oikeuden muutoksiin

2H+KT+S

57,5 m²

A 6	2. krs
A 12	3. krs
A 18	4. krs
A 24	5. krs



SIJAINTIKAAVIO 1:1000

Mittakaava 1:100 5 m

TA-Asumisoikeus Oy

Blominkatu 8 / Pyörönkatu 4, talo A



Huoneistopohja

5.10.2023

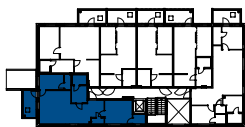
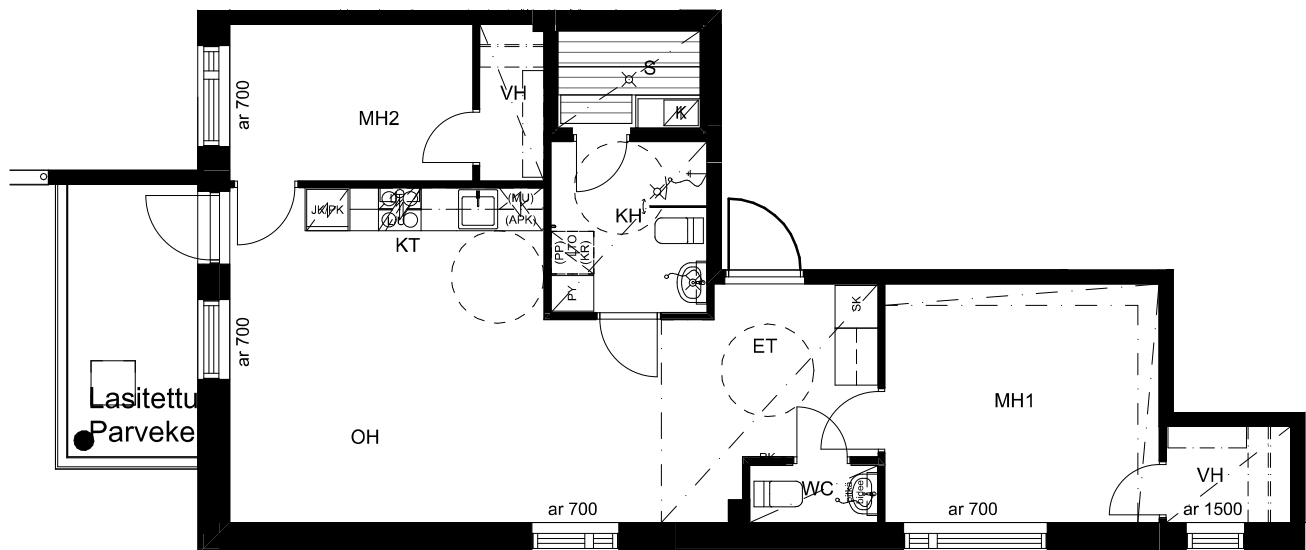
1:100

Pidätämme oikeuden muutoksiin

3H+KT+WC+S

70,5 m²

A 11	2. krs
A 17	3. krs
A 23	4. krs
A 29	5. krs



SIJAINTIKAAVIO 1:1000

Mittakaava 1:100 5 m

TA-Asumisoikeus Oy

Pyörönkatu 2 / Blominkatu 10, talo B



Huoneistoluettelo

5.10.2023

Pidätämme oikeuden muutoksiin

Huoneistot kerroksittain			
Kerros	Huoneisto	Huoneistotyyppi	Pinta-ala (m2)
1. kerros			
	B1	2H+KT	38,00
	B2	3H+KT	60,50
	B3	2H+KT	52,00
	B4	2H+KT	52,00
	B5	2H+KT	50,00
2. kerros			
	B6	2H+KT	38,00
	B7	3H+KT	60,50
	B8	2H+KT	52,00
	B9	2H+KT	52,00
	B10	2H+KT	59,00
3. kerros			
	B11	2H+KT	38,00
	B12	3H+KT	60,50
	B13	2H+KT	52,00
	B14	2H+KT	52,00
	B15	2H+KT	59,00
4. kerros			
	B16	2H+KT	38,00
	B17	3H+KT	60,50
	B18	2H+KT	52,00
	B19	2H+KT	52,00
	B20	2H+KT	59,00
5. kerros			
	B21	2H+KT	38,00
	B22	3H+KT	60,50
	B23	2H+KT	52,00
	B24	2H+KT	52,00
	B25	2H+KT	59,00

Asuntojakauma		
Huoneistotyyppi	Pinta-ala (m2)	Määrä
2H+KT		
	38,00	5
	50,00	1
	52,00	10
	59,00	4
		20
3H+KT		
	60,50	5
		5
		25

TA-Asumisoikeus Oy

Pyörönkatu 2 / Blominkatu 10, talo B



Julkisivut
5.10.2023

Pidätämme oikeuden muutoksiin



JULKISIVU LÄNTEEN



JULKISIVU ETELÄÄN

JULKISIVU ITÄÄN



JULKISIVU POHJOISEEN



TA-Asumisoikeus Oy Pyörönkatu 2 / Blominkatu 10, talo B

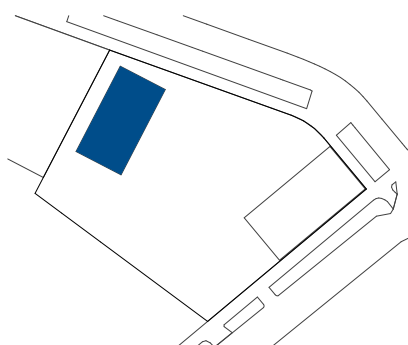
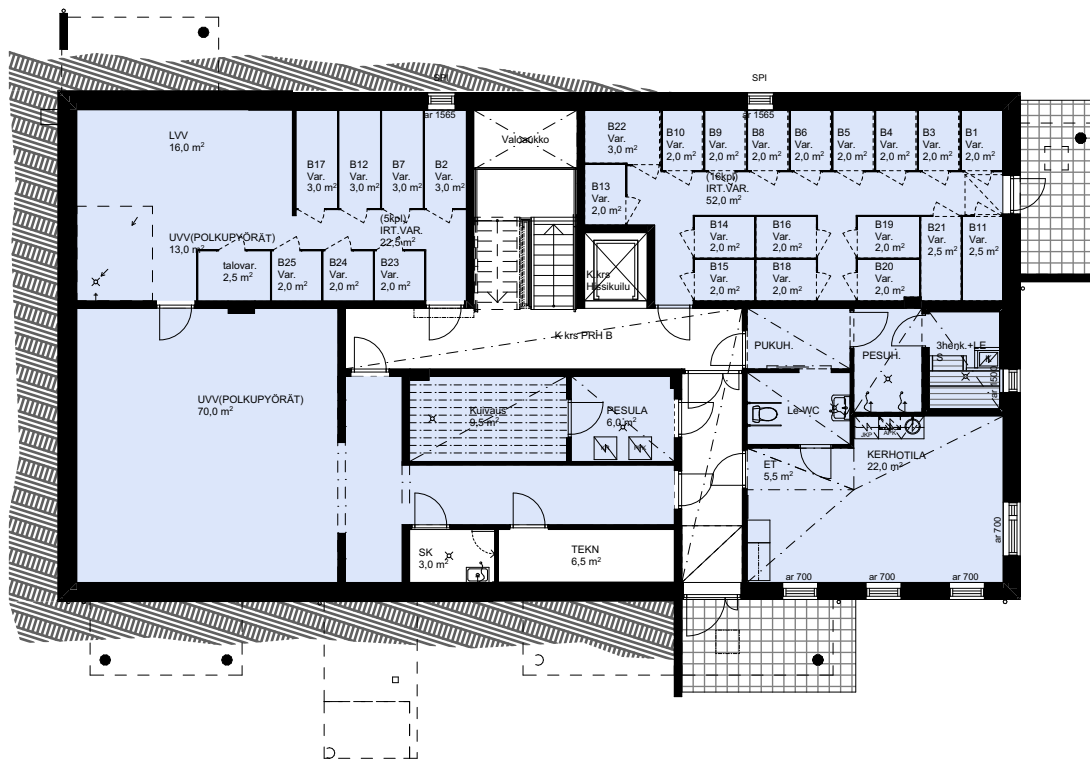
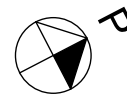


Kerros pohja -1. Kellari

5.10.2023

1:200

Pidätämme oikeuden muutoksiin



SIJAINTIKAAVIO 1:2000

TA-Asumisoikeus Oy

Pyörönkatu 2 / Blominkatu 10, talo B

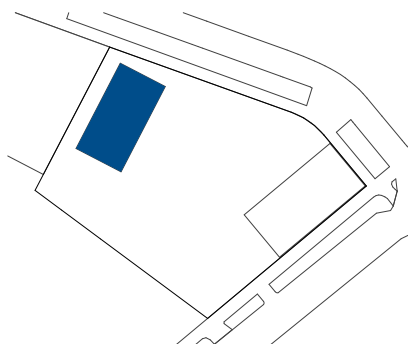
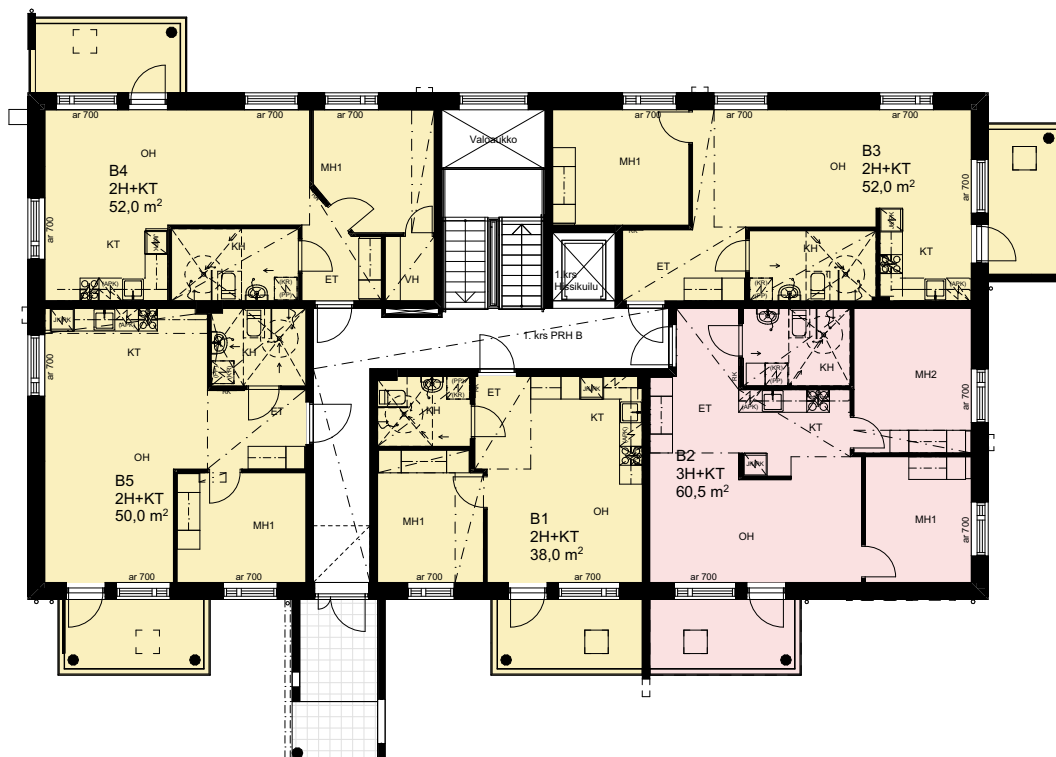


Kerros pohja 1 krs

5.10.2023

1:200

Pidätämme oikeuden muutoksiin



SIJAINTIKAAVIO 1:2000

TA-Asumisoikeus Oy

Pyörönkatu 2 / Blominkatu 10, talo B

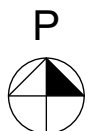
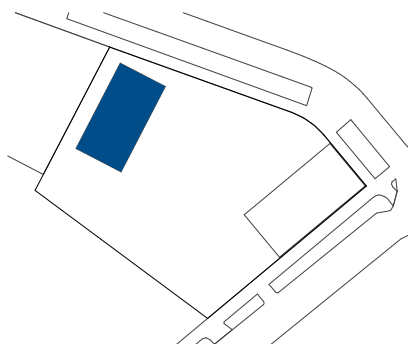


Kerros pohja 2 krs

5.10.2023

1:200

Pidätämme oikeuden muutoksiin



SIJAINTIKAAVIO 1:2000

TA-Asumisoikeus Oy

Pyörönkatu 2 / Blominkatu 10, talo B

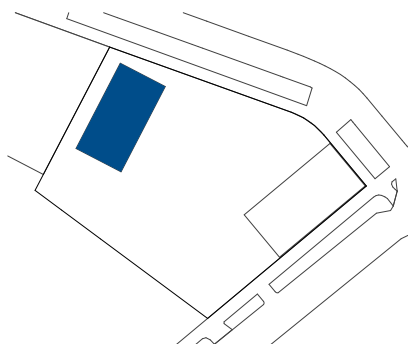
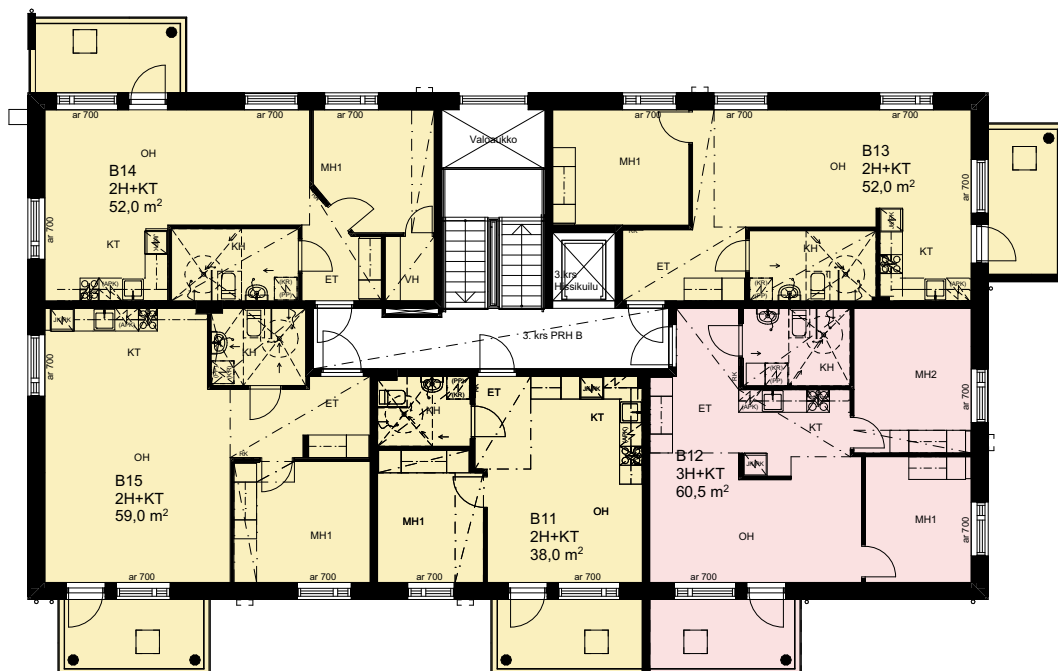


Kerroskehitys 3 krs

5.10.2023

1:200

Pidätämme oikeuden muutoksiin



SIJAINTIKAAVIO 1:2000

TA-Asumisoikeus Oy

Pyörönkatu 2 / Blominkatu 10, talo B

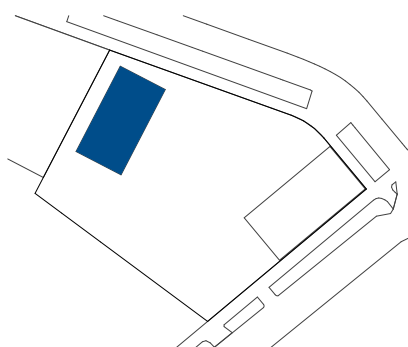
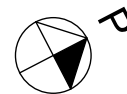


Kerroskehitys 4 krs

5.10.2023

1:200

Pidätämme oikeuden muutoksiin



SIJAINTIKAAVIO 1:2000

TA-Asumisoikeus Oy

Pyörönkatu 2 / Blominkatu 10, talo B

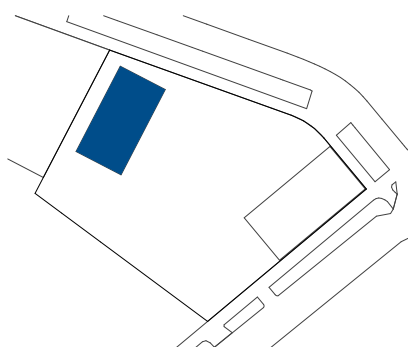
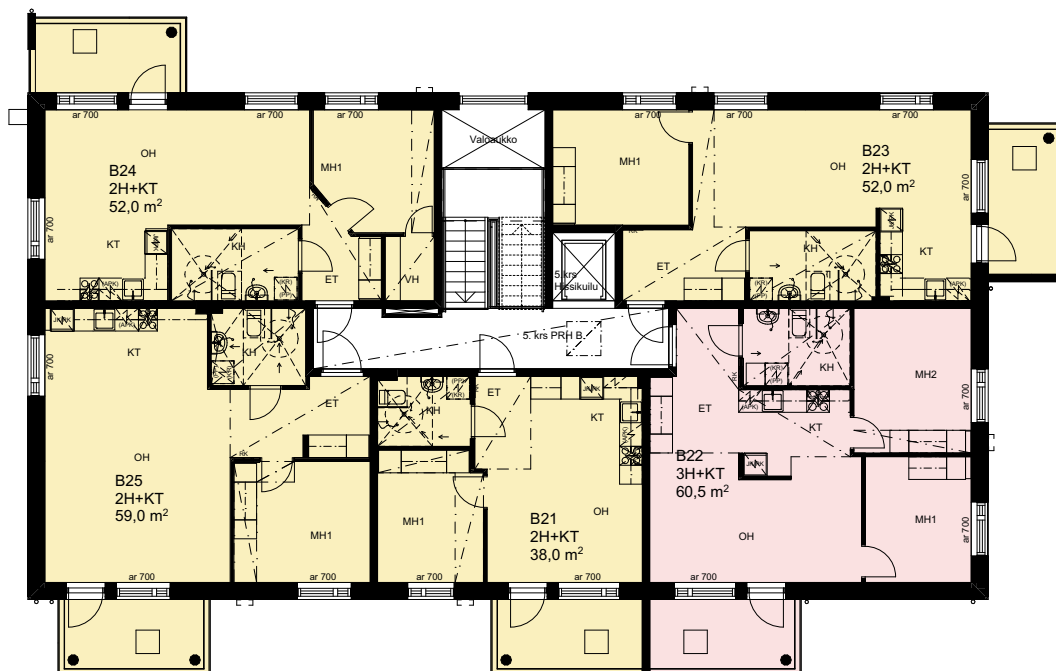


Kerros pohja 5 krs

5.10.2023

1:200

Pidätämme oikeuden muutoksiin



SIJAINTIKAAVIO 1:2000

TA-Asumisoikeus Oy

Pyörönkatu 2 / Blominkatu 10, talo B



Huoneistopohja

5.10.2023

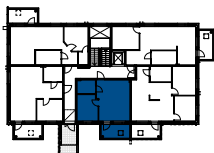
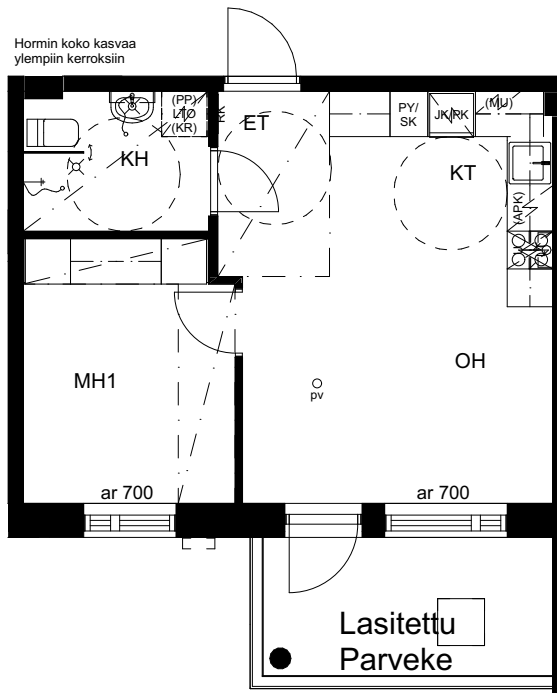
1:100

Pidätämme oikeuden muutoksiin

2H+KT

38,0 m²

B 1	1. krs
B 6	2. krs
B 11	3. krs
B 16	4. krs
B 21	5. krs



SIJAINTIKAAVIO 1:1000

Mittakaava 1:100 5 m

TA-Asumisoikeus Oy

Pyörönkatu 2 / Blominkatu 10, talo B



Huoneistopohja

5.10.2023

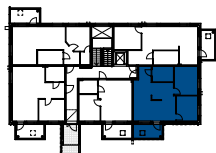
1:100

Pidätämme oikeuden muutoksiin

3H+KT

60,5 m²

B 2	1. krs
B 7	2. krs
B 12	3. krs
B 17	4. krs
B 22	5. krs



SIJAINTIKAAVIO 1:1000

Mittakaava 1:100 5 m

TA-Asumisoikeus Oy

Pyörönkatu 2 / Blominkatu 10, talo B



Huoneistopohja

5.10.2023

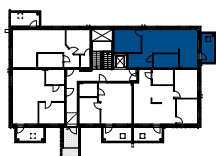
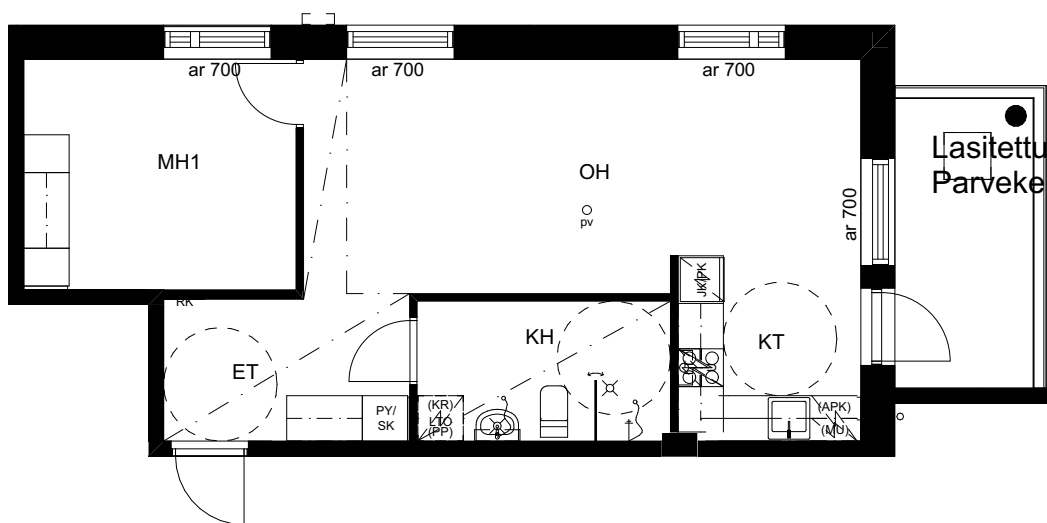
1:100

Pidätämme oikeuden muutoksiin

2H+KT

52,0 m²

B 3	1. krs
B 8	2. krs
B 13	3. krs
B 18	4. krs
B 23	5. krs



SIJAINTIKAAVIO 1:1000

Mittakaava 1:100 5 m

TA-Asumisoikeus Oy

Pyörönkatu 2 / Blominkatu 10, talo B



Huoneistopohja

5.10.2023

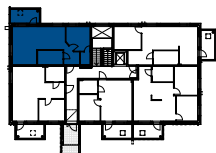
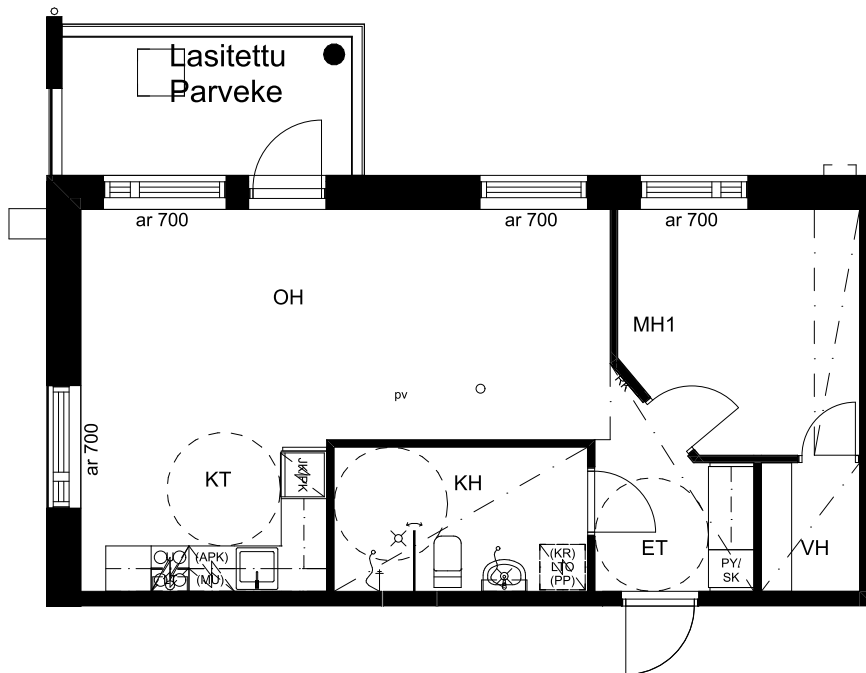
1:100

Pidätämme oikeuden muutoksiin

2H+KT

52,0 m²

B 4	1. krs
B 9	2. krs
B 14	3. krs
B 19	4. krs
B 24	5. krs



SIJAINTIKAAVIO 1:1000

Mittakaava 1:100 5 m

TA-Asumisoikeus Oy

Pyörönkatu 2 / Blominkatu 10, talo B



Huoneistopohja

5.10.2023

1:100

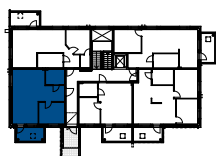
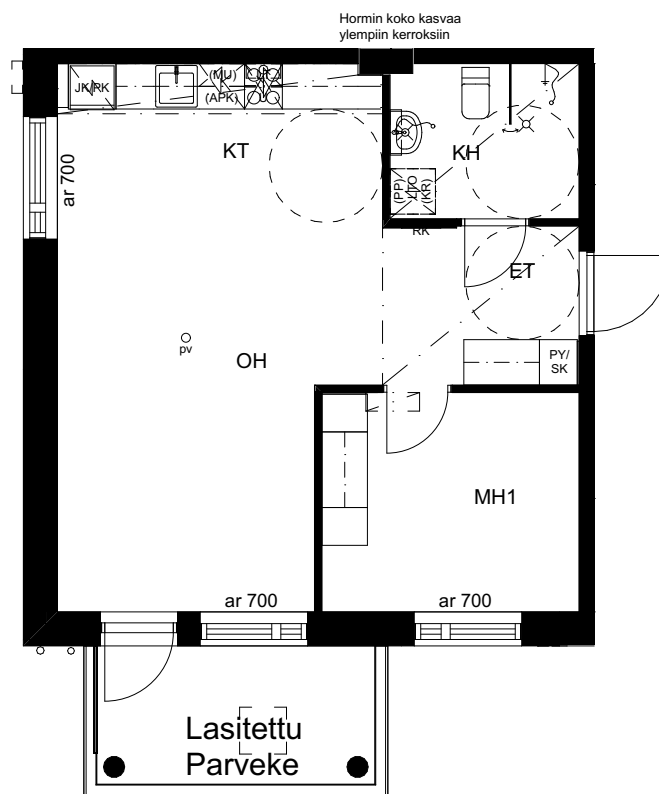
Pidätämme oikeuden muutoksiin

2H+KT

50,0 m²

B 5

1. krs



SIJAINTIKAAVIO 1:1000

Mittakaava 1:100 5 m

TA-Asumisoikeus Oy

Pyörönkatu 2 / Blominkatu 10, talo B



Huoneistopohja

5.10.2023

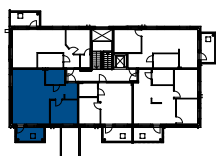
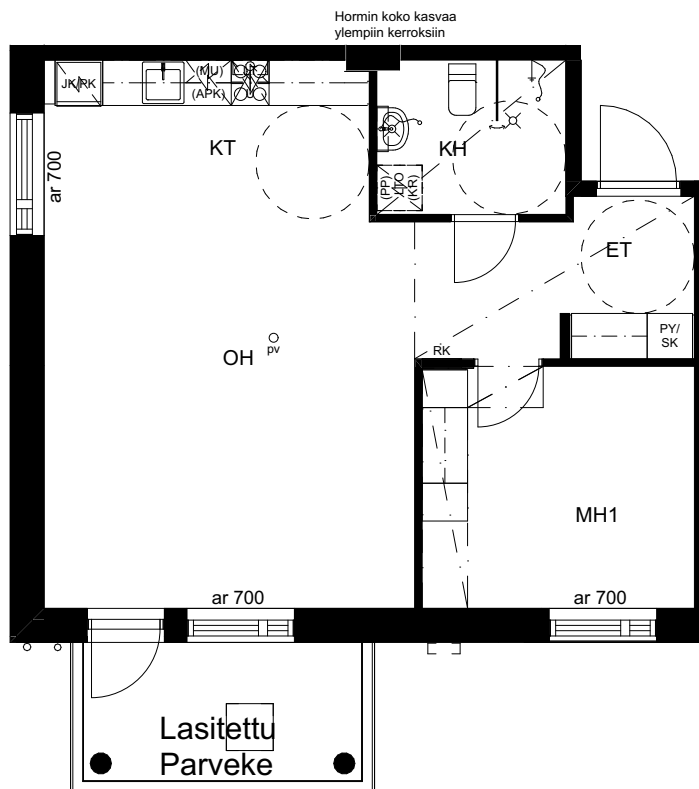
1:100

Pidätämme oikeuden muutoksiin

2H+KT

59,0 m²

B 10	2. krs
B 15	3. krs
B 20	4. krs
B 25	5. krs



SIJAINTIKAAVIO 1:1000

Mittakaava 1:100 5 m

TA-Asumisoikeus Oy / Blominkatu 8, Pyörönkatu 2

RAKENNUSTAPASELOSTUS

Kohde

TA-Asumisoikeus Oy Kuopion Blominkatu

- kohde sijaitsee Kuopion kaupungin Litmasen kaupunginosassa korttelissa 69, tonteilla 4 ja 5. Rakennuspaikan osoitteet ovat Blominkatu 8 (rinnakkaisosoite Pyörönkatu 4) ja Pyörönkatu 2 (rinnakkaisosoite Blominkatu 10), 70820 Kuopio
- hankkeessa rakennetaan kaksi viisikerroksista, kellarikerroksellista asuinkerrostaloa, ympäristöineen (yhteiskäyttöinen leikki- ja oleskelualue sekä pysäköintialueet 2 kpl), istutuksiineen ja varusteineen sekä sovittamisen ympäröiviin korkoihin asema-, tontinkäyttö-, pinnantasaus- sekä erikoissuunnitelmien mukaisesti huomioiden olemassa olevan maaston maanpinnan korot
- autopaikkamäärät (kaikki paikat sähkölämmityspistokkeellisia):
 - o A-talo: 20 kpl
 - o B-talo: 16 kpl
- asuinhuoneistot:
 - o A-talo: 29 kpl
 - o B-talo: 25 kpl
- rakennusten energiatehokkuusluokka:
 - o A-talo: B
 - o B-talo: B

Tontti ja asemakaava

- asemakaava on vahvistettu ja lisätietoja alueen kaavoituksesta saa Kuopion kaupungin asemakaavaosastolta sekä kaupungin internetsivuilta
- oleskelu-, viher- ja liikennealueet tehdään asemapiirustuksen ja pihasuunnitelman mukaisesti. Edellä mainitut alueet ovat korttelin yhteiskäytössä

Piha

- tontin oleskelu- ja leikkialue, istutukset, pihakäytävät, pysäköintialueet sekä pihan varusteet toteutetaan asemapiirustuksen mukaisesti

Perustukset

- rakennuksen perustukset toteutetaan teräsbetonirakenteisina rakennesuunnitelmien mukaisesti

Alapohja ja välipohjat

- alapohja on maanvarainen teräsbetonilaatta
- välipohjat ovat ontelolaatta- ja teräsbetonirakenteisia. Ala- ja välipohjat toteutetaan rakennesuunnitelmien mukaisesti

Ulkoseinät

- kaikki ulkoseinät ovat betonirakenteisia. Ulkoseinät ovat pääasiassa eristettyjä teräsbetonielementtejä eri pintakäsittelyin. Muut täydentävät rakenteet tehdään julkisivupiirustuksien mukaisesti

Yläpohja ja vesikate

- yläpohja toteutetaan kantavin ontelolaatoin, jonka päälle vesikatto puurakentein, lämmöneristyksineen rakennesuunnitelmien mukaisesti

- Vesikatteena on bitumikermikate, ulkopuolisella vedenpoistolla

Parvekkeet

- asuntojen parvekkeet toteutetaan pohjapiirustusten ja julkisivupiirustusten mukaisesti
- ovat betonirakenteisia
- lasikaiteet ovat alumiinirunkoisia avattavin parvekelasituksin. Lasitukset eivät ole vesi- eivätkä lumitiiviitä
- parvekkeille asennetaan pistorasia ja valaisin sähkösuunnitelmien mukaisesti

Väliseinät

- huoneistojen väliset seinät ovat kantavia teräsbetonirakenteisia seinä
- huoneistojen sisäpuoliset seinät ovat puu-/teräsrunkoisia kipsilevyseinä suunnitelmien mukaisesti. Pesuhuoneiden seinät vesieristetään.
- yhteistilojen seinät ovat teräsbetoni-, ranka- tai harkkorakenteisia seinä, suunnitelmien mukaisesti.

Ikkunat ja parvekeovet

- huoneistojen ikkunat ovat tehdasvalmisteisia sisään aukeavia puualumiini-ikkunoita, joissa uloin pinta on polttomaalattua alumiinia. Parvekkeiden ovet ovat tehdasvalmisteisia yksilehtisiä, ulospäin aukeavia, ulkopuolelta alumiinivorattuja, lasiaukollisia ovia, suunnitelmien mukaisesti. Porrashuoneen ikkuna on tehdasmaalattu metallilasi-ikkuna, suunnitelmien mukaisesti. Ulkopuoliset osat käsitellään värisuunnitelman mukaisesti
- huoneistojen avautuvat puualumiini-ikkunat varustetaan sälekaihtimilla lasien väliin. Parvekkeiden ovissa sälekaihtimet ovat pinta-asenteisia. Ikkunoiden ulkopuoliset osat käsitellään suunnitelmien mukaisesti. Ikkunoissa ja ovissa on valmistajan vakioheloitus.

Ovet

- huoneistojen porrastaso-ovet ovat tehdasvalmisteisia vakiovalkoisia levyntaisia ulosaukeavia porrastaso-ovia
- asuinhuoneiden väliovet ovat valkoisia, tehdasmaalattuja, huullettuja laakaovia puukarmein
- saunan ovet ovat kokolasiovia
- porrashuoneen ulko-ovet ovat tehdasmaalattuja metalli-/metallilasiovia. Ulkopuoliset osat käsitellään värisuunnitelman mukaisesti

Lattiat

- huoneistojen keittiöissä, olohuoneissa, makuuhuoneissa, eteisissä ja vaatehuoneissa on laminaatti. Jalkalistoina toimittajan vakio valkoiset puulistat. Lattiapäällystettä ei asenneta kiintokalusteiden alle.
- pesuhuoneissa, saunoissa ja wc-tiloissa on lattialaatoitus
- porrashuoneessa on askelääntä eristävä muovimatto. Muissa yhteistiloissa on muovimatto tai maalattu betonilattia suunnitelmien mukaisesti
- muissa yhteistiloissa muovimatto, vinyylilankku tai maalattu betonilattia.

Sisäseinät

- huoneistojen betonirakenteiset- sekä kipsilevyseinät tasoitetaan ja maalataan maalaustyöselostuksen sekä värisuunnitelman mukaisesti
- pesuhuoneiden seinät laatoitetaan. Erillis-wc-tilojen altaan taustaseinä laatoitetaan
- keittiöiden kalustevälitilaan tulee laatoitus tai välitilalevy
- saunojen seinissä on kuusipaneeli
- porrashuoneissa betonirakenteiset seinät tasoitetaan ja maalataan maalaustyöselostuksen sekä värisuunnitelman mukaisesti. Muissa yhteistiloissa seinät tasoitetaan ja maalataan tai pölynsidontamaaltaan

Sisäkatot

- huoneistojen sisäkatot ovat pääsääntöisesti ruiskutasoitettua, maalattua betonia
- alaslasketut katot ovat tasoitettua ja maalattua kipsilevyä
- pesuhuoneiden sekä erillis-wc-tilojen katot ovat kuusipaneelia
- porrashuoneissa on akustiikkalevyalakatto ja muissa yhteistiloissa on maalattu betonikatto

Kalusteet

- huoneistoissa on tehdasvalmisteiset kiintokalusteet erillisen kalustesuunnitelman mukaisesti
- pesuhuoneiden ja erillis-wc-tilojen käsienpesuallaiden yläpuolelle asennetaan peilikaappi
- kalusteryhmien mitat saattavat muuttua piirustuksista esitetyistä.

Varusteet

- huoneistojen keittiöissä on pyyheliinakoukut, pesuhuoneissa on varusteena pyyhekoukut ja wc-paperitelineet sekä suihkuseinä pohjakuvan mukaisesti
- erillis-wc-tiloissa varusteena on wc-paperiteline ja pyyhekoukut
- saunojen lauteet ja selkänojat ovat puurakenteisia
- eteis-, keittiö- ja pesuhuonetiloissa on alakatossa upotetut valaisimet sähkösuunnitelmien mukaisesti
- vaatehuoneet varustetaan säätöhyllillä ja vaatetangolla
- huoneistossa on verhoiskot ulkoseinillä ikkunoiden yhteydessä
- yhteistilojen varusteet toteutetaan suunnitelmien mukaisesti

Koneet ja laitteet

- huoneistojen keittiöissä on pohjapiirustuksen mukaisesti lattialiesi, säädinkupu ja jää-pakastinkaappiyhdistelmä. Keittiössä on myös varaus astianpesukoneelle ja mikroaaltouunille. Isommissa asunnoissa (+ 3 h) on myös varaus pakastimelle
- kodinkoneet ovat valkoisia
- pesuhuoneissa on tilavaraus pyykinpesukoneelle ja kondensoivalle kuivausrummulle (ei varausta hormiliitokselle)
- saunoissa on sähkökiuas
- yhteistilojen koneet ja laitteet LVIS-suunnitelmien mukaisesti

Yhteistilat

- rakennusten kellarikerroksissa sijaitsevat yhtiön hallinnassa olevat yhteistilat, kuivaushuone, talovarasto, tekniset tilat, siivoustila, irtainvarastot, pyörä-/ulkoiluväline- ja lastenvaunuvarasto. B-talon kellarikerroksessa sijaitsee edellä mainittujen tilojen lisäksi yhtiön hallinnassa oleva kerhotila, pesula sekä yhteissaunatilat

Jätehuolto

- jätekatos sijoittuu tontille, alapihalle, asemapiirroksen mukaisesti

Talotekniikka

- rakennus liitetään kunnalliseen vesi-, viemäri-, sähkö- ja kaukolämpöverkoston
- asuntojen lämmitysjärjestelmänä on vesikiertoinen patterilämmitys
- pesuhuoneissa ja saunoissa on sähköinen mukavuuslämmitys
- asuntojen ilmanvaihtojärjestelmänä on huoneistokohtainen tulo-poistoilmanvaihtojärjestelmä lämmön talteenotolla (LTO). Ilmanvaihtokone sijoitetaan asunnon kylpyhuoneeseen pohjapiirroksen mukaisesti.
- asunnot on varustettu huoneistokohtaisella sähkön ja veden (kylmä ja lämmin vesi) mittauksella
- asunnoissa on verkkovirtatoimiset paristovarmennetut palovaroittimet
- yhtiössä on kaapelitelevisioverkko
- asunnot varustetaan yleiskaapelointijärjestelmällä, joka mahdollistaa mm. kiinteän internetyhteyden
- asuinkerrostalon ulko-ovella on koodilukko.
- huoneistojen ja yhteisten tilojen kiinteä valaistus on toteutettu energiatehokkaalla LED-tekniikalla

Huoneistojen markkinointi

TA-Asumisoikeus Oy
Kauppakatu 17, 70100 Kuopio
Puh. 045 7734 3909
info@ta.fi
www.ta.fi

Rakentaja

Urakoitsija: Peab Oy
Tämä rakennustapaselostus on lyhennelmä työselityksestä. Jos tässä tai mainituissa asiakirjoissa esiintyvät sanonnat tai piirroksset ovat keskenään ristiriitaiset, noudatetaan urakkasopimuksen ja sen liitteenä olevien selitysten ja piirustusten määräyksiä. Mahdolliset koteloinnit ja alaslaskut sekä hormit tehdään lvis-tekniikan vaatimassa laajuudessa.

Oikeus vähäisiin muutoksiin pidätetään.



TA-YHTIÖT
Asiakaspalvelukeskus
Puh. 045 7734 3777
info@ta.fi



ESPOO | HELSINKI | VANTAA
HÄMEENLINNA | JYVÄSKYLÄ | KUOPIO | LAHTI | OULU | TAMPERE | TURKU