



ASUMISOIKEUS

Knuutinkatu 10

Raisio, Ihala





Knuutinkatu 10

21260 Raisio

RAKENNUTTAJA

TA-Asumisoikeus Oy / TA-Rakennuttaja Oy

ARKKITEHTISUUNNITTELU

Arkkitehtitoimisto Haroma & Partners Oy

PÄÄURAKOITSIJA

Hartela Länsi-Suomi Oy

RAHOITUS

Kuntarahoitus Oyj

MYynti

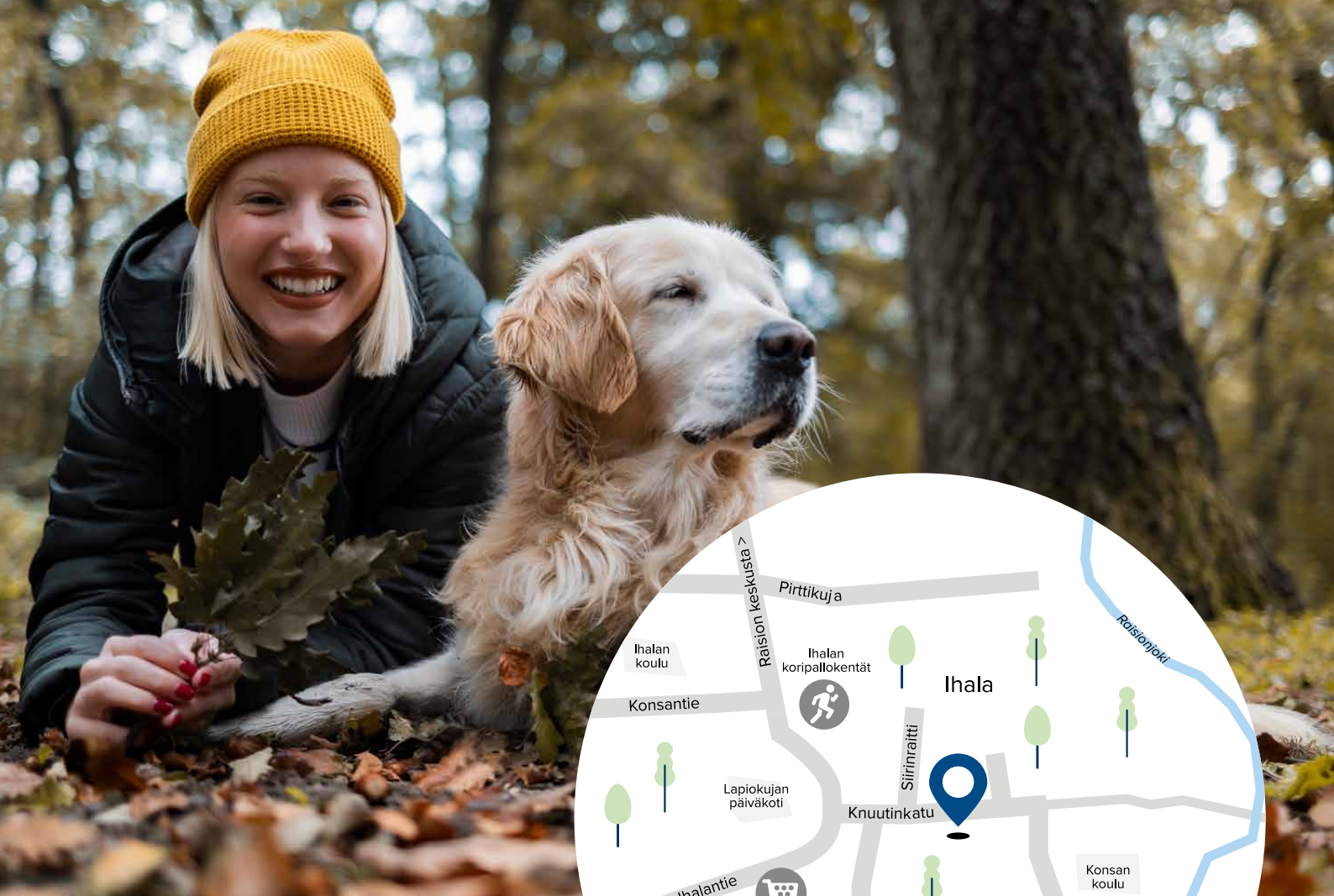
TA-Asumisoikeus Oy
Puutarhakatu 19, 20100 Turku
Puh. 045 7734 3822

SISÄLTÖ

Kohteen esittely
Mikä on ASO?
Huoneistoluettelo
Asemapiirros
Julkisivukuvat
Piiustusmerkinnät
Kerroskohjat
Huoneistopohjat
Rakennustapaseloste
Näin haet ASO-asuntoa

12/2023

Kaikki oikeudet muutoksiin pidätetään.



Uudet ASO-asunnot luonnonkauniilla alueella

Asumisoikeusasunnot sijaitsevat pientalovaltaisessa, Raision suurimassa kaupunginosassa, Ihalassa. Luonnonkaunis alue on haluttu ja arvostettu. Raision keskusta on matkaa noin kaksi kilometriä.

Ihalassa läheltä löytyvät kaikki arjen palvelut ja se onkin lapsiperheiden suosiossa. Ihalassa on niin koulu ja päiväkoti kuin mukavia leikkipuistoja ja suosittu urheilukenttä, jossa harjoittelevat esimerkiksi monet jalkapallojoukkueet. Lähialueelta löytyy lisäksi muun muassa uimahalli.

Turun keskusta on matkaa noin kuusi kilometriä ja se taittuu nopeasti ja helposti polkupyörällä, omalla autolla tai bussilla.



Päivittäistavarakauppa 450 m



Päiväkoti 600 m
Ala-aste 450 m



Ihalan koripallokentät 450 m
Härkämäen kuntorata
ja tenniskentät n. 1,6 km



Uintikeskus Ulpukka 2 km



Raision keskustan palvelut 2 km
Kauppakeskus Mylly 3,6 km



Knuutinkatu 10

Osoitteeseen Knuutinkatu 10 valmistuu hissillinen asuinkerrostalo, jossa on kolme kerrosta ja yhteensä 23 asuntoa. Tämän lisäksi tulee erillinen piharakennus, jossa on väestönsuoja ja irtainvarastot.

Ensimmäisen kerroksen asunnoissa on puurakenteiset terassit. Muissa asunnoissa on lasitettu parveke.

Talolle tulee 25 kattamatonta autopaikkaa, joissa kaikissa on lämmityspistorasia. Pihalle tulee lisäksi muun muassa leikkialue, polkupyörätelineitä, kuivausteline sekä tomutusteline.

Ensimmäiseen kerrokseen tulee tekniset tilat, siivouskomero, kuivaushuone sekä ulkoiluvälinevarasto.



Kerrostalo, 3 krs



23 asumisoikeusasuntoa



**Arvioitu valmistuminen
10/2024**



Irtaimistovarastot



Ulkoiluvälinevarastot

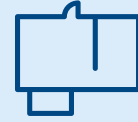
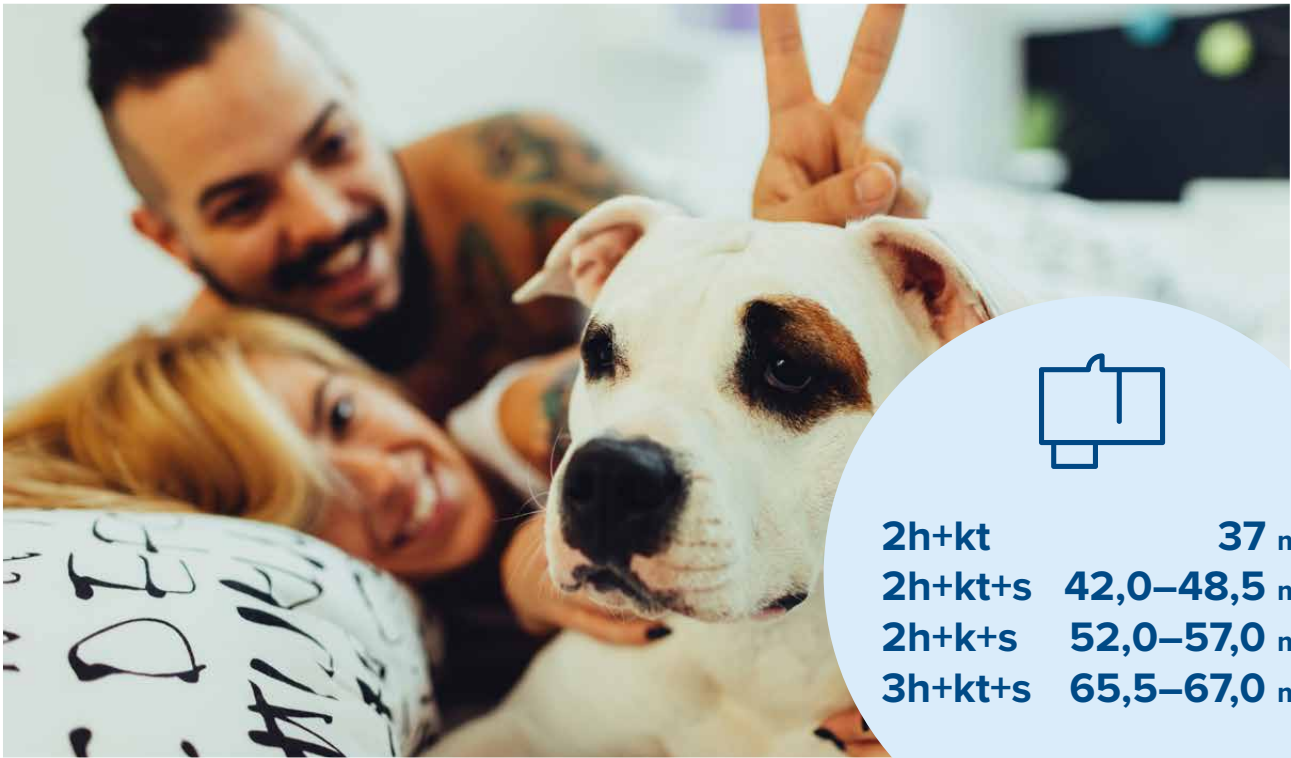


Kuivaushuone



25 autopaikkaa





2h+kt	37 m²
2h+kt+s	42,0–48,5 m²
2h+kt+s	52,0–57,0 m²
3h+kt+s	65,5–67,0 m²

Monipuolinen asuntovalikoima kaksioita ja kolmioita

Pienimmät asunnot ovat 37 m² saunattomia kaksioita ja suurimmat saunallisia 67,0 m² kolmioita. Asunnoissa on neutraalin valoiset pinnat, joten jokaisen on helppo sisustaa asunnostaan omanlainen.

Keittiössä kalusteiden ovet ovat valkoisia ja ne on varustettu hidastimin. Keittiöissä on yksi jääkaappipakastinyhdistelmä, vakiolattialiesi keraamisella tasolla sekä varaus astianpesukoneille. Keittiöissä välitilaan tulee laatta.

Pesuhuoneissa on vakiovarusteena allaskaappi. Lisäksi pesuhuoneista löytyy pyykkikaappi ja siivouskomero. Pienimpiä kaksioita lukuun ottamatta kaikissa asunnoissa on oma sauna.

Yksityisyyttä asuntoihin tuo sälekaihtimet ikkunoissa.

Keittiö

Keraaminen lattialiesi, liesikupu
Jää- / pakastekaappiyhdistelmä
Tilavaraus mikroaaltouunille ja
astianpesukoneelle

Kylpyhuone

Peili- ja allaskaappi
Mukavuuslattialämmitys
Tilavaraus pyykinpesukoneelle
ja kuivausrummulle
Saunat varustetaan sähkökuikaalla

Lattiat

Laminaatti / Klinkkerilaatta

Ikkunat

Sälekaihtimet

Parvekkeet

Parvekelasitus

Ilmanvaihto

Huoneistokohtainen
ilmanvaihto lämmön talteenotolla

Tietoliikenne / Antennijärjestelmä

Yleiskaapelointijärjestelmä (valokuitu) /
Kaapeli-TV

Mikä on ASO?

✓ Taloudellisesti turvallinen ja riskitön koti

✓ Ammattimainen isännöinti ja jälleenmyynti



✓ Hakijan tulot eivät vaikuta asunnon saantiin

✓ Yli 55-vuotiailla ei varallisuusrajoja



✓ Varainsiirtovero 0 %



15 %

✓ Maksat vain 15 prosenttia asunnon alkuperäisestä hinnasta asumisoikeusmaksuna*



✓ Vastikkeeltaan vuokra-asuntoa edullisempi



✓ Koti keskeistä sijaintia arvostavalle



✓ Muuttovalmis koti ilman remonttihuolia



✓ Asunto, jossa voit asua niin kauan kuin haluat



* Luopuessasi ASO-asunnostasi, saat alkuperäisen asumisoikeusmaksun takaisin rakennuskustannusindeksillä tarkistettuna viimeistään 3 kuukauden kuluttua.

HUONEISTOLUETTELO

1.kerros		
as 1	2H+KT+S	42,0m ²
as 2	3H+KT+S	67,0m ²
as 3	3H+KT+S	65,5m ²
as 4	2H+KT+S	48,5m ²
as 5	2H+KT+S	48,5m ²
as 6	2H+K+S	57,0m ²
as 7	2H+K+S	52,0m ²
2.kerros		
as 8	2H+KT+S	42,0m ²
as 9	3H+KT+S	67,0m ²
as 10	3H+KT+S	65,5m ²
as 11	2H+KT+S	48,5m ²
as 12	2H+KT+S	48,5m ²
as 13	2H+K+S	57,0m ²
as 14	2H+K+S	52,0m ²
as 15	2H+KT	37,0m ²
3.kerros		
as 16	2H+KT+S	42,0m ²
as 17	3H+KT+S	67,0m ²
as 18	3H+KT+S	65,5m ²
as 19	2H+KT+S	48,5m ²
as 20	2H+KT+S	48,5m ²
as 21	2H+K+S	57,0m ²
as 22	2H+K+S	52,0m ²
as 23	2H+KT	37,0m ²
2 kpl	2H+KT	37m ²
3 kpl	2H+KT+S	42,0m ²
6 kpl	2H+KT+S	48,5m ²
3 kpl	2H+K+S	52,0m ²
3 kpl	2H+K+S	57,0m ²
3 kpl	3H+KT+S	65,5m ²
3 kpl	3H+KT+S	67,0m ²

TA-Asumisoikeus Oy/ Knuutinkatu 10 Raisio



KNUUTINKATU 10
21260 RAISIO

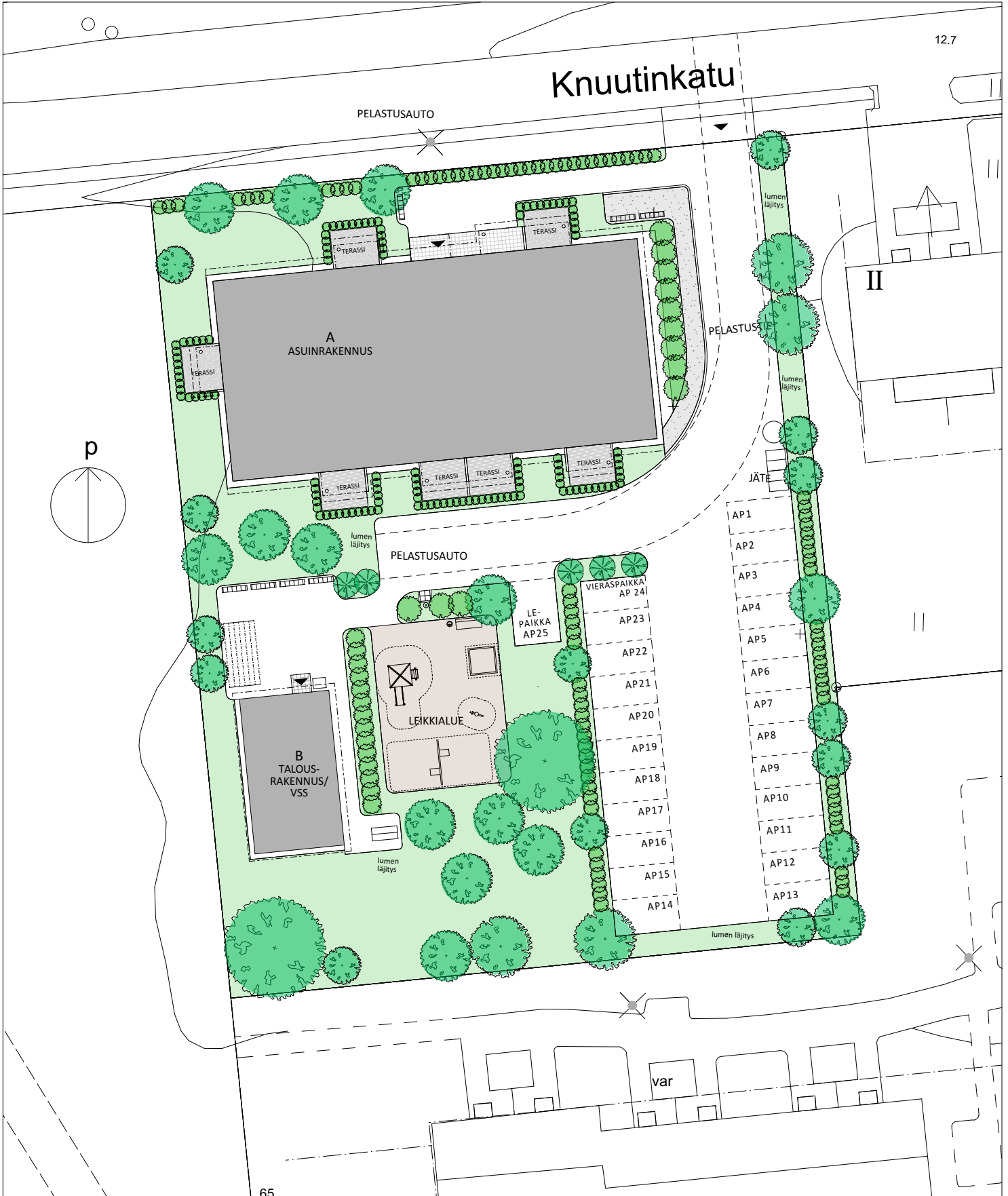


● SIJAINTI
(Turun karttapalvelu)

TA-Asumisoikeus Oy/ Knuutinkatu 10 Raisio



ASEMAPIIRROS 1:400



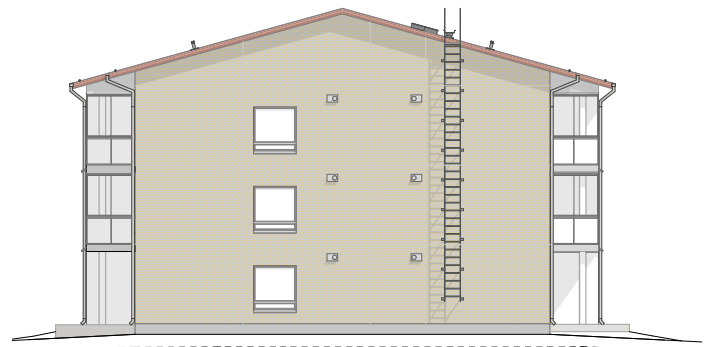
TA-Asumisoikeus Oy/
Knuutinkatu 10
Raisio



JULKISIVU POHJOISEEN



JULKISIVU LÄNTEEN



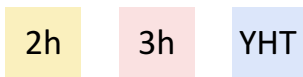
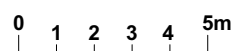
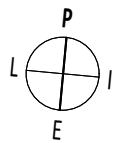
JULKISIVU ITÄÄN

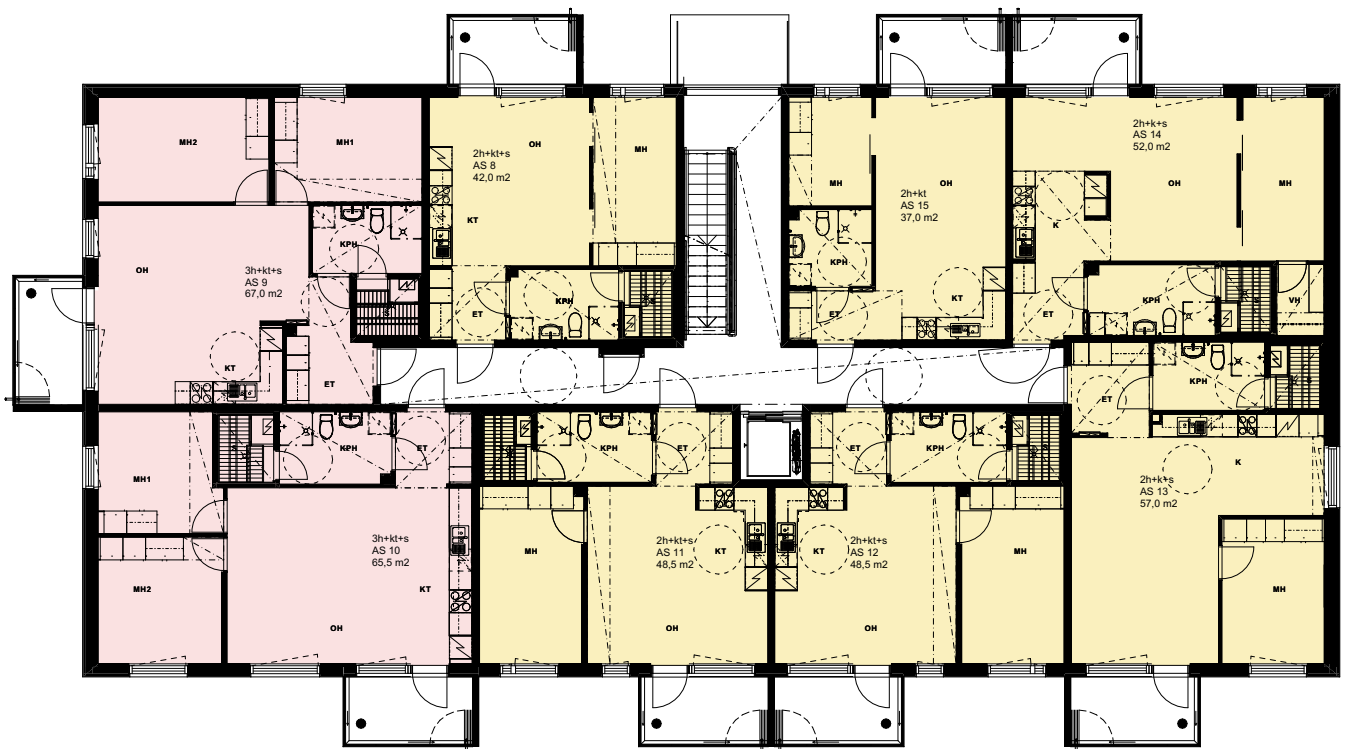


JULKISIVU ETELÄÄN

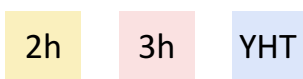
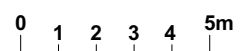
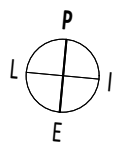


1. KRS





2. -3. KRS



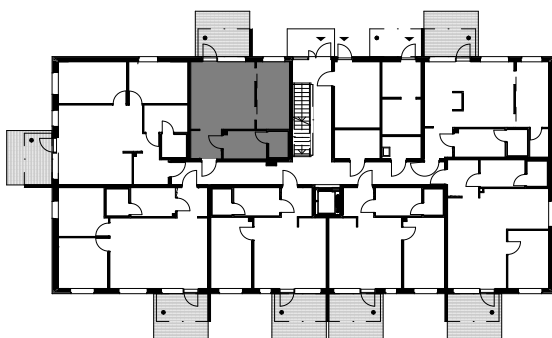
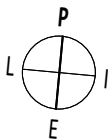
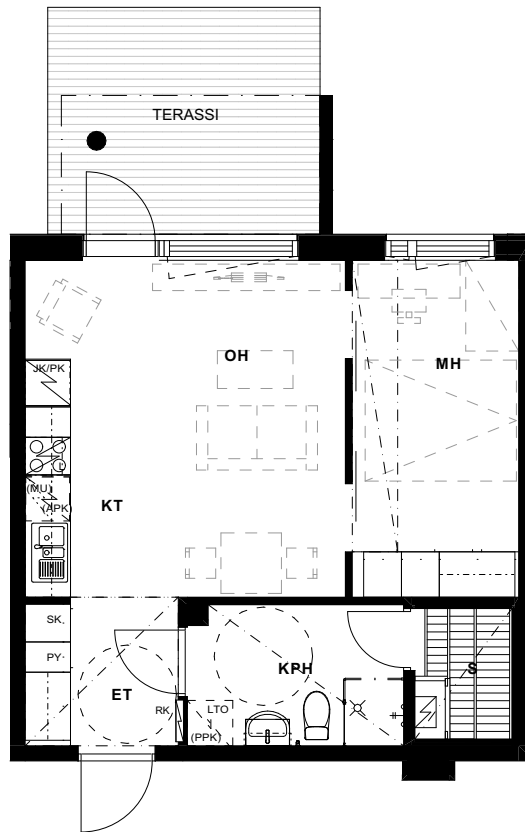
TA-Asumisoikeus Oy/ Knuutinkatu 10 Raisio



HUONEISTOPOHJA 1:100
03.10.2023
Pidätämme oikeuden muutoksiin

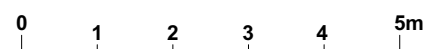
2h+kt+s
42,0 m²

As 1 1.krs



SIJAINTIKAAVIO

POHJAPIIRROS 1:100



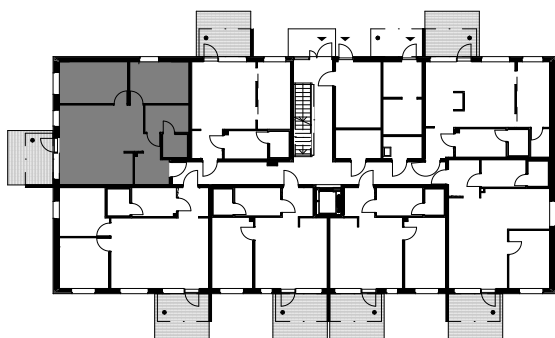
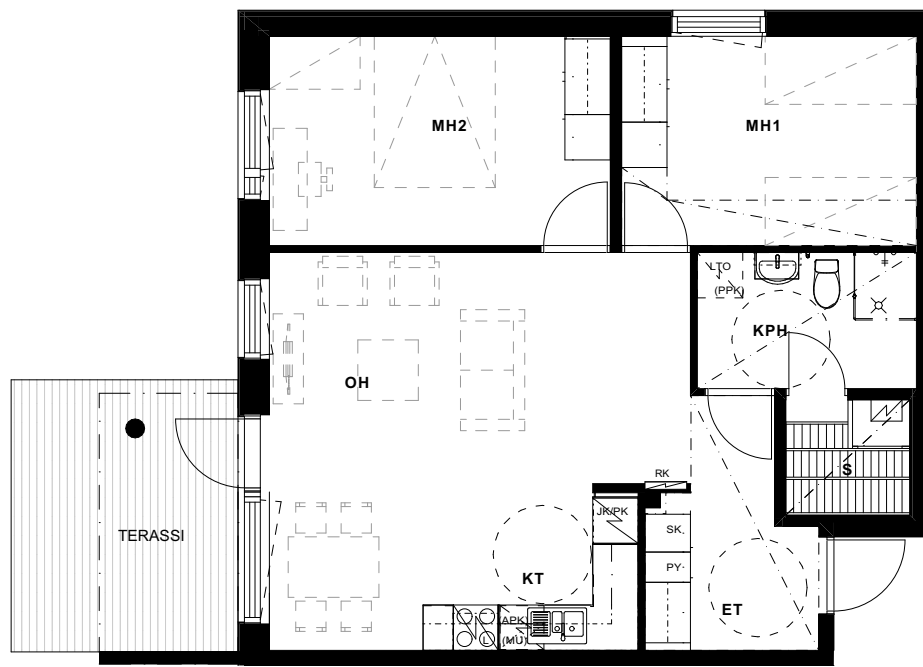
TA-Asumisoikeus Oy/ Knuutinkatu 10 Raisio



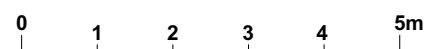
HUONEISTOPOHJA 1:100
03.10.2023
Pidätämme oikeuden muutoksiin

3h+kt+s
67,0 m²

As 2 1.krs



POHJAPIIRROS 1:100



SIJAINTIKAAVIO

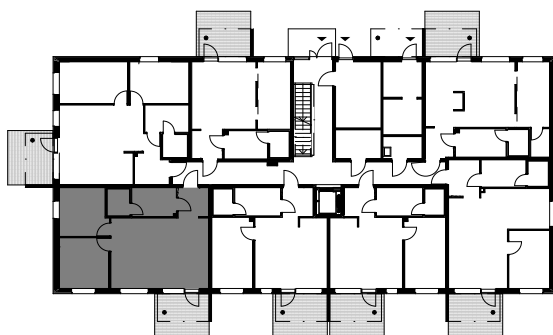
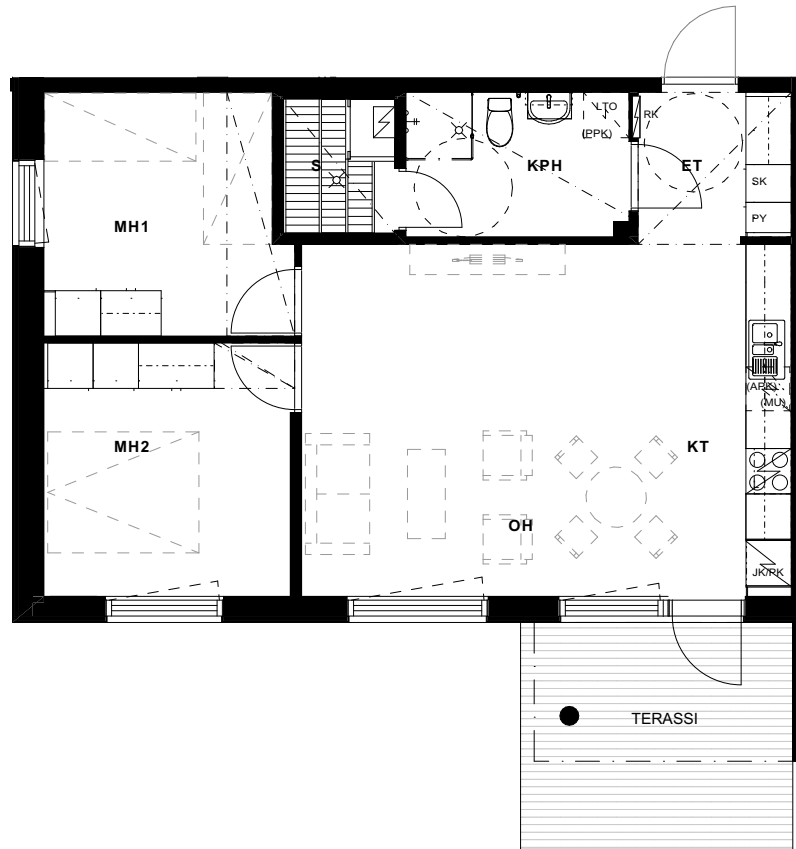
TA-Asumisoikeus Oy/ Knuutinkatu 10 Raisio



HUONEISTOPOHJA 1:100
03.10.2023
Pidätämme oikeuden muutoksiin

3h+kt+s
65,5 m²

As 3 1.krs



POHJAPIIRROS 1:100



SIJAINTIKAAVIO

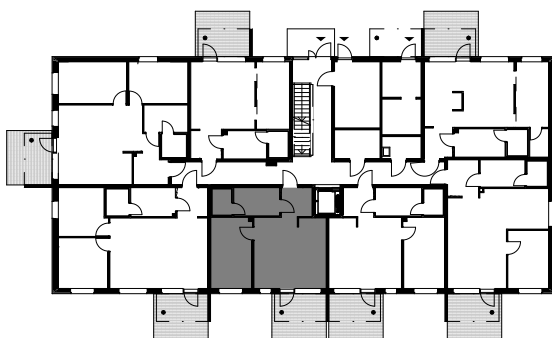
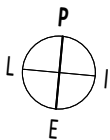
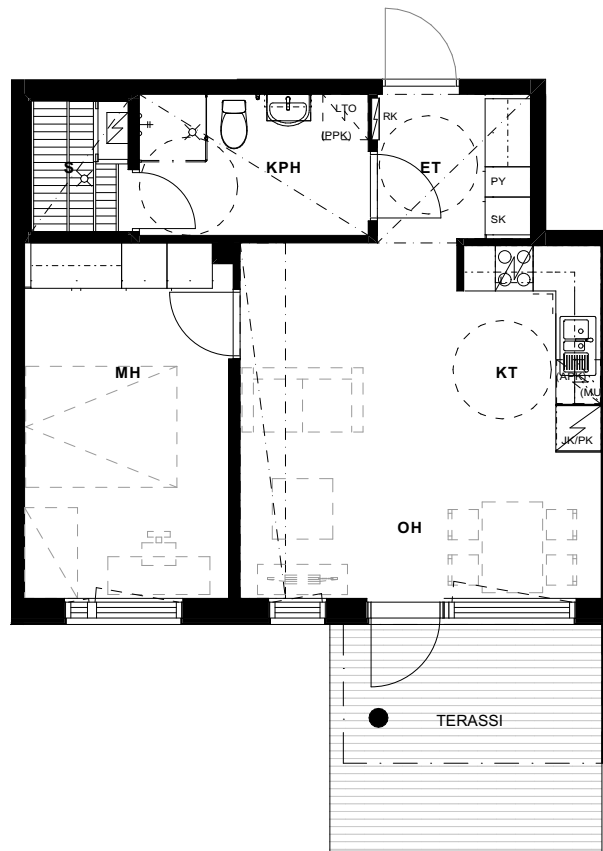
TA-Asumisoikeus Oy/ Knuutinkatu 10 Raisio



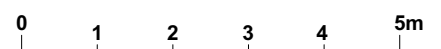
HUONEISTOPOHJA 1:100
03.10.2023
Pidätämme oikeuden muutoksiin

2h+kt+s
48,5 m²

As 4 1.krs



POHJAPIIRROS 1:100



SIJAINTIKAAVIO

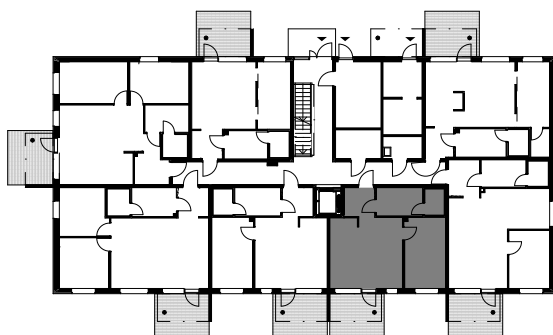
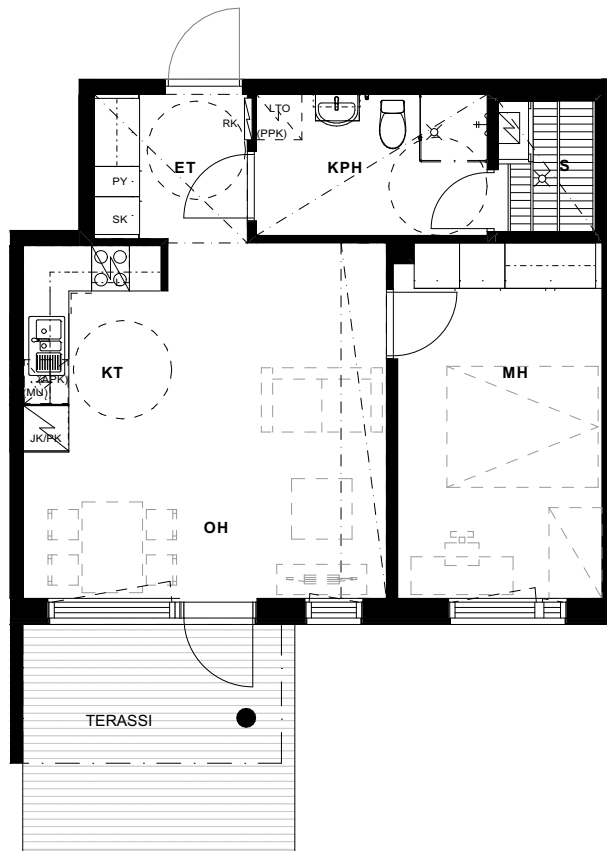
TA-Asumisoikeus Oy/ Knuutinkatu 10 Raisio



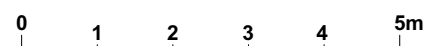
HUONEISTOPOHJA 1:100
03.10.2023
Pidätämme oikeuden muutoksiin

2h+kt+s
48,5 m²

As 5 1.krs



POHJAPIIRROS 1:100



SIJAINTIKAAVIO

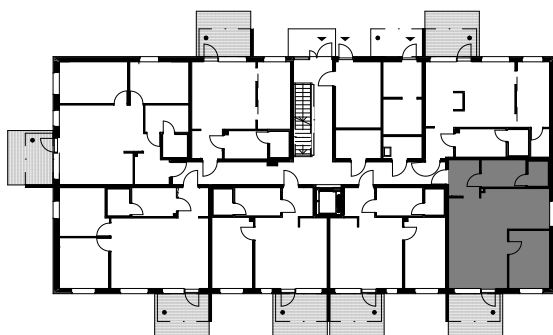
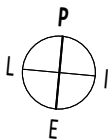
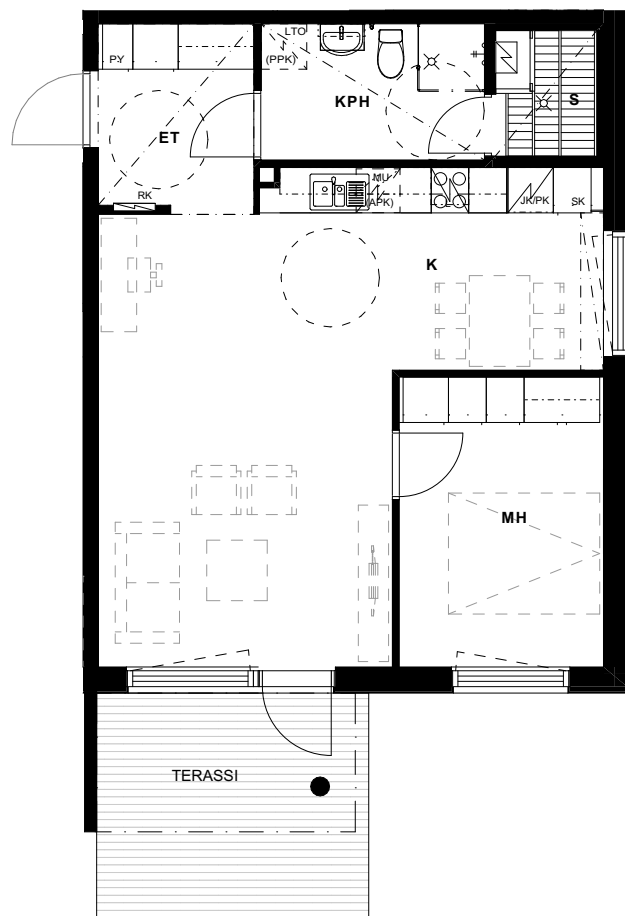
TA-Asumisoikeus Oy/ Knuutinkatu 10 Raisio



HUONEISTOPOHJA 1:100
03.10.2023
Pidätämme oikeuden muutoksiin

2h+k+s
57,0 m²

As 6 1.krs



POHJAPIIRROS 1:100



SIJAINTIKAAVIO

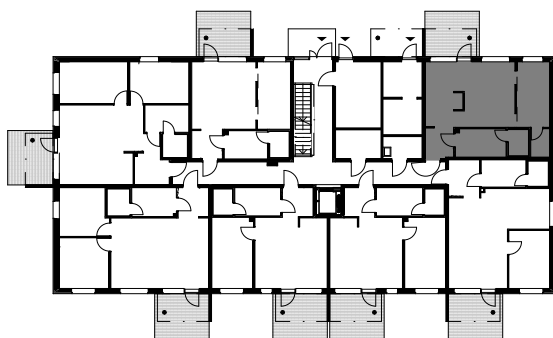
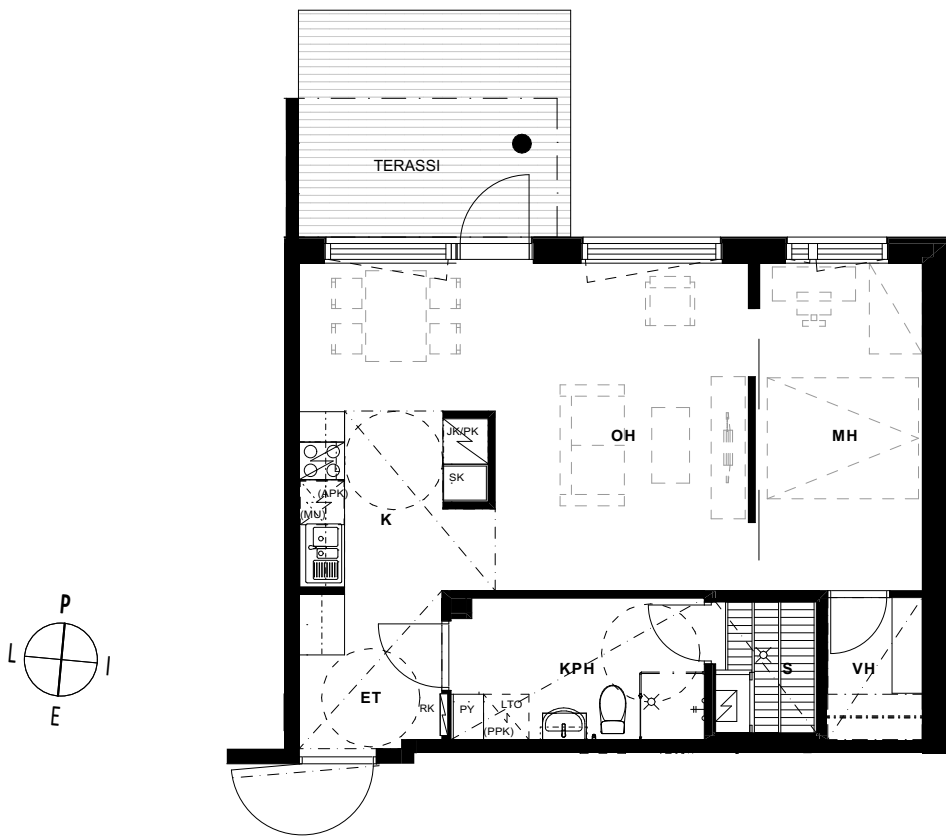
TA-Asumisoikeus Oy/ Knuutinkatu 10 Raisio



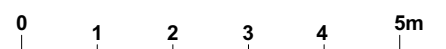
HUONEISTOPOHJA 1:100
03.10.2023
Pidätämme oikeuden muutoksiin

2h+k+s
52,0 m²

As 7 1.krs



POHJAPIIRROS 1:100



SIJAINTIKAAVIO

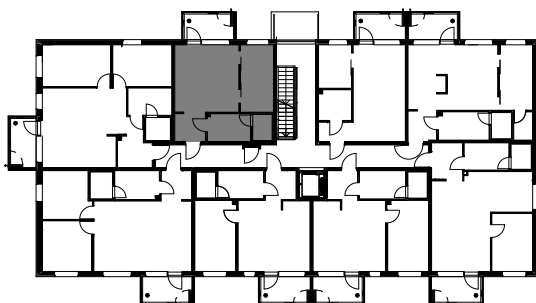
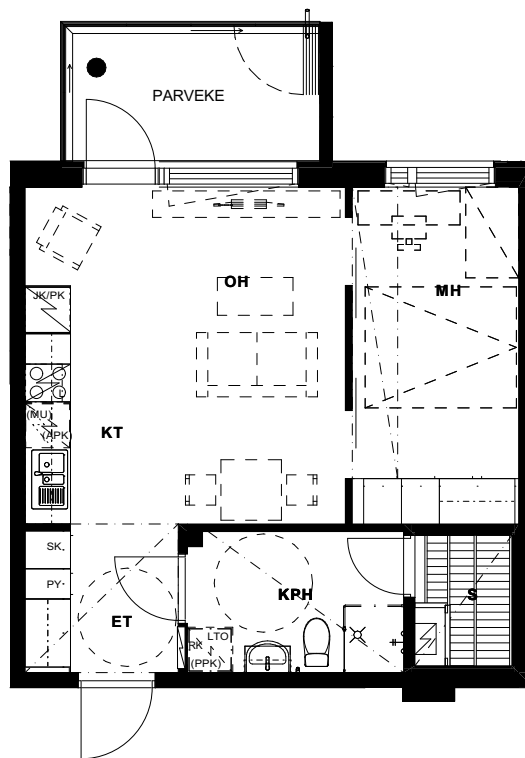
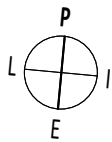
TA-Asumisoikeus Oy/ Knuutinkatu 10 Raisio



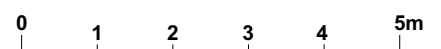
HUONEISTOPOHJA 1:100
03.10.2023
Pidätämme oikeuden muutoksiin

2h+kt+s
42,0 m²

As 8 2.krs
As 16 3.krs



POHJAPIIRROS 1:100



SIJAINTIKAAVIO

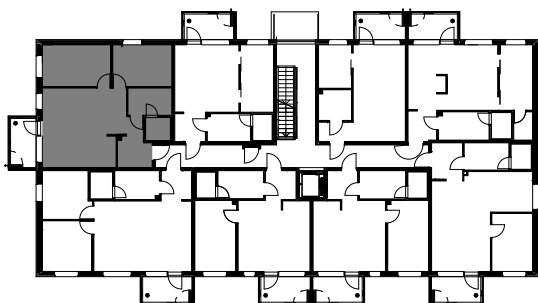
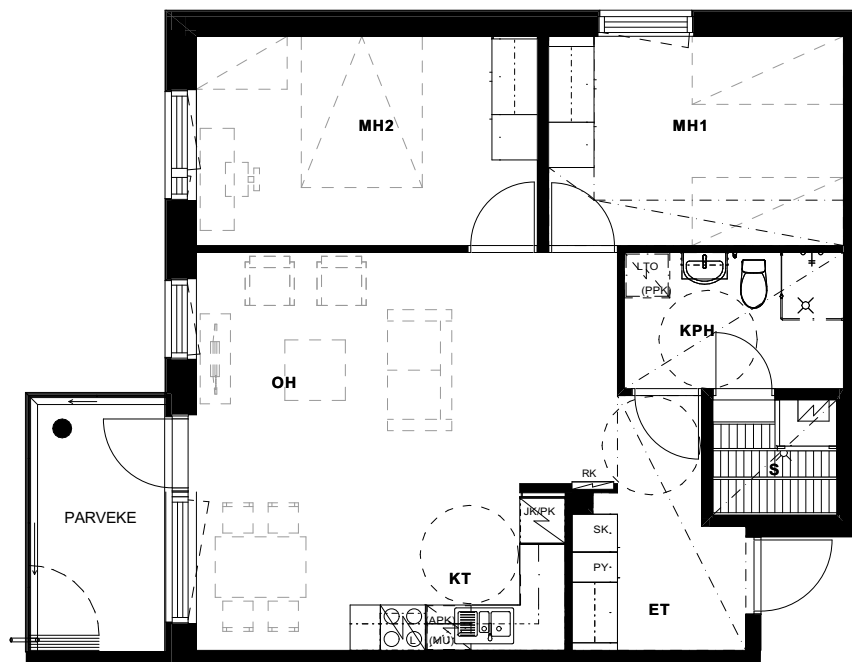
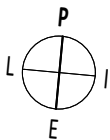
TA-Asumisoikeus Oy/ Knuutinkatu 10 Raisio



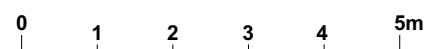
HUONEISTOPOHJA 1:100
03.10.2023
Pidätämme oikeuden muutoksiin

3h+kt+s
67,0 m²

As 9 2.krs
As 17 3.krs



POHJAPIIRROS 1:100



SIJAINTIKAAVIO

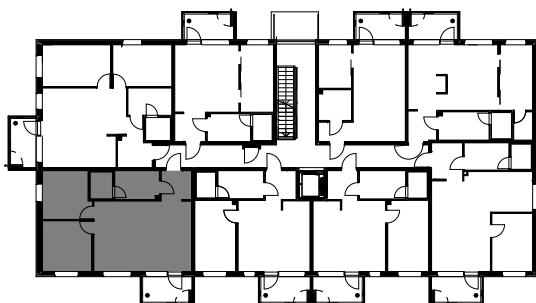
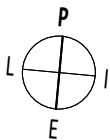
TA-Asumisoikeus Oy/ Knuutinkatu 10 Raisio



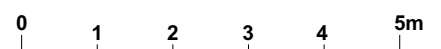
HUONEISTOPOHJA 1:100
03.10.2023
Pidätämme oikeuden muutoksiin

3h+kt+s
65,5 m²

As 10 2.krs
As 18 3.krs



POHJAPIIRROS 1:100



SIJAINTIKAAVIO

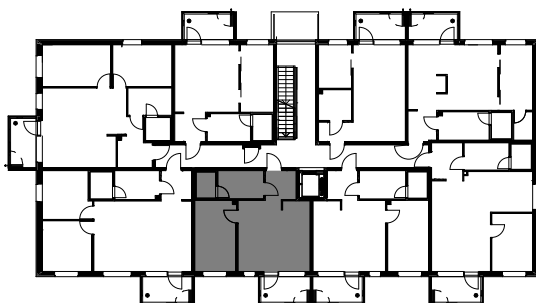
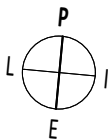
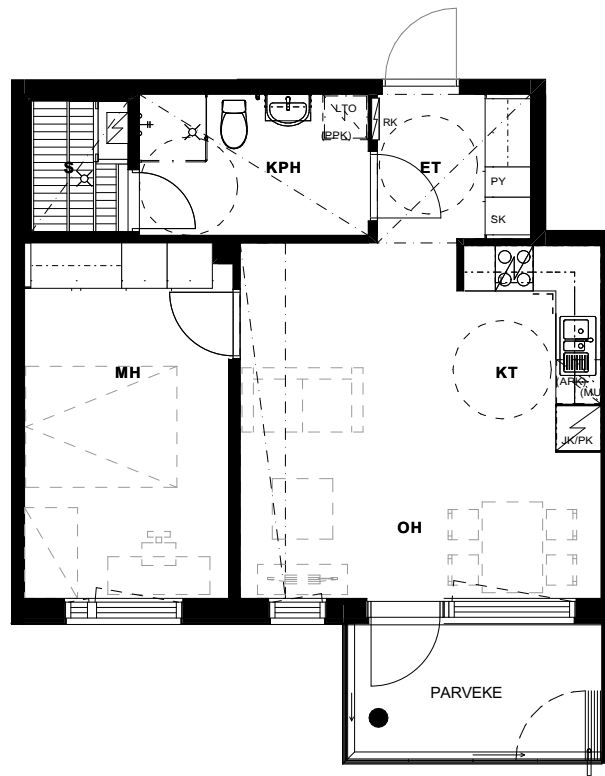
TA-Asumisoikeus Oy/ Knuutinkatu 10 Raisio



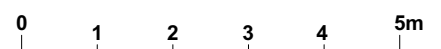
HUONEISTOPOHJA 1:100
03.10.2023
Pidätämme oikeuden muutoksiin

2h+kt+s
48,5 m²

As 11 2.krs
As 19 3.krs



POHJAPIIRROS 1:100



SIJAINTIKAAVIO

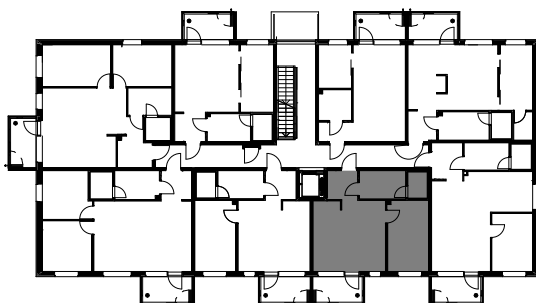
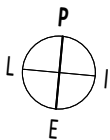
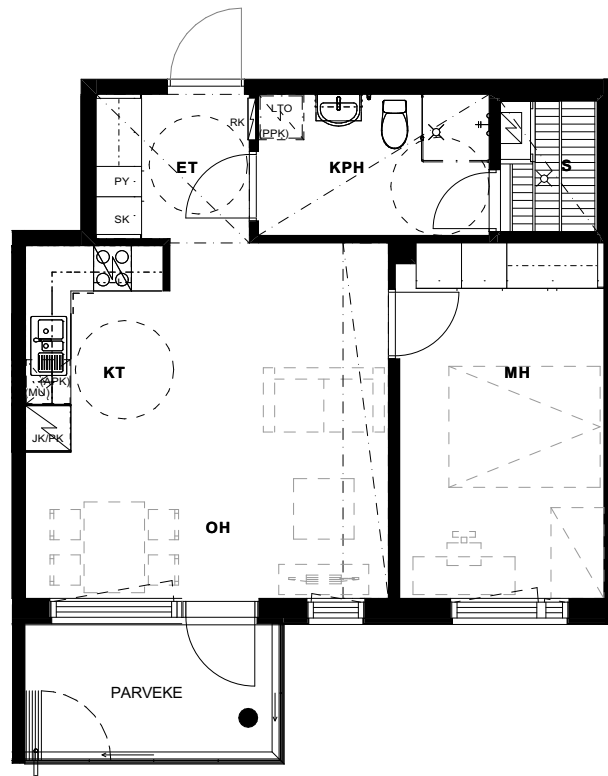
TA-Asumisoikeus Oy/ Knuutinkatu 10 Raisio



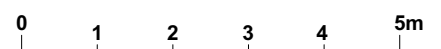
HUONEISTOPOHJA 1:100
03.10.2023
Pidätämme oikeuden muutoksiin

2h+kt+s
48,5 m²

As 12 2.krs
As 20 3.krs



POHJAPIIRROS 1:100



SIJAINTIKAAVIO

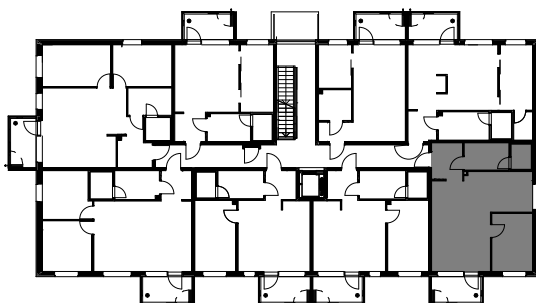
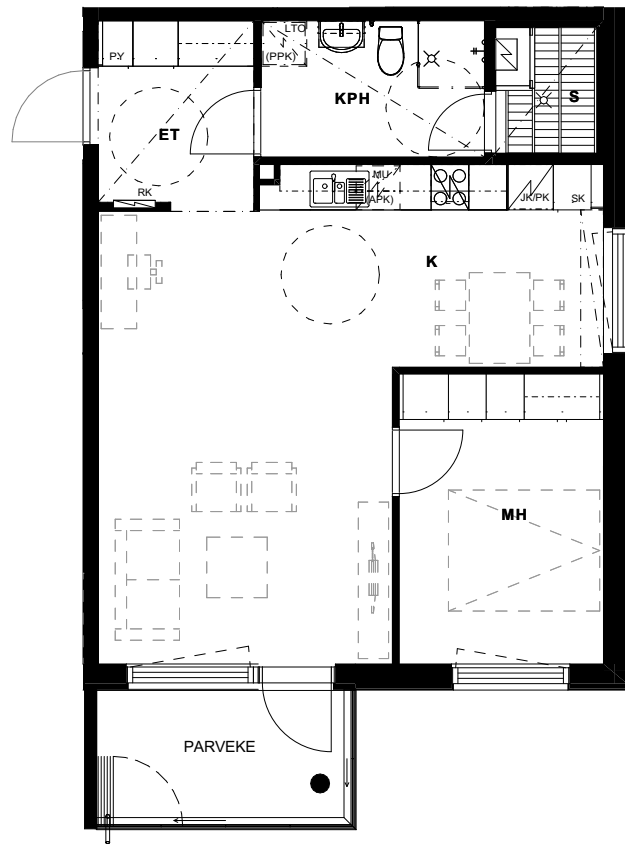
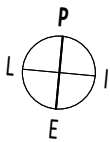
TA-Asumisoikeus Oy/ Knuutinkatu 10 Raisio



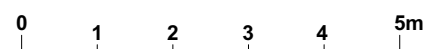
HUONEISTOPOHJA 1:100
03.10.2023
Pidätämme oikeuden muutoksiin

2h+k+s
57,0 m²

As 13 2.krs
As 21 3.krs



POHJAPIIRROS 1:100



SIJAINTIKAAVIO

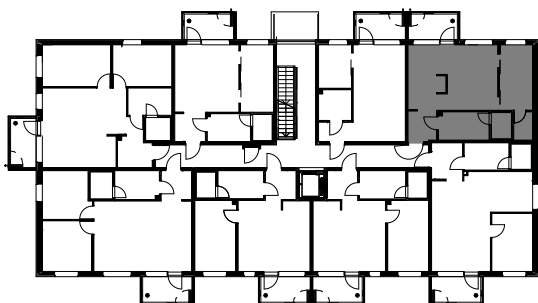
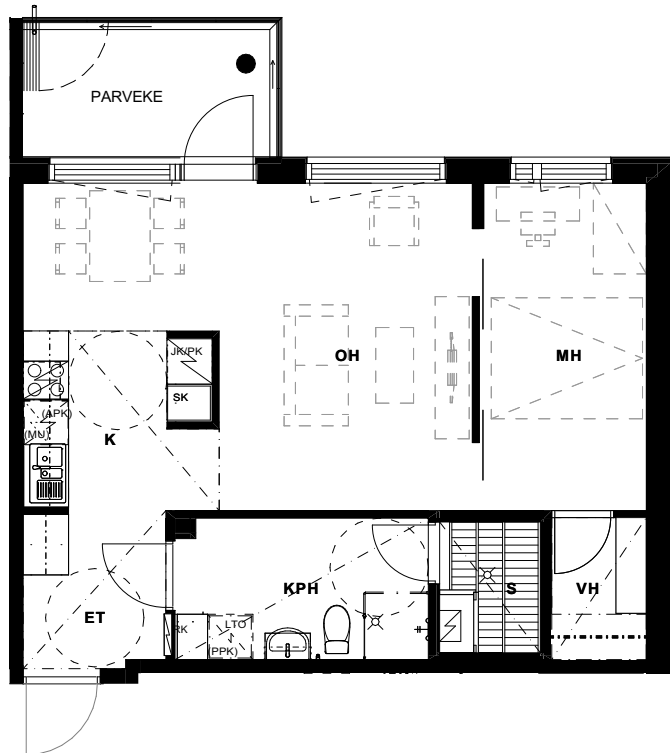
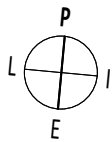
TA-Asumisoikeus Oy/ Knuutinkatu 10 Raisio



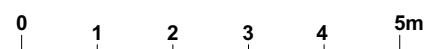
HUONEISTOPOHJA 1:100
03.10.2023
Pidätämme oikeuden muutoksiin

2h+k+s
52,0 m²

As 14 2.krs
As 22 3.krs



POHJAPIIRROS 1:100



SIJAINTIKAAVIO

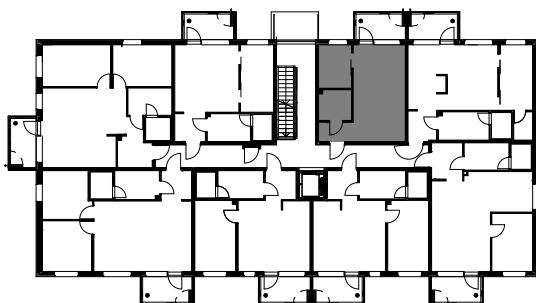
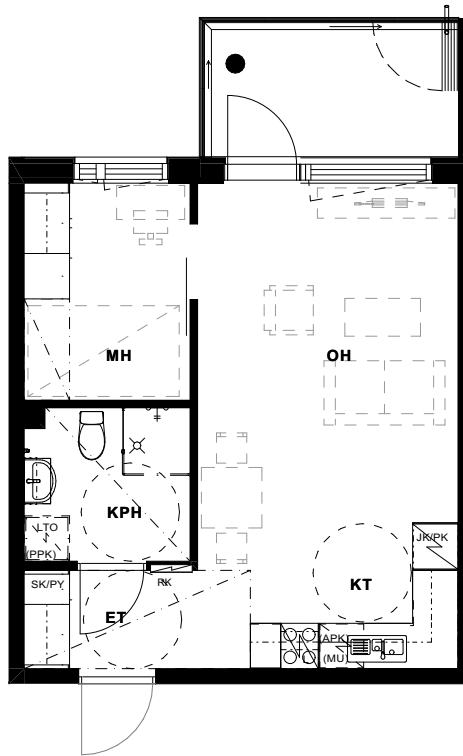
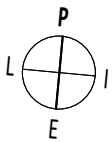
TA-Asumisoikeus Oy/ Knuutinkatu 10 Raisio



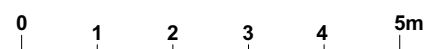
HUONEISTOPOHJA 1:100
03.10.2023
Pidätämme oikeuden muutoksiin

2h+kt
37,0 m²

As 15 2.krs
As 23 3.krs








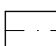
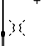
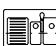

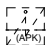


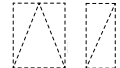



POHJAPIIRROS 1:100



SIJAINTIKAAVIO

MERKINTÖJEN SELITYKSET

KALUSTEET	SANITEETTITILOJEN KALUSTEET JA LAITTEET
 tankokaappi	 pyykinpesukone-/ kuivausrumpuvaraus
 hyllykaappi	 ilmanvaihtokone lämmöntalteenotolla
 pyykkikaappi	 pesuallas, bidésuihku, peilikaappi ja allaskaappi
 siivousvälinekaappi	 wc-istuin
 työtaso ja seinäkaapit (pistekatkoviivalla)	 suihkuseinäke, verhoakisko ja lattiakaivo
 upotettu rst-allas	 saunan kiuas
LAITTEET	HUONELYHENTEET
 astianpesukone, varaus	ET eteinen
 liesi, 4-levyä, 50 cm leveys liesikaappu / LTO:n ohjaus	K keittiö
 jääkaappi / pakastin	KT keittotila
 sähköryhmäkeskus	RT ruokailutila
IRTOKALUSTEIDEN SYMBOLIT (eivät kuulu asunnon varusteisiin)	
 ruokapöytä	MH makuuhuone
 sänky	KPH kylpyhuone
 työpöytä ja tuoli	KHH kodinhoituhuone
	S sauna
	VH vaatehuone
	WC erillis-wc

PERUSTAMINEN JA PIHA

Rakennukset perustetaan pohjatutkijan ohjeiden ja rakennesuunnitelmien mukaan. Paikoitusalueella on yhteensä 25 kattamatonta autopaikkaa. Kaikki autopaikat varustetaan lämmityspistorasioilla. Ajo-, pelastus- ja jalankulkutiet sekä paikoitusalue ovat asfalttipintaisia. Tomutusalue ja pyykinkuivausalue asfaltoidaan. Pihalle rakennetaan leikkialue, jossa on Puuha Oy:n 2-osainen keinu, torniliuku, hiekkalaatikko, jousihepo ja penkki. Piha-alueella on kuivausteline, tomutusteline, hiekoitusastia, lipputanko, 2 kpl roskakoreja ja 2 kpl 5 paikan polkupyörätelineitä. Jäte-alueelle sijoitetaan 2,8 m³ Uppo-jätesäiliö ja 4-osainen Monikko jäteastiasuoja. Pihatyöt tehdään arkkitehdin pihasuunnitelman mukaan.

ASUNTOTERASSIT

1. kerroksen asunnoissa on puurakenteiset terassit. Terasseja ei lasiteta.

KANTAVA RUNKORAKENNE

Kantavat väliseinät ovat 180/200 mm paksuisia teräsbetoniseiniä. Välipohjat ovat 270 mm paksuisia teräsbetonilaattoja.

ALAPOHJA

Rakennusten alapohjat ovat teräsbetonilaattoja.

ULKOSEINÄT

Ulkoseinät ovat tiililaattapintaisia Sandwich-elementtejä, keltainen tiililaatta. Parveketaustaseinät ovat betonipintaisia maalattuja sandwich-elementtejä. Ulkoseinän eristepaksuus on 180 mm. Talousrakennuksen ulkoseinät ovat betoni-/puurunkoisia paneeliverhottuja seiniä, eristepaksuus 150 mm.

KEVYET VÄLISEINÄT

Kevyet väliseinät ovat 92 mm paksuisia teräsranskaisia kipsilevyseiniä.

YLÄPOHJA

Asuinrakennuksen yläpohjan kantavana rakenteena on teräsbetonilaatta, jonka päälle asennetaan puukannattajat ja lämmöneristeeksi puhallusvilla 420 mm. Talousrakennuksen yläpohjassa on betonilaatta / puurakenteiset kattoristikot, lämpöeristeenä puhallusvilla 270 mm.

VESIKATTO

Rakennusten vesikatteena on betonikattotiili. Katovedet ohjataan syöksytorvien kautta rännikävöihin ja edelleen sadevesijärjestelmään. Pääsisäänkäynnin yhteydessä on katos. Vesikattovaruusteet ovat arkkitehtisuunnitelmien mukaan.

PARVEKKEET

2.-3. kerroksen asunnoissa on parveke. Parveke-
laatat ovat betonielementtejä, laattojen yläpinnat

muottipintaista betonia ja niihin tehdään pölynsidontakäsittely. Parvekkeiden vedenpoisto toteutetaan ulosheittäjillä. Parvekkeiden kantavat pielseinät ja pilarit ovat valkoiseksi maalattuja teräsbetonielementtejä. Parvekekaiteessa on alumiini-profiilirunko. Kaiteen verhoilu on laminoitua lasia. Parvekkeet lasitetaan. Parvekkeet ovat lasitukselta huolimatta vapaasti tuulettuvia ja alttiita sääolosuhteille.

PORTAAT, PORRASTASOT JA KAI TEET

Porrassyöksyt ovat vakiotyyppisiä teräsbetonielementtejä Elemento 1, askellankut ovat sementtimosaiikkipintaisia. Porraskaiteet ovat vakiorakenteisia teräspinnakaiteita. Käsijohde on maalattu.

LATTIAPÄÄLLYSTEET

Olohuoneen, makuuhuoneiden, eteisen, vaatehuoneen, keittiön ja keittotilan lattiat ovat 8 mm laminaattia. Pesuhuoneen ja saunan lattiassa on klinkkerilaatta. Pesuhuoneen ja osittain saunan lattiassa on sähköinen lattialämmitys (mukavuuslämpö, sähkö kiinteistön mittauksessa). Sähkötilassa ja siivouskomerossa on hitsattu muovimatto. Lämmönjakohuoneessa, väestönsuojassa ja sen tuulikaapissa sekä ulkoiluvälinevarastossa on maalattu betonilattia. Porrashuoneessa on dB-muovimatto, ulko-oven edessä syvennykseen asennettu kumiritilämatto.

SEINÄPÄÄLLYSTEET

Olohuoneen, makuuhuoneiden, eteisen, vaatehuoneen, keittiön ja keittotilan kaikki seinät maalataan. Pesuhuoneen seinät laatoitetaan. Keittiössä ja keittotilassa työpöydän ja yläkaappien väli laatoitetaan. Saunan seinät paneloidaan kuusipaneelilla. Sisääntulokerroksessa portaikon vastainen seinä on laatoitettu. Varastotilojen, siivouskomeron, teknisten tilojen, väestönsuojan ja sen tuulikaapin sekä porrashuoneen seinät maalataan.

KATTOPI NNOITTEET

Kattopinnat ovat pääosin ruiskutasoitettuja. Pesuhuoneen ja saunan alakatot tehdään kuusipaneelista. Muut alas lasketut katot tehdään kipsilevystä. Porrashuoneessa alakatto-osilla on akustolevyrakenteinen kattoverhous. Varastotilojen, siivouskomeron, väestönsuojan ja sen tuulikaapin sekä teknisten tilojen katot ovat maalattuja kipsilevy-/betonikattoja.

IKKUNAT

Ikkunat ovat pääosin 3-lasisia vakiorakenteisia MSEA-ikkunoita selektiivilasilla, U-arvo 1,0 W/m²K. Puuosat ovat valkoiseksi maalattuja. Karmien ulkopinnat ja uloimmat puitteet ovat polttomaalattua alumiinia. Asuinhuoneiden ikkunat ja ikkunaovet varustetaan sälekaihtimilla sääntöpein.

OVET

Porrastaso-ovet ovat tammiviilupintaisia EI 30 paloluokan ovia. Asuntojen ja yhteistilojen väliovet ovat tehdasmaalattuja, 1-kertaisia huullettuja laakaovia, pesuhuoneiden ovet ympärimaalattuja. Parvekeovet ovat ulosavautuvia, HDF-rakenteisia ja lasiaukollisia 10M ovia, ulkopinnassa on alumiiniverhous. Parvekeovet varustetaan sälekaihtimin. Saunojen ovet ovat kokolasiovia. Yhteistilojen ja teknisten tilojen palo-ovet ovat peltipintaisia teräspalo-ovia. Asuinrakennuksen pääsisäänkäyntiovi on metallirunkoinen lasiovi numerokoodilukolla. Kohteessa on Abloy Easy-lukitusjärjestelmä.

KALUSTEET JA LAITTEET

Kaikki kalusteet ovat tehdasmaalattuja tai melamiinipintaisia kalustevalmistajan vakiokalusteita. Keittiökaluasteiden ovet ovat valkoisia laminaattipintaisia hidastimilla. Keittotiloissa on laminaattipintaiset työpöydät upotetuina rst-altain. Keittiöissä ja keittotiloissa on astianpesukonevaraus (leveys 600 mm), 4-levyinen uunillinen vakiolattialiesi keraamisella tasolla ja valollinen liesikaappu sekä kylmäkalusteena jää- / pakastekaappiyhdistelmä. Eteisessä on avoin naulakkokomero. Makuuhuoneiden kalusteiden ovet ovat melamiinipintaisia. Saunat varustetaan sähkökiukaalla. Pesuhuoneessa on valaisimella varustettu peilikaappi Polaria VPK 700 LED. Pesuhuoneessa on lisäksi allaskaappi altaalla. Kaikissa asuinhuoneistoissa on pyykkikaappi ja siivouskomero. Kaikissa asuinhuoneistoissa on tilavaraus mikrolle, pyykinpesukoneelle sekä kuivausrummulle. Ikkunat varustetaan alumiinisilla verholaudoilla liukuineen. Huoneistot ja yhteistilat varustetaan verkkovirtaan kytketyillä palovaroittimilla. Lämmönjakohuoneeseen sijoitetaan hyllykaappi.

YHTEISTILAT JA VARASTOT

Rakennuksen 1. kerroksessa on tekniset tilat, siivouskomero, kuivaushuone ja ulkoiluvälinevarasto. Väestönsuoja sijaitsee erillisessä talousrakennuksessa, jossa on jokaiselle huoneistolle oma irtainvarastokomero.

HISSI

Rakennus varustetaan 8 hengen konehuoneettomalla hissillä. Hississä on gsm-hälytys.

LVI - JA SÄHKÖTYÖT

LVI- ja sähkötyöt tehdään erikoispiirustusten mukaan. Rakennus liitetään kaukolämpöverkoston. Huoneistojen lämmitys toteutetaan vesikiertoisena patterilämmitysjärjestelmänä. Astianpesukonetta ja pyykinpesukonetta varten on viemäröinti ja hana kaikissa asunnoissa. Huoneistoissa on läm-

möntalteenotolla varustettu huoneistokohtainen ilmanvaihto. LTO-koje on varustettu sähköisellä jälkilämmityspatterilla (sähkö kiinteistön mittauksessa) ja se sijoitetaan pesuhuoneeseen. Kiinteät valaisimet varustetaan led-tekniikalla. Rakennus on varustettu CAT6 -luokan puhelin-/atky-leiskaapelointi-järjestelmällä. Kohteeseen tuodaan valokuitu ja asuinrakennus liitetään valokuidun kautta kaapeli-TV-verkkoon. Sähkö mitataan huoneistokohtaisesti kaukoluettavilla mittareilla. Huoneistot varustetaan verkkovirtaan kytketyillä palovaroittimilla. Rakennus varustetaan automaatiojärjestelmällä, joka mahdollistaa hälytysten ja ohjausten hallitsemisen netin kautta (Ouman Ounet). Huoneistokohtaiset veden mittaukset toteutetaan kaukoluettavilla langattomilla mittareilla (Koka Oy).

MUUTOSTYÖT

Asiakkaalla on mahdollisuus teettää rakennuttajan ennalta määrittelemiä ja hyväksymiä lisä- ja muutostöitä. Urakoitsija antaa lisä- ja muutostöistä kirjallisen tarjouksen. Lisä- ja muutostyötilaukset tulee tehdä kirjallisena lisä- ja muutostyöaikataulussa ilmoitettuun päivämäärään mennessä, muussa tapauksessa asunnot rakennetaan aikataulusyistä johtuen alkuperäisten suunnitelmien mukaisesti.

HUOMAUTUS

Tämä rakennustapaselostus on lyhennelmä rakennusselostuksesta. Rakennuttajan hyväksynnällä kohteen rakenteita ja materiaaleja voidaan vaihtaa toisiin samanarvoisiin. Yksityiskohdissa valmis toteutus voi poiketa myyntiesitteen tiedoista. Asuin- ym. huoneisiin ja yhteistiloihin voidaan joutua tekemään, suunnitelmissa esitettyjen lisäksi, joitain talotekniikka-asennuksista johtuvia pienikokoisia koteloiteja. Rakennusmääräysten edellyttämistä talon ulkovaipan rakennepaksuudesta ja käytetyistä rakennusmateriaaleista johtuen emme voi taata matkapuhelinverkon kuuluvuutta sisätiloissa. Oikeudet piirustuksiin ja mittoihin sekä muiden tietojen muuttamiseen pidetään.

ARKKITEHTI SUUNNITTELU

Arkkitehtitoimisto Haroma & Partners Oy

RAKENNESUUNNITTELU

Sweco Finland Oy

LVI -SUUNNITTELU

Insinööri-toimisto Petri Vuorela Oy

SÄHKÖSUUNNITTELU

Rejlers Rakentaminen Oy

Näin haet ASO-asuntoa uudiskohteesta

1 Hae järjestysnumero

Hae asumisoikeusasunnon hakemiseen oikeuttava järjestysnumero Asumisen rahoitus- ja kehittämiskeskuksen ARAn järjestysnumero-palvelusta. Voit hakea numeroa sähköisesti tai paperisella lomakkeella.

Järjestysnumero on valtakunnallinen – voit hakea sillä asumisoikeusasuntoa kaikkialta Suomesta.



2 Täytä asuntohakemus

Tutustu asuntoihimme ja täytä sähköinen asuntohakemuksemme. Voit hakea asuntoa tietyltä alueelta tai tietyllä katuosoitteella.

Voit hakea asuntoa myös kohteista, joissa ei tällä hetkellä ole vapaata.



3 Asuntotarjous ja varaus

Lähetämme sinulle asuntotarjouksen, kun voimme tarjota sinulle toiveitasi vastaavaa asuntoa. Lähetämme tarjoukset pienimmillä järjestysnumeroilla asuntoa hakeneille hakijoille.

Jos hyväksyt tarjouksen ja sinulla on asunnosta kiinnostuneista pienin järjestysnumero, varaamme asunnon sinulle.

Pyydämme samalla sinua toimittamaan tarvittavat asiakirjat, joiden perusteella teemme asukashyväksynnän. Myönteisen asukashyväksynnän jälkeen allekirjoitat asumisoikeussopimuksen.



4 Onnea uuteen kotiin!

Uudiskohteissa asumisoikeussopimus tehdään jo rakennusaikana. Asumisoikeusmaksu, joka on 15 %:n osuus asunnon hankintahinnasta, erääntyy maksettavaksi kahden viikon päästä sopimuksen allekirjoitushetkestä.

ta.fi/asumisoikeus





TA-YHTIÖT
Asiakaspalvelukeskus
Puh. 045 7734 3777
info@ta.fi



ESPOO | HELSINKI | VANTAA
HÄMEENLINNA | JYVÄSKYLÄ | KUOPIO | LAHTI | OULU | TAMPERE | TURKU