



ASUMISOIKEUS

Virvelikatu 5

Jyväskylä, Savulahti





Virvelikatu 5

40270 Palokka

RAKENNUTTAJA

TA-Asumisoikeus Oy

ARKKITEHTISUUNNITTELU

UKI Arkkitehdit Oy

PÄÄURAKOITSIJA

P2V Rakennus Oy

RAHOITUS

Kuntarahoitus Oyj

MYynti

TA-Asumisoikeus Oy
Keskustie 18 D (2. krs)
40100 Jyväskylä
Puh. 045 7734 3880

SISÄLTÖ

Kohteen esittely
Huoneistoluettelo
Asemapiirros
Julkisivukuvat
Piiustusmerkinnät
Kerroslohjat
Huoneistolohjat
Rakennustapaseloste



Uusi Savulahden alue sijaitsee lähellä luontoa

Suosittu ja haluttu pientaloalue Länsi-Palokan kupeessa.

Uudet asumisoikeusasunnot valmistuvat Jyväskylän Palokkaan nopeasti kehittyvälle Savulahden pientaloalueelle. Suosittu ja haluttu alue sijaitsee Haukkalan ja Länsi-Palokan kupeessa noin 1,5 kilometrin päässä Palokan keskuksen kattavista palveluista.

Jyväskylän keskustaan alueelta on matkaa noin seitsemän kilometriä. Julkiset liikenneyhteydet alueelta ovat hyvät niin keskustaan kuin Jyväskylään muillekin alueille. Lähellä sijaitsevat Tuomiojärven ja Laajavuoden alueet pursuavat erilaisia ulkoilu- ja liikuntamahdollisuuksia, joten alue sopii erinomaisesti hyviä ulkoilumaastoja arvostavalle.

Savulahden vuonna 2019 valmistunut päiväkotikoulu palvelee alueen lapsiperheitä. Päiväkotikoulussa on päiväkodin lisäksi peruskoulun luokat 1-4.



Palokan keskus/marketit 1,5 km



Jyväskylän keskusta 7 km



Laajavuori 2,5 km



Savulahden päiväkotikoulu 200 m



Virvelikatu 5

Savulahden alueelle on rakenteille viisikerroksinen kerrostalo, johon tulee 20 saunallista asumisoikeusasuntoa.

Autopaikkoja tähän taloon on varattu runsaasti, yhteensä 26 auto-paikkaa, joten tästä talosta on mahdollista saada myös kakkosautolle paikka.

Väestönsuoja, irtaimisto- ja lastenvaunuvarastot sekä kuivaushuone sijaitsevat talon ensimmäisessä kerroksessa. Näiden lisäksi asukkaiden käytössä on asuntokohtaiset kylmät ulkoiluvälinevarastot.

Talon ja autopaikkojen välissä on lasten leikkialue sekä yleistä oleskelutilaa.



Kerrostalo, 5 krs



20 asumisoikeusasuntoa



Arvioitu valmistuminen
10/2024



Irtainvarastot



Huoneistokohtaiset ulkoiluvälinevarastot



Lastenvaunuvarasto



Kuivaushuone



Savuton kiinteistö



2h+kt+s	48,5 m ²
3h+kt+s	59,0–69,0 m ²
4h+kt+s	79,0–89,0 m ²
5h+kt+s	99,5 m ²

Monipuolinen asuntotarjonta niin sinkuille kuin suurperheellisellekin

Osoitteeseen Virvelikatu 5 valmistuu asuntovaihtoehtoja moniin eri elämänvaiheisiin, niin yksin asuville, kuin pienille ja suuremmillekin perheille. Asunnot ovat hyväpohjaisia kaksioita, kolmioita ja neljän huoneen asuntoja. Lisäksi taloon valmistuu yksi isompi, viiden huoneen asunto.

Asuntoihin tulee neutraalit pintamateriaalit, joten ne on helppo jokaisen sisustaa omanlaisekseen. Keittiössä on keraaminen liesi, tilavaraus mikroaaltouunille ja astianpesukoneelle sekä jää-pakastinkaappi tai jää-viileäkaappi ja pakastinkaappi asunnon koosta riippuen.

Isommista asunnoista löytyy vaatehuoneen lisäksi erillinen monitoimitila, jota voi käyttää esimerkiksi vaatehuoneena tai muuna tarvittavana lisätilana. Isommissa kolmioissa, neliöissä sekä viisiössä on myös lisämukavuutena kylpyhuoneen lisäksi erillinen wc. Pesuhuoneissa ja erillisissä wc-tiloissa on keraamiset pesualtaat allaskaappeineen sekä peilikaapit.

Ensimmäisen kerroksen asunnoissa on lasitettu terassi sekä pieni asuntopiha. Muissa asunnoissa parvekkeet ovat lasitettuja. Suurin osa parvekkeista suuntautuu länteen, muutama parveke suuntautuu itään päin. Yksityisyyttä asuntoihin tuo sälekaihtimet.

Keittiö

Keraaminen liesi
Kylmäkalusteet
Varaukset astianpesukoneelle
ja mikroaaltouunille

Kylpyhuone

Varaus pesukoneelle ja kuivausrummulle
Löylyhuoneissa sähkökiuas
Sähköinen mukavuuslattialämmitys

Lattiat

Laminaatti / Laatta

Ilmanvaihto

Huoneistokohtainen koneellinen poisto-
ja tuloilma lämmön talteenotolla

Tietoliikenne / Antennijärjestelmä

Laajakaista / Kaapeliverkko

HUONEISTOLUETTELO
08.12.2023

Huoneisto	Tyyppi	Pyöristetty nettoala (m ²)	Sijoiuskerros
A1	3H+KT+S	67,50	1.kerros
A2	5H+KT+S	99,50	1.kerros
A3	4H+KT+S	89,00	2. kerros
A4	4H+KT+S	79,00	2. kerros
A5	3H+KT+S	69,00	2. kerros
A6	3H+KT+S	68,50	2. kerros
A7	4H+KT+S	89,00	3. kerros
A8	4H+KT+S	79,00	3. kerros
A9	3H+KT+S	69,00	3. kerros
A10	3H+KT+S	68,50	3. kerros
A11	3H+KT+S	59,00	4. kerros
A12	2H+KT+S	48,50	4. kerros
A13	3H+KT+S	61,00	4. kerros
A14	3H+KT+S	69,00	4. kerros
A15	3H+KT+S	68,50	4. kerros
A16	3H+KT+S	59,00	5. kerros
A17	2H+KT+S	48,50	5. kerros
A18	3H+KT+S	61,00	5. kerros
A19	3H+KT+S	69,00	5. kerros
A20	3H+KT+S	68,50	5. kerros

Huoneistot	m ²	kpl
2H+KT+S	48,50	2
3H+KT+S	59,00	2
3H+KT+S	61,00	2
3H+KT+S	67,50	1
3H+KT+S	68,50	4
3H+KT+S	69,00	4
4H+KT+S	79,00	2
4H+KT+S	89,00	2
5H+KT+S	99,50	1

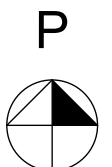
SIJAINTIKARTTA
08.12.2023

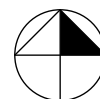


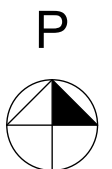
250 m 1:10 000

Maanmittauslaitoksen Taustakartta 11/2023

TA-Asumisoikeus Oy
Virvelikatu 5







Julkisivut etelään ja länteen
08.12.2023

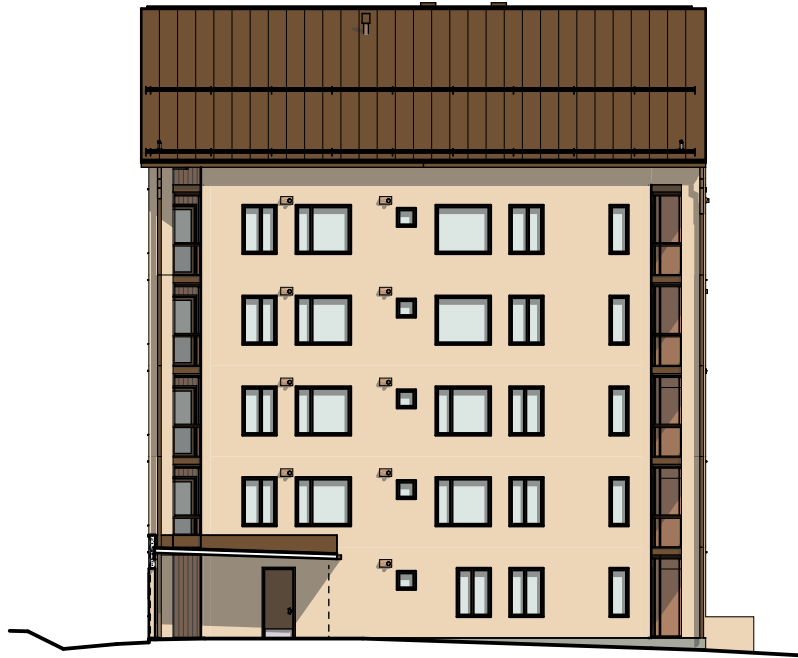


JULKISIVU ETELÄÄN



JULKISIVU LÄNTEEN

Julkisivut pohjoiseen ja itään
08.12.2023


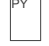





JULKISIVU POHJOISEEN

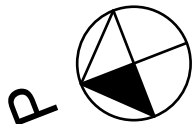
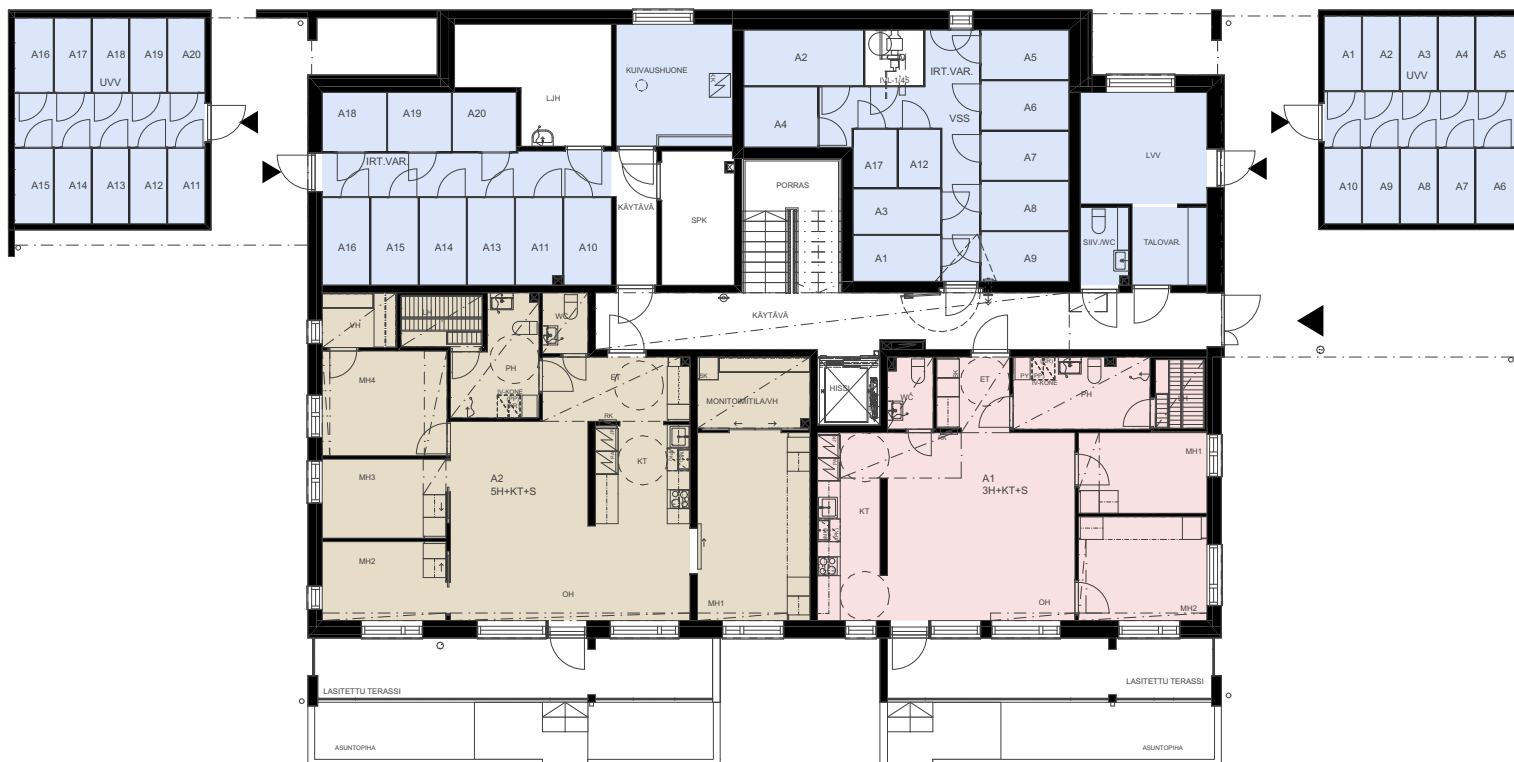


JULKISIVU ITÄÄN

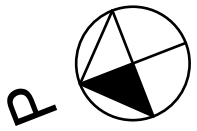
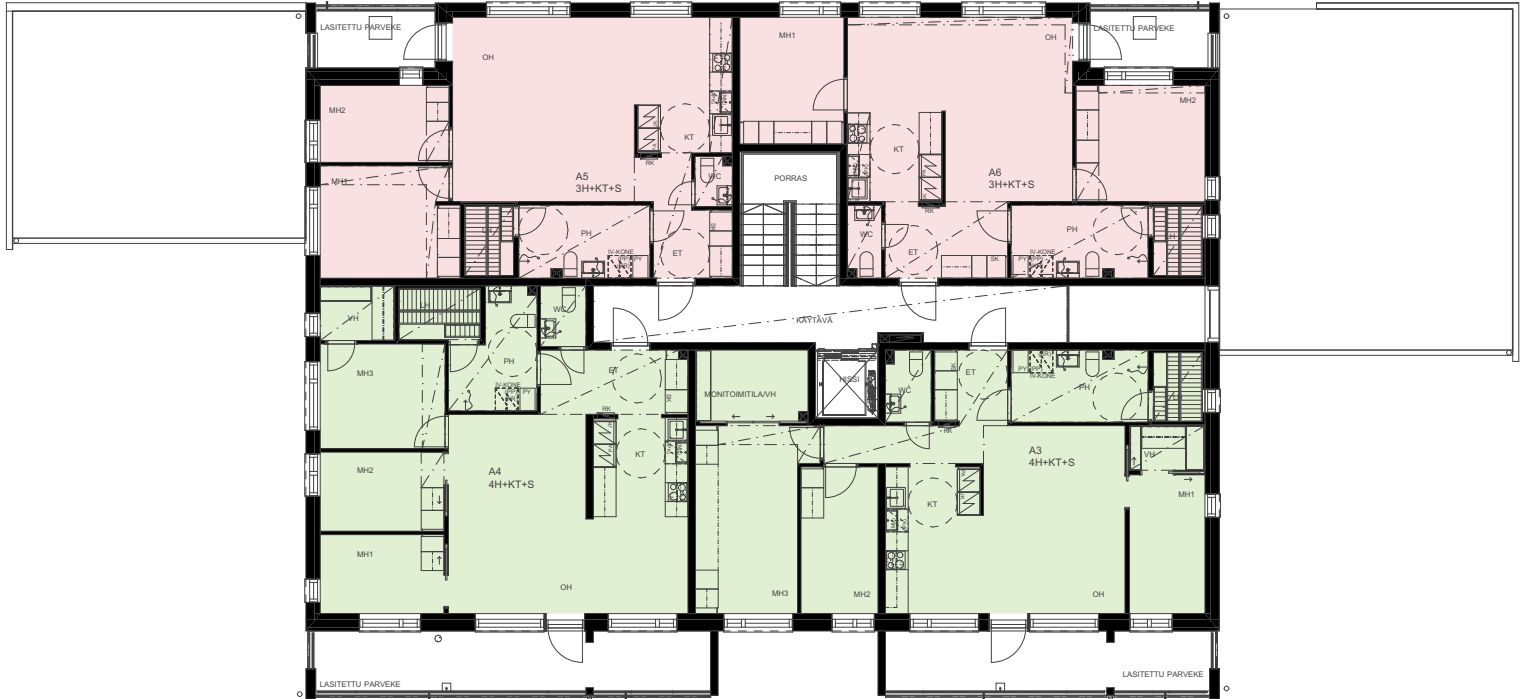
Käytettyjen lyhenteiden ja merkintöjen selitykset
08.12.2023

	SUIHKUSEKOITTAJA	KT	KEITTOTILA
	WC-ISTUIN	OH	OLOHUONE
	PESUALLAS, ALLASKAAPPI JA KÄSISUIHKU	MH	MAKUHUONE
	KIUAS	WC	WC-TILA
	VARAUS PYYKINPESUKONEELLE JA KUIVAUSRUMMULLE, YLÄPUOLELLA ILMANVAIHTOKONE	PH	PESUHUONE
	TANKOKOMERO	LH	SAUNA
	HYLLYKOMERO	VH	VAATEHUONE
	SIIVOUSKOMERO	IRT. VAR.	IRTAIMISTOVARASTO
	PYYKKIKOMERO	TALOVAR.	TALOVARASTO
	JÄÄPAKASTINKAAPPI	SIIV.	SIIVOUSKOMERO
	JÄÄKAAPPI	SPK	SÄHKÖPÄÄKESKUS
	PAKASTINKAAPPI	LJH	LÄMMÖNJAKOHUONE
	UUNI JA LIESITASO, PÄÄLLÄ LIESIKUPU	UVV	ULKOVÄLINEVARASTO
	VARAUS ASTIANPESUKONEELLE	LVV	LASTENVAUNUVARASTO
	VARAUS MIKROALTOUUNILLE		
	KEITTIÖALLAS		
	ALAKATTO / KOTELOINTI		
ar. 700	IKKUNAPENKIN KORKO LATTIASTA		
	RYHMÄKESKUS		

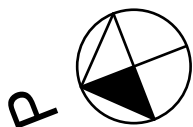
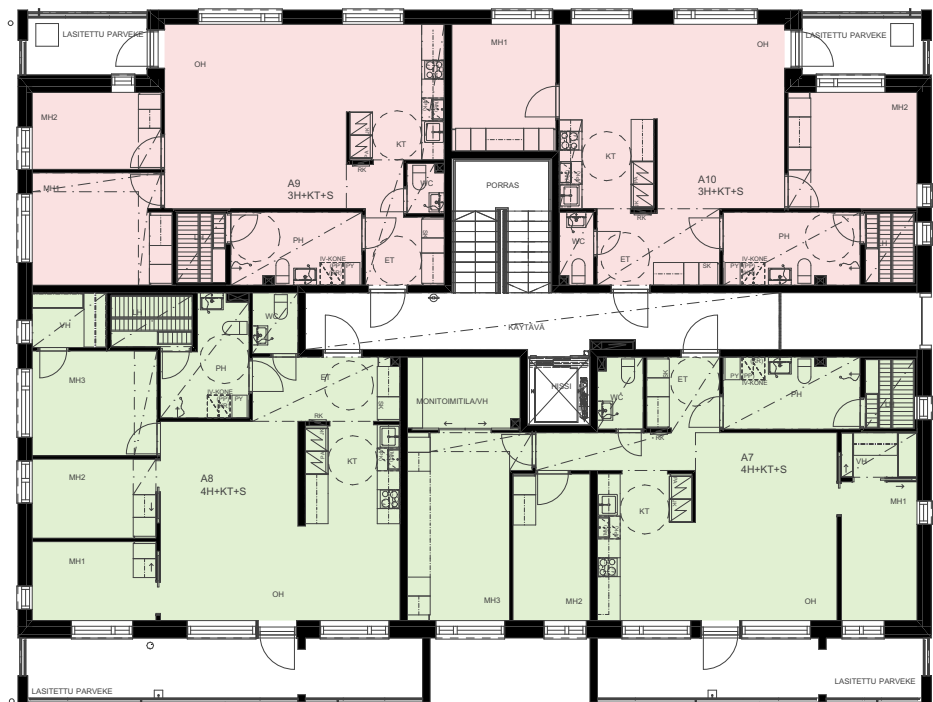
KERROSPOHJA 1. KERROS
08.12.2023



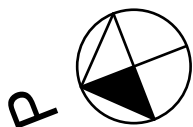
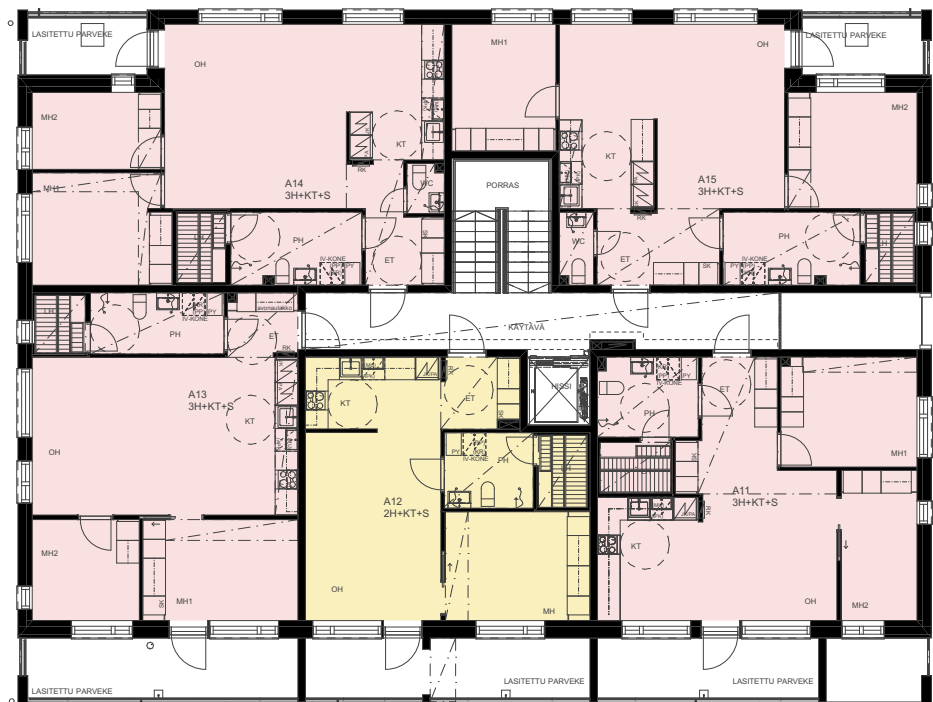
KERROSPOHJA 2. KERROS
08.12.2023



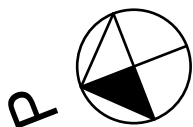
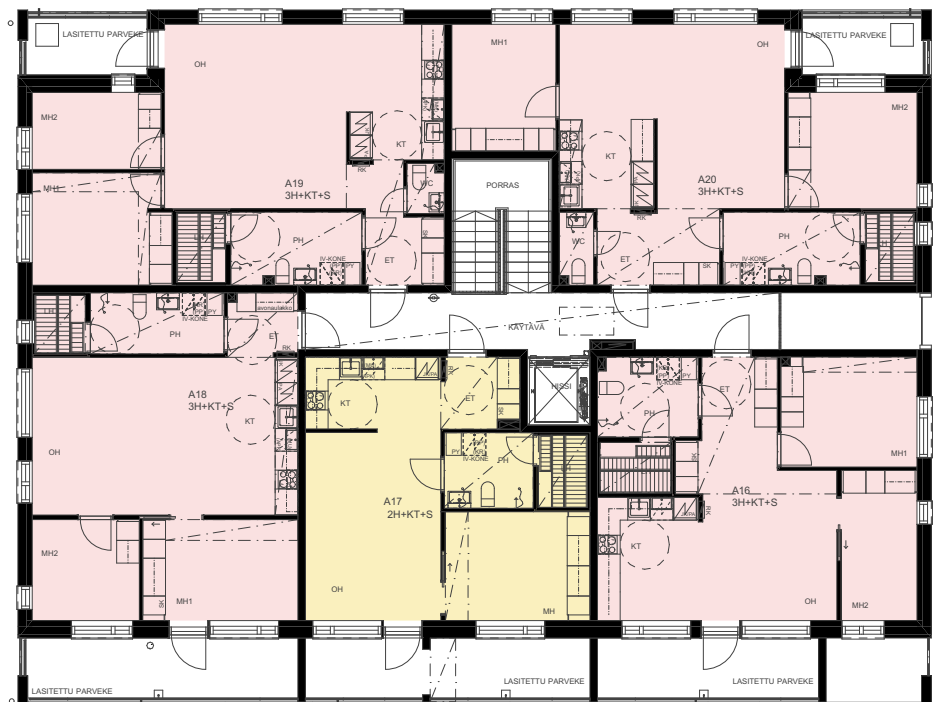
KERROSPOHJA 3. KERROS
08.12.2023



KERROSPOHJA 4. KERROS
08.12.2023



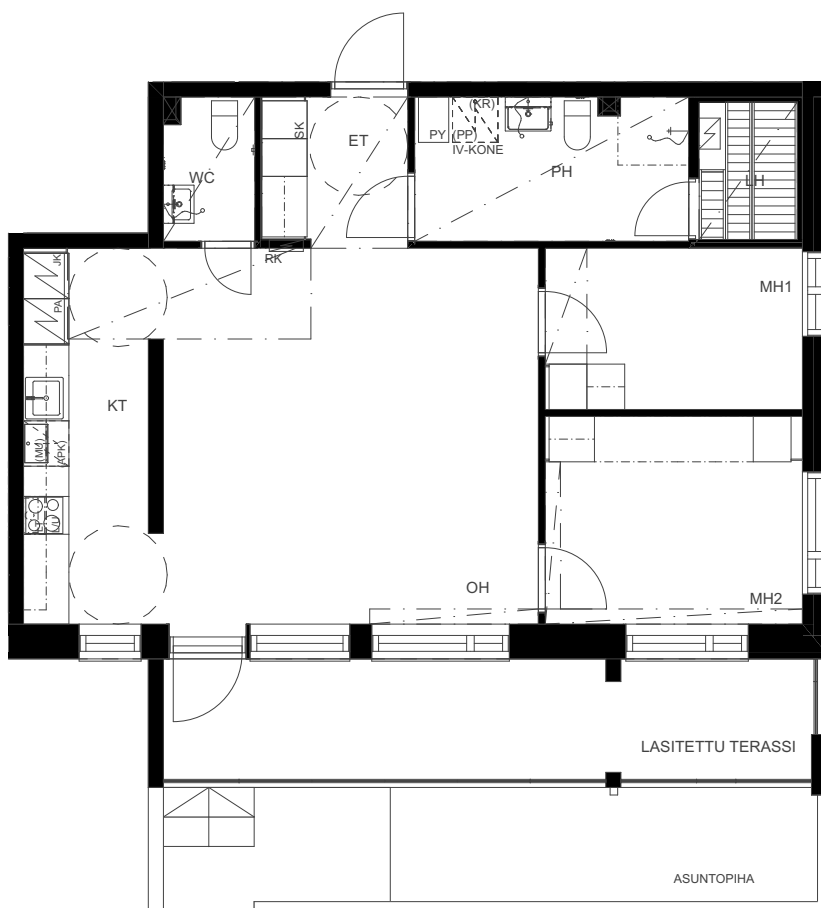
KERROSPOHJA 5. KERROS
08.12.2023



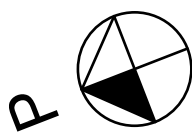
HUONEISTOPOHJA 1:100
08.12.2023

3H+KT+S
67,5 m²

A1 1. krs



RUOKKEENTIE



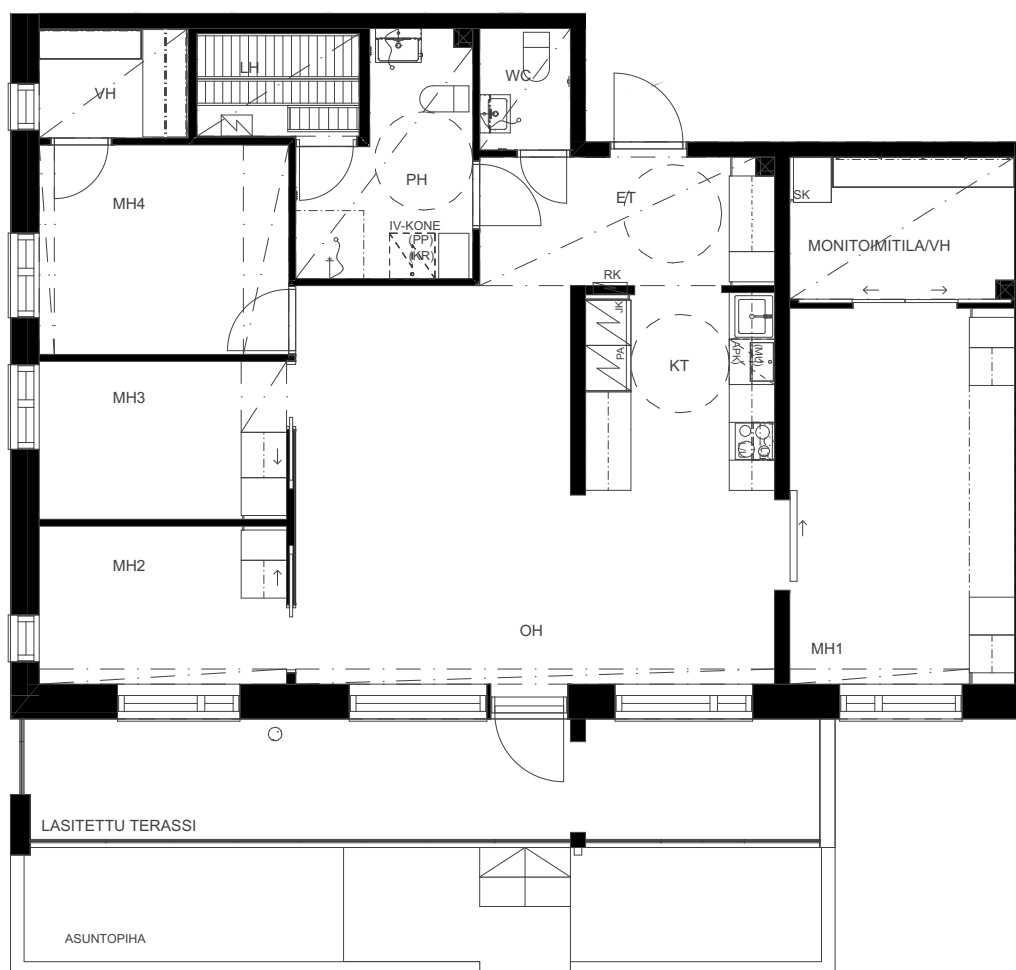
SIJAINTIKAAVIO 1:1000



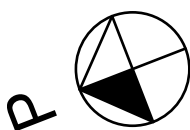
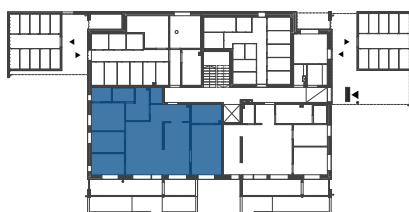
HUONEISTOPOHJA 1:100
08.12.2023

5H+KT+S
99,5 m²

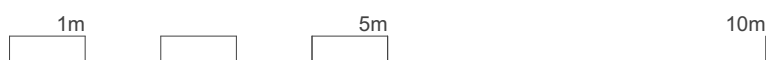
A2 1. krs



RUOKKEENTIE



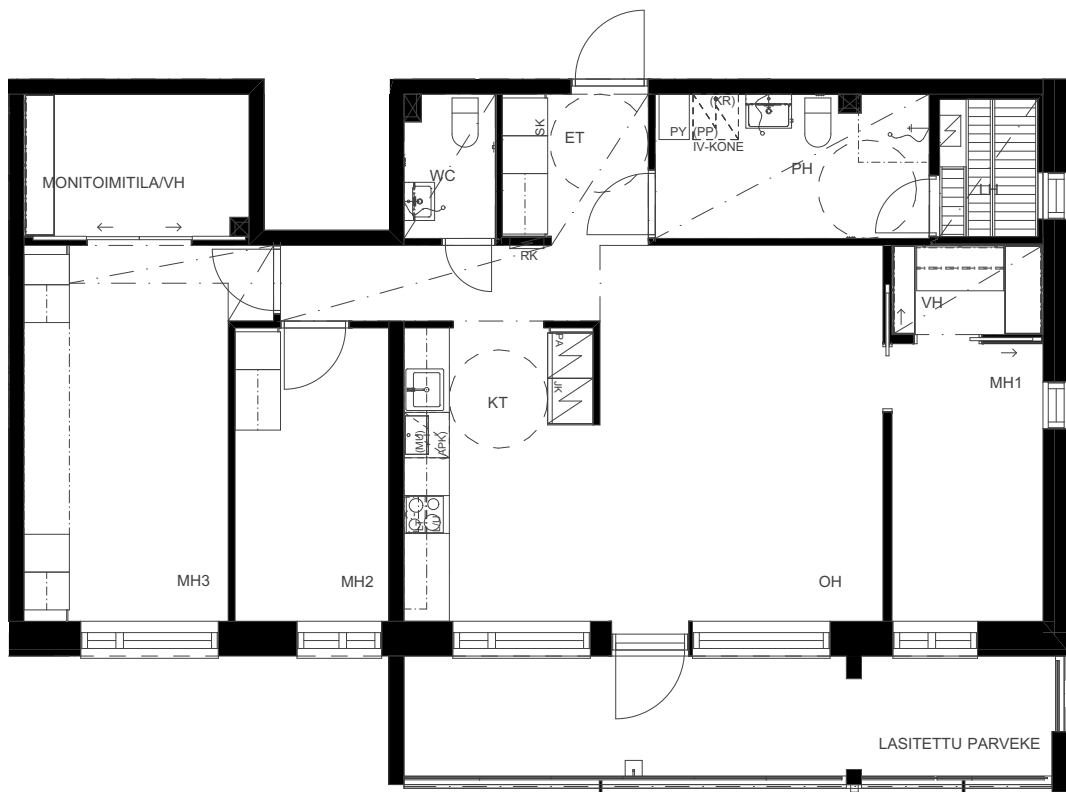
SIJAINTIKAAVIO 1:1000



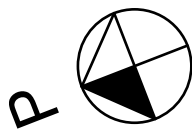
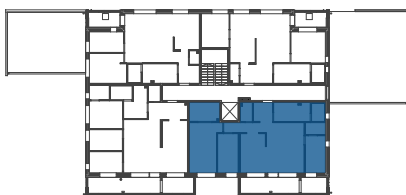
HUONEISTOPOHJA 1:100
08.12.2023

4H+KT+S
89,0 m²

A3 2. krs
A7 3. krs



RUOKKEENTIE



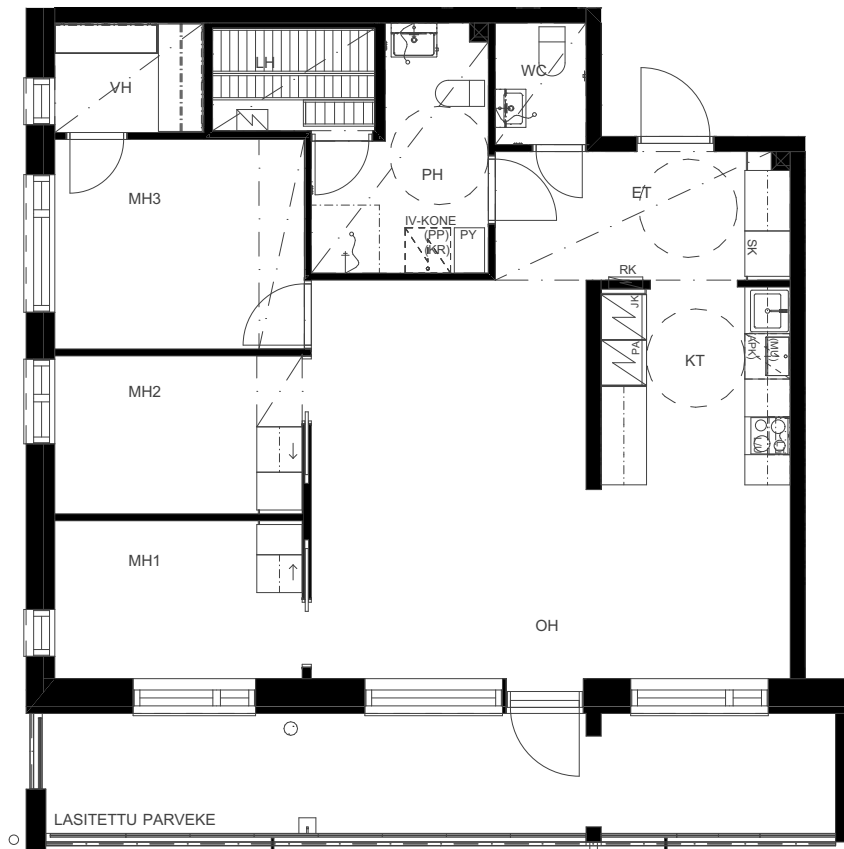
SIJAINTIKAAVIO 1:1000



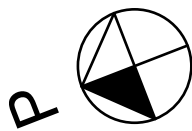
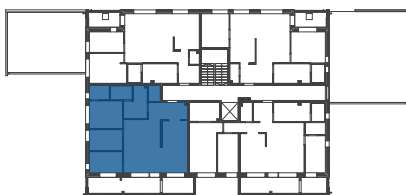
HUONEISTOPOHJA 1:100
08.12.2023

4H+KT+S
79,0 m²

A4 2. krs



RUOKKEENTIE



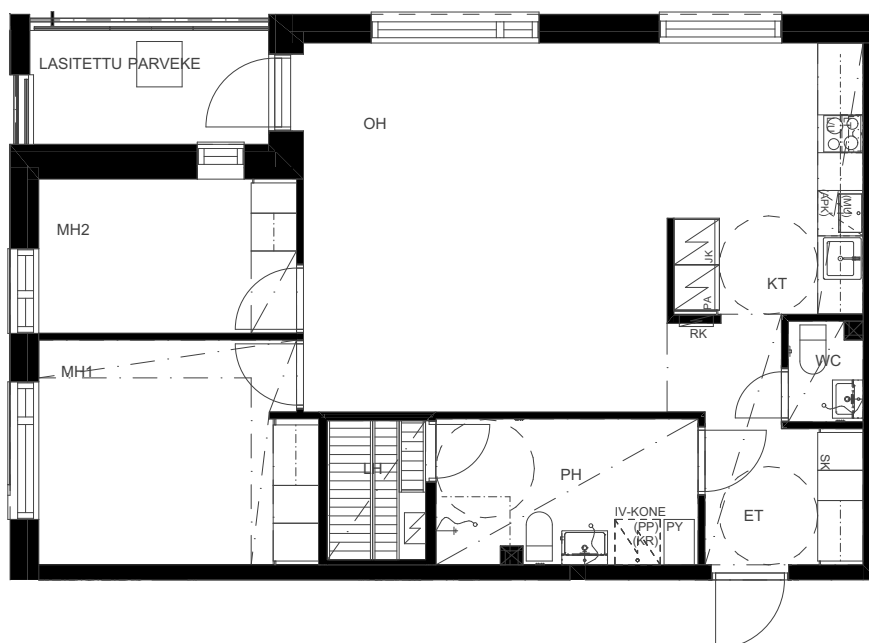
SIJAINTIKAAVIO 1:1000



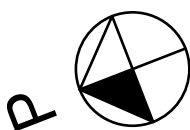
HUONEISTOPOHJA 1:100
08.12.2023

3H+KT+S
69,0 m²

A5 2. krs
A14 4. krs



RUOKKEENTIE



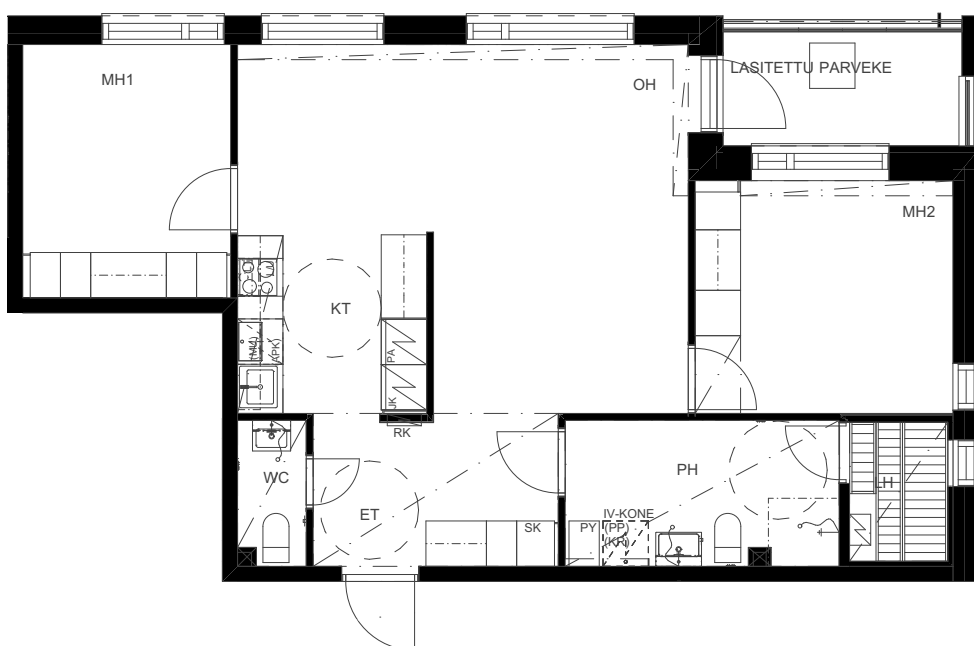
SIJAINTIKAAVIO 1:1000



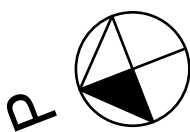
HUONEISTOPOHJA 1:100
08.12.2023

3H+KT+S
68,5 m²

A6 2. krs
A15 4. krs



RUOKKEENTIE



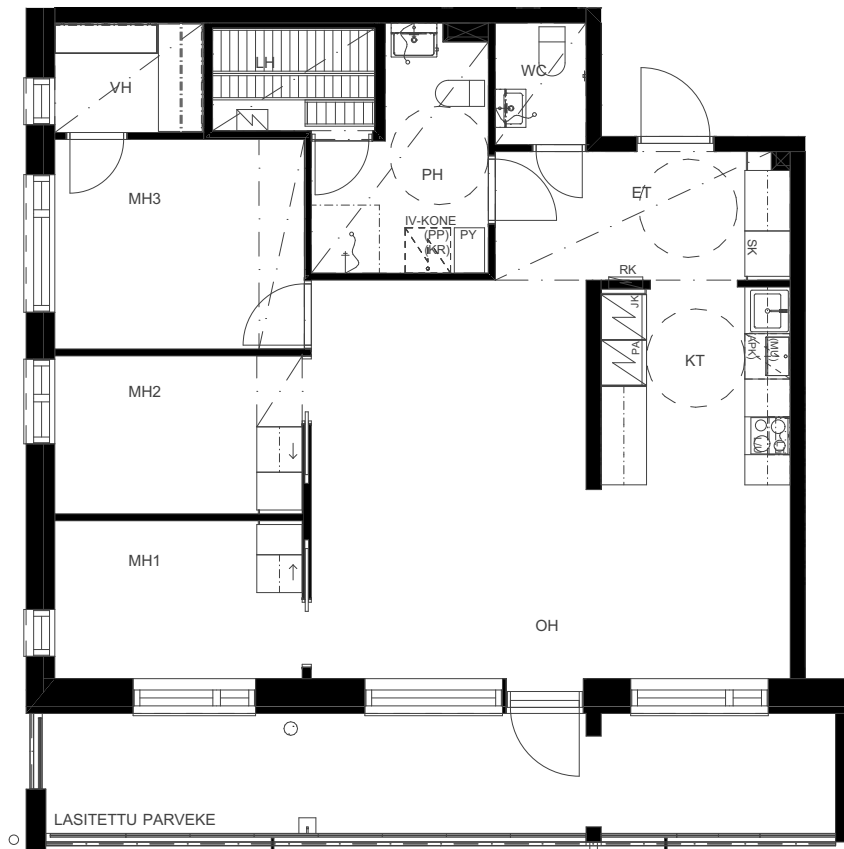
SIJAINTIKAAVIO 1:1000



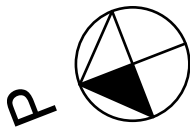
HUONEISTOPOHJA 1:100
08.12.2023

4H+KT+S
79,0 m²

A8 3. krs



RUOKKEENTIE



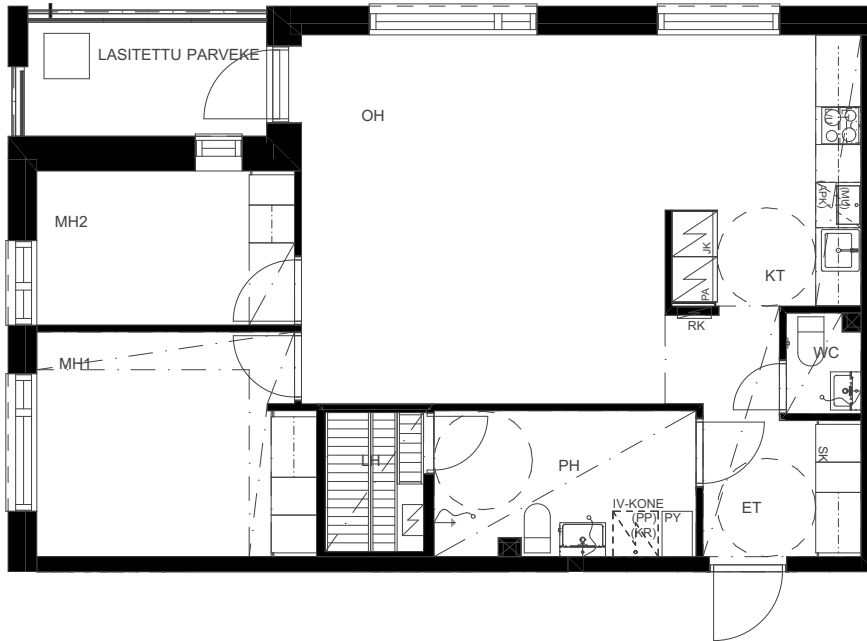
SIJAINTIKAAVIO 1:1000



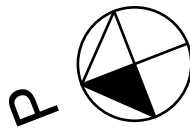
HUONEISTOPOHJA 1:100
08.12.2023

3H+KT+S
69,0 m²

A9 3. krs
A19 5. krs



RUOKKEENTIE



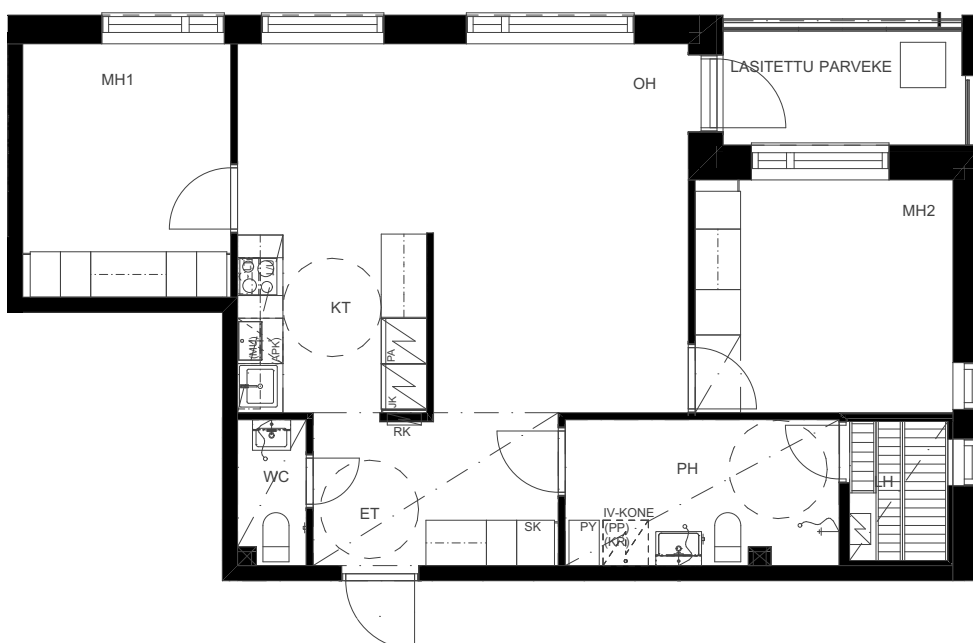
SIJAINTIKAAVIO 1:1000



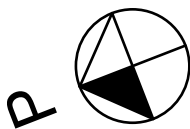
HUONEISTOPOHJA 1:100
08.12.2023

3H+KT+S
68,5 m²

A10 3. krs
A20 5. krs



RUOKKEENTIE



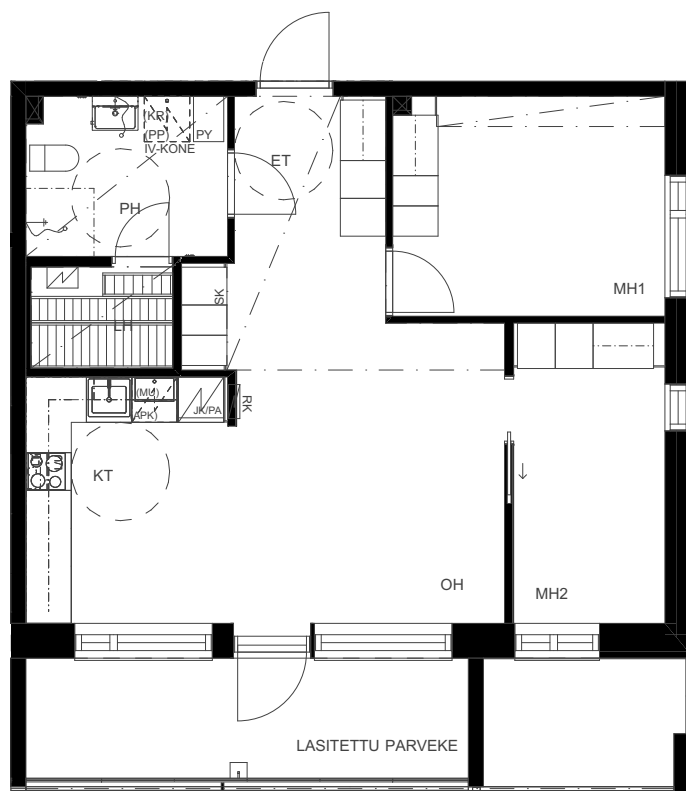
SIJAINTIKAAVIO 1:1000



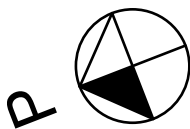
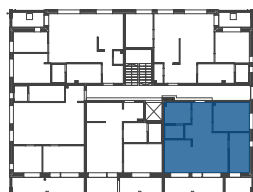
HUONEISTOPOHJA 1:100
08.12.2023

3H+KT+S
59,0 m²

A11 4. krs
A16 5. krs



RUOKKEENTIE



SIJAINTIKAAVIO 1:1000



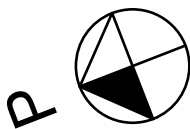
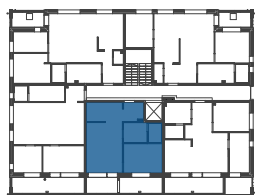
HUONEISTOPOHJA 1:100
08.12.2023

2H+KT+S
48,5 m²

A12 4. krs
A17 5. krs



RUOKKEENTIE



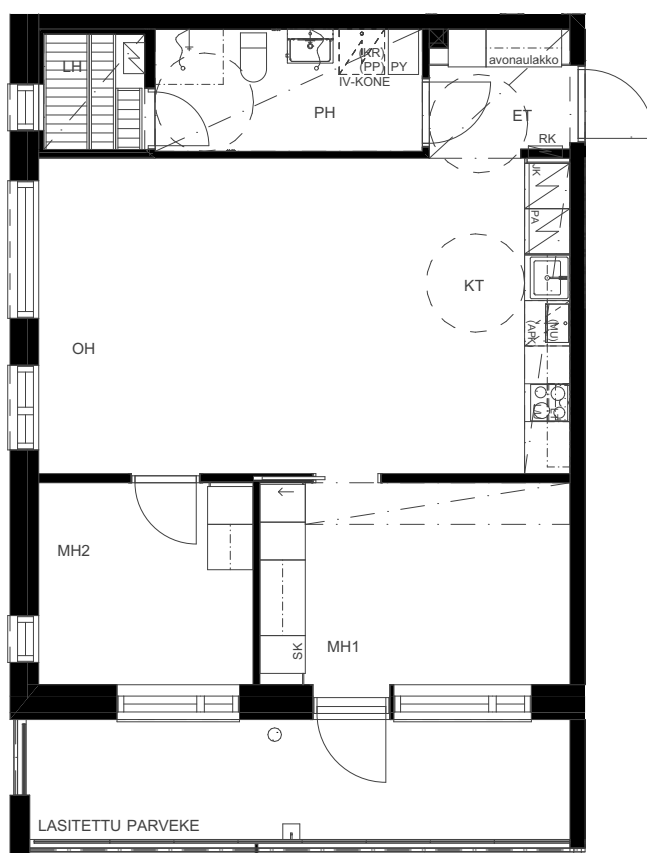
SIJAINTIKAAVIO 1:1000



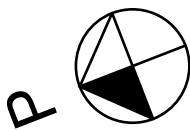
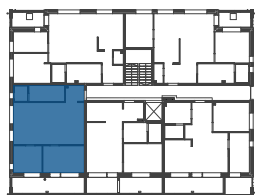
HUONEISTOPOHJA 1:100
08.12.2023

3H+KT+S
61,0 m²

A13 4. krs
A18 5. krs



RUOKKEENTIE



SIJAINTIKAAVIO 1:1000



TA-Asumisoikeus Oy / Virvelikatu 5

RAKENNUSTAPASELOSTUS 23.11.2023

YLEISTÄ

- rakennuspaikka sijaitsee Jyväskylässä Savulahden alueella Palokassa, noin seitsemän kilometrin päässä Jyväskylän ydinkeskustasta
- omalle tontille rakennettava viisikerroksinen kerrostalo, johon tulee yhteensä 20 asuinhuoneistoa. Kerrostalo on yksiportainen ja hissillinen.
- autopaikat sijaitsevat LPA-alueella ja autopaikkoja on 26 kpl. Kaikki autopaikat ovat sähköpistokkeellisia.
- yhteiset leikki- ja oleskelualueet sijaitsevat LPA-1-tonteilla yhteisjärjestelysopimuksen mukaisesti
- tonttien 3-5 yhteinen jäteasema sijaitsee LPA-tontilla ja toteutetaan syväkeräyssäiliöllä

ASEMAKAAVA

- asemakaava on vahvistettu ja lisätietoja alueen kaavoituksesta saa Jyväskylän kaupungin asemakaava-osastolta

ULKOSEINÄT JA VESIKATE

- ulkoseinät ovat ulkopinnaltaan eristerapattuja tai lautamuottipintaista betonia ja parvekkeiden osalta lautamuottipintaista betonia
- vesikatteenä on konesaumattu peltikate, ulkopuolisella sadevedenpoistolla

VÄLISEINÄT

- huoneistojen väliset seinät ovat teräsbetoniseiniä
- huoneistojen sisäseinät ovat yleensä metalli- tai puurunkoisia kipsilevyseiniä
- pesuhuoneiden seinät ovat levyrakenteisia ja kauttaaltaan vesieristettyjä

PARVEKKEET

- parvekelaatat ovat hienopestyä teräsbetonia
- parvekekaiteiden runko on polttomaalattua alumiinia ja kaikki parvekkeet ovat lasitettuja

IKKUNAT JA OVET

- ikkunat ovat kolmilasisia, kaksipuitteisia, sisään aukeavia tehdasmaalattuja MSE-ikkunoita. Ikkunoiden ulkosivut ja ulkopuitteet ovat polttomaalattua alumiinia.
- parvekeovet ovat yksilehtisiä kolminkertaisella umpiolasilla varustettuja ulos aukeavia vakio-ovia, joissa on ulkopinnassa alumiiniverhoilu
- huoneistojen ulko-ovet ovat tammiviilupintaisia ulosaukeavia ääni- ja paloeristettyjä vakio-ovia piirustusten mukaan
- huoneiden väliovet ovat valkoiseksi tehdasmaalattuja laaka-ovia
- kaikki ikkunat ja parvekeovet varustetaan sälekaihtimilla
- löylyhuoneiden ovet ovat karkaistuja kokolasiovia

LATTIAPINNOITTEET

- eteisessä, keittiössä, ruokailutilassa, olo-, vaate- ja makuuhuoneissa on laminaattilattia, jalkalistat peittomaalatut
- erillisissä wc-tiloissa, saunassa ja pesuhuoneessa on klinkkerilaattalattia

SEINÄPINNOITTEET

- eteisen ja keittiön sekä olo-, makuu- ja vaatehuoneiden seinät ovat tasoitettuja ja maalattuja
- seinäpinnoista laatoitetaan kylpyhuoneiden seinät kokonaan, erillisten wc-tilojen allasseinät ja keittiöiden kalustovälit.
- saunan seinät ovat puupaneelia

SISÄKATOT

- asuinhuoneiden katoissa on yleensä ruiskutasoite
- asuinhuoneiden alakatot tehdään kipsilevystä piirustusten mukaisesti
- saunan, pesuhuoneen ja erillisten wc-tilojen katot tehdään puupaneelista

KALUSTEET

- keittiöiden kalusteovet ja laatikostojen etulevyt laminaattia
- muiden kuivien tilojen kalusteovet, rungot ja sokkelit melamiinipintaista kalustelevyä
- keittiöissä työpöytätasot ovat laminaattipintaisia, joihin upotettu ruostumattomat teräsaltaat
- kosteissa tiloissa tasot, kalusteovet ja laatikostojen etulevyt korkeapainelaminaattia. Rungot ovat kosteuden kestävää valkoista kalustelevyä
- pesuhuoneissa ja erillisissä wc-tiloissa on keraamiset pesu- altaat allaskaappeineen ja peilikaapit
- pesuhuoneissa on pyykkikaappi
- saunan sisustus, lauteet, kaiteet ja jalkatasot tehdään puusta

LAITTEET

- asuntojen keittiöissä 50 cm leveä 4-levyinen keraaminen vakioliesi sekä jää-pakastinkaappi tai jää-viileäkaappi ja pakastinkaappi suunnitelmien mukaisesti
- liesikupu kalusteisiin sijoitettava vakiomalli
- keittiöissä tilavaraus mikroaaltouunille ja astianpesukoneelle
- pesuhuoneissa on liitännät pyykinpesukoneelle ja kuivausrummulle
- saunaan asennetaan sähkökiuas
- porrashuoneessa on hissi

LVI- JA SÄHKÖTYÖT

- rakennus liitetään kaukolämpöverkkoon
- lämmönjakojärjestelmänä on vesikiertoinen patterilämmitys
- asunnoissa on huoneistokohtainen kylmän ja lämpimän käyttöveden mittaus
- huoneistokohtainen sähkömittaus
- huoneistokohtainen koneellinen tulo- ja poistoilmanvaihto on varustettu lämmöntalteenotolla. Poistoilmanvaihdossa on tehostus keittiön liesikuvussa huoneistokohtaisesti.
- asunnoissa on kaapeli TV-liitäntä
- yleiskaapelointijärjestelmä (valmius jaettuun internet-yhteyteen)
- mahdolliset koteloinnit ja alaslaskut sekä hormit tehdään LVIS-tekniikan vaatimassa laajuudessa

VARASTO- JA YHTEISTILAT

- väestönsuoja, irtaimisto- ja lastenvaunuvarastot sekä kuivaushuone sijaitsevat 1. kerroksessa
- tontilla on erilliset kylmät asuntokohtaiset ulkoiluvälinevarastot

Tämä esite on laadittu ennakkotietojen antamiseksi. Tiedot ja kuvat perustuvat esitteen laatimishetkellä käytössä olleisiin tietoihin ja ovat ohjeellisia tai alustavia. Oikeus vähäisiin muutoksiin pidätetään.

URAKOITSIJA

P2V Rakennus Oy

HUONEISTOJEN MARKKINOINTI

TA-Asumisoikeus Oy
Keskustie 18 D, 2. krs
40100 JYVÄSKYLÄ
Puh. 045 7734 3777
info@ta.fi
www.ta.fi



TA-YHTIÖT
Asiakaspalvelukeskus
Puh. 045 7734 3777
info@ta.fi



ESPOO | HELSINKI | VANTAA
HÄMEENLINNA | JYVÄSKYLÄ | KUOPIO | LAHTI | OULU | TAMPERE | TURKU