



ASUMISOIKEUS

# Vuoksi 4

Naantali, Luonnonmaa





# Vuoksi 4

21100 Naantali

## RAKENNUTTAJA

TA-Asumisoikeus Oy

## ARKKITEHTISUUNNITTELU

Tapartia Oy

## PÄÄURAKOITSIJA

Pohjola Rakennus Oy Suomi

## RAHOITUS

Kuntarahoitus Oyj

## MYynti

TA-Asumisoikeus Oy  
Puutarhakatu 19, 20100 Turku  
Puh. 045 7734 3822

12/2023

Kaikki oikeudet muutoksiin pidätetään.

## SISÄLTÖ

Kohteen esittely  
Huoneistoluettelo  
Asemapiirros  
Julkisivukuvat  
Piiirustusmerkinnät  
Kerroslohjat  
Huoneistolohjat  
Rakennustapaseloste



# Uusi Aurinkotuulen asuinalue Naantalin Luonnonmaalla

***Merellisellä alueella voi nauttia luonnon rauhasta yhdistettynä moderniin asumiseen.***

Uudet asumisoikeustalot valmistuvat kasvavalle ja kehittyvälle uudelle asuinalueelle Luonnonmaalle Rymättyläntien eteläpuolella noin kolmen kilometrin päähän Naantalin keskustasta. Aurinkotuulesta lounaaseen sijaitsee Naantalin asunomessualue Lounatuuli.

Aurinkotuuli sijaitsee keskeisellä paikalla Luonnonmaalla. Alueella toimii päivittäistavarakauppa sekä Nesteen kylmäasema. Alueelle on juuri valmistunut Luonnonmaan perhetalo, josta löytyy mm. alakoulu, päiväkotiki sekä sosiaali- ja terveydenhuollon palveluita sekä liikunta- ja tapahtumatiloja.

Naantali on yksi Suomen suosituimmista kesäkaupungeista, joka on täynnä elämää. Historiallinen merenrantakaupunki on yhdistelmä tunnelmallista pikkukaupungin rauhaa ja matkailun tuomaa vilinää. Nähtävää riittää kaupungin idyllisillä kaduilla ja rantakaupungin syrjemisissä kolkissa. Upea vanha kaupunki ja merenranta ovat kävelymatkan päässä.



**Uusi asuinalue**



**Päivittäistavarakauppa 350 m**



**Kultarannan koulu 1,3 km  
Viialan päiväkotiki 2,3 km**



**Kultarannan uimaranta 2,3 km**



**Naantalin vanhakaupunki 2,5 km**



**Kultaranta Golf 2,6 km**



# Vuoksi 4

## *Uudet kerrostalot valmistuvat kasvavalle asuinalueelle.*

Viihtyisät asumisoikeusasunnot valmistuvat kahteen viisikerroksiseen kerrostaloon. Ensimmäisistä kerroksista löytyy muutamia asuntoja sekä yhteisiä tiloja kuten irtaimistovarastot, ulkoiluvälinevarastot, lastenvaunuvarasto sekä toisesta talosta myös kuivaushuone.

Asunnoissa ei ole omia saunoja. Saunomisesta pääsee kuitenkin nauttimaan viihtyisässä talosaunassa B-talon ylimmässä kerroksessa. Saunan yhteydessä on myös parveke, jossa voi vilvoitella saunomisen lomassa. Saunan yhteydessä sijaitseva kerhuhuone on kaikkien talon asukkaiden käytössä.

Yhteiset oleskelutilat sekä lasten oma leikkialue tulee piha-alueelle talojen eteen. Pihalla on autoille katos- ja pistokepaikkoja sekä sähköauton latauspisteitä. Yksi autopaikoista on tarkoitettu liikuntaesteisille.

Vuoksi 4 on savuton kiinteistö eli tupakointi sisällä kiinteistössä, parvekeilla ja piha-alueilla on kiellettyä. Osa kiinteistösähköstä tuotetaan ekologisesti katolla sijaitsevilla aurinkopaneeleilla. Vedenkulutus mitataan huoneistokohtaisesti.



Kerrostalo, 5 krs



40 asumisoikeusasuntoa



Arvioitu valmistuminen  
08/2024



Irtaimistovarastot



Ulkoiluvälinevarastot



Kuivaushuone



Talosauna



Kerhuhuone



70 autopaikkaa



Savuton kiinteistö



## Kattava valikoima asuntoja eri elämäntilanteisiin

***Vuoksi 4:n asumisoikeusasunnoissa on valinnanvaraa niin sinkuille ja pariskunnille kuin isommille perheillekin.***

Kahteen kerrostaloon tulee yhteensä 40 asuntoa. Pienimmät asunnot ovat kompakteja kaksioita ja isoimmat asunnot tilavia neljän huoneen asuntoja. Asuntojen pohjaratkaisut ovat selkeitä ja kaikissa asunnoissa on yksi pesuhuone, tilava yhdistetty keittiö/olohuone sekä makuuhuoneet. Yksityisyyttä ja lisämukavuutta asuntoihin tuo sälekaihtimet. Ensimmäisen kerroksen asunnoissa on pihapatio ja muissa asunnoissa iso parveke.

Asuntoihin tulee neutraalit vaaleansävyiset laminaattilattiat ja maalattut seinät, jotka on helppo sisustaa omaan makuun. Pesuhuoneissa on kääntyvät suihkuseinät ja pesuhuoneet laatoitetaan nykyaikaisin laattavalinnoin. Keittiöissä on vakiona kalusteeseen integroitu uuni sekä keraaminen liesi ja jääkaappipakastin. Pesuhuoneissa on peili- ja allaskaapit.

### **Keittiö**

Keraaminen liesi, liesikupu  
Kylmäkalusteet  
Tilavaraus astianpesukoneelle  
ja mikroaaltouunille

### **Kylpyhuone**

Kääntyvä suihkuseinä  
Liitos- ja tilavaraus pesutornille  
Peili- ja allaskaappi

### **Lattiat**

Laminaatti / Keraaminen laatta

### **Ikkunat**

Sälekaihtimet

### **Parvekkeet**

Valaisin

### **Ilmanvaihto / Lämmitys**

Koneellinen huoneistokohtainen tulo- ja poistoilmanvaihto lämmön talteenotolla  
Vesikiertoinen lattialämmitys  
Maalämpö

### **Tietoliikenne / Antennijärjestelmä**

50M laajakaista sisältyy vastikkeeseen  
Kaapeli-TV

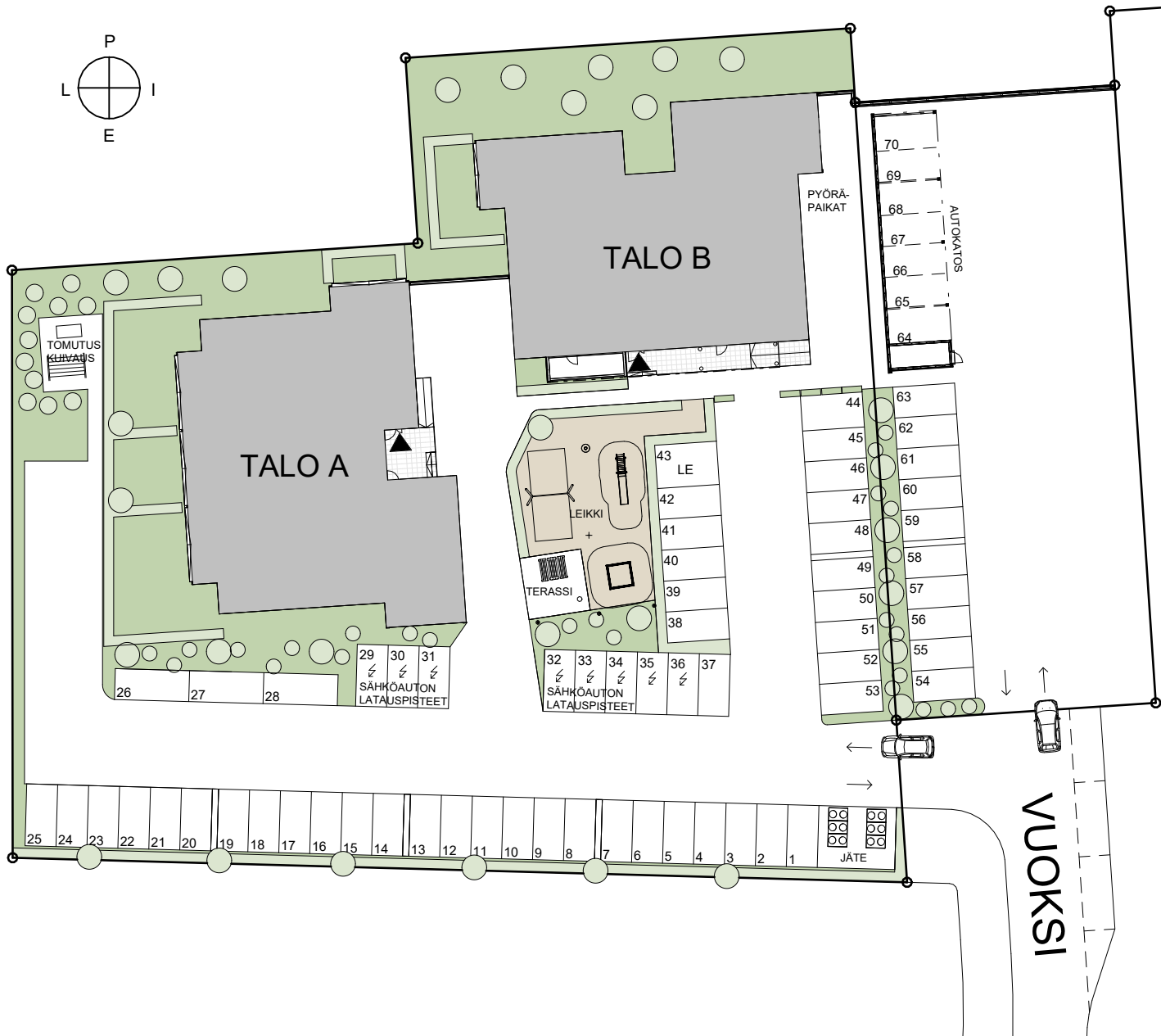
HUONEISTOLUETTELO

Pidätämme oikeuden muutoksiin.

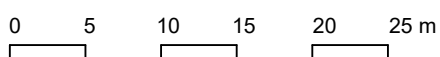
Huoneisto	Pinta-ala m <sup>2</sup>	Kerros	Huoneistotyyppi
A1	42,5	1. kerros	2h+kt
A2	72,5		3h+kt
A3	43		2h+kt
A4	72,5		3h+kt
A5	61	2. kerros	3h+kt
A6	72,5		3h+kt
A7	43		2h+kt
A8	72,5		3h+kt
A9	85,5		4h+kt
A10	61	3. kerros	3h+kt
A11	72,5		3h+kt
A12	43		2h+kt
A13	72,5		3h+kt
A14	85,5		4h+kt
A15	61	4. kerros	3h+kt
A16	72,5		3h+kt
A17	43		2h+kt
A18	72,5		3h+kt
A19	85,5		4h+kt
A20	58,5	5. kerros	3h+kt
A21	83		4h+kt
B22	67,5	1. kerros	3h+kt
B23	72,5		3h+kt
B24	67,5	2. kerros	3h+kt
B25	72,5		3h+kt
B26	43		2h+kt
B27	72,5		3h+kt
B28	86		4h+kt
B29	67,5	3. kerros	3h+kt
B30	72,5		3h+kt
B31	43		2h+kt
B32	72,5		3h+kt
B33	86	4. kerros	4h+kt
B34	67,5		3h+kt
B35	72,5		3h+kt
B36	43		2h+kt
B37	72,5		3h+kt
B38	86	5. kerros	4h+kt
B39	65		3h+kt
B40	83		4h+kt
AS HUONEISTOALA	2688		

2h+kt	42,5	1 kpl
2h+kt	43	7 kpl
3h+kt	58,5	1 kpl
3h+kt	61	3 kpl
3h+kt	65	1 kpl
3h+kt	67,5	4 kpl
3h+kt	72,5	15 kpl
4h+kt	83	2 kpl
4h+kt	85,5	3 kpl
4h+kt	86	3 kpl







ASEMAPIIRROS

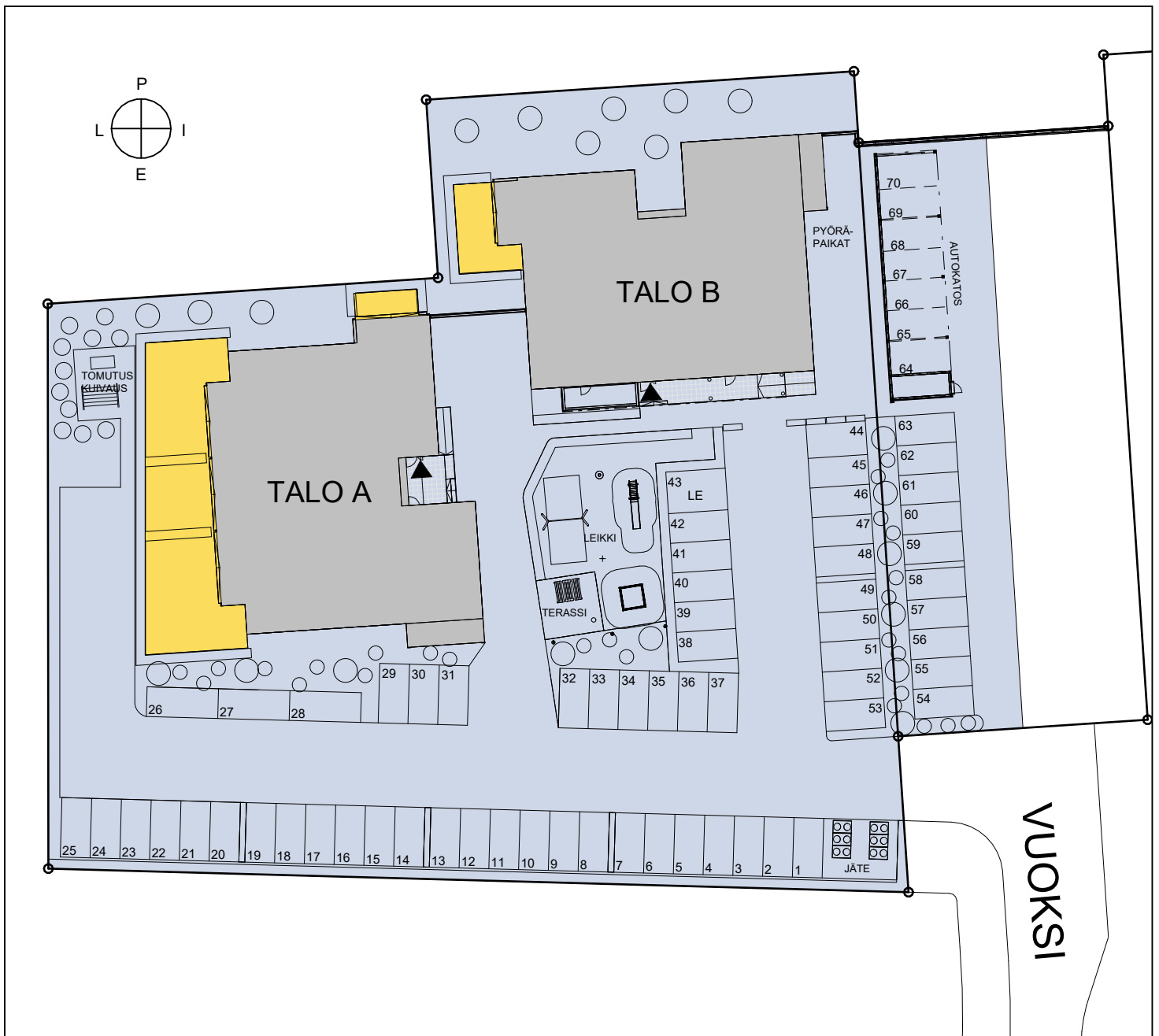




## Pihojen hallinta-alueet

 Yhteiskäytössä oleva piha-alue, kulkuväylä tai istutus

 Asunnon hallinnassa oleva piha-alue



ASEMAPIIRROS

0 5 10 15 20 25 m



JULKISIVU LÄNTEEN



JULKISIVU ETELÄÄN



JULKISIVU ITÄÄN



JULKISIVU POHJOISEEN



JULKISIVU ETELÄÄN



JULKISIVU ITÄÄN



JULKISIVU POHJOISEEN






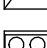
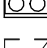
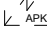
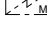
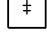

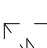


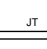
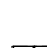
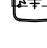



JULKISIVU LÄNTEEN

TALO B  
JULKISIVUT

PIIRUSTUSMERKINNÄT 1:100  
15.12.2023

Pidätämme oikeuden muutoksiin.

	siivouskomero
	tankokaappi
	hyllykaappi
	jääkaappi
	pakastin
	liesi ja uuni, päällä liesikupu
	tilavaraus astianpesukoneelle
	tilavaraus mikrolle
	keittiön pesuallas ja hana
	pyykkikaappi
	tilavaraus pyykinpesukoneelle ja kuivausrummulle
	sähköryhmäkeskus
	jakotukki, lattialämmityksen jakokeskus
	pesuallas, hana, bideesuihku ja peilikaappi
	wc-istuin
	suihku ja lattiakaivo
	parvekkeen vedenpoistoputki
	katon alaslasku, kotelo tai kattopalkki

HUONELYHENTEET:

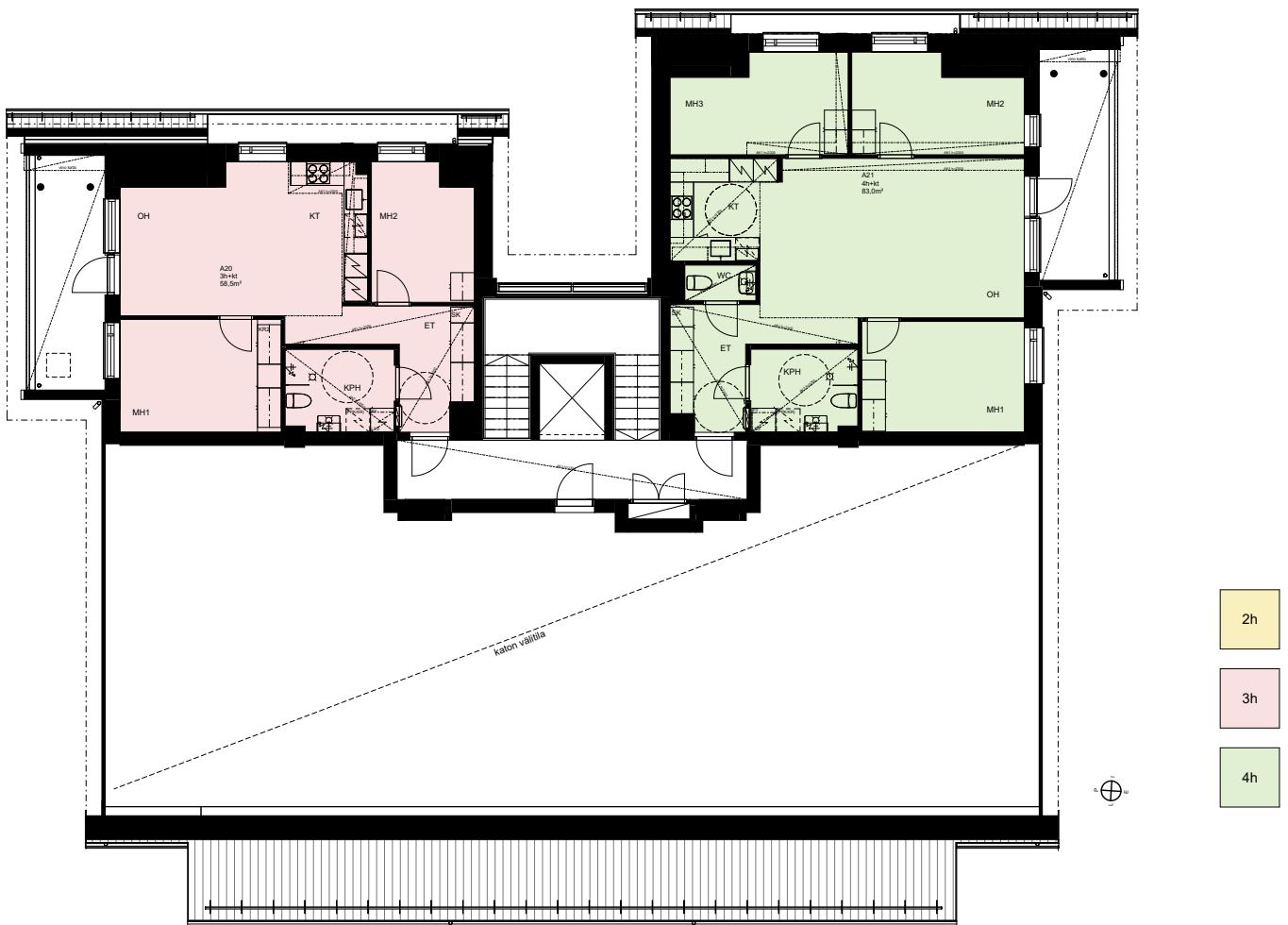
ET	eteinen
KT	keittotila
OH	olohuone
MH	makuuhuone
KPH	kylpyhuone
WC	erillis-wc



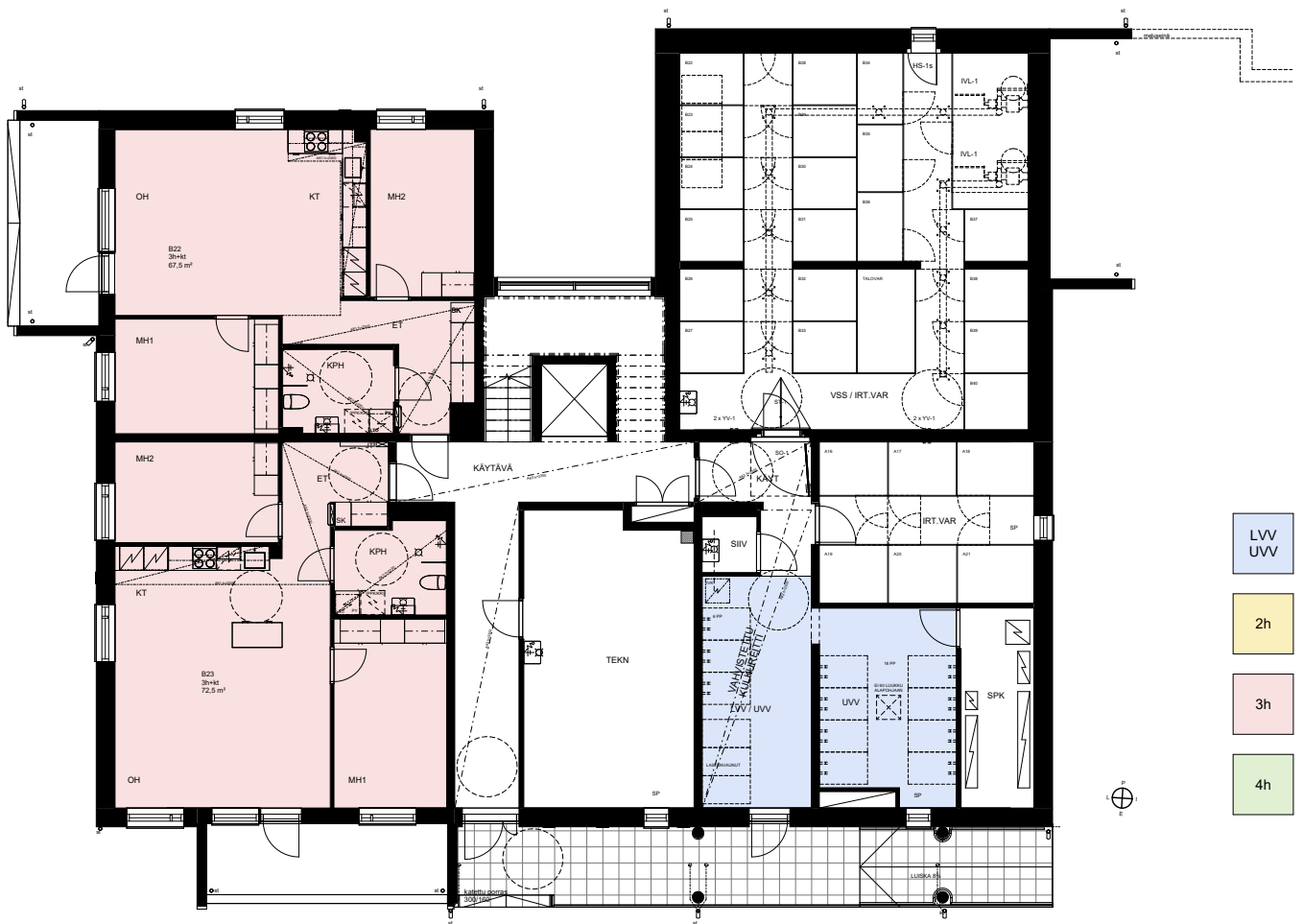
TALO A, 1.KRS



TALO A, 2.-4.KRS



TALO A, 5.KRS

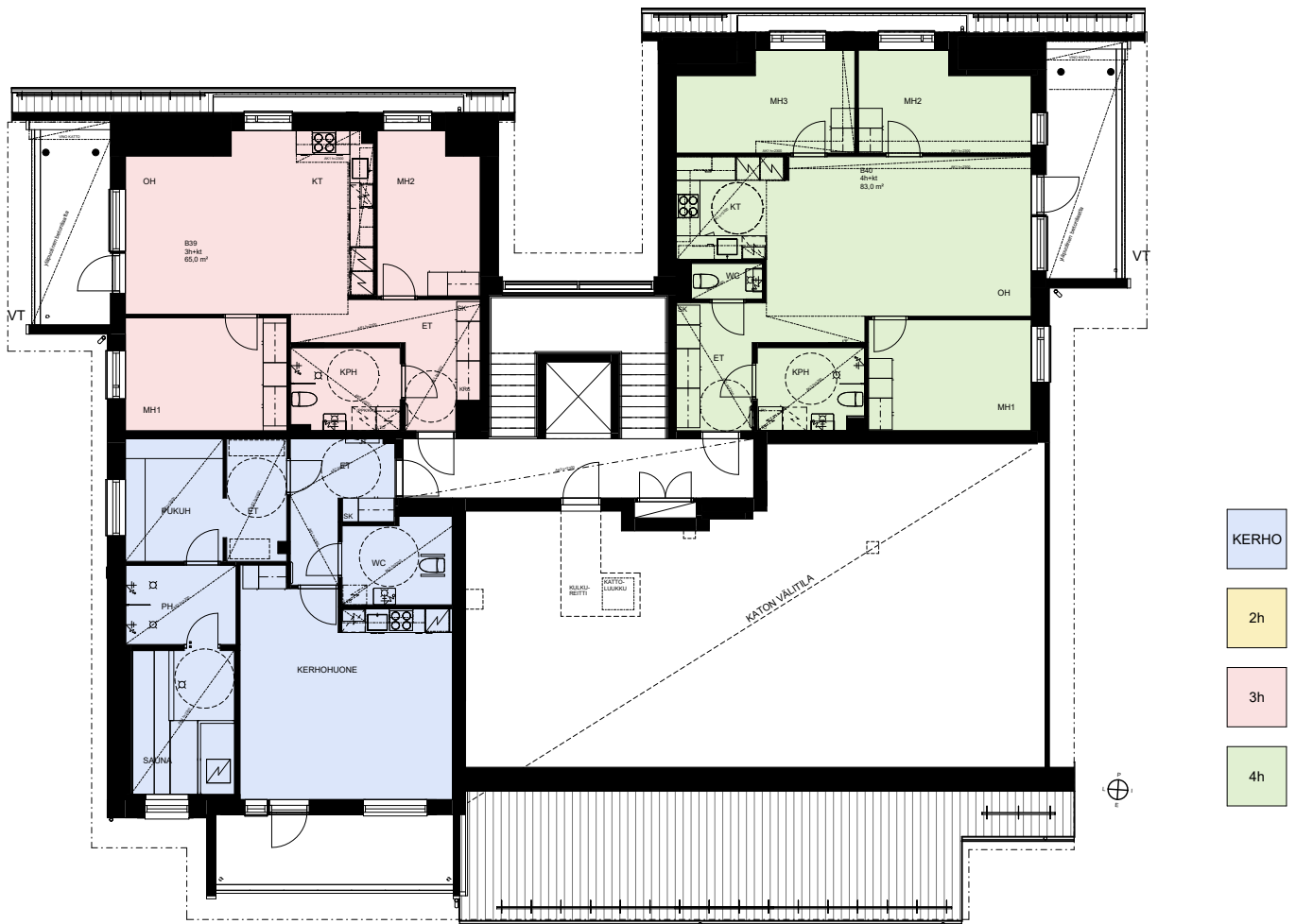


TALO B, 1.KRS





TALO B, 2.-4.KRS



TALO B, 5.KRS

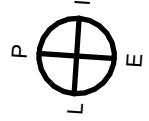
# TA-Asumisoikeus Oy Vuoksi 4, Naantali



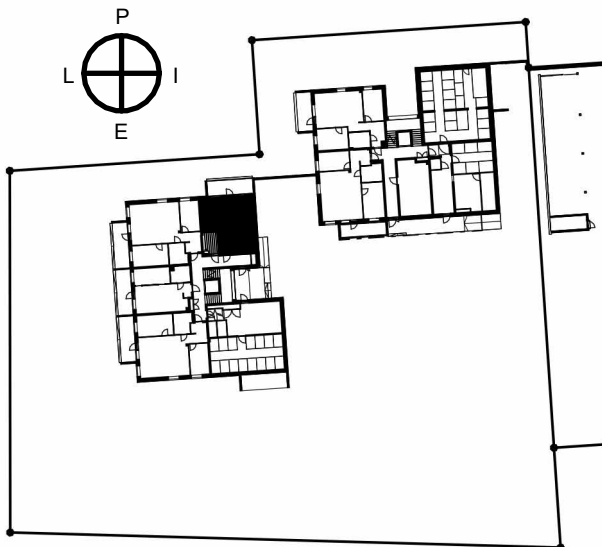
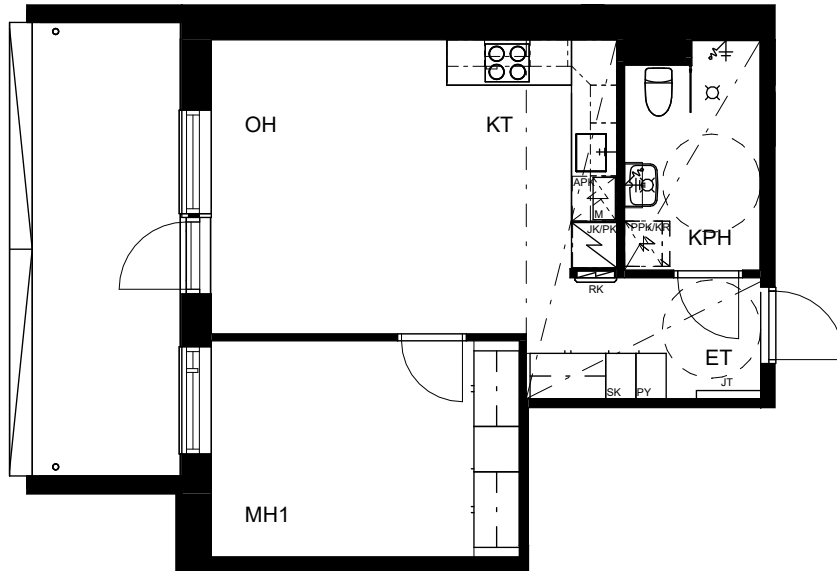
HUONEISTOPOHJA 1:100  
15.12.2023

Pidätämme oikeuden muutoksiin.

**2h+kt**  
**42,5 m<sup>2</sup>**

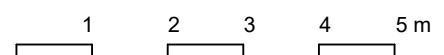


A 1 1.krs



SIJAINTIKAAVIO

POHJAPIIRROS 1:100



# TA-Asumisoikeus Oy Vuoksi 4, Naantali

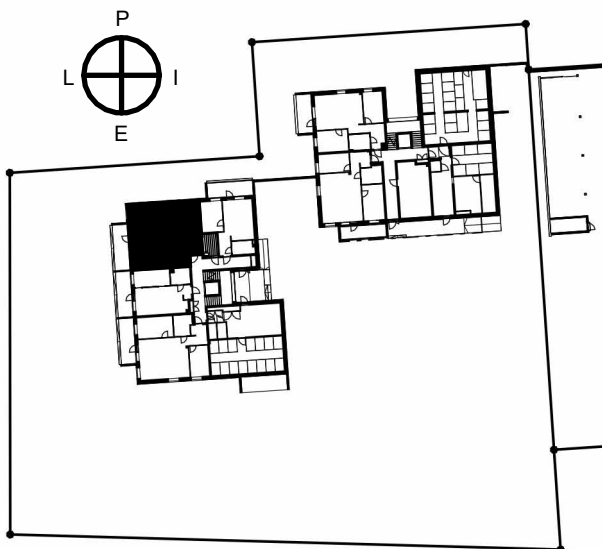
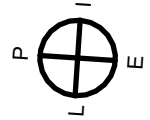
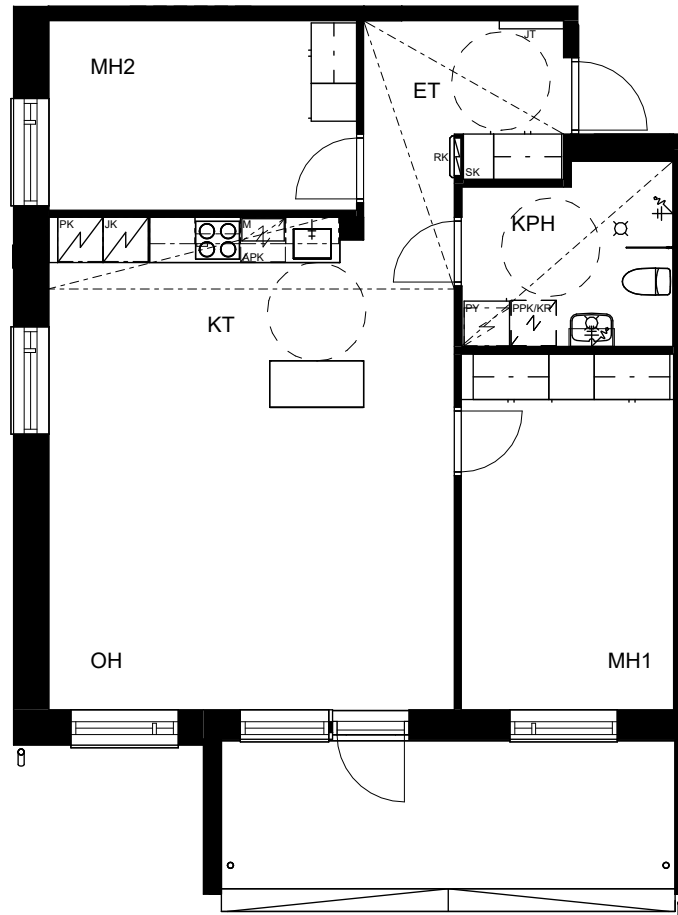


HUONEISTOPOHJA 1:100  
15.12.2023

Pidätämme oikeuden muutoksiin.

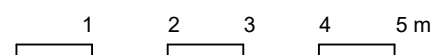
**3h+kt**  
**72,5 m<sup>2</sup>**

A 2 1.krs



SIJAINTIKAAVIO

POHJAPIIRROS 1:100



# TA-Asumisoikeus Oy Vuoksi 4, Naantali

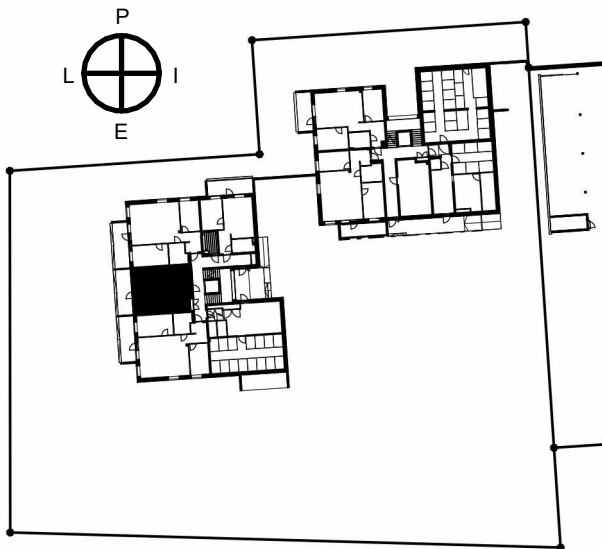
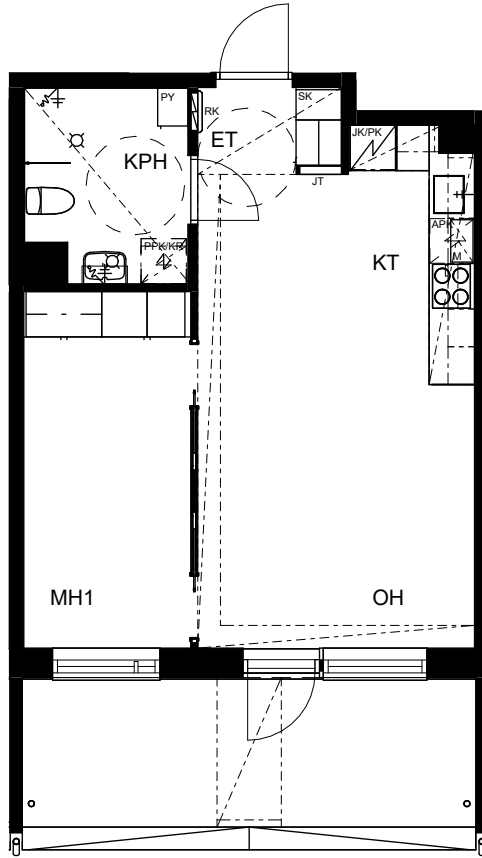
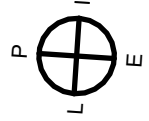


HUONEISTOPOHJA 1:100  
15.12.2023

Pidätämme oikeuden muutoksiin.

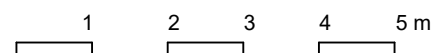
**2h+kt**  
**43,0 m<sup>2</sup>**

A 3 1.krs



SIJAINTIKAAVIO

POHJAPIIRROS 1:100



# TA-Asumisoikeus Oy Vuoksi 4, Naantali

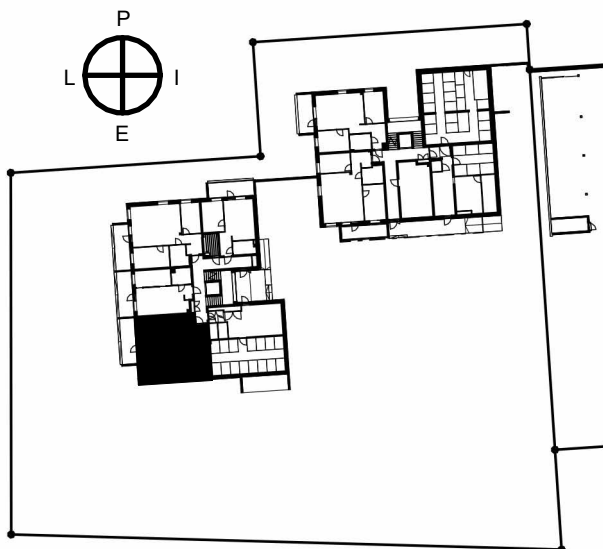
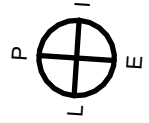
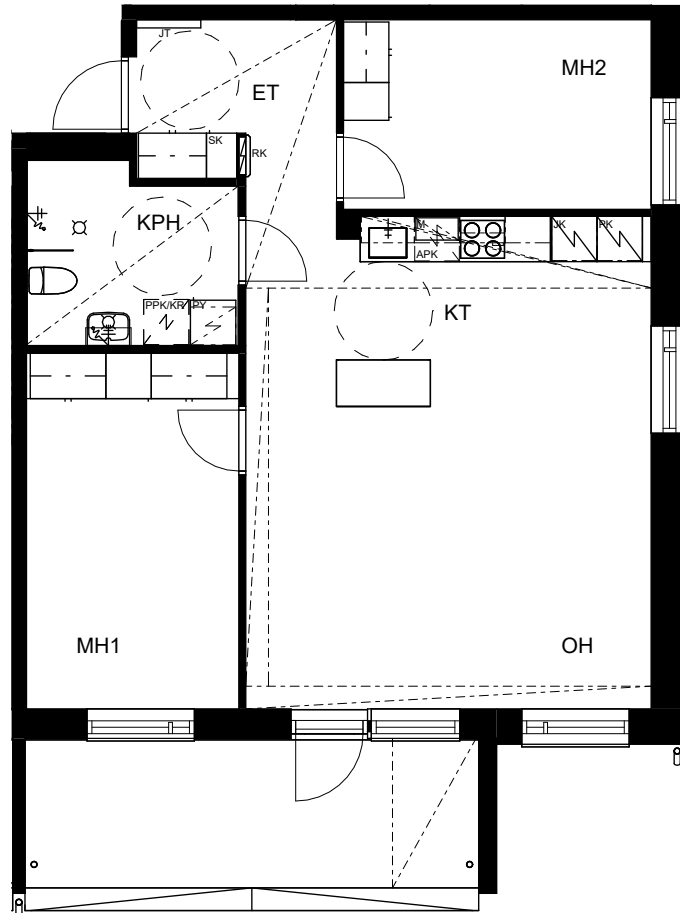


HUONEISTOPOHJA 1:100  
15.12.2023

Pidätämme oikeuden muutoksiin.

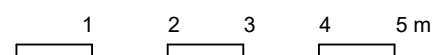
**3h+kt**  
**72,5 m<sup>2</sup>**

A 4 1.krs



SIJAINTIKAAVIO

POHJAPIIRROS 1:100



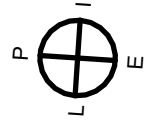
# TA-Asumisoikeus Oy Vuoksi 4, Naantali



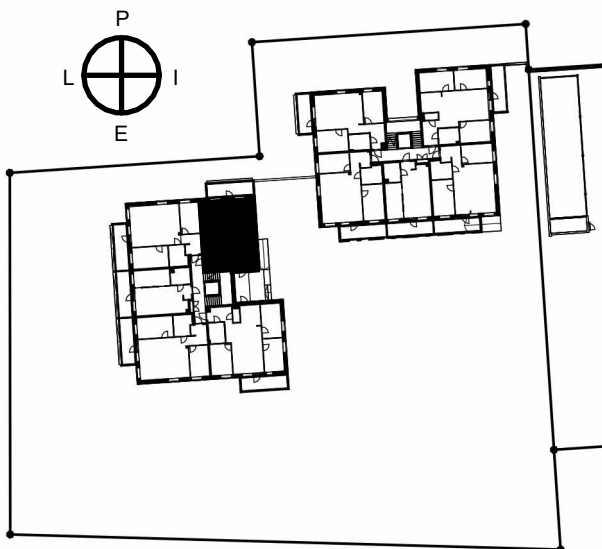
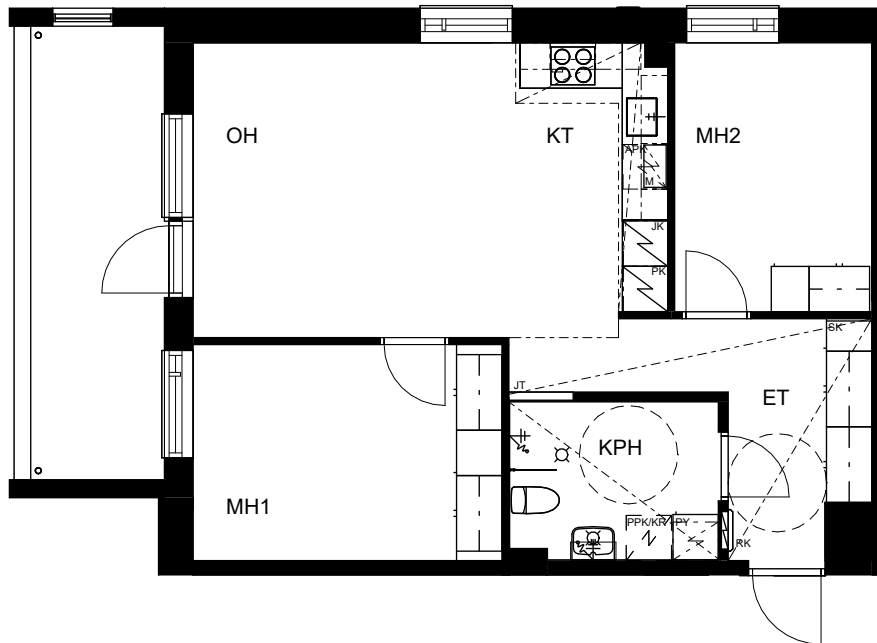
HUONEISTOPOHJA 1:100  
15.12.2023

Pidätämme oikeuden muutoksiin.

**3h+kt**  
**61,0 m<sup>2</sup>**

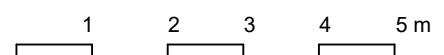


A 5 2.krs  
A 10 3.krs  
A 15 4.krs



SIJAINTIKAAVIO

POHJAPIIRROS 1:100



# TA-Asumisoikeus Oy Vuoksi 4, Naantali

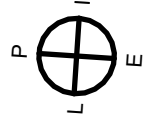
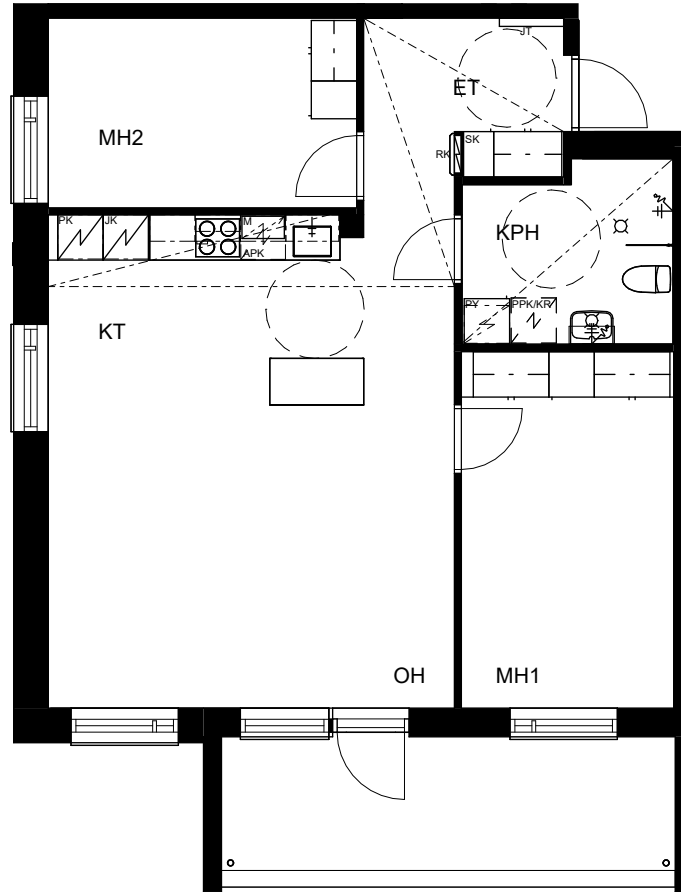


HUONEISTOPOHJA 1:100  
15.12.2023

Pidätämme oikeuden muutoksiin.

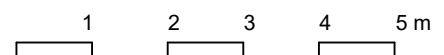
**3h+kt**  
**72,5 m<sup>2</sup>**

A 6 2.krs  
A 11 3.krs  
A 16 4.krs



SIJAINTIKAAVIO

POHJAPIIRROS 1:100





# TA-Asumisoikeus Oy Vuoksi 4, Naantali

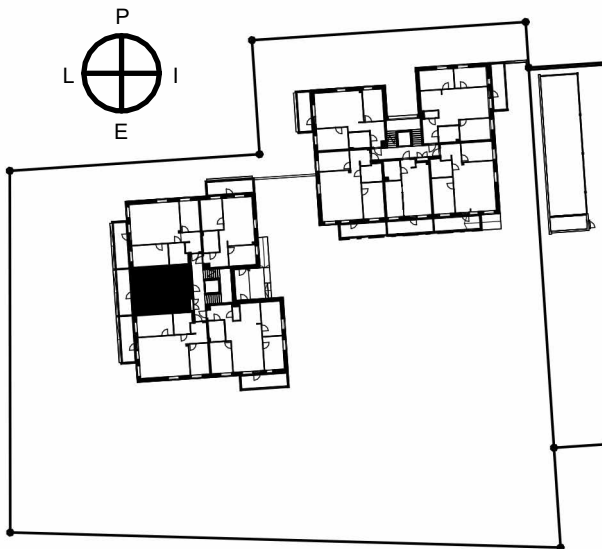
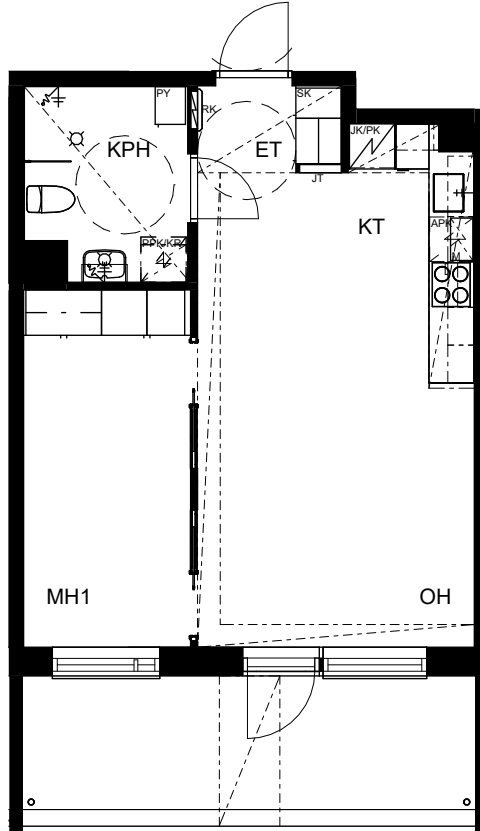
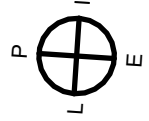


HUONEISTOPOHJA 1:100  
15.12.2023

Pidätämme oikeuden muutoksiin.

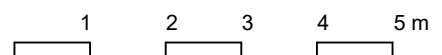
**2h+kt**  
**43,0 m<sup>2</sup>**

A 7 2.krs  
A 12 3.krs  
A 17 4.krs



SIJAINTIKAAVIO

POHJAPIIRROS 1:100

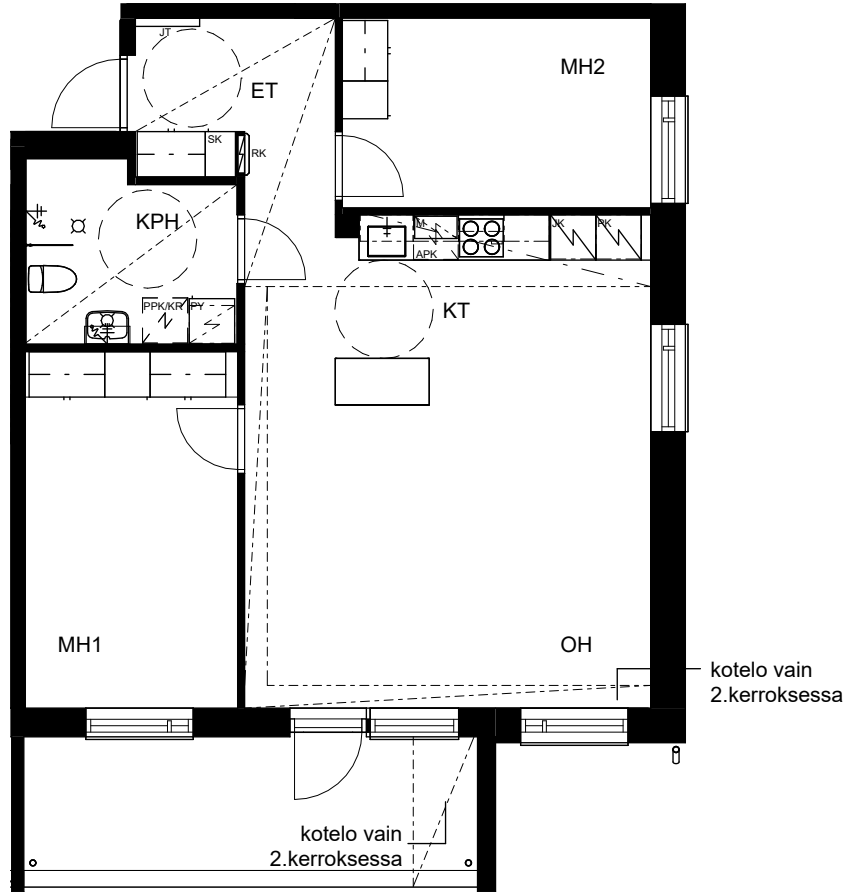


HUONEISTOPOHJA 1:100  
15.12.2023

Pidätämme oikeuden muutoksiin.

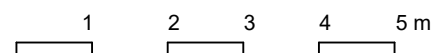
**3h+kt**  
**72,5 m<sup>2</sup>**

A 8 2.krs  
A 13 3.krs  
A 18 4.krs



SIJAINTIKAAVIO

POHJAPIIRROS 1:100



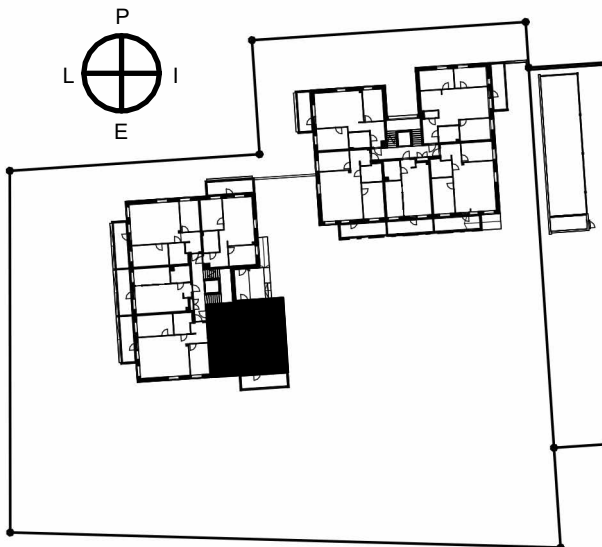
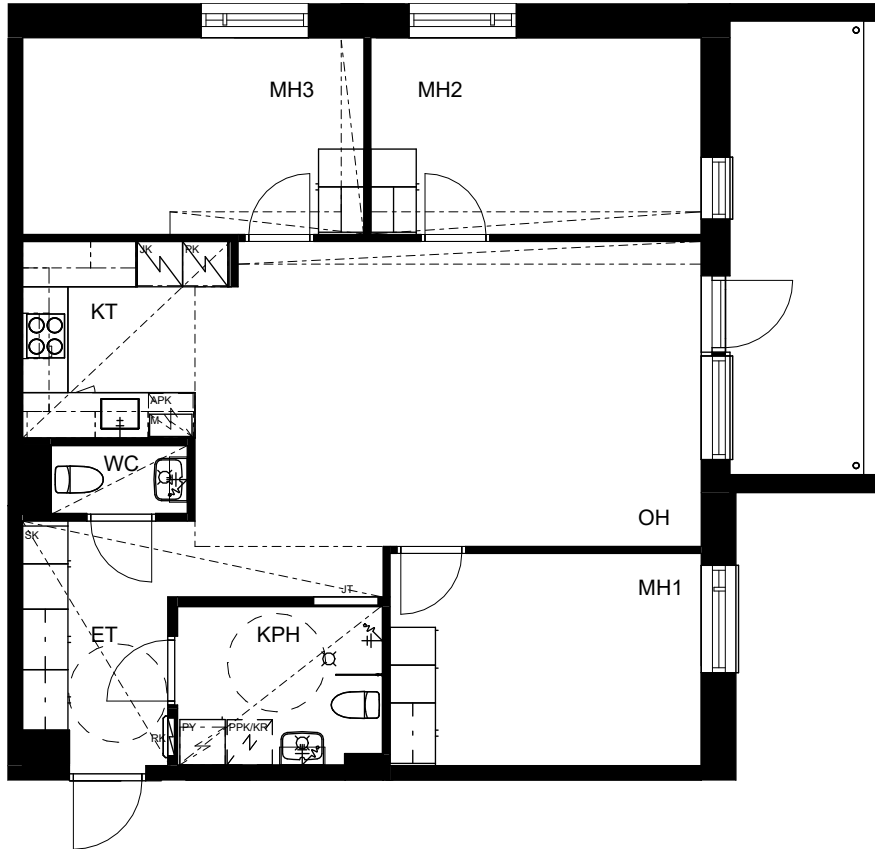
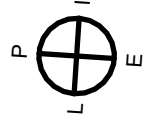
# TA-Asumisoikeus Oy Vuoksi 4, Naantali

HUONEISTOPOHJA 1:100  
15.12.2023

Pidätämme oikeuden muutoksiin.

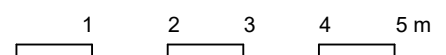
**4h+kt**  
**85,5 m<sup>2</sup>**

A 9 2.krs  
A 14 3.krs  
A 19 4.krs



SIJAINTIKAAVIO

POHJAPIIRROS 1:100



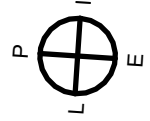
# TA-Asumisoikeus Oy Vuoksi 4, Naantali



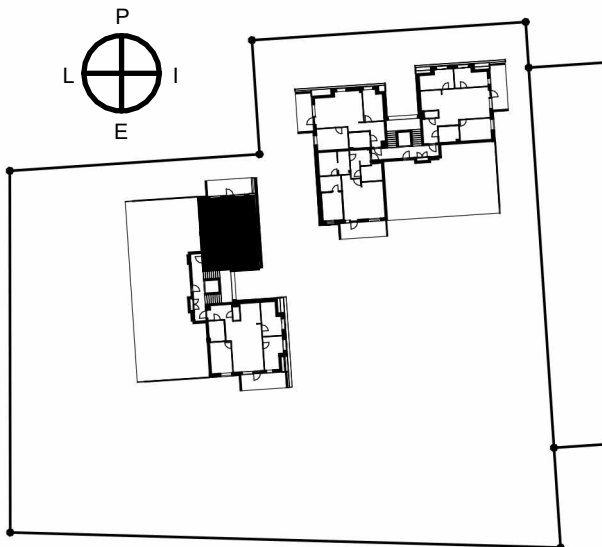
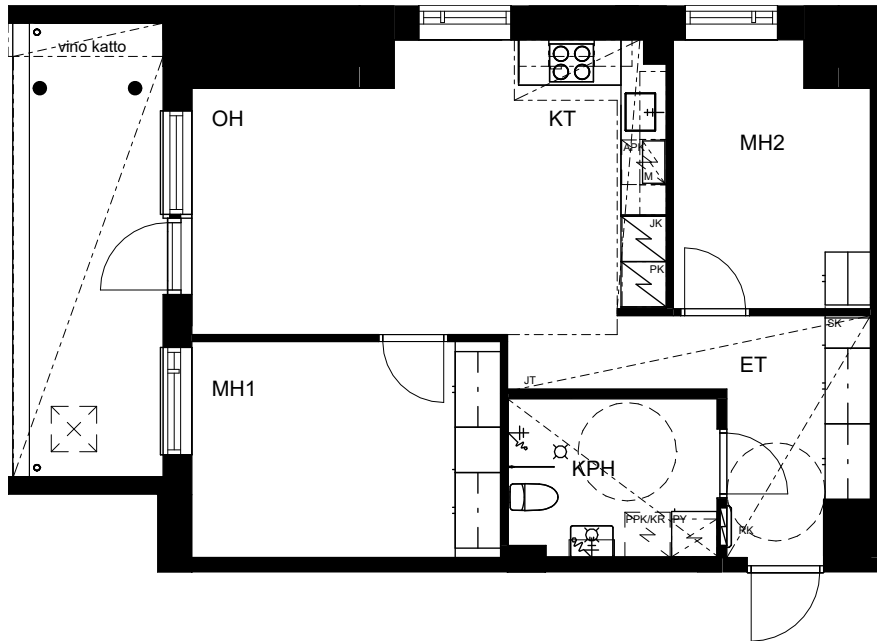
HUONEISTOPOHJA 1:100  
15.12.2023

Pidätämme oikeuden muutoksiin.

**3h+kt**  
**58,5 m<sup>2</sup>**

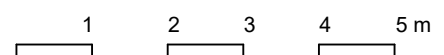


A 20 5.krs



SIJAINTIKAAVIO

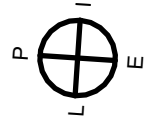
POHJAPIIRROS 1:100



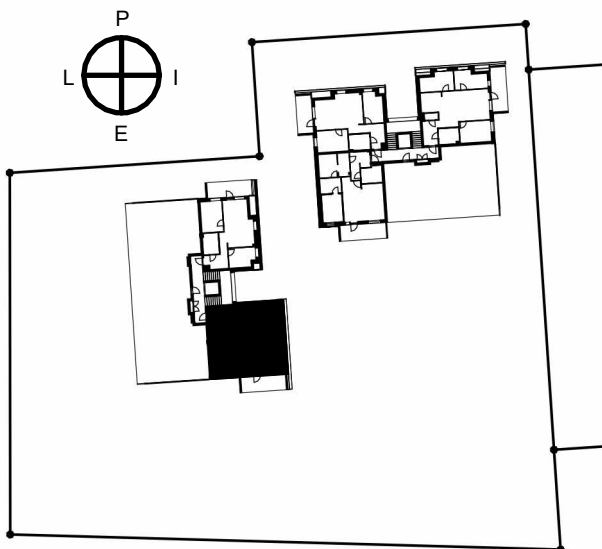
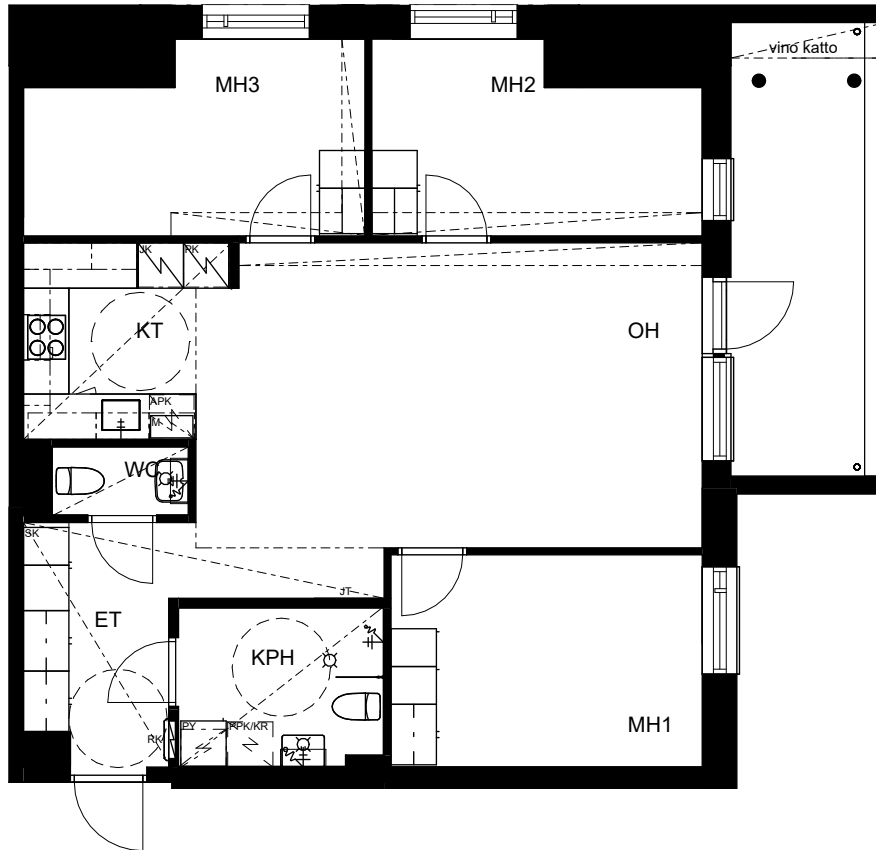
HUONEISTOPOHJA 1:100  
15.12.2023

Pidätämme oikeuden muutoksiin.

4h+kt  
83,0 m<sup>2</sup>

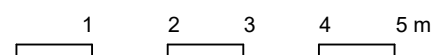


A 21 5.krs



SIJAINTIKAAVIO

POHJAPIIRROS 1:100



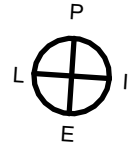
# TA-Asumisoikeus Oy Vuoksi 4, Naantali



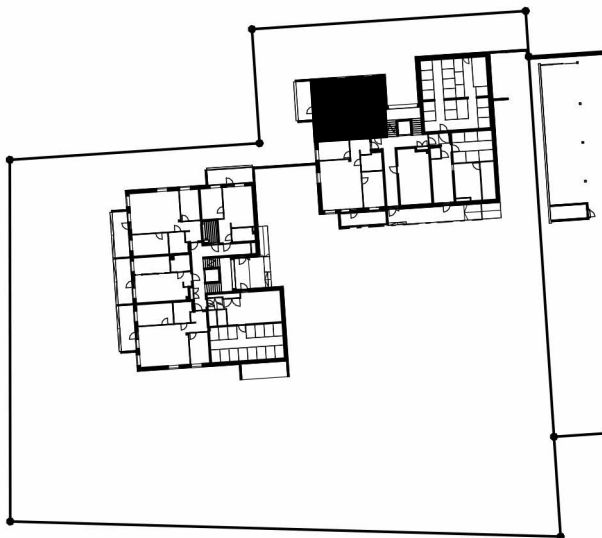
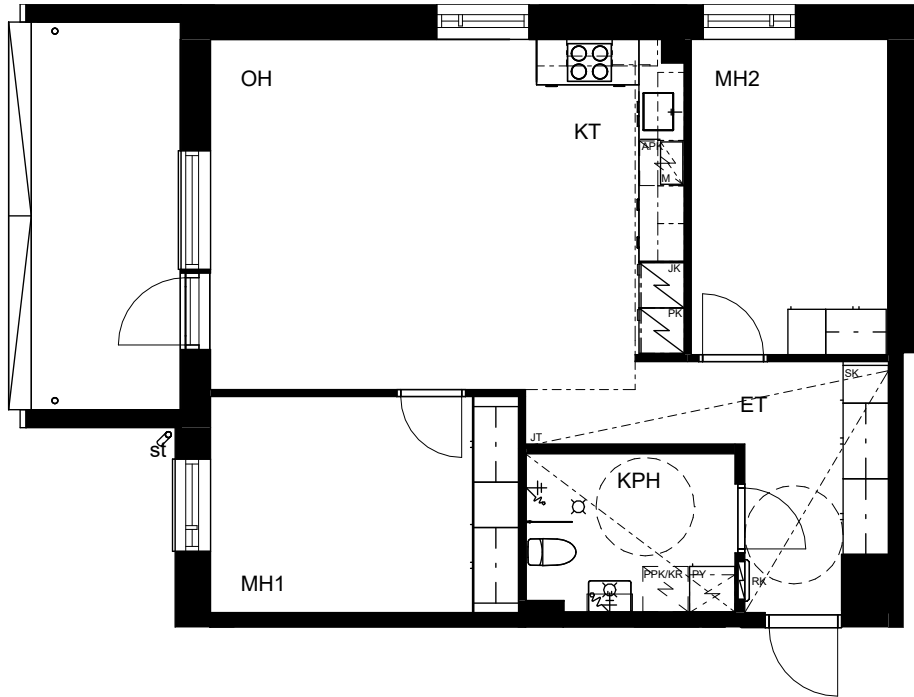
HUONEISTOPOHJA 1:100  
15.12.2023

Pidätämme oikeuden muutoksiin.

**3h+kt**  
**67,5 m<sup>2</sup>**

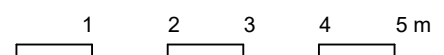


B 22 1.krs



SIJAINTIKAAVIO

POHJAPIIRROS 1:100



# TA-Asumisoikeus Oy Vuoksi 4, Naantali

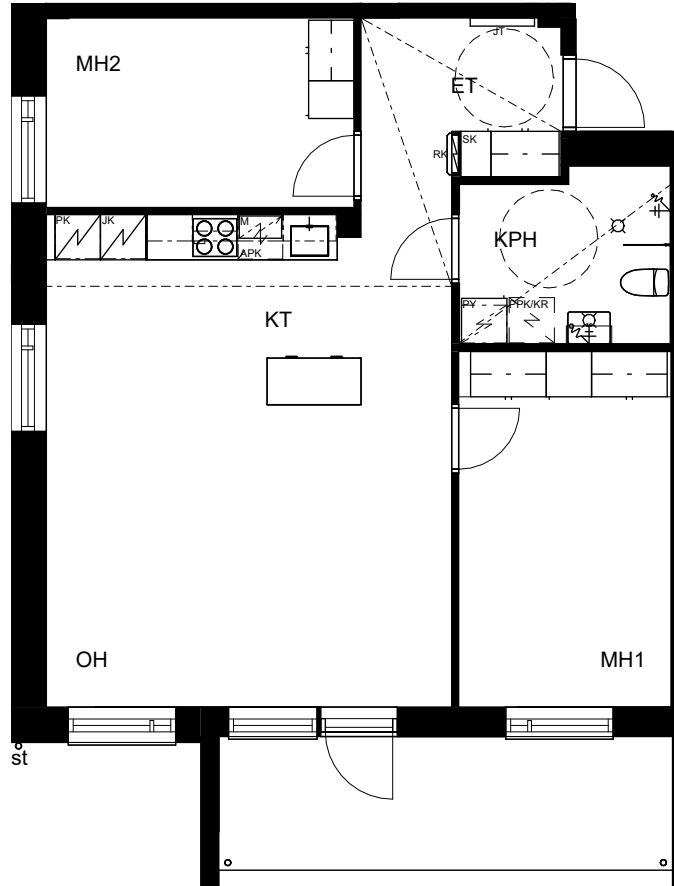
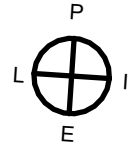


HUONEISTOPOHJA 1:100  
15.12.2023

Pidätämme oikeuden muutoksiin.

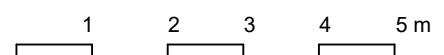
**3h+kt**  
**72,5 m<sup>2</sup>**

B 23 1.krs



SIJAINTIKAAVIO

POHJAPIIRROS 1:100



# TA-Asumisoikeus Oy Vuoksi 4, Naantali

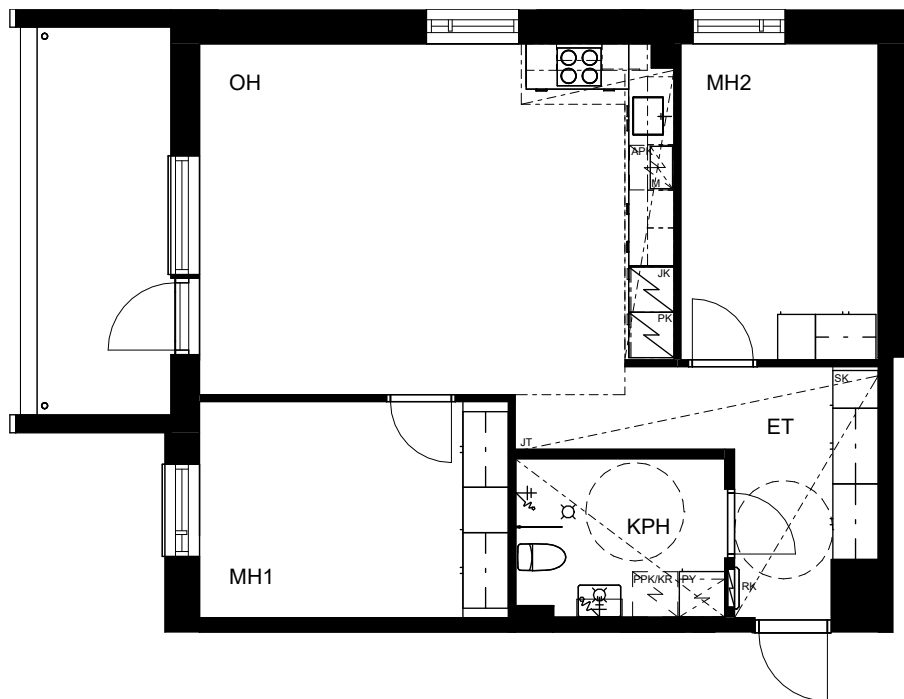
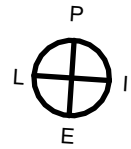


HUONEISTOPOHJA 1:100  
15.12.2023

Pidätämme oikeuden muutoksiin.

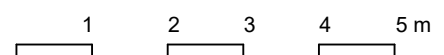
**3h+kt**  
**67,5 m<sup>2</sup>**

B 24 2.krs  
B 29 3.krs  
B 34 4.krs



SIJAINTIKAAVIO

POHJAPIIRROS 1:100





# TA-Asumisoikeus Oy Vuoksi 4, Naantali

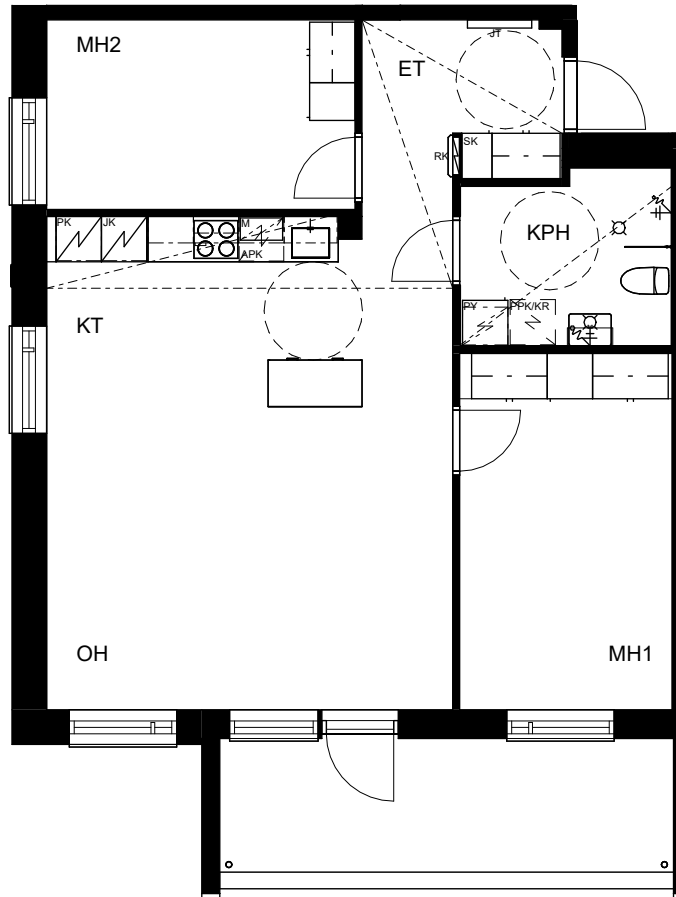
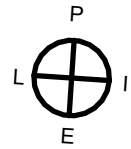


HUONEISTOPOHJA 1:100  
15.12.2023

Pidätämme oikeuden muutoksiin.

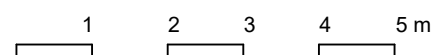
**3h+kt**  
**72,5 m<sup>2</sup>**

B 25 2.krs  
B 30 3.krs  
B 35 4.krs



SIJAINTIKAAVIO

POHJAPIIRROS 1:100



# TA-Asumisoikeus Oy Vuoksi 4, Naantali

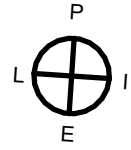
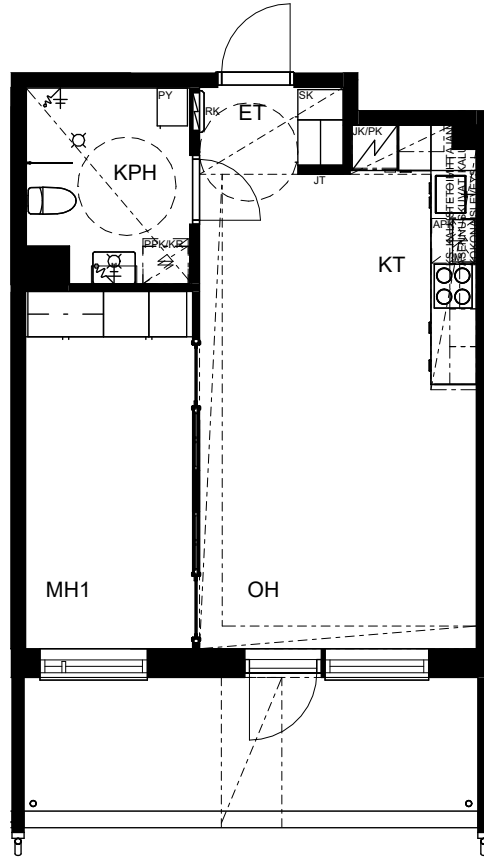


HUONEISTOPOHJA 1:100  
15.12.2023

Pidätämme oikeuden muutoksiin.

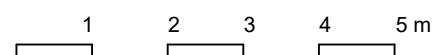
**2h+kt**  
**43,0 m<sup>2</sup>**

B 26 2.krs  
B 31 3.krs  
B 36 4.krs



SIJAINTIKAAVIO

POHJAPIIRROS 1:100



# TA-Asumisoikeus Oy

## Vuoksi 4, Naantali



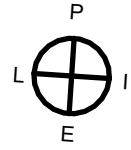
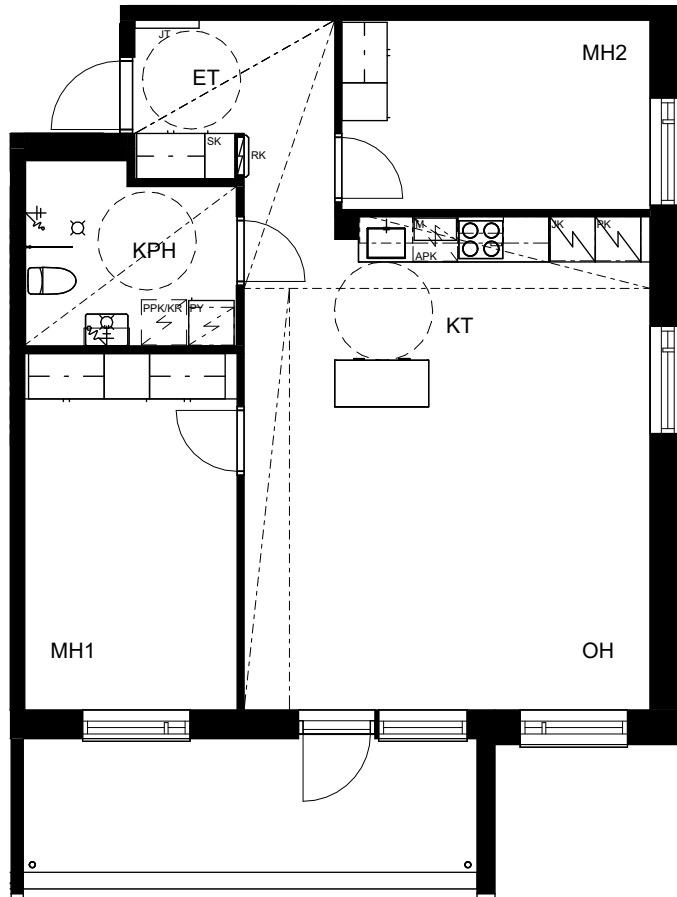
HUONEISTOPOHJA 1:100

15.12.2023

Pidätämme oikeuden muutoksiin.

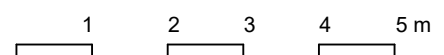
**3h+kt**  
**72,5 m<sup>2</sup>**

B 27 2.krs  
B 32 3.krs  
B 37 4.krs



SIJAINTIKAAVIO

POHJAPIIRROS 1:100



# TA-Asumisoikeus Oy Vuoksi 4, Naantali

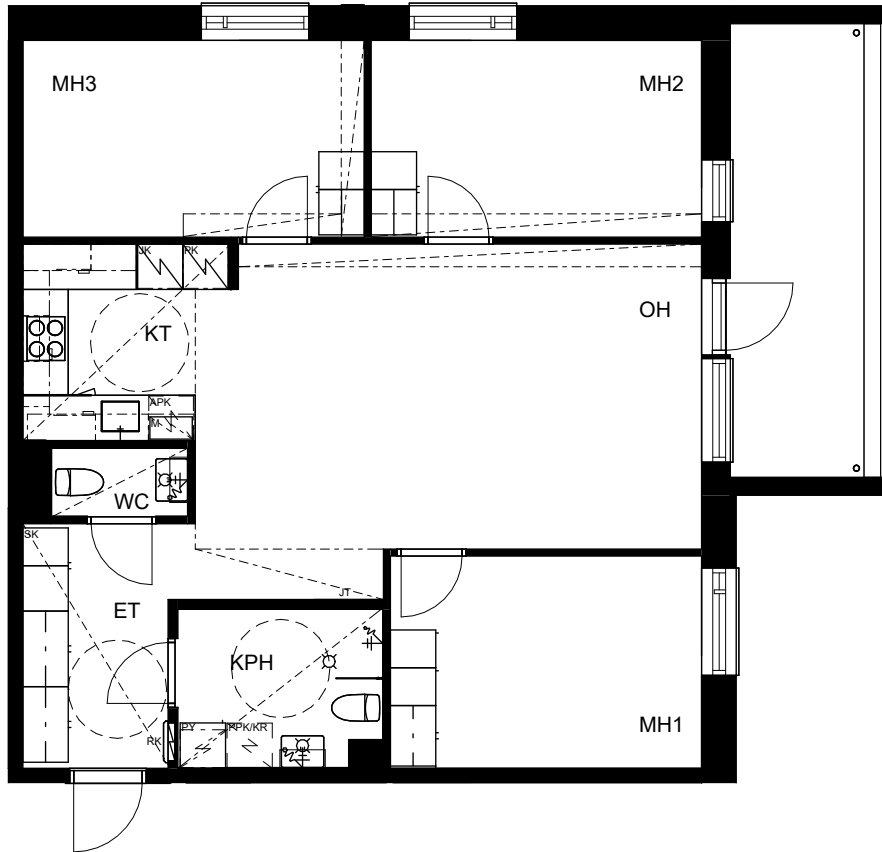
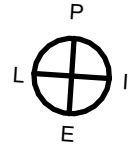


HUONEISTOPOHJA 1:100  
15.12.2023

Pidätämme oikeuden muutoksiin.

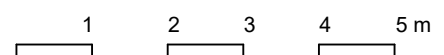
**4h+kt**  
**86,0 m<sup>2</sup>**

B 28 2.krs  
B 33 3.krs  
B 38 4.krs



SIJAINTIKAAVIO

POHJAPIIRROS 1:100



# TA-Asumisoikeus Oy Vuoksi 4, Naantali

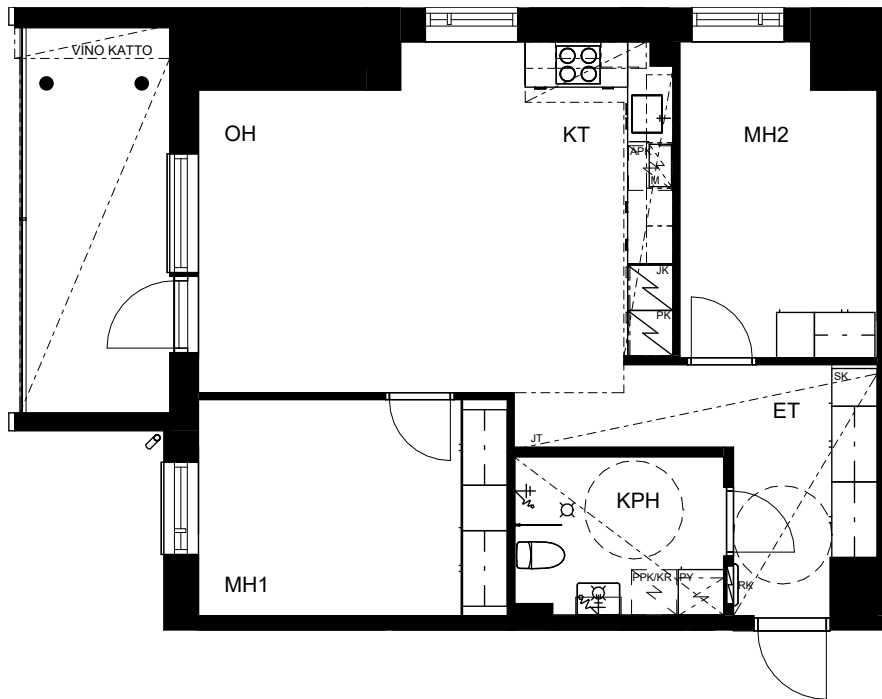
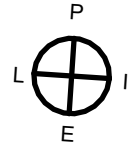


HUONEISTOPOHJA 1:100  
15.12.2023

Pidätämme oikeuden muutoksiin.

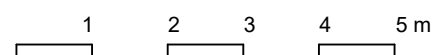
**3h+kt**  
**65,0 m<sup>2</sup>**

B 39 5.krs



SIJAINTIKAAVIO

POHJAPIIRROS 1:100

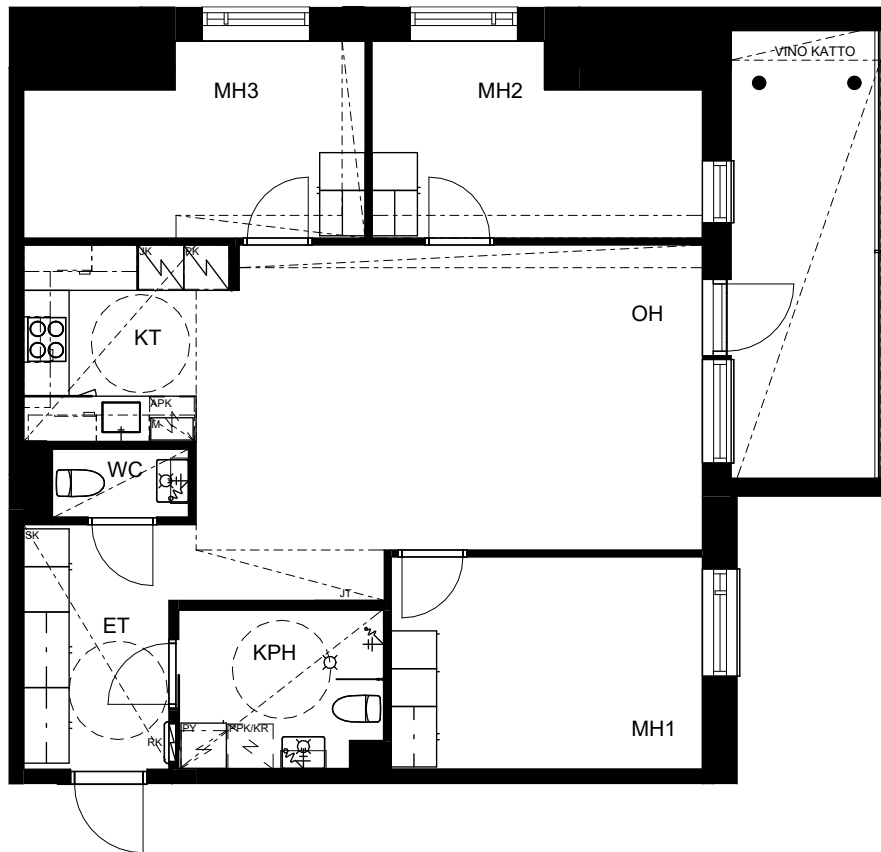
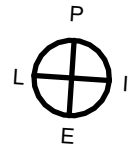


HUONEISTOPOHJA 1:100  
15.12.2023

Pidätämme oikeuden muutoksiin.

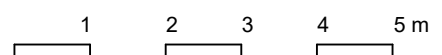
4h+kt  
83,0 m<sup>2</sup>

B 40 5.krs



SIJAINIKAAVIO

POHJAPIIRROS 1:100



# TA-Asumisoikeus Oy / Vuoksi 4, Naantali

RAKENNUSTAPASELOSTUS 15.12.2023

## YLEISTÄ

TA-Asumisoikeus Oy rakennuttaa Naantalin Aurinkotuulen alueelle 122. kaupunginosan korttelin 7 tontille 2, kaksi viisikerroksista, yksiportaista ja hissillistä asuinkerrostaloa. Taloihin tulee yhteensä 40 asumisoikeusasuntoa. Kohteen on suunnitellut Tapartia Oy.

Yhteistilat sijaitsevat rakennuksien ensimmäisissä ja toisen talon viidennessä kerroksessa. Talojen ensimmäisissä kerroksissa on lämpimät ulkoiluväline-, lastenvaunu- ja irtaimistovarastotilat. Lisäksi toisen talon ensimmäisessä kerroksessa on kuivaushuone. Toisen talon viidennessä kerroksessa on talosaunaosasto ja kerhotila, jolla on oma parveke.

Kiinteistön käyttöön tulevat autopaikat sijaitsevat piha-alueella, sekä erillisellä LPA-tontilla. Jätteitä varten on keräysastiat tontin sisäänkäynnin yhteydessä. Kaupungin asemakaavassa on määritely, että viereisille tonteille rakennetaan 5. kerroksisia asuinkerrostaloja.

Vuoksi 4 on savuton kiinteistö. Savuttomuus tarkoittaa, että tupakointi sisällä kiinteistössä, sen parvekkeilla ja piha-alueilla on kiellettyä mahdollista erillistä tupakointiin osoitettua paikkaa lukuun ottamatta.

## RAKENTEET

Teräsbetoniset perustukset tehdään rakennepiirustusten mukaan. Toisen rakennuksen alapohja on kantava ja tuulettuva, ja toinen talo perustetaan maanvaraisesti. Väli- ja yläpohjat ovat betonirakenteisia, pääosin elementtirakenteisia. Yläpohjassa on betonirakenteen päällä puurakenteiset kattoristikot ja mineraalivillalämmöneristys. Kattomuotona on epäsymmetrinen harjakatto ja vesikatemateriaalina on konesaumattu peltikate.

## ULKOSEINÄT

Ulkoseinät ovat sisäpuoleltaan betonielementtirakenteisia. Ulkopinnaltaan julkisivut ovat pääosin puuverhoiluja. Parvekkeiden sisäpuoliset pinnat ovat maalattua betonia. Viidennen kerroksen osalta julkisivu on osittain konesaumattua peltikatetta.

## VÄLISEINÄT

Huoneistojen väliset seinät ja porrashuonetta vasten olevat kantavat ja osastoivat väliseinät ovat betonielementtejä. Huoneistojen sisäiset kevyet väliseinät ovat rankarakenteisia kipsilevyseiniä. Märkätiloissa käytetään märkätiloihin soveltuvaa rakennuslevyä, joka vedeneristetään suunnitelmien mukaisesti.

## IKKUNAT JA OVET

Huoneistojen ikkunat ovat pääosin kolmilasisia sisään aukeavia MSE-tyyppisiä tehdasmaalattuja puu-alumiini-ikkunoita, joiden ulkopinnat ovat alumiinia.

Huoneistojen porrastaso-ovet ovat laminaattipintaisia palo- ja ääneneristysvaatimukset täyttäviä tehdasvalmisteisia vakio-ovia. Huoneistojen sisäovet ovat maalattuja laakaovia tai liukuovia.

Parvekkeiden ovet ovat yksilehtisiä ulosaukeavia alumiinirakenteisia ikkunaovia. Kaikkiin huoneistojen ikkunoihin sekä parvekeoviin asennetaan vakiona valkoiset sälekaihtimet. Sälekaihtimet asennetaan pääosin ikkunapuitteiden väliin, lukuun ottamatta yksilehtisiä parvekkeiden ovia sekä kiinteitä ikkunoita, joissa sälekaihtimet asennetaan sisäpuolelle pinta-asennuksena. Porrashuoneiden ulko-ovet ovat maalattuja metallilasioivia. Porrashuoneiden ikkunat ovat kiinteitä metallirunkoisia ikkunoita.

## PARVEKKEET JA TERASSIT

Parvekelaatat ovat betonirakenteisia ja parvekkeiden väliset seinät ovat betonirakenteisia. 2.–5. krs parvekkeilla on metallirakenteiset lasitetut kaiteet. Parvekelasitukset ja 1.krs terassien lasittaminen on mahdollista toteuttaa asukasmuutoksena. Huom: Parvekkeet ja terassit ovat vapaasti tuulettuvia ja ulkoilman sääolosuhteille alttiita tiloja.

Parvekkeet ja terassit varustetaan valaisimella ja sähköpistorasioilla.

Parvekkeiden ja terassien lattiapinta on betonipintainen.

## PORTAAT JA HISSI

Porrashuoneiden portaat ovat vakiorakenteisia betoniportaita. Portaan molemmin puolin on metallirakenteiset käsisjohteet. Porrashuoneissa on hissi.

## SEINÄPINNOITTEET

Asuinhuoneiden seinät ovat pääosin maalattuja. Maalausta ei uloteta kiintokalusteiden taakse. Keittiössä ala- ja yläkaappien väliset taustaseinät ovat laminaattilevypintaisia. Kylpyhuoneiden ja erillis-WC:iden seinät ovat laatoitettuja.

## SISÄKATOT

Asuinhuoneiden sisäkatot ovat pääosin ruiskutasoitettuja, lukuun ottamatta alaslaskettuja levyrakenteisia kattoja, joiden osalta katot ovat tasoitettuja ja maalattuja. Kylpyhuoneiden ja erillis-WC: iden katot ovat paneloituja.

## LATTIAPÄÄLLYSTEET

Asuinhuoneiden lattioissa on laminaatti. Kiintokalusteiden alle ei asenneta laminaattia. Kylpyhuoneiden ja erillis-WC:iden lattioissa on keraaminen laatta.

## KALUSTEET, KONEET JA LAITTEET

Keittiöiden ja muiden huonetilojen kaapistojen ovet ovat laminaattipintaisia kalusteovia, ja niiden rungot valkoista kalustelevyä. Keittiöiden työpöytätasot ovat laminaattia ja altaat ruostumatonta terästä.

Uunit ovat kalusteeseen integroituvia ja liesitasot upotettuja 4-levyisiä keraamisia tasoja, lieden päällä on liesikupu. Kaikissa asunnoissa on täyskorkea jääkaappi ja osassa pakastinkaappi. Kodinkoneet ovat valkoisia.

Huoneistoissa ei ole vakiona astianpesukoneita, mutta huoneistoissa on tilavaraus astianpesukoneelle. Keittiöissä on tilavaraukset myös mikroaaltouunille. Kylpyhuoneissa on kääntyvät suihkuseinät sekä liitos- ja tilavaraukset pyykinpesukoneelle tai pesutornille. Kylpyhuoneissa sijaitsevien pyykkikomeroitten rungot ovat kosteuden kestävää kalustelevyä ja ovet laminaattioivia. Kylpyhuoneissa ja erillis-WC:issä on pistorasialla ja valaisimella varustetut peili- ja pesualtaiden alla on allaskaapit.

### **LÄMMITYS-, VESI-, ILMANVAIHTO- JA SÄHKÖJÄRJESTELMÄT**

Kiinteistössä on maalämpö. Huoneistoissa on vesikiertoinen lattialämmitys, vakiotyyppiset vesikalusteet sekä koneellinen huoneistokohtainen tulo- ja poistoilmanvaihtojärjestelmä lämmön talteenotolla.

Ilmanvaihdon voimakkuutta voidaan säätää liesikuvusta. Ilmanvaihtokojeet kytketään kiinteistön sähköön. Osa kiinteistö-sähköstä tuotetaan vesikatolla sijaitsevilla aurinkopaneeleilla. Huoneistoissa on kylmän ja lämpimän käyttöveden kulutusmittarit.

Huoneistojen sähköasennukset käsittävät normaalin määrän valaistus- ja käyttöpisteitä sekä pistorasioita. Huoneistot varustetaan palovarointimilla. Kohde on suunniteltu energialuokkaan A (2018).

### **KAAPELI-TV JA LAAJAKAISTA**

Kiinteistö liitetään kaapelitelevisiojärjestelmään, eikä kohteeseen tule harava-antennia. Kiinteistö liitetään valitun operaattorin tiedonsiirtoverkkoon. Huoneistoissa on tietoverkon yleiskaapelointi ja huoneiston vastikkeeseen sisältyy 50 megabitin laajakaistayhteys. Asukkaan on mahdollista hankkia operaattorilta lisäkuksennuksella nopeampi laajakaistayhteys tai muita lisäpalveluita.

### **SÄILYTYS- JA YHTEISTILAT**

Ensimmäisessä kerroksessa sijaitsevat lämpimät irtaimistovarastotilat, ulkoiluvälinevarastot, lastenvaunuvarasto sekä toisessa talossa kuivaushuone. Talosauna sijaitsee toisen talon viidennessä kerroksessa ja sen yhteydessä on asukkaita palveleva kerhuhuone. Kiinteistön tekniset tilat sijaitsevat talojen ensimmäisissä kerroksissa. Piha-alueella on lisäksi polkupyörätelineitä. Jäteastiat sijaitseva tontin sisäänajon läheisyydessä.

### **AUTOPAIKOITUS**

Kiinteistön käyttöön tulee yhteensä 70 maantasoautopaikkaa. Näistä 7 autopaikkaa on katettu ja ne sijaitsevat viereisellä LP-tontilla, jolle on jalankulkuyhteys pihan kautta ja ajoyhteys Vuoksi-kadun kautta. Pihan autopaikoista yksi on mitoitettu liikuntaesteisille. Kaikki autopaikat on varustettu autolämmityspistorasialla. Autopaikoista 8 kpl on varustettu sähköautojen hidaslatausmahdollisuudella.

### **PIHATYÖT**

Piha- ja vihertyöt tehdään erikoissuunnitelmien mukaan. Yhteiset oleskelualueet ja lasten leikkialue sijaitsevat piha-alueella talojen edessä. Ajoliittymä ja pelastusajoneuvojen liikennöinti on järjestetty Vuoksi-tieltä.

### **MUUTOSTYÖT**

Asiakkaalla on mahdollisuus teettää rakennuttajan ennalta määrittelemiä ja hyväksymiä lisä- ja muutostöitä. Myöhemmin valittava rakennusurakoitsija antaa lisä- ja muutostöistä kirjallisen tarjouksen suoraan asiakkaalle. Lisä- ja muutostyötillaukset tulee tehdä kirjallisena lisä- ja muutostyöaikataulussa ilmoitettuun päivämäärään mennessä, muussa tapauksessa asunnot rakennetaan aikataulusyistä johtuen alkuperäisten suunnitelmien mukaisesti.

### **HUOMAUTUS**

Rakennuttajan hyväksynnällä kohteen rakenteita ja materiaaleja voidaan vaihtaa toisiin samanarvoisiin. Yksityiskohdissa valmis toteutus voi poiketa myyntiesitteen tiedoista.

Asuin- ym. huoneisiin ja yhteistiloihin voidaan joutua tekemään, suunnitelmissa esitettyjen lisäksi, joitain talotekniikka-asennuksista johtuvia pienikokoisia koteloiteja.

Rakennusmääräysten edellyttämistä talon ulkovaipan rakennepaksuuksista, tiiveydestä ja käytetyistä rakennusmateriaaleista johtuen emme voi taata matkapuhelinverkon kuuluvuutta sisätiloissa. Oikeudet piirustuksiin ja mittoihin sekä muiden tietojen muuttamiseen pidätetään.





**TA-YHTIÖT**  
**Asiakaspalvelukeskus**  
Puh. 045 7734 3777  
info@ta.fi



ESPOO | HELSINKI | VANTAA  
HÄMEENLINNA | JYVÄSKYLÄ | KUOPIO | LAHTI | OULU | TAMPERE | TURKU