

TA.fi

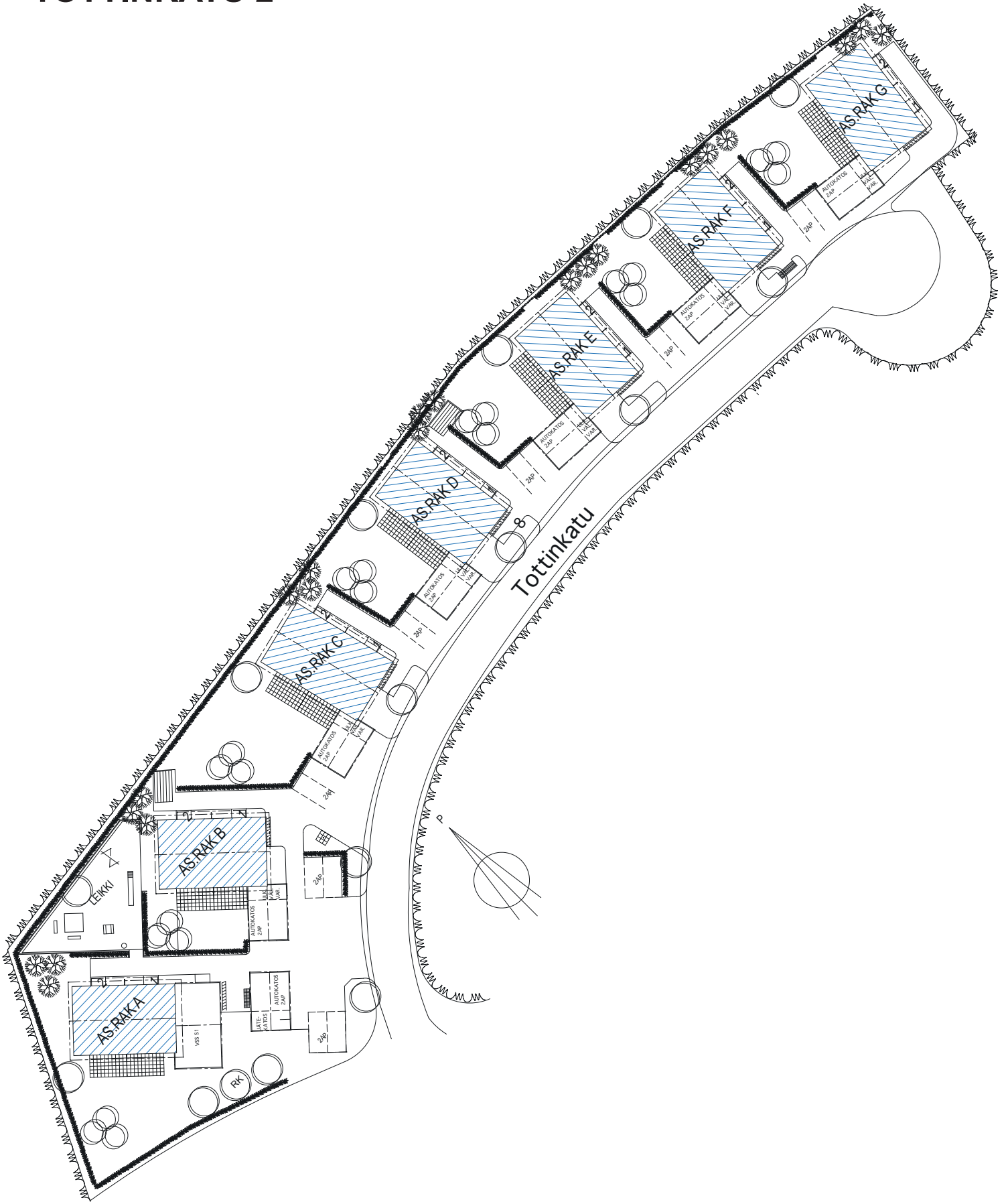
TA-Asumisoikeus Oy



**TOTTINKATU 2
20900 TURKU
HIRVENSALO FRISKALA**



TOTTINKATU 2



Tottinkatu 2 / TA-Asumisoikeus Oy

HUONEISTOLUETTELO

Asunto	Huoneisto koko	m ²
A1	4h+k+s	92,5
A2	4h+k+s	92,5
B1	4h+k+s	95,0
B2	4h+k+s	95,0
C1	4h+k+s	99,5
C2	4h+k+s	99,5
D1	4h+k+s	99,5
D2	4h+k+s	99,5
E1	4h+k+s	94,5
E2	4h+k+s	94,5
F1	4h+k+s	94,5
F2	4h+k+s	94,5
G1	4h+k+s	94,5
G2	4h+k+s	94,5
		1 340

Tottinkatu 2, Turku, Hirvensalo, Friskala
7 kpl paritaloja, 2-taso, punainen puuverhous
Arv.valmistuminen 05/2010

Rakennustapaselostus

Yleiskuvaus

Tottinkatu 2 sijaitsee Turun kaupungin Friskalan kaupunginosan korttelin 14 tontilla numero 1. Kiinteistöllä on seitsemän kaksikerroksista paritaloa, sekä autokatokset.

Perustukset

Perustukset tehdään teräsbetonista viranomaisten hyväksymien suunnitelmien mukaan.

Kantavat rakenteet

Alapohjarakenteena on kantava teräsbetonilaatta ja välipohjat ontelolaattaa rakennepiirustusten mukaisesti. Yläpohja tehdään puurakenteisena.

Ulkoseinät

Ulkoseinät ovat betoni- ja puurakenteisia. Julkisivu-materiaali on puuta.

Vesikatto

Vesikatto on harjakatto, katemateriaali on konesaumattu pelti.

Ikkunat ja ovet

Asuntojen ikkunat ovat puurakenteisia sisään avautuvia MSEA-vakioikkunoita. Ulko-ovet ovat tehdasvalmisteisia vakio-ovia. Terrassien ovet ovat ulosavautuvia yksilehtisiä vakio-ovia. Huoneiden ovet ovat tehdasvalmisteisia laakaovia. Saunan ovet ovat puukarmisia täyslasiovia.

Terassit

Terassit ovat laatoitetut vakio betonilaatoilla.

Väliseinät

Huoneistojen väliset seinät ovat teräsbetoniseiniä. Asuntojen sisäiset kevyet väliseinät ovat teräsrankaisia kipsilevyseiniä.

Seinä- ja kattopinnoitteet

Saunan seinissä on paneeli, pesuhuoneen seinissä laatoitus. Muiden asuintilojen seinät on maalattu arkkitehdin värisuunnitelman mukaan. Keittiöiden kalustevälissä on laatoitus. Yhteistilojen seinät maalataan arkkitehdin värisuunnitelman mukaan. Saunan ja pesuhuoneen katossa on paneeli. Muissa sisäkatoissa on ruiskutasoite tai maalaus.

Lattiapinnoitteet

Asuinhuoneiden lattioissa on laminaatti. Pesuhuoneen ja saunan lattiat on laatoitettuja. Yhteis- ja teknisten tilojen lattiat maalataan.

Kalusteet ja varusteet

Piirustuksissa esiintyvät kalusteet ovat vakiotuotantoisia. Keittiön ja eteisen ovet ovat valkoisia taivelaminaattiovia. Muissa tiloissa valkoinen melamiini. Keittiön pesupöytä ruostumatonta terästä, työtasot taivereunaisia laminaattitasoja. Pesutiloissa valaisinpeilikaappi esim. VPK 70, sekä suihkussa suihkuverhokisko. Saunan lauteet ovat apache-lautaa. Asuinhuoneiden ikkunaseinällä on verhokisko kahdella kiskolla.

Koneet

Keittiössä on tavanomainen liesi, jääviileä- ja pakastinkaappi. Mikroaaltouunille ja astianpesukoneelle on tilavaraus.

Asuntokohtainen varasto

Huoneistoilla on varattu puurakenteiset lämpöeristämättömät, sisäpinnoiltaan käsittelemättömät varastot.

Pihatytöt ja -varusteet

Pihat asvaltoidaan, nurmetetaan ja aidataan asema-piirroksen osoittamalla tavalla. Pihan ulko-varusteet ovat lipputanko, pyykinkuivaustelineet (2 kpl), tomutustelineet (2 kpl), polkupyörätelineet, hiekoitusastia, sekä korttelin yhteisellä leikki- ja oleskelualueella keinu, hiekkalaatikko ja pöytä ja penkit.

Yhteiset tilat

Yhtiön hallinnassa ovat tekniset tilat ja väestönsuoja, jossa jokaisella asunnolla on lämmin varasto, sekä talon varasto.

Taloyhtiö liittyy

Kunnalliseen vesi- ja viemäriverkostoon, sähkö- ja kaukolämpöverkostoon ja puhelin- ja kaapelitelevisio-verkostoon. Kiinteistöön asennetaan huoneistokohtainen tietoliikenneverkko, joka mahdollistaa asukkaan liittymisen omalla kustannuksellaan verkkoon.

Autopaikoitus

Jokaisella huoneistolla on yksi autokatospaikka, sekä yksi avopaikka. Autopaikat on sähköistetty ja mittaus asunnon mittarista.

Jätehuolto

Tontilla on yhteinen jätteenkeräyspiste.

Lämmitysjärjestelmä

Yhtiö liittyy kaukolämpöverkostoon. Lämmitys vesikiertoinen lattialämmitys.

Ilmanvaihto

Asunnoissa on huoneistokohtainen ilmanvaihto lämmöntalteenotolla.

Sähkö- ja telejärjestelmä

Sähkö-, televisio- ja ATK/puhelinpisteet tehdään erikoispiirustusten mukaisesti. Rakennukset varustetaan tietojärjestelmäkaapeloinnilla ilman aktiivilaitteita, joka mahdollistaa nopeat laajakaistaiset tietoliikennepalvelut. Kaikissa asunnoissa on palovaroitimet.

Kulutuksen mittaus

Sähkön kulutus tapahtuu huoneistokohtaisesti. Muut kulutukset yhtiökohtaisesti, jotka yhtiö laskuttaa asukasluvun mukaan.

Huoneistojen yläkerran sivut ovat huoltotilaa, johon asukkailla ei ole pääsyä.

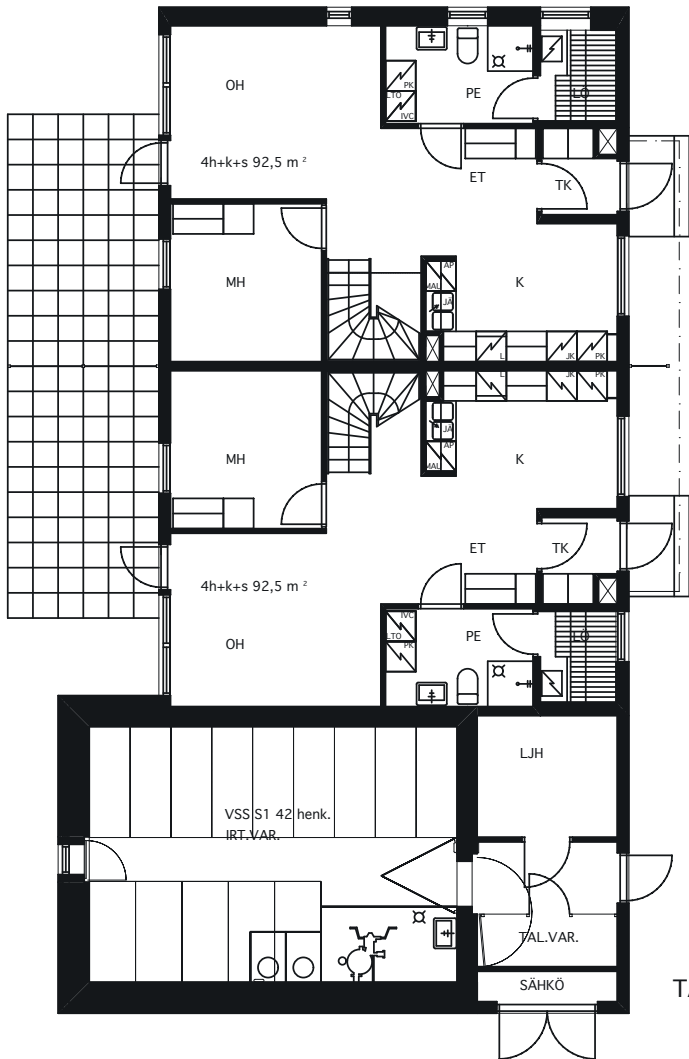
Tämän rakennustapaselosteen tiedot perustuvat voimassaoleviin suunnitelmiin elokuussa 2009. Oikeudet vähäisiin muutoksiin pidätetään.

Alueen kaavoituksesta saa lisätietoa Turun kaupungin kaavoitusosastolta.

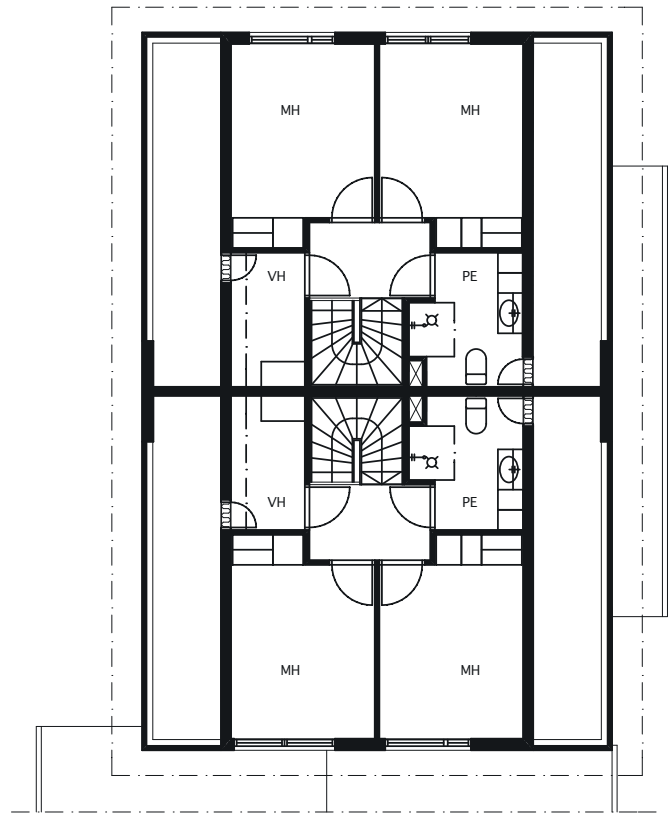
TOTTINKATU 2

HUONEISTO A1, A2

4h+k+s 92,5 m²



TALO A 1.KRS

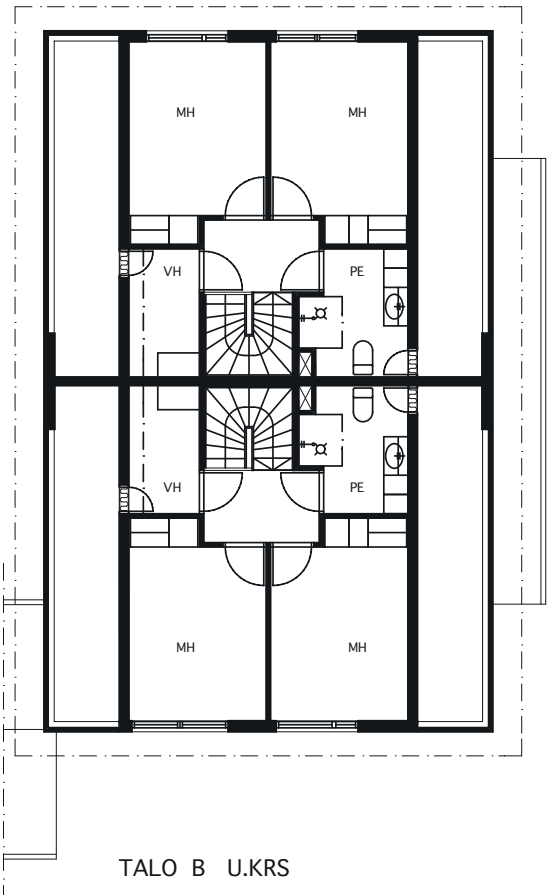
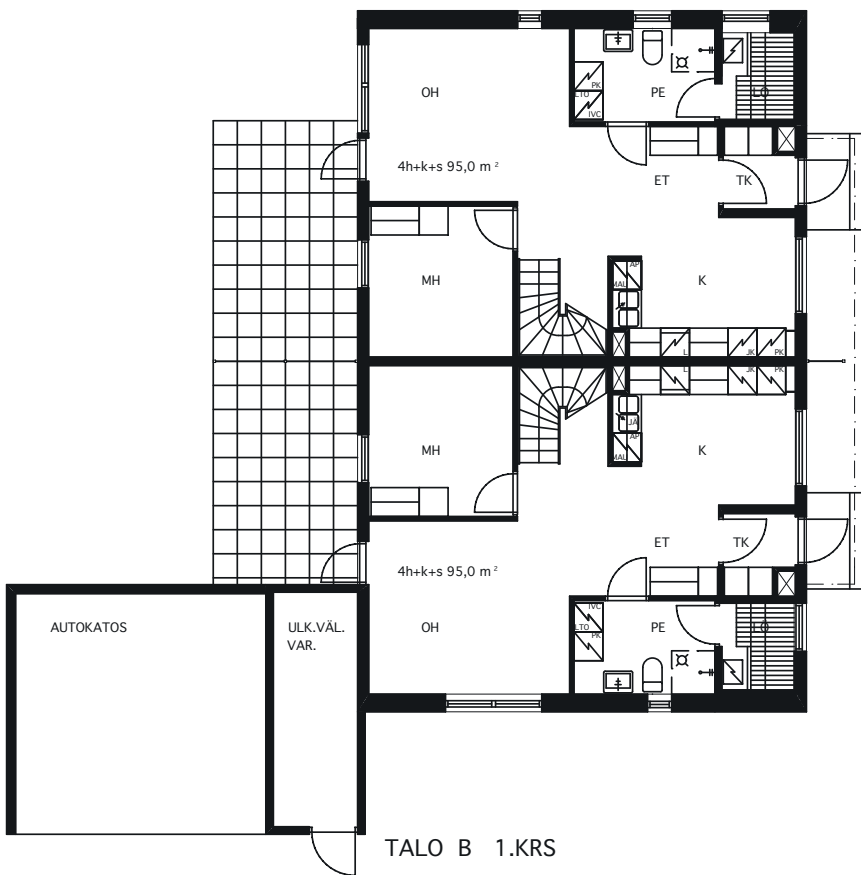


TALO A U.KRS

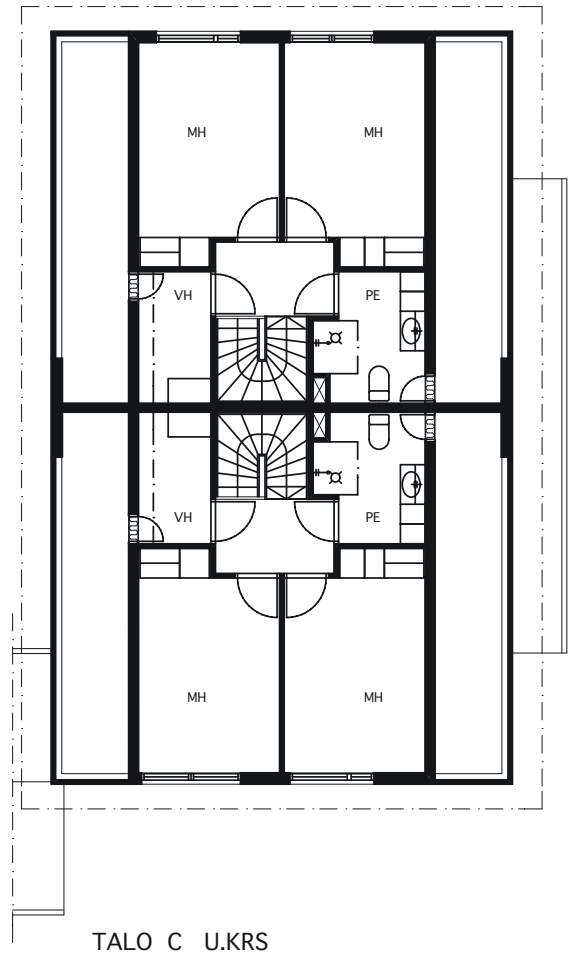
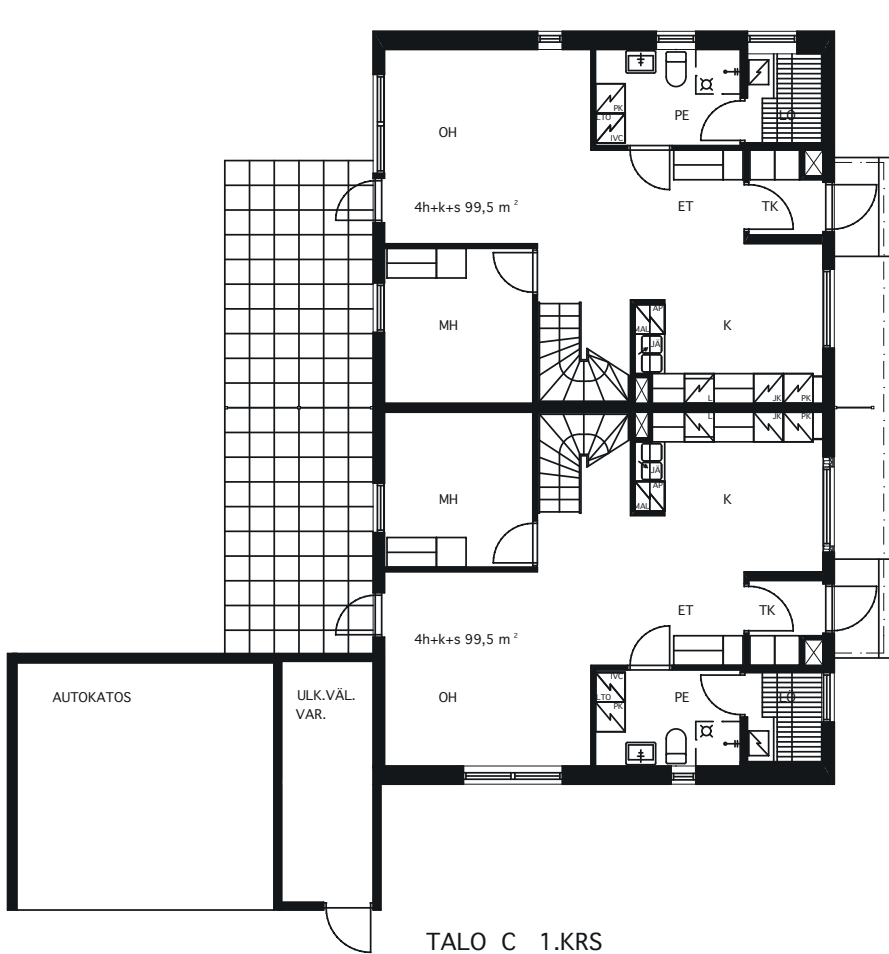
TOTTINKATU 2

HUONEISTO B1, B2

4h+k+s 95,0 m²



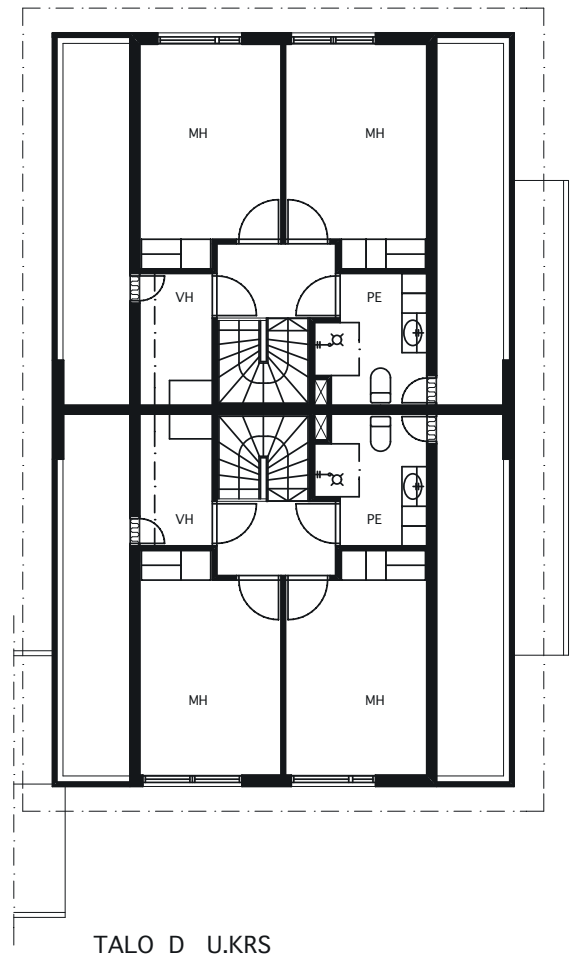
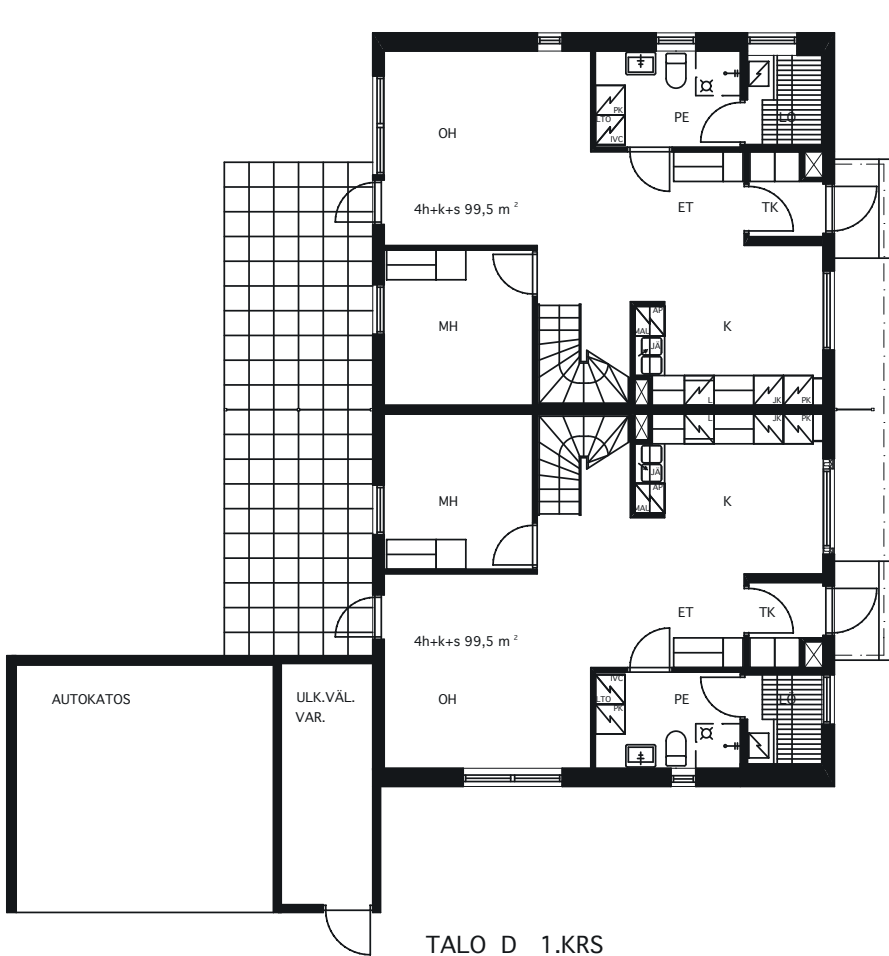
TOTTINKATU 2
HUONEISTO C1, C2
4h+k+s 99,5 m²



TOTTINKATU 2

HUONEISTO D1, D2

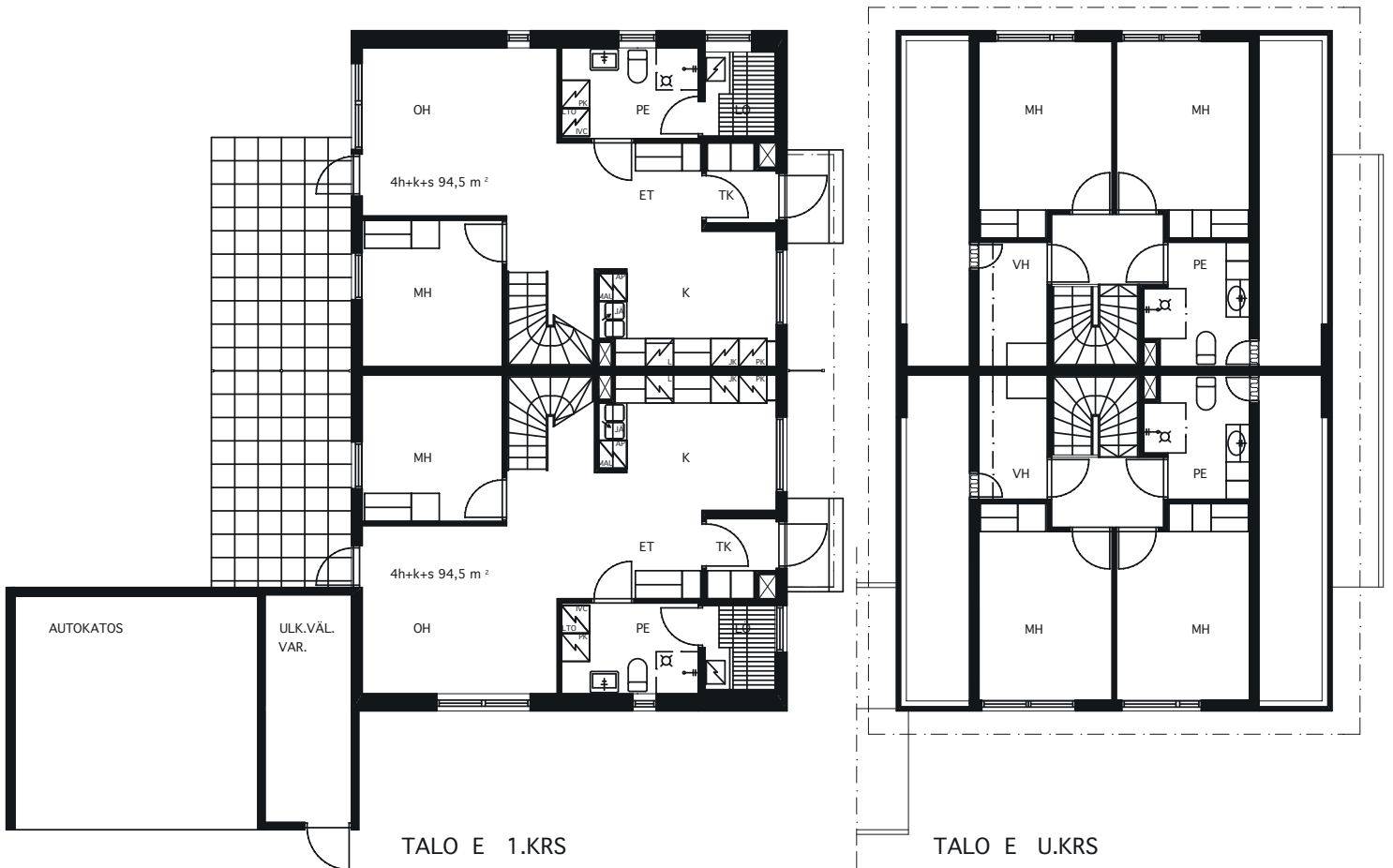
4h+k+s 99,5 m²



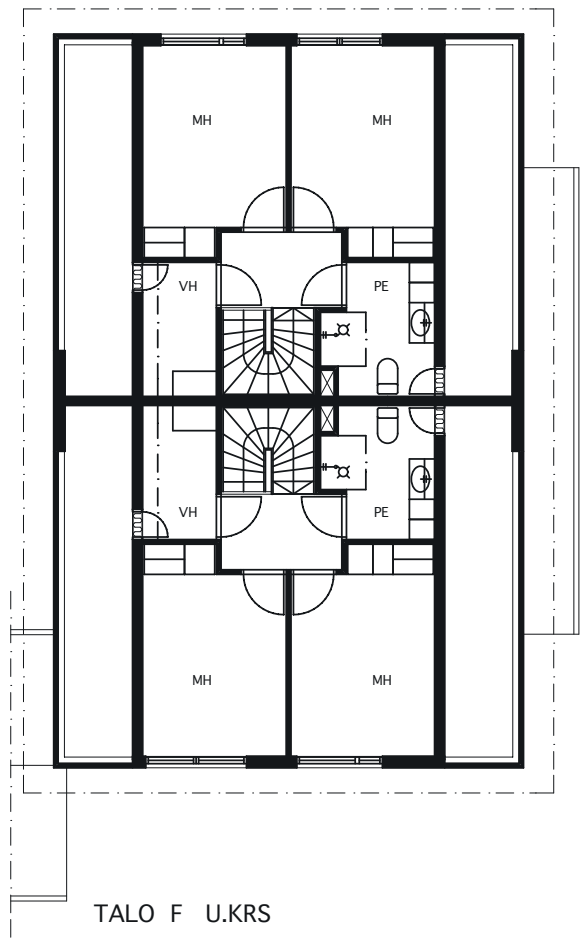
TOTTINKATU 2

HUONEISTO E1, E2

4h+k+s 94,5 m²



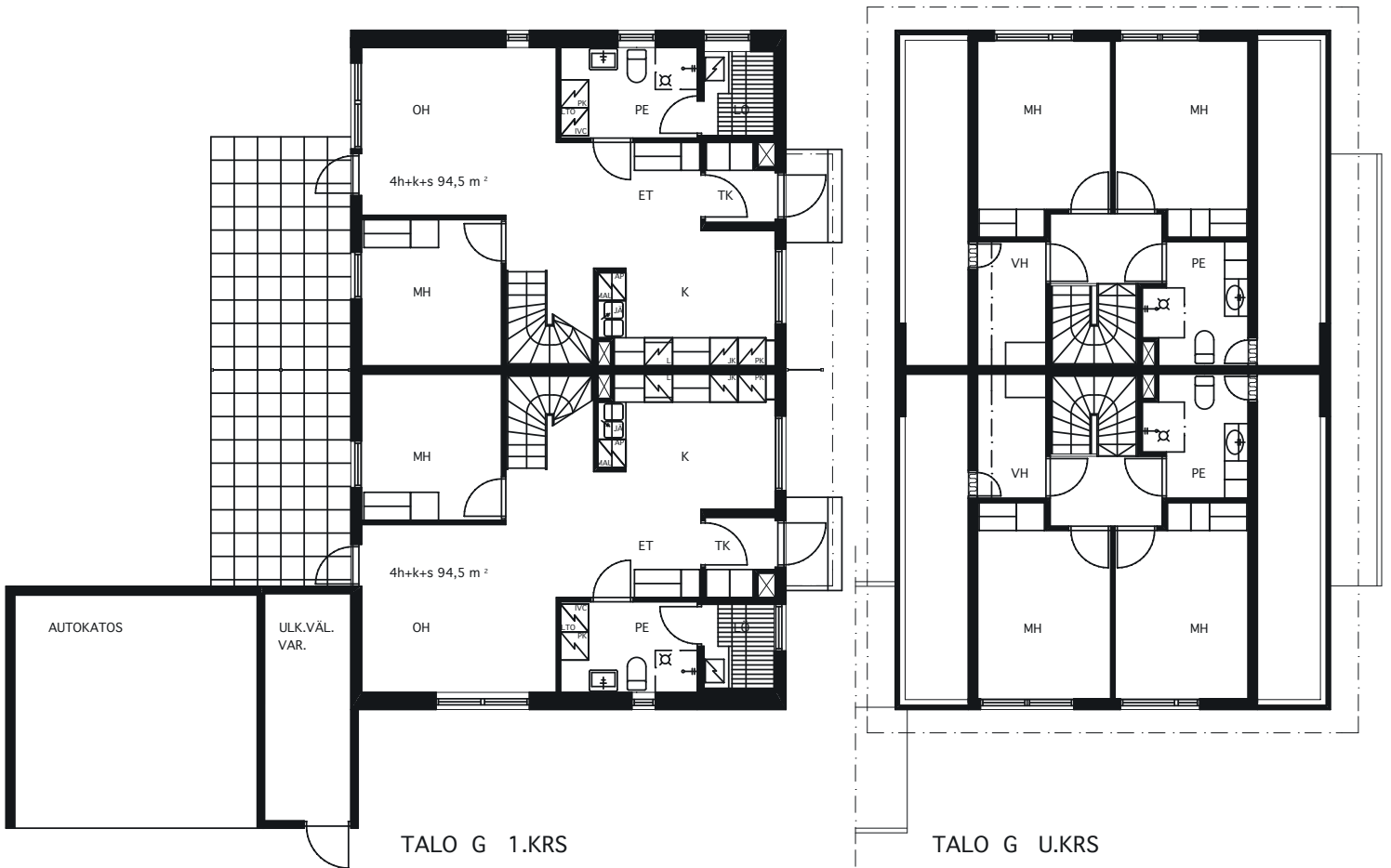
TOTTINKATU 2
HUONEISTO F1, F2
4h+k+s 94,5 m²



TOTTINKATU 2

HUONEISTO G1, G2

4h+k+s 94,5 m²



TA.fi

TA-Asumisoikeus Oy

Turun toimisto
Linnakatu 24, Piharak. 3krs
20100 Turku
Puh.02 5120 200
Fax 02 5120 220