



# Porekatu 6

Raisio, Kerttula

Etsitkö asuntoa?



TA-Asumisoikeus Oy





TA-Asumisoikeus Oy / Porekatu 6  
 Porekatu 6, 21200 Raisio  
 SIJAINTIKARTTA

HAROMA & PARTNERS  
 Arkkitehtitoimisto Haroma & Partners Oy  
 Linnankatu 16, FIN-20100 Turku  
 tel. +358 (0)10 617 0440, fax +358 (0)10 6170 449  
 etunimi.sukunimi@haromapartners.fi



TA-Asumisoikeus Oy / Porekatu 6  
 Porekatu 6, 21200 Raisio

HAROMA & PARTNERS  
 Arkkitehtitoimisto Haroma & Partners Oy  
 Linnankatu 16, FIN-20100 Turku  
 tel. +358 (0)10 617 0440, fax +358 (0)10 6170 449  
 etunimi.sukunimi@haromapartners.fi

TA-Asumisoikeus Oy / Porekatu 6  
Porekatu 6, 21200 Raisio

## Huoneistoluettelo

1.kerros			4.kerros		
as 1	TK+S	31,0 m <sup>2</sup>	as 14	2H+KT+S	43,5 m <sup>2</sup>
as 2	2H+K+S	50,5 m <sup>2</sup>	as 15	4H+K+S	82,0 m <sup>2</sup>
as 3	3H+KT+S	63,0 m <sup>2</sup>	as 16	2H+K+S	50,5 m <sup>2</sup>
			as 17	3H+KT+S	63,0 m <sup>2</sup>
2.kerros			as 18	3H+K+S	66,5 m <sup>2</sup>
as 4	2H+KT+S	43,5 m <sup>2</sup>			
as 5	4H+K+S	82,0 m <sup>2</sup>	5.kerros		
as 6	2H+K+S	50,5 m <sup>2</sup>	as 19	2H+KT+S	43,5 m <sup>2</sup>
as 7	3H+KT+S	63,0 m <sup>2</sup>	as 20	4H+K+S	82,0 m <sup>2</sup>
as 8	3H+K+S	66,5 m <sup>2</sup>	as 21	2H+K+S	50,5 m <sup>2</sup>
			as 22	3H+KT+S	63,0 m <sup>2</sup>
3.kerros			as 23	3H+K+S	66,5 m <sup>2</sup>
as 9	2H+KT+S	43,5 m <sup>2</sup>			
as 10	4H+K+S	82,0 m <sup>2</sup>	6.kerros		
as 11	2H+K+S	50,5 m <sup>2</sup>	as 24	2H+KT+S	43,5 m <sup>2</sup>
as 12	3H+KT+S	63,0 m <sup>2</sup>	as 25	4H+K+S	82,0 m <sup>2</sup>
as 13	3H+K+S	66,5 m <sup>2</sup>	as 26	2H+K+S	50,5 m <sup>2</sup>
			as 27	3H+KT+S	63,0 m <sup>2</sup>
			as 28	3H+K+S	66,5 m <sup>2</sup>
			Huoneistoala yhteensä 1672,0 m <sup>2</sup>		

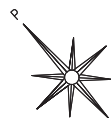
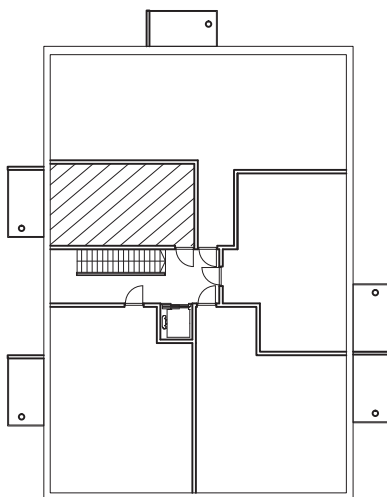
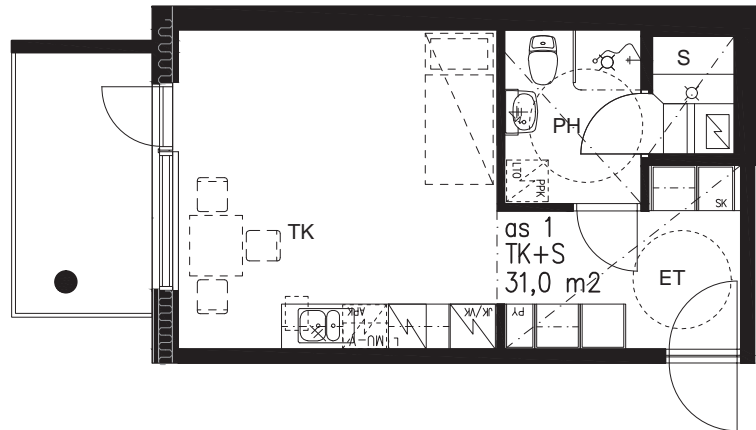
### HAROMA & PARTNERS

Arkkitehtitoimisto Haroma & Partners Oy  
Linnankatu 16, FIN-20100 Turku  
tel. +358 (0)10 617 0440, fax +358 (0)10 6170 449  
etunimi.sukunimi@haromapartners.fi

03.07.2015

TA-Asumisoikeus Oy / Porekatu 6  
Porekatu 6, 21200 Raisio

TK+S 31,0 m<sup>2</sup>  
as 1, 1.kerros



**HAROMA & PARTNERS**

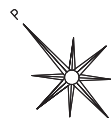
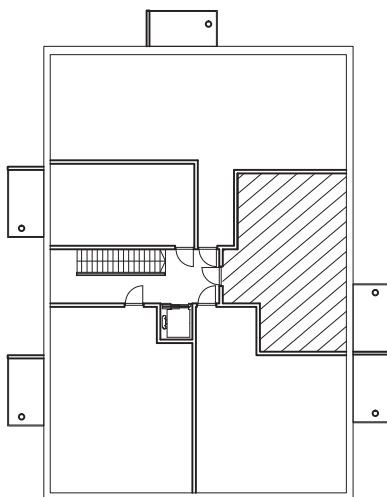
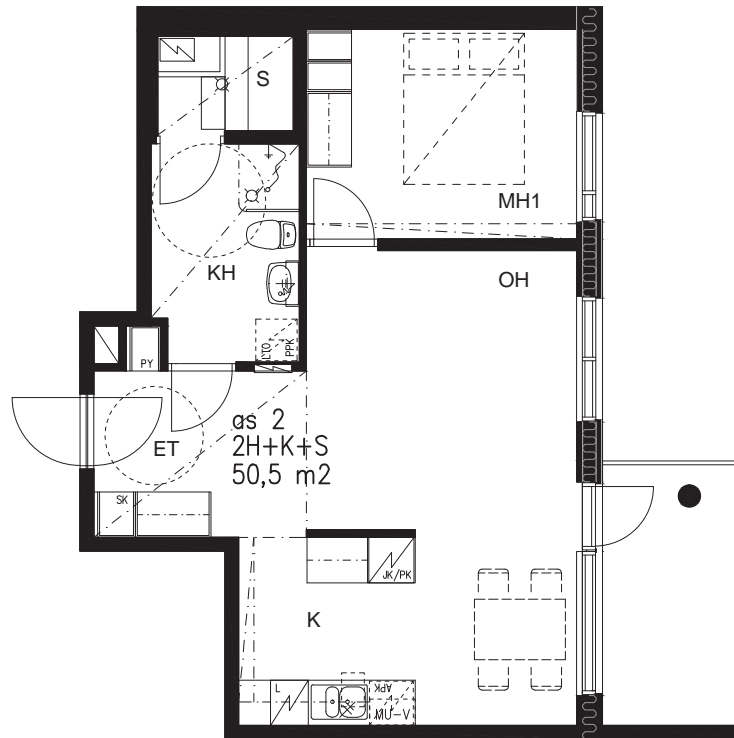
Arkkitehtitoimisto Haroma & Partners Oy  
Linnankatu 16, FIN-20100 Turku

tel. +358 (0)10 617 0440, fax +358 (0)10 6170 449  
etunimi.sukunimi@haromapartners.fi

03.07.2015

TA-Asumisoikeus Oy / Porekatu 6  
Porekatu 6, 21200 Raisio

2H+K+S 50,5 m<sup>2</sup>  
as 2, 1.kerros



**HAROMA & PARTNERS**

Arkkitehtitoimisto Haroma & Partners Oy  
Linnankatu 16, FIN-20100 Turku

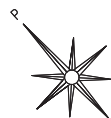
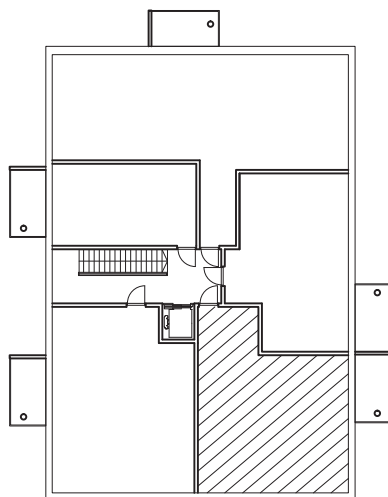
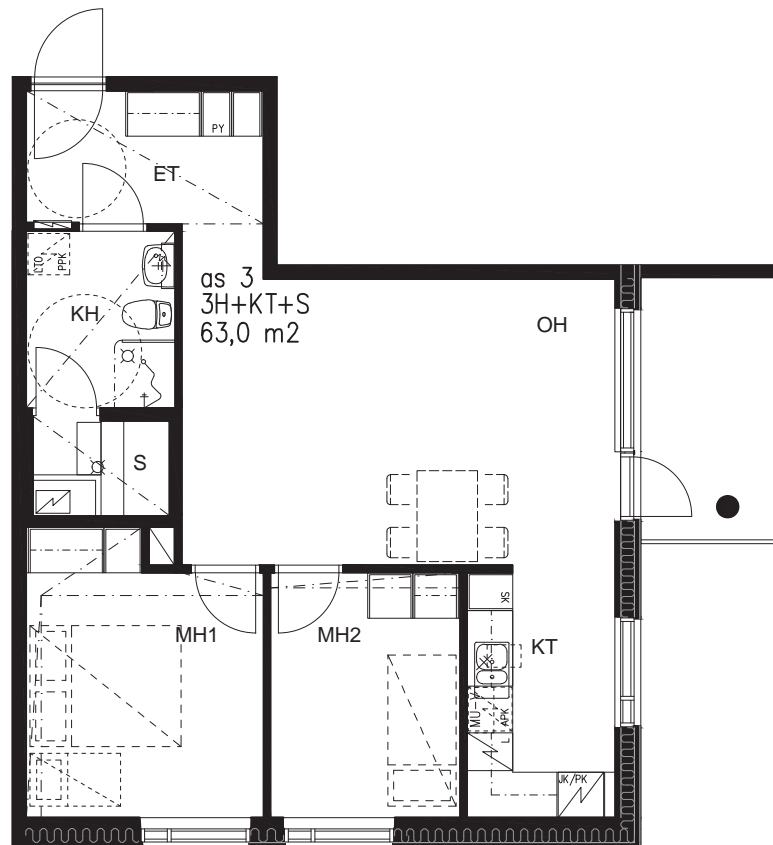
tel. +358 (0)10 617 0440, fax +358 (0)10 6170 449

etunimi.sukunimi@haromapartners.fi

03.07.2015

TA-Asumisoikeus Oy / Porekatu 6  
Porekatu 6, 21200 Raisio

3H+KT+S 63,0 m<sup>2</sup>  
as 3, 1.kerros



**HAROMA & PARTNERS**

Arkkitehtitoimisto Haroma & Partners Oy  
Linnankatu 16, FIN-20100 Turku

tel. +358 (0)10 617 0440, fax +358 (0)10 6170 449

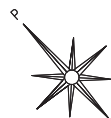
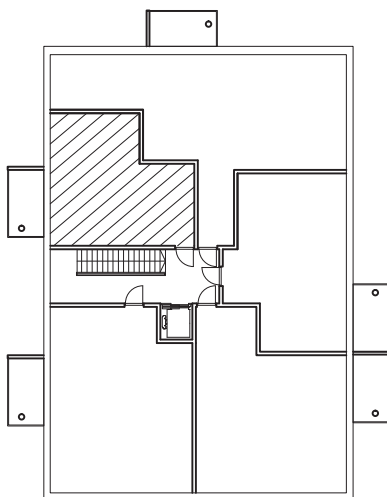
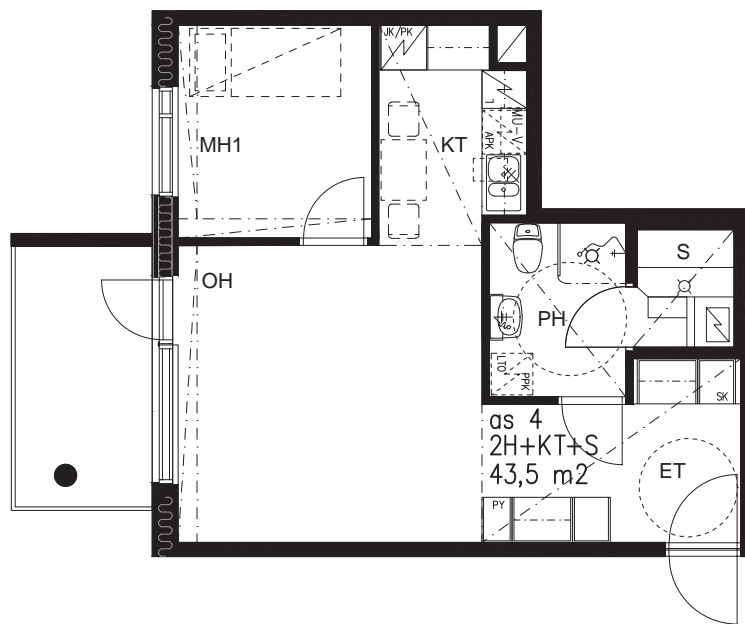
etunimi.sukunimi@haromapartners.fi

03.07.2015



TA-Asumisoikeus Oy / Porekatu 6  
Porekatu 6, 21200 Raisio

2H+KT+S 43,5 m<sup>2</sup>  
as 4, 2.kerros



**HAROMA & PARTNERS**

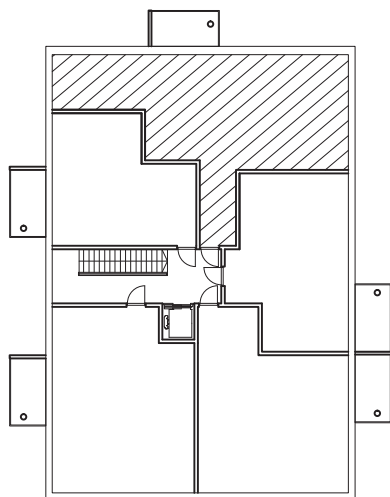
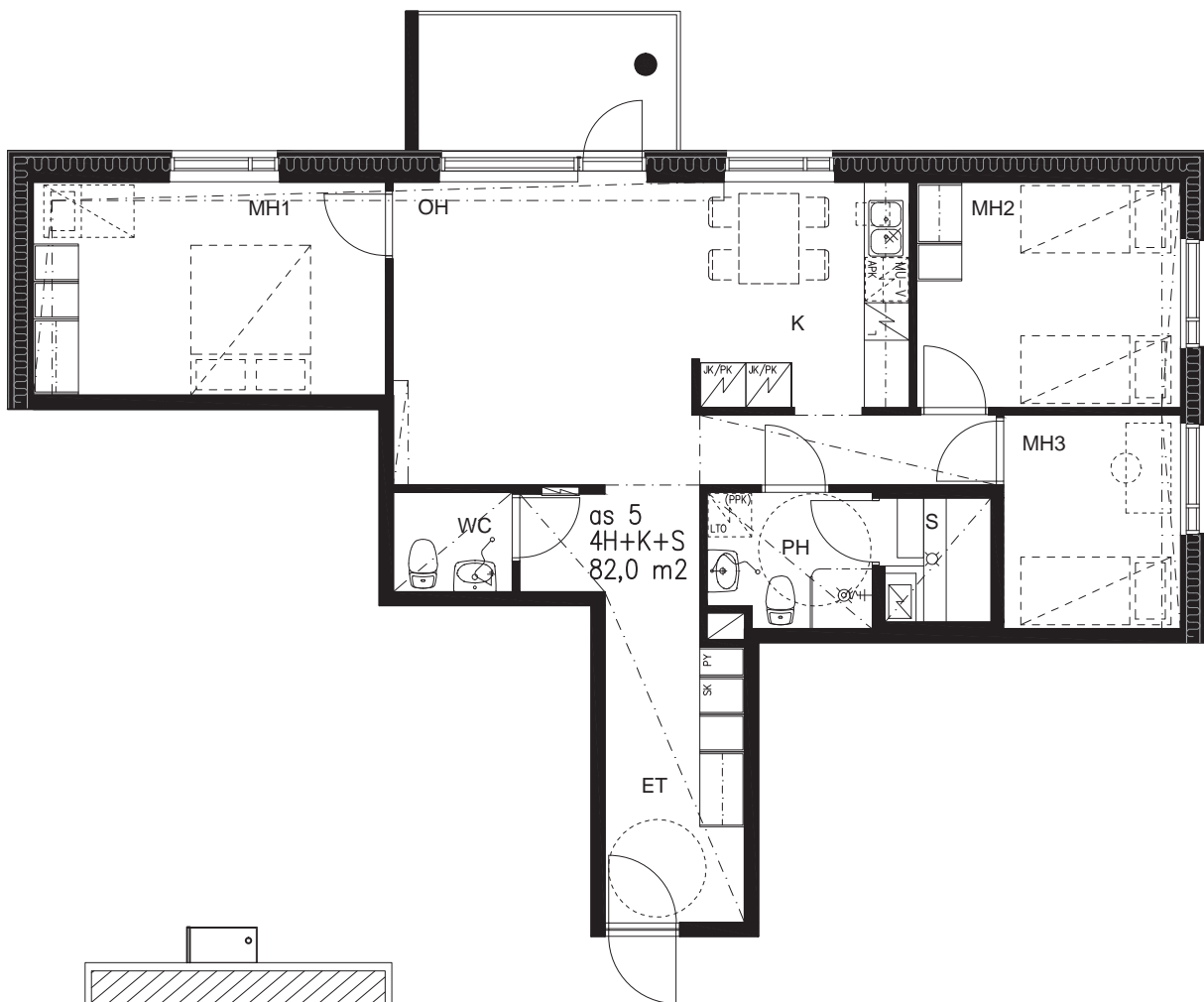
Arkkitehtitoimisto Haroma & Partners Oy  
Linnankatu 16, FIN-20100 Turku

tel. +358 (0)10 617 0440, fax +358 (0)10 6170 449  
etunimi.sukunimi@haromapartners.fi

03.07.2015

TA-Asumisoikeus Oy / Porekatu 6  
Porekatu 6, 21200 Raisio

4H+K+S 82,0 m<sup>2</sup>  
as 5, 2.kerros



**HAROMA & PARTNERS**

Arkkitehtitoimisto Haroma & Partners Oy  
Linnankatu 16, FIN-20100 Turku

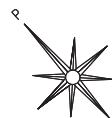
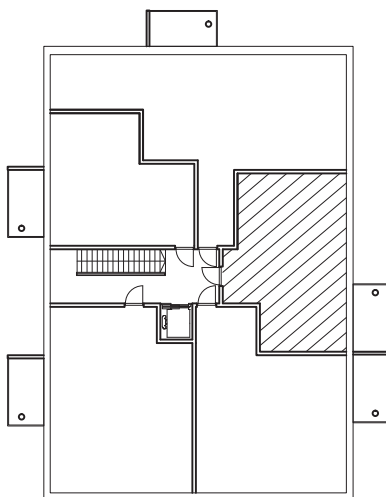
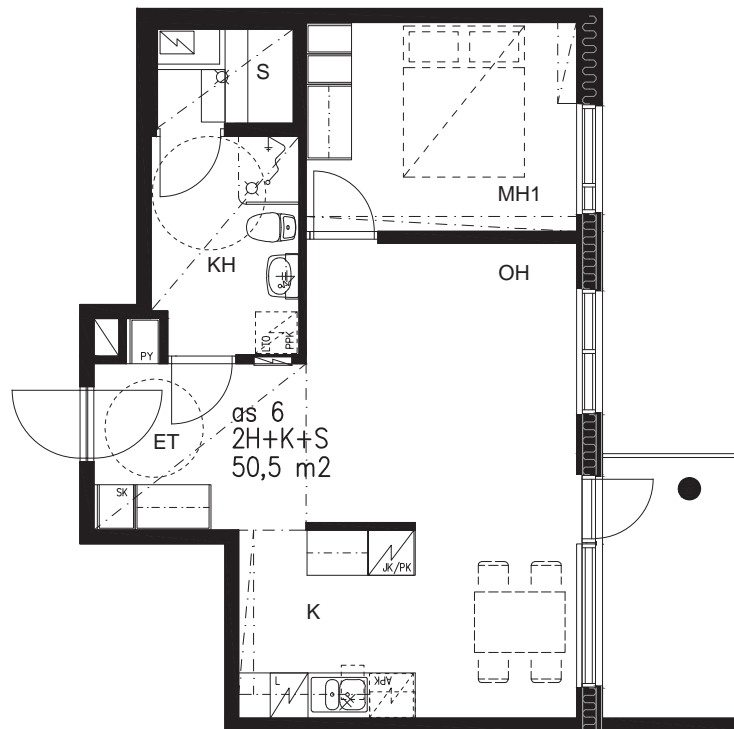
tel. +358 (0)10 617 0440, fax +358 (0)10 6170 449

etunimi.sukunimi@haromapartners.fi

03.07.2015

TA-Asumisoikeus Oy / Porekatu 6  
Porekatu 6, 21200 Raisio

2H+K+S 50,5 m<sup>2</sup>  
as 6, 2.kerros



**HAROMA & PARTNERS**

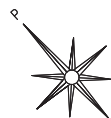
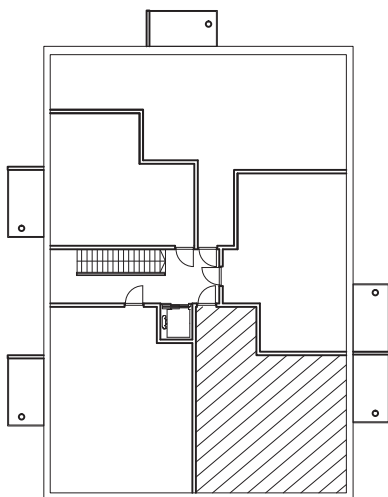
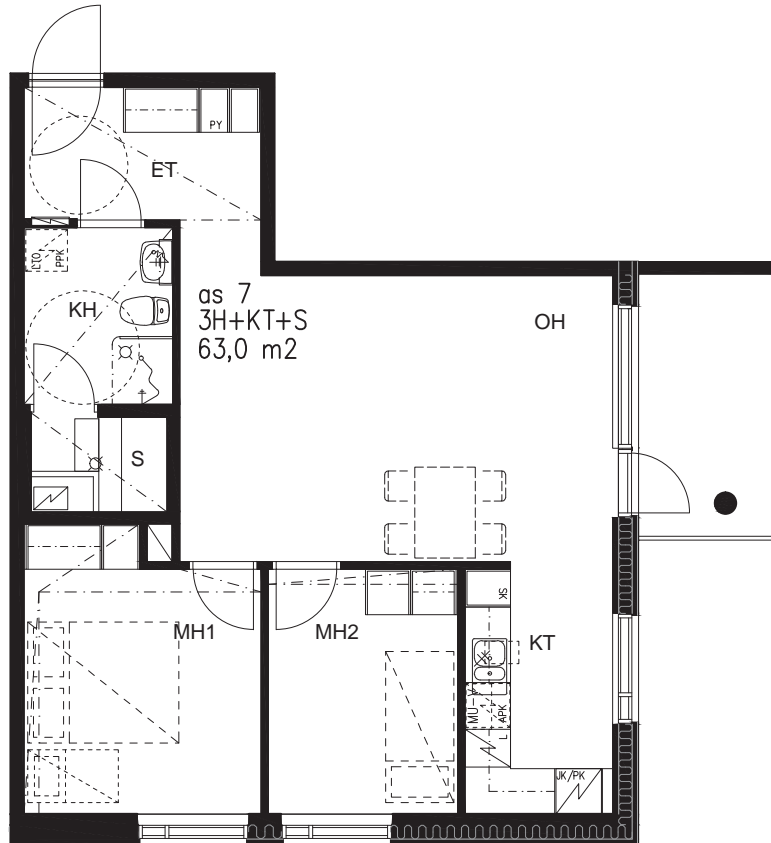
Arkkitehtitoimisto Haroma & Partners Oy  
Linnankatu 16, FIN-20100 Turku

tel. +358 (0)10 617 0440, fax +358 (0)10 6170 449  
etunimi.sukunimi@haromapartners.fi

03.07.2015

TA-Asumisoikeus Oy / Porekatu 6  
Porekatu 6, 21200 Raisio

3H+KT+S 63,0 m<sup>2</sup>  
as 7, 2.kerros



**HAROMA & PARTNERS**

Arkkitehtitoimisto Haroma & Partners Oy  
Linnankatu 16, FIN-20100 Turku

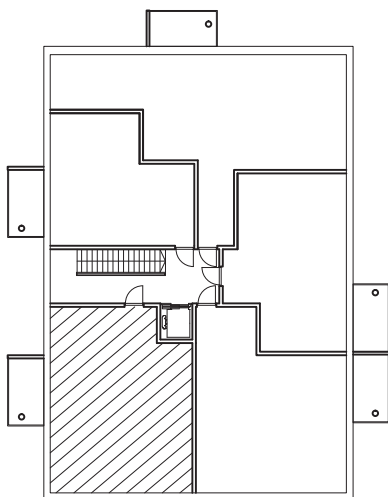
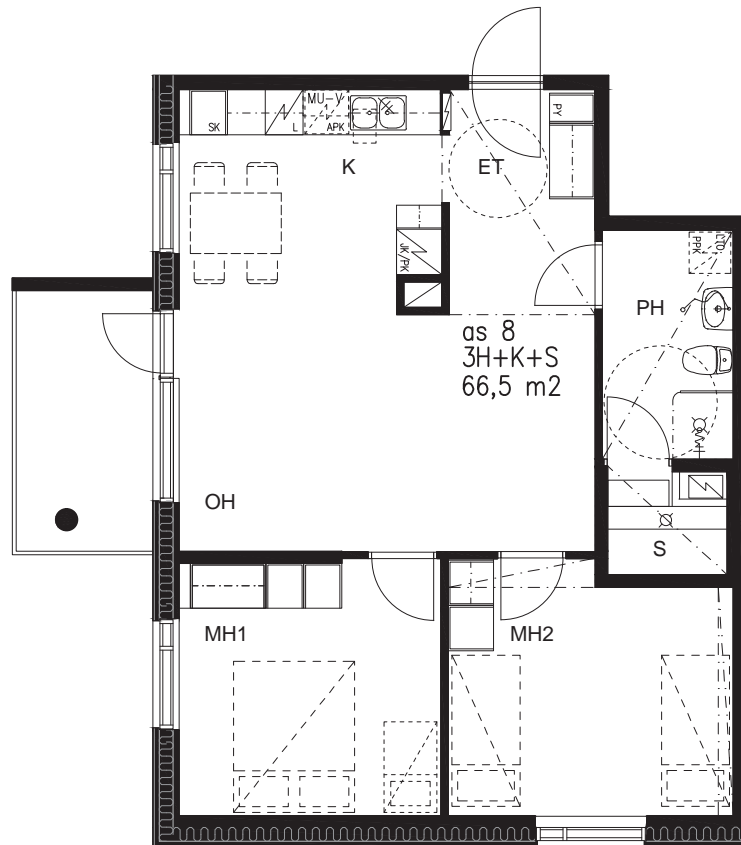
tel. +358 (0)10 617 0440, fax +358 (0)10 6170 449

etunimi.sukunimi@haromapartners.fi

03.07.2015

TA-Asumisoikeus Oy / Porekatu 6  
Porekatu 6, 21200 Raisio

3H+K+S 66,5 m<sup>2</sup>  
as 8, 2.kerros



**HAROMA & PARTNERS**

Arkkitehtitoimisto Haroma & Partners Oy  
Linnankatu 16, FIN-20100 Turku

tel. +358 (0)10 617 0440, fax +358 (0)10 6170 449

etunimi.sukunimi@haromapartners.fi

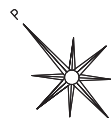
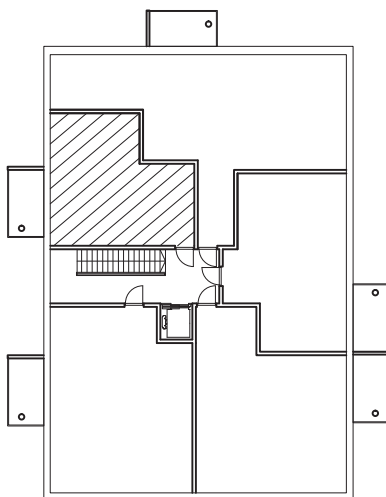
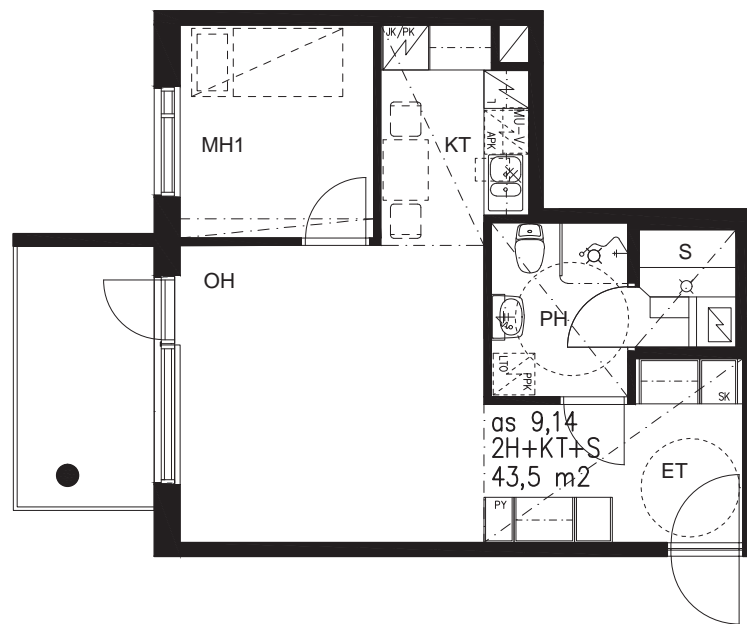
03.07.2015

TA-Asumisoikeus Oy / Porekatu 6  
Porekatu 6, 21200 Raisio

2H+KT+S 43,5 m<sup>2</sup>

as 9, 3.kerros

as 14, 4.kerros



**HAROMA & PARTNERS**

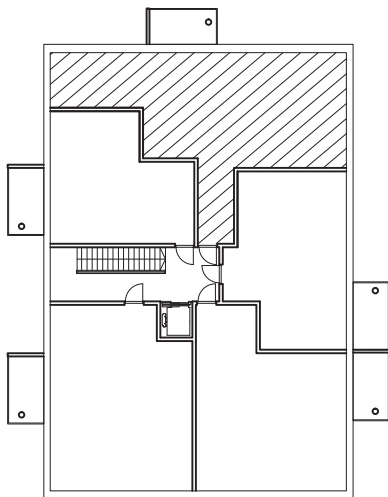
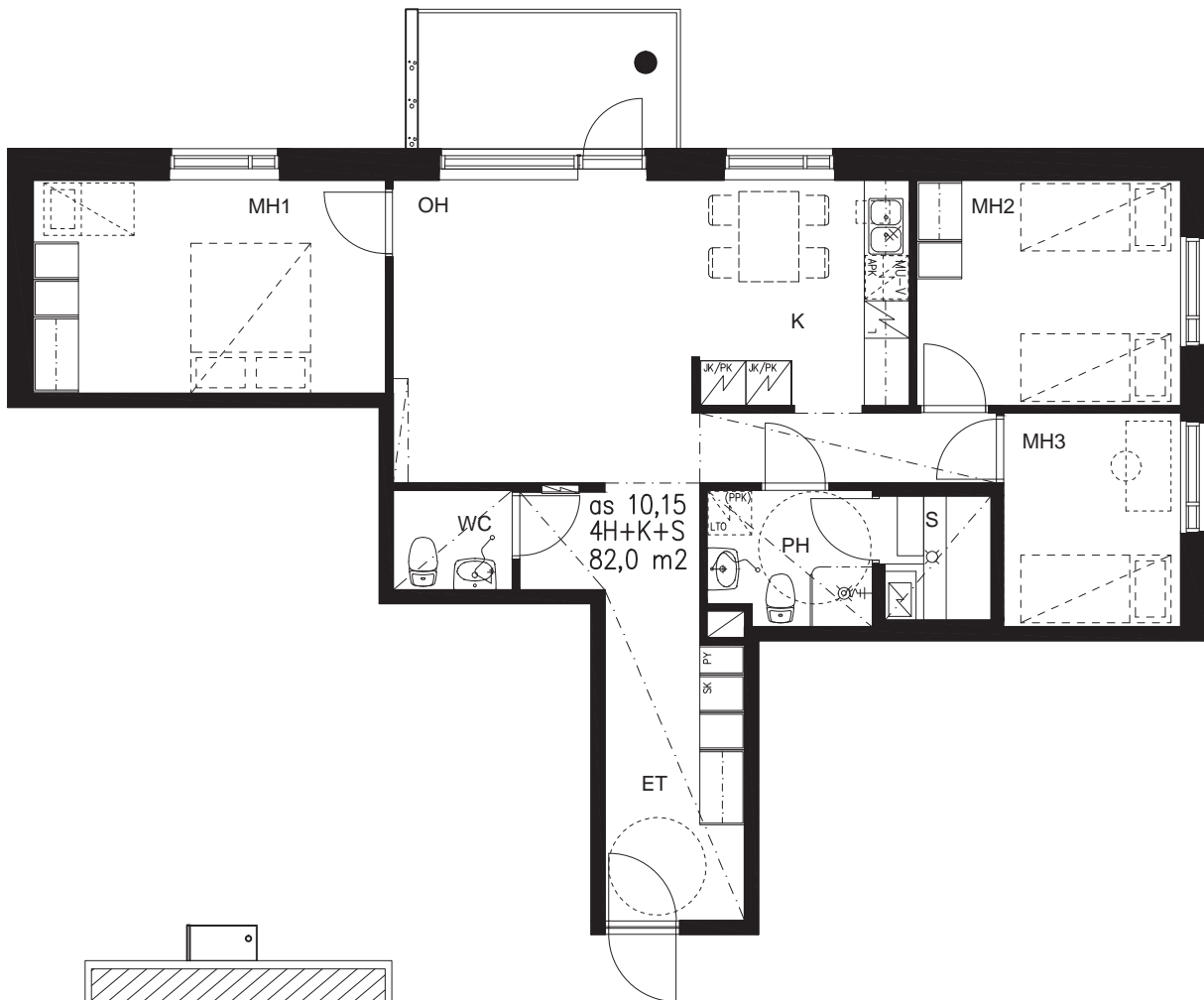
Arkkitehtitoimisto Haroma & Partners Oy  
Linnankatu 16, FIN-20100 Turku

tel. +358 (0)10 617 0440, fax +358 (0)10 6170 449  
etunimi.sukunimi@haromapartners.fi

03.07.2015

TA-Asumisoikeus Oy / Porekatu 6  
Porekatu 6, 21200 Raisio

4H+K+S 82,0 m<sup>2</sup>  
as 10, 3.kerros  
as 15, 4.kerros



**HAROMA & PARTNERS**

Arkkitehtitoimisto Haroma & Partners Oy  
Linnankatu 16, FIN-20100 Turku

tel. +358 (0)10 617 0440, fax +358 (0)10 6170 449

etunimi.sukunimi@haromapartners.fi

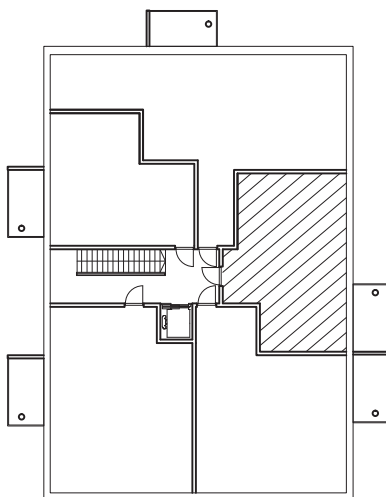
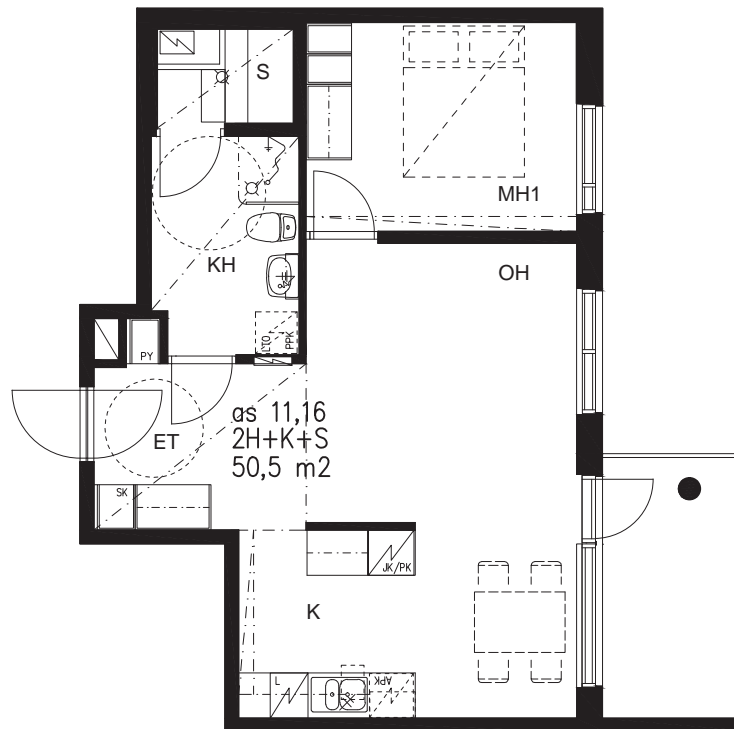
03.07.2015

TA-Asumisoikeus Oy / Porekatu 6  
Porekatu 6, 21200 Raisio

2H+K+S 50,5 m<sup>2</sup>

as 11, 3.kerros

as 16, 4.kerros



**HAROMA & PARTNERS**

Arkkitehtitoimisto Haroma & Partners Oy  
Linnankatu 16, FIN-20100 Turku

tel. +358 (0)10 617 0440, fax +358 (0)10 6170 449

etunimi.sukunimi@haromapartners.fi

03.07.2015

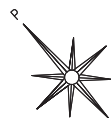
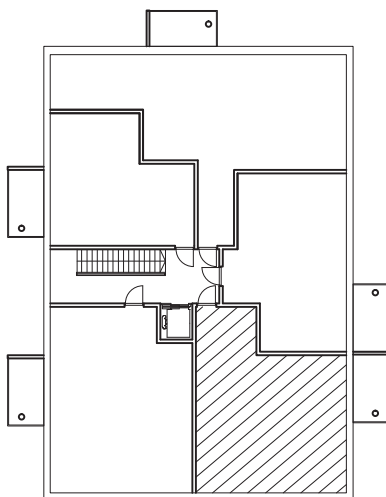
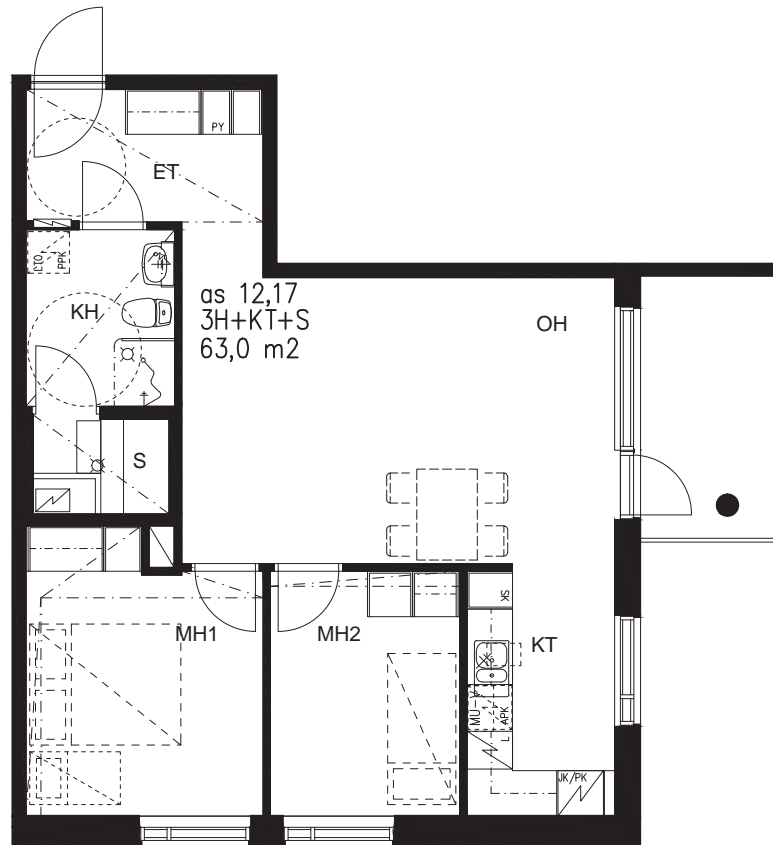


TA-Asumisoikeus Oy / Porekatu 6  
Porekatu 6, 21200 Raisio

3H+KT+S 63,0 m<sup>2</sup>

as 12, 3.kerros

as 17, 4.kerros



**HAROMA & PARTNERS**

Arkkitehtitoimisto Haroma & Partners Oy  
Linnankatu 16, FIN-20100 Turku

tel. +358 (0)10 617 0440, fax +358 (0)10 6170 449

etunimi.sukunimi@haromapartners.fi

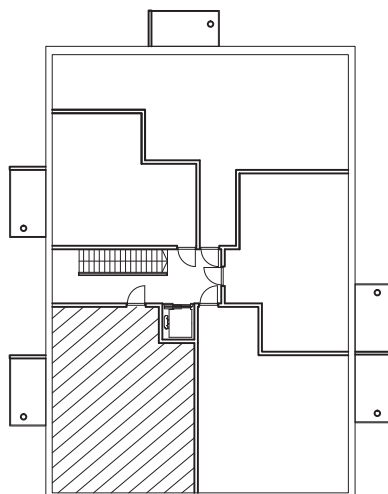
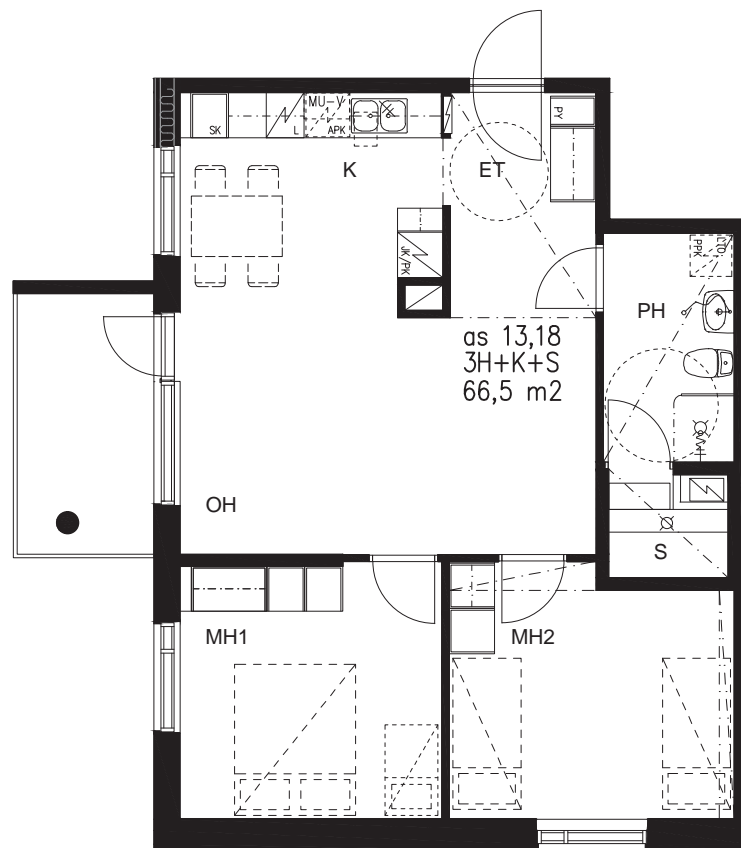
03.07.2015

TA-Asumisoikeus Oy / Porekatu 6  
Porekatu 6, 21200 Raisio

3H+K+S 66,5 m<sup>2</sup>

as 13, 3.kerros

as 18, 4.kerros



**HAROMA & PARTNERS**

Arkitehtitoimisto Haroma & Partners Oy  
Linnankatu 16, FIN-20100 Turku

tel. +358 (0)10 617 0440, fax +358 (0)10 6170 449

etunimi.sukunimi@haromapartners.fi

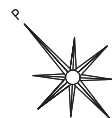
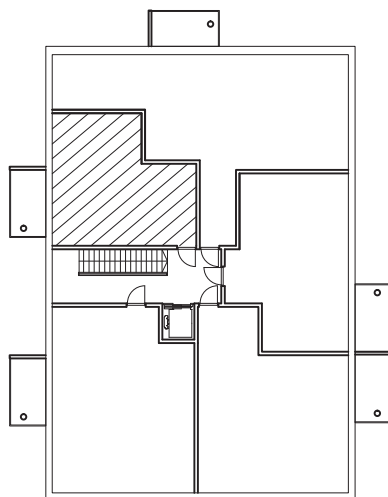
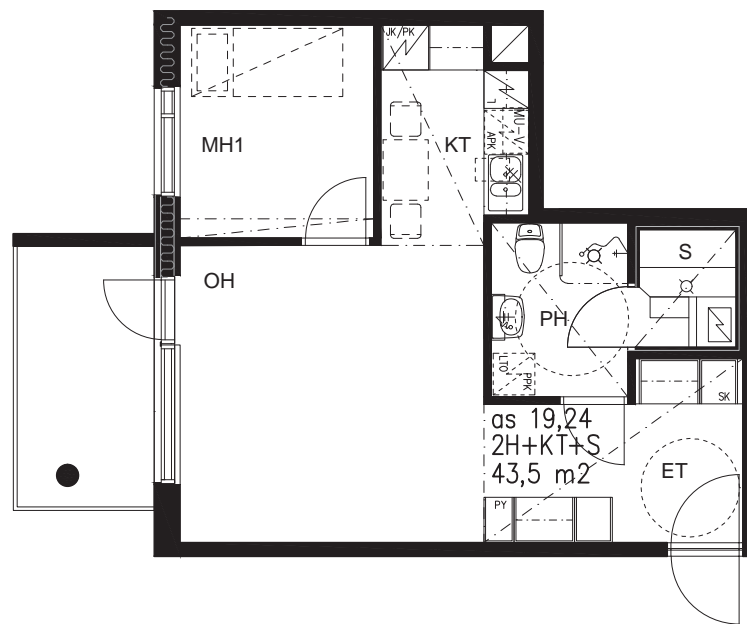
03.07.2015

TA-Asumisoikeus Oy / Porekatu 6  
Porekatu 6, 21200 Raisio

2H+KT+S 43,5 m<sup>2</sup>

as 19, 5.kerros

as 24, 6.kerros



**HAROMA & PARTNERS**

Arkkitehtitoimisto Haroma & Partners Oy  
Linnankatu 16, FIN-20100 Turku

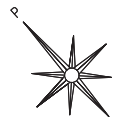
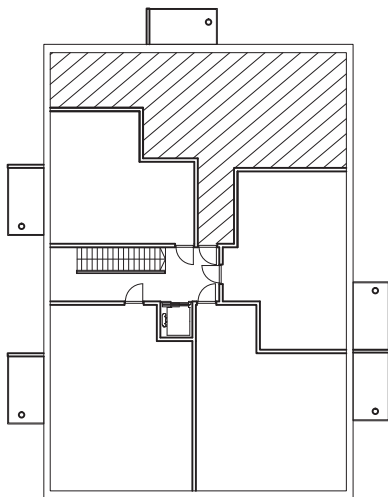
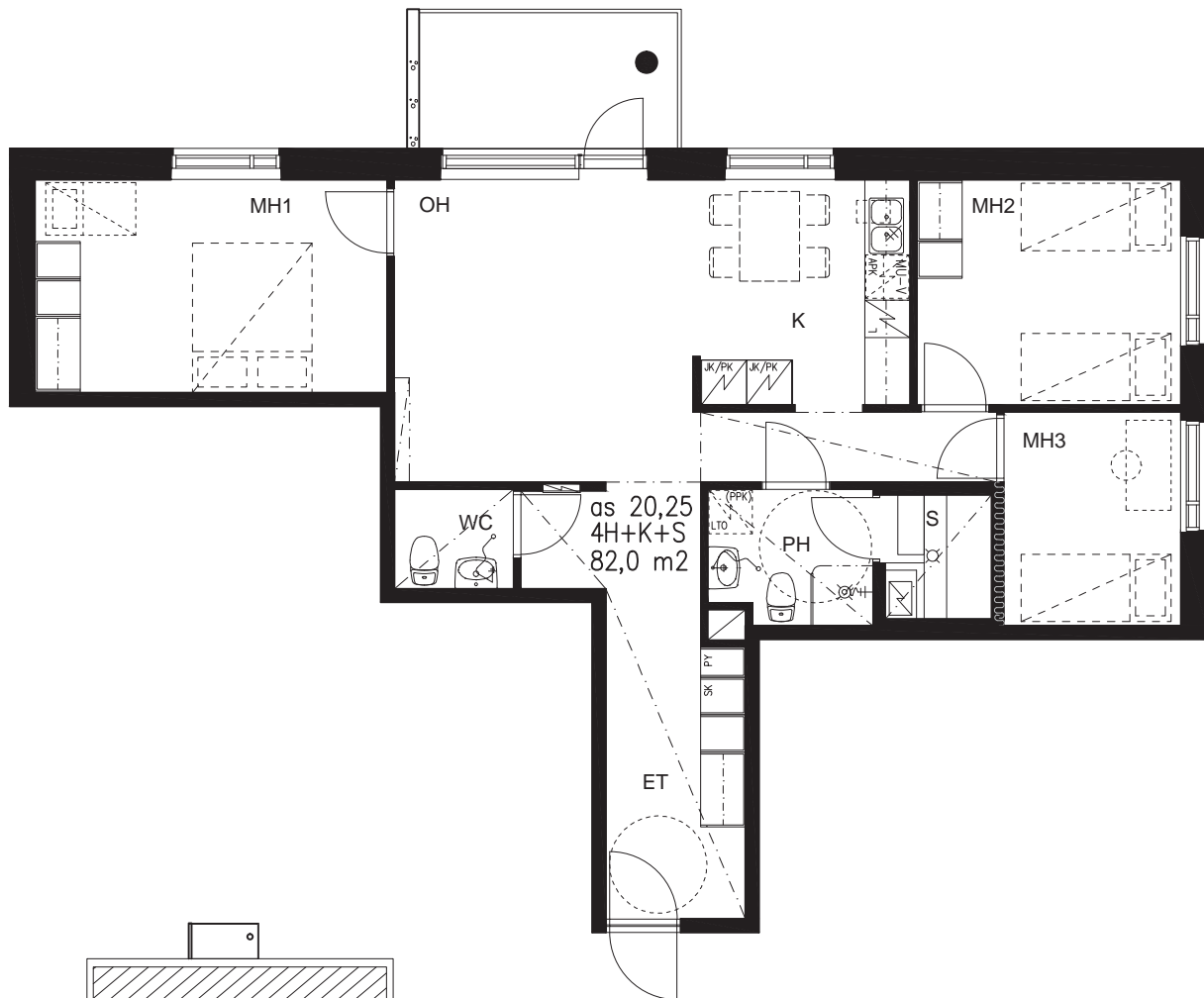
tel. +358 (0)10 617 0440, fax +358 (0)10 6170 449

etunimi.sukunimi@haromapartners.fi

03.07.2015

TA-Asumisoikeus Oy / Porekatu 6  
Porekatu 6, 21200 Raisio

4H+K+S 82,0 m<sup>2</sup>  
as 20, 5.kerros  
as 25, 6.kerros



**HAROMA & PARTNERS**

Arkkitehtitoimisto Haroma & Partners Oy  
Linnankatu 16, FIN-20100 Turku

tel. +358 (0)10 617 0440, fax +358 (0)10 6170 449

etunimi.sukunimi@haromapartners.fi

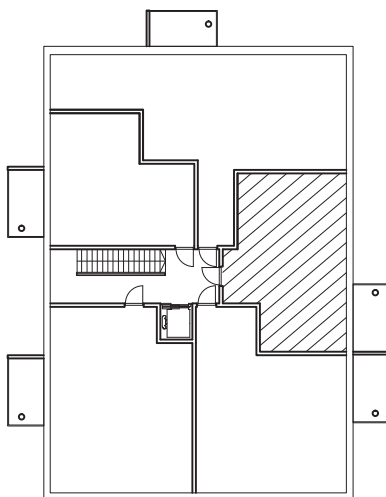
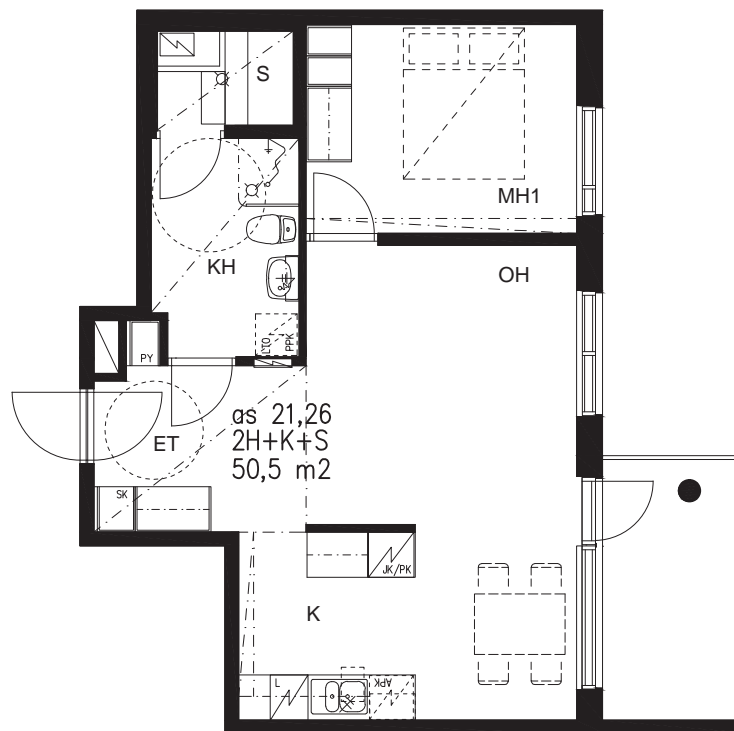
03.07.2015

TA-Asumisoikeus Oy / Porekatu 6  
Porekatu 6, 21200 Raisio

2H+K+S 50,5 m<sup>2</sup>

as 21, 5.kerros

as 26, 6.kerros



**HAROMA & PARTNERS**

Arkkitehtitoimisto Haroma & Partners Oy  
Linnankatu 16, FIN-20100 Turku

tel. +358 (0)10 617 0440, fax +358 (0)10 6170 449

etunimi.sukunimi@haromapartners.fi

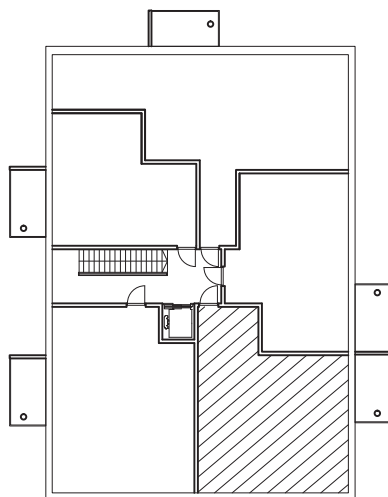
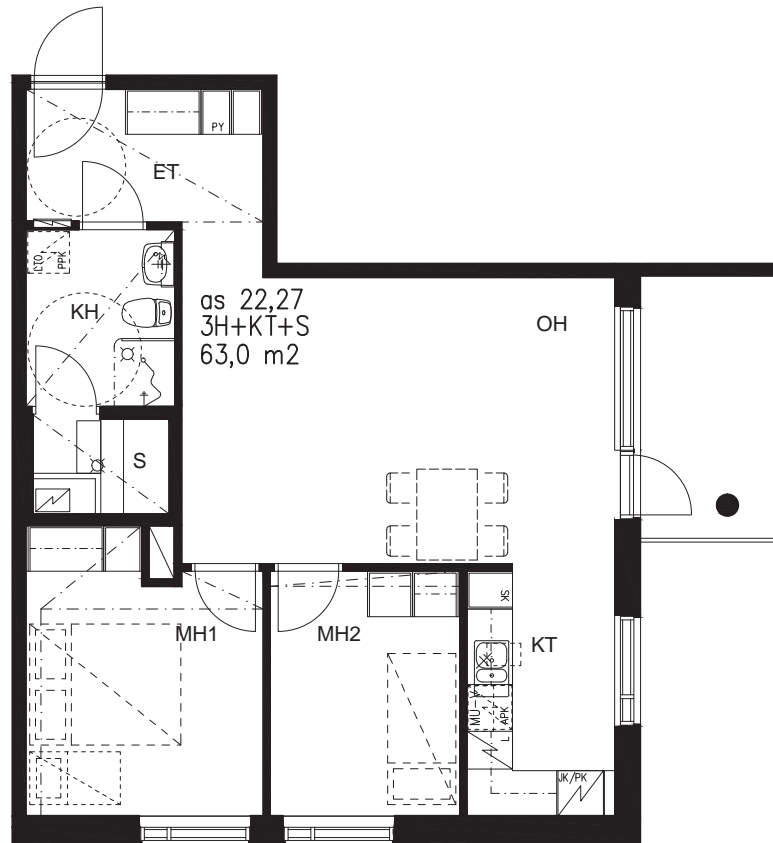
03.07.2015

TA-Asumisoikeus Oy / Porekatu 6  
Porekatu 6, 21200 Raisio

3H+KT+S 63,0 m<sup>2</sup>

as 22, 5.kerros

as 27, 6.kerros



**HAROMA & PARTNERS**

Arkkitehtitoimisto Haroma & Partners Oy  
Linnankatu 16, FIN-20100 Turku

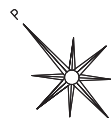
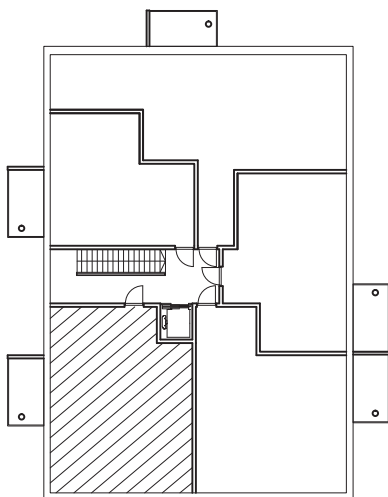
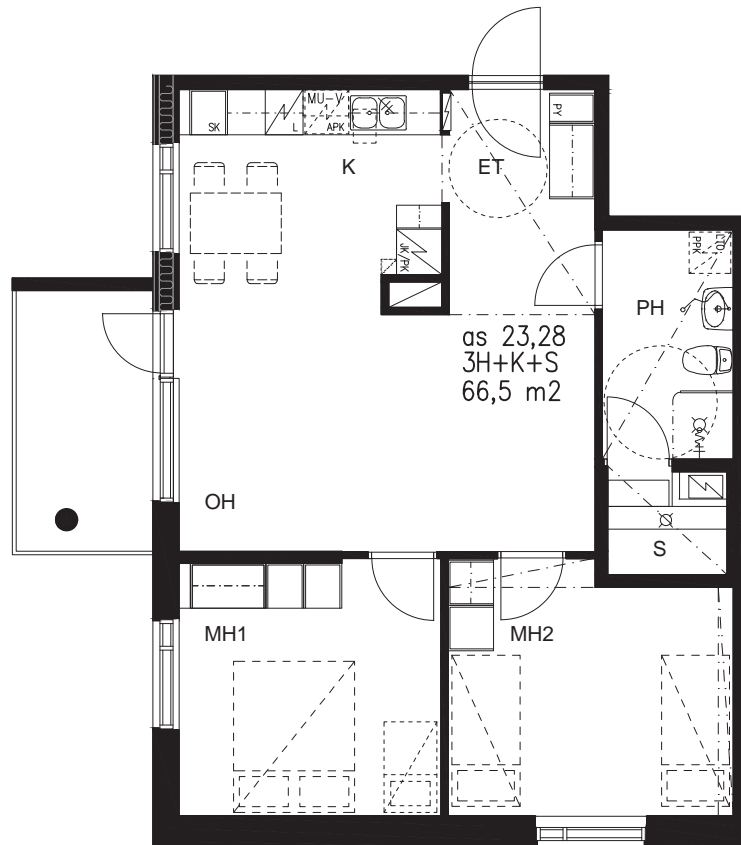
tel. +358 (0)10 617 0440, fax +358 (0)10 6170 449

etunimi.sukunimi@haromapartners.fi

03.07.2015

TA-Asumisoikeus Oy / Porekatu 6  
Porekatu 6, 21200 Raisio

3H+K+S 66,5 m<sup>2</sup>  
as 23, 5.kerros  
as 28, 6.kerros



**HAROMA & PARTNERS**

Arkkitehtitoimisto Haroma & Partners Oy  
Linnankatu 16, FIN-20100 Turku

tel. +358 (0)10 617 0440, fax +358 (0)10 6170 449

etunimi.sukunimi@haromapartners.fi

03.07.2015

TA-Asumisoikeus Oy / Porekatu 6  
Porekatu 6, 21200 Raisio

## Merkintöjen selitykset

KALUSTEET	SANITEETTITILOJEN KALUSTEET JA LAITTEET
 tankokaappi	 pyykinpesukone-/ kuivausrumpuvaraus
 hyllykaappi	 ilmanvaihtokone lämmöntalteenotolla
 pyykkikaappi	 pesuallas, bidésuihku ja peilikaappi ( pistekatkoviiva ph)
 siivousvälinekaappi	 wc-istuin
 työtaso ja seinäkaapit ( pistekatkoviivalla)	 suihkuseinäke, verhokisko ja lattiakaivo
 ja  upotetut rst-altaat	 saunan kiuas
LAITTEET	IRTOKALUSTEIDEN SYMBOLIT ( eivät kuulu asunnon varusteisiin)
 astianpesukone, varaus	 ruokapöytä
 liesi, 4-levyä, 50 cm leveys liesikaappu / LTO:n ohjaus	 sänky
 mikroaaltouuni, varaus	 työpöytä ja tuoli
 jääkaappi / pakastin	
 sähköryhmäkeskus	

### HAROMA & PARTNERS

Arkkititehtimisto Haroma & Partners Oy  
Linnankatu 16, FIN-20100 Turku  
tel. +358 (0)10 617 0440, fax +358 (0)10 6170 449  
etunimi.sukunimi@haromapartners.fi

03.07.2015



## RAKENNUSTAPASELOSTUS

### PERUSTAMINEN JA PIHA

Rakennus perustetaan pohjatutkijan ohjeiden ja rakennesuunnitelmien mukaan. Paikoitusalueella on yhteensä 33 kattamatonta autopaikkaa. Lisäksi piha-alueella on 1 kattamaton inva-autopaikka. Kaikki autopaikat varustetaan lämmityspistorasioilla. Ajotiet ja paikoitusalue ovat asfalttipintaisia. Pelastustiet ovat osin kivituhkapintaisia. Jalankulkutiet asfaltoidaan pääosin. Pihalle rakennetaan leikkialue. Piha-alueella on kuivausteline, tomutusteline, hiekoitusastia, lipputanko ja 2 kpl 5 paikan polkupyörätelineitä sekä 2 kpl roskakoreja. Jätealueelle sijoitetaan 2,8 m<sup>3</sup> Uppo jätesäiliö ja 4-osainen Monikko jäteastiasuoja. Pihatyöt tehdään arkkitehdin pihasuunnitelman mukaan.

### KANTAVA RUNKORAKENNE

Kantavat väliseinät ovat 180 mm paksuisia teräsbetoniseiniä. Välipohjat ovat 270 mm paksuisia teräsbetonilaattoja.

### ALAPOHJA

Alapohja tehdään teräsbetonista.

### ULKOSEINÄT

Ulkoseinät ovat pääosin tiililaattapintaisia sandwich-elementtejä, vaaleankeltainen tiililaatta. Parveketaustaseinissä ja osin ulkoseinissä on hienopestyt valkobetoni-pintaiset sandwich-elementit. Ulkoseinän eristepaksuus on 180 mm.

### KEVYET VÄLISEINÄT

Kevyet väliseinät ovat 92 mm paksuisia teräsrunkaisia kipsilevyseiniä.

### YLÄPOHJA

Yläpohjan kantavana rakenteena on teräsbetonilaatta, jonka päälle asennetaan puukannattajat ja lämmöneristeeksi puhallusvillaa 420 mm.

### VESIKATTO

Vesikatteena on betonikattotiili. Kattovedet ohjataan syöksytorvien kautta rännikaivoihin ja edelleen sadevesijärjestelmään. Pääsisäänkäynnin yhteydessä on katos. Vesikattovarusteet ovat arkkitehtisuunnitelmien mukaiset.

### PARVEKKEET

Asunnoissa on parveke. Parvekelaatat ovat betonielementtejä, laattojen yläpinnat muottipintaista betonia ja niihin tehdään pölynsidontakäsittely. Parvekkeissa on sisäpuolinen vedenpoisto, Plastmo-järjestelmä tai vast. Parvekkeiden kantavat pieliseinät ja pilarit ovat valkobetonia teräsbetonielementtejä. Parvekekaiteessa on kuumasinkitty metallirunko tai alumiiniprofiilirunko. Kaiteen verhoilu on laminoitua lasia.

### PORTAAT, PORRASTASOT JA KAITEET

Porrassyöksyt ovat vakiotyyppisiä teräsbetonielementtejä Elemento 1. Askellankut ovat sementtimosaiikkipintaisia. Porrastasot tehdään teräsbetonista ja päällystetään desibelimuovimatolla. Porraskaiteet ovat vakiorakenteisia teräspinnakaiteita. Käsijohde on muovipintainen.

### LATTIAPÄÄLLYSTEET

Olohuoneen, makuuhuoneiden, eteisen, keittiön, tupakeittiön ja keittotilan lattiat ovat 8 mm laminaattia. Pesuhuoneen, saunan ja erillisen WC:n lattiasa on klinkkerilaatta. Pesuhuoneen ja osin saunan lattiasa on sähköinen lattialämmitys (mukavuuslämpö, sähkö kiinteistön mittauksessa). Sähkötilassa, siivouskomerossa ja kuivaushuoneessa on hitsattu muovimatto. Kellaritiloissa on pääosin maalattu betonilattia. Porrashuoneessa on dB-muovimatto.

### SEINÄPÄÄLLYSTEET

Olohuoneen, makuuhuoneiden, keittiön, tupakeittiön, keittotilan, eteisen ja WC:n kaikki seinät maalataan. Pesuhuoneen seinät laatoitetaan. Keittiössä, tupakeittiössä ja keittotilassa pesupöydän / työpöydän ja yläkaappien väli laatoitetaan. WC:ssä on altaantaustalaatoitus. Käytettävä laatta on mattapintainen laatta. Saunan seinät pystypaneloidaan kuusipaneelilla. Kellaritilojen ja porrashuoneen seinät maalataan. Sisäänkäyntikerroksessa on porrashuoneen seinissä osittain hiutalemaalau.

### KATTOPINNOITTEET

Kattopinnot ovat pääosin ruiskutasoitettuja. Pesuhuoneen, saunan ja erillisen WC:n alakatot

tehdään kuusipaneelista. Muut alaslasketut katot tehdään kipsilevystä.

Porrashuoneessa alakatto-osilla on akustolevyrakenteinen kattoverhous. Varastotilojen, kuivaushuoneen ja teknisten tilojen katot ovat maalattuja betonikattoja.

### **IKKUNAT**

Ikkunat ovat pääosin 3-lasisia vakiorakenteisia MSELA-ikkunoita selektiivilasilla, U-arvo 1,0 W/m<sup>2</sup>K. Puuosat ovat valkoiseksi maalattuja. Karmien ulkopinnat ja uloimmat puitteet ovat polttomaalattua alumiinia. Asuinhuoneiden ikkunat varustetaan sälekaihtimilla.

### **OVET**

Porrastaso-ovet ovat viilupintaisia EI 15 paloluokan ovia. Asuntojen ja yhteistilojen väliovet ovat tehdasmaalattuja, 1-kertaisia, huullettuja laakaovia, pesuhuoneiden ovet ympärimaalattuja. Parvekeovet ovat ulosavautuvia, HDF-rakenteisia ja lasiaukollisia 9M ovia, ulkopinnassa on alumiiniverhous. Saunojen ovet ovat kokolasiovia. Kellaritilojen palo-ovet ovat peltipintaisia teräspalo-ovia. Rakennuksen pääsisäänkäyntiovi on metallirunkoinen lasiovi numerokoodilukolla.

### **KALUSTEET JA LAITTEET**

Kaikki kalusteet ovat tehdasmaalattuja tai melamiinipintaisia kalustevalmistajan vakiokalusteita. Keittiökaluksien ovet ovat laminaattipintaisia taivereunoin. Keittotiloissa on laminaattipintaiset työpöydät upotetuina rst-altain. Keittotiloihin sijoitetaan 4-levyinen uunillinen vakioliesi ja valollinen liesikaapu sekä kylmäkalusteeksi jää-/pakastekaappi, 4h+k+s:ssä 2 kpl. Eteisessä on naulakkokomero. Makuuhuoneiden ja eteistilojen kalusteovet ovat melamiinipintaisia. Saunat varustetaan sähkökiukaalla. Pesuhuoneessa on valaisimella varustettu peilikaappi Polaria VPK 700. WC:ssä on reunahiottu peili ja peilivalaisin. Kaikissa asuinhuoneistoissa on tilavaraus astianpesukoneelle, mikrolle, pyykinpesukoneelle sekä kuivausrummulle. Ikkunat varustetaan alumiinisilla verholaudoilla liukuiheen, putkivetojen kohdalla verholaudat ovat levyrakenteisia. Huoneistot ja yhteistilat varustetaan verkkovirtaan kytketyillä palovaroittimilla. Lämmönjakohuoneeseen sijoitetaan hyllykaappi.

### **YHTEISTILAT**

Rakennuksen 1. kerroksessa on tekniset tilat, kuivaushuone, ulkoiluvälinevarasto ja väestönsuoja, jossa on jokaiselle huoneistolle oma ir-

tainvarastokomero. Kuivaushuoneessa on kuivauspuhallin.

### **HISSI**

Rakennus varustetaan 8 hengen konehuoneetomalla hissillä. Hississä on gsm-hälytys.

### **LVI- JA SÄHKÖTYÖT**

LVI- ja sähkötyöt tehdään erikoispiirustusten mukaan. Rakennus liitetään kaukolämpöverkostoon. Huoneistojen lämmitys toteutetaan vesikiertoisena patterilämmitysjärjestelmänä. Astianpesukonetta ja pyykinpesukonetta varten on viemärointi ja hana kaikissa asunnoissa. Huoneistoissa on lämmöntalteenotolla varustettu huoneistokohtainen ilmanvaihto. LTO-koje on varustettu sähköisellä patterilla ja se sijoitetaan pesuhuoneeseen. Rakennus liitetään kaapeli-TV-verkkoon ja se on varustettu CAT6 -luokan puhelin-/atk-yleiskaapelointijärjestelmällä. Sähkö mitataan huoneistokohtaisesti.

### **MUUTOSTYÖT**

Oikeus vähäisiin teknisiin muutoksiin pidetään.

### **ARKKITEHTISUUNNITTELU**

Arkkitehtitoimisto Haroma & Partners Oy

### **RAKENNESUUNNITTELU**

Sweco Rakennetekniikka Oy

### **LVI-SUUNNITTELU**

Insinööritoimisto Petri Vuorela Oy

### **SÄHKÖSUUNNITTELU**

Sähköinsinööritoimisto Matti Leppä Oy





Asiakaspalvelu: 045 7734 3777 (arkisin klo 8-16) [info@ta.fi](mailto:info@ta.fi) • [www.ta.fi](http://www.ta.fi)