



Turumankatu 18 ja 22

Helsinki, Kruunuvuorenranta

Etsitkö asuntoa?



TA-Asumisoikeus Oy



Helsinki, Kruunuvuorenranta | Turumankatu 18 ja 22

HURMAAVIA KAUPUNKIKOTEJA MERELLIS- SESSÄ KRUUNUVUORENRANNASSA

Laajasalon länsirannalla sijaitsevassa kehittyvässä Kruunuvuorenrannassa asut upeassa merellisessä ympäristössä. Luontopolut, kalliot ja historialliset kartanomaisemat kuljettavat ajatukset kauas arjesta. Asumisoikeustalot valmistuvat osaksi merenläheistä kaupunkikorttelia Kruunuvuorens-

län itärannalle, uniikille paikalle vastapäätä kaupunkia. Tarjolla on moderneja kerros-, rivi- ja paritaloasuntoja, joissa on asuntovaihtoehtoja eri elämäntilanteisiin.





Tehokkaita pohjaratkaisuja sujuvaan arkeen

Kruunuvuorenrannan sydämeen, aivan tulevan Haakoninlahdenpuiston naapuriin rakennetaan moderneja asumisoikeusasuntoja. Turumankatu 18 koostuu paritalosta ja rivitalosta, Turumankatu 22 puolestaan toisiinsa liitetyistä kerrostalosta ja rivitalosta. Asuntoja näihin taloihin tulee kaikkiaan 41. Tarjolla on vaihtoehtoja moneen elämäntapaan, kompakteista 28 neliön yksiöistä 133,5 neliön viiden huoneen asuntoon.

Ylimpien kerrosten kaksitasoisissa asunnoissa on erikoisuutena korkea, avoin tila sekä kodikas parvi. Lähes kaikissa kerrostaloasunnoissa on lasitettu parveke, joka toimii lisähuoneena lämpiminä vuodenaikoina. Parvi ja rivitaloasunnoilla puolestaan on oma terassi ja pieni asuntopiha. Isommissa asunnoissa on oma sauna.

Asunnot ovat materiaaleiltaan neutraaleja ja helppohoitaisia. Asunnoissa on vesikiertoinen lattialämmitys sekä lattiaaviilennys, joka on mukava lämpiminä kesä-

päivinä. Asuinhuoneiden lattiat ovat laminaattia, parvi- ja rivitaloissa on eteisessä laattalattia. Kylpyhuoneet on laatoitettu ja niissä on valmiina peili- ja allaskaappi sekä tilavaraus pyykinpesukoneelle ja kuivausrummulle. Suihkunurkkauksessa on kääntyvä suihkuseinä tai-seinät. Keittiön varusteluun kuuluu mm. keraaminen liesi ja tilavaraukset astianpesukoneelle ja mikroaaltouunille. Asuinmukavuutta lisäävät sälekaihtimet ikkunoissa.

Asukkaiden käytössä on monipuoliset yhteistilat. Kerrostalon ensimmäisessä kerroksessa on talosauna ja kerhohuone, joista pääsee terassille vilvoittelemaan. Kellarikerroksessa puolestaan on talopesula ja kuivaushuone, joten omaa pesukonetta ei välttämättä tarvitse. Jokaiselle asunnolle on oma irtaimistovarasto, ja lisäksi yhteiskäytössä on ulkoiluväline- ja lastenvaunuvastot.



TA-Asumisoikeus Oy/
Turumankatu 18 ja 22

Asuntojen lukumäärä: 41

Huoneistotyypit

1h+kt+alkovi	28,0–39,0 m ²	8 kpl
2h+kt	45,5–46,0 m ²	7 kpl
3h+kt+s+parvi	96,0–107,5 m ²	2 kpl
3h+kt+s	65,0 m ² –72,0 m ²	11 kpl
5h+kt+s	92,0–106,0 m ²	12 kpl
5h+kt+s+parvi	133,5 m ²	1 kpl

Autopaikat: Autopaikkoja on 25 kpl korttelin yhteisessä pysäköintihallissa. Lisäksi yksi vierasautopaikka yleisellä maantasopysäköintialueella.

Säilytys- ja yhteistilat: Kerrostalon kellarikerroksessa on talopesula, kuivaushuone, lastenvaunuvarasto, lämmin ulkoiluvälinevarasto sekä huoneistokohtaiset irtaimistovarastot. Lisäksi kerrostalon kellarikerroksessa on kerho- huone/talosauna ja lämmin ulkoiluvälinevarasto.

Arvioitu valmistuminen: tammi-huhtikuu/2022



Turumankatu 18 ja 22 on savuton kiinteistö. Savuttomuus tarkoittaa, että tupakointi sisällä kiinteistössä, sen parvekkeilla, terasseilla ja piha-alueilla on kiellettyä.

SIJAINTI JA PALVELUT

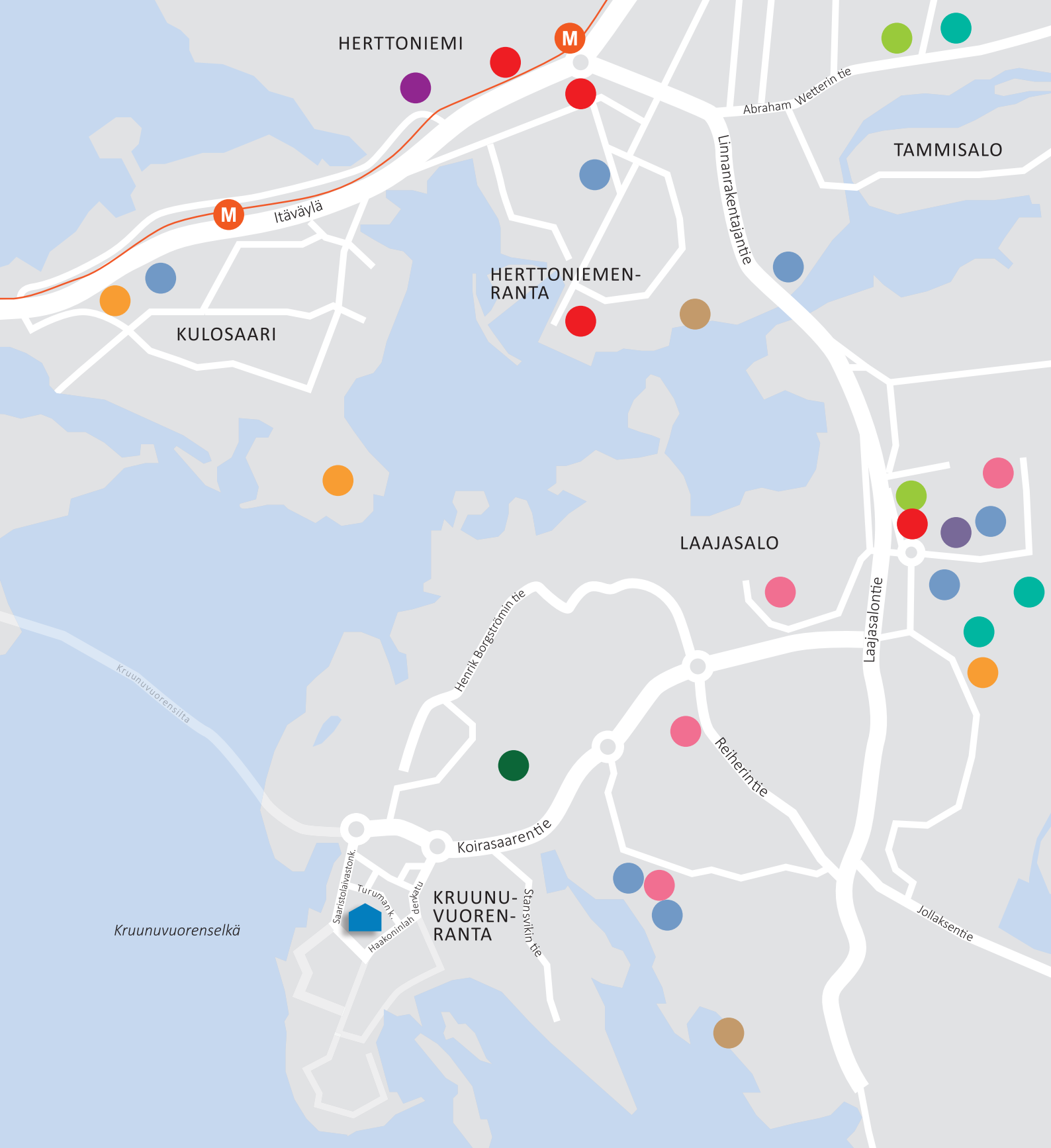
Laajasalon länsirannalla sijaitseva Kruunuvuorenranta on kehittyvä kaupunginosa merellisessä ympäristössä. Suunnitelmien mukaan vuonna 2030 Kruunuvuorenranta on 13 000 ihmisen koti. Alueen palvelut kehittyvätkin parhaillaan vauhdilla.














Valmistuessaan Kruunuvuorenrannassa on erinomaiset palvelut: koulut, päiväkodit, liikuntapaikat, leikkipuisot, terveyspalvelut ja kaupat. Alueen ensimmäinen päiväkotito on jo aloittanut toimintansa, kuten myös ruokakauppa. Laajasalossa sijaitseva Kauppakeskus Saari palvelee kätevästi vain muutaman minuutin ajomatkan päässä kotiovelta.

Kruunuvuorenrannasta pääsee helposti liikkumaan eri puolille kaupunkia niin omalla autolla kuin julkisilla liikennevälineilläkin. Bussit kulkevat Kruunuvuorenrannan kautta Herttoniemen metroasemalle, josta matka jatkuu kätevästi kolmeen eri suuntaan. Kruunusillat-hanke alkaa näillä näkymin lähivuosina. Kevyen liikenteen ja raitioreitin siltakokonaisuus tuo Kruunuvuorenrannan merkittävästi lähemmäksi Helsingin sydäntä. Ulkoilu- ja virkistysmahdollisuudet vapaa-ajanviettoon ovat upeat, sillä meri ja luonto ovat kaikkialla läsnä. Merenrantaa kiertävät ulkoilureitit ja luontopolut, rantaviivaa on kaikkiaan kuusi kilometriä. Luontomaisema vaihtelee kallioisesta metsästä rantaniittyihin ja saaritoluotoihin. Luontopoluilla vuorottelevat jylhät kalliot ja laaksojen lehdot, ja löytyy alueelta luonnontilainen metsälampikin.

Oman tunnelmansa Kruunuvuorenrantaan tuo valotaide, joka hehkuu kauniisti illan pimeinä tunteina. Valotaide ja muut tarkasti harkitut valaistusratkaisut luovat yhtenäisen kokonaisuuden, jossa yhdistyvät alueen rakennukset, kivimuurit ja ympäröivä merellinen luonto. Alueen ensimmäinen valotaideteos syntyi vanhaan öljysäiliöön, joka hohtaa satumaisesti eri väreissä yli Kruunuvuorenselän. Valotaideteoksia saadaan alueelle lisää sitä mukaa, kun asuinkorttelit valmistuvat.



- | | | | | |
|--|--|---|--|--|
|  Päiväkoti |  Peruskoulu |  Terveysasema |  Ruokakauppa |  Liikuntapuisto/urheilukenttä |
|  Kirjasto |  Uimaranta |  Tennishalli/-kenttä |  Siirtolapuutarha |  Luonnonsuojelualue |
|  Metroasema | | | | |

Huoneistoluettelo

Rakennus	Krs.	Huoneisto	Huoneistotyyppi	Pinta-ala m2
A	1.-2.	A1	5h+kt+2kph+s	98.0
A	1.-2.	A2	3h+kt+2kph+s+vh	72.0
B	1.-2.	B3	5h+kt+2kph+s	98.0
B	1.-2.	B4	3h+kt+2kph+s+vh	72.0
B	1.-2.	B5	3h+kt+2kph+s+vh	72.0
B	1.-2.	B6	3h+kt+2kph+s+vh	72.0

2 kpl	5h+kt+2kph+s	98.0 m ²
4 kpl	3h+kt+2kph+s+vh	72.0 m ²

Pidätämme oikeuden muutoksiin.

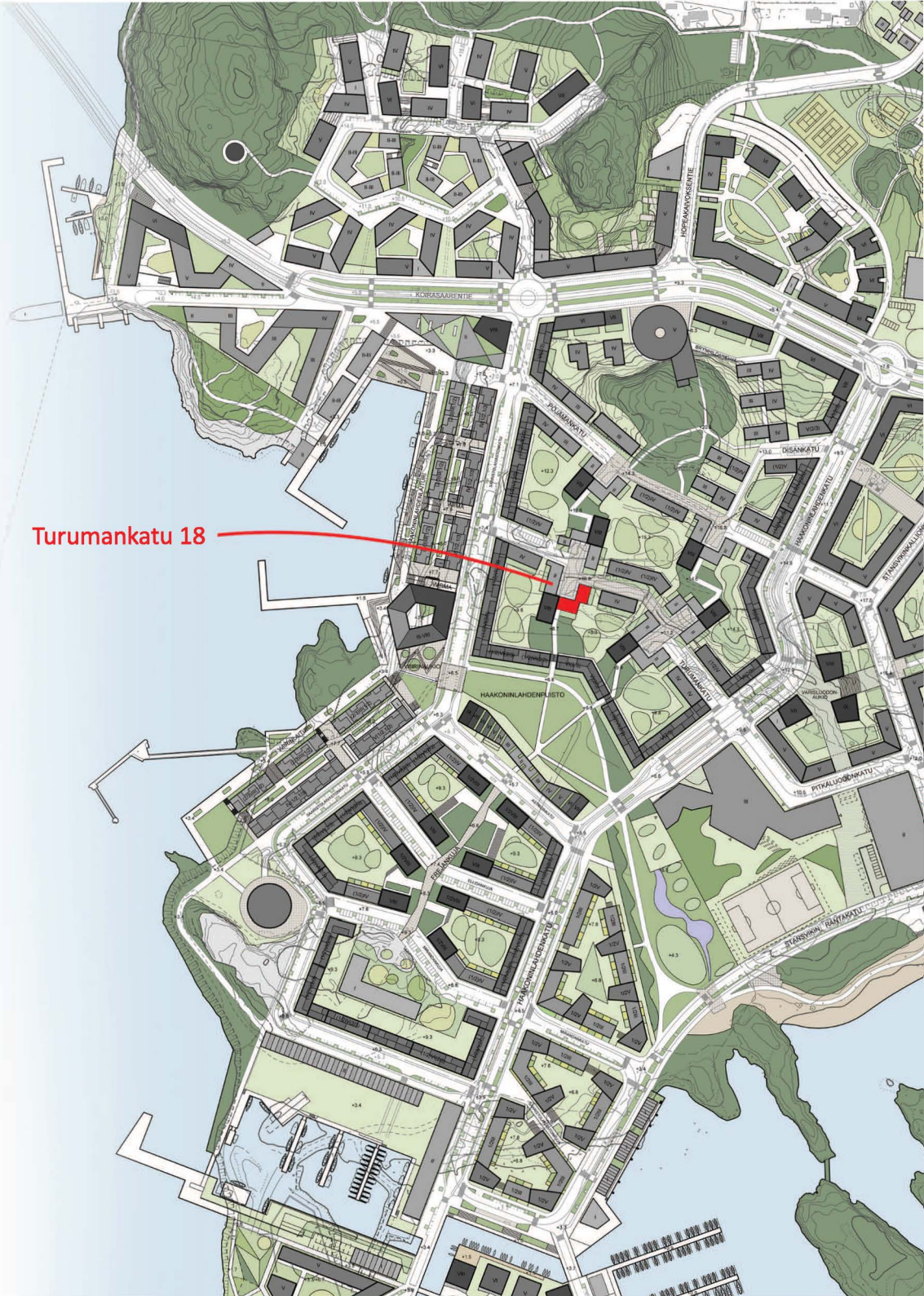
TA-Asumisoikeus Oy, Turumankatu 18



SIJAINTIKARTTA

1:4000

Pidätämme oikeudet muutoksiin.



Turumankatu 18

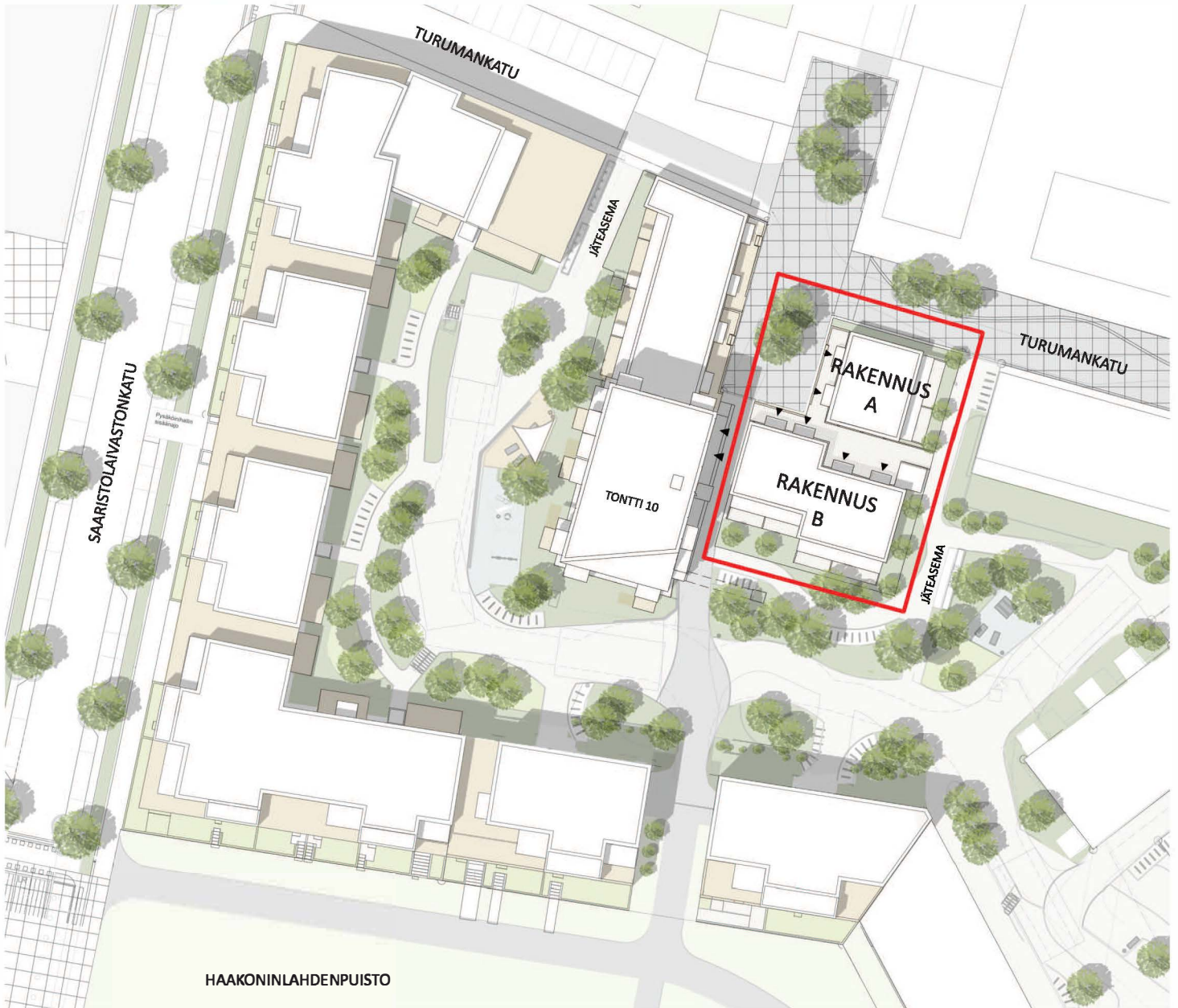


0 40 80 120 160 200m

ASEMAPIIRUSTUS

1:750

Pidätämme oikeudet muutoksiin.



0 7,5 15 22,5 30m



TA-Asumisoikeus Oy, Turumankatu 18


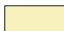


PIHOJEN HALLINTA-ALUEET

1:500

Pidätämme oikeuden muutoksiin.



-  Yhteiskäytössä oleva piha-alue, kulkuväylä tai istutus
-  Asunnon hallinnassa oleva piha-alue

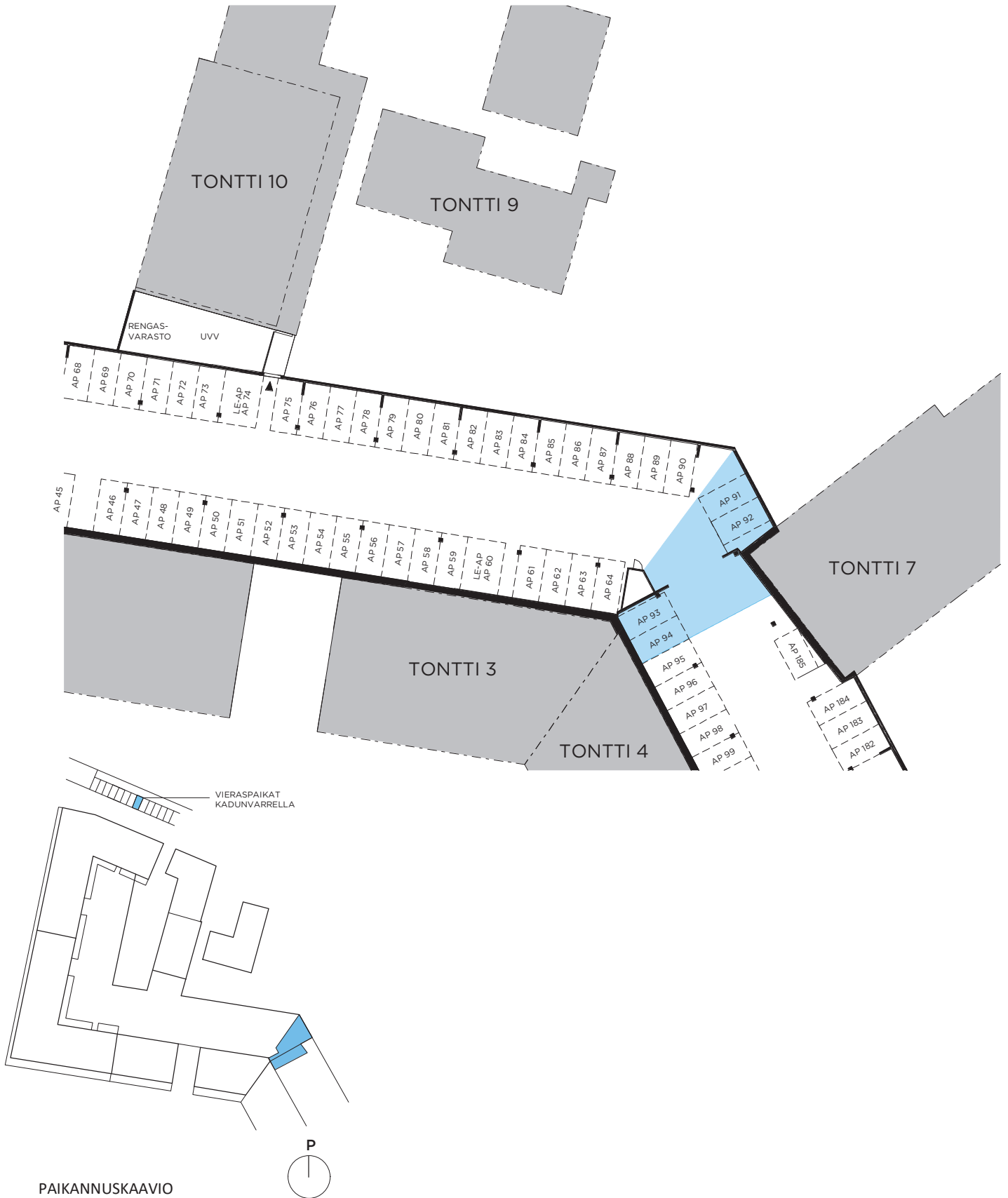
0 10 15 20 25 m



AUTOPAIKOITUS

1:500

Pidätämme oikeuden muutoksiin.



JULKISIVUT

1:200

Pidätämme oikeuden muutoksiin.



JULKISIVU POHJOISEEN



JULKISIVU ETELÄÄN



TA-Asumisoikeus Oy, Turumankatu 18



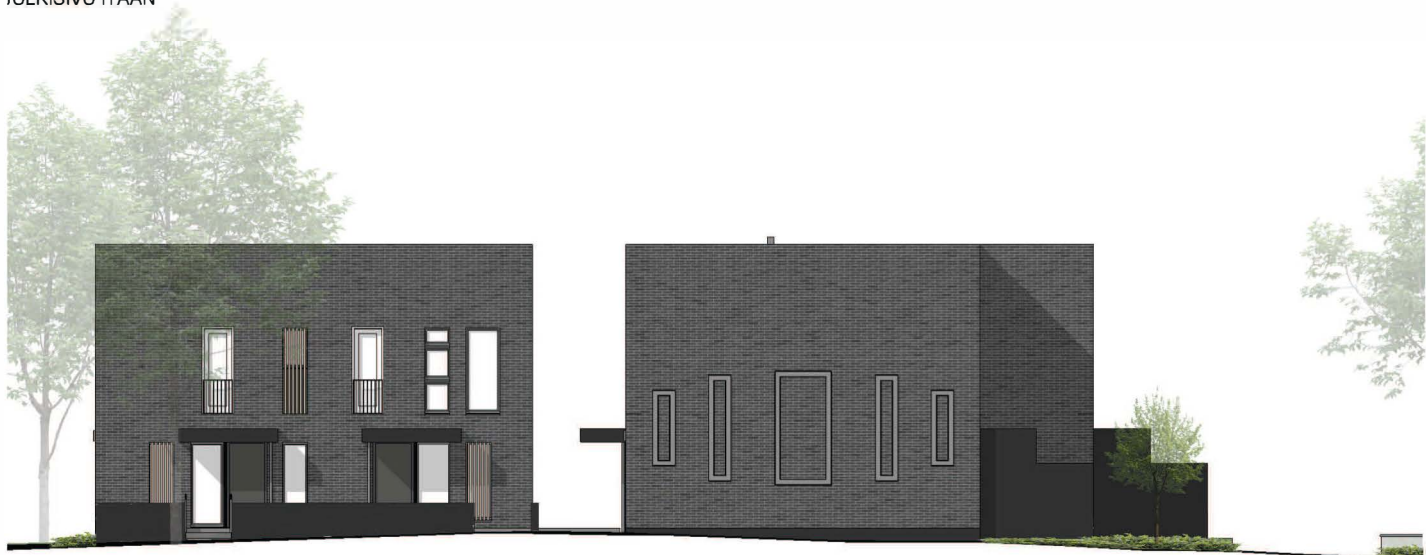
JULKISIVUT

1:200

Pidätämme oikeuden muutoksiin.



JULKISIVU ITÄÄN



JULKISIVU LÄNTEEN

0 2 4 6 8 10 m

A scale bar showing measurements from 0 to 10 meters in increments of 2 meters.

PIIRUSTUSMERKINNÄT

Pidätämme oikeuden muutoksiin.



SUIHKU



WC-ISTUIN



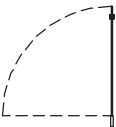
PESUALLAS + ALLASKAAPPI
+ PEILI + KÄSISUIHKU



KIUAS



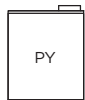
VARAUS PYYKINPESUKONEELLE
JA KUIVAUSRUMMULLE



SUIHKUSEINÄ, KÄÄNTYVÄ



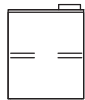
SUIHKUSEINÄ, TAITTUVA/KÄÄNTYVÄ



PYYKKIKAAPPI



SIIVOUSKOMERO



TANKOKOMERO



HYLLYKOMERO



YLÄKAAPPI



JÄÄKAAPPI/PAKASTIN



KERAAMINEN LATTIALIESI, PÄÄLLÄ LIESITUULETIN
JA MAUSTEKAAPPI



ASTIANPESUKONE VARAUS



KEITTIÖN ALLAS

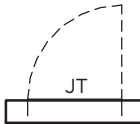


VARAUS MIKROAALTOUUNILLE

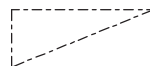
RPK



ASUNNON RYHMÄKESKUS



ASUNNON JAKOTUKKI



ALAKATTO/KOTELOINTI

SV

SADEVESIPUTKI

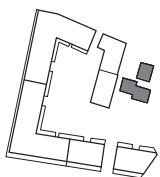
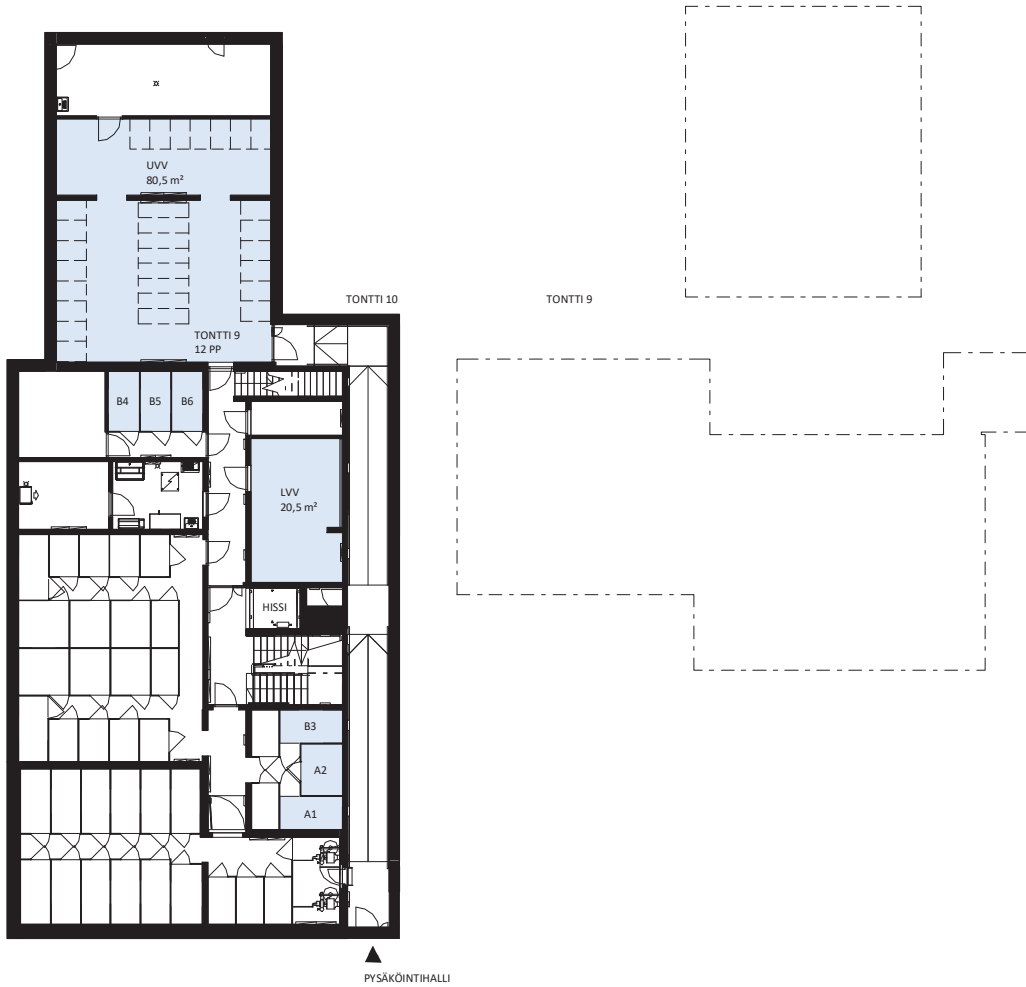
OH = OLOHUONE
ET = ETEINEN
KT = KEITTIÖTILA
RT = RUOKAILUTILA
MH = MAKUUHUONE
KPH = KYLPYHUONE
S = SAUNA
MT = MAKUUTILA
VH = VAATEHUONE
WC = WC
IRT.VAR = IRTAIMISTOVARASTO
SK = SIIVOUSKOMERO

LWV = LASTENVAUNUVARASTO
UVV = ULKOILUVÄLINEVARASTO
LJH = LÄMMÖNJAKOIHUONE
SPK = SÄHKÖPÄÄKESKUS
SIIV. = YHTEISTILOJEN
SIIVOUSKOMERO
IVKH = ILMANVAIHTOKONEHUONE

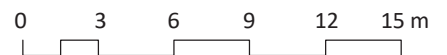
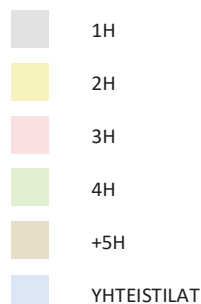
KERROSPOHJAT KELLARI

1:300

Pidätämme oikeuden muutoksiin.



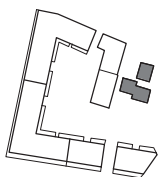
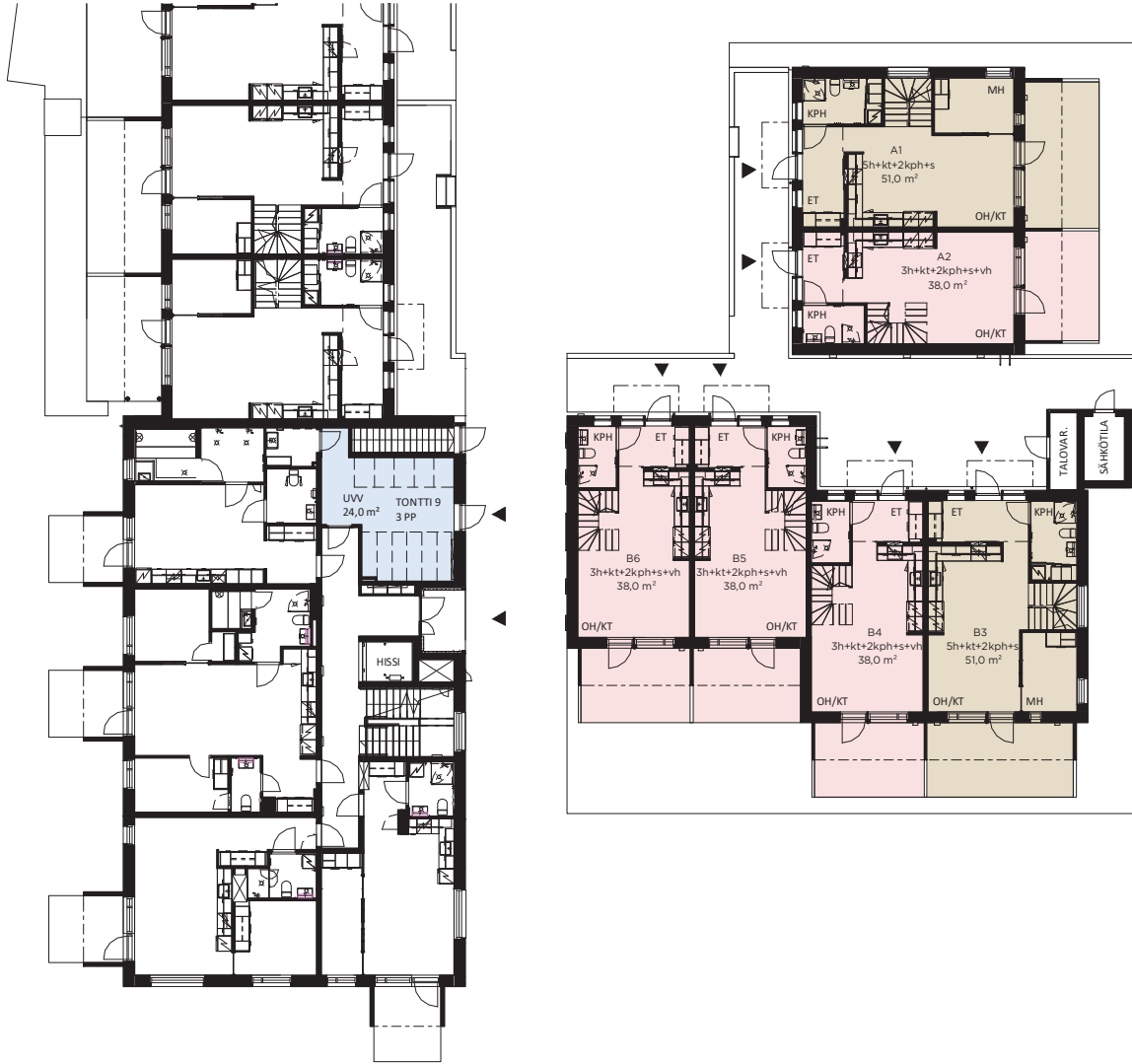
PAIKANNUSKAAVIO



KERROSPOHJAT 1.KRS

1:300

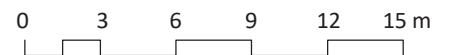
Pidätämme oikeuden muutoksiin.



PAIKANNUSKAAVIO



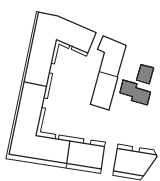
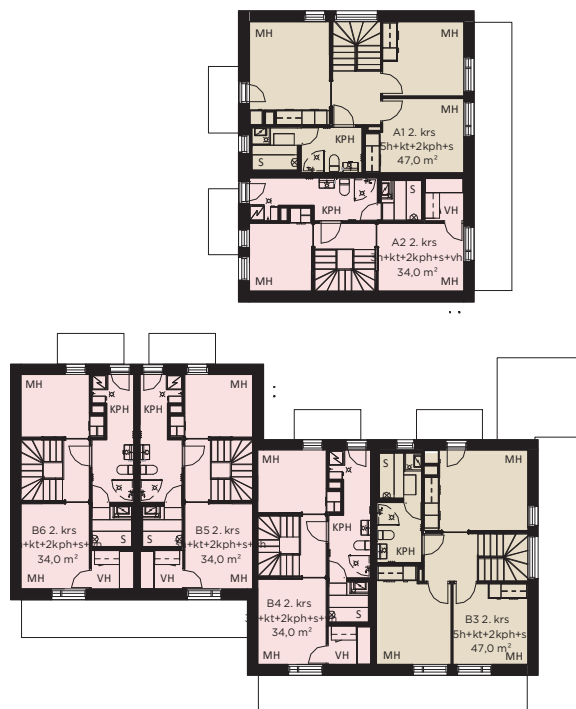
- 1H
- 2H
- 3H
- 4H
- +5H
- YHTEISTILAT



KERROSPOHJAT 2.KRS

1:300

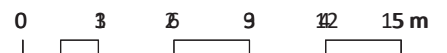
Pidätämme oikeuden muutoksiin.



PAIKANNUSKAAVIO



- 1H
- 2H
- 3H
- 4H
- +5H
- YHTEISTILAT



TA-Asumisoikeus Oy, Turumankatu 18



HUONEISTOPOHJA

1:100

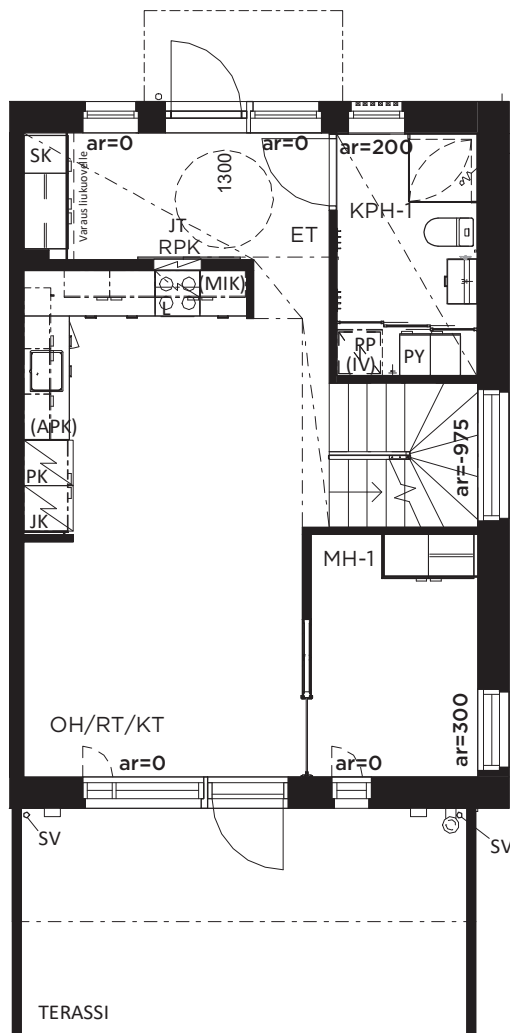
Pidätämme oikeuden muutoksiin.

5h+kt+2kph+s

98,0 m²

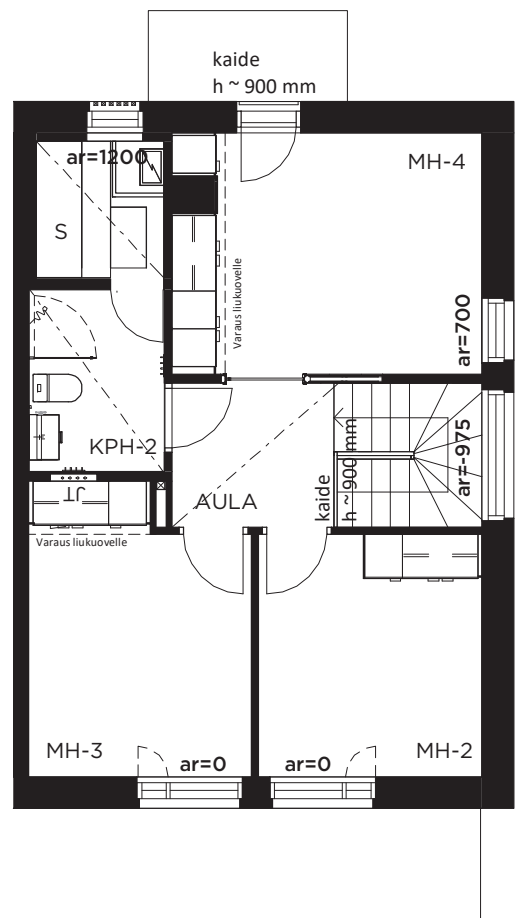


A1 1. krs
2. krs

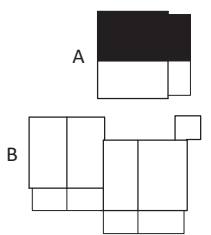


ISTUTUSALUE

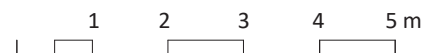
1. KERROS



2. KERROS



PAIKANNUSKAAVIO



TA-Asumisoikeus Oy, Turumankatu 18



HUONEISTOPOHJA

1:100

Pidätämme oikeuden muutoksiin.

3h+kt+2kph+s+vh

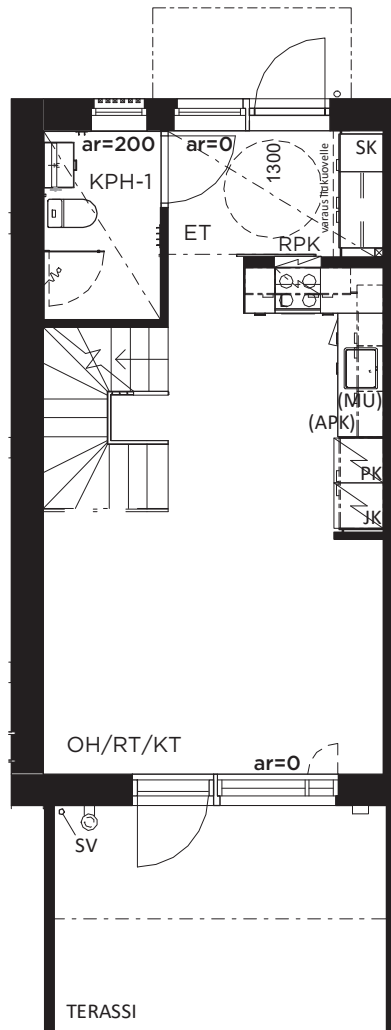
72,0 m²



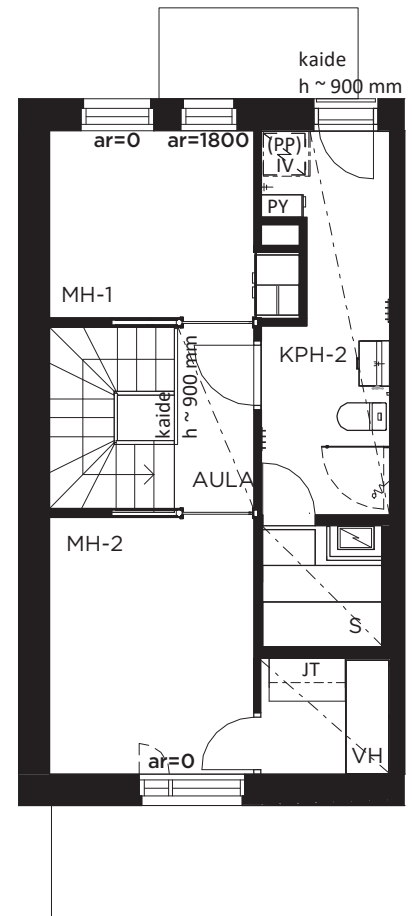
A2

1. krs

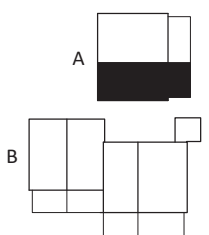
2. krs



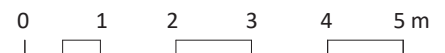
1. KERROS



2. KERROS



PAIKANNUSKAAVIO



TA-Asumisoikeus Oy

Turumankatu 18, Kruunuvuorenranta, Helsinki

Rakennustapaselostus

Päiväys 8.6.2020

YLEISTÄ

TA-Asumisoikeus Oy/ Turumankatu 18, koostuu pari- ja rivitalosta, joissa on yhteensä 6 asuntoa. Taloissa on kaksikerrosta.

RAKENTEET

Anturat ovat teräsbetonianturoita rakenne- suunnitelmien mukaan. Rakennus perustetaan maanvaraisesti louhitun kallion päälle tehdyn murskekerroksen varaan. Kantava alapohja tehdään elementtirakenteisena eristetyillä ontelolaatoilla sekä massiivilaatta-elementeillä. Huoneistoja rajaavat sekä huoneiston sisäiset kantavat väliseinät ovat sileävalettuja 200 mm paksuja teräsbetoniseiniä. Huoneistojen sisäiset väliseinät ovat teräsrankaisia kipsilevyseiniä. Välipohjat tehdään ontelolaatoista. Yläpohjat tehdään ontelo- tai massiivilaatoista. Ulkoseinät ovat sisäkuoreltaan betoni- elementtirakenteisia. Julkisivut ovat paikallamuurattua tummaa tiiltä ja sokkelit muovi-puu-komposiittilevyypintaista samettisen mattamaista tummaa väribetonia. Rakennuksissa on tasakatto, jonka vesikatteena käytetään kumibitumikermiä. Yläpohjan lämmöneristemateriaalina on kevytsora.

IKKUNAT JA OVET

Avattavat ikkunat ovat kaksipuitteisia, kolmilasisia ja sisäänaukeavia, ala- ja sivusaranoituja ikkunoita. Sisäpuite ja karmi ovat puuta, ulkopuitteet ovat alumiinia ja karmit ulkopuolelta päällystetty alumiini- profiililla. Asuntojen avattavat ikkunat varustetaan puitteiden väliin asennettavilla sälekaihtimilla. Kiinteät ikkunat ovat kolmilasisia puualumiini- ikkunoita, joiden karmi on puuta. Karmi päällystetään ulkopuolelta alumiiniprofiililla. Kiinteät ikkunat varustetaan sälekaihtimilla sisäpuolisena pinta-asennuksena. Saunan ikkunan sisäpuoliset puuosat ovat kuusta saunan paneelien mukaan. Kylpyhuoneiden ja saunojen ikkunassa on opaali maitolasikalvo. Kylpyhuoneiden ja saunojen ikkunat verhoetaan keraamisilla auvoilla. Terrassiovet ovat yksilehtisiä ulosaukeavia ikkunaovia ja ranskalaisten parvekkeiden ovet ovat yksilehtisiä sisäänaukeavia ikkunaovia. Ovet varustetaan sälekaihtimilla sisäpuolisena pinta-asennuksena. Sisäänkäyntien alumiini-ikkunat ovat lämpöeristettyä alumiinirunkoista rakennusjärjestelmää. Ulko-ovet ovat yksilehtisiä viilupintaisia ovia. Asuntojen väliovet ovat peittomaalattuja kovalevyypintaisia huullettuja laakaovia. Saunojen ovet ovat kokolasiovia.

KATOKSET

Rivitalon sisäänkäyntien ja terrassien katokset ovat muovi-puu-komposiittilevyypintaista samettisen mattamaista tummaa väribetonia. Ne ovat pakkasenkestävästä ja vesitiiviistä betonista valmistettuja elementtejä.

SEINÄPINNOITTEET

Asuinhuoneiden seinät ovat pääosin maalattuja. Maalausta ei uloteta kiintokalusteiden taakse. Keittiössä ala- ja yläkaappien välisiin taustaseiniin asennetaan keraaminen laatta. Kylpyhuone- ja WC-tilojen seinät ovat laatoitettuja. Saunojen seinät ovat paneloituja.

KATOT

Asuinhuoneiden katot ovat pääosin ruiskutasoitettuja lukuun ottamatta alaslaskettuja kattoja, joiden osalta katot ovat tasoitettuja ja maalattuja. Kylpyhuoneiden ja saunojen katot ovat paneloituja.

LATTIAPÄÄLLYSTEET

Asuinhuoneiden lattioissa on laminaatti sekä eteisissä lattialaatta. Laminaattia ei uloteta kiintokalusteiden alle. Kylpyhuoneiden, saunojen ja erillis-WC:den lattiat laatoitetaan.

KALUSTEET, KONEET JA LAITTEET

Keittiöiden ala- ja yläkaapistojen ovet ovat maalattuja ovia, väri vaihtoehdot on määritelty keittiökaavioissa. Työtasot ovat laminaattia.

Keittiöissä on keraaminen lattialiesi. Lieden päällä on liesikupu ja maustehyllykaappi.

Huoneistoissa on erillinen jääkaappi ja pakastinkaappi.

Huoneistoissa on astianpesukonevaraus, leveys kalustekaavioiden mukaan.

Keittiöissä on tilavaraukset mikroaaltouuneille ja kylpyhuoneissa on liitos- ja tilavaraukset pyykinpesukoneelle ja kuivausrummulle.

Saunoissa on sähkökiukaat.

Eteisten ja makuuhuoneiden komerokalusteiden ovet ja rungot ovat tehdasvalmisteisia vakiokalusteita, Novart Petra-keittiöiden kalusteita. Eteisten kalusteovet ovat maalattuja, sileitä MDF-ovia ja makuuhuoneiden kalusteovet ovat valkoisia melamiiniovia. Kalusteiden rungot ovat melamiinipintaista kalustelevyä.

Kylpyhuoneisiin sijoitetaan pyykkikomero. Kylpyhuoneissa on pistorasialla ja valaisimella varustetut peilikaapit.

LÄMMITYS, ILMANVAIHTO JA SÄHKÖ

Kiinteistö liitetään kaukolämpöverkkoon ja huoneistoihin tulee lattialämmitys sekä lattiaviilennys.

Huoneistoissa on huoneistokohtaiset IV-laitteet.

Huoneistojen sähköasennukset käsittävät normaalin määrän valaistus- ja käyttöpisteitä sekä pistorasioita. Huoneistot varustetaan palovaroittimilla. Kerrostaloon asennetaan ovipuhelinjärjestelmä.

Kohde on suunniteltu energialuokkaan B.



ANTENNIJÄRJESTELMÄ JA LAAJAKAISTAYHTEYS

Kiinteistö liitetään kaapeli-TV-järjestelmään. Kiinteistössä on valmius laajakaistayhteyksiin.

Asunnoissa on yleiskaapelointi, ja asukkailla on mahdollisuus tehdä omalla kustannuksellaan sopimus kiinteästä internet-liittymästä suoraan operaattorin kanssa.

Niin sanottua "perinteistä lankapuhelinta" ei ole siirrettävissä huoneistoon, koska operaattorit eivät enää toimita lankapuhelimen edellyttämiä kuparikaapeli-yhteyksiä uudisrakennus kohteisiin.

SÄILYTYSTILAT

Säilytys sijaitsevat TA-Asumisoikeus Oy/ Turumankatu 22. Kellarikerroksessa sijaitsevat lastenvaunuvarasto ja lämmin ulkoiluvälinevarasto sekä verkkoseinäiset irtaimistokomerot. Kerrostalon 1. kerroksessa on lämmin ulkoiluvälinevarasto.

PIHATYÖT JA PAIKOITUS

Pihatyöt tehdään erikoissuunnitelmien mukaan. Sisäpihalla sijaitseva leikki- ja oleskelualue on yhteiskäytössä viereisten tonttien kanssa.

Kiinteistön käyttöön tulee 4 sähköpistokkeellista autopaikkaa, jotka kaikki sijaitsevat maanalaisessa parkkihallissa. Lisäksi kiinteistöllä on jaettu vierasautopaikka kadulla.

Koko Kruunuvuorenrannan alueen jätehuolto on järjestetty putkikeräysjärjestelmällä.

Putkikeräyspisteet sijaitsevat korttelin yhteispihalla. Korttelissa sijaitsee myös yhteiskäyttöinen kierrätyshuone.

MUUTOSTYÖT

Osakkeen ostajalla on mahdollisuus teettää omalla kustannuksellaan rakennuttajan hyväksymiä lisä- ja muutostöitä. Urakoitsija antaa lisä- ja muutostöistä kirjallisen tarjouksen. Lisä- ja muutostyötilaukset tulee tehdä kirjallisena lisä- ja muutostyöaikataulussa ilmoitettuun päivämäärään mennessä, muussa tapauksessa asunnot rakennetaan aikataulusyistä johtuen alkuperäisten suunnitelmien mukaisesti.

HUOMAUTUS

Tämä rakennustapaselostus on lyhennelmä rakennusselostuksesta.

Rakennuttajan hyväksynnällä kohteen rakenteita ja materiaaleja voidaan vaihtaa toisiin samanarvoisiin, joten yksityiskohdiltaan valmis toteutus voi poiketa myyntiesitteen tiedoista.

Asuin- ym. huoneisiin ja yhteistiloihin voidaan joutua tekemään, suunnitelmassa esitettyjen lisäksi, joitain talotekniikka-asennuksista johtuvia pienikokoisia koteloiteja.

Rakennusmääräysten edellyttämistä talon ulkovaipan rakennepaksuuksista ja käytetyistä rakennusmateriaaleista johtuen emme voi taata matkapuhelinverkon kuuluvuutta sisätiloissa.

Oikeudet piirustusten, mittojen sekä muiden tietojen muuttamiseen pidätetään.



Asiakaspalvelukeskus 045 7734 3777 | info@ta.fi | www.ta.fi