



Poutuntie 2c

Nokia, Keskusta

Etsitkö asuntoa?



TA-Asumisoikeus Oy

TA-Asumisoikeus Oy Poutuntie 2c, Nokia

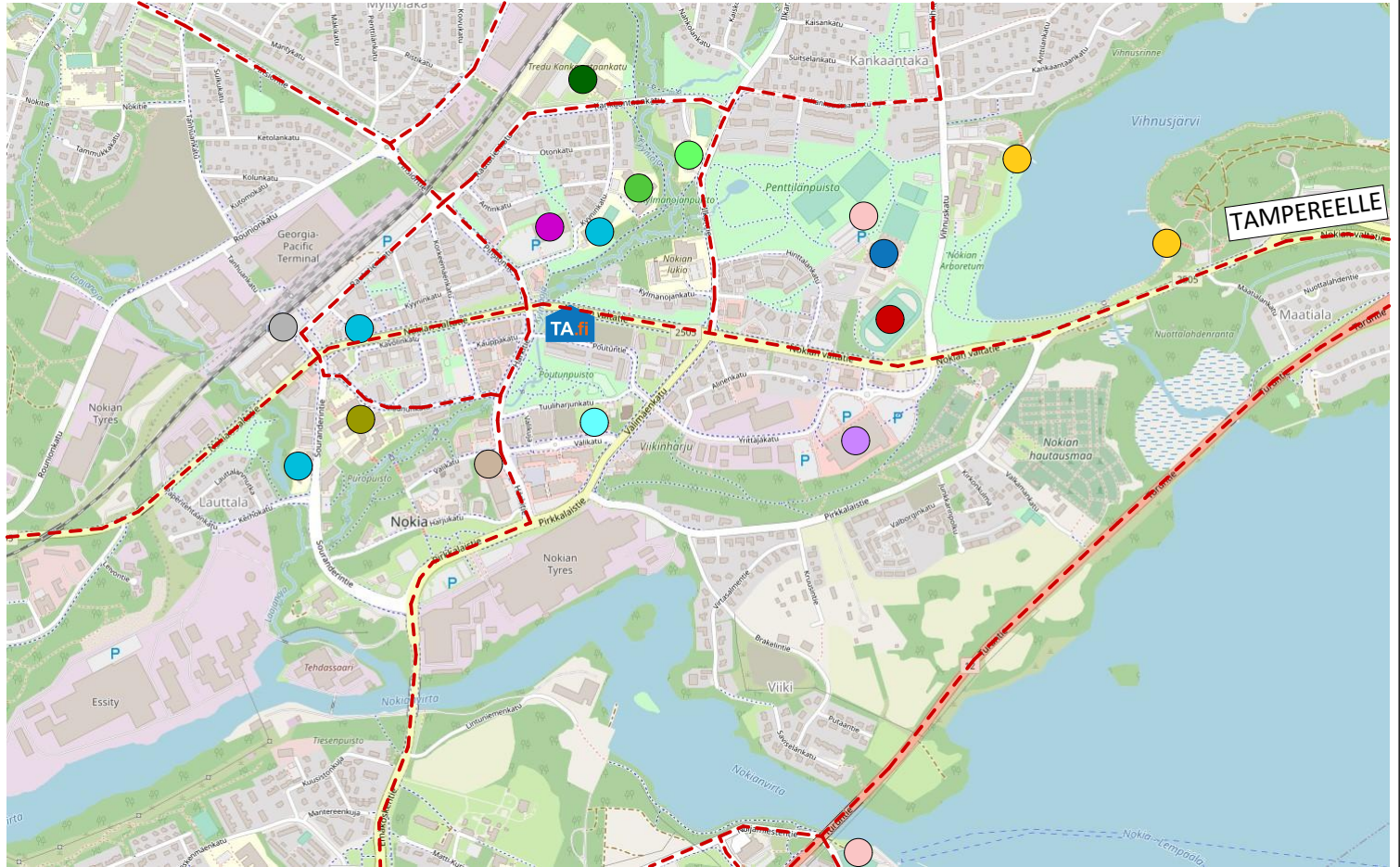


SIJAINTIKARTTA

11.6.2021

Pidätämme oikeuden muutoksiin

AHIO Arkkitehdit Oy



Lähde: openstreetmap.org

 TA-ASUMISOIKEUS, POUTUNTIE 2c

 UIMARANTA

 UIMAHALLI

 JÄÄHALLI

 YLEISURHEILUKENTTÄ

 FRISBEEGOLF

 KIRJASTO

 TERVEYSKESKUS

 PÄIVÄKOTI

 PERUSOPETUKSEN 1.-6. LUOKAT

 PERUSOPETUKSEN 7.-9. LUOKAT

 NOKIAN LUKIO

 K-SUPERMARKET

 PRISMA

 RAUTATIEASEMA

 LINJA-AUTOREITIT

TA-Asumisoikeus Oy Poutuntie 2c, Nokia

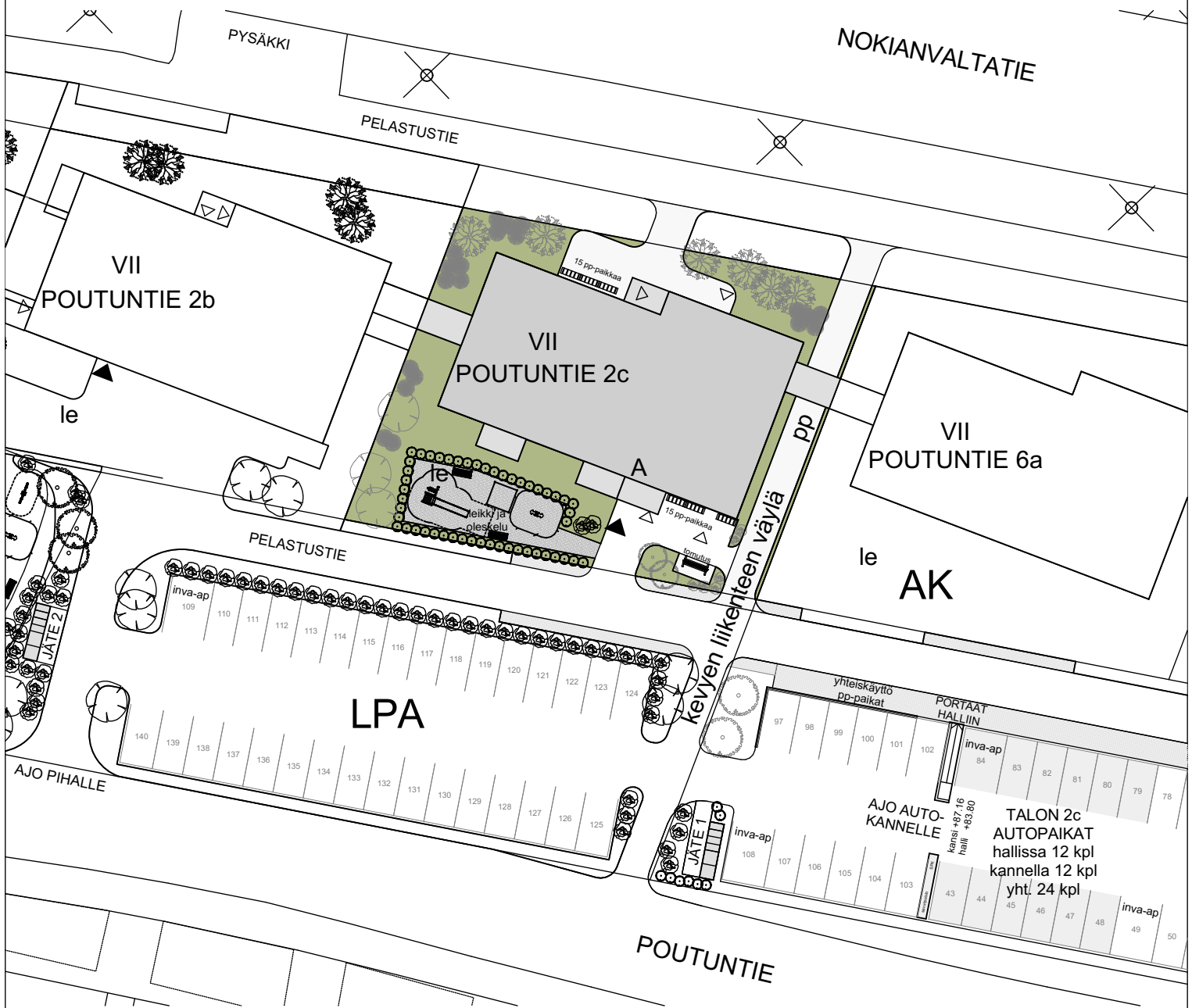


ASEMAPPIROS 1:500

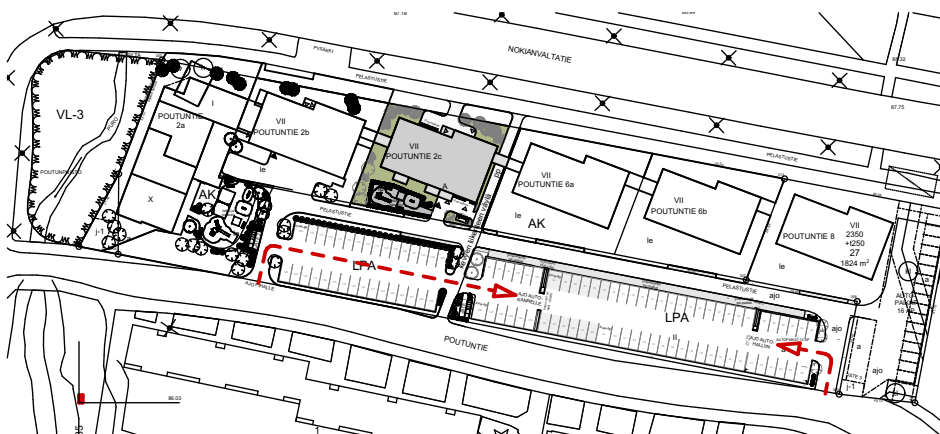
11.6.2021

Pidätämme oikeuden muutoksiin

AIHIO Arkkitehdit Oy



ASEMAPPIROS 1:500



KORTTELIASEMAPIROS 1:2000



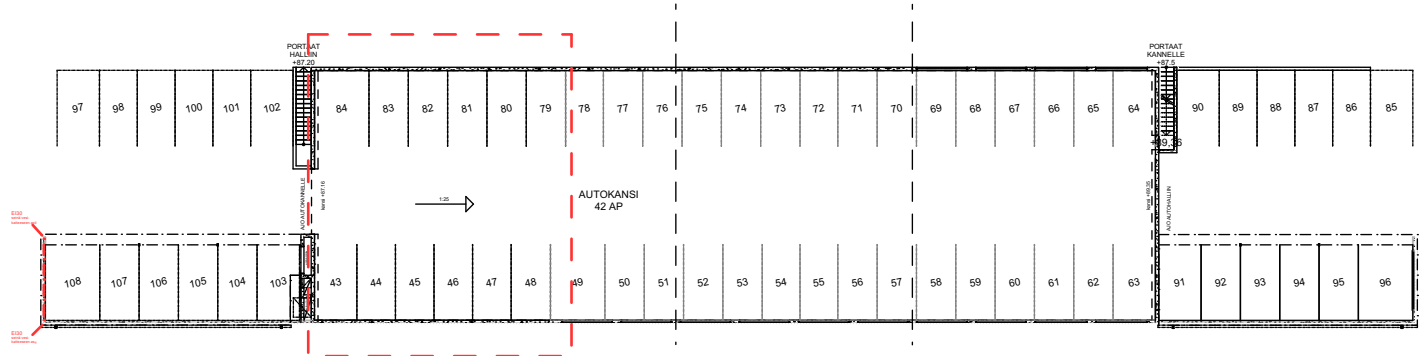
0 1 2 3 4 5

AUTOPAIKOITUS KANNELLA 1:200, 1:500, 1:2000

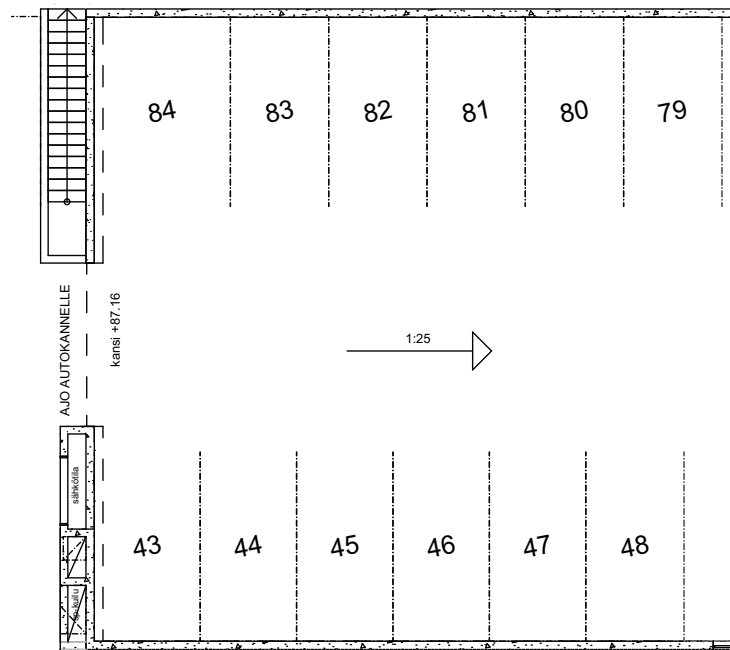
11.6.2021

Pidätämme oikeuden muutoksiin

AIHIO Arkkitehdit Oy



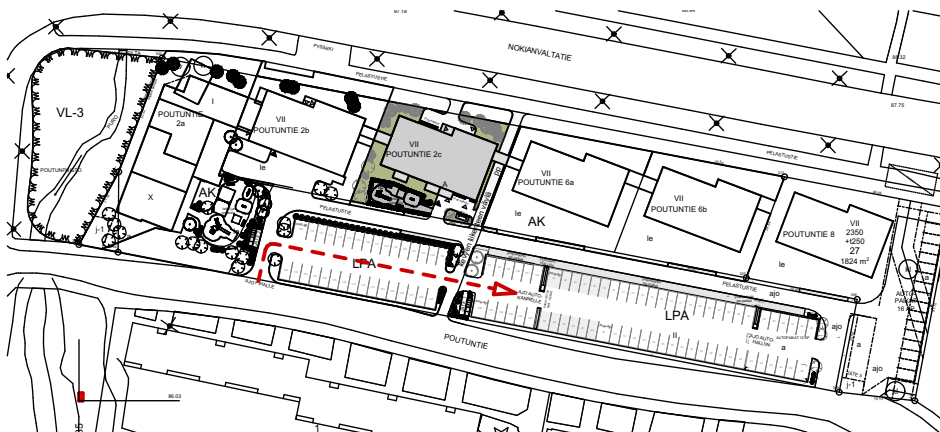
AUTOPAIKOITUKSEN PIHA- JA KANSITASO 1:500



TALON 2c
 AUTOPAIKAT KANNELLA
 43...48 ja 79...84 yht. 12 kpl



AUTOPAIKOITUKSEN KANSITASO, OSAPOHJA 1:200



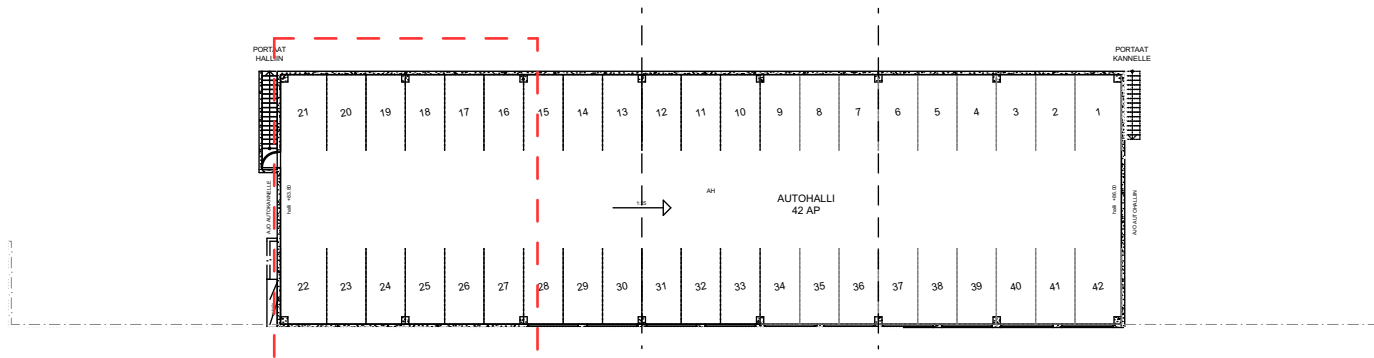
KORTTELIASEMAPPIROS 1:2000

AUTOPAIKOITUS HALLISSA 1:200, 1:500, 1:2000

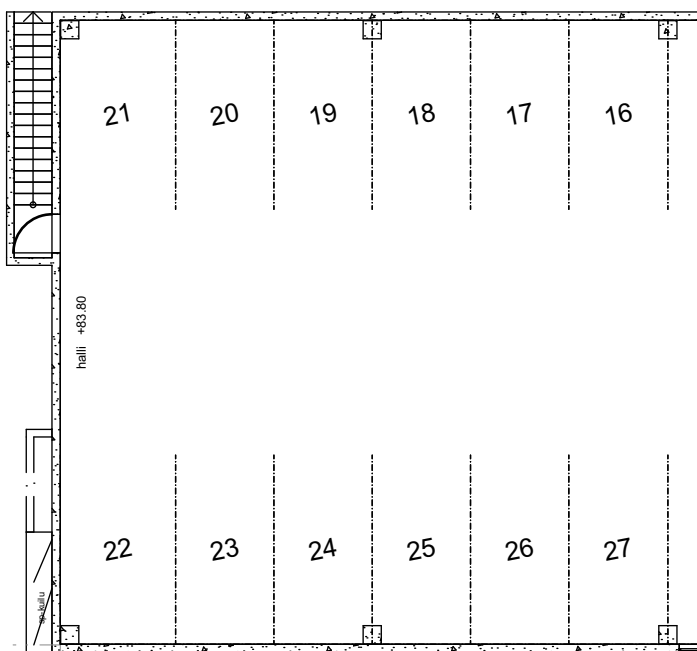
11.6.2021

Pidätämme oikeuden muutoksiin

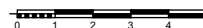
AIHIO Arkkitehdit Oy



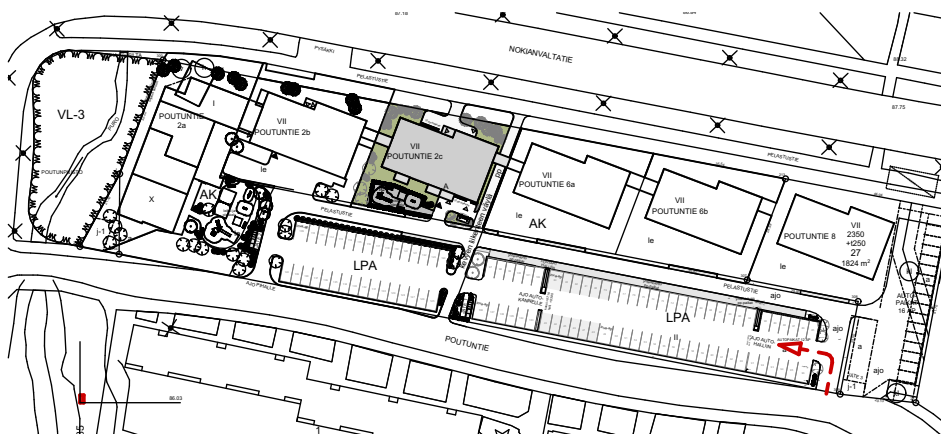
AUTOPAIKOITUKSEN HALLITASO 1:500



TALON 2c
AUTOPAIKAT HALLISSA
16...27 yht. 12 kpl



AUTOPAIKOITUKSEN HALLITASO, OSAPOHJA 1:200



KORTTELIASEMAPPIROS 1:2000

HUONEISTOLUETTELO

11.6.2021

Pidätämme oikeuden muutoksiin

AIHIO Arkkitehdit Oy

Kerros	Huoneisto	Huoneistotyyppi	Pinta-ala m ²
1	A1	1H+KT	38,0
1	A2	2H+KT+S	55,0
1	A3	3H+K+S	64,5
2	A4	1H+KT	43,0
2	A5	3H+K+S	65,5
2	A6	2H+KT	49,5
2	A7	1H+KT	38,0
2	A8	2H+KT+S	55,0
2	A9	3H+K+S	64,5
3	A10	1H+KT	43,0
3	A11	3H+K+S	65,5
3	A12	2H+KT	49,5
3	A13	1H+KT	38,0
3	A14	2H+KT+S	55,0
3	A15	3H+K+S	64,5
4	A16	1H+KT	43,0
4	A17	3H+K+S	65,5
4	A18	2H+KT	49,5
4	A19	1H+KT	37,5
4	A20	2H+KT+S	55,0
4	A21	3H+K+S	64,5
5	A22	1H+KT	42,5
5	A23	3H+K+S	65,5
5	A24	2H+KT	49,5
5	A25	1H+KT	37,5
5	A26	2H+KT+S	55,0
5	A27	3H+K+S	64,5
6	A28	1H+KT	42,5
6	A29	3H+K+S	65,5
6	A30	2H+KT	49,5
6	A31	1H+KT	37,5
6	A32	2H+KT+S	55,0
6	A33	3H+K+S	64,5
7	A34	1H+KT	42,5
7	A35	3H+K+S	65,5
7	A36	2H+KT	49,5
7	A37	1H+KT	37,5
7	A38	2H+KT+S	55,0
7	A39	3H+K+S	64,5

Yhteensä

4 kpl	1H+KT	37,5 m ²
3 kpl	1H+KT	38 m ²
3 kpl	1H+KT	42,5 m ²
3 kpl	1H+KT	43 m ²
6 kpl	2H+KT	49,5 m ²
7 kpl	2H+KT+S	55 m ²
7 kpl	3H+K+S	64,5 m ²
6 kpl	3H+K+S	65,5 m ²

TA-Asumisoikeus Oy
Poutuntie 2c, Nokia



JULKISIVU POHJOISEEN 1:200

11.6.2021

Pidätämme oikeuden muutoksiin

AHIO Arkkitehdit Oy



TA-Asumisoikeus Oy
Poutuntie 2c, Nokia



JULKISIVU ITÄÄN 1:200
11.6.2021
Pidätämme oikeuden muutoksiin

AIHIO Arkkitehdit Oy



JULKISIVU ETELÄÄN 1:200

11.6.2021

Pidätämme oikeuden muutoksiin

AHIO Arkkitehdit Oy



TA-Asumisoikeus Oy
Poutuntie 2c, Nokia



JULKISIVU LÄNTEEN 1:200

11.6.2021

Pidätämme oikeuden muutoksiin

AIHIO Arkkitehdit Oy



KERROSPOHJA 1:200

11.6.2021

Pidätämme oikeuden muutoksiin

AIHIO Arkkitehdit Oy

1. kerros



- 1h Yksiöt
- 2h Kaksiot
- 3h Kolmiot
- Yhteiset tilat

POHJAPIIRROS 1:200



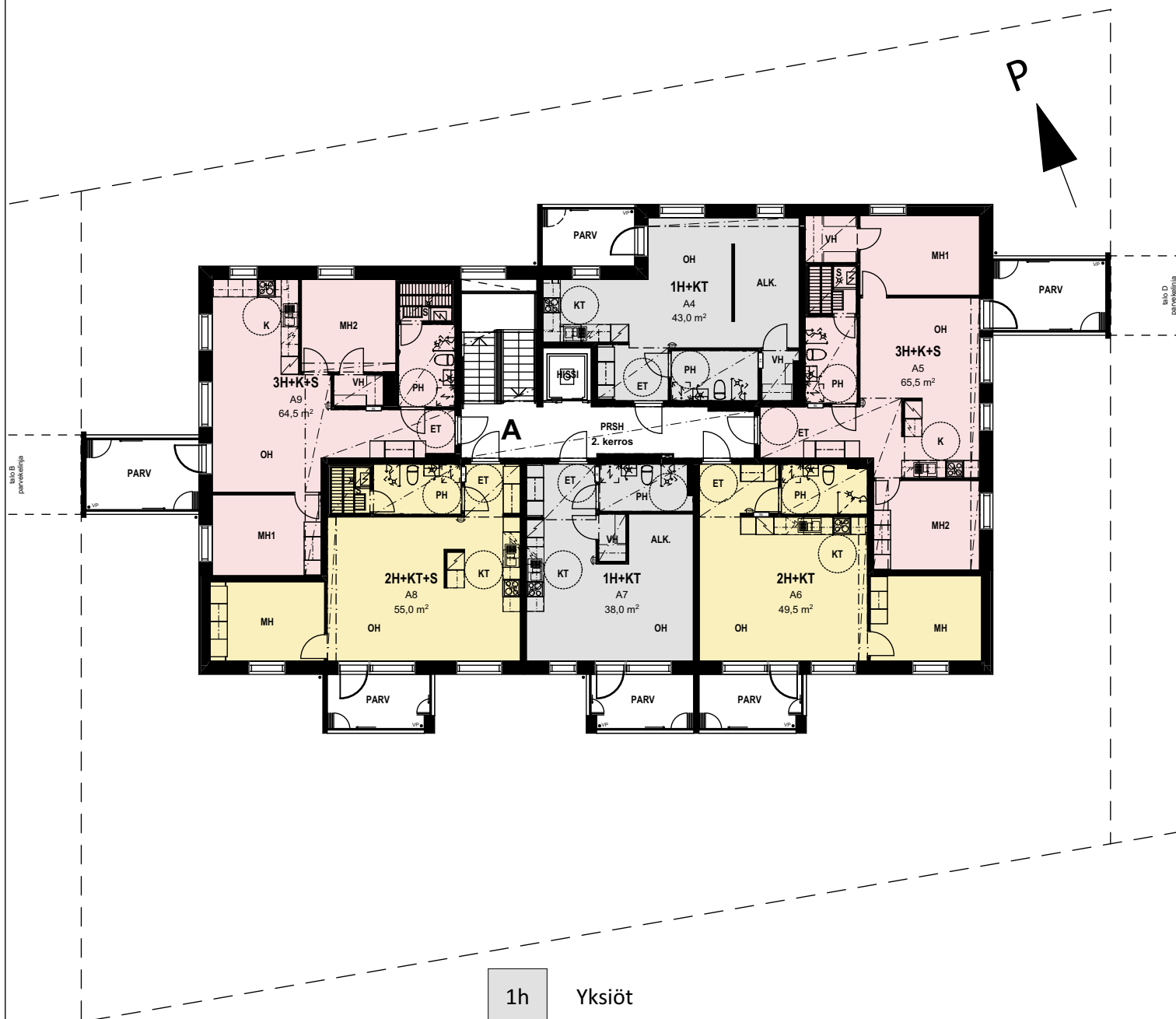
KERROSPOHJA 1:200

11.6.2021

Pidätämme oikeuden muutoksiin

AIHIO Arkkitehdit Oy

2. kerros



- 1h Yksiöt
- 2h Kaksiot
- 3h Kolmiot
- Yhteiset tilat

POHJAPIIRROS 1:200



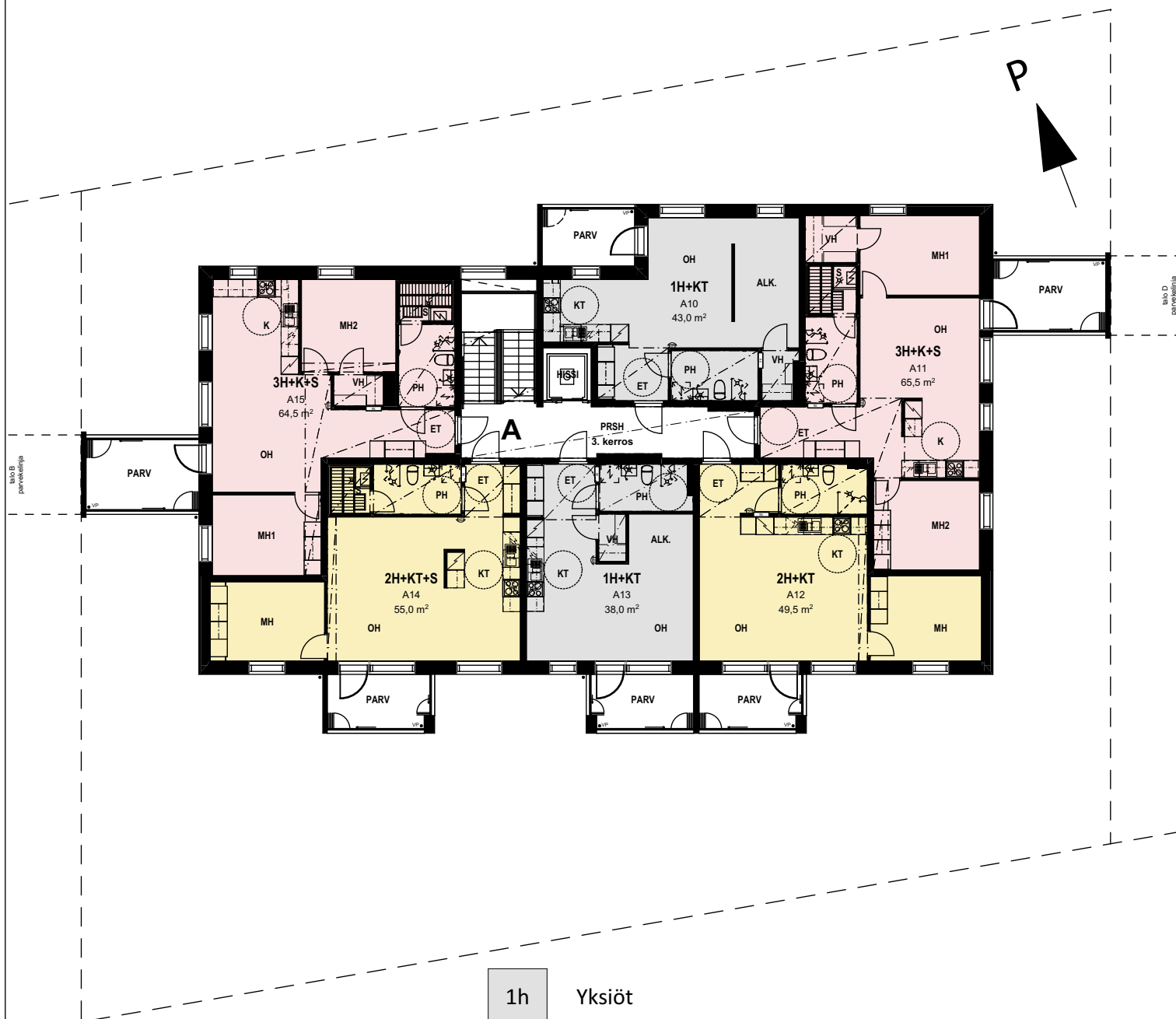
KERROSPOHJA 1:200

11.6.2021

Pidätämme oikeuden muutoksiin

AIHIO Arkkitehdit Oy

3. kerros



- 1h Yksiöt
- 2h Kaksiot
- 3h Kolmiot
- Yhteiset tilat

POHJAPIIRROS 1:200



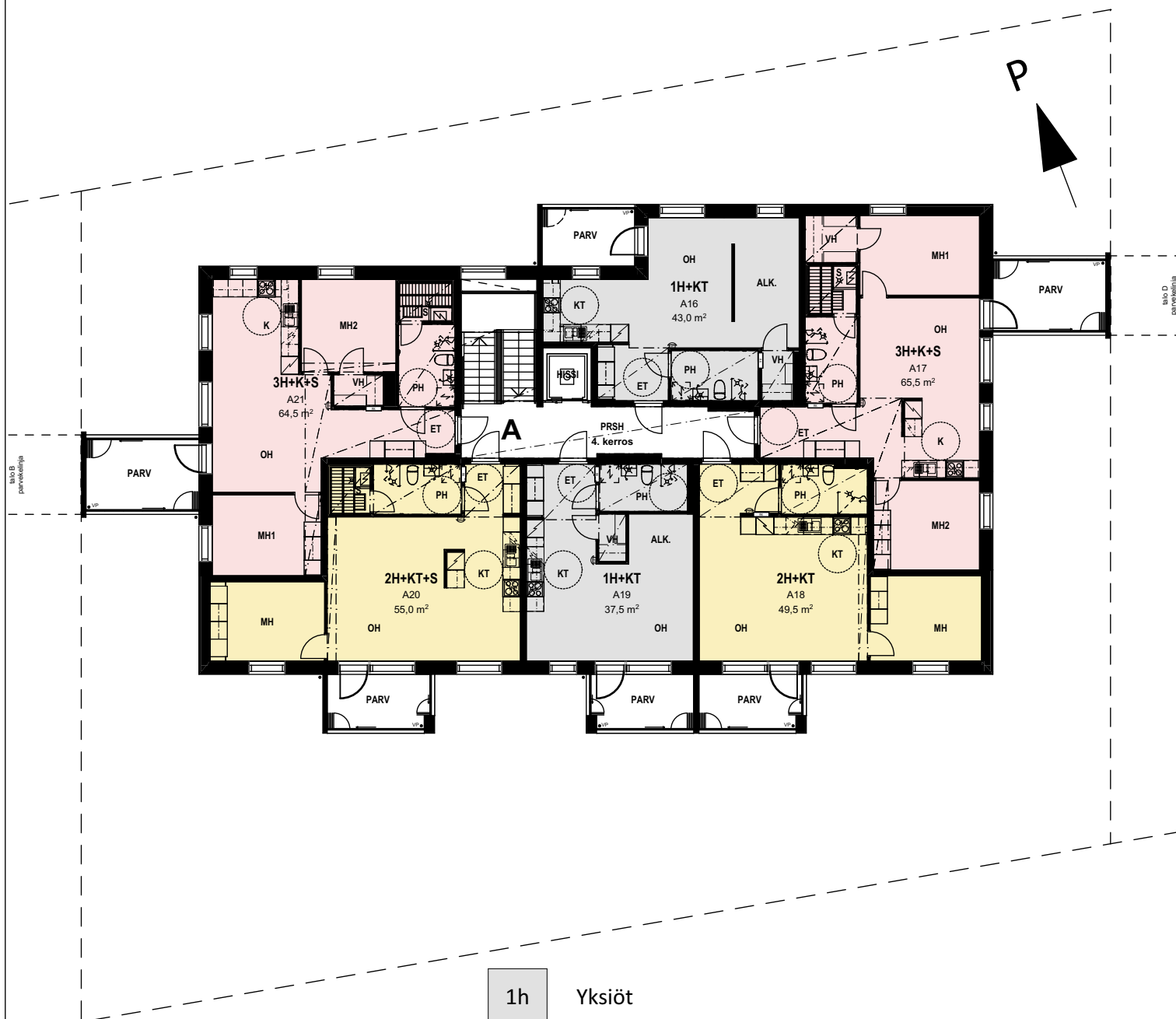
KERROSPOHJA 1:200

11.6.2021

Pidätämme oikeuden muutoksiin

AIHIO Arkkitehdit Oy

4. kerros



- 1h Yksiöt
- 2h Kaksiot
- 3h Kolmiot
- Yhteiset tilat

POHJAPIIRROS 1:200



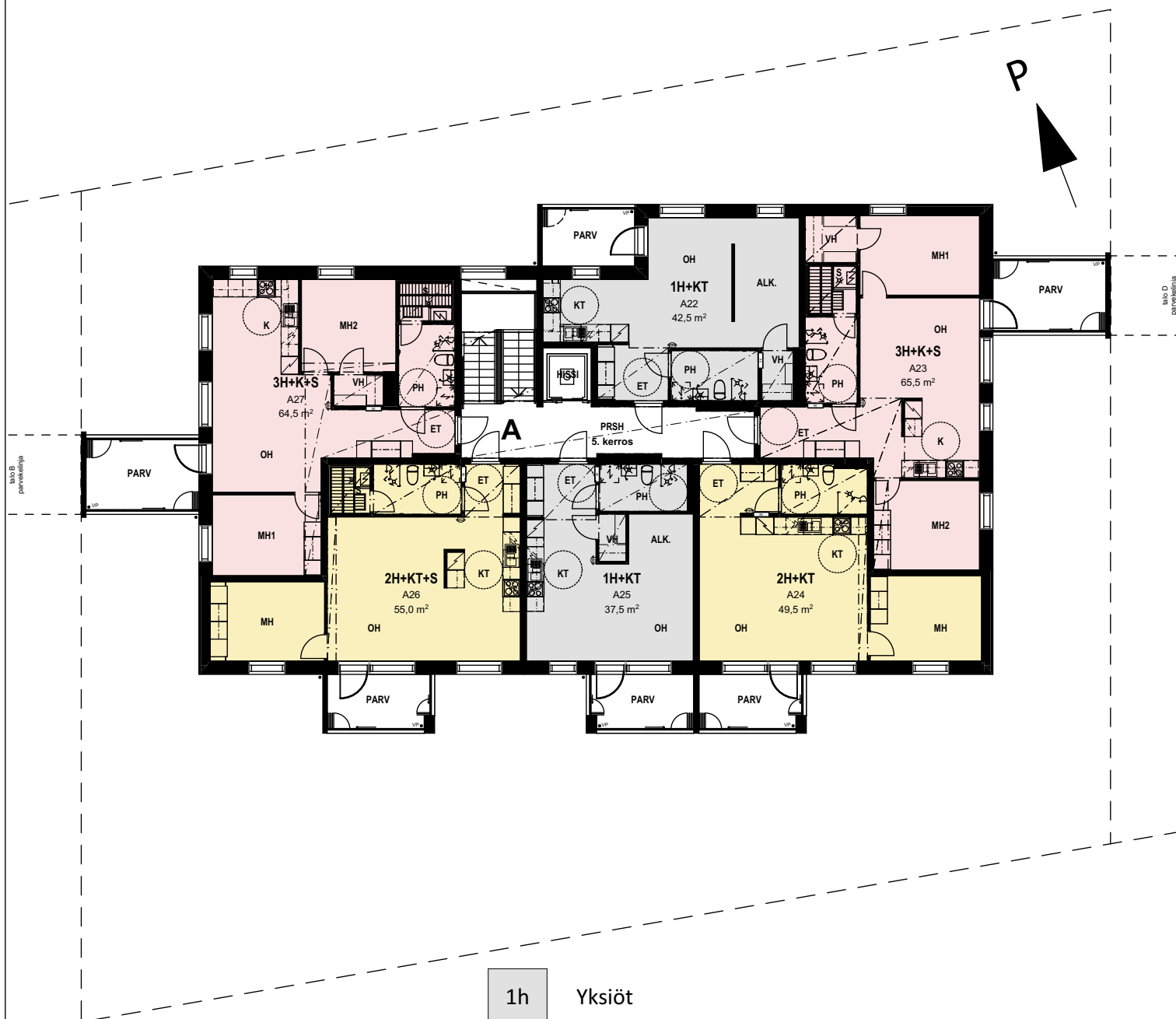
KERROSPOHJA 1:200

11.6.2021

Pidätämme oikeuden muutoksiin

AIHIO Arkkitehdit Oy

5. kerros



- 1h Yksiöt
- 2h Kaksiot
- 3h Kolmiot
- Yhteiset tilat

POHJAPIIRROS 1:200



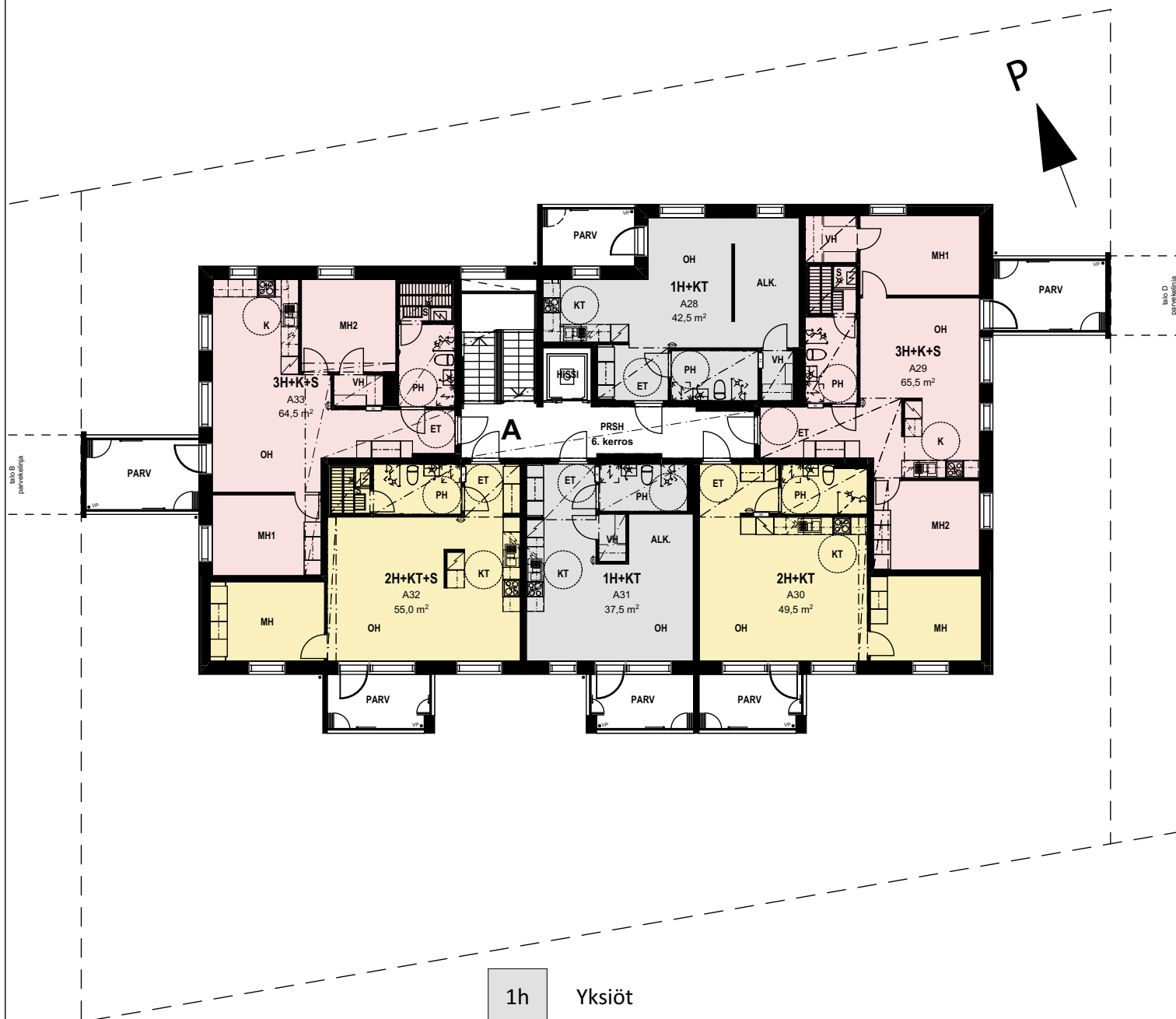
KERROSPOHJA 1:200

11.6.2021

Pidätämme oikeuden muutoksiin

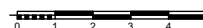
AIHIO Arkkitehdit Oy

6. kerros



- 1h Yksiöt
- 2h Kaksiöt
- 3h Kolmiot
- Yhteiset tilat

POHJAPIIRROS 1:200



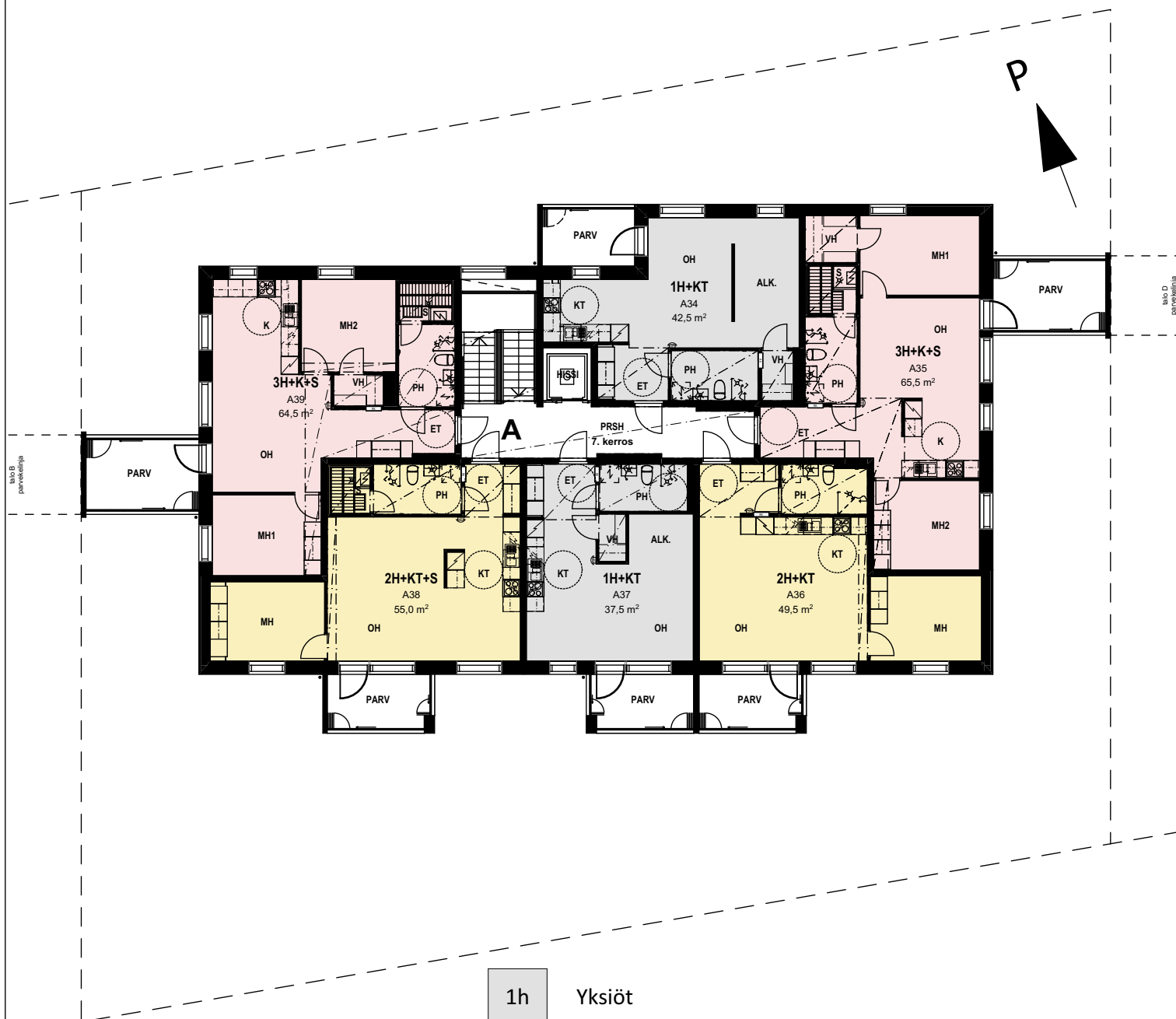
KERROSPOHJA 1:200

11.6.2021

Pidätämme oikeuden muutoksiin

AIHIO Arkkitehdit Oy

7. kerros



- 1h Yksiöt
- 2h Kaksiot
- 3h Kolmiot
- Yhteiset tilat

POHJAPIIRROS 1:200



HUONEISTOPOHJA 1:100

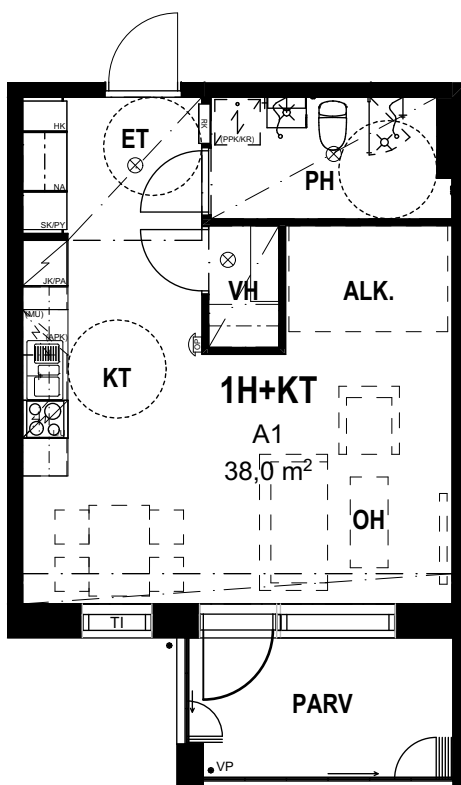
11.6.2021

Pidätämme oikeuden muutoksiin

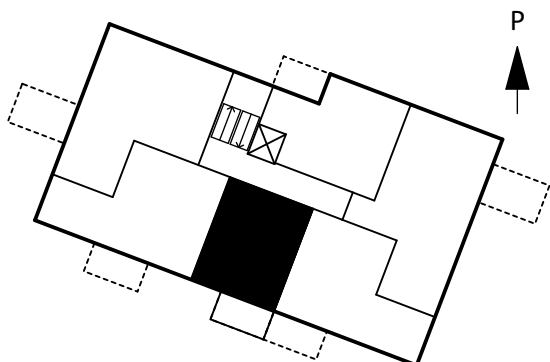
AIHIO Arkkitehdit Oy

1H+KT
38,0 m²

A1 1. krs



SIJAINTIKAAVIO 1:500



POHJAPIIRROS 1:100



HUONEISTOPOHJA 1:100

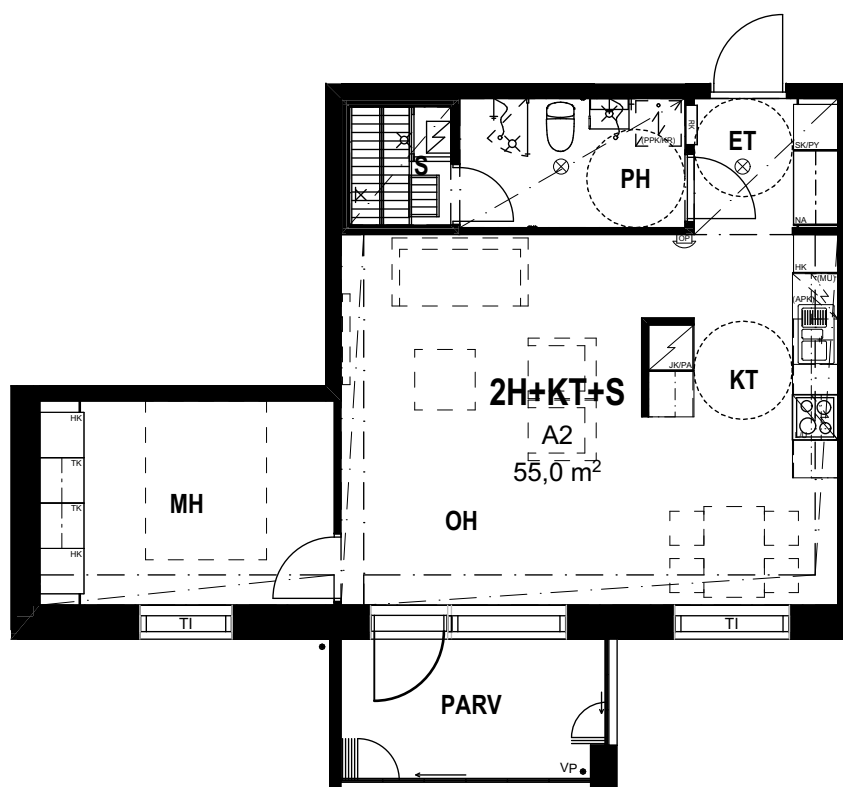
11.6.2021

Pidätämme oikeuden muutoksiin

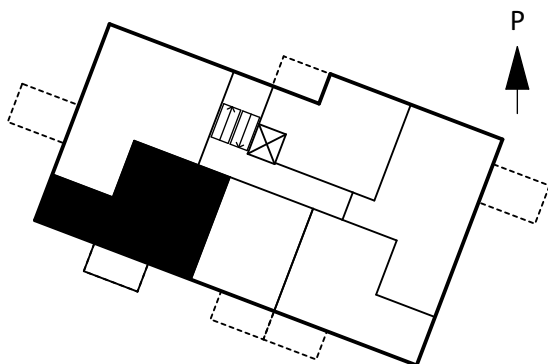
AIHIO Arkkitehdit Oy

2H+KT+S
55,0 m²

A2 1. krs



SIJAINTIKAAVIO 1:500



POHJAPIIRROS 1:100



HUONEISTOPOHJA 1:100

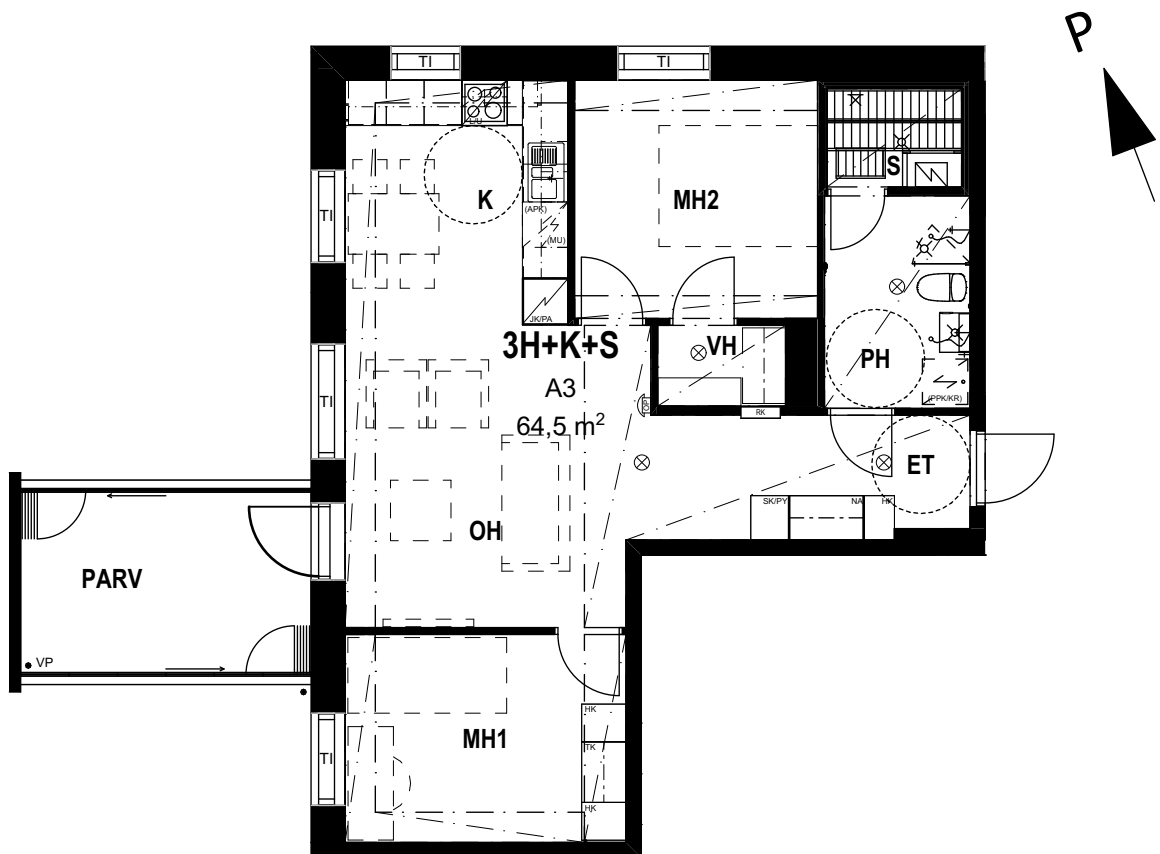
11.6.2021

Pidätämme oikeuden muutoksiin

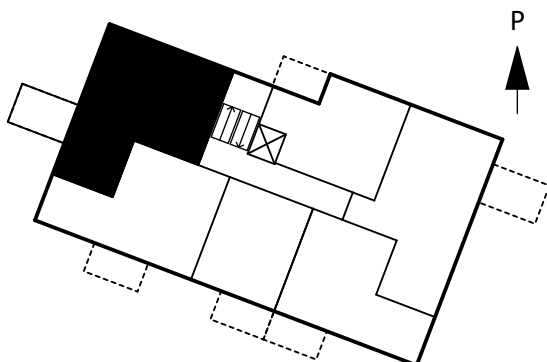
AIHIO Arkkitehdit Oy

3H+K+S
64,5 m²

A3 1. krs



SIJAINTIKAAVIO 1:500



POHJAPIIRROS 1:100



HUONEISTOPOHJA 1:100

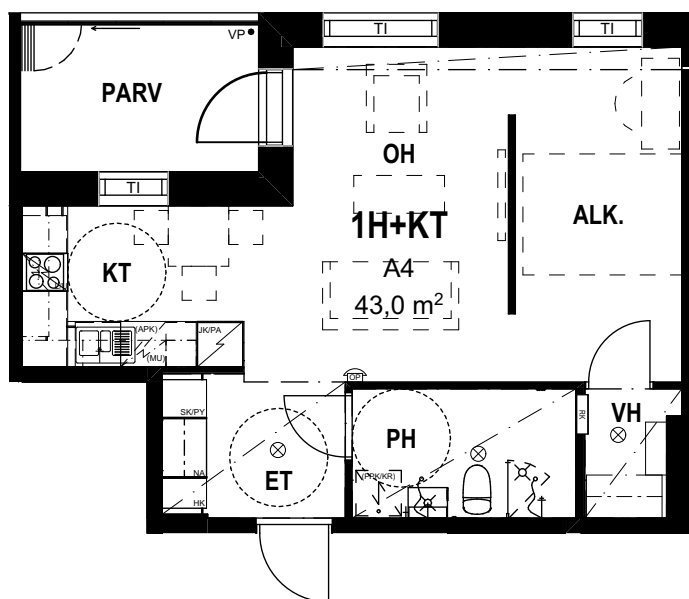
11.6.2021

Pidätämme oikeuden muutoksiin

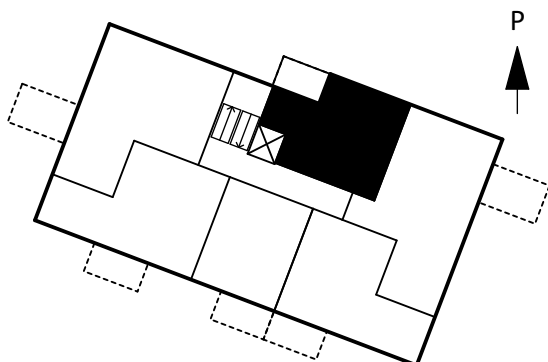
AIHIO Arkkitehdit Oy

1H+KT
43,0 m²

A4 2. krs



SIJAINTIKAAVIO 1:500



POHJAPIIRROS 1:100



HUONEISTOPOHJA 1:100

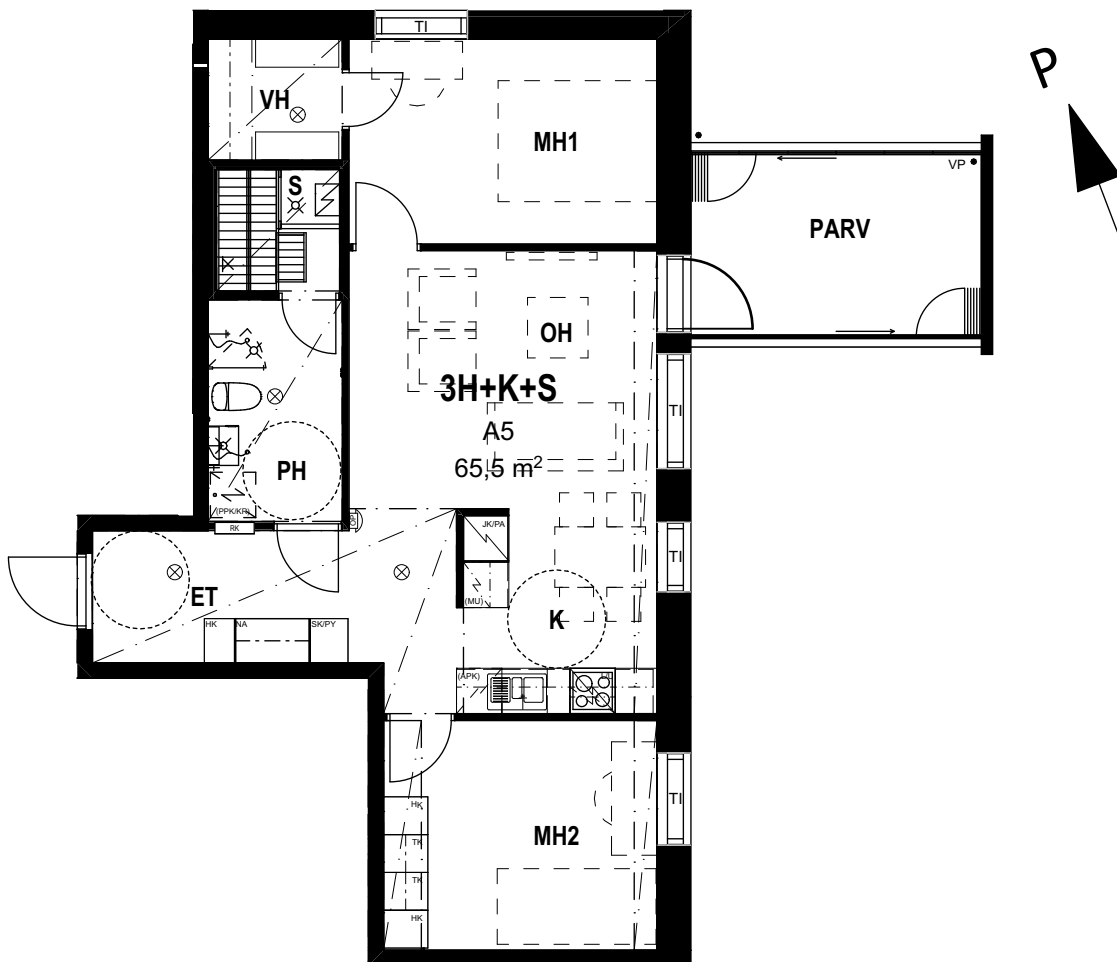
11.6.2021

Pidätämme oikeuden muutoksiin

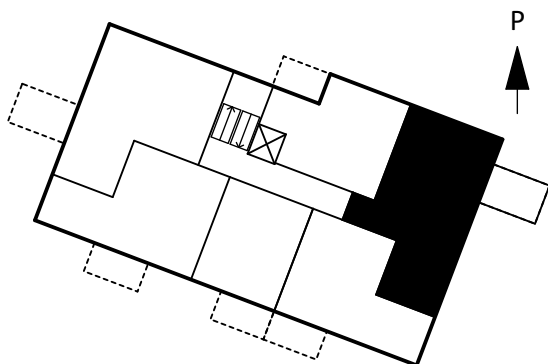
AIHIO Arkkitehdit Oy

3H+K+S
65,5 m²

A5 2. krs



SIJAINTIKAAVIO 1:500



POHJAPIIRROS 1:100



HUONEISTOPOHJA 1:100

11.6.2021

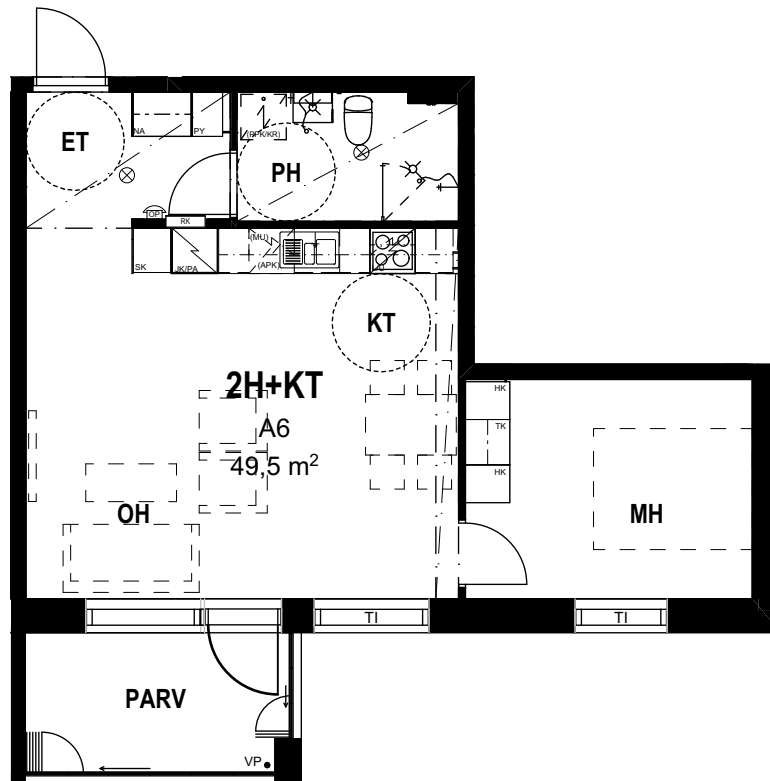
Pidätämme oikeuden muutoksiin

AIHIO Arkkitehdit Oy

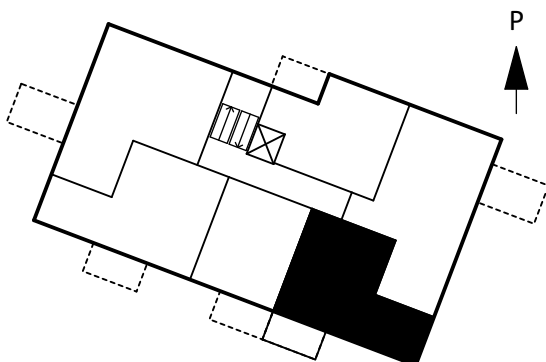
2H+KT
49,5 m²

A6 2. krs

A12 3. krs



SIJAINTIKAAVIO 1:500



POHJAPIIRROS 1:100



HUONEISTOPOHJA 1:100

11.6.2021

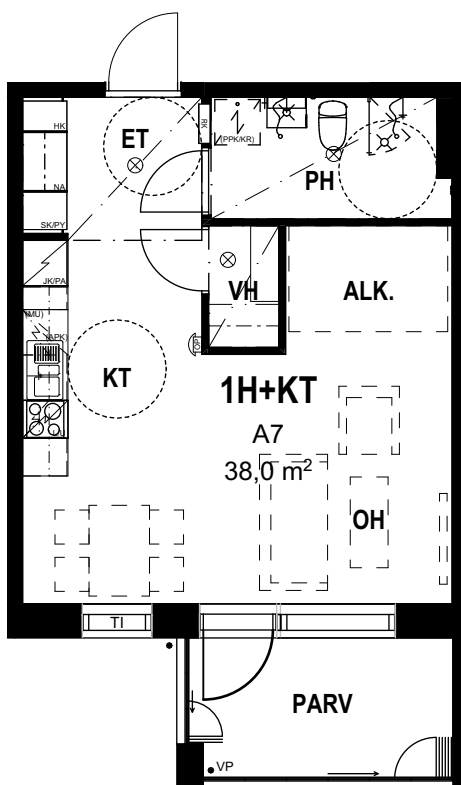
Pidätämme oikeuden muutoksiin

AIHIO Arkkitehdit Oy

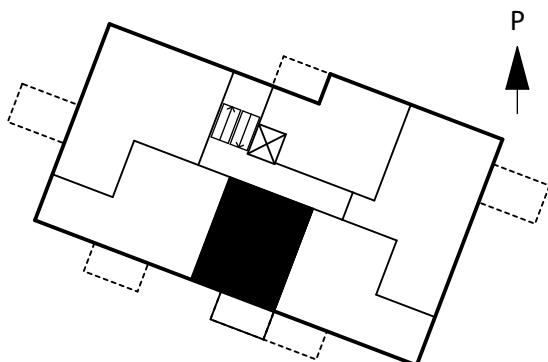
1H+KT
38,0 m²

A7 2. krs

A13 3. krs



SIJAINTIKAAVIO 1:500



POHJAPIIRROS 1:100



HUONEISTOPOHJA 1:100

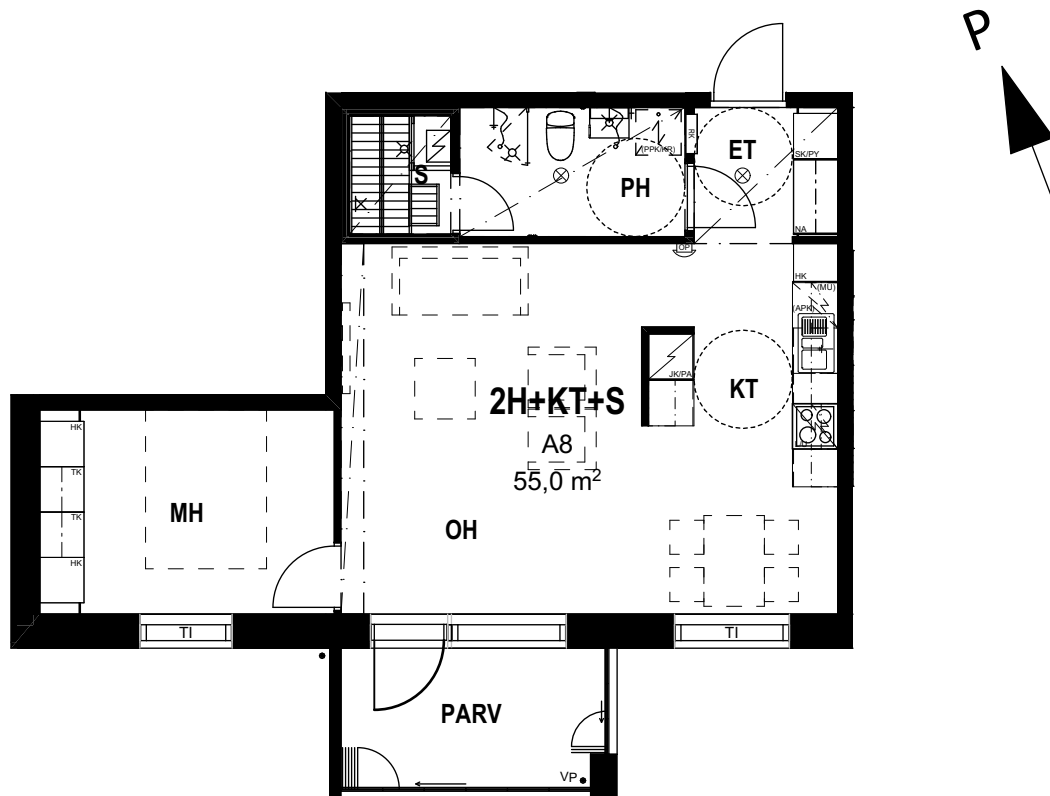
11.6.2021

Pidätämme oikeuden muutoksiin

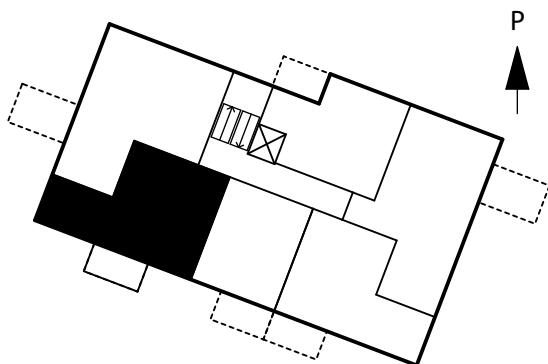
AIHIO Arkkitehdit Oy

2H+KT+S
55,0 m²

- A8 2. krs
- A14 3. krs
- A20 4. krs
- A26 5. krs
- A32 6. krs
- A38 7. krs



SIJAINTIKAAVIO 1:500



POHJAPIIRROS 1:100



HUONEISTOPOHJA 1:100

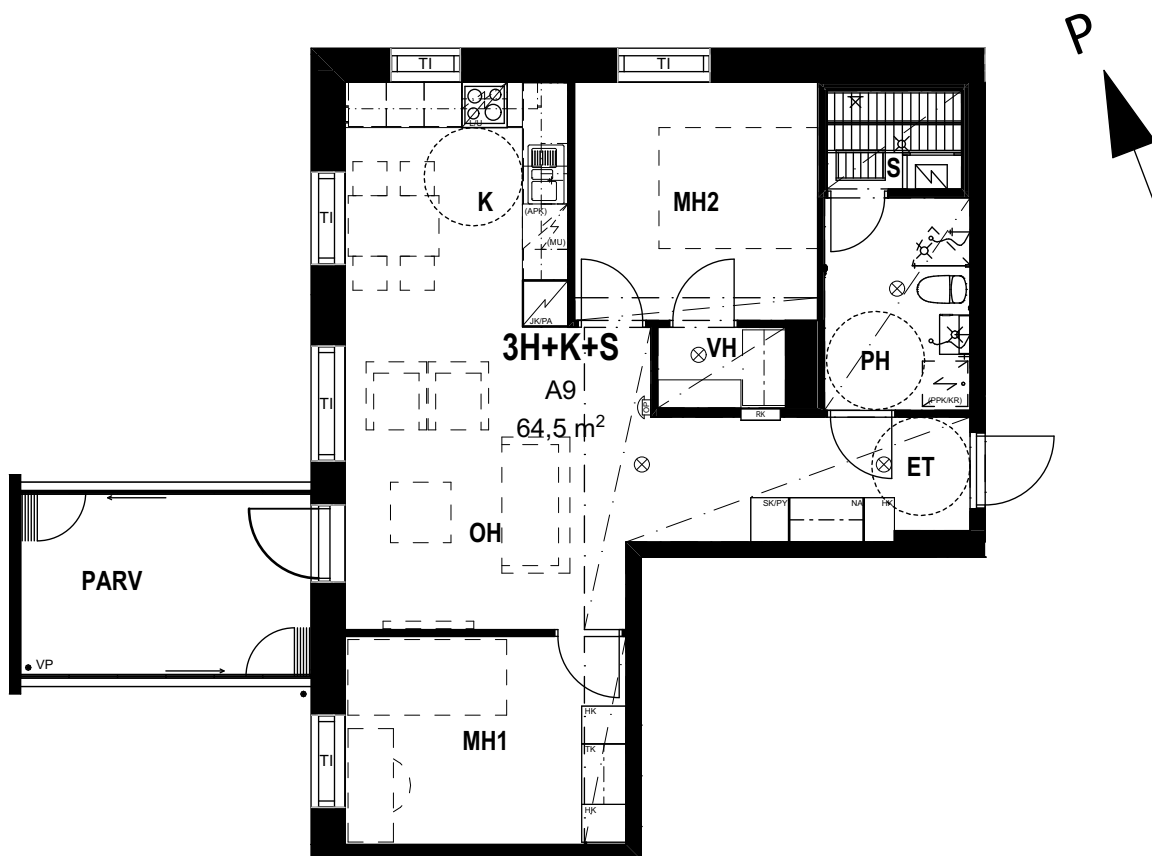
11.6.2021

Pidätämme oikeuden muutoksiin

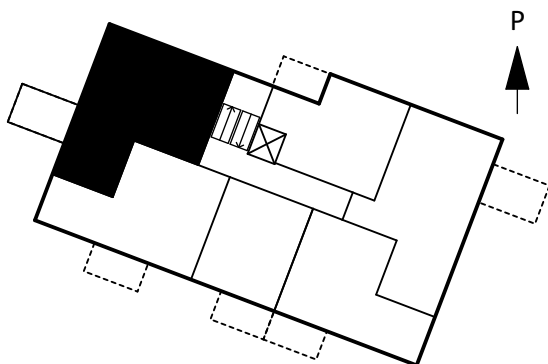
AIHIO Arkkitehdit Oy

3H+K+S
64,5 m²

- A9 2. krs
- A15 3. krs
- A21 4. krs
- A27 5. krs
- A33 6. krs
- A39 7. krs



SIJAINTIKAAVIO 1:500



POHJAPIIRROS 1:100



HUONEISTOPOHJA 1:100

11.6.2021

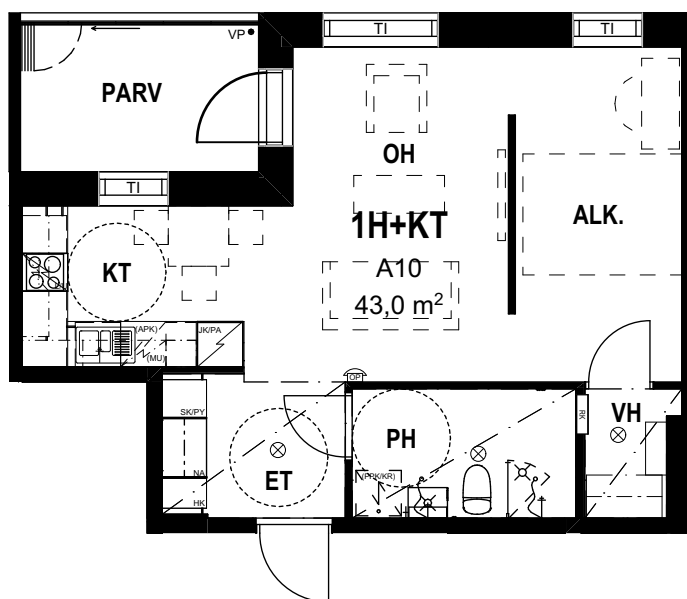
Pidätämme oikeuden muutoksiin

AIHIO Arkkitehdit Oy

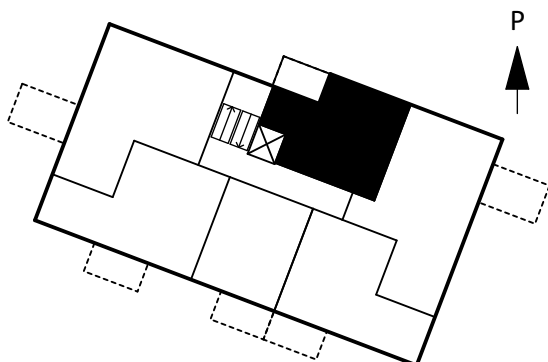
1H+KT
43,0 m²

A10 3. krs

A16 4. krs



SIJAINTIKAAVIO 1:500



POHJAPIIRROS 1:100



HUONEISTOPOHJA 1:100

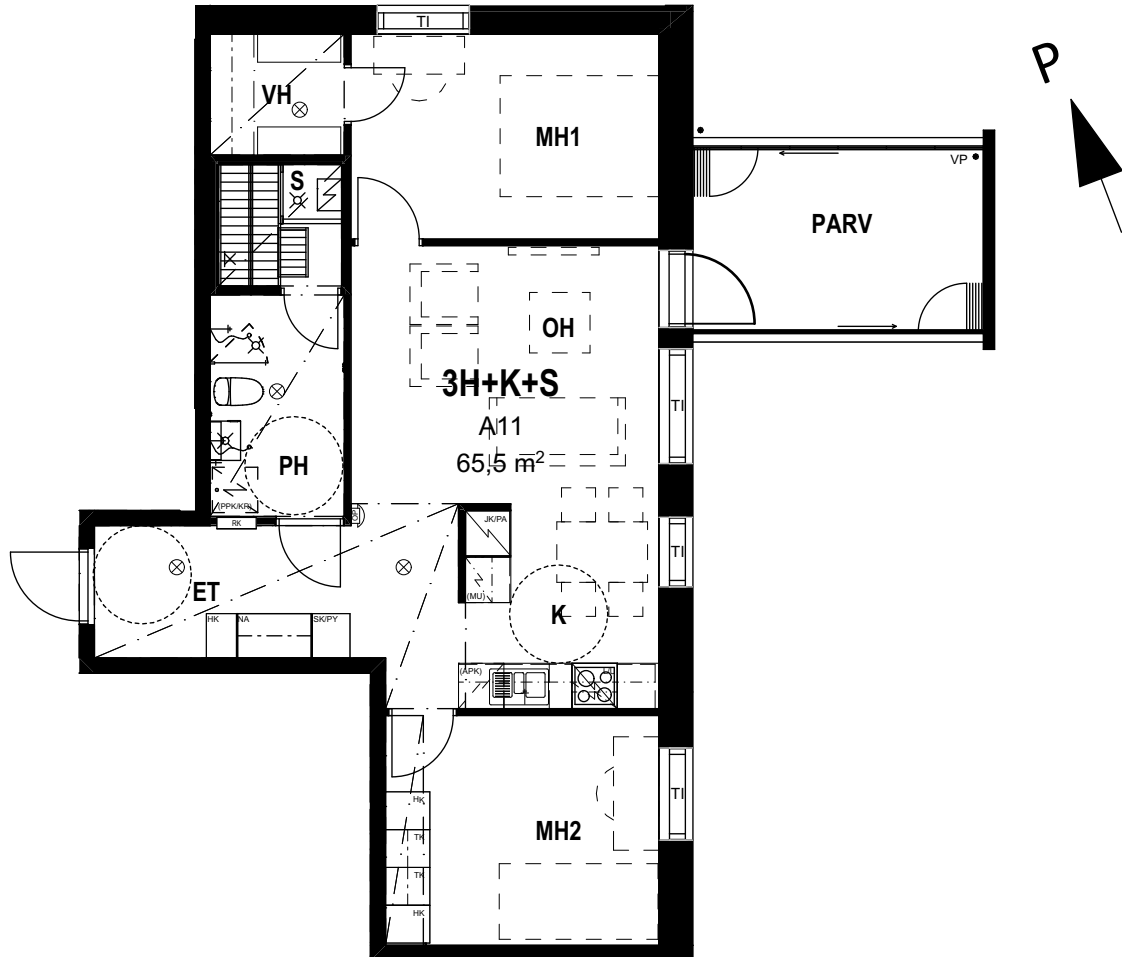
11.6.2021

Pidätämme oikeuden muutoksiin

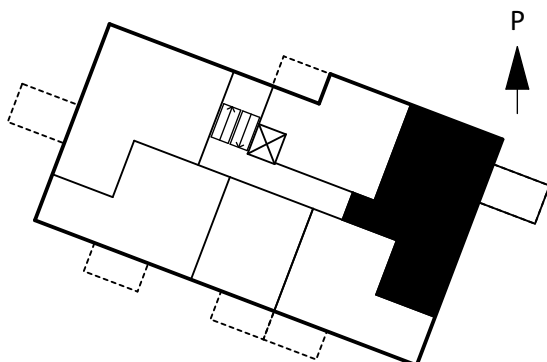
AIHIO Arkkitehdit Oy

3H+K+S
65,5 m²

- A11 3. krs
- A17 4. krs
- A23 5. krs
- A29 6. krs
- A35 7. krs



SIJAINTIKAAVIO 1:500



POHJAPIIRROS 1:100



HUONEISTOPOHJA 1:100

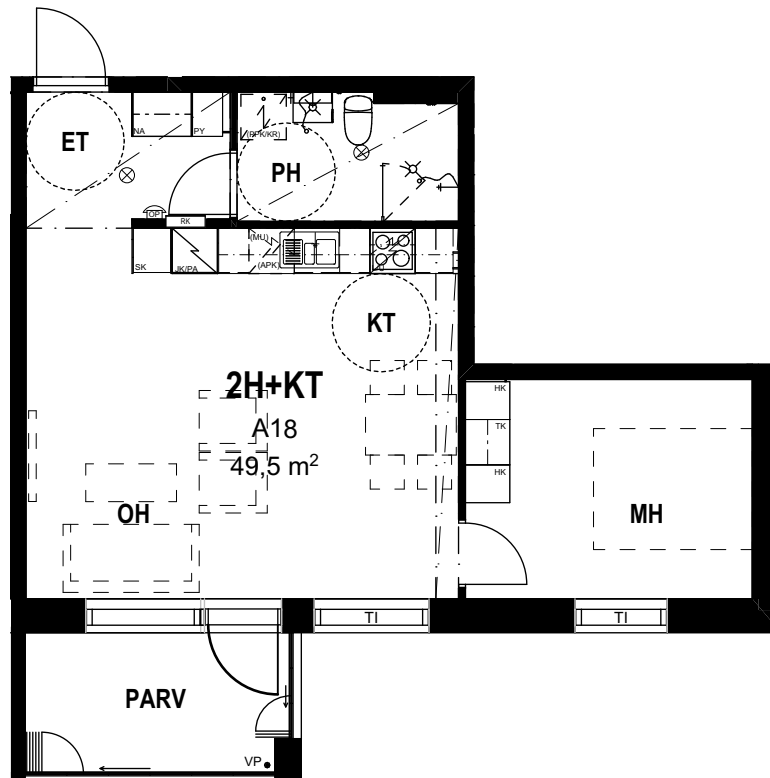
11.6.2021

Pidätämme oikeuden muutoksiin

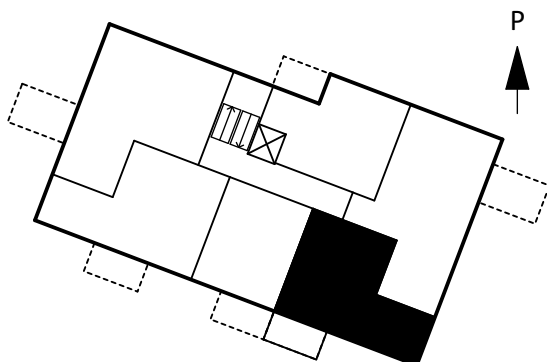
AIHIO Arkkitehdit Oy

2H+KT
49,5 m²

- A18 4. krs
- A24 5. krs
- A30 6. krs
- A36 7. krs



SIJAINTIKAAVIO 1:500



POHJAPIIRROS 1:100



HUONEISTOPOHJA 1:100

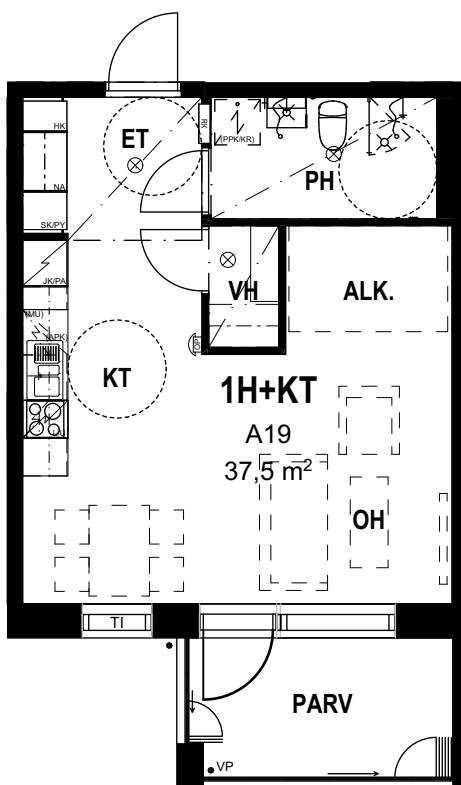
11.6.2021

Pidätämme oikeuden muutoksiin

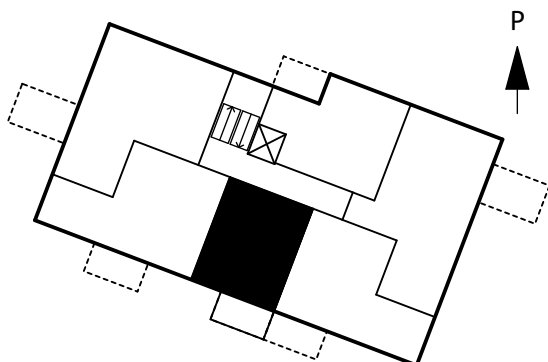
AIHIO Arkkitehdit Oy

1H+KT
37,5 m²

A19 4. krs
A25 5. krs
A31 6. krs
A37 7. krs



SIJAINTIKAAVIO 1:500



POHJAPIIRROS 1:100



HUONEISTOPOHJA 1:100

11.6.2021

Pidätämme oikeuden muutoksiin

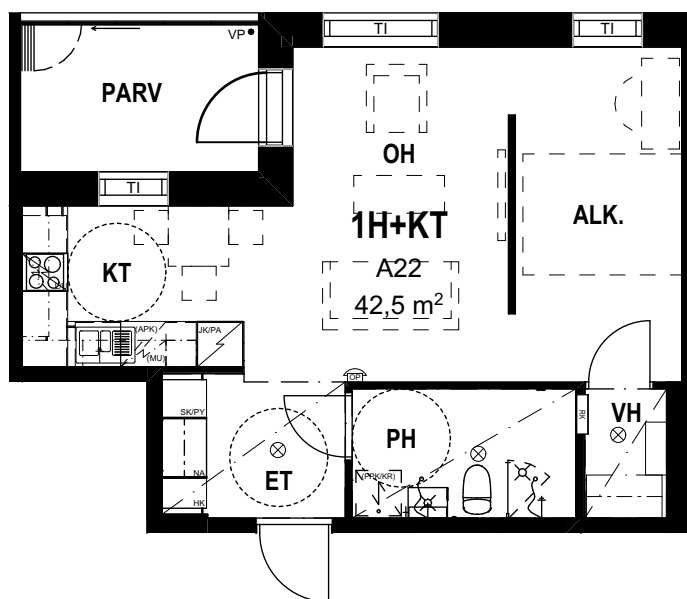
AIHIO Arkkitehdit Oy

1H+KT
42,5 m²

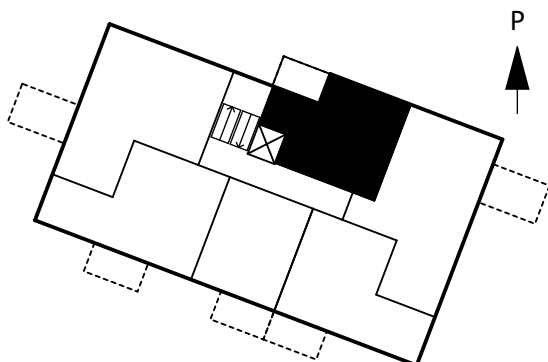
A22 5. krs

A28 6. krs

A34 7. krs



SIJAINTIKAAVIO 1:500



POHJAPIIRROS 1:100

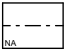








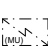









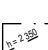

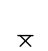




PIIRUSTUSMERKINNÄT 1:100

11.6.2021

Pidätämme oikeuden muutoksiin

AIHIO Arkkitehdit Oy

	naulakkokaappi, ilman ovia
	hyllykaappi
	tankokaappi
	siivouskomero
	pyykkikaappi
	siivouskomero/pyykkikaappi
	jääkaappipakastin
	liesi ja uuni, päällä liesituuletin
	tilavaraus astianpesukoneelle
	tilavaraus mikroaaltouunille
	keittiön pesualtaat ja hana
	tilavaraus pyykinpesukoneelle ja kuivausrummulle
	sähköryhmäkeskus
	pesuallas, hana, bideesuihku, peilikaappi ja lattiakaivo
	wc-istuin
	suihku ja kääntyvä suihkuseinä
	lattiakaivo
	saunan kiuas
	parvekkeen vedenpoisto
	katon alaslasku, kotelo tai kattopalkki
	kiinteät kattovalaisimet
	kiinteät saunan seinävalaisimet
	ovipuhelin
	tuuletusikkuna, alasaranoitu, sisään päin aukeava

HUONELYHENTEET:

ET	eteinen
K	keittiö
KT	keittotila
OH	olohuone
MH	makuuhuone
ALK.	alkovi
VH	vaatehuone
PH	pesuhuone
S	sauna
PARV	parveke
UVV	ulkoiluvälinevarasto
SIIV	siivouskomero
KUIV.H	kuivaushuone
VSS/IRT.V.	väestönsuoja/irtaimistovarasto
IRT.V.	irtaimistovarasto
SPK	sähköpääkeskus
LJH	lämmönjakohuone
PRSH	porrasluone

TA-Asumisoikeus Oy / Poutuntie 2c

Poutuntie 2c, 37100 Nokia

Yleistä:

Rakennettava kohde sijaitsee Nokian keskustassa. Yhtiö käsittää yhden seitsemänkerroksisen asuin-kerrostalon, jossa on yksi porrashuone. Yhtiössä on yhteensä 39 asuntoa. Pysäköintipaikat sijaitsevat viereisellä tontilla. Paikkoja on yhteensä 24, joista 12 sijaitsee autohallissa ja 12 kannella.

Asemakaava on vahvistettu. Lisätietoa kaavoituksesta antaa Nokian kaupunki, Harjukatu 21, 37100 Nokia (3. krs).

Tietoa rakentamismääräyksistä ja niiden muuttumisesta saa mm. Ympäristöministeriöstä (www.ymparisto.fi) tai paikallisesta rakennusvalvonnasta.



RAKENTEET JA JULKISIVUT

Perustukset

Rakennus perustetaan pohjatutkijan ohjeiden ja rakennesuunnitelmien mukaan. Perustaminen toteutetaan betonipaalujen varaan.

Alapohja

Asuinrakennuksen alapohja tehdään maanvaraisena teräsbetonista.

Välipohja

Välipohjat ovat paikallavalettuja teräsbetonilaattoja.

Yläpohja

Yläpohjan kantavana rakenteena on teräsbetonilaatta ja pukkiristikot sekä lämmöneristeenä puhallusmineraalivilla. Ilmastointikonehuoneen kantavana rakenteena on ontelolaatta. Vesikaton katemateriaalina on kumibitumikermi.

Väliseinät

Asuntojen väliset sekä asuntojen ja porrashuoneen väliset kantavat väliseinät ovat 200 mm:n vahvuisia teräsbetoniseiniä. Asuntojen sisällä kevyet väliseinät ovat teräs- tai puurankaisia kipsilevyseiniä.

Ulkoseinät

Ulkoseinät ovat sandwich-elementtiseiniä. Ulkoseinän eristepaksuus on 220 mm. Sokkelit ovat muottipintaista betonia, ei pintakäsittelyä.

Ikkunat

Ikkunat ovat 3-lasisia vakiorakenteisia MSEA-ikkunoita selektiivilasilla, u-arvo 1,0 W/m²K. Puuosat ovat valkoiseksi maalattuja. Karmien ulkopinnat ja uloimmat puitteet ovat polttomaalattua alumiinia. Asuinhuoneiden ikkunat varustetaan sälekaihtimilla.

Ovet

Porrastaso-ovet ovat viilupintaisia EI30-paloluokan ovia. Asuntojen ja yhteistilojen väliovet ovat tehdasmaalattuja, 1-kertaisia huullettuja laakaovia, pesuhuoneiden ovet ympärimaalattuja. Parvekeovet ovat ulosavautuvia, HDF-rakenteisia ja lasiaukollisia ovia, ulkopinnassa on alumiiniverhous. Parvekeovet varustetaan sälekaihtimin. Saunojen ovet ovat kokolasiovia. Palo-ovet ovat peltipintaisia tehdasvalmisteisia teräspalo-ovia. Rakennuksen pääsisäänkäyntiovi on metallirunkoinen lasiovi.

Parvekkeet

Asunnoissa on parveke. Parvekelaatat ovat teräsbetonielementtejä, laattojen yläpinnat muottipintaista betonia. Parvekkeilla on parvekematto. Parvekelaattojen alapinnat ovat harjattupintaisia ilman pölynsidontakäsittelyä. Parvekkeiden vedenpoisto on sisäpuolinen. Parvekkeiden kantavat pieliseinät ovat teräsbetonielementtejä. Parvekkeiteissa on alumiiniprofiilirunko. Kaiteen verhoilu on laminoitua lasia.

Parvekkeet lasitetaan. Parvekkeet ovat lasituksesta huolimatta vapaasti tuulettuvia ja alltiita sääolosuhteille

Julkisivu

Sandwich-elementtien julkisivupinnat ovat valkobetonia, väribetonia sekä maalattua betonipintaa.

Pihan pintarakenteet ja pihavarusteet

Pihaan rakennetaan leikki- ja oleskelualue sekä viereiselle pysäköintitontille jätekeräys. Pihatyöt tehdään erillisen pihasuunnitelman mukaan.



HUONETILOJEN PINTAMATERIAALIT, LAITTEET JA VARUSTEET

Eteinen

Lattia	8 mm laminaatti
Seinät	Maalattu
Katto	Maalattu kipsilevy
Kalusteet	Kalustevalmistajan vakiokalusteet laminaattipintaisin ovin. Kalusteiden alle ei asenneta lattianpäällystettä.

Keittiö

Lattia	8 mm laminaatti
Seinät	Maalattu, kalustevälissä keraaminen laatta
Katto	Ruiskutasoitettu tai maalattu
Kalusteet	Kalustevalmistajan vakiokalusteet laminaattipintaisin ovin. Keittiön työtasot ovat laminaattia ja altaat tasoon upotettuja rst-altaita. Kalusteiden ovet ovat laminaattipintaisia ABS-reunanauhoihin. Kalusteiden alle ei asenneta lattianpäällystettä.
Laitteet	4-levyinen 500 mm tai 600mm leveä keraaminen lattialiesi, valollinen liesikupu, astianpesukonevaraus, mikrovaraus sekä jääkaappipakastin.
Varusteet	Verholauta, valkoiseksi maalattu alumiini, 2-kiskoa

Olohuone

Lattia	8 mm laminaatti
Seinät	Maalattu
Katto	Ruiskutasoitettu
Varusteet	Verholauta, valkoiseksi maalattu alumiini, 2-kiskoa

Makuuhuoneet

Lattia	8 mm laminaatti
Seinät	Maalattu
Katto	Ruiskutasoitettu
Kalusteet	Kalustevalmistajan vakiokalusteet laminaattipintaisin ovin. Kalusteiden alle ei asenneta lattianpäällystettä.
Varusteet	Verholauta, valkoiseksi maalattu alumiini, 2-kiskoa

Pesuhuone

Lattia	Keraaminen laatta
Seinät	Keraaminen laatta
Katto	Kuusipaneeli
Kalusteet	Pesuhuoneissa on allas, allaskaappi ovella ja valollinen peilikaappi.
Varusteet	Kääntyvä suihkuseinä, pyyhekoukut ja wc-paperiteline. Tilavaraus ja liitännät pesukoneelle sekä kuivausrummulle.

Sauna

Lattia	Keraaminen laatta, nostetaan seinälle jalkalistaksi
Seinät	Kuusipaneeli
Katto	Kuusipaneeli
Kalusteet	Lauteet, kuusi
Varusteet	Sähkökuuas, 6 kW. Saunavalaisin.



VARASTOTILAT JA YLEISET TILAT

Tekniset tilat ja yhteistilat

Irtaimistovarastot ja ulkoiluvälinevarasto sijaitsevat rakennuksen 1. kerroksessa ja niiden lattiat, seinät ja katot maalataan. Sähköpääkeskus (seinät maalattu, lattia muovimatto) ja lämmönjakuhuone (seinät ja lattia maalattu) sijaitsevat 1. kerroksessa. Ilmastointikonehuone sijaitsee ullakolla. Ensimmäisen kerroksen kuivaushuoneessa on kuivauspuhallin ja pyykkinarut. Kuivaushuoneen ja siivoukskomeron seinät ovat maalattu ja lattiamateriaalina muovimatto.

Huoneistokohtainen irtainsäilytysvarasto

Irtainsäilytysvarastot ovat puurunkoisia. Varastoissa on vaatetanko ja hylly. Irtainvarasto varustetaan riippulukolla, joka on sarjoitettu asunnon lukkoon.

Porrashuoneet

Porrashuoneessa on maalatut seinät, lattiamateriaalina desibelimatto ja alakatto-osilla akustolevyrakenteinen kattoverhous. Porrassyöksyt ovat vakiotyyppisiä teräsbetonielementtejä Elemento 1, askellankut ovat sementti mosaiikkipintaisia. Porrastasot tehdään teräsbetonista ja päällystetään desibelimatolla. Porraskaiteet ovat vakiorakenteisia teräspinnakaiteita. Portaikoissa on käsijohde molemmiin puolin.

Autopaikoitus

Pysäköintipaikat sijaitsevat viereisellä LPA-tontilla 536-1-22-28 sijaitsee TA-Asumisoikeus Oy / Poutuntie 2c:n hallinnoimat ja omistamat pysäköintipaikat. Puolet autopaikoista ovat autohallipaikoja (12 kpl) ja puolet paikoista ovat autokansipaikkoja (12 kpl). Kaikki autopaikat varustetaan lämmitysrasioilla.

TALOTEKNIikka

Lämmöntuotanto

Rakennus liitetään kaukolämpöverkoston. Lämmitys toteutetaan vesikiertoisena patterilämmitysjärjestelmänä. Patteriputkien nousut ovat ulkoseinillä. Pesuhuoneen ja osin saunan lattiassa on sähköinen lattialämmitys säädettävien termostaatein (rajoitettu säätö, mukavuuslämpö kiinteistön sähkön kytkettynä).

Vesi- ja viemärijärjestelmä

Yhtiö liitetään kaupungin vesi- ja viemäriverkoston. Pyykinpesukonetta ja astianpesukonetta varten on viemärointi ja hana kaikissa asunnoissa. Kylpyhuoneen pesualtaan hanassa ja viemäroinnissä on liitokset pyykinpesukoneen putkia varten. Asunnot varustetaan huoneistokohtaisilla kylmän ja lämpimän käyttöveden etäluettavilla vesimittareilla

Ilmanvaihtojärjestelmä

Ilmanvaihto toteutetaan asuntojen osalta keskitetyllä ilmanvaihtolaitteistolla. Asuntojen ilmanvaihtoa voidaan tehostaa liesikuvusta.

Sähköjärjestelmä

Taloyhtiö liitetään Elenian sähköverkkoon. Sähkö mitataan huoneistokohtaisesti kaukoluvulla. Sähköpisteiden määrä sähkösuunnitelmien mukaisessa laajuudessa.

Ovipuhelinjärjestelmä

Asuinhuoneistoihin asennetaan ulko-oven aukaisupainikkeella varustetut huoneistopuhelimet.

Antennijärjestelmät

Taloyhtiö liitetään kaapeli-TV-verkkoon.



Tietoliikennejärjestelmät

Yhtiön yleiskaapelointijärjestelmä toteutetaan Liikenne- ja Viestintävirasto Traficom in voimassa olevan sisäjohtoverkkomääräyksen 65 mukaisesti.

Yhtiö varustetaan optisella kaapeloinnilla ja parikaapeloinnilla toteutettu yleiskaapelointistandardien mukainen järjestelmä.

Hissi

Rakennus varustetaan 8 hengen konehuoneettomalla hissillä, jossa on gsm-hälytys.

Energialuokka

B

HUOMAUTUS

Rakennuttajan hyväksynnällä kohteen rakenteita ja materiaaleja voidaan vaihtaa toisiin samanarvoisiin. Yksityiskohdissa valmis toteutus voi poiketa myyntiesitteen tiedoista. Alaslaskujen ja kotelointien tarkat sijainnit täsmentyvät rakentamisen aikana. Rakennuttaja ja urakoitsija eivät pysty takaamaan puhelinverkon moitteetonta kuuluvuutta. Oikeudet piirustuksiin ja mittoihin sekä muiden tietojen muuttamiseen pidätetään.

Oikeudet vähäisiin muutoksiin pidätetään laatutasoa alentamatta / 10.6.2021.

PÄÄURAKOITSIJA

Hartela Länsi-Suomi Oy

ARKKITEHTISUUNNITTELU

Aihio Arkkitehdit Oy

RAKENNESUUNNITTELU

Insinööri toimisto Jorma Jääskeläinen Oy

ELEMENTTISUUNNITTELU

TSO Rakennesuunnittelu Oy

LVIA-SUUNNITTELU

Rejlers Finland Oy

SÄHKÖSUUNNITTELU

Rejlers Finland Oy

GEOSUUNNITTELU

Taratest Oy





Asiakaspalvelukeskus 045 7734 3777 | info@ta.fi | www.ta.fi