



Aihkinkatu 6

Tampere, Vuores

Etsitkö asuntoa?



TA-Asumisoikeus Oy

Asuntoluettelo

10.8.2020

Pidätämme oikeuden muutoksiin.

TALO A

1 kpl	1h+kt	28,0m ²
5 kpl	2h+kt	40,0m ²
6 kpl	2h+kt+s	44,0m ²
6 kpl	2h+kt+s	46,5m ²
6 kpl	2h+kt+s	54,0m ²
6 kpl	3h+kt+s	63,5m ²
6 kpl	3h+kt+s	67,0m ²
6 kpl	4h+kt+s	76,5m ²

Yht 42 kpl

TALO B

4 kpl	2h+kt	40,0m ²
5 kpl	2h+kt+s	44,0m ²
5 kpl	2h+kt+s	46,5m ²
5 kpl	2h+kt+s	54,0m ²
5 kpl	3h+kt+s	63,5m ²
5 kpl	3h+kt+s	67,0m ²
5 kpl	4h+kt+s	76,5m ²

Yht 34 kpl

TALO C

1 kpl	1h+kt	28,0m ²
3 kpl	2h+kt	40,0m ²
4 kpl	2h+kt+s	44,0m ²
4 kpl	2h+kt+s	46,5m ²
4 kpl	2h+kt+s	54,0m ²
3 kpl	3h+kt+s	63,5m ²
4 kpl	3h+kt+s	67,0m ²
4 kpl	4h+kt+s	76,5m ²

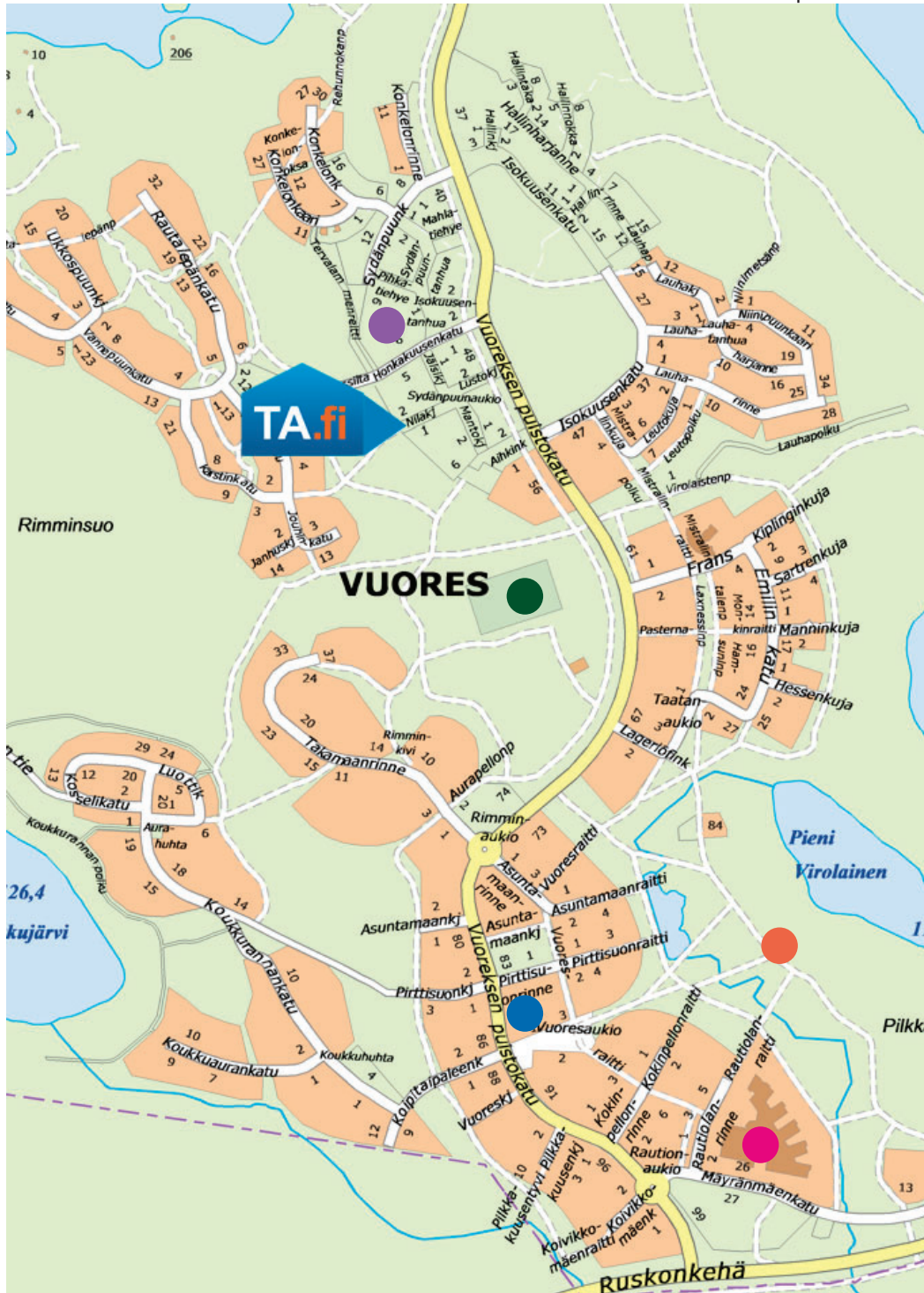
Yht 27 kpl






Sijaintikartta

10.8.2020

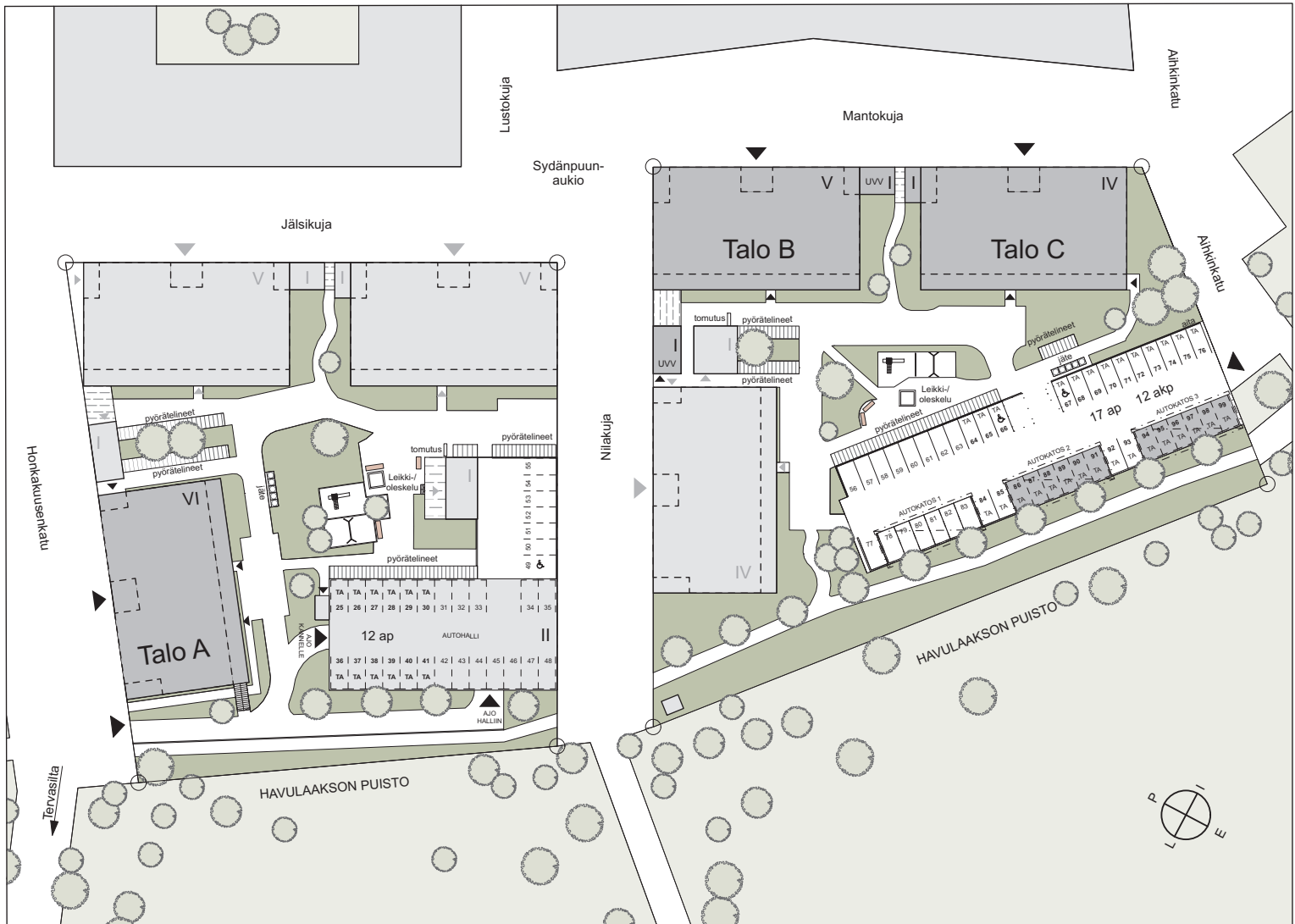
Pidätämme oikeuden muutoksiin.

Lähde: kartat.tampere.fi/oskari



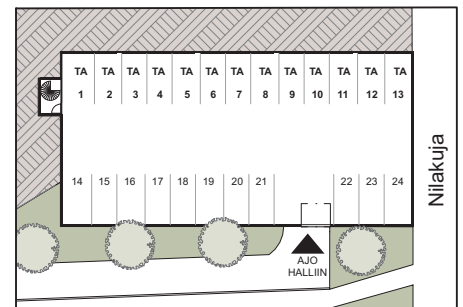
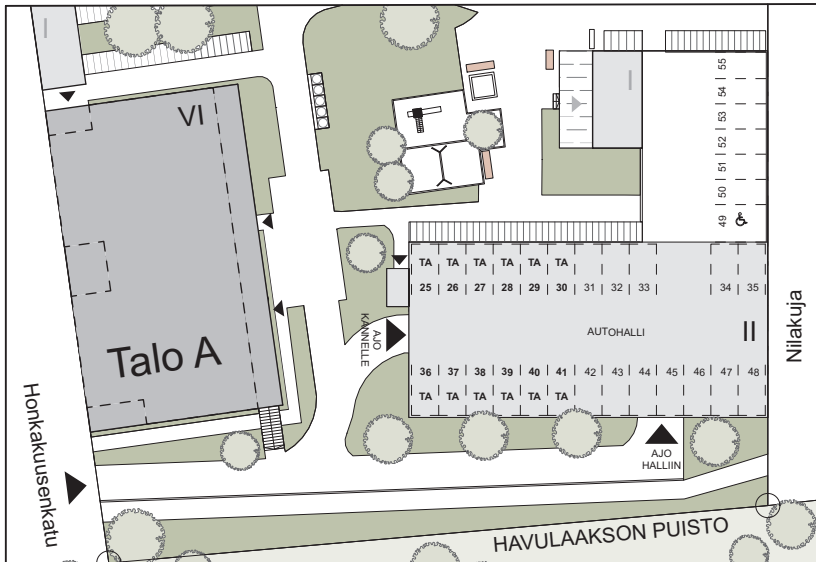
-  Vuoreksen koulu ja Vuores-talo
-  Vuoreksen liikuntapuisto
-  Vuoreskeskus ja liikekeskus Klaava
-  Vuoreksen keskuspuisto
-  Isokuusen päiväkoti ja koulu, arvioitu valmistuminen tammikuussa 2022.

Asemapiirros
10.8.2020
Pidätämme oikeuden muutoksiin.



ap = autopaikka
akp = autokatospaikka

Autopaikoitus
10.8.2020
Pidätämme oikeuden muutoksiin.

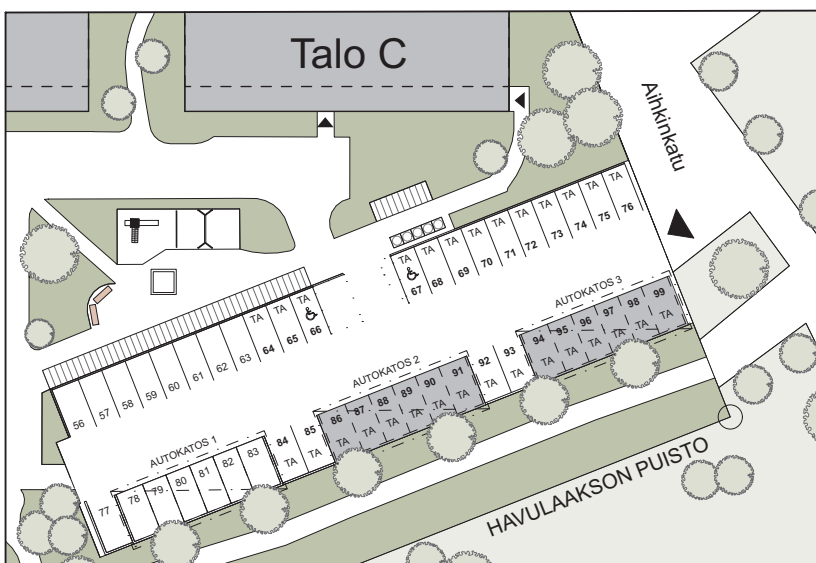


Kannen päällä olevat paikat

TA -autopaikat
Kansipaikkoja: 12

Lukittu autohalli

TA -autopaikat
Hallipaikkoja: 13



Autokatos- ja pihapaikat

TA -autopaikat
Pihapaikkoja: 17
Autokatospaikkoja: 12

Talo A
Huoneistoluettelo
10.8.2020
Pidätämme oikeuden muutoksiin.

HUONEISTOLUETTELO / TALO A			
Huoneisto	Kerros	Huoneistotyyppi	Pinta-ala (m2)
A1	1.	2h+kt+s	54,0
A2	1.	4h+kt+s	76,5
A3	1.	2h+kt+s	46,5
A4	1.	1h+kt	28,0
A5	1.	2h+kt+s	44,0
A6	1.	3h+kt+s	67,0
A7	1.	3h+kt+s	63,5
A8	2.	2h+kt+s	54,0
A9	2.	4h+kt+s	76,5
A10	2.	2h+kt+s	46,5
A11	2.	2h+kt	40,0
A12	2.	2h+kt+s	44,0
A13	2.	3h+kt+s	67,0
A14	2.	3h+kt+s	63,5
A15	3.	2h+kt+s	54,0
A16	3.	4h+kt+s	76,5
A17	3.	2h+kt+s	46,5
A18	3.	2h+kt	40,0
A19	3.	2h+kt+s	44,0
A20	3.	3h+kt+s	67,0
A21	3.	3h+kt+s	63,5
A22	4.	2h+kt+s	54,0
A23	4.	4h+kt+s	76,5
A24	4.	2h+kt+s	46,5
A25	4.	2h+kt	40,0
A26	4.	2h+kt+s	44,0
A27	4.	3h+kt+s	67,0
A28	4.	3h+kt+s	63,5
A29	5.	2h+kt+s	54,0
A30	5.	4h+kt+s	76,5
A31	5.	2h+kt+s	46,5
A32	5.	2h+kt	40,0
A33	5.	2h+kt+s	44,0
A34	5.	3h+kt+s	67,0
A35	5.	3h+kt+s	63,5
A36	6.	2h+kt+s	54,0
A37	6.	4h+kt+s	76,5
A38	6.	2h+kt+s	46,5
A39	6.	2h+kt	40,0
A40	6.	2h+kt+s	44,0
A41	6.	3h+kt+s	67,0
A42	6.	3h+kt+s	63,5

Talo A
Julkisivut
10.8.2020
Pidätämme oikeuden muutoksiin.



JULKISIVU KOILLISEEN



JULKISIVU KAAKKOON

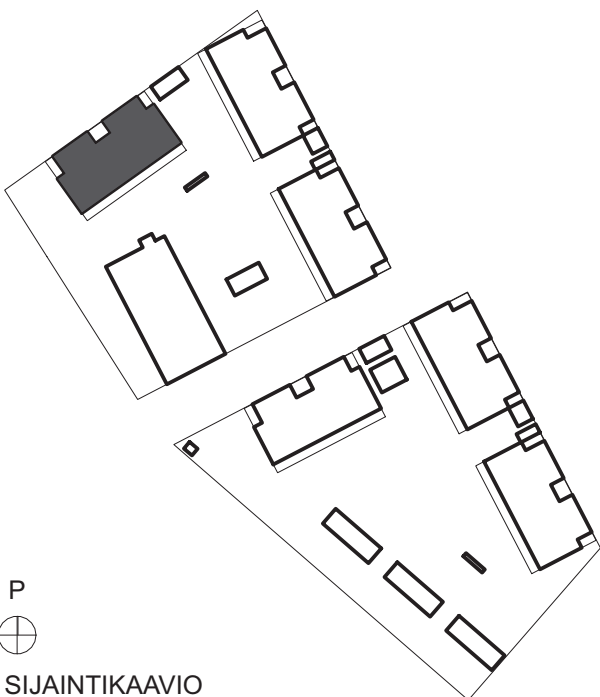
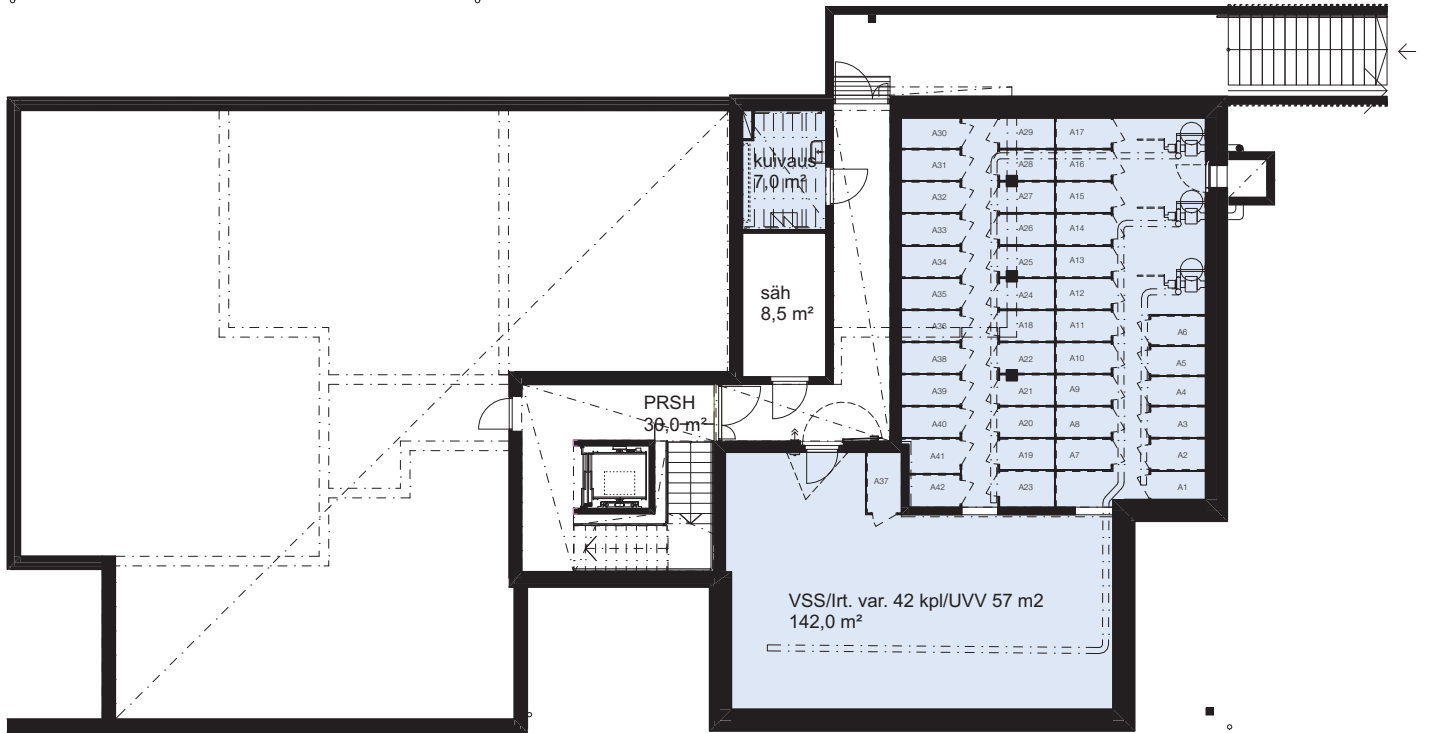
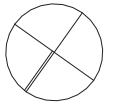


JULKISIVU LOUNAASEEN



JULKISIVU LUOTEeseen

Talo A
Pohjakerros
10.8.2020
Pidätämme oikeuden muutoksiin.

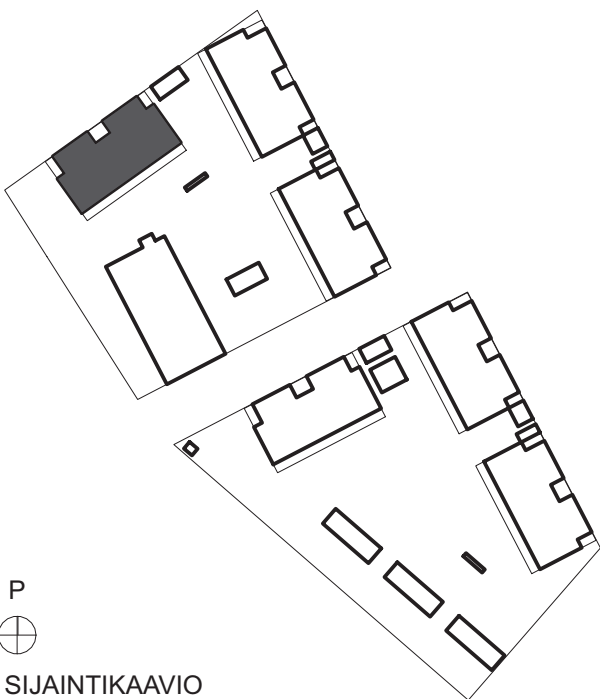
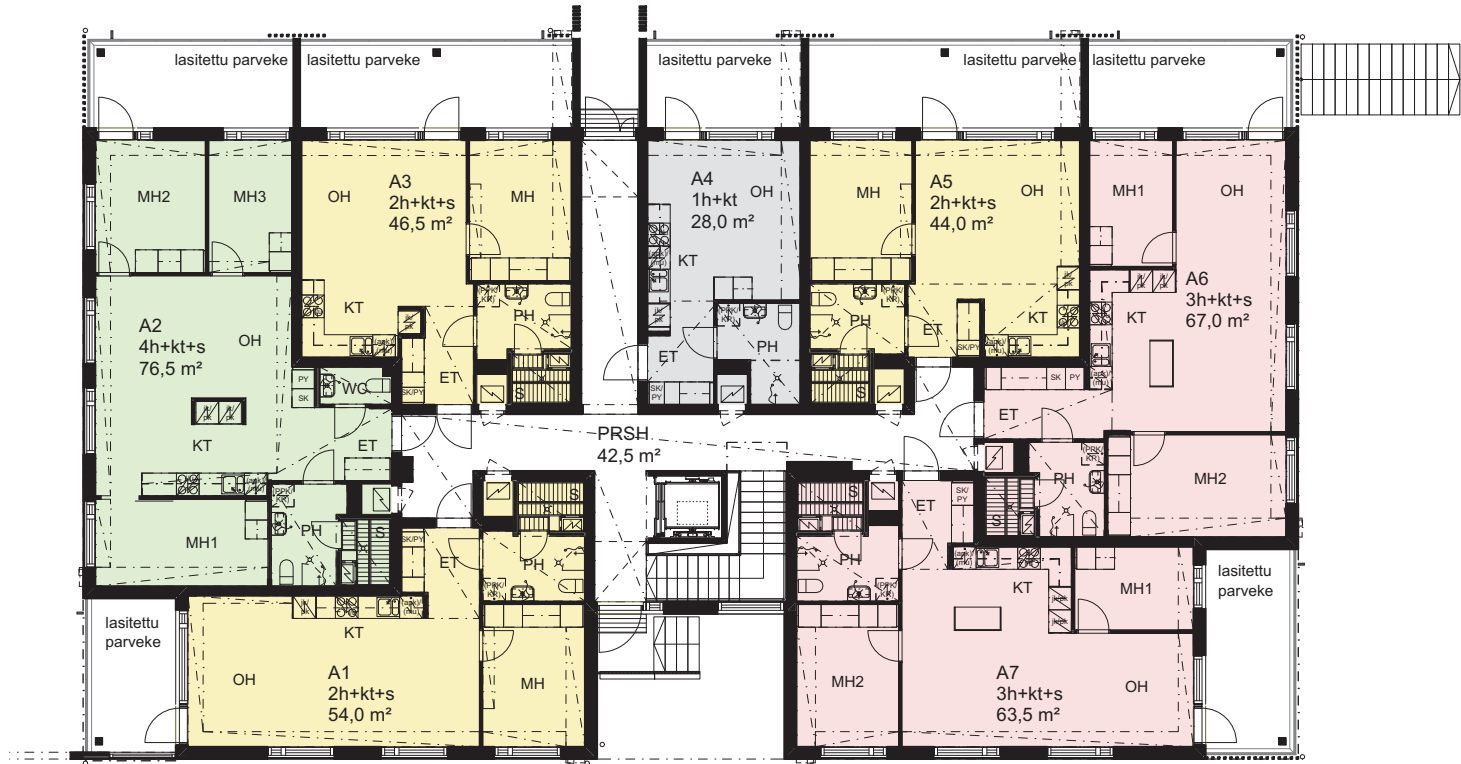
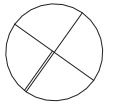


YHT

POHJAPIIRROS 1:200

0 1 2 3 4 5m

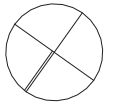
Talo A
1. Kerros
10.8.2020
Pidätämme oikeuden muutoksiin.



POHJAPIIRROS 1:200

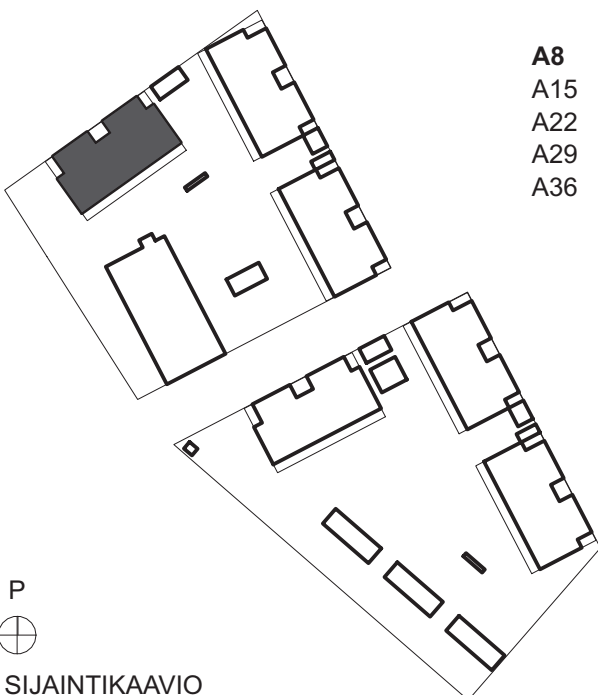


Talo A
2-6. Kerros
10.8.2020
Pidätämme oikeuden muutoksiin.



Vastaavat asunnot kerroskohtaisesti

A8	2.krs	A9	2.krs	A10	2.krs	A11	2.krs
A15	3.krs	A16	3.krs	A17	3.krs	A18	3.krs
A22	4.krs	A23	4.krs	A24	4.krs	A25	4.krs
A29	5.krs	A30	5.krs	A31	5.krs	A32	5.krs
A36	6.krs	A37	6.krs	A38	6.krs	A39	6.krs
A12	2.krs	A13	2.krs	A14	2.krs		
A19	3.krs	A20	3.krs	A21	3.krs		
A26	4.krs	A27	4.krs	A28	4.krs		
A33	5.krs	A34	5.krs	A35	5.krs		
A40	6.krs	A41	6.krs	A42	6.krs		



P
SIJAINTIKAAVIO

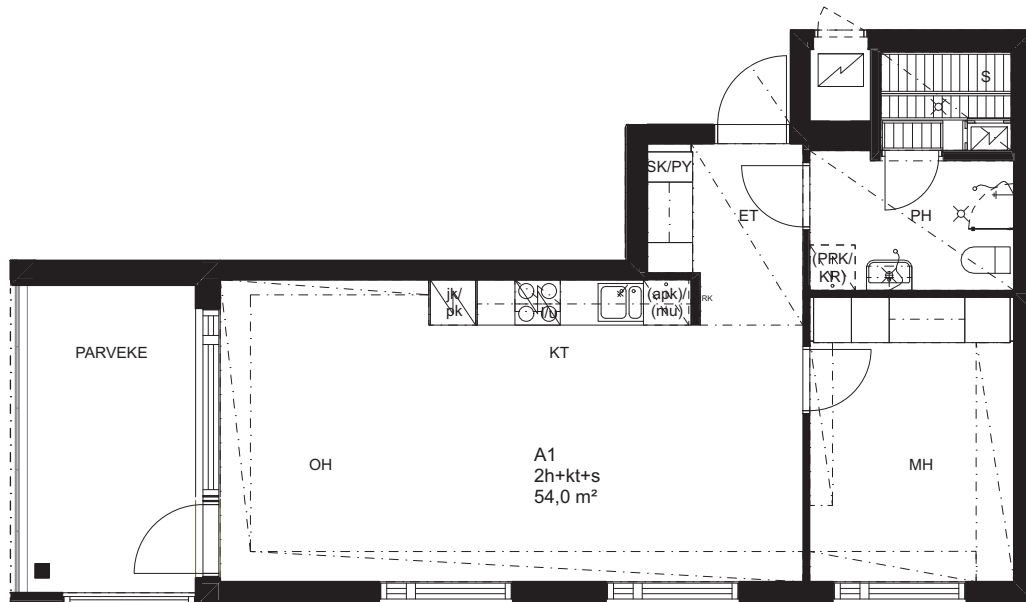


POHJAPIIRROS 1:200

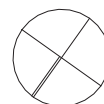


2h+kt+s 54,0m²
10.8.2020
Pidätämme oikeuden muutoksiin.

A1 1.krs



SIJAINTIKAAVIO



POHJAPIIRROS 1:100

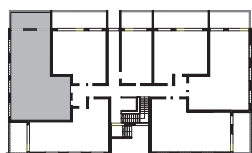
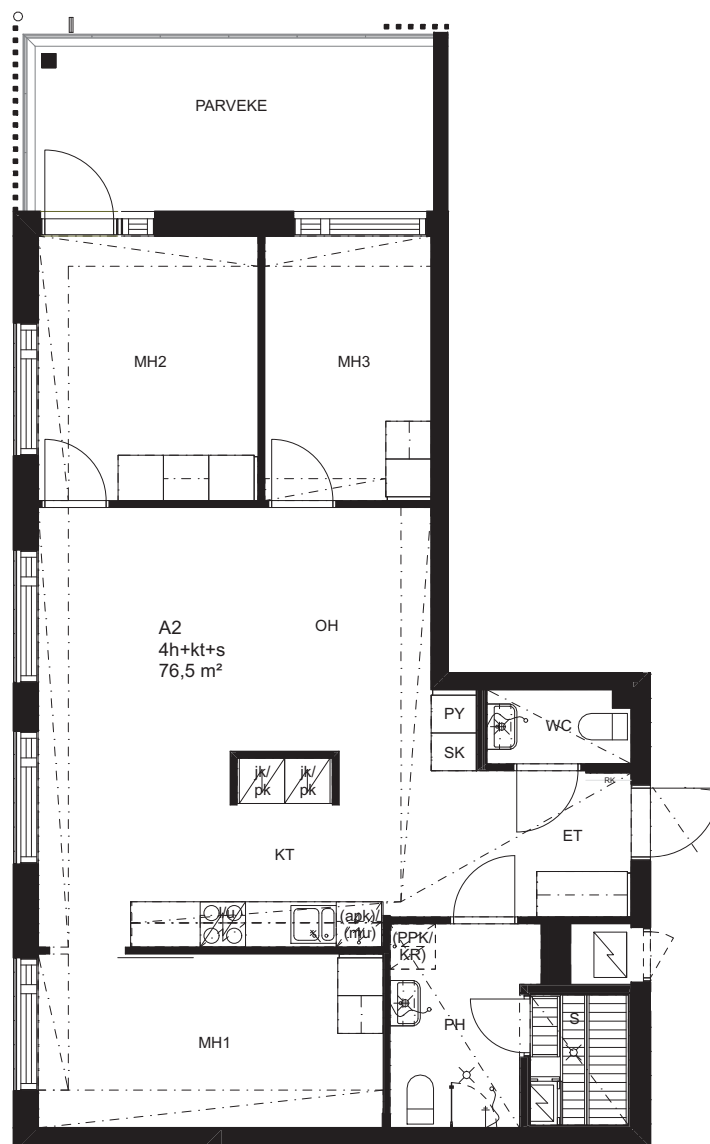


4h+kt+s 76,5m²

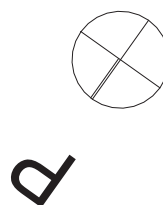
10.8.2020

Pidätämme oikeuden muutoksiin.

A2 1.krs



SIJAINTIKAAVIO

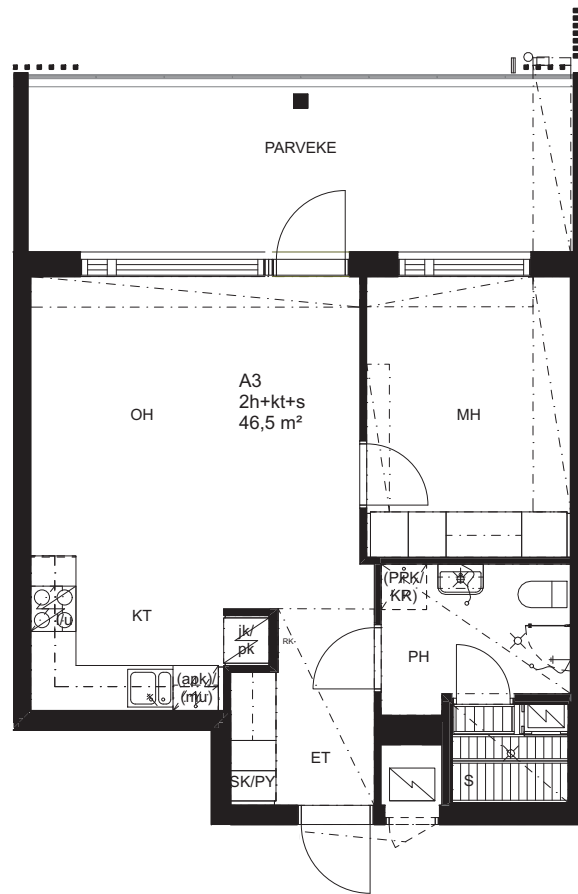


POHJAPIIRROS 1:100

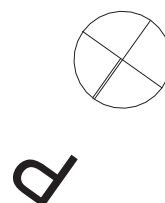


2h+kt+s 46,5m²
10.8.2020
Pidätämme oikeuden muutoksiin.

A3 1.krs



SIJAINTIKAAVIO

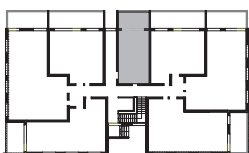
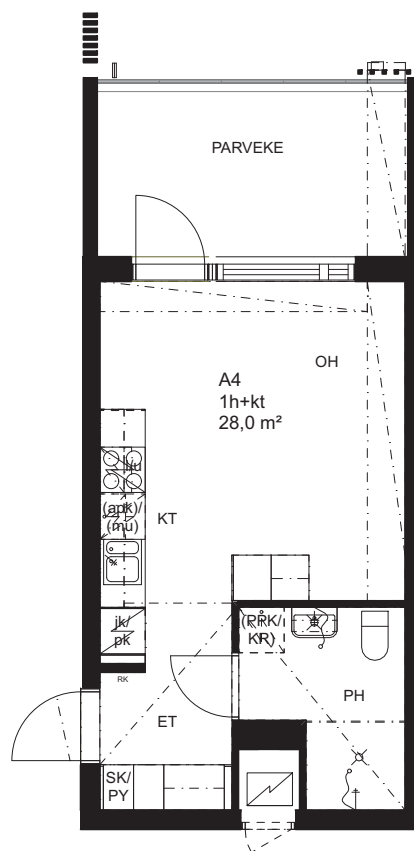


POHJAPIIRROS 1:100

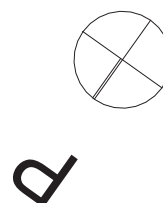


1h+kt 28,0m²
10.8.2020
Pidätämme oikeuden muutoksiin.

A4 1.krs



SIJAINTIKAAVIO



POHJAPIIRROS 1:100

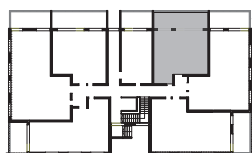
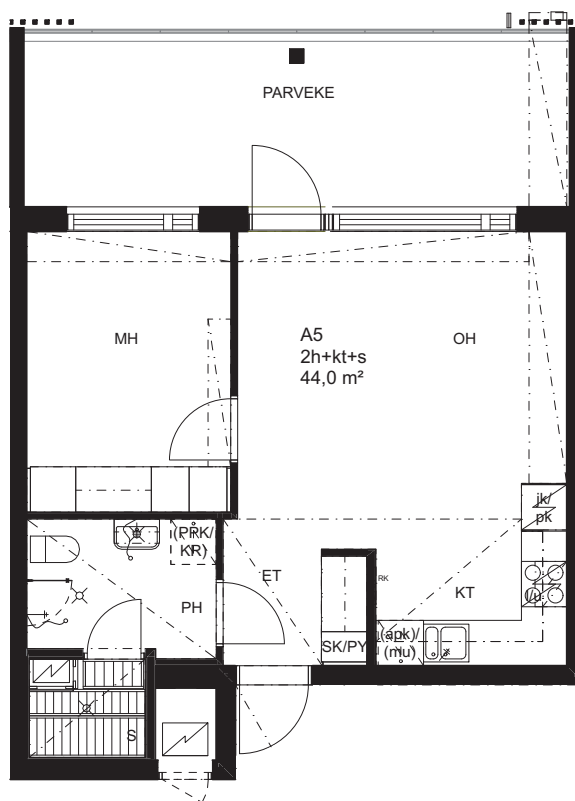


2h+kt+s 44,0m²

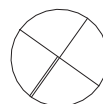
10.8.2020

Pidätämme oikeuden muutoksiin.

A5 1.krs



SIJAINTIKAAVIO

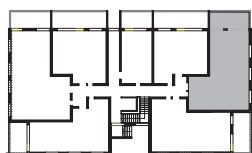
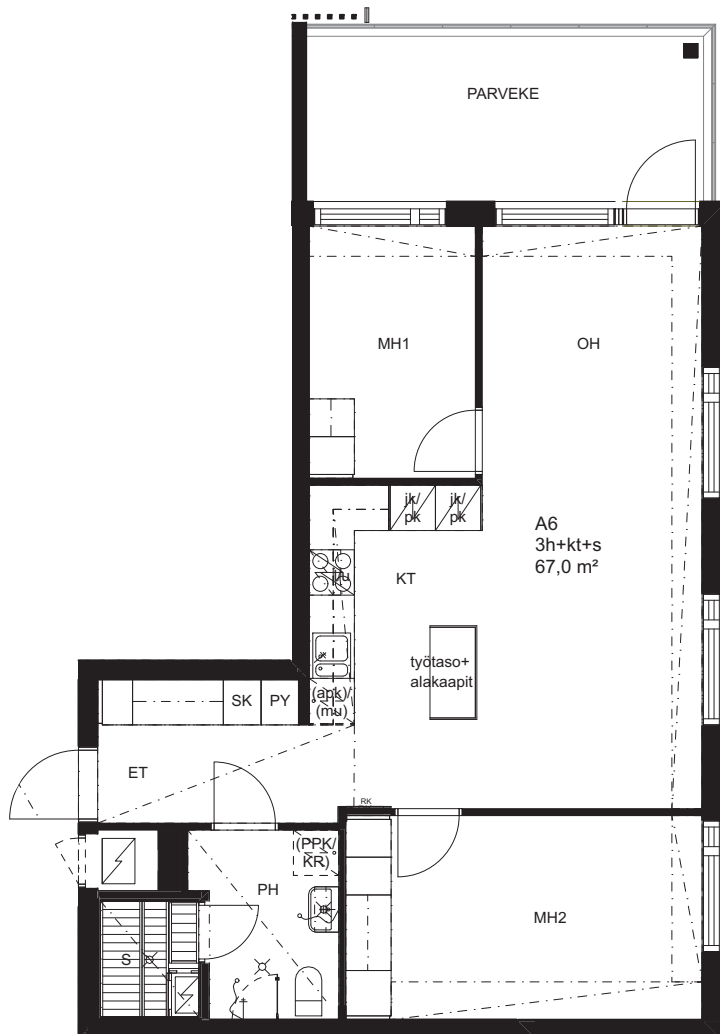


POHJAPIIRROS 1:100

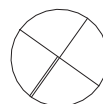


3h+kt+s 67,0m²
10.8.2020
Pidätämme oikeuden muutoksiin.

A6 1.krs



SIJAINTIKAAVIO



POHJAPIIRROS 1:100

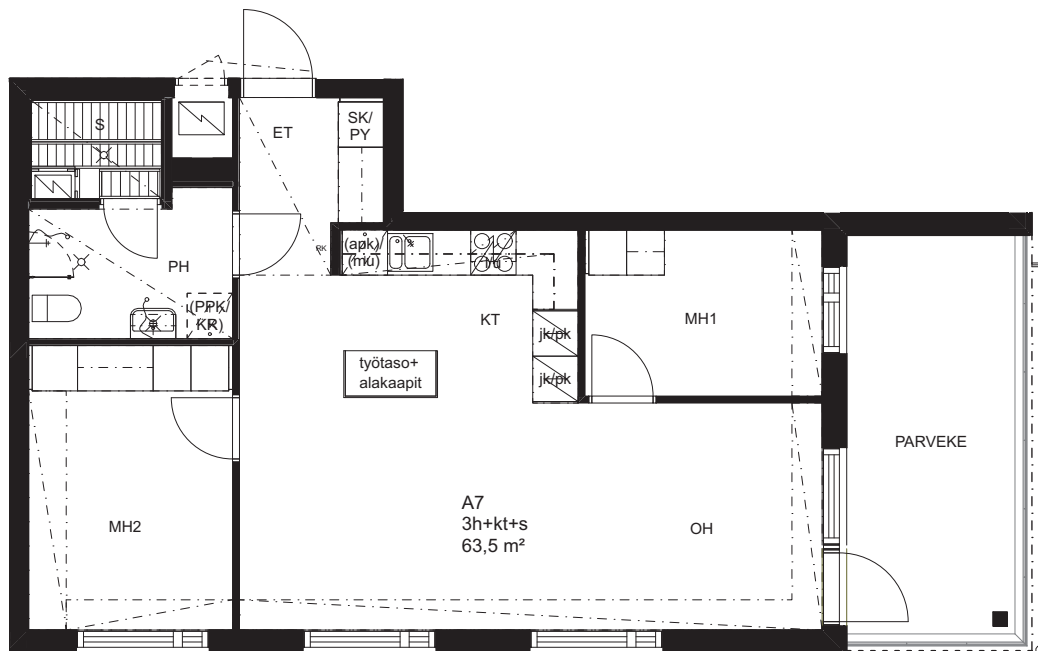


3h+kt+s 63,5m²

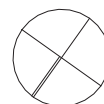
10.8.2020

Pidätämme oikeuden muutoksiin.

A7 1.krs



SIJAINTIKAAVIO



POHJAPIIRROS 1:100

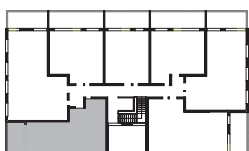
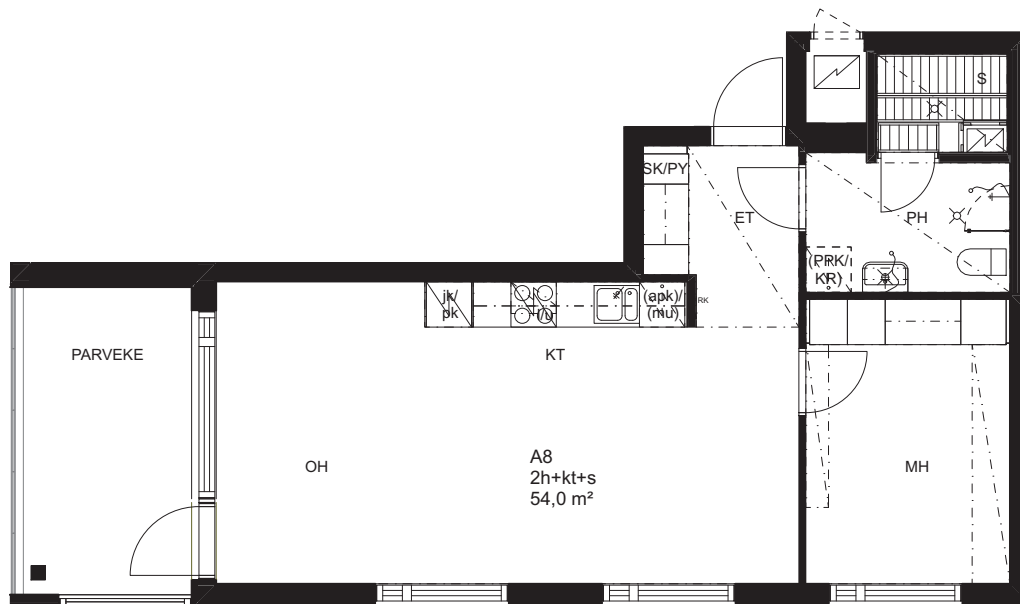


2h+kt+s 54,0m²

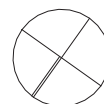
10.8.2020

Pidätämme oikeuden muutoksiin.

- A8 2.krs
- A15 3.krs
- A22 4.krs
- A29 5.krs
- A36 6.krs



SIJAINTIKAAVIO



POHJAPIIRROS 1:100

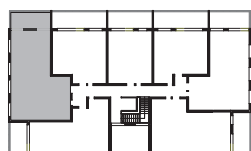


4h+kt+s 76,5m²

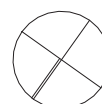
10.8.2020

Pidätämme oikeuden muutoksiin.

- A9 2.krs
- A16 3.krs
- A23 4.krs
- A30 5.krs
- A37 6.krs



SIJAINTIKAAVIO



POHJAPIIRROS 1:100

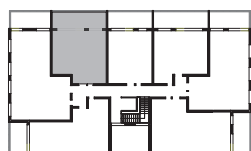
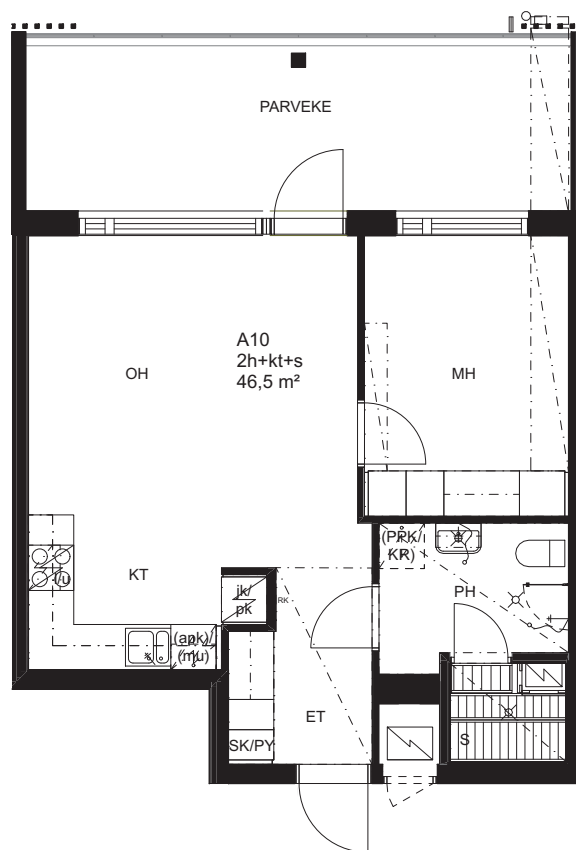


2h+kt+s 46,5m²

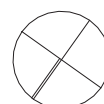
10.8.2020

Pidätämme oikeuden muutoksiin.

- A10 2.krs
- A17 3.krs
- A24 4.krs
- A31 5.krs
- A38 6.krs



SIJAINTIKAAVIO



POHJAPIIRROS 1:100

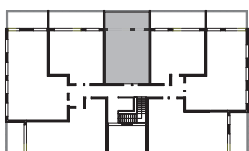
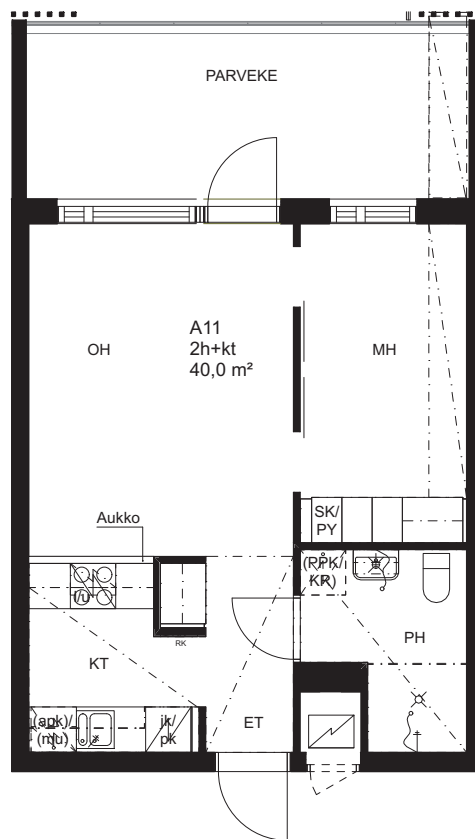


2h+kt 40m²

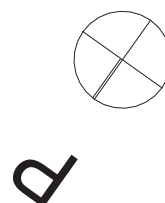
10.8.2020

Pidätämme oikeuden muutoksiin.

- A11 2.krs
- A18 3.krs
- A25 4.krs
- A32 5.krs
- A39 6.krs



SIJAINTIKAAVIO



POHJAPIIRROS 1:100

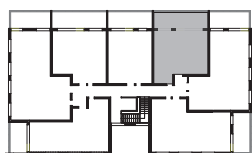
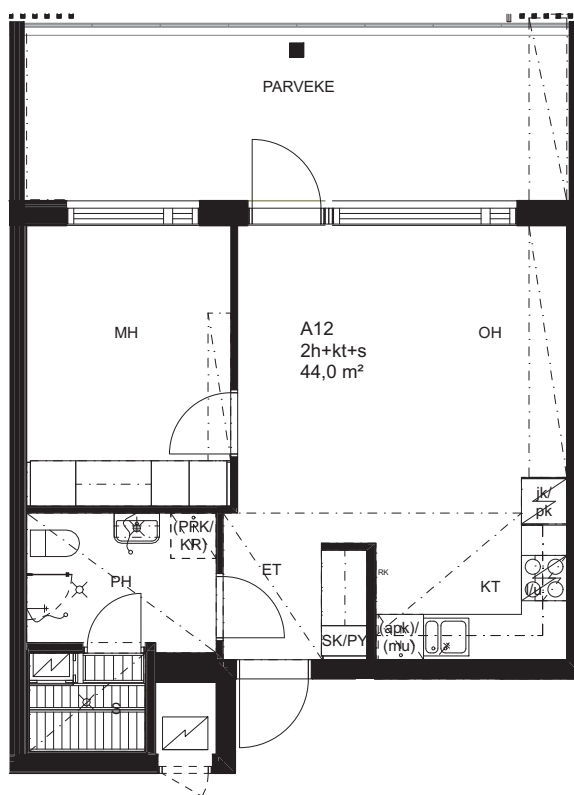


2h+kt+s 44,0m²

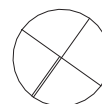
10.8.2020

Pidätämme oikeuden muutoksiin.

- A12 2.krs
- A19 3.krs
- A26 4.krs
- A33 5.krs
- A40 6.krs



SIJAINTIKAAVIO



POHJAPIIRROS 1:100

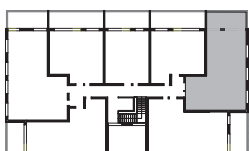
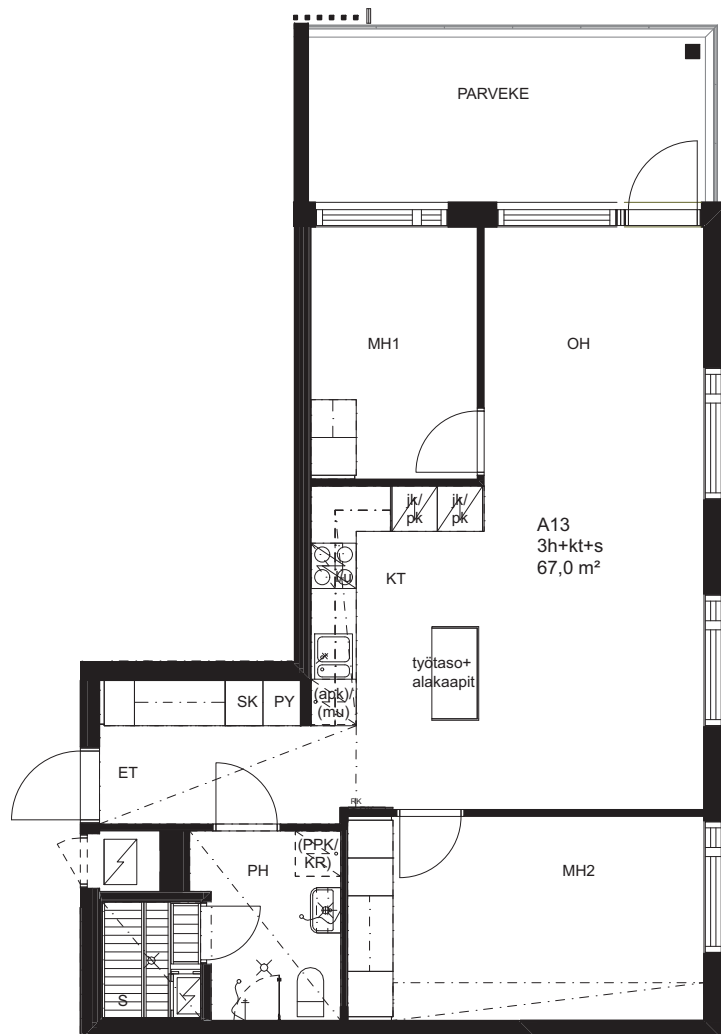


3h+kt+s 67,0m²

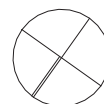
10.8.2020

Pidätämme oikeuden muutoksiin.

- A13 2.krs
- A20 3.krs
- A27 4.krs
- A34 5.krs
- A41 6.krs



SIJAINTIKAAVIO



POHJAPIIRROS 1:100

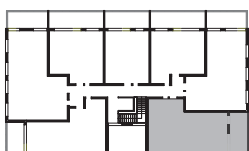
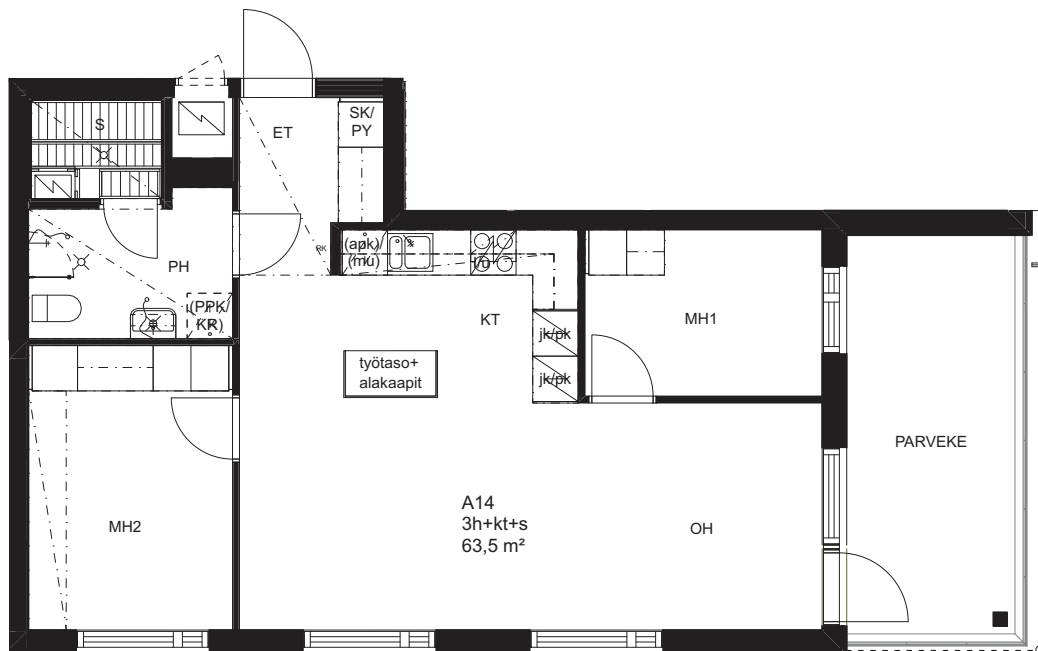


3h+kt+s 63,5m²

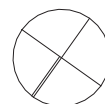
10.8.2020

Pidätämme oikeuden muutoksiin.

- A14 2.krs
- A21 3.krs
- A28 4.krs
- A35 5.krs
- A42 6.krs



SIJAINTIKAAVIO



POHJAPIIRROS 1:100



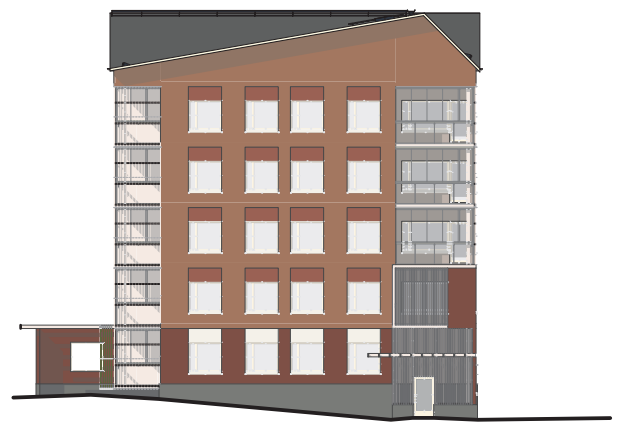
Talo B
Huoneistoluettelo
10.8.2020
Pidätämme oikeuden muutoksiin.

HUONEISTOLUETTELO / TALO B			
Huoneisto	Kerros	Huoneistotyyppi	Pinta-ala (m2)
B27	1.	2h+kt+s	54,0
B28	1.	4h+kt+s	76,5
B29	1.	2h+kt+s	46,5
B30	1.	2h+kt+s	44,0
B31	1.	3h+kt+s	67,0
B32	1.	3h+kt+s	63,5
B33	2.	2h+kt+s	54,0
B34	2.	4h+kt+s	76,5
B35	2.	2h+kt+s	46,5
B36	2.	2h+kt	40,0
B37	2.	2h+kt+s	44,0
B38	2.	3h+k+s	67,0
B39	2.	3h+kt+s	63,5
B40	3.	2h+kt+s	54,0
B41	3.	4h+kt+s	76,5
B42	3.	2h+kt+s	46,5
B43	3.	2h+kt	40,0
B44	3.	2h+kt+s	44,0
B45	3.	3h+kt+s	67,0
B46	3.	3h+kt+s	63,5
B47	4.	2h+kt+s	54,0
B48	4.	4h+kt+s	76,5
B49	4.	2h+kt+s	46,5
B50	4.	2h+kt	40,0
B51	4.	2h+kt+s	44,0
B52	4.	3h+kt+s	67,0
B53	4.	3h+kt+s	63,5
B54	5.	2h+kt+s	54,0
B55	5.	4h+kt+s	76,5
B56	5.	2h+kt+s	46,5
B57	5.	2h+kt	40,0
B58	5.	2h+kt+s	44,0
B59	5.	3h+kt+s	67,0
B60	5.	3h+kt+s	63,5

Talo B
Julkisivut
10.8.2020
Pidätämme oikeuden muutoksiin.



JULKISIVU KOILLISEEN



JULKISIVU KAAKKOON



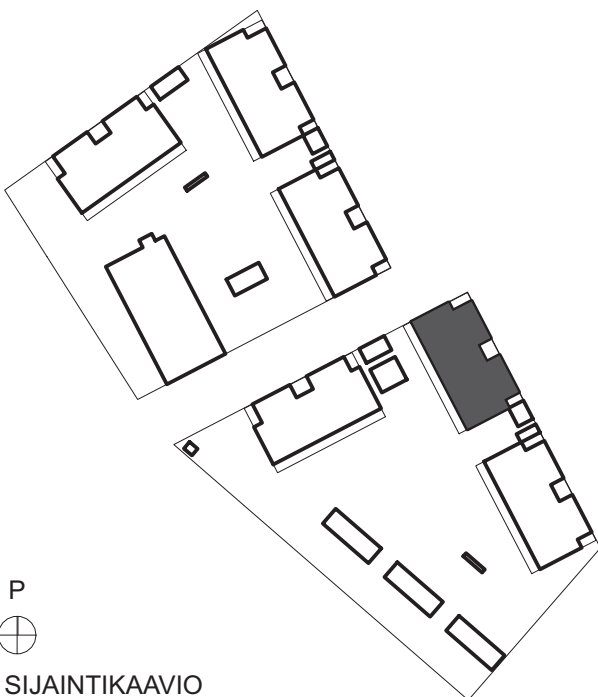
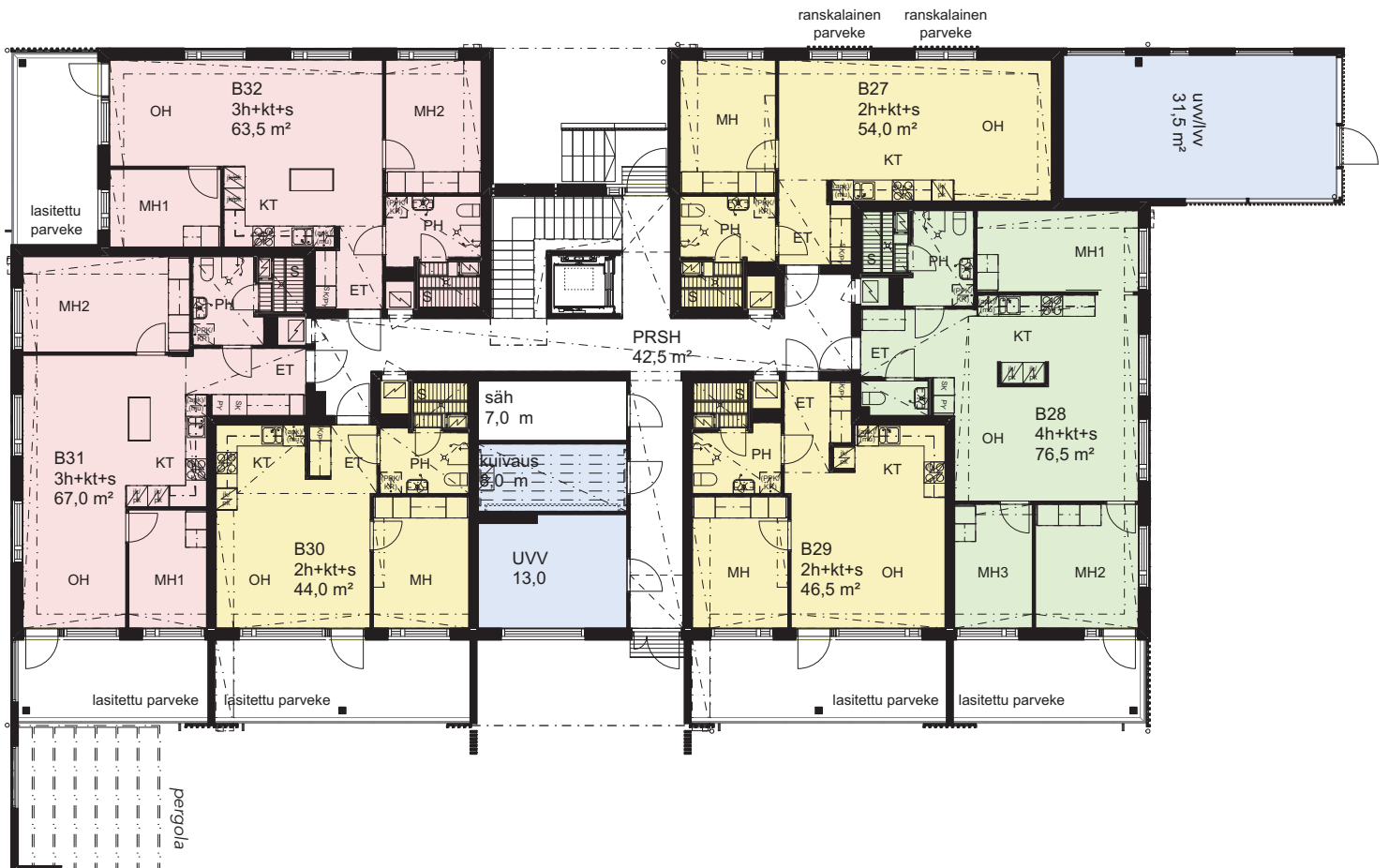
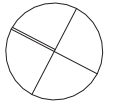
JULKISIVU LOUNAASEEN



JULKISIVU LUOTEeseen

Talo B
1. Kerros
10.8.2020
Pidätämme oikeuden muutoksiin.

P

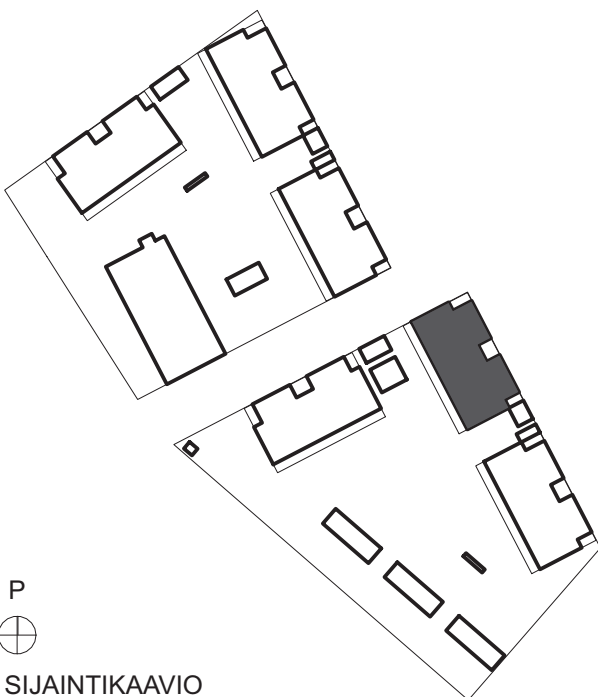
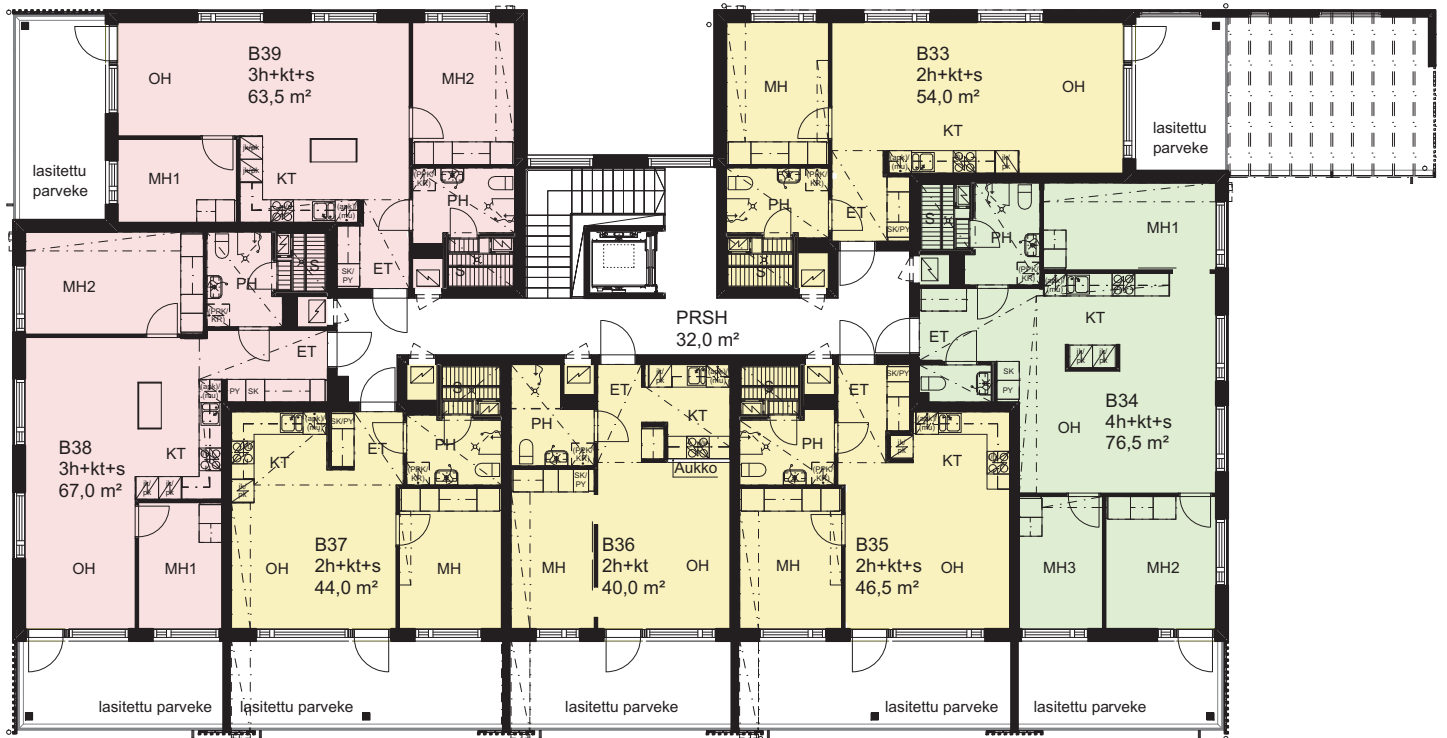
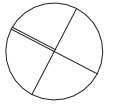


POHJAPIIRROS 1:200



Talo B
2. Kerros
10.8.2020
Pidätämme oikeuden muutoksiin.

P

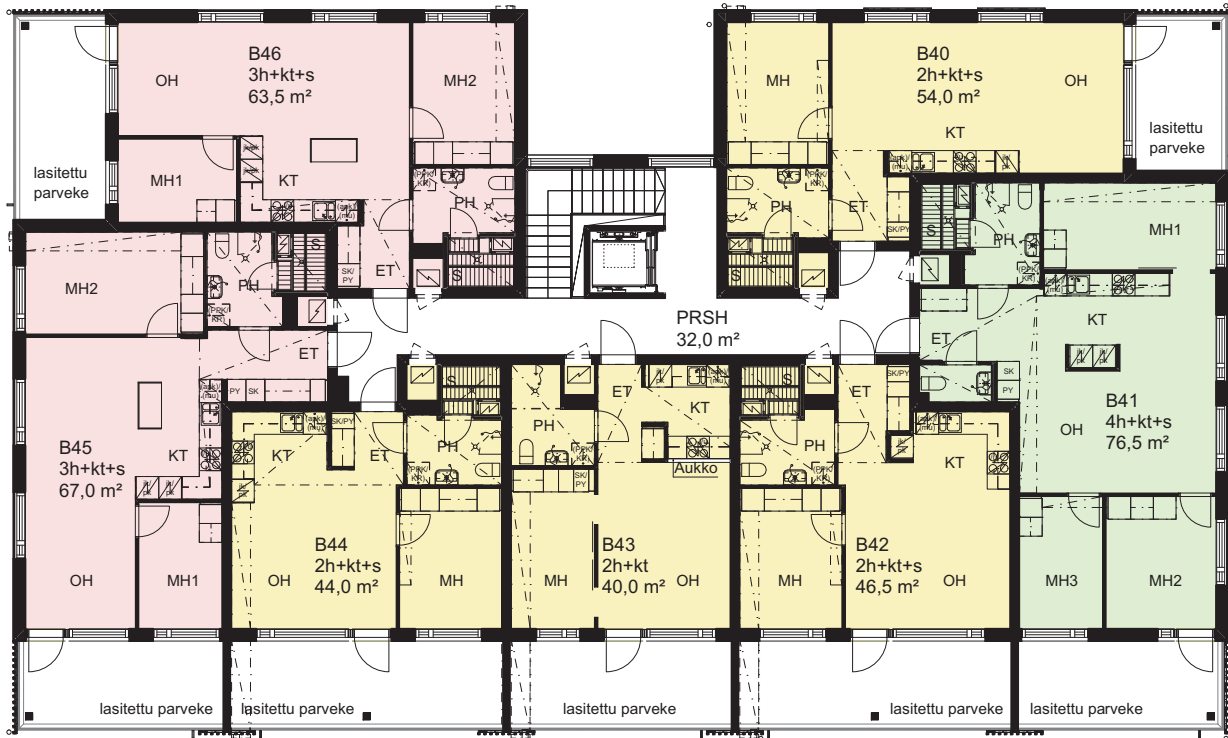
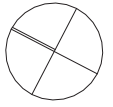


POHJAPIIRROS 1:200



Talo B
3-5. Kerros
10.8.2020
Pidätämme oikeuden muutoksiin.

P



Vastaavat asunnot kerroskohtaisesti

B40	3.krs	B41	3.krs	B42	3.krs	B43	3.krs
B47	4.krs	B48	4.krs	B49	4.krs	B50	4.krs
B54	5.krs	B55	5.krs	B56	5.krs	B57	5.krs
B44	3.krs	B45	3.krs	B46	3.krs		
B51	4.krs	B52	4.krs	B53	4.krs		
B58	5.krs	B59	5.krs	B60	5.krs		



P



SIJAINTIKAAVIO



POHJAPIIRROS 1:200

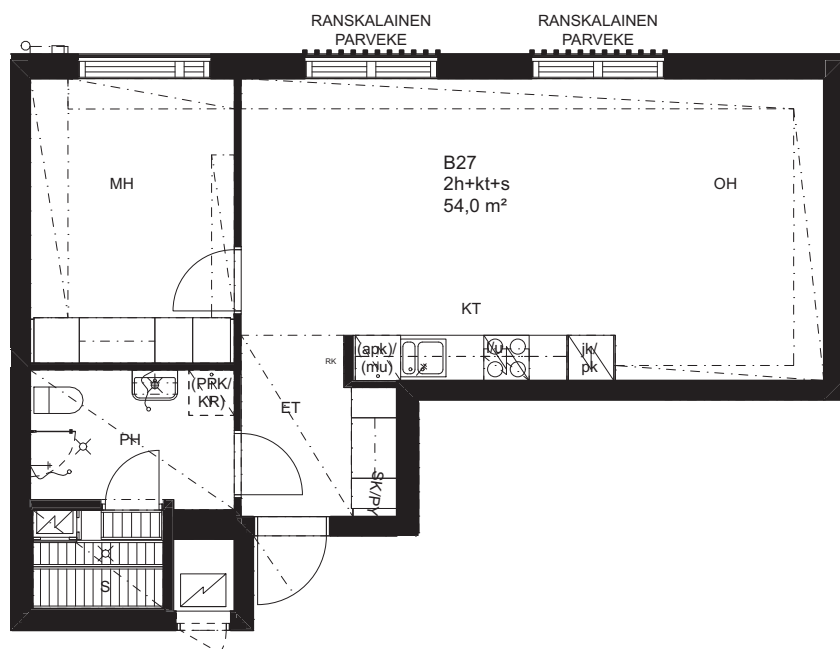


2h+kt+s 54,0m²

10.8.2020

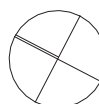
Pidätämme oikeuden muutoksiin.

B27 1.krs



SIJAINTIKAAVIO

P



POHJAPIIRROS 1:100

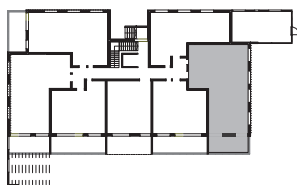
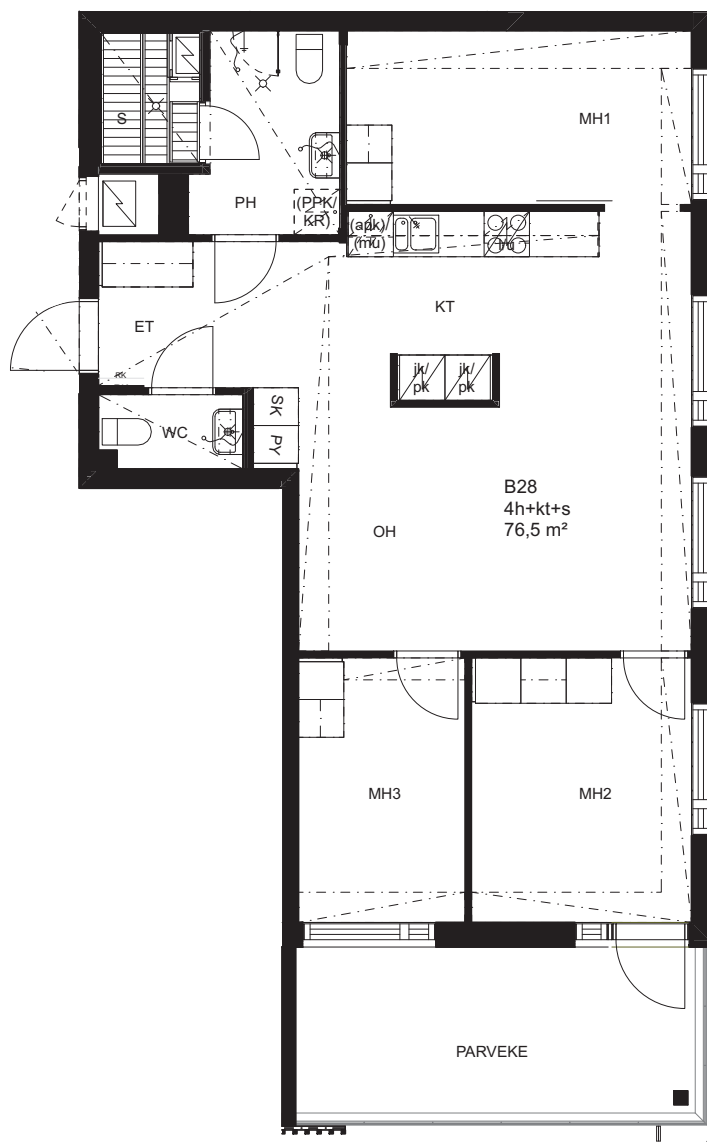


4h+kt+s 76,5m²

10.8.2020

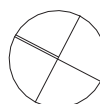
Pidätämme oikeuden muutoksiin.

B28 1.krs



SIJAINTIKAAVIO

P



POHJAPIIRROS 1:100

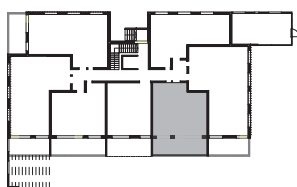
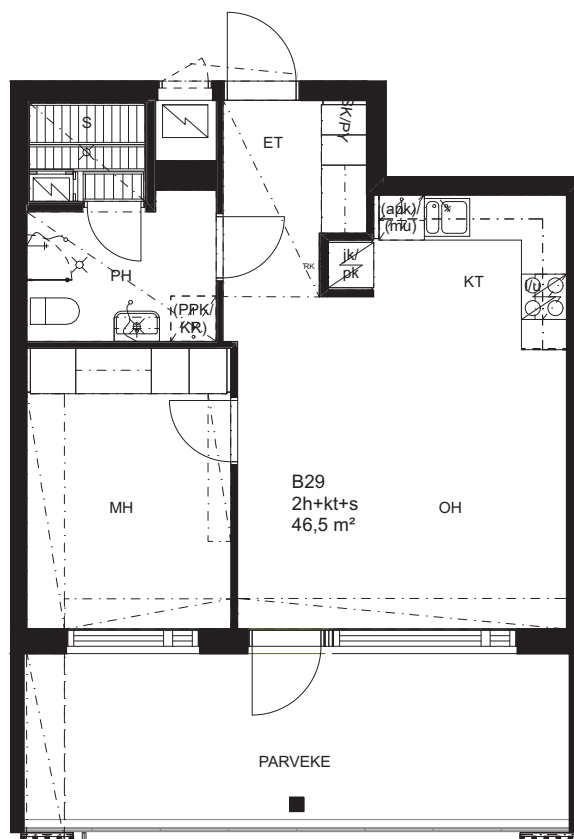


2h+kt+s 46,5m²

10.8.2020

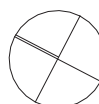
Pidätämme oikeuden muutoksiin.

B29 1.krs



SIJAINTIKAAVIO

P



POHJAPIIRROS 1:100

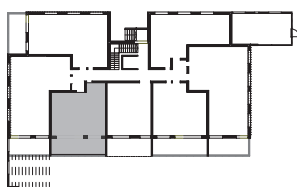
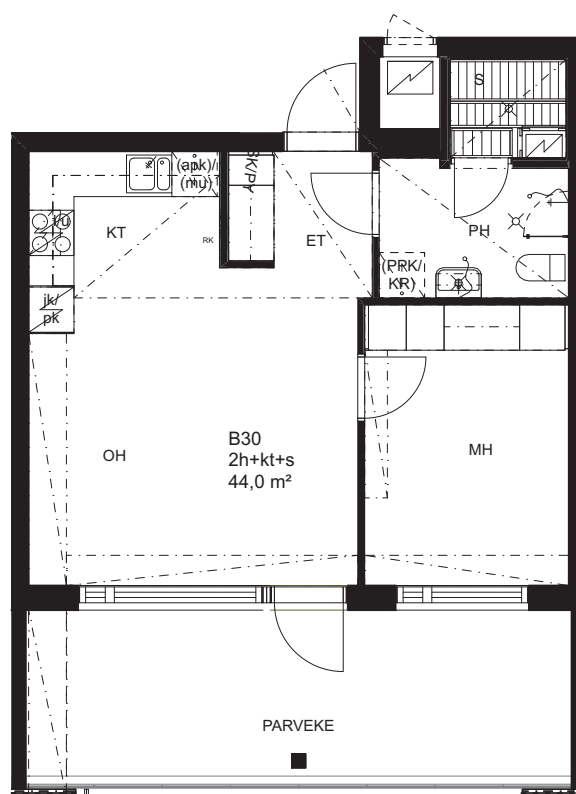


2h+kt+s 44,0m²

10.8.2020

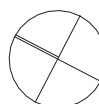
Pidätämme oikeuden muutoksiin.

B30 1.krs



SIJAINTIKAAVIO

P

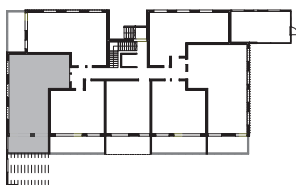
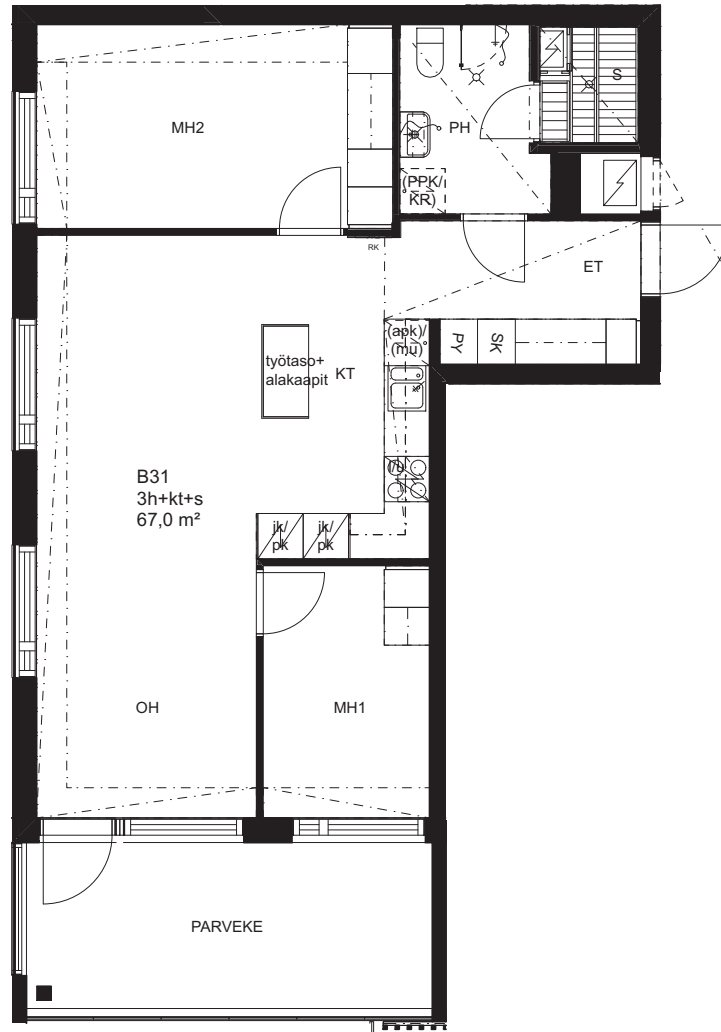


POHJAPIIRROS 1:100



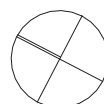
3h+kt+s 67,0m²
10.8.2020
Pidätämme oikeuden muutoksiin.

B31 1.krs



SIJAINTIKAAVIO

P



POHJAPIIRROS 1:100

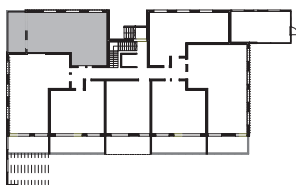
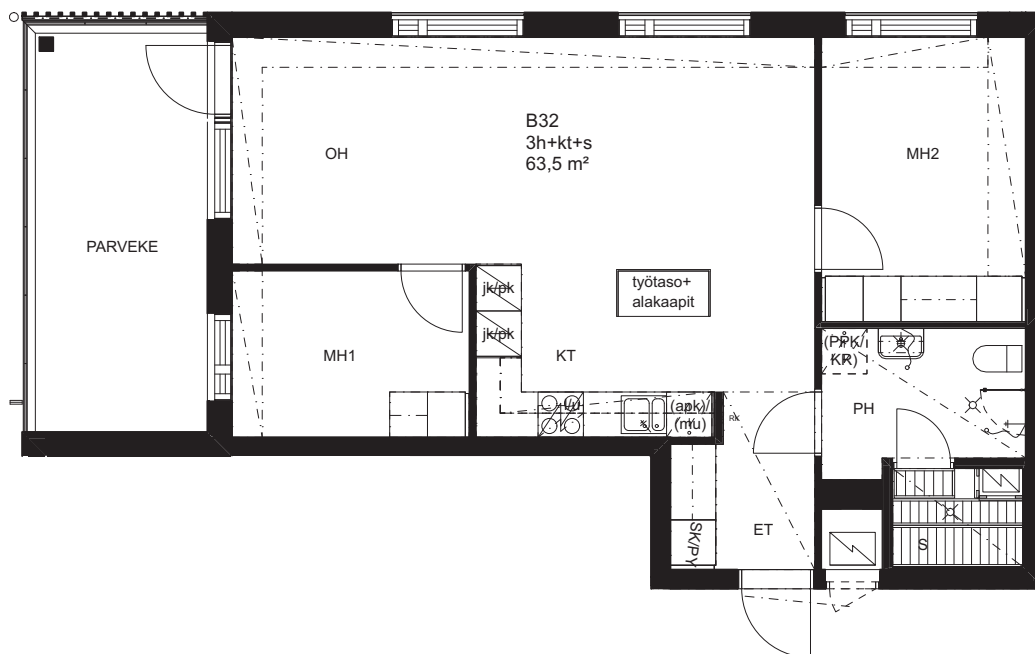


3h+kt+s 63,5m²

10.8.2020

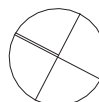
Pidätämme oikeuden muutoksiin.

B32 1.krs



SIJAINTIKAAVIO

P

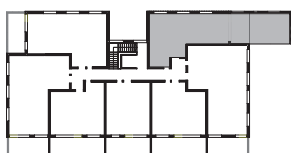
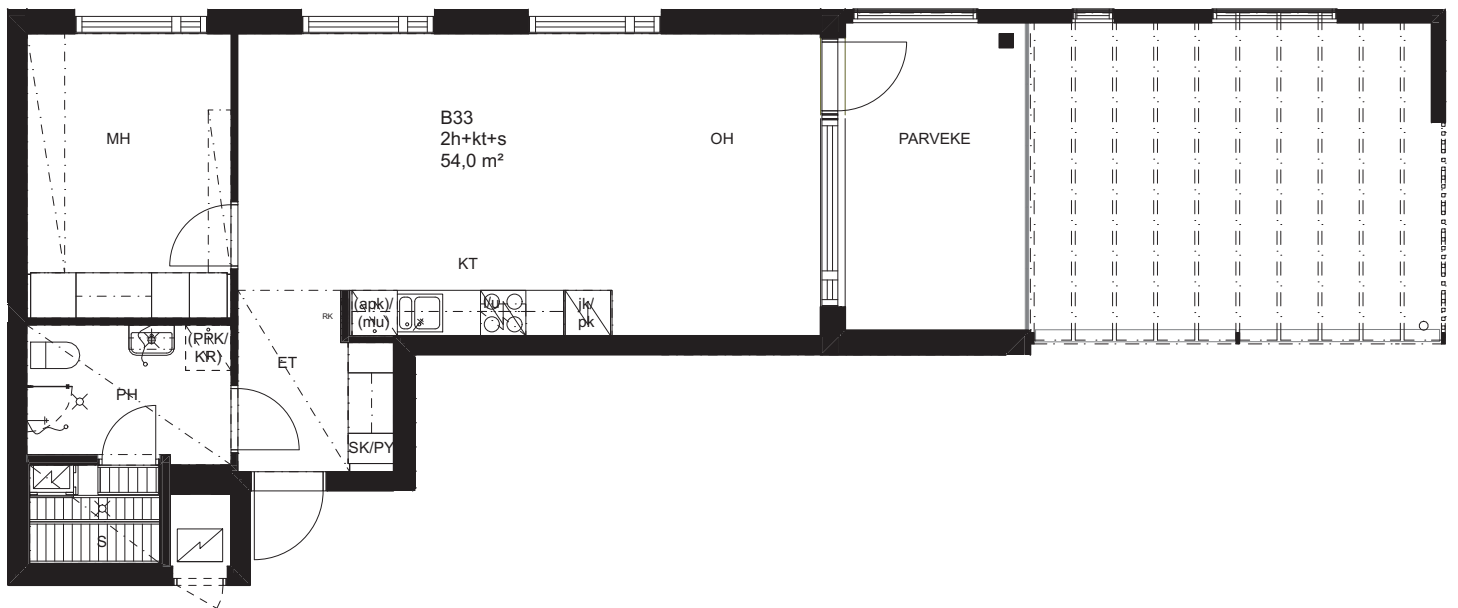


POHJAPIIRROS 1:100



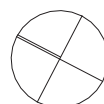
2h+kt+s 54,0m²
10.8.2020
Pidätämme oikeuden muutoksiin.

B33 2.krs



SIJAINTIKAAVIO

P



POHJAPIIRROS 1:100

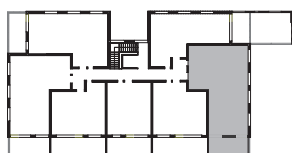
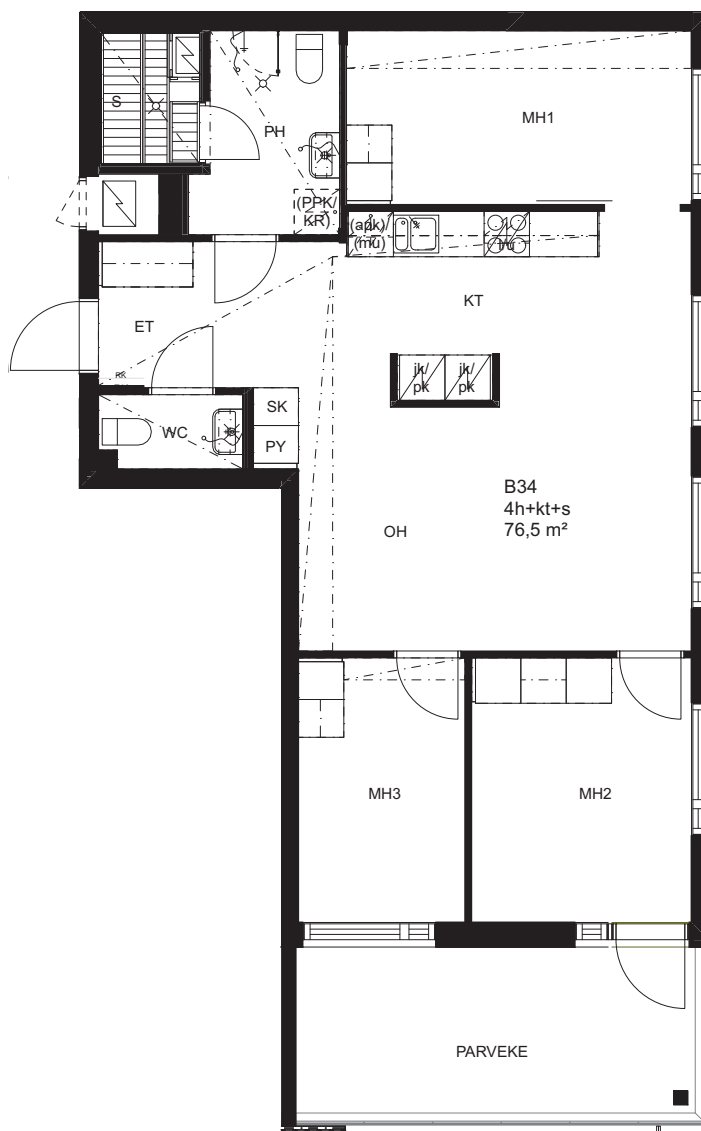


4h+kt+s 76,5m²

10.8.2020

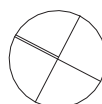
Pidätämme oikeuden muutoksiin.

- B34 2.krs
- B41 3.krs
- B48 4.krs
- B55 5.krs



SIJAINTIKAAVIO

P



POHJAPIIRROS 1:100

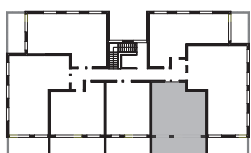
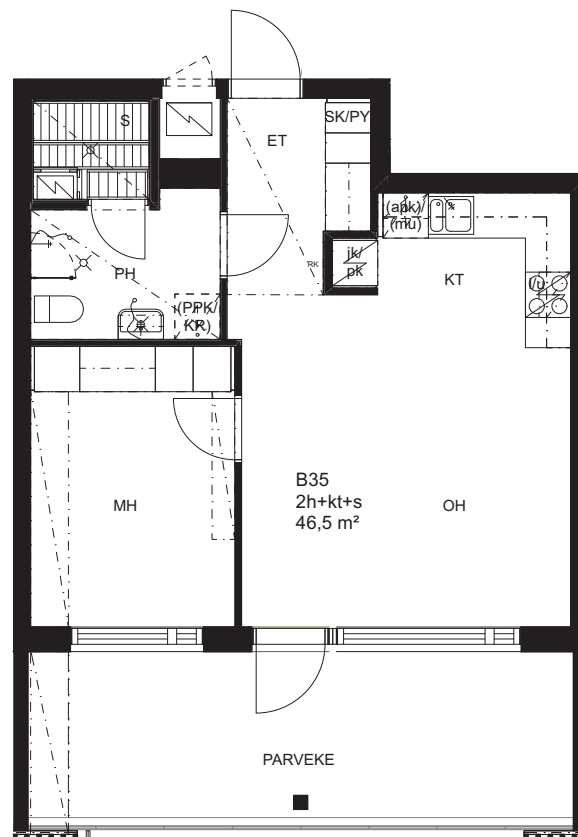


2h+kt+s 46,5m²

10.8.2020

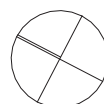
Pidätämme oikeuden muutoksiin.

- B35 2.krs
- B42 3.krs
- B49 4.krs
- B56 5.krs



SIJAINTIKAAVIO

P



POHJAPIIRROS 1:100

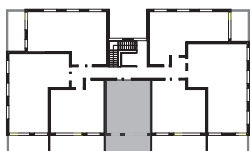
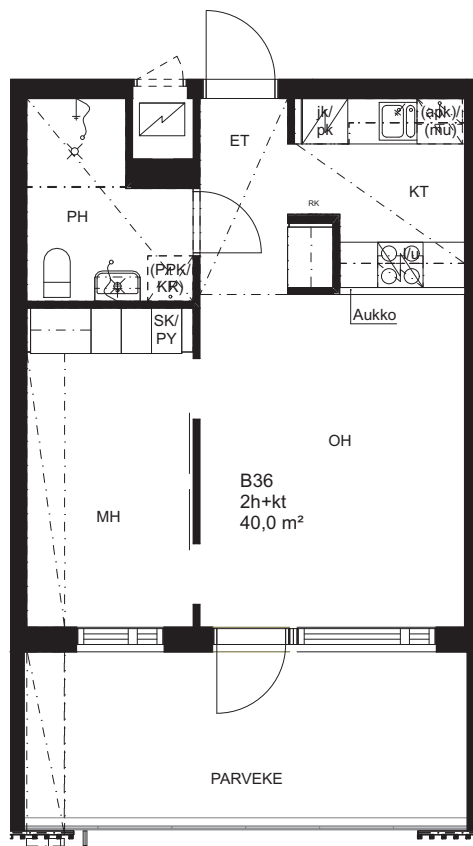


2h+kt 40,0m²

10.8.2020

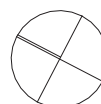
Pidätämme oikeuden muutoksiin.

- B36 2.krs
- B43 3.krs
- B50 4.krs
- B57 5.krs



SIJAINTIKAAVIO

P



POHJAPIIRROS 1:100

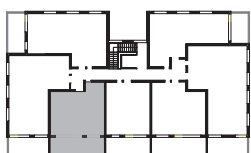
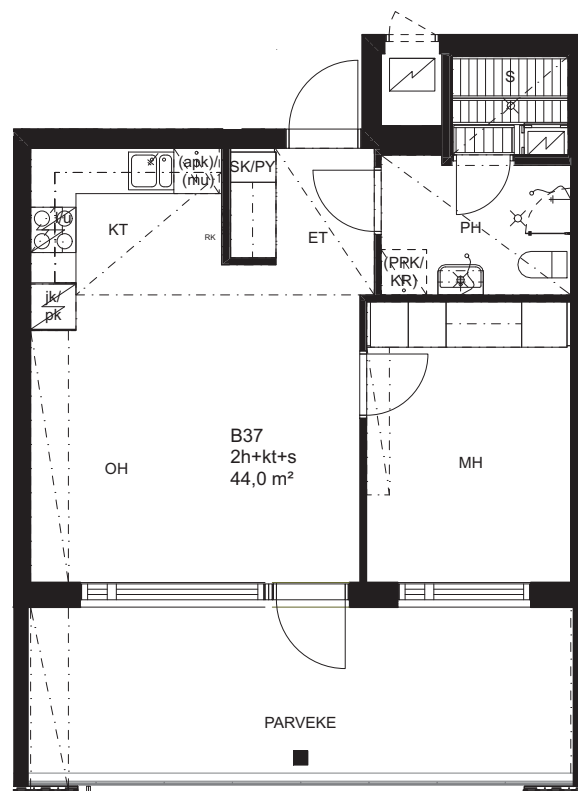


2h+kt+s 44,0m²

10.8.2020

Pidätämme oikeuden muutoksiin.

- B37 2.krs
- B44 3.krs
- B51 4.krs
- B58 5.krs



SIJAINTIKAAVIO



POHJAPIIRROS 1:100

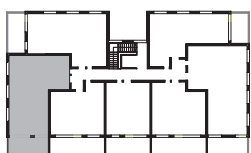
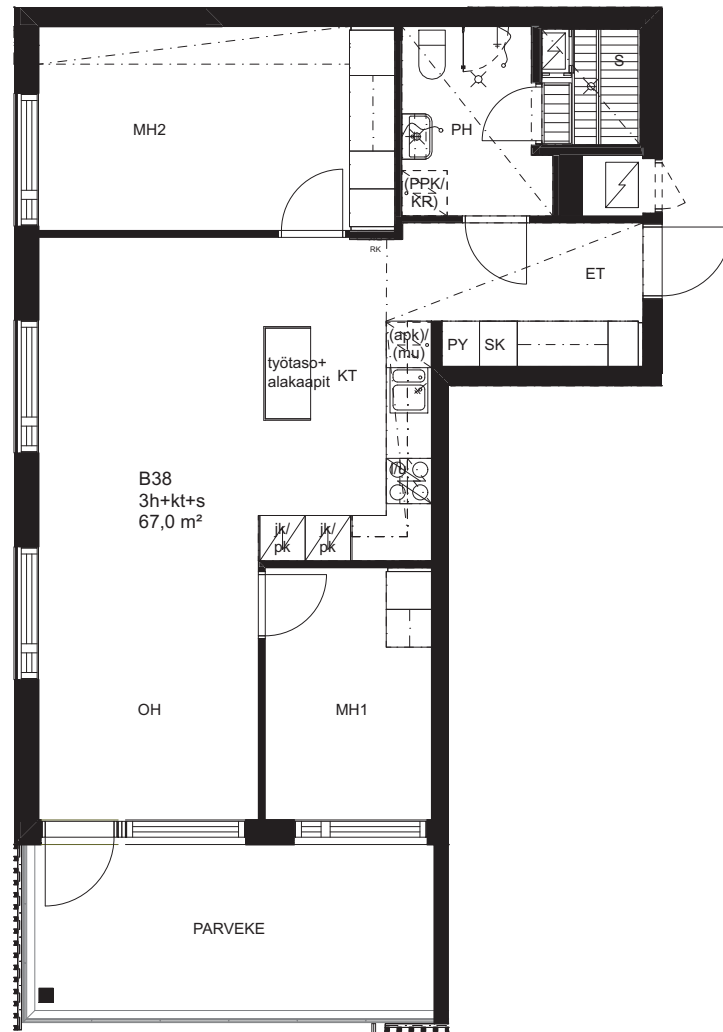


3h+kt+s 67,0m²

10.8.2020

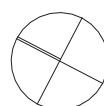
Pidätämme oikeuden muutoksiin.

- B38 2.krs
- B45 3.krs
- B52 4.krs
- B59 5.krs



SIJAINTIKAAVIO

P



POHJAPIIRROS 1:100

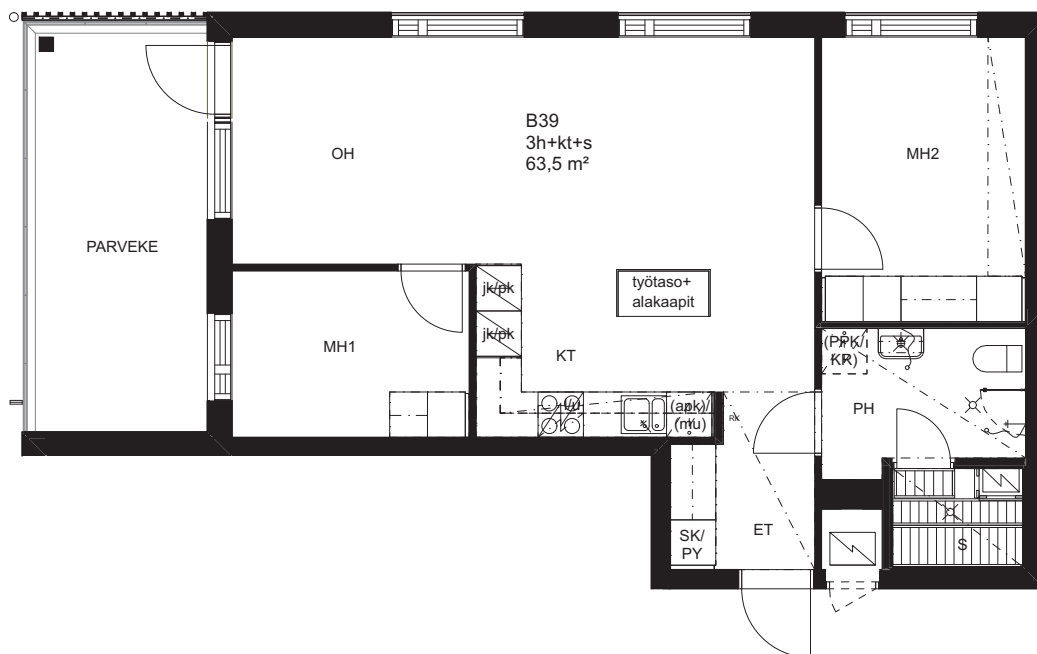


3h+kt+s 63,5m²

10.8.2020

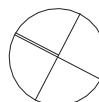
Pidätämme oikeuden muutoksiin.

- B39 2.krs
- B46 3.krs
- B53 4.krs
- B60 5.krs



SIJAINTIKAAVIO

P



POHJAPIIRROS 1:100

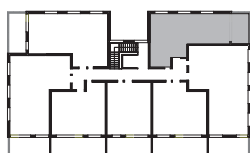
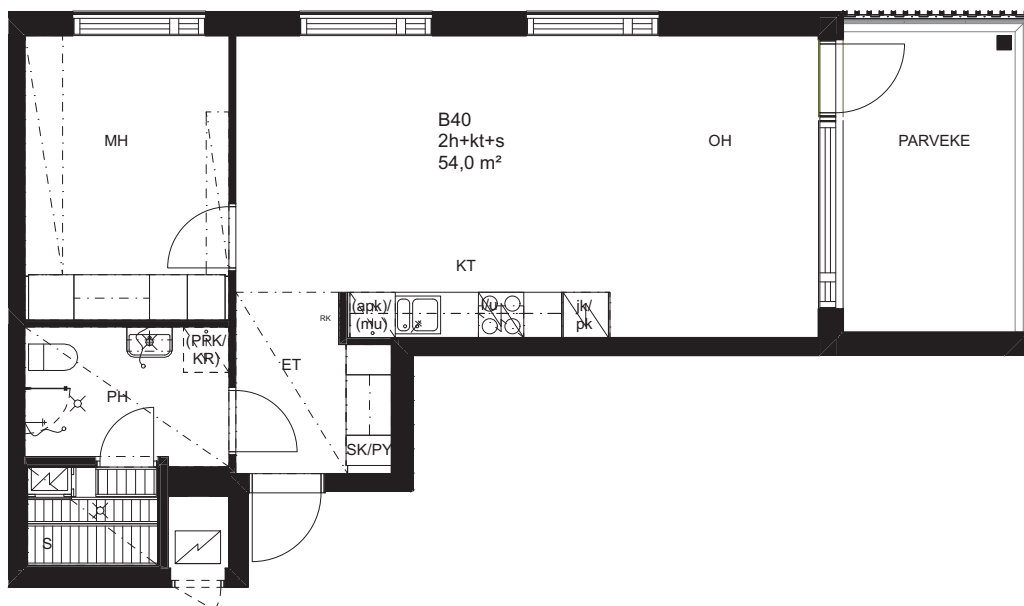


2h+kt+s 54,0m²

10.8.2020

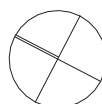
Pidätämme oikeuden muutoksiin.

B40 3.krs
B47 4.krs
B54 5.krs



SIJAINTIKAAVIO

P



POHJAPIIRROS 1:100



Talo C
Huoneistoluettelo
10.8.2020
Pidätämme oikeuden muutoksiin.

HUONEISTOLUETTELO / TALO C			
Huoneisto	Kerros	Huoneistotyyppi	Pinta-ala (m2)
C61	1.	2h+kt+s	54,0
C62	1.	4h+kt+s	76,5
C63	1.	2h+kt+s	46,5
C64	1.	1h+kt	28,0
C65	1.	2h+kt+s	44,0
C66	1.	3h+kt+s	67,0
C67	2.	2h+kt+s	54,0
C68	2.	4h+kt+s	76,5
C69	2.	2h+kt+s	46,5
C70	2.	2h+kt	40,0
C71	2.	2h+kt+s	44,0
C72	2.	3h+kt+s	67,0
C73	2.	3h+kt+s	63,5
C74	3.	2h+kt+s	54,0
C75	3.	4h+kt+s	76,5
C76	3.	2h+kt+s	46,5
C77	3.	2h+kt	40,0
C78	3.	2h+kt+s	44,0
C79	3.	3h+kt+s	67,0
C80	3.	3h+kt+s	63,5
C81	4.	2h+kt+s	54,0
C82	4.	4h+kt+s	76,5
C83	4.	2h+kt+s	46,5
C84	4.	2h+kt	40,0
C85	4.	2h+kt+s	44,0
C86	4.	3h+kt+s	67,0
C87	4.	3h+kt+s	63,5

Talo C
Julkisivut
10.8.2020
Pidätämme oikeuden muutoksiin.



JULKISIVU KOILLISEEN



JULKISIVU KAAKKOON



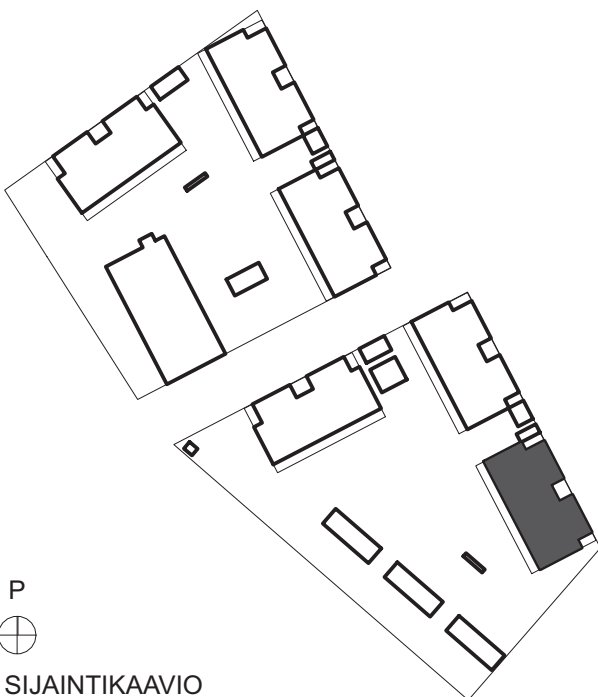
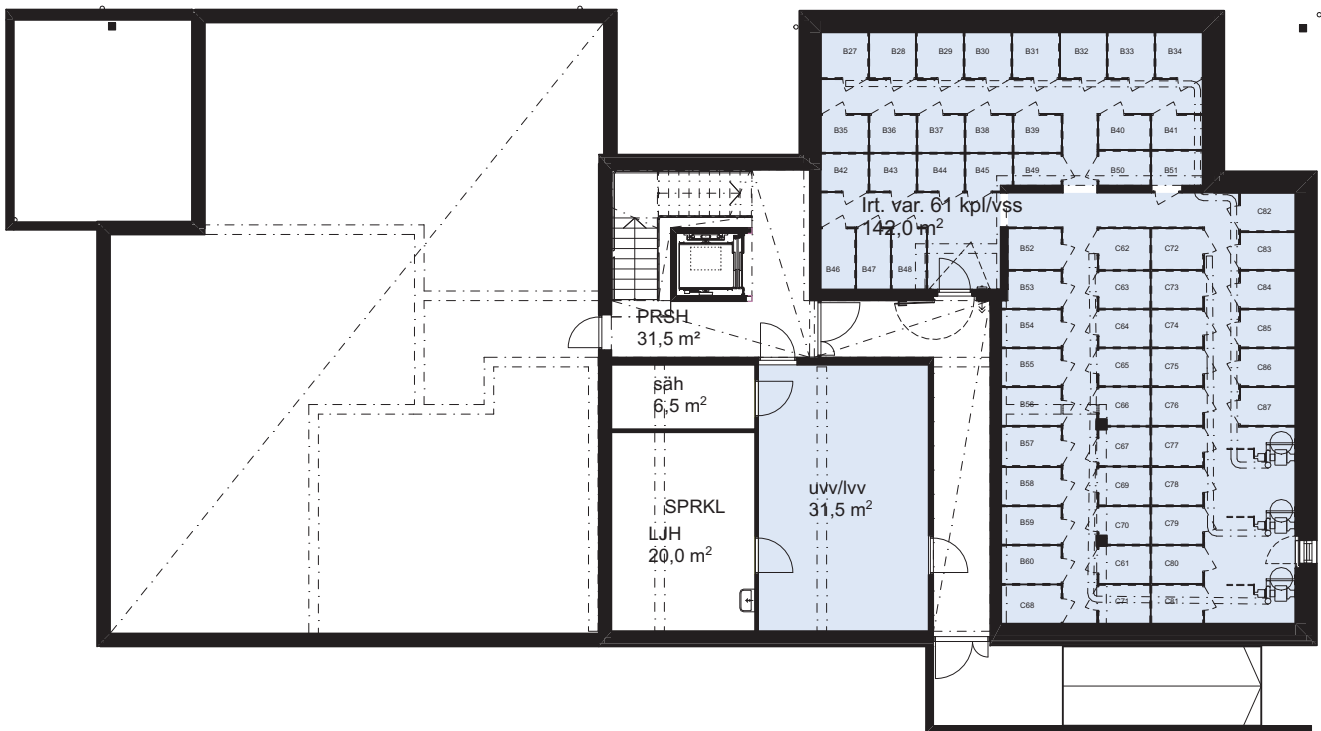
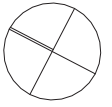
JULKISIVU LOUNAASEEN



JULKISIVU LUOTEeseen

Talo C
Pohjakerros
10.8.2020
Pidätämme oikeuden muutoksiin.

P



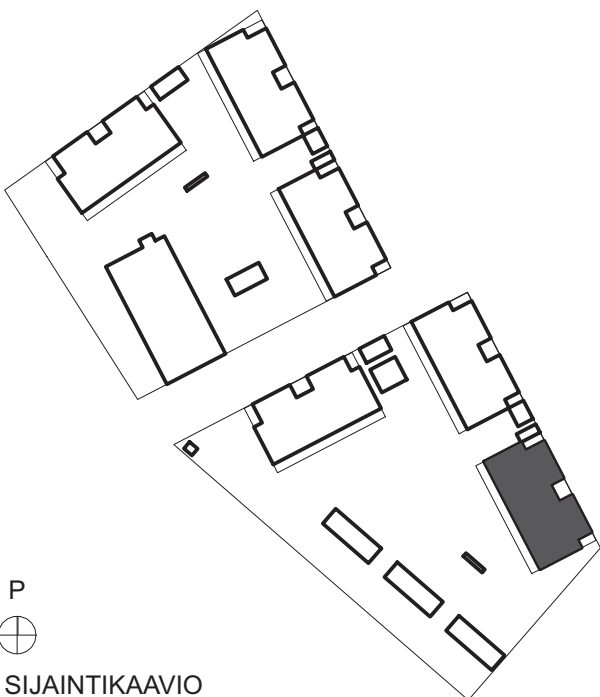
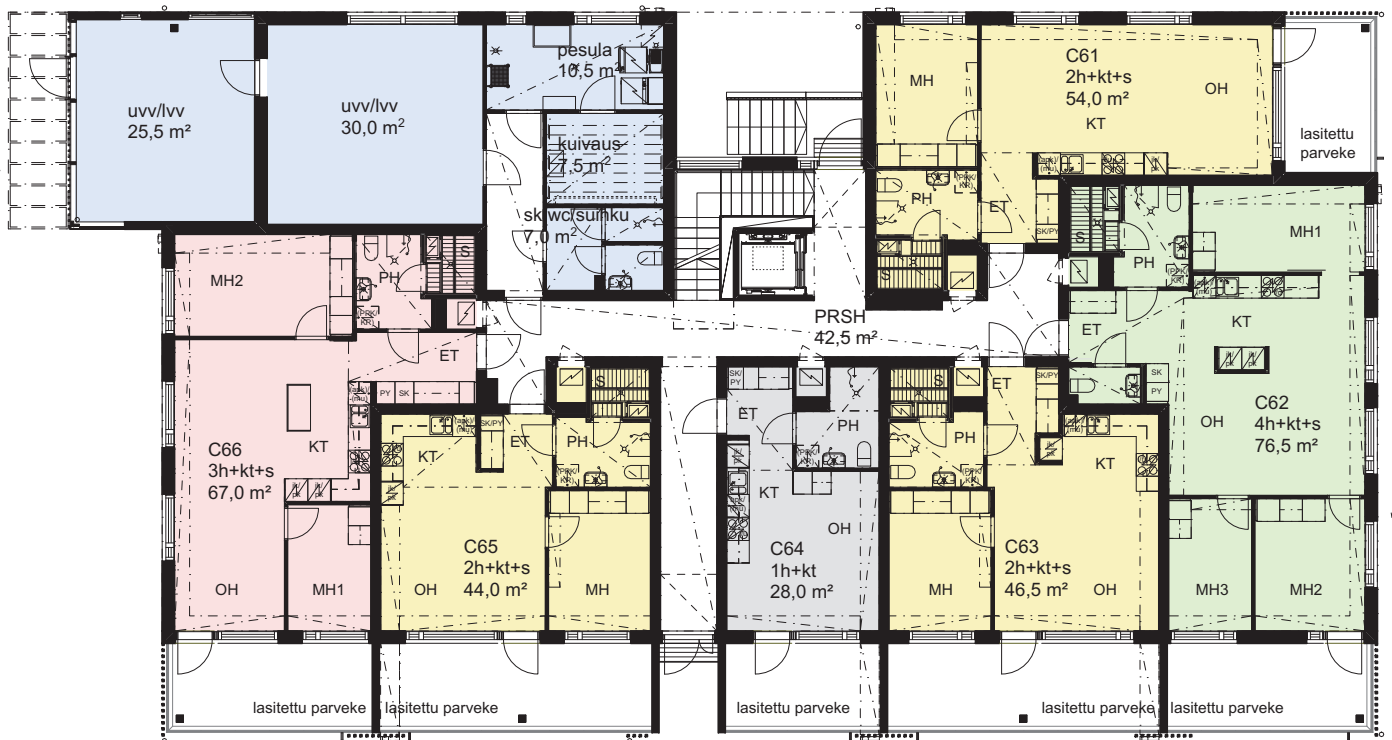
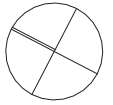
YHT

POHJAPIIRROS 1:200



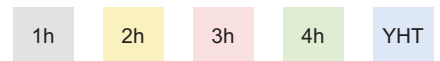
Talo C
1. Kerros
10.8.2020
Pidätämme oikeuden muutoksiin.

P



P

SIJAINTIKAAVIO

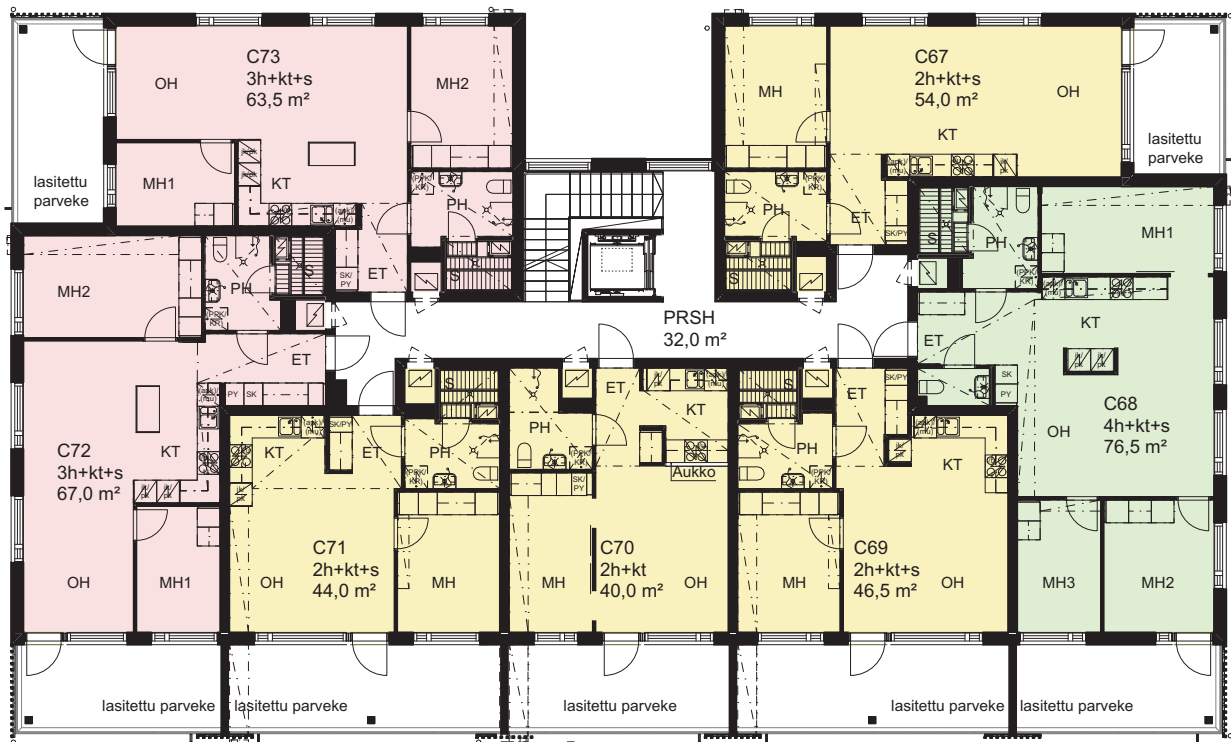
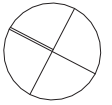


POHJAPIIRROS 1:200



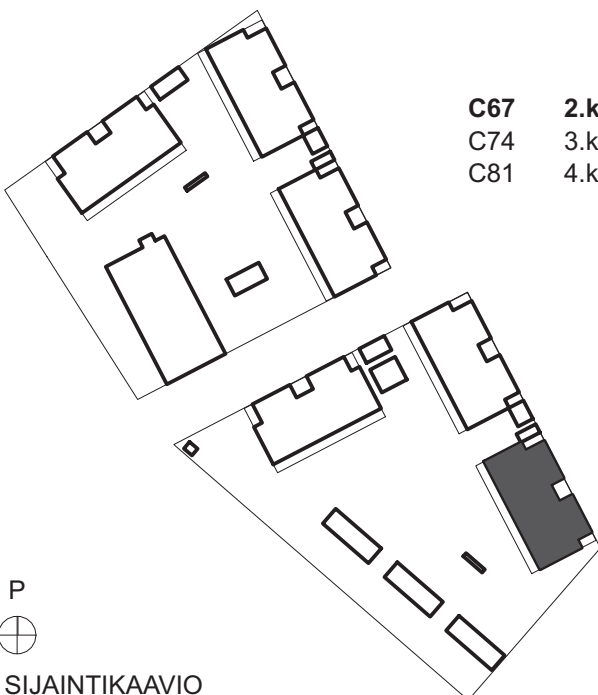
Talo C
2-4. Kerros
10.8.2020
Pidätämme oikeuden muutoksiin.

P



Vastaavat asunnot kerroskohtaisesti

C67	2.krs	C68	2.krs	C69	2.krs	C70	2.krs
C74	3.krs	C75	3.krs	C76	3.krs	C77	3.krs
C81	4.krs	C82	4.krs	C83	4.krs	C84	4.krs
C71	2.krs	C72	2.krs	C73	2.krs		
C78	3.krs	C79	3.krs	C80	3.krs		
C85	4.krs	C86	4.krs	C87	4.krs		

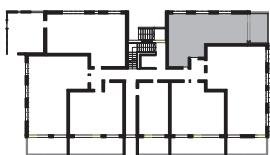
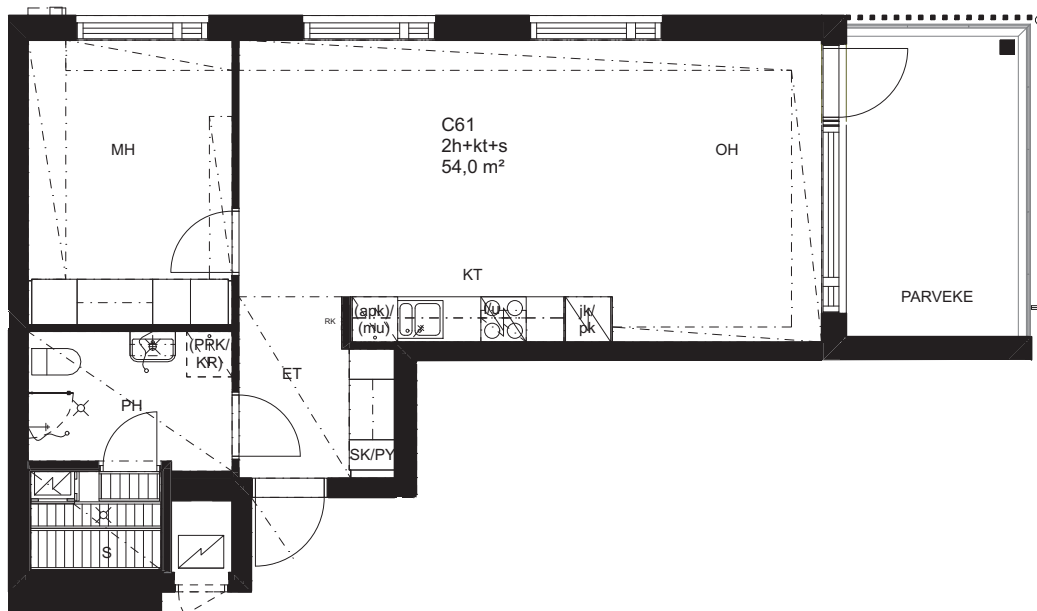


POHJAPIIRROS 1:200



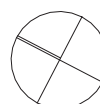
2h+kt+s 54,0m²
10.8.2020
Pidätämme oikeuden muutoksiin.

C61 1.krs



SIJAINTIKAAVIO

P



POHJAPIIRROS 1:100

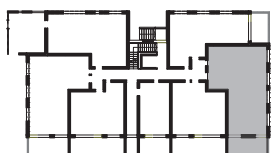
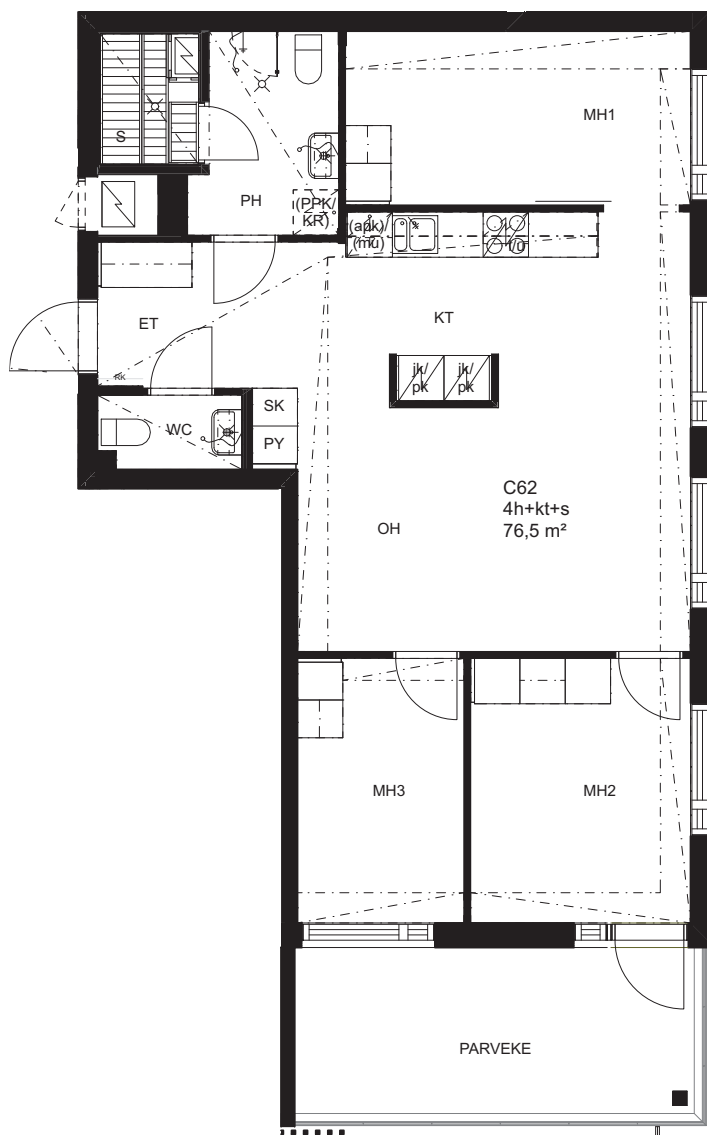


4h+kt+s 76,5m²

10.8.2020

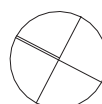
Pidätämme oikeuden muutoksiin.

C62 1.krs



SIJAINTIKAAVIO

P

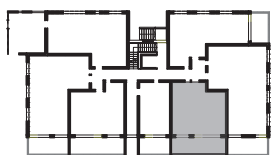
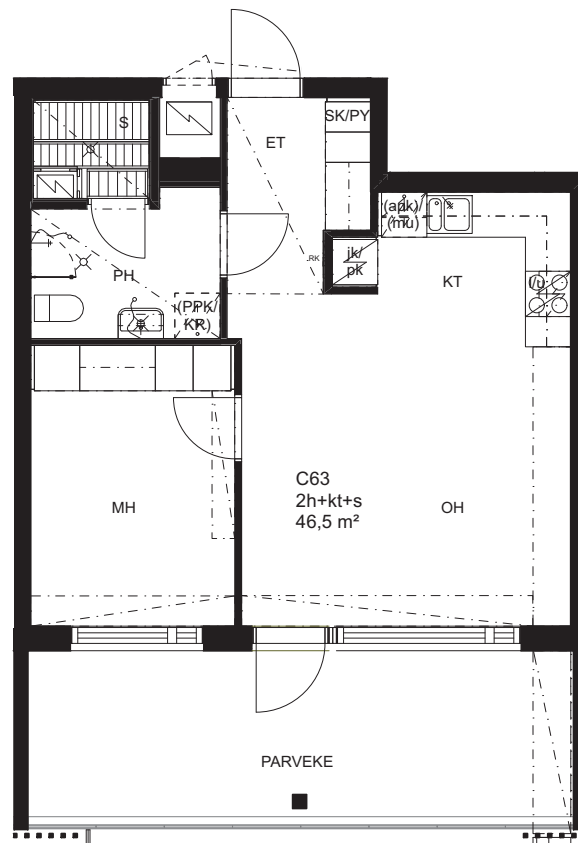


POHJAPIIRROS 1:100



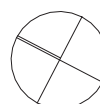
2h+kt+s 46,5m²
10.8.2020
Pidätämme oikeuden muutoksiin.

C63 1.krs



SIJAINTIKAAVIO

P

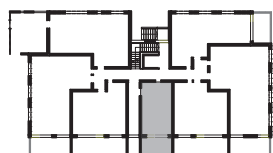
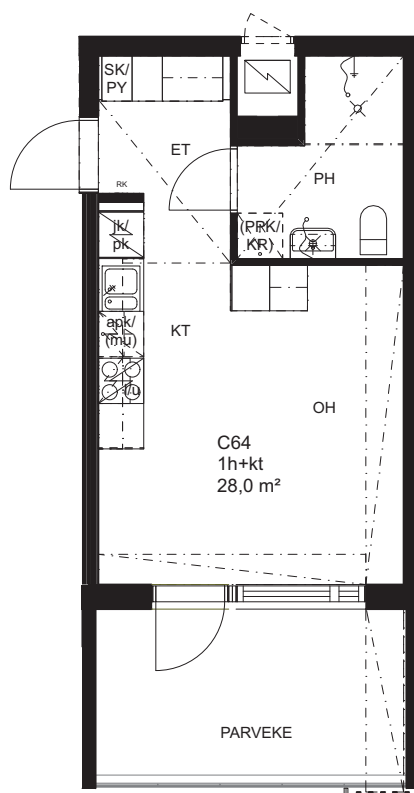


POHJAPIIRROS 1:100



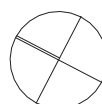
1h+kt 28,0m²
10.8.2020
Pidätämme oikeuden muutoksiin.

C64 1.krs



SIJAINTIKAAVIO

P



POHJAPIIRROS 1:100

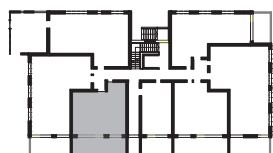
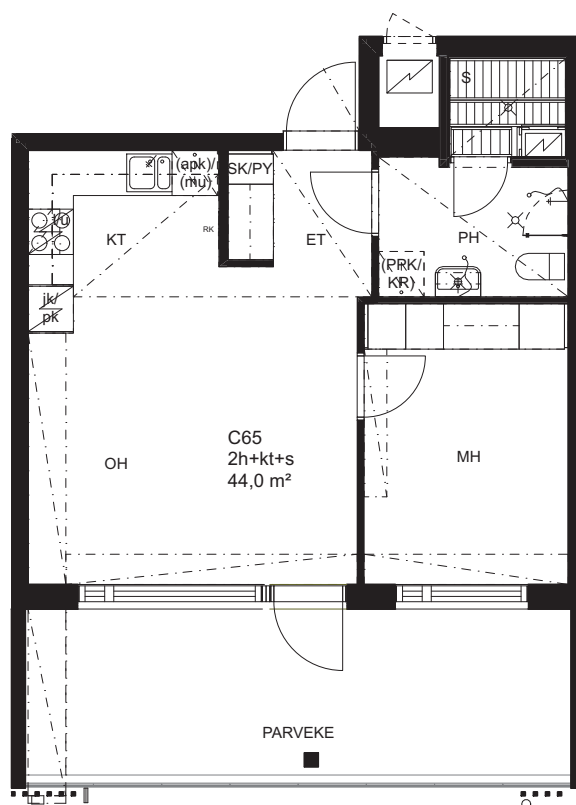


2h+kt+s 44,0m²

10.8.2020

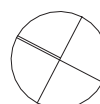
Pidätämme oikeuden muutoksiin.

C65 1.krs



SIJAINTIKAAVIO

P



POHJAPIIRROS 1:100

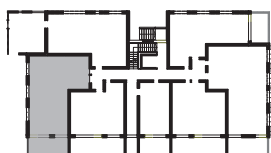
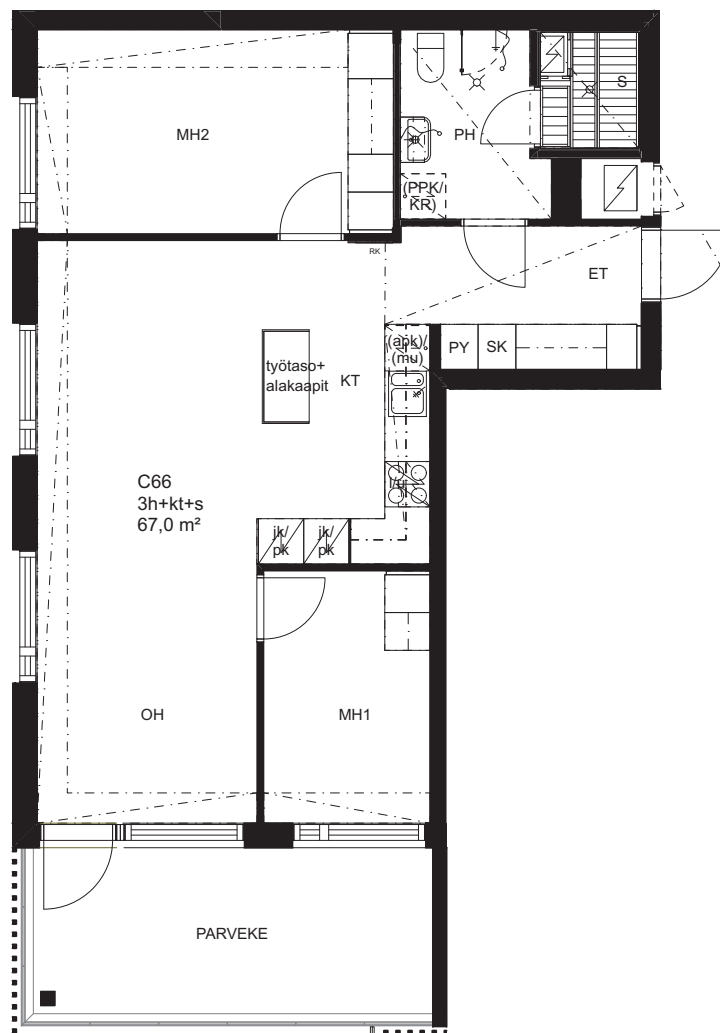


3h+kt+s 67,0m²

10.8.2020

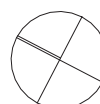
Pidätämme oikeuden muutoksiin.

C66 1.krs



SIJAINTIKAAVIO

P



POHJAPIIRROS 1:100



2h+kt+s 54,0m²

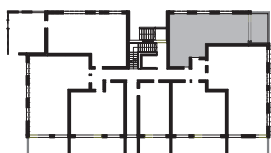
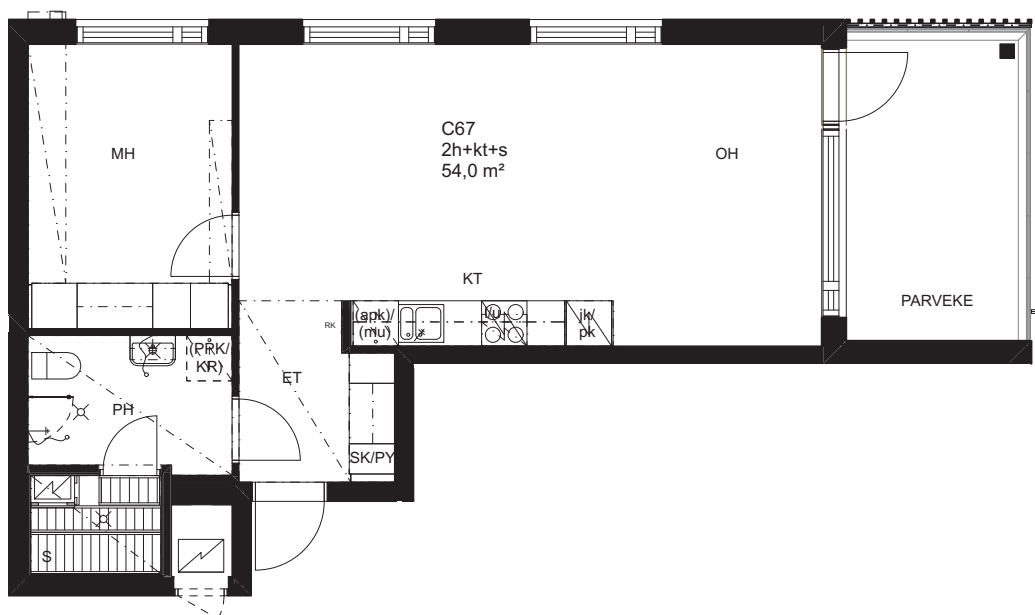
10.8.2020

Pidätämme oikeuden muutoksiin.

C67 2.krs

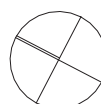
C74 3.krs

C81 4.krs



SIJAINTIKAAVIO

P



POHJAPIIRROS 1:100



4h+kt+s 76,5m²

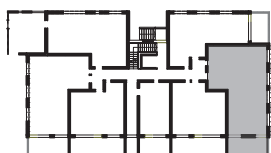
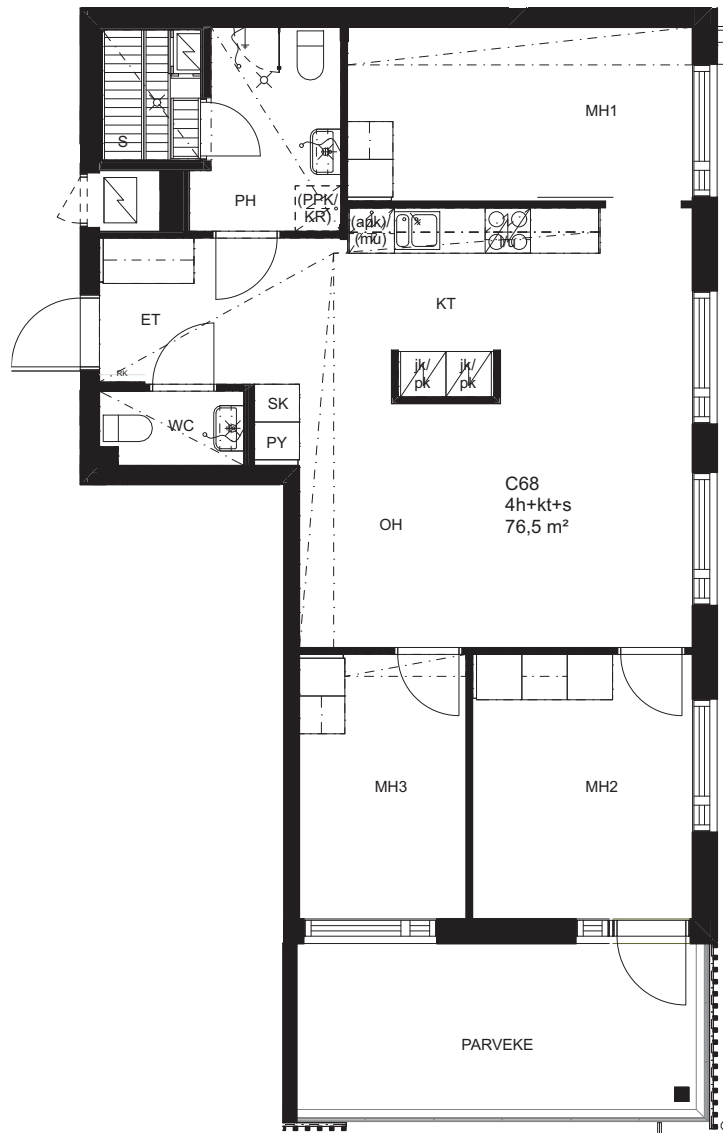
10.8.2020

Pidätämme oikeuden muutoksiin.

C68 2.krs

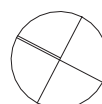
C75 3.krs

C82 4.krs



SIJAINTIKAAVIO

P



POHJAPIIRROS 1:100



2h+kt+s 46,5m²

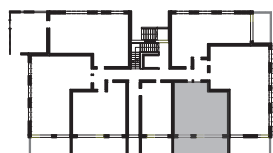
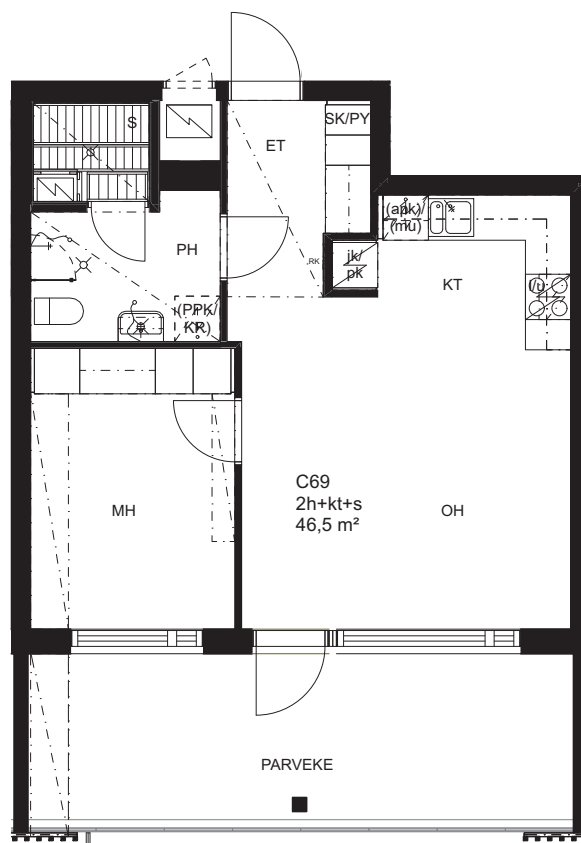
10.8.2020

Pidätämme oikeuden muutoksiin.

C69 2.krs

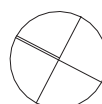
C76 3.krs

C83 4.krs



SIJAINTIKAAVIO

P



POHJAPIIRROS 1:100

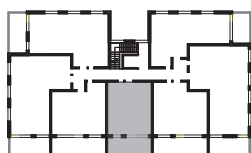
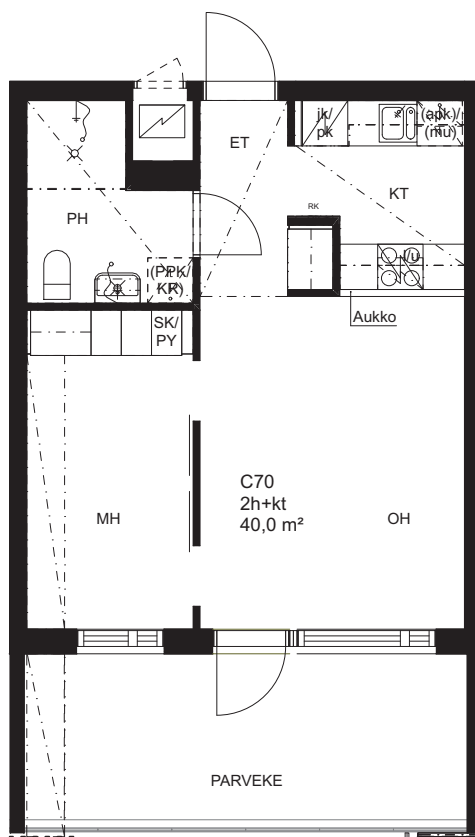


2h+kt 40,0m²

10.8.2020

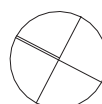
Pidätämme oikeuden muutoksiin.

C70	2.krs
C77	3.krs
C84	4.krs



SIJAINTIKAAVIO

P



POHJAPIIRROS 1:100

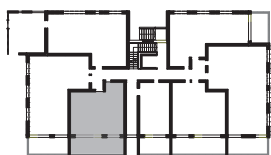
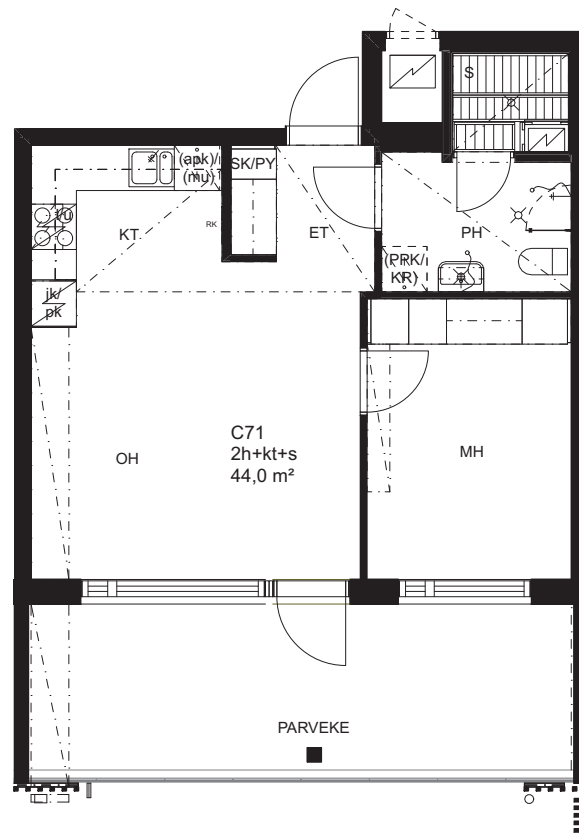


2h+kt+s 44,0m²

10.8.2020

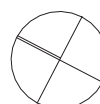
Pidätämme oikeuden muutoksiin.

- C71 2.krs
- C78 3.krs
- C85 4.krs



SIJAINTIKAAVIO

P



POHJAPIIRROS 1:100



3h+kt+s 67,0m²

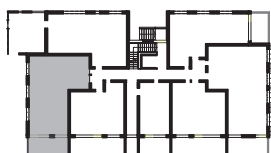
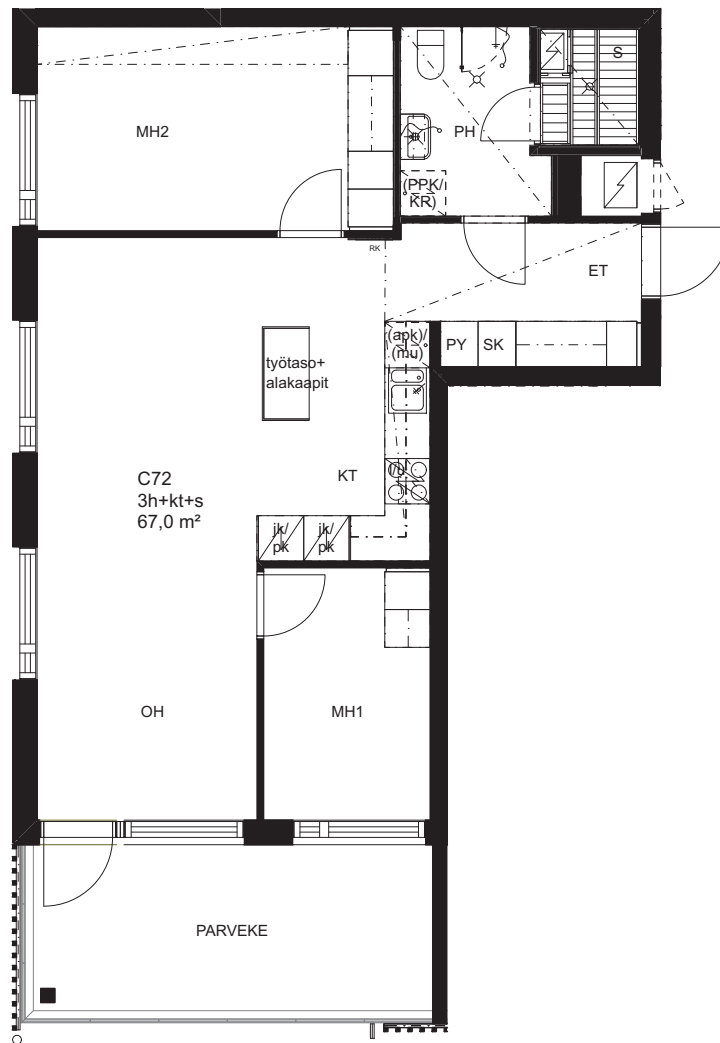
10.8.2020

Pidätämme oikeuden muutoksiin.

C72 2.krs

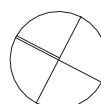
C79 3.krs

C86 4.krs



SIJAINTIKAAVIO

P



POHJAPIIRROS 1:100

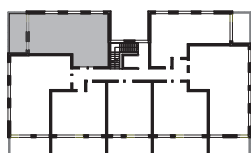
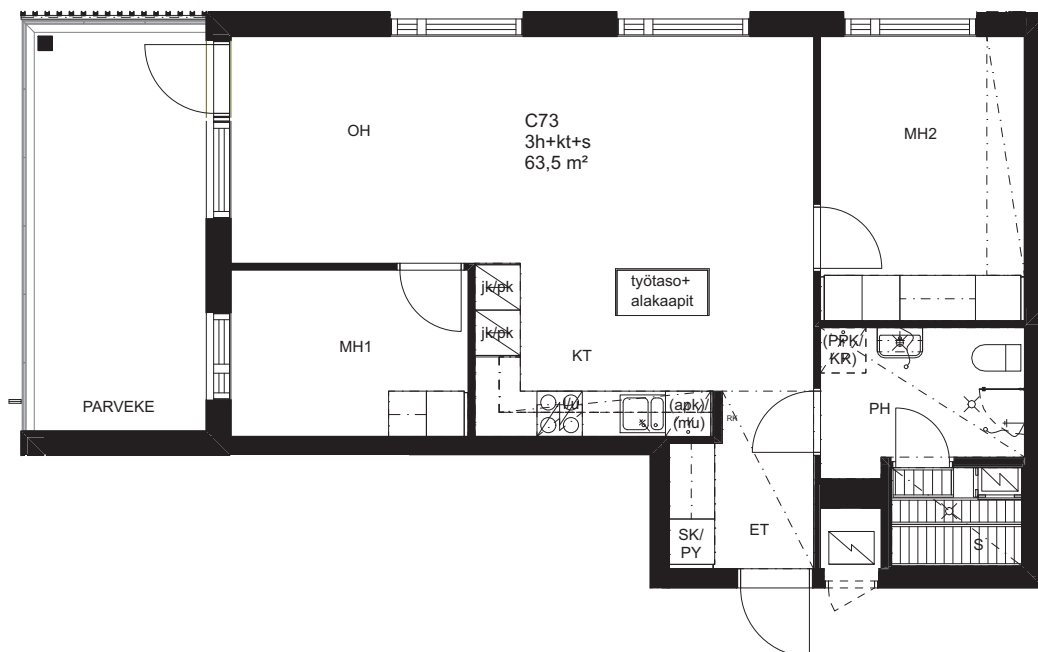


3h+kt+s 63,5m²

10.8.2020

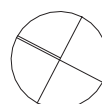
Pidätämme oikeuden muutoksiin.

C73 2.krs
C80 3.krs
C87 4.krs



SIJAINTIKAAVIO

P



POHJAPIIRROS 1:100



Piirustusmerkinnät 1:100

10.8.2020

Pidätämme oikeuden muutoksiin.

	siivouskaappi
	pyykkikaappi
	yhdistetty siivous- ja pyykkikaappi
	hyllykaappi
	makuuhuoneessa: tankokaappi
	eteisessä: naulakkokaappi ilman ovia
	keittiössä: pöytäkaappi, jonka yläpuolella seinäkaappi
	jääkaappipakastin
	liesi ja uuni, päällä liesikupu
	tilavaraukset astianpesukoneelle, päällä tilavaraukset mikroaaltouunille
	keittiön pesualtaat ja hana
	wc-istuin
	Suihkuverhotanko
	pesuallas, hana, bideesuihku sekä peili- ja allaskaappi
	suihku ja suihkuseinäke
	tilavaraukset pyykinpesukoneelle ja kuivausrummulle
	saunan kiuas
	sähköryhmäkeskus
	ovi ilman kynnystä
	kynnyksellinen ovi
	katon alaslasku tai kotelo
	Parvekkeen pystyrimoitus
	IV-kone

HUONELYHENTEET:

ET	eteinen
K	keittiö
KT	keittotila
OH	olohuone
MH	makuuhuone
PH	pesuhuone
S	sauna
VH	vaatehuone
WC	erillis-wc

MUUT TILALYHENTEET:

PRSH	porrasuone
LVV	lastenvarasto
UVV	ulkoiluvälinevarasto
SPK	sähköpääkeskus
VSS	väestönsuoja
IRT.VAR	irtaimistovarasto
KUIV	kuivaushuone

Yleistä

Kohde sijaitsee Tampereen kaupungin Vuoreksen kaupunginosassa. Kohteeseen kuuluu kuusikerroksinen asuinkerrostalo sekä yksi viisikerroksinen ja yksi nelikerroksinen asuinkerrostalo, asuntoja kohteessa on yhteensä 103. Yhtiö on Tampereen kaupungin vuokratontilla. Kohteella on hallinnassaan 25 autopaikkaa pysäköintirakennuksessa, 12 autokatospaikkaa sekä 17 pihapaikkaa.

Rakenteet

Perustukset

Rakennukset perustetaan suunnitelmien mukaisesti maanvaraisesti.

Alapohja

Alapohjat ovat talojen A ja C osalla tuulettuva ontelolaattapohja, kellareiden osalla maanvarainen teräsbetonilaatta. Talossa B on maanvarainen teräsbetonialapohja.

Välipohjat

Välipohjat ovat pääosin puurakenteisia ripalaatastoja.

Yläpohja

Yläpohjat ovat puurakenteisia. Lämmöneristeenä on mineraalivilla.

Katto

Vesikatot ovat pääosin harjakattoja. Vesikatteenä käytetään bitumikatetta. Erillisissä varastorakennuksissa ja autokatoksissa on pääosin viherkatto.

Ulkoseinät

Ulkoseinät ovat puurakenteiset ja sisäpuolelta verhoiltu kipsilevyllä, julkisivut ovat pääosin puupaneelilla verhoiltuja.

Huoneistojen väliset seinät

Huoneistojen väliset seinät ovat kaksoispuurunkoisia kipsilevyseiniä.

Kevyet väliseinät

Asuinhuoneiden kevyet väliseinät ovat kipsilevypintaisia rankaseiniä. Pesuhuoneiden puoleinen seinä verhoillaan tarkoitukseen soveltuvalla märkätilalevyllä.

Parveke

Parvekkeiden kantavat rakenteet ja tasot ovat puurakenteisia. Parvekkaiteet ovat metallirunkoisia lasikaiteita. Asunnossa B 27 on kaksi pariovellista ranskalaista parvekettä. Parvekkeet on lasitettu.

Asuntojen pintarakenteet

Lattiapinnat

Laminaatti käyttöluokka 32: Olohuone, makuuhuoneet, keittiö ja eteinen. Laminaattia ei asenneta kiinteiden kalusteiden alle. Keraaminen laatta: Pesuhuone ja erillinen WC sekä sauna.

Seinäpinnat

Maalaus: Olohuone, makuuhuoneet, keittiö ja eteinen
Laatoitus: Pesuhuone, erillinen WC
Laminaatti: Keittiön työ- ja pesupöytien taustat
Panelointi: sauna
Pinnoitteita ei asenneta kiinteiden kalusteiden taakse.

Kattopinnat

Ruiskutasoitus: Olohuone, eteinen, keittiö ja makuuhuoneet
Tasoite + maalaus: Vaatehuoneet
Panelointi: Pesuhuone sekä erillinen WC
Piirustuksissa merkittyihin kohtiin tehdään kipsilevyrakenteiset alakatot ja

koteloinnit, jotka tasoitetaan ja maalataan

Ovet

Huoneiston kerrostaso-ovi on puurakenteinen palo-ovi. Lukitus Abloy Sento-järjestelmä. Asuinhuoneistojen väliovet ovat huullettuja tehdasmaalattuja laakaovia. Oven karmit ja karmilistat ovat puuta. Parvekeovi on yksilehtinen ulosaukeava lasiaukkoinen puuovi. Parvekeovet varustetaan sisäpintaan asennetuilla sälekaihtimilla. Oven ulkopuoliset osat ovat alumiiniverhottuja.

Ikkunat

Asuntojen ikkunat ovat kolmilasisia sisään aukeavia puualumiini-ikkunoita (MSE). Ikkunat varustetaan sälekaihtimilla.

Varusteet ja laitteet

Kalusteet ja komerot ovat tehdasvalmisteisia kiintokalusteita. Huonekomerot ovat tehdasvalmisteisia melamiinipintaisia kiintokalusteita melamiinipintaisin ovin. Eteisessä on avonaulakko yläkaapeilla. Asuinhuoneet varustetaan verhokiskolla.

Keittiö

Keittiökalusteiden ovet ovat tehtaan vakiomalliston laminaattiovia. Laminaattipintaiseen työtasoon on upotettu 1½-altainen pesupöytä, joka on ruostumatonta terästä. Liesi on keraaminen lattialiesi. Asunnoissa on jääkaappipakastin, sekä tilavaraus astianpesukoneelle ja mikroaaltouunille.

Pesuhuone

Pesuhuoneessa ja erillisessä WC:ssä on pesualtaan alla allaskaappi ja sen yläpuolella valaisinpeilikaappi.

Pesuhuoneessa on pyykinpesukoneliitäntä ja varaus pesutornille.

Järjestelmät

Rakennukset on kytketty kaukolämpöverkostoon ja asunnoissa on vesikiertoinen patterilämmitys sekä asuntokohtainen koneellinen ilmanvaihto lämmöntalteenotolla. Asuntokohtainen ilmanvaihtokone sijaitsee asuntoon kuuluvassa tekniikkatilassa, tilan ovi on sarjoitettu huoltoavainsarjaan. Pesuhuoneissa ja erilliswc-tiloissa on sähköinen mukavuuslattialämmitys, joka on kytketty kiinteistön sähköön. Rakennukset sprinklataan määräysten mukaiseen tasoon. Asunnot on varustettu ovipuhelinjärjestelmällä, jolla ohjataan porrashuoneen kadunpuoleisen pääulko-oven lukitusta.

Portaat ja porrashuoneet

Porrassyöksyt ovat mosaiikkibetonipintaisia puuelementtiportaita. Alimman kerroksen porrashuoneiden lattiassa on laattapäällyste ja muissa kerroksissa dB-matto. Porraskaiteet ovat metallipinnakaiteita. Alaslasketut katot ovat järjestelmäalakattoja. Porrashuoneissa on automaattiovilla varustetut asuintalohissit.

Yhteistilat

Väestönsuoja, talovarasto, ulkoiluvälinevarastot, kuivaushuone sekä yhtiön tekniset tilat sijaitsevat rakennusten ensimmäisessä- tai kellarikerroksissa.

A-talon huoneistokohtaiset irtaimistovarastot sijaitsevat A-talon pohjakerroksen väestösuojatilassa, B- ja C-talojen huoneistokohtaiset irtaimistovarastot sijaitsevat C-talon pohjakerroksen väestösuojatilassa. C-talon 1. kerroksessa sijaitsee kaikkien kohteen asukkaiden käytössä oleva maksuton talopesula. Osa ulkoiluvälinevarastoista sijaitsee eristämättömässä, osin rimaseinäisessä ulkorakennuksessa.

Jätteiden keräystä varten, yhtiöllä on kummallakin tontilla imujätekeräyspiste yhteiskäytössä tontin muiden asukkaiden kanssa.

Yhtiön piha-alueet

Piha-alueella on leikki- ja oleskelualueet. Pihat toteutetaan erillisen pihasuunnitelman mukaisesti. Piha-alue on yhteiskäytössä tontin muiden asukkaiden kanssa.

Muutostyöt

Asiakkaalla on mahdollisuus teettää rakennuttajan ennalta määrittelemiä ja hyväksymiä lisä- ja muutostöitä, joista urakoitsija antaa kirjallisen tarjouksen. Lisä- ja muutostyötilaukset tulee tehdä kirjallisena ilmoitettuun päivämäärään mennessä, muussa tapauksessa asunnot rakennetaan alkuperäisten suunnitelmien mukaisesti.

Huomautus

Rakennuttajan hyväksynnällä kohteen rakenteita ja materiaaleja voidaan vaihtaa toisiin samanarvoisiin. Yksityiskohdissa valmis toteutus voi poiketa vähäisessä määrin myyntiesitteen tiedoista. Alaslaskujen ja kotelointien tarkat sijainnit täsmentyvät rakentamisen aikana. Rakennuttaja ja urakoitsija eivät pysty takaamaan matkapuhelinverkon moitteetonta

kuuluvuutta. Oikeudet piirustuksiin ja mittoihin sekä muiden tietojen muuttamiseen laatutasoa alentamatta pidätetään.

5.8.2020 Arkta Rakennus Oy / Riikka Sarkola

Etsitkö asuntoa?



Hyvä tietää asumisoikeudesta

- Edullinen hankkia, maksat vain 15 % asunnon hinnasta asumisoikeusmaksuna.
- Omistusasumista vastaava asumisturva.
- Ei suurta henkilökohtaista lainaa eikä jälleenmyyntiriskiä.
- Asumisoikeussopimus käy pankkiin lainan vakuudeksi ja lainan korot ovat vähennyskelpoisia verotuksessa.
- Käyttövastikkeeseen voit saada asumistukea.
- Ei varainsiirtoveroa.
- Ei tulorajoja.
- Yli 55-vuotiailla ei ole varallisuusrajoja.
- Jos asuntoon ei ole muita hakijoita, voi asunnon saada varallisuusrajat ylittävä hakija.
- Asunnosta luopuessasi saat takaisin alkuperäisen asumisoikeusmaksun rakennuskustannusindeksillä tarkistettuna.



Asiakaspalvelu: 045 7734 3777 (arkisin klo 8-16) info@ta.fi • www.ta.fi