



Ajurinkatu 1

Lahti, Karisto

Etsitkö asuntoa?



TA-Asumisoikeus Oy



TA-Asumisoikeus Oy / Ajurinkatu 1

AJURINKATU 1
15160 LAHTI

SIJAINTIKARTTA

5.11.2015



TA-Asumisoikeus Oy / Ajurinkatu 1

AJURINKATU 1
15160 LAHTI

ASEMPIIRROS

5.11.2015

| TALO A | Asuntonumero | Huoneistotyyppi | Pinta-ala |
|--------|--------------|-----------------|---------------------|
| | A1 | 4H+K+S | 84,5 m ² |
| | A2 | 3H+K+S | 74,0 m ² |
| | A3 | 3H+K+S | 74,0 m ² |
| | A4 | 4H+K+S | 84,5 m ² |

| TALO B | Asuntonumero | Huoneistotyyppi | Pinta-ala |
|--------|--------------|-----------------|---------------------|
| | B1 | 4H+K+S | 84,5 m ² |
| | B2 | 3H+K+S | 74,0 m ² |
| | B3 | 3H+K+S | 74,0 m ² |
| | B4 | 3H+K+S | 74,0 m ² |
| | B5 | 3H+K+S | 74,0 m ² |
| | B6 | 4H+K+S | 84,5 m ² |

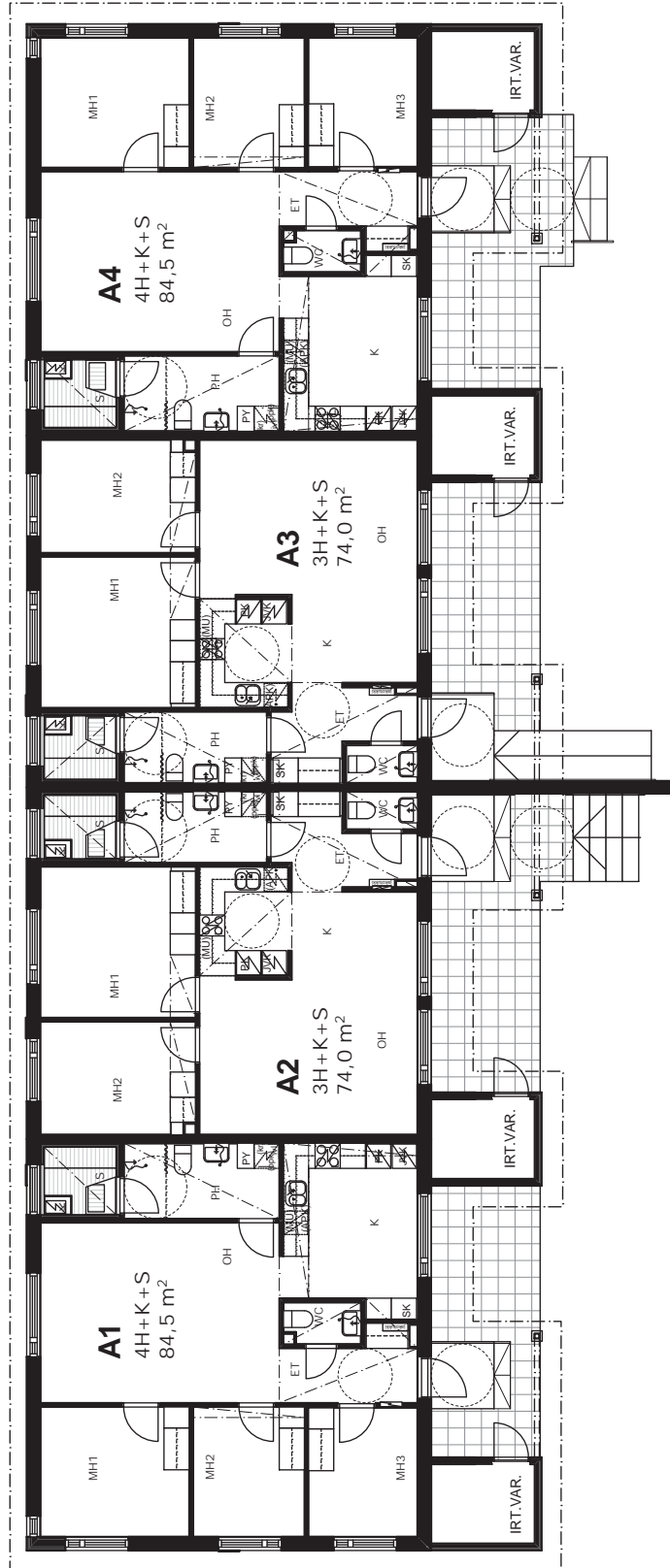
| TALO C | Asuntonumero | Huoneistotyyppi | Pinta-ala |
|--------|--------------|-----------------|---------------------|
| | C1 | 4H+K+S | 84,5 m ² |
| | C2 | 3H+K+S | 74,0 m ² |
| | C3 | 3H+K+S | 74,0 m ² |

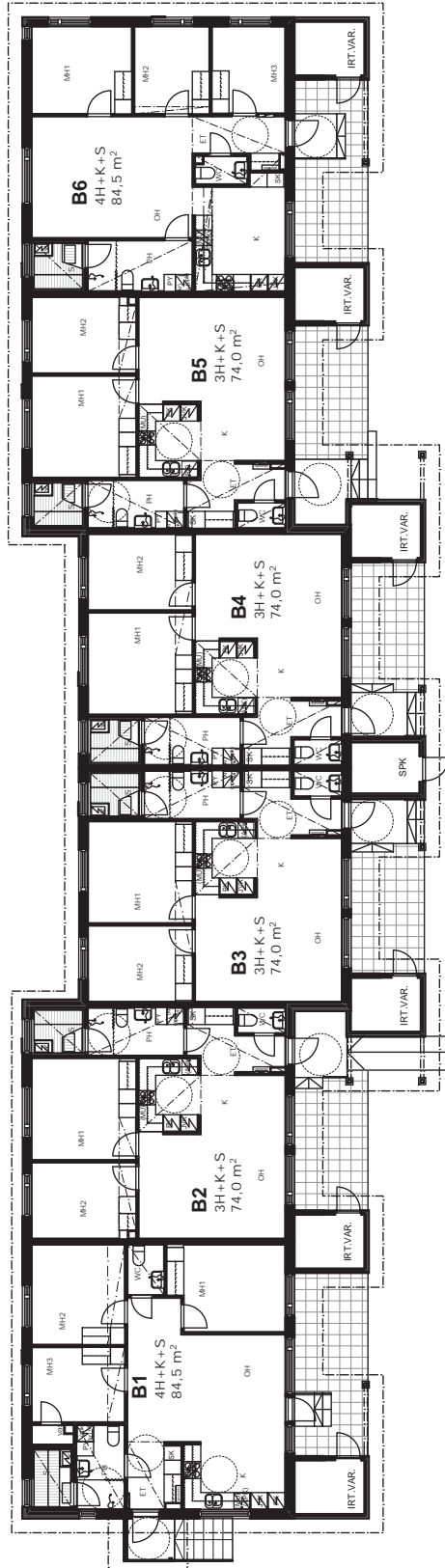
| TALO D | Asuntonumero | Huoneistotyyppi | Pinta-ala |
|--------|--------------|-----------------|---------------------|
| | D1 | 4H+K+S | 84,5 m ² |
| | D2 | 3H+K+S | 74,0 m ² |
| | D3 | 3H+K+S | 74,0 m ² |
| | D4 | 4H+K+S | 84,5 m ² |

| TALO E | Asuntonumero | Huoneistotyyppi | Pinta-ala |
|--------|--------------|-----------------|---------------------|
| | E1 | 3H+K+S | 74,0 m ² |
| | E2 | 3H+K+S | 74,0 m ² |
| | E3 | 3H+K+S | 74,0 m ² |
| | E4 | 4H+K+S | 84,5 m ² |

| TALO F | Asuntonumero | Huoneistotyyppi | Pinta-ala |
|--------|--------------|-----------------|---------------------|
| | F1 | 4H+K+S | 84,5 m ² |
| | F2 | 4H+K+S | 84,5 m ² |

| YHTEISTILAT | | | |
|-------------|--|-----------------------|---------------------|
| | | Ulkoiluvälinevarastot | 23,0 m ² |
| | | Talovarasto | 4,5 m ² |
| | | Lämmönjakohuoneet | 16,0 m ² |
| | | Sähköpääkeskukset | 9,5 m ² |
| | | Oleskelualuekatos | 20,0 m ² |



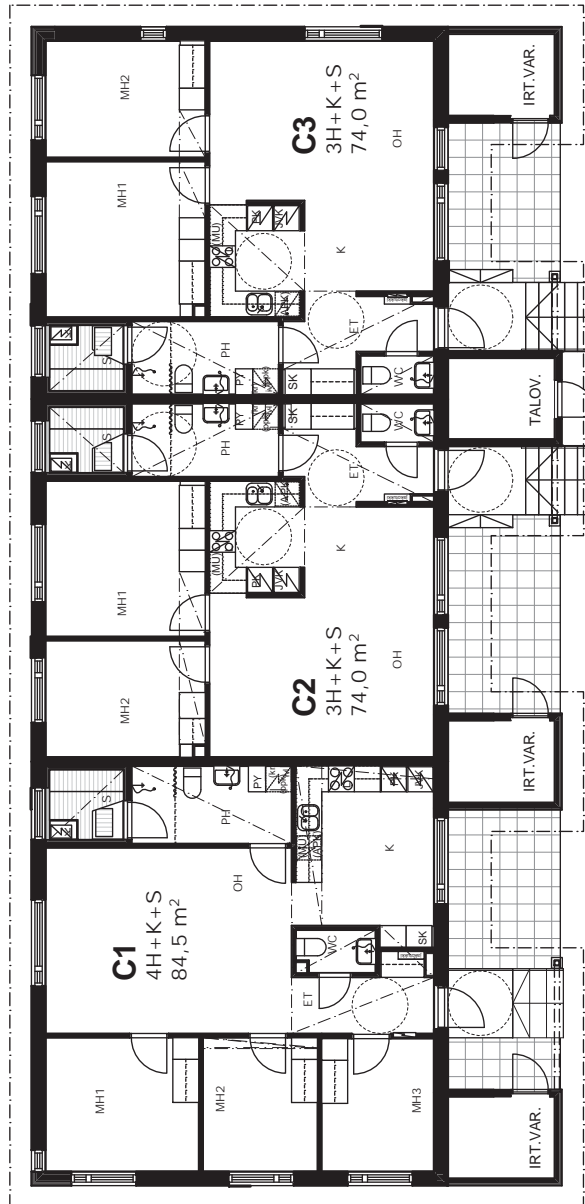


TA-Asumisoikeus Oy / Ajurinkatu 1

AJURINKATU 1
15160 LAHTI

TALO C

5.11.2015

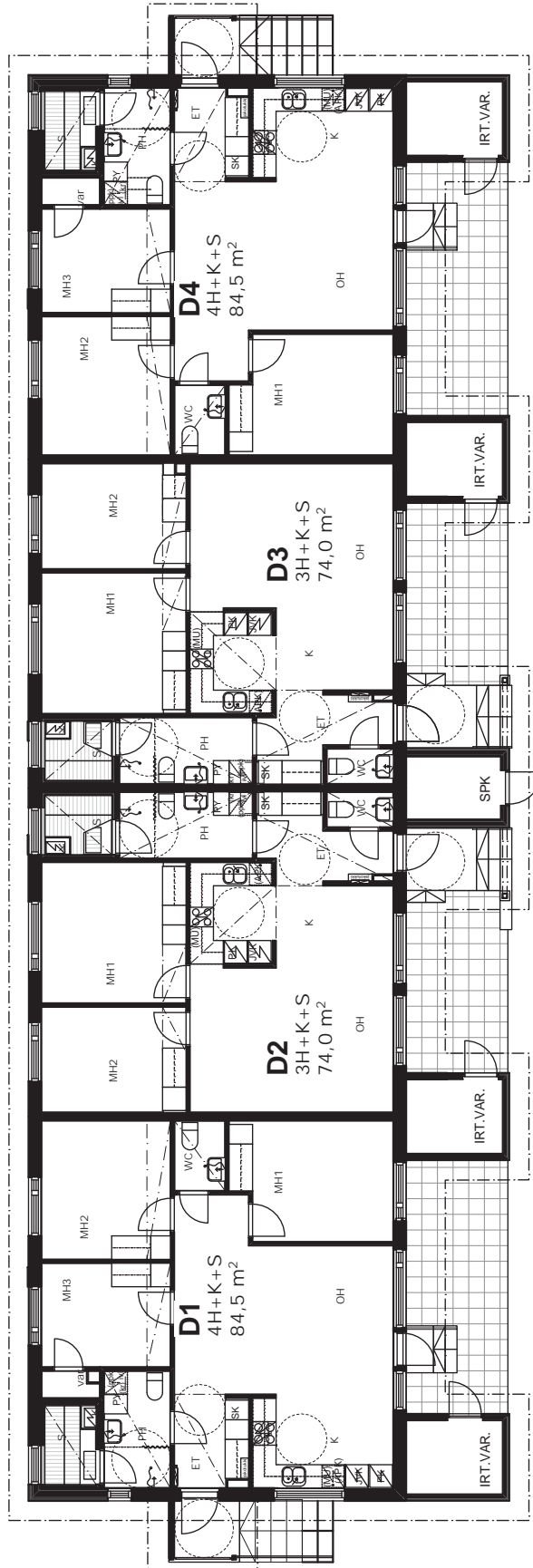


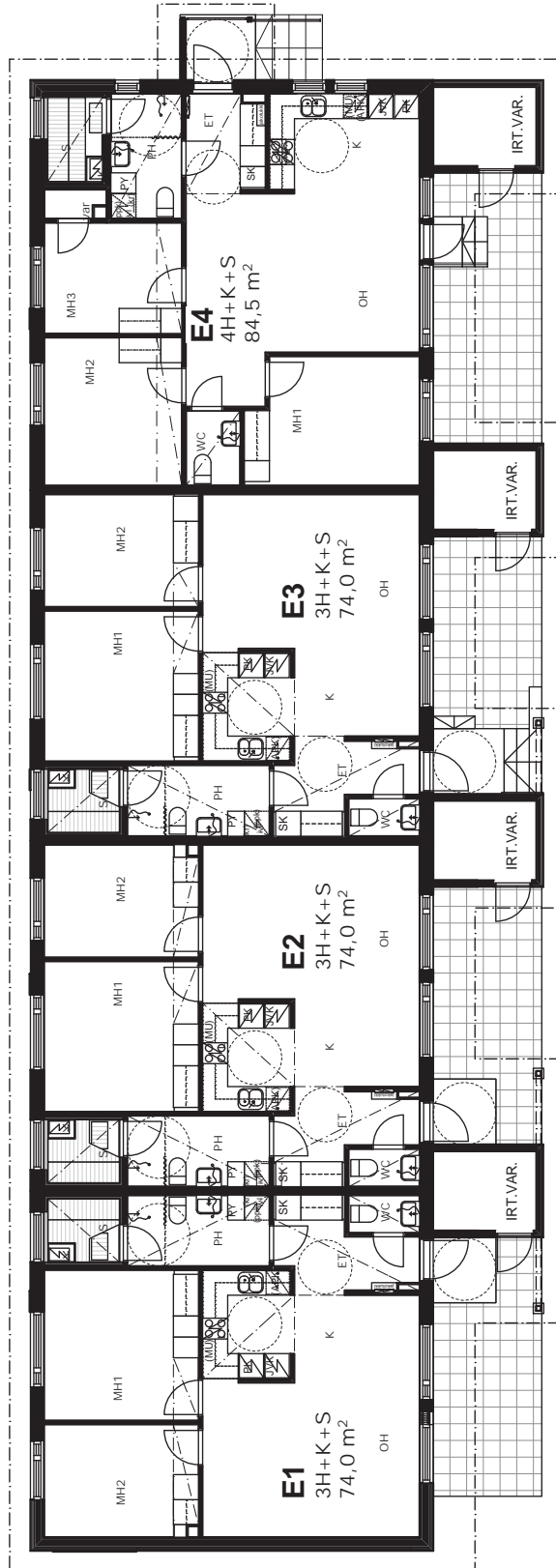
TA-Asumisoikeus Oy / Ajurinkatu 1

AJURINKATU 1
15160 LAHTI

TALO D

5.11.2015



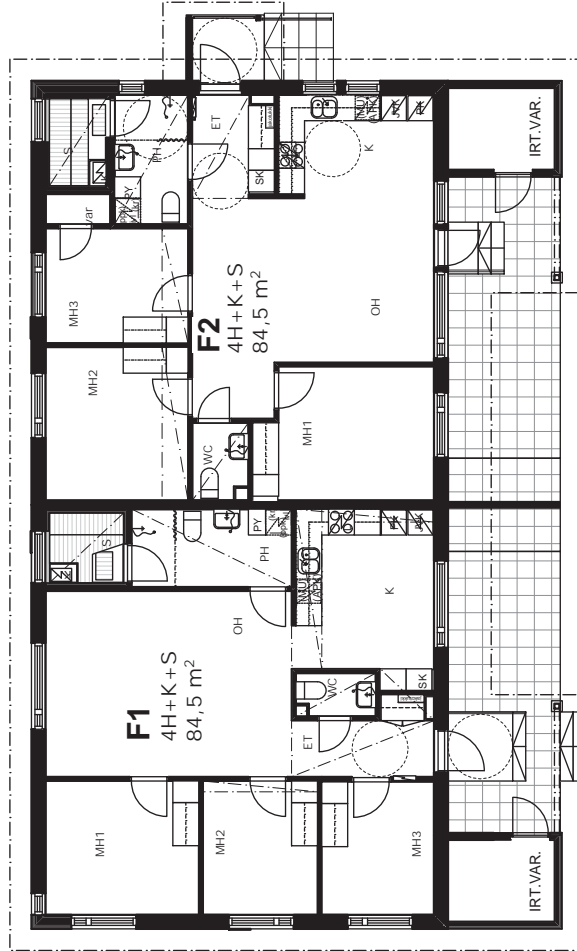


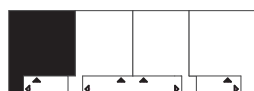
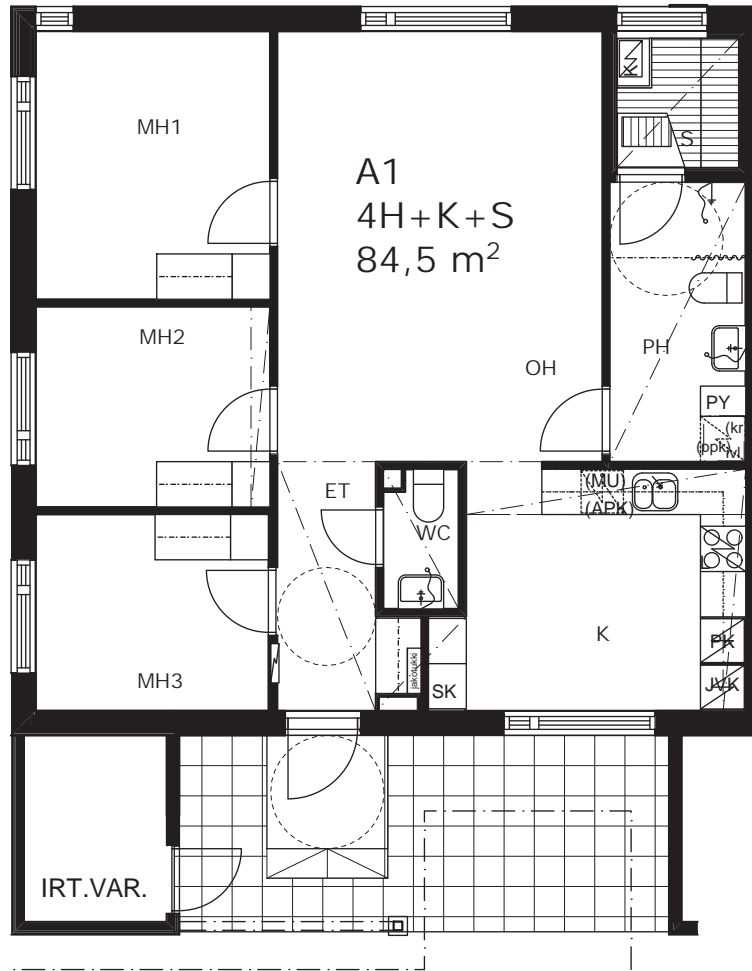
TA-Asumisoikeus Oy / Ajurinkatu 1

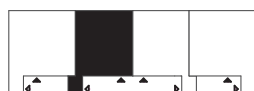
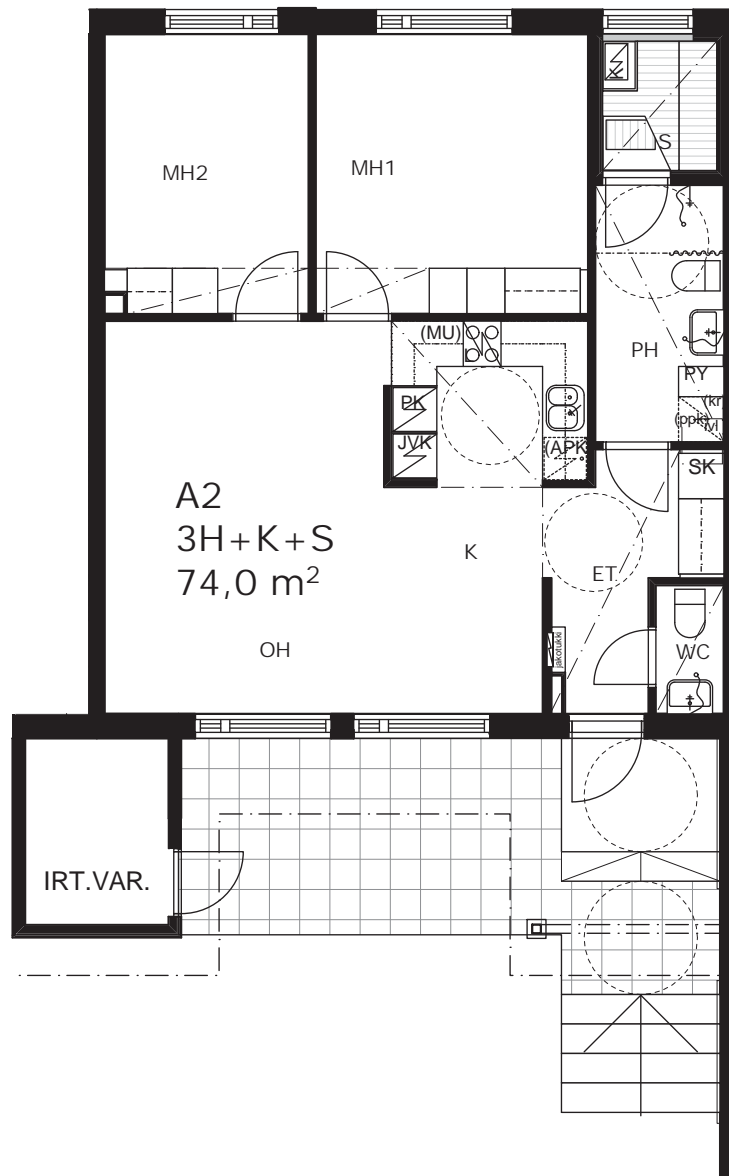
AJURINKATU 1
15160 LAHTI

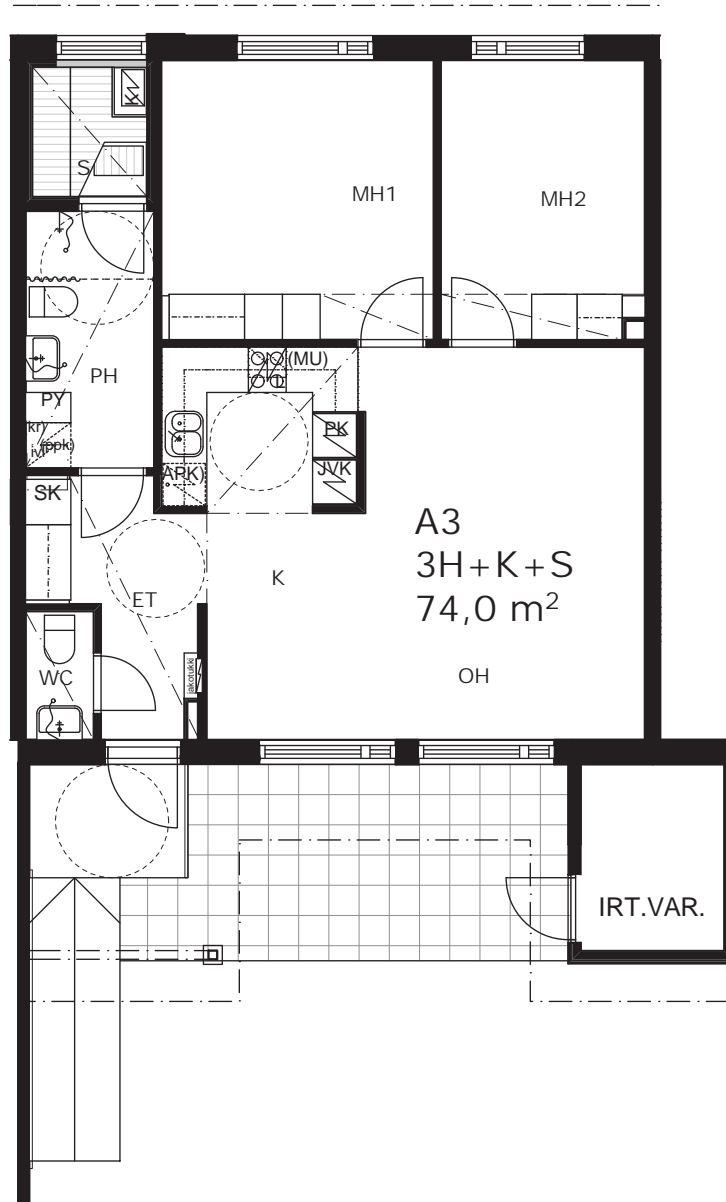
TALO F

5.11.2015

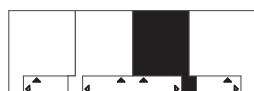


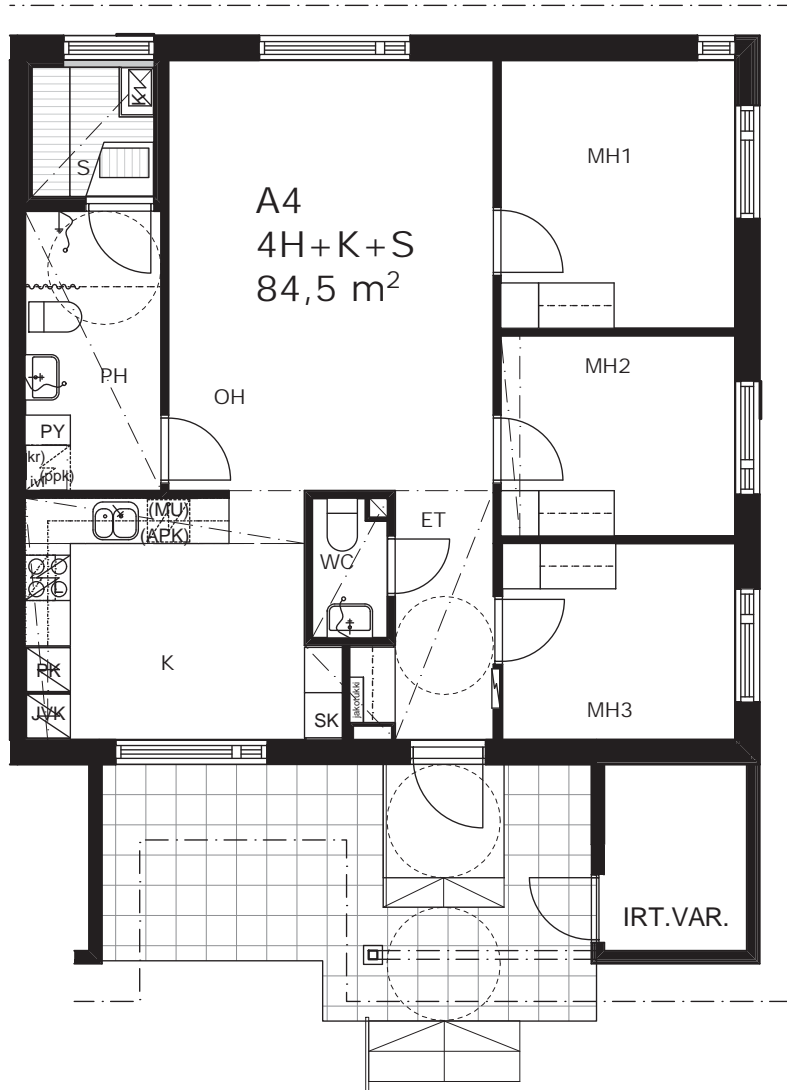




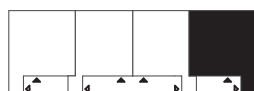


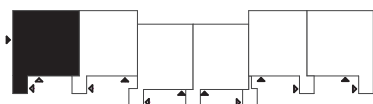
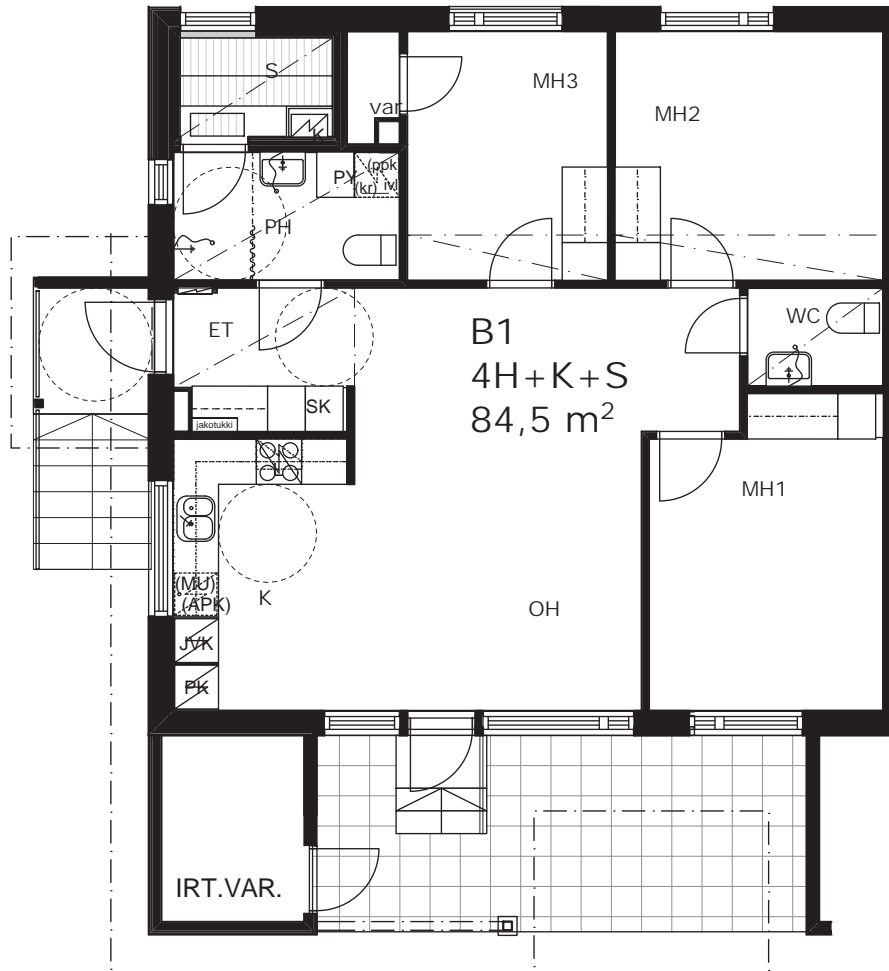
P

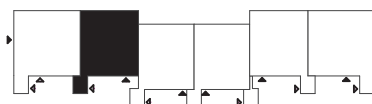
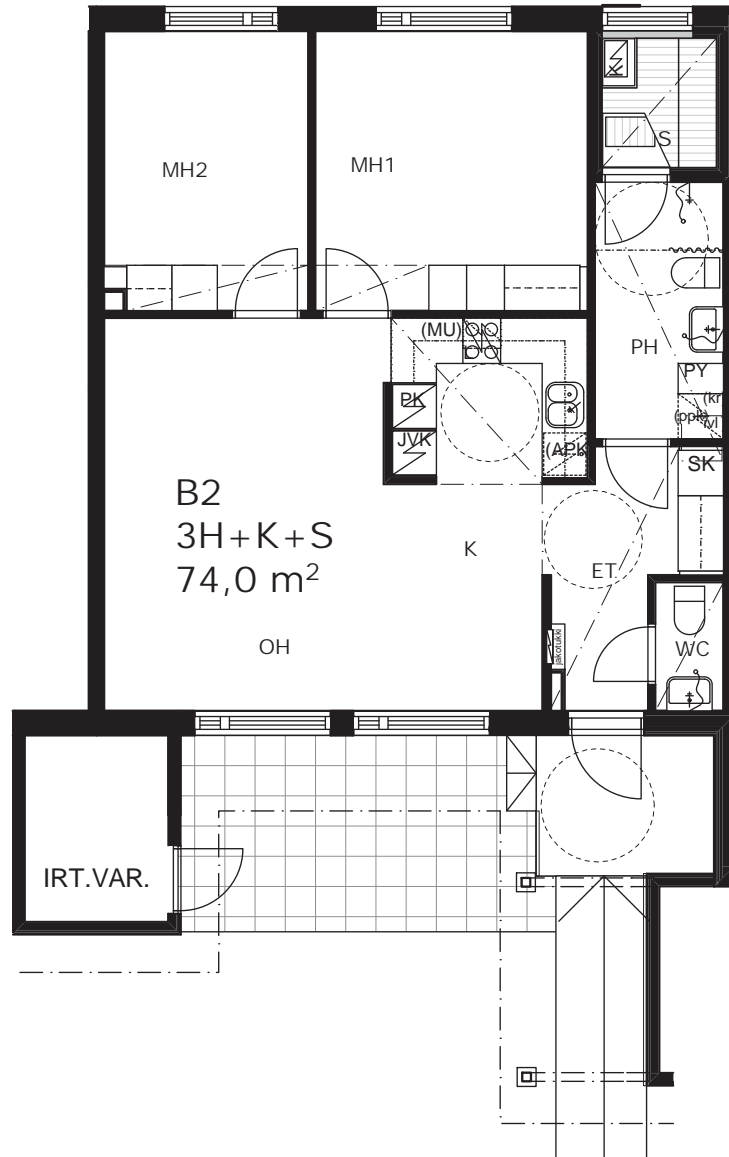


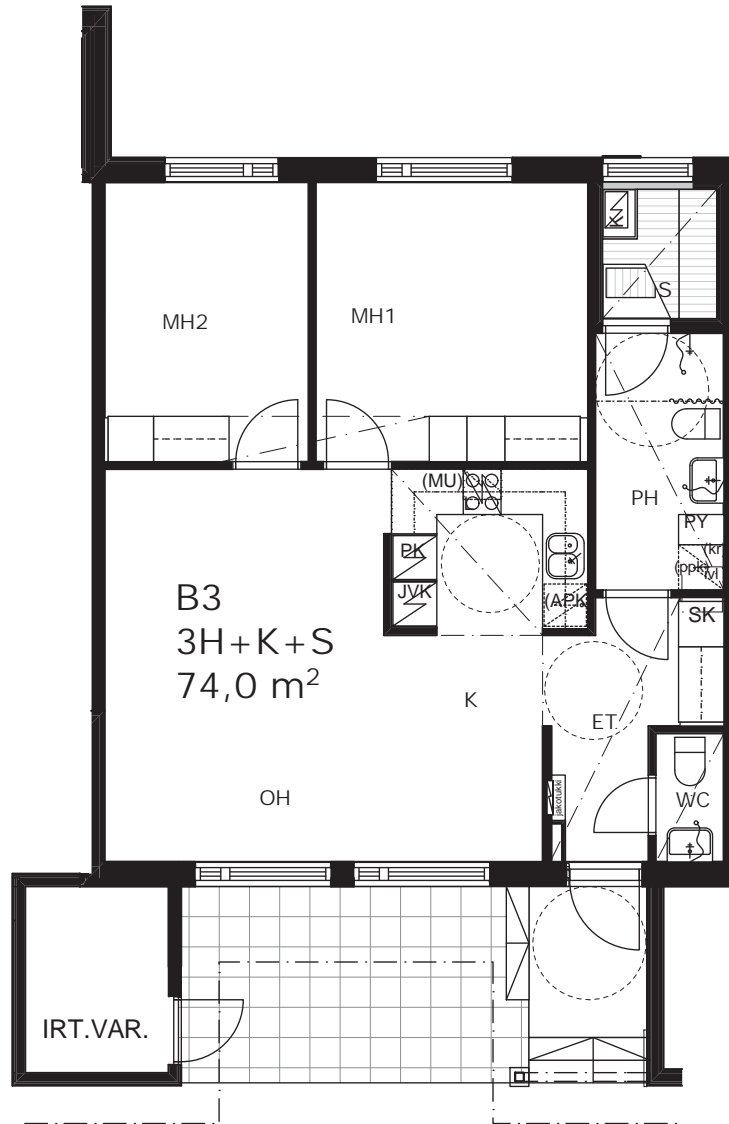


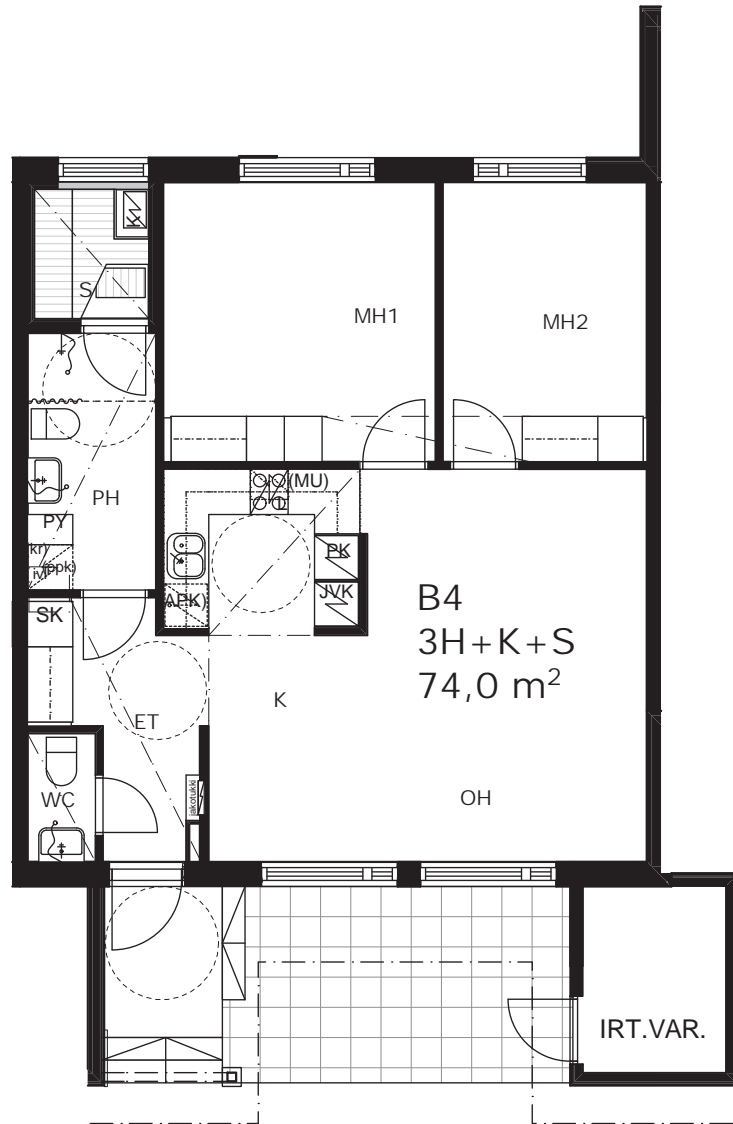
P



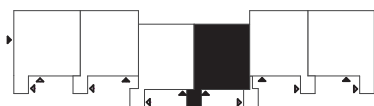


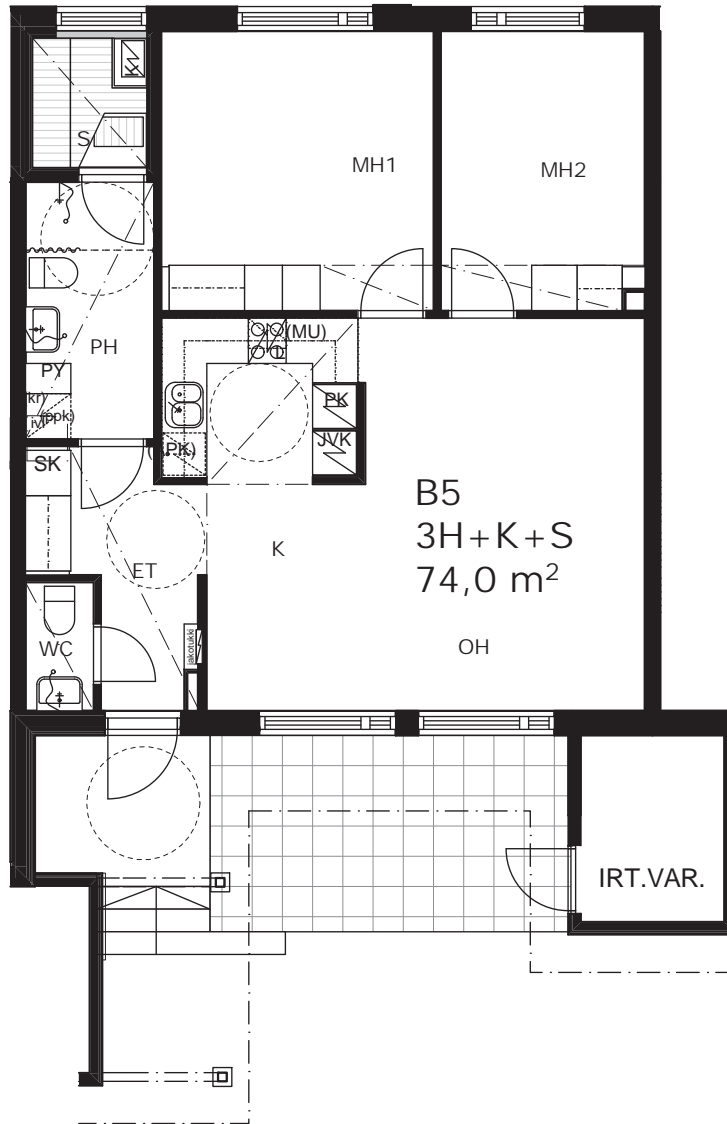




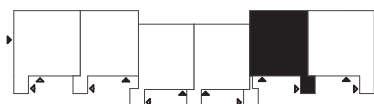


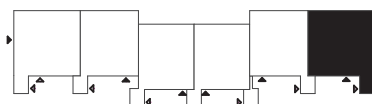
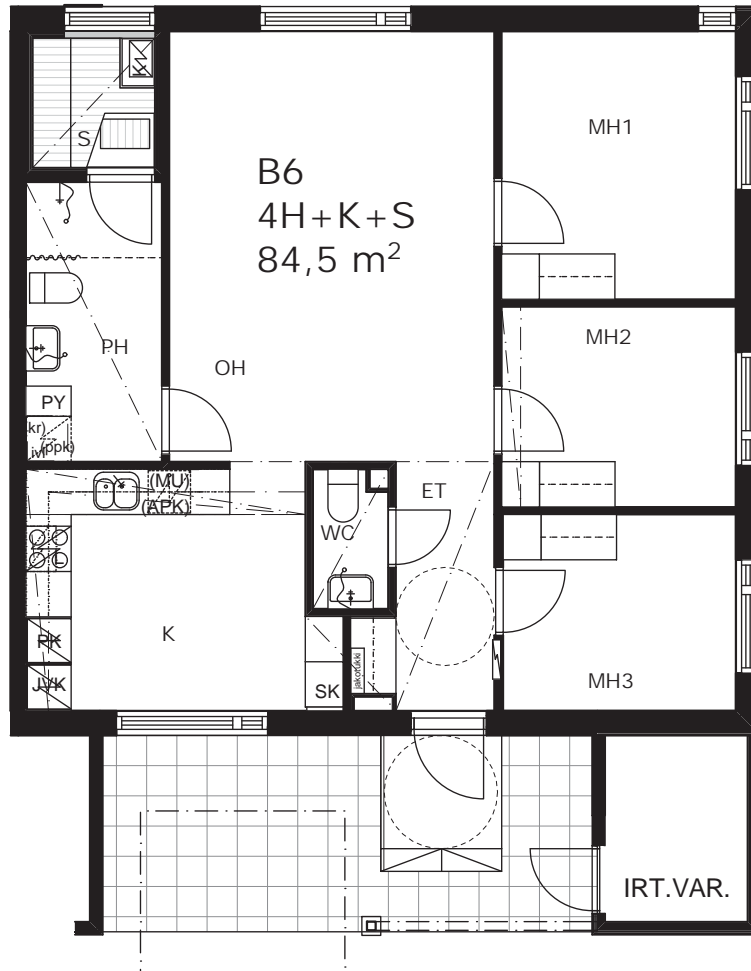
P

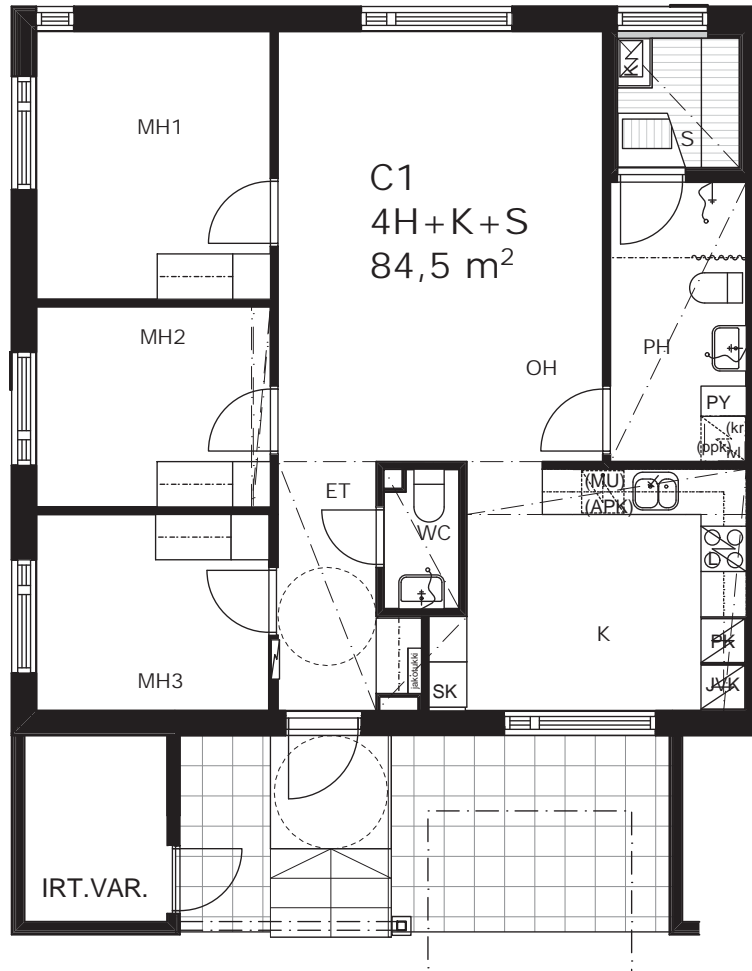


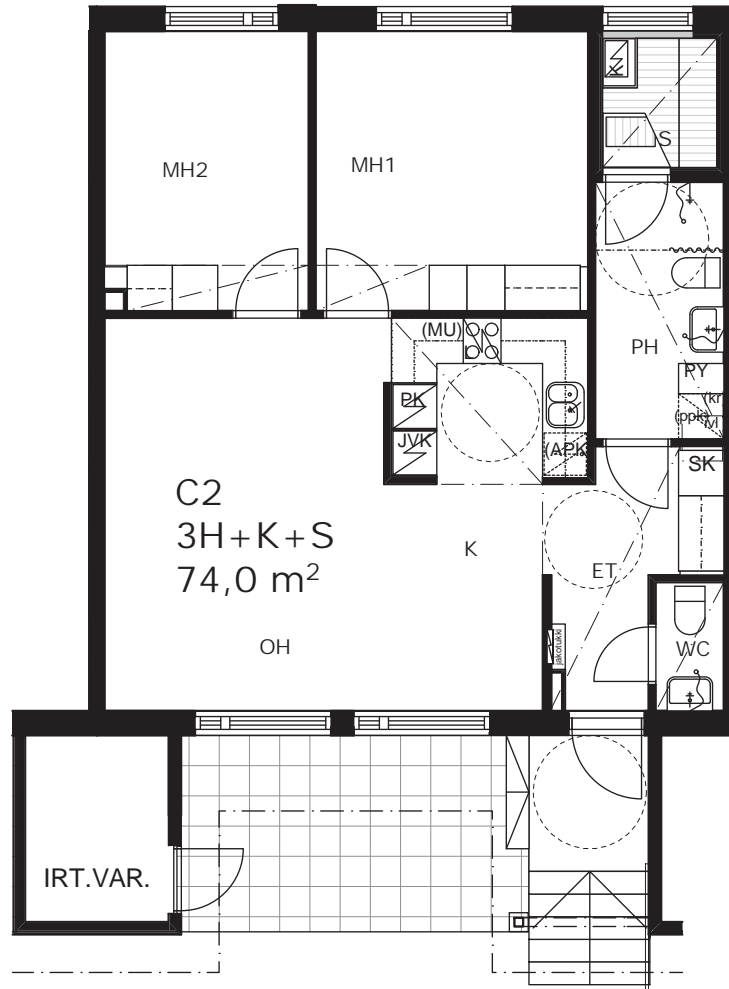


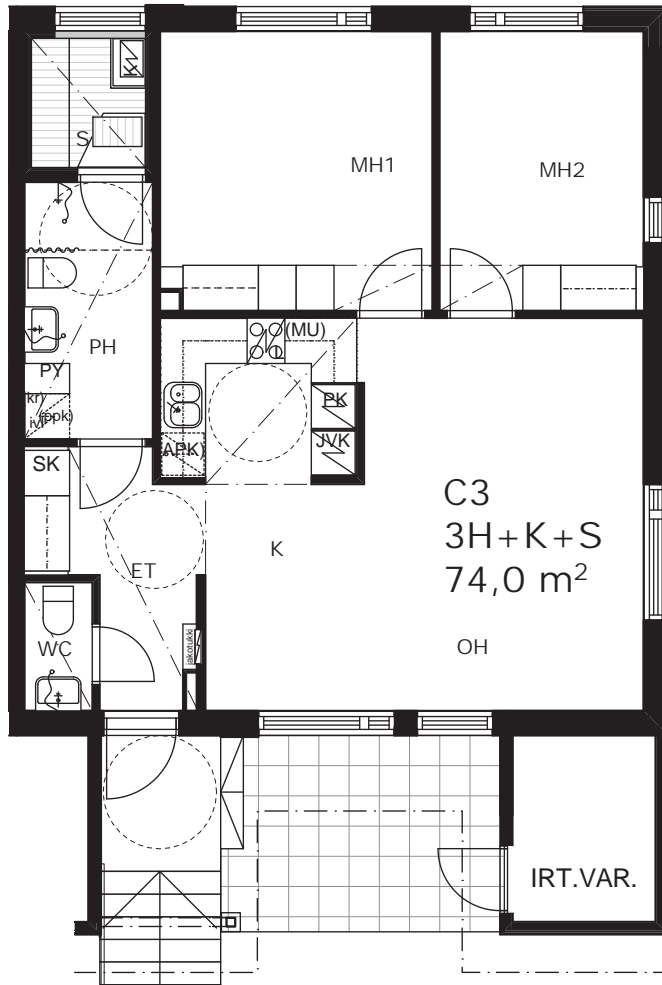
P

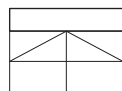
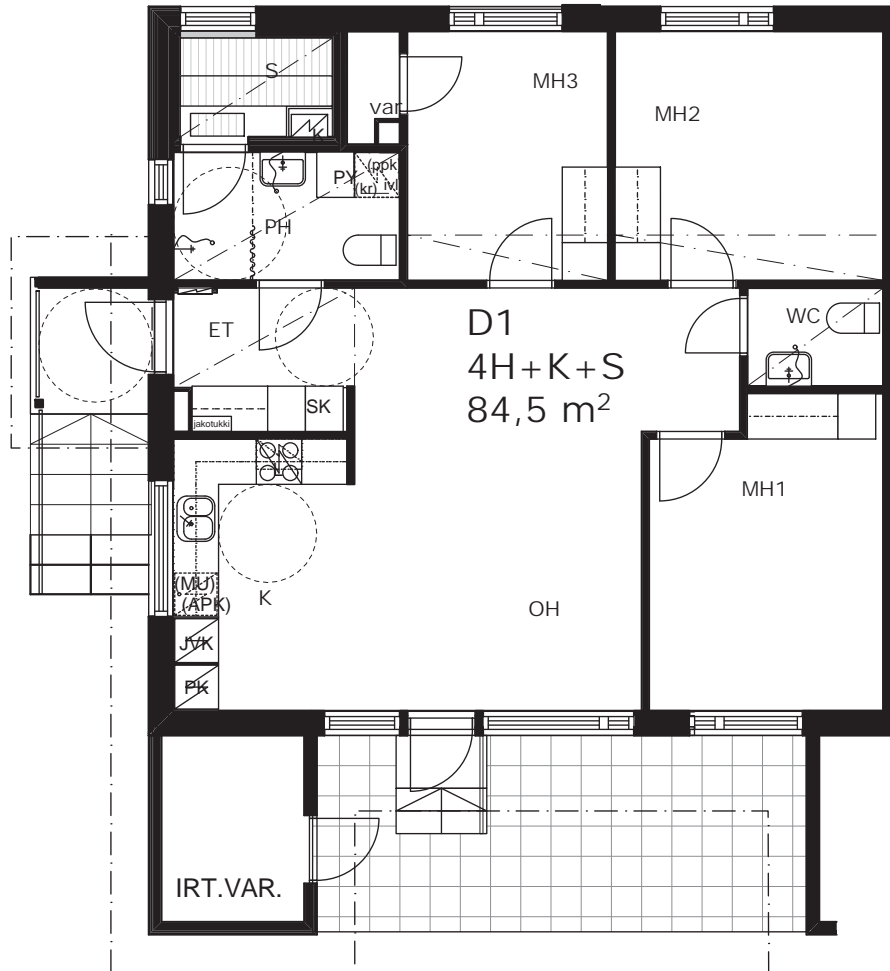




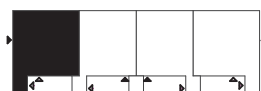


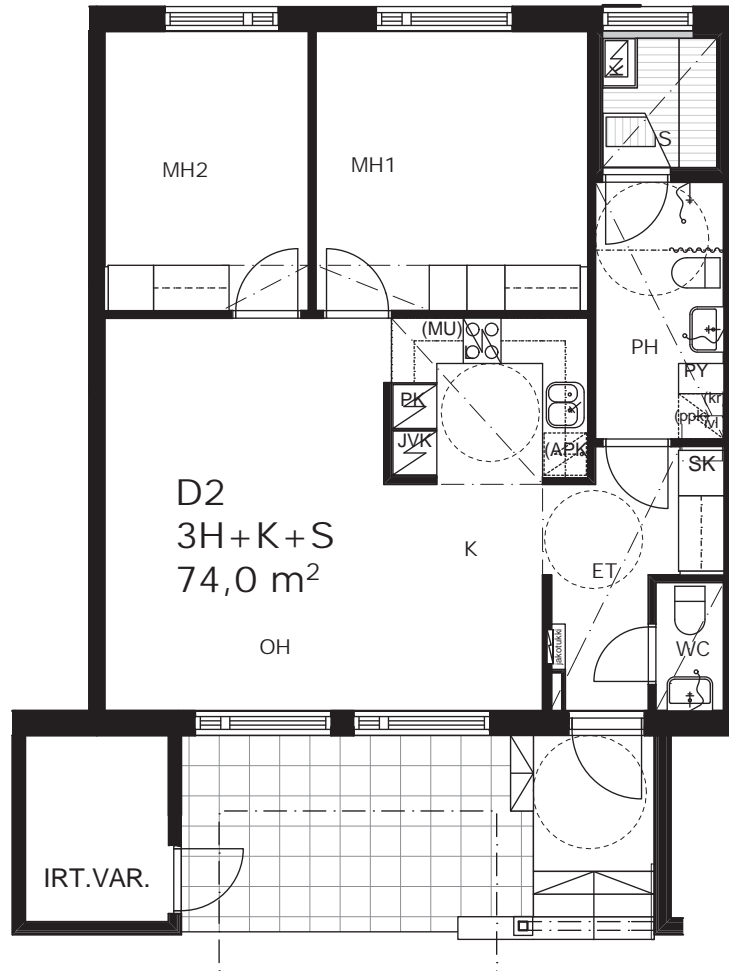






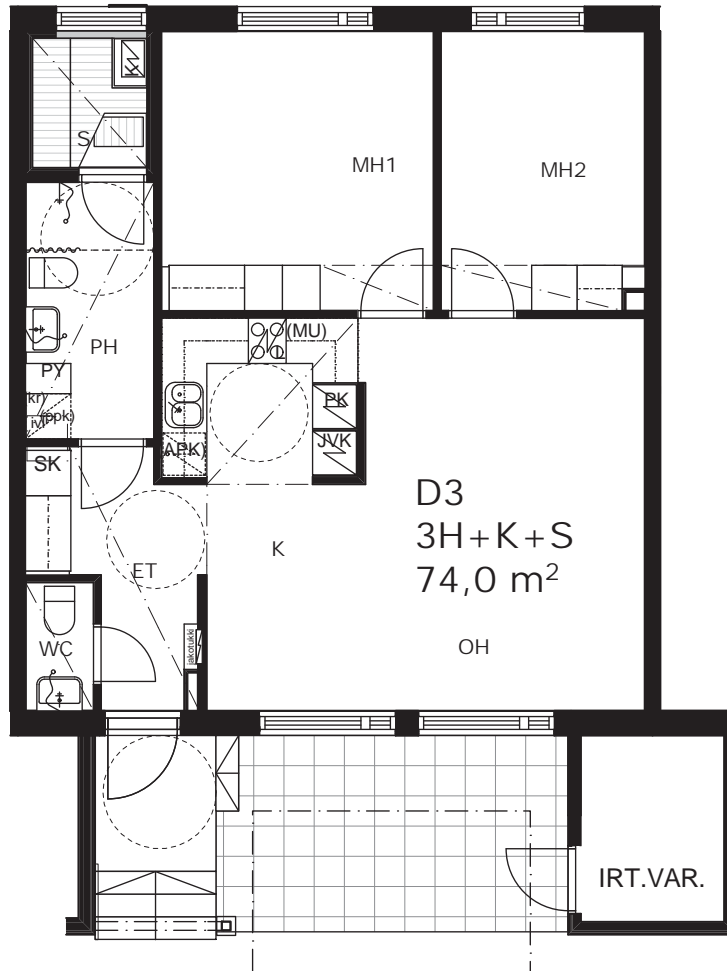
P





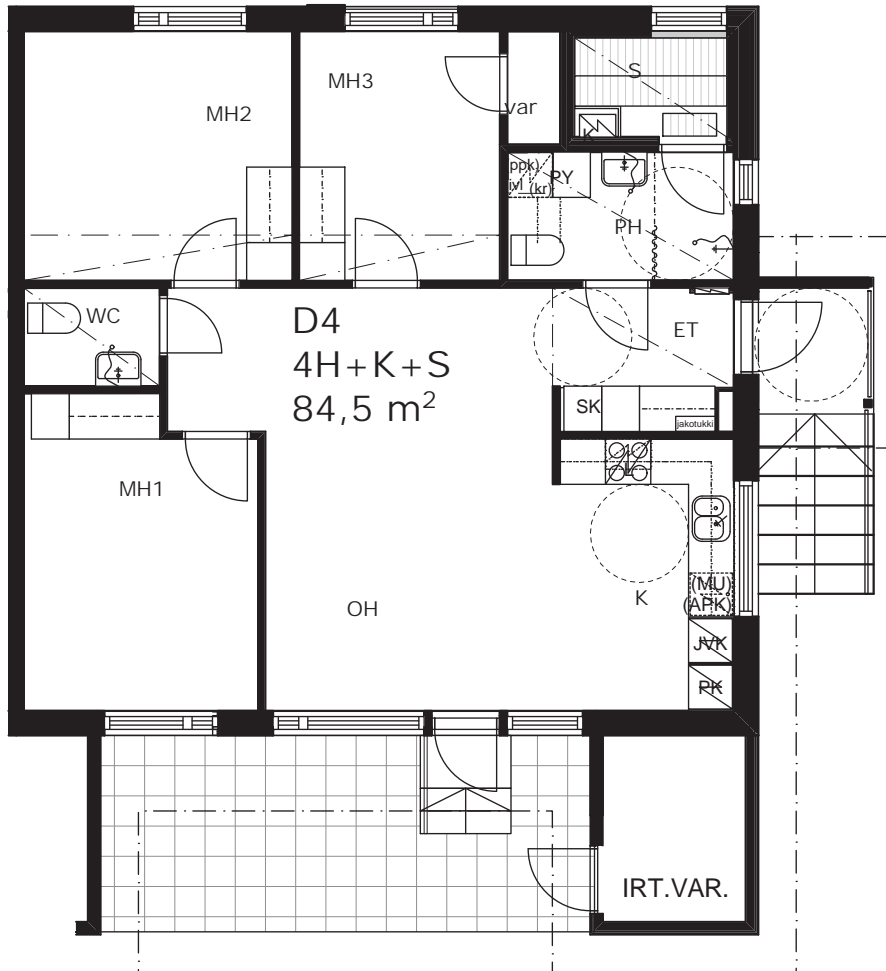
P



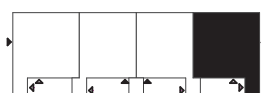


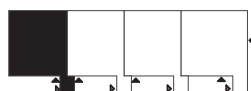
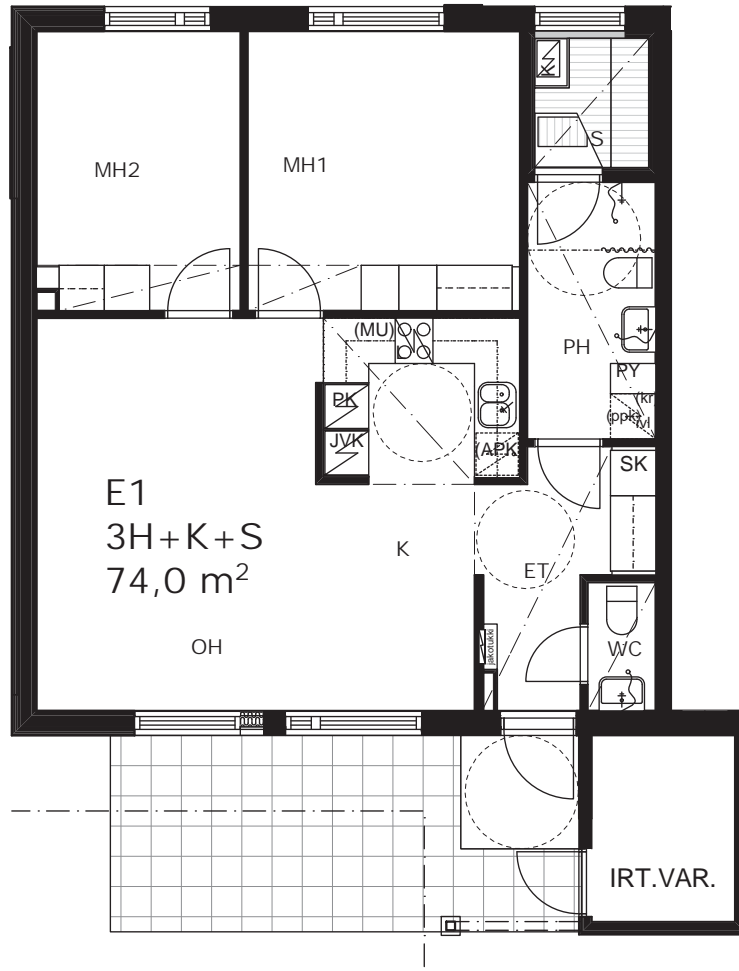
P

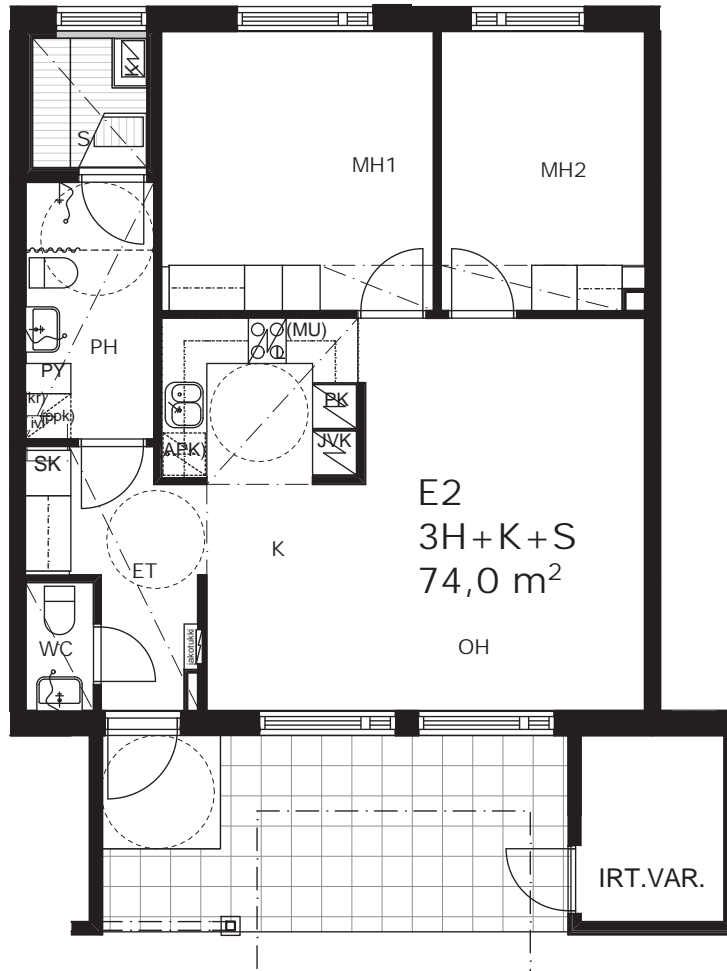


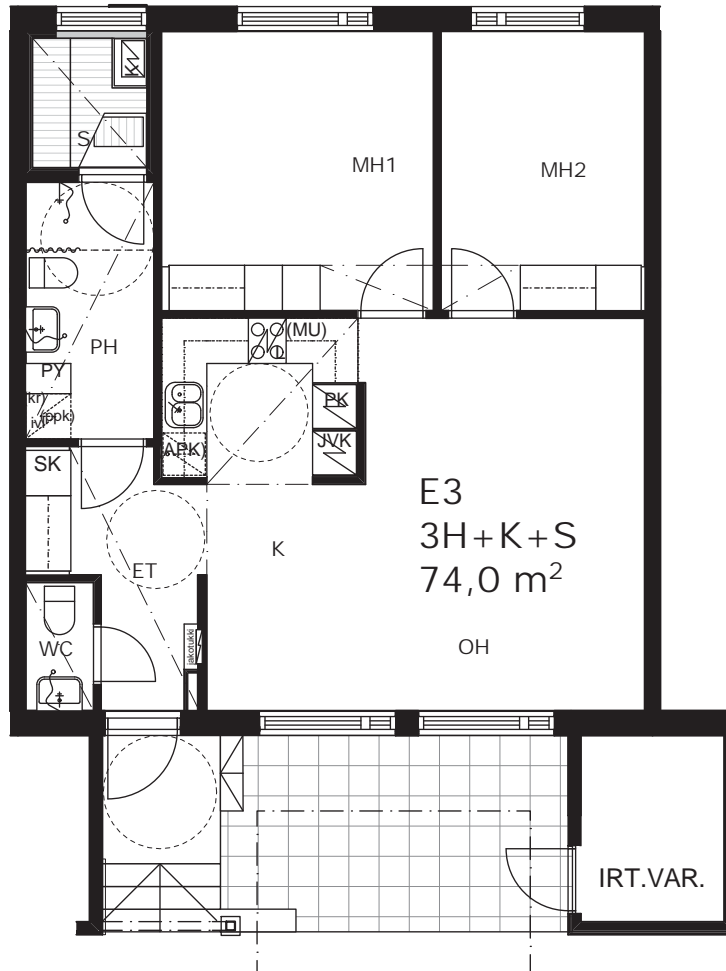


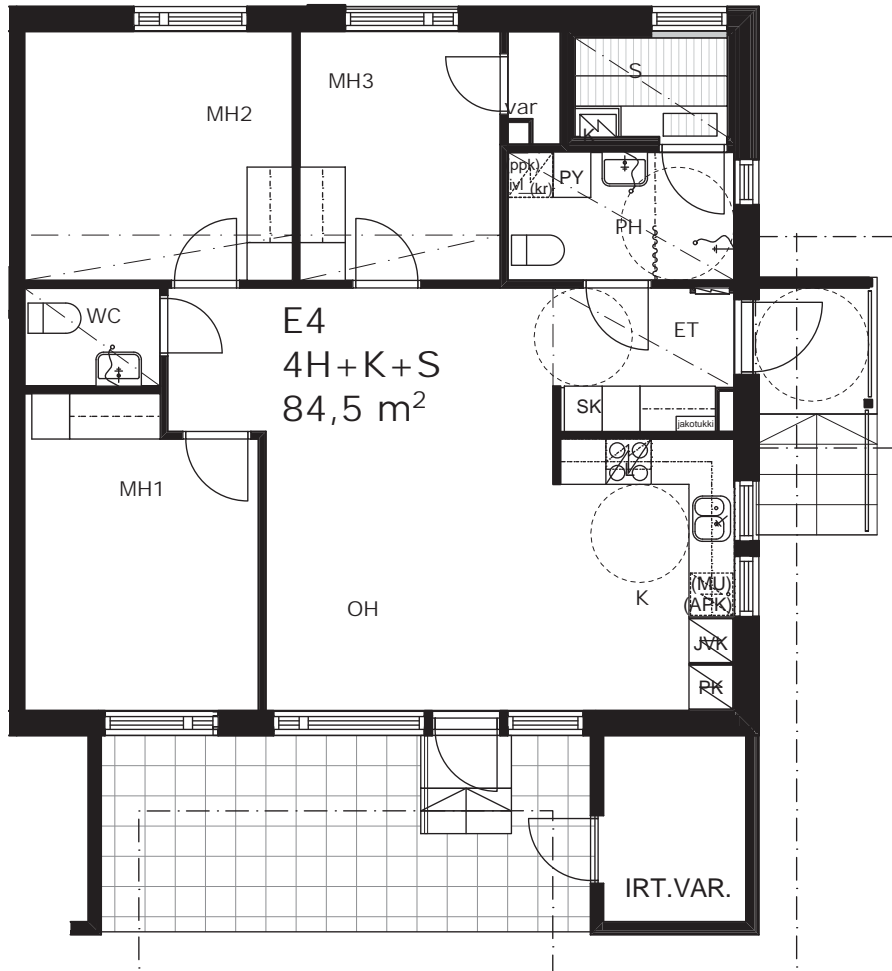
P



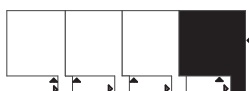




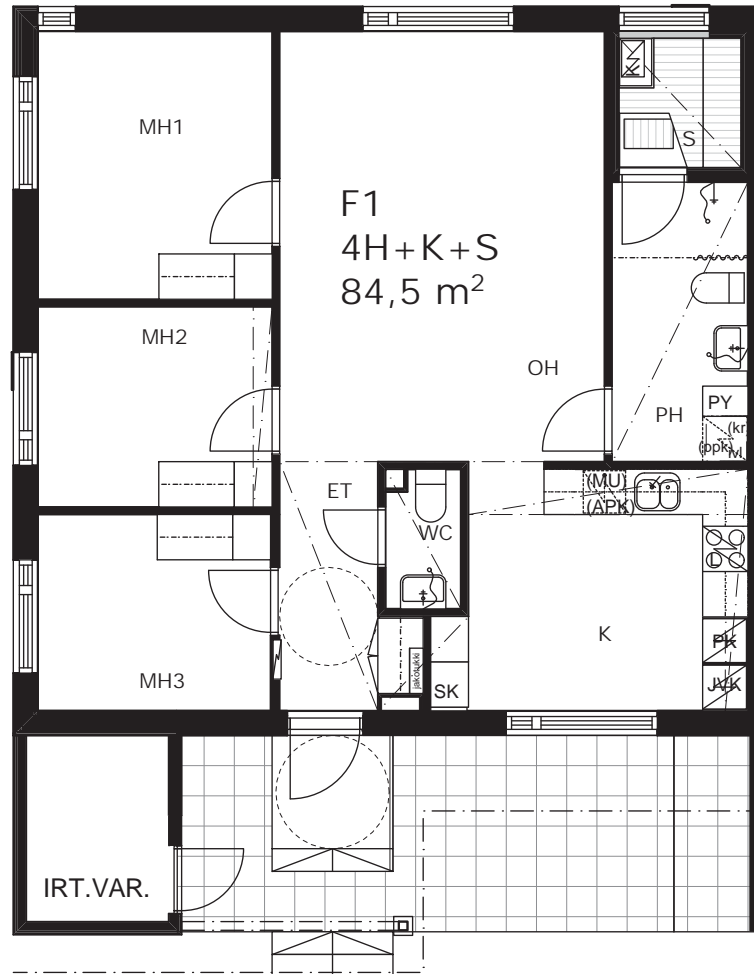




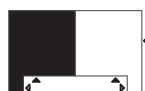
P

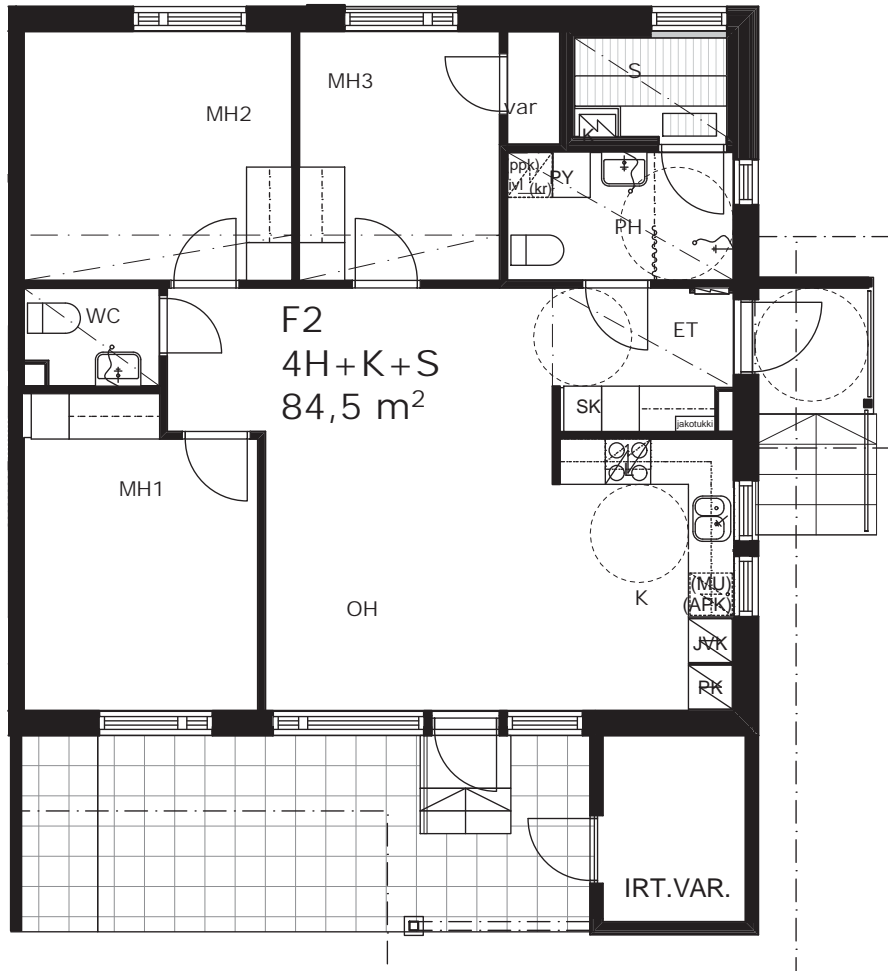


0 5 m

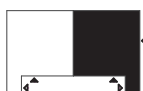










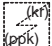

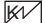


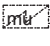





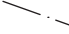
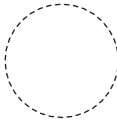
P





P



| | | | |
|---|---|--|-----------------------------------|
|  | SUIHKUVERHOTANKO |  | KEITTIÖN TISKIALTAAT |
|  | SUIHKUSEKOITTAJA |  | LIESI |
|  | WC ISTUIN |  | JÄÄKAAPPIPAKASTIN |
|  | KÄSIENPESUALLAS+PEILIKAAPPI |  | JÄÄKAAPPI |
|  | VARAUS PYYKINPESUKONEELLE JA KUIVAUSRUMMULLE |  | PAKASTIN |
|  | KIUAS |  | VARAUS ASTIANPESUKONEELLE |
|  | PYYKKIKAAPPI |  | VARAUS MIKROALTOUUNILLE |
|  | SIIVOUSKOMERO |  | ASUNNON RYHMÄKESKUS (sulaketaulu) |
|  | HYLLYKOMERO |  | PALOVAROITIN |
|  | TANKOKOMERO |  | ALAKATTO |
| | |  | PYÖRÄTUOLIN KÄÄNTYMISTILA |
| IRT.VAR | IRTAIVARASTO | | |
| SPK | SÄHKÖPÄÄKESKUS | | |
| IVL | ILMANVAIHTOLAITE | | |

RAKENNUSTAPASELOSTUS

YLEISTÄ

- * Rakennuspaikka sijaitsee Lahden Kariston alueella.
- * TA-Asumisoikeus Oy / Ajurinkatu 1: yksi paritalo ja viisi rivitaloa, joissa on 23 asuinhuoneistoa
- * Autopaikkoja yhteensä 35: autokatospaikkoja 20 ja avopaikkoja 15.
- * Yhteinen leikki- ja oleskelualue.

KAAVA

- * Asemakaava on vahvistettu ja siitä lisätietoja saa Lahden kaupungin kaavaosastolta.

ULKOSEINÄT JA VESIKATE

- * Ulkoseinät ovat pääasiassa puuelementtejä. Julkisivut on maalattua puuta/julkisivulevyä.
- * Vesikate on konesaumattu peltikate.

TERASSIT

- * Betonilaatoitettu.

VÄLISEINÄT

- * Huoneistojen väliset seinät ja kantavat väliseinät ovat teräsbetonielementtejä.
- * Kevyet väliseinät puu-/teräsrankaisia kipsilevy pintaisia levyseiniä.
- * Kostean tilan seinät vesieristettyjä kipsilevyseiniä mineraalivillaeristeellä.

IKKUNAT JA OVET

- * Ikkunat ovat kolmilasisia, tehdasmaalattuja ja puu-alumiinirakenteisia. Kaikissa ikkunoissa on valkoiset sälekaihtimet.
- * Asuntojen ulko-ovet ovat maalattuja tehdasvalmisteisia ovia.
- * Väliovet ovat valkoiseksi maalattuja laakaovia.
- * Löylyhuoneiden ovet ovat kokolasiovia.

KALUSTEET

- * Keittiökaluusteet ovat tehdasvalmisteisia vakiokalusteita, keittiökaluusteiden ovet ovat laminaattipintaisia taivereunoin.
- * Työtasot ovat kaikki laminaattipintaisia.
- * Astianpesutasot ovat ruostumattomia teräsaltaita.
- * Peili- ja allaskaappi pesuhuoneissa ja wc-tiloissa.
- * Komerokalusteiden ovet ovat melamiinipintaista levyä.
- * Löylyhuoneiden lauteiden istuintasot ovat kuusta.

KONEET JA LAITTEET

- * Huoneistoihin asennetaan liesi, jääviileäkaappi ja pakastin piirustusten mukaan.
- * Tilavaraukset astianpesukoneelle ja mikroaaltouunille.
- * Talo liitetään tv-kaapeliverkkoon.
- * Talossa on laajakaistainen jaettu tietoliikennekaapelointi.
- * Löylyhuoneeseen asennetaan sähkökiuas.
- * Pesuhuoneissa tilavaraus pyykinpesukoneelle ja yläpuoliselle kuivausrummulle.
- * Huoneistokohtainen koneellinen poisto- ja tuloilmajärjestelmä lämmöntalteenotolla.

LÄMMITYSMUOTO

- * Talot liitetään kaukolämpöverkkoon
- * Kaikissa huonetiloissa on vesikiertoinen lattialämmitys.

SEINÄPINNOITTEET

- * Eteisen, keittiön, olo- ja makuuhuoneiden ja sisävaraston seinät maalataan.
- * Seinäpinnoista laatoitetaan keittiökaluusteiden kalustevälit sekä pesuhuoneet kokonaan.
- * WC:n seinät laatoitetaan kokonaan.
- * Löylyhuoneen seinät ovat kuusipaneelia.

LATTIAPINNOITTEET

- * Eteisessä, keittiössä, olo-, makuuhuoneissa ja sisävarastoissa on laminaatti.
- * Wc-tiloissa, löylyhuoneissa ja pesuhuoneissa on laattalattia.

KATTOPINNOITTEET

- * Keittiössä, olo- ja makuuhuoneissa sekä sisävarastoissa on kattolevy (TAK ESS Inspiration, valkoinen). Eteisen ja wc:n alakatot ovat maalattuja kipsilevykattoja.
- * Löylyhuoneissa ja pesuhuoneissa on kuusipaneelinen alakatto.

ULKOALUEET

- * Pysäköintialueilla ja autokatoksissa päällysteenä asfaltti; pihatiet kivituhkaa, pihat betonilaatta/luonnonkivi ja/tai nurmi piirustusten mukaan.
- * Oleskelualueella sora/turvahiekka
- * Pihan kalusteet asemapiirustuksen mukaan.
- * Leikkipaikan yhteydessä on kaikkien yhteisessä käytössä oleva oleskelualuekatos.

YHTEISTILAT

- * Autokatosten yhteydessä on jäte- ja ulkoiluvälinevarastot sekä lämmönjakohuone.
- * Sähköpääkeskukset ovat A- ja D-talojen yhteydessä.
- * Talovarasto on C-talon yhteydessä.

HUONEISTOJEN MARKKINOINTI

TA-Asumisoikeus Oy
Hämeenkatu 5, 15110 Lahti
Puh. 045 77 343 809
lahti@ta.fi
www.ta.fi

Jos tässä tai asiakirjoissa esiintyvät sanonnat tai piirroukset ovat keskenään ristiriitaiset, noudatetaan urakkasopimuksen asiakirjojen pätevyysjärjestyksestä. Mahdolliset koteloinnit ja alakatot sekä hermit tehdään LVIS-tekniikan vaatimassa laajuudessa.

Oikeus vähäisiin muutoksiin pidetään laatutasoa heikentämättä.



Asiakaspalvelu: 045 7734 3777 (arkisin klo 8-16) info@ta.fi • www.ta.fi