

TA.fi

TA-Asumisoikeus Oy



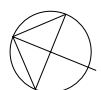
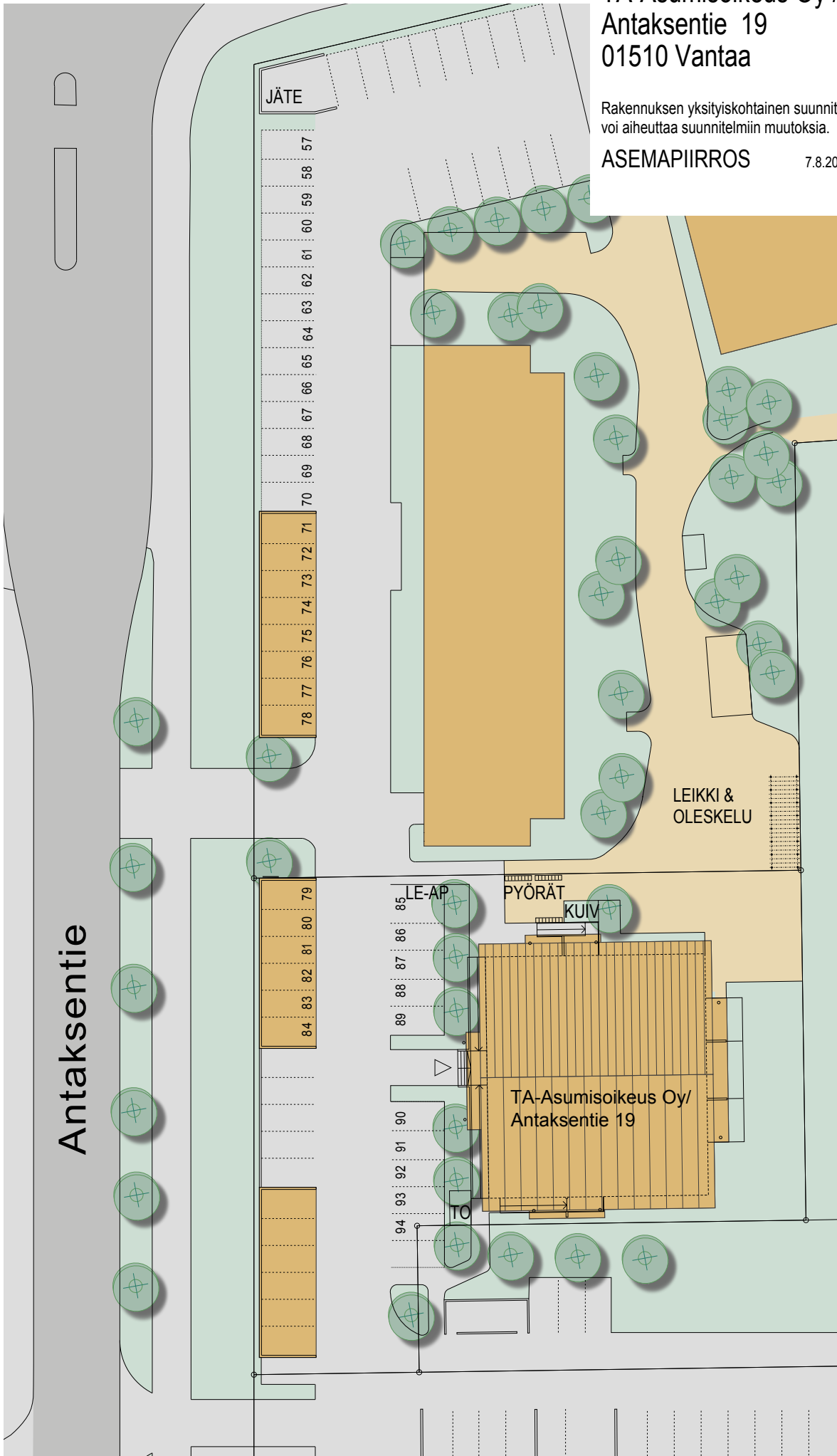
**ANTAKSENTIE 19
PAKKALA
VANTAA**

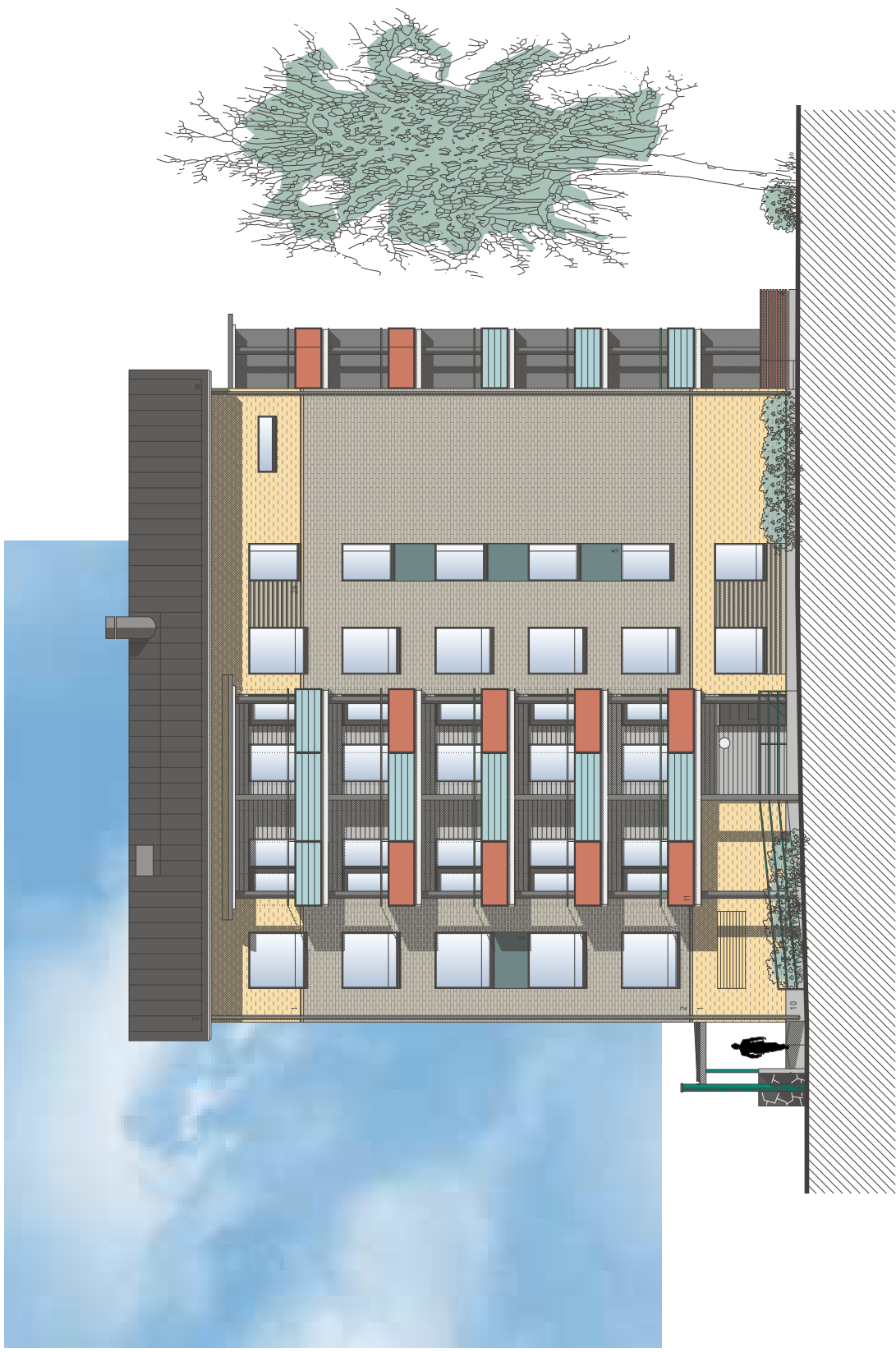
TA-Asumisoikeus Oy / Antaksentie 19
Antaksentie 19
01510 Vantaa

Rakennuksen yksityiskohtainen suunnittelu
voi aiheuttaa suunnitelmiin muutoksia.

ASEMAPIIRROS

7.8.2009

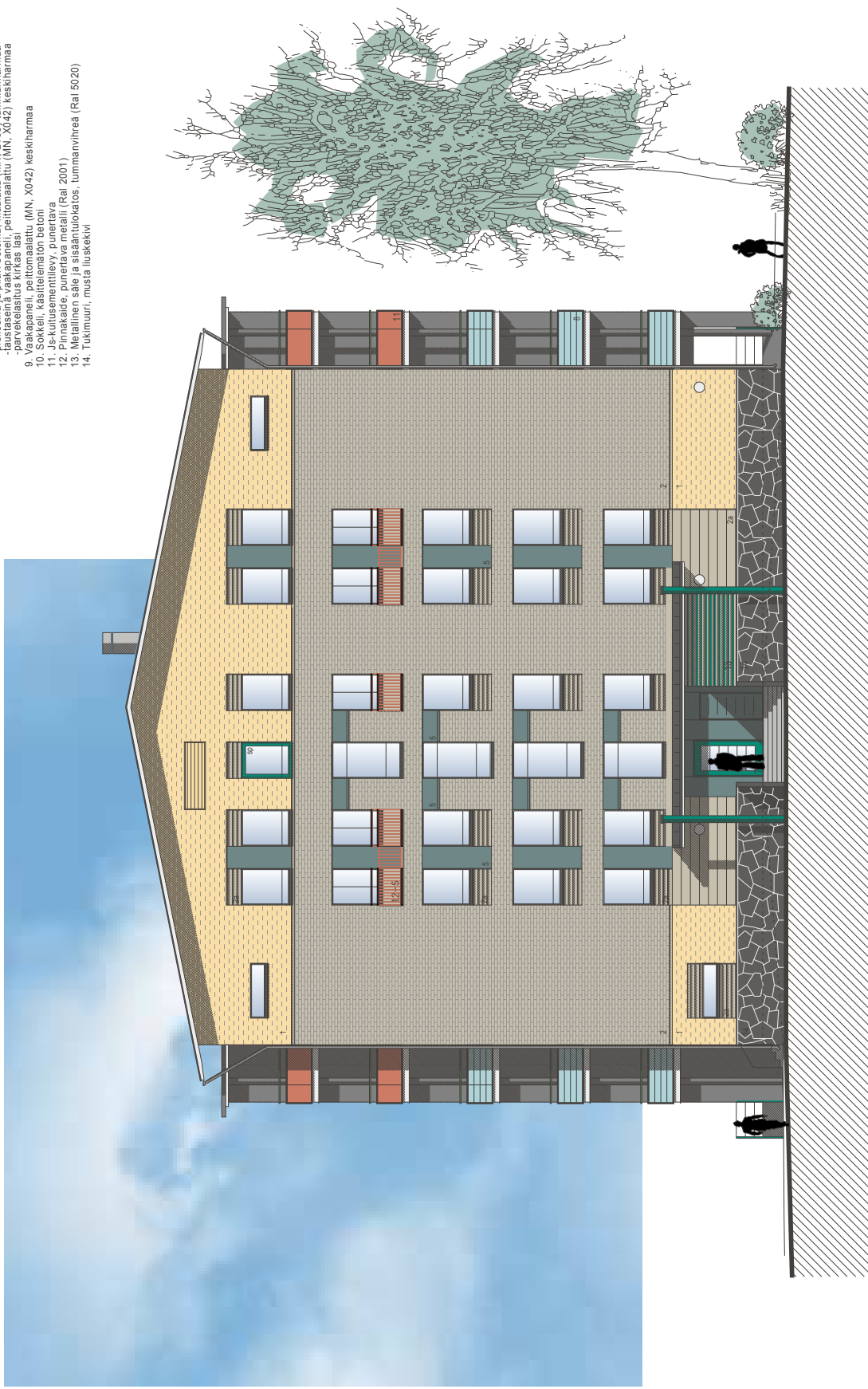




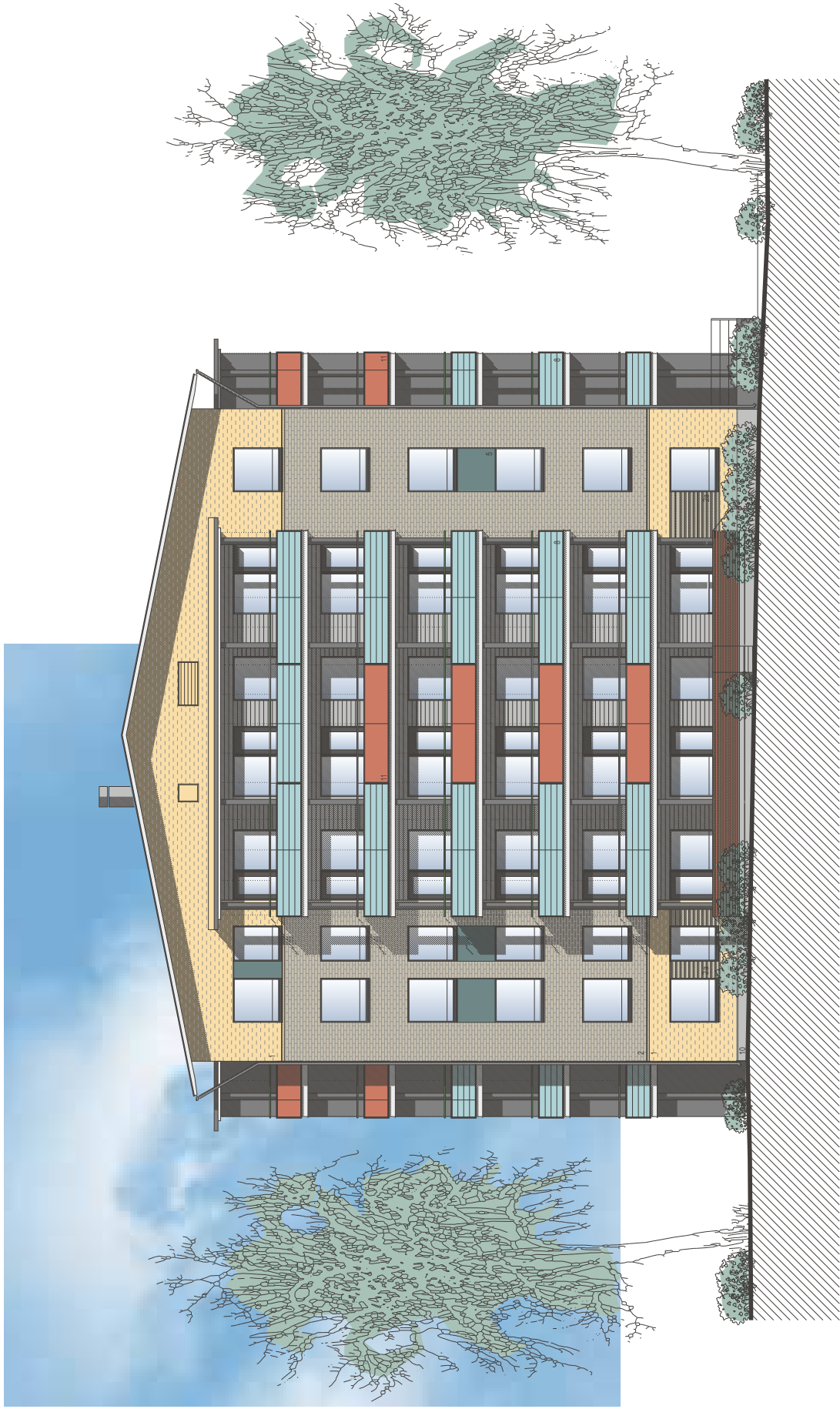
Julkisivu lounaaseen

MATERIAALIT

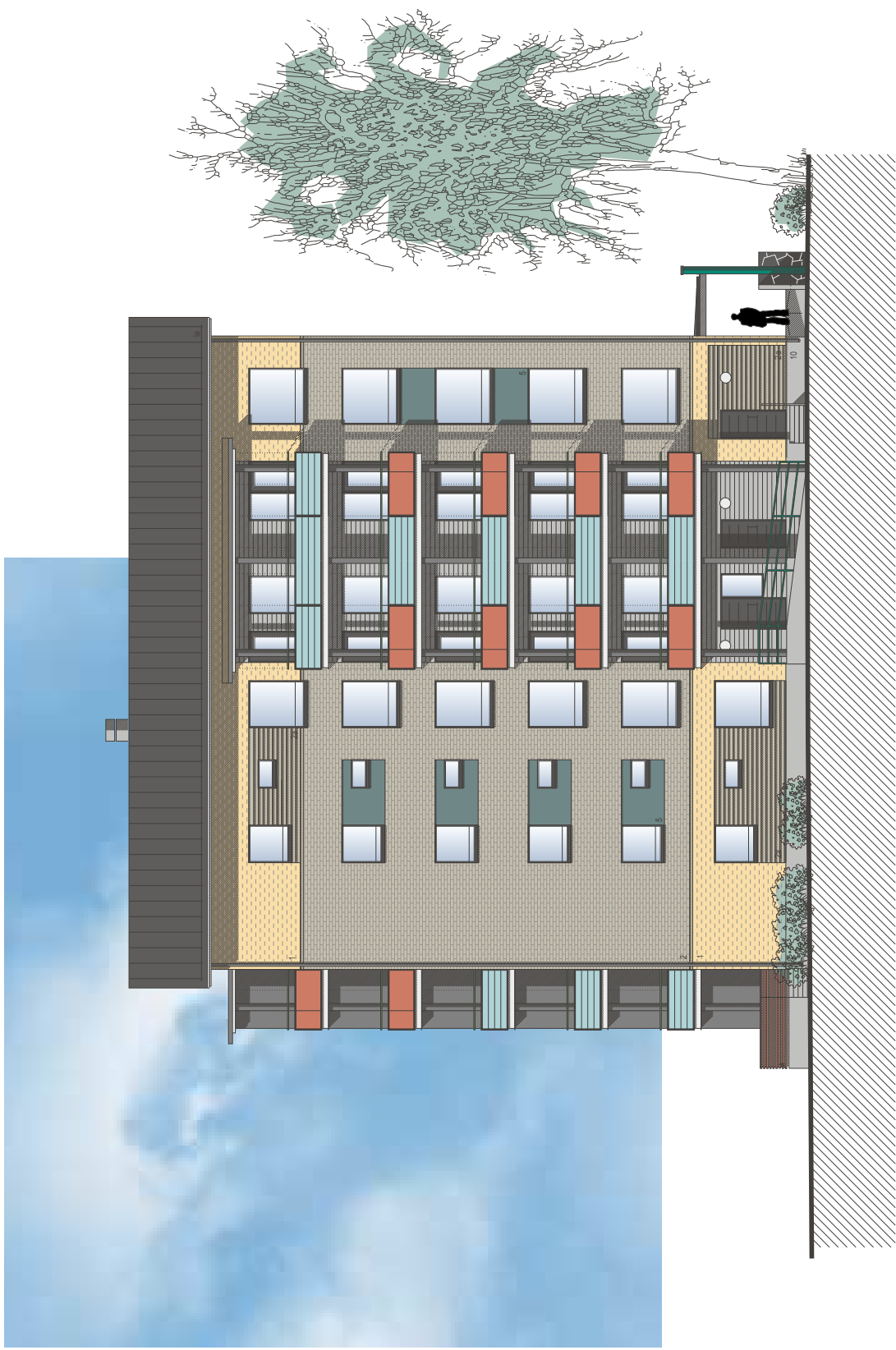
1. Paikallamuurattu liili (Terca, Pellava, karhea, taitettu, kalertävä), sauma tilien sävyyn, 1a Holkkatili, (Pellava)
2. Paikallamuurattu liili (Terca, Tunturi, karhea, punertava), sauma tilien sävyyn, 2a Holkkatili, (Tunturi)
- raipainnassa holkkatili ympäri
3. Konesaumattu peltilake, tummanharmaa (RR23), avoräystäs keskisharmaa (MN, X042)
- vesikatteeseen liittyvät peilitykset ja metalliosat pintakäsitellynä katon sävyyn
4. Vaakapuu 38x50, punruskea, (Hongikko 3145, Valti puuöljy) kuultokäsitely
5. Kkruuna, harmaanvihreä (MN, L036) 5a, Peili, tummanharmaa (RR23)
6. Kkruuna, ulkopuoliset, vespellit tummanharmaa (RR23)
7. Metallilasiotyy, tummanvihreä (Ral 5020)
8. Kallio, kivi, kirkas, keskisharmaa (Ral 7024), kalsijohde tummanvihreä (Ral 5020)
- kalliset metallit, tummanharmaa (Ral 7024), kalsijohde tummanvihreä (Ral 5020)
- pöytäseinä ja pilari betonia, maaliattu (MN, L163) tummanharmaa
- laustaseinä vaakapaneli, peittomaalattu (MN, X042) keskisharmaa
- parvekealustus kirkas lasi
9. Vaakapaneli, peittomaalattu (MN, X042) keskisharmaa
10. Sokkeli, kalsitetematon betoni
11. Kalkkiväli, kirkas, keskisharmaa (Ral 7024)
12. Pöytäseinä, punertava, pöytätili (Ral 2001)
13. Metallinen säle ja sisäntulokatos, tummanvihreä (Ral 5020)
14. Tukimuur, musta lustekivi



julkisivu luoteeseen



Julkisivu kaakkoon



Julkisivu koilliseen

Asuntoyhtiö

Kohde käsittää yhden yksiportaisen kerrostalon, joissa on 38 asuntoa. Autopaikkoja on 38 kpl ja ne sijaitsevat yhtiön omalla sekä viereisellä tontilla. Lämmityspistorasioilla varustetuista autopaikoista on 14 kpl katoksissa ja loput 24 kpl ovat avopaikkoja.

Rakenteet

Rakennukset perustetaan maanvaraisesti ja osittain teräsbetonipaalujen varaan. Maantasokerrosten alapohjat ovat ontelolaattarakenteisia tai maanvaraisia. Välipohjat ja yläpohjat ovat pääosin betonisia ontelolaattoja ja porrashuoneissa on kerrostasoissa on massiivibetonilaatat. Kantavat väliseinät ovat teräsbetonielementtejä. Rakennuksen kantavat ja ei-kantavat ulkoseinät ovat betonielementtirakenteiset. Rakennuksessa on konesaumattu peltikatto ja sen ulkovaippa on äänieristetty (35db) lentomelua vastaan.

Julkisivut

Julkisivut ovat pääosin paikalla muuratut julkisivupiirustusten mukaisesti. Parvekelaatat ovat betonipilarein ja / tai betonipieliin tuettuja betonielementtejä. Parvekekaiteet ovat metallirunkoisia lasi/levykaiteita. Haluttaessa 2-6 kerroksen parvekelasituksille voi hakea lasitusluvan. Maantasokerroksen asunnoissa on maanvaraiset asuntopihat ja osa asuntopihasta on päällystetty betonilaatoilla.

Ikkunat ja ovet

Ikkunat ovat pääosin kolmelasisia sisäänaukeavia puuikkunoita, joiden ulkopuite on polttomaalattua alumiinia. Ikkunoiden karmit ovat 200-210mm syvyiset, jotka parantavat ääneneristystä. Parveke- tai terassiovet ovat lasiaukollisia puuovia, joiden ulkopinta on polttomaalattua alumiinia. Porrashuoneen ulko-ovi on metallirakenteinen lasiovi. Asunnon kerrostaso-ovi on puurakenteinen, viilupintainen palo-ovi ja valkoinen laakaovi-yhdistelmä.

Talotekniset järjestelmät

Kerrostalojen asunnot varustetaan koneellisella keskitetyllä tulo- ja poistoilmanvaihdolla, johon liittyy lämmön talteenotto. Asunnoissa on vesikiertoinen patterilämmitys, joka on liitetty Vantaan Energian kaukolämpöverkoston. Saunoissa, pesuhuoneissa ja erillis wc-tloissa on sähköinen lattialämmitys, joka on kytketty kiinteistön sähkömittariin.

Asuntoyhtiö liitetään kaapeli TV-järjestelmään. Asunnoissa on tietoliikenne-kaapelointi, joka mahdollistaa kiinteään internet-liittymän. Asunnoissa on yhdistetty sähkö- ja datakeskus.

Asuntojen sisätilat

Asuinhuoneiden väliseinät ovat yleensä maalattuja, metallirunkoisia kipsilevyseiniä, tasoitusta ja maalausta ei uloteta kiintokalusteiden taakse. Kylpyhuoneet ja saunat ovat tehdasvalmisteisia tilaelementtejä. Pesuhuoneiden seinät laatoitetaan. Erillis wc:n seinät ovat tasoitettuja ja maalattuja.

Asuinhuoneiden katot ovat ruiskutasoitettuja, alaslaskujen kohdat ovat maalattuja. Pesuhuoneen katot ovat pvc-pinnoitettuja teräskasetteja. Saunan ja erillis wc:n katot paneloidaan.

Asuinhuoneissa ja vaatehuoneissa on laminaattilattia. Laminaattia ei asenneta kiintokalusteiden alle. Saunassa, pesuhuoneissa ja erillis wc:ssä on lattiapinnoitteena keraaminen laatta.

Väliovet ovat valkoisia laakaovia. Löylyhuoneen ovet ovat lasia. Keittiökaluusteet sekä komerot ovat lastulevyrunkoisia kalusteita. Kalusteovet ovat laminaattipintaisia. Kalusteisiin ja komeroihin yläsokkelit tarpeen mukaan (sähkö tai iv-vedot). Keittotilojen työpöytätasot ovat laminaattitasoja ja pesualtaat ruostumatonta terästä.

Keittiössä on liesi ja kylmäkaluste, lisäksi jokaisessa asunnossa on tilavaraus mikroaaltouunille ja astianpesukoneelle. Liitäntä ja tilavaraus päällekkäisille pesukoneelle ja kuivausrummulle on pääsääntöisesti pesuhuoneessa. Saunassa on sähkökuuas.

Ulkotilat

Tonttien 4, 5 ja 6 yhteiskäyttöinen leikkiapiha piha sijaitsee pääosin tontin 6 alueella. Pihan pintamateriaalit, leikkivälineet, kalusteet ja pihavarusteet toteutetaan erillisen pihasuunnitelman mukaisesti. Viheralueet nurmetetaan ja niille istutetaan puita ja pensaita. Asuntoyhtiön jätehuolto järjestelmä on ns. Molok-syväkeräysjärjestelmä, joka sijaitsee viereisellä tontilla.

Autopaikoista osa (22ap) sijaitsee vierellä 51216 / 6 tontilla.

Jätehuolto toimii yhdessä 51216/6 tontin kanssa.

Pelastustiereitti tontille kulkee 51216/6 tontin pelastusreittiä hyväksikäyttäen.

HUOMAUTUS

Tämä rakennustapaselostus on lyhennelmä rakennusselityksestä. Kohteen rakenteita ja materiaaleja voidaan vaihtaa toisiin samanarvoisiin. Tässä esitteessä olevat tiedot perustuvat laatimisajankohdan (lokakuu 2009) suunnitelmiin. Oikeudet piirustuksiin sekä tässä esitteessä olevien tietojen muuttamiseen pidätetään.

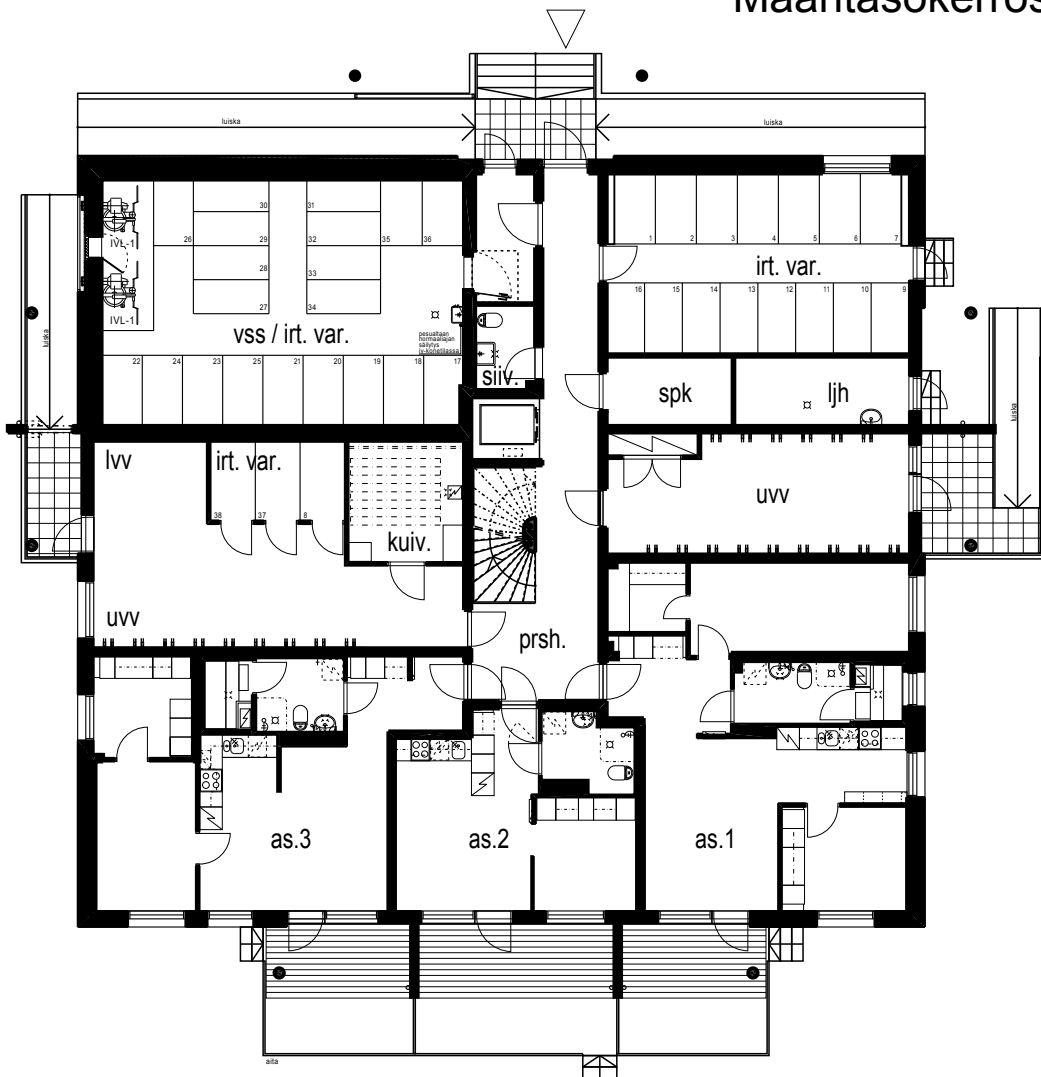
HUONEISTOLUETTELO

maantasokerros		
A1	3h+k+s	67 m ²
A2	2h+kk+kph	31,5 m ²
A3	2h+k+s	55 m ²
2.kerros		
A4	4h+k+s	75 m ²
A5	3h+k+s	52,5 m ²
A6	2h+kk+s	45,5 m ²
A7	2h+k+s	47 m ²
A8	2h+kk+kph	31,5 m ²
A9	2h+k+s	48 m ²
A10	3h+kk+s	62,5 m ²
3.kerros		
A11	4h+k+s	75 m ²
A12	3h+k+s	52,5 m ²
A13	2h+kk+s	45,5 m ²
A14	2h+k+s	47 m ²
A15	2h+kk+kph	31,5 m ²
A16	2h+k+s	48 m ²
A17	3h+kk+s	62,5 m ²
4.kerros		
A18	4h+k+s	75 m ²
A19	3h+k+s	52,5 m ²
A20	2h+kk+s	45,5 m ²
A21	2h+k+s	47 m ²
A22	2h+kk+kph	31,5 m ²
A23	2h+k+s	48 m ²
A24	3h+kk+s	62,5 m ²
5.kerros		
A25	4h+k+s	75 m ²
A26	3h+k+s	52,5 m ²
A27	2h+kk+s	45,5 m ²
A28	2h+k+s	47 m ²
A29	2h+kk+kph	31,5 m ²
A30	2h+k+s	48 m ²
A31	3h+kk+s	62,5 m ²
6.kerros		
A32	4h+k+s	75 m ²
A33	3h+k+s	52,5 m ²
A34	2h+kk+s	45,5 m ²
A35	2h+k+s	47 m ²
A36	2h+kk+kph	31,5 m ²
A37	2h+k+s	48 m ²
A38	3h+kk+s	62,5 m ²

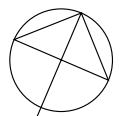
HUONEISTOTYYPIT

4h+k+s	75 m ²	5kpl
3h+k+s	67 m ²	1kpl
3h+k+s	52,5 m ²	5kpl
3h+kk+s	62,5 m ²	5kpl
2h+k+s	55 m ²	1kpl
2h+k+s	48 m ²	5kpl
2h+k+s	47 m ²	5kpl
2h+kk+s	45,5 m ²	5kpl
2h+kk+kph	31,5 m ²	6kpl
		38 asuntoa

Maantasokerros



0 5 m

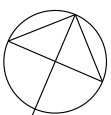
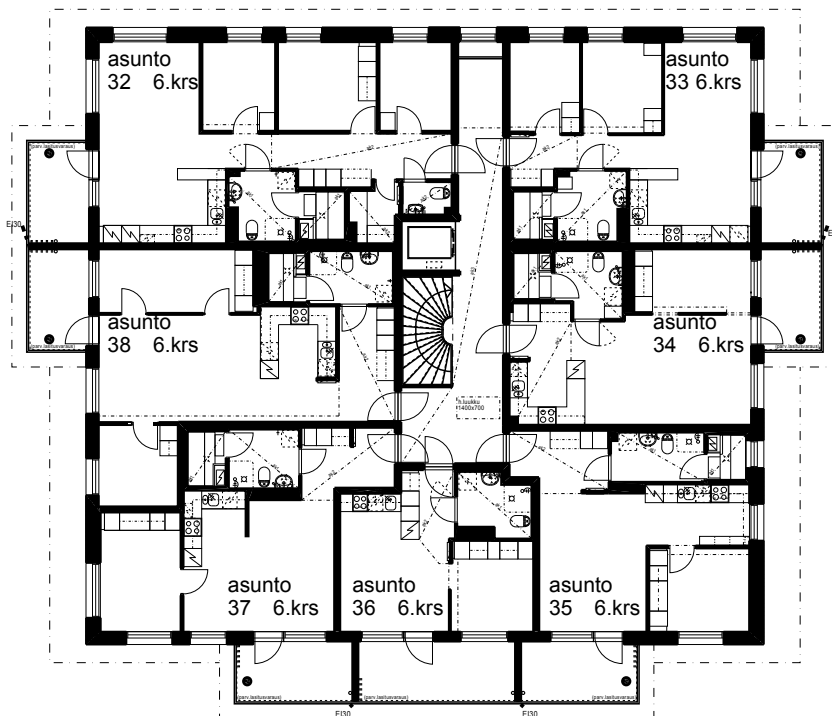
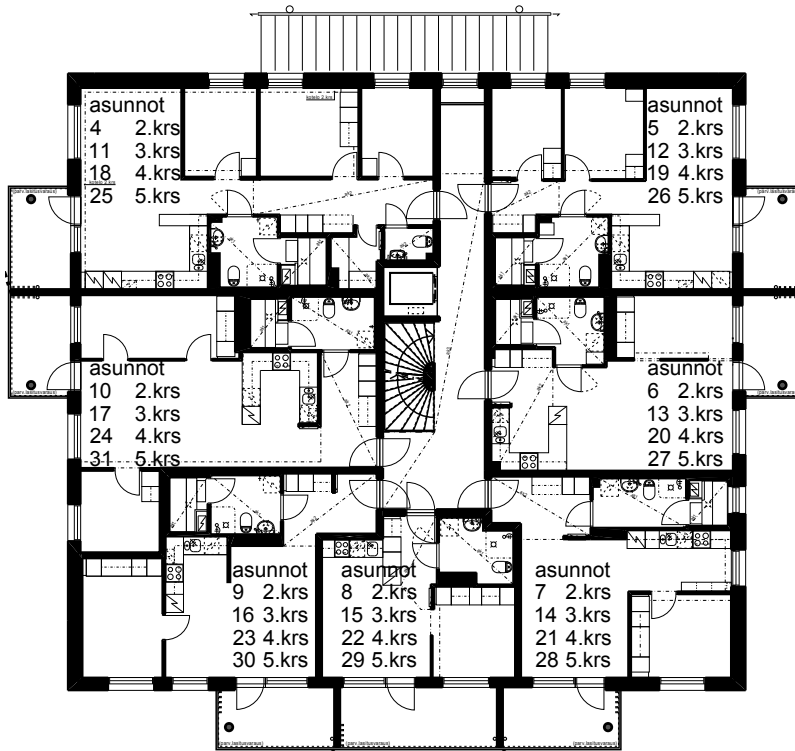


Rakennuksen yksityiskohtainen suunnittelu
voi aiheuttaa suunnitelmiin muutoksia.

POHJAPIIRUSTUS

23.7.2019

TA-Asumisoikeus Oy / Antaksentie 19
Antaksentie 19
01510 Vantaa



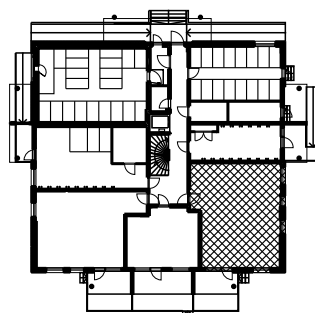
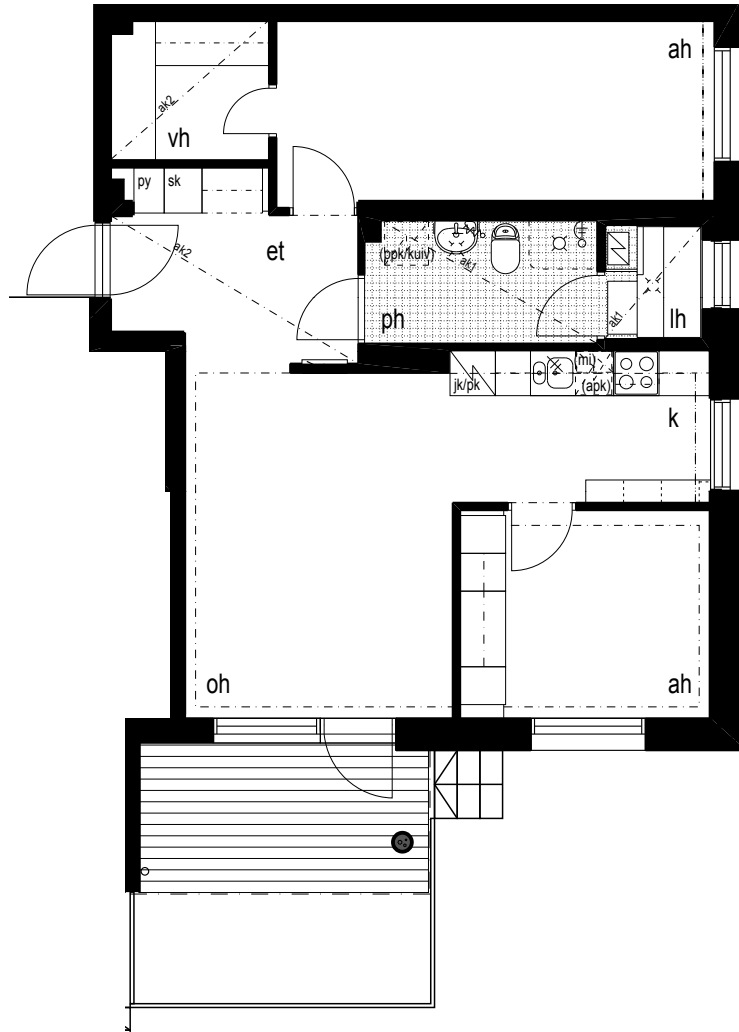
Rakennuksen yksityiskohtainen suunnittelu
voi aiheuttaa suunnitelmiin muutoksia.

POHJAPIIRUSTUS

7.8.2009

TA-Asumisoikeus Oy / Antaksentie 19
Antaksentie 19
01510 Vantaa

3h+k+s 67,0 m²
asunto:
1 mtkrs



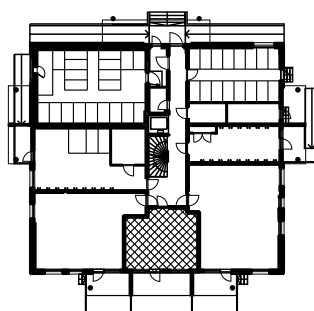
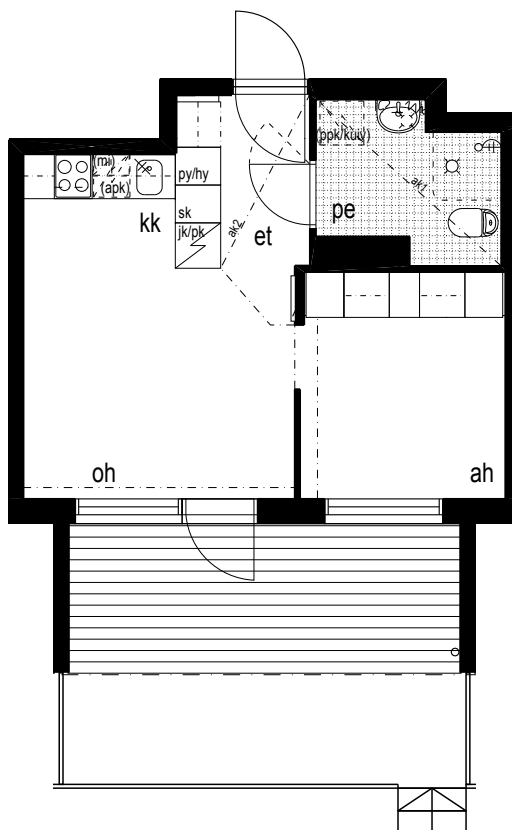
Rakennuksen yksityiskohtainen suunnittelu
voi aiheuttaa suunnitelmiin muutoksia.

POHJAPIIRUSTUS

7.8.2009

TA-Asumisoikeus Oy / Antaksentie 19
Antaksentie 19
01510 Vantaa

2h+kk+kph 31,5 m²
asunto:
2 mtkrs



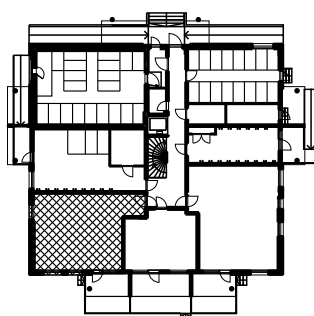
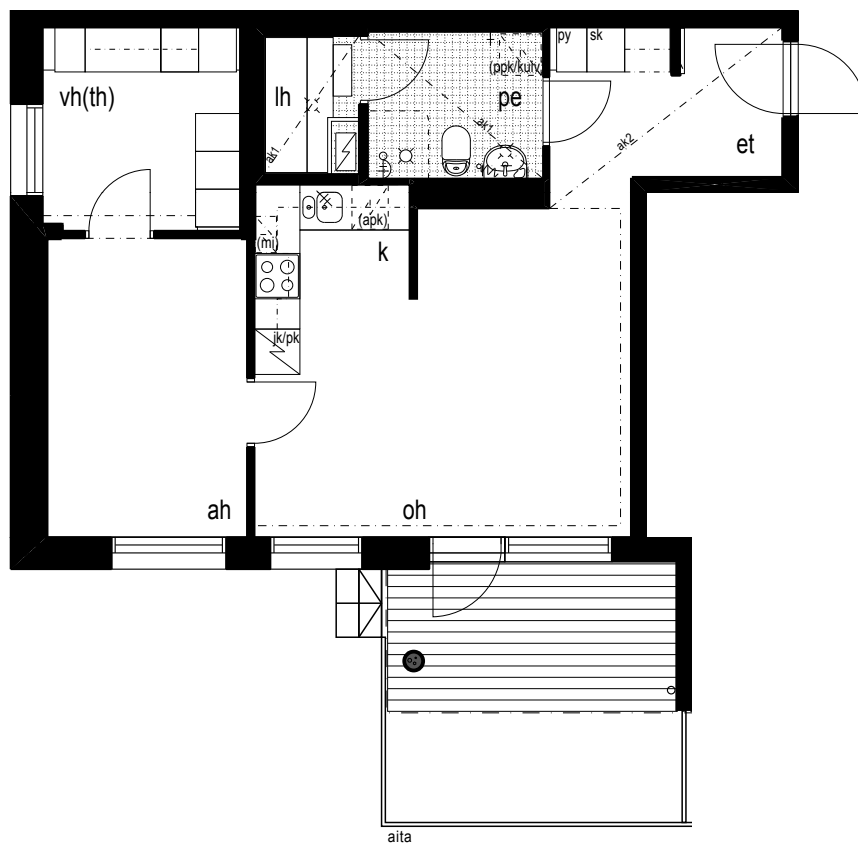
Rakennuksen yksityiskohtainen suunnittelu
voi aiheuttaa suunnitelmiin muutoksia.

POHJAPIIRUSTUS

7.8.2009

TA-Asumisoikeus Oy / Antaksentie 19
Antaksentie 19
01510 Vantaa

2h+k+s 55,0 m²
asunto:
3 mtkrs



Rakennuksen yksityiskohtainen suunnittelu
voi aiheuttaa suunnitelmiin muutoksia.

POHJAPIIRUSTUS

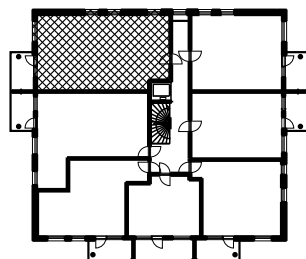
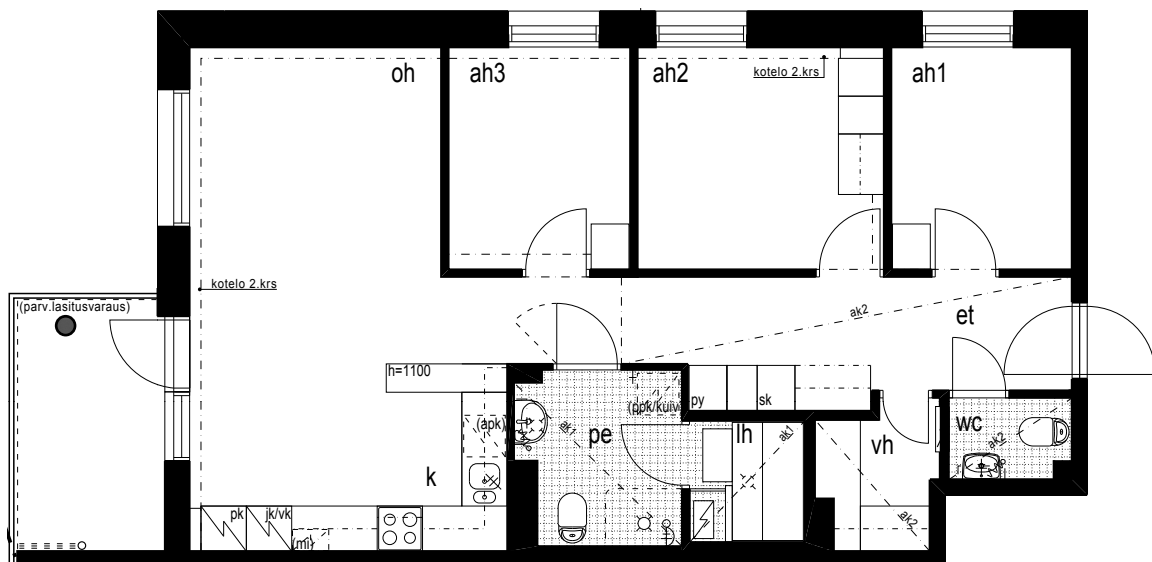
7.8.2009

TA-Asumisoikeus Oy / Antaksentie 19
Antaksentie 19
01510 Vantaa

4h+k+s 75,0 m²

asunto:

4	2.krs
11	3.krs
18	4.krs
25	5.krs



Rakennuksen yksityiskohtainen suunnittelu
voi aiheuttaa suunnitelmiin muutoksia.

POHJAPIIRUSTUS

7.8.2009

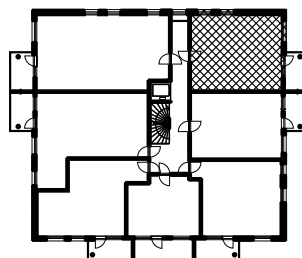
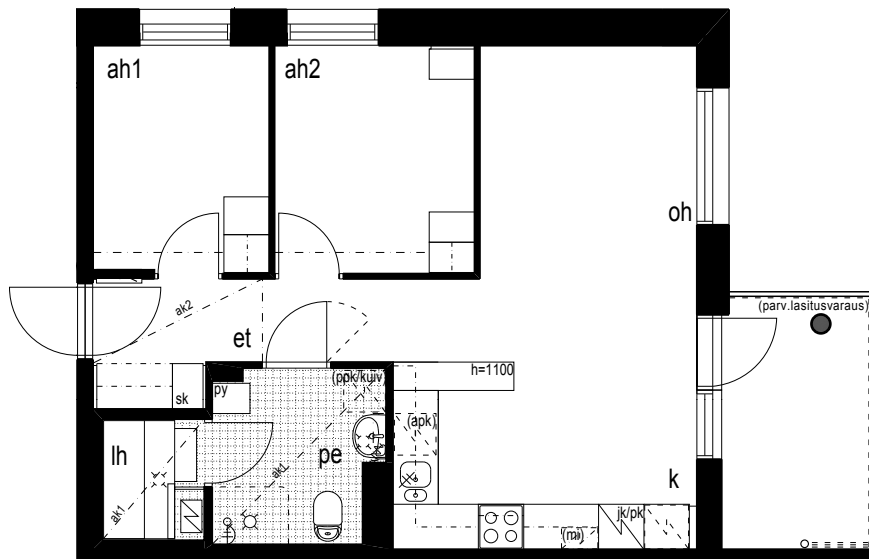


TA-Asumisoikeus Oy / Antaksentie 19
Antaksentie 19
01510 Vantaa

3h+k+s 52,5 m²

asunnot:

5	2.krs
12	3.krs
19	4.krs
26	5.krs



Rakennuksen yksityiskohtainen suunnittelu
voi aiheuttaa suunnitelmiin muutoksia.

POHJAPIIRUSTUS

7.8.2009

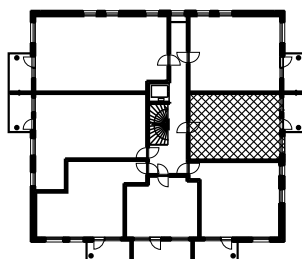
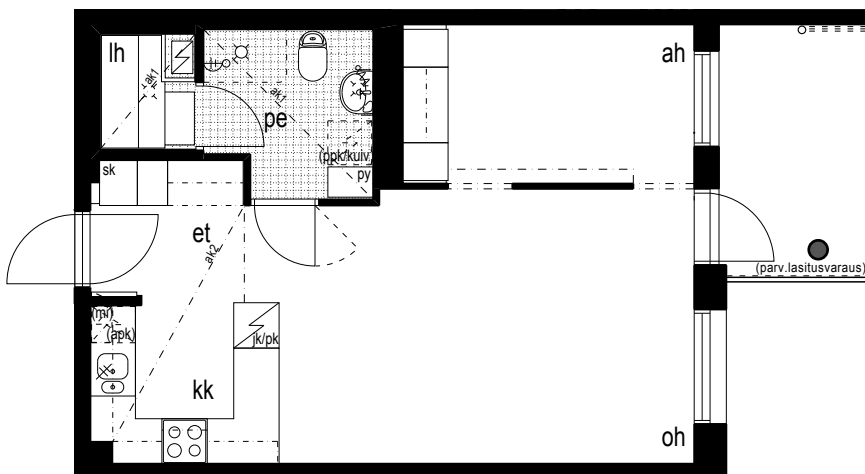


TA-Asumisoikeus Oy / Antaksentie 19
Antaksentie 19
01510 Vantaa

2h+kk+s 45,5 m²

asunnot:

6	2.krs
13	3.krs
20	4.krs
27	5.krs
34	6.krs



Rakennuksen yksityiskohtainen suunnittelu
voi aiheuttaa suunnitelmiin muutoksia.

POHJAPIIRUSTUS

7.8.2009

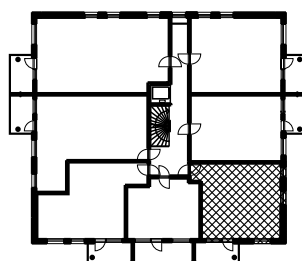
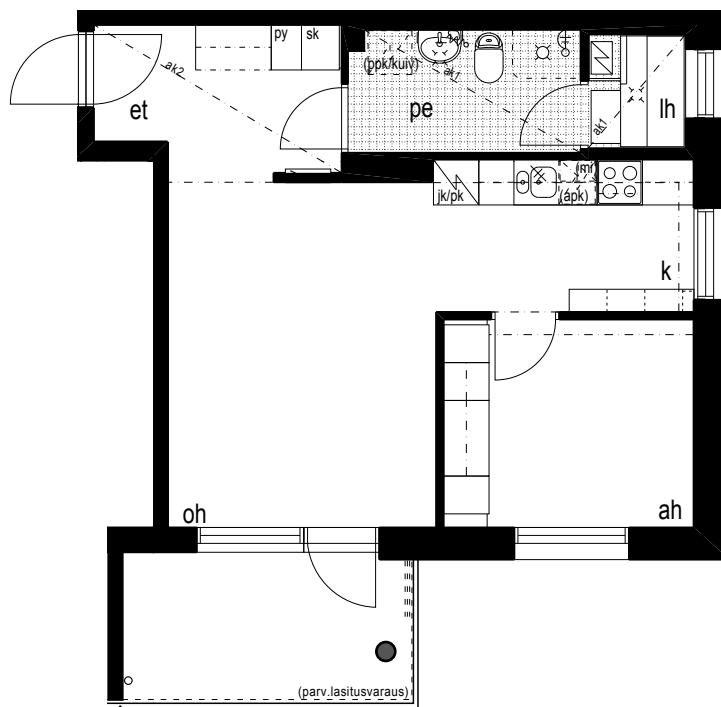


TA-Asumisoikeus Oy / Antaksentie 19
Antaksentie 19
01510 Vantaa

2h+k+s 47,0 m²

asunnot:

7	2.krs
14	3.krs
21	4.krs
28	5.krs
35	6.krs



Rakennuksen yksityiskohtainen suunnittelu
voi aiheuttaa suunnitelmiin muutoksia.

POHJAPIIRUSTUS

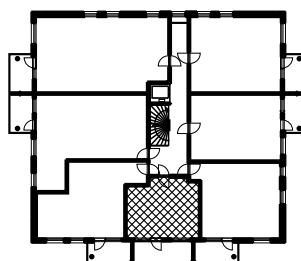
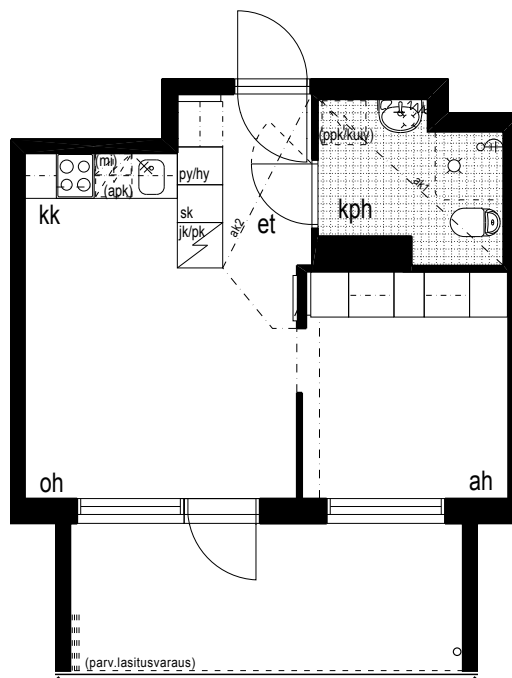
7.8.2009

TA-Asumisoikeus Oy / Antaksentie 19
Antaksentie 19
01510 Vantaa

2h+kk+kph 31,5 m²

asunnot:

8	2.krs
15	3.krs
22	4.krs
29	5.krs
36	6.krs



Rakennuksen yksityiskohtainen suunnittelu
voi aiheuttaa suunnitelmiin muutoksia.

POHJAPIIRUSTUS

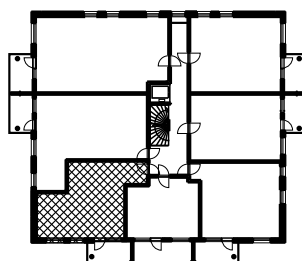
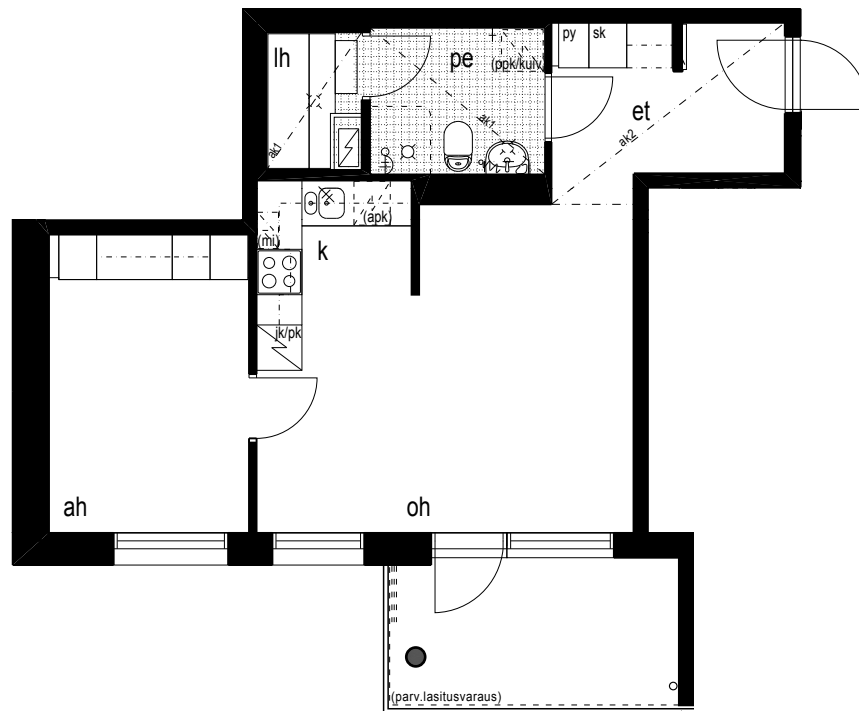
7.8.2009

TA-Asumisoikeus Oy / Antaksentie 19
Antaksentie 19
01510 Vantaa

2h+k+s 48,0 m²

asunnot:

9	2.krs
16	3.krs
23	4.krs
30	5.krs



Rakennuksen yksityiskohtainen suunnittelu
voi aiheuttaa suunnitelmiin muutoksia.

POHJAPIIRUSTUS

7.8.2009

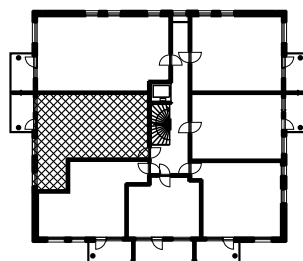
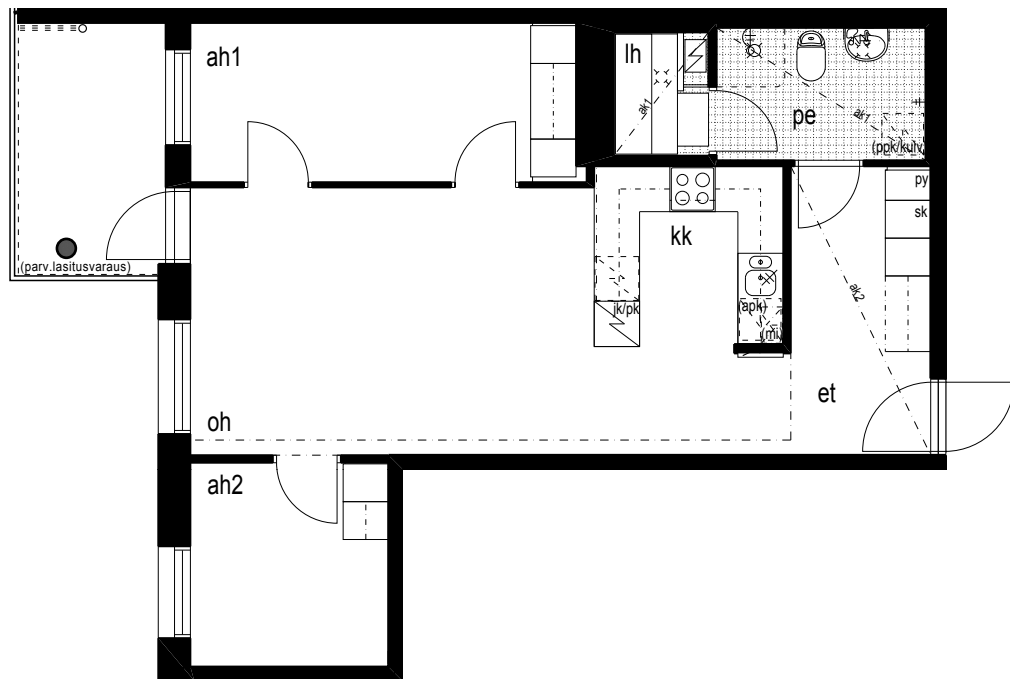


TA-Asumisoikeus Oy / Antaksentie 19
Antaksentie 19
01510 Vantaa

3h+kk+s 62,5 m²

asunnot:

10	2.krs
17	3.krs
24	4.krs
31	5.krs
38	6.krs



Rakennuksen yksityiskohtainen suunnittelu
voi aiheuttaa suunnitelmiin muutoksia.

POHJAPIIRUSTUS

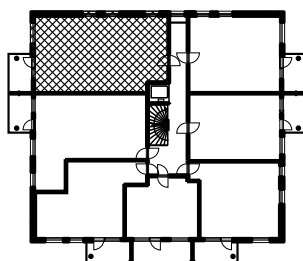
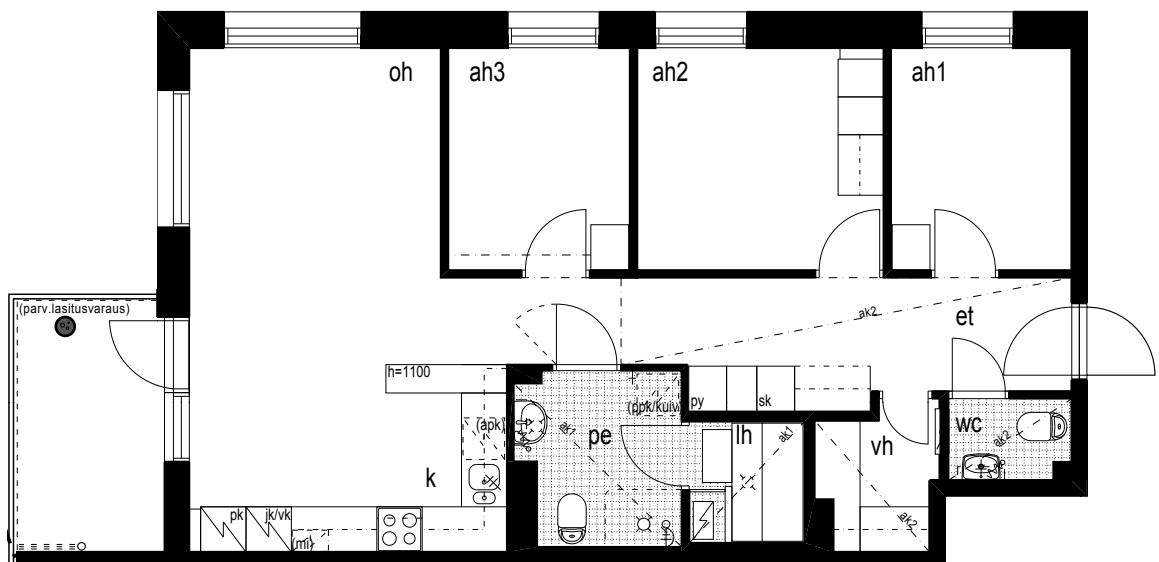
7.8.2009



TA-Asumisoikeus Oy / Antaksentie 19
Antaksentie 19
01510 Vantaa

4h+k+s 75,0 m²

asunto:
32 6.krs



Rakennuksen yksityiskohtainen suunnittelu
voi aiheuttaa suunnitelmiin muutoksia.

POHJAPIIRUSTUS

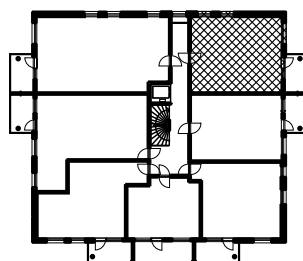
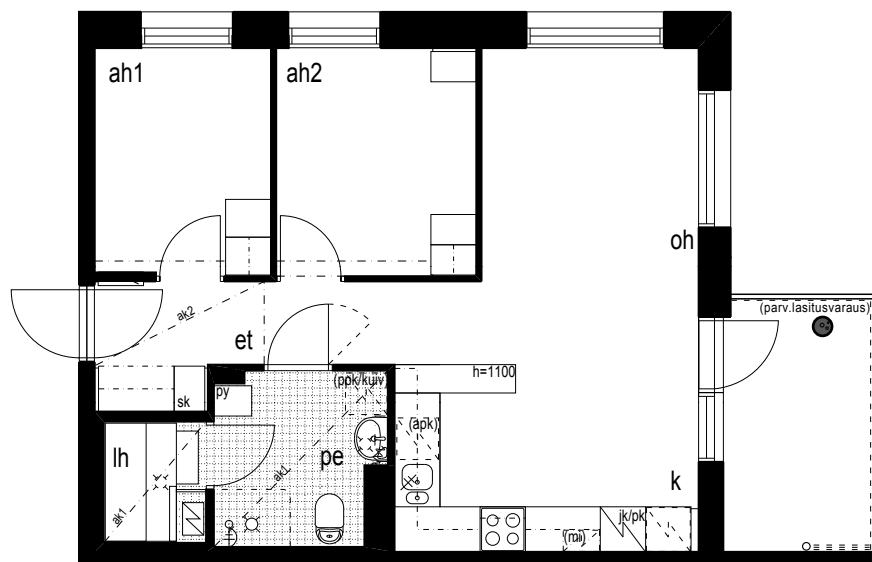
7.8.2009



TA-Asumisoikeus Oy / Antaksentie 19
Antaksentie 19
01510 Vantaa

3h+k+s 52,5 m²

asunto:
33 6.krs



Rakennuksen yksityiskohtainen suunnittelu
voi aiheuttaa suunnitelmiin muutoksia.

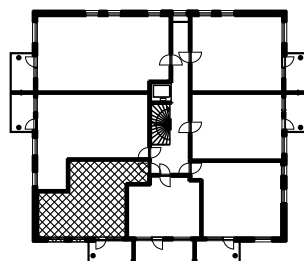
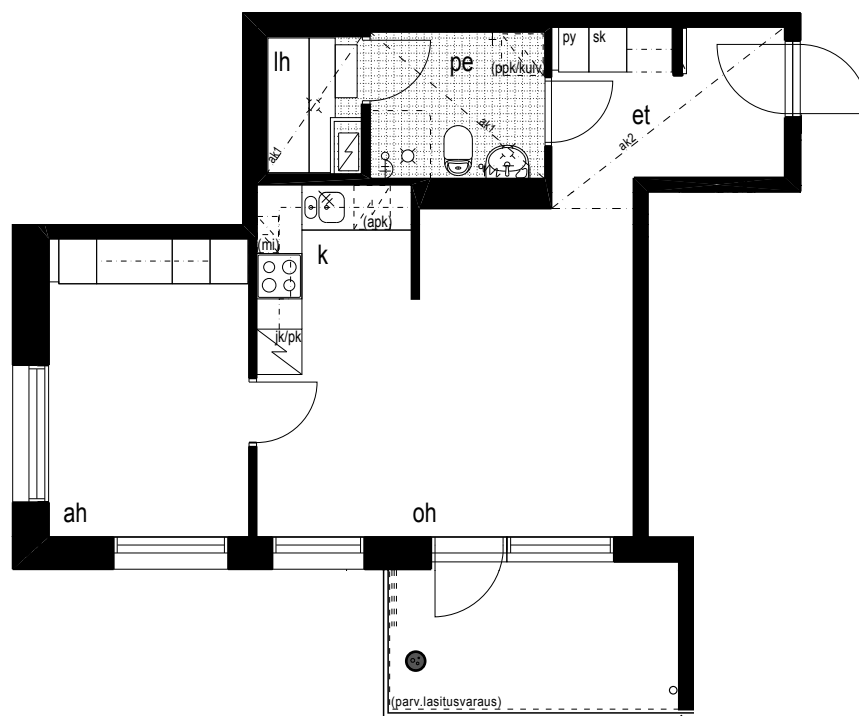
POHJAPIIRUSTUS

7.8.2009

TA-Asumisoikeus Oy / Antaksentie 19
Antaksentie 19
01510 Vantaa

2h+k+s 48,0 m²

asunto:
37 6.krs



Rakennuksen yksityiskohtainen suunnittelu
voi aiheuttaa suunnitelmiin muutoksia.

POHJAPIIRUSTUS

7.8.2009

TA.fi

TA-Asumisoikeus Oy

Espoon toimisto
Sinikalliontie 14
02630 Espoo
Puh (09) 5491 911
Fax (09) 5491 9320