



Bjarnenkuja 13

Järvenpää, Pajala

Etsitkö **asuntoa?**



TA-Yhtymä Oy

TA-Yhtymä Oy

Bjarnenkuja 13, Järvenpää



Pajalan länsiosassa, aivan Westermarckin vehreän puistoalueen vieressä sijaitsee viisikerroksinen viihtyisä vuokratalo, Bjarnenkuja 13. Uudistuva Pajala Järvenpään keskustan vieressä on ihanteellinen asuinalue kaupunkimaista asumista ja palvelujen läheisyyttä arvostavalle. Vanha teollisuusalue on saanut modernin, mutta kodikkaan ilmeen uusien kerrostalojen ja viihtyisän puistoalueen myötä.

Uudessa vuokratalossa on 49 erikokoista asuntoa yksioista neljän huoneen tilaviin perheasuntoihin. Asunnoissa on laminaattilattiat sekä laatoitetut pesu- ja wc-tilat. Asuntojen asumismukavuutta lisäävät keraamiset liedet keittiöissä ja lasitetut parvekkeet. Asukkaiden yhteiskäytössä ovat ulkoiluvälinevarastot, lastenvaunuvarastot, kuivaushuoneet ja talosauna. Isoimmissa asunnoissa on

omat saunat. Lisäksi jokaiselle asunnolle kuuluu oma irtainvarasto.

Pajalassa kaikki palvelut ovat kävelyetäisyydellä. Alueella on päiväkotia, ala- ja yläkoulu, lukio ja ammattiopisto. Ruokakaupat ja terveyspalvelut ovat lähettyvillä, kuten myös Järvenpään keskusta palveluineen. Kävelymatkan päässä sijaitsevalta juna-asemalta pääsee Helsingin keskustaan noin puolessa tunnissa. Myös linja-autoasema on kävelyetäisyydellä.

Liikunnan ystäville Pajalassa on uimahalli kuntosaleineen, liikuntahalli ja jäähalli. Uimahallin vierestä lähtevällä kuntoradalla voi lenkkeillä tai hiihtää. Järvenpää-talo, taidemuseo ja kirjasto sijaitsevat myös lähellä.

KOHTIEN PERUSTIEDOT

Arvioitu valmistuminen	30.12.2016
Asuntoja yhteensä	49 kpl
Talotyyppi	Kerrostalo, 5 krs
Hissi	Kyllä
Lämmitysmuoto	Kaukolämpö, vesikiertoinen lattialämmitys
Ilmanvaihto	Koneellinen yhteiskanava-ilmanvaihtojärjestelmä varustettuna lämmön talteenotolla
Autopaikat	37 sähköpistokkeellista autopaikkaa, joista 3 autotallipaikkaa
TV	Kaapeli-TV
Säilytystilat/yhteiset tilat	Asuntokohtaiset lämpimät irtaimistovarastot Talosauna Kuivaushuone Ulkoiluvälinevarasto Lastenvaunuvarasto

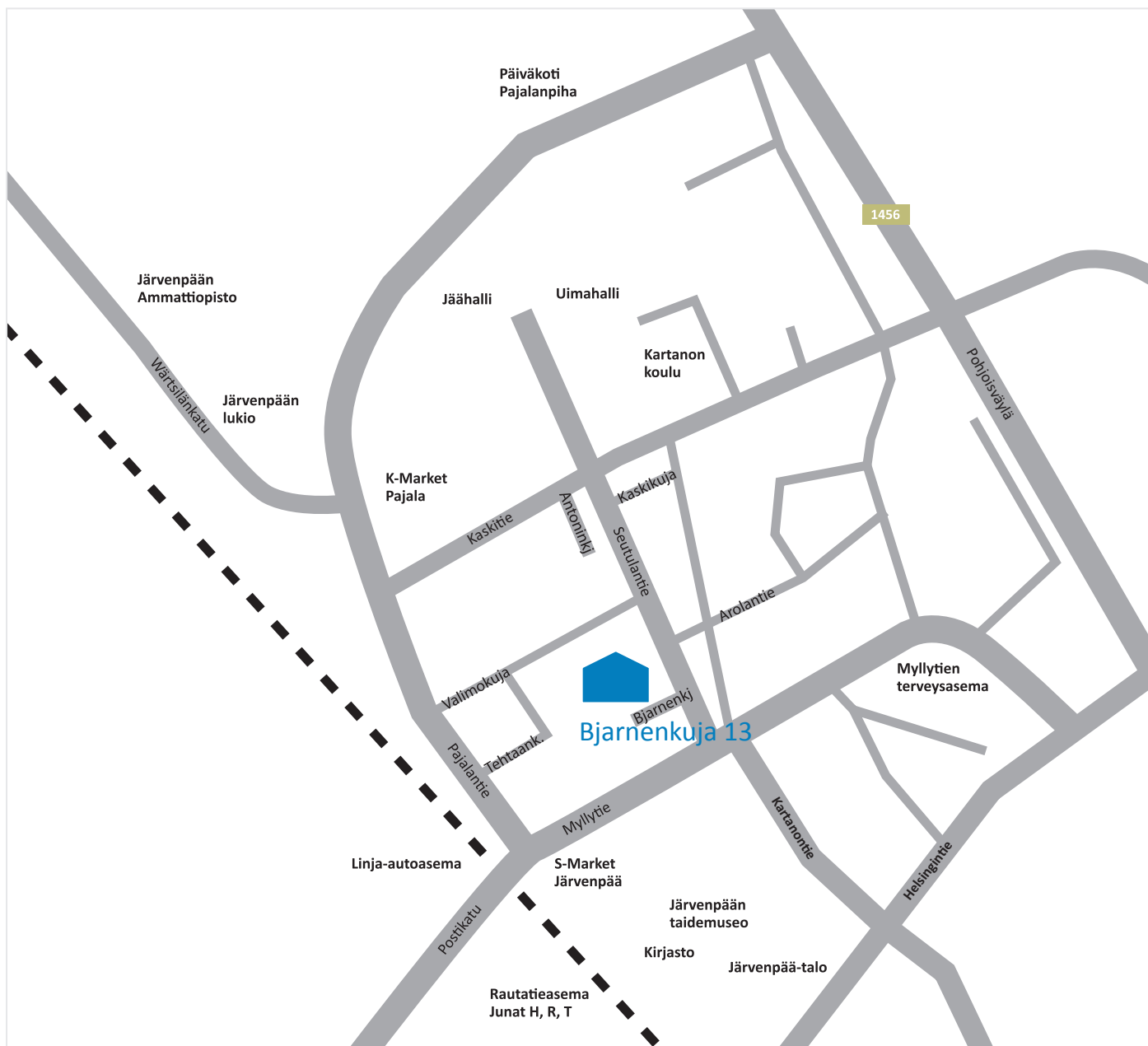
MATERIAALIT JA VARUSTEET

Lattiat	Laminaatti
Kylpyhuoneet	Seinät ja lattia laatoitettu Tilavaraus pyykinpesukoneelle
Saunat	Lattia laatoitettu Seinät ja katto paneloitu Sähkökuuas
Keittiö	Keraaminen liesi Liesituuletin Jää-pakastinkaappi (4h+k -asunnoissa on erillinen jää-/viileäkaappi ja pakastinkaappi) Tilavaraus astianpesukoneelle ja mikroaaltouunille
Parvekkeet	Parvekelasit
Muut varusteet	Ovipuhelinjärjestelmä

TA-Yhtymä Oy

Bjarnenkuja 13, Järvenpää

Sijaintikartta



Lähipalvelut

- juna-asema
- linja-autoasema
- ruokakaupat
- jäähalli
- uimahalli
- uimahallin takana kuntorata
- liikuntahalli
- ammattiopisto
- lukio
- Kartanon koulu (luokat 1-9)
- päiväkoti
- musiikkiopisto
- terveyskeskus

Huoneistoluettelo

7.9.2015

Porrashuone	Huoneisto	Huoneistotyyppi	Pinta-ala m ²	Kerros	
A	1	2h+kt	48,5	1	Parvekelasitus
	2	2h+kt	52,5	1	Parvekelasitus
	3	4h+k+s	84,0	2	Parvekelasitus
	4	2h+kt	45,5	2	Parvekelasitus
	5	1h+kt	35,5	2	Parvekelasitus
	6	2h+kt	48,5	2	Parvekelasitus
	7	2h+kt	52,5	2	Parvekelasitus
	8	2h+k	51,0	2	Parvekelasitus
	9	1h+kt	36,0	2	Parvekelasitus
	10	4h+k+s	84,0	3	Parvekelasitus
	11	2h+kt	45,5	3	Parvekelasitus
	12	1h+kt	35,5	3	Parvekelasitus
	13	2h+kt	48,5	3	Parvekelasitus
	14	2h+kt	52,5	3	Parvekelasitus
	15	2h+k	51,0	3	Parvekelasitus
	16	1h+kt	36,0	3	Parvekelasitus
	17	4h+k+s	84,0	4	Parvekelasitus
	18	2h+kt	45,5	4	Parvekelasitus
	19	1h+kt	35,5	4	Parvekelasitus
	20	2h+kt	48,5	4	Parvekelasitus
	21	2h+kt	52,5	4	Parvekelasitus
	22	2h+k	51,0	4	Parvekelasitus
	23	1h+kt	36,0	4	Parvekelasitus
	24	4h+k+s	84,0	5	Parvekelasitus
	25	2h+kt	45,5	5	Parvekelasitus
	26	1h+kt	35,5	5	Parvekelasitus
	27	2h+kt	48,5	5	Parvekelasitus
	28	2h+kt	52,5	5	Parvekelasitus kattoterassi, ei lasiteta
	29	2h+k	51,0	5	Parvekelasitus
	30	1h+kt	36,0	5	Parvekelasitus
B	31	1h+kt	35,0	1	Parvekelasitus
	32	4h+k+s	84,0	1	Parvekelasitus
	33	3h+kt	67,0	1	Parvekelasitus
	34	3h+kt+s	73,0	2	Parvekelasitus
	35	2h+kt	45,5	2	Parvekelasitus
	36	2h+kt	45,5	2	Parvekelasitus
	37	1h+kt	35,0	2	Parvekelasitus
	38	4h+k+s	84,0	2	Parvekelasitus
	39	3h+kt	67,0	2	Parvekelasitus
	40	3h+kt+s	73,0	3	Parvekelasitus
	41	2h+kt	45,5	3	Parvekelasitus
	42	2h+kt	45,5	3	Parvekelasitus
	43	1h+kt	35,0	3	Parvekelasitus
	44	4h+k+s	84,0	3	Parvekelasitus
	45	3h+kt	67,0	3	Parvekelasitus
	46	3h+kt+s	73,0	4	Parvekelasitus
	47	2h+kt	45,5	4	Parvekelasitus
	48	2h+kt	45,5	4	Parvekelasitus kattoterassi, ei lasiteta
	49	3h+k	67,0	4	Parvekelasitus

Lämpimät yhteistilat yht. 719,5 m²

Autotalli, puolilämmin 44,0 m²

musiikkiopisto

LPA
25

P

704
29

AUTOKATOS
8 AP

OLESK.

704
30

AUTOTALLI
3 AP

LEIKKI
OLESKELU

PRH A

V

ANTONINKUJA 11

PRH B

IV

III

704
31

AUTOTALLI
3 AP

LEIKKI
OLESKELU

PRH A

V

BJARNENKUJA 13

PRH B

IV

III

704
32

WESTERMARCKIN-
PUISTO

0 5 10 15 20 25m

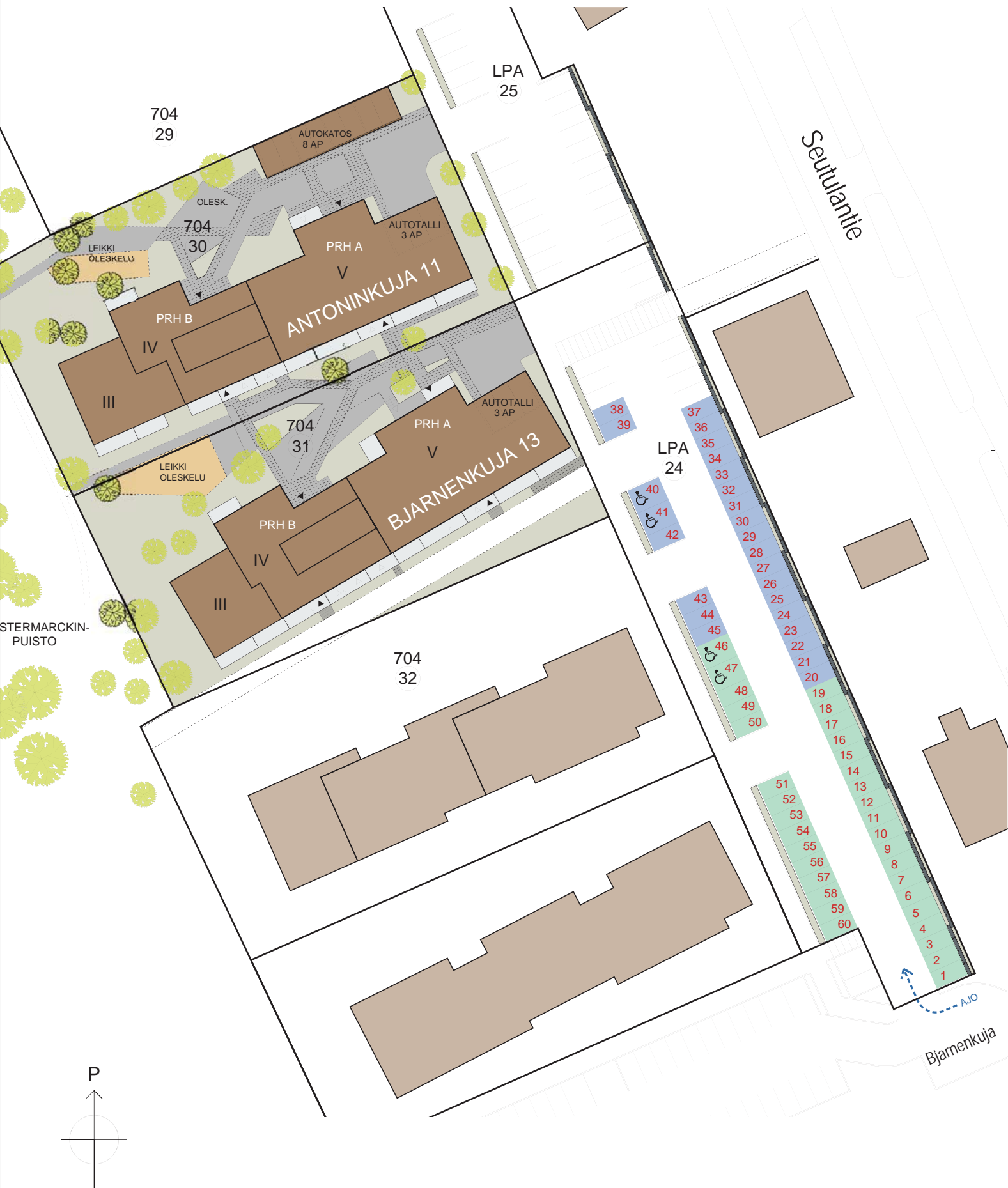
ASEMAPIIRROS

PERUSTUU SUUNNITTELULIANTEESEEN 17.06.2015, PIDÄTETÄÄN OIKEUS VÄHÄISIIN RAKENNUSAIKAISIIN MUUTOKSIIN.

ARKKITEHTITOIMISTO HELAMAA JA PULKKINEN OY

AUTOPAIKAT LPA-TONTILLA:

- TA-ASUMISOIKEUS OY / ANTONINKUJA 11
- TA-YHTYMÄ OY / BJARNENKUJA 13





MARCKIN PUISTO

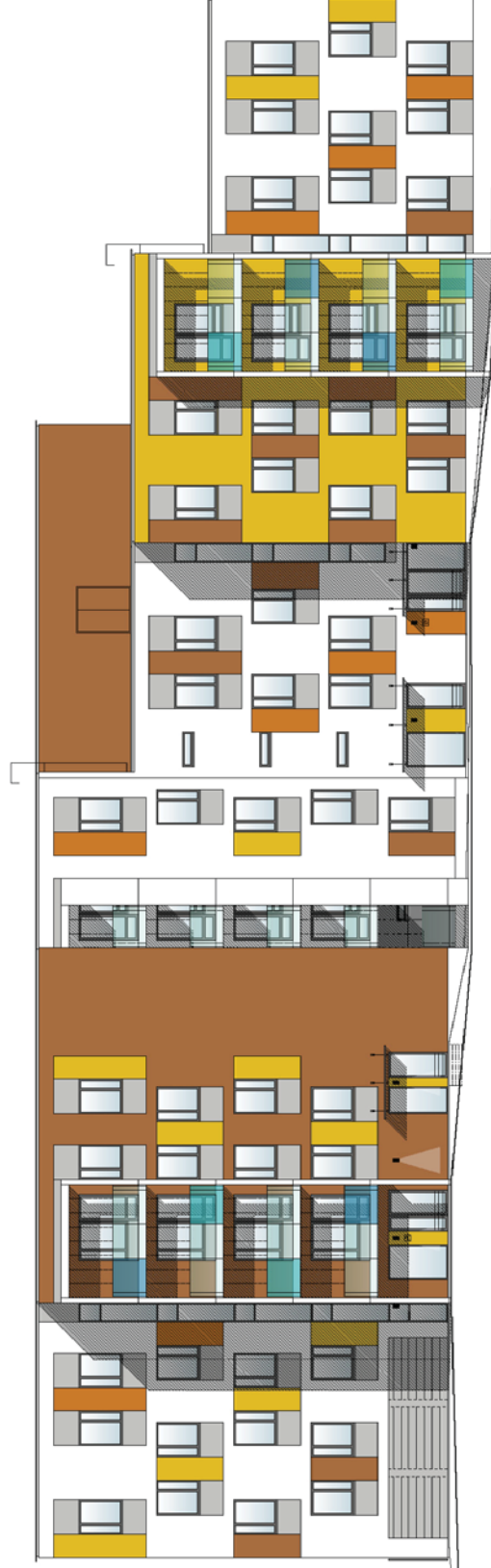
704-31

LPA

ETELÄÄN

TONTINPÄÄ

TONTINPÄÄ



LPA








704-31

WESTERMARCI








POHJOISEEN









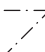
KYLPUHUONE, SAUNA, WC

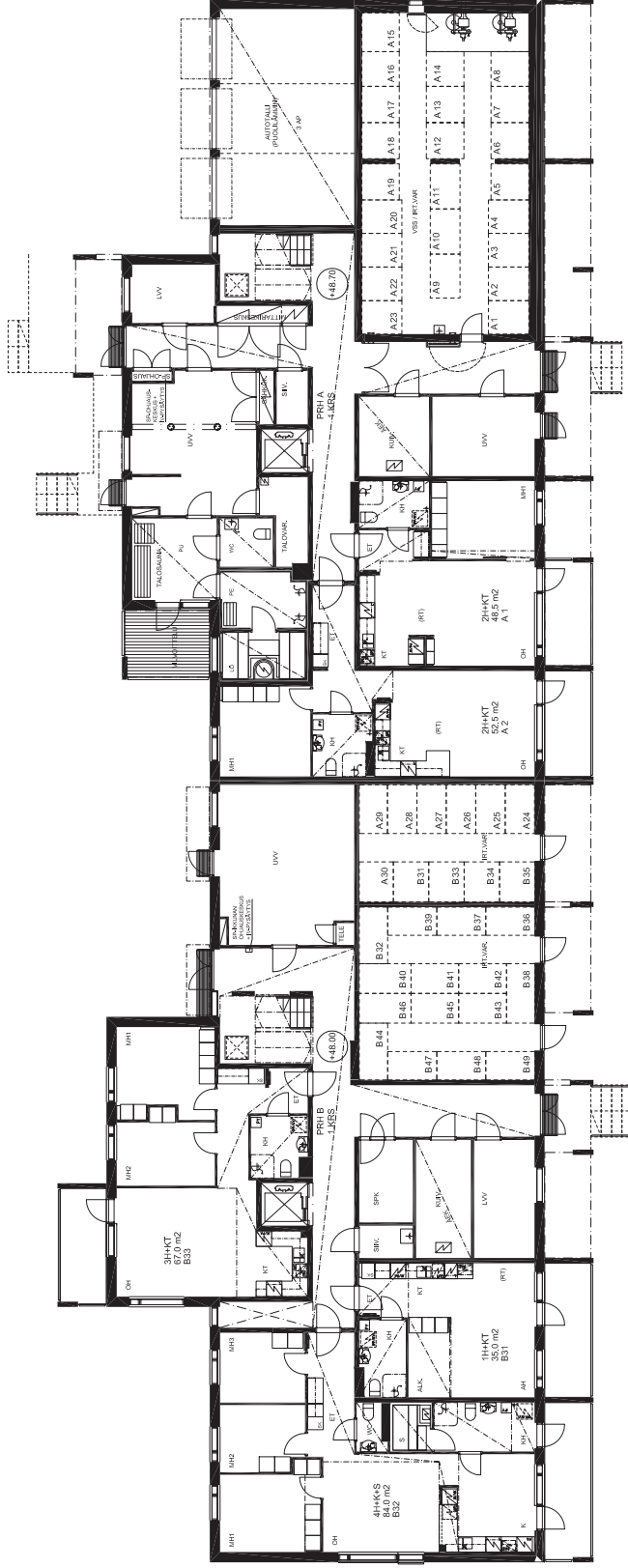
-  = WC-ISTUIN
-  = PESUALLAS+KÄSISUIHKU
-  = VARAUS PYYKINPESUKONEELLE JA KUIVAUSKONEELLE
-  PY = PYYKKIKAAPPI
-  = SUIHKU + SUIHKUVERHOKISKO
- + = PESUKONEEN VESILIITÄNTÄ
-  = SÄHKÖKIUAS
-  = HUONEISTOKOHTAINEN IV-KONE (LÄMMÖNTALTEENOTTOLAITTEELLA)

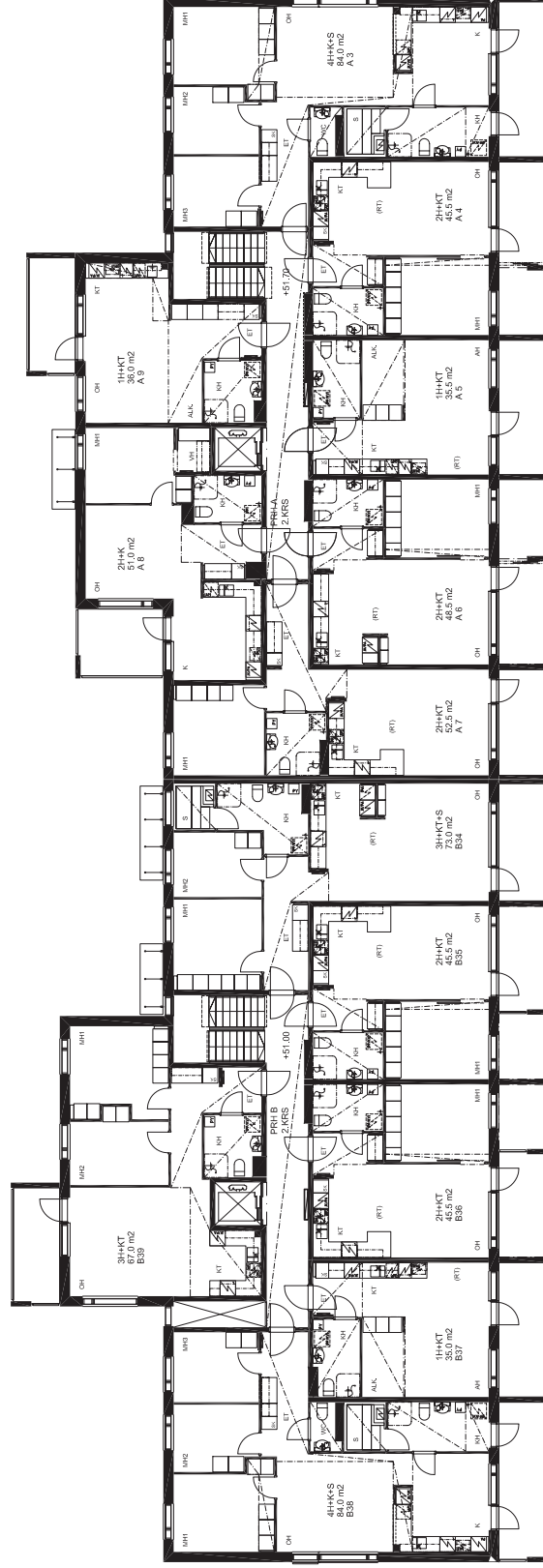
KEITTIÖ

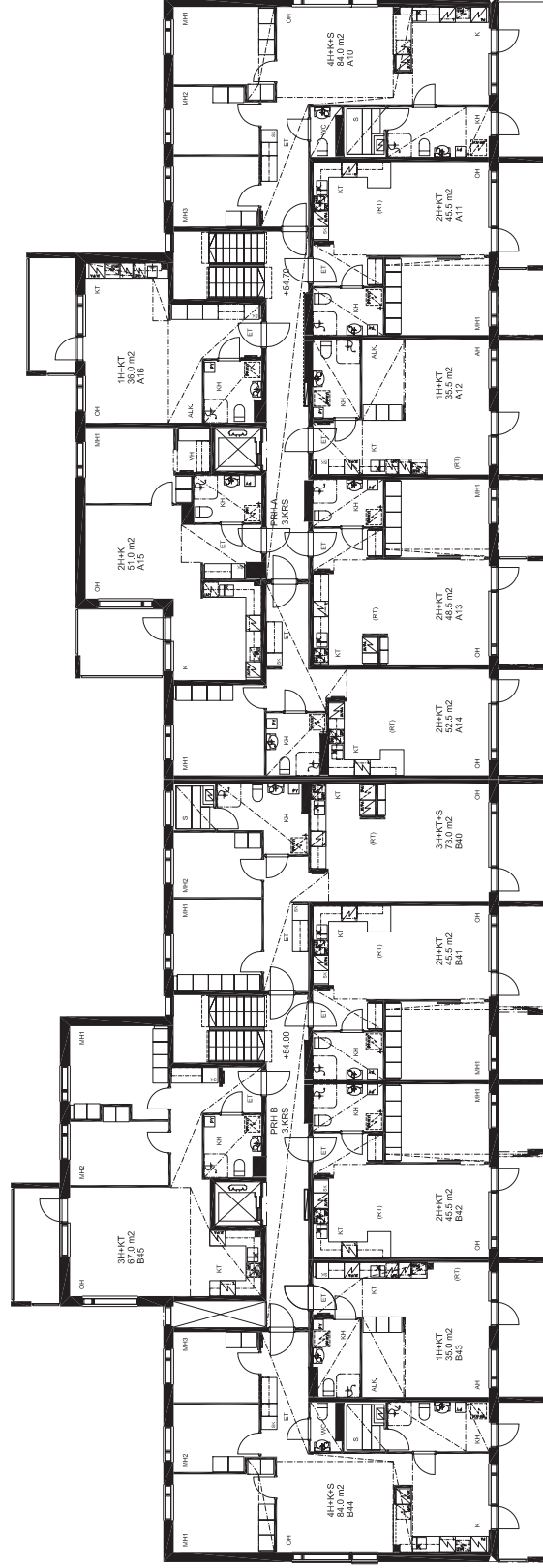
-  = TISKIALLAS + VESIPIESTE
-  = LIESI UUNILLA + LIESIKUPU
-  JK/PA = JÄÄKAAPPI / PAKASTIN
-  JK/VK = JÄÄ- / VIILEÄKAAPPI
-  [PAI] = VARAUS KORKEALLE KYLMÄLAITTEELLE (ESIM. PAKASTIN)
-  [AP] = VARAUS ASTIANPESUKONEELLE
-  [M] = VARAUS MIKROAALTOUUNILLE

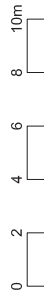
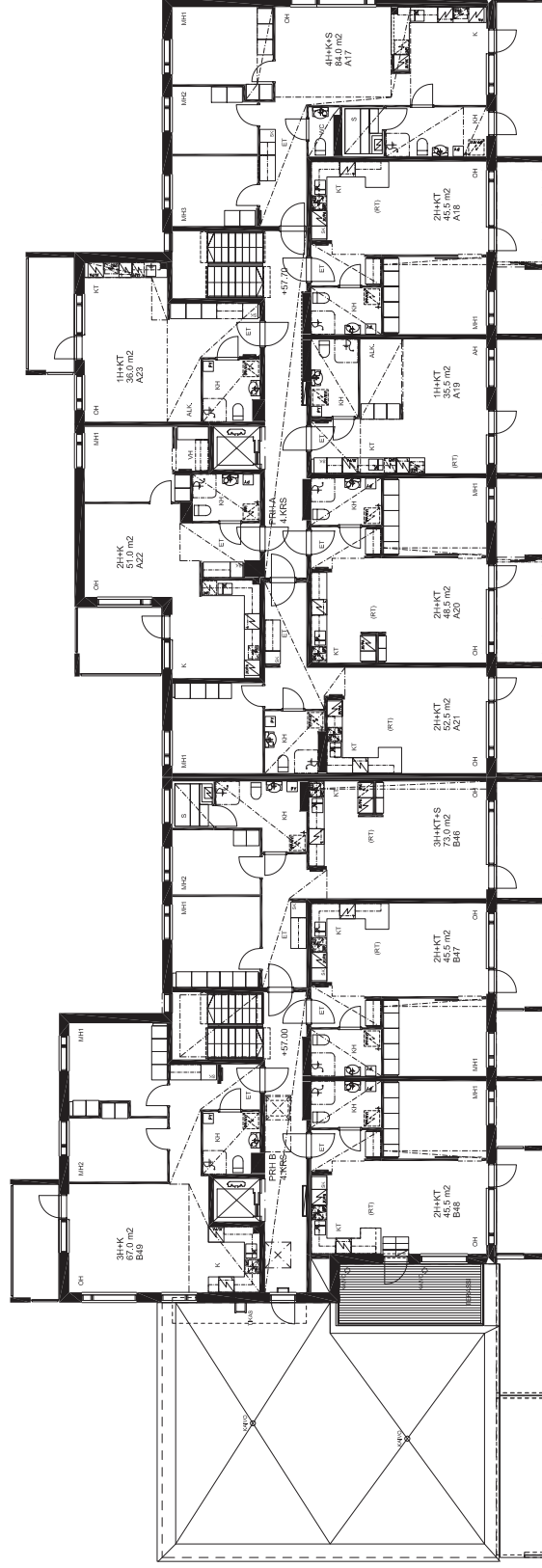
KALUSTEET, MUUT MERKINNÄT

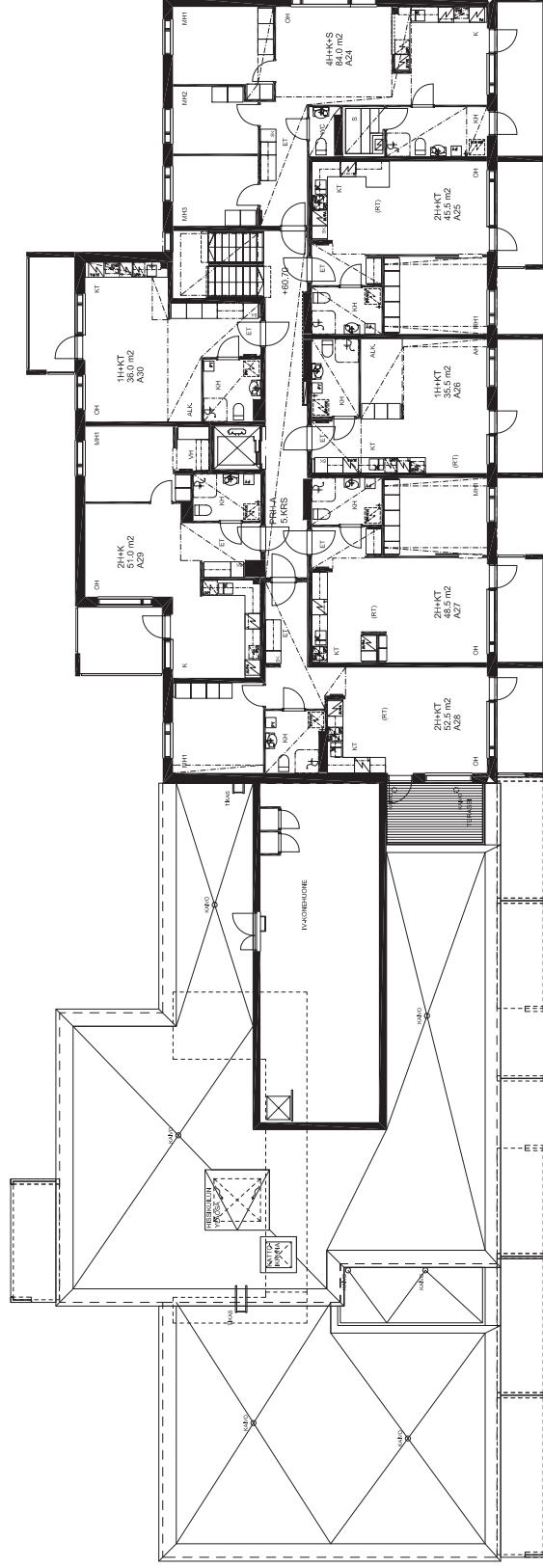
-  SK = SIIVOUSKAAPPI
-  = NAULAKKOKAAPPI
-  = KOMEROKAAPPI (TANKOKOMEROT KALUSTEKAAVION MUKAAN)
-  = KEITTIÖKAAPPISTO (ALA- JA YLÄKAAPPI)
-  = RYHMÄKESKUS (UPOT. SEINÄÄN)
-  = LIUKUOVI
-  = ALASLASKETTU KATTO TAI KOTELO KATOSSA

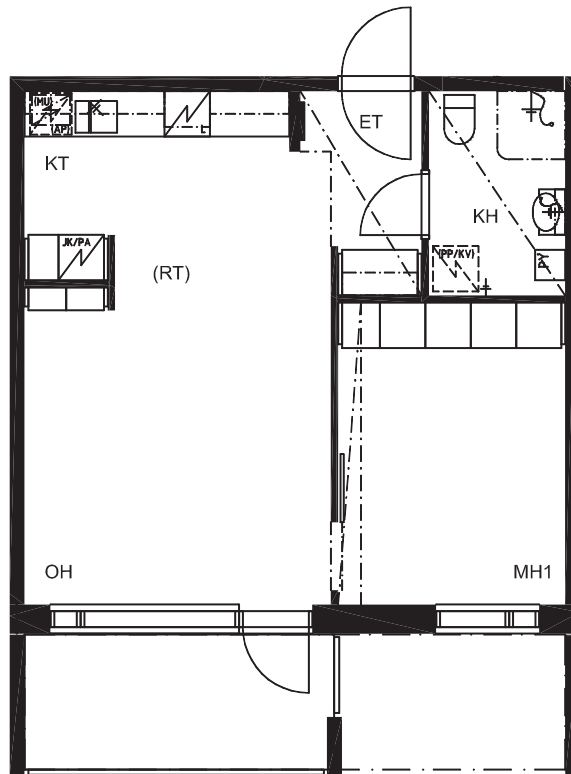






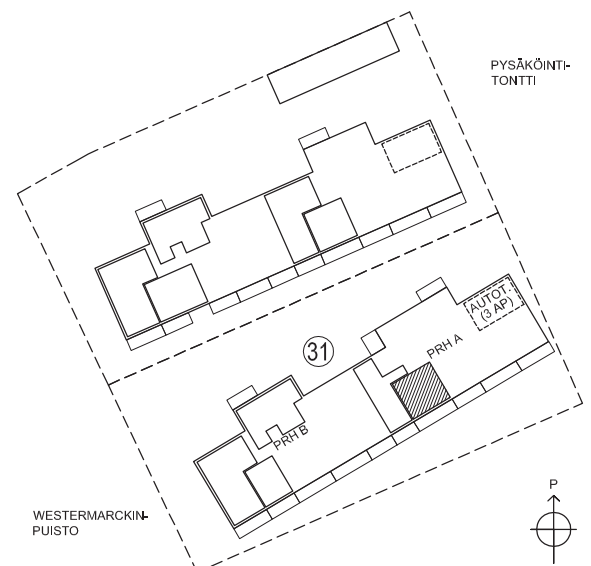


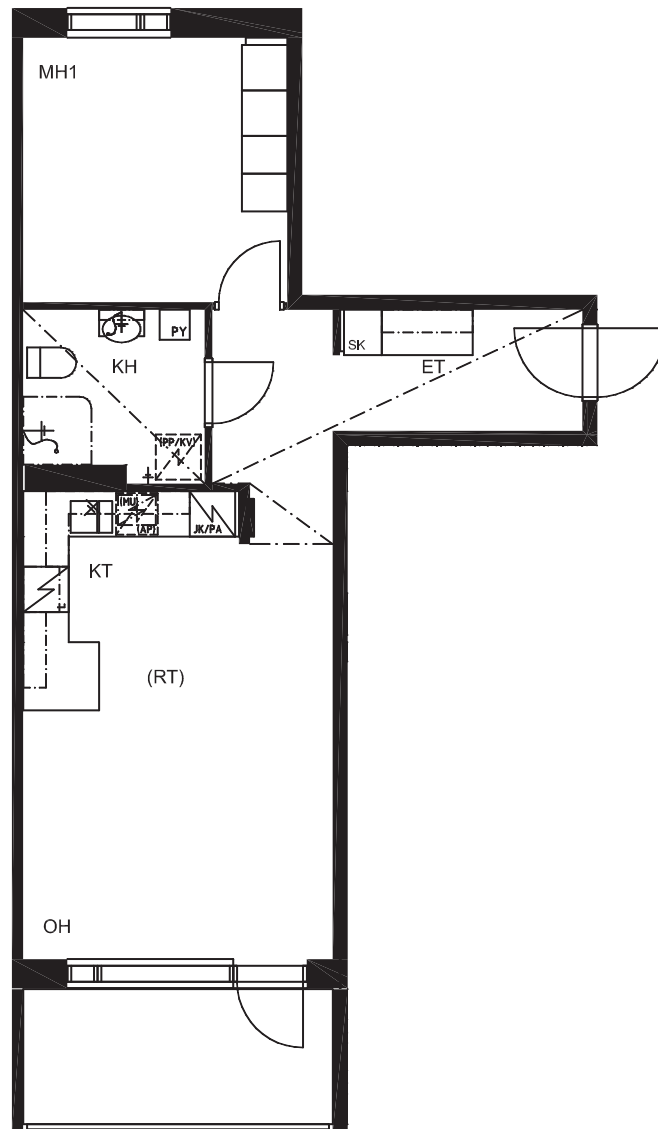




2H+KT
48,5 m²

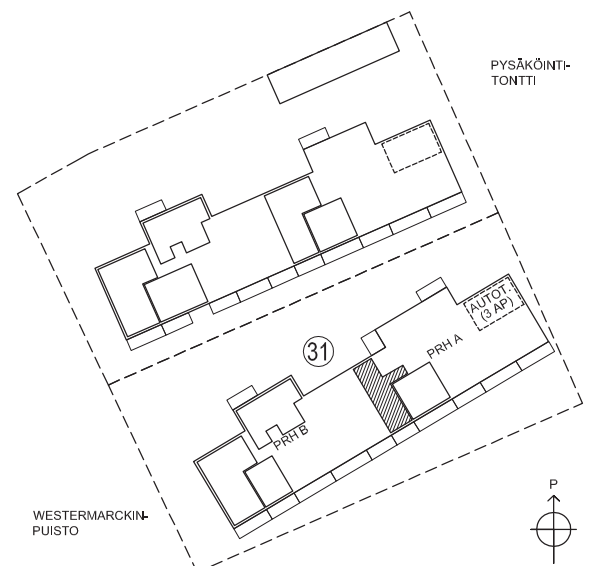
A 1 1.KRS

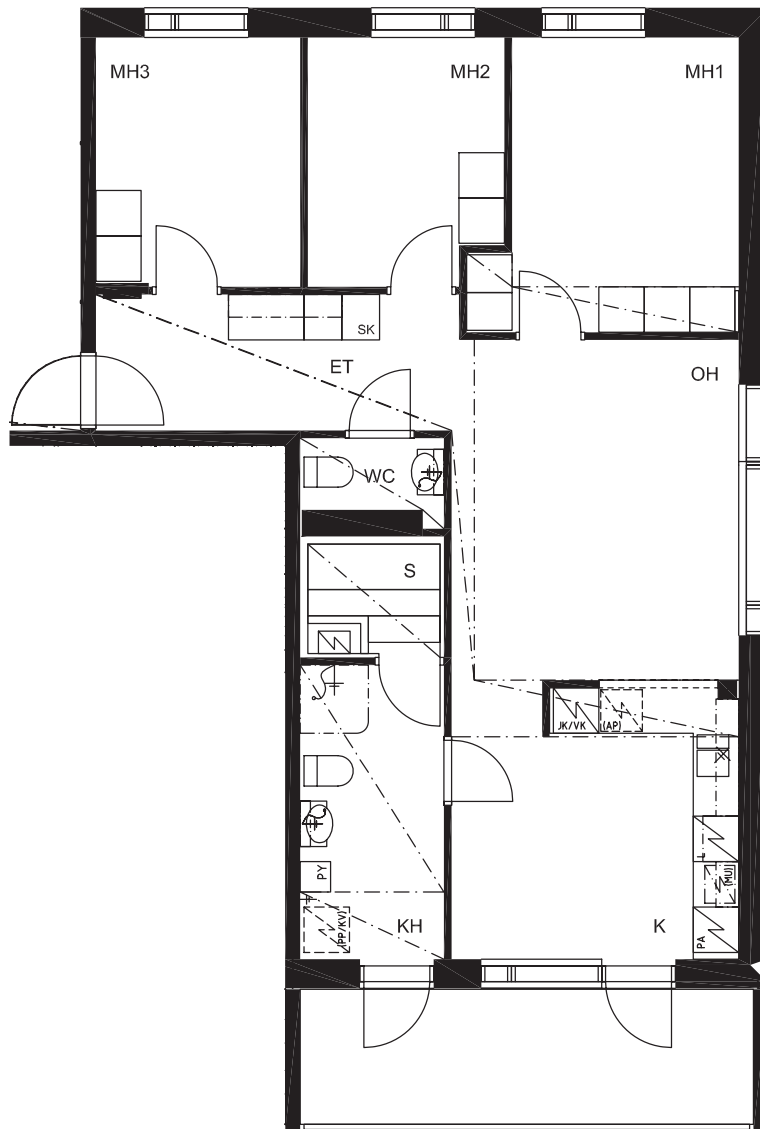




2H+KT
52,5 m²

A 2 1.KRS

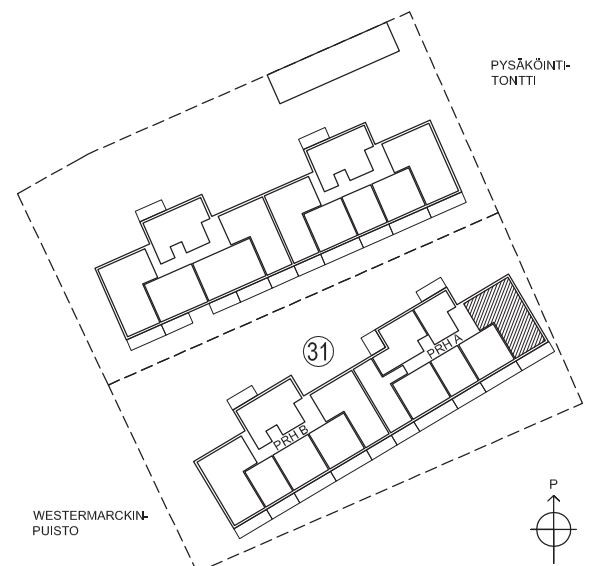


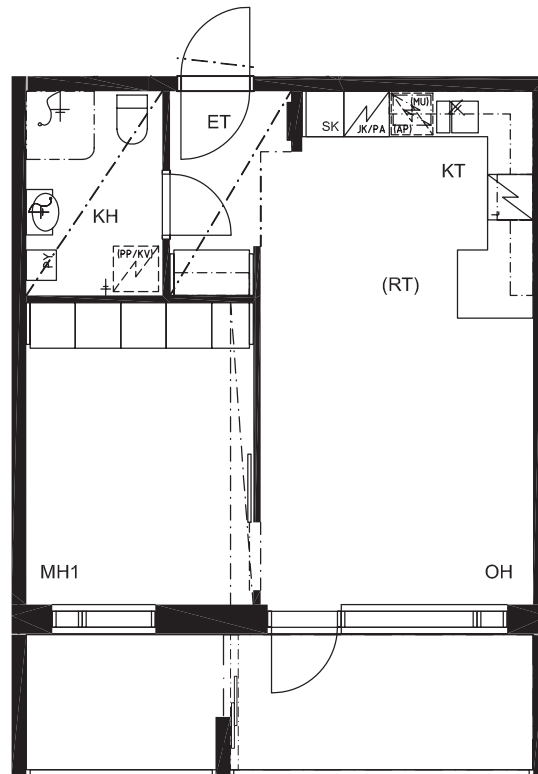


4H+K+S

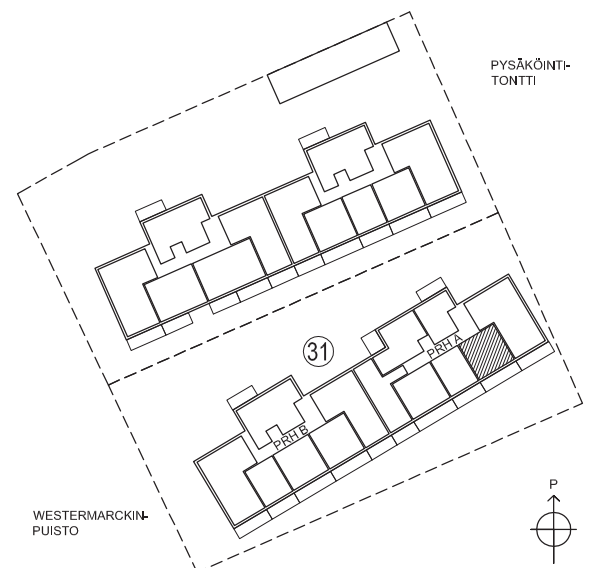
84,0 m²

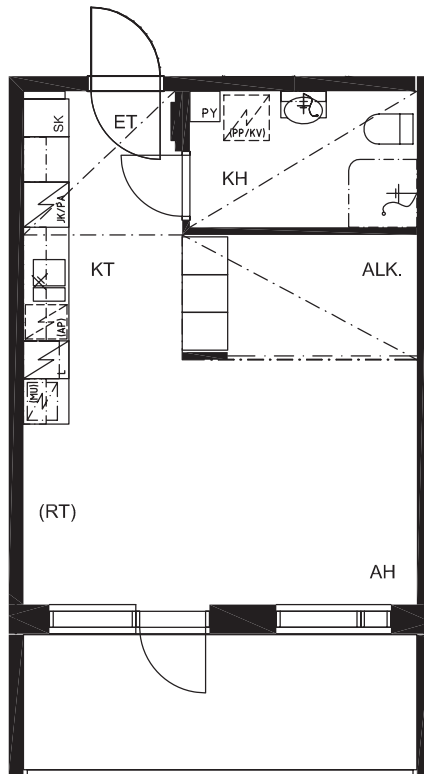
A 3 2.KRS





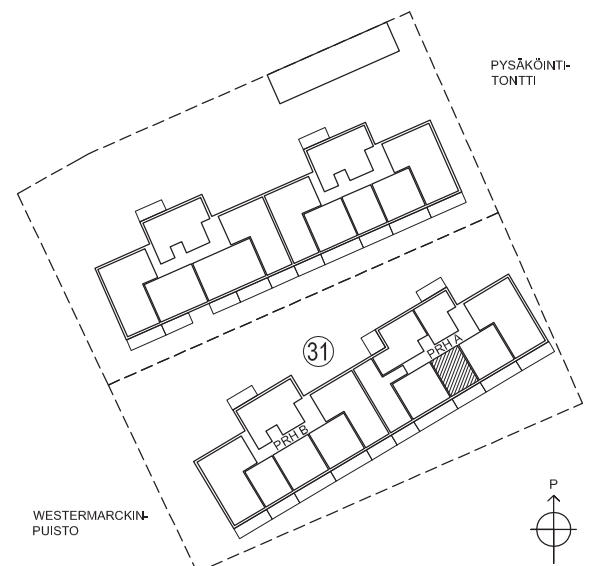
2H+KT
45,5 m²
A 4 2.KRS

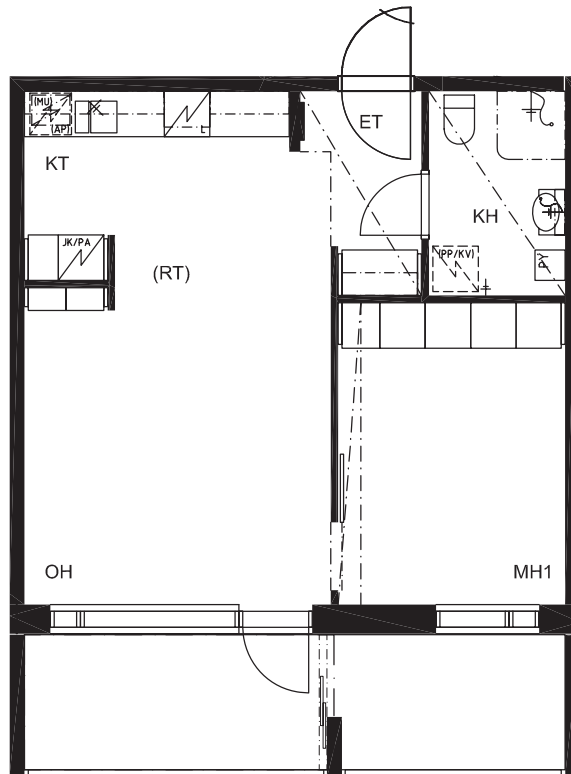




1H+KT
35,5 m²

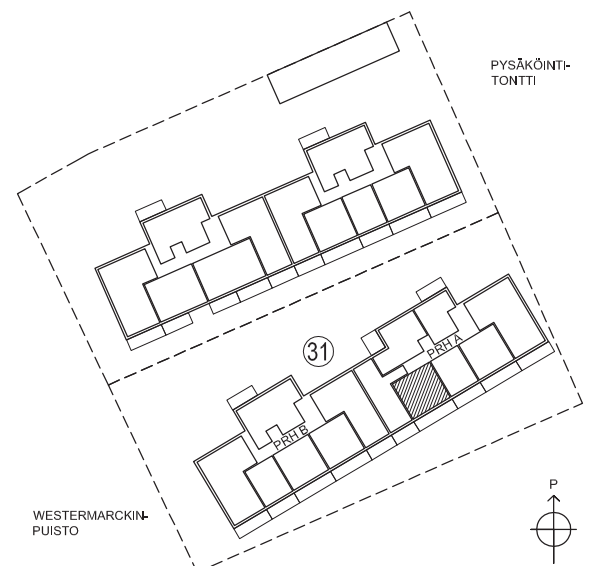
A 5 2.KRS

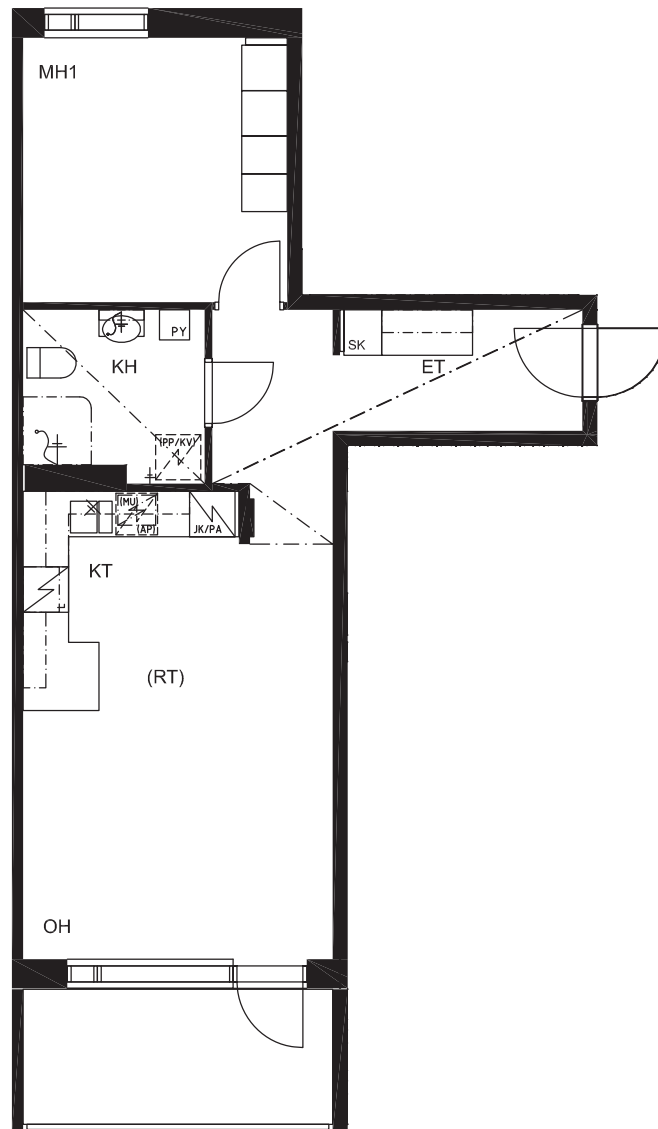




2H+KT
48,5 m²

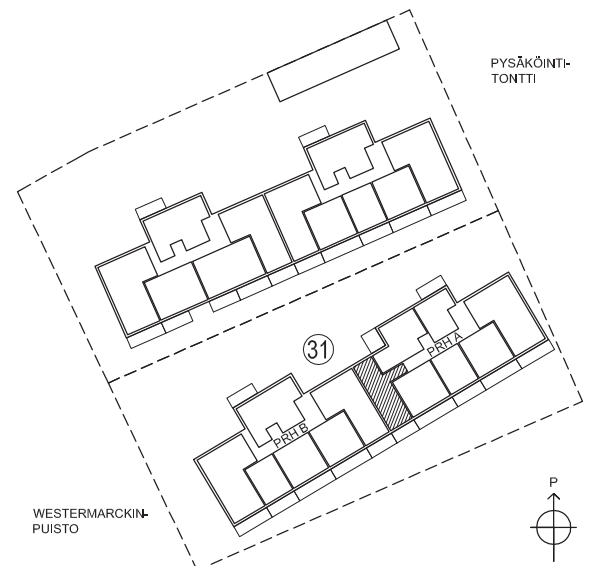
A 6 2.KRS

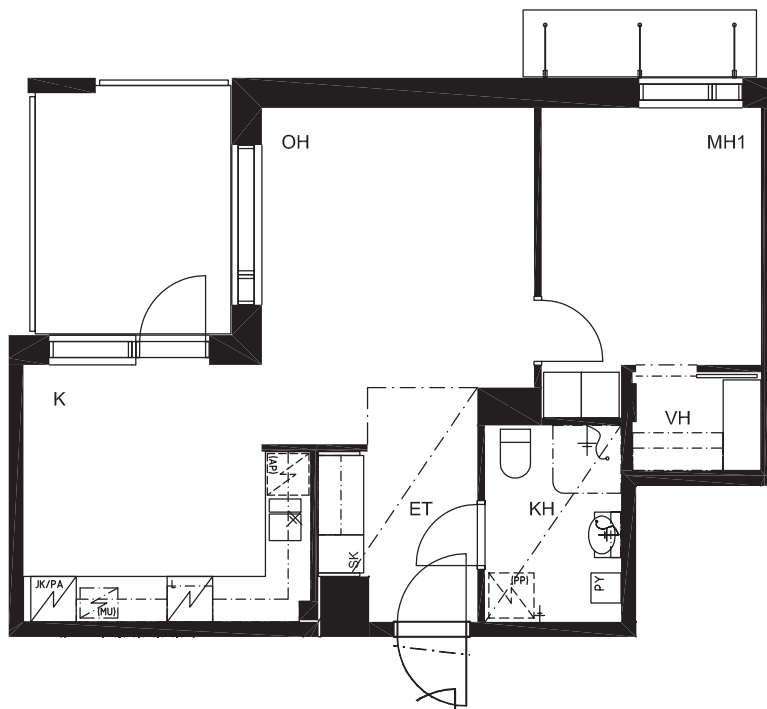




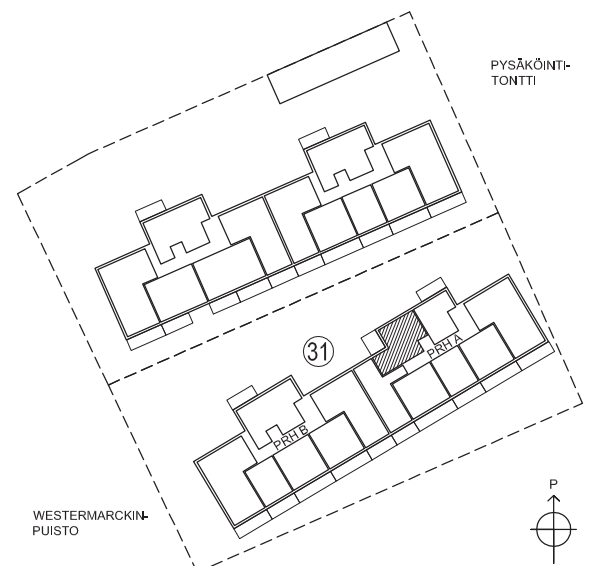
2H+KT
52,5 m²

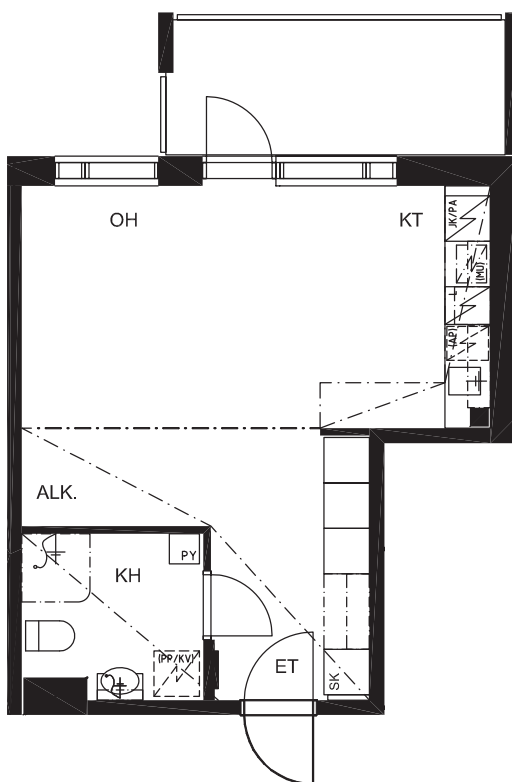
A 7 2.KRS



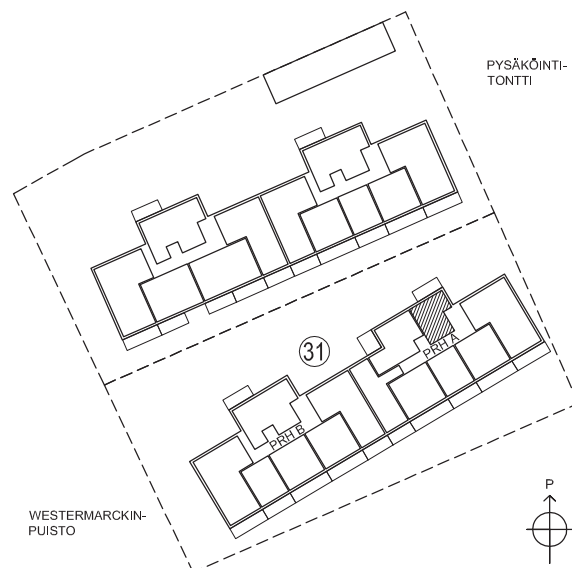


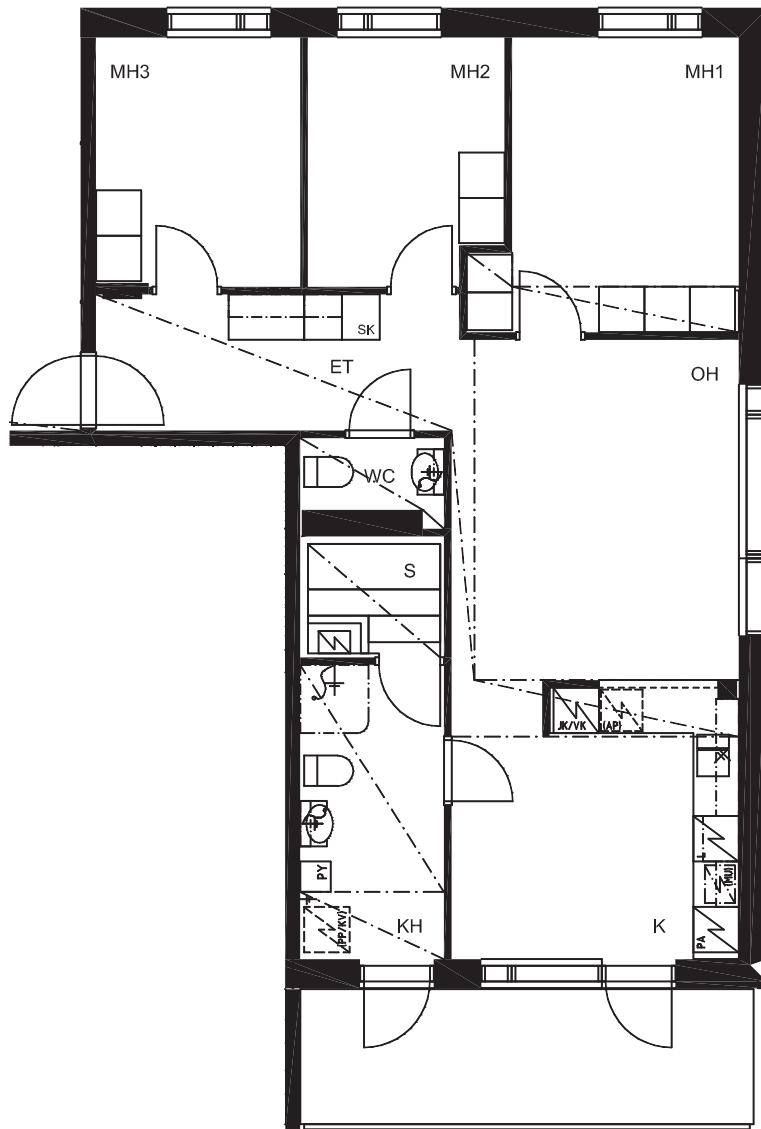
2H+K
51,0 m²
A 8 2.KRS





1H+KT
36,0 m²
A 9 2.KRS

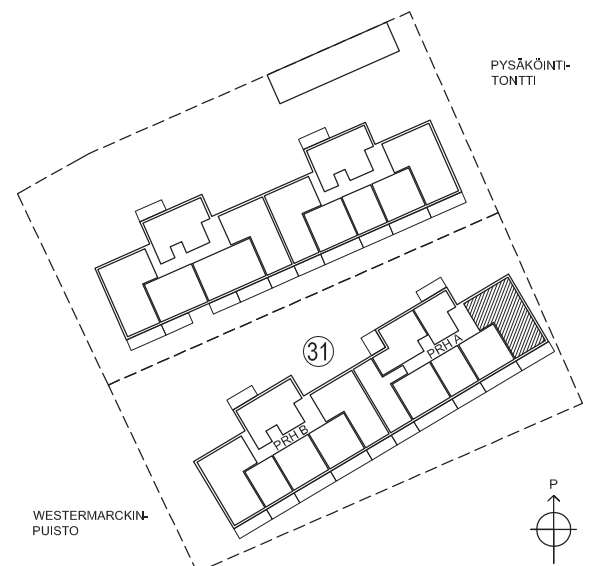


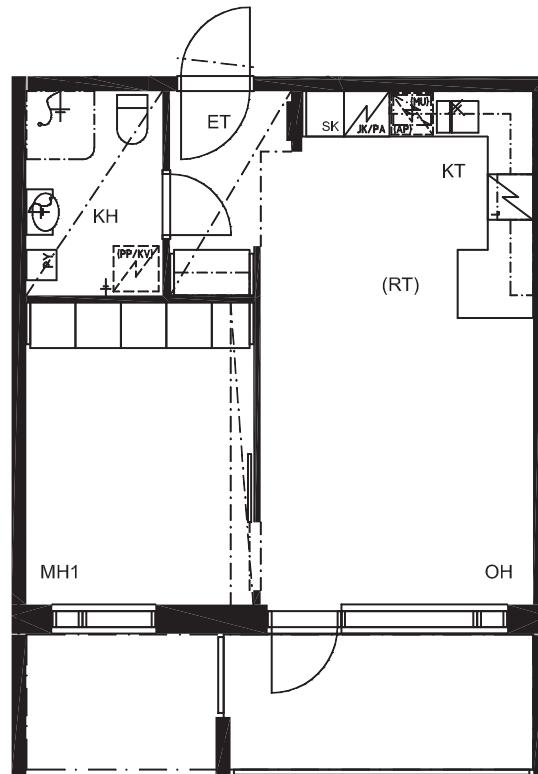


4H+K+S

84,0 m²

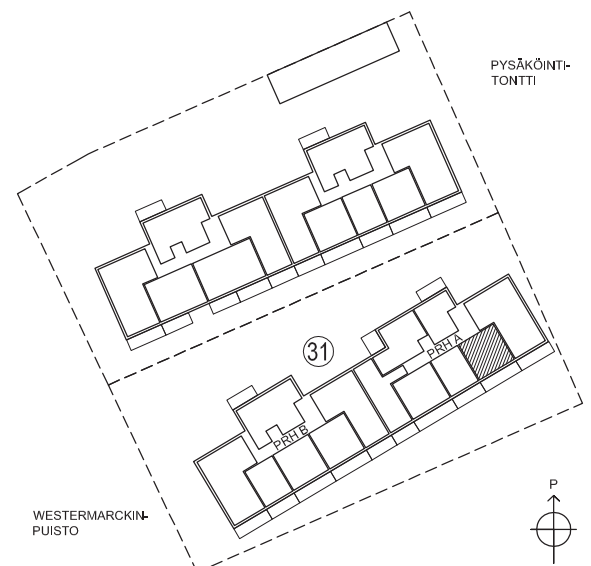
A10 3.KRS

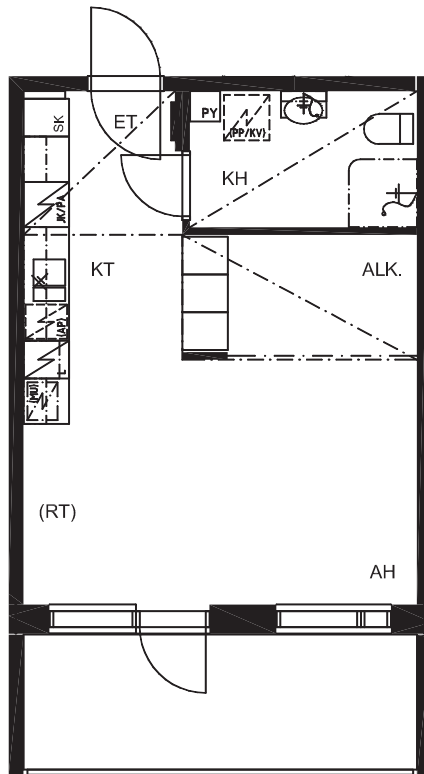




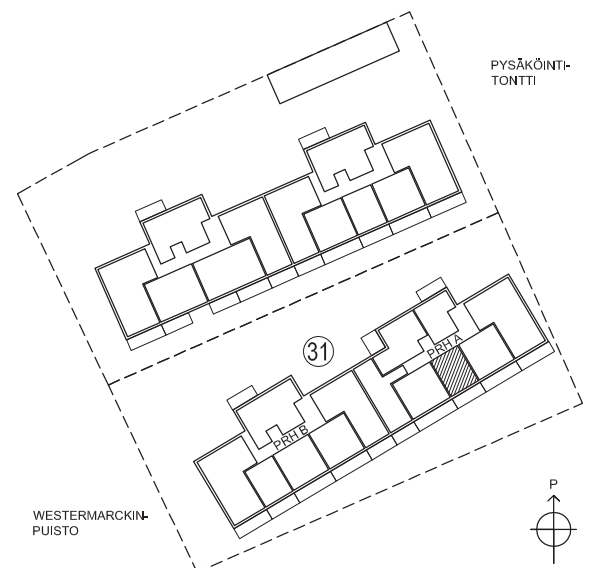
2H+KT
45,5 m²

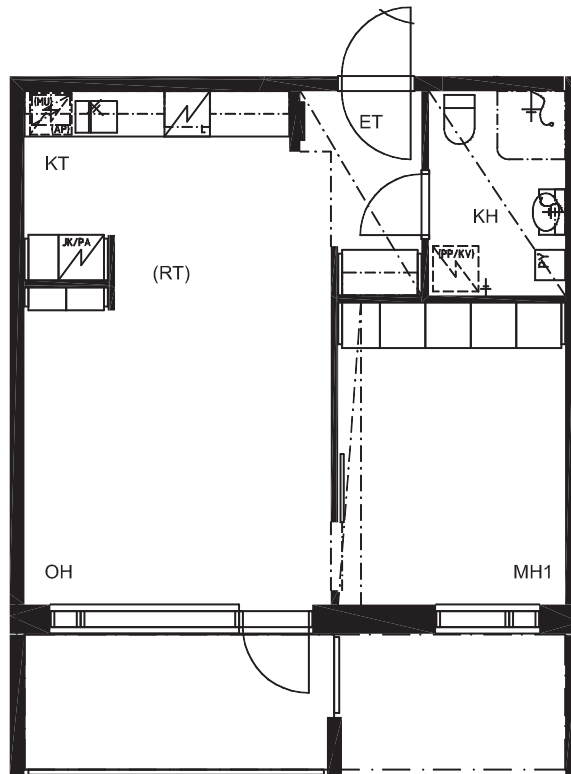
A11 3.KRS





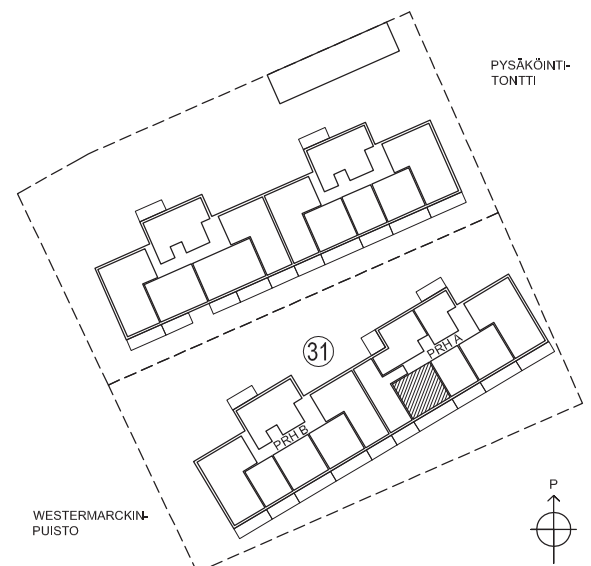
1H+KT
35,5 m²
A12 3.KRS

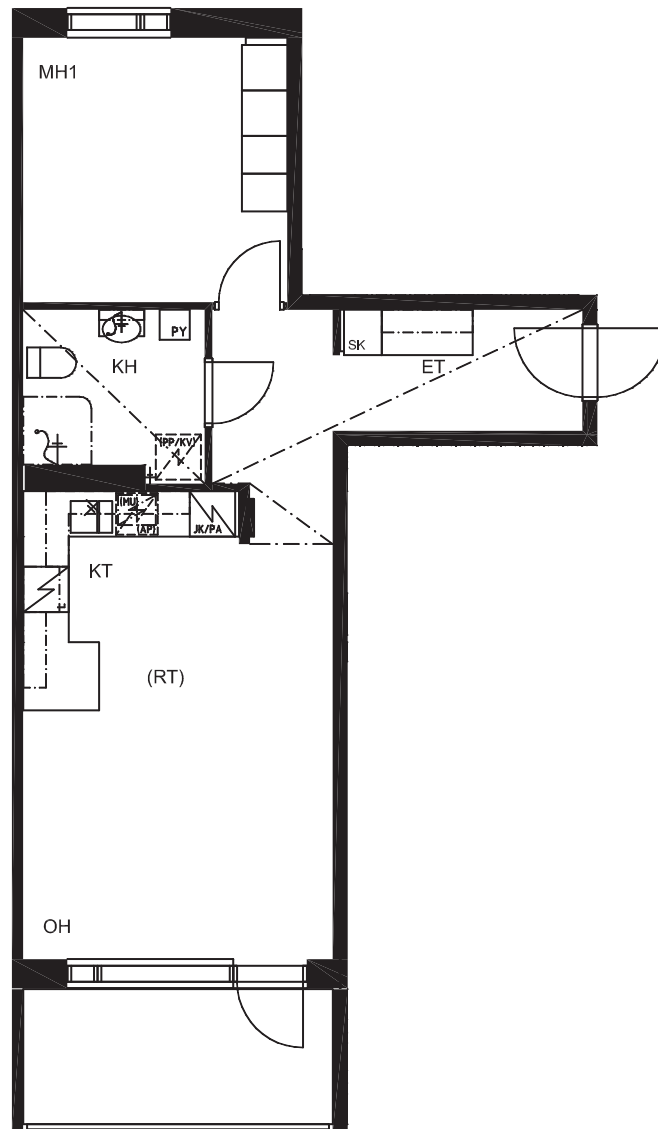




2H+KT
48,5 m²

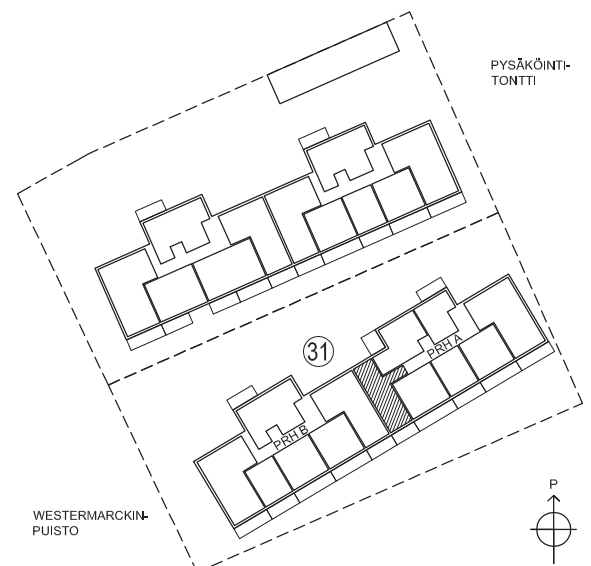
A13 3.KRS

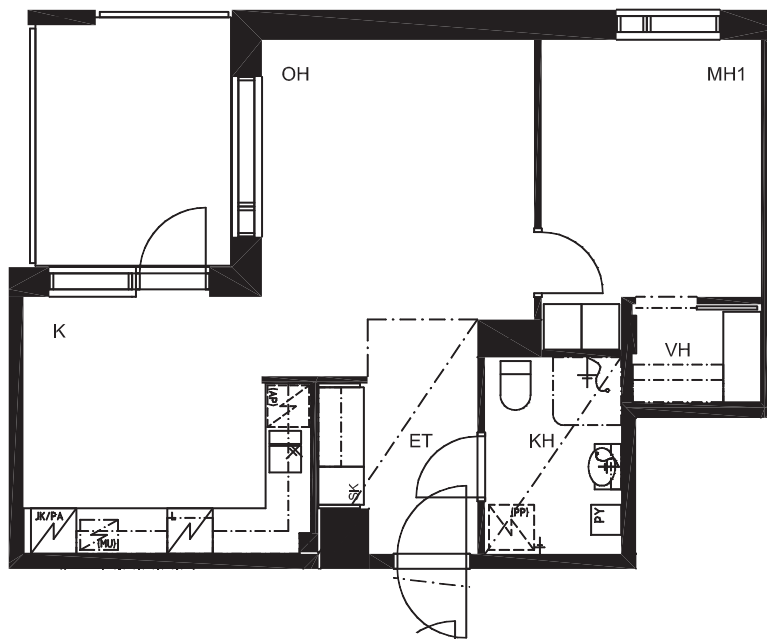




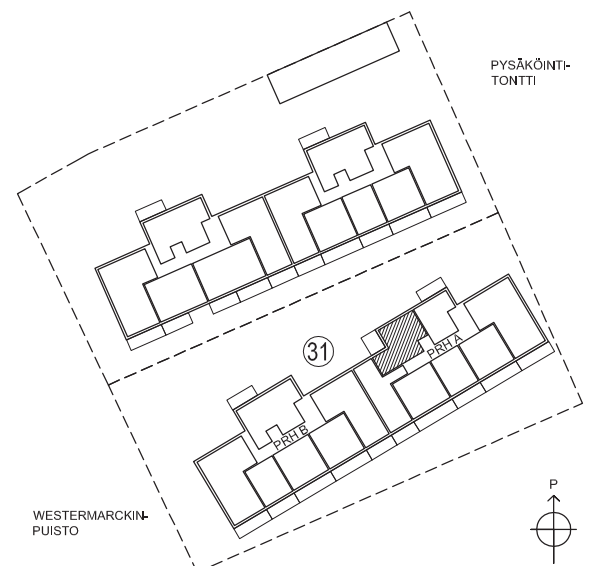
2H+KT
52,5 m²

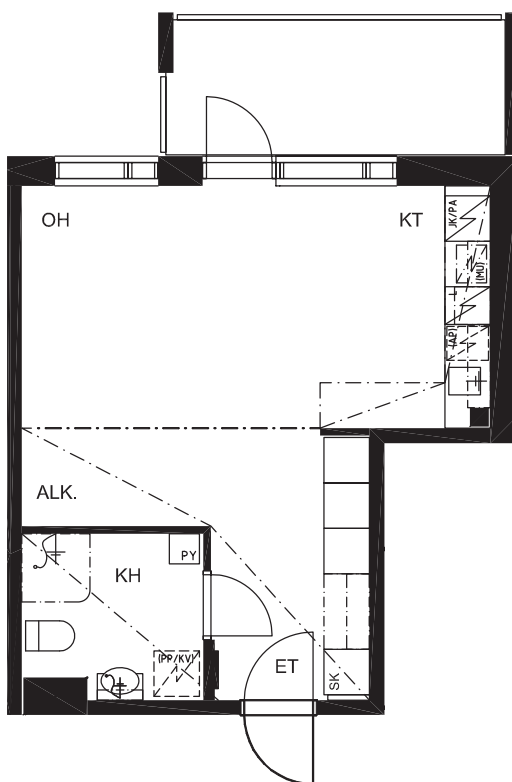
A14 3.KRS



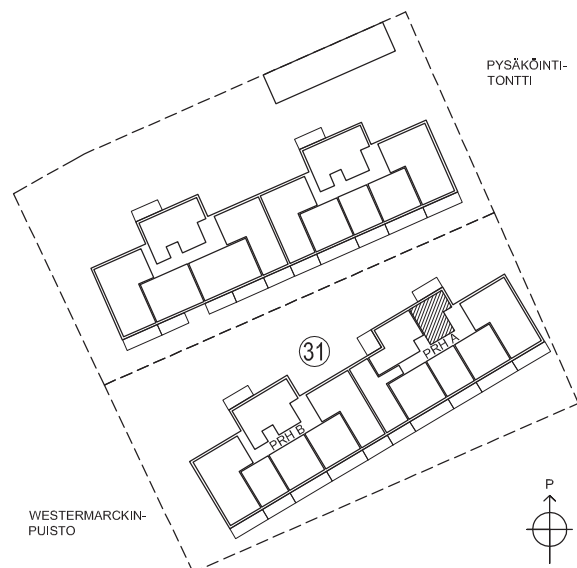


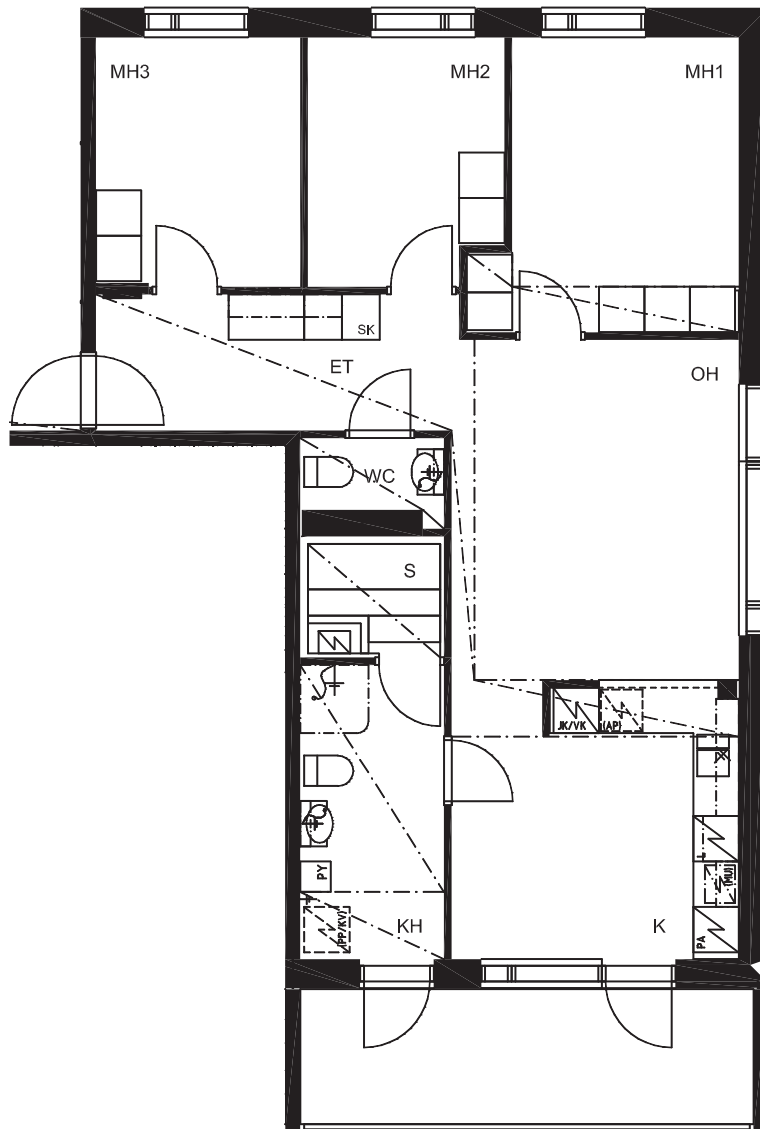
2H+K
51,0 m²
A15 3.KRS





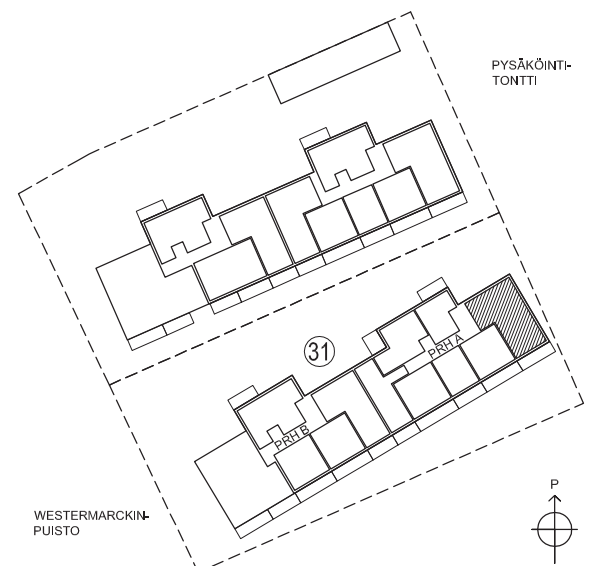
1H+KT
36,0 m²
A16 3.KRS

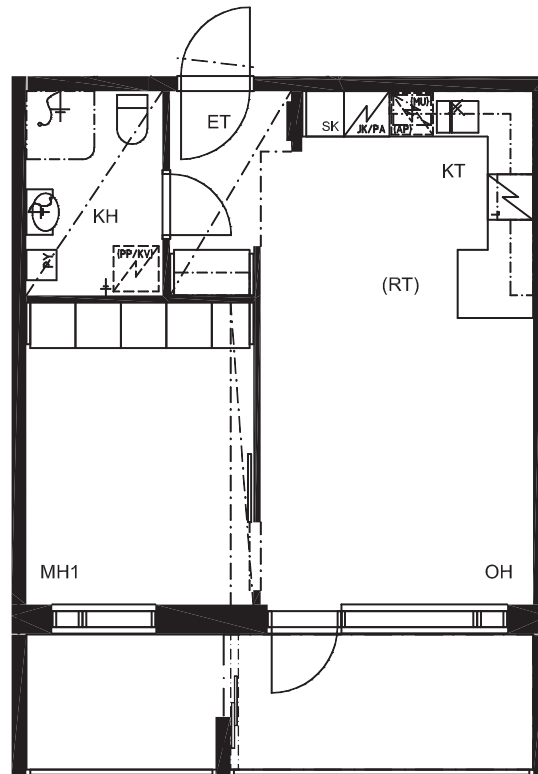




4H+K+S
84,0 m²

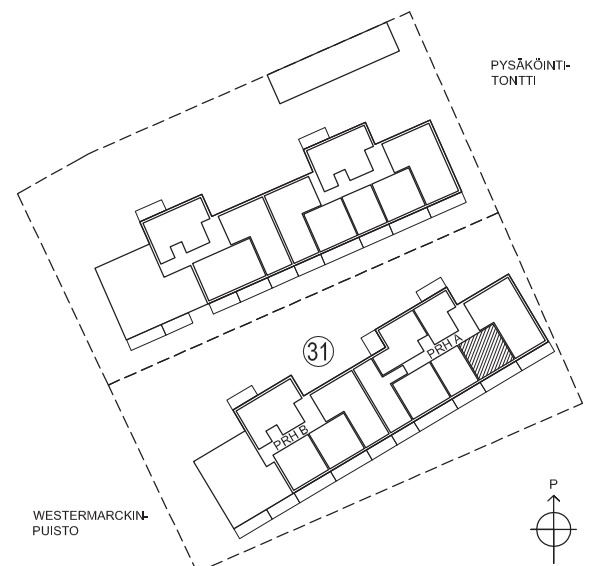
A17 4.KRS

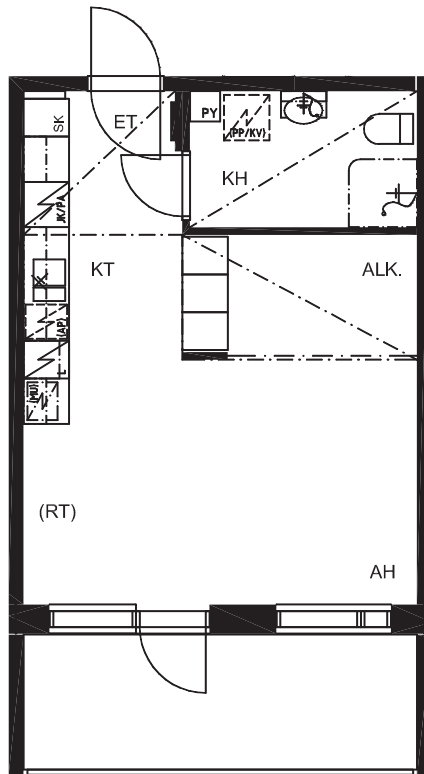




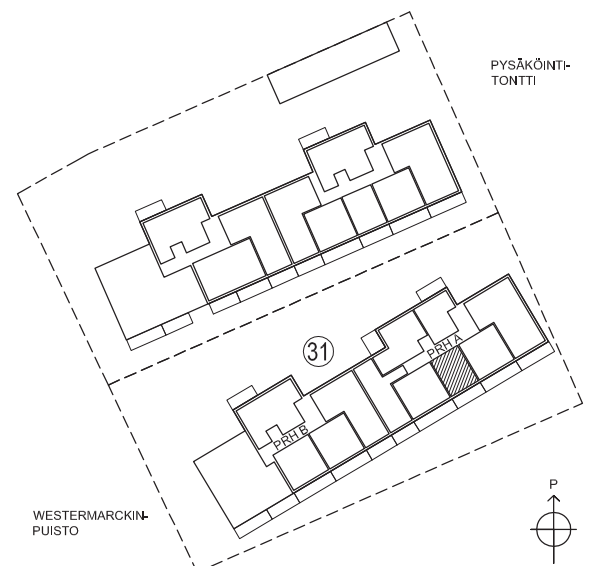
2H+KT
45,5 m²

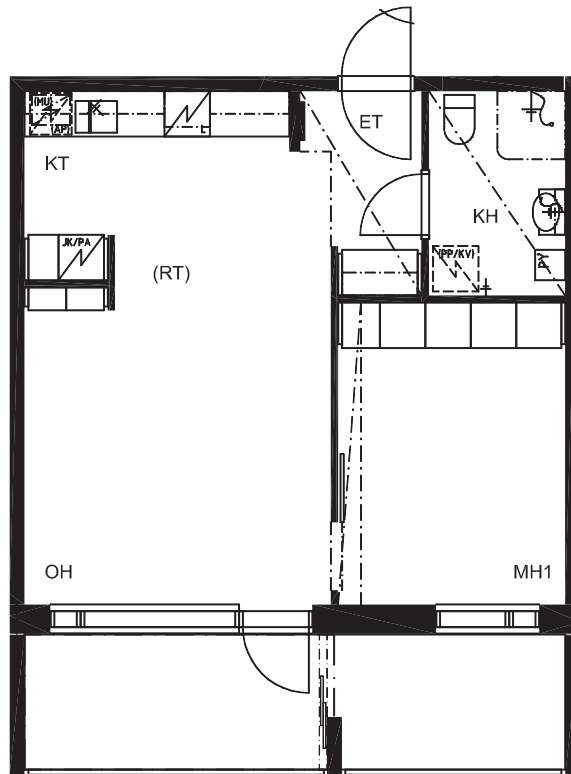
A18 4.KRS



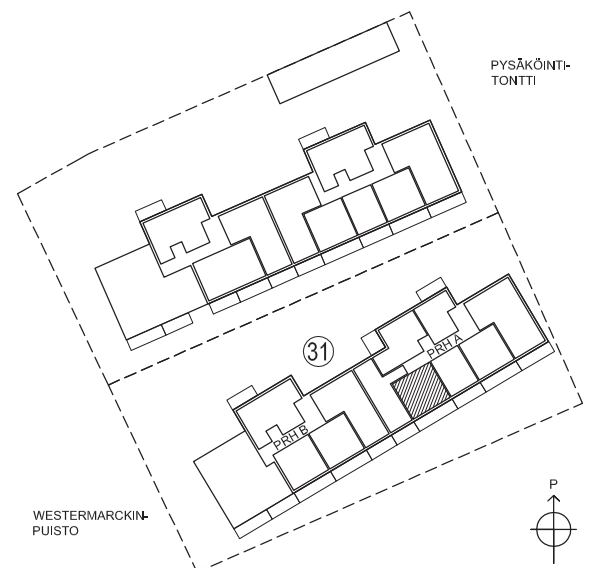


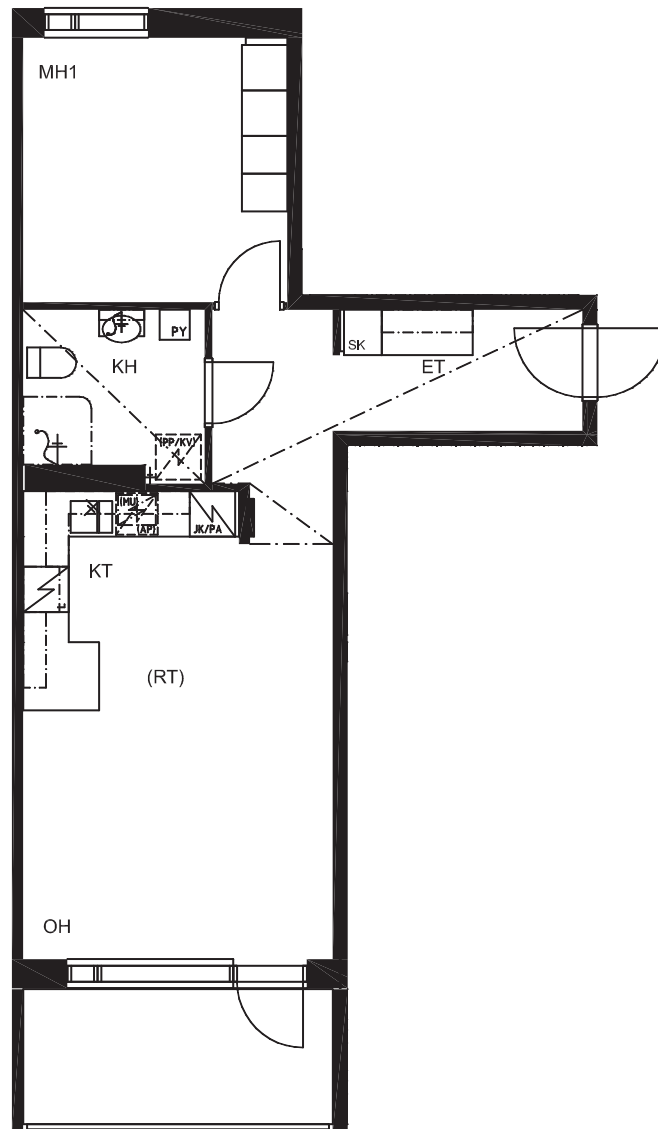
1H+KT
35,5 m²
A19 4.KRS



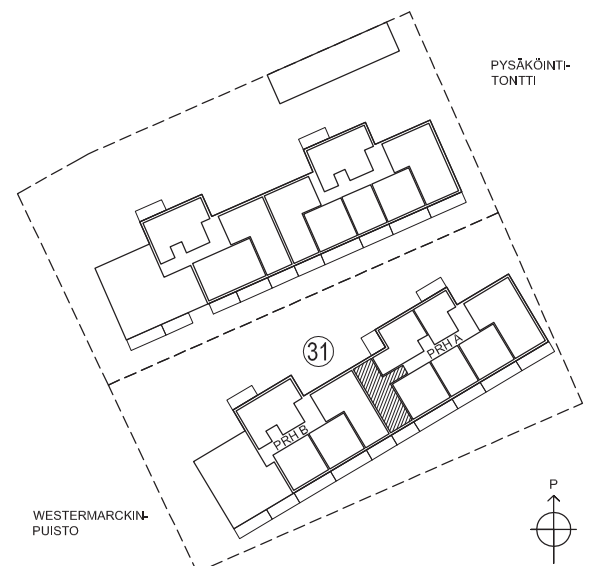


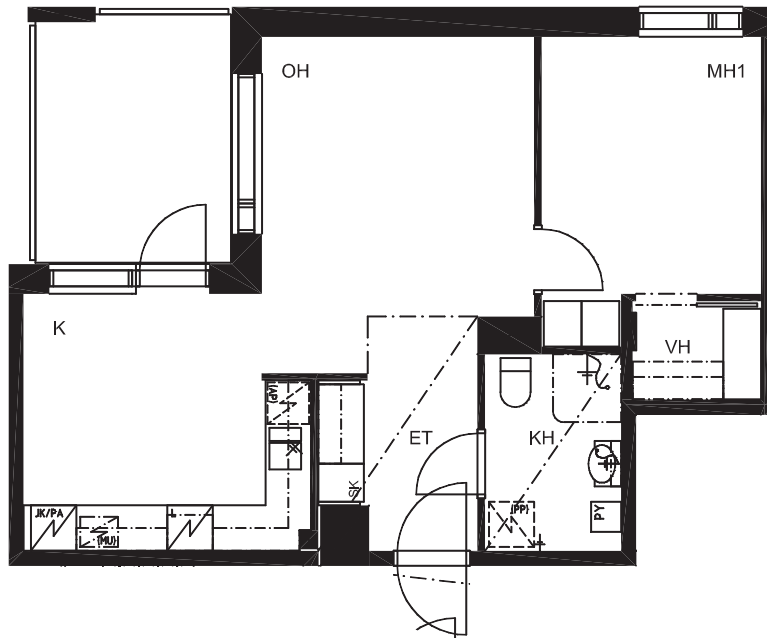
2H+KT
48,5 m²
A20 4.KRS



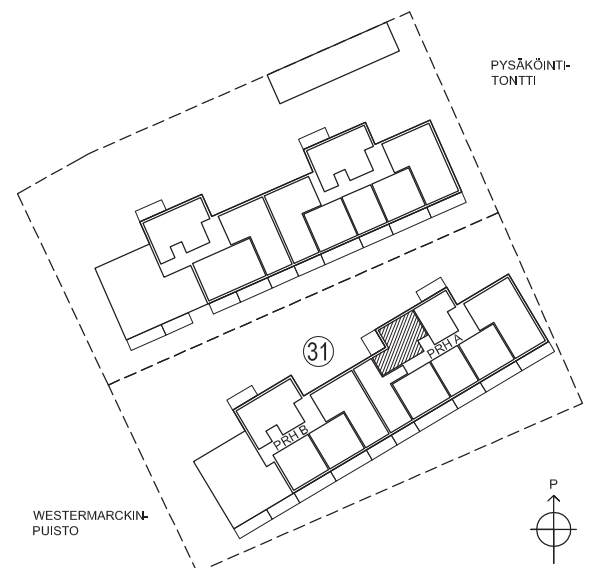


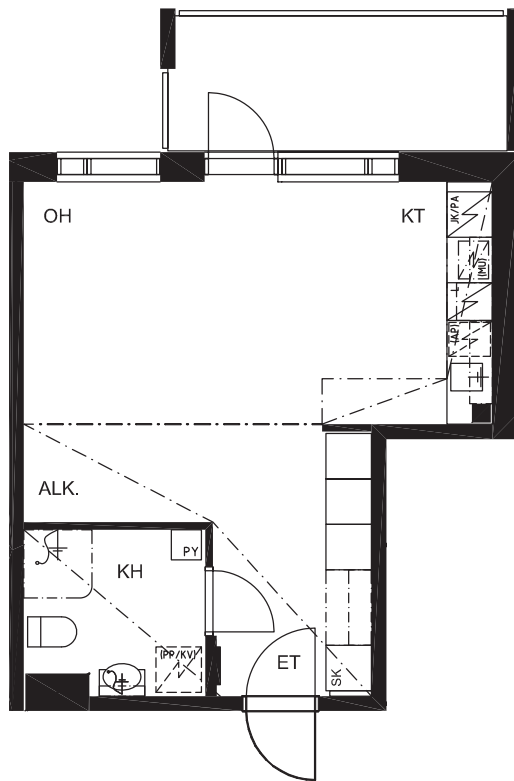
2H+KT
52,5 m²
A21 4.KRS



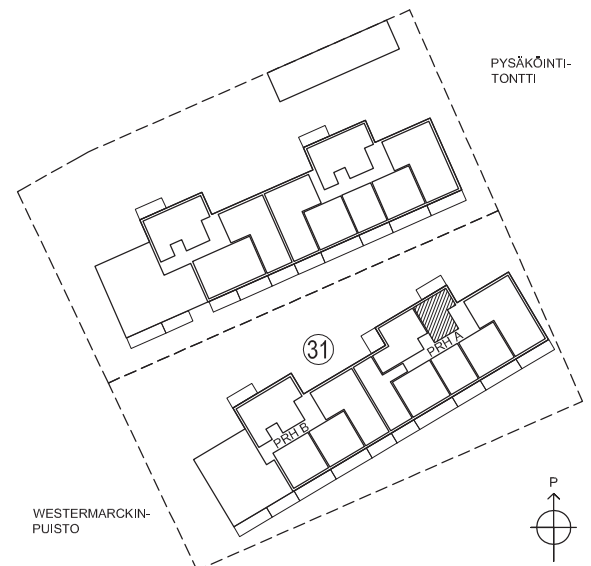


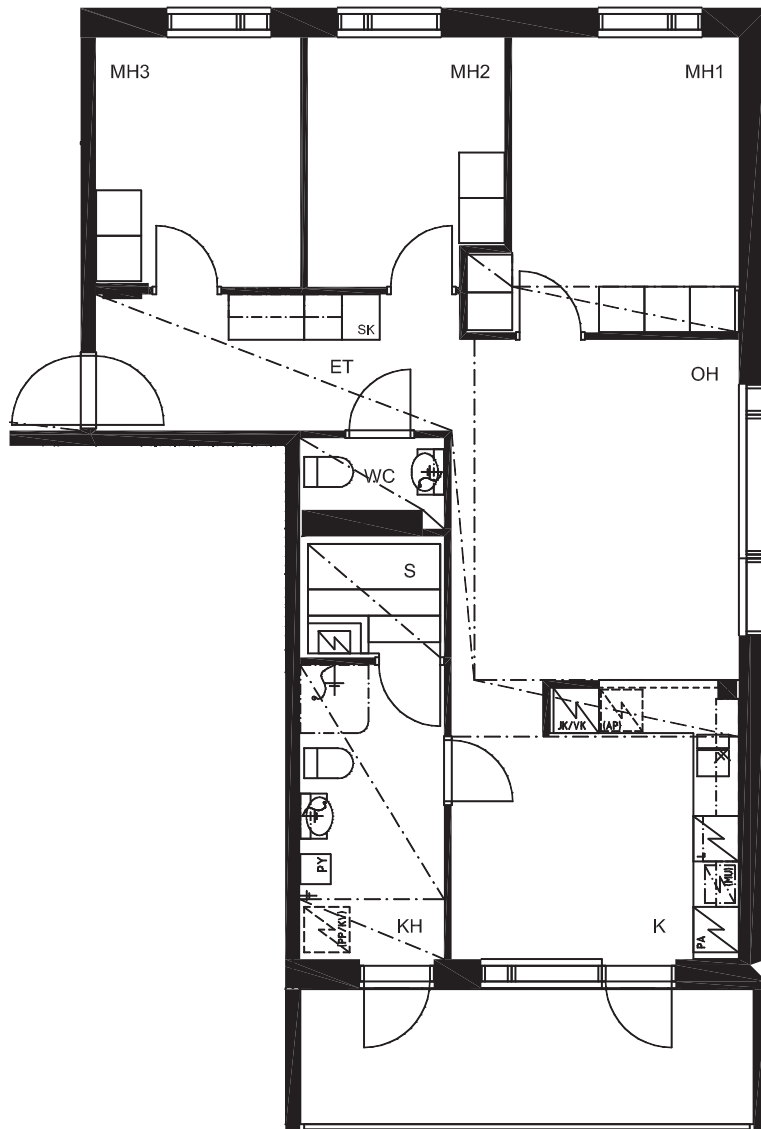
2H+K
51,0 m²
A22 4.KRS





1H+KT
36,0 m²
A23 4.KRS

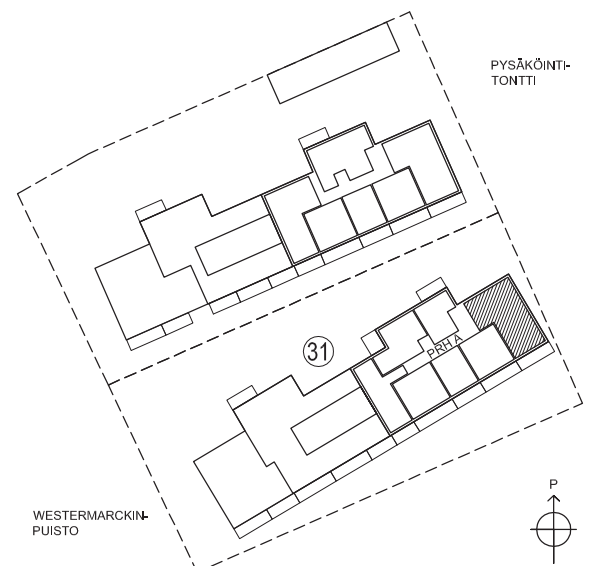


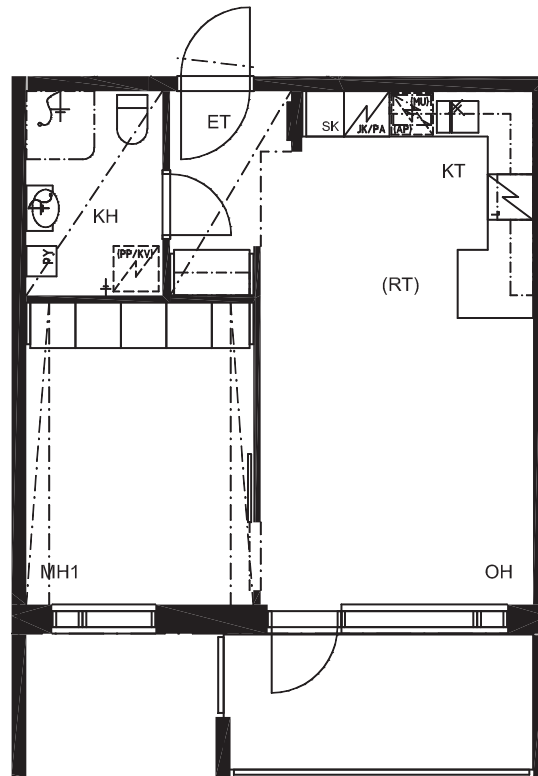


4H+K+S

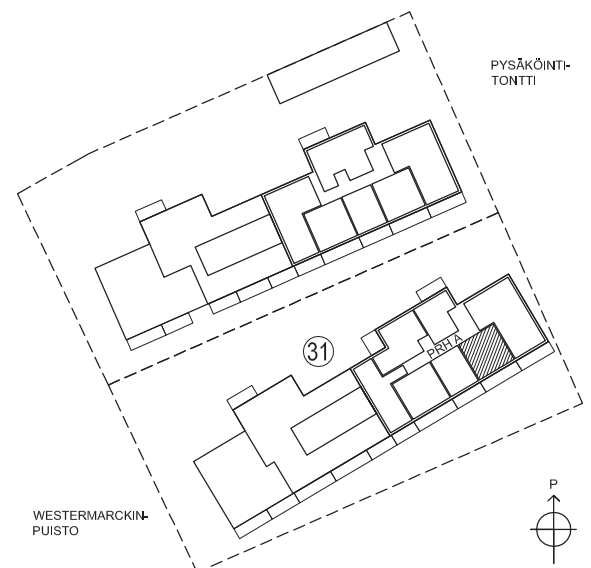
84,0 m²

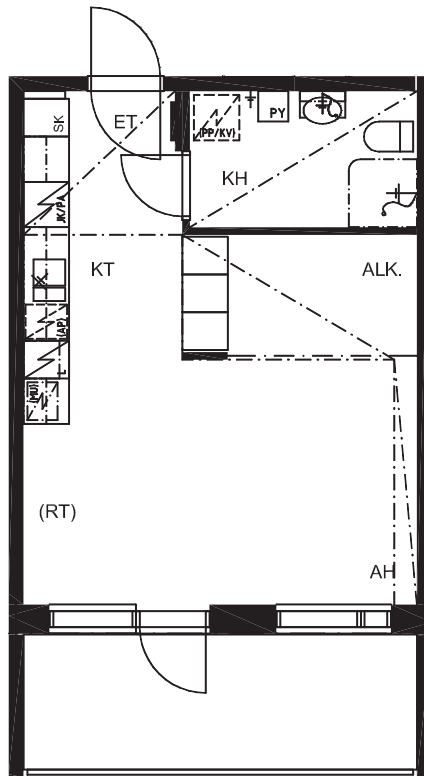
A24 5.KRS



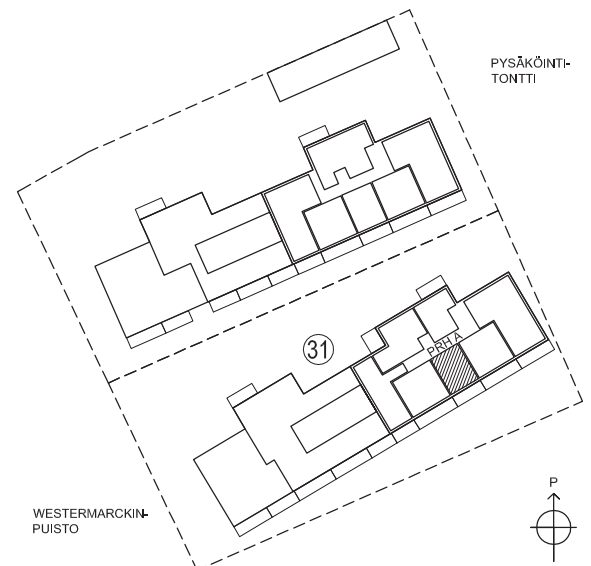


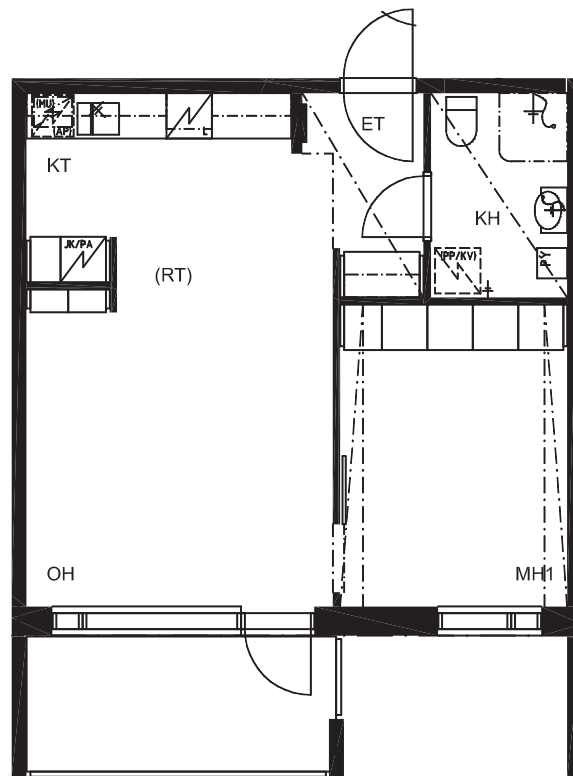
2H+KT
45,5 m²
A25 5.KRS



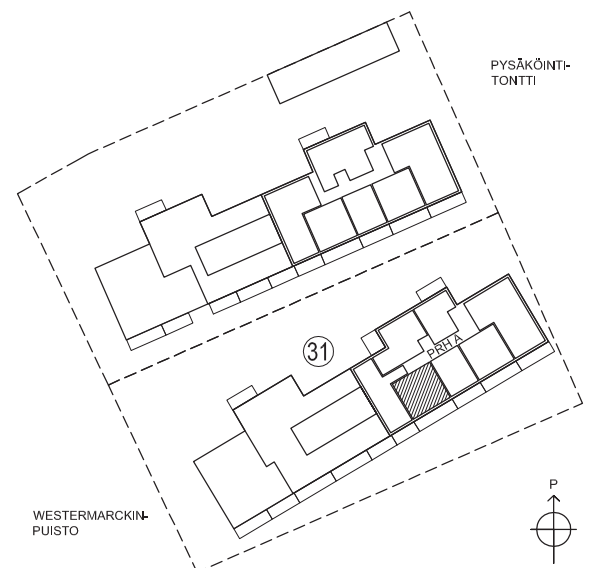


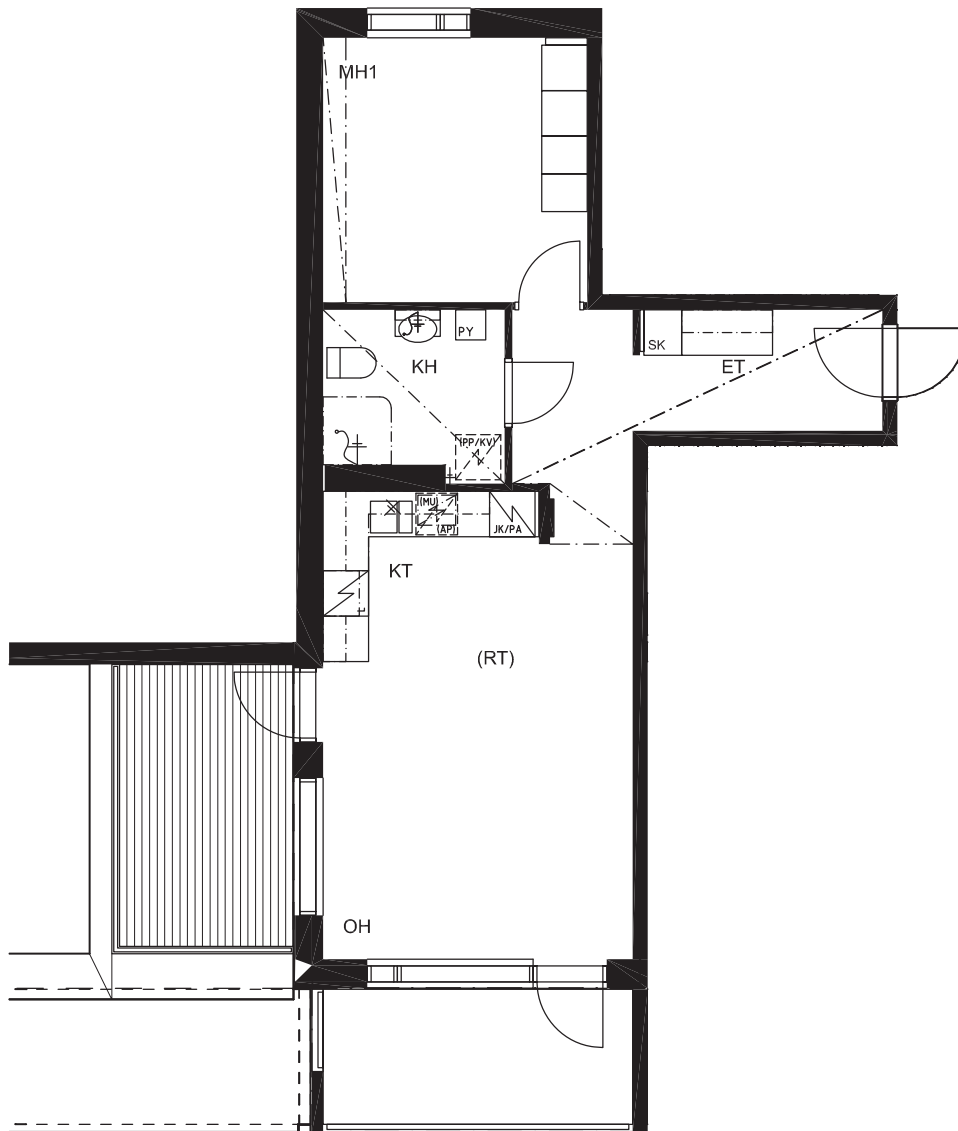
1H+KT
35,5 m²
A26 5.KRS





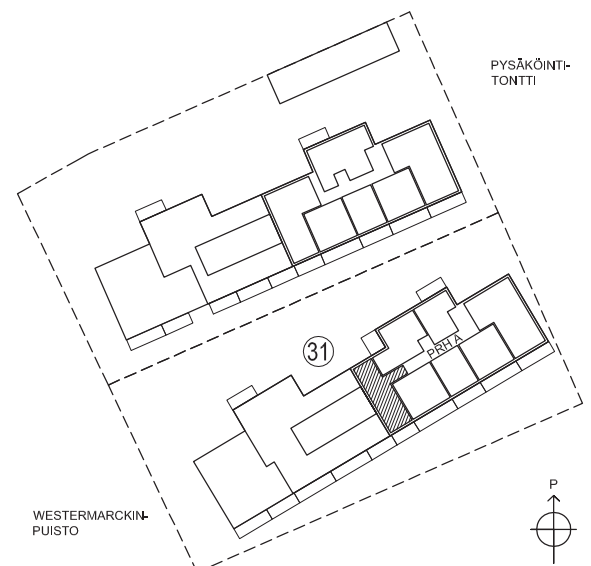
2H+KT
48,5 m²
A27 5.KRS

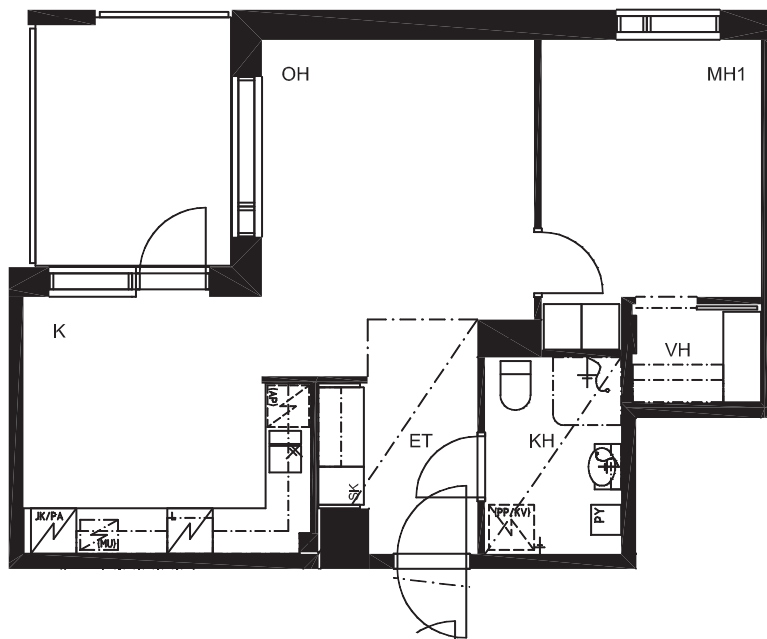




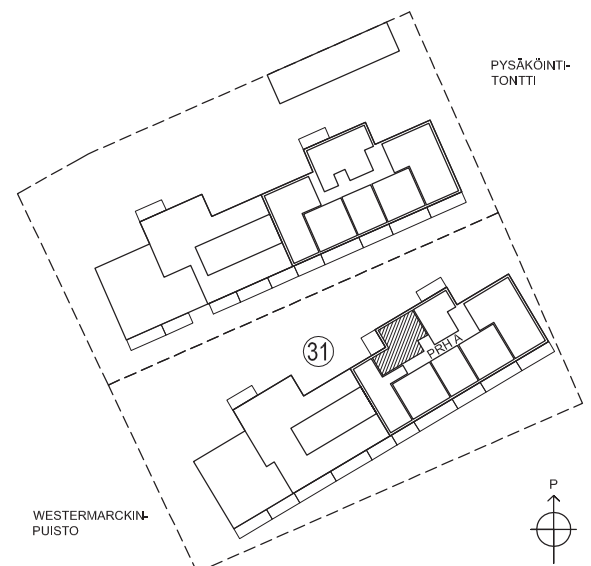
2H+KT
52,5 m²

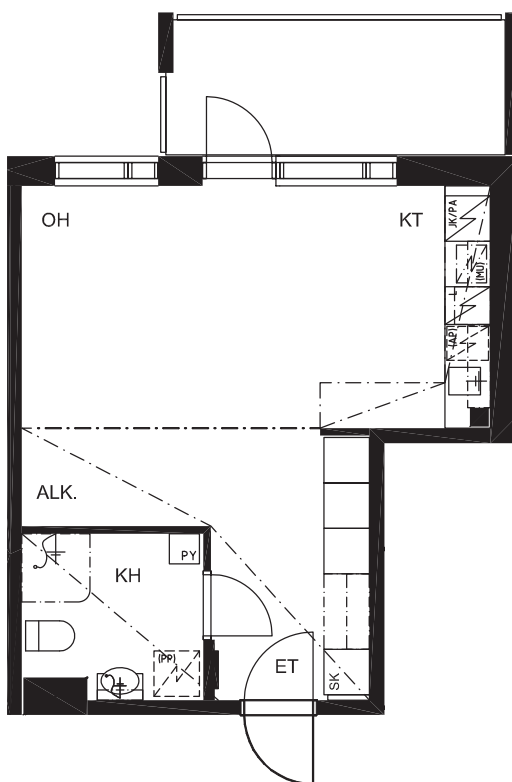
A28 5.KRS



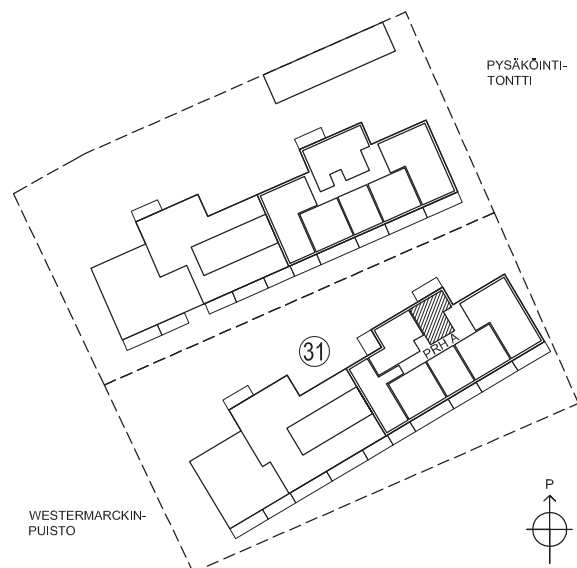


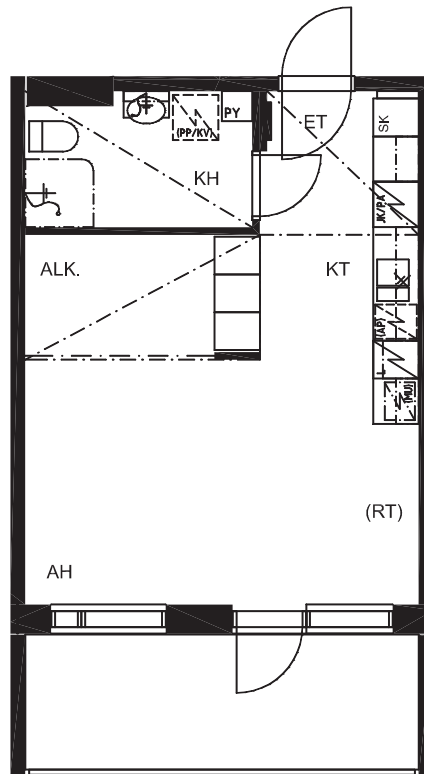
2H+K
51,0 m²
A29 5.KRS



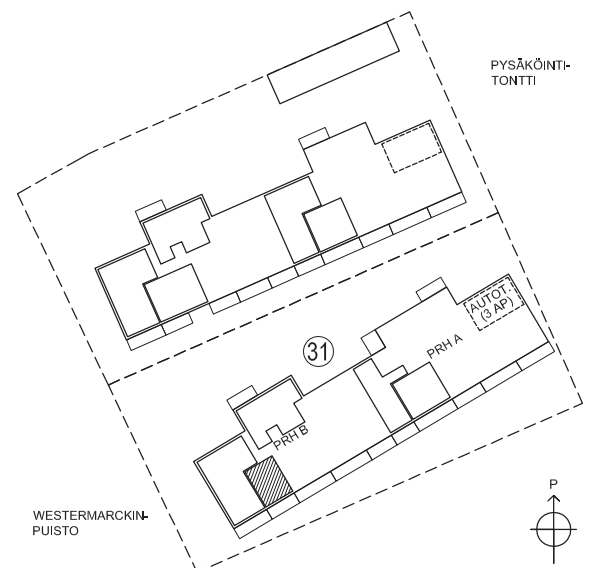


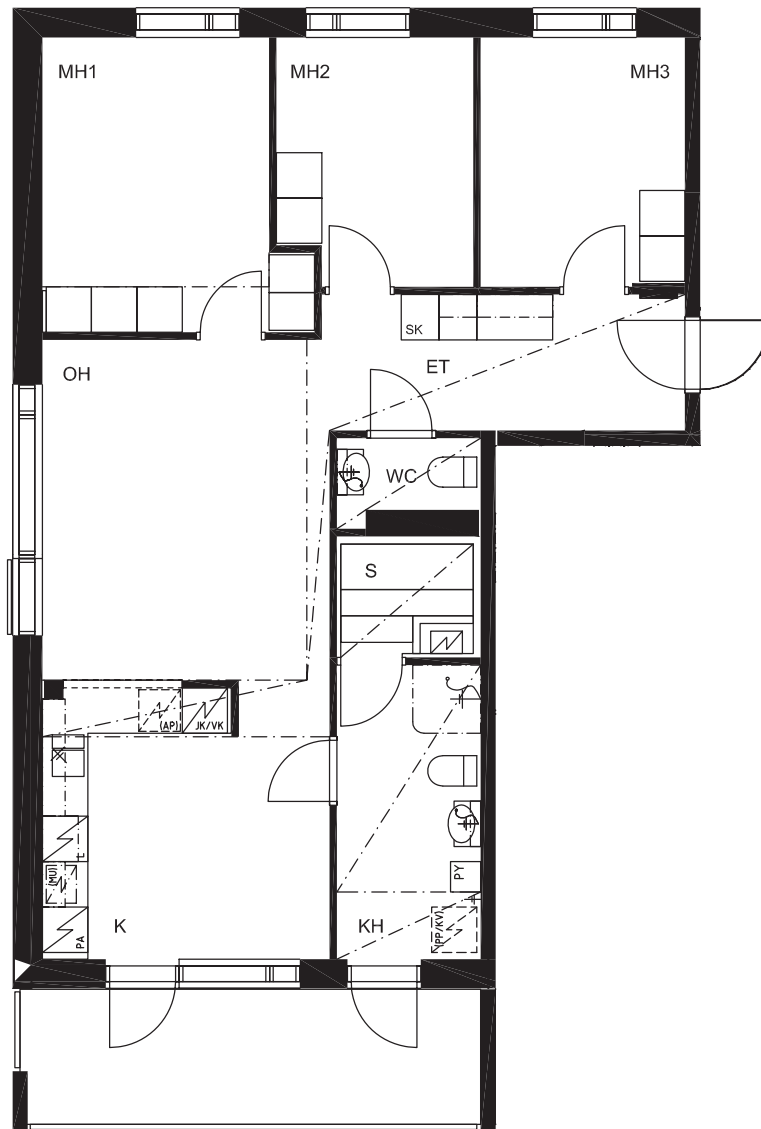
1H+KT
36,0 m²
A30 5.KRS





1H+KT
35,0 m²
B31 1.KRS

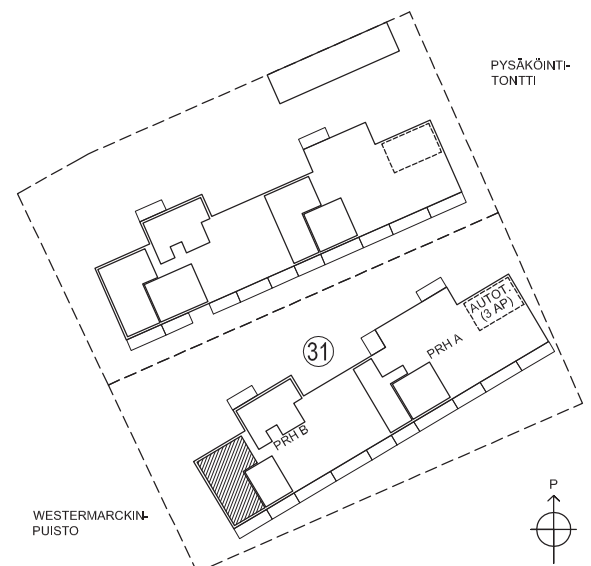


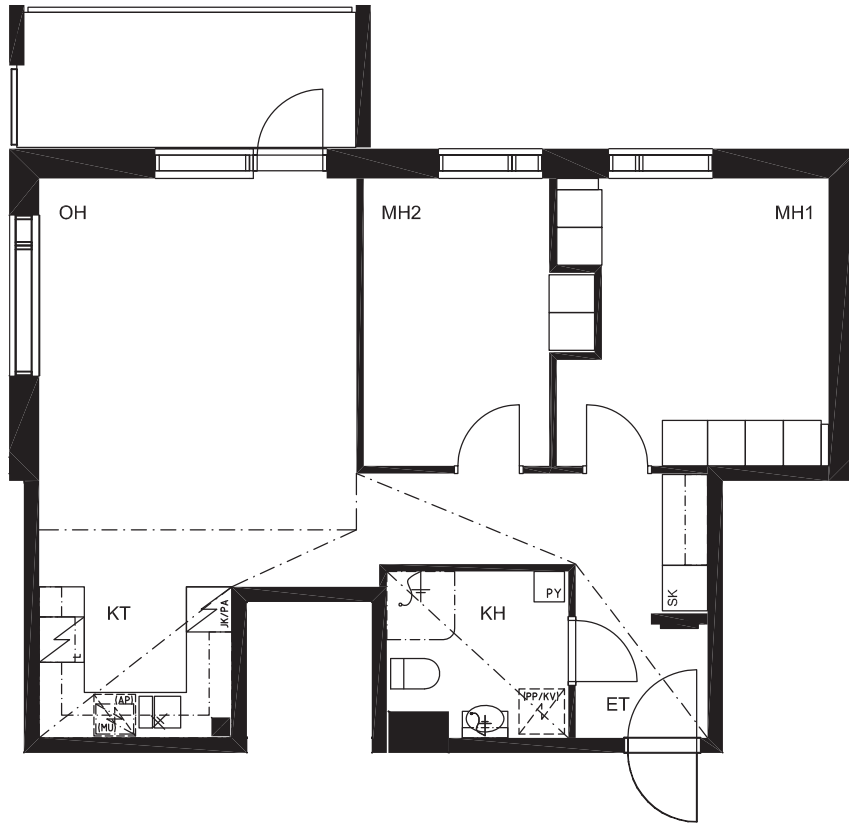


4H+K+S

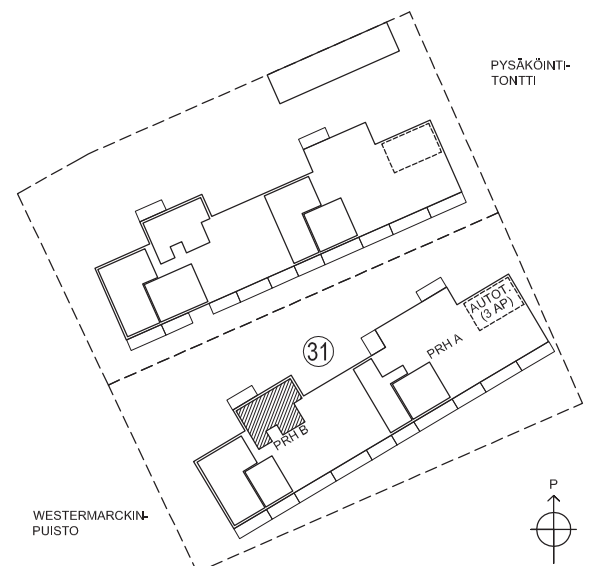
84,0 m²

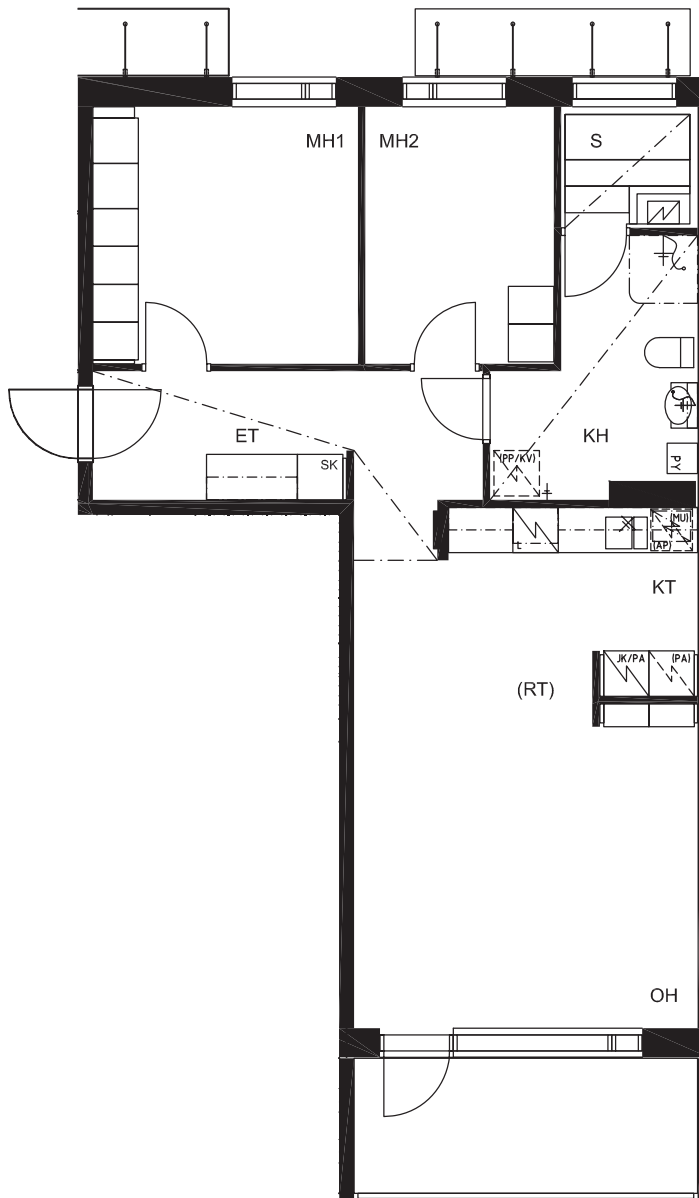
B32 1.KRS





3H+KT
67,0 m²
B33 1.KRS

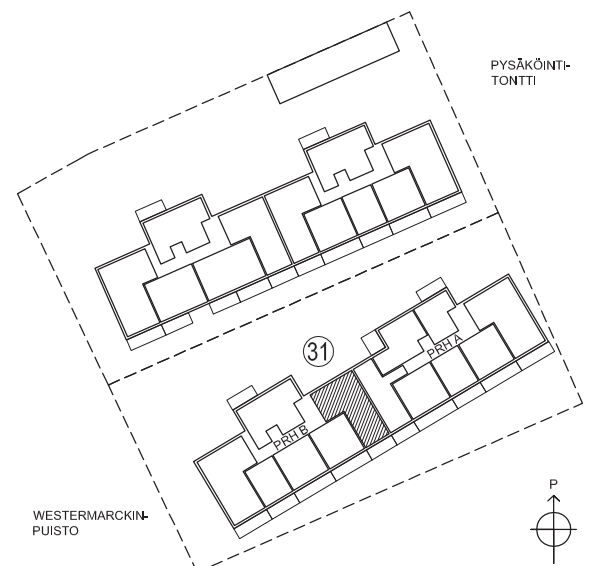


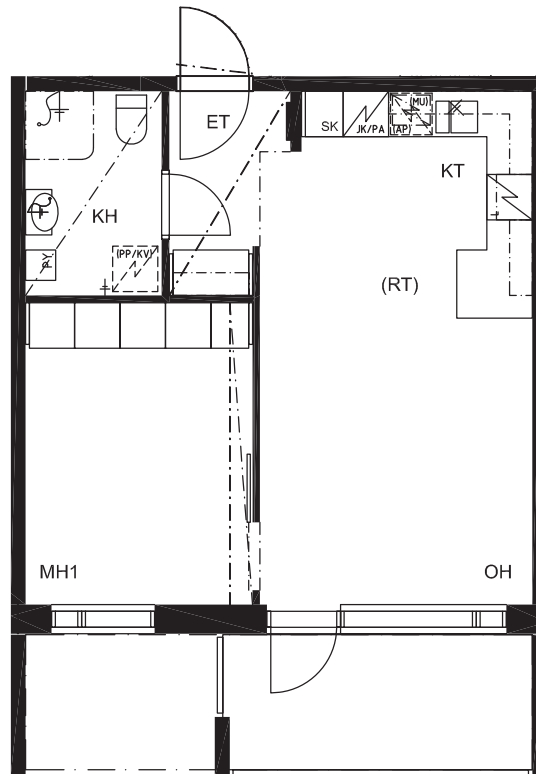


3H+KT+S

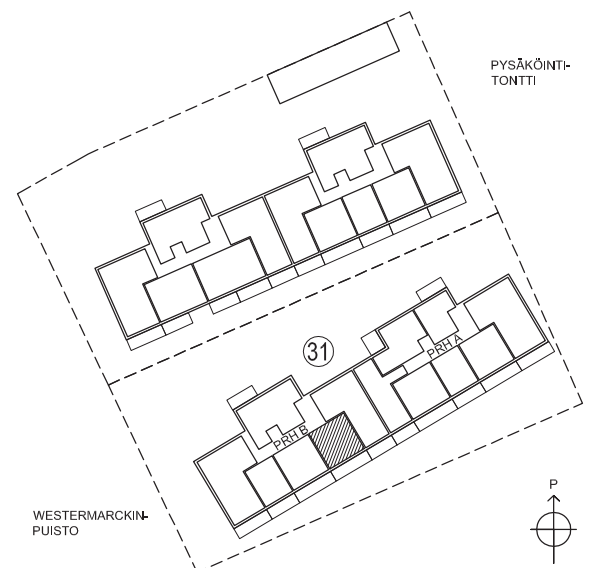
73,0 m²

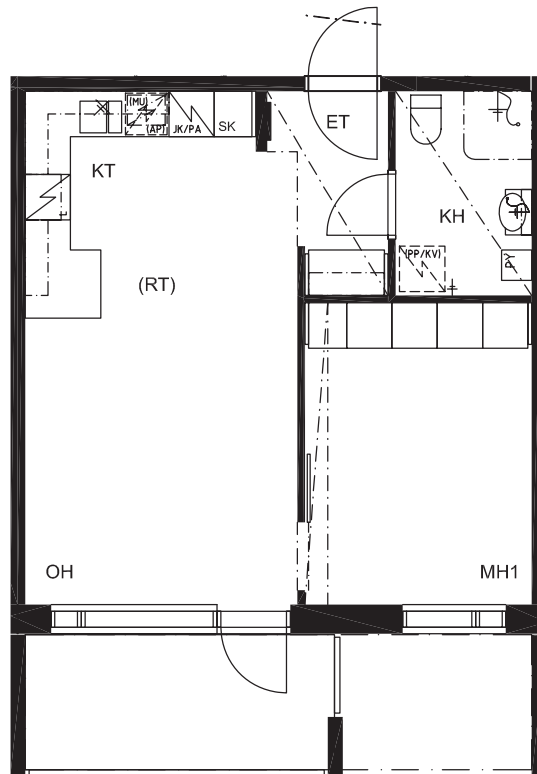
B34 2.KRS





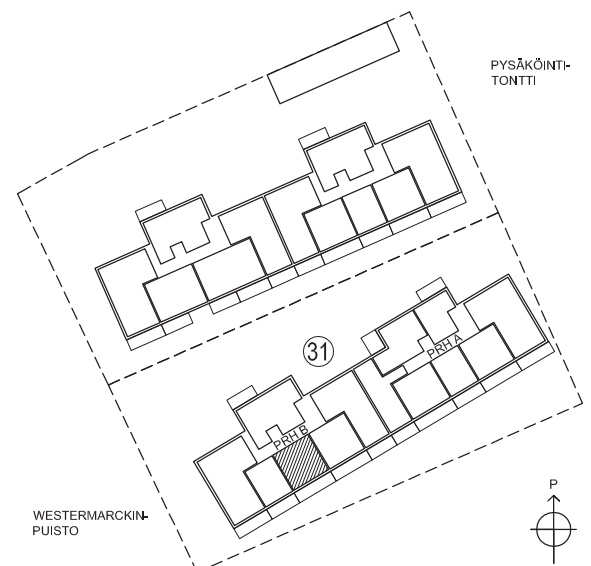
2H+KT
45,5 m²
B35 2.KRS

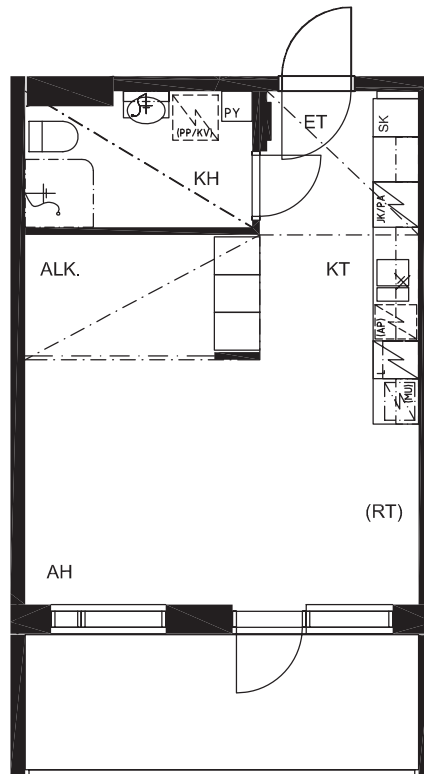




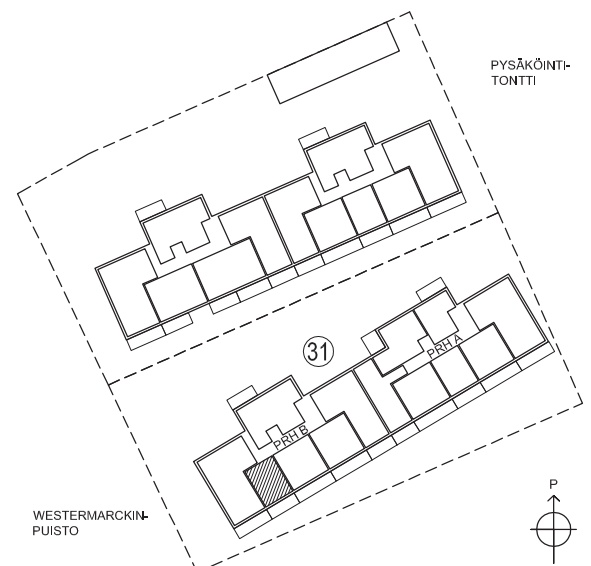
2H+KT
45,5 m²

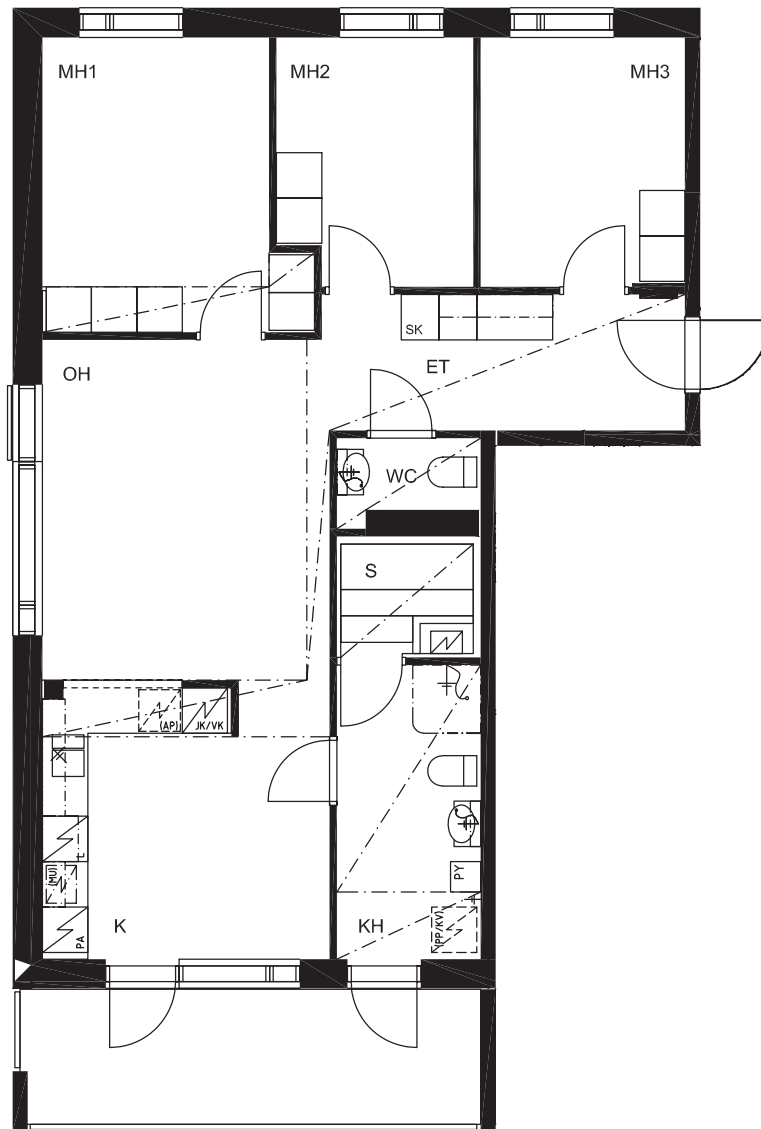
B36 2.KRS





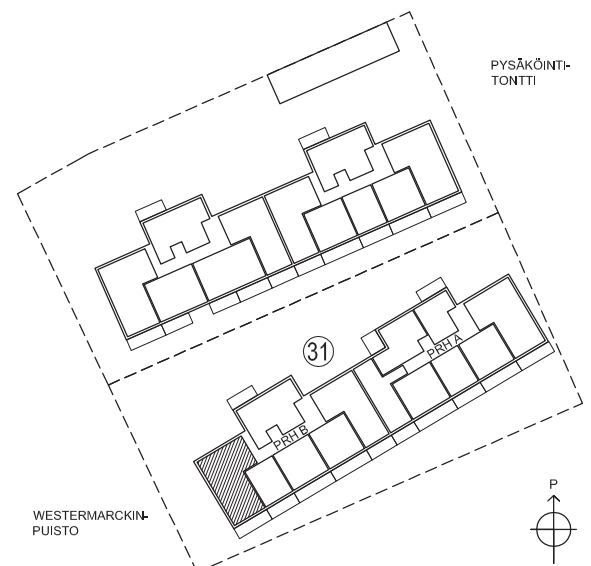
1H+KT
35,0 m²
B37 2.KRS

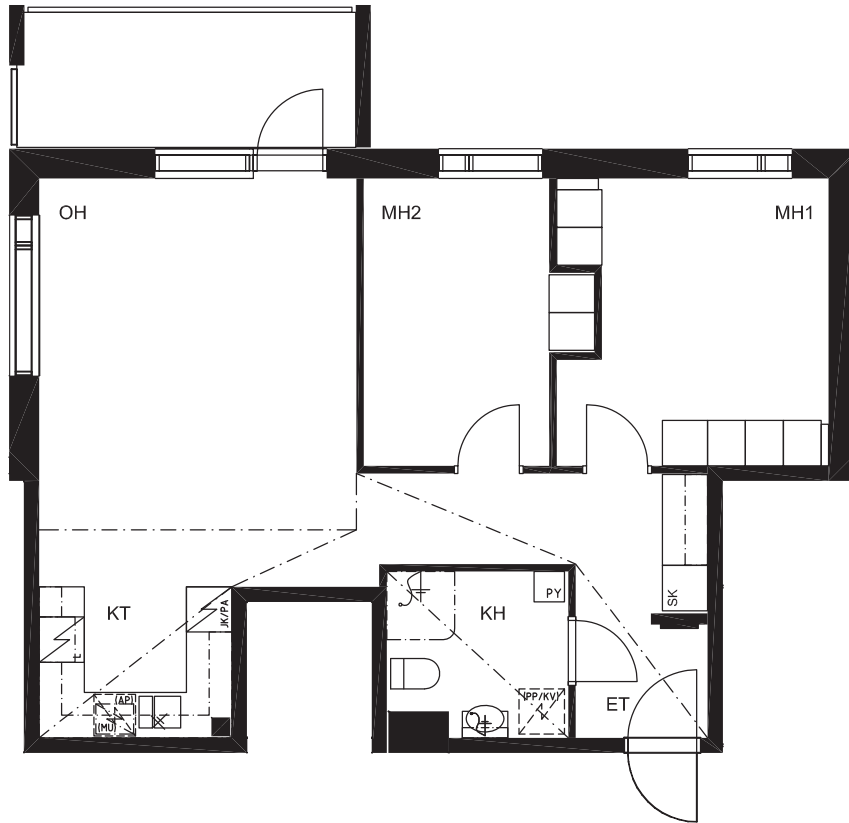




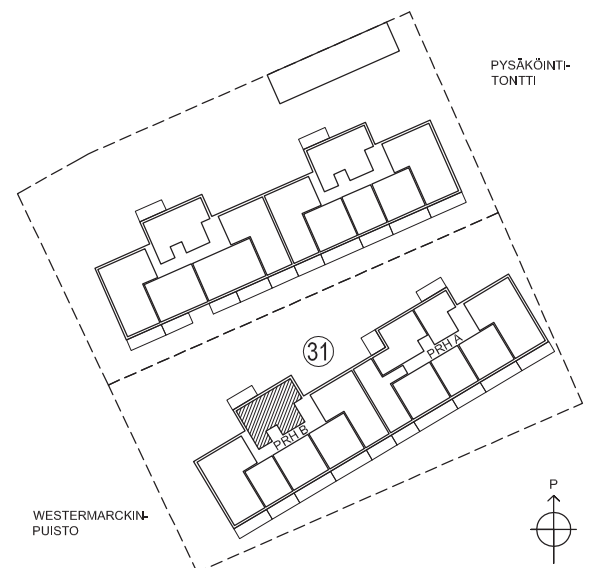
4H+K+S
84,0 m²

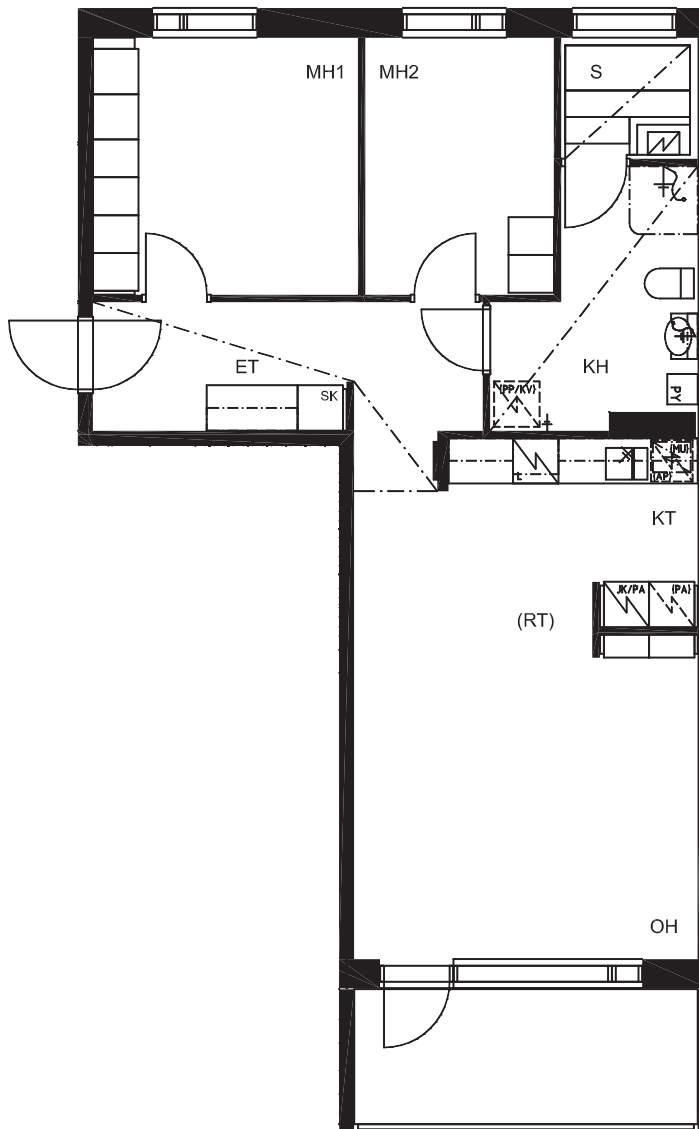
B38 2.KRS





3H+KT
67,0 m²
B39 2.KRS

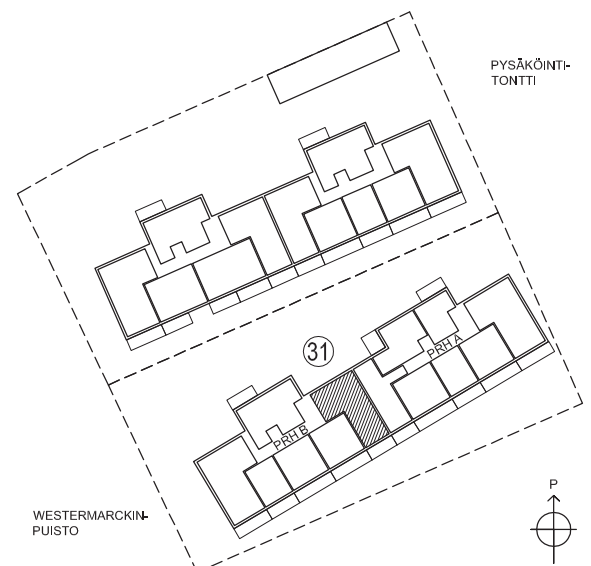


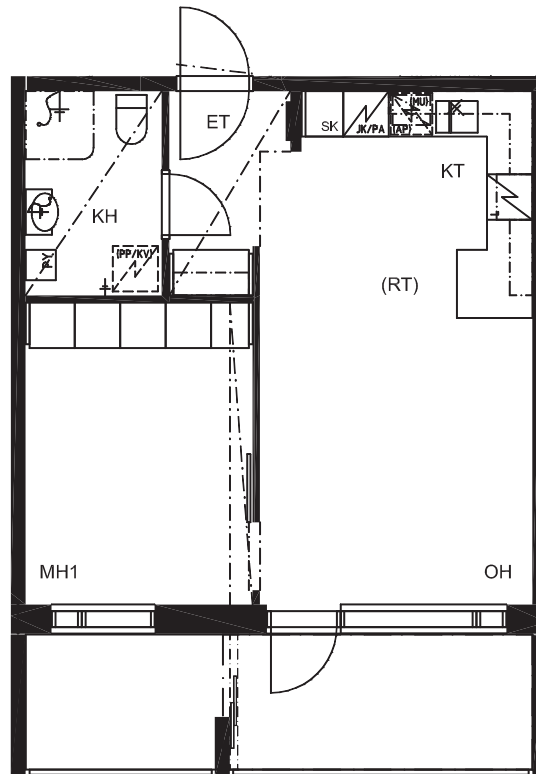


3H+KT+S

73,0 m²

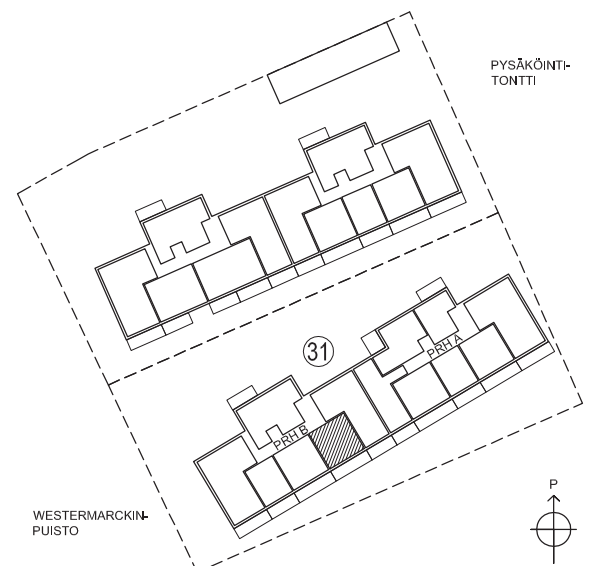
B40 3.KRS

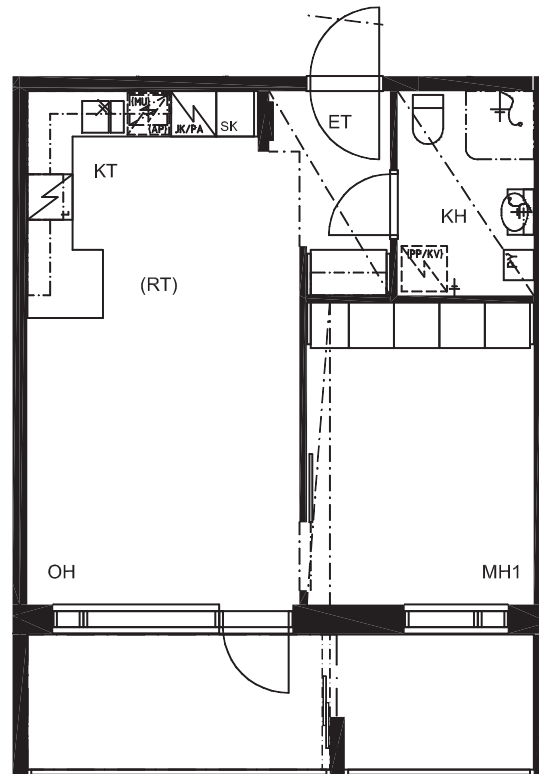




2H+KT
45,5 m²

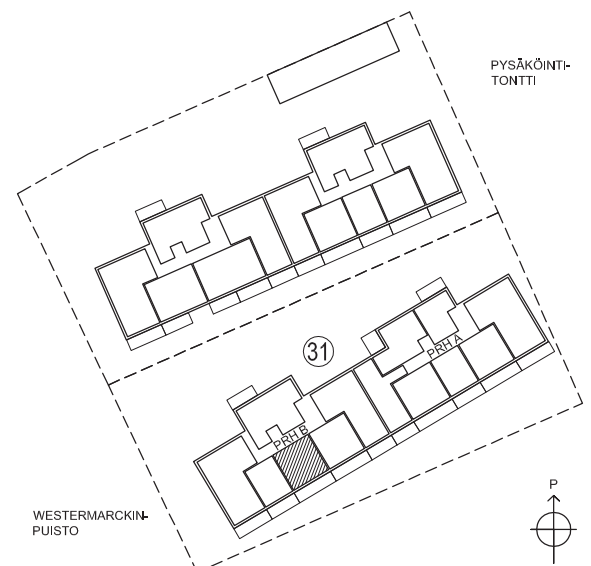
B41 3.KRS

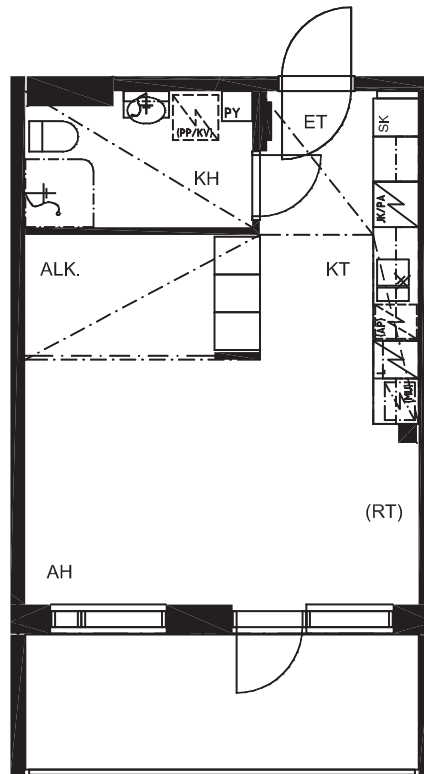




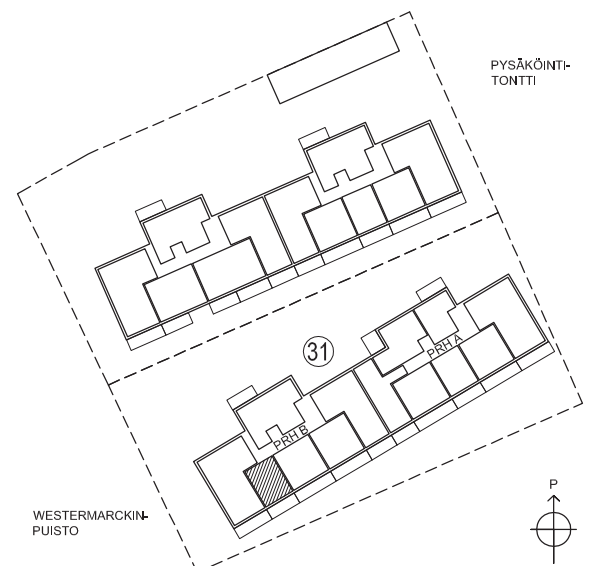
2H+KT
45,5 m²

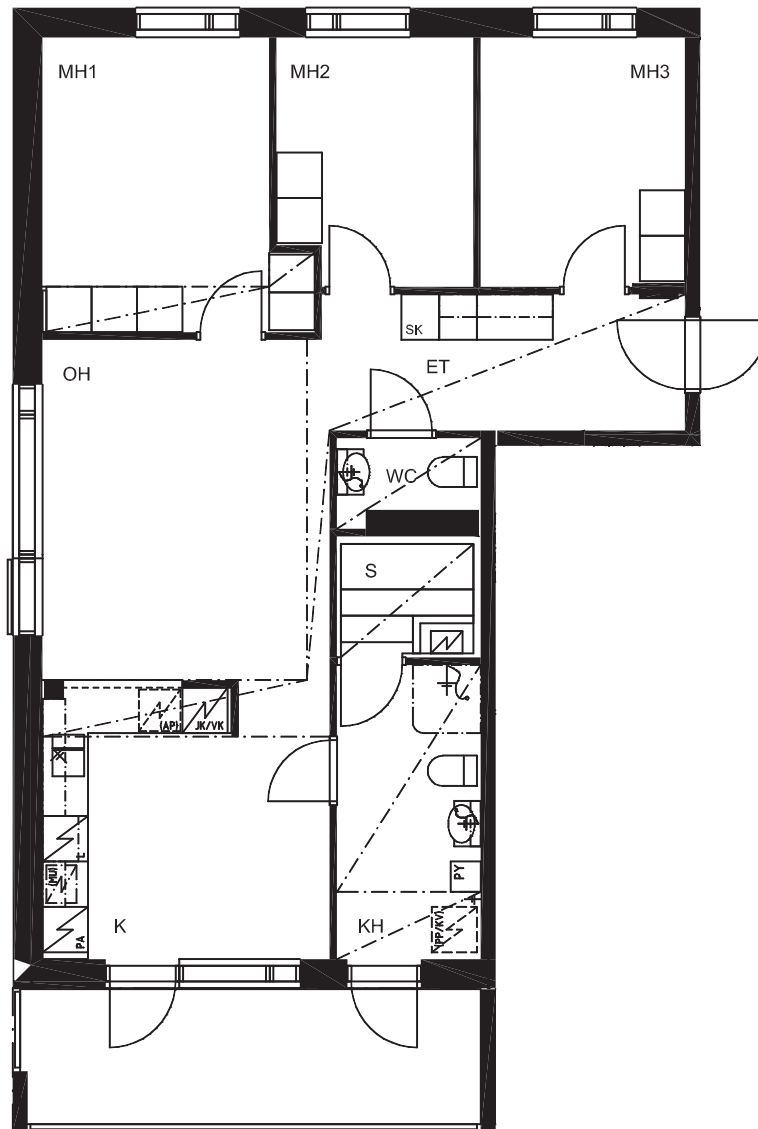
B42 3.KRS





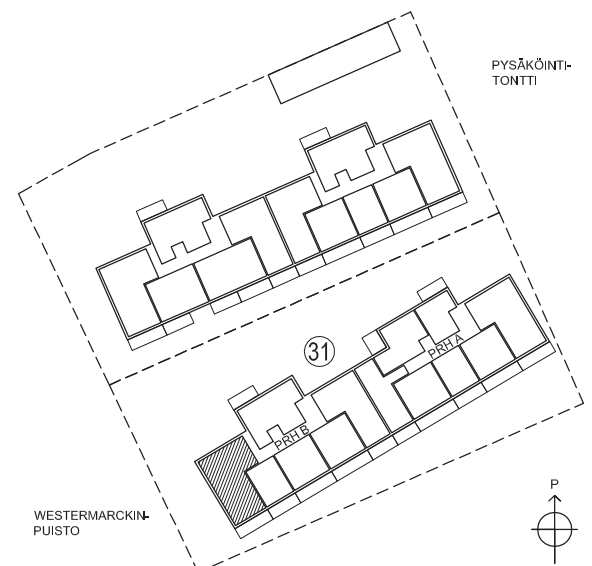
1H+KT
35,0 m²
B43 3.KRS

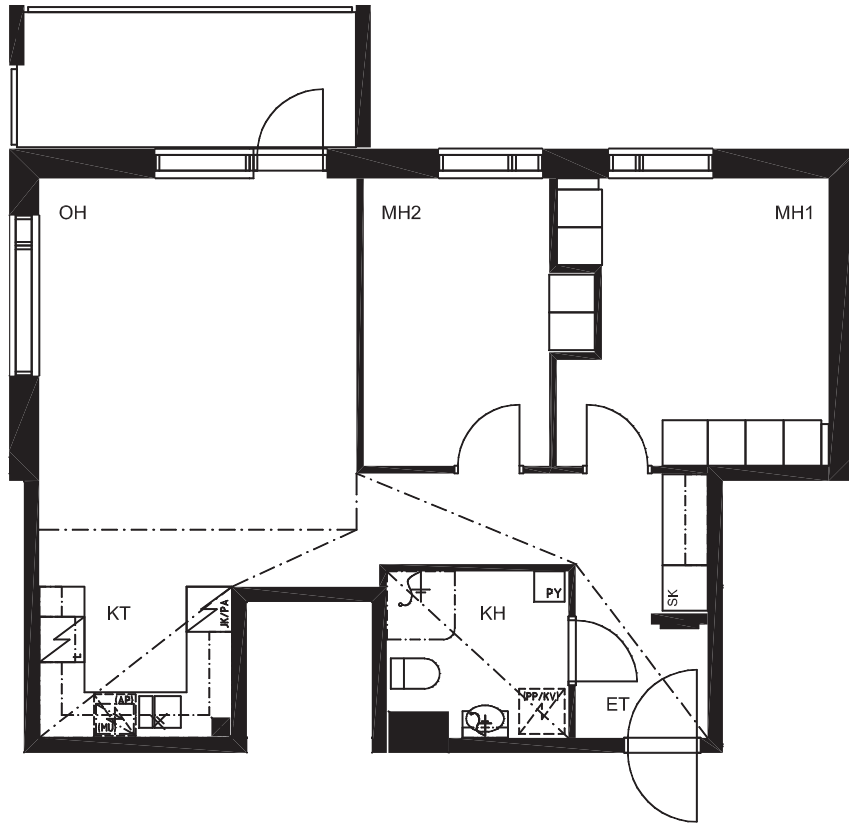




4H+K+S
84,0 m²

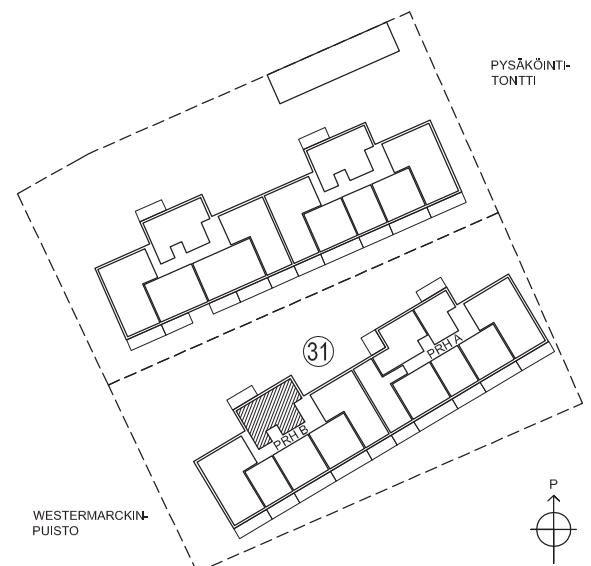
B44 3.KRS

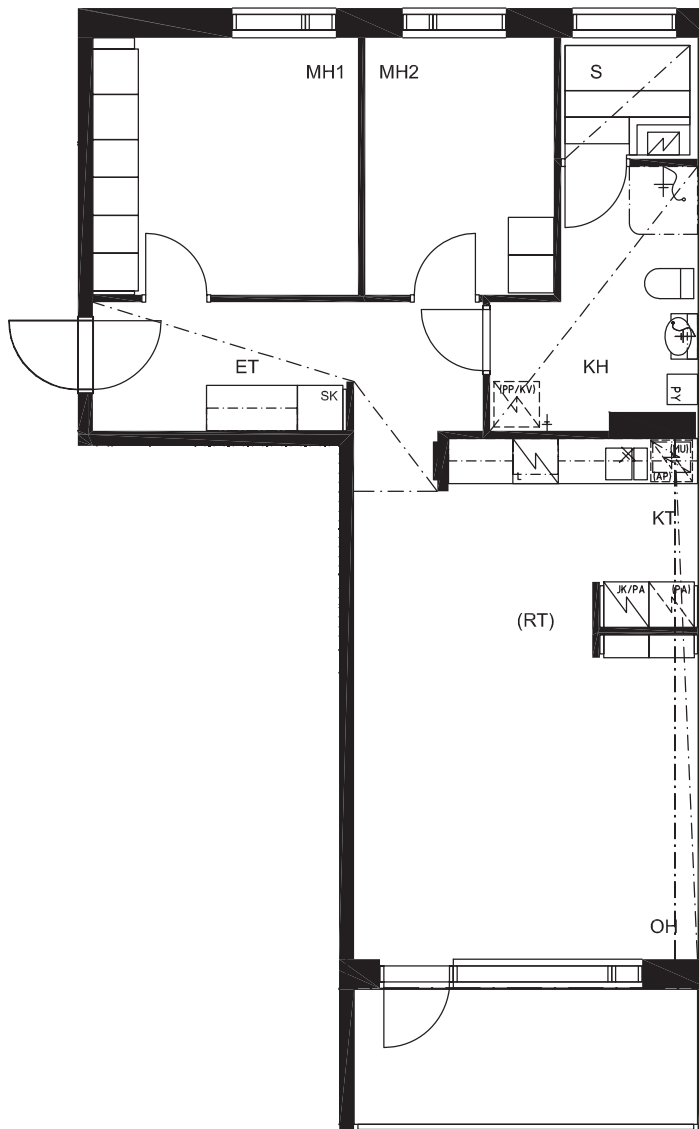




3H+KT
67,0 m²

B45 3.KRS

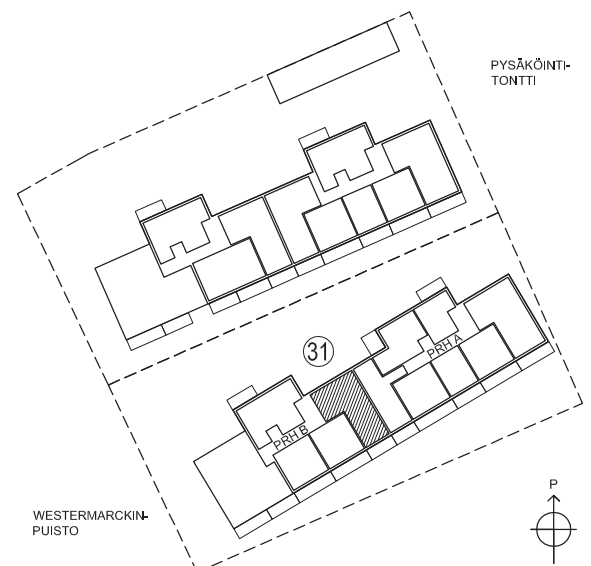


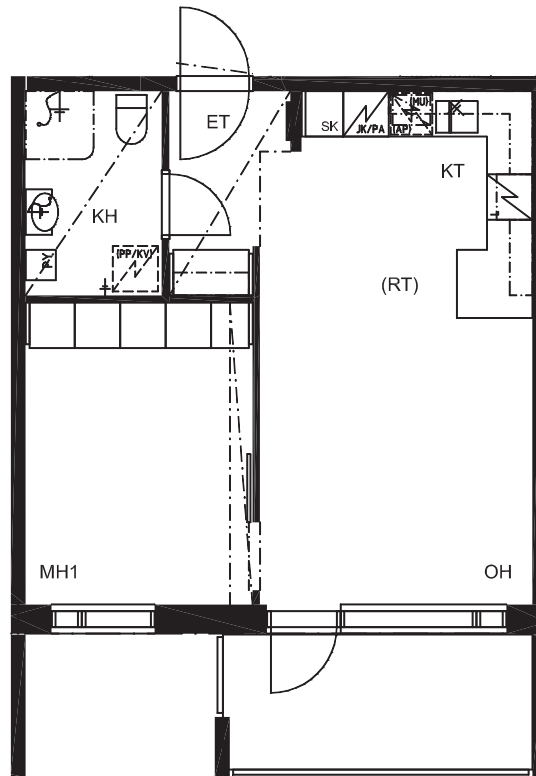


3H+KT+S

73,0 m²

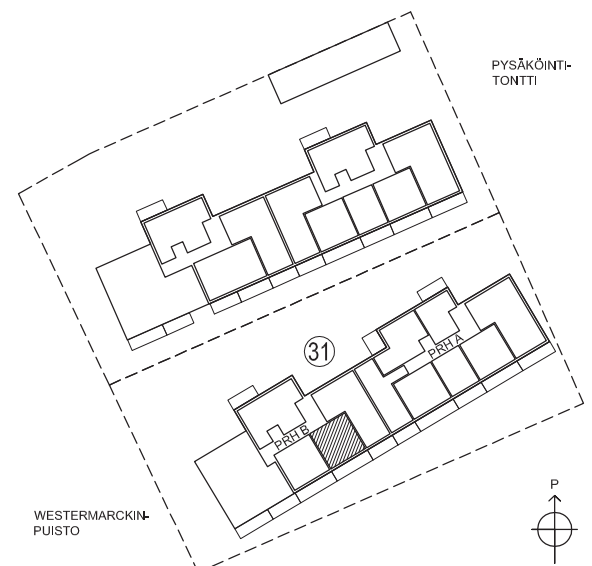
B46 4.KRS

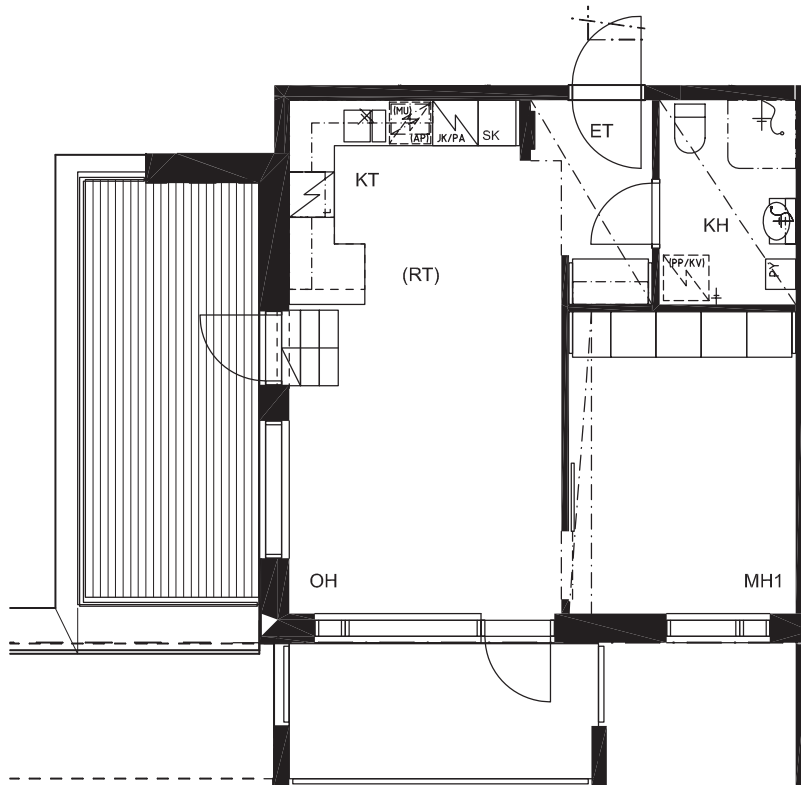




2H+KT
45,5 m²

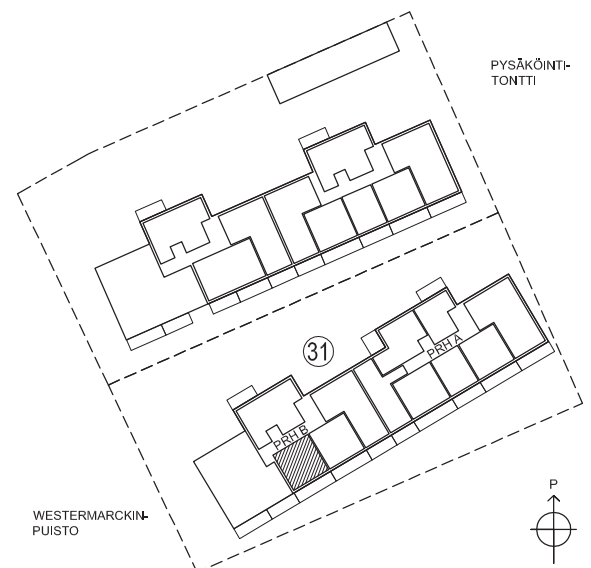
B47 4.KRS

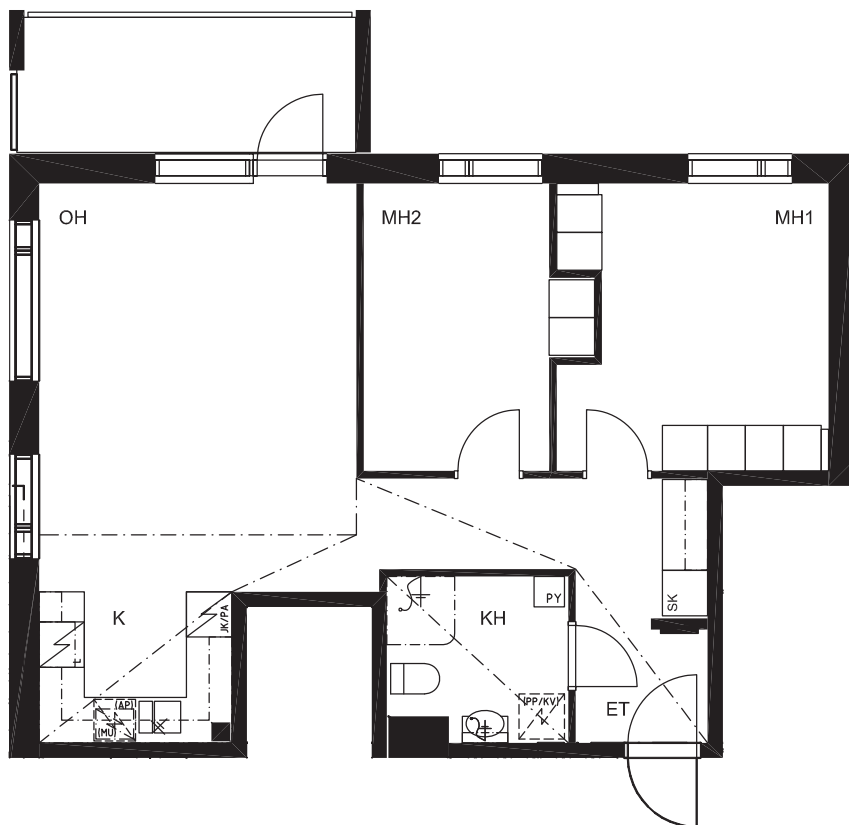




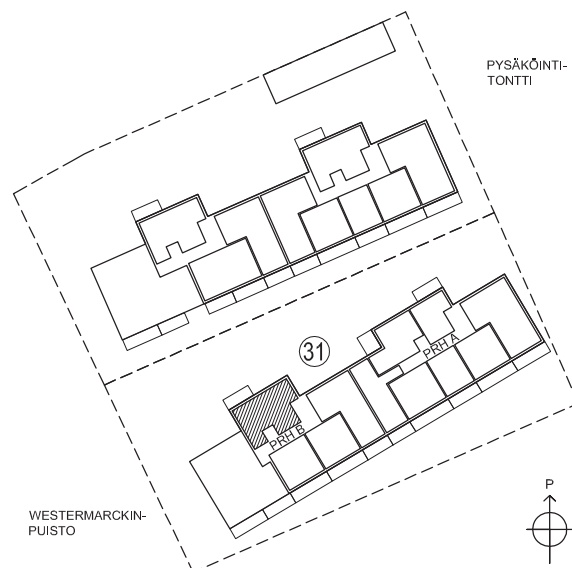
2H+KT
45,5 m²

B48 4.KRS





3H+K
67,0 m²
B49 4.KRS



Rakennustapaselostus

4.12.2015

RAKENTEET

Perustukset tehdään rakennepiirustusten mukaan, rakennus perustetaan betonipaaluituksen varaan betonianturoille. Rakennuksen alapohja on tuulettuva ja kantava rakenteena on ontelolaatta-alapohja. Väli- ja yläpohjat ovat ontelolaattarakenteiset, vesikatteena on vesieristetty tasakattorakenne sisäpuolisella vedenpoistolla.

Julkisivut ovat pääosin rapattuja betonisisä-kuorielementtejä, osin maalattuja betonielementtejä. Huoneistojen väliset seinät ovat yleensä betonirakenteiset, huoneistojen sisäiset väliseinät ovat pääosin kipsilevyseiniä.

Rakennuksessa on porrashuonekohtaiset hissit, kaikki parvekkeet lasitetaan.

IKKUNAT, OVET, KALUSTEET

Asuntojen ikkunat ovat 3-lasisia, kaksipuitteisia, sisään-aukeavia, tehdasmaalattuja puu-alumiini-ikkunoita. Kaikkiin asuntojen ikkunoihin asennetaan säleiverhot. Parvekkeiden ovet ovat lasiaukollisia puu-alumiiniovia.

Asuntojen sisäänkäyntiovet ovat tehdasvalmisteisia yhdistelmäovia, jossa porrashuoneen puoleinen ovi on puuviilupintainen ja sisäovi on maalattu valkoinen. Asuntojen sisäovet ovat valkoiseksi maalattuja laakuvia, löylyhuoneissa kokolasiovi.

Komero- ja keittiökaluusteet ovat tehdasvalmisteisia vakiokalusteita.

SEINÄPINNOITTEET

Asuinhuoneiden seinät maalataan. Keittiöissä ala- ja yläkaappien välissä on taustamaalattu lasilevy. Löylyhuoneet paneloidaan. Erillis-wc-tilojen ja pesuhuoneiden seinät laatoitetaan kauttaaltaan.

KATOT

Asuinhuoneissa on ruiskutasoitettut tai tasoitetut, maalatut katot. Löylyhuoneiden, pesuhuoneiden ja erillis-wc-tilojen katot paneloidaan.

PORTAAT

Porrashuoneiden portaat ovat betonirakenteisia tehdasvalmisteisia elementtiportaita.

LATTIAPÄÄLLYSTEET

Asuinhuoneissa on laminaattilattiat. Pesu- ja löylyhuoneissa sekä erillis-WC:ssä on keraaminen lattialaatta.

KONEET JA LAITTEET

Liedet ovat 4-levyisiä lattialiesiä keraamisella liesitasolla, lieden päällä on liesituuletin ja ovellinen maustehyllykaappi. Kylmäkalusteina asunnoissa on jää-/pakaste-kaappi, mutta 4h+k asunnoissa on täyskorkeat jää-/viileäkaappi sekä pakastinkaappi. Huoneistoissa on myös mikrouunin, astianpesukoneen ja pyykinpesukoneen liitosvaraukset. Löylyhuoneissa on sähkökiukaat.

SÄILYTYSTILAT JA YHTEISTILAT

Yhteiset ulkoiluvälinevarastotilat, lastenvaunuvarastotilat ja asuntokohtaiset irtaimistovarastot sekä kuivaushuoneet sijaitsevat rakennuksen ensimmäisessä kerroksessa. Talosauna sijaitsee myös ensimmäisessä kerroksessa (vain isommissa asunnoissa on oma löylyhuone).

Saunaosastoon on käyttöoikeus myös naapurirakennuksen TA-Asumisoikeus Oy:n kerrostalon asukkailla osoitteessa Antoninkuja 11.

PIHATYÖT JA AUTOPAIKOITUS

Pihatyöt istutus- ja leikkialueineen tehdään erikoissuunnitelmien mukaan. Pihatiet ovat pääosin kivituhkaa, nurmikiveystä ja betonikiveystä, paikoitusalue on pääosin asfalttipintaista ja autopaikat nurmikivipäällysteisiä. Yhtiöllä on 1 kerroksessa 3 puolilämmintä autotallipaikkaa sekä erillisellä LPA-tontilla 34 autopaikkaa, yhteensä autopaikkoja on 37 ja kaikki ovat sähköpistokkeellisia paikkoja.

KONETEKNISET TYÖT

Kiinteistö liitetään kaukolämpöverkkoon. Talossa on vesikiertoinen lattialämmitys, vakiotyyppiset vesi-

kalusteet sekä koneellinen yhteiskanavailmanvaihtojärjestelmä varustettuna lämmön talteenotolla.

Porrashuoneiden pääulko-ovien yhteyteen asennetaan ovipuhelinjärjestelmä.

Sähköasennukset käsittävät normaalin määrän valaistus- ja käyttöpisteitä sekä pistorasiat. Asunnot varustetaan palovaroittimilla.

ANTENNIJÄRJESTELMÄ JA LAAJAKAISTAYHTEYS

Kiinteistö liitetään Elisa-kaapelitelevisiojärjestelmään. Kiinteistössä on valmius laajakaistayhteyksiin. Asunnoissa on yleiskaapelointi ja asukkailla on mahdollisuus tehdä omalla kustannuksellaan sopimus kiinteästä internet-liittymästä suoraan operaattorin kautta.

Niin sanottua perinteistä lankapuhelinta ei ole siirrettävissä huoneistoon, koska puhelinoperaattorit eivät enää toimita lankapuhelimen edellyttämiä kuparikaapeliyhteyksiä uudisrakennuskohteisiin.

HUOMAUTUS

Tämä rakennustapaseloste on lyhennelmä rakennusselostuksesta. Kohteen rakenteita ja materiaaleja voidaan vaihtaa toisiin samanarvoisiin. Tässä esitteessä olevat tiedot perustuvat laatimisajankohdan (joulukuu 2015) suunnitelmiin. Oikeudet piirustuksiin (jotka eivät ole mittakaavassa) sekä tässä esitteessä olevien tietojen muuttamiseen pidätetään.

Rakennusmääräysten edellyttämistä talon ulkovaipan rakennepaksuuksista, tiiveydestä ja käytetyistä rakennusmateriaaleista johtuen, emme voi taata matkapuhelinverkon kuuluvuutta sisätiloissa.



Asiakaspalvelu: 045 7734 3777 (arkisin klo 8-16) info@ta.fi • www.ta.fi