



Currenkuja 3

Vantaa, Keimolanmäki

Etsitkö **asuntoa?**



TA-Asumisoikeus Oy

TA-ASUMISOIKEUS OY/ CURRENKUJA 3

CURRENKUJA 3, 01700 VANTAA

LPA

ALUEKUVA 1:1500

27.02.2015

Rakennuttaja pidättää oikeuden kaikkiin muutoksiin.



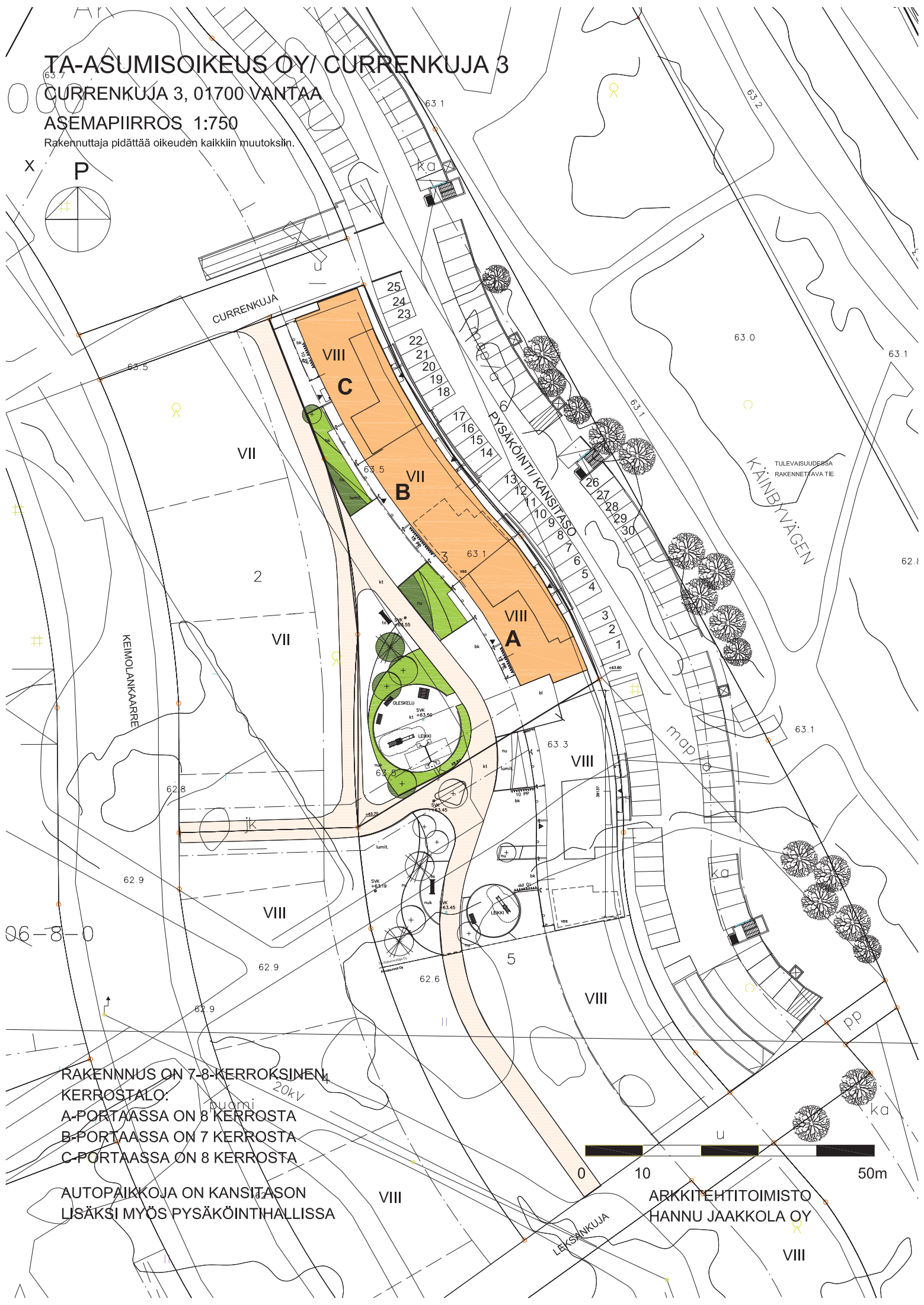
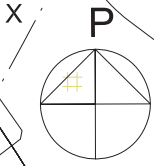
ARKKITEHTITOIMISTO
HANNU JAAKKOLA OY

TA-ASUMISOIKEUS OY/ CURRENKUJA 3

CURRENKUJA 3, 01700 VANTAA

ASEMAPIIRROS 1:750

Rakennuttaja pidättää oikeuden kaikkiin muutoksiin.



RAKENNUS ON 7-8-KERROKSIINEN
KERROSTALO.

A-PORTAASSA ON 8 KERROSTA

B-PORTAASSA ON 7 KERROSTA

C-PORTAASSA ON 8 KERROSTA

AUTOPAIKKOJA ON KANSITASON
LISÄKSI MYÖS PYSÄKÖINTIHALLISSA



ARKKITEHTITOIMISTO
HANNU JAAKKOLA OY

TA-ASUMISOIKEUS OY/ CURRENKUJA 3

CURRENKUJA 3, 01700 VANTAA

HUONEISTOLUETTELO 27.02.2015

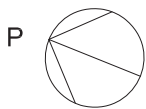
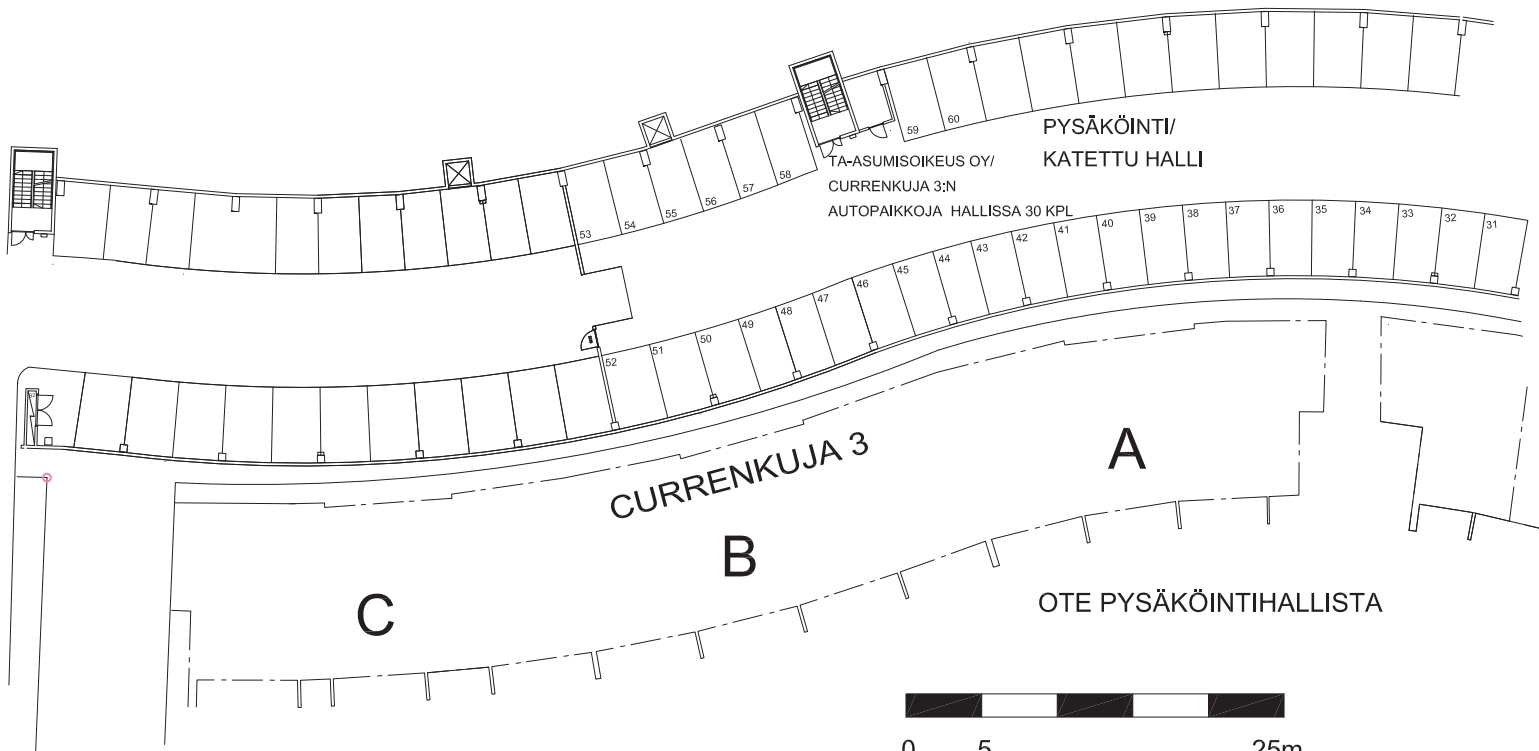
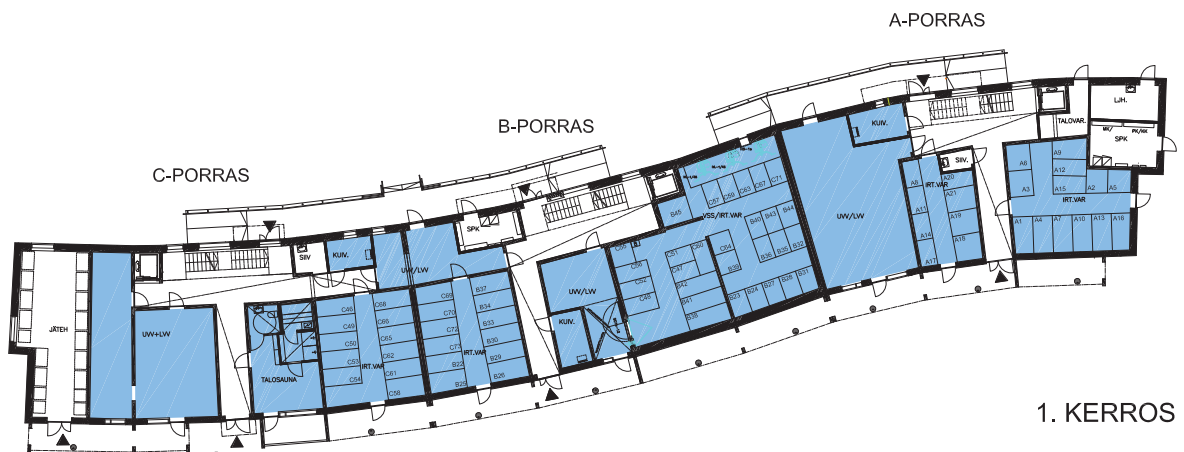
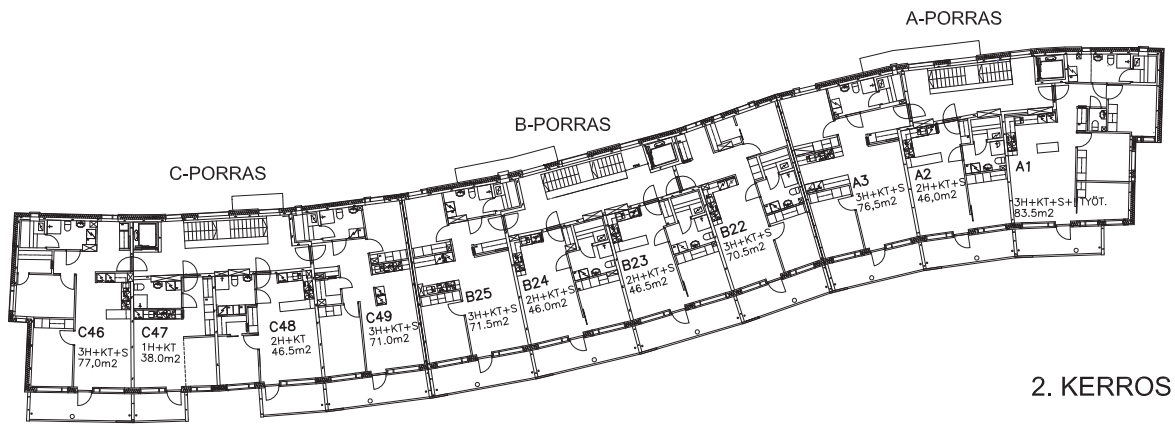
porrash.	nro	asuntoja	krs	huoneistotyyppi	asm2	asm2 yht
A	1	21	2	3H+KT+S+TYÖTILA	83,5m2	1442m2
	2		2	2H+KT+S	46,0m2	
	3		2	3H+KT+S	76,5m2	
	4		3	3H+KT+S+TYÖTILA	83,5m2	
	5		3	2H+KT+S	46,0m2	
	6		3	3H+KT+S	76,5m2	
	7		4	3H+KT+S+TYÖTILA	83,5m2	
	8		4	2H+KT+S	46,0m2	
	9		4	3H+KT+S	76,5m2	
	10		5	3H+KT+S+TYÖTILA	83,5m2	
	11		5	2H+KT+S	46,0m2	
	12		5	3H+KT+S	76,5m2	
	13		6	3H+KT+S+TYÖTILA	83,5m2	
	14		6	2H+KT+S	46,0m2	
	15		6	3H+KT+S	76,5m2	
	16		7	4H+KT+S	83,5m2	
	17		7	2H+KT+S	46,0m2	
	18		7	3H+KT+S	76,5m2	
	19		8	4H+KT+S	83,5m2	
	20		8	2H+KT+S	46,0m2	
	21		8	3H+KT+S	76,5m2	
B	22	24	2	3H+KT+S	70,5m2	1407m2
	23		2	2H+KT+S	46,5m2	
	24		2	2H+KT+S	46,0m2	
	25		2	3H+KT+S	71,5m2	
	26		3	3H+KT+S	70,5m2	
	27		3	2H+KT+S	46,5m2	
	28		3	2H+KT+S	46,0m2	
	29		3	3H+KT+S	71,5m2	
	30		4	3H+KT+S	70,5m2	
	31		4	2H+KT+S	46,5m2	
	32		4	2H+KT+S	46,0m2	
	33		4	3H+KT+S	71,5m2	
	34		5	3H+KT+S	70,5m2	
	35		5	2H+KT+S	46,5m2	
	36		5	2H+KT+S	46,0m2	
	37		5	3H+KT+S	71,5m2	
	38		6	3H+KT+S	70,5m2	
	39		6	2H+KT+S	46,5m2	
	40		6	2H+KT+S	46,0m2	
	41		6	3H+KT+S	71,5m2	

TA-ASUMISOIKEUS OY/ CURRENKUJA 3

CURRENKUJA 3, 01700 VANTAA

HUONEISTOLUETTELO 27.02.2015

porrash.	nro	asuntoja	krs	huoneistotyyppi	asm2	asm2 yht
	42		7	3H+KT+S	70,5m2	
	43		7	2H+KT+S	46,5m2	
	44		7	2H+KT+S	46,0m2	
	45		7	3H+KT+S	71,5m2	
C	46	28	2	3H+KT+S	77,0m2	1627,5m2
	47		2	1H+KT	38,0m2	
	48		2	2H+KT	46,5m2	
	49		2	3H+KT+S	71,0m2	
	50		3	3H+KT+S	77,0m2	
	51		3	1H+KT	38,0m2	
	52		3	2H+KT	46,5m2	
	53		3	3H+KT+S	71,0m2	
	54		4	3H+KT+S	77,0m2	
	55		4	1H+KT	38,0m2	
	56		4	2H+KT	46,5m2	
	57		4	3H+KT+S	71,0m2	
	58		5	3H+KT+S	77,0m2	
	59		5	1H+KT	38,0m2	
	60		5	2H+KT	46,5m2	
	61		5	3H+KT+S	71,0m2	
	62		6	3H+KT+S	77,0m2	
	63		6	1H+KT	38,0m2	
	64		6	2H+KT	46,5m2	
	65		6	3H+KT+S	71,0m2	
	66		7	3H+KT+S	77,0m2	
	67		7	1H+KT	38,0m2	
	68		7	2H+KT	46,5m2	
	69		7	3H+KT+S	71,0m2	
	70		8	3H+KT+S	77,0m2	
	71		8	1H+KT	38,0m2	
	72		8	2H+KT	46,5m2	
	73		8	3H+KT+S	71,0m2	
					kpa 61,3m2	
YHTEENSÄ					4476,5asm2	

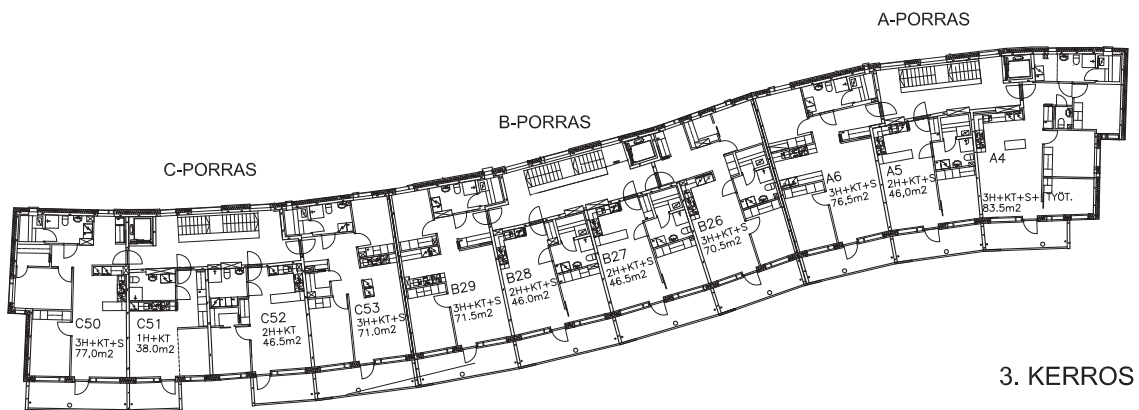
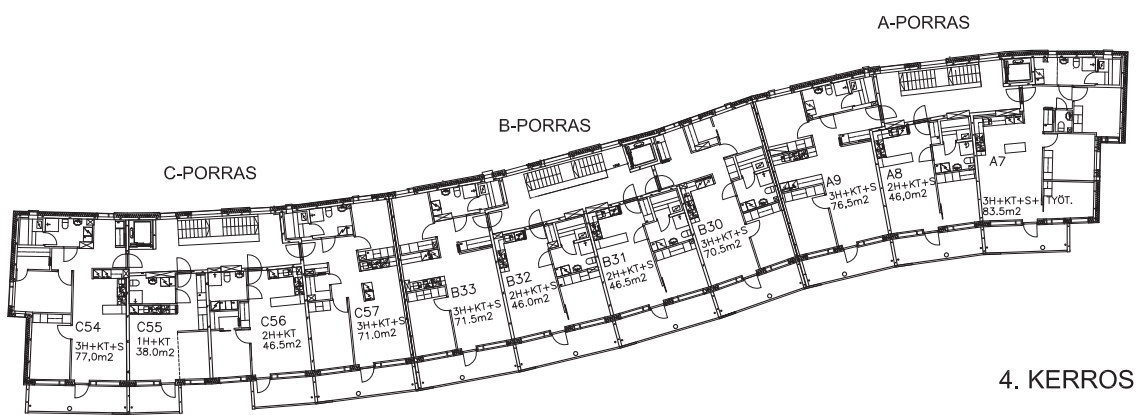
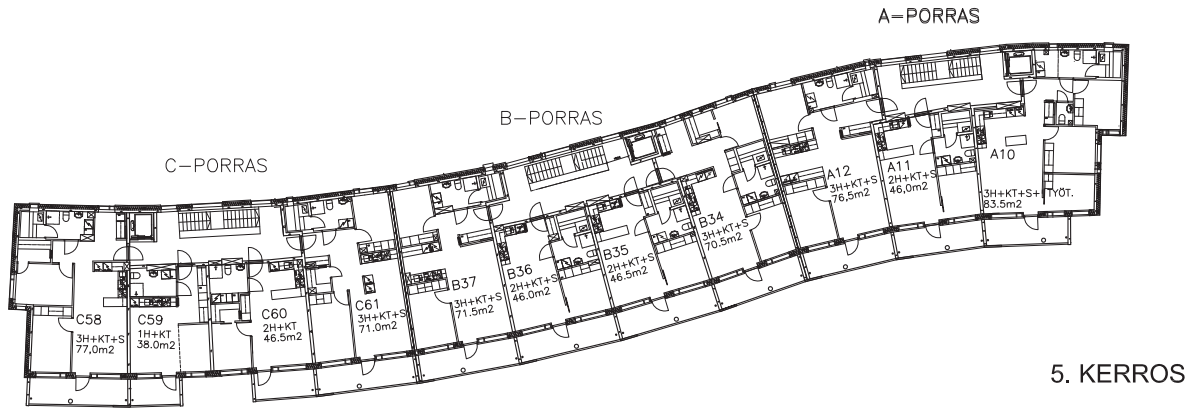


ASUKKAIDEN YHTEISKÄYTTÖTILA

TA-ASUMISOIKEUS OY/
CURRENKUJA 3
CURRENKUJA 3, 01700 VANTAA

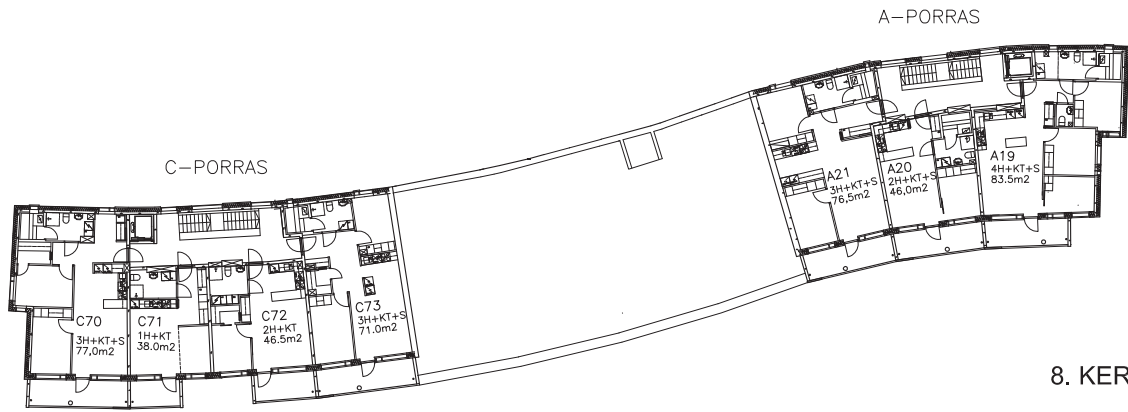
TASOPIIRROS 28.06.2016

Rakennuttaja pidättää oikeuden kaikkiin muutoksiin.

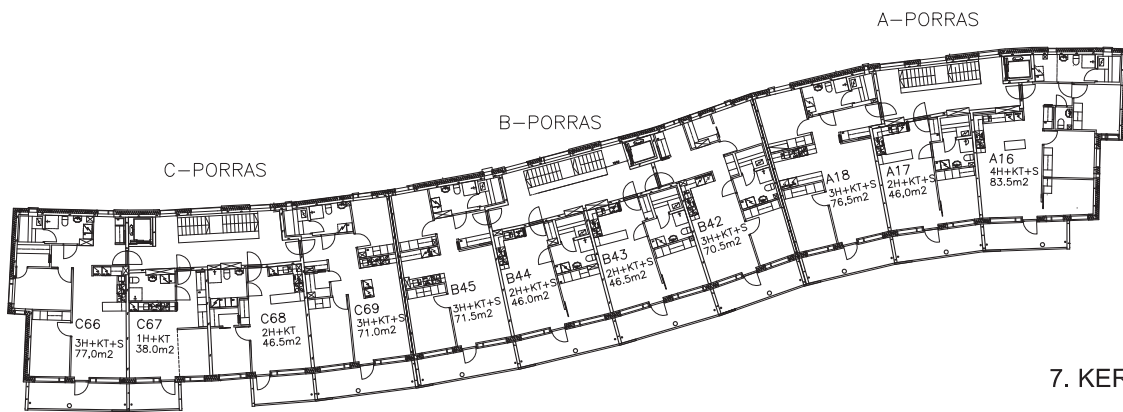


TA-ASUMISOIKEUS OY/
 CURENKUJA 3
 CURENKUJA 3, 01700 VANTAA

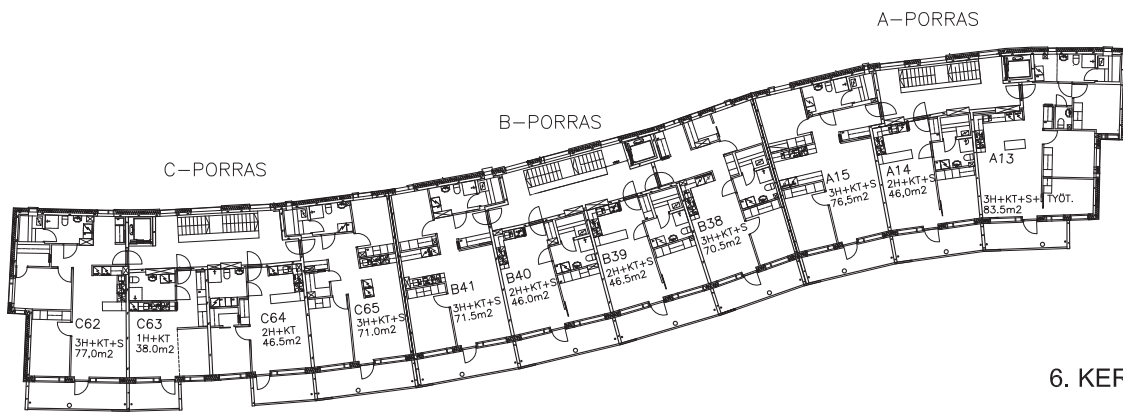
TASOPIIRROS 27.02.2015
 Rakennuttaja pidättää oikeuden kaikkiin muutoksiin.



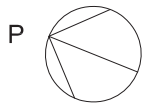
8. KERROS



7. KERROS



6. KERROS



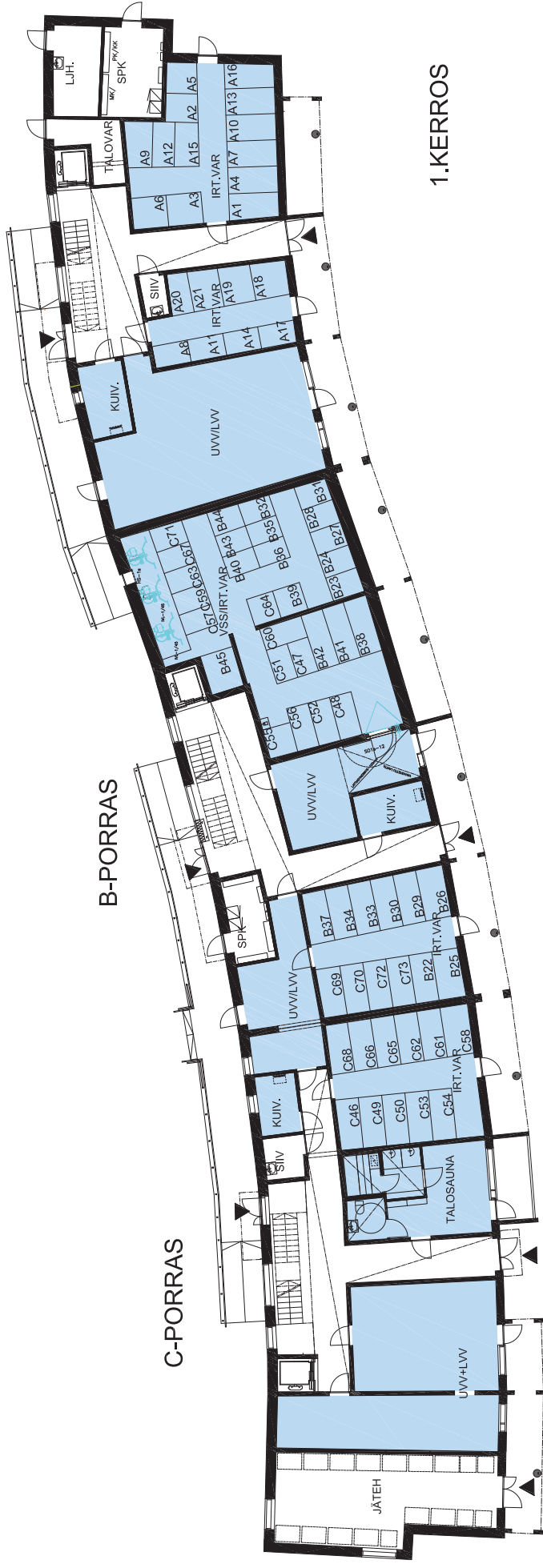
TA-ASUMISOIKEUS OY/
 CURENKUJA 3
 CURENKUJA 3, 01700 VANTAA

TASOPIIRROS 27.02.2015
 Rakennuttaja pidättää oikeuden kaikkiin muutoksiin.

A-PORRAS

B-PORRAS

C-PORRAS



1.KERROS

ASUKKAIDEN YHTEISKÄYTTÖTILA

- VSS= väestönsuoja
- IRT.VAR.= irtaimistovarasto
- LWV= lastenvaunuvarasto
- UUV.= ulkoiluvälinevarasto
- LJH= lämmönjakohuone
- TALOV.= talovarasto
- KUIV.= kuivaushuone
- SPK= sähköpääkeskus
- SIIV.= siivoustila

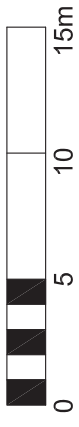
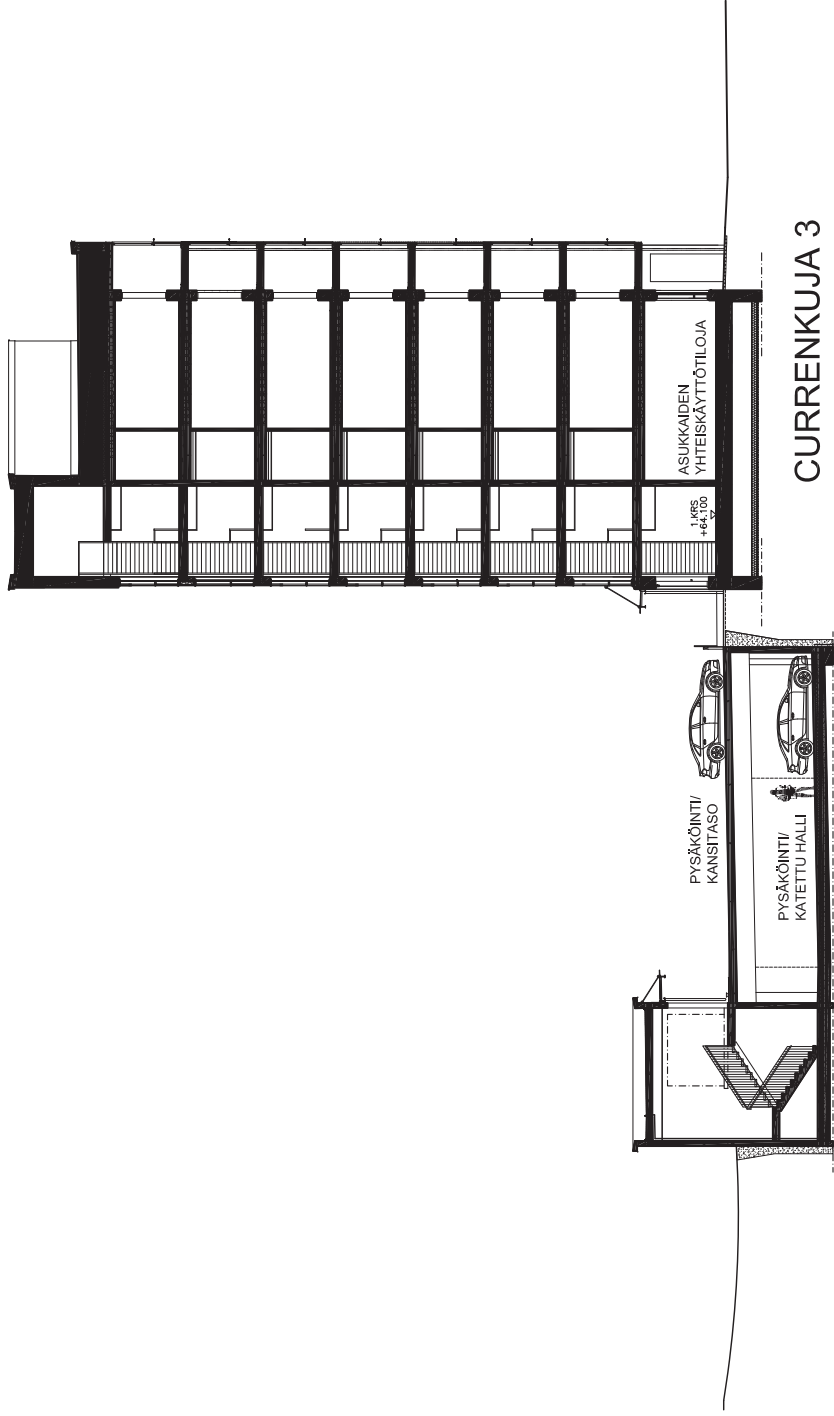


TASOPIIRROS 28.06.2016
Rakennuttaja pidättää oikeuden kaikkiiin muutoksiin.

TASOPIIRROS 28.06.2016

Rakennuttaja pidättää oikeuden kaikkiiin muutoksiin.

ARKKITEHTITOIMISTO HANNU JAAKKOLA OY



TA-ASUMISOIKEUS OY/
 CURRENKUJA 3
 CURRENKUJA 3, 01700 VANTAA

POIKITTAISLEIKKAUS 27.02.2015
 Rakennuttaja pitää oikeuden kaikkien muutoksiin.

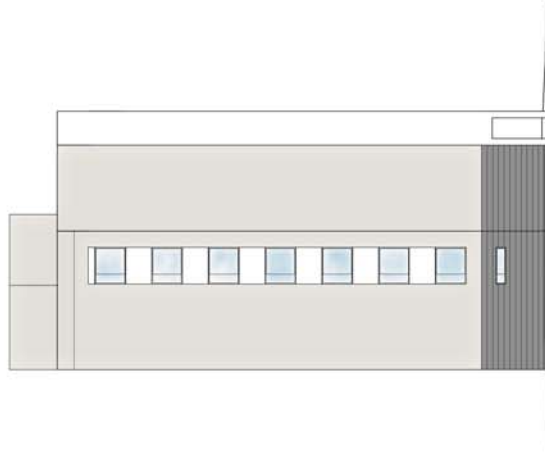
ARKKITEHTITOIMISTO HANNU JAAKKOLA OY



JULKISIVU LÄNTEEN



JULKISIVU ITÄÄN



JULKISIVU POHJOISEEN

TA-ASUMISOIKEUS OY / CURRENKUJA 3

CURRENKUJA 3, 01700 VANTAA

JULKISIVUT 1:400, 27.02.2015

Rakennuttaja pidättää oikeuden kaikkiin muutoksiin.




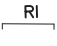

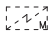





ARKKITEHTITOIMISTO HANNU JAAKKOLA OY

TA-ASUMISOIKEUS OY/ CURRENKUJA 3

CURRENKUJA 3, 01700 VANTAA

PIIRUSTUSMERKINNÄT 27.02.2015

Rakennuttaja pidättää oikeuden kaikkiin muutoksiin.

	siivouskomero		varatie, poistumistie
	naulakko eteisessä		parvekkeen vedenpoistoputki
	tankokaappi kun makuuhuoneessa/ alakaappi sekä yläkaappi kun keittiössä		parvekkeen reunan umpiosa
	hyllykaappi		vaatehuoneen avohyllyt ja vaatetanko
	jääkaappipakastin		katon alaslasku, kotelo tai kattopalkki
	tilavaraus toiselle kylmäkalusteelle		näkösuojaritilä ikkunan edessä
	liesi ja uuni, päällä liesikupu		
	tilavaraus astianpesukoneelle		
	tilavaraus mikrolle		
	keittiön pesualtaat ja hana		
	pyykkikaappi		
	tilavaraus pyykinpesukoneelle ja kuivausrummulle		
	sähköryhmäkeskus		
	lattialämmityksen jakokeskus		
	pesuallas, hana ja bideesuihku		
	wc-istuin		
	suihku ja lattiakaivo		
	saunan kiuas		

HUONELYHENTEET:

ET	eteinen
KT	keittotila
R	ruokailutila
OH	olohuone
MH	makuuhuone
KPH	kylpyhuone
KHT	kodinhoitotila
S	sauna
VH	vaatehuone
WC	erillis-wc

ARKKITEHTITOIMISTO
HANNU JAAKKOLA OY

TA-ASUMISOIKEUS OY/ CURRENKUJA 3

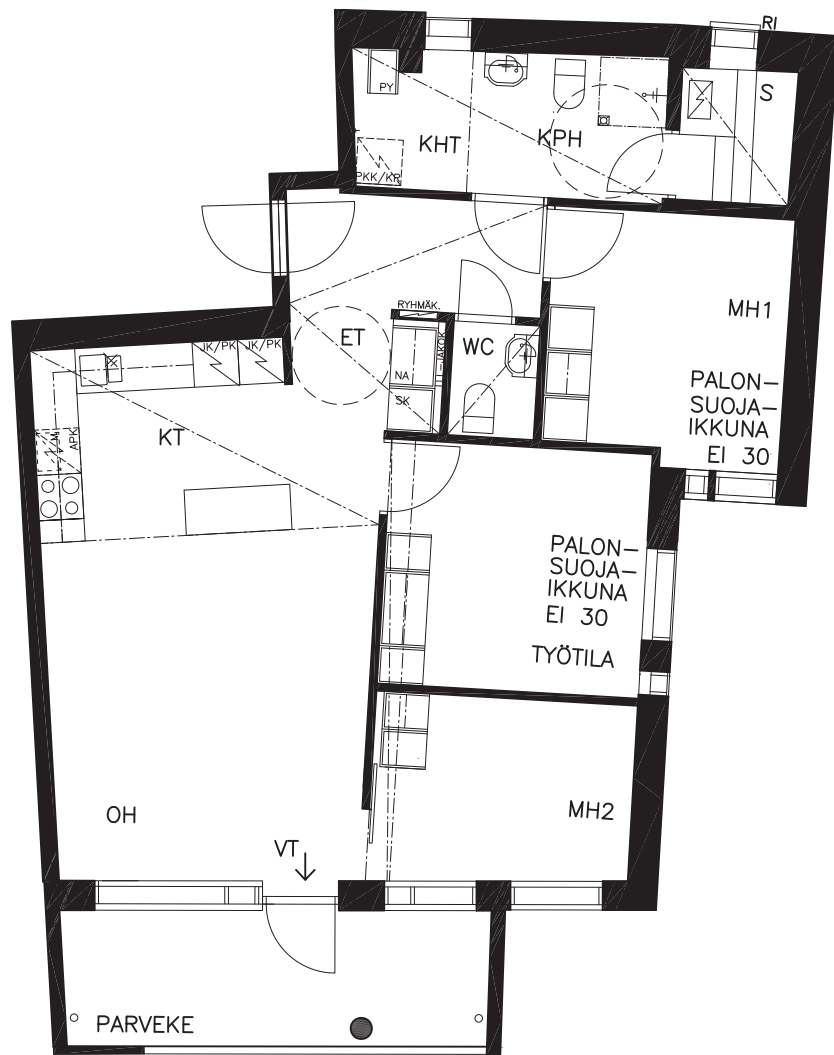
CURRENKUJA 3, 01700 VANTAA

HUONEISTOPOHJA 28.06.2016

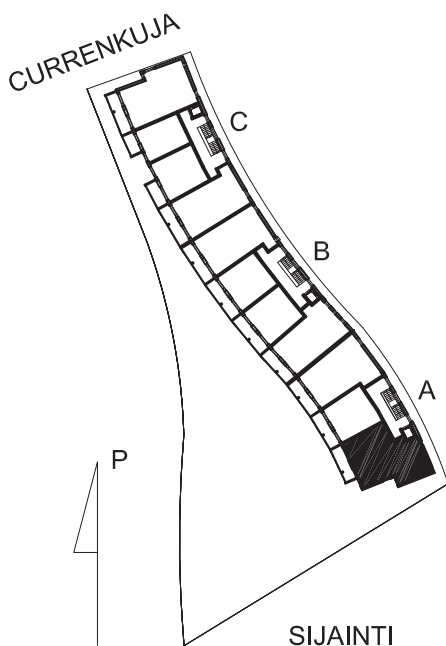
Rakennuttaja pidättää oikeuden kaikkiin muutoksiin.

3H+KT+S+TYÖTILA
83,5m²

- A1 2. KERROS
- A4 3. KERROS
- A7 4. KERROS
- A10 5. KERROS
- A13 6. KERROS



As A7 ja A10 ilman parvekkeen reunan umpiosaa



ARKKITEHTITOIMISTO
HANNU JAAKKOLA OY

TA-ASUMISOIKEUS OY/ CURRENKUJA 3

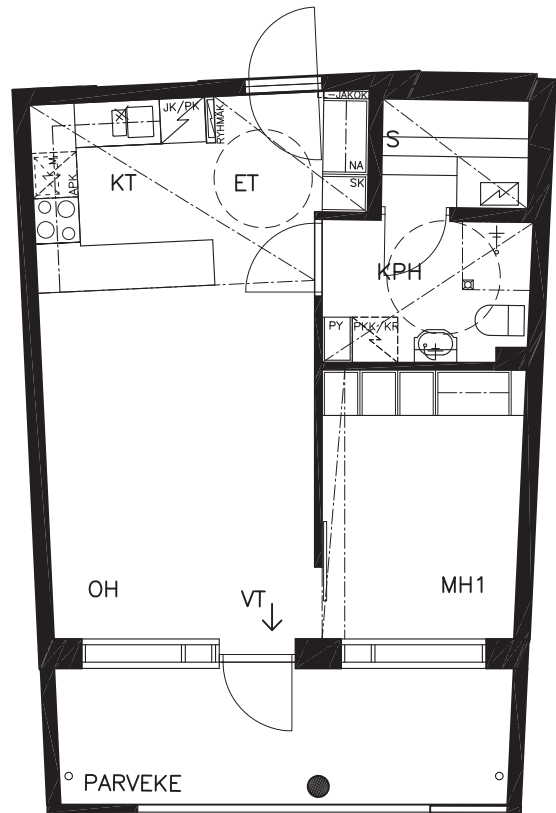
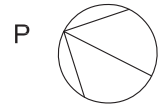
CURRENKUJA 3, 01700 VANTAA

HUONEISTOPOHJA 27.02.2015

Rakennuttaja pidättää oikeuden kaikkiin muutoksiin.

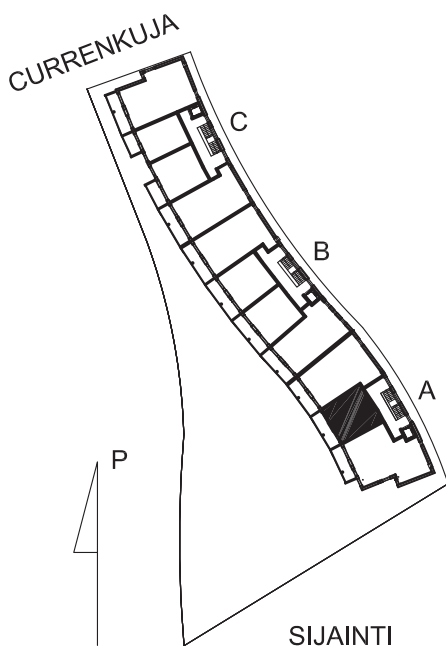
2H+KT+S
46,0m²

A2 2. KERROS
A5 3. KERROS
A8 4. KERROS
A11 5. KERROS
A14 6. KERROS
A17 7. KERROS
A20 8. KERROS



Asunnoissa A2, A5, A14 ja A17
parvekkeen reunan umpiosa

Asunnoissa A8, A11 ja A20
parvekkeen reunan umpiosa



ARKKITEHTITOIMISTO
HANNU JAAKKOLA OY

TA-ASUMISOIKEUS OY/ CURRENKUJA 3

CURRENKUJA 3, 01700 VANTAA

HUONEISTOPOHJA 27.02.2015

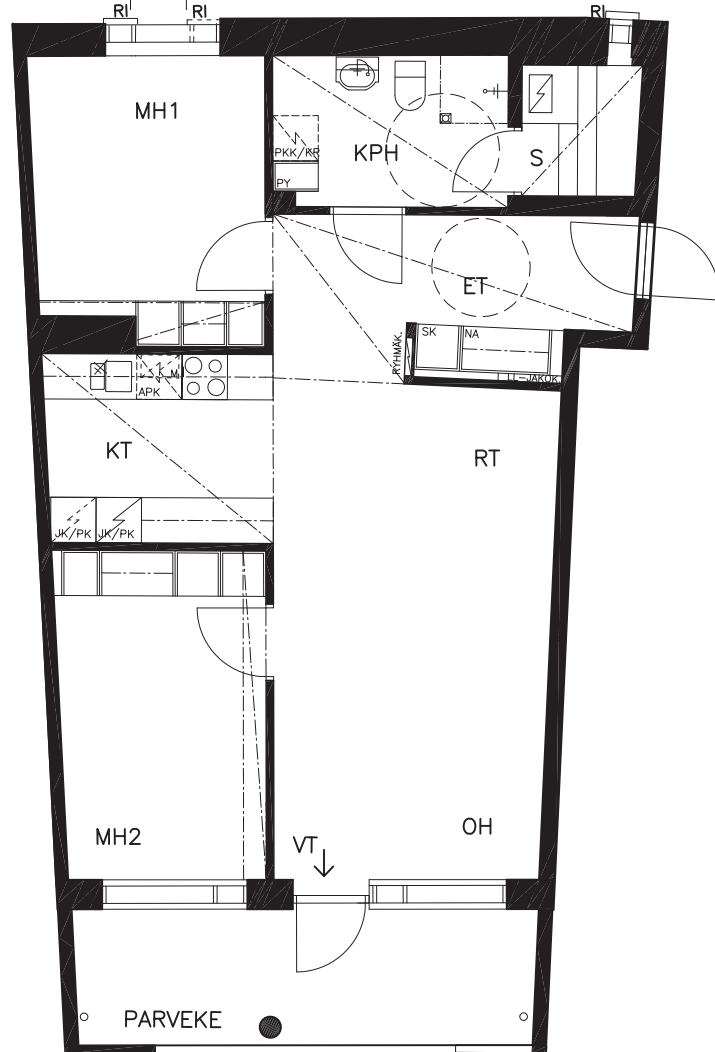
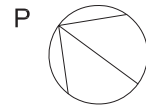
Rakennuttaja pidättää oikeuden kaikkiin muutoksiin.

3H+KT+S
76,5m²

A3 2. KERROS
A6 3. KERROS
A9 4. KERROS
A12 5. KERROS
A15 6. KERROS
A18 7. KERROS
A21 8. KERROS

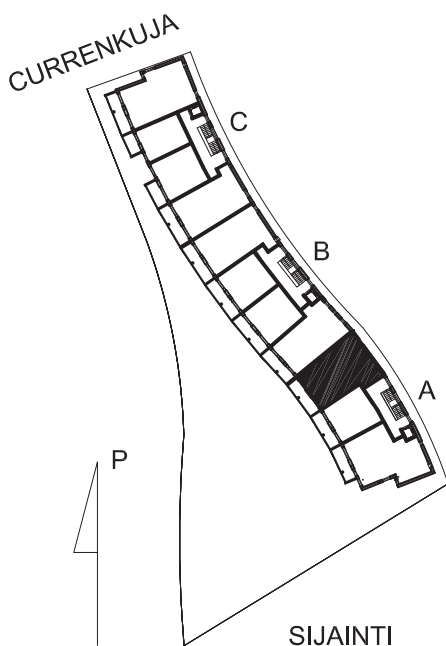
Asunnoissa A3, A6 ja A9
ikkunajaon ja -ritilän paikka

Asunnoissa A12, A15, A18 ja A21
ikkunajaon ja -ritilän paikka



Asunnoissa A3, A6, A15 ja A18
parvekkeen reunan umpiosa

Asunnoissa A9, A12 ja A21
parvekkeen reunan umpiosa



ARKKITEHTITOIMISTO
HANNU JAAKKOLA OY

TA-ASUMISOIKEUS OY/ CURRENKUJA 3

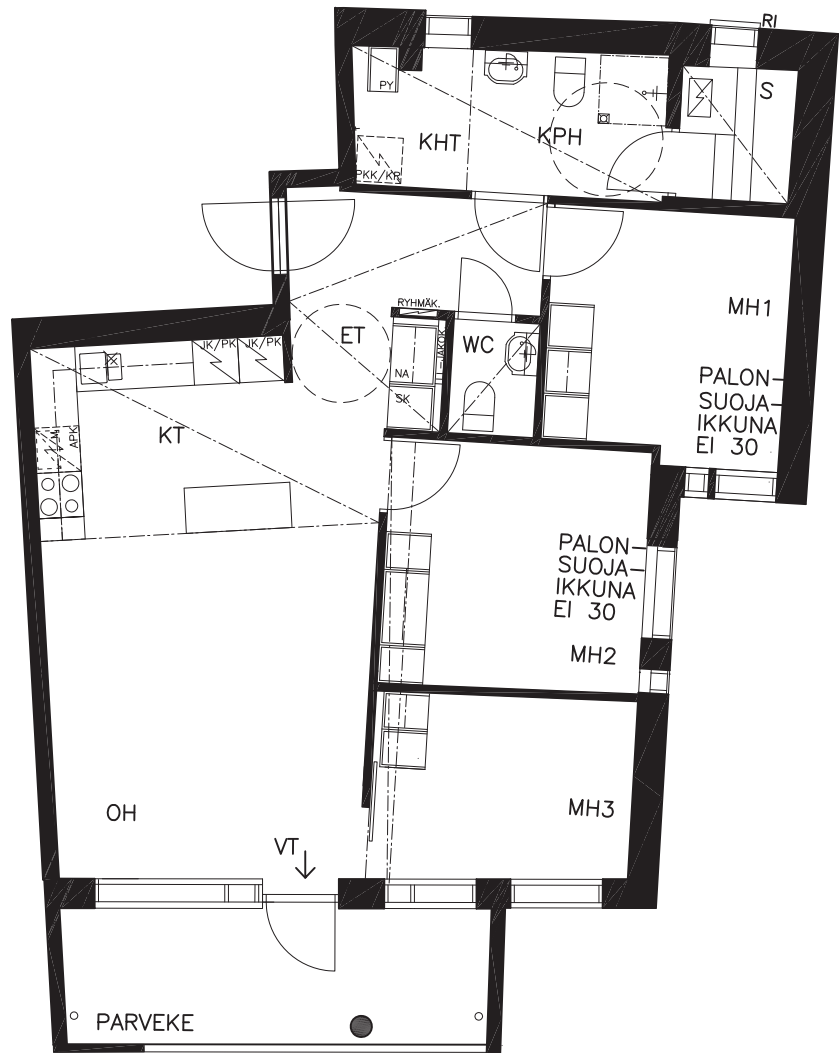
CURRENKUJA 3, 01700 VANTAA

HUONEISTOPOHJA 28.06.2016

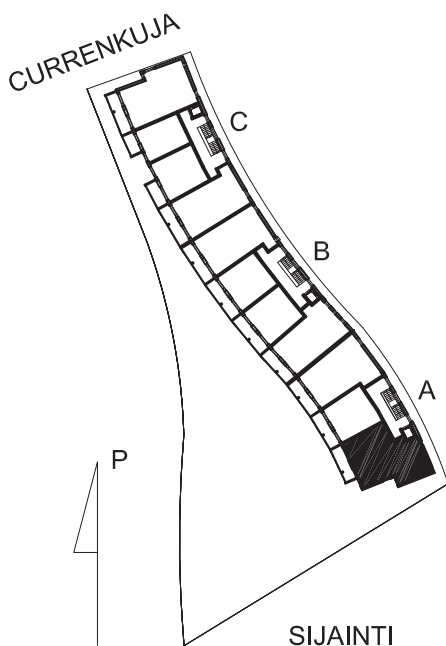
Rakennuttaja pidättää oikeuden kaikkiin muutoksiin.

4H+KT+S
83,5m²

A16 7. KERROS
A19 8. KERROS



As A19 ilman parvekkeen reunan umpiosaa



ARKKITEHTITOIMISTO
HANNU JAAKKOLA OY

TA-ASUMISOIKEUS OY/ CURRENKUJA 3

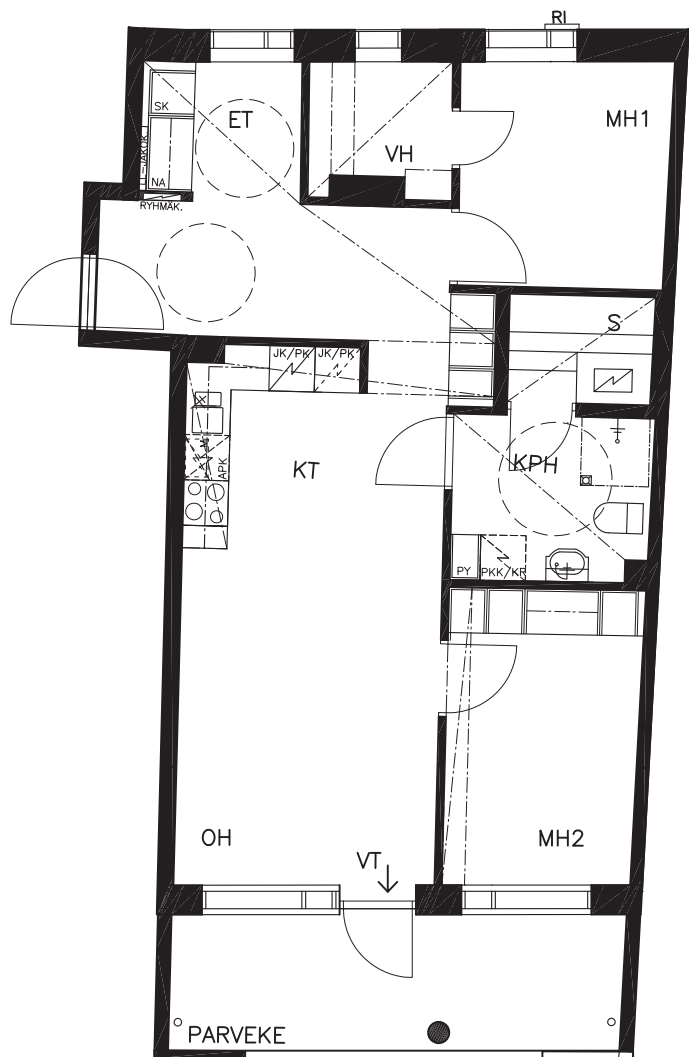
CURRENKUJA 3, 01700 VANTAA

HUONEISTOPOHJA 05.02.2016

Rakennuttaja pidättää oikeuden kaikkiin muutoksiin.

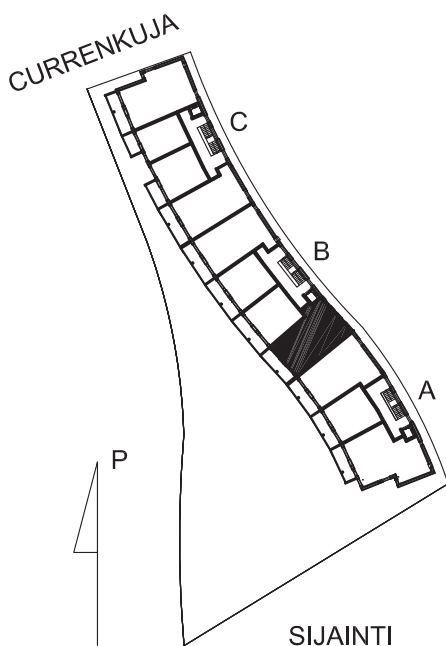
3H+KT+S
70,5m²

B22 2. KERROS
B26 3. KERROS
B30 4. KERROS



Asunnoissa B22 ja B26
parvekkeen reunan umpiosa

Asunnoissa B30
parvekkeen reunan umpiosa



ARKKITEHTITOIMISTO
HANNU JAAKKOLA OY

TA-ASUMISOIKEUS OY/ CURRENKUJA 3

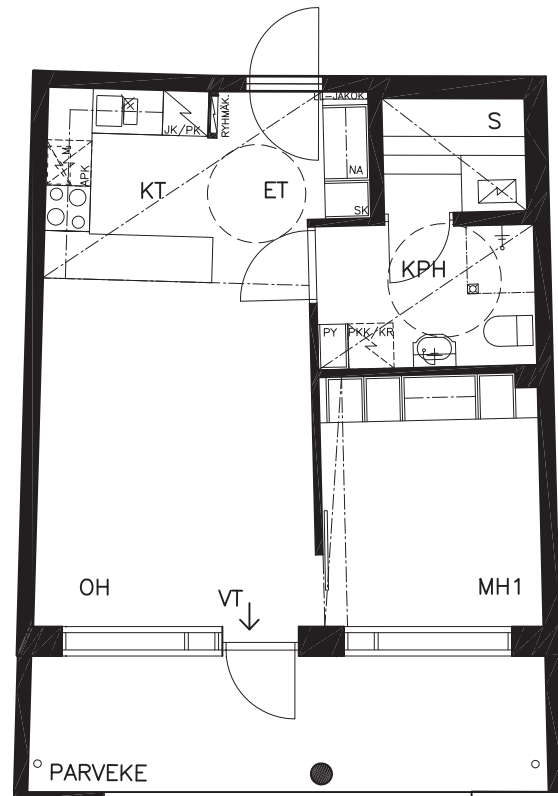
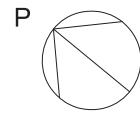
CURRENKUJA 3, 01700 VANTAA

HUONEISTOPOHJA 27.02.2015

Rakennuttaja pidättää oikeuden kaikkiin muutoksiin.

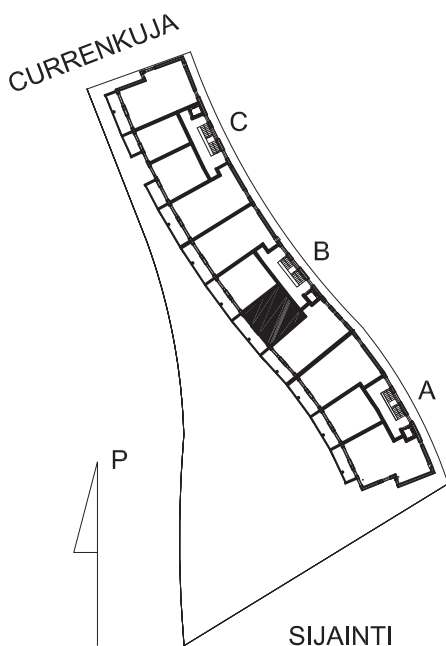
2H+KT+S
46,5m²

B23 2. KERROS
B27 3. KERROS
B31 4. KERROS
B35 5. KERROS
B39 6. KERROS
B43 7. KERROS



Asunnoissa B23, B27, B39 ja B43
parvekkeen reunan umpiosa

Asunnoissa B31 ja B35
parvekkeen reunan umpiosa



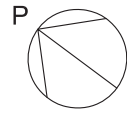
ARKKITEHTITOIMISTO
HANNU JAAKKOLA OY

TA-ASUMISOIKEUS OY/ CURRENKUJA 3

CURRENKUJA 3, 01700 VANTAA

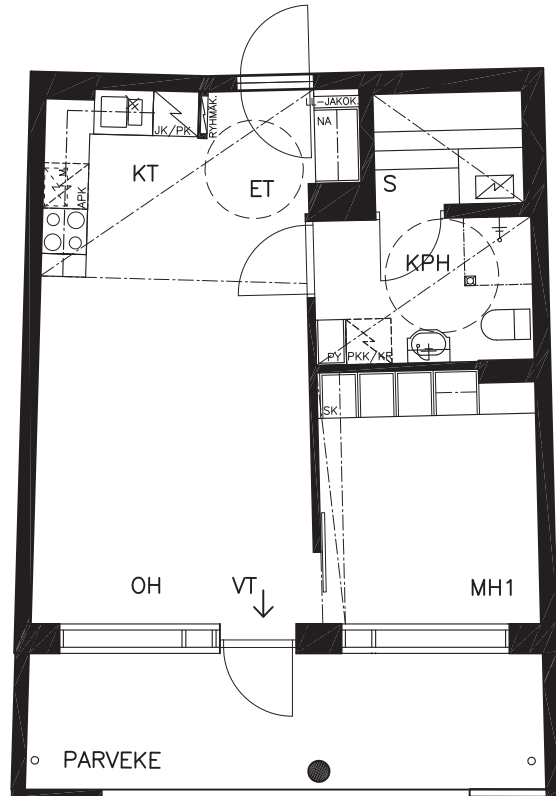
HUONEISTOPOHJA 08.04.2015

Rakennuttaja pidättää oikeuden kaikkiin muutoksiin.



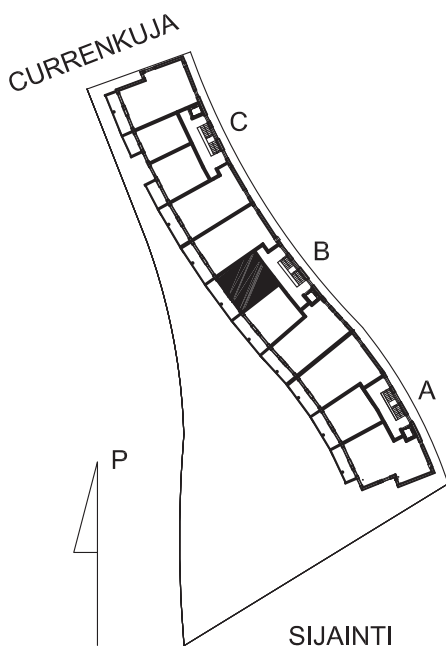
2H+KT+S
46,0m²

- B24 2. KERROS
- B28 3. KERROS
- B32 4. KERROS
- B36 5. KERROS
- B40 6. KERROS
- B44 7. KERROS



Asunnoissa B24, B28, B40 ja B44
parvekkeen reunan umpiosa

Asunnoissa B32 ja B36
parvekkeen reunan umpiosa



ARKKITEHTITOIMISTO
HANNU JAAKKOLA OY

TA-ASUMISOIKEUS OY/ CURRENKUJA 3

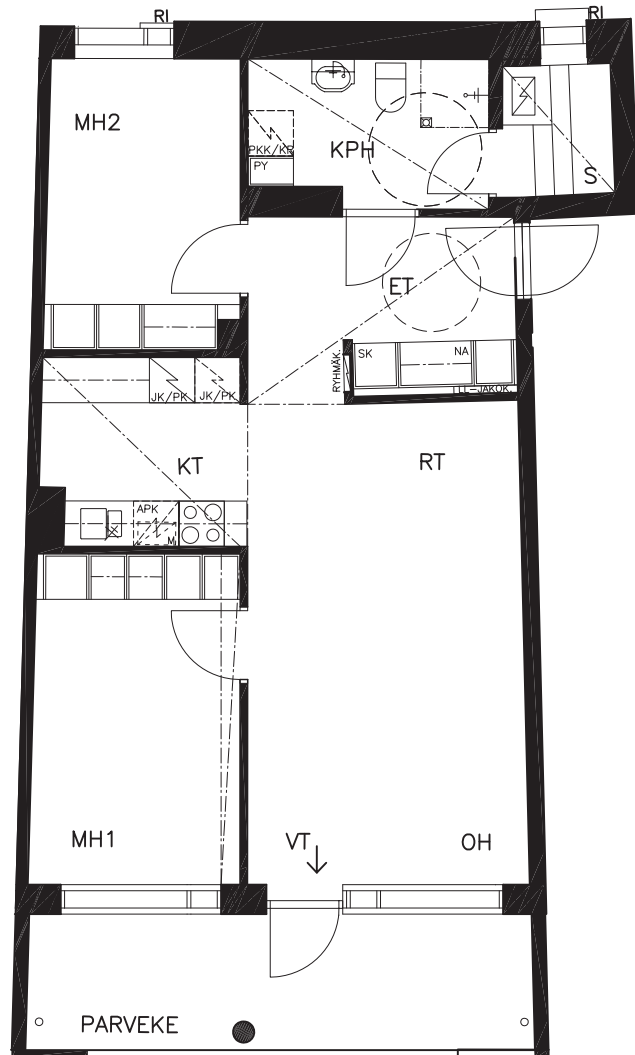
CURRENKUJA 3, 01700 VANTAA

HUONEISTOPOHJA 27.02.2015

Rakennuttaja pidättää oikeuden kaikkiin muutoksiin.

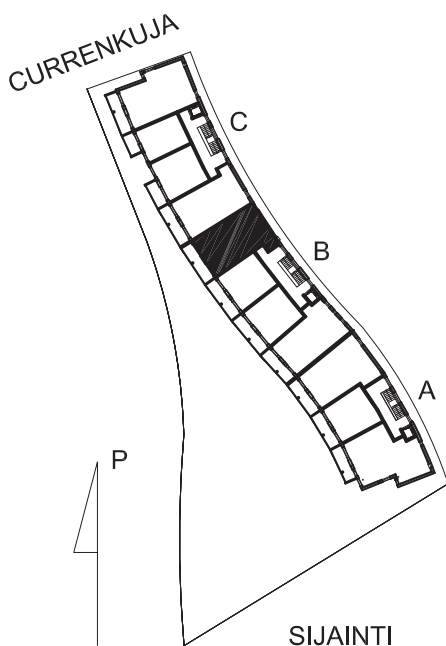
3H+KT+S
71,5m²

B25 2. KERROS
B29 3. KERROS
B33 4. KERROS
B37 5. KERROS
B41 6. KERROS
B45 7. KERROS



Asunnoissa B25, B29, B41 ja B45
parvekkeen reunan umpiosa

Asunnoissa B33 ja B37
parvekkeen reunan umpiosa



ARKKITEHTITOIMISTO
HANNU JAAKKOLA OY

TA-ASUMISOIKEUS OY/ CURRENKUJA 3

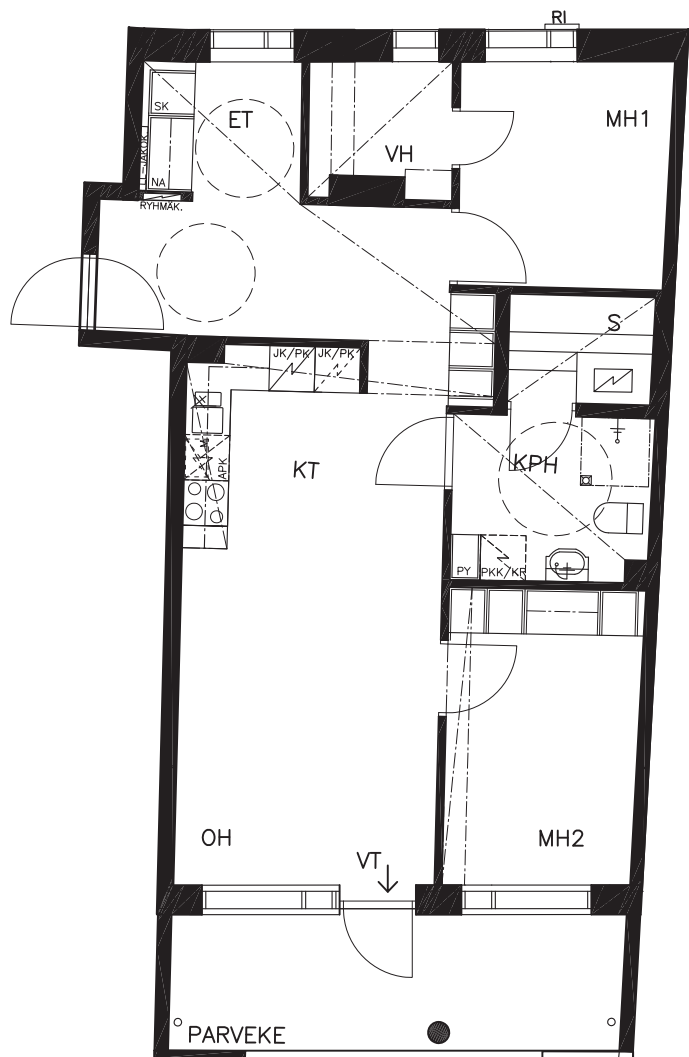
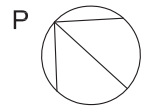
CURRENKUJA 3, 01700 VANTAA

HUONEISTOPOHJA 05.02.2016

Rakennuttaja pidättää oikeuden kaikkiin muutoksiin.

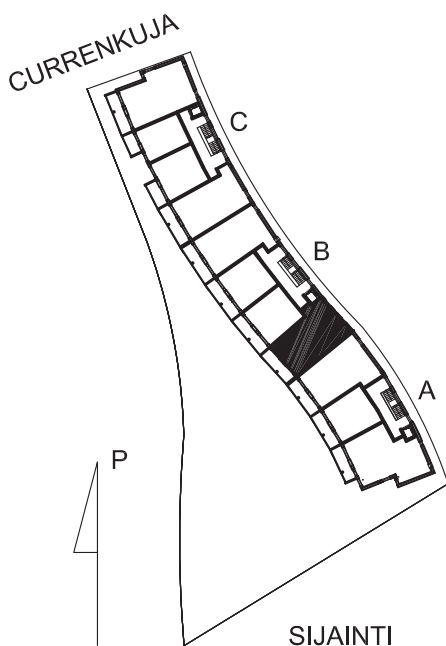
3H+KT+S
70,5m²

B34 5. KERROS
B38 6. KERROS
B42 7. KERROS



Asunnoissa B38 ja B42
parvekkeen reunan umpiosa

Asunnossa B34
parvekkeen reunan umpiosa



ARKKITEHTITOIMISTO
HANNU JAAKKOLA OY

TA-ASUMISOIKEUS OY/ CURRENKUJA 3

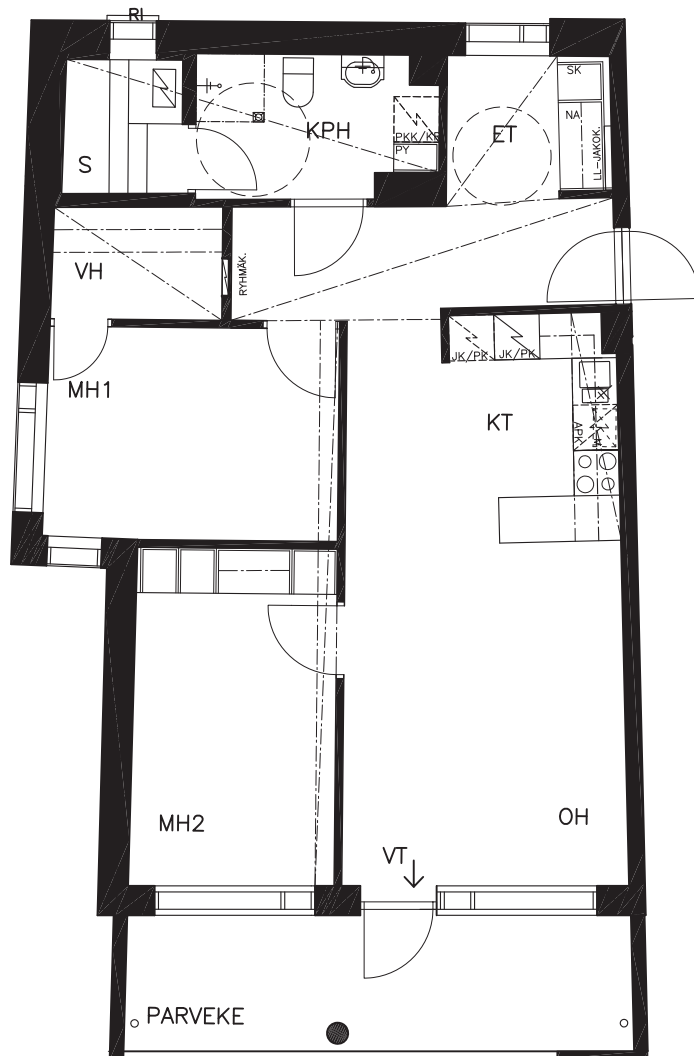
CURRENKUJA 3, 01700 VANTAA

HUONEISTOPOHJA 05.02.2016

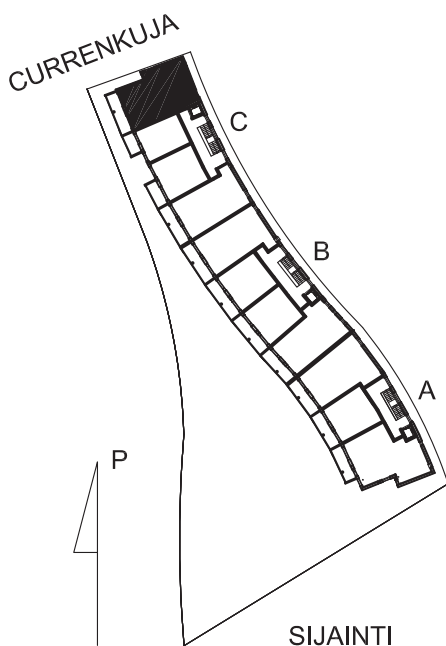
Rakennuttaja pidättää oikeuden kaikkiin muutoksiin.

3H+KT+S
77,0m²

C46 2. KERROS
C50 3. KERROS
C54 4. KERROS
C58 5. KERROS



As C54, C58 ilman parvekkeen reunan umpiosaa



ARKKITEHTITOIMISTO
HANNU JAAKKOLA OY

TA-ASUMISOIKEUS OY/ CURRENKUJA 3

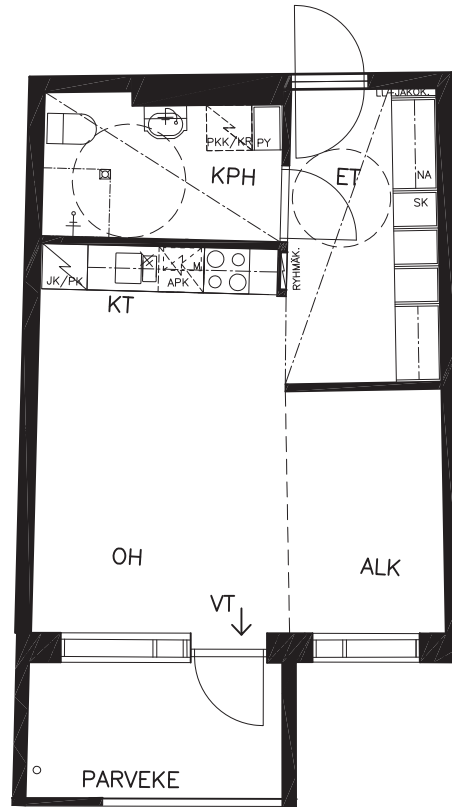
CURRENKUJA 3, 01700 VANTAA

HUONEISTOPOHJA 27.02.2015

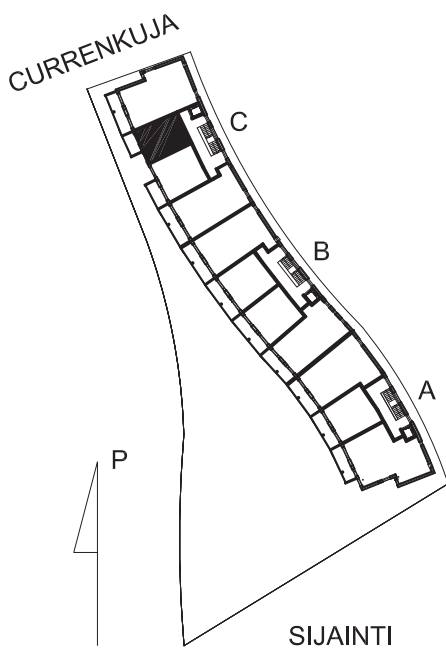
Rakennuttaja pidättää oikeuden kaikkiin muutoksiin.

1H+KT
38,0m²

- C47 2. KERROS
- C51 3. KERROS
- C55 4. KERROS
- C59 5. KERROS
- C63 6. KERROS
- C67 7. KERROS
- C71 8. KERROS



As C47, C51, C63 ja C67 ilman parvekkeen reunan umpiosaa



ARKKITEHTITOIMISTO
HANNU JAAKKOLA OY

TA-ASUMISOIKEUS OY/ CURRENKUJA 3

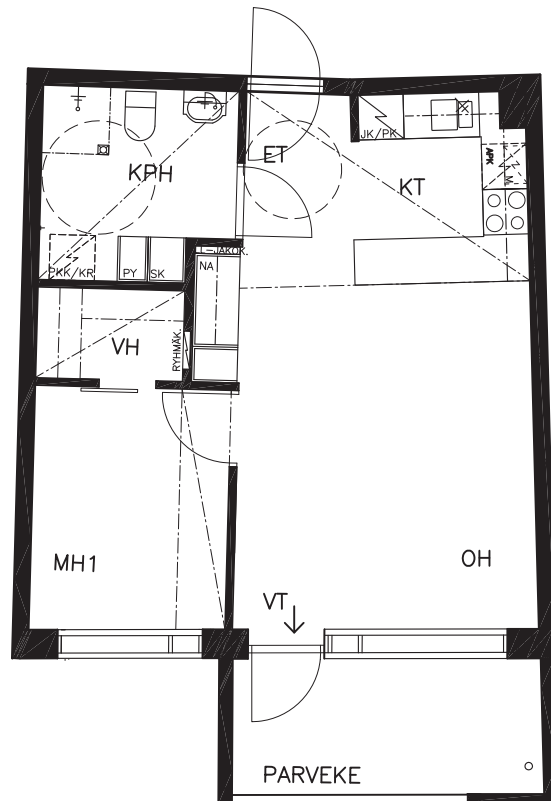
CURRENKUJA 3, 01700 VANTAA

HUONEISTOPOHJA 05.02.2016

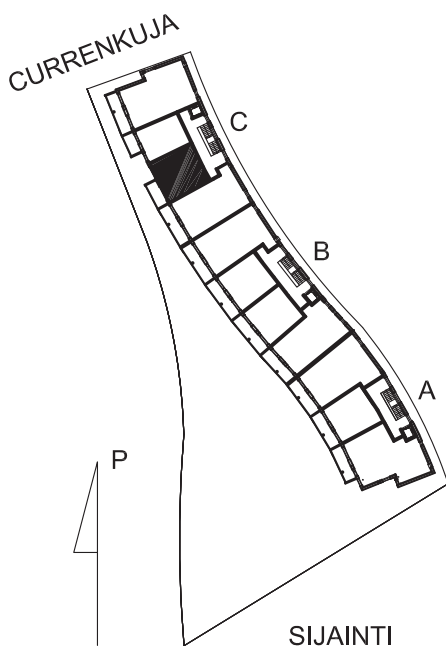
Rakennuttaja pidättää oikeuden kaikkiin muutoksiin.

2H+KT
46,5m²

- C48 2. KERROS
- C52 3. KERROS
- C56 4. KERROS
- C60 5. KERROS
- C64 6. KERROS
- C68 7. KERROS
- C72 8. KERROS



As C48, C52, C64 ja C68 ilman parvekkeen reunan umpiosaa



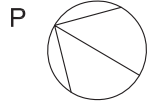
ARKKITEHTITOIMISTO
HANNU JAAKKOLA OY

TA-ASUMISOIKEUS OY/ CURRENKUJA 3

CURRENKUJA 3, 01700 VANTAA

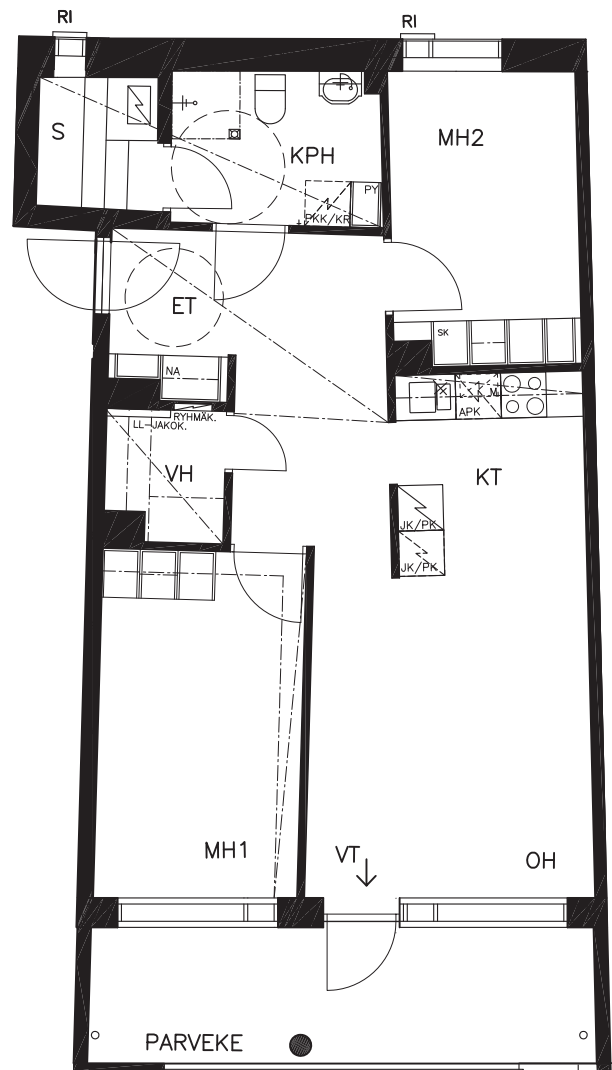
HUONEISTOPOHJA 27.02.2015

Rakennuttaja pidättää oikeuden kaikkiin muutoksiin.



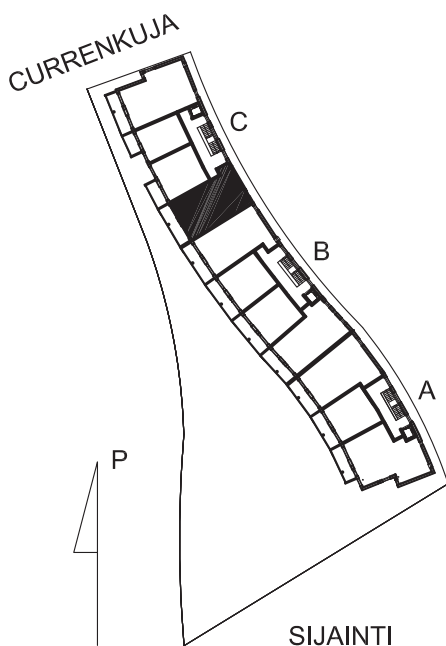
3H+KT+S
71,0m²

C49 2. KERROS
C53 3. KERROS
C57 4. KERROS
C61 5. KERROS



Asunnoissa C49 ja C53
parvekkeen reunan umpiosa

Asunnoissa C57, C61
parvekkeen reunan umpiosa



ARKKITEHTITOIMISTO
HANNU JAAKOLA OY

TA-ASUMISOIKEUS OY/ CURRENKUJA 3

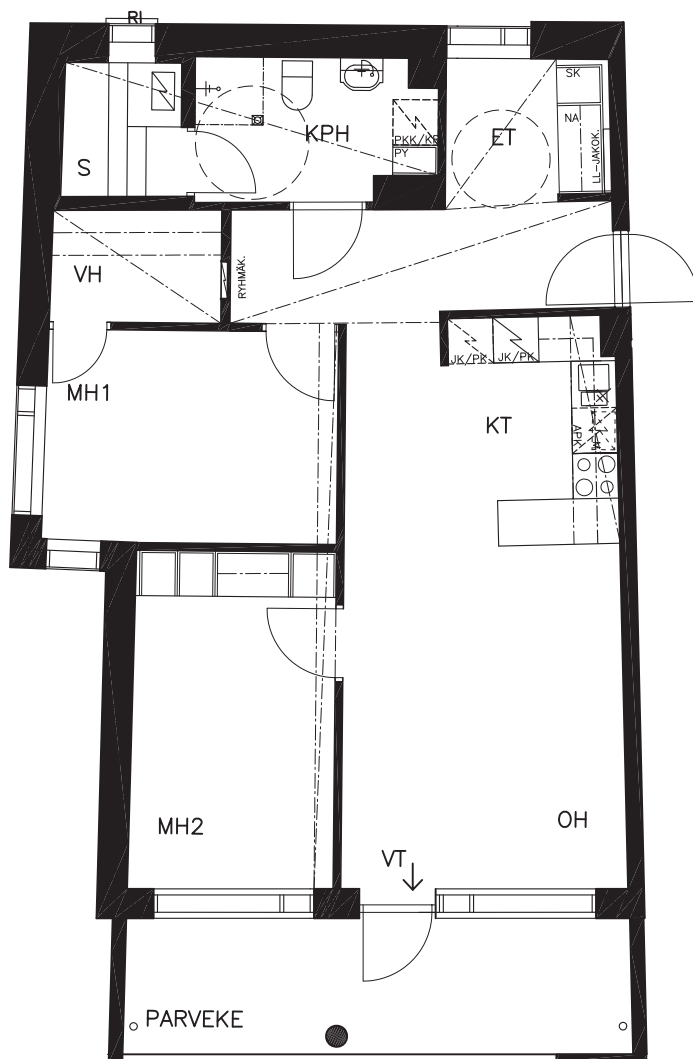
CURRENKUJA 3, 01700 VANTAA

HUONEISTOPOHJA 05.02.2016

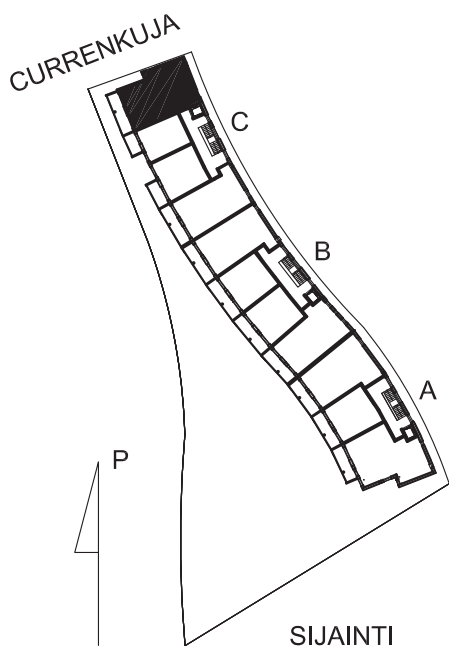
Rakennuttaja pidättää oikeuden kaikkiin muutoksiin.

3H+KT+S
77,0m²

C62 6. KERROS
C66 7. KERROS
C70 8. KERROS



As C70 ilman parvekkeen reunan umpiosaa



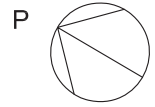
ARKKITEHTITOIMISTO
HANNU JAAKKOLA OY

TA-ASUMISOIKEUS OY/ CURRENKUJA 3

CURRENKUJA 3, 01700 VANTAA

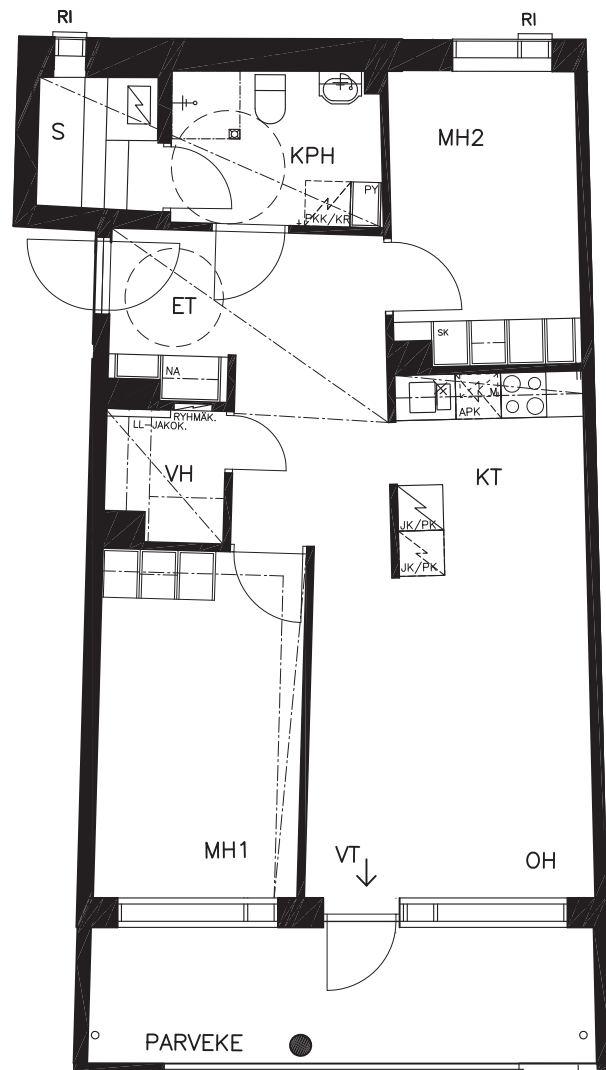
HUONEISTOPOHJA 27.02.2015

Rakennuttaja pidättää oikeuden kaikkiin muutoksiin.



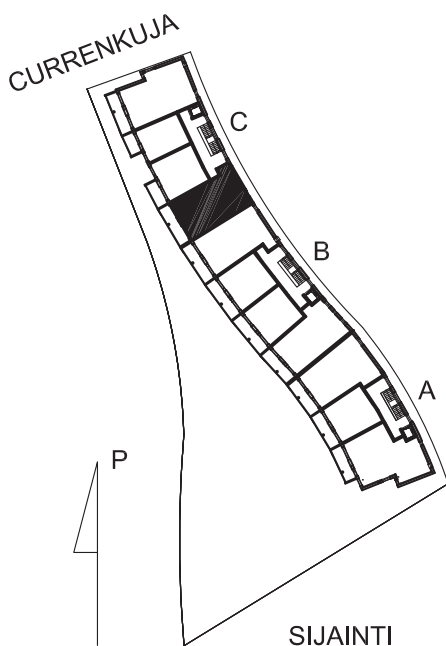
3H+KT+S
71,0m²

C65 6. KERROS
C69 7. KERROS
C73 8. KERROS



Asunnoissa C65 ja C69
parvekkeen reunan umpiosa

Asunnossa C73
parvekkeen reunan umpiosa



ARKKITEHTITOIMISTO
HANNU JAAKOLA OY

TA-Asumisoikeus Oy / Currenkuja 3

Rakennustapaselostus 12.3.2015, lisäys 4.3.2016

YLEISTÄ

TA-Asumisoikeus Oy / Currenkuja 3 muodostuu yhdestä kolmiportaisesta asuinkerrostalosta. Kohteeseen tulee yhteensä 73 asuntoa. A- ja C-portaat ovat kahdeksankerroksisia ja B-porras on seitsemänkerroksinen. Jokaisessa portaassa on hissi. Asuinhuoneistot sijaitsevat 2.-8. kerroksissa.

RAKENTEET

Teräsbetoniset perustukset tehdään rakennepiirustusten mukaan. Rakennukset perustetaan maanvaraisesti. Alapohjana on pääosin koneellisesti tuulettut, kantavat ontelolaattarakenteiset alapohjat.

Väli- ja yläpohjat ovat pääosin ontelolaattarakenteiset, lukuun ottamatta väestönsuojaa, jonka kohdalla välipohja on massiiviteräsbetonilaattarakenteinen. Myös porrashuoneiden välipohjat ovat massiiviteräsbetonilaattoja.

Huoneistojen väliset seinät sekä muut kantavat väliseinät ovat teräsbetonirakenteisia. Huoneistojen sisäiset väliseinät ovat pääosin metallirankaisia kipsilevyseinä. Pesuhuoneita ympäröivät kevyet väliseinät ovat osittain kevytbetonia ja osittain märkätiloihin soveltuvaa rakennuslevyä, joka vesieristetään ja laatoitetaan.

Ulkoseinät ovat sisäkuoreltaan betonielementtirakenteisia. Julkisivut ovat pääosin joko väribetonia, maalattua betonia tai rappauستا. Parvekkeilla julkisivuna on uritettu betonielementti. Maantasokerroksen sisäänkäynneillä on julkisivuissa lasitaideaiheita.

Yläpohjan lämmöneristeenä on kevytsora ja vesikatemateriaalina on bitumihiopakate.

IKKUNAT JA OVET

Huoneistojen ikkunat ovat pääosin kolmilasisia sisään aukeavia MSE-tyyppisiä tehdasmaalattuja puu-alumiini-ikkunoita, joiden ulkopinnat ovat

alumiinia. Parvekkeiden ovet ovat yksilehtisiä ulosaukeavia alumiinirakenteisia ikkunaovia.

Lisäys 4.3.2016: Kaikissa asuinhuoneistojen ikkunoissa ja parvekeovissa on maalarinvalkoiset sälekaihtimet. Parvekeoviin ja palonsuojaikkunoihin sälekaihtimet asennetaan pinta-asennuksena, muualla sälekaihtimet asennetaan ikkunalasien väliin.

Kerrostalojen pääsisäänkäyntien ulko-ovet ovat maalattuja metalli-lasiovia. Huoneistojen porrastaso-ovet ovat viilupintaisia puuovia. Asuntojen sisäovet ovat maalattuja laakaovia, lukuun ottamatta löylyhuoneiden ovia, jotka ovat kokolasiovia.

PARVEKKEET

Parvekelaatat, -pielet ja -pilarit ovat betonirakenteisia, ja parvekkeiden kaiteet ovat alumiinirunkoisia lasikaiteita. Parvekkeet varustetaan avattavilla parvekelaseilla ja sähköpistorasialla.

SEINÄPINNOITTEET

Asuinhuoneiden seinät ovat pääosin maalattuja. Maalausta ei uloteta kiintokalusteiden taakse. Keittiöissä ala- ja yläkaappien väli sekä pesuhuoneiden ja erillis-WC:iden seinät ovat laatoitettuja. Löylyhuoneiden seinät ovat paneloituja.

KATOT

Asuinhuoneiden katot ovat pääosin ruiskutasoitettuja, lukuun ottamatta keittiöitä ja alaslaskettuja kattoja, joiden osalta katot ovat tasoitettuja ja maalattuja. Pesuhuoneiden, löylyhuoneiden ja erillis-WC:iden katot ovat paneloituja.

LATTIAPÄÄLLYSTEET

Asuinhuoneiden lattioissa on laminaatti. Kiintokalusteiden alle ei asenneta laminaattia. Pesuhuoneiden, löylyhuoneiden ja erillis-WC:iden lattioissa on keraaminen laatta.

KALUSTEET, KONEET JA LAITTEET

Keittiöiden kaapistojen ovet ovat maalattuja MDF-levyovia, rungot valkoista melamiinilevyä. Työpöytätasot ovat laminaattia, tiskipöytätasot ruostumatonta terästä.

Liedet ovat 4-levyisiä vakioliesiä keraamisina keittolevyinä, liedet on päällä on liesikupu ja maustehyllykaappi. Kylmäkalusteena asunnoissa on yksi tai kaksi jää-pakastinkaappia. Joidenkin kolmioiden pohjakuvissa on esitetty tilavarauksella toiselle jää-pakastinkaapille, tällöin vakiona kyseiseen kohtaan tulee hyllykomerokaluste, ja toinen jää-pakastinkaappi voidaan toteuttaa asiakkaan tilaamana ja kustantamana muutostyönä.

Huoneistoissa ei ole vakiona astianpesukoneita, mutta keittiöissä / keittotiloissa on tilavarauksella 60 cm leveälle astianpesukoneelle. Tilavarauksen paikalla on vakiona hyllyalakaappi. Astianpesukone on mahdollista tilata asukasmuutostyönä.

Keittiöissä on lisäksi tilavaraukset mikroaaltouunille ja pesuhuoneissa on liitos- ja tilavaraukset pyykinpesukoneelle / pesutornille. Löylyhuoneissa on sähkökiukaat.

Eteisten ja makuuhuoneiden komerokalusteiden ovet ja rungot ovat valkoista melamiinilevyä. Eteisten naulakkokomerokalusteet ovat osittain ilman ovia.

Pesuhuoneisiin tulee pyykkikomero. Pesuhuoneissa ja erillis-WC:ssä on pistorasialla ja valaisimella varustetut peilikaapit.

LÄMMITYS, VESI, ILMANVAIHTO JA SÄHKÖ

Kiinteistö liitetään kaukolämpöverkkoon. Huoneistoissa on vesikiertoinen lattialämmitys, vakio-tyyppiset vesikalusteet sekä keskitetty koneellinen ilmanvaihtojärjestelmä. Ilmanvaihdon voimakkuutta voidaan tehostaa liesikuvusta. Huoneistojen sähköasennukset käsittävät normaalin määrän valaistus- ja käyttöpisteitä sekä pistorasioita. Huoneistot varustetaan palovaroittimilla.

PORRASHUONEET JA HISSIT

Kerrostalojen porrashuoneiden porrassyöksyt ovat vakiovalmisteisia lepotasanteella varustettuja ja betonielementtiportaita. Kaiteet ovat vakio-

mallisia maalattuja metallipinnakaiteita. Kaikissa porrashuoneissa on hissi.

ANTENNIJÄRJESTELMÄ JA LAAJAKAISTAYHTEYS

Kiinteistö liitetään kaapelitelevisiojärjestelmään, eikä kohteeseen tule yhteisharava-antennia. Kiinteistössä on valmius laajakaistayhteyksiin. Asunnoissa on yleiskaapelointi, ja asukkailla on mahdollisuus omalla kustannuksellaan tehdä sopimus kiinteästä internet-liittymästä suoraan operaattorin kanssa.

Niin sanottua ”perinteistä lankapuhelinta” ei ole siirrettävissä huoneistoon, koska operaattorit eivät enää toimita lankapuhelimen edellyttämiä kuparikaapeli-yhteyksiä uudisrakennuskohteisiin.

SÄILYTYS- JA YHTEISTILAT SEKÄ TEKNISET TILAT

Maantasossa sijaitsevassa ensimmäisessä kerroksessa on lämpimät huoneistokohtaiset irtaimistovarastot, yhteiskäyttöön tulevat lastenvaunu- ja ulkoiluvälinevarastot sekä kuivaushuoneet. Talosauna sijaitsee C-portaassa.

Rakennuksen C-portaan puoleisessa päädyssä sijaitsee puolilämmin jätehuone, joka tulee yhteiskäyttöön TA:n vuokra-asunto-kohteen Leksankuja 4 B:n kanssa.

Ensimmäisessä kerroksessa sijaitsevat lisäksi taloa palvelevat tekniset tilat lukuun ottamatta ilmanvaihtokonehuoneita, jotka sijaitsevat A- ja C-portaissa kahdeksansien kerrosten yläpuolella vesikatolla.

PYSÄKÖINTI JA PAIKOITUS

Asuinrakennuksen itäpuolella sijaitsevaan pysäköintihalliin tulee kohteen käyttöön yhteensä 60 autopaikkaa, joista 30 autopaikkaa sijaitsee lämmittämättömässä autohallissa ja 30 autopaikkaa kattamattomalla pihakannella. Kaikki autopaikat ovat sähköpistokeellisia.

PIHATYÖT

Pihatyöt tehdään erikoissuunnitelmien mukaan. Leikki- ja oleskelualueet sijaitsevat tontin eteläosassa.

Pihalla olevat kulkuväylät on osoitettu yleiseen jalankulkukäyttöön.

MUUTOSTYÖT

Asiakkaalla on mahdollisuus teettää rakennuttajan ennalta määrittelemiä ja hyväksymiä lisä- ja muutostöitä. Lujatalo Oy antaa lisä- ja muutostöistä kirjallisen tarjouksen.

Lisä- ja muutostyötilaukset tulee tehdä kirjallisena lisä- ja muutostyöaikataulussa ilmoitettuun päivämäärään mennessä, muussa tapauksessa asunnot rakennetaan aikataulusyistä johtuen alkuperäisten suunnitelmien mukaisesti.

HUOMAUTUS

Tämä rakennustapaselostus on lyhennelmä rakennusselostuksesta.

Rakennuttajan hyväksynnällä kohteen rakenteita ja materiaaleja voidaan vaihtaa toisiin samanarvoisiin. Yksityiskohdissa valmis toteutus voi poiketa myyntiesitteen tiedoista.

Asuin- ym. huoneisiin ja yhteistiloihin voidaan joutua tekemään, suunnitelmissa esitettyjen lisäksi, joitain talotekniikka-asennuksista johtuvia pienikokoisia koteloiteja.

Rakennusmääräysten edellyttämistä talon ulko-vaipan rakennepaksuuksista ja käytetyistä rakennusmateriaaleista johtuen emme voi taata matkapuhelinverkon kuuluvuutta sisätiloissa.

Oikeudet piirustuksiin ja mittoihin sekä muiden tietojen muuttamiseen pidätetään.



Asiakaspalvelu: 045 7734 3777 (arkisin klo 8-16) info@ta.fi • www.ta.fi