



Donabacka 1

Espoo, Saunalahti

Etsitkö asuntoa?



TA-Asumisoikeus Oy



Espoo, Saunalahti | Donabacka 1

RAUHALLISTA RIVITALOASUMISTA KEHITTYVÄLLÄ ALUEELLA

*Kehittyvät Kurttilan ja Saunalahden asuin-
alueet tarjoavat viihtyisää asumista luon-
nonläheisessä naapurustossa, läntisessä
Espoossa. Donabacka 1:n asumisoikeus-
asunnot rakennetaan Saunalahden puolelle,
aivan Kurttilan rajalle. Luontoon pääsee
lähes kotiovelta – keskuspuisto ja lähettyvillä*

*kulkeva rantaraitti uimarantoihin tarjoa-
vat loistavat puitteet luonnosta ja liikun-
nasta nauttimiseen. Etenkin lapsiperheet
viihtyvät täällä, sillä kävelyetäisyydellä on
päiväkoteja sekä suomen- ja ruotsinkieliset
koulut.*





Asuntoja monenlaisiin elämäntilanteisiin

Osoitteeseen Donabacka 1 rakennetaan yhteensä 16 viihtyisää rivitaloasuntoa. Asuntoja on kolmessa rakennuksessa ja ne ovat kaksitasoisia. Valittavana on erikokoisia perheasuntoja: kolmen huoneen asunnot ovat kooltaan 77,5–78,5 m², neljän huoneen asunnot 87,5 m² ja viiden huoneen asunnot 97 m². Jokaisessa asunnossa on oma sauna. Asuintilat jatkuvat mukavasti omalle terassille ja asuntopihalle. Yläkerrassa on lisäksi parveke.

Asunnoissa on neutraalit pintamateriaalit, jotka toimivat hyvänä pohjana omannäköistä sisustusta miettiessä. Lattiat ovat helppohoitoista laminaattia, ja kylpyhuoneessa sekä alakerran erillisessä wc:ssä on tyylikkäätsä laatoitetut seinät ja lattiat. Alakerran wc:ssä on myös suihku, mikä helpottaa isommankin perheen elämää. Yläkerran kylpyhuoneessa on tilavaraus pyykkipesukoneelle sekä pyykkikaappi.

Keittiön varusteluun kuuluu keraaminen liesi ja tilavaraukset astianpesukoneelle ja mikroaaltouunille. Neljän ja viiden huoneen asunnoissa on erilliset jää- ja pakastinkaapit. Asuinmukavuutta lisäävät sälekaihtimet ikkunoissa. Asuntojen portaat päällystetään miellyttävällä neulahuopamatolla, ja portaiden ala- ja yläpään asennetaan valmiiksi lapsiportit. Asunnoissa on vesikiertoinen lattialämmitys. Lattialämmityksen ansiosta asunnoissa ei ole pattereita, mikä helpottaa kalustamista.

Jokaisella asunnolla on oma kylmä irtaimistovarasto sisäänkäynnin yhteydessä sekä puolilämmin irtaimistovarasto C-talon kellarikerroksessa. Talojen keskellä on oleskelu- ja leikkipiha, jonka yhteydessä on myös istuslaatikoita asukkaiden käyttöön. Autoille on varattu avopaikkoja.



TA-Asumisoikeus Oy
Donabacka 1, 02780 Espoo

Asuntojen lukumäärä: 16 asumisoikeusasuntoa

Huoneistotyypit

3h+kt+s	77,5 – 78,5 m ²	8 kpl
4h+kt+s	87,5 m ²	4 kpl
5h+kt+s	97,0 m ²	4 kpl

Autopaikat: Autoille on 23 kattamatonta autopaikkaa, joista yksi on mitoitettu liikuntaesteisille

Säilytys- ja yhteistilat: Jokaisella asunnolla on oma kylmä irtaimistovarasto sisäänkäynnin yhteydessä sekä puolilämmin irtaimistovarasto C-talon kellarikerroksessa.

Arvioitu valmistuminen: 31.1.2021



Donabacka 1 on savuton kiinteistö. Savuttomuus tarkoittaa, että tupakointi sisällä kiinteistössä, sen parvekkeilla, terasseilla ja piha-alueilla on kiellettyä. Tupakoida voi ainoastaan erikseen merkityllä tupakointipaikalla.

SIJAINTI JA PALVELUT

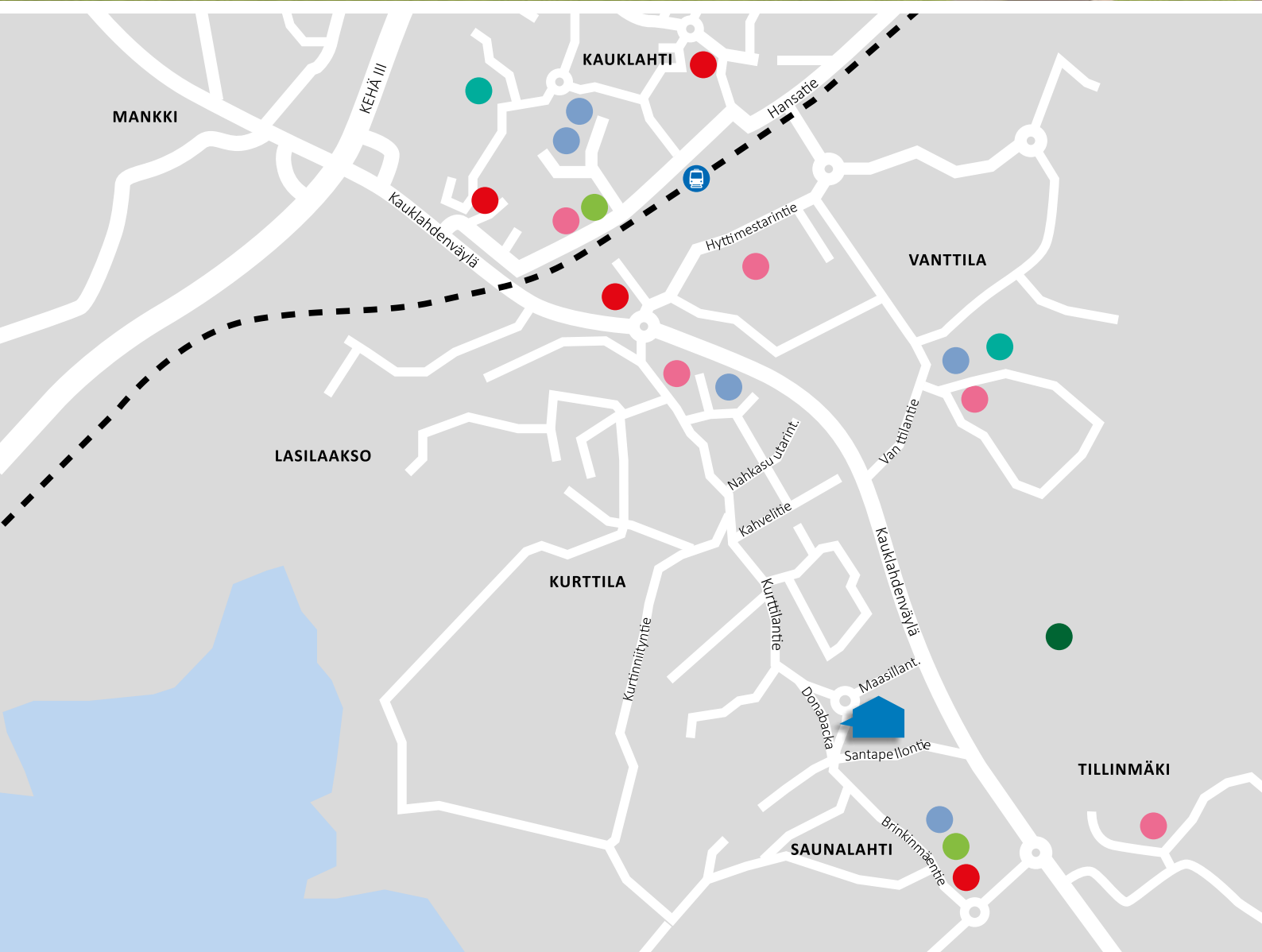
Saunalahti ja Kurttila ovat kehittyviä asuinalueita läntisessä Espoossa, Kaukalahden eteläpuolella. Lähin bussipysäkki on Donabacka 1:n vieressä, ja bussilla pääsee esimerkiksi kauppakeskus Isoon Omena Matinkylään, josta pääsee metrolla Helsinkiin. Bussin voi ottaa myös toiseen suuntaan Kaukalahden asemalle, josta on juna-yhteys Helsinkiin. Läheiseltä Kaukalahdenväylältä pää-

see autolla nopeasti ja sujuvasti Länsiväylälle, Kehä III:lle ja Turun moottoritiele.

Alue sopii erinomaisesti lapsiperheille, sillä lähietäisyydellä on päiväkoteja sekä suomen- ja ruotsinkieliset koulut. Saunalahdessa on myös mm. kirjasto ja ruoka-kauppa. Lisää päivittäispalveluja löytyy Kaukalahdesta sekä Espoonlahdesta ja Matinkylästä.

Merenläheinen luonto ja Kaukalahdenväylän toiselta puolelta alkava keskuspuisto tarjoavat erinomaiset liikunta- ja ulkoilumahdollisuudet. Lähellä on myös Saunaniemen uimaranta, ja Espoonlahdessa on esimerkiksi uimahalli sekä runsaasti muita urheilu- ja liikuntapalveluja.





- Päiväkoti
- Peruskoulu
- Ruokakauppa
- Kirjasto
- Keskuspuisto
- Jalkapallokenttä



Asuntoluettelo

Talo	Huoneisto	Huonestotyyppi	Pinta-ala m ²
A	A01	3H+KT+S	78,5 m ²
	A02	3H+KT+S	78,0 m ²
	A03	3H+KT+S	78,0 m ²
	A04	3H+KT+S	78,0 m ²
	A05	4H+KT+S	87,5 m ²
	A06	3H+KT+S	78,0 m ²
	A07	5H+KT+S	97,0 m ²
B	B08	5H+KT+S	97,0 m ²
	B09	3H+KT+S	77,5 m ²
	B10	4H+KT+S	87,5 m ²
C	C11	5H+KT+S	97,0 m ²
	C12	3H+KT+S	77,5 m ²
	C13	4H+KT+S	87,5 m ²
	C14	4H+KT+S	87,5 m ²
	C15	3H+KT+S	77,5 m ²
	C16	5H+KT+S	97,0 m ²

Kaikki huoneistot yhteensä 1 361,0 m²

TA-Asumisoikeus OY Donabacka 1



Asemapiirustus 1:500



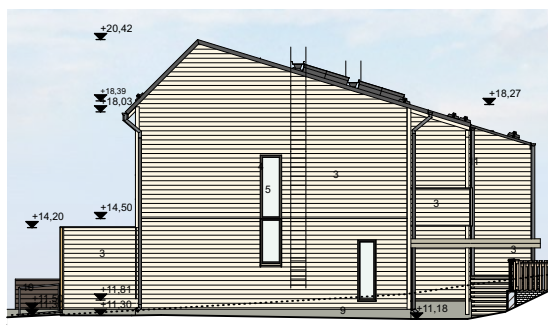
Oikeudet muutoksiin pidätetään. Puiden ja pensaiden määrä ja sijainti tarkentuvat rakentamisvaiheessa.



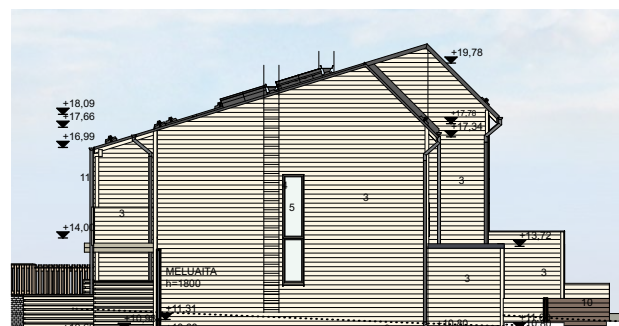
TALO A: JULKISIVU POHJOISEEN



TALO A: JULKISIVU ETELÄÄN



TALO A: JULKISIVU LÄNTEEN



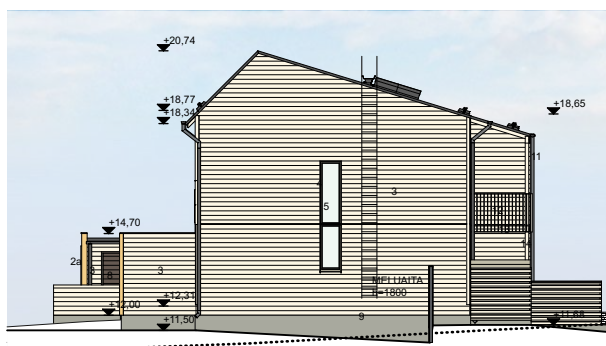
TALO A: JULKISIVU ITÄÄN



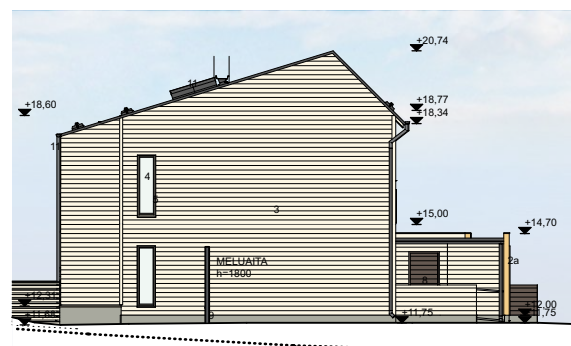
TALO B: JULKISIVU KOILLISEEN



TALO B: JULKISIVU LOUNAASEEN



TALO B: JULKISIVU LUOTEeseen



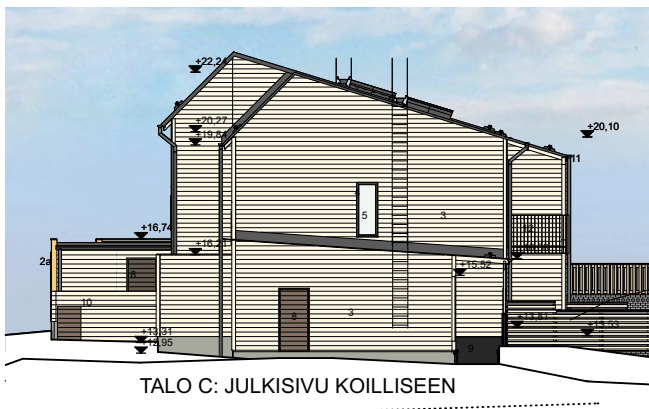
TALO B: JULKISIVU KAAKKOON



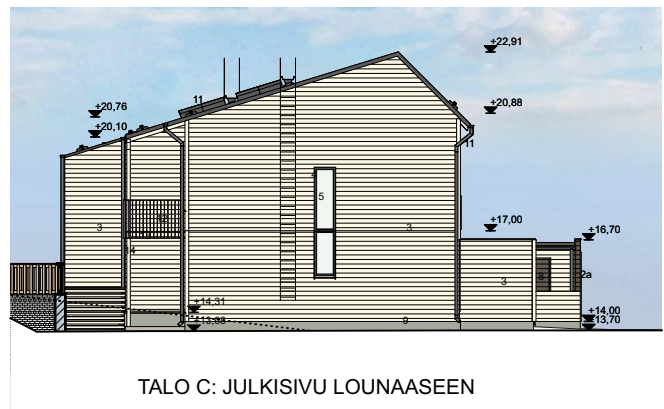
TALO C: JULKISIVU KAAKKOON



TALO C: JULKISIVU LUOTEeseen



TALO C: JULKISIVU KOILLISEEN



TALO C: JULKISIVU LOUNAASEEN

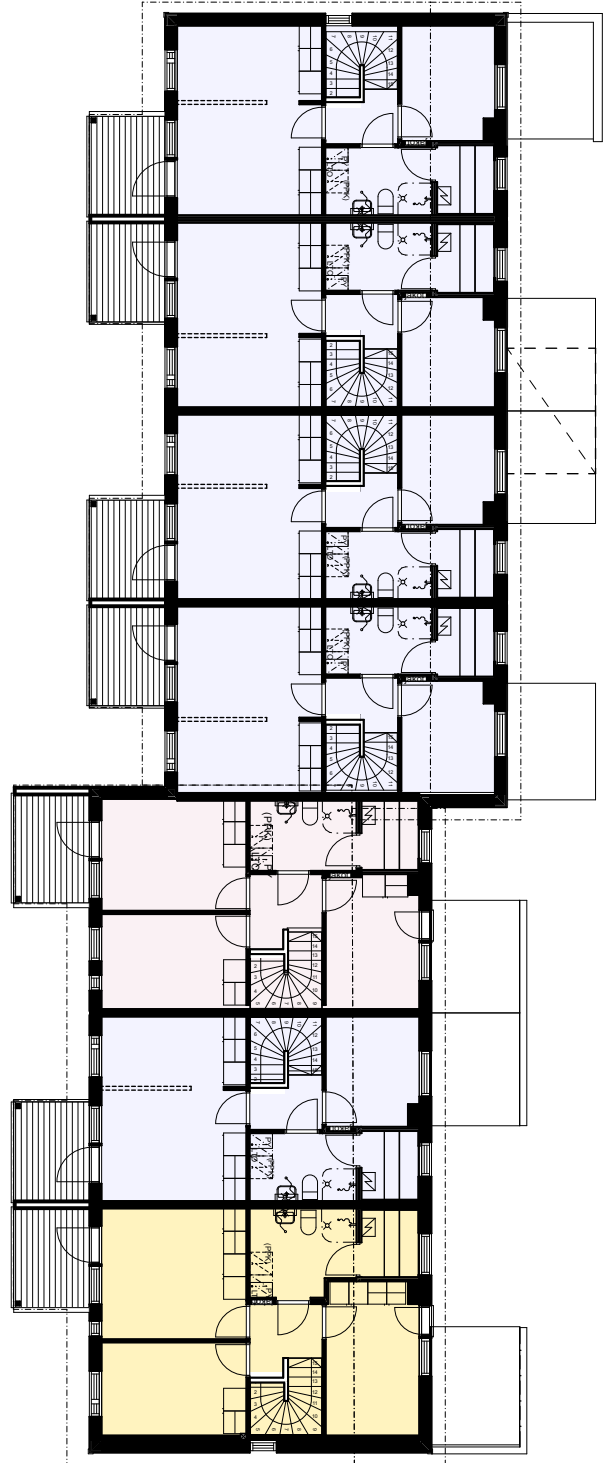
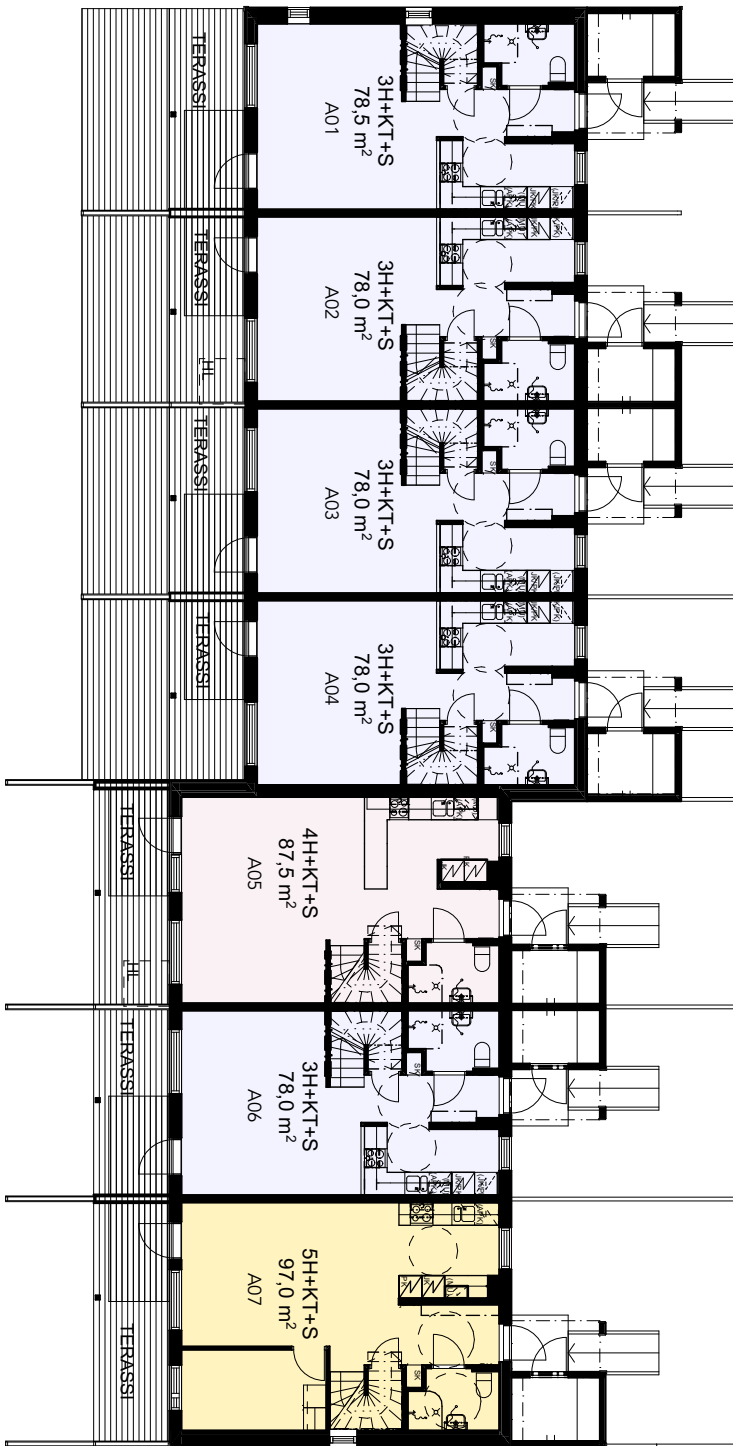
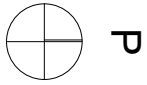
Käytetyt merkinnät ja lyhenteet

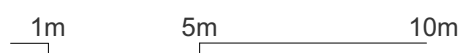
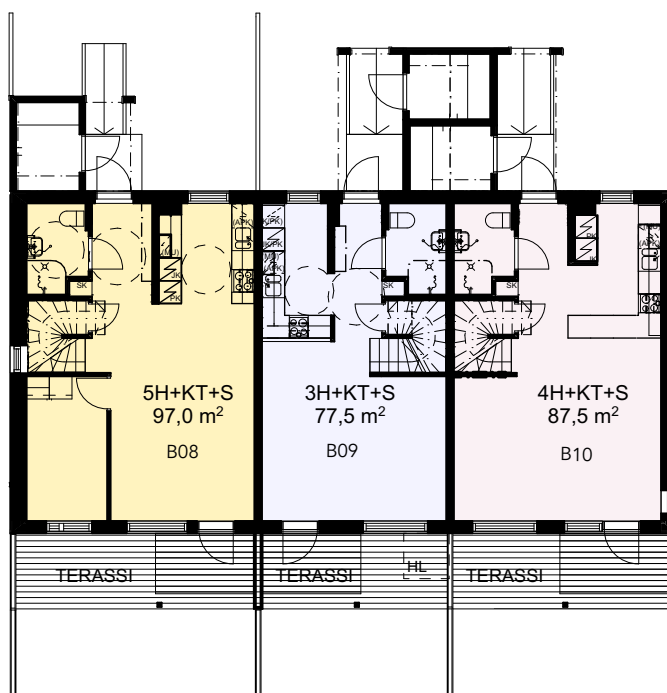
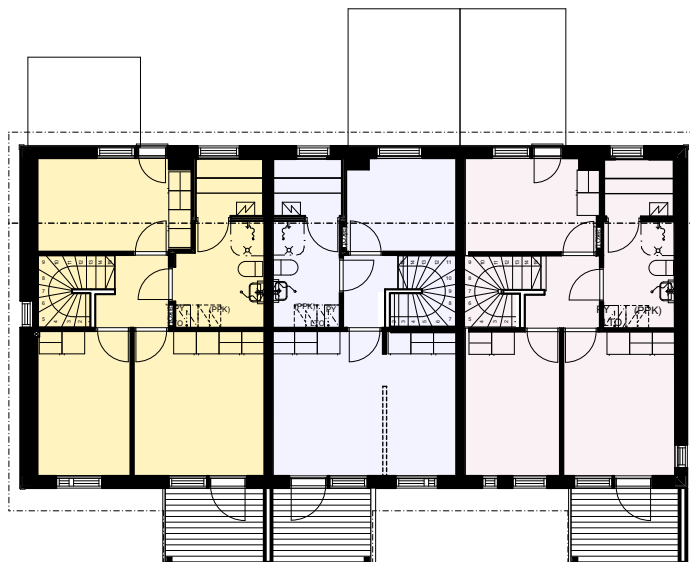
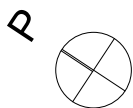
PIIRUSTUSMERKINNÄT:

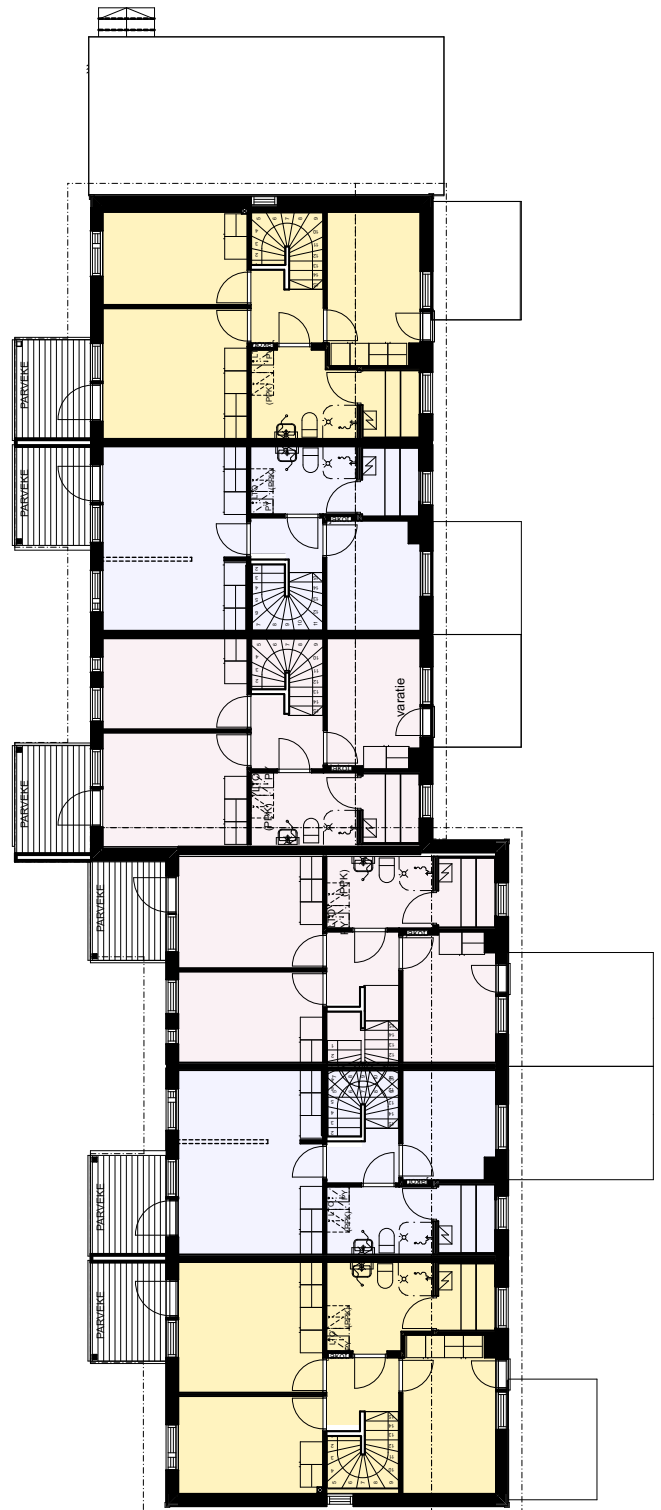
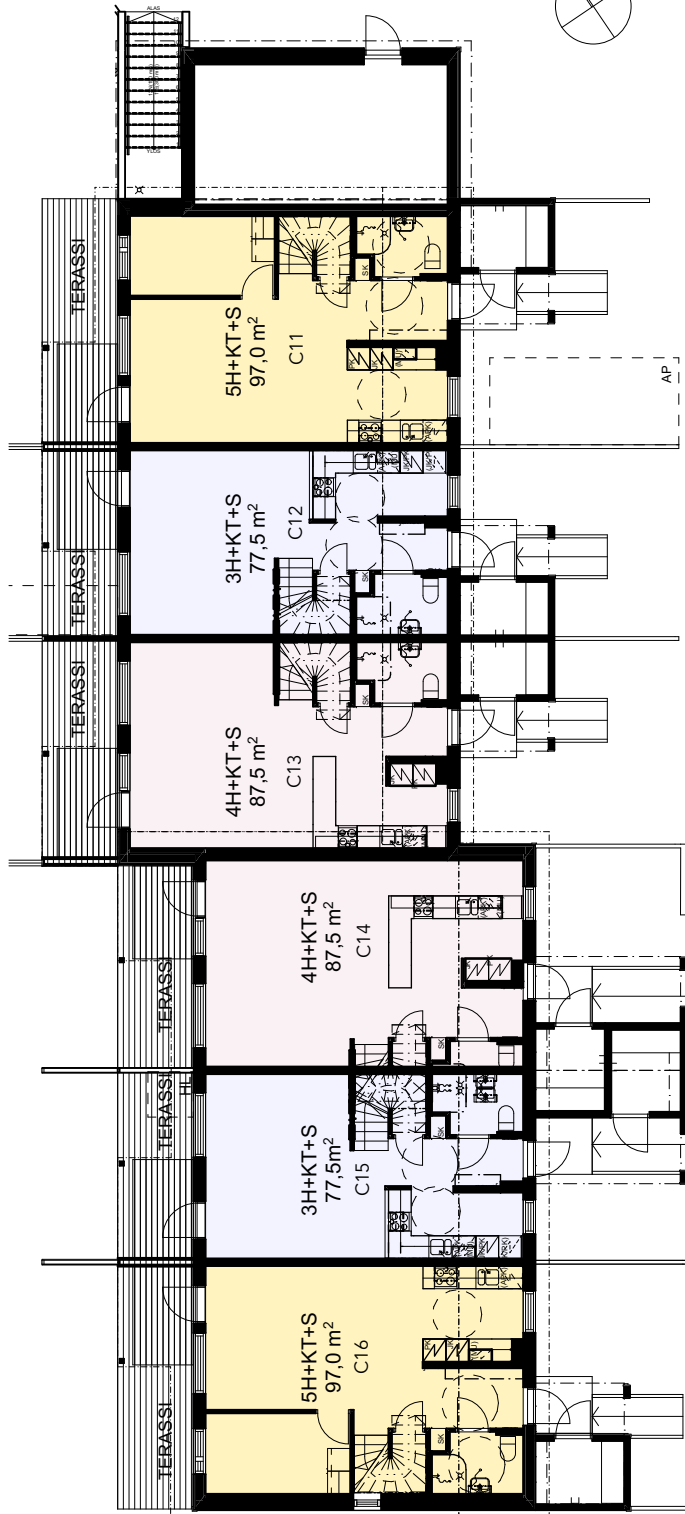
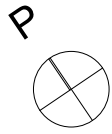
	siivouskaappi
	tankokaappi
	hyllykaappi
	jääkaappipakastin
	jääkaappipakastin, varaus
	jääkaappi
	pakastin
	liesi, päällä liesikupu
	tilavaraukset astianpesukoneelle
	tilavaraukset mikrolle
	keittiön pesualtaat ja hana
	pyykkikaappi
	tilavaraukset pyykinpesukoneelle ja kuivausrummulle
	sähköryhmäkeskus
	jakotukki, lattialämmityksen jakokeskus
	pesuallas, hana, bideesuihku ja peilikaappi
	lääkekaappi
	wc-istuin
	suihku ja lattiakaivo
	saunan kiuas
	varatie, poistumistie
	parvekkeen vedenpoistoputki
	katon alaslasku, kotelo tai kattopalkki merkinnät suunnitteluvaiheen aikaisia ja niihin saattaa tulla muutoksia rakentamisen aikana

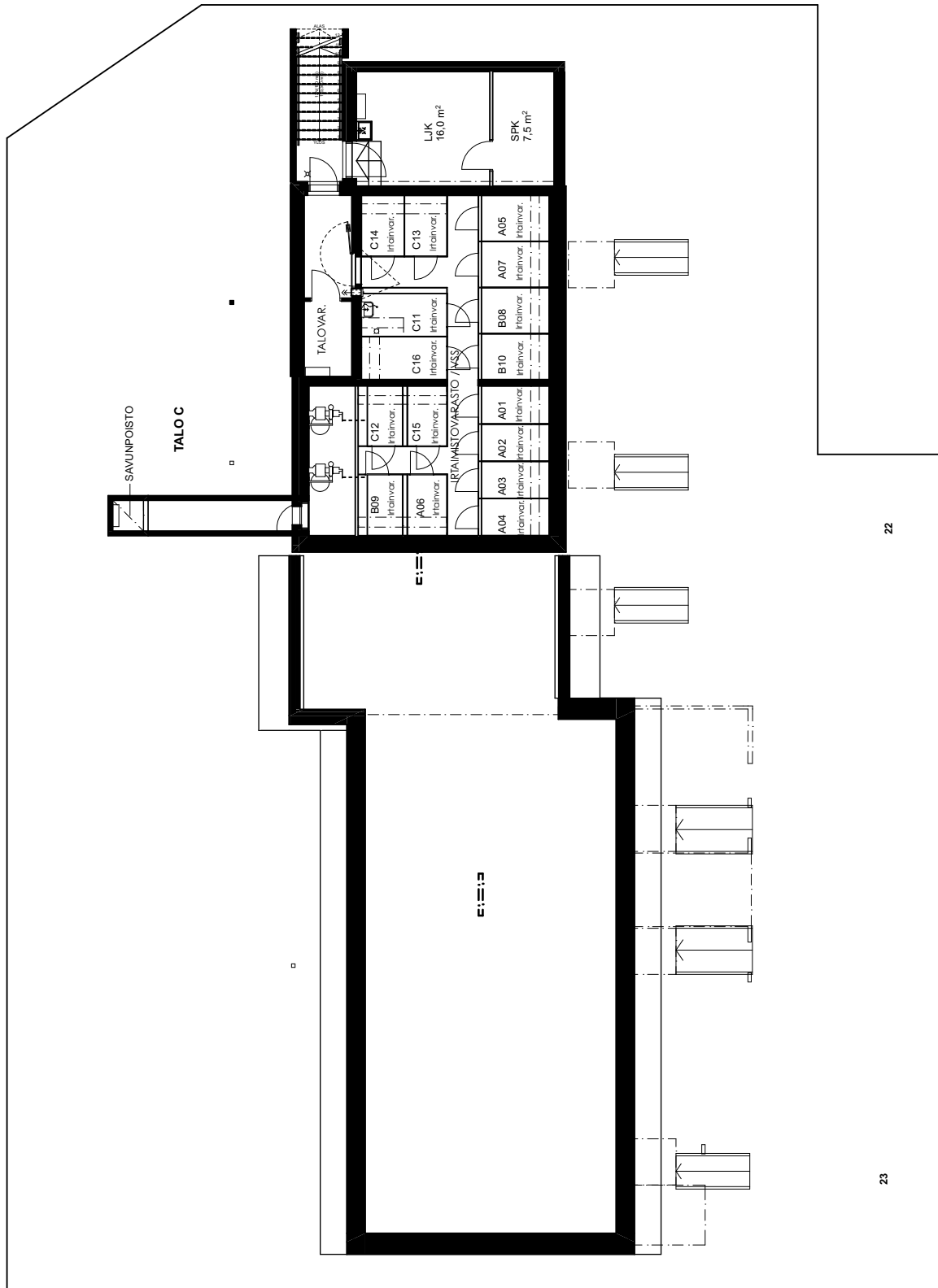
HUONELYHENTEET:

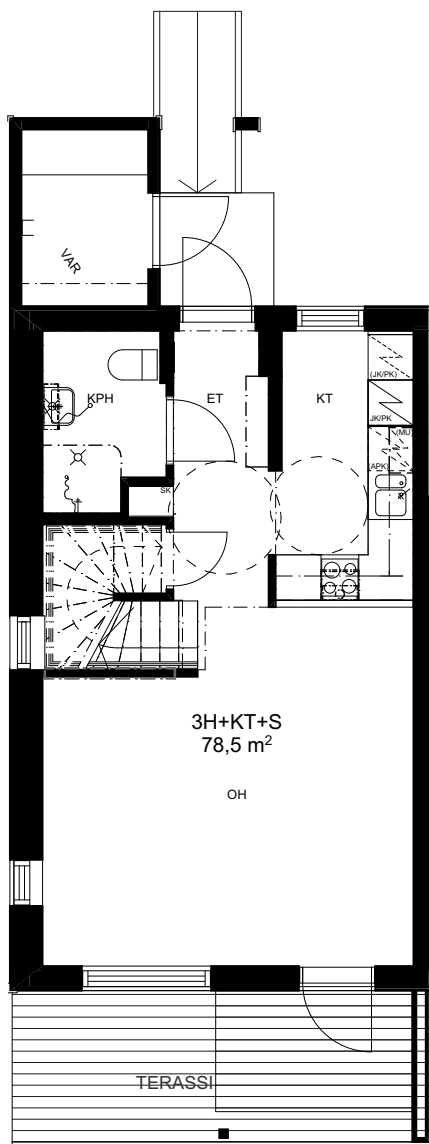
ET	eteinen
RT	ruokailutila
K	keittiö
KT	keittiötila
OH	oleskeluhuone
MH	makuuhuone
ALK	alkovi
KH	kylpyhuone
KHH	kodinhoituhuone
PH	pesutila
S	sauna
VH	vaatehuone
WC	erillis-wc
LJH	lämmönjakuhuone
LVV	lastenvaunuvarasto
SPK	sähköpääkeskus
IRT.VAR.	irtaimistovarasto
UVV	ulkoiluvälinevarasto
IV-KH	ilmanvaihtokonehuone



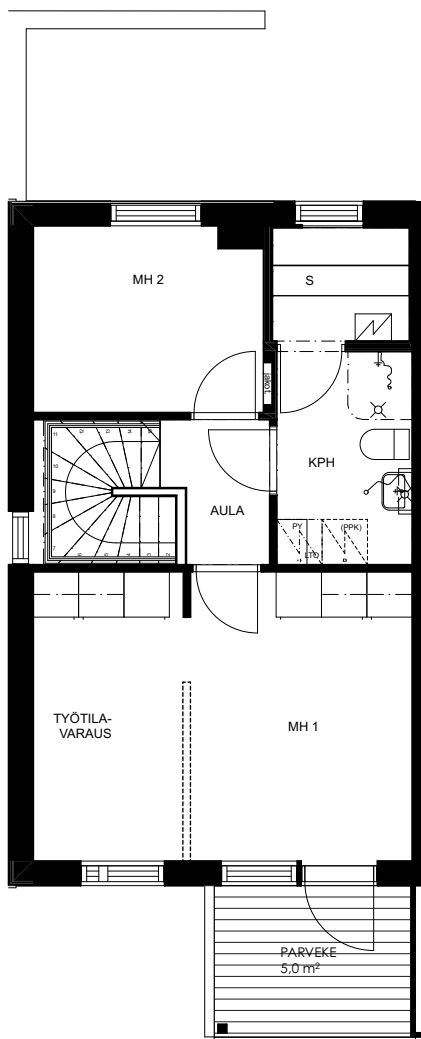




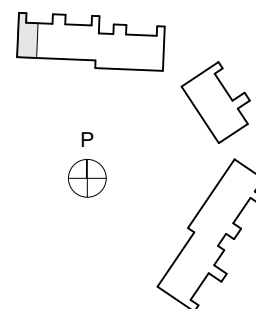


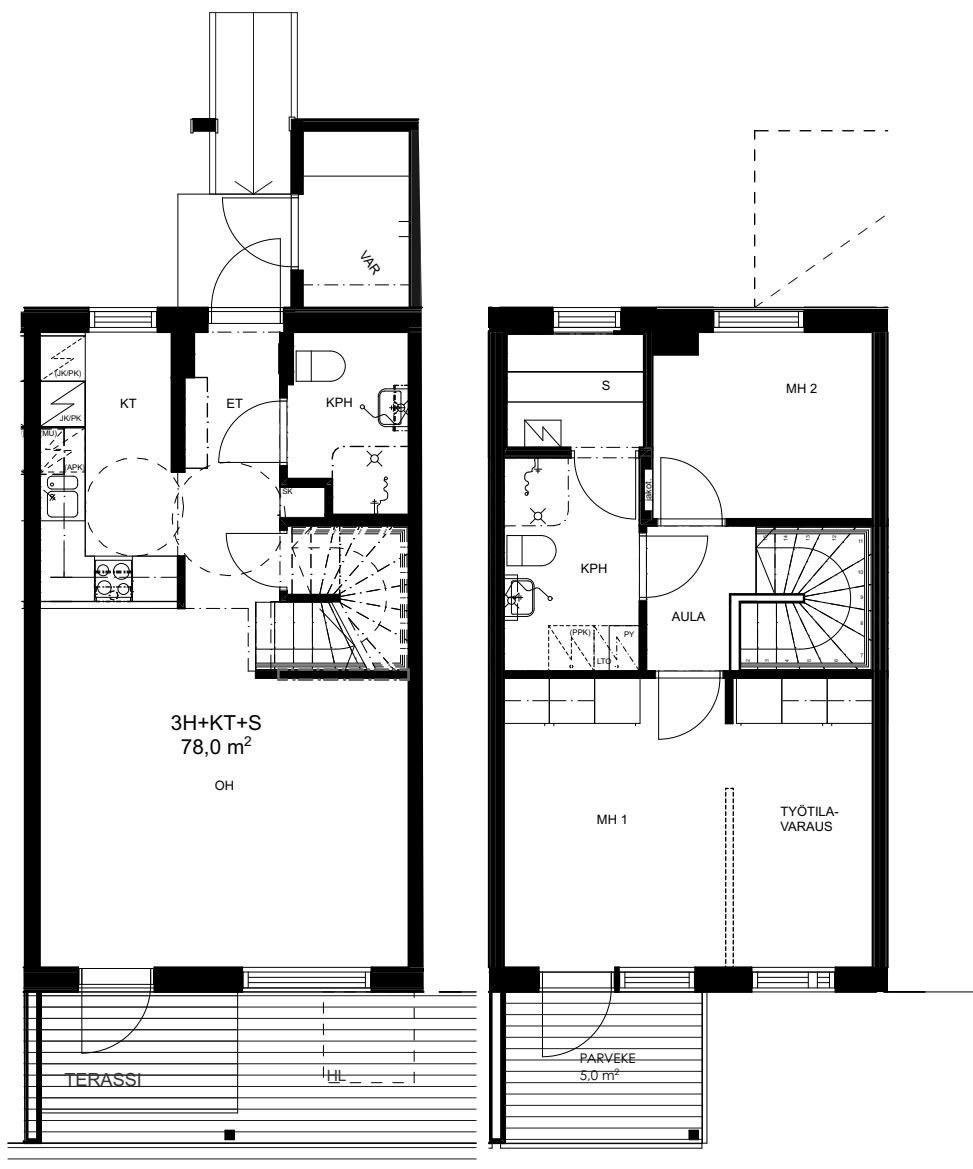


1. krs



2. krs





1. krs

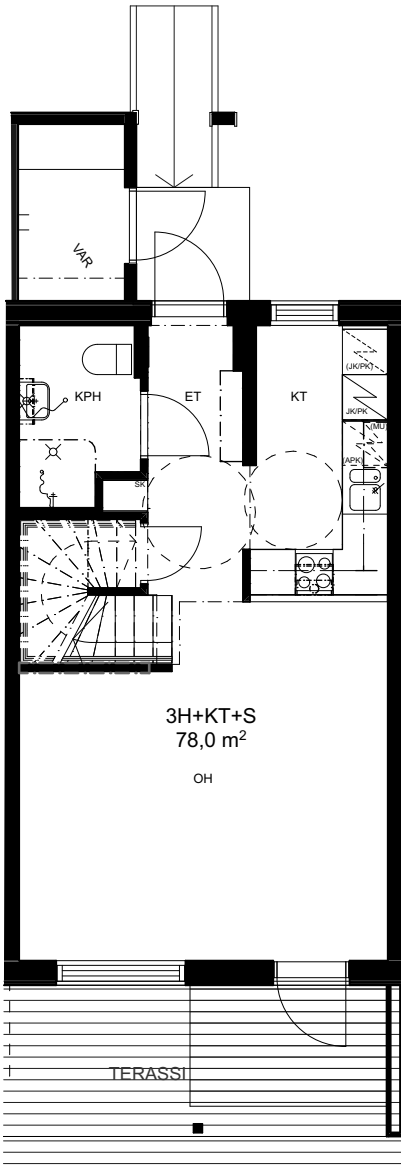
2. krs



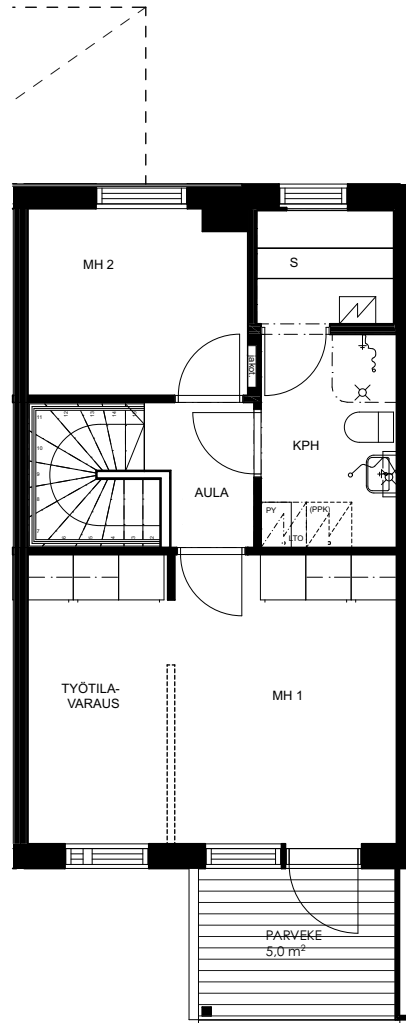
TA-Asumisoikeus OY
Donabacka 1

Asunto A03

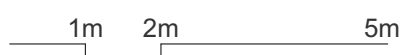
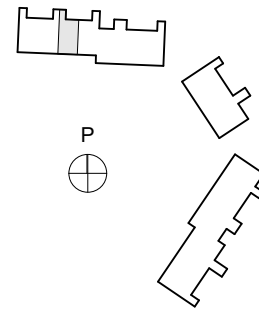
3H+KT+S 78,0m² 1:100



1. krs



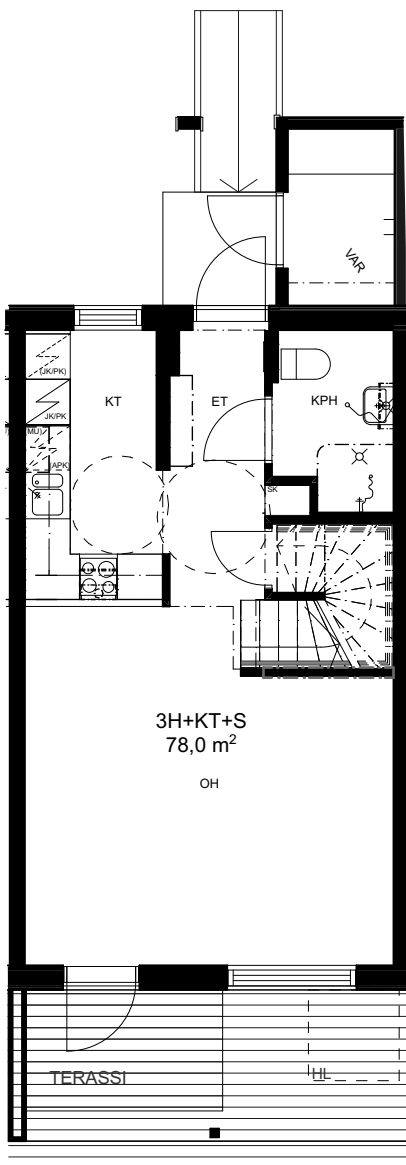
2. krs



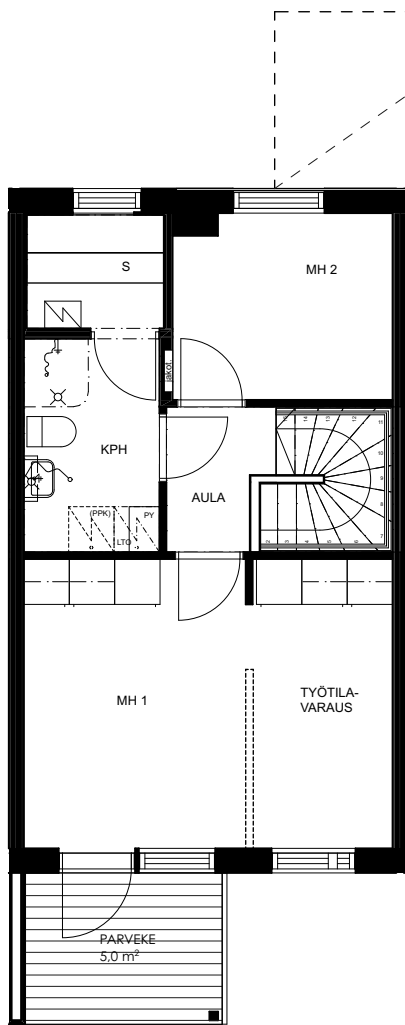
TA-Asumisoikeus OY
Donabacka 1

Asunto A04

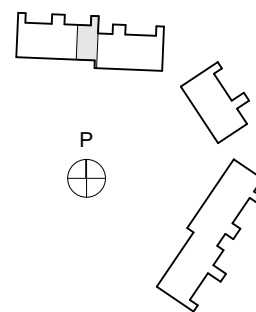
3H+KT+S 78,0 m² 1:100

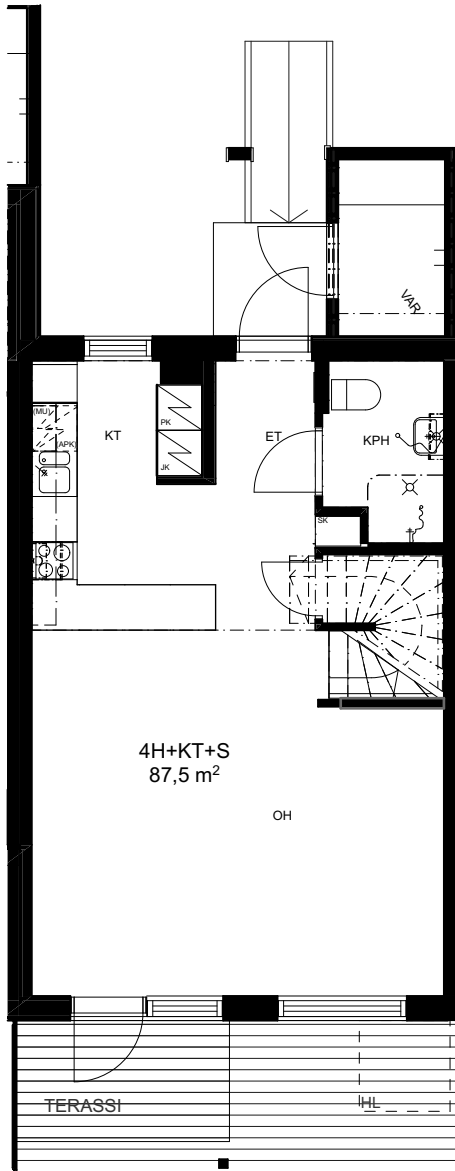


1. krs

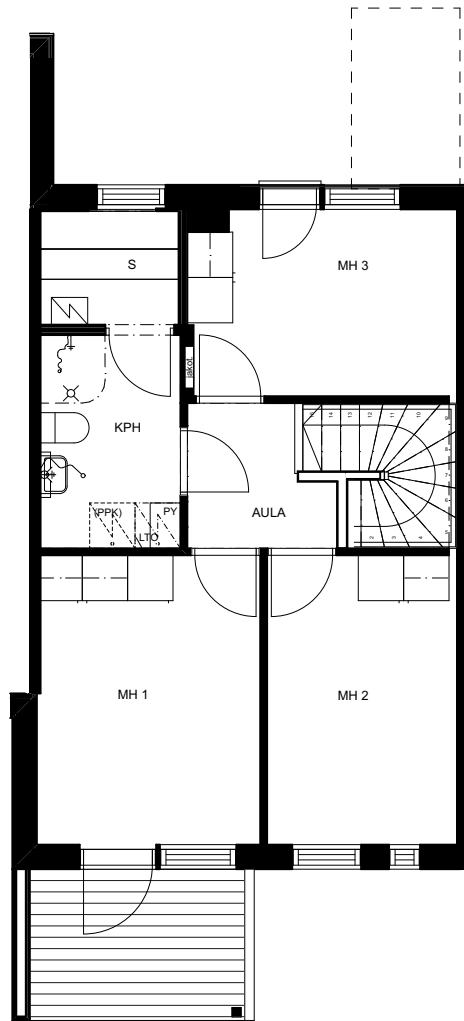


2. krs

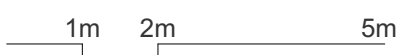
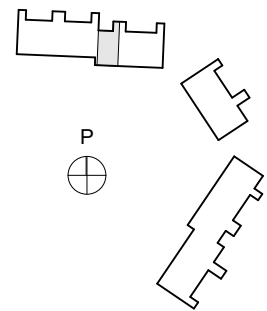


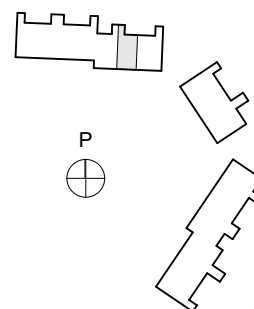
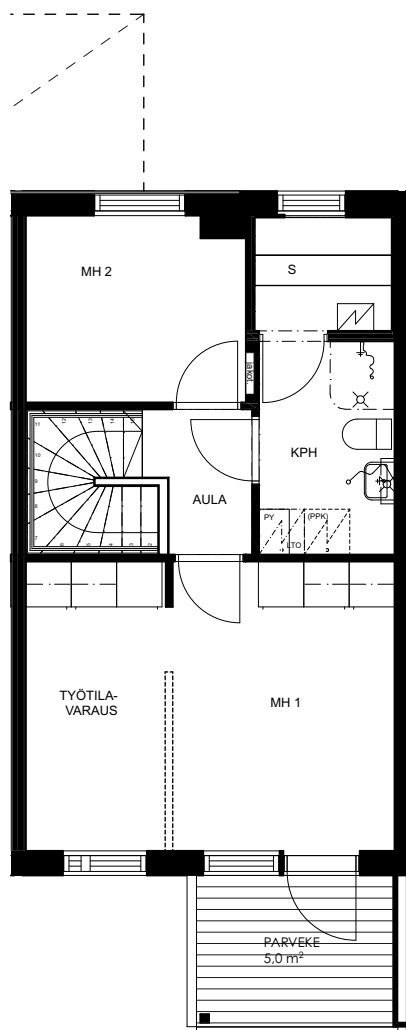
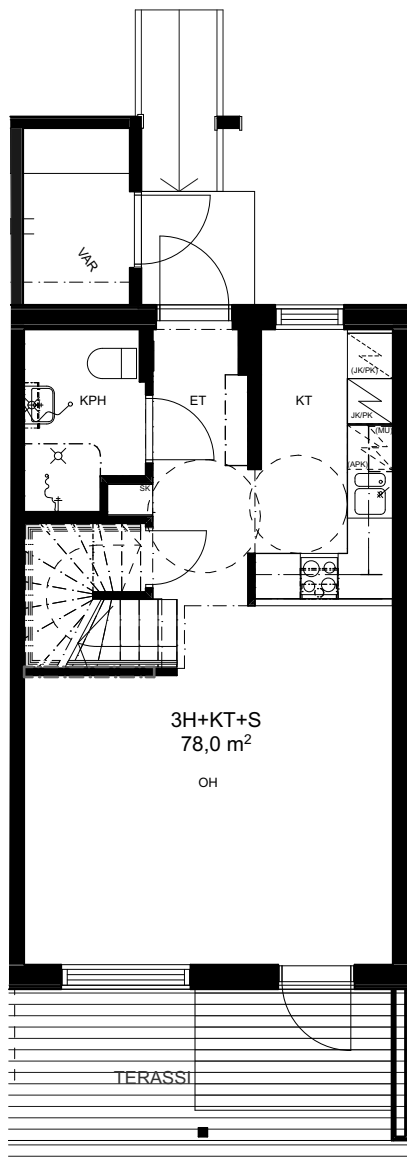


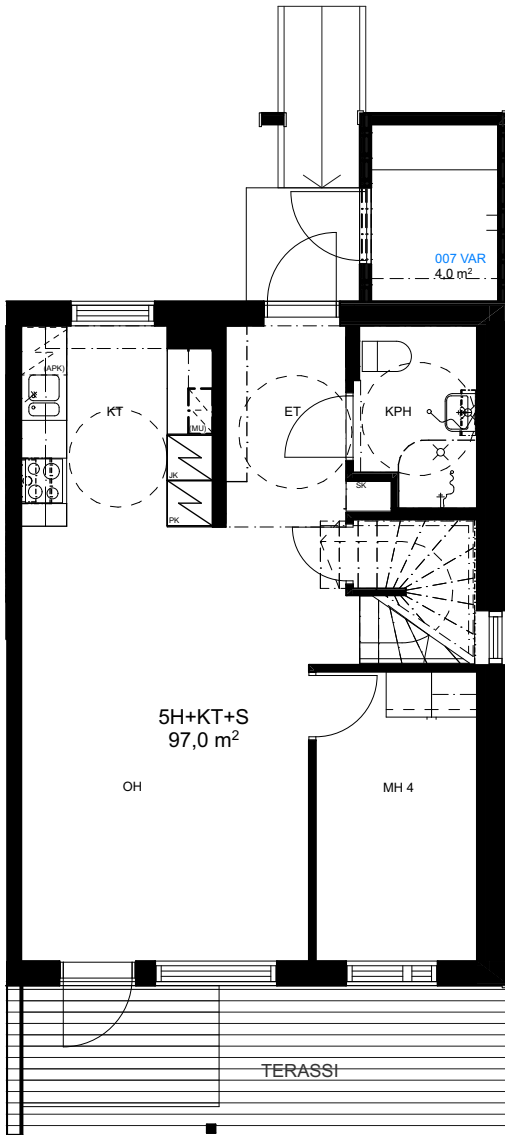
1. krs



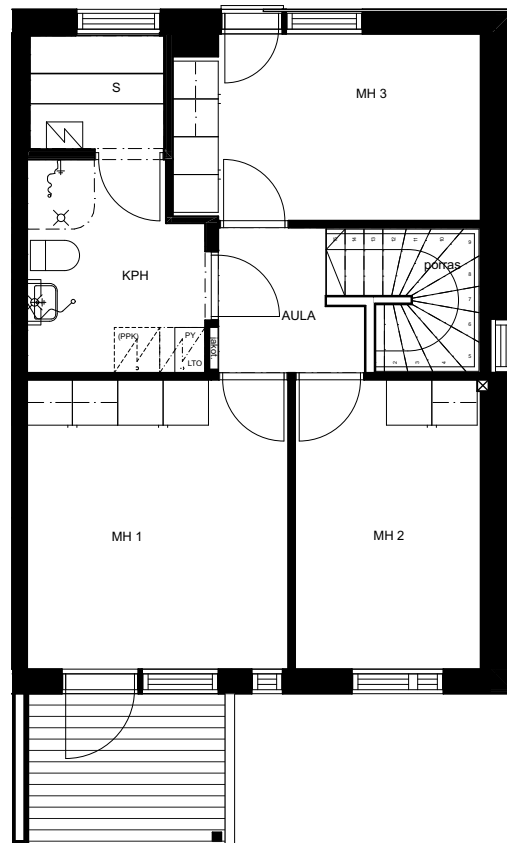
2. krs



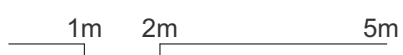
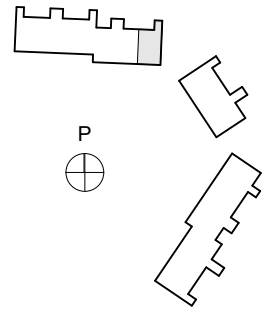


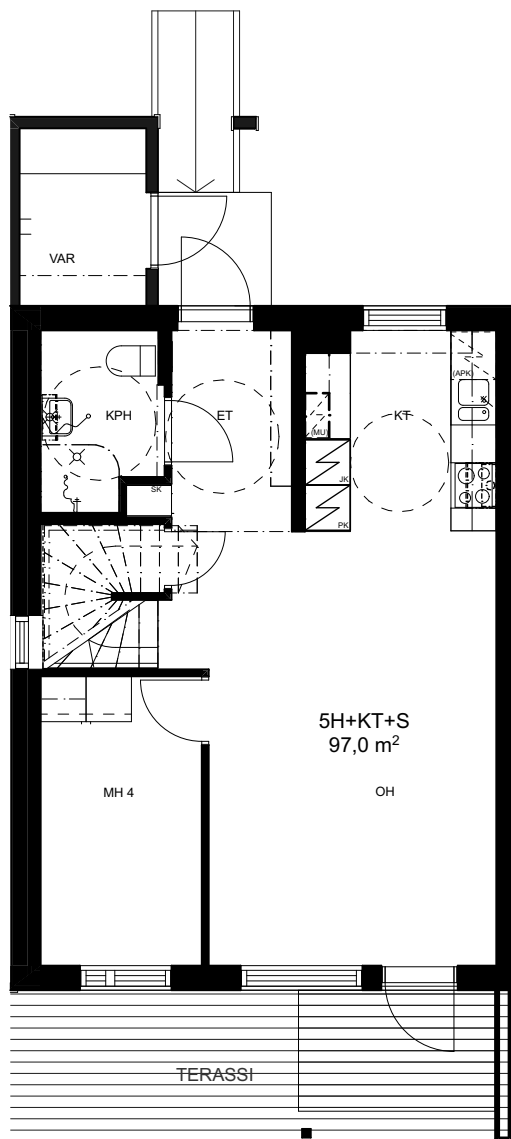


1. krs

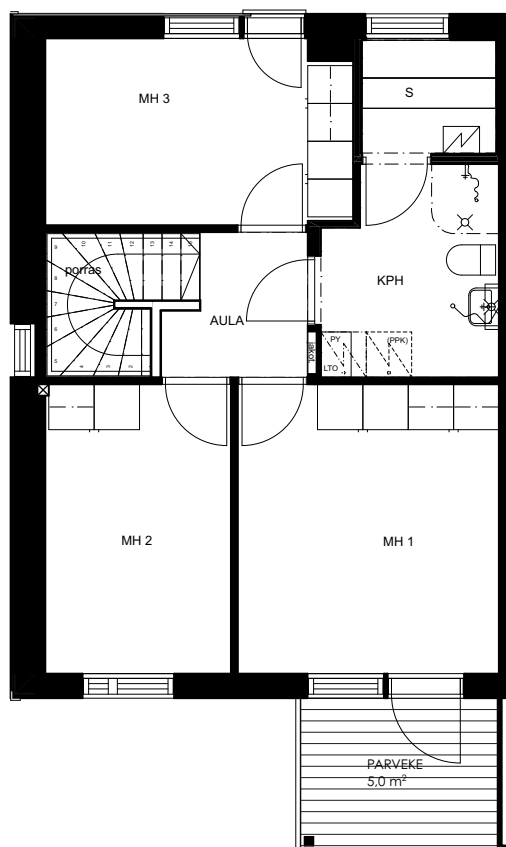


2. krs

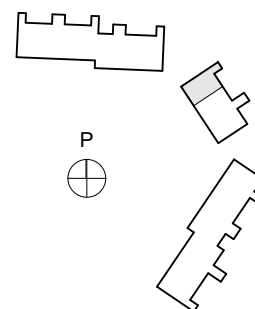


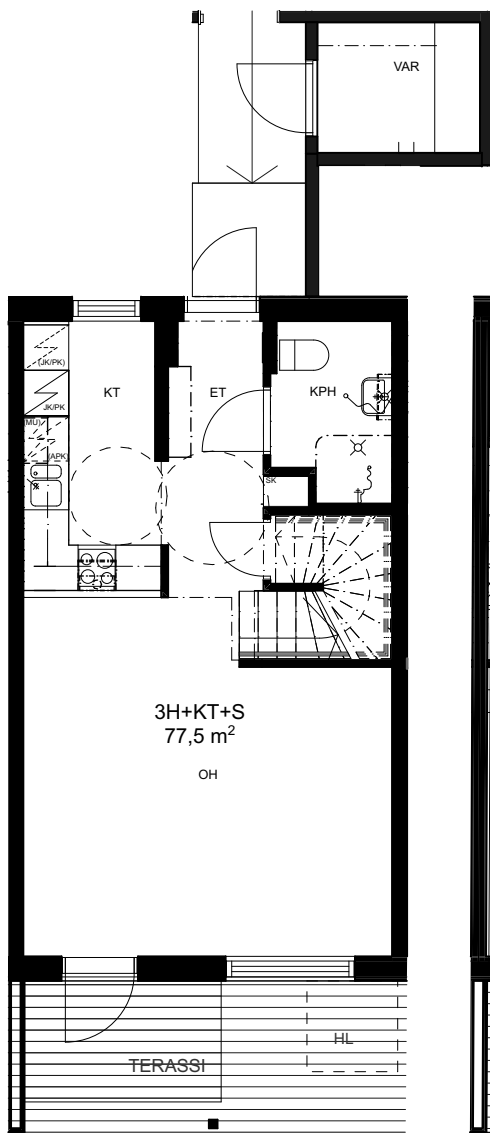


1. krs

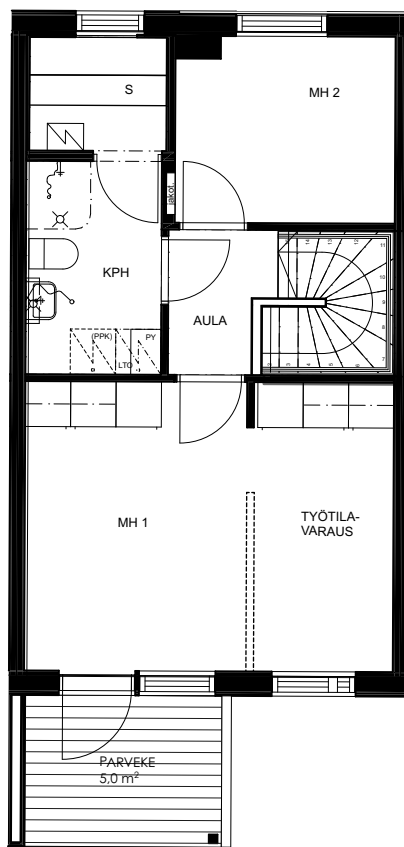


2. krs

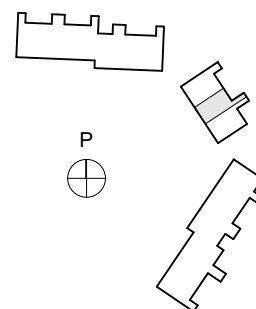


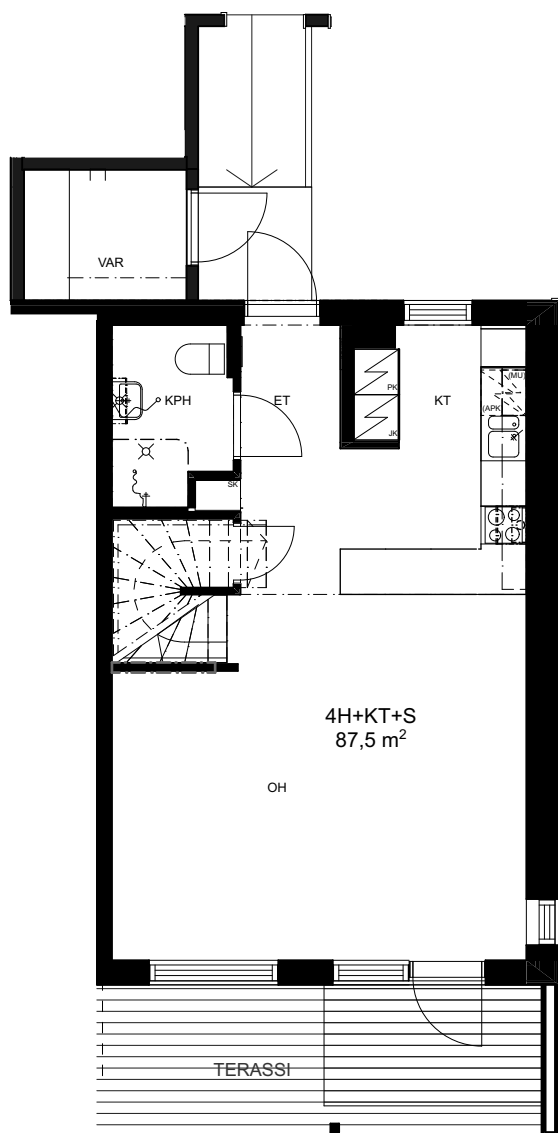


1. krs

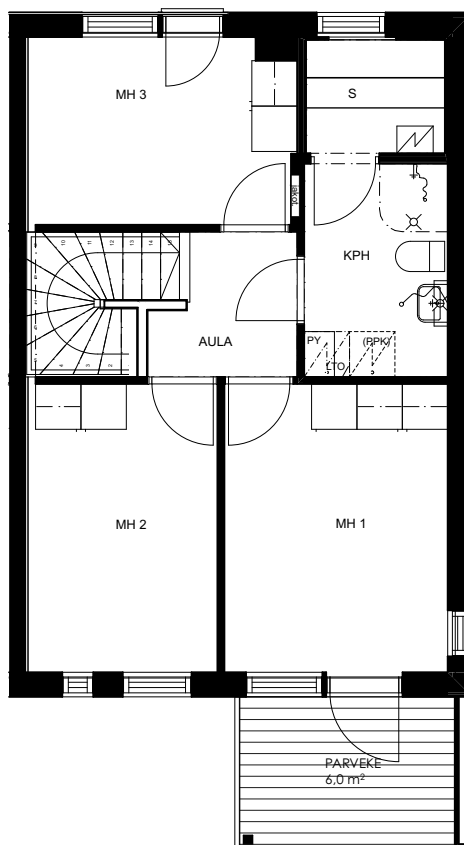


2. krs

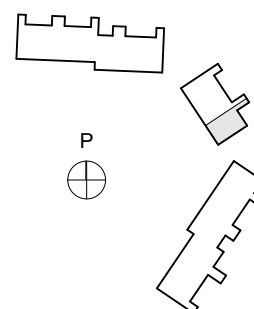


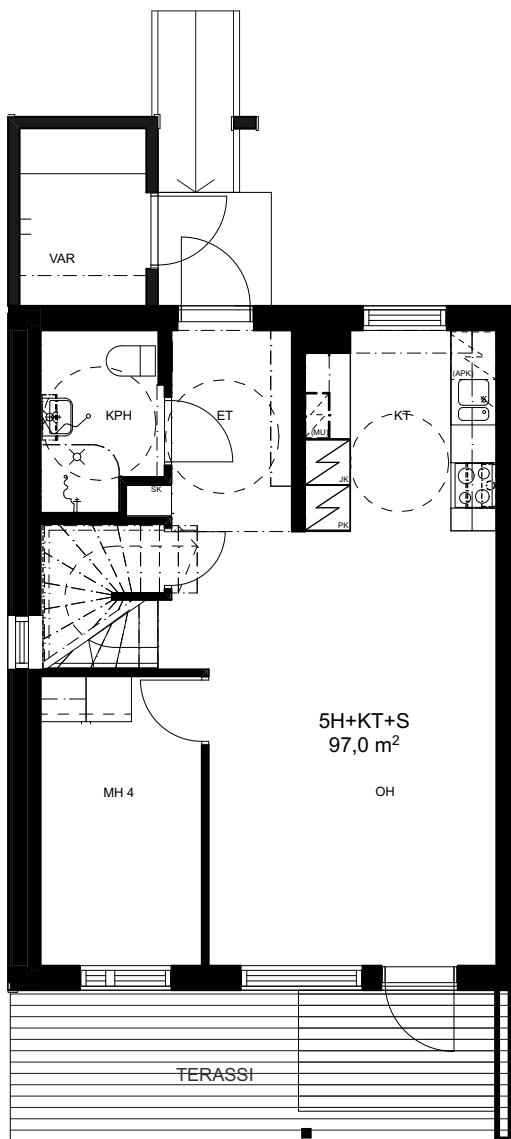


1. krs

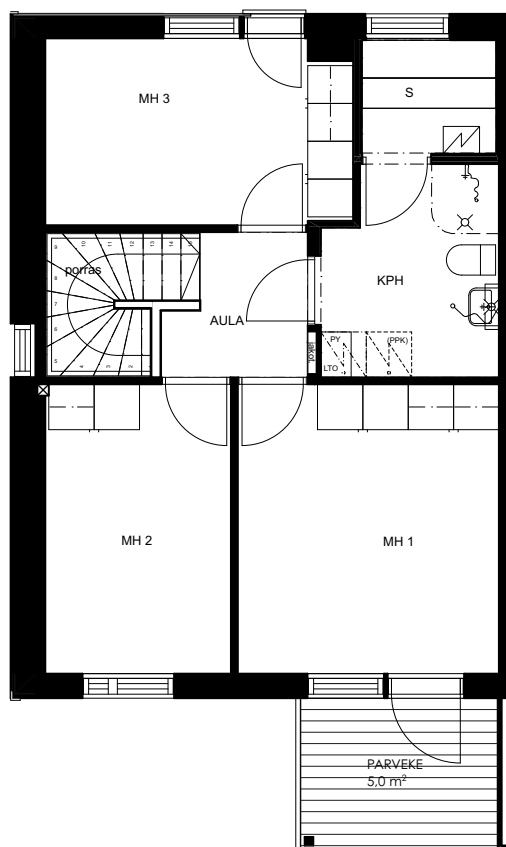


2. krs

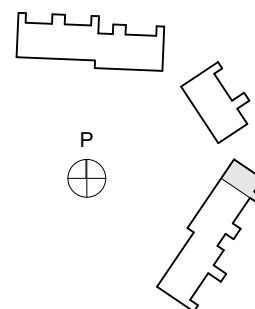




1. krs



2. krs

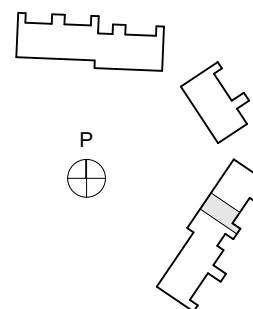
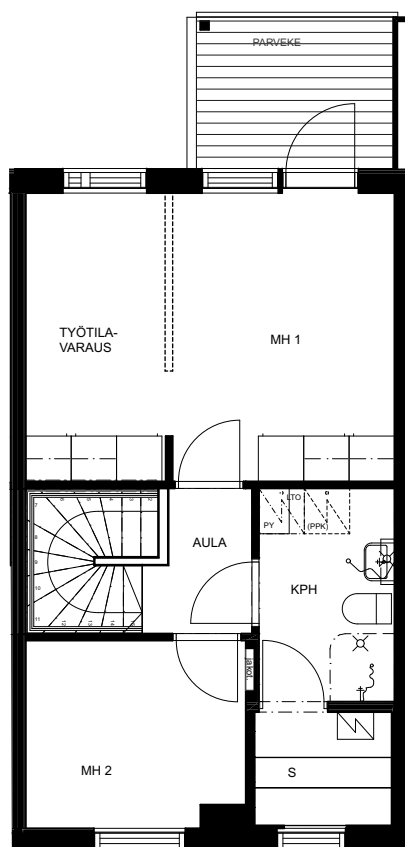
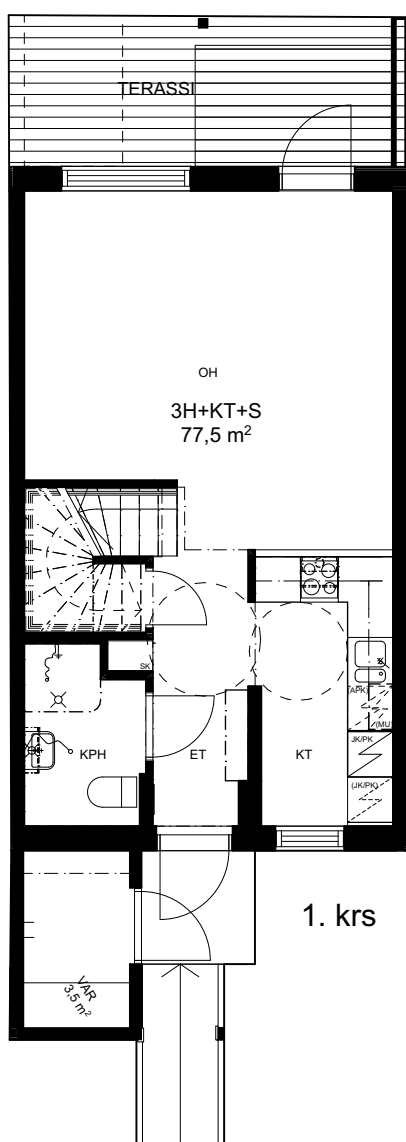


TA-Asumisoikeus OY

Donabacka 1

Asunto C12

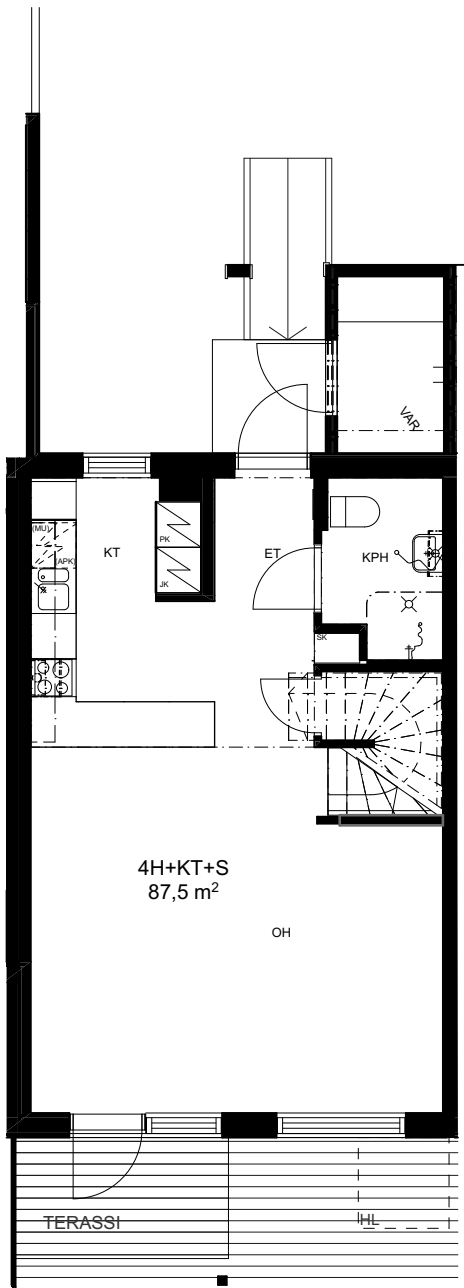
3H+KT+S 77,5 m² 1:100



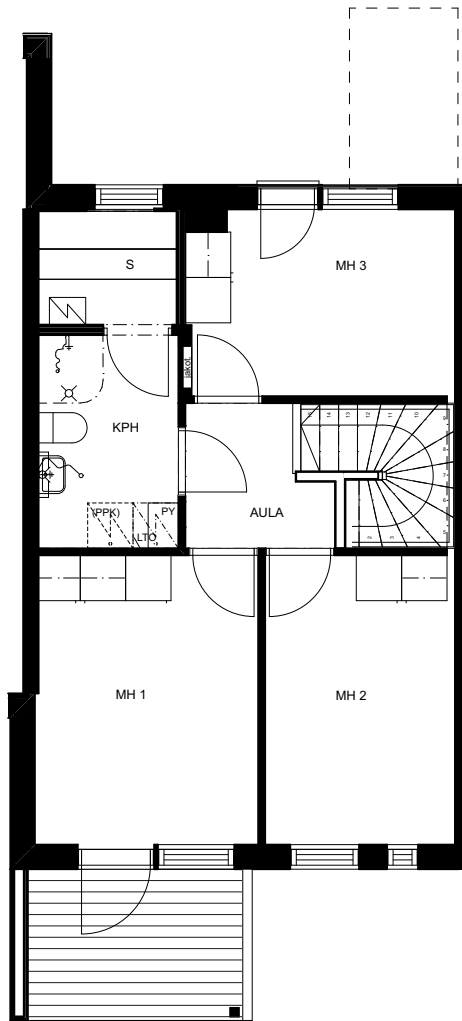
TA-Asumisoikeus OY
Donabacka 1

Asunto C13

4H+KT+S 87,5m² 1:100

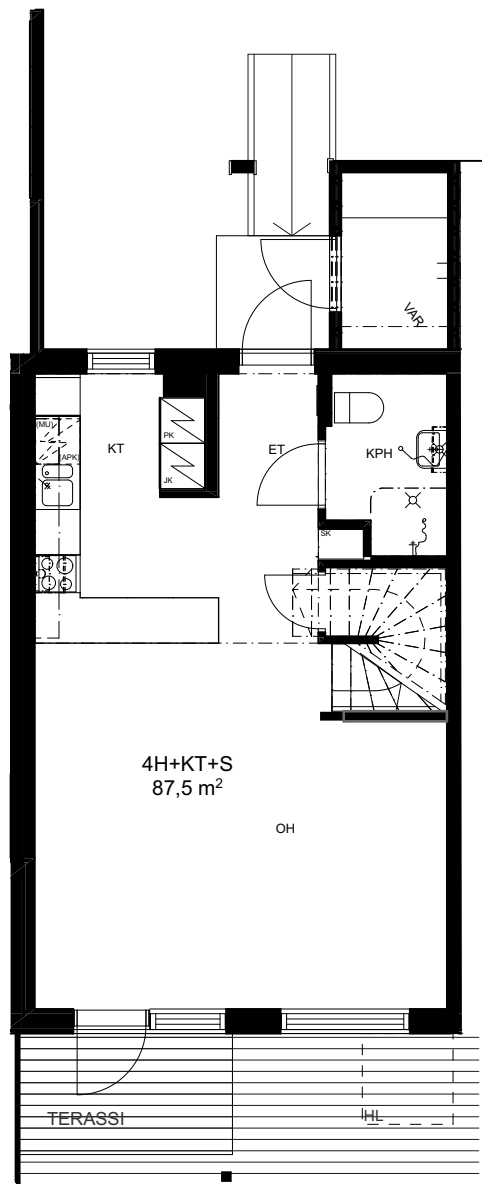


1. krs

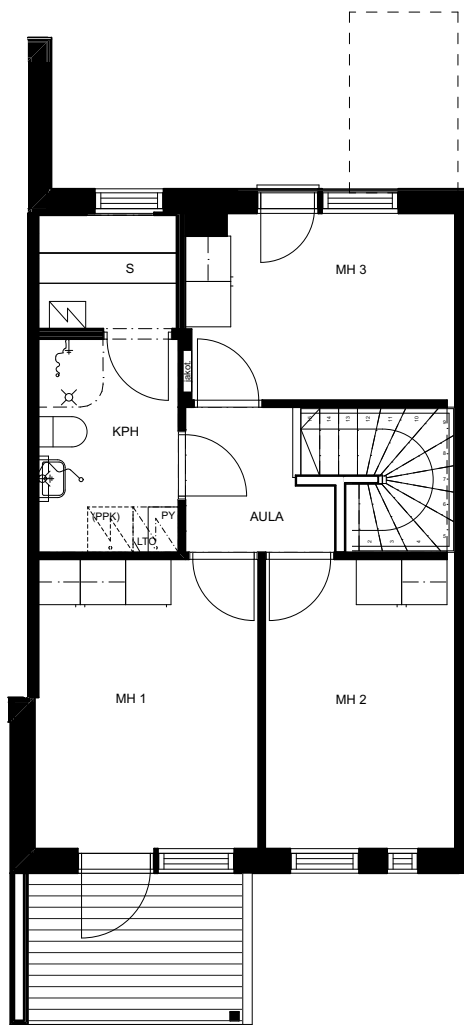


2. krs

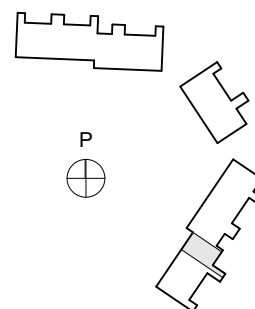




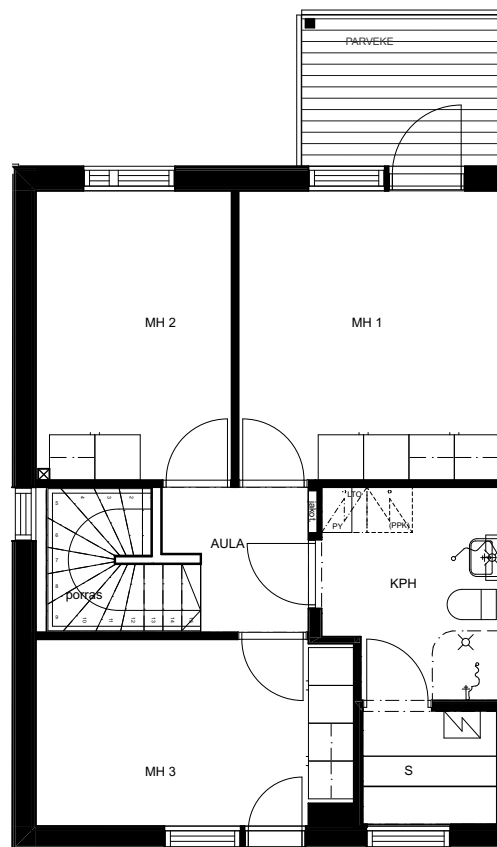
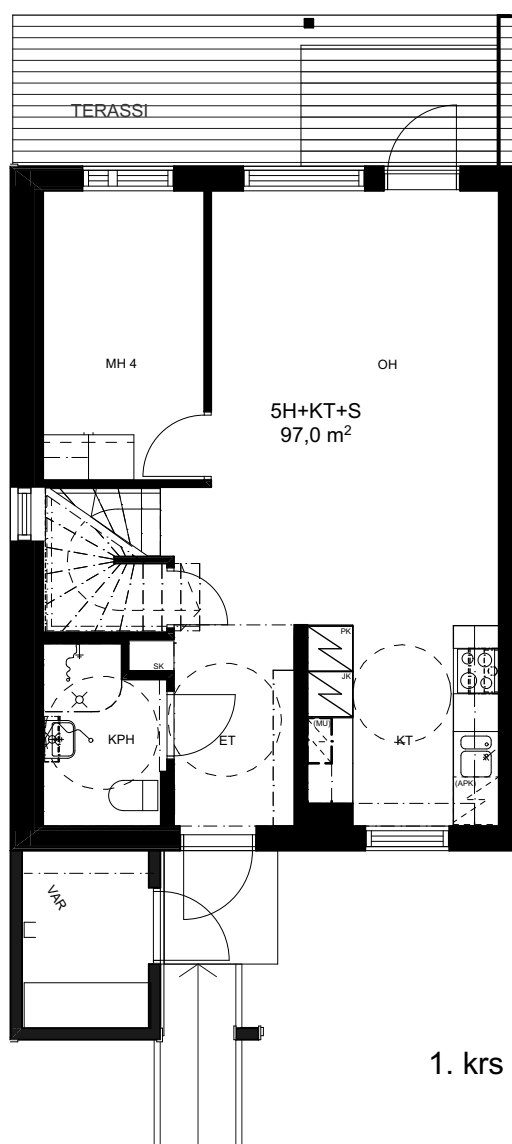
1. krs



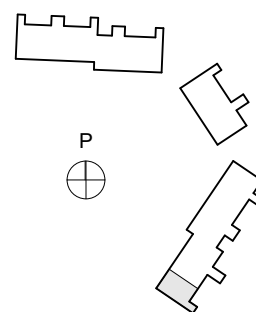
2. krs







2. krs



TA-Asumisoikeus Oy

Donabacka 1, Espoo

RAKENNUSTAPASELOSTUS

20.4.2020

RAKENNUKSET

Yhtiössä on 16 asuntoa. Asunnot ovat kaksikerroksisia rivitaloja. Tekniset tilat ja asuntojen puolilämpimät irtaimistovarastot sijaitsevat C-talon kellarissa / väestönsuojassa. Asuntojen omat kylmät irtaimistovarastot sijaitsevat sisäänkäyntien yhteydessä.

RAKENTEET

Rakennukset perustetaan betonipaaluanturoin ja asuinrakennuksissa on ontelolaattarakenteiset tuulettuvat alapohjat, paitsi väestönsuojan päällä. Välipohjat ovat pääosin ontelolaattarakenteiset ja yläpohjat puurakenteisia.

Huoneistojen väliset seinät ovat alakerrassa betonirakenteisia ja yläkerrassa puurakenteisia.

Ulkoseinät ovat pääosin puurakenteisia ja osin betonielementtirakenteisia. Julkisivumateriaalina on pääosin puupaneeli.

Asuinrakennusten vesikatteena on peltikate.

Kevyet väliseinät ovat kipsilevyseiniä, suihkutilan alueella pääosin kiviaineista levyä. Märkätiloissa seinät ja lattia vedeneristetään.

Asuntojen sisäportaat ovat betoniportaita, joissa neulahuopamatto päällysteenä. Portaiden ala- ja yläpään tulee lapsiportti.

IKKUNAT JA OVET

Ikkunat ovat pääosin kolmilasisia puuikkunoita, joiden uloin puitte ja ulkokarmin pinta on polttomaalattua alumiinia. Asuntojen pääulko-ovet ovat lämpöeristettyjä puuovia. Terassi- ja parvekeovet ovat lasiaukollisia ovia. Sisäovet ovat sileäpintaisia, valkoisia ovia. Saunoissa on kokolasiovi.

ASUNTOPIHAT JA TERASSIT SEKÄ PARVEKKEET

Asunnoilla on osin aidoin ja osin pensasistutuksin rajatut asuntopihat ja puuterassit. Jokaisessa asunnossa on myös oma parveke.

PINTAMATERIAALIT

Lattiat

Lattiat päällystetään pääosin laminaatilla. Laminaattipäällysteen tehdään tarvittaessa valmistajan ohjeiden mukaisesti liikuntasauha, joka peitetään listalla. Saunan (S), pesuhuoneen

(PH) ja WC:n lattiat laatoitetaan keraamisella laattalla. Kaikissa lattioissa on vesikiertoinen lattialämmitys.

Seinät

Märkätilat (ala- ja yläkerta) seinät laatoitetaan kauttaaltaan keraamisella laattalla. Muiden tilojen seinät maalataan vaalealla värillä. Keittiön (KT) kalusteväli on laatoitettu. Saunojen (S) seinät paneloidaan.

Katot

Katot ovat pääosin ruiskutasoitepintaisia kattoja. Alaslasketut katot, jotka on merkitty pohjakuviin pistekatko viivalla, ovat saunoissa (S), pesutiloissa (PH) sekä WC:ssä paneloituja. Eteisissä sekä keittiötiloissa (KT) maalattuja kattoja. Katonrajassa sijaitsevat kotelot maalataan.

KALUSTEET, KODINKONEET JA VARUSTEET

Keittiökaluusteet ja komerot ovat kalustevalmistajan vakiokalusteita. Keittiöiden kodinkoneina on keraaminen lattialiesi, liesikupu ja sekä kylmäkoneita pohjakuvien mukaisesti (3h+k asunnoissa yksi jääkaappipakastin ja 4-5h+k huoneissa erilliset jääkaappi ja pakastin). Kalusteissa on tilavaraus astianpesukoneelle ja mikroaalto-uunille.

Pyykkikaapit sijaitsevat yläkerran pesuhuoneissa pyykinpesukonevarauksen vieressä pohjakuvien mukaisesti.

Ala- ja yläkerran märkätiloissa on pistorasiallinen valaisinpeilikkaappi.

Saunoissa on sähkökiukaat ja tervaleppälauteet.

Keittiön ja makuuhuoneiden kalusteet asennetaan kiinteästi rakenteisiin, jolloin niiden kohdalle ei asenneta lattian ja seinän pintamateriaaleja.

TALOTEKNISET JÄRJESTELMÄT

Taloyhtiö liitetään vesihuolto-, kaukolämpö-, sähkö- ja kaapeli-tv-verkkoihin.

Lämmönjakelu toteutetaan vesikiertoisella lattialämmityksellä. Asunnoissa on huoneistokohtainen, koneellinen tulo-poisto-ilmanvaihto. Lämmön talteenotolla (LTO) varustettu ilmanvaihtokone sijaitsee yläkerran pesuhuoneessa. Asuntojen ilmanvaihto on kytketty kiinteistön sähkөөn ja suodattimien vaihdot ym. huollot tehdään huoltoyhtiön toimesta.

Asunnot varustetaan yleiskaapeloinnilla ja vastikkeeseen sisältyy 10 Mbit/s nettiyhteys.

AUTOPAIKAT JA PIHA-ALUEET

Yhtiöllä on 23 autopaikka, joista nro 18 on liikuntaesteisille varattu. Kaikki autopaikat ovat kiinteistön sähköstä ja 2 tuntia kerrallaan päällä, niistä peritään erillistä autopaikkavastiketta. Yhtiön yhteinen oleskelualue varustetaan leikkivälineillä. Pihatiet ovat kivituhkapintaisia.

Jätteiden keräilyastiat sijaitsevat tontin luoteiskulmassa sisäänajon yhteydessä, toinen sisäänajo on tontin lounaiskulmassa.

VÄESTÖNSUOJA

Kriisiajan väestönsuoja on yhteinen naapuriyhtiön Maasillantie 5 kanssa ja sijaitsee Donabacka 1 C-talon kellarissa.

HUOMAUTUS

Tämä rakennustapaseloste on lyhennelmä rakennusselityksestä. Kohteen rakenteita ja materiaaleja voidaan vaihtaa toisiin samankaltaisiin.

Tässä esitteessä olevat tiedot perustuvat laatimisajankohdan (maaliskuu 2020) suunnitelmiin. Oikeudet piirustuksiin sekä tässä esitteessä olevien tietojen muuttamisen pidätetään. Huoneistopohjissa esitetyt mittakaavat ovat vain suuntaa antavia.

Rakennusmääräysten edellyttämistä talon ulkovaipan rakennepaksuuksista, tiiveydestä ja käytetyistä rakennusmateriaaleista johtuen, emme voi taata matkapuhelinverkon kuuluvuutta sisätiloissa.

Kohde on savuton kiinteistö. Savuttomuus tarkoittaa, että tupakointi sisällä kiinteistössä, sen parvekkeilla, terasseilla ja pihalueilla on kielletty. Tupakointi on sallittu vain erikseen merkityllä tupakointipaikalla.

Etsitkö asuntoa?



Hyvä tietää asumisoikeudesta

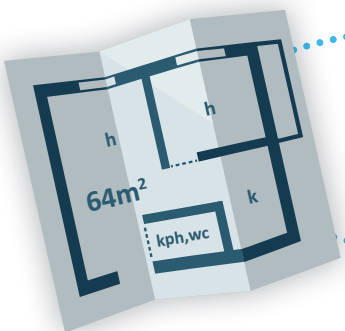
- *Edullinen hankkia, maksat vain 15 % asunnon hinnasta asumisoikeusmaksuna.*
- *Omistusasumista vastaava asumisturva.*
- *Ei suurta henkilökohtaista lainaa eikä jälleenmyyntiriskiä.*
- *Asumisoikeussopimus käy pankkiin lainan vakuudeksi ja lainan korot ovat vähennyskelpoisia verotuksessa.*
- *Käyttövastikkeeseen voit saada asumistukea.*
- *Ei varainsiirtoveroa.*
- *Ei tulo rajoja.*
- *Yli 55-vuotiailla ei ole varallisuus rajoja.*
- *Jos asuntoon ei ole muita hakijoita, voi asunnon saada varallisuus rajat ylittävä hakija.*
- *Hakiessasi asumisoikeusasuntoa tarvitset järjestysnumeron.*
- *Asunnosta luopuessasi saat takaisin alkuperäisen asumisoikeusmaksun rakennuskustannusindeksillä tarkistettuna.*

Näin haet asumisoikeusasuntoa



Hae maksuton asumisoikeuden järjestysnumero kaupungista, jossa haluat asua.

Tutustu asuntoihimme osoitteessa [TA.fi](https://www.ta.fi) ja täytä sähköinen asuntohakemuksemme.



Lähetämme sinulle tarjouksen, kun toiveitasi vastaava asunto vapautuu.

Jos hyväksyt tarjouksen ja sinulla on asunnosta kiinnostuneista pienin järjestysnumero, varaamme asunnon sinulle.



Saat varauskirjeen ja pyynnön toimittaa lopullista asukashyväksyntää varten tarvittavat selvitykset.

Myönteisen päätöksen jälkeen allekirjoitat sopimuksen.



Maksettuasi asumisoikeusmaksun saat avaimet ja pääset muuttamaan.

ONNEA UUTEEN KOTIIN!



Asiakaspalvelu: 045 7734 3777 (arkisin klo 8-16) info@ta.fi • www.ta.fi