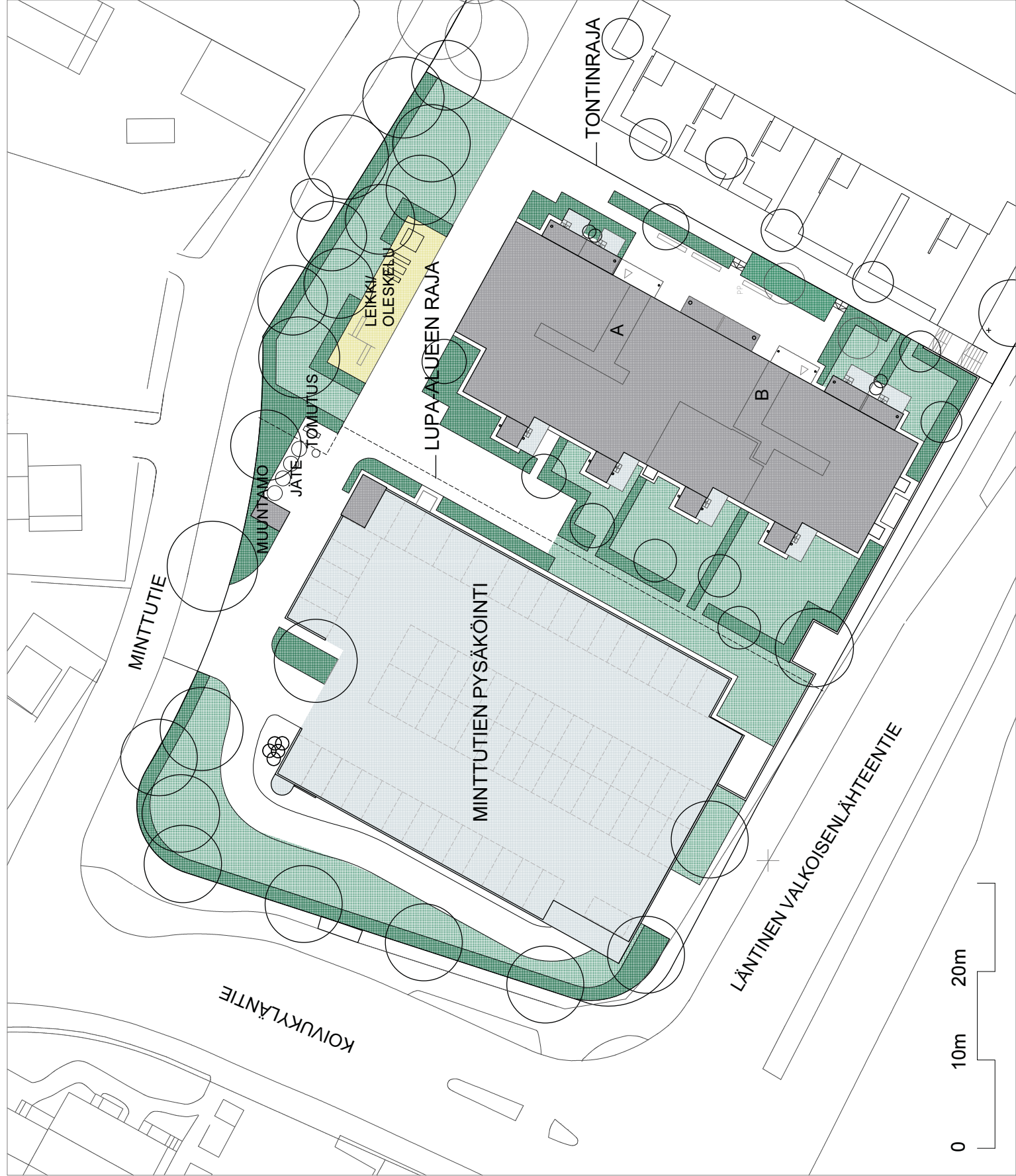


TA.fi

TA-Asumisoikeus Oy



**MINTTUTIE 30
SIMONMETSÄ
VANTAA**



AS.OY VANTAAN
KÄHÄRÄMINTTU
MINTTUTIE 30, 01300 VANTAA

ASEMAPIIRROS 1:400
2.7.2010

RAKENTAJA PIDÄTTÄÄ OIKEUDET KAIKKIIN
MUUTOKSIIN

ARKKITEHTITOIMISTO
M-L HEIKKILÄ OY

Kiint. Oy Vantaan Minttutie 30 Rakennustapaselostus

pv 02.07.2010

RAKENTEET

Perustukset tehdään rakennepiirustusten mukaan. Rakennus perustetaan maanvaraisille anturoille. Rakennusten alapohjana on kellarikerroksen osalta maanvarainen laatta ja muulta osalta koneellisesti tuuletettu, kantava ontelolaattarakenteinen alapohja.

Julkisivut ovat pääosin puhtaaksimuurattua tiiltä, osin kuultorapatut ja osa parvekkeiden taustaseinistä on maalattua sandwich elementtiä. Vesikatteena on bitumikermi.

Huoneistojen väliset seinät ovat betonirakenteiset, huoneistojen sisäiset väliseinät ovat pääosin kipsilevyseiniä (märkätilat osin sementtipohjaisesta levystä).

Väli- ja yläpohjat ovat ontelolaattarakenteiset.

IKKUNAT, OVET, KALUSTEET

Asuntojen ikkunat ovat 3-kertaisia sisään aukeavia tehdasmaalattuja puu-alumiini-ikkunoita. Kerrostaso-ovet ovat puupintaisia puupalo-ovia. Asuntojen sisäovet ovat maalattuja laakaovia. Keittiöiden kaapistojen ovet ovat valkoista laminaattia tai mdf-rakenteiset (hintaryhmä 3), rungot valkoiset valmistajan vakio. Tasot ovat taivereunalaminaattia. Komerokalusteiden ovet ovat valkoista matalapainelaminaattia ja rungot valkoiset valmistajan vakio.

SEINÄPINNOITTEET

Asuinhuoneiden seinät maalataan. Keittiöissä ala- ja yläkaappien väli, sekä pesuhuoneiden, erillis-wc ja wc/khh tilojen seinät laatoitetaan. Löylyhuoneet paneloidaan.

KATOT

Asuinhuoneissa on ruiskutasoitettut, keittiön ja alaslaskujen osalla maalatut katot. Löylyhuoneiden ja pesuhuoneiden katot paneloidaan.

LATTIAPÄÄLLYSTEET

Asuinhuoneiden lattioissa on laminaatti. Wc:n, pesuhuoneen ja löylyhuoneen lattioissa on keraaminen laatta.

KONEET JA LAITTEET

Liedet ovat 4-levyisiä vakioliesiä, lieden päällä liesikupu ja maustehyllykaappi. 1h+ kk ja tupak+alk asuntojen jääkaapit ovat komeroon upotettuja jääkaappeja, joissa pakastelokero. Muissa asunnoissa kylmäkalusteina asunnoissa on jää-/pakastekaappi. 2h asunnoissa on yksi kylmäkaluste, 3h asunnoissa yksi kylmäkaluste sekä varaus toiselle ja 4h asunnoissa kaksi kylmäkalustetta. Huoneistoissa on myös astianpesukoneen, mikrouunin sekä pyykinpesukoneen liitosvaraukset, sekä tila kuivausrummulle. Löylyhuoneissa on sähkökiukaat.

SÄILYTYS- JA YHTEISTILAT

Kellarikerroksessa on kaikkien asuntojen verkkoseinäiset irtaimistokomerot. Kellari- ja ensimmäisessä kerroksessa on yhtiön ulkoiluvälinevarastot, lastenvaunuvastot ja kuivaushuone.

PIHATYÖT JA PAIKOITUS

Pihatyöt istutus- ja leikkialueineen tehdään erikoissuunnitelmien mukaan. Pihatiet ovat pääosin kivituhkapintaisia. Yhtiön 35 autopaikasta 13 sijaitsee Minttuparkki paikoitustalon kellarikerroksessa ja 22 autopaikkaa sijaitsee kansitasolla.

Kiinteistön jätehuolto on järjestetty syväkeräysjärjestelmällä, joka palvelee myös tonttia 14.

KONETEKNISET TYÖT

Yhtiö liitetään kaukolämpöverkkoon. Talossa on vesikiertoinen patterilämmitys, vakiotyyppiset vesikalusteet sekä koneellinen keskitetty tulo-poistoilmanvaihtojärjestelmä lämmön talteenotolla. Sähköasennukset käsittävät normaalin määrän valaistus- ja käyttöpisteitä sekä pistorasioita.

ANTENNIJÄRJESTELMÄ JA LAAJAKAISTAYHTEYS

Kiinteistössä on yhteisantennijärjestelmä ja asunnoissa on yleiskaapelointi. Kiinteistössä on valmius laajakaistayhteyksiin.

MUUTOSTYÖT

Asiakkaan toivomista lisä- ja muutostöistä Lemminkäinen Talo Oy Pääkaupunkiseutu antaa kirjallisen tarjouksen. Lisä- ja muutos-työtilaukset tulee tehdä lisä- ja muutostyöaikataulussa ilmoitettuun päivämäärään mennessä, muussa tapauksessa aikataulutussyistä asunnot rakennetaan alkuperäisten suunnitelmien mukaisesti.

HUOMAUTUS

Tämä rakennustapaselostus on lyhennelmä rakennustyöselityksistä.

Rakennuttajan hyväksynnällä kohteen rakenteita ja materiaaleja voidaan vaihtaa toisiin samantarvoisiin. Yksityiskohdissa valmis toteutus voi poiketa myyntiesitteen tiedoista.

Asuin- ym. huoneisiin ja yhteistiloihin voidaan joutua tekemään, suunnitelmissa esitettyjen lisäksi, joitain talotekniikka-asennuksista johtuvia pienikokoisia koteloiteja, jotka ei vaikuta huoneisto aloihin.

Oikeudet piirustuksiin ja mittoihin sekä muiden tietojen muuttamiseen pidätetään.

Rakennustapaselostuksen etusivun päiväyksen 02.07.2010 jälkeen tapahtuneet muutokset, lisäykset ja täsmennykset:

muutos pvm. muutoksen / lisäyksen / täsmennyksen laatu

ARKKITEHTITOIMISTO M-L.HEIKKILÄ O Y

Friisiläntie 46, 02240 Espoo, p.041-507 7371, e-mail arktsto.heikkila@saunalahti.fi

AS.OY VANTAAN KÄHÄRÄMINTTU

09.05.10

Huoneistonro	Huoneluku	Huoneistoala/ m2	Parveke/ piha	Kerros
A1	3h+k+s	88,5	piha	1.krs
A2	4h+k+s	95,0	piha	1.krs
A3	3h+k+s	72,5	piha	1.krs
A4	1k+kk	36,0	piha	1.krs
A5	2h+kk+s	64,5	parveke	2.krs
A6	3h+k+s	88,5	parveke	2.krs
A7	4h+k+s	95,0	parveke	2.krs
A8	3h+k+s	72,5	parveke	2.krs
A9	2h+kk+s	52,5	parveke	2.krs
A10	2h+kk+s	64,5	parveke	3.krs
A11	3h+k+s	88,5	parveke	3.krs
A12	4h+k+s	95,0	parveke	3.krs
A13	3h+k+s	72,5	parveke	3.krs
A14	2h+kk+s	52,5	parveke	3.krs
A15	5h+k+s	113,0	parveke+ terassi	4.krs
A16	4h+k+s	90,0	parveke+ terassi	4.krs
A17	2h+kk+s	52,5	parveke	4.krs
B18	tupak+alk+s	38,5	piha	1.krs
B19	4h+k+s	93,0	piha	1.krs
B20	tupak+alk+s	39,0	piha	1.krs
B21	3h+kt+s	84,5	piha	1.krs
B22	2h+kk+s	52,0	parveke	2.krs
B23	4h+k+s	93,0	parveke	2.krs
B24	tupak+alk+s	39,0	parveke	2.krs
B25	3h+kt+s	84,5	parveke	2.krs
B26	2h+kk+s	52,5	parveke	2.krs
B27	2h+kk+s	52,0	parveke	3.krs
B28	4h+k+s	93,0	parveke	3.krs
B29	tupak+alk+s	39,0	parveke	3.krs
B30	3h+kt+s	84,5	parveke	3.krs
B31	2h+kk+s	52,5	parveke	3.krs
B32	2h+kk+s	52,0	parveke	4.krs
B33	4h+k+s	108,5	parveke+ terassi	4.krs
B34	3h+kt+s	74,0	parveke+ terassi	4.krs
huoneistoala yhteensä		2 425,0		

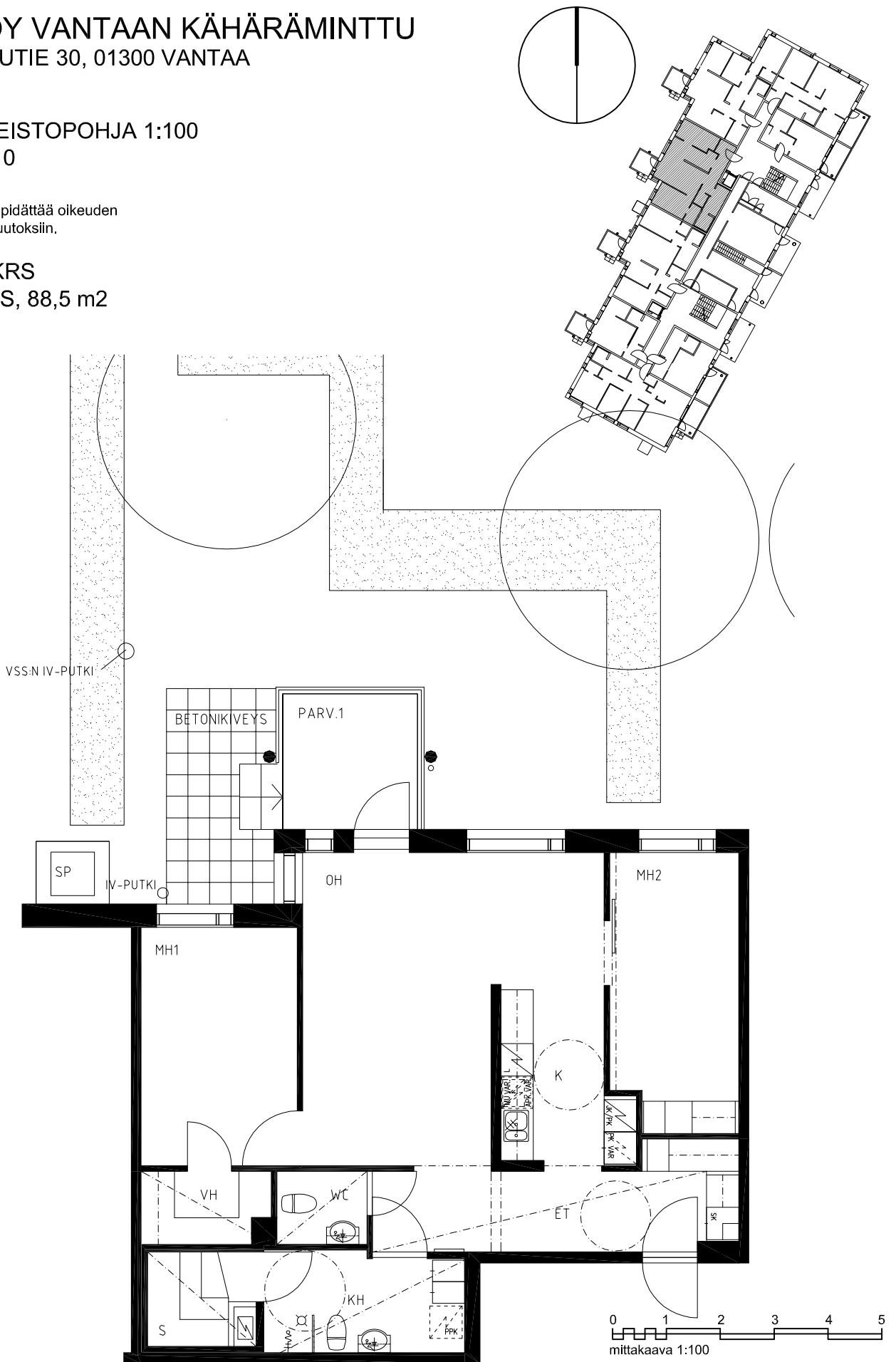
AS OY VANTAAN KÄHÄRÄMINTTU

MINTTUTIE 30, 01300 VANTAA

HUONEISTOPOHJA 1:100
1.7.2010

Rakentaja pidättää oikeuden
kaikkiin muutoksiin.

A1, 1.KRS
3H+K+S, 88,5 m²



ARKKITEHTITOIMISTO
M-L. HEIKKILÄ OY

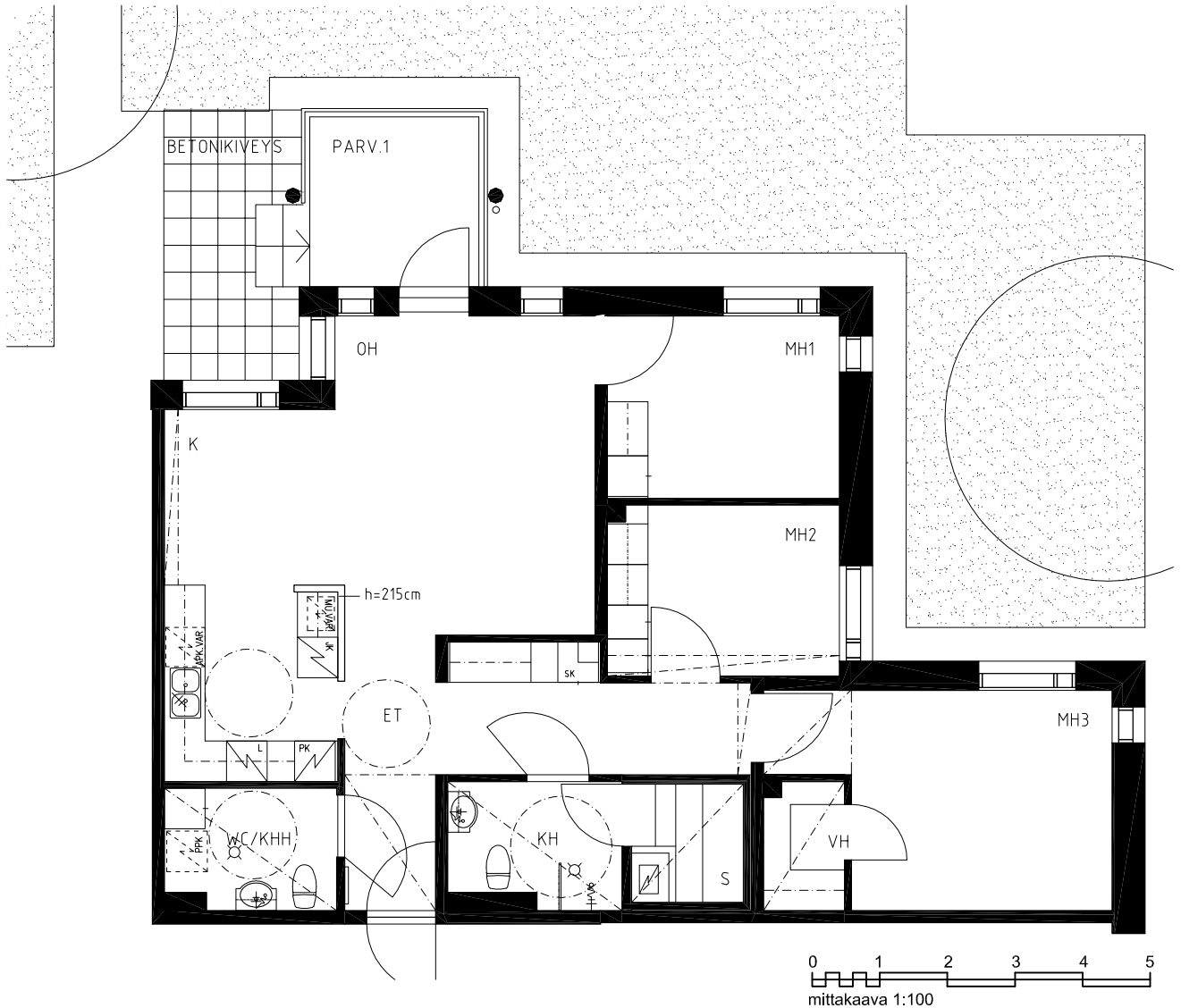
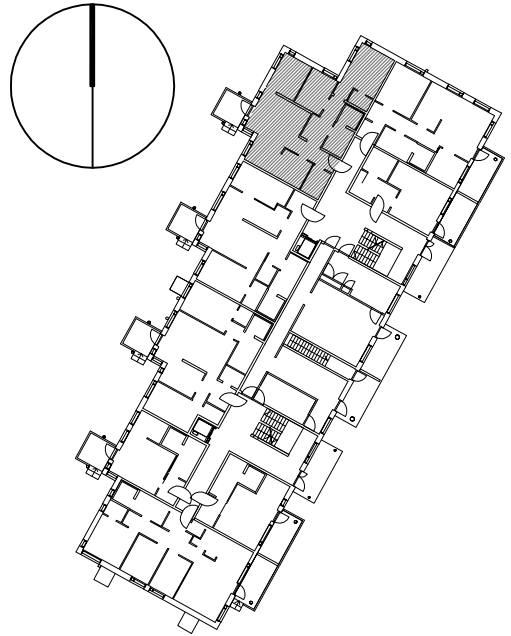
AS OY VANTAAN KÄHÄRÄMINTTU

MINTTUTIE 30, 01300 VANTAA

HUONEISTOPOHJA 1:100
1.7.2010

Rakentaja pidättää oikeuden
kaikkiin muutoksiin.

A2, 1.KRS
4H+K+S, 95,0 m²



ARKKITEHTITOIMISTO
M-L. HEIKKILÄ OY

AS OY VANTAAN KÄHÄRÄMINTTU

MINTTUTIE 30, 01300 VANTAA

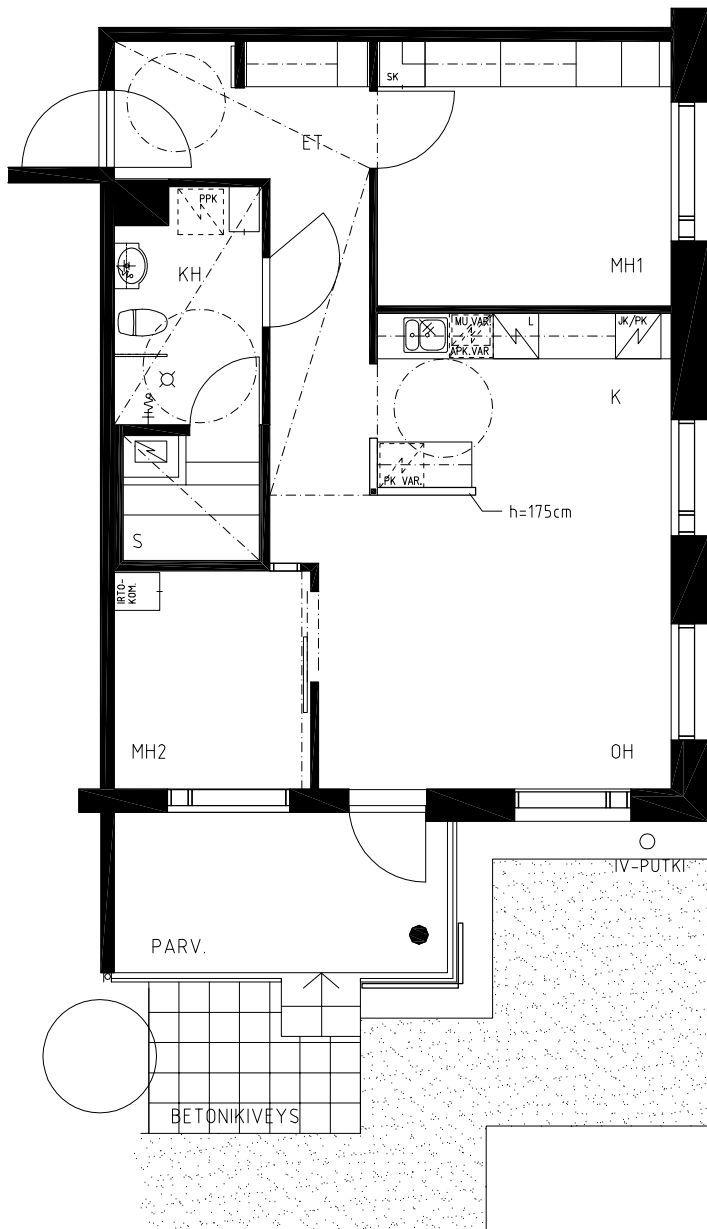
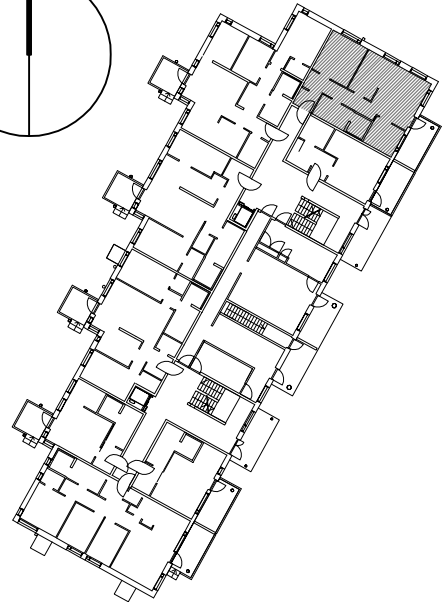
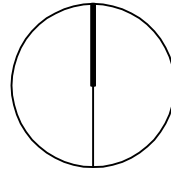
HUONEISTOPOHJA 1:100

1.7.2010

Rakentaja pidättää oikeuden
kaikkiin muutoksiin.

A3, 1.KRS

3H+K+S, 72,5 m²



0 1 2 3 4 5
mittakaava 1:100

ARKKITEHTITOIMISTO
M-L. HEIKKILÄ OY

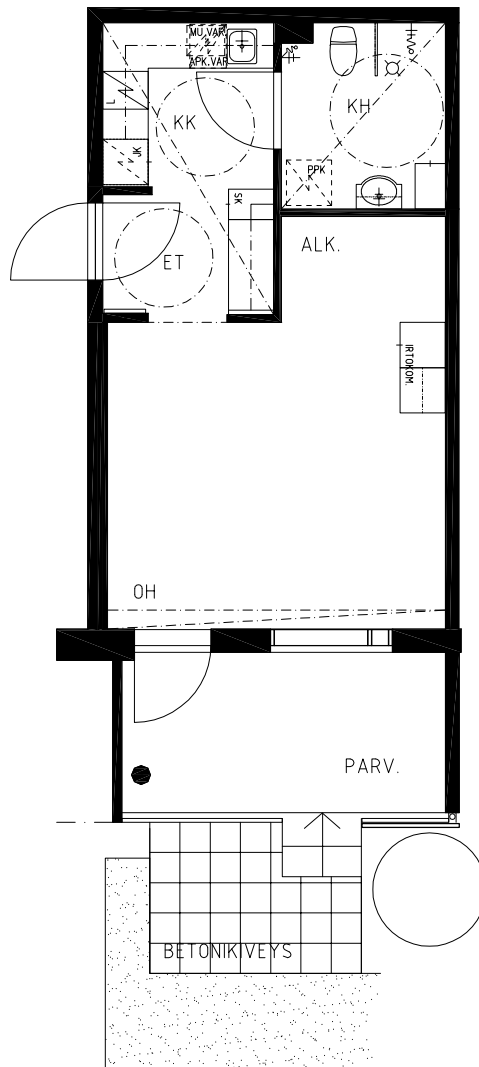
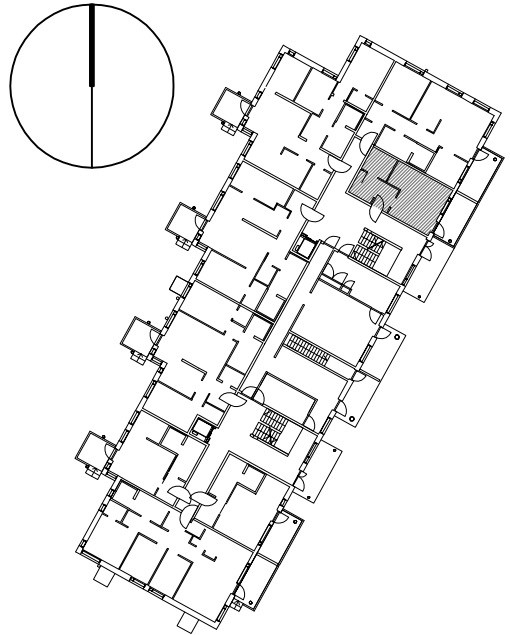
AS OY VANTAAN KÄHÄRÄMINTTU

MINTTUTIE 30, 01300 VANTAA

HUONEISTOPOHJA 1:100
1.7.2010

Rakentaja pidättää oikeuden
kaikkiin muutoksiin.

A4, 1.KRS
1H+KK, 36,0 m²



0 1 2 3 4 5
mittakaava 1:100

ARKKITEHTITOIMISTO
M-L. HEIKKILÄ OY

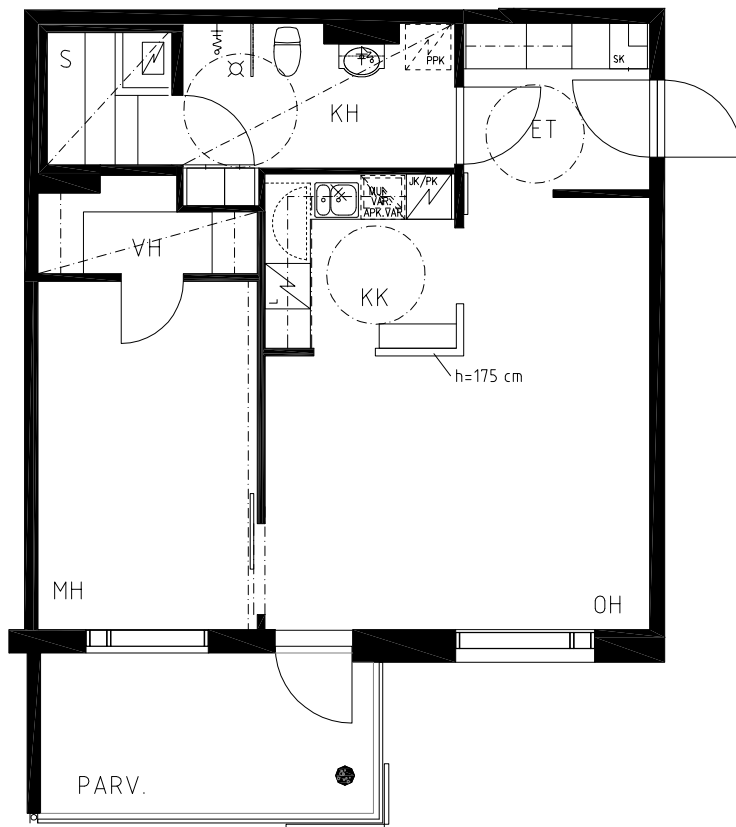
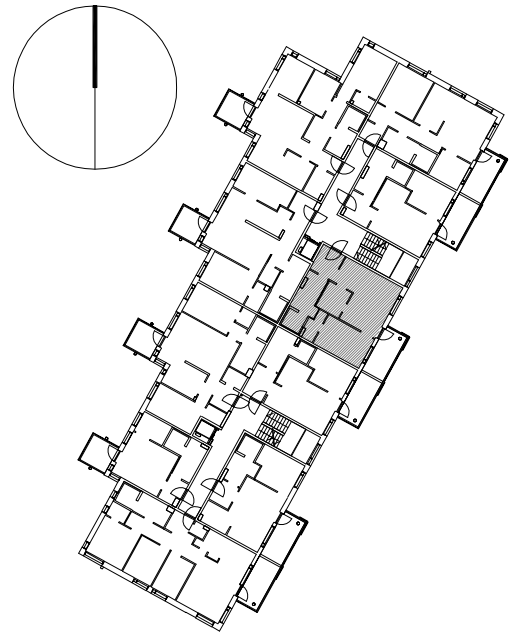
AS OY VANTAAN KÄHÄRÄMINTTU

MINTTUTIE 30, 01300 VANTAA

HUONEISTOPOHJA 1:100
3.5.2010

Rakentaja pidättää oikeuden
kaikkiin muutoksiin.

A5, 2.KRS
A10, 3.KRS
2H+KK+S, 64,5 m²



0 1 2 3 4 5
mittakaava 1:100

ARKKITEHTITOIMISTO
M-L. HEIKKILÄ OY

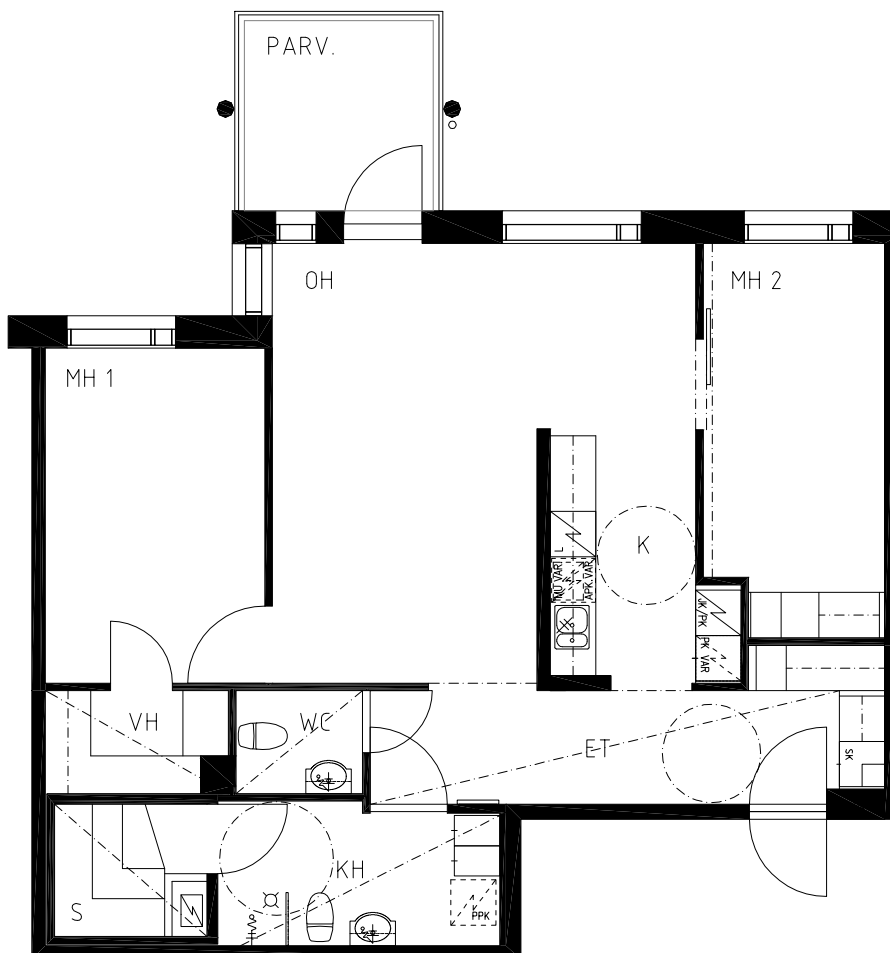
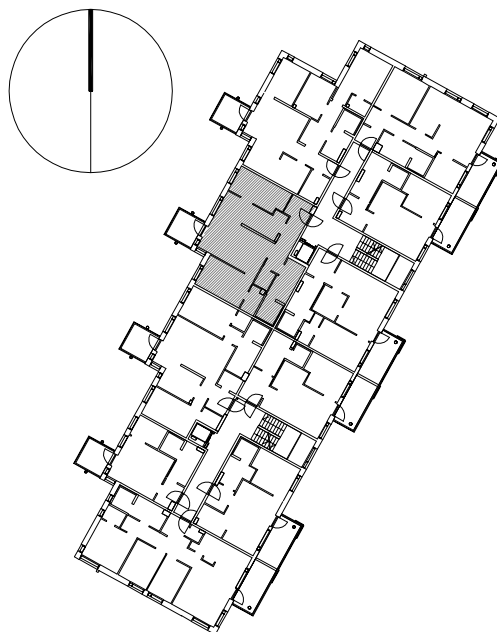
AS OY VANTAAN KÄHÄRÄMINTTU

MINTTUTIE 30, 01300 VANTAA

HUONEISTOPOHJA 1:100
3.5.2010

Rakentaja pidättää oikeuden
kaikkiin muutoksiin.

A6, 2.KRS
3H+K+S, 88,5 m²



0 1 2 3 4 5
mittakaava 1:100

ARKKITEHTITOIMISTO
M-L. HEIKKILÄ OY

AS OY VANTAAN KÄHÄRÄMINTTU

MINTTUTIE 30, 01300 VANTAA

HUONEISTOPOHJA 1:100

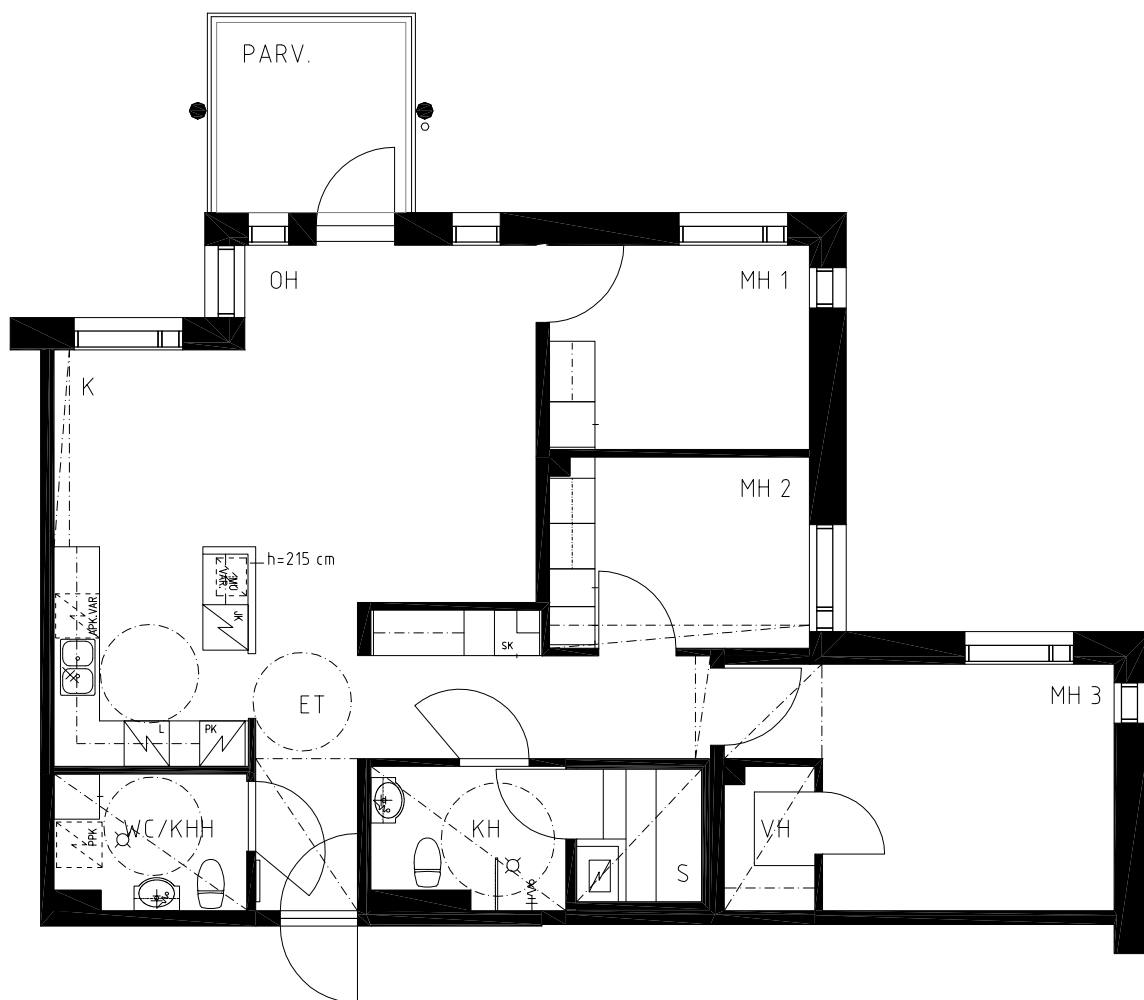
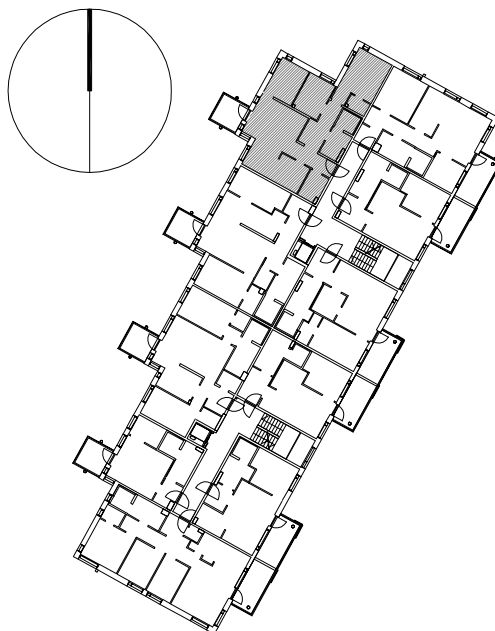
3.5.2010

Rakentaja pidättää oikeuden
kaikkiin muutoksiin.

A7, 2.KRS

A12, 3.KRS

4H+K+S, 95,0 m²



0 1 2 3 4 5
mittakaava 1:100

ARKKITEHTITOIMISTO
M-L. HEIKKILÄ OY

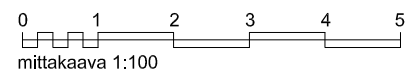
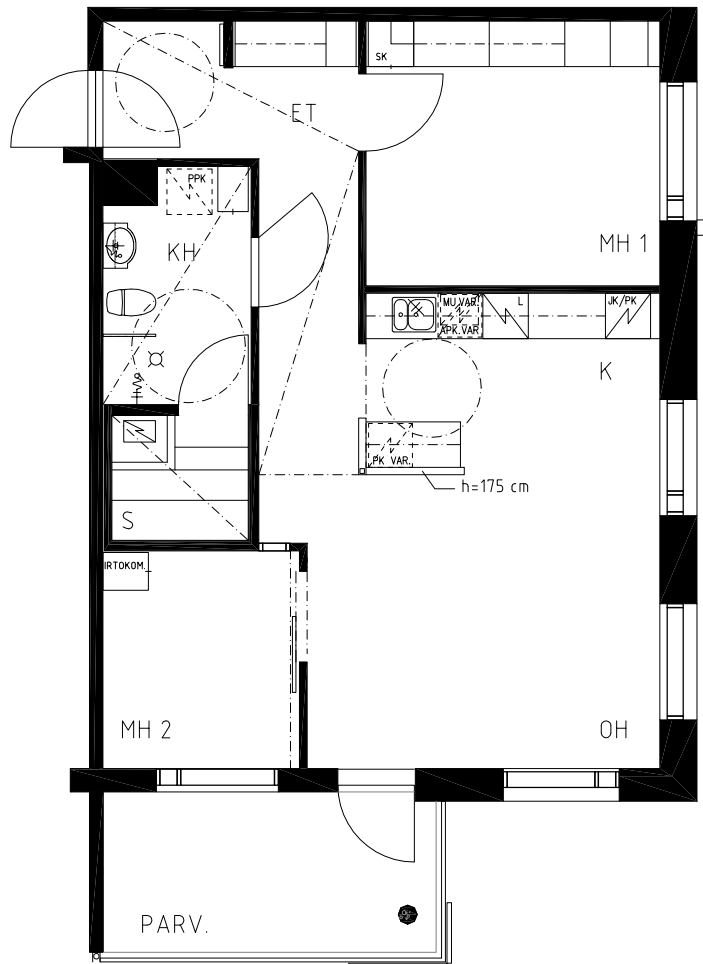
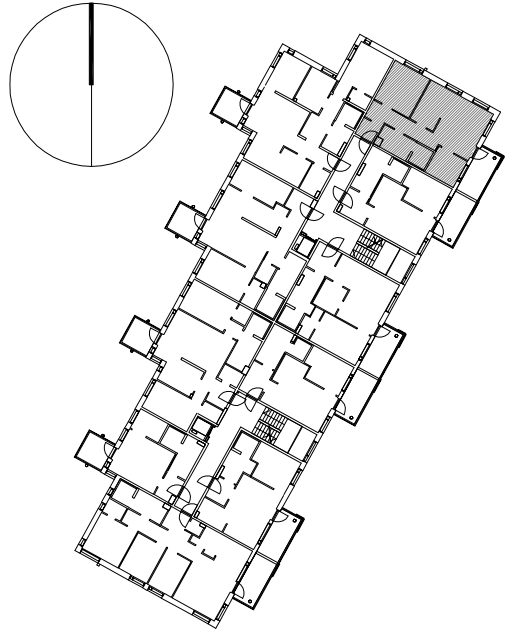
AS OY VANTAAN KÄHÄRÄMINTTU

MINTTUTIE 30, 01300 VANTAA

HUONEISTOPOHJA 1:100
3.5.2010

Rakentaja pidättää oikeuden
k kaikkiin muutoksiin.

A8, 2.KRS
A13, 3.KRS
3H+K+S, 72,5 m²



ARKKITEHTITOIMISTO
M-L. HEIKKILÄ OY

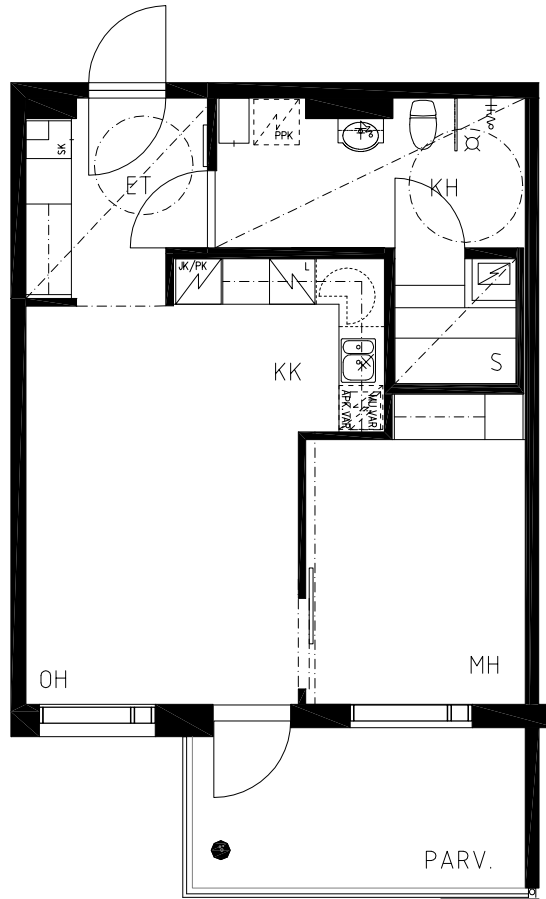
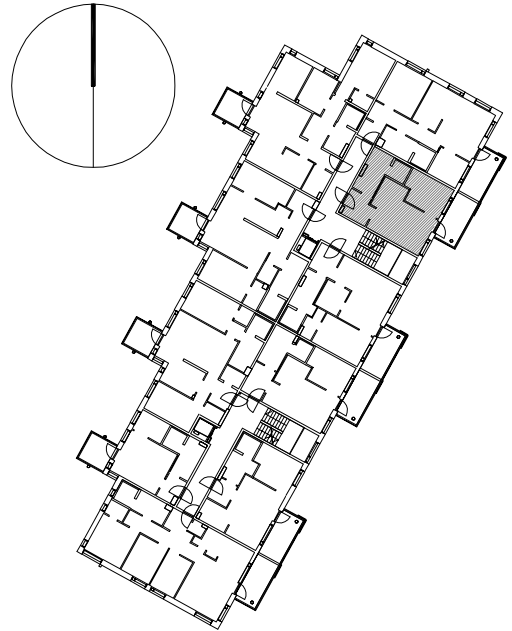
AS OY VANTAAN KÄHÄRÄMINTTU

MINTTUTIE 30, 01300 VANTAA

HUONEISTOPOHJA 1:100
3.5.2010

Rakentaja pidättää oikeuden
kaikkiin muutoksiin.

A9, 2.KRS
A14, 3.KRS
A17, 4.KRS
2H+KK+S, 52,5 m²



0 1 2 3 4 5
mittakaava 1:100

ARKKITEHTITOIMISTO
M-L. HEIKKILÄ OY

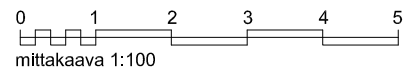
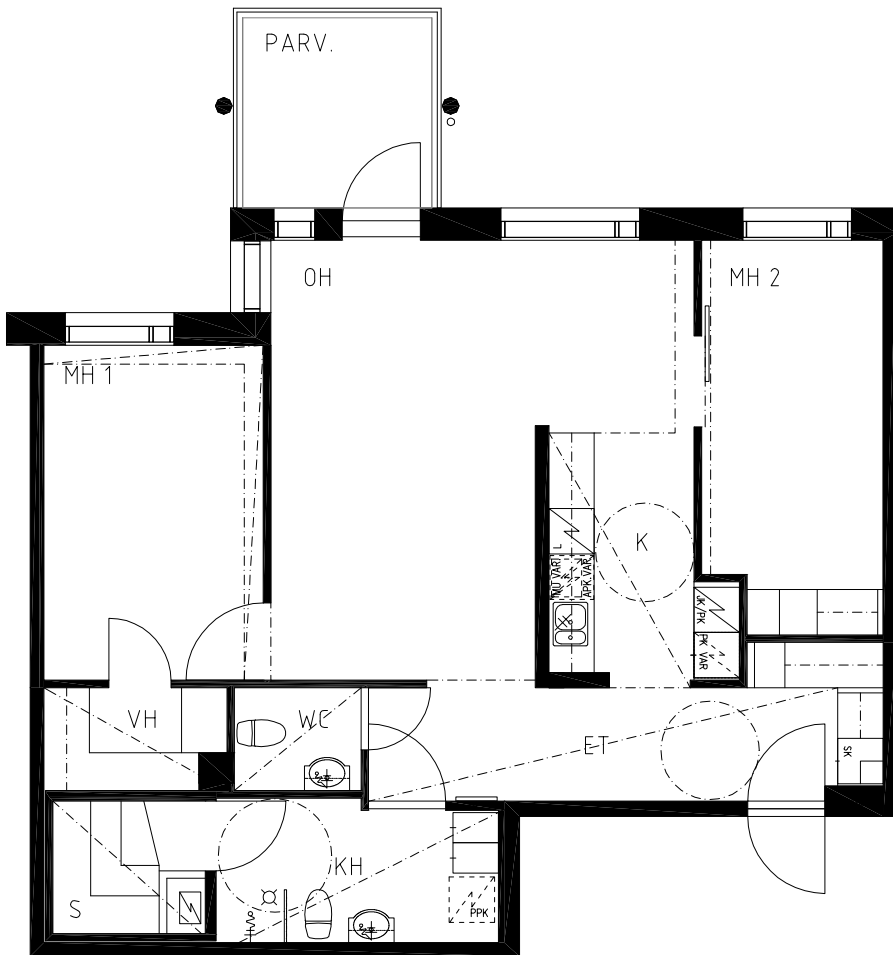
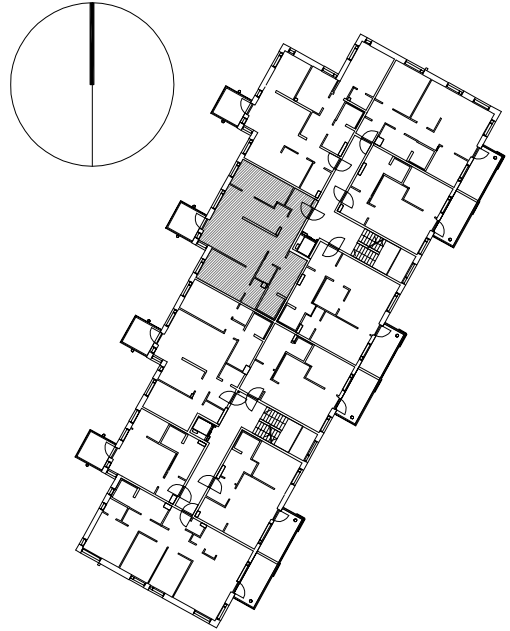
AS OY VANTAAN KÄHÄRÄMINTTU

MINTTUTIE 30, 01300 VANTAA

HUONEISTOPOHJA 1:100
3.5.2010

Rakentaja pidättää oikeuden
kaikkiin muutoksiin.

A11, 3.KRS
3H+K+S, 88,5 m²



ARKKITEHTITOIMISTO
M-L. HEIKKILÄ OY

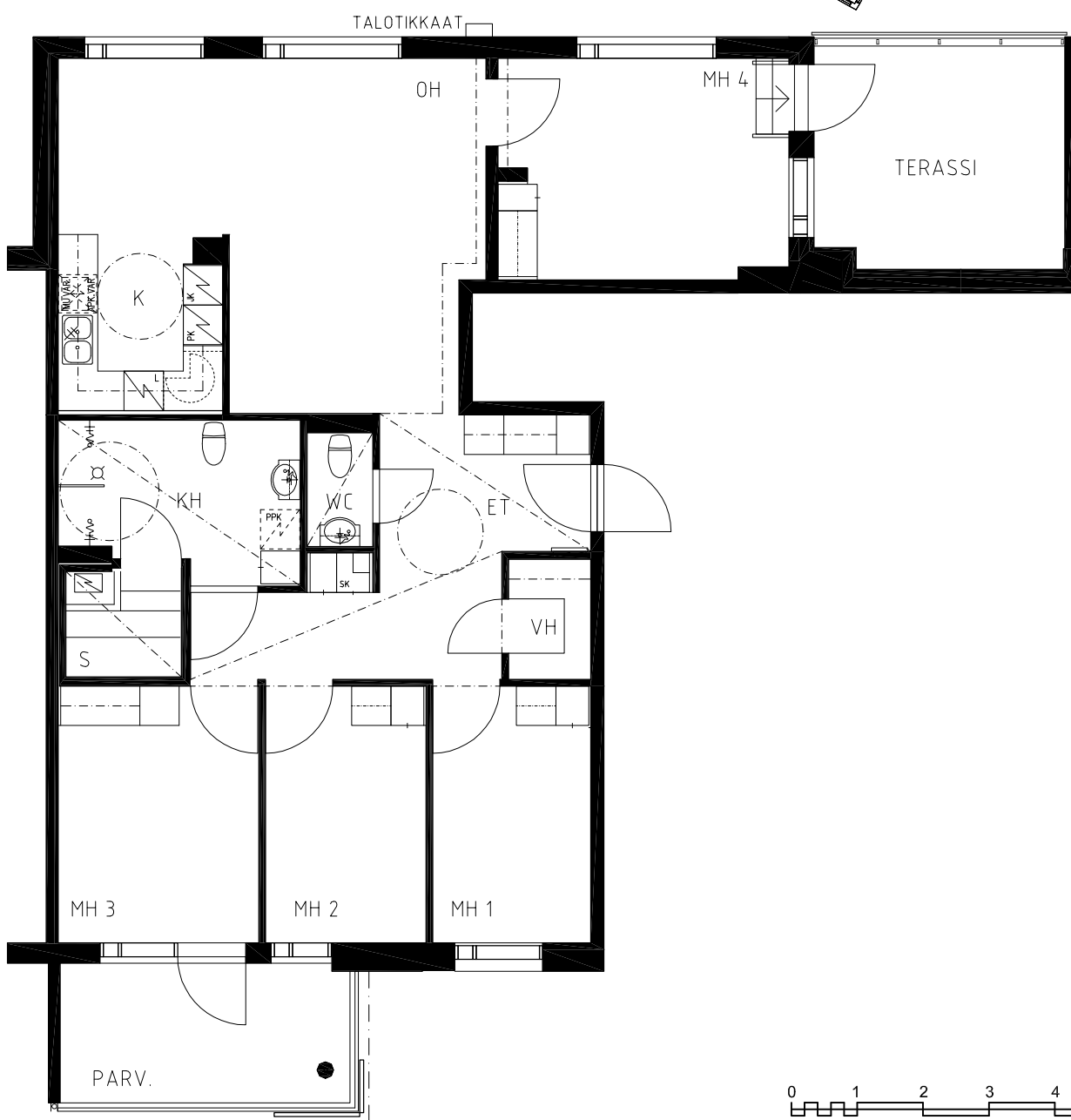
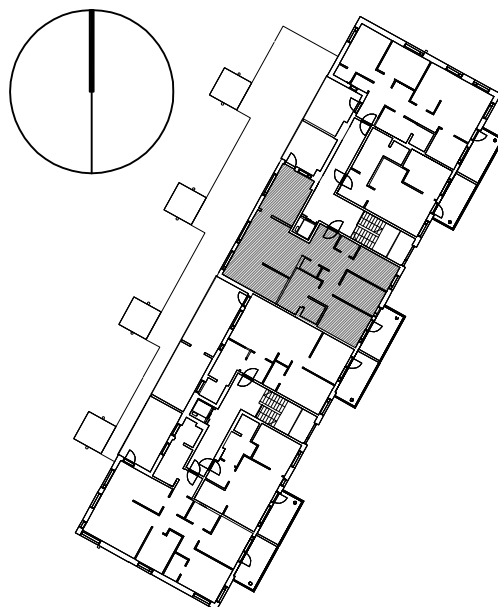
AS OY VANTAAN KÄHÄRÄMINTTU

MINNTUTIE 30, 01300 VANTAA

HUONEISTOPOHJA 1:100
3.5.2010

Rakentaja pidättää oikeuden
kaikkiin muutoksiin.

A15, 4.KRS
5H+K+S, 113,0 m²



0 1 2 3 4 5
mittakaava 1:100

ARKKITEHTITOIMISTO
M-L. HEIKKILÄ OY

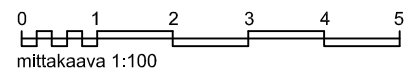
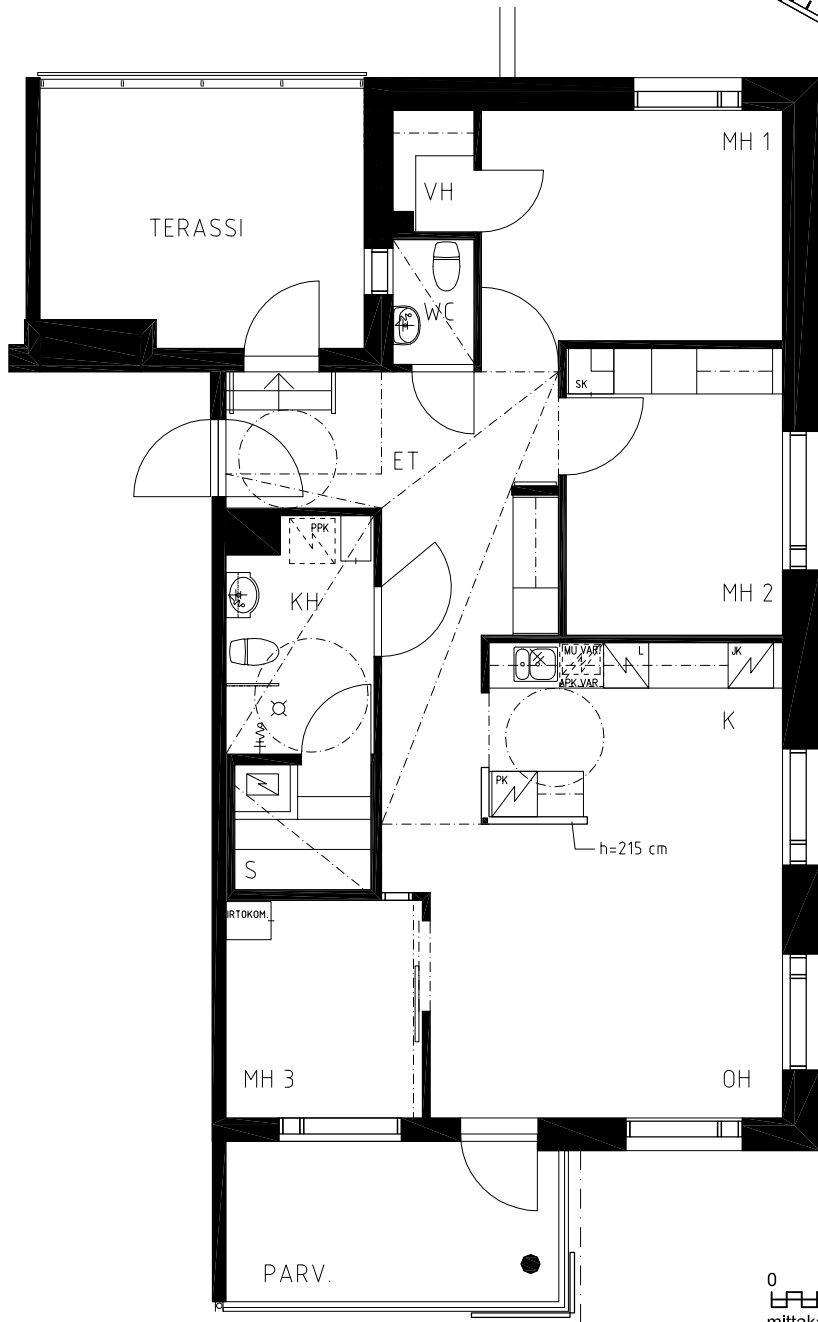
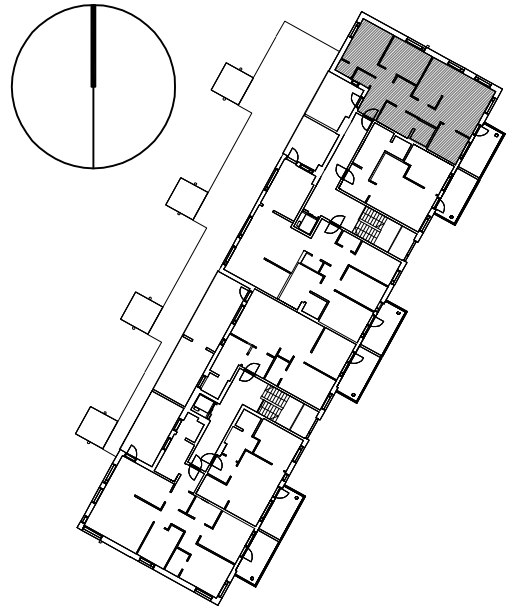
AS OY VANTAAN KÄHÄRÄMINTTU

MINTTUTIE 30, 01300 VANTAA

HUONEISTOPOHJA 1:100
3.5.2010

Rakentaja pidättää oikeuden
kaikkiin muutoksiin.

A16, 4.KRS
4H+K+S, 90,0 m²



ARKKITEHTITOIMISTO
M-L. HEIKKILÄ OY

AS OY VANTAAN KÄHÄRÄMINTTU

MINTTUTIE 30, 01300 VANTAA

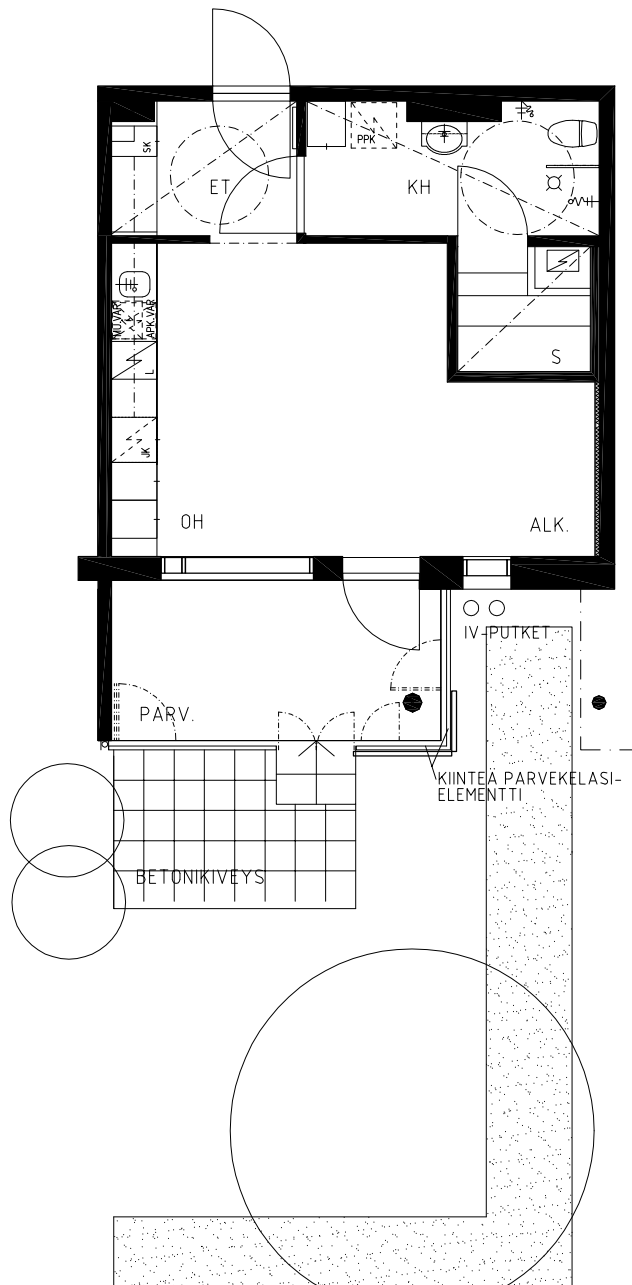
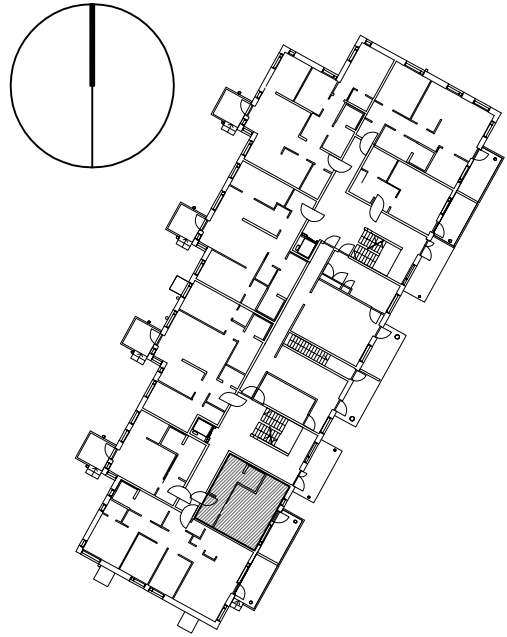
HUONEISTOPOHJA 1:100

1.7.2010

Rakentaja pidättää oikeuden
kaikkiin muutoksiin.

B18, 1.KRS

TUPAK+ALK+S, 38,5 m²



0 1 2 3 4 5
mittakaava 1:100

ARKKITEHTITOIMISTO
M-L. HEIKKILÄ OY

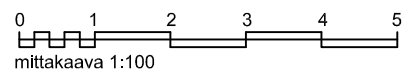
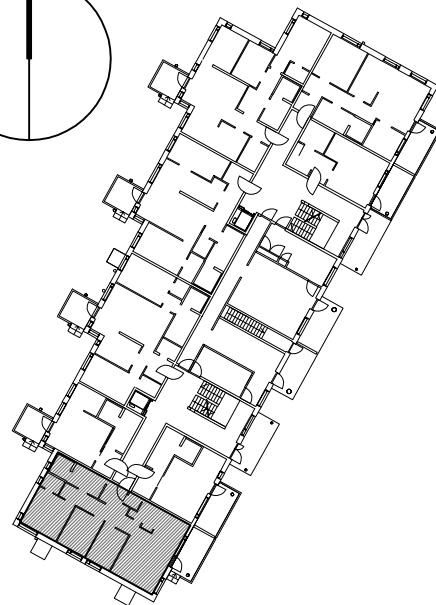
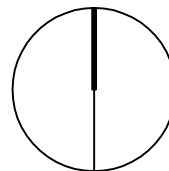
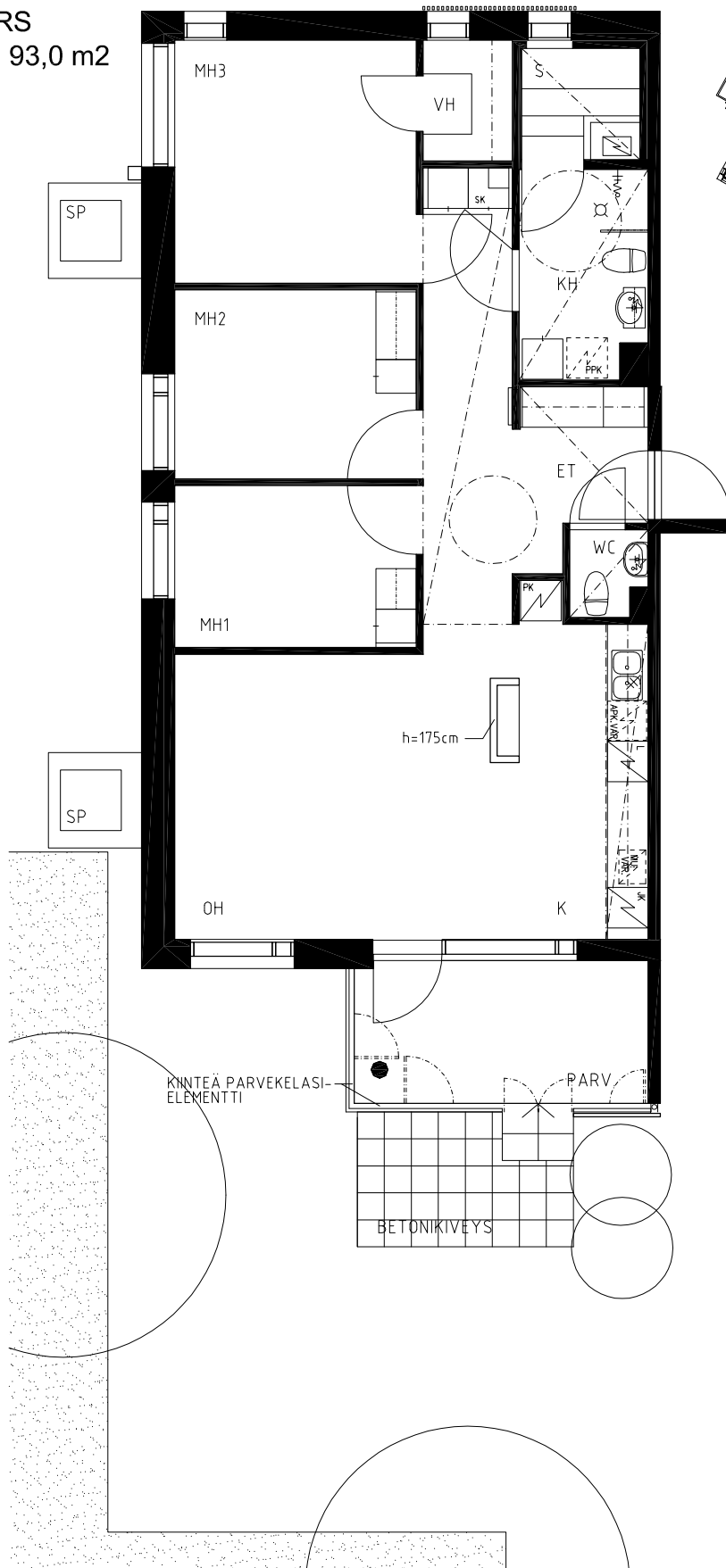
AS OY VANTAAN KÄHÄRÄMINTTU

MINTTUTIE 30, 01300 VANTAA

HUONEISTOPOHJA 1:100
1.7.2010

Rakentaja pidättää oikeuden
kaikkiin muutoksiin.

B19, 1.KRS
4H+K+S, 93,0 m²



ARKKITEHTITOIMISTO
M-L. HEIKKILÄ OY

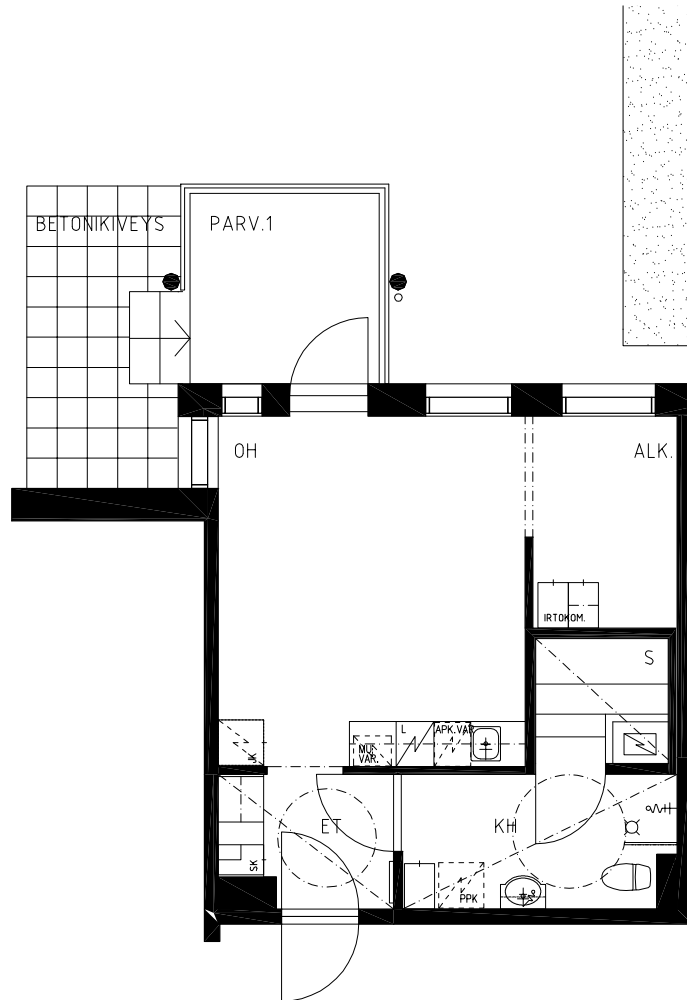
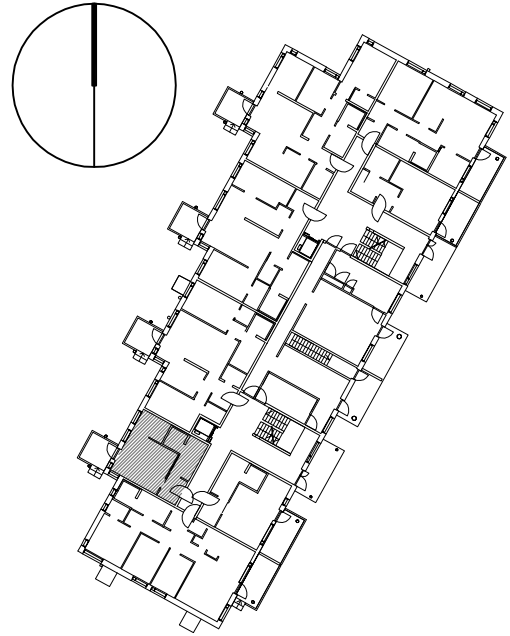
AS OY VANTAAN KÄHÄRÄMINTTU

MINTTUTIE 30, 01300 VANTAA

HUONEISTOPOHJA 1:100
1.7.2010

Rakentaja pidättää oikeuden
kaikkiin muutoksiin.

B20 , 1 KRS
TUPAK.+ALK+S, 39,0 m²



0 1 2 3 4 5
mittakaava 1:100

ARKKITEHTITOIMISTO
M-L. HEIKKILÄ OY

AS OY VANTAAN KÄHÄRÄMINTTU

MINTTUTIE 30, 01300 VANTAA

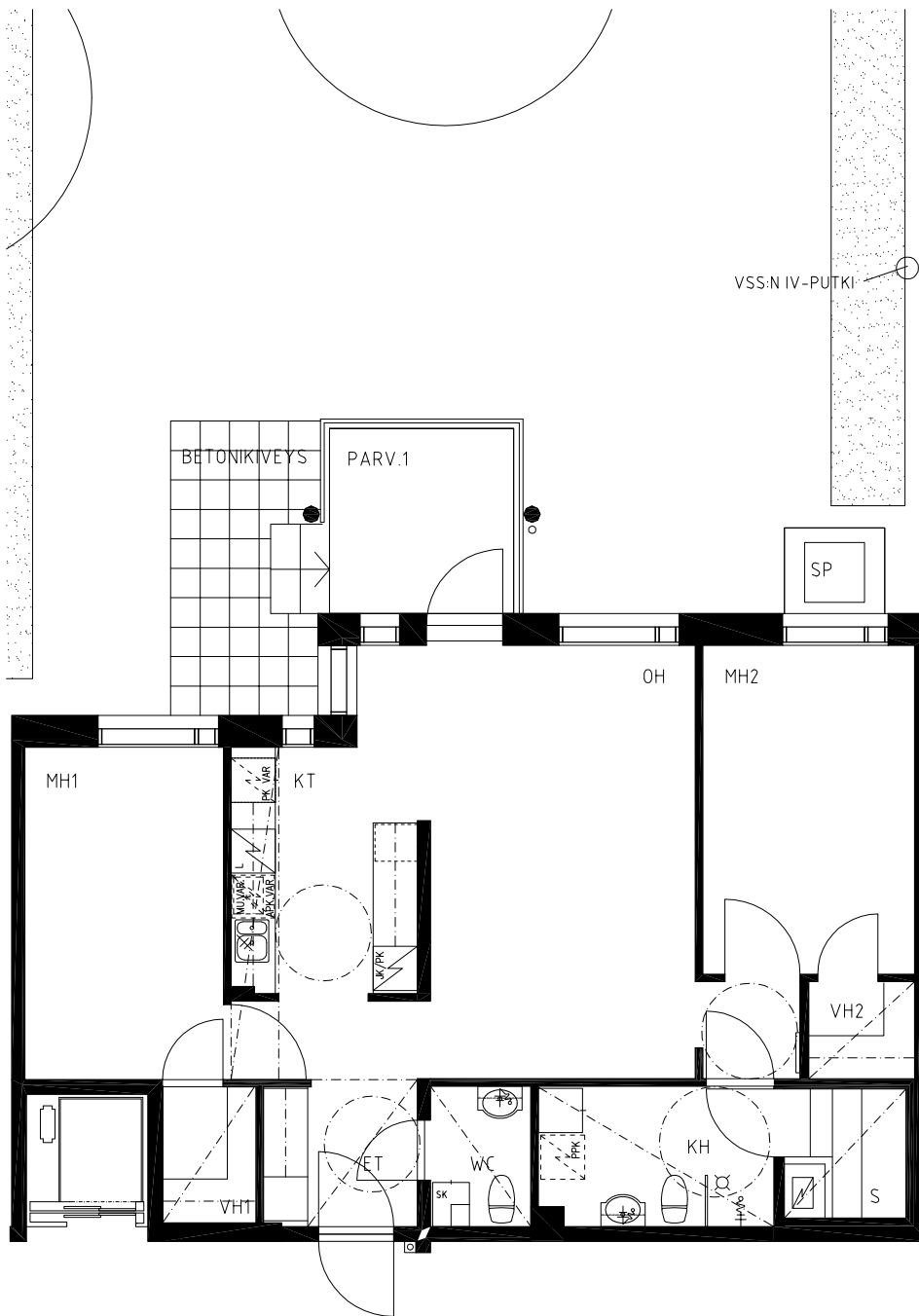
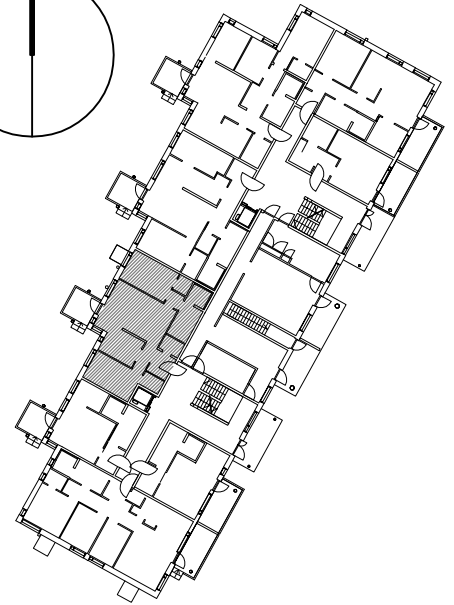
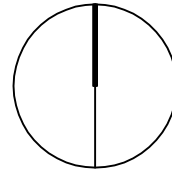
HUONEISTOPOHJA 1:100

1.7.2010

Rakentaja pidättää oikeuden
kaikkiin muutoksiin.

B21, 1.KRS

3H+KT+S, 84,5 m²



0 1 2 3 4 5
mittakaava 1:100

ARKKITEHTITOIMISTO
M-L. HEIKKILÄ OY

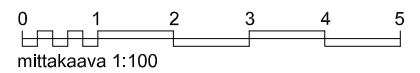
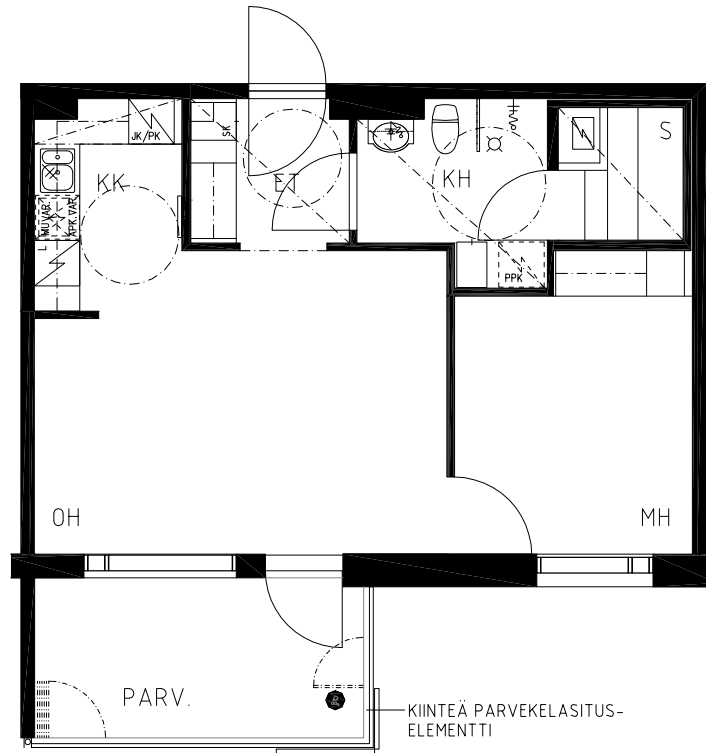
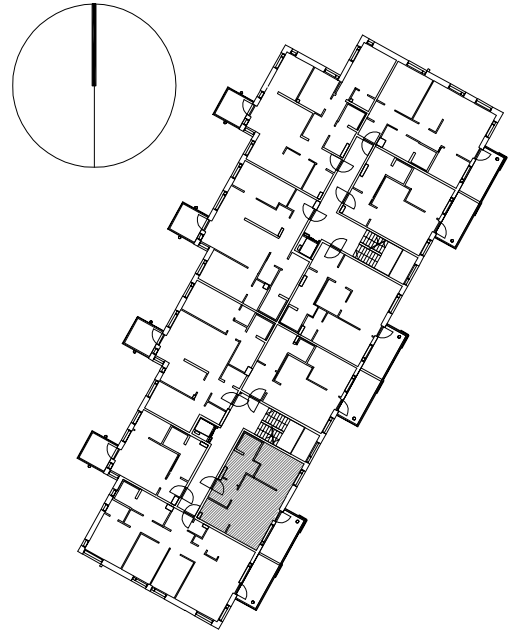
AS OY VANTAAN KÄHÄRÄMINTTU

MINTTUTIE 30, 01300 VANTAA

HUONEISTOPOHJA 1:100
3.5.2010

Rakentaja pidättää oikeuden
kaikkiin muutoksiin.

B22, 2.KRS
B27, 3.KRS
2H+KK+S, 52,0 m²



ARKKITEHTITOIMISTO
M-L. HEIKKILÄ OY

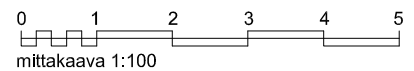
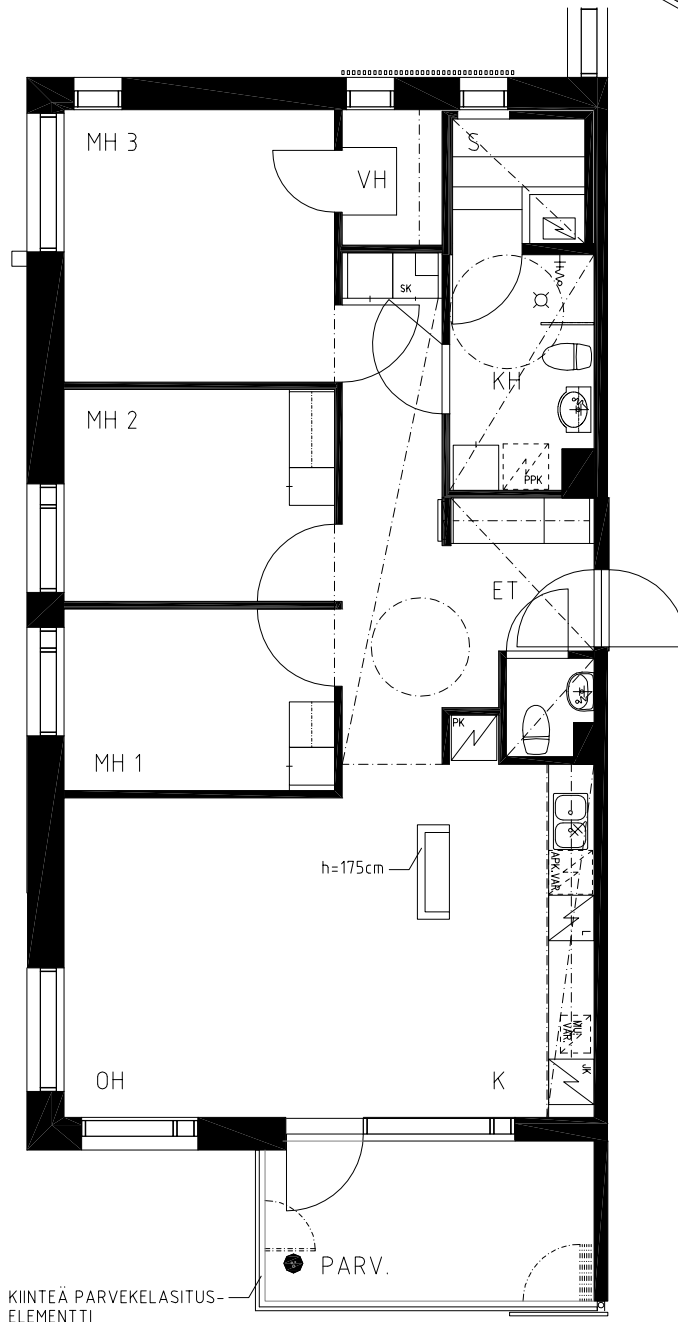
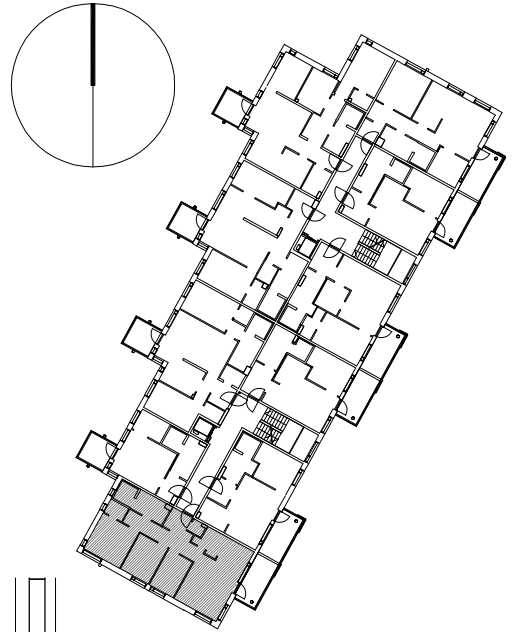
AS OY VANTAAN KÄHÄRÄMINTTU

MINTTUTIE 30, 01300 VANTAA

HUONEISTOPOHJA 1:100
3.5.2010

Rakentaja pidättää oikeuden
kaikkiin muutoksiin.

B23, 2.KRS
4H+K+S, 93,0 m²



ARKKITEHTITOIMISTO
M-L. HEIKKILÄ OY

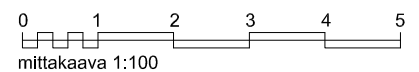
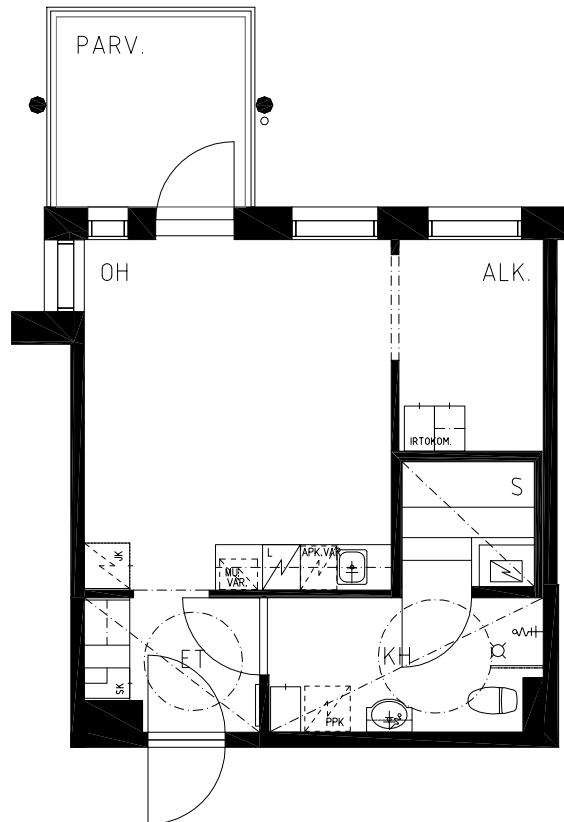
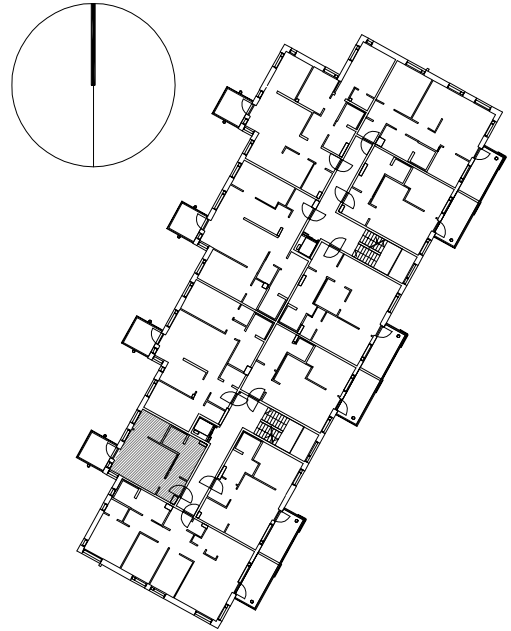
AS OY VANTAAN KÄHÄRÄMINTTU

MINTTUTIE 30, 01300 VANTAA

HUONEISTOPOHJA 1:100
9.5.2010

Rakentaja pidättää oikeuden
kaikkiin muutoksiin.

B24, 2.KRS
B29, 3.KRS
TUPAK+ALK+S, 39,0 m²



ARKKITEHTITOIMISTO
M-L. HEIKKILÄ OY

AS OY VANTAAN KÄHÄRÄMINTTU

MINTTUTIE 30, 01300 VANTAA

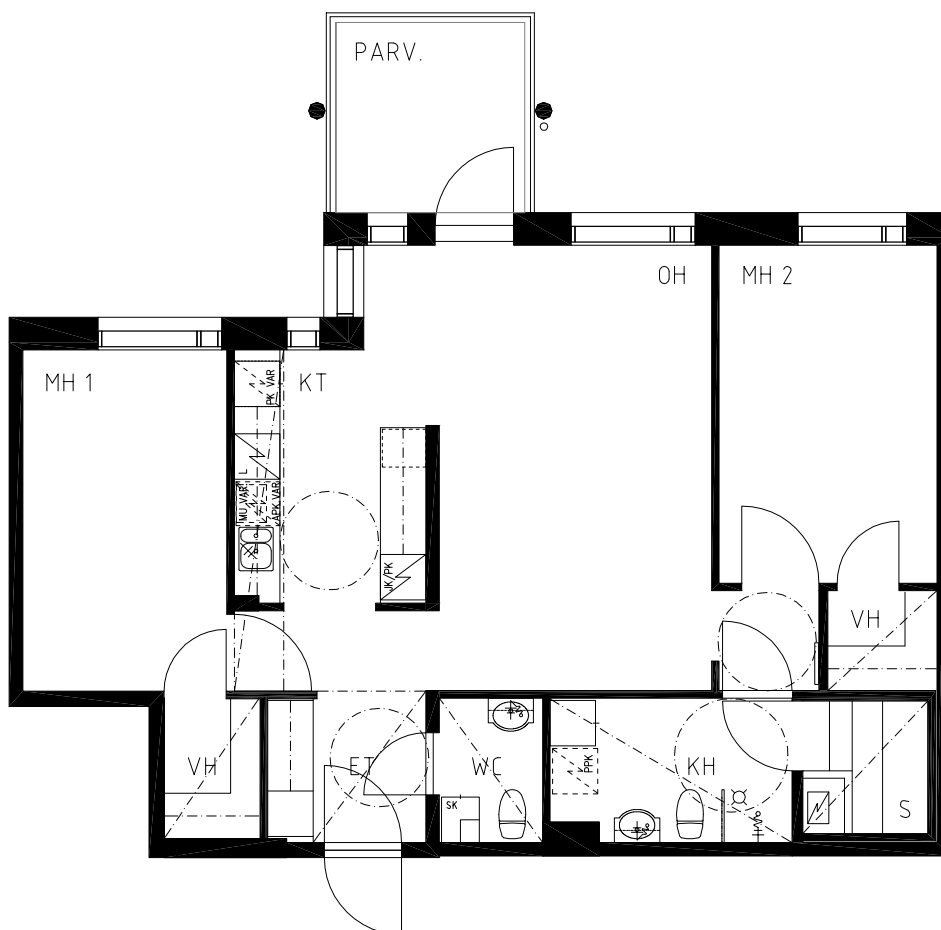
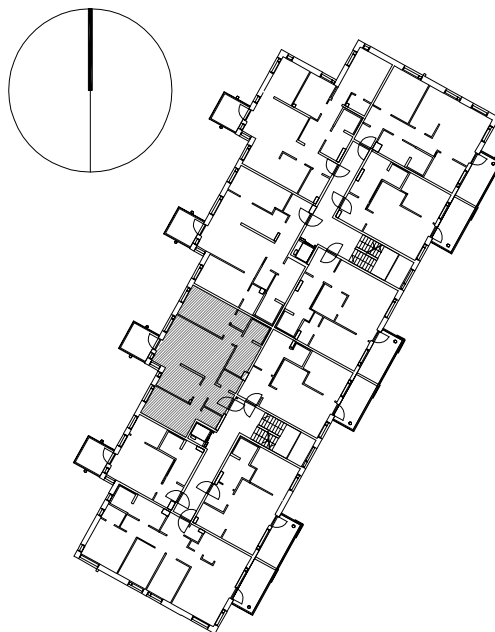
HUONEISTOPOHJA 1:100

3.5.2010

Rakentaja pidättää oikeuden
kaikkiin muutoksiin.

B25, 2.KRS

3H+KT+S, 84,5 m²



0 1 2 3 4 5
mittakaava 1:100

ARKKITEHTITOIMISTO
M-L. HEIKKILÄ OY

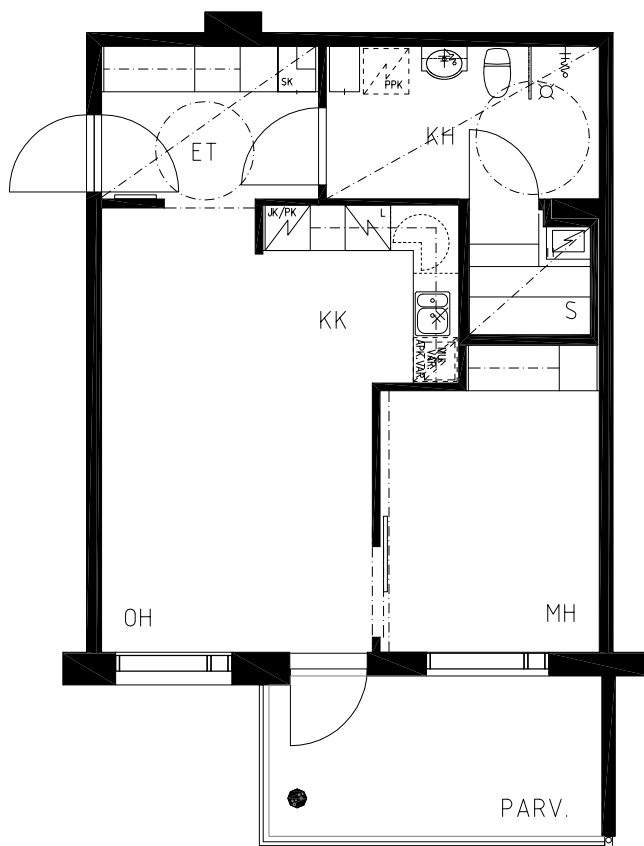
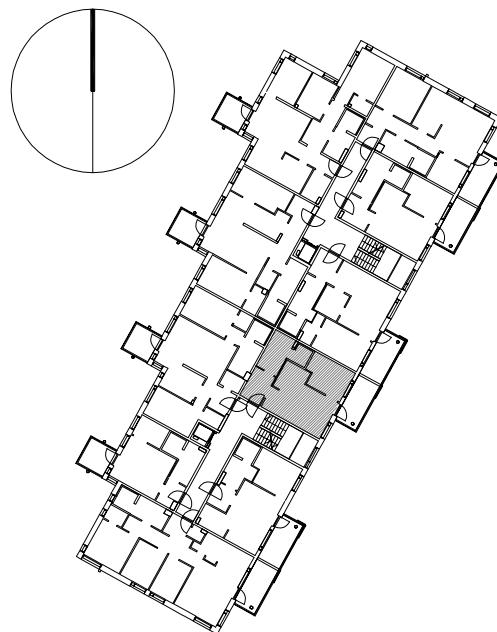
AS OY VANTAAN KÄHÄRÄMINTTU

MINTTUTIE 30, 01300 VANTAA

HUONEISTOPOHJA 1:100
3.5.2010

Rakentaja pidättää oikeuden
kaikkiin muutoksiin.

B26, 2.KRS
2H+KK+S, 52,5 m²



0 1 2 3 4 5
mittakaava 1:100

ARKKITEHTITOIMISTO
M-L. HEIKKILÄ OY

AS OY VANTAAN KÄHÄRÄMINTTU

MINTTUTIE 30, 01300 VANTAA

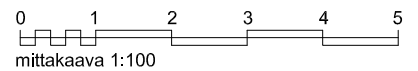
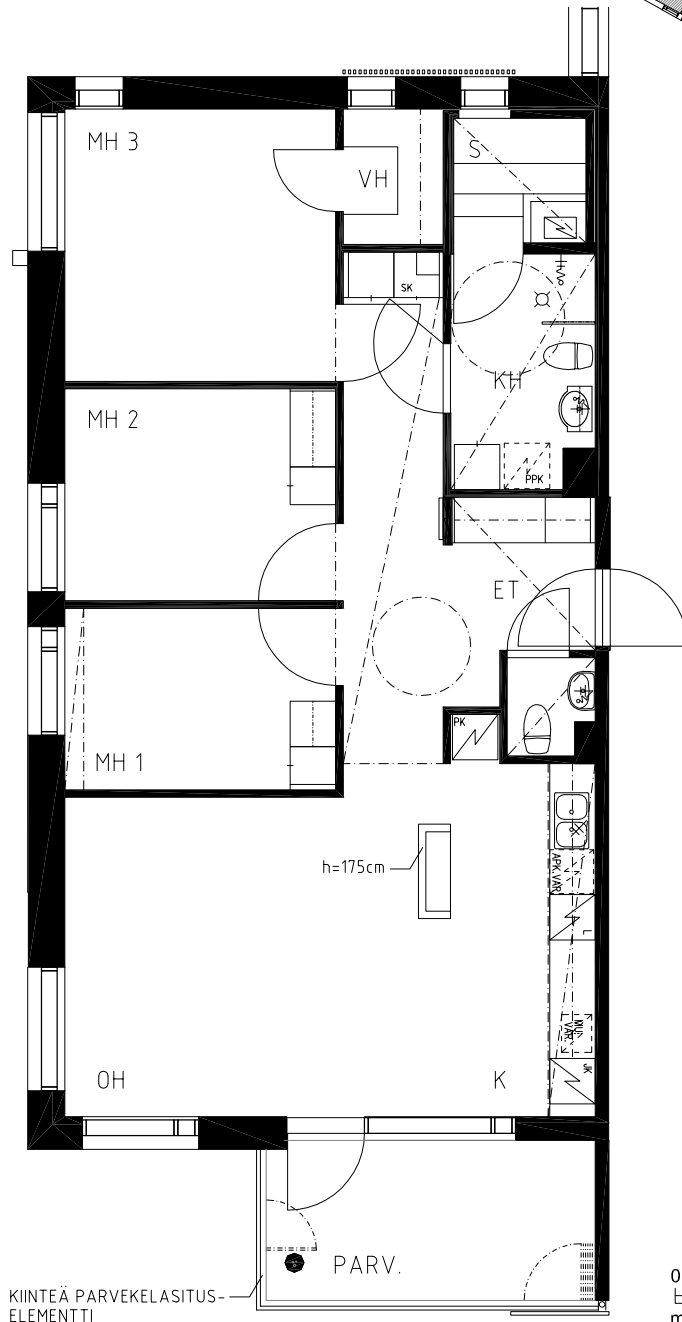
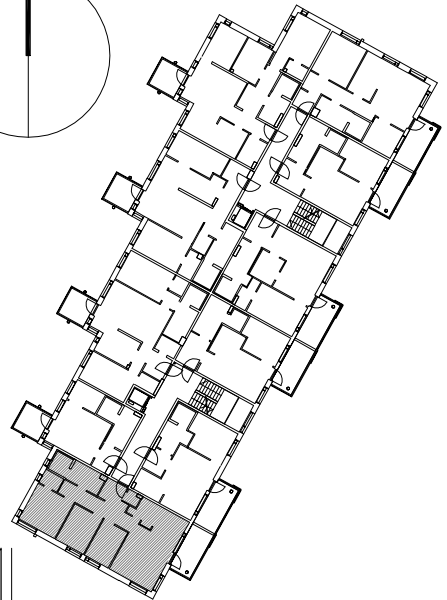
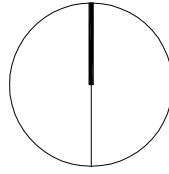
HUONEISTOPOHJA 1:100

3.5.2010

Rakentaja pidättää oikeuden
kaikkiin muutoksiin.

B28, 3.KRS

4H+K+S, 93,0 m²



ARKKITEHTITOIMISTO
M-L. HEIKKILÄ OY

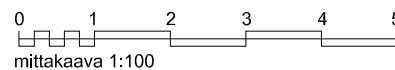
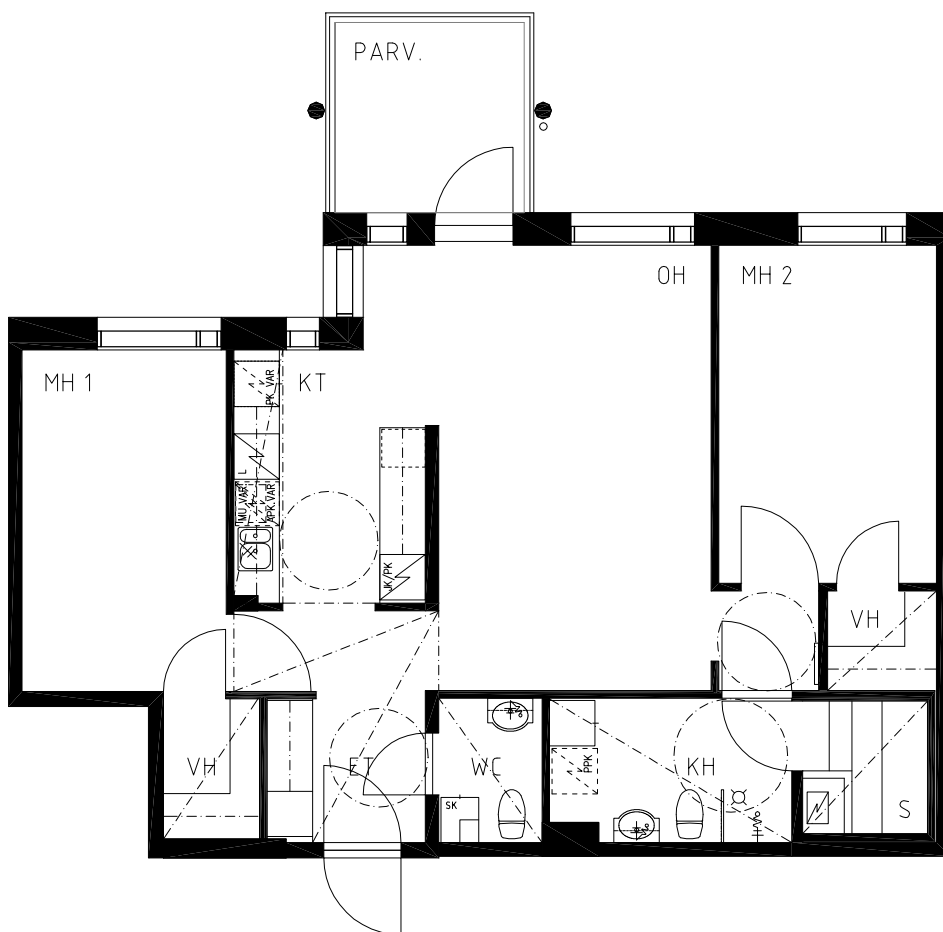
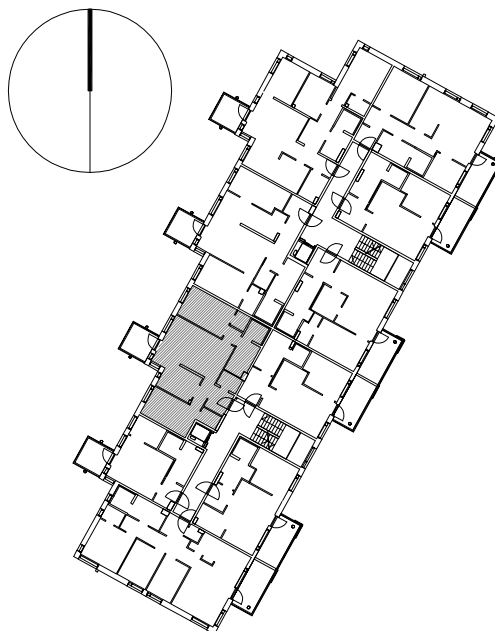
AS OY VANTAAN KÄHÄRÄMINTTU

MINTTUTIE 30, 01300 VANTAA

HUONEISTOPOHJA 1:100
3.5.2010

Rakentaja pidättää oikeuden
kaikkiin muutoksiin.

B30, 3.KRS
3H+KT+S, 84,5 m²



ARKKITEHTITOIMISTO
M-L. HEIKKILÄ OY

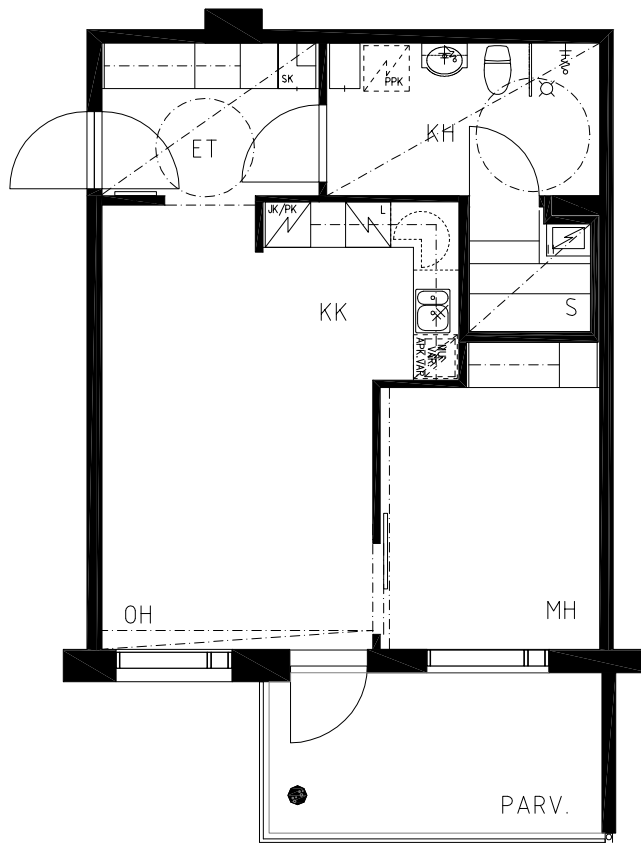
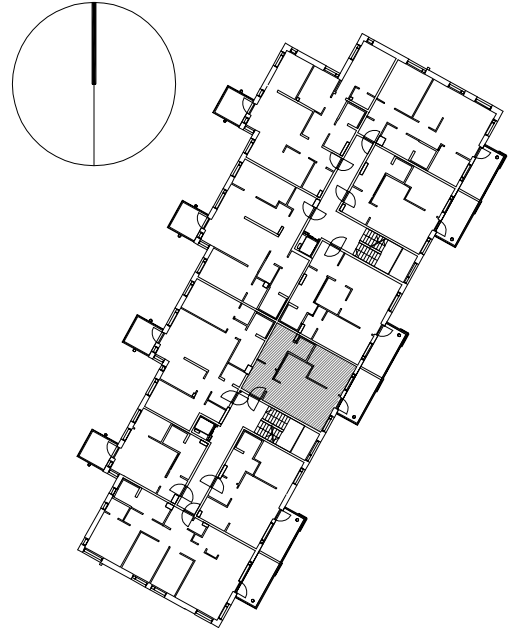
AS OY VANTAAN KÄHÄRÄMINTTU

MINTTUTIE 30, 01300 VANTAA

HUONEISTOPOHJA 1:100
3.5.2010

Rakentaja pidättää oikeuden
kaikkiin muutoksiin.

B31, 3.KRS
2H+KK+S, 52,5 m²



0 1 2 3 4 5
mittakaava 1:100

ARKKITEHTITOIMISTO
M-L. HEIKKILÄ OY

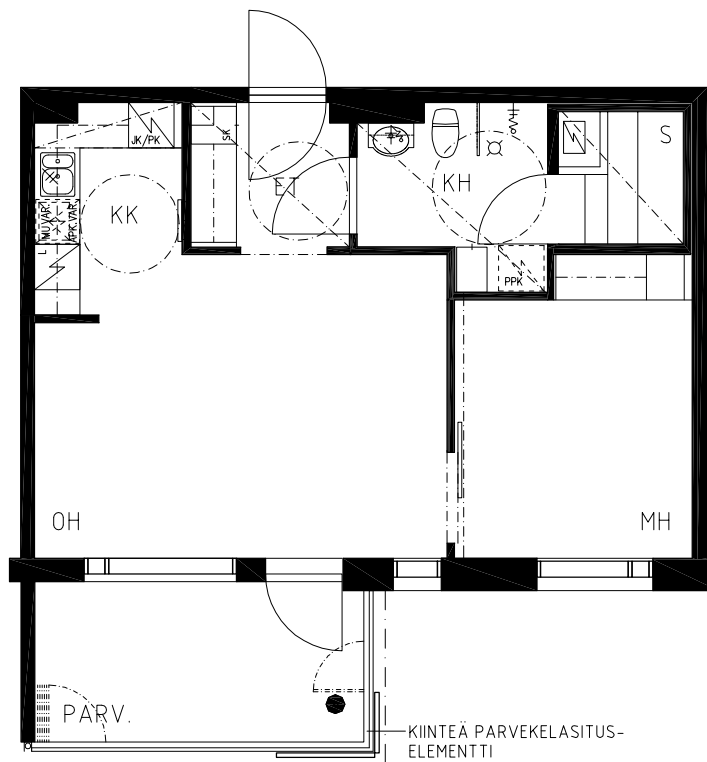
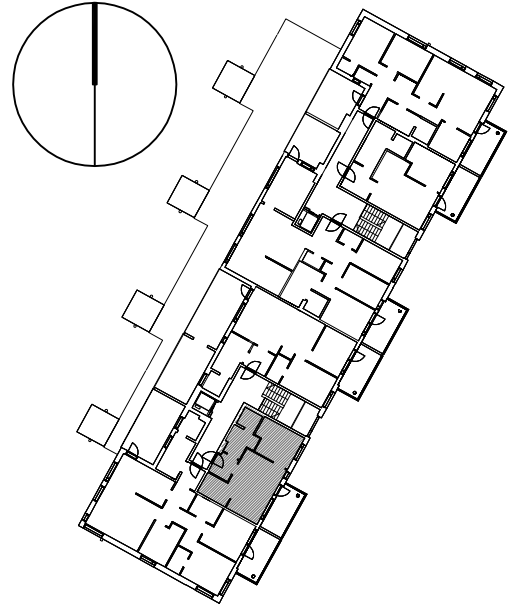
AS OY VANTAAN KÄHÄRÄMINTTU

MINTTUTIE 30, 01300 VANTAA

HUONEISTOPOHJA 1:100
3.5.2010

Rakentaja pidättää oikeuden
kaikkiin muutoksiin.

B32, 4.KRS
2H+KK+S, 52,0 m²



0 1 2 3 4 5
mittakaava 1:100

ARKKITEHTITOIMISTO
M-L. HEIKKILÄ OY

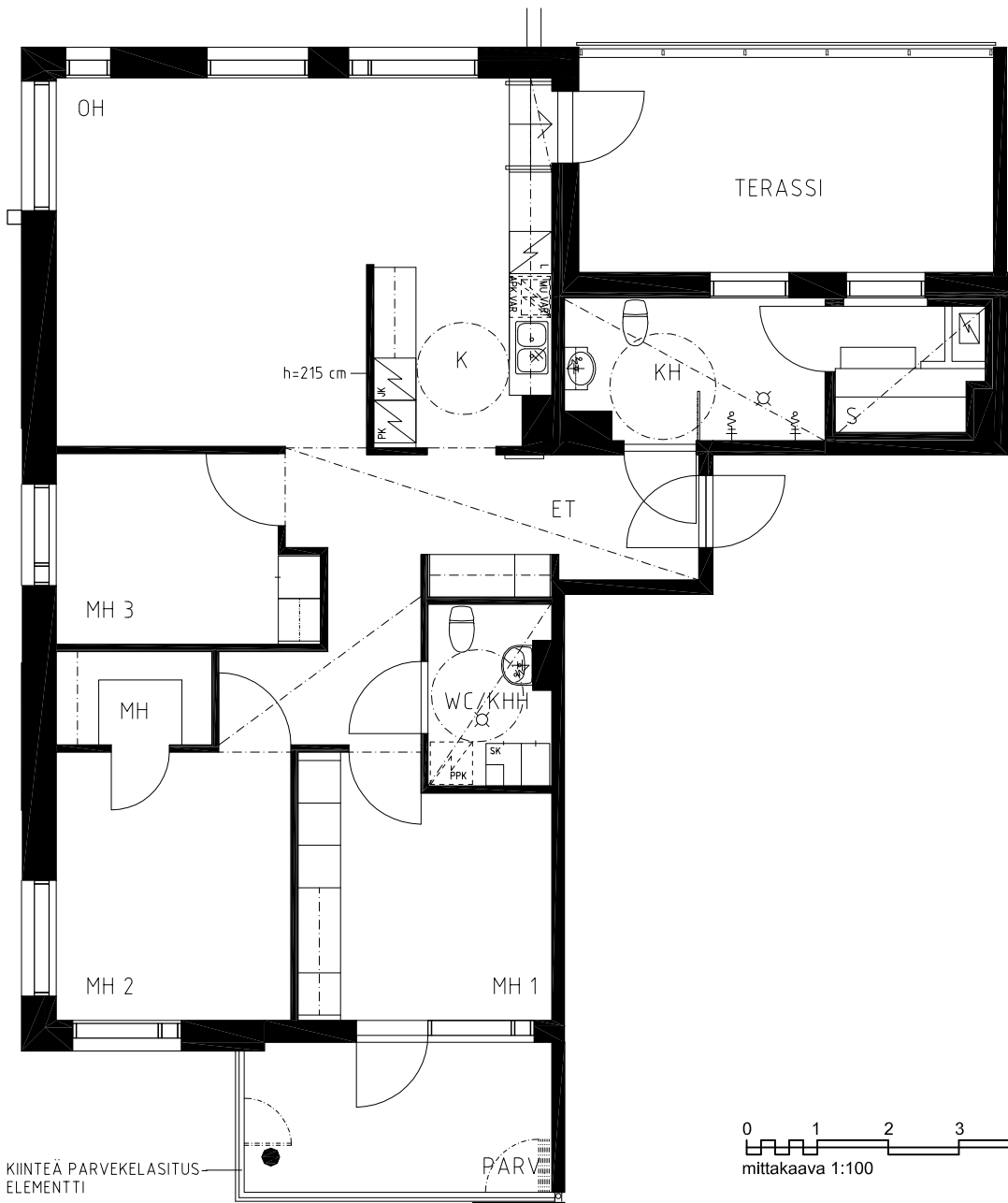
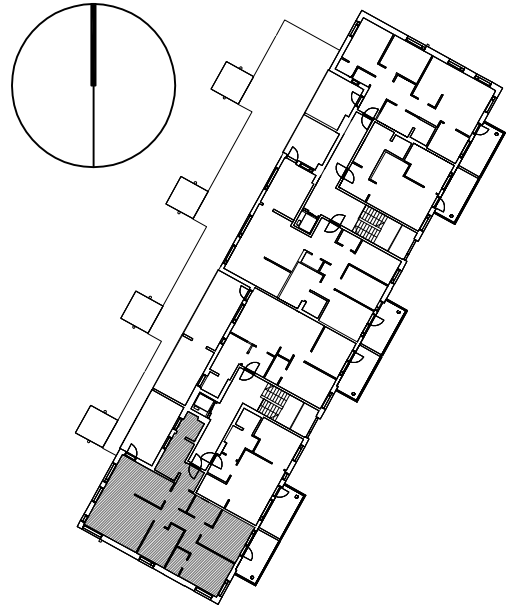
AS OY VANTAAN KÄHÄRÄMINTTU

MINTTUTIE 30, 01300 VANTAA

HUONEISTOPOHJA 1:100
3.5.2010

Rakentaja pidättää oikeuden
kaikkiin muutoksiin.

B33, 4.KRS
4H+K+S, 108,5 m²



ARKKITEHTITOIMISTO
M-L. HEIKKILÄ OY

AS OY VANTAAN KÄHÄRÄMINTTU

MINTTUTIE 30, 01300 VANTAA

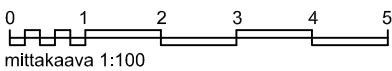
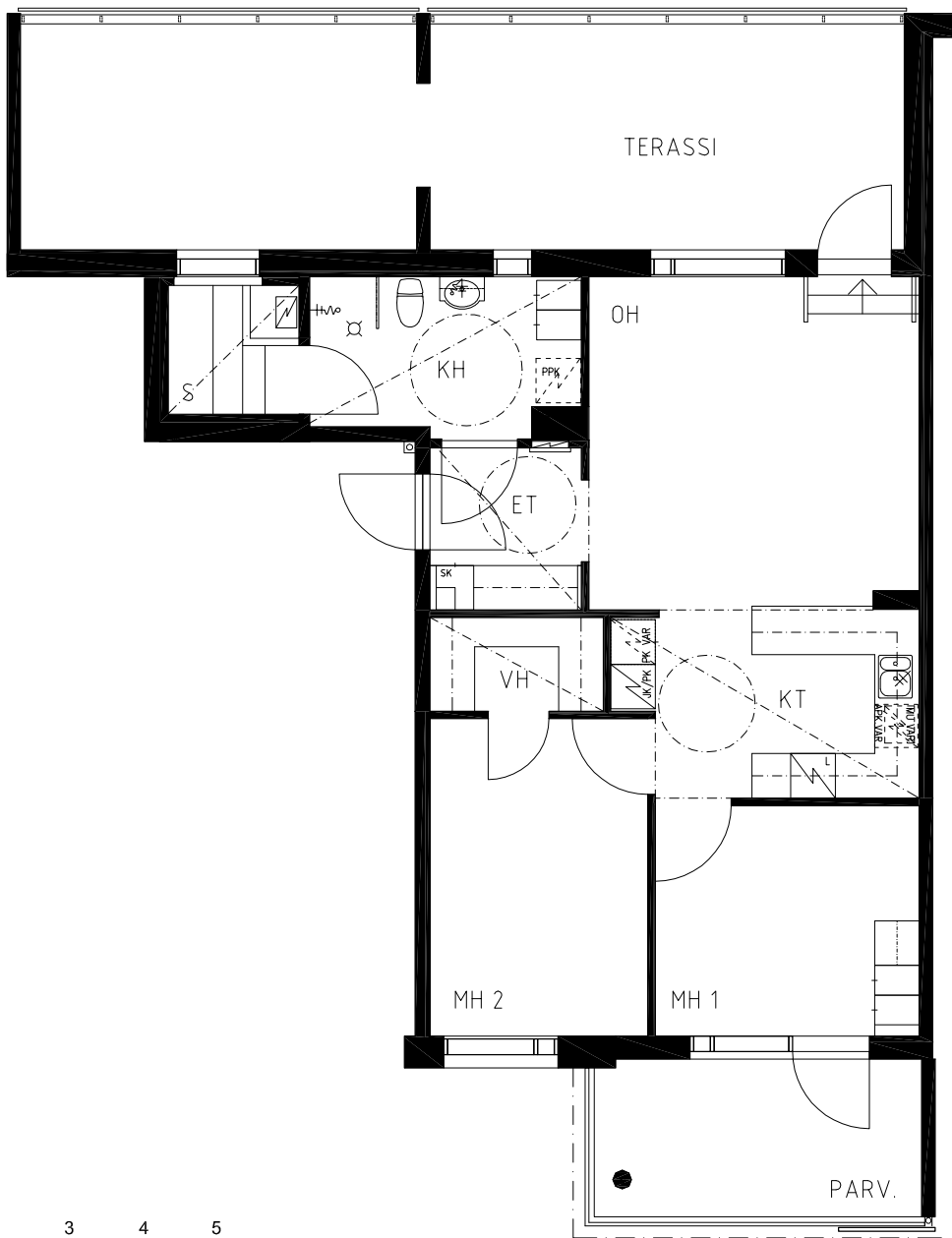
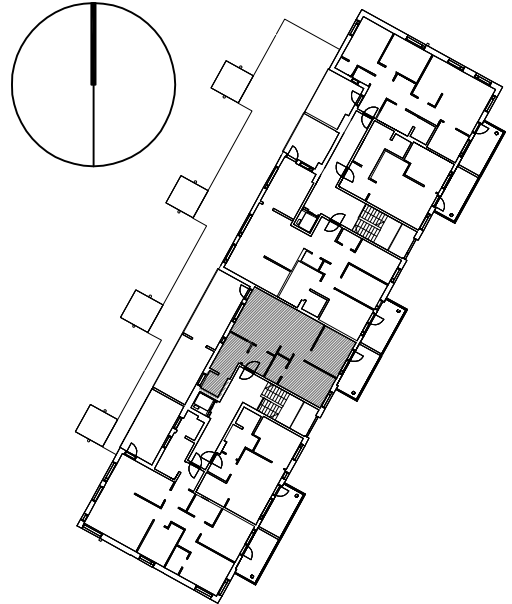
HUONEISTOPOHJA 1:100

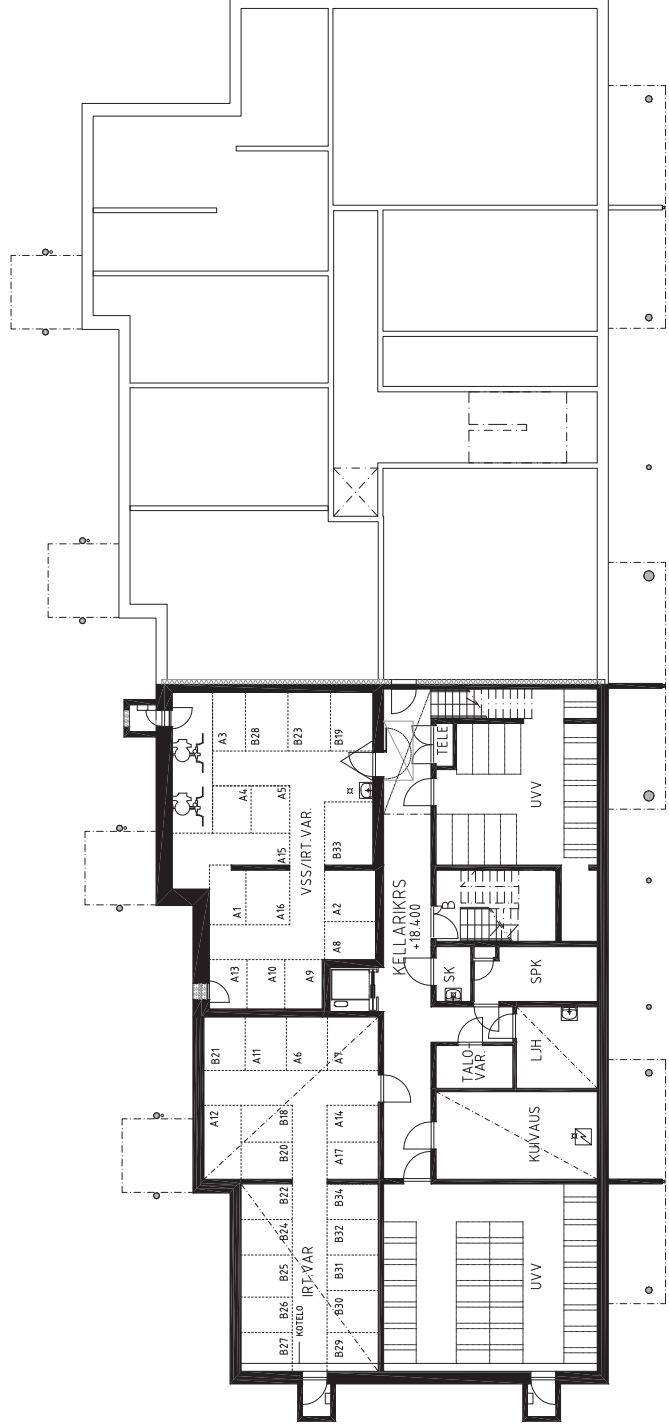
3.5.2010

Rakentaja pidättää oikeuden
kaikkiin muutoksiin.

B34, 4.KRS

3H+KT+S, 74,0 m²





AS OY VANTAAN
 KÄHÄRÄMINTTU
 MINTTUTIE 30,
 01300 VANTAA

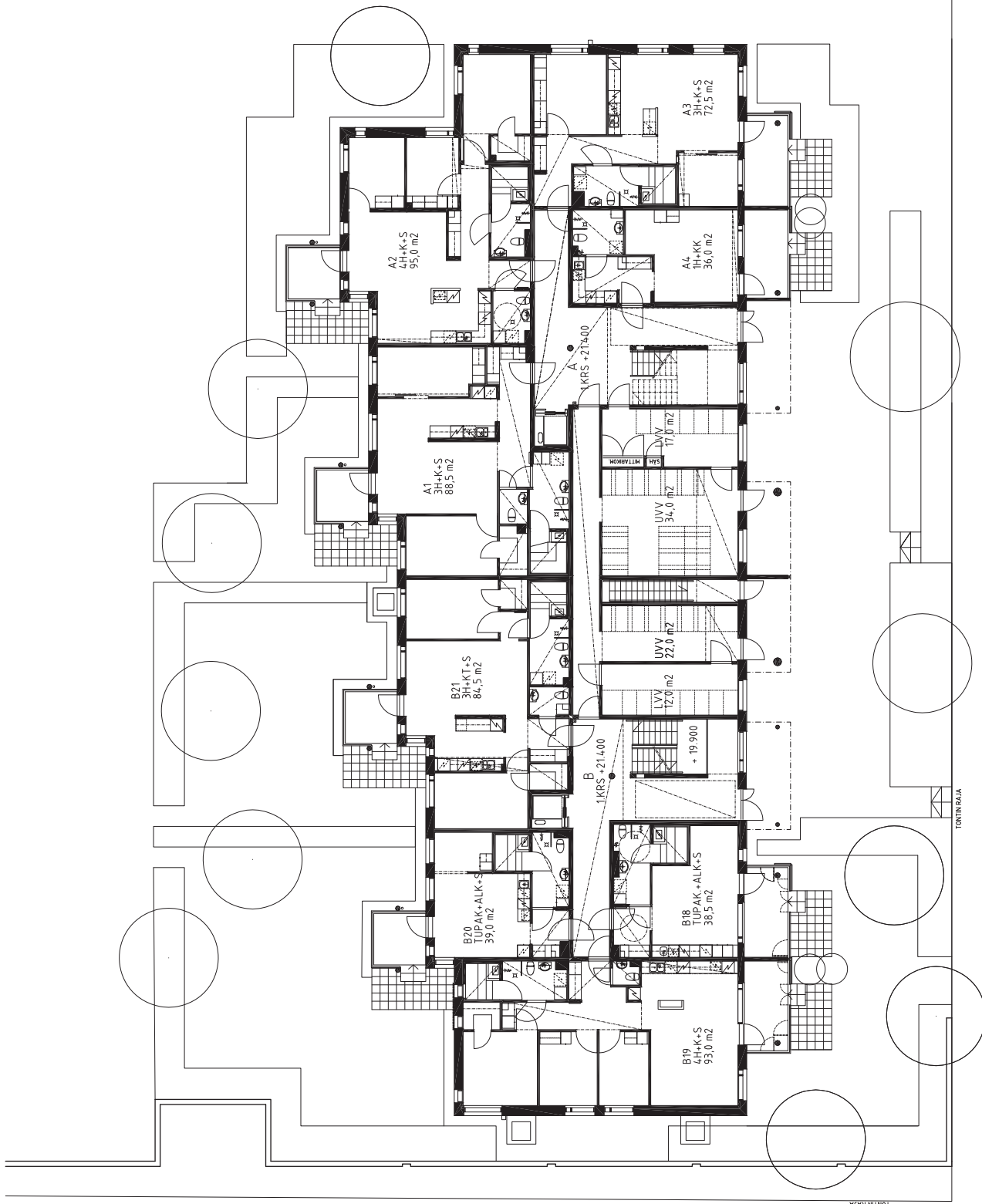
KELLARIKERROS 1:200
 3.5.2010

Rakenteija pidättää oikeuden kaikkiin muutoksiin.

AS OY VANTAAN
KÄHÄRÄMINTTU
MINTTUTIE 30,
01300 VANTAA

1.KERROS 1:200
1.7.2010

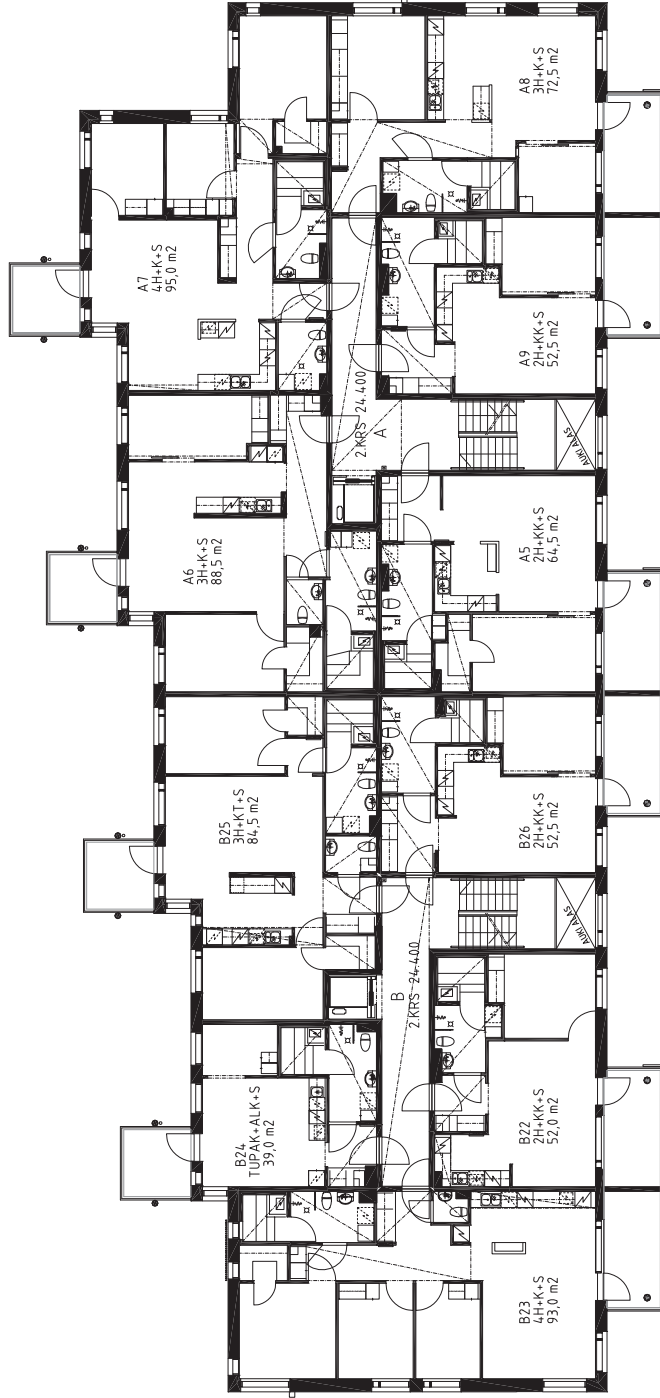
Rakentaja pitää ää oikauden kaikkiin muutoksiin.

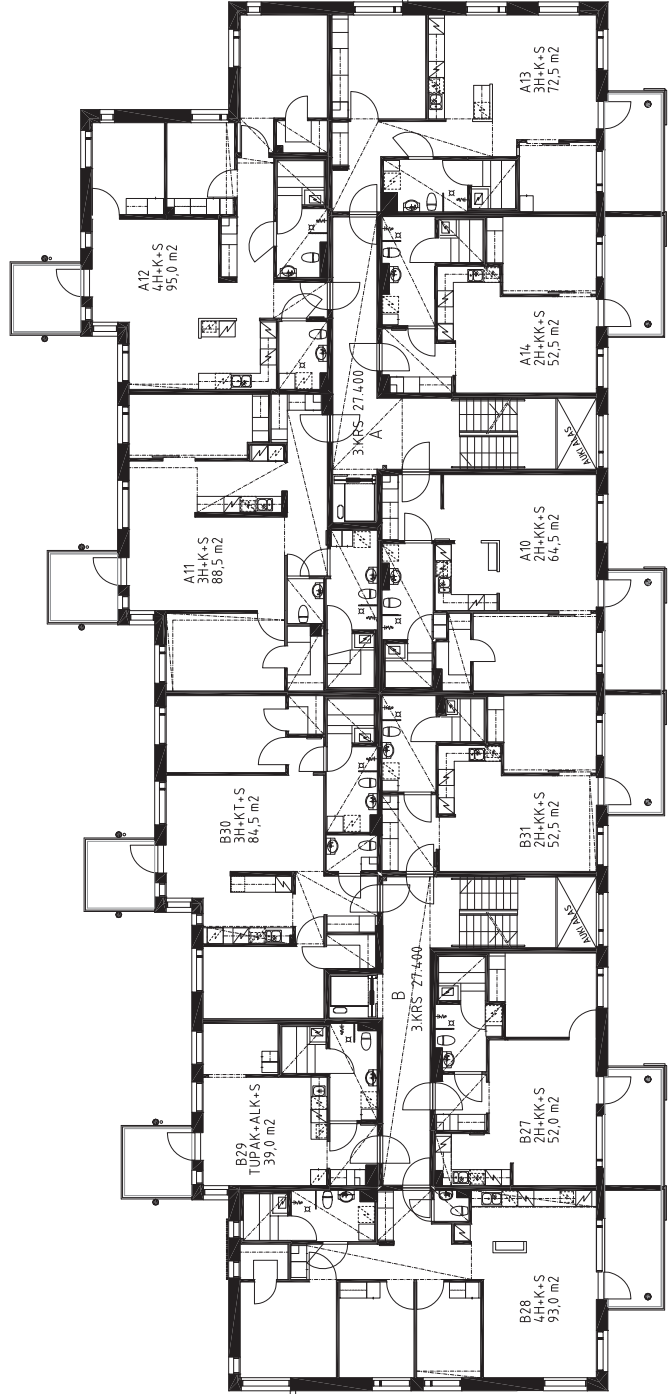


AS OY VANTAAN
KÄHÄRÄMINTTU
MINTTUTIE 30,
01300 VANTAA

2.KERROS 1:200
9.5.2010

Rakentaja pitääää oikeuden kaikkiin muutoksiin.

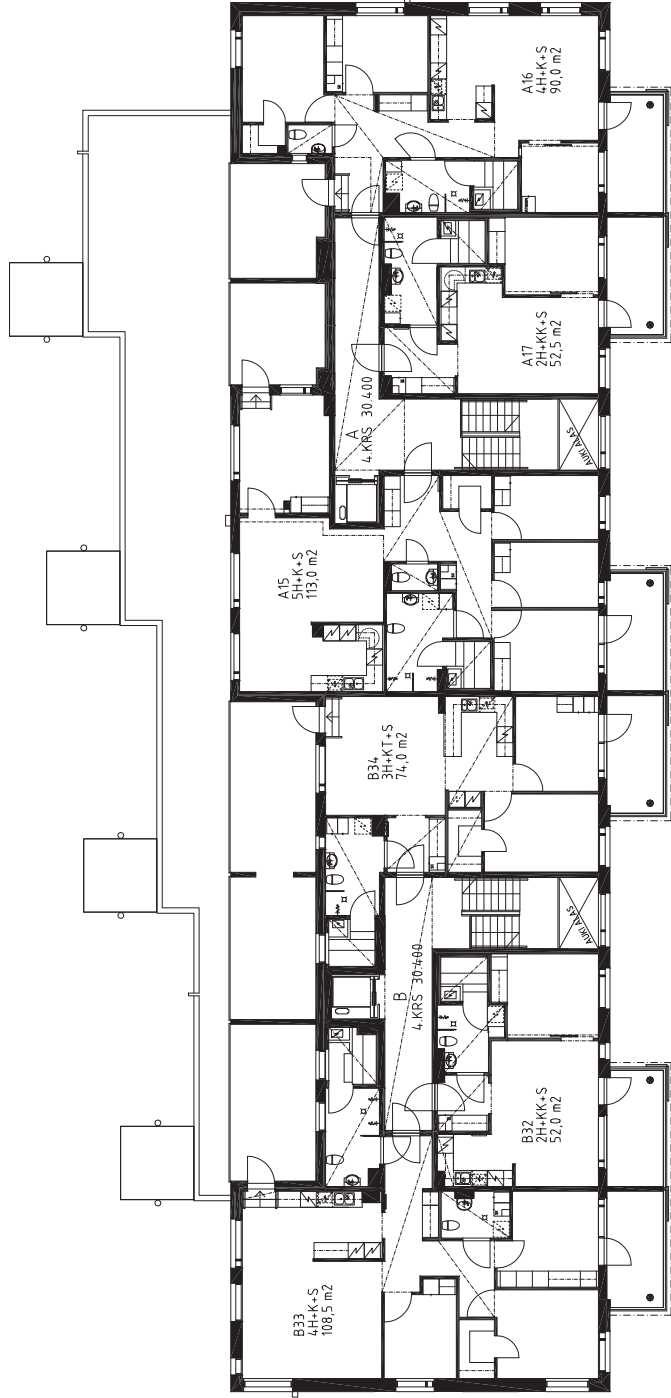




**AS OY VANTAAN
KÄHÄRÄMINTTU**
MINTTUTIE 30,
01300 VANTAA

3.KERROS 1:200
9.5.2010

Rakentaja pitää oikeuden kaikkiin muutoksiin.



**AS OY VANTAAN
KÄHÄRÄMINTTU**
MINTTUTIE 30,
01300 VANTAA

4.KERROS 1:200
3.5.2010

Rakentaja pidättää oikeuden kaikkiin muutoksiin.

TA.fi

TA-Asumisoikeus Oy

Espoon toimisto
Sinikalliontie 14
02630 Espoo
Puh (09) 5491 911
Fax (09) 5491 9320