



Fickenkuja 2 ja 4

Espoo, Kauklahti

Etsitkö **asuntoa?**



TA-Asumisoikeus Oy



Espoo, Bassenkylä, Kauklahti | Fickenkuja 2 ja 4

LUONNONLÄHEISTÄ ASUMISTA RAUHALLISESSA BASSENKYLÄSSÄ

Pientalovaltainen Bassenkylä tarjoaa viihtyisät puitteet rauhaisalle asumiselle Espoon länsiosassa, kävelymatkan päässä Kauklahten keskustan palveluista. Bassenkylän uudella asuinalueella vehreät ulkoilureitit läheisen lammen ympäristössä alkavat lähes kotiovelta. Lapsiperheiden arkea helpottavat kävelyetäisyydellä sijaitsevat

päiväkodit sekä koulut. Kauklahten asemalta pääsee junalla Helsingin keskustaan mukavasti puolesta tunnissa. Omalla autolla liikkuminen on myös helppoa, esimerkiksi läheiselle Kehä III:lle pääsee kätevästi. Asuntomessualueenakin tunnettu Kauklahti on Espoon vanhimpia asuinalueita.





Viihtyisiä asuntoja erilaisiin elämäntilanteisiin

Fickenkuja 2 ja 4 asumisoikeuskohteeseen rakennetaan kaksi kaksikerroksista luhtikerrostaloa ja yksi kaksitasoinen rivitalo. Luhtikerrostalot rakennetaan osoitteeseen Fickenkuja 2 ja rivitalo osoitteeseen Fickenkuja 4. Valittavana on viihtyisiä asuntoja erilaisiin elämäntilanteisiin, kaksioista neljän huoneen perheasuntoihin. Asunnot ovat kooltaan 47,5 – 99,0 m². Rivitaloasunnoissa on oma puurakenteinen terassi, joka tarjoaa mukavat puitteet yhdessäololle. Luhtikerrostalojen alakerran asunnoissa on oma asuntopiha ja yläkerran asunnoissa parveke, lukuun ottamatta kahta pienintä asuntoa.

Rivitaloasunnoissa makuuhuoneet ovat yläkerrassa omissa rauhassaan ja olohuone sekä keittiö tilavine ruokailutiloineen sijaitsevat alakerrassa. Kaikkien asuntojen keittiöissä on keraamiset liedet sekä tilavaraus astianpesukoneelle ja mikroaaltouunille. Osassa asunnoista on jääpakkastinkaapit ja osassa erilliset jää- ja pakkastinkaapit.

Arjen helpottamiseksi rivitaloasunnoissa on suihku niin yläkerran kuin alakerran kylpyhuoneiden yhteydessä. Kaikissa asunnoissa on oma sauna, jossa pääsee saunomaan itselle sopivaan aikaan. Kaikkien asuntojen kylpyhuoneissa on liitokset ja tilavaraus pesutornille. Kylpyhuoneissa on laatoitetut seinät ja lattiat. Muiden tilojen lattiat ovat helppohoitoista laminaattia.

Suojaisa ja viihtyisä leikkialue sijaitsee sisäpihalla rivitalon ja luhtitalon välissä. Rivitaloasuntojen lämmitettömät irtainvarastot on sijoitettu kätevästi asuntojen sisäänkäyntien yhteyteen. Luhtikerrostaloasunnoille on puolestaan lämpimät irtainvarastot Fickenkuja 2:ssa. Ulkoiluvälineitä voi säilyttää oman varaston lisäksi yhteisessä kylmässä ulkoiluvälinevarastossa piha-alueella. Asukkaiden käytössä ovat viereisen asumisoikeuskohteen Bassenraitti 2:n pesula ja kuivaushuone. Autopaikkoja on yhteensä 34, joista osa on katettuja.



Fickenkuja 2 ja 4, 02780 Espoo

Asuntojen lukumäärä: 26 asumisoikeusasuntoa.
Asunnoista 20 on luhtitaloissa ja 6 rivitalossa.

Huoneistotyypit

Luhtikerrostalot (Fickenkuja 2)

2h+k+s	47,5 – 57,5 m ²	14 kpl
3h+k+s	78,5 – 79,0 m ²	6 kpl

Rivitalo (Fickenkuja 4)

3h+kt+s	79,0 m ²	2 kpl
4h+kt+s	97,5 – 99,0 m ²	4 kpl

Autopaikat: Autopaikkoja on yhteensä 34 kpl. Autopaikoista 29 kpl sijaitsee kattamattomilla pysäköintipaikoilla ja viisi autopaikkaa autokatoksessa Fickenkuja 2:ssa. Yksi autopaikoista on mitoitettu liikuntaesteisille.

Säilytys- ja yhteistilat: Luhtikerrostalohuoneistoihin kuuluu lämmin huoneistokohtainen irtaimistovarasto Fickenkuja 2:n B-portaan väestönsuojassa. Rivitaloasuntojen huoneistokohtaiset lämmittämättömät ulkovarastot sijaitsevat asuntojen sisäänkäyntien yhteydessä. Fickenkuja 4:n pysäköintialueella on kylmä ulkoiluvälinevarasto. Asukkaiden käytävissä ovat viereisen asumisoikeuskohteen Bassenraitti 2:n pesula ja kuivaushuone jotka on sijoitettu Bassenraitti 2:n A-talon alakertaan.

Arvioitu valmistuminen: 30.4.2019 (Fickenkuja 2 A B ja Fickenkuja 4) ja 31.7.2019 (Fickenkuja 2 C, D ja E)



Kauniit ulkoilureitit Palolammen ympäristössä, metsämaisemissa lähtevät lähes kotiovelta.



SIJAINTI JA PALVELUT

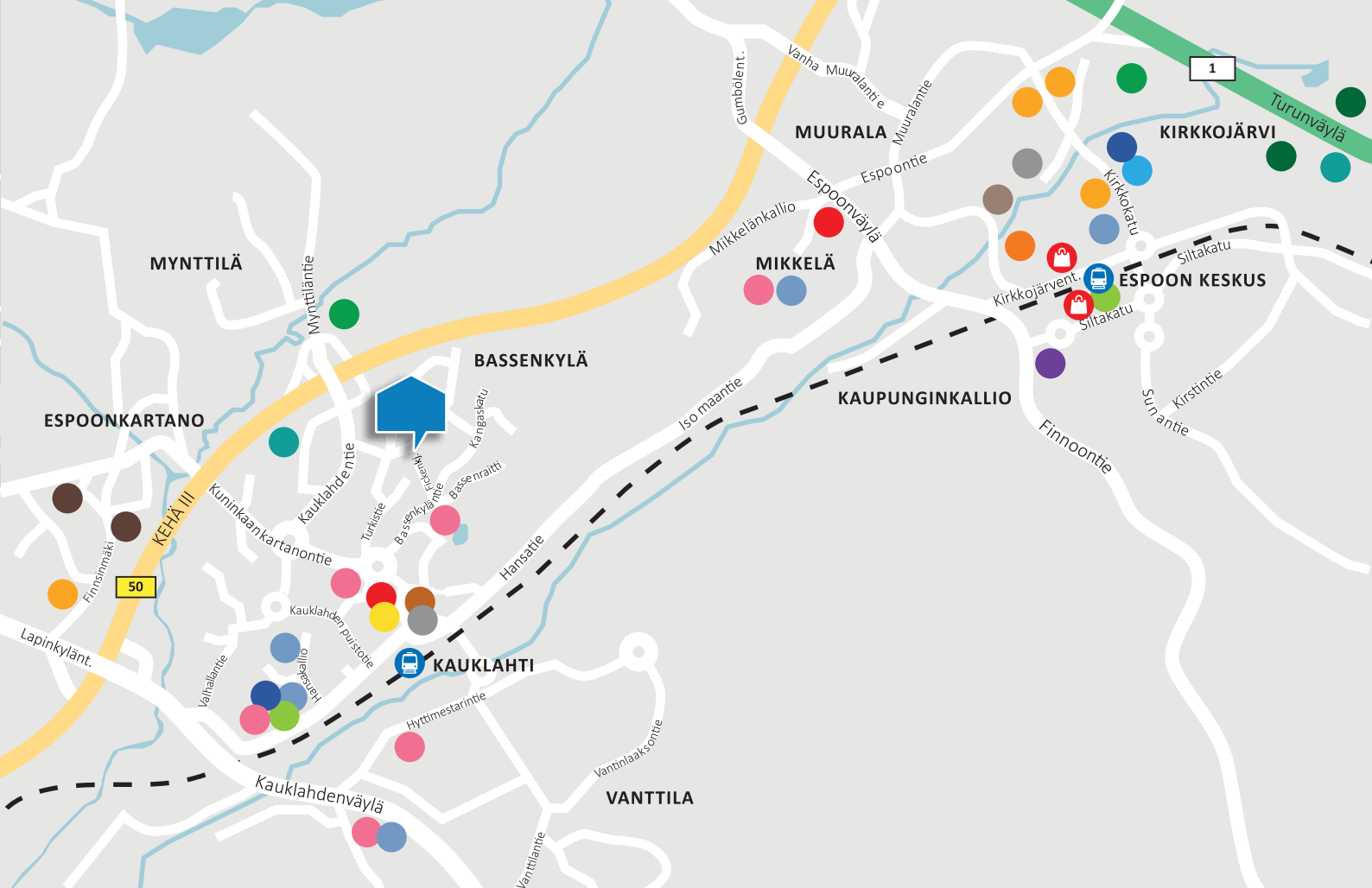
Kauklahti sijaitsee Espoon länsiosassa, Kehä III:n varrella. Bassenkylästä on noin viidentoista minuutin kävelymatka Kaukalahden keskustan peruspalveluiden äärelle. Kaukalahden juna-asemalta pääsee mukavasti noin puolessa tunnissa Helsingin keskustaan ja omalla autolla kulkeminen on vaivatonta. Alueelta on myös bussiyhteyksiä eri puolille Espoota sekä esimerkiksi Kirkkonummen suuntaan.

Tarvittavat päivittäispalvelut ovat lähellä, joten pyörällä ja jalkaisin on kätevää kulkea. Lähimpään päiväkotiin on alle kymmenen minuutin kävelymatka ja lisää päiväkoteja sekä ala- ja yläkoulut löytyvät Kaukalahden keskustan tuntumasta. Kaukalahdessa on myös oma lukio, jonka vieressä on kirjasto ja nuorisotila. Lähimmät suuret

keskukset ovat Espoon keskus ja Espoonlahti, joista löytyy runsaasti palveluja, esimerkiksi kauppakeskus Entresse Espoon keskuksessa.

Kauniit ulkoilureitit Palolammen ympäristössä, metsämaisemissa lähtevät lähes kotiovelta. Lähellä on myös monipuolisia urheilumahdollisuuksia kuten ratsastuskoulu, urheilukenttiä, jalkapallohalli ja seuratoimintaa nuorille sekä kuntosali.

Kauklahti on yksi Espoon vanhimmista asuinalueista. 1700-luvulta peräisin olevat Espoon kartano ja Espoon kartanon sillat ovat tunnettuja nähtävyyksiä ja muistutavat alueen historiasta. Kaukalahden kautta kulki aikoinaan vanha Turusta Viipuriin johtanut Kuninkaantie.



- | | | | | | |
|---|---|--|--|---|---|
|  Päiväkoti |  Peruskoulu |  Lukio |  Ammattikorkeakoulu/
ammattiopisto |  Ostoskeskus |  Ruokakauppa |
|  Terveysasema |  Jalkapallohalli |  Kirjasto |  Tapahtumakeskus
Kannusali |  Golfkenttä |  Ratsastustalli |
|  Uimahali |  Seurakuntatalo |  Kirkko/
kappeli |  Urheilupuisto/
ulkoilualue |  Kahvila/
leipomo |  Lounasravintola |

Huoneistoluettelo

Rakennus	Krs	Huoneisto	Huoneistotyyppi	Pinta-ala m ²
Talo 1	1	A1	2H+K+S	57,5
	1	A2	2H+K+S	57,5
	2	A3	2H+K+S	57,0
	2	A4	2H+K+S	57,0
	2	B5	2H+K+S	57,0
	2	B6	2H+K+S	57,5
Talo 2	1	C7	3H+K+S	78,5
	1	C8	2H+K+S	57,0
	2	C9	2H+K+S	57,5
	2	C10	3H+K+S	78,5
	1	D11	2H+K+S	57,5
	1	D12	2H+KT+S	47,5
	1	D13	2H+K+S	57,5
	2	D14	2H+K+S	57,5
	2	D15	2H+KT+S	47,5
	2	D16	2H+K+S	57,5
	1	E17	3H+K+S	79,0
	1	E18	3H+K+S	78,5
	1	E19	3H+K+S	78,5
	1	E20	3H+K+S	79,0
Yhteensä				1255,0

2 kpl 2h+kt+s 47,5 m²

4 kpl 2h+k+s 57,0 m²

8 kpl 2h+k+s 57,5 m²

4 kpl 3h+k+s 78,5 m²

2 kpl 3h+k+s 79,0 m²

TA-Asumisoikeus Oy

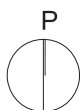
Fickenkuja 2 ja 4, Espoo



ASEMAPIIRROS 1:750

3.8.2017

Pidätämme oikeuden muutoksiin.



TA-Asumisoikeus Oy

Fickenkuja 2, Espoo

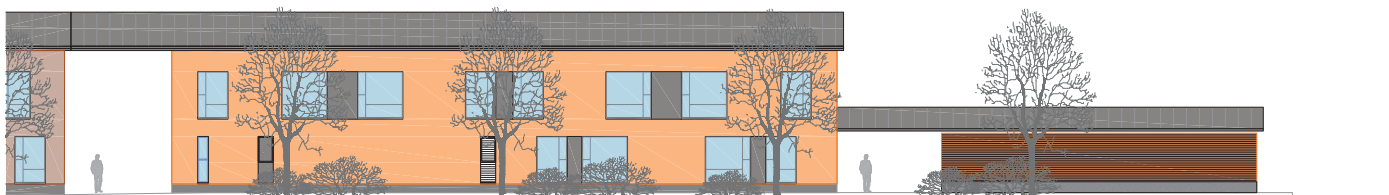


JULKISIVUT 1:350

3.8.2017

Pidätämme oikeuden muutoksiin.

KAAKKOON



TALO 1

AUTOKATOS

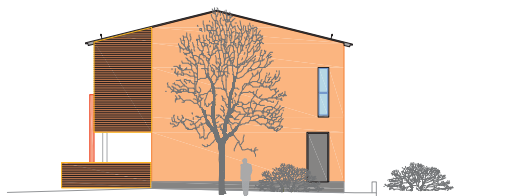
LUOTEESEEN



TALO 1

TALO 2

LOUNAASEEN



KOILLISEEN



TA-Asumisoikeus Oy

Fickenkuja 2, Espoo



JULKISIVUT 1:350

3.8.2017

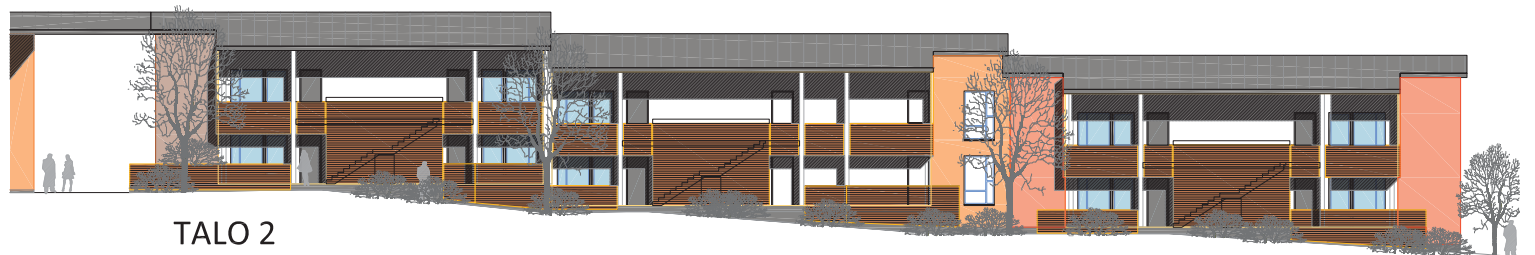
Pidätämme oikeuden muutoksiin.

ITÄÄN



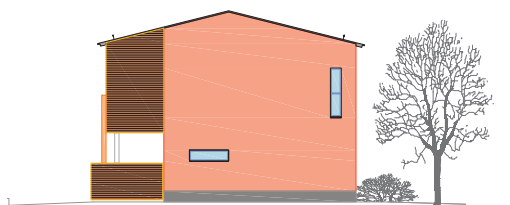
TALO 2

LÄNTEEN

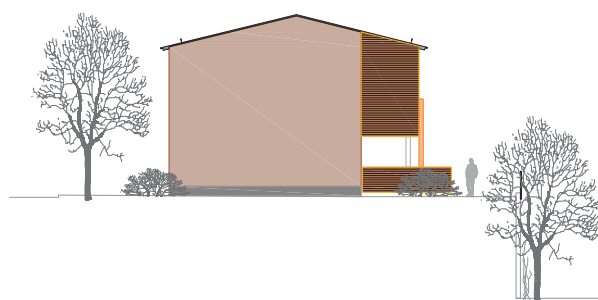


TALO 2

ETELÄÄN



POHJOISEEN



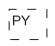

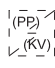
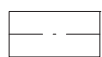



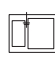


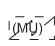

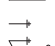


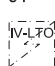


PIIRUSTUSMERKINNÄT 1:100


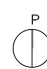
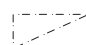
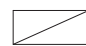
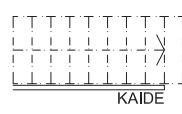
3.8.2017

Pidätämme oikeuden muutoksiin.

ASUNNON VARUSTEET JA LAITTEET

	WC-ISTUIN
	ALLAS JA ALLASKAAPPI, PEILIKAAPPI, HANA JA KÄSISUIHKU
	PYYKKIKAAPPI
	SIIVOUSKAAPPI
	TILAVARAUS PESUKONEELLE JA KUIVAUSRUMMULLE
	ETEISEN NAULAKKO
	HYLLYKAAPPI
	TANKOKAAPPI
	ASTIANPESUKONEVARAUS
	TISKIALLAS JA HANA
	LIESI JA LIESIKUPU TAI -TUULETIN
	JÄÄ- PAKASTINKAAPPI
	TILAVARAUS MIKROAALTOUUNILLE
	SÄHKÖKIUAS
	PESUKONELIITÄNTÄ
	SUIHKU
	SUIHKUSEINÄ
RK	RYHMÄKESKUS (SULAKETAULU)
JT	JAKOTUKKI
	HUONEISTOKOHTAINEN ILMANVAIHTOLAITE

MUU TEKNIikka JA MERKINNÄT

	SISÄÄNKÄYNTINUOLI
	POHJOISNUOLI
	ALASLASKUKATTO TAI KOTELO
	AUKKO
	PORRAS JA KAIDE
AP	AUTOPAIKKA
KJ	KÄSIJOHDE
PP	TILAVARAUS POLKUPYÖRILLE
VP	PARVEKKEEN TAI KATOKSEN VEDENPOISTOPUTKI

ASUNNON TILAT

ET	ETEINEN
KH	KYLPYHUONE
K	KEITTIÖ
KT	KEITTOTILA
MH	MAKUuhuONE
OH	OLOHUONE
S	SAUNA
VH	VAATEHUONE
P	PARVEKE
ULKOVAR.	ASUNNON IRTAIMISTOVARASTO
AS.PIHA	ASUNTOPIHA (TERASSI)

YHTEISTILAT

IRT.VAR	IRTAIVARASTO
LVV	LASTENVAUNUVARASTO
PESULA	PESULA
KUIVAUSH.	KUIVAUSHUONE
PRH	PORRASHUONE (LUHTIKÄYTVÄ)

TEKNISET TILAT

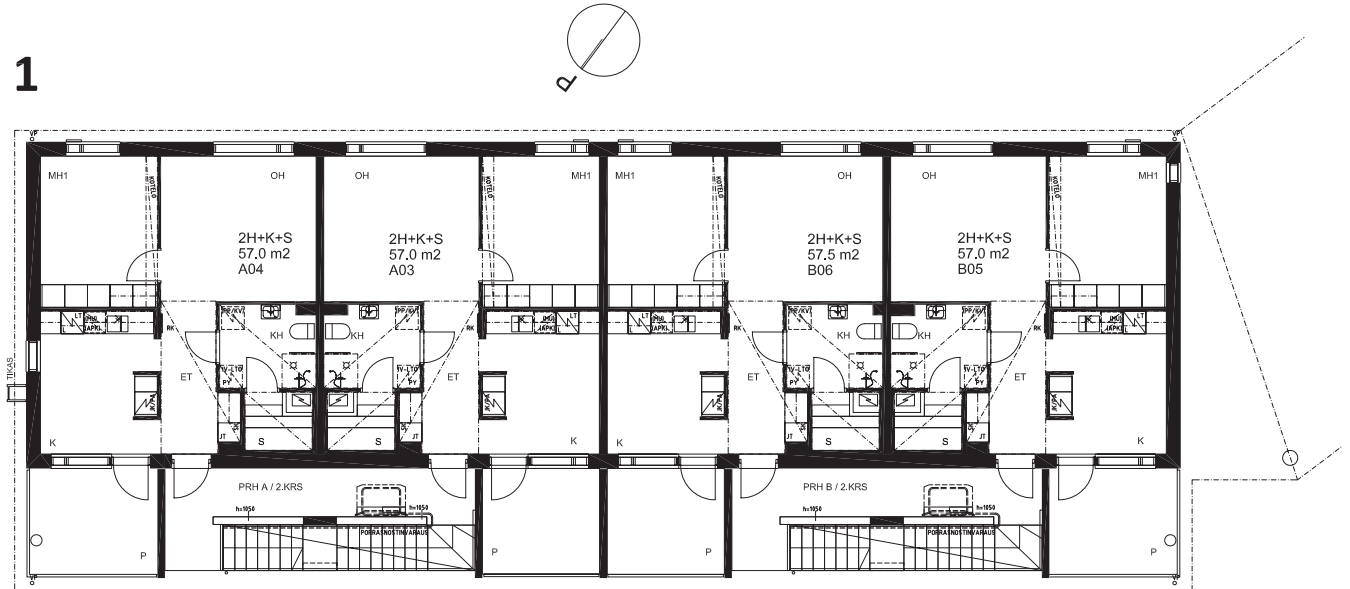
LJH	LÄMMÖNJAKOHUONE
SPK	SÄHKÖ / TELE-TILA
SIIV	SIIVOUSKOMERO
VSS	VÄESTÖNSUOJA
TALOVAR	TALOVARASTO

KERROSPOHJAT 1:200

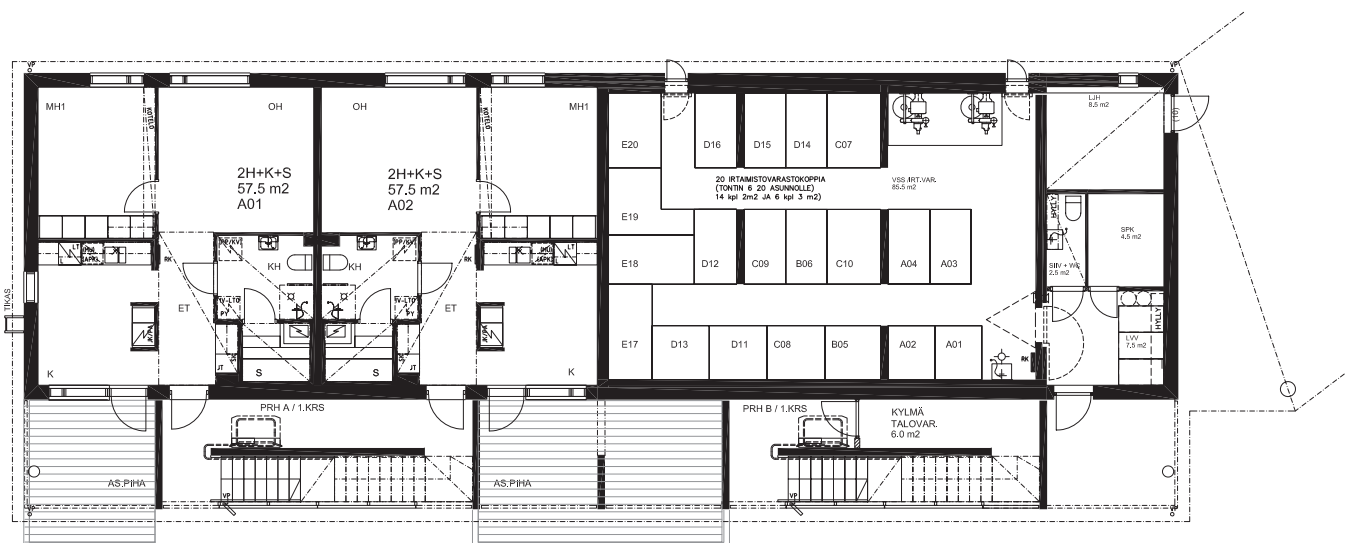
3.8.2017

Pidätämme oikeuden muutoksiin.

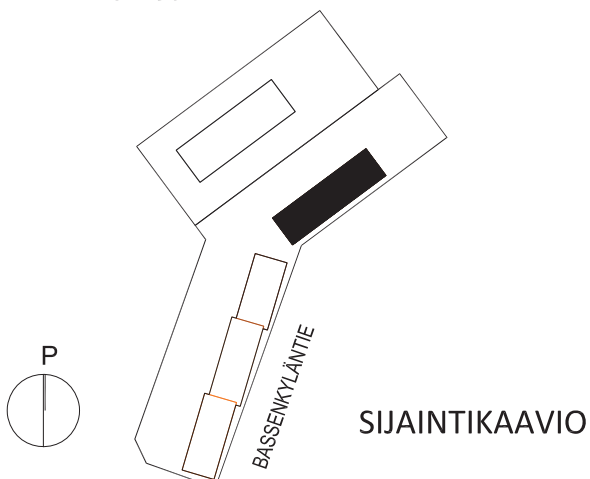
Talo 1



2. kerros



1. kerros

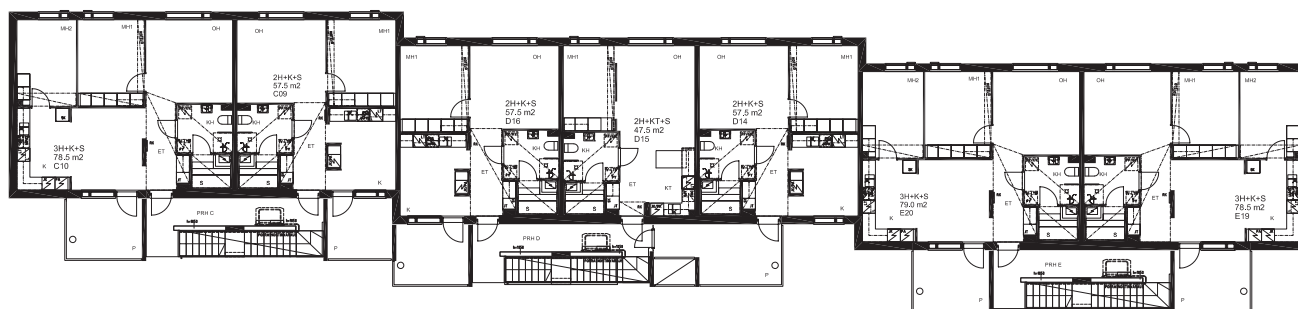


KERROSPOHJAT 1:350

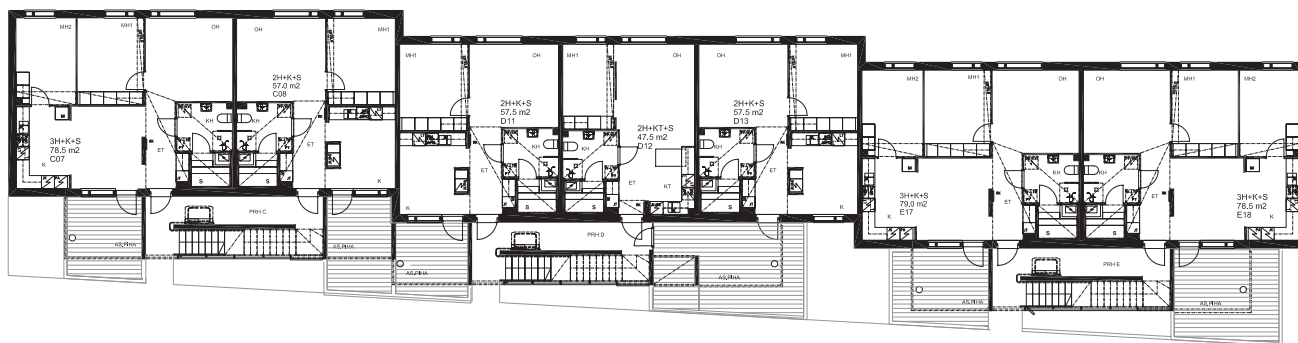
3.8.2017

Pidätämme oikeuden muutoksiin.

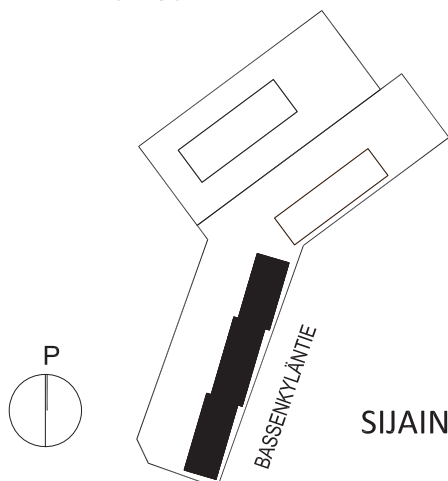
Talo 2



2. kerros



1. kerros



SIJAINTIKAAVIO

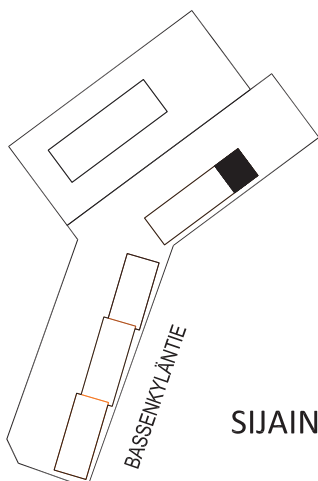
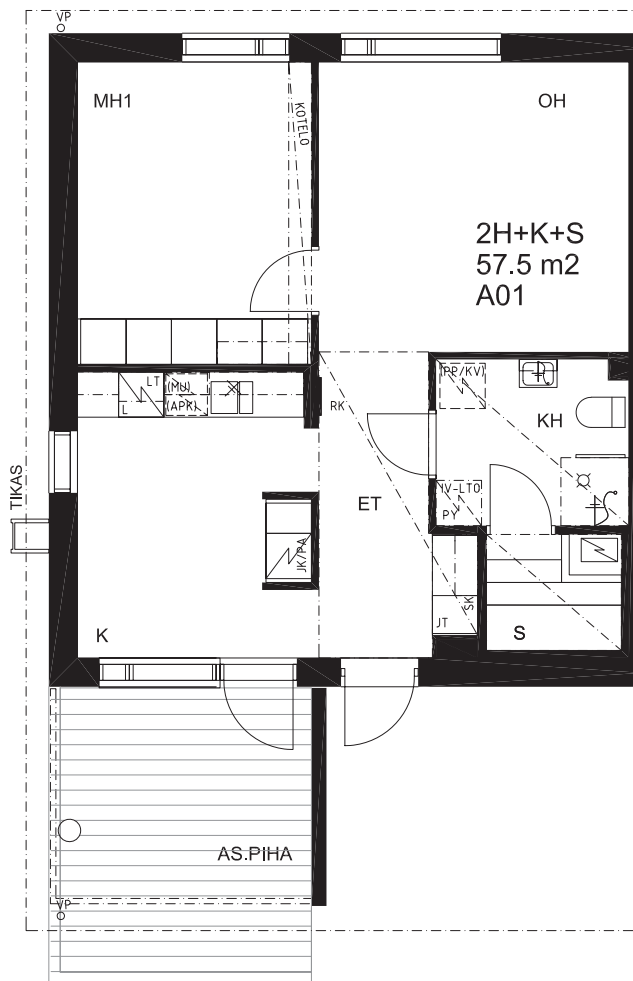
HUONEISTOPOHJA 1:100
3.8.2017

Pidätämme oikeuden muutoksiin.

2h+k+s
57,5 m²



A01 1. krs



SIJAINIKAAVIO

POHJAPIIRROS 1:100

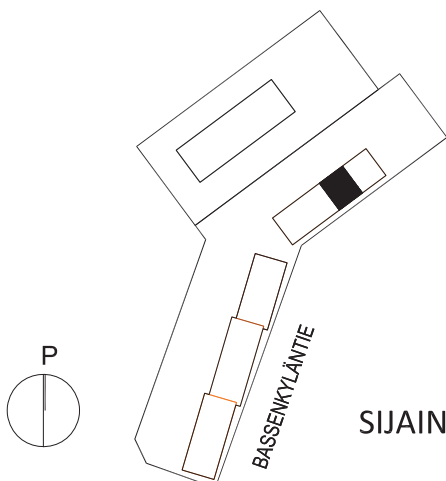
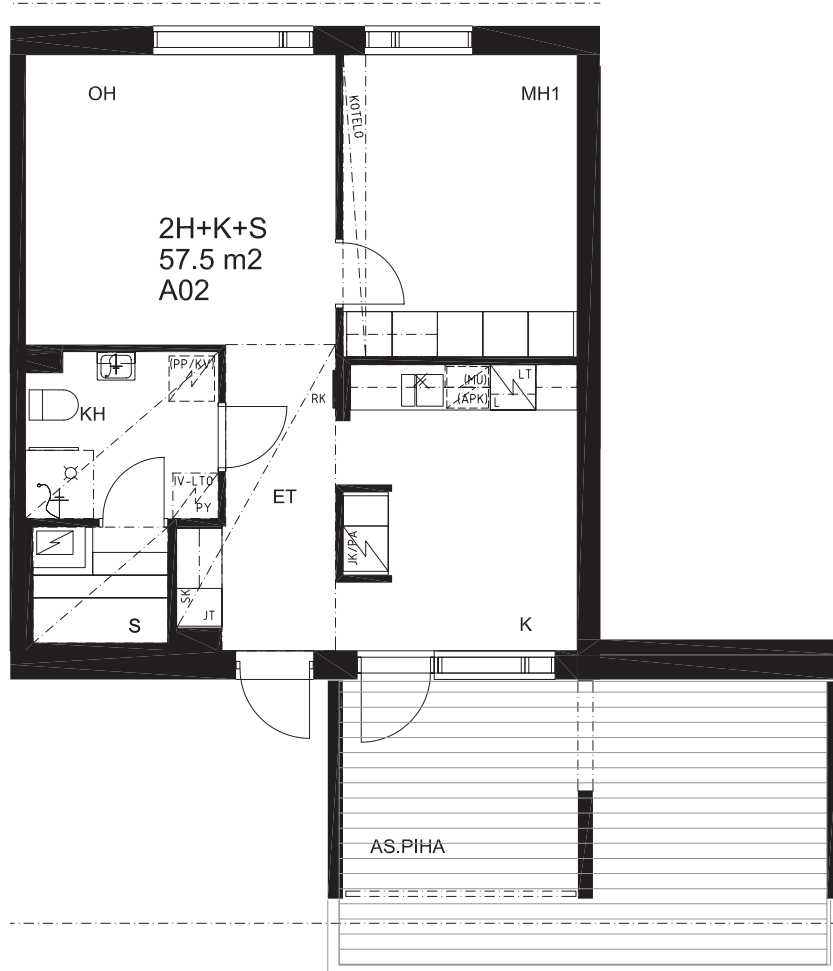


HUONEISTOPOHJA 1:100
3.8.2017

Pidätämme oikeuden muutoksiin.

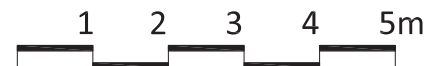
2h+k+s
57,5 m²

A02 1. krs



SIJAINTIKAAVIO

POHJAPIIRROS 1:100



TA-Asumisoikeus Oy Fickenkuja 2, Espoo

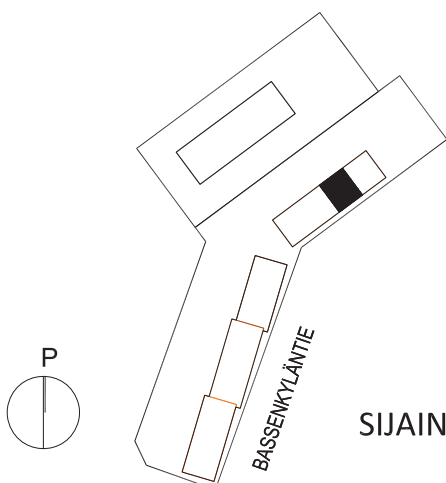
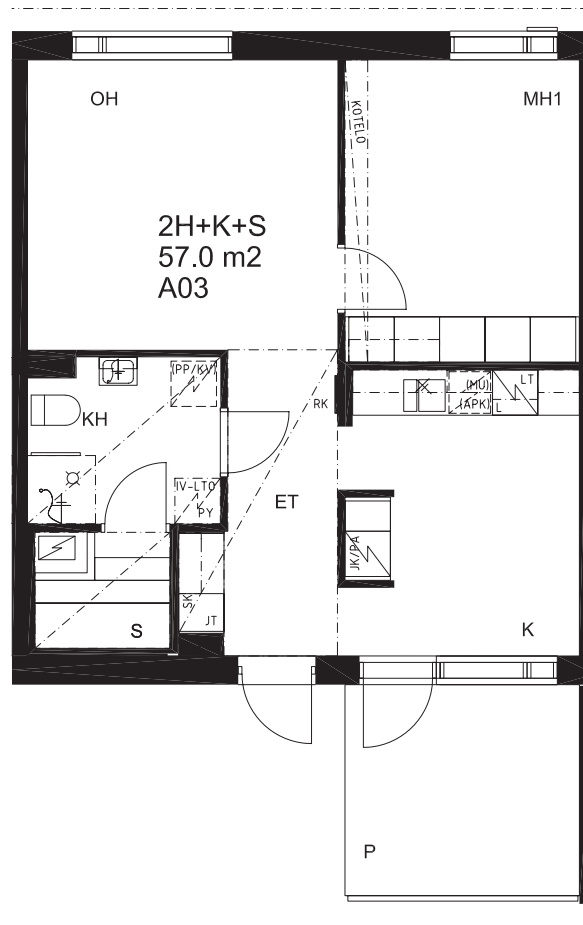


HUONEISTOPOHJA 1:100
3.8.2017

Pidätämme oikeuden muutoksiin.

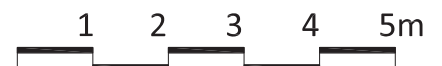
2h+k+s
57,0 m²

A03 2. krs



SIJAINTIKAAVIO

POHJAPIIRROS 1:100



TA-Asumisoikeus Oy Fickenkuja 2, Espoo

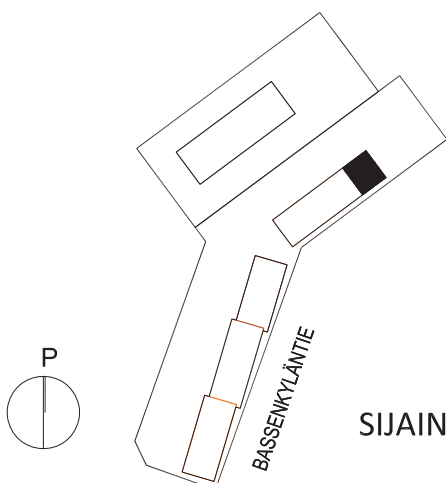
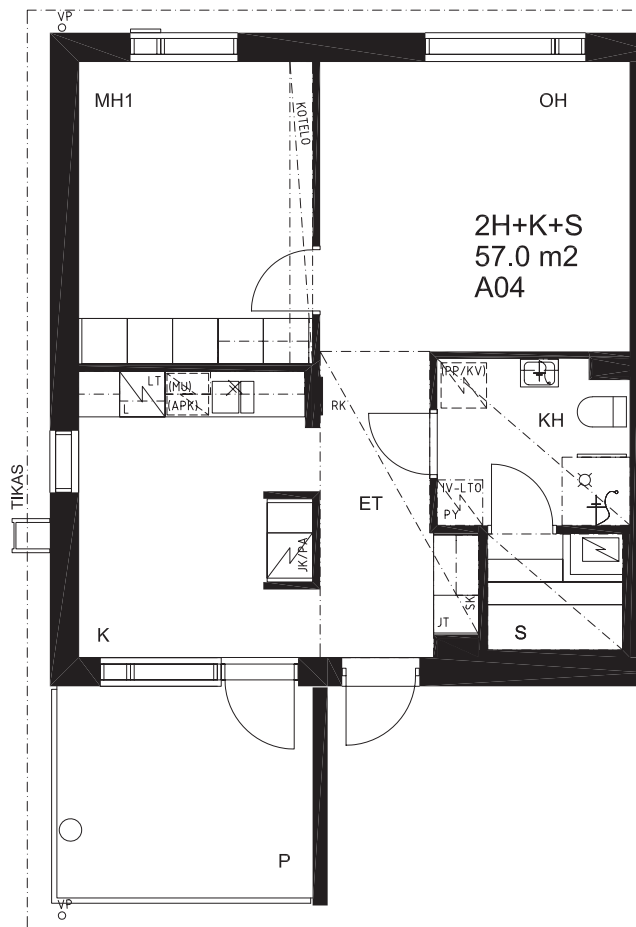


HUONEISTOPOHJA 1:100
3.8.2017

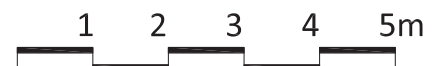
Pidätämme oikeuden muutoksiin.

2h+k+s
57,0 m²

A04 2. krs



POHJAPIIRROS 1:100



TA-Asumisoikeus Oy Fickenkuja 2, Espoo



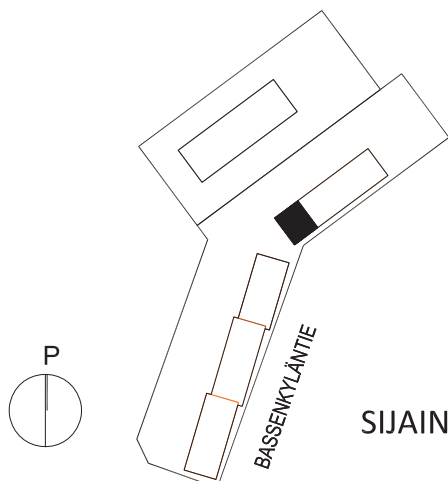
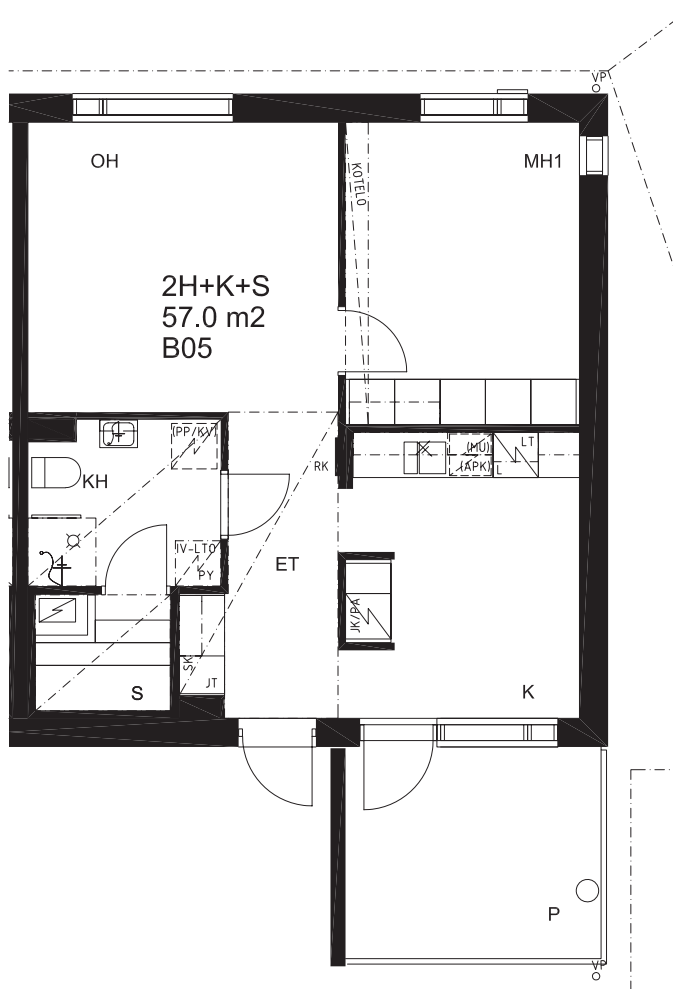
HUONEISTOPOHJA 1:100

3.8.2017

Pidätämme oikeuden muutoksiin.

2h+k+s 57,0 m²

B05 2. krs



SIJAINTIKAAVIO

POHJAPIIRROS 1:100



TA-Asumisoikeus Oy Fickenkuja 2, Espoo



HUONEISTOPOHJA 1:100

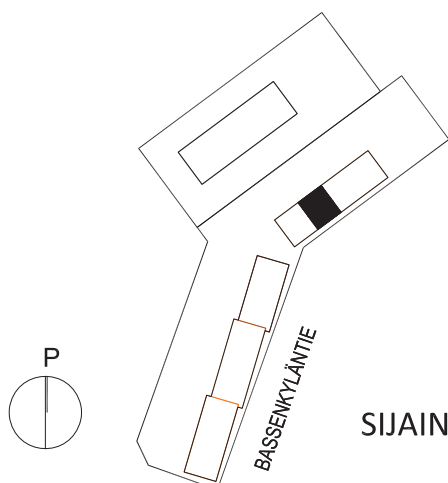
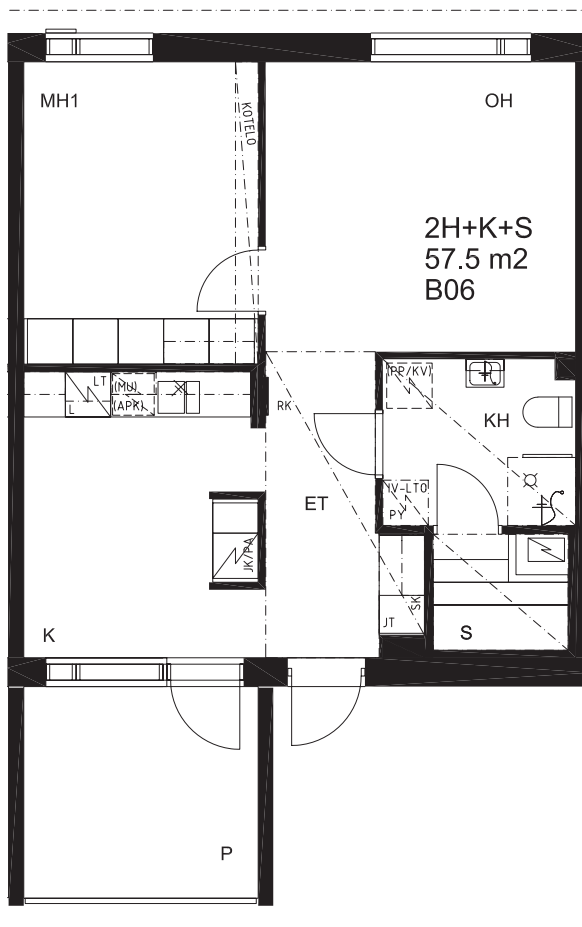
3.8.2017

Pidätämme oikeuden muutoksiin.

2h+k+s 57,5 m²



B06 2. krs



SIJAINKAAVIO

POHJAPIIRROS 1:100

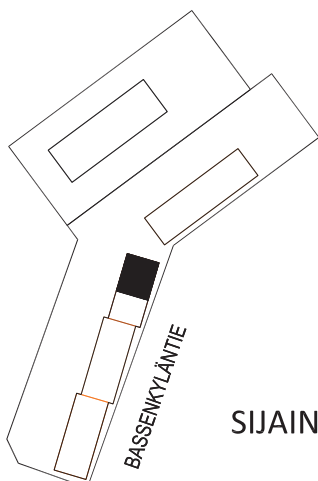
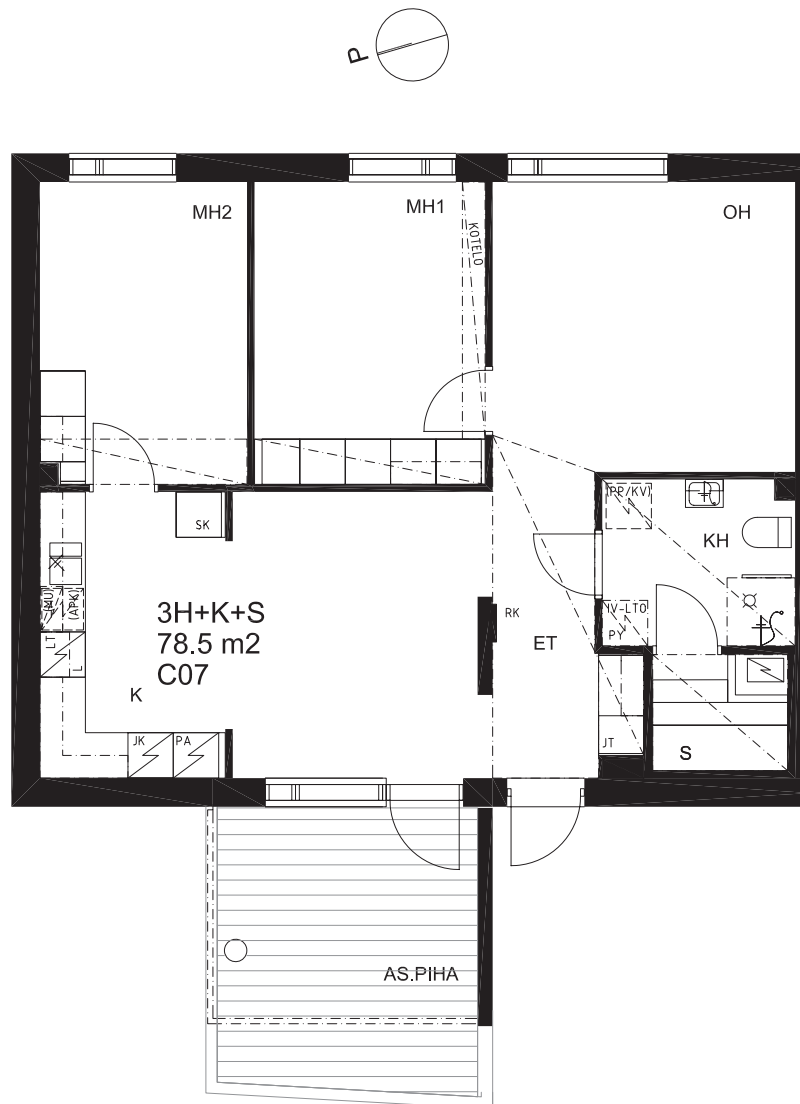


HUONEISTOPOHJA 1:100
3.8.2017

Pidätämme oikeuden muutoksiin.

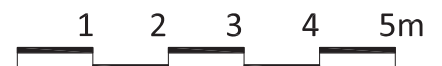
3h+k+s
78,5 m²

C07 1. krs



SIJAINKAAVIO

POHJAPIIRROS 1:100



TA-Asumisoikeus Oy Fickenkuja 2, Espoo

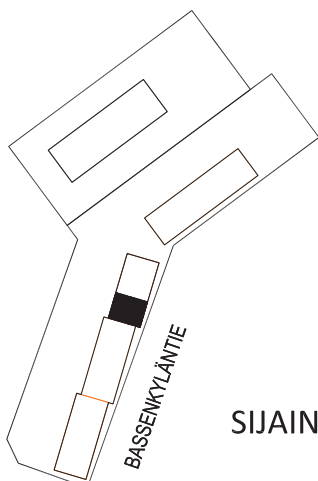
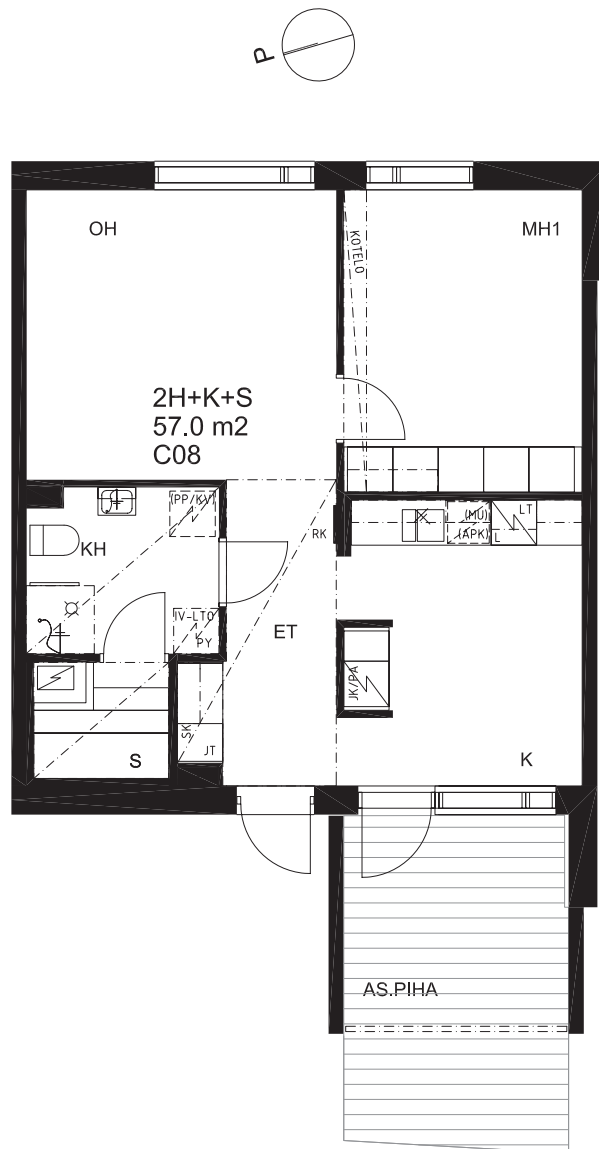


HUONEISTOPOHJA 1:100
3.8.2017

Pidätämme oikeuden muutoksiin.

2h+k+s
57,0 m²

C08 1. krs



SIJAINTIKAAVIO

POHJAPIIRROS 1:100



TA-Asumisoikeus Oy

Fickenkuja 2, Espoo



HUONEISTOPOHJA 1:100

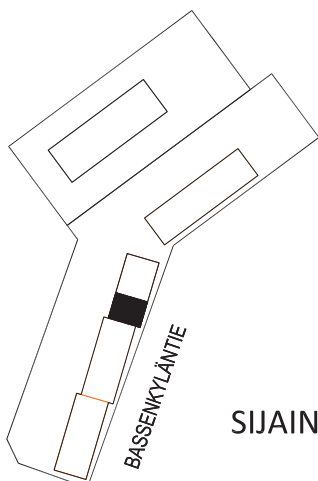
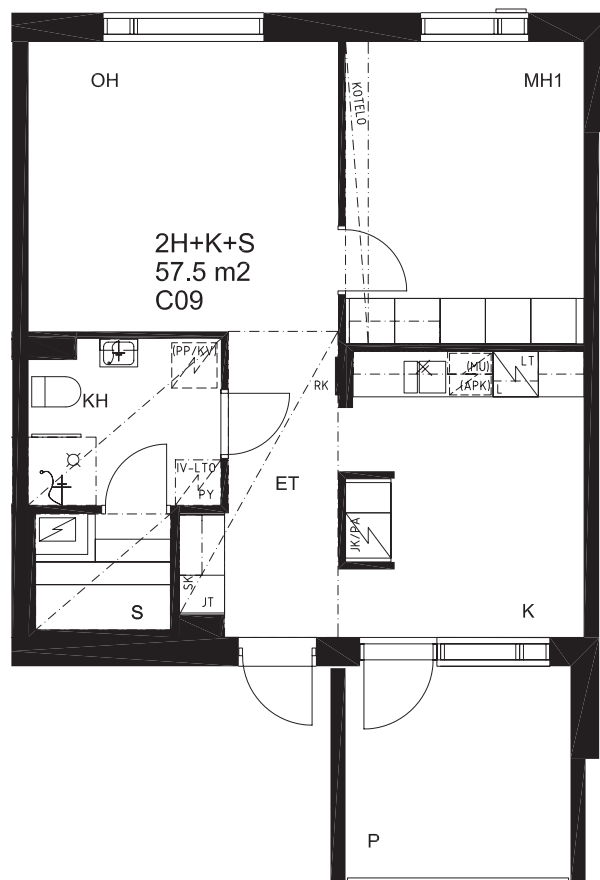
3.8.2017

Pidätämme oikeuden muutoksiin.

2h+k+s

57,5 m²

C09 2. krs



SIJAINTIKAAVIO

POHJAPIIRROS 1:100



HUONEISTOPOHJA 1:100

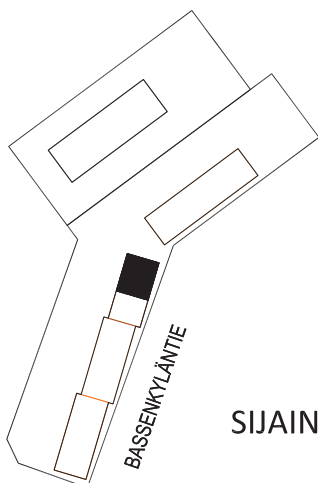
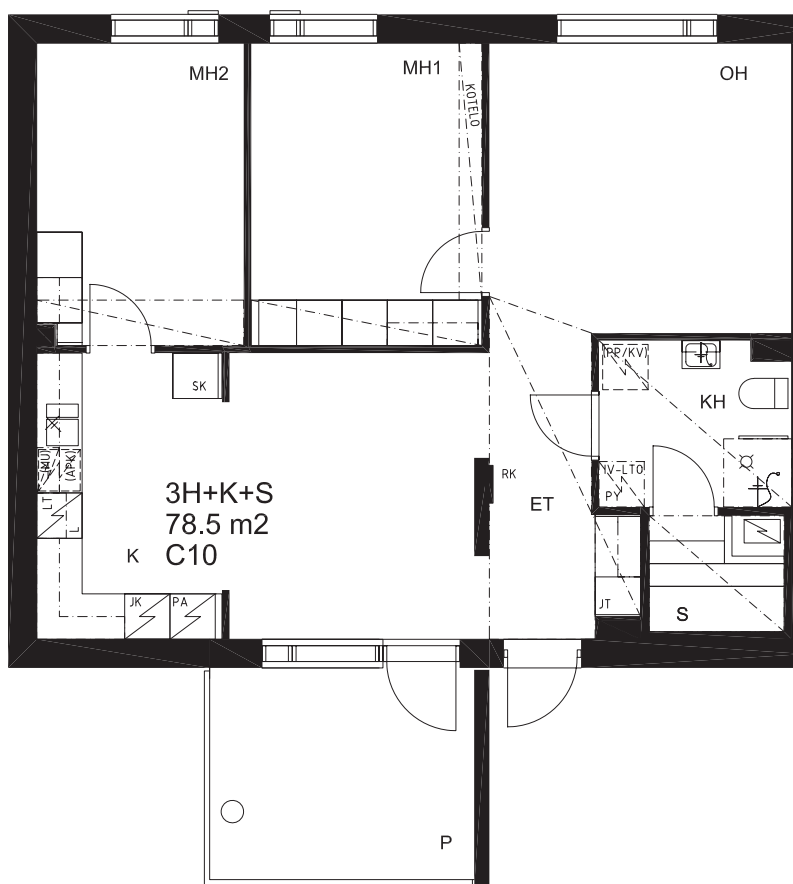
3.8.2017

Pidätämme oikeuden muutoksiin.

3h+k+s
78,5 m²



C10 2. krs



SIJAINTIKAAVIO

POHJAPIIRROS 1:100



TA-Asumisoikeus Oy Fickenkuja 2, Espoo

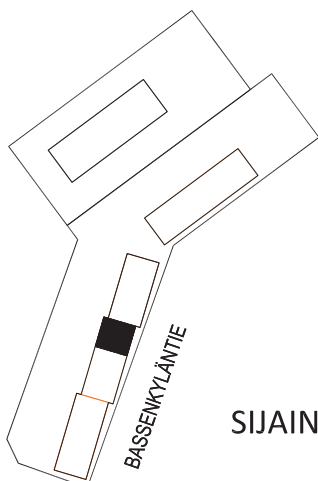
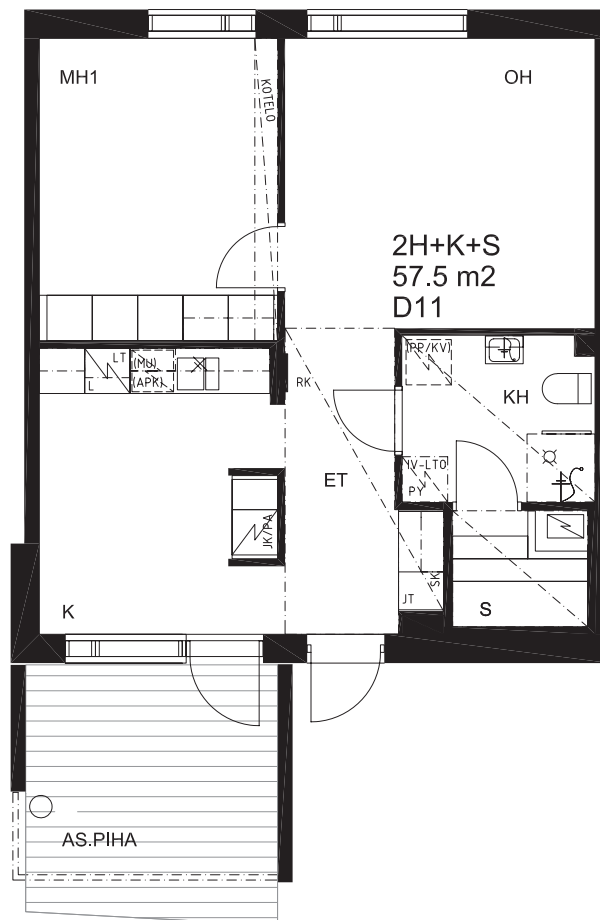


HUONEISTOPOHJA 1:100
3.8.2017

Pidätämme oikeuden muutoksiin.

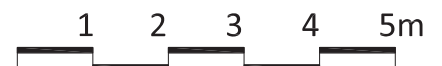
2h+k+s 57,5 m²

D11 1. krs



SIJAINNKAAVIO

POHJAPIIRROS 1:100



TA-Asumisoikeus Oy Fickenkuja 2, Espoo



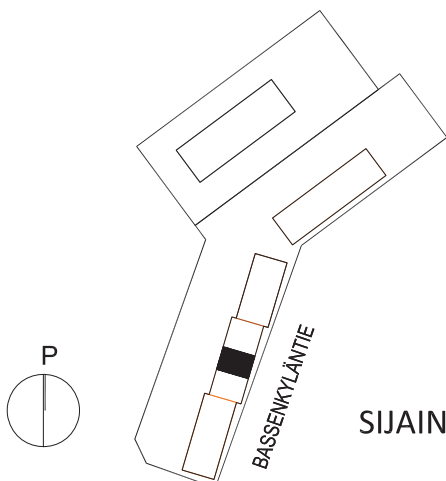
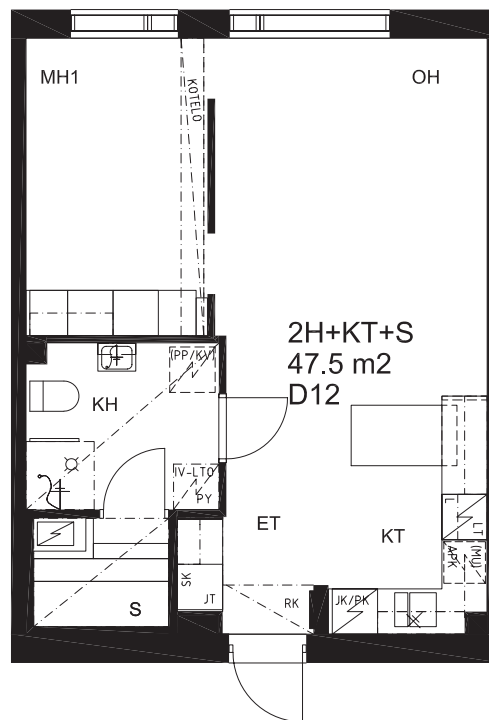
HUONEISTOPOHJA 1:100
3.8.2017

Pidätämme oikeuden muutoksiin.

2h+kt+s
47,5 m²

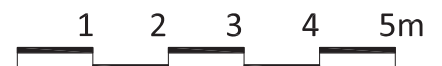


D12 1. krs



SIJAINIKAAVIO

POHJAPIIRROS 1:100



TA-Asumisoikeus Oy Fickenkuja 2, Espoo



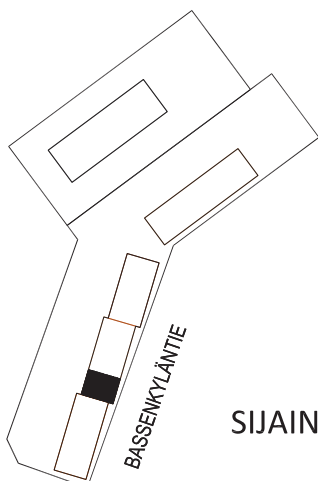
HUONEISTOPOHJA 1:100

3.8.2017

Pidätämme oikeuden muutoksiin.

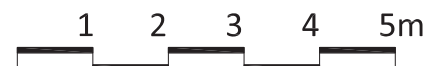
2h+k+s 57,5 m²

D13 1. krs



SIJAINKAAVIO

POHJAPIIRROS 1:100



TA-Asumisoikeus Oy Fickenkuja 2, Espoo



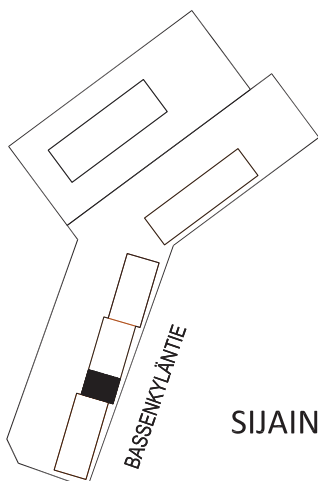
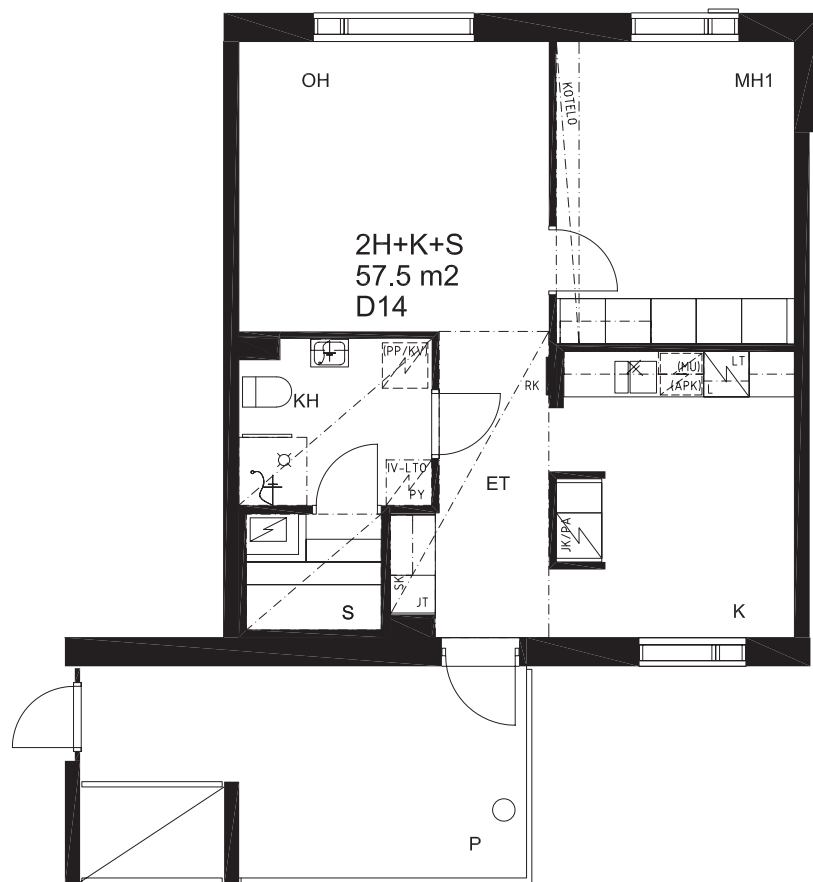
HUONEISTOPOHJA 1:100
3.8.2017

Pidätämme oikeuden muutoksiin.

2h+k+s
57,5 m²



D14 2. krs



SIJAINTIKAAVIO

POHJAPIIRROS 1:100



TA-Asumisoikeus Oy

Fickenkuja 2, Espoo



HUONEISTOPOHJA 1:100

3.8.2017

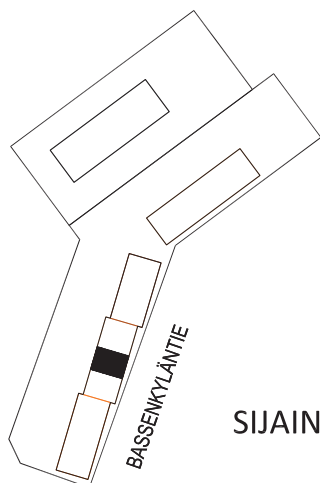
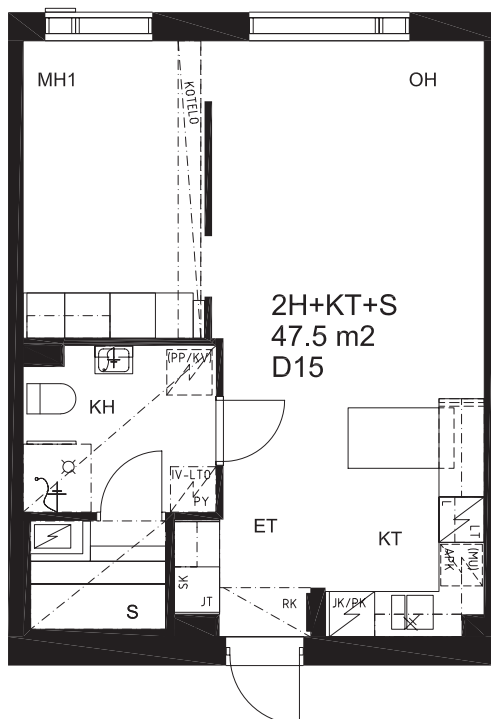
Pidätämme oikeuden muutoksiin.

2h+kt+s

47,5 m²



D15 2. krs



SIJAINNKAAVIO

POHJAPIIRROS 1:100



TA-Asumisoikeus Oy Fickenkuja 2, Espoo

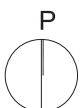
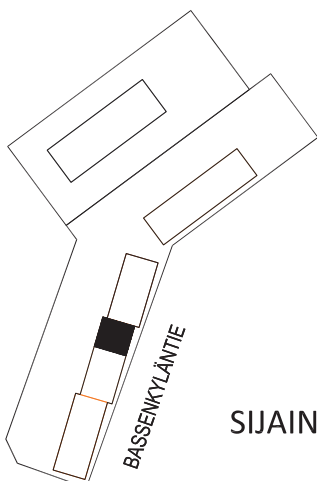
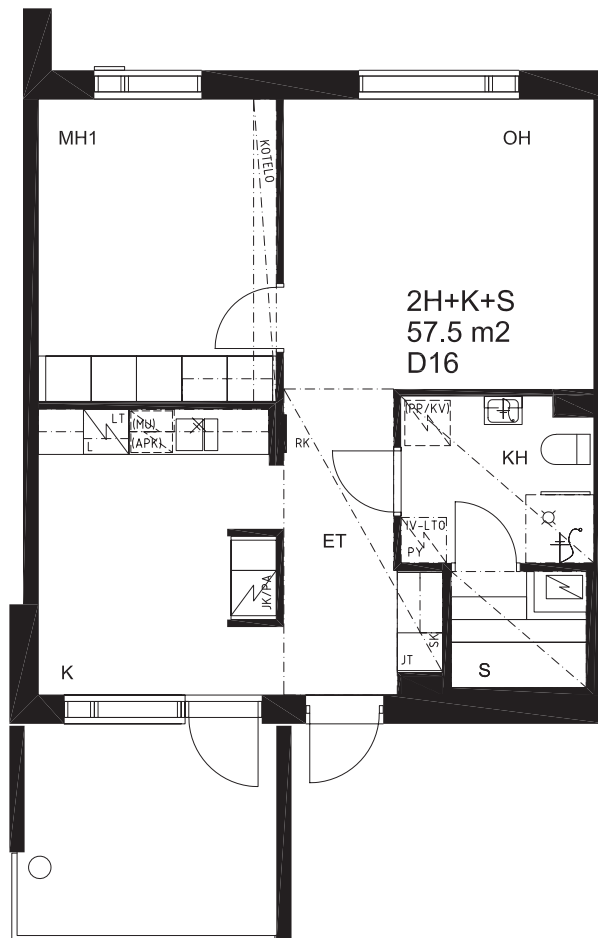


HUONEISTOPOHJA 1:100
3.8.2017

Pidätämme oikeuden muutoksiin.

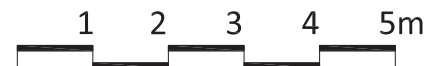
2h+k+s
57,5 m²

D16 2. krs



SIJAINNKAAVIO

POHJAPIIRROS 1:100

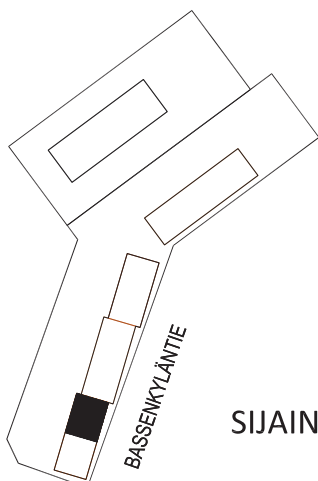
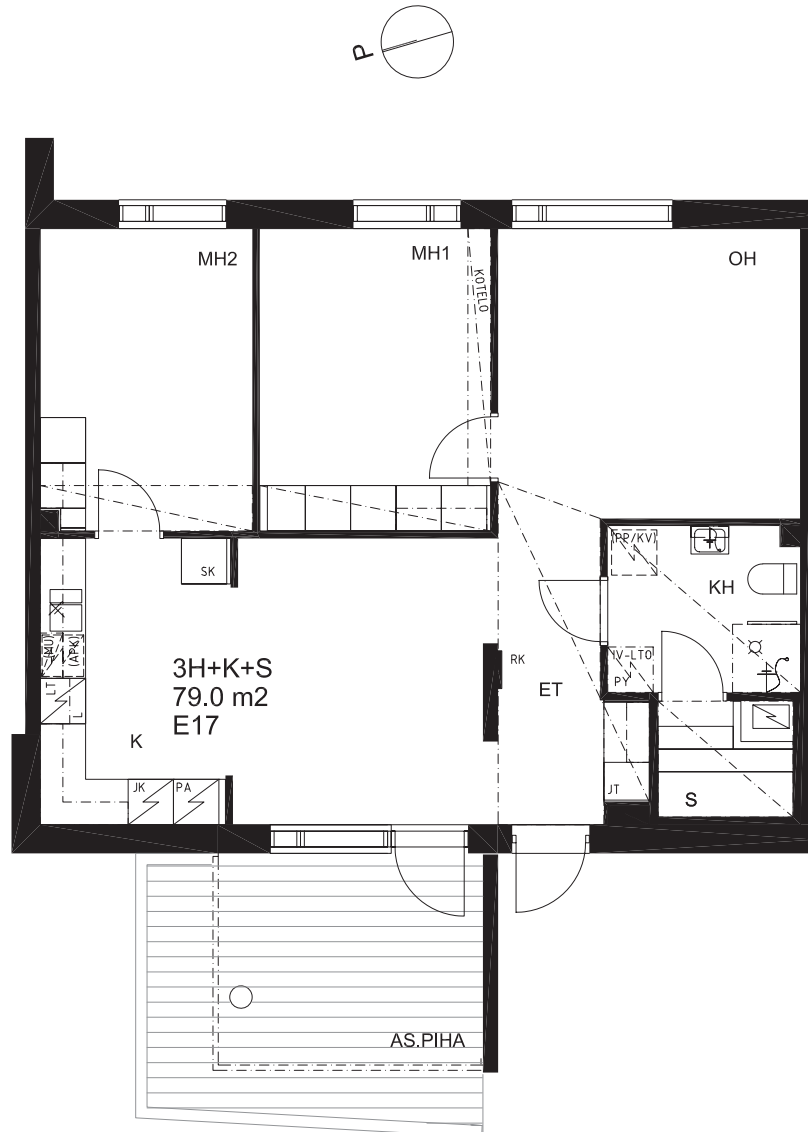


HUONEISTOPOHJA 1:100
3.8.2017

Pidätämme oikeuden muutoksiin.

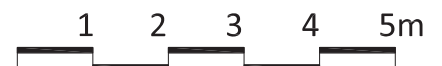
3h+k+s
79,0 m²

E17 1. krs



SIJAINTIKAAVIO

POHJAPIIRROS 1:100

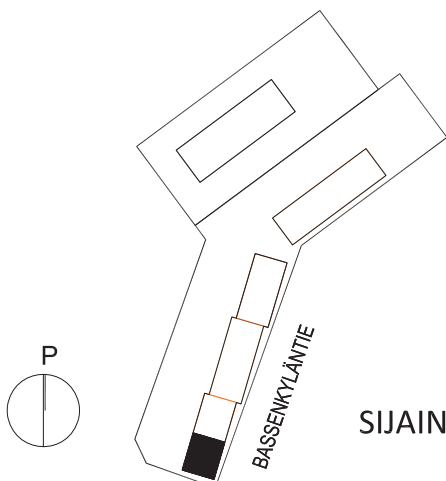
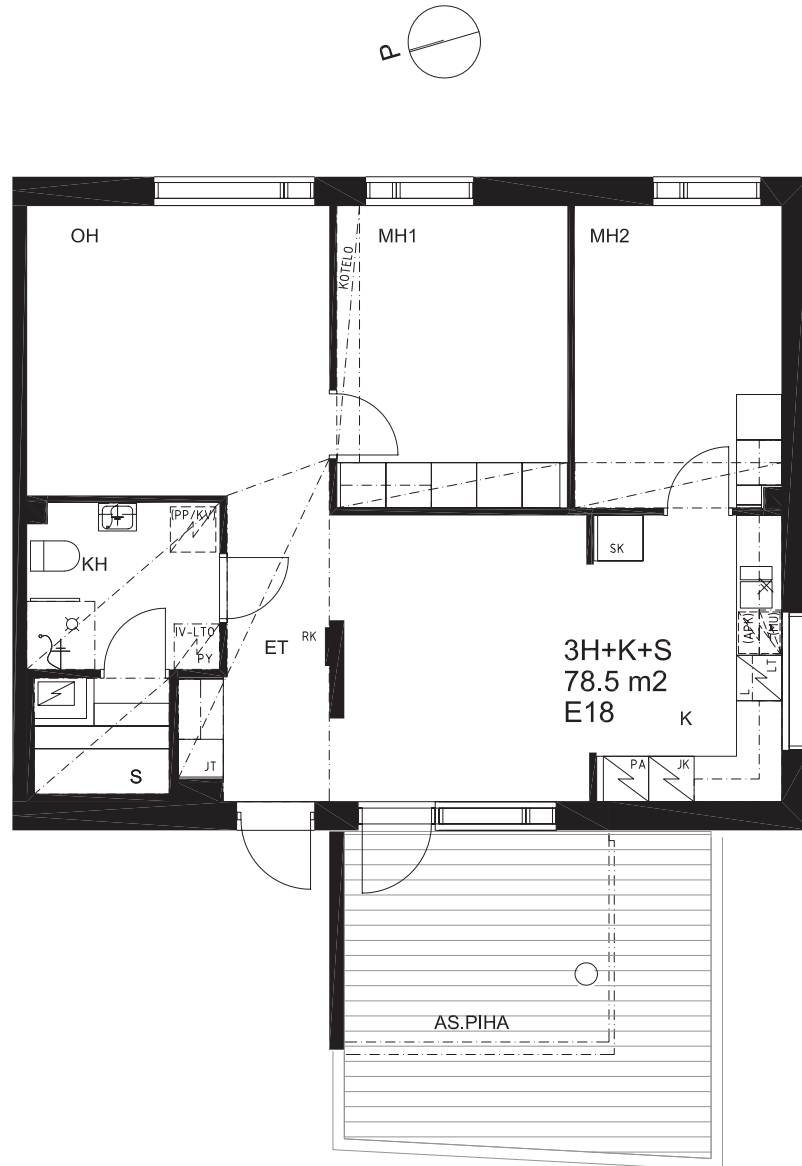


HUONEISTOPOHJA 1:100
3.8.2017

Pidätämme oikeuden muutoksiin.

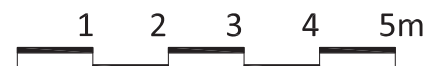
3h+k+s
78,5 m²

E18 1. krs



SIJAINKAAVIO

POHJAPIIRROS 1:100



HUONEISTOPOHJA 1:100

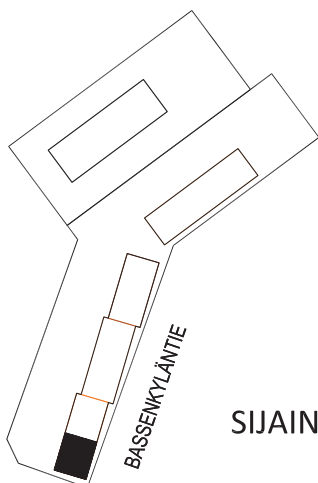
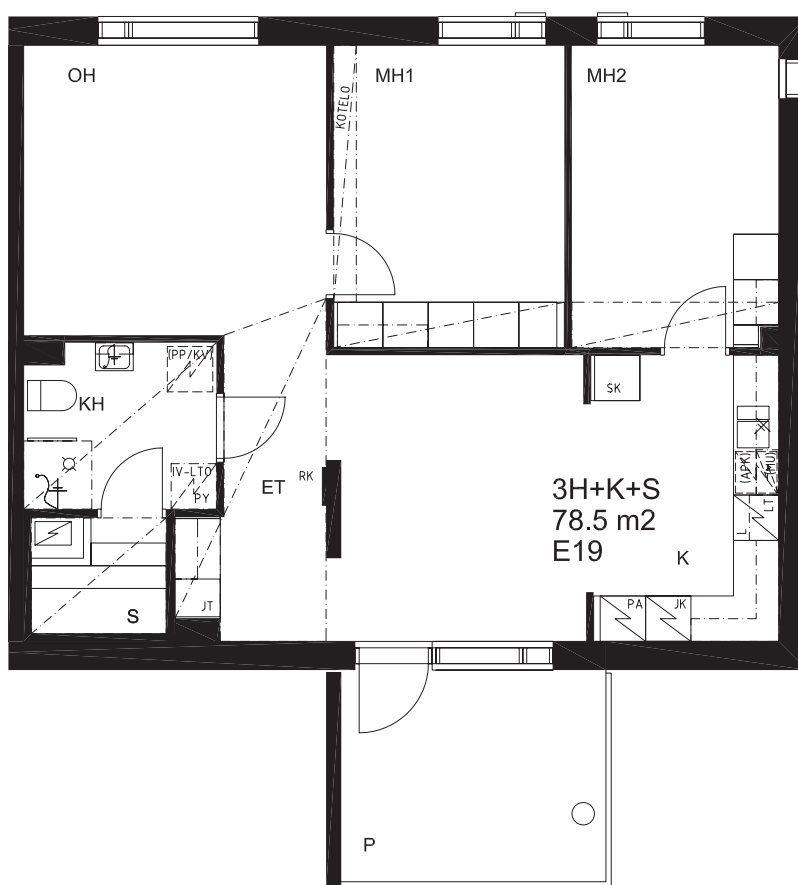
3.8.2017

Pidätämme oikeuden muutoksiin.

3h+k+s
78,5 m²



E19 2. krs



SIJAINIKAAVIO

POHJAPIIRROS 1:100



TA-Asumisoikeus Oy

Fickenkuja 2, Espoo



HUONEISTOPOHJA 1:100

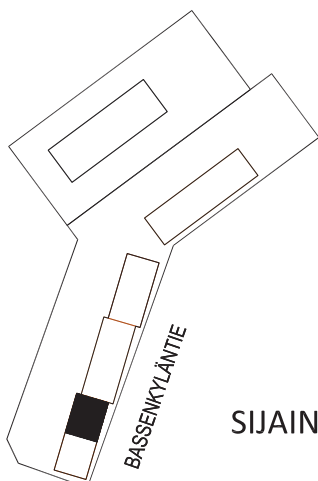
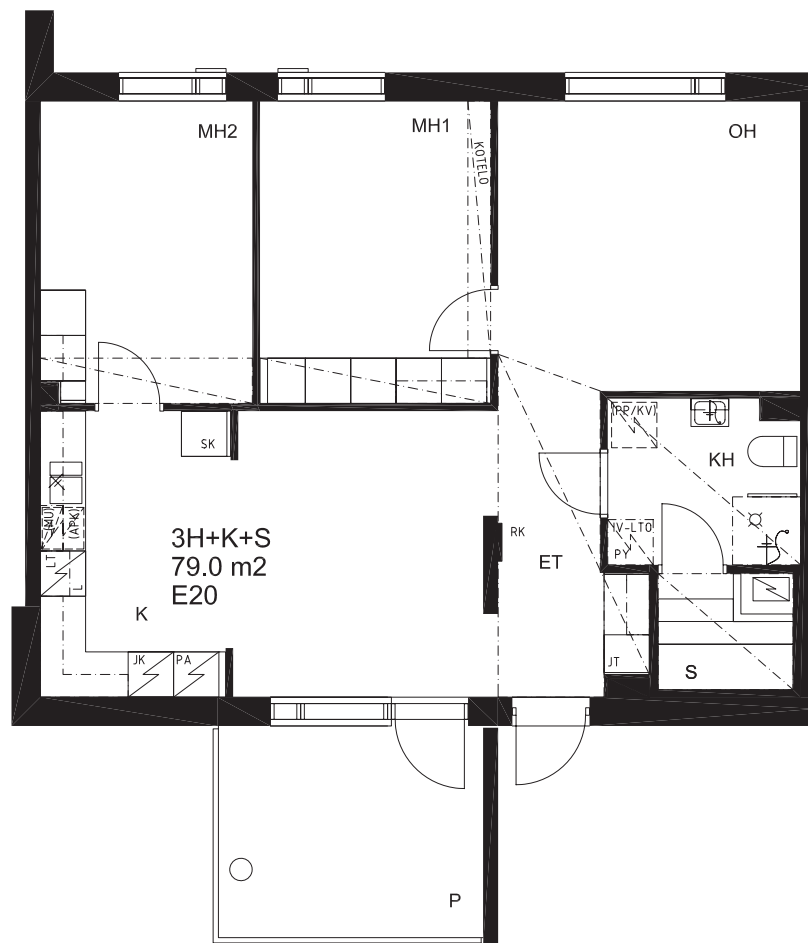
3.8.2017

Pidätämme oikeuden muutoksiin.

3h+k+s

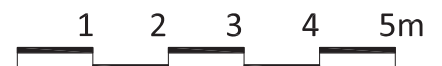
79,0 m²

E20 2. krs



SIJAINKAAVIO

POHJAPIIRROS 1:100



Huoneistoluettelo

Rakennus	Krs	Huoneisto	Huoneistotyyppi	Pinta-ala m ²
Talo 1	1-2	A1	4H+KT+S	97,5
	1-2	A2	3H+KT+S	79,0
	1-2	A3	4H+KT+S	99,0
	1-2	A4	4H+KT+S	99,0
	1-2	A5	3H+KT+S	79,0
	1-2	A6	4H+KT+S	97,5
Yhteensä				551,0

2 kpl	3h+kt+s	79,0 m ²
2 kpl	4h+kt+s	97,5 m ²
2 kpl	4h+kt+s	99,0 m ²

TA-Asumisoikeus Oy

Fickenkuja 4, Espoo



JULKISIVUT 1:350

3.8.2017

Pidätämme oikeuden muutoksiin.

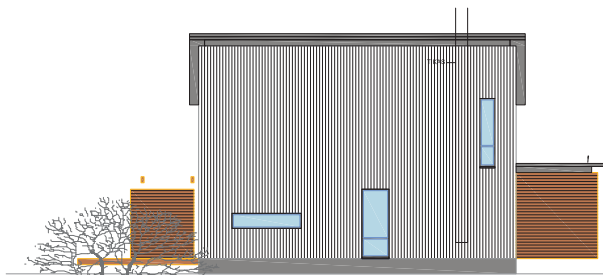
KAAKKOON



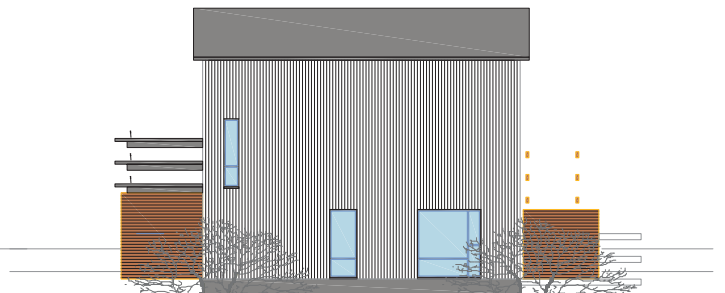
LUOTEeseen



KOILLISEEN



LOUNAASEEN



TA-Asumisoikeus Oy

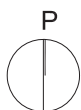
Fickenkuja 2 ja 4, Espoo



ASEMAPIIRROS 1:750

3.8.2017

Pidätämme oikeuden muutoksiin.



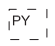

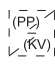
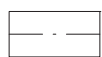



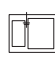


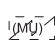

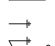


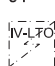


PIIRUSTUSMERKINNÄT 1:100


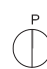
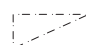
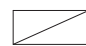
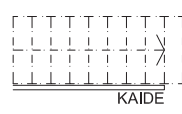
3.8.2017

Pidätämme oikeuden muutoksiin.

ASUNNON VARUSTEET JA LAITTEET

	WC-ISTUIN
	ALLAS JA ALLASKAAPPI, PEILIKAAPPI, HANA JA KÄSISUIHKU
	PYYKKIKAAPPI
	SIIVOUSKAAPPI
	TILAVARAUS PESUKONEELLE JA KUIVAUSRUMMULLE
	ETEISEN NAULAKKO
	HYLLYKAAPPI
	TANKOKAAPPI
	ASTIANPESUKONEVARAUS
	TISKIALLAS JA HANA
	LIESI JA LIESIKUPU TAI -TUULETIN
	JÄÄ- PAKASTINKAAPPI
	TILAVARAUS MIKROAALTOUUNILLE
	SÄHKÖKIUAS
	PESUKONELIITÄNTÄ
	SUIHKU
	SUIHKUSEINÄ
RK	RYHMÄKESKUS (SULAKETAULU)
JT	JAKOTUKKI
	HUONEISTOKOHTAINEN ILMANVAIHTOLAITE

MUU TEKNIikka JA MERKINNÄT

	SISÄÄNKÄYNTINUOLI
	POHJOISNUOLI
	ALASLASKUKATTO TAI KOTELO
	AUKKO
	PORRAS JA KAIDE
AP	AUTOPAIKKA
KJ	KÄSIJOHDE
PP	TILAVARAUS POLKUPYÖRILLE
VP	PARVEKKEEN TAI KATOKSEN VEDENPOISTOPUTKI

ASUNNON TILAT

ET	ETEINEN
KH	KYLPYHUONE
K	KEITTIÖ
KT	KEITTOTILA
MH	MAKUuhuONE
OH	OLOHUONE
S	SAUNA
VH	VAATEHUONE
P	PARVEKE
ULKOVAR.	ASUNNON IRTAIMISTOVARASTO
AS.PIHA	ASUNTOPIHA (TERASSI)

YHTEISTILAT

IRT.VAR	IRTAIVARASTO
LVV	LASTENVAUNUVARASTO
PESULA	PESULA
KUIVAUSH.	KUIVAUSHUONE
PRH	PORRASHUONE (LUHTIKÄYTVÄ)

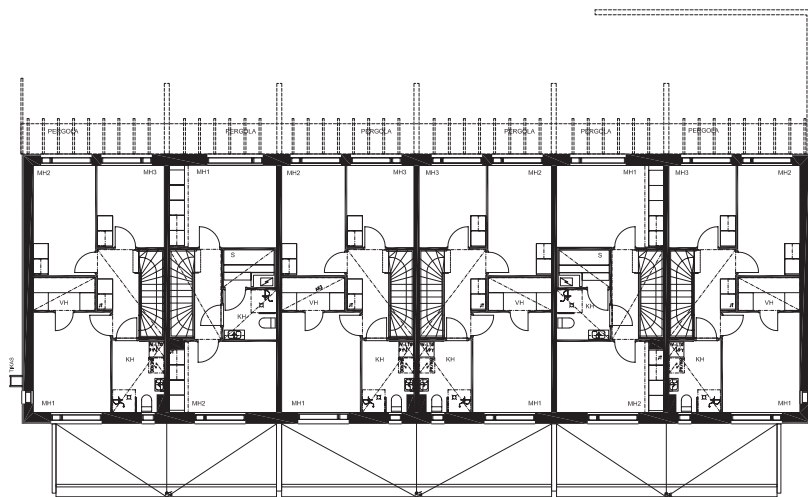
TEKNISET TILAT

LJH	LÄMMÖNJAKOHUONE
SPK	SÄHKÖ / TELE-TILA
SIIV	SIIVOUSKOMERO
VSS	VÄESTÖNSUOJA
TALOVAR	TALOVARASTO

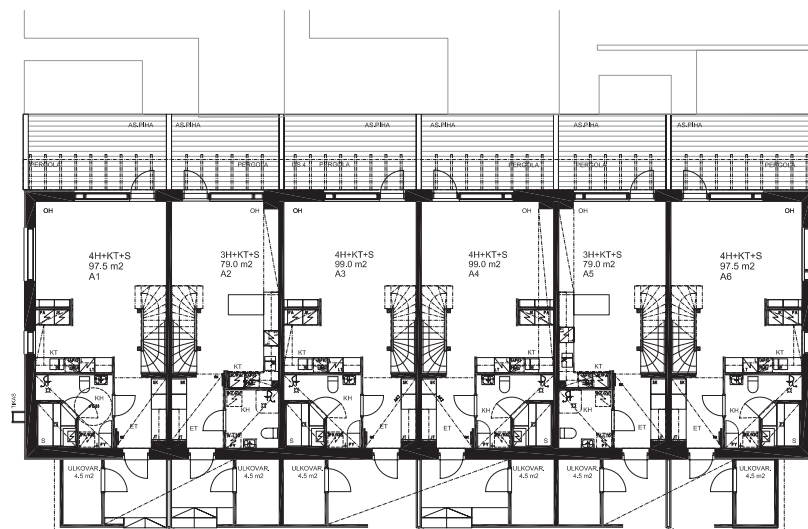
KERROSPOHJAT 1:300

3.8.2017

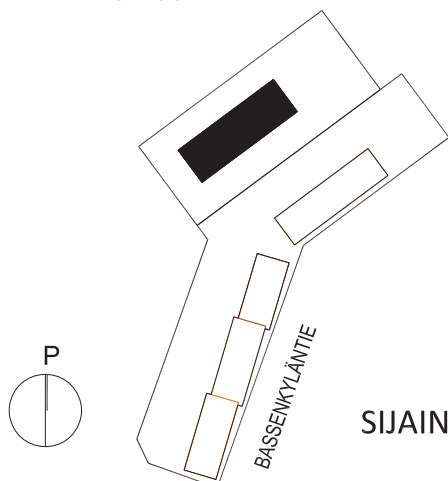
Pidätämme oikeuden muutoksiin.



2. kerros



1. kerros



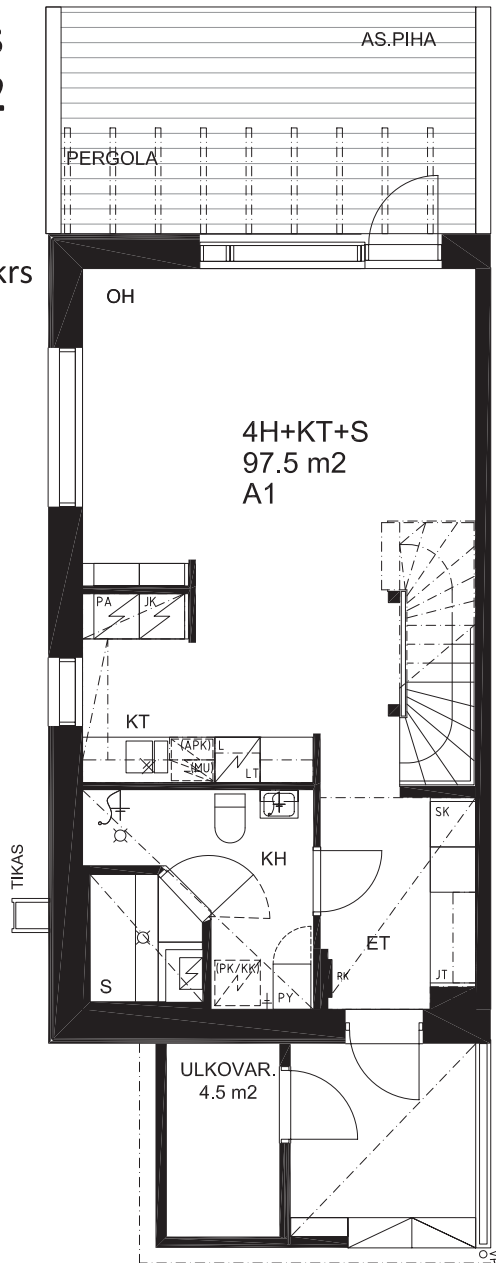
SIJAINKAAVIO

HUONEISTOPOHJA 1:100
 3.8.2017

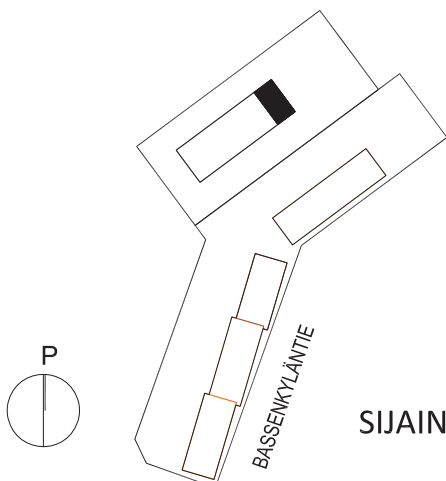
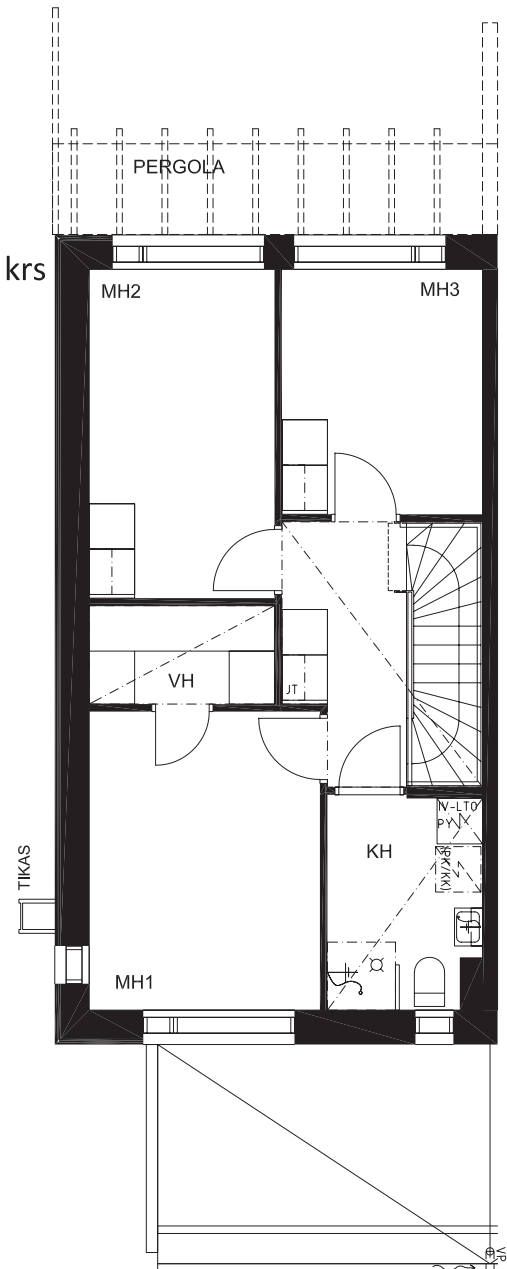
Pidätämme oikeuden muutoksiin.

4h+kt+s
97,5 m²

A1 1. krs

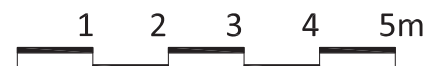


A1 2. krs



SIJAINTIKAAVIO

POHJAPIIRROS 1:100



TA-Asumisoikeus Oy

Fickenkuja 4, Espoo



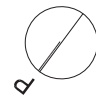
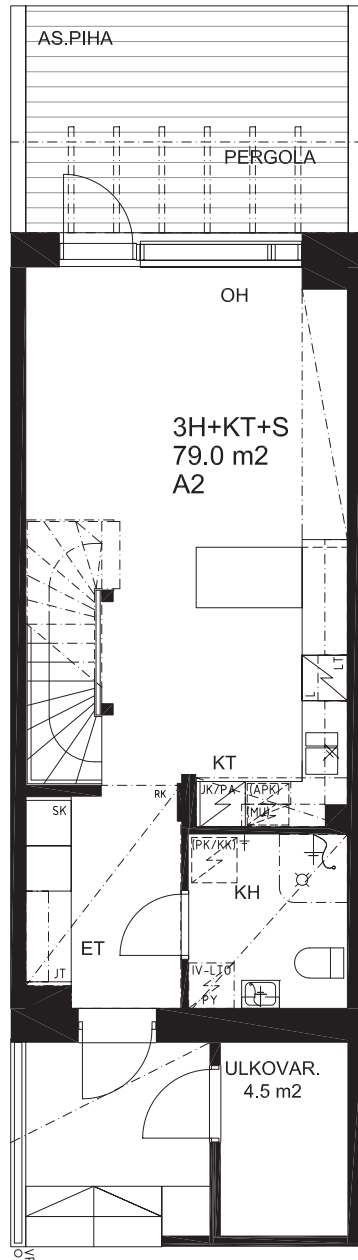
HUONEISTOPOHJA 1:100

3.8.2017

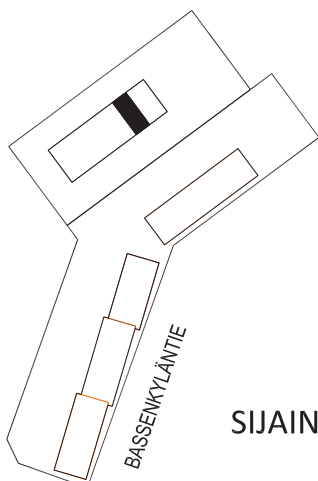
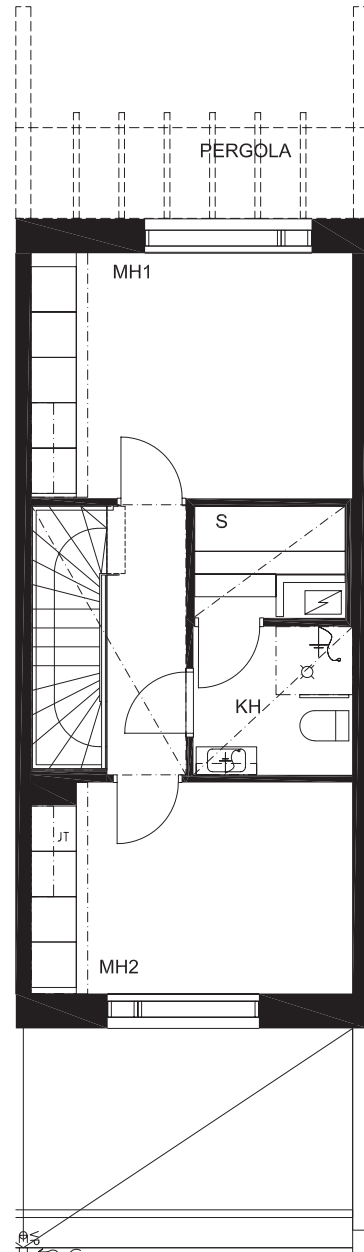
Pidätämme oikeuden muutoksiin.

3h+kt+s
79,0 m²

A2 1. krs



A2 2. krs



SIJAINTIKAAVIO

POHJAPIIRROS 1:100

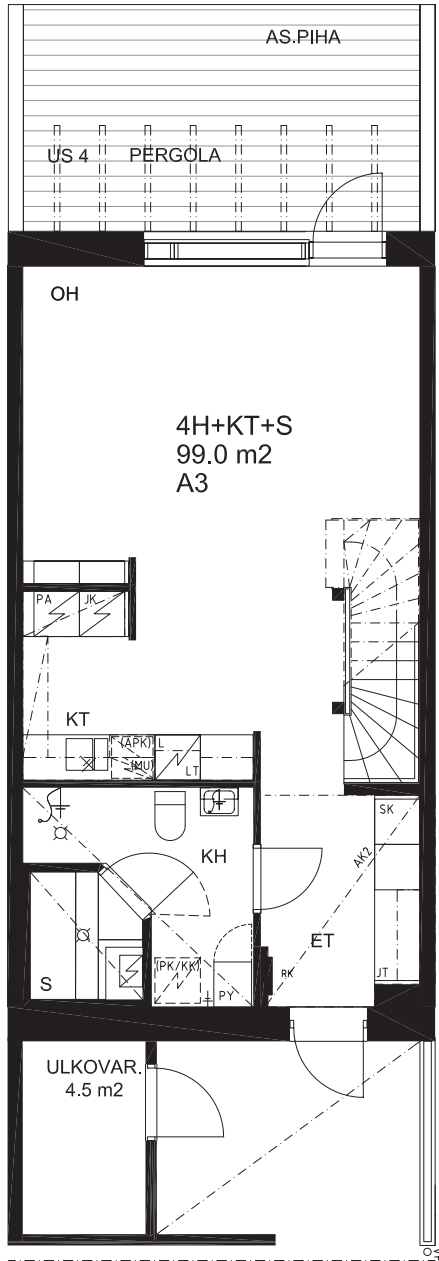


HUONEISTOPOHJA 1:100
 3.8.2017

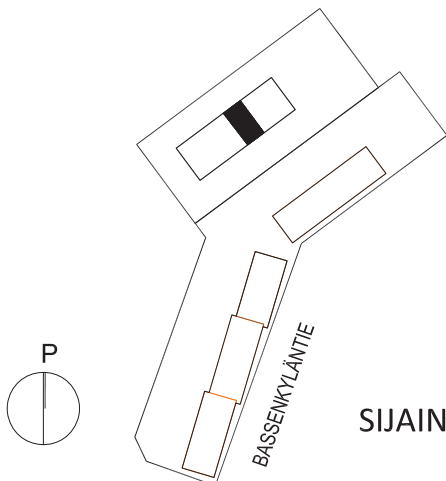
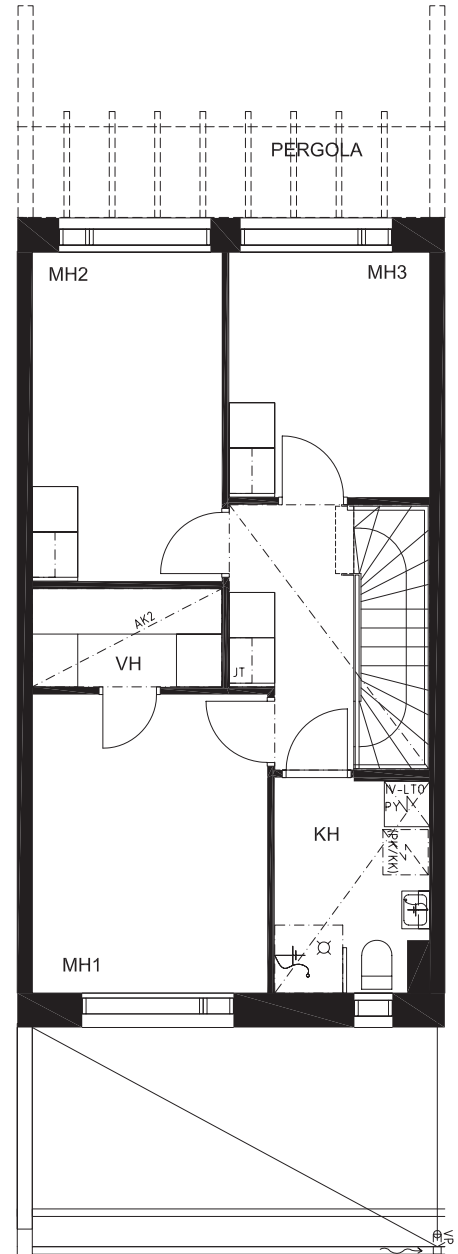
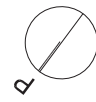
Pidätämme oikeuden muutoksiin.

4h+kt+s
99,0 m²

A3 1. krs



A3 2. krs



SIJAINTIKAAVIO

POHJAPIIRROS 1:100



TA-Asumisoikeus Oy

Fickenkuja 4, Espoo



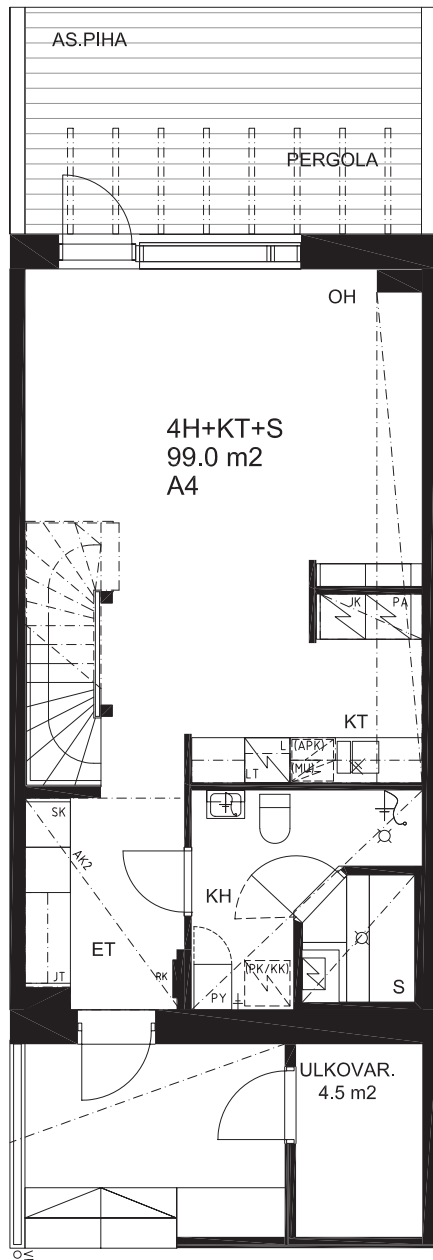
HUONEISTOPOHJA 1:100

3.8.2017

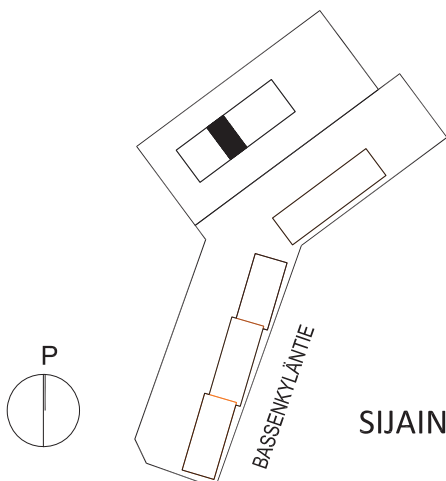
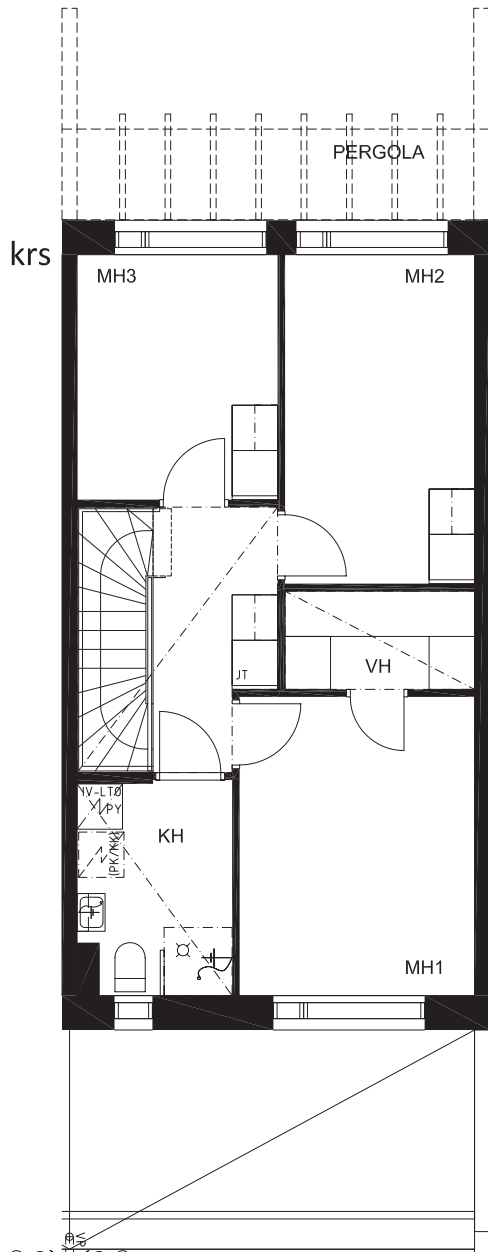
Pidätämme oikeuden muutoksiin.

4h+kt+s
99,0 m²

A4 1. krs

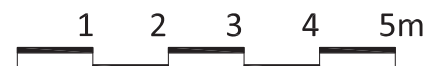


A4 2. krs



SIJAINTIKAAVIO

POHJAPIIRROS 1:100

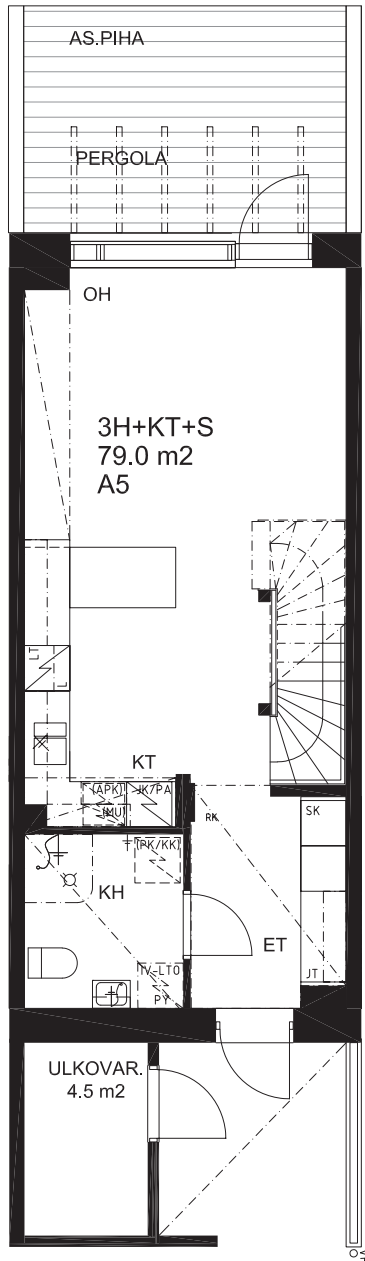


HUONEISTOPOHJA 1:100
 3.8.2017

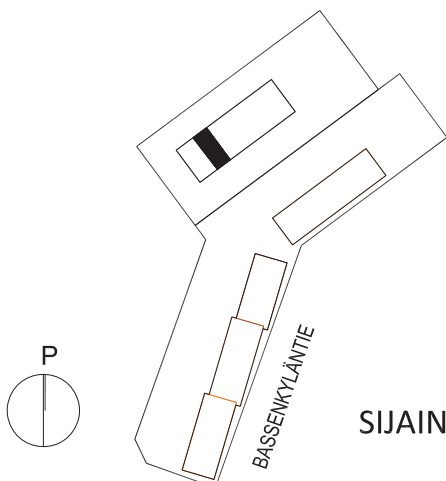
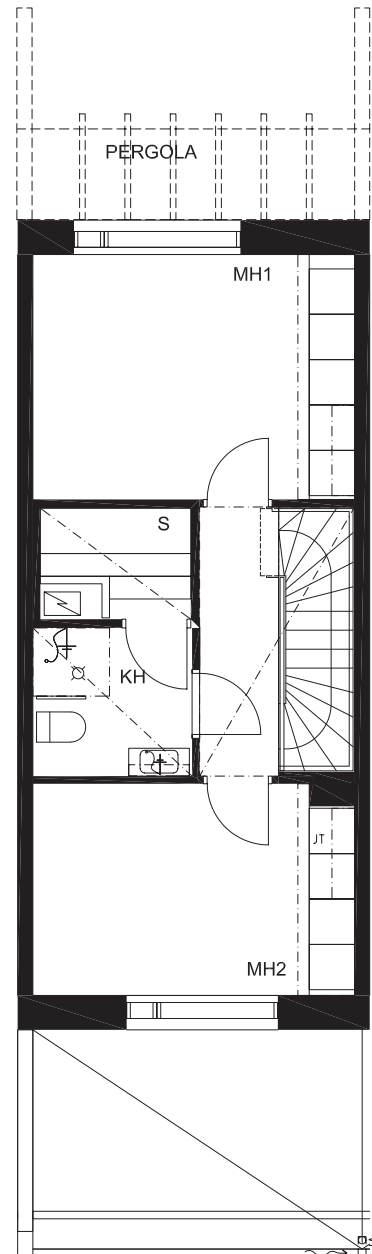
Pidätämme oikeuden muutoksiin.

3h+kt+s
79,0 m²

A5 1. krs

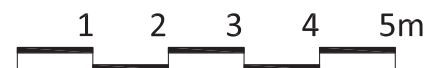


A5 2. krs



SIJAINKAAVIO

POHJAPIIRROS 1:100



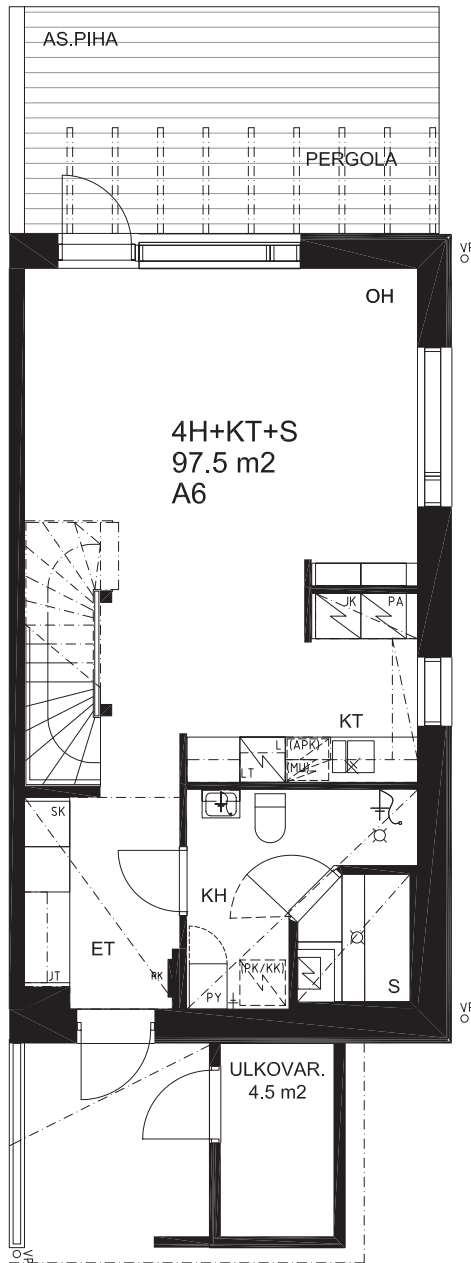
HUONEISTOPOHJA 1:100

3.8.2017

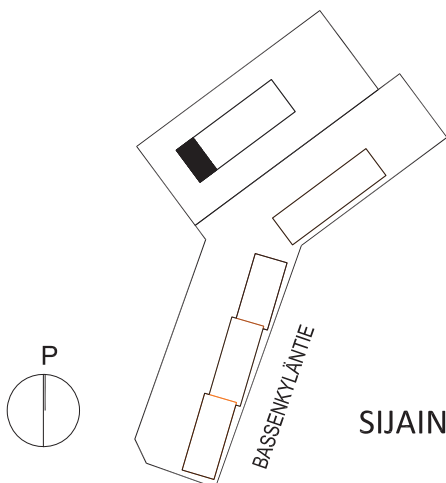
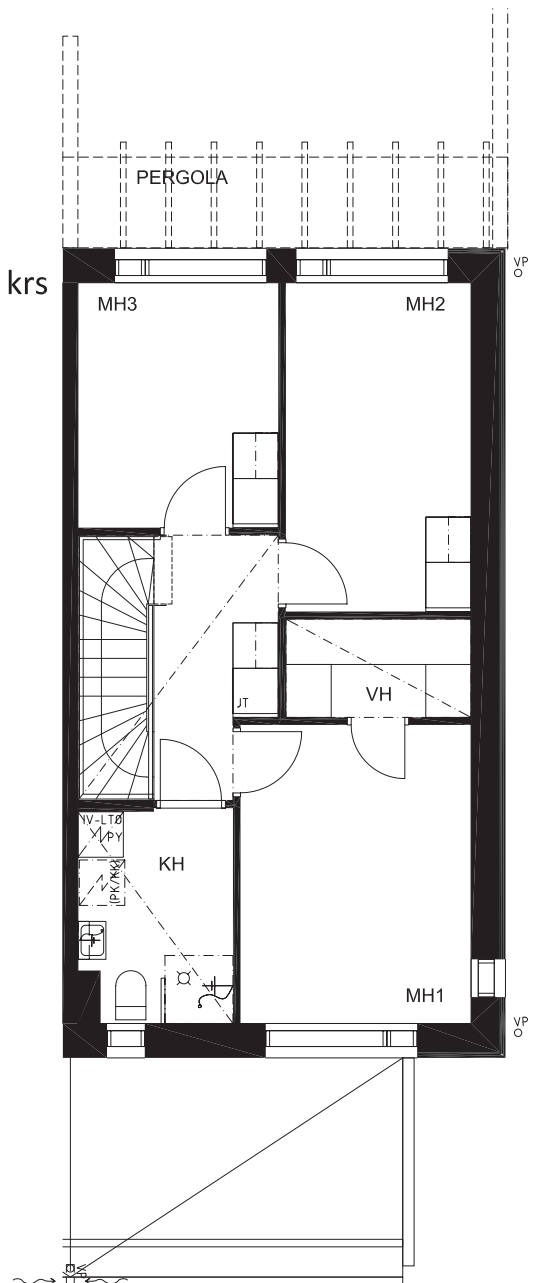
Pidätämme oikeuden muutoksiin.

4h+kt+s
97,5 m²

A6 1. krs

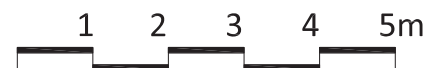


A6 2. krs



SIJAINKAAVIO

POHJAPIIRROS 1:100



TA-Asumisoikeus Oy Fickenkuja 2 ja 4, Espoo

Rakennustapaselostus

9.1.2018

YLEISTÄ

TA-Asumisoikeus Oy / Fickenkuja 2 ja 4 koostuu kahdesta kaksikerroksisesta luhtikerrostalosta ja yhdestä kaksikerroksisesta rivitalosta, joissa on yhteensä 26 asuntoa. Luhtikerrostaloissa on yhteensä 20 asuntoa ja rivitalossa 6 asuntoa. Kohteen on suunnitellut Arkkitehtitoimisto Helamaa ja Pulkkinen Oy.

Kohteessa ei ole hissejä. Kulku luhtikerrostalojen toisessa kerroksessa sijaitsevien huoneistojen sisäänkäynnille tapahtuu ulkoportaita pitkin, eli kulkuyhteys yläkerran asuntoihin ei ole esteetön.

Luhtikerrostaloasuntojen osoite on Fickenkuja 2, ja rivitaloasuntojen osoite on Fickenkuja 4.

RAKENTEET

Perustukset tehdään rakennesuunnitelmien mukaan. Rakennukset perustetaan maanvaraisin teräsbetonianturoin ja sokkelit muurataan kevytsora- tai betonivaluharkkoista. Alapohjat ovat paikallavalettuja maanvaraisia betonilaatta-alapohjia.

Välipohjat ovat ontelolaattarakenteiset. Yläpohjat ovat Fickenkuja 2:n luhtikerrostalossa ontelolaattarakenteiset, ja Fickenkuja 4:n rivitalossa puurakenteiset.

Huoneistojen väliset seinät ovat betonivaluharkkorakenteisia seiniä. Huoneistojen sisäiset väliseinät ovat pääosin kipsilevyseiniä. Märkätilojen väliseinät tehdään kevytsora-betoniharkkoista.

Ulkoseinät muurataan lämmöneristetyistä kevytsoraharkkoista. Ulkoseinät ovat julkisivupinnoiltaan joko rapattuja tai puupaneeliverhoiltuja.

Luhtikerrostalojen katot ovat harjakattoja ja rivitalon kattomuotona on rinteeseen suuntaisesti laskeva lapekatto. Yläpohjien lämmöneristeenä on puhallusvilla. Vesikatemateriaalina on luhtikerrostaloissa pelti ja rivitalossa bitumihuopa.

IKKUNAT JA OVET

Huoneistojen ikkunat ovat pääosin kolmilasisia sisäänaukeavia MSE-tyyppisiä tehdasmaalattuja puu-alumiiniikkunoita. Ikkunoissa ei ole sälekaihtimia.

Parvekkeiden, asunto-pihojen ja terassien ovet ovat yksilehtisiä ulosaukeavia lasiaukollisia puu-alumiiniovia,

lukuun ottamatta huoneistoja D13 ja D14, joissa huoneiston pääsisäänkäynti on järjestetty asuntopihaan tai parvekkeen kautta, ja siksi asunnosta asuntopihalle ja parvekkeelle avautuu normaali asuinhuoneiston ulko-ovi. Huoneistojen ulko-ovet ovat maalattuja, lämpöeristettyjä levy pintaisia puuovia. Huoneistojen sisäovet ovat pääosin maalattuja valkoisia laakaovia. Löylyhuoneiden ovet ovat kokolasiovia.

TERASSIT JA PARVEKKEET

Luhtikerrostalohuoneistoilla on joko asuntopiha tai parveke, lukuun ottamatta huoneistoja D12 ja D15, joilla ei ole omaa huoneistokohtaista ulkotilaa. Ensimmäisen kerroksen asuntopihat ovat pinnaltaan joko betonilaatoitettuja tai terassilaudoitettuja, toisen kerroksen parvekelaatat ovat betonipintaisia.

Rivitalohuoneistoilla on omat puurakenteiset pihat, terassit, mutta ei parvekettä. Asuntopihojen väliset aidat ovat puurakenteisia. Asuntopihojen, parvekkeiden ja luhtiportaiden kaiteet ovat metalli- tai puurunkoisia kaiteita. Kaikki asuntopihat, parvekkeet ja terassit ovat lasittamattomia.

SEINÄPINNOITTEET

Asuinhuoneiden seinät maalataan. Maalausta ei uloteta kiintokalusteiden taakse. Kylpyhuoneiden seinät laatoitetaan. Keittiöissä laatoitetaan ala- ja yläkaappien välit. Löylyhuoneiden seinät paneloidaan.

KATTOPINNAT

Luhtikerrostaloasuntojen sisäkattomateriaalina on pääosin ontelolaatta. Rivitalohuoneistojen ensimmäisessä kerroksessa sisäkatto on ontelolaattarakenteinen ja yläkerrassa kipsilevyä. Asuinhuoneiden sisäkatot ovat pääosin ruiskutasoitettuja. Alaslasketut katot ja kotelot asuintiloissa ovat kipsilevy pintaisia, ja pintakäsittelytään tasoitettuja ja maalattuja. Kylpyhuoneiden ja löylyhuoneiden sisäkatot ovat paneloituja.

LATTIAPÄÄLLYSTEET

Asuinhuoneiden lattioissa on laminaatti. Kiintokalusteiden alle ei asenneta laminaattia. Kylpy- ja löylyhuoneiden lattioissa on keraaminen laatta.

KALUSTEET, KONEET JA LAITTEET

Keittiöiden kaapistojen ovet ovat maalattuja MDF-ovia, rungot valkoista melamiinilevyä. Työpöytätaasot ovat laminaattia, tiskialtaat ruostumatonta terästä.

Liedet ovat valkoisia keraamisella keittotasolla varustettuja vakiomallisia lattialiesiä. Lieden päällä on liesikupu. Kylmäkalusteena on luhtikerrostalon kaksioissa ja rivitalokolmioissa yksi jää-pakastinkaappi. Luhtikerrostalon kolmioissa ja rivitalon 4h-huoneistoissa on erilliset jää- ja pakastinkaapit.

Huoneistoissa ei ole vakiona astianpesukoneita, mutta keittiössä on tilavaraus 60 cm leveälle astianpesukoneelle. Tilavarauksen paikalla on vakiona irrotettava hyllylakaappi. Keittiöissä on tilavaraukset myös mikroaaltouunille.

Kylpyhuoneessa on liitos- ja tilavaraus pyykinpesukoneelle tai pesutornille. Ilmanvaihtokoje sijaitsee kylpyhuoneessa, mutta sitä ohjataan erillisestä seinälle asennettavasta ohjauspaneelistä. Kylpyhuoneessa on pistorasiolla ja valaisimella varustettu peilikaappi. Löylyhuoneessa on sähkökiuas.

Eteisten ja makuuhuoneiden komerokalusteiden ovet ovat maalattuja MDF-ovia, ja rungot ovat valkoista melamiinilevyä. Vaatehuoneiden varusteina on hyllylevyjä ja vaatekanki.

LÄMMITYS, VESI, ILMANVAIHTO JA SÄHKÖ

Kiinteistö liitetään kaukolämpöverkkoon. Huoneistoissa on vesikiertoinen lattialämmitys, vakiotyyppiset vesikalusteet sekä koneellinen huoneistokohtainen tulo- ja poistoilmanvaihtojärjestelmä varustettuna lämmön talteenotolla. Ilmanvaihtokojeet kytketään kiinteistön sähköön. Huoneistojen sähköasennukset käsittävät normaalin määrän valaistus- ja käyttöpisteitä sekä pistorasioita. Huoneistot varustetaan palovarjoittimilla. Alapohjat varustetaan radontuuletusputkistoin.

PORTAAT

Luhtikerrostalojen ulkoportaat ovat betonirakenteiset. Luhtikäytävät ovat avoimia, eikä niitä lasiteta.

Rivitaloasuntojen sisäportaat ovat vakiomallisia puuportaita. Sisäportaiden ylä- ja alapäähän asennetaan lapsiportti.

ANTENNIJÄRJESTELMÄ JA LAAJA-KAISTAYHTEYS

Kiinteistö liitetään Elisan kaapeli-TV-järjestelmään. Kiinteistössä on valmius laajakaistayhteyksiin. Asunnoissa on yleiskaapelointi ja asukkailla on mahdollisuus omalla kustannuksellaan tehdä sopimus kiinteästä internetliittymästä suoraan operaattorin kanssa.

Niin sanottua perinteistä lankapuhelinta ei ole siirrettävissä huoneistoon, koska operaattorit eivät enää toimita lankapuhelimen edellyttämiä kuparikaapeliyhteyksiä uudisrakennuskohteisiin.

SÄILYTYS- JA YHTEISTILAT

Luhtikerrostalohuoneistojen lämpimät huoneistokohtaiset irtaimistovarastot sijaitsevat Fickenkuja 2:n B-portaan maantasokerroksessa sijaitsevassa väestönsuojatilassa. Rivitaloasuntojen huoneistokohtaiset lämmittämättömät ulko-varastot sijaitsevat huoneistojen sisäänkäyntien yhteydessä.

Fickenkuja 4:n pysäköintialueella sijaitsee kylmä ulkoilu-

välinekatosrakennus ja Fickenkuja 2:n B-portaan luhtiportaan alla sijaitsee kylmä talovarasto.

Bassenkyläntien toiselle puolelle rakennettavan kohteen "TA-Asumisoikeus Oy / Bassenraitti 2" A-talon maantasokerrokseen rakennetaan pesula- ja kuivaushuonetilat, jotka tulevat olemaan myös Fickenkuja 2 ja 4:n asukkaiden käytettävissä. Vastaavasti Fickenkuja 2:n väestönsuoja tulee mahdollisessa kriisitilanteessa olemaan myös Bassenraitti 2:n asukkaiden käytössä.

PIHATYÖT JA PAIKOITUS

Pihatyöt tehdään erikoissuunnitelmien mukaan. Fickenkuja 2 ja 4:n yhteinen leikkipaikka sijaitsee sisäpihalla rivitalon ja luhtikerrostalon välissä.

Kiinteistön käyttöön tulee yhteensä 34 sähköpistokehällistä autopaikkaa. Autopaikoista 29 sijaitsee kattamattomilla pysäköintipaikoilla joko Mindeninkujan varrella, Fickenkuja 2:ssa tai Fickenkuja 4:ssä, ja viisi autopaikkaa sijaitsee Fickenkuja 2:n autokatoksessa. Yksi kohteen autopaikoista on mitoitettu liikuntaesteisille.

Jätehuolto on järjestetty syväkeräyssäiliöihin. Jätteenkeräyspisteet sijaitsevat Fickenkujan ja Mindeninkujan varrella.

MUUTOSTYÖT

Asiakkaalla on mahdollisuus teettää rakennuttajan ennalta määrittelemiä ja hyväksymiä lisä- ja muutostöitä. Pääurakoitsija antaa lisä- ja muutostöistä kirjallisen tarjouksen. Lisä- ja muutostöiden tarjouspyynnöt ja tilaukset tulee tehdä kirjallisena lisä- ja muutostyöaikataulussa ilmoitettuun päivämäärään mennessä, muussa tapauksessa asunnot rakennetaan aikataulusyistä johtuen alkuperäisten suunnitelmien mukaisesti.

HUOMAUTUS

Tämä rakennustapaselostus on lyhennelmä rakennusselostuksesta. Kohteen rakenteita ja materiaaleja voidaan vaihtaa toisiin samanarvoisiin.

Valmis toteutus voi poiketa yksityiskohdiltaan myyntiesitteen tiedoista. Huonetiloihin voidaan joutua tekemään esim. talotekniikka-asennuksista johtuvia pienehköjä kotelointeja.

Tässä esitteessä olevat tiedot perustuvat laatimisajankohdan suunnitelmiin. Oikeudet tässä esitteessä olevien piirustusten sekä tietojen muuttamiseen pidetään.

Rakennusmääräysten edellyttämistä talon ulkovaipan rakennepaksuuksista ja käytetyistä rakennusmateriaaleista johtuen emme voi taata matkapuhelinverkon kuuluvuutta sisätiloissa.



Asiakaspalvelu: 045 7734 3777 (arkisin klo 8-16) info@ta.fi • www.ta.fi