



# Flöitti Dianan kuja 4

Helsinki, Sompasaari

Etsitkö asuntoa?



TA-Yhtymä Oy



## Modernia kaupunkiasumista kehittyvässä Sompasaaressa

*Flöitti Dianan kuja 4:n vuokra-asunnot rakennetaan kehittyvälle Kalasataman alueelle, merelliseen Sompasaareen. Sompasaari tarjoaa loistavat puitteet kaupunkiasumiselle meren ja luonnon läheisyydessä, muutaman kilometrin päässä ydinkeskustasta. Metroasema ja kauppakeskus Redi ovat kävelyetäisyydellä.*

### **Kerrostalokoteja erilaisiin elämäntilanteisiin**

Flöitti Dianan kuja 4 on 4-8-kerroksinen kerrostalo, jossa on 42 vuokra-asuntoa. Asuntojen koot vaihtelevat 39 m<sup>2</sup> kaksioista 95 m<sup>2</sup> neljän huoneen asuntoihin. Talossa on kaksi porrashuonetta, ja osaan asunnoista kuljetaan luhtikäytävän kautta. Joissain asunnoissa on ranskalainen parveke, lasitettu parveke tai terassi.

Asunnoissa on neutraalit pintamateriaalit, jotka toimivat hyvänä pohjana omannäköiselle sisustukselle. Lattiat ovat helppohjoista laminaattia, ja kylpyhuoneessa on tyylik-

kät laatoitetut seinät ja lattiat. Kylpyhuoneessa on tilavarauksena pyykinpesukoneelle tai pesutornille sekä allaskaappi ja pyykkikaappi. Osassa asunnoista on oma sauna. Keittiössä on keraaminen liesi sekä tilavaraukset astianpesukoneelle ja mikroaaltouunille. Asumisviihtyvyyttä lisäävät sälekaihtimet ikkunoissa.

Talossa on monipuoliset yhteiset tilat. Kellarikerroksessa on talopesula ja kaksi kuivaushuonetta sekä lastenvarasto, ulkoiluvälinevarastot, irtainvarastot ja jätehuone. Lisäksi katutasossa on kerhotila sekä lastenvarasto. Viidennessä kerroksessa on talosauna, josta pääsee vilvoittelemaan kattoterassille. Korttelipihan keskellä on leikki-, kuntoilu- ja oleskelualue, joka on alueen asukkaiden yhteiskäytössä. Koko kortteli rakennuksineen ja yhteispihoineen on valmis arviolta syksyllä 2020.

Flöitti Dianan kuja 4 on savuton kiinteistö, jossa tupakointi on kielletty sisällä kiinteistössä, sen parvekkeilla, terasseilla ja piha-alueilla. Tupakointi on sallittu ainoastaan erikseen merkityllä tupakointipaikalla.





### Metroasema ja Redi kävelyetäisyydellä

Kalasataman metroasema ja upouusi kauppakeskus Redi monipuolisine palveluineen ovat lyhyen kävelymatkan päässä. Alueella on päiväkoteja sekä alakoulu. Kalasataman alueen palveluja kehitetään koko ajan alueen valmistuksen ja asukasmäärän kasvamisen tahdissa.

Flöitti Dianan kuja 4:n asukkaiden autoille on rajoitettu määrä numeroimattomia hallipaikkoja korttelin yhteisessä autohallissa. Alueella ei ole kaupungin asukaspysäköintiä, mutta julkinen liikenne metrolla ja bussilla toimii hyvin. Kalasatamassa on myös kaupunkipyöräasemia, ja kävely- sekä pyöräreittejä lisätään alueen rakentuessa. Tulevaisuudessa Sompasaaresta pääsee ratikalla myös Pasilaan sekä Kruunusilta pitkin suoraan Hakaniemeen ja keskustaan.

Viereinen Mustikkamaa tarjoaa ihanat luontopolut, lenkkeilymaisemat ja uimarannat alueen asukkaille. Mustikkamaalle pääsee Isoisänsilta pitkin joko kävellen tai pyöräillen. Lähellä on myös Korkeasaaren eläintarha. Kulttuuri- ja ravintolapalveluja on tarjolla läheisillä Teurastamon ja Suvilahden alueilla. Lue lisää Kalasataman alueen rakentamisesta ja palveluista osoitteesta [www.uuttahelsinki.fi/fi/kalasatama](http://www.uuttahelsinki.fi/fi/kalasatama).

### Asukasvalinnat

Rakennushanke rahoitetaan valtion takaamalla ns. pitkällä korkotukilainalla. Asukasvalinnoissa sovelletaan Asumisen rahoitus- ja kehittämiskeskuksen (ARA) laatimia asukasvalintaperusteita. Hakulomake sekä lisätietoja hakemisesta ja asukasvalinnoista löytyvät osoitteesta [www.ta.fi](http://www.ta.fi).

## KOHTEEN PERUSTIEDOT

Arvioitu valmistuminen	28.2.2019
Asuntoja yhteensä	42 vuokra-asuntoa
Talotyyppi	Kerrostalo, 4-8 krs
Hissi	Kyllä
Lämmitysmuoto	Kaukolämpö, vesikiertoinen lattialämmitys
Ilmanvaihto	Koneellinen huoneistokohtainen tulo- ja poistoilmanvaihto lämmön talteenotolla
Autopaikat	17 autohallipaikkaa
TV	Kaapeli-TV / Kiinteistölaajakaista
Säilytystilat/yhteiset tilat	Irtainvarastot Lastenvaunuvarastot Ulkoiluvälinevarastot Talopesula ja kaksi kuivaushuonetta Kerhotila Talosauna

## MATERIAALIT JA VARUSTEET

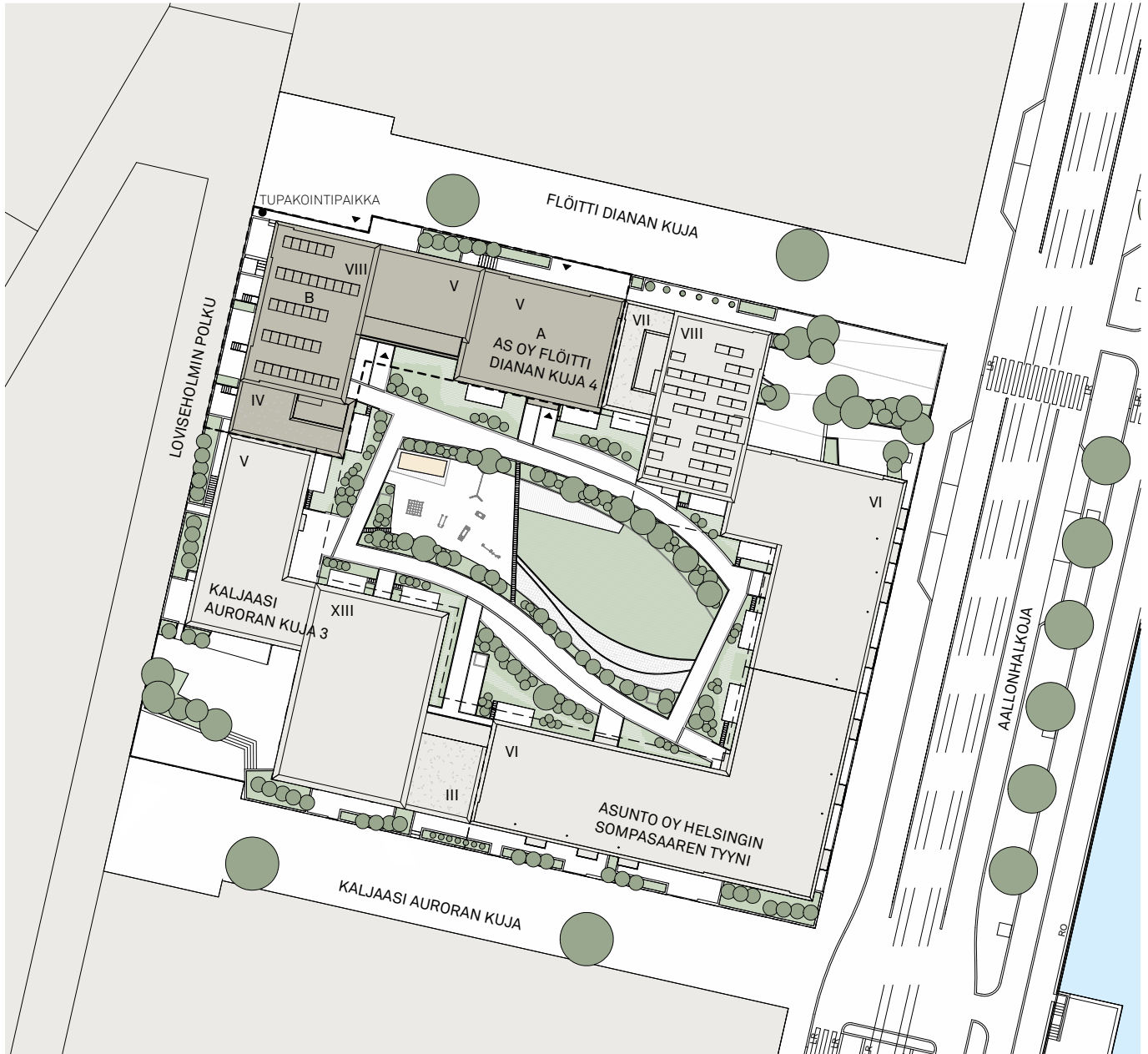
Lattiat	Laminaatti
Kylpyhuoneet	Seinät ja lattia laatoitettu, katto paneloitu Liitos- ja tilavaraukset pyykinpesukoneelle / pesutornille
Saunat	Lattia laatoitettu, seinät ja katto paneloitu Sähkökiuas
Keittiö	Keraaminen liesi, liesikupu Jää-pakastinkaappi (4h+kt -huoneistoissa erillinen jääviileä-kaappi ja pakastinkaappi) Tilavaraus astianpesukoneelle ja mikroaaltouunille
Parvekkeet	Parvekelasitus
Muut varusteet	Sälekaihdit

RAPPU	KRS	HUONEISTO	HUONEISTOTYYPPI	PINTA-ALA m <sup>2</sup>	
A	1	A1	2-3H+KT	55.5	
		A2	2H+KT	39.5	
		A3	3H+KT+S	63.0	
	2	A4	2-3H+KT	55.5	
		A5	2H+KT	39.5	
		A6	3-4H+KT+S	72.0	
	3	A7	2-3H+KT	55.5	
		A8	2H+KT	39.5	
		A9	3-4H+KT+S	72.0	
	4	A10	2-3H+KT	55.5	
		A11	2H+KT	39.5	
		A12	3-4H+KT+S	72.0	
B	1	B13	2H+KT+S	44.5	
		B14	2H+KT	46.0	
		B15	3H+KT	65.5	
		B16	2H+KT	50.0	
		B17	2H+KT	50.0	
	2	B18	3H+KT	68.5	
		B19	3H+KT+S	74.0	
		B20	3H+KT	65.5	
		B21	2H+KT	50.0	
		B22	2H+KT	50.0	
	3	B23	3H+KT	68.5	
		B24	3H+KT+S	73.5	
		B25	3H+KT	65.5	
		B26	2H+KT	49.5	
		B27	2H+KT	49.5	
	4	B28	3H+KT	68.5	
		B29	3H+KT+S	73.5	
		B30	3H+KT	65.5	
		B31	2H+KT	49.5	
		B32	2H+KT	49.5	
	5	B33	3H+KT	68.5	
		B34	3H+KT+S	73.5	
		B35	2H+KT	49.5	
		B36	2H+KT	49.5	
	6	B37	3H+KT	68.5	
		B38	4H+KT+S	95.0	
	7	B39	3H+KT	68.5	
		B40	4H+KT+S	95.0	
	8	B41	3H+KT	68.5	
		B42	4H+KT+S	95.0	
	yhteensä: 42				2567.5

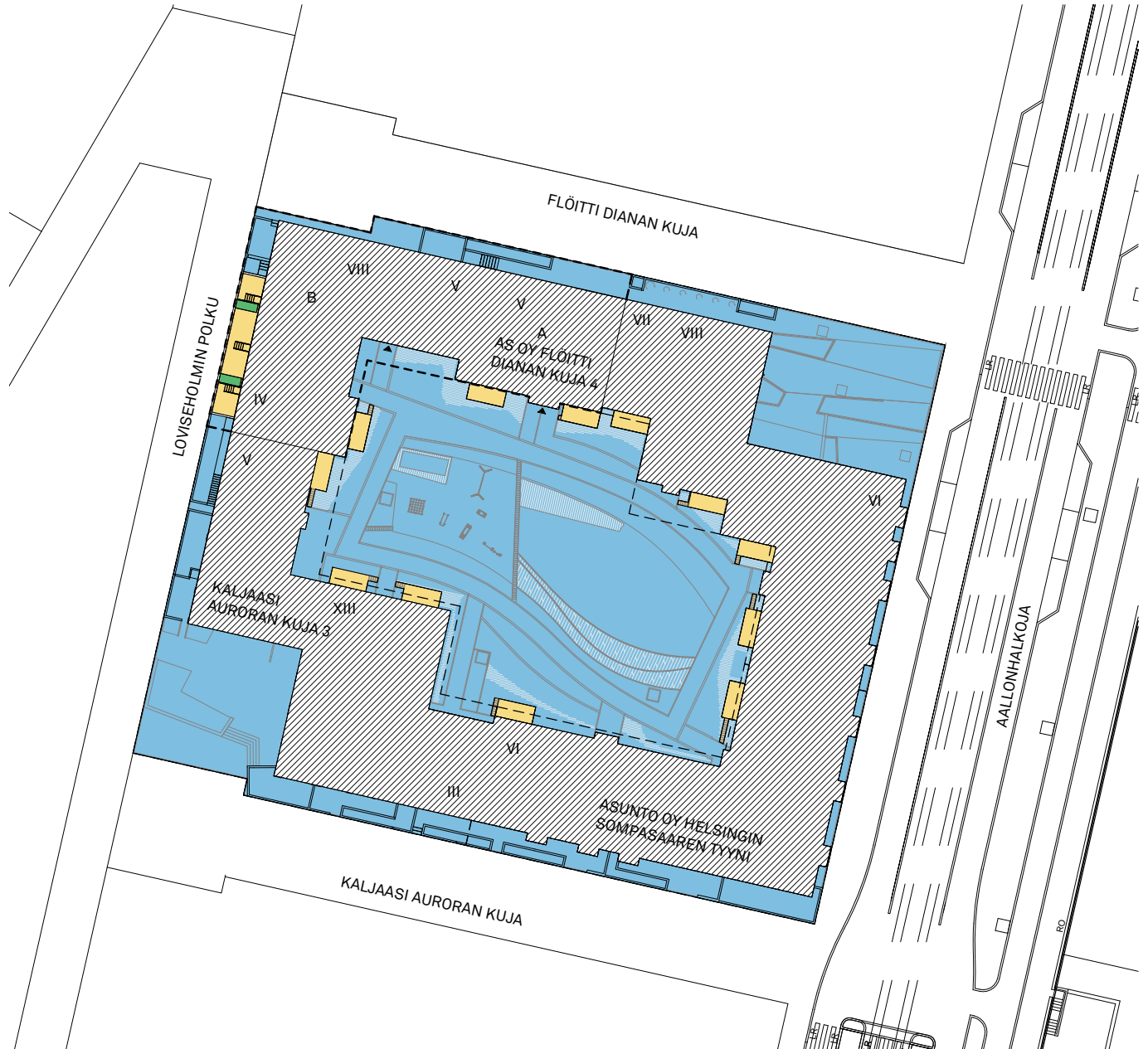
Sijaintikartta






Asemapiirustus



## Pihojen hallinta-alueet



-  YHTEISKÄYTÖSSÄ OLEVA PIHA-ALUE, KULKUVÄYLÄ TAI ISTUTUS.
-  ASUNNON HALLINNASSA OLEVA PIHA-ALUE
-  ASUNNON HALLINNASSA OLEVA ISTUTUS

## Autopaikat



LE-P PYSÄKÖINTIPAIKKA LIIKUNTAESTEISELLE

S PYSÄKÖINTIPAIKKA SÄHKÖAUTOLLE



# TA-Yhtymä Oy

## Flöitti Dianan kuja 4, Helsinki



JULKISIVUKUVAT 1:700

18.10.2018

Pidätämme oikeuden muutoksiin.

ETELÄÄN



As. Oy Flöitti Dianan kuja 4

ITÄÄN



As. Oy Flöitti Dianan kuja 4

POHJOISEN



As. Oy Flöitti Dianan kuja 4

LÄNTEEN



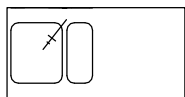
As. Oy Flöitti Dianan kuja 4

PIIRUSTUSMERKINNÄT 1:50

18.10.2018

Pidätämme oikeuden muutoksiin.

### KEITTOTILA



Keittotasoon upotetut  
altaat ja hana



Uunilla varustettu vakiolattialiesi  
keraamisella keittotasolla 600 mm



Astianpesukonevaraus  
tason alla 600 mm



Mikroaaltouunivaraus 600 mm



Jääkaappipakastin 600 mm



Kylmälaitevaraus 600 mm



Jääkaappi 600 mm



Pakastin 600 mm



Siivouskaappi

### KPH, WC, S



WC-istuin



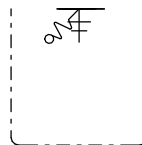
Allastaso + allaskaappi 600 mm,  
allashana käsisuihkulla ja altaan  
päällä peilikaappi



Lattiakaivo



Sähkökiuas



Suihku ja suihkuverhokisko



Pyykinpesukone-/  
kuivausrumpuvaraus



Lämmöntalteenottolaite



Pyykkikaappi



Pyykinpesukoneen liitäntä

### HUONELYHENTEET

ET	eteinen
KT	keittotila
OH	olohuone
MH	makuuhuone
AH	asuinhuone
KPH	kylpyhuone
S	sauna
VH	vaatehuone
WC	erillis-wc

KERROSPOHJA 1:250

18.10.2018

Pidätämme oikeuden muutoksiin.

## KELLARI

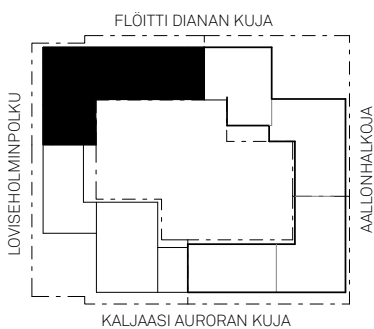


KERROSPOHJA 1:250

18.10.2018

Pidätämme oikeuden muutoksiin.

## 1. KRS

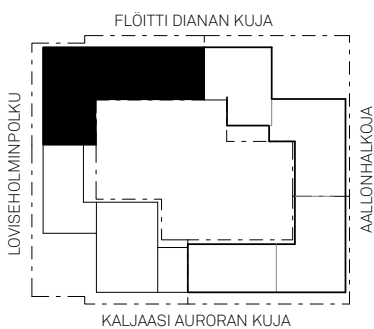
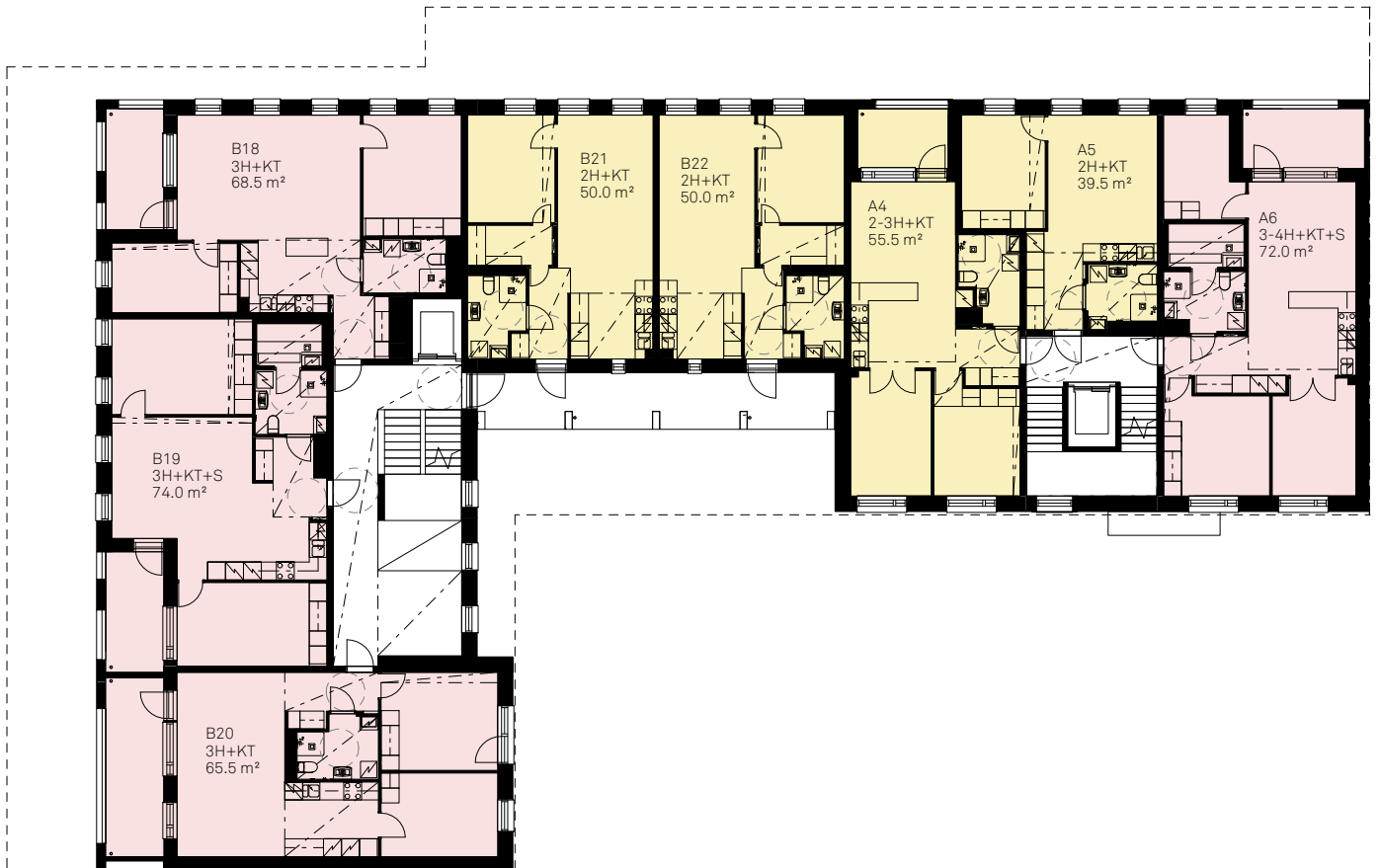


KERROSPOHJA 1:250

18.10.2018

Pidätämme oikeuden muutoksiin.

## 2. KRS

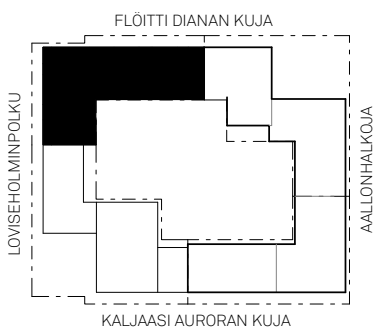
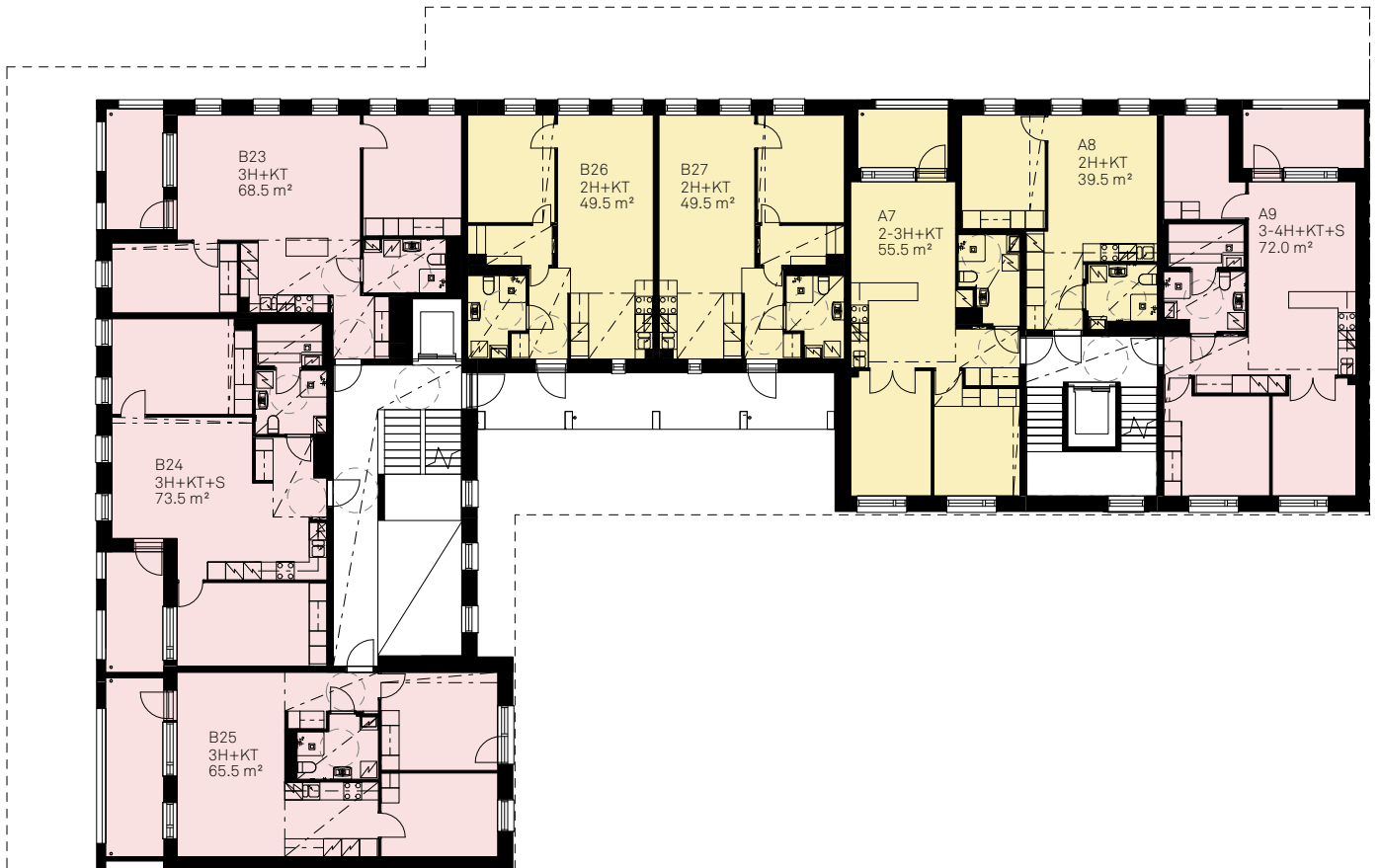


KERROSPOHJA 1:250

18.10.2018

Pidätämme oikeuden muutoksiin.

### 3. KRS

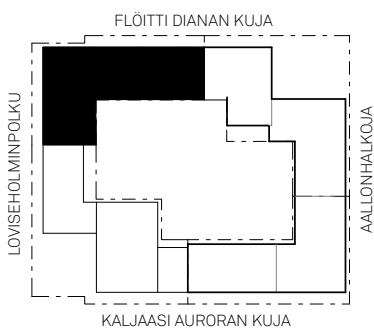
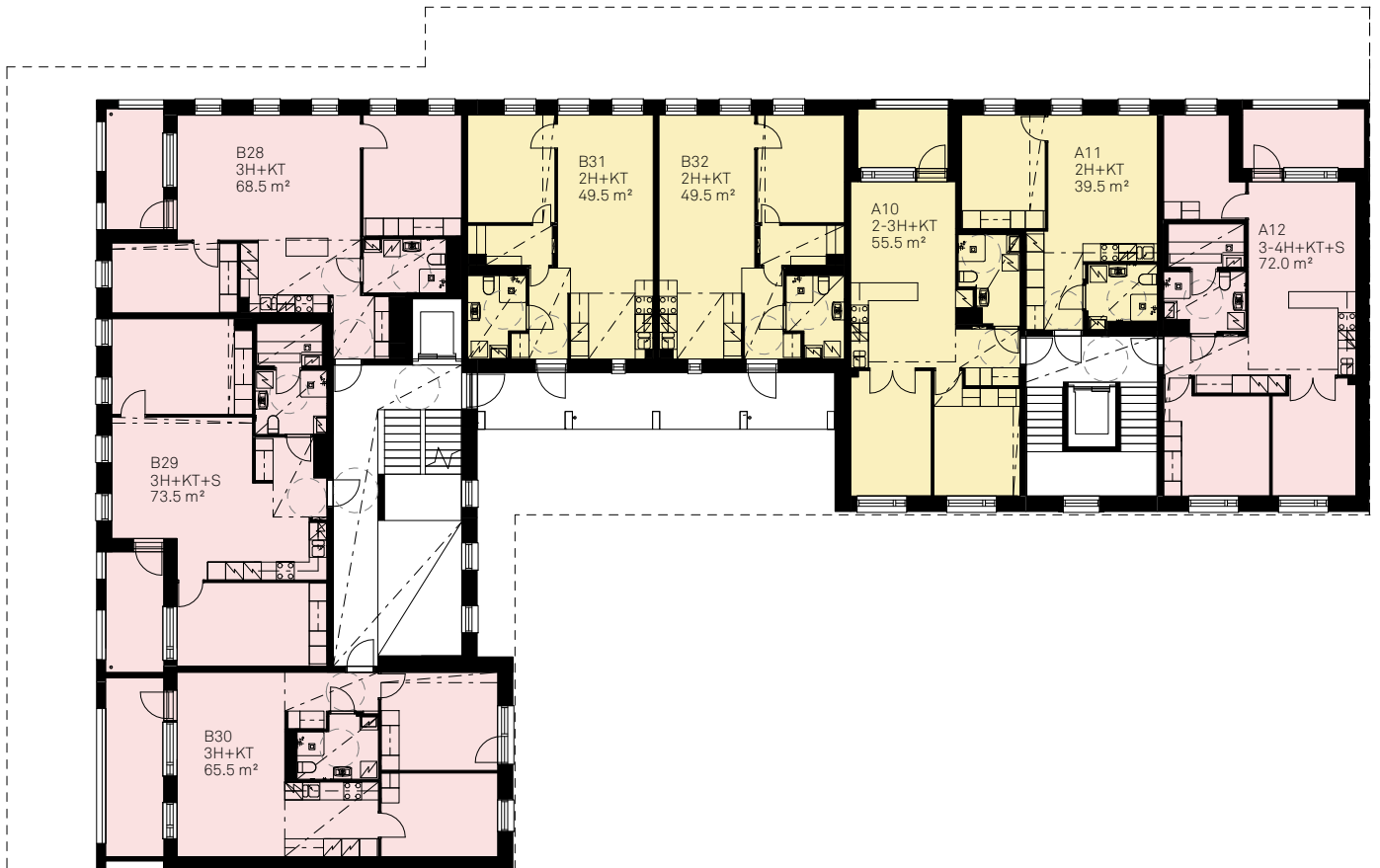


KERROSPOHJA 1:250

18.10.2018

Pidätämme oikeuden muutoksiin.

## 4. KRS

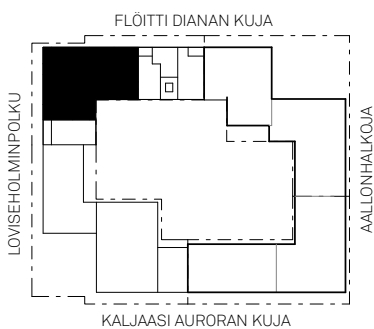
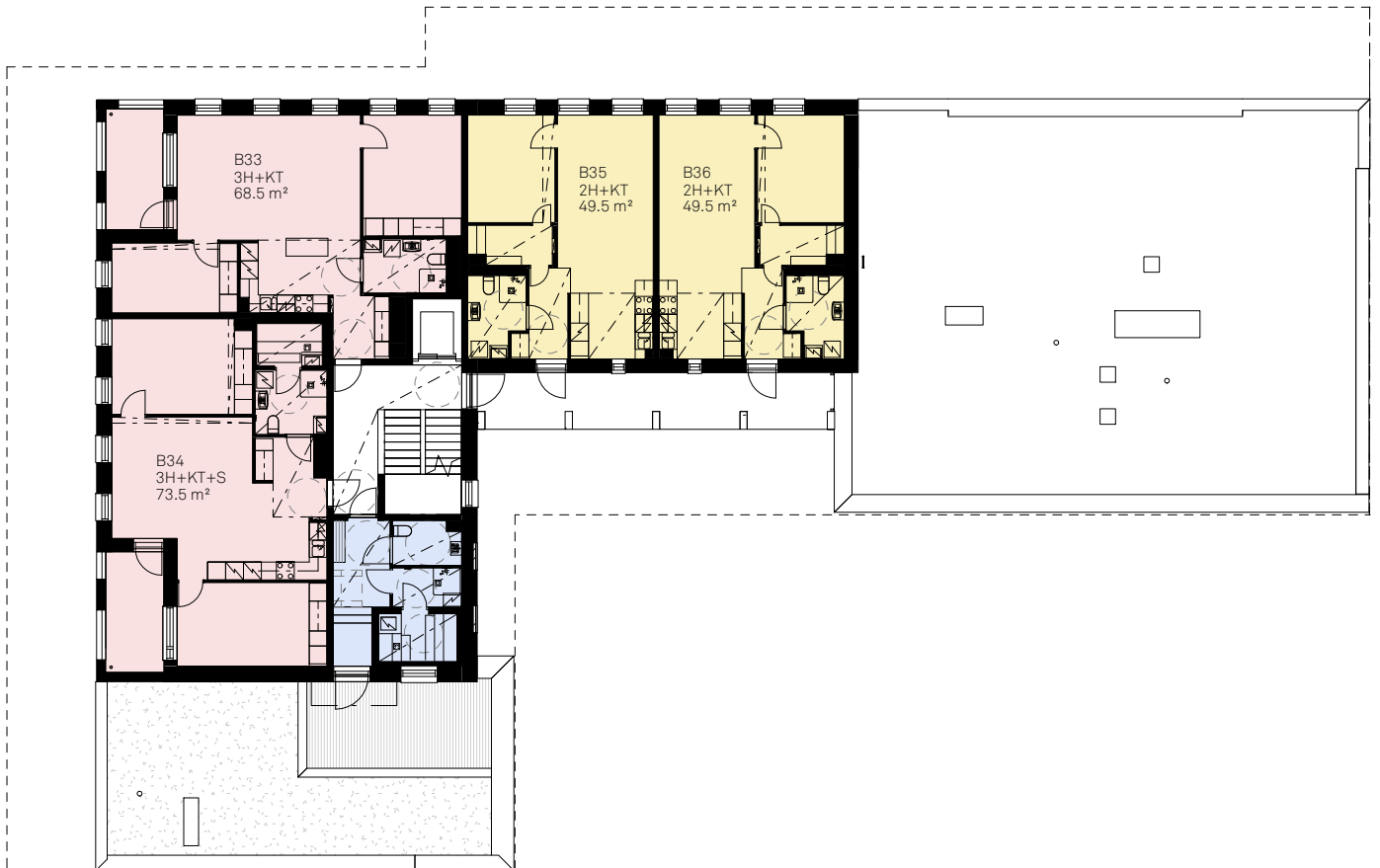


KERROSPOHJA 1:250

18.10.2018

Pidätämme oikeuden muutoksiin.

## 5. KRS



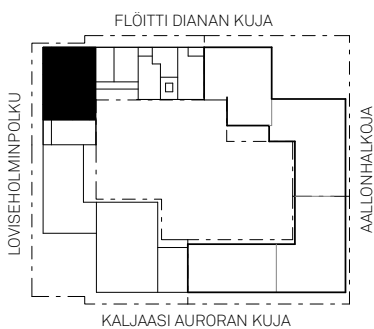
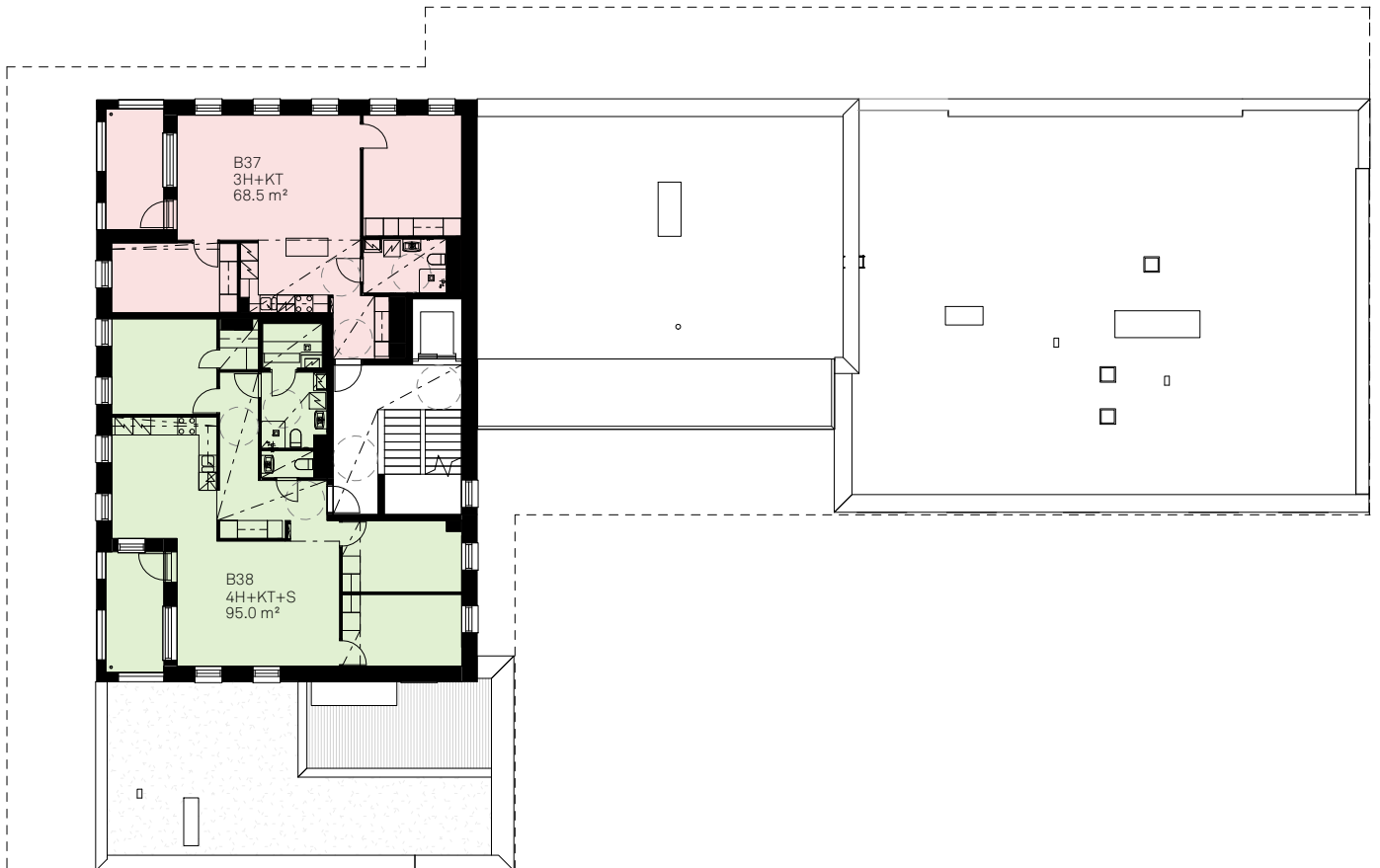


KERROSPOHJA 1:250

18.10.2018

Pidätämme oikeuden muutoksiin.

## 6. KRS

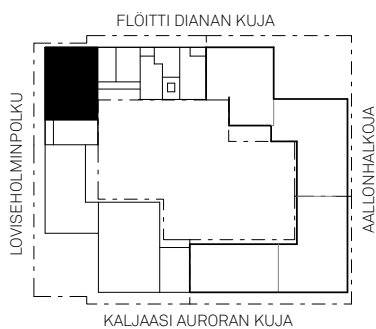
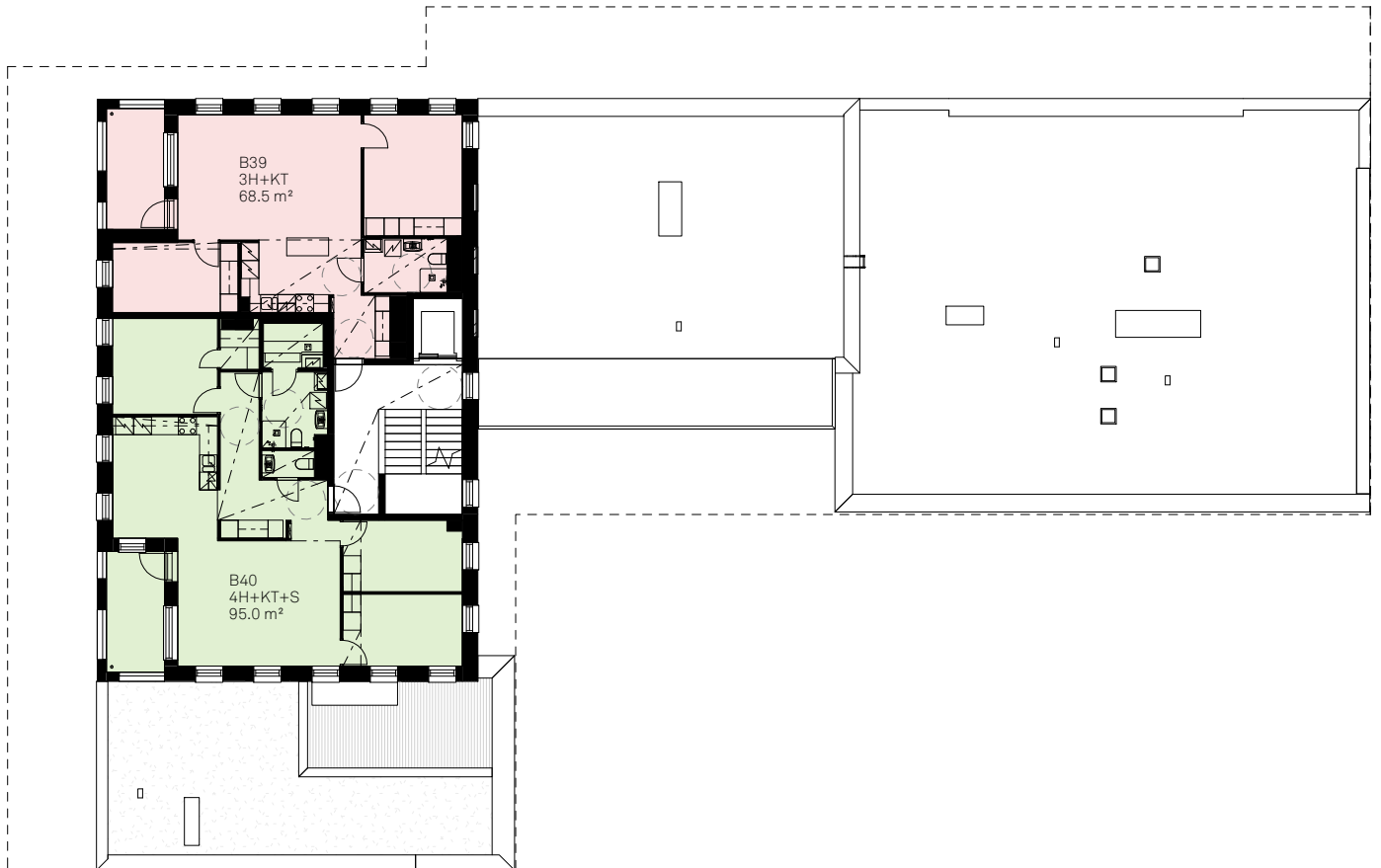


KERROSPOHJA 1:250

18.10.2018

Pidätämme oikeuden muutoksiin.

## 7. KRS

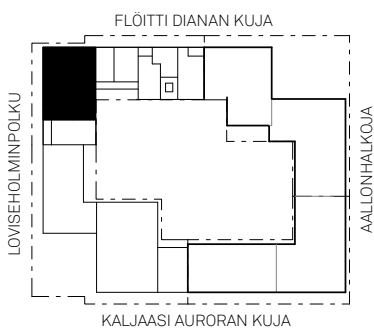
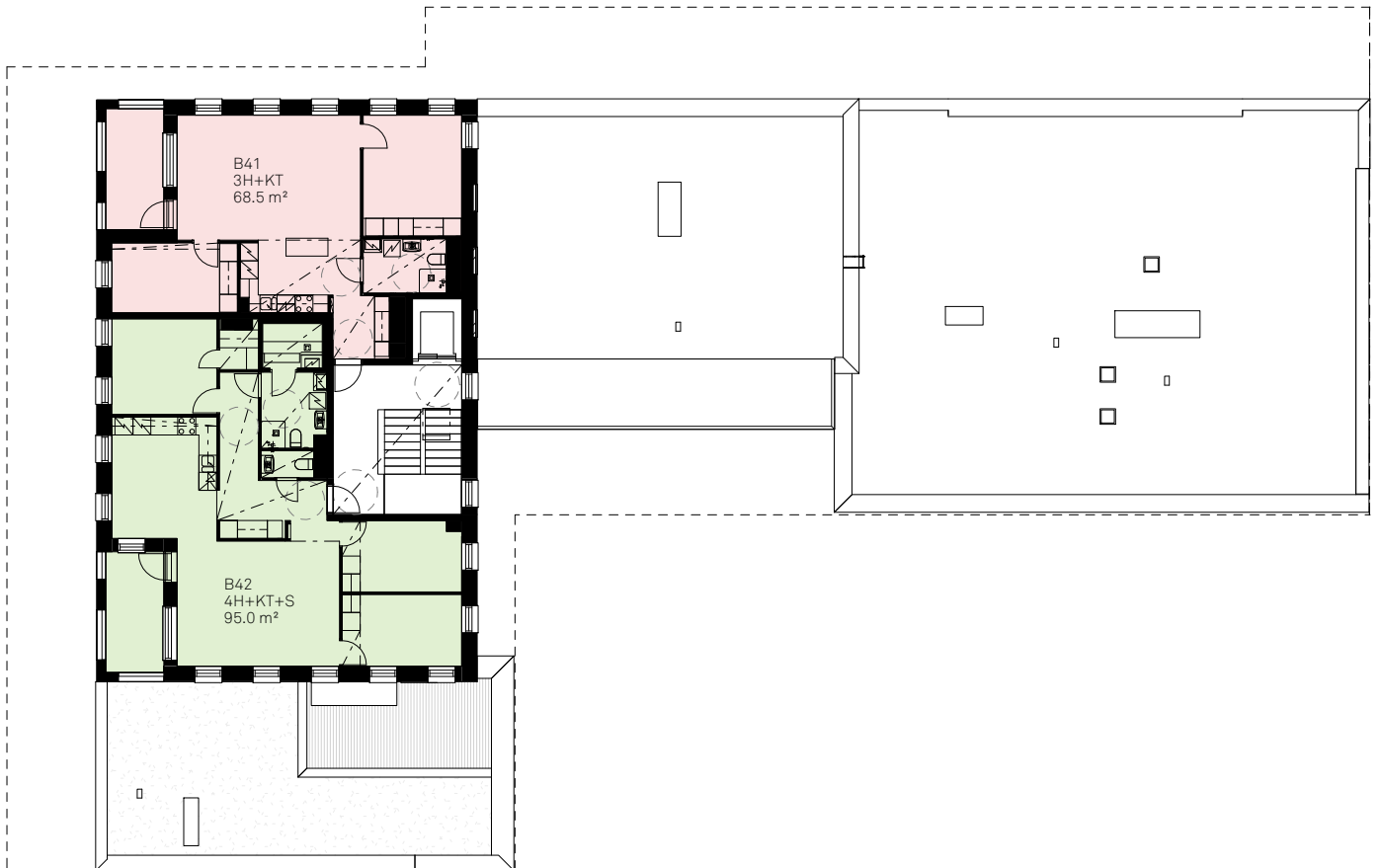


KERROSPOHJA 1:250

18.10.2018

Pidätämme oikeuden muutoksiin.

## 8. KRS



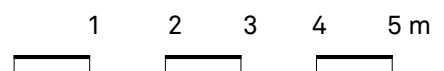
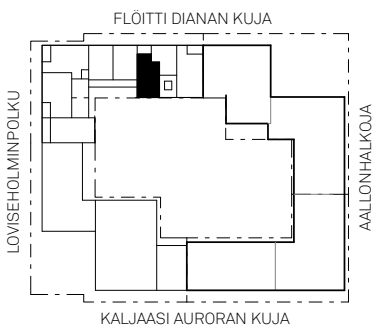
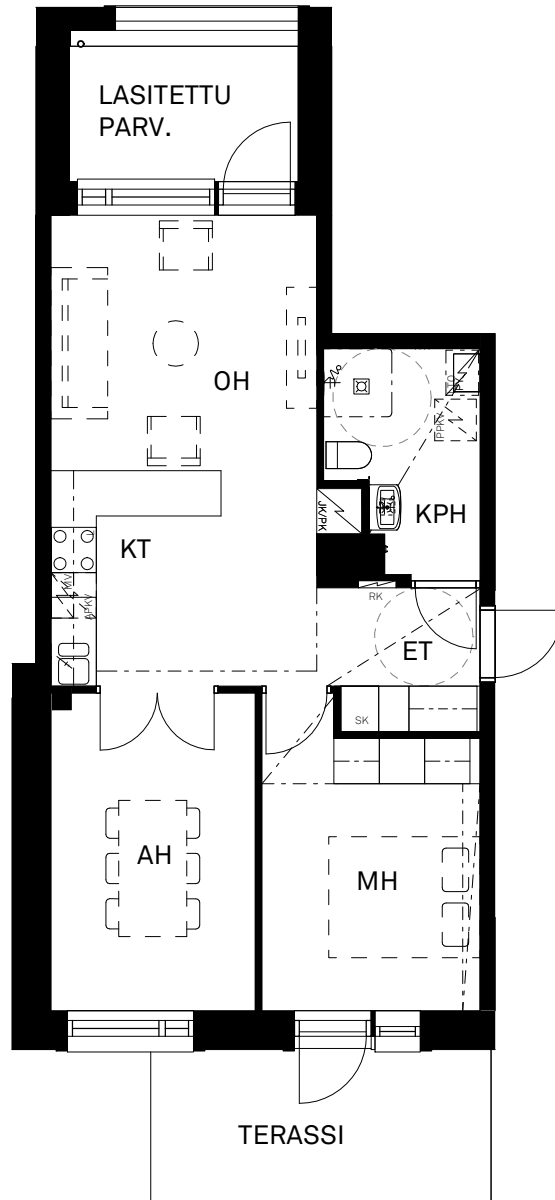
HUONEISTOPOHJA 1:100

18.10.2018

Pidätämme oikeuden muutoksiin.

**2-3H+KT**  
**55,5 m<sup>2</sup>**

A 1 1. krs



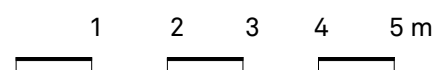
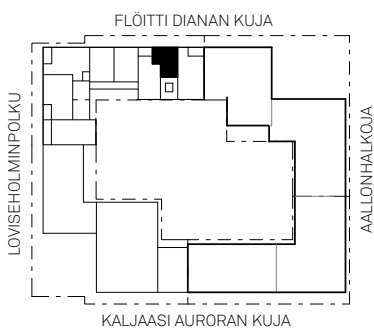
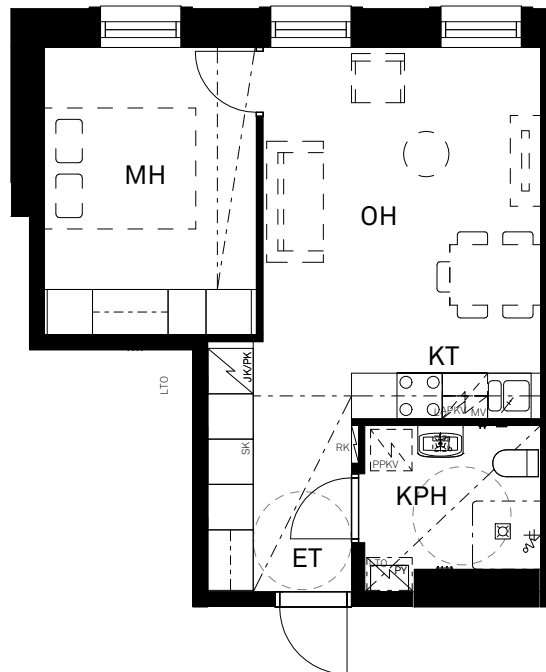
HUONEISTOPOHJA 1:100

18.10.2018

Pidätämme oikeuden muutoksiin.

**2H+KT**  
**39,5 m<sup>2</sup>**

A 2 1. krs



HUONEISTOPOHJA 1:100

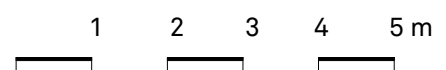
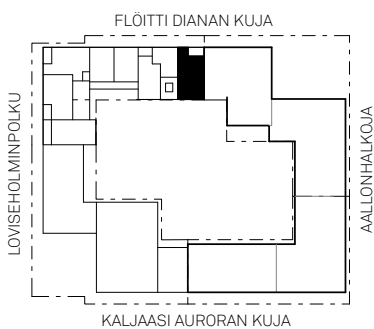
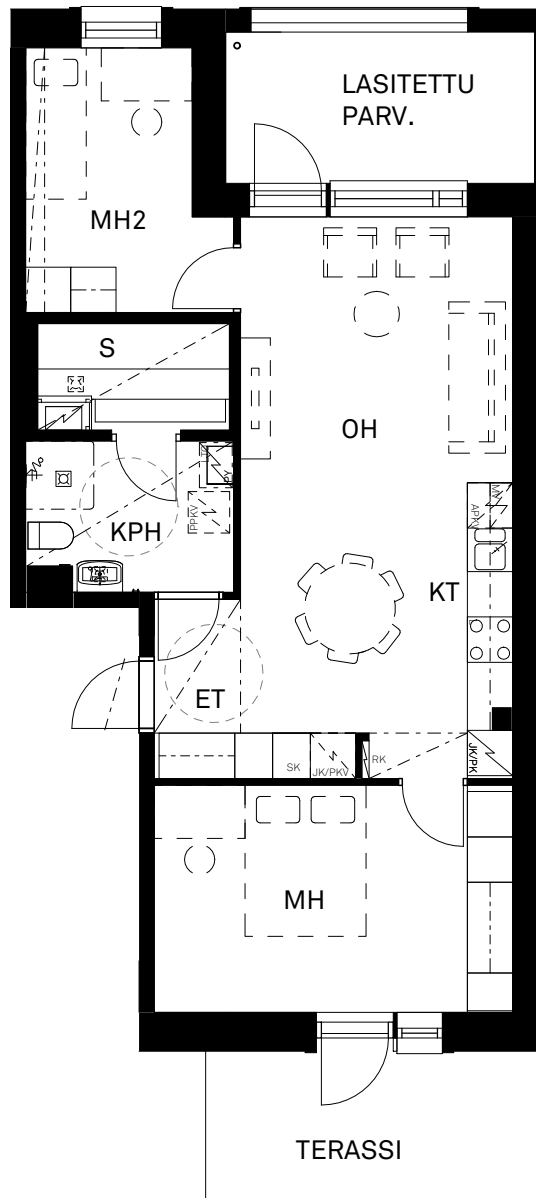
18.10.2018

Pidätämme oikeuden muutoksiin.

**3H+KT+S**

**63,0 m<sup>2</sup>**

A 3 1. krs



HUONEISTOPOHJA 1:100

18.10.2018

Pidätämme oikeuden muutoksiin.

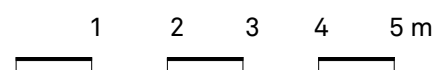
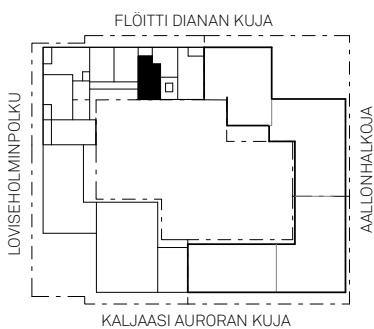
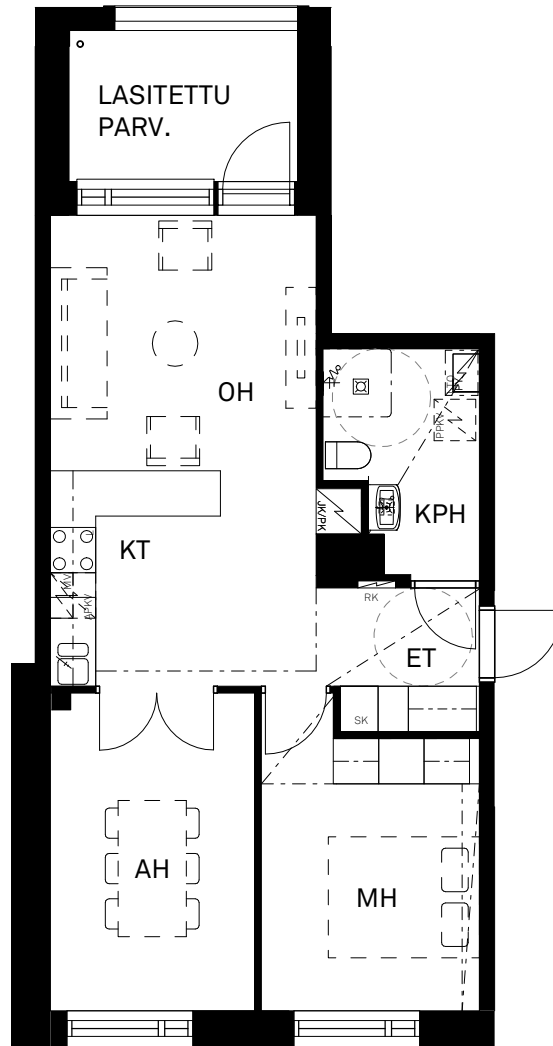
**2-3H+KT**

**55,5 m<sup>2</sup>**

A 4 2. krs

A 7 3. krs

A 10 4. krs



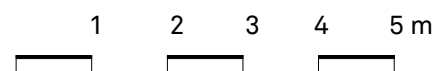
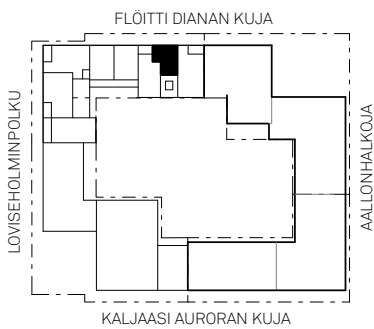
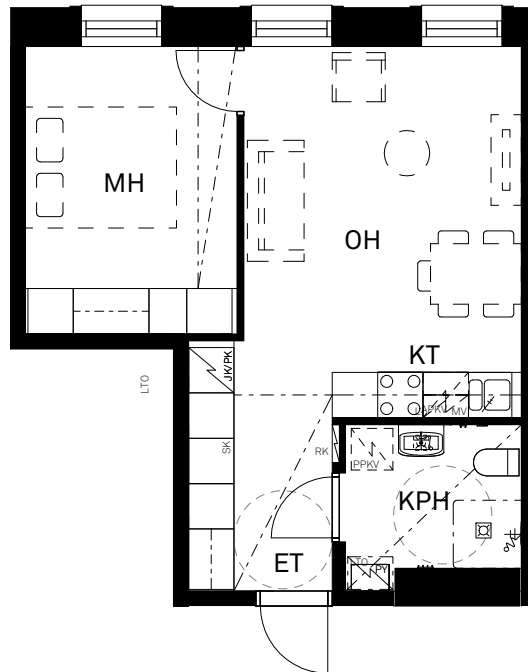
HUONEISTOPOHJA 1:100

18.10.2018

Pidätämme oikeuden muutoksiin.

**2H+KT**  
**39,5 m<sup>2</sup>**

A 5 2. krs  
A 8 3. krs  
A 11 4. krs





HUONEISTOPOHJA 1:100

18.10.2018

Pidätämme oikeuden muutoksiin.

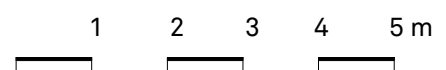
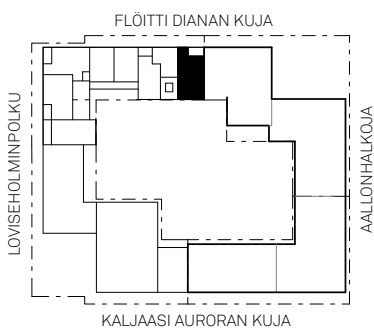
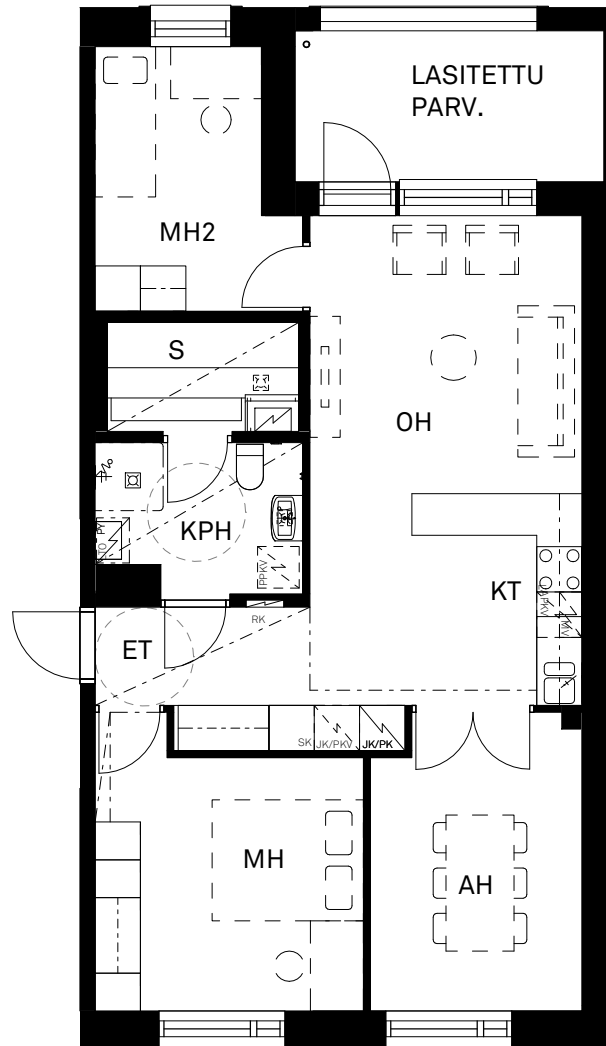
**3-4H+KT+S**

**72,0 m<sup>2</sup>**

A 6 2. krs

A 9 3. krs

A 12 4. krs



HUONEISTOPOHJA 1:100

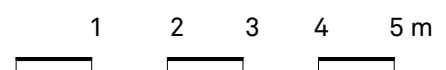
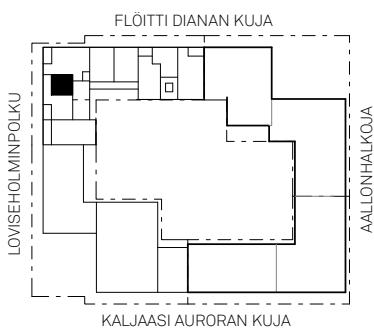
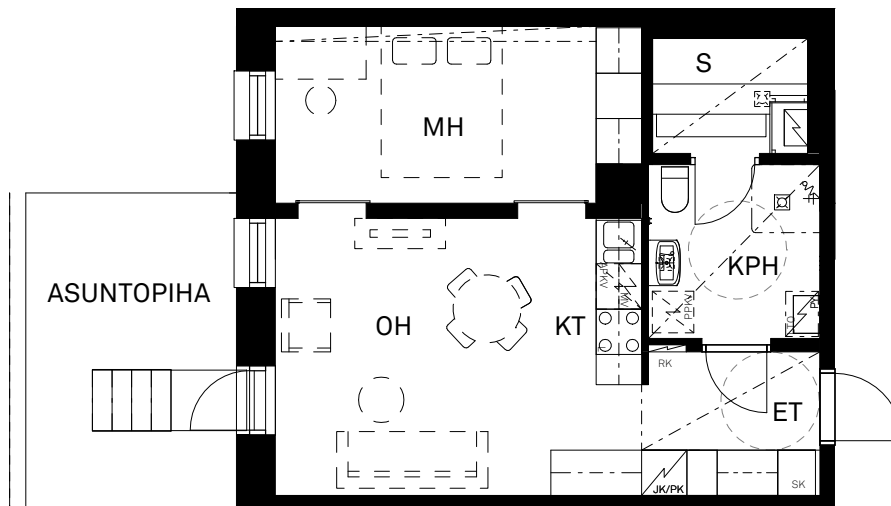
18.10.2018

Pidätämme oikeuden muutoksiin.

**2H+KT+S**

**44,5 m<sup>2</sup>**

B 13 1. krs



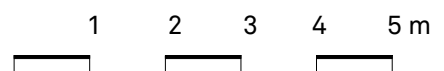
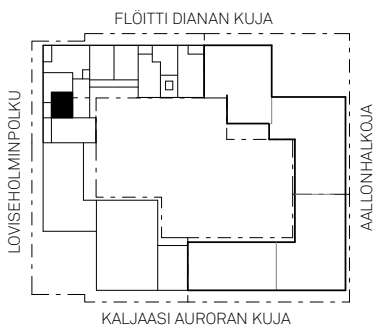
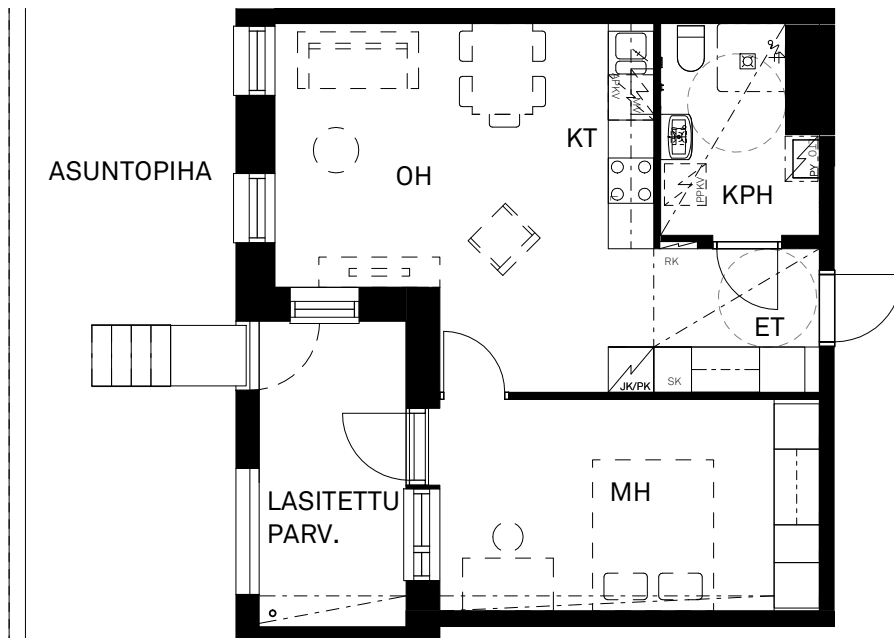
HUONEISTOPOHJA 1:100

18.10.2018

Pidätämme oikeuden muutoksiin.

**2H+KT**  
**46,0 m<sup>2</sup>**

B 14 1. krs



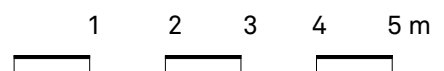
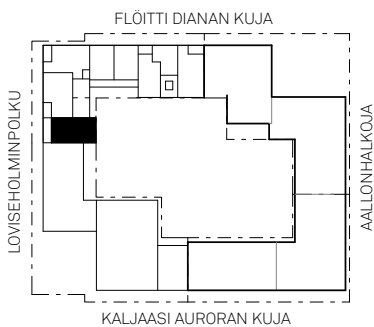
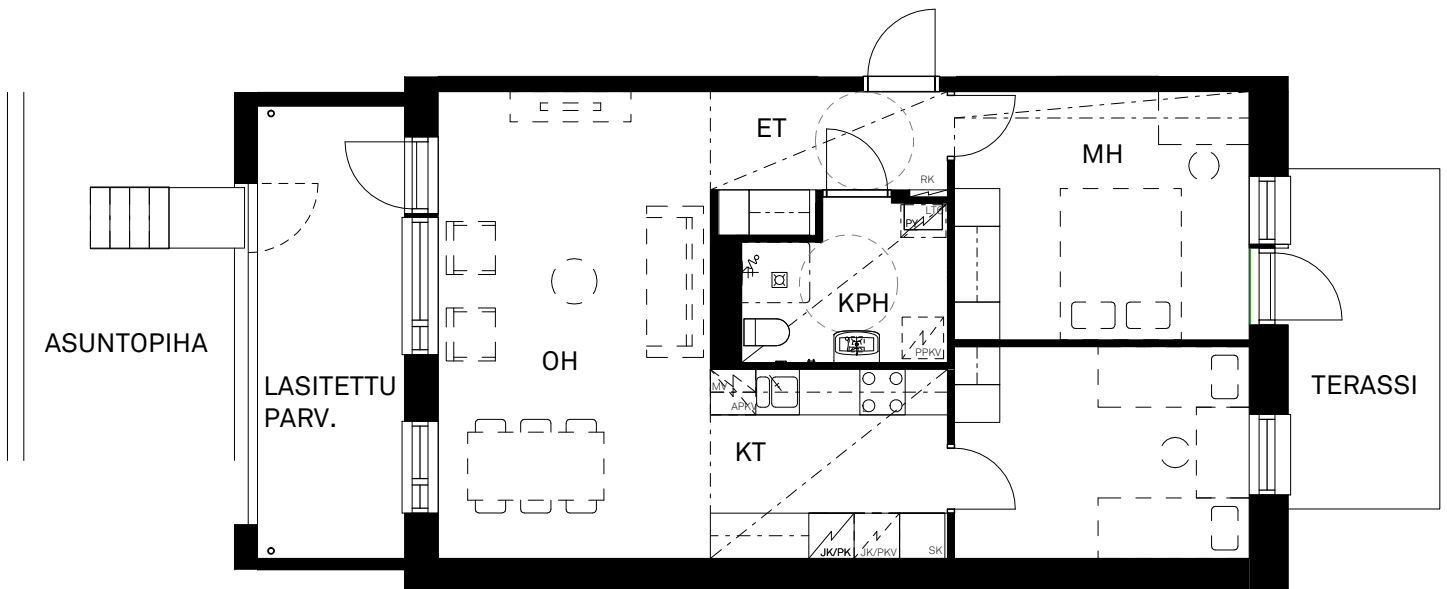
HUONEISTOPOHJA 1:100

18.10.2018

Pidätämme oikeuden muutoksiin.

**3H+KT**  
**65,5 m<sup>2</sup>**

B 15 1. krs



HUONEISTOPOHJA 1:100

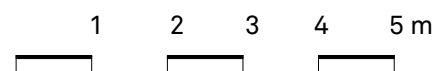
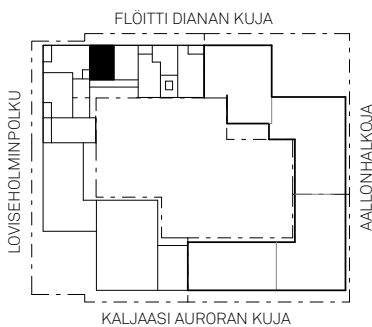
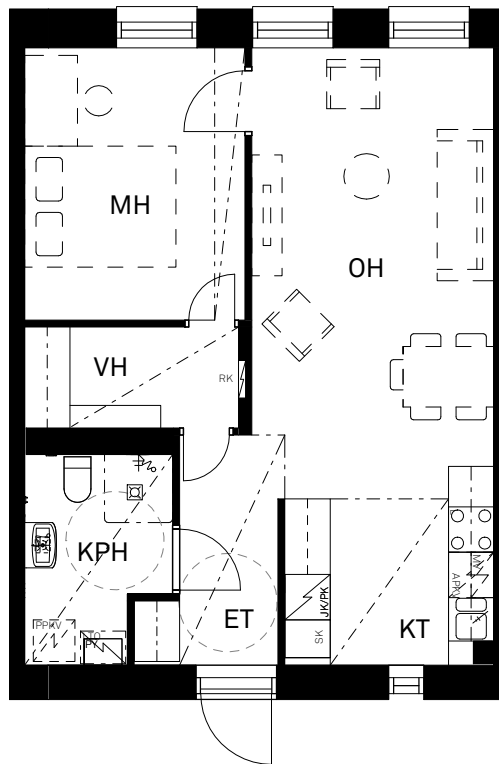
18.10.2018

Pidätämme oikeuden muutoksiin.

**2H+KT**  
**50,0 m<sup>2</sup>**

B 16 1. krs

B 21 2. krs



HUONEISTOPOHJA 1:100

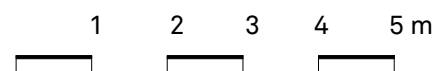
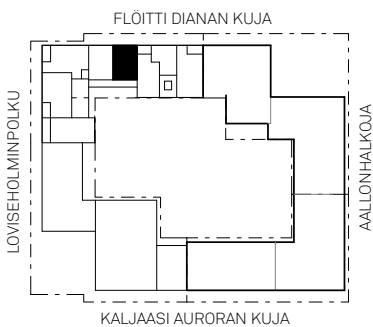
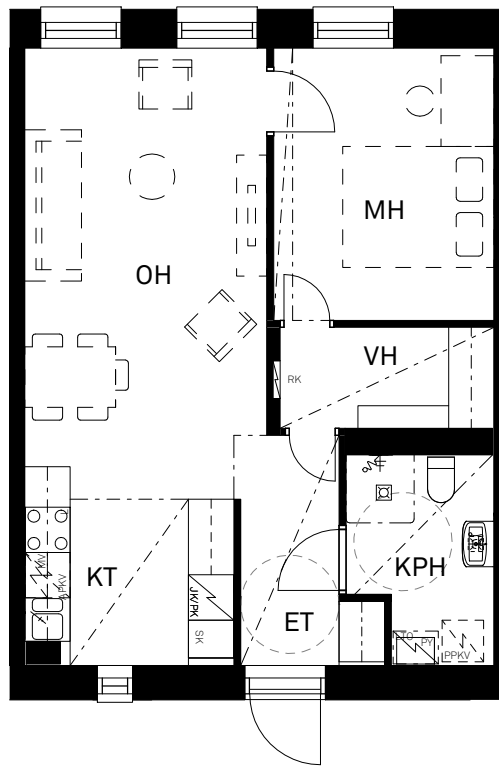
18.10.2018

Pidätämme oikeuden muutoksiin.

**2H+KT**  
**50,0 m<sup>2</sup>**

B 17 1. krs

B 22 2. krs



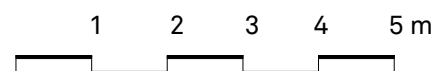
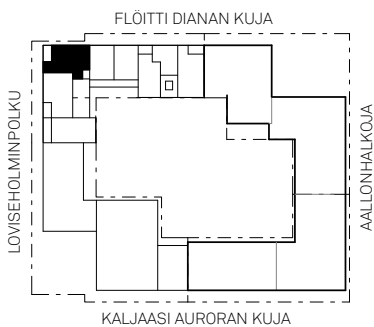
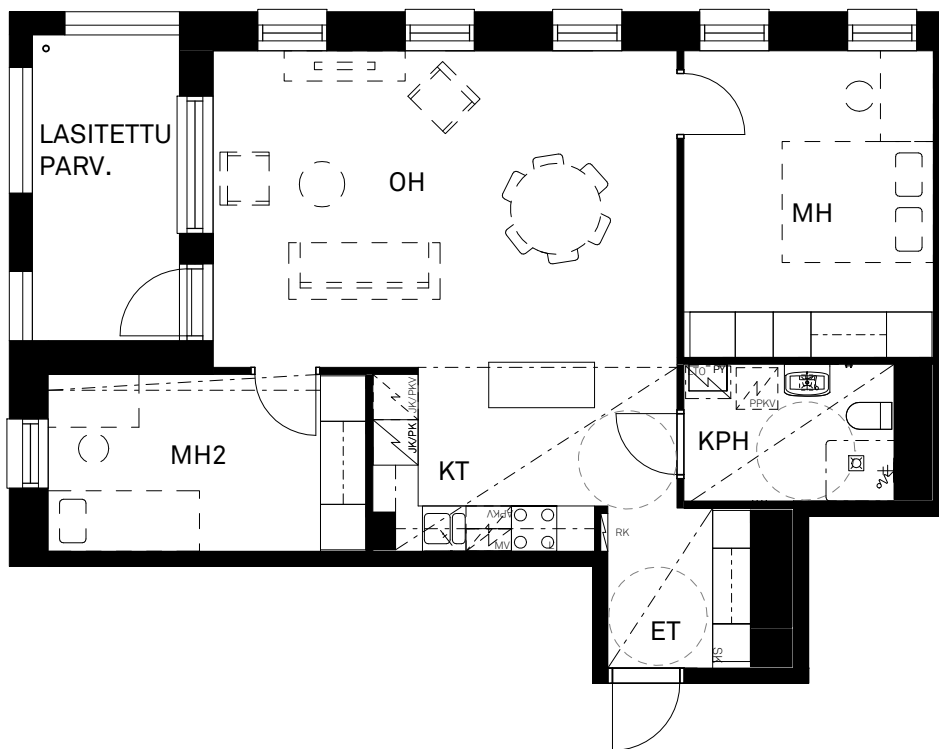
HUONEISTOPOHJA 1:100

18.10.2018

Pidätämme oikeuden muutoksiin.

**3H+KT**  
**68,5 m<sup>2</sup>**

B 18 2. krs



HUONEISTOPOHJA 1:100

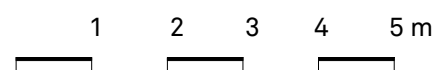
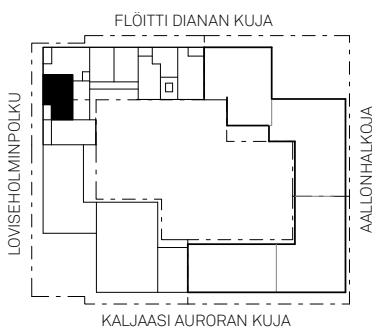
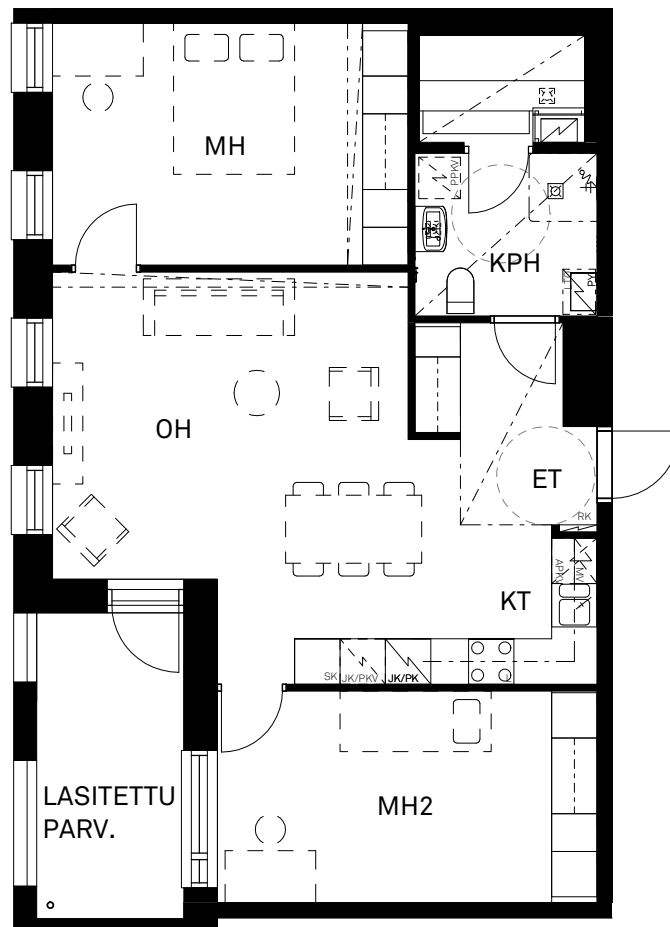
18.10.2018

Pidätämme oikeuden muutoksiin.

**3H+KT+S**

**74,0 m<sup>2</sup>**

B 19 2. krs





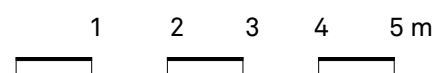
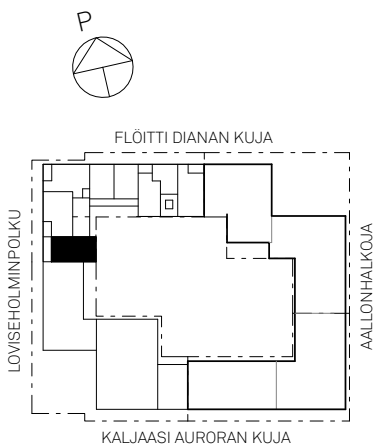
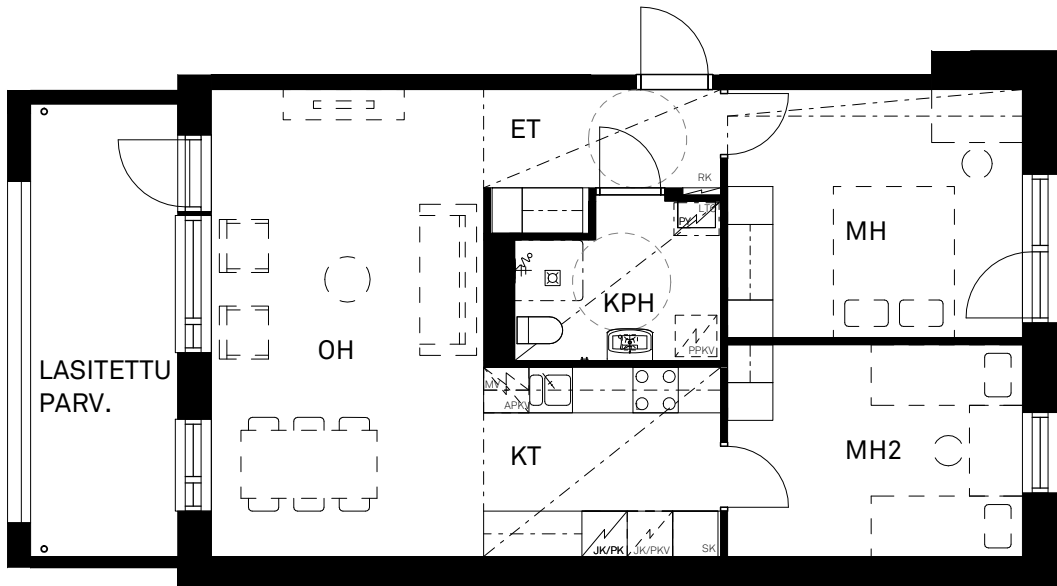
HUONEISTOPOHJA 1:100

18.10.2018

Pidätämme oikeuden muutoksiin.

**3H+KT**  
**65,5 m<sup>2</sup>**

B 20 2. krs



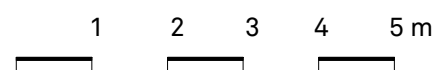
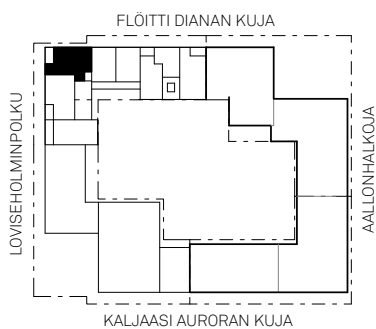
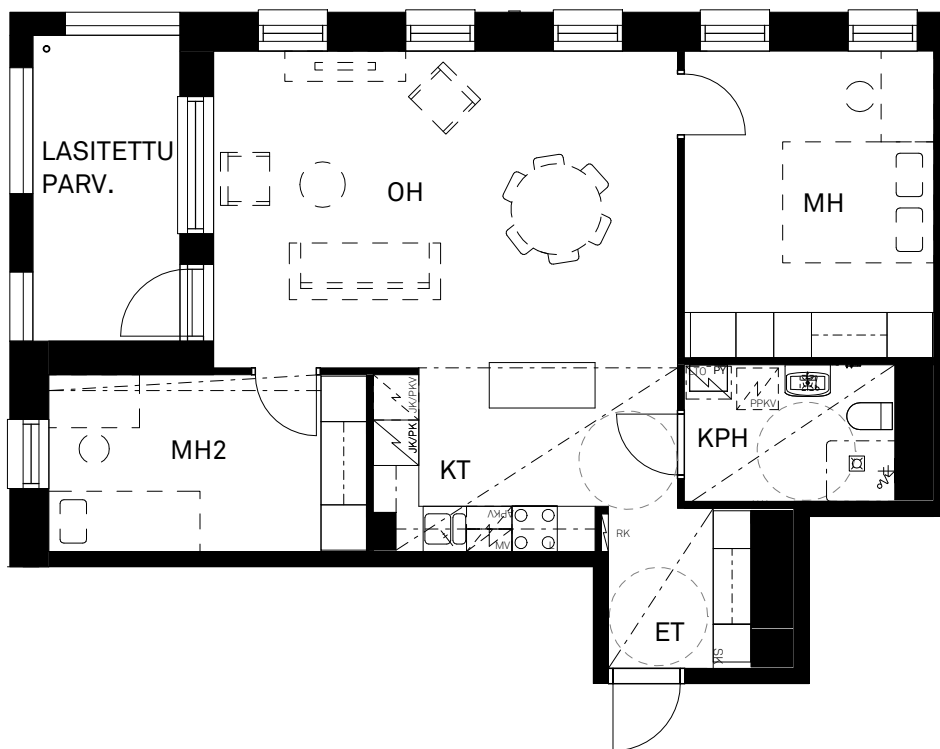
HUONEISTOPOHJA 1:100

18.10.2018

Pidätämme oikeuden muutoksiin.

## 3H+KT 68,5 m<sup>2</sup>

B 23	3. krs
B 28	4. krs
B 33	5. krs
B 37	6. krs
B 39	7. krs
B 41	8. krs



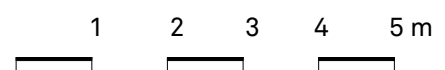
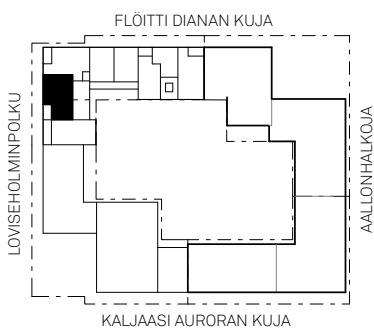
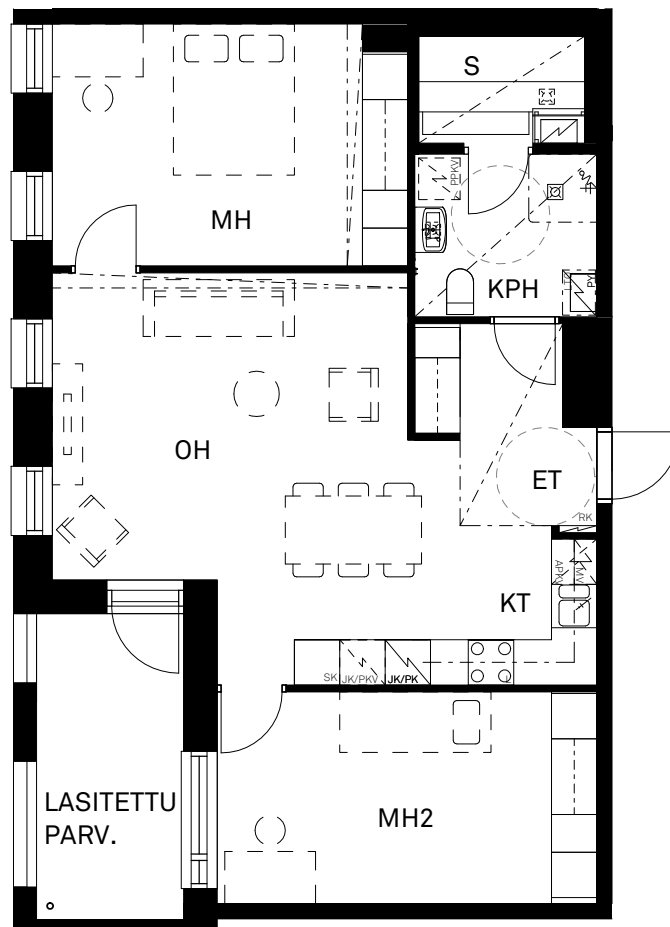
HUONEISTOPOHJA 1:100

18.10.2018

Pidätämme oikeuden muutoksiin.

**3H+KT+S**  
**73,5 m<sup>2</sup>**

B 24 3. krs  
B 29 4. krs  
B 34 5. krs



HUONEISTOPOHJA 1:100

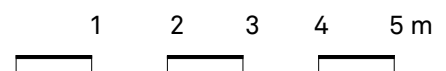
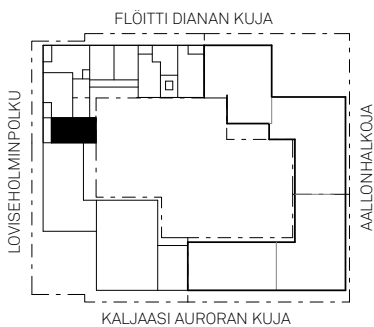
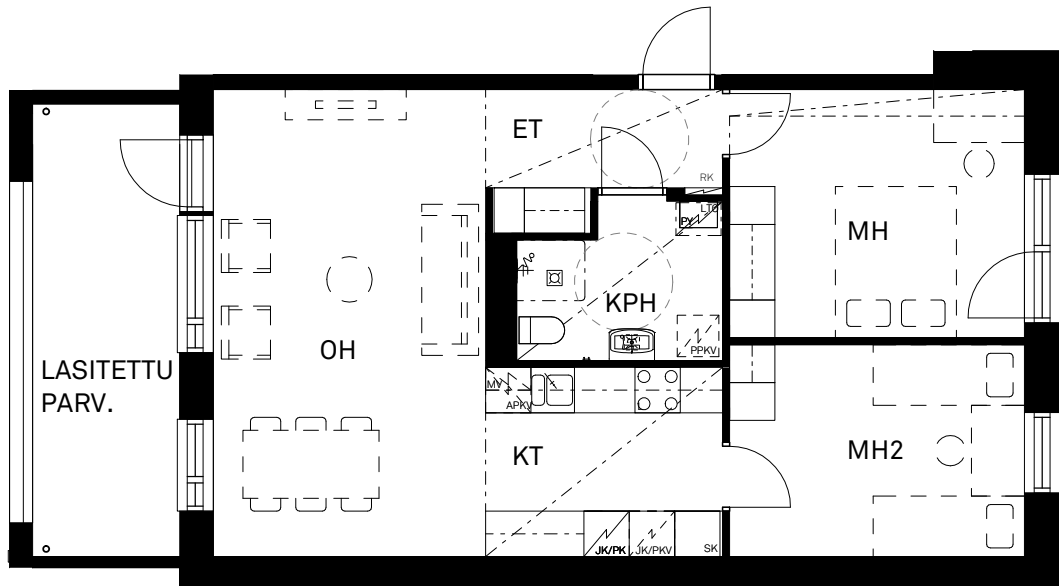
18.10.2018

Pidätämme oikeuden muutoksiin.

**3H+KT**  
**65,5 m<sup>2</sup>**

B 25 3. krs

B 30 4. krs



HUONEISTOPOHJA 1:100

18.10.2018

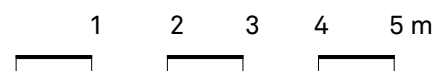
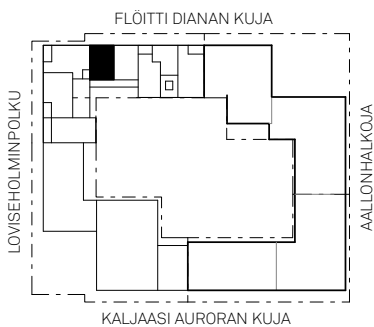
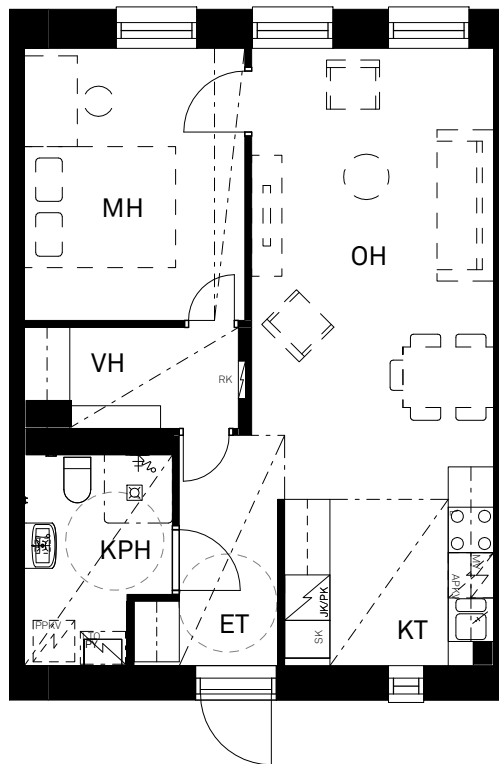
Pidätämme oikeuden muutoksiin.

**2H+KT**  
**49,5 m<sup>2</sup>**

B 26 3. krs

B 31 4. krs

B 35 5. krs



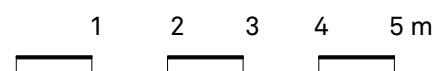
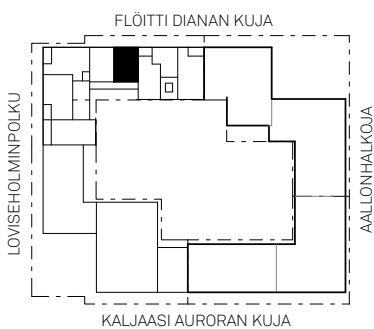
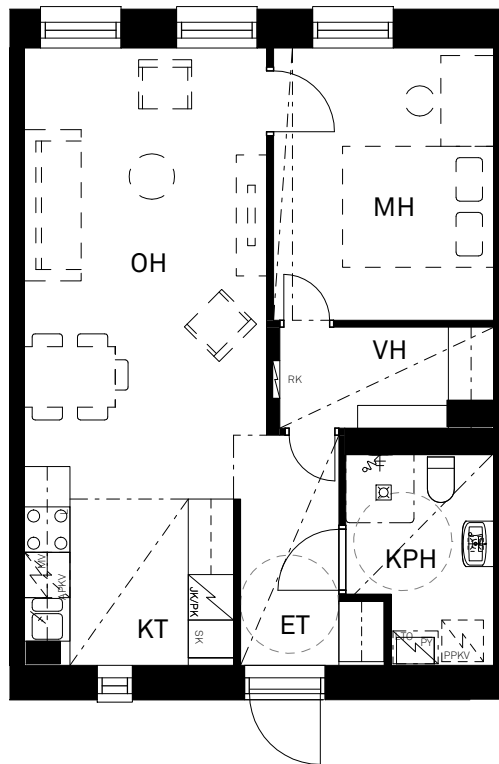
HUONEISTOPOHJA 1:100

18.10.2018

Pidätämme oikeuden muutoksiin.

**2H+KT**  
**49,5 m<sup>2</sup>**

B27 3. krs  
B32 4. krs  
B36 5. krs



HUONEISTOPOHJA 1:100

18.10.2018

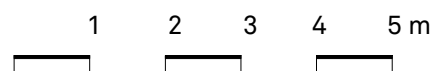
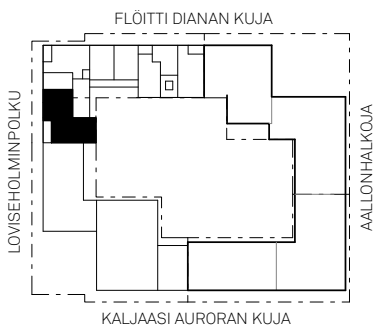
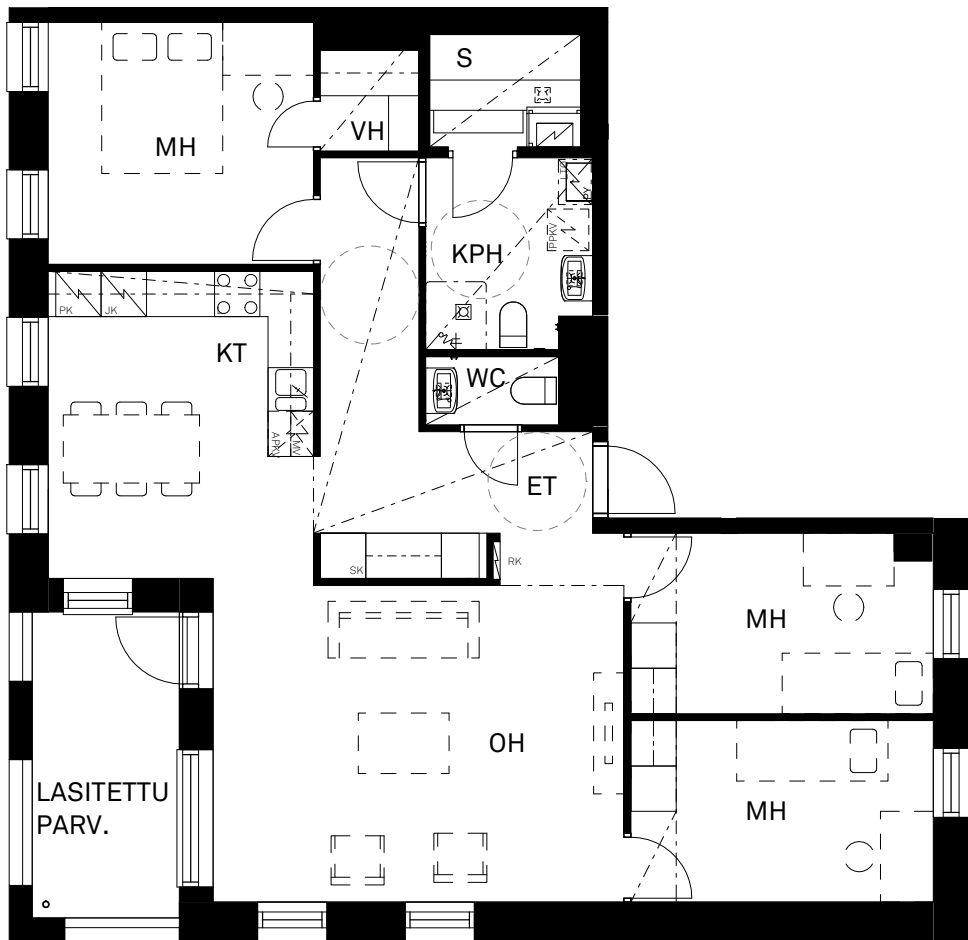
Pidätämme oikeuden muutoksiin.

**4H+KT+S**  
**95,0 m<sup>2</sup>**

B 38 6. krs

B 40 7. krs

B 42 8. krs



## Rakennustapaselostus

11.10.2018

### YLEISTÄ

Asunto Oy Helsingin Flöitti Dianan kuja 4 on 4-8-kerroksinen yhteensä 42 huoneistoa käsittävä asuinkerrostalo. Maanpäällisten kerrosten lisäksi kohteessa on kellarikerros. Kerrostalossa on kaksi porrashuonetta ja osaan asunnoista kuljetaan luhtikäytävän kautta. Kohde on osa Sompasaaren Diana-korttelia.

Kohteen on suunnitellut Serum Arkkitehdit Oy.

### RAKENTEET

Teräsbetoniset perustukset tehdään rakennepiirustusten mukaan. Asuinrakennusten alapohjana ovat pääosin tuuletetut ontelolaattarakenteiset alapohjat ja väestönsuojan osalla maanvarainen betonirakenteinen alapohja. Väli- ja yläpohjat ovat pääosin ontelolaattarakenteiset, porrashuoneiden välipohjat ovat massiiviteräsbetonilaattoja. Väestönsuoja toteutetaan paikalla valettuna.

Huoneistojen väliset seinät sekä muut kantavat väliseinät ovat teräsbetonirakenteisia. Huoneistojen sisäiset väliseinät ovat pääosin metallirankaisia kipsilevyseiniä. Ulkoseinät ovat sisäkuoreltaan betonielementtirakenteisia. Julkisivut ovat pääosin puhtaaksimuurattua tiiltä. Luhtikäytävän taustaseinä ja vesikatolta nouseva ulkoseinä ovat tiililaattapintaisia.

Kaikki katot ovat tasakatkoja ja vesikatteena on bitumikermikate. Yläpohjan lämmöneristemateriaalina on kevytsora. Saunaosaston terassin ympäristö toteutetaan viherkattona.

### IKKUNAT JA OVET

Huoneistojen ikkunat ovat pääosin kolmilasisia sisään aukeavia MSE-tyyppisiä tehdasmaalattuja puualumiiniikkunoita, joiden ulkopinnat ovat alumiinia. Parvekkeiden ovet ovat yksilehtisiä ulosaukeavia alumiinirakenteisia ikkunaovia. Ikkunat varustetaan sälekaihtimilla.

Kerrostalon porrastaso-ovet ovat puuviilupintaisia puuovia. Asuntojen sisäovet ovat maalattuja laakaovia. Löylyhuoneiden ovet ovat kokolasiovia. Kerrostalon pääsisäänkäyntien ulko-ovet ovat maalattuja metallilasiovia. Luhtikäytävän asuntojen ulko-ovet ovat lämpöeristettyjä HDF-pintaisia puuovia.

### PARVEKKEET JA TERASSIT

Asuinhuoneistojen parvekelaatat ja -pielet ovat betonirakenteiset. Parvekkeet ovat lasitettuja. Parvekkeet varustetaan vedenpoistojärjestelmällä. Parvekkeilla

on pistorasia, mutta ei valaisinta. Huom: parvekelasitus ei ole täysin tiivis, koska ilman tulee vaihtua myös lasitetulla parvekkeella.

Osassa asunnoista on ns. ranskalainen parveke. Luhtikäytävän varren asuntojen ranskalaisten parvekkeiden kaiteet ovat maalattuja pinnakaiteita. Muissa asunnoissa ranskalaisissa parvekkeissa on lasikaide.

Pihan puolella pihatason asunnoilla on puurakenteinen terassi. Luhtikäytävän alla olevilla pihatason asunnoilla on pihatiilillä päällystetty sisäänkäynti. Puiston puolella pihatason asunnoilla on metallirakenteiset portaat ja pihatiilillä päällystetty terassi.

### SEINÄPINNOITTEET

Asuinhuoneiden seinät ovat pääosin maalattuja. Maalausta ei uloteta kiintokalusteiden taakse. Keittiöissä ala- ja yläkaappien väliset taustaseinät, erillis-wc-tilojen altaan taustaseinät sekä kylpyhuoneiden seinät ovat laatoitettuja. Löylyhuoneiden seinät ovat paneloituja.

### KATOT

Asuinhuoneiden katot ovat pääosin ruiskutasoitettuja, lukuun ottamatta alaslaskettuja kattoja, joiden osalta katot ovat tasoitettuja ja maalattuja. Kylpyhuoneiden, löylyhuoneiden ja erillis-wc:iden katot ovat paneloituja.

### LATTIAPÄÄLLYSTEET

Asuinhuoneiden lattioissa on laminaatti. Kiintokalusteiden alle ei asenneta laminaattia. Kylpyhuoneiden, löylyhuoneiden ja erillis-wc:iden lattioissa on keraaminen laatta.

### KALUSTEET, KONEET JA LAITTEET

Keittiöiden kaapistojen ovet ovat valkoisia suorareunaisia mdf-ovia, rungot valkoista melamiinilevyä. Työpöytätasot ovat suorareunaista laminaattia, tiskipöytätasot ruostumatonta terästä.

Liedet ovat valkoisia keraamisella keittotasolla ja uunilla varustettuja vakioliesiä. Lieden päällä on liesikupu ja maustehyllykaappi. Kaksioissa ja kolmioissa on yksi jää-pakastinkaappi, ja kolmioissa on lisäksi varaus toiselle kylmäkaapille. 4h+kt-huoneistoissa on erillinen jääviileäkaappi ja pakastinkaappi.

Huoneistoissa ei ole vakiona astianpesukoneita, mutta huoneistoissa on tilavaraus 60 cm leveälle astianpesukoneelle. Tilavarauksen paikalla on kaappi. Lisäksi keittiössä on tilavaraukset mikroaaltounille.



Kylpyhuoneissa on liitos- ja tilavaraukset pyykinpesukoneelle / pesutornille. Löylyhuoneissa on sähköiu-kaat. Kylpyhuoneissa ja erillis-wc:issä on pistorasiilla ja valaisimella varustetut peili-kaapit. Kylpyhuoneisiin tulee pyykkikomerot.

Eteisten komerokalusteiden ovet ovat valkoisia suora-reunaisia MDF- tai melamiini-ovia ja rungot valkoista melamiinia. Makuuhuoneiden komerokalusteiden ovet ja rungot ovat valkoista melamiinia.

### LÄMMITYS, ILMANVAIHTO JA SÄHKÖ

Kiinteistö liitetään kaukolämpöverkkoon. Huoneistoissa on vesikiertoinen lattialämmitys ja -viilennys, vakio-tyyppiset vesikalusteet sekä lämmön talteenotolla varustettu koneellinen huoneistokohtainen tulo- ja poistoilmavaihtojärjestelmä, jota voidaan säätää keittiön liesikuvussa sijaitsevista kytkimistä. Huoneistojen ilmanvaihtolaite on sijoitettu kylpyhuoneisiin.

Huoneistot varustetaan kotiautomaatiojärjestelmällä. Huoneistojen sähköasennukset käsittävät normaalin määrän valaistus- ja käyttöpisteitä sekä pistorasioita. Huoneistot varustetaan palovaroittimilla. Porrashuoneiden ulko-oviin tulee koodilukot.

Kohteen korkeimman osan katolle tulee aurinkopaneeleita ja kellariin niitä palveleva akkuvarasto. Sähkön-tuotto voidaan hyödyntää kiinteistönsähkössä. Kohde on suunniteltu energialuokkaan C2013.

### PORTAAT, PORRASHUONEET JA HISSIT

Kerrostalon porrashuoneiden porrassyöksyt ovat vakio-valmisteisia betonielementtiportaita. Kaiteet ovat maalattuja pinnakaiteita. Jokaisessa porrashuoneessa on hissi. Osaan asunnoista on käynti porrashuoneesta luhtikäytävän kautta. Luhtikäytävä on pihatasa lukuun ottamatta lasitettu.

### ANTENNIJÄRJESTELMÄ JA LAAJAKAISTAYHTEYS

Kiinteistö liitetään Elisa Oyj:n kaapeli-TV-verkkoon. Asunnoissa on yleiskaapelointi ja 10 Mt internetyhteys valmiina. Aukkaat voivat omalla kustannuksellaan tilata operaattorilta lisänopeuksia ja -palveluita. Niin sanottua "perinteistä lankapuhelinta" ei ole siirrettävissä huoneistoon, koska operaattorit eivät enää toimita lankapuhelimen edellyttämiä kuparikaapeliyhteyksiä uudisrakennuskohteisiin.

### SÄILYTYS- JA YHTEISTILAT

Irtaimisto- ja ulkoiluvälinevarastot, lastenvaunuvarastot ja tekniset tilat sijaitsevat pääosin A- ja B-portaan kellarissa. B-portaan pihatassossa on lisäksi yksi lastenvaunu-/pihavarasto.

Kerhohuone sijaitsee katutasossa puiston laidalla ja kerhohuoneen yhteydessä on terassi. B-portaan viidennessä kerroksessa on saunaosasto, joka on pääosin neljännen kerroksen porrashuoneen päällä. Saunaosaston yhteydessä on kattoterassi. Pesula sijaitsee B-portaan kellarissa ja molemmilla portailla on kuivaushuoneet.

### PIHATYÖT JA PAIKOITUS

Korttelipihan keskelle sijoittuu julkiset leikki-, kuntoilu- ja oleskelualueet, joita rajaavat nauhamaiset puu- ja pensasistutukset. Pihatyöt tehdään erikoissuunnitelmien mukaan. Sompassaaren korttelipihat ovat alueen asukkaiden yhteisesti käytettävissä.

Kohteessa ei ole ns. Helsingin asukaspysäköintiä. Kohteen käyttöön tulee 17 autopaikkaa, joista yksi on mitoitettu liikuntaesteiselle. Autopaikat sijaitsevat korttelin yhteisessä kansipihan alaisessa pysäköintihallissa. Ko. paikkojen käyttöoikeudesta peritään vastiketta. Pysäköintihallissa on kokonaisuudessaan 61 autopaikkaa, joista kolme paikkaa on mitoitettu liikuntaesteisille. Kolmasosa hallin paikoista rakennetaan sähköauton latauspaikoiksi, joissa latauksen sähkökulutuksen kustannukset peritään suoraan käyttäjältä. Autopaikoilla ei ole sähkölämmitystä.

Koko kortteli liittyy alueelliseen putkikeräysjärjestelmään. Kohteen jätepiesti sijaitsee Kaljaasi Auroran kuja 3:n luona, ja piesti on yhteisessä käytössä tontin 3 kanssa. Lisäksi koko korttelin yhteinen kierrätyshuone sijaitsee kohteen tontilla katutasossa Flöitti Dianan kujan puolella.

### HUOMAUTUS

Tämä rakennustapaselostus on lyhennelmä rakennus-selostuksesta. Rakennuttajan hyväksynnällä kohteen rakenteita ja materiaaleja voidaan vaihtaa toisiin samanarvoisiin. Yksityiskohdissa valmis toteutus voi poiketa myyntiesitteen tiedoista.

Asuin- ym. huoneisiin ja yhteistiloihin voidaan joutua tekemään, suunnitelmassa esitettyjen lisäksi, joitain talotekniikka-asennuksista johtuvia pienikokoisia kote-lointeja.

Rakennusmääräysten edellyttämistä talon ulkovaipan rakennepaksuuksista ja käytetyistä rakennusmateriaaleista johtuen emme voi taata matkapuhelinverkon kuuluvuutta sisätiloissa.

Kohde on savuton kiinteistö. Savuttomuus tarkoittaa, että tupakointi sisällä kiinteistössä, sen parvekkeilla, terasseilla ja piha-alueilla on kielletty. Tupakointi on sallittu vain erikseen merkityllä tupakointipaikalla.

Oikeudet piirustuksiin ja mittoihin sekä muiden tietojen muuttamiseen pidätetään.



Asiakaspalvelu: 045 7734 3777 (arkisin klo 8-16) info@ta.fi • [www.ta.fi](http://www.ta.fi)