



Fresenkatu 6

Turku, Hirvensalo, Friskala

Etsitkö **asuntoa?**



TA-Asumisoikeus Oy

TA - ASUMISOIKEUS FRESENKATU 6 TURKU

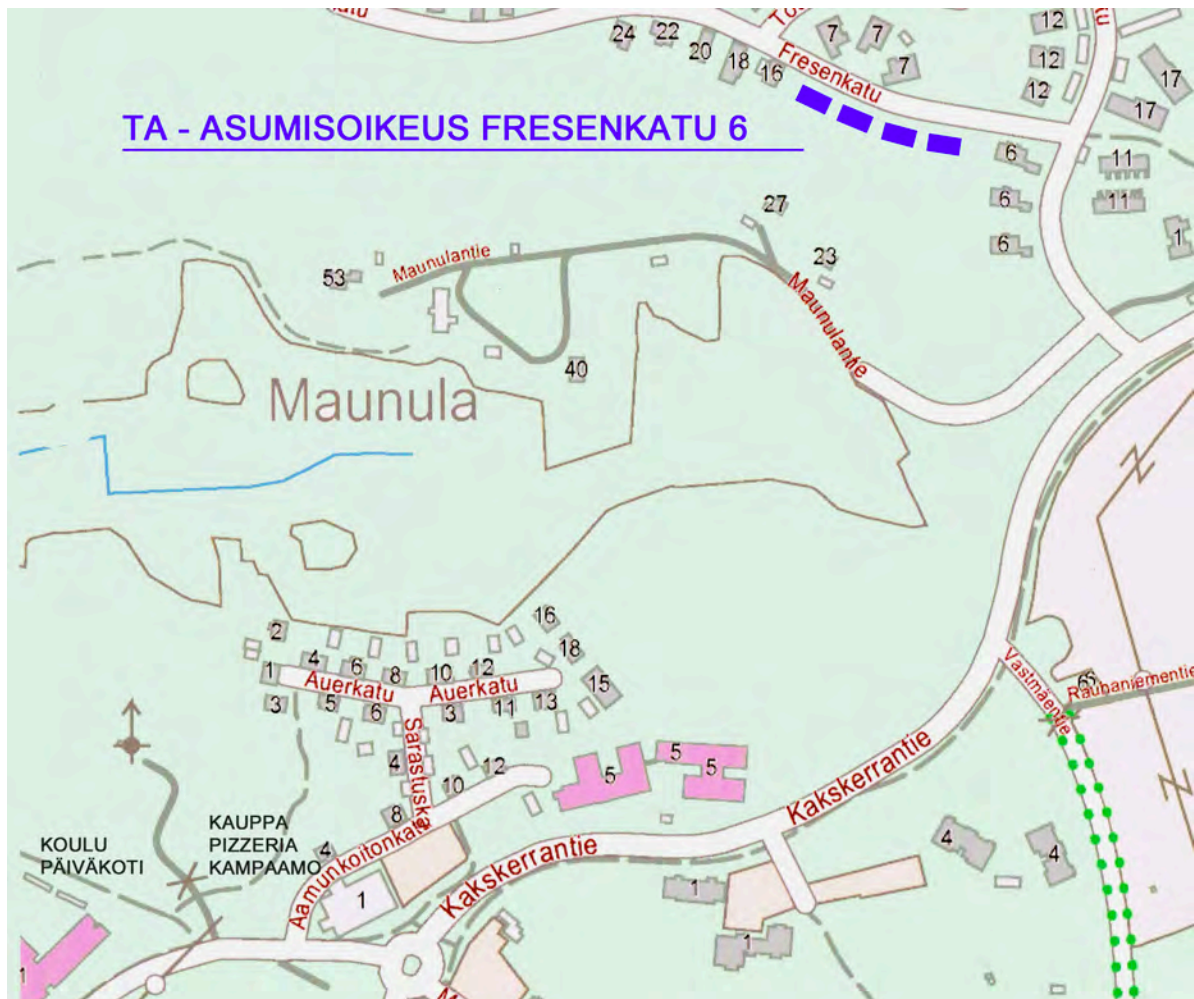
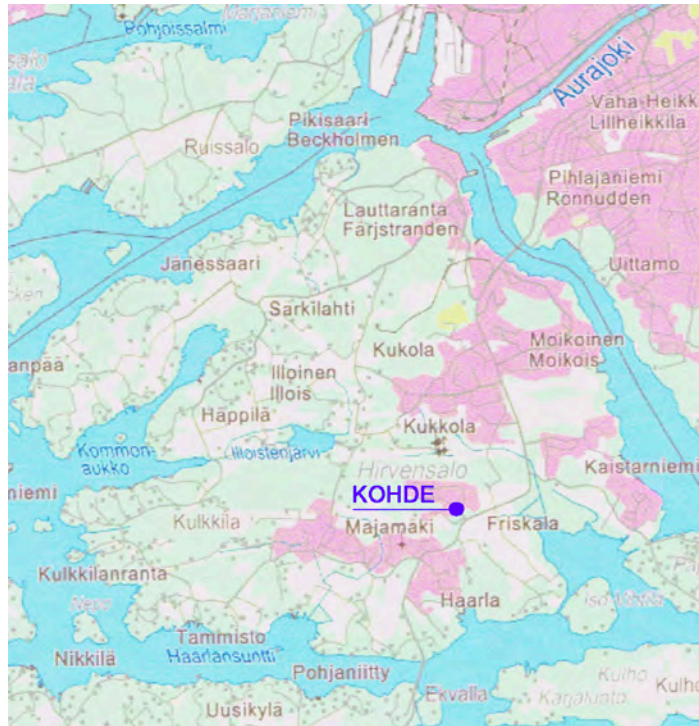


PERSPEKTIIVIKUVAT

FRESENKADULTA

13.10.2014

TA - ASUMISOIKEUS FRESENKATU 6 TURKU



SIJAINTIKARTTA

TURKU HIRVENSALO

TA - ASUMISOIKEUS FRESENKATU 6 TURKU

ASEMAPIIRROSKAAVIO

EI MITTAKAAVASSA



16.1.2014

ARKK.SUUNN. HANNU VAISTO

TALO - ASUMISOIKEUS FRESENKATU 6 TURKU

HUONEISTOLUETTELO

TALO A		
HSTO NRO	TYYPPI	m2
A1	4H+K+S	101,0
A2	4H+K+S	101,0
TALO B		
HSTO NRO	TYYPPI	m2
B3	4H+K+S	101,0
B4	4H+K+S	101,0
TALO C		
HSTO NRO	TYYPPI	m2
C5	4H+K+S	101,0
C6	4H+K+S	101,0
TALO D		
HSTO NRO	TYYPPI	m2
D7	4H+K+S	101,0
D8	4H+K+S	101,0

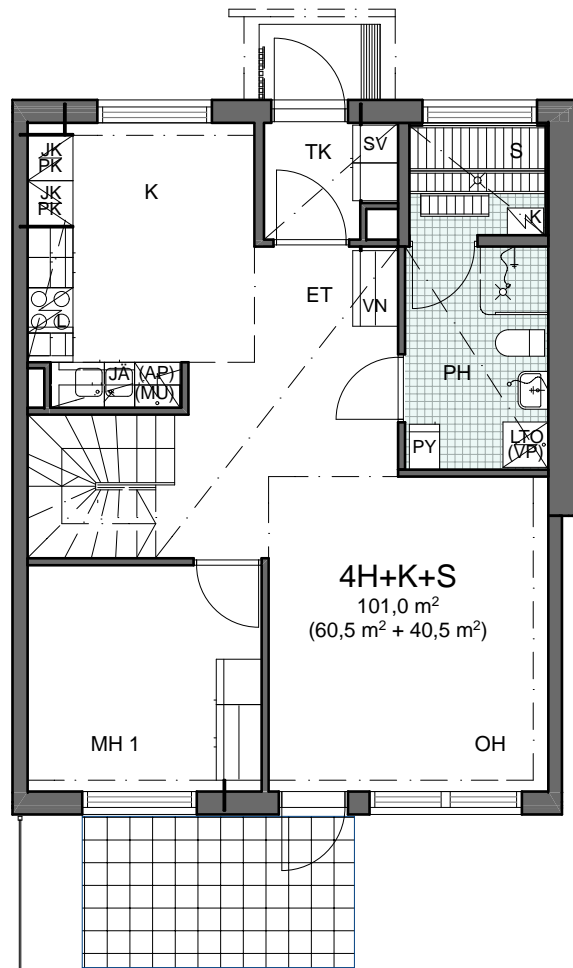
16.1.2014

ARKK.SUUNN.HANNU VAISTO

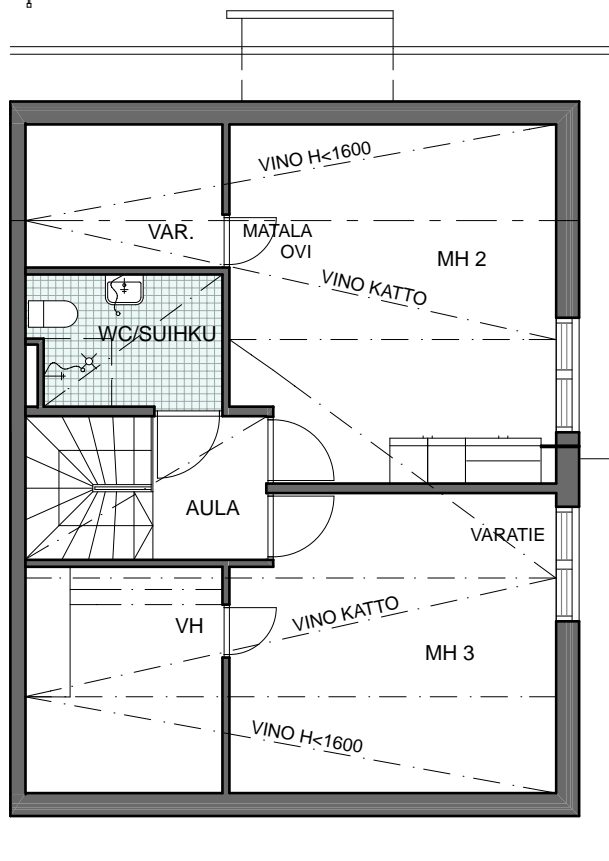
TA - ASUMISOIKEUS FRESENKATU 6 TURKU

HUONEISTOPOHJA

MK 1:100



POHJA
1.KERROS



HUONEISTOT
A1

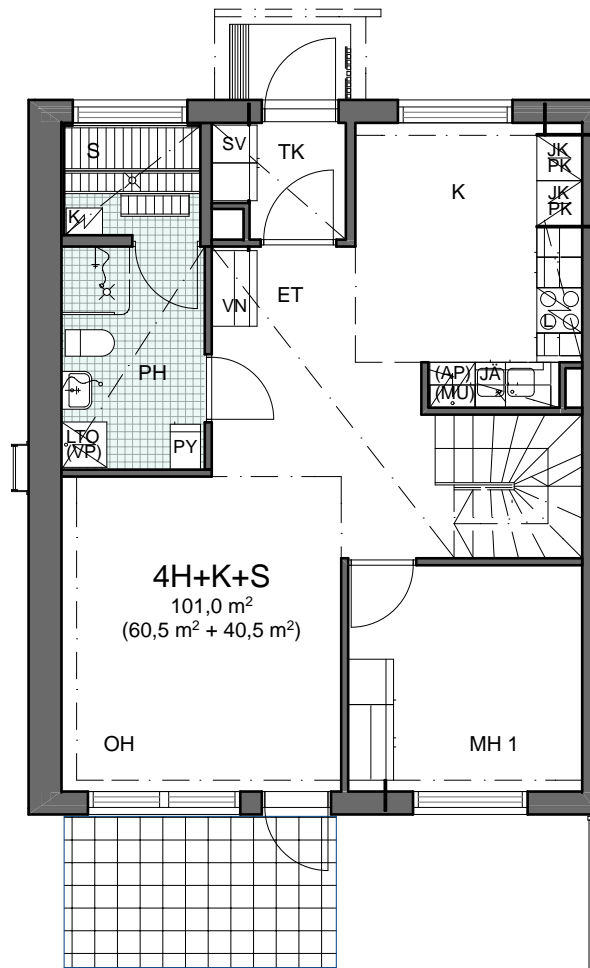
POHJA
ULLAKKOKERROS

3.2.2014
ARKK.SUUNN. HANNU VAISTO

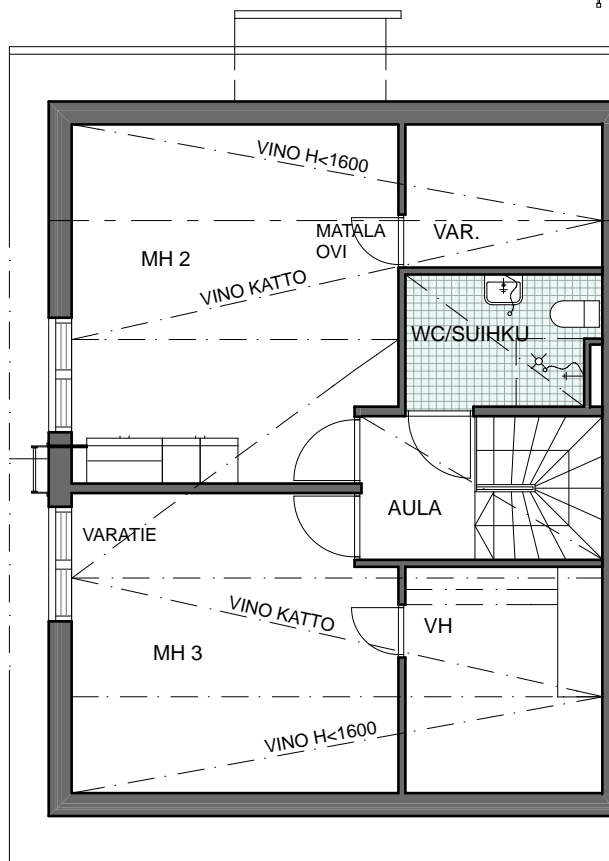
TA - ASUMISOIKEUS FRESENKATU 6 TURKU

HUONEISTOPOHJA

MK 1:100



POHJA
1.KERROS



POHJA
ULLAKKOKERROS

HUONEISTOT
A2, C6 JA D8

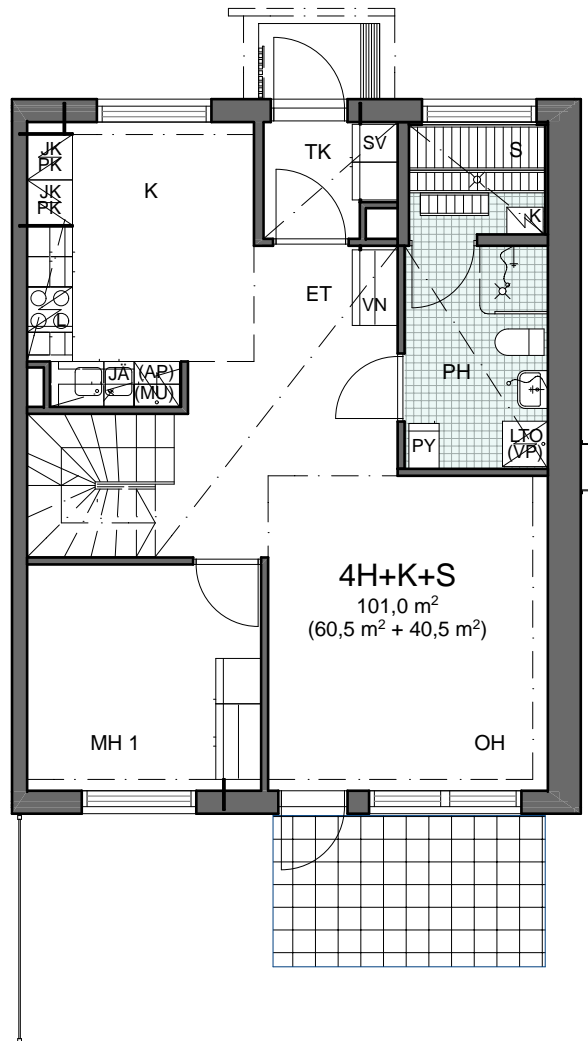
3.2.2014
ARKK.SUUNN. HANNU VAISTO

TA - ASUMISOIKEUS FRESENKATU 6 TURKU

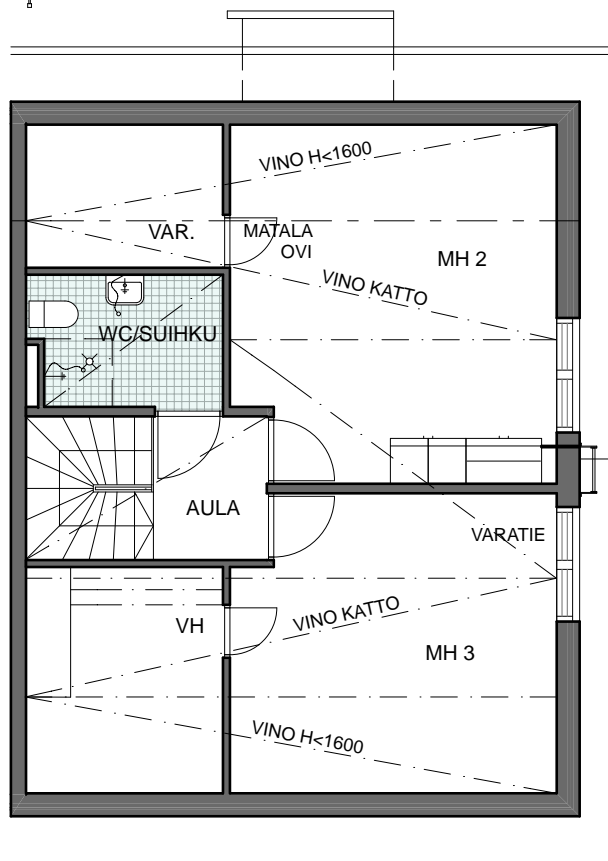
HUONEISTOPOHJA

MK 1:100

POHJA
1.KERROS



POHJA
ULLAKKOKERROS



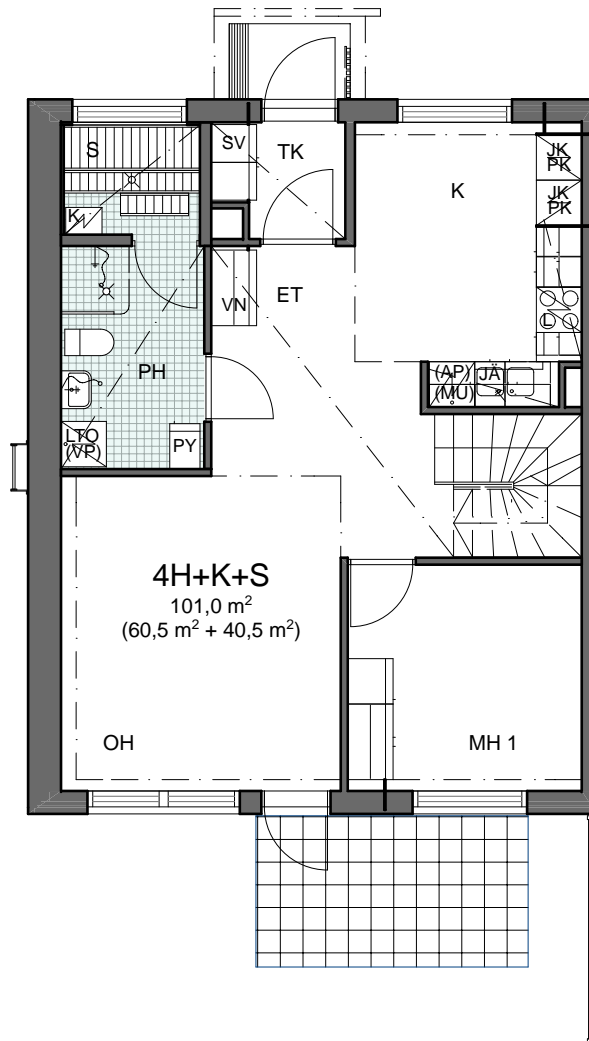
HUONEISTOT
B3 JA D7

3.2.2014
ARKK.SUUNN. HANNU VAISTO

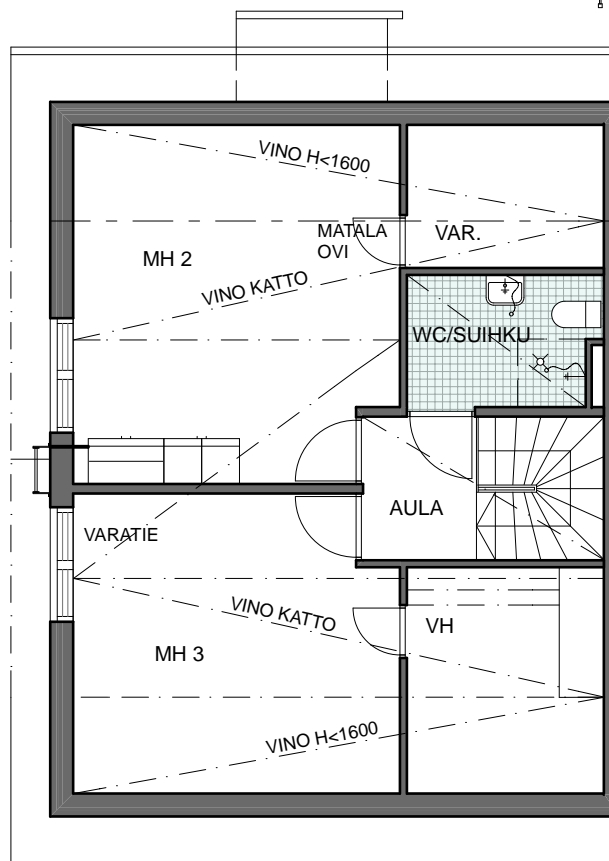
TA - ASUMISOIKEUS FRESENKATU 6 TURKU

HUONEISTOPOHJA

MK 1:100



POHJA
1.KERROS



POHJA
ULLAKKOKERROS

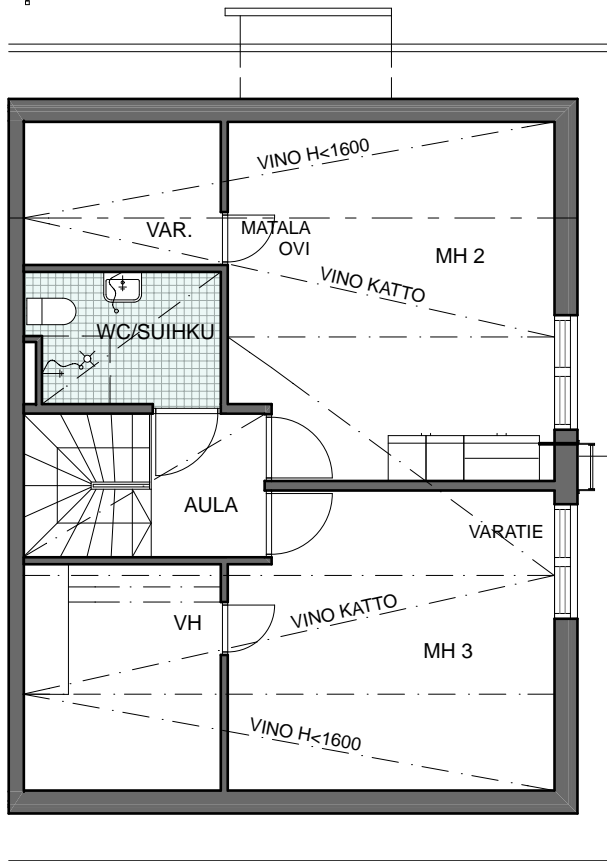
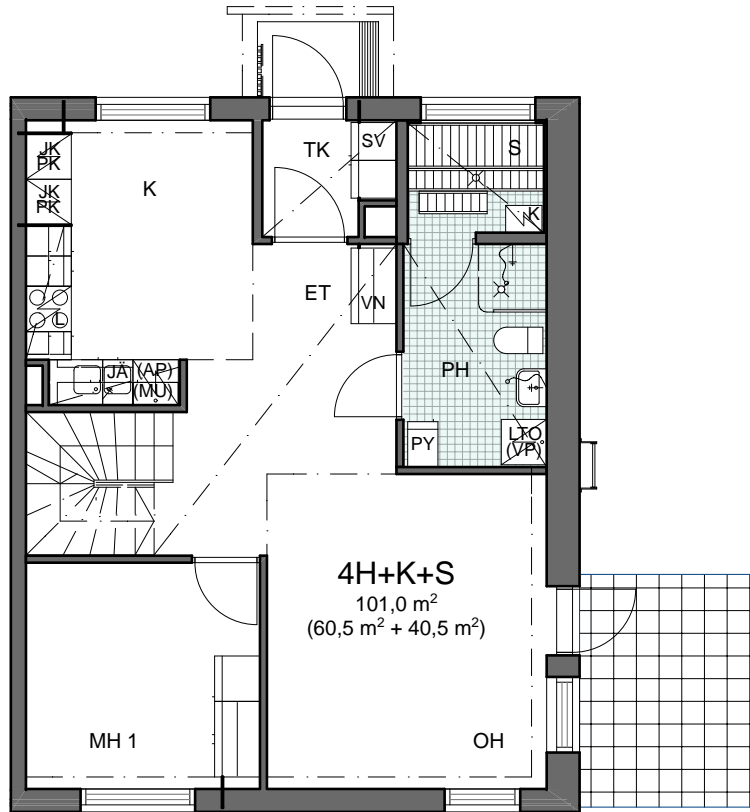
HUONEISTOT
B4

3.2.2014
ARKK.SUUNN. HANNU VAISTO

TA - ASUMISOIKEUS FRESENKATU 6 TURKU

HUONEISTOPOHJA

MK 1:100



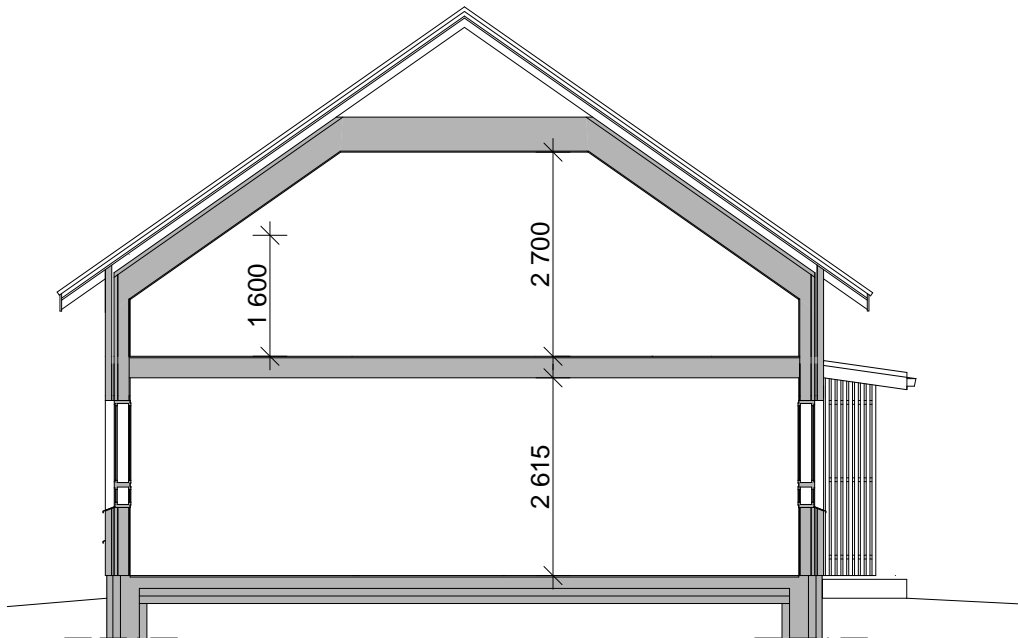
HUONEISTO
C5

3.2.2014
ARKK.SUUNN. HANNU VAISTO

TA - ASUMISOIKEUS FRESENKATU 6 TURKU

LEIKKAUSKAAVIO

MK 1:100



LEIKKAUSPIIRROS

3.2.2014

ARKK.SUUNN. HANNU VAISTO









TA - ASUMISOIKEUS FRESENKATU 6 TURKU

MERKINTÖJEN SELITYKSET






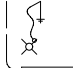
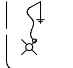


LYHENTEET

OH	- OLOHUONE
MH	- MAKUHUONE
K	- KEITTIÖ
ET	- ETEINEN
TK	- TUULIKAAPPI
PH	- PESUHUONE
S	- SAUNA
VH	- VAATEHUONE

KALUSTEET

	AVONAU-LAKKOKOMERO
	SIIVOUSVÄLINEKAAPPI
	PYYKKIKAAPPI
	TANKOKAAPPI
	HYLLYKAAPPI
	TYÖTASO, SEINÄ- JA PÖYTÄKAAPIT
	JÄTEKAAPPI
	RST-PESUPÖYTÄ

LAITTEET

	ASTIANPESUKONEEN TILAVARAUS MIKROAALTOUUNIN TILAVARAUS
	LIESI LIESIKAAPU
	JÄÄKAAPPI-PAKASTIN
PESUTILOJEN LAITTEET JA VARUSTEET	
	ILMANVAIHTOLAITE PESUKONEEN JA KUIVAUSRUMMUN TILAVARAUS
	KIUAS
	SUIHKU SUIHKUSEINÄKE JA VERHOKISKO LATTIAKAIVO
	SUIHKU VERHOKISKO LATTIAKAIVO
	WC-ISTUIN
	PESUALLAS JA BIDE-SUIHKU PEILIKAAPPI PESUHUONEESSA PEILI WC / SUIHUTILASSA

3.2.2014
ARKK.SUUNN. HANNU VAISTO

TA-ASUMISOIKEUS OY/ FRESENKATU 6

RAKENNUSTAPASELOSTUS

13.10.2014

PERUSTAMINEN JA PIHA

Rakennukset perustetaan pohjatutkijan ohjeiden ja rakennesuunnitelmien mukaan. Jokaisen asunnon yhteydessä on autokatospaikka sekä kattamaton autopaikka. Kaikki autopaikat varustetaan autolämmityspistorasioilla. Pihatyöt tehdään arkkitehdin pihasuunnitelman mukaan. Autopaikoitusalueet ja jalankulkutiet tehdään asfalttipintaisina. Huoneistoilla on laatoitettu ulko-oleskelutila. Jäteteräysalueelle sijoitetaan 3-osainen Monikko-jäteastiasuoja. Lasten leikkialue ja pihavarusteet ovat arkkitehdin pihasuunnitelman mukaan.

ULKOSEINÄT

Ulkoseinät ovat pääosin puurunkoisia seiiniä, ensimmäisten kerrosten päätyseinien sisäkuoret ovat teräsbetonia. Ulkopuolen verhouksena on pääosin poltettu tiili ja osin hienosahattu ulkoverhouspaneeli. Puurunkoisten ulkoseinien sisäpinnassa on kipsilevy. Ulkoseinän lämmöneristeen paksuus on 175 mm.

VÄLISEINÄT

Huoneistojen väliset seinät ovat 200 mm paksuisia teräsbetoniseiniä. Kevyet väliseinät ovat kipsilevypintaisia teräsrunkoisia 92 mm paksuisia seiiniä tai vastaavia.

VÄLIPOHJA

Välipohjat ovat teräsbetoni-laattoja.

YLÄPOHJA

Yläpohjien kantavat rakenteet tehdään tehdasvalmisteisilla ristikoilla. Yläpohjien lämmöneristeenä on 400 mm mineraalilevyvillaa.

VESIKATTO

Vesikatto tehdään rakennesuunnitelmien mukaan. Vesikatteena on asuinrakennuksissa betonikattotiili. Autokatoissa sekä teknisissä tiloissa ja varastotiloissa on konesaumattu peltikate. Vesikattovarusteet ovat arkkitehtisuunnitelmien mukaan.

PORTAAT

Huoneistojen sisäinen puuporras ja käsijohde ovat valkolakattua mäntyä, portaan ylä- ja alapäähän sijoitetaan lapsiportti.

IKKUNAT

Ikkunat ovat 3-lasisia MSEA-ikkunoita selektiivilasilla, U-arvo 1,0 W/m²K. Puuosat ovat pääosin valkoiseksi maalattuja. Karmien ulkopinnat ja uloimmat puitteet ovat poltto-maalattua alumiinia. Ikkunoiden heloitus on valmistajan vakioheloituksen mukainen.

OVET

Sisäovet ovat tehdasmaalattuja, huullettuja kovalevyovia. Saunan ovet ovat kokolasiovia. Terrasiovet ovat ulosavautuvia lasiaukollisia ovia, U-arvo 1,0 W/m²K. Huoneistojen ulko-ovet ovat lämpöeristettyjä, tehdasmaalattuja HDF-levyrakenteisia ovia.

LATTIAPÄÄLLYSTEET

Olohuoneen, eteisen, makuuhuoneen ja keittiön lattiassa on laminaatti. Vaatehuoneessa ja varastossa on joustovinyylimuovimatto Upostep 25 tai vastaava. Tuulikaapissa, pesuhuoneessa, WC-/suihkutilassa ja saunassa on klinkkerilaatoitus. Pesuhuoneessa, WC-/suihkutilassa ja osin saunassa on lattialämmitys (mukavuuslämpö, sähkö asukkaan mittauksessa).

SEINÄPÄÄLLYSTEET

Olo- ja makuuhuoneiden, keittiön, tuulikaapin, vaatehuoneen, varaston ja eteisen kaikki seinät ovat maalatut. Pesuhuoneen ja WC-/suihkutilan seinät laatoitetaan, suihkusekoittajan kohdalla väriraita. Keittiössä pesupöydän/ työpöydän ja yläkaappien väli laatoitetaan. Käytettävä laatta on mattalasitteinen laatta. Saunan seinät paneloidaan kuusi-paneelilla.

KATTOPINNOITTEET

Katot ovat pääosin ruiskutasoitettuja. Osa katoista tasoitetaan sileäksi ja maalataan. WC-/suihkutilan, saunan ja pesuhuoneen alakatot ovat kuusipaneelia. Muut alaslasketut katot tehdään kipsilevystä. Yhteistilojen kattopinnat ovat maalattuja.

KALUSTEET JA LAITTEET

Kaikki kalusteet ovat tehdasmaalattuja tai melamiinipintaisia puusepänteollisuuden va-kiokalusteita. Keittiössä pesupöydän kohdalla ja kylpyhuoneessa sijaitsevat kalusteet ovat

kosteuden kestäväää materiaalia. Keittiökalusteiden ja pesuhuoneiden kalusteiden ovet ovat laminaattipintaisia taivereunoin, muut ovet ovat melamiinipintaisia. Keittotiloissa on laminaattipintaiset suorareunaiset työpöydät ja upotetut rst-altaat.

Keittotiloihin sijoitetaan 4-levyinen 600 mm leveä vakioliesi ja valollinen liesikaapu sekä kylmäkalusteeksi kaksi jää-/pakastekaappia arkkitehtisuunnitelmien mukaan. Eteisessä on naulakkokomero. Jokaisessa asunnossa on siivous- ja pyykkikaappi. Saunat varustetaan sähkökiukailla. Pesuhuoneessa on valaisimella varustettu peilikaappi Polaria VPK 700 ja WC-/suihkutilassa on peili, jonka yläpuolella on peilivalaisin. Asuinhuoneiden ikkunat varustetaan verholaudoilla ja -kiskoilla liukuineen. Kaikissa asuinhuoneistoissa on tilavaraus pyykinpesukoneelle, kuivausrummulle, mikrolle ja astianpesukoneelle.

VARASTOT JA YHTEISTILAT

A-talon päädyssä on tekniset tilat ja lämpöeristämätön ulkoiluvälinevarasto.

LVI- JA SÄHKÖTYÖT

LVI- ja sähkötyöt tehdään erikoispiirustusten mukaan. Huoneistoissa on lämmöntalteenotolla varustettu huoneistokohtainen ilmanvaihtokone, joka varustetaan sähköisellä jälkilämmityspatterilla ja sijoitetaan pesuhuoneeseen. Huoneistojen lämmitys toteutetaan vesikiertoisella patterilämmitysjärjestelmällä. Kohde liitetään kaukolämpöverkoston. Kohteeseen asennetaan CAT 6 –luokan puhelin-/ATK –järjestelmä sekä yhteisantennijärjestelmä. Huoneistot varustetaan sähköverkkoon kytketyillä palovaroittimilla. Sähkö mitataan huoneistokohtaisesti. Astianpesukonetta ja pyykinpesukonetta varten on viemäröinti ja hana kaikissa asunnoissa.

ARKKITEHTISUUNNITTELU:

Arkkitehtisuunnittelu Hannu Vaisto

RAKENNESUUNNITTELU:

Narmaplan Oy

LVI-SUUNNITTELU:

Insinööritoimisto Petri Vuorela Oy

SÄHKÖSUUNNITTELU:

Karawatski Oy



Asiakaspalvelu: 045 7734 3777 (arkisin klo 8-16) info@ta.fi • www.ta.fi