



# Harava 3

Järvenpää, Lepola

Etsitkö asuntoa?



TA-Asumisoikeus Oy



Järvenpää, Lepola | Harava 3

## HELPPOA JA MUKAVAA ASUMISTA TUUSULANJÄRVEN MAISEMISSA

Rauhallisella ja ihastuttavalla Lepolan alueella yhdistyvät hienolla tavalla Tuusulanjärven kulttuurimaisema sekä Järvenpään keskustan palvelujen läheisyys. Kasvavalle pientalo-alueelle valmistuvat uudet kerrostaloasunnot sijoittuvat Ainolan naapurustoon, lähelle kouluja, päiväkoteja sekä loistavia ulkoilumahdol-

lisuuksia, jotka alkavat lähes kotiovelta. Ainolan junaseisake ja bussipysäkit ovat lyhyen kävelymatkan päässä, ja omalla autolla pääsee nopeasti moottoritiele. Kaikki keskustan kattavat palvelut ovat parin kilometrin etäisyydellä, ja matkan taittaa mukavasti vaikkapa polkupyörällä.





### Asuntoja monenlaisiin elämäntilanteisiin

Osoitteeseen Harava 3 rakennetaan kolme luhtikerrostaloa, joihin tulee kaikkiaan 36 asumisoikeusasuntoa. Talot ovat kolmekerroksisia, ja niissä on hissit. Valittavana on monenlaisia asuntoja erilaisiin elämäntilanteisiin ja tarpeisiin, kompaktista yksioista neljän huoneen perheasuntoon. Asunnot ovat kooltaan 27,5–77 m<sup>2</sup>. Asuintilat jatkuvat lasitetulle parvekkeelle. Isoimmissa asunnoissa on oma sauna.

Asuntojen neutraalit pintamateriaalit toimivat hyvänä pohjana omannäköistä sisustusta miettiessä. Lattiat ovat helppohoitaisia laminaattia ja kylpyhuoneessa on tyylikkäätsä laatoitetut seinät sekä lattiat. Säilytystilaa on kylpyhuoneessa peili- ja allaskaapeissa. Lisäksi kylpyhuoneessa on tilavaraus pyykinpesukoneelle ja kuivausrummulle. Keittiön varusteluun kuuluu keraaminen liesi ja tilavaraukset astianpesukoneelle sekä

mikroaaltouunille. Asuinmukavuutta lisäävät sälekaihtimet ikkunoissa sekä parvekkeiden ovissa. Asunnoissa on miellyttävä vesikiertoinen lattialämmitys. Lattialämmityksen ansiosta asunnoissa ei ole pattereita, mikä helpottaa kalustamista. Saunavuoron voi halutessaan varata yhteissaunasta. Asukkaiden käytössä on lisäksi lastenvaunuvarasto, ja polkupyörille on katokset ulkona piharakennusten vierellä. Kaikille asunnoille on oma irtaimistovarasto erillisissä piharakennuksissa. Sisäpihalle rakennetaan viihtyisiä oleskelu- ja leikkipiha. Autoille on katos- ja avopaikkoja, jotka on varustettu sähköpistokkeella.

Harava 3 on savuton kiinteistö. Savuttomuus tarkoittaa, että tupakointi sisällä kiinteistössä, sen parvekkeilla ja piha-alueilla on kiellettyä. Tupakoida voi ainoastaan erikseen merkityllä tupakointipaikalla.



**TA-Asumisoikeus Oy**  
**Harava 3, 04400 Järvenpää**

**Asuntojen lukumäärä:** 36 asumisoikeusasuntoa

#### **Huoneistotyytit**

Kerrostaloasunnot

1h+kt+alk	27,5 m <sup>2</sup>	3 kpl
2h+kt	45-46 m <sup>2</sup>	15 kpl
3h+kt	60 m <sup>2</sup>	15 kpl
4h+kt+s	77 m <sup>2</sup>	3 kpl

**Autopaikat:** Autoille on katos- ja avopaikkoja, jotka on varustettu sähköpistokkeella. Autopaikkoja on yhteensä 48 kpl, joista 24 sijaitsee autokatoksessa.

**Säilytys- ja yhteistilat:** Saunaosasto ja lastenvaunuvarasto sijaitsevat B- ja C- portaiden välisessä matalassa rakennusosuudessa. Puolilämpimät asuntojen irtaimisto-varastot sijaitsevat erillisissä piharakennuksissa. Polkupyörille on paikkoja ulkona piharakennusten vierellä katosten alla.

**Arvioitu valmistuminen:** 10/2021



## SIJAINTI JA PALVELUT

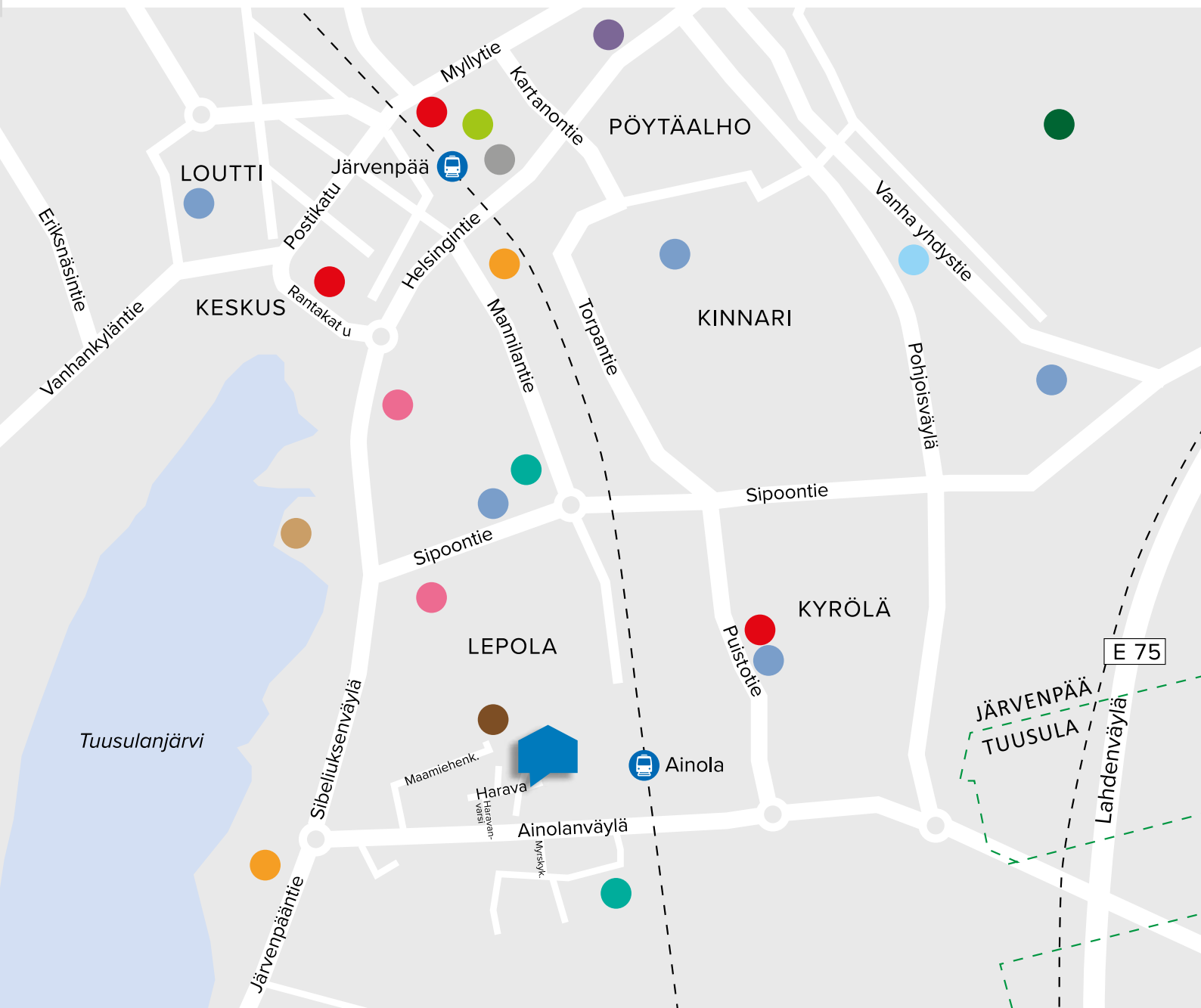
Kasvava Lepolan pientaloalue sijaitsee Järvenpään keskustan eteläpuolella, Tuusulanjärven tuntumassa. Lepola rajoittuu Sibeliuksen Ainolaan ja Ainolan junaseisakkeeseen, jonne on matkaa noin 600 metriä. Juna kulkee Helsingin ja Riihimäen suuntaan, ja esimerkiksi Helsingin keskustaan matka taittuu noin puolessa tunnissa. Bussipysäkit ovat lyhyen kävelymatkan päässä, ja omalla autolla pääsee kätevästi moottoritiele. Lepolasta onkin hyvät liikenneyhteydet Helsingin ja Lahden suuntaan.

Keskustan monipuolisten palvelujen äärelle on Lepolasta parin kilometrin matka, jonka voi kulkea esimerkiksi polkupyörällä. Lähimpään ruokakauppaan on matkaa noin kilometri. Alueella on kävelyetäisyydellä useampi koulu ja päiväkotiki sekä leikkiapuisto.

Järvenpäässä riittää harrastusmahdollisuuksia niin liikunnan kuin kulttuurin ystäville. Läheisen Tuusulanjärven kauniit ulkoilureitit ja talvella hiihtoladut kutsuvat ulkoilemaan, ja kesäisin voi virkistäytyä suosituilla uimarannalla. Tuusulanjärven kiertävä reitti kulkee kauniissa kulttuurimaisemassa, jonka varrella on useita tunnettuja taiteilijakoteja kuten Jean Sibeliuksen Ainola ja Pekka Halosen Halosenniemi.

Eläinten ystäville Lepolassa on mm. koirapuisto sekä ratsastuskeskus, jossa pääsee seuraamaan tapahtumia keppihevostokisoista kansainvälisiin ratsastuskilpailuihin. Järvenpäässä on myös mm. uima- ja jäähalli sekä kirjasto. Järvenpää-talolla voi nauttia monipuolisista kulttuuritapahtumista, kuten teatterista tai konserteista.





- |   |            |   |               |   |                 |   |                       |   |            |
|---|------------|---|---------------|---|-----------------|---|-----------------------|---|------------|
|  | Päiväkoti  |  | Peruskoulu    |  | Ammattiopisto   |  | Terveyskeskus         |  | Juna-asema |
|  | Kirjasto   |  | Ruokakauppa   |  | Järvenpää-talo  |  | Uimaranta             |   |            |
|  | Keilahalli |  | Urheilukenttä |  | Ratsastuskeskus |  | Kuntorata/Ulkoilualue |   |            |

## Huoneistoluettelo

### Rak 1 (A) Luhtikerrostalo

Huoneiston nro.	Huoneistotyyppi	Pinta-ala m <sup>2</sup>	Kerros	Huon.ala yht m <sup>2</sup>
1	4H+KT+S	77,0	1. krs	
2	1H+KT+ALK	27,5	1. krs	
3	2H+KT	46,0	1. krs	
4	3H+KT	60,0	1. krs	
5	4H+KT+S	77,0	2. krs	
6	1H+KT+ALK	27,5	2. krs	
7	2H+KT	46,0	2. krs	
8	3H+KT	60,0	2. krs	
9	4H+KT+S	77,0	3. krs	
10	1H+KT+ALK	27,5	3. krs	
11	2H+KT	46,0	3. krs	
12	3H+KT	60,0	3. krs	
				631,50 asm <sup>2</sup>

### Rak 2 (B) Luhtikerrostalo

Huoneiston nro.	Huoneistotyyppi	Pinta-ala m <sup>2</sup>	Kerros	Huon.ala yht m <sup>2</sup>
13	3H+KT	60,0	1. krs	
14	2H+KT	45,0	1. krs	
15	2H+KT	45,0	1. krs	
16	3H+KT	60,0	1. krs	
17	3H+KT	60,0	2. krs	
18	2H+KT	45,0	2. krs	
19	2H+KT	45,0	2. krs	
20	3H+KT	60,0	2. krs	
21	3H+KT	60,0	3. krs	
22	2H+KT	45,0	3. krs	
23	2H+KT	45,0	3. krs	
24	3H+KT	60,0	3. krs	
				630,00 asm <sup>2</sup>

## Huoneistoluettelo

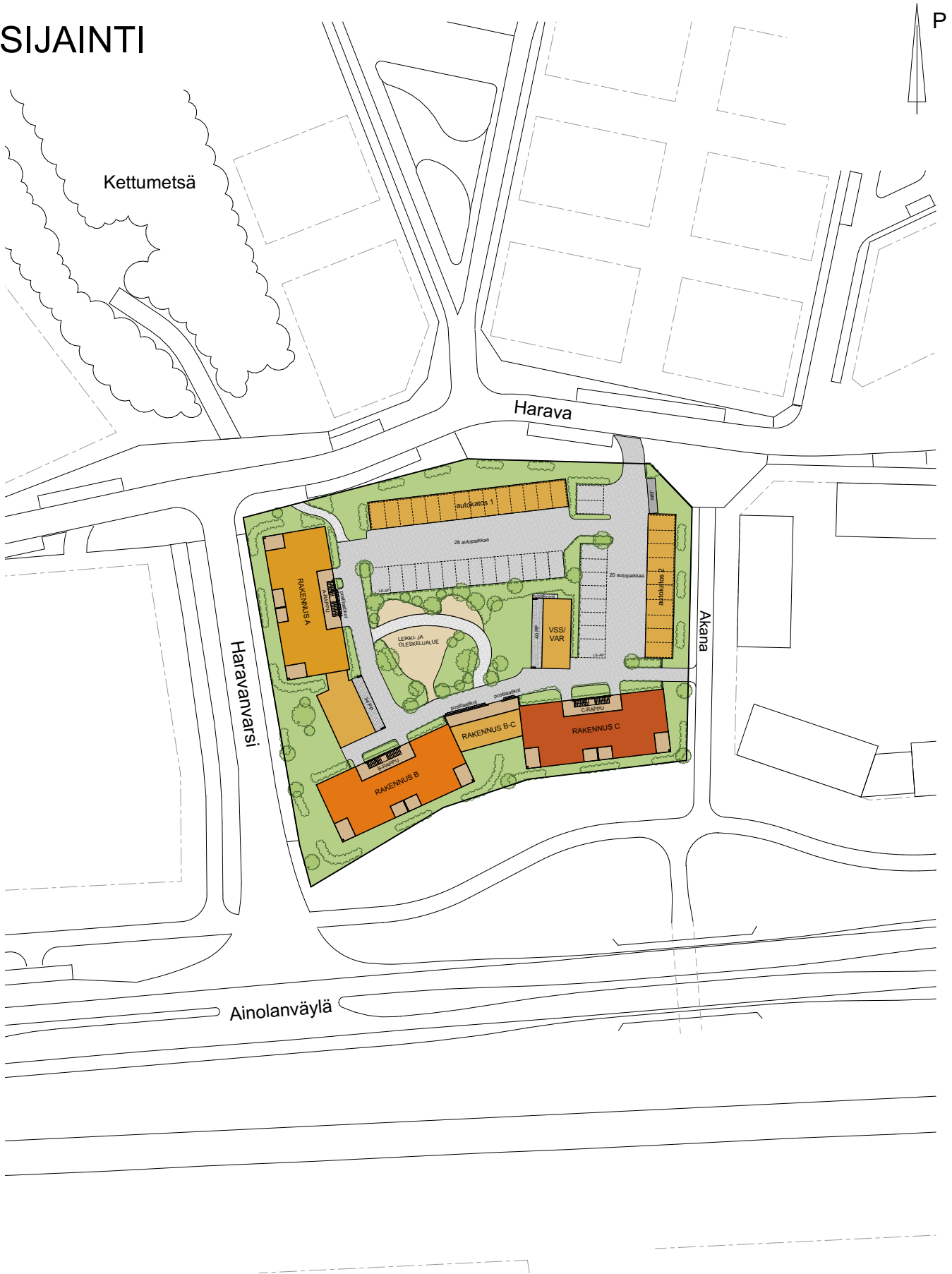
### Rak 3 (C) Luhtikerrostalo

Huoneiston nro.	Huoneistotyyppi	Pinta-ala m <sup>2</sup>	Kerros	Huon.ala yht m <sup>2</sup>
25	3H+KT	60,0	1. krs	
26	2H+KT	45,0	1. krs	
27	2H+KT	45,0	1. krs	
28	3H+KT	60,0	1. krs	
29	3H+KT	60,0	2. krs	
30	2H+KT	45,0	2. krs	
31	2H+KT	45,0	2. krs	
32	3H+KT	60,0	2. krs	
33	3H+KT	60,0	3. krs	
34	2H+KT	45,0	3. krs	
35	2H+KT	45,0	3. krs	
36	3H+KT	60,0	3. krs	
				630,00 asm <sup>2</sup>
YHTEENSÄ 36 huoneistoa				1891,50 asm <sup>2</sup>
Kpa				52,54 asm <sup>2</sup>

Yhteistilat	Tyyppi	Huon.ala m <sup>2</sup>	Kpl	Kerros	Huon.ala yht m <sup>2</sup>
Rak 1 (A)					
	irtaimistovarasto	62,0	1	1. krs	
	tekn./varasto	9,0	1	1. krs	
					71,00
Rak 2/3 (BC)					
	saunaosasto	24,0	1	1. krs	
	varasto	7,0	1	1. krs	
	tekinen tila	20,0	1	1. krs	
					51,00
VSS					
	irtaimistovar./VSS	50,5	1	1. krs	
					50,50
	YHTEENSÄ				172,50 m <sup>2</sup>

3 kpl	1H+KT+ALK	27,5 m <sup>2</sup>
12 kpl	2H+KT	45,0 m <sup>2</sup>
3 kpl	2H+KT	46,0 m <sup>2</sup>
15 kpl	3H+KT	60,0 m <sup>2</sup>
3 kpl	4H+KT+S	77,0 m <sup>2</sup>

## SIJAINTI





# TA-ASUMISOIKEUS OY / JÄRVENPÄÄN HARAVA

Harava 3, 04400 Järvenpää



## ASEMAPIIRUSTUS

P

Harava

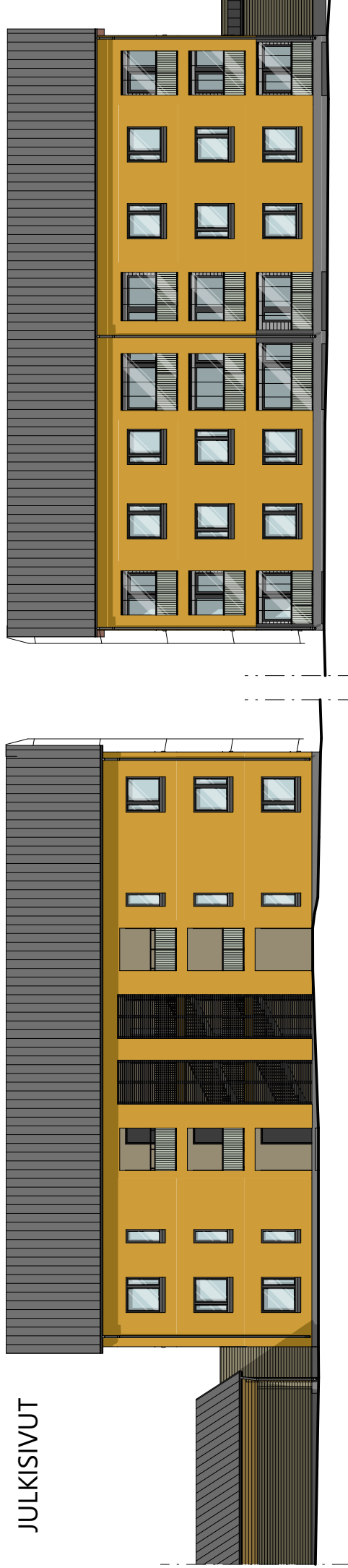


0 5 10 15 20 25 30 35m

TA-ASUMISOIKEUS OY /  
JÄRVENPÄÄN HARAVA  
Harava 3, 04400 Järvenpää

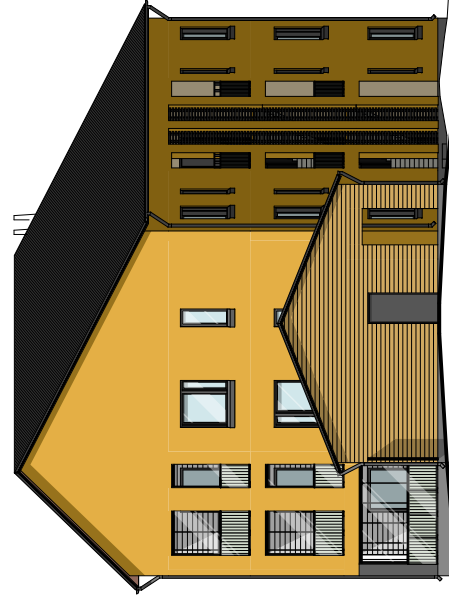


TALO A  
JULKISIVUT

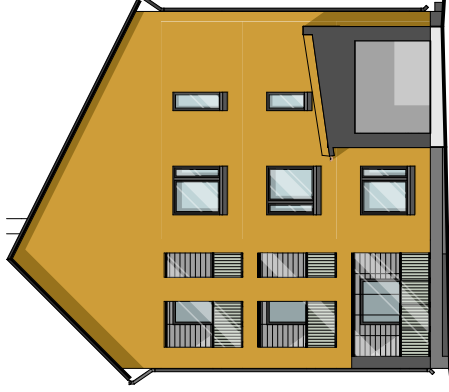


JULKISIVU ITÄÄN

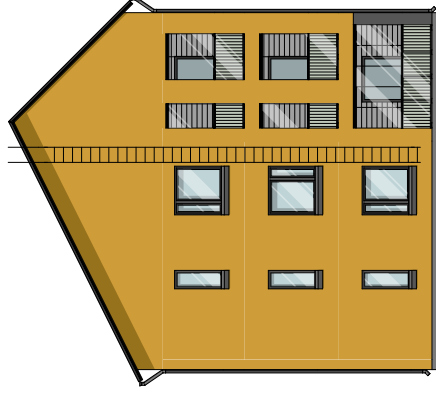
JULKISIVU LÄNTEEN



JULKISIVU KAAKKOON



JULKISIVU ETELÄÄN

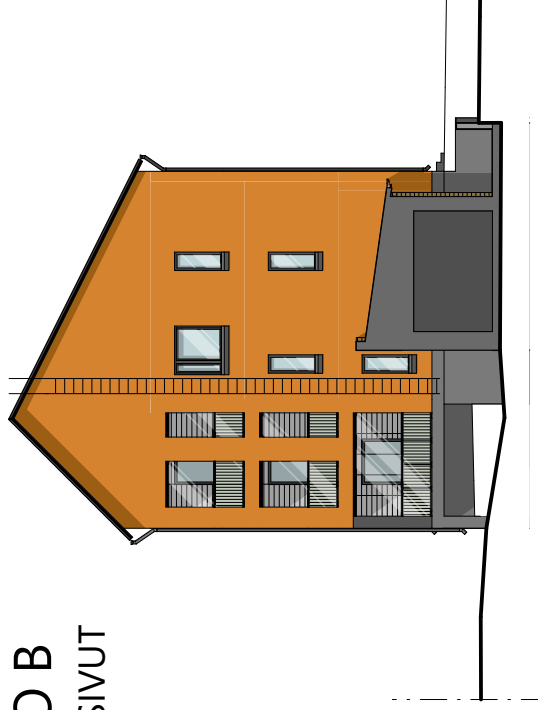


JULKISIVU POHJOISEEN

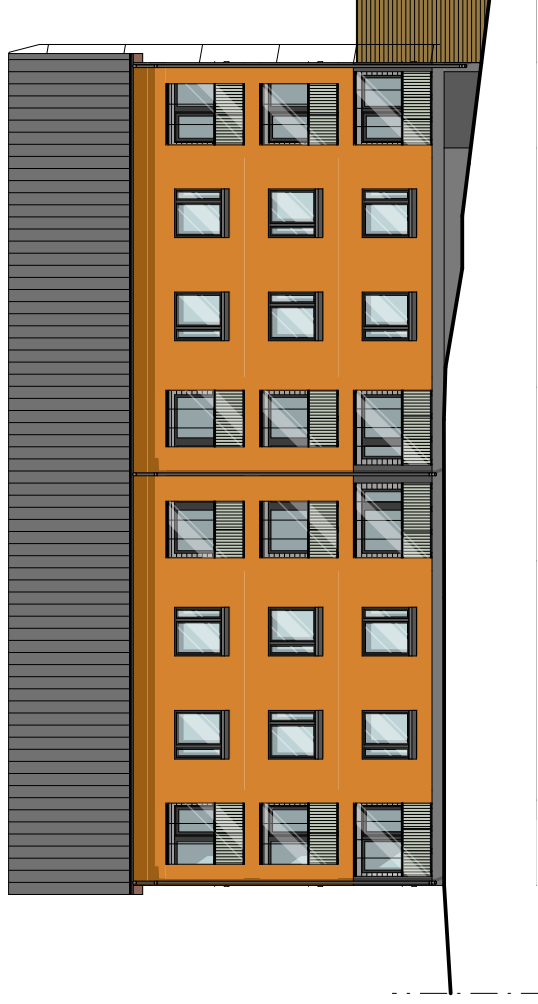
TA-ASUMISOIKEUS OY /  
JÄRVENPÄÄN HARAVA  
Harava 3, 04400 Järvenpää



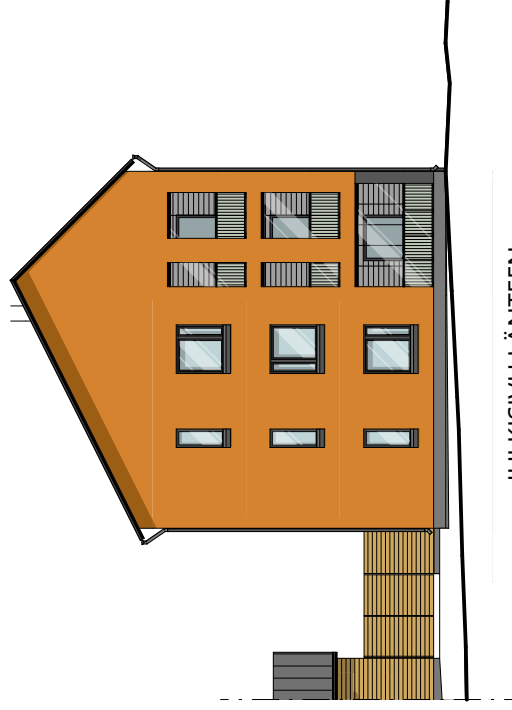
TALO B  
JULKISIVUT



JULKISIVU ITÄÄN



JULKISIVU ETELÄÄN



JULKISIVU LÄNTEEN

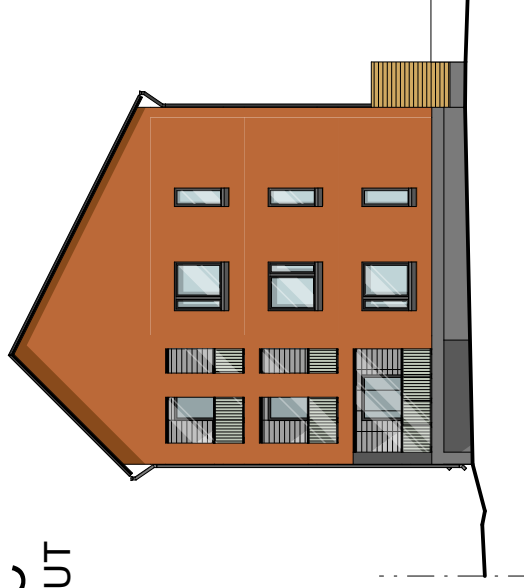


JULKISIVU POHJOISEEN

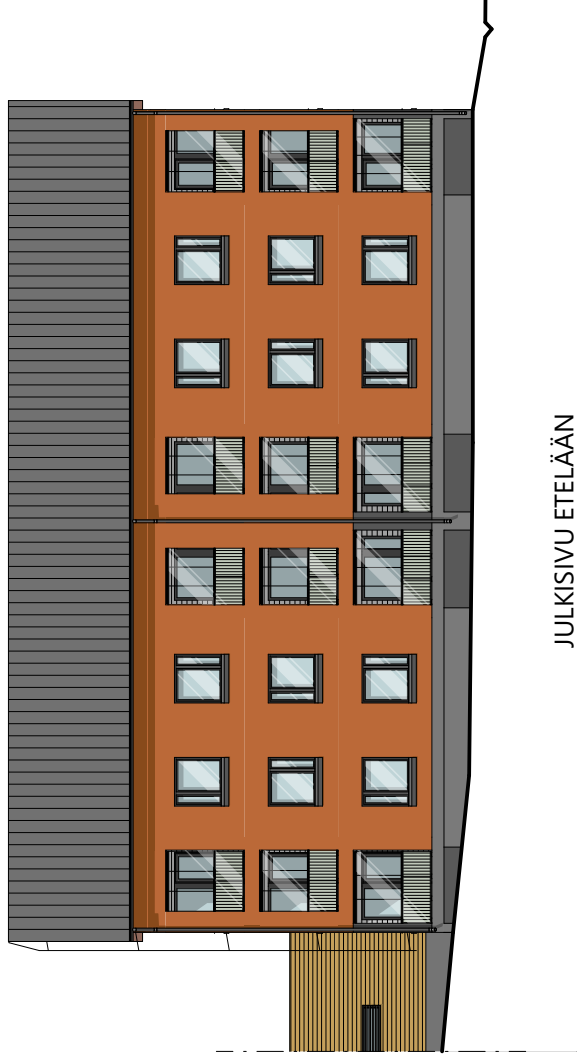
**TA-ASUMISOIKEUS OY /  
JÄRVENPÄÄN HARAVA**  
Harava 3, 04400 Järvenpää



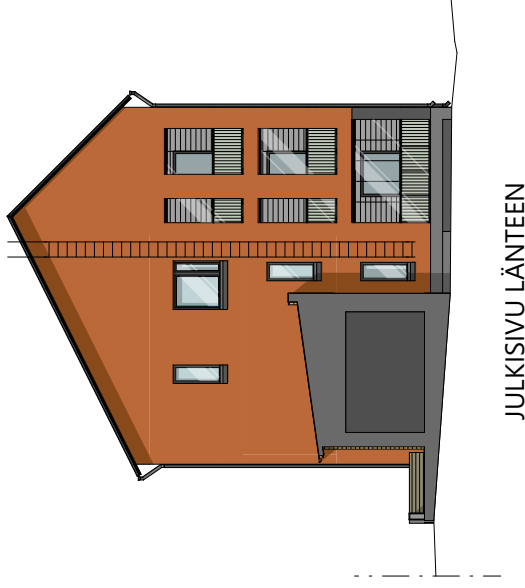
**TALO C**  
JULKISIVUT



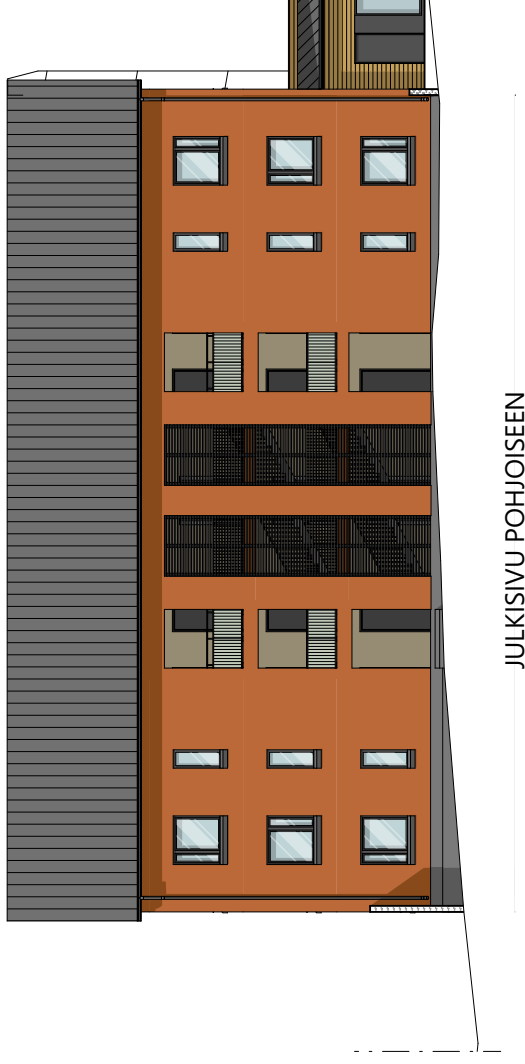
JULKISIVU ITÄÄN



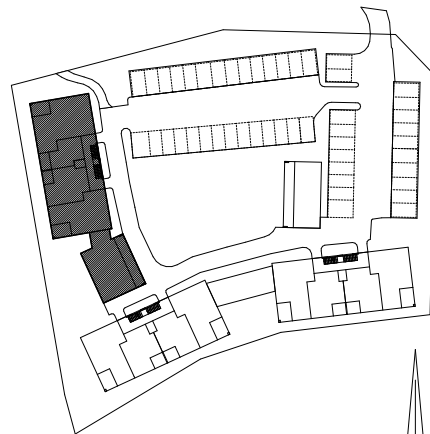
JULKISIVU ETELÄÄN



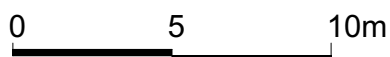
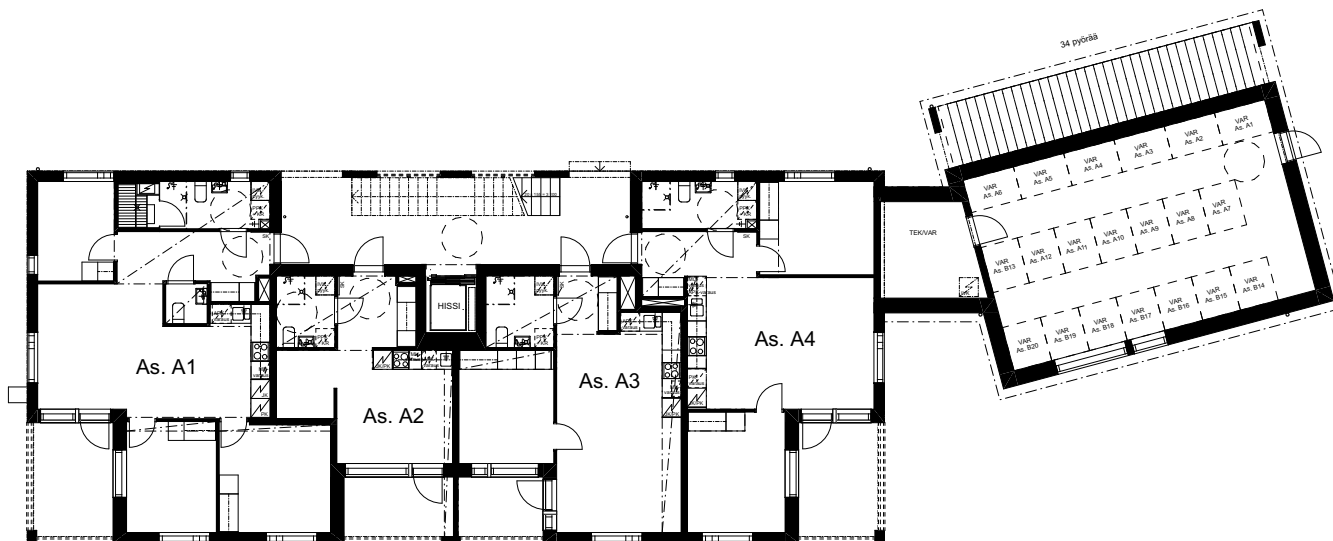
JULKISIVU LÄNTEEN



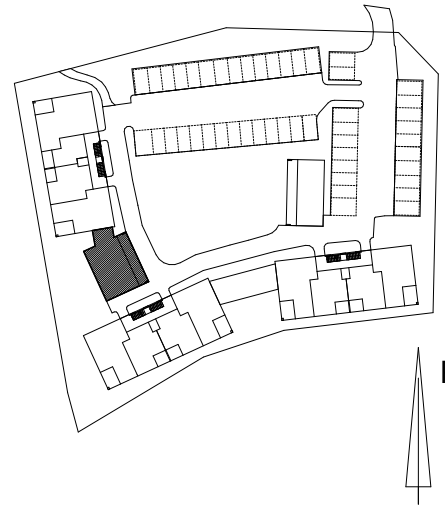
JULKISIVU POHJOISEEN



# TALO A 1. KERROS

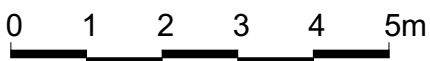




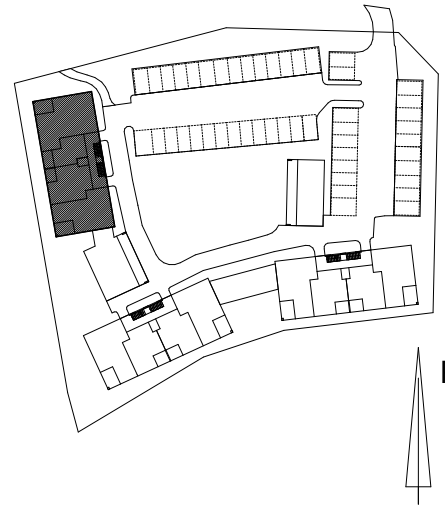


# TALO A VARASTO 1. KERROS

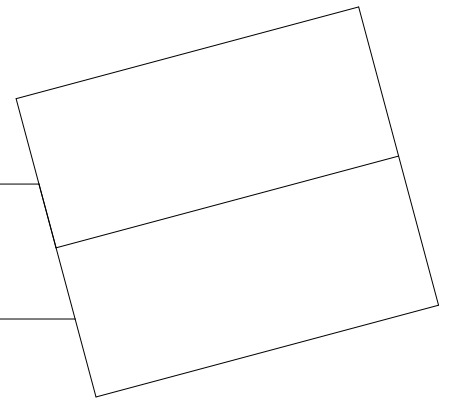
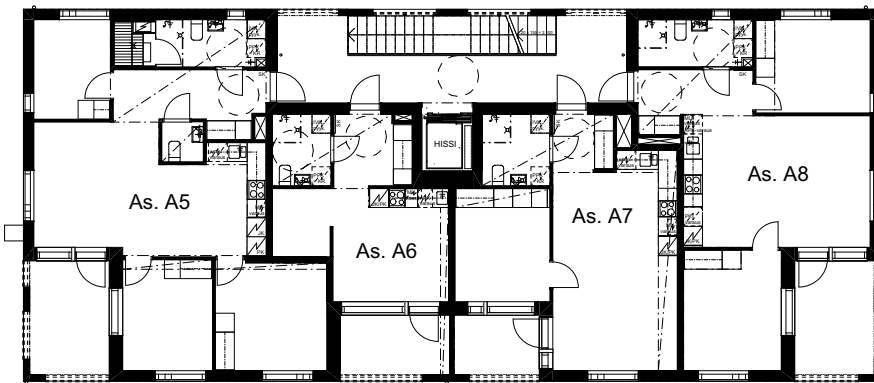
34 pyörää



TA-ASUMISOIKEUS OY /  
JÄRVENPÄÄN HARAVA  
Harava 3, 04400 Järvenpää



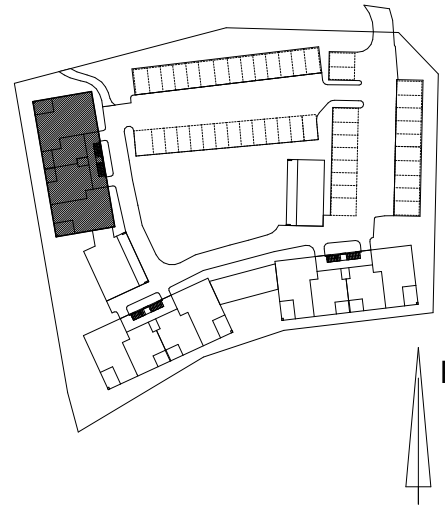
## TALO A 2. KERROS



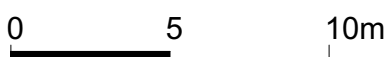
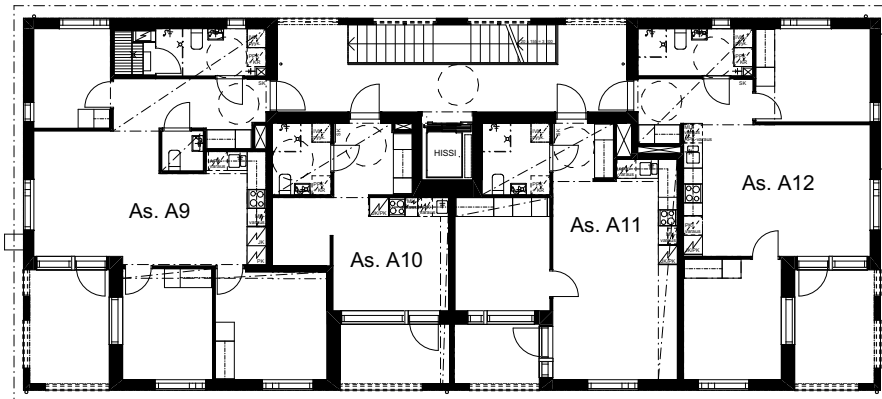
0 5 10m

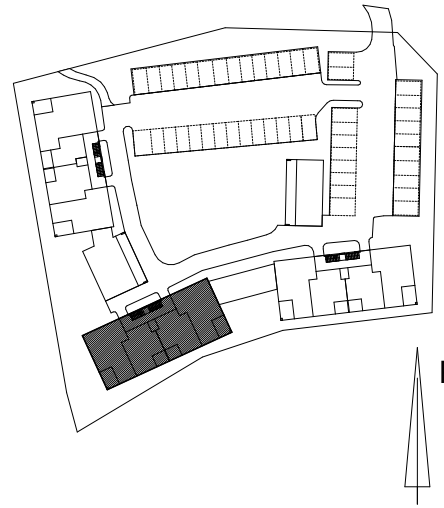
A horizontal scale bar with markings at 0, 5, and 10 meters.

TA-ASUMISOIKEUS OY /  
JÄRVENPÄÄN HARAVA  
Harava 3, 04400 Järvenpää

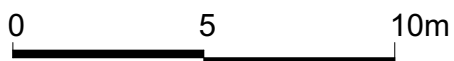
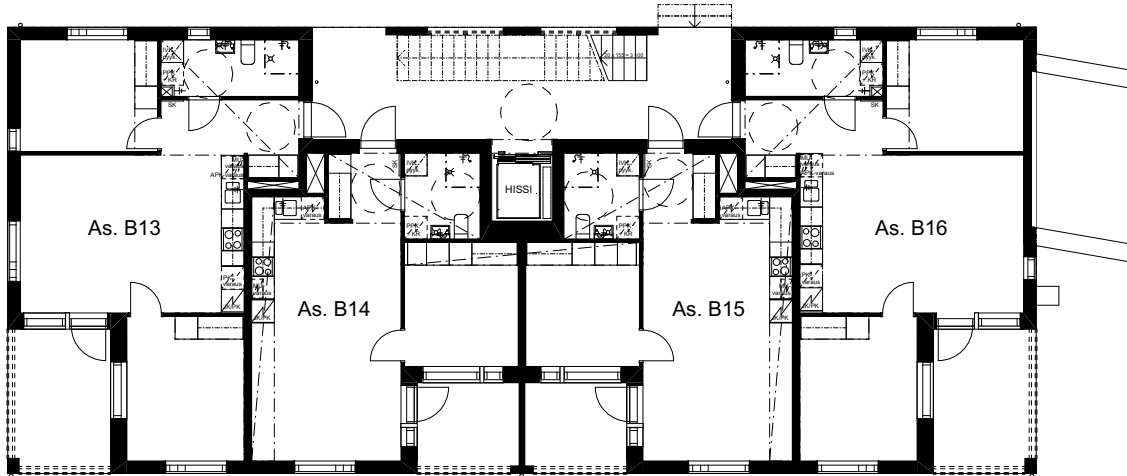


## TALO A 3. KERROS

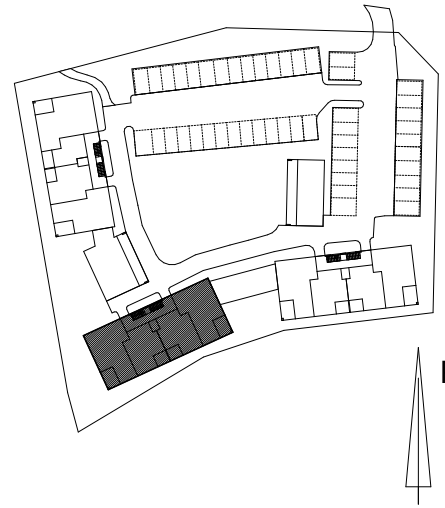




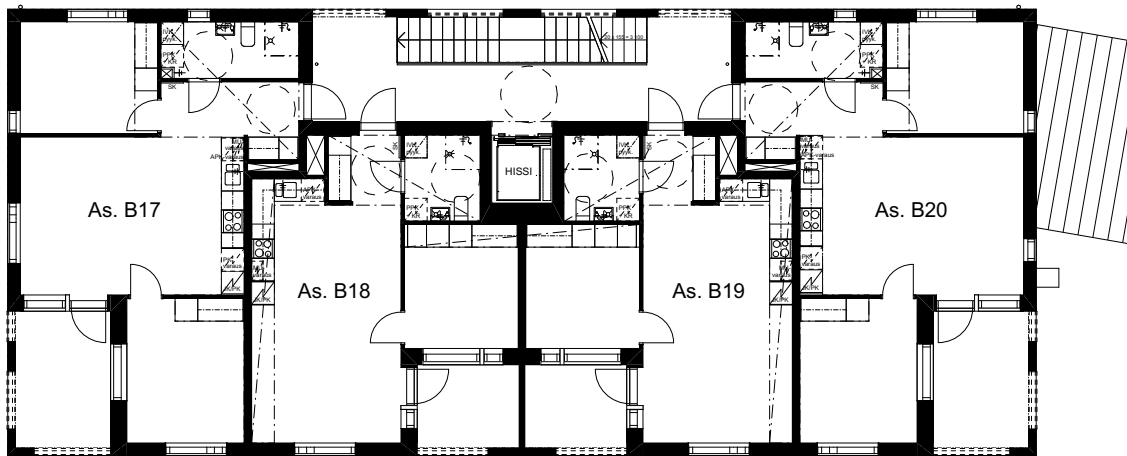
TALO B  
1. KERROS



TA-ASUMISOIKEUS OY /  
JÄRVENPÄÄN HARAVA  
Harava 3, 04400 Järvenpää



## TALO B 2. KERROS

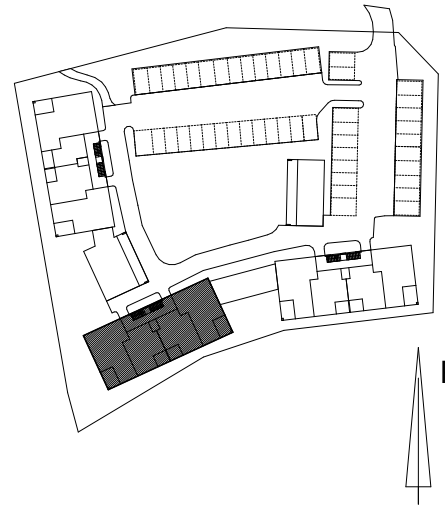


0 5 10m

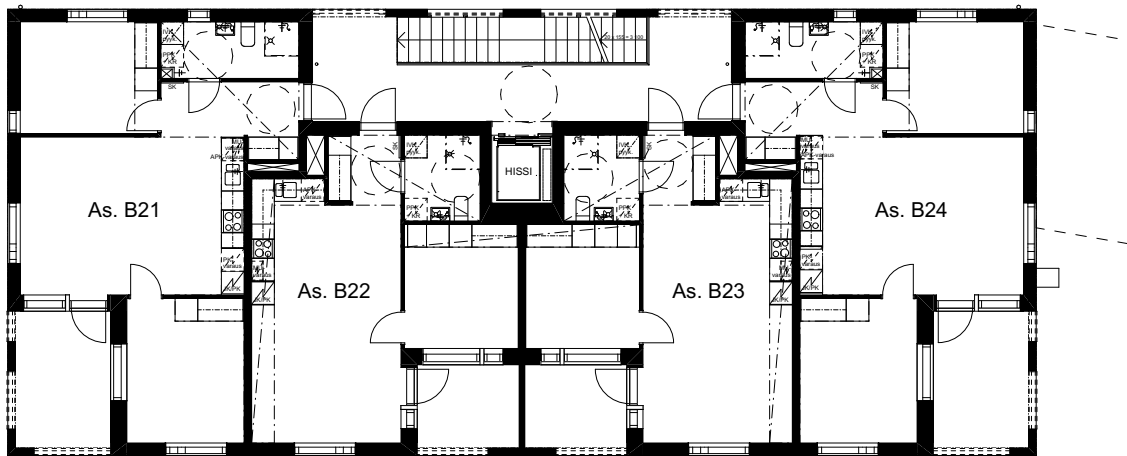
A horizontal scale bar with markings at 0, 5, and 10 meters.



TA-ASUMISOIKEUS OY /  
JÄRVENPÄÄN HARAVA  
Harava 3, 04400 Järvenpää



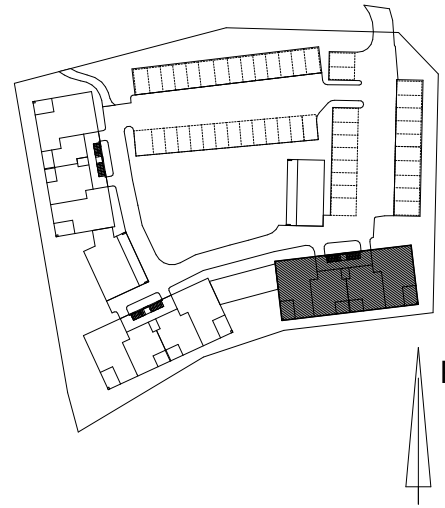
## TALO B 3. KERROS



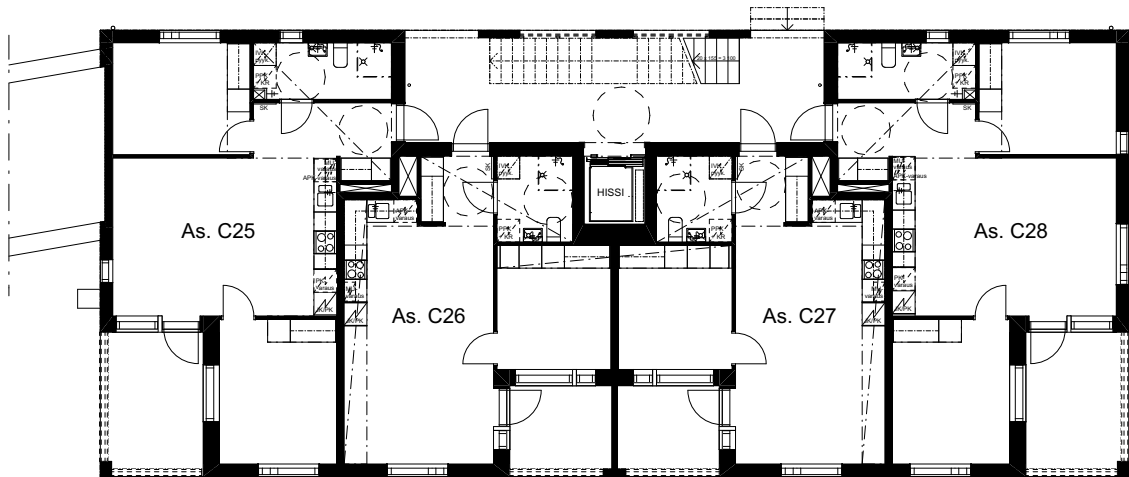
0 5 10m

A horizontal scale bar with markings at 0, 5, and 10 meters.

TA-ASUMISOIKEUS OY /  
JÄRVENPÄÄN HARAVA  
Harava 3, 04400 Järvenpää



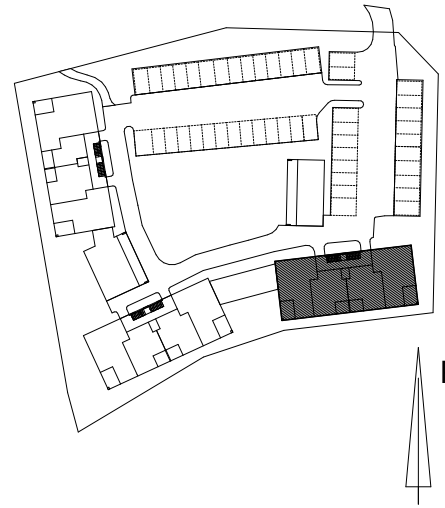
## TALO C 1. KERROS



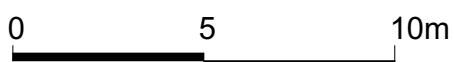
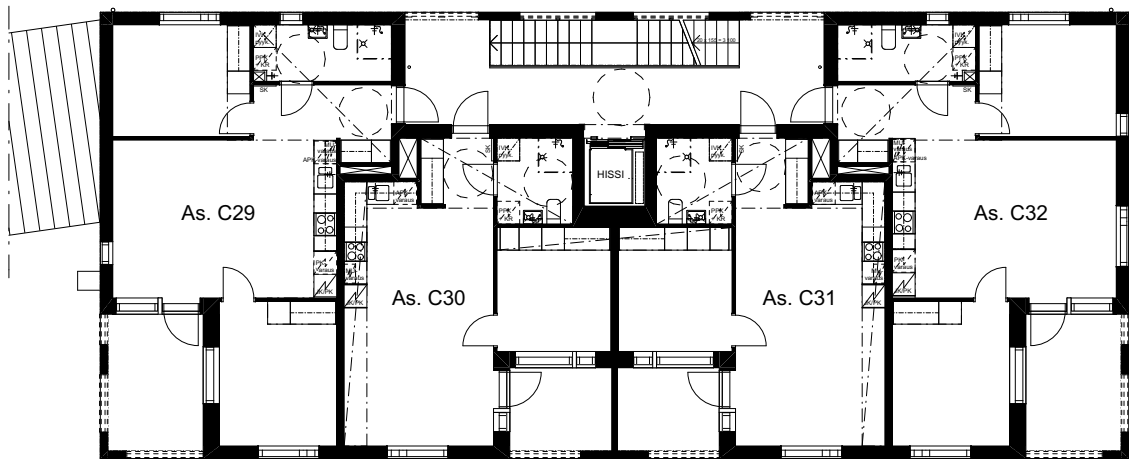
0 5 10m

A horizontal scale bar with three segments. The first segment is labeled '0', the second '5', and the third '10m'.

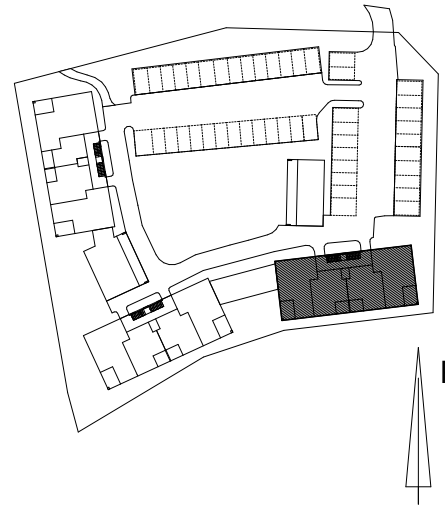
TA-ASUMISOIKEUS OY /  
JÄRVENPÄÄN HARAVA  
Harava 3, 04400 Järvenpää



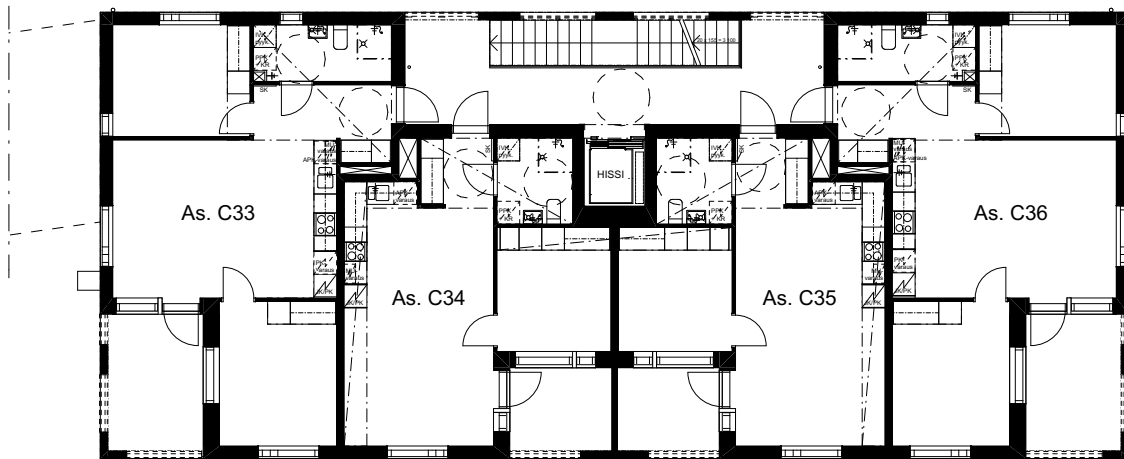
## TALO C 2. KERROS



TA-ASUMISOIKEUS OY /  
JÄRVENPÄÄN HARAVA  
Harava 3, 04400 Järvenpää

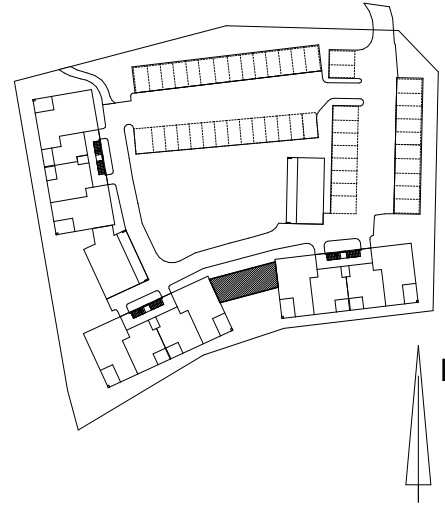


## TALO C 3. KERROS

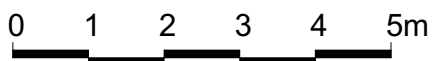
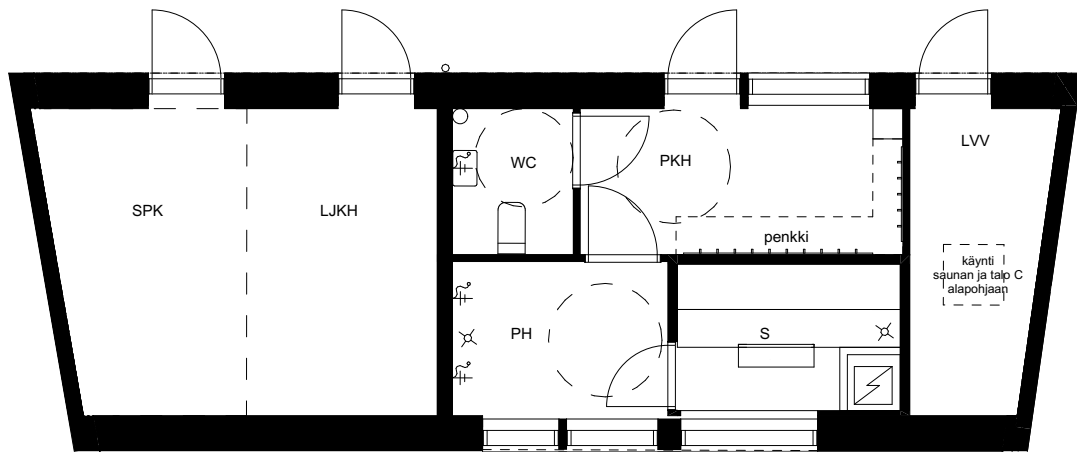


0 5 10m

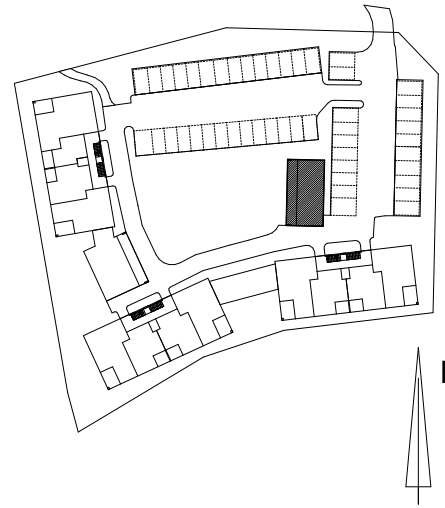
A horizontal scale bar with markings at 0, 5, and 10 meters.



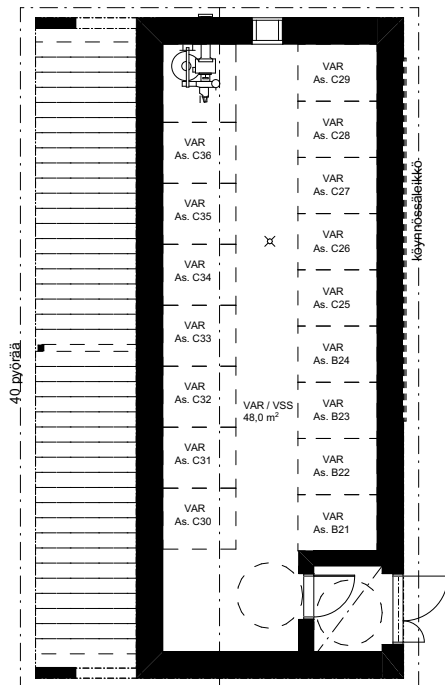
## TALO B JA C YHTEISTILAT



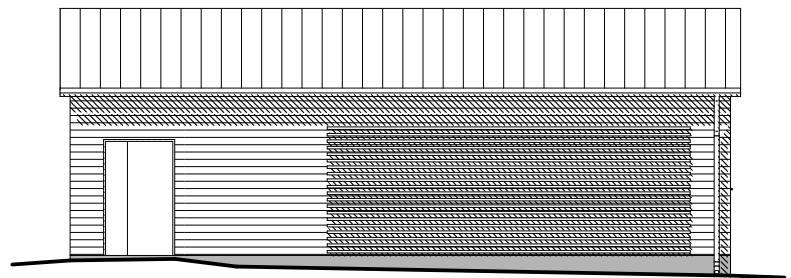




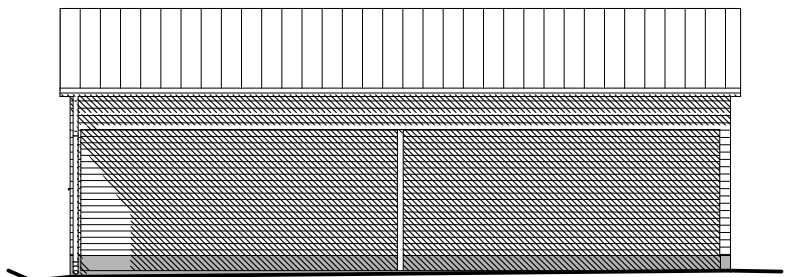
## ULKOVARASTO / VÄESTÖNSUOJA



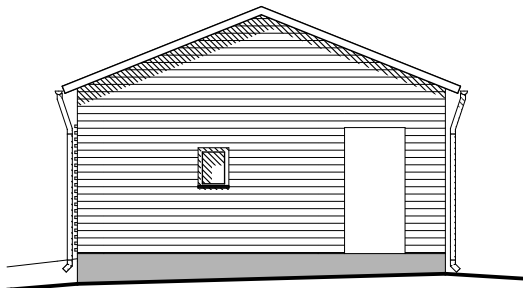
POHJAPIIRROS



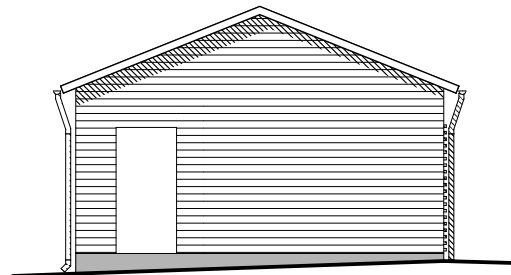
JULKISIVU ITÄÄN



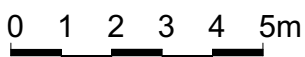
JULKISIVU LÄNTEEN





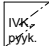

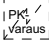
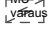
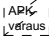


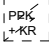
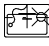

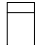
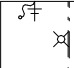
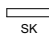

JULKISIVU POHJOISEEN



JULKISIVU ETELÄÄN



### PIIRUSTUSMERKKIEN SELITYKSET:

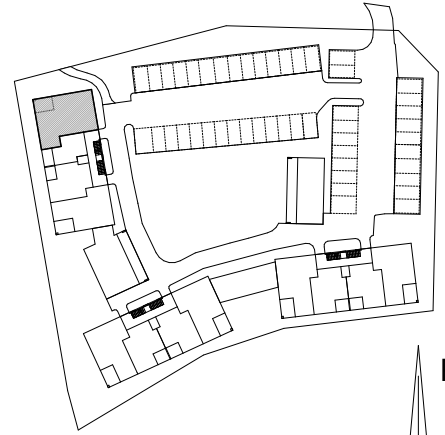
	naulakko ovilla / tankokomero keittiössä pöytäkaappi sekä seinäkaappi
	hyllykomero
	pyykkikomero, päällä ilmanvaihtokone
	jääkaappipakastin
	tilavaraus pakastimelle
	tilavaraus mikroaaltouunille
	tilavaraus astianpesukoneelle
 	rst-keittiötaso + allas + vesipiste
	tilavaraus pyykinpesukoneelle ja kuivausrummulle
	pesuallas, allaskaappi, peilikaappi valaisimella ja pistorasialla, hana ja käsisuihku
	lattiakaivo
	wc-istuin
	suihku, lattiakaivo, suihkuverho + tanko
	ryhmäkeskus (sähkötaulu)
	katon alaslasku, kotelo

### HUONEIDEN LYHENTEET:

ET	eteinen
KT	keittiö
OH	olohuone
MH	makuuhuone
KPH	kylpyhuone
ALK	alkovi
VAR	varasto
VSS	väestönsuoja
LVV	lastenvaunuvarasto
SPK	sähköpääkeskus
LJKH	lämmönjakohuone
PKH	pukuhuone
PH	pesuhuone
S	sauna

# TA-ASUMISOIKEUS OY / JÄRVENPÄÄN HARAVA

Harava 3, 04400 Järvenpää

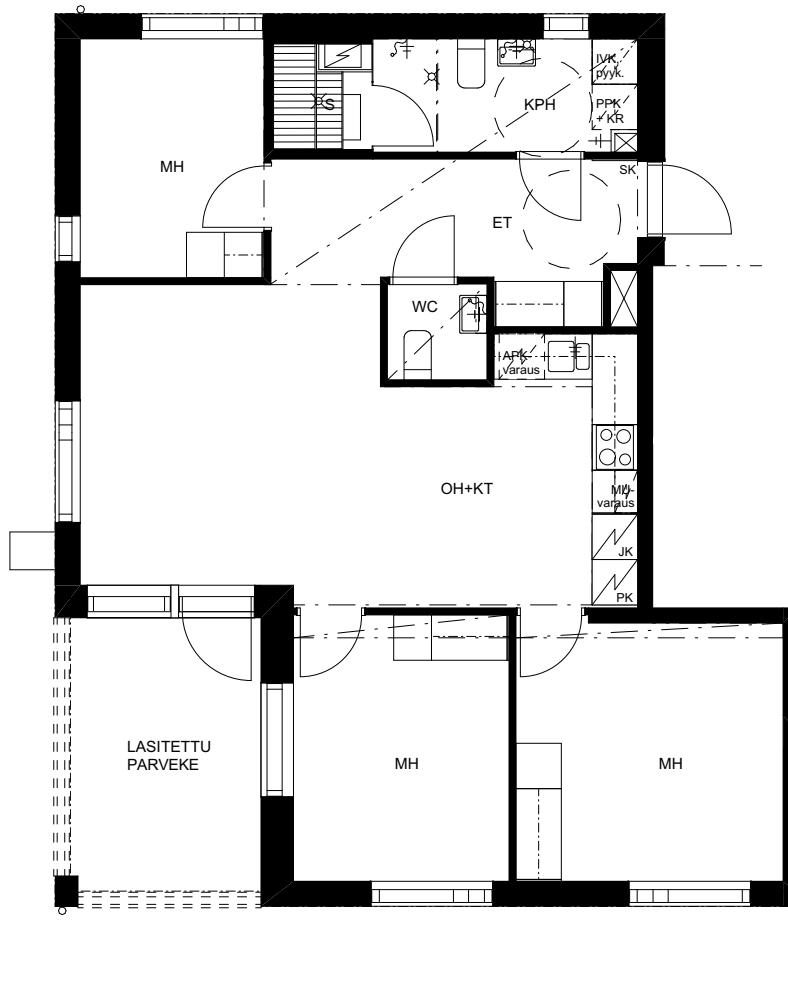


Talo A, 1.krs

As. A1

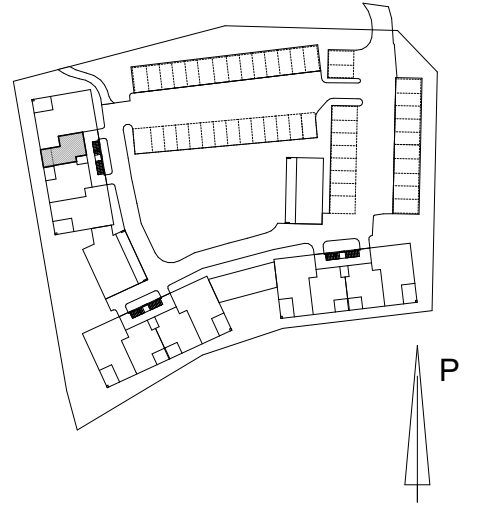
4H+KT+S 77,0 m<sup>2</sup>

Yht. 77,0 m<sup>2</sup>



0 1 2 3 4 5m

TA-ASUMISOIKEUS OY /  
JÄRVENPÄÄN HARAVA  
Harava 3, 04400 Järvenpää

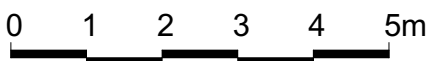
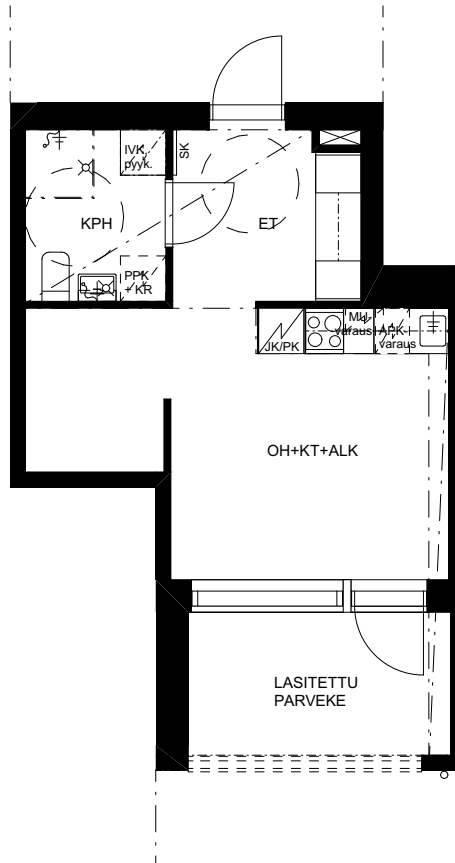


Talo A, 1.krs

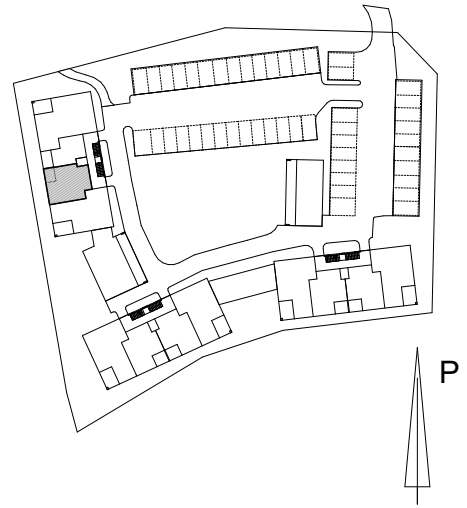
As. A2

1H+KT+ALK 27,5 m<sup>2</sup>

Yht. 27,5 m<sup>2</sup>



TA-ASUMISOIKEUS OY /  
JÄRVENPÄÄN HARAVA  
Harava 3, 04400 Järvenpää

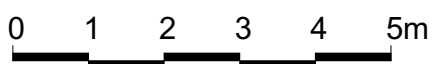
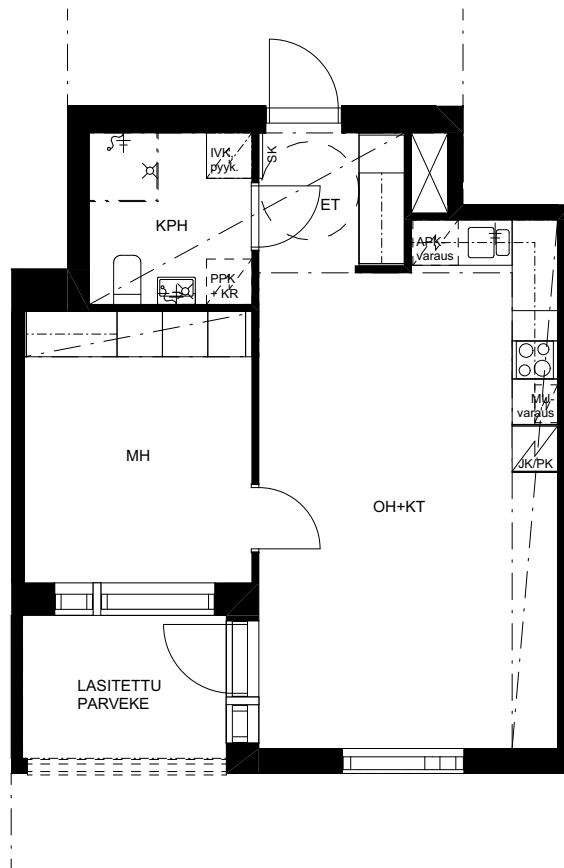


Talo A, 1.krs

As. A3

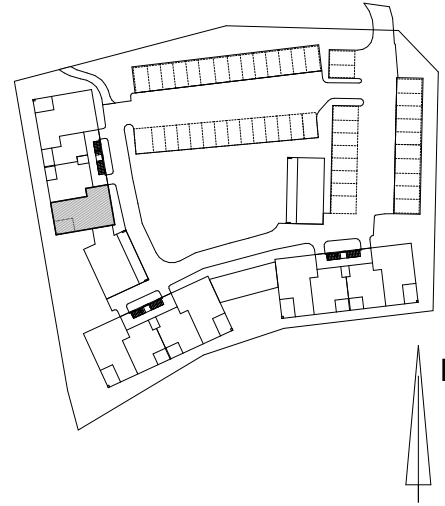
2H+KT 46,0 m<sup>2</sup>

Yht. 46,0 m<sup>2</sup>



# TA-ASUMISOIKEUS OY / JÄRVENPÄÄN HARAVA

Harava 3, 04400 Järvenpää

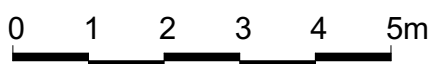
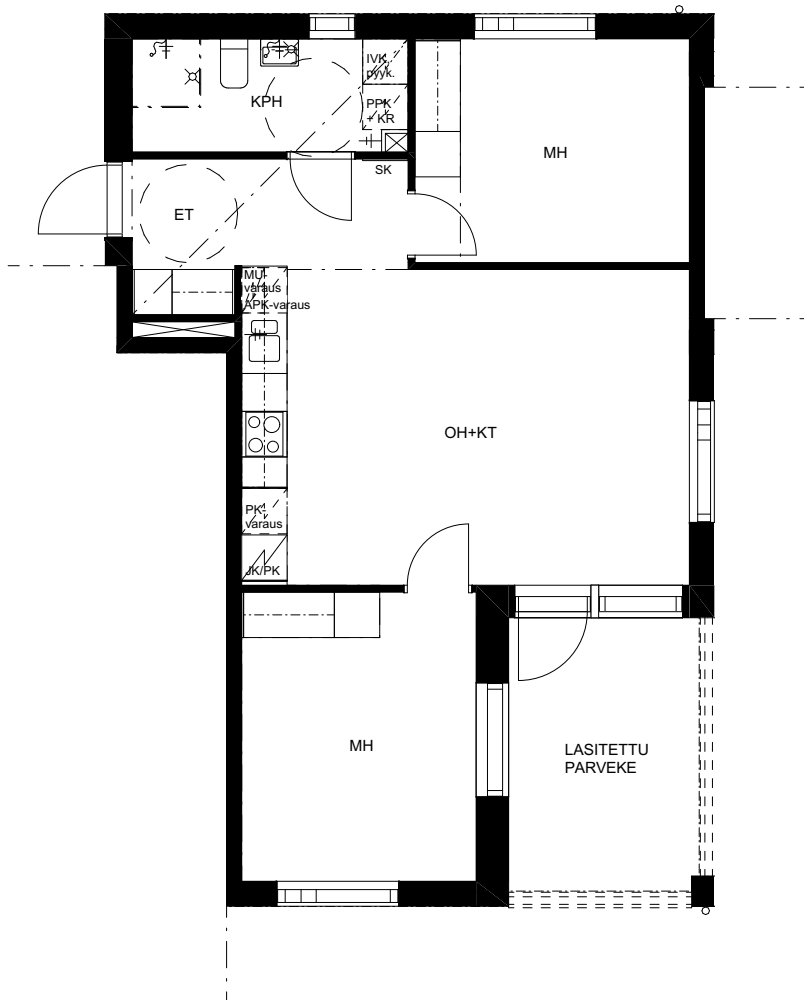


Talo A, 1.krs

As. A4

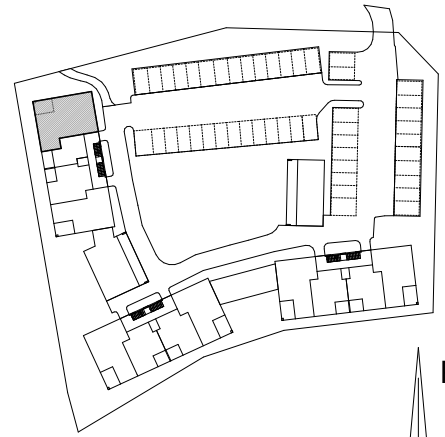
3H+KT 60,0 m<sup>2</sup>

Yht. 60,0 m<sup>2</sup>



# TA-ASUMISOIKEUS OY / JÄRVENPÄÄN HARAVA

Harava 3, 04400 Järvenpää

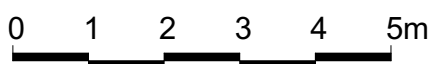
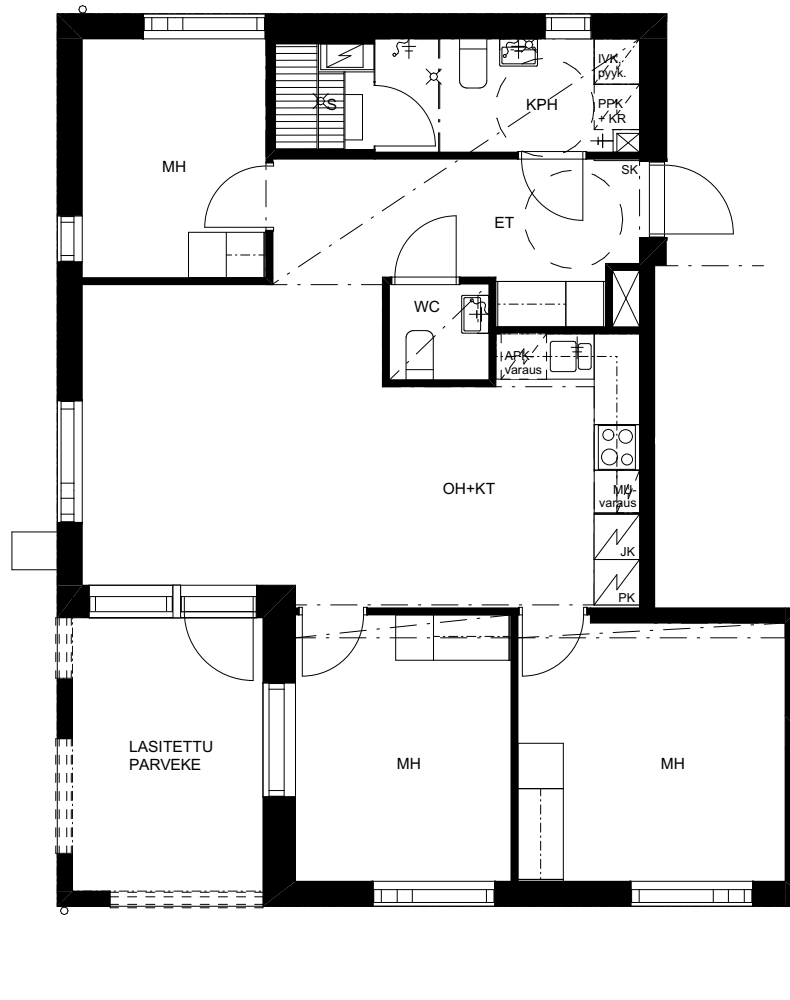


Talo A, 2.krs

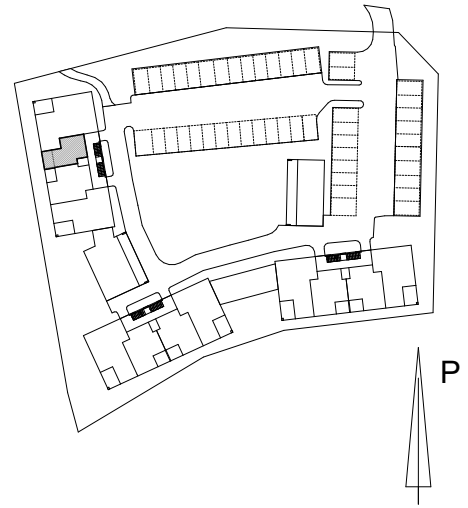
As. A5

4H+KT+S 77,0 m<sup>2</sup>

Yht. 77,0 m<sup>2</sup>



TA-ASUMISOIKEUS OY /  
JÄRVENPÄÄN HARAVA  
Harava 3, 04400 Järvenpää

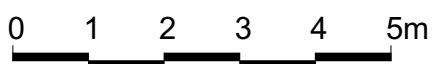
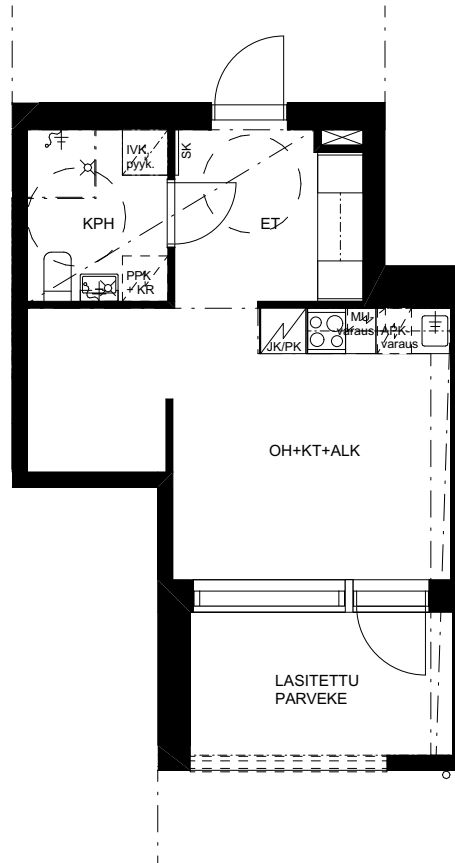


Talo A, 2.krs

As. A6

1H+KT+ALK 27,5 m<sup>2</sup>

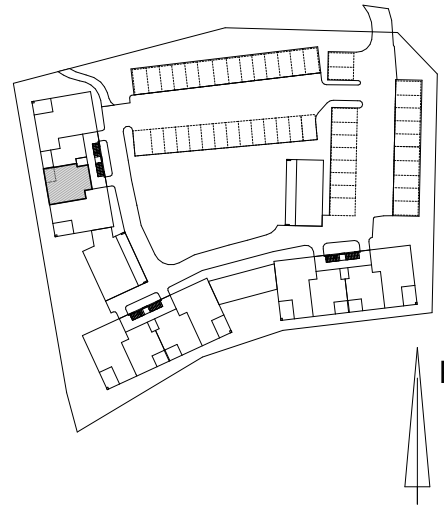
Yht. 27,5 m<sup>2</sup>





# TA-ASUMISOIKEUS OY / JÄRVENPÄÄN HARAVA

Harava 3, 04400 Järvenpää

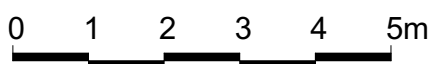
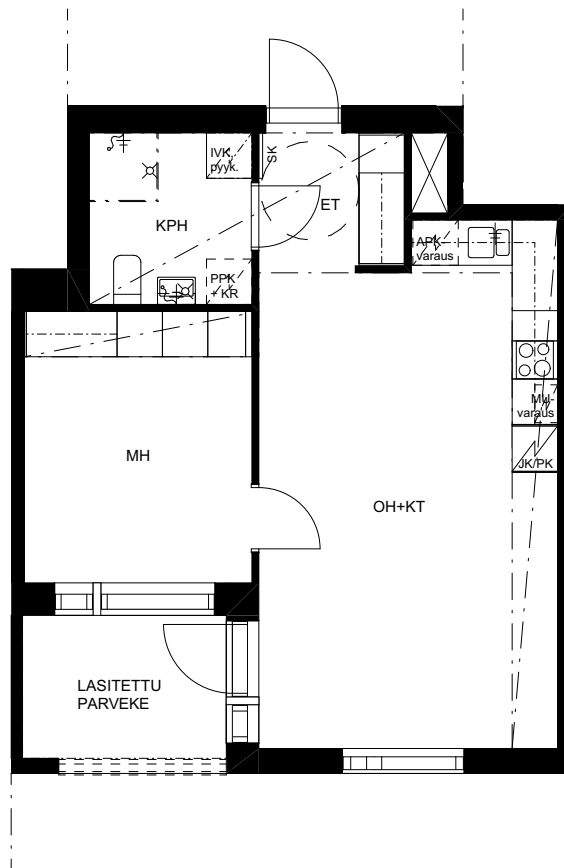


Talo A, 2.krs

As. A7

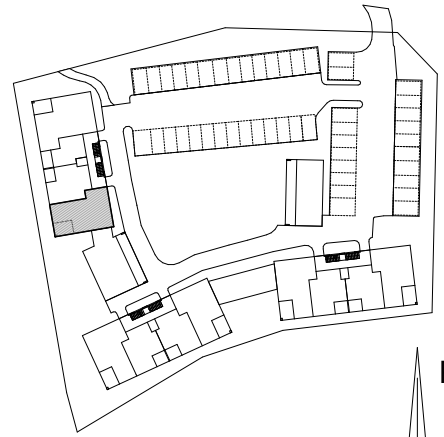
2H+KT 46,0 m<sup>2</sup>

Yht. 46,0 m<sup>2</sup>



# TA-ASUMISOIKEUS OY / JÄRVENPÄÄN HARAVA

Harava 3, 04400 Järvenpää

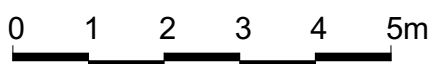
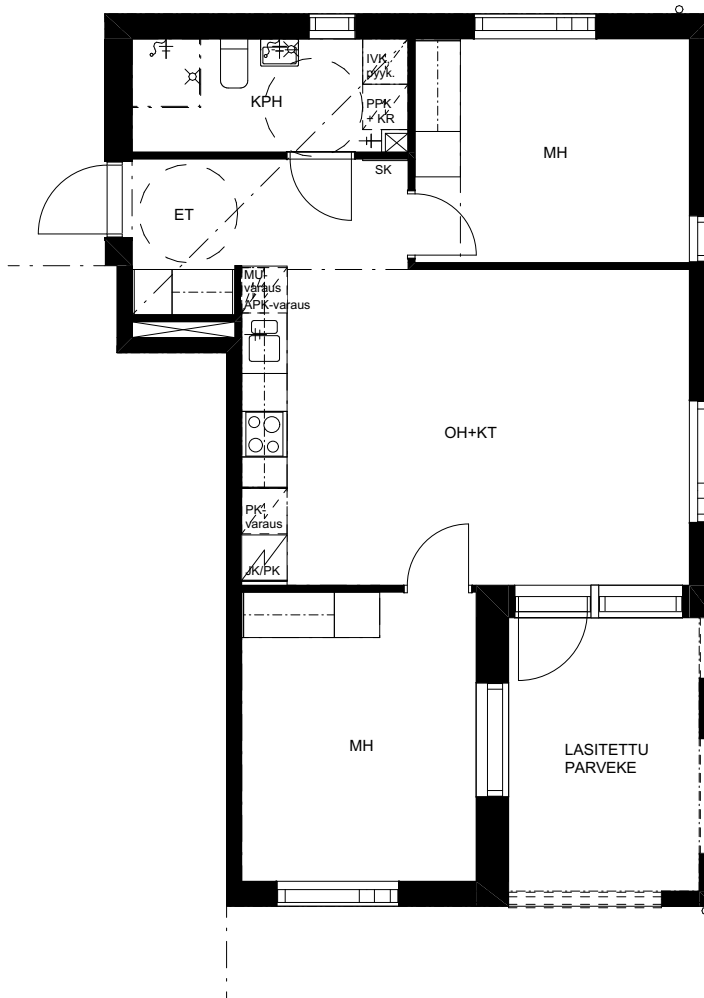


Talo A, 2.krs

As. A8

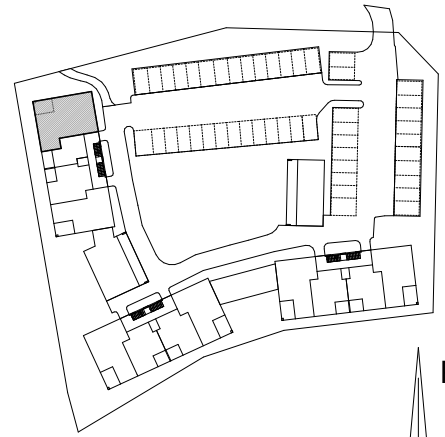
3H+KT 60,0 m<sup>2</sup>

Yht. 60,0 m<sup>2</sup>



# TA-ASUMISOIKEUS OY / JÄRVENPÄÄN HARAVA

Harava 3, 04400 Järvenpää

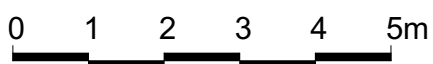
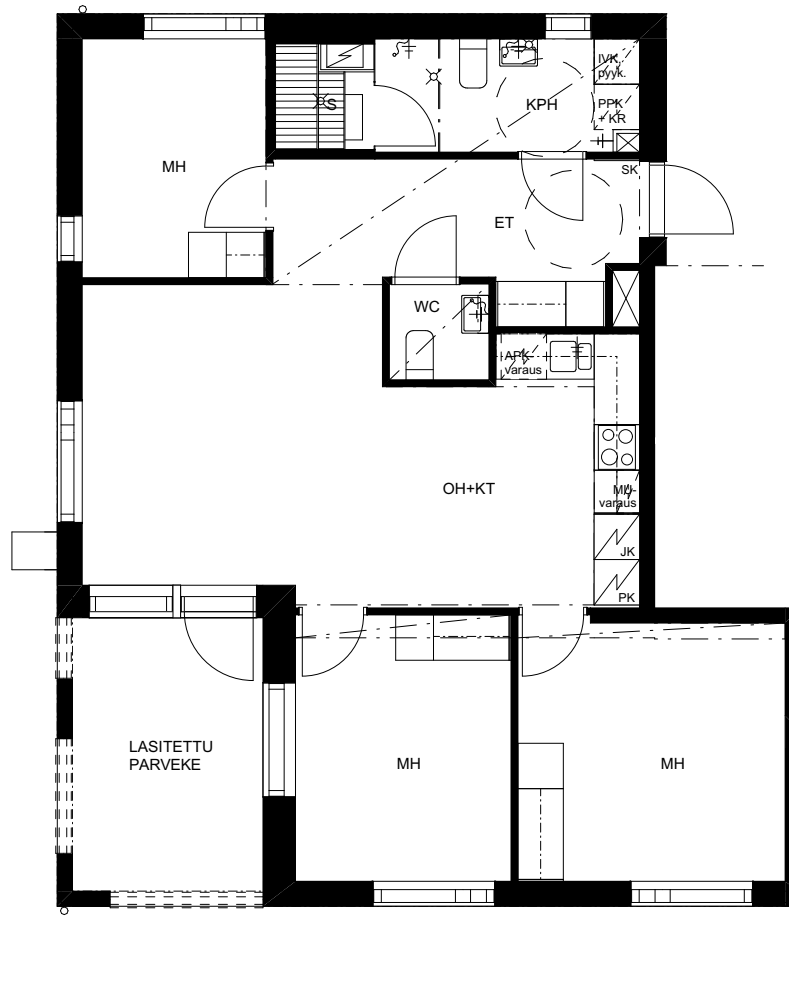


Talo A, 3.krs

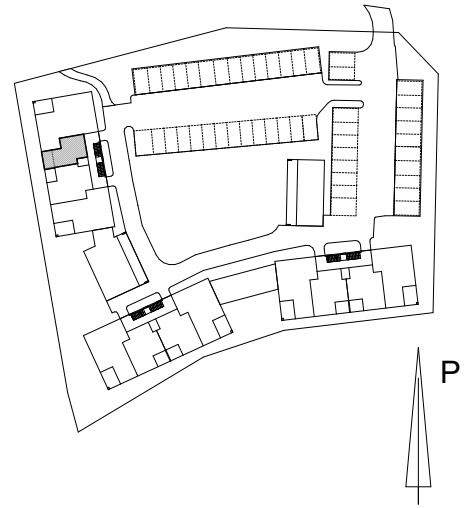
As. A9

4H+KT+S 77,0 m<sup>2</sup>

Yht. 77,0 m<sup>2</sup>



TA-ASUMISOIKEUS OY /  
JÄRVENPÄÄN HARAVA  
Harava 3, 04400 Järvenpää

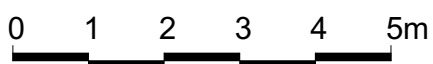
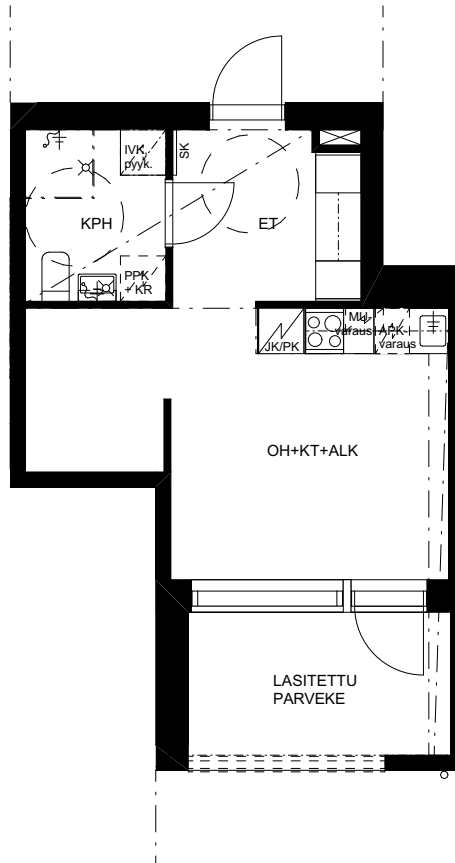


Talo A, 3.krs

As. A10

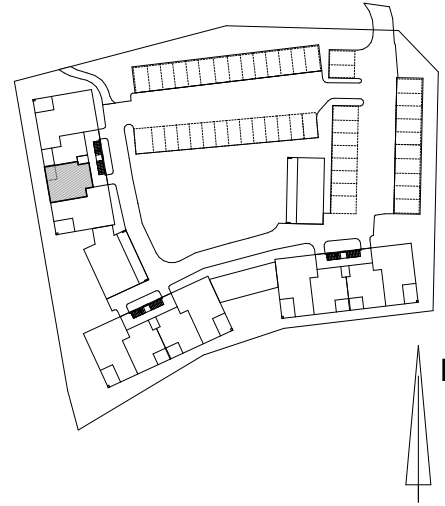
1H+KT+ALK 27,5 m<sup>2</sup>

Yht. 27,5 m<sup>2</sup>



# TA-ASUMISOIKEUS OY / JÄRVENPÄÄN HARAVA

Harava 3, 04400 Järvenpää

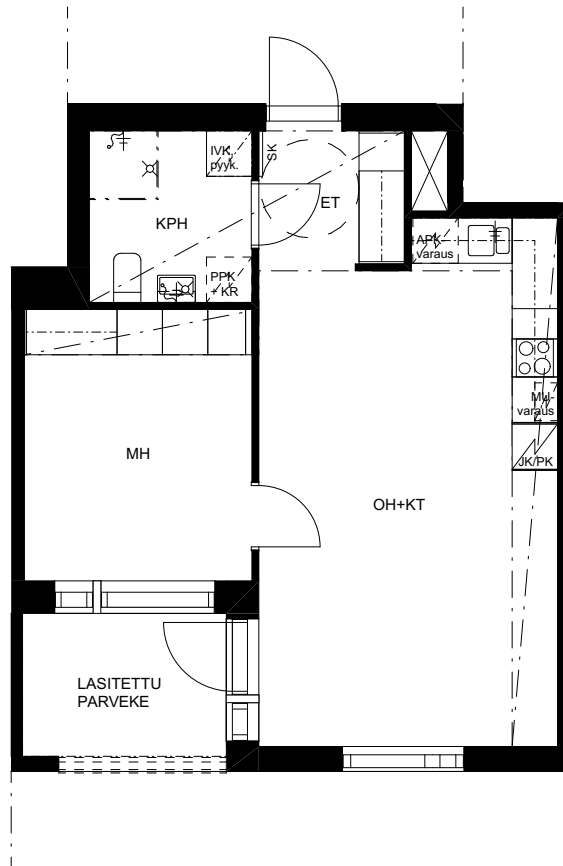


Talo A, 3.krs

As. A11

2H+KT 46,0 m<sup>2</sup>

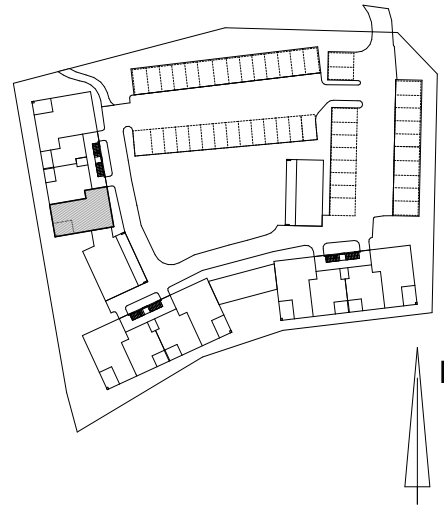
Yht. 46,0 m<sup>2</sup>



0 1 2 3 4 5m

# TA-ASUMISOIKEUS OY / JÄRVENPÄÄN HARAVA

Harava 3, 04400 Järvenpää

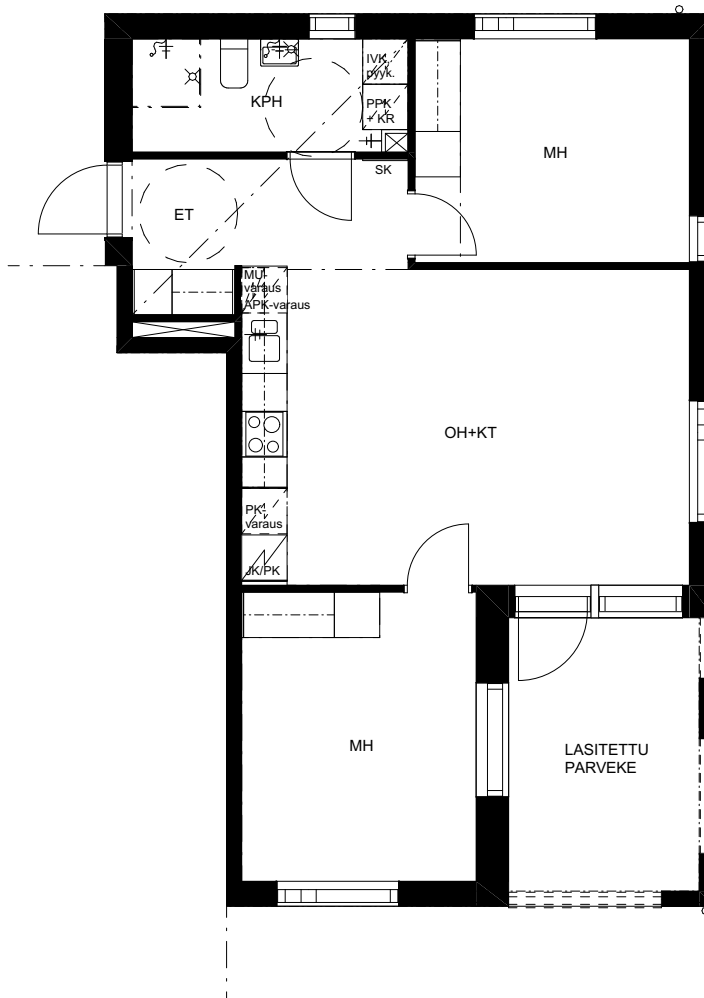


Talo A, 3.krs

As. A12

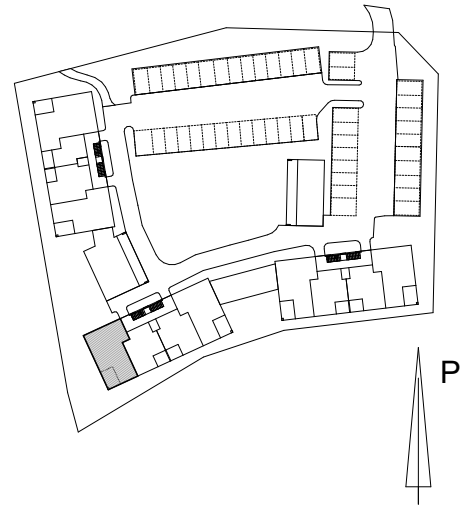
3H+KT 60,0 m<sup>2</sup>

Yht. 60,0 m<sup>2</sup>



0 1 2 3 4 5m

TA-ASUMISOIKEUS OY /  
JÄRVENPÄÄN HARAVA  
Harava 3, 04400 Järvenpää

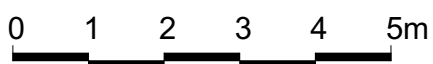
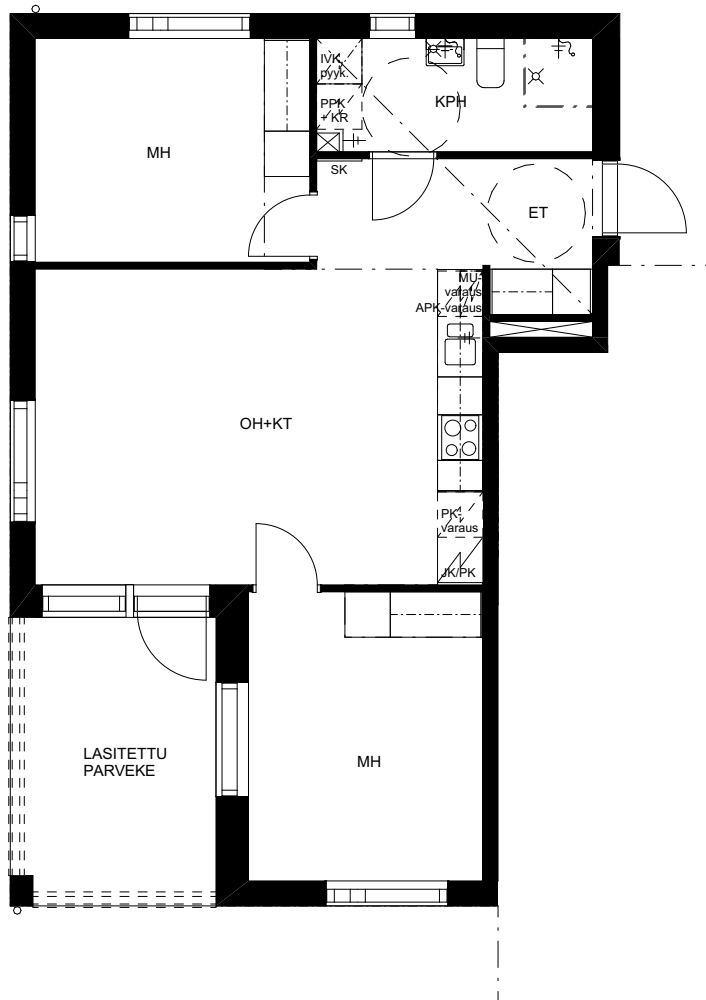


Talo B, 1.krs

As. B13

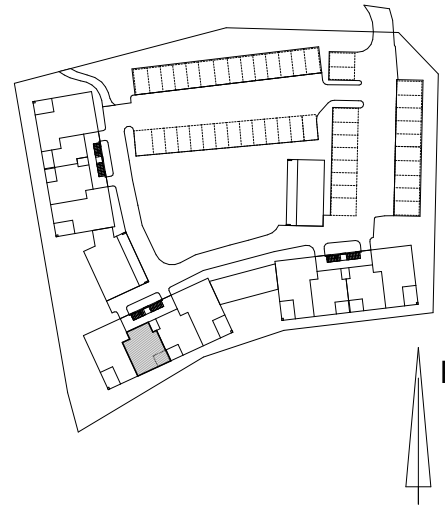
3H+KT 60,0 m<sup>2</sup>

Yht. 60,0 m<sup>2</sup>



# TA-ASUMISOIKEUS OY / JÄRVENPÄÄN HARAVA

Harava 3, 04400 Järvenpää

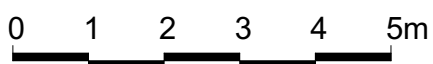
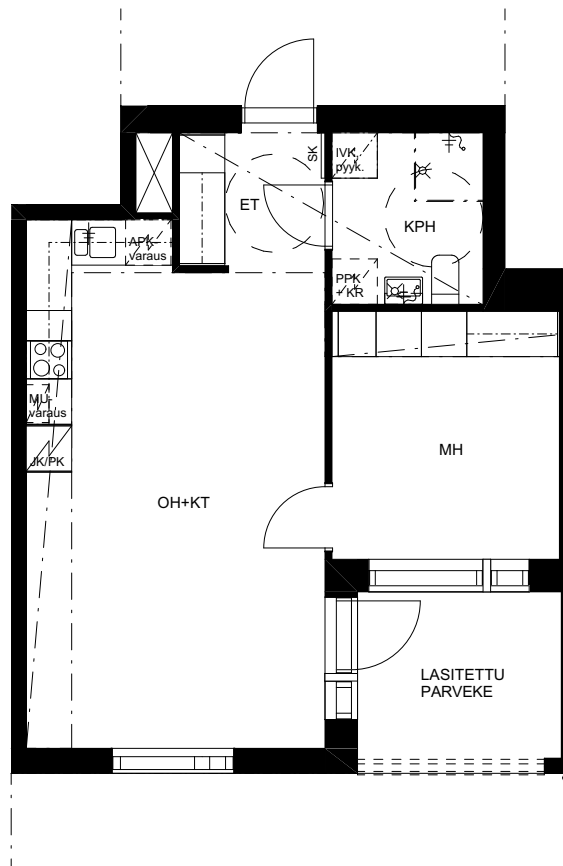


Talo B, 1.krs

As. B14

2H+KT 45,0 m<sup>2</sup>

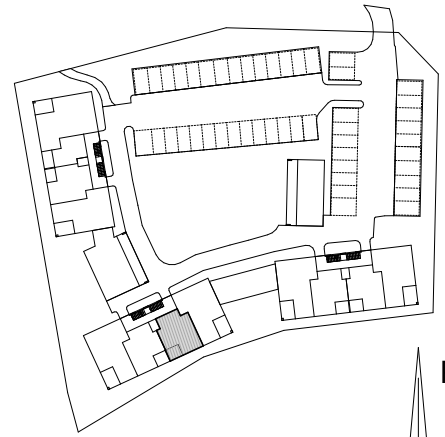
Yht. 45,0 m<sup>2</sup>





# TA-ASUMISOIKEUS OY / JÄRVENPÄÄN HARAVA

Harava 3, 04400 Järvenpää

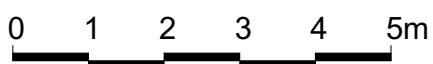
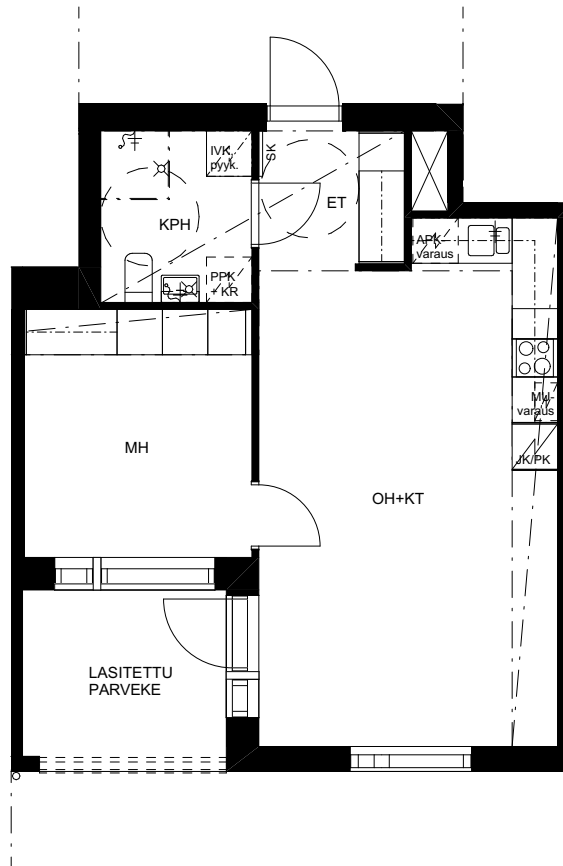


Talo B, 1.krs

As. B15

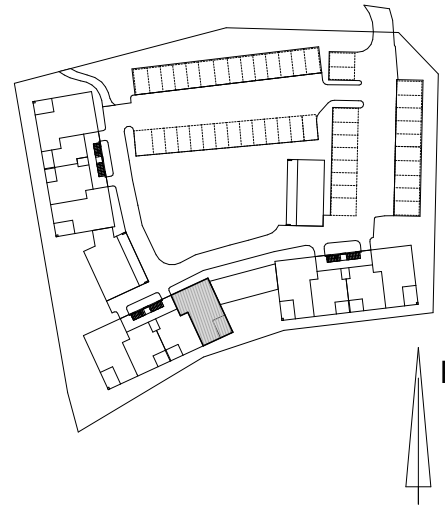
2H+KT 45,0 m<sup>2</sup>

Yht. 45,0 m<sup>2</sup>



# TA-ASUMISOIKEUS OY / JÄRVENPÄÄN HARAVA

Harava 3, 04400 Järvenpää

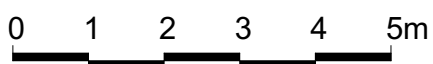
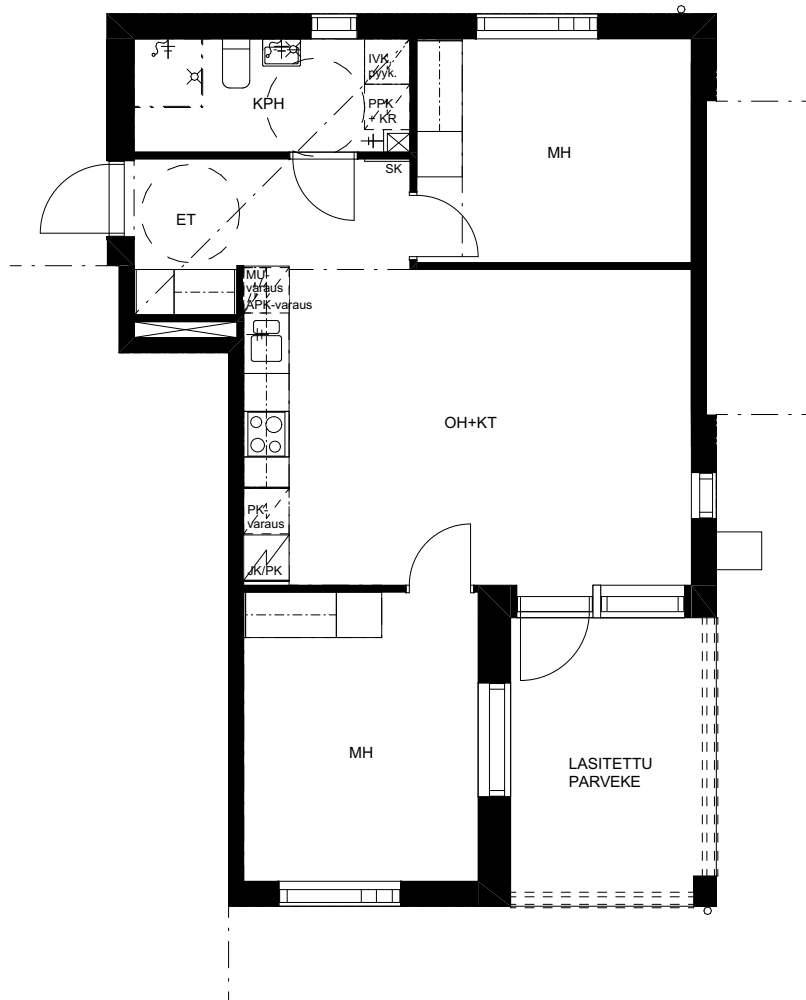


Talo B, 1.krs

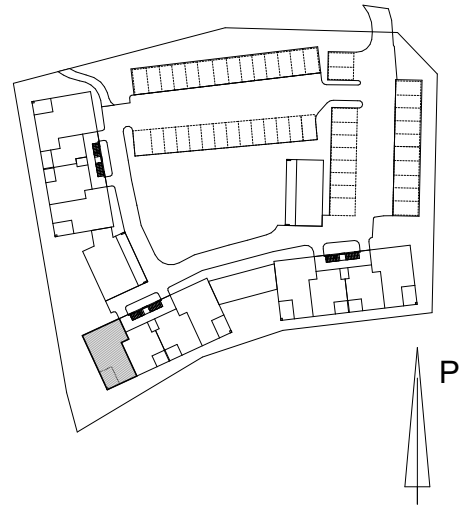
As. B16

3H+KT 60,0 m<sup>2</sup>

Yht. 60,0 m<sup>2</sup>



TA-ASUMISOIKEUS OY /  
JÄRVENPÄÄN HARAVA  
Harava 3, 04400 Järvenpää

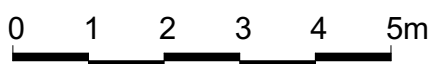
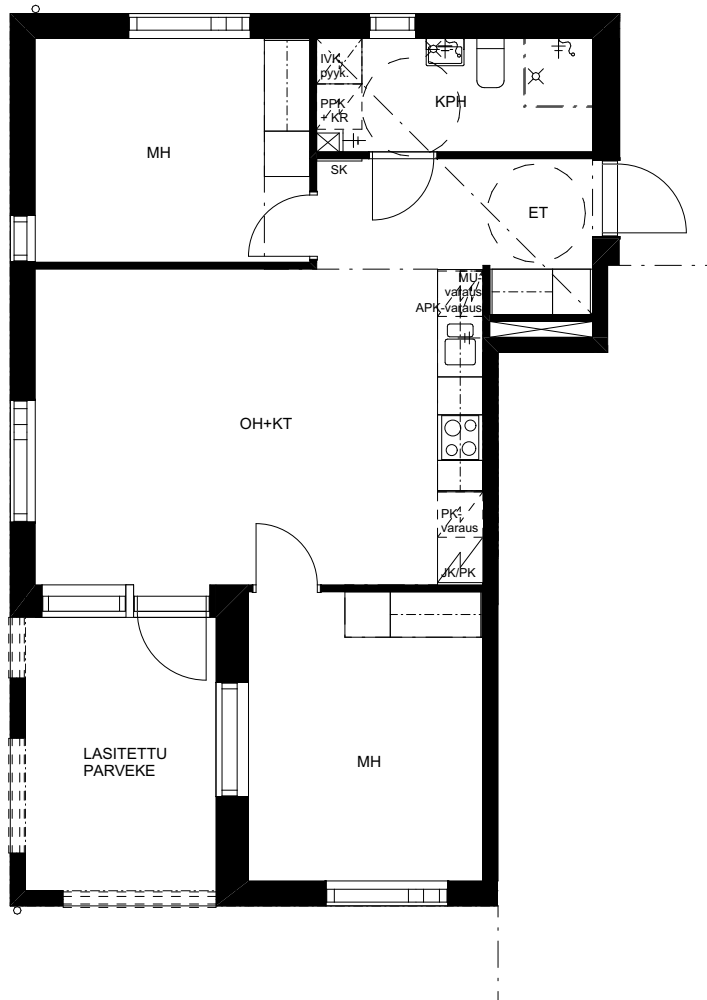


Talo B, 2.krs

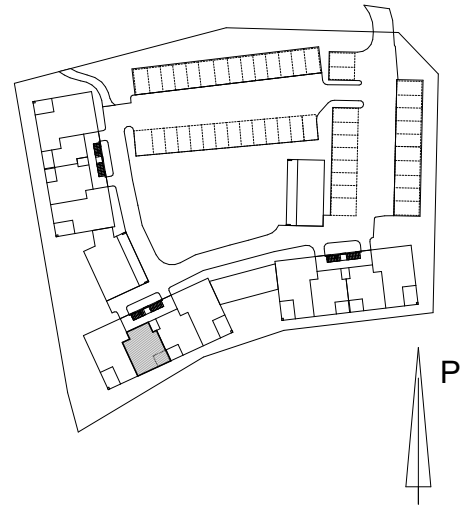
As. B17

3H+KT 60,0 m<sup>2</sup>

Yht. 60,0 m<sup>2</sup>



TA-ASUMISOIKEUS OY /  
JÄRVENPÄÄN HARAVA  
Harava 3, 04400 Järvenpää

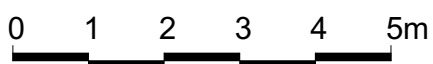
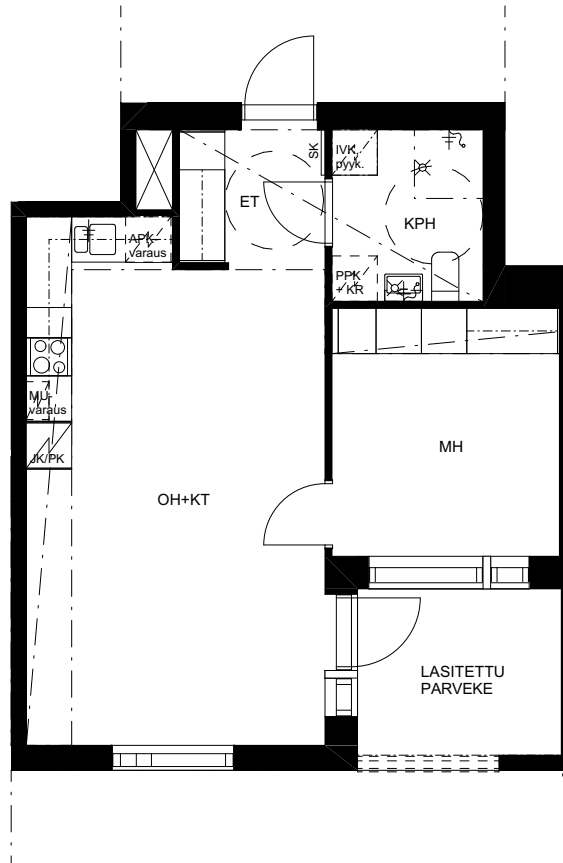


Talo B, 2.krs

As. B18

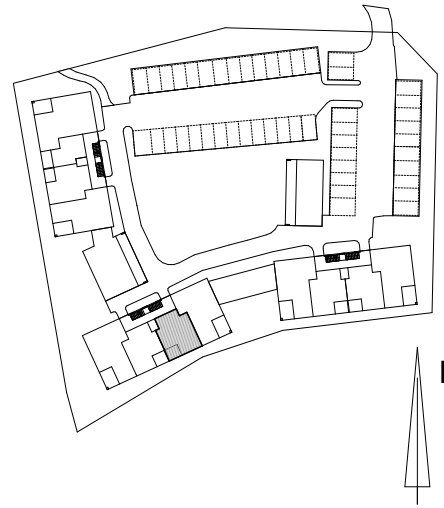
2H+KT 45,0 m<sup>2</sup>

Yht. 45,0 m<sup>2</sup>



# TA-ASUMISOIKEUS OY / JÄRVENPÄÄN HARAVA

Harava 3, 04400 Järvenpää

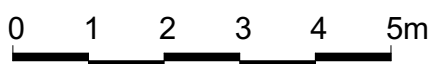
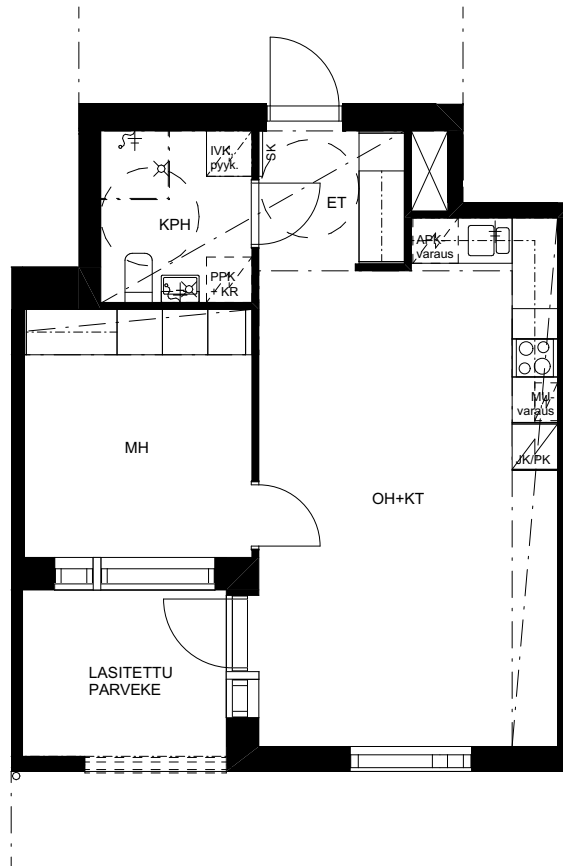


Talo B, 2.krs

As. B19

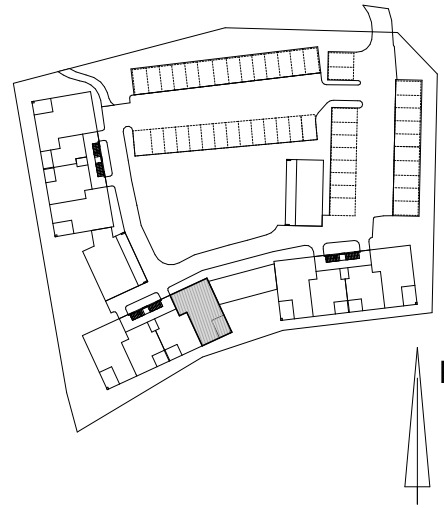
2H+KT 45,0 m<sup>2</sup>

Yht. 45,0 m<sup>2</sup>



# TA-ASUMISOIKEUS OY / JÄRVENPÄÄN HARAVA

Harava 3, 04400 Järvenpää

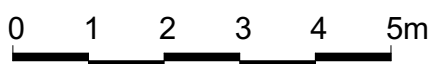
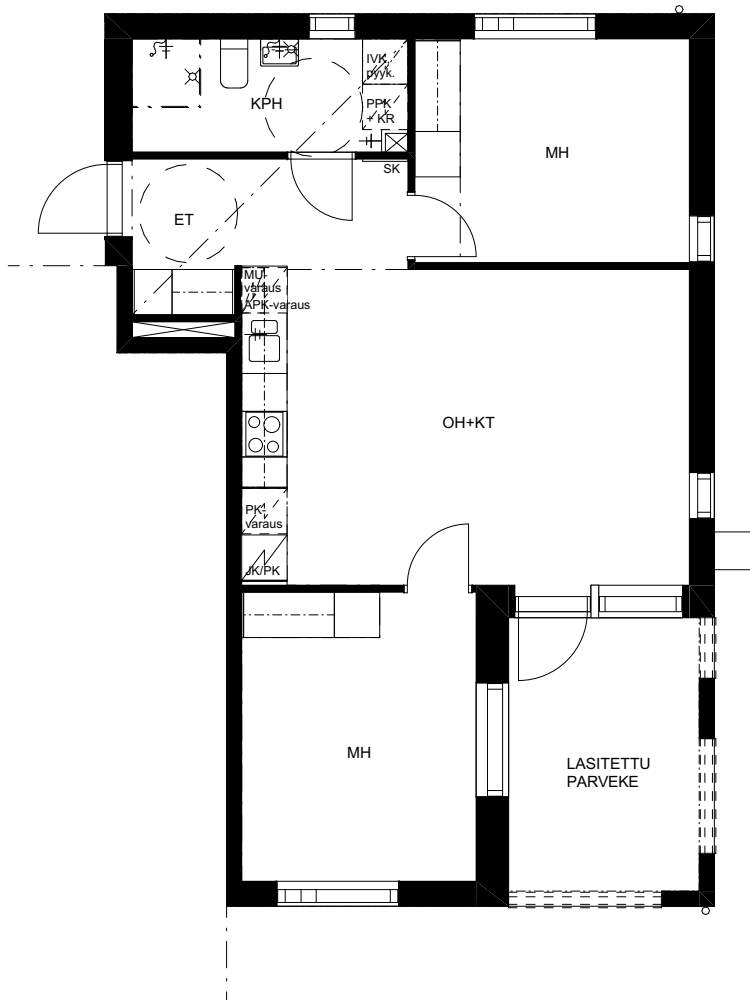


Talo B, 2.krs

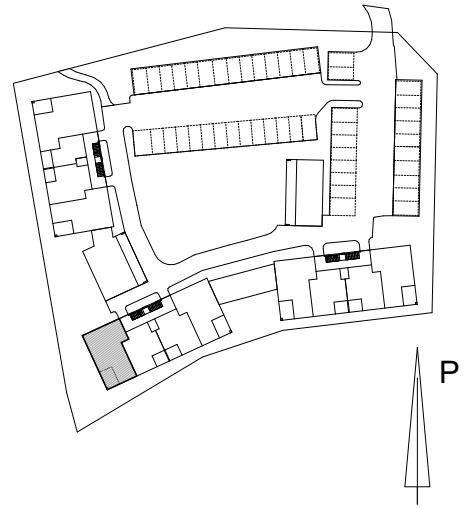
As. B20

3H+KT 60,0 m<sup>2</sup>

Yht. 60,0 m<sup>2</sup>



TA-ASUMISOIKEUS OY /  
JÄRVENPÄÄN HARAVA  
Harava 3, 04400 Järvenpää

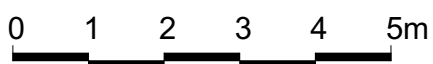
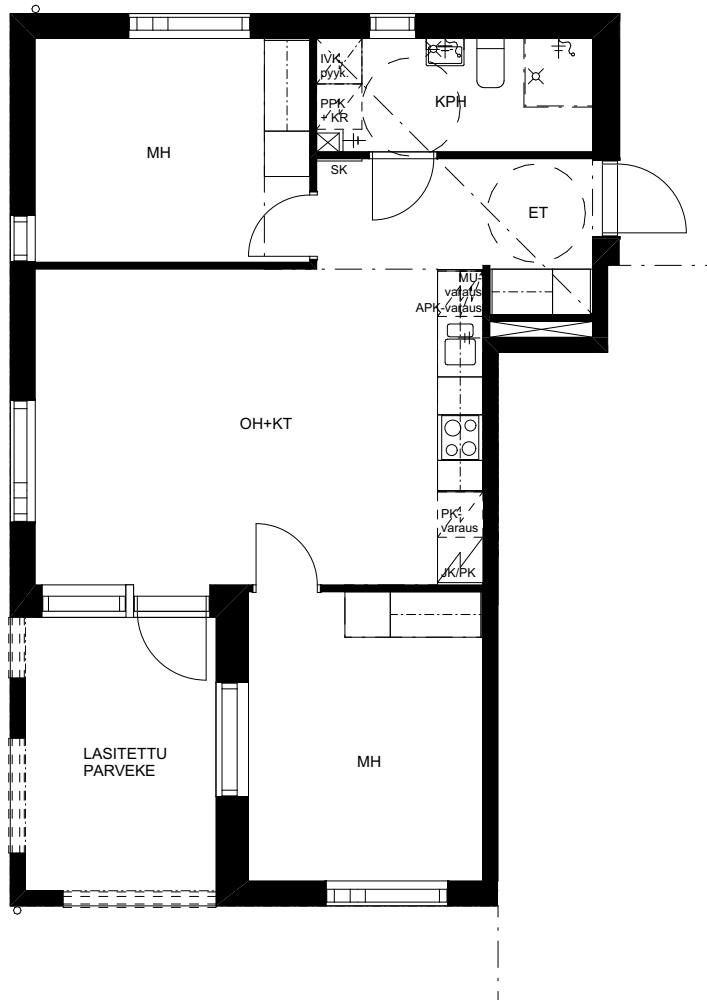


Talo B, 3.krs

As. B21

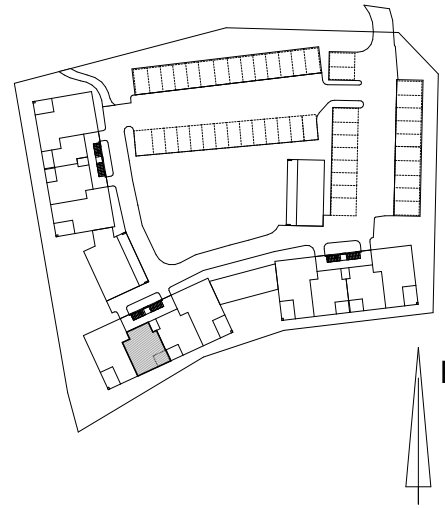
3H+KT 60,0 m<sup>2</sup>

Yht. 60,0 m<sup>2</sup>



# TA-ASUMISOIKEUS OY / JÄRVENPÄÄN HARAVA

Harava 3, 04400 Järvenpää

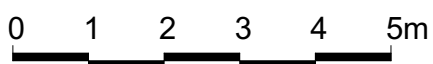
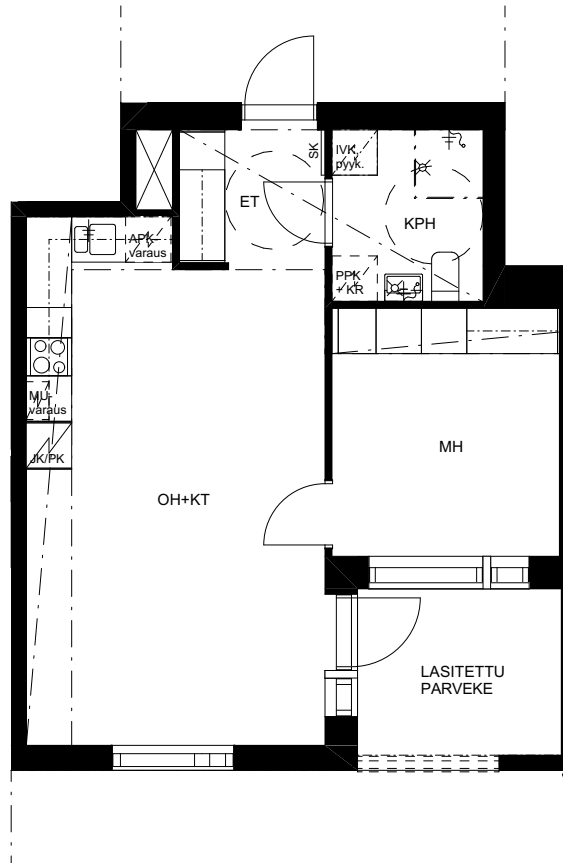


Talo B, 3.krs

As. B22

2H+KT 45,0 m<sup>2</sup>

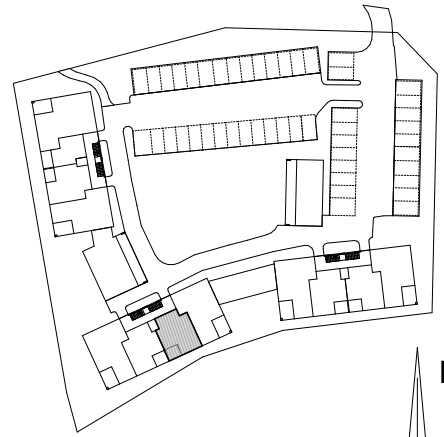
Yht. 45,0 m<sup>2</sup>





# TA-ASUMISOIKEUS OY / JÄRVENPÄÄN HARAVA

Harava 3, 04400 Järvenpää

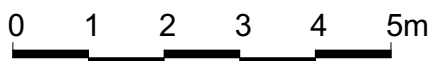
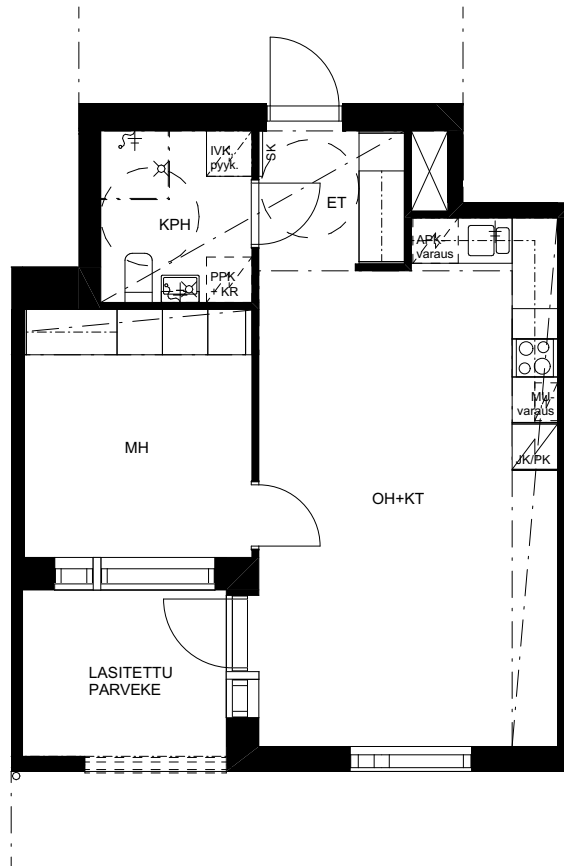


Talo B, 3.krs

As. B23

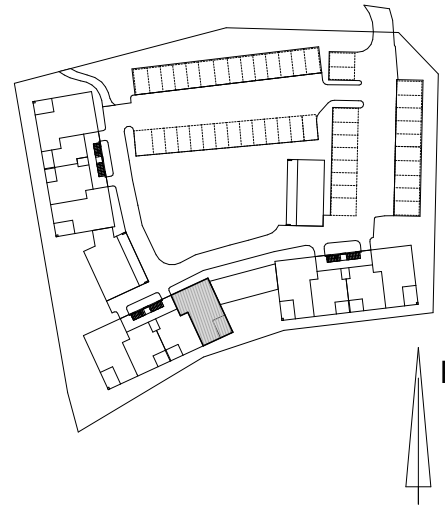
2H+KT 45,0 m<sup>2</sup>

Yht. 45,0 m<sup>2</sup>



# TA-ASUMISOIKEUS OY / JÄRVENPÄÄN HARAVA

Harava 3, 04400 Järvenpää

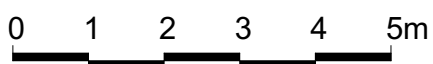
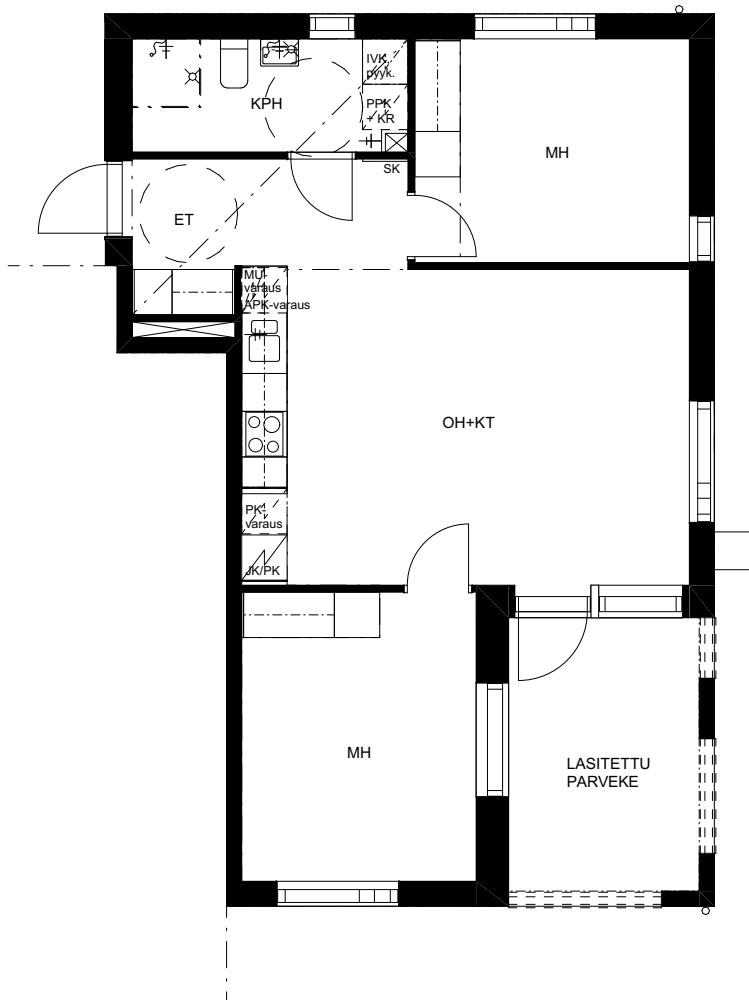


Talo B, 3.krs

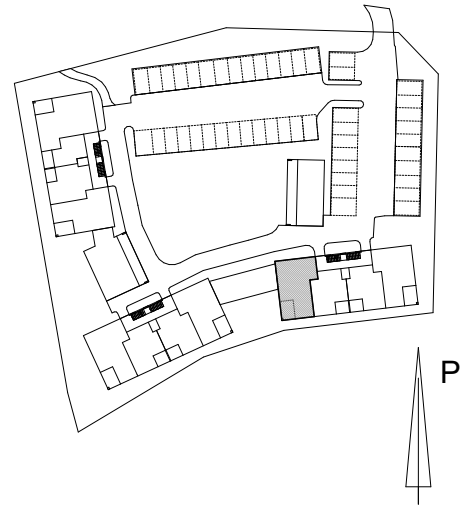
As. B24

3H+KT 60,0 m<sup>2</sup>

Yht. 60,0 m<sup>2</sup>



TA-ASUMISOIKEUS OY /  
JÄRVENPÄÄN HARAVA  
Harava 3, 04400 Järvenpää

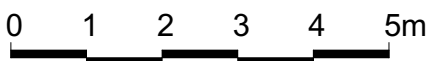
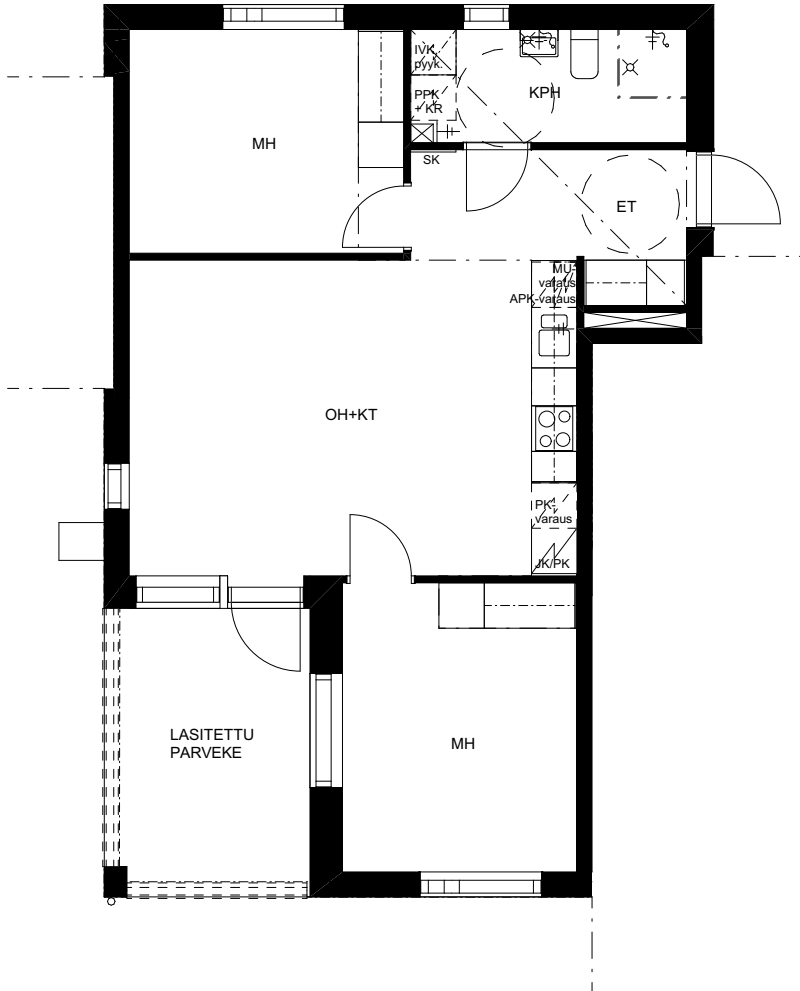


Talo C, 1.krs

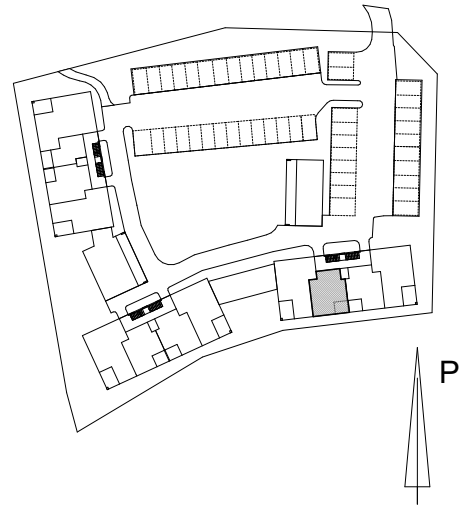
As. C25

3H+KT 60,0 m<sup>2</sup>

Yht. 60,0 m<sup>2</sup>



TA-ASUMISOIKEUS OY /  
JÄRVENPÄÄN HARAVA  
Harava 3, 04400 Järvenpää

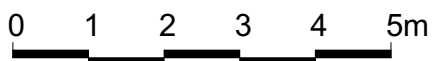
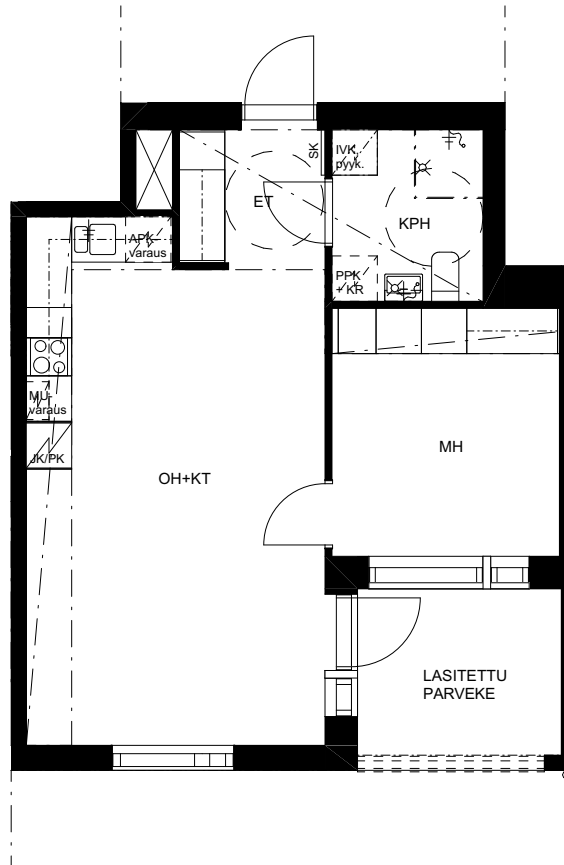


Talo C, 1.krs

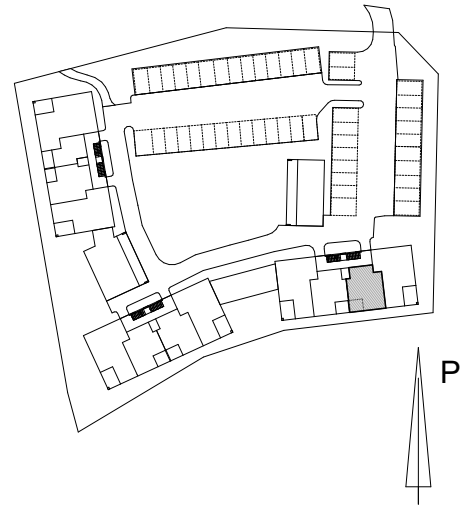
As. C26

2H+KT 45,0 m<sup>2</sup>

Yht. 45,0 m<sup>2</sup>



TA-ASUMISOIKEUS OY /  
JÄRVENPÄÄN HARAVA  
Harava 3, 04400 Järvenpää

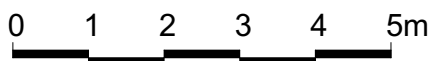
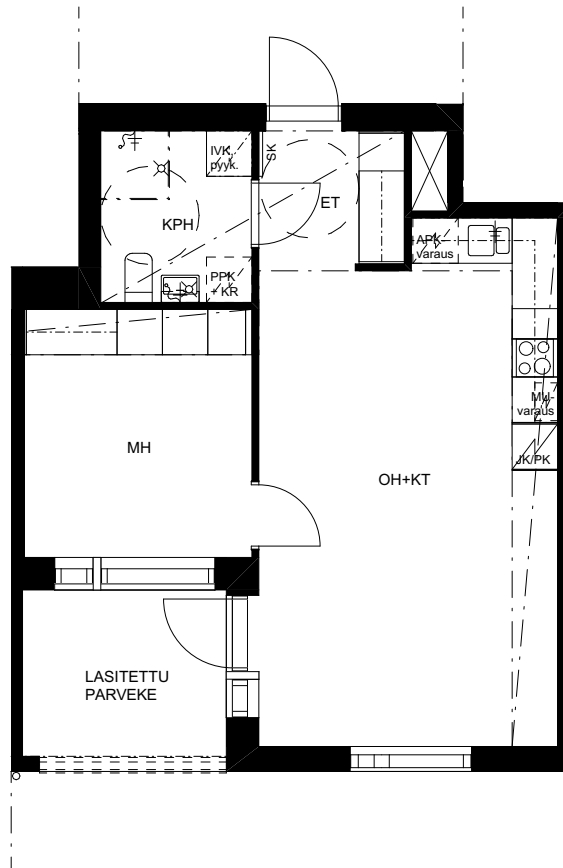


Talo C, 1.krs

As. C27

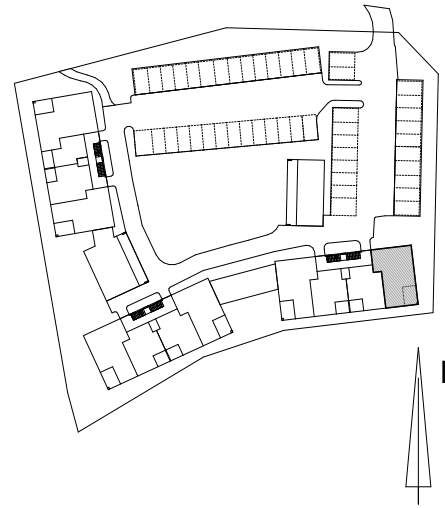
2H+KT 45,0 m<sup>2</sup>

Yht. 45,0 m<sup>2</sup>



# TA-ASUMISOIKEUS OY / JÄRVENPÄÄN HARAVA

Harava 3, 04400 Järvenpää

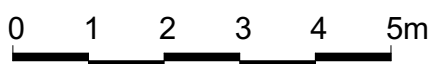
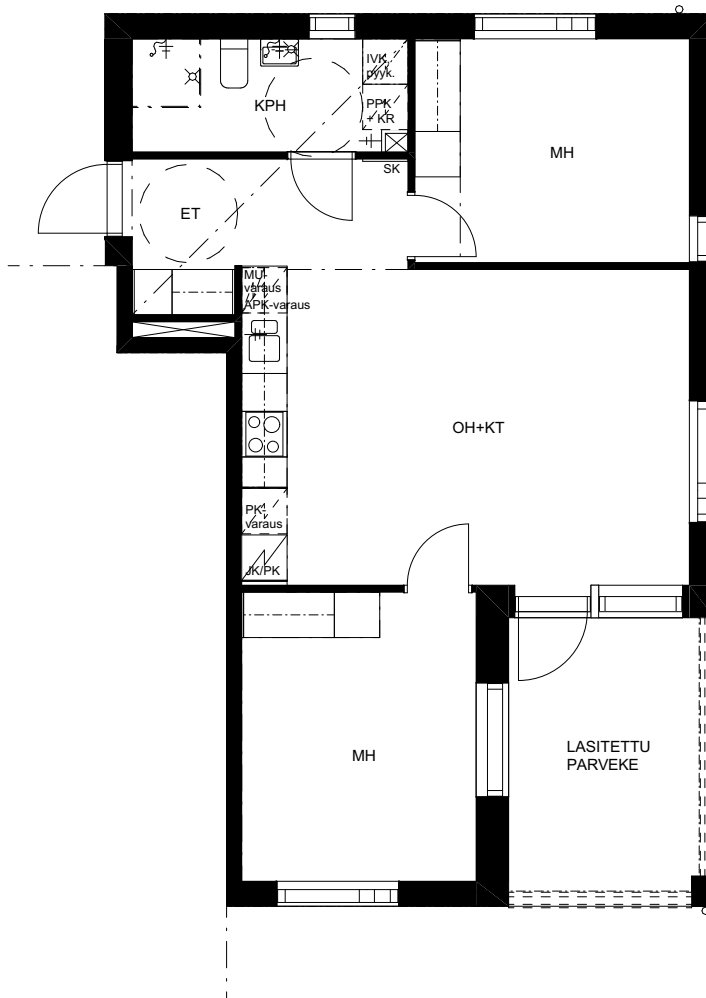


Talo C, 1.krs

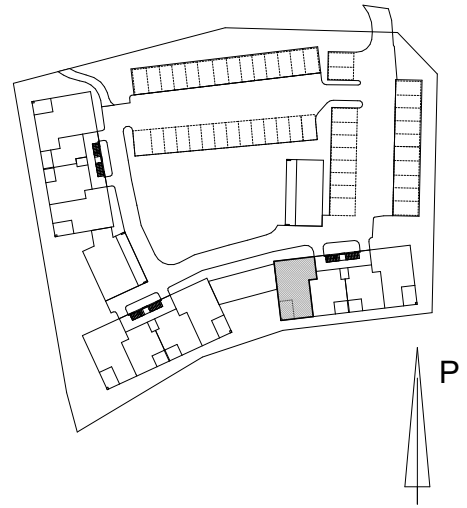
As. C28

3H+KT 60,0 m<sup>2</sup>

Yht. 60,0 m<sup>2</sup>



TA-ASUMISOIKEUS OY /  
JÄRVENPÄÄN HARAVA  
Harava 3, 04400 Järvenpää

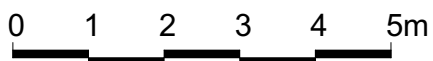
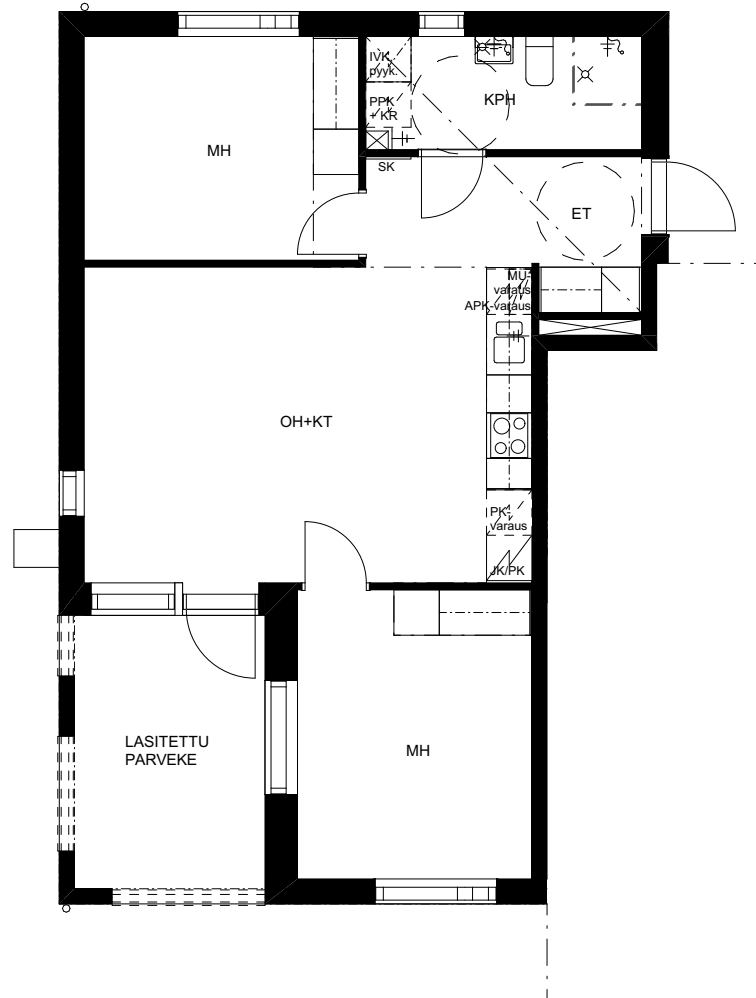


Talo C, 2.krs

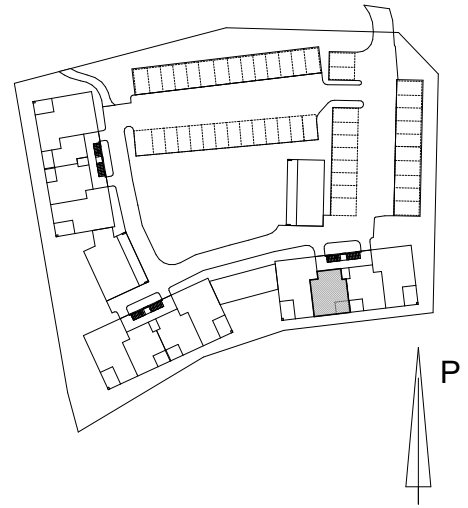
As. C29

3H+KT 60,0 m<sup>2</sup>

Yht. 60,0 m<sup>2</sup>



TA-ASUMISOIKEUS OY /  
JÄRVENPÄÄN HARAVA  
Harava 3, 04400 Järvenpää

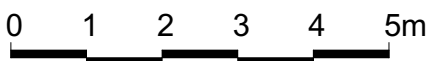
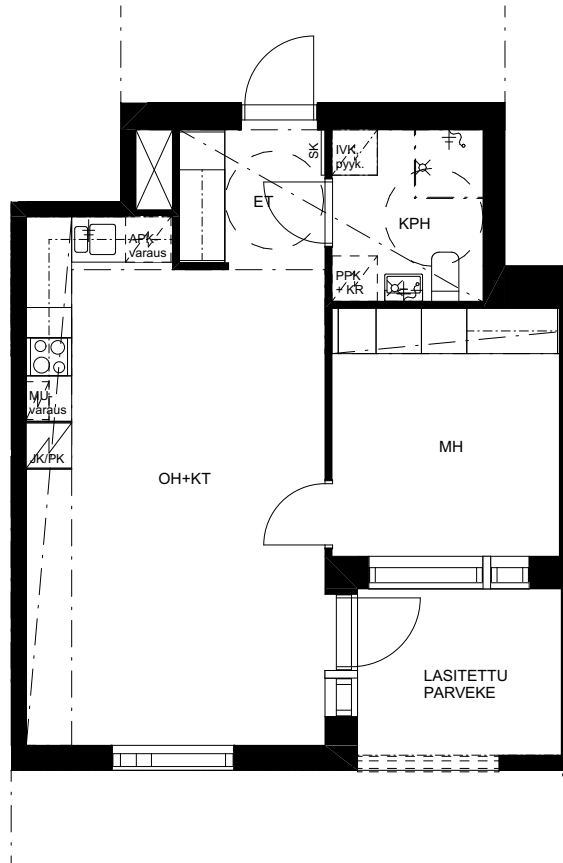


Talo C, 2.krs

As. C30

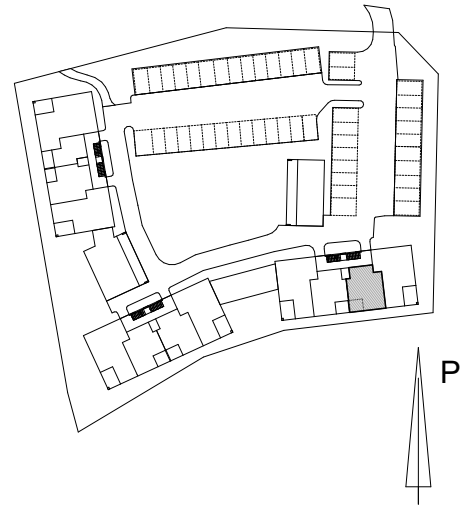
2H+KT 45,0 m<sup>2</sup>

Yht. 45,0 m<sup>2</sup>





TA-ASUMISOIKEUS OY /  
JÄRVENPÄÄN HARAVA  
Harava 3, 04400 Järvenpää

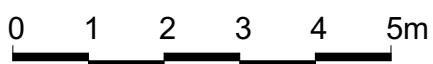
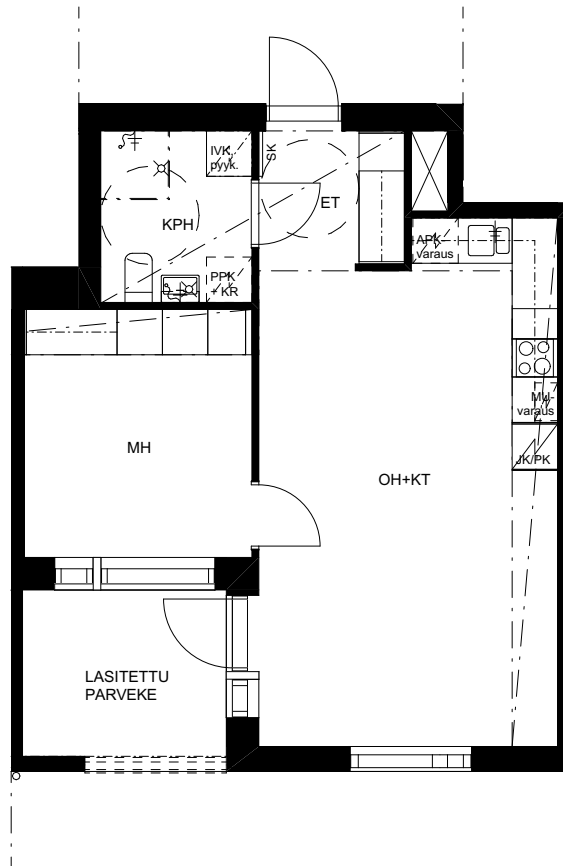


Talo C, 2.krs

As. C31

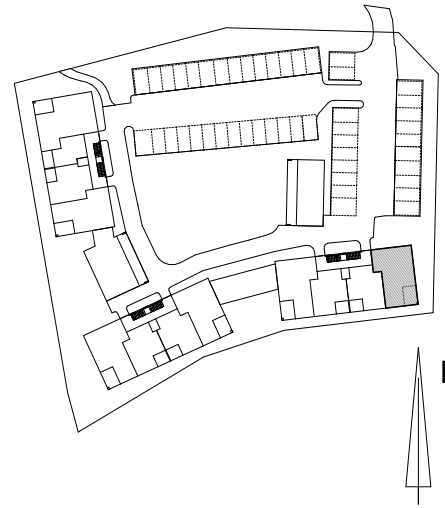
2H+KT 45,0 m<sup>2</sup>

Yht. 45,0 m<sup>2</sup>



# TA-ASUMISOIKEUS OY / JÄRVENPÄÄN HARAVA

Harava 3, 04400 Järvenpää

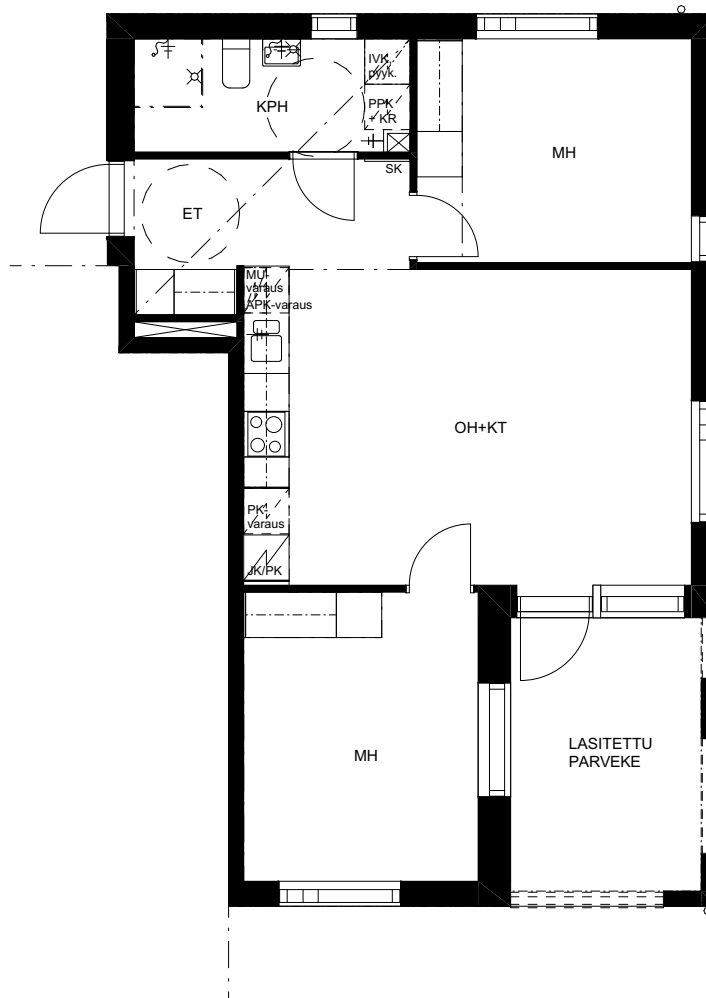


Talo C, 2.krs

As. C32

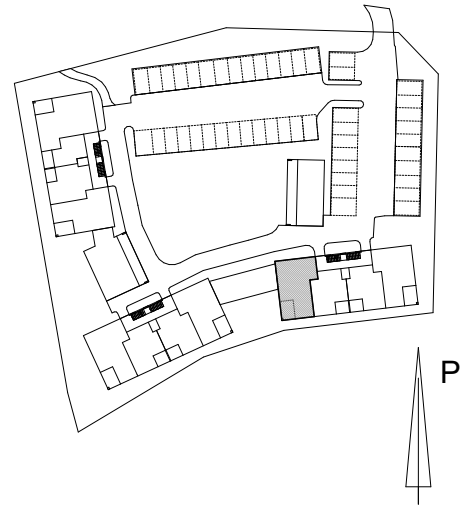
3H+KT 60,0 m<sup>2</sup>

Yht. 60,0 m<sup>2</sup>



0 1 2 3 4 5m

TA-ASUMISOIKEUS OY /  
JÄRVENPÄÄN HARAVA  
Harava 3, 04400 Järvenpää

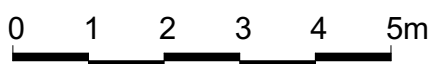
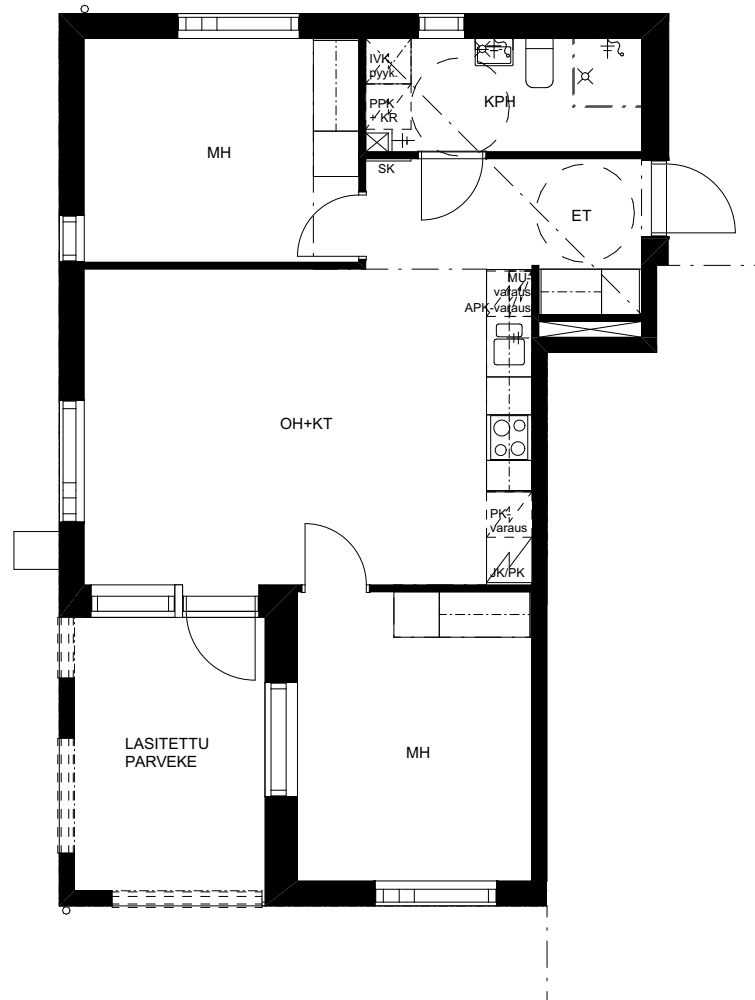


Talo C, 3.krs

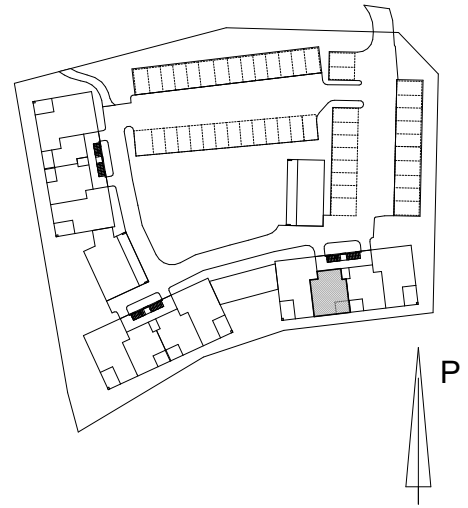
As. C33

3H+KT 60,0 m<sup>2</sup>

Yht. 60,0 m<sup>2</sup>



TA-ASUMISOIKEUS OY /  
JÄRVENPÄÄN HARAVA  
Harava 3, 04400 Järvenpää

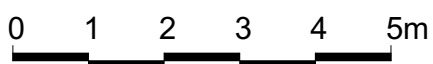
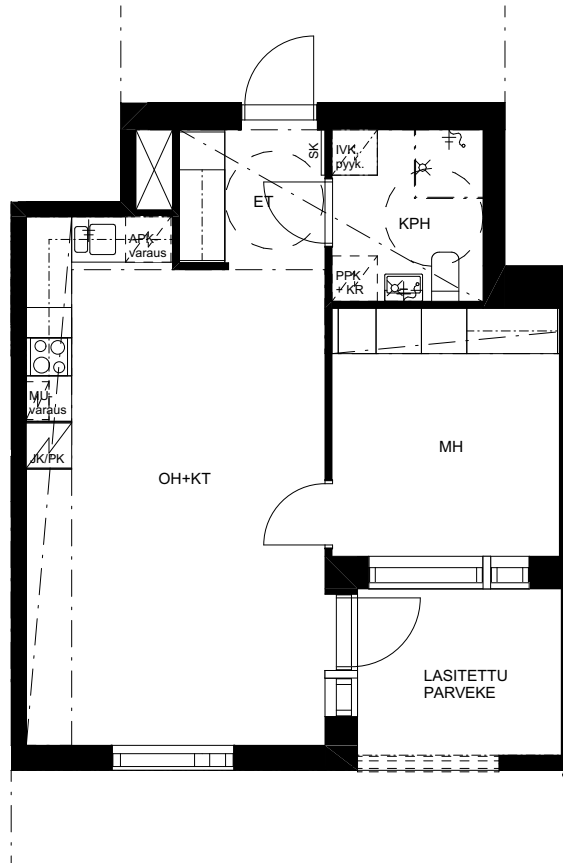


Talo C, 3.krs

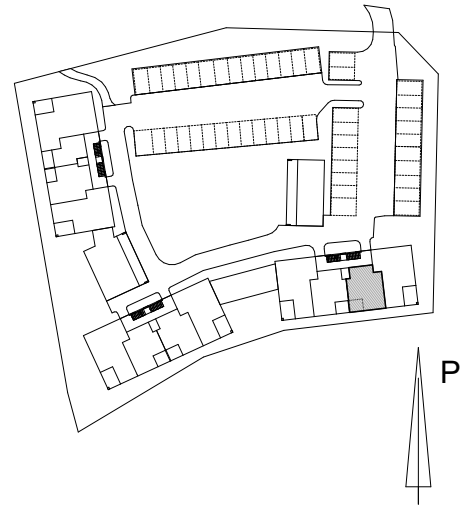
As. C34

2H+KT 45,0 m<sup>2</sup>

Yht. 45,0 m<sup>2</sup>



TA-ASUMISOIKEUS OY /  
JÄRVENPÄÄN HARAVA  
Harava 3, 04400 Järvenpää

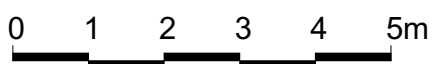
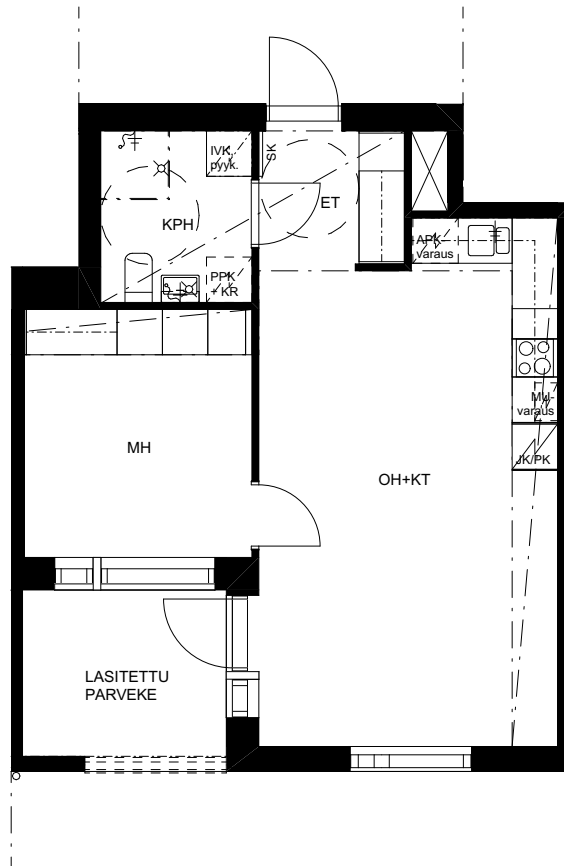


Talo C, 3.krs

As. C35

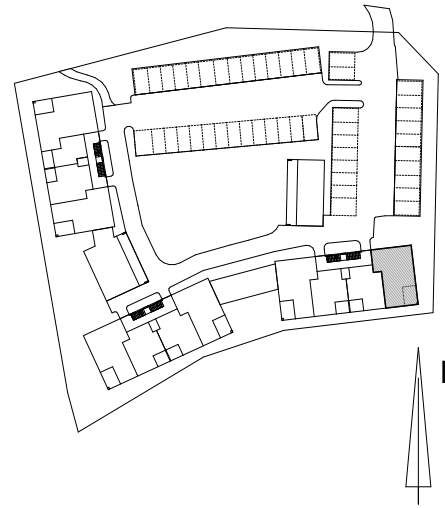
2H+KT 45,0 m<sup>2</sup>

Yht. 45,0 m<sup>2</sup>



# TA-ASUMISOIKEUS OY / JÄRVENPÄÄN HARAVA

Harava 3, 04400 Järvenpää

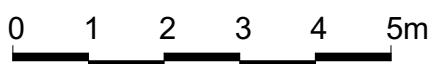
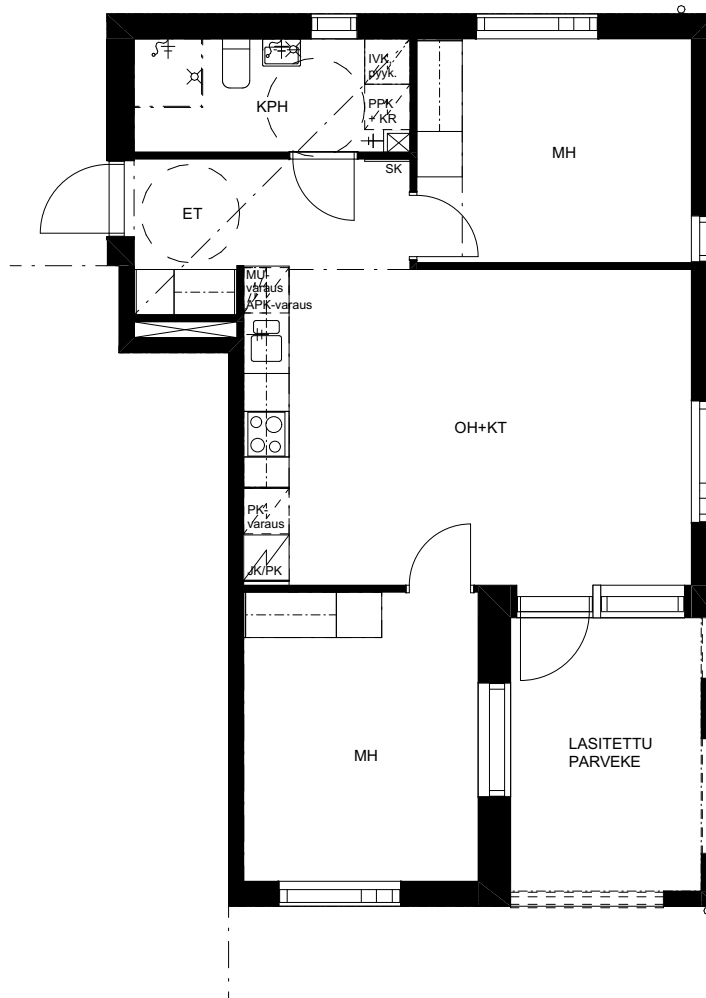


Talo C, 3.krs

As. C36

3H+KT 60,0 m<sup>2</sup>

Yht. 60,0 m<sup>2</sup>



# TA-Asumisoikeus Oy

## Harava 3, 04400 Järvenpää

### Rakennustapaselostus

22.10.2020

#### Rakennukset / 3 kpl luhtikerrostaloja

Yhtiössä on 36 asuntoa. Kaikissa kolmessa talossa on hissit, porraskäytävät A-, B- ja C.

Yhteinen saunaosasto sijaitsee B- ja C- portaiden välisessä matalassa rakennusosauudessa, jossa sijaitsevat myös lämmönjakuhuone, sähköpääkeskus ja lämmin lastenvaunuvarasto.

Puolilämpimät asuntojen irtaimistovarastot sijaitsevat A-portaan eteläpäädyn matalassa piharakennuksessa sekä erillisessä piharakennuksessa, jossa on myös väestönsuojatilat.

Polkupyörätilat sijaitsevat ulkona piharakennusten reunoissa ja ne on pääosin katettu.

Lisäksi yhtiöllä on kaksi autokatosta, joissa on yhteensä 24 autopaikkaa ja loput aitopaikat ovat maanpäällisiä, yhteensä 24 kpl, joista 2 on LE-mitotettuja. Kaikki autopaikat, eli yhteensä 48 kpl ovat lämpöpistokkeellista autopaikkoja.

#### Rakenteet

Rakennukset perustetaan betonista osittain maanvaraisesti ja osittain betonipaaluin. Lattiarakenteena on osittain maanvarainen ja osittain tuulettuva kantava betonilaatta. Väli- ja yläpohjajaelementit ovat betonilaattoja.

Ulkoseinät ovat pääosin betonirakenteisia ja rapattuja. Huoneistojen väliset seinät ovat betonirakenteisia.

Asuinrakennusten vesikatteena on peltikate. Kevyet väliseinät ovat kipsilevyseiniä, suihkutilan alueella kiviaineista levyä. Pesuhuoneissa seinät ja lattiat vedeneristetään ja laatoitetaan.

#### Ikkunat ja ovet

Ikkunat ovat puu-alumiini-ikkunoita, parvekeovat ovat lasiaukollisia ovia. Sisäovat ovat sileäpintaisia, valkoisia ovia. Ikkunoihin ja parvekeoviin asennetaan valkoiset sälekaihtimet.

#### Pintamateriaalit

##### Lattiat

Lattiat päällystetään pääosin laminaatilla. Pesuhuoneen lattiat laatoitetaan keraamisella laattalla.

##### Seinät

Pesuhuoneiden seinät laatoitetaan kauttaaltaan keraamisella laattalla. Muiden tilojen seinät maalataan vaalealla värillä. Keittiön (KT) kalusteväli on laminaattia.

##### Katot

Katot ovat pääosin ruiskutasoitepintaisia kattoja. Alaslasketut katot, jotka on merkitty pohjakuviin pistekatkoviivalla, ovat pesutiloissa (PH) paneloituja ja eteisissä, sekä keittiötiloissa (KT) maalattuja kattoja. Katonrajassa sijaitsevat kotelot maalataan.

#### Kalusteet, kodinkoneet ja varusteet

Keittiökaluusteet ovat kalustevalmistajan vakiokalusteita. Keittiöiden kodinkoneina on keraaminen sähköliesi, liesikupu ja sekä jääpakastinkaappi pohjakuvien mukaisesti. 4h+k asunnoissa on erilliset täyskorkeat jääkaappi ja pakastin.

Kalusteissa on tilavaraus astianpesukoneelle ja mikro-aalto-uunille.

Pesuhuoneessa on pyykkikaappi ja sen yläpuolella IV-kone, lisäksi pistorasiallinen valaisinpeiliikaappi sekä varaukset pyykinpesukoneelle ja kuivausrummulle. Pesualltaan alla on allaskaappi. Löylyhuoneissa on sähkökiukaat.

Kaapistot ja hyllyt pohjakuvien mukaan. Keittiöissä ovet ovat laminaattipintaisia, muissa tiloissa melamiinipintaisia.

#### Talotekniset järjestelmät

Taloyhtiö liitetään vesihuolto-, kaukolämpö-, sähkö- ja kaapeli-tv-verkkoihin.

Lämmönjakelu toteutetaan vesikiertoisella lattialämmityksellä.

Asunnoissa on huoneistokohtainen, koneellinen tulo-poisto-ilmanvaihto. Lämmön talteenotolla (LTO) varustettu ilmanvaihtokone sijaitsee pesuhuoneessa. Asuntojen ilmanvaihto on kytketty kiinteistön sähköön ja suodattimien vaihdot ym. huollot tehdään huoltoyhtiön toimesta.

Asunnot varustetaan yleiskaapeloinnilla ja vastikkeeseen sisältyy 10 Mbit/s nettiyhteys.

Autopaikat, vrt. osa 1 / Rakennukset

Tupakointipaikka sijaitsee Väestönsuojarakennuksen (piharakennuksen) pohjoispäädyssä.

### **Yleistä piha-alueesta**

Yhtiön yhteinen oleskelualue varustetaan leikkivälineillä ja penkeillä.

Autopaikat ja kulkureitit ovat osin asfaltti- ja osin kivituhkanpintaisia. Jätteiden keräysastiat sijaitsevat autokatos 2 pohjoispäädyssä.

### **Huomautus**

Tämä rakennustapaseloste on lyhennelmä rakennusselityksestä. Kohteen rakenteita ja materiaaleja voidaan vaihtaa toisiin samanarvoisiin.

Tässä esitteessä olevat tiedot perustuvat laatimisajankohdan (marraskuu 2020) suunnitelmiin. Oikeudet piirustuksiin sekä tässä esitteessä olevien tietojen muuttamisen pidätetään. Huoneistopohjissa esitetyt mittakaavat ovat vain suuntaa antavia.

Rakennusmääräysten edellyttämistä talon ulkovaipan rakennepaksuuksista, tiiveydestä ja käytetyistä rakennusmateriaaleista johtuen, emme voi taata matkapuhelinverkon kuuluvuutta sisätiloissa.





Asiakaspalvelu: 045 7734 3777 (arkisin klo 8-16) info@ta.fi • [www.ta.fi](http://www.ta.fi)