



# Helmiäiskatu 2

Lehtoniemi, Kuopio

TA-Asumisoikeus Oy



ASEMAPIIRUSTUS



1:500

P



## RAKENNUSTAPASELOSTUS

- \* TA-Asumisoikeus Oy/ Helmiäiskatu 2 on kaupungin vuokratontille rakennettavat neljä- ja viisikerroksiset asumisoikeuskerrostalot, joihin tulee yhteensä 64 asuinhuoneistoa.
- \* Kohde sijaitsee Kuopion Lehtoniemen alueella, kohteen sijainti löytyy Kuopion kaupungin internetsivuilta. Haku karttapalvelusta nimellä "Helmiäiskatu 2".
- \* Autopaikkoja 64 kpl, joista 26 kpl autokatospaikkoja

### KAAVA

- \* Asemakaava on vahvistettu ja siitä lisätietoja saa Kuopion kaupungin kaavaosastolta.

### ULKOSEINÄT JA VESIKATE

- \* Julkisivut pääasiassa poltettua tiiltä tai rappauspinnoitetta
- \* Vesikatteenä bitumikermikate\_

### VÄLISEINÄT

- \* Huoneistojen väliset seinät ja kantavat väliseinät teräsbetonia
- \* Kevyet väliseinät yleensä metalli- tai puurunkoisia kipsilevypintaisia levyseinä

### IKKUNAT JA OVET

- \* Ikkunat kolmilasisia, kaksipuitteisia sekä sisäänpäin avautuvia. Ikkunoiden ulkosivut ja ulkopuute maalattua alumiinia ikkunaselosteen mukaisesti
- \* Asuntojen porrashuoneovet maalattuja tehdasvalmisteisia ovia
- \* Väliovet valkoiseksi tehdasmaalattuja laakaovia
- \* Löylyhuoneiden ovet kokolasiovia

### PARVEKKEET JA TERASSIT

- \* Kaikki parvekkeet lasitettuja
- \* Parvekekaiteiden verhouksena laminoitu lasi

### KALUSTEET

- \* Keittiökalusteiden ovet ja laatikostojen etulevyt laminaattia
- \* Työtasot kauttaaltaan laminaattia
- \* Astianpesutasot ruostumattomia teräsaltaita
- \* Peilikaappi pesuhuoneessa
- \* Makuuhuoneiden kalusteovet melamiinipintaista levyä
- \* Eteistilojen ja kosteiden tilojen kalusteovet laminaattia.
- \* Löylyhuoneiden sisustus puuta, lauteiden istuintasot kuusesta.

### KONEET JA LAITTEET

- \* Huoneistoihin asennetaan vakioliesi ja kylmäkalusteet suunnitelmien mukaisesti
- \* Löylyhuoneeseen asennetaan sähkökiuas
- \* Rakennuksessa konehuoneeton hissi

### LÄMMITYS-, ILMANVAIHTO- JA SÄHKÖJÄRJESTELMÄT

- \* Rakennus liitetään kaukolämpöverkkoon
- \* Huoneistokohtainen koneellinen poisto- ja tuloilmajärjestelmä lämmöntalteenotolla
- \* Talo liitetään kaapeliverkkoon

- \* Talossa laajakaistainen tietoliikennekaapelointi
- \* Pesuhuoneissa vesikiertoinen lattialämmitys

### SEINÄPINNOITTEET

- \* Eteisen, keittiön, vaate-, olo- ja makuuhuoneiden seinät maalataan.
- \* Seinäpinnoista laatoitetaan keittiökalusteiden kalustevalit, wc-tilojen altaan taustaseinä sekä pesuhuoneet kokonaan.
- \* Löylyhuoneen seinät ovat puupaneelia.

### LATTIAPINNOITTEET

- \* Eteisessä, keittiössä, ruokailutilassa ja olohuoneessa, makuuhuoneissa ja vaatehuoneissa on laminaattilattia
- \* WC-tiloissa, löylyhuoneissa ja pesuhuoneissa laattalattia

### KATTOPINNOITTEET

- \* Keittiössä, ruokailutilassa, eteisessä, olohuoneessa ja makuuhuoneissa ruiskutasoitettu betoni tai kipsilevykatto
- \* Löylyhuoneissa ja pesuhuoneissa puupaneelikatto

### VARASTO- JA YHTEISTILAT

- \* Tilat esitetty 1. kerroksen pohjapiirroksessa
- \* Tontilla on jäteasema, syväkeräysjärjestelmä.

### ULKOALUEET

- \* Piha- ja katualueiden päällysteenä asfaltti, sora, kivituhka, betonilaatta ja/tai nurmi piirustusten mukaan
- \* Autopaikat asfaltoitu
- \* Pihan kalustus piirustusten mukaan

### HUONEISTOJEN MARKKINOINTI

TA-Asumisoikeus Oy  
Väinönkatu 15 B, 40100 Jyväskylä  
Puh (03) 271 2222, fax 014-449 9999  
jyvaskyla@ta.fi  
www.ta.fi

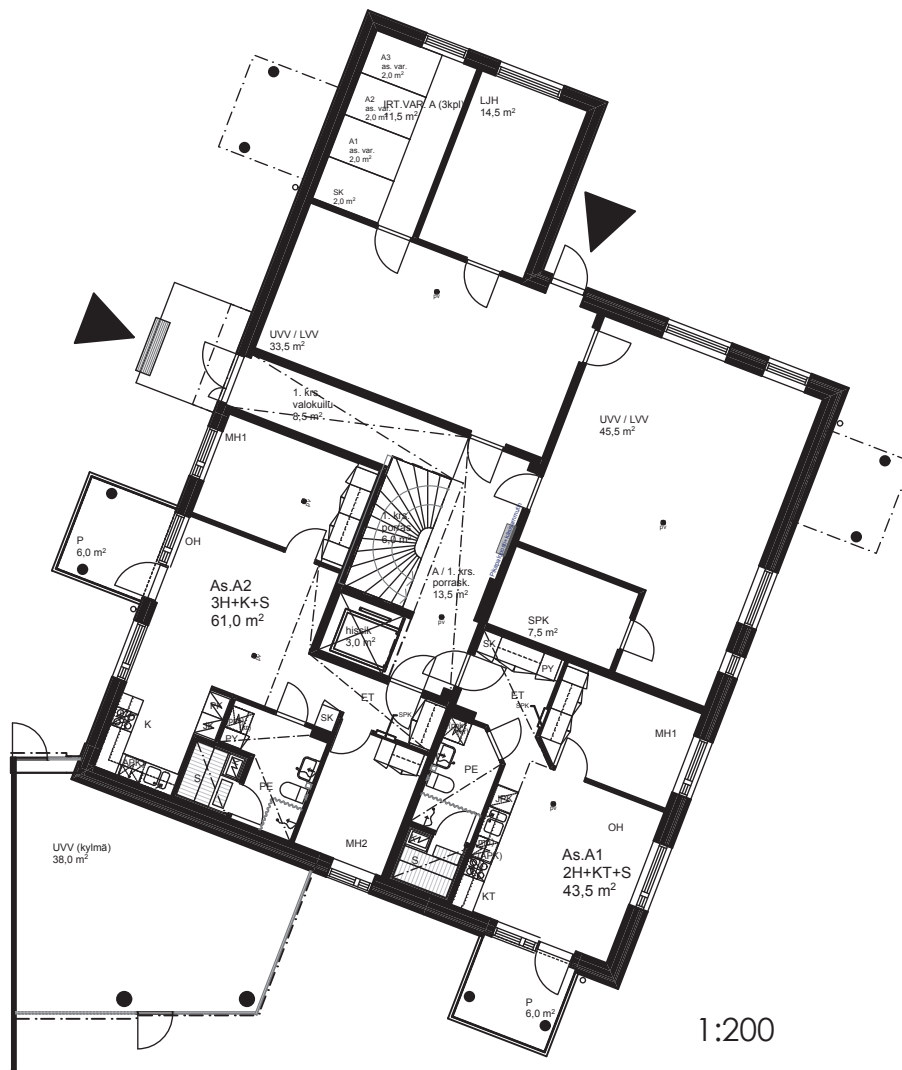
### RAKENTAJA

Urakoitsija: YIT Rakennus Oy Talonrakennus Kuopio  
Tämä rakennustapaselostus on lyhennelmä työselityksestä. Jos tässä tai mainituissa asiakirjoissa esiintyvät sanonnat tai piirrokset ovat keskenään ristiriitaiset, noudatetaan urakkasopimuksen ja sen liitteenä olevien selitysten ja piirustusten määräyksiä.  
Mahdolliset koteloinnit ja alaslaskut sekä hormit tehdään lvis-tekniikan vaatimassa laajuudessa.  
Oikeus vähäisiin muutoksiin pidetään.

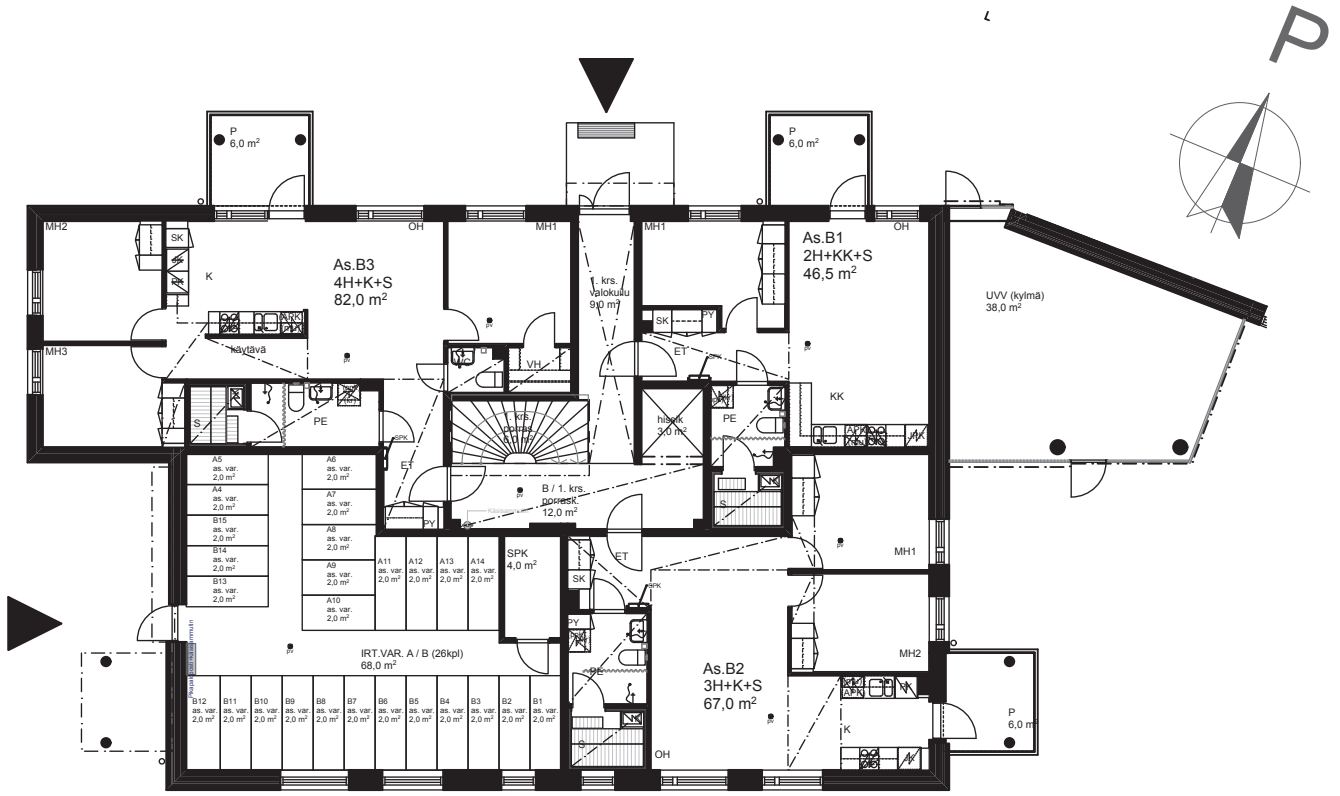
TALO A		
<b>1. KERROS</b>		
A1	2H+KT+S	43,5 m <sup>2</sup>
A2	3H+K+S	61,0 m <sup>2</sup>
<b>2. KERROS</b>		
A3	3H+K+S	62,5 m <sup>2</sup>
A4	2H+K+S	54,0 m <sup>2</sup>
A5	2H+KT+S	43,5 m <sup>2</sup>
A6	3H+K+S	61,0 m <sup>2</sup>
<b>3. KERROS</b>		
A7	3H+K+S	62,5 m <sup>2</sup>
A8	2H+K+S	54,0 m <sup>2</sup>
A9	2H+KT+S	43,5 m <sup>2</sup>
A10	3H+K+S	61,0 m <sup>2</sup>
<b>4. KERROS</b>		
A11	3H+K+S	62,5 m <sup>2</sup>
A12	2H+K+S	54,0 m <sup>2</sup>
A13	2H+KT+S	43,5 m <sup>2</sup>
A14	3H+K+S	61,0 m <sup>2</sup>
TALO B		
<b>1. KERROS</b>		
B1	2H+KK+S	46,5 m <sup>2</sup>
B2	3H+K+S	67,0 m <sup>2</sup>
B3	4H+K+S	82,0 m <sup>2</sup>
<b>2. KERROS</b>		
B4	4H+K+S	86,0 m <sup>2</sup>
B5	3H+K+S	67,0 m <sup>2</sup>
B6	3H+K+S	72,0 m <sup>2</sup>
B7	4H+K+S	82,0 m <sup>2</sup>
<b>3. KERROS</b>		
B8	4H+K+S	86,0 m <sup>2</sup>
B9	3H+K+S	67,0 m <sup>2</sup>
B10	3H+K+S	72,0 m <sup>2</sup>
B11	4H+K+S	82,0 m <sup>2</sup>
<b>4. KERROS</b>		
B12	4H+K+S	86,0 m <sup>2</sup>
B13	3H+K+S	67,0 m <sup>2</sup>
B14	3H+K+S	72,0 m <sup>2</sup>
B15	4H+K+S	82,0 m <sup>2</sup>
TALO C		
<b>1. KERROS</b>		
C1	3H+KK+S	69,5 m <sup>2</sup>
<b>2. KERROS</b>		
C2	2H+K+S	41,5 m <sup>2</sup>
C3	3H+K+S	75,0 m <sup>2</sup>
C4	3H+K+S	69,5 m <sup>2</sup>
C5	2H+K+S	54,5 m <sup>2</sup>
<b>3. KERROS</b>		
C6	2H+K+S	47,5 m <sup>2</sup>
C7	3H+K+S	75,0 m <sup>2</sup>
C8	3H+K+S	69,5 m <sup>2</sup>
C9	2H+K+S	54,5 m <sup>2</sup>
<b>4. KERROS</b>		
C10	2H+K+S	47,5 m <sup>2</sup>
C11	3H+K+S	75,0 m <sup>2</sup>
C12	3H+K+S	69,5 m <sup>2</sup>
C13	2H+K+S	54,5 m <sup>2</sup>
<b>5. KERROS</b>		
C14	2H+K+S	47,5 m <sup>2</sup>
C15	3H+K+S	75,0 m <sup>2</sup>
C16	3H+K+S	69,5 m <sup>2</sup>
C17	2H+K+S	54,5 m <sup>2</sup>
TALO D		
<b>1. KERROS</b>		
D1	3H+K+S	61,0 m <sup>2</sup>
D2	3H+KK+S	64,5 m <sup>2</sup>
<b>2. KERROS</b>		
D3	2H+K+S	42,0 m <sup>2</sup>
D4	3H+K+S	64,5 m <sup>2</sup>
D5	3H+K+S	61,0 m <sup>2</sup>
D6	2H+K+S	54,5 m <sup>2</sup>
<b>3. KERROS</b>		
D7	2H+K+S	48,5 m <sup>2</sup>
D8	3H+K+S	64,5 m <sup>2</sup>
D9	3H+K+S	61,0 m <sup>2</sup>
D10	2H+K+S	54,5 m <sup>2</sup>
<b>4. KERROS</b>		
D11	2H+K+S	48,5 m <sup>2</sup>
D12	3H+K+S	64,5 m <sup>2</sup>
D13	3H+K+S	61,0 m <sup>2</sup>
D14	2H+K+S	54,5 m <sup>2</sup>
<b>5. KERROS</b>		
D15	2H+K+S	48,5 m <sup>2</sup>
D16	3H+K+S	64,5 m <sup>2</sup>
D17	3H+K+S	61,0 m <sup>2</sup>
D18	2H+K+S	54,5 m <sup>2</sup>
<b>YHTEENSA</b>		<b>3966,5 m<sup>2</sup></b>

YHTEISTILAT	
<b>TALO A</b>	
Lastenvaunu-/ulkoiluvälinevarasto	33,5 m <sup>2</sup>
Lastenvaunu-/ulkoiluvälinevarasto	45,5 m <sup>2</sup>
Sähköpääkeskus	7,5 m <sup>2</sup>
Lämmönjakuhuone	14,5 m <sup>2</sup>
Irtainvarastot 3 kpl	13,5 m <sup>2</sup>
<b>TALO B</b>	
Irtainvarastot (A/B) 26 kpl	68,0 m <sup>2</sup>
Sähköpääkeskus	4,0 m <sup>2</sup>
Kylmä ulkoiluvälinevarasto	38,0 m <sup>2</sup>
<b>TALO C</b>	
VSS/S-1	116,5 m <sup>2</sup>
Ulkoiluväline-/lastenvaunuvarasto 57,0 m <sup>2</sup>	
Irtainvarastot C 17 kpl 50,5 m <sup>2</sup>	
Sähköpääkeskus	5,5 m <sup>2</sup>
Kuivaushuone	8,5 m <sup>2</sup>
Kuivaushuone	7,5 m <sup>2</sup>
Ulkoiluväline-/lastenvaunuvarasto	20,5 m <sup>2</sup>
<b>TALO D</b>	
Ulkoiluväline-/lastenvaunuvarasto	24,5 m <sup>2</sup>
Sähköpääkeskus	4,0 m <sup>2</sup>
Irtainvarastot D 18 kpl	40,0 m <sup>2</sup>
Talovarasto	3,0 m <sup>2</sup>
Kerhotila	22,5 m <sup>2</sup>
<b>YHTEENSA</b>	<b>477,0 m<sup>2</sup></b>

Talo A  
1. kerros

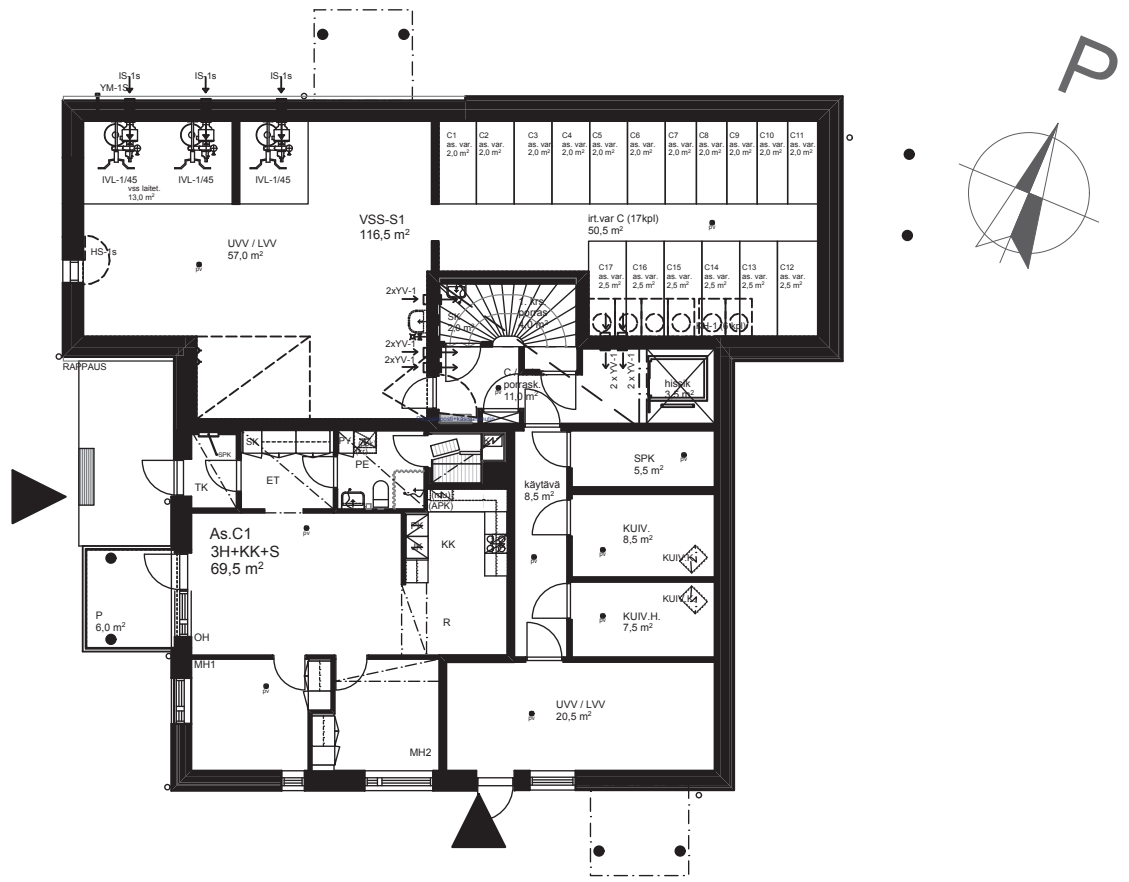


Talo B  
1. kerros



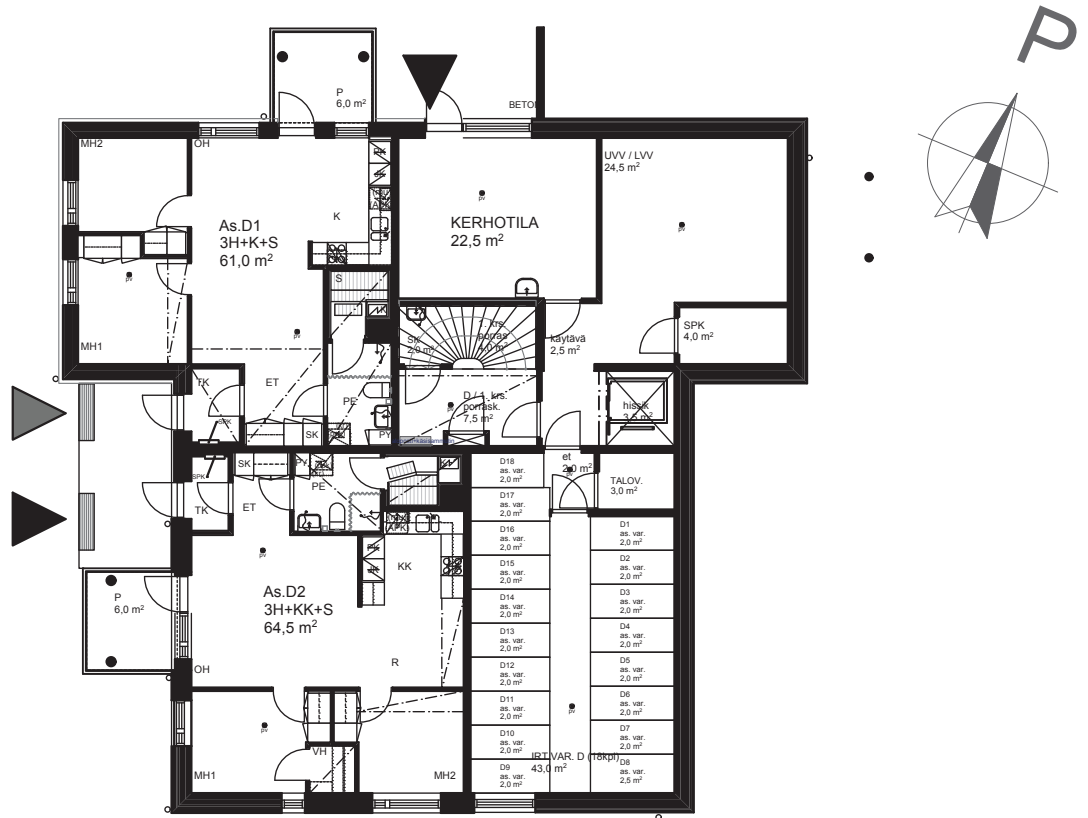
1:200

Talo C  
1. kerros



1:200

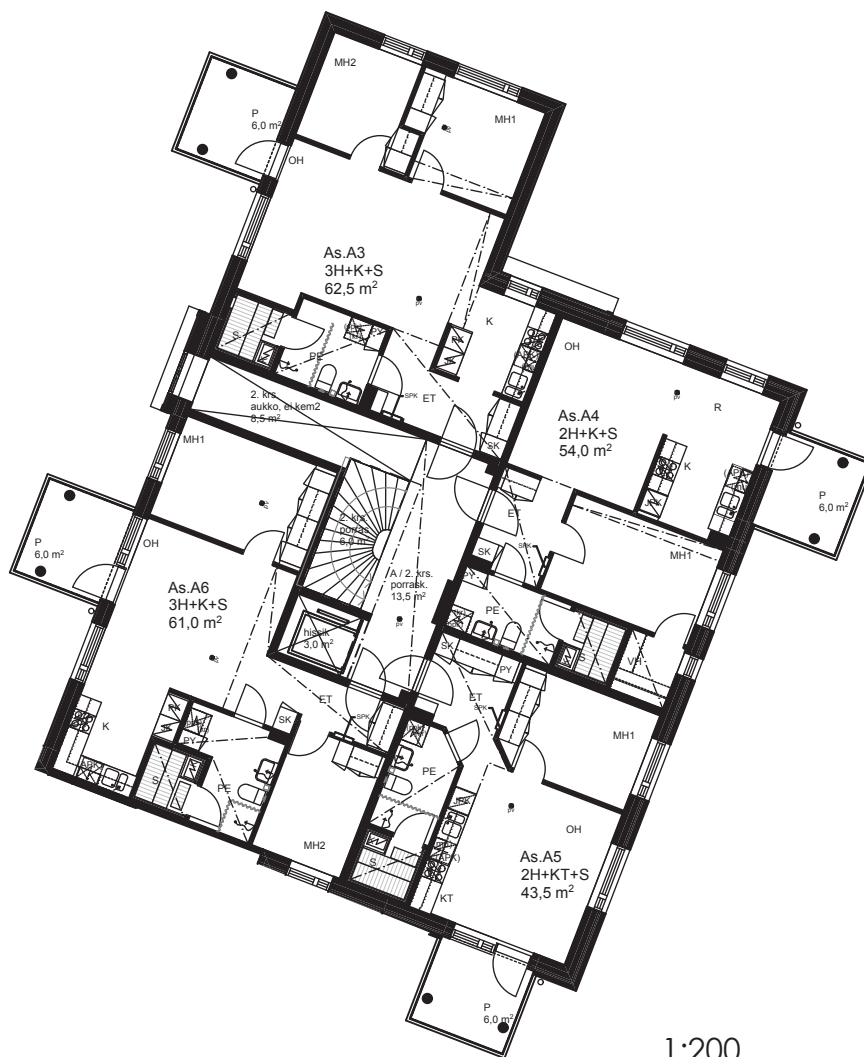
Talo D  
1. kerros



1:200

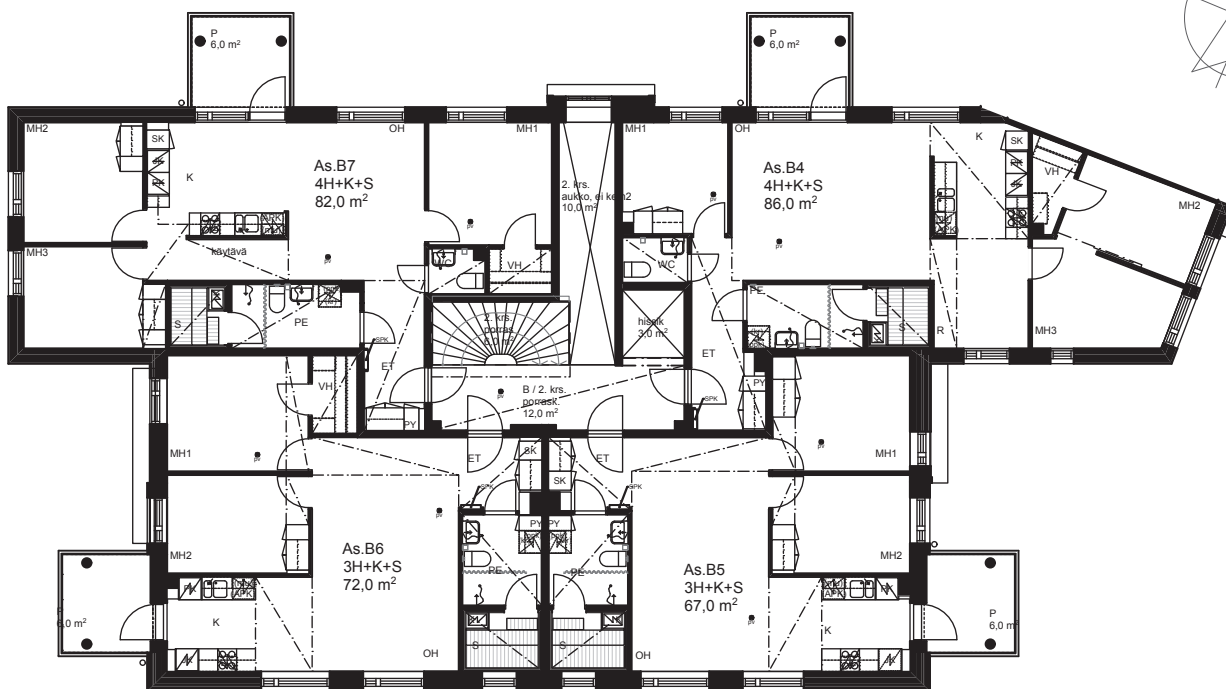
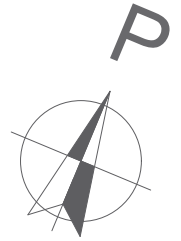


Talo A  
2. kerros



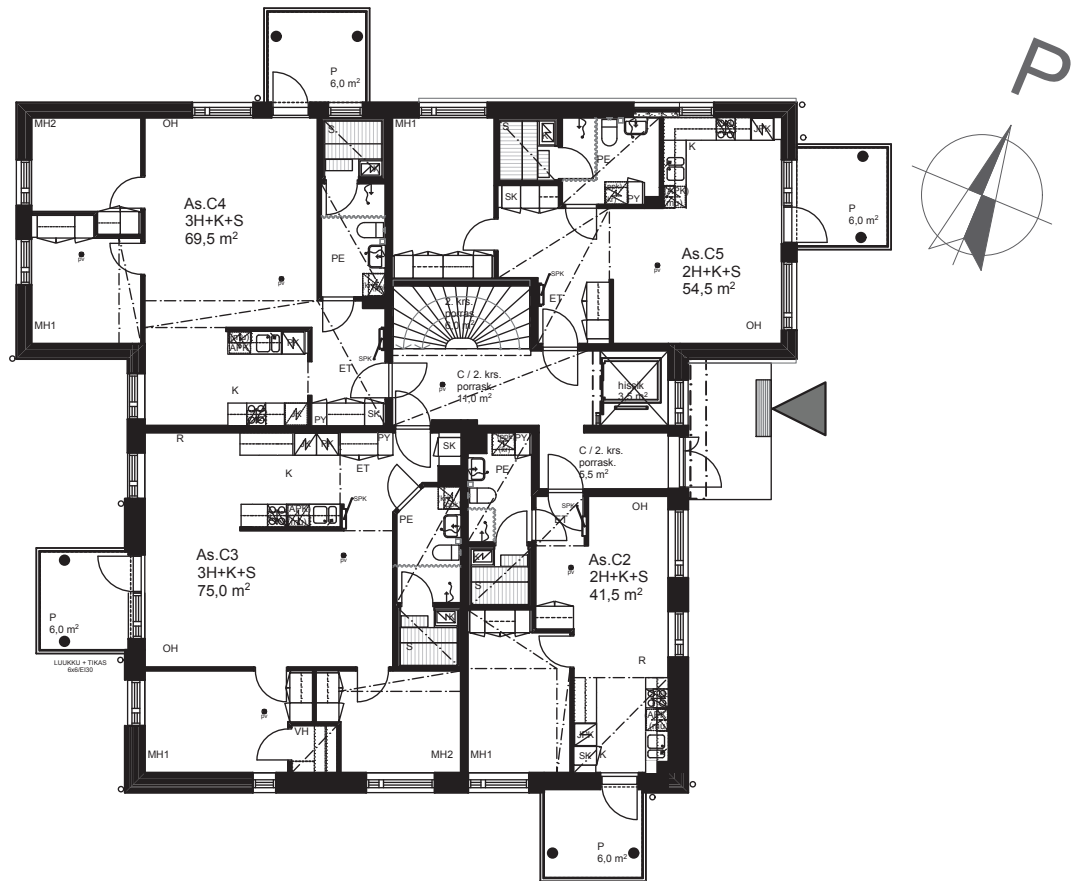
1:200

Talo B  
2. kerros



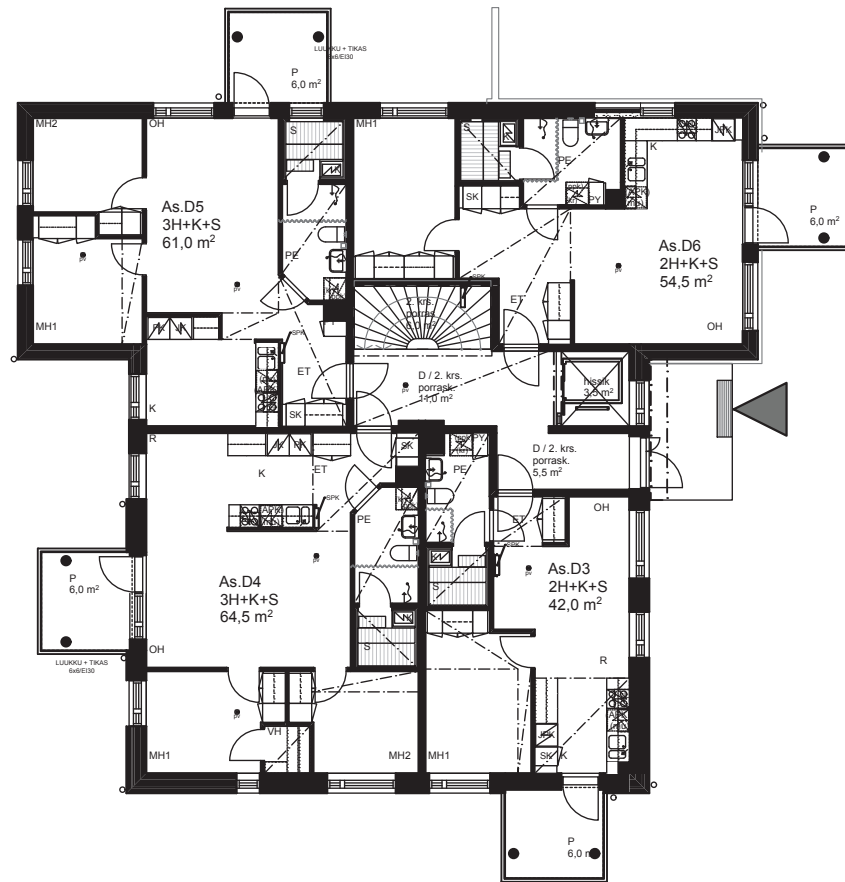
1:200

Talo C  
2. kerros



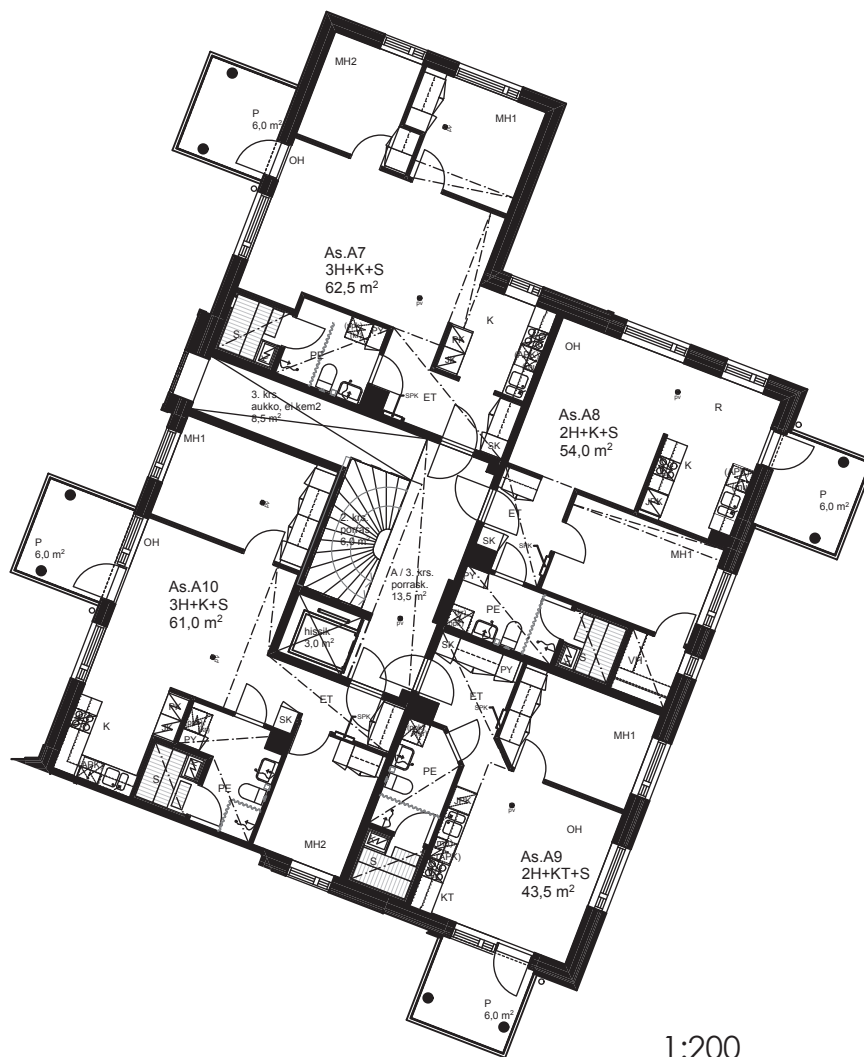
1:200

Talo D  
2. kerros



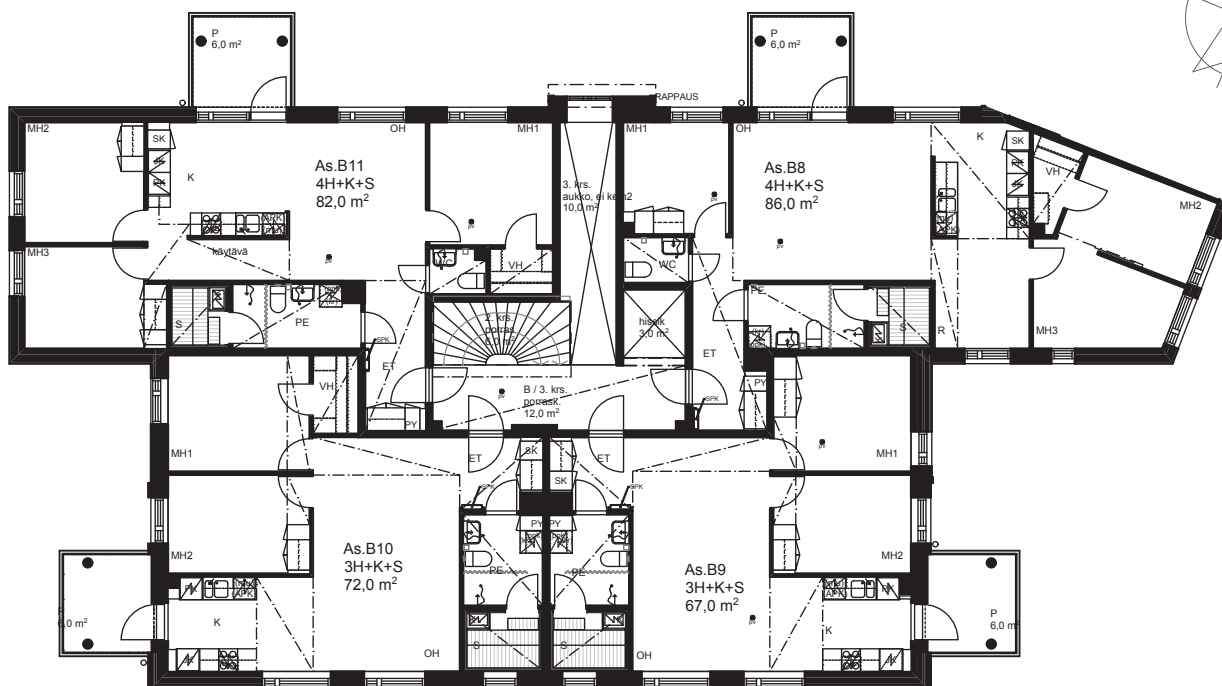
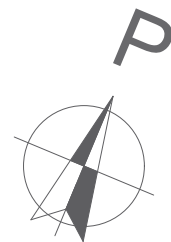
1:200

Talo A  
3. kerros



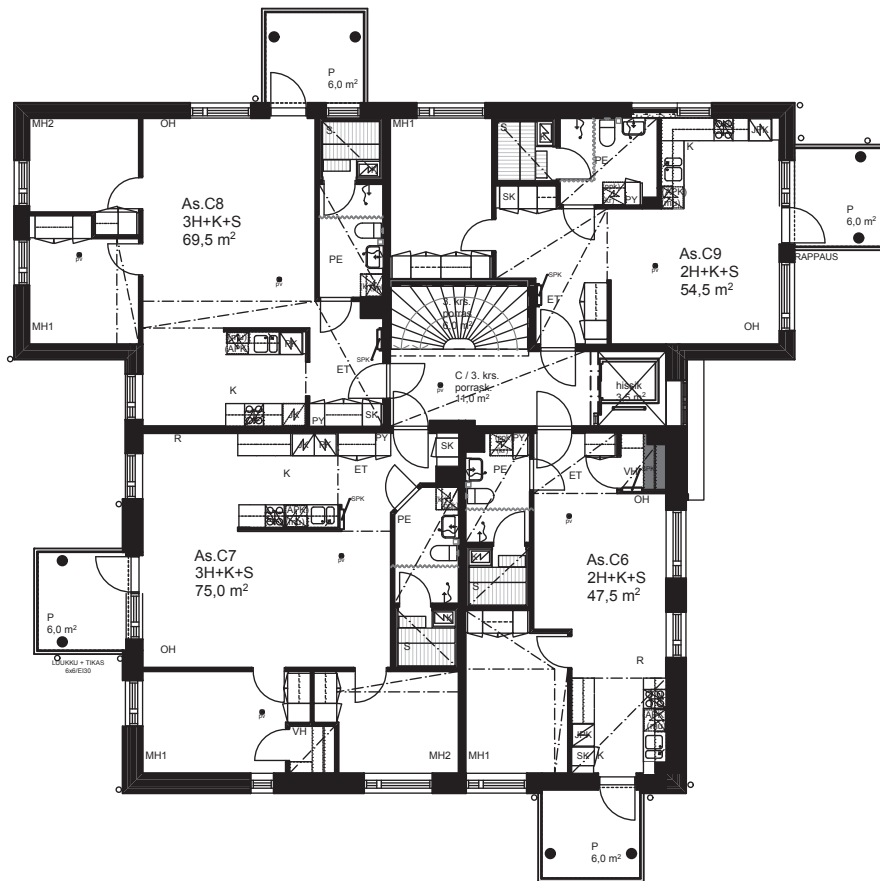
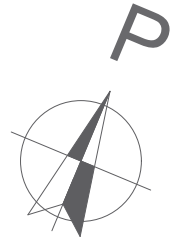
1:200

Talo B  
3. kerros



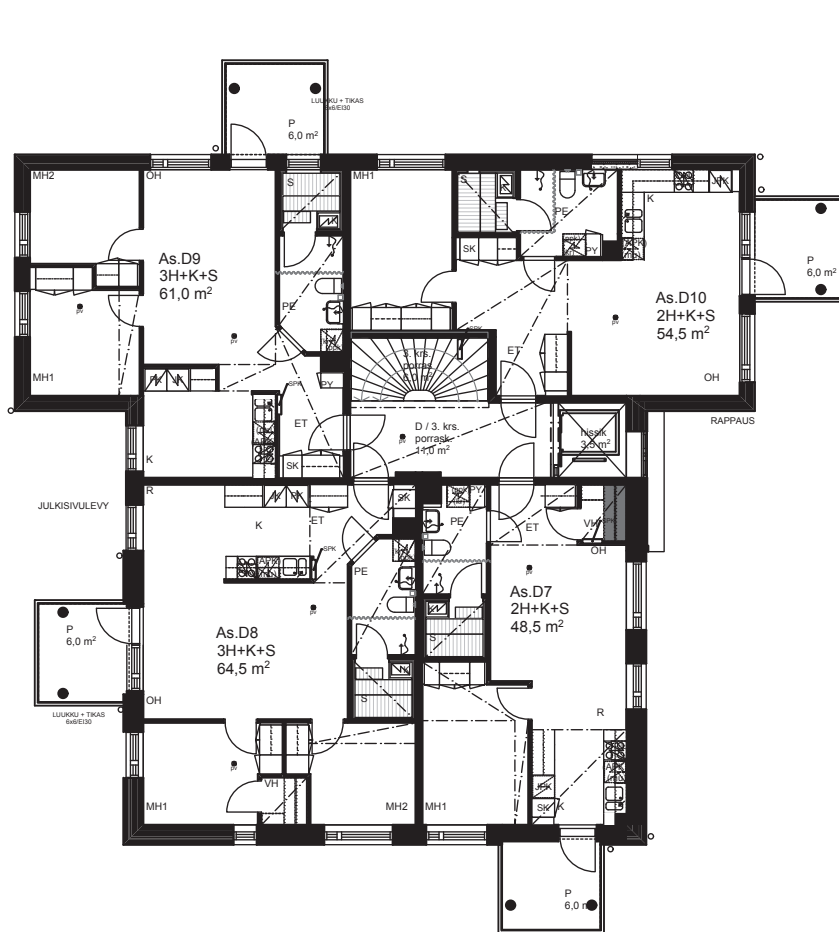
1:200

Talo C  
3. kerros



1:200

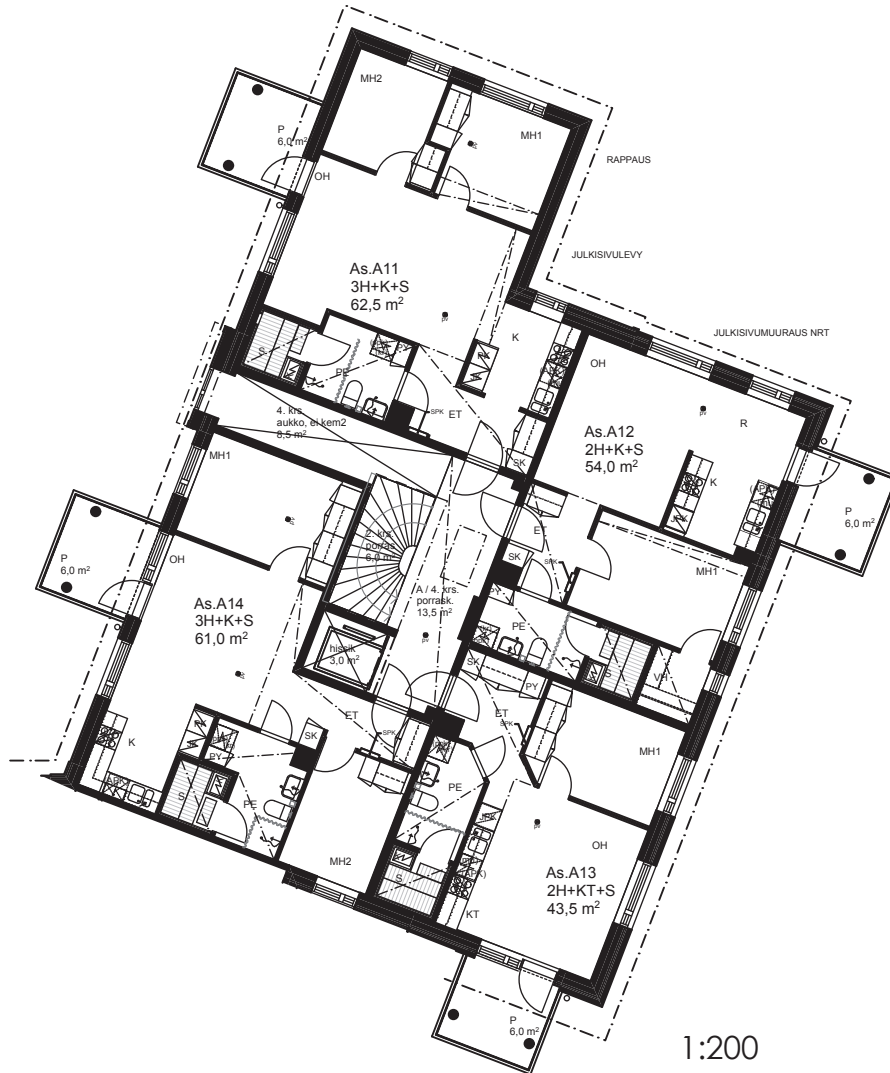
Talo D  
3. kerros



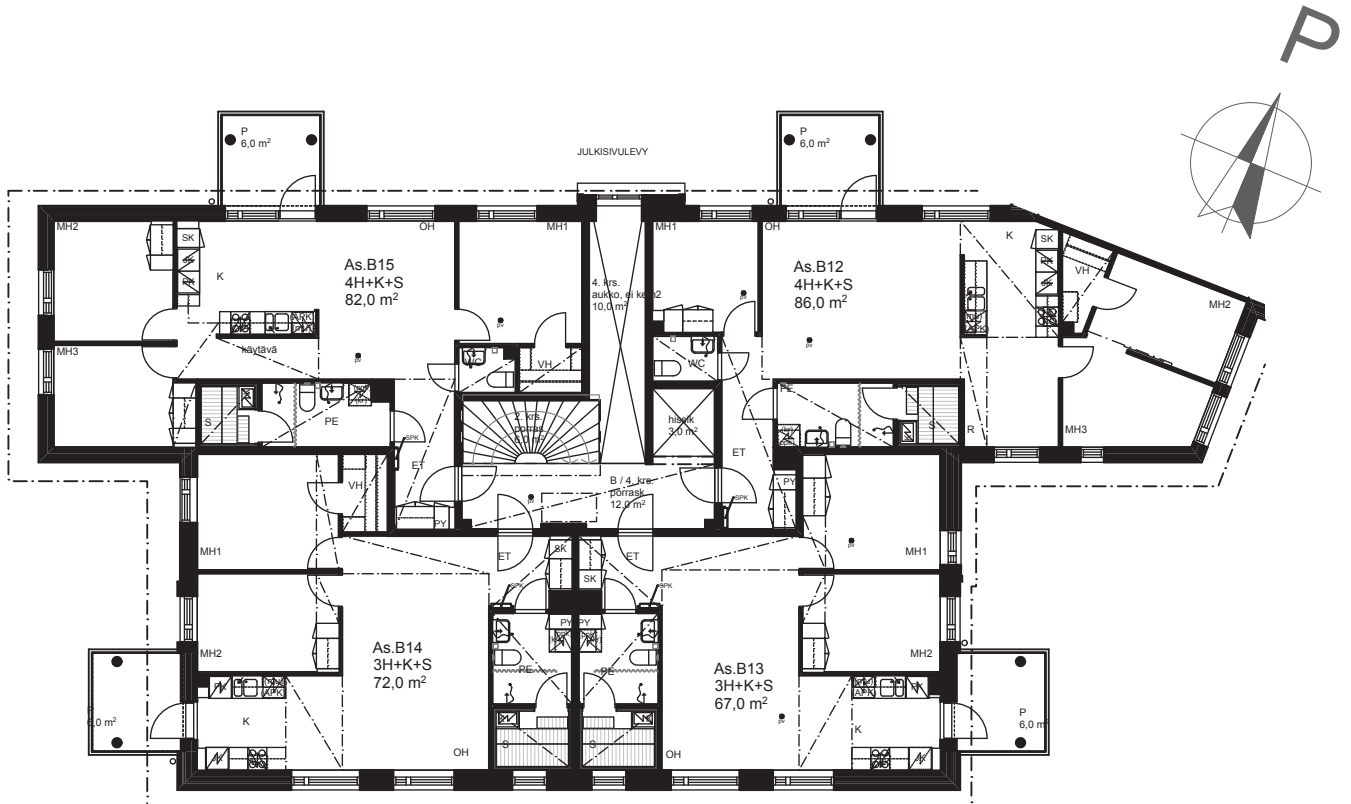
1:200



Talo A  
4. kerros

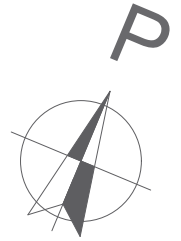
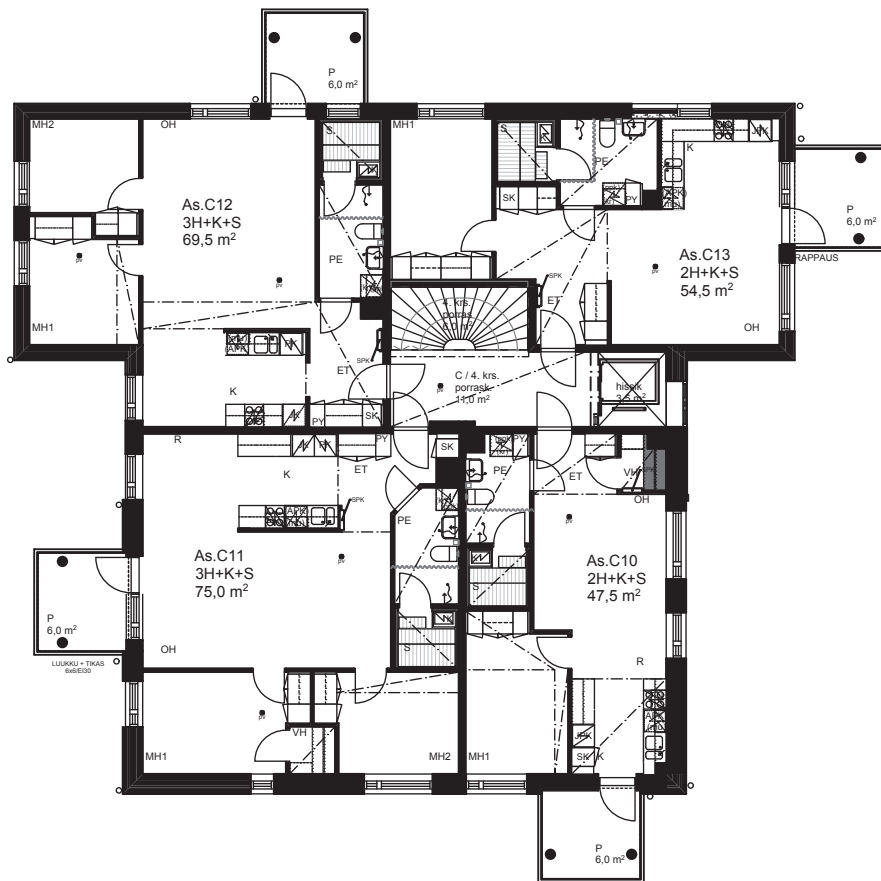


Talo B  
4. kerros



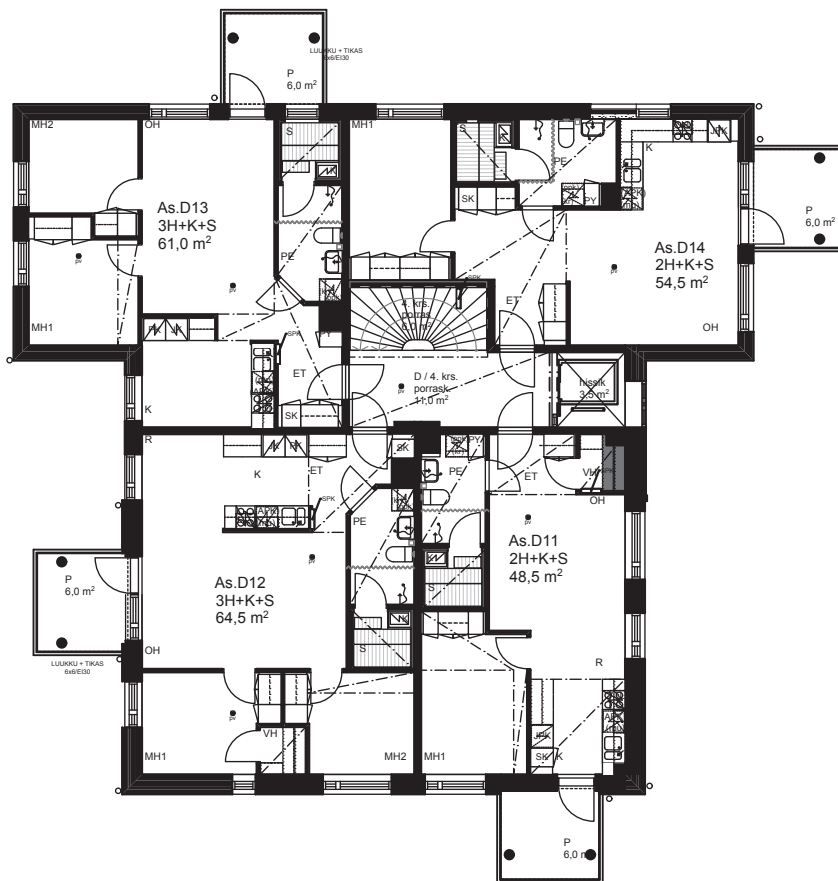
1:200

Talo C  
4. kerros



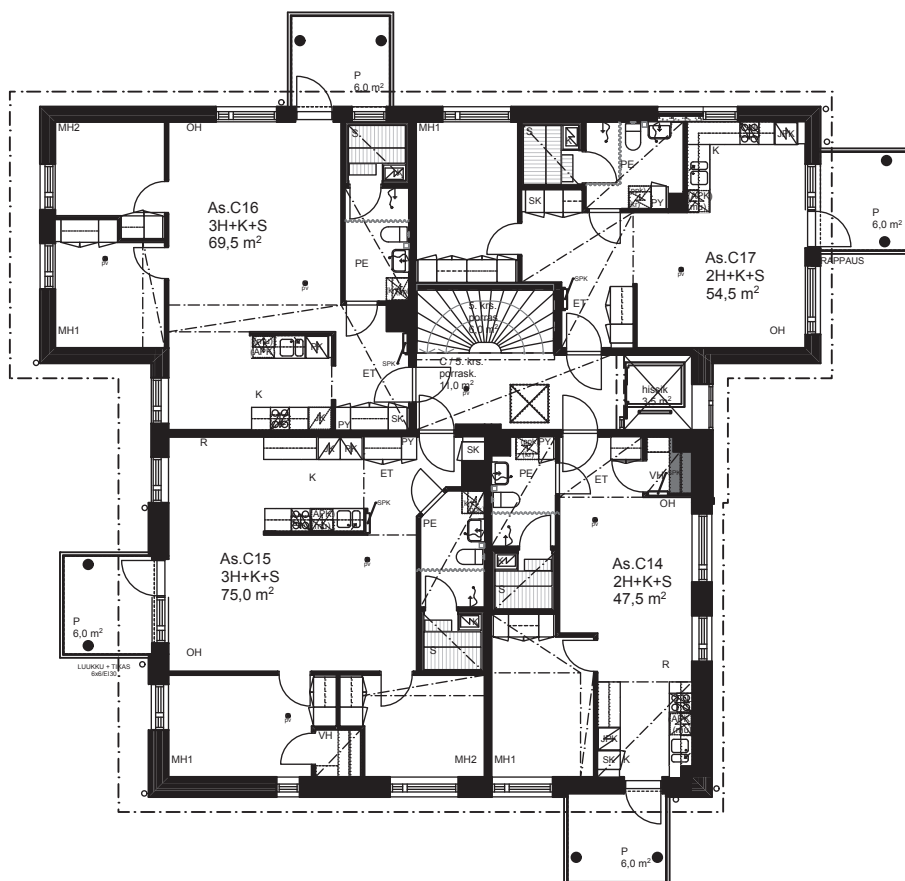
1:200

Talo D  
4. kerros



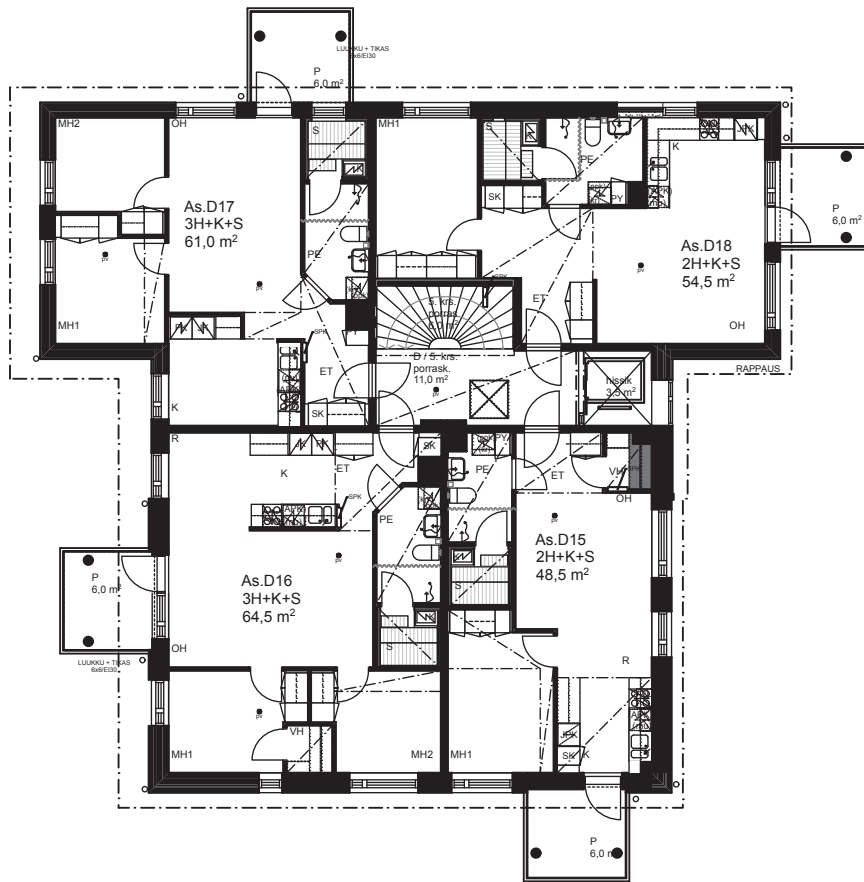
1:200

Talo C  
5. kerros



1:200

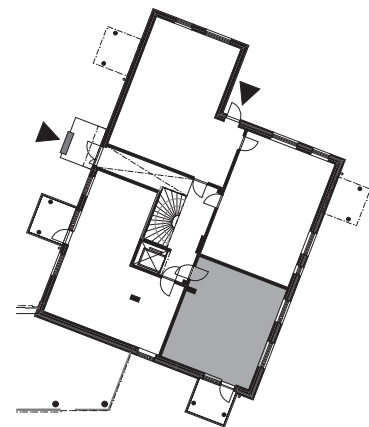
Talo D  
5. kerros



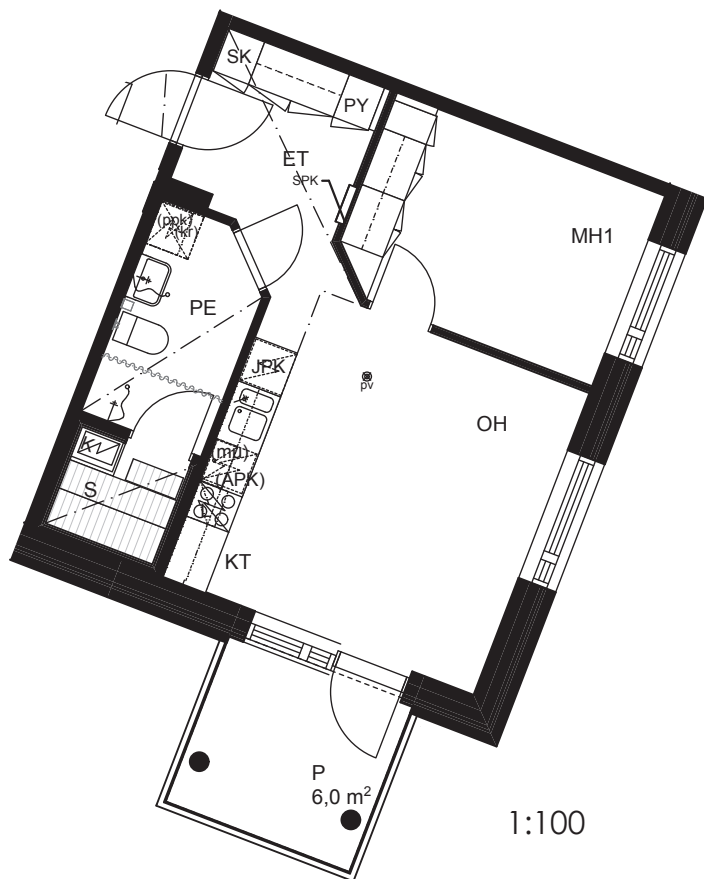
1:200

TALO A		
<b>1. KERROS</b>		
A1	2H+KT+S	43,5 m <sup>2</sup>
A2	3H+K+S	61,0 m <sup>2</sup>
<b>2. KERROS</b>		
A3	3H+K+S	62,5 m <sup>2</sup>
A4	2H+K+S	54,0 m <sup>2</sup>
A5	2H+KT+S	43,5 m <sup>2</sup>
A6	3H+K+S	61,0 m <sup>2</sup>
<b>3. KERROS</b>		
A7	3H+K+S	62,5 m <sup>2</sup>
A8	2H+K+S	54,0 m <sup>2</sup>
A9	2H+KT+S	43,5 m <sup>2</sup>
A10	3H+K+S	61,0 m <sup>2</sup>
<b>4. KERROS</b>		
A11	3H+K+S	62,5 m <sup>2</sup>
A12	2H+K+S	54,0 m <sup>2</sup>
A13	2H+KT+S	43,5 m <sup>2</sup>
A14	3H+K+S	61,0 m <sup>2</sup>
TALO B		
<b>1. KERROS</b>		
B1	2H+KK+S	46,5 m <sup>2</sup>
B2	3H+K+S	67,0 m <sup>2</sup>
B3	4H+K+S	82,0 m <sup>2</sup>
<b>2. KERROS</b>		
B4	4H+K+S	86,0 m <sup>2</sup>
B5	3H+K+S	67,0 m <sup>2</sup>
B6	3H+K+S	72,0 m <sup>2</sup>
B7	4H+K+S	82,0 m <sup>2</sup>
<b>3. KERROS</b>		
B8	4H+K+S	86,0 m <sup>2</sup>
B9	3H+K+S	67,0 m <sup>2</sup>
B10	3H+K+S	72,0 m <sup>2</sup>
B11	4H+K+S	82,0 m <sup>2</sup>
<b>4. KERROS</b>		
B12	4H+K+S	86,0 m <sup>2</sup>
B13	3H+K+S	67,0 m <sup>2</sup>
B14	3H+K+S	72,0 m <sup>2</sup>
B15	4H+K+S	82,0 m <sup>2</sup>
TALO C		
<b>1. KERROS</b>		
C1	3H+KK+S	69,5 m <sup>2</sup>
<b>2. KERROS</b>		
C2	2H+K+S	41,5 m <sup>2</sup>
C3	3H+K+S	75,0 m <sup>2</sup>
C4	3H+K+S	69,5 m <sup>2</sup>
C5	2H+K+S	54,5 m <sup>2</sup>
<b>3. KERROS</b>		
C6	2H+K+S	47,5 m <sup>2</sup>
C7	3H+K+S	75,0 m <sup>2</sup>
C8	3H+K+S	69,5 m <sup>2</sup>
C9	2H+K+S	54,5 m <sup>2</sup>
<b>4. KERROS</b>		
C10	2H+K+S	47,5 m <sup>2</sup>
C11	3H+K+S	75,0 m <sup>2</sup>
C12	3H+K+S	69,5 m <sup>2</sup>
C13	2H+K+S	54,5 m <sup>2</sup>
<b>5. KERROS</b>		
C14	2H+K+S	47,5 m <sup>2</sup>
C15	3H+K+S	75,0 m <sup>2</sup>
C16	3H+K+S	69,5 m <sup>2</sup>
C17	2H+K+S	54,5 m <sup>2</sup>
TALO D		
<b>1. KERROS</b>		
D1	3H+K+S	61,0 m <sup>2</sup>
D2	3H+KK+S	64,5 m <sup>2</sup>
<b>2. KERROS</b>		
D3	2H+K+S	42,0 m <sup>2</sup>
D4	3H+K+S	64,5 m <sup>2</sup>
D5	3H+K+S	61,0 m <sup>2</sup>
D6	2H+K+S	54,5 m <sup>2</sup>
<b>3. KERROS</b>		
D7	2H+K+S	48,5 m <sup>2</sup>
D8	3H+K+S	64,5 m <sup>2</sup>
D9	3H+K+S	61,0 m <sup>2</sup>
D10	2H+K+S	54,5 m <sup>2</sup>
<b>4. KERROS</b>		
D11	2H+K+S	48,5 m <sup>2</sup>
D12	3H+K+S	64,5 m <sup>2</sup>
D13	3H+K+S	61,0 m <sup>2</sup>
D14	2H+K+S	54,5 m <sup>2</sup>
<b>5. KERROS</b>		
D15	2H+K+S	48,5 m <sup>2</sup>
D16	3H+K+S	64,5 m <sup>2</sup>
D17	3H+K+S	61,0 m <sup>2</sup>
D18	2H+K+S	54,5 m <sup>2</sup>
<b>YHTEENSA</b>		<b>3966,5 m<sup>2</sup></b>

YHTEISTILAT	
<b>TALO A</b>	
Lastenvaunu-/ulkoiluvälinevarasto	33,5 m <sup>2</sup>
Lastenvaunu-/ulkoiluvälinevarasto	45,5 m <sup>2</sup>
Sähköpääkeskus	7,5 m <sup>2</sup>
Lämmönjakuhuone	14,5 m <sup>2</sup>
Irtainvarastot 3 kpl	13,5 m <sup>2</sup>
<b>TALO B</b>	
Irtainvarastot (A/B) 26 kpl	68,0 m <sup>2</sup>
Sähköpääkeskus	4,0 m <sup>2</sup>
Kylmä ulkoiluvälinevarasto	38,0 m <sup>2</sup>
<b>TALO C</b>	
VSS/S-1	116,5 m <sup>2</sup>
Ulkoiluväline-/lastenvaunuvarasto 57,0 m <sup>2</sup>	
Irtainvarastot C 17 kpl 50,5 m <sup>2</sup>	
Sähköpääkeskus	5,5 m <sup>2</sup>
Kuivaushuone	8,5 m <sup>2</sup>
Kuivaushuone	7,5 m <sup>2</sup>
Ulkoiluväline-/lastenvaunuvarasto	20,5 m <sup>2</sup>
<b>TALO D</b>	
Ulkoiluväline-/lastenvaunuvarasto	24,5 m <sup>2</sup>
Sähköpääkeskus	4,0 m <sup>2</sup>
Irtainvarastot D 18 kpl	40,0 m <sup>2</sup>
Talovarasto	3,0 m <sup>2</sup>
Kerhotila	22,5 m <sup>2</sup>
<b>YHTEENSA</b>	<b>477,0 m<sup>2</sup></b>



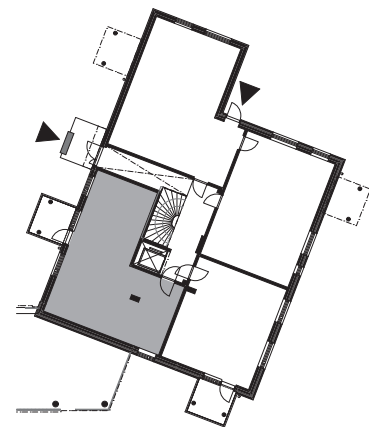
Talo A, asunto A1  
2H+KT+S 43,5 m<sup>2</sup>



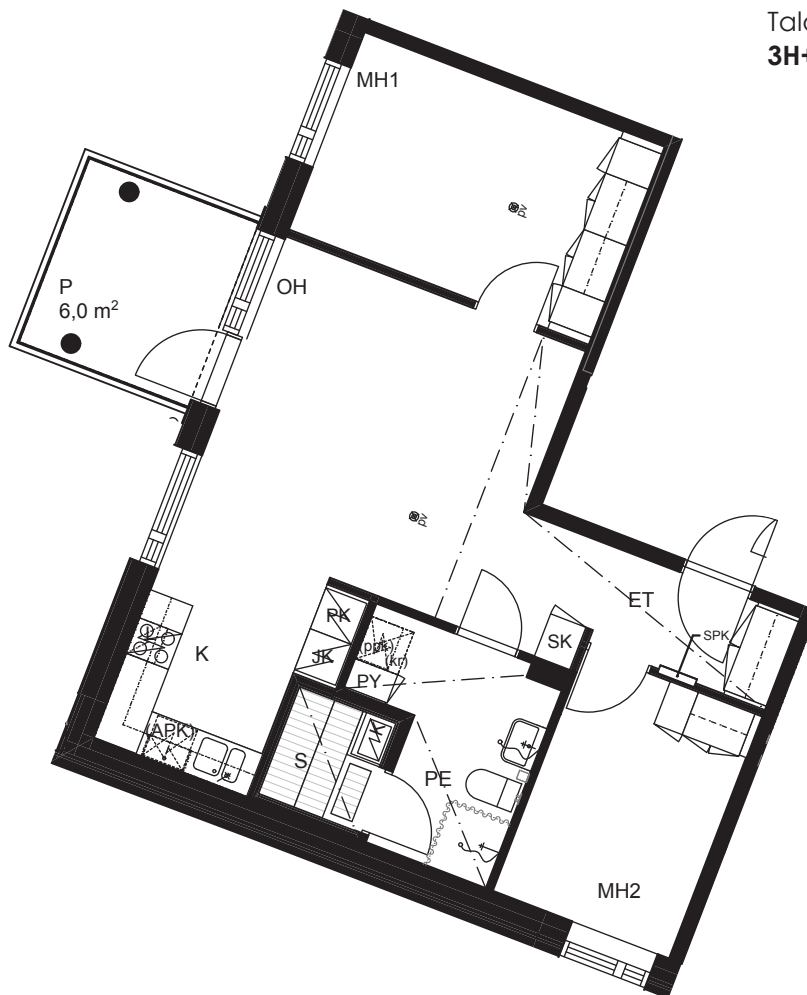
1:100





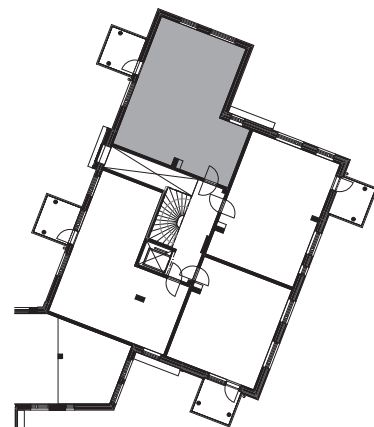


Talo A, asunto A2  
3H+K+S 61,0 m<sup>2</sup>

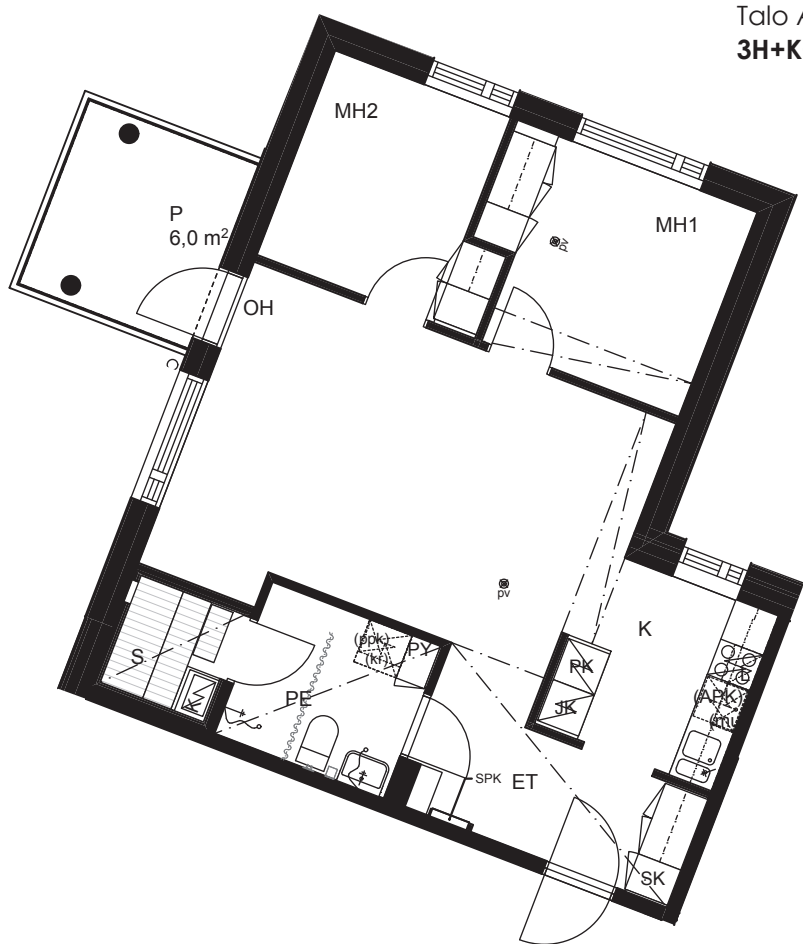


1:100



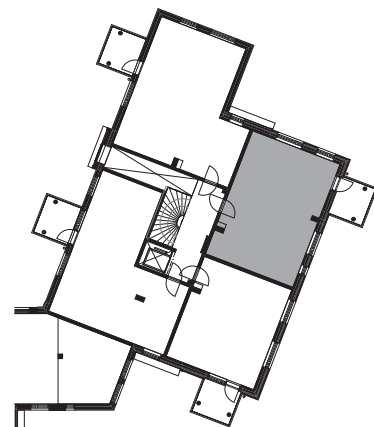


Talo A, asunnot A3, A7, A11  
3H+K+S 62,5 m<sup>2</sup>

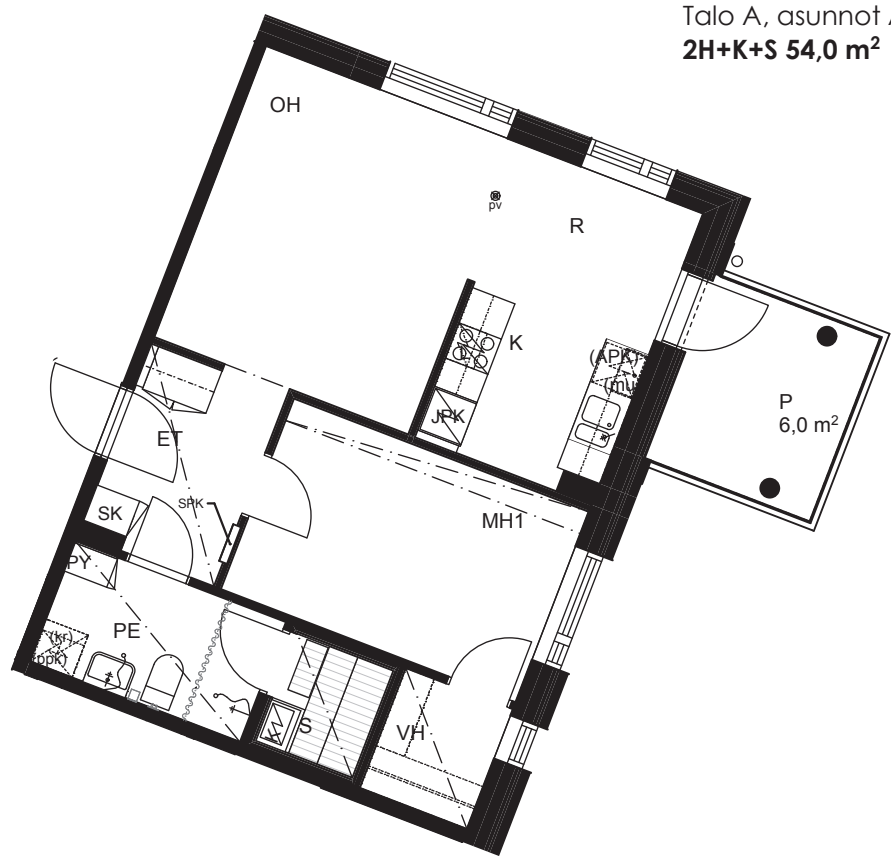


1:100



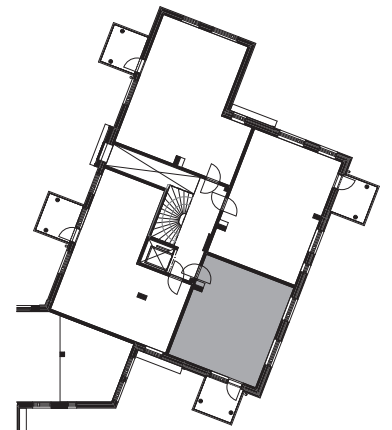


Talo A, asunnot A4, A8, A12  
2H+K+S 54,0 m<sup>2</sup>

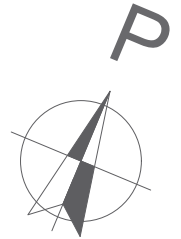
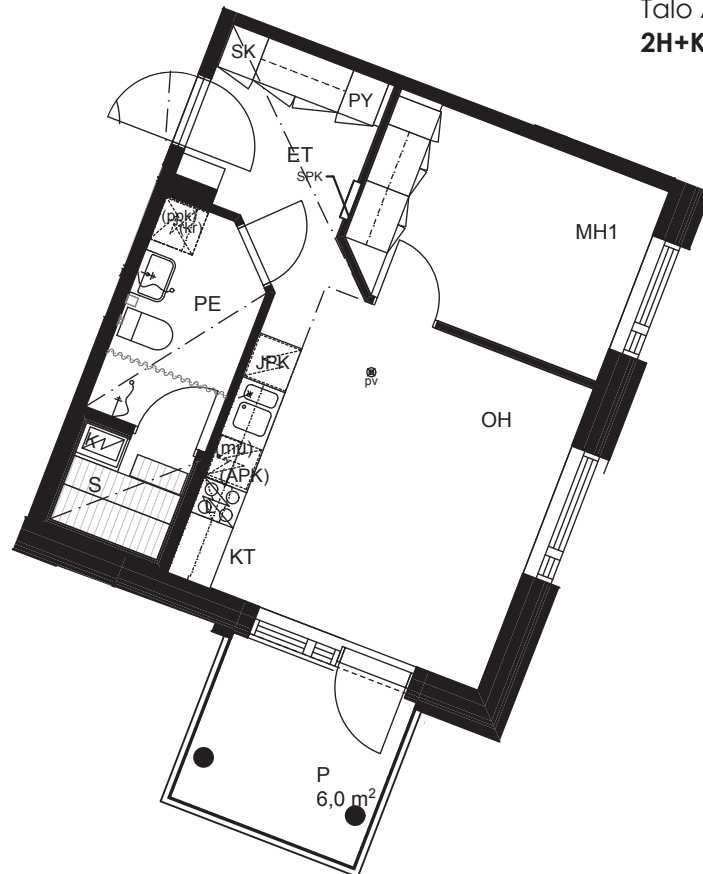


1:100



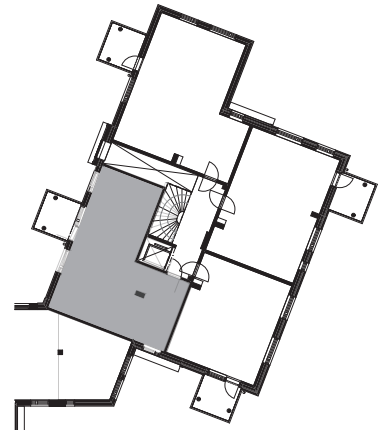


Talo A, asunnot A5, A9, A13  
2H+KT+S 43,5 m<sup>2</sup>

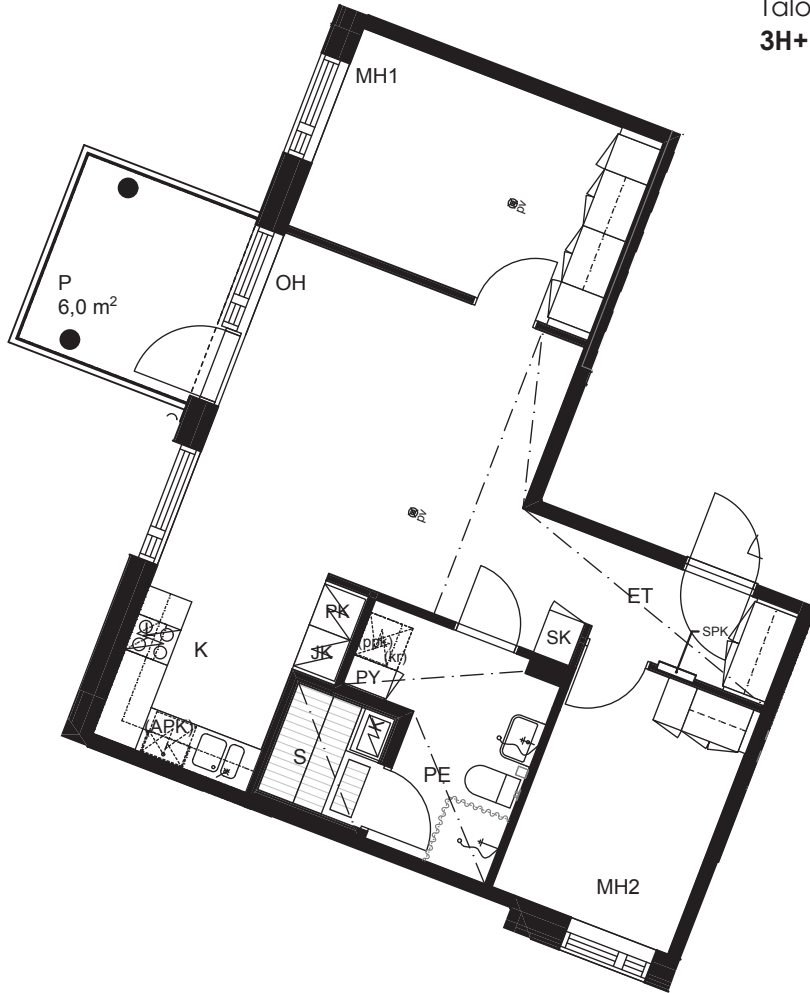
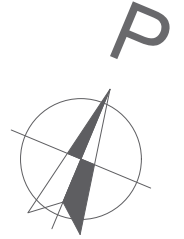


1:100



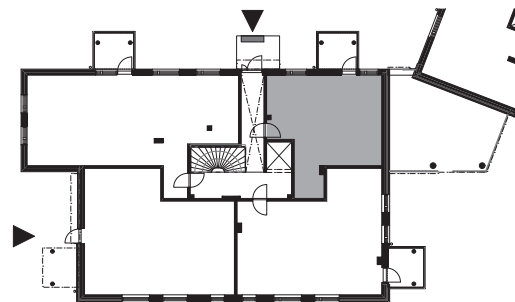


Talo A, asunnot A6, A10, A14  
3H+K+S 61,0 m<sup>2</sup>

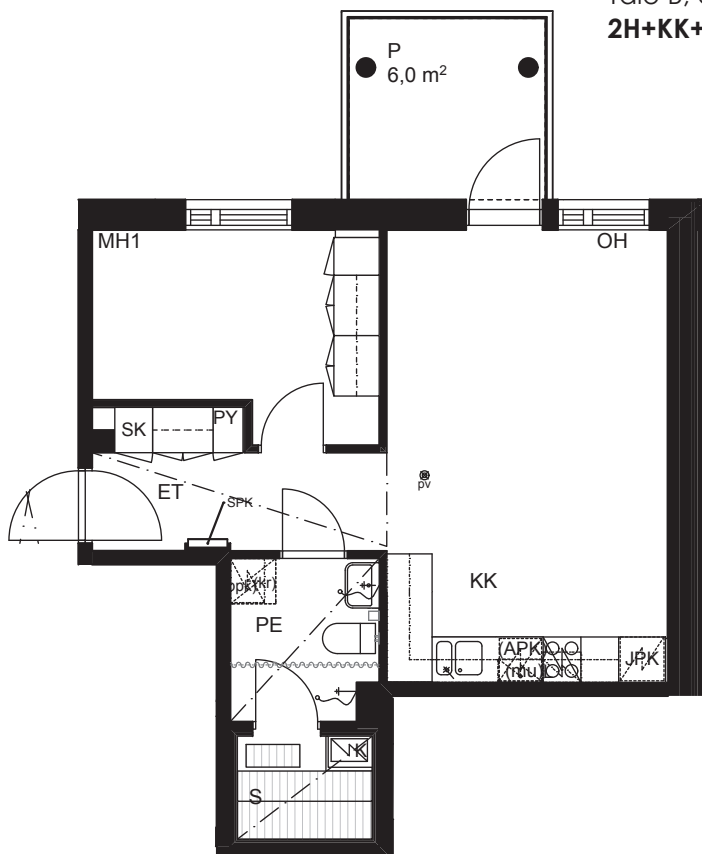


1:100



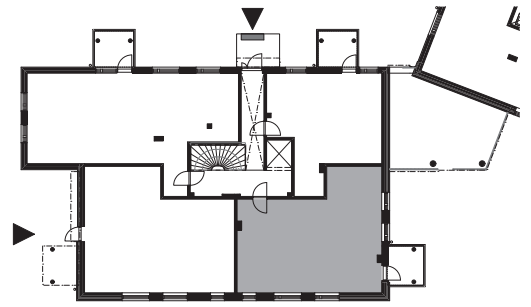


Talo B, asunto B1  
2H+KK+S 46,5 m<sup>2</sup>

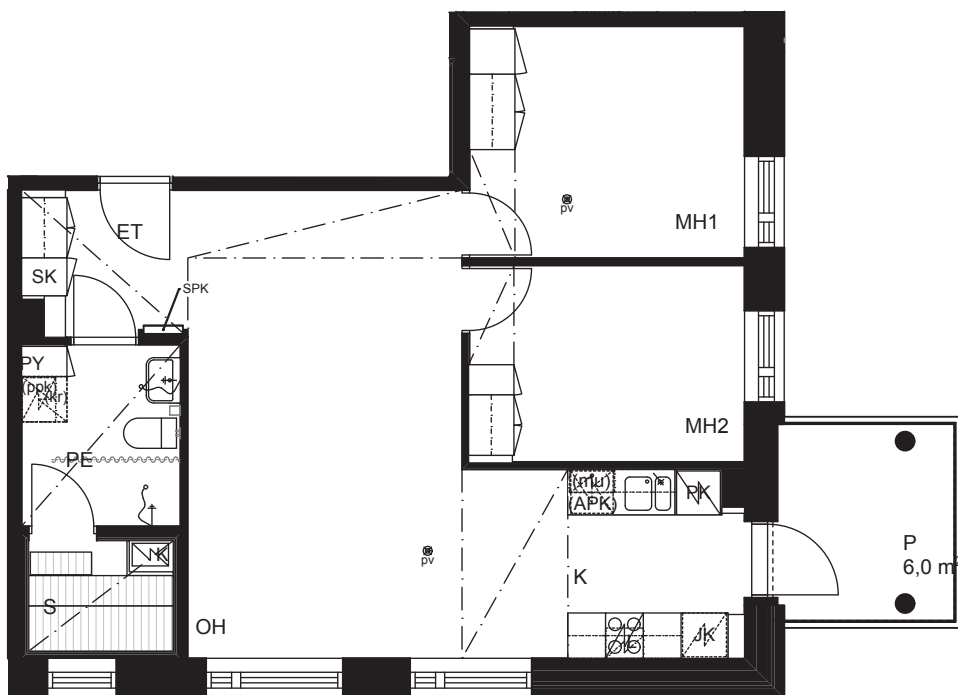
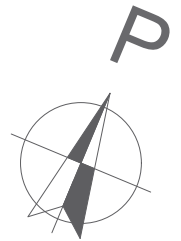


1:100



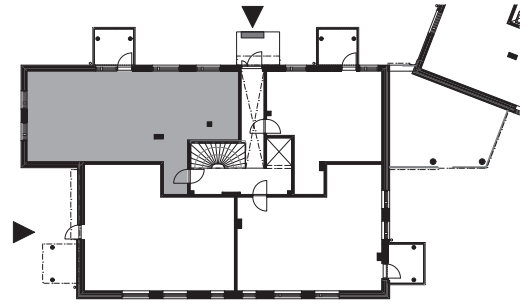


Talo B, asunnot B2, B5, B9, B13  
3H+K+S 67,0 m<sup>2</sup>

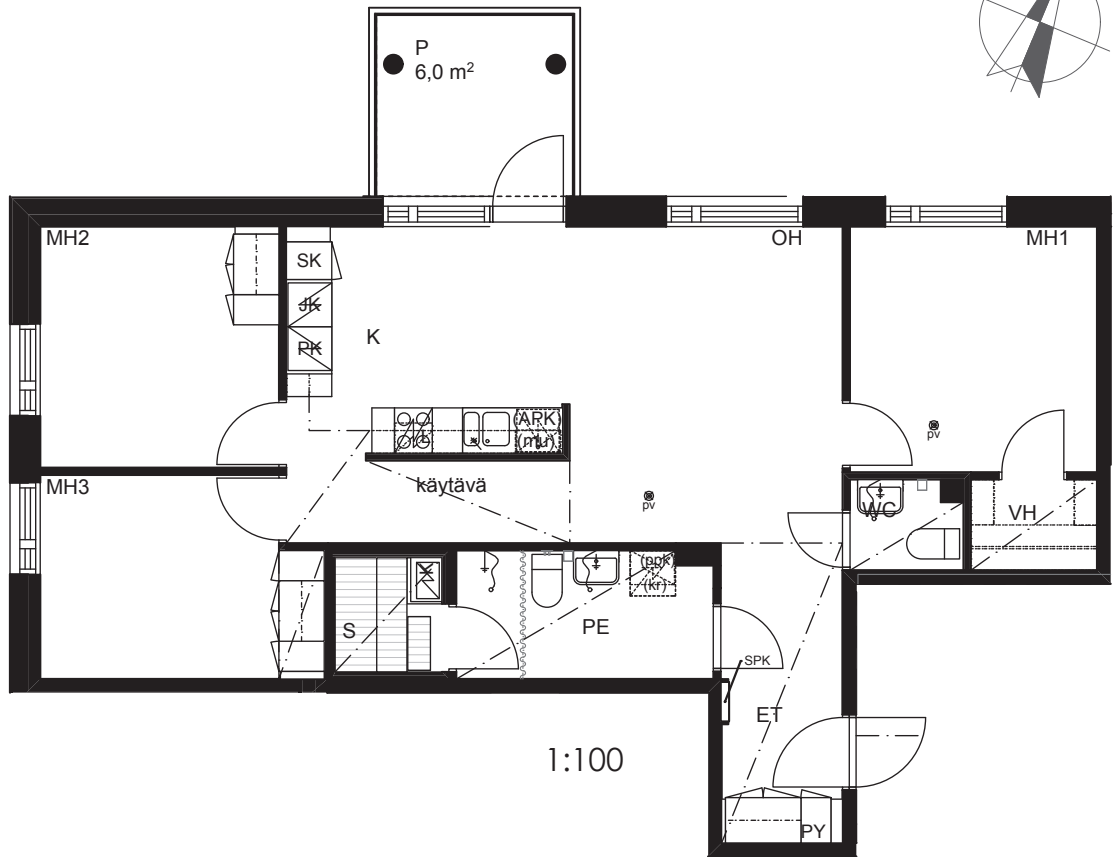
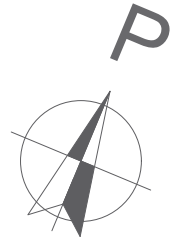


1:100

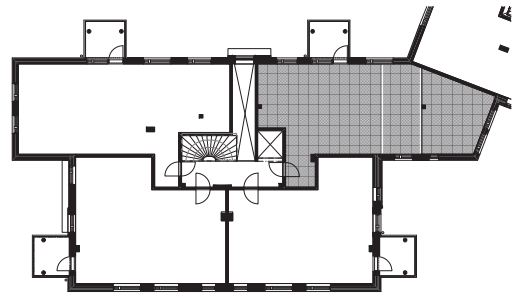




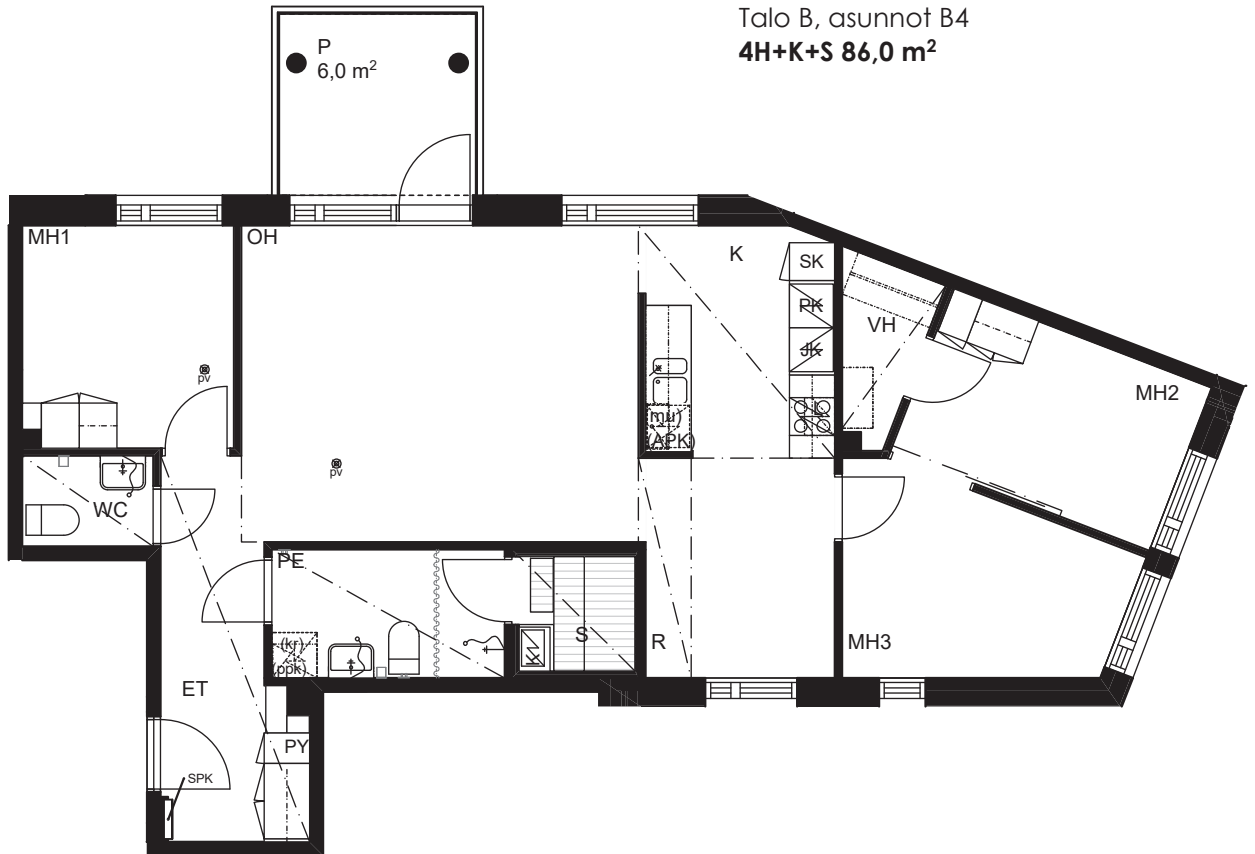
Talo B, asunnot B3, B7, B11, B15  
4H+K+S 82,0 m<sup>2</sup>





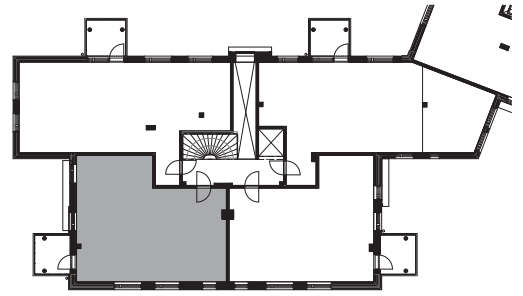


Talo B, asunnot B4  
4H+K+S 86,0 m<sup>2</sup>

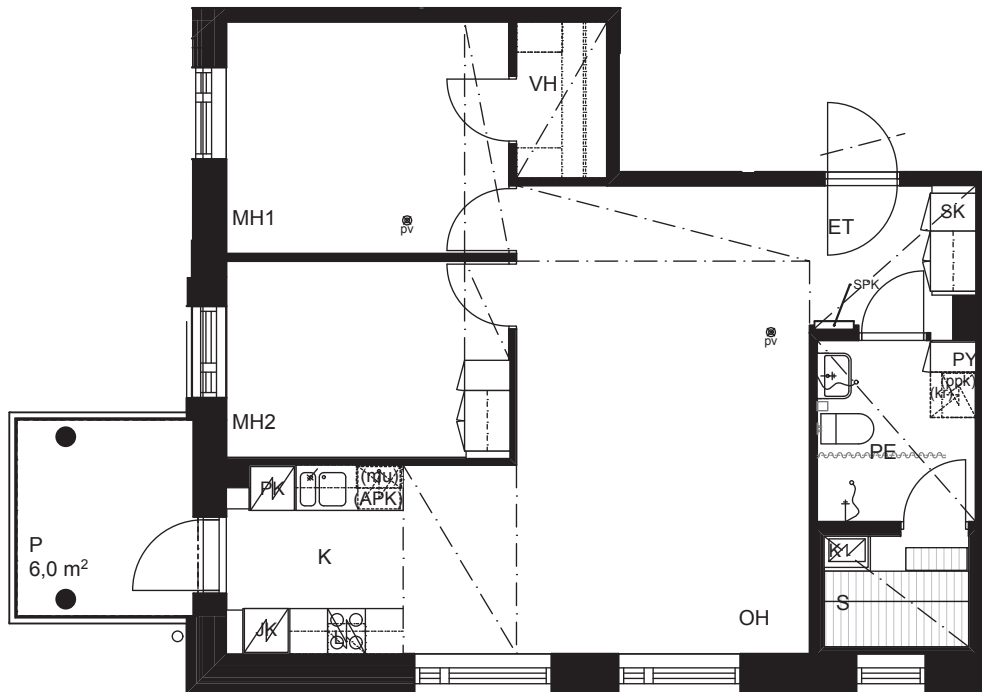
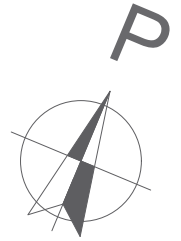


1:100



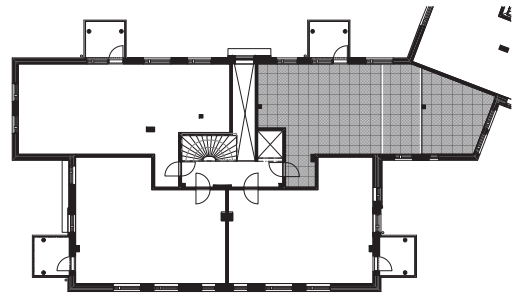


Talo B, asunnot B6, B10, B14  
3H+K+S 72,0 m<sup>2</sup>

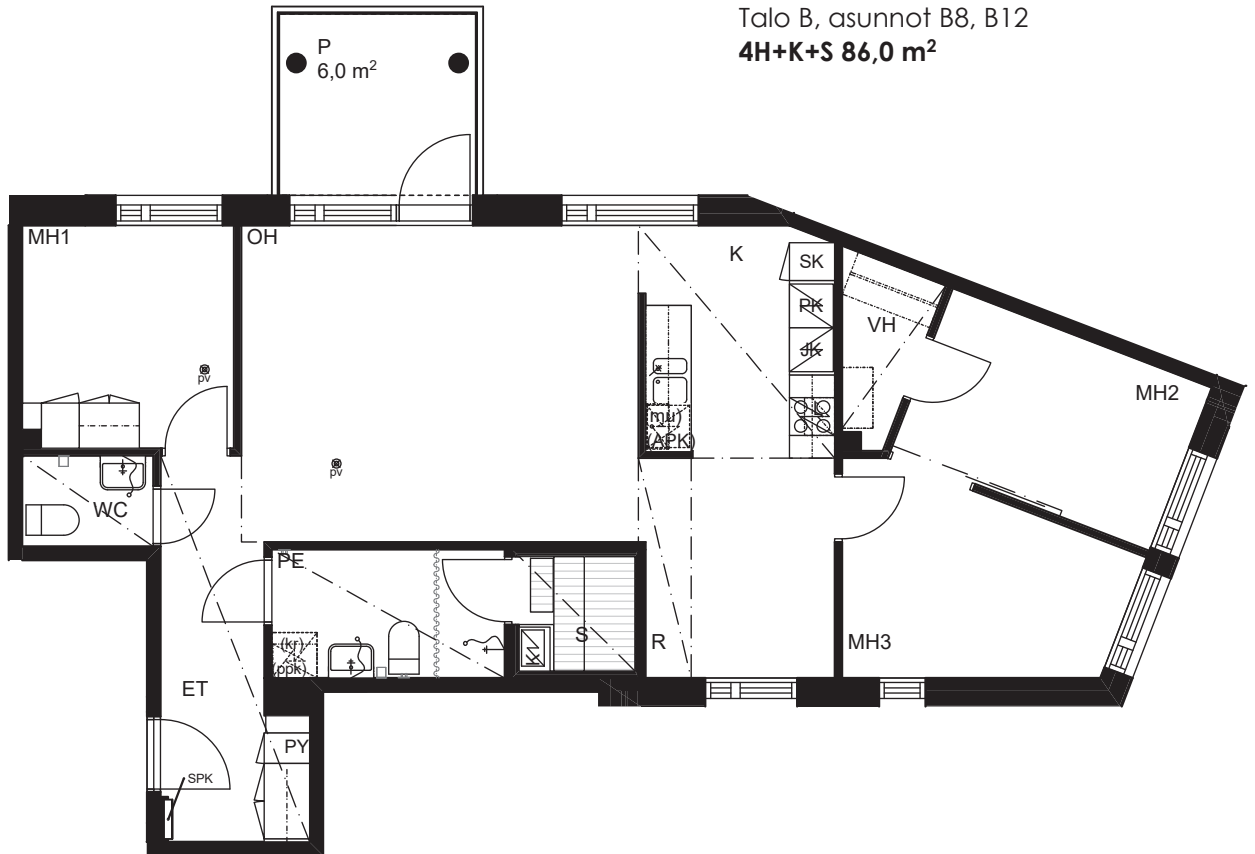


1:100



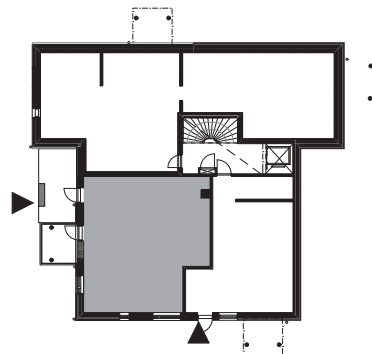


Talo B, asunnot B8, B12  
4H+K+S 86,0 m<sup>2</sup>

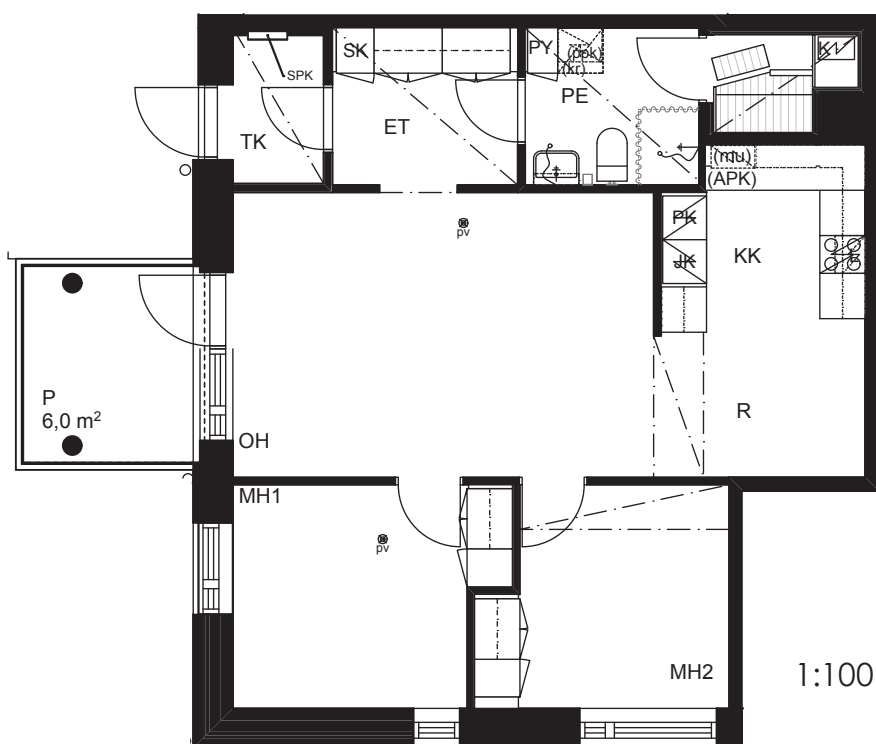
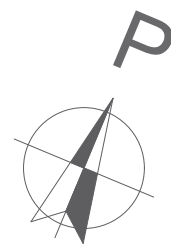


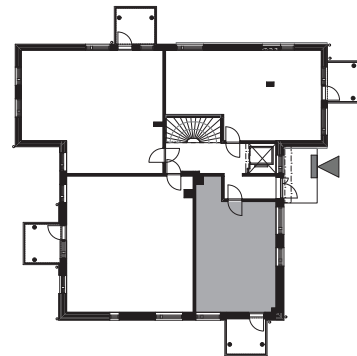
1:100



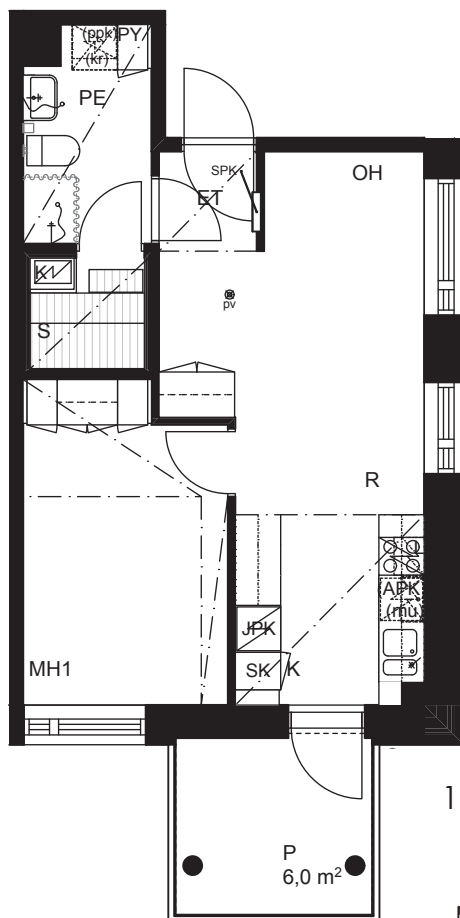


Talo C, asunto C1  
3H+KK+S 69,5 m<sup>2</sup>



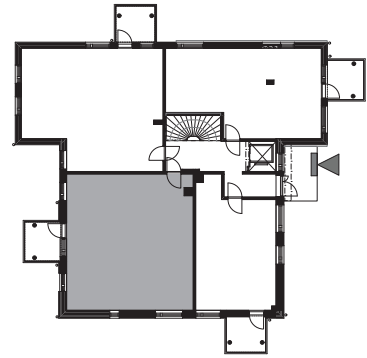


Talo C, asunto C2  
2H+K+S 41,5 m<sup>2</sup>

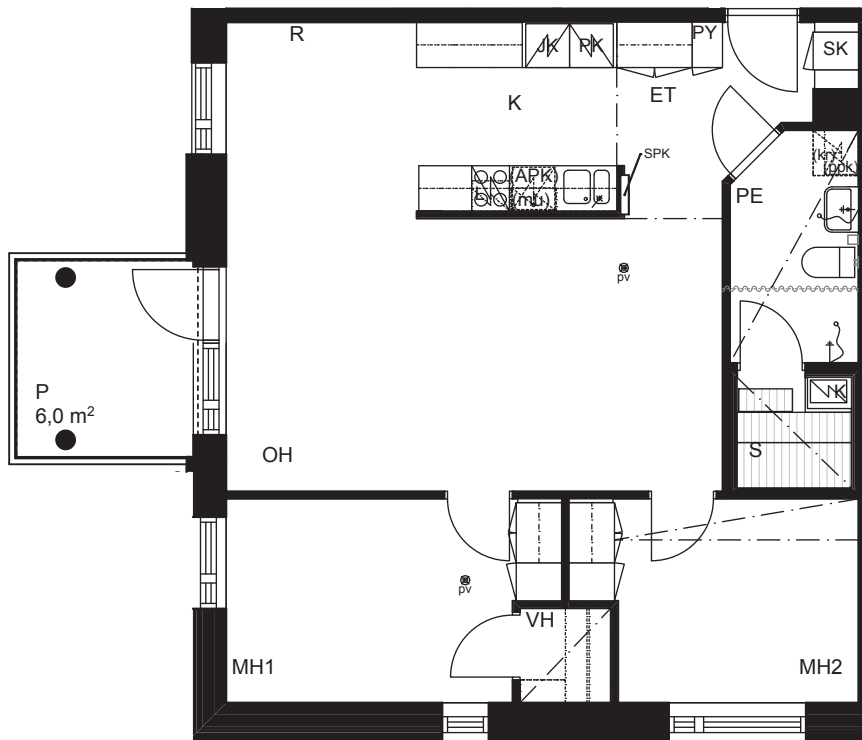
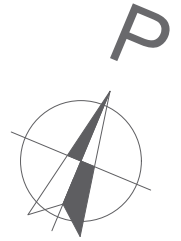


1:100



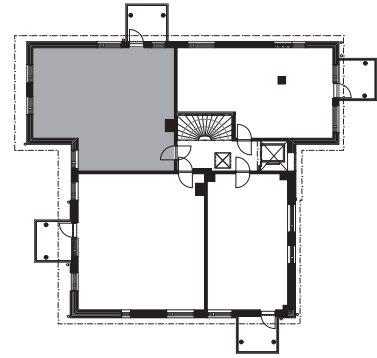


Talo C, asunnot C3, C7, C11, C15  
3H+K+S 75,0 m<sup>2</sup>

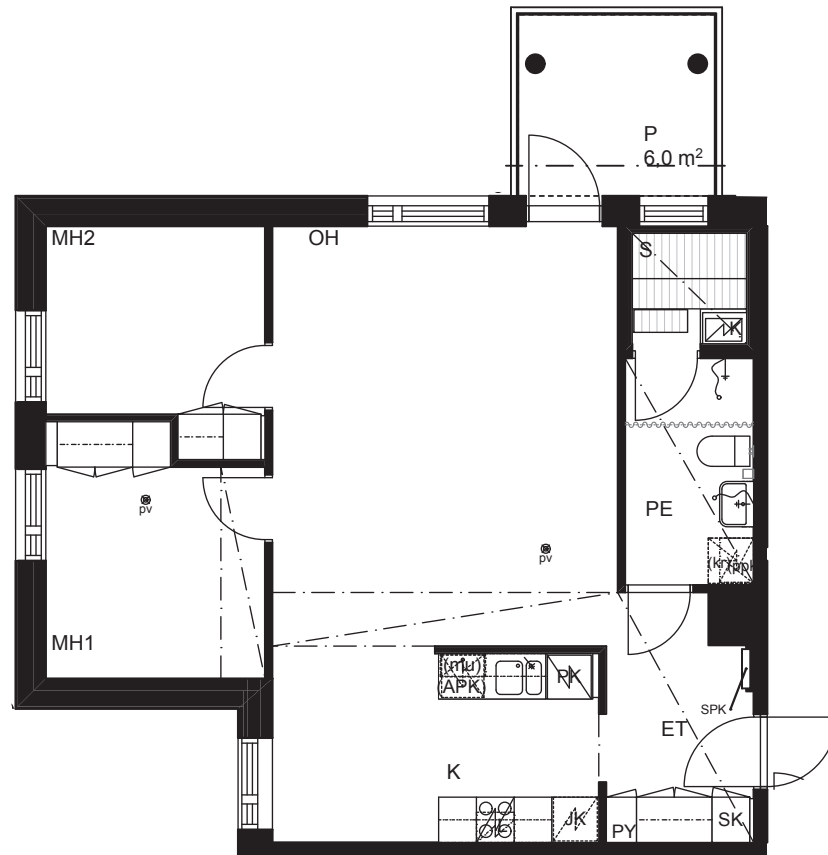
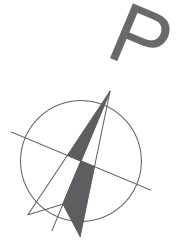


1:100



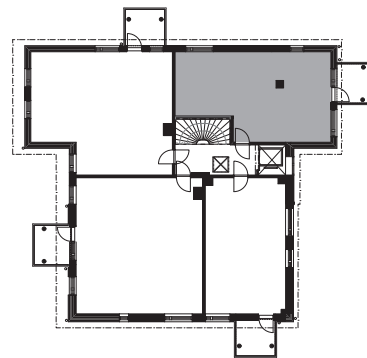


Talo C, asunnot C4, C8, C12, C16  
3H+K+S 69,5 m<sup>2</sup>

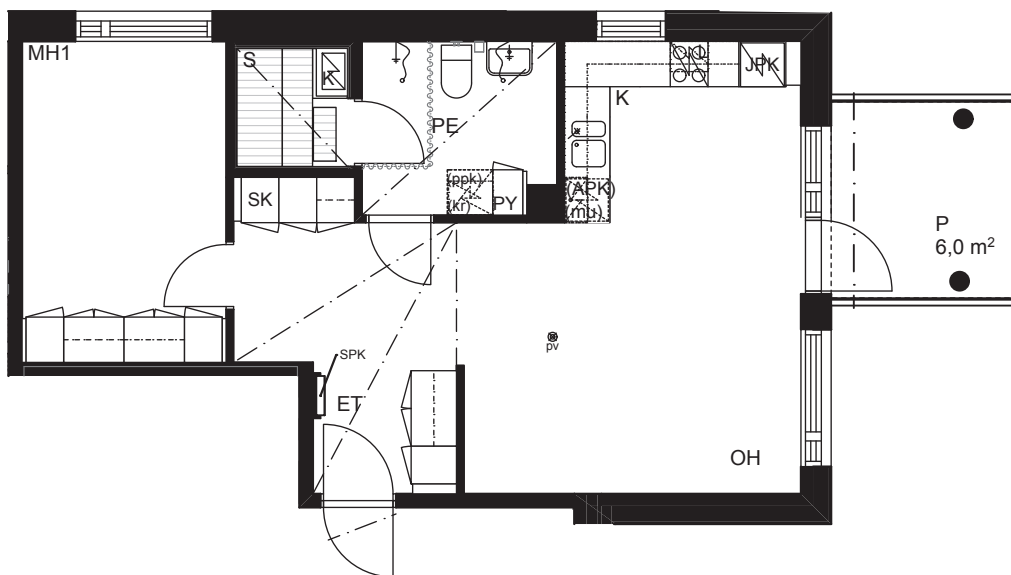


1:100





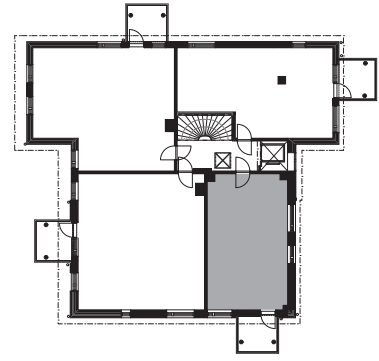
Talo C, asunnot C5, C9, C13, C17  
2H+K+S 54,5 m<sup>2</sup>



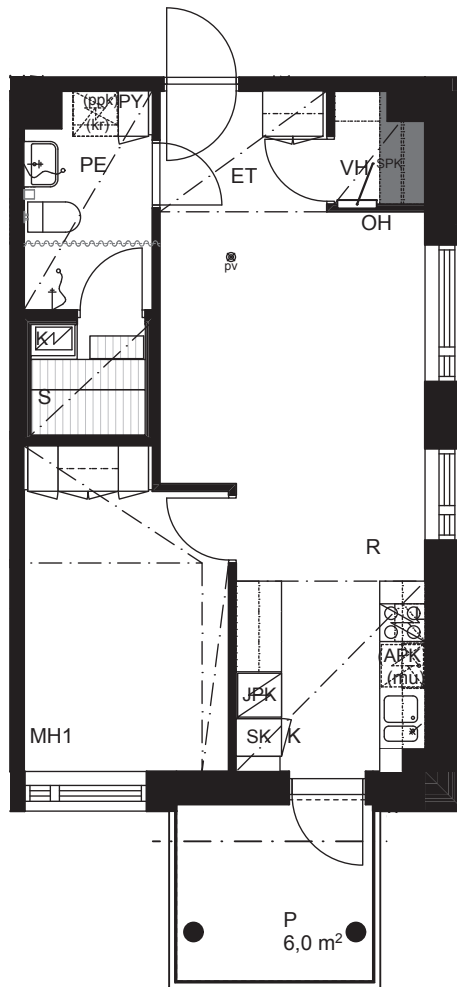
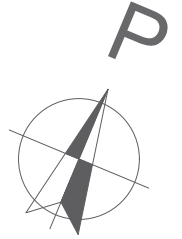
1:100





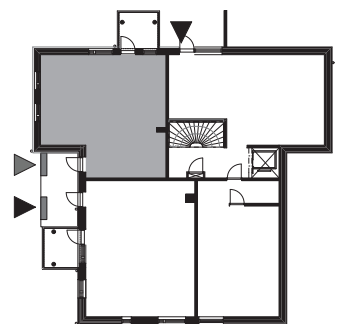


Talo C, asunnot C6, C10, C14  
2H+K+S 47,5 m<sup>2</sup>

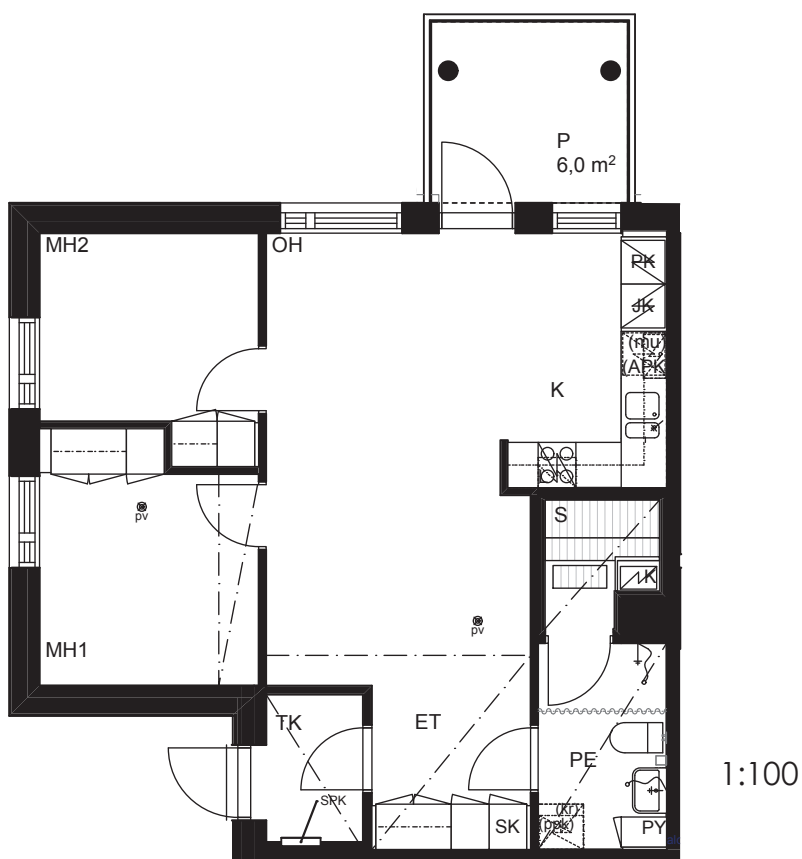


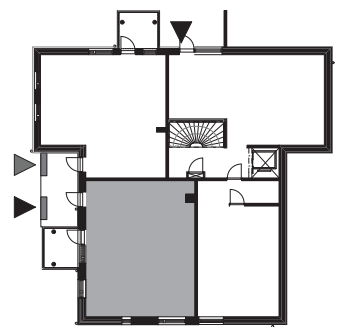
1:100



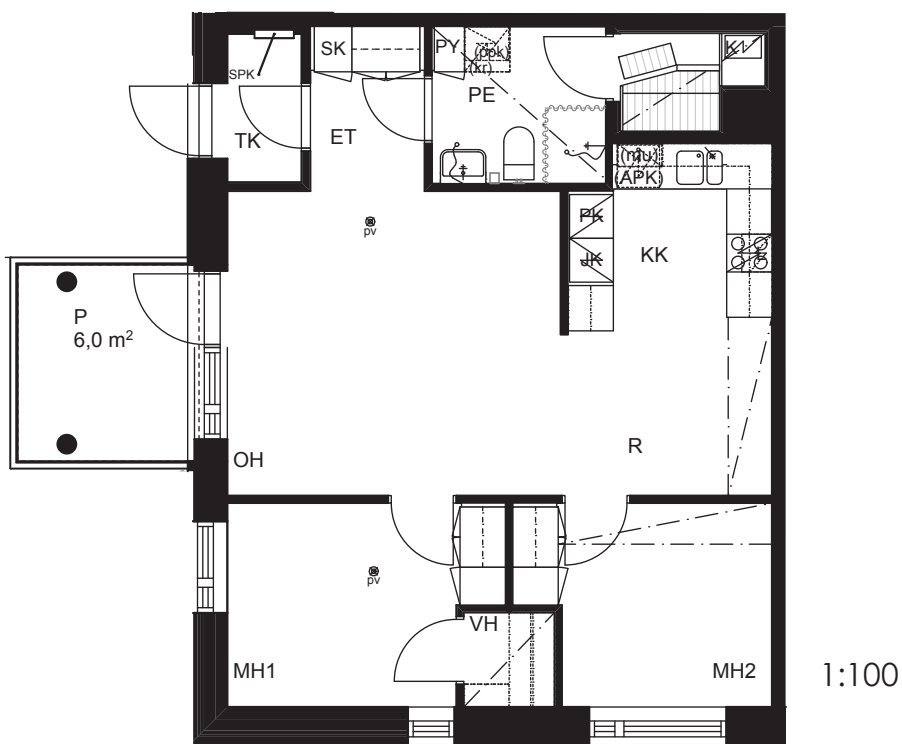


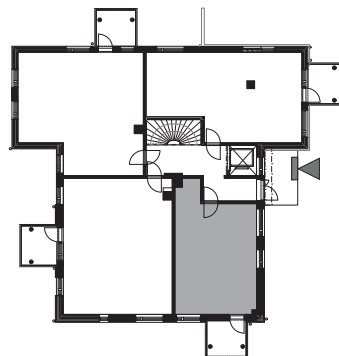
Talo D, asunto D1  
3H+K+S 61,0 m<sup>2</sup>



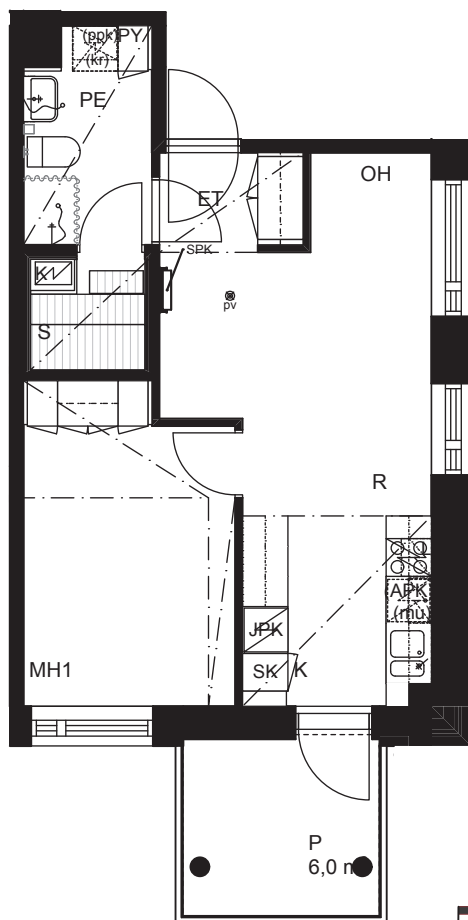
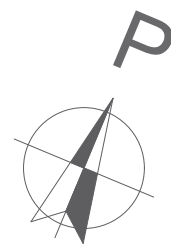


Talo D, asunto D2  
3H+KK+S 64,5 m<sup>2</sup>



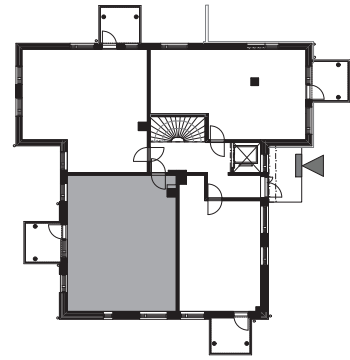


Talo D, asunto D3  
2H+K+S 42,0 m<sup>2</sup>

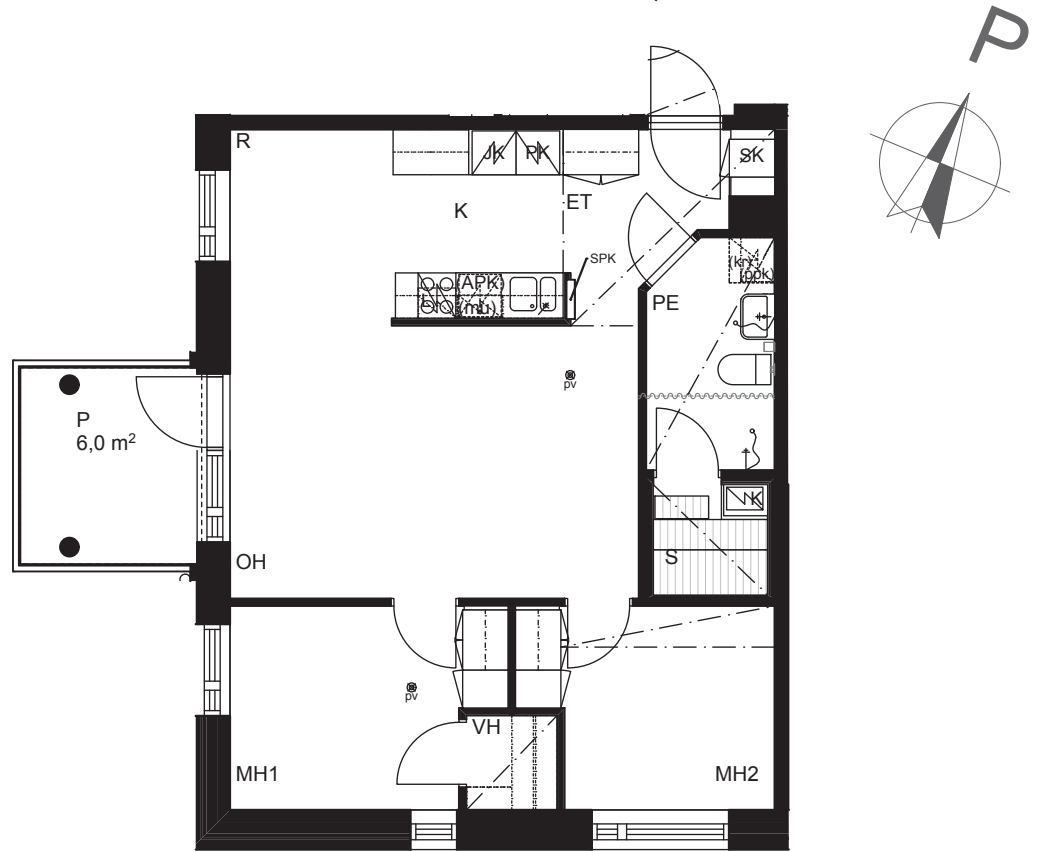


1:100



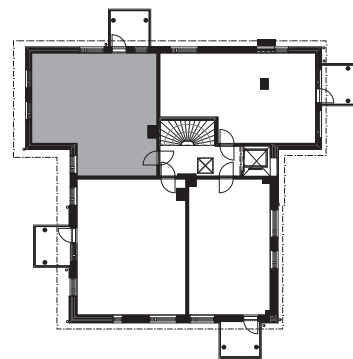


Talo D, asunto D4, D8, D12, D16  
3H+K+S 64,5 m<sup>2</sup>

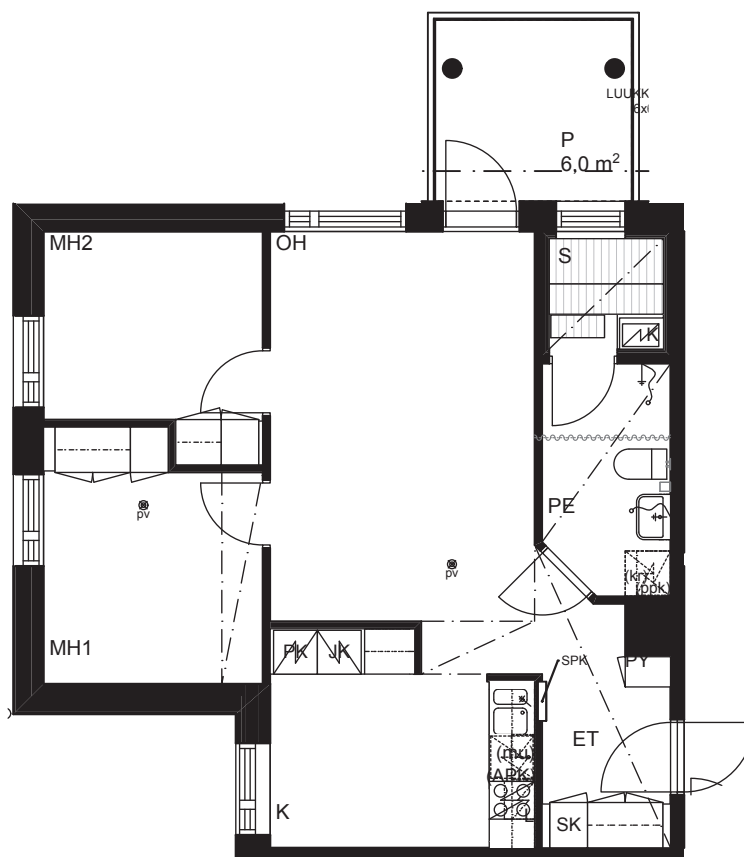


1:100



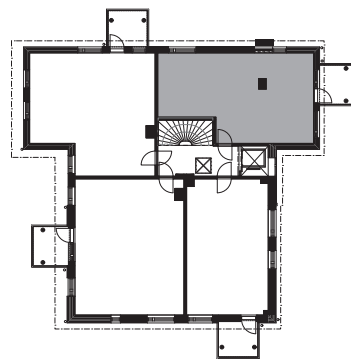


Talo D, asunnot D5, D9, D13, D17  
3H+K+S 61,0 m<sup>2</sup>

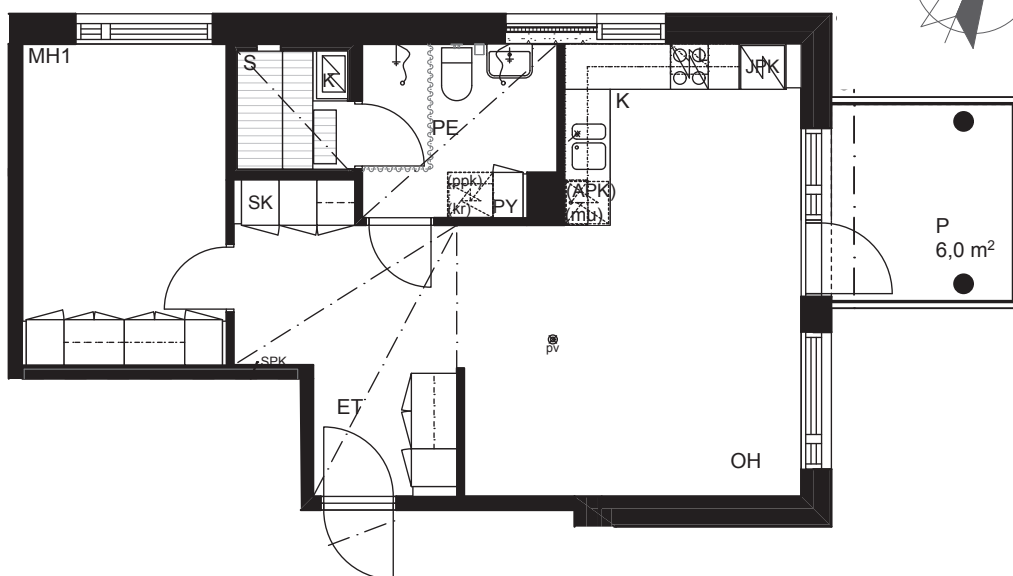


1:100



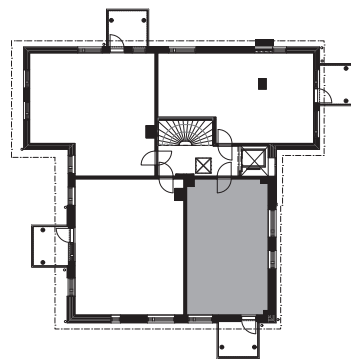


Talo D, asunnot D6, D10, D14, D18  
2H+K+S 54,5 m<sup>2</sup>

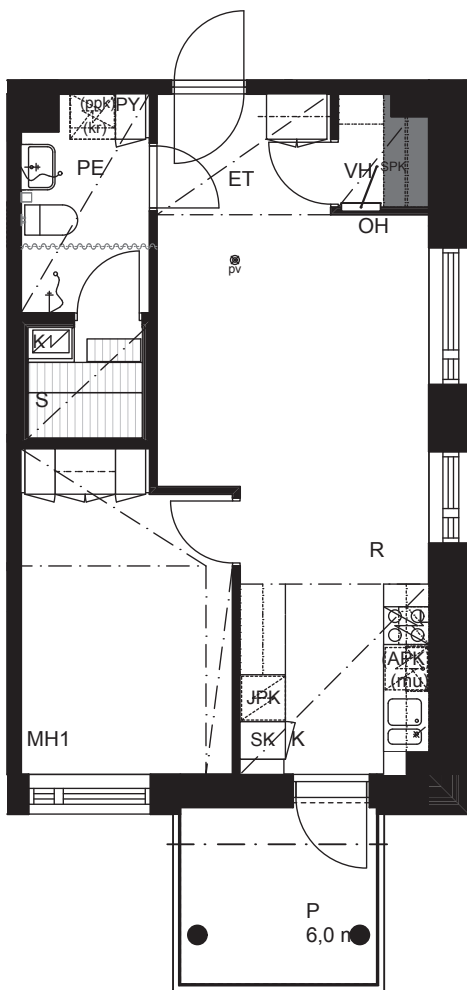


1:100





Talo D, asunnot D7, D11, D15  
2H+K+S 48,5 m<sup>2</sup>











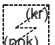

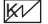


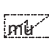


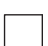

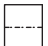
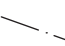


1:100





## MERKINTÖJEN SELITYKSET

	SUIHKUSEINÄKE		PYÖRÄTUOLIN KÄÄNTYMISTILA
	SUIHKUVERHOTANKO		KEITTIÖN TISKIALTAAT
	SUIHKUSEKOITTAJA		LIESI
	WC ISTUIN		JÄÄKAAPPIPAKASTIN
	KÄSIENPESUALLAS+PEILIKAAPPI		JÄÄKAAPPI
	VARAUS PYYKINPESUKONEELLE JA KUIVAUSRUMMULLE (päällä huoneistokohtainen ilmanvaihtokone)		PAKASTIN
	KIUAS		TILAVARAUS ASTIANPESUKONEELLE
	PYYKKIKAAPPI		TILAVARAUS MIKROALTOUUNILLE
	SIIVOUSKOMERO		ASUNNON RYHMÄKESKUS (sulaketäulu)
	HYLLYKOMERO		PALOVAROITIN
	TANKOKOMERO		ALAKATTO



Asiakaspalvelu: 016 219 1101 (arkisin klo 8-16) info@ta.fi • [www.ta.fi](http://www.ta.fi)