



VUOKRA

Herralankuja 1 B

Oulu, Haukipudas



HUONEISTOLUETTELO

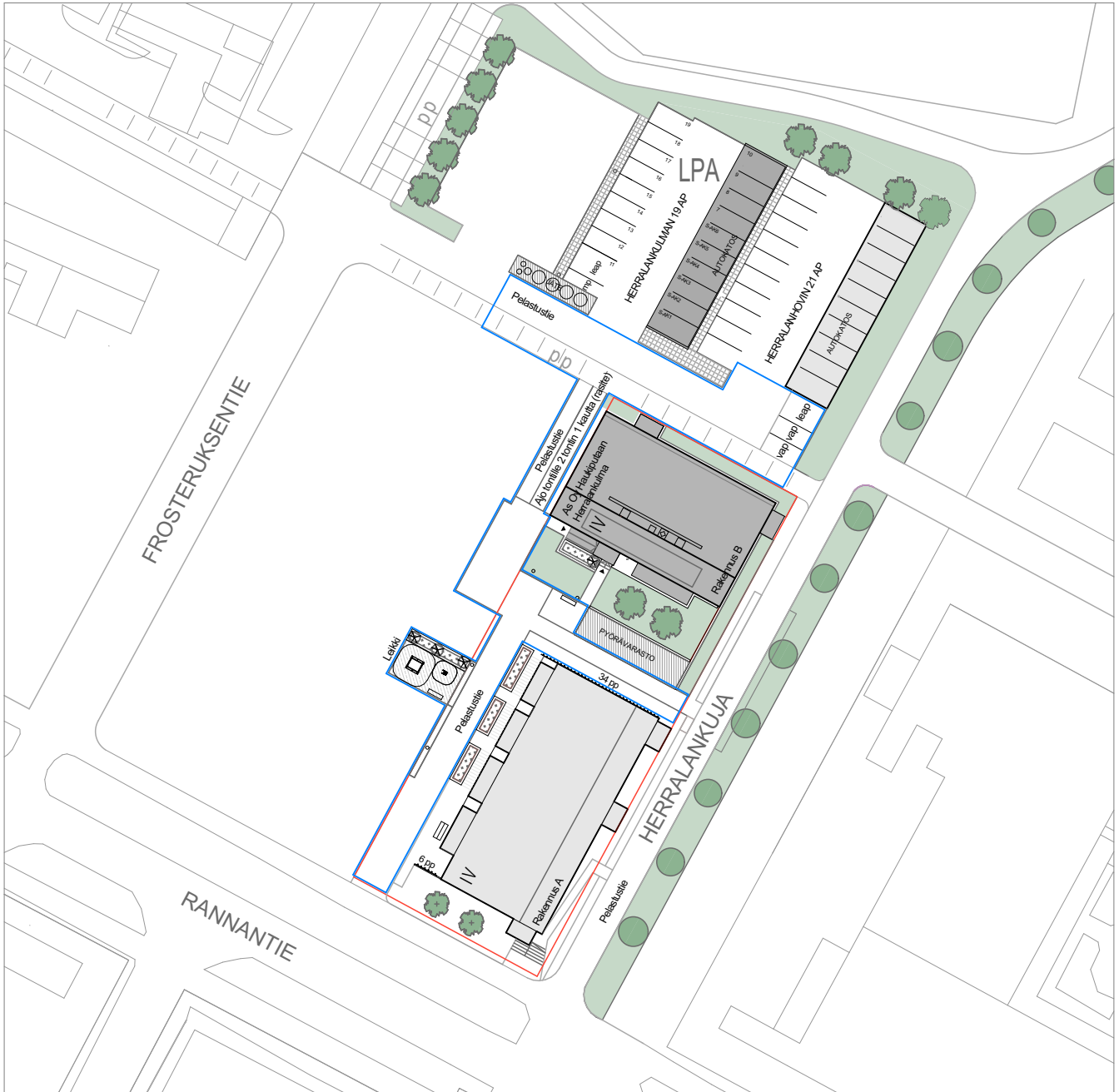
Huoneisto	Pinta-ala m ²	Kerros	Huoneistotyyppi
B1	52,0	1. kerros	2h+kt+s+vh
B2	52,0		2h+kk+s
B3	43,5		2h+kt+s
B4	52,0	2. kerros	2h+kt+s+vh
B5	52,0		2h+kk+s
B6	43,5		2h+kt+s
B7	73,5		3h+k+s
B8	63,0		3h+k+s
B9	52,0	3. kerros	2h+kt+s+vh
B10	52,0		2h+kk+s
B11	43,5		2h+kt+s
B12	73,5		3h+k+s
B13	63,0		3h+k+s
B14	52,0	4. kerros	2h+kt+s+vh
B15	52,0		2h+kk+s
B16	43,5		2h+kt+s
B17	73,5		3h+k+s
B18	63,0		3h+k+s
AS HUONEISTOALA	999,5		

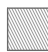

2h+kt+s	43,5 m ²	4 kpl
2h+kt+s+vh	52,0 m ²	4 kpl
2h+kk+s	52,0 m ²	4 kpl
3h+k+s	63,0 m ²	3 kpl
3h+k+s	73,5 m ²	3 kpl

Kiinteistö Oy Oulun Tarve Herralankuja 1 B, Haukipudas

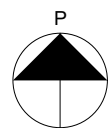


SIJAINTIKARTTA Asemapiirros



-  yhteiskäytössä As Oy Herralanhovin kanssa
-  yhteiskäyttöalueet As Oy Herralanhovin kanssa

0 10 20 50m



Kiinteistö Oy Oulun Tarve Herralankuja 1 B, Haukipudas



JULKISIVUT



JULKISIVU KOILLISEEN



JULKISIVU LUOTEeseen



JULKISIVU KAAKKOON

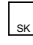




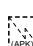
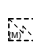


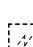
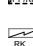


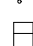


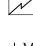




JULKISIVU LOUNAASEEN





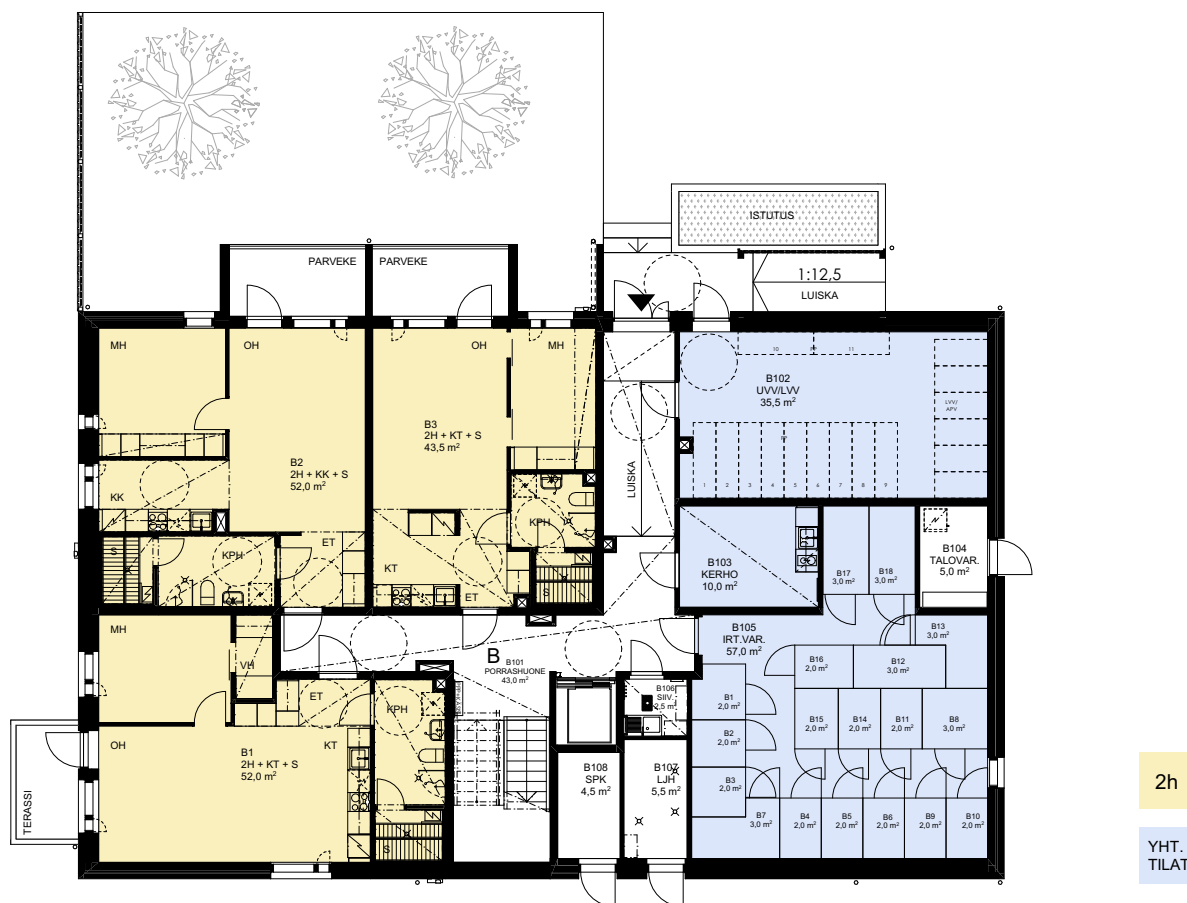
PIIRUSTUSMERKINNÄT

	siivouskomero
	tankokaappi
	hyllykaappi
	jääkaappipakastin
	liesi ja uuni, päällä liesikupu
	tilavaraus astianpesukoneelle
	tilavaraus mikrolle
	keittiön pesuallas ja hana
	pyykkikaappi
	tilavaraus pyykinpesukoneelle ja kuivausrummulle
	sähköryhmäkeskus
	jakotukki
	pesuallas, hana, bideesuihku ja peilikaappi
	wc-istuin
	suihku ja lattiakaivo
	saunan kiuas
	varatie, poistumistie
	katon alaslasku, kotelo tai kattopalkki
	IV-kone

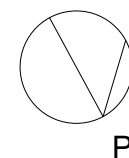
HUONELYHENTEET:

ET	eteinen
K	keittiö
KT	keittotila
KK	keittokomero
OH	olohuone
MH	makuuhuone
KPH	kylpyhuone
S	sauna
VH	vaatehuone
WC	erillis-wc

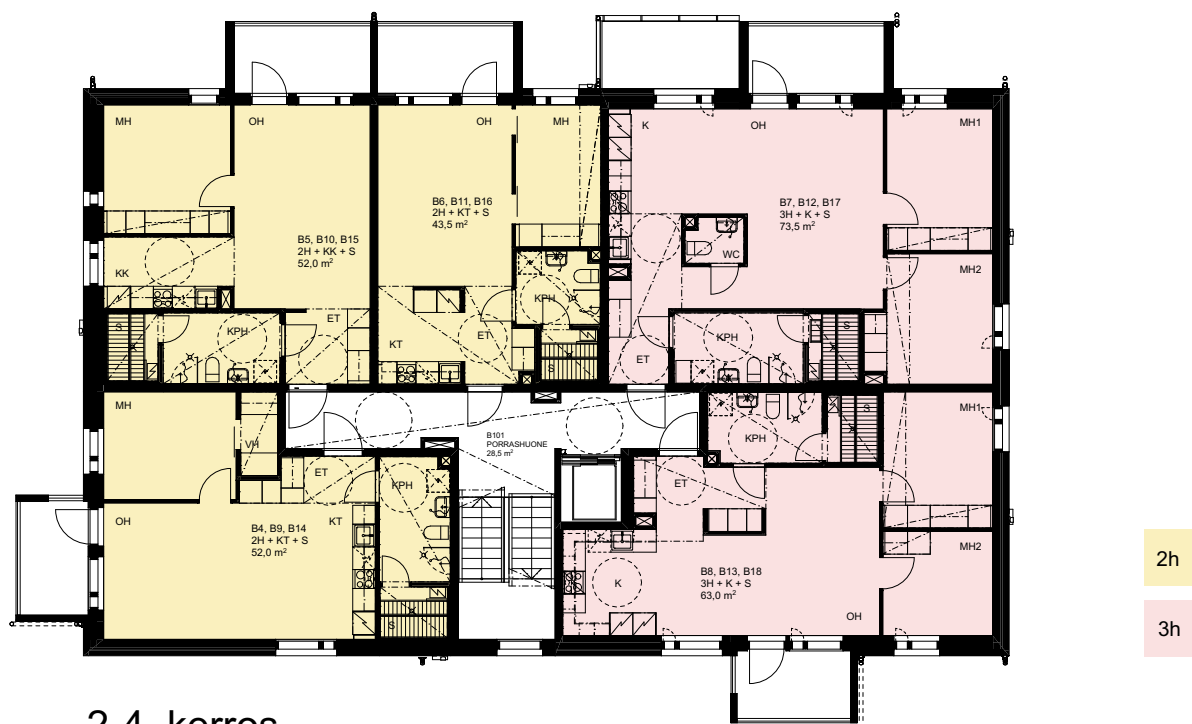
KERROSPOHJA 1:200



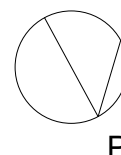
1. kerros



KERROSPOHJA 1:200



2-4. kerros



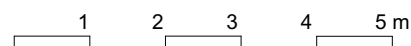
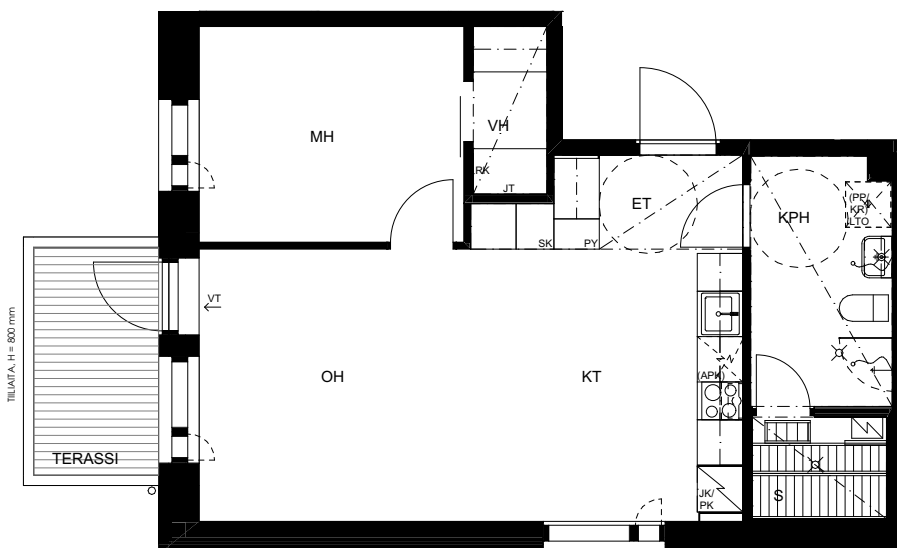
Kiinteistö Oy Oulun Tarve Herralankuja 1 B, Haukipudas



HUONEISTOPOHJA 1:100
11.10.2023

2h+kt+s+vh
52,0 m²

B1 1. krs



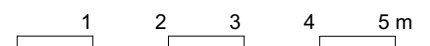
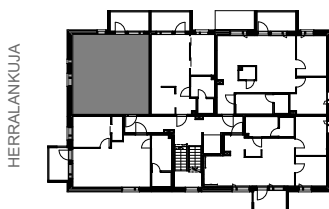
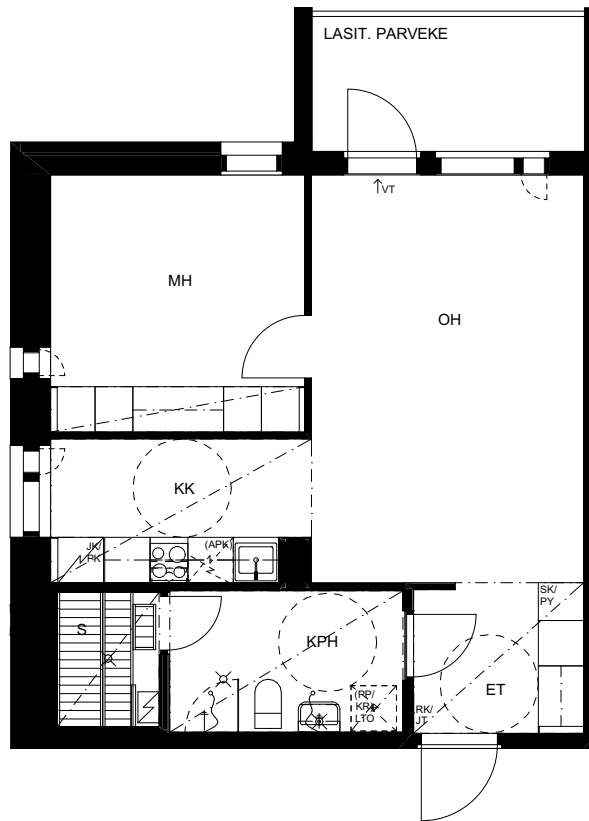
Kiinteistö Oy Oulun Tarve Herralankuja 1 B, Haukipudas



HUONEISTOPOHJA 1:100
11.10.2023

2h+kk+s
52,0 m²

B2 1. krs
B5 2. krs
B10 3. krs
B15 4. krs



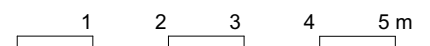
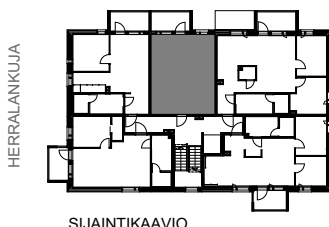
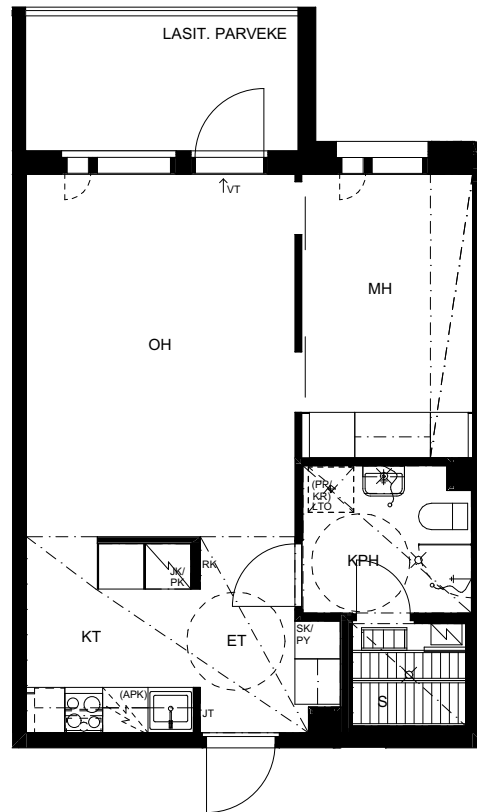
Kiinteistö Oy Oulun Tarve Herralankuja 1 B, Haukipudas



HUONEISTOPOHJA 1:100
11.10.2023

2h+kt+s
43,5 m²

B3 1. krs
B6 2. krs
B11 3. krs
B16 4. krs



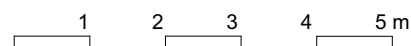
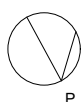
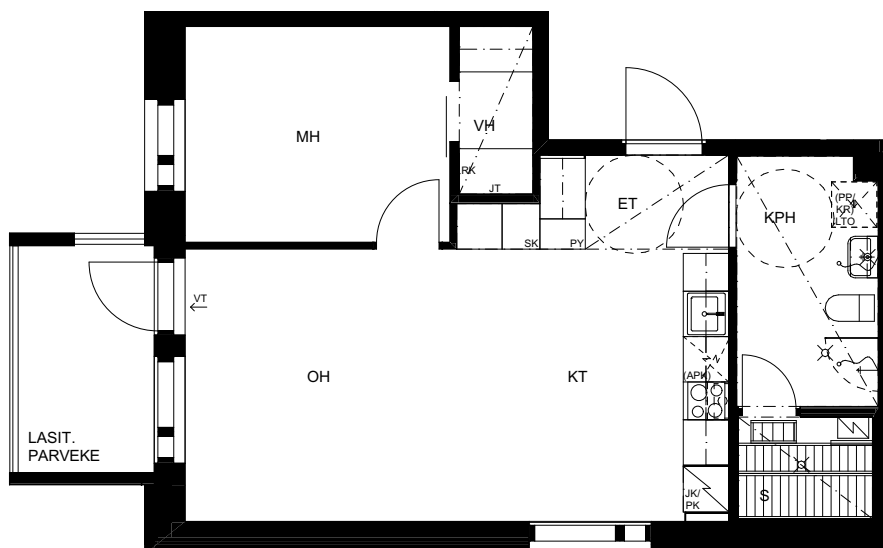
Kiinteistö Oy Oulun Tarve Herralankuja 1 B, Haukipudas



HUONEISTOPOHJA 1:100
11.10.2023

2h+kt+s+vh
52,0 m²

B4 2. krs
B9 3. krs
B14 4. krs



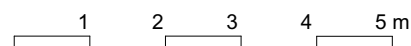
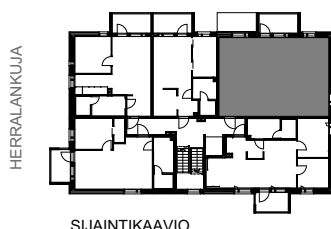
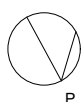
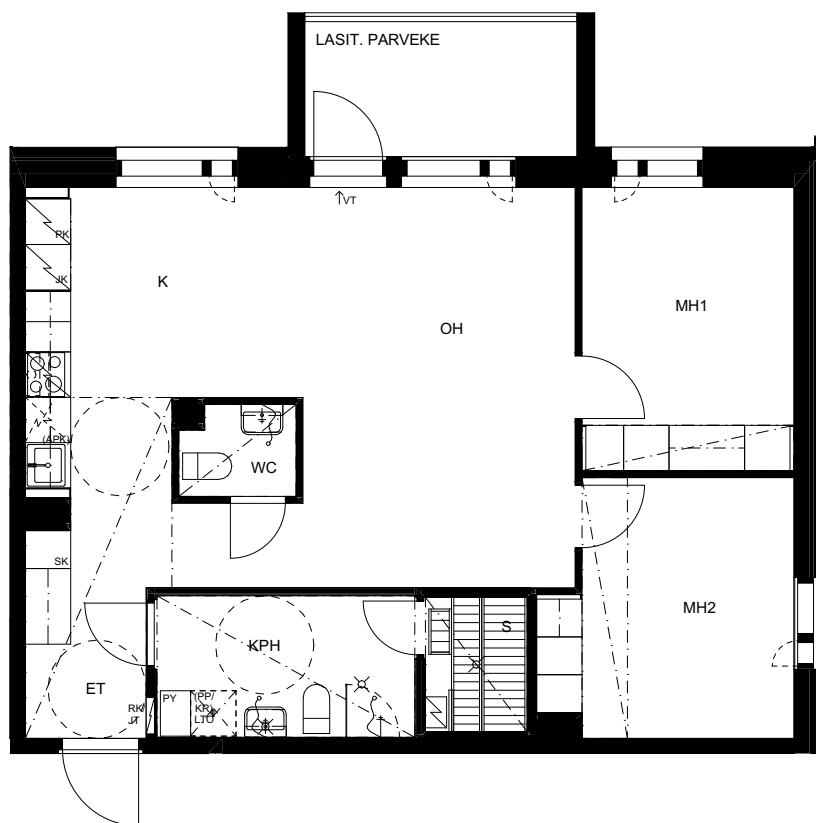
Kiinteistö Oy Oulun Tarve Herralankuja 1 B, Haukipudas



HUONEISTOPOHJA 1:100
11.10.2023

3h+k+s
73,5 m²

B7 2. krs
B12 3. krs
B17 4. krs



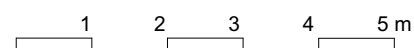
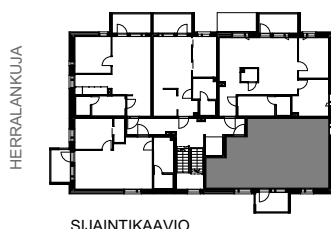
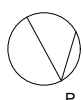
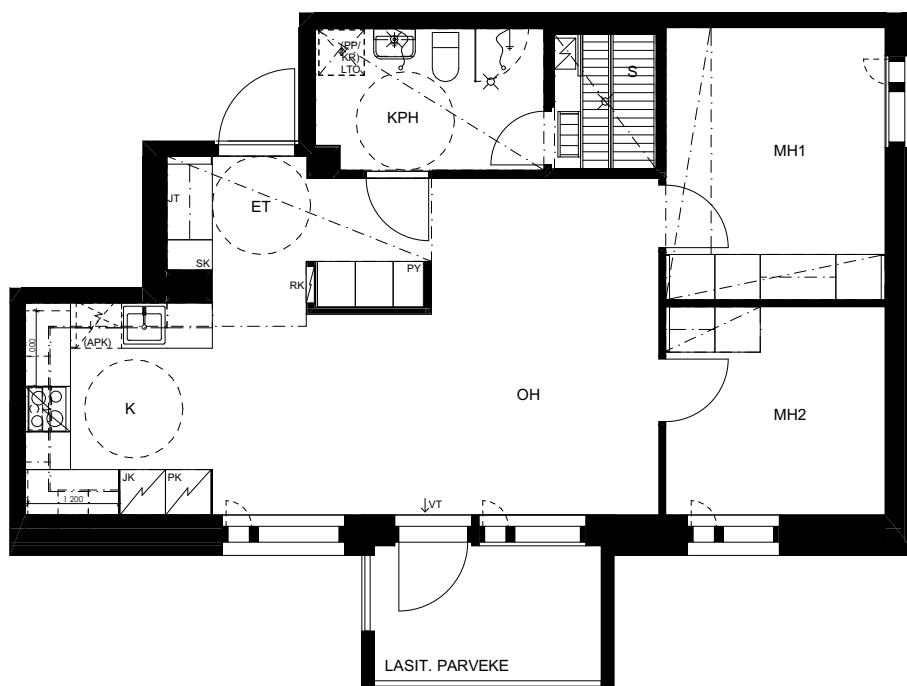
Kiinteistö Oy Oulun Tarve Herralankuja 1 B, Haukipudas



HUONEISTOPOHJA 1:100
11.10.2023

3h+k+s
63,0 m²

B8 2. krs
B13 3. krs
B18 4. krs



Kiinteistö Oy Oulun Tarve Herralankuja 1B, Oulu

Rakennustapaselostus 18.10.2023

YLEISTÄ

Kiinteistö Oy Oulun Tarve Herralankuja 1 B koostuu harjakattoisesta punatiilisestä asuinkerrostalosta sekä erillisestä autokatoksesta autopaikkojen korttelialueella. Herralankuja 1 B rajaa jo rakennetun samankaltaisen kerrostalon kanssa korttelipihan, jolle sijoittuvat yhteiskäyttöiset leikki- ja oleskelualueet sekä polkupyörätelineet. Kohteen väestönsuojatilat on osoitettu viereisen As Oy Herralanhovin alakertaan. Tila on yhteisessä käytössä vain kriisiaikana.

Kohteen on suunnittelut Arkkitehtitoimisto Järvinen & Kuorelahti Oy.

RAKENTEET

Teräsbetoniset perustukset tehdään rakennepiirustusten mukaisesti. Asuinrakennus perustetaan betonipaaluille. Rakennuksessa on kantava massiiviteräsbetonialapohja.

Asuinrakennusten väli- ja yläpohjat ovat pääosin ontelolaattarakenteiset. Porrashuoneiden väli- ja yläpohjat ovat massiiviteräsbetonilaattoja.

Huoneistojen väliset seinät ja muut kantavat seinät ovat teräsbetonirakenteisia. Kevyet väliseinät ovat teräsrunkaisia kipsilevyseiniä.

Ulkoseinät ovat kantavilta osin teräsbetonirakenteisia ja muutoin puurunkaisia. Julkisivut ovat kirjavaa punatiiltä. Parvekkeet ovat ulkopuolelta peltipintaisia ja niiden taustaseinät on puupaneloitu ja maalattu vaalealla sävyllä.

Kerrostalossa on harjakatto tumman harmaalla peltikatteella ja katolle on asennettu pihan puolella aurinkopaneelit.

Autokatoksen julkisivut ovat punatiiltä ja puuta. Pihaa kadunsuunnasta rajaava puuaita ja sisäänkäynnin puuritiä ovat maalattua puuta.

IKKUNAT JA OVET

Huoneistojen ikkunat ovat kolmilasisia sisään aukeavia tehdasmaalattuja puu-alumiini-ikkunoita. Parvekkeiden ovet ovat yksilehtisiä ulosaukeavia ikkunaovia. Asuntojen ikkunoissa ja parvekeovissa on sälekaihtimet.

Sisäänkäynnin ja yhteistentilojen ovet ovat maalattua metallia.

Huoneistojen porrastaso-ovet ovat tammilaminaattipintaisia puuovia. Huoneistojen sisäovet ovat valkoiseksi maalattuja laakaovia. Löylyhuoneiden ovet ovat harmaita kokolasiovia.

PARVEKKEET

Kaikissa huoneistoissa on terassi tai parveke. Huoneistojen parvekelaatat- ja pielet ovat pääosin betonirakenteisia. Osassa parvekkeita parvekepielet ovat puurakenteisia. Parvekkeissa on avautuva lasitusjärjestelmä siihen integroidulla kaideratkaisulla. Alimman kerroksen kaksiossa Herralankujan varrella on tiilimuurilla rajattu lasittamaton terassi, jota ei ole mahdollista lasittaa. Parvekkeilla on pistorasiat, mutta ei valaisinta.

SEINÄPINNOITTEET

Porrashuoneiden seinät ovat vaalean harmaaksi maalattuja ja asuntojen seinät ovat valkoiseksi maalattuja. Keittiössä ala- ja yläkaappien väliset taustaseinät sekä kylpyhuone- ja erillis- WC-tilojen seinät ovat laatoitettuja. Löylyhuoneiden seinät ovat kuusipaneloituja.

KATOT

Asuinhuoneiden sisäkatot ovat ruiskutasoitettuja lukuun ottamatta alaslaskettuja kattoja, jotka ovat tasoitettuja ja maalattuja. Kylpy- ja löylyhuoneiden sekä erillis-WC-tilojen katot ovat kuusipaneloituja.

LATTIAPÄÄLLYSTEET

Asuinhuoneistojen lattioissa on tammikuviainen lattialaminaatti. Laminaatti ei ulotu kiintokalusteiden alle. Kylpyhuoneiden, löylyhuoneiden sekä erillis-WC-tilojen lattioissa on keraaminen laatta.

KALUSTEET, KONEET JA LAITTEET

Komerokalusteiden rungot ovat valkoista melamiinia. Makuuhuoneissa ovet ovat valkoista melamiinia ja eteisissä laminaattia. Eteisissä on avonainen naulakkokaluste.

Keittiön ovet sekä seinäkaapit ovat valkoista laminaattilevyä.

Työpöytätaasot ovat tammilaminaattia ja tiskialtaat ruostumatonta terästä.

Kaksioissa on yksi jääkaappipakastinkaappi ja kolmioissa erilliset jääkaapit ja pakastinkaapit. Liedet ovat valkoisia keraamisella keittolevyllä ja uunilla varusteltuja vakiolesiesiä. Keittiöissä on tilavaraus 60 cm leveälle astianpesukoneelle sekä mikroaaltouunille.

Kylpyhuoneissa on tilavaraus pyykinpesukoneelle/pesutornille, jonka yläpuolella sijaitsevat asuntojen ilmanvaihtokoneet. Löylyhuoneissa on sähkökiukaat.

Kylpyhuoneissa ja erillis-WC-tiloissa on valaisimilla ja pistorasioilla varustetut peilikaapit. Pyykkikaapit sijaitsevat joko kylpyhuoneessa tai eteisessä.

LÄMMITYS, ILMANVAIHTO JA SÄHKÖ

Kiinteistö liitetään kaukolämpöverkkoon. Huoneistoissa on vesikiertoinen lattialämmitys, vakiotyyppiset vesikalusteet sekä koneellinen huoneistokohtainen tulo- ja poistoilmanvaihtojärjestelmä lämmön talteenotolla. Ilmanvaihtokojeet kytketään kiinteistön sähköön.

Huoneistojen sähköasennukset käsittävät normaalin määrän valaistus- ja käyttöpisteitä sekä pistorasioita. Huoneistot varustetaan palovaroittimilla. Taloon tulee ovipuhelinjärjestelmä.

PORTAAT, PORRASHUONEET JA HISSIT

Porrashuoneen porrassyöksyt ovat vakiovalmisteisia betonielementtiportaita vakiomallisilla maalatuilla pinnakaiteilla. Porrashuoneessa on hissi.

ANTENNIJÄRJESTELMÄ JA LAAJAKAISTAYHTEYS

Kiinteistö liitetään kaapeli-TV-järjestelmään. Kiinteistössä on laajakaistayhteys Elisa Taloyhtiö Laajakaista.

SÄILYTYS- JA YHTEISTILAT

Maantasokerroksessa sijaitsevat lämmin ulkoiluvälinevarasto sekä huoneistokohtaiset verkkoseinäiset irtaimistovarastot.

Maantasokerroksessa sijaitsevat myös kerho- ja siivoushuone. Pihalle on rakennettu yhteiskäyttöinen pyörävarasto.

PIHATYÖT JA PAIKOITUS

Pihalla sijaitseva leikki- ja oleskelualue on yhteiskäytössä tontilla sijaitsevan toisen asuinrakennuksen kanssa.

Kohteessa on 20 autopaikkaa, joista 10 kpl sijaitsee autokatoksessa. Autopaikoista 6 kpl on varustettu sähköauton latausjärjestelmällä.

Yhteiskäytössä oleva jätehuoltopiste sijaitsee autopaikoituksen päädyssä.

HUOMAUTUS

Rakennuttajan hyväksynnällä kohteen rakenteita ja materiaaleja voidaan vaihtaa toisiin samanarvoisiin. Yksityiskohdissa valmis toteutus voi poiketa esitteen tiedoista.

Asuin- ym. huoneisiin ja yhteistiloihin voidaan joutua tekemään, suunnitelmissa esitettyjen lisäksi, joitain talotekniikka-asennuksista johtuvia pienikokoisia koteloiteja.

Perspektiivikuvan tarkoitus on havainnollistaa kohteen ulkonäköä. Se ei ole suunnitelma-asiakirja ja saattaa yksityiskohdiltaan ja väreiltään poiketa lopullisesta rakennuksesta vähäisessä määrin.

Oikeudet piirustuksiin ja mittoihin sekä muiden tietojen muuttamiseen pidätetään.



TA-YHTIÖT
Asiakaspalvelukeskus
Puh. 045 7734 3777
info@ta.fi



ESPOO | HELSINKI | VANTAA
HÄMEENLINNA | JYVÄSKYLÄ | KUOPIO | LAHTI | OULU | TAMPERE | TURKU