



Herrasniitynkatu 2 ja 4

Kaarina, Piispanristi

Etsitkö asuntoa?



TA-Asumisoikeus Oy



TA-ASUMISOIKEUS OY/ Herrasniitynkatu 2 ja 4

Pyhän Katariinan tie

Asemapiirros

hj



P





Huoneistoluettelo

TALO A

Herrasniitynkatu 2
1-taso

A 1	3h+kt+s	69,5 m ²
A 2	3h+kt+s	69,5 m ²
A 3	3h+kt+s	69,5 m ²
A 4	4h+k+s	80,0 m ²
A 5	4h+k+s	80,0 m ²

TALO D

Herrasniitynkatu 4a
2-taso

D 18	3h+k+s	80,0 m ²
D 19	3h+k+s	78,5 m ²
D 20	3h+k+s	78,5 m ²
D 21	3h+k+s	80,0 m ²

TALO B

Herrasniitynkatu 2
1-taso

B 6	3h+kt+s	69,5 m ²
B 7	3h+kt+s	69,5 m ²
B 8	3h+kt+s	69,5 m ²
B 9	4h+k+s	80,0 m ²
B 10	4h+k+s	80,0 m ²

TALO E

Herrasniitynkatu 4b
2-taso

E 22	4h+k+s	89,0 m ²
E 23	4h+k+s	88,0 m ²
E 24	4h+k+s	88,0 m ²
E 25	4h+k+s	89,0 m ²

TALO C

Herrasniitynkatu 4a
1-taso

C 11	2h+k+s	56,5 m ²
C 12	2h+k+s	56,5 m ²
C 13	2h+k+s	56,5 m ²
C 14	2h+k+s	56,5 m ²
C 15	2h+kt+s	50,0 m ²
C 16	2h+kt+s	50,0 m ²
C 17	2h+kt+s	50,0 m ²

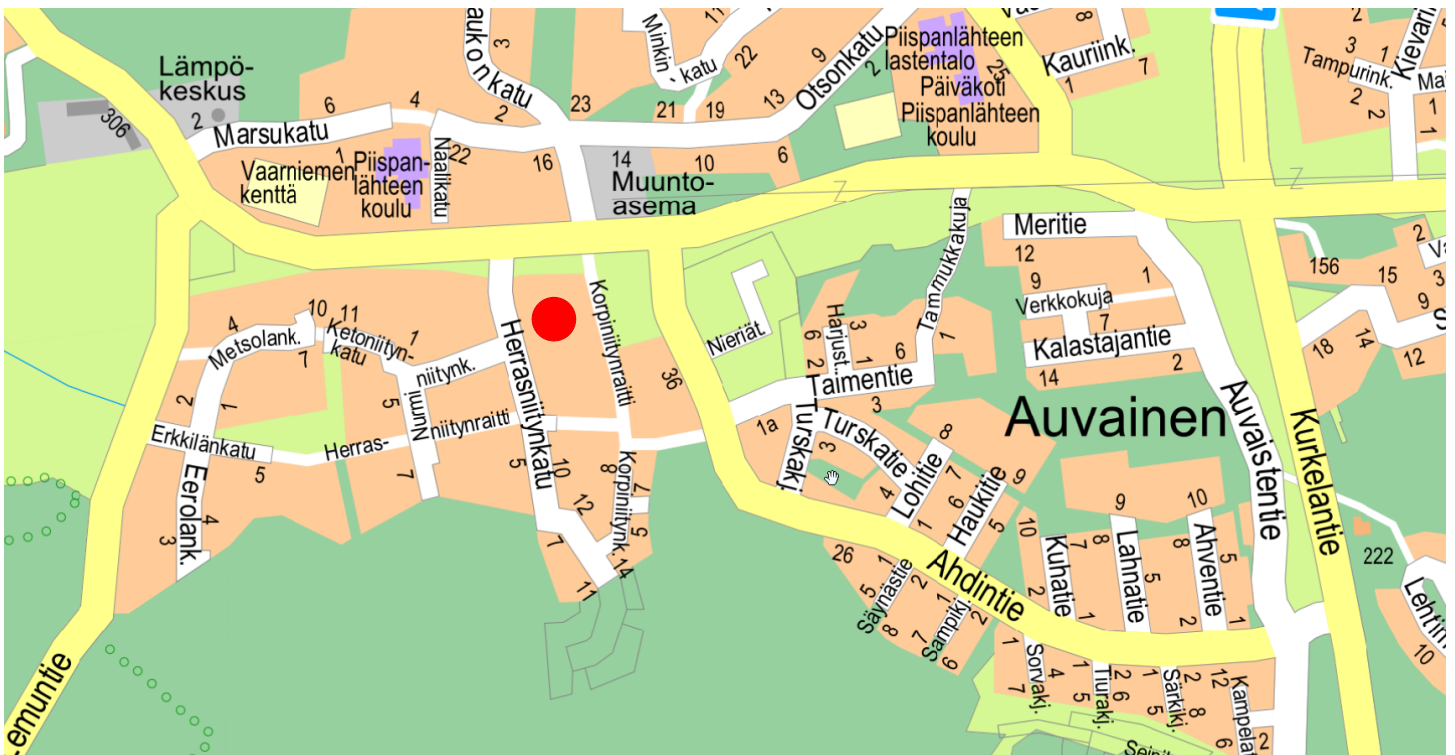
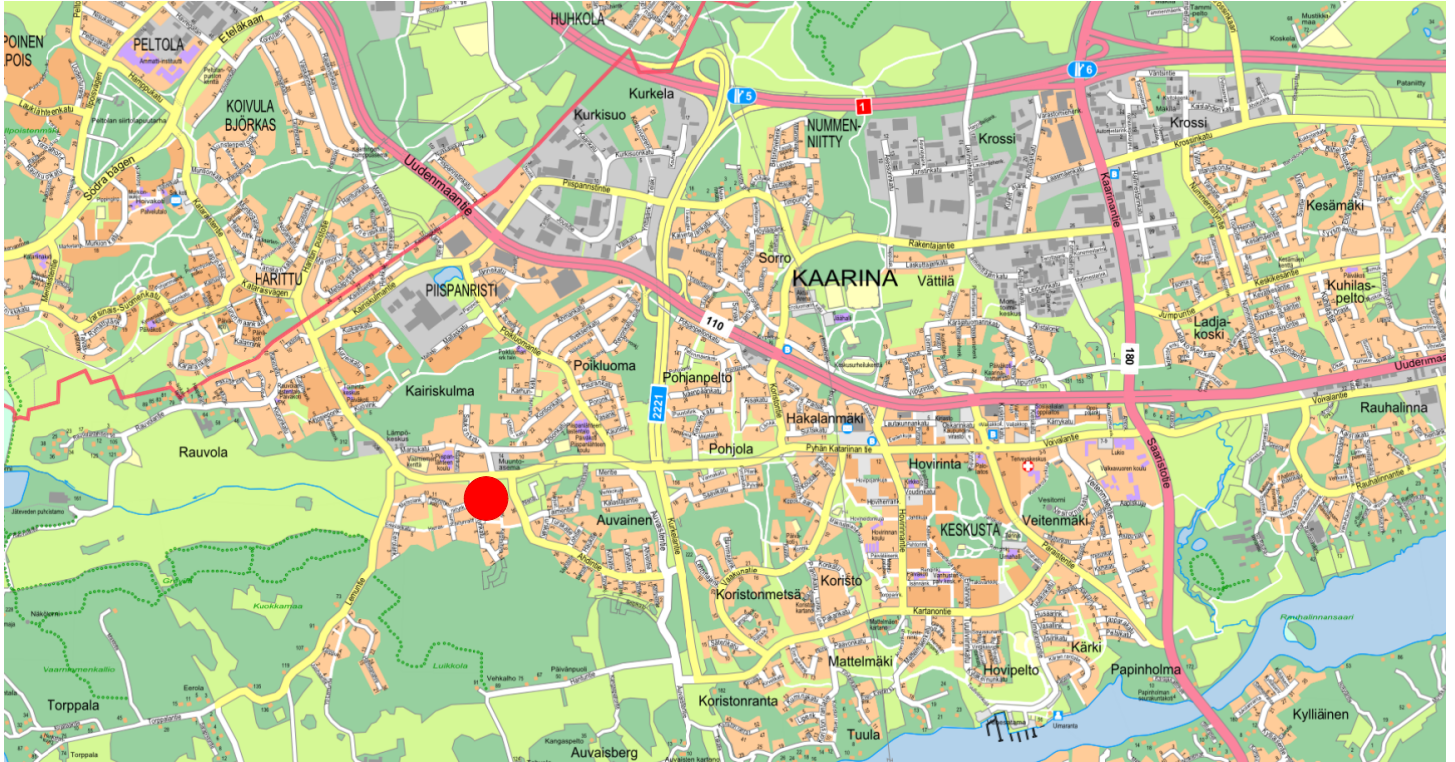
TALO F

Herrasniitynkatu 4b
1-taso

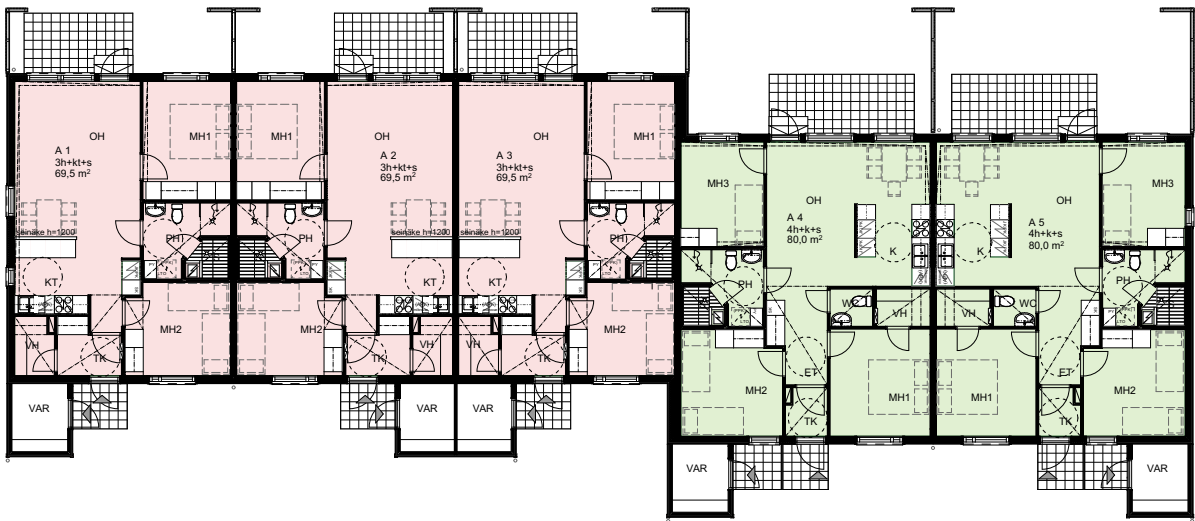
F 26	5h+k+s	95,0 m ²
F 27	3h+k+s	71,0 m ²
F 28	3h+k+s	71,0 m ²
F 29	4h+k+s	82,0 m ²
F 30	5h+k+s	95,0 m ²



TA-ASUMISOIKEUS OY/ Herrasniitynkatu 2 ja 4



Herrasniitynkatu 2 A
Kerros pohja



2h

3h

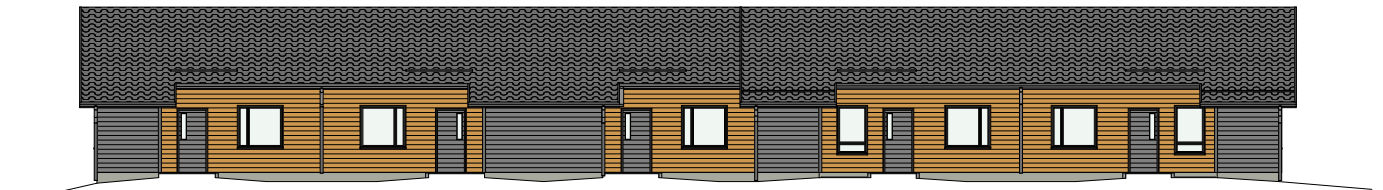
4h

5h

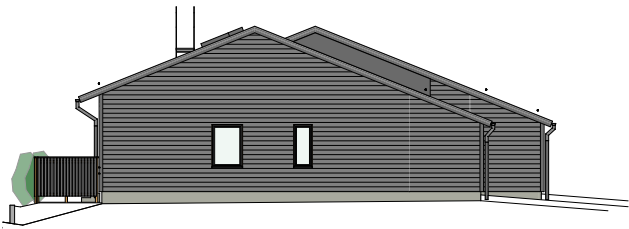


TA-ASUMISOIKEUS OY/
Herrasniitynkatu 2 ja 4

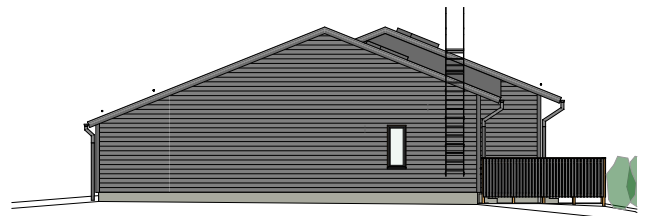
Herrasniitynkatu 2 A Julkisivut



JULKISIVU ETELÄÄN



JULKISIVU LÄNTEEN



JULKISIVU ITÄÄN

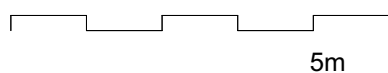
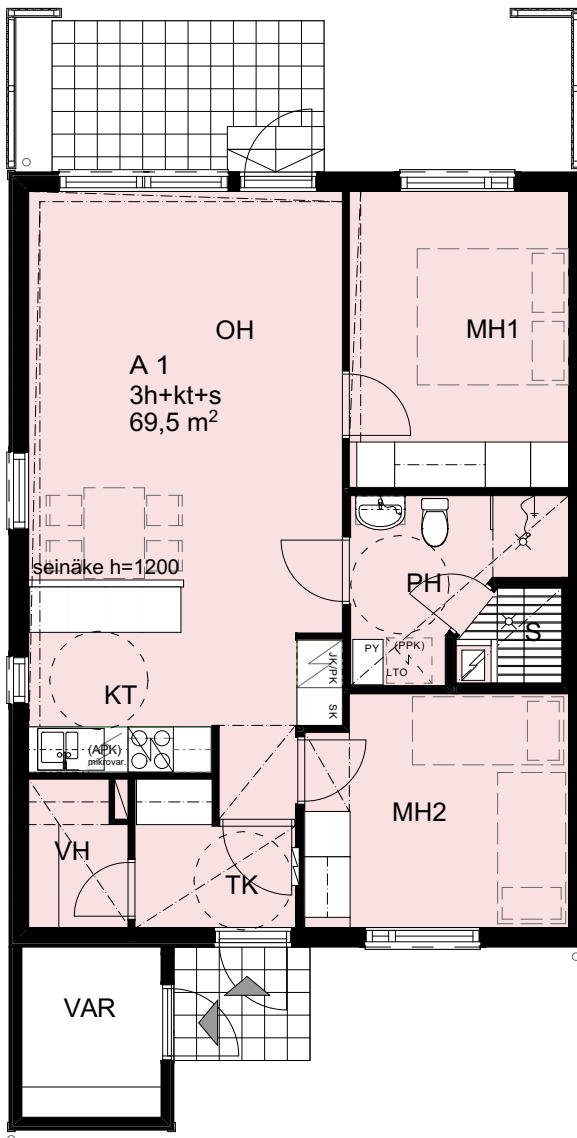


JULKISIVU POHJOISEEN

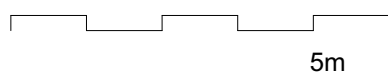
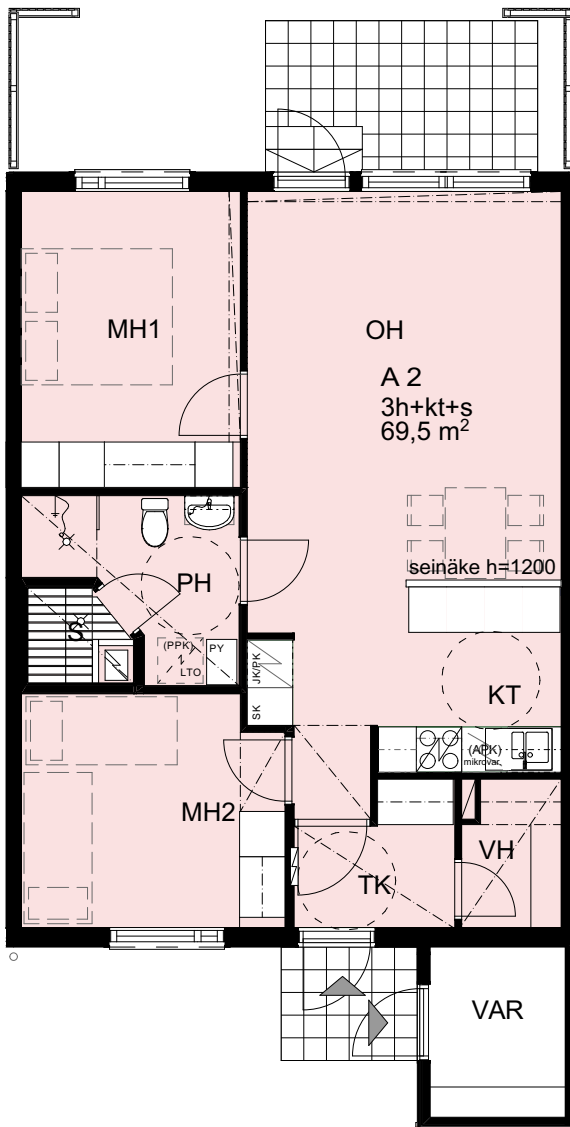


TA-ASUMISOIKEUS OY/ Herrasniitynkatu 2 ja 4

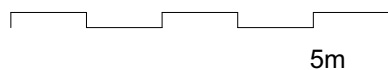
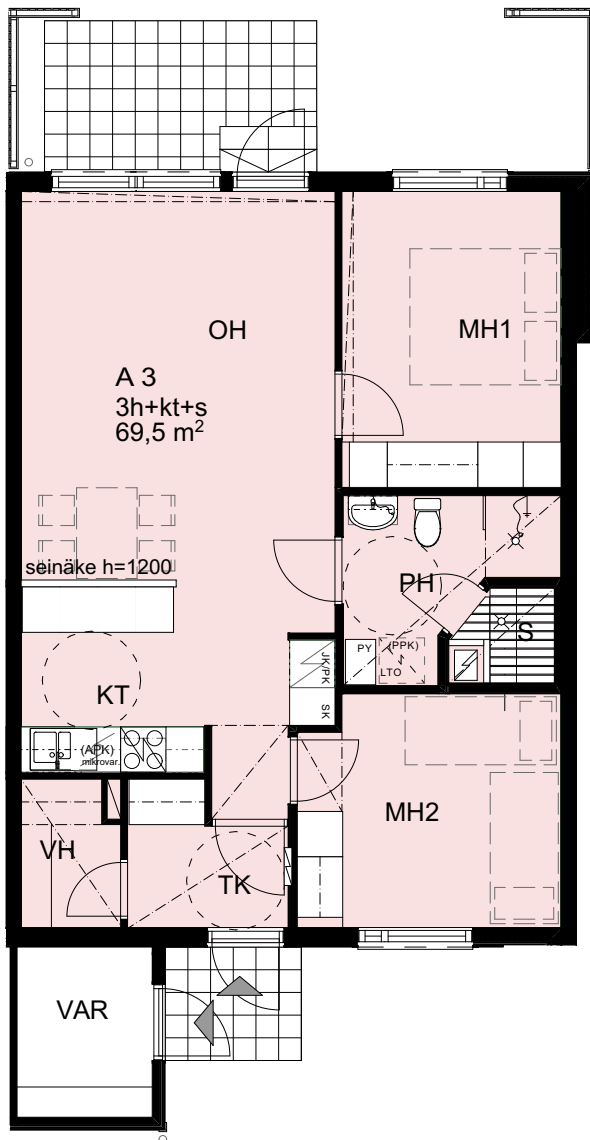
Herrasniitynkatu 2
Asunto A 1
3h+kt+s
69,5 m²



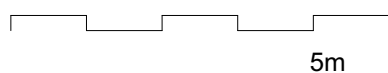
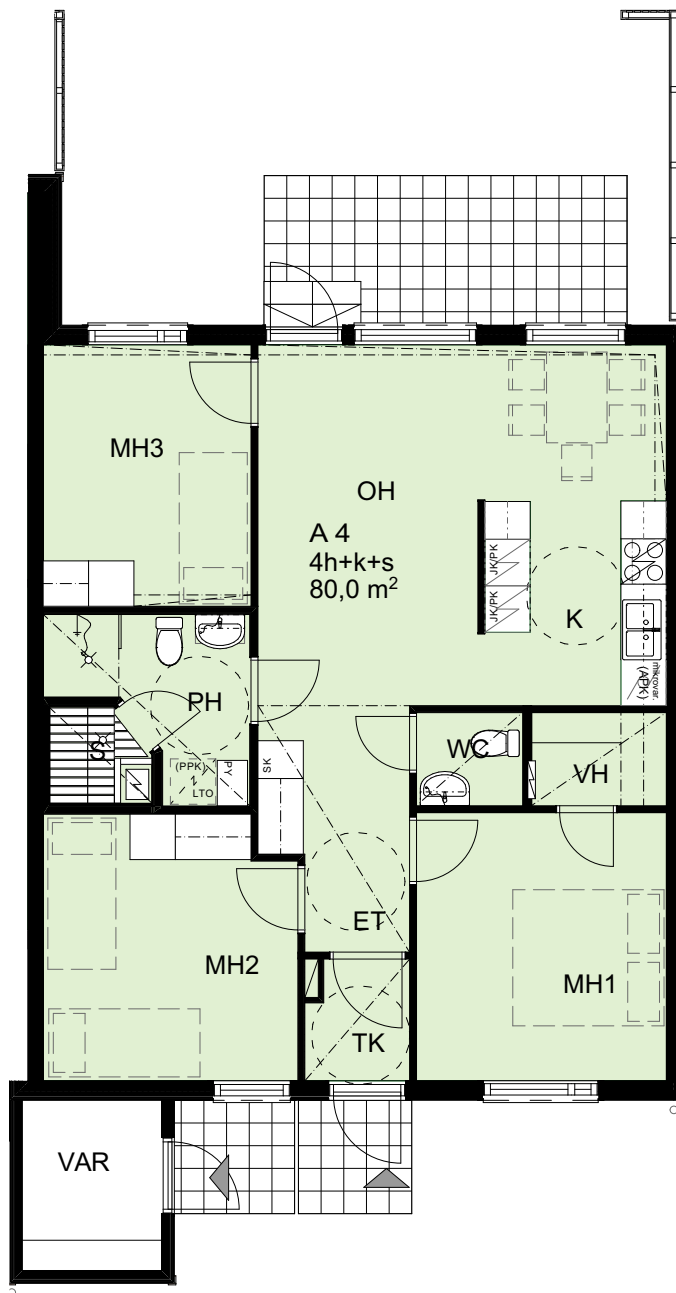
Herrasniitynkatu 2
Asunto A 2
3h+kt+s
69,5 m²



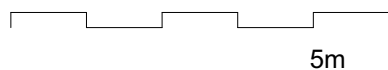
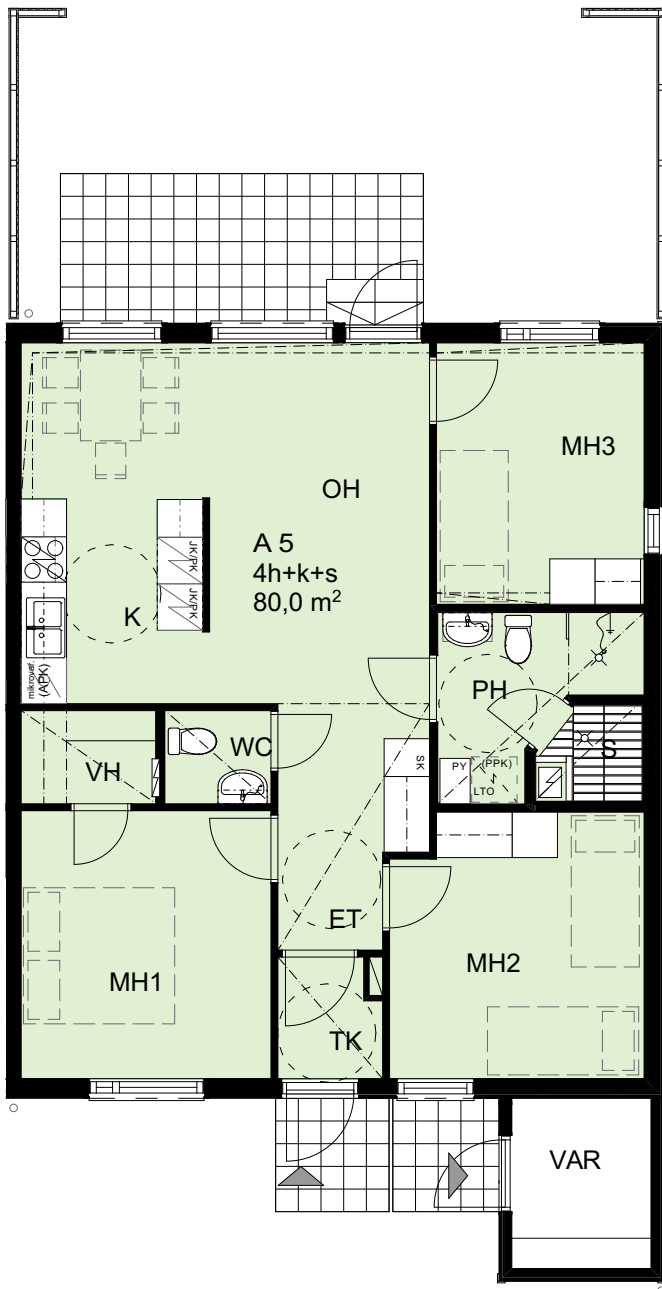
Herrasniitynkatu 2
Asunto A 3
3h+kt+s
69,5 m²



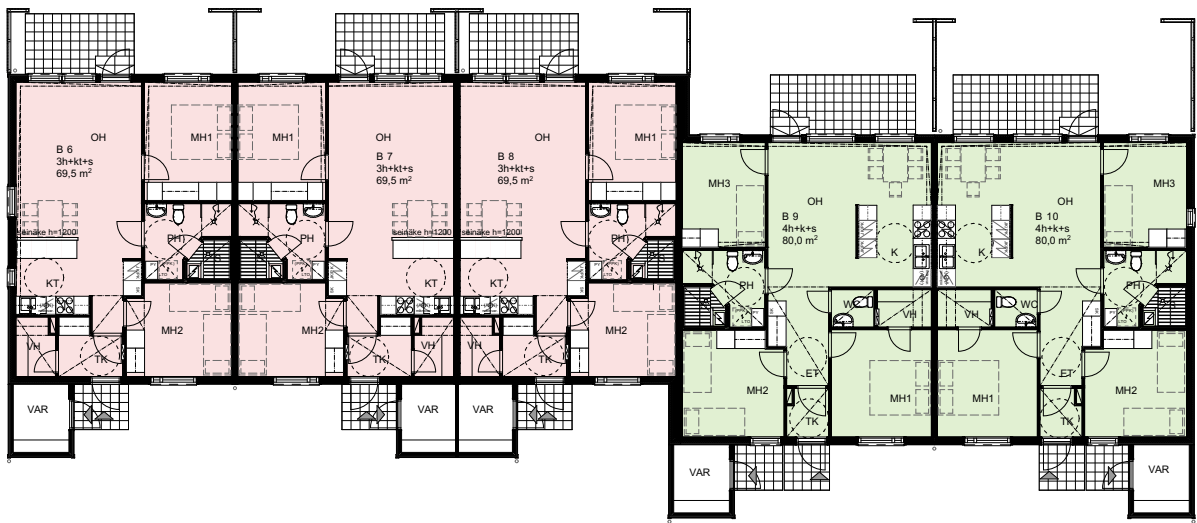
Herrasniitynkatu 2
Asunto A 4
4h+k+s
80,0 m²



Herrasniitynkatu 2
Asunto A 5
4h+k+s
80,0 m²



Herrasniitynkatu 2 B
Kerros pohja



- 2h
- 3h
- 4h
- 5h

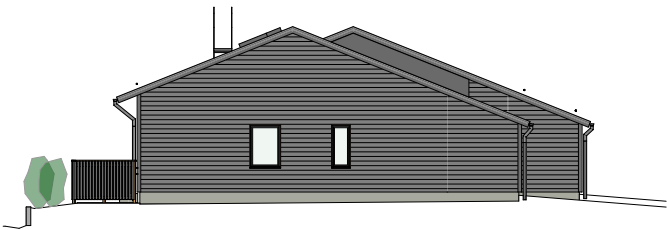


TA-ASUMISOIKEUS OY/
Herrasniitynkatu 2 ja 4

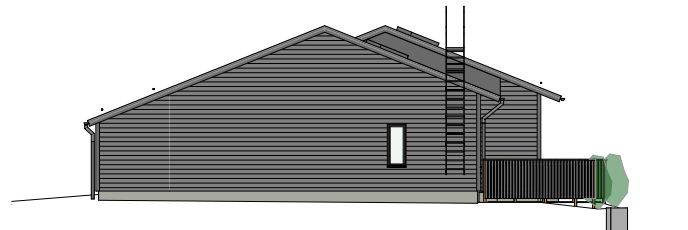
Herrasniitynkatu 2 B
Julkisivut



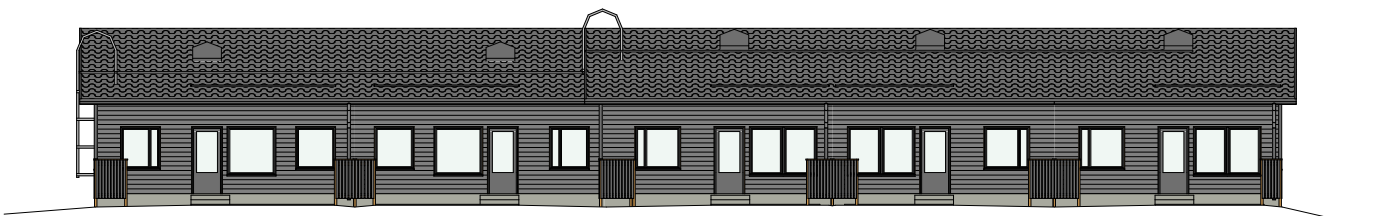
JULKISIVU ETELÄÄN



JULKISIVU LÄNTEEN

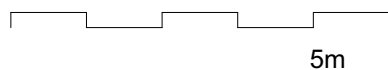
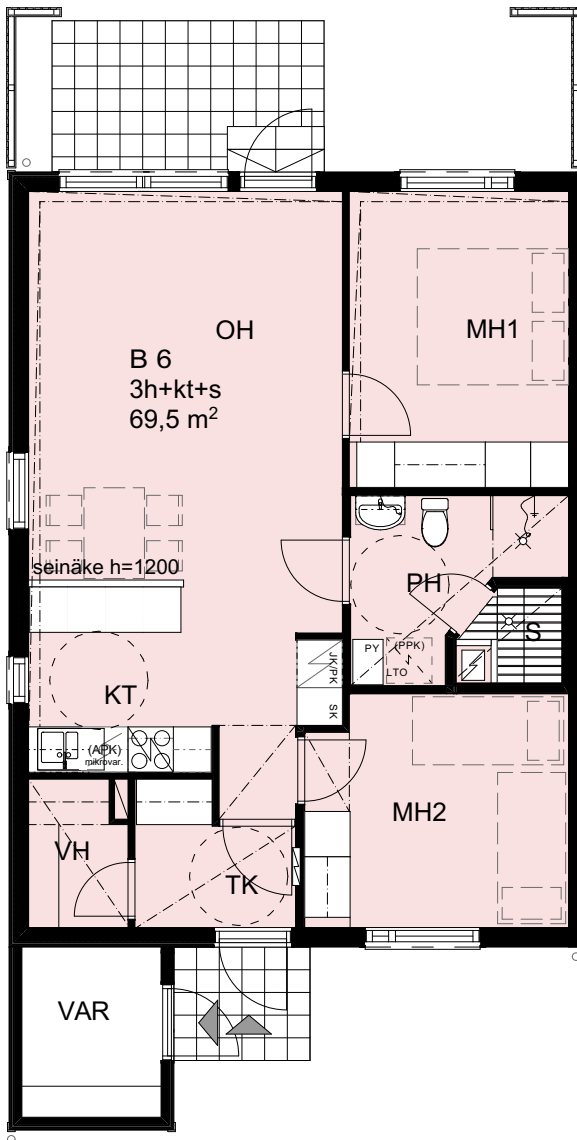


JULKISIVU ITÄÄN

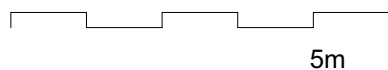
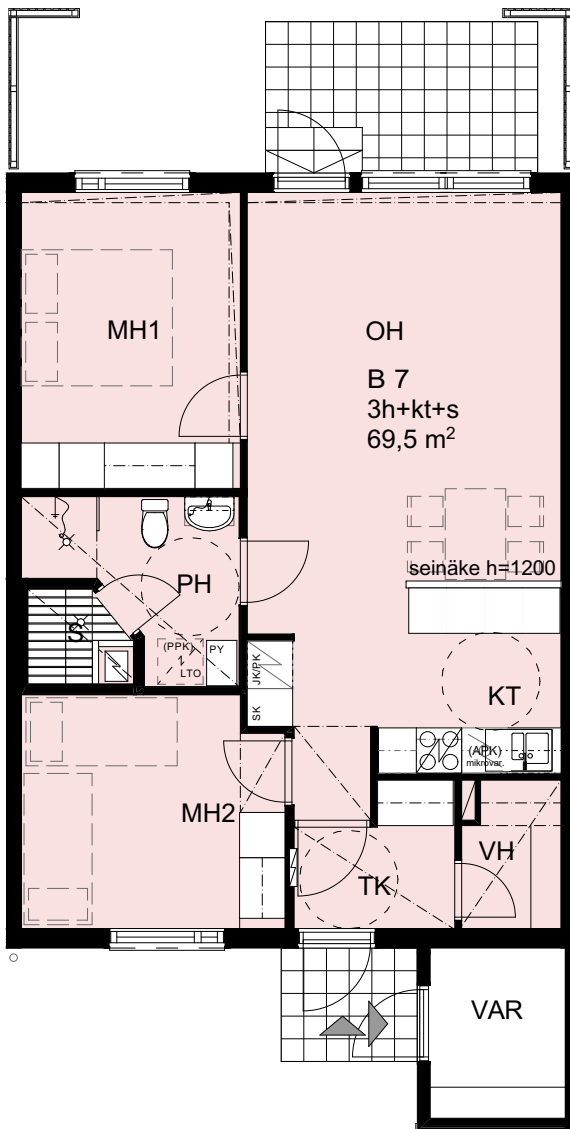


JULKISIVU POHJOISEEN

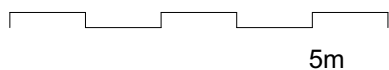
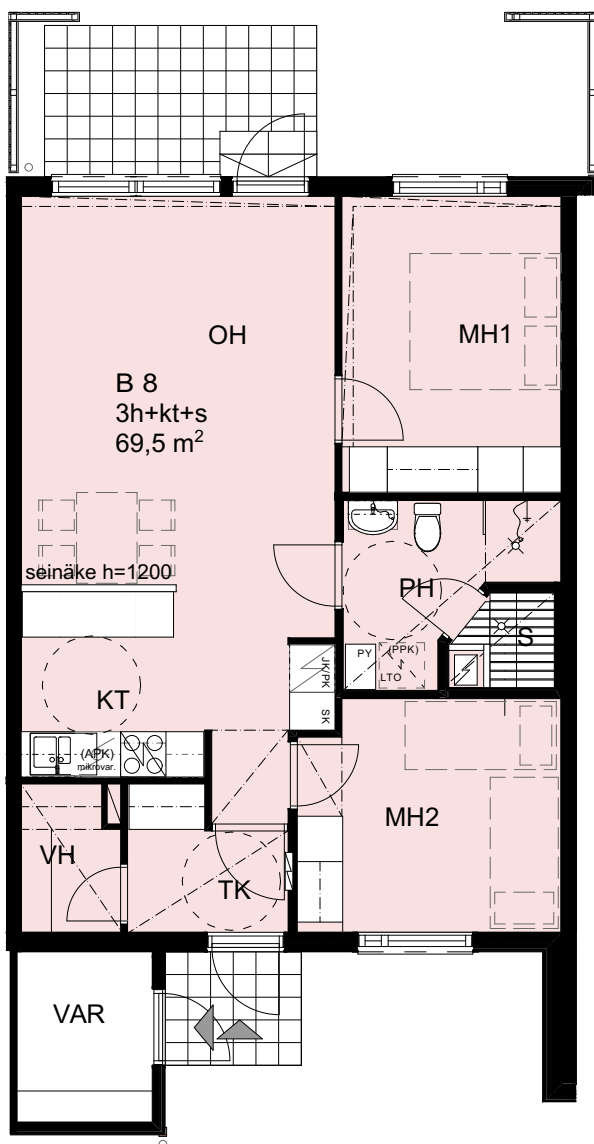
Herrasniitynkatu 2
Asunto B 6
3h+kt+s
69,5 m²



Herrasniitynkatu 2
Asunto B 7
3h+kt+s
69,5 m²



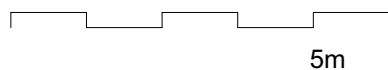
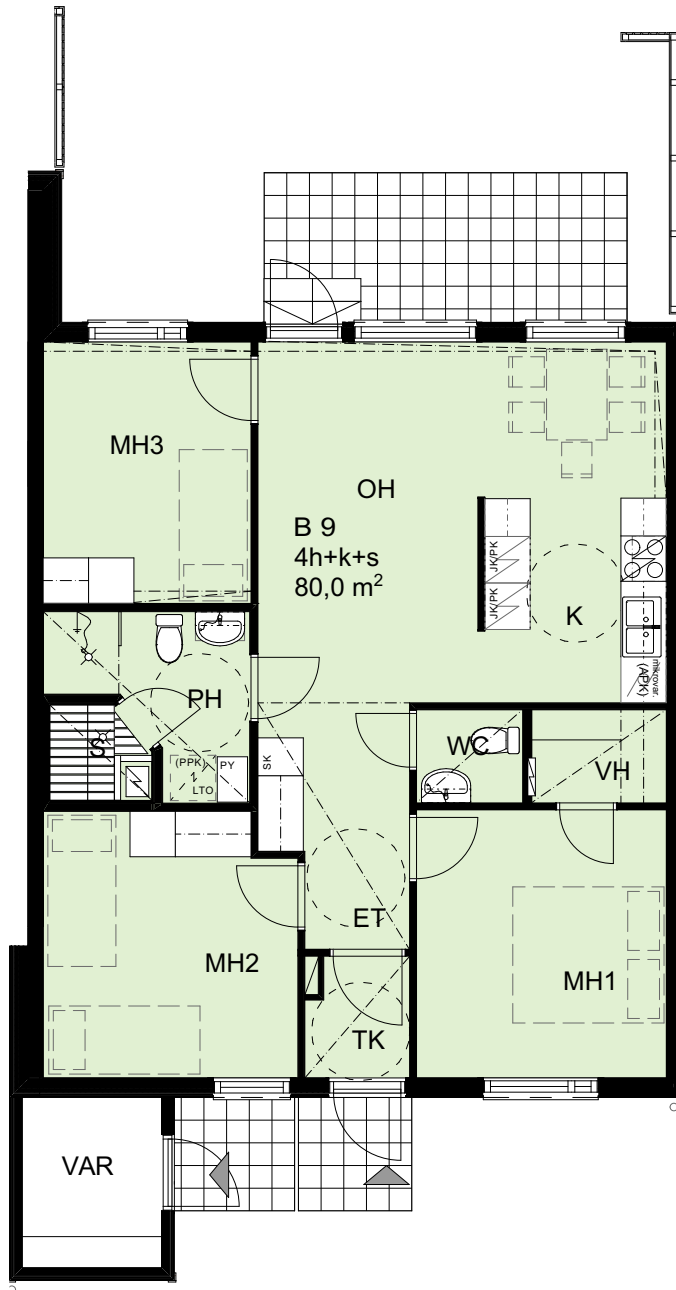
Herrasniitynkatu 2
Asunto B 8
3h+kt+s
69,5 m²



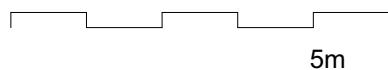
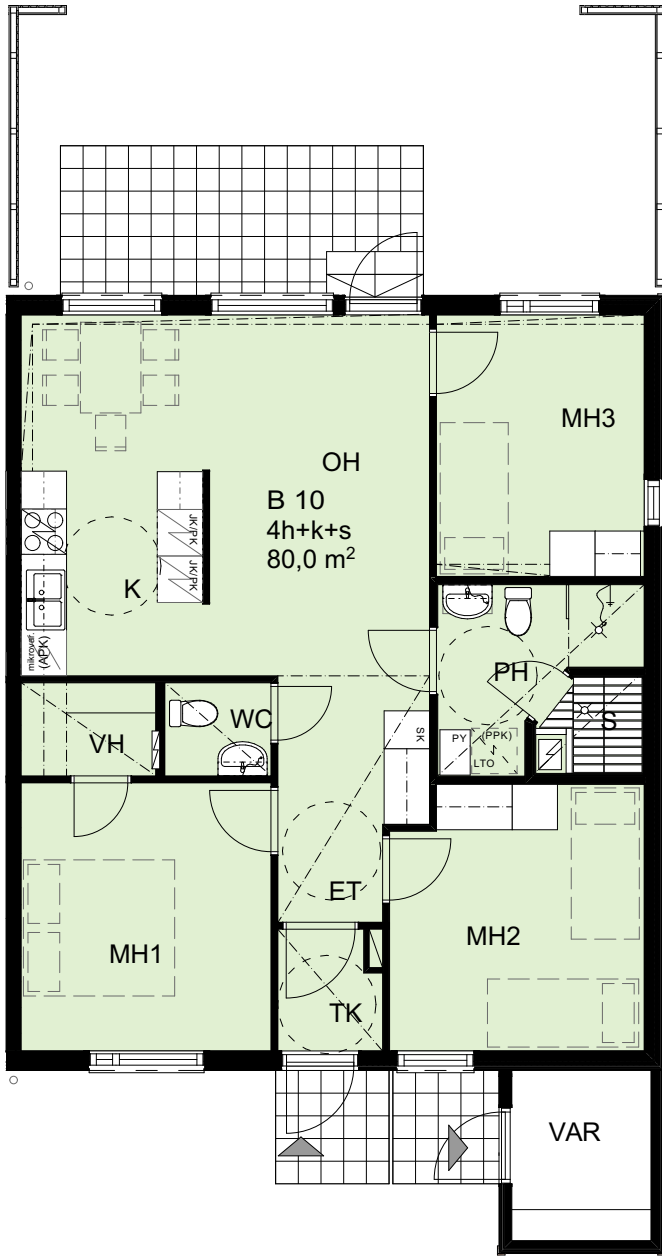


TA-ASUMISOIKEUS OY/ Herrasniitynkatu 2 ja 4

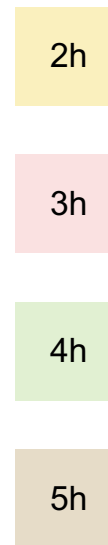
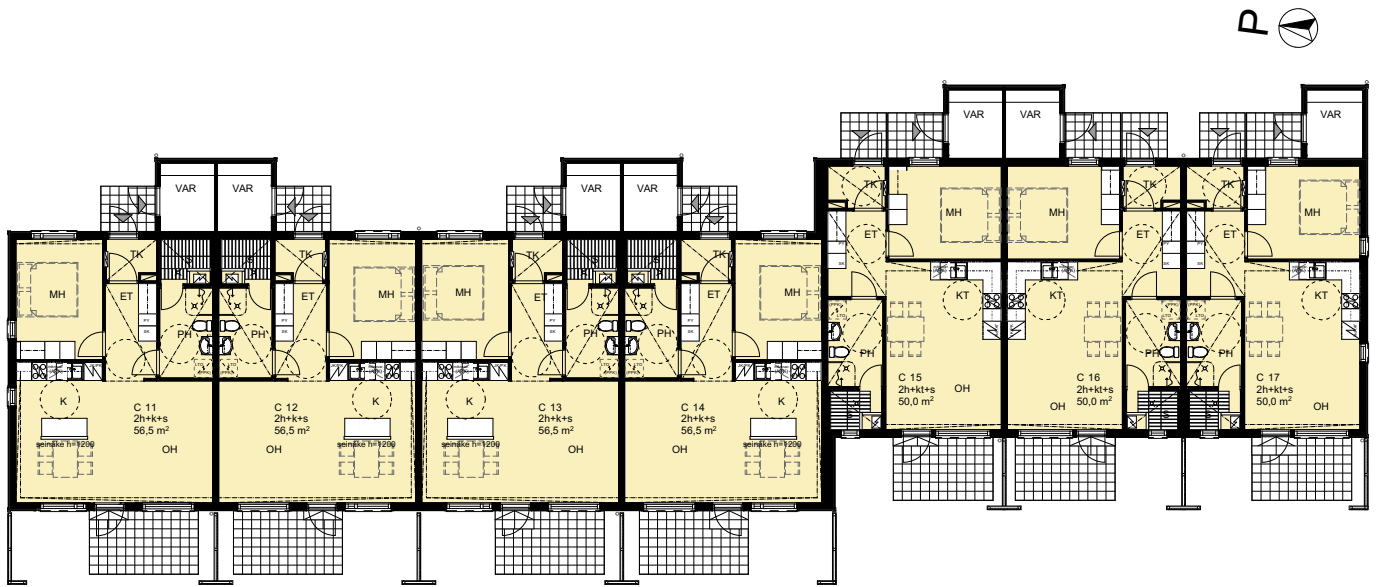
Herrasniitynkatu 2
Asunto B 9
4h+k+s
80,0 m²



Herrasniitynkatu 2
Asunto B 10
4h+k+s
80,0 m²



Herrasniitynkatu 4a C
Kerroskohjat



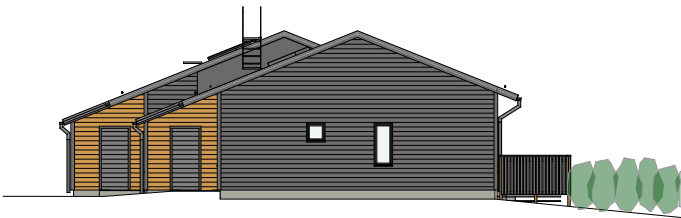


TA-ASUMISOIKEUS OY/
Herrasniitynkatu 2 ja 4

Herrasniitynkatu 4a C
Julkisivut



ITÄÄN



POHJOISEEN



ETELÄÄN

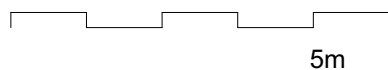
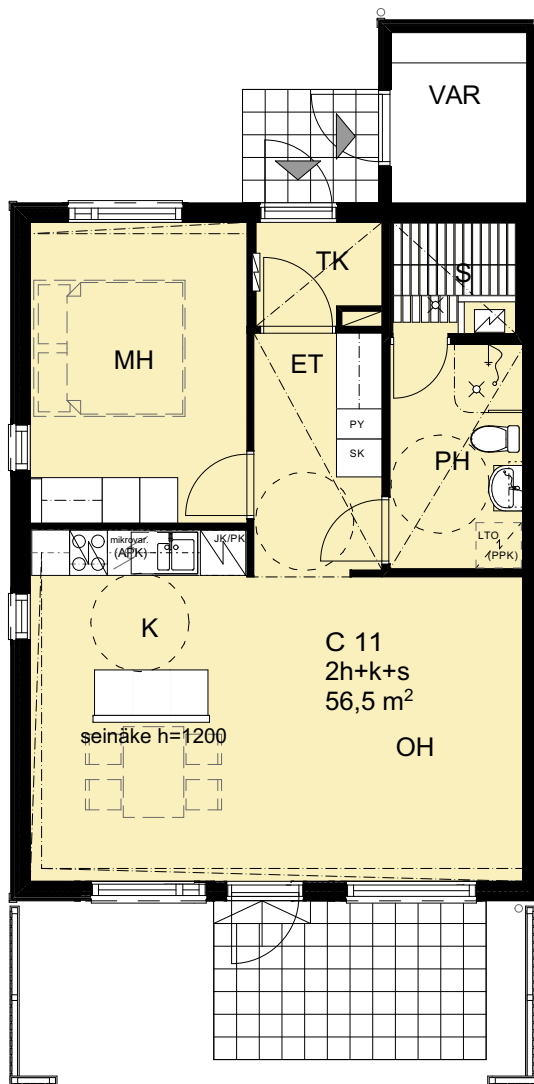


LÄNTEEN

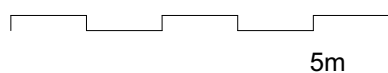
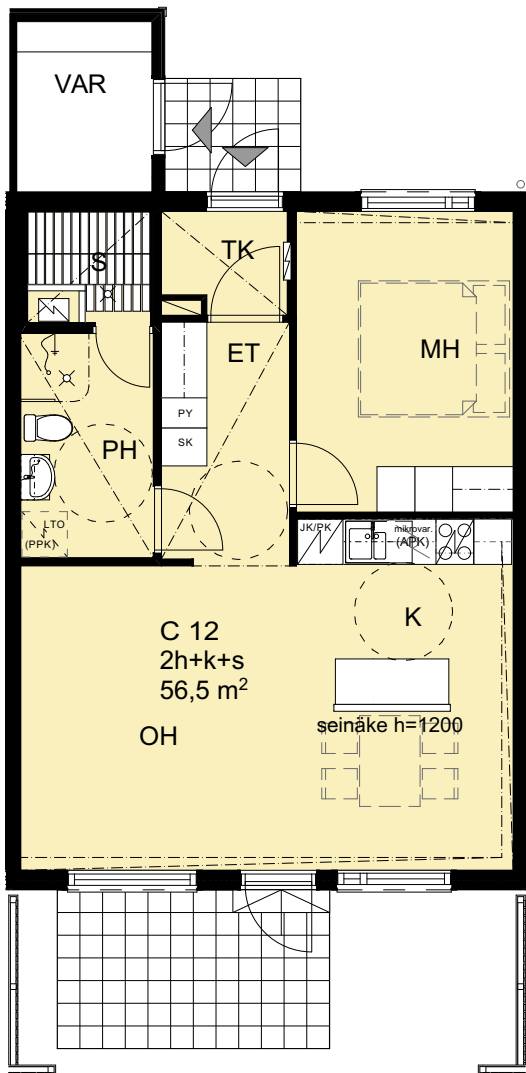


TA-ASUMISOIKEUS OY/ Herrasniitynkatu 2 ja 4

Herrasniitynkatu 4a
Asunto C 11
2h+k+s
56,5m²



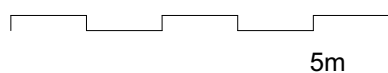
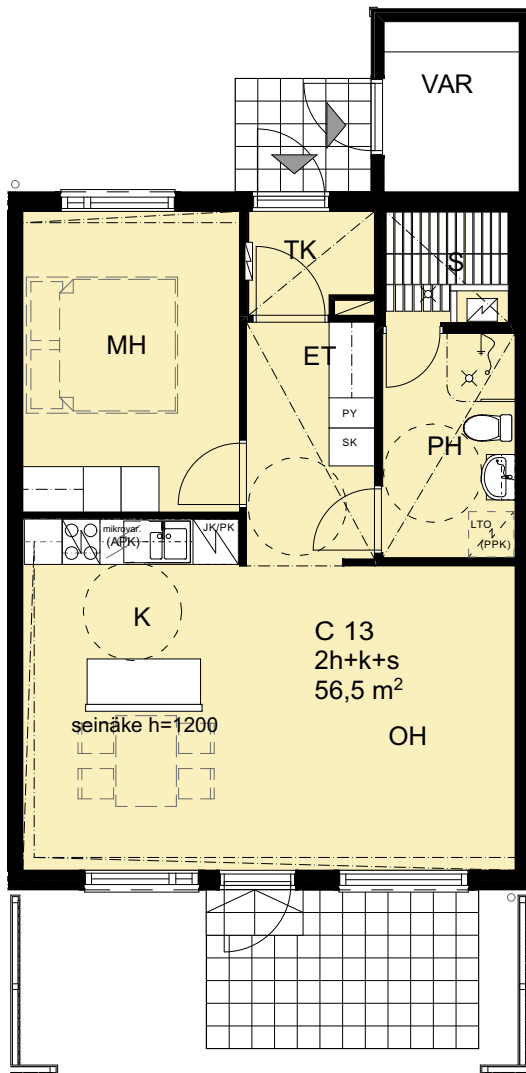
Herrasniitynkatu 4a
Asunto C 12
2h+k+s
56,5 m²





TA-ASUMISOIKEUS OY/ Herrasniitynkatu 2 ja 4

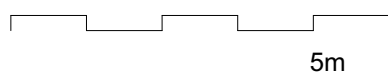
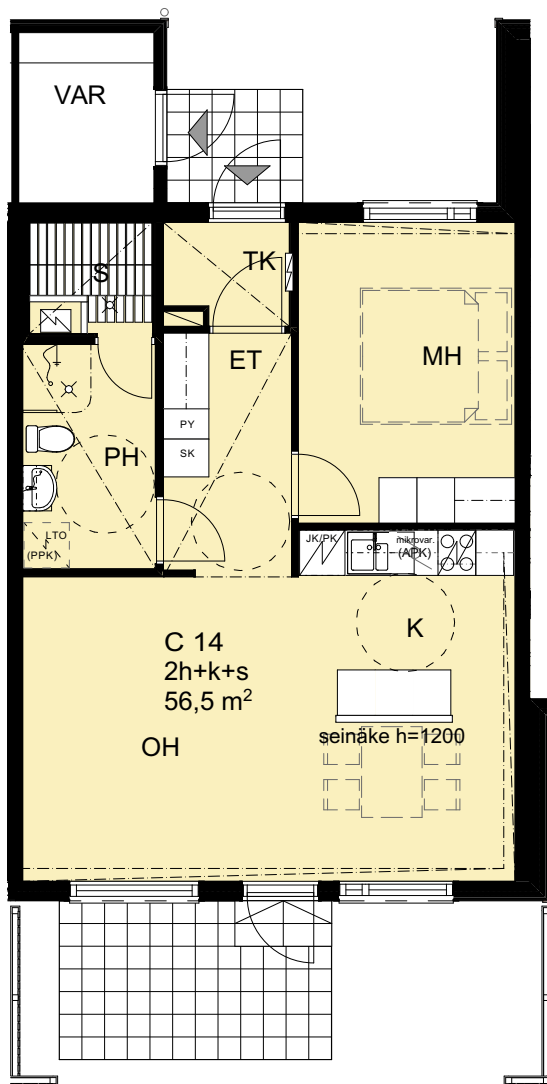
Herrasniitynkatu 4a
Asunto C 13
2h+k+s
56,5 m²





TA-ASUMISOIKEUS OY/ Herrasniitynkatu 2 ja 4

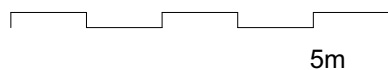
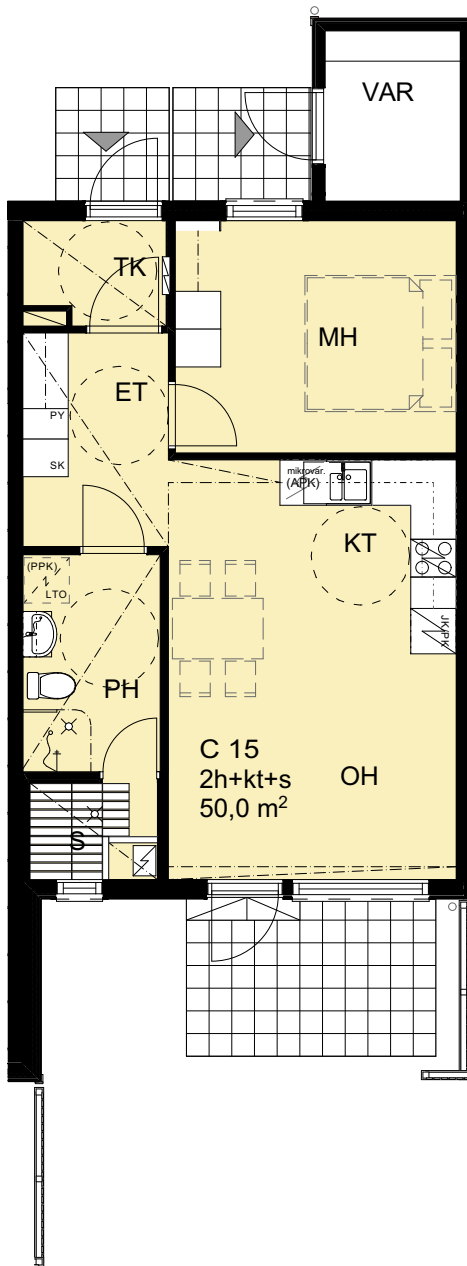
Herrasniitynkatu 4a C
Asunto C 14
2h+k+s
56,5 m²



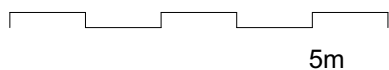
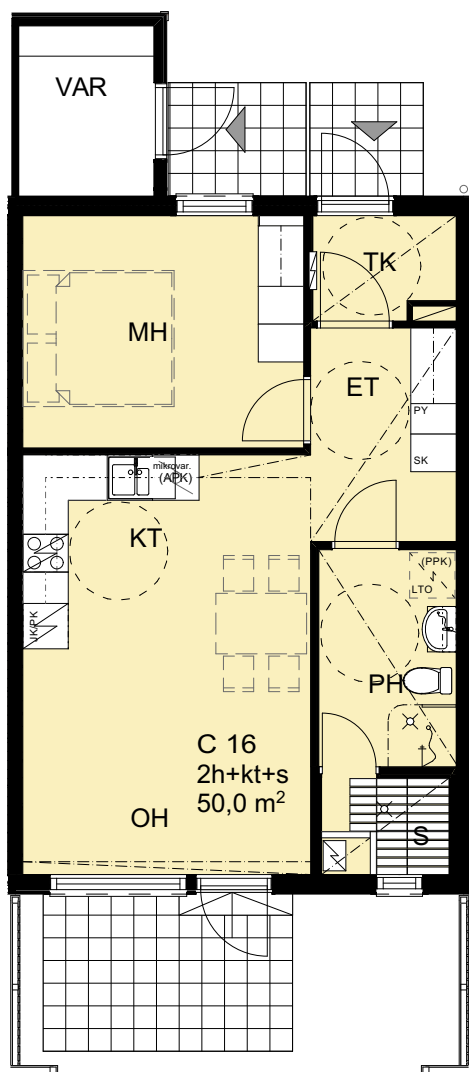


TA-ASUMISOIKEUS OY/ Herrasniitynkatu 2 ja 4

Herrasniitynkatu 4a
Asunto C 15
2h+kt+s
50,0 m²



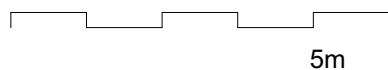
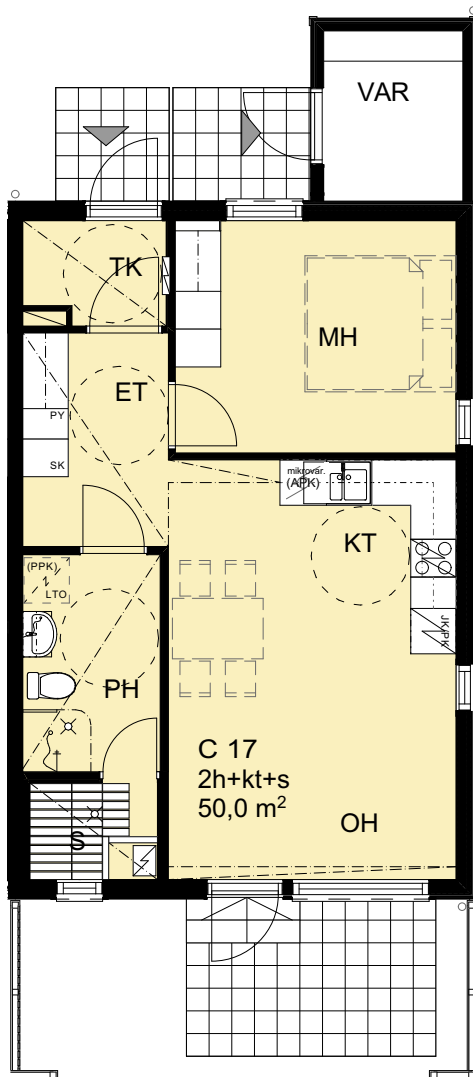
Herrasniitynkatu 4a
Asunto C 16
2h+kt+s
50,0 m²





TA-ASUMISOIKEUS OY/ Herrasniitynkatu 2 ja 4

Herrasniitynkatu 4a
Asunto C 17
2h+kt+s
50,0 m²



Herrasniitynkatu 4a D
Kerros pohja



- 2h
- 3h
- 4h
- 5h

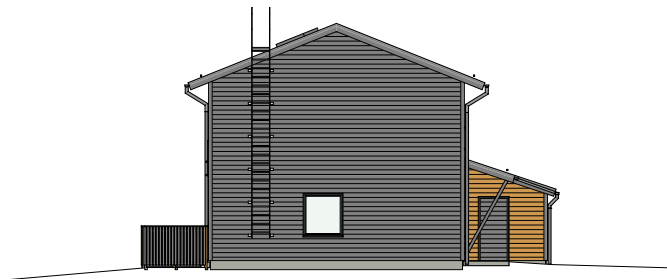


TA-ASUMISOIKEUS OY/
Herrasniitynkatu 2 ja 4

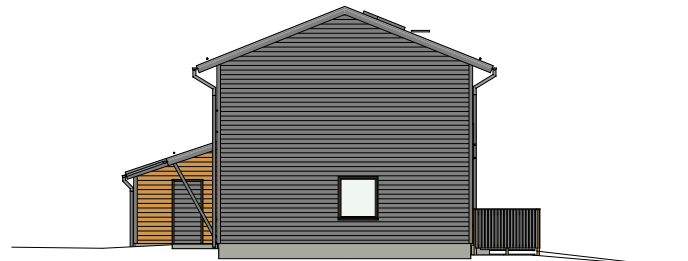
Herrasniitynkatu 4a D
Julkisivut



POHJOISEEN



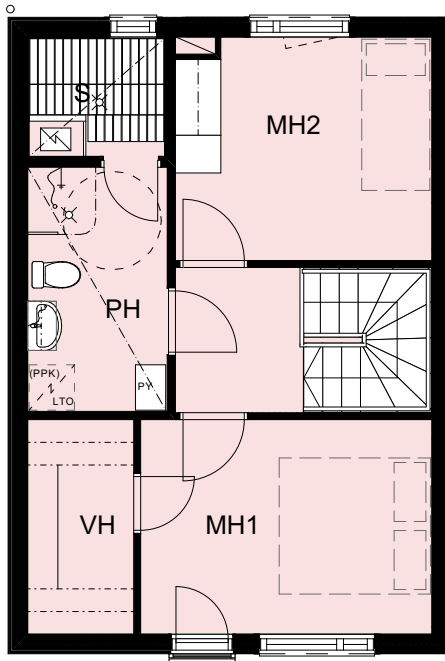
ITÄÄN



LÄNTEEN

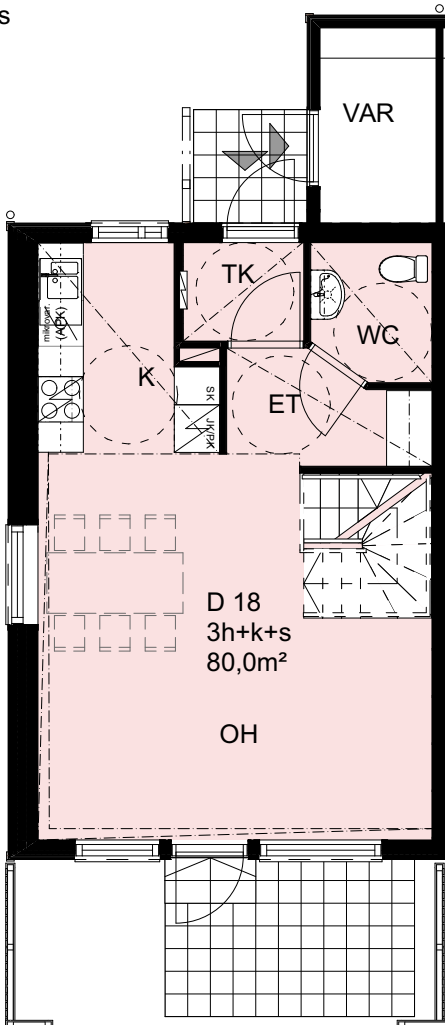


ETELÄÄN

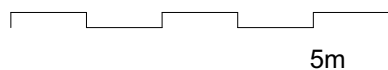


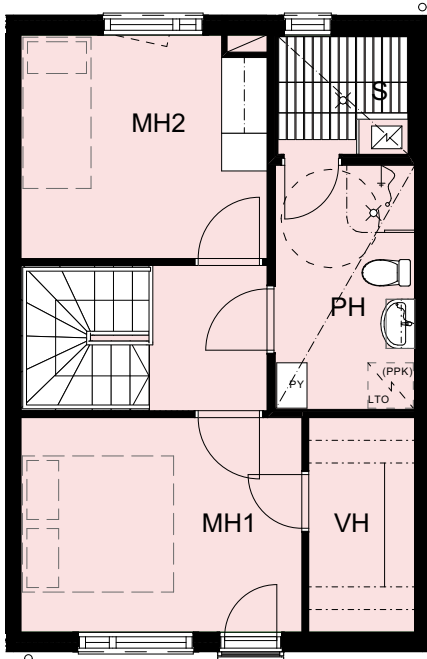
Herrasniitynkatu 4a
Asunto D 18
3h+k+s
80,0 m²

2. krs



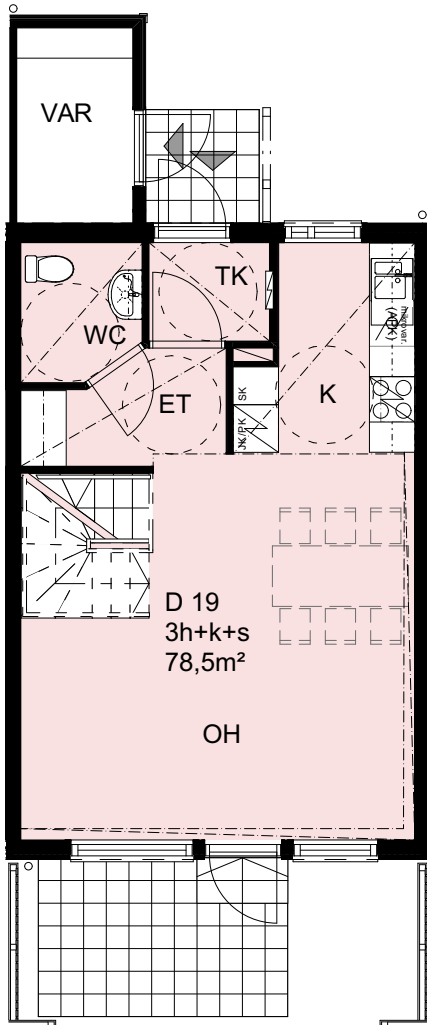
1. krs



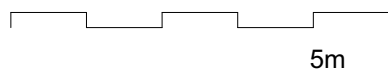


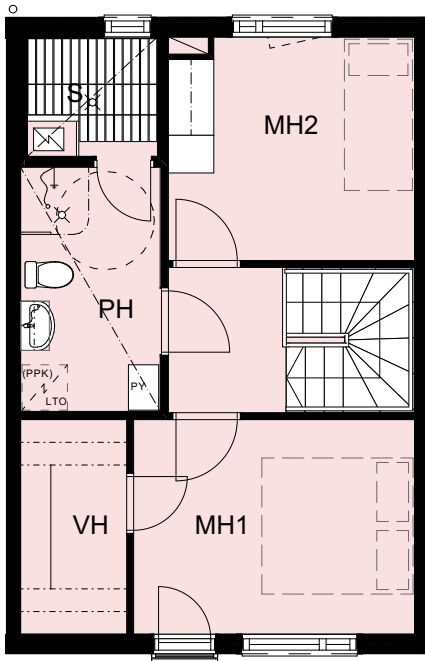
Herrasniitynkatu 4a
Asunto D 19
3h+k+s
78,5 m²

2. krs



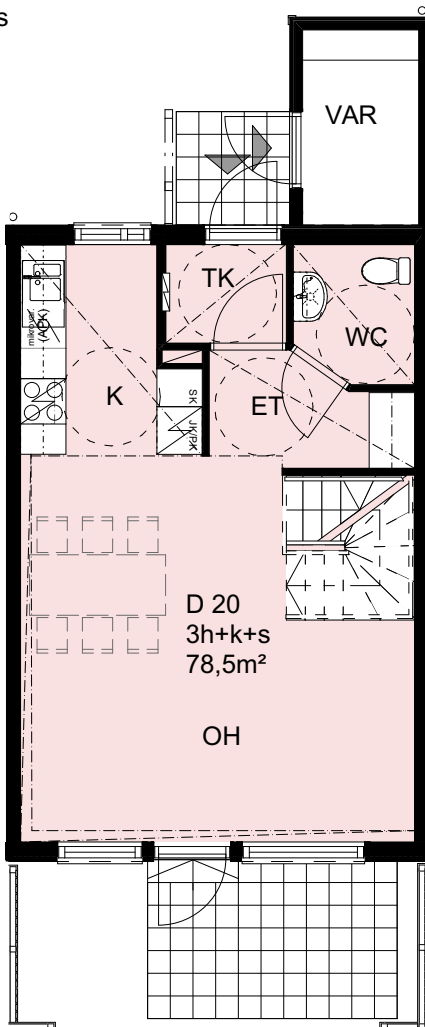
1. krs



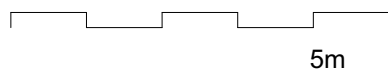


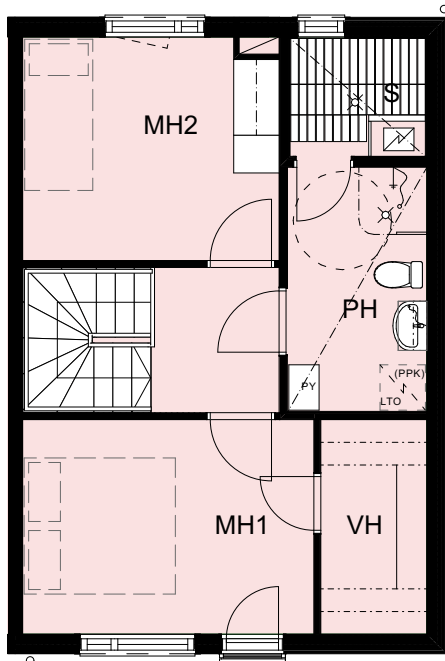
Herrasniitynkatu 4a
Asunto D 20
3h+k+s
78,5 m²

2. krs



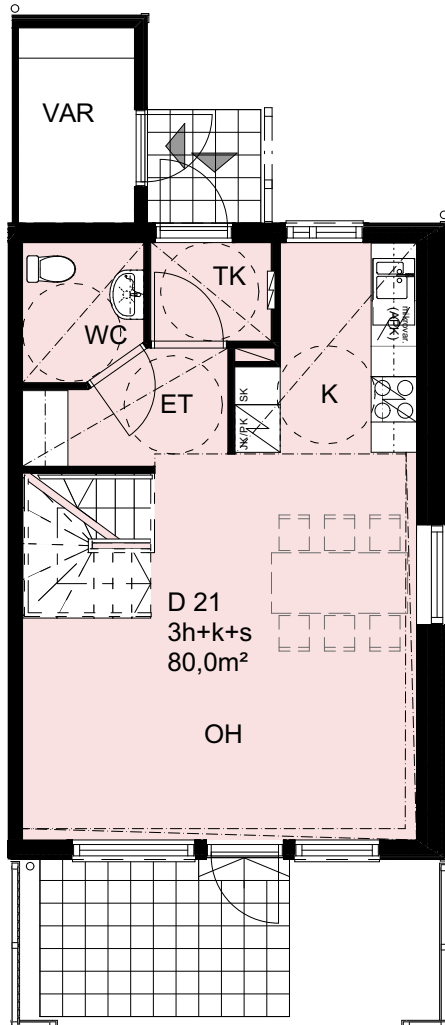
1. krs



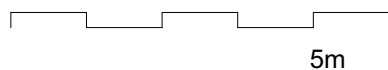


Herrasniitynkatu 4a
Asunto D 21
3h+k+s
80,0 m²

2. krs



1. krs



Herrasniitynkatu 4b E
Kerros pohja



2h

3h

4h

5h

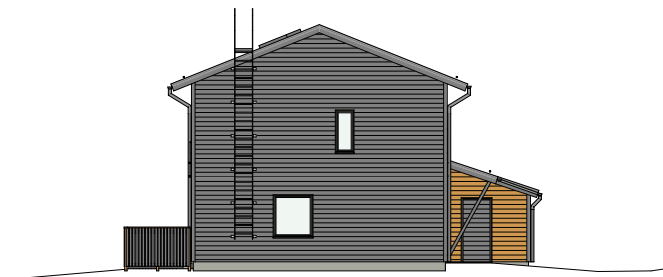


TA-ASUMISOIKEUS OY/
Herrasniitynkatu 2 ja 4

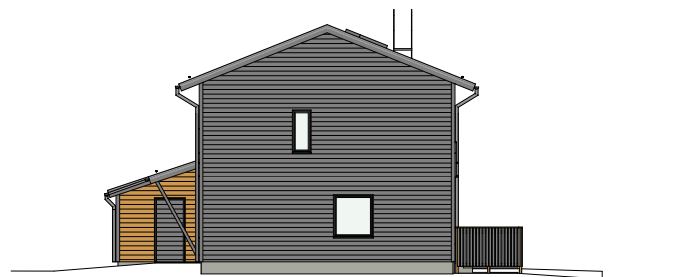
Herrasniitynkatu 4b E
Julkisivut



POHJOISEEN



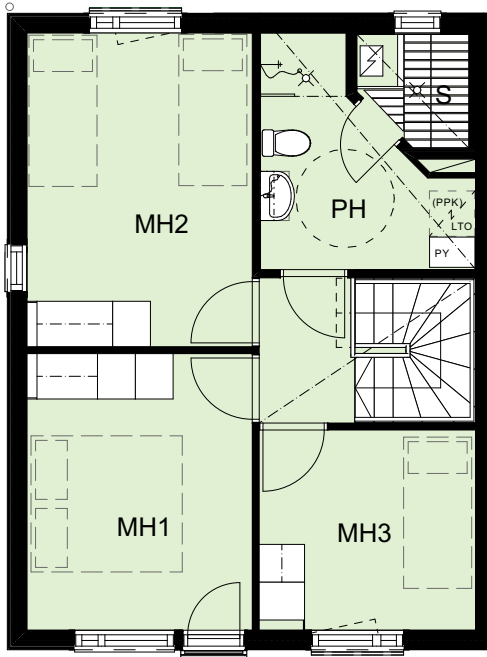
ITÄÄN



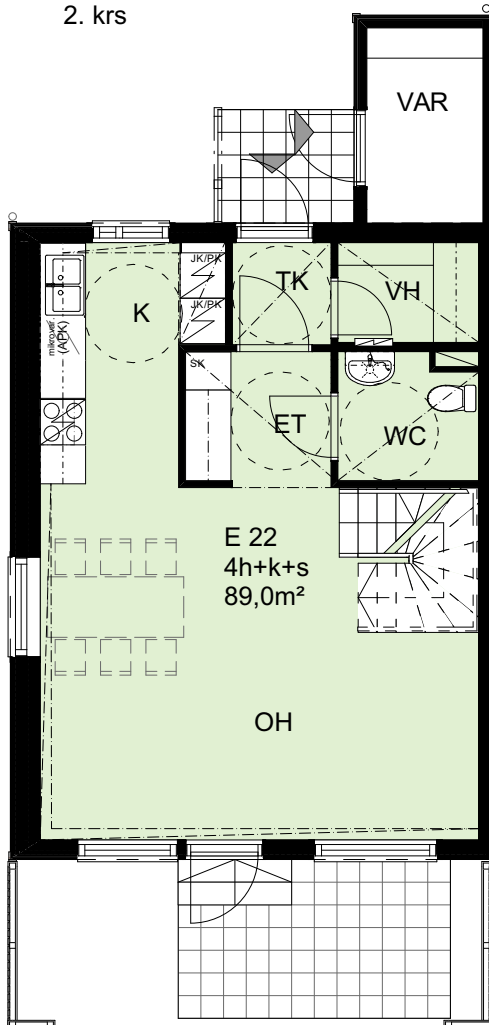
LÄNTEEN



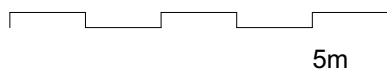
ETELÄÄN



2. krs



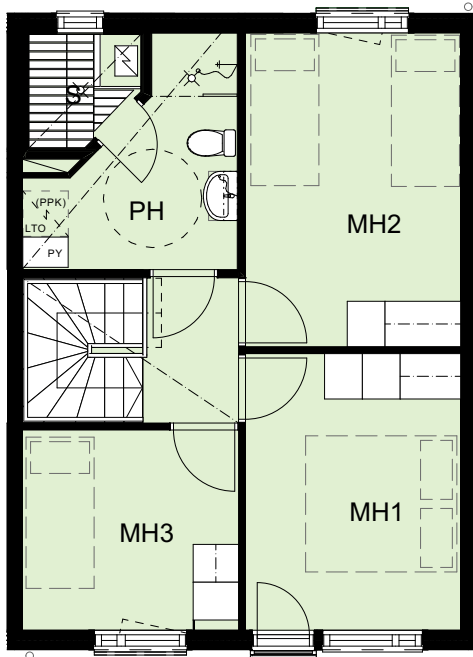
1. krs



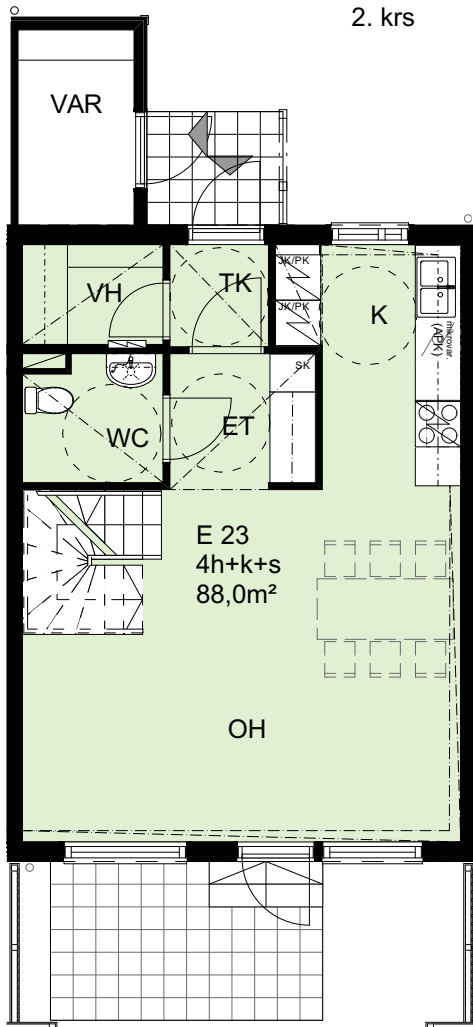
5m



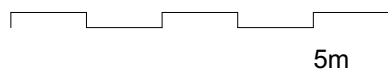
Herrasniitynkatu 4b
Asunto E 22
4h+k+s
89,0 m²



2. krs

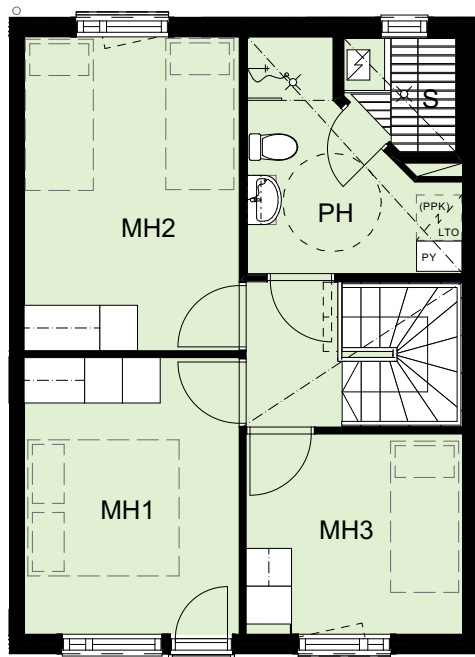


1. krs

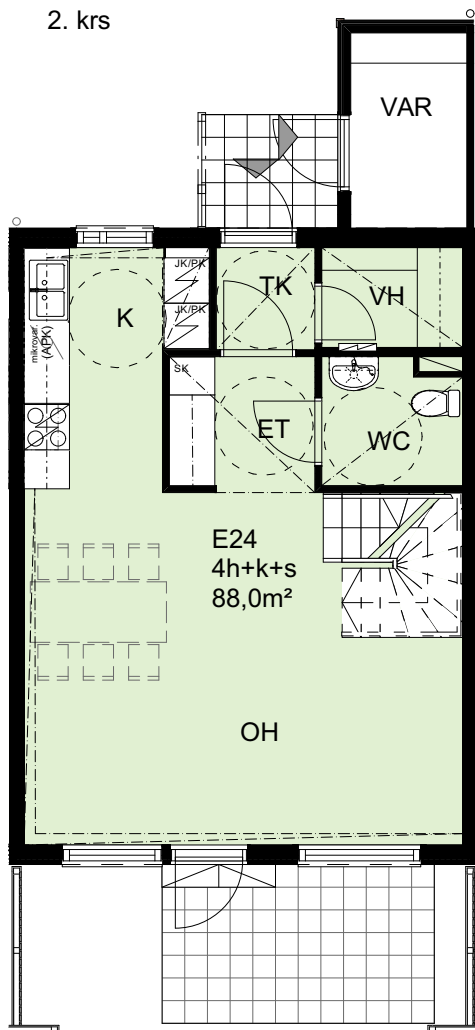


Herrasniitynkatu 4b
Asunto E 23
4h+k+s
88,0 m²

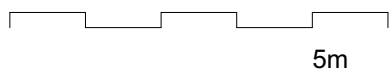




2. krs

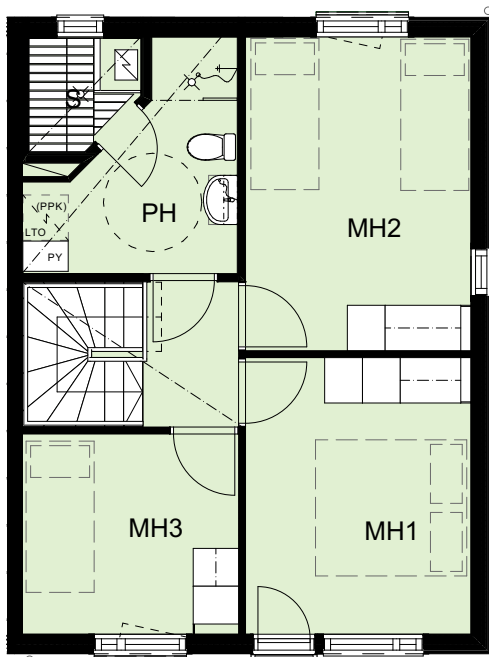


1. krs

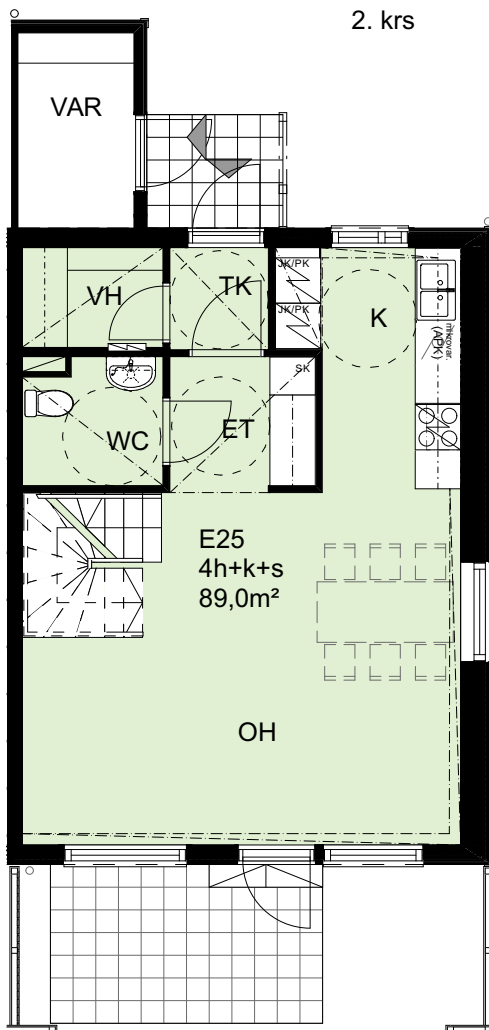


Herrasniitynkatu 4b
Asunto E 24
4h+k+s
88,0 m²

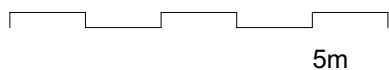




2. krs



1. krs



Herrasniitynkatu 4b
Asunto E 25
4h+k+s
89,0 m²





Herrasniitynkatu 4b F
Kerroskehja



2h

3h

4h

5h



TA-ASUMISOIKEUS OY/
Herrasniitynkatu 2 ja 4

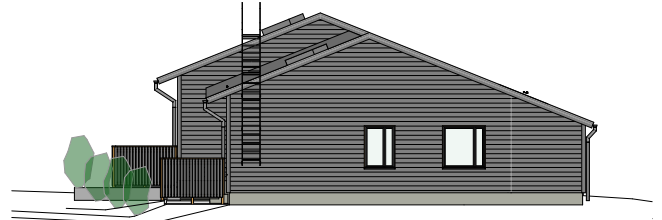
Herrasniitynkatu 4b F
Julkisivut



JULKISIVU ITÄÄN



JULKISIVU ETELÄÄN

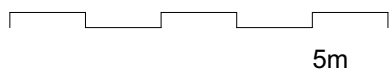
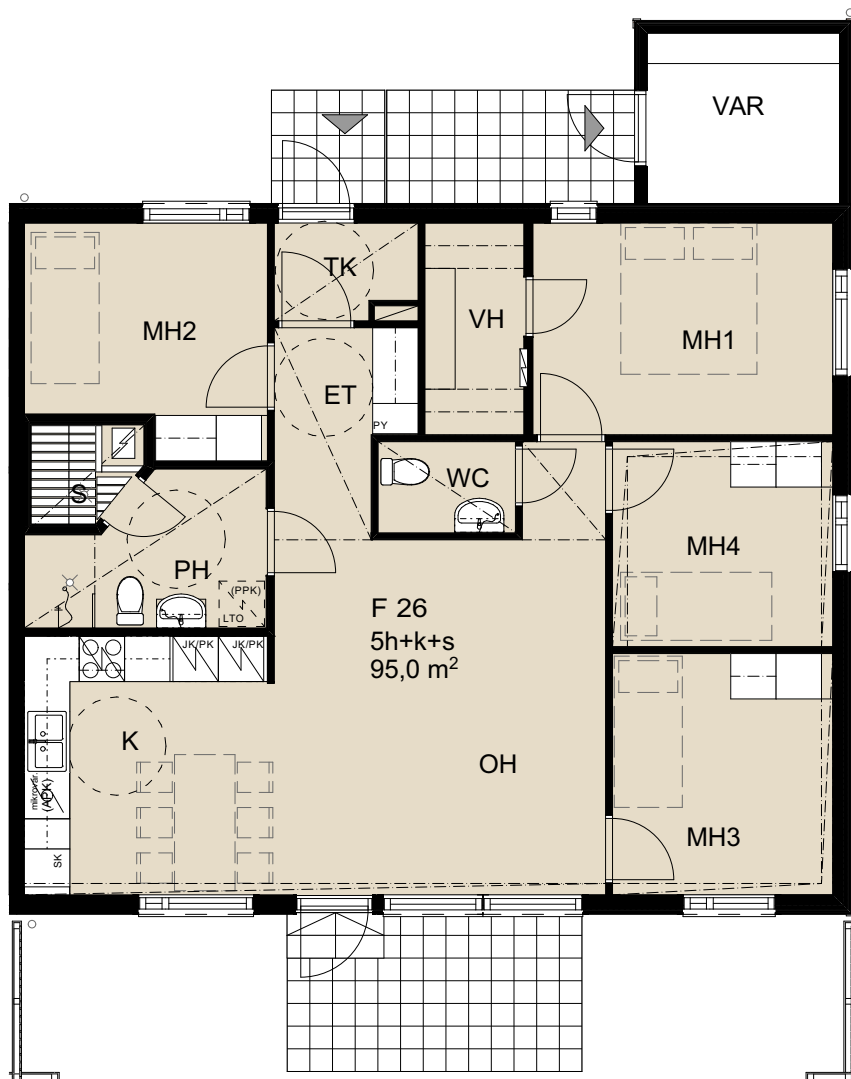


JULKISIVU POHJOISEEN



JULKISIVU LÄNTEEN

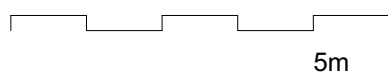
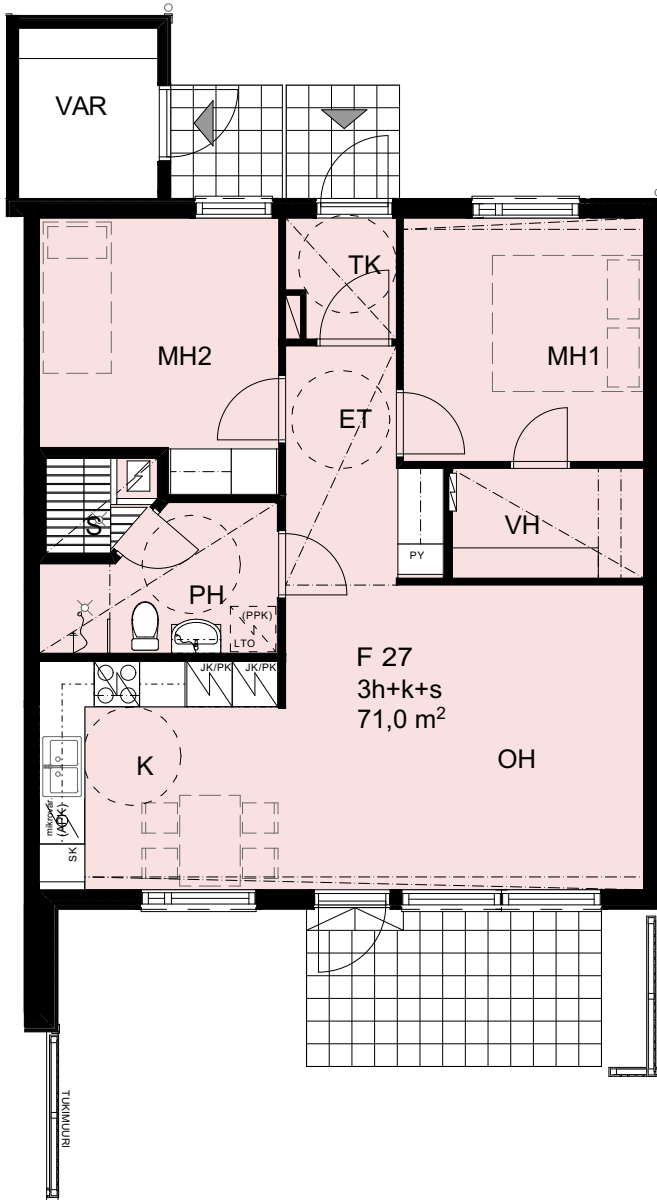
Herrasniitynkatu 4b
Asunto F 26
5h+k+s
95,0 m²





TA-ASUMISOIKEUS OY/ Herrasniitynkatu 2 ja 4

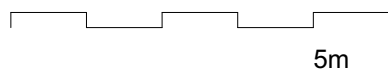
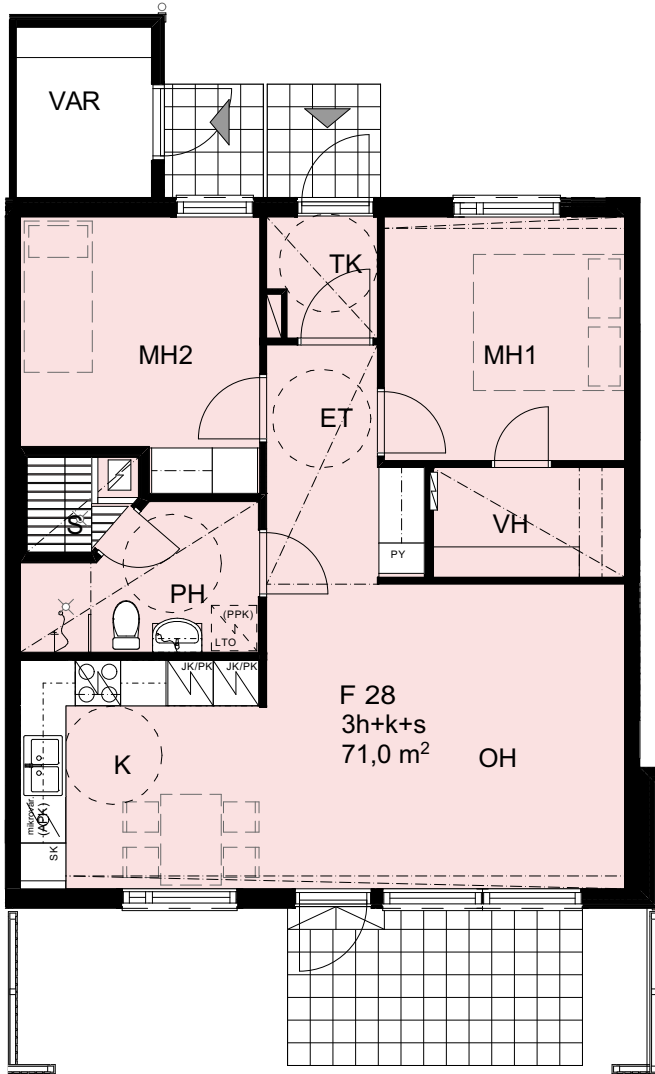
Herrasniitynkatu 4b
Asunto F 27
3h+k+s
71,0 m²



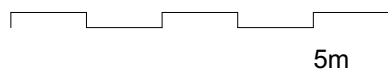
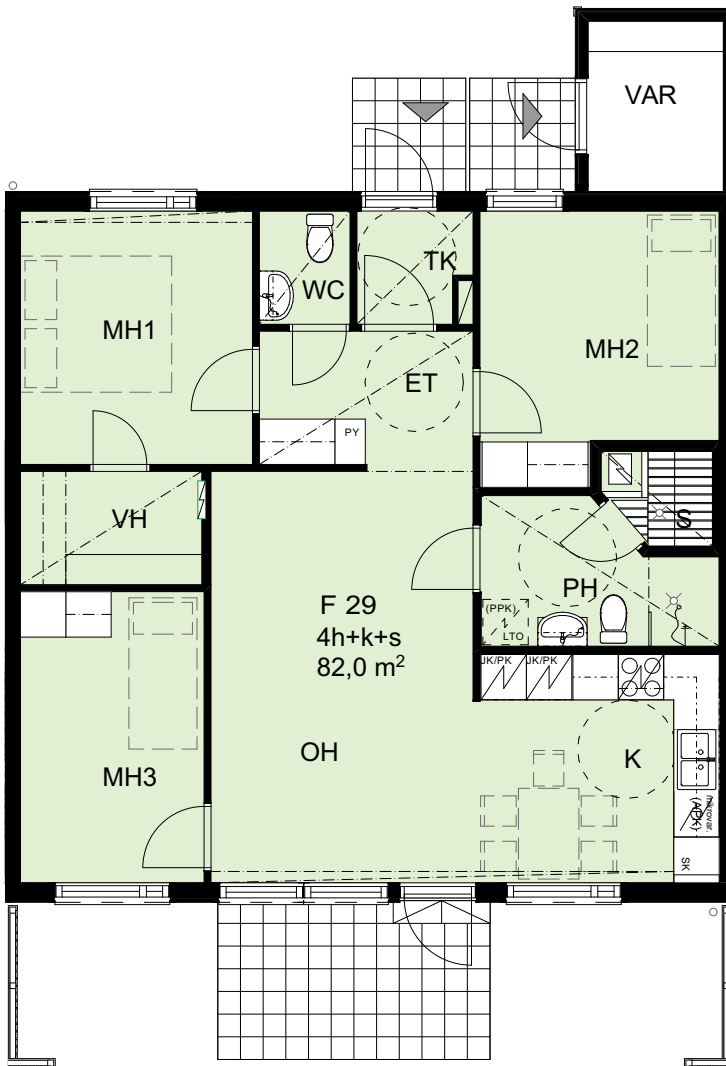


TA-ASUMISOIKEUS OY/ Herrasniitynkatu 2 ja 4

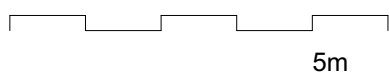
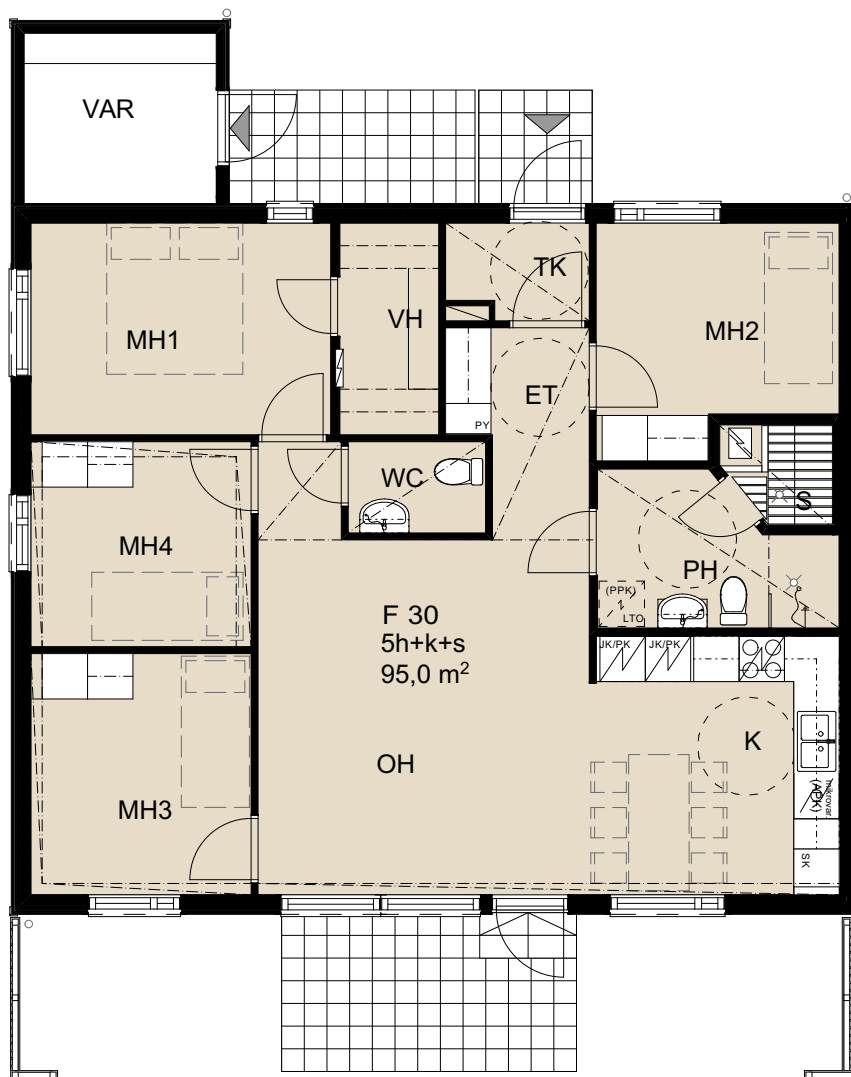
Herrasniitynkatu 4b
Asunto F 28
3h+k+s
71,0 m²



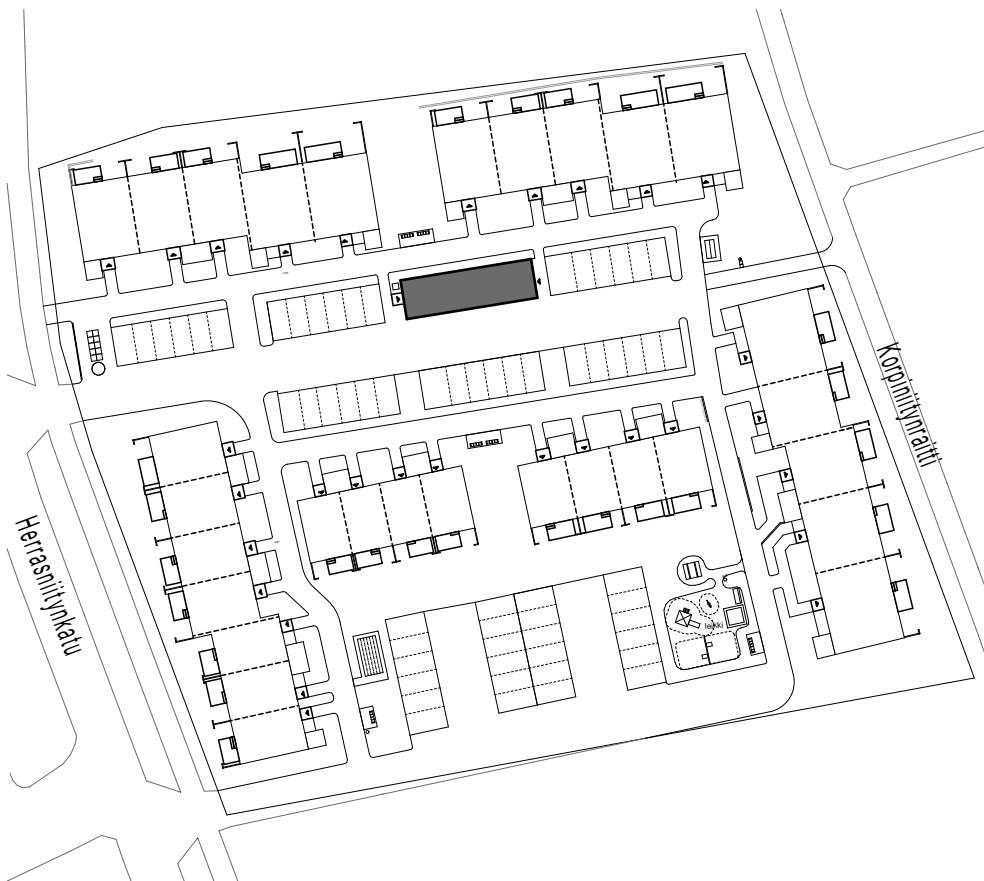
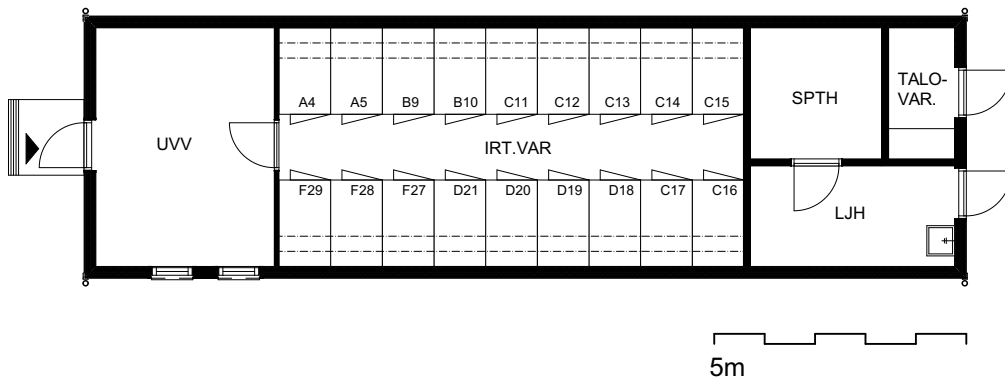
Herrasniitynkatu 4b
Asunto F 29
4h+k+s
82,0 m²



Herrasniitynkatu 4b
Asunto F 30
5h+k+s
95,0 m²



Herrasniitynkatu 2 ja 4
Talousrakennus



Merkintöjen selitykset

KALUSTEET



tankokaappi



hyllykaappi



pyykkikaappi



siivousvälinekaappi



upotetut rst-altaat

LAITTEET



astianpesukone-
ja mikrovaraus



Liesi, 4-levyä, leveys 60cm
liesikupu / LTO:n ohjaus



Liesi, 4-levyä, leveys 50cm
liesikupu / LTO:n ohjaus



sähköryhmäkeskus



pystyhormi / pystykotelo

SANITEETTITILOJEN KALUSTEET JA LAITTEET



pyykinpesukone-/
kuivausrumpuvaraus



ilmanvaihtokone
lämmöntalteenotolla



pesuallas, bidesuihku ja
allaskaappi ja peilikaappi



pesuallas, bidesuihku
ja peilikaappi



wc-istuin



suihku, suihkuseinäke,
verhokisko ja lattiakaivo



saunan kiuas

PERUSTAMINEN JA PIHA

Rakennukset perustetaan pohjatutkijan ohjeiden ja rakennesuunnitelmien mukaan. Piha-alueella on yhtiön käyttöön yhteensä 30 autokatospaikkaa ja 30 kattamatonta autopaikkaa. Kaikki autopaikat varustetaan lämmityspistorasioidella. Ajojiet ja paikoitusalue ovat asfalttipintaisia. Jalankulkutiet tehdään pääosin asfalttipintaisina.

Asuntojen 1. kerroksessa on laatoitettu ulko-oleskelualue sekä laatoitettu sisäänkäyntitaso. Pihalle rakennetaan leikkialue, jossa on 2-osainen keinu, torniliuku, hiekkalaatikko, jousihepo ja penkki. Piha-alueella on lisäksi pöytäpenkki-ryhmä, kuivausteline, tomutusteline, hiekoitusastia, lipputanko ja 6 kpl 5 paikan polkupyörätelineitä sekä 2 kpl roskakoreja. Jätealueelle sijoitetaan pinnallinen 2,8 m³ Uppo-jätesäiliö ja 5-osainen Monikko jäteastiasuoja. Pihatyöt tehdään arkkitehdin pihasuunnitelman mukaan.

KANTAVA RUNKORAKENNE

Kantavat väliseinät ovat 200 mm paksuisia teräsbetoniseiniä. Välipohjat ovat 240 mm paksuisia teräsbetonilaattoja.

ALAPOHJA

Rakennusten alapohjat ovat teräsbetonilaattoja.

ULKOSEINÄT

Ulkoseinät ovat paneeliverhottuja puuseiniä. Ulkoseinien sisäpinnassa on kipsilevy. Ulkoseinän lämmöneristeen paksuus on 175 mm. 2-kerroksisissa rakennuksissa ovat 1. kerroksen päätyseinät betonirunkoisia seiiniä. Talousrakennuksen ulkoseinät ovat puurunkoisia paneeliverhottuja seiiniä, eristepaksuus 150 mm.

KEVYET VÄLISEINÄT

Kevyet väliseinät ovat 92 mm paksuisia teräsrankaisia kipsilevyseiniä. Märkätilojen seinät ovat Gyproc Oy:n märkätilasertifikaatin mukaisia levyrakenteisia seiiniä.

YLÄPOHJA

Asuinrakennusten yläpohjan kantavat rakenteet tehdään tehdasvalmisteisilla kattoristikoidella, lämmöneristeenä on puhallusvilla 400 mm. Talousrakennuksen kantavat rakenteet tehdään tehdasvalmisteisilla kattoristikoidella, lämmöneristeenä puhallusvilla 270 mm.

VESIKATTO

Rakennusten vesikatteenä on betonikattotiili. Katovedet ohjataan syöksytorvien kautta rännikävöihin ja edelleen sadevesijärjestelmään. Vesikattovarusteet ovat arkkitehtisuunnitelmien mukaan. 2-kerroksisissa rakennuksissa on erilliset sisäänkäyntikatokset.

PORTAAT

Huoneistojen sisäiset portaat ovat puurakenteisia valkolakattuja vakioportaita. Käsijohde on valkolakattua mäntyä. Portaan ylä- ja alapäähän sijoitetaan lapsiportti.

LATTIAPÄÄLLYSTEET

Olohuoneen, makuuhuoneiden, keittiön, keittotilan, vaatehuoneen, eteisen ja aulan lattiat ovat 8 mm laminaattia. Pesuhuoneen, saunan, erillisen WC:n ja tuulikaapin sekä tuulikaapin yhteydessä olevan vaatehuoneen lattiassa on klinkkerilaatta. Pesuhuoneen ja osin saunan lattiassa sekä erillisen WC:n lattiassa on sähköinen lattialämmitys (mukavuuslämpö, sähkö kiinteistön mittauksessa). Talousrakennuksen lattiassa on maalattu betonilattia. Sähkötilassa on hitsattu muovimatto. Huoneistokohtaisissa kylmissä varastoissa on betonilattia, jossa on polynsidontakäsittely.

SEINÄPÄÄLLYSTEET

Olohuoneen, makuuhuoneiden, keittiön, keittotilan, vaatehuoneen, eteisen, aulan ja tuulikaapin kaikki seinät maalataan. Pesuhuoneen seinät laatoitetaan. Erillisen WC:n seinät maalataan, altaan-taustassa laatoitus. Keittiössä ja keittotilassa työpöydän ja yläkaappien väli laatoitetaan. Saunan seinät paneloidaan kuusipaneelilla. Talousrakennuksen seinät maalataan. Huoneistokohtaisten kylmien varastojen puurakenteisia seiiniä ei käsitellä sisäpuolelta.

KATTOPINNOITTEET

Kattopinnot ovat pääosin ruiskutasoitettuja. Pesuhuoneen, saunan ja erillisen WC:n alakatot tehdään kuusipaneelista. Muut alaslasketut katot tehdään kipsilevystä. Talousrakennuksen katot ovat maalattuja kipsilevykattoja.

IKKUNAT

Ikkunat ovat 3-lasisia vakiorakenteisia MSEA-ikkunoita selektiivilasilla, U-arvo 1,0 W/m²K. Puuosat ovat pääosin valkoiseksi maalattuja. Karmien ulkopinnat ja uloimmat puitteet ovat polttomaalattua alumiinia. Asuinhuoneiden ikkunat varustetaan sälekaihtimilla.

OVET

Huoneistojen ulko-ovet ovat lämpöeristettyjä, tehdasmaalattuja, HDF-levyrakenteisia ovia. Huoneistojen väliovet ovat tehdasmaalattuja, 1-kertaisia huullettuja laakaovia, pesuhuoneiden ovet ympärimaalattuja. Terrasiovet ovat ulos-avautuvia, HDF-levyrakenteisia ja lasiaukollisia 10M ovia. Ranskalaisten parvekkeiden (2-tasoiset huoneistot) ovet ovat sisään-avautuvia ja ikkunarakenteisia. Ranskalaisten parvekkeiden kaide on metallirunkoinen, verhous laminoitua lasia. Terrasiovet sekä ranskalaisten parvekkeiden ovet varustetaan sälekaihtimin. Saunojen ovet ovat lasia.

KALUSTEET JA LAITTEET

Kaikki kalusteet ovat tehdasmaalattuja tai melamiinipintaisia kalustevalmistajan vakiokalusteita. Keittiökaluksien ovet ovat laminaattipintaisia. Keittotiloissa on laminaattipintaiset työpöydät upotetuina altain. 2h+kt+s:ssa ja 2h+k+s:ssa on 4-levyinen 500 mm leveä uunillinen vakioliesi keraamisella tasolla ja valollinen liesikaapu sekä kylmäkalusteena jää-/pakastekaappi.

3-5h+k+s:ssa on 4-levyinen 600 mm leveä uunillinen vakioliesi keraamisella tasolla ja valollinen liesikaapu sekä kylmäkalusteena jää-/pakastekaappi. I-tasoisissa 3h+k+s:ssa ja 4-5h+k+s:ssa on kylmäkalusteena kaksi jää-/pakastekaappia. Eteisessä on naulakkokomero. Makuuhuoneiden ja eteistilojen kalusteiden ovet ovat melamiinipintaisia. Saunat varustetaan sähkökiukaalla. Pesuhuoneessa ja erillisessä WC:ssä on valaisimella varustettu peilikaappi Polaria VPK 700 LED. Pesuhuoneessa on lisäksi allaskaappi altaalla.

Kaikissa asuinhuoneistoissa on tilavaraus astianpesukoneelle, mikrolle, pyykinpesukoneelle sekä kuivausrummulle. Asuinhuoneiden ikkunat varustetaan alumiinisilla verholaudoilla ja -kiskoilla liukuineen. Huoneistot varustetaan verkkovirtaan kytketyillä palovaroittimilla. Lämmönjakohuoneeseen sijoitetaan hyllykaappi.

YHTEISTILAT JA VARASTOT

Jokaisella huoneistolla on oma kylmä varasto sisäänkäynnin yhteydessä. Talousrakennuksessa sijaitsevat lisäksi yhtiön yhteinen ulkoiluvälinevarasto, talovarasto, tekniset tilat sekä irtainvarastohäkit huoneistoille A4, A5, B9, B10, C11-C17, D18-D21 ja F27-F29.

LVI- JA SÄHKÖTYÖT

LVI- ja sähkötyöt tehdään erikoispiirustusten mukaan. Rakennukset liitetään kaukolämpöverkoston. Huoneistojen lämmitys toteutetaan vesikiertoisena patterilämmitysjärjestelmänä. Astianpesukonetta ja pyykinpesukonetta varten on viemärointi ja hana kaikissa asunnoissa. Huoneistoissa on lämmöntalteenotolla varustettu huoneistokohmainen ilmanvaihto. LTO-koje on varustettu sähköisellä jälkilämmityspatterilla (sähkö kiinteistön mittauksessa) ja se sijoitetaan pesuhuoneeseen. Asuinrakennukset on varustettu CAT6 luokan puhelin-/atk-yleiskaapelointi-järjestelmällä. Kohteeseen tuodaan valokuitu ja asuinrakennukset liitetään valokuidun kautta kaapeli-TV-verkkoon. Kohteessa on kiinteistölaajakaista, jonka perusnopeus kuuluu vastikkeeseen. Sähkö mitataan huoneistokohtaisesti kaukoluvulla.

HUOMAUTUS

Oikeus vähäisiin teknisiin muutoksiin pidätetään.

ARKKITEHTISUUNNITTELU

Arkkitehtitoimisto Haroma & Partners Oy

RAKENNESUUNNITTELU

Sweco Rakennetekniikka Oy

LVI-SUUNNITTELU

Insinööritoimisto Petri Vuorela Oy

SÄHKÖSUUNNITTELU

Sähköinsinööritoimisto Matti Leppä Oy



Asiakaspalvelu: 045 7734 3777 (arkisin klo 8-16) info@ta.fi • www.ta.fi