



# Honkakatu 11

Lahti, Jalkaranta

Etsitkö asuntoa?

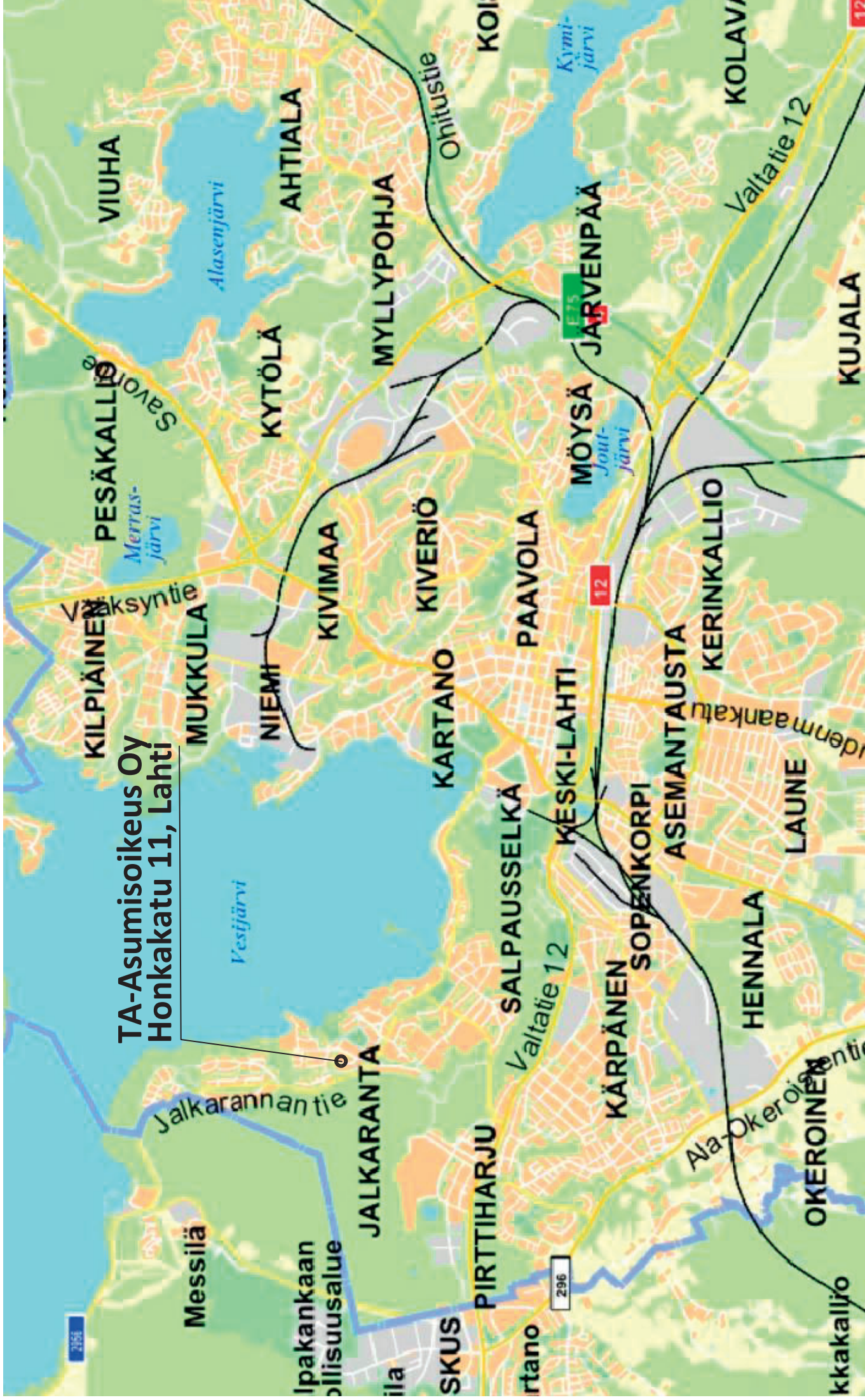


TA-Asumisoikeus Oy

**Huoneistoluettelo**

Kerros	Huoneisto	Huoneistotyyppi	Pinta-ala m <sup>2</sup>
<b>1.krs</b>	A1	2H+KT+S	53,0
	A2	3H+KT+S	70,0
	A3	2H+KT+S	49,5
	A4	2H+KT	41,5
<b>2.krs</b>	A5	3H+KT+S	55,0
	A6	3H+KT+S	66,0
	A7	2H+KT	44,0
	A8	2H+KT+S	53,0
	A9	3H+KT+S	70,0
	A10	2H+KT+S	49,5
	A11	2H+KT	41,5
<b>3.krs</b>	A12	3H+KT+S	55,0
	A13	3H+KT+S	66,0
	A14	2H+KT	44,0
	A15	2H+KT+S	53,0
	A16	3H+KT+S	70,0
	A17	2H+KT+S	49,5
	A18	2H+KT	41,5
<b>4.krs</b>	A19	3H+KT+S	55,0
	A20	3H+KT+S	66,0
	A21	2H+KT	44,0
	A22	2H+KT+S	53,0
	A23	3H+KT+S	70,0
	A24	2H+KT+S	49,5
	A25	2H+KT	41,5
<b>5.krs</b>	A26	3H+KT+S	55,0
	A27	3H+KT+S	66,0
	A28	2H+KT	44,0
	A29	2H+KT+S	53,0
	A30	3H+KT+S	70,0
	A31	2H+KT+S	49,5
	A32	2H+KT	41,5
	5 kpl	2H+KT	41,5 m <sup>2</sup>
	4 kpl	2H+KT	44,0 m <sup>2</sup>
	5 kpl	2H+KT+S	49,5 m <sup>2</sup>
5 kpl	2H+KT+S	53,0 m <sup>2</sup>	
4 kpl	3H+KT+S	55,0 m <sup>2</sup>	
4 kpl	3H+KT+S	66,0 m <sup>2</sup>	
5 kpl	3H+KT+S	70,0 m <sup>2</sup>	

TA-Asumisoikeus Oy  
Honkakatu 11, Lahti



TA-Asumisoikeus Oy  
Honkakatu 11, Lahti

03.04.2019

SIJAINTIKARTTA

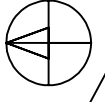


HIIPPAKANGAS  
P

AS OY LAHDEN  
VEDENVIRE

23.08.2019

ASEMAPIIRROS 1:500



TA-Asumisoikeus Oy  
Honkakatu 11, Lahti



UL

33308  
AK

Honkakatu

Honkapolku

ASUMISOIKEUS OY  
LAHDEN  
HONKAKATU 11  
LKRS +99.00

VSS S1

SIS.KÄYNTI

Poikku

Leikki/oleskelu

AK

PELASTUSTIE

PELASTUSTIE

AK 12  
AK 11  
AK 10  
AK 9  
AK 8  
AK 7  
AK 6  
AK 5  
AK 4  
AK 3  
AK 2  
AK 1

INVA 15  
INVA 16

12+3 AP  
13+4 AP  
14+5 AP  
15+6 AP  
16+7 AP  
17+8 AP  
18+9 AP  
19+10 AP  
20+11 AP  
21+12 AP  
22+13 AP  
23+14 AP  
24+15 AP  
25+16 AP  
26+17 AP

JÄTE

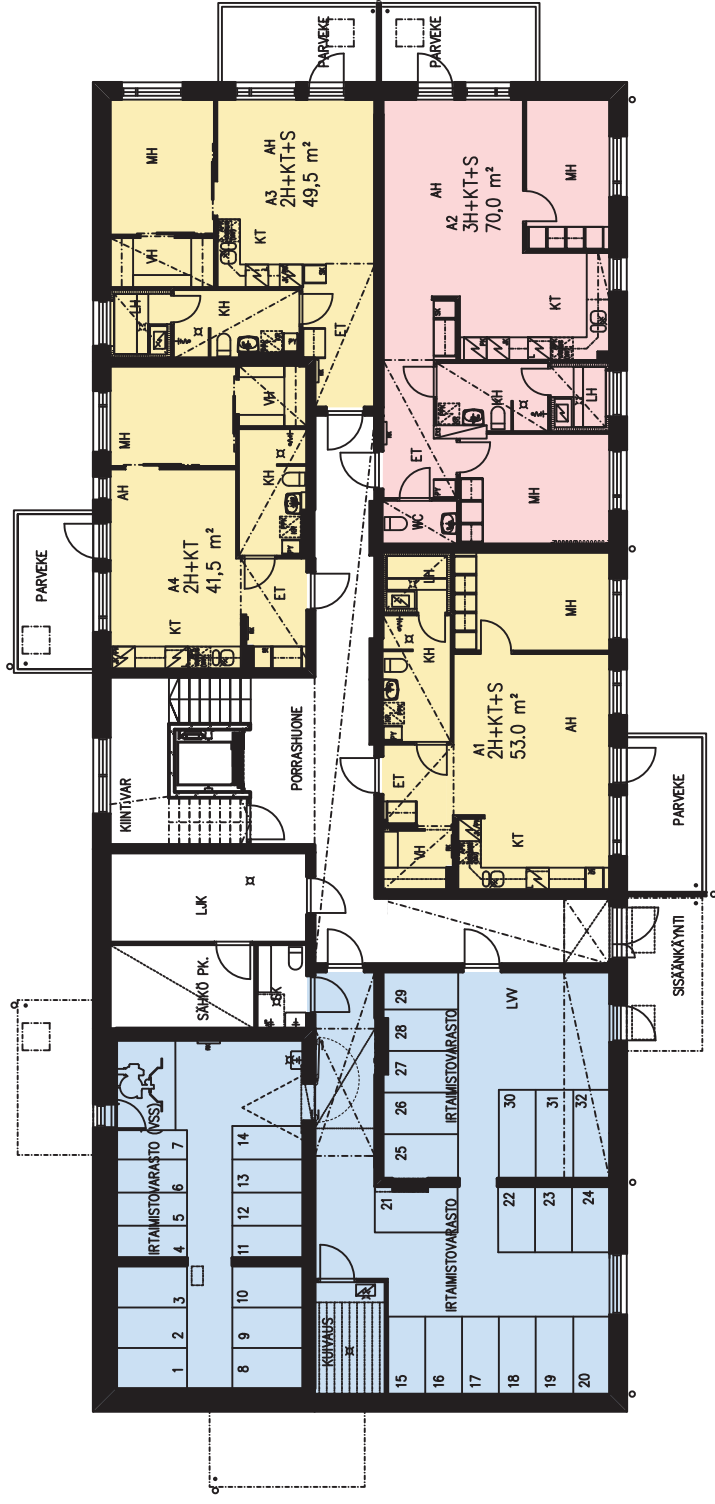
AK

JÄTE

AK

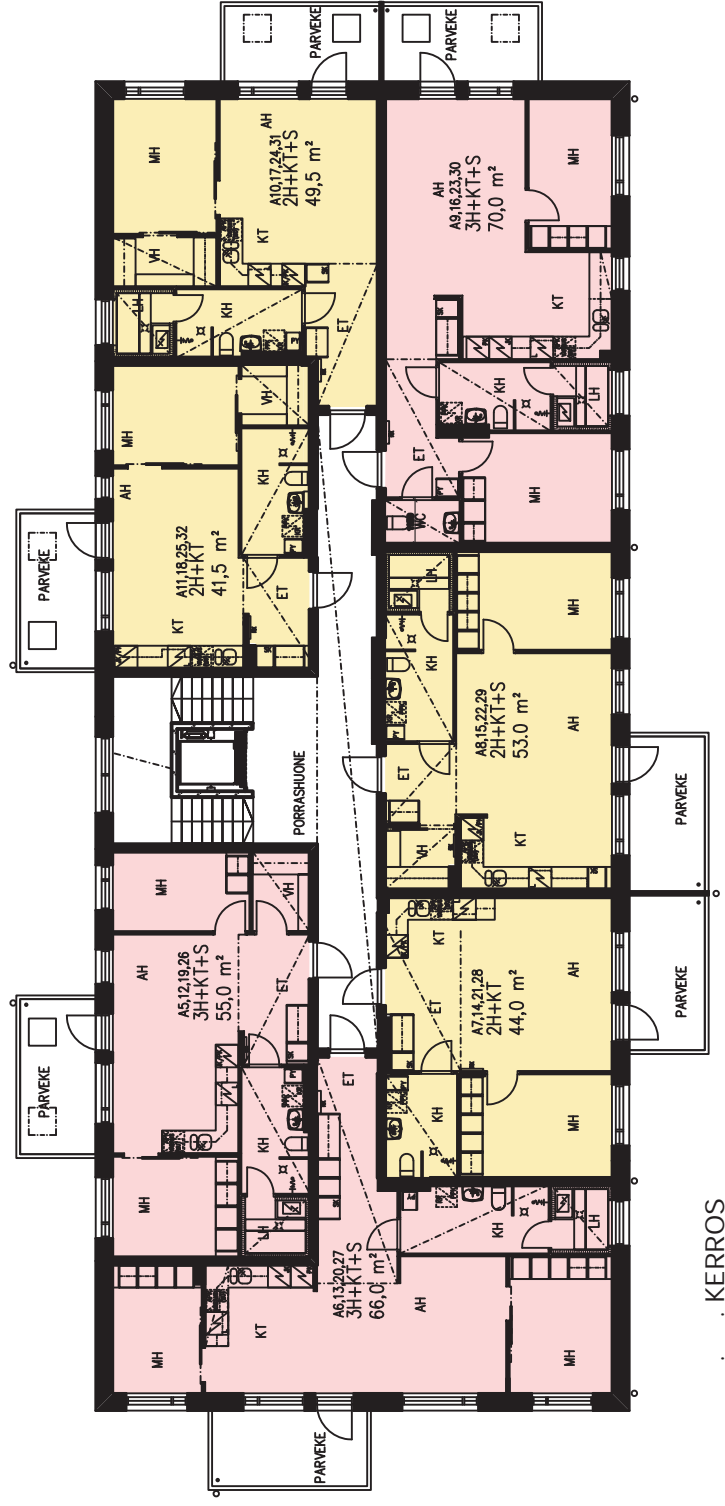
AK





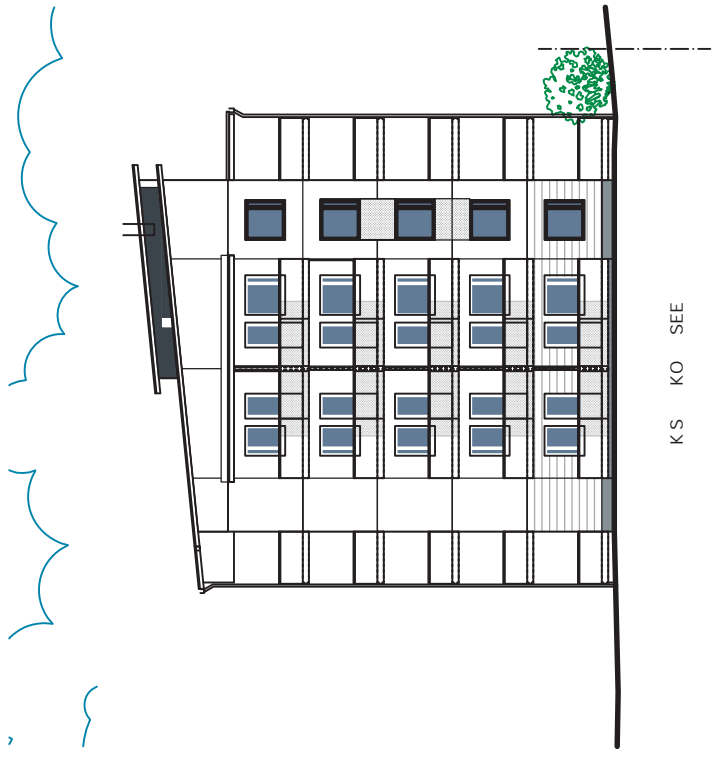
1. KERROS

1. KERROS 1:200

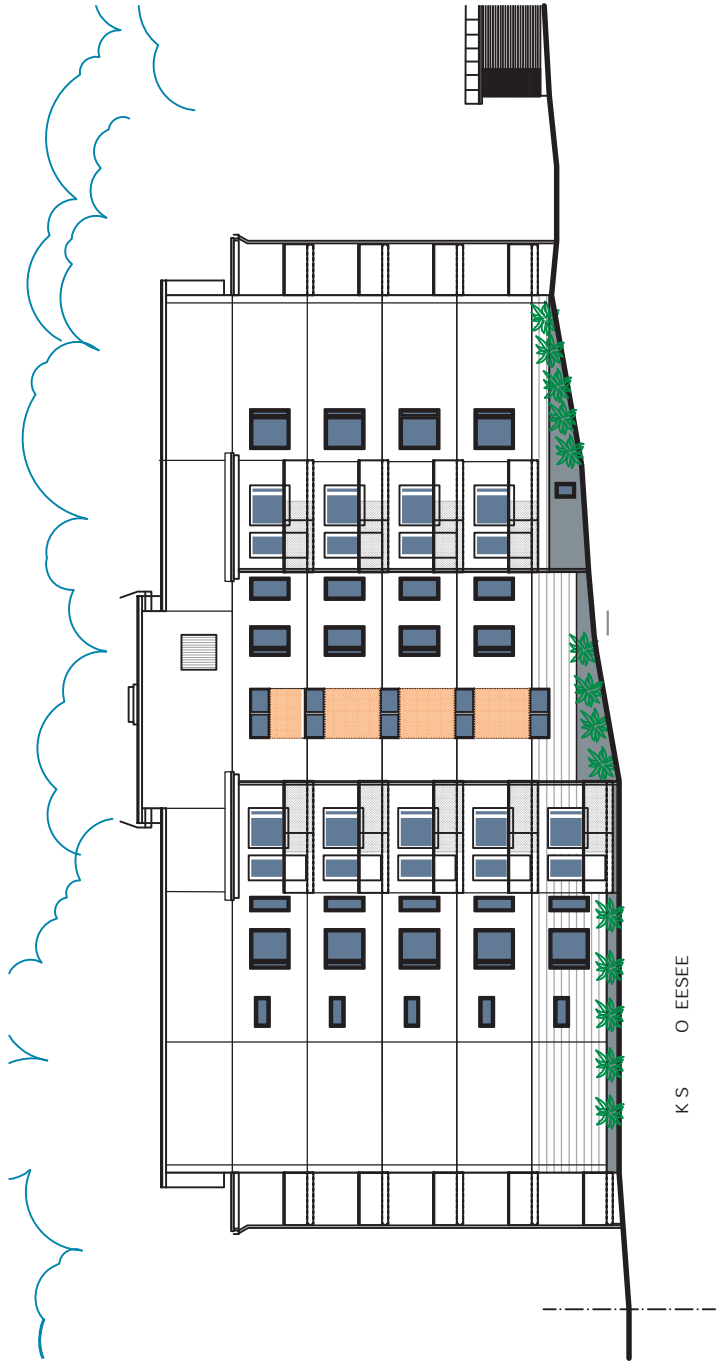


2. - 5. KERROS 1:200

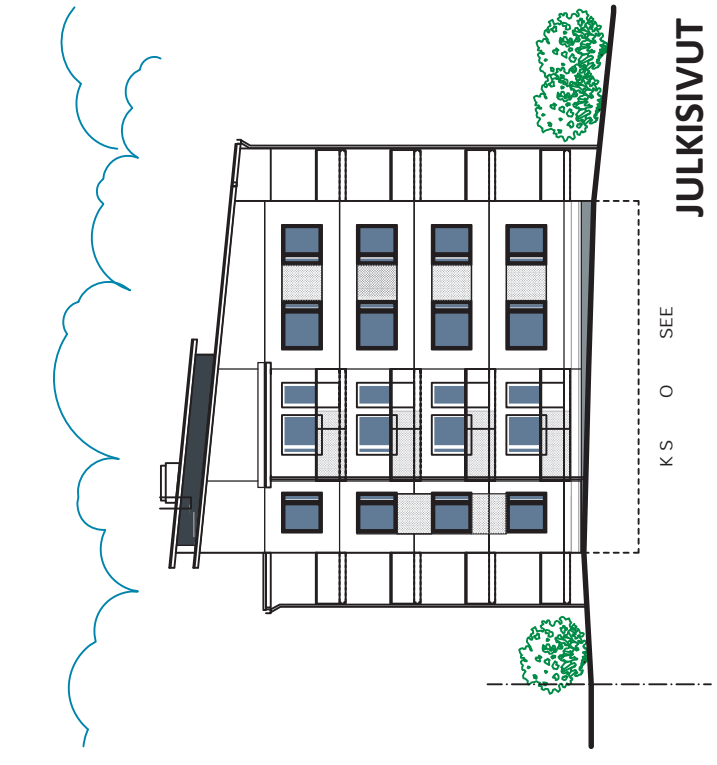
TA-Asumisoikeus Oy  
Honkakatu 11, Lahti



K S K O SEE

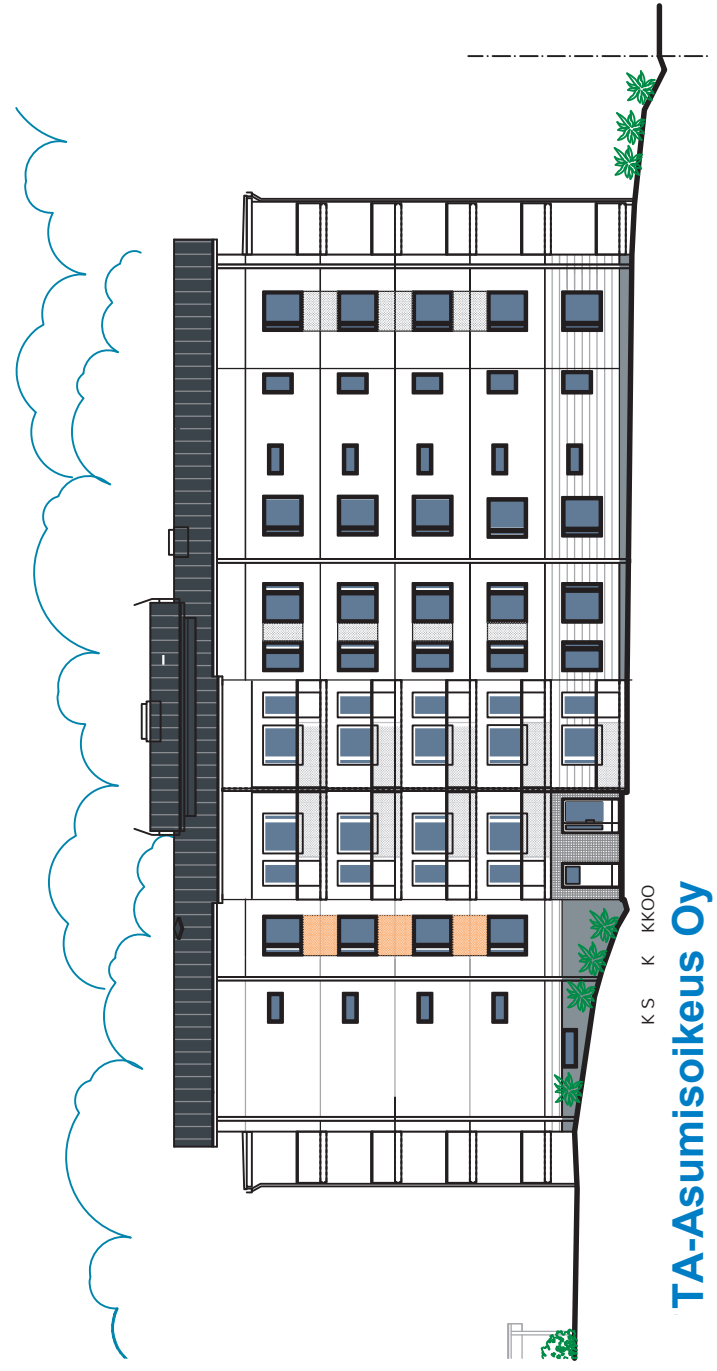


K S O EESEE



K S O SEE

JULKISIVUT



K S K KOO
















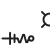



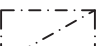
**TA-Asumisoikeus Oy**  
**Honkakatu 11, Lahti**

Piirustusmerkinnät 1:100

03.04.2019

Pidätämme oikeudet muutoksiin.

### HUONELYHENTEET:

	siivouskomero
	tankokaappi
	hyllykaappi
	jääkaappi-pakastin
	jääkaappi
	pakastin
	tilavaraus astianpesukoneelle
	tilavaraus mikroaaltouunille
	liesi ja uuni, päällä liesikupu
	keittiön pesualtaat ja hana
	pyykkikaappi
	tilavaraus pyykinpesukoneelle ja kuivausrummulle
	sähköryhmäkeskus
	pesuallas, hana, bideesuihku ja peili
	wc-istuin
	suihku ja lattiakaivo
	kiuas
	vedenpoistoputki/ syöksytorvi
	poistumislukku parvekkeella (sijainti vaihtelee)
	katon alaslasku tai kotelo

ET	eteinen
KT	keittotila
AH	asuinhuone, olohuone
MH	makuuhuone
KH	kylpyhuone
WC	erillis-wc
LH	löylyhuone
VH	vaatehuone



Huoneistopohja 1:100

03.04.2019

Pidätämme oikeudet muutoksiin.

**2H+KT+S**  
**53,0 m<sup>2</sup>**

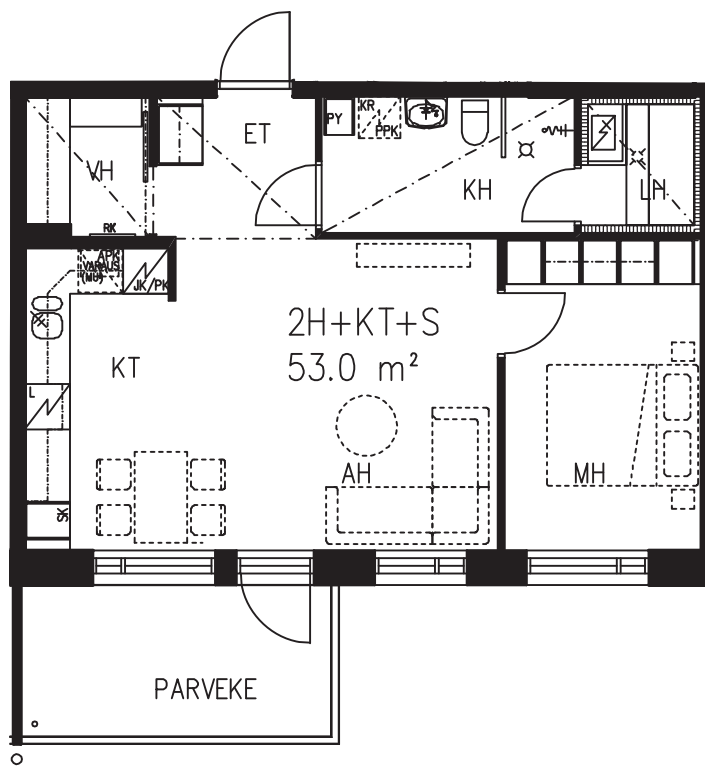
A 1, 1. krs

A 8, 2. krs

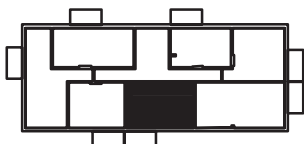
A 15, 3. krs

A 22, 4. krs

A 29, 5. krs



SIJAINTIKAAVIO



Mittakaava 1:100 5m

Huoneistopohja 1:100

03.04.2019

Pidätämme oikeudet muutoksiin.

**3H+KT+S**  
**70,0 m<sup>2</sup>**

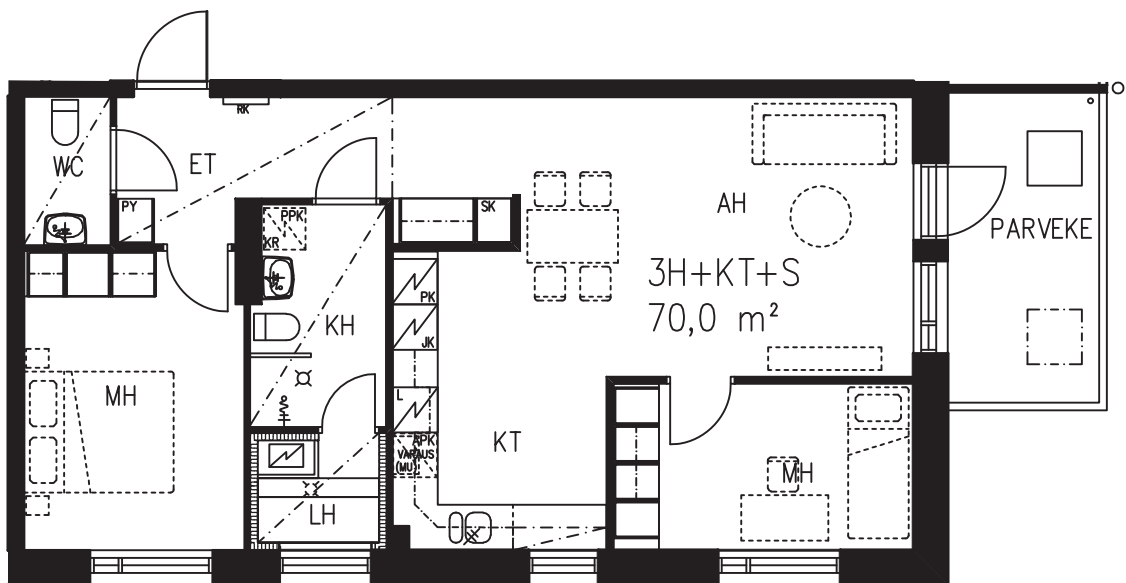
A 2, 1. krs

A 9, 2. krs

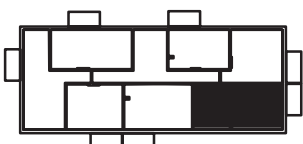
A 16, 3. krs

A 23, 4. krs

A 30, 5.krs



SIJAINTIKAAVIO



Mittakaava 1:100 5m

Huoneistopohja 1:100

03.04.2019

Pidätämme oikeudet muutoksiin.

**2H+KT+S**  
**49,5 m<sup>2</sup>**

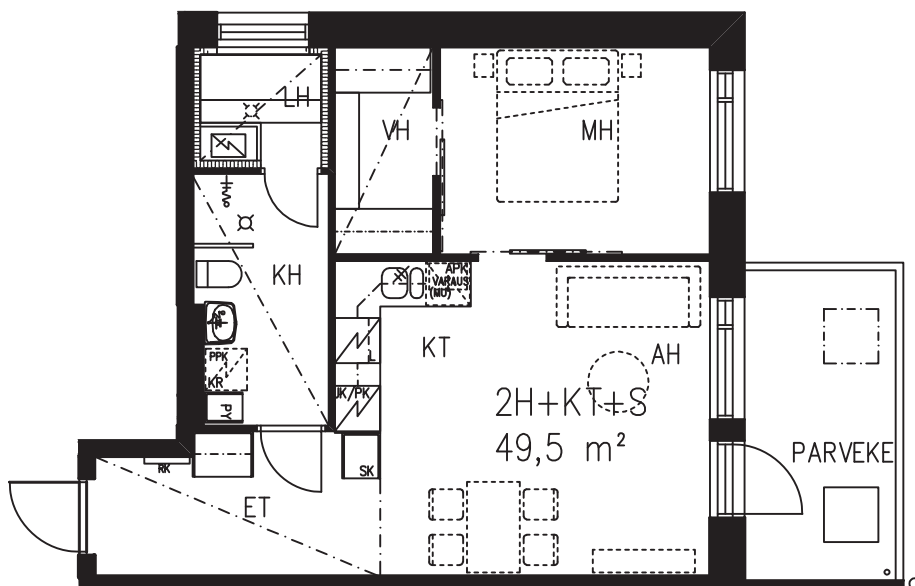
A 3, 1. krs

A 10, 2. krs

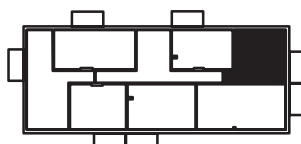
A 17, 3. krs

A 24, 4. krs

A 31, 5. krs



SIJAINTIKAAVIO



Mittakaava 1:100 5m

Huoneistopohja 1:100

03.04.2019

Pidätämme oikeudet muutoksiin.

**2H+KT**  
**41,5 m<sup>2</sup>**

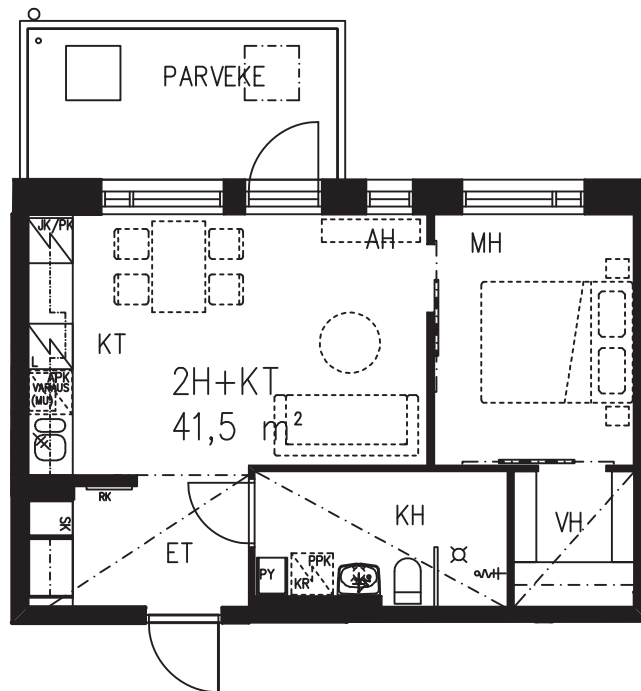
A 4, 1. krs

A 11, 2. krs

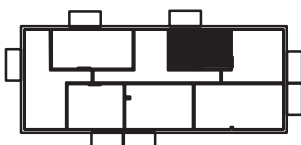
A 18, 3. krs

A 25, 4. krs

A 32, 5. krs



SIJAINTIKAAVIO



Mittakaava 1:100 5m

Huoneistopohja 1:100

03.04.2019

Pidätämme oikeudet muutoksiin.

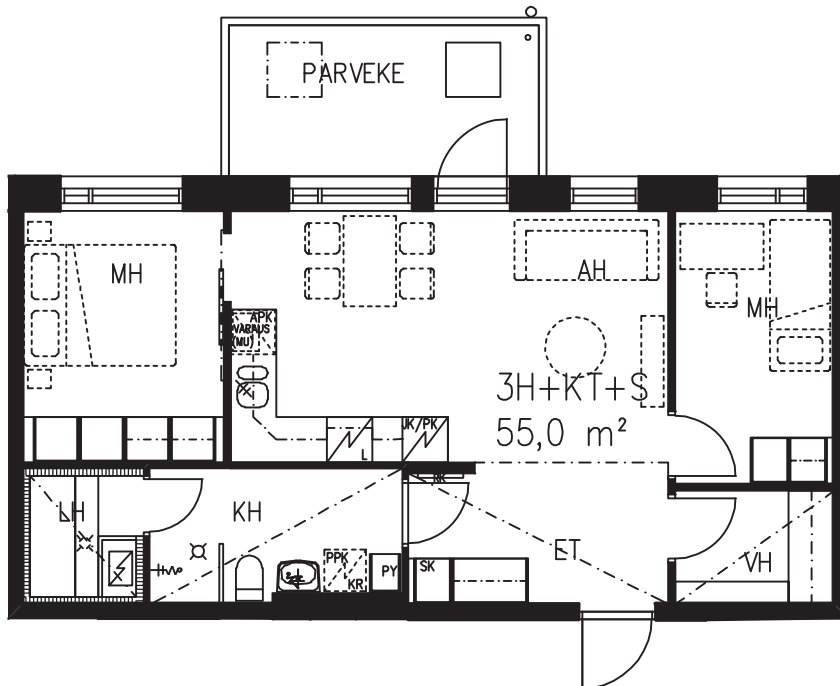
**3H+KT+S**  
**55,0 m<sup>2</sup>**

A 5, 2. krs

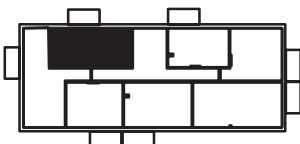
A 12, 3. krs

A 19, 4. krs

A 26, 5. krs



SIJAINTIKAAVIO



Mittakaava 1:100 5m

Huoneistopohja 1:100

03.04.2019

Pidätämme oikeudet muutoksiin.

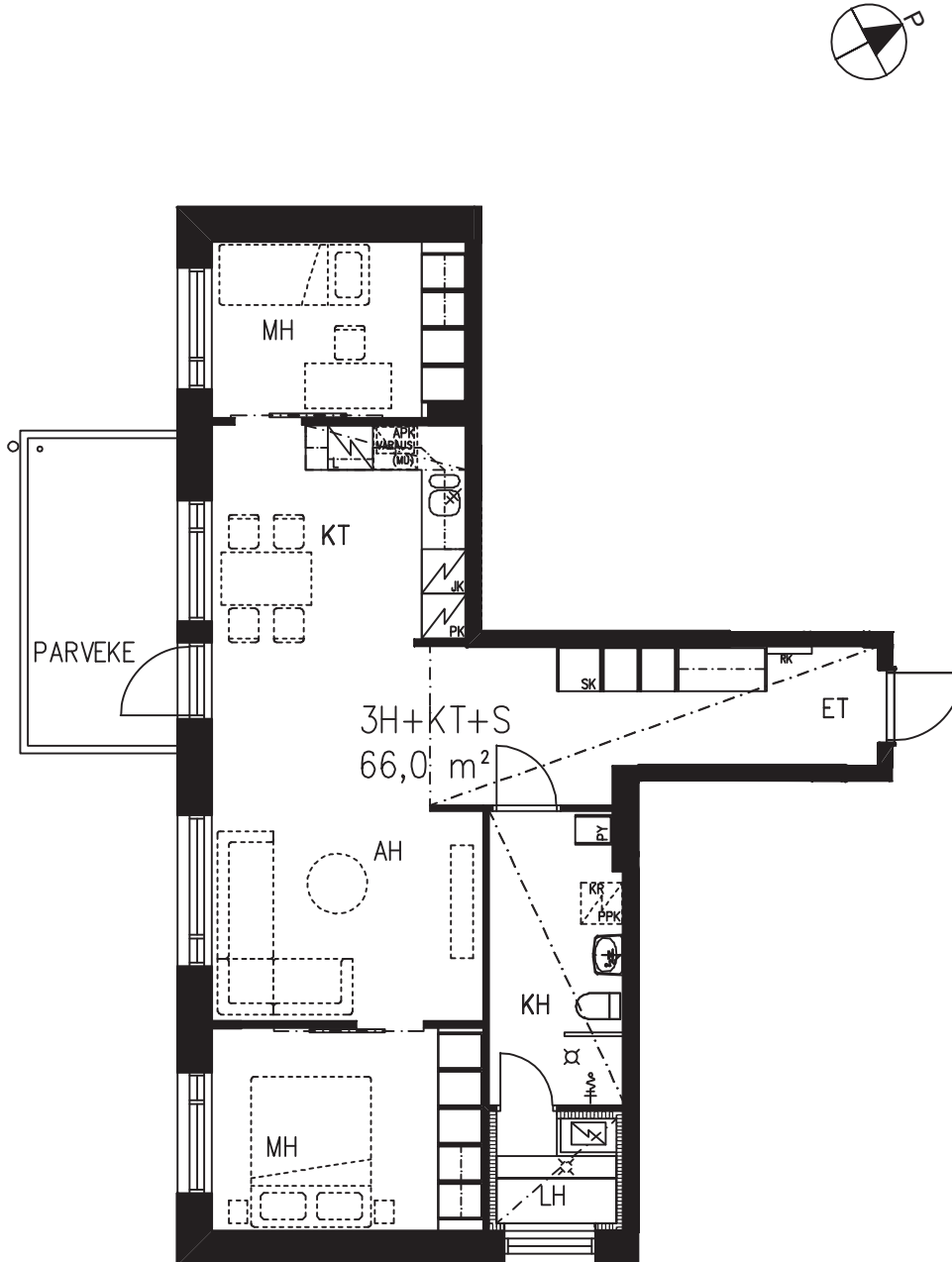
**3H+KT+S**  
**66,0 m<sup>2</sup>**

A 6, 2. krs

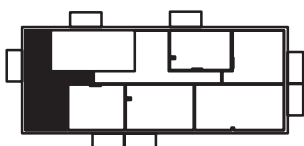
A 13, 3. krs

A 20, 4. krs

A 27, 5. krs



SIJAINTIKAAVIO



Mittakaava 1:100 5m

Huoneistopohja 1:100

03.04.2019

Pidätämme oikeudet muutoksiin.

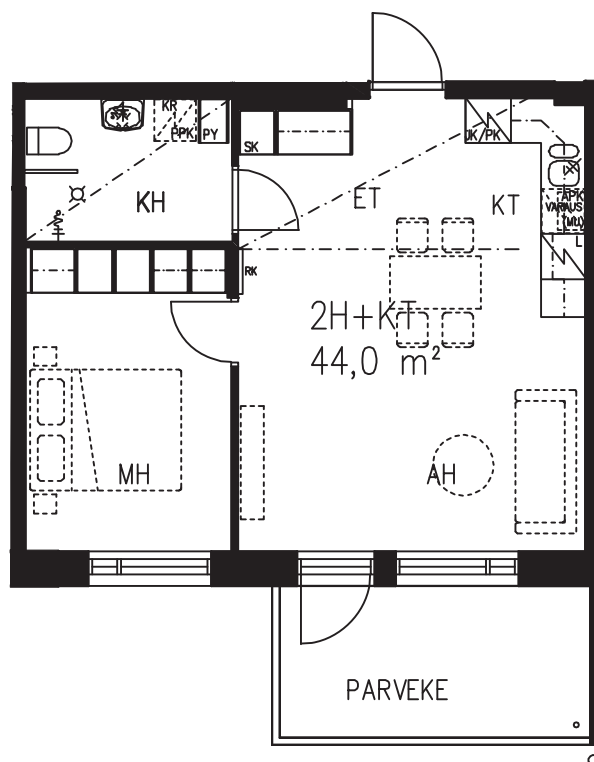
**2H+KT**  
**44,0 m<sup>2</sup>**

A 7, 2. krs

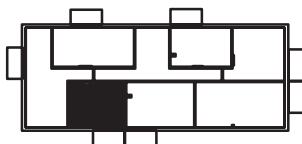
A 14, 3. krs

A 21, 4. krs

A 28, 5. krs



SIJAINTIKAAVIO



Mittakaava 1:100 5m

# RAKENNUSTAPASELOSTUS

28.8.2019

Rakennuspaikka sijaitsee Lahden Jalkarannan alueella. TA-Asumisoikeus Oy Honkakatu 11 on hissillä varustettu viisikerroksinen yksiportainen kerrostalo, jossa on 32 asuinhuoneistoa.

Jätekatos sijaitsee autokatoksen päädysssä.

Autopaikkoja yhteensä 27 kpl, joista 12 sijaitsee autokatoissa.

Leikki- ja oleskelualue pihalla.

## KAAVA

Asemakaava on vahvistettu ja siitä lisätietoja saa Lahden kaupungin kaavaosastolta.

## ULKOSEINÄT JA VESIKATE

Ulkoseinät ovat pääasiassa valkobetonielementtejä.

Osa julkisivuista on maalattua ja osa väribetonia.

Vesikatteenä on teräspeltikate.

## VÄLISEINÄT

Huoneistojen väliset seinät ja kantavat väliseinät ovat teräsbetonia.

Kevyet väliseinät ovat teräsrunkoisia kipsilevyntaisia levyseinä.

Kostean tilan, saunan ja wc-tilojen seinät ovat kevytsorabetonia.

## IKKUNAT JA OVET

Ikkunat ovat kolmilasisia, kaksipuitteisia sekä sisään-päin avautuvia. Ikkunoiden ulkosivut ja ulkopuite ovat maalattua alumiinia ikkunaselosteen mukaisesti.

Ikkunat ja ikkunaovet varustetaan sälekaihtimilla.

Asuntojen porrashuoneovet ovat puuviiluvia.

Väliovet ovat valkoiseksi maalattuja tehdasvalmisteisiä ovia.

Saunojen ovet ovat kokolasiovina.

## PARVEKKEET

Parvekekaiteiden runko on polttomaalattua alumiinia, verhouksena laminoitu lasi.

Kaidelasi on osin kirkasta ja osin opaalin väristä.

Parvekkeiden yläpuoliset osat ovat lasittamattomia.

## KALUSTEET

Keittiökaluusteiden ovet ovat taivereunalaminaattia.

Työtasot ovat kauttaaltaan laminaattia.

Pesualtaat ovat ruostumatonta terästä upotettuina laminaattipintaisten työtasoon. Altaassa on 1½-allasta.

Peilikaappi ja allaskaappi pesutiloissa (myös wc).

Komerokalusteiden ovet ovat melaniinipintaista levyä.

Eteisesssä on avoin naulakkokomero.

Saunojen sisustus on puupaneelia ja lauteet puuta.

## KONEET JA LAITTEET

Huoneistoihin asennetaan vapaasti lattialla seisova vakioliesi ja kylmäkalusteet piirustusten mukaan.

Astianpesukone- ja mikroaaltouunivaraus tehdään piirustusten mukaan.

Saunaan asennetaan sähkökiuas.

Pesuhuoneissa ja wc:ssä on sähköinen mukavuuslattialämmitys.

Hissi on konehuoneeton hissi.

Huoneistoissa on keskitetty koneellinen poisto- ja tuoilmajärjestelmä lämmöntalteenotolla.

## LIITTYMÄT

Kiinteistö liitetään kaukolämpöverkkoon. Huoneistoissa on vesikiertoinen patterilämmitys.

Kiinteistö liitetään kaapeli-TV-verkkoon.

Asunnoissa on yleiskaapelointi

## SEINÄPINNOITTEET

Eteisen, keittiön, vaate-, olo- ja makuuhuoneiden seinät maalataan.

Seinäpinnoista laatoitetaan keittiökaluusteiden kalustevalit sekä pesuhuoneet ja wc-tilat kokonaan.

Saunojen seinät ovat puupaneelia.

## LATTIAPINNOITTEET

Eteisesssä, keittiössä, ruokailutilassa, olohuoneessa, makuuhuoneissa ja vaatehuoneissa on laminaatti.

Wc-tiloissa, saunoissa ja pesuhuoneissa on laattalattia.

## KATTOPINNOITTEET

Keittiössä, ruokailutilassa, olohuoneessa ja makuuhuoneissa on ruiskutasoitettu betoni. Eteisen ja vaatehuoneiden alakatot ovat maalattuja kipsilevykattoja.

Saunoissa, pesuhuoneissa ja wc-tiloissa on puupaneelinen alakatto.

## ULKOALUEET

Piha- ja katualueiden päällysteenä on asfaltti, betoni-laatta ja/tai nurmi piirustusten mukaan.

Autopaikat ovat asfaltoituja.

Oleskelualueella päällysteenä on sora.

Pihan kalusteet pihapiirustuksen mukaisesti.

## HUONEISTOJEN MARKKINOINTI

TA-Asumisoikeus Oy

Erkonkatu 9, 15110 Lahti

Puh 045 7734 3777

info@ta.fi

www.ta.fi

## RAKENTAJA

KVR-Urakoitsija:

YIT Suomi Oy

Asuminen Häme ja Kaakkois-Suomi

Jos tässä tai asiakirjoissa esiintyvät sanonnat tai piirroukset ovat keskenään ristiriitaiset, noudatetaan urakkasopimuksen asiakirjojen pätevyysjärjestystä.

Mahdolliset koteloinnit ja alakatot sekä hormit tehdään LVIS-tekniikan vaatimassa laajuudessa.

Oikeus vähäisiin muutoksiin pidetään.





Asiakaspalvelu: 045 7734 3777 (arkisin klo 8-16) info@ta.fi • [www.ta.fi](http://www.ta.fi)