



Huhdanpaju 3

Vihti, Nummela

Etsitkö **asuntoa?**



TA-Yhtymä Oy

TA-YHTYMÄ OY / HUHDANPAJU 3

HUONEISTOLUETTELO

Huon.nro	as.tyyppi	m ²	sijainti
A1	3h+kt+s	63.5	1.krs.
A2	2h+kt+s	50.5	1.krs.
A3	2h+kk+s	43.5	1.krs.
A4	2h+kk+s	43.5	1.krs.
A5	3h+kt+s	63.5	2.krs.
A6	2h+kt+s	50.5	2.krs.
A7	2h+kk+s	43.5	2.krs.
A8	2h+kk+s	43.5	2.krs.
A9	2h+kt+s	50.5	2.krs.
A10	3h+kt+s	63.5	2.krs.
A11	3h+kt+s	63.5	3.krs.
A12	2h+kt+s	50.5	3.krs.
A13	2h+kk+s	43.5	3.krs.
A14	2h+kk+s	43.5	3.krs.
A15	2h+kt+s	50.5	3.krs.
A16	3h+kt+s	63.5	3.krs.
A17	3h+kt+s	63.5	4.krs.
A18	2h+kt+s	50.5	4.krs.
A19	2h+kk+s	43.5	4.krs.
A20	2h+kk+s	43.5	4.krs.
A21	2h+kt+s	50.5	4.krs.
A22	3h+kt+s	63.5	4.krs.
YHT.	22 asuntoa	1146.0 m ²	

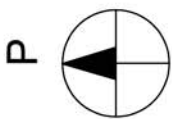
Yhteistilat

Irtaimistovarasto/VSS	66.5 m ²
Lastenvaunuvarasto	5.0 m ²
Talonvarasto	3.0 m ²
Kuivaushuone	5.0m ²
Tekniset tilat	7.0m ²
Siivouskomero	1.5m ²

Ulkoiluvälinevarasto	20.5m ²
Jätetila	12.5m ²

Autopaikkoja 18 kpl

ARKKITEHDIT INGERVO
19.08.14



TA-Yhtymä Oy / Huhdanpaju 3
Huhdanpaju 3, 03100 Nummela

TA-Asumisoikeus Oy / Huhdanpaju 5
Huhdanpaju 5, 03100 Nummela

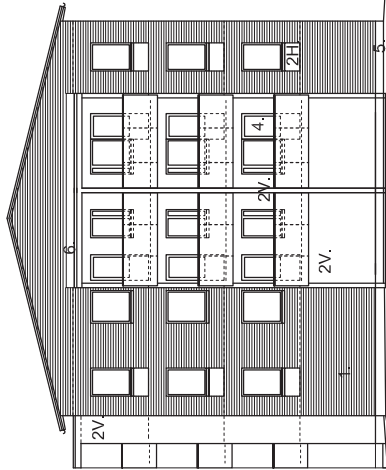
Asemapiirros

13.08-14

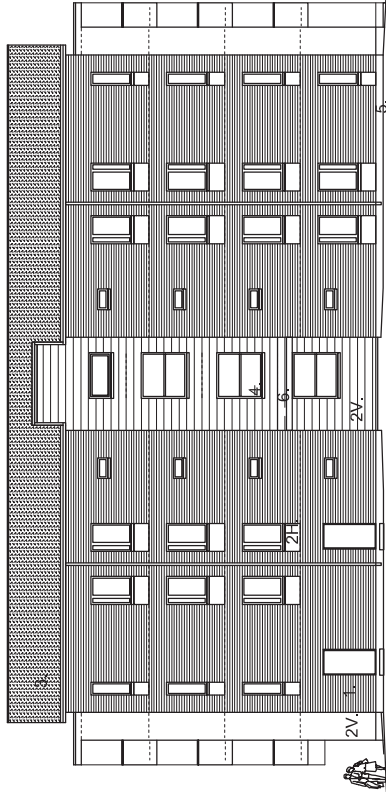
JULKISIVUMATERIAALIT:

1. TIILILAATTA, PUNAINEN
- 2H. BETONI, MAALATTU, KESKIHMÄÄ
- 2V. BETONI, MAALATTU, VALKOINEN
3. BETONIKATTOTILI, HARMAA
4. LASI
5. BETONI, SILEÄ, KÄSITTELEMÄTÖN
6. PELTI, MUOVIPINNOITETTU

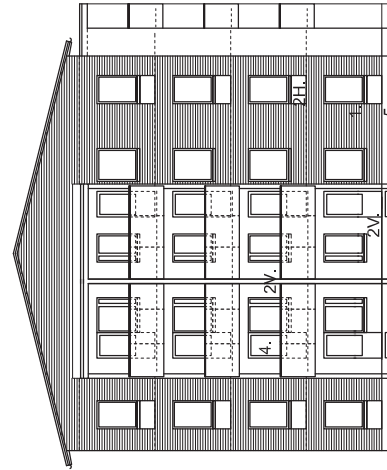
- IKKUNAPUITTEET HARMAAT
PARVEKEKAITTEET OPAALILASI.



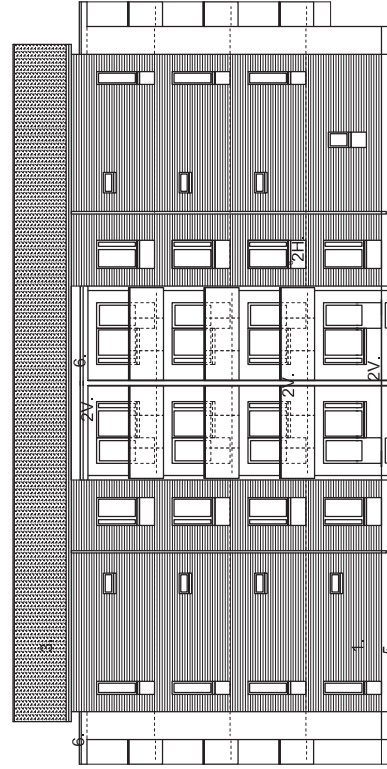
ITÄÄN



POHJOISEEN



LÄNTEEN



ETELÄÄN

5m

Mk.

Oikeudet muutoksiin pidätetään.

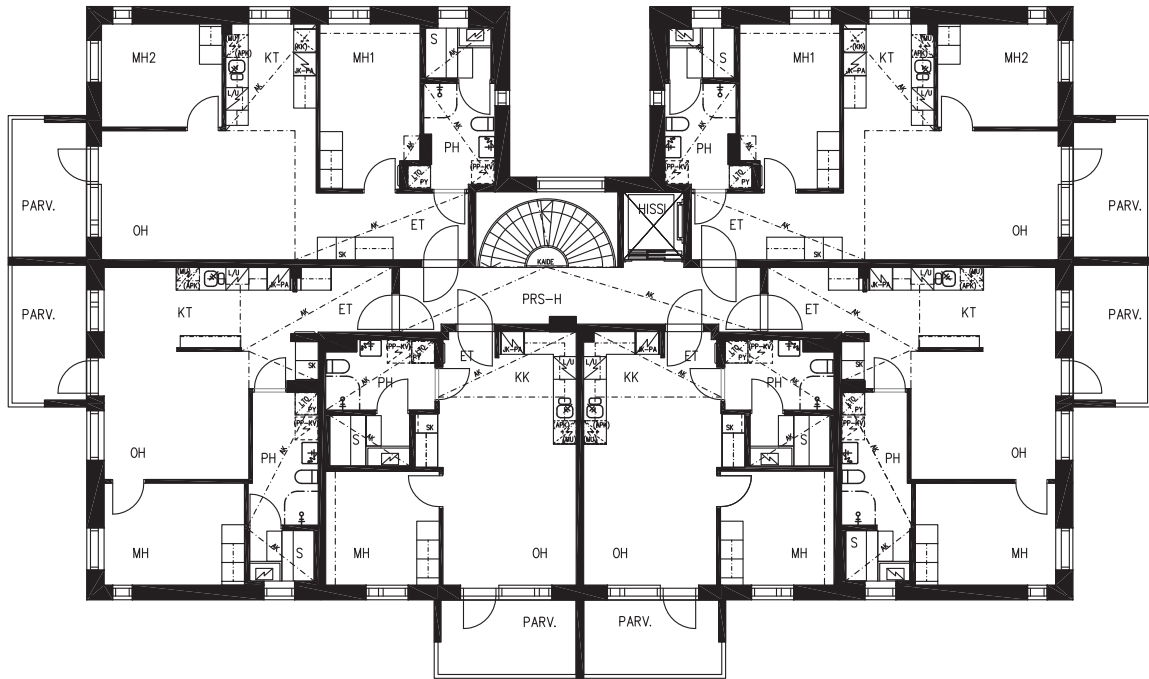
TA-Yhtymä Oy / Huhdanpaju 3
Huhdanpaju 3, 03100 Nummela

Julkisivut

04.08.2014



Oikeudet muutoksiin pidätetään.

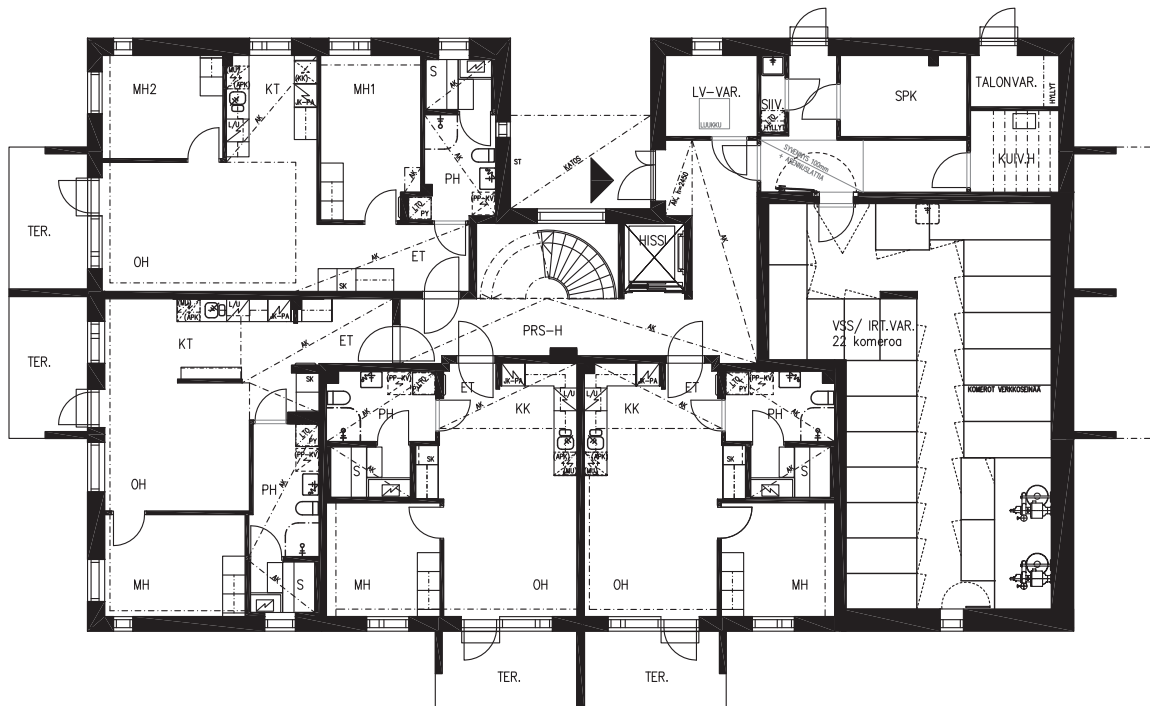


2-3. kerros

TA-Yhtymä Oy / Huhdanpaju 3
 Huhdanpaju 3
 03100 Nummela

Mittakaava 1:200 5m

27.01.15

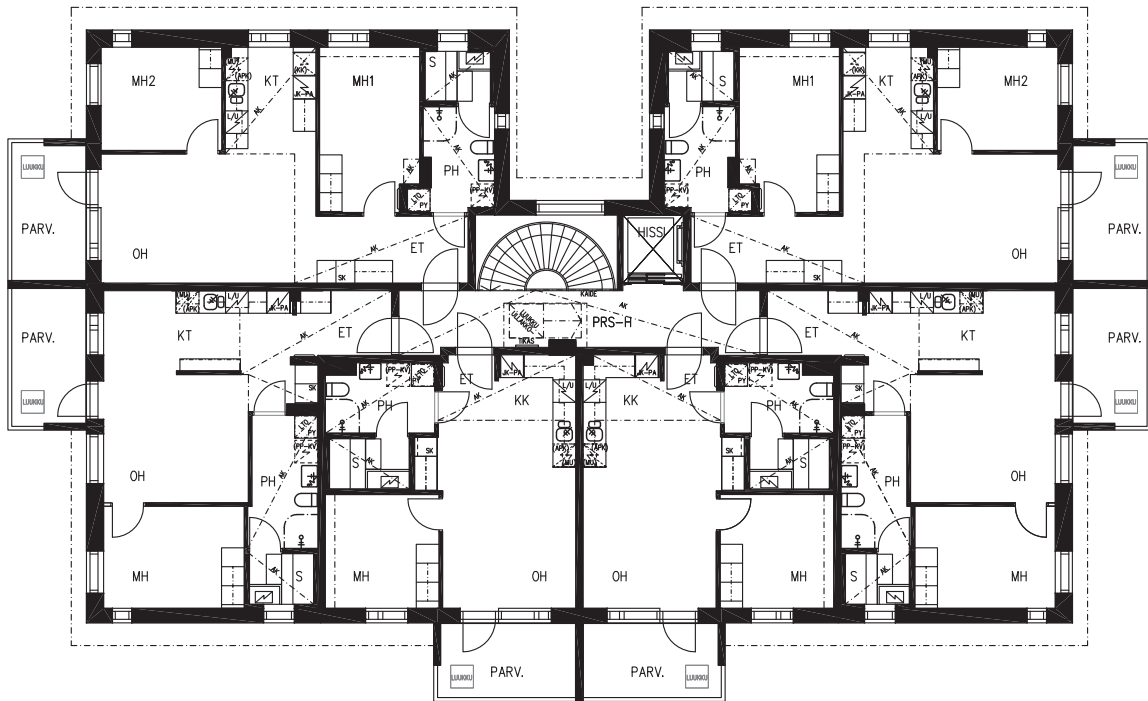


1. kerros

TA-Yhtymä Oy / Huhdanpaju 3
 Huhdanpaju 3
 03100 Nummela

Mittakaava 1:200 5m

27.01.15



4. kerros

TA-Yhtymä Oy / Huhdanpaju 3
 Huhdanpaju 3
 03100 Nummela

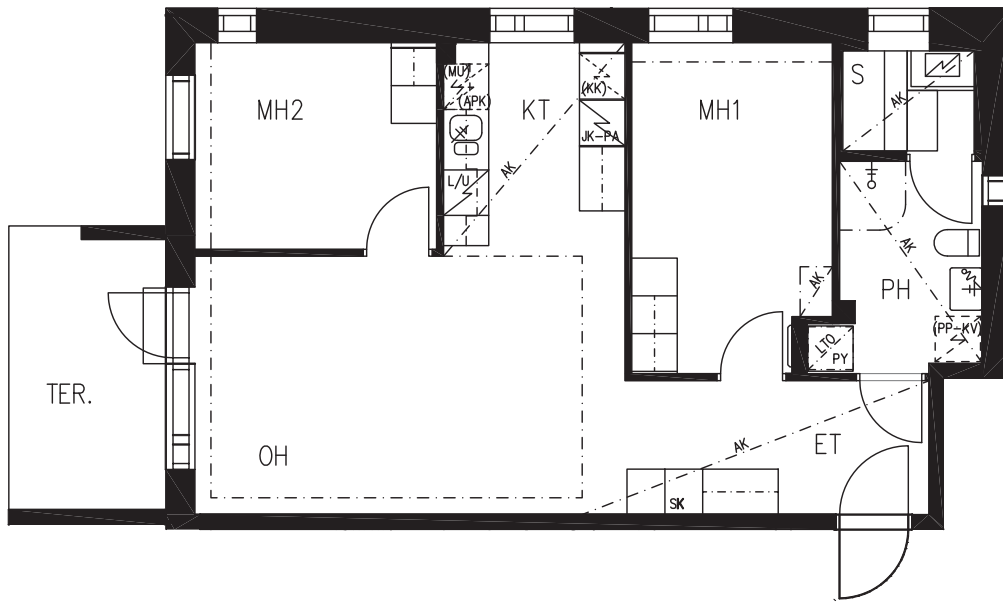
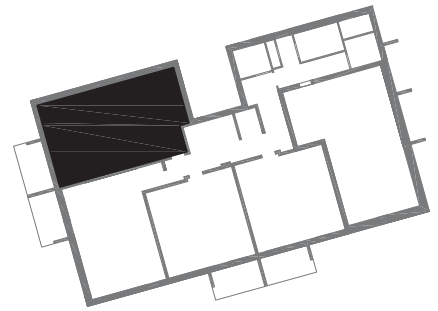


27.01.15

3 h+kt+s 63.5 m²

HUONEISTO
A1

SIJAINTI
1. KERROS



TA-Yhtymä Oy / Huhdanpaju 3
Huhdanpaju 3
03100 Nummela

Mittakaava 1:100 5m

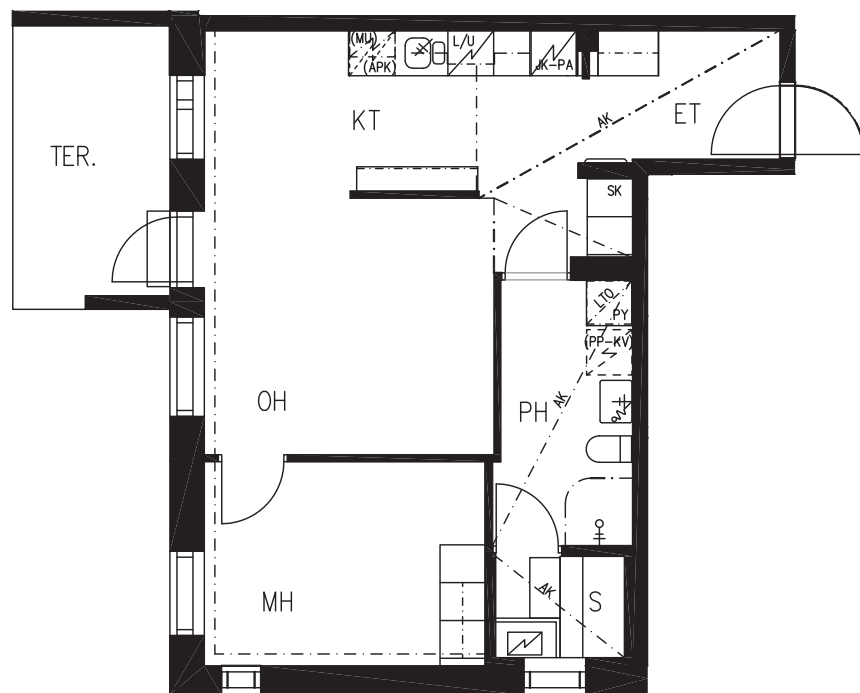
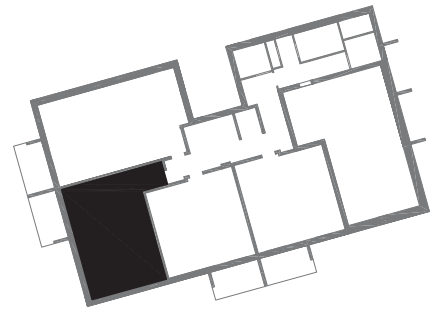
14.08.14

Oikeudet muutoksiin pidätetään.

2 h+kt+s 50.5 m²

HUONEISTO
A2

SIJAINTI
1. KERROS



TA-Yhtymä Oy / Huhdanpaju 3
Huhdanpaju 3
03100 Nummela

Mittakaava 1:100 5m

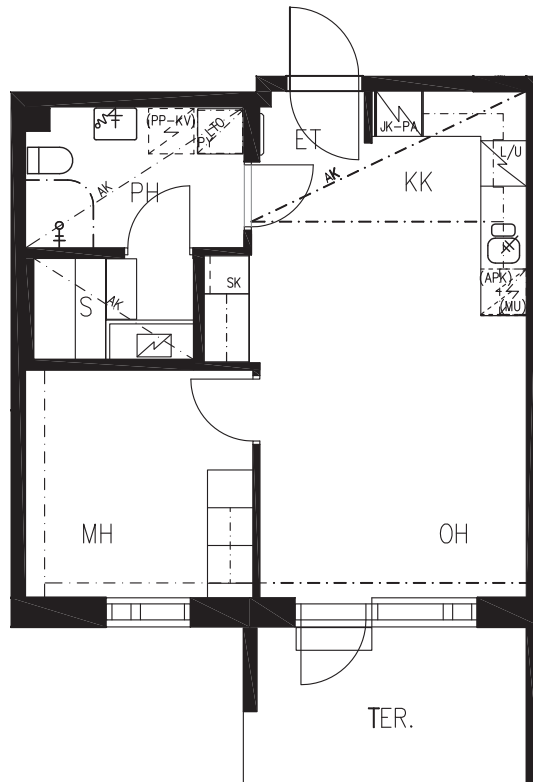
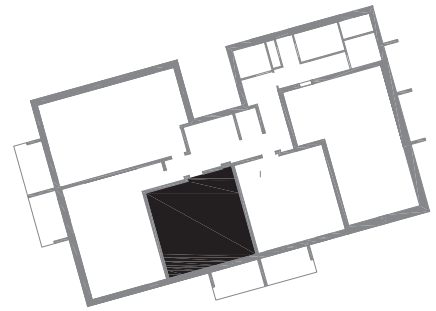
14.08.14

Oikeudet muutoksiin pidätetään.

2 h+kk+s 43.5 m²

HUONEISTO
A3

SIJAINTI
1. KERROS

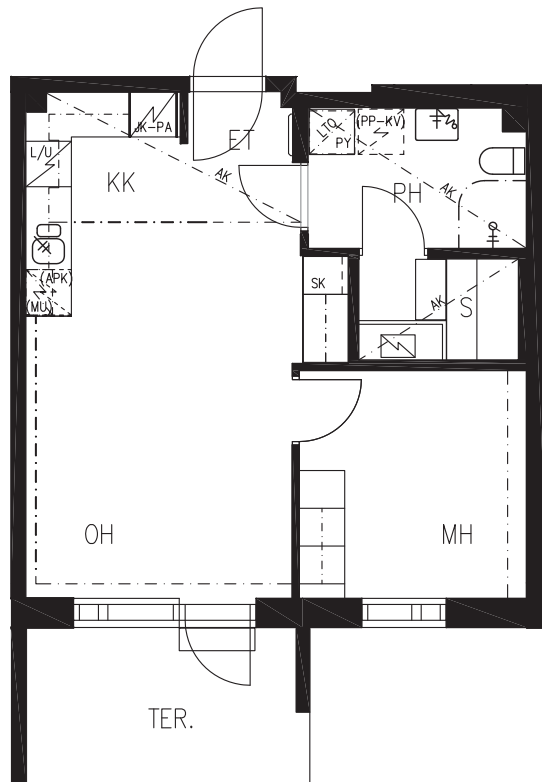
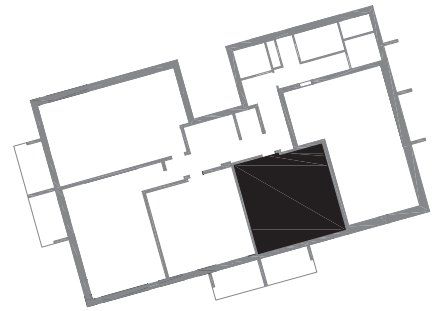


TA-Yhtymä Oy / Huhdanpaju 3
Huhdanpaju 3
03100 Nummela

2 h+kk+s 43.5 m²

HUONEISTO
A4

SIJAINTI
1. KERROS



TA-Yhtymä Oy / Huhdanpaju 3
Huhdanpaju 3
03100 Nummela

3 h+kt+s 63.5 m²

HUONEISTO

A5

A11

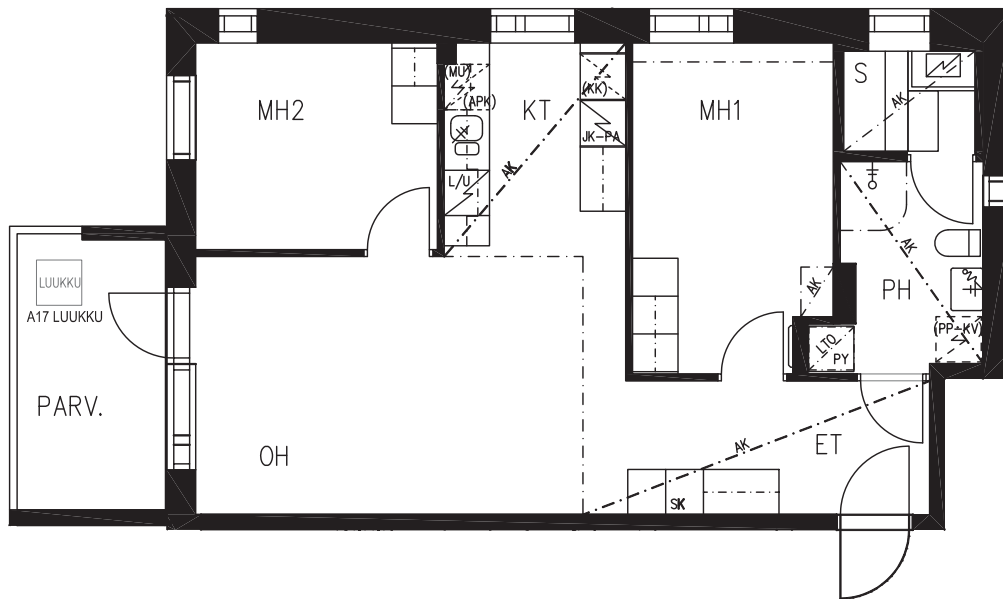
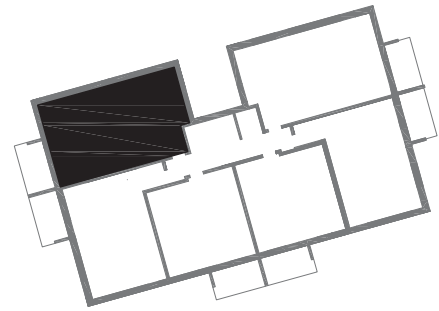
A17

SIJAINTI

2. KERROS

3. KERROS

4. KERROS



TA-Yhtymä Oy / Huhdanpaju 3
Huhdanpaju 3
03100 Nummela

Mittakaava 1:100 5m

14.08.14

Oikeudet muutoksiin pidätetään.

2 h+kt+s 50.5 m²

HUONEISTO

A6

A12

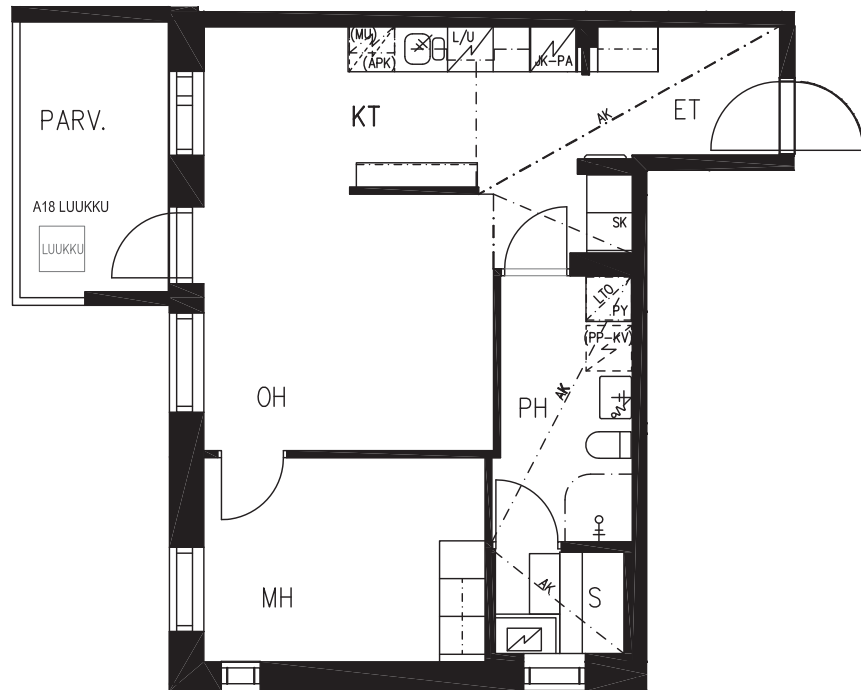
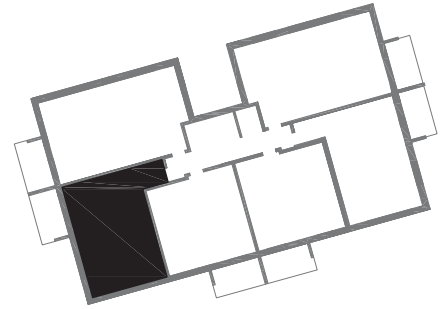
A18

SIJAINTI

2. KERROS

3. KERROS

4. KERROS



TA-Yhtymä Oy / Huhdanpaju 3
Huhdanpaju 3
03100 Nummela

Mittakaava 1:100 5m

14.08.14

Oikeudet muutoksiin pidätetään.

2 h+kk+s 43.5 m²



HUONEISTO

A7

A13

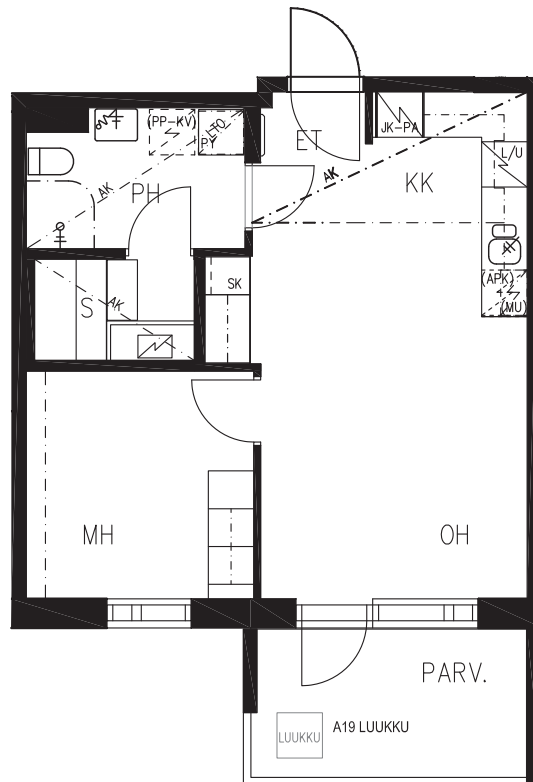
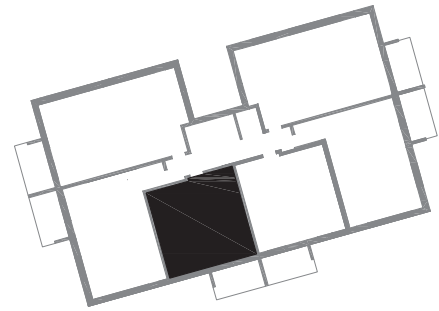
A19

SIJAINTI

2. KERROS

3. KERROS

4. KERROS



TA-Yhtymä Oy / Huhdanpaju 3
Huhdanpaju 3
03100 Nummela

2 h+kk+s 43.5 m²

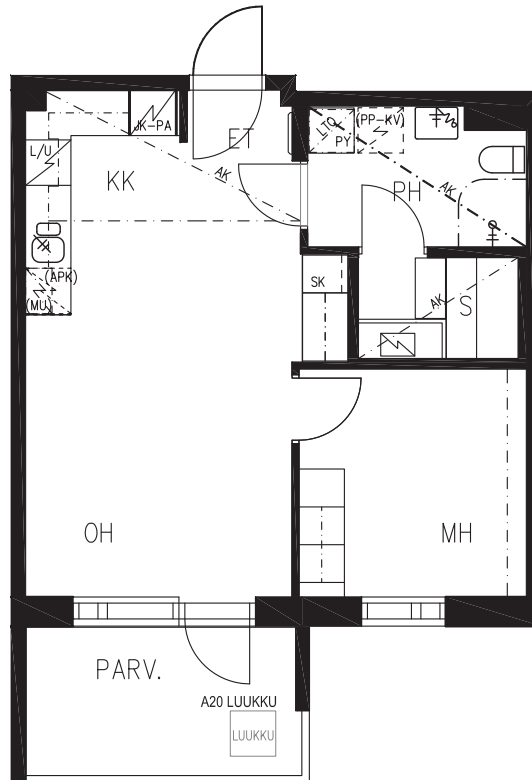
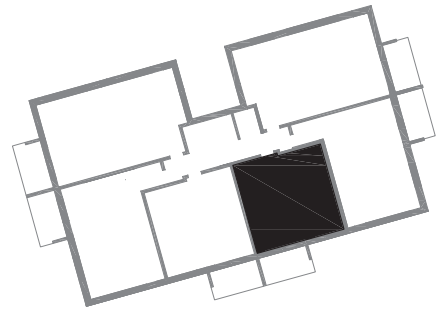


HUONEISTO

A8
A14
A20

SIJAINTI

2. KERROS
3. KERROS
4. KERROS



TA-Yhtymä Oy / Huhdanpaju 3
Huhdanpaju 3
03100 Nummela

2 h+kt+s 50.5 m²

HUONEISTO

A9

A15

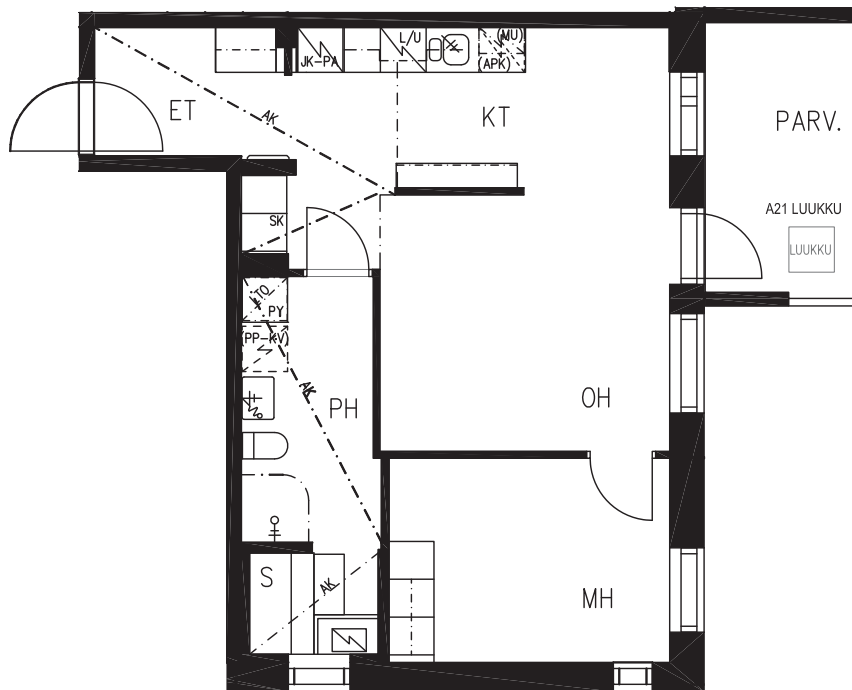
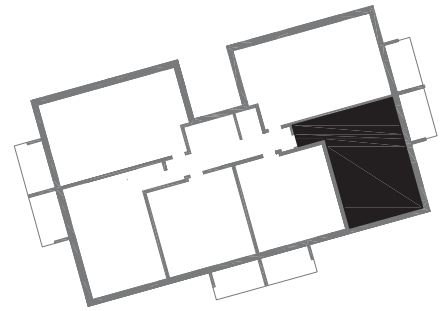
A21

SIJAINTI

2. KERROS

3. KERROS

4. KERROS



Mittakaava 1:100 5m

TA-Yhtymä Oy / Huhdanpaju 3
Huhdanpaju 3
03100 Nummela

14.08.14

Oikeudet muutoksiin pidätetään.

3 h+kt+s 63.5 m²

HUONEISTO

A10

A16

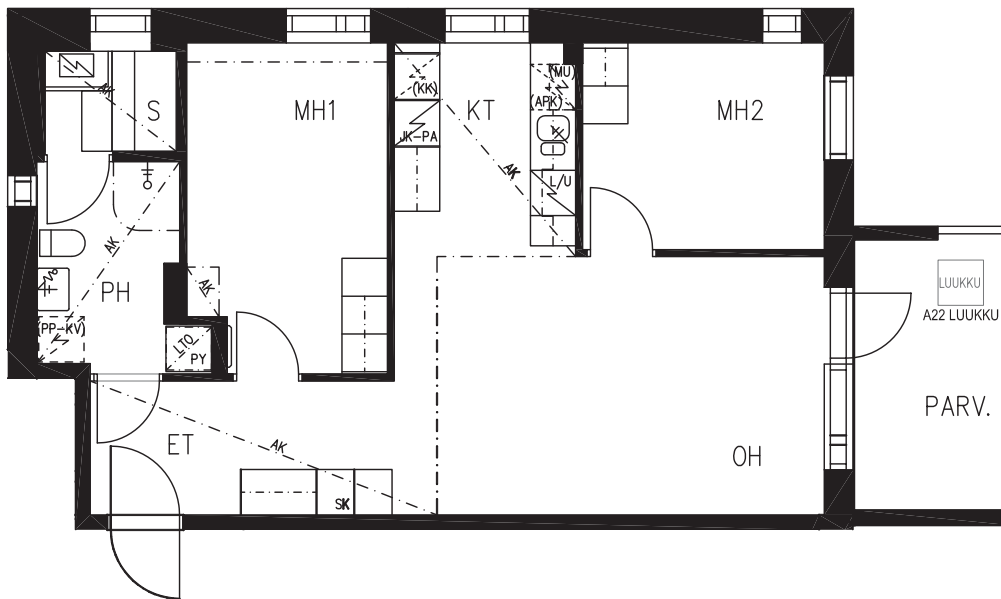
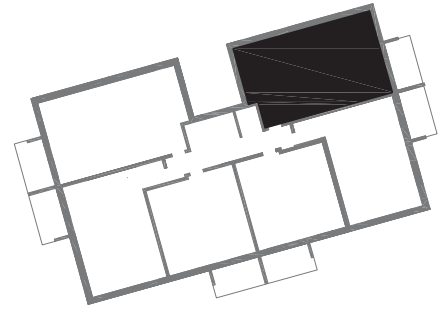
A22

SIJAINTI

2. KERROS

3. KERROS

4. KERROS



TA-Yhtymä Oy / Huhdanpaju 3
Huhdanpaju 3
03100 Nummela

Mittakaava 1:100 5m

14.08.14

Oikeudet muutoksiin pidätetään.

RAKENNUSTAPASELOSTE

11.8.2014

TA-Yhtymä Oy / Huhdanpaju 3

ASUNTOYHTIÖ

Asunto Oy Vihdin Huhdanpaju 3 sijaitsee Vihdin Nummelassa. Asunto Oy Vihdin Huhdanpaju 3 omistaa Vihdin kunnassa Härköilän kylässä tilan 2:641. Yhtiöissä on yksi 4-kerroksinen asuinkerrostalo.

RAKENTEET JA JULKISIVUT

Asuinrakennus on perustettu paaluille. Perustusrakenteet ovat teräsbetonia. Ala-, väli- ja yläpohjat ovat pääosin ontelolaattarakenteiset. Ulkoseinät ovat betonielementtirakenteisia. Julkisivumateriaalina on pääosin tiililaattaa ja pintakäsiteltyä betonia. Rakennuksessa on harjakatto ja vesikatteena on betonikattotiili.

PARVEKKEET

Parvekkeiden parvekelaatat ovat teräsbetonia ja -kaiteet metallirunkoisia lasikaiteita.

IKKUNAT JA OVET

Ikkunat ovat kolmilasisia sisään aukeavia puuikkunoita, joiden uloin puite ja ulkokarmin pinta on polttomaalattua alumiinia. Asuntojen kerrostaso-ovet ovat kaksoisovirakentaisia paloluokiteltuja ovia. Porrashuoneovet ovat puuviilupintaiset. Asuntojen sisäovet ovat valkoisia laakaovia. Parvekeovet ovat ikkunaovia.

ASUNTOJEN SISÄTILAT

Väliseinät

Huoneistoja rajaavat väliseinät ovat betoniseiniä. Asunnon sisäiset väliseinät ovat metallirunkoisia kipsilevyseiniä. Kylpyhuoneen seinät ovat pääosin metallirunkoisia, kosteisiin tiloihin soveltuvia levyseiniä ja ne vesieristetään sertifioiduin menetelmin. Suihkutiloissa käytetään kiviaineisia levyjä.

Väliovet

Väliovet ovat valkoisia tehdasmaalattuja laakaovia pohjapiirustusten mukaisesti. Löylyhuoneen ovi on kokolasiovi.

Lattiat

Asuinhuoneissa on laminaatti. Laminaattipäällysteeseen tehdään tarvittaessa valmistajan ohjeiden mukaisesti liikuntasauva, joka peitetään listalla. Pesuhuoneen, saunan ja wc-tilojen lattioissa on keraamiset laatat.

Seinät

Asuinhuoneiden seinät maalataan. Keittiöiden työpöytien ja kaapiston väli pääosin laatoitetaan. Pesuhuoneiden seinissä on keraamiset laatat. Saunojen seinät pääosin paneloidaan.

Katot

Asuinhuoneiden katot ovat pääosin ruiskutasoitettu. Alaslasketut katot ovat pääosin tasoitettuja ja maalattuja. Saunan ja pesuhuoneen katot paneloidaan.

Kalusteet

Keittiökaluusteet ja komerot ovat tehdasvalmisteisia, vakiomallisia kalusteita. Keittiökaappien ovet ovat laminaattioivia. Työpöydät ovat laminaattipintaisia tasoja. Keittiön allas on ruostumatonta terästä. Makuuhuoneiden ja eteisten komeroitten ovet ovat melamiinipintaisia. Kalusterungot ovat väriltään valkoisia. Kylpyhuoneiden kalusteet ovat vakiomallisia kylpyhuonekalusteita.

Koneet ja laitteet

Keittiöissä on lattialiesi keittotasolla, jääkaappipakastin sekä tilavaraus mikroaaltouunille sekä astianpesukoneelle. Pesuhuoneissa on liitännät ja tilavaraukset pyykinpesukoneelle ja kuivausrummulle.

ILMANVAIHTO, LÄMMITYS JA VESI

Asunnoissa on lämmöntalteenotolla varustettu, huoneistokohtainen ilmanvaihtokone. Pakkaskaudella LTO-koneen tuloilmaa esilämmitetään sähköllä. Lämmityksenä on termostaatein ohjattava vesikiertoinen patterilämmitys, joka on liitetty kaukolämpöverkostoon. Pesuhuoneissa ja saunoissa on kiinteistön sähköön liitetty mukavuuslattialämmitys.

JÄRJESTELMÄT

Asunnoissa on laajakaistainen tietoliikennekaapelointi, joka mahdollistaa kiinteän internetliittymän. Kerrostalon pääsisäänkäynti on varustettu koodilukkojärjestelmällä. Yhtiössä on kaapelitelevisiojärjestelmä.

YHTEISET PIHA-ALUEET JA AUTOPAIKOITUS

Piha-alueet ja istutukset tehdään erillisen pihasuunnitelman mukaisesti. Yhtiöillä on 18 autopaikkaa. Kaikki autopaikat on varustettu lämmityspistorasioin. Jätteiden keräysastiat on sijoitettu jätekatokseen.

Huomautus

Kohteen rakenteita ja materiaaleja voidaan vaihtaa toisiin samanarvoisiin.



Asiakaspalvelu: 045 7734 3777 (arkisin klo 8-16) info@ta.fi • www.ta.fi