



Hyväntoivonkatu 4

Helsinki, Jätkäsaari

Etsitkö **asuntoa?**



TA-Yhtymä Oy

TA-Yhtymä Oy

Hyväntoivonkatu 4, Helsinki



Hyväntoivonkatu 4:n vuokra-asunnot rakennetaan kehittyvälle Jätkäsaaren alueelle, ydinkeskustan tuntumaan. Jätkäsaari tarjoaa keskeistä sijaintia arvostavalle urbaania asumista meren läheisyydessä, palvelujen äärellä. Hyväntoivonkatu 4 on ainutlaatuinen uudenlainen kerrostalo. Korttelin talojen katoille rakennettavat viihtyisät kattopihat tarjoavat asukkaille mitä loistavimmat puitteet vapaa-ajan viettoon ja yhteisöllisyyteen.

Moderneja kerrostaloasuntoja kehittyvässä Jätkäsaarella

Hyväntoivonkatu 4 on 6-8-kerroksinen luhtitalotyyppinen kerrostalo, johon tulee yhteensä 66 vuokra-asuntoa. Asunnot ovat kooltaan 51,0 m² – 69,5 m² ja soveltuvat niin yksin asuville kuin pienille perheillekin. Ensimmäisen kerroksen asunnoissa on pienet parvekkeet sekä terassit asuntojen sisäänkäyntien yhteydessä. Muiden kerrosten asunnoissa on parvekkeet, joiden vieressä on istutuslaatikot julkisivun köynnös- ja havukasveille.

Asuntojen kylpyhuoneissa on tilavaraukset pyykinpesukoneelle ja kuivausrummulle. Kylpyhuoneiden seinät ja lattiat on laatoitettu, muualla asunnoissa on puolestaan maalatut seinät ja laminaattilattiat. Keittiöissä on keraaminen liesi ja paikka astianpesukoneelle.

KOHTEEN PERUSTIEDOT

Arvioitu valmistuminen	29.9.2017
Asuntoja yhteensä	66 asuntoa
Talotyyppi	Luhtitalo, 6-8 krs
Hissi	Kyllä
Lämmitysmuoto	Kaukolämpö, vesikiertoinen patterilämmitys
Ilmanvaihto	Tulo- ja poistoilmanvaihtojärjestelmä lämmön talteenotolla
Autopaikat	27 sähköpistokkeellista autohallipaikkaa
TV	Kaapeli-TV
Säilytystilat/ yhteiset tilat	Asunnoissa sijaitsevat irtaimistovarastot Ulkoiluväline- ja lastenvaunuvastot Pesutupa Kuivaushuone Saunaosasto ja kattoterassi Keittiöpuutarha ja kasvihuone

Jätkäsaaren on tulossa lähivuosina asuntojen ohella myös liiketiloja niin kahviloille, ravintoloille kuin kaupoillekin. Päiväkotit ja koulutarjonta lisääntyvät myös tulevaisuudessa. Jätkäsaaren upeat merimaisemat tarjoavat ulkoilijoille ja liikkujille erinomaiset puitteet.

Erikoisuutena viherkattopihat

Hyväntoivonkatu 4:llä sekä viereisellä asumisoikeustalolla on erikoisuutena yhteiset viherkattopihat. Kerhotilan yhteydessä oleva yhteinen keittiöpuutarha viljelylaatikoineen sekä lasitettuine viherhuoneineen tarjoavat asukkaille mahdollisuuden esimerkiksi yrttien viljelyyn ja yhteisöllisyyden talon katolla. Molemmilla taloilla on omat yhteissaunatilat, ja molempien niiden yhteydessä on oma puutarhamainen vilvoitteluterassi.

Pihakannella on lisäksi korttelin yhteinen leikki- ja oleskelupiha. Autopaikat sijaitsevat pihakannen alla olevassa autohallissa.

Asukasvalinnat

Rakennushanke rahoitetaan valtion takaamalla ns. pitkällä korkotukilainalla. Asukasvalinnoissa sovelletaan Asumisen rahoitus- ja kehittämiskeskuksen (ARA) laatimia asukasvalintaperusteita. Lisätietoja hakemisesta ja asukasvalinnoista osoitteesta www.ta.fi.

MATERIAALIT JA VARUSTEET

Lattiat	Laminaatti
Kylpyhuoneet	Keraaminen laatta
Keittiö	Keraaminen liesi Liesikupu Jääpakastinkaappi



Hyväntoivonkatu 4 – tietoa viherrakentamisesta

Hyväntoivonkatu 4:n vuokratalossa viherrakentaminen on poikkeuksellisen suuressa osassa. Korttelin rakennusten katoille rakennetuilla viherkattopihoilla sijaitsevat muun muassa keittiöpuutarha viljelylaatikoineen ja lasitettuine viherhuoneineen, talosaunan vilvoitteluterassi ja hedelmäpuutarha sekä biodiversiteettikatto eli tutkimuskatto, jolla tutkitaan kasvilajien ja hyönteisten kehittymistä. Korttelin sisäpiha ja keittiöpuutarha ovat yhteiset viereisen Länsisatamankatu 36 asumisoikeustalon kanssa. Korttelin sisäpihalla on kasvillisuutta sekä kulku- ja leikkialueet. Pihakannesta olevasta aukosta nousee puita ja korttelin yhteinen jäte- ja polkupyöräkatos on katettu viherkatolla.

Istutuslaatikot asuntojen parvekkeiden yhteydessä

Parvekkeiden yhteydessä oleviin istutuslaatikoihin istutetaan köynnös- ja havupuulajeja. Kasvilajeiksi pyritään valitsemaan ko. olosuhteita mahdollisimman hyvin kestäviä lajeja, mutta niitä voidaan joutua myös vaihtamaan asumisaikana. Istutuslaatikoiden kasvit kastellaan kultakin parvekkeelta/laatikolta katolle nousevien kasteluputkien kautta. Kiinteistön omistaja huolehtii kasvien istuttamisesta ja kastelusta. Asukkailla ei ole pääsyä parvekkeiden istutuslaatikoille turvallisuussyistä.

Julkisivujen köynnöskasvit

Rakennuksilla on kadun puolella viherjulkisivut. Julkisivun edessä, irti rakennuksesta, nousee maasta vaijerit, joiden varassa erilaiset maahan istutetut köynnöskasvit kohoavat julkisivujen edessä olevalle sommitelmalle puisia ritilöitä ja metallisia verkkoja. Kiinteistön omistaja kastelee ja hoitaa myös näitä kasveja.

Keittiöpuutarha ja kasvihuone

Seitsemännen kerroksen keittiöpuutarha ja kasvihuone ovat yhteisiä molemmille taloille ja asukkaat voivat viljellä keittiöpuutarhan istutuslaatikoissa ja kasvihuoneessa omia yrtejä ja vihanneksia. Keittiöpuutarhasta on kätevästi pääsy myös kerhotiloihin.

Hedelmäpuutarhat

Kahdeksannessa kerroksessa on talosauna, vilvoitteluterassi ja mm. marjaa tuottavista pensaista muodostuva hedelmäpuutarha. Viereisellä Länsisatamankatu 36:lla on vastaava oma talosauna puutarhoineen. Hedelmäpuutarhat ovat kiinteistön omistajan hoidossa.

Vihreistä vihrein -tutkimushanke ja biodiversiteettikatot

Hyväntoivonkatu 4 ja Länsisatamankatu 36 kerrostalot ovat osa Helsingin kaupungin Kehittyvä kerrostalo -tutkimusohjelmaa, jossa Helsingin yliopiston kanssa tutkitaan urbaaniin kaupunkiympäristöön soveltuvaa viherrakentamista niin biologisesta, rakennusteknisestä kuin sosiologisestakin näkökulmasta.

Rakennusten ylimpien kerrosten katot ovat ns. biodiversiteettikattoja, joilla tutkitaan muun muassa kasvilajiston selviytymistä karuissa olosuhteissa ja hyönteisten kehittymistä. Biodiversiteettikatoille on rajatut kulkuväylät ja oleskeluterassit. Biodiversiteettikatoille on asukkailla pääsy, mutta kiinteistön omistaja voi tarvittaessa rajoittaa niiden käyttöä. Koska kyseessä on yliopiston tutkimushanke, yliopiston tutkijat voivat haastatella asukkaita siitä, miten he kokevat viherkatot, viljelyn ja yhteisöllisyyden.



Koska kyseessä on viherrakentamisen tutkimus- ja kehityshanke, pidätämme oikeuden mahdollisiin muutoksiin.

TA-Yhtymä Oy

Hyväntoivonkatu, Helsinki

Huoneistoluettelo

Rakennus	Krs	Huoneisto	Huoneistotyyppi	Pinta-ala m2
B	1	A1	3H+KT	57
		A2	3H+KT	69,5
		A3	3H+KT	57
		A4	2H+KT	51,5
		A5	1H+ALK+KT	51
		A6	2H+KT	51
		A7	2H+KT	51
	2	A8	3H+KT	66,5
		A9	3H+KT	57
		A10	3H+KT	69,5
		A11	3H+KT	57
		A12	3H+KT	65,5
		A13	2H+KT	51,5
		A14	1H+ALK+KT	51
		A15	2H+KT	51
		A16	2H+KT	51
	3	A17	3H+KT	66,5
		A18	3H+KT	57
		A19	3H+KT	69,5
		A20	3H+KT	57
		A21	3H+KT	65,5
		A22	3H+KT	69,5
		A23	2H+KT	51,5
		A24	1H+ALK+KT	51
		A25	2H+KT	51
		A26	2H+KT	51
	4	A27	3H+KT	66,5
		A28	3H+KT	57
		A29	3H+KT	69,5
		A30	3H+KT	57
		A31	3H+KT	65,5
		A32	3H+KT	69,5
		A33	2H+KT	51,5
		A34	1H+ALK+KT	51
		A35	2H+KT	51
		A36	2H+KT	51
	5	A37	3H+KT	66,5
		A38	3H+KT	57
		A39	3H+KT	69,5
		A40	3H+KT	57
		A41	3H+KT	65,5
		A42	3H+KT	69,5
		A43	2H+KT	51,5

TA-Yhtymä Oy

Hyväntoivonkatu, Helsinki

		A44	1H+ALK+KT	51
		A45	2H+KT	51
		A46	2H+KT	51
	6	A47	3H+KT	66,5
		A48	3H+KT	57
		A49	3H+KT	69,5
		A50	3H+KT	57
		A51	3H+KT	65,5
		A52	3H+KT	69,5
		A53	2H+KT	51,5
		A54	1H+ALK+KT	51
		A55	2H+KT	51
		A56	2H+KT	51
	7	A57	3H+KT	66,5
		A58	3H+KT	57
		A59	3H+KT	69,5
		A60	3H+KT	57
		A61	3H+KT	65,5
		A62	3H+KT	69,5
	8	A63	3H+KT	66,5
		A64	3H+KT	57
		A65	3H+KT	69,5
		A66	3H+KT	57
Yhteensä				3901

6 kpl	1H+ALK+K'	51,0 m ²
12 kpl	2H+KT	51,0 m ²
6 kpl	2H+KT	51,5 m ²
16 kpl	3H+KT	57,0 m ²
6 kpl	3H+K	65,5 m ²
7 kpl	3H+KT	66,5 m ²
13 kpl	3H+K	69,5 m ²

Irtaimistovarastot sijaitsevat huoneistojen yhteydessä.

TA-Yhtymä Oy

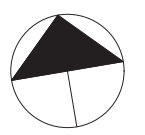
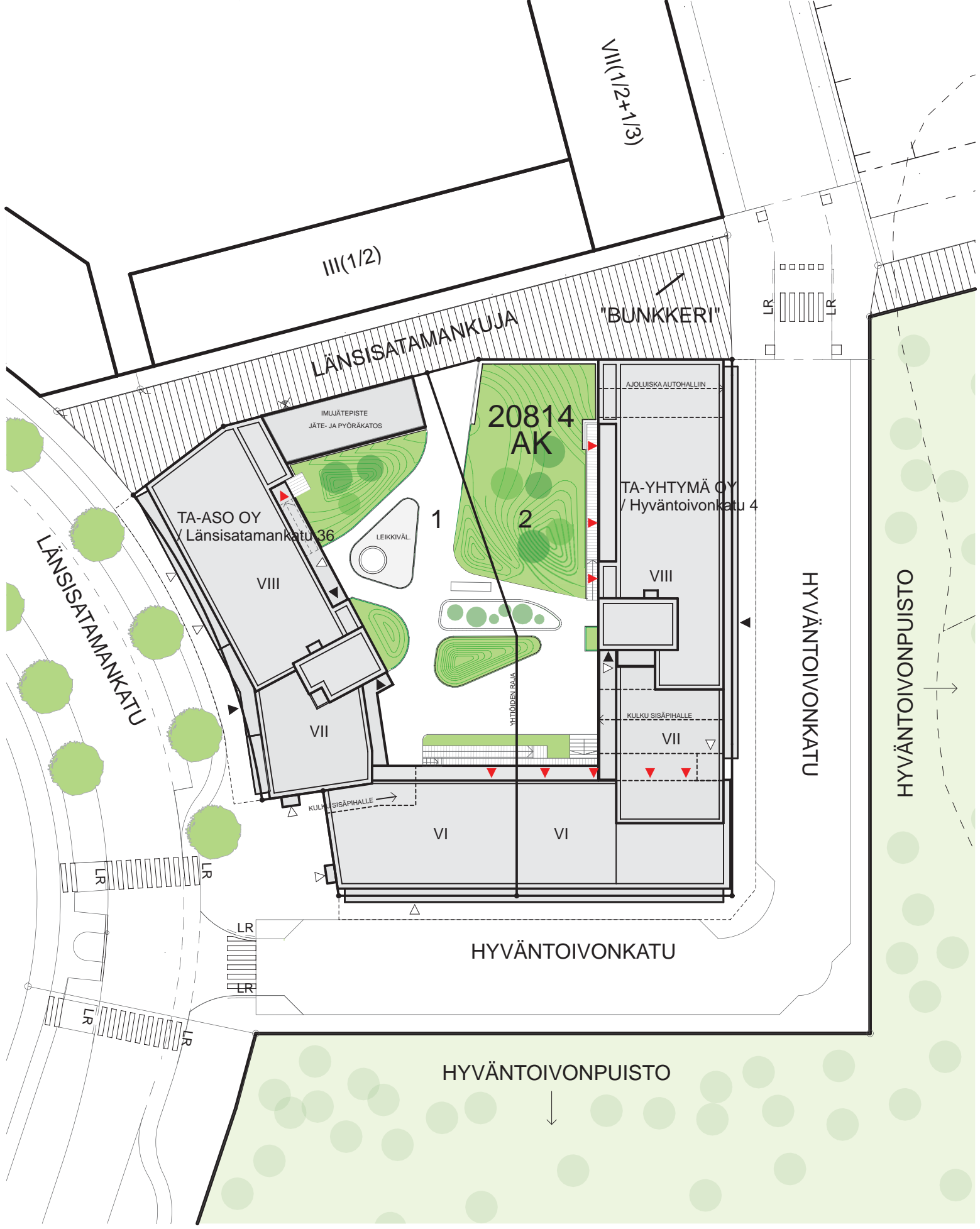
Hyväntoivonkatu 4, Helsinki

Sijaintikartta



- | | | | |
|--|---|---|--|
|  Päiväkoti |  Peruskoulu |  Lukio |  Urheilupuisto/liikuntakeskus |
|  Museo |  Teatteri |  Tori |  Tapahtumakeskus/konserttitalo |
|  Kirjasto |  Laivaterminaali |  Uimaranta |  Ruokakauppa/kauppakeskus |
|  Yliopisto |  Sairaala | | |







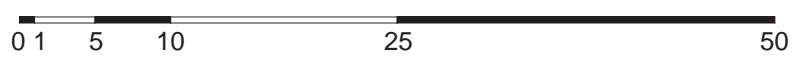
JULKISIVU ETELÄÄN



JULKISIVU ITÄÄN



JULKISIVU LÄNTEEN





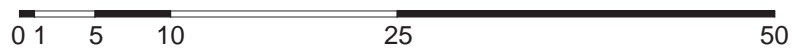
JULKISIVU POHJOISEEN

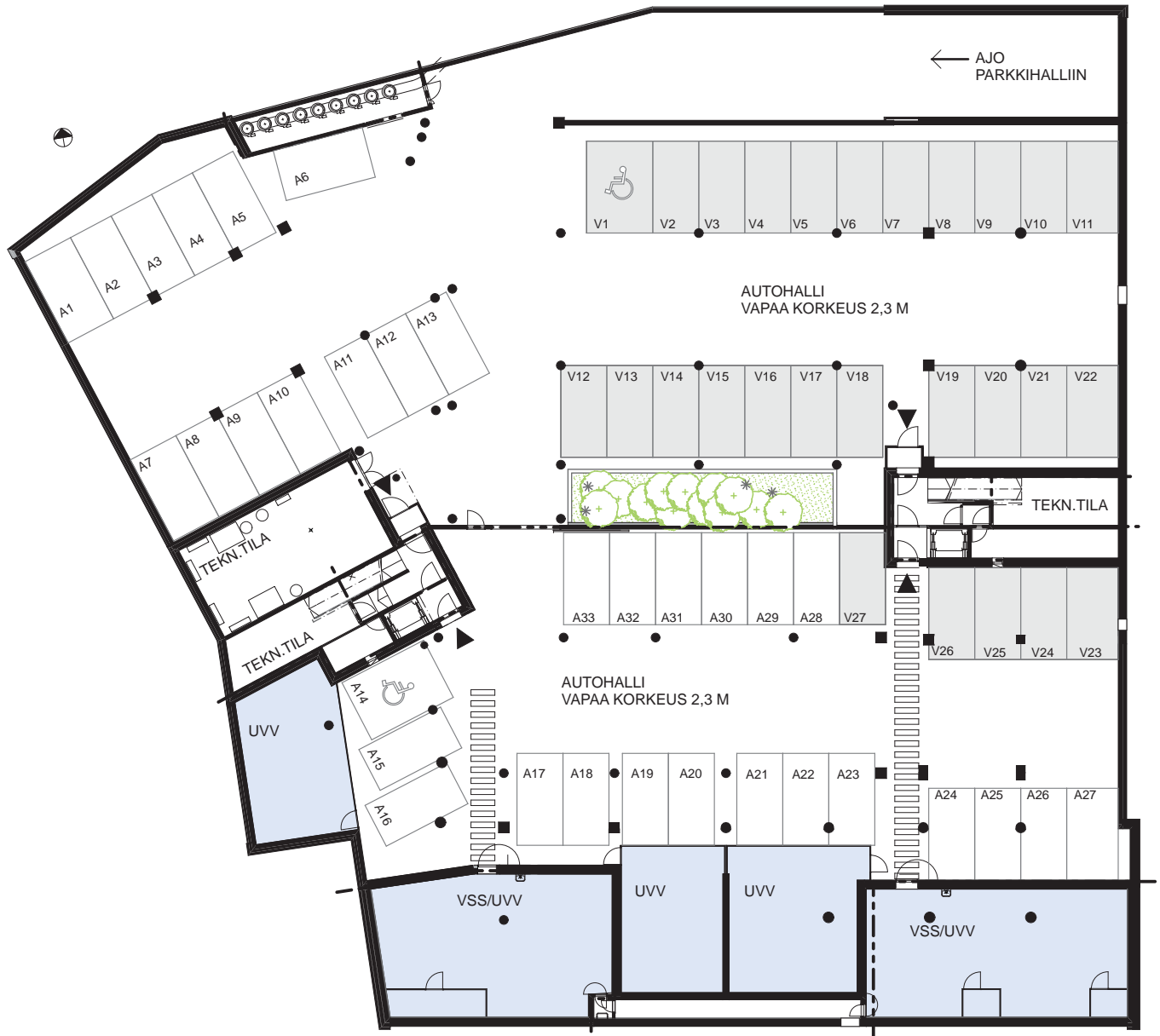


JULKISIVU SISÄPIHA LÄNTEEN

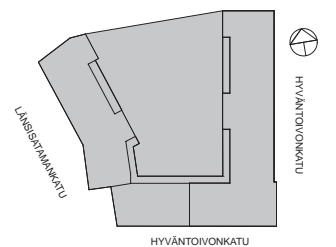


JULKISIVU SISÄPIHA ITÄÄN



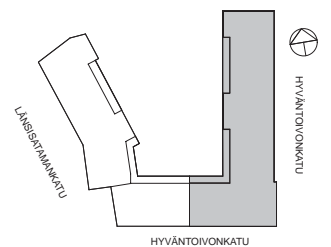


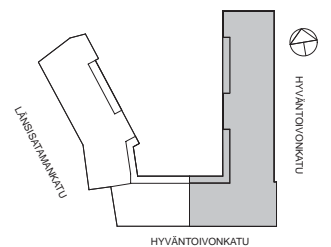
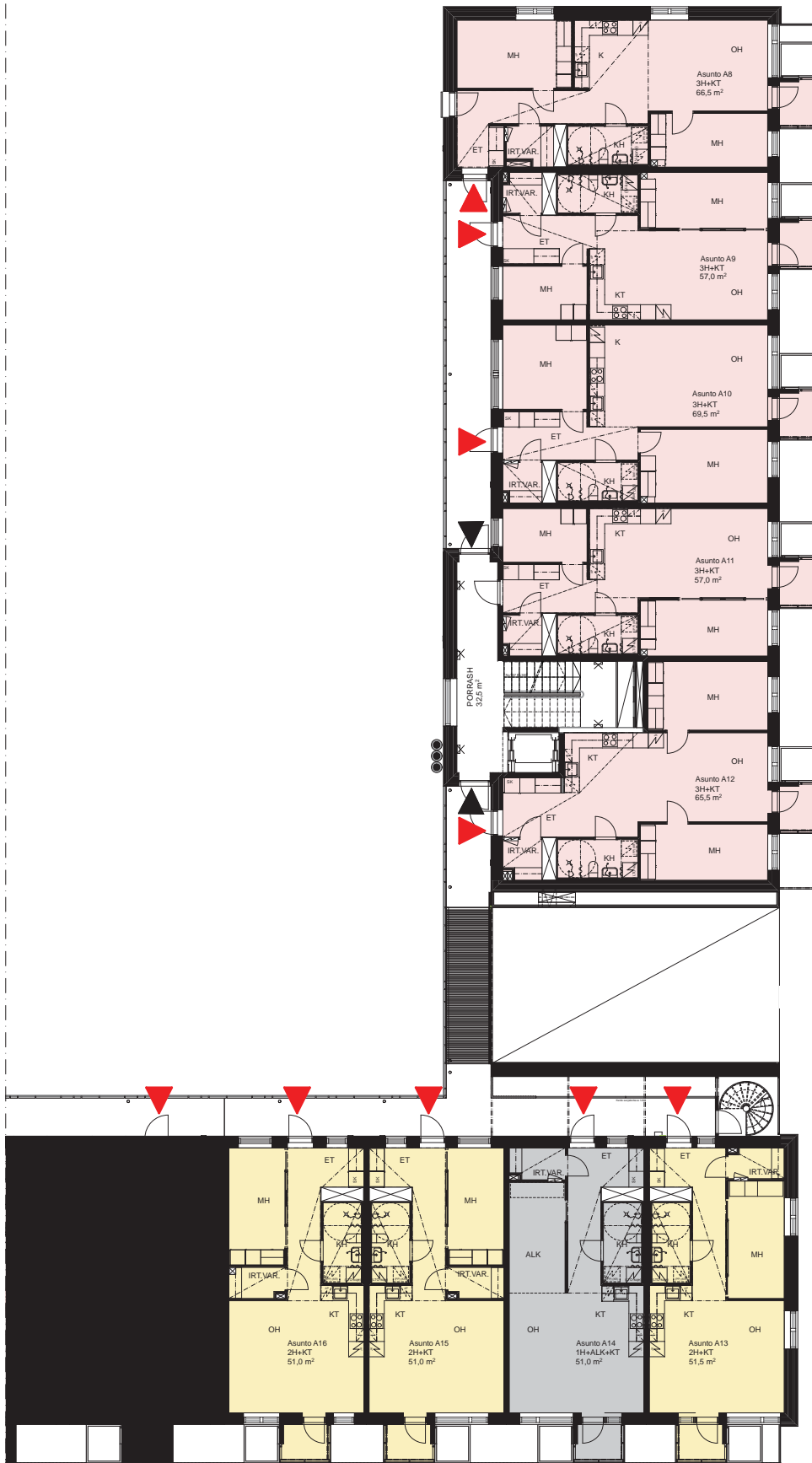
Autopaikoitus ja kellari

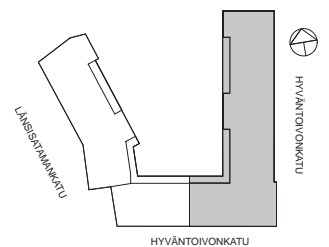


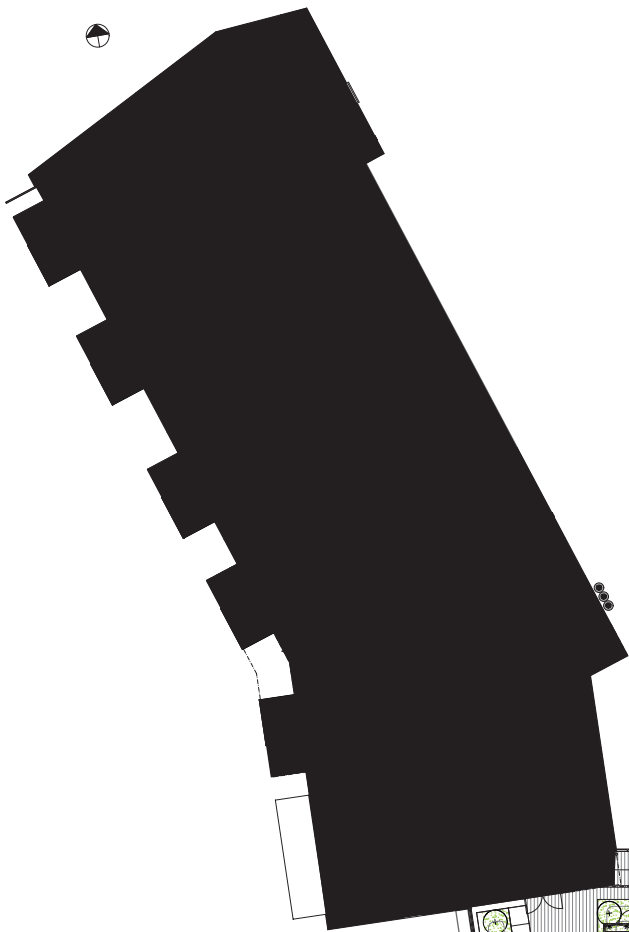


1. kerros

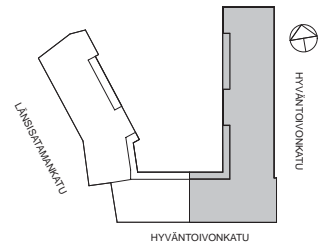


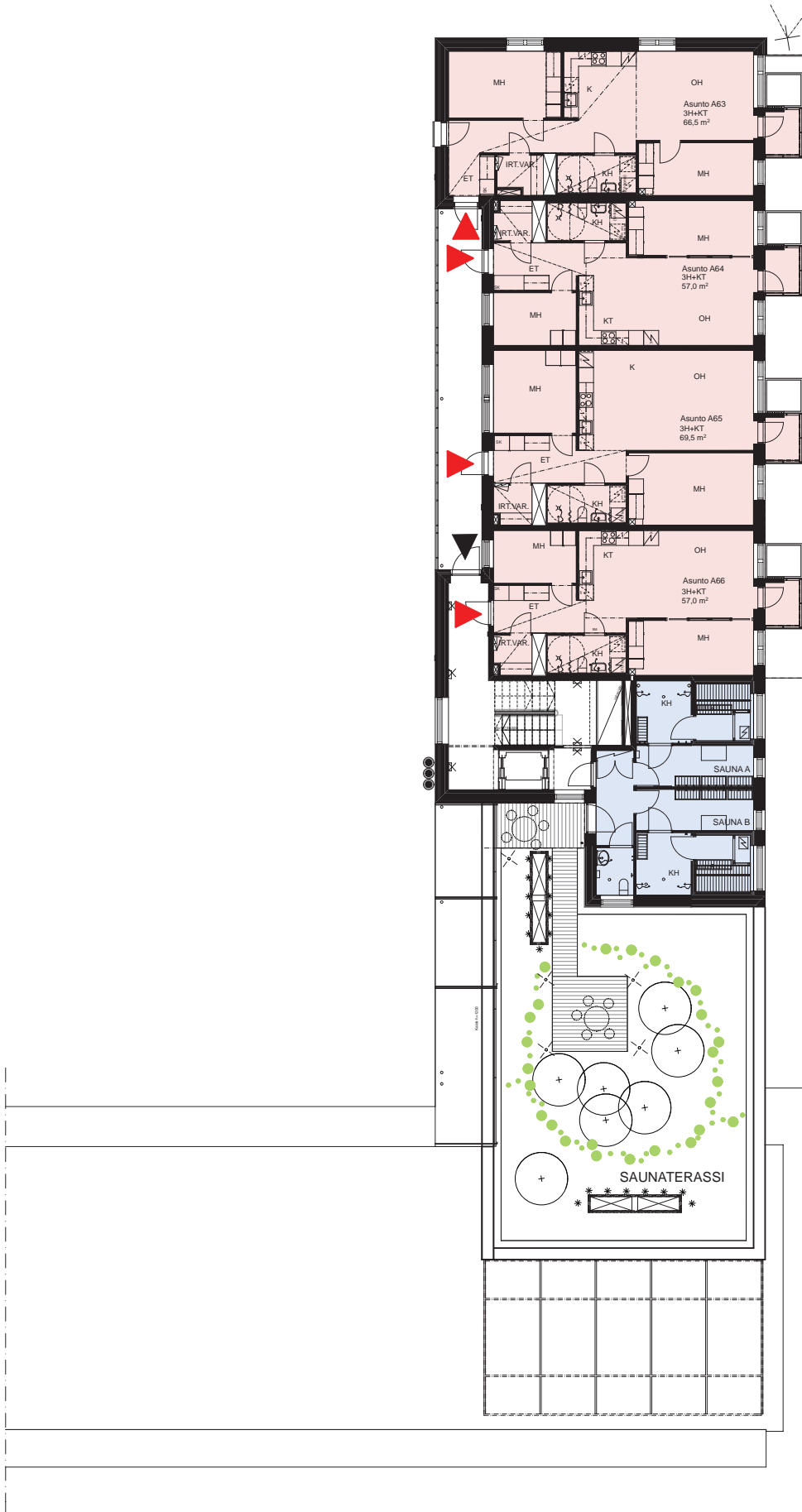




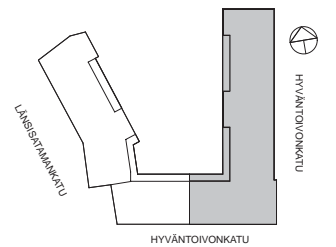


7.kerros





8.kerros



Kodinkoneiden symbolit



lattialiesi ja liesituuletin



jääkaappipakastin



Lämmöntalteenottokone



mikroaaltouunin tilavaraus



pyykinpesukoneen ja kuivausrummun tilavaraus

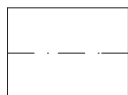


astianpesukoneen tilavaraus

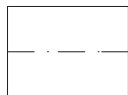
Komerotyytit



hyllykomero



eteisen tankokaappi ilman ovia



tankokomero

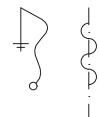


siivouskomero

Vesivarusteet



astianpesupöytä, 1 iso allas ja valutustaso



suihku ja suihkuverhokisko



wc-istuin



lavuaari ja peilikaappi

Yleistä



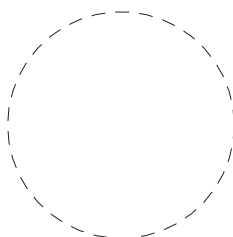
julkisivun puuritilä



ryhmäkeskus (sähkö, ATK)



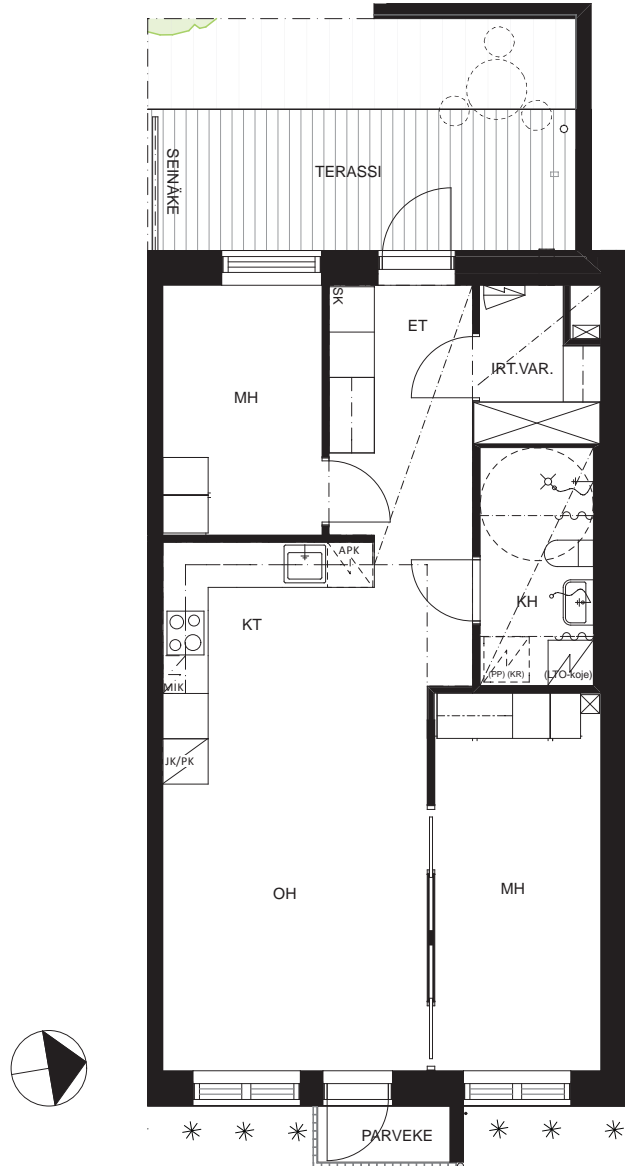
julkisivun kasviverkkorilä



pyörätuolin pyörähdysympyrä

TA-Yhtymä Oy

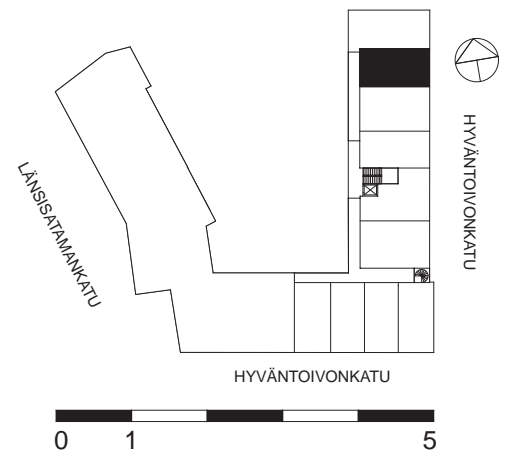
Hyväntoivonkatu, Helsinki



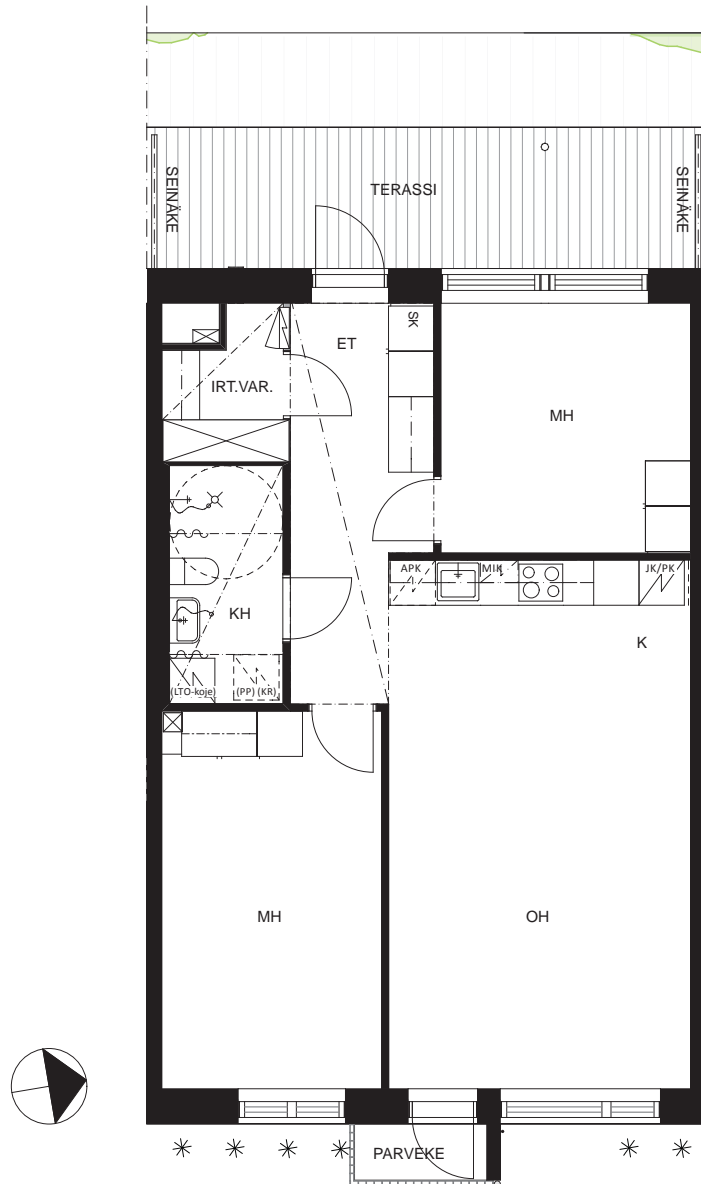
3H + KT 57,0 m²

Huoneistot

A 1 1. krs

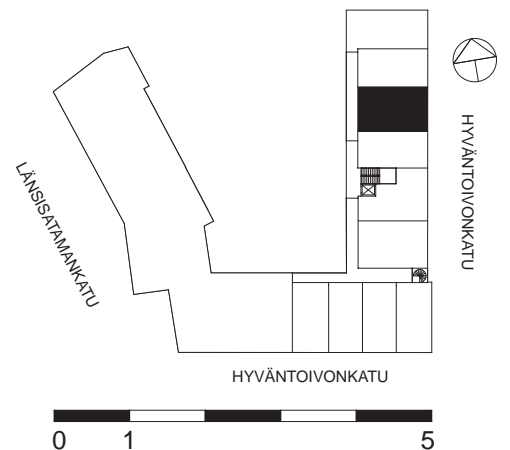


TA-Yhtymä Oy
Hyväntoivonkatu, Helsinki



3H + KT 69,5 m²

Huoneistot
A 2 1. krs



TA-Yhtymä Oy

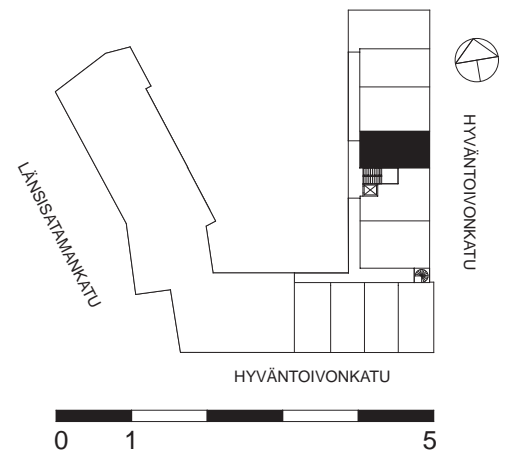
Hyväntoivonkatu, Helsinki



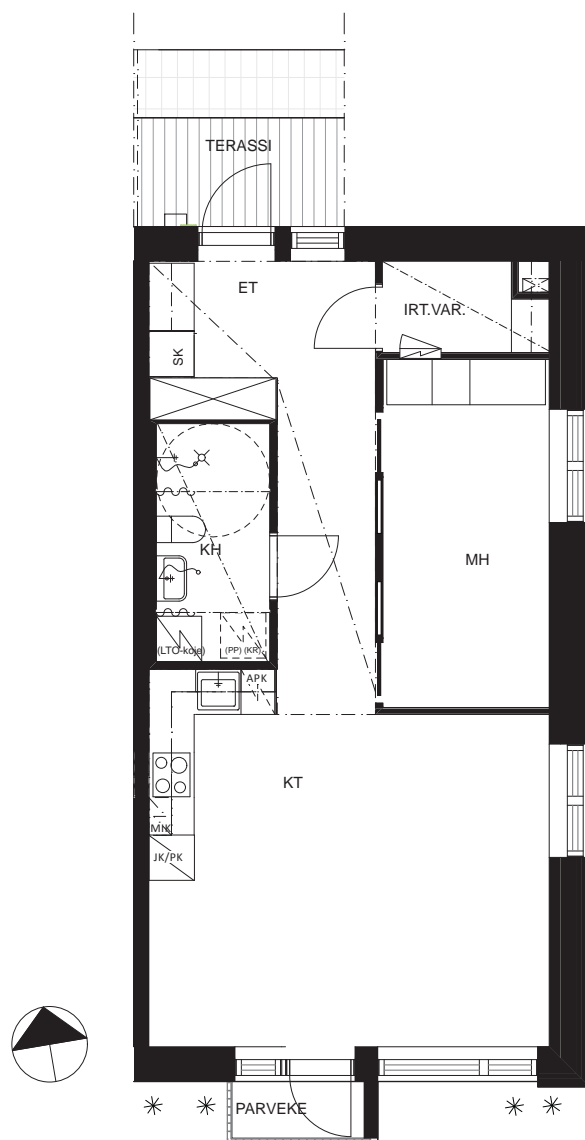
3H + KT 57,0 m²

Huoneistot

A 3 1. krs

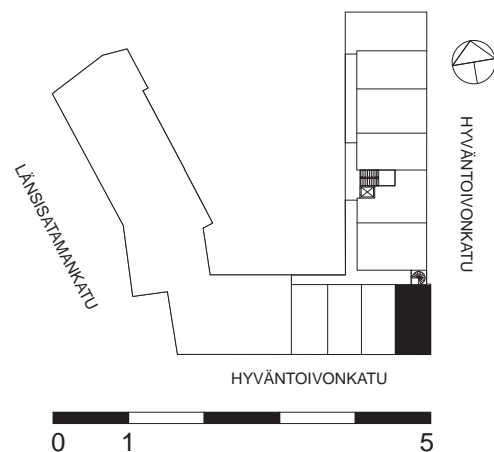


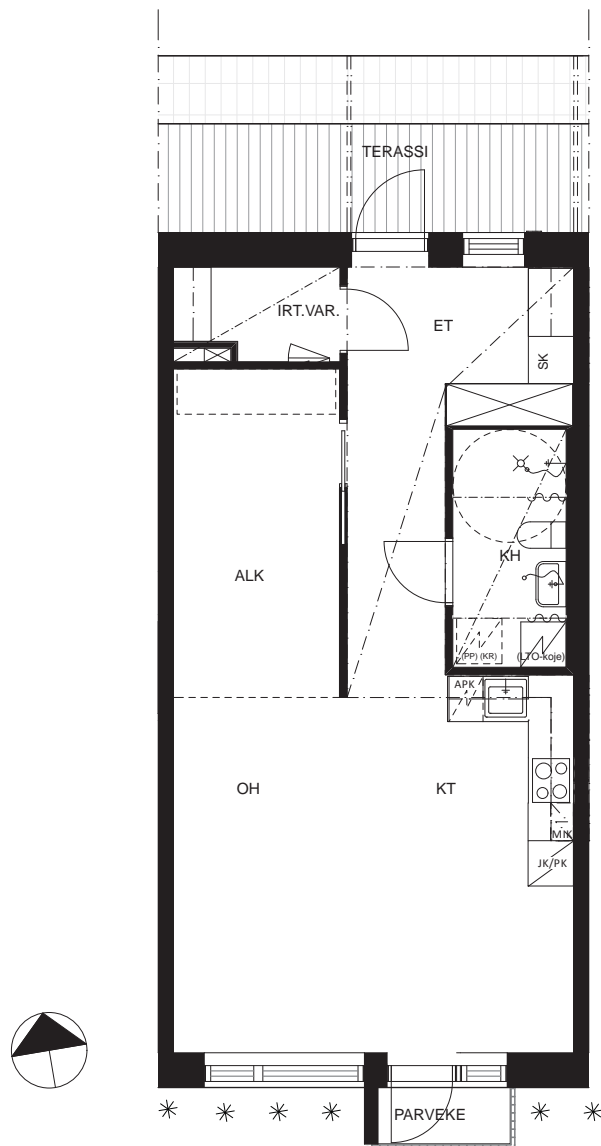
0 1 5



2H + KT 51,5 m²

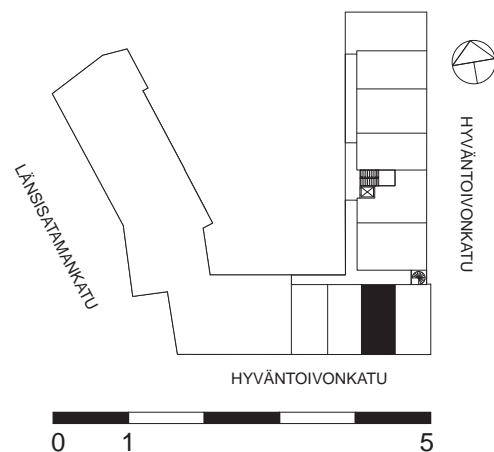
Huoneistot
A 4 1. krs





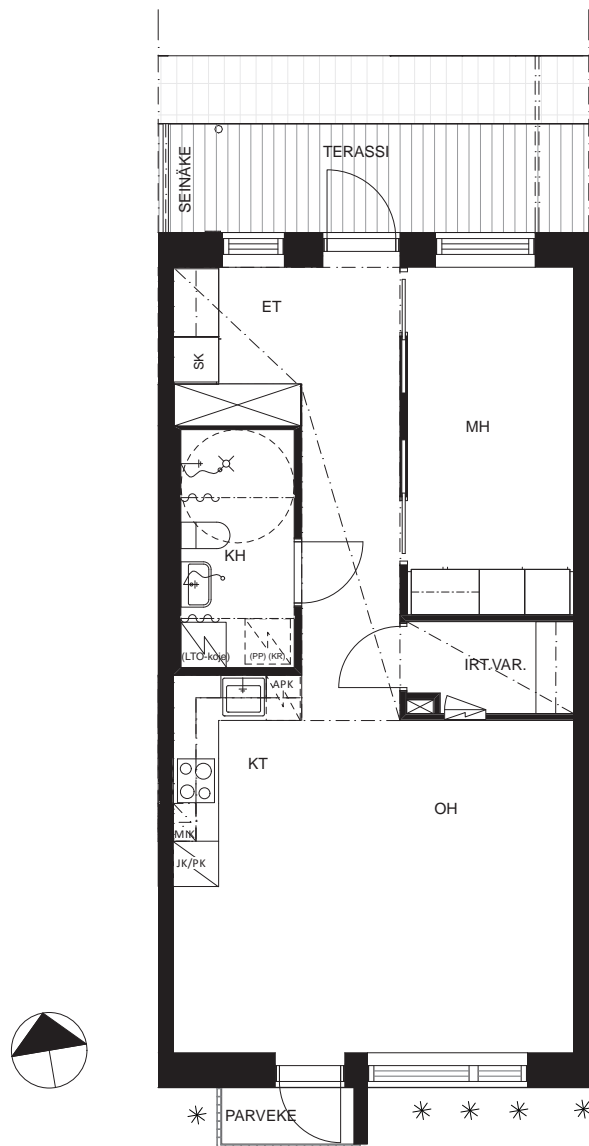
1H+ALK+KT 51,0 m²

Huoneistot
A 5 1. krs



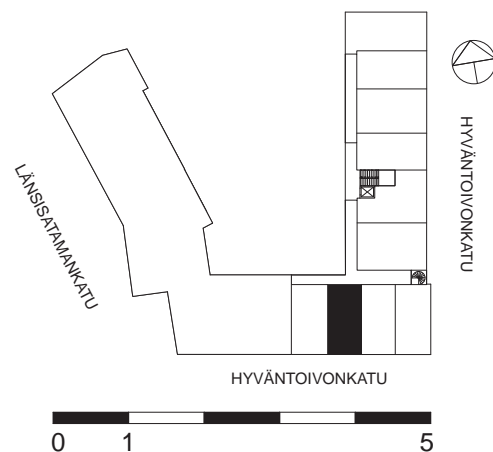
TA-Yhtymä Oy

Hyväntoivonkatu, Helsinki



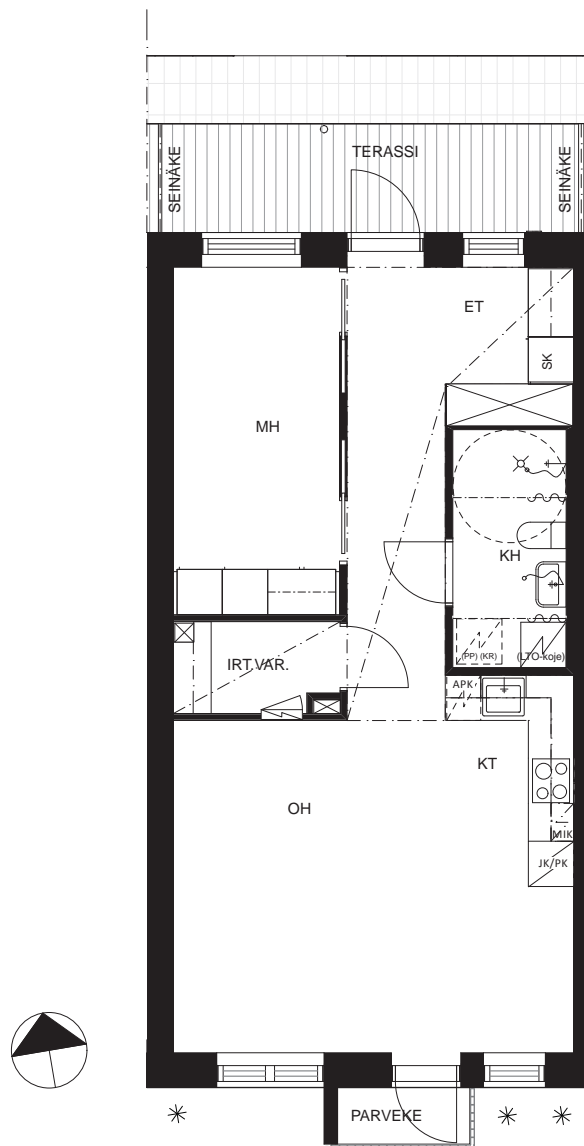
2H + KT 51,0 m²

Huoneistot
A 6 1. krs



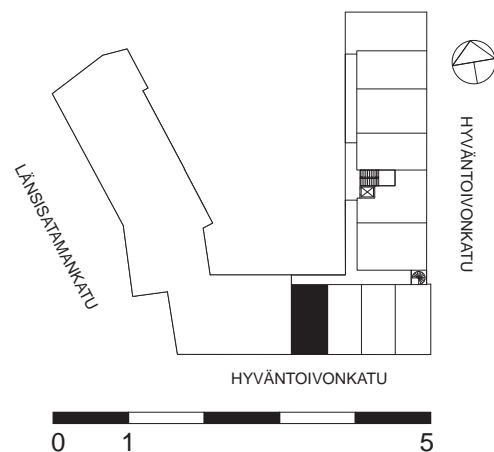
TA-Yhtymä Oy

Hyväntoivonkatu, Helsinki



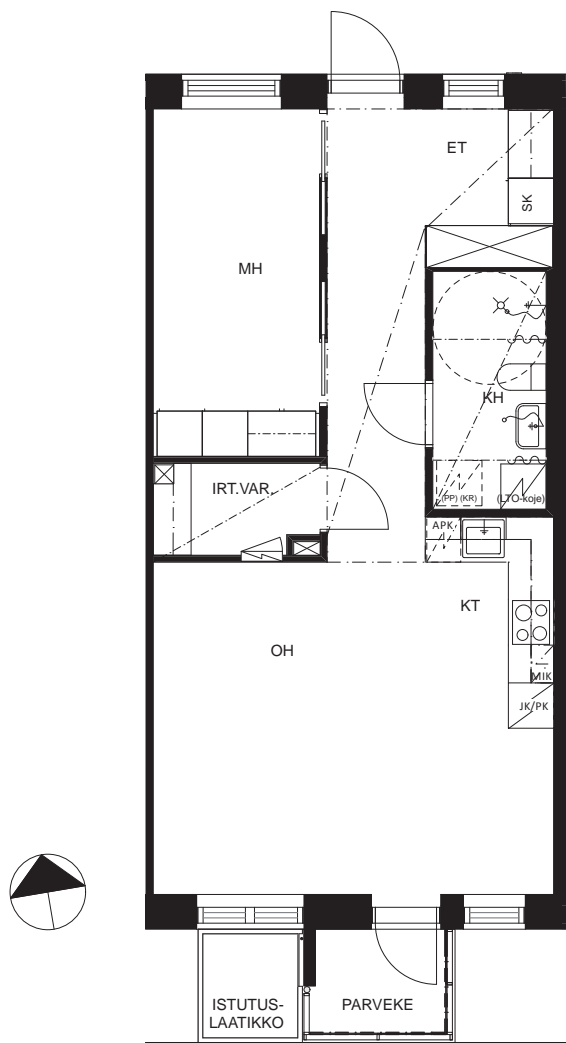
2H + KT 51,0 m²

Huoneistot
A 7 1. krs



TA-Yhtymä Oy

Hyväntoivonkatu, Helsinki



OTE PARVEKEJULKISIVUSTA



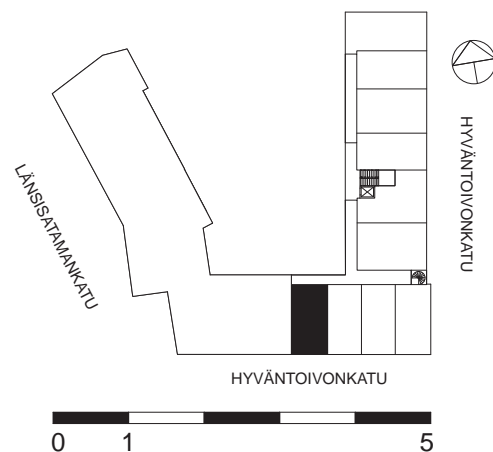
2H + KT 51,0 m²

Huoneistot

- A 16 2. krs
- A 26 3. krs
- A 36 4. krs
- A 46 5. krs
- A 56 6. krs

PARVEKKEET JA JULKISIVURITILÄT:

- Kaikissa parvekkeissa varaus lasitukselle
- Asuntojen A26 ja A46 parvekkeiden yhteydessä rst-kasviverkko (ks. julkisivuote, ylempi kerros)
- Asuntojen A16, A36 ja A56 parvekkeiden ja julkisivun yhteydessä puuritulät (ks. julkisivuote, alempi kerros)





OTE PARVEKEJULKISIVUSTA



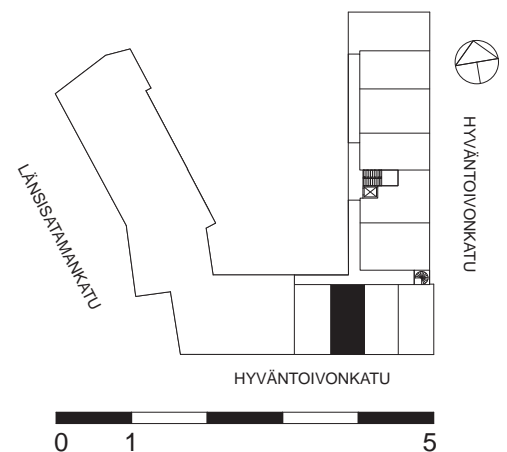
2H + KT 51,0 m²

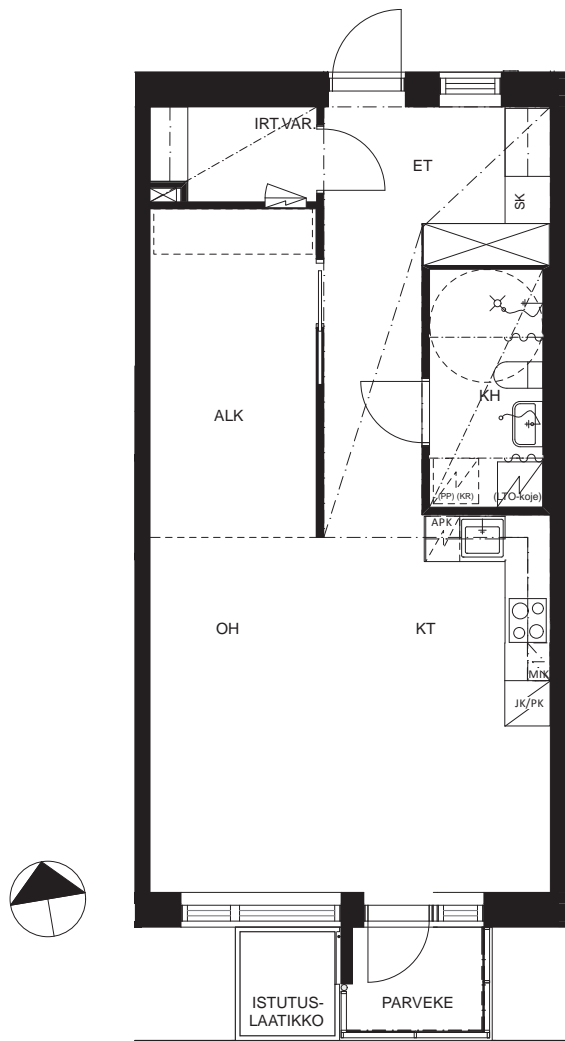
Huoneistot

- A 15 2. krs
- A 25 3. krs
- A 35 4. krs
- A 45 5. krs
- A 55 6. krs

PARVEKKEET JA JULKISIVURITILÄT:

- Kaikissa parvekkeissa varaus lasitukselle
- Asuntojen A25 ja A45 parvekkeiden yhteydessä rst-kasviverkko (ks. julkisivuote, ylempi kerros)
- Asuntojen A15, A35 ja A55 parvekkeiden ja julkisivun yhteydessä puuritulät (ks. julkisivuote, alempi kerros)





OTE PARVEKEJULKISIVUSTA



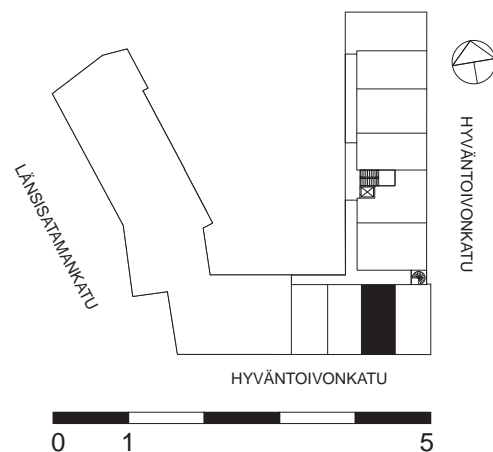
1H+ALK+KT 51,0 m²

Huoneistot

- A 14 2. krs
- A 24 3. krs
- A 34 4. krs
- A 44 5. krs
- A 54 6. krs

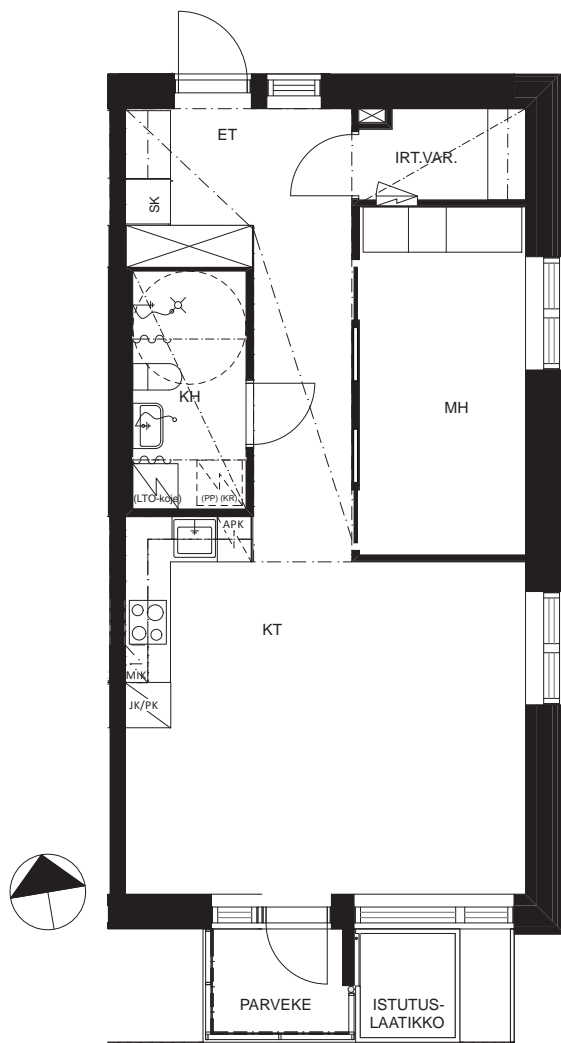
PARVEKKEET JA JULKISIVURITILÄT:

- Kaikissa parvekkeissa varaus lasitukselle
- Asuntojen A24 ja A44 parvekkeiden yhteydessä rst-kasviverkko (ks. julkisivuote, ylempi kerros)
- Asuntojen A14, A34 ja A54 parvekkeiden ja julkisivun yhteydessä puuritulät (ks. julkisivuote, alempi kerros)



TA-Yhtymä Oy

Hyväntoivonkatu, Helsinki



OTE PARVEKEJULKISIVUSTA



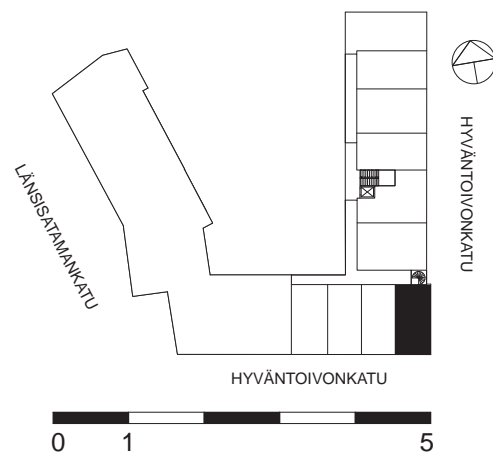
2H + KT 51,5 m²

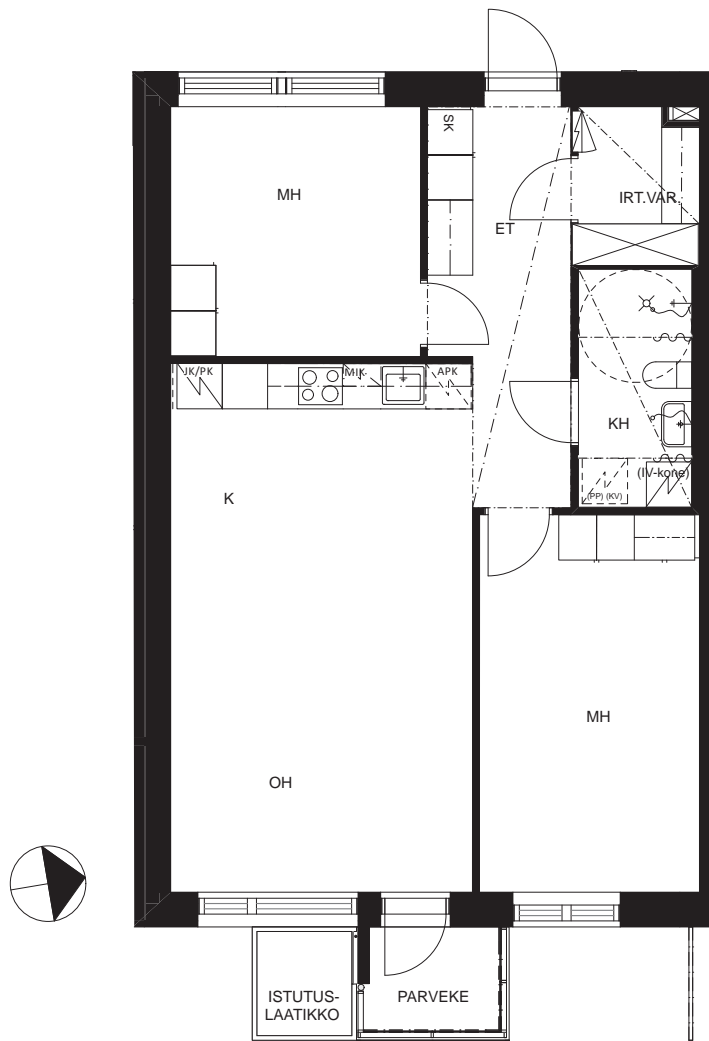
Huoneistot

- A 13 2. krs
- A 23 3. krs
- A 33 4. krs
- A 43 5. krs
- A 53 6. krs

PARVEKKEET JA JULKISIVURITILÄT:

- Kaikissa parvekkeissa varaus lasitukselle
- Asuntojen A23 ja A43 parvekkeiden yhteydessä rst-kasviverkko (ks. julkisivuote, ylempi kerros)
- Asuntojen A13, A33 ja A53 parvekkeiden ja julkisivun yhteydessä puuritulät (ks. julkisivuote, alempi kerros)





OTE PARVEKEJULKISIVUSTA



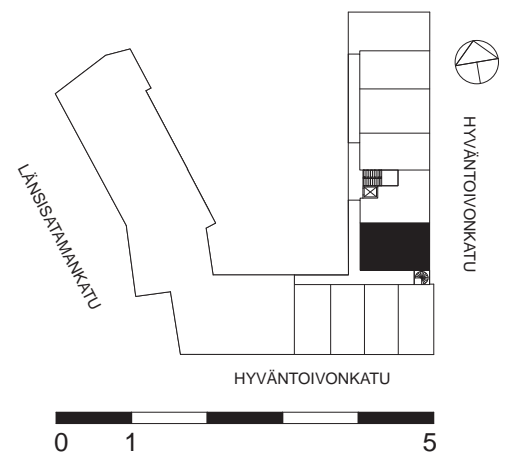
3H + KT 69,5 m²

Huoneistot

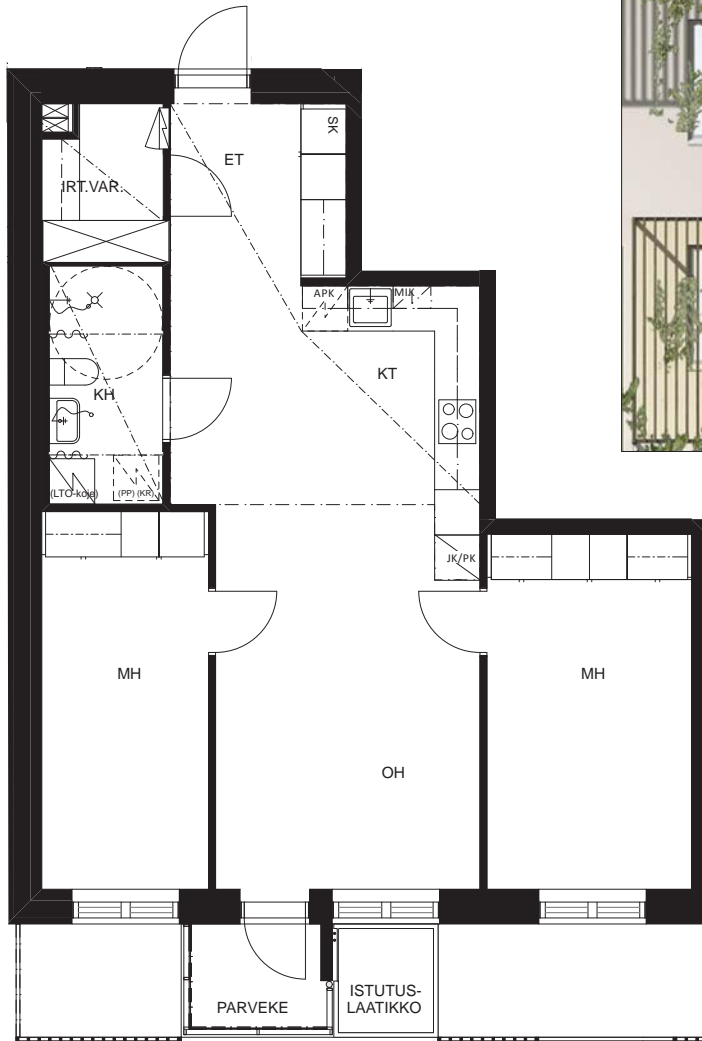
A 22	3. krs
A 32	4. krs
A 42	5. krs
A 52	6. krs
A 62	7. krs

PARVEKKEET JA JULKISIVURITILÄT:

- Kaikissa parvekkeissa varaus lasitukselle
- Asuntojen A22, A42 ja A62 parvekkeiden yhteydessä rst-kasviverkko (ks. julkisivuote, alempi kerros)
- Asuntojen A32 ja A52 parvekkeiden ja julkisivun yhteydessä puuritulät (ks. julkisivuote, ylempi kerros)



OTE PARVEKEJULKISIVUSTA



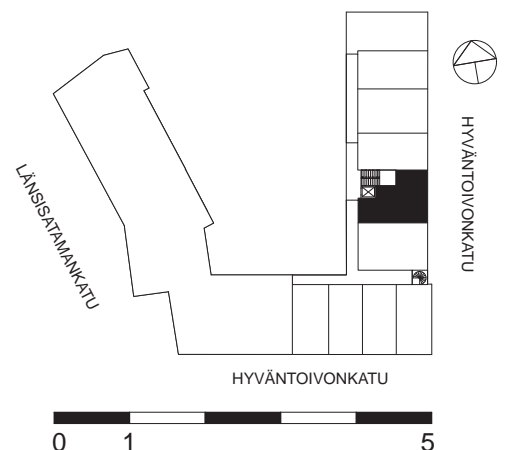
3H + KT 65,5 m²

Huoneistot

- A 12 2. krs
- A 21 3. krs
- A 31 4. krs
- A 41 5. krs
- A 51 6. krs
- A 61 7. krs

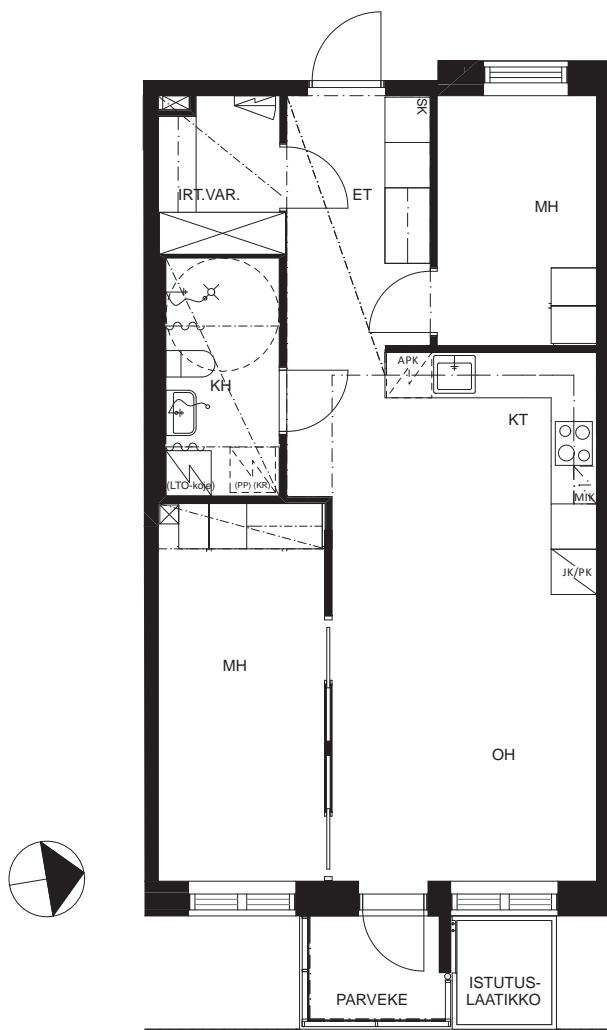
PARVEKKEET JA JULKISIVURITILÄT:

- Kaikissa parvekkeissa varaus lasitukselle
- Asuntojen A21, A41 ja A61 parvekkeiden yhteydessä rst-kasviverkko (ks. julkisivuote, ylempi kerros)
- Asuntojen A12, A31 ja A51 parvekkeiden ja julkisivun yhteydessä puuritilät (ks. julkisivuote, alempi kerros)



TA-Yhtymä Oy

Hyväntoivonkatu, Helsinki



OTE PARVEKEJULKISIVUSTA



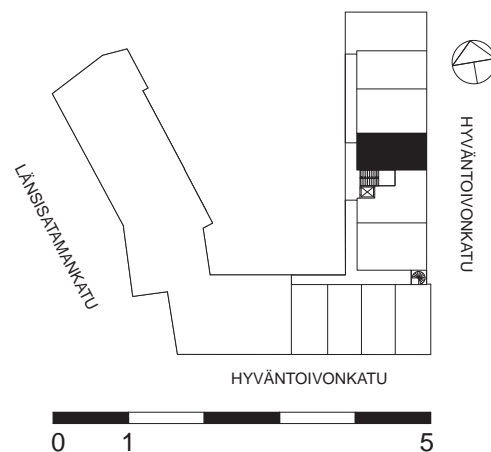
3H + KT 57,0 m²

Huoneistot

A 11	2. krs
A 20	3. krs
A 30	4. krs
A 40	5. krs
A 50	6. krs
A 60	7. krs
A 66	8. krs

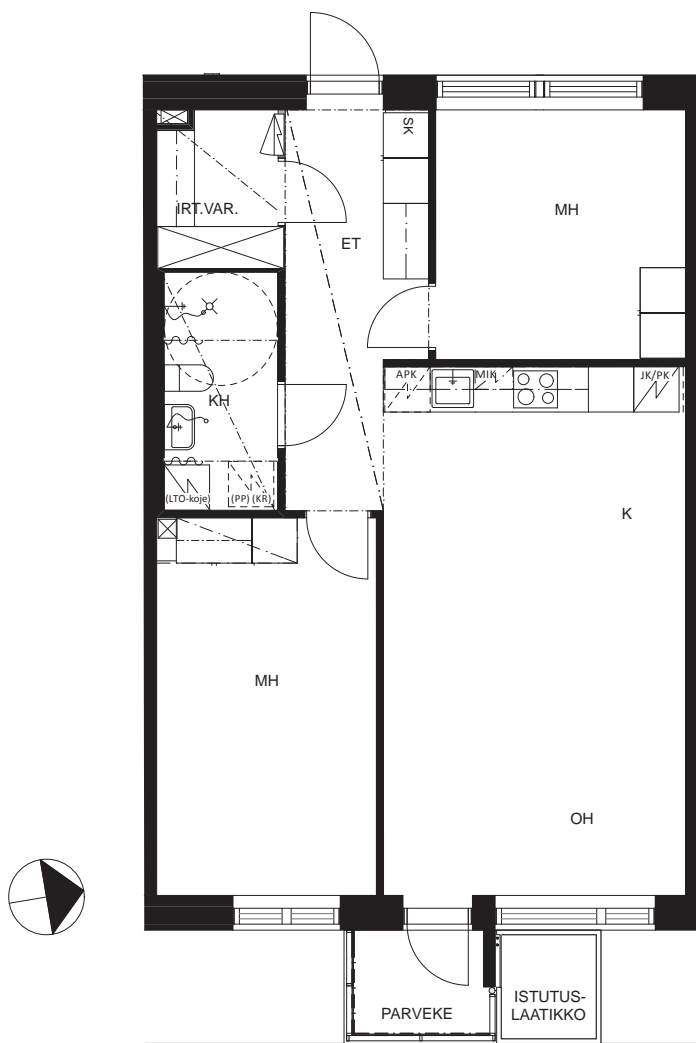
PARVEKKEET JA JULKISIVURITILÄT:

- Kaikissa parvekkeissa varaus lasitukselle
- Asuntojen A20, A40 ja A60 parvekkeiden yhteydessä rst-kasviverkko (ks. julkisivuote, ylempi kerros)
- Asuntojen A11, A30, A50 ja A66 parvekkeiden ja julkisivun yhteydessä puuritulät (ks. julkisivuote, alempi kerros)



TA-Yhtymä Oy

Hyväntoivonkatu, Helsinki



OTE PARVEKEJULKISIVUSTA



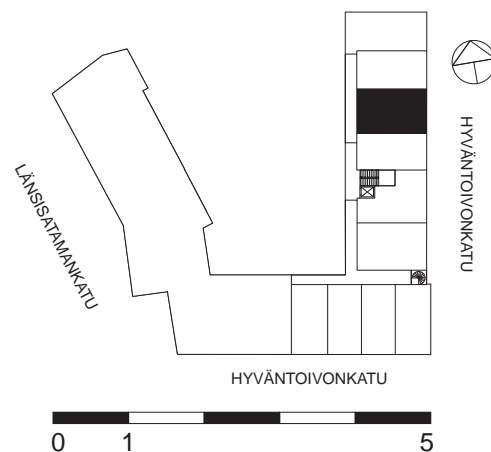
3H + KT 69,5 m²

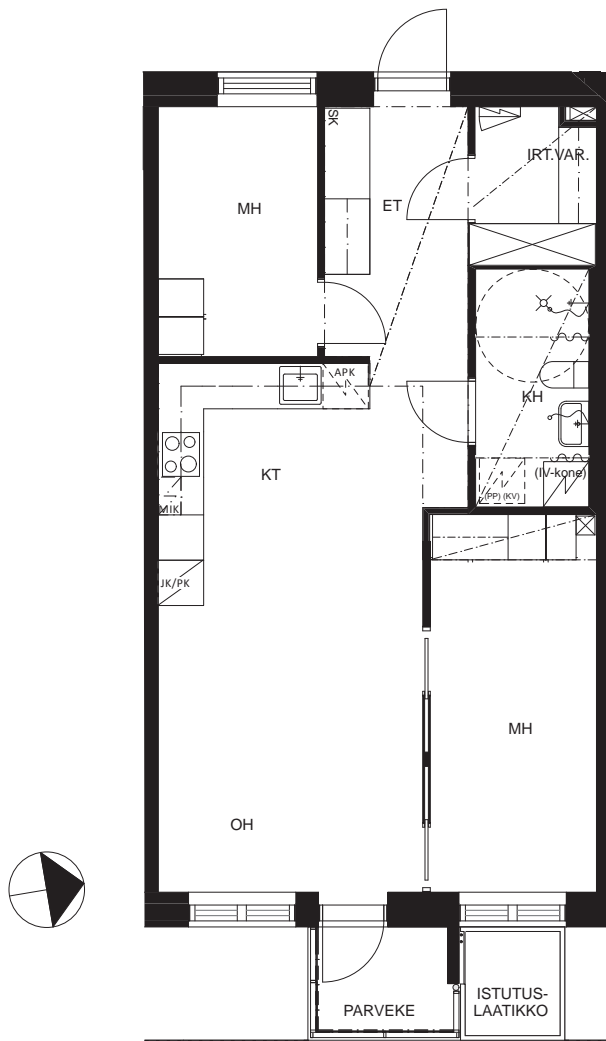
Huoneistot

- A 10 2. krs
- A 19 3. krs
- A 29 4. krs
- A 39 5. krs
- A 49 6. krs
- A 59 7. krs
- A 65 8. krs

PARVEKKEET JA JULKISIVURITILÄT:

- Kaikissa parvekkeissa varaus lasitukselle
- Asuntojen A19, A39 ja A59 parvekkeiden yhteydessä rst-kasviverkko (ks. julkisivuote, ylempi kerros)
- Asuntojen A10, A29, A49 ja A65 parvekkeiden ja julkisivun yhteydessä puuritulät (ks. julkisivuote, alempi kerros)





OTE PARVEKEJULKISIVUSTA



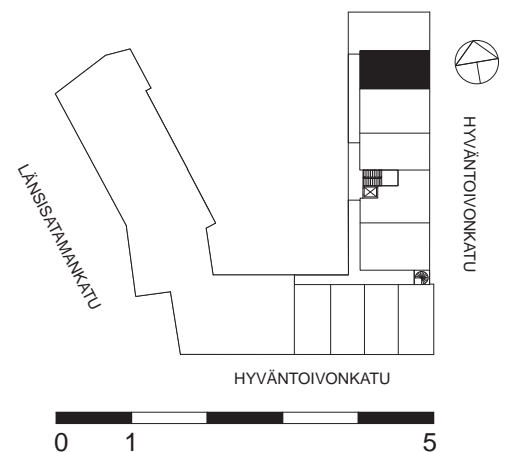
3H + KT 57,0 m²

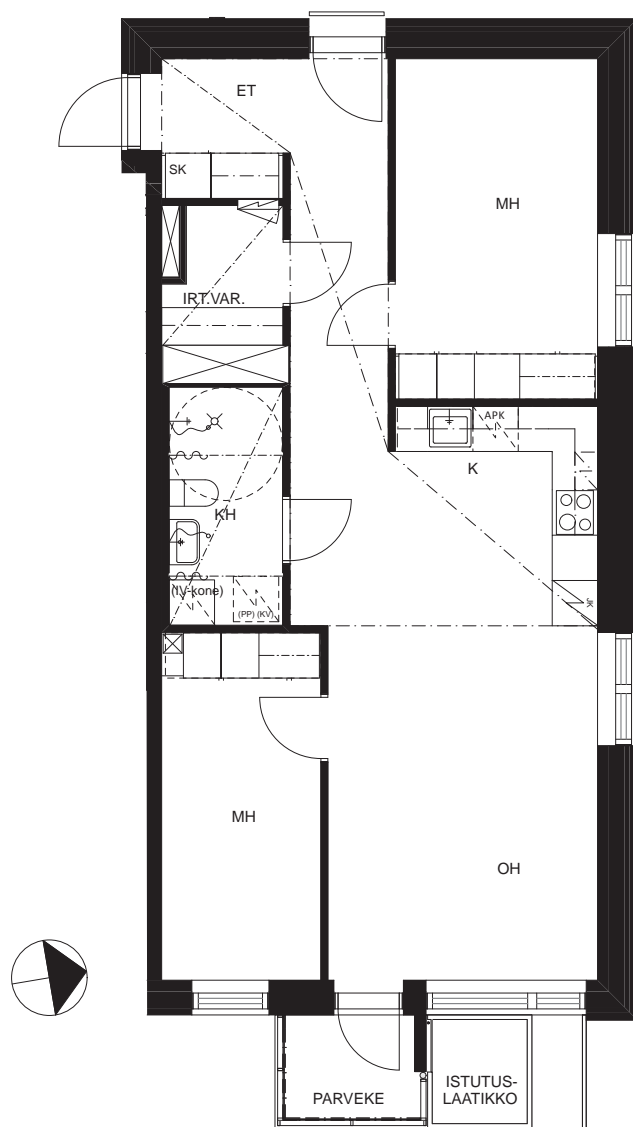
Huoneistot

A 9	2. krs
A 18	3. krs
A 28	4. krs
A 38	5. krs
A 48	6. krs
A 58	7. krs
A 64	8. krs

PARVEKKEET JA JULKISIVURITILÄT:

- Kaikissa parvekkeissa varaus lasitukselle
- Asuntojen A18, A38 ja A58 parvekkeiden yhteydessä rst-kasviverkko (ks. julkisivuote, ylempi kerros)
- Asuntojen A9, A28, A48 ja A64 parvekkeiden ja julkisivun yhteydessä puuritulät (ks. julkisivuote, alempi kerros)





OTE PARVEKEJULKISIVUSTA



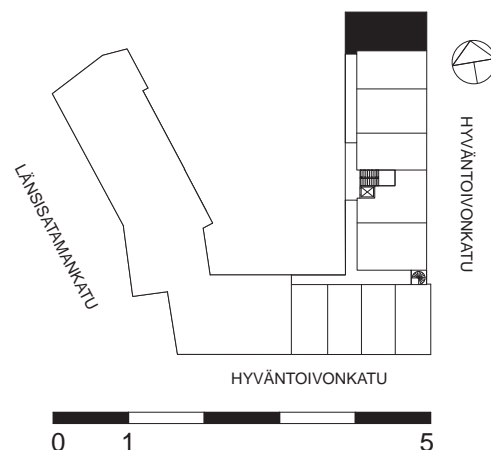
3H + KT 66,5 m²

Huoneistot

A 8	2. krs
A 17	3. krs
A 27	4. krs
A 37	5. krs
A 47	6. krs
A 57	7. krs
A 63	8. krs

PARVEKKEET JA JULKISIVURITILÄT:

- Kaikissa parvekkeissa varaus lasitukselle
- Asuntojen A17, A37 ja A57 parvekkeiden yhteydessä rst-kasviverkko (ks. julkisivuote, ylempi kerros)
- Asuntojen A8, A27 ja A47 ja A63 parvekkeiden ja julkisivun yhteydessä puuritilät (ks. julkisivuote, alempi kerros)



Rakennustapaselostus

14.3.2016

YLEISTÄ

Rakennuksen kerrosluvut vaihtelevat kuudesta kahdeksaan. Matalin osa liittyy saumattomasti viereiseen rakennukseen. Sen katolla on korttelin yhteinen kattoviljelyyn ja oleskeluun tarkoitettu terassi, keittiöpuutarha ja kasvihuone. Kohteen kerhotila sijaitsee terassin yhteydessä. Kahdeksannessa kerroksessa on kohteen yhteissauna, johon liittyy puutarhamainen saunan vilvoitteluterassi. Rakennuksen ylin kattokerros on ns. biodiversiteettikatto. Lisäksi rakennuksen julkisivuilla on puu- ja metalliritilöitä pitkin kiipeäviä köynnöksiä ja parvekkeilla istutuslaatikot.

Rakennuksessa on yksi hissillinen porrashuone. Sisäänkäynnit asuntoihin ovat pääasiassa avoimesta luhtikäytävästä.

Korttelissa on yhteinen kansipiha, jonka alla on kylmä autohalli. Kohteella on autopaikkoja autohallissa 27 kpl. Autopaikat on varustettu lämmityspistorasiolla.

Ulkoiluvälinevarastot ja väestönsuoja sijaitsevat autohallissa. Rakennuksen katutasossa sijaitsevat lastenvaunuvarasto. Korttelin yhteiset pesutilat ja kuivaushuoneet sijaitsevat pihan viereisen rakennuksen pihatasossa.

RAKENTEET

Rakennuksen kantavat rakenteet perustetaan paaluja käyttäen. Väli- ja yläpohjat ovat pääosin ontelolaattarakenteiset. Väestönsuojan ja porrashuoneiden välipohjat ovat massiiviteräsbetonilaattarakenteiset.

Huoneistojen väliset seinät sekä muut kantavat väliseinät ovat teräsbetonirakenteiset. Huoneistojen sisäiset väliseinät ovat pääosin metallirankaisia kipsilevyseiniä. Asuntojen kylpyhuoneet toteutetaan kylpyhuoneelementein, joissa ulkopinnat ovat kipsilevyä ja sisäpinnat laatoitetut.

Ulkoseinät ovat pääosin betonielementtirakenteiset ja julkisivuiltaan vaaleanharmaata väribetonia. Rakennuksen päädyissä ulkoseinät ovat sisäpuolelta betonielementtirakenteiset ja julkisivun puolelta paikalla muurattua hiekanväristä tiiltä. Parvekkeiden ulkopinnan tasolla on teräskehikoissa puisia ja metallisia kasviritilöitä. Avoimilla luhtikäytävillä on värilliset lasikaiteet. Yläpohjan lämmöneristeenä on kevytsora ja vedeneristeenä bitumikermi. Yläpohjassa on myös viherkatteita.

IKKUNAT JA OVET

Huoneistojen ikkunat ovat pääosin kolmilasisia sisäänaukeavia MSE-tyyppisiä tehdasmaalattuja puu-alumiiniikkunoita. Parvekkeiden ovet ovat ulosaukeavia puu-alumiinirakenteisia ikkunaovia.

Pääsisäänkäyntien ulko-ovet ovat maalattuja metallilasiovia. Huoneistojen porrastaso-ovet sekä luhtikäytävän ulko-ovet ovat tehdasmaalattuja yksilehtisiä puuovia. Asuntojen sisäovet ovat maalattuja laakaovia, osin liukuovia.

PARVEKKEET, TERASSIT

Ensimmäisen kerroksen asuntoihin liittyy betonilaatoilla päällystetty sisäänkäyntiterassi sekä parveke Hyväntoivonkadun puolella. Muissa kerroksissa asuntoihin liittyy parveke, jonka vieressä on istutuslaatikko julkisivun köynnöskasveille. Parvekelaatat, -pielet ja pilarit ovat betonirakenteisia ja parvekkeiden kaiteet ovat alumiinirunkoisia lasikaiteita. Parvekkeilla on sähköpistorasiat.

SEINÄPINNOITTEET

Asuinhuoneiden seinät ovat pääosin maalattuja. Maalusta ei uloteta kiintokalusteiden taakse. Keittiöissä ala- ja yläkaappien väli sekä kylpyhuoneen seinät ovat laatoitettuja.

SISÄKATOT

Asuinhuoneiden katot ovat pääosin ruiskutasoitettuja, lukuun ottamatta keittiöitä ja alaslaskettuja kattoja, joiden osalta katot ovat tasoitettuja ja maalattuja.

LATTIAPÄÄLLYSTEET

Asuinhuoneiden lattioissa on laminaatti. Kiintokalusteiden alle ei asenneta laminaattia. Kylpyhuoneiden lattioissa on keraaminen laatta.

KALUSTEET

Keittiöiden kaapistojen ja laatikostojen ovet ovat laminaattia, rungot valkoista melamiinilevyä. Työpöytätasot ovat valkoista laminaattia. Eteisten ja makuuhuoneiden komerokalusteiden ovet ja rungot ovat valkoista melamiinia. Eteisten naulakkokomerokalusteet ovat osittain ilman ovia. Kylpyhuoneessa on pistorasialla ja valaisimella varustettu peilikaappi.

KONEET JA LAITTEET

Liedet ovat 4-levyisiä vakioliesiä keraamisin keittölevyihin, liedon päällä on liesikupu ja maustehylykaappi. Kylmäkalusteena asunnoissa on yksi jääpakastinkaappi.

TALOTEKNIikka

Lämmitysjärjestelmänä on kaukolämpöverkoston liitetty vesikiertoinen patterilämmitys. Asunnoissa on huoneistokohtainen tulo-poistoilmanvaihtojärjestelmä, jota voidaan säätää keittiön liesikuvussa sijaitsevista kytkimistä. Lämmöntalteenottolaite sijaitsee kylpyhuoneessa.

Kohde liitetään kaapeli-tv -verkkoon. Kohteessa on yleiskaapelointiverkko ja valmius laajakaistayhteyksiin. Asukkailla on mahdollisuus tehdä kustannuksellaan sopimus kiinteästä internetliittymästä suoraan operaattorin kanssa.

Jätteen keräys perustuu alueelliseen imukeräysjärjestelmään. Jätepiste on korttelin yhteinen ja se sijaitsee piharakennuksessa.

HUOMAUTUS

Rakennuttaja pidättää itsellään oikeuden perustellusta syystä vaihtaa edellä mainittuja materiaaleja ja/tai rakenteita toisiin vastaaviin samanarvoisiin materiaaleihin ja/tai rakenteisiin sekä soveltaa arkkitehdin antamia mittoja.

Edellä mainitun lisäksi, rakennuttaja pidättää itsellään oikeuden tehdä talotekniikasta johtuvia kotelointeja ja kattojen vähäisiä alaslaskuja, kohteen esitteessä ja pääpiirustuksissa esitetystä poikkeavalla tavalla.

Yksityiskohdissa valmis toteutus voi poiketa esitteen tiedoista. Esitteen havainnekuvat ovat taiteilijan näkemyksiä kohteesta ja ne eivät välttämättä vastaa kaikkien yksityiskohtien osalta toteutuvaa kohdetta.

Rakennusmääräysten edellyttämistä talon ulkovaipan rakennepaksuuksista ja käytetyistä rakennusmateriaaleista johtuen emme voi taata matkapuhelinverkon kuuluvuutta sisätiloissa.

Yhtiö toteutetaan rakennuslupahakemuksen jättöpäivänä voimassa olevien energiamääräysten ja rakentamismääräysten mukaisesti.



Asiakaspalvelu: 045 7734 3777 (arkisin klo 8-16) info@ta.fi • www.ta.fi