

TA.fi

TA-Asumisoikeus Oy



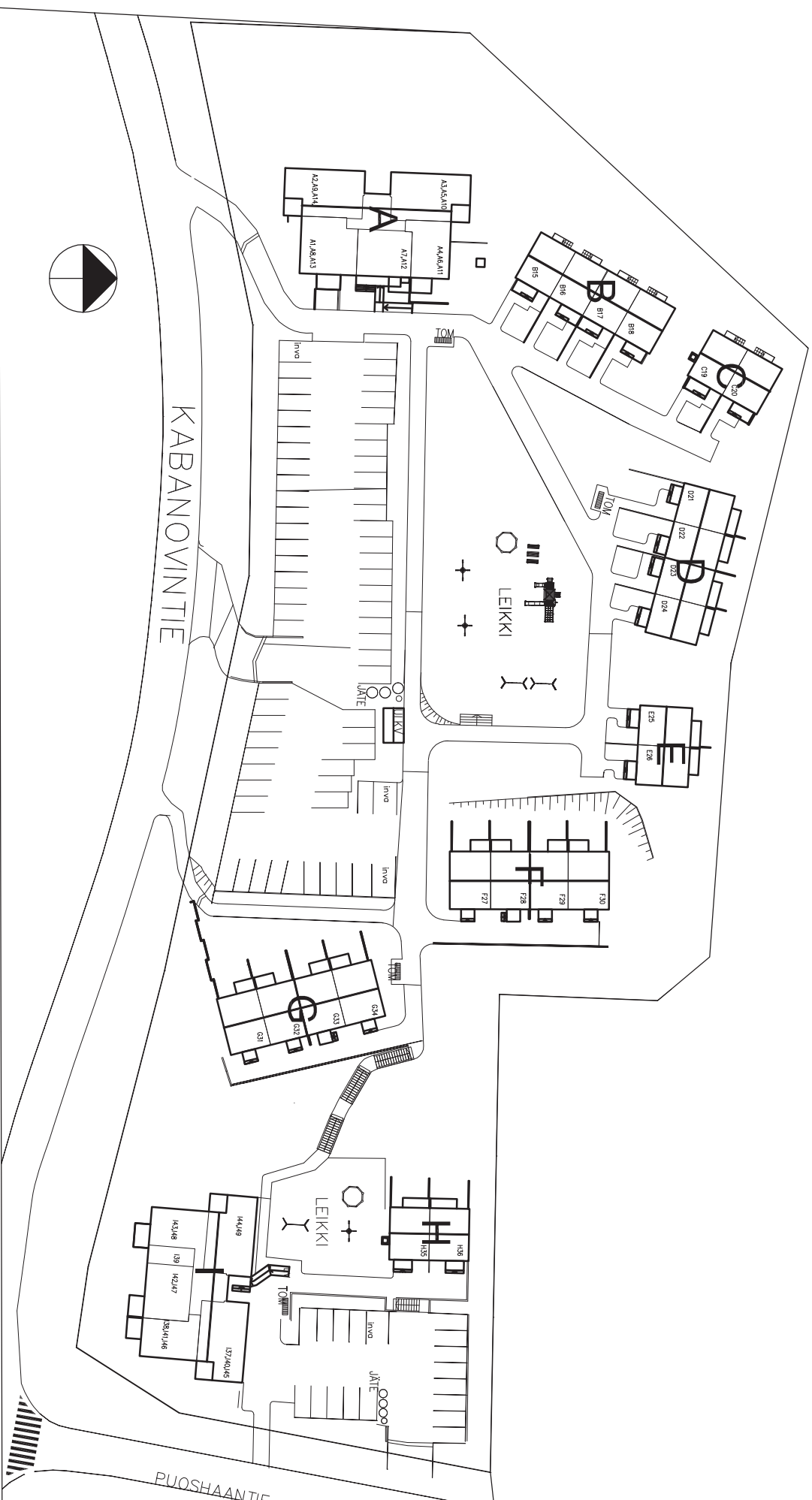
**KABANOVINTIE 18
KANTVIK
KIRKKONUMMI**



KABANOVINTIE 18

Kabanovintie 18 ja Puoshaantie 2

SIJAINTIKAAVIO

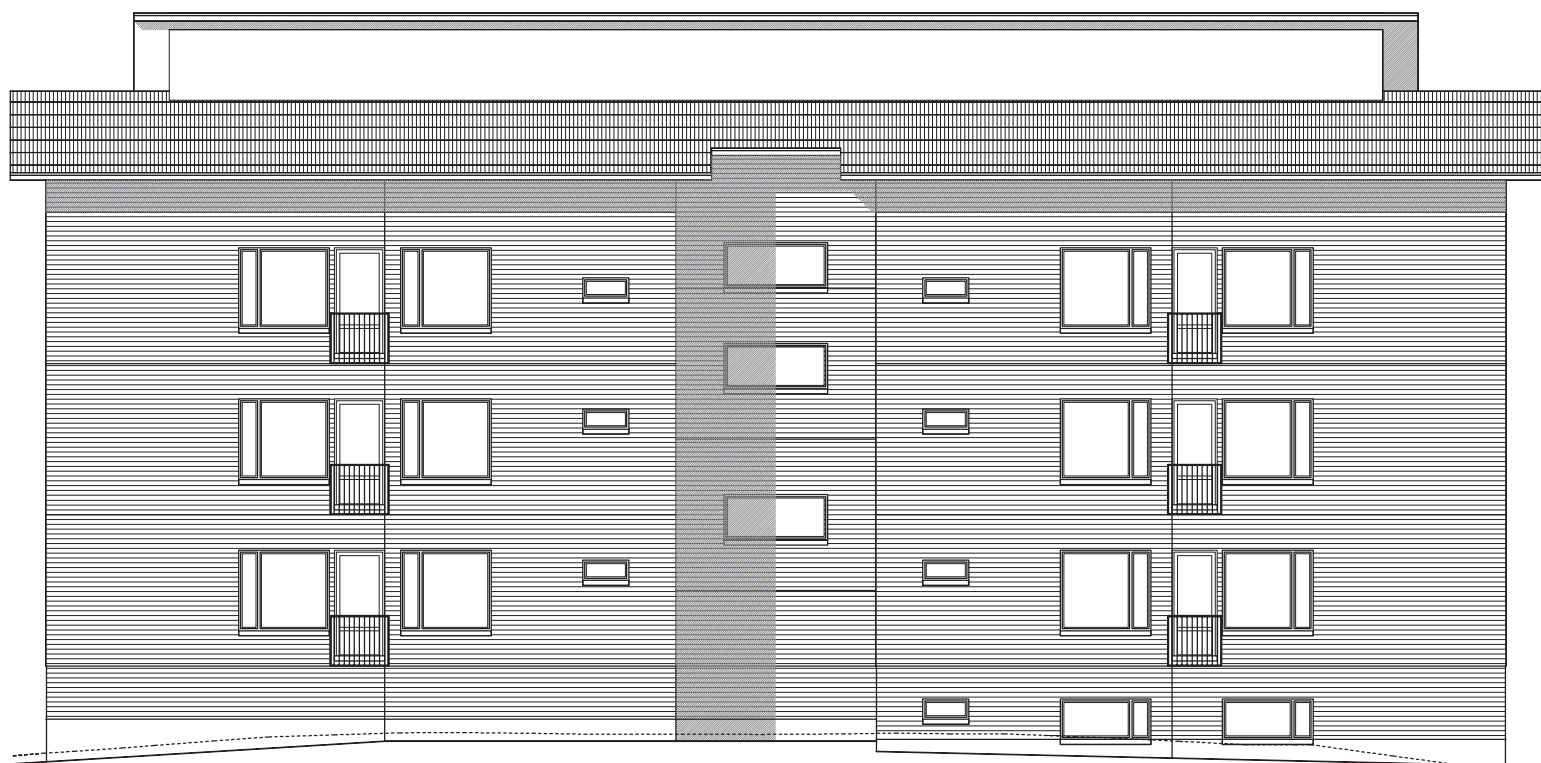


KABANOVINTIE 18

KERROSTALO A - JULKISIVUT



JULKISIVU ETELÄÄN



JULKISIVU LÄNTEEN

KABANOVINTIE 18

KERROSTALO A - JULKISIVUT



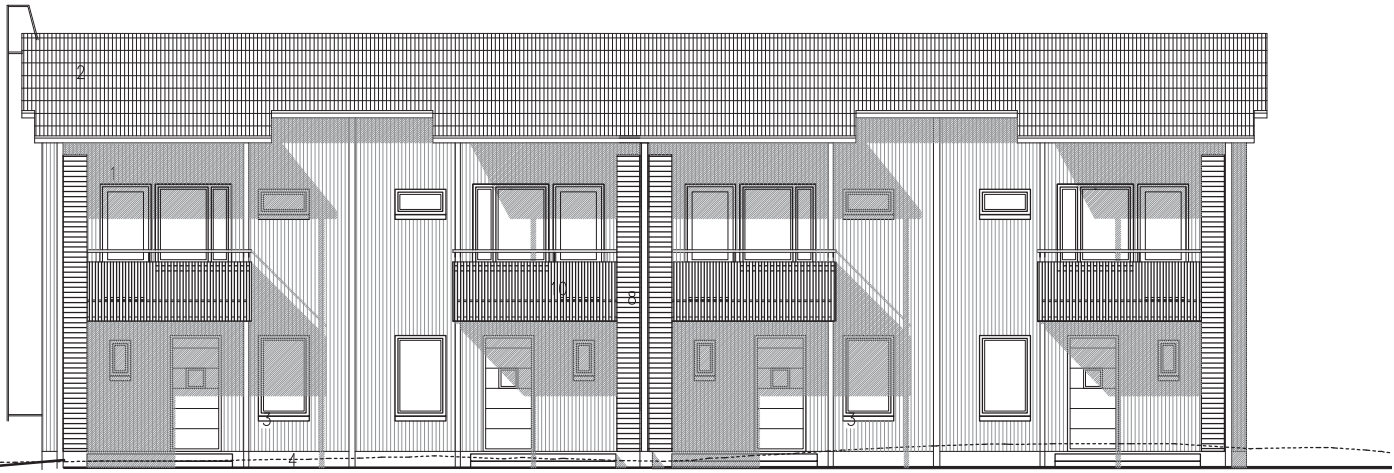
JULKISIVU POHJOISEEN



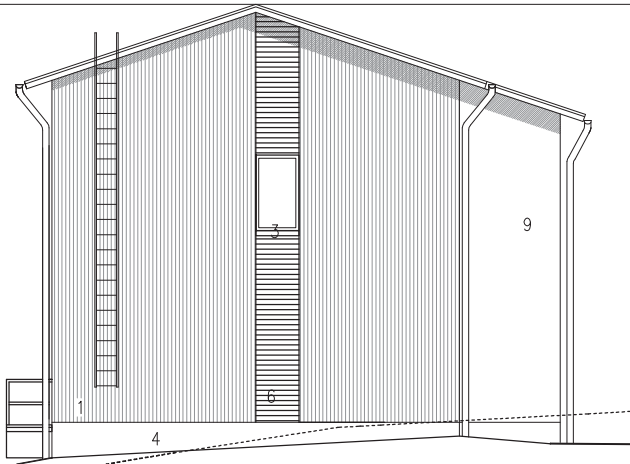
JULKISIVU ITÄÄN

KABANOVINTIE 18

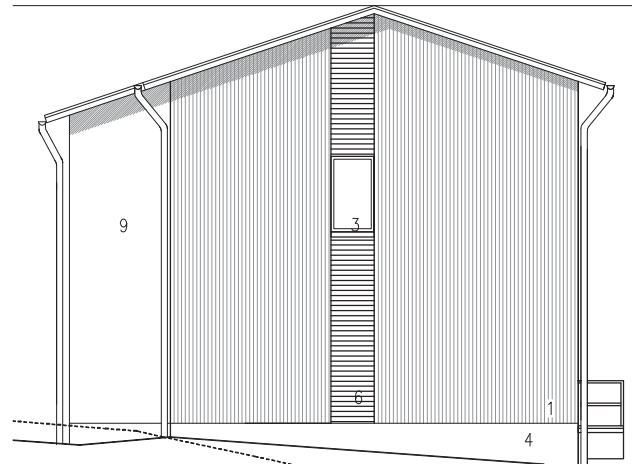
RIVITALO B - JULKISIVUT



JULKISIVU KAAKKOON



JULKISIVU LOUNAASEEN



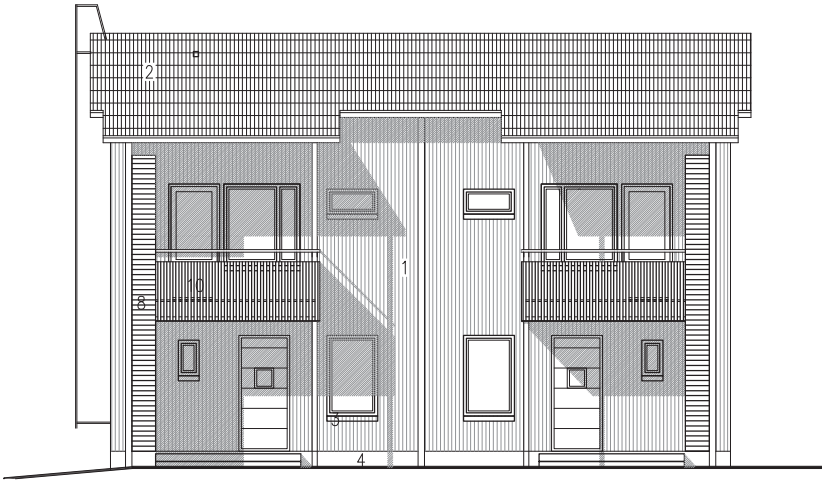
JULKISIVU KOILLISEEN



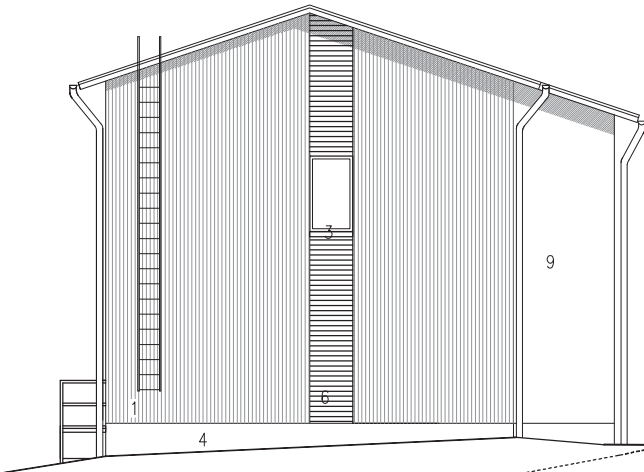
JULKISIVU LUOTEeseen

KABANOVINTIE 18

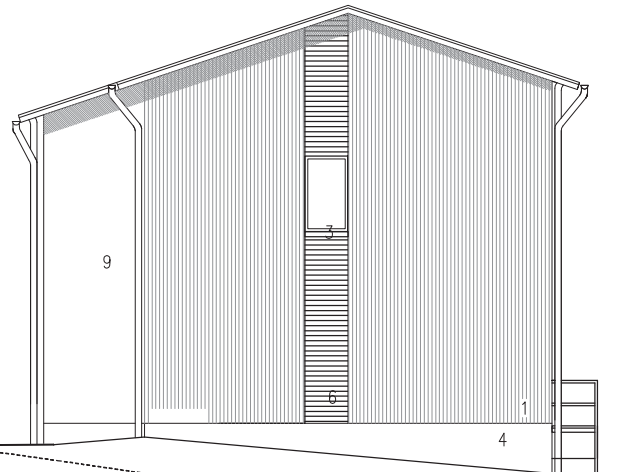
PARITALO C - JULKISIVUT



JULKISIVU KAAKKOON



JULKISIVU LOUNAASEEN



JULKISIVU KOILLISEEN



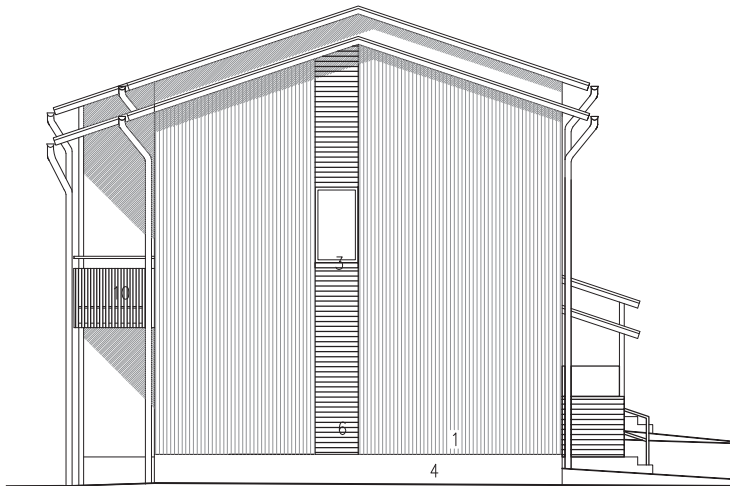
JULKISIVU LUOTEESEEN

KABANOVINTIE 18

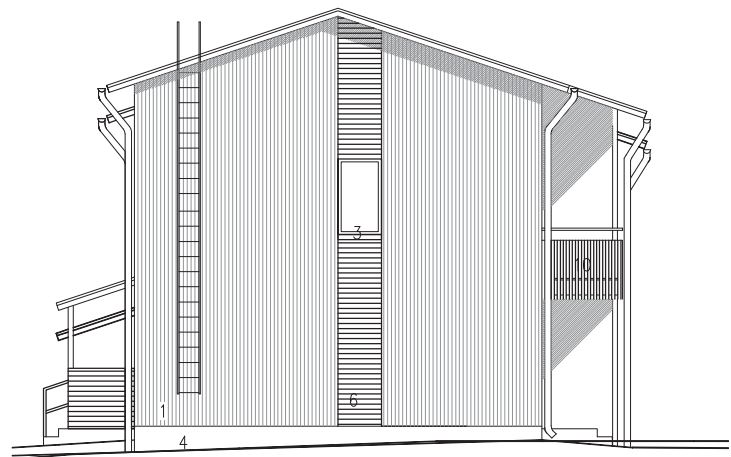
RIVITALO D - JULKISIVUT



JULKISIVU ETELÄÄN



JULKISIVU LÄNTEEN



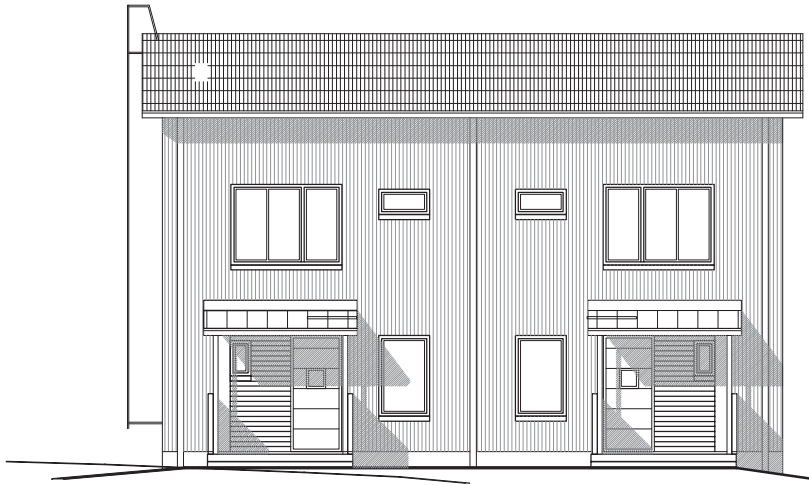
JULKISIVU ITÄÄN



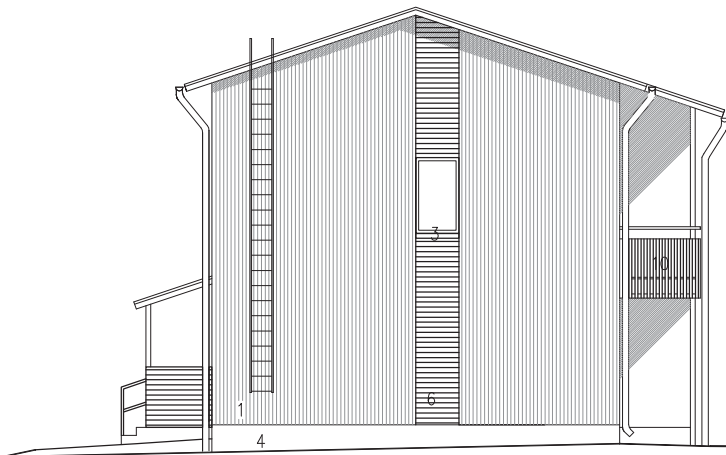
JULKISIVU POHJOISEEN

KABANOVINTIE 18

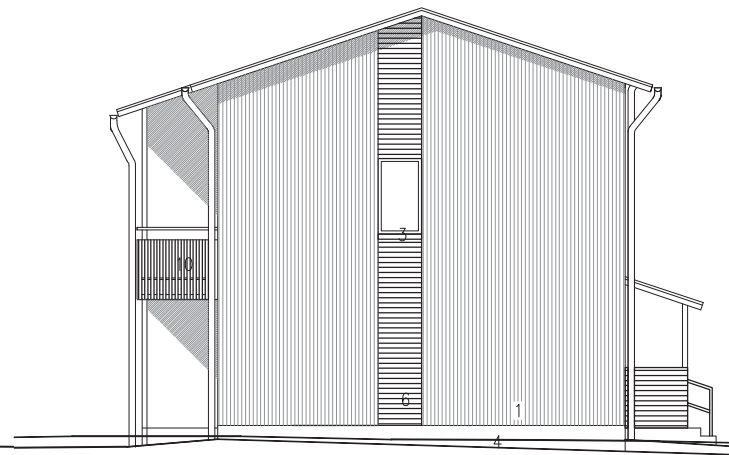
PARITALO E - JULKISIVUT



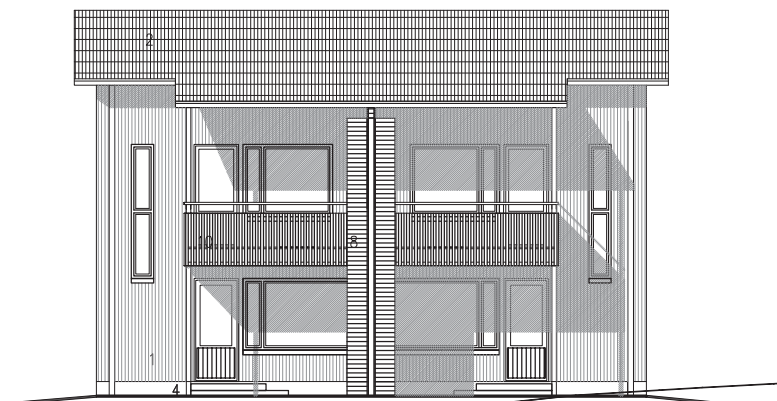
JULKISIVU ETELÄÄN



JULKISIVU ITÄÄN



JULKISIVU LÄNTEEN



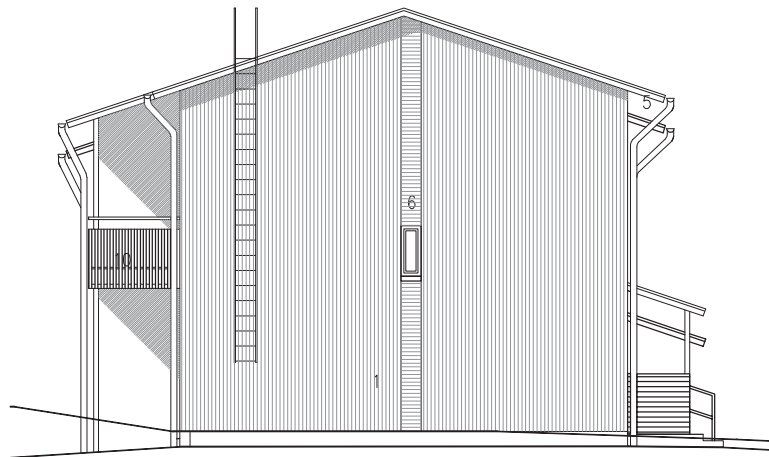
JULKISIVU POHJOISEEN

KABANOVINTIE 18

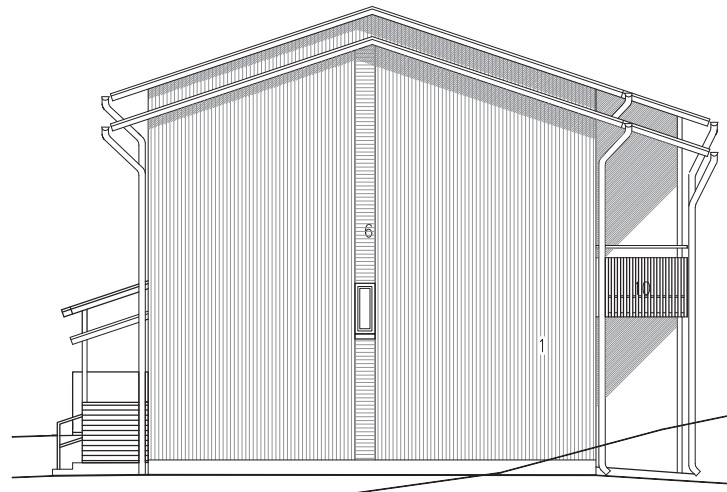
RIVITALO F - JULKISIVUT



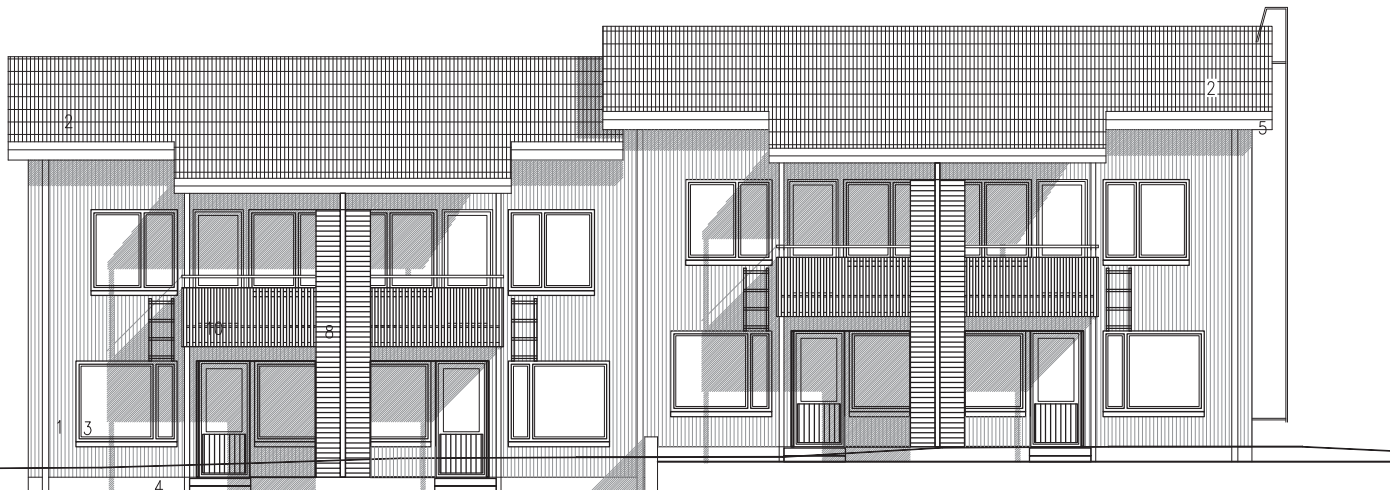
JULKISIVU ITÄÄN



JULKISIVU ETELÄÄN



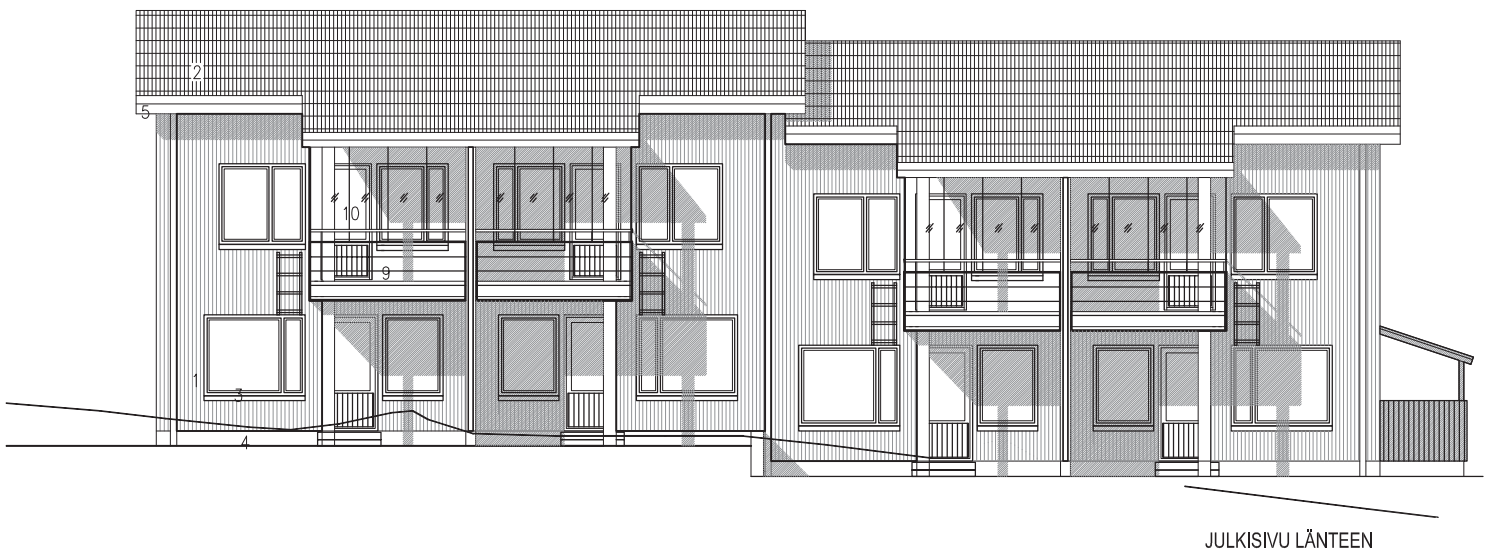
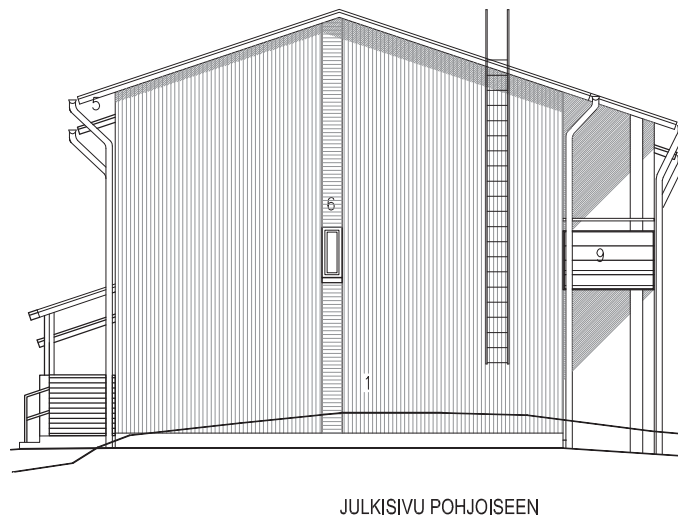
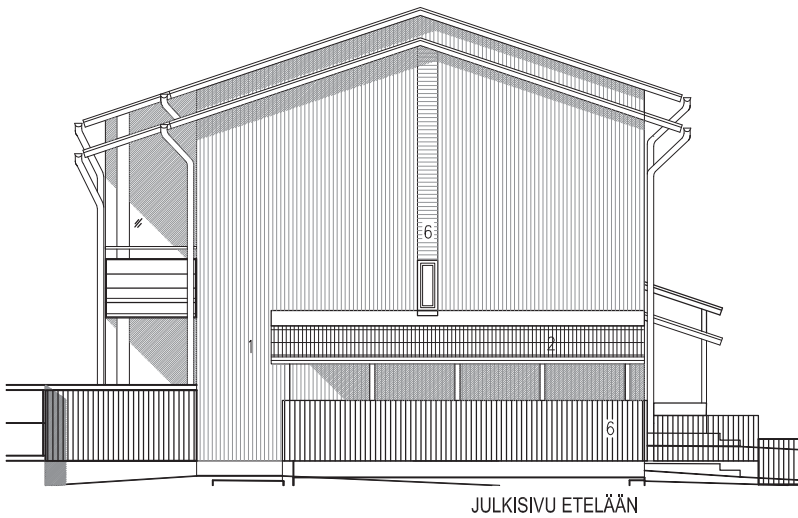
JULKISIVU POHJOISEEN



JULKISIVU LÄNTEEN

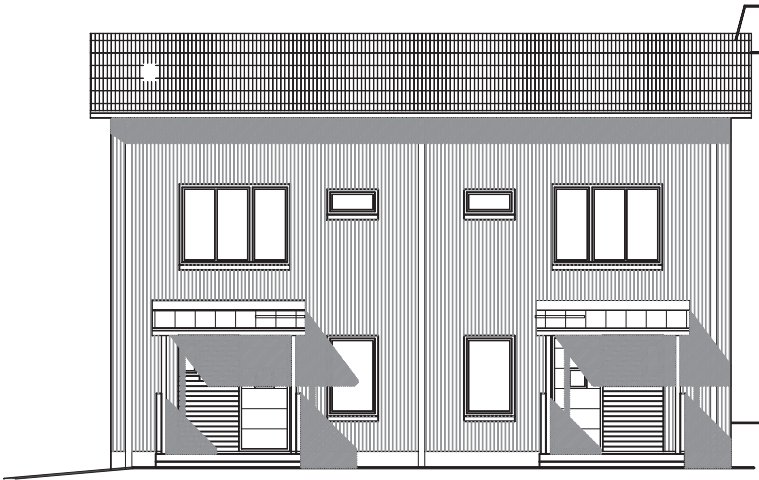
KABANOVINTIE 18

RIVITALO G - JULKISIVUT

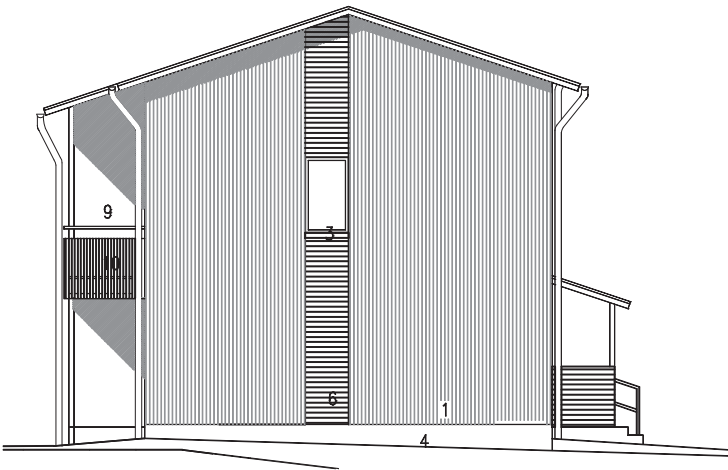


KABANOVINTIE 18

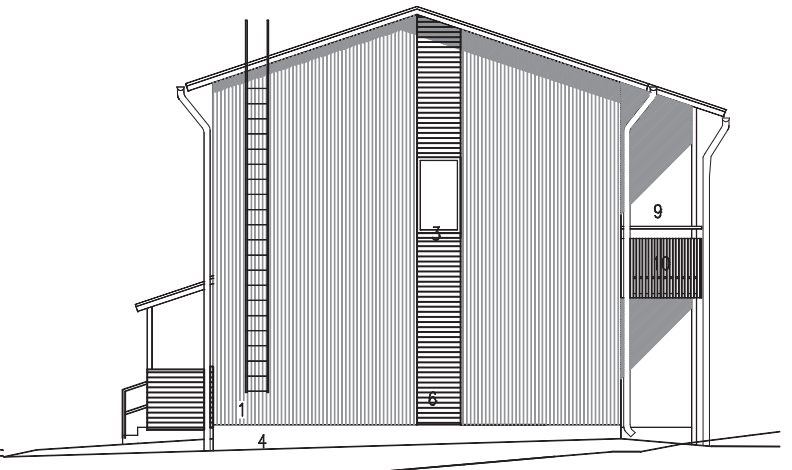
PARITALO H - JULKISIVUT



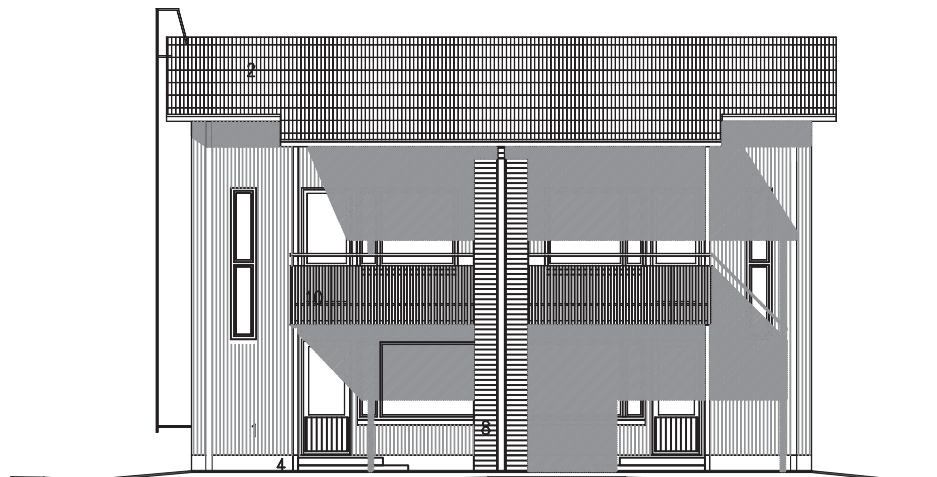
JULKISIVU ITÄÄN



JULKISIVU ETELÄÄN



JULKISIVU POHJOISEEN



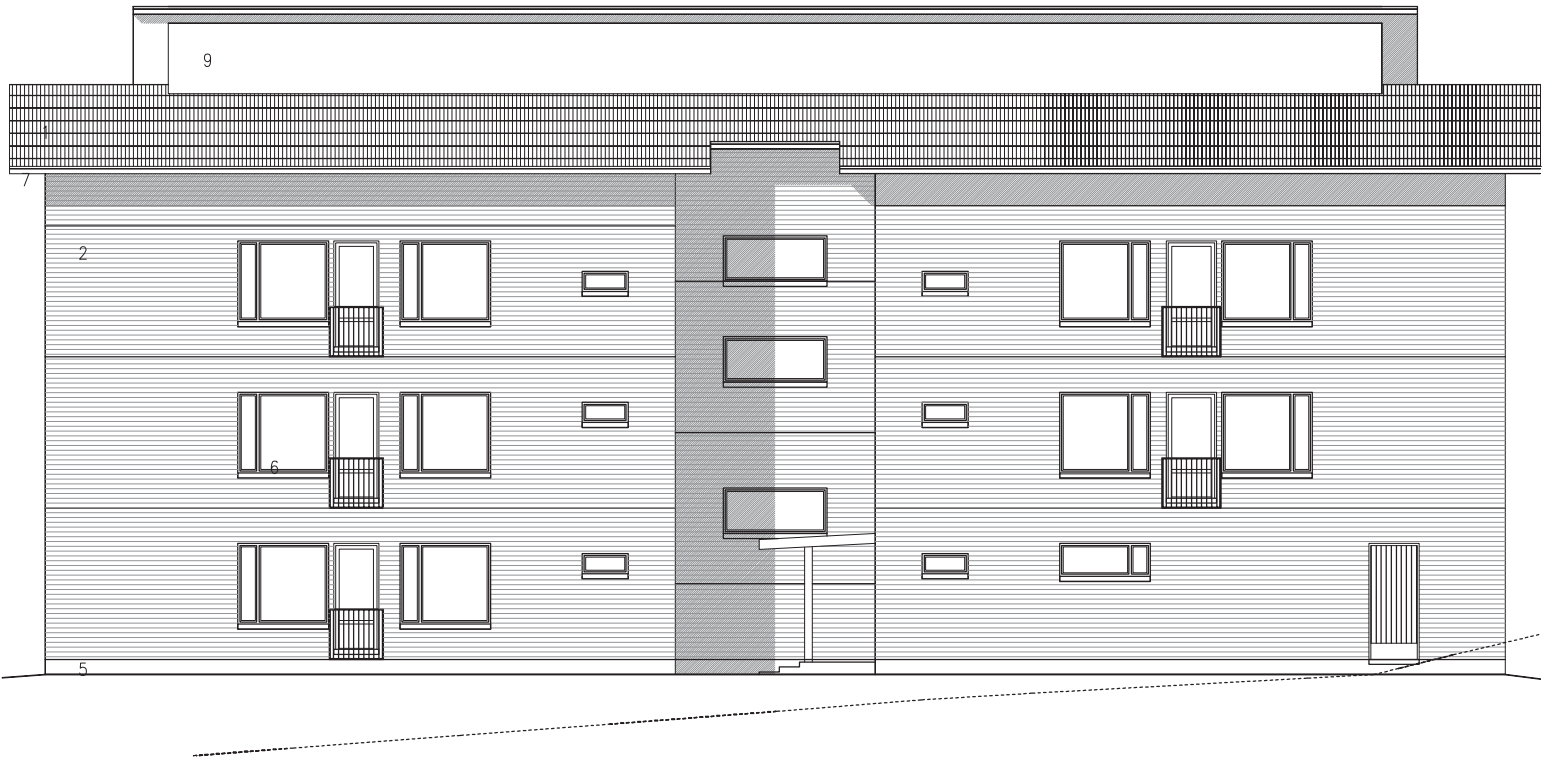
JULKISIVU LÄNTEEN

KABANOVINTIE 18

KERROSTALO I - JULKISIVUT



JULKISIVU LÄNTEEN



JULKISIVU POHJOISEEN

KABANOVINTIE 18

KERROSTALO I - JULKISIVUT



JULKISIVU ITÄÄN

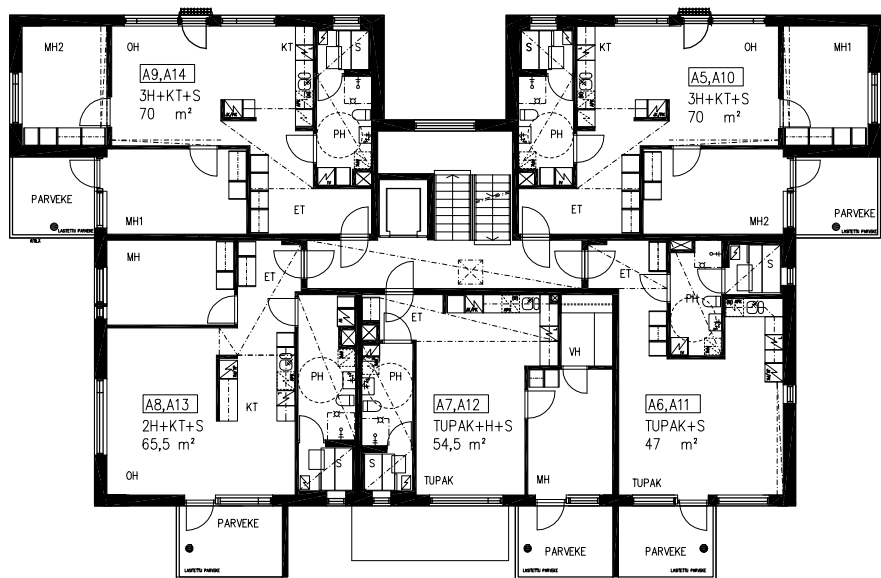


JULKISIVU ETELÄÄN

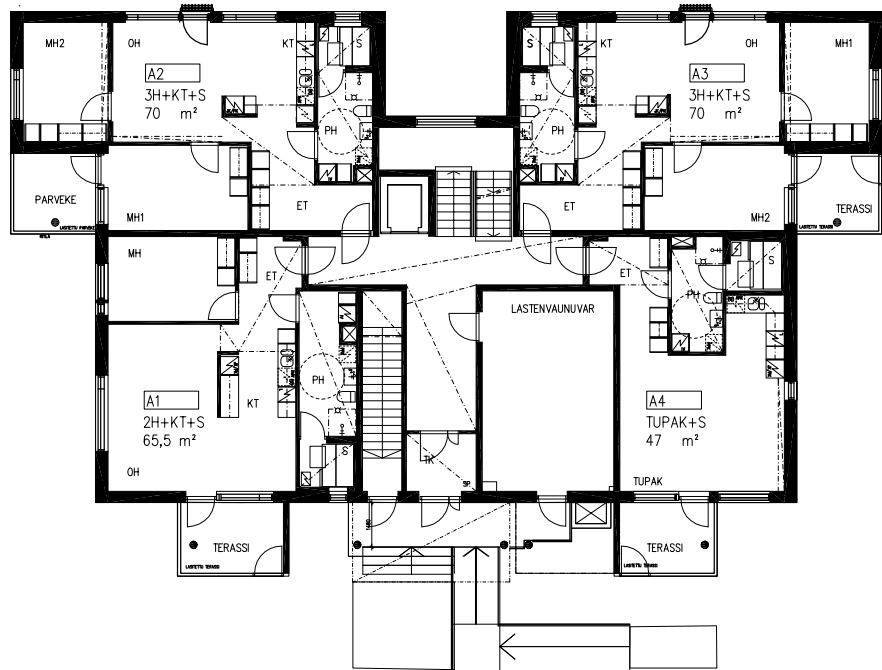
KABANOVINTIE 18

KERROSTALO A

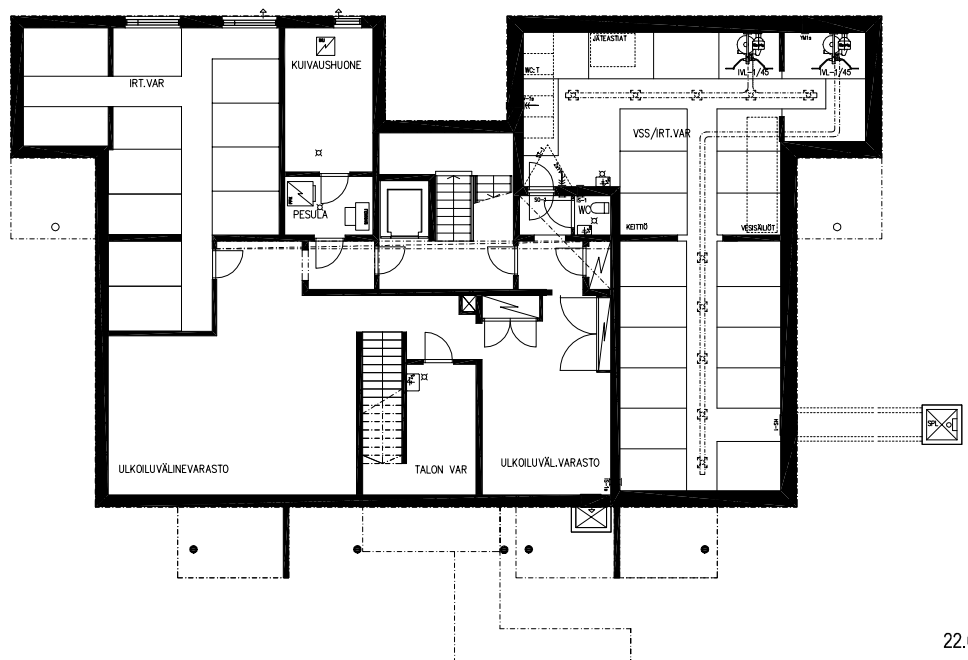
2.-3. KERROS



1. KERROS



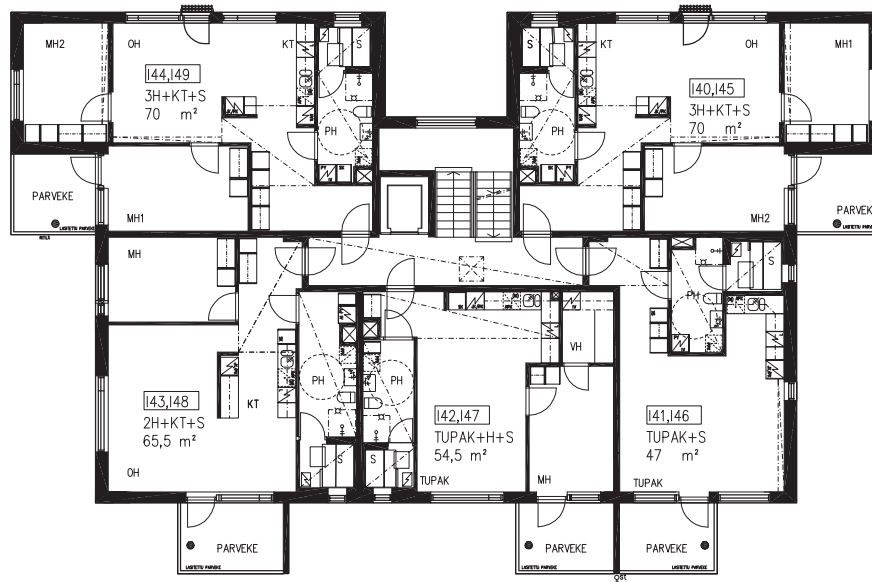
KELLARIKERROS



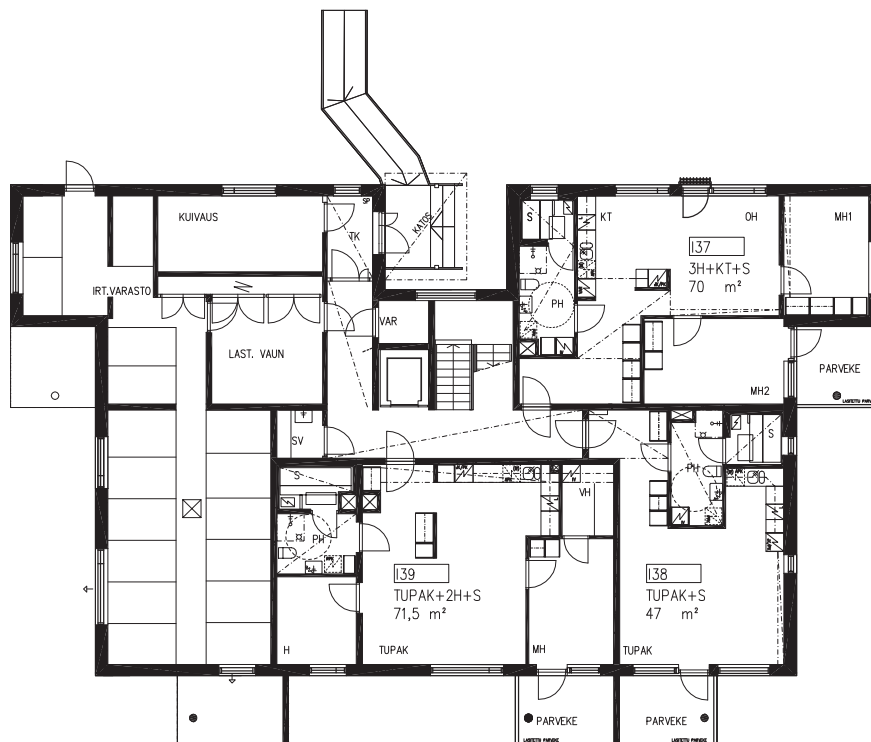
KABANOVINTIE 18

KERROSTALO I

2.-3. KERROS



1. KERROS



TA-ASUMISOIKEUS OY / KABANOVINTIE 18

KABANOVINTIE 18, 02400 KIRKKONUMMI

HUONEISTOLUETTELO

23.7.2009

HUONEISTO TYYPPI

<u>KERROSTALO A (Rak. 1)</u>		<u>KERROS</u>	
A1	2H+KT+S	65,5	1
A2	3H+KT+S	70,0	1
A3	3H+KT+S	70,0	1
A4	TUPAK+S	47,0	1
A5	3H+KT+S	70,0	2
A6	TUPAK+S	47,0	2
A7	TUPAK+H+S	54,5	2
A8	2H+KT+S	65,5	2
A9	3H+KT+S	70,0	2
A10	3H+KT+S	70,0	3
A11	TUPAK+S	47,0	3
A12	TUPAK+H+S	54,5	3
A13	2H+KT+S	65,5	3
A14	3H+KT+S	70,0	3
yhteensä		866,50	
<u>RIVITALO B (Rak 2)</u>			
B15	3H+K+S	79,0	
B16	3H+K+S	79,0	
B17	3H+K+S	79,0	
B18	3H+K+S	79,0	
yhteensä		316,00	
<u>PARITALO C (Rak. 3)</u>			
C19	3H+K+S	79,0	
C20	3H+K+S	79,0	
yhteensä		158,00	
<u>RIVITALO D (Rak. 4)</u>			
D21	3H+K+S	79,0	
D22	3H+K+S	79,0	
D23	3H+K+S	79,0	
D24	3H+K+S	79,0	
yhteensä		316,00	
<u>PARITALO E (Rak. 5)</u>			
E25	3H+K+S	79,0	
E26	3H+K+S	79,0	
yhteensä		158,00	
<u>RIVITALO F (Rak. 6)</u>			
F27	4H+K+S	92,5	
F28	4H+K+S	92,5	
F29	4H+K+S	92,5	
F30	4H+K+S	92,5	
yhteensä		370,00	

RIVITALO G (Rak. 7)

G31	4H+K+S	92,5
G32	4H+K+S	92,5
G33	4H+K+S	92,5
G34	4H+K+S	92,5
yhteensä		370,00

PARITALO H (Rak. 8)

H35	3H+K+S	79,0
H36	3H+K+S	79,0
yhteensä		158,00

KERROSTALO I (Rak. 9)

			<u>KERROS</u>
I37	3H+KT+S	70,0	1
I38	TUPAK+S	47,0	1
I39	TUPAK+2H+S	71,5	1
I40	3H+KT+S	70,0	2
I41	TUPAK+S	47,0	2
I42	TUPAK+H+S	54,5	2
I43	2H+KT+S	65,5	2
I44	3H+KT+S	70,0	2
I45	3H+KT+S	70,0	3
I46	TUPAK+S	47,0	3
I47	TUPAK+H+S	54,5	3
I48	2H+KT+S	65,5	3
I49	3H+KT+S	70,0	3
yhteensä		802,50	

KAIKKI ASUNNOT YHTEENSÄ 3515,0 asm2 KESKIPINTA - ALA 71,7

RAKENTEET

Perustukset tehdään rakennepiirustusten mukaan, rakennukset perustetaan maanvaraisesti betonianturoille. Rakennusten alapohjana on joko maanvarainen laatta tai tuulettuva kantava alapohja. Väli- ja yläpohjat ovat ontelolaattarakenteiset, vesikatteena on betonikattotiili.

Julkisivut ovat kerrostaloissa tiililaattapintaisia betonielementtejä ja rivitaloissa puuverhoiltuja. Huoneistojen väliset seinät ovat betonirakenteiset, huoneistojen sisäiset väliseinät ovat pääosin kipsilevyseiniä.

Kerrostalojen A ja I sekä rivitalon G parvekkeet lasitetaan, lisäksi G-talon eteläpäätyn rakennetaan melusteita.

IKKUNAT, OVET, KALUSTEET

Asuntojen ikkunat ovat 3-kertaisia sisäänaukeavia tehdasmaalattuja puu-alumiini-ikkunoita. Parvekkeiden ja terrassien ovet ovat lasiaukollisia puu-alumiiniovia.

Rivitaloissa asuntojen sisäänkäyntiovet ovat maalattuja, lämpöeristettyä, levypintaisia ovia. Kerrostaloissa A ja I asuntojen ja porrashuoneiden välinen ulompi ovi on viilupintainen ja sisäovi maalattu valkoinen. Asuntojen sisäovet ovat maalattuja laakaovia.

Komero- ja keittiökaluusteet ovat tehdasvalmisteisia vakiokalusteita.

SEINÄPINNOITTEET

Asuinhuoneiden seinät maalataan. Keittiöissä ala- ja yläkaappien väli laatoitetaan, suihkutilojen seinät laatoitetaan kauttaaltaan. Löylyhuoneet paneloidaan.

KATOT

Asuinhuoneissa on ruiskutasoitettut tai tasoitetut, maalatut katot. Löylyhuoneiden ja pesuhuoneiden katot paneloidaan.

PORTAAT

Kerrostalojen porrashuoneiden portaat ovat betonirakenteisia tehdasvalmisteisia elementtiportaita. Rivitalojen asuntojen sisäportaat ovat esivalmisteisia puuportaita, portaiden yläpäähän asennetaan lapsiportti.

LATTIAPÄÄLLYSTEET

Asuinhuoneissa on laminaattilattiat. Pesu- ja löylyhuoneissa on keraaminen lattialaatta ja lattiarakenteessa on sähköinen mukavuuslämmitys, jota ohjataan kiinteistön sähkön kautta (kosteiden tilojen riittävä lämmitys tuotetaan vesikiertoisilla pattereilla). Rivitaloasuntojen erillis-WC:n lattioissa on kostean tilan muovimatto.

KONEET JA LAITTEET

Liedet ovat 4-levyisiä vakioliesiä, lieden päällä on liesituuletin ja maustehyly-kaappi. Kylmäkalusteina asunnoissa jää-/pakastekaappi ja 4 h + k asunnoissa niitä on 2 kpl. Huoneistoissa on myös mikrouunin, astianpesukoneen ja pyykinpesukoneen liitosvaraukset. Löylyhuoneissa on sähkökiukaat.

SÄILYTYSTILAT JA YHTEISTILAT

Ulkoiluvälinevarastotilaa on kerrostalon A kellarissa ja paikoitusalueen piharakennuksessa. Asuntokohtaiset lämpimät irtaimistovarastot ovat osittain kerrostalon A kellarissa ja osittain kerrostalon I 1. kerroksessa. Molempien kerrostalojen sisäänkäyntikerroksessa on lisäksi varastotilat lastenvaunuille.

Kuivaushuone ja pienpesula on kerrostalon A kellarissa ja toinen kuivaushuone on kerrostalon I 1. kerroksessa.

PIHATYÖT JA AUTOPAIKOITUS

Pihatyöt istutus- ja leikkialueineen tehdään erikoissuunnitelmien mukaan. Pihatiet ja paikoitusalue ovat pääosin asfalttipintaisia. Kahdella paikoitusalueella on yhteensä 83 sähköpistokkeellista autopaikkaa, joista 4 autopaikkaa on invamitoitettua.

KONETEKNISET TYÖT

Kiinteistö liitetään kaukolämpöverkkoon. Taloissa on vesikiertoinen patterilämmitys, vakiotyypiset vesikalusteet sekä koneellinen huoneisto-kohtainen ilmanvaihtojärjestelmä varustettuna lämmön talteenotolla. Huoneistokohtaisen ilmanvaihtokoneen sähkönkulutus menee kiinteistön sähkömittarin kautta ja kaikki huoltotoimenpiteet tehdään kiinteistön toimesta.

Kerrostaloihin A ja I asennetaan hissi sekä 1. kerroksen pääulko-ovien yhteyteen ovipuhelinjärjestelmä.

Sähköasennukset käsittävät normaalin määrän valaistus- ja käyttöpisteitä sekä pistorasiat radiota, televisiota, puhelinta ja tietokonetta varten.

ANTENNIJÄRJESTELMÄ JA LAAJAKAISTAYHTEYS

Kiinteistö liitetään kaapeli-tv verkkoon. Asuntoihin asennetaan ATK-verkko ja laajakaistayhteys tulee myös mahdolliseksi.

HUOMAUTUS

Tämä rakennustapaseloste on lyhennelmä rakennusselityksestä. Kohteen rakenteita ja materiaaleja voidaan vaihtaa toisiin samanarvoisiin. Tässä esitteessä olevat tiedot perustuvat laatimisajankohdan (heinäkuu 2009) suunnitelmiin. Oikeudet piirustuksiin sekä tässä esitteessä olevien tietojen muuttamiseen pidätetään.

PIIRUSTUSMERKKIEN SELITYKSET



OVI



KATON ALASLASKU



LIESI



TISKIPÖYTÄ



KAAPISTO,
YLÄ- JA ALAKAAPIT



MIKROUUNIVARAUS



JÄÄKAAPPI / PAKASTINKAAPPI



HYLLYKOMERO / PAKASTINVARAUS



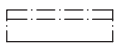
ASTIANPESUKONEVARAUS



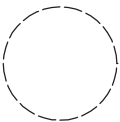
SIIVOUSKOMERO



KOMERORYHMÄ
(TANKOKOMERO JA HYLLYKOMERO)



NAULAKKO



PYÖRÄTUOLIN PYÖRÄHDYSYMPYRÄ



PYYKINPESUKONEEN
TILAVARAUS



SUIHKU



PESUALLAS JA BIDESUIHKU



WC-ISTUIN



PYYKKIKOMERO /
LÄMMÖNTALTEENOTTOKOJE

TK

TUULIKAAPPI

ET

ETEINEN

OH

OLOHUONE

OT

OLESKELUTILA

MH

MAKUuhuONE

K

KEITTIÖ

SH

SUIHKUHUONE

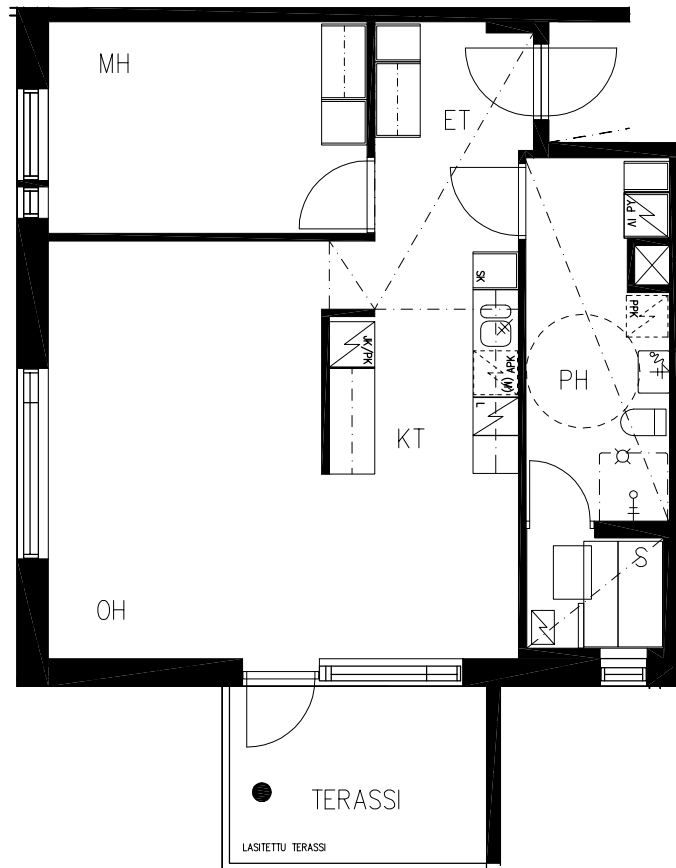
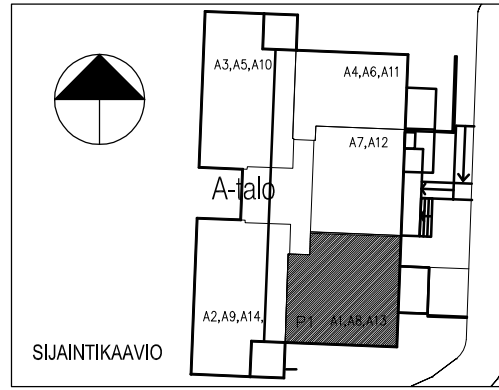
VAR.

VARASTO

KABANOVINTIE 18

HUONEISTO A1

2H+KT+S 65.5 m²

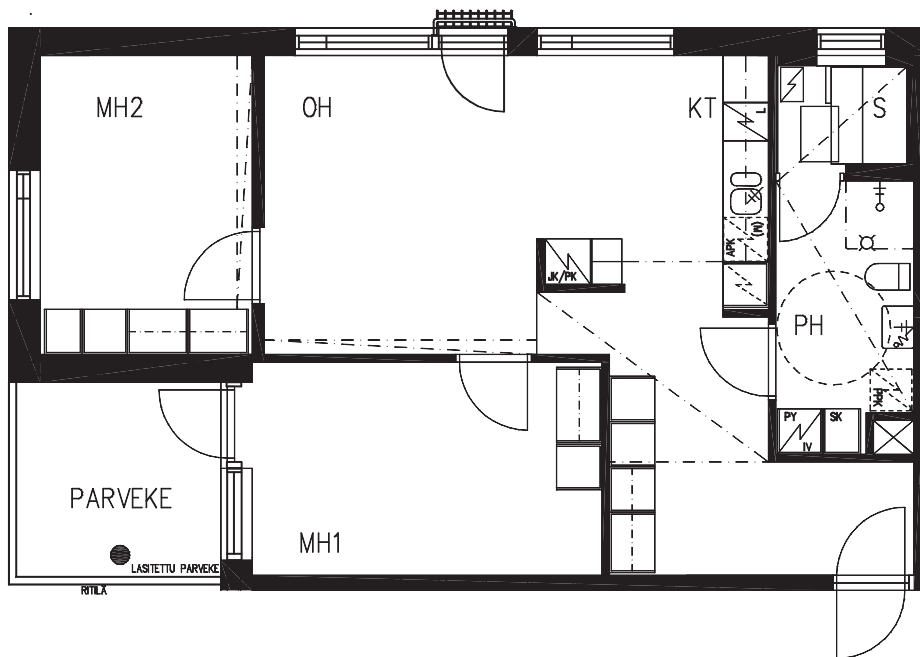
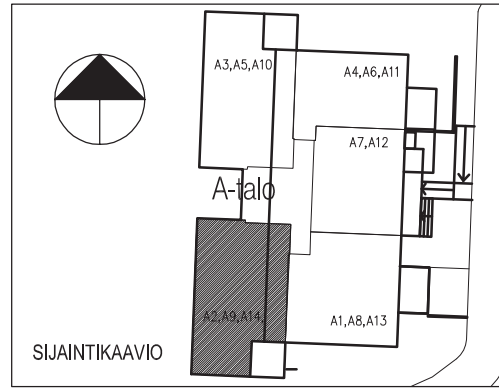


23.10.2009

KABANOVINTIE 18

HUONEISTO A2, A9, A14

3H+KT+S 70.0 m²

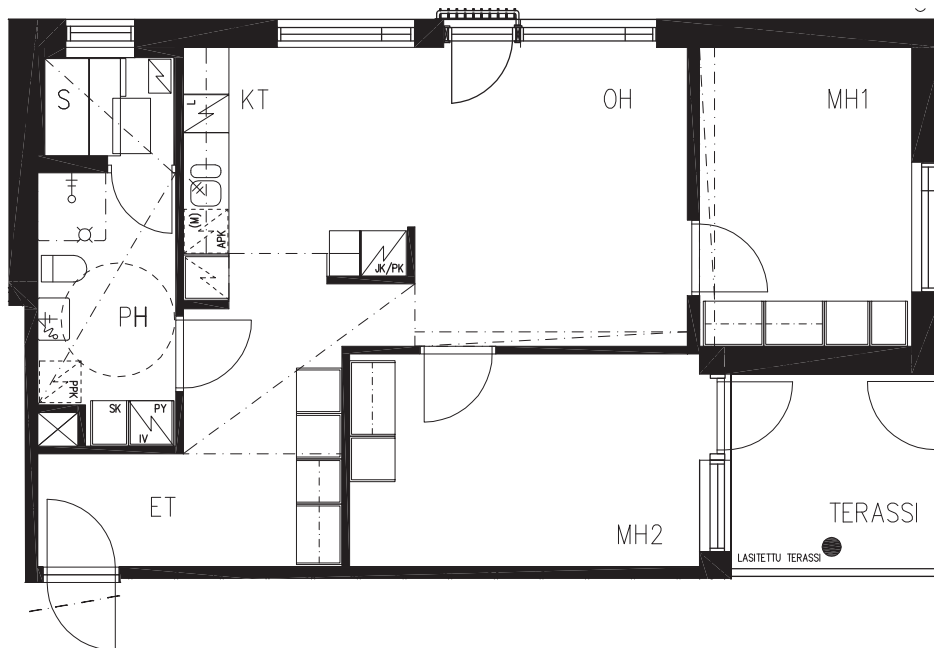
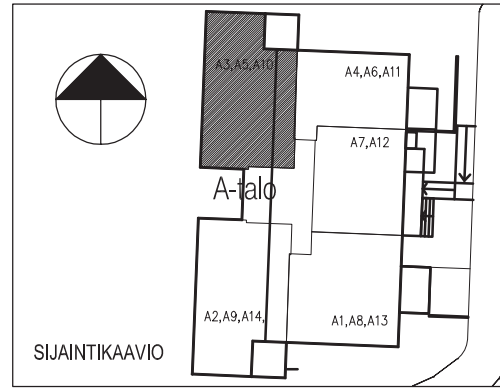


28.07.2009

KABANOVINTIE 18

HUONEISTO A3

3H+KT+S 70.0 m²

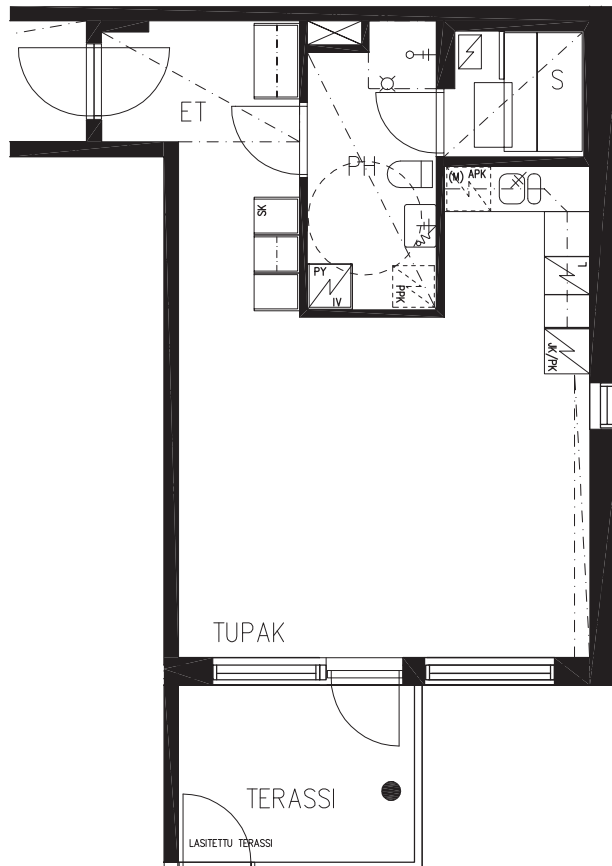
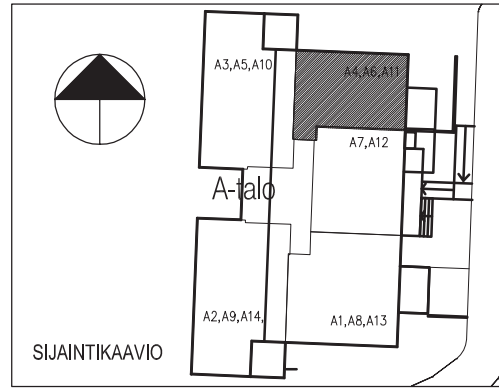


22.01.2010

KABANOVINTIE 18

HUONEISTO A4

TUPAK+S 47.0 m²

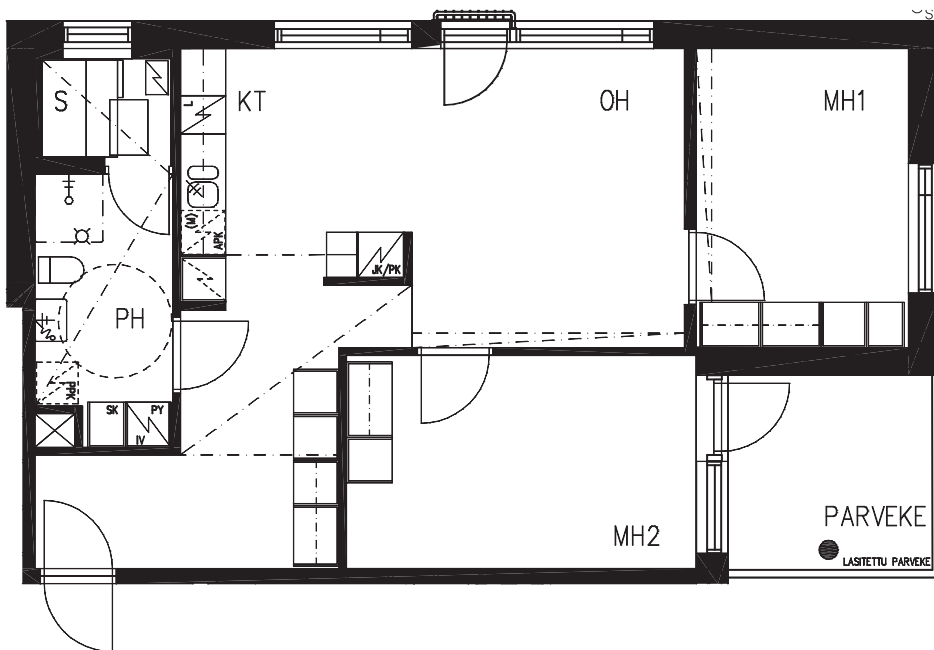
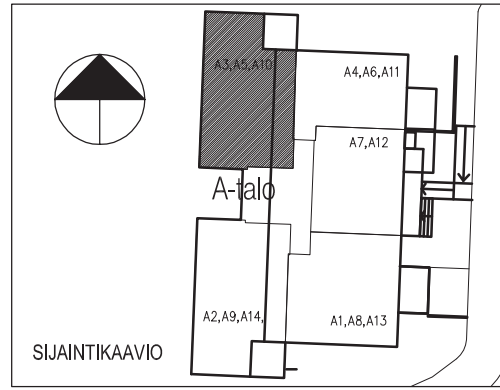


22.01.2010

KABANOVINTIE 18

HUONEISTOT A5, A10

3H+KT+S 70.0 m²

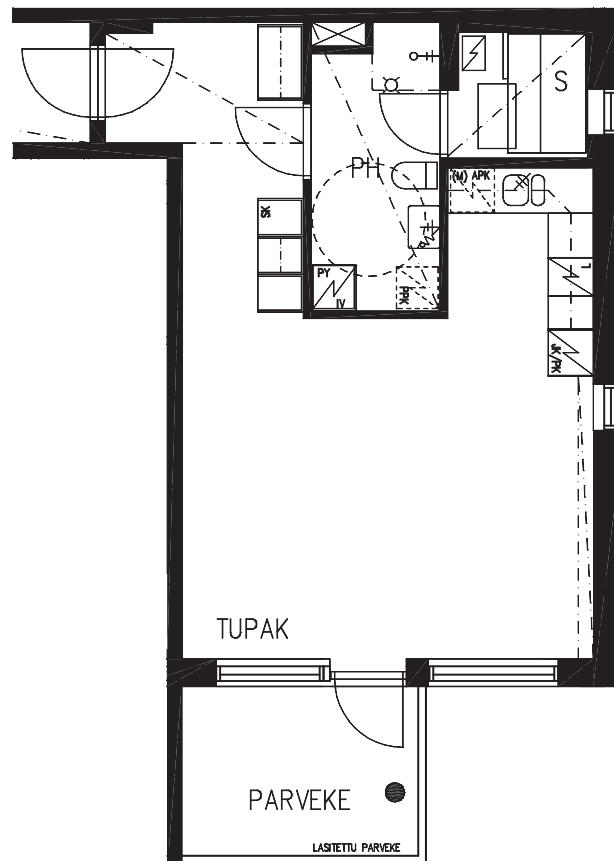
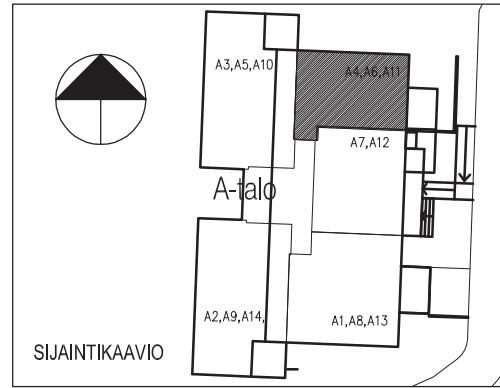


28.07.2009

KABANOVINTIE 18

HUONEISTOT A6, A11

TUPAK+S 47.0 m²

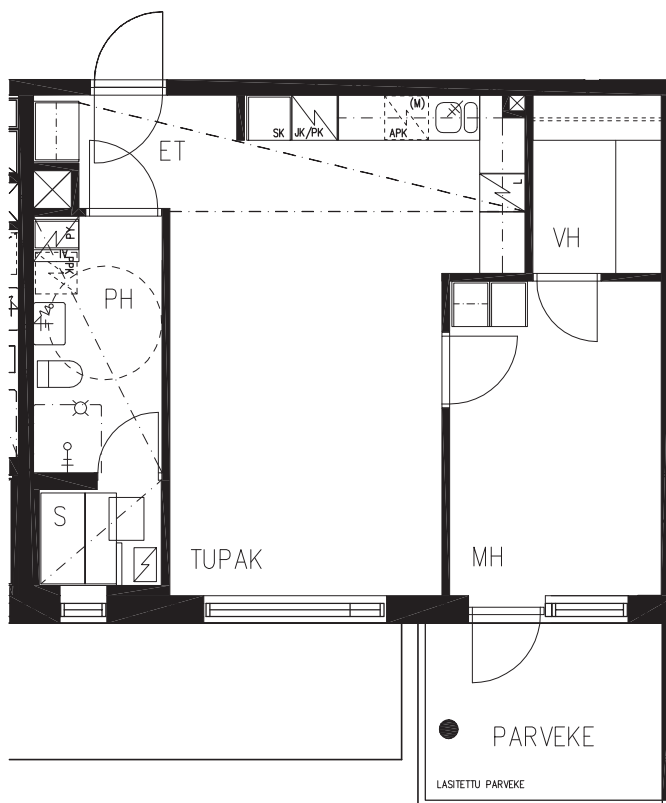
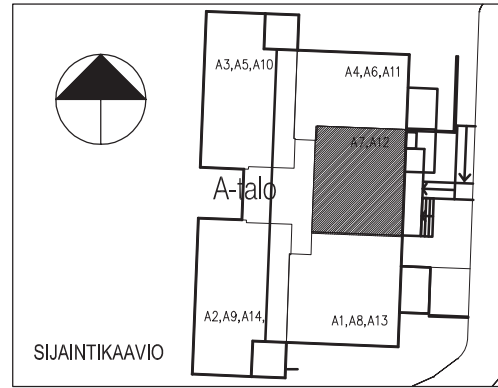


28.07.2009

KABANOVINTIE 18

HUONEISTOT A7, A12

TUPAK+H+S 54.5 m²

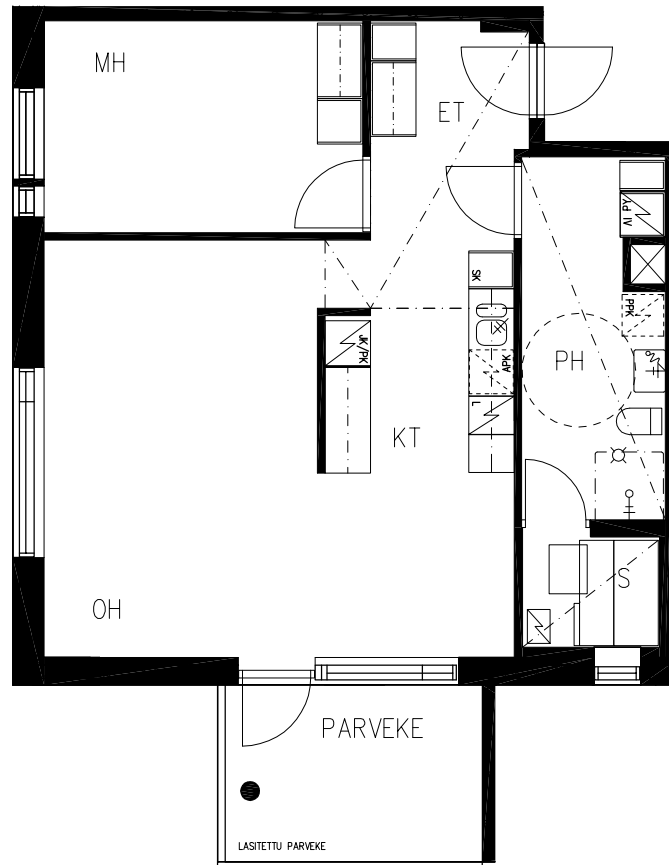
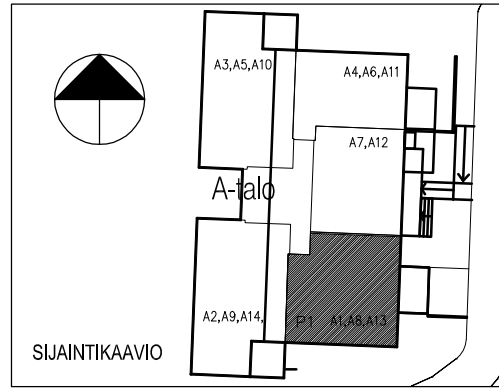


22.01.2010

KABANOVINTIE 18

HUONEISTOT A8, A13

2H+KT+S 65.5 m²

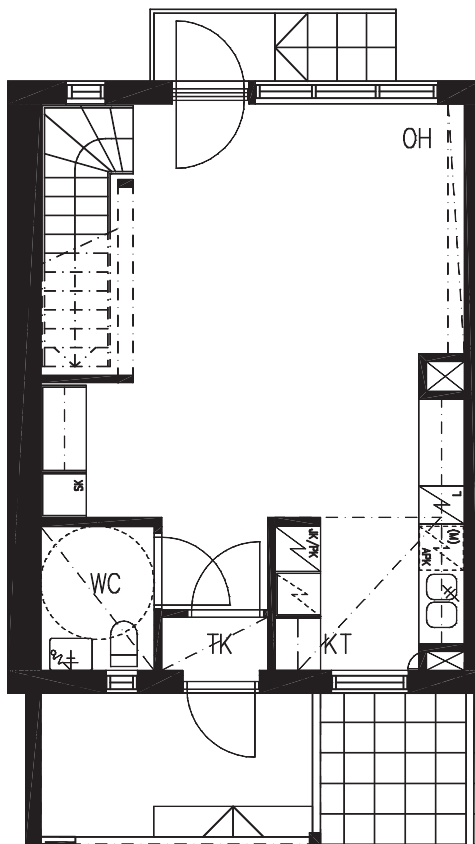
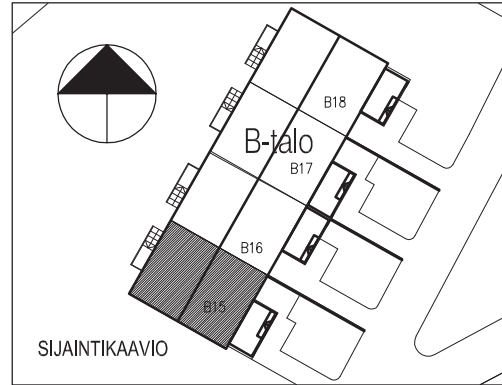


23.10.2009

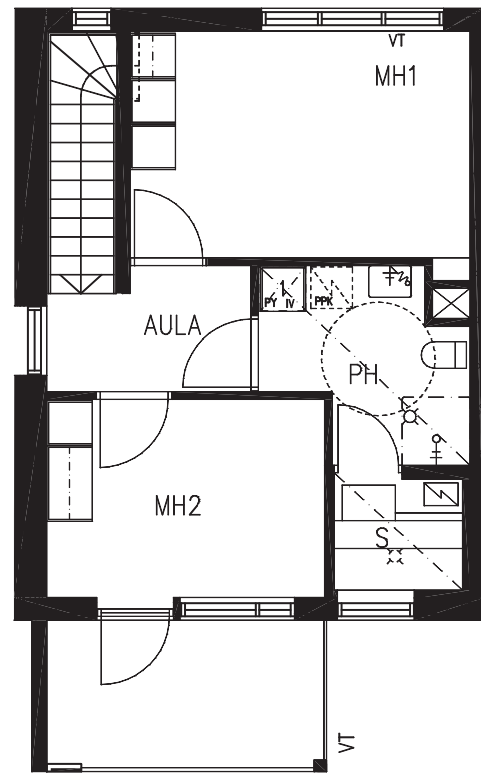
KABANOVINTIE 18

HUONEISTO B15

3H+KT+S 79.0 m²



1. KERROS 1:100



2. KERROS 1:100

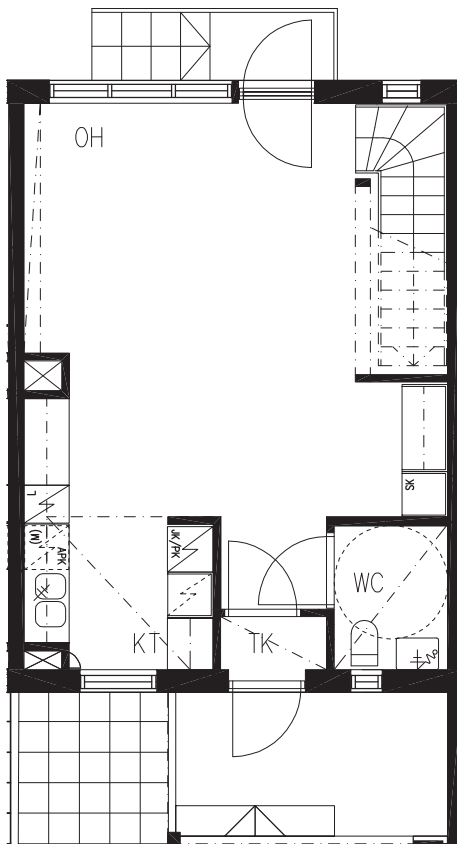
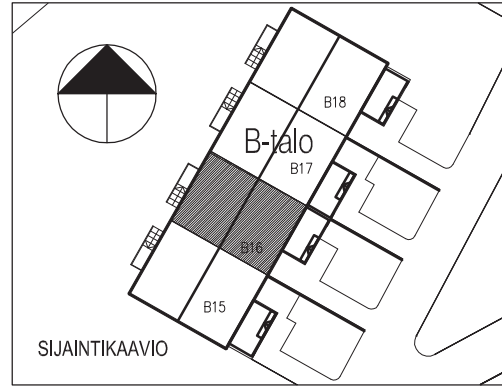


28.07.2009

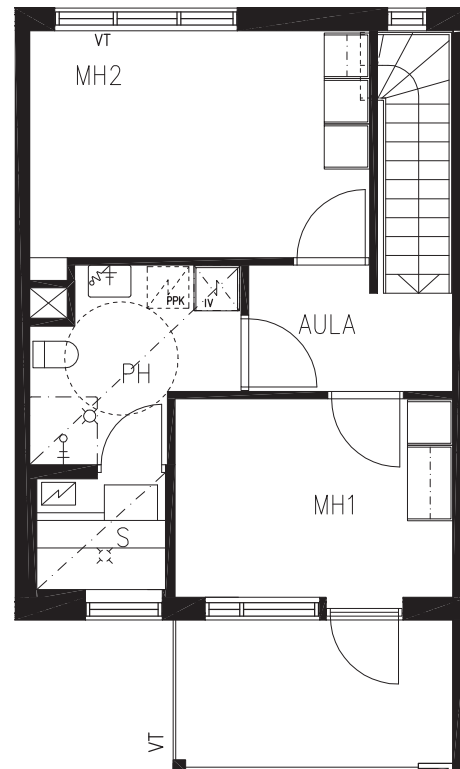
KABANOVINTIE 18

HUONEISTO B16

3H+KT+S 79.0 m²



1. KERROS 1:100



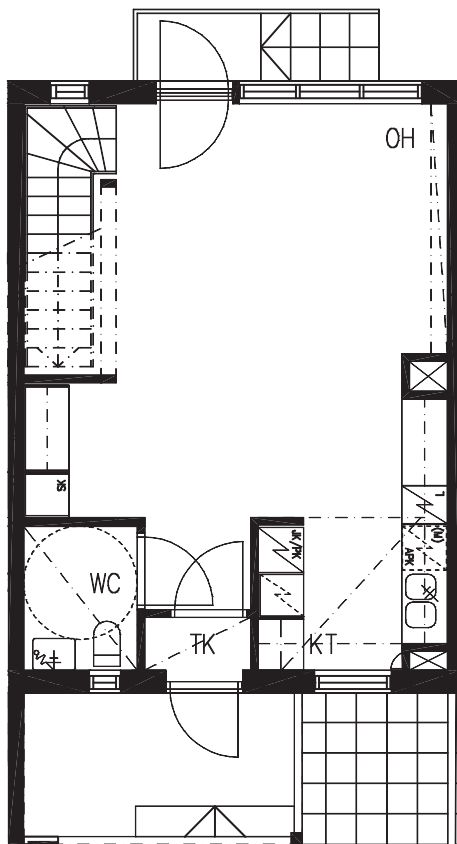
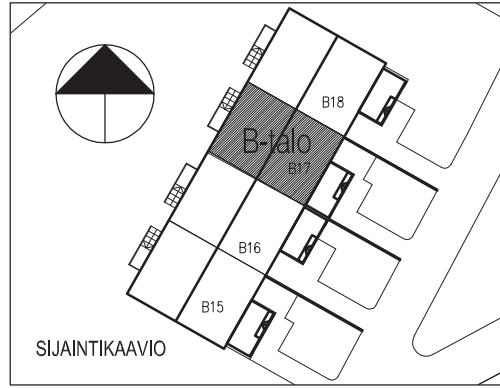
2. KERROS 1:100



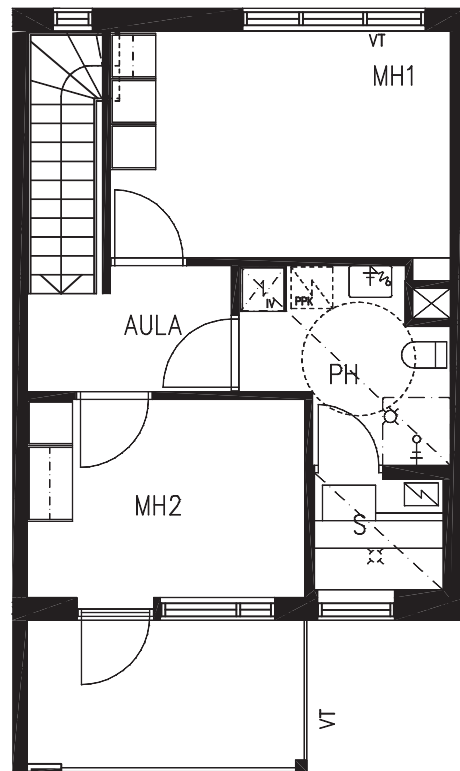
KABANOVINTIE 18

HUONEISTO B17

3H+KT+S 79.0 m²



1. KERROS 1:100



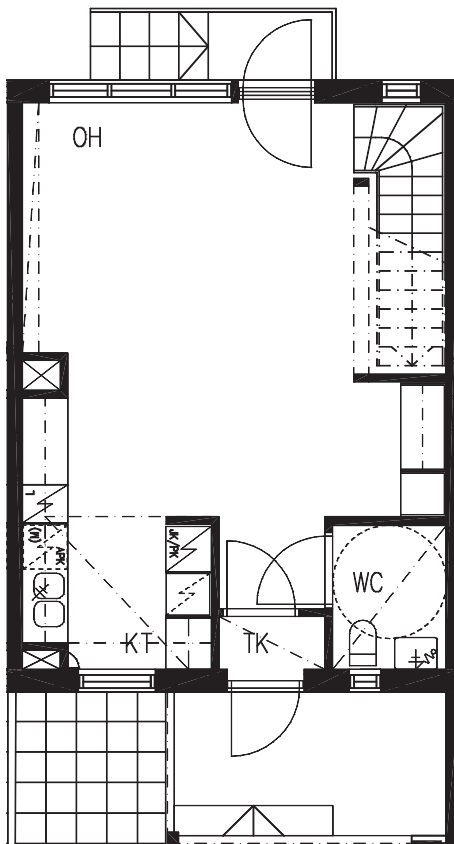
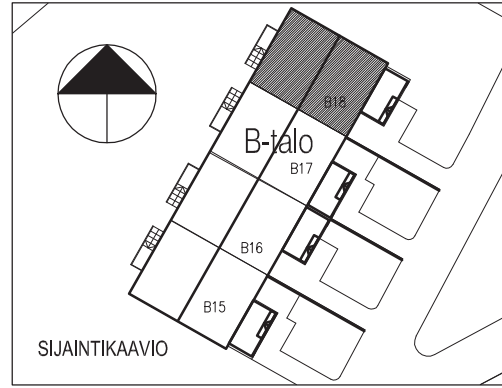
2. KERROS 1:100



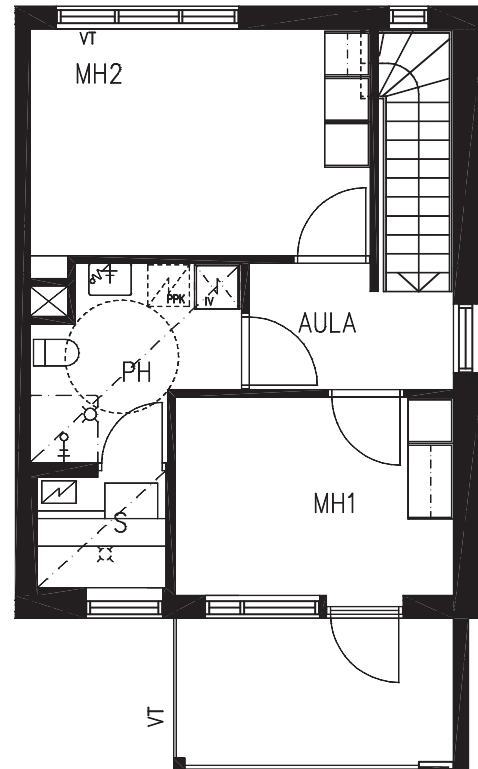
KABANOVINTIE 18

HUONEISTO B18

3H+KT+S 79.0 m²



1. KERROS 1:100



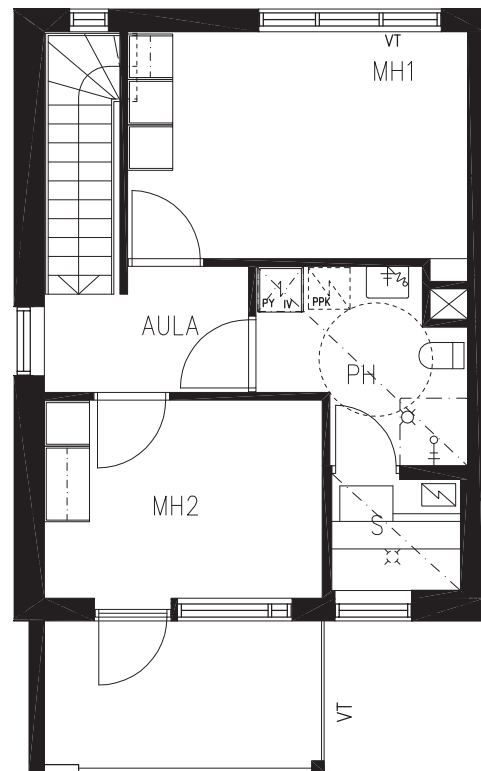
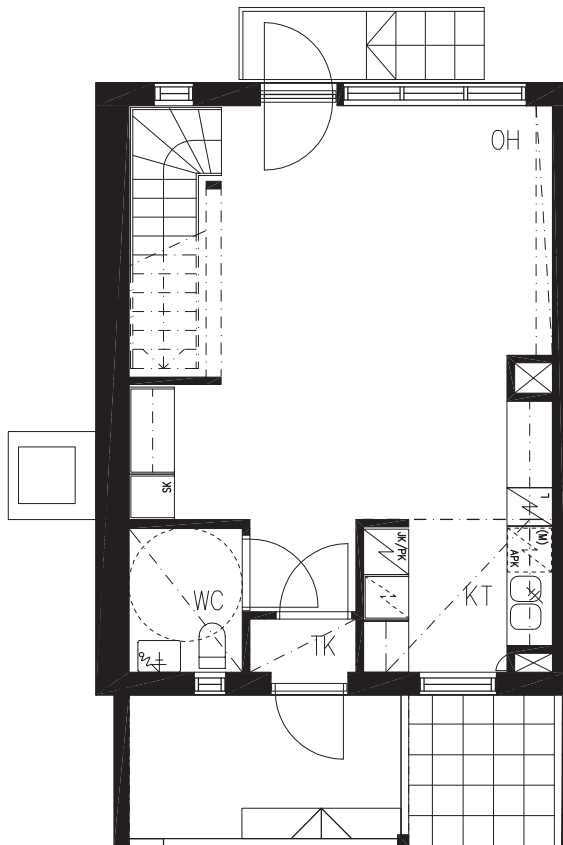
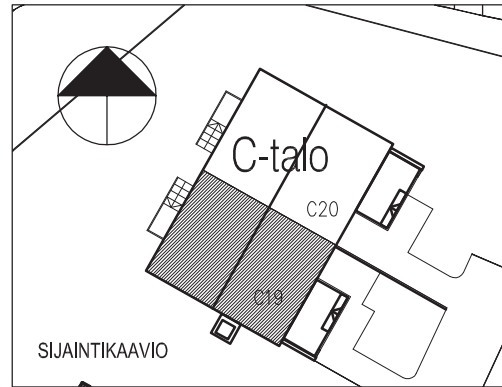
2. KERROS 1:100



KABANOVINTIE 18

HUONEISTO C19

3H+KT+S 79.0 m²

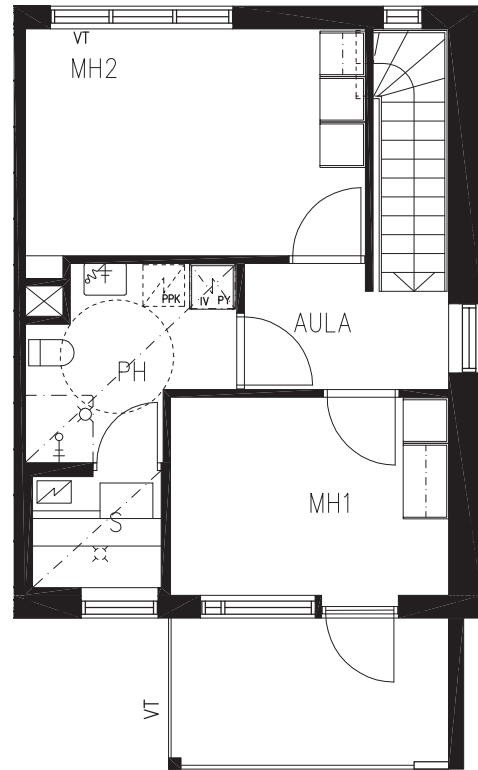
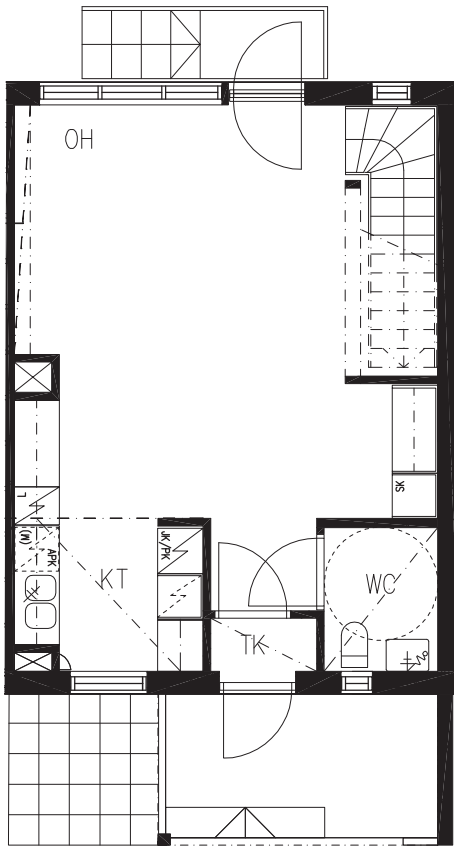
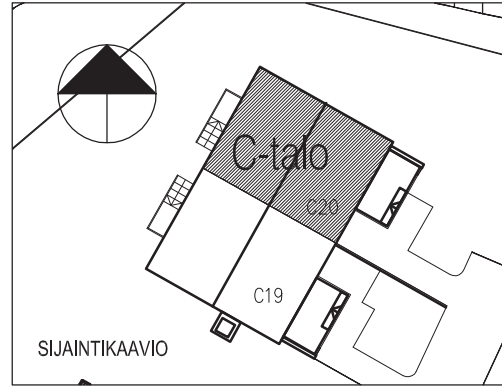


28.07.2009

KABANOVINTIE 18

HUONEISTO C20

3H+KT+S 79.0 m²

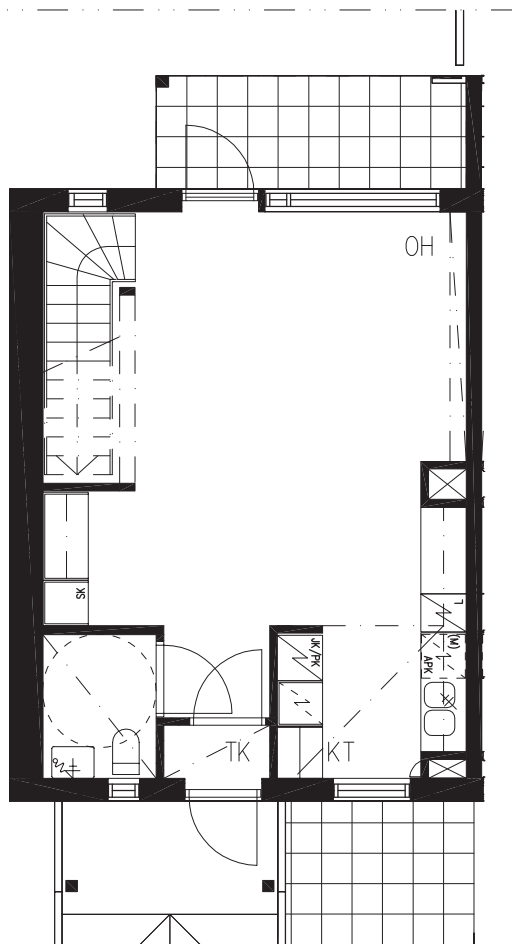
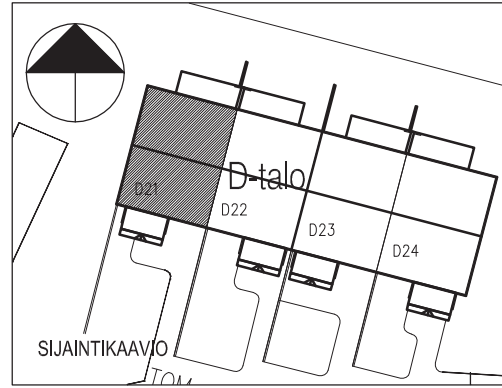


28.07.2009

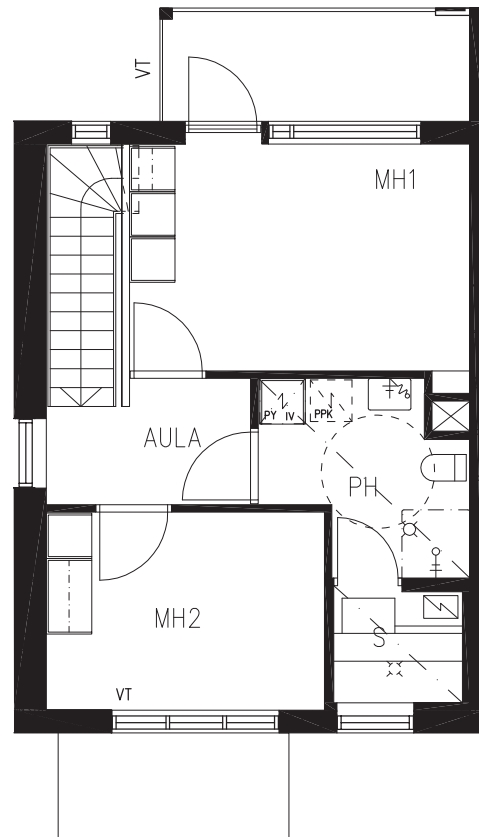
KABANOVINTIE 18

HUONEISTO D21

3H+KT+S 79.0 m²



1. KERROS 1:100



2. KERROS 1:100

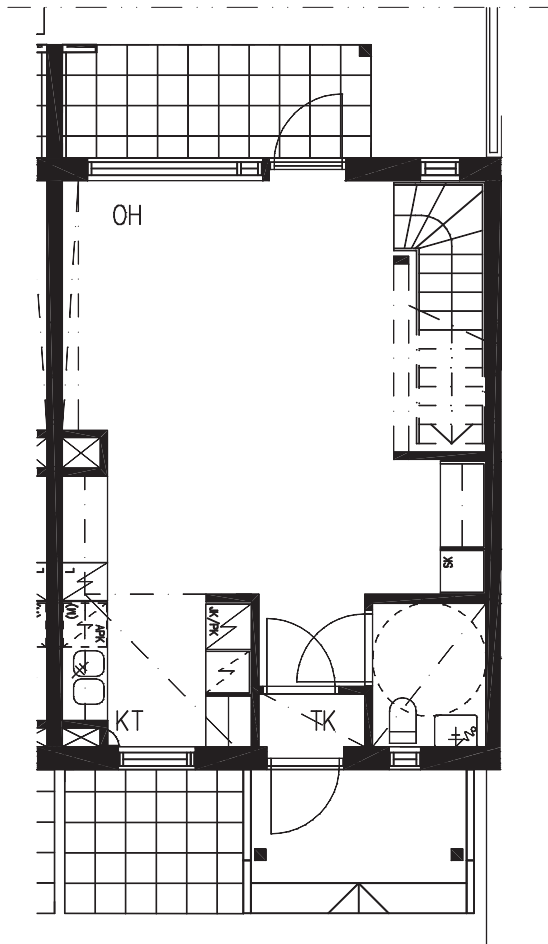
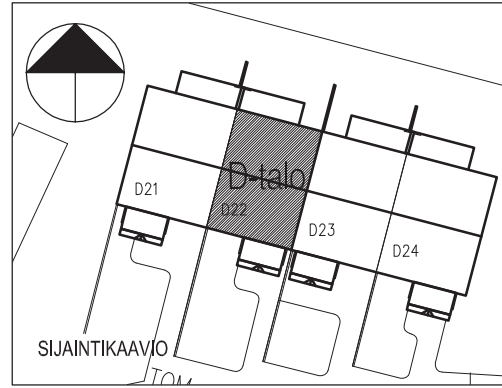


28.07.2009.

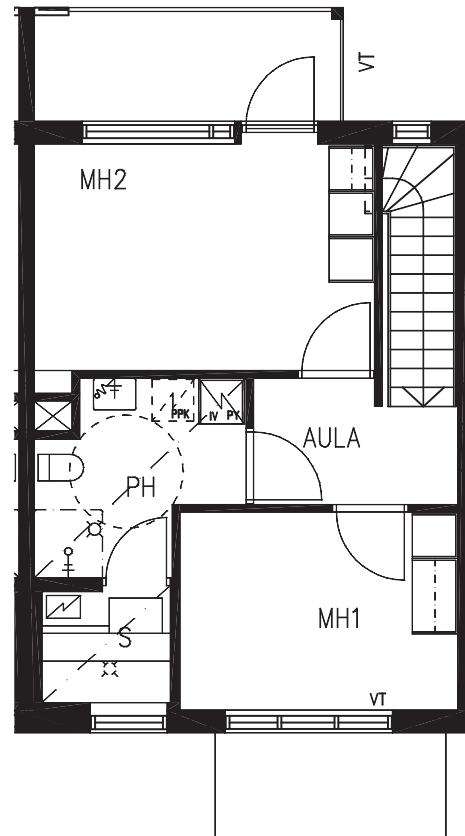
KABANOVINTIE 18

HUONEISTOT D22

3H+KT+S 79.0 m²



1. KERROS 1:100



2. KERROS 1:100

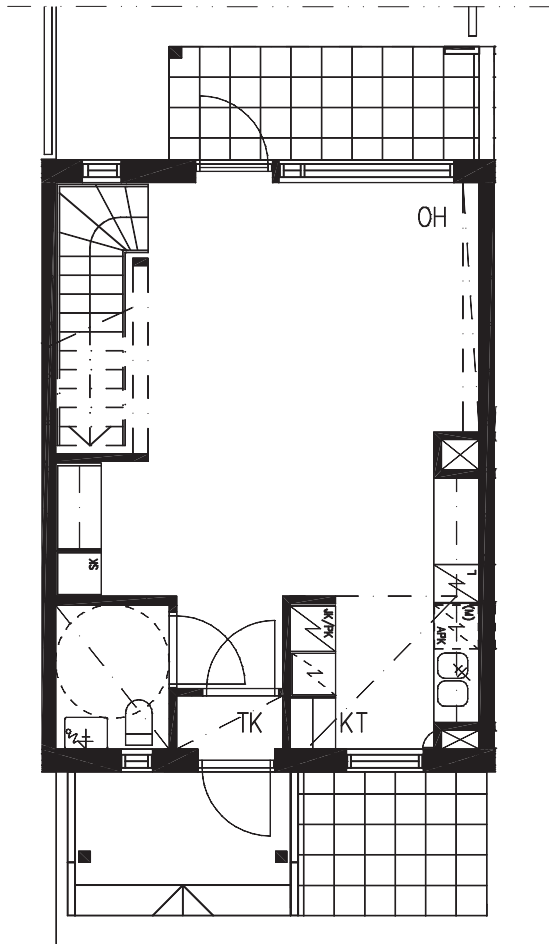
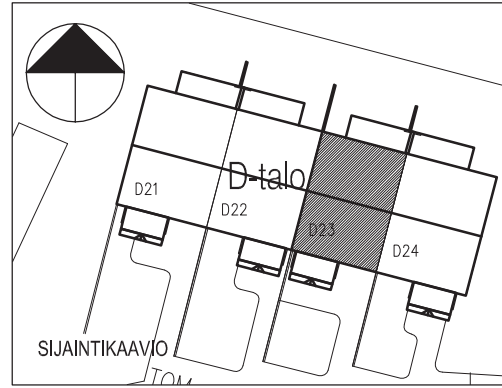


28.07.2009

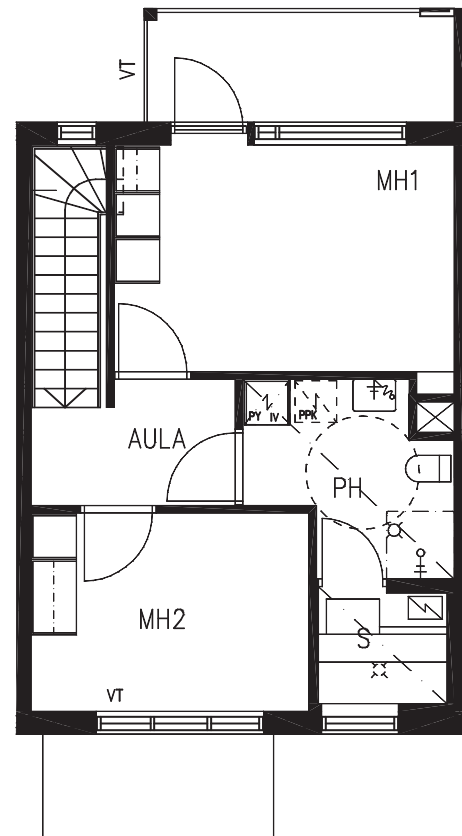
KABANOVINTIE 18

HUONEISTOT D23

3H+KT+S 79.0 m²



1. KERROS 1:100



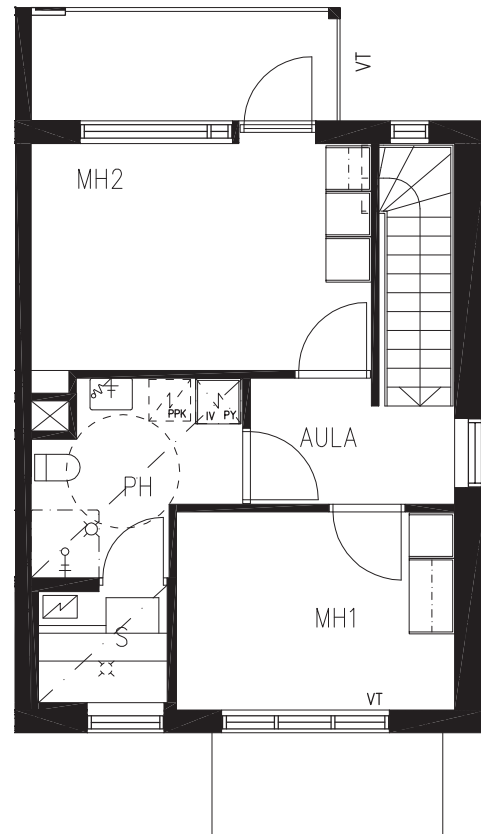
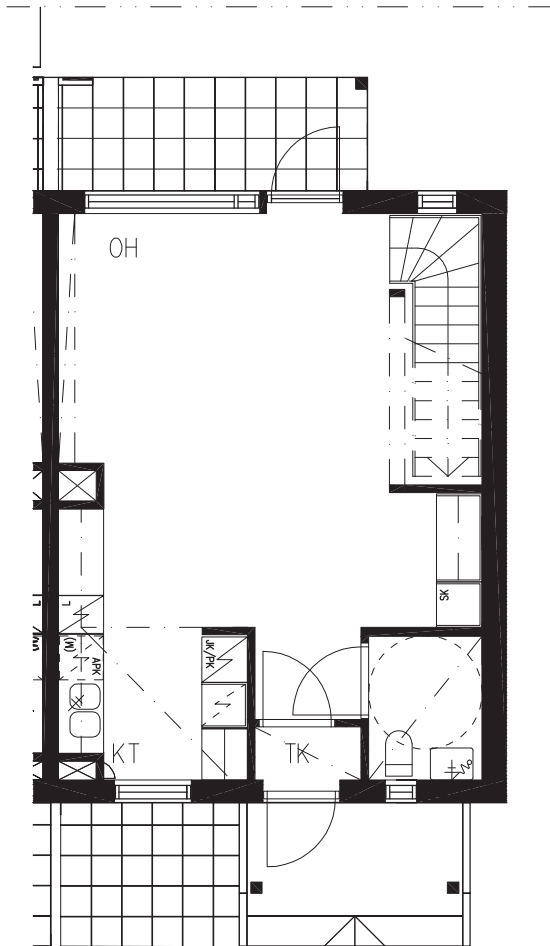
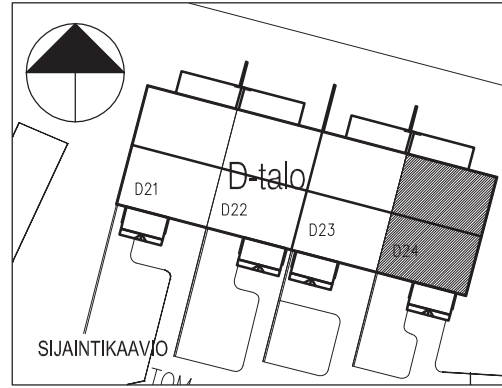
2. KERROS 1:100



KABANOVINTIE 18

HUONEISTO D24

3H+KT+S 79.0 m²

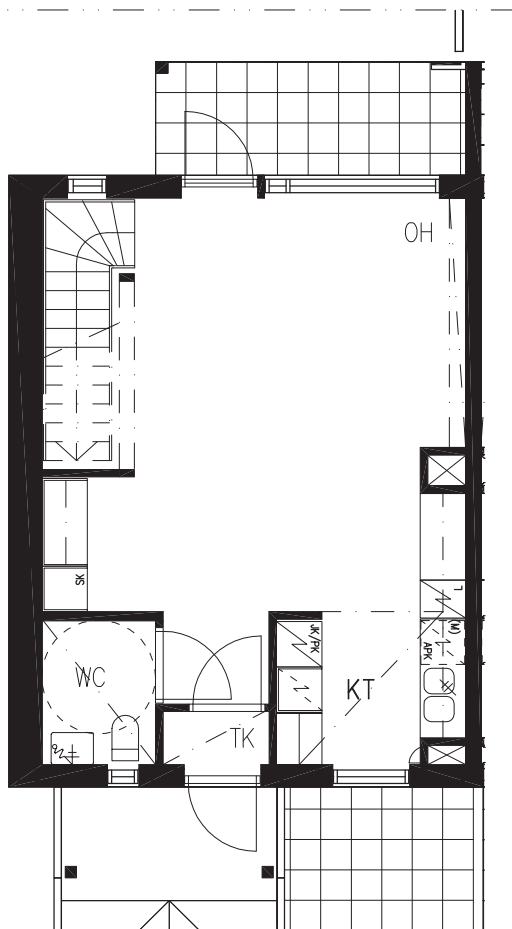
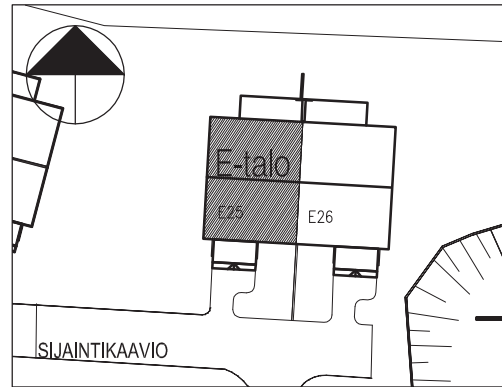


28.07.2009.

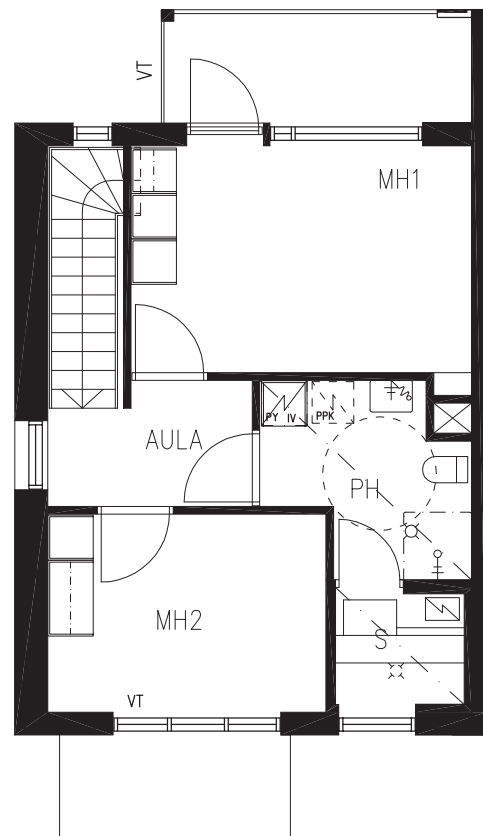
KABANOVINTIE 18

HUONEISTO E25

3H+KT+S 79.0 m²



1. KERROS 1:100



2. KERROS 1:100

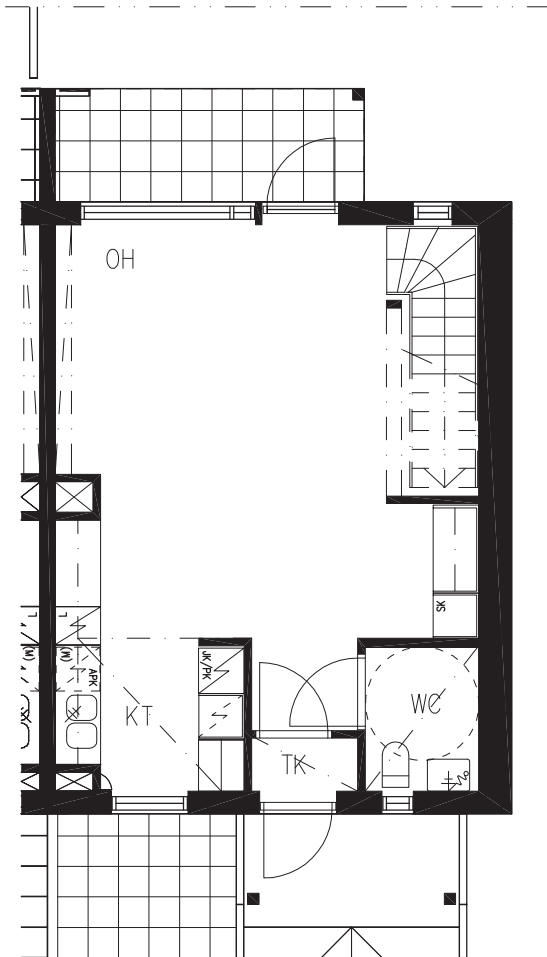
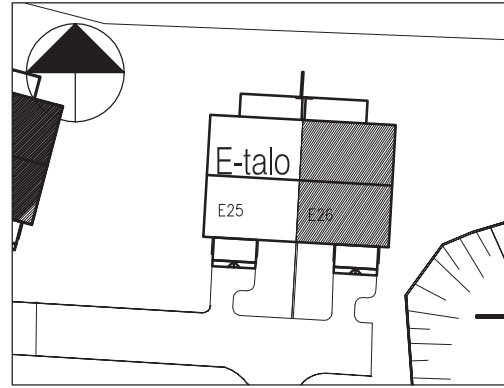


28.07.2009

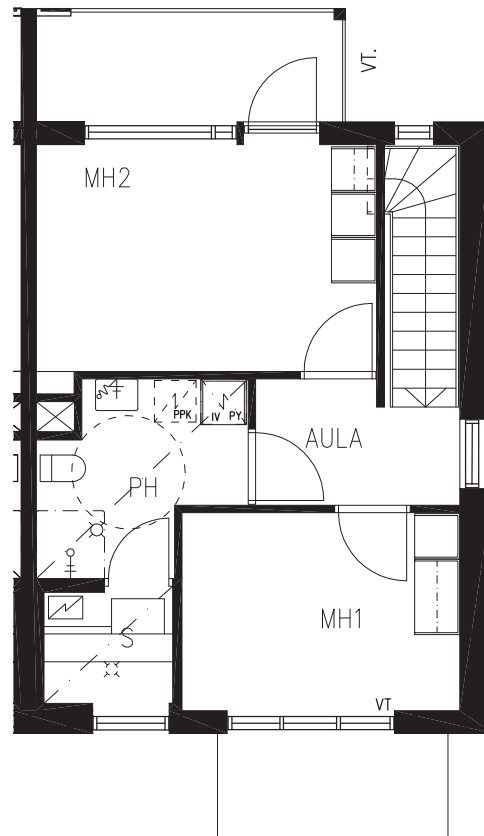
KABANOVINTIE 18

HUONEISTO E26

3H+KT+S 79.0 m²



1. KERROS 1:100



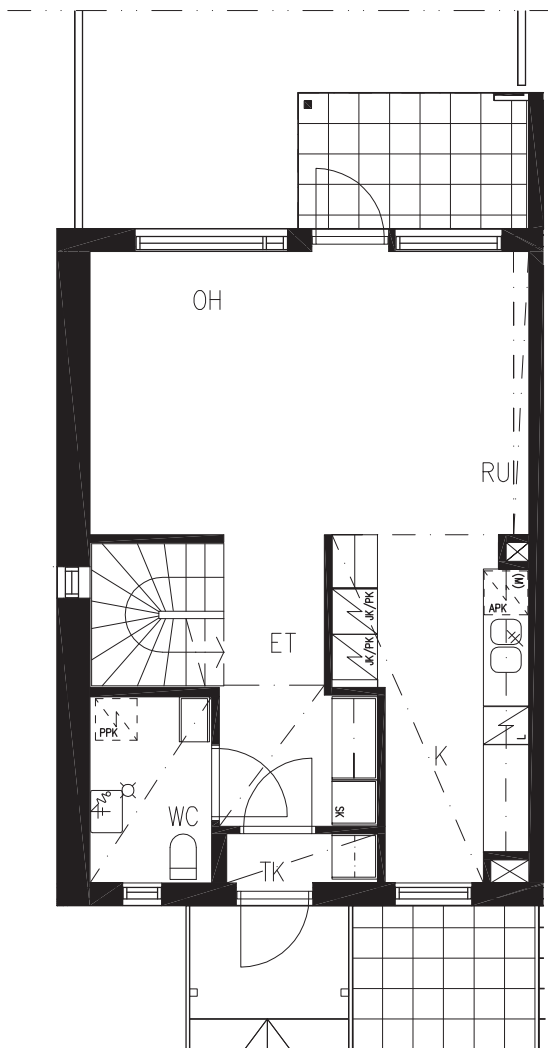
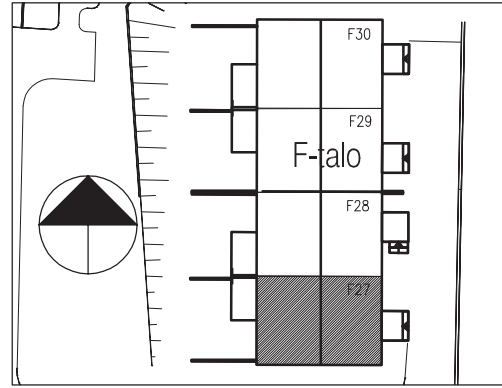
2. KERROS 1:100



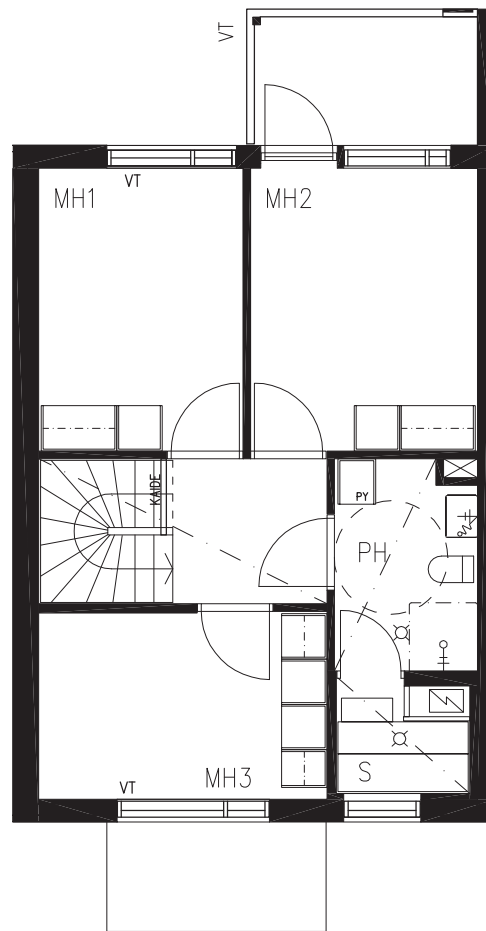
KABANOVINTIE 18

HUONEISTO F27

4H+K+S 92.5 m²



1. KERROS 1:100



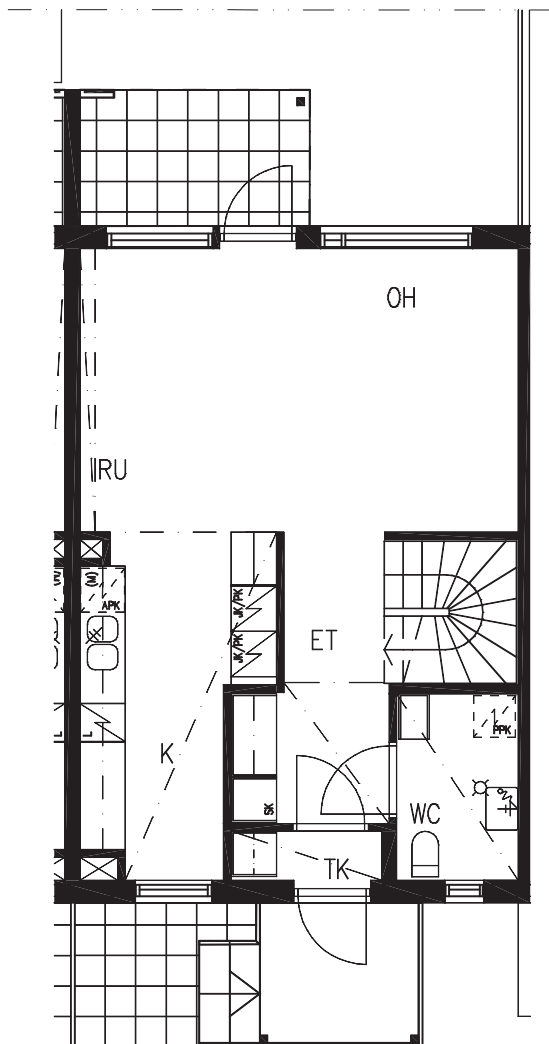
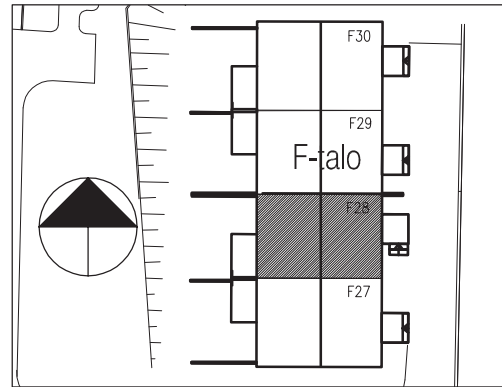
2. KERROS 1:100



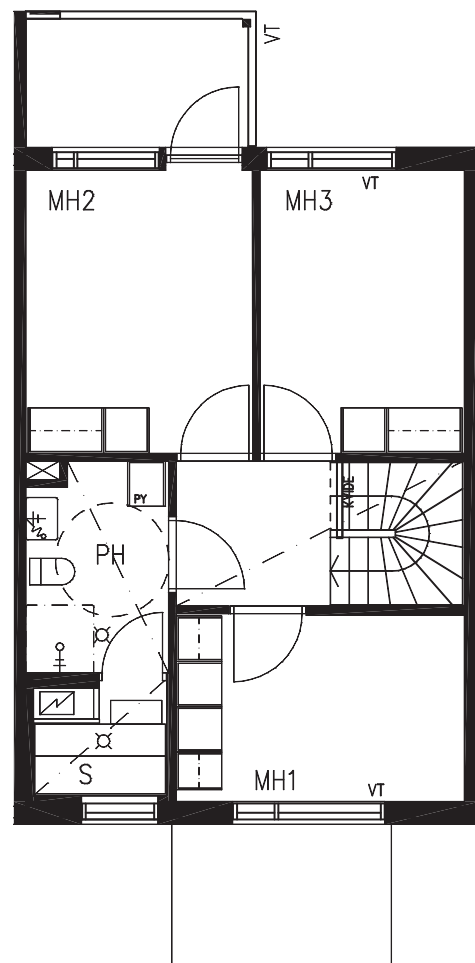
KABANOVINTIE 18

HUONEISTO F28

4H+K+S 92.5 m²



1. KERROS 1:100



2. KERROS 1:100

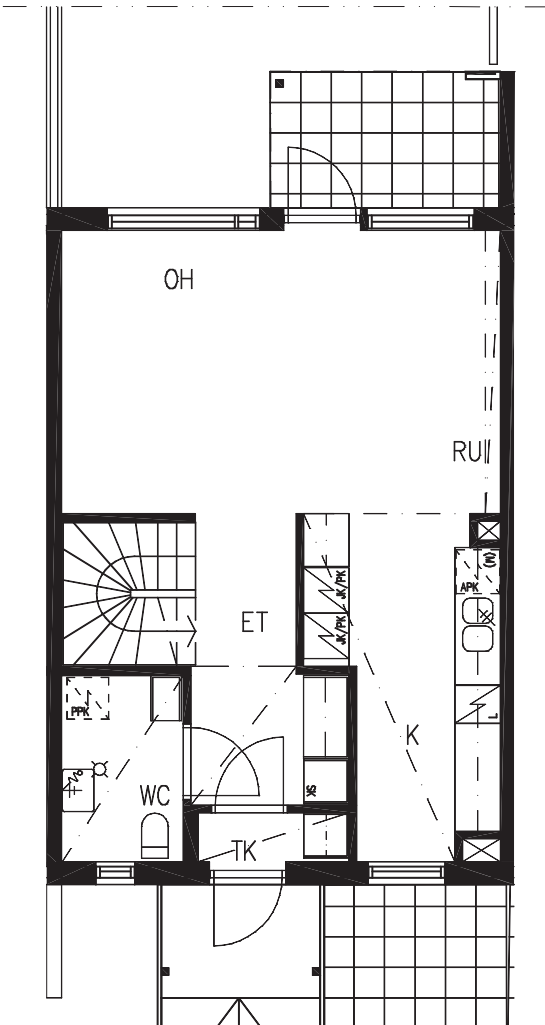
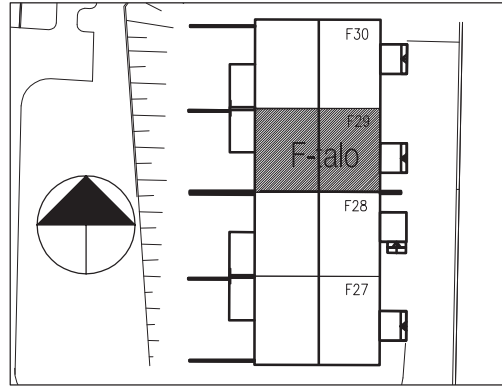


28.07.2009

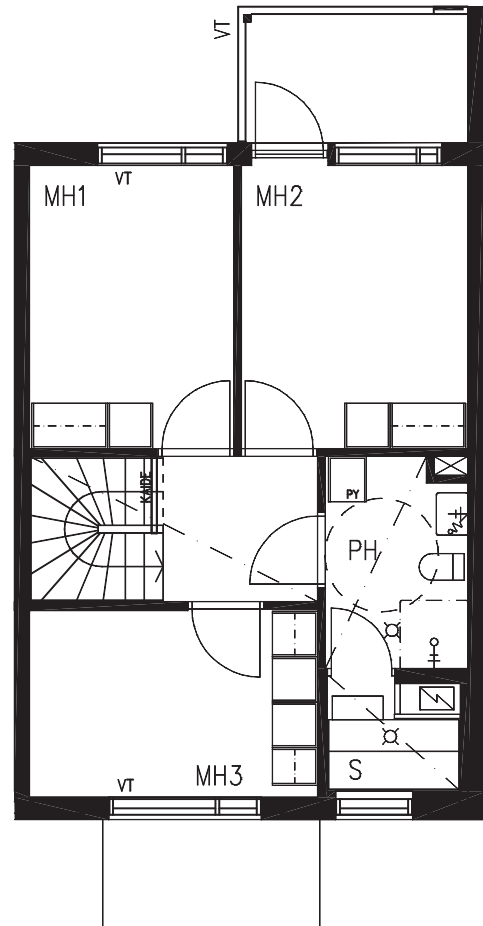
KABANOVINTIE 18

HUONEISTO F29

4H+K+S 92.5 m²



1. KERROS 1:100



2. KERROS 1:100

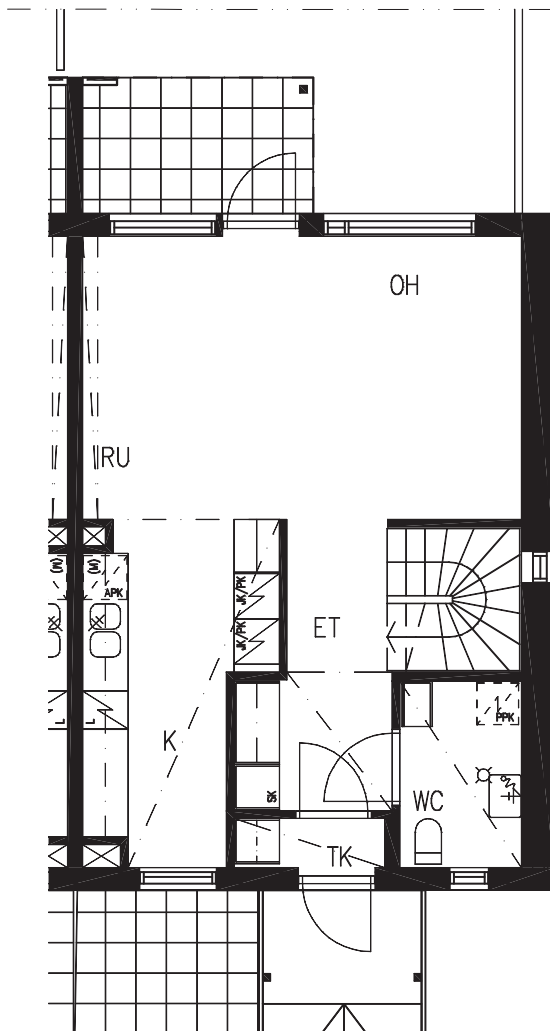
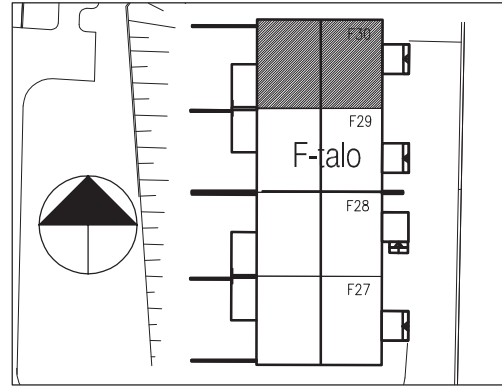


28.07.2009

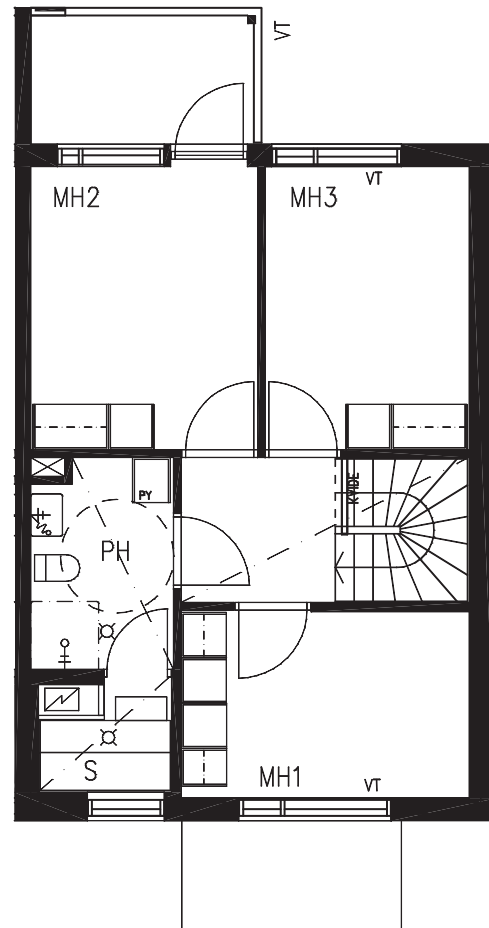
KABANOVINTIE 18

HUONEISTO F30

4H+K+S 92.5 m²



1. KERROS 1:100



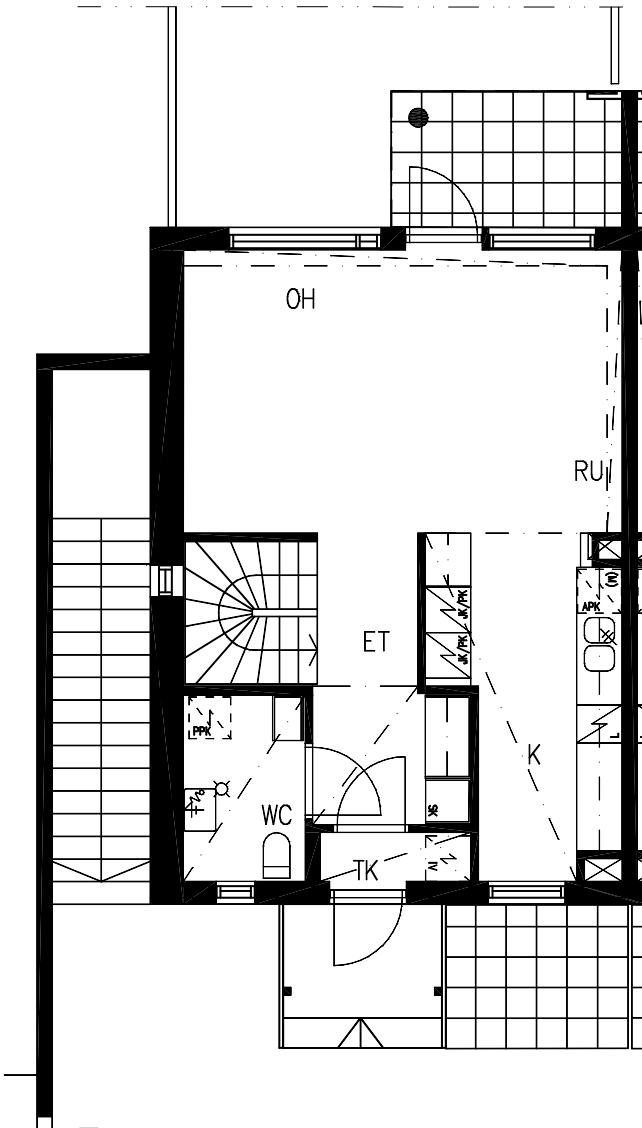
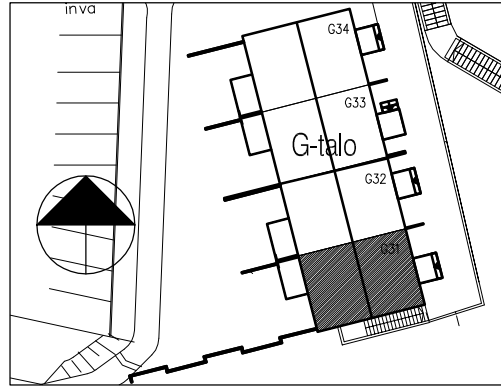
2. KERROS 1:100



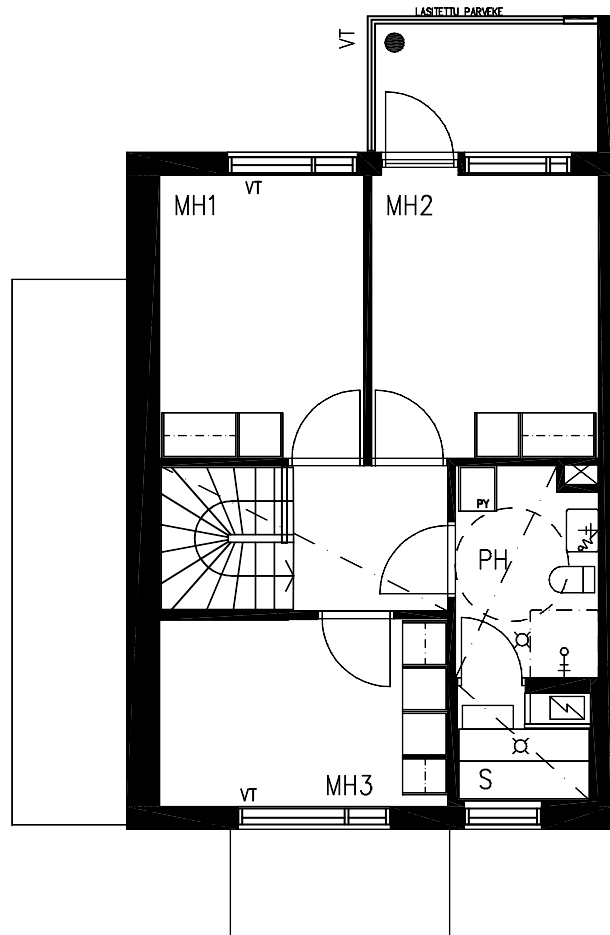
KABANOVINTIE 18

HUONEISTO G31

4H+K+S 92.5 m²



1. KERROS 1:100



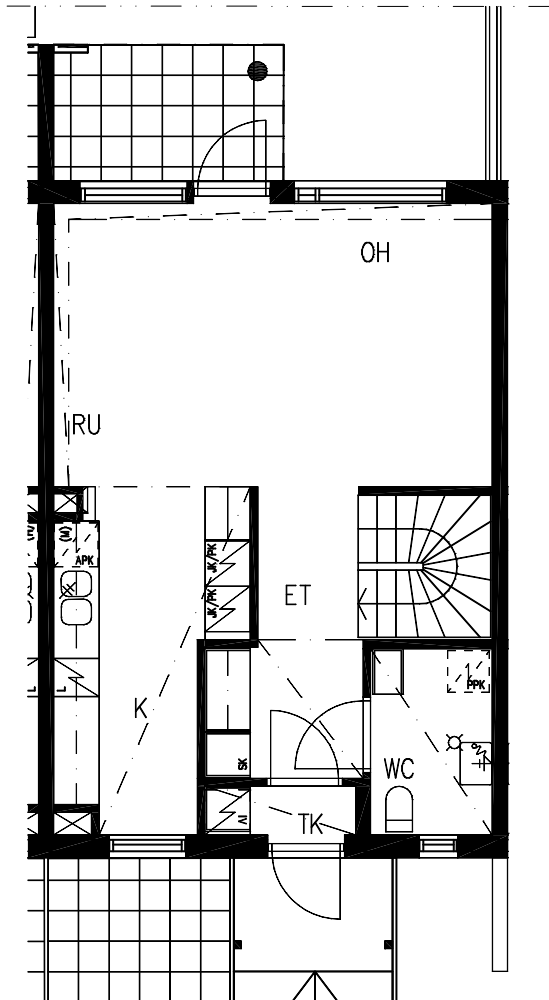
2. KERROS 1:100



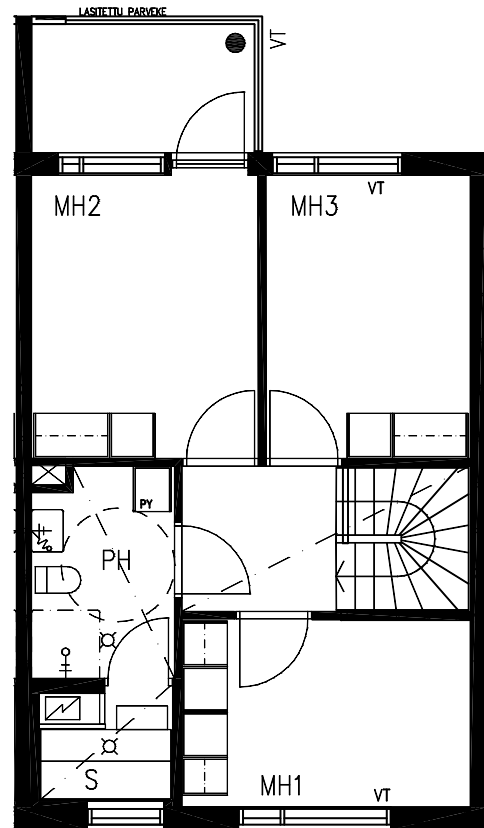
KABANOVINTIE 18

HUONEISTO G32

4H+K+S 92.5 m²



1. KERROS 1:100



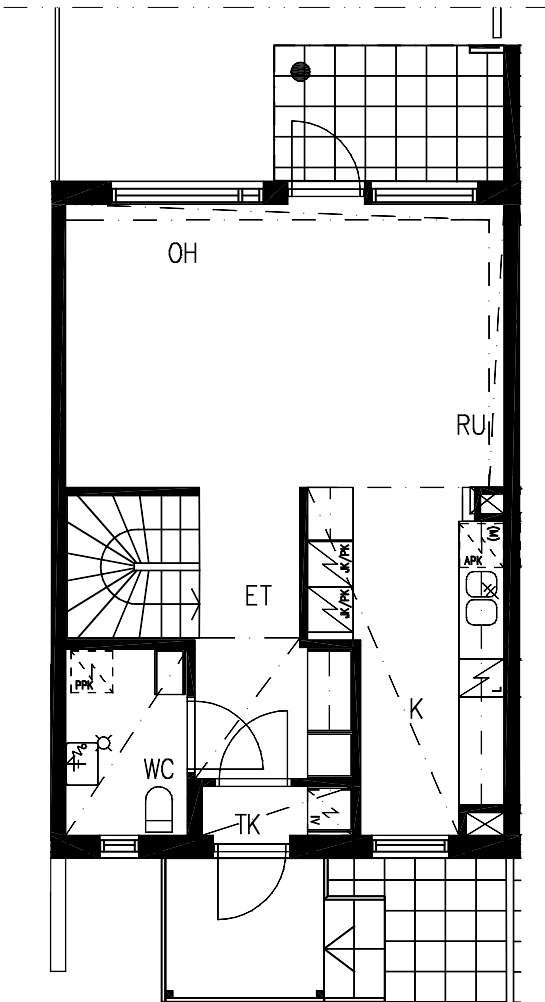
2. KERROS 1:100



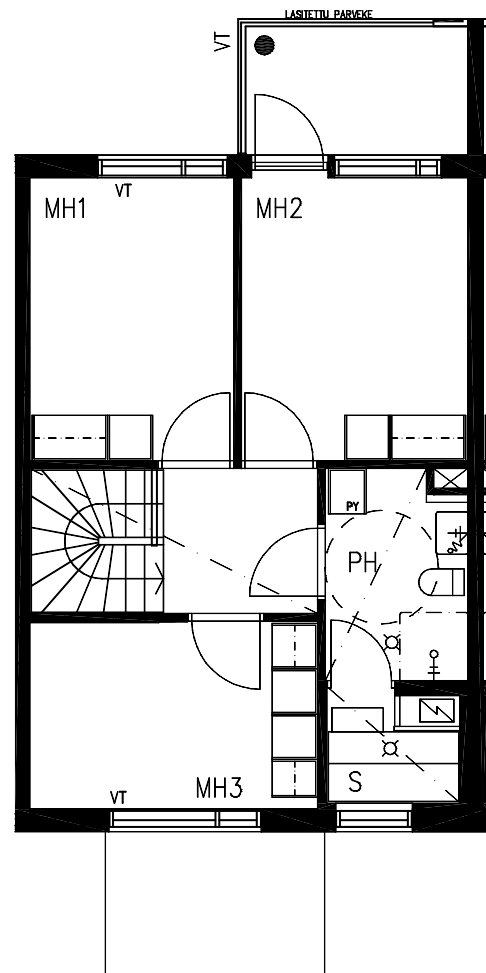
KABANOVINTIE 18

HUONEISTO G33

4H+K+S 92.5 m²



1. KERROS 1:100



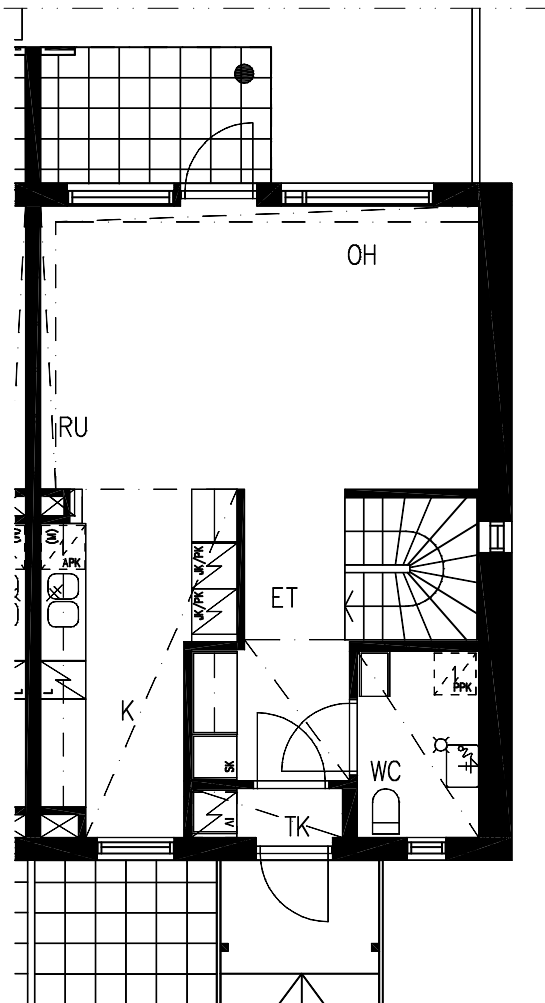
2. KERROS 1:100



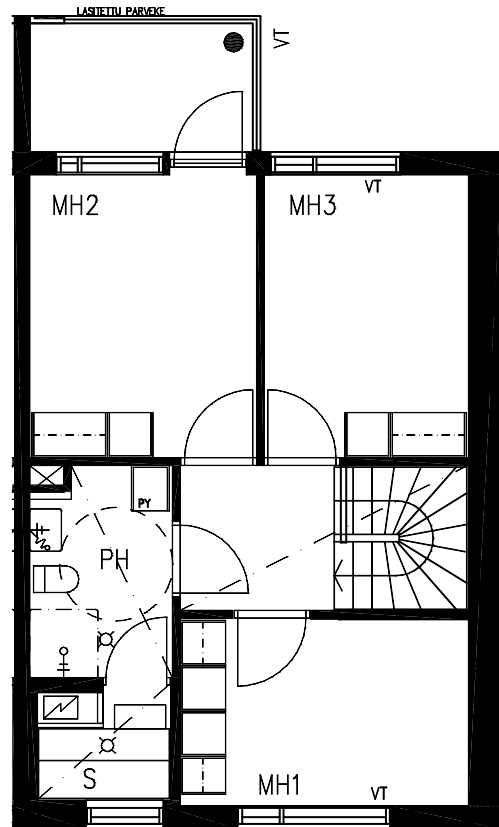
KABANOVINTIE 18

HUONEISTO G34

4H+K+S 92.5 m²



1. KERROS 1:100



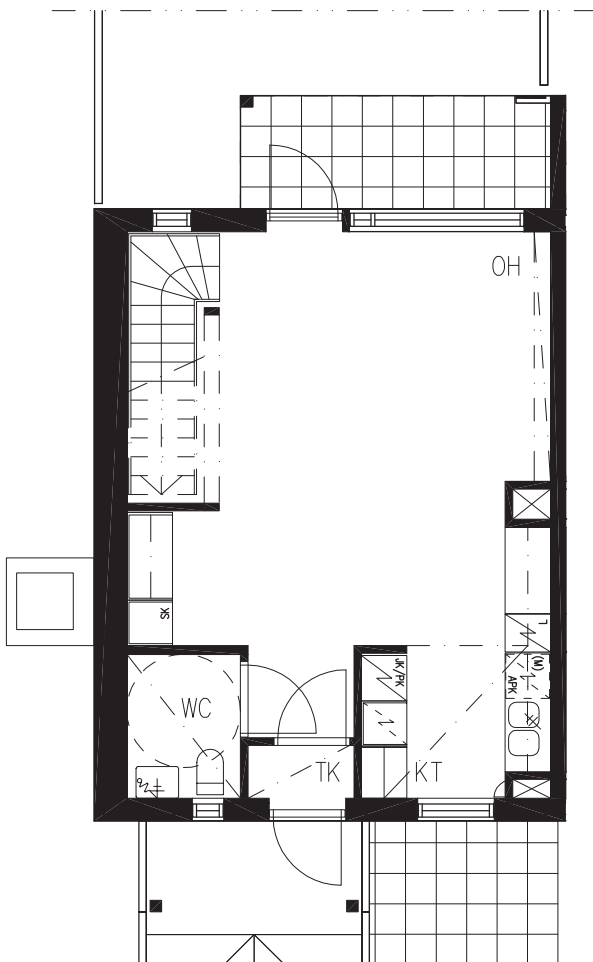
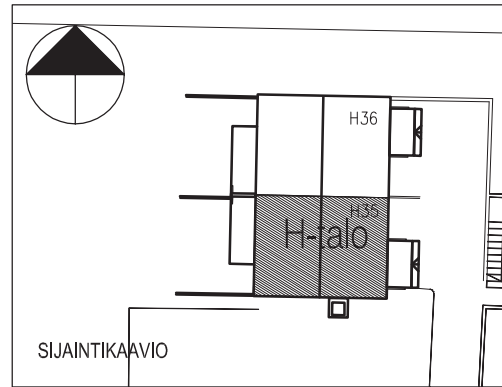
2. KERROS 1:100



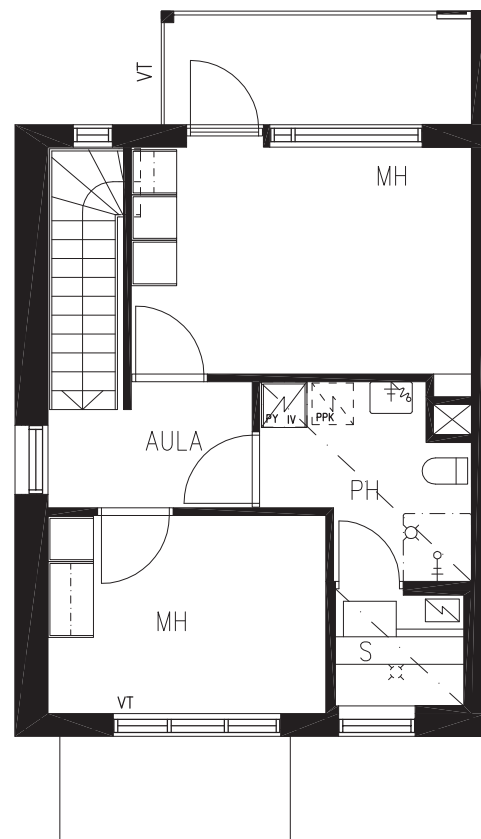
KABANOVINTIE 18

HUONEISTO H35 (osoite Puoshaantie 2)

3H+KT+S 79.0 m²



1. KERROS 1:100



2. KERROS 1:100

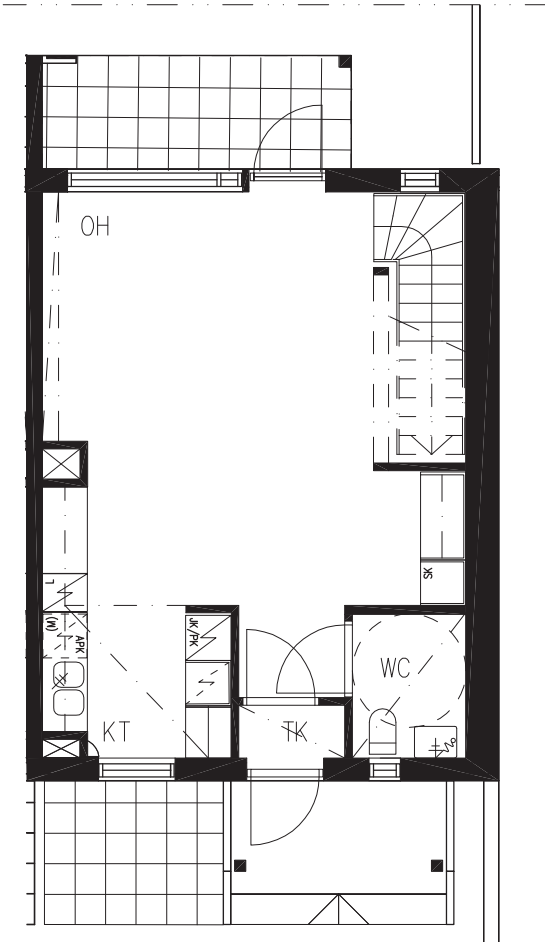
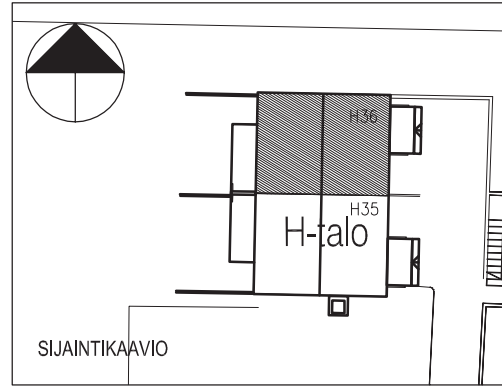


28.07.2009

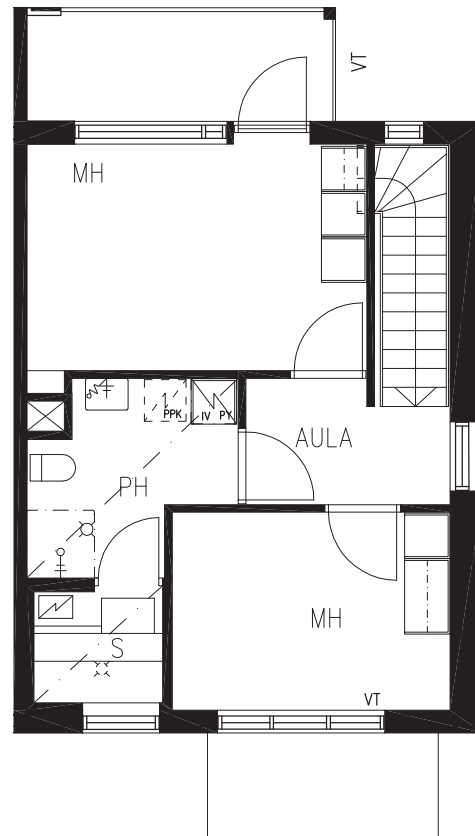
KABANOVINTIE 18

HUONEISTO H36 (osoite Puoshaantie 2)

3H+KT+S 79.0 m²



1. KERROS 1:100



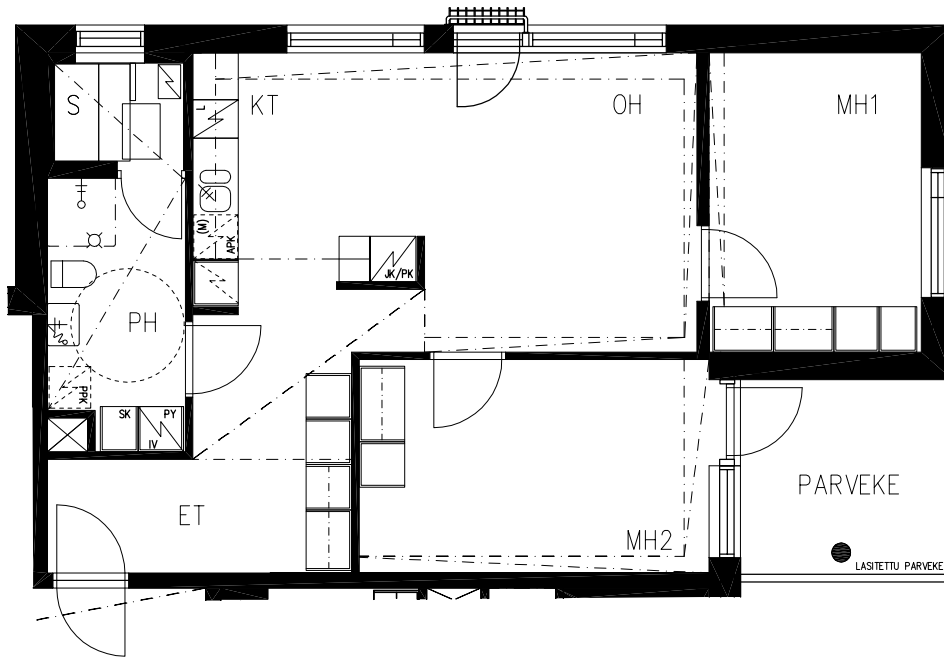
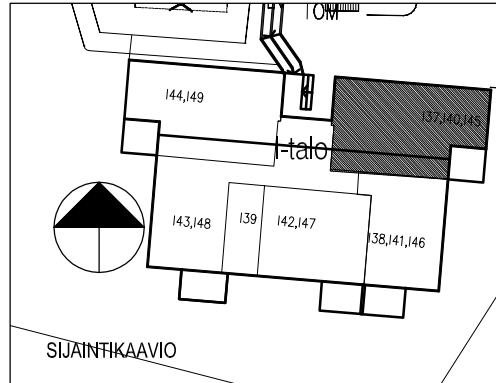
2. KERROS 1:100



KABANOVINTIE 18

HUONEISTOT I37 (osoite Puoshaantie 2)

3H+KT+S 70.0 m²

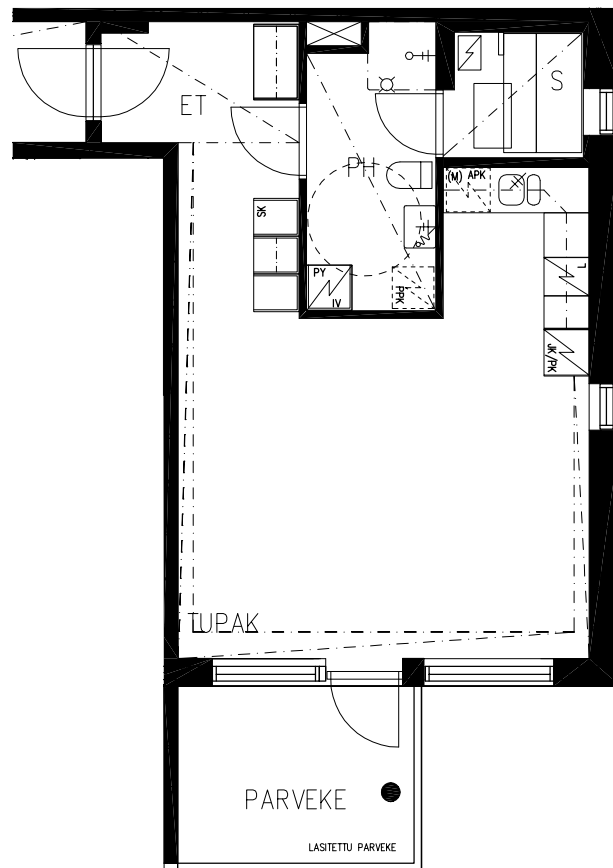
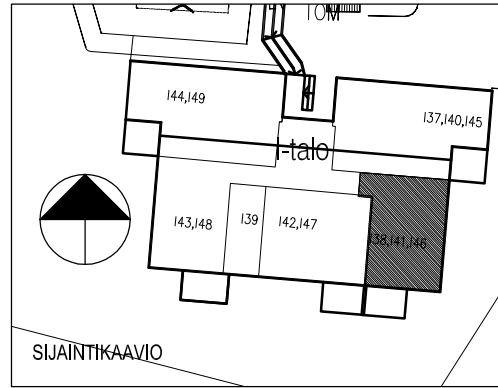


23.10.2009

KABANOVINTIE 18

HUONEISTOT 138 (osoite Puoshaantie 2)

TUPAK+S 47.0 m²

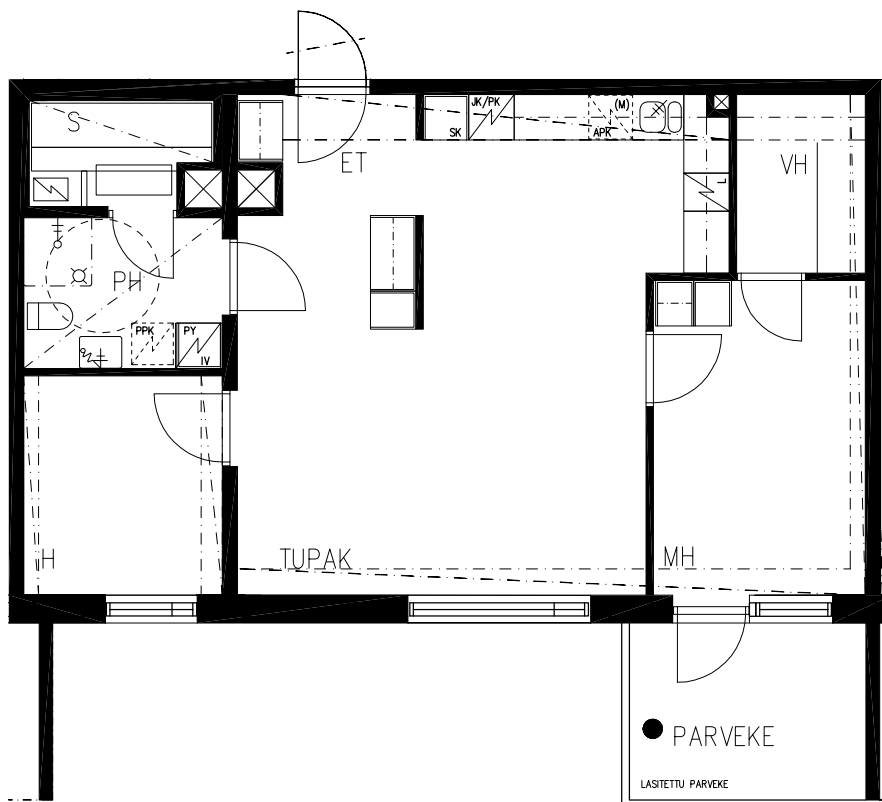
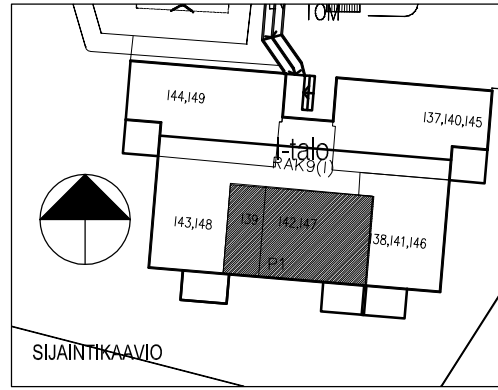


23.10.2009

KABANOVINTIE 18

HUONEISTO I39 (osoite Puoshaantie 2)

TUPAK+2H+S 71.5 m²

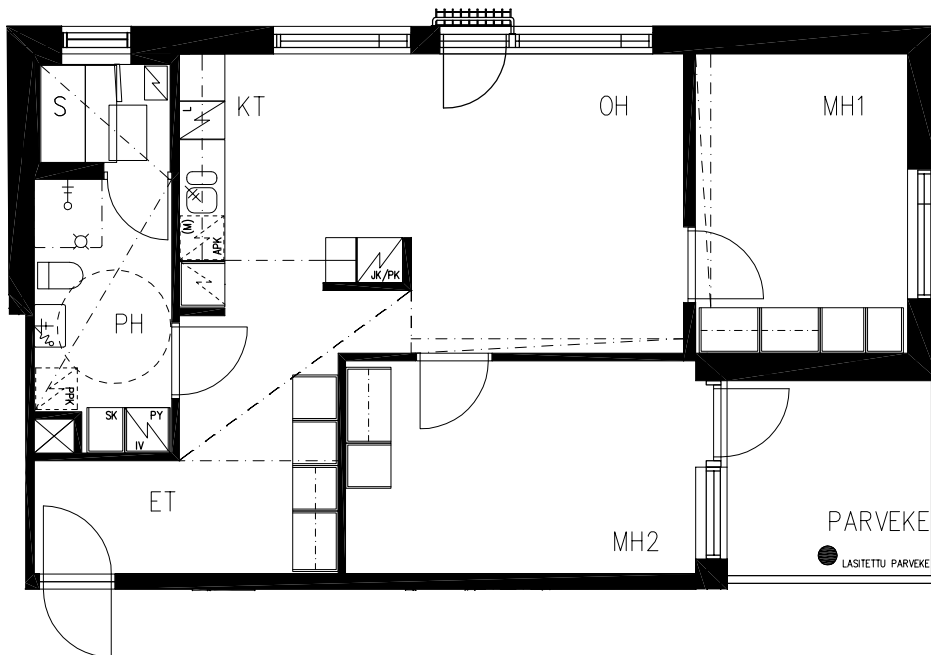
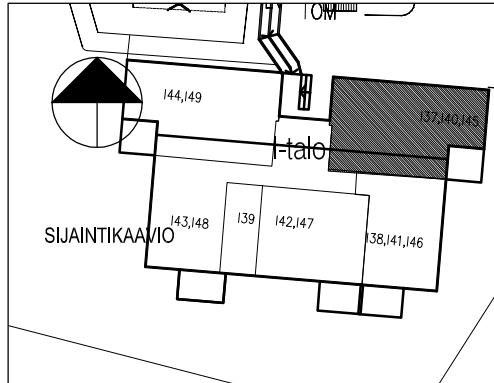


12.11.2009

KABANOVINTIE 18

HUONEISTOT I40, I45 (osoite Puoshaantie 2)

3H+KT+S 70.0 m²

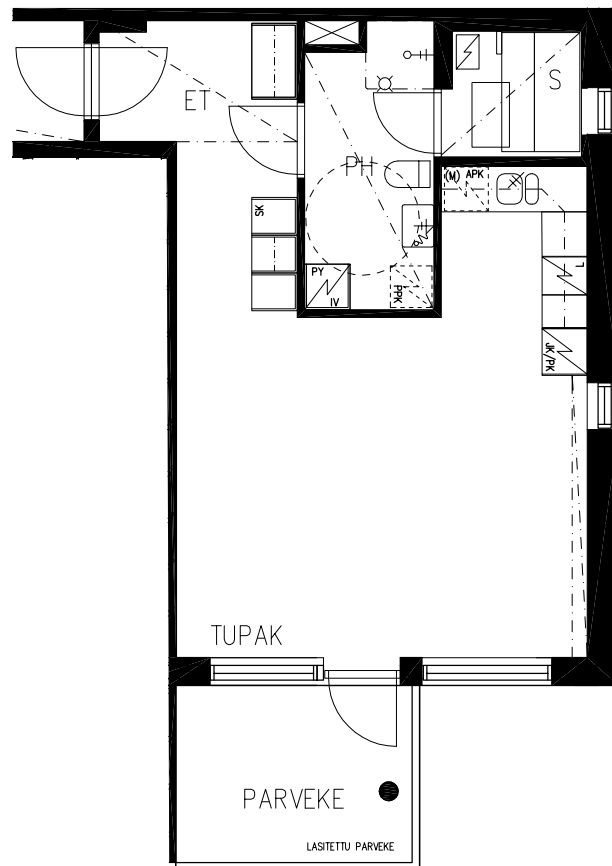
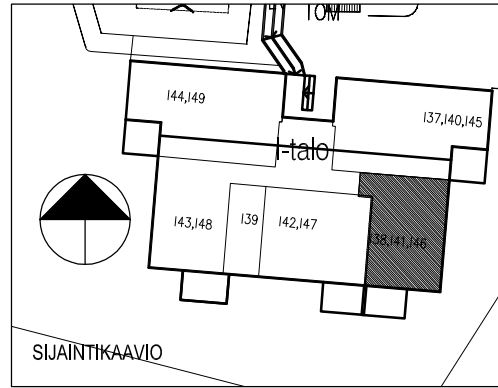


23.10.2009

KABANOVINTIE 18

HUONEISTOT 141, 146 (osoite Puoshaantie 2)

TUPAK+S 47.0 m²

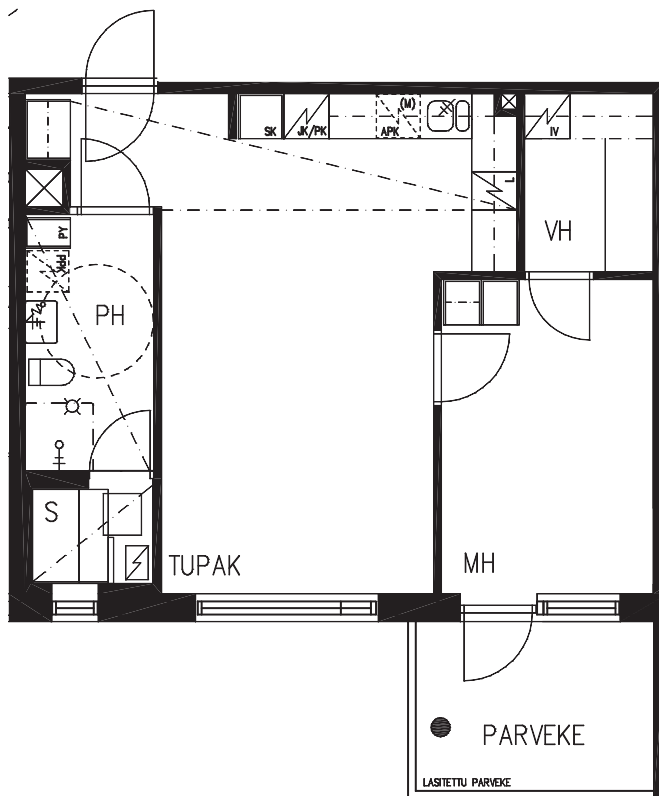
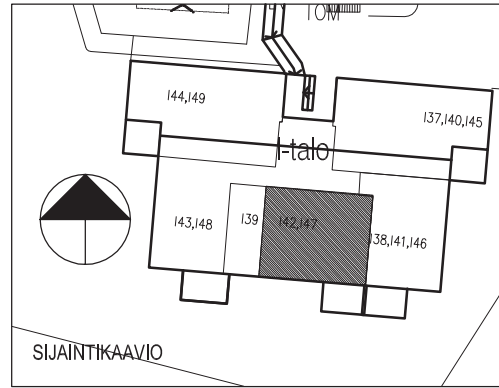


23.10.2009

KABANOVINTIE 18

HUONEISTOT I42, I47 (osoite Puoshaantie 2)

TUPAK+H+S 54.5 m²

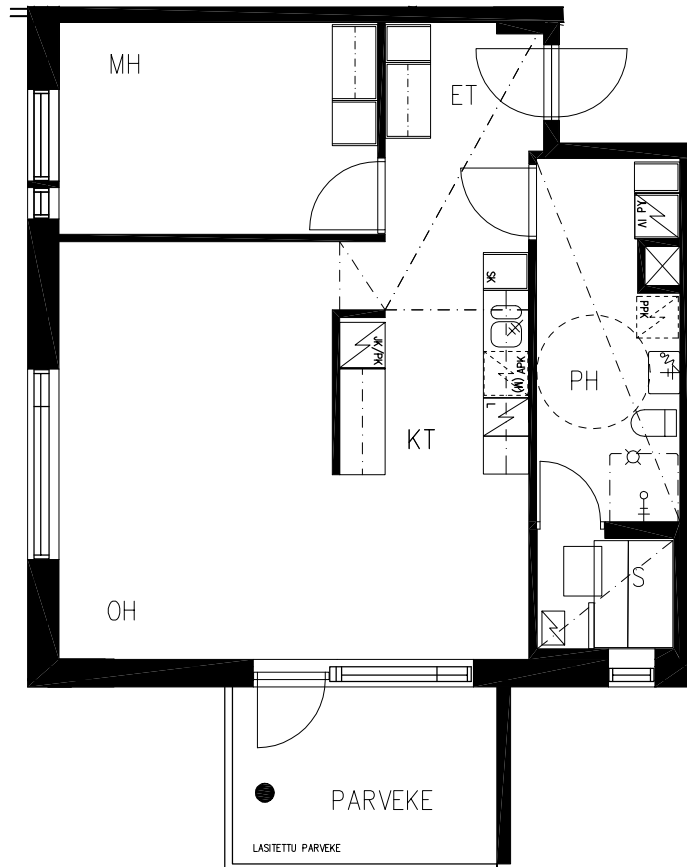
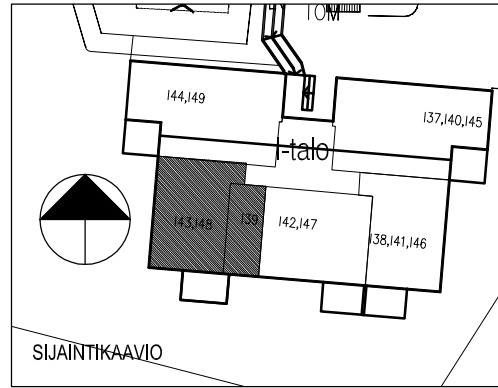


28.07.2009

KABANOVINTIE 18

HUONEISTOT I43, I48 (osoite Puoshaantie 2)

2H+KT+S 65.5 m²

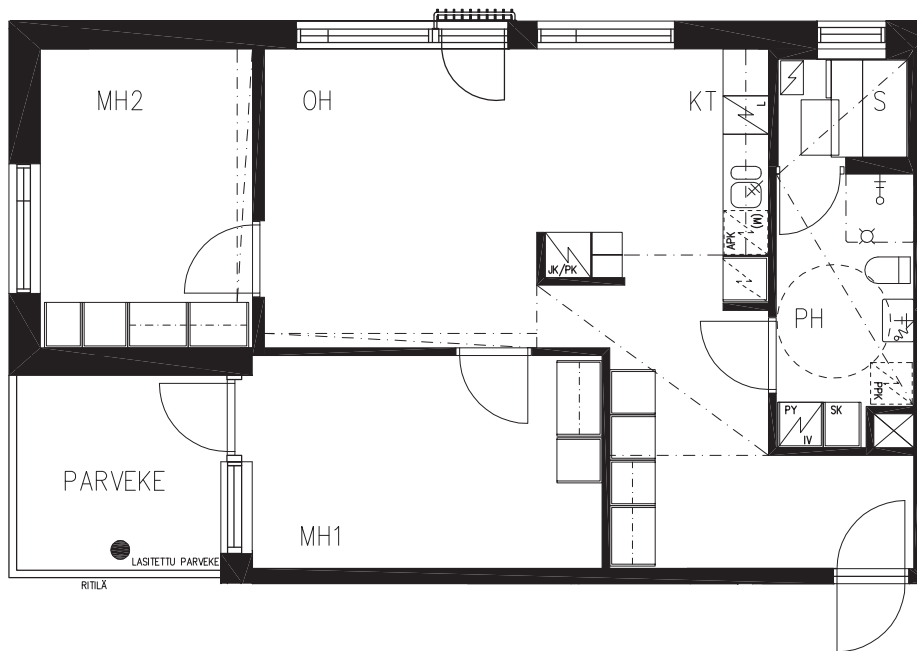
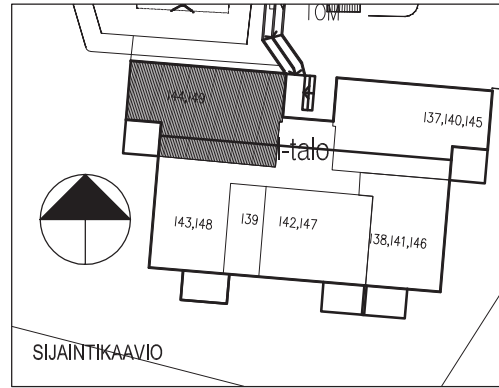


23.10.2009

KABANOVINTIE 18

HUONEISTO 144, 149 (osoite Puoshaantie 2)

3H+KT+S 70.0 m²



28.07.2009.

TA.fi

TA-Asumisoikeus Oy

Espoon toimisto
Sinikalliontie 14
02630 Espoo
Puh (09) 5491 911
Fax (09) 5491 9320