



Käenkatu 3 ja 5

Kerava, Kurkela

Etsitkö **asuntoa?**



TA-Asumisoikeus Oy



Kerava, Kurkela | Käenkatu 3 ja 5

LÄMMINHENKISTÄ PIKKUKAUPUNKI- ASUMISTA LÄHELLÄ KESKUSTAA

Keravan parhaita puolia on lämminhenkinen pikkukaupunkimaisuus. Palvelut ovat lähellä, mikä tekee arjesta helppoa ja sujuvaa. Kurkelan alue tarjoaa mainiot puitteet vaivattomalle kaupunkiasumiselle vain kilometrin päässä juna-asemalta, luonnon, koulujen ja palvelujen äärellä. Kurkelasta

kävelet hetkessä keskustan kävelykadulle, kauppoihin ja juna-asemalle. Lapsiperheiden arkea helpottavat melkein vieressä sijaitsevat koulu ja päiväkodit. Bussilinjat Vantaalle ja Helsinkiin kulkevat sopivasti parin korttelin päästä kotoa.





Tehokkaita pohjaratkaisuja sujuvaan arkeen

Osoitteeseen Käenkatu 3 ja 5 rakennetaan kaksi asu-misoikeuserkostaloa, joihin kumpaankin tulee 35 asuntoa. Erilaisia elämäntilanteita varten valittavana on kaksioita, kolmioita sekä saunallisia neljän huoneen asuntoja, kooltaan 45,0 – 90,5 m².

Kaikkia asuntoja yhdistää avaran tilan tuntu ja tehokkaasti käytetyt neliöt. Tilava lasitettu parveke tuo raikasta vehreyttä kotiin ja toimii mukavana oleskelupaikkana keväästä syksyyn. Parvekkeiden monipuolista käyttöä helpottavat pistorasiat ja valmiit valaisimet. Alimmassa kerroksessa viihtyvyyttä lisää oma pieni asuntopiha, jossa mahtuu mukavasti leikkimään, grillamaan ja hoitamaan kasveja.

Asunnot ovat materiaaleiltaan vaaleita ja helppohoitaisia. Vesikiertoinen lattialämmitys takaa tasaisen lämmön laminaattilattioissa. Lattialämmityksen ansiosta

asunnoissa ei ole pattereita ikkunoiden edessä, mikä helpottaa kalustamista. Kylpyhuoneet on laatoitettu ja niissä on valmiiksi asennetut allaskaapit sekä pyykki-kaapit. Useimmissa asunnoissa on erillinen vaatehuone helpottamassa järjestyksen ylläpitämistä ja makuuhuoneiden sisustamista. Sälekaihtimet ikkunoissa lisäävät asumisviihtyvyyttä.

Neljän huoneen asunnoissa on oma sauna. Asukkaiden käytössä on tilava talosauna, jonka yhteydessä on vilvoitteluterassi. Talossa on myös pesutupa ja kuivaushuone, joten omaa pesukonetta ei välttämättä tarvita. Jokaiselle asunnolle on oma tilava irtainvarasto helpottamassa tavaran säilyttämistä ja taloissa on lisäksi ulkoiluväline- sekä lastenvaunuvarastot. Autoille on paikkoja piha-alueella. Viihtyisä piha leikki- ja oleskelualueineen on yhteinen myöhemmin rakennettavan Käenkatu 1:n kanssa.



Käenkatu 3 ja 5, 04230 Kerava

Asuntojen lukumäärä: 70 asumisoikeusasuntoa

Huoneistotyyppit

2h+kt	45,0 m ²	24 kpl
2h+kt	49,5 m ²	22 kpl
3h+kt	73,0 m ²	18 kpl
4h+k+s	90,5 m ²	6 kpl

Autopaikat: Piha-alueella on yhteensä 60 kattamatonta autopaikkaa, jotka on varustettu sähköpistokkeilla.

Säilytys- ja yhteistilat: Molempien talojen ensimmäisessä kerroksessa on lämpimät huoneistokohtaiset irtaimistovarastokopit, ulkoiluvälinevarastotilat sekä pesula, kuivaushuone ja talosauna. Lastenvaunuvarastot on sijoitettu toiseen kerrokseen sisäänkäynnin viereen.

Arvioitu valmistuminen: Kesäkuun lopussa 2019 (Käenkatu 5) ja syyskuun lopussa 2019 (Käenkatu 3).



Kurkela sopii hyvin aktiiviselle liikkujalle. Pihkaniityn valaistut ladut ja kuntoilureitit sijaitsevat mukavan lähellä.

Käenkatu 3 ja 5 on täysin savuton kiinteistö. Savuttomuus tarkoittaa, että tupakointi sisällä kiinteistössä, parvekkeilla, terasseilla ja piha-alueilla on kiellettyä, lukuun ottamatta Käenkatu 3:n tontilla sijaitsevaa erillistä merkittyä tupakointipaikkaa.

SIJAINTI JA PALVELUT

Keravalla on helppo liikkua niin kävellen, pyörällä kuin autollakin ja kulkuyhteydet lähikuntiin ovat hyvät. Kurkelassa asuessa säästät aikaa, sillä arjen tärkeät asiat ovat kävelyetäisyydellä. Läheltä löytyvät muun muassa päiväkodit, koulut ja kaupat. Kurkelan hiljattain laajennettu, nykyaikainen koulu ja päiväkoti ovat melkein vieressä.

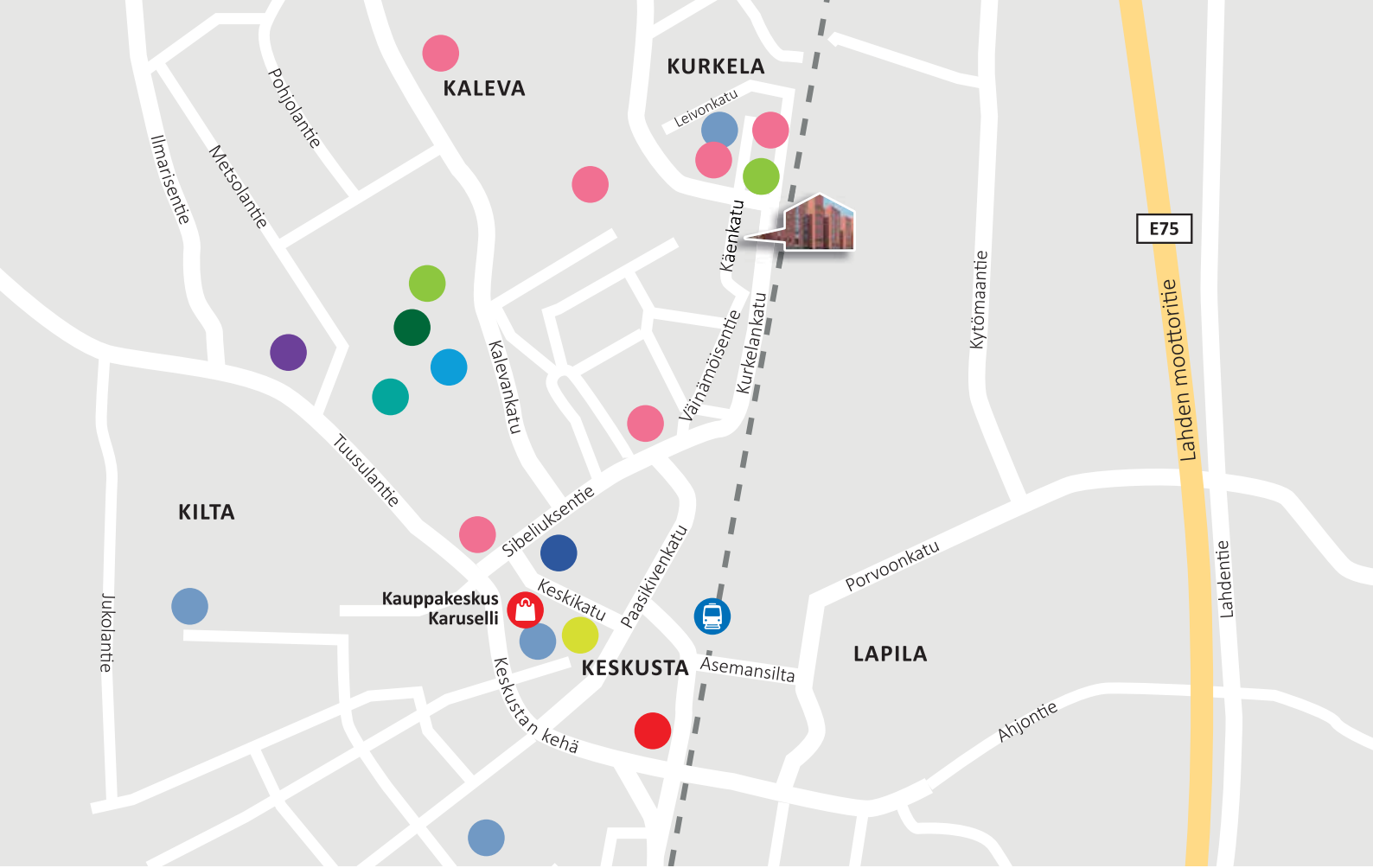
Keskustan kävelykadulle, kauppakeskuksiin ja juna-asemalle on noin kilometrin kävelymatka. Junamatka Helsinkiin vie alle puoli tuntia ja bussilinjat Vantaalle ja Helsinkiin kulkevat parin korttelin päästä. Keravan itäreunalla kulkee Lahden moottoritie ja naapurikunnat Järvenpää, Tuusula, Sipoo ja Vantaa ovat melkein pä kivenheiton päässä.










Kurkela sopii hyvin aktiiviselle liikkujalle. Pihkaniityn valaistut ladut ja kuntoilureitit sijaitsevat mukavan

lähellä. Myös läheisen koulun liikuntasalissa voi harrastaa monipuolisesti eri lajeja. Lisää monipuolisia liikuntapaikkoja sekä jäähalli ja uimahalli löytyvät keskustasta. Talmaan on vain noin viidentoista minuutin ajomatka ja siellä voit joko lasketella tai golfata.

Tiiviisti rakennettu keskusta ja autoilta suljettu kävelykatu toimivat palvelujen keskuksena. Kävelykatu toimii myös juhla-, markkina- ja festivaalipaikkana, joka kerää kaupunkilaiset yhteen. Keravalla riittää runsaasti kulttuuria ja tapahtumia, esimerkiksi suosittu valkosipulifestivaali kerää väkeä ympäri Suomea. Kerava-salissa nautit monipuolisesti konserteista, teatterista sekä näyttelyistä ja Keravan taidemuseossa pääset tutustumaan nykytaiteen virtauksiin.





- | | | | | | |
|---|--|--|---|--|--|
|  Päiväkoti |  Peruskoulu |  Lukio |  Terveysasema |  Ruokakauppa |  Kauppakeskus |
|  Kirjasto |  Uimahalli |  Jäähalli |  Urheilupuisto |  Urheiluhalli |  Juna-asema |

Huoneistoluettelo

Huoneisto	Huoneistotyyppi	Pinta-ala m ²	Kerros
3 A 1	3H+KT + asuntopiha	73,0	2. kerros
3 A 2	2H+KT + asuntopiha	45,0	2. kerros
3 A 3	2H+KT + asuntopiha	49,5	2. kerros
3 A 4	2H+KT + asuntopiha	45,0	2. kerros
3 A 5	3H+KT + asuntopiha	73,0	2. kerros
3 A 6	3H+KT	73,0	3. kerros
3 A 7	2H+KT	45,0	3. kerros
3 A 8	2H+KT	49,5	3. kerros
3 A 9	2H+KT	49,5	3. kerros
3 A 10	2H+KT	45,0	3. kerros
3 A 11	3H+KT	73,0	3. kerros
3 A 12	3H+KT	73,0	4. kerros
3 A 13	2H+KT	45,0	4. kerros
3 A 14	2H+KT	49,5	4. kerros
3 A 15	2H+KT	49,5	4. kerros
3 A 16	2H+KT	45,0	4. kerros
3 A 17	3H+KT	73,0	4. kerros
3 A 18	3H+KT	73,0	5. kerros
3 A 19	2H+KT	45,0	5. kerros
3 A 20	2H+KT	49,5	5. kerros
3 A 21	2H+KT	49,5	5. kerros
3 A 22	2H+KT	45,0	5. kerros
3 A 23	3H+KT	73,0	5. kerros
3 A 24	3H+KT	73,0	6. kerros
3 A 25	2H+KT	45,0	6. kerros
3 A 26	2H+KT	49,5	6. kerros
3 A 27	2H+KT	49,5	6. kerros
3 A 28	2H+KT	45,0	6. kerros
3 A 29	3H+KT	73,0	6. kerros
3 A 30	3H+KT	73,0	7. kerros
3 A 31	2H+KT	45,0	7. kerros
3 A 32	2H+KT	49,5	7. kerros
3 A 33	2H+KT	49,5	7. kerros
3 A 34	2H+KT	45,0	7. kerros
3 A 35	3H+KT	73,0	7. kerros

Yhteensä

12 kpl	2h+kt	45,0 m ²
11 kpl	2h+kt	49,5 m ²
12 kpl	3h+kt	73,0 m ²

Huoneistoluettelo

Huoneisto	Huoneistotyyppi	Pinta-ala m ²	Kerros
5 A 1	3H+KT + asuntopiha	73,0	2. kerros
5 A 2	2H+KT + asuntopiha	45,0	2. kerros
5 A 3	2H+KT + asuntopiha	49,5	2. kerros
5 A 4	2H+KT + asuntopiha	45,0	2. kerros
5 A 5	4H+K+S + asuntopiha	90,5	2. kerros
5 A 6	3H+KT	73,0	3. kerros
5 A 7	2H+KT	45,0	3. kerros
5 A 8	2H+KT	49,5	3. kerros
5 A 9	2H+KT	49,5	3. kerros
5 A 10	2H+KT	45,0	3. kerros
5 A 11	4H+K+S	90,5	3. kerros
5 A 12	3H+KT	73,0	4. kerros
5 A 13	2H+KT	45,0	4. kerros
5 A 14	2H+KT	49,5	4. kerros
5 A 15	2H+KT	49,5	4. kerros
5 A 16	2H+KT	45,0	4. kerros
5 A 17	4H+K+S	90,5	4. kerros
5 A 18	3H+KT	73,0	5. kerros
5 A 19	2H+KT	45,0	5. kerros
5 A 20	2H+KT	49,5	5. kerros
5 A 21	2H+KT	49,5	5. kerros
5 A 22	2H+KT	45,0	5. kerros
5 A 23	4H+K+S	90,5	5. kerros
5 A 24	3H+KT	73,0	6. kerros
5 A 25	2H+KT	45,0	6. kerros
5 A 26	2H+KT	49,5	6. kerros
5 A 27	2H+KT	49,5	6. kerros
5 A 28	2H+KT	45,0	6. kerros
5 A 29	4H+K+S	90,5	6. kerros
5 A 30	3H+KT	73,0	7. kerros
5 A 31	2H+KT	45,0	7. kerros
5 A 32	2H+KT	49,5	7. kerros
5 A 33	2H+KT	49,5	7. kerros
5 A 34	2H+KT	45,0	7. kerros
5 A 35	4H+K+S	90,5	7. kerros

Yhteensä

12 kpl	2h+kt	45,0 m ²
11 kpl	2h+kt	49,5 m ²
6 kpl	3h+kt	73,0 m ²
5 kpl	4h+k+s	90,5 m ²

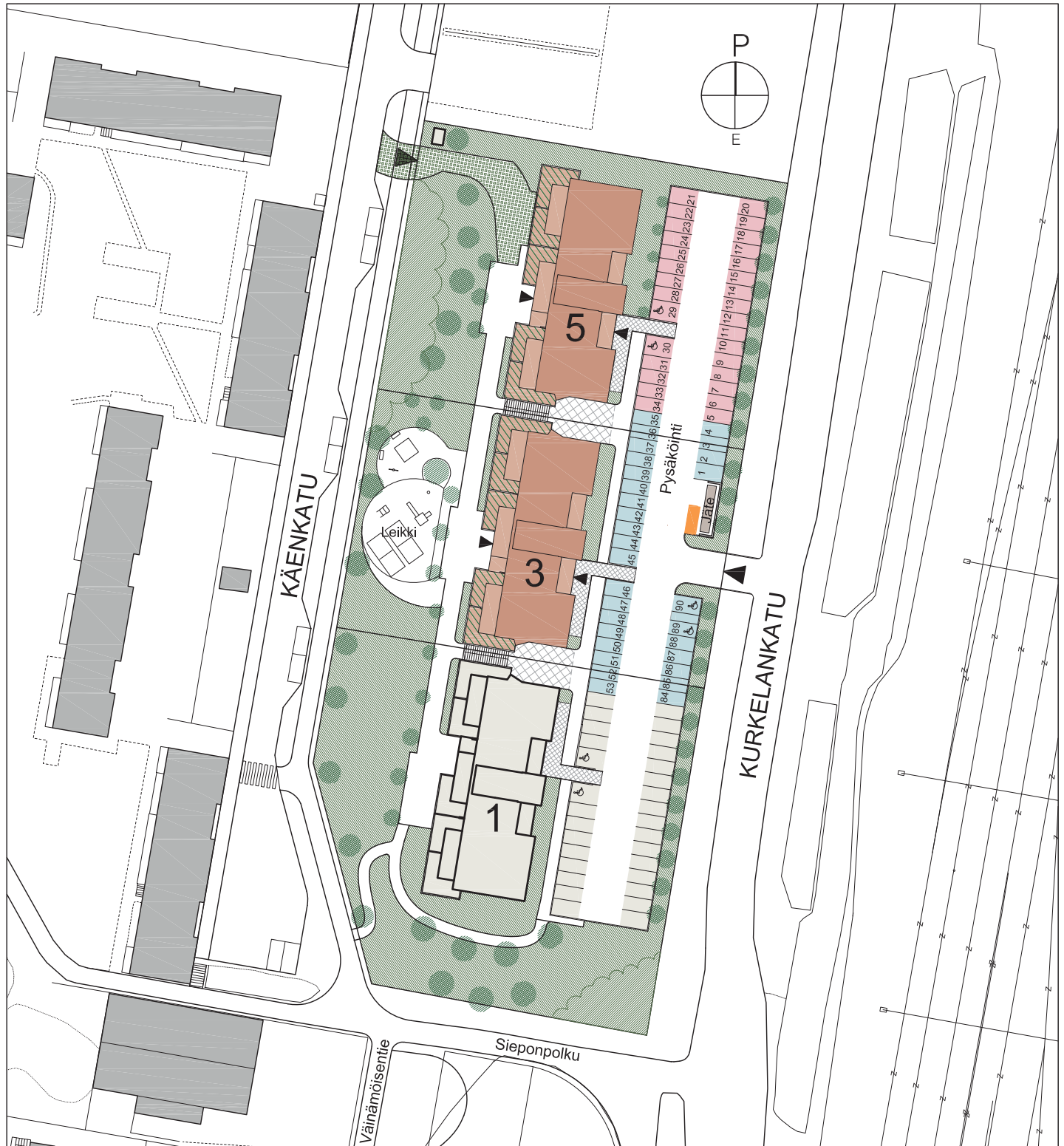
TA-Asumisoikeus Oy / Käenkatu 3 / Käenkatu 5




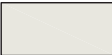


Käenkatu 3 / 5 04230 Kerava



ASEMAPIIRROS

9.2.2018



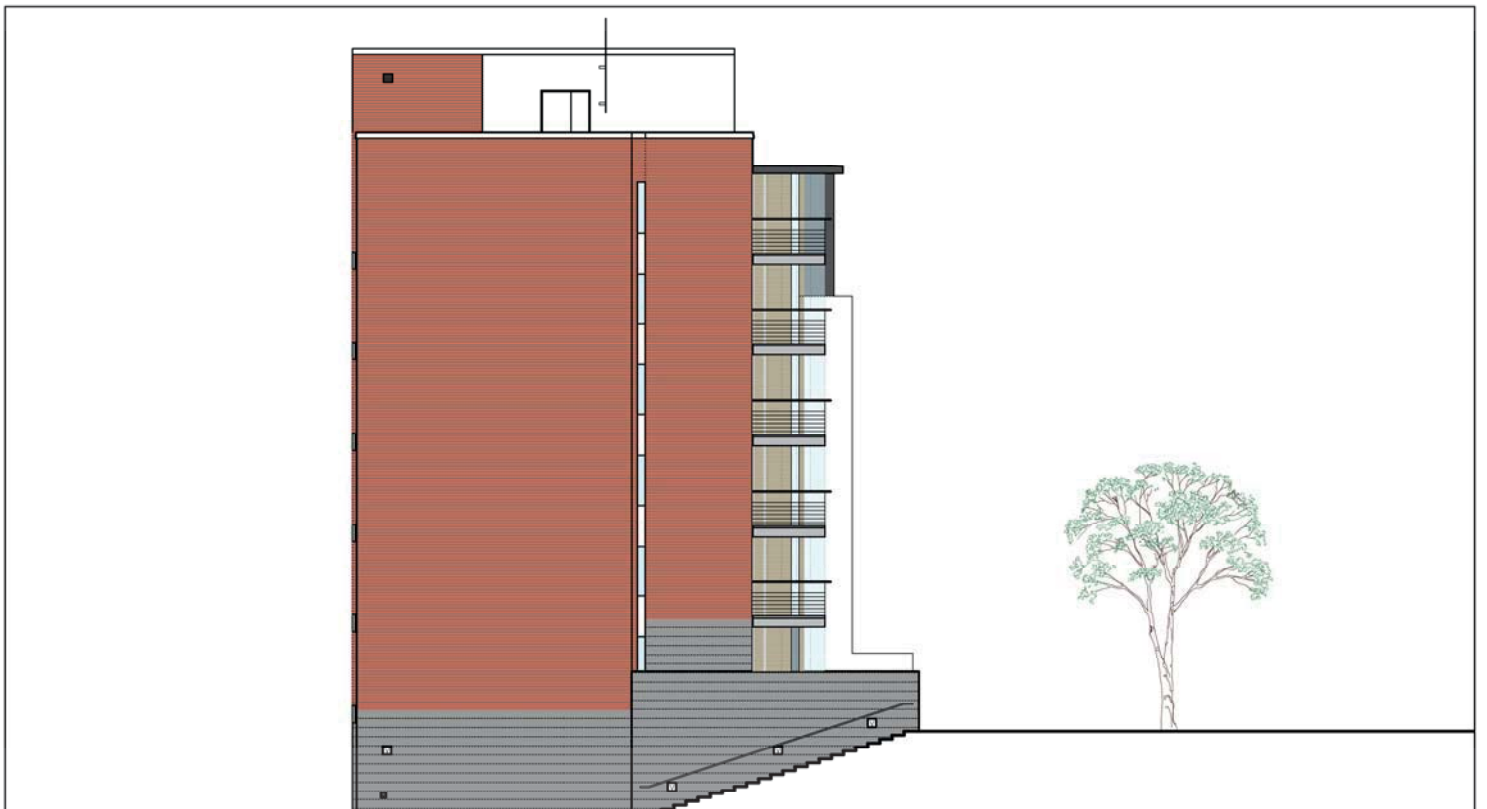
- | | | | | | |
|---|--|---|------------------------------|---|---------------------------------|
|  | Käenkatu 3 / 5 |  | Pysäköinti Käenkatu 3 |  | Tupakointipaikka Käenkatu 3 / 5 |
|  | Käenkatu 1 |  | Pysäköinti Käenkatu 5 | | |
|  | Käenkatu 3 / 5 asunnon hallinnassa oleva piha-alue | | Muu piha-alue yhteiskäytössä | | |

10 m 30 m 50 m

JULKISIVUT 1:250



JULKISIVU LÄNTEEN KÄENKADULLE



PÄÄTY POHJOISEEN

JULKISIVUT 1:250

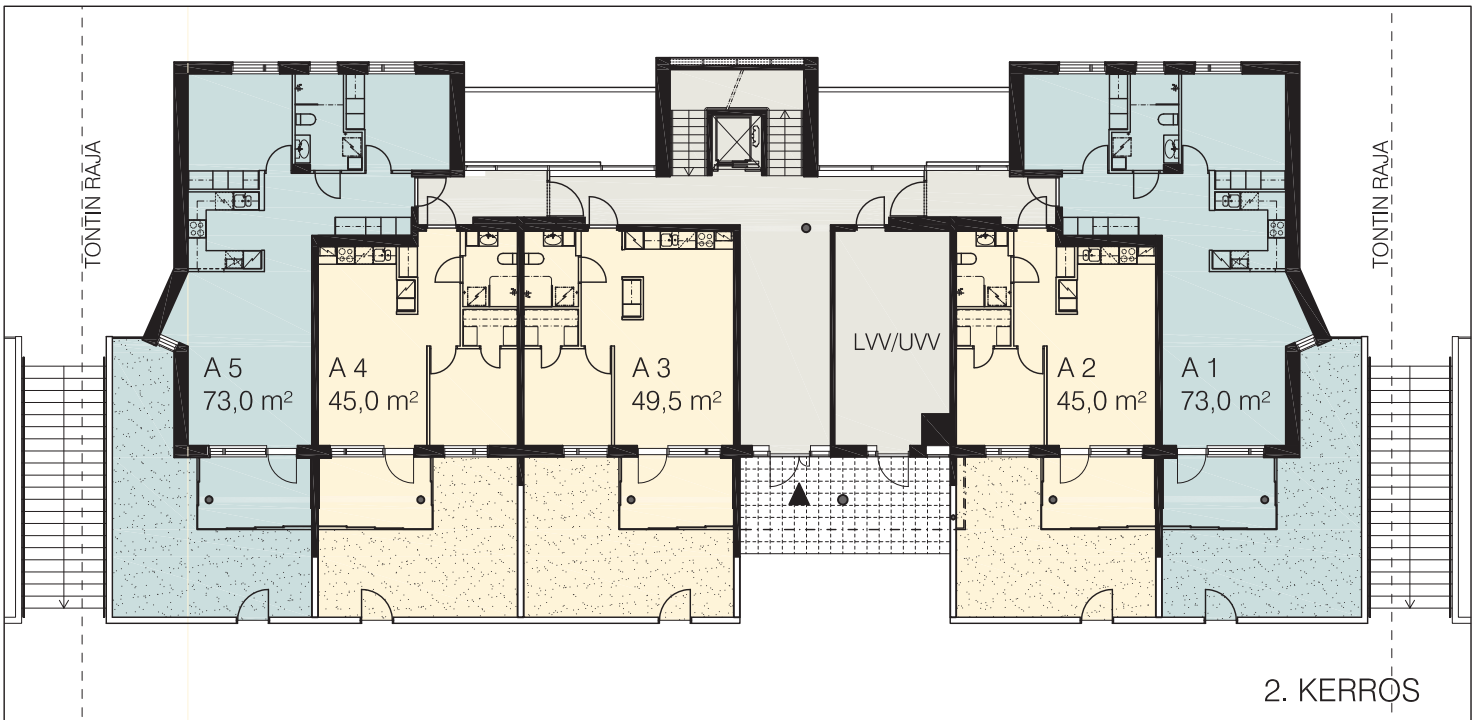
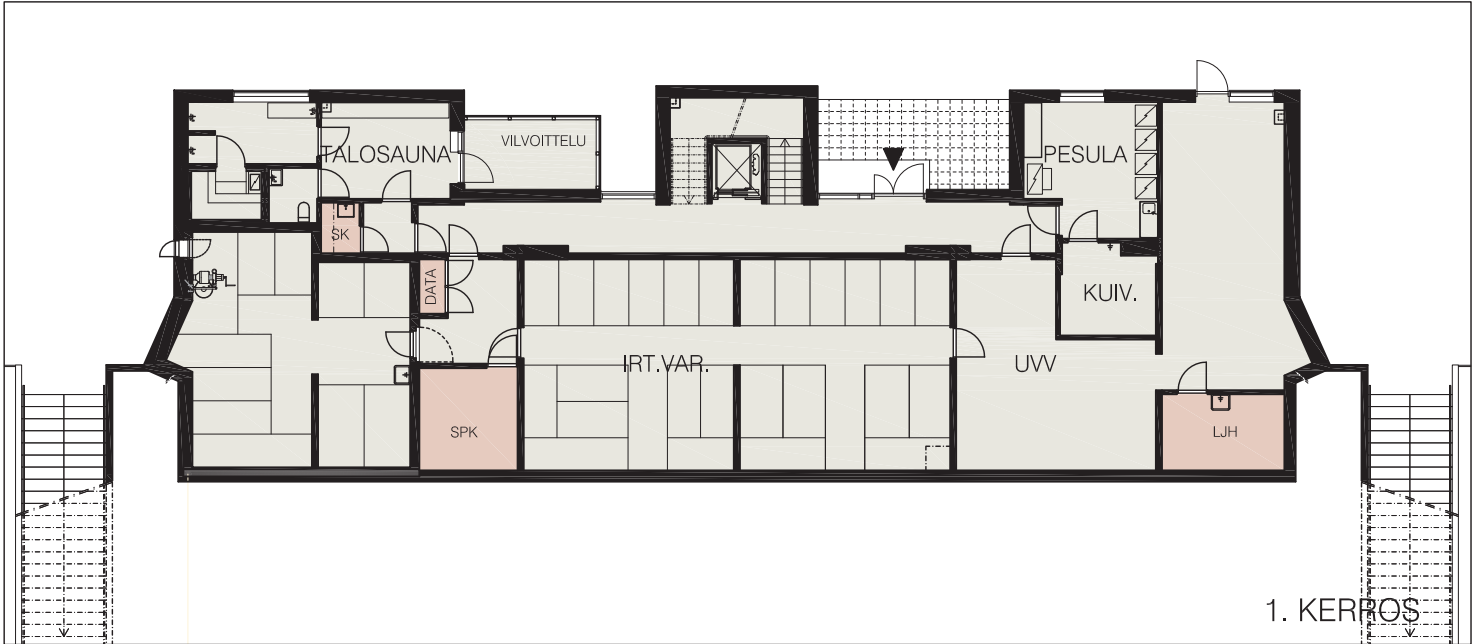
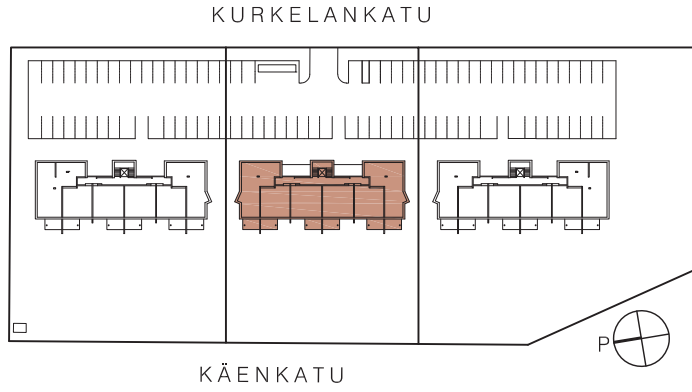




JULKISIVU ITÄÄN KURKELANKADULLE



PÄÄTY ETELÄÄN

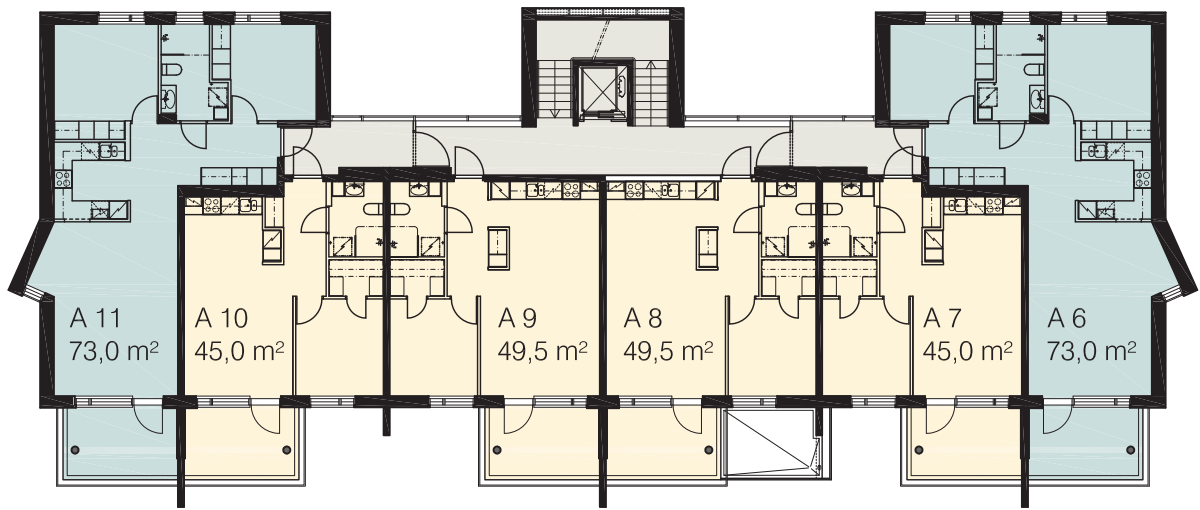
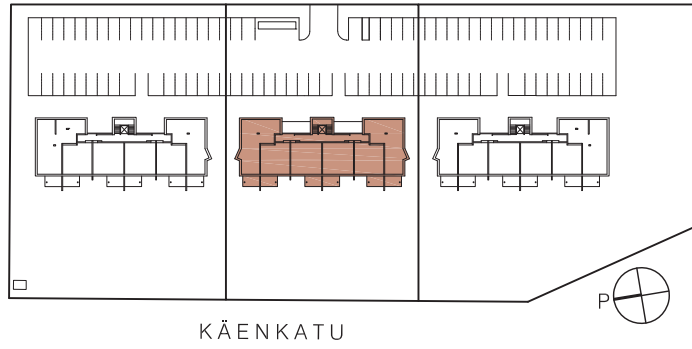
KERROSTASOT 1:250



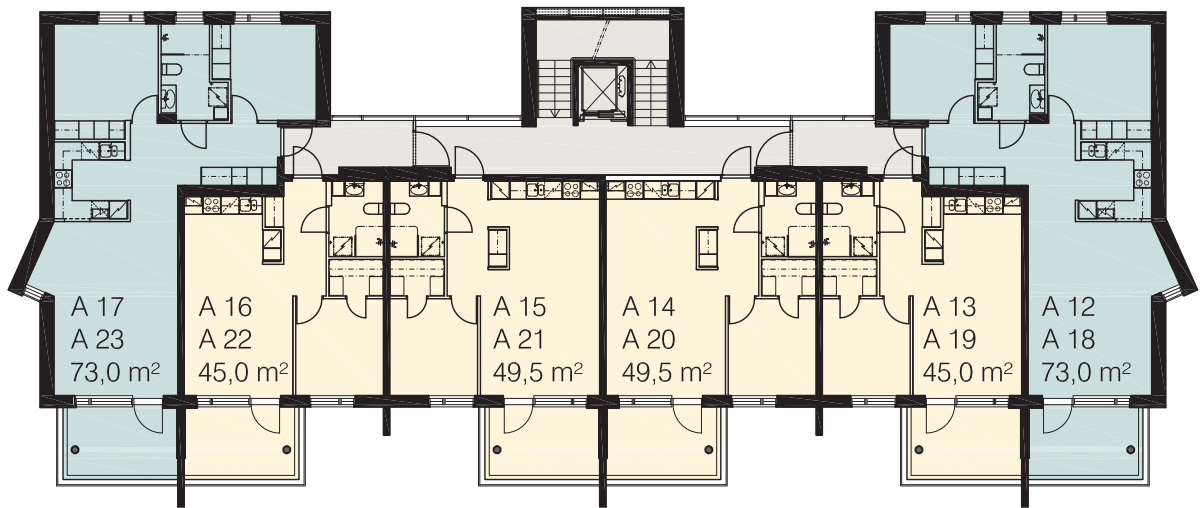
- | | | | |
|--|-------|---|----------------|
|  | 2H+KT |  | YHTEISTILAT |
|  | 3H+KT |  | TEKNISET TILAT |

KURKELANKATU

KERROSTASOT 1:250



3. KERROS



4.-5. KERROS



2H+KT



YHTEISTILAT



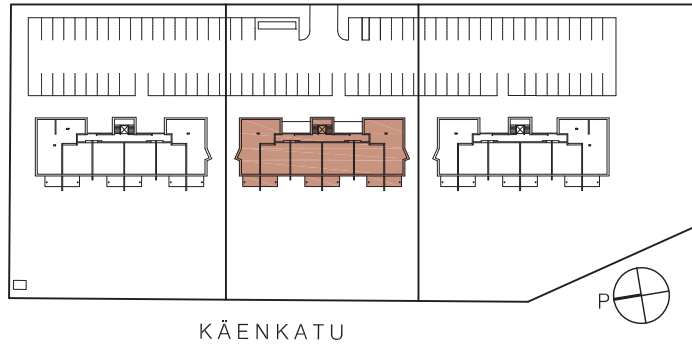
3H+KT



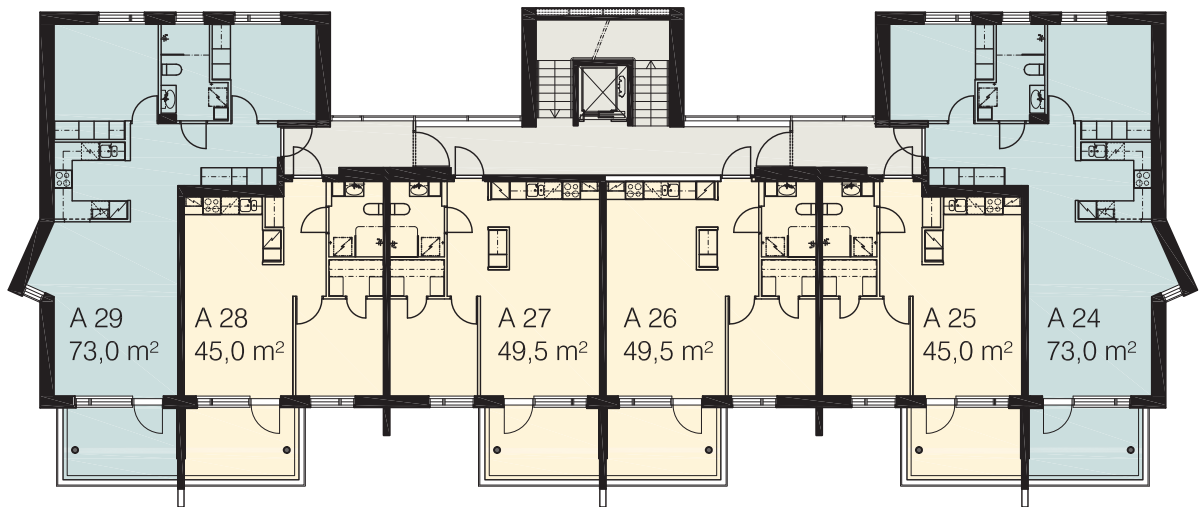
TEKNISET TILAT

KURKELANKATU

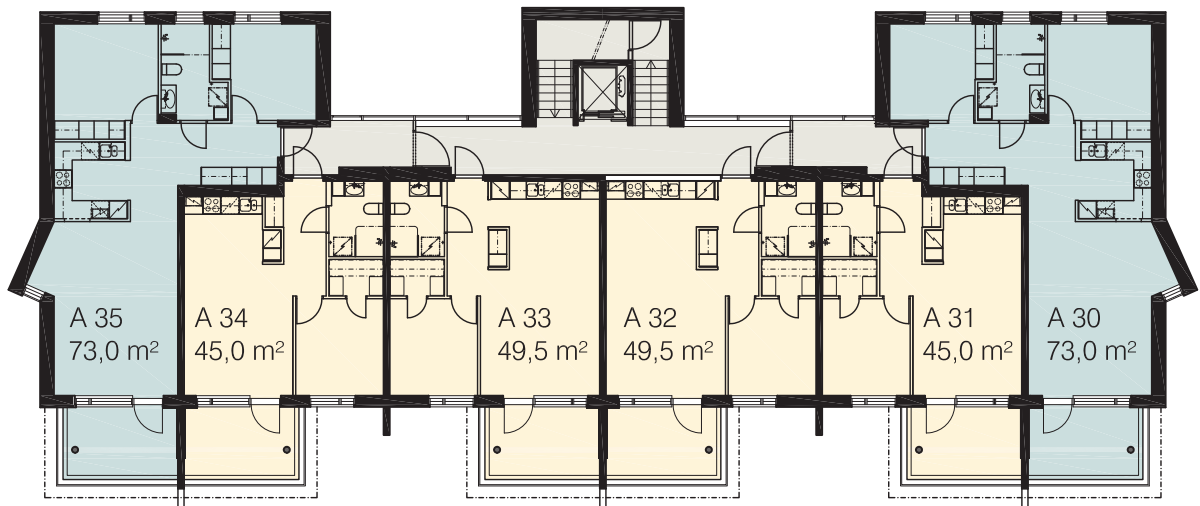
KERROSTASOT 1:250



KÄENKATU



6. KERROS



7. KERROS



2H+KT



YHTEISTILAT



3H+KT



TEKNISET TILAT

HUONEISTOPOHJA 1:100

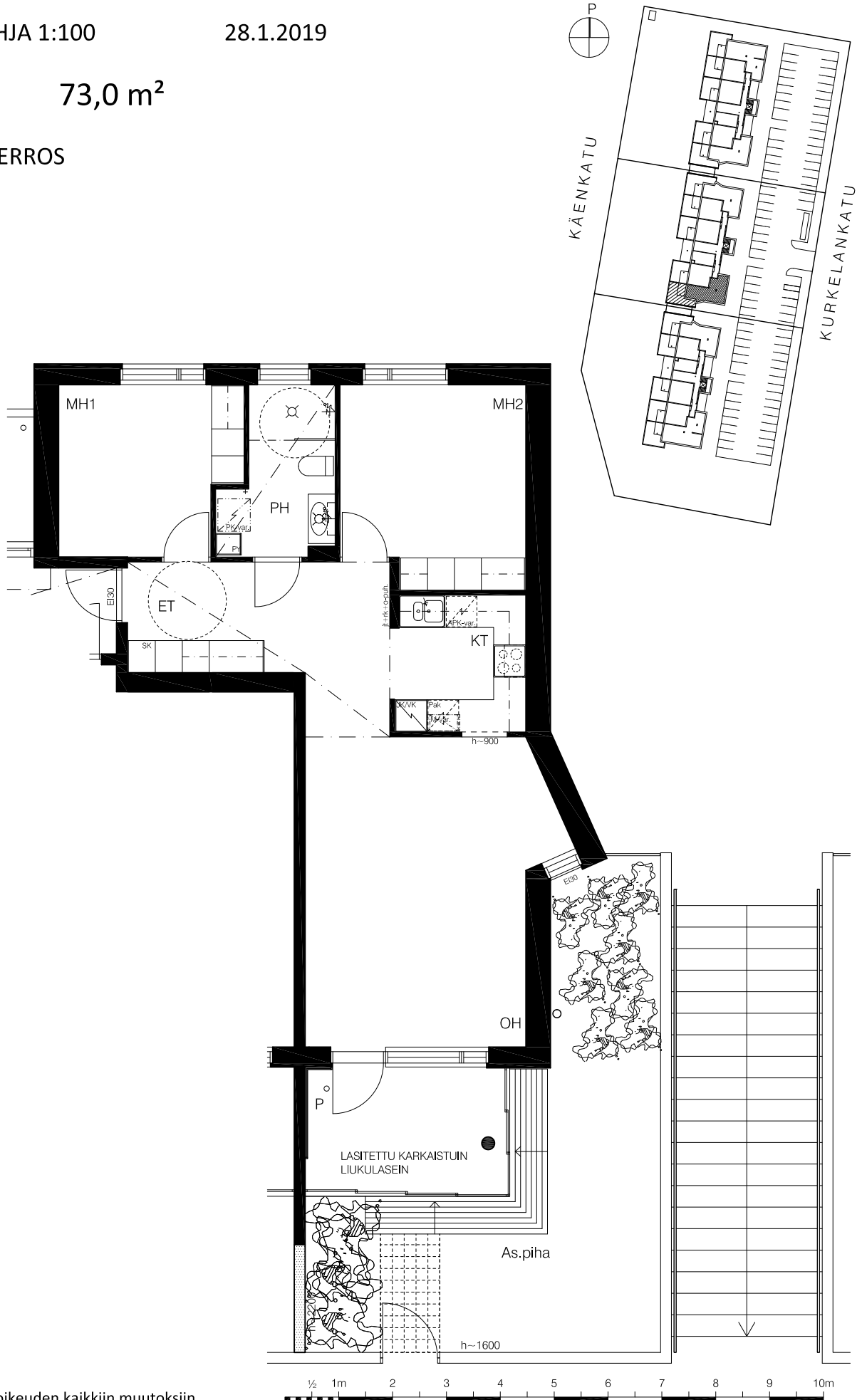
28.1.2019

3 H+KT

73,0 m²

3 A 1

2. KERROS



HUONEISTOPOHJA 1:100

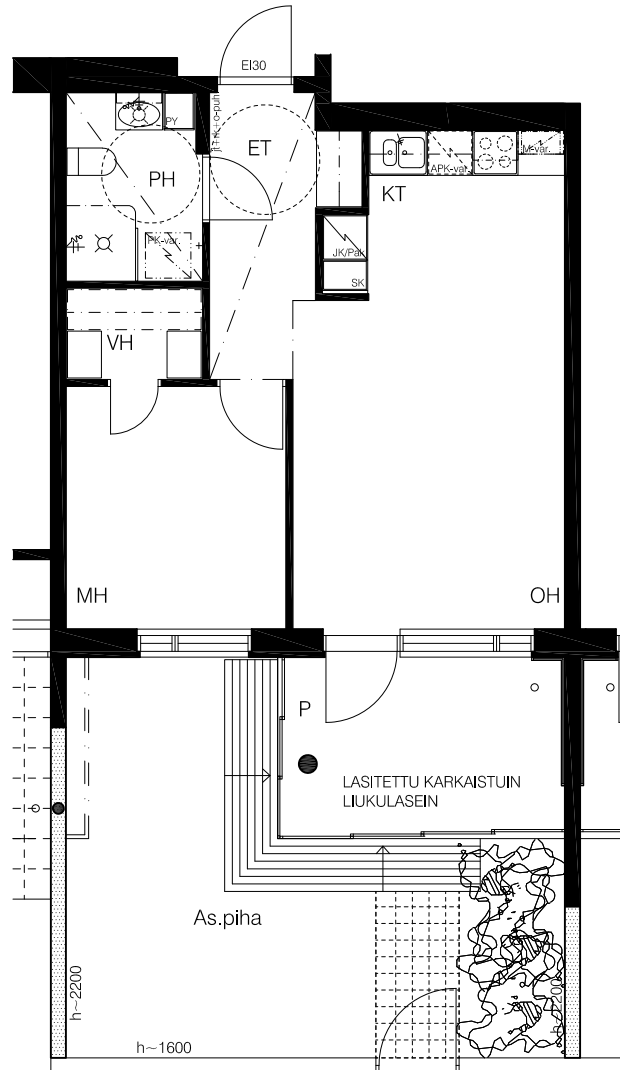
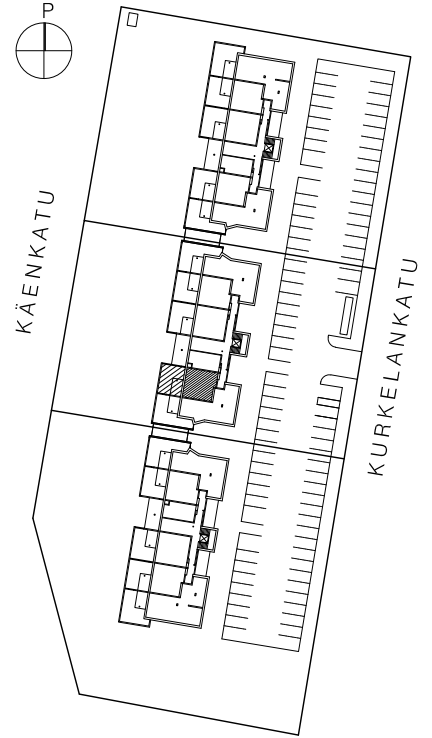
28.1.2019

2 H+KT

45,0 m²

3 A 2

2. KERROS



HUONEISTOPOHJA 1:100

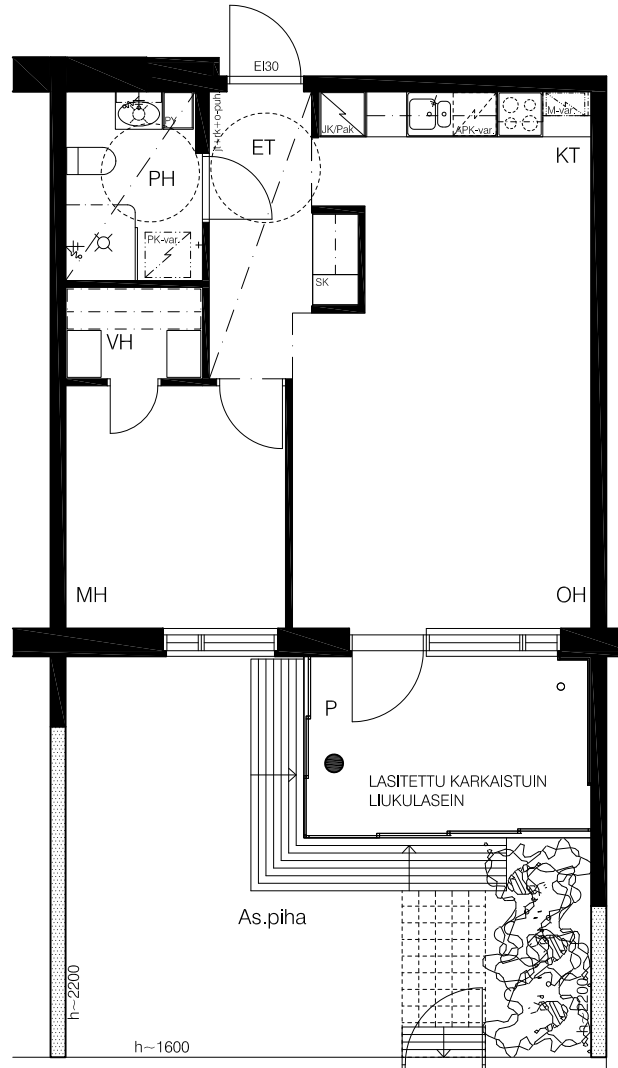
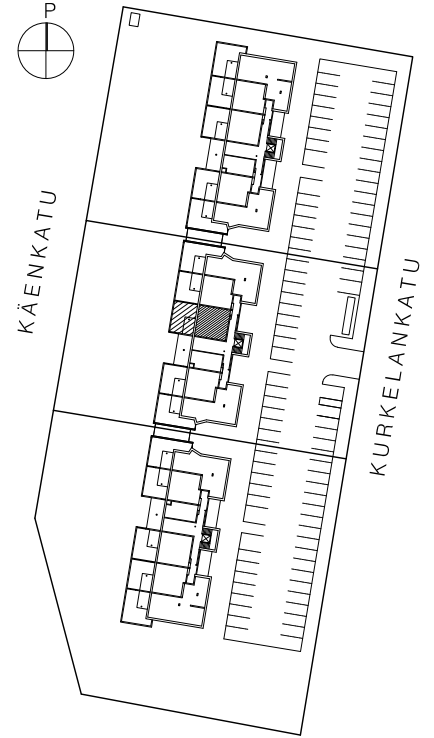
28.1.2019

2 H+KT

49,5 m²

3 A 3

2. KERROS



HUONEISTOPOHJA 1:100

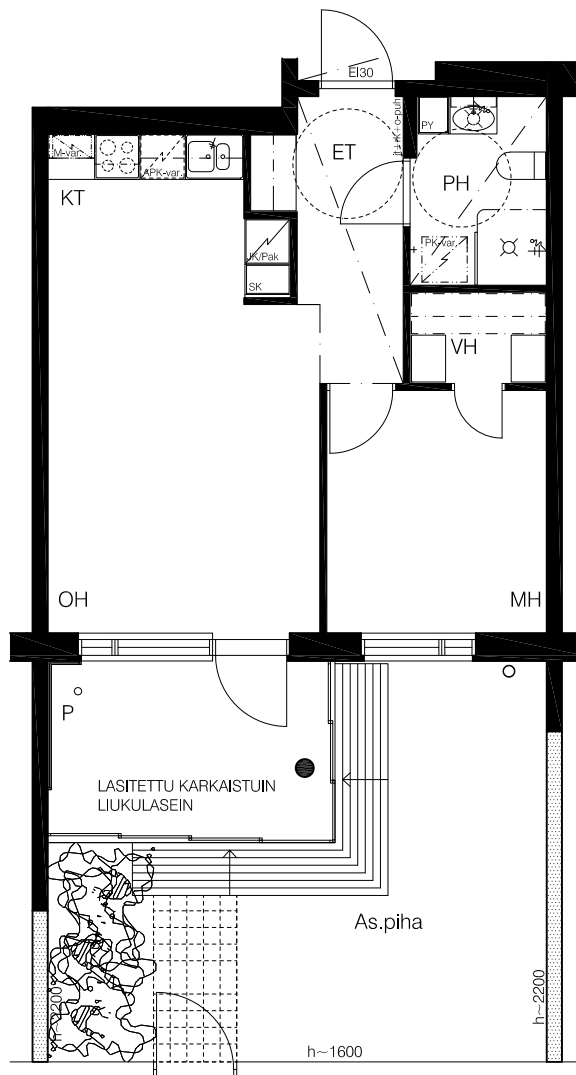
28.1.2019

2 H+KT

45,0 m²

3 A 4

2. KERROS



HUONEISTOPOHJA 1:100

28.1.2019

3 H+KT

73,0 m²

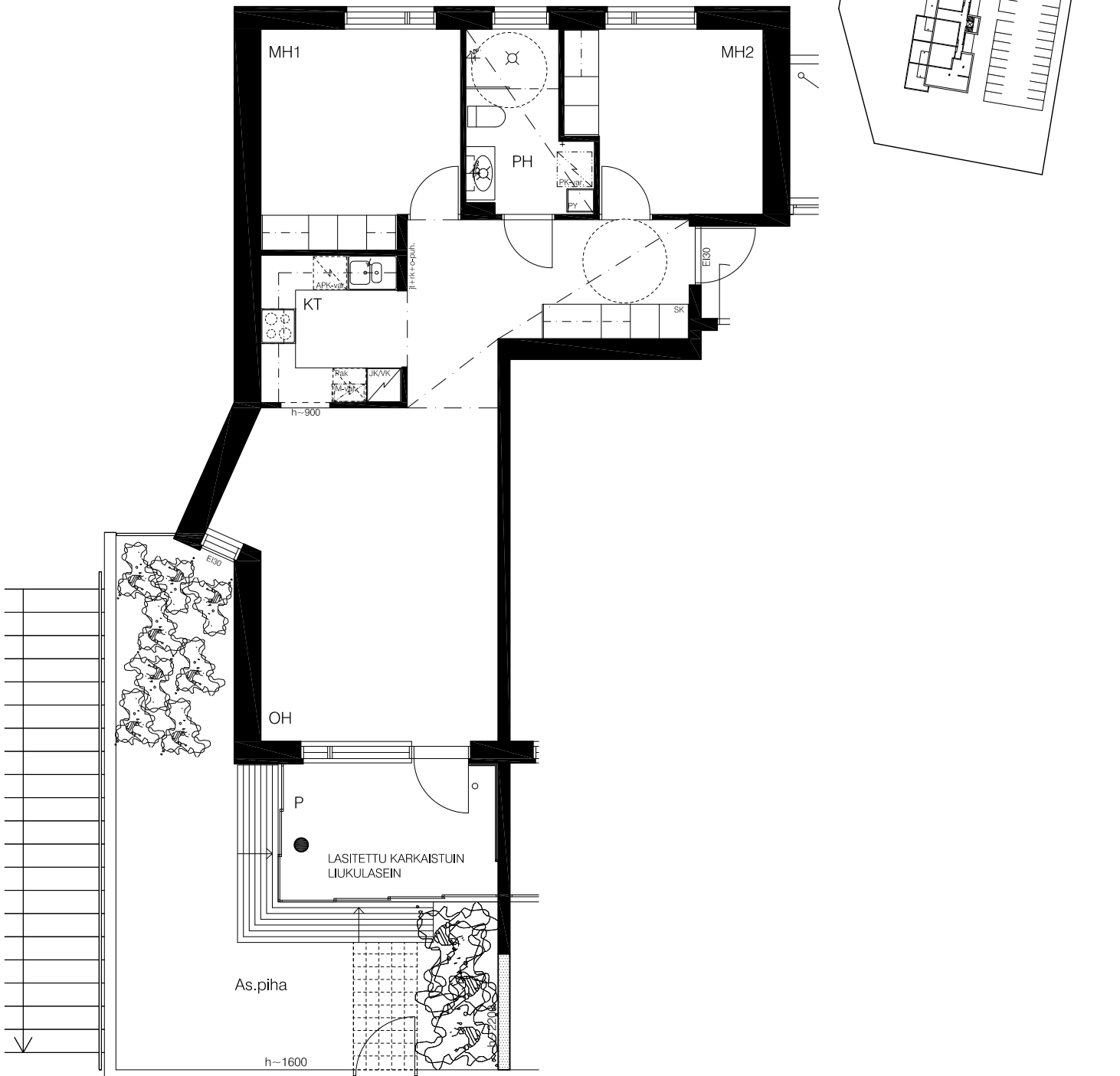
3 A 5

2. KERROS



KÄENKATU

KURKELANKATU



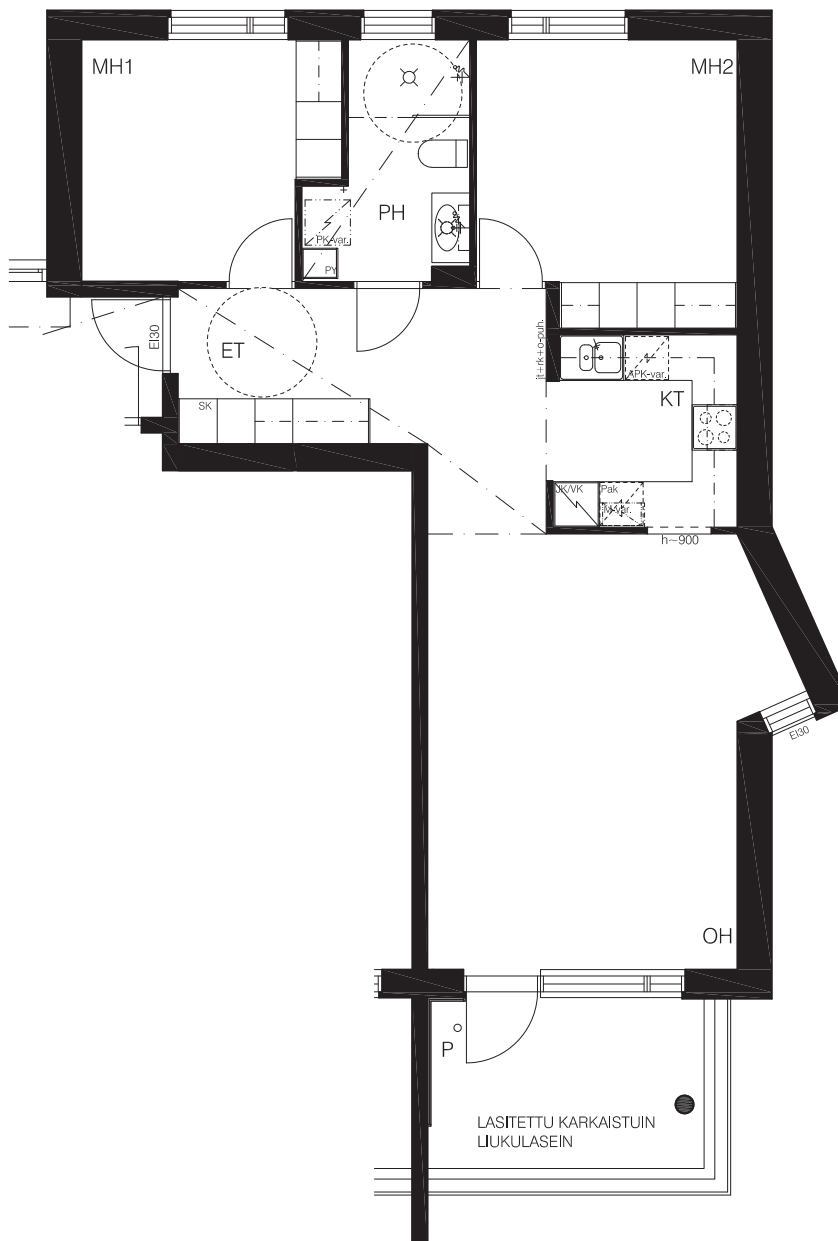
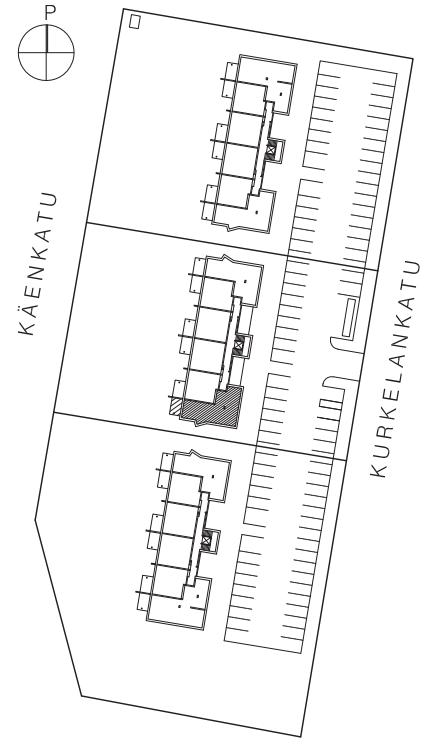
HUONEISTOPOHJA 1:100

9.2.2018

3 H+KT

73,0 m²

3 A 6	3. KERROS
3 A 12	4. KERROS
3 A 18	5. KERROS
3 A 24	6. KERROS
3 A 30	7. KERROS



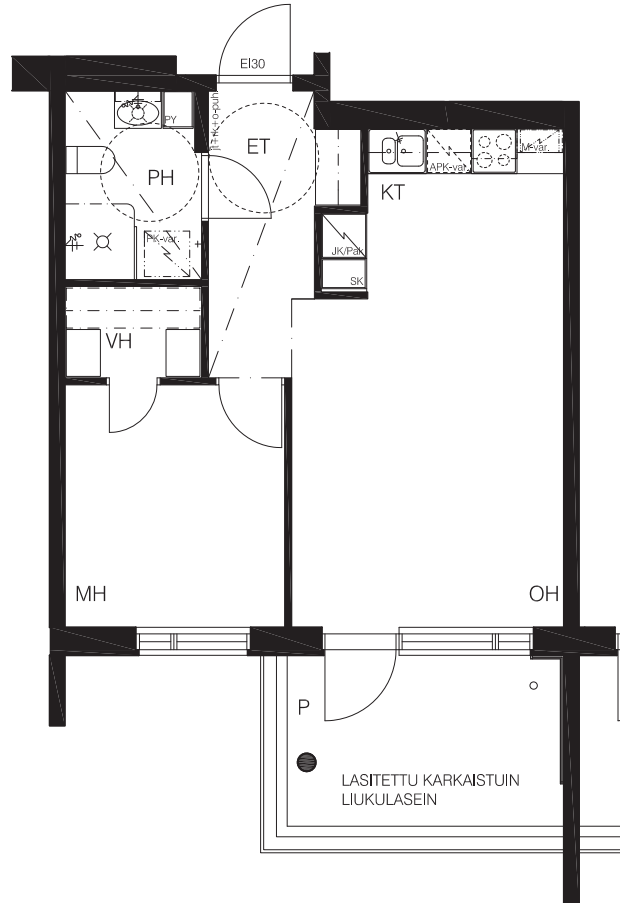
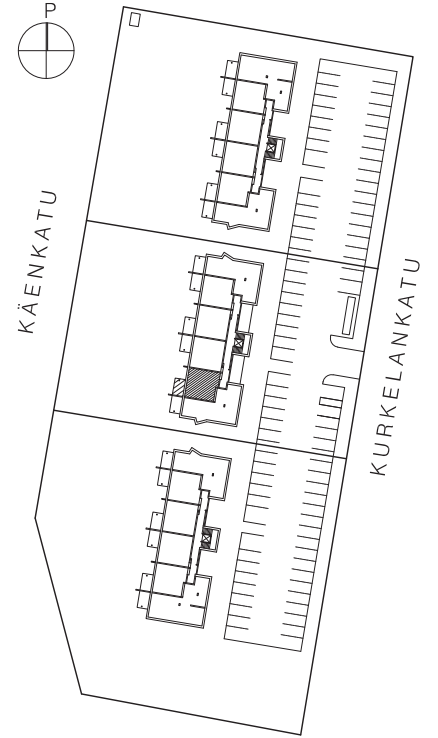
HUONEISTOPOHJA 1:100

9.2.2018

2 H+KT

45,0 m²

- | | |
|--------|-----------|
| 3 A 7 | 3. KERROS |
| 3 A 13 | 4. KERROS |
| 3 A 19 | 5. KERROS |
| 3 A 25 | 6. KERROS |
| 3 A 31 | 7. KERROS |



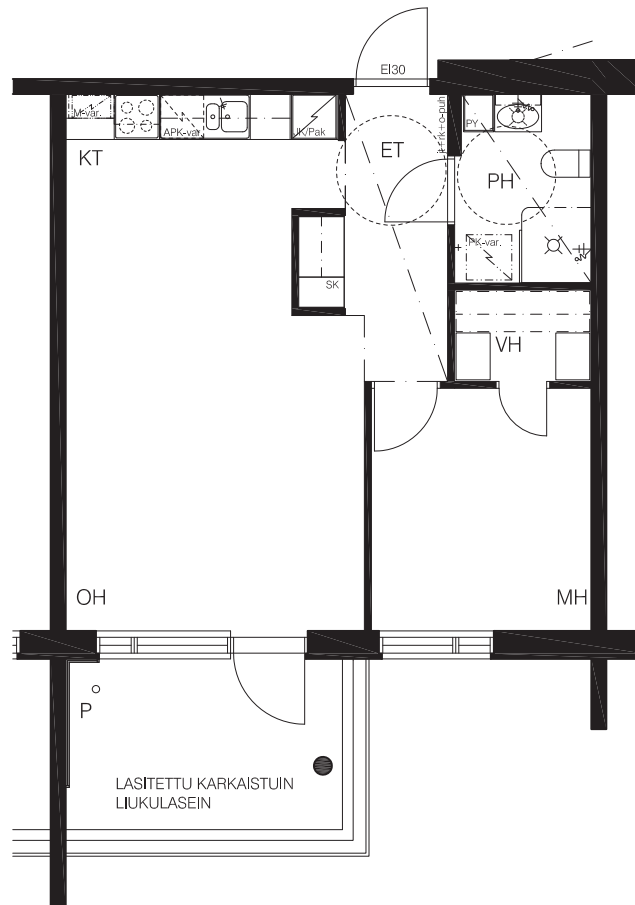
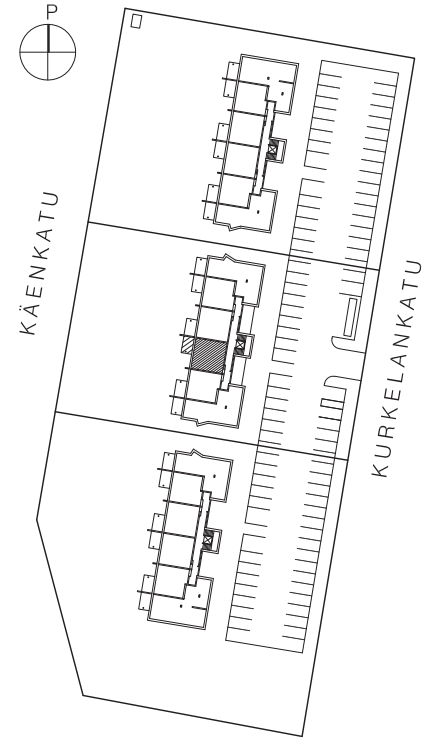
HUONEISTOPOHJA 1:100

9.2.2018

2 H+KT

49,5 m²

3 A 8	3. KERROS
3 A 14	4. KERROS
3 A 20	5. KERROS
3 A 26	6. KERROS
3 A 32	7. KERROS



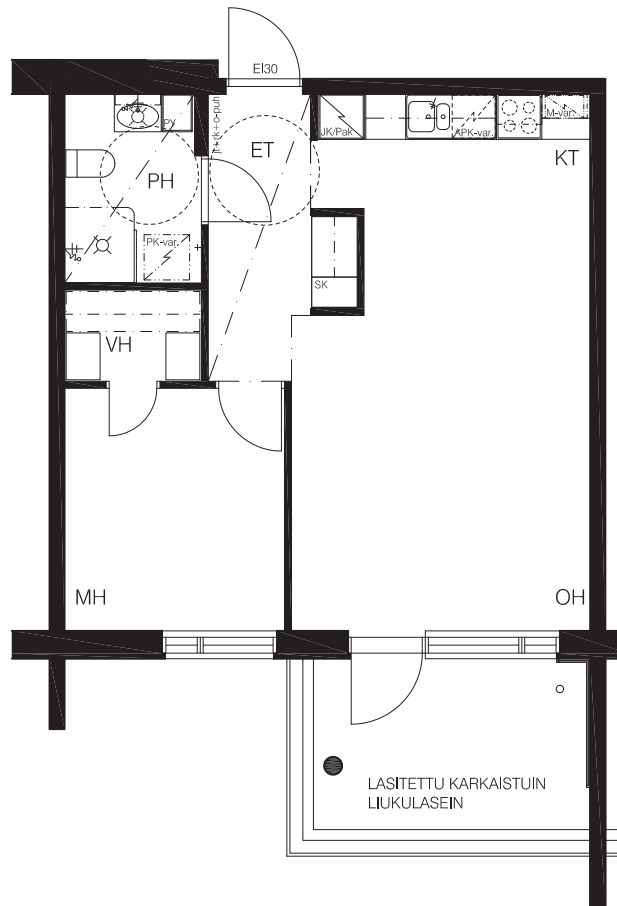
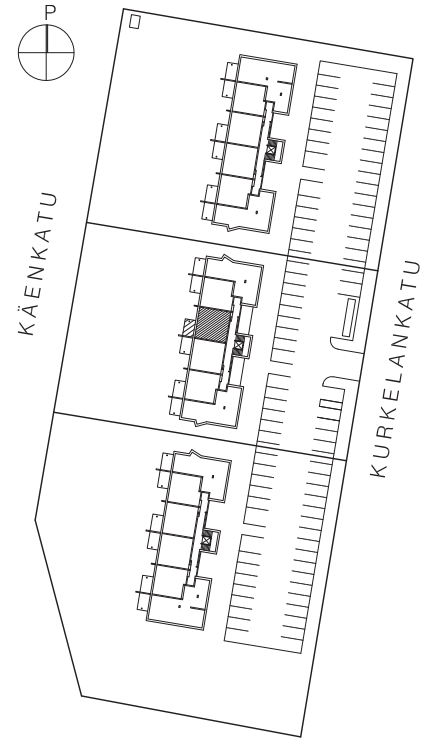
HUONEISTOPOHJA 1:100

9.2.2018

2 H+KT

49,5 m²

- | | |
|--------|-----------|
| 3 A 9 | 3. KERROS |
| 3 A 15 | 4. KERROS |
| 3 A 21 | 5. KERROS |
| 3 A 27 | 6. KERROS |
| 3 A 33 | 7. KERROS |



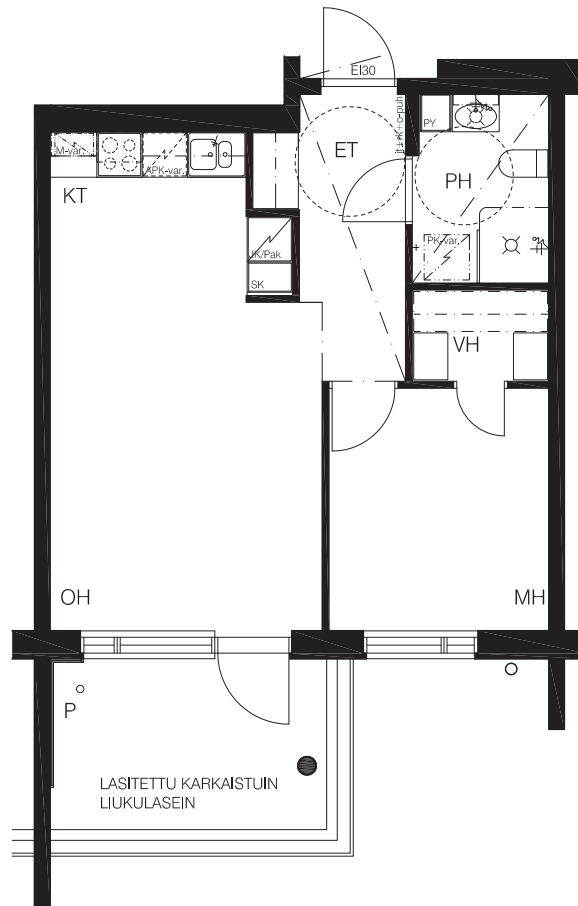
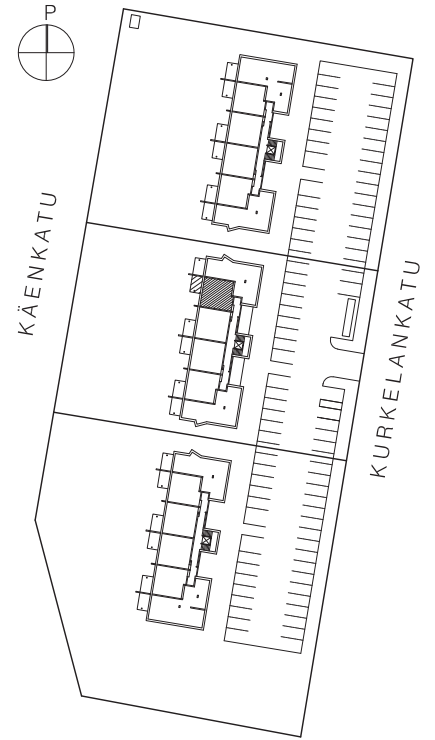
HUONEISTOPOHJA 1:100

9.2.2018

2 H+KT

45,0 m²

- | | |
|--------|-----------|
| 3 A 10 | 3. KERROS |
| 3 A 16 | 4. KERROS |
| 3 A 22 | 5. KERROS |
| 3 A 28 | 6. KERROS |
| 3 A 34 | 7. KERROS |



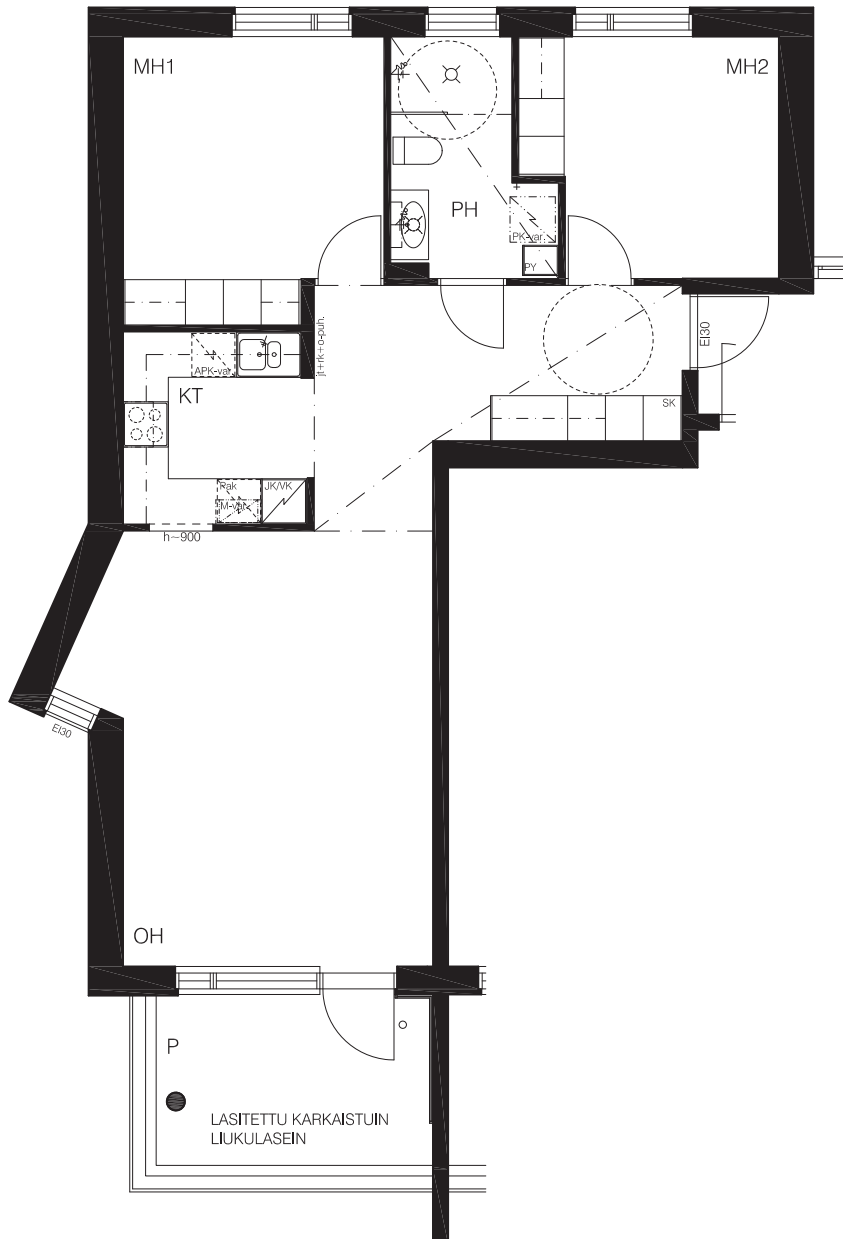
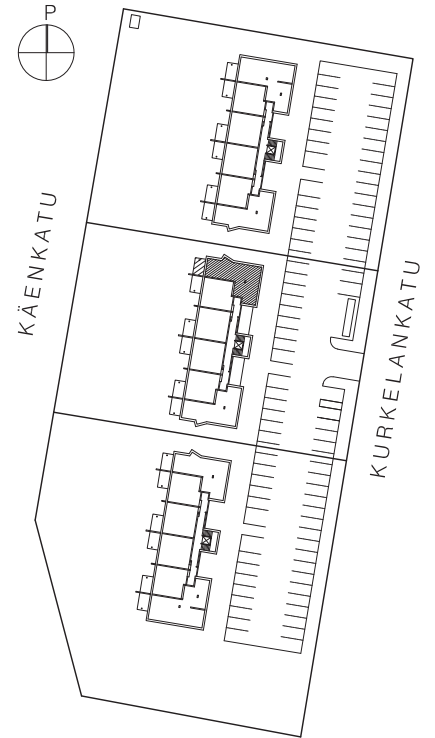
HUONEISTOPOHJA 1:100

9.2.2018

3 H+KT

73,0 m²

3 A 11	3. KERROS
3 A 17	4. KERROS
3 A 23	5. KERROS
3 A 29	6. KERROS
3 A 35	7. KERROS



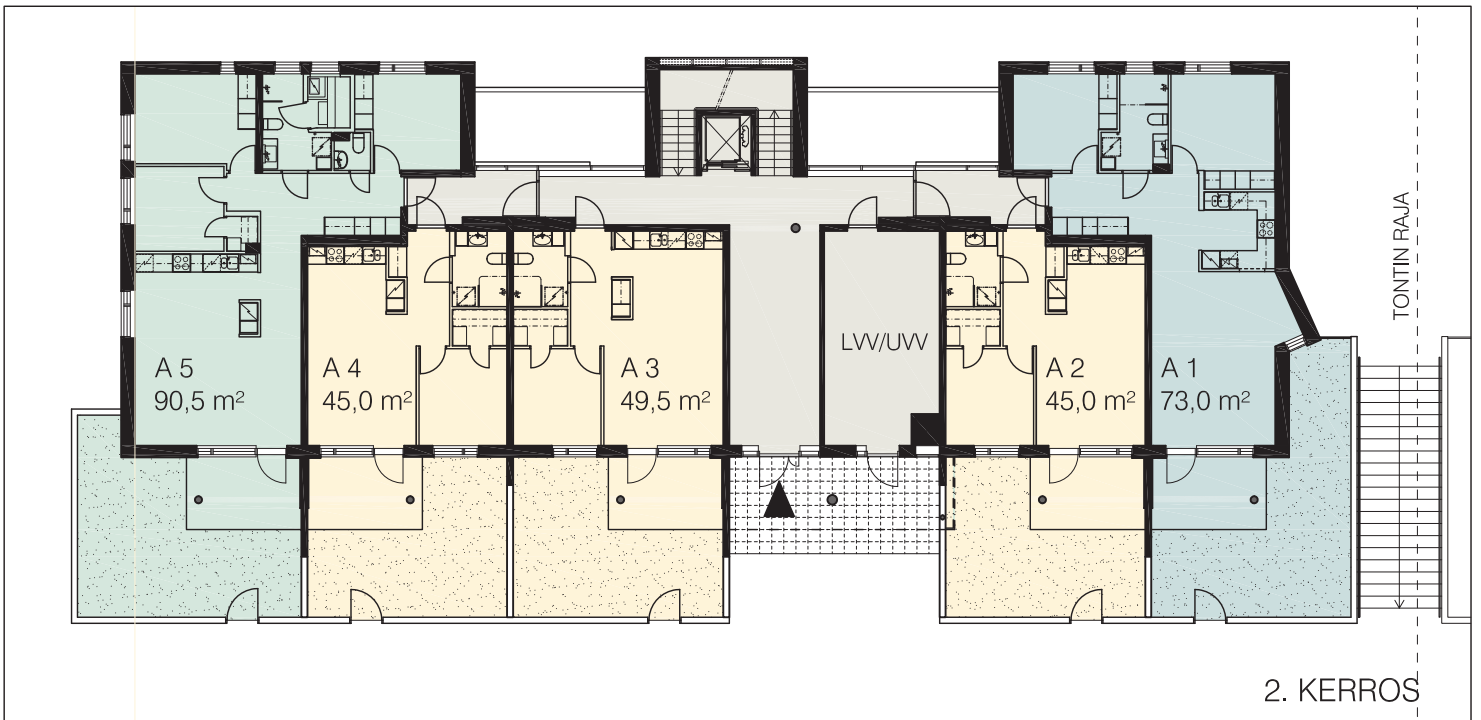
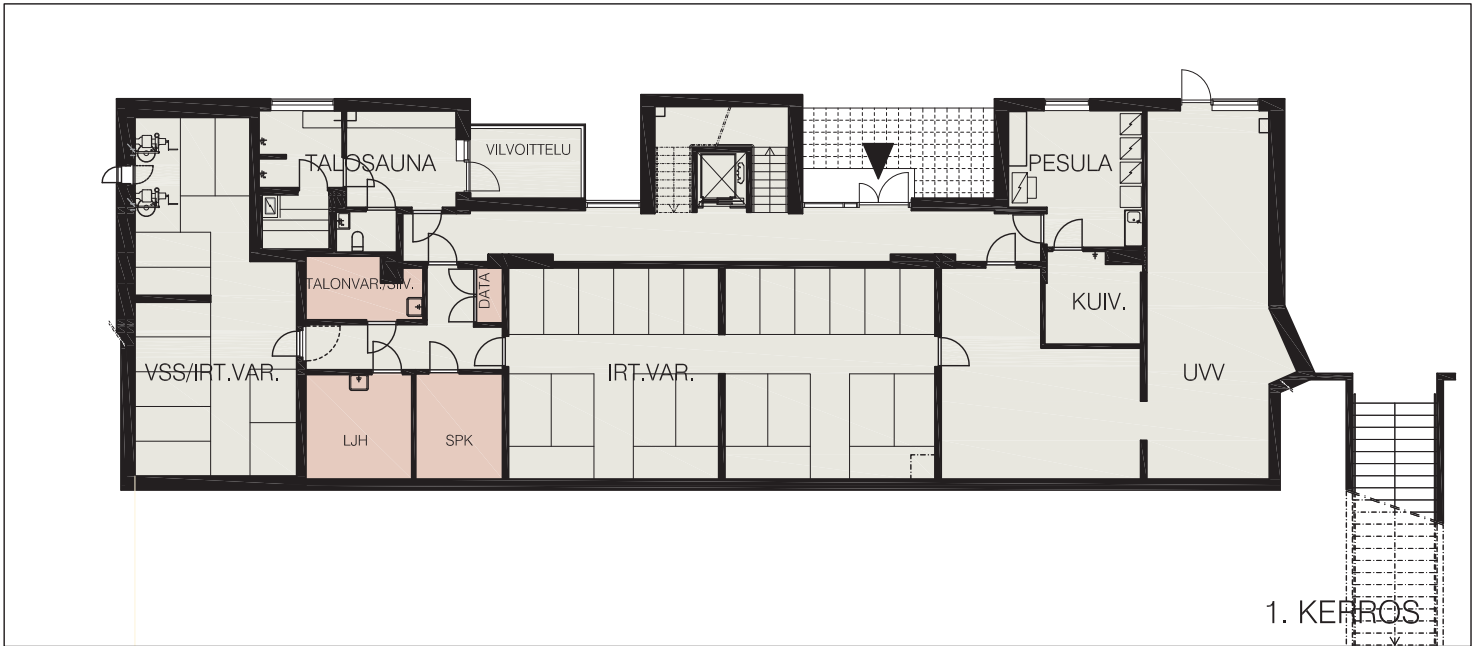
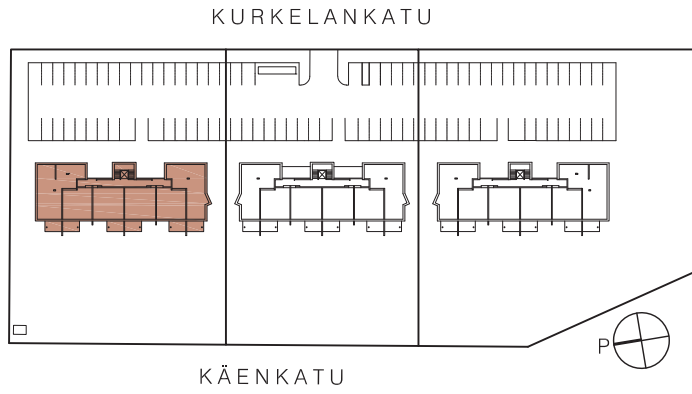
JULKISIVUT 1:250

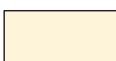






JULKISIVUT 1:250

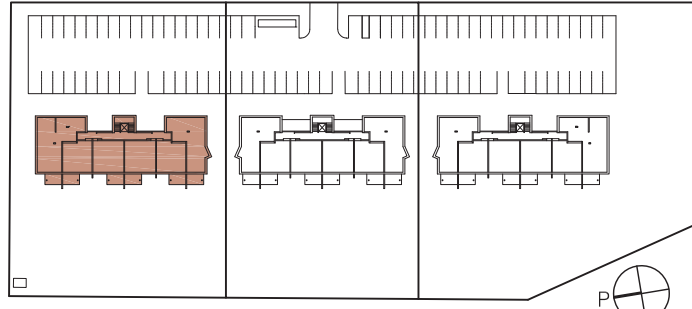


KERROSTASOT 1:250



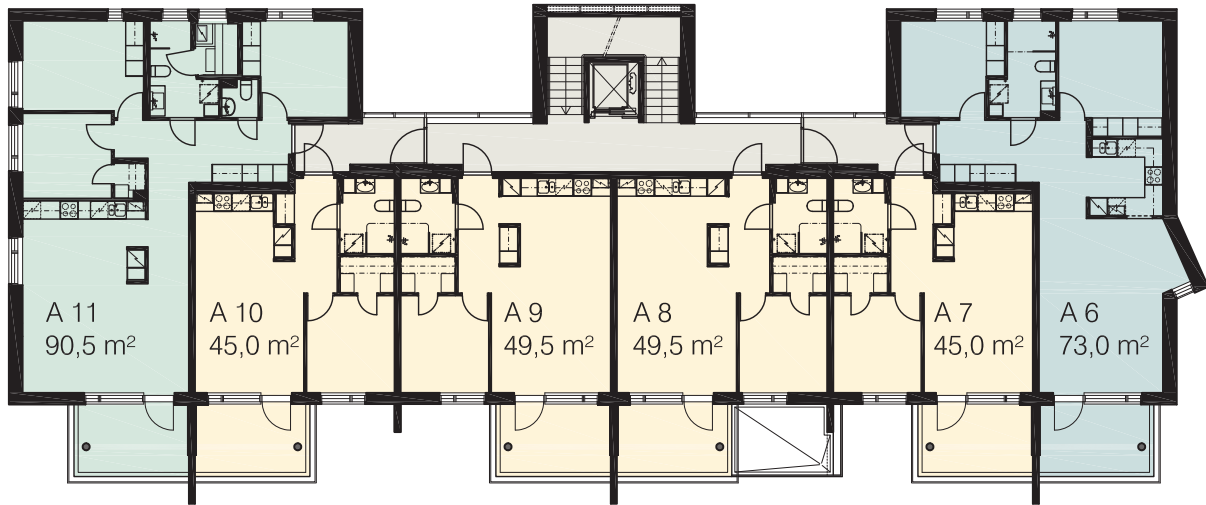
- | | | | |
|--|--------|---|----------------|
|  | 2H+KT |  | YHTEISTILAT |
|  | 3H+KT |  | TEKNISET TILAT |
|  | 4H+K+S | | |

KURKELANKATU

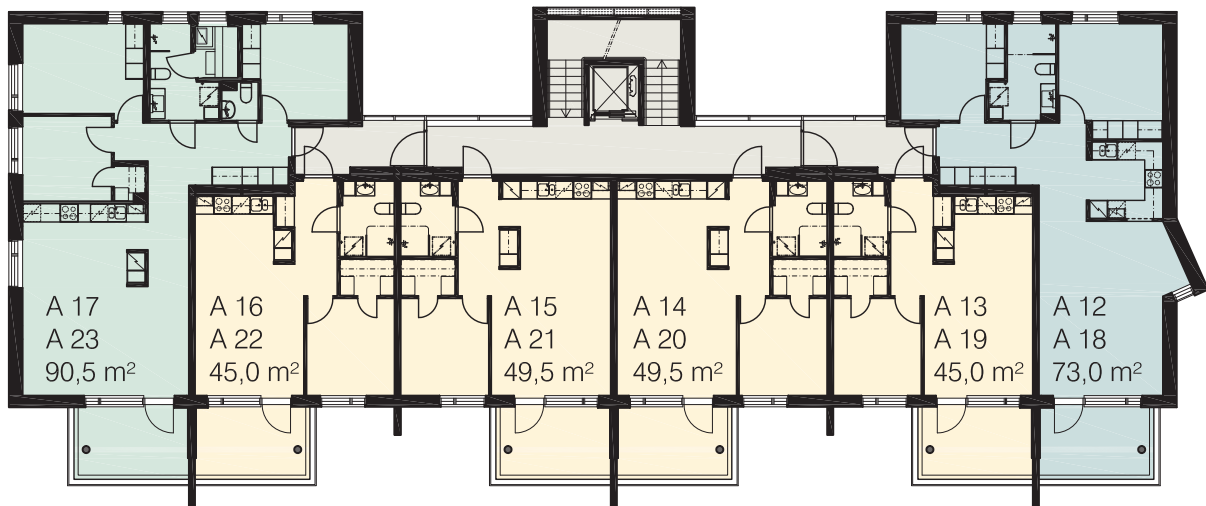


KERROSTASOT 1:250

KÄENKATU



3. KERROS



4. JA 5. KERROS

2H+KT

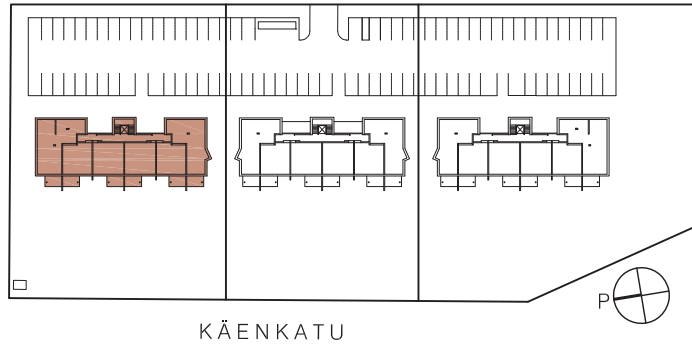
YHTEISTILAT

3H+KT

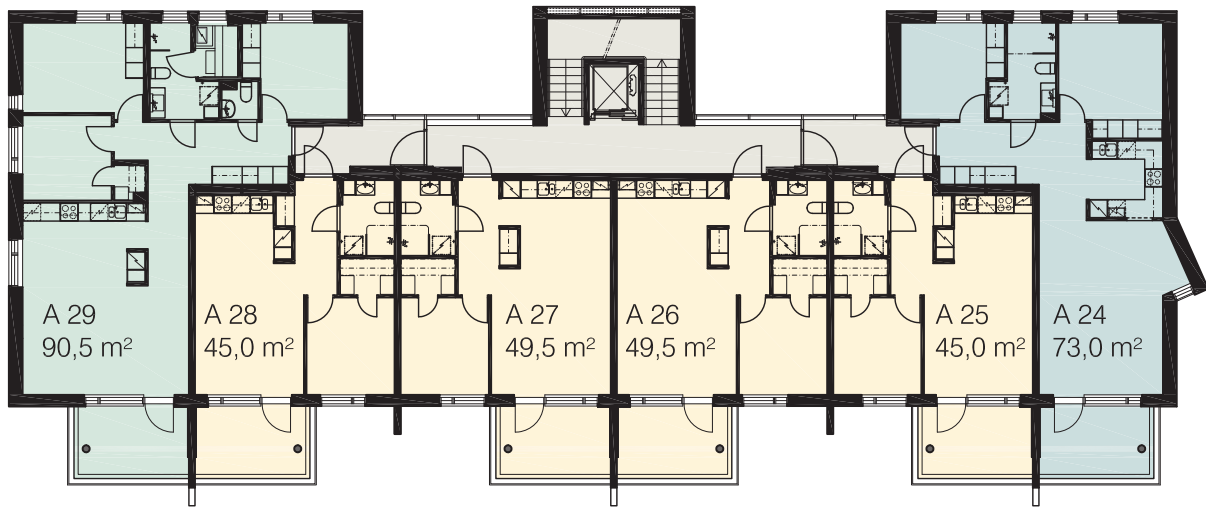
4H+K+S

KURKELANKATU

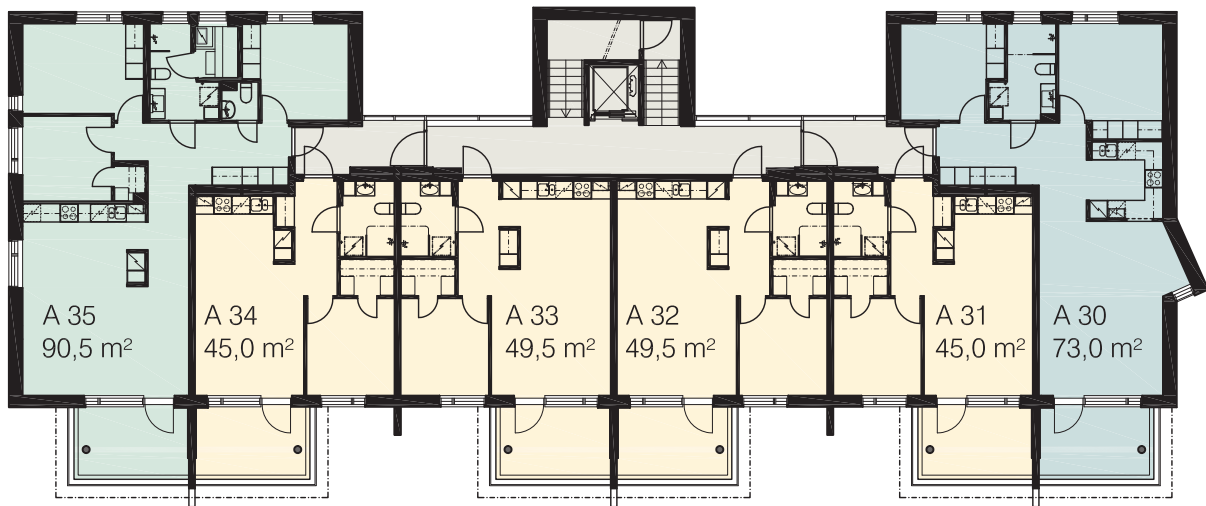
KERROSTASOT 1:250



KÄENKATU



6. KERROS



7. KERROS

2H+KT

YHTEISTILAT

3H+KT

4H+K+S

HUONEISTOPOHJA 1:100

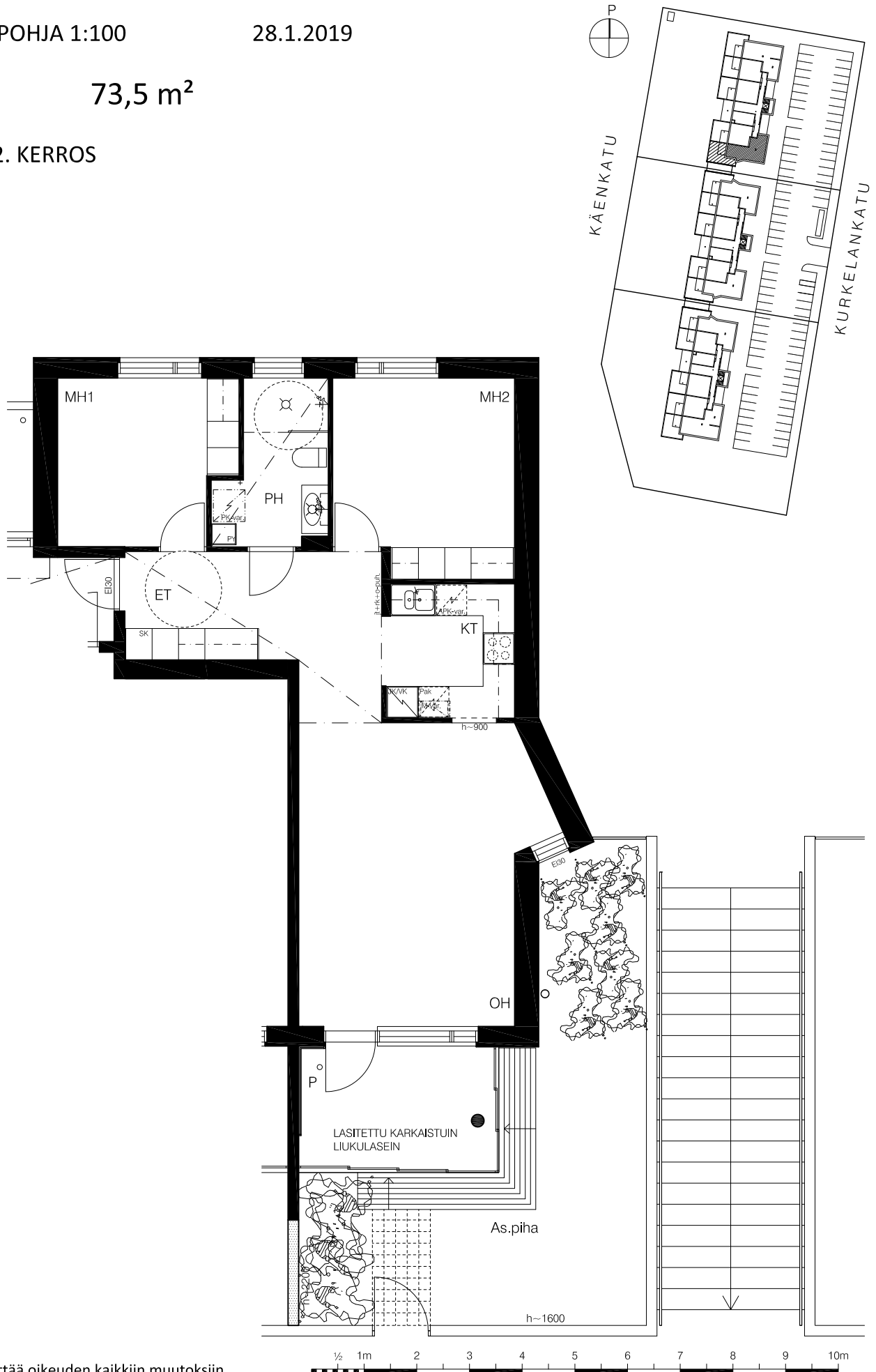
28.1.2019

3 H+KT

73,5 m²

5 A 1

2. KERROS



HUONEISTOPOHJA 1:100

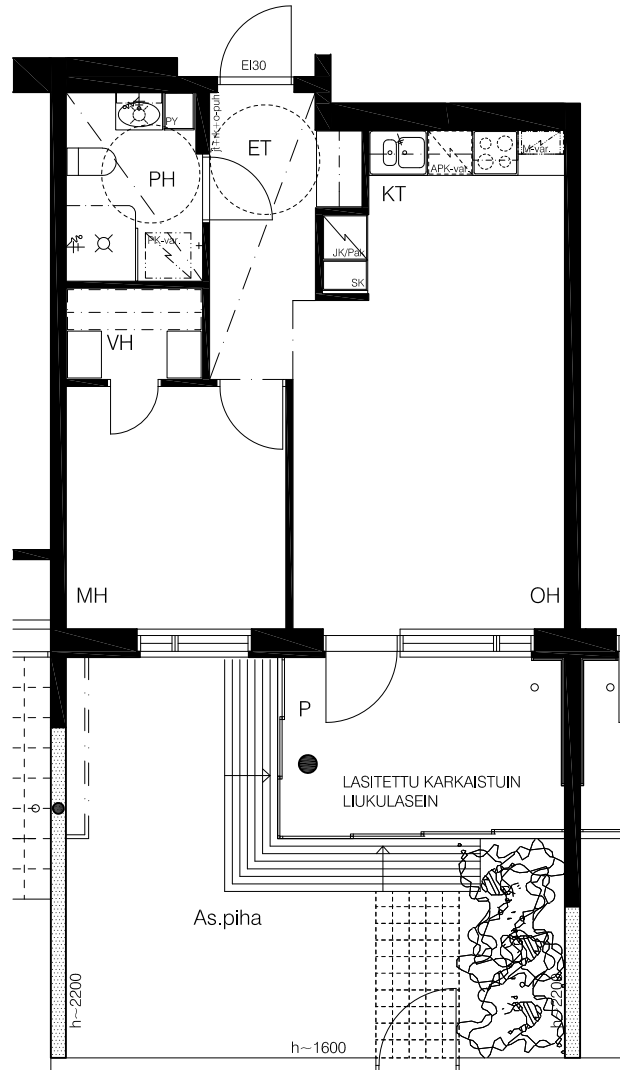
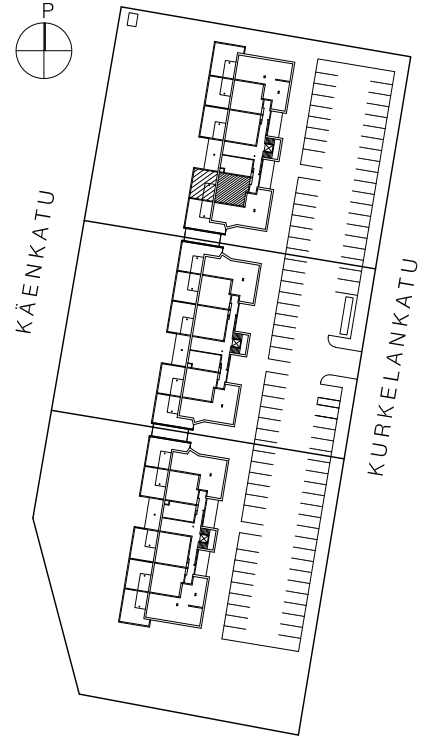
28.1.2019

2 H+KT

45,0 m²

5 A 2

2. KERROS



HUONEISTOPOHJA 1:100

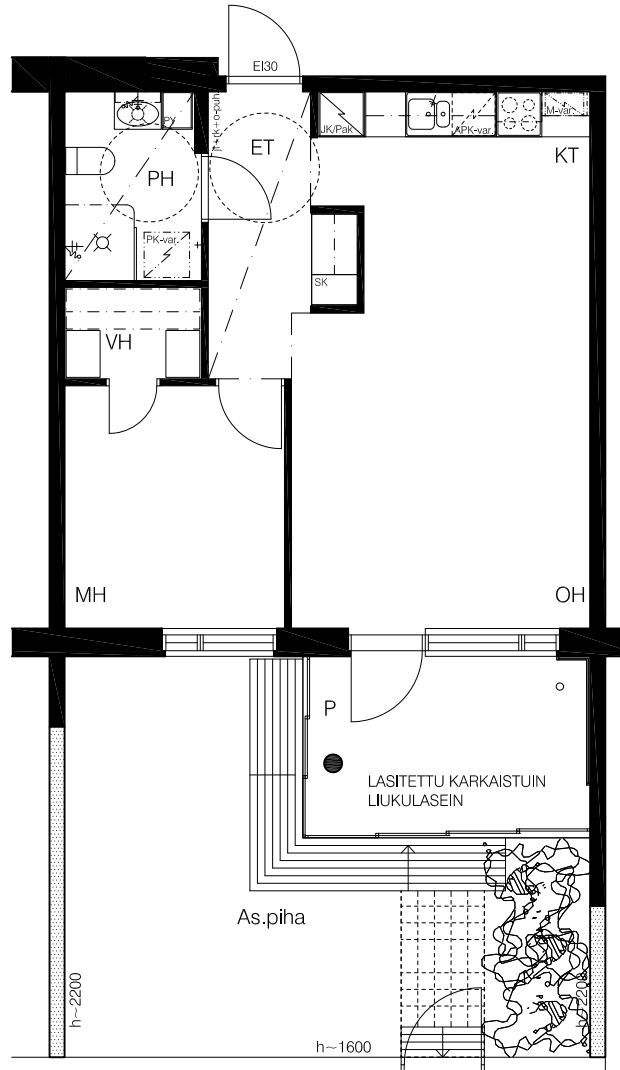
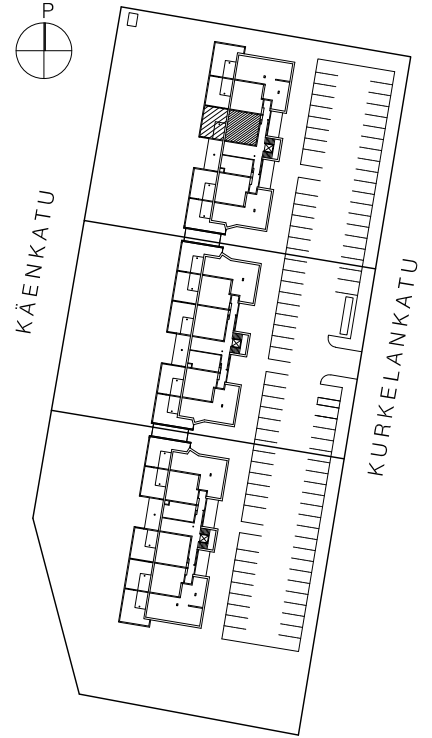
28.1.2019

2 H+KT

49,5 m²

5 A 3

2. KERROS



HUONEISTOPOHJA 1:100

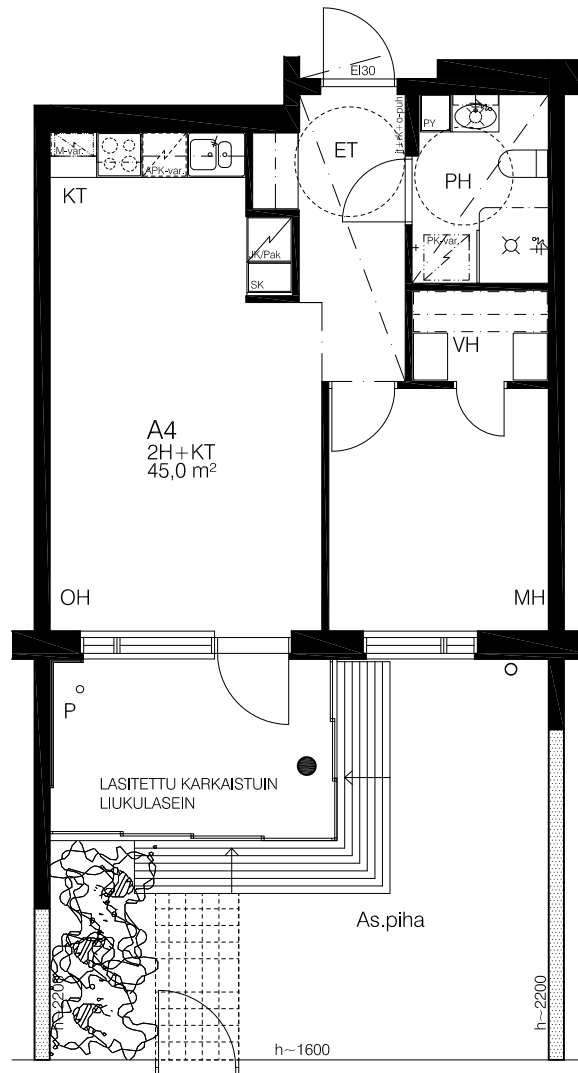
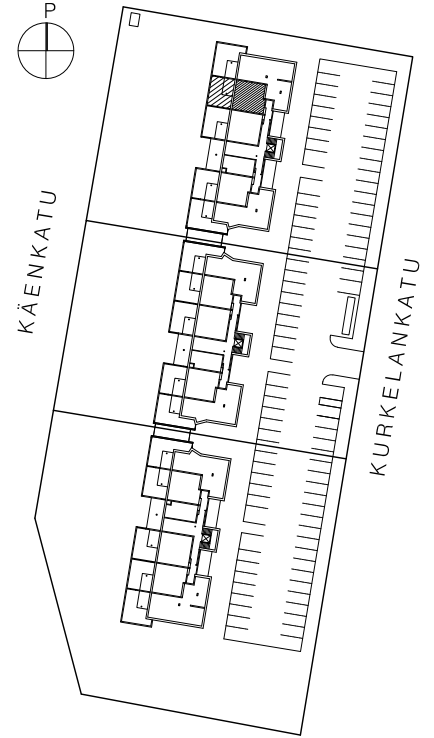
28.1.2019

2 H+KT

45,0 m²

5 A 4

2. KERROS



HUONEISTOPOHJA 1:100

28.1.2019

4 H+K + S

90,5 m²

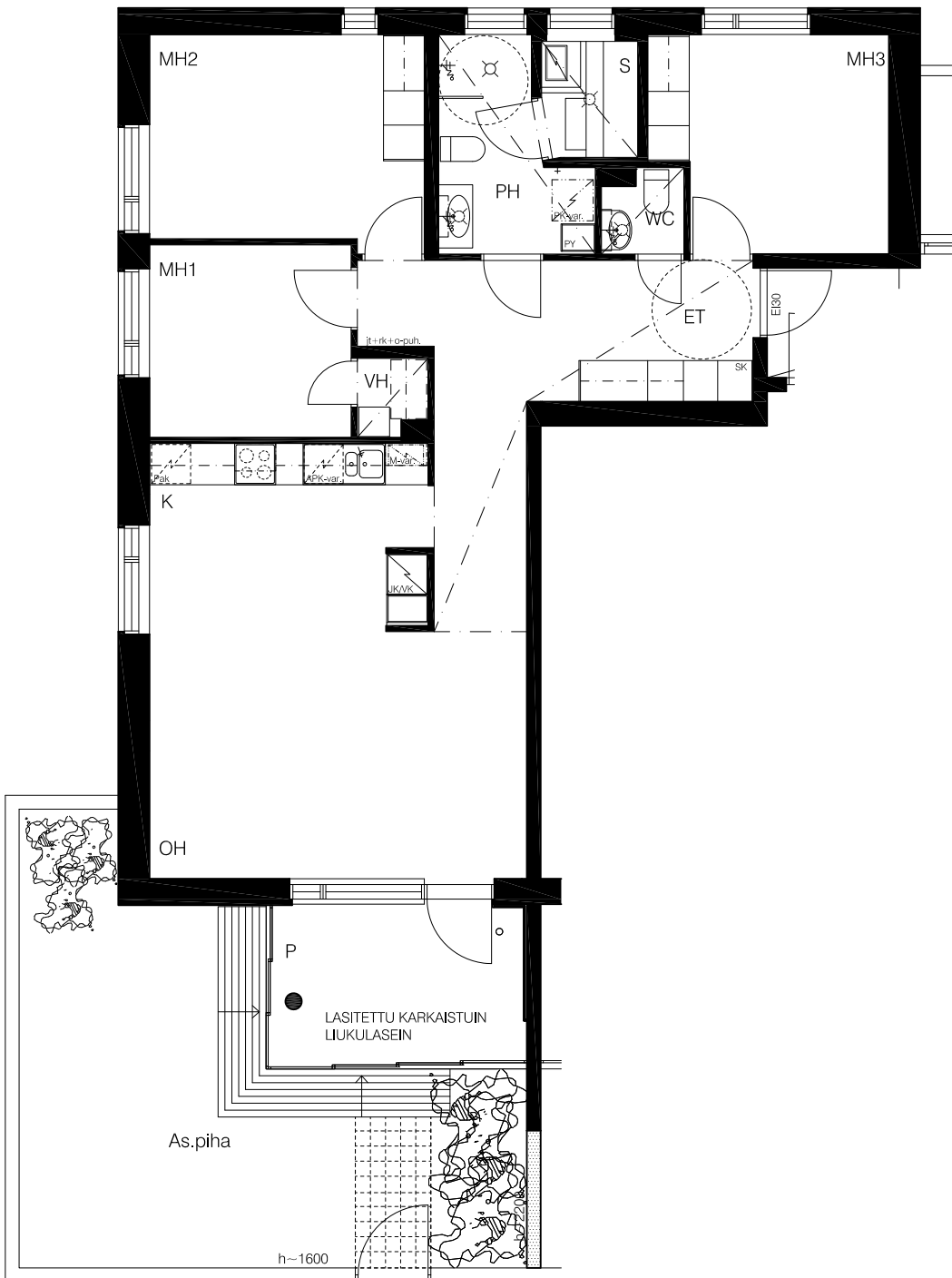
5 A 5

2. KERROS



KÄENKATU

KURKELANKATU



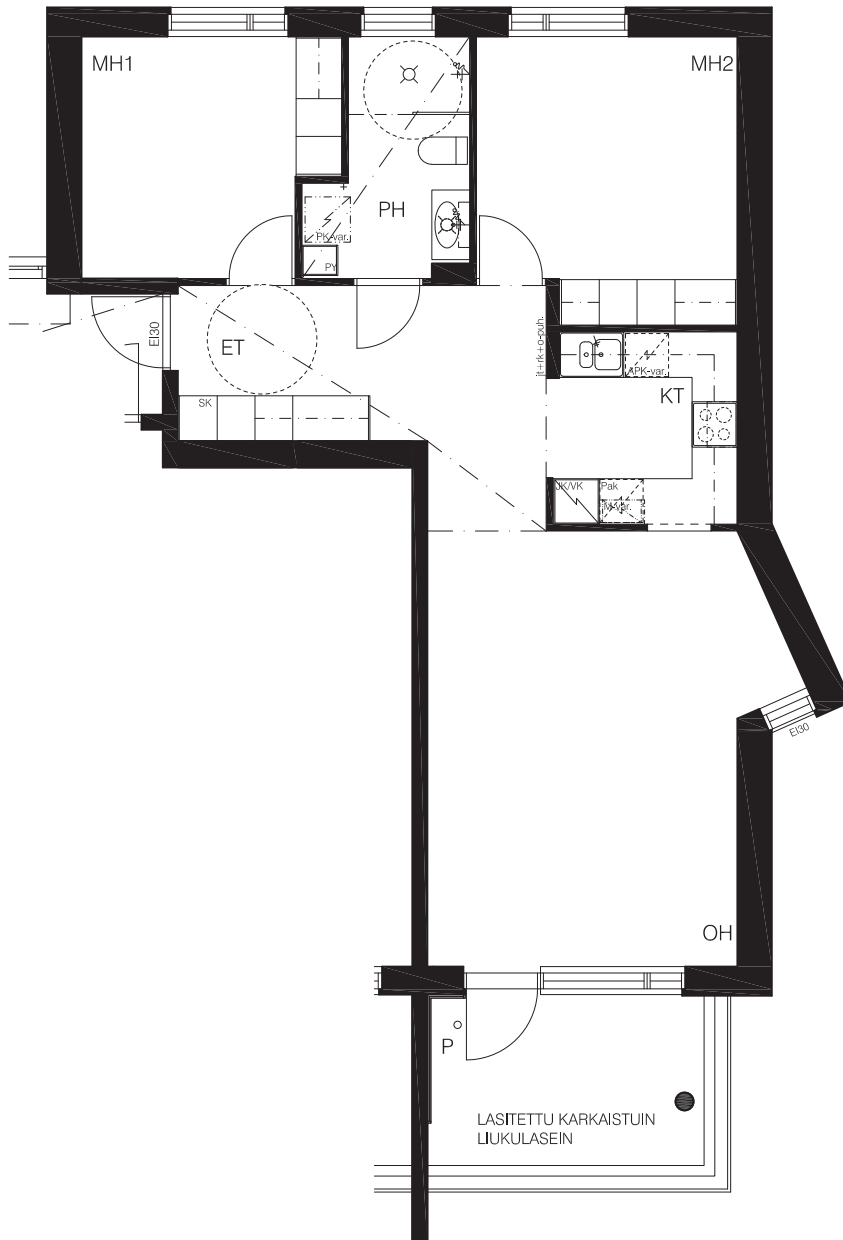
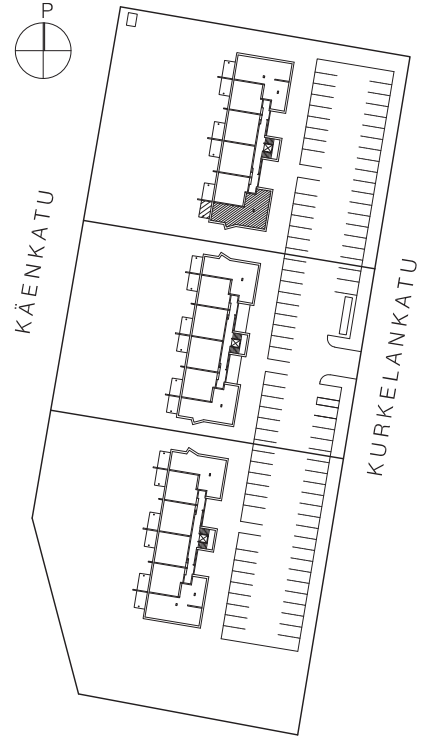
HUONEISTOPOHJA 1:100

9.2.2018

3 H+KT

73,0 m²

5 A 6	3. KERROS
5 A 12	4. KERROS
5 A 18	5. KERROS
5 A 24	6. KERROS
5 A 30	7. KERROS



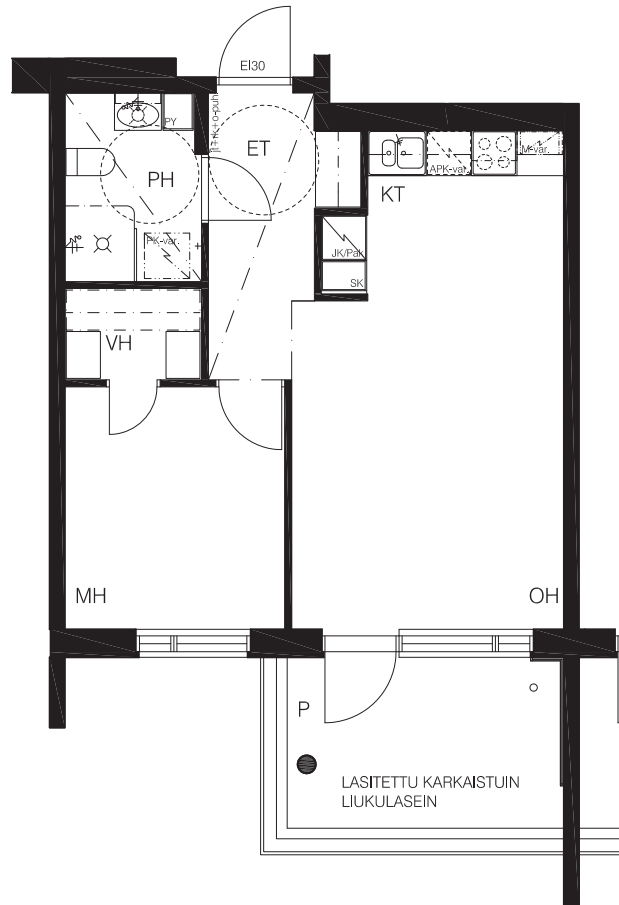
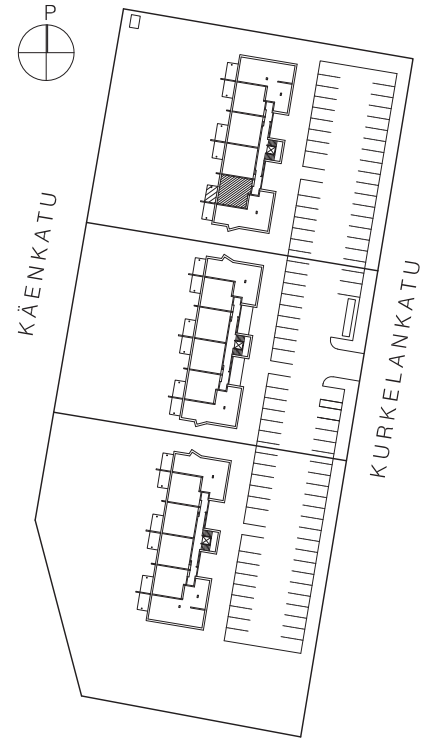
HUONEISTOPOHJA 1:100

9.2.2018

2 H+KT

45,0 m²

5 A 7	3. KERROS
5 A 13	4. KERROS
5 A 19	5. KERROS
5 A 25	6. KERROS
5 A 31	7. KERROS



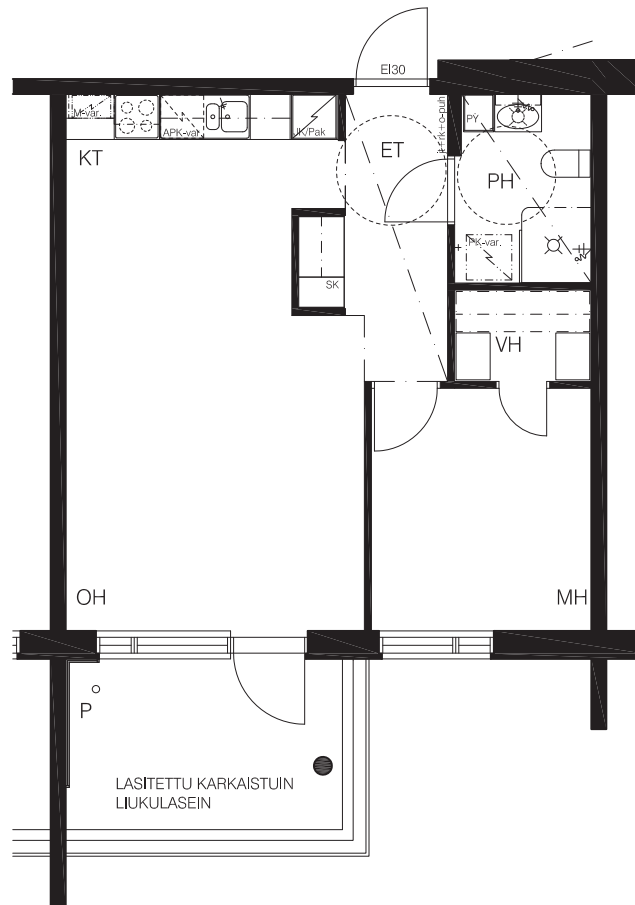
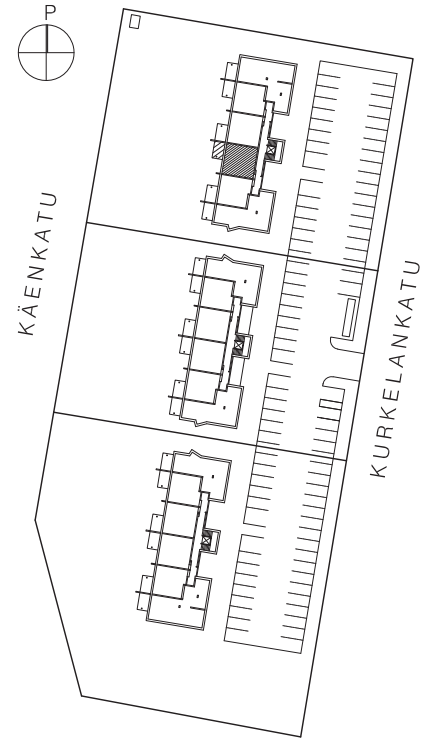
HUONEISTOPOHJA 1:100

9.2.2018

2 H+KT

49,5 m²

5 A 8	3. KERROS
5 A 14	4. KERROS
5 A 20	5. KERROS
5 A 26	6. KERROS
5 A 32	7. KERROS



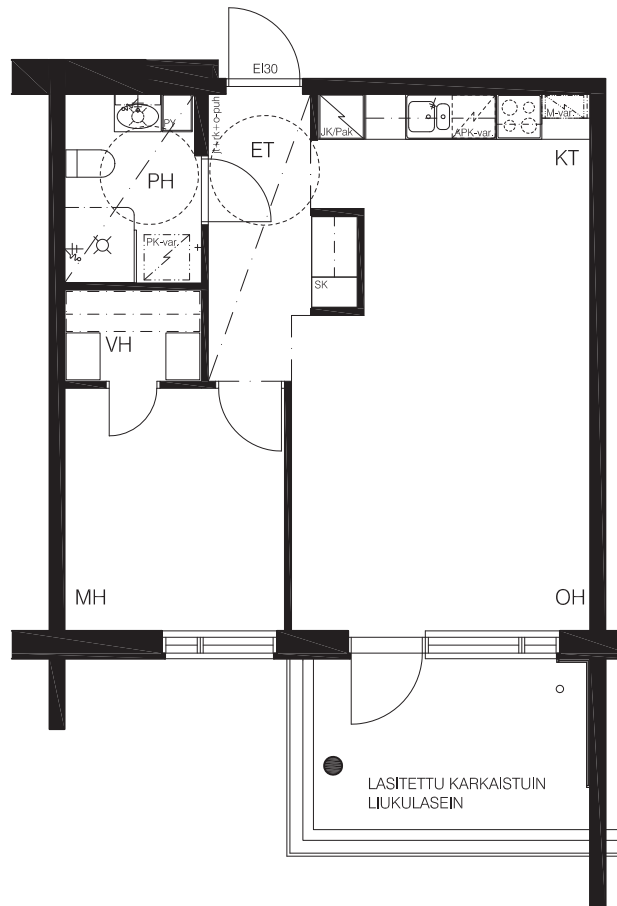
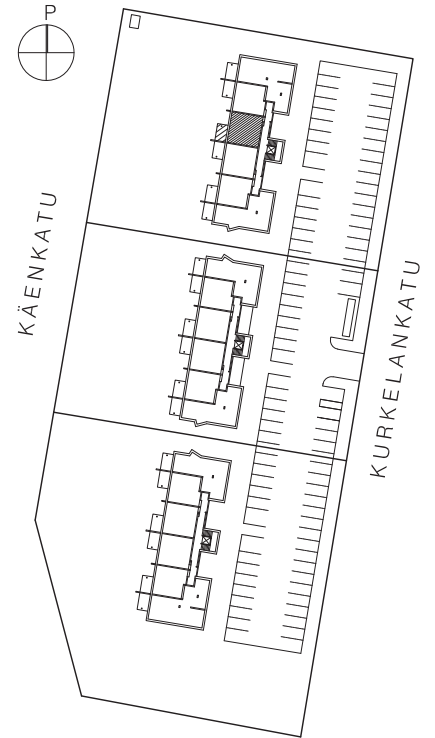
HUONEISTOPOHJA 1:100

9.2.2018

2 H+KT

49,5 m²

5 A 9	3. KERROS
5 A 15	4. KERROS
5 A 21	5. KERROS
5 A 27	6. KERROS
5 A 33	7. KERROS



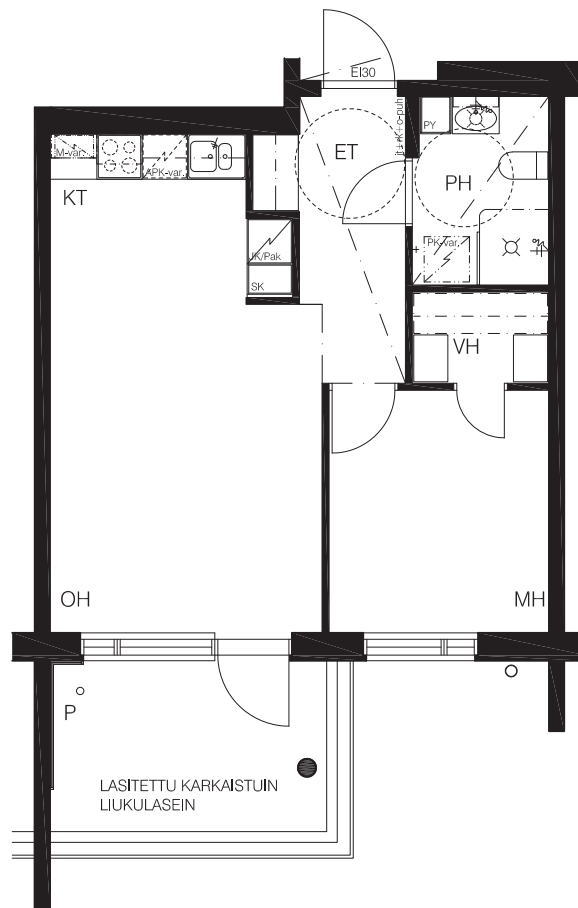
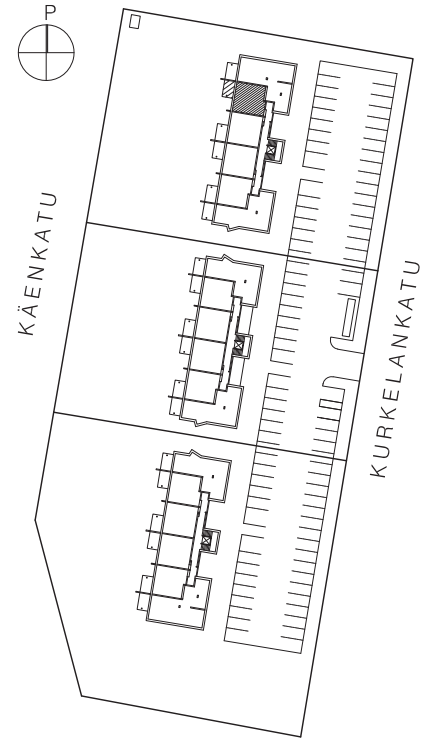
HUONEISTOPOHJA 1:100

9.2.2018

2 H+KT

45,0 m²

5 A 10	3. KERROS
5 A 16	4. KERROS
5 A 22	5. KERROS
5 A 28	6. KERROS
5 A 34	7. KERROS



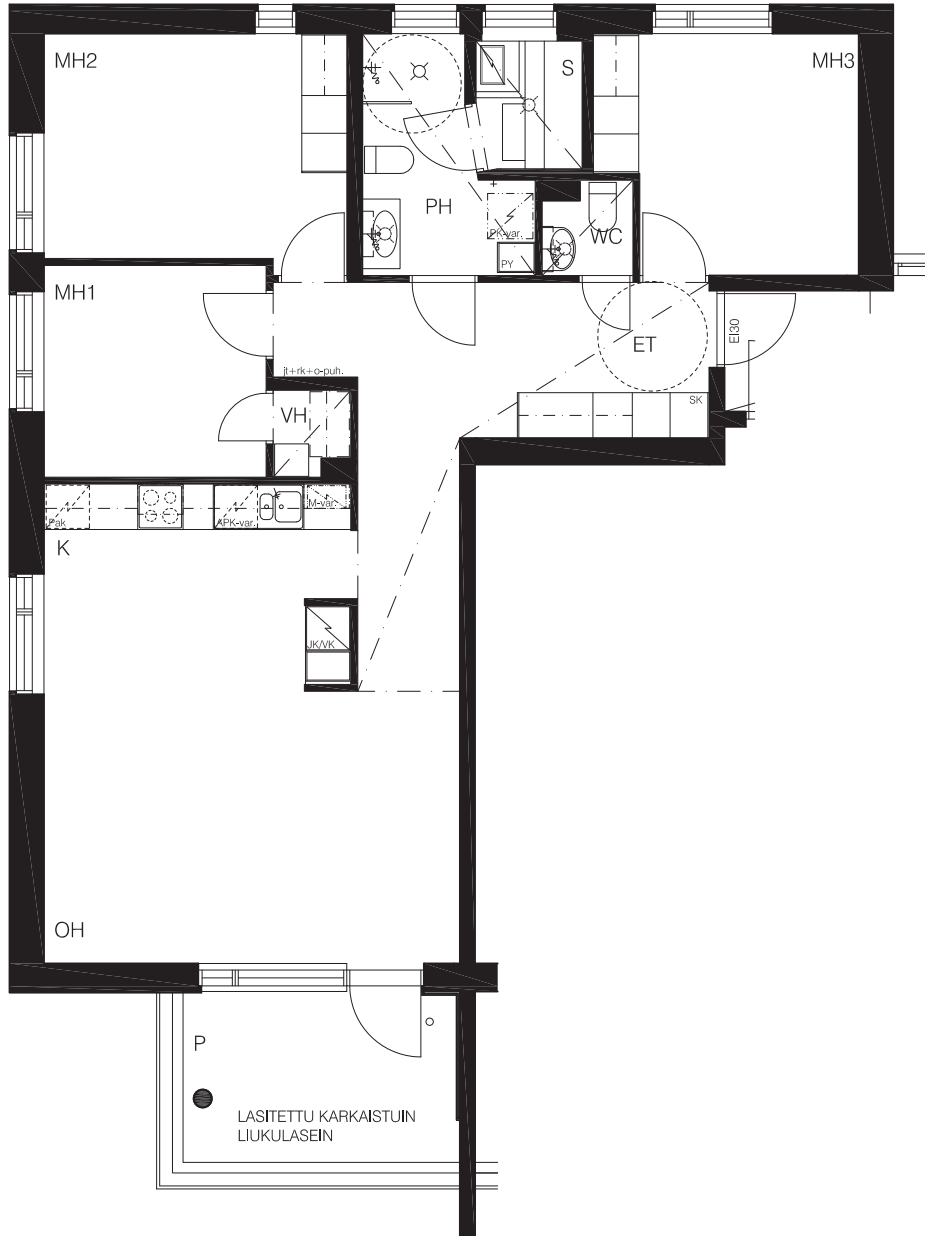
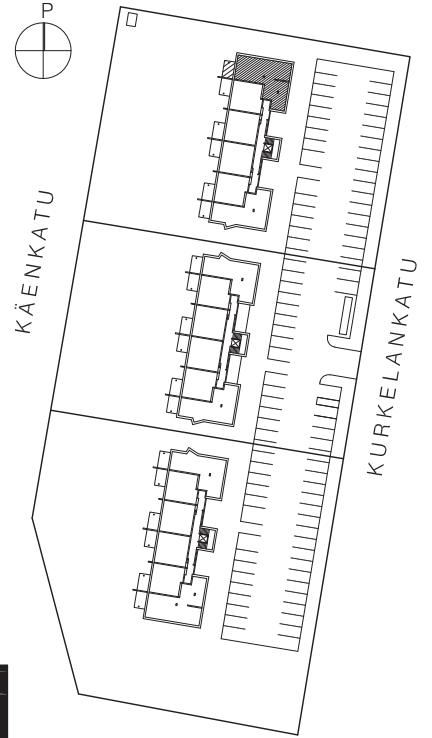
HUONEISTOPOHJA 1:100

9.2.2018

4 H+K + S

90,5 m²

5 A 11 3. KERROS
5 A 17 4. KERROS
5 A 23 5. KERROS



HUONEISTOPOHJA 1:100

9.2.2018

4 H+K + S

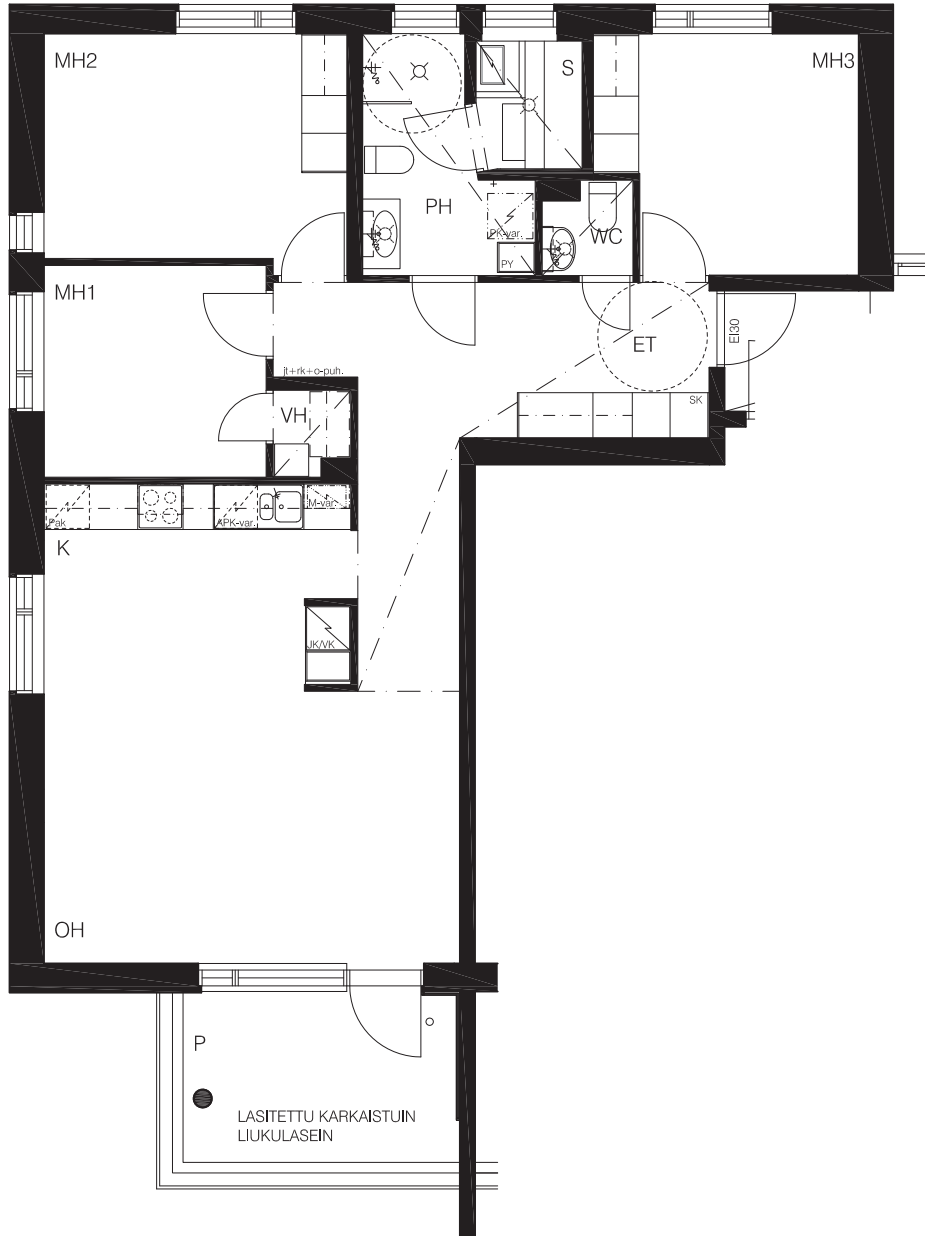
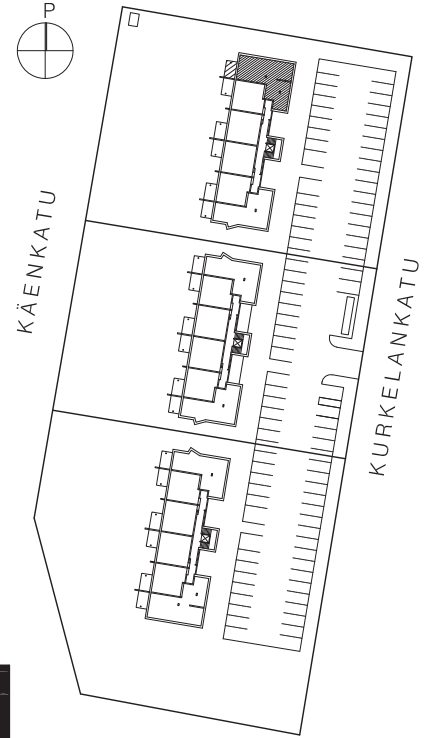
90,5 m²

5 A 29

6. KERROS

5 A 35

7. KERROS



PIIRUSTUSMERKINNÄT

9.2.2018



tankokaappi / naulakko



hyllykaappi



siivouskomero



alakaappi/yläkaappi keittiössä



keittiön pesupöytätaaso ja hana



lattialiesi jossa uuni, yläpuolella liesikupu



tilavaraus astianpesukoneelle



pakastin pöytätaason alla



jääviileäkaappi



jääkaappipakastin



tilavaraus mikroaaltouunille



tilavaraus pyykinpesukoneelle ja kuivausrummulle



pyykkikaappi

it+rk+o-puh.

ryhmäkeskus, jakotukki, ovipuhelin



kiuas



pesuallas + allaskaappi, hana ja bideesuihku, päällä peili-kaappi



pesuallas + allaskaluste, hana ja bideesuihku, päällä peili-kaappi



wc-istuin



suihku ja lattiakaivo

+

pyykinpesukoneen hana

o

parvekkeen vedenpoistoputki



katon alaslasku tai kotelo



parvekkeen pilari

HUONELYHENTEET:

ET	eteinen
K	keittiö
KT	keittotila
OH	olohuone
MH	makuuhuone
PH	pesuhuone
S	sauna
P	parveke

UW	ulkoiluvälinevarasto
LW	lastenvaunuvarasto
VSS	väestönsuoja
IRT.VAR.	irtaimistovarasto
KUIV.	kuivaushuone
SPK	sähköpääkeskus
LJH	lämmönjakohuone

TA-Asumisoikeus Oy

Käenkatu 3 ja 5, Kerava

Rakennustapaselostus

13.2.2018

YLEISTÄ

Kalevan kaupunginosan Kurjenmetsän asemakaava-alueelle korttelin 600 tonteille 6 ja 5 osoitteisiin Käenkatu 3 ja 5 rakennetaan kaksi seitsemänkerroksista asuinkerrostaloa. Kerrostalot ovat yksiportaisia ja hissillisiä. Kumpaankin kerrostaloon tulee 35 huoneistoa, eli yhteensä kohteeseen rakennetaan 70 asumisoikeusasuntoa. Kohteen on suunnitellut Gullichsen Vormala Arkkitehdit Ky.

Korttelin pohjoisin kerrostalo Käenkatu 5 on ns. savuton kiinteistö. Savuttomuus tarkoittaa, että tupakointi sisällä kiinteistössä, sen parvekkeilla, terasseilla ja piha-alueilla on kiellettyä erillistä Käenkatu 3:n tontilla sijaitsevaa tupakointiin osoitettua paikkaa lukuun ottamatta.

Yhteistilat sijaitsevat pääosin molempien talojen ensimmäisessä kerroksessa. Ensimmäiseen kerrokseen on sisäänkäynti pysäköintialueen (Kurkelankadun) puolelta.

Asuinhuoneistot sijaitsevat 2.–7. kerroksessa. Sisäänkäynti talojen toiseen kerrokseen tapahtuu Käenkadun puolelta. Toisen kerroksen asuinhuoneistojen omat huoneistopihat sekä kaikkien asuntojen parvekkeet sijaitsevat Käenkadun puolella.

RAKENTEET

Teräsbetoniset perustukset tehdään rakennepiirustusten mukaan. Rakennukset perustetaan maanvaraisesti. Ensimmäisen kerroksen alapohjat ovat betonielementtirakenteisia, lämmöneristettyjä, kantavia ja tuuletettuja ryömintätalaisia alapohjia.

Välipohjat ovat betonielementtirakenteiset. Yläpohjissa betonielementtirakenteen päällä on kevytsoralämmöneristys. Kattomuoto on tasakatto ja vesikatemateriaalina on bitumihuopakate.

ULKOSEINÄT

Ulkoseinät ovat sisäpinnaltaan betonielementtirakenteisia. Ulkopinnaltaan julkisivut ovat pääosin tiililaattapintaisia tai maalattuja betonielementtijulkisivuja. Parvekkeilla julkisivut ovat osittain puuverhoiltuja. Alimman kerroksen julkisivuissa betonielementtien julkisivupinnoitteena on myös luonnonkivilaatoitusta.

VÄLISEINÄT

Huoneistojen väliset seinät ja porrashuonetta vasten olevat kantavat ja osastoivat väliseinät ovat betonielementtejä tai betonisia nousukuiluelementtejä. Huoneistojen sisäiset

kevyet väliseinät ovat metallirankaisia kipsilevyseiniä. Märkätiloissa käytetään märkätiloihin soveltuvaa rakennuslevyä, joka vedeneristetään suunnitelmien mukaisesti.

IKKUNAT JA OVET

Huoneistojen ikkunat ovat pääosin kolmilasisia sisään aukeavia MSE-tyyppisiä tehdasmaalattuja puu-alumiini-ikkunoita, joiden ulkopinnat ovat alumiinia. Erkkereissä sijaitsevat ikkunat ovat ns. palonsuojaikkunoita, joissa ei ole tuuletusmekanismia.

Huoneistojen porrastaso-ovet ovat postiluukuina ja ovikelloin varustettuja puuviilupintaisia palon- ja ääneneristysvaatimukset täyttäviä tehdasvalmisteisia vakio-ovia. Huoneistojen sisäovet ovat maalattuja laakaovia. Löylyhuoneiden ovet ovat kokolasiovia. Parvekkeiden ja terassien ovet ovat yksilehtisiä ulosaukeavia alumiinirakenteisia ikkunaovia.

Kaikkiin huoneistojen ikkunoihin sekä parveke- ja terassioviin asennetaan vakiona maalarinvalkoiset sälekaihtimet. Sälekaihtimet asennetaan pääosin ikkunapuitteiden väliin, paitsi palonsuojaikkunoissa sekä parvekkeiden ja terassien ovissa, joissa sälekaihtimet asennetaan sisäpuolelle pinta-asennuksena.

Porrashuoneen ulko-ovet ovat maalattuja metallilasiovia, samoin kuin talosaunasta vilvoitteluterassille johtava ulko-ovi. Porraskäytävillä on 2 kpl savutiiviitä metalliväliovia per kerros, jotka pidetään normaalitilanteessa aukiasennossa. Porrashuoneen ikkunat ovat kiinteitä metallirunkoisia ikkunoita. Ulko-ovet varustetaan ovipuhelinjärjestelmällä.

PARVEKKEET JA HUONEISTOPIHAT

Parvekelaatat, -pielet ja -pilarit ovat betonirakenteiset. 3.–7. kerrosten parvekkeilla on alumiinirunkoiset lasikaiteet ja parvekelasitus kaiteen yläpuolisella osalla. Toisen kerroksen maantasoparvekkeilla ei ole lainkaan kaiteita, vaan pelkkä täyskorkea parvekelasitus. Huom: lasituksista huolimatta parvekkeet ovat vapaasti tuulettuvia ja ulkoilman sääolosuhteille alttiita tiloja.

Parvekkeiden lattiat ovat 3.–7. kerroksessa betonipintaisia, ja toisessa kerroksessa puutrallilaudoitettuja. Parvekkeet varustetaan sähköpistorasioilla ja valaisimilla. Huoneistopihat on rajattu betonimuurein, joissa on metalliportit.

PORTAAT JA HISSI

Porrashuoneen portaat ovat vakiorakenteisia betoniportaita.

Portaan molemmin puolin on betoniseinään kiinnitetyt metallirakenteiset käsijohteet. Porrashuoneessa on hissi.

SEINÄPINNOITTEET

Asuinhuoneiden seinät ovat pääosin maalattuja. Maalausta ei uloteta kiintokalusteiden taakse. Keittiöissä ala- ja yläkaappien väli sekä pesuhuoneiden ja erillis-WC:iden seinät ovat laatoitettuja. Löylyhuoneiden seinät ovat paneloituja.

SISÄKATOT

Asuinhuoneiden katot ovat pääosin ruiskutasoitettuja, lukuun ottamatta alaslaskettuja kattoja, joiden osalta katot ovat tasoitettuja ja maalattuja. Pesuhuoneiden, löylyhuoneiden ja erillis-WC:iden katot ovat paneloituja.

LATTIAPÄÄLLYSTEET

Asuinhuoneiden lattioissa on laminaatti. Kiintokalusteiden alle ei asenneta laminaattia. Pesuhuoneiden, löylyhuoneiden ja erillis-WC:iden lattioissa on keraaminen laatta.

KALUSTEET, KONEET JA LAITTEET

Keittiöiden kaapistojen ovet ovat maalattuja mdf-levyovia, rungot valkoista melamiinilevyä. Työpöytätasot ovat laminaattia ja altaat ruostumatonta terästä. Eteisten ja makuuhuoneiden komerokalusteiden ovet ja rungot ovat valkoista melamiinia.

Liedet ovat 4-levyisiä vakioliesiä keraamisina keittolevyinä, lieden päällä on liesikupu. Kaksioissa kylmäkalusteena on yksi täyskorkea jää-pakastinkaappi, 3-4 huoneen huoneistoissa kylmäkalusteena on täyskorkea jää-viileäkaappi sekä erillinen pöytätasoon alle sijoitettava matala kaappipakastin. Kodin-koneet ovat valkoisia.

Huoneistoissa ei ole vakiona astianpesukoneita, mutta huoneistoissa on tilavaraus 60 cm leveälle astianpesukoneelle. Tilavarauksen paikalla on vakiona hyllyalakaappi. Keittiöissä on tilavaraukset myös mikroaaltouunille.

Pesuhuoneissa on liitos- ja tilavaraukset pyykinpesukoneelle / pesutornille. Löylyhuoneissa on sähkökiukaat. Pesuhuoneisiin tulee pyykkikomero. Pesuhuoneissa ja erillis-WC:issä on pistorasi-alla ja valaisimella varustetut peilikaapit, ja pesualtaiden alla on allaskaapit.

LÄMMITYS-, VESI-, ILMANVAIHTO- JA SÄHKÖJÄRJESTELMÄT

Kiinteistö liitetään kaukolämpöverkkoon. Huoneistoissa on vesikiertoinen lattialämmitys, vakiotyyppiset vesikalusteet sekä keskitetty koneellinen ilmanvaihtojärjestelmä. Ilmanvaihdon voimakkuutta voidaan tehostaa liesikuvusta. Huoneistojen sähköasennukset käsittävät normaalin määrän valaistus- ja käyttöposteitä sekä pistorasioita. Huoneistot varustetaan palovaroittimilla.

KAAPELI-TV JA LAAJAKAISTA

Kiinteistö liitetään kaapelitelevisiojärjestelmään, eikä kohteeseen tule harava-antennia. Kiinteistö liitetään valitun operaattorin tiedonsiirtoverkkoon, ja kiinteistössä on valmiudet laajakaistayhteyksiin. Asukkailla on mahdollisuus tehdä

omalla kustannuksellaan sopimus kiinteästä internetliittymästä suoraan operaattorin kanssa. Asunnoissa on tietoverkon yleiskaapelointi.

SÄILYTYKSI- JA YHTEISTILAT SEKÄ TEK-NISET TILAT

Molempien talojen ensimmäisessä kerroksessa sijaitsevat lämpimät irtaimistovarastotilat, ulkoiluvälinevarastotilat sekä pesula, kuivaushuone ja talosauna. Lastenvaunuvarastot sijaitsevat toisessa kerroksessa sisäänkäynnin vieressä. Tekniset tilat sijaitsevat pääosin ensimmäisessä kerroksessa. Ilmanvaihtokoneet sijaitsevat ullakolla osittaisessa kahdeksannessa kerroksessa.

PYSÄKÖINTI JA PAIKOITUS

Kiinteistön käyttöön tulee yhteensä 60 piha-alueella sijaitsevaa autolämmityspistorasioin varustettua kattamatonta maantasaautopaiikkaa. Pysäköintialueelle on ajoyhteys Kurkelankadulta.

PIHATYÖT

Pihatyöt tehdään erikoissuunnitelmien mukaan. Käenkatu 1:n, 3:n ja 5:n kesken on sovittu piha-alueisiin liittyvistä yhteisjärjestelyistä. Yhteinen lasten leikkialue, syväkeräys-säiliöön järjestetty jätehuoltopiste, tupakointipaikka sekä ajoliittymä Kurkelankadulta pysäköintialueelle sijaitsevat Käenkatu 3:n tontilla. Käenkatu 5:n tontilta on pelastusajoneuvoliittymä Käenkadulle, ja Käenkatu 1:n tontilta tullaan rakentamaan Käenkadulle kevyen liikenteen kulkuyhteys.

MUUTOSTYÖT

Asiakkaalla on mahdollisuus teettää rakennuttajan ennalta määrittelemiä ja hyväksymiä lisä- ja muutostöitä. Rakennusurakoitsija Lujatalo Oy antaa lisä- ja muutostöistä kirjallisen tarjouksen suoraan asiakkaalle.

Lisä- ja muutostyötilaukset tulee tehdä kirjallisena lisä- ja muutostyöaikataulussa ilmoitettuun päivämäärään mennessä, muussa tapauksessa asunnot rakennetaan aikataulusyistä johtuen alkuperäisten suunnitelmien mukaisesti.

HUOMAUTUS

Rakennuttajan hyväksynnällä kohteen rakenteita ja materiaaleja voidaan vaihtaa toisiin samanarvoisiin. Yksityiskohdissa valmis toteutus voi poiketa myyntiesitteen tiedoista.

Asuin- ym. huoneisiin ja yhteistiloihin voidaan joutua tekemään, suunnitelmissa esitettyjen lisäksi, joitain talotekniikka-asennuksista johtuvia pienikokoisia kotelointeja.

Rakennusmääräysten edellyttämistä talon ulkovaipan rakennepaksuuksista, tiiveydestä ja käytetyistä rakennusmateriaaleista johtuen emme voi taata matkapuhelinverkon kuuluvuutta kaikkialla sisätiloissa.

Oikeudet piirustuksiin ja mittoihin sekä muiden tietojen muuttamiseen pidätetään.



Asiakaspalvelu: 045 7734 3777 (arkisin klo 8-16) info@ta.fi • www.ta.fi