



ASUMISOIKEUS

Kalasadamankatu 29

Helsinki, Kalasatama





Kalasadamankatu 29

00580 Helsinki

RAKENNUTTAJA

TA-Asumisoikeus Oy

ARKKITEHTISUUNNITTELU

L Arkkitehdit Oy / Mari Ille

PÄÄURAKOITSIJA

Lujatalo Oy

RAHOITUS

ARA ja Kuntarahoitus Oyj

MYynti

TA-Asumisoikeus Oy
Kivikonkaari 38, 00940 Helsinki
Puh. 045 7734 3777
myynti.helsinki@ta.fi

SISÄLTÖ

Kohteen esittely
Huoneistoluettelo
Asemapiirros
Julkisivukuvat
Piiirustusmerkinnät
Kerroslohjat
Huoneistolohjat
Rakennustapaseloste



Urbaania asumista keskellä kaupunkia

Helsingin ydinkeskustan tuntumaan, itäiseen kanta-kaupunkiin nousee 30 000 asukkaan asuinalue, Kalasatama. Kalasatama tarjoaa loistavat puitteet kaupunkiasumiselle meren ja luonnon läheisyydessä.

Kalasatama on kehittyvä alue merellisissä maisemissa. Uusi asumis-oikeuskerrostalomme valmistuu Kalasatamaan, Verkkoisaaren pohjois-osaan. Kalasatamassa asut lähellä palveluita ja hyviä joukkoliikenne-yhteyksiä, mutta kuitenkin luonnon helmassa. Kalasatama on urbaanin ja menevän ihmisen valinta!

Kauppakeskus Redi monipuolisine palveluineen, liikkeineen ja ravintoloineen sijaistaa lähistöllä. Julkinen liikenne metrolla, raitiovaunulla sekä bussilla toimii hyvin moneen suuntaan. Myös pyörällä ja kävellen on helppo kulkea. Alueella toimii jo peruskoulu ja päiväkoti ja alueen palveluita kehitetään ja lisätään alueen rakentuessa.

Meri on läsnä kaikkialla, ja Isoisänsiltaa pitkin pääsee Mustikkamaan virkistysalueelle. Mustikkamaa tarjoaa ihanat luontopolut, lenkkeily-maisemat ja uimarannat alueen asukkaille. Mustikkamaan viereisellä saarella on Korkeasaaren eläintarha.



Kauppakeskus Redi 1 km



Päiväkoti 600 m



Mustikkamaan ulkoilualue 2 km



Korkeasaaren eläintarha 2,5 km



Lue lisää Kalasataman alueesta ja sen kehityksestä Helsingin kaupungin sivuilta.



Kalasadamankatu 29

Kalasadamankatu 29:ään valmistuu kaikkiaan 66 asumisoikeusasuntoa kahteen seitsenkerroksiseen kerrostaloon.

Talot ovat osa isompaa korttelia, jonka keskellä jää rauhallinen leikki- ja oleskelupiha pihakannelle. Leikki- ja oleskelualue on yhteiskäytössä Verkkosaaren muiden asuintonttien kanssa. Pihakannen alle tulee autohalli. Kiinteistön käyttöön tulee yhteensä 38 autopaikkaa. Autopaikoista 1/3 on varustettu sähköauton latausasemalla ja 2/3 perinteisellä autolämmitysrasiolla, ja niissä on latauspistevalmius.

Lastenvaunu-, ulkoiluväline- ja irtaimistovarastot sekä tekniset tilat sijaitsevat asuinrakennusten ensimmäisessä kerroksessa. Toisessa kerroksessa, pihakansitasolla, sijaitsee talopesula, kuivaushuone sekä jätehuone. Rakennuksen ylimmässä kerroksessa on asukkaiden yhteinen monikäyttötila ja talosauna suurine terasseineen.

Koko Verkkosaaren alueen jätehuolto on järjestetty putkikeräysjärjestelmällä. Kalasadamankatu 29:n ja samassa korttelissa olevan TA-Yhtymä Oy:n Vanha Talvitie 29:n yhteiskäytössä oleva putkikeräysjätehuone sijaitsee pihakansitasolla B-portaan vieressä. Korttelissa sijaitsee myös yhteiskäyttöinen kierrätyshuone. Kiinteistö on savuton: tupakointi sisällä kiinteistössä, parvekkeilla ja piha-alueilla on kiellettyä.



Kerrostalo, 7 krs



66 asumisoikeusasuntoa



Arvioitu valmistuminen
1/2025



Irtainvarastot



Lastenvaunu- ja ulkoiluvälinevarasto



Talosauna



Talopesula



Kuivaushuone



Asukkaiden yhteistila



38 autopaikkaa autohallissa



Savuton kiinteistö



1h+kt+alk	35,0–38,0m ²
2h+kt	42,5–58,5m ²
3h+kt	64,5–73,5m ²
3h+kt+s	69,0–74,0m ²
4h+kt+s	80,5–83,0m ²
4h+kt+s+alk	104,0m ²

Löydä mieluinen kotisi laajasta asuntovalikoimasta

Kalasadamankadun asumisoikeusasunnoissa on paljon erilaisia asuntovaihtoehtoja monenlaisiin tarpeisiin – pienistä yksioista perheasuntoihin. Mikä on sinun suosikkisi?

Laajassa asuntovalikoimassa on kompakteja yksiöitä, erikokoisia kaksioita ja kolmioita sekä tilavia neljän huoneen asuntoja. Asuntojen pohjaratkaisut ovat toimivia sekä avaria, ja neliöt on pyritty hyödyntämään mahdollisimman fiksusti. Asuintilat jatkuvat sujuvasti lasitetulle parvekkeelle tai omalle terassille. Asumismukavuutta lisäävät sälekaihtimet ikkunoissa.

Asunnoissa on neutraalinsävyiset maalatut seinät ja laminaattilattiat, jotka luovat hyvän pohjan sisustaa asunto omannäköiseksi. Osassa asunnoissa on erillinen vaatehuone.

Keittiössä on keraaminen lattialiesi sekä astianpesukone. Keittiön varustukseen kuuluu myös jääkaappipakastin, isommissa asunnoissa kaksi. Mikrolle on tilavaraus.

Kylpyhuoneissa on tilavaraus ja liitännät pyykinpesukoneelle ja kuivausrummulle. Osassa kolmioita sekä neliöissä on oma sauna. Kaikki asukkaat pääsevät halutessaan nauttimaan viihtyisästä yhteissaunasta.

Keittiö

Keraaminen liesi
Kylmäkalusteet
Astianpesukone
Varaus mikroaaltouunille

Kylpyhuone

Varaus pesukoneelle ja kuivausrummulle
Allaskaappi
Sähköinen mukavuuslattialämmitys

Lattiat

Laminaatti / Laatta

Lämmitys ja ilmanvaihto

Vesikiertoinen lattialämmitys sekä lattia-
viilennys. Keskitetty koneellinen tulo-
ja poistoilmanvaihtojärjestelmä jossa
jälkilämmitys sekä tuloilman viilennys

Parvekkeet

Parvekelasitus

Tietoliikenne / Antennijärjestelmä

Laajakaista / Kaapeliverkko

HUONEISTOLUETTELO

1/2

20.6.2023

Pidätämme oikeudet muutoksiin.

HUONEISTO	PINTA-ALA m2	KERROS	HUONEISTOTYYPPI
A1	58,50	2 kerros	2H+KT
A2	35,00	2 kerros	1H+KT+ALK
A3	38,00	2 kerros	1H+KT+ALK
A4	68,00	2 kerros	3H+KT
A5	72,50	3 kerros	3H+KT+S
A6	35,00	3 kerros	1H+KT+ALK
A7	38,00	3 kerros	1H+KT+ALK
A8	68,00	3 kerros	3H+KT
A9	72,50	4 kerros	3H+KT+S
A10	35,00	4 kerros	1H+KT+ALK
A11	38,00	4 kerros	1H+KT+ALK
A12	68,00	4 kerros	3H+KT
A13	72,50	5 kerros	3H+KT+S
A14	35,00	5 kerros	1H+KT+ALK
A15	38,00	5 kerros	1H+KT+ALK
A16	68,00	5 kerros	3H+KT
A17	72,50	6 kerros	3H+KT+S
A18	35,00	6 kerros	1H+KT+ALK
A19	38,00	6 kerros	1H+KT+ALK
A20	68,00	6 kerros	3H+KT
A21	104,00	7 kerros	4H+KT+S+ALK
B22	47,50	2 kerros	2H+KT
B23	42,50	2 kerros	2H+KT
B24	80,50	2 kerros	4H+KT+S
B25	83,00	3 kerros	4H+KT+S
B26	47,50	3 kerros	2H+KT
B27	42,50	3 kerros	2H+KT
B28	80,50	3 kerros	4H+KT+S
B29	83,00	4 kerros	4H+KT+S
B30	47,50	4 kerros	2H+KT
B31	42,50	4 kerros	2H+KT
B32	80,50	4 kerros	4H+KT+S
B33	83,00	5 kerros	4H+KT+S
B34	47,50	5 kerros	2H+KT
B35	42,50	5 kerros	2H+KT
B36	80,50	5 kerros	4H+KT+S
B37	83,00	6 kerros	4H+KT+S
B38	47,50	6 kerros	2H+KT
B39	42,50	6 kerros	2H+KT
B40	80,50	6 kerros	4H+KT+S
B41	73,50	7 kerros	3H+KT
B42	71,50	7 kerros	3H+KT
B43	74,00	7 kerros	3H+KT+S
C44	73,00	2 kerros	3H+KT+S
C45	35,50	2 kerros	1H+KT+ALK
C46	49,50	2 kerros	2H+KT
C47	71,00	2 kerros	3H+KT+S
C48	73,00	3 kerros	3H+KT+S

HUONEISTOLUETTELO

2/2

20.6.2023

Pidätämme oikeudet muutoksiin.

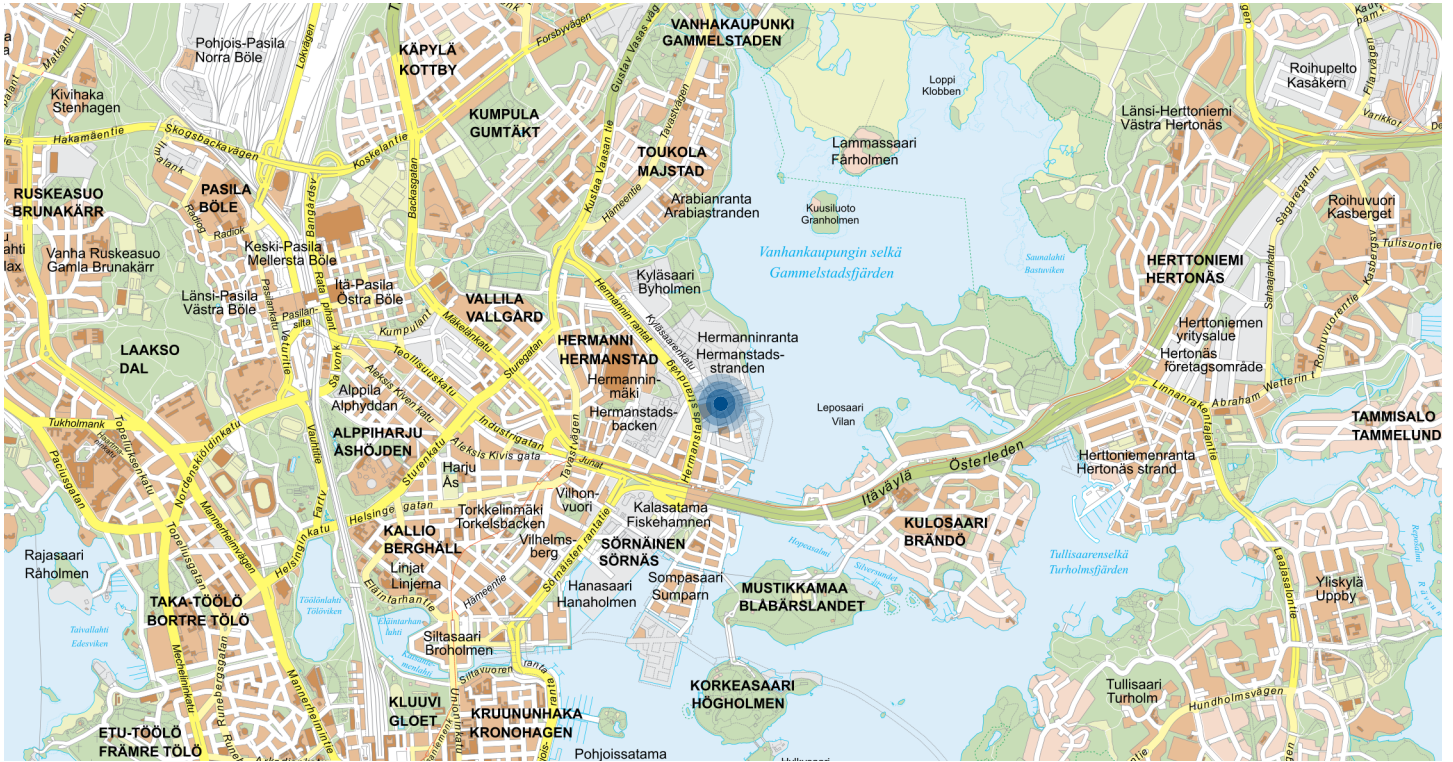
HUONEISTO	PINTA-ALA m2	KERROS	HUONEISTOTYYPPI
C49	35,50	3 kerros	1H+KT+ALK
C50	49,50	3 kerros	2H+KT
C51	71,00	3 kerros	3H+KT+S
C52	73,00	4 kerros	3H+KT+S
C53	35,50	4 kerros	1H+KT+ALK
C54	49,50	4 kerros	2H+KT
C55	71,00	4 kerros	3H+KT+S
C56	73,00	5 kerros	3H+KT+S
C57	35,50	5 kerros	1H+KT+ALK
C58	49,50	5 kerros	2H+KT
C59	71,00	5 kerros	3H+KT+S
C60	73,00	6 kerros	3H+KT+S
C61	35,50	6 kerros	1H+KT+ALK
C62	49,50	6 kerros	2H+KT
C63	71,00	6 kerros	3H+KT+S
C64	67,00	7 kerros	3H+KT
C65	69,00	7 kerros	3H+KT+S
C66	64,50	7 kerros	3H+KT
HUONEISTOALA	3906,50		

HUONEISTOTYYPPI	PINTA-ALA (m2)	MÄÄRÄ (kpl)
1H+KT+ALK	35,00	5
1H+KT+ALK	35,50	5
1H+KT+ALK	38,00	5
2H+KT	42,50	5
2H+KT	47,50	5
2H+KT	49,50	5
2H+KT	58,50	1
3H+KT	64,50	1
3H+KT	67,00	1
3H+KT	68,00	5
3H+KT	71,50	1
3H+KT	73,50	1
3H+KT+S	69,00	1
3H+KT+S	71,00	5
3H+KT+S	72,50	4
3H+KT+S	73,00	5
3H+KT+S	74,00	1
4H+KT+S	80,50	5
4H+KT+S	83,00	4
4H+KT+S+ALK	104,00	1
YHTEENSÄ		66

SIJAINTIKARTTA

20.6.2023

Pidätämme oikeudet muutoksiin.



Kartta: Helsingin karttapalvelu

SIJAINTIKARTTA 1:100 000



Kartta: Helsingin karttapalvelu

SIJAINTIKARTTA 1:10 000

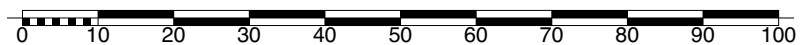
ASEMAPIIRUSTUS

20.6.2023

Pidätämme oikeudet muutoksiin.



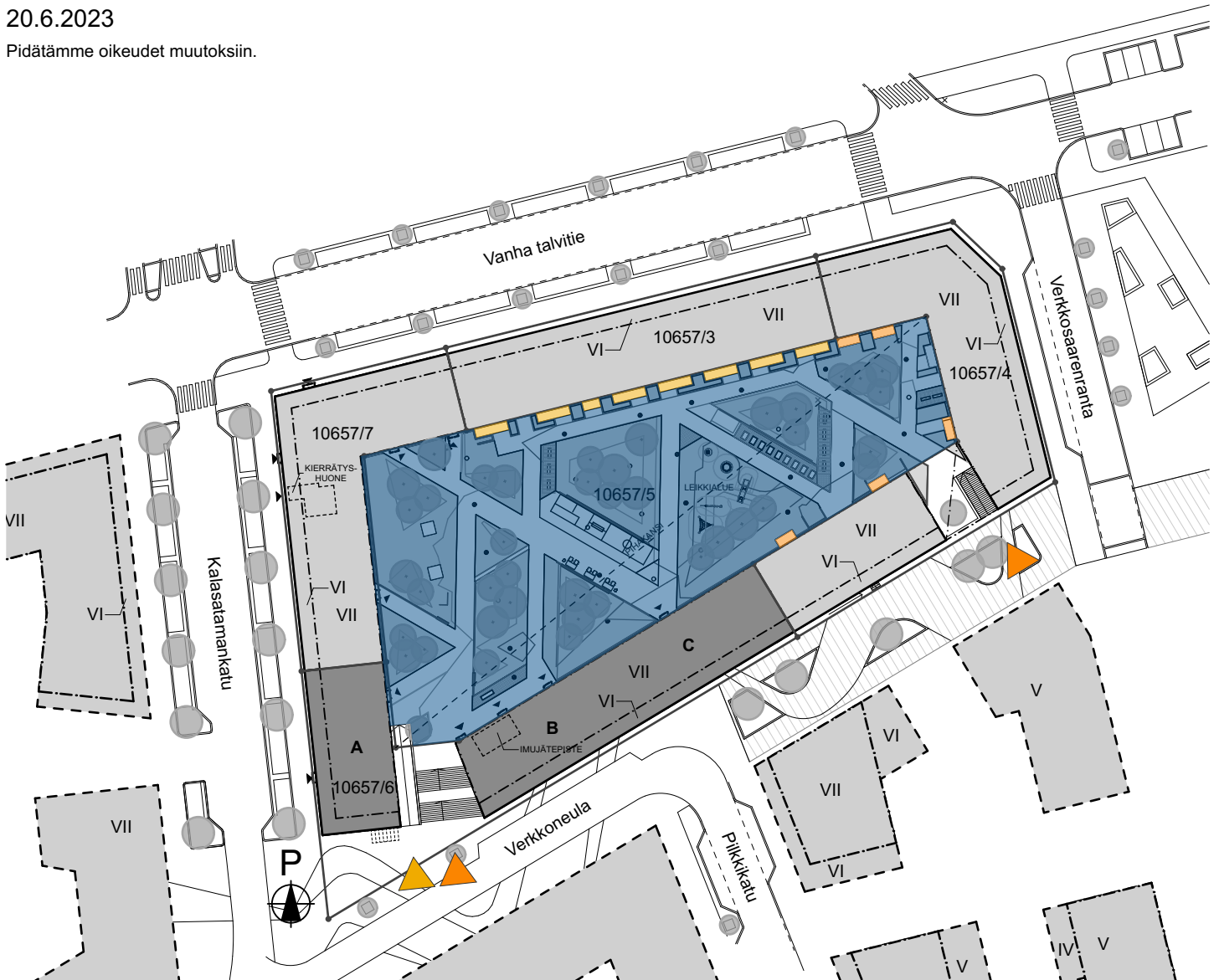
ASEMAPIIRUSTUS 1:500








KANSIPIHAN HALLINTA-ALUEET

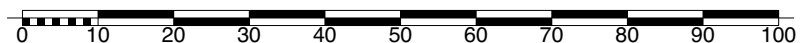
20.6.2023

Pidätämme oikeudet muutoksiin.



-  KULKUYHTEYS PIHALLE
-  HUOLTOYHTEYS PIHALLE
-  YHTEISPIHA
-  ASUNTOPIHAT JA SISÄÄNKÄYNTIPORTAAT /
LUISKAT, TONTTI 3
-  ASUNTOPIHAT JA SISÄÄNKÄYNTIPORTAAT /
LUISKAT, TONTTI 4

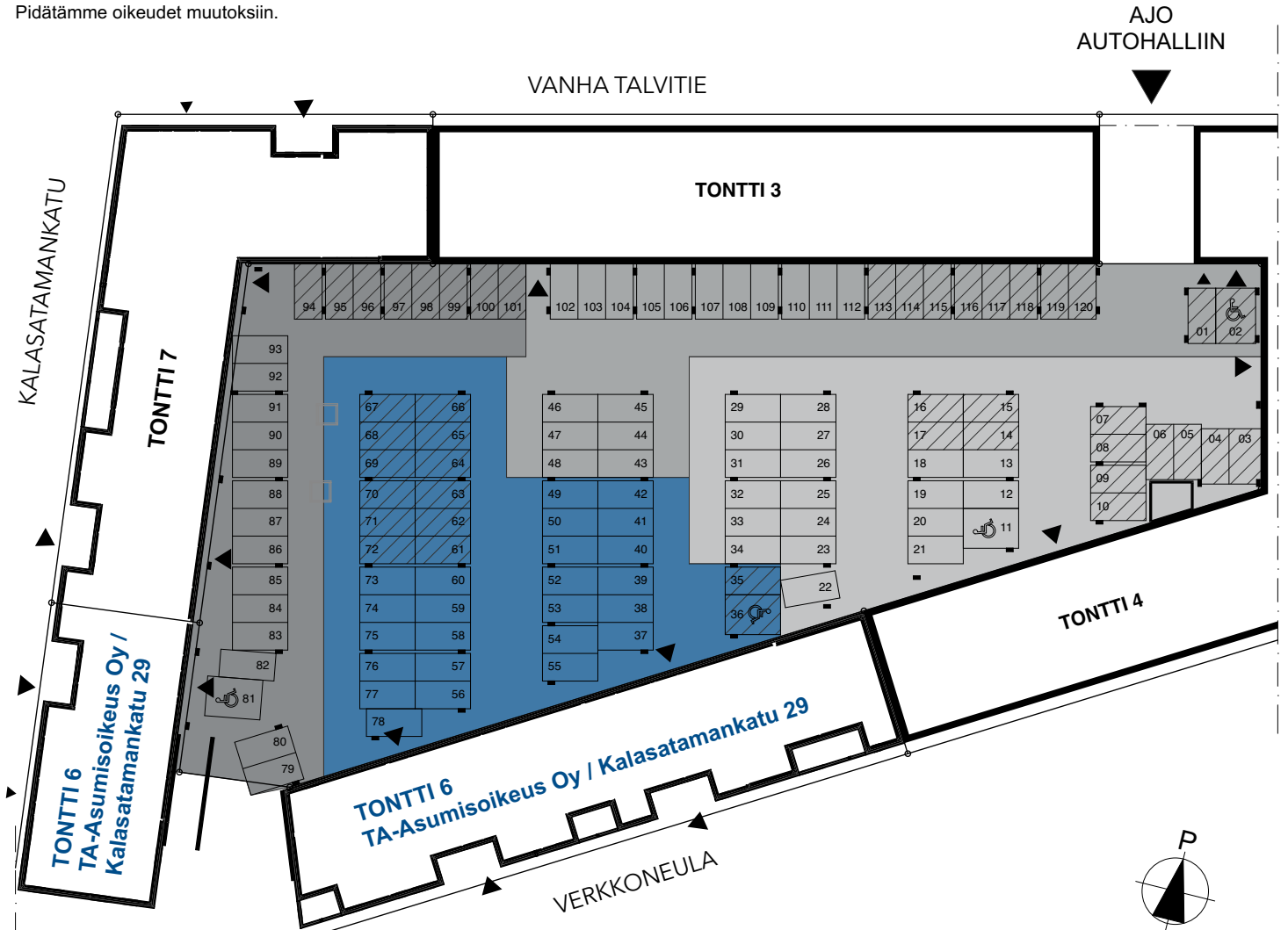
KANSIPIHAN HALLINTA-ALUEET 1:500









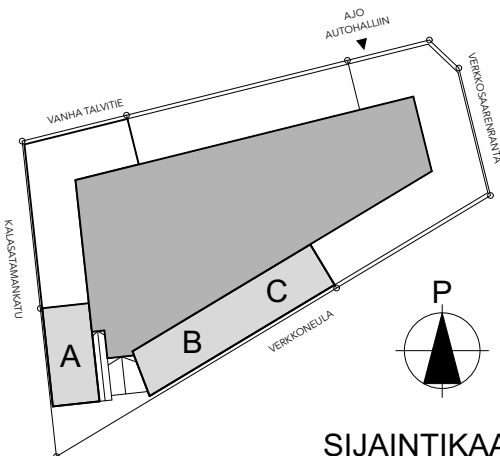
AUTOPAIKAT

20.6.2023

Pidätämme oikeudet muutoksiin.



-  TA-ASUMISOIKEUS OY
KALASATAMANKATU 29 AUTOPAIKAT
-  TONTIN 7 AUTOPAIKAT
-  TONTIN 5 AUTOPAIKAT
-  TONTIN 4 AUTOPAIKAT
-  SÄHKÖAUTON LATAUSPAIKKA
-  LIIKKUISESTEISILLE OSOITETTU
AUTOPAIKKA



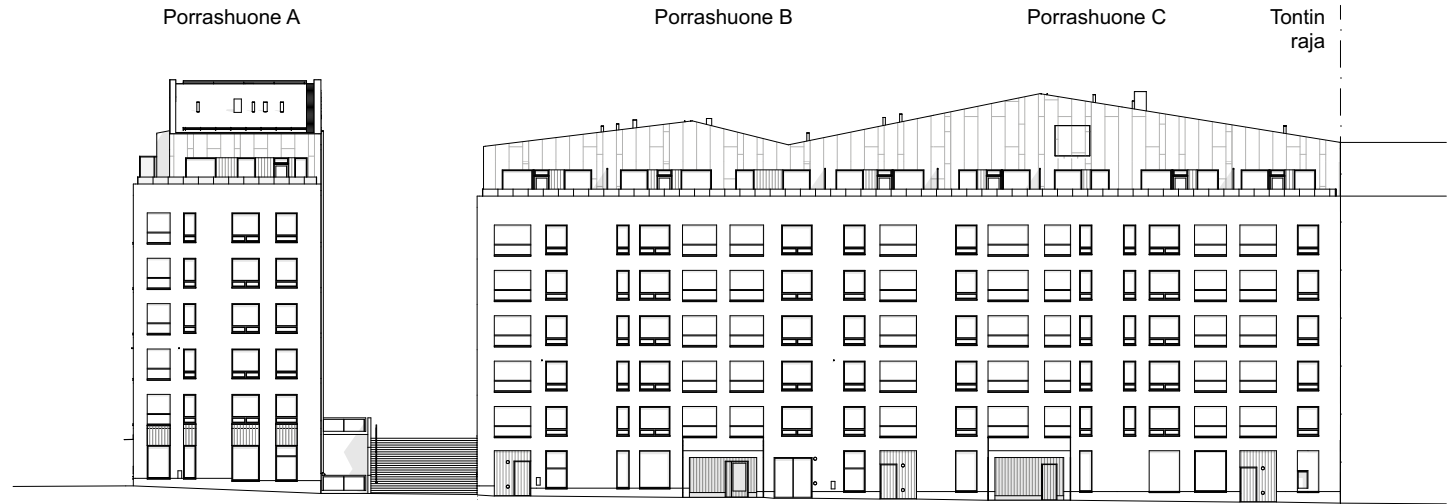
SIJAINTIKAAVIO

JULKISIVUT

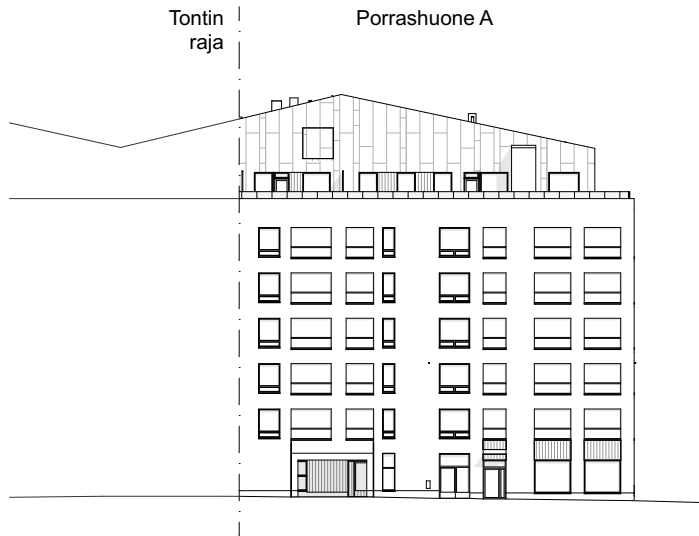
1/2

20.6.2023

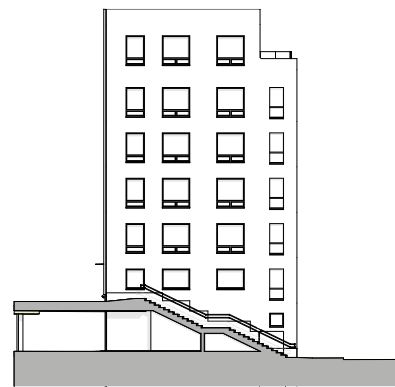
Pidätämme oikeudet muutoksiin.



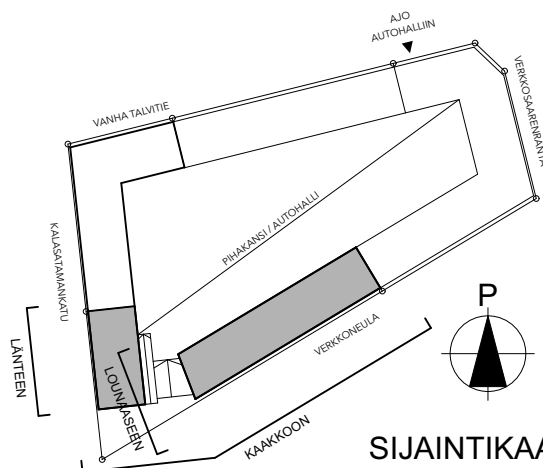
JULKISIVU KAAKKOON



JULKISIVU LÄNTEEN

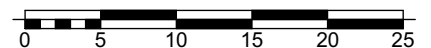


JULKISIVU LOUNASEEN



SIJAINTIKAAVIO

JULKISIVUT 1:500

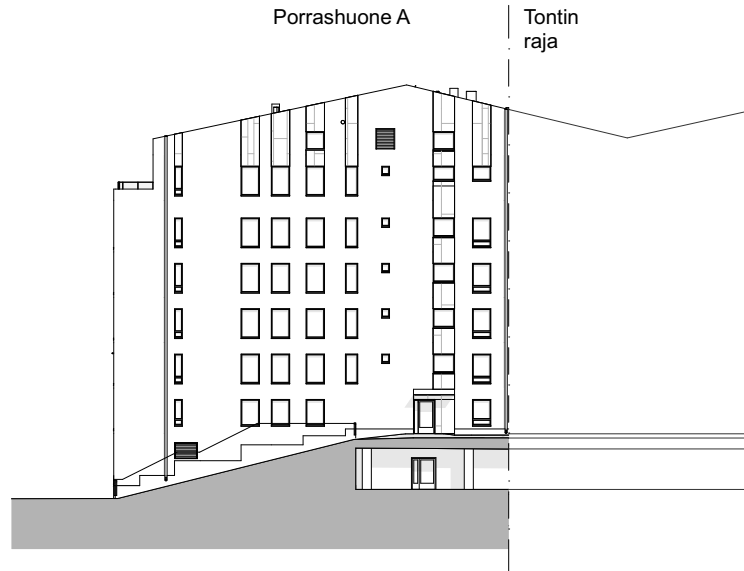


JULKISIVUT

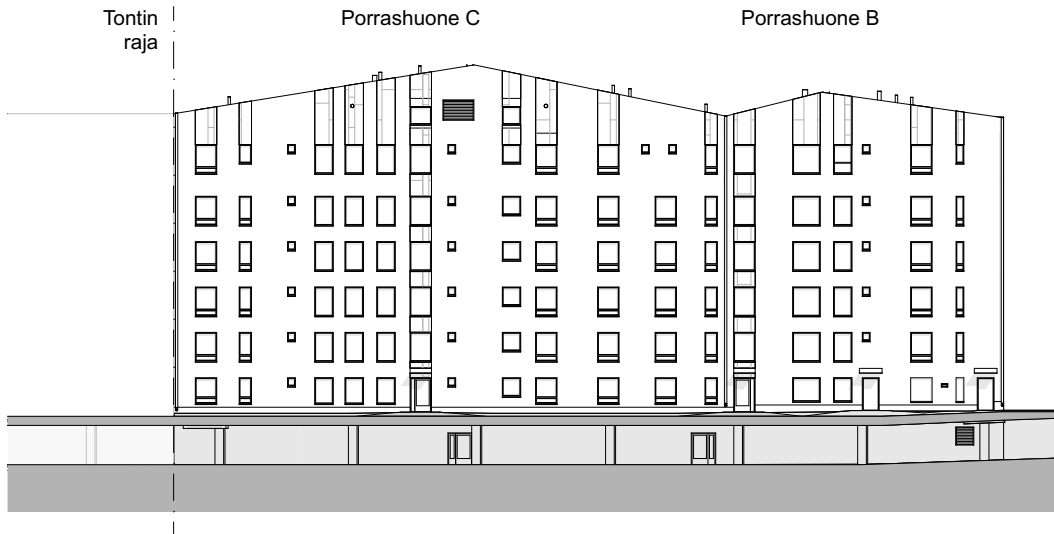
2/2

20.6.2023

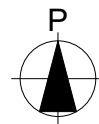
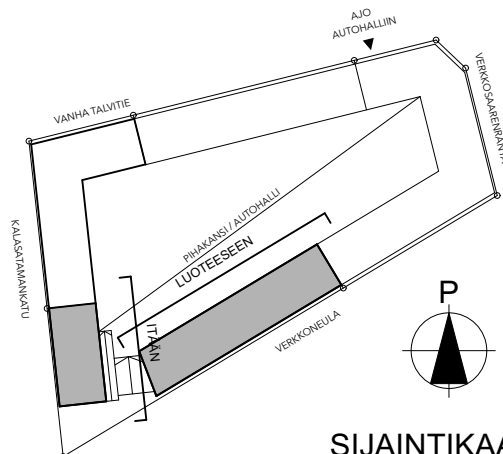
Pidätämme oikeudet muutoksiin.



JULKISIVU ITÄÄN



JULKISIVU LUOTEESEEN



SIJAINTIKAAVIO

JULKISIVUT 1:500



VÄRILLISET JULKISIVUT 1/2

20.6.2023

Pidätämme oikeudet muutoksiin.

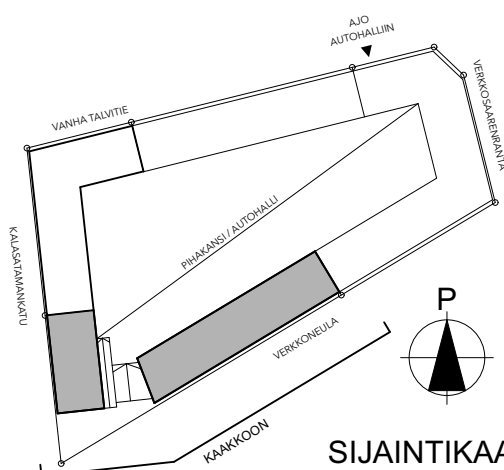
Porrashuone A

Porrashuone B

Porrashuone C

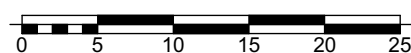


JULKISIVU KAAKKOON, KALASATAMANKATU



SIJAINTIKAAVIO

VÄRILLISET JULKISIVUT 1:500

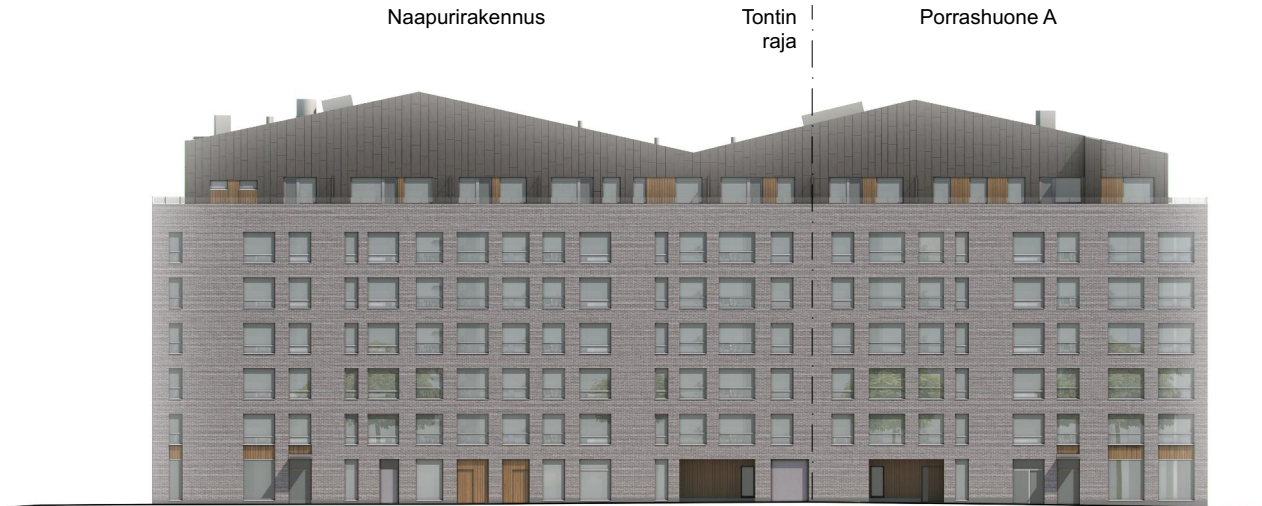


VÄRILLISET JULKISIVUT

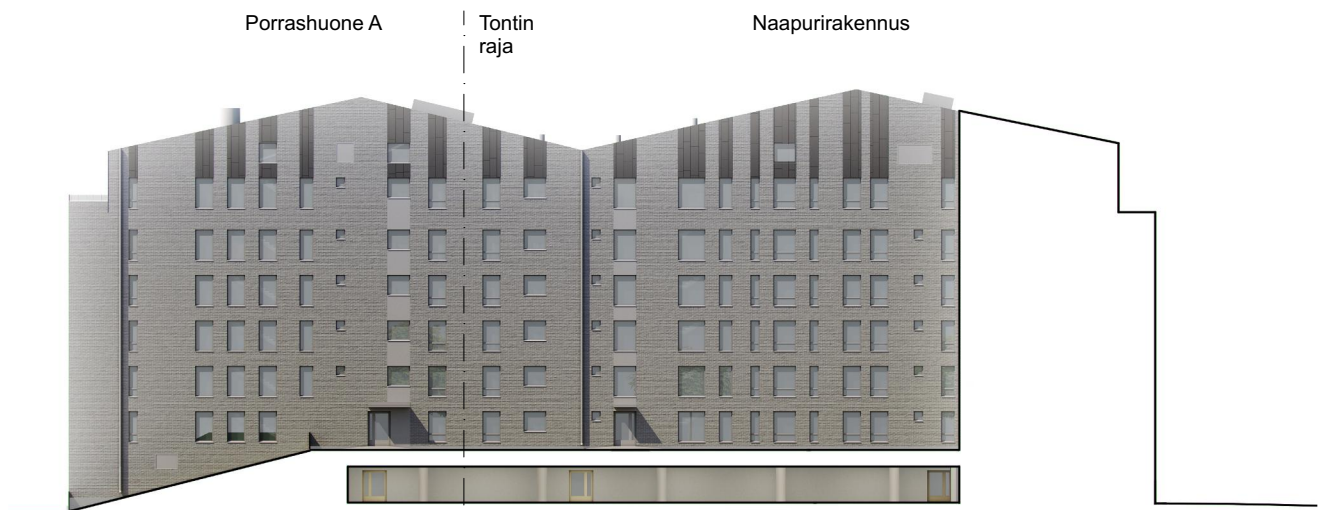
2/2

20.6.2023

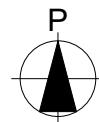
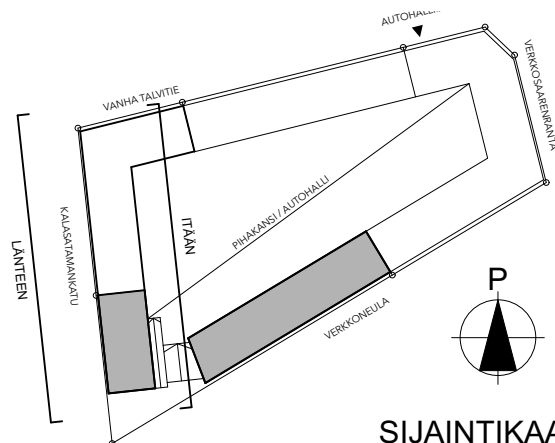
Pidätämme oikeudet muutoksiin.



JULKISIVU LÄNTEEN, KALASATAMANKATU



JULKISIVU ITÄÄN, SISÄPIIHA



VÄRILLISET JULKISIVUT 1:500





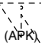
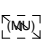



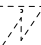


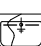

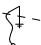

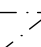
SIJAINTIKAAVIO



PIIRUSTUMERKINNÄT 1:100

20.6.2023

Pidätämme oikeudet muutoksiin.

	siivouskomero
	tankokaappi
	hyllykaappi
	jääkaappipakastin
	tilavaraus astianpesukonelle
	tilavaraus mikrolle
	600 leveä liesi ja liesituuletin
	keittiön pesualtaat ja hana
	pyykkikaappi
	tilavaraus pyykinpesukoneelle ja kuivausrummulle
	sähköryhmäkeskus
	jakotukki, lattialämmityksen jakokeskus
	pesuallas, hana, bidesuihku, allaskaappi ja peilikaappi
	wc-istuin
	suihku, suihkuseinäke ja lattiakaivo
	saunan kiuas
ST -o	parvekkeen vedenpoistoputki
	katon alaslasku, kotelo tai kattopalkki

HUONELYHENTEET:

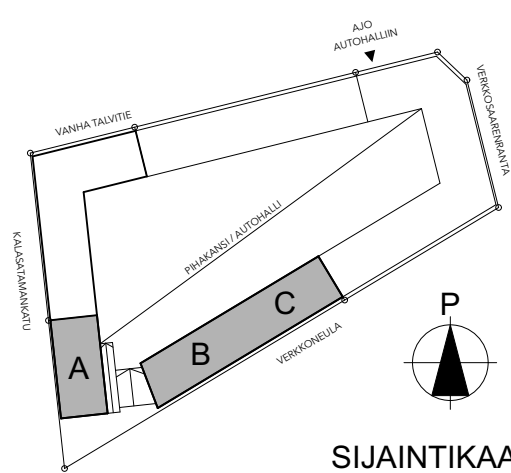
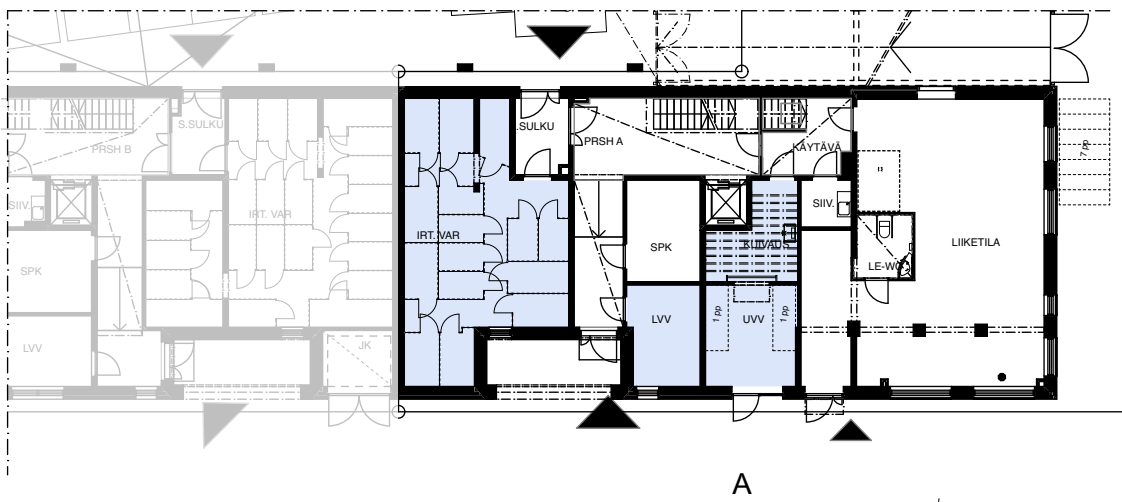
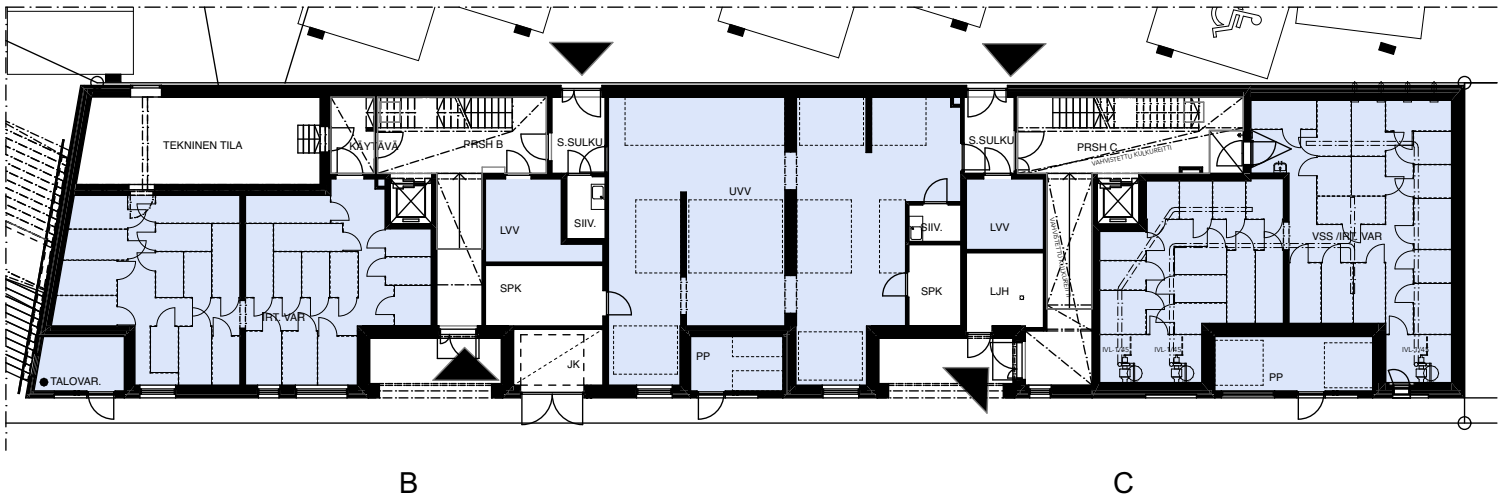
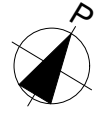
ET	eteinen
K	keittiö
KT	keittiötila
OH	olohuone
AH	asuinhuone
PH	pesuhuone
KHH	kodinhoituhuone
S	sauna
VH	vaatehuone
WC	erillis-wc

KERROSPOHJAT 1:300

1. KRS

20.6.2023

Pidätämme oikeudet muutoksiin.



SIJAINTIKAAVIO

1. KRS 1:300

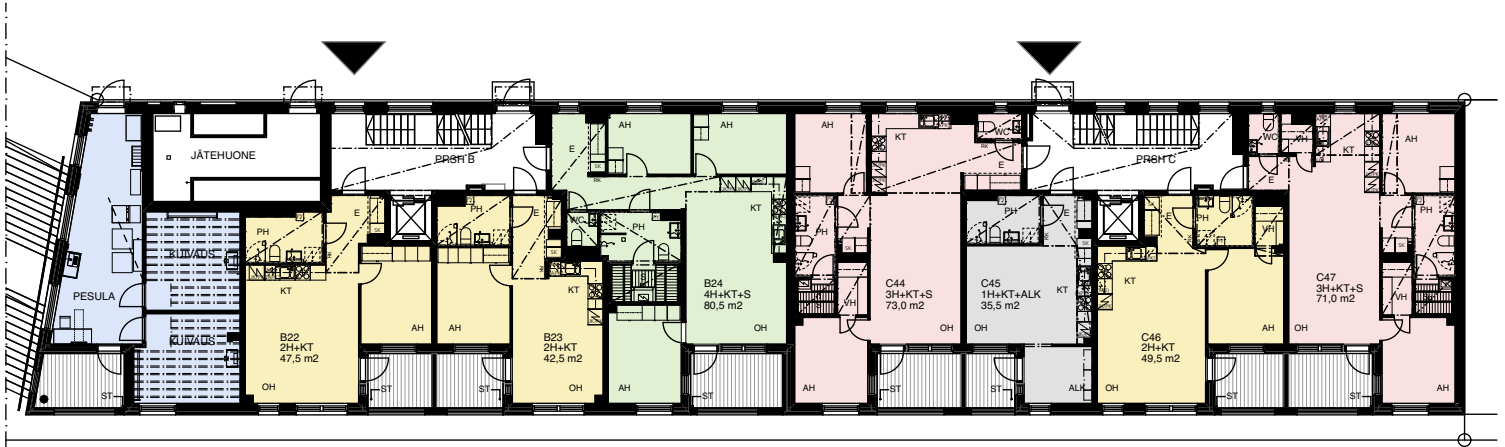
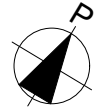


KERROSPOHJAT 1:300

2. KRS

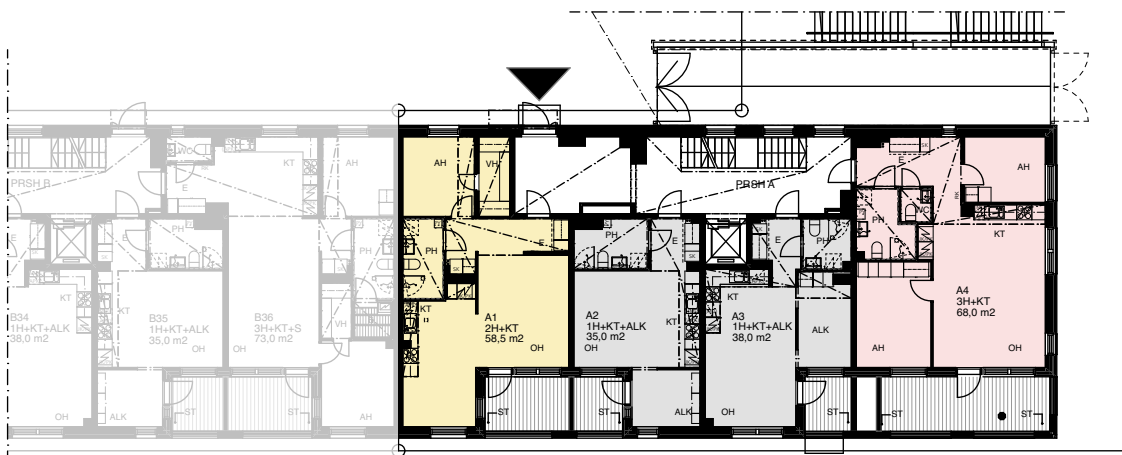
20.6.2023

Pidätämme oikeudet muutoksiin.



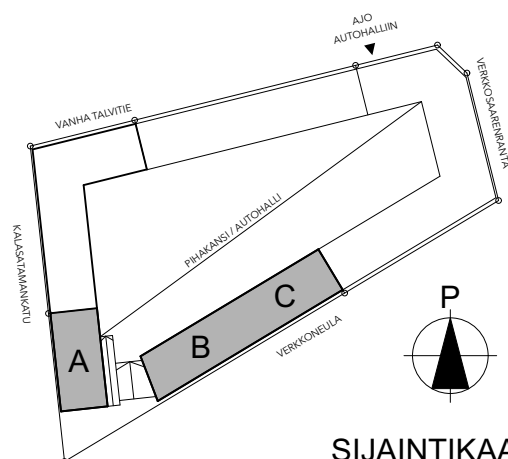
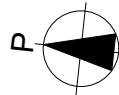
B

C



- 1H
- 2H
- 3H
- 4H
- YHTEISTILAT

A



SIJAINTIKAAVIO

2. KRS 1:300

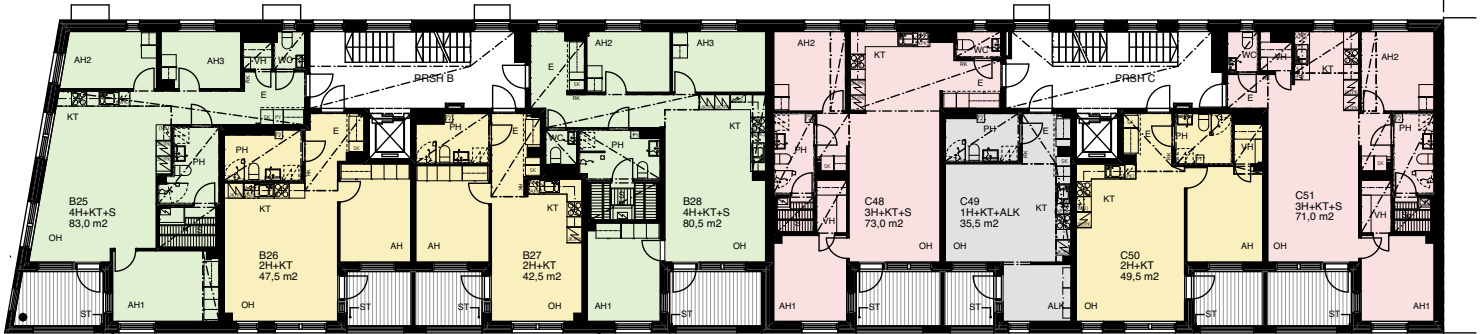
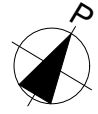


KERROSPOHJAT 1:300

3. - 5. KRS

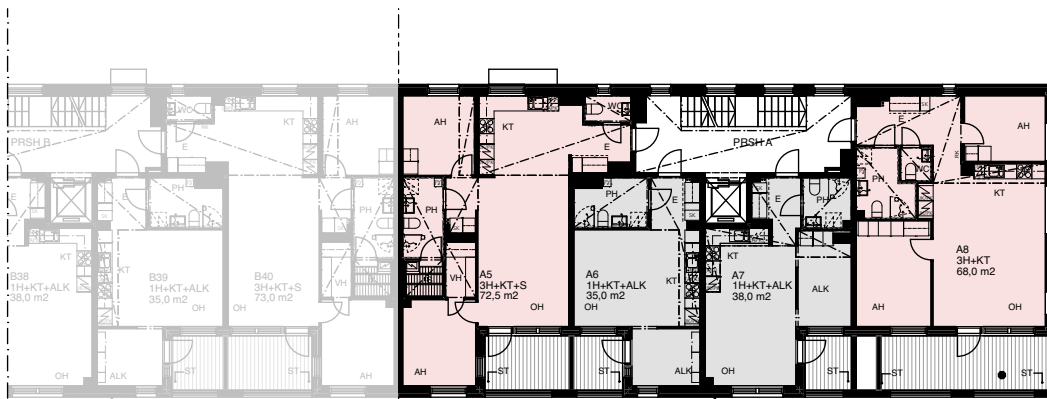
20.6.2023

Pidätämme oikeudet muutoksiin.



B

C



1H



2H



3H

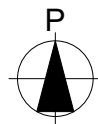
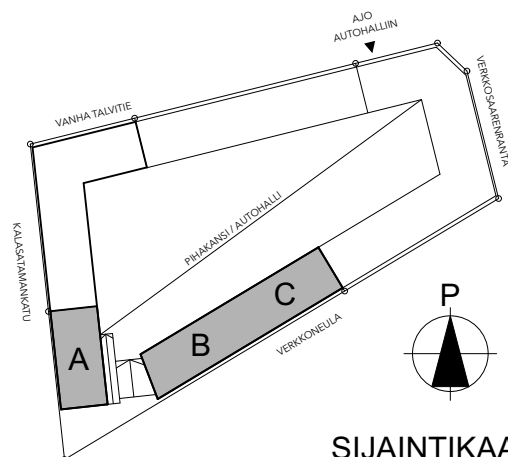
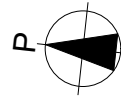


4H



YHTEISTILAT

A



3. - 5. KRS 1:300

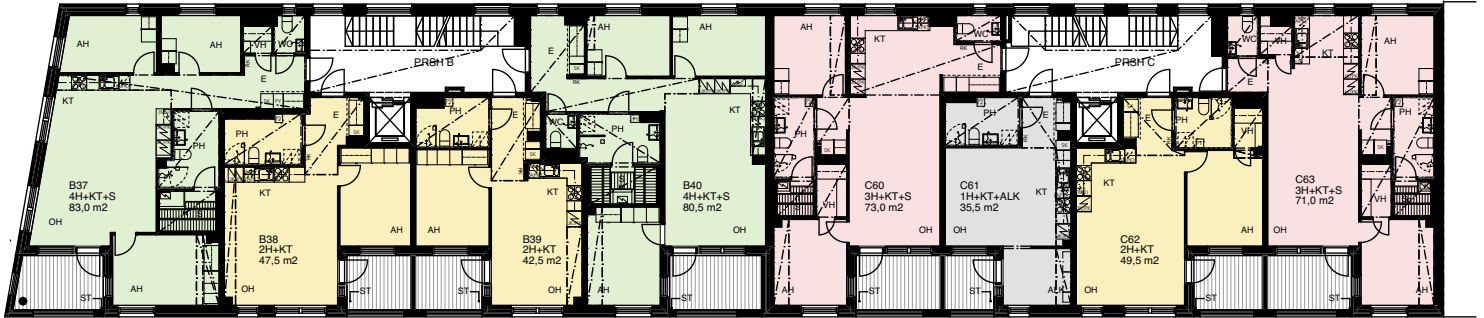
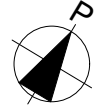


KERROSPOHJAT 1:300

6. KRS

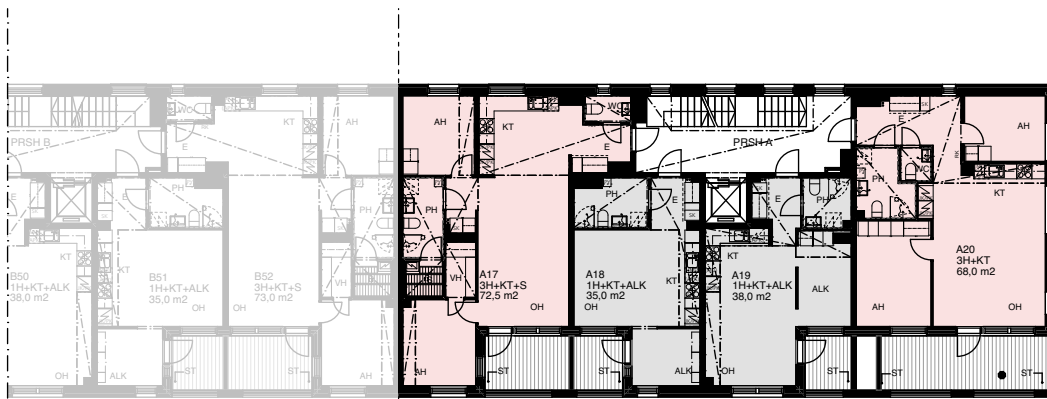
20.6.2023

Pidätämme oikeudet muutoksiin.



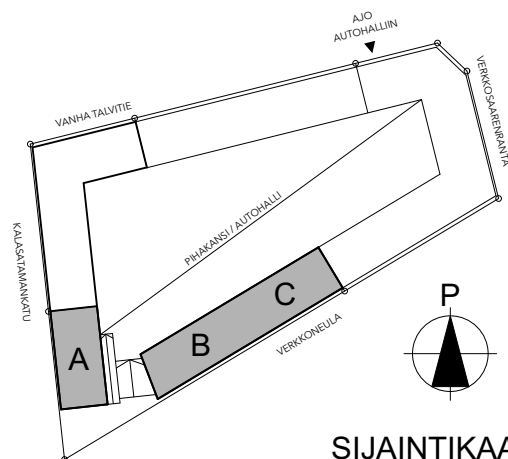
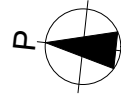
B

C



A

- 1H
- 2H
- 3H
- 4H
- YHTEISTILAT



SIJAINTIKAAVIO

6. KRS 1:300

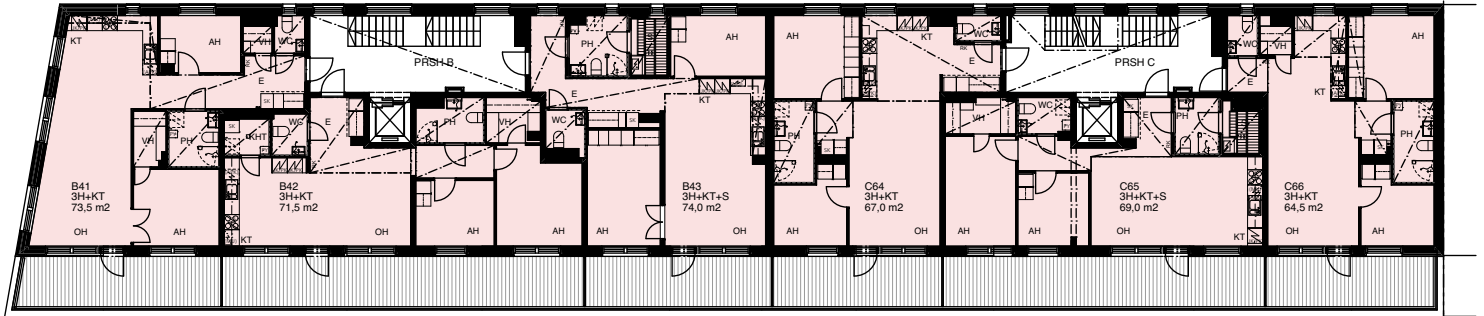


KERROSPOHJAT 1:300

7. KRS

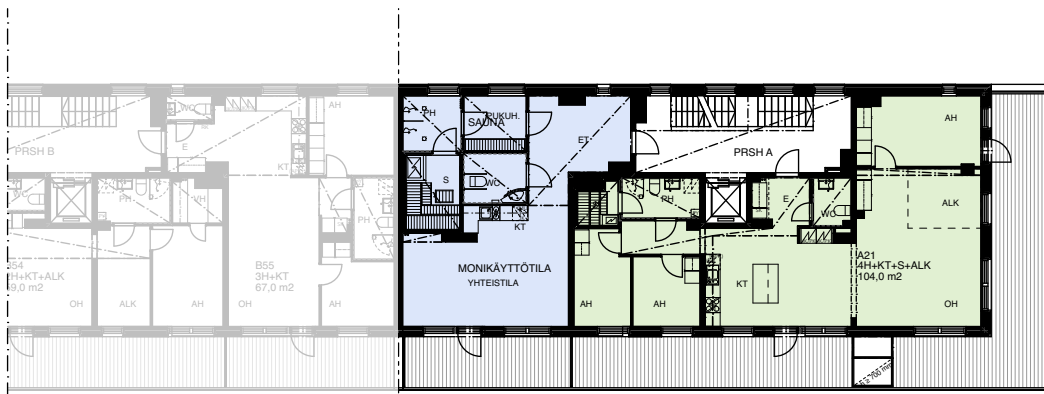
20.6.2023

Pidätämme oikeudet muutoksiin.

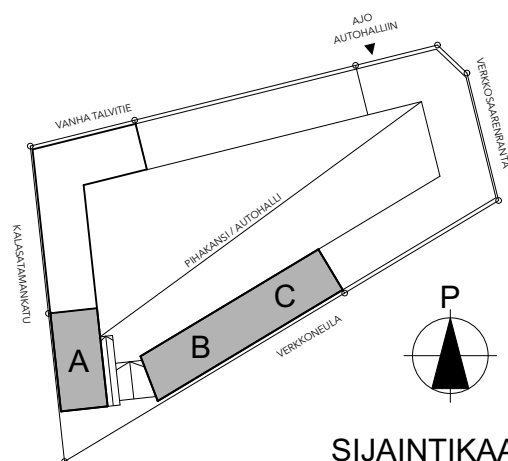
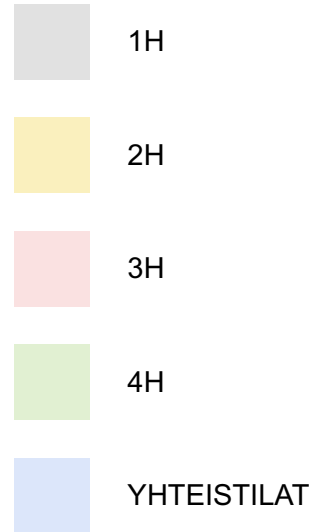
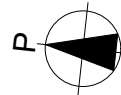


B

C



A



SIJAINTIKAAVIO

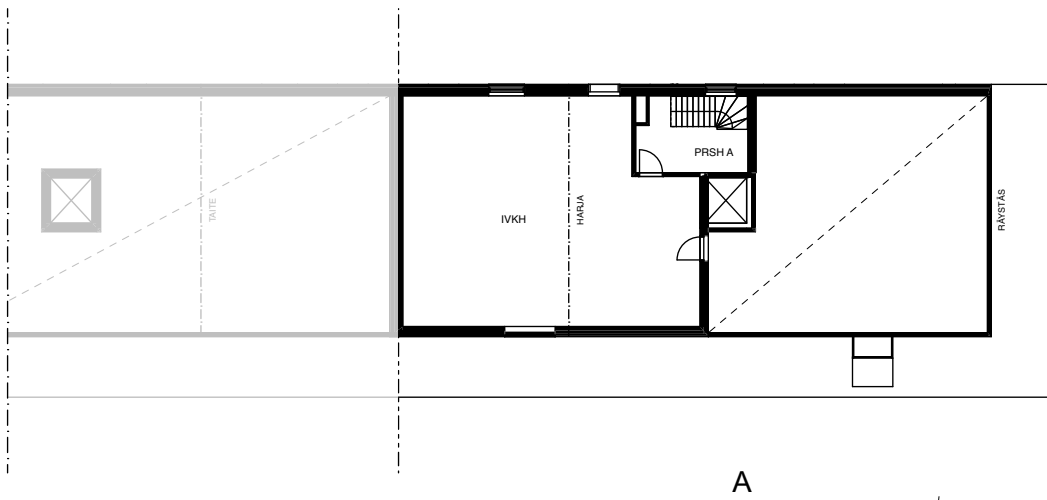
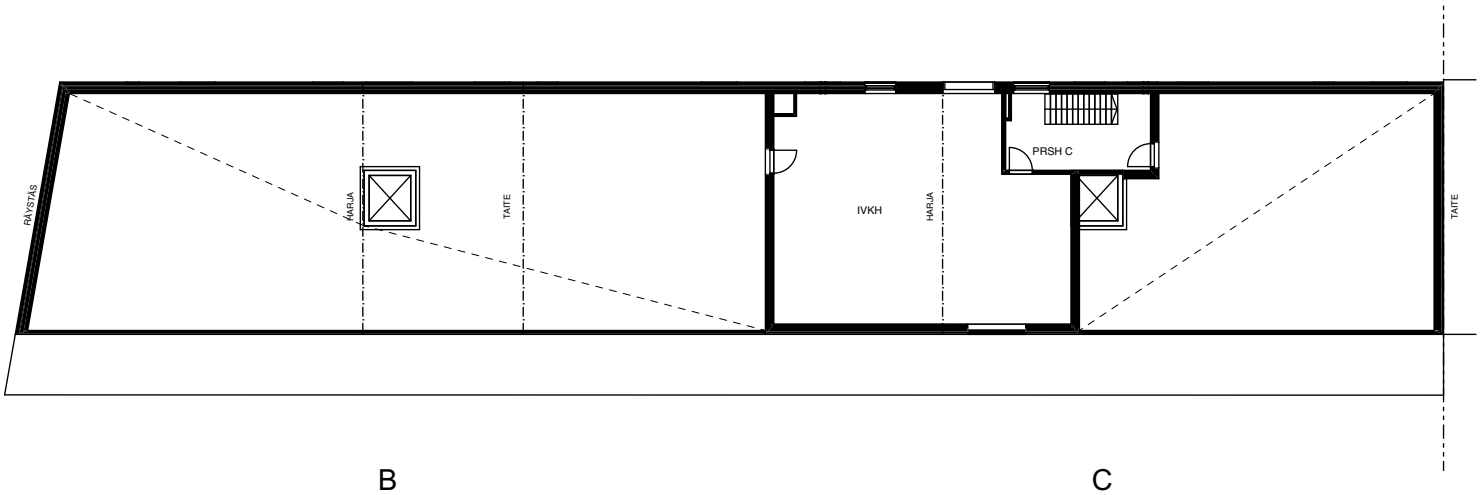
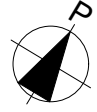
7. KRS 1:300

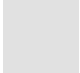

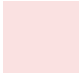
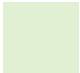
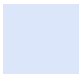


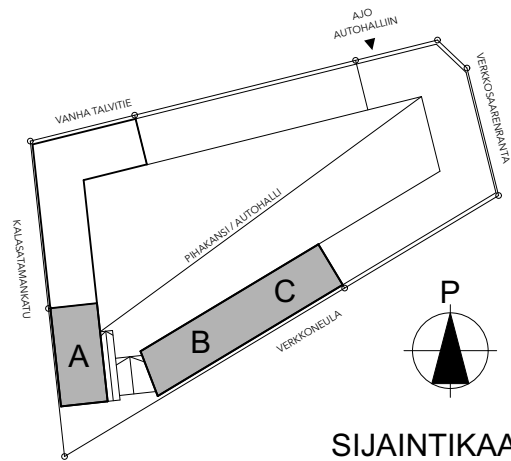
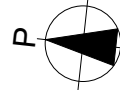
KERROSPOHJAT 1:300
ONTELOTILA

20.6.2023

Pidätämme oikeudet muutoksiin.



-  1H
-  2H
-  3H
-  4H
-  YHTEISTILAT



SIJAINTIKAAVIO

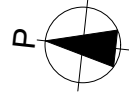
ONTELOTILA 1:300



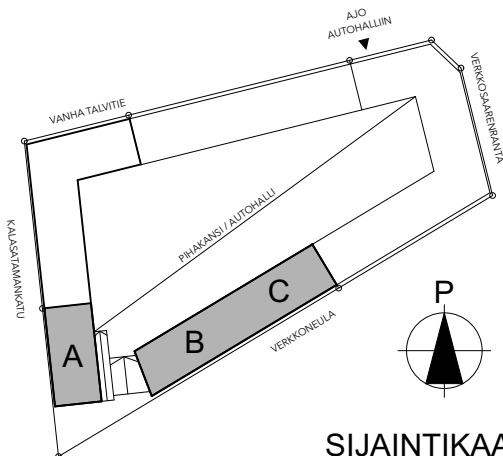
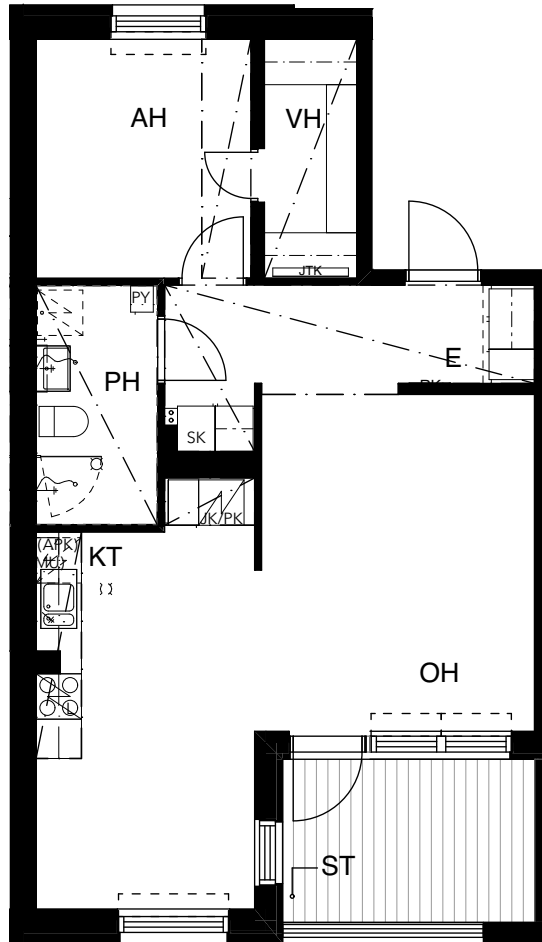
HUONEISTOPOHJA 1:100
20.6.2023

Pidätämme oikeudet muutoksiin.

2H+KT
58,5 m²



A1 2. krs



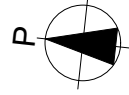
POHJAPIIRROS 1/100



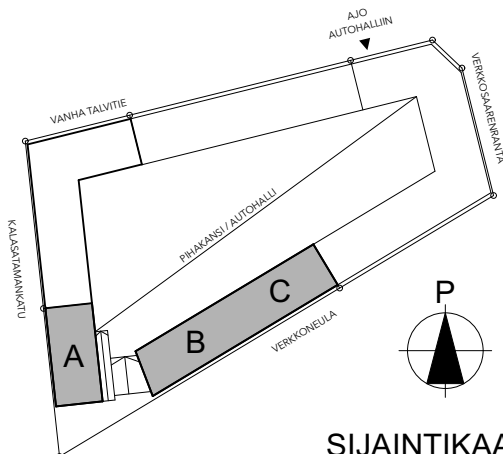
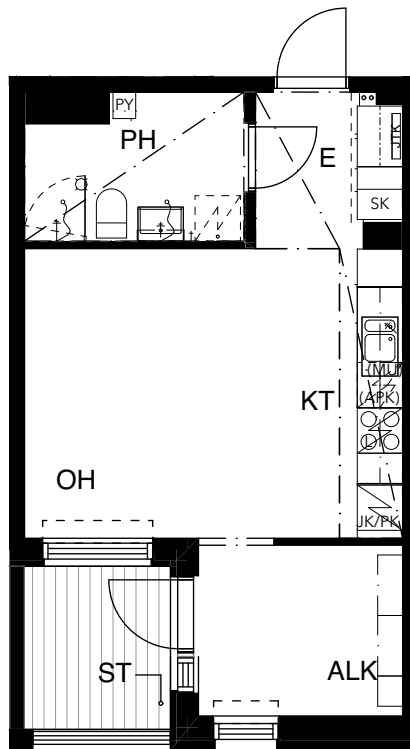
HUONEISTOPOHJA 1:100
20.6.2023

Pidätämme oikeudet muutoksiin.

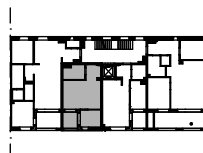
1H+KT+ALK
35,0 m²



A2	2. krs
A6	3. krs
A10	4. krs
A14	5. krs
A18	6. krs



SIJAINTIKAAVIO



POHJAPIIRROS 1/100



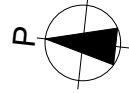
HUONEISTOPOHJA 1:100

20.6.2023

Pidätämme oikeudet muutoksiin.

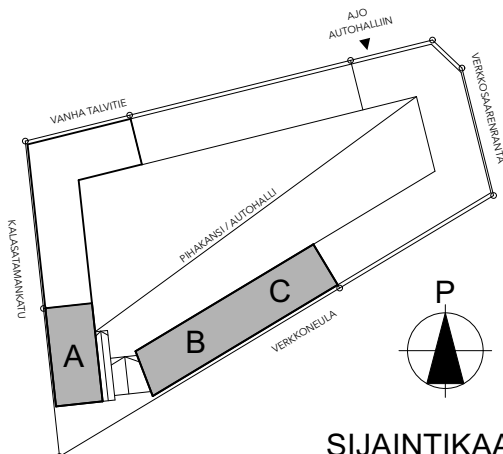
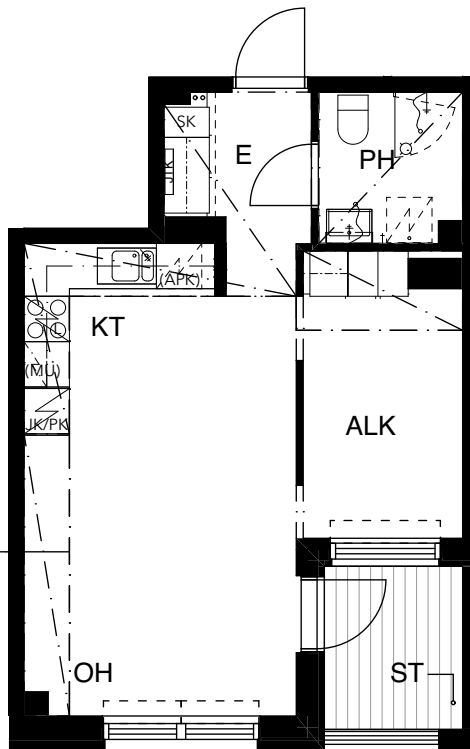
1H+KT+ALK

38,0 m²

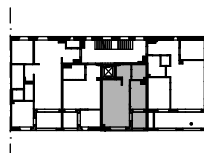


A3	2. krs
A7	3. krs
A11	4. krs
A15	5. krs
A19	6. krs

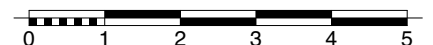
Kotelointi vain
6. kerroksessa



SIJAINTIKAAVIO



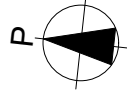
POHJAPIIRROS 1/100



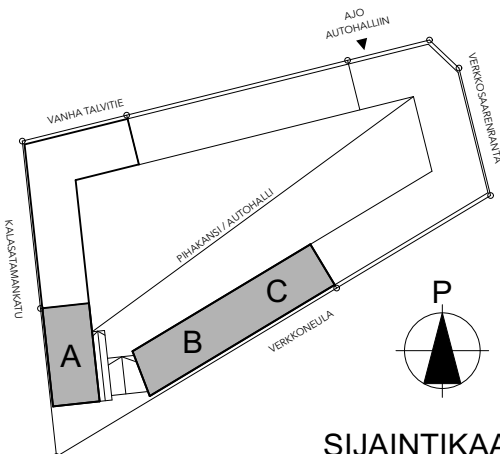
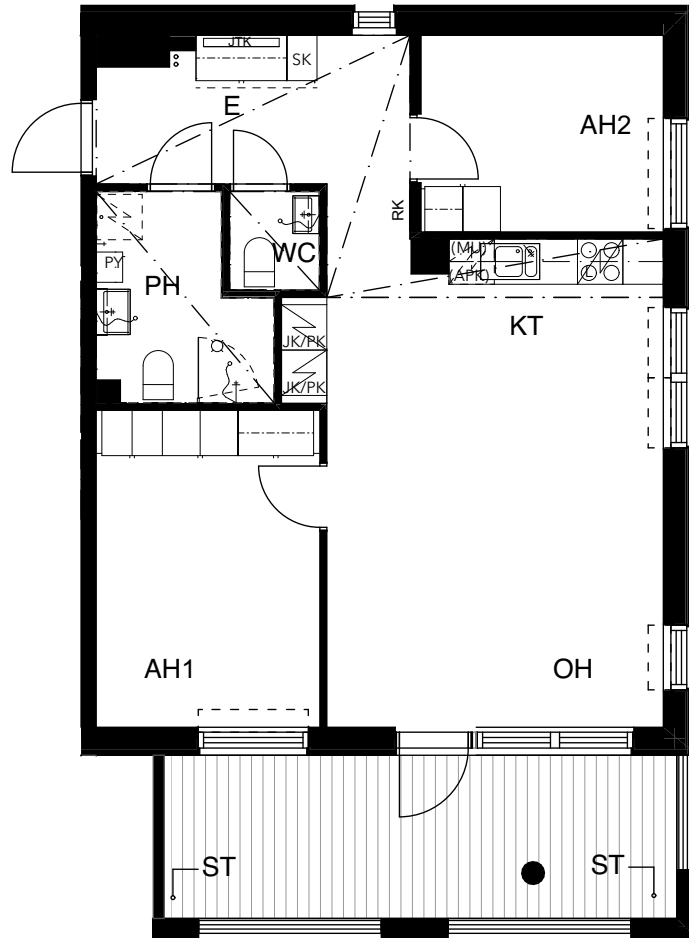
HUONEISTOPOHJA 1:100
20.6.2023

Pidätämme oikeudet muutoksiin.

3H+KT
68,0 m²



- | | |
|-----|--------|
| A4 | 2. krs |
| A8 | 3. krs |
| A12 | 4. krs |
| A16 | 5. krs |
| A20 | 6. krs |



SIJAINTIKAAVIO



POHJAPIIRROS 1/100



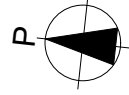
HUONEISTOPOHJA 1:100

20.6.2023

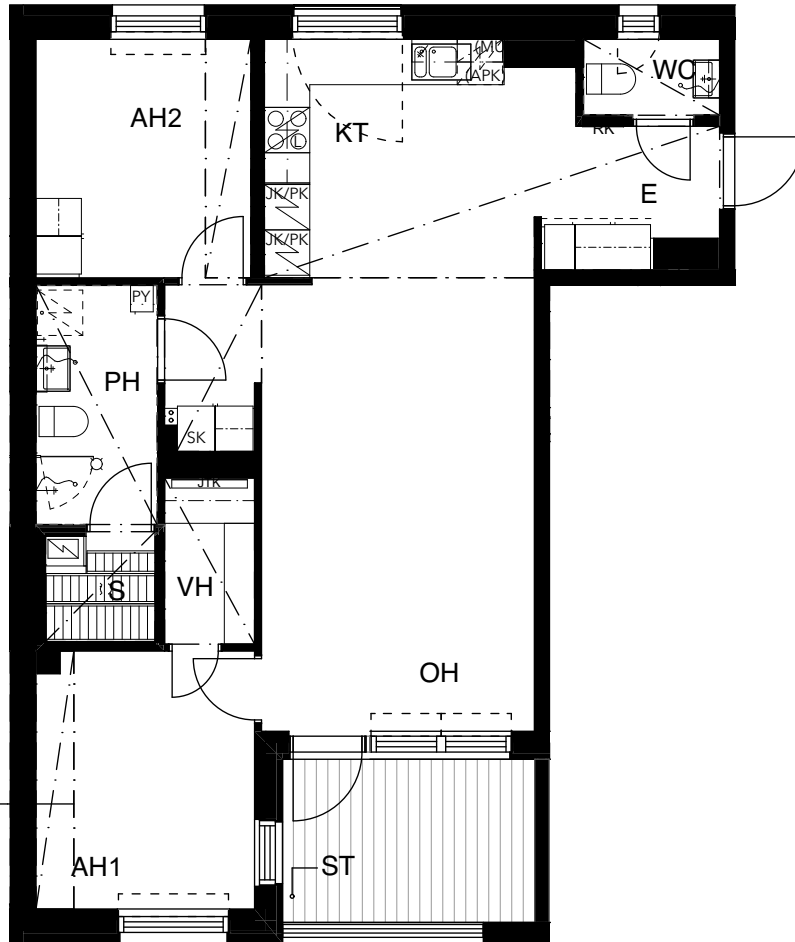
Pidätämme oikeudet muutoksiin.

3H+KT+S

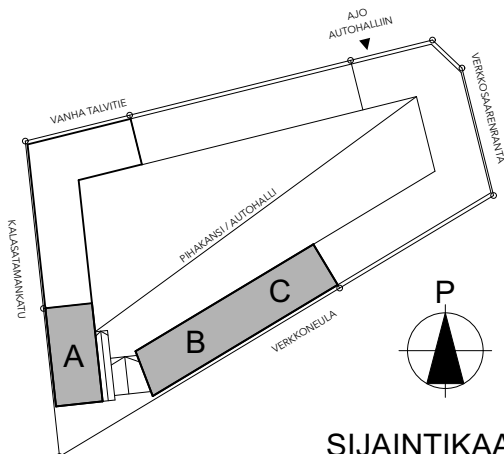
72,5 m²



A5 3. krs
A9 4. krs
A13 5. krs
A17 6. krs



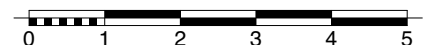
Kotelointi vain
6. kerroksessa



SIJAINTIKAAVIO



POHJAPIIRROS 1/100



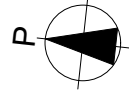
HUONEISTOPOHJA 1:100

20.6.2023

Pidätämme oikeudet muutoksiin.

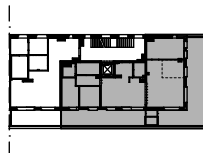
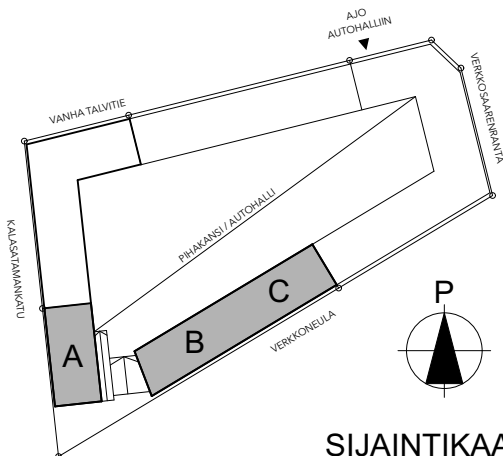
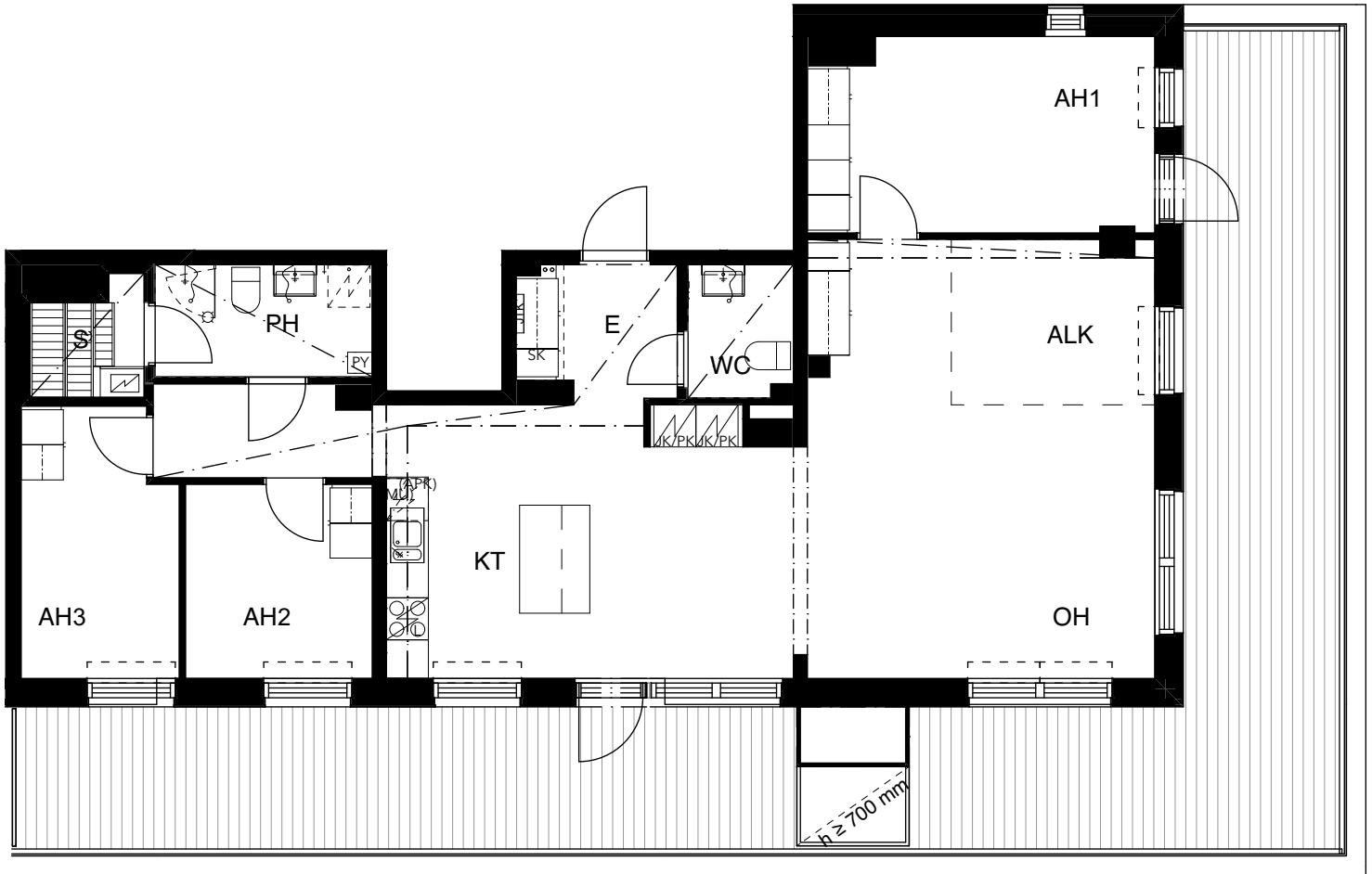
4H+KT+S+ALK

104,0 m²



A21

7. krs



POHJAPIIRROS 1/100



HUONEISTOPOHJA 1:100

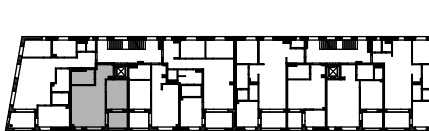
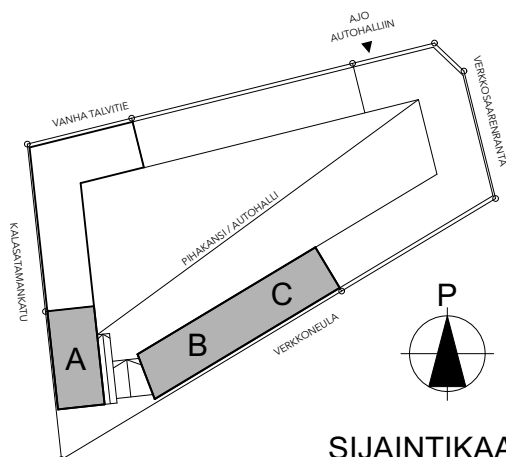
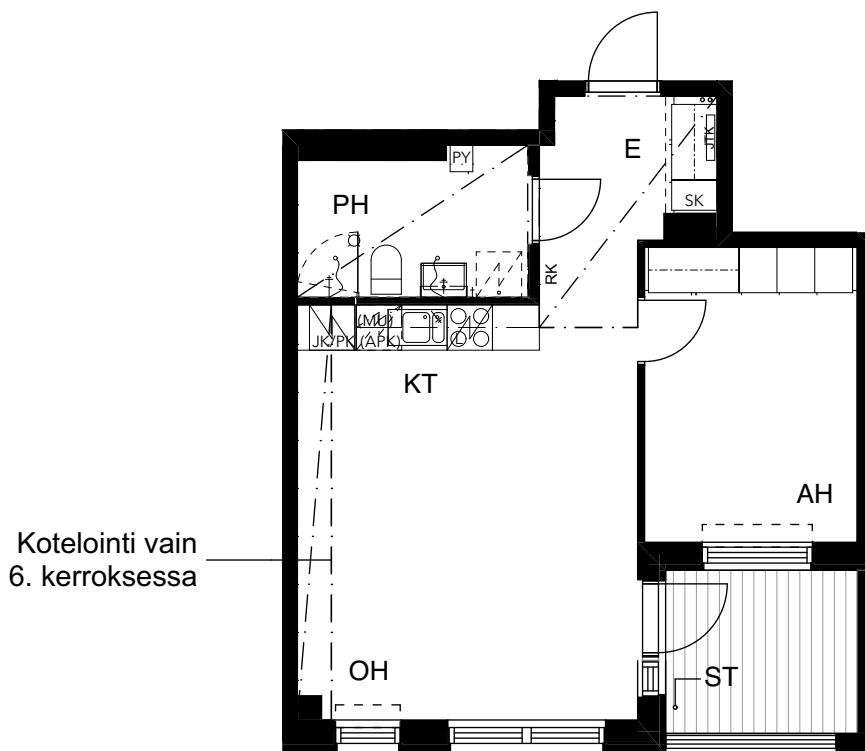
20.6.2023

Pidätämme oikeudet muutoksiin.

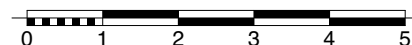
2H+KT
47,5 m²



B22	2. krs
B26	3. krs
B30	4. krs
B34	5. krs
B38	6. krs



POHJAPIIRROS 1/100

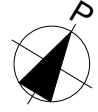


HUONEISTOPOHJA 1:100

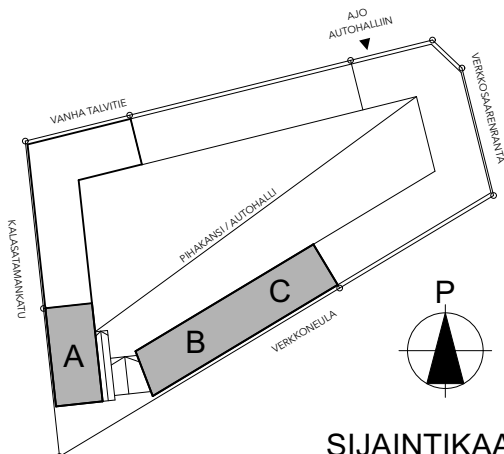
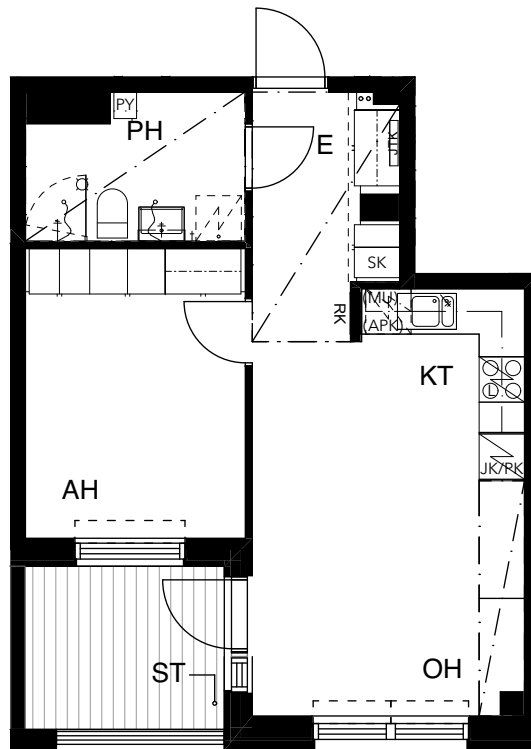
20.6.2023

Pidätämme oikeudet muutoksiin.

2H+KT
42,5 m²



B23	2. krs
B27	3. krs
B31	4. krs
B35	5. krs
B39	6. krs



POHJAPIIRROS 1/100

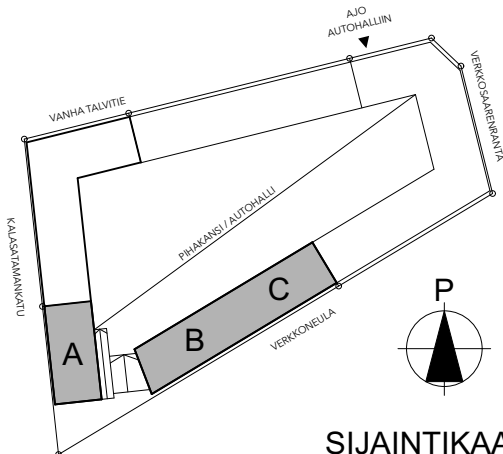
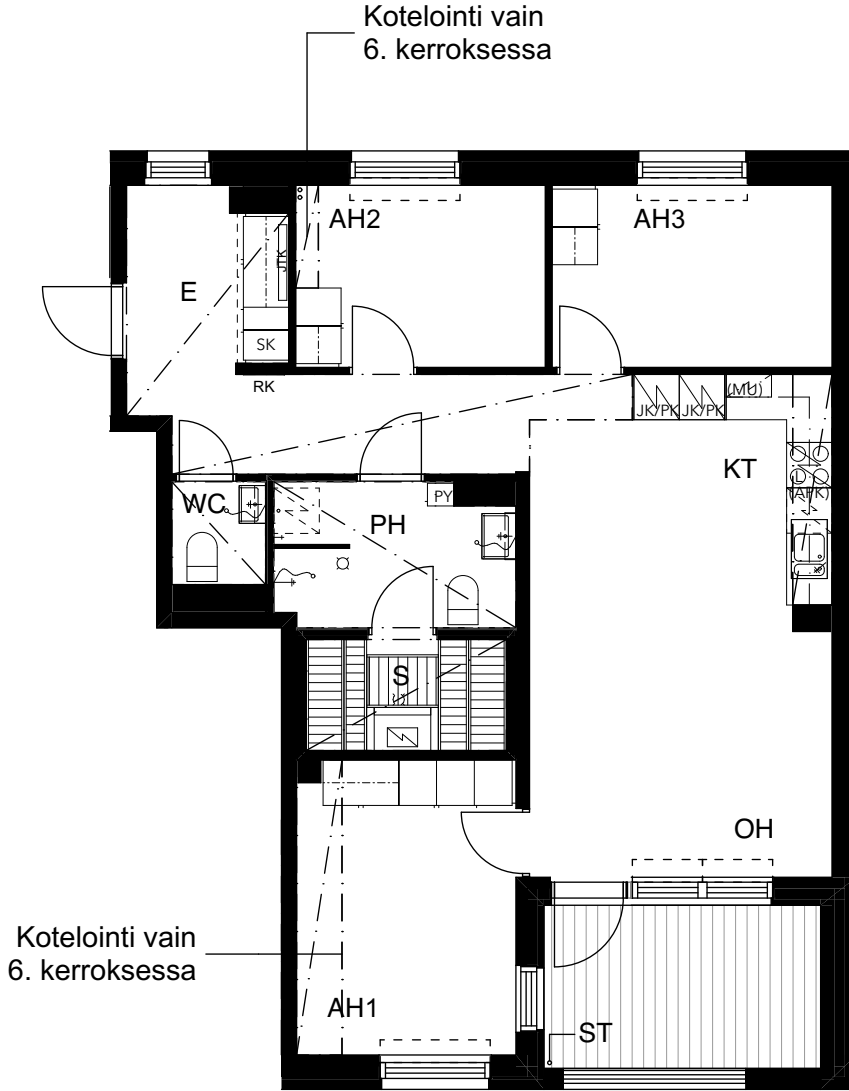
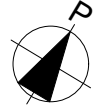


HUONEISTOPOHJA 1:100
 20.6.2023

Pidätämme oikeudet muutoksiin.

4H+KT+S
80,5 m²

- B24 2. krs
- B28 3. krs
- B32 4. krs
- B36 5. krs
- B40 6. krs



SIJAINTIKAAVIO

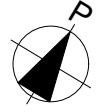
POHJAPIIRROS 1/100



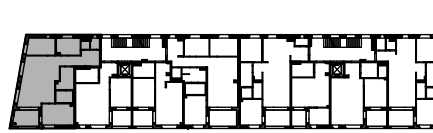
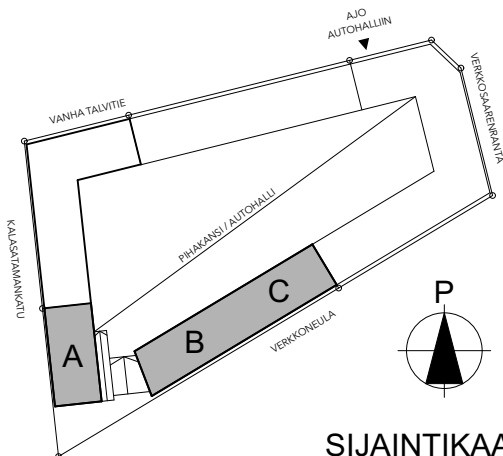
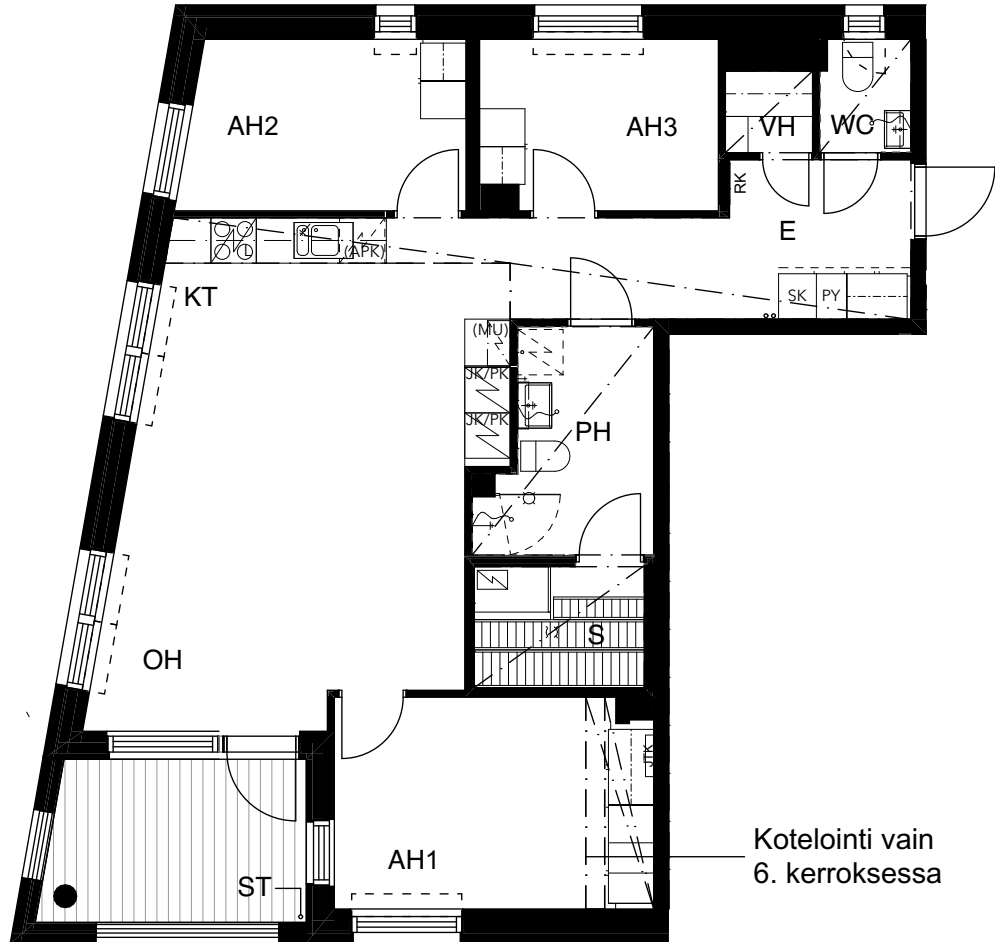
HUONEISTOPOHJA 1:100
20.6.2023

Pidätämme oikeudet muutoksiin.

4H+KT+S
83,0 m²



B25	3. krs
B29	4. krs
B33	5. krs
B37	6. krs



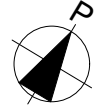
POHJAPIIRROS 1/100



HUONEISTOPOHJA 1:100
20.6.2023

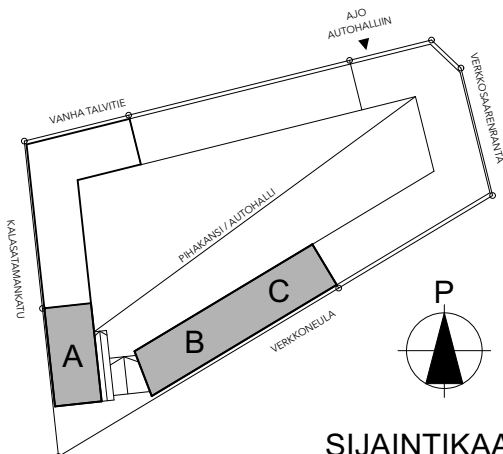
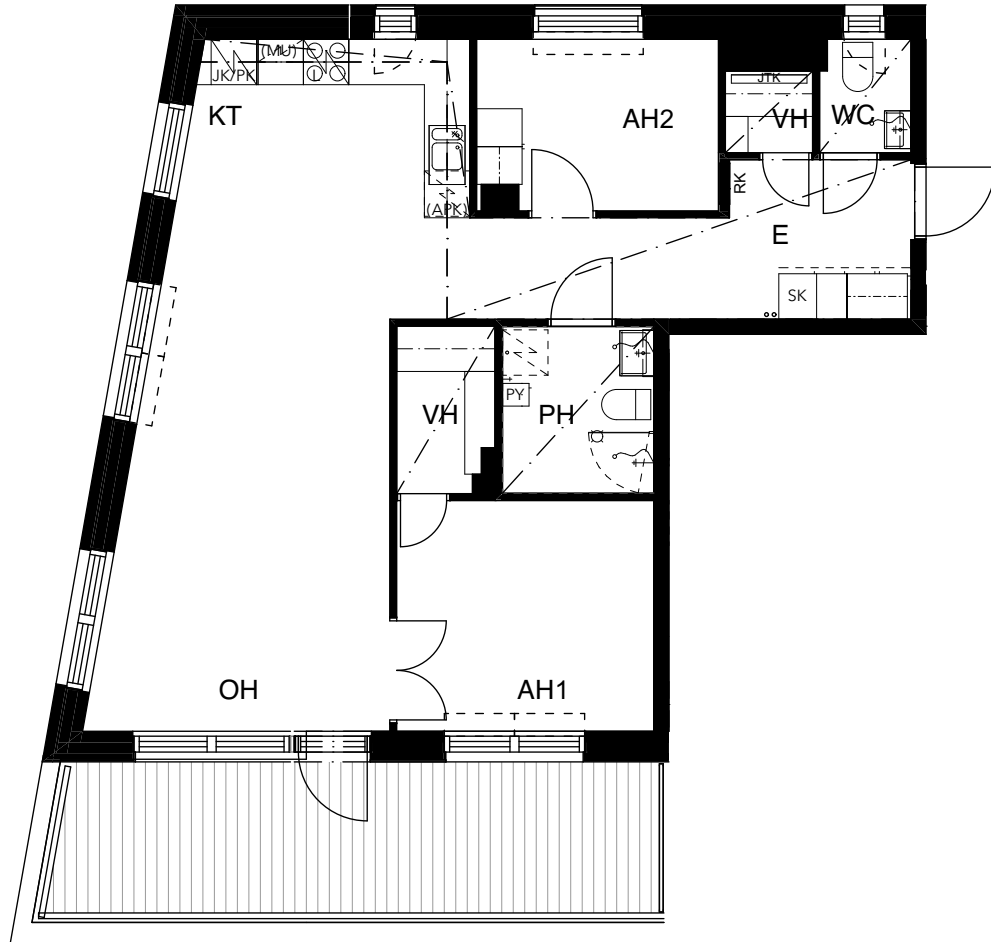
Pidätämme oikeudet muutoksiin.

3H+KT
73,5 m²

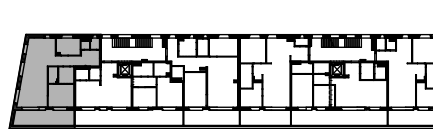


B41

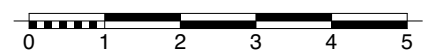
7. krs



SIJAINTIKAAVIO



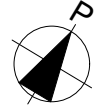
POHJAPIIRROS 1/100



HUONEISTOPOHJA 1:100
20.6.2023

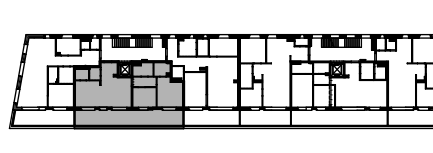
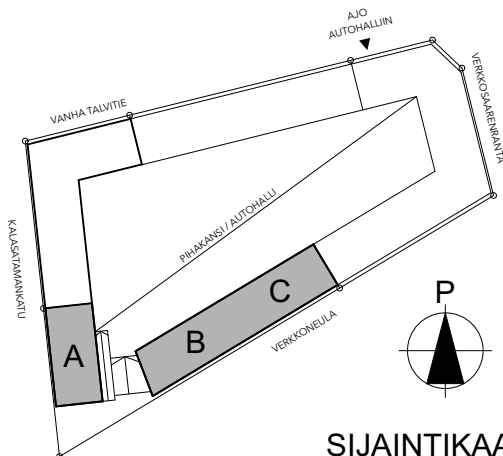
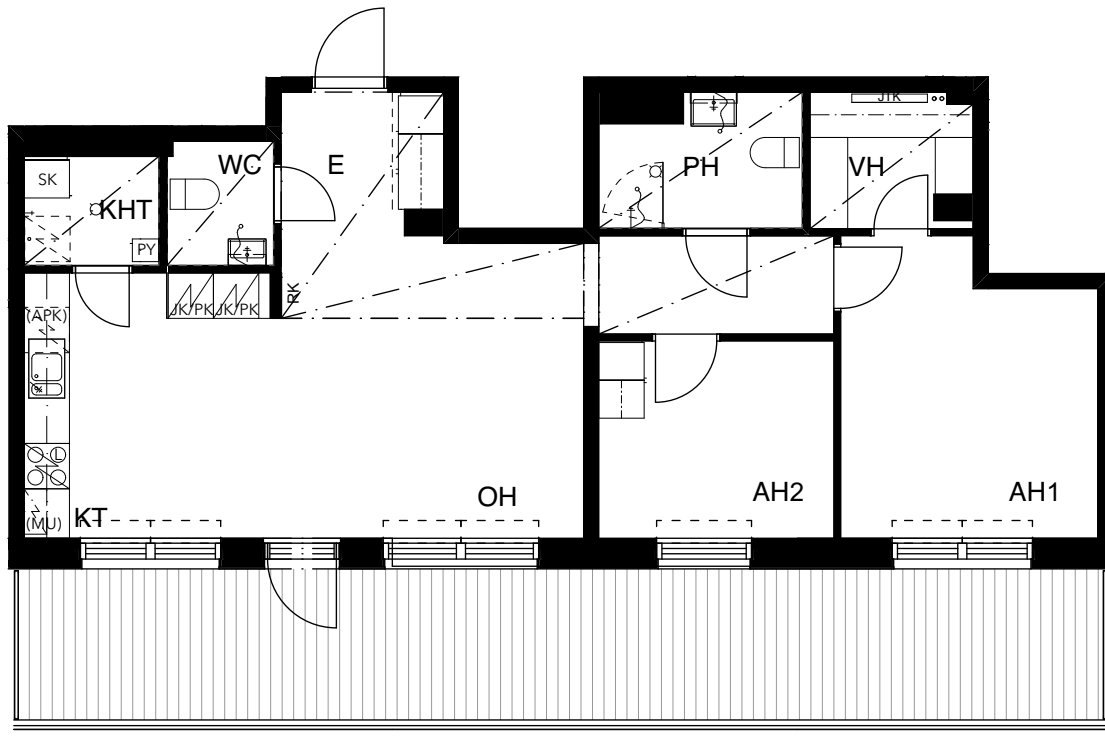
Pidätämme oikeudet muutoksiin.

3H+KT
71,5 m²

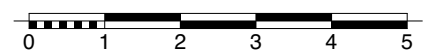


B42

7. krs



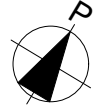
POHJAPIIRROS 1/100



HUONEISTOPOHJA 1:100
20.6.2023

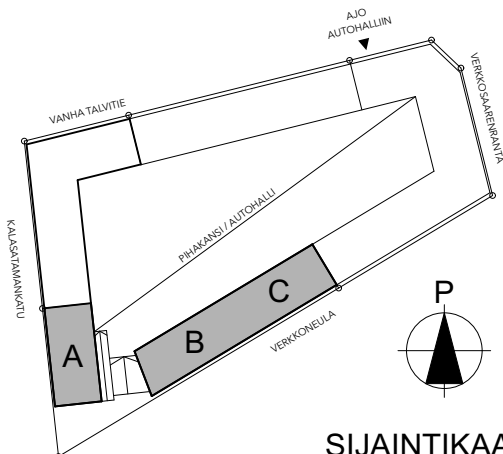
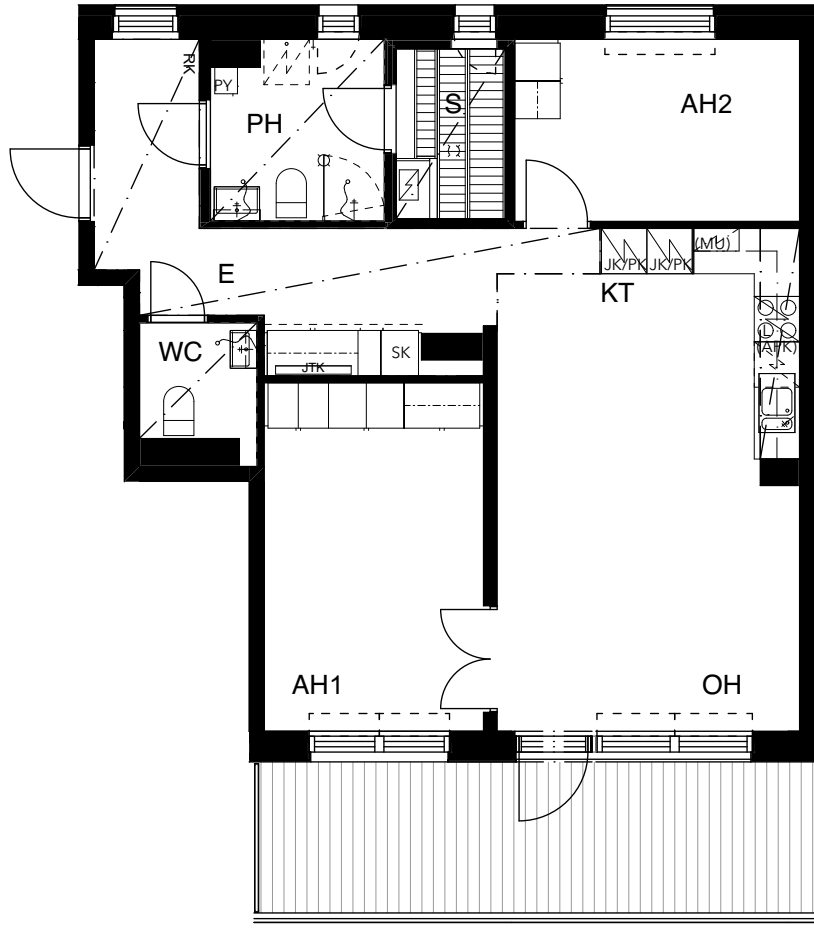
Pidätämme oikeudet muutoksiin.

3H+KT+S
74,0 m²

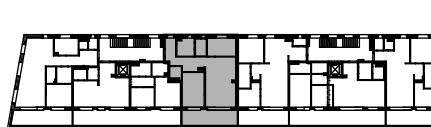


B43

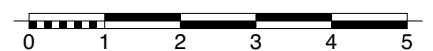
7. krs



SIJAINTIKAAVIO



POHJAPIIRROS 1/100



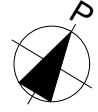
HUONEISTOPOHJA 1:100

20.6.2023

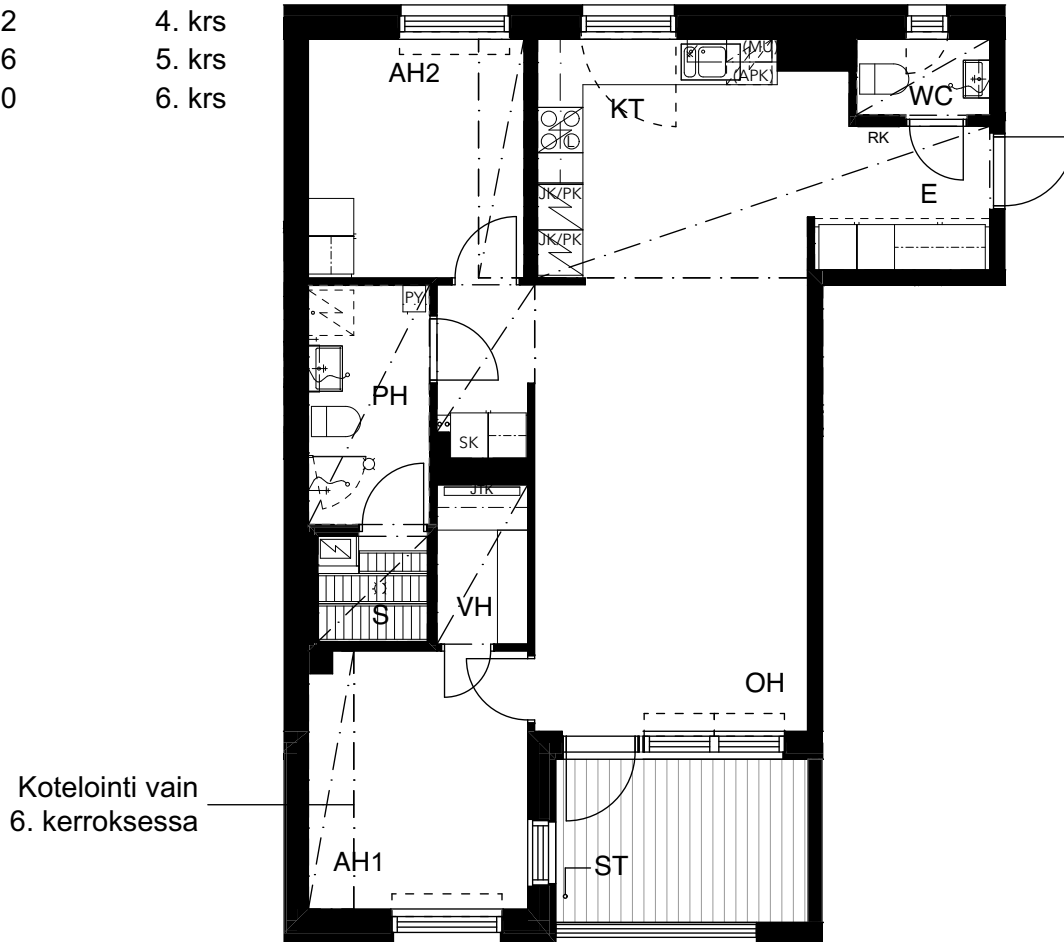
Pidätämme oikeudet muutoksiin.

3H+KT+S

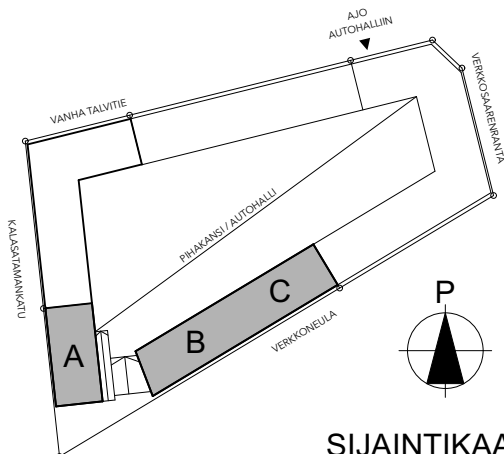
73,0 m²



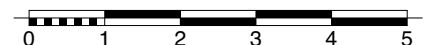
C44	2. krs
C48	3. krs
C52	4. krs
C56	5. krs
C60	6. krs



Kotelointi vain
6. kerroksessa



POHJAPIIRROS 1/100



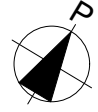
HUONEISTOPOHJA 1:100

20.6.2023

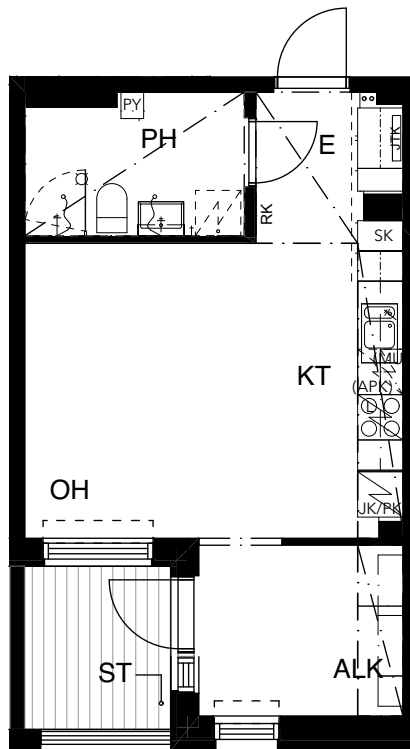
Pidätämme oikeudet muutoksiin.

1H+KT+ALK

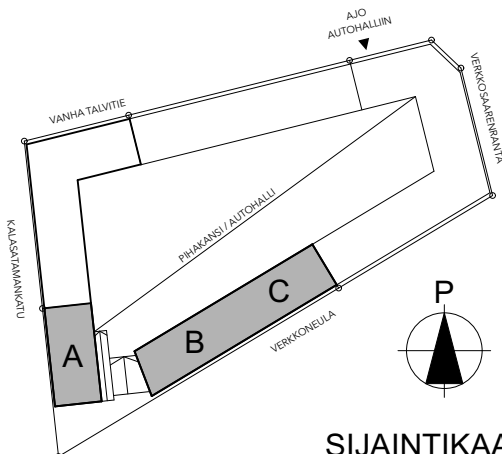
35,5 m²



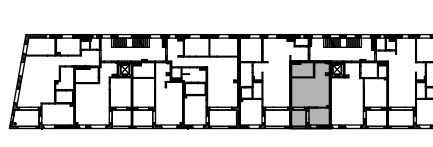
C45	2. krs
C49	3. krs
C53	4. krs
C57	5. krs
C61	6. krs



Kotelointi vain
6. kerroksessa



SIJAINTIKAAVIO



POHJAPIIRROS 1/100



HUONEISTOPOHJA 1:100

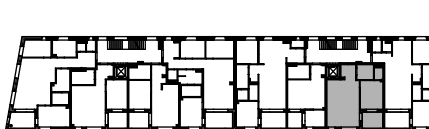
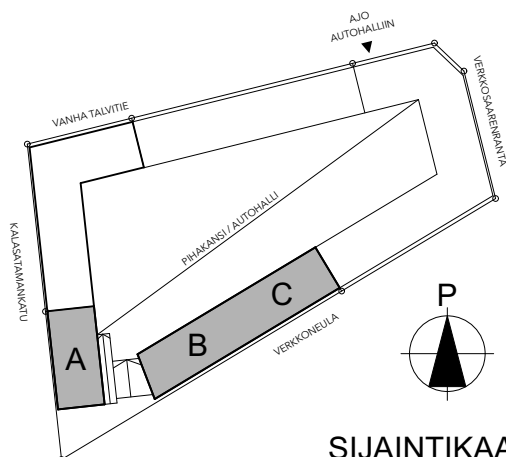
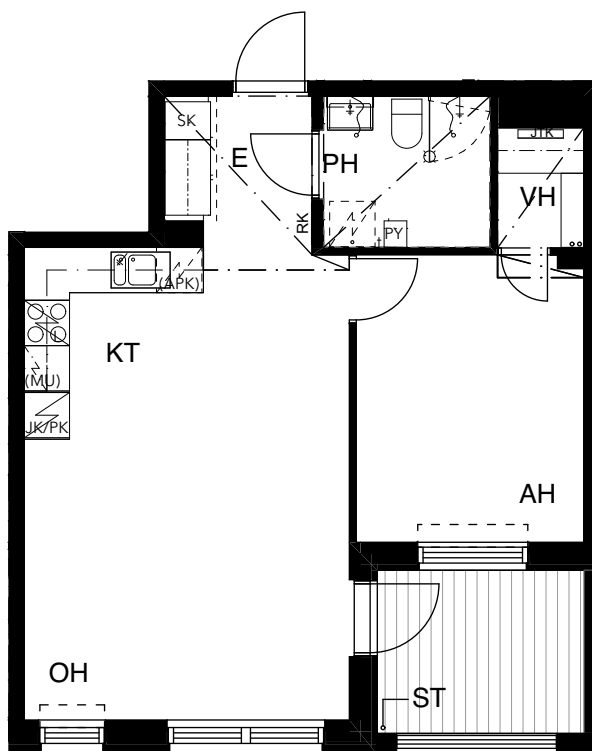
20.6.2023

Pidätämme oikeudet muutoksiin.

2H+KT
49,5 m²

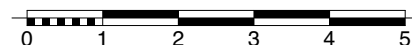


C46	2. krs
C50	3. krs
C54	4. krs
C58	5. krs
C62	6. krs



SIJAINIKAAVIO

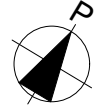
POHJAPIIRROS 1/100



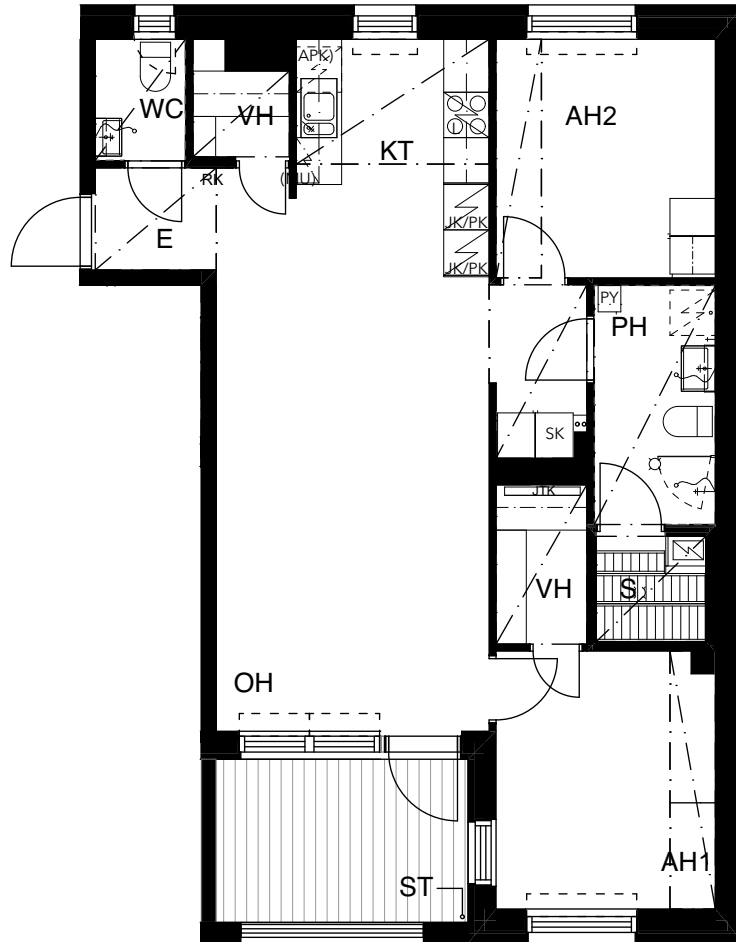
HUONEISTOPOHJA 1:100
20.6.2023

Pidätämme oikeudet muutoksiin.

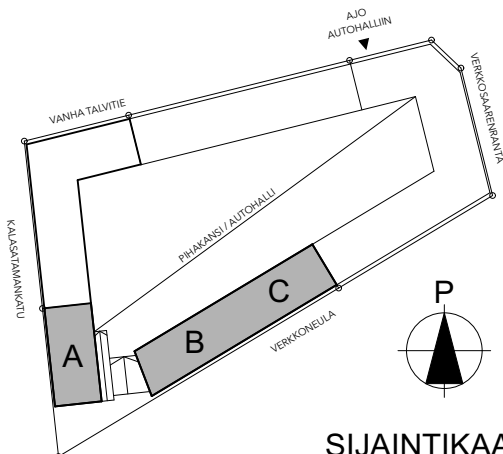
3H+KT+S
71,0 m²



- C47 2. krs
- C51 3. krs
- C55 4. krs
- C59 5. krs
- C63 6. krs



Kotelointi vain
6. kerroksessa



SIJAINTIKAAVIO



POHJAPIIRROS 1/100

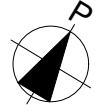


HUONEISTOPOHJA 1:100

20.6.2023

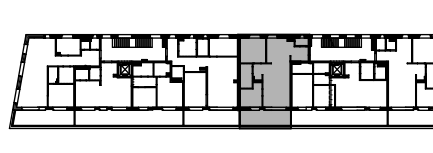
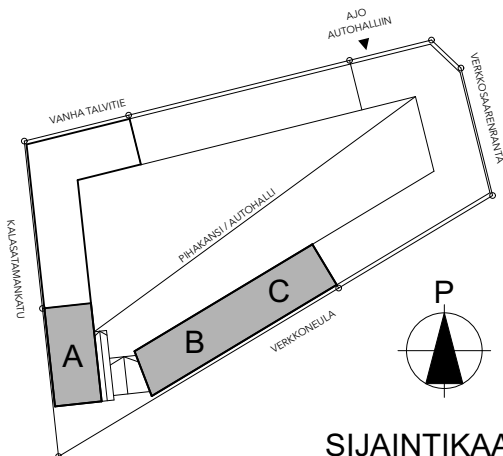
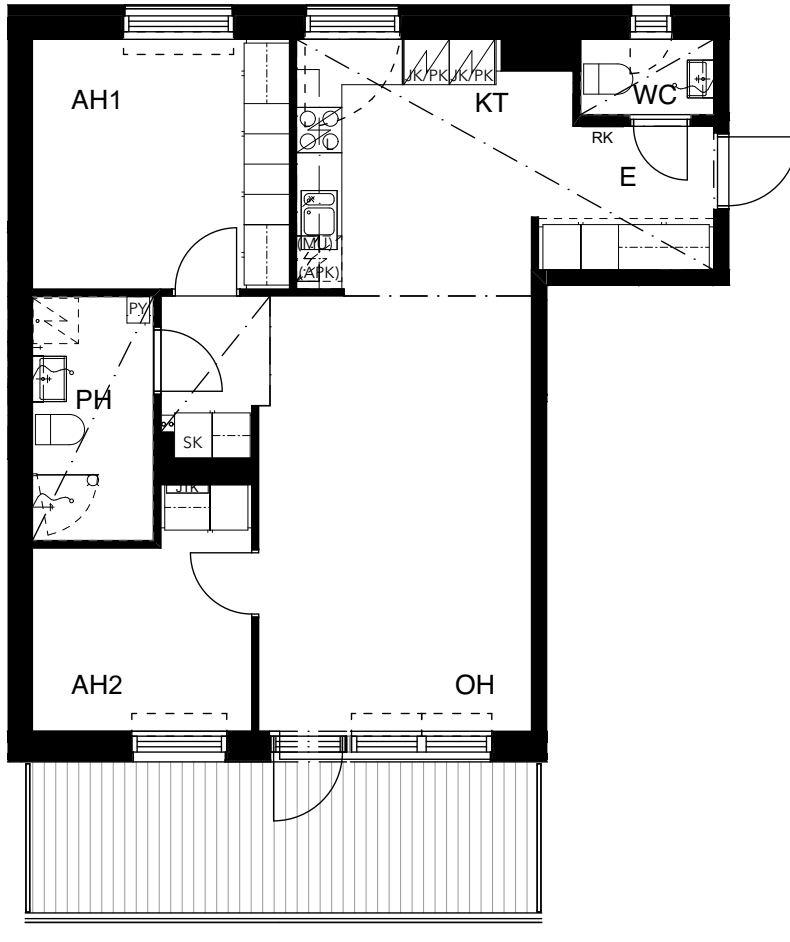
Pidätämme oikeudet muutoksiin.

3H+KT
67,0 m²



C64

7. krs



SIJAINTIKAAVIO

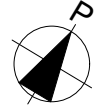
POHJAPIIRROS 1/100



HUONEISTOPOHJA 1:100
20.6.2023

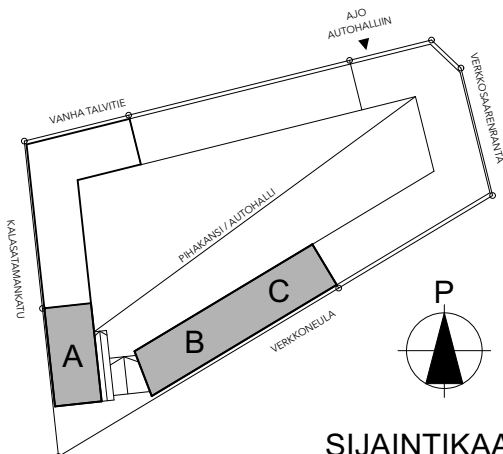
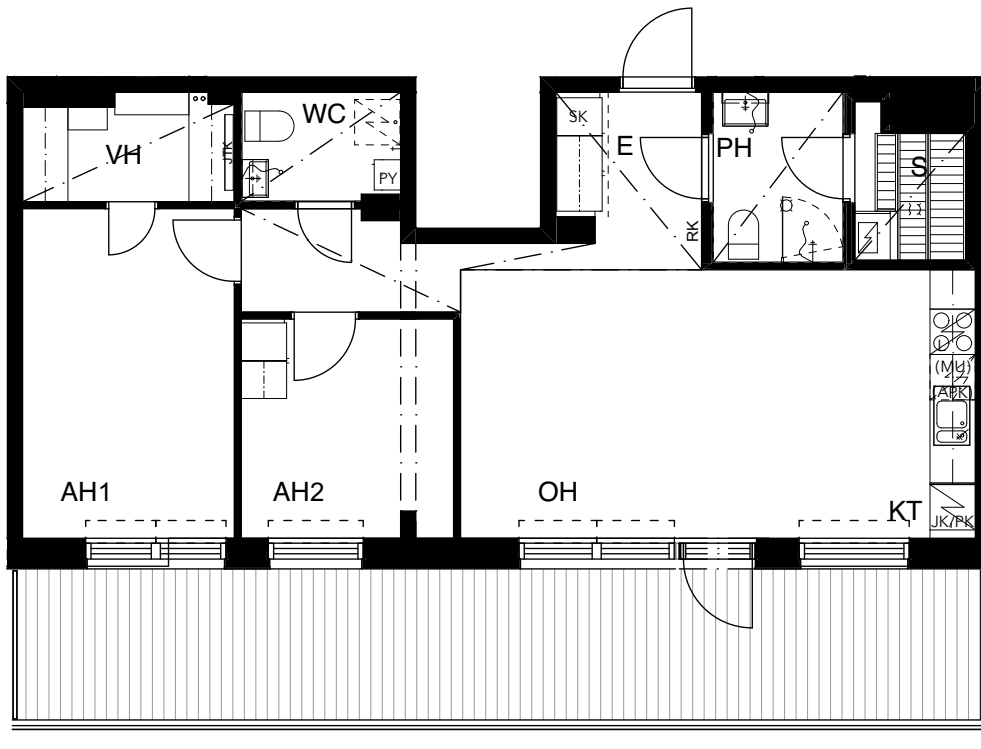
Pidätämme oikeudet muutoksiin.

3H+KT+S
69,0 m²

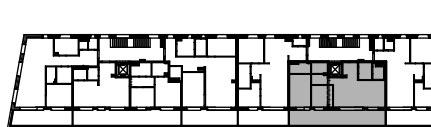


C65

7. krs



SIJAINTIKAAVIO



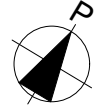
POHJAPIIRROS 1/100



HUONEISTOPOHJA 1:100
20.6.2023

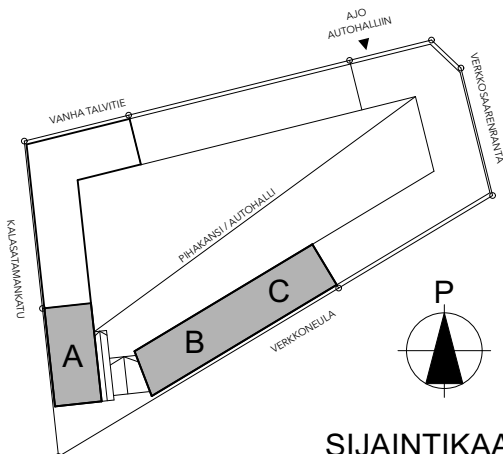
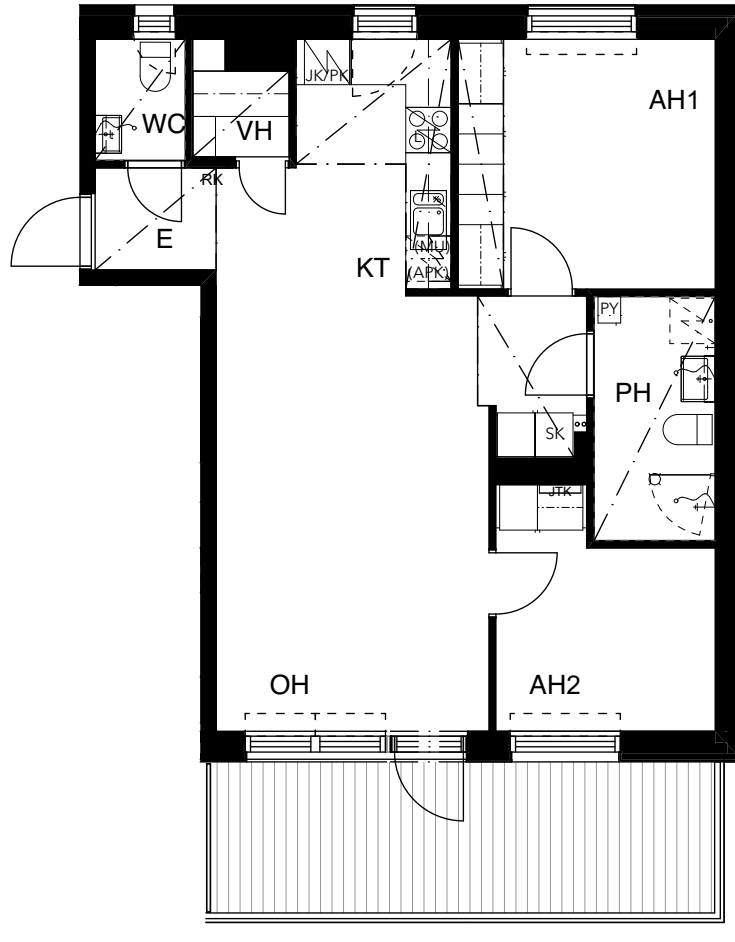
Pidätämme oikeudet muutoksiin.

3H+KT
64,5 m²

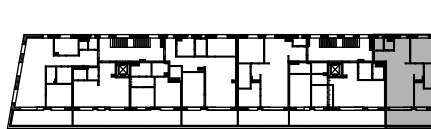


C66

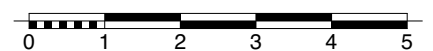
7. krs



SIJAINTIKAAVIO



POHJAPIIRROS 1/100



TA-Asumisoikeus Oy / Kalasatamankatu 29

RAKENNUSTAPASELOSTUS 10.7.2023

YLEISTÄ

TA-Asumisoikeus Oy/Kalasatamankatu 29, koostuu kahdesta asuin kerrostalosta, joissa on yhteensä 66 asuntoa. Kerrostalot ovat seitsemänkerroksisia ja niissä on yhteensä kolme porrashuonetta. Korttelin yhteiskäytössä on korttelin keskelle sijoittuva leikki- ja oleskelupiha pihakannella sekä pihakannen alle sijoittuva autohalli.

RAKENTEET

Anturat ovat teräsbetonianturoita rakennesuunnitelmien mukaan. Rakennus perustetaan porapalailla. Kantava alapohja tehdään elementtirakenteisena eristetyillä ontelolaatoilla sekä massiivilaattaelementeillä tuuletettuna alapohjana. Väestönsuojan alapohjana toimii maata vasten valettu kantava teräsbetonilaatta rakennesuunnitelmien mukaan. Väestönsuojan betonirunko tehdään rakenne- ja elementtisuunnitelmien mukaan. Huoneistoja rajaavat sekä huoneiston sisäiset kantavat väliseinät ovat sileävalettuja 200 mm paksuja teräsbetoniseiniä. Huoneistojen sisäiset väliseinät ovat teräsrunkaisia kipsilevyseiniä. Yhteistilojen seinissä kalkkihiekkatiileistä tai -harkoista muurattuja seiniä. Välipohjat tehdään ontelolaatoista. Porrashuoneessa välipohjana käytetään massiivilaattaelementtiä. Yläpohjat tehdään ontelotai massiivilaatoista sekä puuristikkorakenteisena. Julkisivut ovat pääosin paikallamuurattuja. Parvekkeiden vastaiset seinät ovat sandwich-elementtiseiniä. Ylimmässä kerroksessa sandwich-elementtiseinä julkisivulevytyksellä. Ulkoseinät ovat sisäkuoreltaan betonielementtirakenteisia. Kerrostalojen julkisivut ovat pääosin paikallamuurattua pehmeän harmaan sävyistä tiiltä. Sisäänkäyntisyvennykset katutasossa ovat puuverhoiltuja. Julkisivuissa on tehosteena kadun puolella puuverhousta ja sisäpihan puolella tummanharmaata julkisivulevyä. Rakennuksen ylin kerros on kadun puolella sisäänvedetty. Sisäänvedetyn osan julkisivu on pääosin tummanharmaata julkisivulevyä sekä osin puuverhousta. Rakennuksen kattomuoto on vapaamuotoinen harjakatto. Vesikatto on toteutettu asemakaavan mukaisesti osin viherkattona ja osin vesikatolla on aurinkopaneeleja.

IKKUNAT JA OVET

Avattavat ikkunat ovat kaksipuitteisia, kolmilasisia ja sisäänaukeavia, ala- ja sivusaranoituja ikkunoita. Sisäpuite ja karmi ovat puuta, ulkopuitteet ovat alumiinia ja karmit ulkopuolelta päällystetty alumiiniprofiililla. Asuntojen avattavat ikkunat varustetaan puitteiden väliin asennettavilla sälekaihtimilla. Porrashuoneiden ja joidenkin aputilojen kiinteät ikkunat ovat kolmilasisia puualumiini-ikkunoita. Katutason liiketiloissa ja joissain aputiloissa kiinteät metalli-ikkunat. Saunojen ikkunan sisäpuoliset puuosat ovat pintakäsiteltyjä saunasuojalla. Saunojen ikkunoiden sisäpuolella himmeä raakalasi. Parvekeovet ovat yksilehtisiä ulosaukeavia ikkunaovia. Parvekeovet varustetaan sälekaihtimilla. Porrashuoneiden ulko-ovet kadulle ja sisäpihalle puupintaisia metalliulko-ovia. Liiketilän ja yhteistilojen ulko-ovet sekä ovet porrashuoneista pysäköintihalliin metalliovia. Kerrostalon kerrostaso-ovina käytetään yksilehtisiä puuviilupintaisia ovia. Asuntojen väliovet

ovat peittomaalattuja kovalevyntaisia huullettuja laakaovia. Saunojen ovet ovat kokolasiovia.

PARVEKKEET JA KATOKSET

Asuntojen parvekkeet ovat sisäänvedettyjä. Parvekkeiden kaiteet osin ja pystypielet ovat rankarakenteisia ja julkisivultaan puhtaaksimuurattua tiiltä. Parvekekaiteet ovat lasi-alumiinikaiteita ja kaikki parvekkeet ovat lasitettuja. Ylimmän kerroksen asunnoilla ja monikäyttötalalla/saunaosastolla on omat kattamattomat terassit. Sisäpihanpuolella sisäänkäynneissä teräsrakenteiset sisäänkäyntikatokset erikoissuunnitelman mukaan.

SEINÄPINNOITTEET

Asuinhuoneiden seinät ovat pääosin maalattuja. Maalausta ei uloteta kiintokalusteiden taakse. Keittiössä ala- ja yläkaappien välisiin taustaseiniin asennetaan valkoinen alumiinipintainen välitilalevy. Kylpyhuone- ja WC-tilojen seinät ovat laatoitettuja. Saunojen seinät ovat paneiloituja.

KATOT

Asuinhuoneiden katot ovat pääosin ruiskutasoitettuja lukuun ottamatta alaslaskettuja kattoja, joiden osalta katot ovat tasoitettuja ja maalattuja. Kylpyhuoneiden ja saunojen katot ovat paneiloituja

LATTIAPÄÄLLYSTEET

Asuinhuoneiden, eteistilojen, keittotilojen ja vaatehuoneiden lattioissa on vinyylilattia. Vinyylilattiaa ei uloteta kiintokalusteiden alle. Kylpyhuoneiden, saunojen ja erillis-WC:den lattiat laatoitetaan.

KALUSTEET, KONEET JA LAITTEET

Keittiöiden ala- ja yläkaapistojen ovet ovat maalattuja mdf-ovia. Työtasot ovat laminaattia. Keittiöissä on keraaminen lattialiesi. Lieden päällä on liesikupu ja maustekaappi. Huoneistoissa jääkaappipakastimet. Huoneistoissa on astianpesukonevaraus, leveys kalustekaavioiden mukaan. Keittiöissä on tilavaraukset mikroaaltouuneille ja kylpyhuoneissa on liitos- ja tilavaraukset pyykinpesukoneelle ja kuivausrummulle. Saunoissa on sähkökiukaat. Eteisten ja asuinhuoneiden komerokalusteiden ovet ja rungot ovat tehdasvalmisteisia vakiokalusteita. Kalusteovet melamiinipintaista levyä. Osaan kylpyhuoneista sijoitetaan pyykkikomero. Kylpyhuoneissa on pistorasiassa ja valaisimella varustetut peilikaapit.

LÄMMITYS, ILMANVAIHTO JA SÄHKÖ

Kiinteistö liitetään kaukolämpöverkkoon ja huoneistoihin tulee vesikiertoinen lattialämmitys sekä lattiaviilennys (ei jäähdystystä). Kiinteistössä on keskitetty, koneellinen tulo- ja poistoilmavaihtojärjestelmä jossa jälkilämmitys sekä tuloilman viilennys. Huoneistojen sähköasennukset käsittävät normaalin määrän valaistus- ja käyttöpisteitä sekä pistorasioita. Huoneistot varustetaan palovarjoittimilla. Kerrostaloon asennetaan ovipuhelinjärjestelmä. Kohde on suunniteltu energialuokkaan A.

PORTAAT, PORRASHUONEET JA HISSIT

Kerrostalon porrashuoneen porrassyöksyt ovat vakiovalmisteisia betonielementtiportaita, joiden askelmat on päällystetty mosaiikkibetoniaskelmilla. Porraskaiteet ovat vakiomallisia maalattuja teräslattakehäisiä pinnakaiteita. Porrashuoneissa on hissi. Porrashuoneiden portaiden askelmat mosaiikkibetonia. Kerrostasot ovat betonilaattoja, joiden päällä on laatoitus ensimmäisessä sekä toisessa kerroksessa ja linoleumia kolmannesta kerroksesta ylöspäin.

ANTENNIJÄRJETELMÄ JA LAAJAKAISTAYHTEYS

Kiinteistö liitetään kaapeli-TV-järjestelmään. Kiinteistössä on valmius laajakaistayhteyksiin. Asunnoissa on yleiskaapelointi, ja asukkailla on mahdollisuus tehdä omalla kustannuksellaan sopimus kiinteästä internet-liittymästä suoraan operaattorin kanssa. Niin sanottua ”perinteistä lankapuhelinta” ei ole siirrettävissä huoneistoon, koska operaattorit eivät enää toimita lankapuhelimen edellyttämiä kuparikaapeliyhteyksiä uudisrakennuskohteisiin.

SÄILYTYS- JA YHTEISTILAT

Asuinrakennusten 1. kerroksessa sijaitsevat lastenvaunuvälikorot, ulkoiluvälinevarastot, irtaimistovarastot sekä tekniset tilat. Rakennuksen 2. kerroksessa, pihakansitasolla, sijaitsee talopesula, kuivaushuone sekä jätehuone. Rakennuksen ylimmässä kerroksessa sijaitsee asukkaiden yhteinen monikäyttötila ja talosauna suurine terasseineen.

PIHATYÖT JA PAIKOITUS

Kohteen leikki- ja oleskelupiha sijaitsee korttelin keskellä olevalla pihakannella. Sen suunnitteluttaa ja rakentaa Kalasataman palvelu Oy. Leikki- ja oleskelualue on yhteiskäytössä Verkkoisaaren muiden asuintonttien kanssa. Kiinteistön käyttöön tulee 38 autopaikkaa, jotka kaikki sijaitsevat pihakannen alaisessa parkkihallissa. Autopaikoista 1/3 on varustettu sähköauton latausasemalla ja 2/3 perinteisellä autolämmitysrasiolla, ja niissä on latauspistevalmius. Koko Verkkosaaren alueen jätehuolto on järjestetty putkikeräysjärjestelmällä. TA-Asumisoikeus Oy / Kalasatamankatu 29:n ja TA-Yhtymä Oy / Vanha Talvitie 29:n yhteiskäytössä oleva putkikeräysjätehuone sijaitsee pihakansitasolla B- portaan vieressä. Korttelissa sijaitsee myös yhteiskäyttöinen kierrätyshuone.

MUUTOSTYÖT

Tulevalla asukkaalla on mahdollisuus teettää omalla kustannuksellaan rakennuttajan hyväksymiä lisä- ja muutostöitä. Urakoitsija antaa lisä- ja muutostöistä kirjallisen tarjouksen. Lisä- ja muutostyöt tulevat tehdä kirjallisena lisä- ja muutostyöaikataulusa ilmoitettuun päivämäärään mennessä, muussa tapauksessa asunnot rakennetaan aikataulusyistä johtuen alkuperäisten suunnitelmien mukaisesti.

HUOMAUTUS

Tämä rakennustapaselostus on lyhennelmä rakennusselostuksesta. Rakennuttajan hyväksynnällä kohteen rakenteita ja materiaaleja voidaan vaihtaa toisiin samanarvoisiin, joten yksityiskohdiltaan valmis toteutus voi poiketa myyntiesitteen tiedoista. Asuin- ym. huoneisiin ja yhteistiloihin voidaan joutua tekemään, suunnitelmissa esitettyjen lisäksi, joitain talotekniikka-asennuksista johtuvia pienikokoisia koteloiteja. Rakennusmääräysten edellyttämistä talon ulkovaipan rakennepaksuuksista ja käytetyistä rakennusmateriaaleista johtuen emme voi taata matkapuhelinverkon kuuluuutta sisätiloissa. Oikeudet piirustusten, mittojen sekä muiden tietojen muuttamiseen pidätetään.

URAKOITSIJA

Lujatalo Oy

HUONEISTOJEN MARKKINOINTI

TA-Asumisoikeus Oy

Kivikonkaari 38

00940 Helsinki

Puh. 045 7734 3777

info@ta.fi

www.ta.fi



TA-YHTIÖT
Asiakaspalvelukeskus
Puh. 045 7734 3777
info@ta.fi



ESPOO | HELSINKI | VANTAA
HÄMEENLINNA | JYVÄSKYLÄ | KUOPIO | LAHTI | OULU | TAMPERE | TURKU