



Keltasafirinpolku 6

Vantaa, Kivistö

Etsitkö **asuntoa?**



TA-Asumisoikeus Oy



Vantaa, Kivistö | Keltasafiiripolku 6

MODERNIA KERROSTALOASUMISTA TULEVAISUUDEN ALUEELLA

Vauhdilla kasvava Kivistö sopii kaikenikäisille modernia kerrostaloasumista ja toimivia liikenneyhteyksiä arvostaville. Kivistössä palveluiden ja luonnon lähellä viihtyvät niin lapset, nuoret, aikuiset kuin ikäihmisetkin. Sijainti Kehäradan varrella suurten liikennäväylien läheisyydessä helpottaa kulkemista töihin ja harrastuksiin.

Alueen palvelut laajenevat lähitulevaisuudessa, kun Kivistön kauppakeskus valmistuu. Valittavana on erikokoisia asuntoja näppäristä kaksioista kompakteihin kolmioihin ja neljän huoneen perheasuntoihin. Asunnoista saa muokattua sisustamalla mieleisen, omannäköisen kodin.





Kaupunkikoteja erilaisiin elämäntilanteisiin

Keltasafiirinpolku 6 on kuusikerroksinen asumisoikeustalo, johon tulee 77 asuntoa. Asunnot ovat kooltaan 46,5 – 86 m². Ensimmäisen kerroksen asunnoilla on terassit ja muilla asunnoilla lasitetut parvekkeet, lukuun ottamatta yhtä asuntoa, jolla on ranskalainen parveke. Osa asunnoista on kulmahuoneistoja, joissa on ikkunoita kahteen suuntaan. Sälekaihtimet lisäävät asumismukavuutta.

Asunnoissa on modernit ja neutraalit pintamateriaalit, jotka toimivat hyvänä pohjana monenlaiselle sisustukselle. Lattioissa on helppohoitoinen laminaatti ja kylpyhuoneissa on laatoitetut seinät ja lattiat. Keittiöissä on keraamiset liedet. Kaksioissa ja kolmioissa on jääpakkastinkaapit ja neljän huoneen asunnoissa kaksi

jää-pakastinkaappia. Kaikissa keittiöissä on myös paikka ja liitännät astianpesukoneelle sekä mikroaaltouunille. Kylpyhuoneissa on liitännät ja tilavaraukset pyykinpesukoneelle/pesutornille. Saunomaan pääsee silloin kun itselle sopii, sillä kaikissa asunnoissa on omat saunat.

Talon kahdessa ensimmäisessä kerroksessa on kuivaushuoneet, lastenvaunuvälikäsitteet sekä ulkoiluvälinevarastot. Irtaimistovarastot on sijoitettu ensimmäiseen kerrokseen. Autoille on paikkoja viereisen tontin pysäköintitalossa, joka valmistuu vuoden 2019 aikana. Lisäksi piha-alueella on kaksi esteetöntä autopaikkaa. Pysäköintitalon valmistumiseen asti käytössä on väliaikaiset pysäköintipaikat.



Keltasafiirinpolku 6, 01700 Vantaa

Asuntojen lukumäärä: 77 asumisoikeusasuntoa

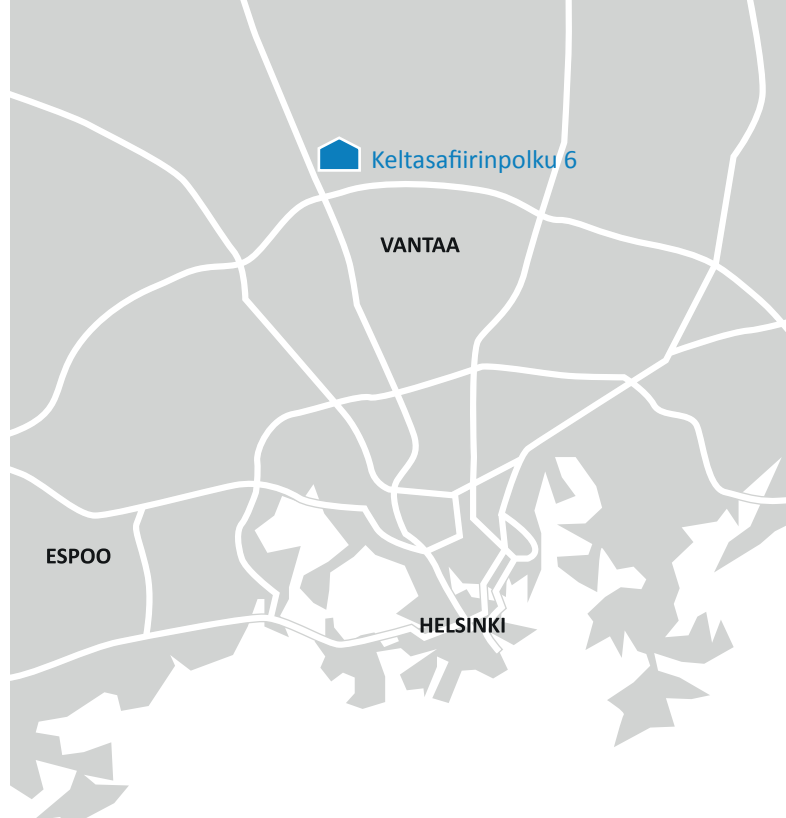
Huoneistotyypit

2h+kt+s	46,5 m ²	10 kpl
2h+kt+s	48,0 m ²	9 kpl
2h+kt+s	49,0 m ²	10 kpl
2h+kt+s	53,0 m ²	4 kpl
2h+kt+s	53,5 m ²	5 kpl
2h+kt+s	55,5 m ²	6 kpl
3h+kt+s	59,5 m ²	2 kpl
3h+kt+s	62,0 m ²	10 kpl
3h+kt+s	66,5 m ²	9 kpl
3h+kt+s	67,0 m ²	1 kpl
3h+kt+s	71,5 m ²	1 kpl
4h+kt+s	83,0 m ²	4 kpl
4h+kt+s	83,5 m ²	1 kpl
4h+kt+s	85,0 m ²	4 kpl
4h+kt+s	86,0 m ²	1 kpl

Autopaikat: Autopaikkoja on yhteensä 41 kpl. Autopaikoista 39 on sijoitettu viereiseen pysäköintitaloon, joka valmistuu vuoden 2019 aikana. Kaksi liikuntaesteisen autopaikkaa sijoitetaan taloyhtiön pihalle. Väliaikaiset autopaikat ovat käytössä pysäköintitalon valmistumiseen saakka.

Säilytys- ja yhteistilat: Irtaimistovarastot on sijoitettu ensimmäiseen kerrokseen. Kuivaushuoneet, lastenvaunuvarastot sekä lämpimät ulkoiluvälinevarastot sijaitsevat ensimmäisessä ja toisessa kerroksessa.

Arvioitu valmistuminen: 30.11.2018



Sijainti Kehäradan varrella suurten liikenneväylien läheisyydessä helpottaa kulkemista töihin ja harrastuksiin.

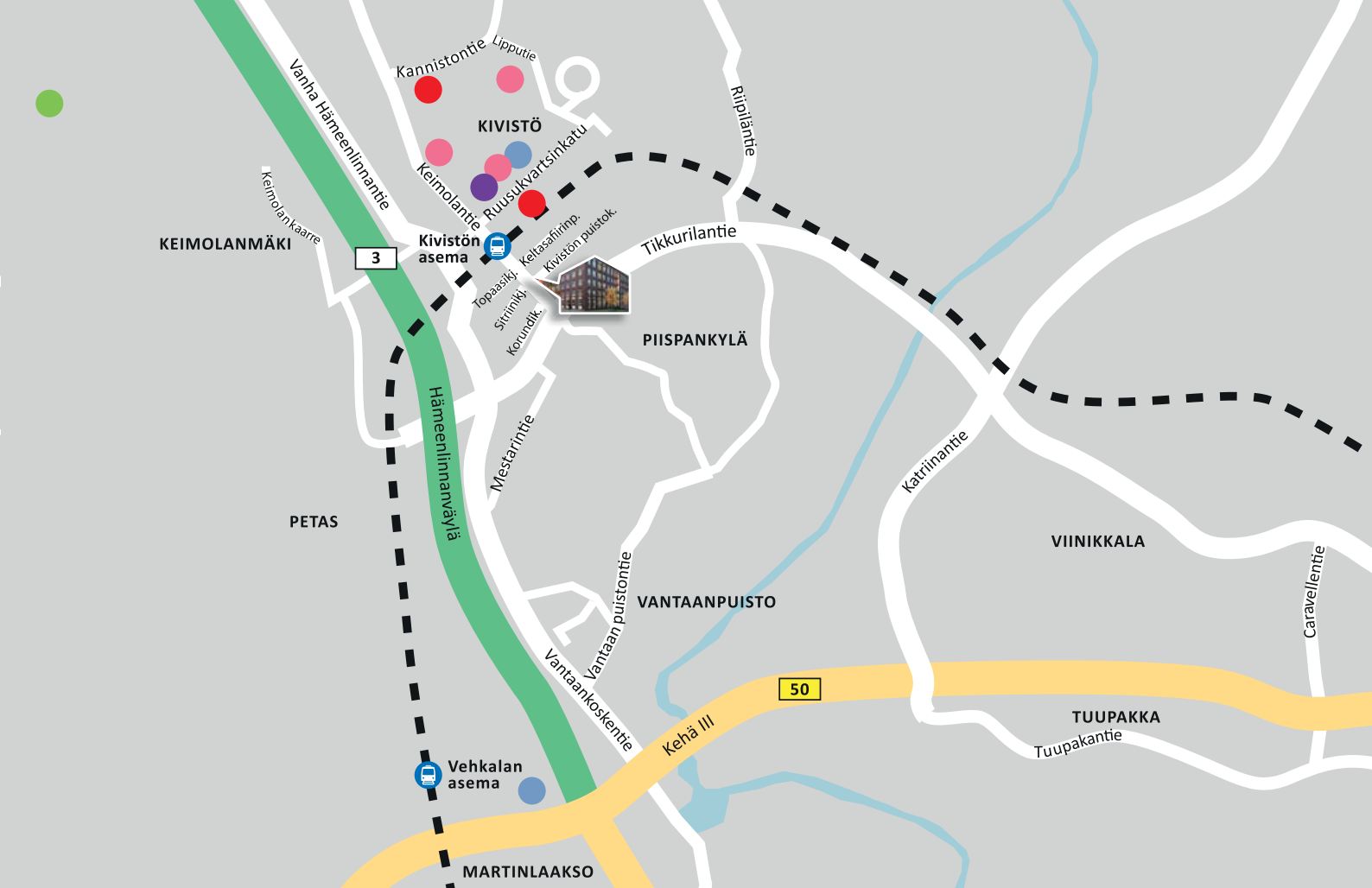
SIJAINTI JA PALVELUT

Kivistö sijaitsee liikenteellisesti kätevässä paikassa Kehäradan varrella ja suurten liikenneväylien vieressä. Junalla pääsee kätevästi esimerkiksi Helsingin keskustaan, Tikkurilaan kuin lentoasemallekin. Junamatka lentoasemalle taittuu alle kymmenessä minuutissa, Tikkurilaan noin vartissa ja Helsingin keskustaan noin puolessa tunnissa.

Lyhyen kävelymatkan päässä on Aurinkokiven palvelukeskus, jossa on alakoulu, päiväkotia, neuvola, musiikkiopisto sekä kuvataidekoulu. Tulevaisuudessa rakennus täydentyy yläkoululuokilla. Alueella on myös useita muita päiväkotia sekä toinen alakoulu. Lähin ruoka-

kauppa on lyhyen kävelymatkan päässä. Palvelut täydentyvät tulevaisuudessa, kun alueelle valmistuu iso kauppakeskus erikoisliikkeineen, hypermarketteineen ja ravintoloineen. Kauppakeskukseen on suunnitteilla myös mm. kirjasto ja terveysasema.

Kivistössä voi harrastaa melkein mitä vaan lenkkeilyä, pyöräilyä ja golfiin. Alueella on kivoja puistoja ja metsäisiä lenkkeilypolkuja sekä hyvät pyöräilyreitit. Golfkenttä sijaitsee Keimolan puolella. Kivistössä toimii aktiivinen paikallisten toimijoiden verkosto, joka järjestää asukkaille kyläjuhlia, leirejä ja muuta vapaa-ajan toimintaa.



-  Päiväkoti
-  Peruskoulu
-  Neuvola/palvelukeskus
-  Ruokakauppa
-  Golfkenttä

Huoneistoluettelo

PRH	Kerros	Huoneisto	Huoneistotyyppi	Pinta-ala m ²
A	1.	A1	3H+KT+S	71,5
	1.	A2	3H+KT+S	59,5
	2.	A3	3H+KT+S	62
	2.	A4	3H+KT+S	66,5
	2.	A5	2H+KT+S	48
	2.	A6	2H+KT+S	49
	2.	A7	2H+KT+S	46,5
	3.	A8	3H+KT+S	62
	3.	A9	3H+KT+S	66,5
	3.	A10	2H+KT+S	48
	3.	A11	2H+KT+S	49
	3.	A12	2H+KT+S	46,5
	4.	A13	3H+KT+S	62
	4.	A14	3H+KT+S	66,5
	4.	A15	2H+KT+S	48
	4.	A16	2H+KT+S	49
	4.	A17	2H+KT+S	46,5
	5.	A18	3H+KT+S	62
	5.	A19	3H+KT+S	66,5
	5.	A20	2H+KT+S	48
	5.	A21	2H+KT+S	49
	5.	A22	2H+KT+S	46,5
	6.	A23	3H+KT+S	62
	6.	A24	3H+KT+S	66,5
	6.	A25	2H+KT+S	48
	6.	A26	2H+KT+S	49
	6.	A27	2H+KT+S	46,5
B	1.	B28	2H+KT+S	55,5
	2.	B29	2H+KT+S	53,5
	2.	B30	4H+KT+S	86
	2.	B31	4H+KT+S	83,5
	2.	B32	2H+KT+S	55,5
	3.	B33	2H+KT+S	53,5
	3.	B34	4H+KT+S	85
	3.	B35	2H+KT+S	53
	3.	B36	4H+KT+S	83
	3.	B37	2H+KT+S	55,5

Huoneistoluettelo



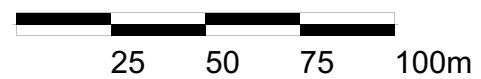
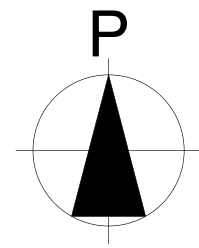
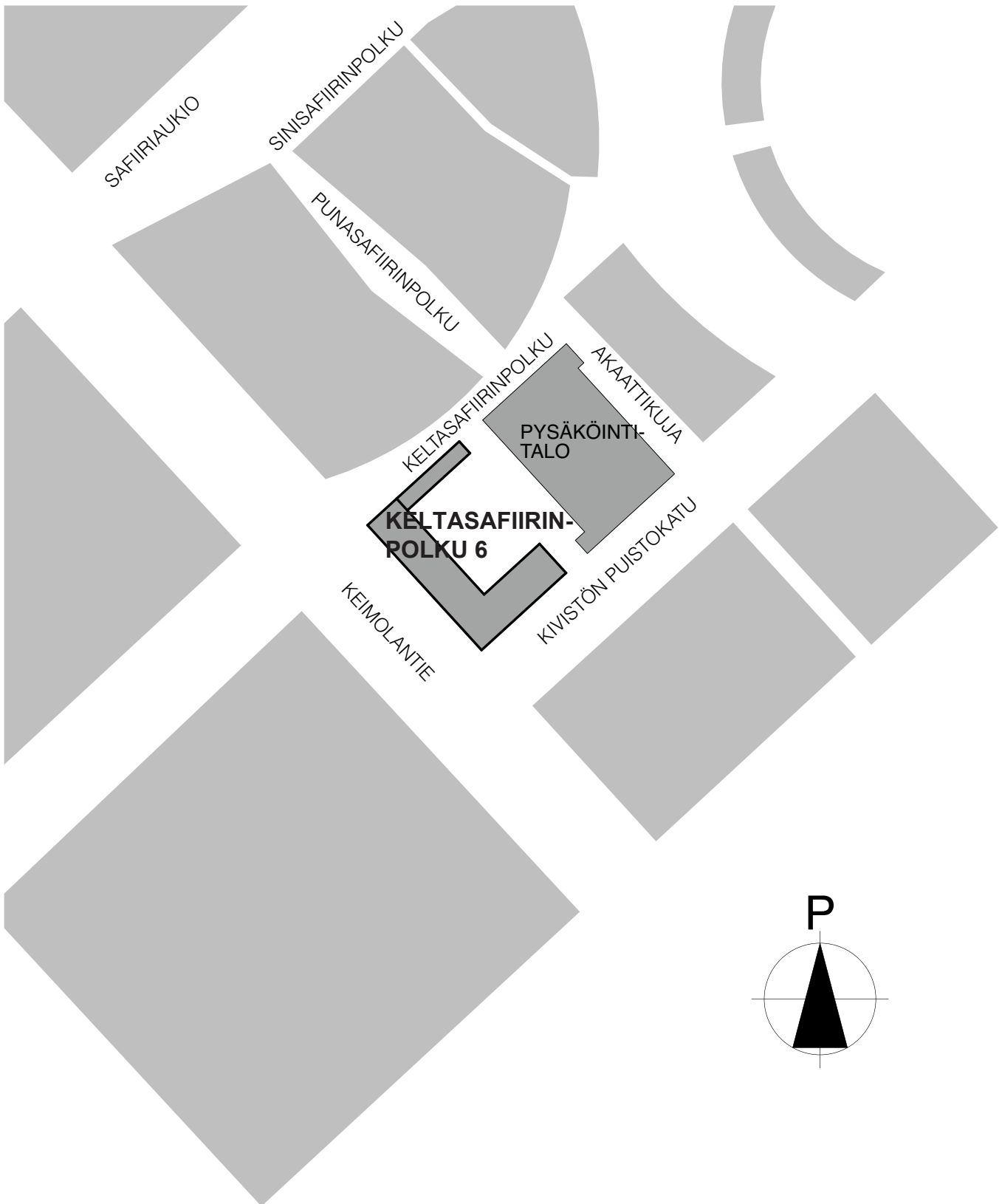
PRH	Kerros	Huoneisto	Huoneistotyyppi	Pinta-ala m ²
B	4.	B38	2H+KT+S	53,5
	4.	B39	4H+KT+S	85
	4.	B40	2H+KT+S	53
	4.	B41	4H+KT+S	83
	4.	B42	2H+KT+S	55,5
	5.	B43	2H+KT+S	53,5
	5.	B44	4H+KT+S	85
	5.	B45	2H+KT+S	53
	5.	B46	4H+KT+S	83
	5.	B47	2H+KT+S	55,5
	6.	B48	2H+KT+S	53,5
	6.	B49	4H+KT+S	85
	6.	B50	2H+KT+S	53
	6.	B51	4H+KT+S	83
C	6.	B52	2H+KT+S	55,5
	1.	C53	3H+KT+S	59,5
	2.	C54	2H+KT+S	46,5
	2.	C55	2H+KT+S	49
	2.	C56	3H+KT+S	67
	2.	C57	3H+KT+S	62
	3.	C58	2H+KT+S	46,5
	3.	C59	2H+KT+S	49
	3.	C60	2H+KT+S	48
	3.	C61	3H+KT+S	66,5
	3.	C62	3H+KT+S	62
	4.	C63	2H+KT+S	46,5
	4.	C64	2H+KT+S	49
	4.	C65	2H+KT+S	48
	4.	C66	3H+KT+S	66,5
	4.	C67	3H+KT+S	62
	5.	C68	2H+KT+S	46,5
	5.	C69	2H+KT+S	49
	5.	C70	2H+KT+S	48
	5.	C71	3H+KT+S	66,5
	5.	C72	3H+KT+S	62
6.	C73	2H+KT+S	46,5	
6.	C74	2H+KT+S	49	
6.	C75	2H+KT+S	48	
6.	C76	3H+KT+S	66,5	
6.	C77	3H+KT+S	62	
Yhteensä		77		

Huoneistoluettelo

10 kpl	2H+KT+S	46,5 m ²
9 kpl	2H+KT+S	48 m ²
10 kpl	2H+KT+S	49 m ²
4 kpl	2H+KT+S	53 m ²
5 kpl	2H+KT+S	53,5 m ²
6 kpl	2H+KT+S	55,5 m ²
2 kpl	3H+KT+S	59,5 m ²
10 kpl	3H+KT+S	62 m ²
9 kpl	3H+KT+S	66,5 m ²
1 kpl	3H+KT+S	67 m ²
1 kpl	3H+KT+S	71,5 m ²
4 kpl	4H+KT+S	83 m ²
1 kpl	4H+KT+S	83,5 m ²
4 kpl	4H+KT+S	85 m ²
1 kpl	4H+KT+S	86 m ²

ALUEPIIRUSTUS

LOPULLINEN PAIKOITUS PYSÄKÖINTITALOSSA



ASEMAPIIRUSTUS



TULEVA
ASUINKERROSTALO

AKAATTIKUJA

PYSÄKÖINTITALO

KELTASAFIIRINPOLKU

PELASTUSTIE

JÄTE

AP

AP

LEIKKI JA
OLESKELU

KATOS

C-PRH

TOMUTUS

A-PRH

B-PRH

KEIMOLANJIE

KIVISTÖN PUUSTOKATU





JULKISIVU KAAKKOON



JULKISIVU LOUNAASEEN



JULKISIVU LUOTEeseen



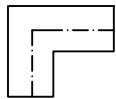
PIHAJULKISIVU KOILLISEEN

TA-ASUMISOIKEUS OY

Keltasafirinpolku 6, 01700 Vantaa



PIIRUSTUSMERKINNÄT
12.05.2017



keittiökaapistoa



komerot, tankokaappi tai hyllykaappi



komerot, varaus liukuovilla



siivouskomero



pyykkikaappi



sähköryhmäkeskus upotettuna
seinään tai koteloon



saunan kiuas



pesuallas, allaskaappi ja peilikaappi



suihku



suihkuseinä



wc-istuin



liesitaso ja kalusteuuni



keittiön allas valutustasolla



astianpesukone



jää-pakastinkaappi



tilavaraukset pyykinpesukoneelle



tilavaraukset mikrolle



katon alaslasku ja kotelo

h=1100

pyörätuolin kääntösäde
n. Ø 1300 tai Ø 1500

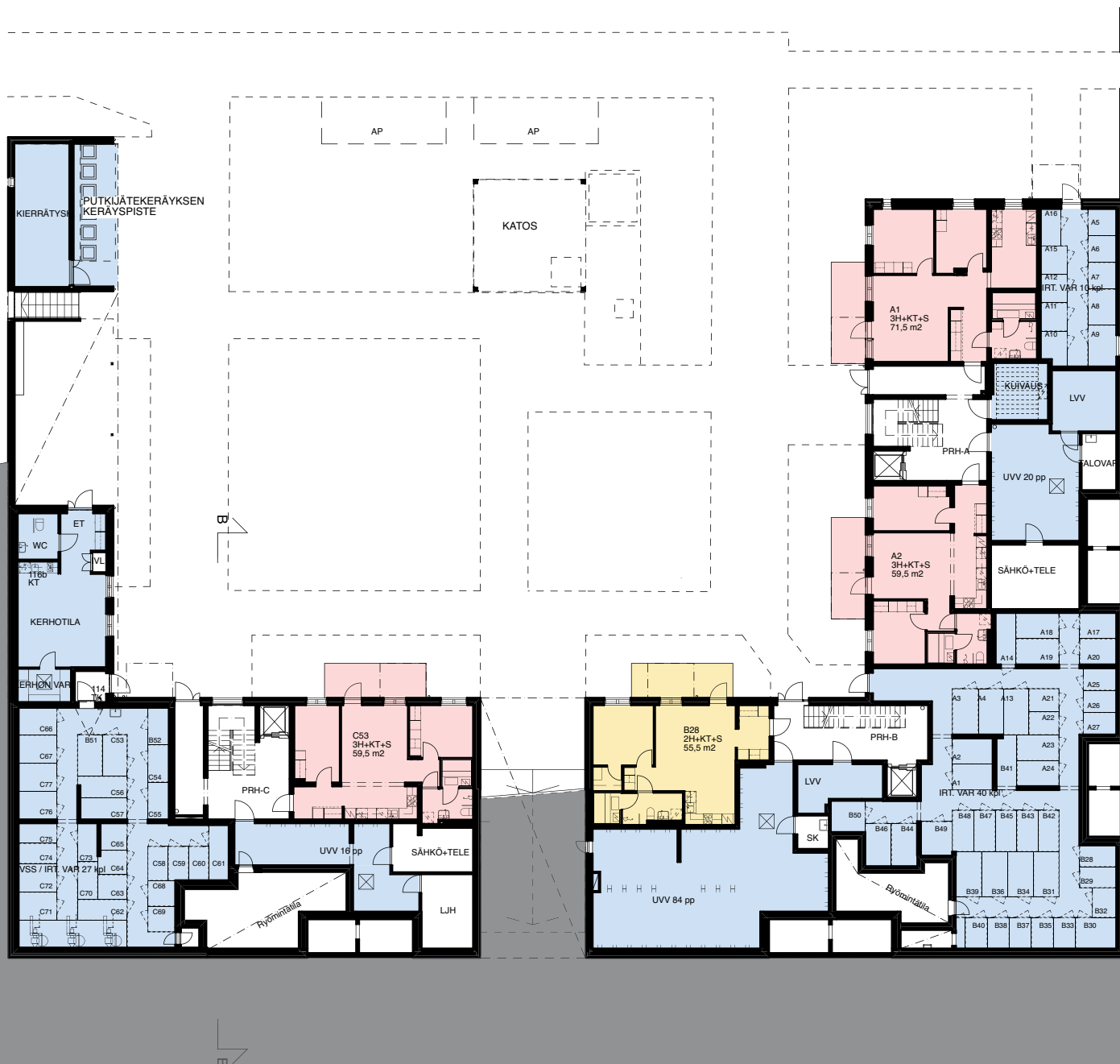
seinäke, korkeus lattiasta

HUONELYHENTEET:

E	- eteinen
AH	- asuinhuone
OH	- olohuone
KT	- keittotila
PH	- pesuhuone
WC	- wc-tila
VH	- vaatehuone
S	- sauna

MUUT LYHENTEET:

UVV	- ulkuvälinevarasto
LVV	- lastenvaunuvarasto
UVV/LVV	- ulkuväline- / lastenvaunuvarasto
IRT.VAR	- irtaimistovarasto
TALOVAR	- talovarasto
SIIV	- siivoushuone
KUIV	- kuivaushuone
KÄY	- käytävä
PRH	- porrashuone
SPK	- sähköpääkeskus
SÄH	- sähköhuone
LJK	- lämmönjakokeskus
VSS	- väestönsuoja
VT	- varatie



KERROSPOHJA,
1. KERROS



KERROSPOHJA,
2. KERROS



KERROSPOHJA,
3. KERROS



KERROSPOHJA,
4. KERROS



KERROSPOHJA,
5. KERROS



KERROSPOHJA,
6. KERROS

TA-ASUMISOIKEUS OY

Keltasafirinpolku 6, 01700 Vantaa



HUONEISTOPOHJA 1:100

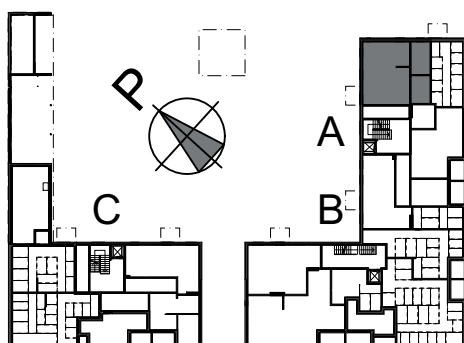
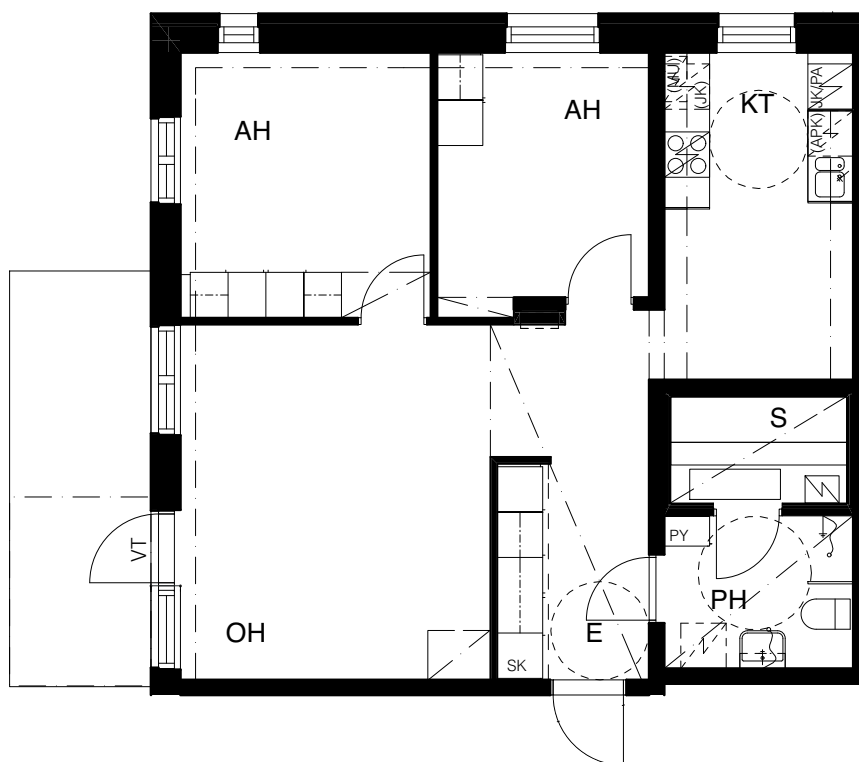
12.05.2017

Pidämme oikeuden muutoksiin.

3h+kt+s

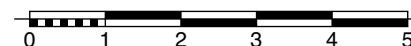
71,5 m²

A1 1. krs



SIJAINTIKAAVIO

Pohjapiirros 1/100



TA-ASUMISOIKEUS OY

Keltasafirinpolku 6, 01700 Vantaa



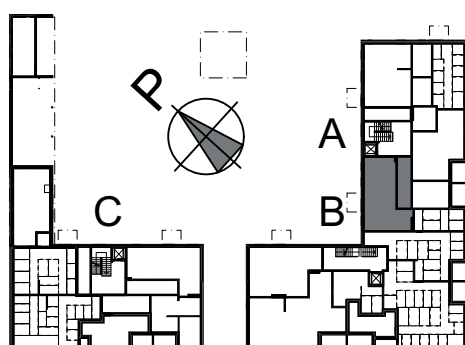
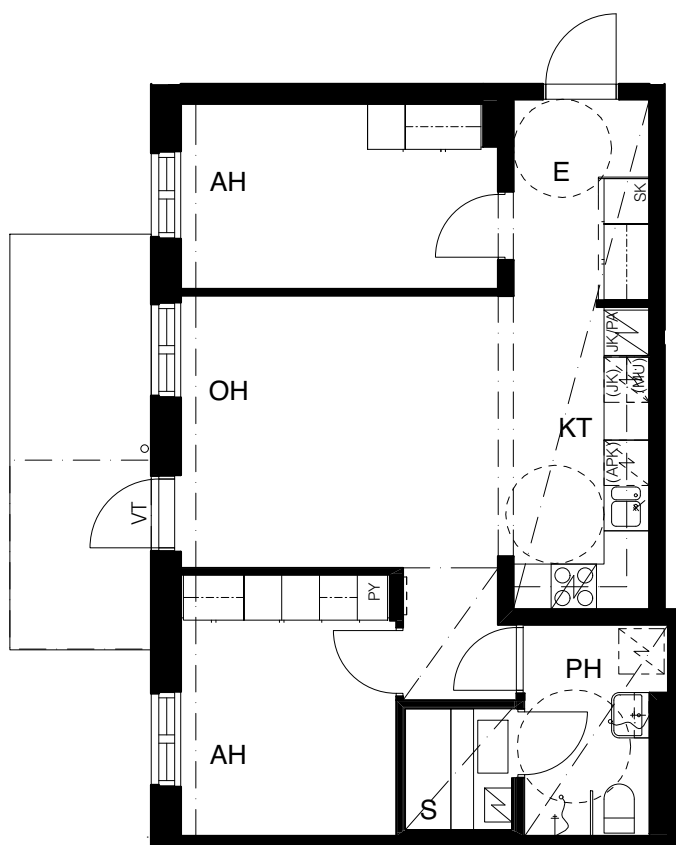
HUONEISTOPOHJA 1:100

12.05.2017

Pidämme oikeuden muutoksiin.

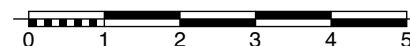
3h+kt+s
59,5 m²

A2 1. krs



SIJAINIKAAVIO

Pohjapiirros 1/100



TA-ASUMISOIKEUS OY

Keltasafirinpolku 6, 01700 Vantaa



HUONEISTOPOHJA 1:100

12.05.2017

Pidämme oikeuden muutoksiin.

3h+kt+s

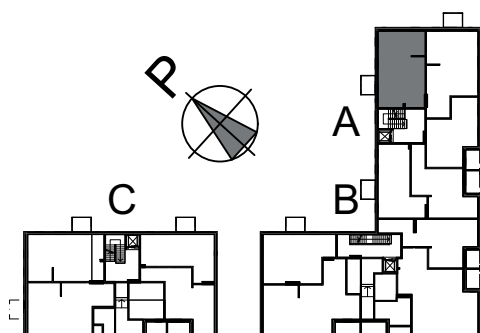
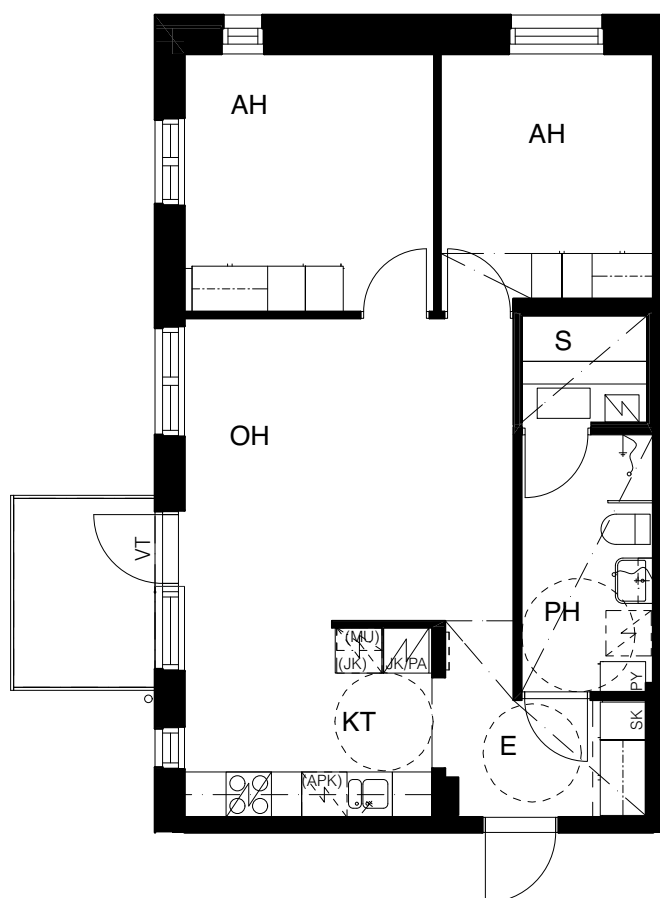
62,0 m²

A3 2. krs

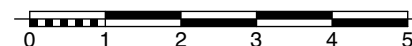
A8 3. krs

A13 4. krs

A18 5. krs



Pohjapiirros 1/100



SIJAINTIKAAVIO

TA-ASUMISOIKEUS OY

Keltasafirinpolku 6, 01700 Vantaa



HUONEISTOPOHJA 1:100

12.05.2017

Pidämme oikeuden muutoksiin.

3h+kt+s

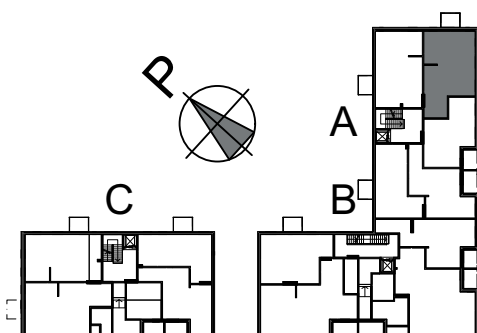
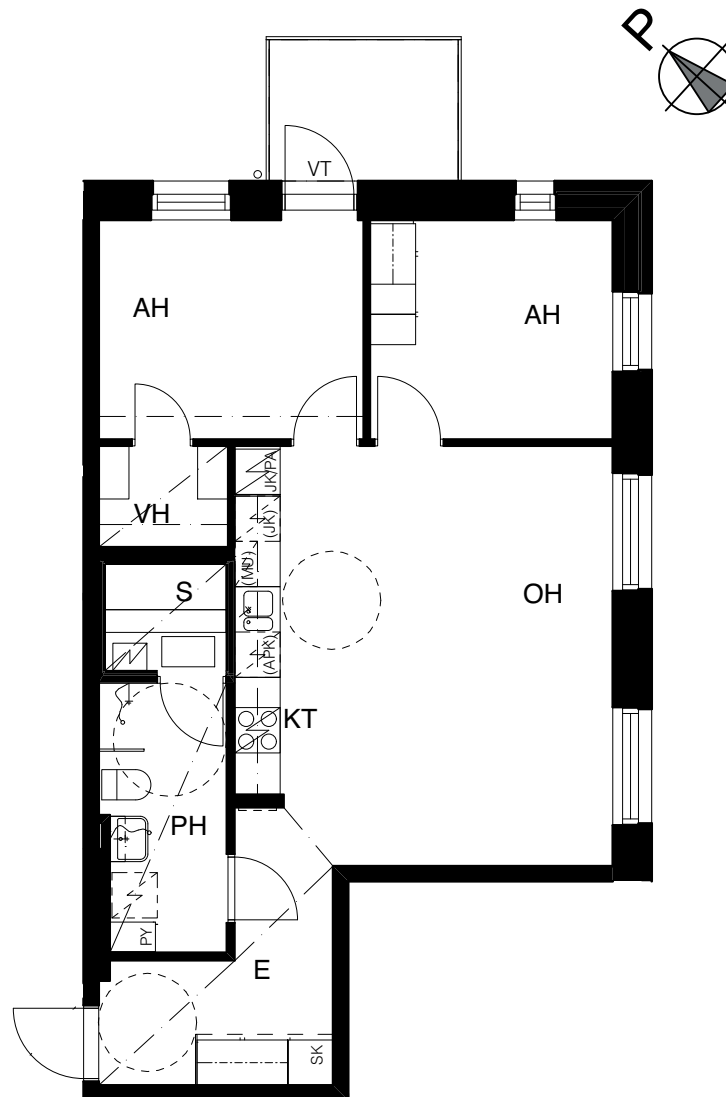
66,5 m²

A4 2. krs

A9 3. krs

A14 4. krs

A19 5. krs



Pohjapiirros 1/100



SIJAINTIKAAVIO

TA-ASUMISOIKEUS OY

Keltasafirinpolku 6, 01700 Vantaa



HUONEISTOPOHJA 1:100

12.05.2017

Pidämme oikeuden muutoksiin.

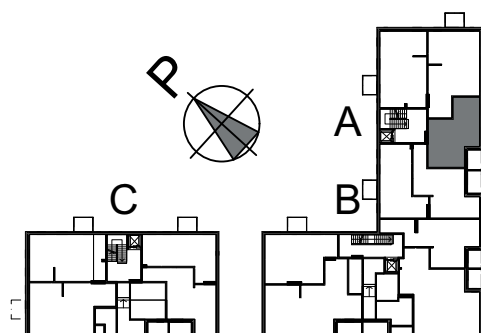
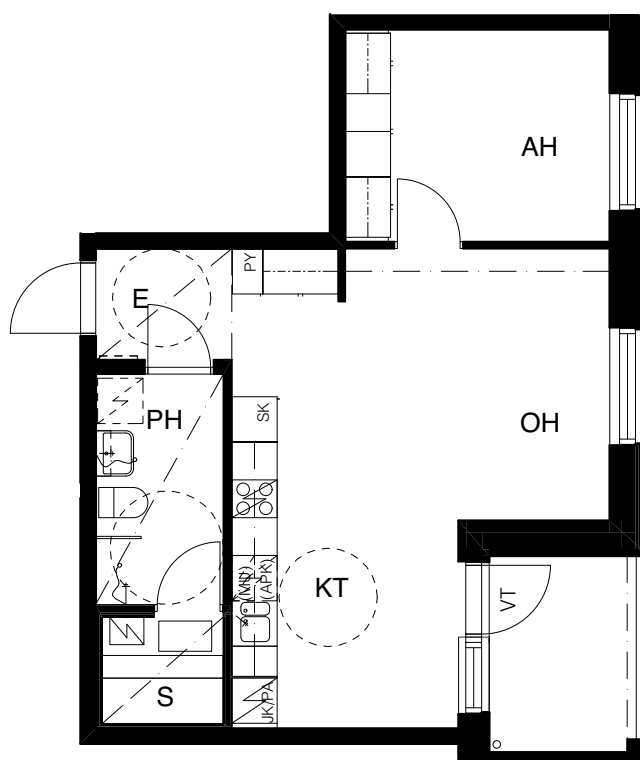
2h+kt+s

48,0 m²

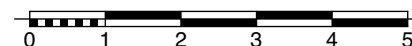
A5 2. krs

A10 3. krs

A15 4. krs



Pohjapiirros 1/100



SIJAINIKAAVIO

TA-ASUMISOIKEUS OY

Keltasafirinpolku 6, 01700 Vantaa



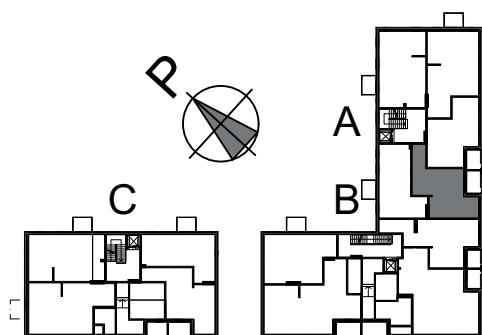
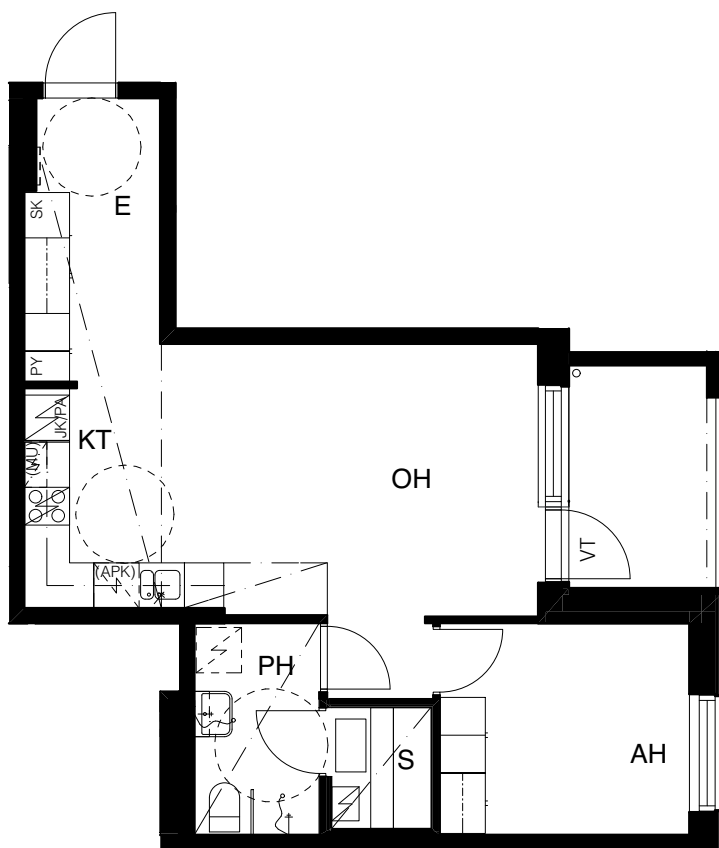
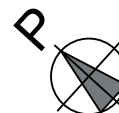
HUONEISTOPOHJA 1:100

12.05.2017

Pidämme oikeuden muutoksiin.

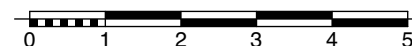
2h+kt+s
49,0 m²

A6 2. krs
A11 3. krs
A16 4. krs
A21 5. krs



SIJAINTIKAAVIO

Pohjapiirros 1/100



TA-ASUMISOIKEUS OY

Keltasafirinpolku 6, 01700 Vantaa



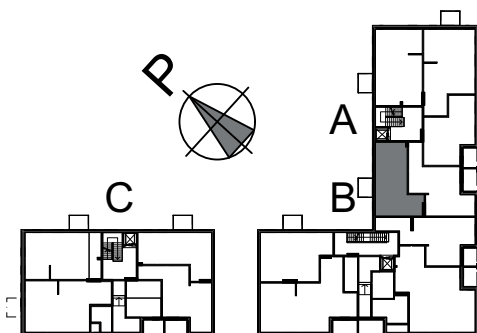
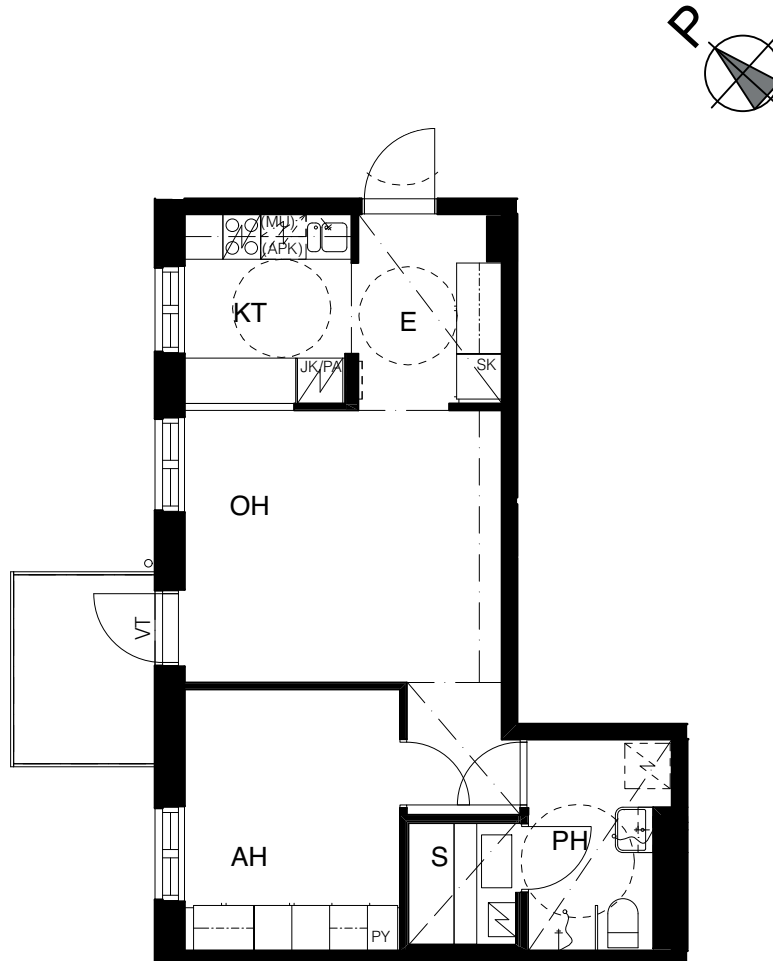
HUONEISTOPOHJA 1:100

12.05.2017

Pidämme oikeuden muutoksiin.

2h+kt+s
46,5 m²

- A7 2. krs.
- A12 3. krs
- A17 4. krs
- A22 5. krs
- A27 6. krs



Pohjapiirros 1/100



SIJAINTIKAAVIO

TA-ASUMISOIKEUS OY

Keltasafirinpolku 6, 01700 Vantaa



HUONEISTOPOHJA 1:100

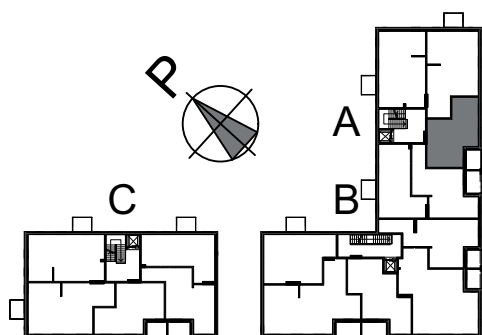
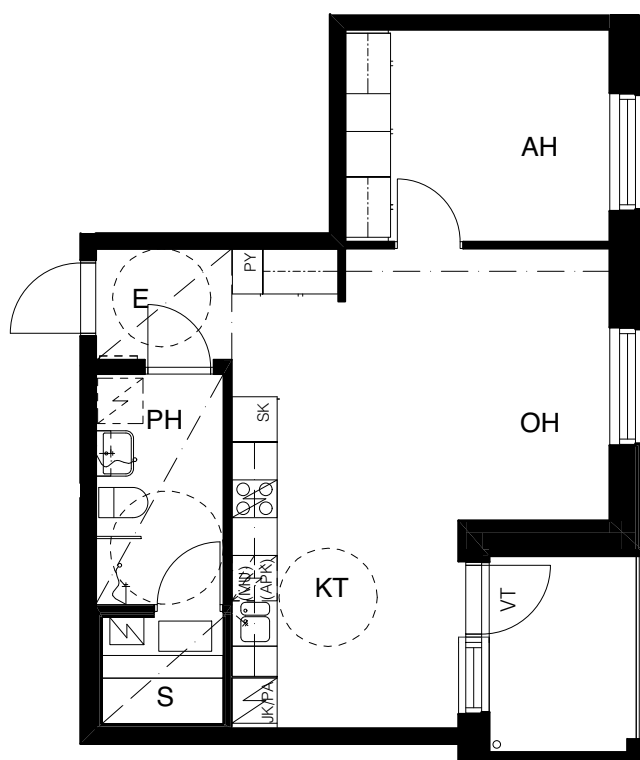
12.05.2017

Pidämme oikeuden muutoksiin.

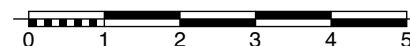
2h+kt+s

48,0 m²

A20 5. krs



Pohjapiirros 1/100



SIJAINTIKAAVIO

TA-ASUMISOIKEUS OY

Keltasafirinpolku 6, 01700 Vantaa



HUONEISTOPOHJA 1:100

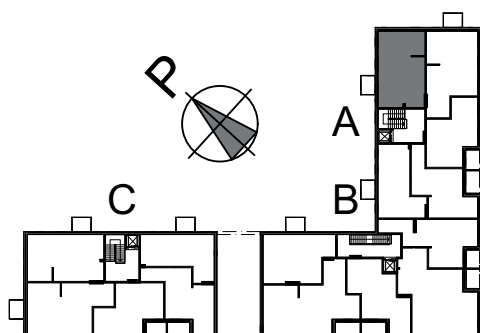
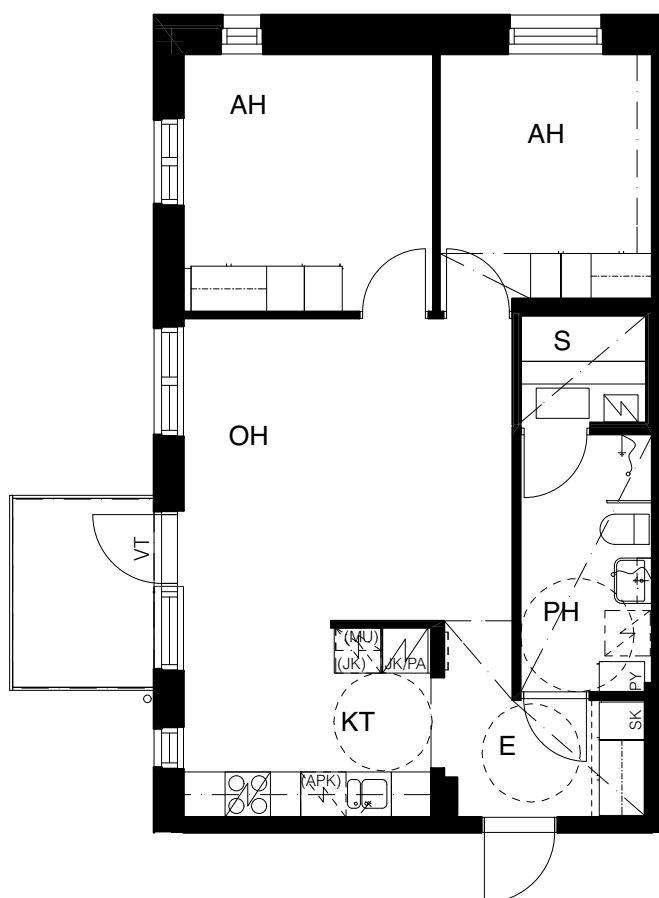
12.05.2017

Pidämme oikeuden muutoksiin.

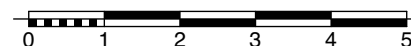
3h+kt+s

62,0 m²

A23 6. krs



Pohjapiirros 1/100



SIJAINTIKAAVIO

TA-ASUMISOIKEUS OY

Keltasafirinpolku 6, 01700 Vantaa



HUONEISTOPOHJA 1:100

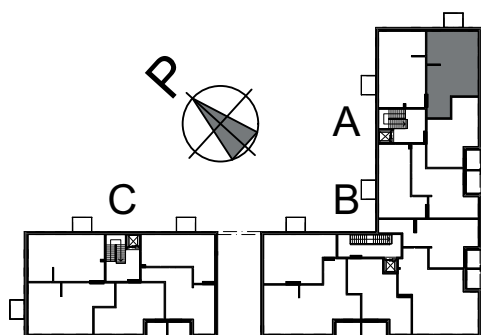
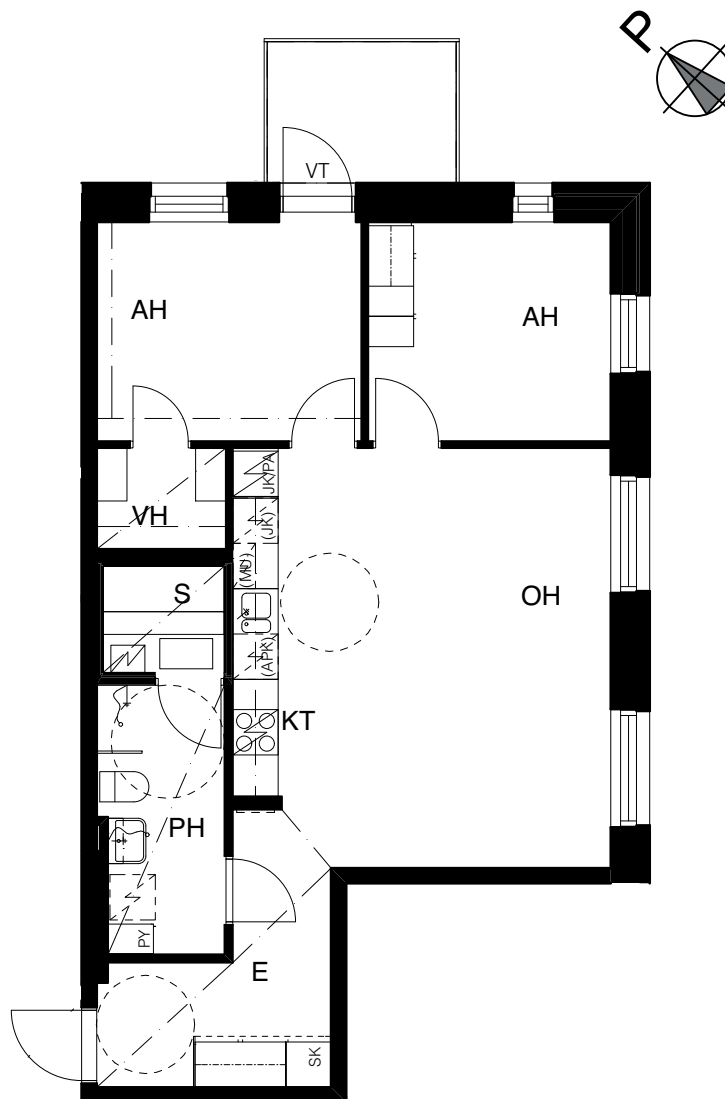
12.05.2017

Pidämme oikeuden muutoksiin.

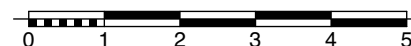
3h+kt+s

66,5 m²

A24 6. krs



Pohjapiirros 1/100



SIJAINTIKAAVIO

TA-ASUMISOIKEUS OY

Keltasafirinpolku 6, 01700 Vantaa



HUONEISTOPOHJA 1:100

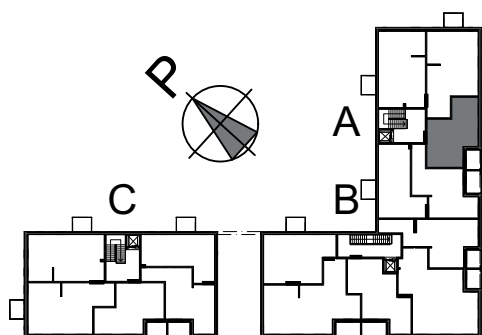
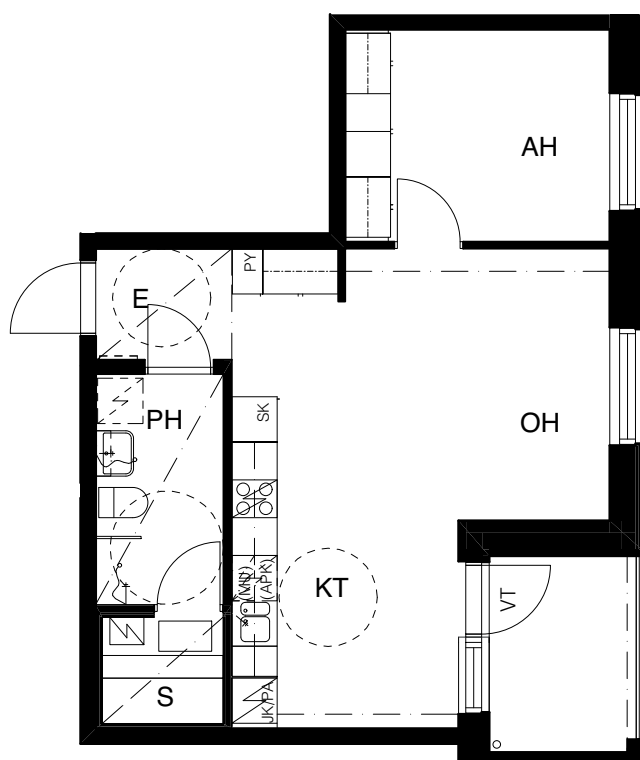
12.05.2017

Pidämme oikeuden muutoksiin.

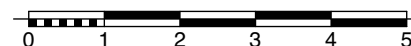
2h+kt+s

48,0 m²

A25 6. krs



Pohjapiirros 1/100



SIJAINTIKAAVIO

TA-ASUMISOIKEUS OY

Keltasafirinpolku 6, 01700 Vantaa



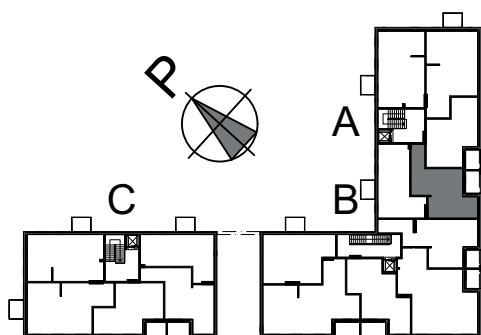
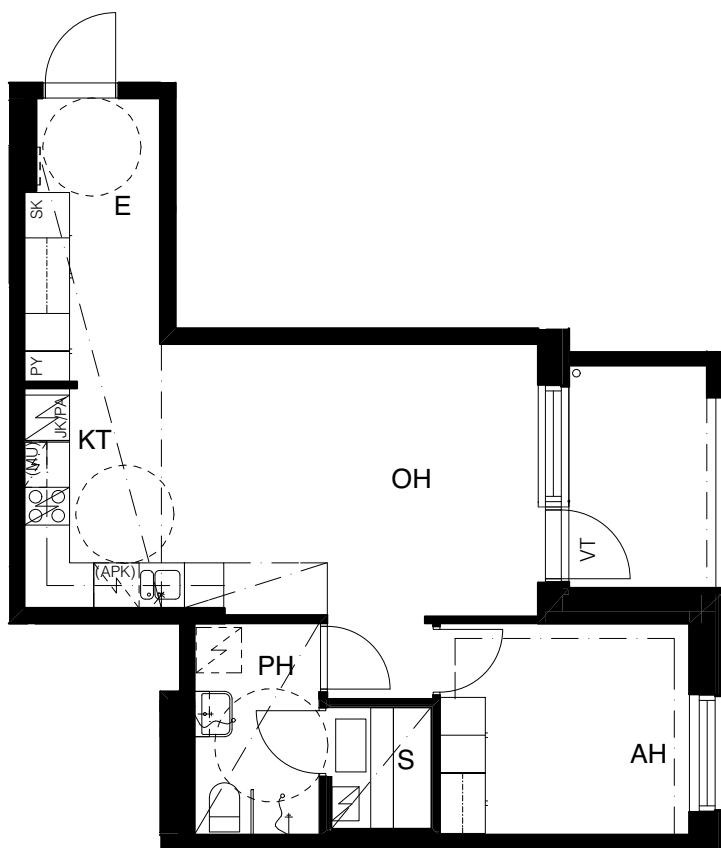
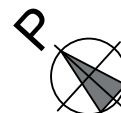
HUONEISTOPOHJA 1:100

12.05.2017

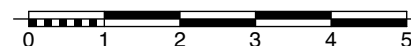
Pidämme oikeuden muutoksiin.

2h+kt+s
49,0 m²

A26 6. krs



Pohjapiirros 1/100



SIJAINTIKAAVIO

TA-ASUMISOIKEUS OY

Keltasafirinpolku 6, 01700 Vantaa



HUONEISTOPOHJA 1:100

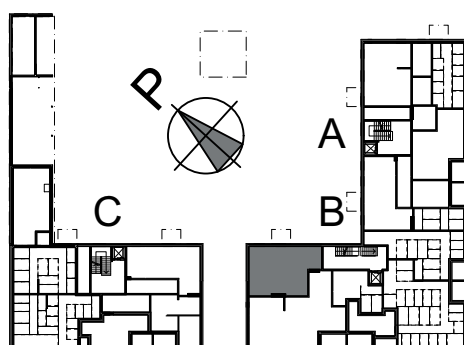
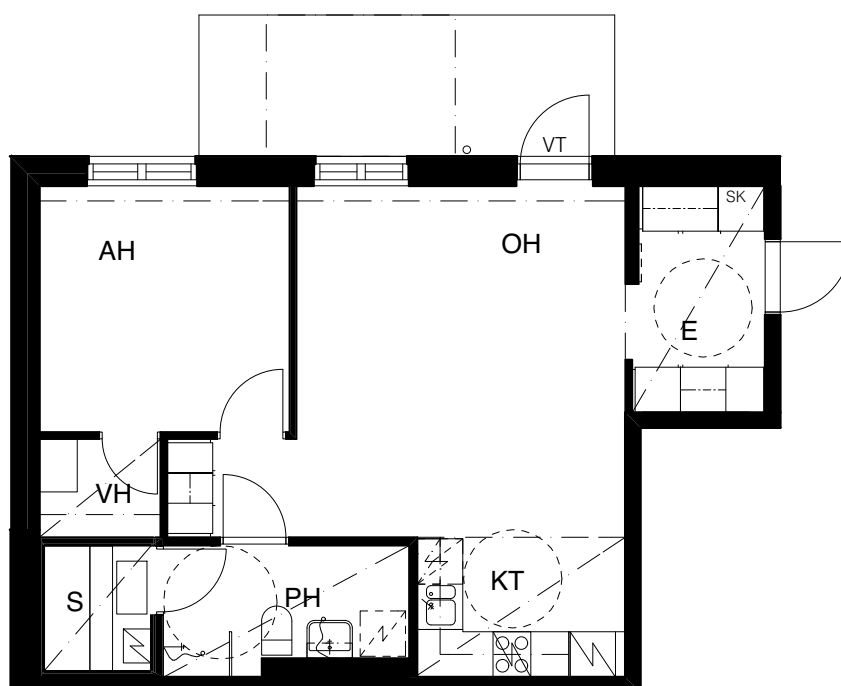
12.05.2017

Pidämme oikeuden muutoksiin.

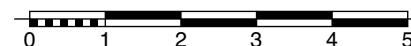
2h+kt+s

55,5m²

B28 1. krs



Pohjapiirros 1/100



SIJAINTIKAAVIO

TA-ASUMISOIKEUS OY

Keltasafirinpolku 6, 01700 Vantaa



HUONEISTOPOHJA 1:100

12.05.2017

Pidämme oikeuden muutoksiin.

2h+kt+s

53,5 m²

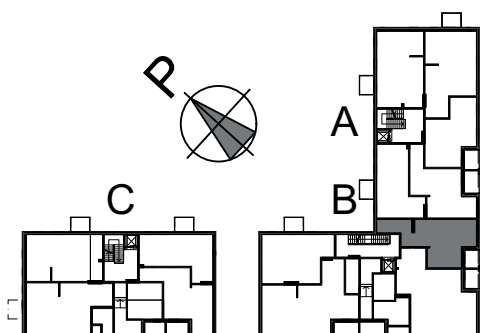
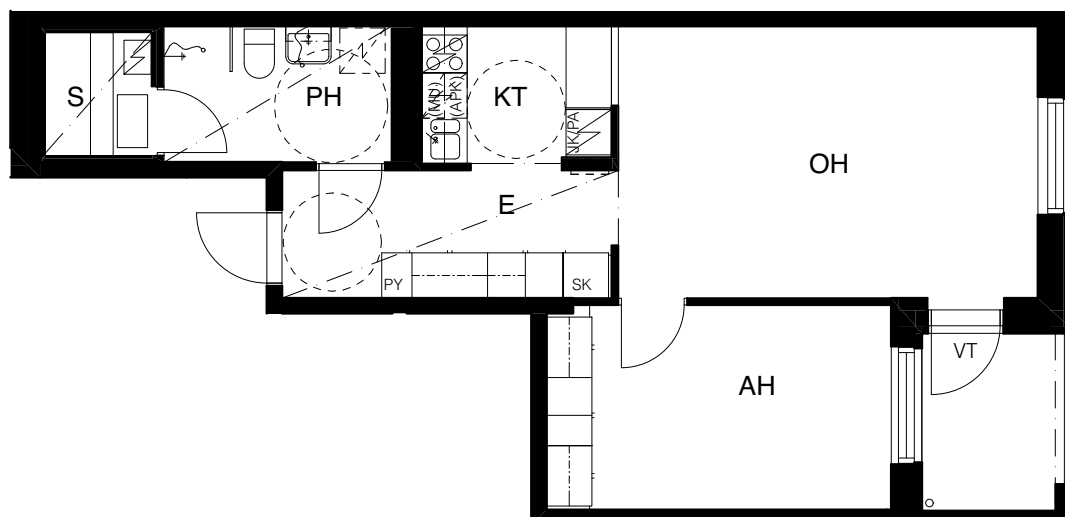
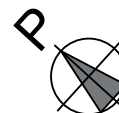
B29 2. krs

B33 3. krs

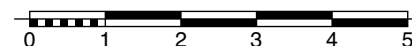
B38 4. krs

B43 5. krs

B48 6. krs



Pohjapiirros 1/100



SIJAINTIKAAVIO

TA-ASUMISOIKEUS OY

Keltasafirinpolku 6, 01700 Vantaa



HUONEISTOPOHJA 1:100

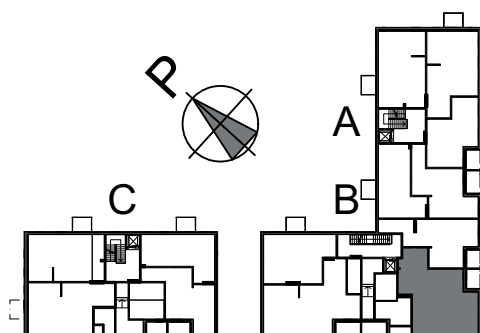
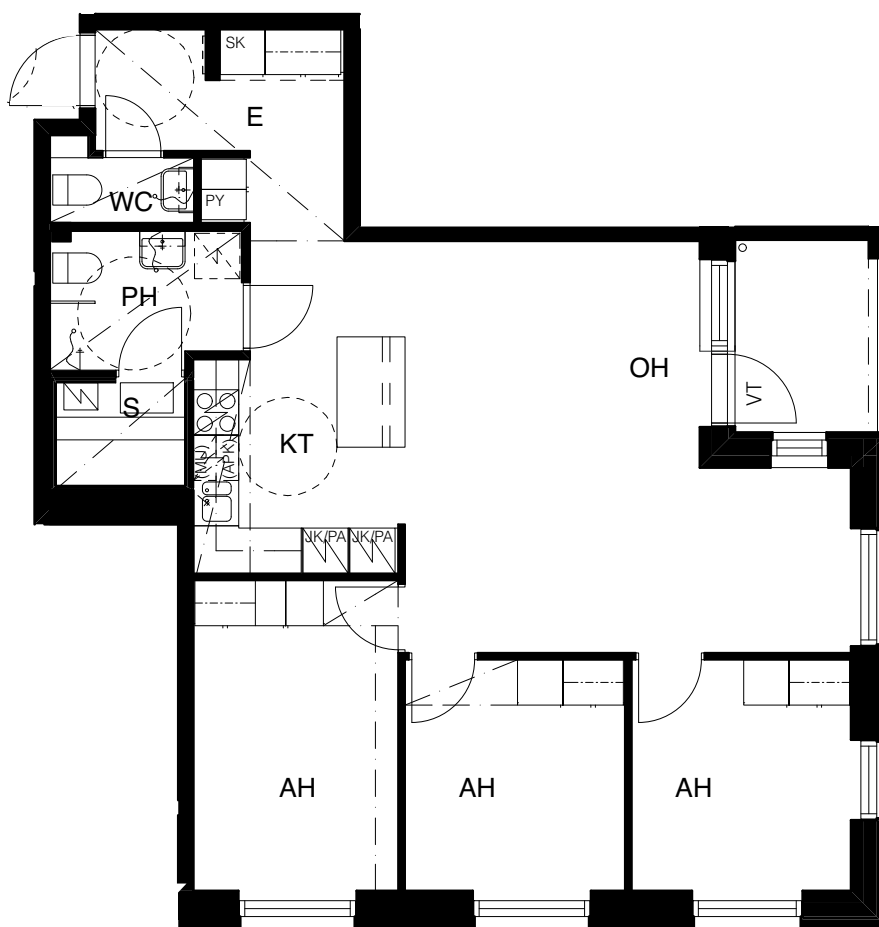
12.05.2017

Pidämme oikeuden muutoksiin.

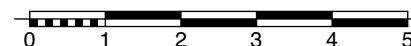
4h+kt+s

86,0 m²

B30 2. krs



Pohjapiirros 1/100



SIJAINTIKAAVIO

TA-ASUMISOIKEUS OY

Keltasafirinpolku 6, 01700 Vantaa



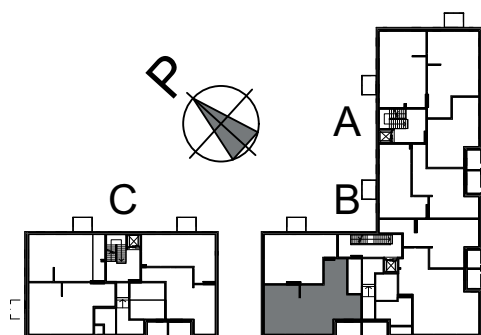
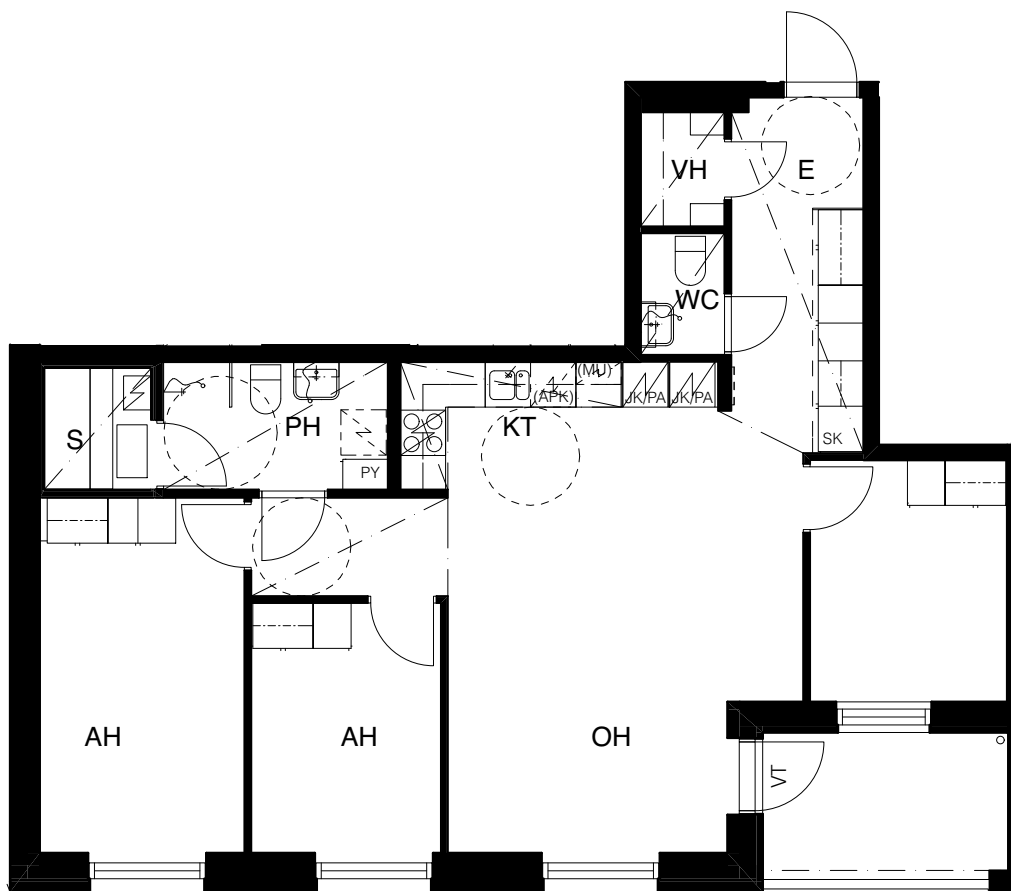
HUONEISTOPOHJA 1:100

12.05.2017

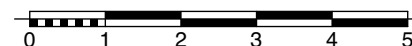
Pidämme oikeuden muutoksiin.

4h+kt+s
83,5 m²

B31 2. krs



Pohjapiirros 1/100



SIJAINTIKAAVIO

TA-ASUMISOIKEUS OY

Keltasafirinpolku 6, 01700 Vantaa



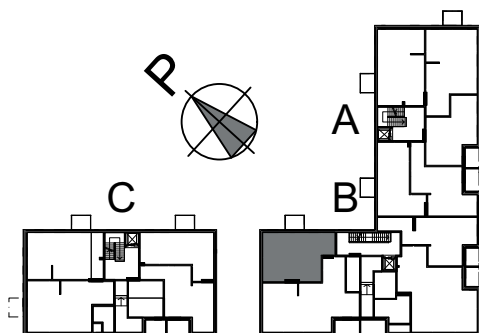
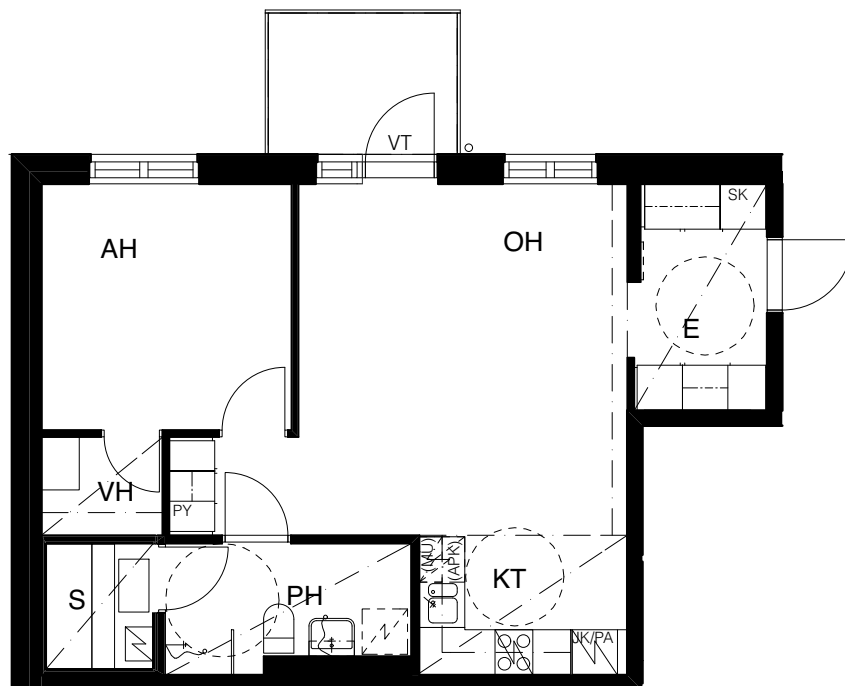
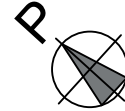
HUONEISTOPOHJA 1:100

12.05.2017

Pidämme oikeuden muutoksiin.

2h+kt+s
55,5 m²

- B32 2. krs
- B37 3.krs
- B42 4. krs
- B47 5. krs
- B52 6. krs



Pohjapiirros 1/100



SIJAINTIKAAVIO

TA-ASUMISOIKEUS OY

Keltasafirinpolku 6, 01700 Vantaa



HUONEISTOPOHJA 1:100

12.05.2017

Pidämme oikeuden muutoksiin.

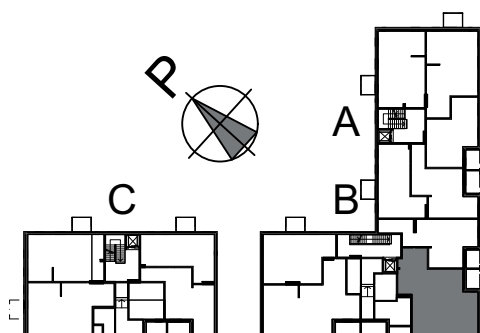
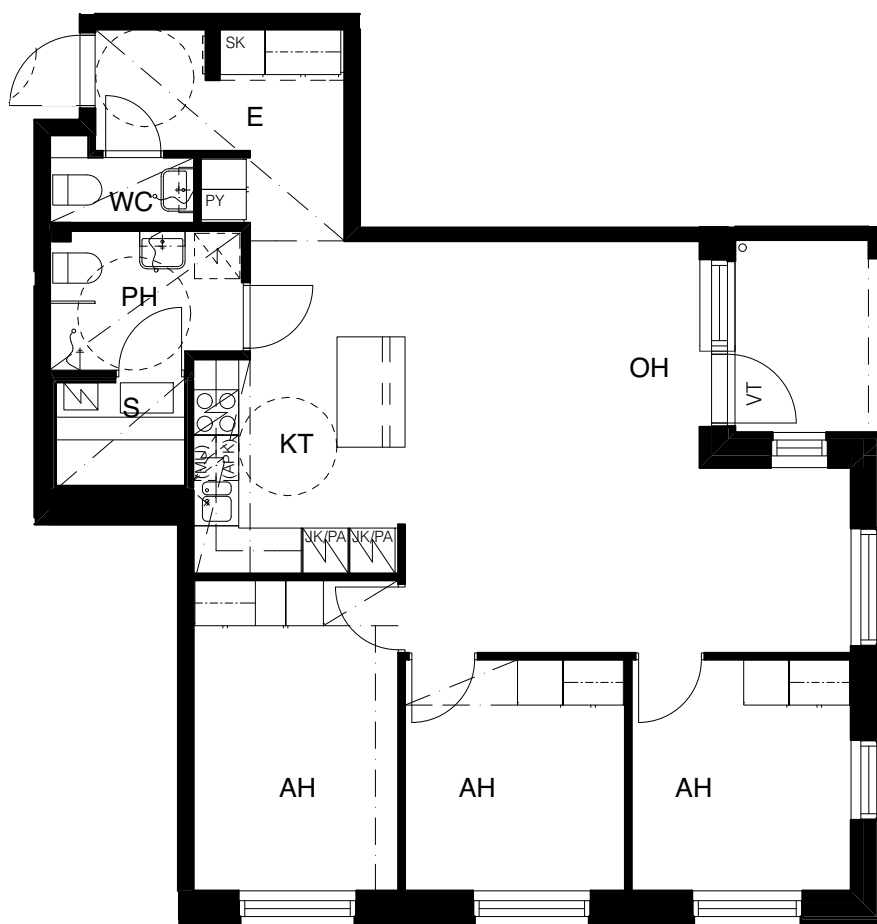
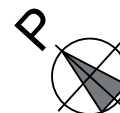
4h+kt+s

85,0 m²

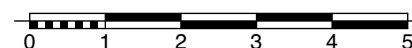
B34 3. krs

B39 4. krs

B44 5. krs



Pohjapiirros 1/100



SIJAINTIKAAVIO

TA-ASUMISOIKEUS OY

Keltasafirinpolku 6, 01700 Vantaa



HUONEISTOPOHJA 1:100

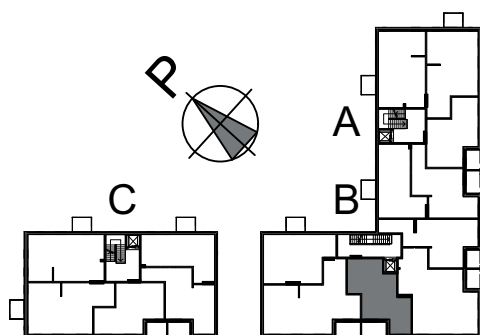
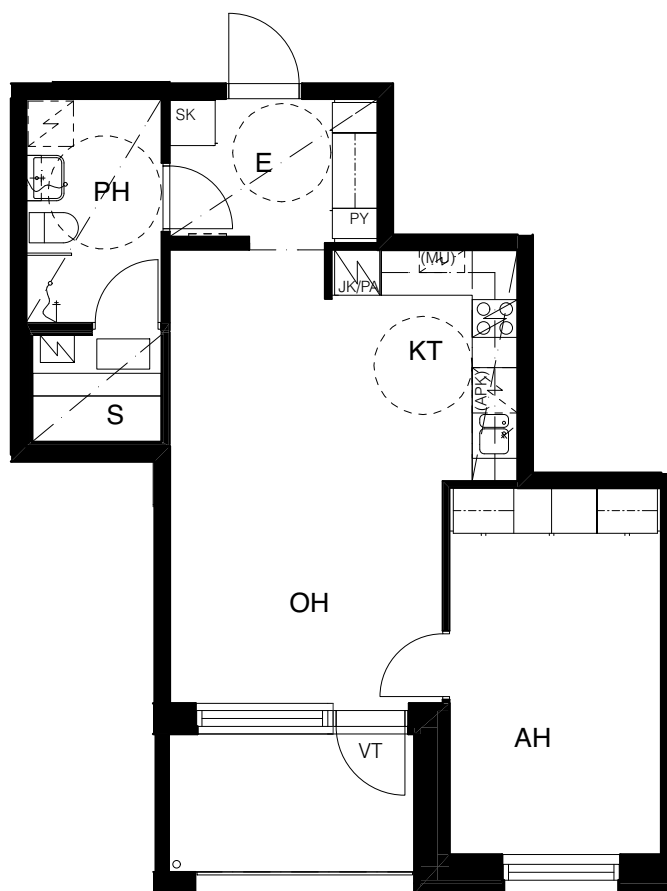
12.05.2017

Pidämme oikeuden muutoksiin.

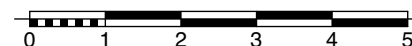
2h+kt+s

53,0 m²

B35 3. krs



Pohjapiirros 1/100



SIJAINTIKAAVIO

TA-ASUMISOIKEUS OY

Keltasafirinpolku 6, 01700 Vantaa



HUONEISTOPOHJA 1:100

12.05.2017

Pidämme oikeuden muutoksiin.

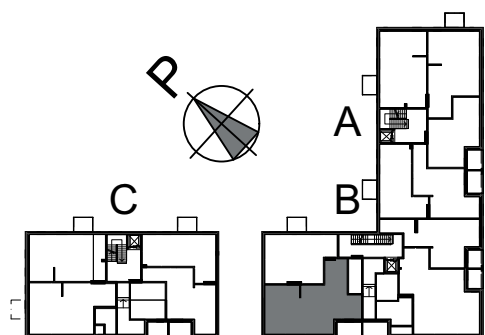
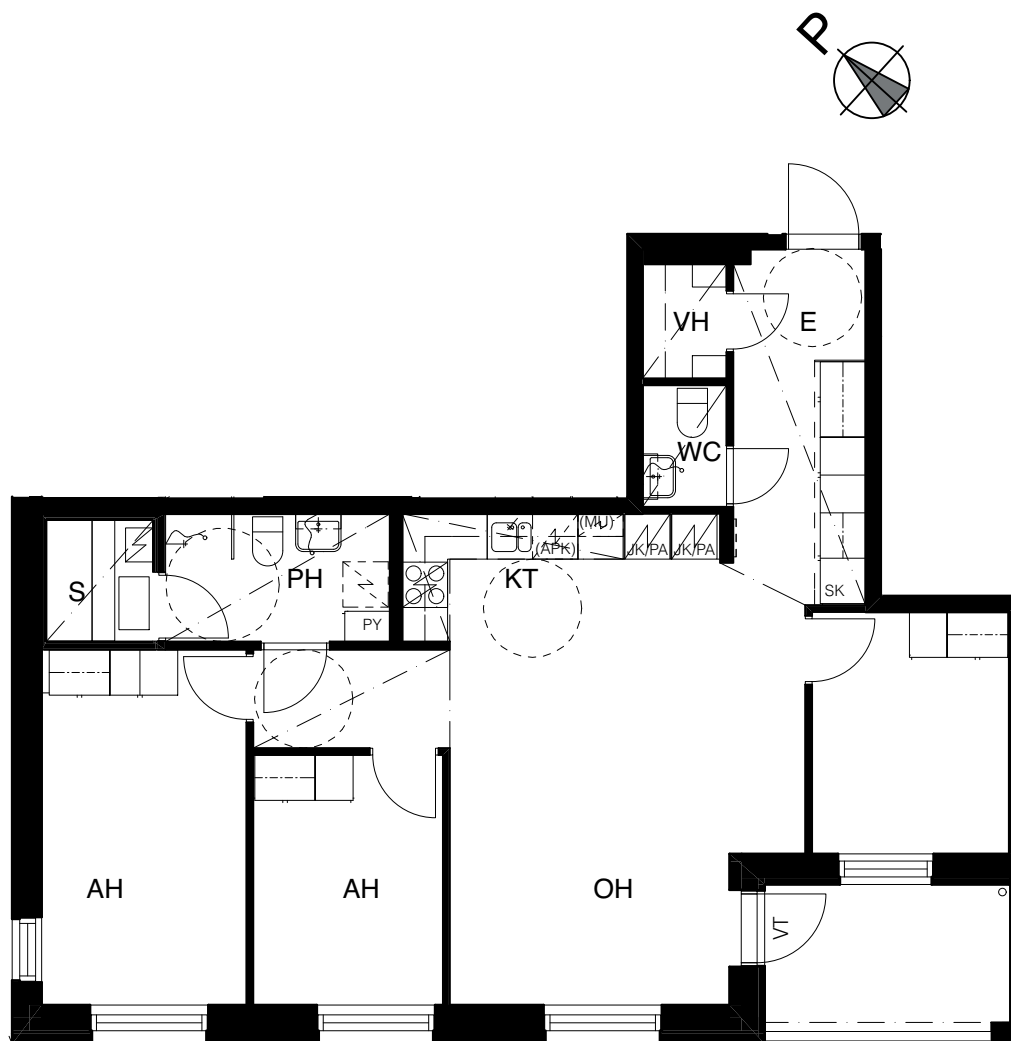
4h+kt+s

83,0 m²

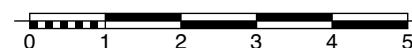
B36 3. krs

B41 4. krs

B46 5. krs



Pohjapiirros 1/100



SIJAINTIKAAVIO

TA-ASUMISOIKEUS OY

Keltasafirinpolku 6, 01700 Vantaa



HUONEISTOPOHJA 1:100

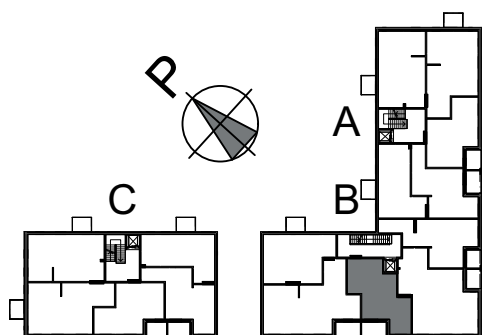
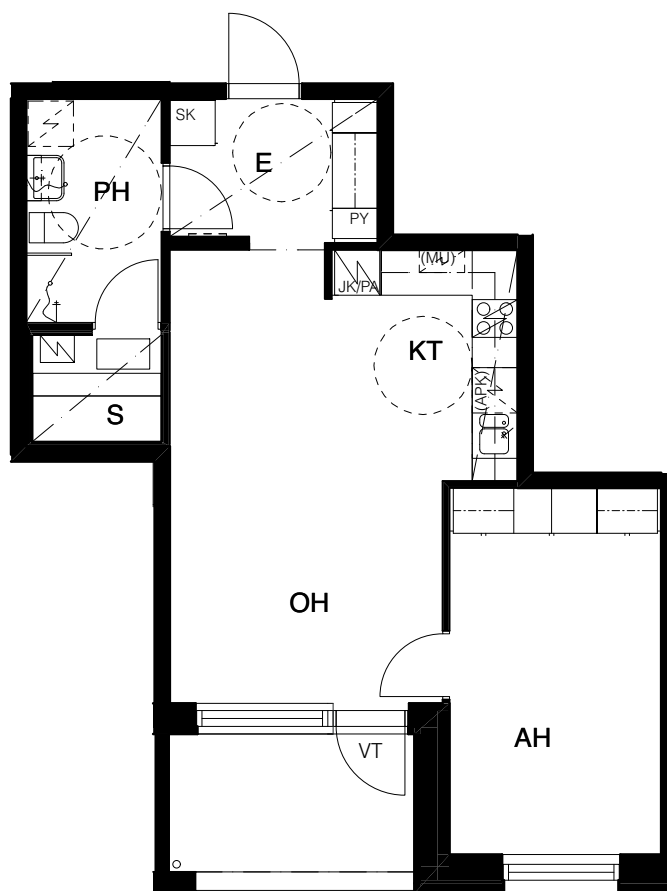
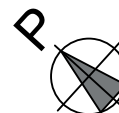
12.05.2017

Pidämme oikeuden muutoksiin.

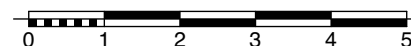
2h+kt+s
53,0 m²

B40 4. krs

B45 5. krs



Pohjapiirros 1/100



SIJAINTIKAAVIO

TA-ASUMISOIKEUS OY

Keltasafirinpolku 6, 01700 Vantaa



HUONEISTOPOHJA 1:100

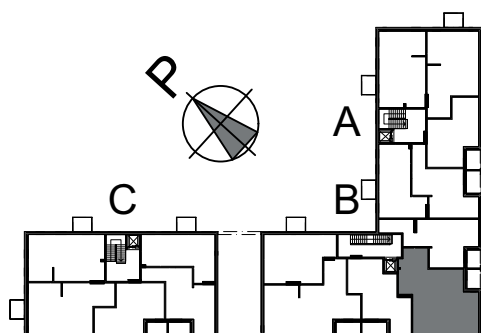
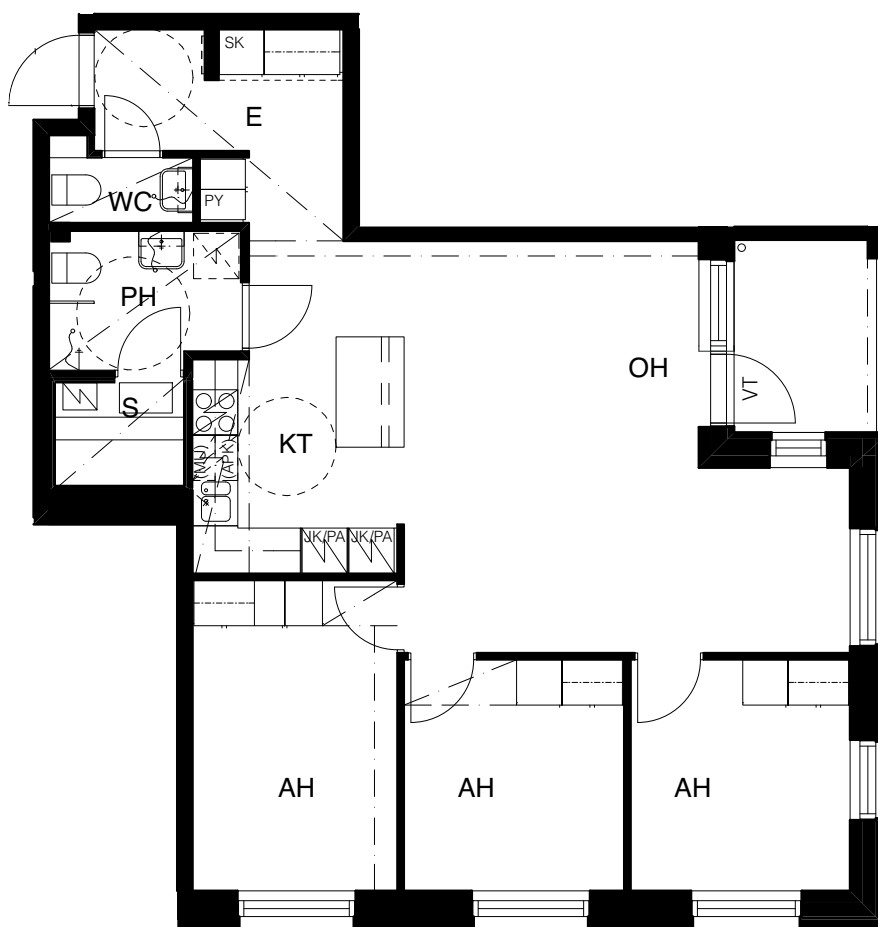
12.05.2017

Pidämme oikeuden muutoksiin.

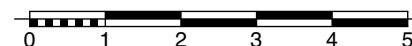
4h+kt+s

85,0 m²

B49 6. krs



Pohjapiirros 1/100



SIJAINKAAVIO

TA-ASUMISOIKEUS OY

Keltasafirinpolku 6, 01700 Vantaa



HUONEISTOPOHJA 1:100

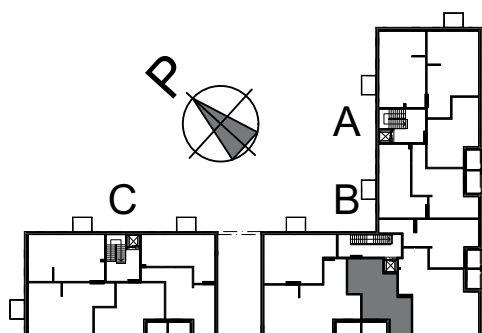
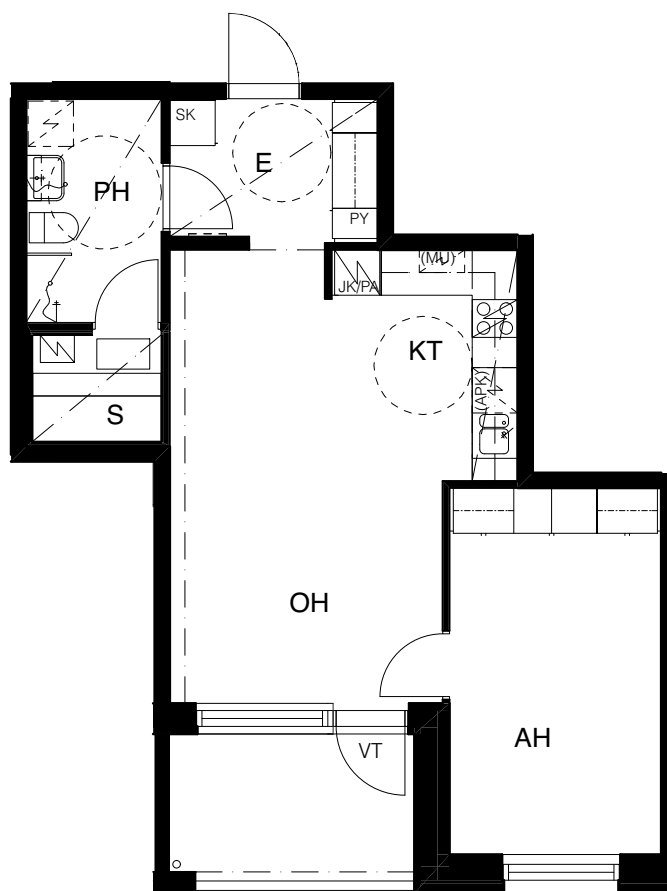
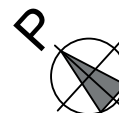
12.05.2017

Pidämme oikeuden muutoksiin.

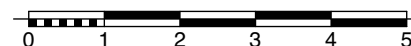
2h+kt+s

53,0 m²

B50 6. krs



Pohjapiirros 1/100



SIJAINTIKAAVIO

TA-ASUMISOIKEUS OY

Keltasafirinpolku 6, 01700 Vantaa



HUONEISTOPOHJA 1:100

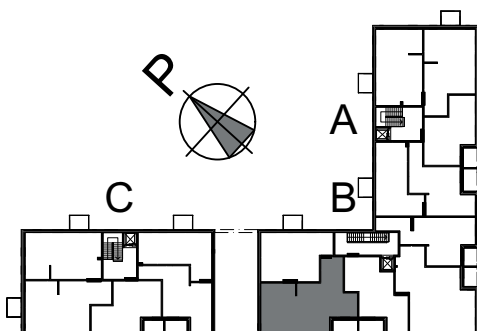
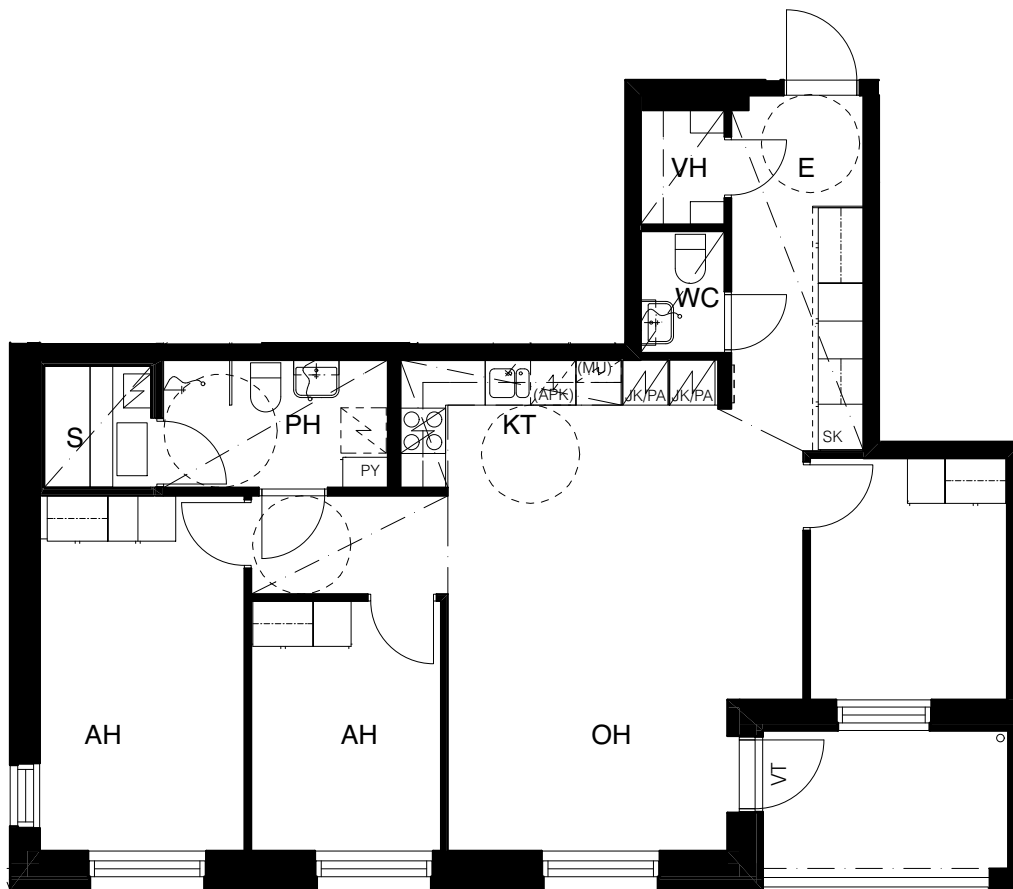
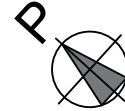
12.05.2017

Pidämme oikeuden muutoksiin.

4h+kt+s

83,0 m²

B51 6. krs



Pohjapiirros 1/100



SIJAINKAAVIO

TA-ASUMISOIKEUS OY

Keltasafirinpolku 6, 01700 Vantaa



HUONEISTOPOHJA 1:100

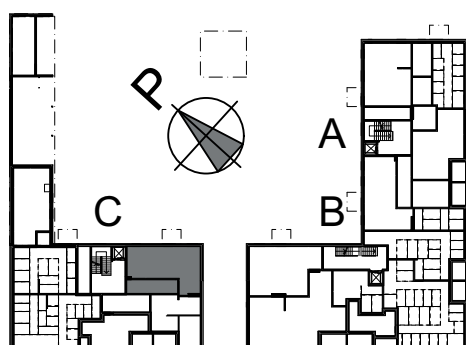
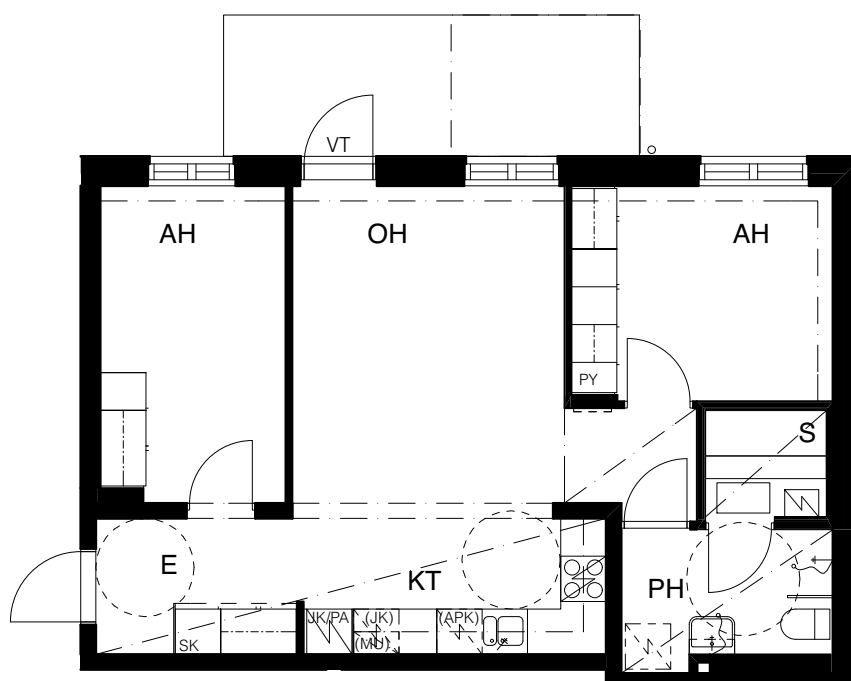
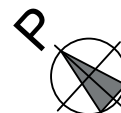
12.05.2017

Pidämme oikeuden muutoksiin.

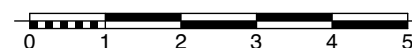
3h+kt+s

59,5 m²

C53 1. krs



Pohjapiirros 1/100



SIJAINTIKAAVIO

TA-ASUMISOIKEUS OY

Keltasafirinpolku 6, 01700 Vantaa



HUONEISTOPOHJA 1:100

12.05.2017

Pidämme oikeuden muutoksiin.

2h+kt+s

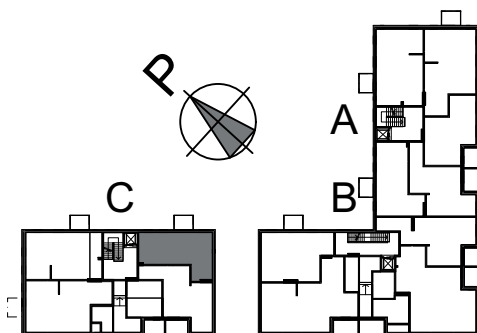
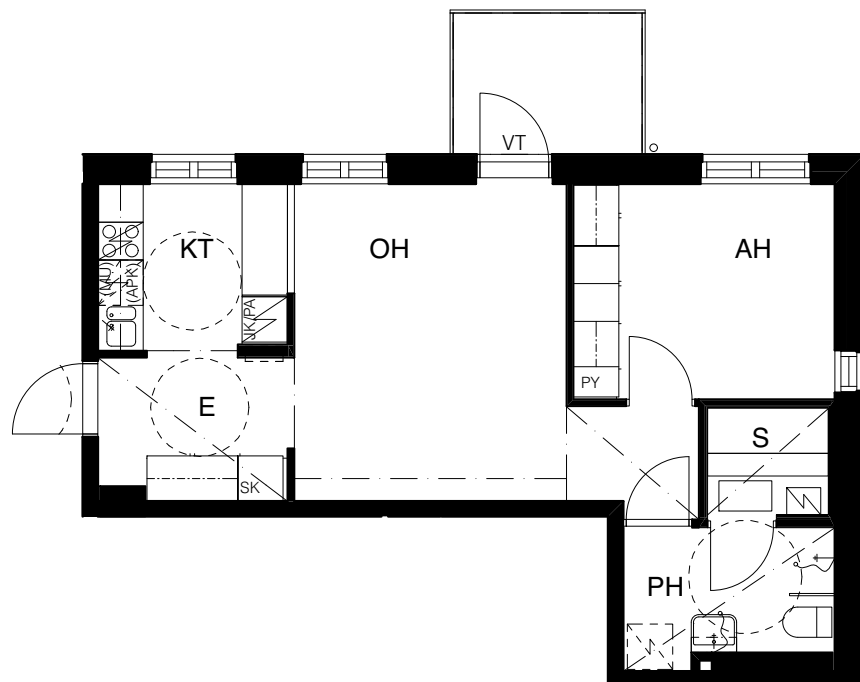
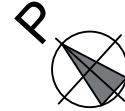
46,5 m²

C54 2. krs

C58 3. krs

C63 4. krs

C68 5. krs



Pohjapiirros 1/100



SIJAINTIKAAVIO

TA-ASUMISOIKEUS OY

Keltasafirinpolku 6, 01700 Vantaa



HUONEISTOPOHJA 1:100

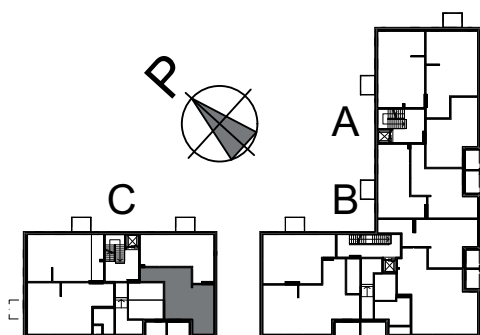
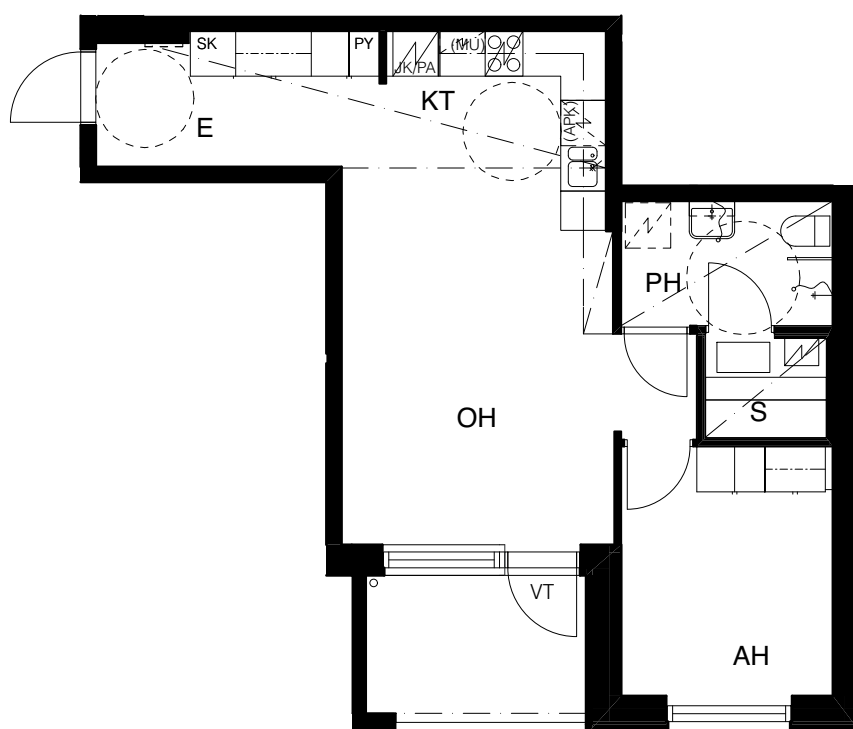
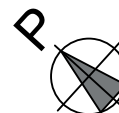
12.05.2017

Pidämme oikeuden muutoksiin.

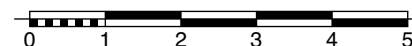
2h+kt+s

49,0 m²

C55 2. krs



Pohjapiirros 1/100



SIJAINTIKAAVIO

TA-ASUMISOIKEUS OY

Keltasafirinpolku 6, 01700 Vantaa



HUONEISTOPOHJA 1:100

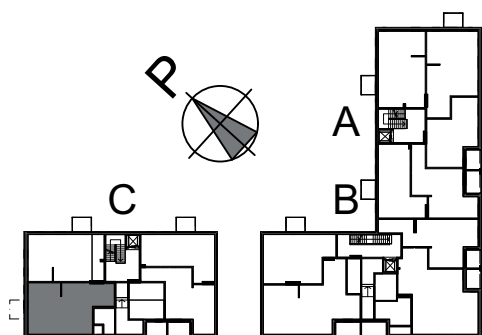
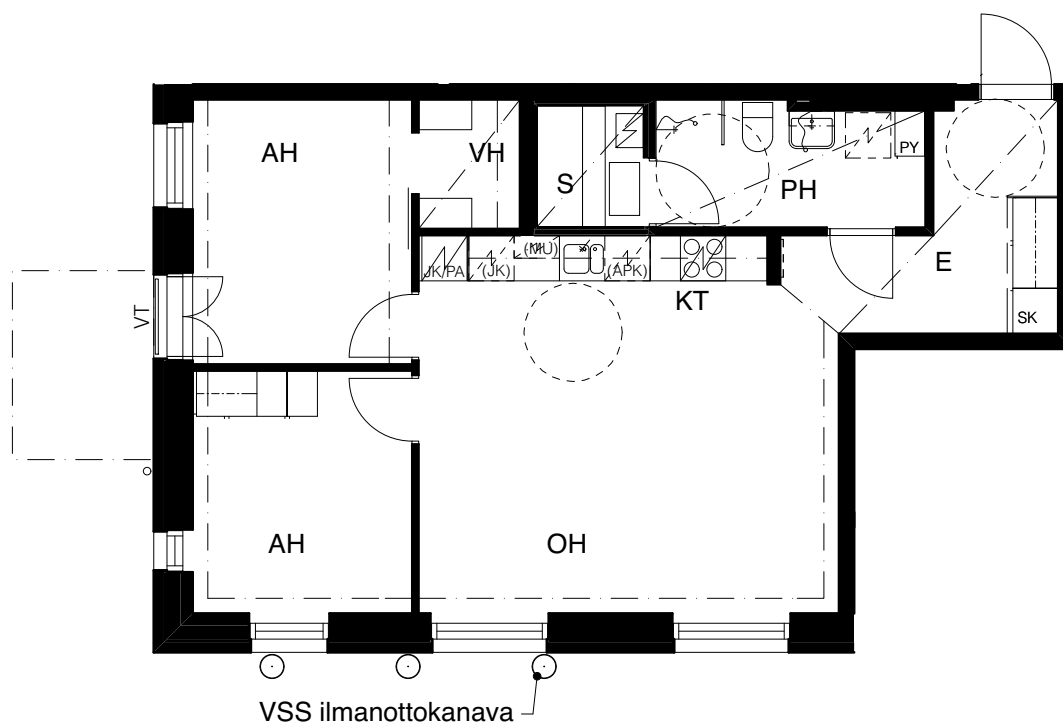
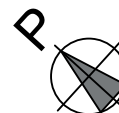
12.05.2017

Pidämme oikeuden muutoksiin.

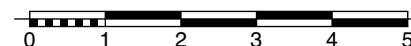
3h+kt+s

67,0 m²

C56 2. krs



Pohjapiirros 1/100



SIJAINKAAVIO

TA-ASUMISOIKEUS OY

Keltasafirinpolku 6, 01700 Vantaa



HUONEISTOPOHJA 1:100

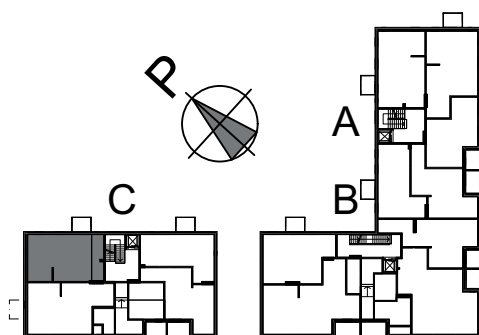
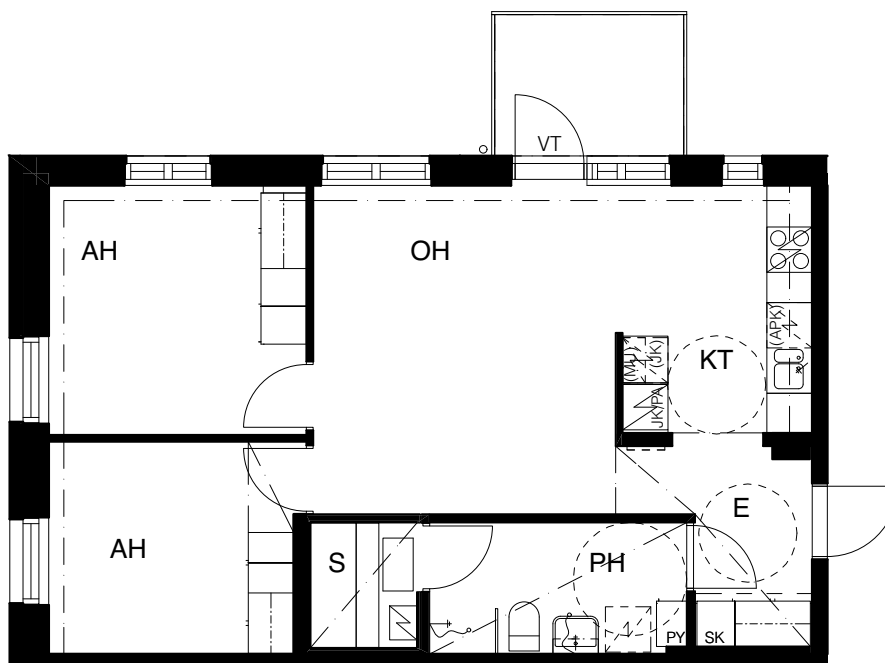
12.05.2017

Pidämme oikeuden muutoksiin.

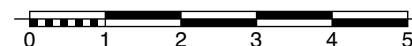
3h+kt+s

62,0 m²

C57 2. krs



Pohjapiirros 1/100



SIJAINTIKAAVIO

TA-ASUMISOIKEUS OY

Keltasafirinpolku 6, 01700 Vantaa



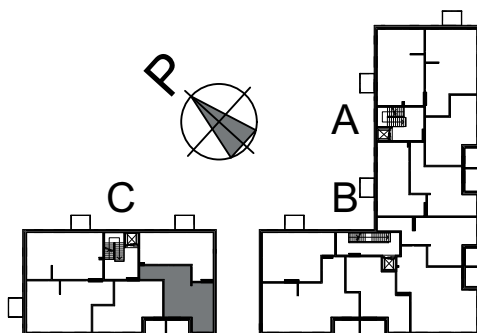
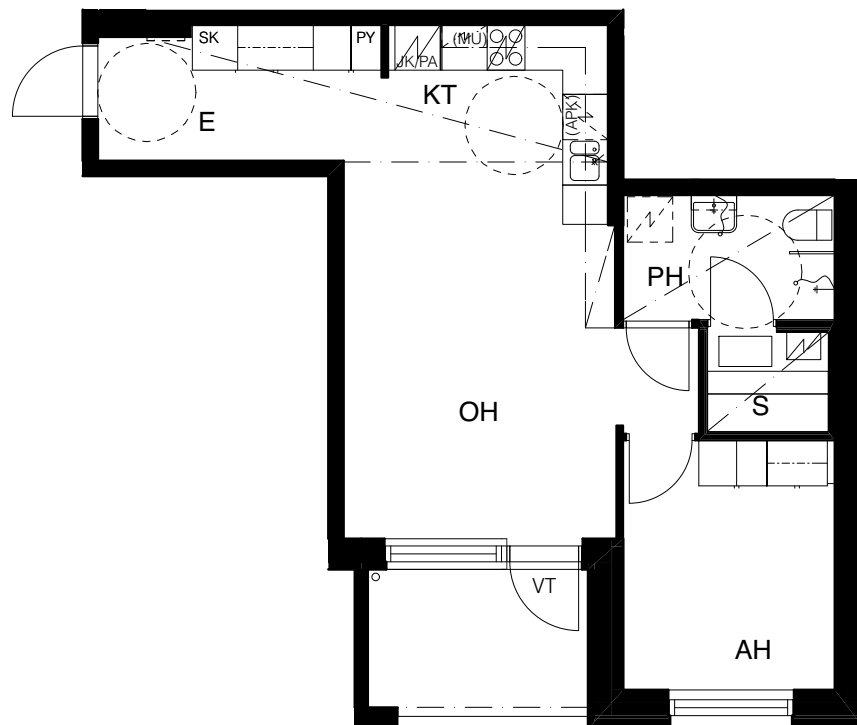
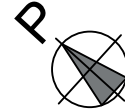
HUONEISTOPOHJA 1:100

12.05.2017

Pidämme oikeuden muutoksiin.

2h+kt+s
49,0 m²

C59 3. krs
C64 4. krs
C69 5. krs
C74 6. krs



Pohjapiirros 1/100



SIJAINTIKAAVIO

TA-ASUMISOIKEUS OY

Keltasafirinpolku 6, 01700 Vantaa



HUONEISTOPOHJA 1:100

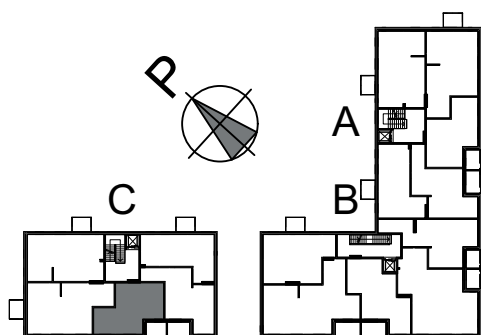
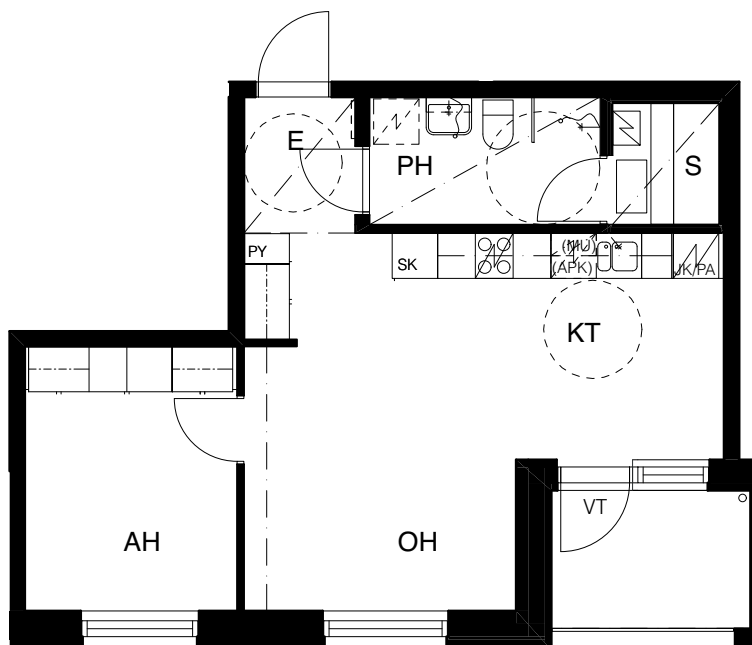
12.05.2017

Pidämme oikeuden muutoksiin.

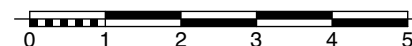
2h+kt+s

48,0 m²

C60 3. krs



Pohjapiirros 1/100



SIJAINTIKAAVIO

TA-ASUMISOIKEUS OY

Keltasafirinpolku 6, 01700 Vantaa



HUONEISTOPOHJA 1:100

12.05.2017

Pidämme oikeuden muutoksiin.

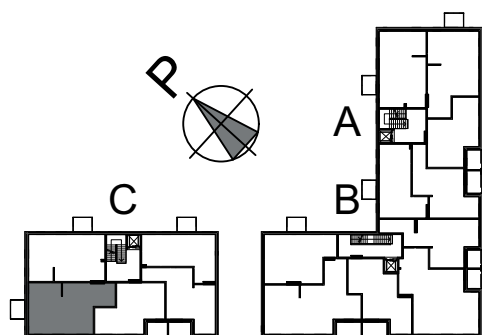
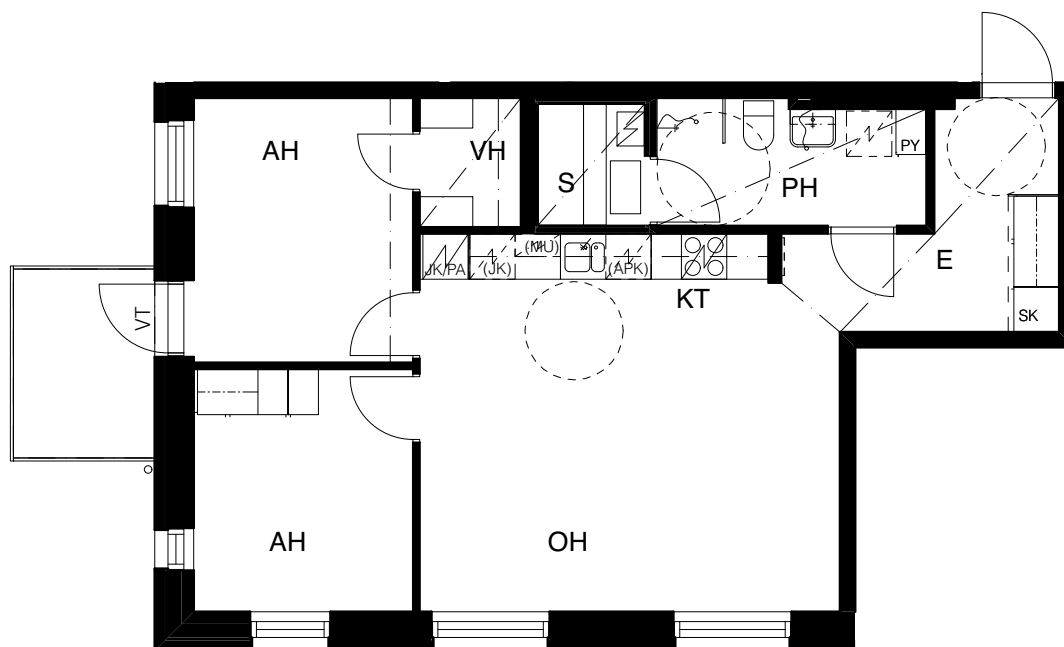
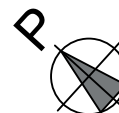
3h+kt+s

66,5 m²

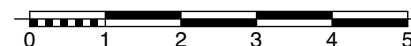
C61 3. krs

C66 4. krs

C71 5. krs



Pohjapiirros 1/100



SIJAINTIKAAVIO

TA-ASUMISOIKEUS OY

Keltasafirinpolku 6, 01700 Vantaa



HUONEISTOPOHJA 1:100

12.05.2017

Pidämme oikeuden muutoksiin.

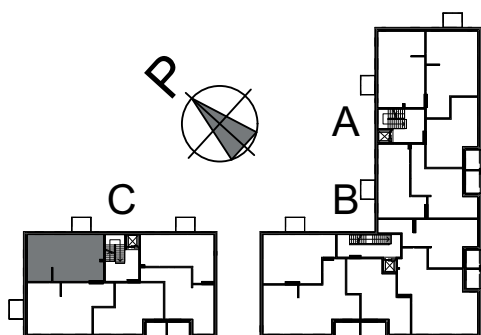
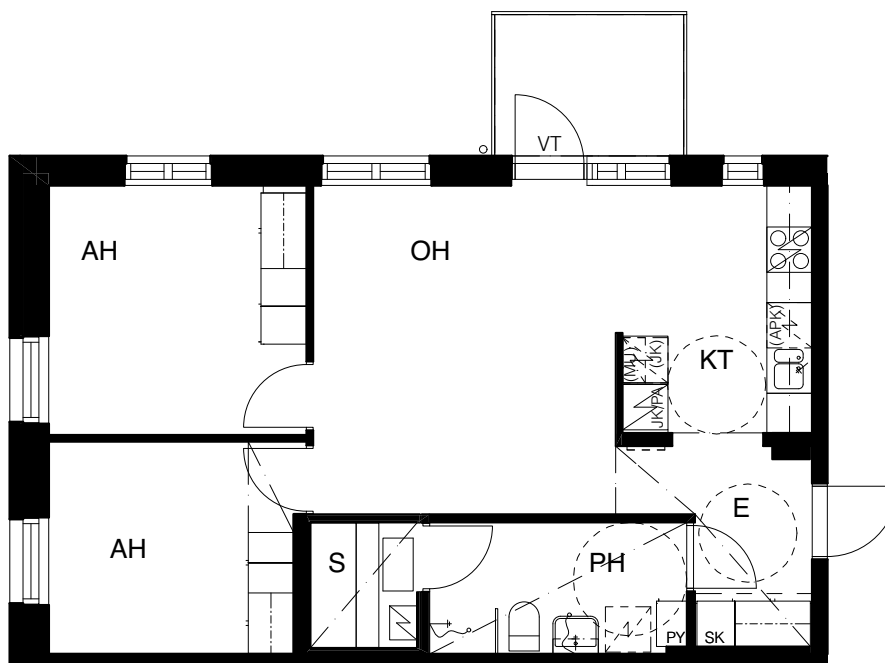
3h+kt+s

62,0 m²

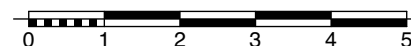
C62 3. krs

C67 4. krs

C72 5. krs



Pohjapiirros 1/100



SIJAINTIKAAVIO

TA-ASUMISOIKEUS OY

Keltasafirinpolku 6, 01700 Vantaa



HUONEISTOPOHJA 1:100

12.05.2017

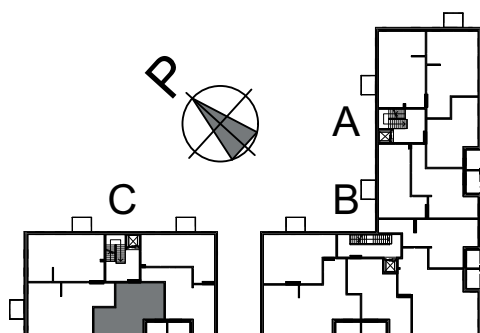
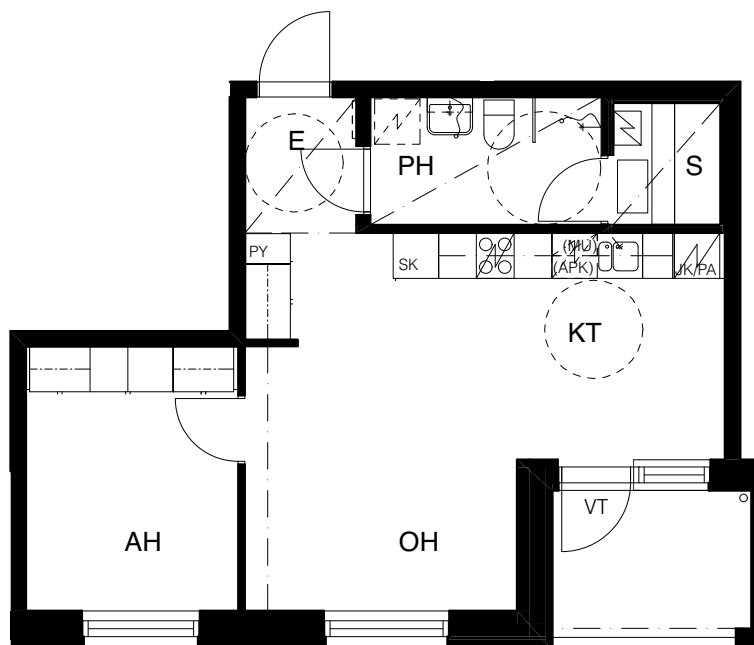
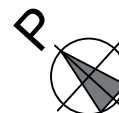
Pidämme oikeuden muutoksiin.

2h+kt+s

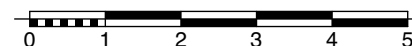
48,0 m²

C65 4. krs

C70 5. krs



Pohjapiirros 1/100



SIJAINTIKAAVIO

TA-ASUMISOIKEUS OY

Keltasafirinpolku 6, 01700 Vantaa



HUONEISTOPOHJA 1:100

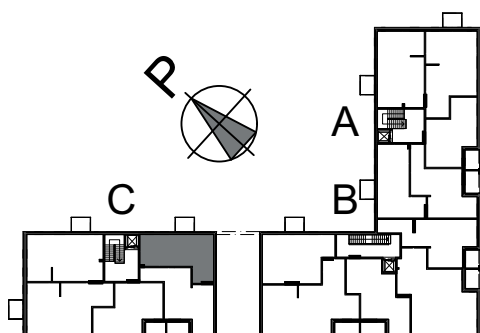
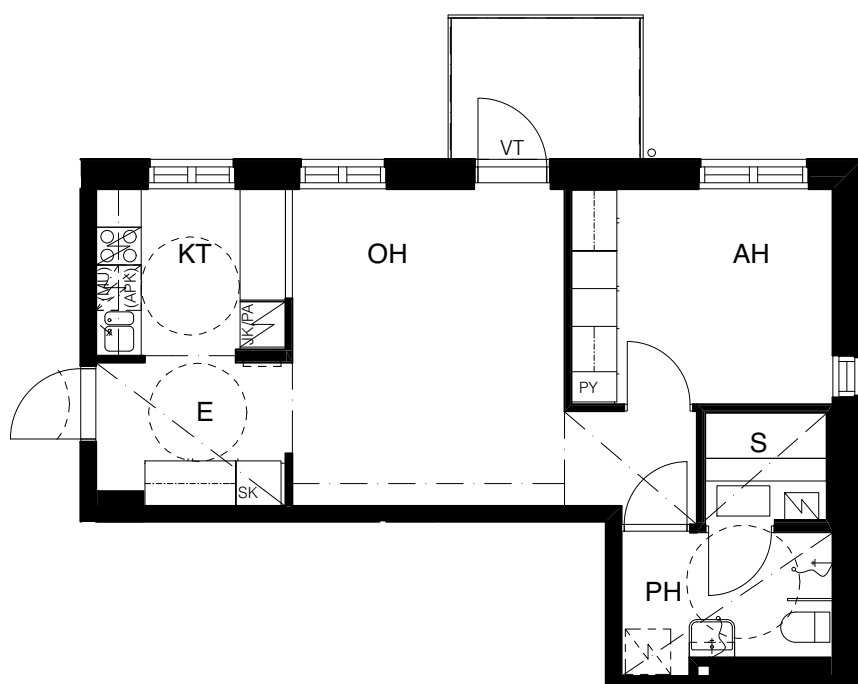
12.05.2017

Pidämme oikeuden muutoksiin.

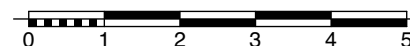
2h+kt+s

46,5 m²

C73 6. krs



Pohjapiirros 1/100



SIJAINTIKAAVIO

TA-ASUMISOIKEUS OY

Keltasafirinpolku 6, 01700 Vantaa



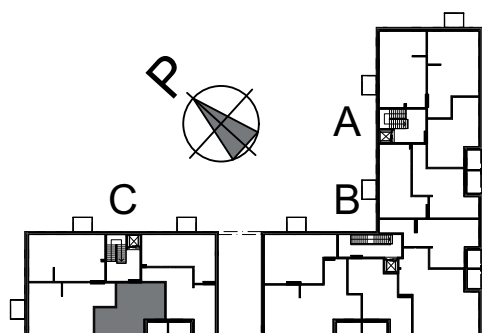
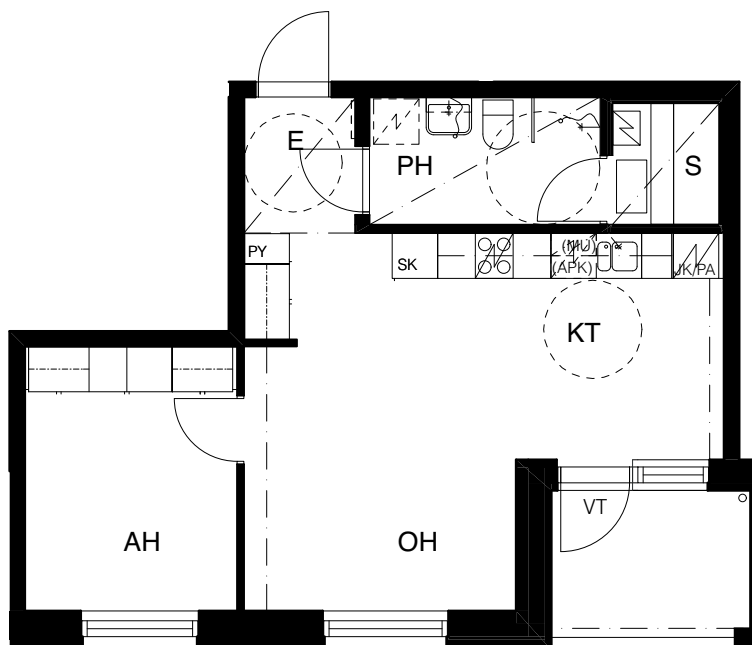
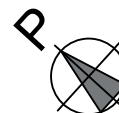
HUONEISTOPOHJA 1:100

12.05.2017

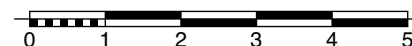
Pidämme oikeuden muutoksiin.

2h+kt+s
48,0 m²

C75 6. krs



Pohjapiirros 1/100



SIJAINTIKAAVIO

TA-ASUMISOIKEUS OY

Keltasafirinpolku 6, 01700 Vantaa



HUONEISTOPOHJA 1:100

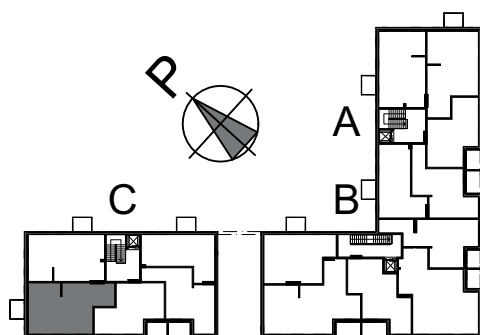
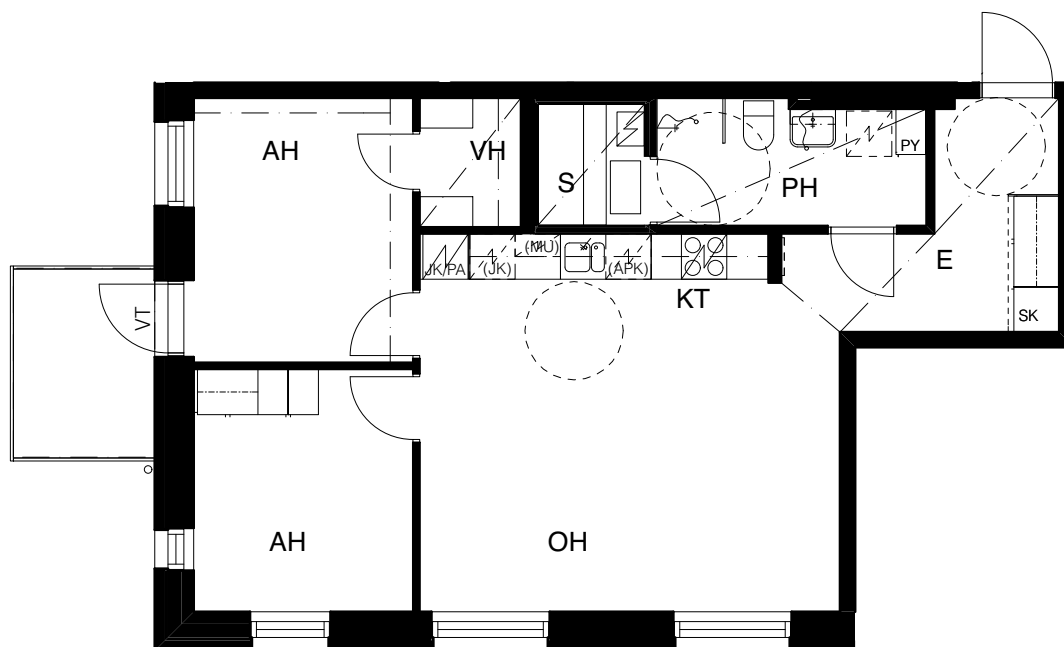
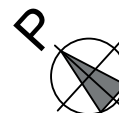
12.05.2017

Pidämme oikeuden muutoksiin.

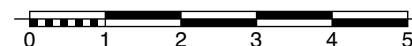
3h+kt+s

66,5 m²

C76 6. krs



Pohjapiirros 1/100



SIJAINTIKAAVIO

TA-ASUMISOIKEUS OY

Keltasafirinpolku 6, 01700 Vantaa



HUONEISTOPOHJA 1:100

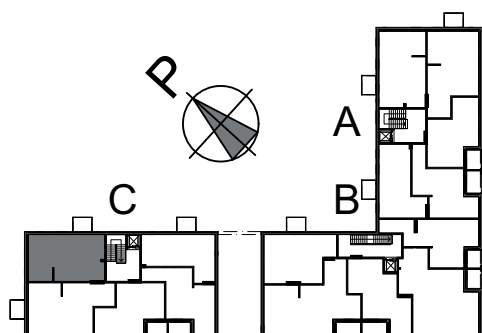
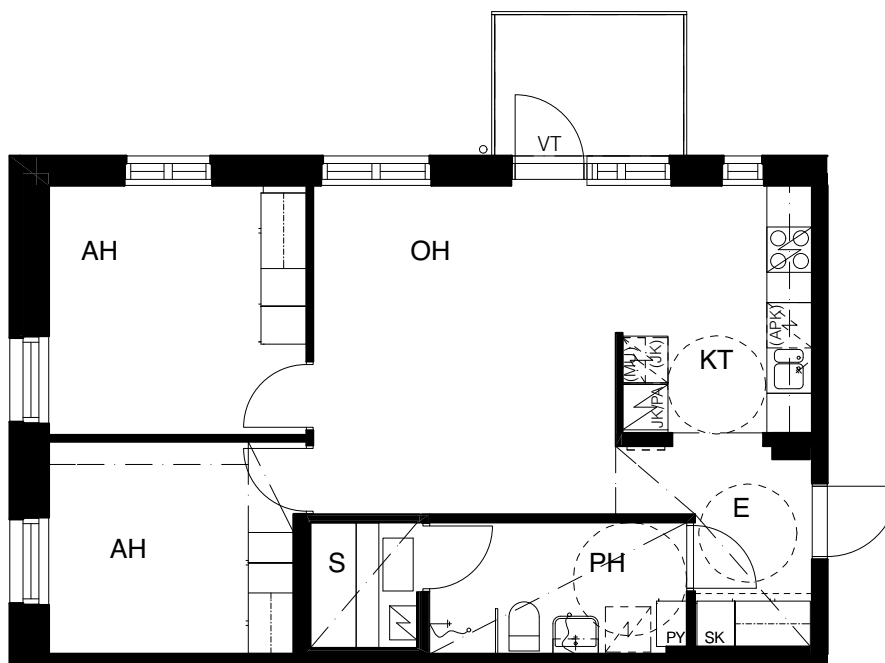
12.05.2017

Pidämme oikeuden muutoksiin.

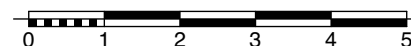
3h+kt+s

62,0 m²

C77 6. krs



Pohjapiirros 1/100



SIJAINTIKAAVIO

TA Asumisoikeus Oy / Keltasafiirinpolku 6

Rakennustapaselostus 08.05.2017

YLEISTÄ

L:n muotoinen asuintalo on sijoitettu tontille 1 Keimolantien ja Kivistön puistokadun kulmaan niin että rakennuksen piha jää suurilta teiltä suojaan. Luoteessa tontin katulinjaan rakennetaan kerhotila, kierrätyshuone ja putkijätekeräyksen keräyspiste. Rakennus on jaettu kahteen osaan, joiden väliin jää koko rakennuksen korkuinen katettu porttikäytävä. Tätä kautta kadulta pääsee rakennuksen sisäpihalle. Rakennuksen pääsisäänkäynnit on sijoitettu sisäpihan puolelle. Porrashuoneisiin B ja C pääsee myös Keimolantien puolelta. Maaston muodosta johtuen osa ensimmäisestä kerroksesta on maan alla. Maanalaiseen tilaan on sijoitettu teknisiä tiloja, väestönsuoja, varastoja ja irtainvarastoja. Pihan puolella ensimmäisessä kerroksessa on myös asuntoja. Rakennuksessa on yhteensä 77 asuntoa.

RAKENTEET

Teräsbetoniset perustukset tehdään rakennepiirustusten mukaan. Asuinrakennukset perustetaan maanvaraisille anturoille. Asuinrakennusten alapohjana on pääosin koneellisesti tuuletetut, kantavat ontelo- laattarakenteiset alapohjat ja väestönsuojan osalla maanvarainen betonirakenteinen alapohja.

Asuinrakennusten väli- ja yläpohjat ovat pääosin ontelolaattarakenteiset, lukuun ottamatta väestönsuojaa, jonka kohdalla välipohja on massiiviteräsbetonilaattarakenteinen. Myös porrashuoneiden välipohjat ovat massiiviteräsbetonilaattoja.

Huoneistojen väliset seinät sekä muut kantavat väliseinät ovat teräsbetonirakenteisia. Huoneistojen sisäiset väliseinät ovat pääosin metallirankaisia kipsilevyseiniä. Kylpyhuoneita ympäröivät kevyet väliseinät ovat pääosin kevytbetoniseiniä.

Ulkoseinät ovat sisäkuoreltaan betonielementtirakenteisia.

Rakennuksen julkisivumateriaali on kadun puolella paikalla muurattu tumma tiili. Elävyyttä ja vaihtelua tiilipintaan tuodaan värirappauksella ikkunoiden ympärillä olevissa syvennyksissä.

Sisäpihan puolen julkisivumateriaali on eriste-rappaus. Porttikäytävän käsijohde toteutetaan taideaiheena.

IKKUNAT JA OVET

Huoneistojen ikkunat ovat pääosin kolmilaisia sisään aukeavia MSE-tyyppisiä tehdasmaalattuja puu-alumiini-ikkunoita, joiden ulkopinnat ovat alumiinia. Parvekkeiden ovet ovat yksilehtisiä ulosaukeavia alumiinirakenteisia ikkunaovia. Ikkunoissa on sälekaihtimet.

Kerrostalon porrastaso-ovet ovat viilupintaisia puuvia. Asuntojen sisäovet ovat maalattuja laakaovia. Löylyhuoneiden ovet ovat kokolasiovia. Kerrostalon pääsisäänkäyntien ulko-ovet ovat maalattuja metallilasiovia.

PARVEKKEET JA TERASSIT

Kadun puolen sisäänvedetyt parvekkeet ovat esivalmisteisia teräsbetonilaattoja, jotka tukeutuvat rakennusrunkoon ja sen ulkopuolella oleviin betonisiin parvekepieliin ja väliseiniin. Julkisivupinnan jatkona, parvekkeiden etureunassa on julkisivutiilimuurauksella verhoillut betonipielet. Pielet ovat sisäpuoleltaan maalattuja.

Pihan ja Keltasafiirinpolun puolen ulkoparvekkeet tehdään rungosta tuettuina betonilaattoina. Pihan puolella maantasokerroksessa asunnoilla on omat terassit.

Kaikki parvekkeet ovat lasitettuja.

SEINÄPINNOTTEET

Asuinhuoneiden seinät ovat pääosin maalattuja. Maalausta ei uloteta kiintokalusteiden taakse. Keittiöissä ala- ja yläkaappien väliset taustaseinät sekä kylpyhuone- ja erillis-WC-tilojen seinät ovat laatoitettuja. Löylyhuoneiden seinät ovat paneloituja.

KATOT

Asuinhuoneiden katot ovat pääosin ruiskutasoitettuja, lukuun ottamatta alaslaskettuja kattoja, joiden osalta katot ovat tasoitettuja ja maalattuja. Kylpyhuoneiden, löylyhuoneiden ja erillisvessojen katot ovat paneloituja.

LATTIAPÄÄLYSTEET

Asuinhuoneiden lattioissa on laminaatti. Kiintokalusteiden alle ei asenneta laminaattia. Kylpyhuoneiden, löylyhuoneiden ja erillis-WC:iden lattioissa on keraaminen laatta.

KALUSTEET, KONEET JA LAITTEET

Keittiöiden kaapistojen ovet ovat valkoisia laminaattiovia, rungot valkoista melamiinilevyä. Työpöytätasot ovat laminaattia, tiskipöytätasot ruostumaton terästä.

Liedet ovat valkoisia keraamisella keittotasolla ja uunilla varustettuja vakioliesiä. Lieden päällä on liesikupu ja maustehyllykaappi. Kaksioissa on yksi jää-pakastinkaappi. 3h+k huoneistoissa on yksi jää-pakastinkaappi ja varaus toiselle kylmäkaapille. 4h+k huoneistoissa on kaksi jää-pakastinkaappia.

Huoneistoissa ei ole vakiona astianpesukoneita, mutta huoneistoissa on tilavaraus 60 cm leveälle astianpesukoneelle. Tilavarauksen paikalla on kaappi.

Keittiöissä on tilavaraukset mikroaaltouunille ja kylpyhuoneissa on liitos- ja tilavaraukset pyykinpesukoneelle / pesutornille. Saunoissa on sähkökiukaat.

Eteisten ja makuuhuoneiden komerokalusteiden ovet ja rungot ovat valkoista melamiinia. Eteisten naulakkokalusteet ovat ovettomia.

Asunnoissa on pyykkikomerot. Pesuhuoneissa ja erillis-WC:issä on pistorasiolla ja valaisimella varustetut peilikaapit.

LÄMMITYS JA ILMANVAIHTO

Kiinteistö liitetään kaukolämpöverkkoon. Huoneissa on patterit. Pesuhuoneissa on sähköinen mukavuuslattialämmitys kiinteistönsähköstä kello-ohjauksella ja vakiovesikalusteet. Talossa on keskitetty ilmanvaihtojärjestelmä lämmön talteenotolla.

Huoneistojen sähköasennukset käsittävät normaalin määrän valaistus- ja käyttöpisteitä sekä pistorasioita. Huoneistot varustetaan palovaroittimilla.

Kohde on suunniteltu energialuokkaan C2012.

PORTAAT, PORRASHUONEET JA HISSIT

Kerrostalon porrashuoneiden porrassyöksyt ovat vakiovalmisteisia betonielementtiportaita. Kaiteet ovat vakiomallisia maalattuja pinnakaiteita. Jokaisessa porrashuoneessa on hissi.

ANTENNIJÄRJESTELMÄ JA LAAJAKAISTAYHTEYS

Kiinteistö liitetään kaapeli-TV-järjestelmään. Kiinteistössä on valmius laajakaistayhteyksiin. Asunnoissa on yleiskaapelointi, ja asukkailla on mahdollisuus tehdä omalla kustannuksellaan sopimus kiinteästä internet-liittymästä suoraan operaattorin kanssa.

Niin sanottua ”perinteistä lankapuhelinta” ei ole siirrettävissä huoneistoon, koska operaattorit eivät enää toimita lankapuhelimen edellyttämiä kuparikaapeliyhteyksiä uudisrakennuskohteisiin.

SÄILYTYS- JA YHTEISTILAT

Kerrostalon kahdessa ensimmäisessä kerroksessa sijaitsevat kuivaushuoneet, lastenvaunuvälikomero sekä lämpimät ulkoiluvälinevarastot. Kerrostalon ensimmäisessä kerroksessa sijaitsevat kerrostaloasuntojen verkkoseinäiset irtaimistokomerot.

PIHATYÖT JA PAIKOITUS

Pihatyöt tehdään erikoissuunnitelmien mukaan. Sisäpihalla sijaitsee leikki- ja oleskelualue.

Viereisellä tontilla 2 sijaitsee pysäköintitalo johon sijoittuvat koko uuden alueen parkkipaikat (korttelit 23150-23153). Pysäköintitalo valmistuu vuoden 2019 aikana.

Kohteen käyttöön tulee 39 autopaikkaa, jotka sijaitsevat pysäköintitalossa. Sekä kaksi esteetöntä autopaikkaa omalla pihalla. Väliaikaiset autopaikat on esitetty asunnon ostajille toimitettavassa väliaikaisten autopaikkojen suunnitelmassa. Väli-aikaisilla autopaikoilla ei ole lämmityspisteitä.

Jätekatos ja imujätepisteet sijaitsevat tontin luoteisosassa.

HUOMAUTUS

Tämä rakennustapaselostus on lyhennelmä rakennusselostuksesta.

Rakennuttajan hyväksynnällä kohteen rakenteita ja materiaaleja voidaan vaihtaa toisiin samanarvoisiin. Yksityiskohdissa valmis toteutus voi poiketa myyntiesitteen tiedoista.

Asuin- ym. huoneisiin ja yhteistiloihin voidaan joutua tekemään, suunnitelmissa esitettyjen lisäksi, joitain talotekniikka-asennuksista johtuvia pienikokoisia koteloiteja.

Rakennusmääräysten edellyttämistä talon ulko- vaipan rakennepaksuuksista ja käytetyistä raken-nusmateriaaleista johtuen emme voi taata mat-kapuhelinverkon kuuluvuutta sisätiloissa.

Oikeudet piirustuksiin ja mittoihin sekä muiden tietojen muuttamiseen pidätetään.

Kohteen pääsuunnittelijana ja arkkitehtina on toiminut L-Arkkitehdit Oy.



Asiakaspalvelu: 045 7734 3777 (arkisin klo 8-16) info@ta.fi • www.ta.fi