



# Keski-Kaari 33

Kuopio, Päiväranta

Etsitkö **asuntoa?**



TA-Asumisoikeus Oy

### Huoneistoluettelo

| Kerros   | Huoneisto | Huoneistotyyppi | Pinta-ala m <sup>2</sup> |
|----------|-----------|-----------------|--------------------------|
| 2. krs   | A 1       | 3h+k+s          | 70,0                     |
| 2. krs   | A 2       | 2h+k+s          | 58,0                     |
| 2. krs   | A 3       | 2h+kk+s         | 48,0                     |
| 2. krs   | A 4       | 4h+k+s          | 84,5                     |
| 2. krs   | A 5       | 5h+k+s          | 90,5                     |
| Yhteensä |           |                 | 351,0                    |
| 3. krs   | A 6       | 3h+k+s          | 70,0                     |
| 3. krs   | A 7       | 2h+k+s          | 58,0                     |
| 3. krs   | A 8       | 2h+kk+s         | 48,0                     |
| 3. krs   | A 9       | 4h+k+s          | 84,5                     |
| 3. krs   | A 10      | 5h+k+s          | 90,5                     |
| Yhteensä |           |                 | 351,0                    |
| 4. krs   | A 11      | 3h+k+s          | 70,0                     |
| 4. krs   | A 12      | 2h+k+s          | 58,0                     |
| 4. krs   | A 13      | 2h+kk+s         | 48,0                     |
| 4. krs   | A 14      | 4h+k+s          | 84,5                     |
| 4. krs   | A 15      | 5h+k+s          | 90,5                     |
| Yhteensä |           |                 | 351,0                    |
| 5. krs   | A 16      | 3h+k+s          | 70,0                     |
| 5. krs   | A 17      | 2h+k+s          | 58,0                     |
| 5. krs   | A 18      | 2h+kk+s         | 48,0                     |
| 5. krs   | A 19      | 4h+k+s          | 84,5                     |
| 5. krs   | A 20      | 5h+k+s          | 90,5                     |
| Yhteensä |           |                 | 351,0                    |

#### Yhteensä

|       |         |                     |
|-------|---------|---------------------|
| 4 kpl | 2h+kk+s | 48,0 m <sup>2</sup> |
| 4 kpl | 2h+k+s  | 58,0 m <sup>2</sup> |
| 4 kpl | 3h+k+s  | 70,0 m <sup>2</sup> |
| 4 kpl | 4h+k+s  | 84,5 m <sup>2</sup> |
| 4 kpl | 5h+k+s  | 90,5 m <sup>2</sup> |

# TA-Asumisoikeus Oy

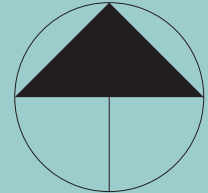
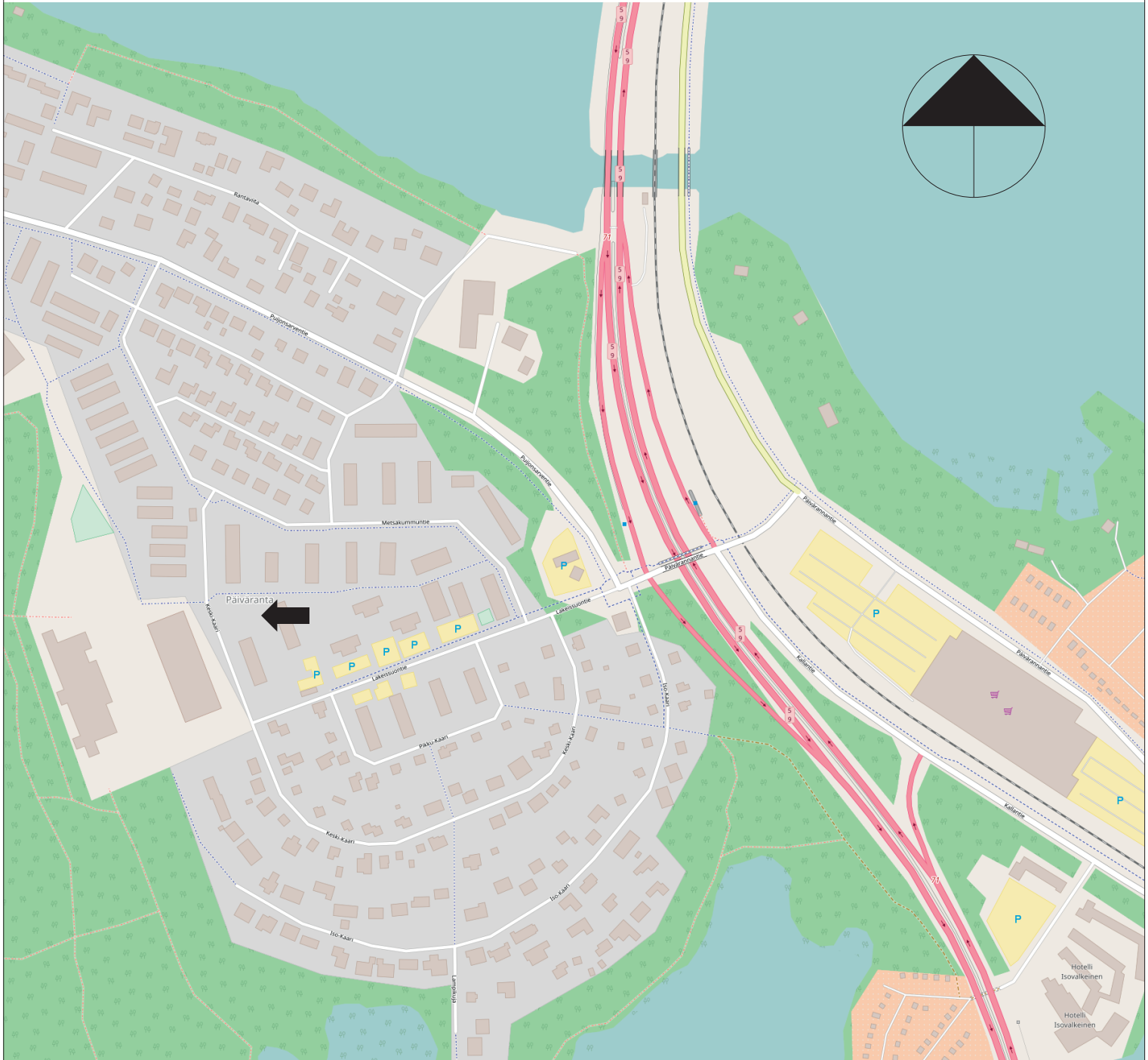
## Keski-Kaari 33, Kuopio



SIJAINTIKARTTA

05.04.2017

Ei mittakaavassa  
Pidätämme oikeuden muutoksiin.



LÄHDE:  
Openstreetmap.org

# TA-Asumisoikeus Oy

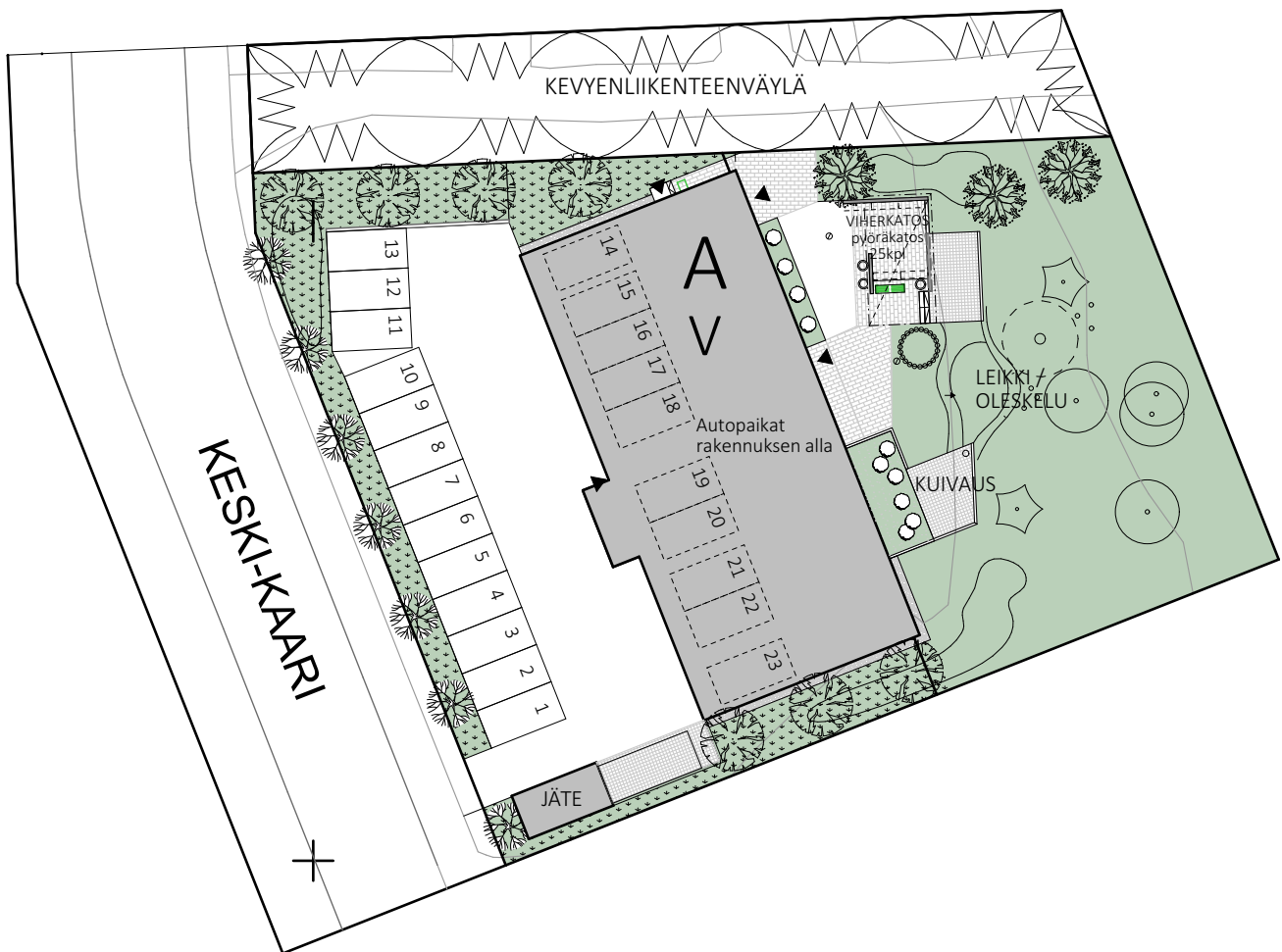
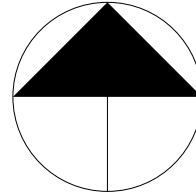
## Keski-Kaari 33, Kuopio



ASEMAPIIRUSTUS

05.04.2017

Pidätämme oikeuden muutoksiin



# TA-Asumisoikeus Oy

## Keski-Kaari 33, Kuopio

JULKISIVUT  
05.04.2017

Pidätämme oikeuden muutoksiin



JULKISIVU KOILISEEN



JULKISIVU KAAKKOON



JULKISIVU LOUNAASEEN








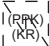

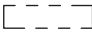

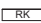

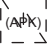






JULKISIVU LUOTEeseen

### LYHENTEIDEN JA MERKINTÖJEN SELITYKSET

05.04.2017

Pidätämme oikeuden muutoksiin.

|   |                                    |   |  |
|---|------------------------------------|---|--|
|    | SUIHKUSEINÄ                        |  | PYÖRÄTUOLIN KÄÄNTYMISYMPYRÄ                  |
|    | SUIHKUSEKOITTAJA                   |  | PYYKKIKAAPPI                                 |
|    | WC-ISTUIN                          |  | SIIVOUSKAAPPI                                |
|    | LAVUAARI+PEILI- JA ALLASKAAPPI     |  | VARAUS PYYKINPESUKONEELLE JA KUIVAUSRUMMULLE |
|    | HUONEISTOKOHTAINEN ILMANVAIHTOKONE |  | VAATEHUONEEN HYLLESTÖ                        |
|    | TANKOKOMERO                        |  | ASUNNON RYHMÄKESKUS                          |
|   | HYLLEYKOMERO                       |   |  |
|  | VARAUS ASTIANPESUKONEELLE          |   |  |
| (MU)  | VARAUS MIKROAALTOUUNILLE           |   |  |
|  | KEITTIÖN TISKIALLAS                |   |  |
|  | LIESI                              |   |  |
|  | KIUAS                              |   |  |
|  | KATON ALASLASKU TAI KOTELOINTI     |   |  |

HUONEISTOT ON VARUSTETTU TUULETUSIKKUNALLA.

#### HUONELYHENTEET:

|         |              |
|---------|--------------|
| ET      | eteinen      |
| K       | keittiö      |
| KK      | keittokomero |
| RT      | ruokailutila |
| OH      | olohuone     |
| MH      | makuuhuone   |
| KH      | kylpyhuone   |
| S       | sauna        |
| Vh      | vaatehuone   |
| WC      | erillis-wc   |
| PARVEKE | parveke      |

# TA-Asumisoikeus Oy

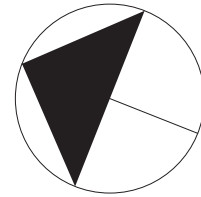
## Keski-Kaari 33, Kuopio



KERROSPOHJA 1. KERROS

05.04.2017

Pidätämme oikeuden muutoksiin.



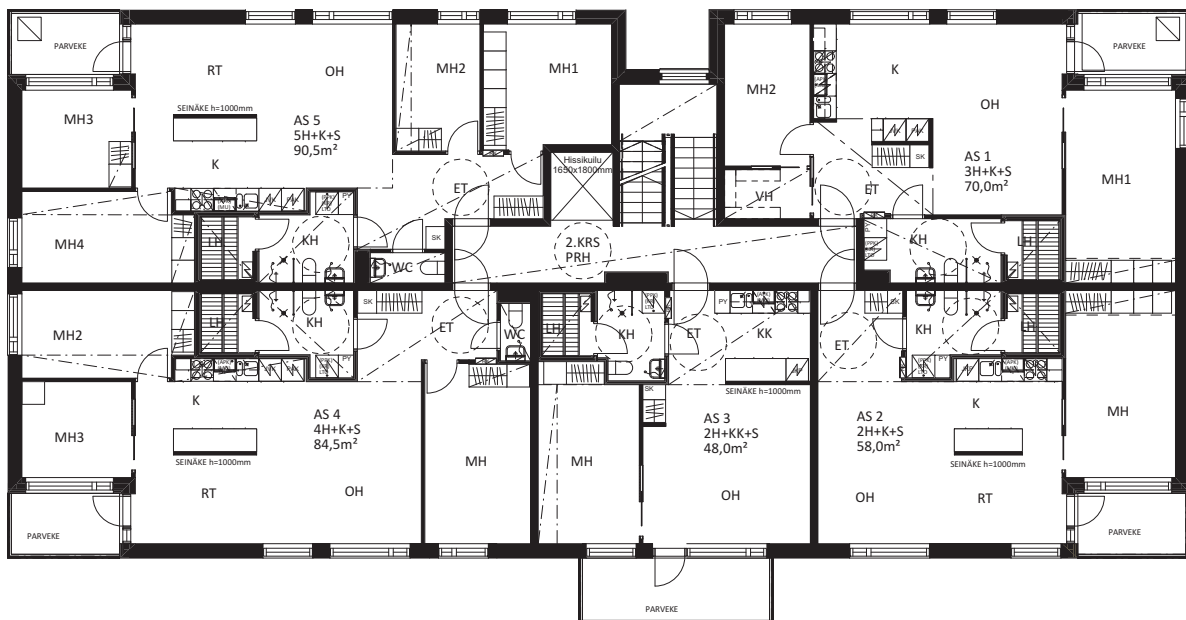
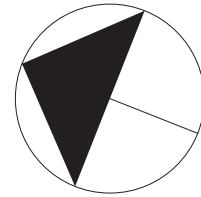
# TA-Asumisoikeus Oy

## Keski-Kaari 33, Kuopio



KERROSPOHJA 2. KERROS  
05.04.2017

Pidätämme oikeuden muutoksiin.





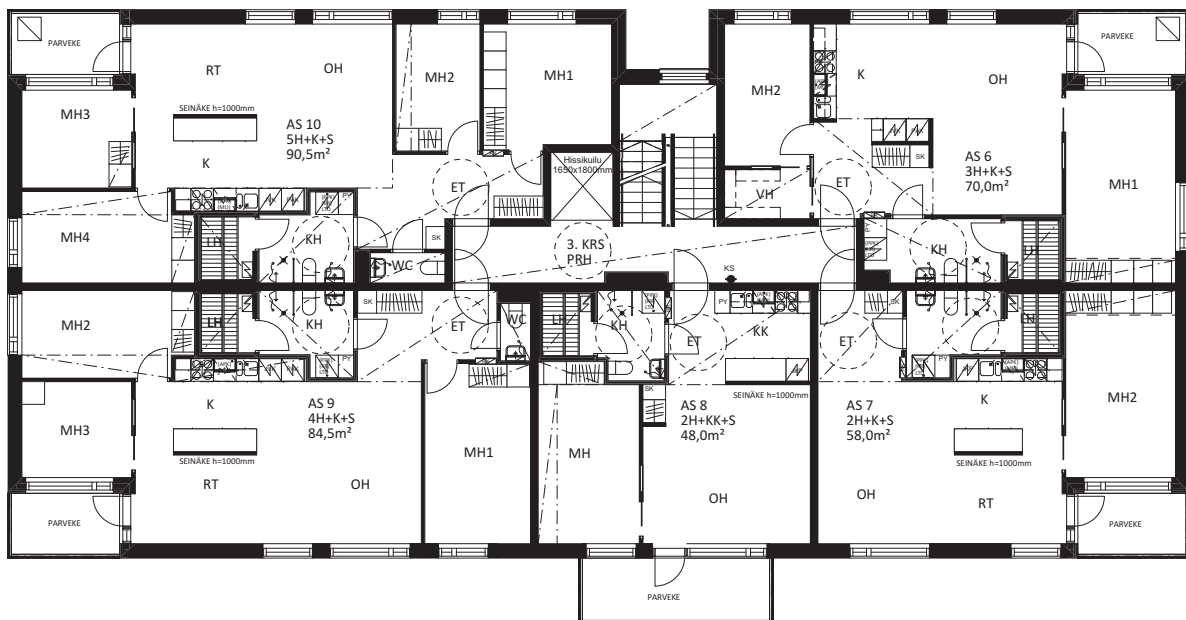
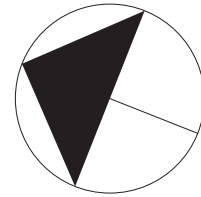
# TA-Asumisoikeus Oy

## Keski-Kaari 33, Kuopio



KERROSPOHJA 3. KERROS  
05.04.2017

Pidätämme oikeuden muutoksiin.



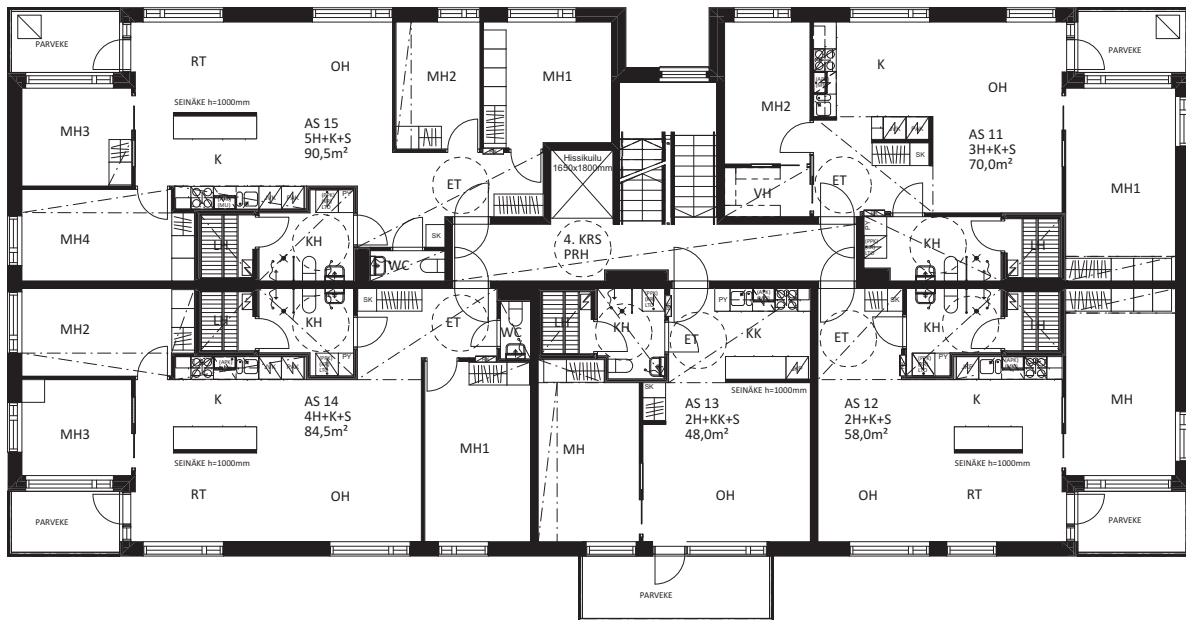
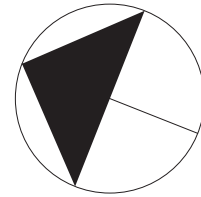
# TA-Asumisoikeus Oy

## Keski-Kaari 33, Kuopio



KERROSPOHJA 4. KERROS  
05.04.2017

Pidätämme oikeuden muutoksiin.



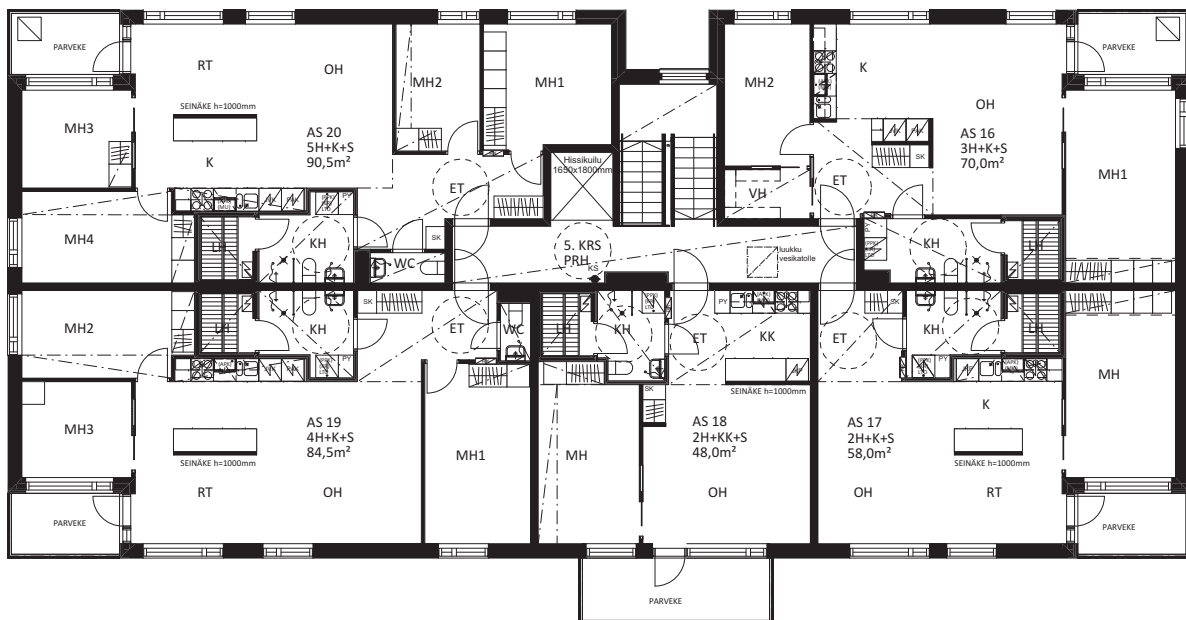
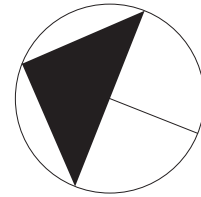
# TA-Asumisoikeus Oy

## Keski-Kaari 33, Kuopio



KERROSPOHJA 5. KERROS  
05.04.2017

Pidätämme oikeuden muutoksiin.



# TA-Asumisoikeus Oy

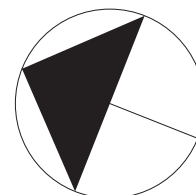
## Keski-Kaari 33, Kuopio



HUONEISTOPOHJA 1:100

05.04.2017

Pidätämme oikeuden muutoksiin.

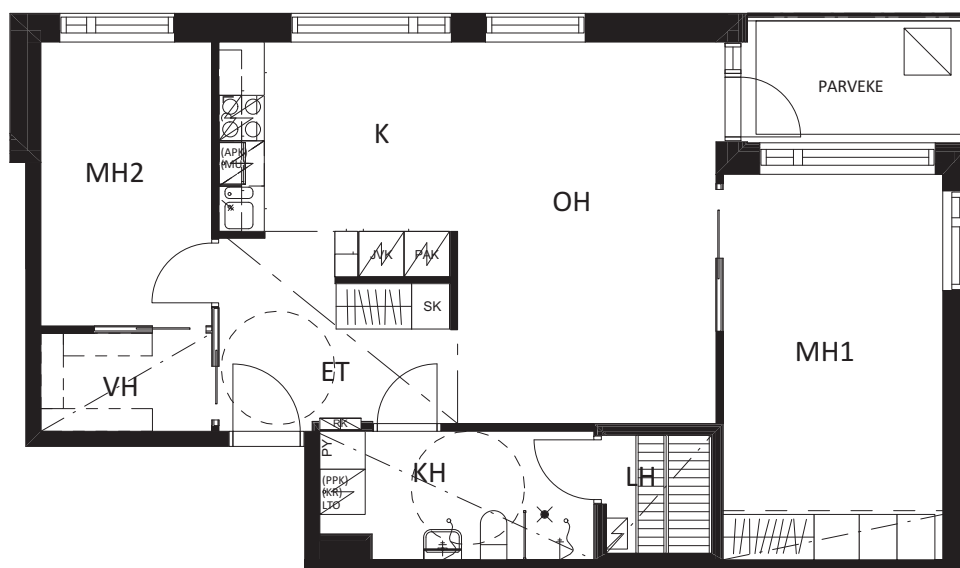


# 3H+K+S

## 70,0m<sup>2</sup>

A1

2. KERROS



SIJAINTIKAAVIO



1:100



# TA-Asumisoikeus Oy

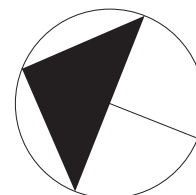
## Keski-Kaari 33, Kuopio



HUONEISTOPOHJA 1:100

05.04.2017

Pidätämme oikeuden muutoksiin.

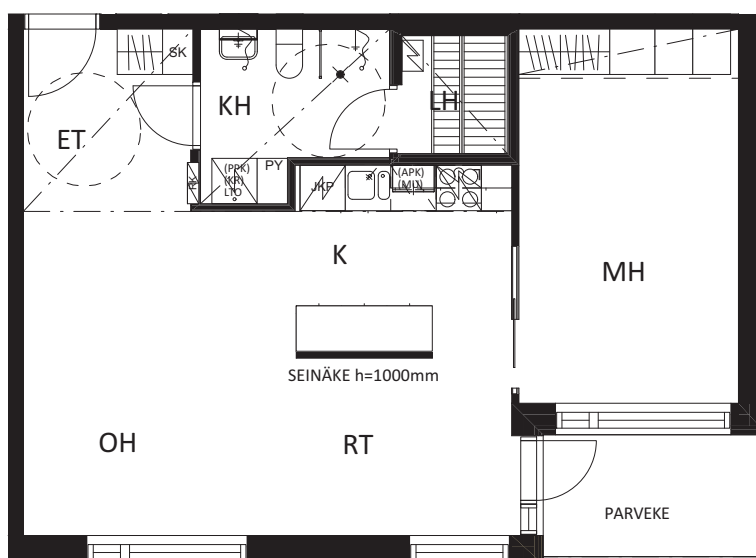


# 2H+K+S

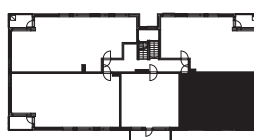
## 58,0m<sup>2</sup>

A2

2. KERROS



SIJAINTIKAAVIO



1:100



# TA-Asumisoikeus Oy

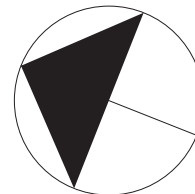
## Keski-Kaari 33, Kuopio



HUONEISTOPOHJA 1:100

05.04.2017

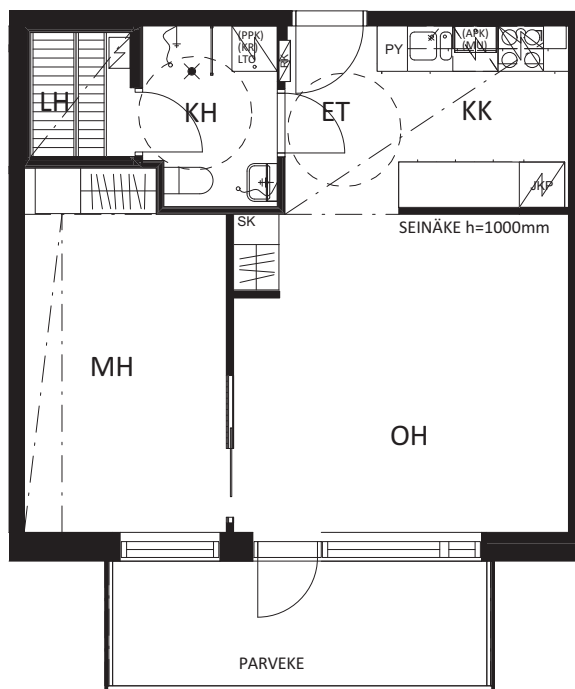
Pidätämme oikeuden muutoksiin.



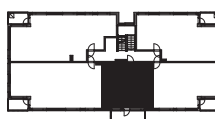
## 2H+KK+S

### 48,0m<sup>2</sup>

|     |           |
|-----|-----------|
| A3  | 2. KERROS |
| A8  | 3. KERROS |
| A13 | 4. KERROS |
| A18 | 5. KERROS |



SIJAINTIKAAVIO



1:100



# TA-Asumisoikeus Oy

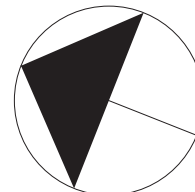
## Keski-Kaari 33, Kuopio



HUONEISTOPOHJA 1:100

05.04.2017

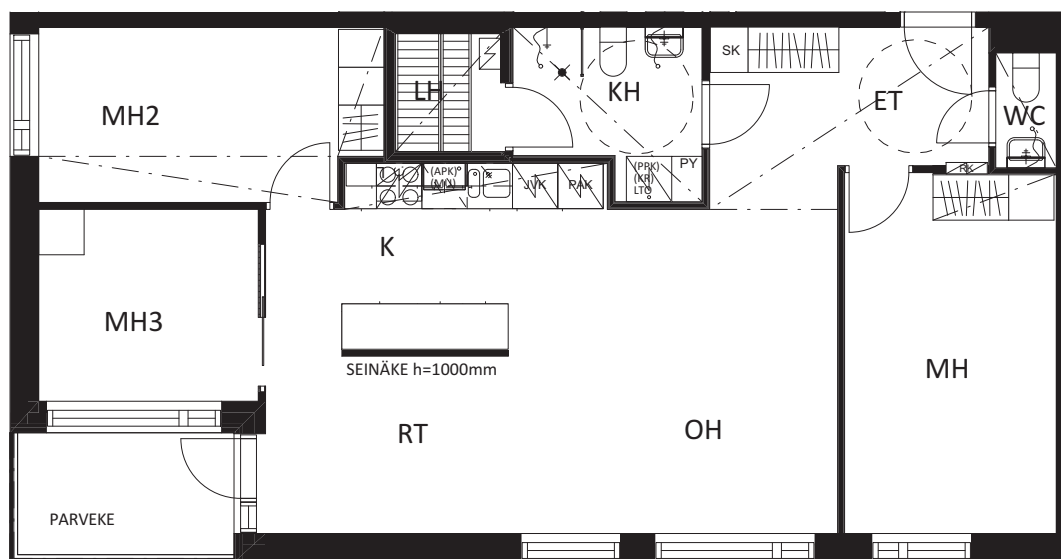
Pidätämme oikeuden muutoksiin.



# 4H+K+S

## 84,5m<sup>2</sup>

A4            2. KERROS  
A9            3. KERROS



SIJAINTIKAAVIO



1:100



# TA-Asumisoikeus Oy

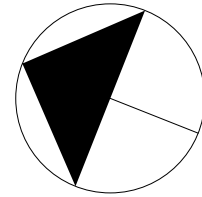
## Keski-Kaari 33, Kuopio



HUONEISTOPOHJA 1:100

05.04.2017

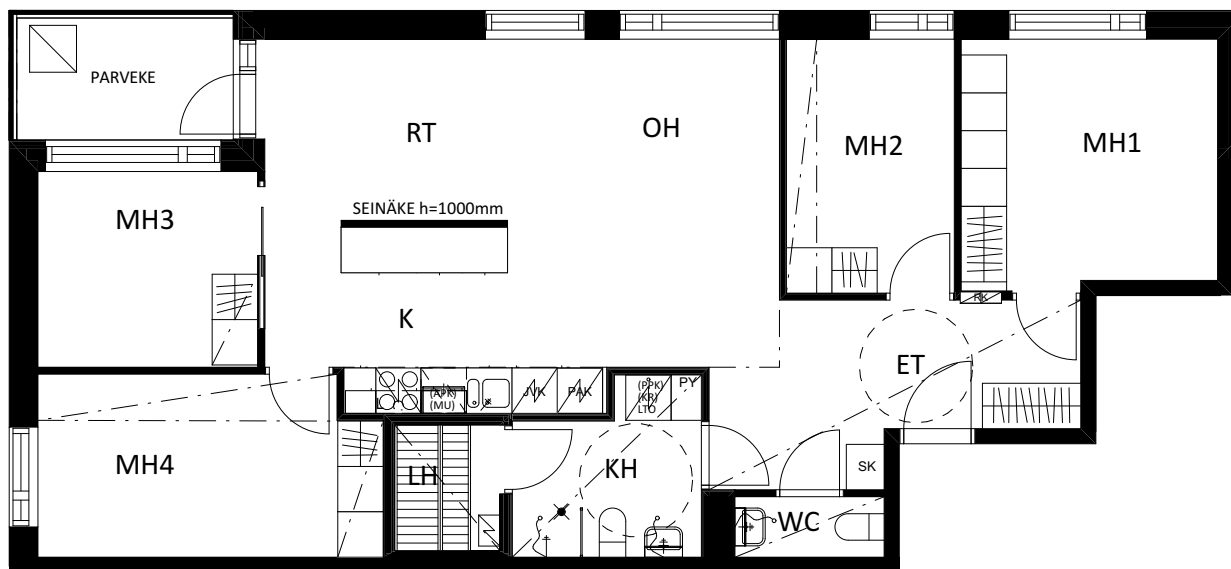
Pidätämme oikeuden muutoksiin.



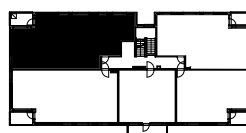
# 5H+K+S

## 90,5m<sup>2</sup>

A5            2. KERROS  
A10           3. KERROS



SIJAINTIKAAVIO



1:100





# TA-Asumisoikeus Oy

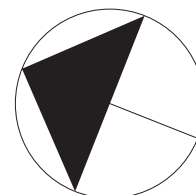
## Keski-Kaari 33, Kuopio



HUONEISTOPOHJA 1:100

05.04.2017

Pidätämme oikeuden muutoksiin.

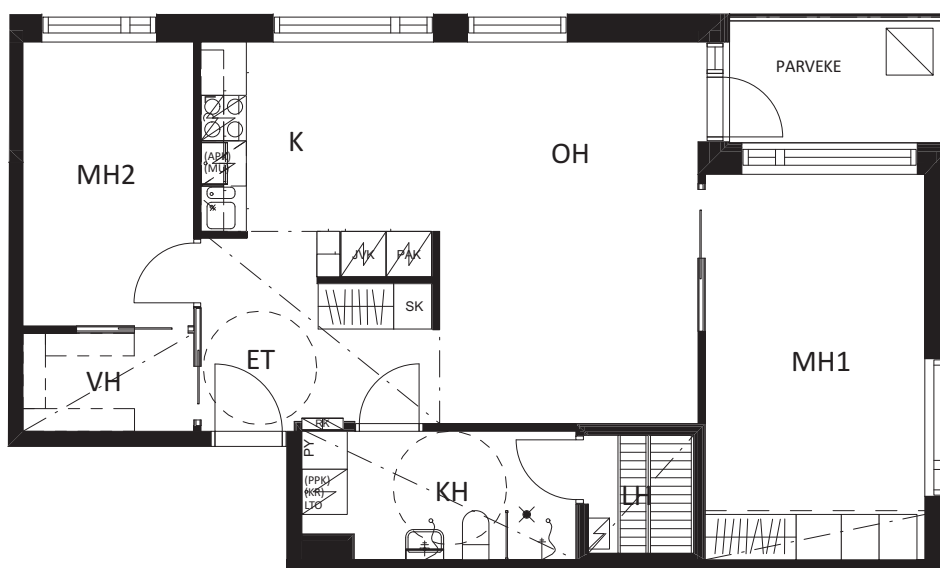


### 3H+K+S

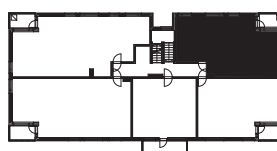
### 70,0m<sup>2</sup>

A6

3. KERROS



SIJAINTIKAAVIO



1:100



# TA-Asumisoikeus Oy

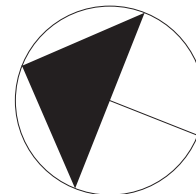
## Keski-Kaari 33, Kuopio



HUONEISTOPOHJA 1:100

05.04.2017

Pidätämme oikeuden muutoksiin.

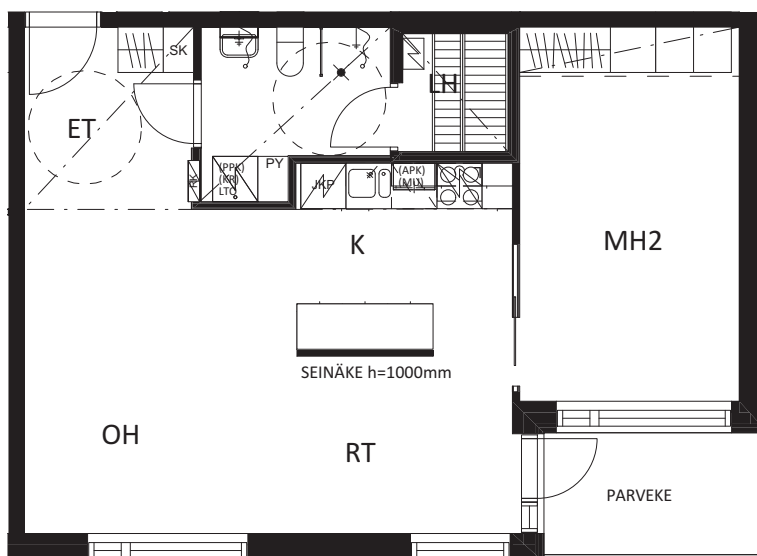


# 2H+K+S

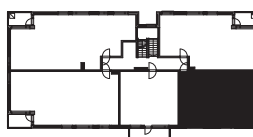
## 58,0m<sup>2</sup>

A7

3. KERROS



SIJAINTIKAAVIO



1:100



# TA-Asumisoikeus Oy

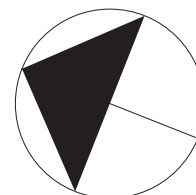
## Keski-Kaari 33, Kuopio



HUONEISTOPOHJA 1:100

05.04.2017

Pidätämme oikeuden muutoksiin.

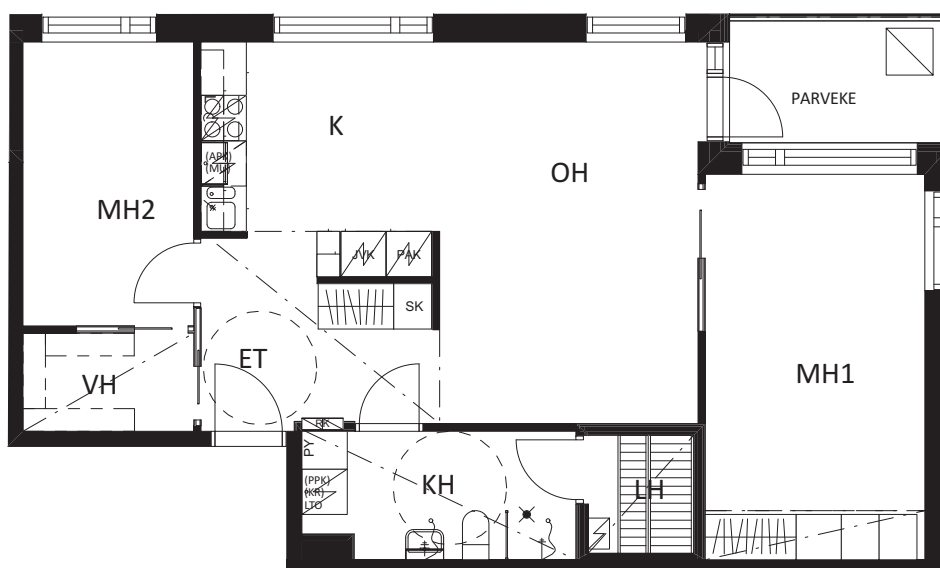


# 3H+K+S

## 70,0m<sup>2</sup>

A11

4. KERROS



SIJAINTIKAAVIO



1:100



# TA-Asumisoikeus Oy

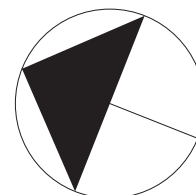
## Keski-Kaari 33, Kuopio



HUONEISTOPOHJA 1:100

05.04.2017

Pidätämme oikeuden muutoksiin.

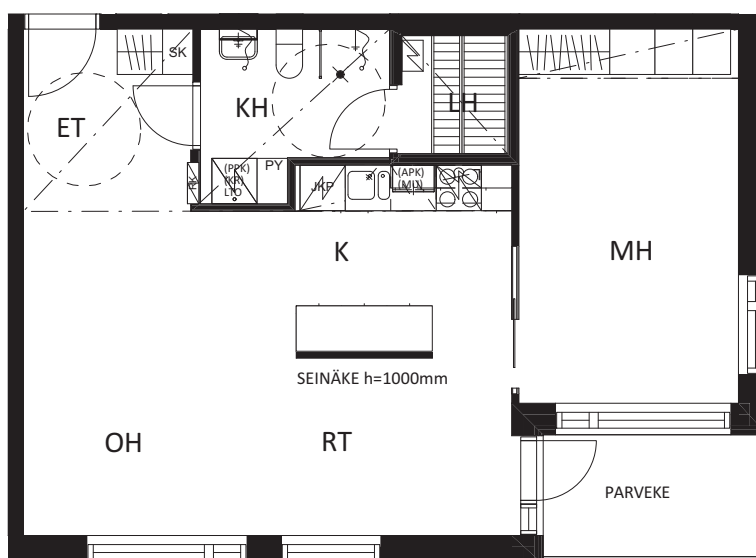


# 2H+K+S

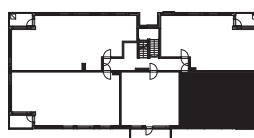
## 58,0m<sup>2</sup>

A12

4. KERROS



SIJAINTIKAAVIO



1:100



# TA-Asumisoikeus Oy

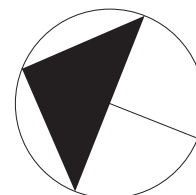
## Keski-Kaari 33, Kuopio



HUONEISTOPOHJA 1:100

05.04.2017

Pidätämme oikeuden muutoksiin.

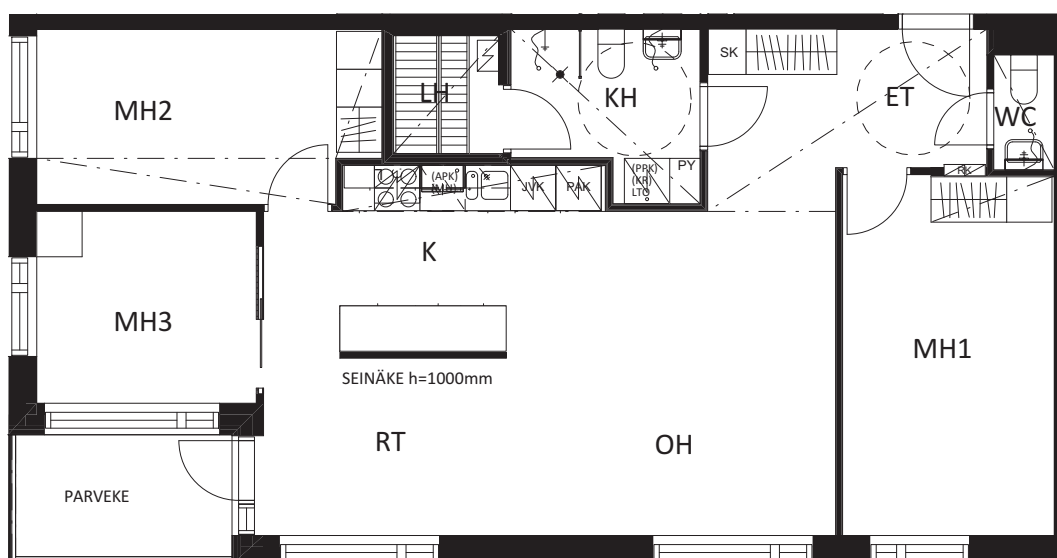


# 4H+K+S

## 84,5m<sup>2</sup>

A14

4. KERROS



SIJAINTIKAAVIO



1:100



# TA-Asumisoikeus Oy

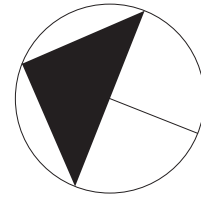
## Keski-Kaari 33, Kuopio



HUONEISTOPOHJA 1:100

05.04.2017

Pidätämme oikeuden muutoksiin.

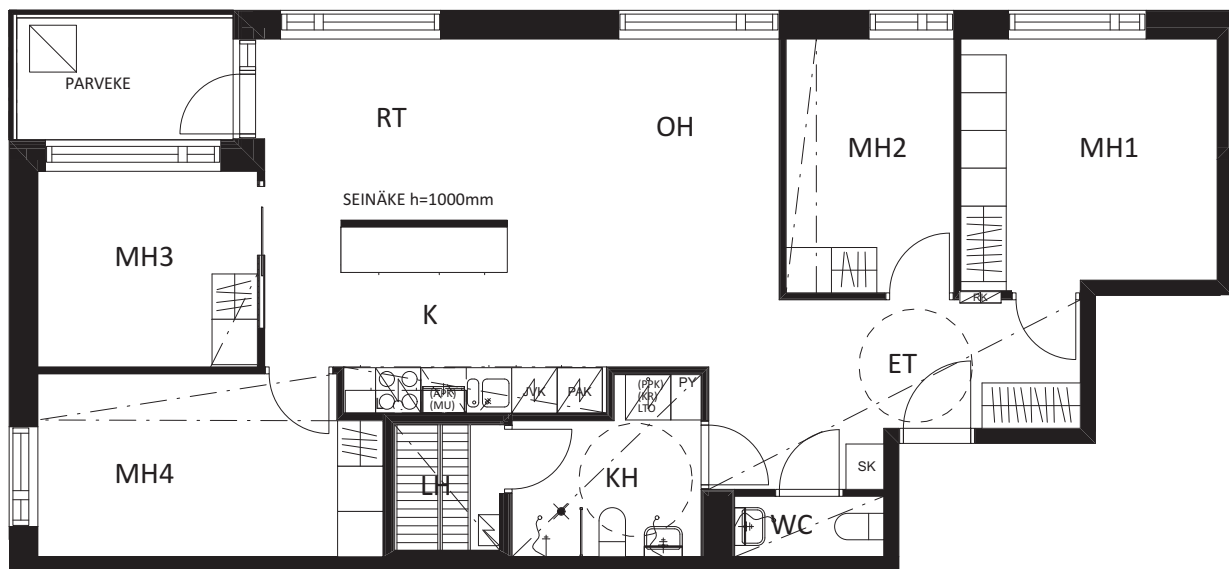


# 5H+K+S

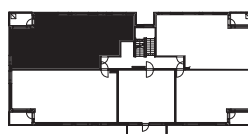
## 90,5m<sup>2</sup>

A15

4. KERROS



SIJAINTIKAAVIO



1:100



# TA-Asumisoikeus Oy

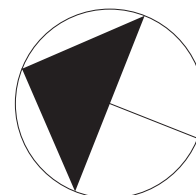
## Keski-Kaari 33, Kuopio



HUONEISTOPOHJA 1:100

05.04.2017

Pidätämme oikeuden muutoksiin.

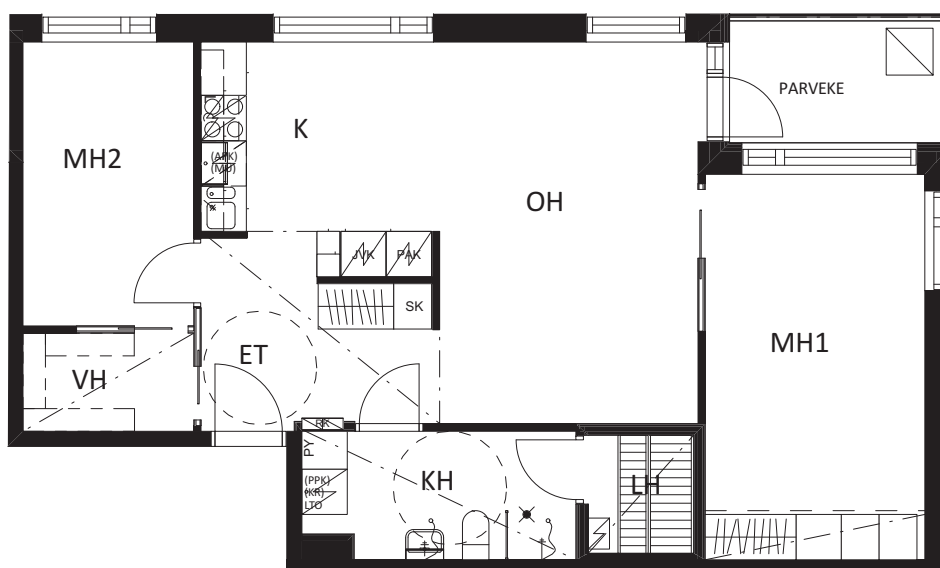


### 3H+K+S

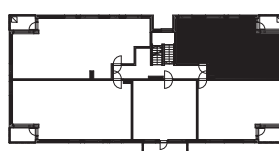
### 70,0m<sup>2</sup>

A16

5. KERROS



SIJAINTIKAAVIO



1:100



# TA-Asumisoikeus Oy

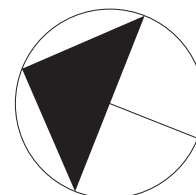
## Keski-Kaari 33, Kuopio



HUONEISTOPOHJA 1:100

05.04.2017

Pidätämme oikeuden muutoksiin.

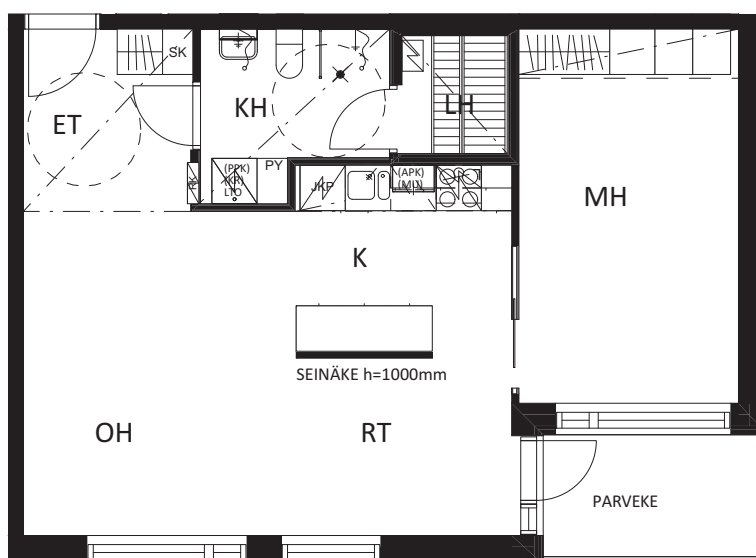


# 2H+K+S

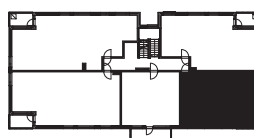
## 58,0m<sup>2</sup>

A17

5. KERROS



SIJAINTIKAAVIO



1:100





# TA-Asumisoikeus Oy

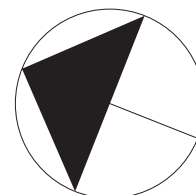
## Keski-Kaari 33, Kuopio



HUONEISTOPOHJA 1:100

05.04.2017

Pidätämme oikeuden muutoksiin.

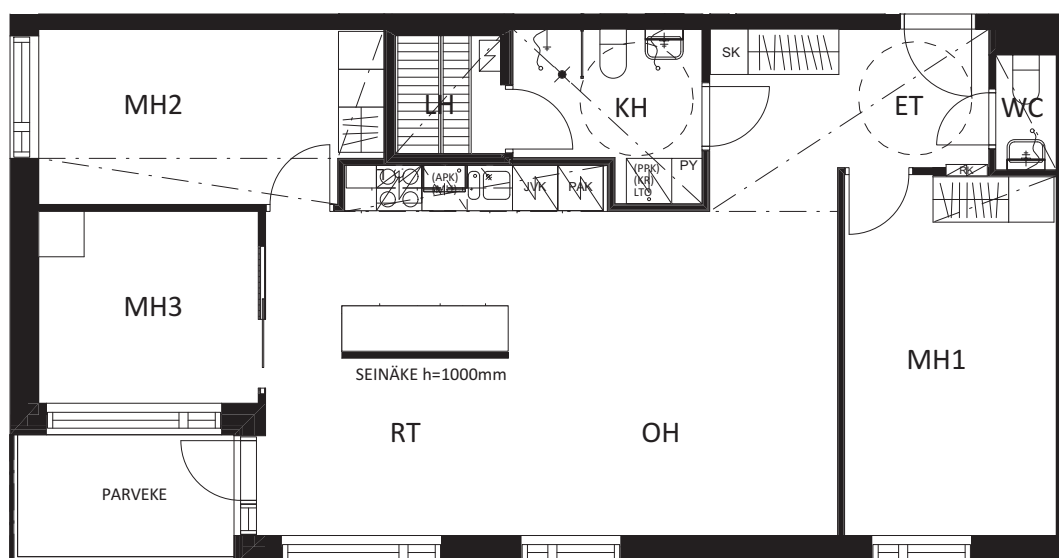


# 4H+K+S

## 84,5m<sup>2</sup>

A19

5. KERROS



SIJAINTIKAAVIO



1:100



# TA-Asumisoikeus Oy

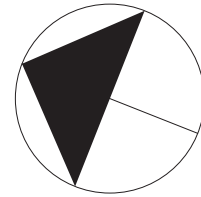
## Keski-Kaari 33, Kuopio



HUONEISTOPOHJA 1:100

05.04.2017

Pidätämme oikeuden muutoksiin.

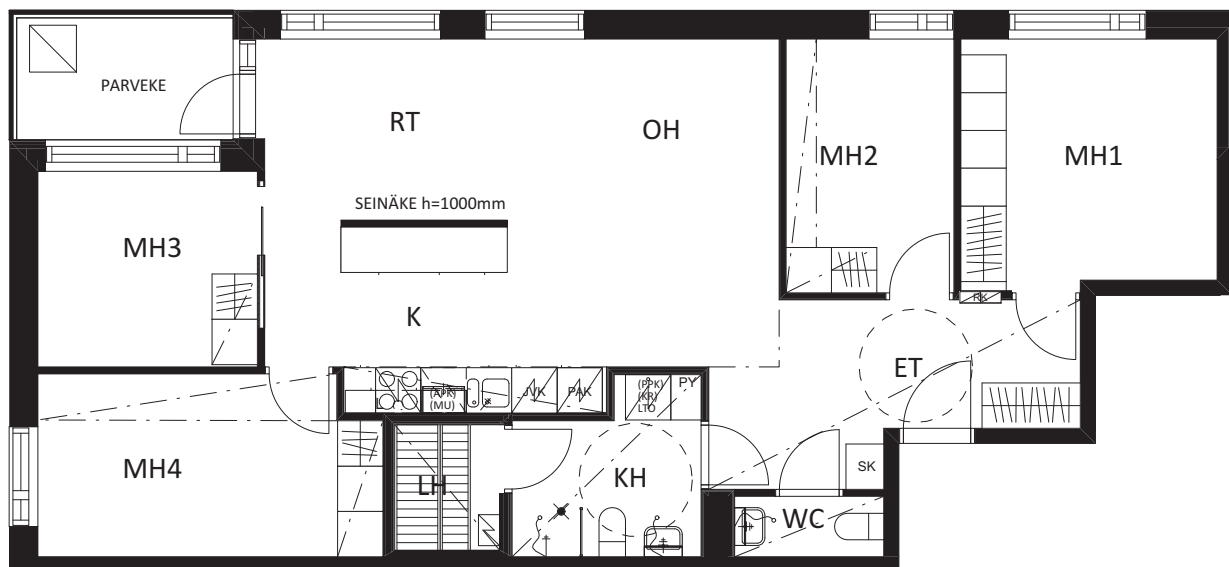


# 5H+K+S

## 90,5m<sup>2</sup>

A20

5. KERROS



SIJAINTIKAAVIO



1:100



## RAKENNUSTAPASELOSTE 5.4.2017

### KOHDE

- TA-Asumisoikeus Oy Keski-Kaari 33, Kuopio
- Kohde on 5-kerroksinen kerrostalo Kuopion Päivärannassa, ensimmäisessä kerroksessa on osittain maanalainen kellari/väestönsuoja.
- Asuntoja on yhteensä 20 kpl
- Autopaikat sijaitsevat osittain pihalla ja osittain rakennuksen rungon alla.
- Kaikki autopaikat ovat pistokkeellisia.
- Rakennuksen energialuokka on C

### ASEMAKAAVA

- Asemakaava 763 on vahvistettu, ja lisätietoja alueen kaavoituksesta saa Kuopion kaupunkiympäristön suunnittelupalveluista.

### ULKOSEINÄT JA VESIKATE

- Ulkoseinien pintamateriaalina on pääosin valkoinen rappaus. Tehosteena julkisivuissa on käytetty okran väristä julkisivulevyä/puuta.
- Vesikate on kumibitumikermikate.

### VÄLISEINÄT

- Huoneistojen väliset seinät ovat teräsbetonia.
- Yhteistilojen seinät ovat kivirakenteisia.
- Huoneistojen sisäseinät ovat yleensä metalli- tai puurunkoisia kipsilevyseinä.
- Pesu- ja saunatilojen seinät ovat levy- tai kivirakenteisia.

### PARVEKKEET JA TERASSIT

- Parvekelaatat ovat hienopestyä teräsbetonia.
- Parvekkeet on lasitettu liukulasein.
- Parvekkeissa kaiteen umpiosa on hiekkapuhallettua/kirkasta lasia.

### IKKUNAT JA OVET

- Ikkunat ovat kolmilasisia, kaksipuitteisia, sisäänaukeavia, tehdasmaalattuja ikkunoita.
- Ikkunoiden ulkosivut ja ulkopuitteet ovat polttomaalattua alumiinia, lasit kirkasta Float-lasia.
- Parvekeovet ovat yleensä yksilehtisiä kolminkertaisella umpiolasilla varustettuja ulosaukeavia vakio-ovia, joissa ulkopinnassa on alumiiniverhoilu.
- Huoneistojen porrashuoneovet ovat sisä- ja porrashuoneoven sisältäviä oviyhdistelmiä ääni- ja palovaatimukset huomioiden. Ulompi ovi on viilutettu ja sisempi valkoiseksi tehdasmaalattu laakaovi.
- Huoneiden väliovet ovat valkoiseksi tehdasmaalattuja laakaovia. Osa ovista on liukuovia pohjapiirustusten mukaan.
- Löylyhuoneiden ovet ovat karkaistuja kokolasiovia.

### LATTIAPINNOITTEET

- Eteisessä, keittiössä, ruokailutilassa, olo-, vaate- ja makuuhuoneissa on lattiapinnoitteena laminaatti.
- WC-tiloissa, saunoissa ja pesuhuoneissa on laattalattia.

### SEINÄPINNOITTEET

- Eteisten, vaatehuoneiden, keittiöiden, olohuoneiden ja makuuhuoneiden seinät ovat tasoitettuja ja maalattuja.
- Kylpyhuoneiden seinät on laatoitettu kokonaan ja keittiössä laatoitetaan kalustevälit.
- WC-tiloissa altaan taustaseinät ovat laatoitettuja ja muut seinät maalattuja.
- Löylyhuoneiden seinät ovat vaakapaneloituja.

### SISÄKATTOPINNOITTEET

- Asuinhuoneiden katoissa on yleensä ruiskutasoite.
- Asuinhuoneiden mahdolliset alakatot tehdään reunaohennetusta kipsilevystä ja niissä on vakiovalmisteiset metalliset tehdasmaalattut tarkastusluukut.
- Pesu- ja löylyhuoneiden katot ovat puupaneloituja ja niissä on tarkastusluukut

### KALUSTEET

- Keittiöiden kalusteovet ja laatikostojen etulevyt ovat laminaattia, rungot ja kalustesokkelit ovat melamiinipintaista kalustelevyä. Astianpesupöydän ylä- ja alapuolisten kaapistojen rungot ovat kosteuden kestävää melamiinilevyä.
- Muiden kuivien tilojen kalusteovet, rungot ja sokkelit ovat melamiinipintaista kalustelevyä.
- Kosteissa tiloissa kalusteovet ovat korkeapainelaminaattia, rungot ovat kosteuden kestävää kalustelevyä.
- Työpöytätasot keittiöissä ovat kauttaaltaan taive-reunaisia laminaattitasoja.
- Pesuhuoneissa ja wc-tiloissa on keraamiset pesu-altaat allaskaappeineen.
- pesuhuoneissa on liitännät pyykinpesukoneelle ja kuivausrummulle.
- Huoneistoissa on pyykki- ja siivouskaappi.

### LAITTEET

- Asuntojen keittiöissä on keraaminen vakioliesi sekä kalusteisiin sijoitettava liesikupu.
- Huoneistoissa on vakio kylmäkalusteet suunnitelmien mukaisesti.
- Löylyhuoneet on varustettu kiukaalla.
- Rakennus on varustettu hissillä sekä vaadittavilla väestönsuojaan sijoitettavilla varusteilla.

## LÄMMITYS-, ILMANVAIHTO- JA SÄHKÖJÄRJESTELMÄT

- Rakennus liitetään kaukolämpöverkkoon.
- Huoneistoissa on sähköverkkoon kytketty palovaroitin (1-2kpl)/huoneisto.
- Huoneistoissa on koneellinen tulo- ja poisto-ilmanvaihto varustettuna lämmöntalteenotolla, poistoilmanvaihdossa on tehostus keittiön liesikuvussa huoneistokohtaisesti.
- Kaapeli TV- liitäntä.
- Puhelin- ja atk-parikaapelijärjestelmä (valmius jaettuun internet -yhteyteen).
- Huoneistoissa on vesikiertoinen patterilämmitys.

## VARASTO- JA YHTEISTILAT

- Rakennuksessa on pieni talovarasto.
- Rakennuksen välittömässä läheisyydessä piha-alueella on kevyt piharakennus – pyörä- ja oleskelukatos.
- Ensimmäisessä kerroksessa sijaitsevat lämpimät yhteistilat – irtaimistovarastot, ulkoiluväline- ja lastenvaunuvarasto, wc ja kuivaushuone – sekä tekniset tilat ja siivouskomero.

## HUONEISTOJEN MARKKINOINTI

TA-Asumisoikeus Oy  
Puh 045 7734 3946  
[www.ta.fi](http://www.ta.fi)

Tämä rakennustapaseloste on lyhennelmä rakennusselostuksesta. Oikeus vähäisiin muutoksiin pidätetään.



Asiakaspalvelu: 045 7734 3777 (arkisin klo 8-16) [info@ta.fi](mailto:info@ta.fi) • [www.ta.fi](http://www.ta.fi)