



# Kiviharjunlenkki 2

Oulu, Kontinkangas

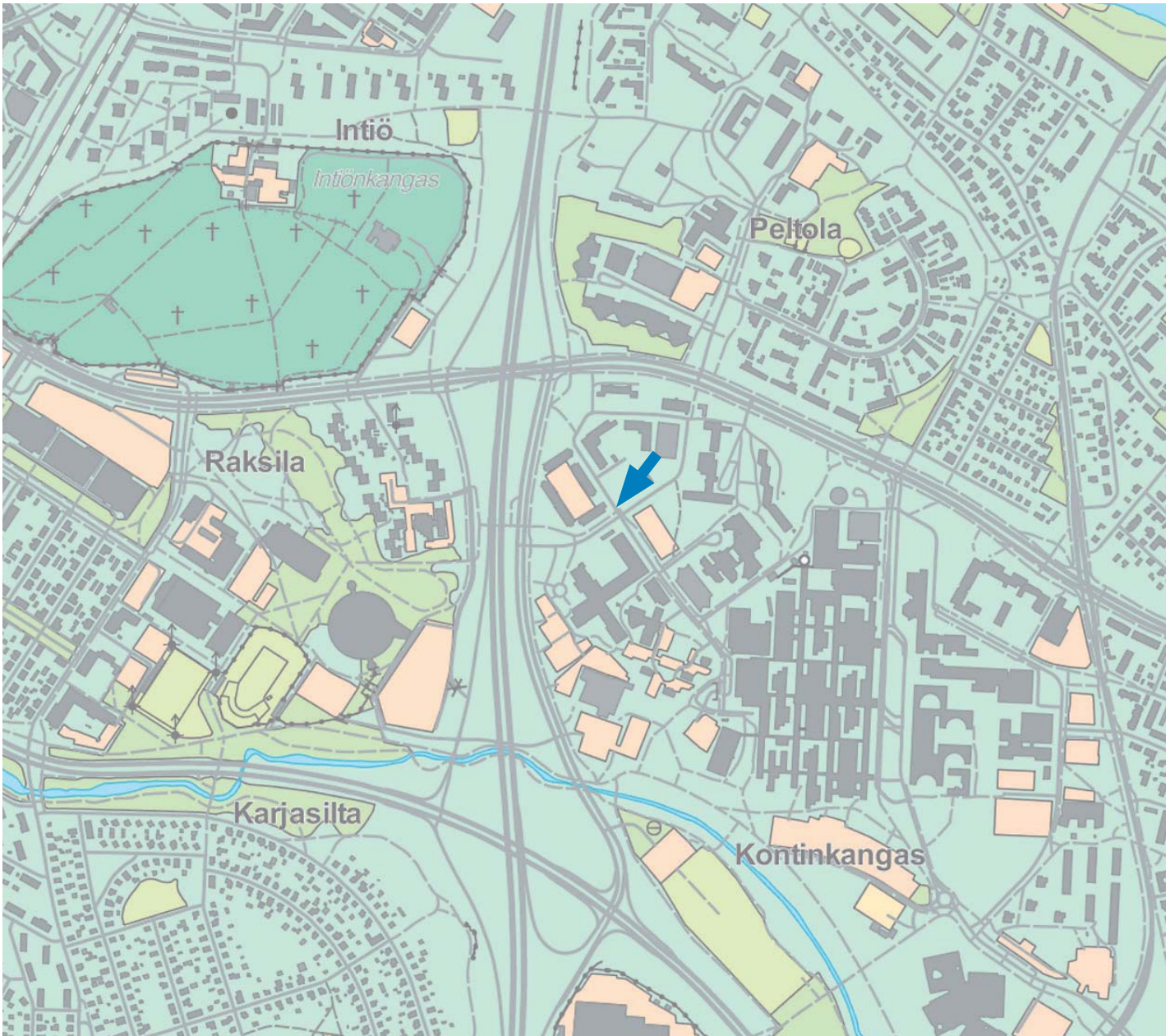
Etsitkö asuntoa?





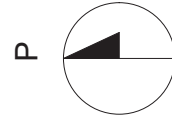
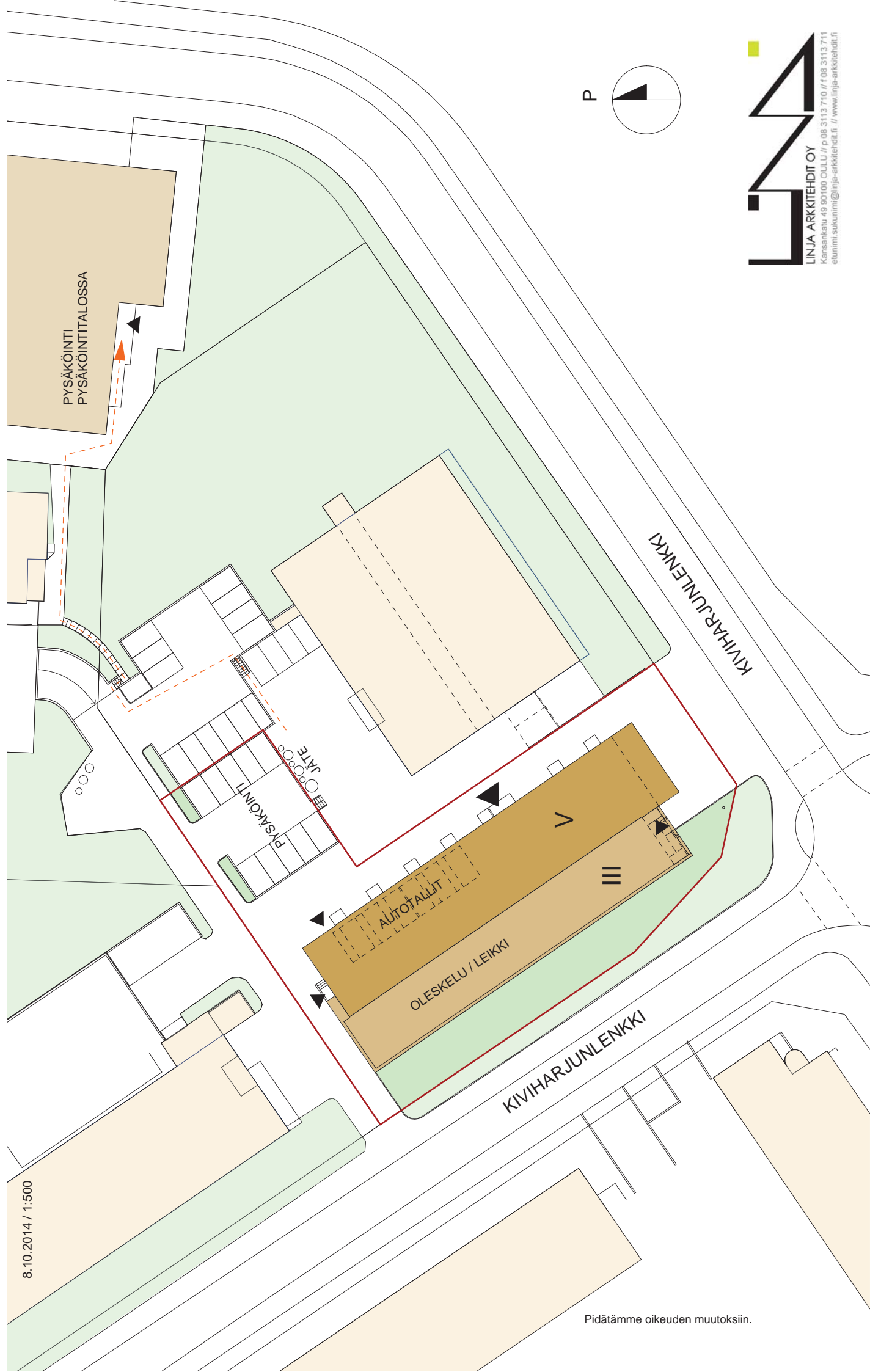
| Huoneistonumero | Kerros | Huoneistotyyppi | Pinta-ala m <sup>2</sup> | HUOM.   |
|-----------------|--------|-----------------|--------------------------|---|
| 1               | 1      | 1h+alk+kk       | 47,0                     | Nämä asunnot eivät ole tässä yhteydessä valittavissa. |
| 2               | 1      | 1h+alk+kk       | 43,0                     |   |
| 3               | 1      | 1h+alk+kk       | 43,0                     |   |
| 4               | 1      | 1h+alk+kk       | 43,0                     |   |
| 5               | 1      | 1h+alk+kk       | 43,0                     |   |
| 6               | 1      | 1h+alk+kk       | 43,0                     |   |
| 7               | 1      | 1h+alk+kk       | 43,0                     |   |
| 8               | 1      | 1h+alk+kk       | 43,0                     |   |
| 9               | 1      | 1h+alk+kk       | 43,0                     |   |
| 10              | 2      | 2h+kk           | 48,0                     |   |
| 11              | 2      | 2h+kk           | 48,0                     |   |
| 12              | 2      | 2h+kk           | 48,0                     |   |
| 13              | 2      | 2h+kk           | 48,0                     |   |
| 14              | 2      | 2h+kk           | 48,0                     |   |
| 15              | 2      | 2h+kk           | 43,0                     |   |
| 16              | 2      | 2h+kk           | 43,0                     |   |
| 17              | 2      | 2h+kk           | 43,0                     |   |
| 18              | 2      | 2h+kk           | 43,0                     |   |
| 19              | 2      | 2h+kk           | 43,0                     |   |
| 20              | 2      | 2h+kk           | 43,0                     |   |
| 21              | 2      | 2h+kk           | 43,0                     |   |
| 22              | 2      | 2h+kk           | 43,0                     |   |
| 23              | 2      | 3h+kt           | 66,0                     |   |
| 24              | 2      | 2h+kk           | 48,0                     |   |
| 25              | 3      | 2h+kk           | 48,0                     |   |
| 26              | 3      | 2h+kk           | 48,0                     |   |
| 27              | 3      | 2h+kk           | 48,0                     |   |
| 28              | 3      | 2h+kk           | 48,0                     |   |
| 29              | 3      | 2h+kk           | 48,0                     |   |
| 30              | 3      | 2h+kk           | 43,0                     |   |
| 31              | 3      | 2h+kk           | 43,0                     |   |
| 32              | 3      | 2h+kk           | 43,0                     |   |
| 33              | 3      | 2h+kk           | 43,0                     |   |
| 34              | 3      | 2h+kk           | 43,0                     |   |
| 35              | 3      | 2h+kk           | 43,0                     |   |
| 36              | 3      | 2h+kk           | 43,0                     |   |
| 37              | 3      | 2h+kk           | 43,0                     |   |
| 38              | 3      | 3h+kt           | 66,0                     |   |
| 39              | 3      | 2h+kk           | 48,0                     |   |
| 40              | 4      | 3h+kt           | 66,0                     |   |
| 41              | 4      | 2h+kk           | 48,0                     |   |
| 42              | 4      | 2h+kk           | 48,0                     |   |
| 43              | 4      | 2h+kk           | 48,0                     |   |
| 44              | 4      | 2h+kk           | 48,0                     |   |
| 45              | 4      | 2h+kk           | 48,0                     |   |
| 46              | 4      | 2h+kk           | 48,0                     |   |
| 47              | 5      | 2h+kk           | 48,0                     |   |
| 48              | 5      | 2h+kk           | 48,0                     |   |
| 49              | 5      | 2h+kk           | 48,0                     |   |
| YHT:            |        |                 | 2285,0                   |   |





**KOY OULUN SEUDUN SENIORI / KIVIHARJUNLENKKI**  
KIVIHARJUNLENKKI 2, 90220 OULU

8.10.2014 / 1:500

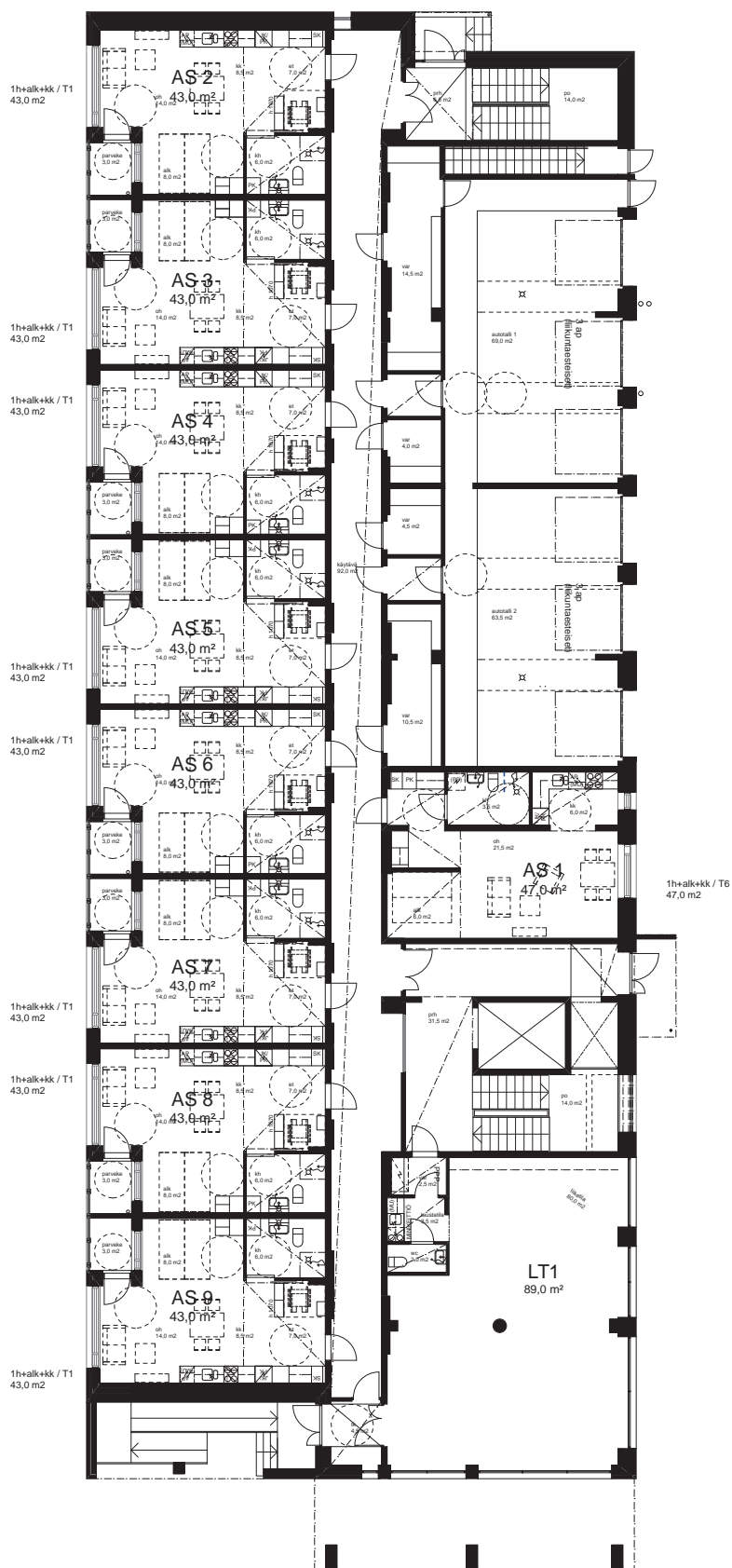




**KOY OULUN SEUDUN SENIORI / KIVIHARJUNLENKKI**  
**KIVIHARJUNLENKKI 2, 90220 OULU**

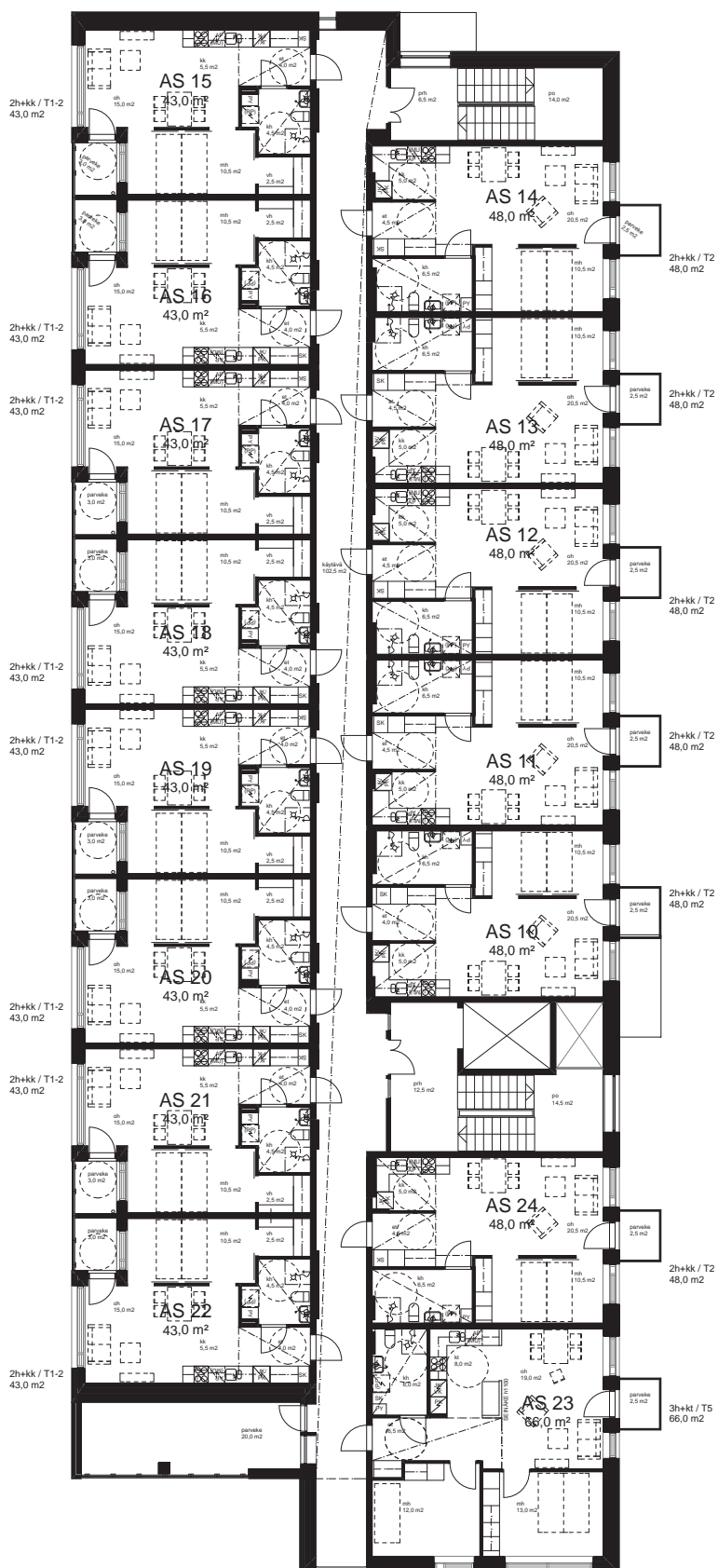
8.10.2014 / 1:250

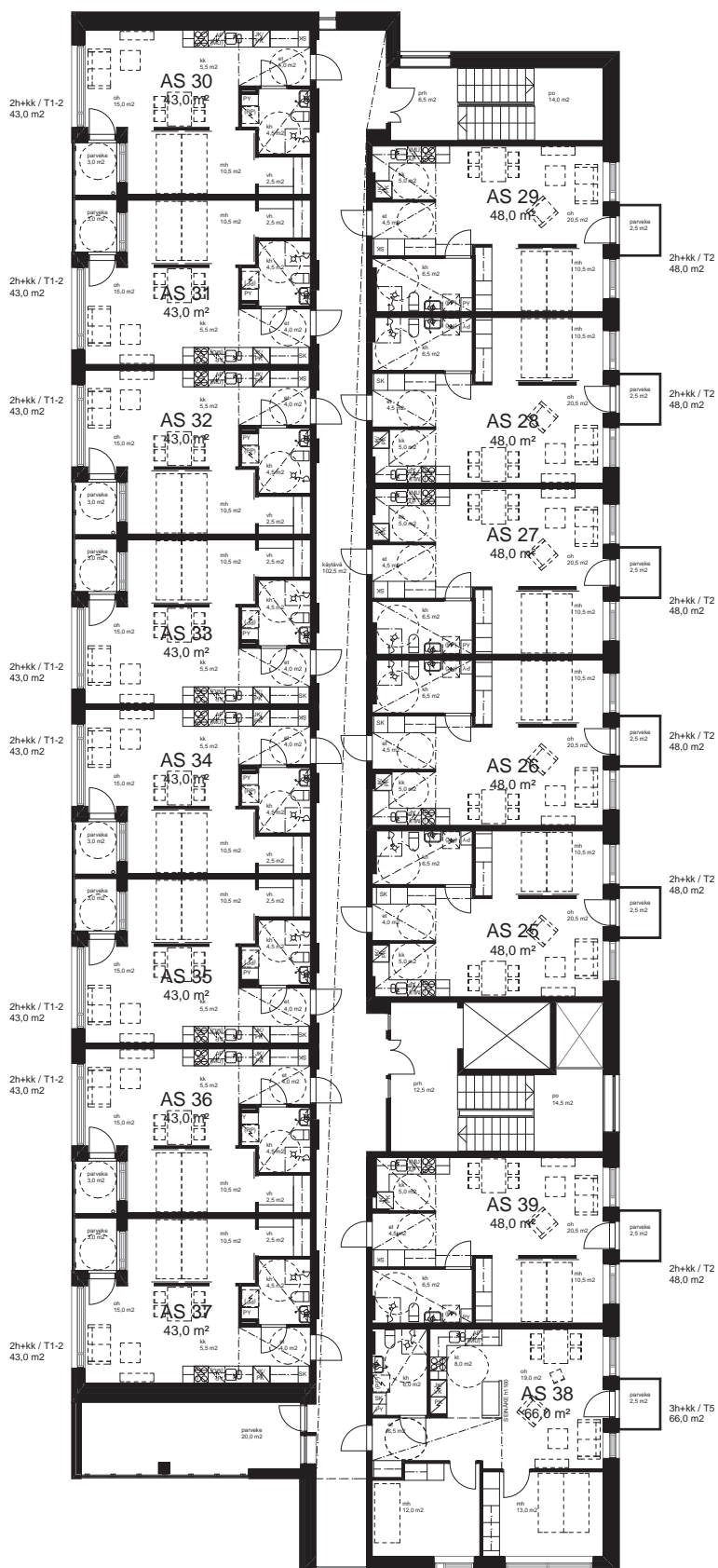
1. kerros



Pidätämme oikeuden muutoksiin.



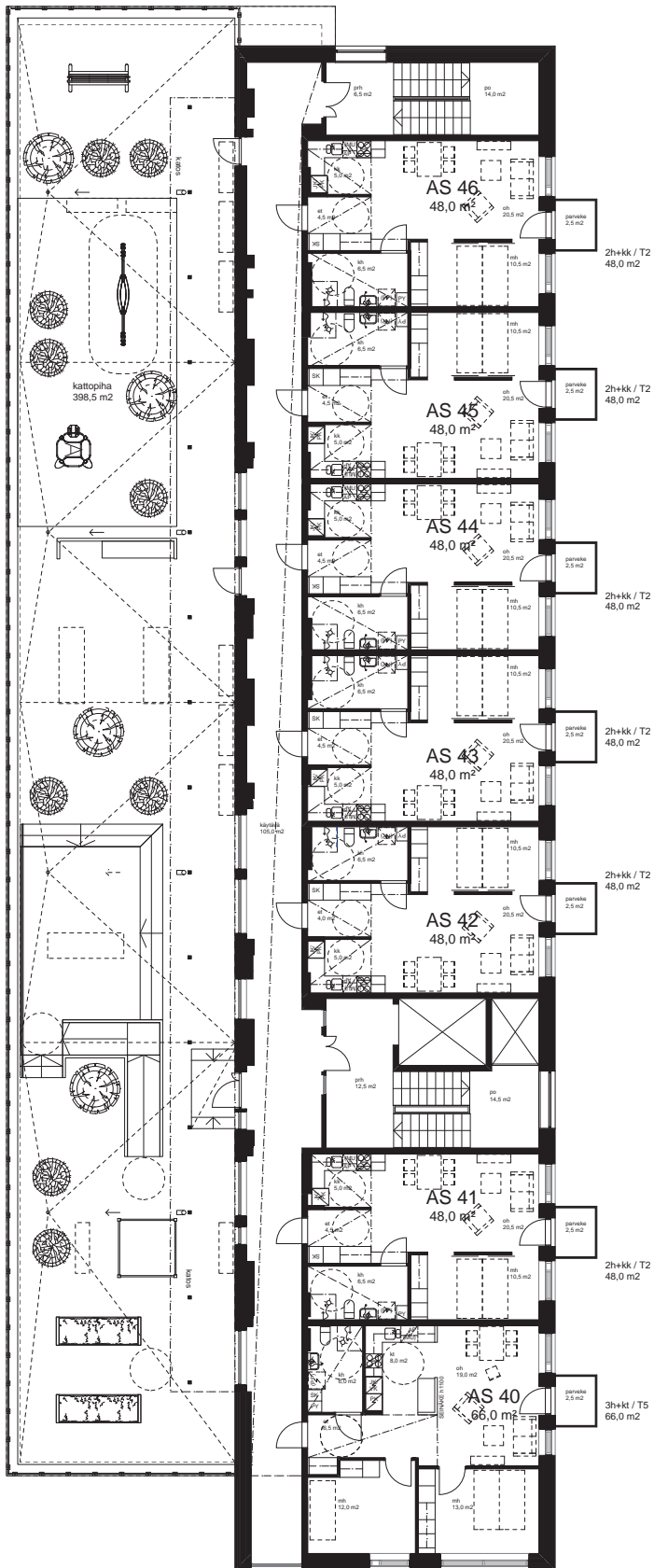




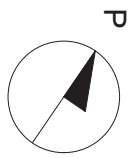


**KOY OULUN SEUDUN SENIORI / KIVIHARJUNLENKKI**  
**KIVIHARJUNLENKKI 2, 90220 OULU**

8.10.2014 / 1:250



4. kerros



Pidätämme oikeuden muutoksiin.



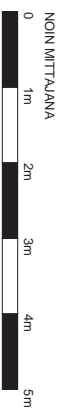
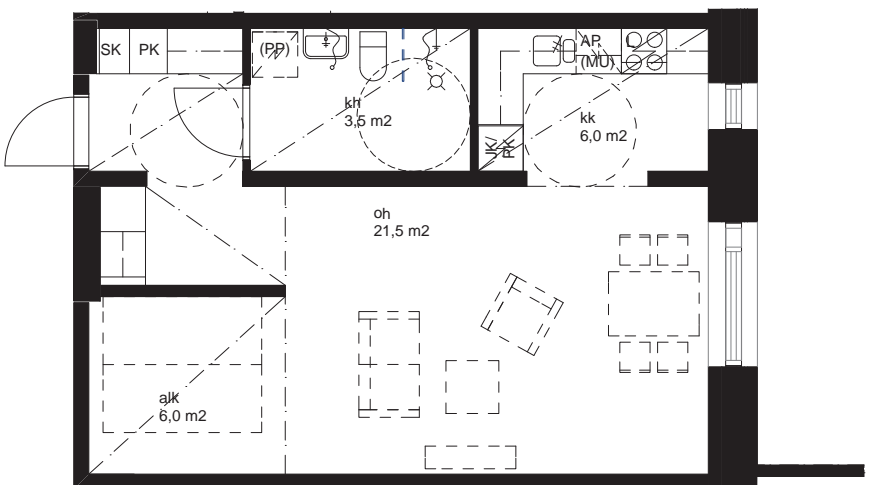
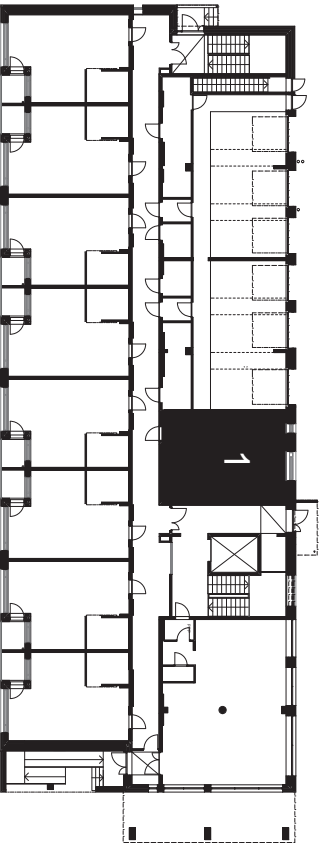
**KOY OULUN SEUDUN SENIORI / KIVIHARJUNLENKKI**  
**KIVIHARJUNLENKKI 2, 90220 OULU**

8.10.2014 / 1:100

ASUNTO 1

1. KERROS

1h+alk+kk 47 m<sup>2</sup>



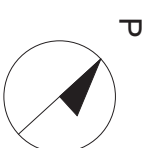
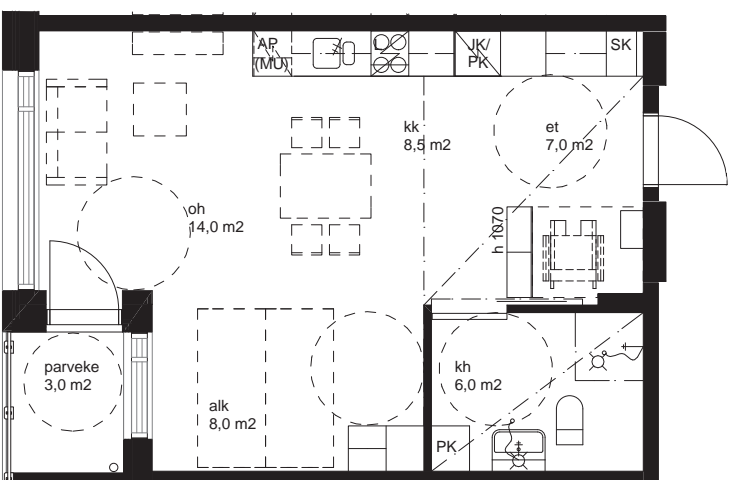
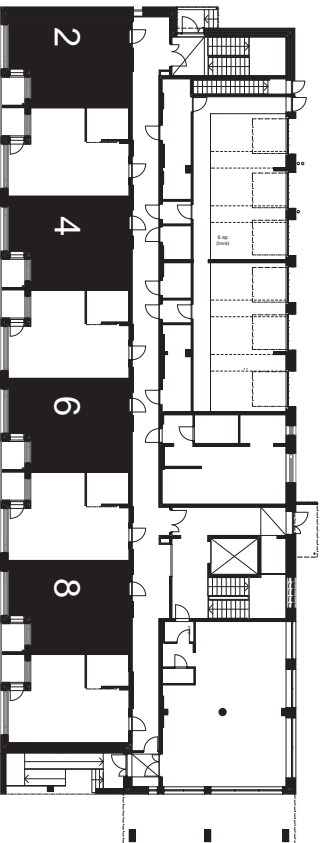
Pidätämme oikeuden muutoksiin.

**KOY OULUN SEUDUN SENIORI / KIVIHARJUNLENKKI**  
KIVIHARJUNLENKKI 2, 90220 OULU

8.10.2014 / 1:100

ASUNNOT 2, 4, 6 ja 8 1. KERROS

1h+alk+kk 43 m<sup>2</sup>



Pidätämme oikeuden muutoksiin.

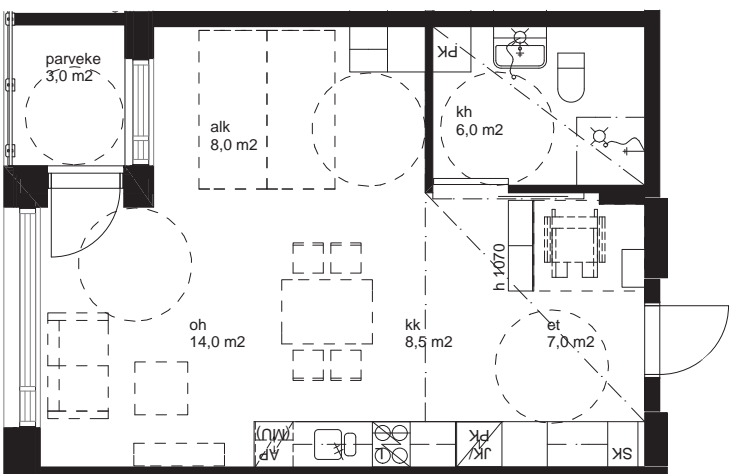


**KOY OULUN SEUDUN SENIORI / KIVIHARJUNLENKKI**  
KIVIHARJUNLENKKI 2, 90220 OULU

8.10.2014 / 1:100

ASUNNOT 3, 5, 7 ja 9 1. KERROS

1h+alk+kk 43 m<sup>2</sup>



P



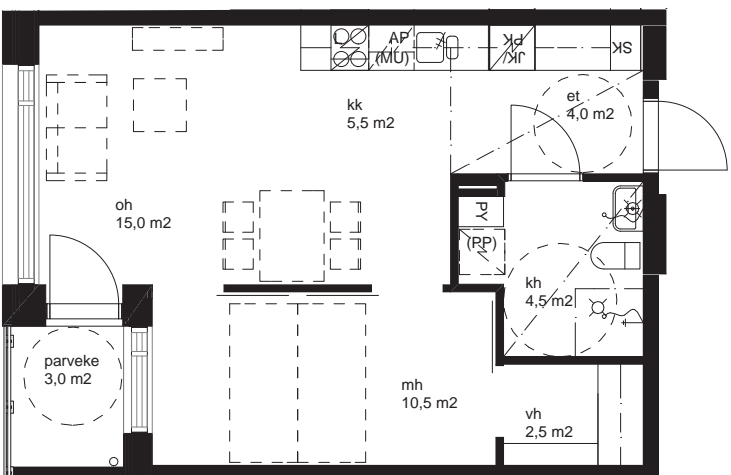
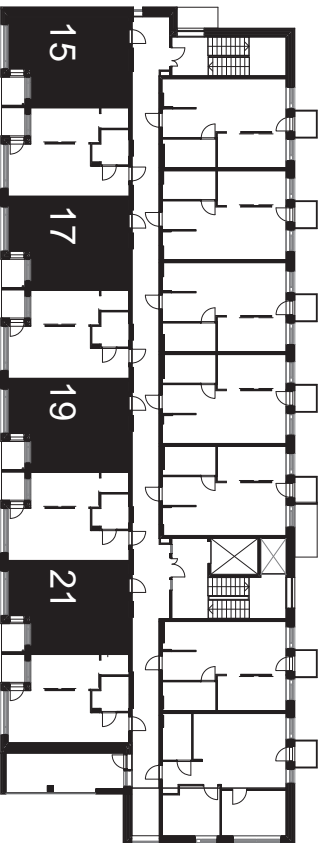
Pidätämme oikeuden muutoksiin.

**KOY OULUN SEUDUN SENIORI / KIVIHARJUNLENKKI**  
KIVIHARJUNLENKKI 2, 90220 OULU

8.10.2014 / 1:100

ASUNNOT 15, 17, 19 ja 21      2. KERROS

2h+kk 43 m<sup>2</sup>



P



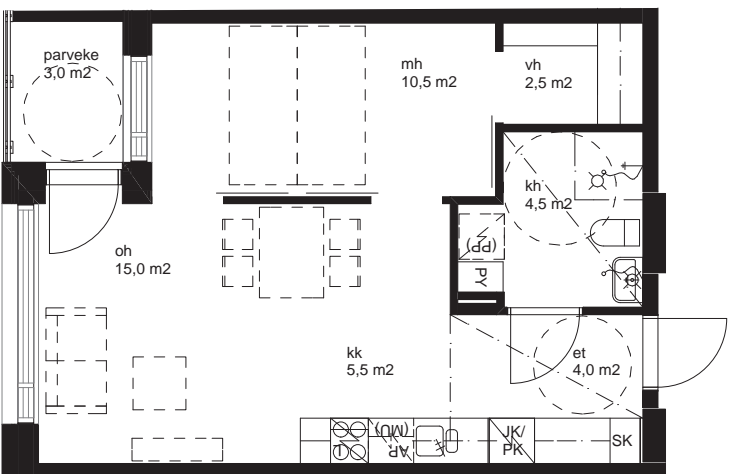
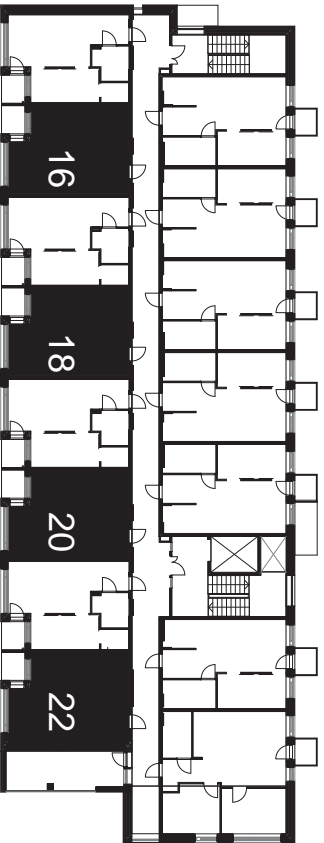
Pidätämme oikeuden muutoksiin.

**KOY OULUN SEUDUN SENIORI / KIVIHARJUNLENKKI**  
KIVIHARJUNLENKKI 2, 90220 OULU

8.10.2014 / 1:100

ASUNNOT 16, 18, 20 ja 22      2. KERROS

2h+kk 43 m<sup>2</sup>



P



Pidätämme oikeuden muutoksiin.

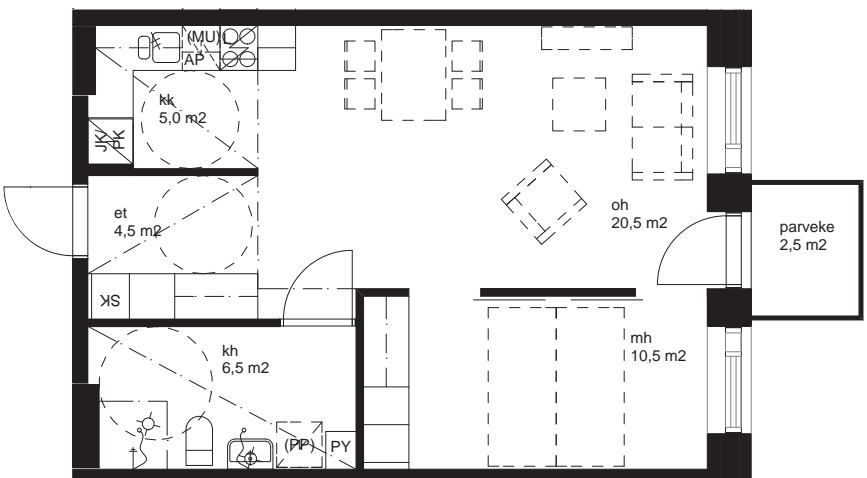
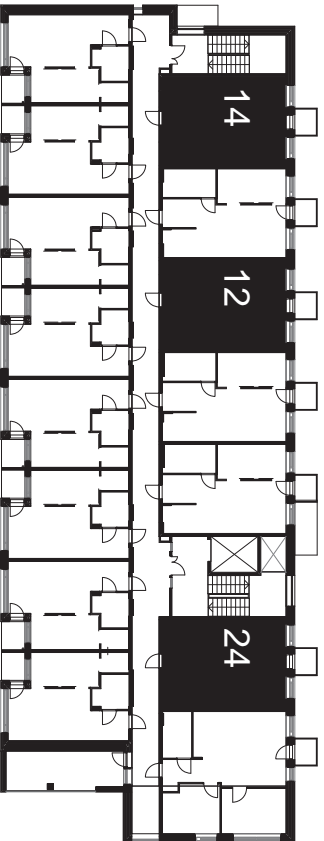
**KOY OULUN SEUDUN SENIORI / KIVIHARJUNLENKKI**  
KIVIHARJUNLENKKI 2, 90220 OULU

8.10.2014 / 1:100

ASUNNOT 12, 14 ja 24

2. KERROS

2h+kk 48 m<sup>2</sup>



Pidätämme oikeuden muutoksiin.

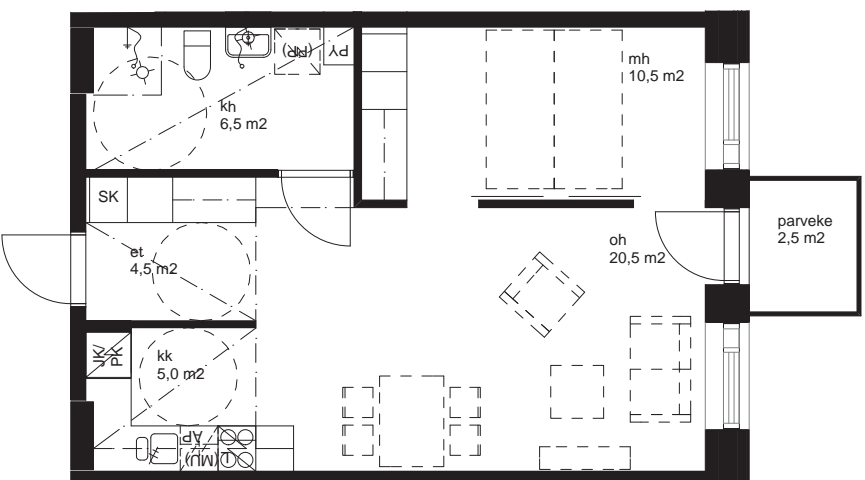
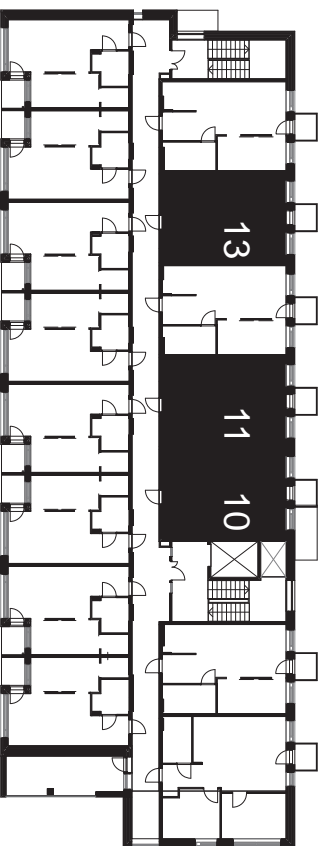


# KOY OULUN SEUDUN SENIORI / KIVIHARJUNLENKKI KIVIHARJUNLENKKI 2, 90220 OULU

8.10.2014 / 1:100

ASUNNOT 10, 11 ja 13 2. KERROS

2h+kk 48 m<sup>2</sup>



Pidätämme oikeuden muutoksiin.

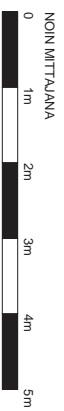
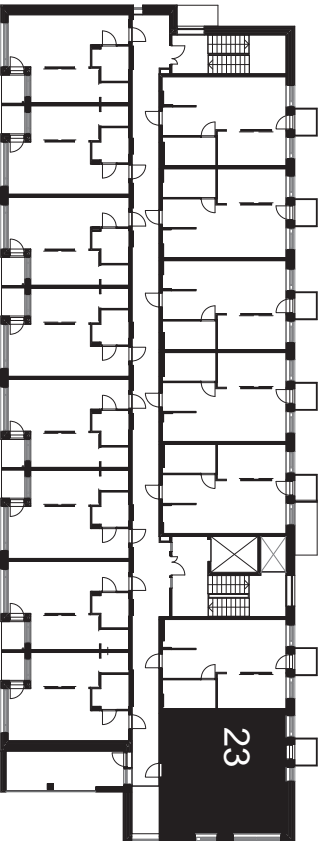
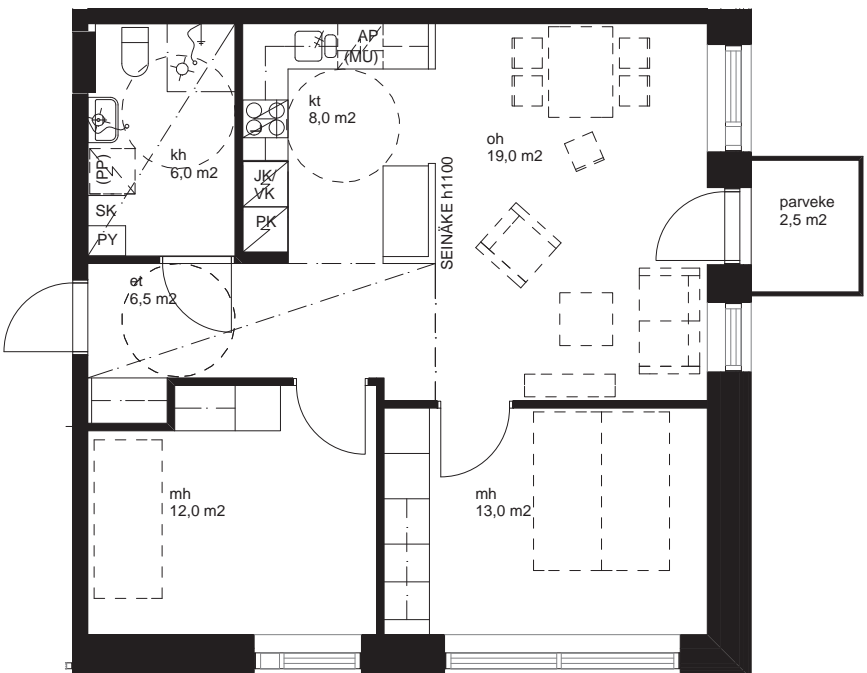
KOY OULUN SEUDUN SENIORI / KIVIHARJUNLENKKI  
KIVIHARJUNLENKKI 2, 90220 OULU

8.10.2014 / 1:100

ASUNTO 23

2. KERROS

3h+kt 66 m<sup>2</sup>



P



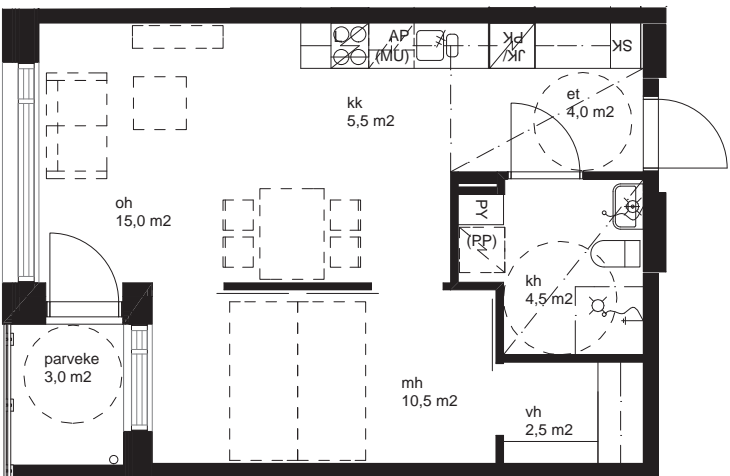
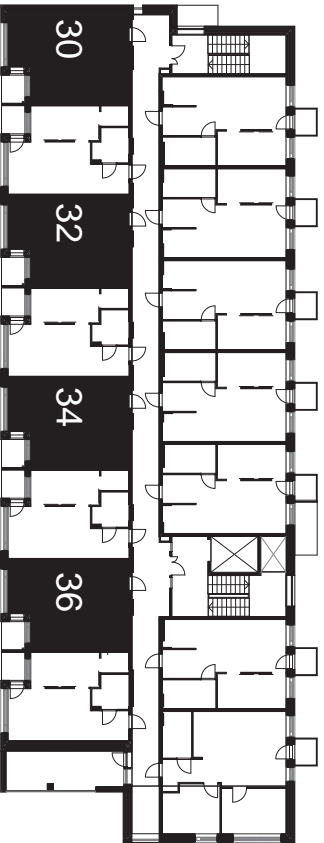
Pidätämme oikeuden muutoksiin.

**KOY OULUN SEUDUN SENIORI / KIVIHARJUNLENKKI**  
KIVIHARJUNLENKKI 2, 90220 OULU

8.10.2014 / 1:100

ASUNNOT 30, 32, 34 ja 36 3. KERROS

2h+kk 43 m<sup>2</sup>



P



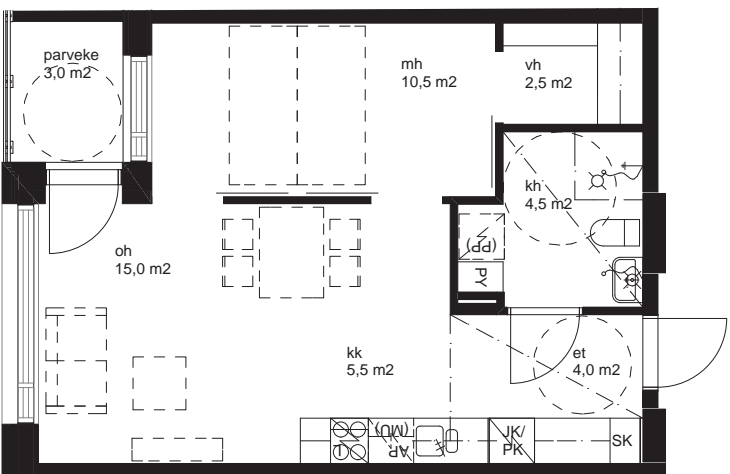
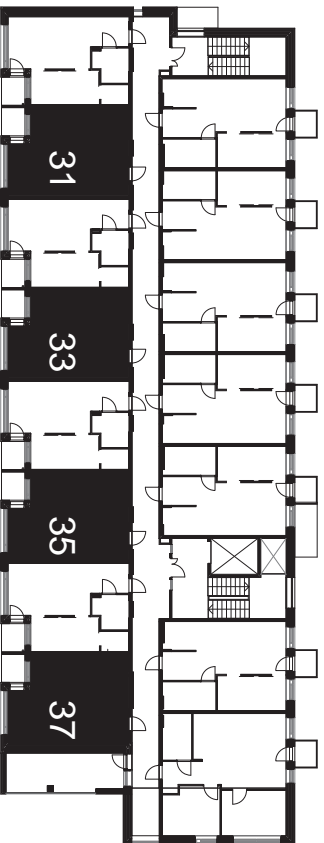
Pidätämme oikeuden muutoksiin.

**KOY OULUN SEUDUN SENIORI / KIVIHARJUNLENKKI**  
KIVIHARJUNLENKKI 2, 90220 OULU

8.10.2014 / 1:100

ASUNNOT 31, 33, 35 ja 37 3. KERROS

2h+kk 43 m<sup>2</sup>



P



Pidätämme oikeuden muutoksiin.



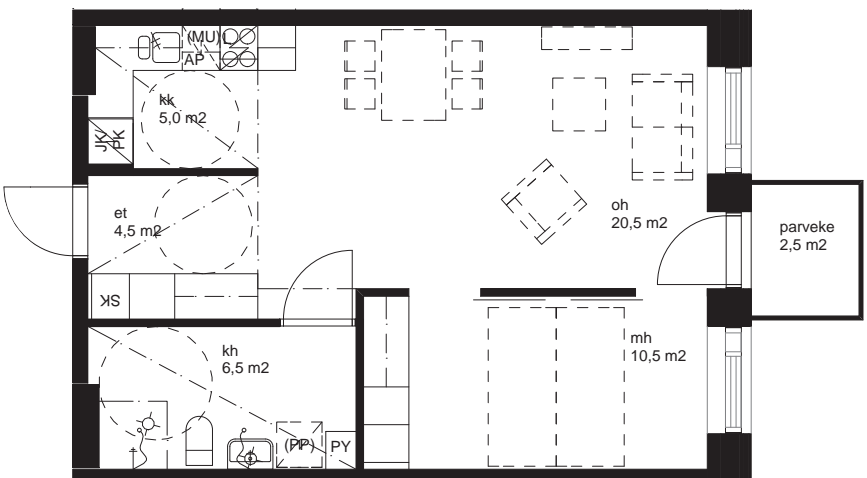
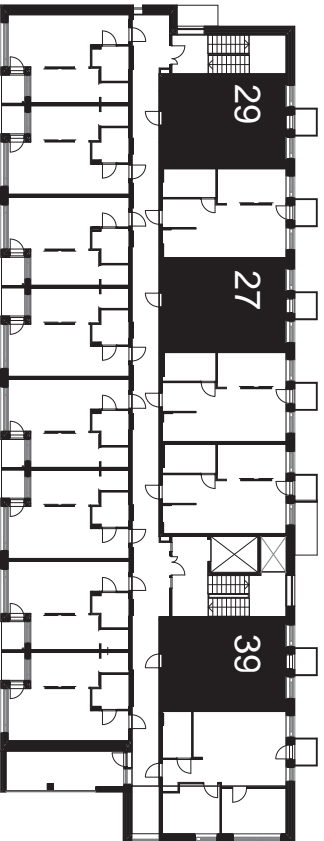
**KOY OULUN SEUDUN SENIORI / KIVIHARJUNLENKKI**  
KIVIHARJUNLENKKI 2, 90220 OULU

8.10.2014 / 1:100

ASUNNOT 27, 29 ja 39

3. KERROS

2h+kk 48 m<sup>2</sup>



P



Pidätämme oikeuden muutoksiin.

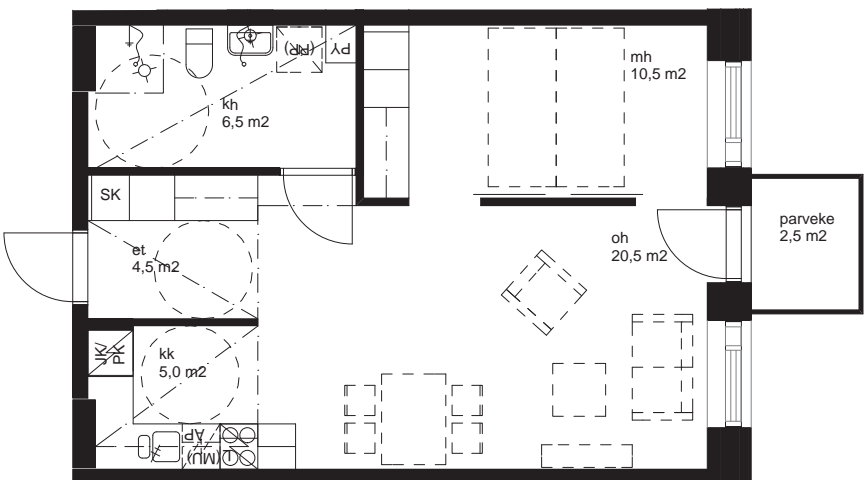
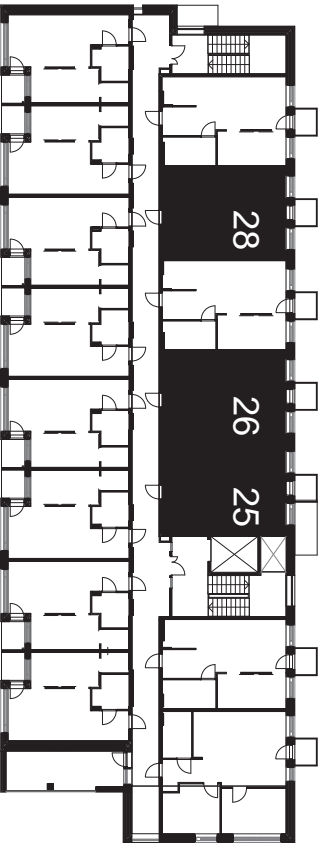
**KOY OULUN SEUDUN SENIORI / KIVIHARJUNLENKKI**  
KIVIHARJUNLENKKI 2, 90220 OULU

8.10.2014 / 1:100

ASUNNOT 25, 26 ja 28

3. KERROS

2h+kk 48 m<sup>2</sup>



Pidätämme oikeuden muutoksiin.

P



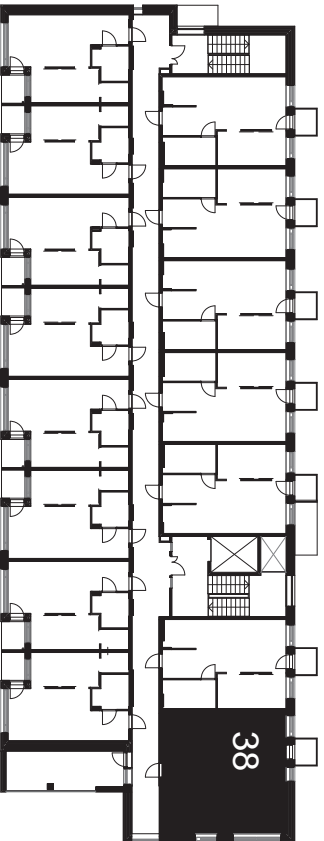
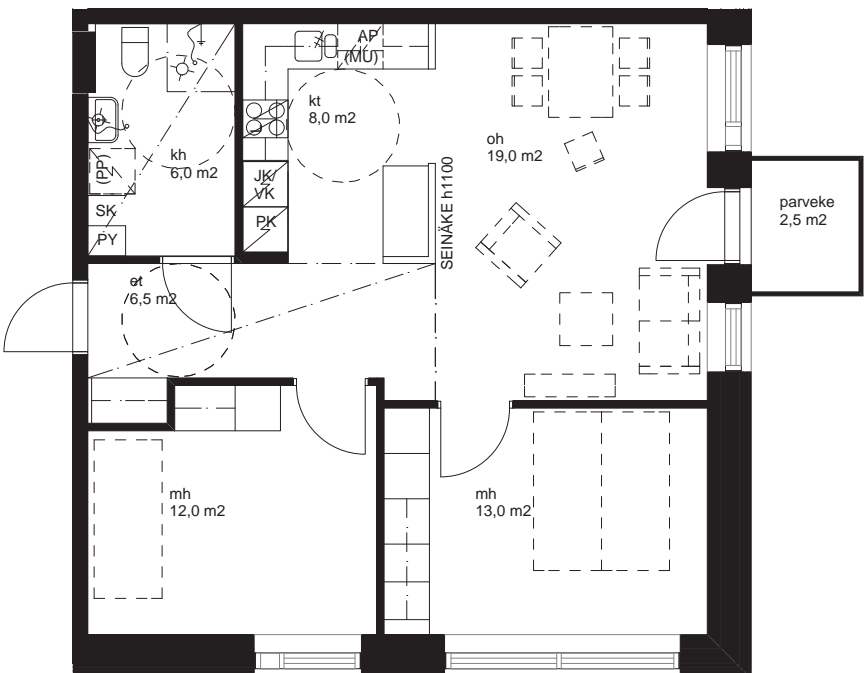
Kansankatu 49 90100 OULU // p 08 3113 710 // f 08 3113 711  
etunimi.sukunimi@linja-arkitehdit.fi // www.linja-arkitehdit.fi

**KOY OULUN SEUDUN SENIORI / KIVIHARJUNLENKKI**  
KIVIHARJUNLENKKI 2, 90220 OULU

8.10.2014 / 1:100

ASUNTO 38 3. KERROS

3h+kt 66 m<sup>2</sup>



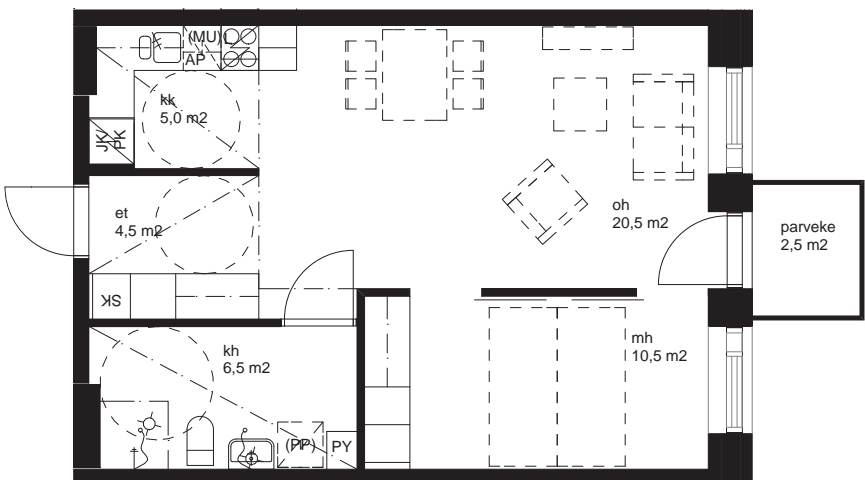
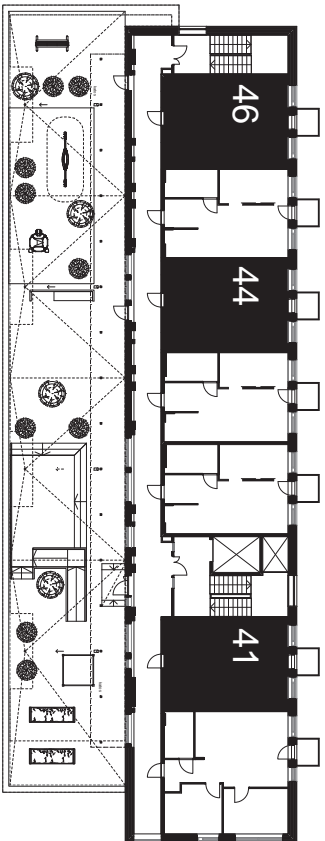
Pidätämme oikeuden muutoksiin.

**KOY OULUN SEUDUN SENIORI / KIVIHARJUNLENKKI**  
KIVIHARJUNLENKKI 2, 90220 OULU

8.10.2014 / 1:100

ASUNNOT 41, 44 ja 46 4. KERROS

2h+kk 48 m<sup>2</sup>



Pidätämme oikeuden muutoksiin.

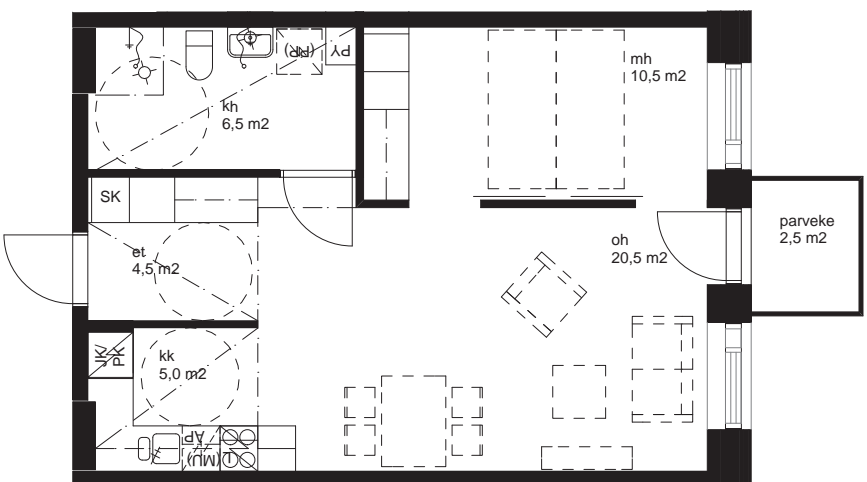
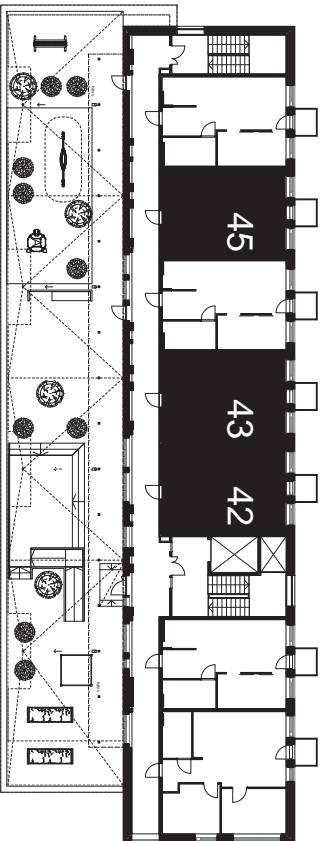
**KOY OULUN SEUDUN SENIORI / KIVIHARJUNLENKKI**  
KIVIHARJUNLENKKI 2, 90220 OULU

8.10.2014 / 1:100

ASUNNOT 42, 43 ja 45

4. KERROS

2h+kk 48 m<sup>2</sup>



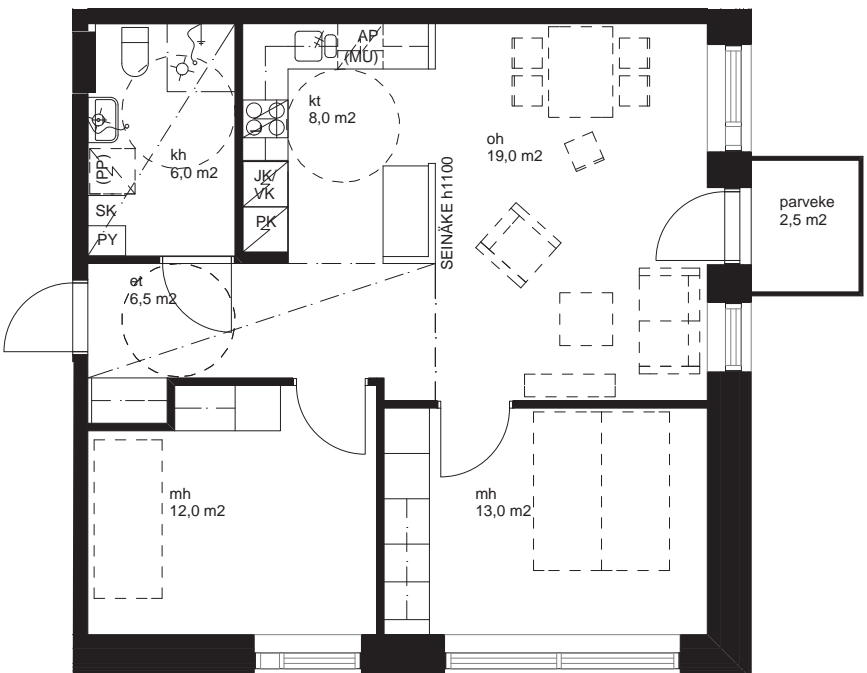
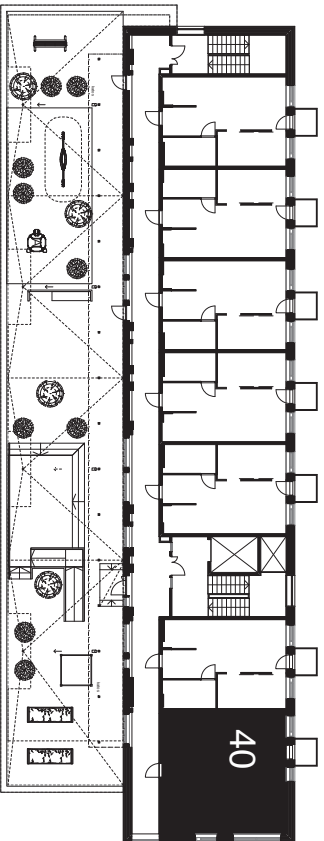
Pidätämme oikeuden muutoksiin.

**KOY OULUN SEUDUN SENIORI / KIVIHARJUNLENKKI**  
KIVIHARJUNLENKKI 2, 90220 OULU

8.10.2014 / 1:100

ASUNTO 40 4. KERROS

3h+kt 66 m<sup>2</sup>



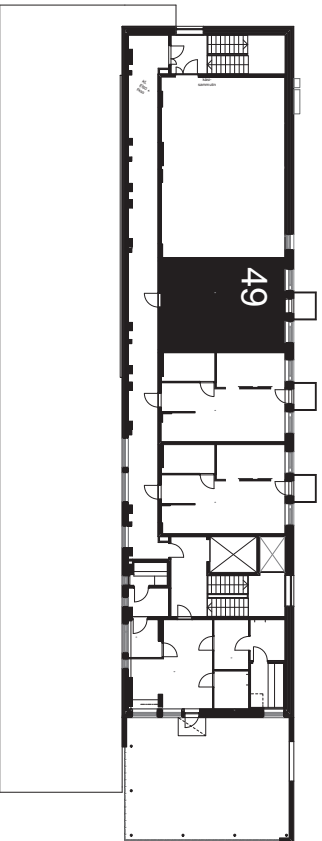
Pidätämme oikeuden muutoksiin.

**KOY OULUN SEUDUN SENIORI / KIVIHARJUNLENKKI**  
KIVIHARJUNLENKKI 2, 90220 OULU

8.10.2014 / 1:100

ASUNTO 49 5. KERROS

2h+kk 48 m<sup>2</sup>



Pidätämme oikeuden muutoksiin.

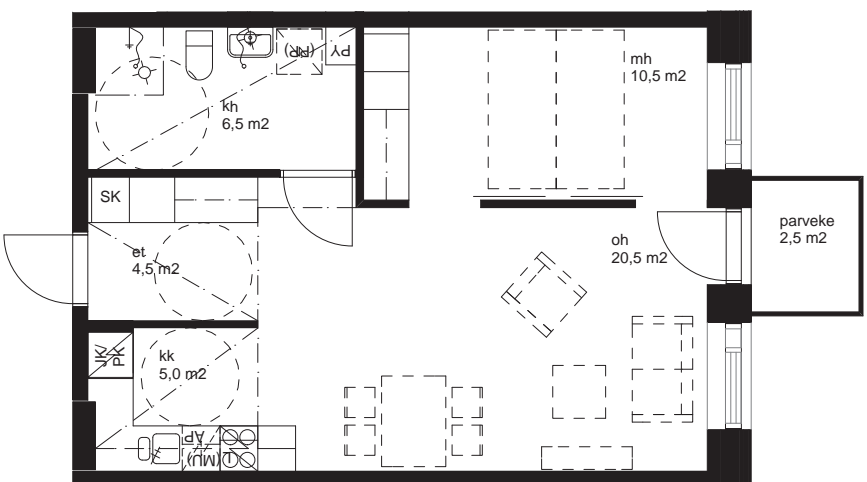
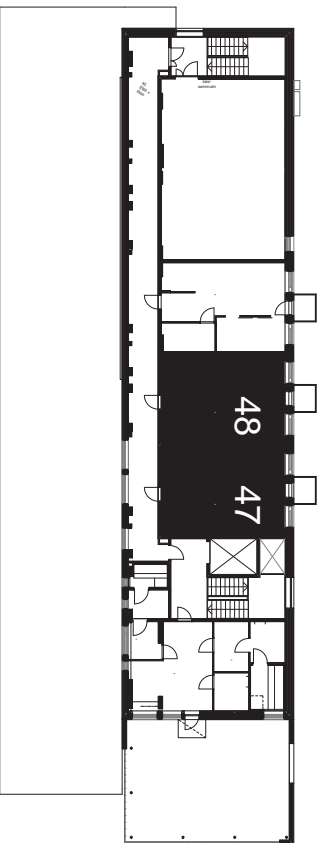


**KOY OULUN SEUDUN SENIORI / KIVIHARJUNLENKKI**  
KIVIHARJUNLENKKI 2, 90220 OULU

8.10.2014 / 1:100

ASUNNOT 47 ja 48 5. KERROS

2h+kk 48 m<sup>2</sup>






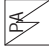




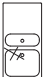
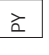

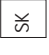
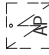


Pidätämme oikeuden muutoksiin.

**KOY OULUN SEUDUN SENIORI / KIVIHARJUNLENKKI**  
KIVIHARJUNLENKKI 2, 90220 OULU

8.10.2014 / 1:100

**PIIRUSTUSMERKINTÖJEN SELITYKSET**

|   |   |   |                            |
|---|---|---|----------------------------|
|    | = suihkusekoittaja                            |    | = jääpakaustinkaappi       |
|    | = wc-istuin                                   |    | = jääkaappi                |
|    | = pesuallas                                   |    | = pakastinkaappi           |
|    | = pyörätuolin kääntymistila                   |    | = varaus mikroaaltouunille |
|    | = varaus pyykinpesukoneelle & kuivausrummulle |    | = hyllykaappi              |
|    | = keittiöaltaat                               |    | = pyykkikomero             |
|  | = liesi, yläpuolella liesituuletin            |  | = siivouskomero            |
|  | = astianpesukone                              |   |                            |

**KIINTEISTÖ OY OULUN SEUDUN SENIORI/KIVIHARJUNLENKKI**

**Rakennuskohde**

Kohde sijaitsee Oulun kaupungin Kontinkankaan kaupunginosan korttelin 6 tontilla 6, osoitteessa Kiviharjunlenkki 2. Yhtiö on vuokrannut tontin Oulun kaupungilta. Kohteessa on yksi 5-kerroksinen asuinkerrostalo. Asuntoja on yhteensä 49 kpl, joista huoneistot 2-9 ovat invavarusteltuja. Talossa on kellari. Pesu- ja kuivaushuone ja irtainvarastotilat on sijoitettu kellariin. Saunaosasto yhteistiloineen ja kattoterasseineen on talon 5. kerroksessa. Tontin oleskelualueet sijaitsevat 4. kerroksen kattopihalla. Piha-alueen ja kattopihan istutukset ja varustelu toteutetaan hyväksytyin tontinkäyttösuunnitelmaan mukaisesti. Autopaikkoja on yht. 26 kpl; 10 autopaikkaa pihalla, 6 autotalliapaikkaa rakennuksen maantasokerroksessa sekä 10 autopaikkaa samassa korttelissa, tontilla 3 sijaitsevassa pysäköintilaitoksessa.

**Julkisivut**

Rakennuksen julkisivut ovat pääosin tiilimuurausta ja keraamista laattaa. Kadunpuolen parvekkeiden taustaseinissä on lautaverhous, pihapuolen avoparvekkeiden taustaseinät ovat keraamista laattaa.

**Väliseinät**

Huoneistojen väliset seinät ovat betonirakenteisia. Asuntojen sisäseinät ovat puu- tai metallirankaisia kipsilevyseiniä. Pesuhuoneiden seinät ovat vesieristettyjä betoni- ja kevytsorabetoniseiniä.

**Ikkunat ja parvekeovet**

Ikkunat ovat sisään aukeavia, kaksipuitteisia, kolmilasisia tehdasmaalattuja puu-alumiini-ikkunoita (sisimmässä puitteessa kaksilasinen umpiolasielementti). Parvekkeiden ikkunanovet ovat sisään aukeavia, lämpölasielementillisiä, tehdasmaalattuja puualumiini-ikkunaovia.

**Ovet**

Porrashuoneiden ulko-ovet ovat metallirakenteisia lasiovia. Huoneistojen ovet ovat lakattuja tammiviilupintaisia EI 30 -palo-ovia. Huoneisto-ovet täyttävät palo- ja ääneneristysvaatimukset. Sisäovet ovat valkoisia tehdasmaalattuja laakaovia. Saunaosaston ja yhteistilan ovet ovat laminaattipintaisia laakaovia ja saunan ovi on turvalasiovi.

**Parvekkeet**

Parvekkeiden varustukseen sisältyy pistorasia ja valaisin. Asunnossa nro. 1 ei ole parveketta.

**Lattiapäällysteet**

Asuntojen kuivien tilojen lattiapinnat ovat pääosin laminaattia, huoneistoissa 2-9 muovimattoa. Pesuhuoneissa on muovimatto.

Porrashuoneiden lattiapäällysteenä on muovimatto, kellarissa ja 1. kerroksen porrashuoneissa on laattalattia.

Saunaosaston puku- ja pesuhuoneissa, wc:ssä ja löylyhuoneissa on laattalattia. Yhteistilan lattia on tammilaminaattia.

Liiketilän lattiassa on muovimatto. Autotalleissa sekä kellarin teknisissä ja varastotiloissa on epoksinnoite. Pesulan ja kuivaushuoneen lattiapinnat ovat keraamista laattaa.

- Sisäseinät** Asuntojen betoni- ja kipsilevyseinät on tasoitettu ja maalattu maalarinvalkoisella. Pesuhuoneiden seinät on laatoitettu. Myös keittiön työtasojen ja yläkaapistojen kalustovälit on laatoitettu. Saunaosaston löylyhuoneen seinissä on saunasuojalla käsitelty kuusipaneelilaudoitus.
- Sisäkatot** Asuinhuoneiden kattopinnoissa on valkoinen ruiskutasoitus. Pesuhuoneiden katot ovat saunasuojalla käsiteltyä kuusipaneelilaudoitusta. Porrashuoneiden kattopinnat ovat maalattua betonia ja akustiikkalevyä. Käytävien alakatot on toteutettu kipsi- / akustiikkalevy-alakattojärjestelmällä.
- Kalusteet** Asunnot on kalustettu Topi Kalustaja Oy:n (tai vastaava) tuotteilla. Pesuhuoneissa altaiden yläpuolella on peilikaappi ja valaisin.
- Varusteet** Asunnoissa on verhokiskot sekä vakiomalliset keittiö-, pesuhuone- ja wc-varusteet. Irtaimistovarastoissa on vaatetanko ja hyllystö.

### **Koneet ja laitteet**

#### Huoneistot, luukun ottamatta huoneistoja 2- 9:

Keittiössä on 4-levyinen uunillinen liesi, leveys 500 mm, sekä jää/pakastekaappiyhdistelmä. 3h+k –asunnoissa on erilliset jää- ja pakastinkaappi.

Keittiöissä on tilavaraukset mikroaaltouunille ja astianpesukoneelle. Asunnossa on tilavaraus pyykinpesukoneelle ja sen päälle sijoitettavalle kuivausrummulle.

#### Huoneistot 2-9,:

Keittiössä on 4-levyinen uunillinen liesi, leveys 500 mm, jää/pakastekaappiyhdistelmä sekä astianpesukone, leveys 450 mm. Keittiöissä on tilavaraukset mikroaaltouunille.

#### Saunaosasto ja yhteistila:

Keittiötilassa on minikeittiö (jääkaappi ja liesi), liesituuletin ja varaus mikroaaltouunille.

#### Liiketila:

Liiketilan keittiötilassa on minikeittiö (jääkaappi ja liesi), liesituuletin ja varaus mikroaaltouunille.

#### Pesula:

Pesula on varustettu kahdella pyykinpesukoneella ja yhdellä kuivausrummulla, silitystasolla ja lakanavetolaitteella. Kuivaushuoneessa on kuivain.

- Hissi** Porrashuoneessa on määräysten mukainen hissi, hissikorin on normaalia suurempi, 2700 x 1500 mm.

### **Talotekniikka**

Kiinteistö liitetään Oulun Energian kaukolämpöverkoston. Kiinteistössä on vesikiertoinen lattialämmitys kosteissa tiloissa ja muissa tiloissa patterit. Taloissa on keskitetty tulo-poistoilmanvaihto, joka on varustettu lämmöntalteenotolla. Kiinteistössä on oma aurinkopaneelijärjestelmä sähkön tuottamiseksi osittain. Kiinteistö on liittynyt DNA:n kaapeliverkkoon sekä ATK DNA:n Welho, perusnopeus 10M. Asuntoihin asennetaan porttipuhelinjärjestelmä.

Huoneistossa on vesimittarit, jotka luetaan kerran vuodessa ja tehdään samalla tasauslaskutus.

21.9.2015



Asiakaspalvelu: 045 7734 3777 (arkisin klo 8-16) info@ta.fi • [www.ta.fi](http://www.ta.fi)