



# Kivikonkaari 38

Kivikko, Helsinki

TA-Asumisoikeus Oy





ASEMAPIIRROS 1:750



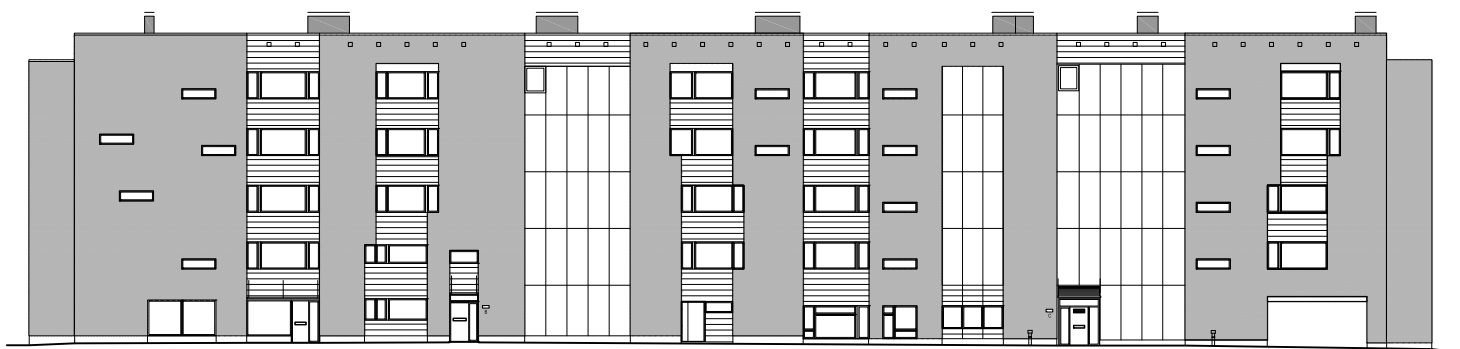
14.05.2012 ALUSTAVA

MELUESTE KEHÄ I VARRELLA, ~50 METRIN PÄÄSSÄ TALO 2

Suunnittelu käynnissä.  
Rakentaja pidättää oikeuden  
kaikkiin suunnitelmamuutoksiin.

Helin & Co Arkkitehdit

TA-Asumisoikeus Oy / Kivikonkaari 38  
Kivikonkaari 38, 00940 HELSINKI



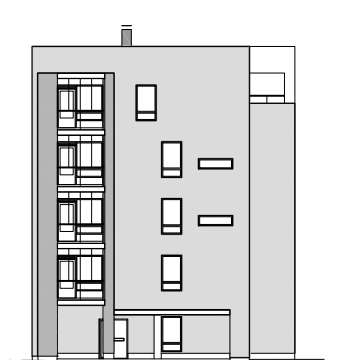
JULKISIVU POHJOISEEN



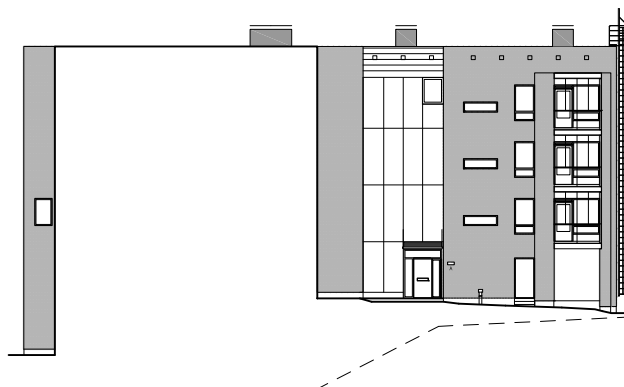
JULKISIVU ITÄÄN



JULKISIVU ETELÄÄN



JULKISIVU LÄNTEEN



JULKISIVU LÄNTEEN

06.03.2013 ALUSTAVA

Suunnittelu käynnissä.  
Rakentaja pidättää oikeuden  
kaikkiin suunnitelmamuutoksiin.

Helin & Co Arkkitehdit

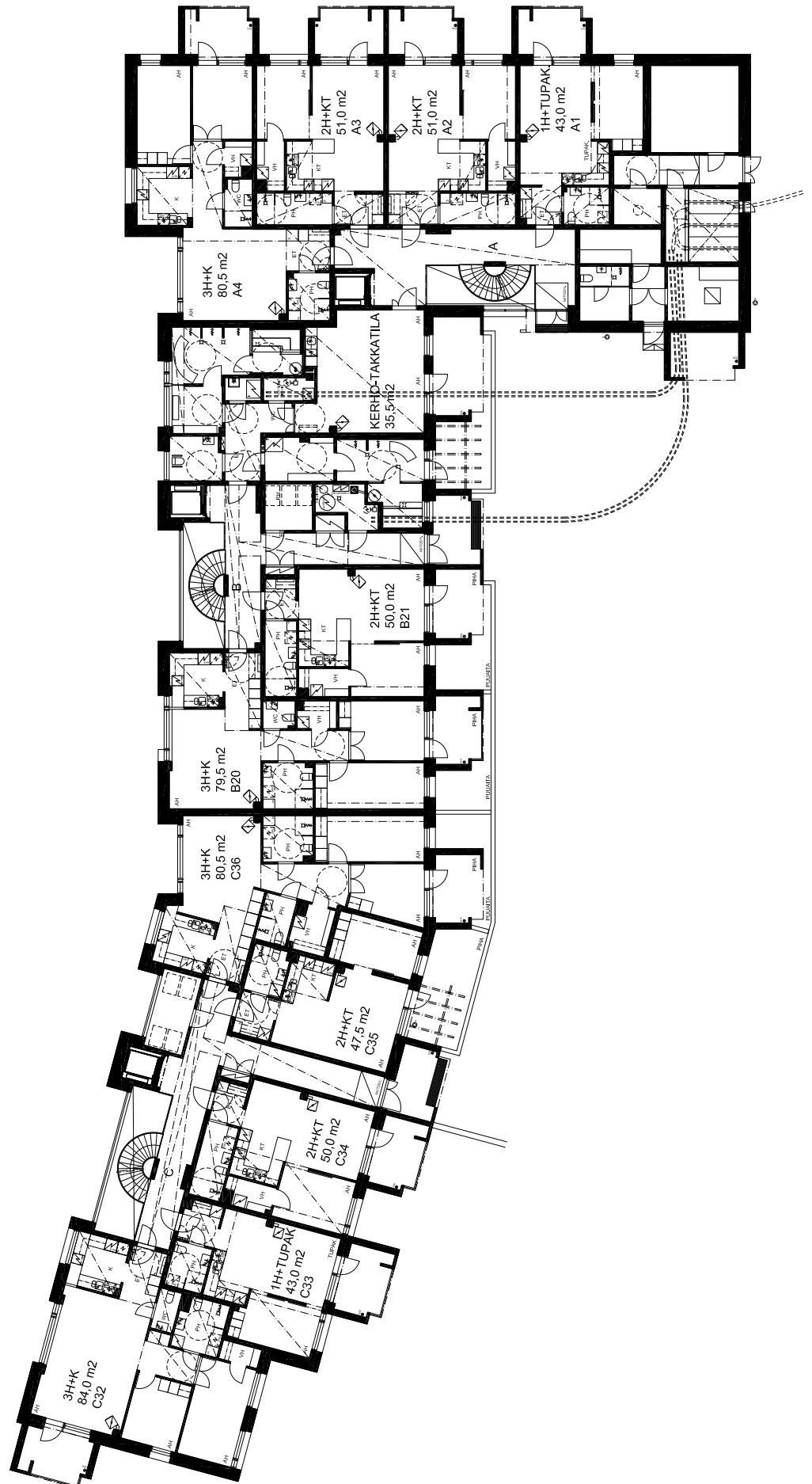
n:o	tyyppi	m <sup>2</sup>	kerros	P=parveke PI=piha T=terassi
A1	1H+TUPAK.	43,0	2	P
A2	2H+KT	51,0	2	P
A3	2H+KT	51,0	2	P
A4	3H+K	80,5	2	P
A5	3H+K	80,5	3	P
A6	1H+TUPAK.	43,0	3	P
A7	2H+KT	51,0	3	P
A8	2H+KT	50,5	3	P
A9	3H+K	80,5	3	P
A10	3H+K	80,0	4	P
A11	1H+TUPAK.	42,5	4	P
A12	2H+KT	50,5	4	P
A13	2H+KT	50,5	4	P
A14	3H+K	80,0	4	P
A15	3H+K	80,0	5	P
A16	1H+TUPAK.	42,5	5	P
A17	2H+KT	50,5	5	P
A18	2H+KT	50,5	5	P
A19	3H+K	80,0	5	P
A yht.		1138,0		
B20	3H+K	79,5	2	PI
B21	2H+KT	50,0	2	PI
B22	3H+K	79,5	3	P
B23	2H+KT	50,5	3	P
B24	2H+KT	50,5	3	P
B25	3H+K	82,0	3	P
B26	3H+K	79,0	4	P
B27	2H+KT	50,5	4	P
B28	2H+KT	50,5	4	P
B29	3H+K	81,5	4	P
B30	4H+K	102,0	5	P,T

B31	4H+K	104,5	5	P,T
B yht.		860,0		
C32	3H+K	84,0	2	P
C33	1H+TUPAK.	43,0	2	P
C34	2H+KT	50,0	2	P
C35	2H+KT	47,5	2	PI
C36	3H+K	80,5	2	PI
C37	3H+K	84,0	3	P
C38	1H+TUPAK.	43,0	3	P
C39	2H+KT	50,5	3	P
C40	2H+KT	50,5	3	P
C41	4H+K	92,5	3	P
C42	3H+K	84,0	4	P
C43	1H+TUPAK.	42,5	4	P
C44	2H+KT	50,5	4	P
C45	2H+KT	50,5	4	P
C46	4H+K	92,5	4	P
C47	4H+K	100,0	5	P,T
C48	2H+K	72,5	5	P,T
C49	4H+K	92,5	5	P
C yht.		1210,5		





2.kerros



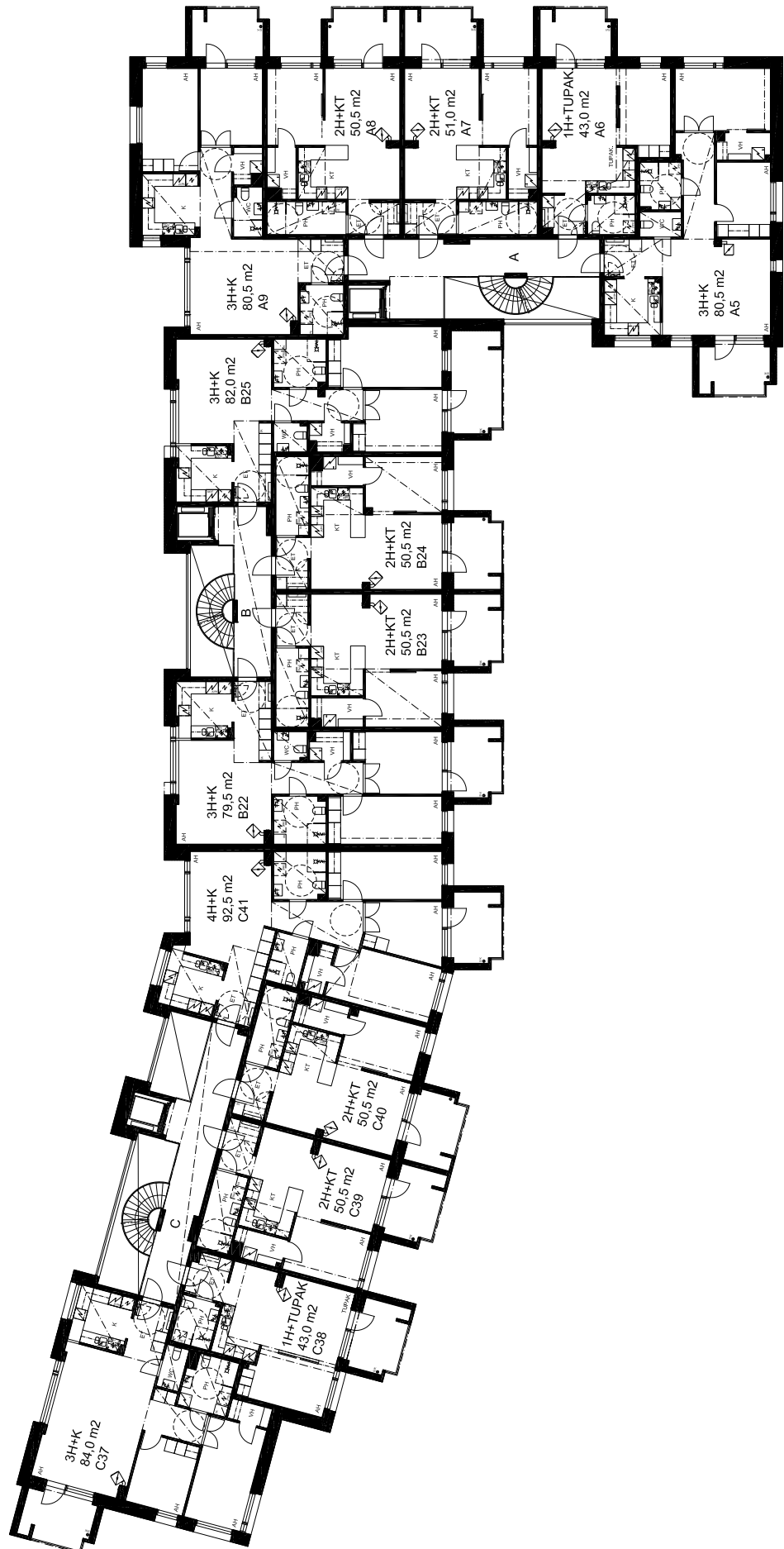
08.03.2013 ALUSTAVA

Suunnittelu käynnissä.  
Rakentaja pidättää oikeuden  
kaikkiin suunnitelmamuutoksiin.

Mittakaava 1:300

Helin & Co Arkkitehdit

3.kerros



08.03.2013 ALUSTAVA

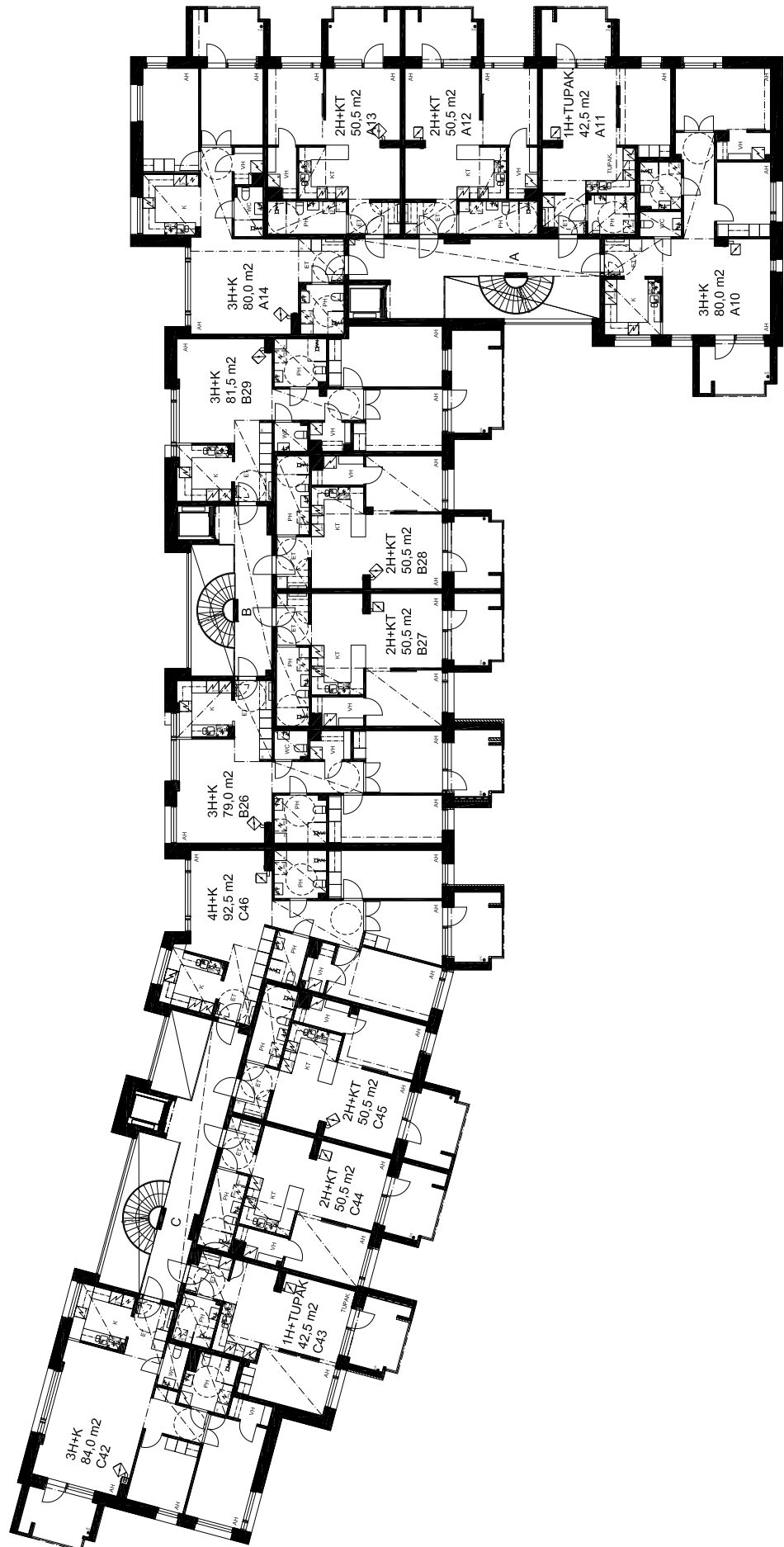
Suunnittelu käynnissä.  
Rakentaja pidättää oikeuden  
kaikkiin suunnitelmamuutoksiin.

Mittakaava 1:300

Helin & Co Arkkitehdit



4.kerros



08.03.2013 ALUSTAVA

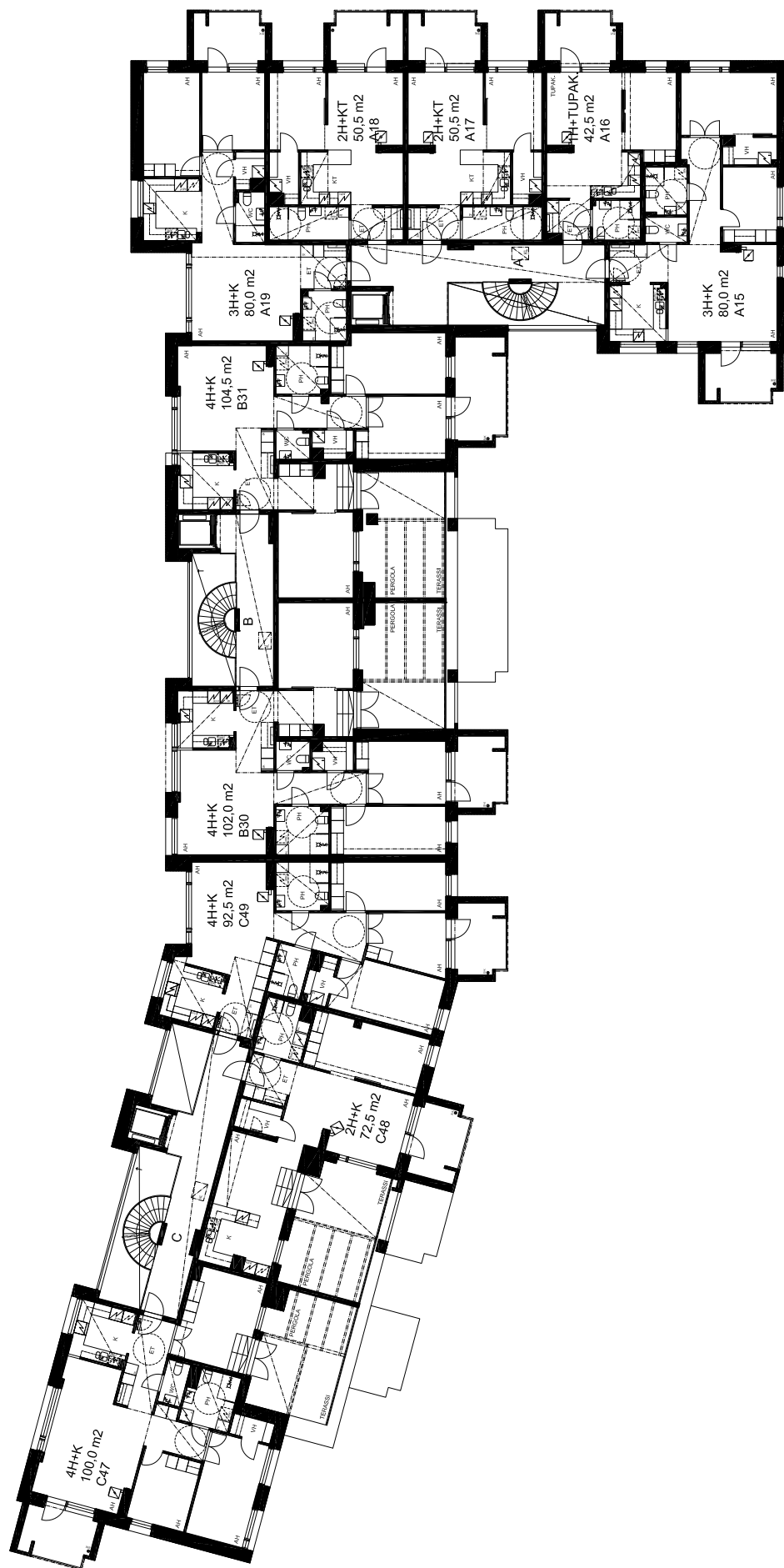
Suunnittelu käynnissä.  
Rakentaja pidättää oikeuden  
kaikkiin suunnitelmamuutoksiin.

Mittakaava 1:300

Helin & Co Arkkitehdit

TA-Asumisoikeus Oy / Kivikonkaari 38  
Kivikonkaari 38, 00940 HELSINKI

5.kerros



08.03.2013 ALUSTAVA

Suunnittelu käynnissä.  
Rakentaja pidättää oikeuden  
kaikkiin suunnitelmamuutoksiin.

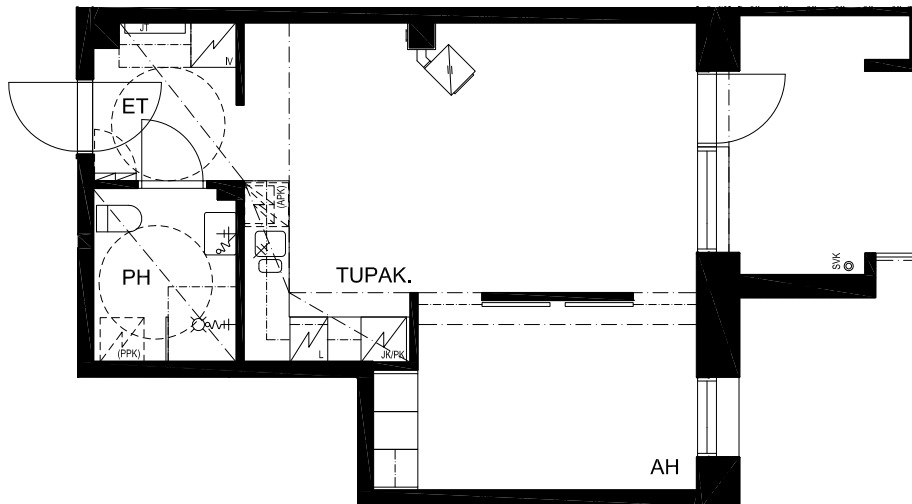
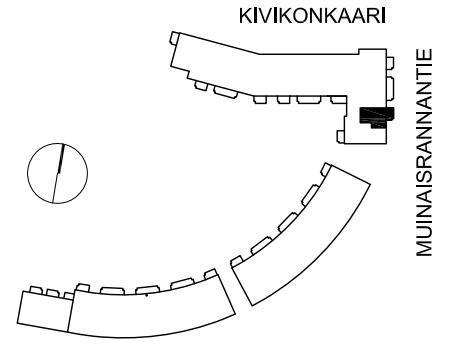
Mittakaava 1:300

Helin & Co Arkkitehdit

TA-Asumisoikeus Oy / Kivikonkaari 38  
Kivikonkaari 38, 00940 HELSINKI

Huoneistotyyppi: 1h+tupak.

Huoneistot:	A1	43,0m <sup>2</sup>	2.krs
	A6	43,0m <sup>2</sup>	3.krs
	A11	42,5m <sup>2</sup>	4.krs
	A16	42,5m <sup>2</sup>	5.krs



HUOM.  
HORMIEN JA PIIPPUJEN KOKO  
VAIHELEE KERROKSITTAIN.

08.03.2013 ALUSTAVA

Suunnittelu käynnissä.  
Rakentaja pidättää oikeuden  
kaikkiin suunnitelmamuutoksiin.

Mittakaava 1:100

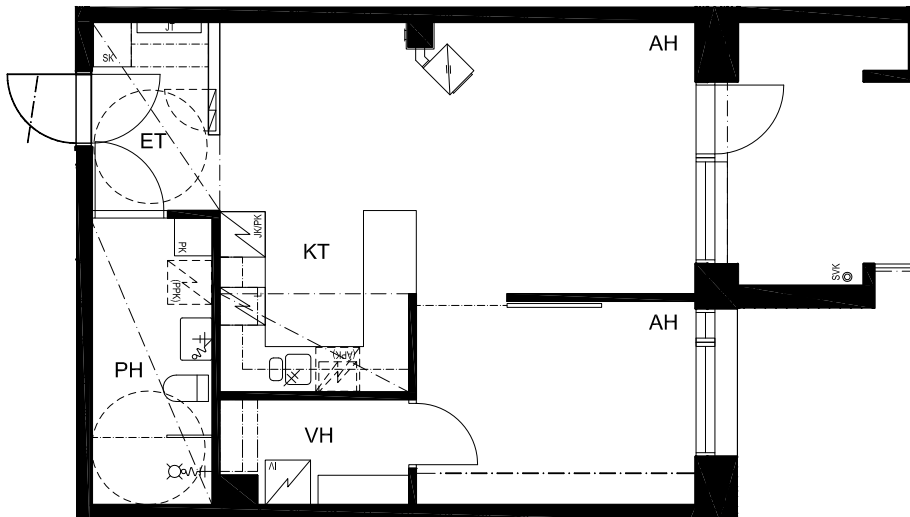
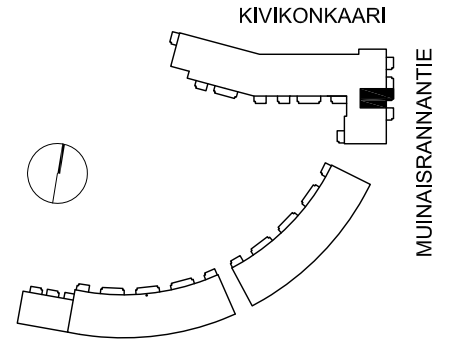


Helin & Co Arkkitehdit

TA-Asumisoikeus Oy / Kivikonkaari 38  
Kivikonkaari 38, 00940 HELSINKI

Huoneistotyyppi: 2h+kt

Huoneistot:	A2	51,0m <sup>2</sup>	2.krs
	A7	51,0m <sup>2</sup>	3.krs
	A12	50,5m <sup>2</sup>	4.krs
	A17	50,5m <sup>2</sup>	5.krs



HUOM.  
HORMIEN JA PIIPPUJEN KOKO  
VAIHELEE KERROKSITTAIN.

06.03.2013 ALUSTAVA

Suunnittelu käynnissä.  
Rakentaja pidättää oikeuden  
kaikkiin suunnitelmamuutoksiin.

Mittakaava 1:100

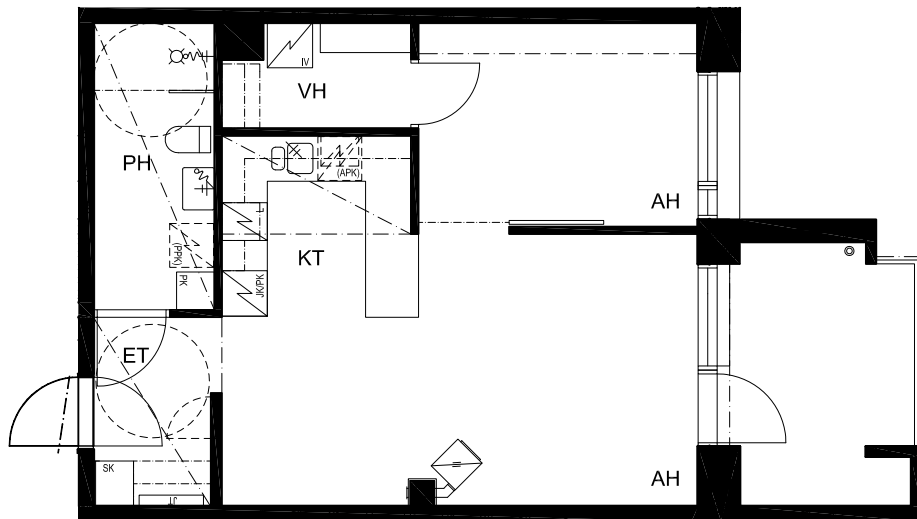
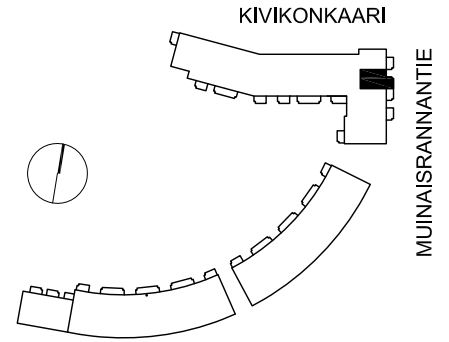


Helin & Co Arkkitehdit

TA-Asumisoikeus Oy / Kivikonkaari 38  
Kivikonkaari 38, 00940 HELSINKI

Huoneistotyyppi: 2h+kt

Huoneistot:	A3	51,0m <sup>2</sup>	2.krs
	A8	50,5m <sup>2</sup>	3.krs
	A13	50,5m <sup>2</sup>	4.krs
	A18	50,5m <sup>2</sup>	5.krs

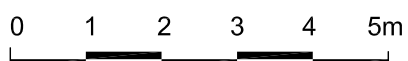


HUOM.  
HORMIEN JA PIIPPUJEN KOKO  
VAIHELEEE KERROKSITTAIN.

06.03.2013 ALUSTAVA

Suunnittelu käynnissä.  
Rakentaja pidättää oikeuden  
kaikkiin suunnitelmamuutoksiin.

Mittakaava 1:100

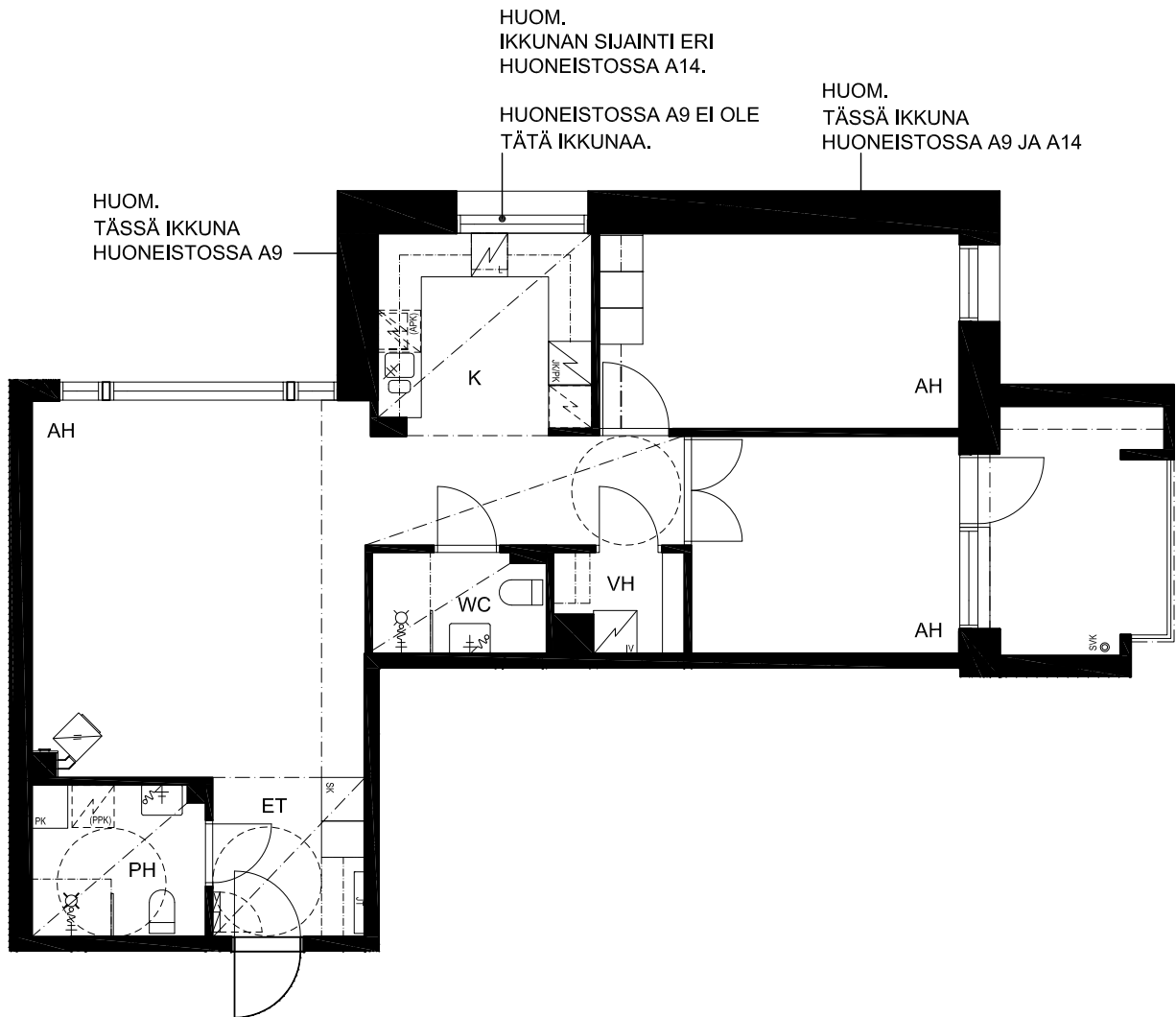
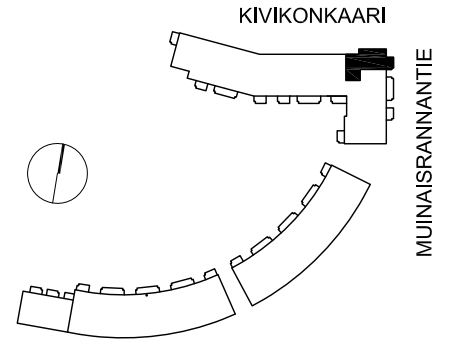


Helin & Co Arkkitehdit

TA-Asumisoikeus Oy / Kivikonkaari 38  
Kivikonkaari 38, 00940 HELSINKI

Huoneistotyyppi: 3h+k

Huoneistot:	A4	80,5m <sup>2</sup>	2.krs
	A9	80,5m <sup>2</sup>	3.krs
	A14	80,0m <sup>2</sup>	4.krs
	A19	80,0m <sup>2</sup>	5.krs



HUOM.  
HORMIEN JA PIIPPUJEN KOKO  
VAIHELEE KERROKSITTAIN.

08.03.2013 ALUSTAVA

Suunnittelu käynnissä.  
Rakentaja pidättää oikeuden  
kaikkiin suunnitelmamuutoksiin.

Mittakaava 1:100



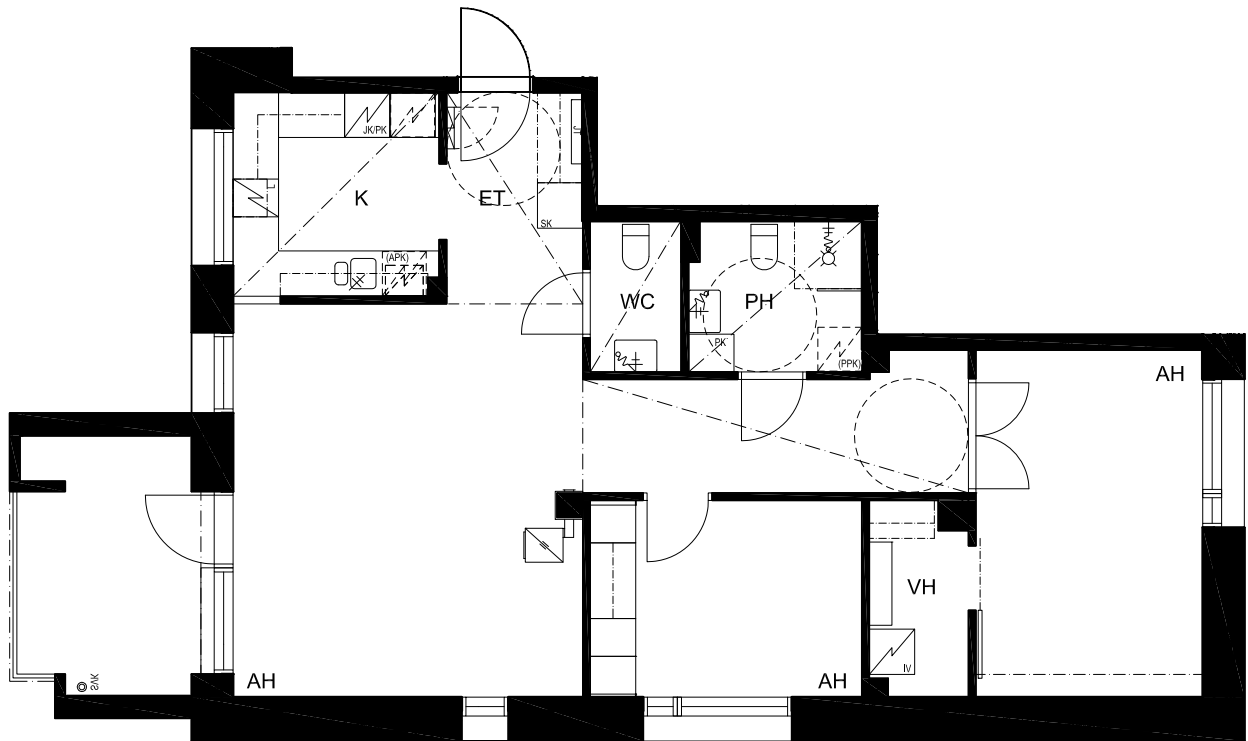
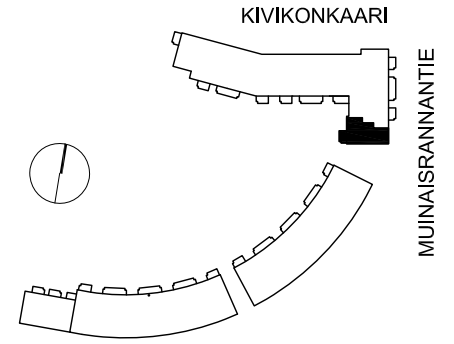
Helin & Co Arkkitehdit



TA-Asumisoikeus Oy / Kivikonkaari 38  
Kivikonkaari 38, 00940 HELSINKI

Huoneistotyyppi: 3h+k

Huoneistot:	A5	80,5m <sup>2</sup>	3.krs
	A10	80,0m <sup>2</sup>	4.krs
	A15	80,0m <sup>2</sup>	5.krs



HUOM.  
HORMIEN JA PIIPPUJEN KOKO  
VAIHELEE KERROKSITTAIN.

08.03.2013 ALUSTAVA

Suunnittelu käynnissä.  
Rakentaja pidättää oikeuden  
kaikkiin suunnitelmamuutoksiin.

Mittakaava 1:100

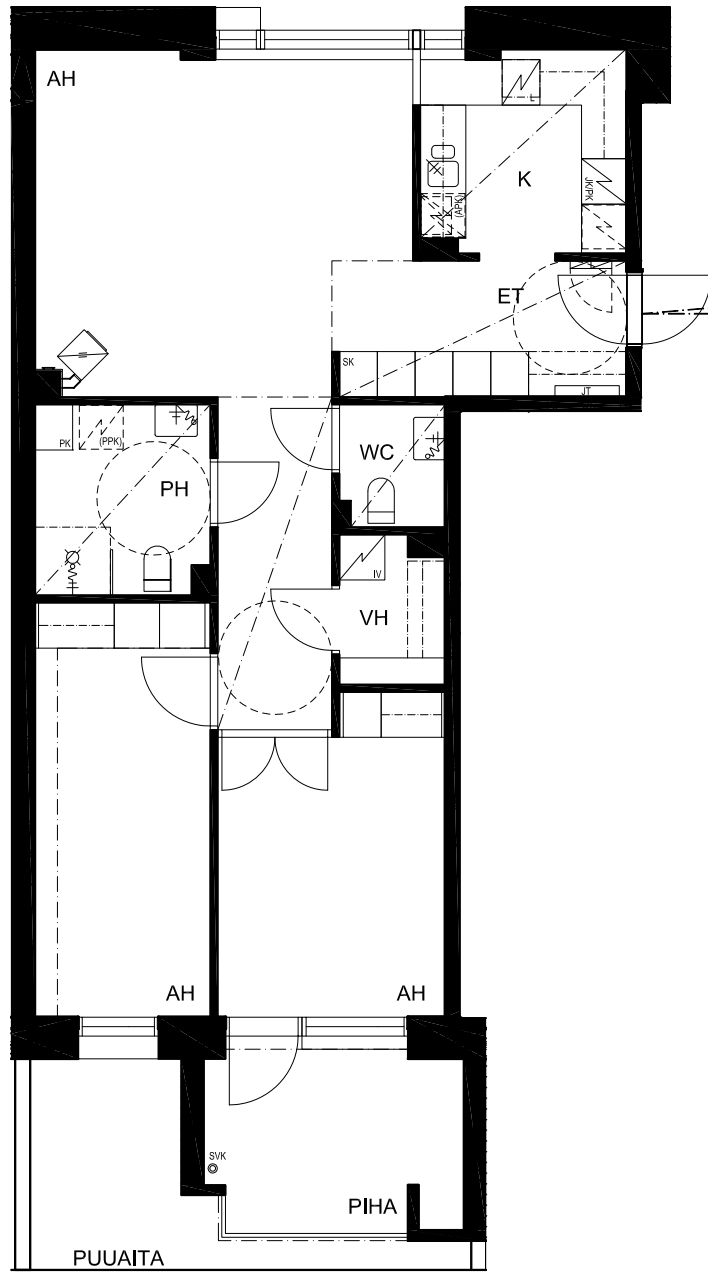
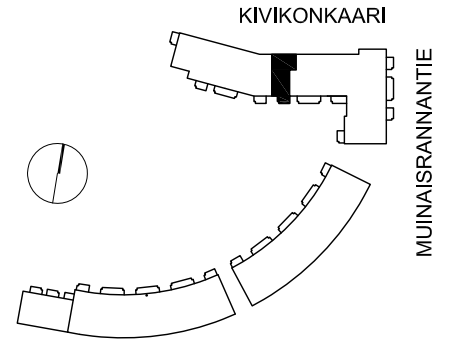


Helin & Co Arkkitehdit

TA-Asumisoikeus Oy / Kivikonkaari 38  
Kivikonkaari 38, 00940 HELSINKI

Huoneistotyyppi: 3h+k

Huoneistot: B20 79,5m<sup>2</sup> 2.krs



06.03.2013 ALUSTAVA

Suunnittelu käynnissä.  
Rakentaja pidättää oikeuden  
kaikkiin suunnitelmamuutoksiin.

Mittakaava 1:100

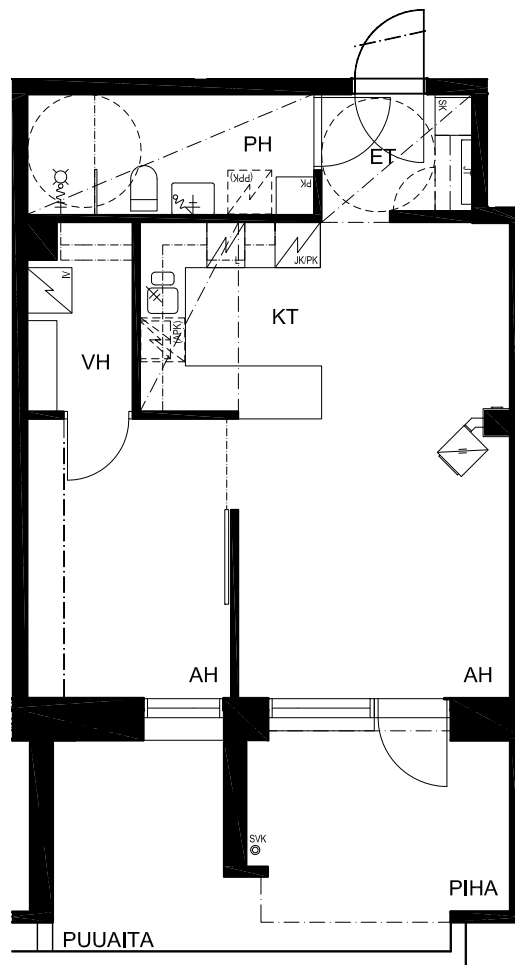
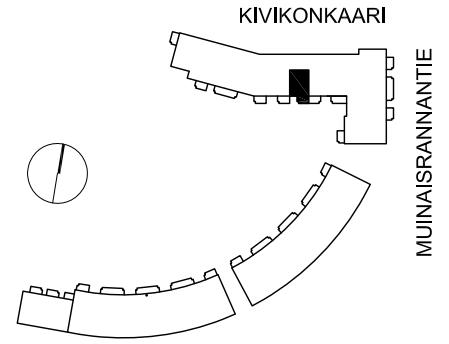


Helin & Co Arkkitehdit

TA-Asumisoikeus Oy / Kivikonkaari 38  
Kivikonkaari 38, 00940 HELSINKI

Huoneistotyyppi: 2h+kt

Huoneistot: B21 50,0m<sup>2</sup> 2.krs



06.03.2013 ALUSTAVA

Suunnittelu käynnissä.  
Rakentaja pidättää oikeuden  
kaikkiin suunnitelmamuutoksiin.

Mittakaava 1:100

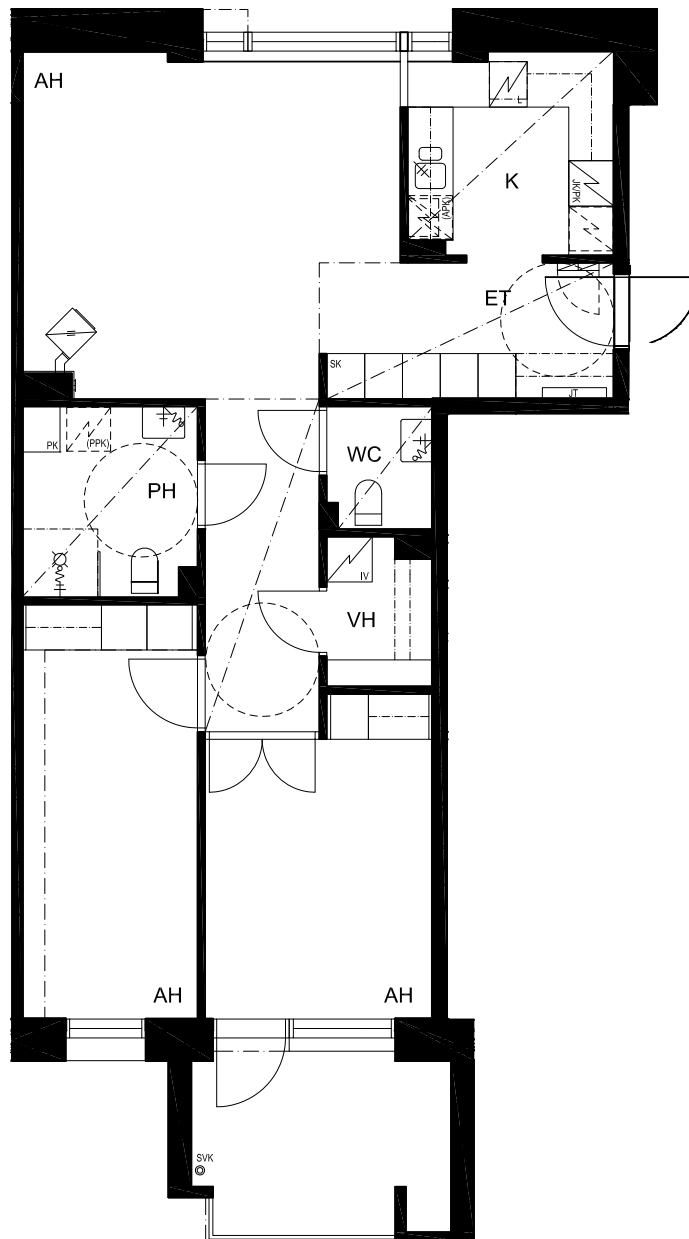
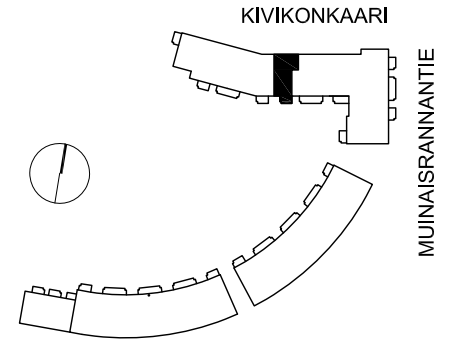


Helin & Co Arkkitehdit

TA-Asumisoikeus Oy / Kivikonkaari 38  
Kivikonkaari 38, 00940 HELSINKI

Huoneistotyyppi: 3h+k

Huoneistot: B22 79,5m<sup>2</sup> 3.krs  
B26 79,0m<sup>2</sup> 4.krs

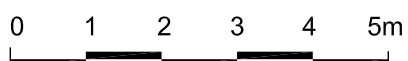


HUOM.  
HORMIEN JA PIIPPUJEN KOKO  
VAIHELEE KERROKSITTAIN.

06.03.2013 ALUSTAVA

Suunnittelu käynnissä.  
Rakentaja pidättää oikeuden  
kaikkiin suunnitelmuutoksiin.

Mittakaava 1:100

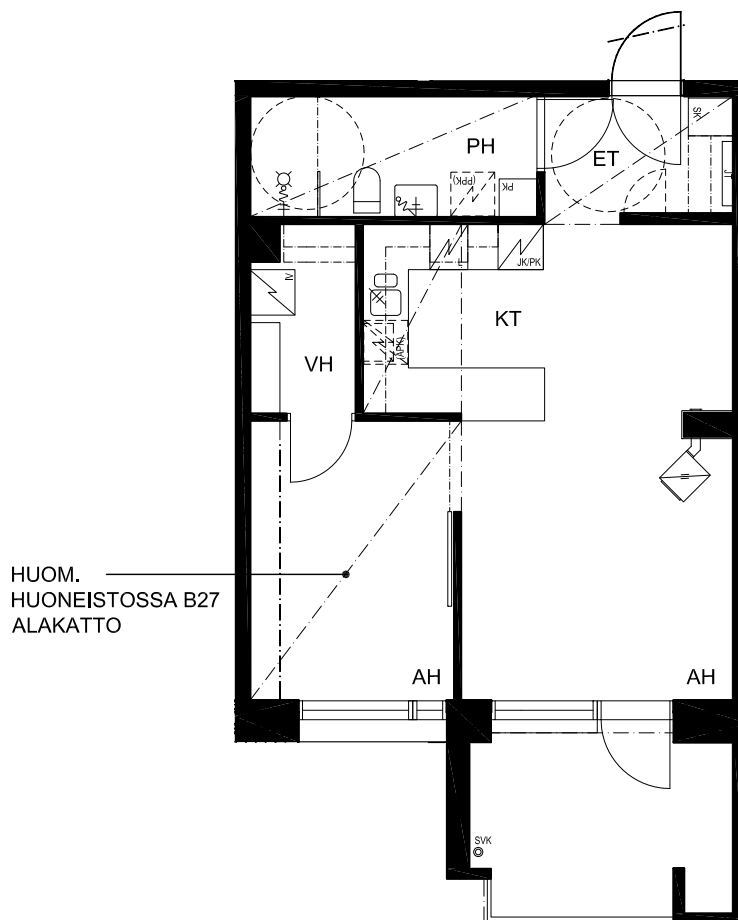
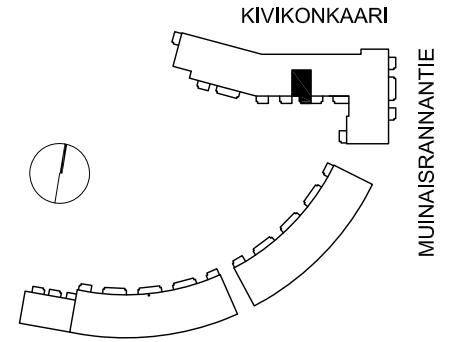


Helin & Co Arkkitehdit

TA-Asumisoikeus Oy / Kivikonkaari 38  
Kivikonkaari 38, 00940 HELSINKI

Huoneistotyyppi: 2h+kt

Huoneistot: B23 50,5m<sup>2</sup> 3.krs  
B27 50,5m<sup>2</sup> 4.krs

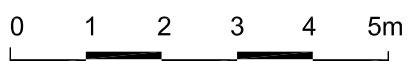


HUOM.  
HORMIEN JA PIIPPUJEN KOKO  
VAIHELEEE KERROKSITTAIN.

06.03.2013 ALUSTAVA

Suunnittelu käynnissä.  
Rakentaja pidättää oikeuden  
kaikkiin suunnitelmamuutoksiin.

Mittakaava 1:100

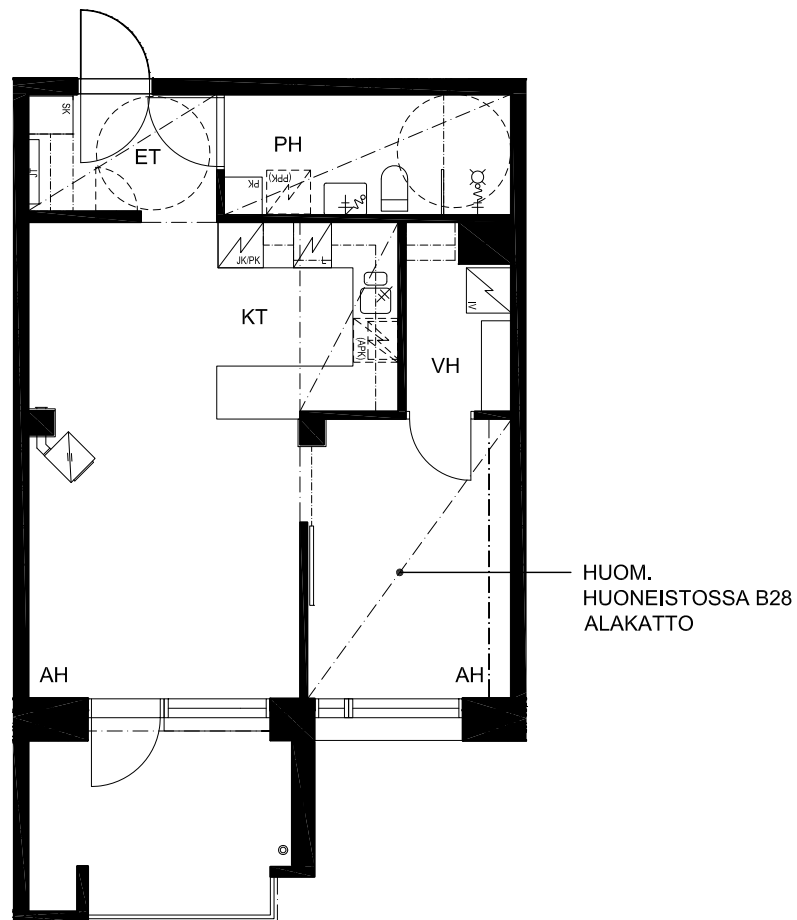
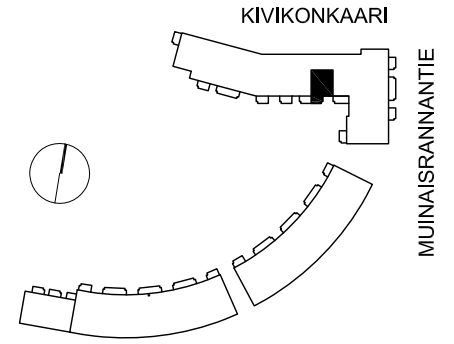


Helin & Co Arkkitehdit

TA-Asumisoikeus Oy / Kivikonkaari 38  
Kivikonkaari 38, 00940 HELSINKI

Huoneistotyyppi: 2h+kt

Huoneistot: B24 50,5m<sup>2</sup> 3.krs  
B28 50,5m<sup>2</sup> 4.krs



HUOM.  
HORMIEN JA PIIPPUJEN KOKO  
VAIHELEE KERROKSITTAIN.

06.03.2013 ALUSTAVA

Suunnittelu käynnissä.  
Rakentaja pidättää oikeuden  
kaikkiin suunnitelmanmuutoksiin.

Mittakaava 1:100



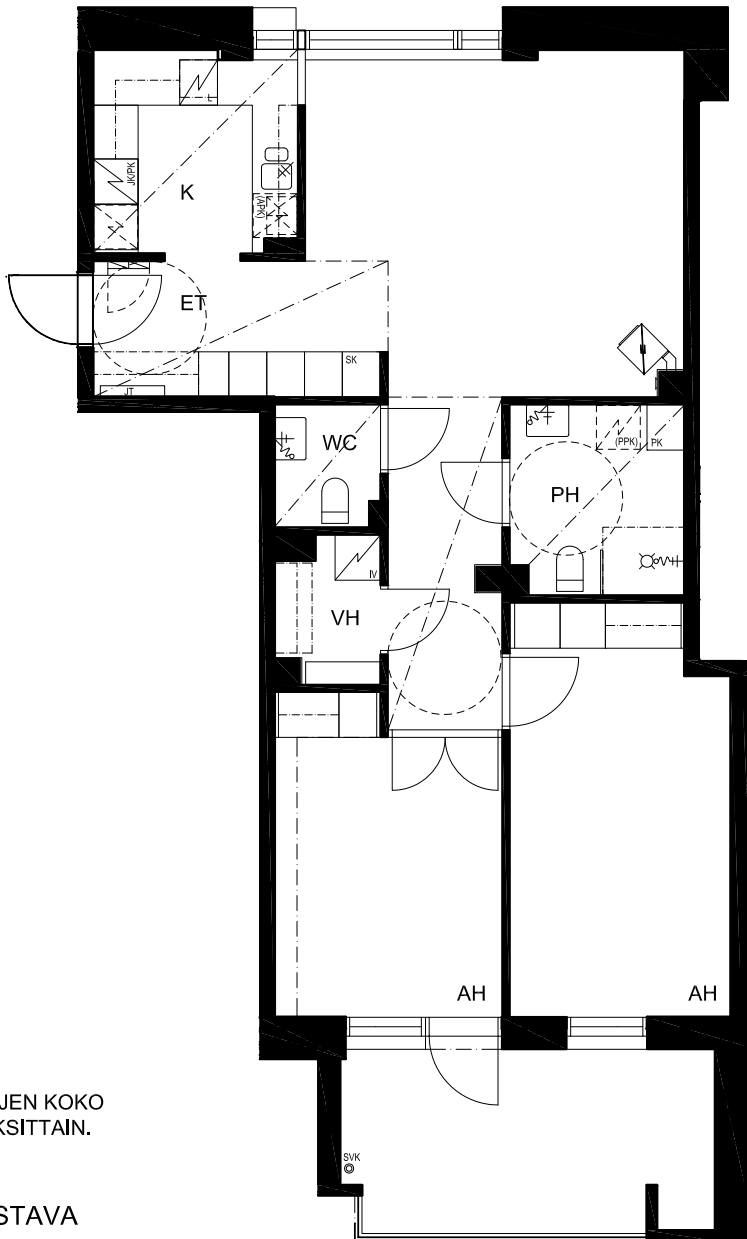
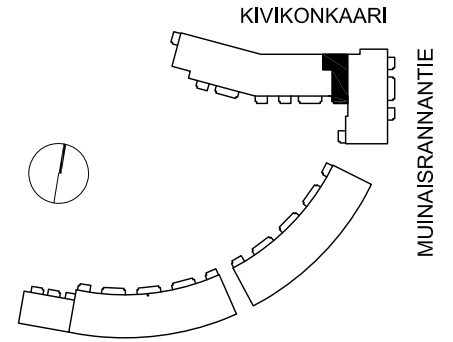
Helin & Co Arkkitehdit



TA-Asumisoikeus Oy / Kivikonkaari 38  
Kivikonkaari 38, 00940 HELSINKI

Huoneistotyyppi: 3h+k

Huoneistot: B25 82,0m<sup>2</sup> 3.krs  
B29 81,5m<sup>2</sup> 4.krs

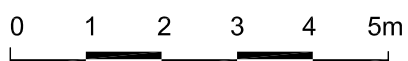


HUOM.  
HORMIEN JA PIIPPUJEN KOKO  
VAIHELEE KERROKSITTAIN.

06.03.2013 ALUSTAVA

Suunnittelu käynnissä.  
Rakentaja pidättää oikeuden  
kaikkiin suunnitelmamuutoksiin.

Mittakaava 1:100

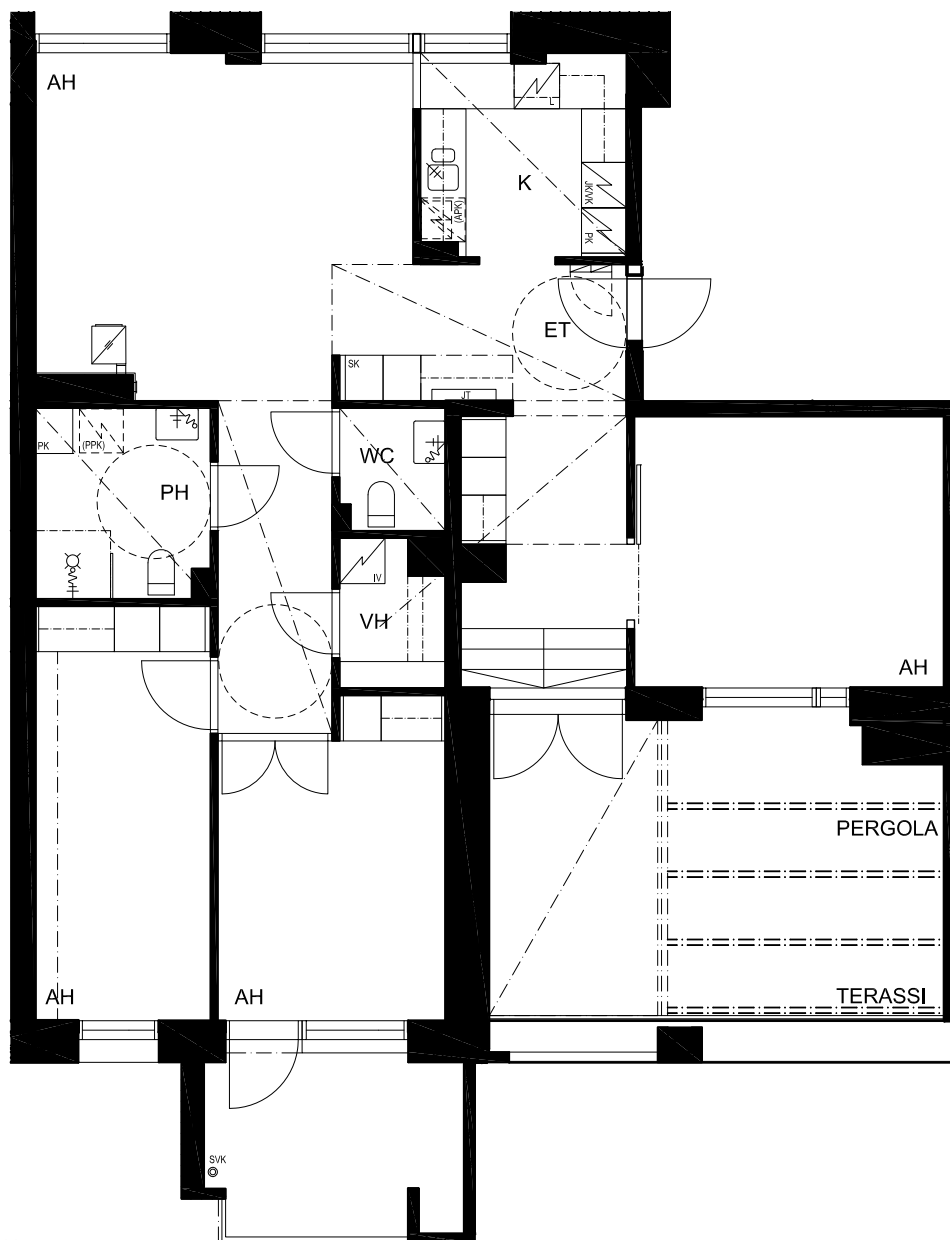
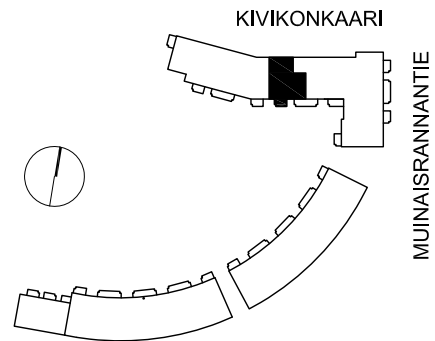


Helin & Co Arkkitehdit

TA-Asumisoikeus Oy / Kivikonkaari 38  
Kivikonkaari 38, 00940 HELSINKI

Huoneistotyyppi: 4h+k

Huoneistot: B30 102,0m<sup>2</sup> 5.krs



08.03.2013 ALUSTAVA

Suunnittelu käynnissä.  
Rakentaja pidättää oikeuden  
kaikkiin suunnitelmanmuutoksiin.

Mittakaava 1: 100

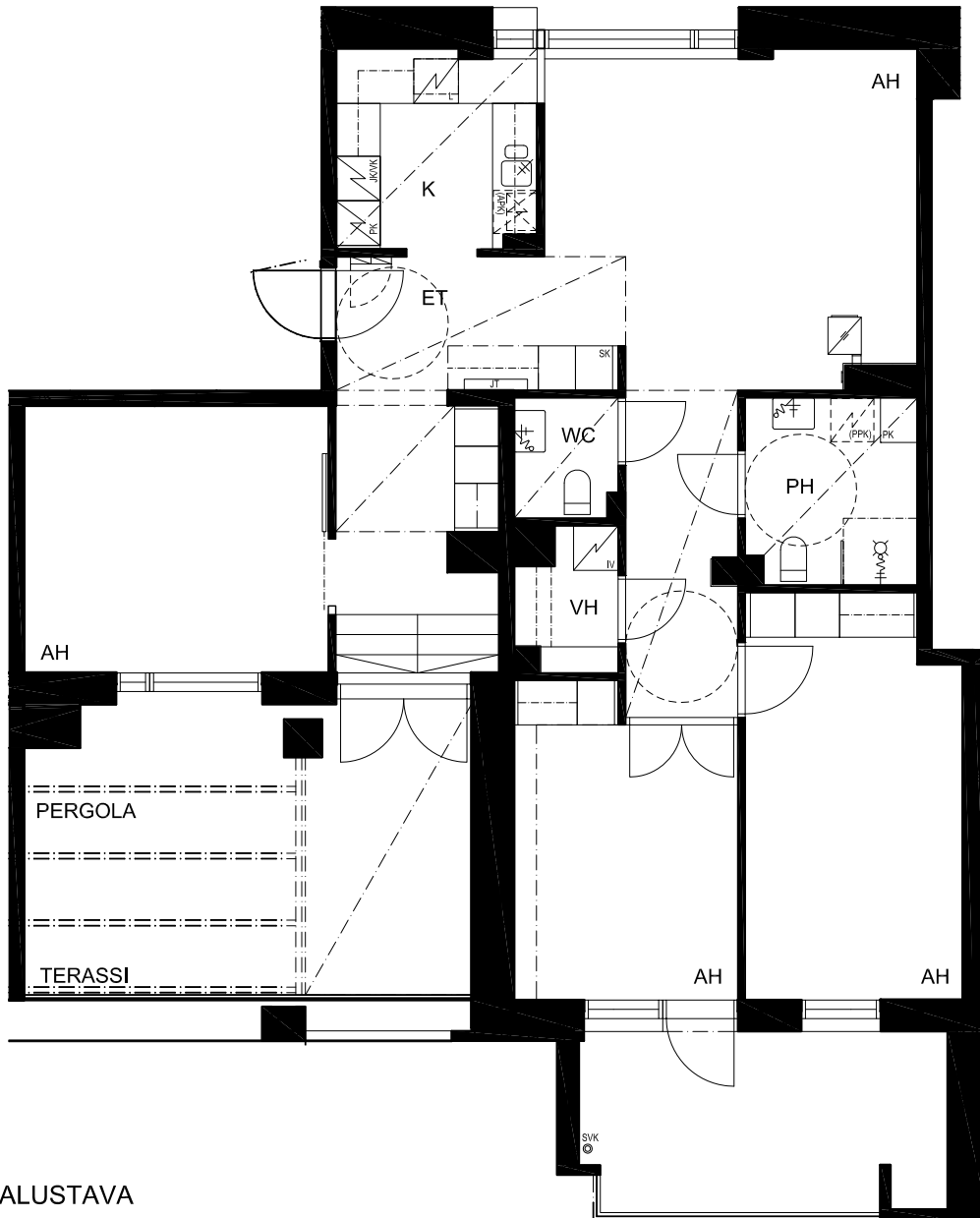
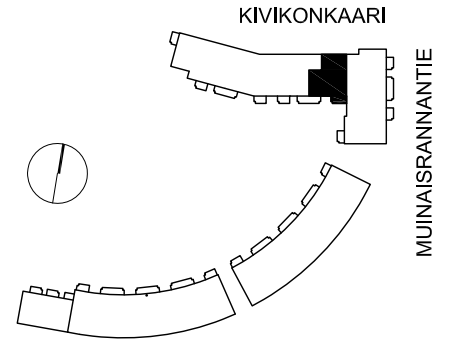


Helin & Co Arkkitehdit

TA-Asumisoikeus Oy / Kivikonkaari 38  
Kivikonkaari 38, 00940 HELSINKI

Huoneistotyyppi: 4h+k

Huoneistot: B31 104,5m<sup>2</sup> 5.krs



06.03.2013 ALUSTAVA

Suunnittelu käynnissä.  
Rakentaja pidättää oikeuden  
kaikkiin suunnitelmuutoksiin.

Mittakaava 1: 100

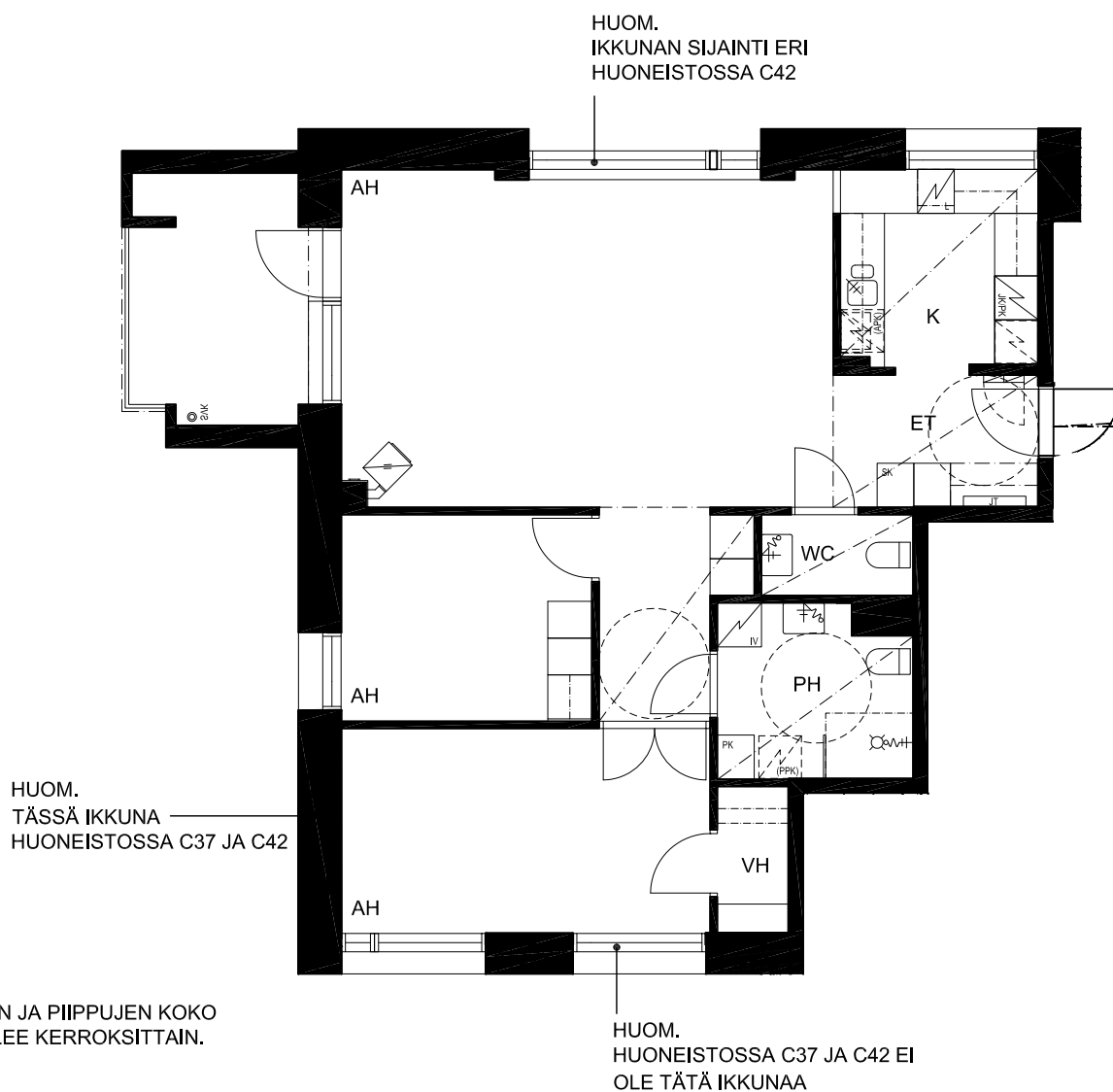
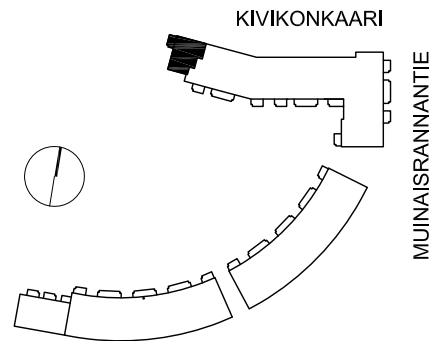


Helin & Co Arkkitehdit

TA-Asumisoikeus Oy / Kivikonkaari 38  
Kivikonkaari 38, 00940 HELSINKI

Huoneistotyyppi: 3h+k

Huoneistot:	C32	84,0m <sup>2</sup>	2.krs
	C37	84,0m <sup>2</sup>	3.krs
	C42	84,0m <sup>2</sup>	4.krs



06.03.2013 ALUSTAVA

Suunnittelu käynnissä.  
Rakentaja pidättää oikeuden  
kaikkiin suunnitelmamuutoksiin.

Mittakaava 1:100

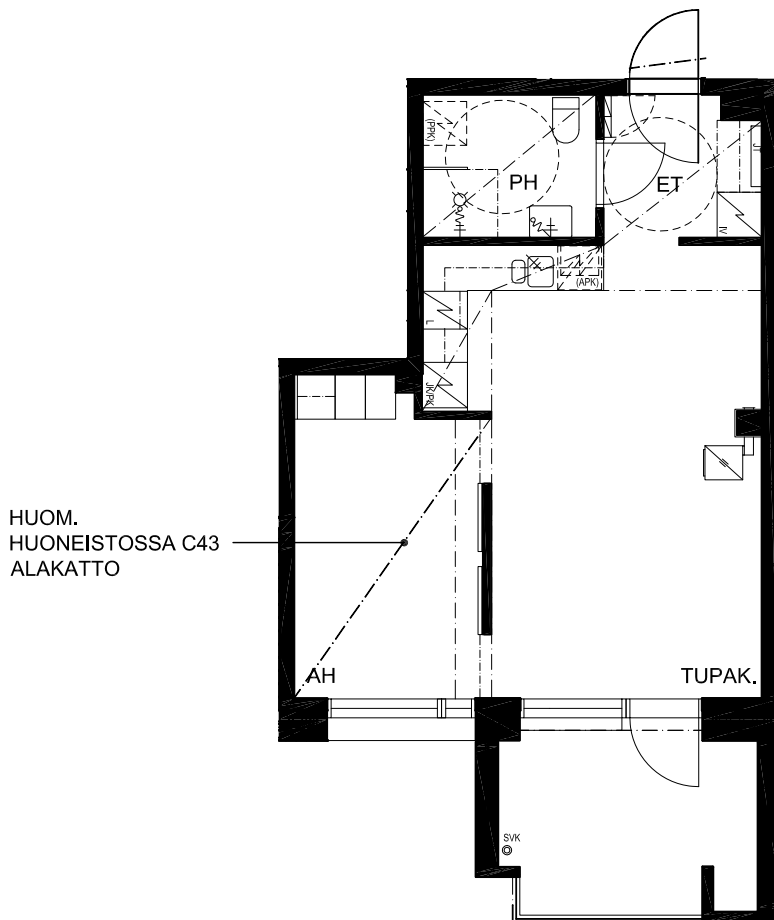
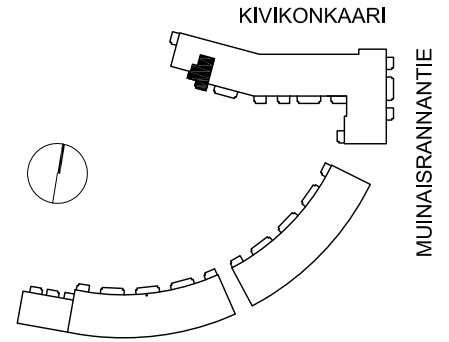


Helin & Co Arkkitehdit

TA-Asumisoikeus Oy / Kivikonkaari 38  
Kivikonkaari 38, 00940 HELSINKI

Huoneistotyyppi: 1h+tupak

Huoneistot:	C33	43,0m <sup>2</sup>	2.krs
	C38	43,0m <sup>2</sup>	3.krs
	C43	42,5m <sup>2</sup>	4.krs

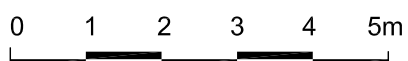


HUOM.  
HORMIEN JA PIIPPUJEN KOKO  
VAIHELEE KERROKSITTAIN.

08.03.2013 ALUSTAVA

Suunnittelu käynnissä.  
Rakentaja pidättää oikeuden  
kaikkiin suunnitelmamuutoksiin.

Mittakaava 1:100

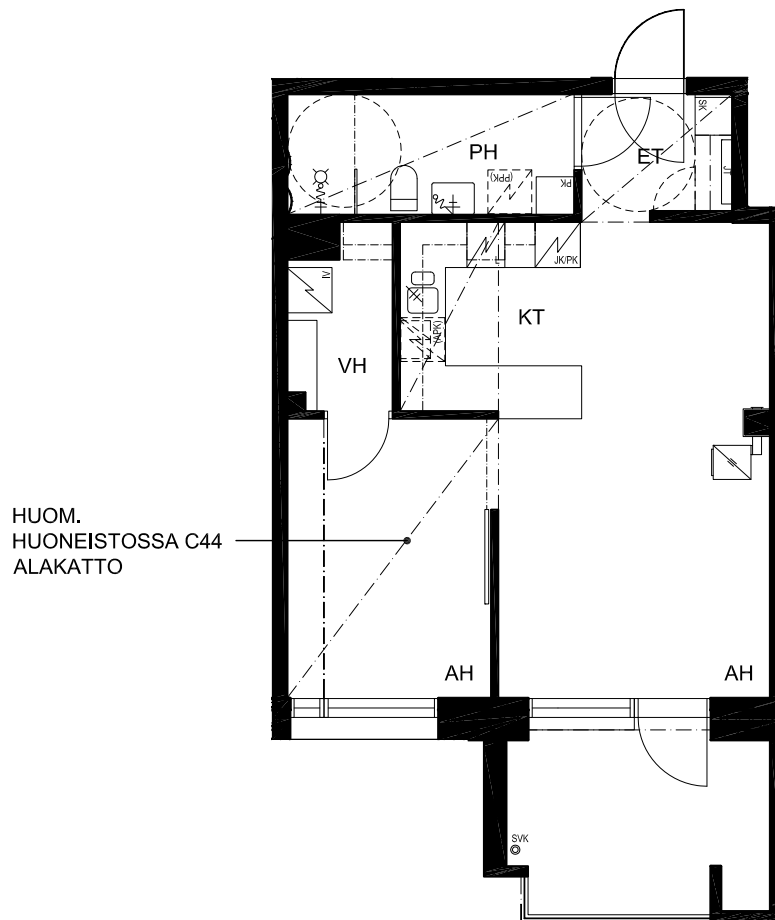
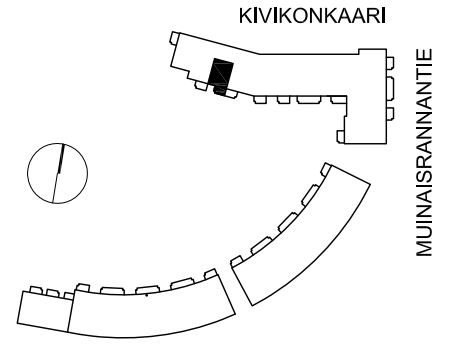


Helin & Co Arkkitehdit

TA-Asumisoikeus Oy / Kivikonkaari 38  
Kivikonkaari 38, 00940 HELSINKI

Huoneistotyyppi: 2h+kt  
Pinta-ala: 50m<sup>2</sup>

Huoneistot: C34 50,0m<sup>2</sup> 2.krs  
C39 50,5m<sup>2</sup> 3.krs  
C44 50,5m<sup>2</sup> 4.krs



HUOM.  
HORMIEN JA PIIPPUJEN KOKO  
VAIHELEE KERROKSITTAIN.

06.03.2013 ALUSTAVA

Suunnittelu käynnissä.  
Rakentaja pidättää oikeuden  
kaikkiin suunnitelmamuutoksiin.

Mittakaava 1:100



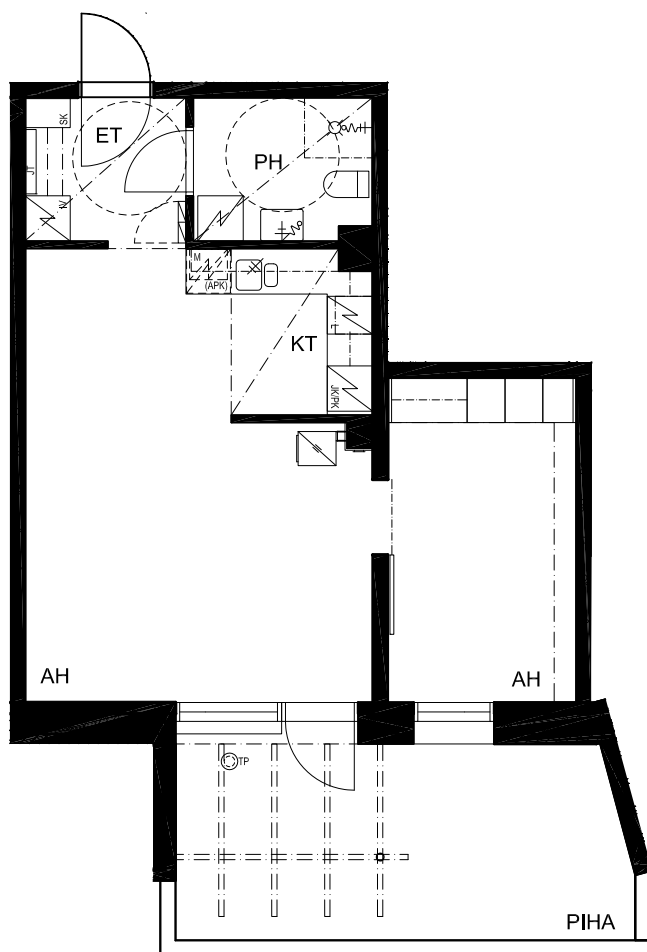
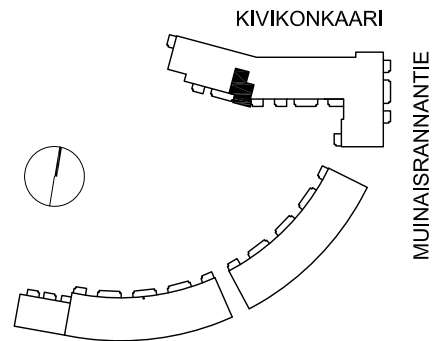
Helin & Co Arkkitehdit



TA-Asumisoikeus Oy / Kivikonkaari 38  
Kivikonkaari 38, 00940 HELSINKI

Huoneistotyyppi: 2h+kt

Huoneistot: C35 47,5m<sup>2</sup> 2.krs



06.03.2013 ALUSTAVA

Suunnittelu käynnissä.  
Rakentaja pidättää oikeuden  
kaikkiin suunnitelmamuutoksiin.

Mittakaava 1:100

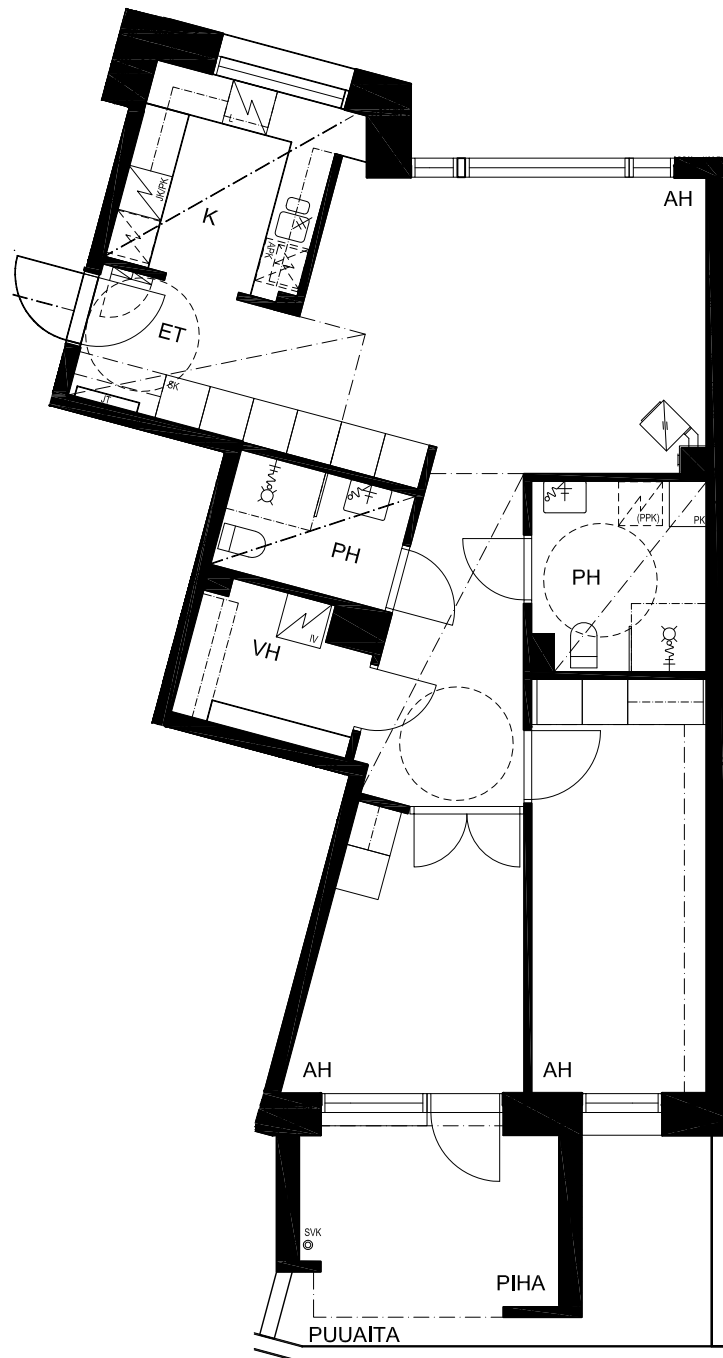
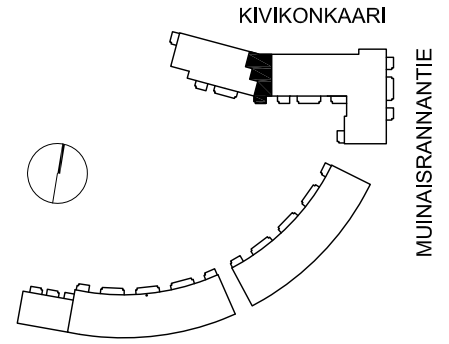


Helin & Co Arkkitehdit

TA-Asumisoikeus Oy / Kivikonkaari 38  
Kivikonkaari 38, 00940 HELSINKI

Huoneistotyyppi: 3h+k

Huoneistot: C36 80,5m<sup>2</sup> 2.krs



06.03.2013 ALUSTAVA

Suunnittelu käynnissä.  
Rakentaja pidättää oikeuden  
kaikkiin suunnitelmamuutoksiin.

Mittakaava 1:100

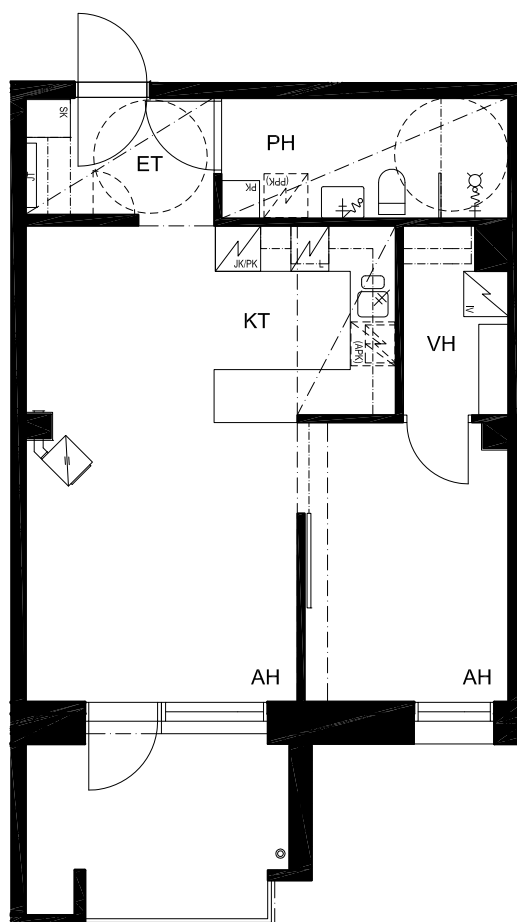
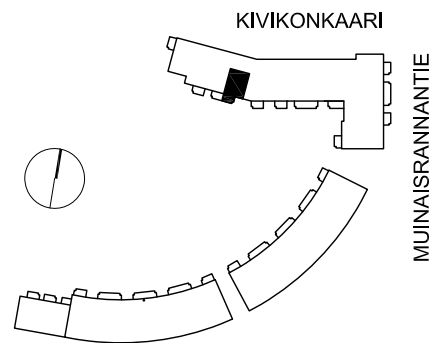


Helin & Co Arkkitehdit

TA-Asumisoikeus Oy / Kivikonkaari 38  
Kivikonkaari 38, 00940 HELSINKI

Huoneistotyyppi: 2h+kt

Huoneistot: C40 50,5m<sup>2</sup> 3.krs  
C45 50,5m<sup>2</sup> 4.krs



HUOM.  
HORMIEN JA PIIPPUJEN KOKO  
VAIHELEE KERROKSITTAIN.

06.03.2013 ALUSTAVA

Suunnittelu käynnissä.  
Rakentaja pidättää oikeuden  
kaikkiin suunnitelmamuutoksiin.

Mittakaava 1:100

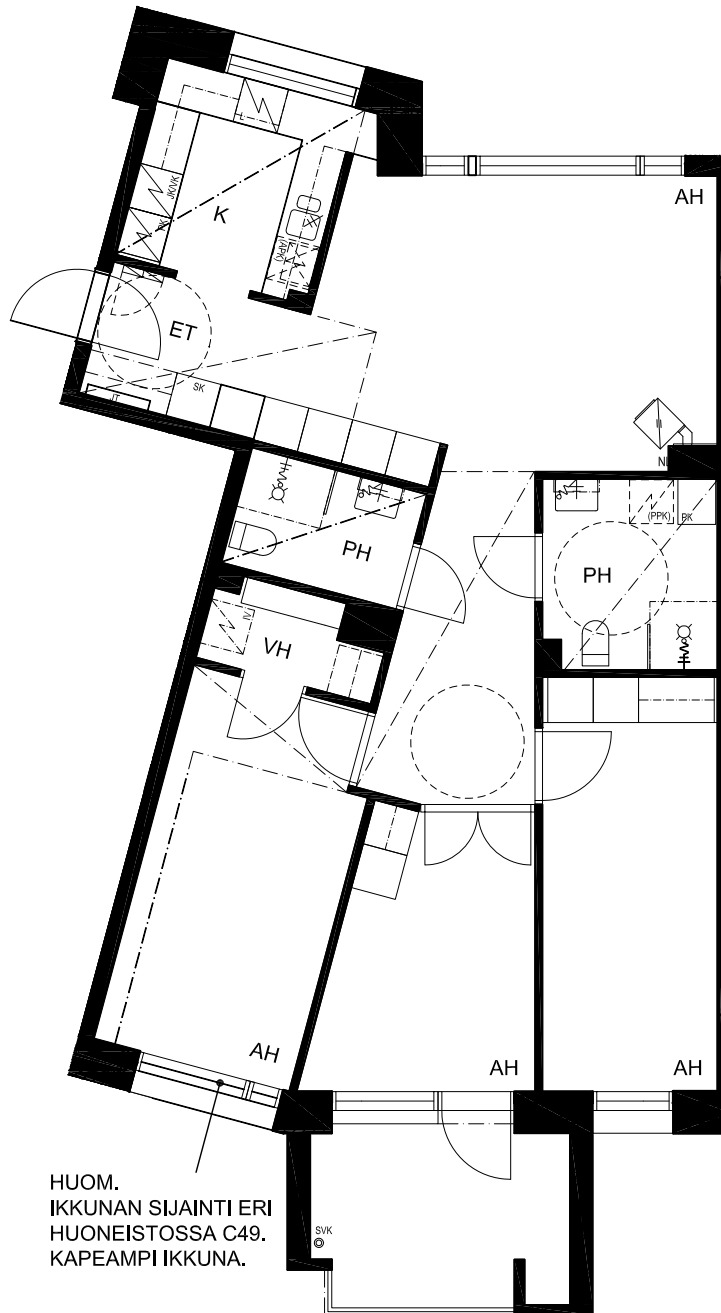
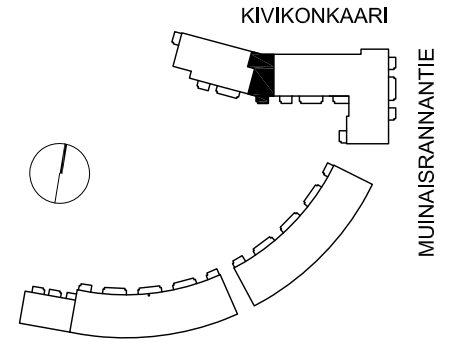


Helin & Co Arkkitehdit

TA-Asumisoikeus Oy / Kivikonkaari 38  
Kivikonkaari 38, 00940 HELSINKI

Huoneistotyyppi: 4h+k

Huoneistot:	C41	92,5m <sup>2</sup>	3.krs
	C46	92,5m <sup>2</sup>	4.krs
	C49	92,5m <sup>2</sup>	5.krs



HUOM.  
HORMIEN JA PIIPPUJEN KOKO  
VAIHELEE KERROKSITTAIN.

05.06.2013 ALUSTAVA

Suunnittelu käynnissä.  
Rakentaja pidättää oikeuden  
kaikkiin suunnitelmamuutoksiin.

Mittakaava 1:100



Helin & Co Arkkitehdit

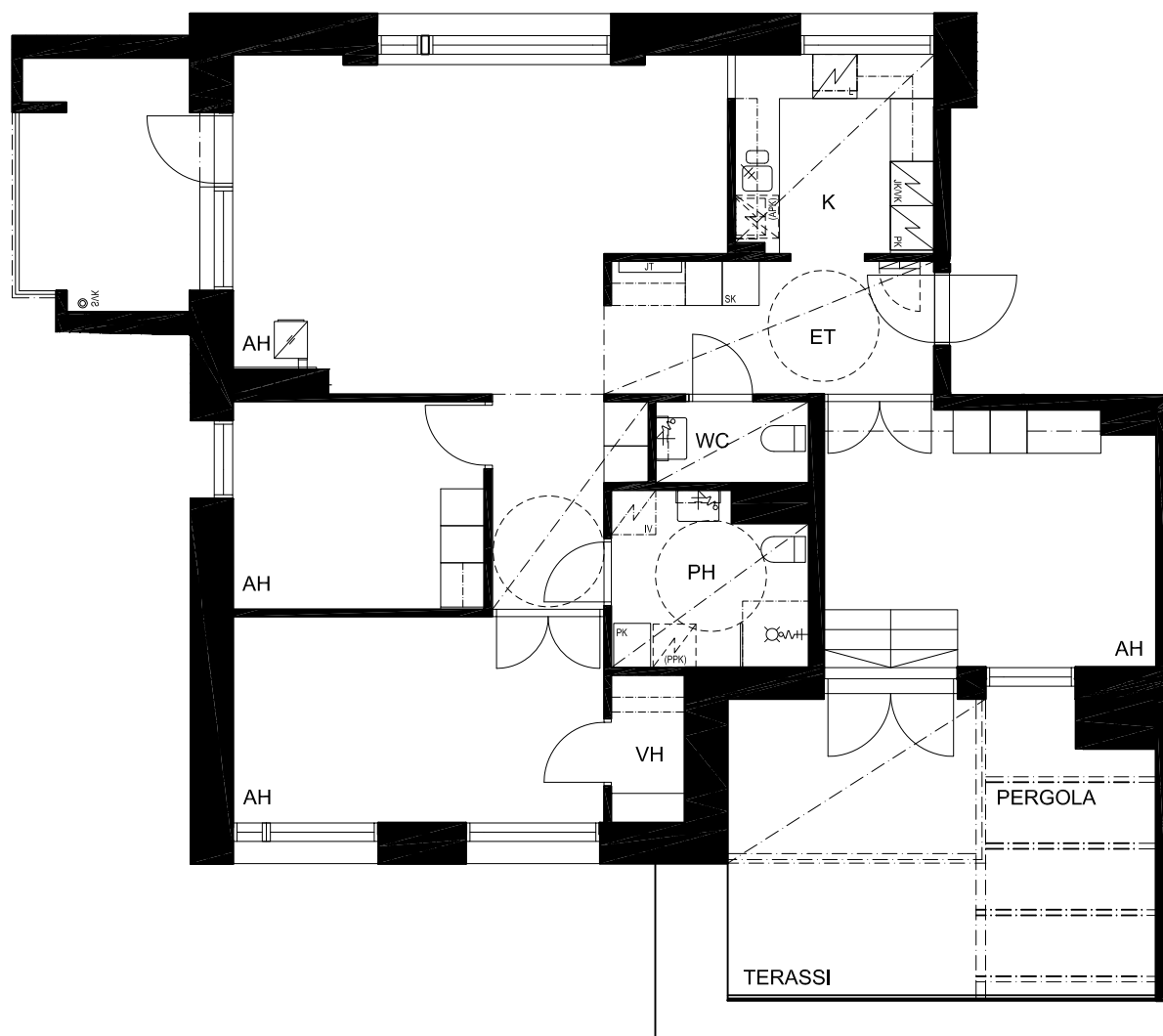
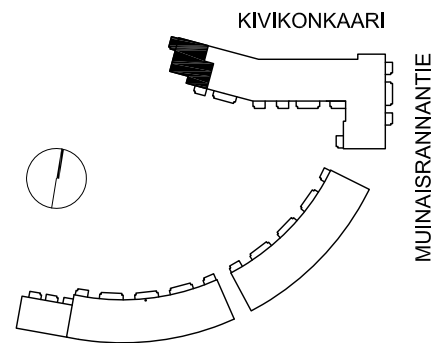
HUOM.  
IKKUNAN SIJAINTI ERI  
HUONEISTOSSA C49.  
KAPEAMPI IKKUNA.

SVK  
©

TA-Asumisoikeus Oy / Kivikonkaari 38  
Kivikonkaari 38, 00940 HELSINKI

Huoneistotyyppi: 4h+k

Huoneistot: C47 100,0m<sup>2</sup> 5.krs



05.06.2013 ALUSTAVA

Suunnittelu käynnissä.  
Rakentaja pidättää oikeuden  
kaikkiin suunnitelmanmuutoksiin.

Mittakaava 1: 100

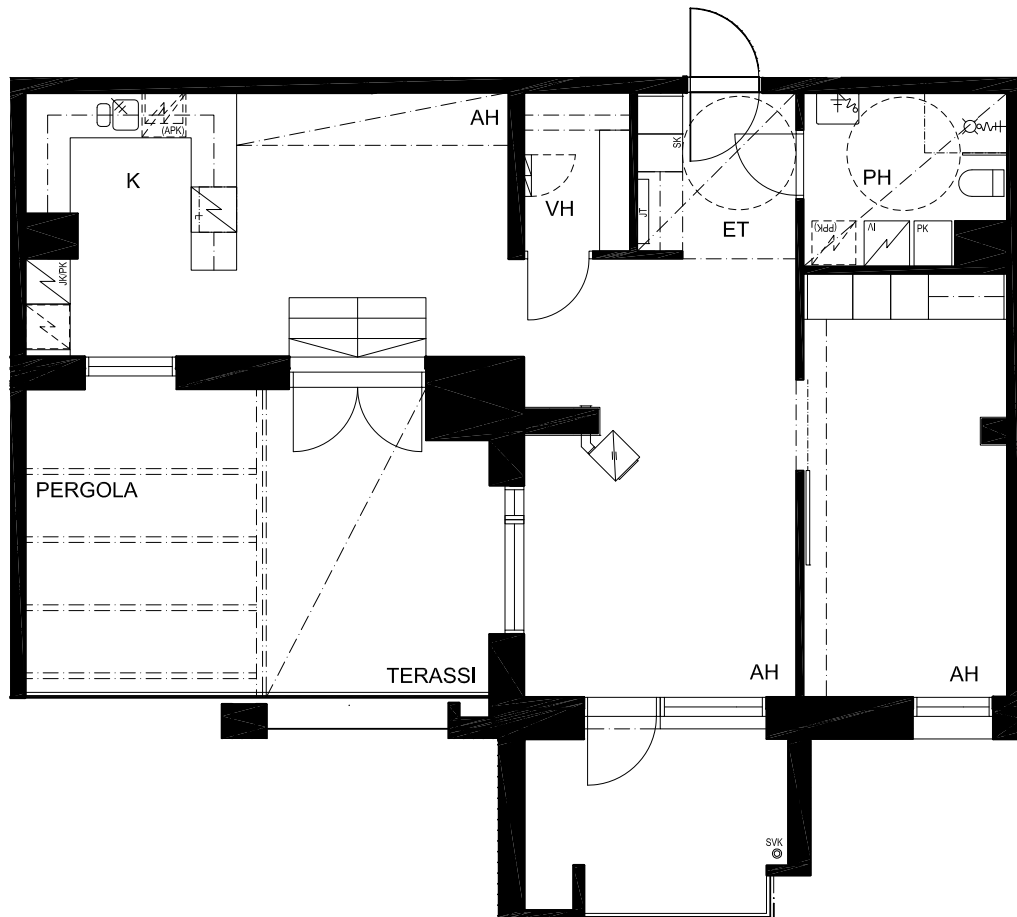
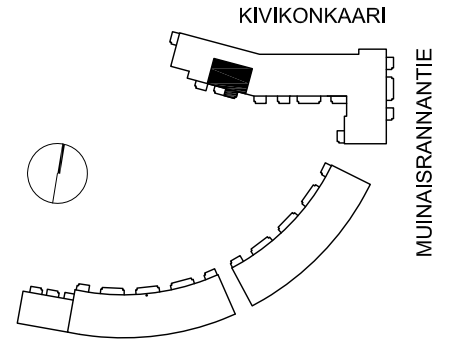


Helin & Co Arkkitehdit

TA-Asumisoikeus Oy / Kivikonkaari 38  
Kivikonkaari 38, 00940 HELSINKI

Huoneistotyyppi: 2h+k

Huoneistot: C48 72,5m<sup>2</sup> 5.krs



06.03.2013 ALUSTAVA

Suunnittelu käynnissä.  
Rakentaja pidättää oikeuden  
kaikkiin suunnitelmamuutoksiin.

Mittakaava 1: 100



Helin & Co Arkkitehdit

PIIRROSMERKKIEN JA LYHENTEIDEN SELITTEET



TILAVARAUS ASTIANPESUKONEELLE



JÄÄPAKASTINKAAPPI



JÄÄVILEÄKAAPPI



PAKASTINKAAPPI



KYLMÄLAITEVARAUS



LIESI



TILAVARAUS MIKROAALTOUUNILLE



PYYKKIKOMERO



SIIVOUSKOMERO



LATTIALÄMMITYKSEN JAKOTUKKI, ETEISEN NAULAKON SEINÄLLÄ



SUIHKU, SUIHKUVERHOKISKO+SEINÄKE



TILAVARAUS PYYKINPESUKONEELLE



IV-LAITE SEINÄLLÄ



ASUINHUONEISTON RYHMÄKESKUS



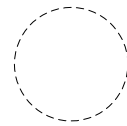
PELLETTITAKKA



ALAKATTO



PALKKI / KOTELOINTI



PYÖRÄTUOLIN KÄÄNTÖSÄDE



SYÖKSYTORVI

05.06.2013 ALUSTAVA

Suunnittelu käynnissä.  
Rakentaja pidättää oikeuden  
kaikkiin suunnitelmamuutoksiin.

Helin & Co Arkkitehdit

TA-Asumisoikeus Oy/ Kivikonkaari 38  
Rakennustapaselostus  
(tontti 47353/1)

5.3.2013



## RAKENTEET

Perustukset tehdään rakennepiirustusten mukaan. Rakennus perustetaan osin maan ja osin paalujen varaan. Rakennuksen alapohjana on osin maanvarainen laatta, osin tuuletettu, kantava ontelolaattarakenteinen alapohja. Väli- ja yläpohjat ovat pääosin ontelolaattarakenteiset.

Julkisivut ovat pääosin puhtaaksimuurattua tiiltä, osin kuitusementtilevypintaisia.

Huoneistojen väliset seinät ovat betonirakenteiset. Huoneistojen sisäiset väliseinät ovat pääosin kipsilevyseiniä (märkätiloissa märkätilaan soveltuvaa levyä).

## IKKUNAT JA OVET

Asuntojen ikkunat ovat 3-kertaisia sisään aukeavia tehdasmaalattuja puu-alumiini-ikkunoita.

Kerrostaso-ovet ovat puuviilupintaisia puupalo-ovia. Asuntojen sisäovet ovat maalattuja laakaovia.

## PARVEKKEET JA TERASSIT

Asuntojen parvekkeet ovat pääosin betonirakenteiset. Parvekkeiden kaiteet ovat maalattua terästä ja lasia.

Maantasoasuntojen terassit ovat ilman kaiteita ja varustettu kestopuuriilätaasoilla. Maantasoasuntojen pihat on varustettu puuaidoilla.

Parvekkeet ja terassit ovat lasitettavissa lisä- ja muutostyönä.

## SEINÄPINNOITTEET

Asuinhuoneiden seinät on maalattu. Maalausta ei uloteta kiintokalusteiden taakse. Keittiöissä ala- ja yläkaappien väli sekä kylpyhuonetilojen seinät on laatoitettu.

## KATOT

Asuinhuoneiden katot on pääosin ruiskutasoitettu. Kylpyhuoneiden katot on paneloitu.

## LATTIAPÄÄLLYSTEET

Asuinhuoneiden lattioissa on laminaatti. Kiintokalusteiden alle ei asenneta laminaattia. Kylpyhuoneiden lattioissa on keraaminen laatta.

## KALUSTEET, KONEET JA LAITTEET

Keittiöiden kaapistojen ovet ovat mdf-rakenteiset (hintaryhmä 3), rungot valkoiset valmistajan vakio. Työpöydät ovat laminaattia, tiskipöydät altaineen ruostumatonta terästä. Komerokalusteiden ovet ovat valkoista matalapainelaminaattia ja rungot valkoiset valmistajan vakio.

Liedet ovat induktioliesiä, lieden päällä liesikupu ja maustehyllykaappi. Kylmäkalusteena asunnoissa on jää-pakastinkaappi. 3h- asunnoissa lisäksi varaus toiselle kylmälaitteelle. 4h- asunnoissa on kaksi kylmälaitetta, jää/viileäkaappi ja pakastinkaappi. Huoneistoissa on myös astianpesukoneen, mikroouinin sekä pyykinpesukoneen liitosvaraukset ja tilavaraus kuivausrummulle.

## HISSIT

Kiinteistön kaikissa porrashuoneissa on hissi.

## SÄILYTYS- JA YHTEISTILAT

Maantasokerroksissa on kaikkien asuntojen verkkoseinäiset irtaimistokomerot, ulkoiluvälinevarastot, lastenvaunuvarastot ja kuivaushuoneet. B-portaassa on talopesula sekä kaksi yhteissaunaosastoa ja yksi kerho- /takkatila. A-portaassa on pellettivarasto ja –noutotila.

Lisäksi kiinteistössä on monikäyttö- ja liiketilat, jotka ovat Kiinteistö Oy Helsingin Tähtisaranpolun hallinnassa. Monikäyttötila on suunniteltu päiväkotikäyttö-tarkoitukseen.

## LÄMMITYS-, PELLETTI- JA LVI-TEKNIikka

Kiinteistö liitetään kunnalliseen vesi- ja viemäriverkkoon sekä kaukolämpöverkoston. Asuinhuoneistoissa on vesikiertoinen lattialämmitys. Myös yhteistiloissa on pääosin vesikiertoinen lattialämmitys.

Vesikalusteet ovat vettä säästäviä vakiokalusteita. Käyttövesi varustetaan kylmän ja lämpimän veden mittauksella. Käyttöveden mittaukset varustetaan huoneistokohtaisin näyttölaittein. Astianpesukoneliitosvaraus on tehty lämpimälle käyttövedelle. Porraskäytäviin asennetaan kiinteistön kokonaisveden kulutusta näyttävä näyttölaite.

Jokaisessa asunnossa on mukavuusvarusteena pellettitakka. Asukkaat voivat noutaa pellettiä asuntonsa pellettitakkaa varten pellettivaraston noutotilasta maksullisella poletilla. Myös kerho- /takkatilassa on pellettitakka. Yhteissaunan löylyhuoneessa on pellettikiuas, johon pellettipolttoaine siirretään automaattisesti pellettivarastosta.

Asunnoissa on huoneistokohtainen koneellinen tulo- ja poistoilmanvaihtojärjestelmä lämmön talteenotolla. Asuntokohtaiset lattialämmitys- ja ilmanvaihtolaitteet varustetaan kotona/pois kytkimellä.

## SÄHKÖ

Sähköasennukset käsittävät tavanomaisen määrän valaistuspisteitä ja pistorasioita sekä normaalien asuintalon koneiden sähköliitännät.

Kiinteistön ulko- ja sisävalaistuksessa on käytetty osin led-valonlähtein varustettuja valaisimia. Yhteistiloissa, kuten portaikoissa, valaistusta ohjataan pääosin läsnäolotunnistimin.

Jokaisessa asunnossa omaa sähköenergian kulutusta voi seurata näyttölaitteesta.

Autolämmityspistorasioiden lämmitysjakson pituus määräytyy ulkolämpötilan mukaan, maksimipituus on kuitenkin 2 tuntia.

Kiinteistön tilat on varustettu sähköverkkoon kytketyllä palovaroittimella.

## ANTENNIJÄRJESTELMÄ JA LAAJAKAISTAYHTEYS

Kiinteistössä on yhteisantennijärjestelmä ja asunnoissa on tietoverkon yleiskaapelointi.

Kiinteistössä on valmius laajakaistayhteyksiin. Asukkailla on mahdollisuus tehdä kustannuksellaan sopimus kiinteästä internet-liittymästä suoraan operaattorin kanssa.

## PIHATYÖT JA PAIKOITUS

Pihatyöt tehdään erikoissuunnitelmien mukaan. Oleskelu- ja leikkialue sijaitsee yhteisalueella korttelin keskellä.

Kiinteistön 39 autopaikkaa ovat lämpöpistorasiallisia maantasopaikkoja ja ne sijaitsevat viereisellä pysäköintitontilla. Yksi autopaikoista on varattu liikuntaesteiselle ja kaksi autopaikoista on varustettu sähköauton latauspisteellä. Kadulla olevan LP-1 alueen 5 autopaikkaa on tarkoitettu Kiinteistö Oy Helsingin Tähtisaranpolun monikäyttö- ja liiketilojen käyttöön.

Jätehuolto on järjestetty syväkeräysjärjestelmällä ja se sijaitsee pysäköintitontilla. Jätehuoltopiste on yhteinen tontin 47353/2 kanssa.

## YHTEISJÄRJESTELYT

Tonttien 47353/1, 47353/2 ja 47353/3 välillä on tehty yhteisjärjestelysopimus, joka sisältää oikeudet mm. leikki- ja oleskelualueisiin, tomutuspaikkoihin, autopaikkoihin, jätehuoltoon, pelastus-, huolto- ja kunnossapitoajoreitteihin, jalankulkureitteihin sekä putkijohtojen ja rakenteiden sijoittamiseen.

## MUUTOSTYÖT

Asiakkaalla on mahdollisuus teettää omalla kustannuksellaan rakennuttajan ennalta määrittelemiä ja hyväksymiä lisä- ja muutostöitä rakennustyön alkuvaiheessa annettavan aikataulun ja ohjeiden mukaisesti. Urakoitsija antaa lisä- ja muutostöistä kirjallisen tarjouksen. Lisä- ja muutostyötillaukset tulee tehdä kirjallisena lisä- ja muutostyöaikataulussa ilmoitettuun päivämäärään mennessä, muussa tapauksessa aikataulusyistä asunnot rakennetaan alkuperäisten suunnitelmien mukaisesti.

## HUOMAUTUS

Rakennuttaja pidättää itsellään oikeuden perustellusta syystä vaihtaa edellä mainittuja materiaaleja ja/tai rakenteita toisiin vastaaviin samanarvoisiin materiaaleihin ja/tai rakenteisiin sekä soveltaa arkkitehdin antamia mittoja.

Edellä mainitun lisäksi, rakennuttaja pidättää itsellään oikeuden tehdä talotekniikasta johtuvia koteloiteja ja kattojen vähäisiä alaslaskuja, kohteen esitteessä ja pääpiirustuksissa esitetystä poikkeavalla tavalla.

Yksityiskohdissa valmis toteutus voi poiketa esitteen tiedoista. Esitteen havainnekuvat ovat taiteilijan näkemyksiä kohteesta ja ne eivät välttämättä vastaa kaikkien yksityiskohtien osalta toteutuvaa kohdetta.

Yhtiö toteutetaan rakennuslupahakemuksen jättöpäivänä voimassaolevien enginmääräysten ja rakentamismääräysten mukaisesti.







Asiakaspalvelu: 016 219 1101 (arkisin klo 8-16) info@ta.fi • [www.ta.fi](http://www.ta.fi)