



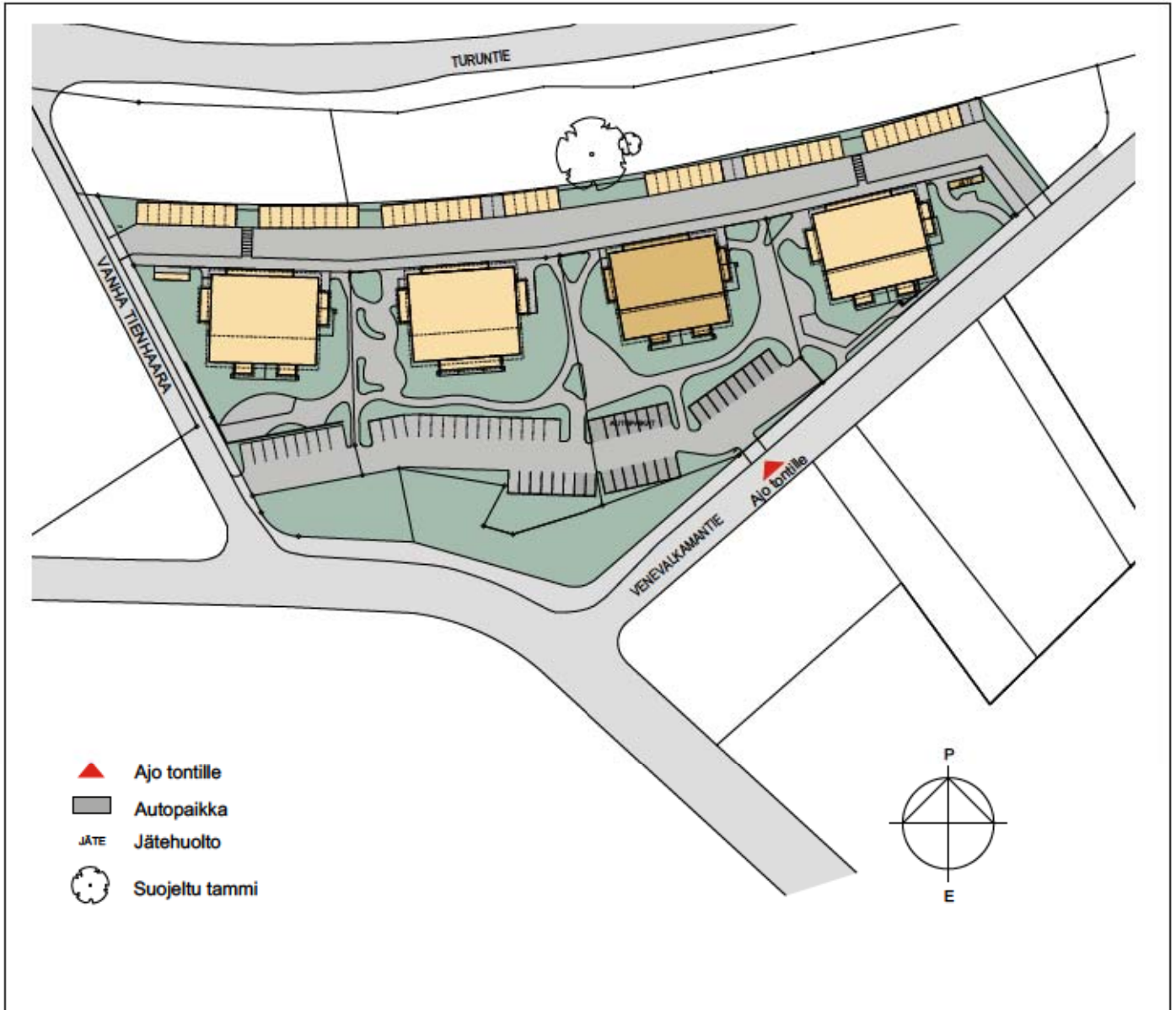
Venevalkamantie 4

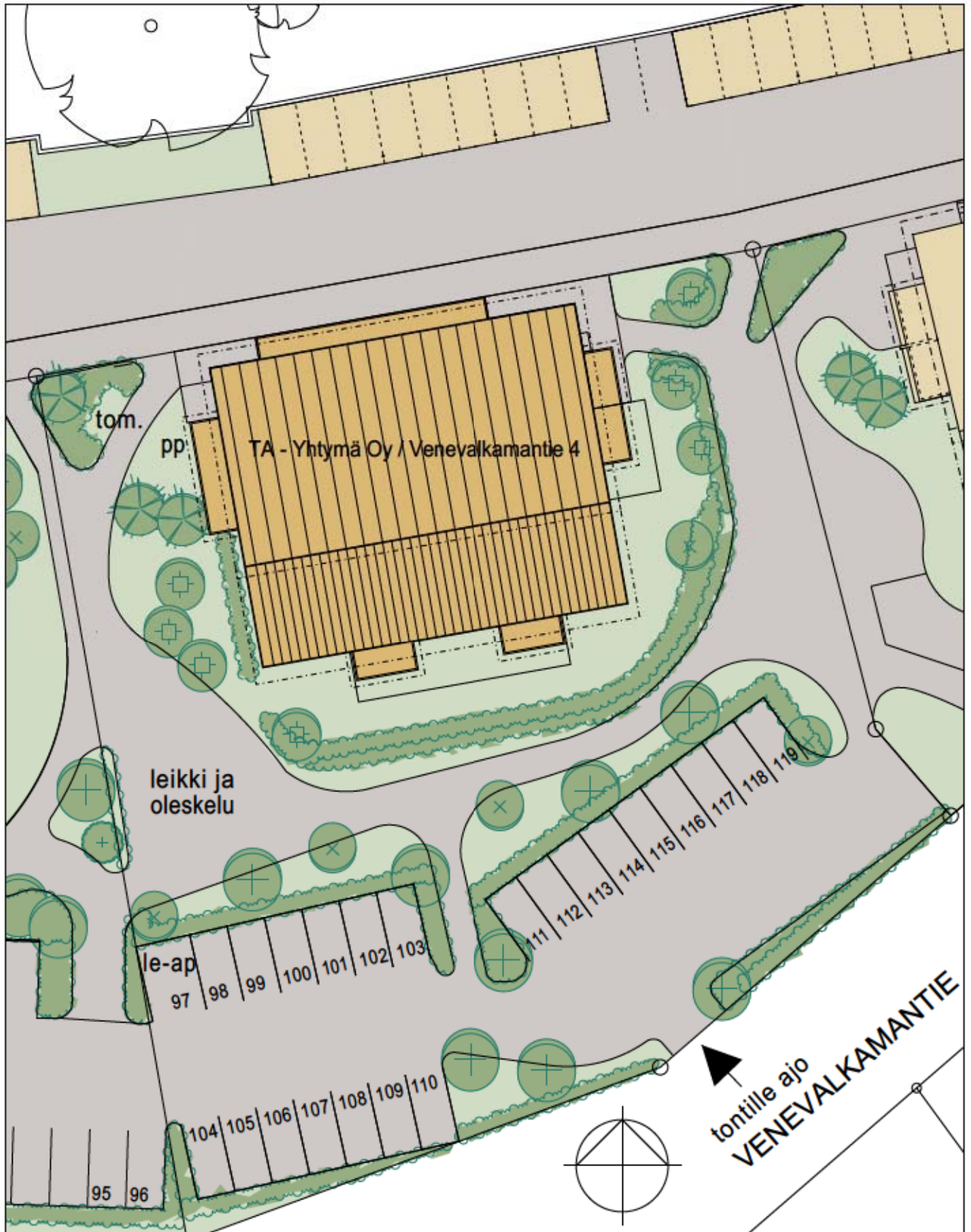
Kukkalaakso, Kauniainen

TA-Yhtymä Oy



TA-YHTYMÄ OY / VENEVALKAMANTIE 4
Venevalkamantie 4, 02700 Kauniainen





TA - Yhtymä Oy / Venevalkamantie 4
Venevalkamantie 4
02700 Kauniainen

24.9.2012

Kaup.osa: 7
Kortteli: 117
Tontti: 7

HUONEISTOLUETTELO

Krs-talo		m2
maantasokerros		
A1	2h+kk+s	51
A2	3h+k+s	67,5
A3	4h+k+s	76,5
2.kerros		
A4	2h+k+s	58
A5	2h+kk+s	51
A6	3h+k+s	67,5
A7	3h+k+s	65,5
A8	3h+kk+s	72,5
A9	4h+k+s	78,5
3.kerros		
A10	2h+k+s	58
A11	2h+kk+s	51
A12	3h+k+s	67,5
A13	3h+k+s	65,5
A14	3h+kk+s	72,5
A15	4h+k+s	78,5
4.kerros		
A16	2h+k+s	58
A17	2h+kk+s	51
A18	3h+k+s	67,5
A19	3h+k+s	65,5
A20	3h+kk+s	72,5
A21	4h+k+s	78,5
5.kerros		
A22	3h+k+s	66,5
A23	2h+kk+s	51
A24	2h+k+s	61
A25	4h+k+s	78,5

yht.

Huoneistoala 1 631,0

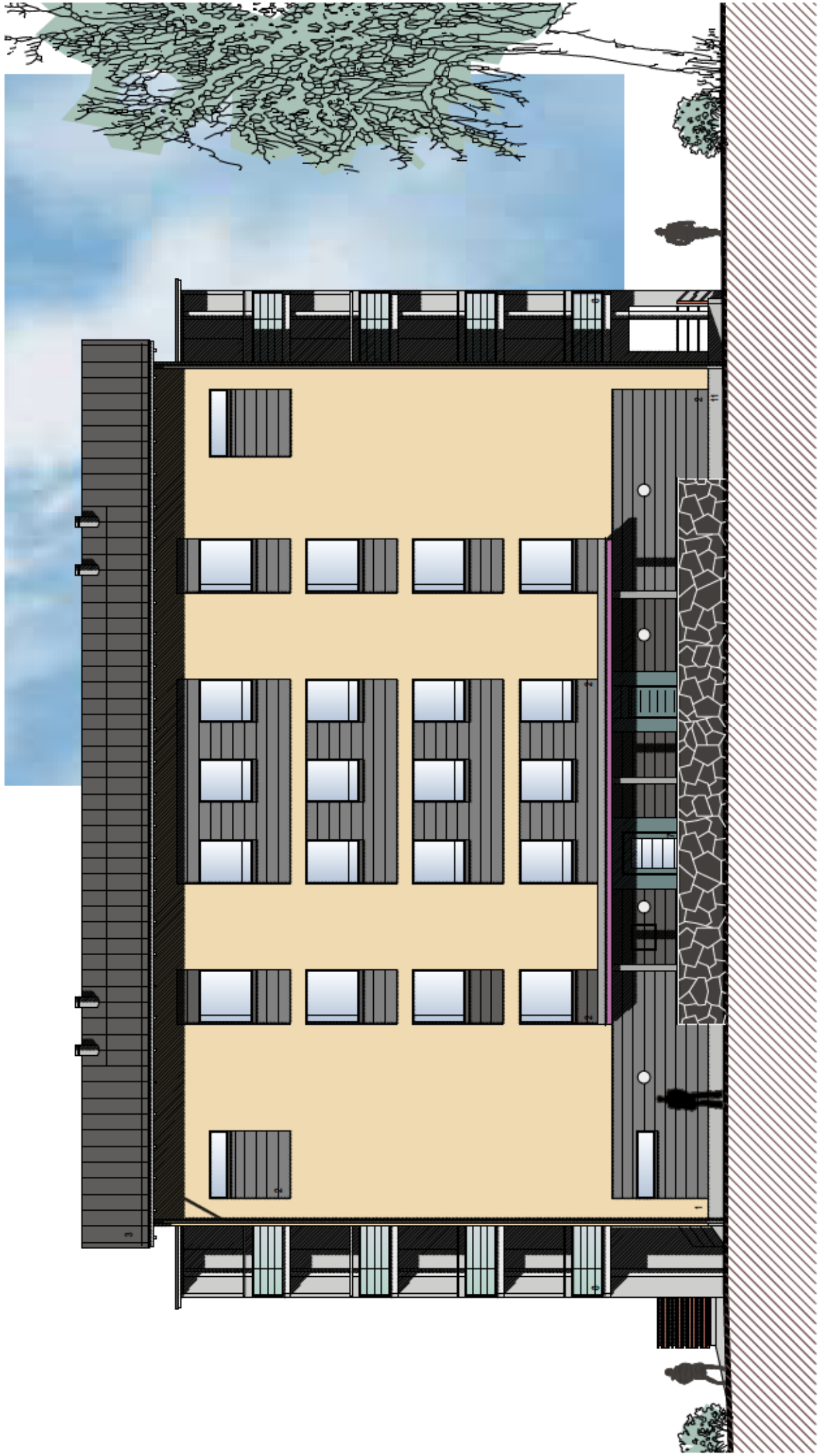
Huoneistotyytit		kpl		yhteensä/kpl
4h+k+s	78,5	4	4h+k+s	5
4h+k+s	76,5	1		
3h+k+s	67,5	4	3h+k+s	8
3h+k+s	66,5	1		
3h+k+s	65,5	3		
3h+kk+s	72,5	3	3h+kk+s	3
2h+k+s	61,0	1	2h+k+s	4
2h+k+s	58,0	3		
2h+kk+s	51,0	5	2h+kk+s	5

Yhteensä	25	asuntoa
Asuntoala	1 631,0	m2
Keskipinta-ala	65,24	m2

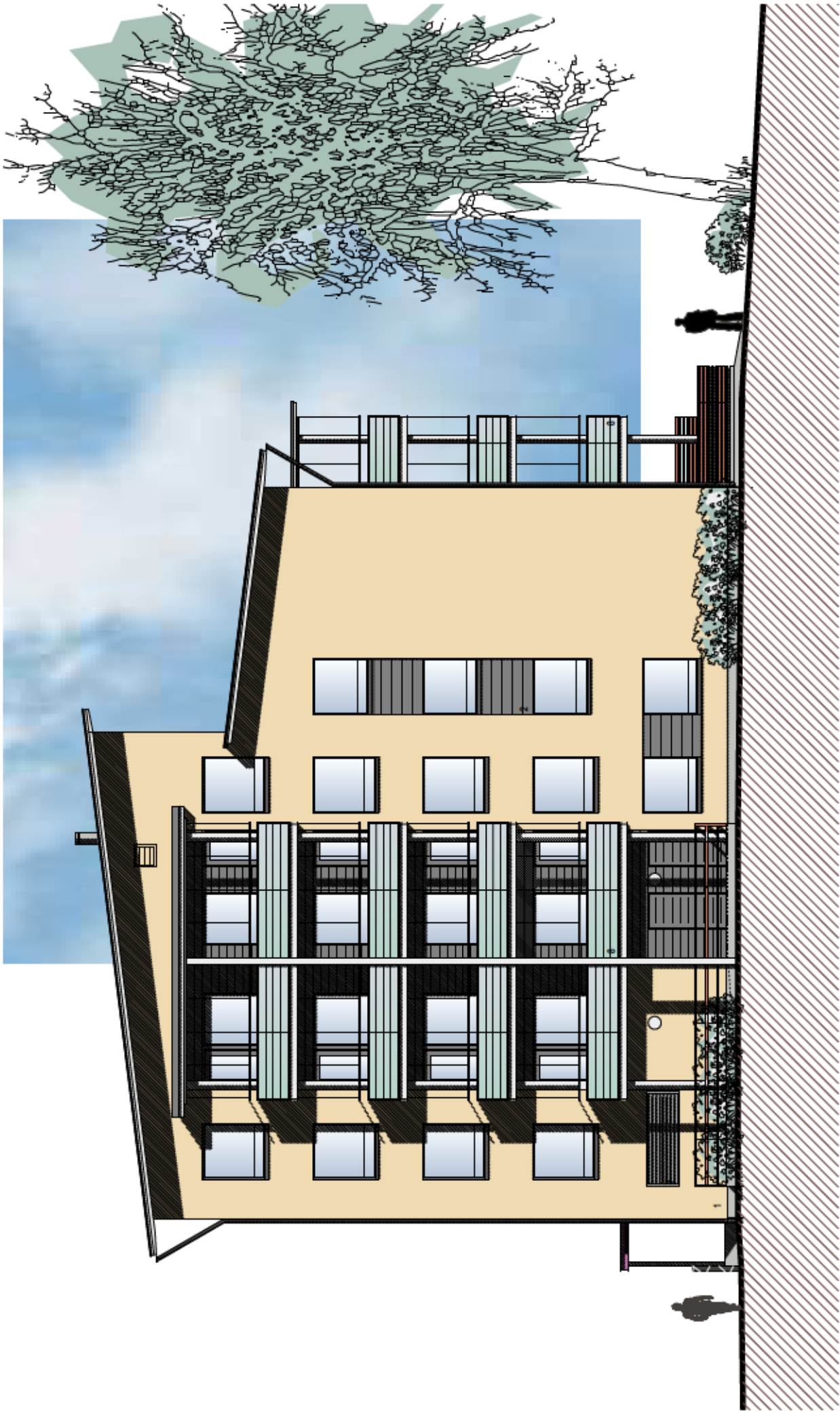
IrtVar	TalVar	Prsh/käyt	Tekn.til.	Siivous
109,5	3,3	33,3	17,4	2,5
		102		
		24,6		
109,5	3,3	159,9	17,4	2,5

Yhteiset tilat	LVV	UVV
mt.krs	15	51

Rakennusoikeus 2100m2 + aputilat 5%		
Tilavuus		
Asuinrakennus tilavuus	7254	m3
Kerrosala		
Asuinrakennus bruttokerrosala	2261	m2



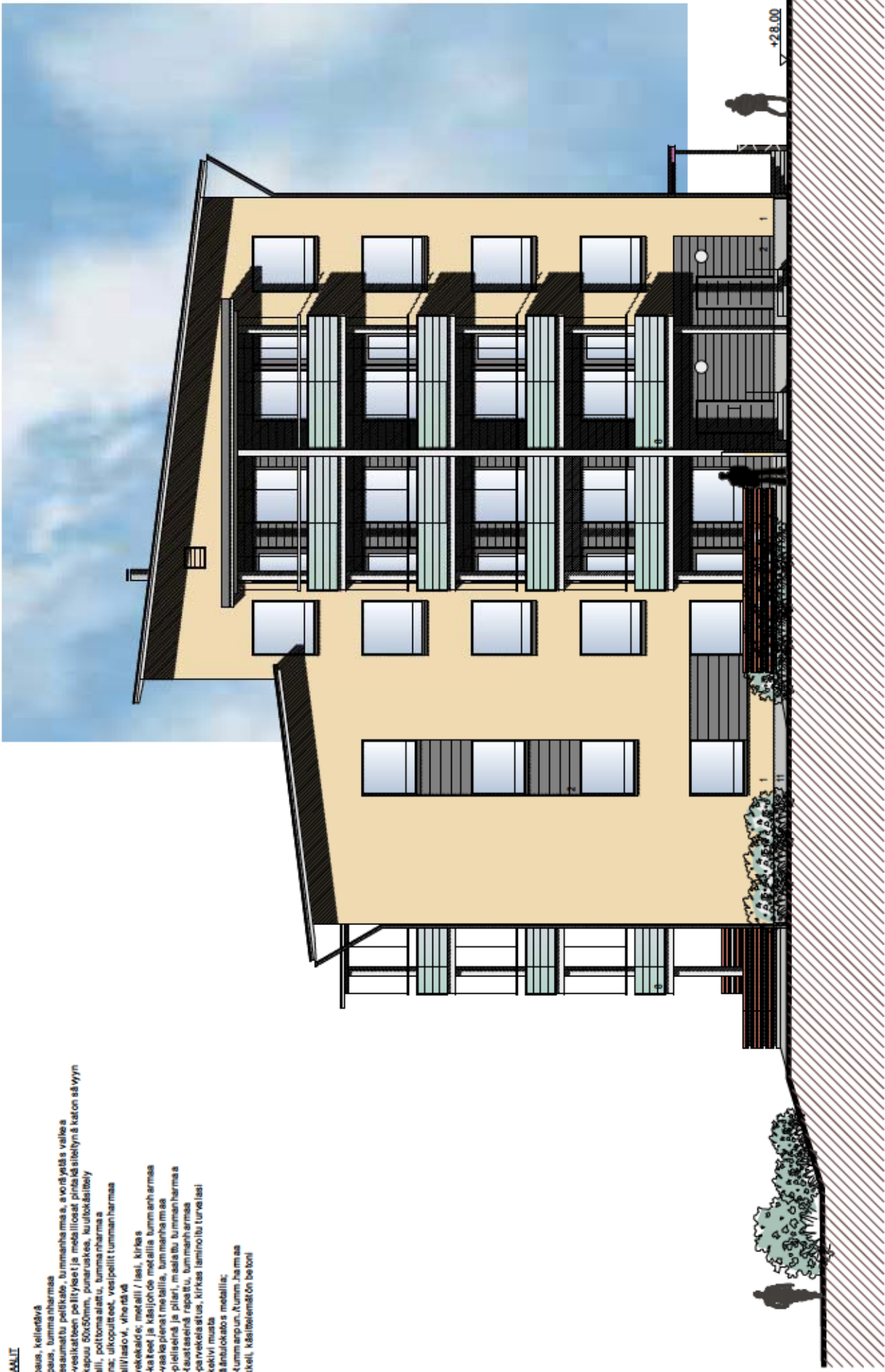
Julkisivu pohjoiseen



Julkisivu länteen

MATERIAALIT

1. Rappaus, keliertävä
2. Rappaus, tummanharmaa
3. Konesaumattu pellikka, tummanharmaa, avorisytäs valkea
-veikattueen peittyneet ja metallioat pinta säilyttävä katon sävyyn
4. Vaakapuu 50x50mm, punaruokas, kuulokäsitelly
5. Metallit, pottomaalattu, tummanharmaa
6. Ikkuna: ulkopuoliset, vesipellit tummanharmaa
7. Metalliväliseivä, vhesivä
8. Parvekkeiden, metallit / lasit, kirkaat
-kaiteet ja käsijohtimet metallit tummanharmaa
-veikattueen pellikka, tummanharmaa
-piiliseivä ja pilaarit, maalattu tummanharmaa
-kaiteet sisäiset, rapattu, tummanharmaa
-parvekkeiden, kirkaat laminoitu turvalasi
9. Luotokivi, musta
10. Siiläntuokas metallit:
-tummanpunainen, tummanharmaa
11. Sokkeelit, käsittelemättömät betoni



Julkisivu itään

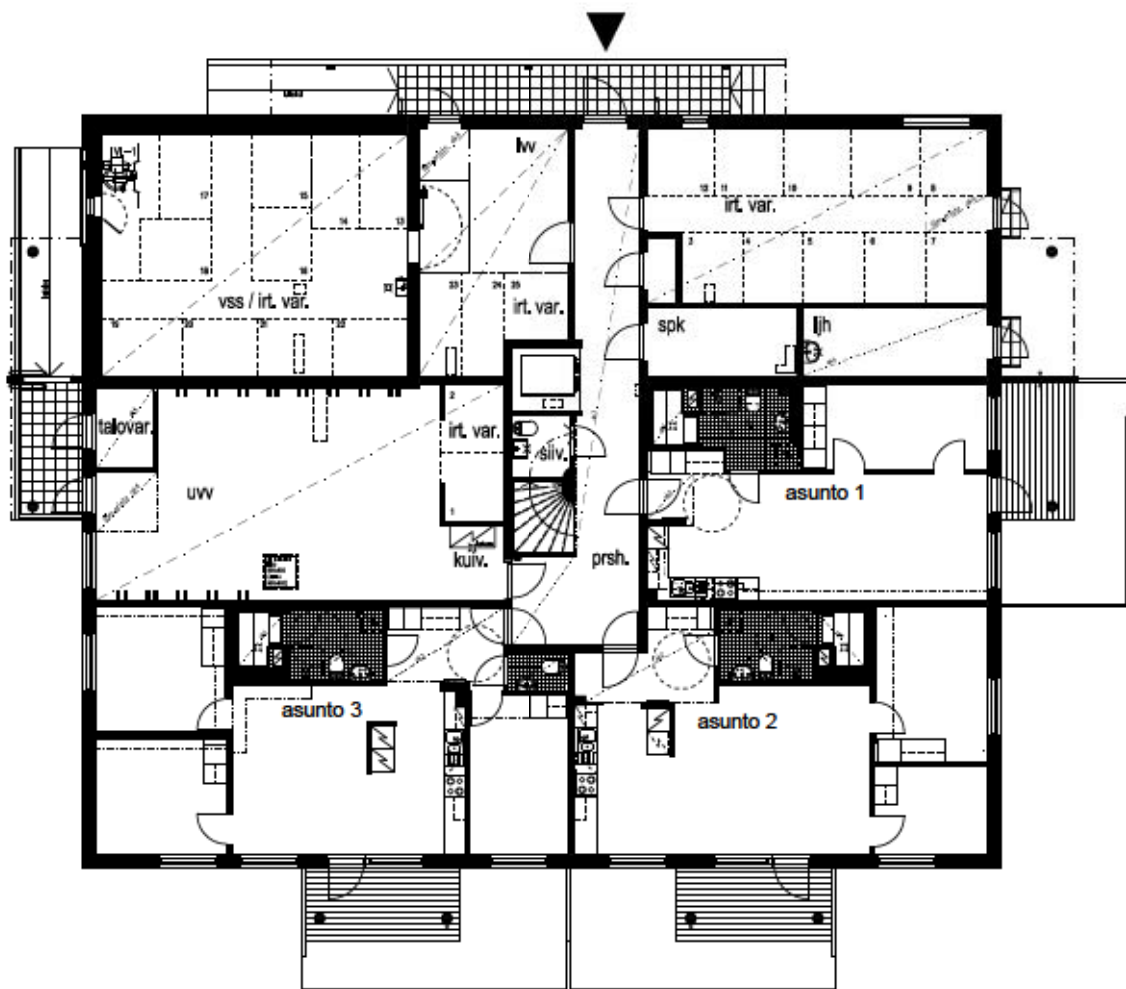


Julkisivu etelään

TA - Yhtymä Oy / Venevalkamantie 4
Venevalkamantie 4
02700 Kauniainen

ASUNTOYHTIÖN
YHTEISTILAT

Maantasokerros



0 5 m



Rakennuksen yksityiskohtainen suunnittelu
voi aiheuttaa suunnitelmiin muutoksia.

POHJAPIIRUSTUS

24.9.2012

TA - Yhtymä Oy / Venevalkamantie 4
Venevalkamantie 4
02700 Kauniainen

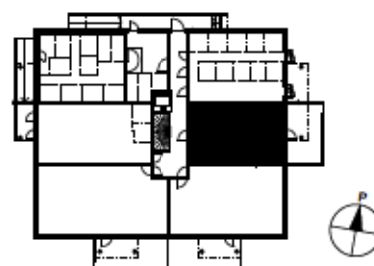
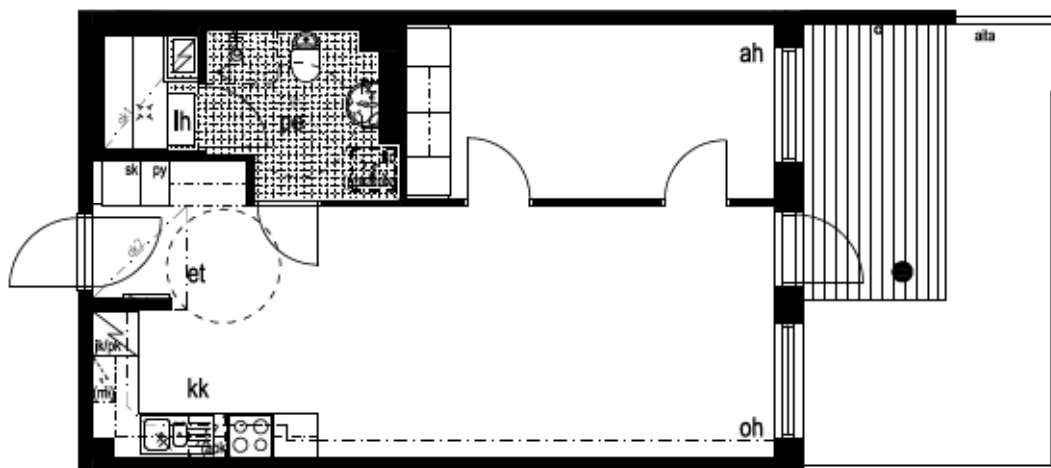
2h+kk+s

51,0 m²

asunto:

1

mtkrs



► Väriäinen tehosteseinä.

Rakennuksen yksityiskohtainen suunnittelu
voi aiheuttaa suunnitelmiin muutoksia.

POHJAPIIRUSTUS

24.9.2012

TA - Yhtymä Oy / Venevalkamantie 4
Venevalkamantie 4
02700 Kauniainen

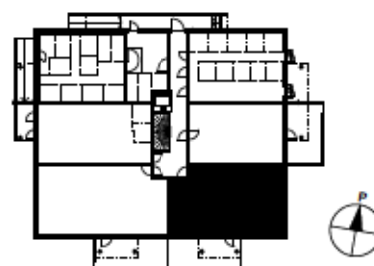
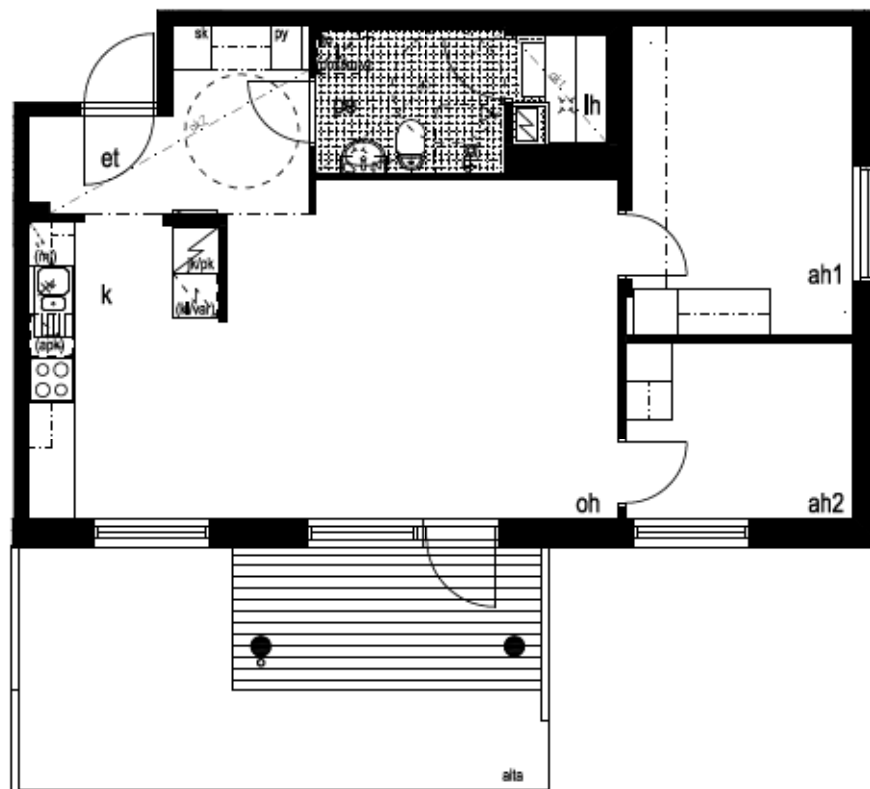
3h+k+s

67,5 m²

asunto:

2

mtkrs



► Värillinen tehosteseinä.

Rakennuksen yksityiskohtainen suunnittelu
voi aiheuttaa suunnitelmiin muutoksia.

POHJAPIIRUSTUS

24.9.2012

TA - Yhtymä Oy / Venevalkamantie 4
Venevalkamantie 4
02700 Kauniainen

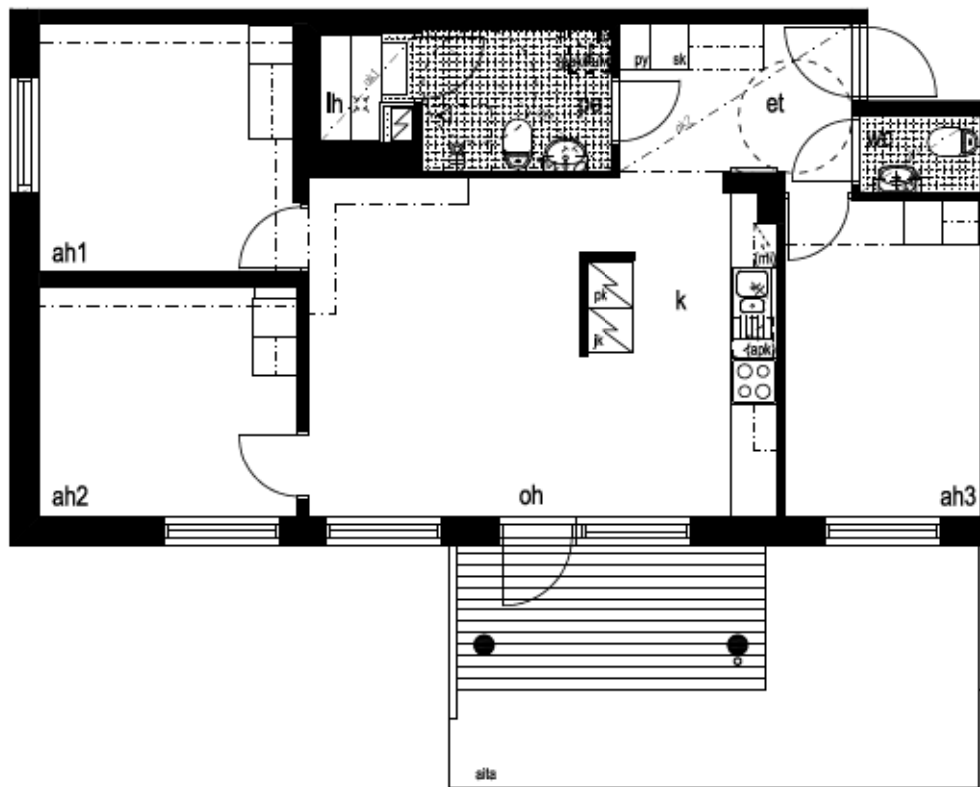
4h+k+s

76,5 m²

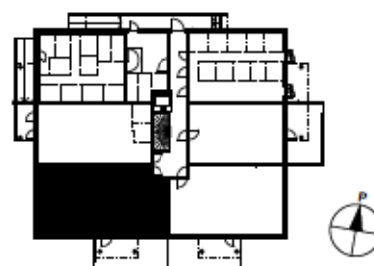
asunto:

3

mtkrs



0 5 m



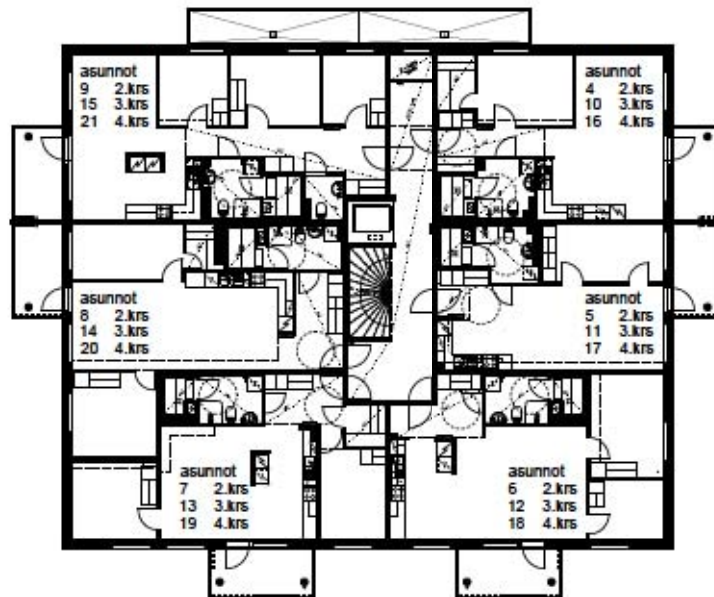
► Väriäinen tehosteseinä.

Rakennuksen yksityiskohtainen suunnittelu
voi aiheuttaa suunnitelmiin muutoksia.

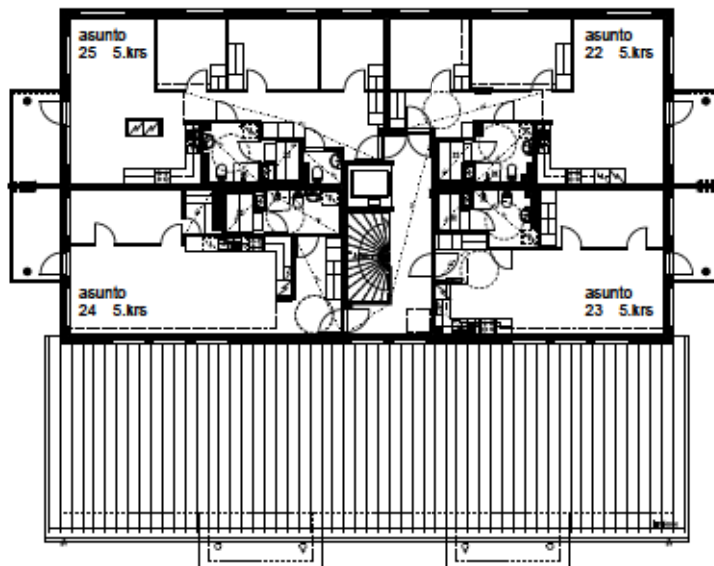
POHJAPIIRUSTUS

24.9.2012

TA - Yhtymä Oy / Venevalkamantie 4
Venevalkamantie 4
02700 Kauniainen



2.-4. kerros



5. kerros

Rakennuksen yksityiskohtainen suunnittelu
voi aiheuttaa suunnitelmiin muutoksia.

POHJAPIIRUSTUS

24.9.2012

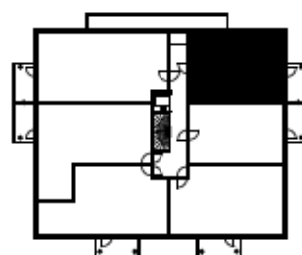
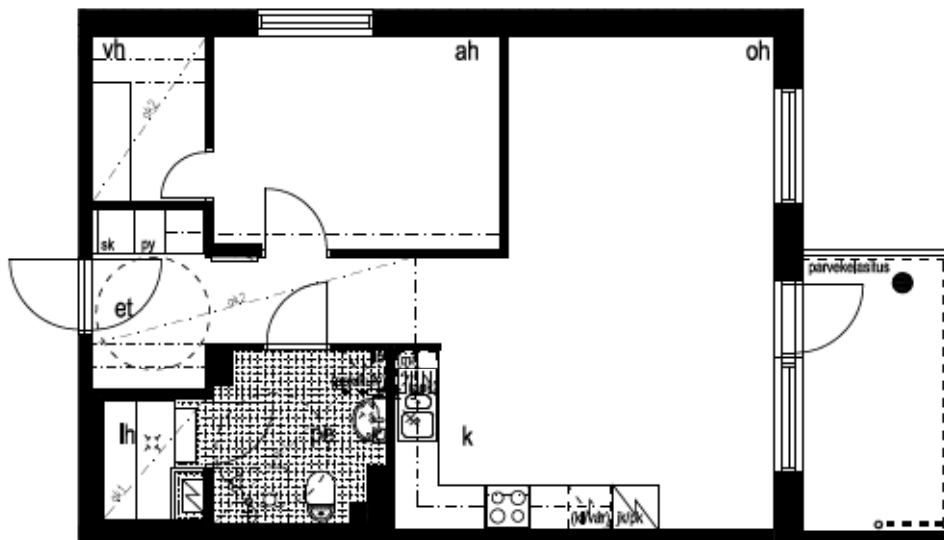


TA - Yhtymä Oy / Venevalkamantie 4
Venevalkamantie 4
02700 Kauniainen

2h+k+s 58,0 m²

asunnot:

4	2.krs
10	3.krs
16	4.krs



► Väriäinen tehosteseinä.

Rakennuksen yksityiskohtainen suunnittelu
voi aiheuttaa suunnitelmiin muutoksia.

POHJAPIIRUSTUS

24.9.2012

TA - Yhtymä Oy / Venevalkamantie 4
Venevalkamantie 4
02700 Kauniainen

2h+kk+s

51,0 m²

asunnot:

5

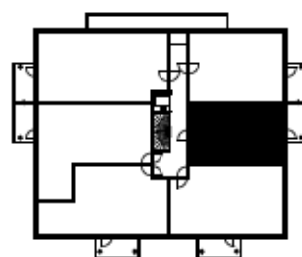
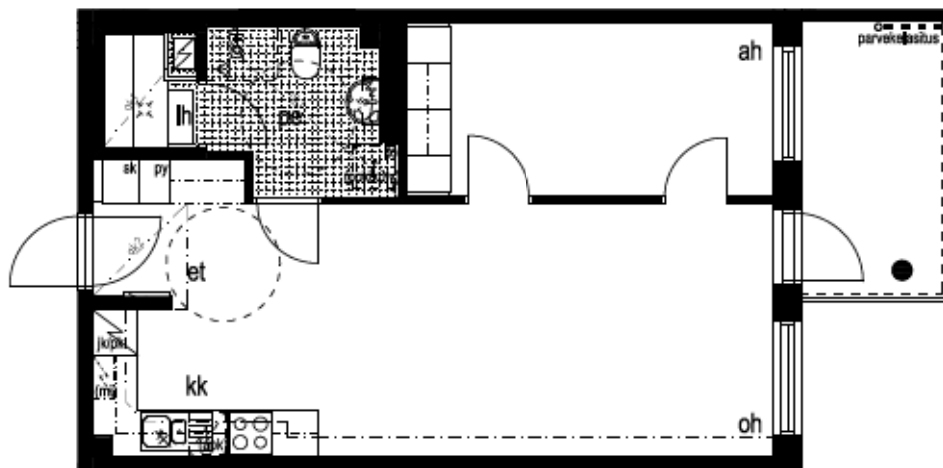
2.krs

11

3.krs

17

4.krs



► Värillinen tehosteseinä.

Rakennuksen yksityiskohtainen suunnittelu
voi aiheuttaa suunnitelmiin muutoksia.

POHJAPIIRUSTUS

24.9.2012

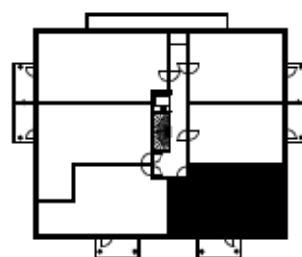
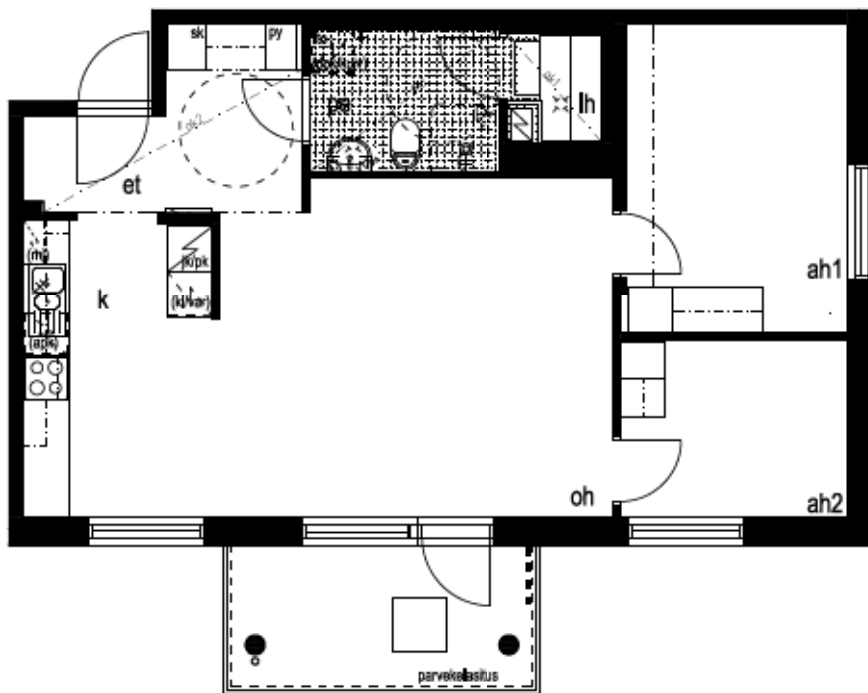
TA - Yhtymä Oy / Venevalkamantie 4
Venevalkamantie 4
02700 Kauniainen

3h+k+s 67,5 m²

asunnot:

6 2.krs

18 4.krs



► Väriäinen tehosteseinä.

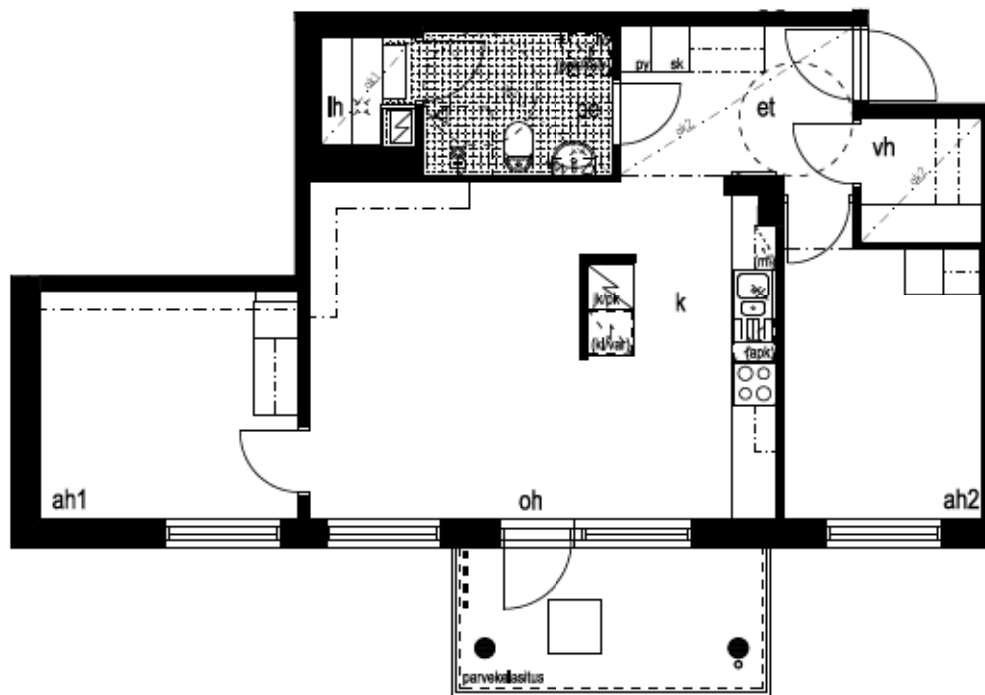
Rakennuksen yksityiskohtainen suunnittelu
voi aiheuttaa suunnitelmiin muutoksia.

POHJAPIIRUSTUS

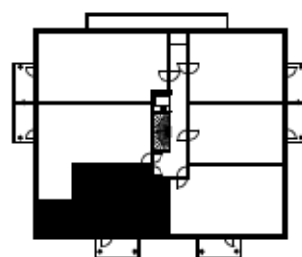
24.9.2012

TA - Yhtymä Oy / Venevalkamantie 4
Venevalkamantie 4
02700 Kauniainen

3h+k+s 65,5 m²
asunnot:
7 2.krs
19 4.krs



0 5 m



► Väriäinen tehosteseinä.

Rakennuksen yksityiskohtainen suunnittelu
voi aiheuttaa suunnitelmiin muutoksia.

POHJAPIIRUSTUS

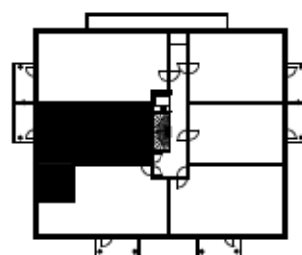
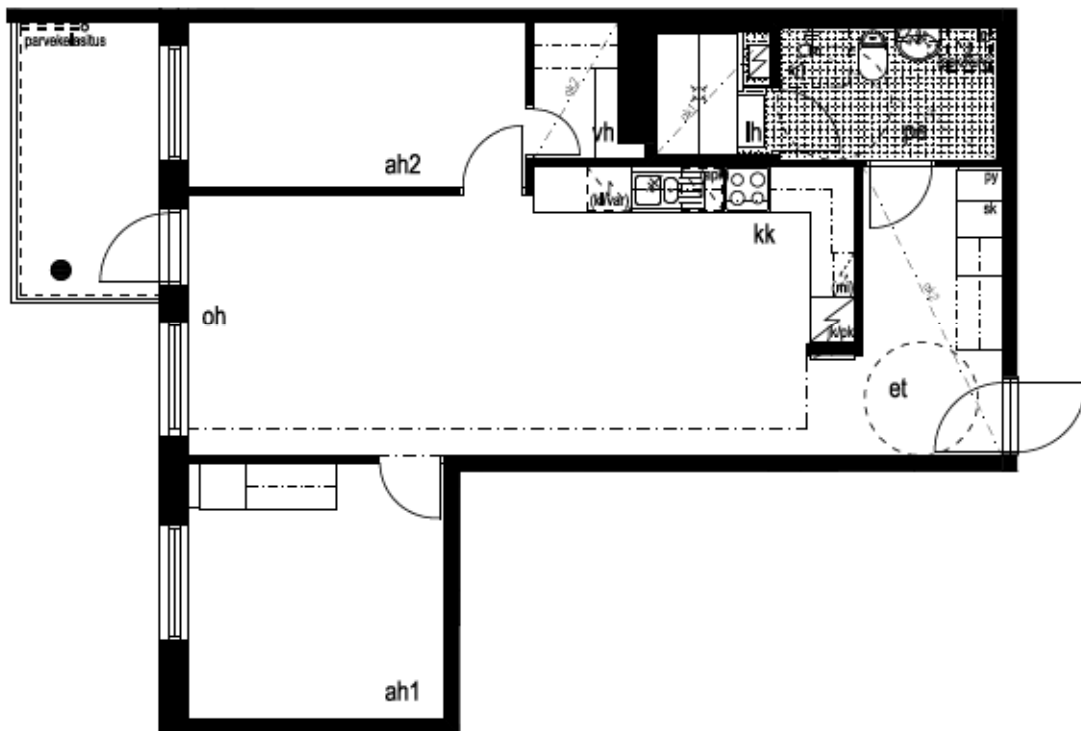
24.9.2012

TA - Yhtymä Oy / Venevalkamantie 4
Venevalkamantie 4
02700 Kauniainen

3h+kk+s 72,5 m²

asunnot:

8	2.krs
14	3.krs
20	4.krs



► Väriäinen tehosteseinä.

Rakennuksen yksityiskohtainen suunnittelu
voi aiheuttaa suunnitelmiin muutoksia.

POHJAPIIRUSTUS

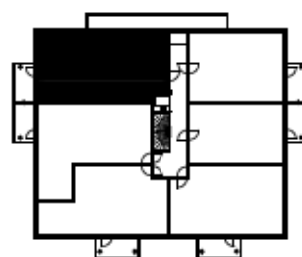
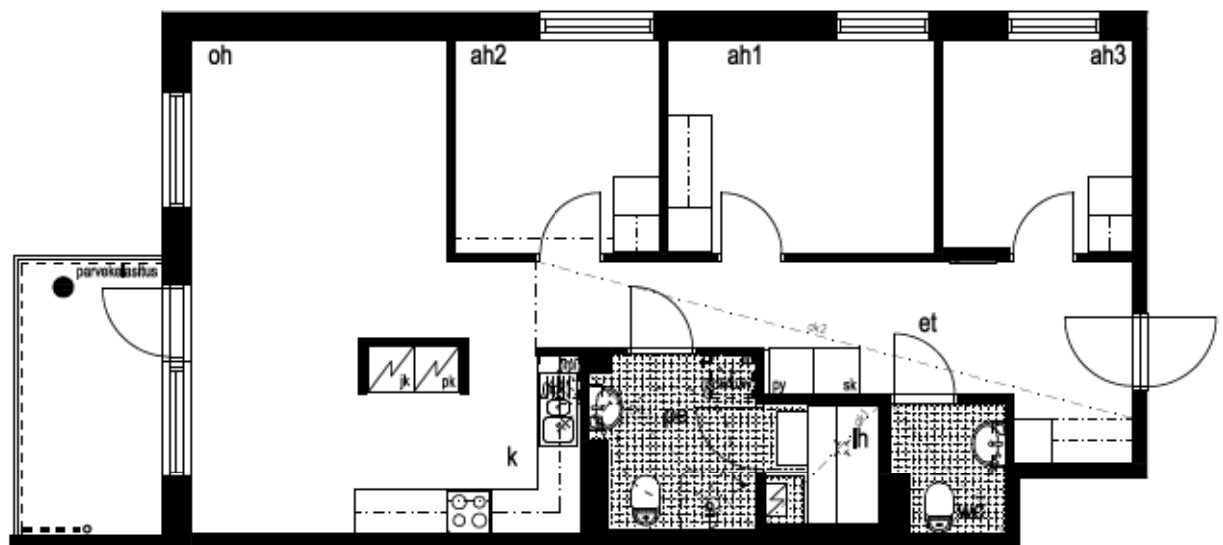
24.9.2012

TA - Yhtymä Oy / Venevalkamantie 4
Venevalkamantie 4
02700 Kauniainen

4h+k+s 78,5 m²

asunnot:

9	2.krs
15	3.krs
21	4.krs



► Väriäinen tehosteseinä.

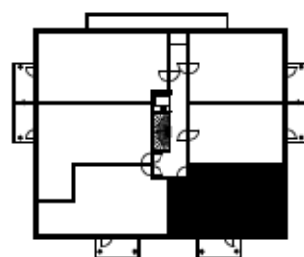
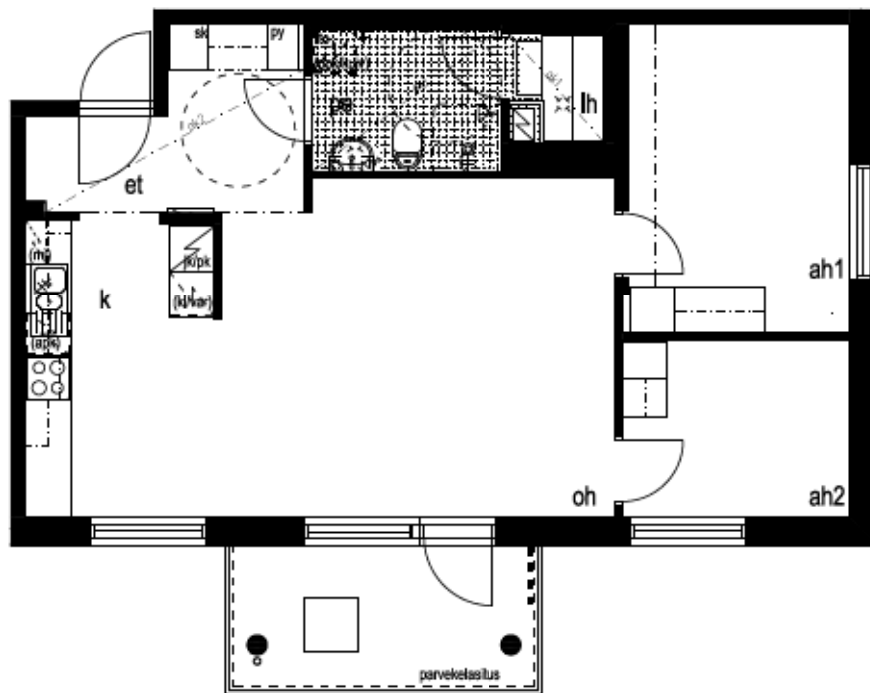
Rakennuksen yksityiskohtainen suunnittelu voi aiheuttaa suunnitelmiin muutoksia.

POHJAPIIRUSTUS

24.9.2012

TA - Yhtymä Oy / Venevalkamantie 4
Venevalkamantie 4
02700 Kauniainen

3h+k+s 67,5 m²
asunto:
12 3.krs



▶ Värillinen tehosteseinä.

Rakennuksen yksityiskohtainen suunnittelu
voi aiheuttaa suunnitelmiin muutoksia.

POHJAPIIRUSTUS

24.9.2012

TA - Yhtymä Oy / Venevalkamantie 4
Venevalkamantie 4
02700 Kauniainen

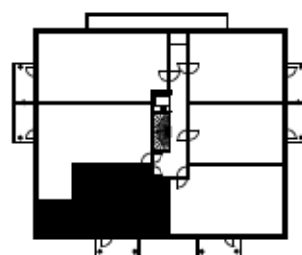
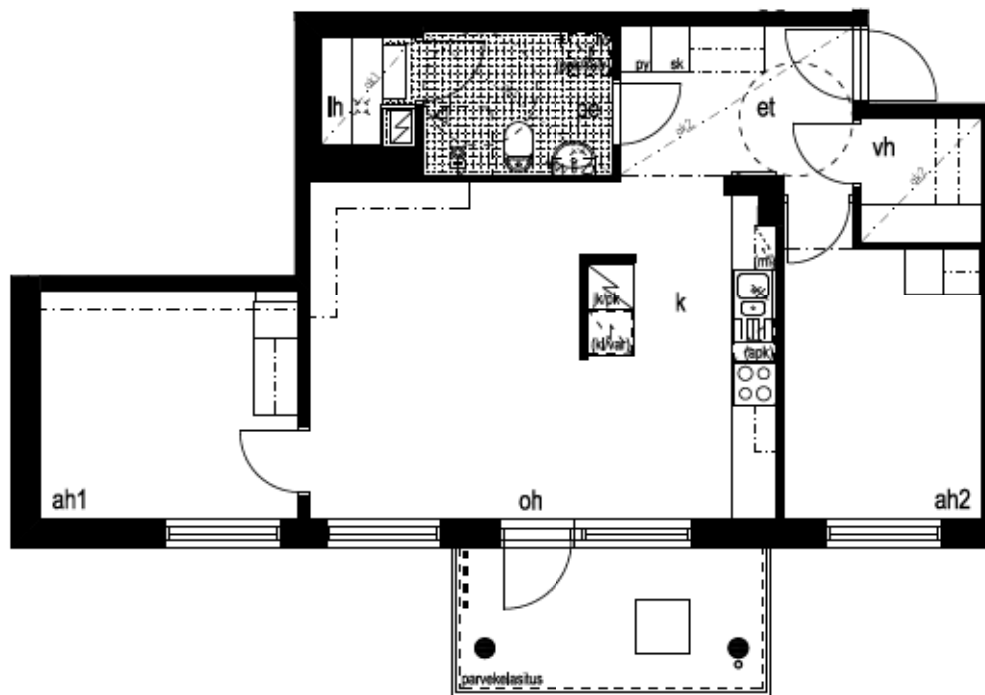
3h+k+s

65,5 m²

asunto:

13

3.krs



► Väriäinen tehosteseinä.

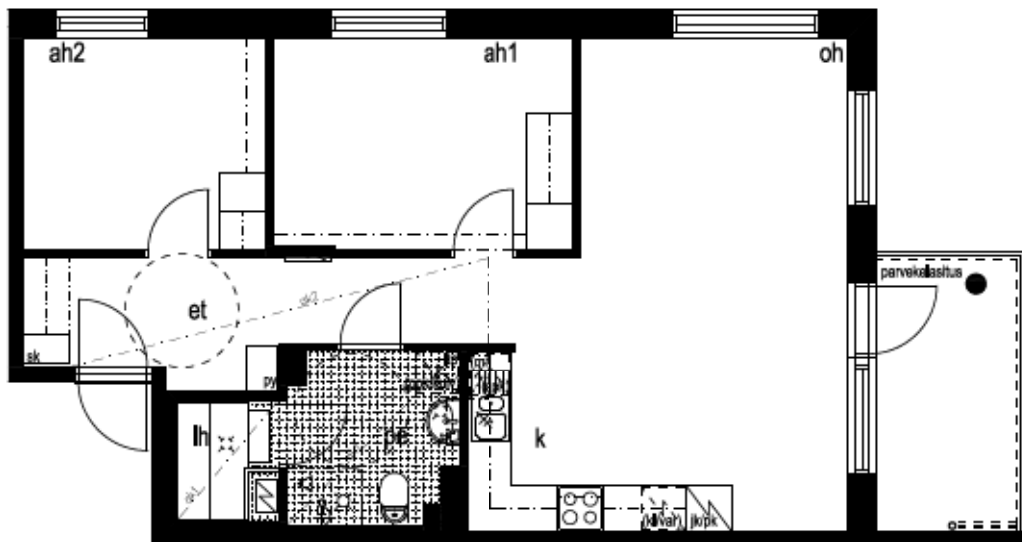
Rakennuksen yksityiskohtainen suunnittelu
voi aiheuttaa suunnitelmiin muutoksia.

POHJAPIIRUSTUS

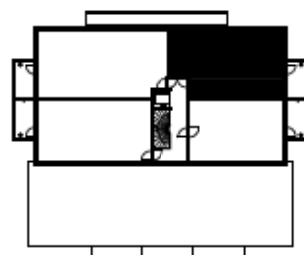
24.9.2012

TA - Yhtymä Oy / Venevalkamantie 4
Venevalkamantie 4
02700 Kauniainen

3h+k+s 66,5 m²
asunto:
22 5.krs



0 5 m



► Väriäinen tehosteseinä.

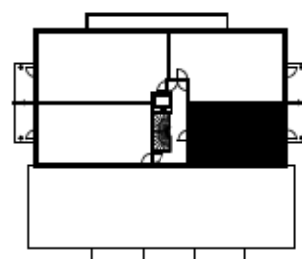
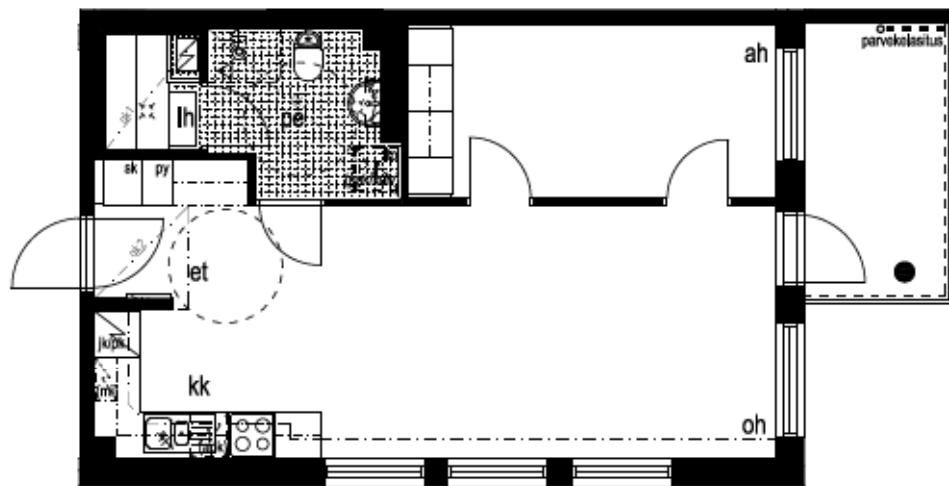
Rakennuksen yksityiskohtainen suunnittelu
voi aiheuttaa suunnitelmiin muutoksia.

POHJAPIIRUSTUS

24.9.2012

TA - Yhtymä Oy / Venevalkamantie 4
Venevalkamantie 4
02700 Kauniainen

2h+kk+s 51,0 m²
asunto:
23 5.krs



▶ Väriäinen tehosteseinä.

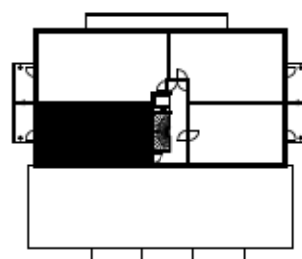
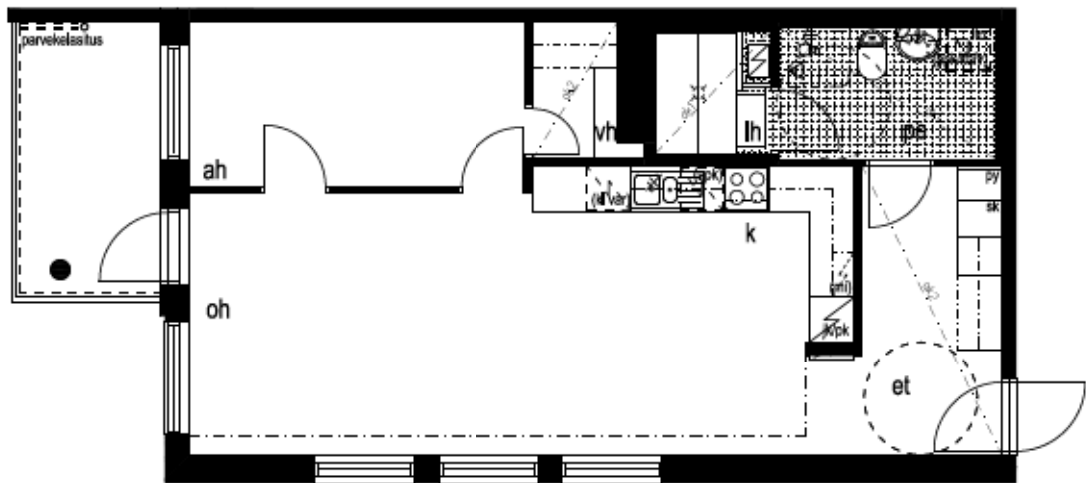
Rakennuksen yksityiskohtainen suunnittelu
voi aiheuttaa suunnitelmiin muutoksia.

POHJAPIIRUSTUS

24.9.2012

TA - Yhtymä Oy / Venevalkamantie 4
Venevalkamantie 4
02700 Kauniainen

2h+k+s 61,0 m²
asunto:
24 5.krs



▶ Värillinen tehosteseinä.

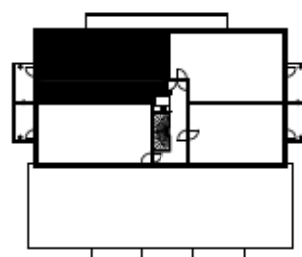
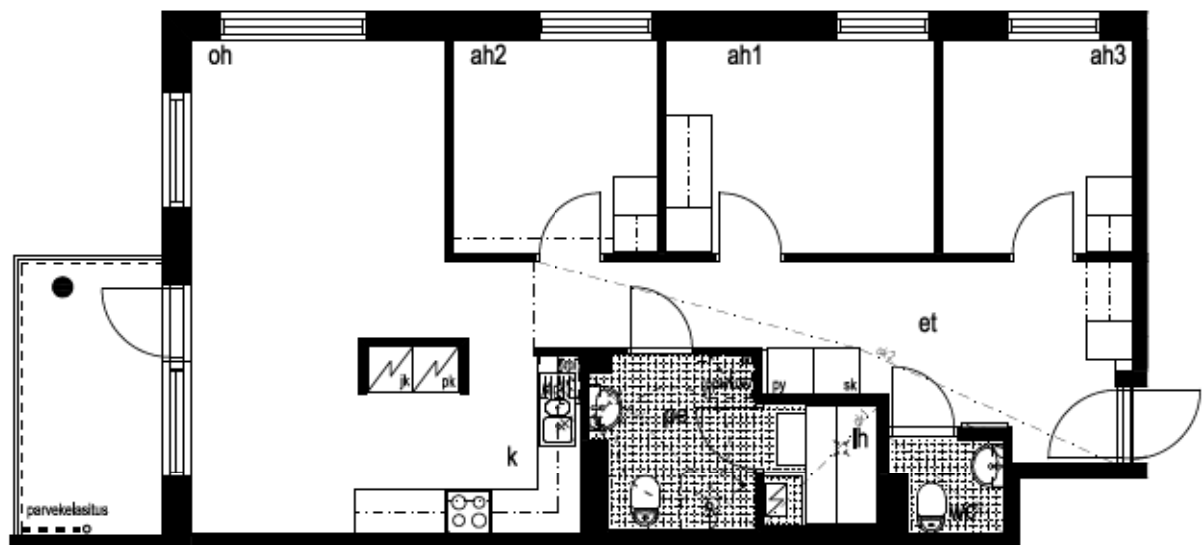
Rakennuksen yksityiskohtainen suunnittelu
voi aiheuttaa suunnitelmiin muutoksia.

POHJAPIIRUSTUS

24.9.2012

TA - Yhtymä Oy / Venevalkamantie 4
Venevalkamantie 4
02700 Kauniainen

4h+k+s 78,5 m²
asunto:
25 5.krs



► Värillinen tehosteseinä.

Rakennuksen yksityiskohtainen suunnittelu
voi aiheuttaa suunnitelmiin muutoksia.

POHJAPIIRUSTUS

24.9.2012

RAKENNUSTAPASELOSTE

pvm. 9.1.2013

Muutos nro _.

pvm. __.__.201_

RAKENTEET

Perustukset tehdään rakennepiirustusten mukaan, rakennus perustetaan betonianturoille betonipaalujen varaan. Rakennuksen alapohjana on tuulettuva, kantava alapohja. Väli- ja yläpohjat ovat ontelolaattarakenteiset, vesikatteena on konesaumattu peltikate.

Julkisivut ovat pääosin rapattuja. Huoneistojen väliset seinät ovat betonirakenteiset, huoneistojen sisäiset väliseinät ovat pääosin kipsilevyseiniä.

Parvekkeet lasitetaan.

IKKUNAT, OVET, KALUSTEET

Asuntojen ikkunat ovat 3-kertaisia sisäänaukeavia, tehdasmaalattuja puu-alumiini-ikkunoita. Parvekkeiden ja terassien ovet ovat lasiaukollisia puu-alumiiniovina.

Asuntojen sisäovet ovat maalattuja laakaovia.

Komero- ja keittiökaluusteet ovat tehdasvalmisteisia vakiokalusteita.

SEINÄPINNOITTEET

Asuinhuoneiden seinät maalataan. Keittiöissä ala- ja yläkaappien väli laatoitetaan, suihkutilojen seinät laatoitetaan kauttaaltaan. Löylyhuoneet paneloidaan.

KATOT

Asuinhuoneissa on ruiskutasoitettut tai tasoitetut, maalatut katot.

Löylyhuoneiden katot paneloidaan, pesuhuoneiden katto on maalattua peltiä.

PORTAAT

Porrashuoneen portaat ovat betonirakenteisia, tehdasvalmisteisia elementtiportaita.

LATTIAPÄÄLLYSTEET

Asuinhuoneissa on laminaattilattiat. Pesu- ja löylyhuoneissa on keraaminen lattialaatta ja lattiarakenteessa on sähköinen mukavuuslämmitys, jota ohjataan kiinteistön sähkön kautta (kosteiden tilojen riittävä lämmitys tuotetaan vesikiertoisilla pattereilla).

KONEET JA LAITTEET

Liedet ovat 4-levyisiä vakioliesiä, lieden päällä on liesituuletin ja maustehyllykaappi. Kylmäkalusteina asunnoissa jää-/pakastekaappi ja 4 h+k asunnoissa kylmlaitteita on 2 kpl. Huoneistoissa on myös mikrouunin, astianpesukoneen ja pyykinpesukoneen liitosvaraukset. Löylyhuoneissa on sähkökiukaat.

SÄILYTYSTILAT JA YHTEISTILAT

Ulkoiluvälinevarastotila sekä asuntokohtaiset lämpimät irtaimistovarastot ovat ensimmäisessä kerroksessa, jossa sijaitsevat myös tekniset tilat.

PIHATYÖT JA AUTOPAIKOITUS

Pihatyöt istutus- ja leikkialueineen tehdään erikoissuunnitelmien mukaan. Pihatiet ovat kivituhkapintaisia ja autopaikoitusalue on asfalttipintainen. Autopaikoitusalueella on yhteensä 25 sähköpistokkeellista autopaikkaa.

KONETEKNISET TYÖT

Kiinteistö liitetään kaukolämpöverkkoon. Taloissa on vesikiertoinen patterilämmitys, vakiotyyppiset vesikalusteet sekä koneellinen huoneisto-kohtainen ilmanvaihtojärjestelmä varustettuna lämmön talteenotolla. Huoneistokohtaisen ilmanvaihtokoneen sähkönkulutus menee kiinteistön sähkömittarin kautta ja kaikki huoltotoimenpiteet tehdään kiinteistön toimesta.

Porrashuoneessa on hissi.

Sähköasennukset käsittävät normaalin määrän valaistus- ja käyttöpisteitä sekä pistorasiat radiota, televisiota, laajakaistaa ja tietokonetta varten.

ANTENNIJÄRJESTELMÄ JA LAAJAKAISTAYHTEYS

Kiinteistö liitetään kaapeli TV-järjestelmään, asuntoihin asennetaan ATK-verkko ja laajakaistayhteys tulee myös mahdolliseksi.

HUOMAUTUS

Tämä rakennustapaseloste on lyhennelmä rakennusselityksestä. Kohteen rakenteita ja materiaaleja voidaan vaihtaa toisiin samanarvoisiin. Tässä esitteessä olevat tiedot perustuvat laatimisajankohdan (tammikuu 2013) suunnitelmiin. Oikeudet piirustuksiin sekä tässä esitteessä olevien tietojen muuttamiseen pidätetään.

Huoneistopohjissa esitetyt mittakaavat ovat suuntaa antavia !

MUUTOKSET

Nro. __

pvm. __.__.201__



Asiakaspalvelu: 016 219 1101 (arkisin klo 8-16) info@ta.fi • www.ta.fi