



Kurkiaurankatu 11

Järvenpää, Lepola

Etsitkö asuntoa?



TA-Asumisoikeus Oy

TA-ASUMISOIKEUS OY
KURKIAURANKATU 11

Huoneistoluettelo

Talo	Huoneiston numero	Huoneiston tyyppi	Pinta-ala m ²
A	A 1	3H + KT + S	66
A	A 2	2H + KT + S	50
A	A 3	3H + KT + S	69
A	A 4	3H + KT + S	69
A	A 5	3H + KT + S	69
A	A 6	3H + KT + S	69
A	A 7	2H + KT + S	50
A	A 8	3H + KT + S	66
B	B 9	4H + KT + S	87
B	B 10	4H + KT + S	87
B	B 11	4H + KT + S	87
B	B 12	4H + KT + S	87
C	C 13	5H + KT + S	94,5
C	C 14	5H + KT + S	95
C	C 15	5H + KT + S	94,5
C	C 16	5H + KT + S	95
D	D 17	4H + KT + S	90
D	D 18	3H + KT + S	69
D	D 19	2H + KT + S	50
D	D 20	3H + KT + S	69
D	D 21	3H + KT + S	69
D	D 22	2H + KT + S	50
D	D 23	4H + KT + S	90
PINTA-ALA YHTEENSA			1722

YHTEISTILAT

Asuntojen varastot yht.

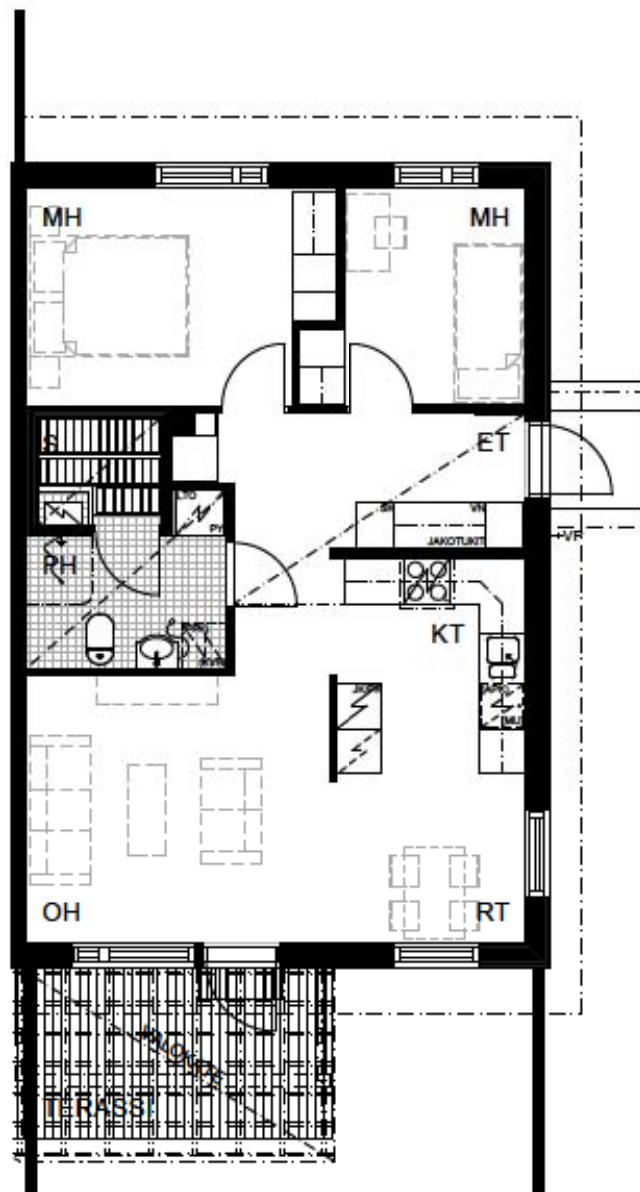
Piharakennus, (sis. ulkoiluvälinevarasto,

talovarasto, lämmönjakohuone, sähköpääkeskus)

m²

112

88

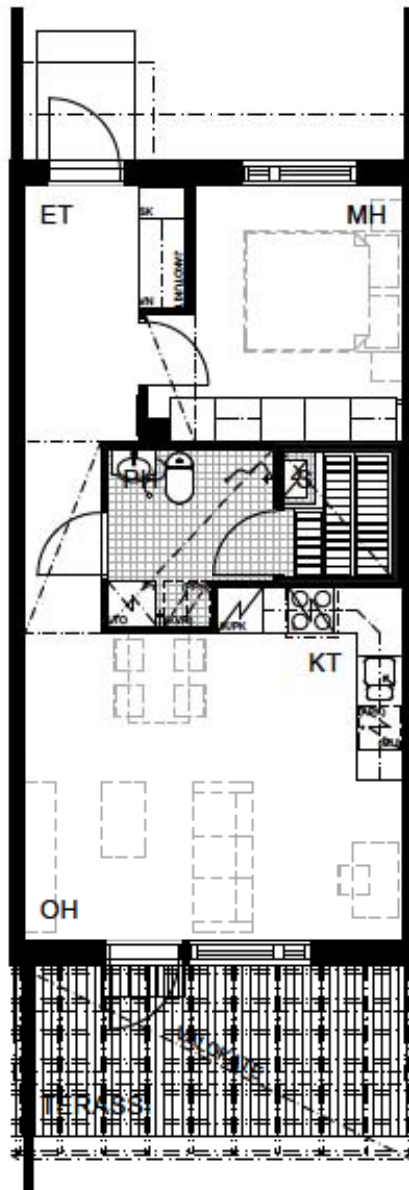


Rakennuksen yksityiskohtainen suunnittelu
voi aiheuttaa suunnitelmiin muutoksia.



AS. A1
3H+KT+S 66 m²

Pidätämme oikeuden muutoksiin.

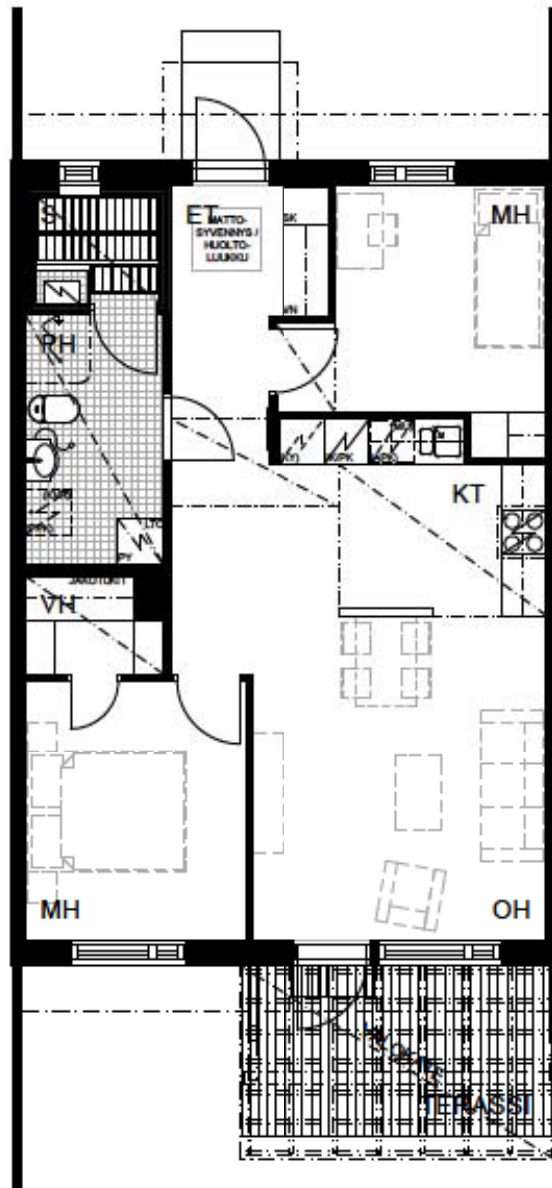


Rakennuksen yksityiskohtainen suunnittelu
voi aiheuttaa suunnitelmiin muutoksia.

AS. A2
2H+KT+S 50 m²

Pidätämme oikeuden muutoksiin.



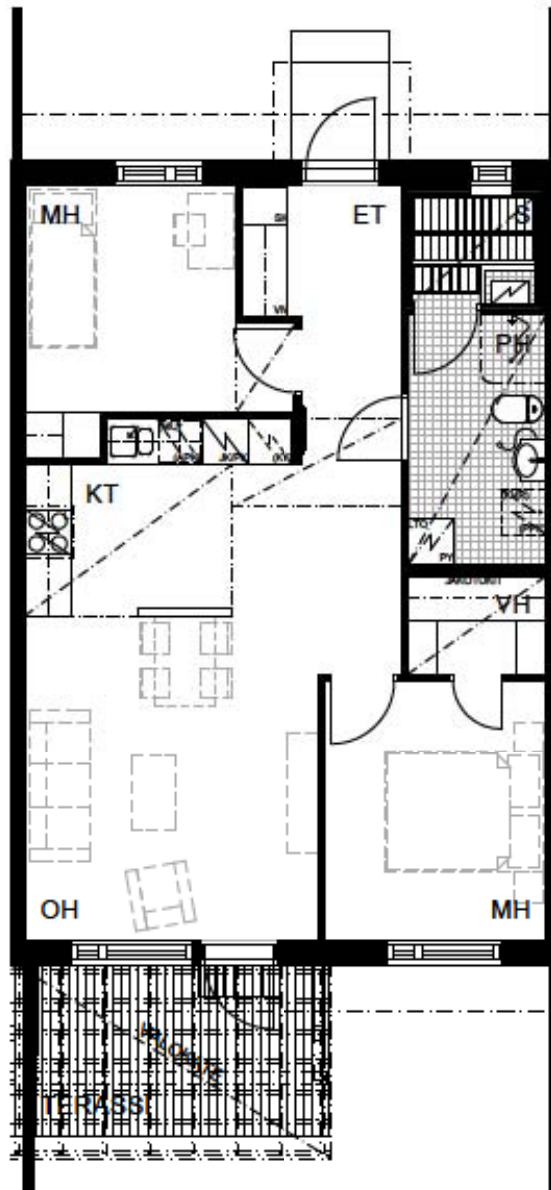


Rakennuksen yksityiskohtainen suunnittelu
voi aiheuttaa suunnitelmiin muutoksia.

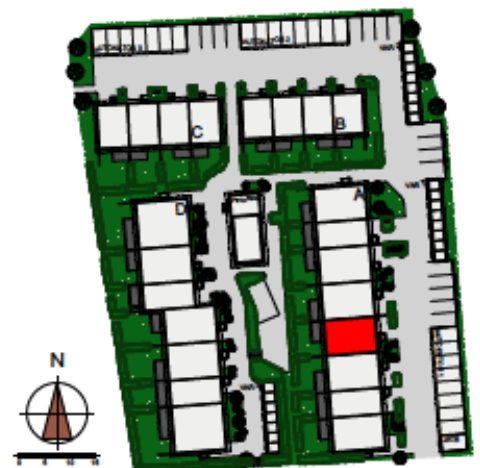


AS. A3
3H+KT+S 69 m²

Pidätämme oikeuden muutoksiin.

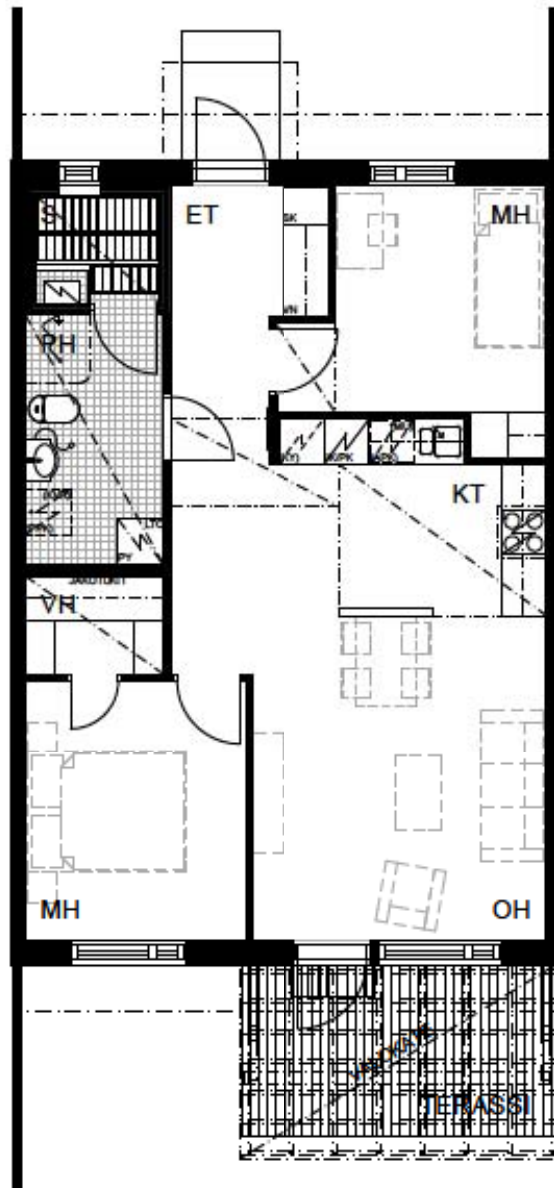


Rakennuksen yksityiskohtainen suunnittelu
voi aiheuttaa suunnitelmiin muutoksia.



AS. A4
3H+KT+S 69 m²

Pidätämme oikeuden muutoksiin.

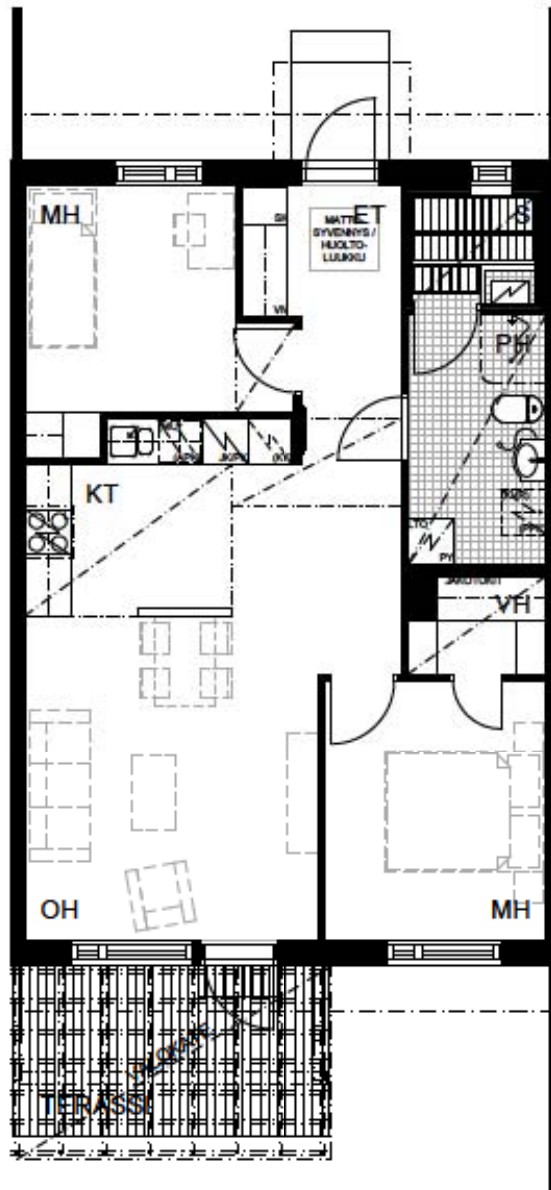


Rakennuksen yksityiskohtainen suunnittelu
voi aiheuttaa suunnitelmiin muutoksia.



AS. A5
3H+KT+S 69 m²

Pidätämme oikeuden muutoksiin.

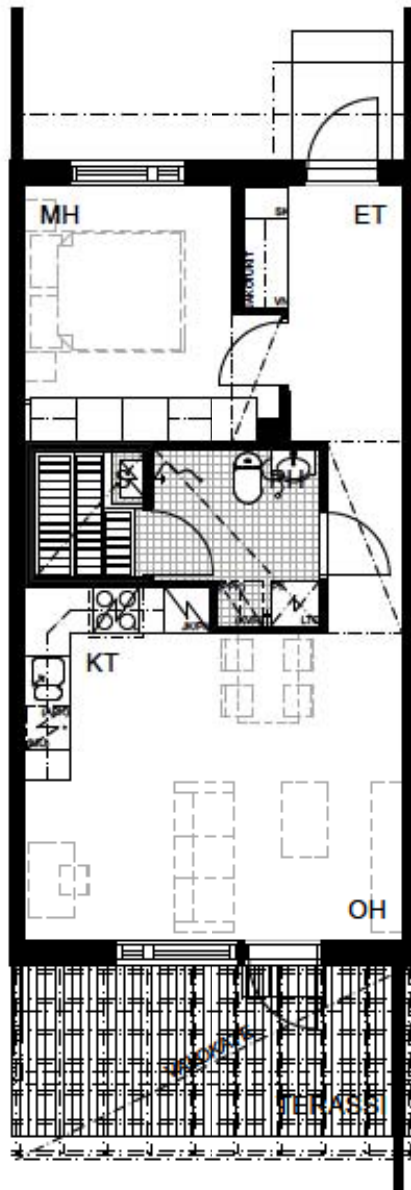


Rakennuksen yksityiskohtainen suunnittelu
voi aiheuttaa suunnitelmiin muutoksia.



AS. A6
3H+KT+S 69 m²

Pidätämme oikeuden muutoksiin.

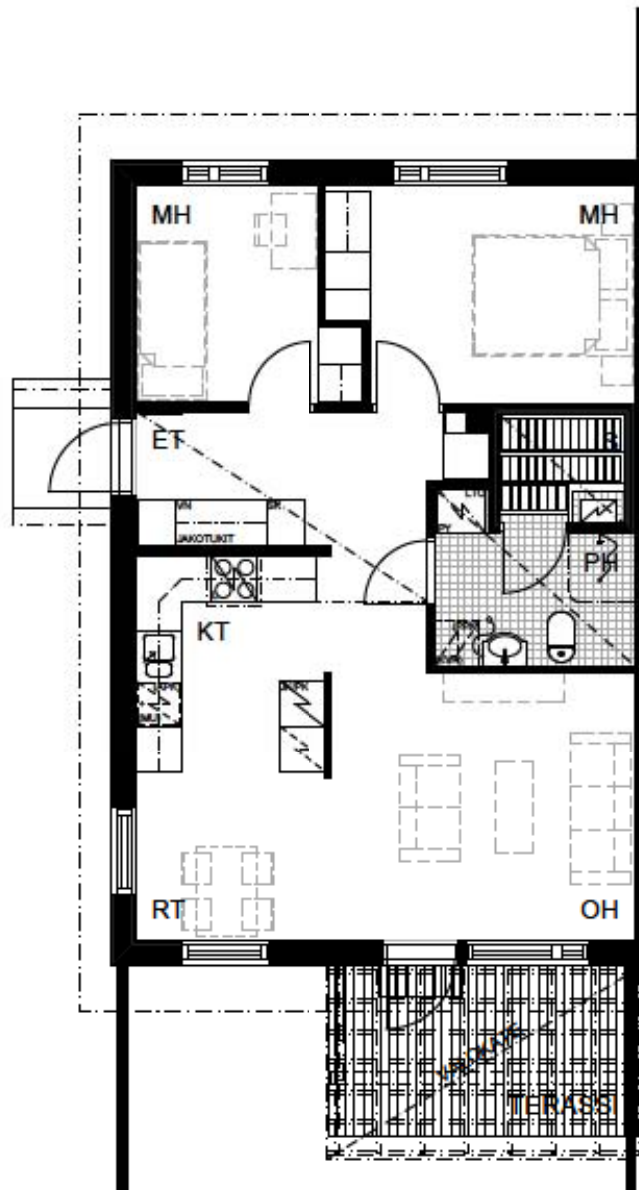


Rakennuksen yksityiskohtainen suunnittelu
voi aiheuttaa suunnitelmiin muutoksia.



AS. A7
2H+KT+S 50 m²

Pidätämme oikeuden muutoksiin.

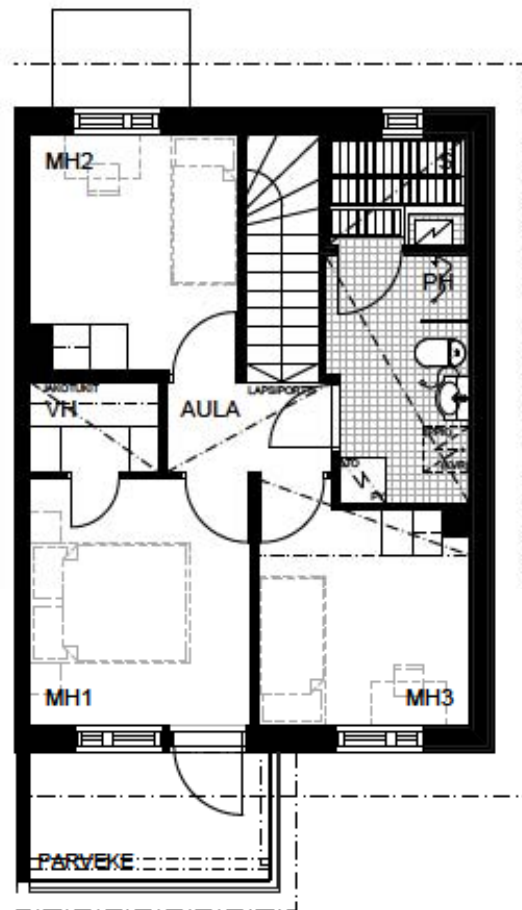
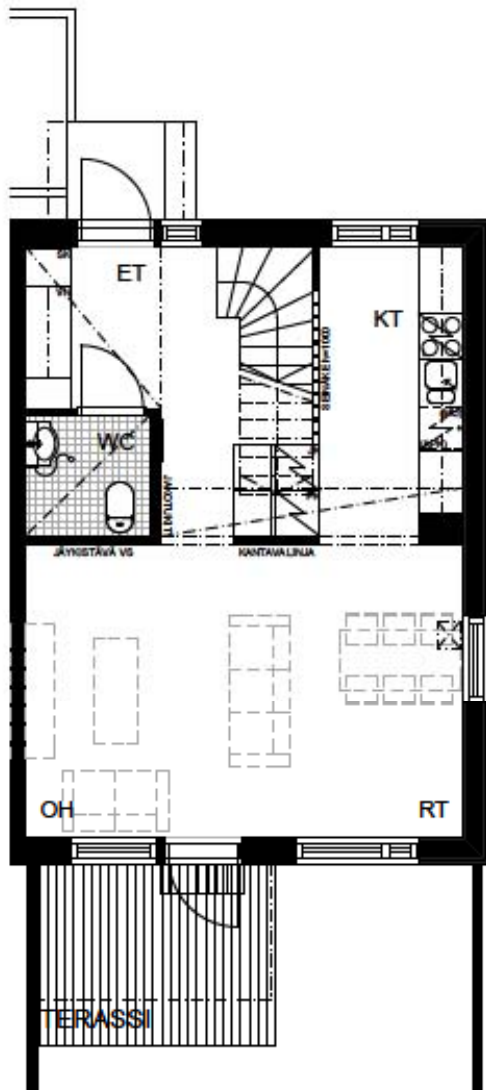


Rakennuksen yksityiskohtainen suunnittelu
voi aiheuttaa suunnitelmiin muutoksia.



AS. A8
3H+KT+S 66 m²

Pidätämme oikeuden muutoksiin.

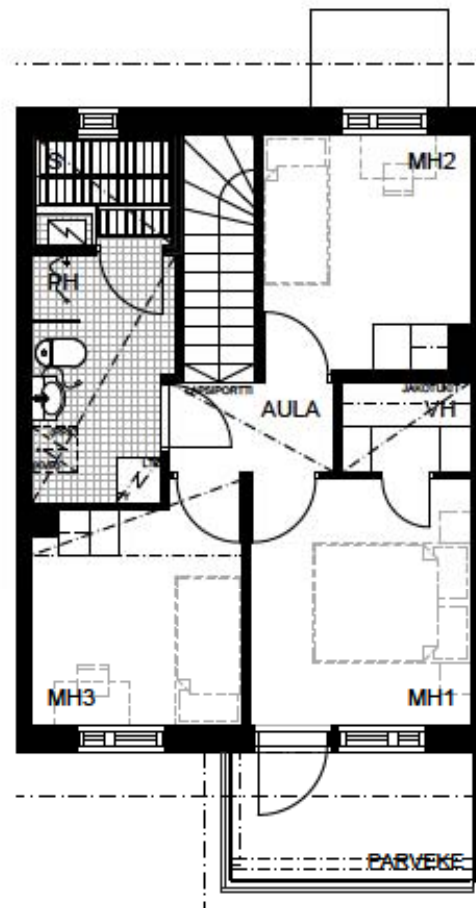
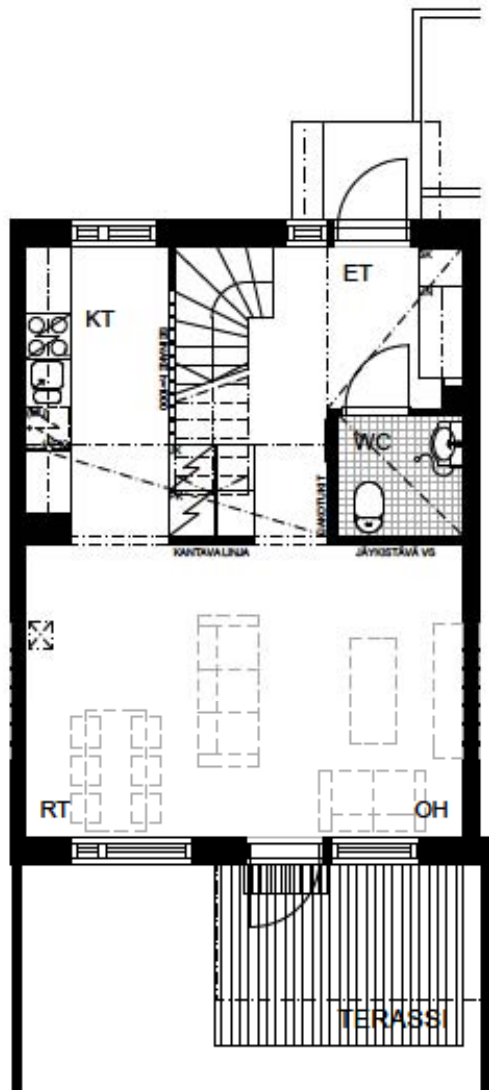


Rakennuksen yksityiskohtainen suunnittelu
voi aiheuttaa suunnitelmiin muutoksia.

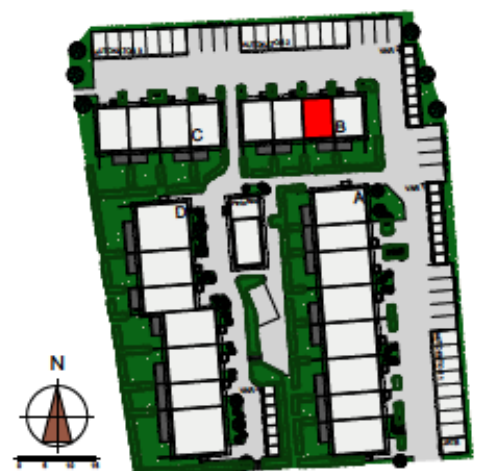


AS. B9
4H+KT+S 87 m²

Pidätämme oikeuden muutoksiin.

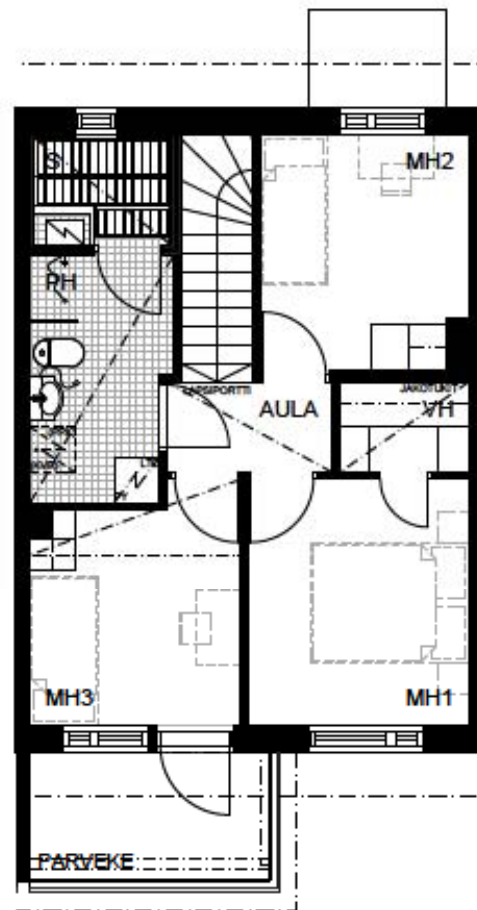
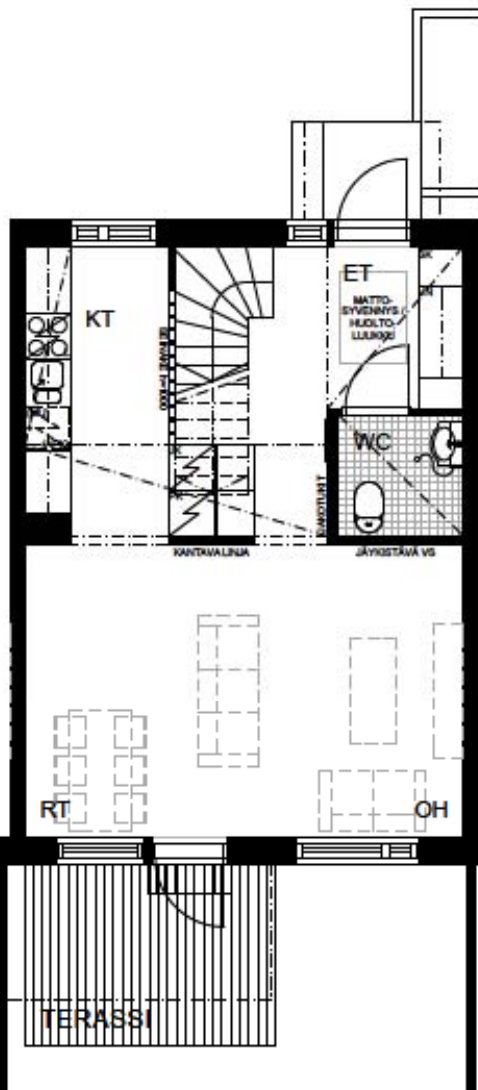


Rakennuksen yksityiskohtainen suunnittelu
voi aiheuttaa suunnitelmiin muutoksia.

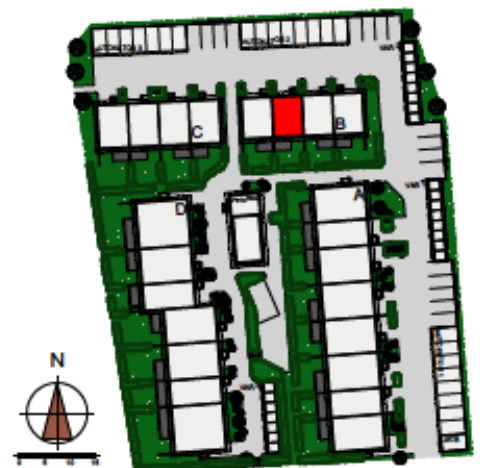


AS. B10
4H+KT+S 87 m²

Pidätämme oikeuden muutoksiin.

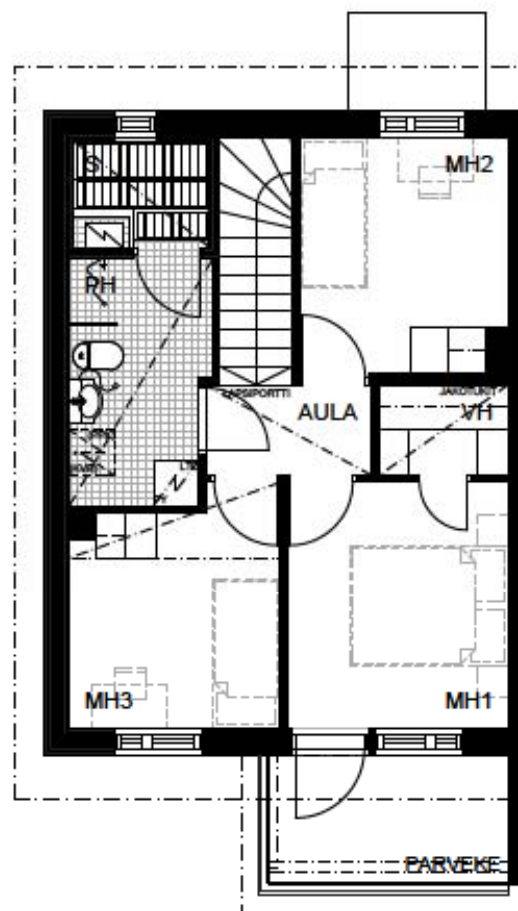
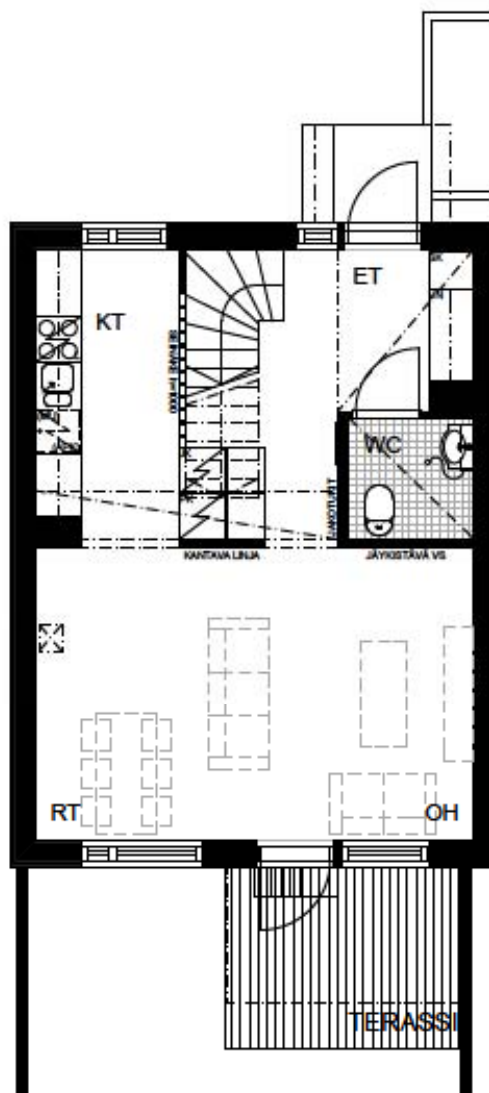


Rakennuksen yksityiskohtainen suunnittelu
voi aiheuttaa suunnitelmiin muutoksia.

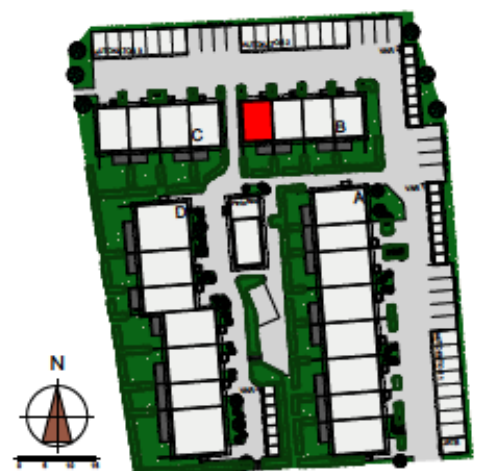


AS. B11
4H+KT+S 87 m²

Pidätämme oikeuden muutoksiin.

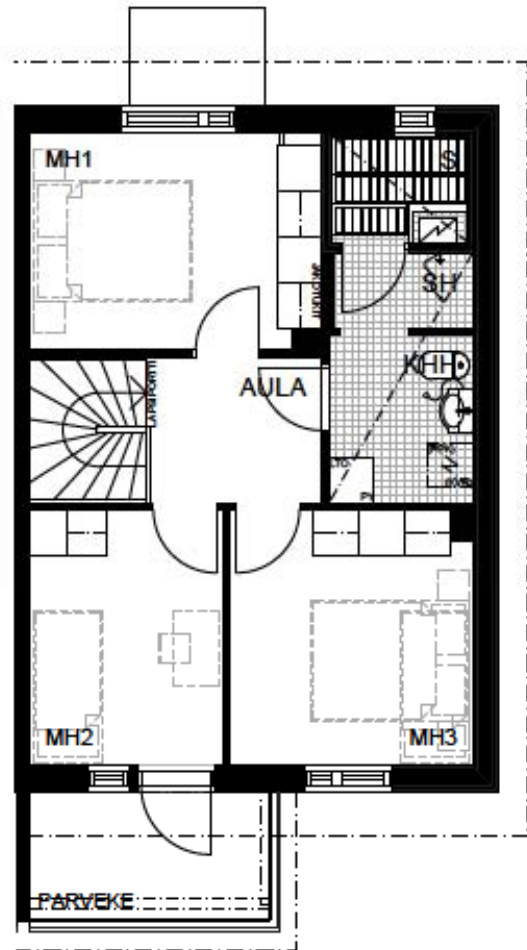
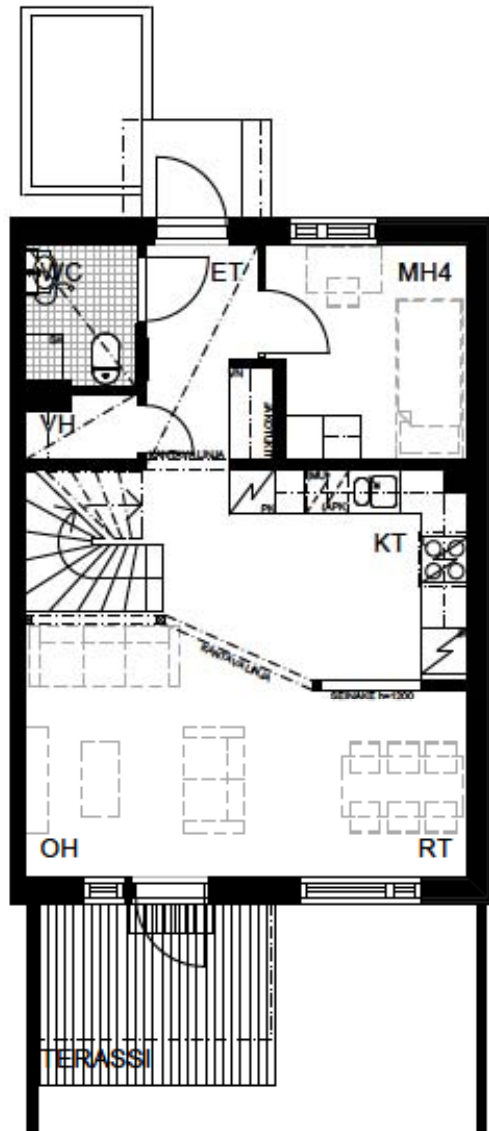


Rakennuksen yksityiskohtainen suunnittelu
voi aiheuttaa suunnitelmiin muutoksia.

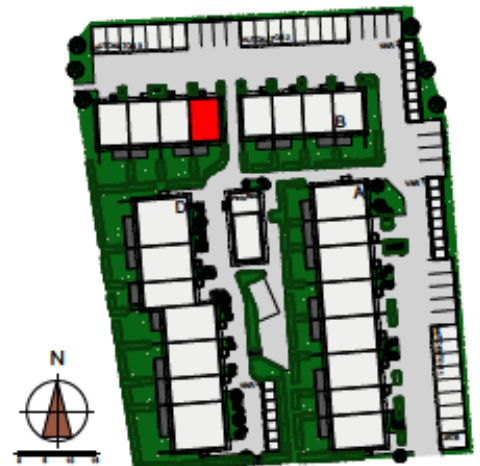


AS. B12
4H+KT+S 87 m²

Pidätämme oikeuden muutoksiin.

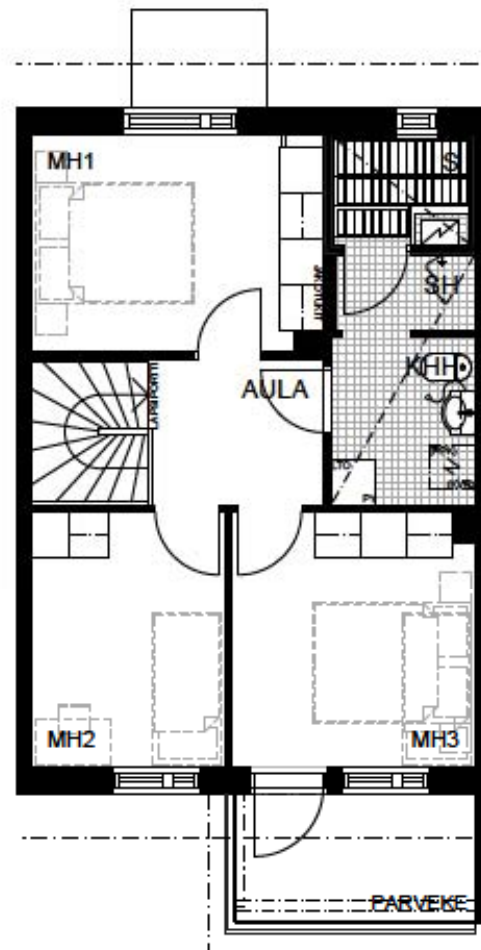
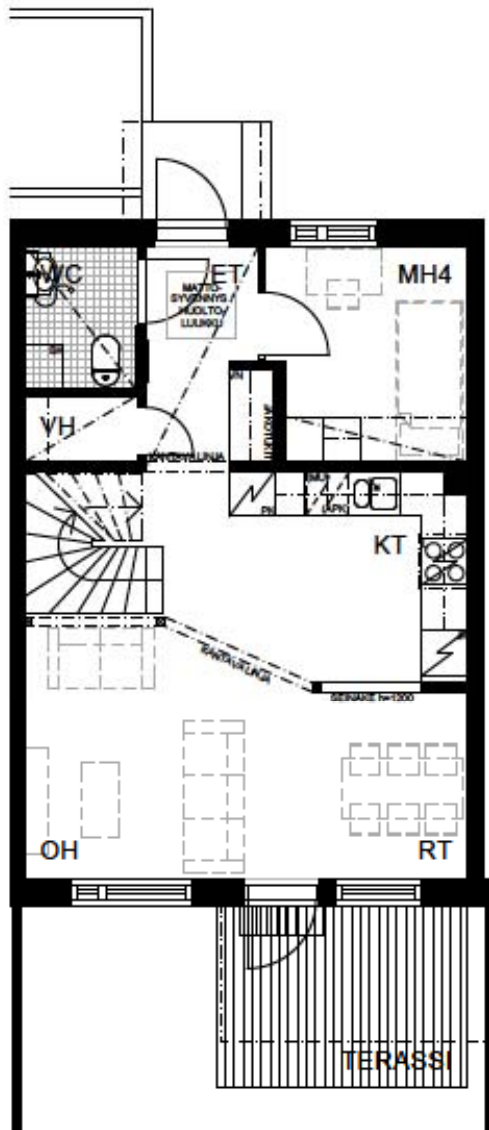


Rakennuksen yksityiskohtainen suunnittelu
voi aiheuttaa suunnitelmiin muutoksia.



AS. C13
5H+KT+S 94,5 m²

Pidätämme oikeuden muutoksiin.

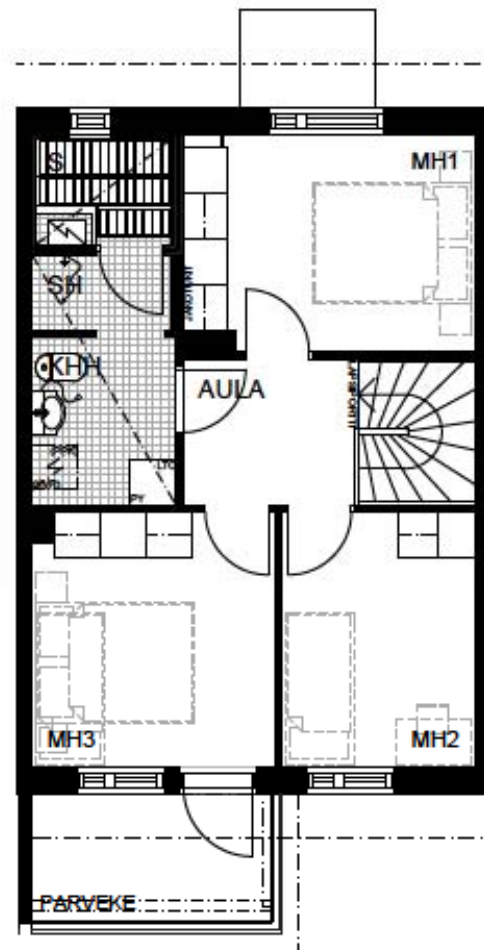
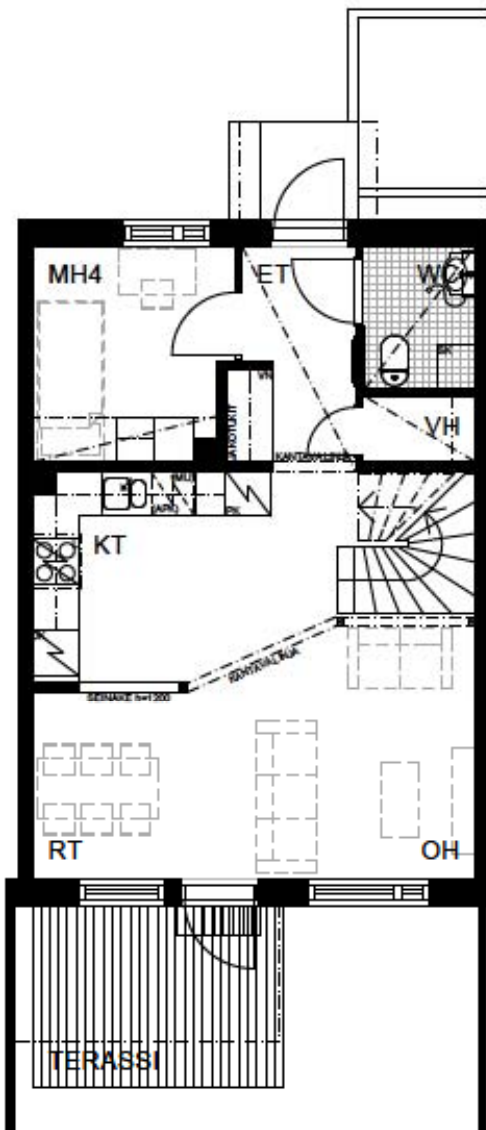


Rakennuksen yksityiskohtainen suunnittelu
voi aiheuttaa suunnitelmiin muutoksia.

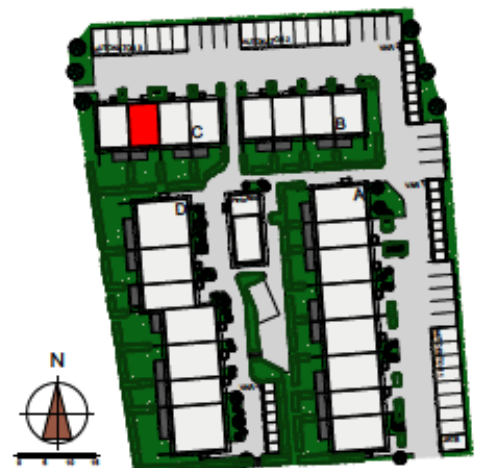


AS. C14
5H+KT+S 95 m²

Pidätämme oikeuden muutoksiin.

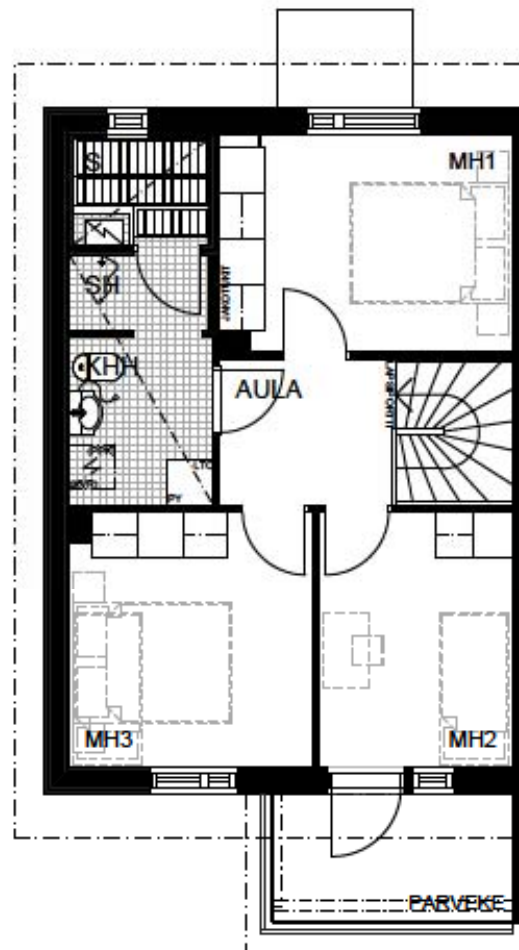
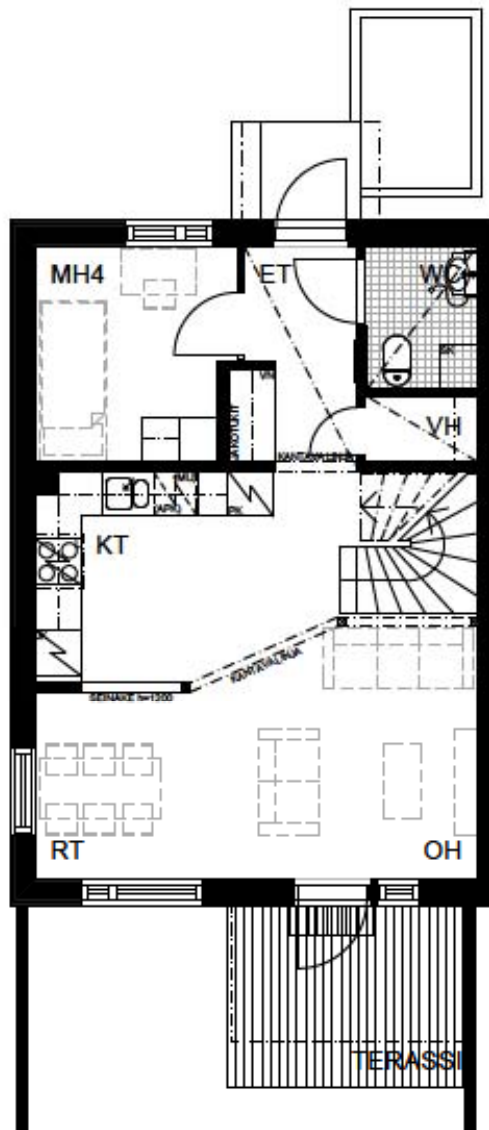


Rakennuksen yksityiskohtainen suunnittelu
voi aiheuttaa suunnitelmiin muutoksia.



AS. C15
5H+KT+S 94,5 m²

Pidätämme oikeuden muutoksiin.

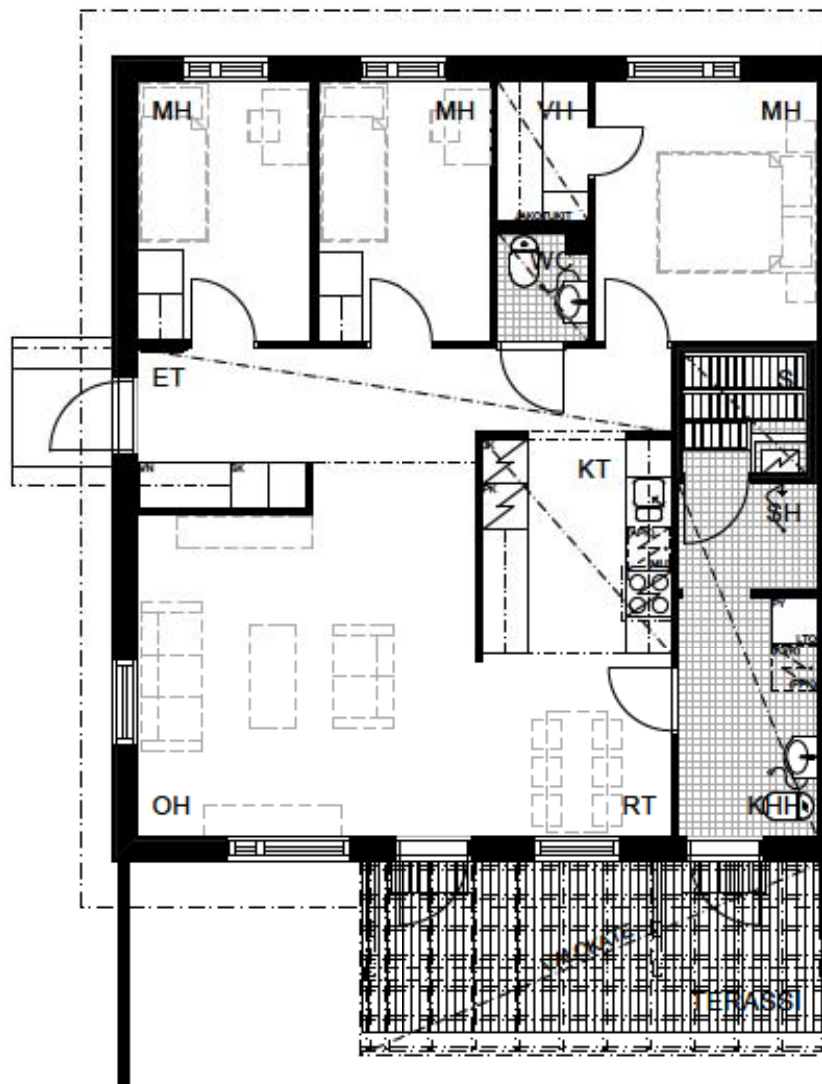


Rakennuksen yksityiskohtainen suunnittelu
voi aiheuttaa suunnitelmiin muutoksia.



AS. C16
5H+KT+S 95 m²

Pidätämme oikeuden muutoksiin.

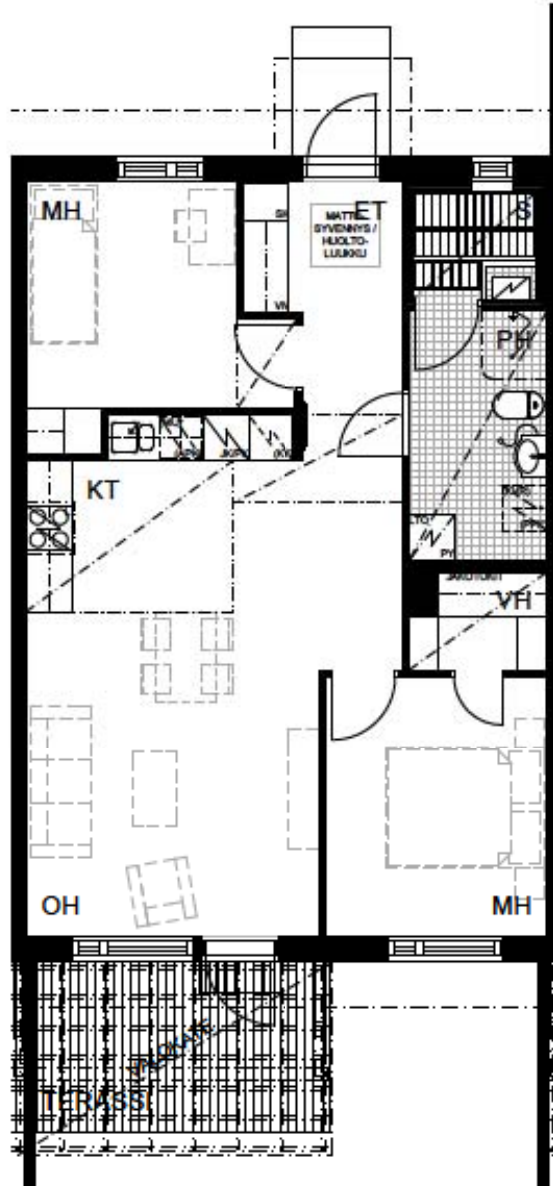


Rakennuksen yksityiskohtainen suunnittelu
voi aiheuttaa suunnitelmiin muutoksia.



AS. D17
4H+KT+S 90 m²

Pidätämme oikeuden muutoksiin.



Rakennuksen yksityiskohtainen suunnittelu
voi aiheuttaa suunnitelmiin muutoksia.



AS. D18
3H+KT+S 69 m²

Pidätämme oikeuden muutoksiin.

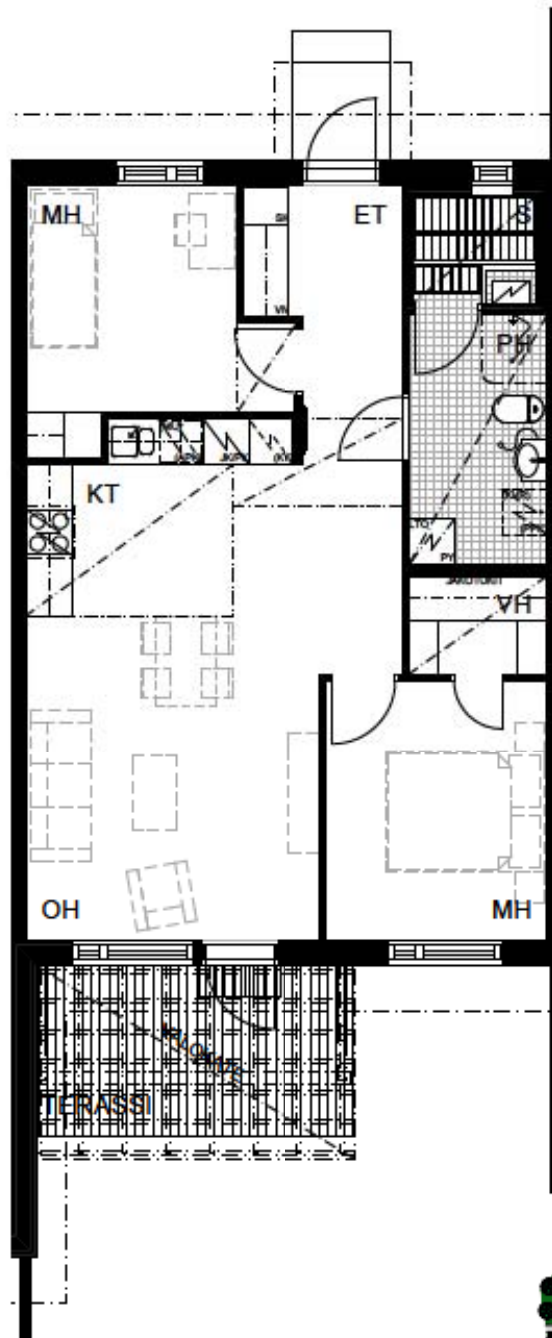


Rakennuksen yksityiskohtainen suunnittelu
voi aiheuttaa suunnitelmiin muutoksia.

AS. D19
2H+KT+S 50 m²

Pidätämme oikeuden muutoksiin.



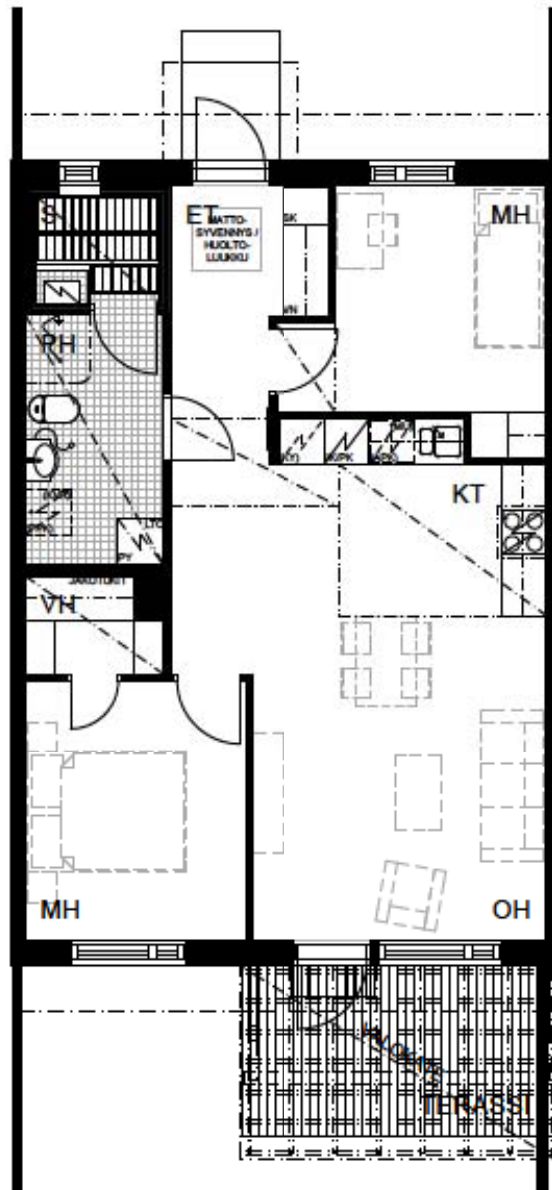


Rakennuksen yksityiskohtainen suunnittelu
voi aiheuttaa suunnitelmiin muutoksia.



AS. D20
3H+KT+S 69 m²

Pidätämme oikeuden muutoksiin.

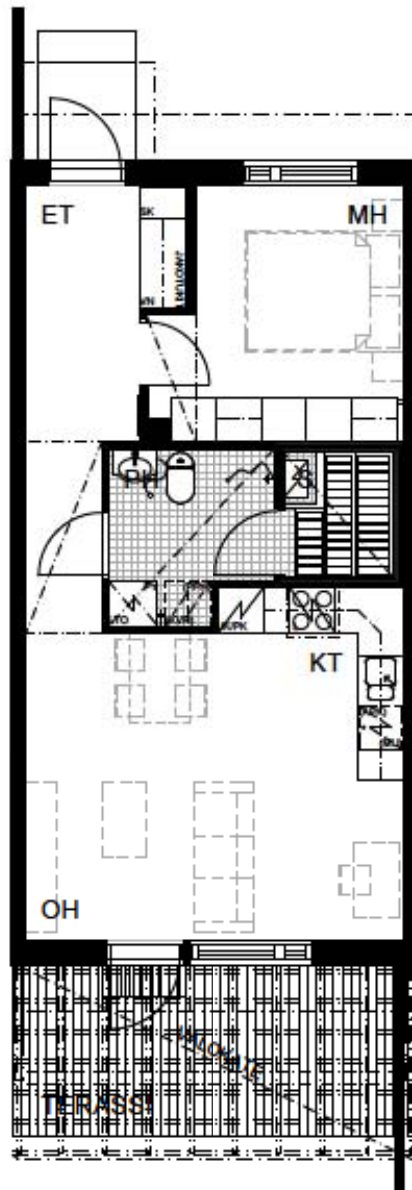


Rakennuksen yksityiskohtainen suunnittelu
voi aiheuttaa suunnitelmiin muutoksia.



AS. D21
3H+KT+S 69 m²

Pidätämme oikeuden muutoksiin.

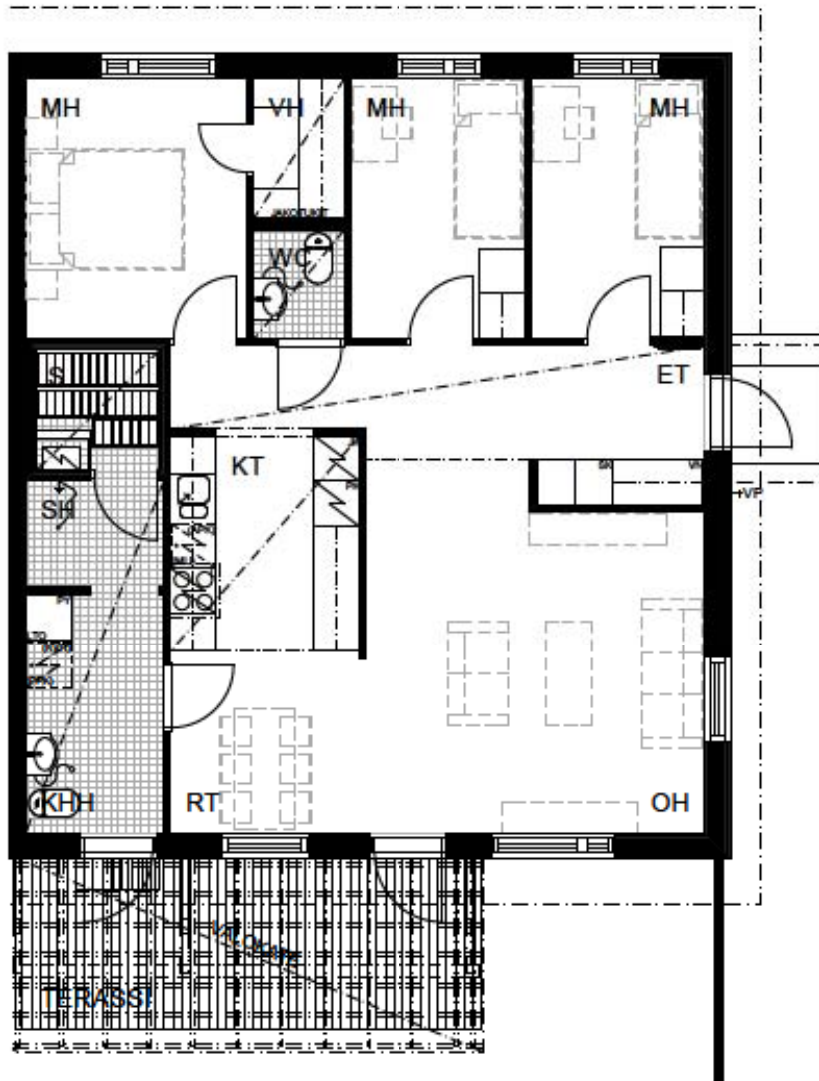


Rakennuksen yksityiskohtainen suunnittelu
voi aiheuttaa suunnitelmiin muutoksia.

AS. D22
2H+KT+S 50 m²

Pidätämme oikeuden muutoksiin.





Rakennuksen yksityiskohtainen suunnittelu
voi aiheuttaa suunnitelmiin muutoksia.



AS. D23
4H+KT+S 90 m²

Pidätämme oikeuden muutoksiin.

TA-ASUMISOIKEUS OY / KURKIAURANKATU 11, 04420 JÄRVENPÄÄ

RAKENNUSTAPASELOSTE

Rakennukset

Yhtiössä on 23 asuntoa. Asunnot ovat yksi- ja kaksikerroksisia. Yhtiön erillisessä piharakennuksessa sijaitsevat tekniset tilat ja yhteisenä ulkoiluvälinevarastona toimiva väestönsuoja. Lisäksi yhtiöllä on kolme autokatosta. Asuntojen eristämättömät varastot sijaitsevat kolmessa erillisessä varastorakennuksessa.

Rakenteet

Rakennukset perustetaan paaluperustuksilla ja niiden alapohjarakenteena on kantava, ryömintätalallinen ontelolaatta alapuolisin lämmöneristein. Huoltoluukut sijaitsevat asuntojen A3, A6, B11, C14, D18 ja D21 eteistiloissa. Välipohjat taloissa B ja C ovat puurakenteisia.

Ulkoseinät ovat puurunkoisia ja puuverhottuja. Huoneistojen väliset seinät ovat taloissa A ja D pääosin betonirakenteisia ja taloissa B ja C puurakenteisia.

Asuinrakennusten vesikatteena on betonitiili. Parvekkeiden, sisäänkäyntilippojen ja varastojen vesikatot ovat puurakenteisia ja vesikatteena on saumattu peltikate. Autokatosrakennuksen vesikatteena on profiilipeltikate. Kevyet väliseinät ovat kipsilevyseiniä, suihkutilan alueella kiviaineista levyä. Märkätiloissa seinät ja lattia vedeneristetään.

Asuntojen sisäportaat ovat lakattua mäntyä, joiden yläpäähän tulee lapsiportti.

Ikkunat ja ovet

Ikkunat ovat energialuokan A puu-alumiini-ikkunoita ja ulko-ovet ovat lämpöeristettyjä puuovia. Terrassien ja parvekkeiden ovet ovat lasiaukollisia ovia. Sisäovet ovat sileäpintaisia, valkoisia ovia. Saunoissa on kokolasiovet.

Asuntopihat, terassit ja parvekkeet

Asunnoilla on osin pensasistutuksin rajatut asuntopihat ja puurakenteiset terassit. Rakennusten A ja D terassit ovat valokatteella katetut. Parvekkeet ovat puurakenteisia.

Pintamateriaalit

Lattiat

Lattiat päällystetään pääosin laminaatilla. Saunan (S), suihkuhuoneen (SH), pesuhuoneen (PH), kodinhoituhuoneen (KHH) ja WC:n lattiat laatoitetaan keraamisella laattalla.

Seinät

Pesutilojen (PH ja SH) seinät laatoitetaan kauttaaltaan keraamisella laattalla. Muiden tilojen seinät maalataan vaalealla värillä. Keittiön (KT) kalusteväli, kodinhoituhuoneen (KHH) ja erillisen WC tilan altaantausta laatoitetaan. Saunojen (S) seinät paneloidaan.

Katot

Katot ovat pääosin ruiskutasoitepintaisia kattoja. Alaslaskeutut katot, jotka on merkitty pohjakuviin piste-katko -viivalla, ovat saunoissa (S), pesutiloissa (PH), kodinhoitotiloissa (KHH) sekä WC:ssä paneloituja ja eteisissä, vaatehuoneissa (VH) sekä keittiötiloissa (KT) maalattuja kattoja. Katonrajassa sijaitsevat kotelot maalataan.

Kalusteet, kodinkoneet ja varusteet

Keittiökaluusteet ovat kalustevalmistajan vakiokalusteita. Keittiökaapin ovet ovat taivellaminaattia ja työtasot ovat taivereunalaminaattia. Keittiöiden kodinkoneina on sähköliesi, liesikupu ja sekä 2h-3h+k+s asunnoissa jääpakaastinkaappi ja 4h-5h+k+s asunnoissa erillinen jääkaappi

sekä pakastinkaappi. Kalusteissa on tilavaraus astianpesukoneelle ja mikroaaltouunille.

Pesuhuoneessa tai kodinhoituhuoneessa on pyykkikaappi sekä varaukset pyykinpesukoneelle ja kuivausrummulle.

WC:ssä, kodinhoituhuoneessa ja pesuhuoneessa on pistorasiallinen valaisinpeilikaappi.

Saunoissa on sähkökiukaat ja kuusilauteet.

Eteisissä on ovelinen vaatenaulakko. Makuuhuoneissa on tanko- ja hyllykaapit melamiiniovilla tai vaatehuone, jossa on vaatehänke ja hyllyjä.

Keittiön, eteisen ja makuuhuoneiden kalusteet asennetaan kiinteästi rakenteisiin, jolloin niiden kohdalle ei asenneta lattiaa ja seinän pintamateriaaleja.

Talotekniset järjestelmät

Taloyhtiö liitetään vesihuolto-, kaukolämpö-, sähkö- ja kaapeli-tv -verkkoihin.

Lämmönjakelu toteutetaan vesikiertoisella lattialämmityksellä.

Asunnoissa on huoneistokohtainen, koneellinen tulo- ja poisto -ilmanvaihto. Lämmön talteenotolla (LTO) varustettu ilmanvaihtokone sijaitsee pesuhuoneessa tai kodinhoitotilassa.

Asunnot varustetaan yleiskaapeloinnilla.

Autopaikat

Yhtiöllä on 40 autopaikkaa, joista 23 sijaitsee autokatoksissa. Kaikki autopaikat varustetaan sähköpistorasioilla.

Yleistä piha-alueesta

Yhtiön yhteinen oleskelualue varustetaan leikkivälineillä ja penkeillä.

Autopaikat, niihin liittyvät kulkutiet ja tontin keskialueen huolto- ja kulkureitit sekä leikkialue ovat kivituhkapintaisia.

Jätteiden keräilyastiat sijaitsevat autokatoksen yhteydessä olevassa jätekatoksessa.

Huomautus

Tämä rakennustapaseloste on lyhennelmä rakennusselityksestä. Kohteen rakenteita ja materiaaleja voidaan vaihtaa toisiin samanarvoisiin. Tässä esitteessä olevat tiedot perustuvat laatimisajankohdan (kesäkuu 2014) suunnitelmiin. Oikeudet piirustuksiin sekä tässä esitteessä olevien tietojen muuttamisen pidätetään. Huoneistopohjissa esitetyt mittakaavat ovat vain suuntaa antavia.



Asiakaspalvelu: 045 7734 3777 (arkisin klo 8-16) info@ta.fi • www.ta.fi