



Kurkiaurankatu 13

Järvenpää, Lepola

Etsitkö asuntoa?



TA-Asumisoikeus Oy



Kuva: Vastavalo.fi + Kuvaajan nimi



Järvenpää, Lepola | Kurkiaurankatu 13

RAUHALLISTA ASUMISTA IDYLLISISSÄ MAISEMISSA

Rauhallisella Lepolan alueella yhdistyvät hienolla tavalla Tuusulanjärven kulttuuri- maisema sekä Järvenpään keskustan palvelujen läheisyys. Kasvavalle pientaloalueelle valmistuvat uudet rivitaloasunnot sijoittuvat Ainolan naapurustoon, lähelle kouluja, päiväkoteja sekä loistavia ulkoilumahdolli-

suuksia. Ainolan junaseisake ja bussipysäkit ovat lyhyen kävelymatkan päässä, ja omalla autolla pääsee nopeasti moottoritiele. Kaikki keskustan kattavat palvelut ovat parin kilometrin etäisyydellä, ja matkan taittaa mukavasti vaikkapa polkupyörällä.





Avaria rivitaloasuntoja monenlaisiin tarpeisiin

Kurkiaurankatu 13:n viiteen rivitaloon tulee yhteensä 28 viihtyisää asumisoikeusasuntoa, jotka sopivat monenlaisiin asumistarpeisiin. Asunnoissa on valinnanvaraa tilavista kaksioista kompakteihin viiden huoneen perheasuntoihin. B- ja C-talojen asunnot ovat kahdessa ja muiden talojen asunnot yhdessä tasossa. Pienimmät asunnot ovat 58 m² ja suurimmat 81 m². Kaikilla asunnoilla on oma valokattettu terassi sekä asuntopiha, joista voi sisustaa mieleisensä kesänviettopaikan.

Asunnot ovat pohjaratkaisuiltaan avaria, ja valoa asuntoihin tulee vähintään kahdesta ilmansuunnasta. Neutraalit pintamateriaalit toimivat hyvänä pohjana omanäköiselle sisustukselle. Lattiat ovat helppohoitoista laminaattia, ja kylpyhuoneessa on tyylikkäätsä laatoitetut seinät ja lattiat. Erillisessä wc:ssä on maalatut seinät ja laatoitettu lattia. Kylpyhuoneessa on tilavarauksena pyykkipesukoneelle ja kuivausrummulle, ja säilytystilaa on

pyykki- ja peilikaapeissa. Kaikissa asunnoissa on oma sauna. Keittiön varusteluun kuuluu keraaminen liesi ja tilavarauksena astianpesukoneelle. Sälekaihtimet ikkunoissa lisäävät asumisviihtyvyyttä. Asuntojen lämmitys toteutetaan vesikiertoisella lattialämmityksellä. Lattialämmityksen ansiosta asunnoissa ei ole pattereita ikkunoiden edessä, mikä helpottaa kalustamista.

Suojaissalla piha-alueella on viihtyisiä leikki- ja oleskelu-alueita. Autoille on katos- ja avopaikkoja, jotka on varustettu sähköpistokkeella. Huoneistokohtaiset irtaimistovarastot on sijoitettu piha-alueelle. Ulkoiluvälineille on oma varasto D-talon päädyssä.

Kurkiaurankatu 13 on täysin savuton kiinteistö. Savutomuus tarkoittaa, että tupakointi sisällä kiinteistössä, sen parvekkeilla, terasseilla ja piha-alueilla on kiellettyä. Tupakoida voi ainoastaan erikseen merkityllä tupakointipaikalla.



TA-Asumisoikeus Oy
Kurkiaurankatu 13, 04420 Järvenpää

Asuntojen lukumäärä: 28 asumisoikeusasuntoa

Huoneistotyypit

2h+kt+s	60,5 m ²	4 kpl
3h+kt+s	58,0–59,5 m ²	6 kpl
3h+kt+s	70,0 m ²	8 kpl
4h+kt+s	72,0 m ²	8 kpl
5h+kt+s	81,0 m ²	2 kpl

Autopaikat: Autoille on katos- ja avopaikkoja, jotka on varustettu sähköpistokkeella. Autopaikkoja on yhteensä 48 kpl, joista 28 sijaitsee autokatoksessa. Avopaikoista 6 on vieraspaikkoja.

Säilytys- ja yhteistilat: Huoneistokohtaiset irtaimisto-varastot sijaitsevat piha-alueella. D-talon päädyssä on ulkoiluvälinevarasto.

Arvioitu valmistuminen: Kesä-elokuu 2020



SIJAINTI JA PALVELUT
















Kasvava Lepolan pientaloalue sijaitsee Järvenpään keskustan eteläpuolella, Tuusulanjärven tuntumassa. Lepola rajoittuu Sibeliuksen Ainolaan ja Ainolan juna-seisakkeeseen, jonne on matkaa noin 600 metriä. Juna kulkee Helsingin ja Riihimäen suuntaan, ja esimerkiksi Helsingin keskustaan matka taittuu noin puolessa tunnissa. Bussipysäkit ovat lyhyen kävelymatkan päässä, ja omalla autolla pääsee kätevästi moottoritiele. Lepolasta onkin hyvät liikenneyhteydet Helsingin ja Lahden suuntaan.

Keskustan monipuolisten palvelujen äärelle on Lepolasta parin kilometrin matka, jonka voi kulkea esimerkiksi polkupyörällä. Lähimpään ruokakauppaan on matkaa noin kilometri. Alueella on kävelyetäisyydellä useampi koulu ja päiväkoti sekä leikkipuisto.

Järvenpäässä riittää harrastusmahdollisuuksia niin liikunnan kuin kulttuurin ystäville. Läheisen Tuusulanjärven kauniit ulkoilureitit kutsuvat ulkoilemaan. Kesäisin voi virkistäytyä suosituilla uimarannalla ja talvella hiihtää järven jäällä. Järvenpäässä on myös mm. uima- ja jäähalli sekä kirjasto. Järvenpää-talolla voi nauttia monipuolisista kulttuuritapahtumista, kuten teatterista tai konserteista.





- | | | | | |
|---|---|---|---|---|
|  |  |  |  |  |
| Päiväkoti | Peruskoulu | Lukio | Ammattiopisto / Ammattikorkeakoulu | Ruokakauppa |
|  |  |  |  |  |
| Kirjasto | Terveysasema | Keilahalli | Urheilukenttä | Liikuntahalli |
|  |  |  |  |  |
| Uimaranta | Ratsastustalli | Jäähalli | Uimahalli | Järvenpää-talo |

TA-ASUMISOIKEUS OY
KURKIAURANKATU 13

Huoneistoluettelo



Talo	Huoneiston numero	Huoneiston tyyppi	Pinta-ala m ²
A	A 1	4H + KT + S	72
A	A 2	4H + KT + S	72
A	A 3	4H + KT + S	72
A	A 4	4H + KT + S	72
A	A 5	3H + KT + S	58,5
A	A 6	3H + KT + S	58,5
A	A 7	3H + KT + S	58,5
A	A 8	3H + KT + S	58
B	B 9	2H + KT + S	60,5
B	B 10	3H + KT + S	70
B	B 11	3H + KT + S	70
B	B 12	3H + KT + S	70
B	B 13	3H + KT + S	70
B	B 14	2H + KT + S	60,5
C	C 15	2H + KT + S	60,5
C	C 16	3H + KT + S	70
C	C 17	3H + KT + S	70
C	C 18	3H + KT + S	70
C	C 19	3H + KT + S	70
C	C 20	2H + KT + S	60,5
D	D 21	5H + KT + S	81
D	D 22	4H + KT + S	72
D	D 23	4H + KT + S	72
D	D 24	4H + KT + S	72
E	E 25	3H + KT + S	59,5
E	E 26	3H + KT + S	59,5
E	E 27	4H + KT + S	72
E	E 28	5H + KT + S	81
PINTA-ALA YHTEENSA			1892,5

YHTEISTILAT

Asuntojen varastot yht.

m²

132

VSS talo D, (sis. ulkoiluvälinevarasto,
talovarasto, lämmönjakohuone, sähköpääkeskus)

86

P



0 5 m 10 m 20 m

Kiinteistön tupakointipaikka

Rakennuksen yksityiskohtainen suunnittelu voi aiheuttaa suunnitelmiin muutoksia.

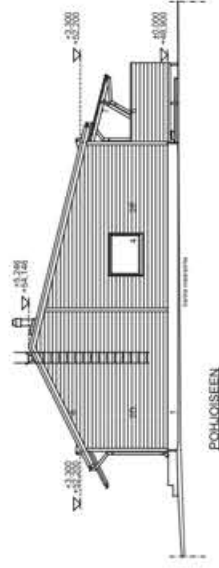
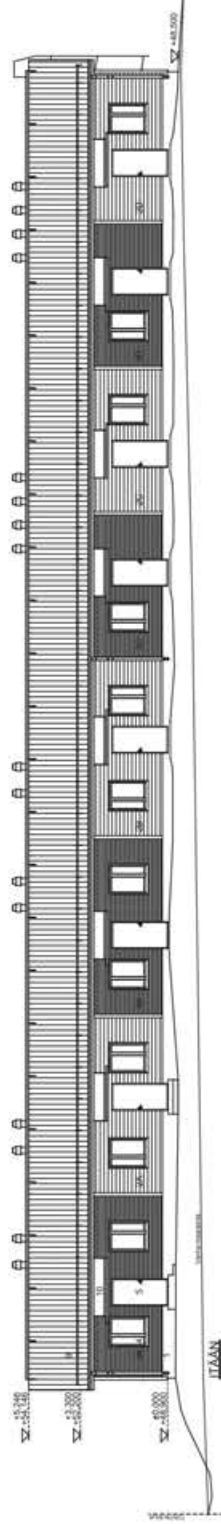
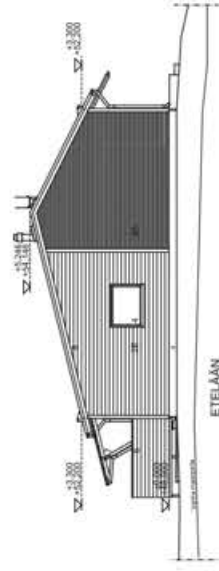
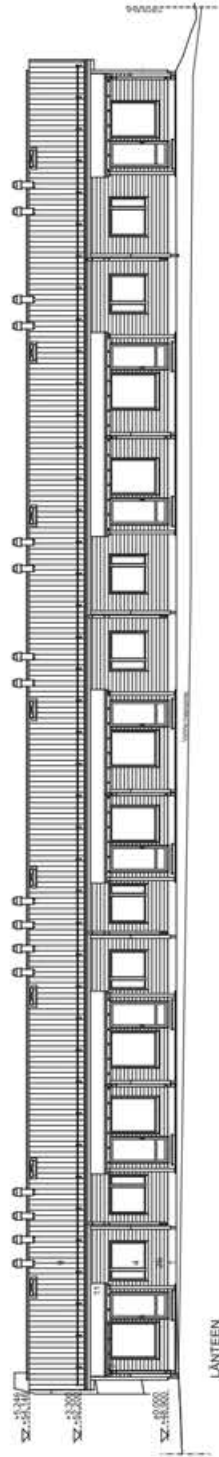
TA-Asumisoikeus Oy

Kurkiaurankatu 13, Järvenpää



Julkisivu, talo A

Oikeudet muutoksiin pidätetään.



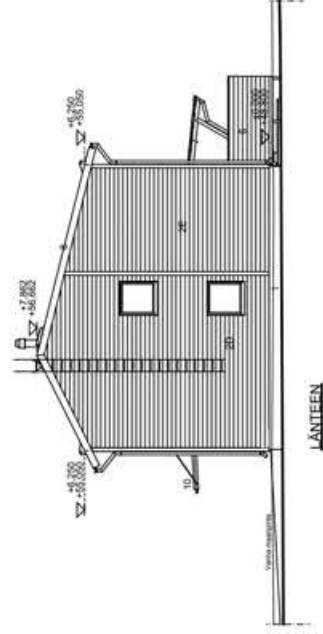
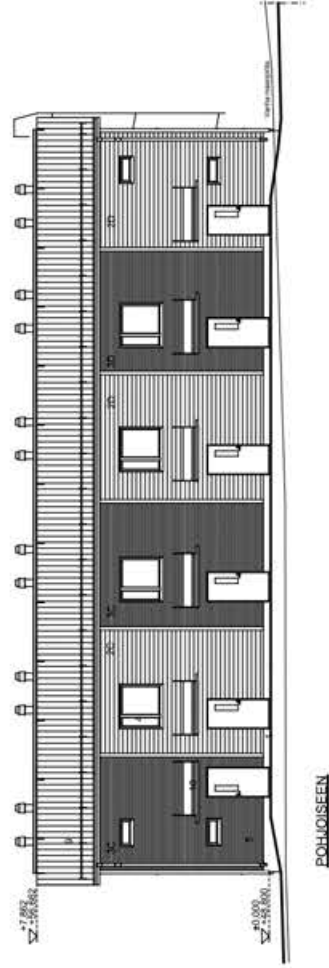
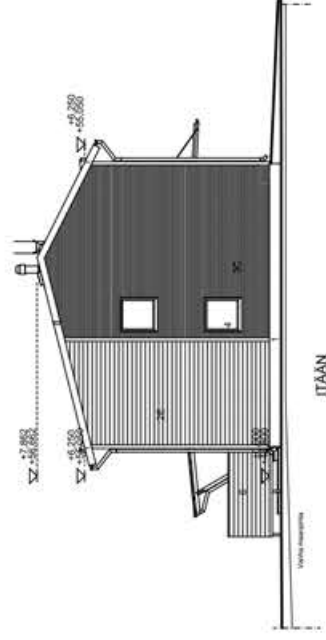
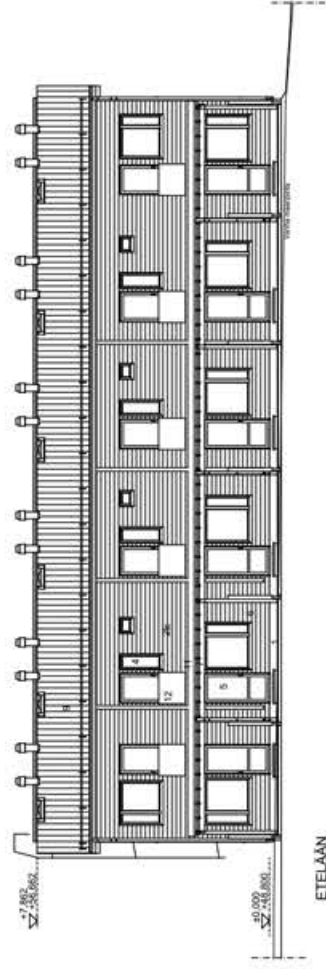
TA-Asumisoikeus Oy

Kurkiauankatu 13, Järvenpää



Julkisivu, talo B

Oikeudet muutoksiin pidätetään.

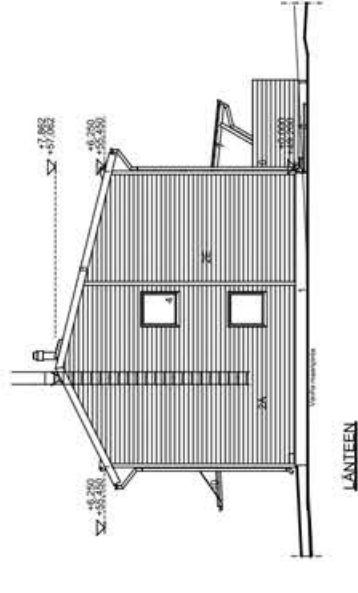
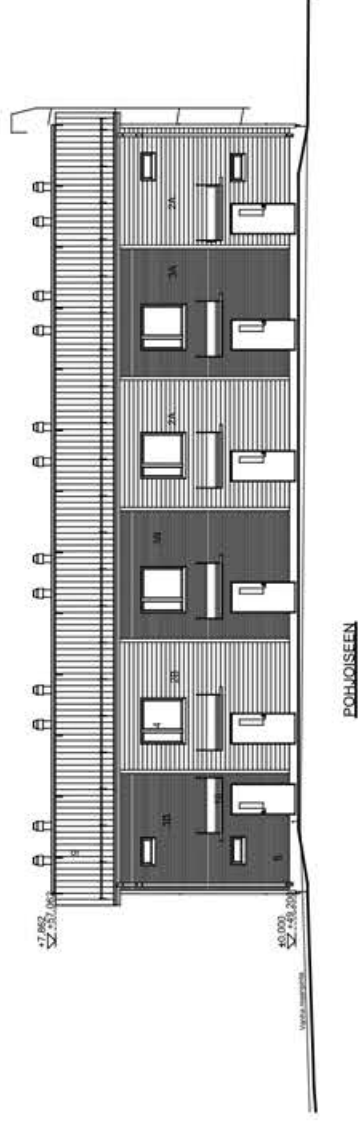
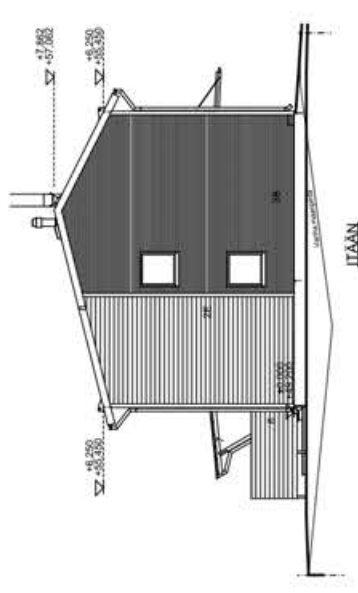
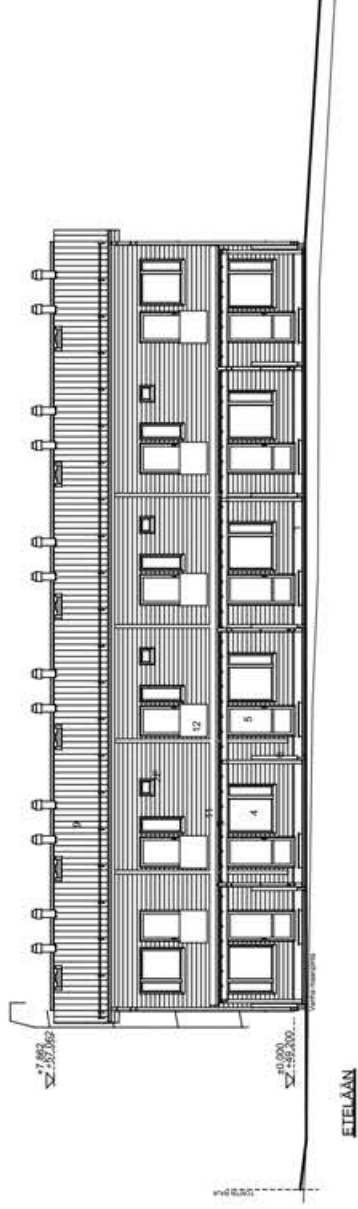


TA-Asumisoikeus Oy Kurkiaurankatu 13, Järvenpää



Julkisivu, talo C

Oikeudet muutoksiin pidätetään.

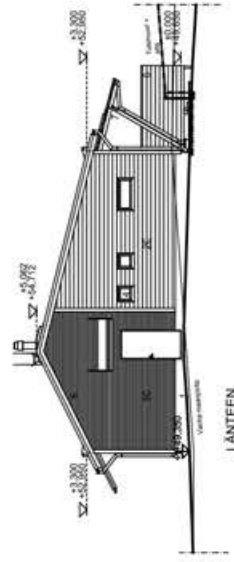
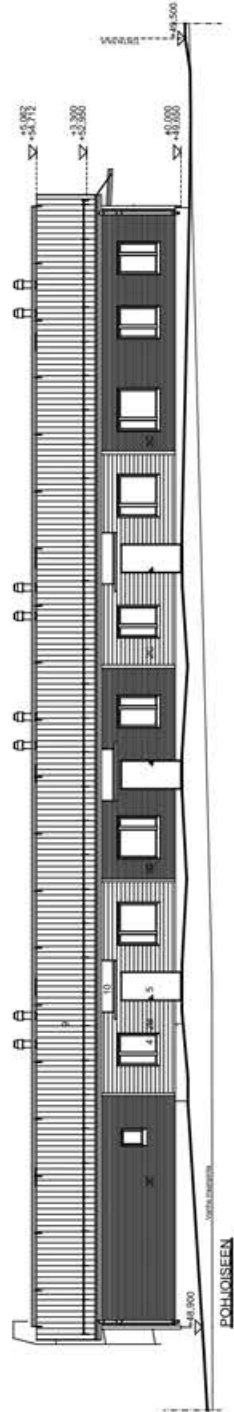
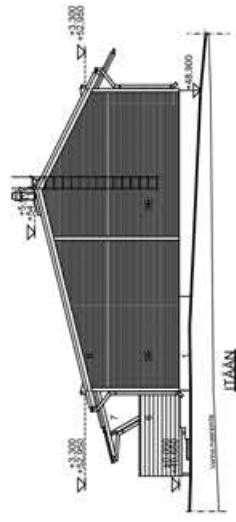
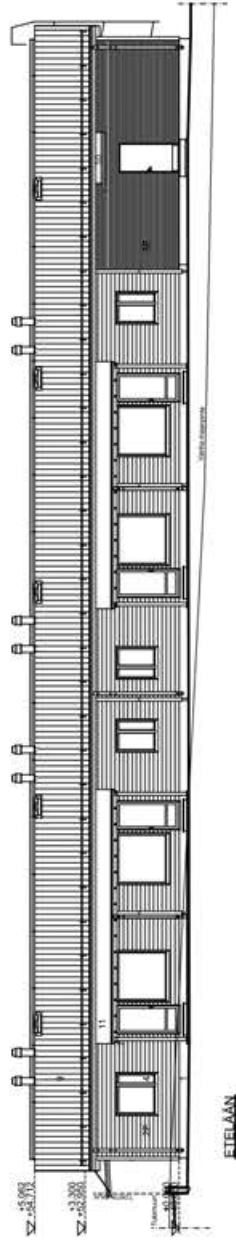


TA-Asumisoikeus Oy

Kurkiaurankatu 13, Järvenpää



Julkisivu, talo D
Oikeudet muutoksiin pidätetään.



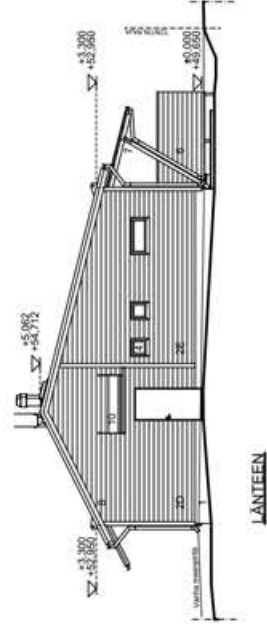
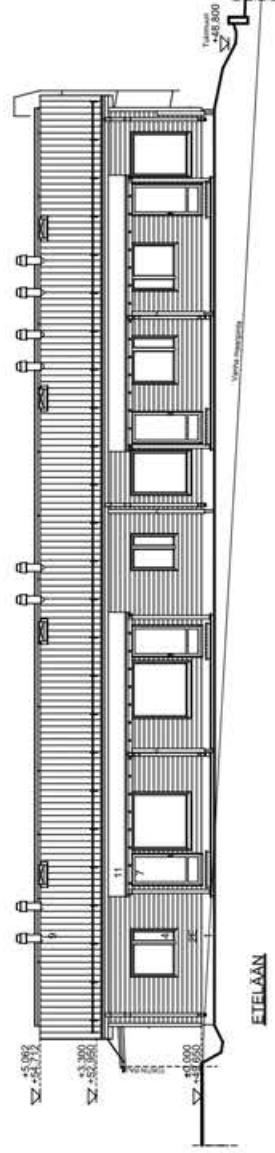
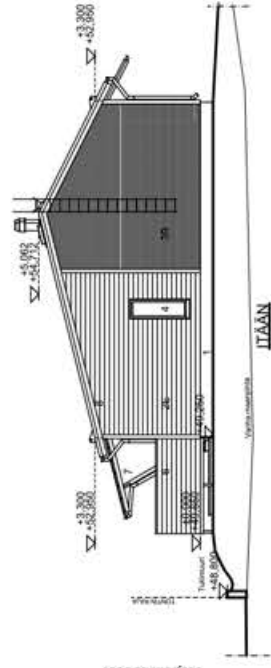
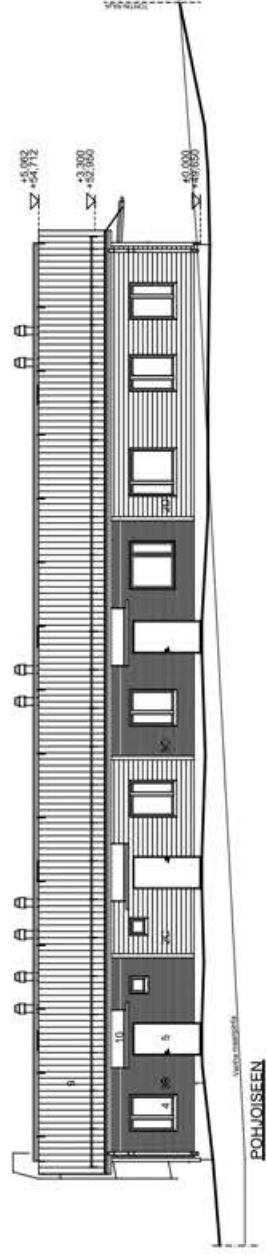
TA-Asumisoikeus Oy

Kurkiaurankatu 13, Järvenpää

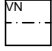

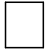

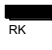



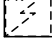


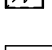
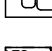
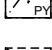
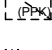

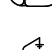
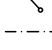


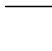
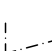
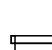



Julkisivu, talo E

Oikeudet muutoksiin pidätetään.

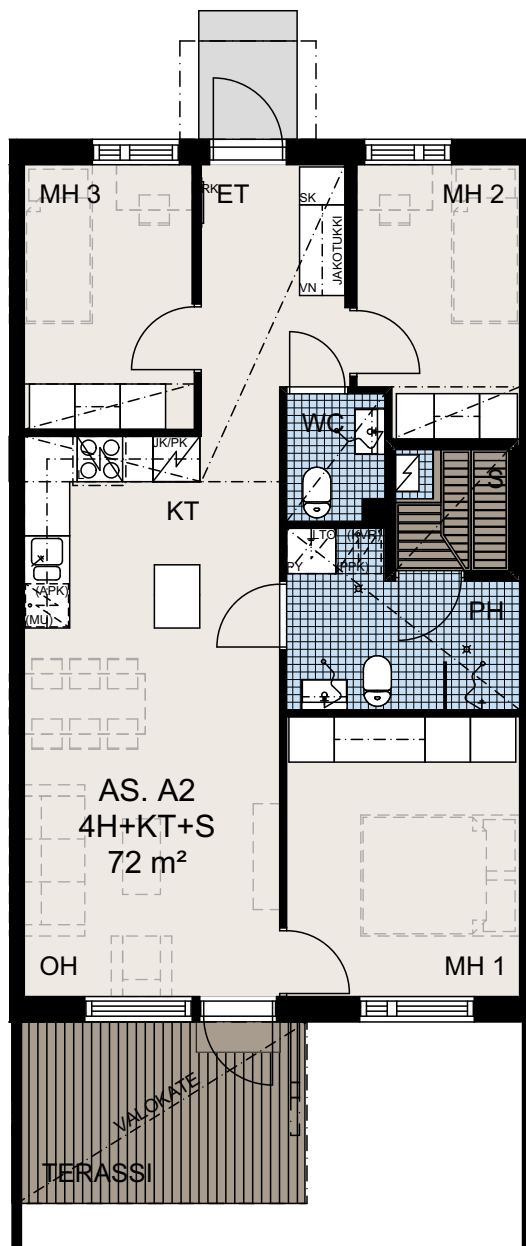


PIIRUSTUSSYMBOLIT

	naulakko
	tankokomero
	hyllykomero
	siivouskomero
	sähköryhmäkeskus seinällä
	jääkaappi-pakastin
	jääkaappi
	pakastinkaappi
	pakastinkaappi tason alla
	keraaminen liesi ja uuni, päällä liesikupu
	tilavaraus astianpesukoneelle
	tilavaraus mikroaaltouunille
	keittiön pesualtaat ja hana
	pyykkikaappi, jonka yläpuolella ilmanvaihtokone
	tilavaraus pesutornille (pyykinpesukone ja kuivausrumpu)
	pesuallaskaappi, hana, bidesuihku ja peilikaappi
	wc-istuin
	suihku ja suihkuverhokisko
	suihku ja suihkuseinä
	saunan kiuas
	vaatehuoneessa avohylly
	vaatehuoneessa vaatetanko, keittiössä yläkaappi
	katon alaslasku tai kotelo
	Ovi

HUONELYHENTEET

ET	eteinen
KT	keittotila
OH	olohuone
RT	ruokailutila
MH	makuuhuone
VH	vaatehuone
AULA	aulatila
PH	kylpyhuone
S	sauna
WC	vessa



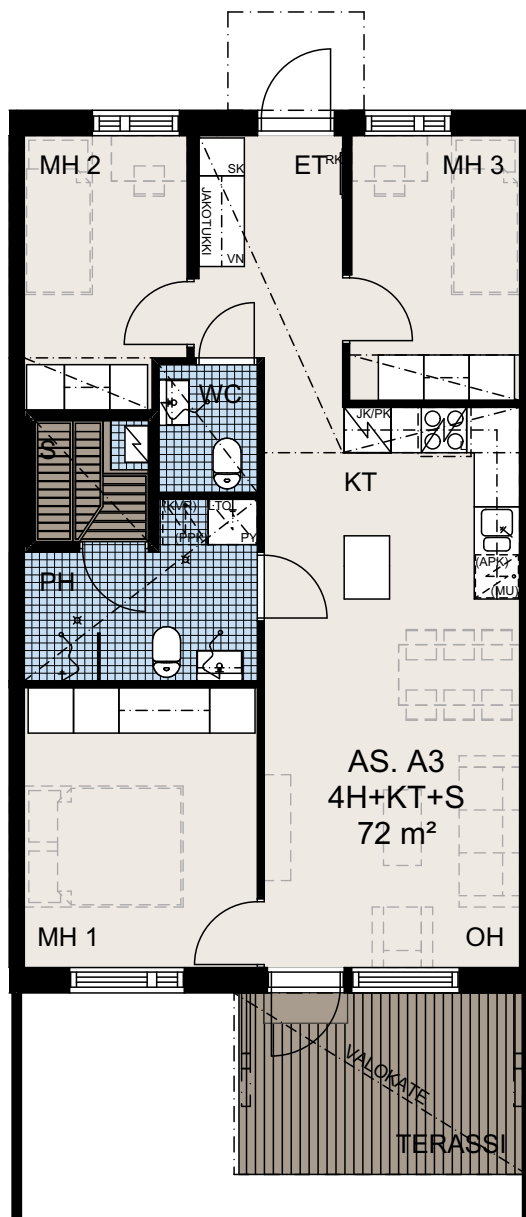
MK 1:100



Rakennuksen yksityiskohtainen suunnittelu
voi aiheuttaa suunnitelmiin muutoksia.

A2
4H+KT+S 72 m²





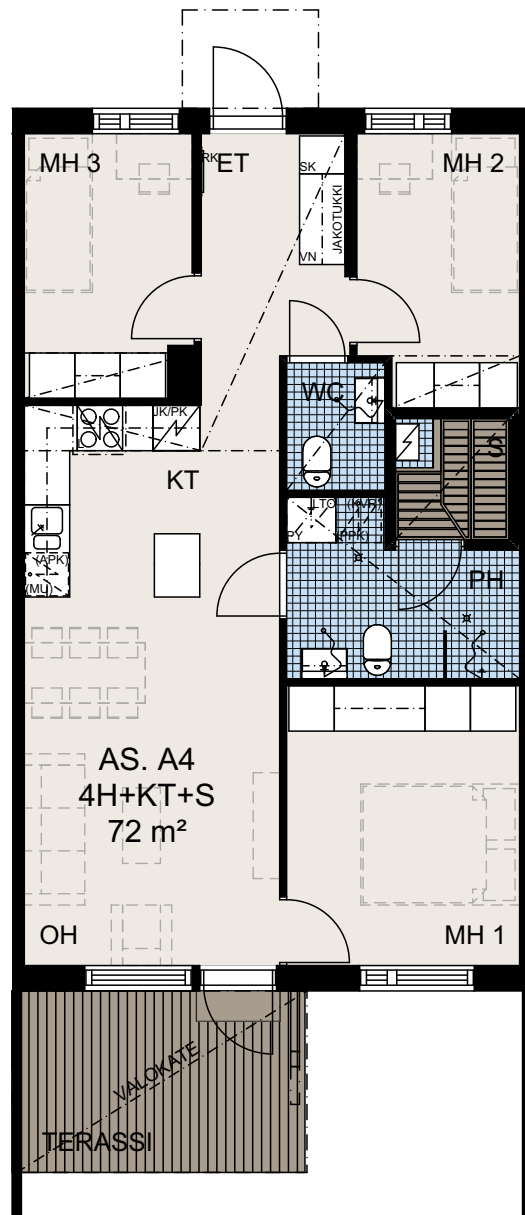
MK 1:100



Rakennuksen yksityiskohtainen suunnittelu
voi aiheuttaa suunnitelmiin muutoksia.

A3
4H+KT+S 72 m²





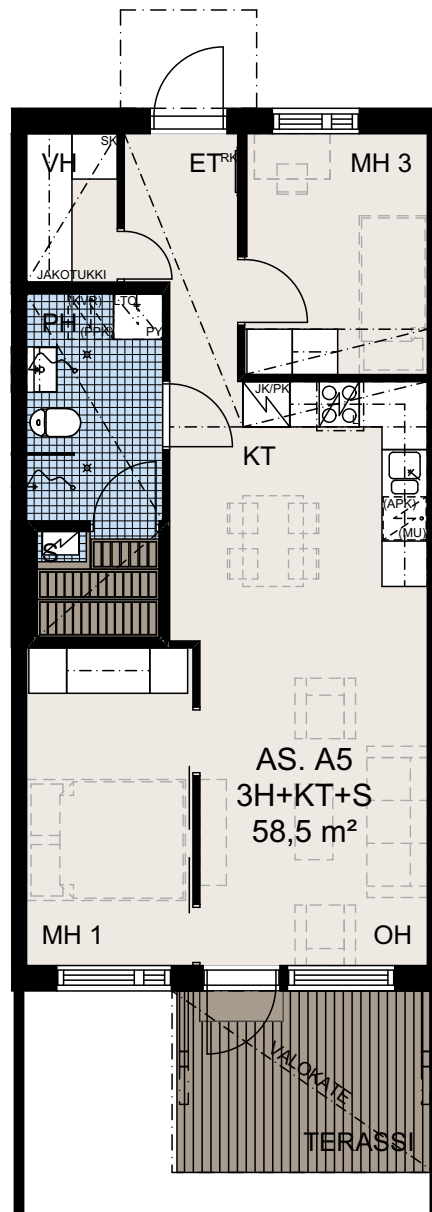
MK 1:100



Rakennuksen yksityiskohtainen suunnittelu
voi aiheuttaa suunnitelmiin muutoksia.

A4
4H+KT+S 72 m²





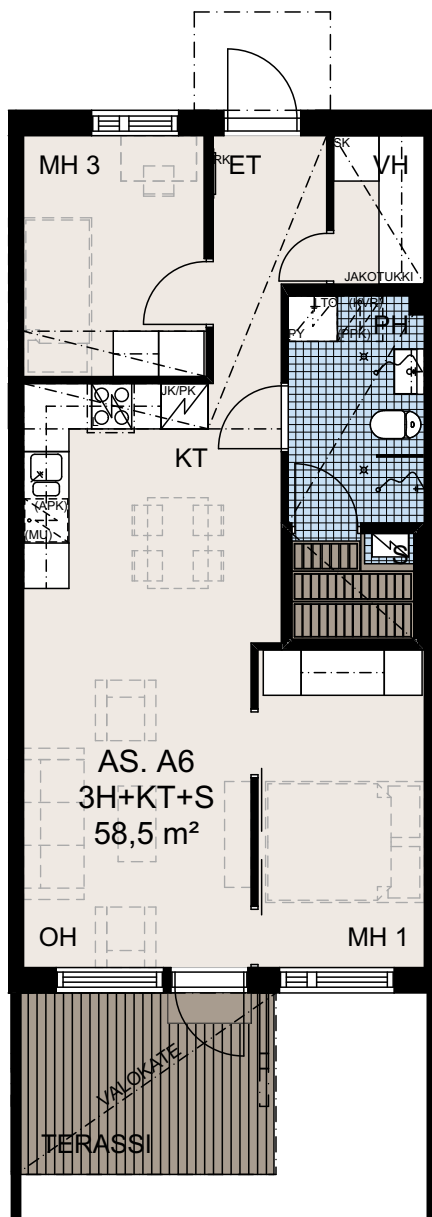
MK 1:100



Rakennuksen yksityiskohtainen suunnittelu
voi aiheuttaa suunnitelmiin muutoksia.

A5
3H+KT+S 58,5 m²





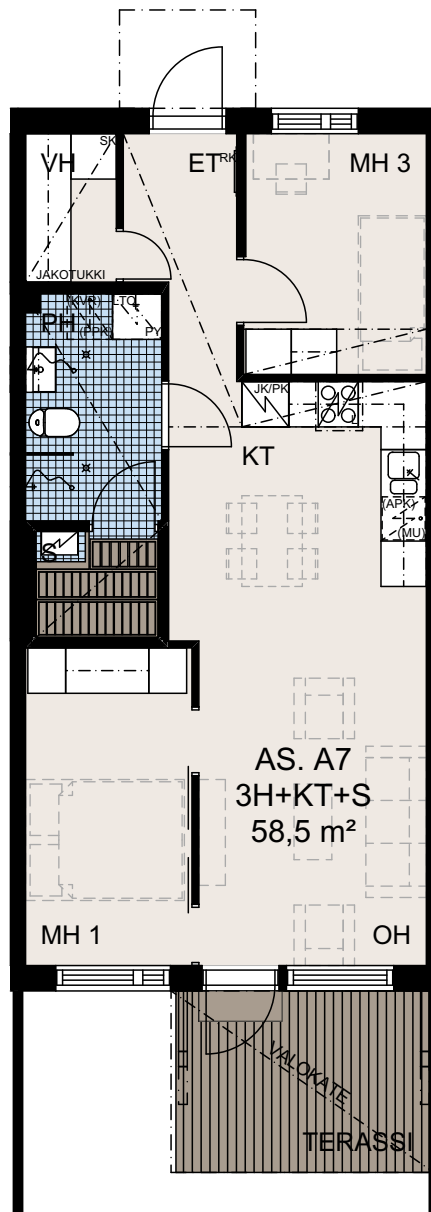
MK 1:100



Rakennuksen yksityiskohtainen suunnittelu
voi aiheuttaa suunnitelmiin muutoksia.

A6
3H+KT+S 58,5 m²





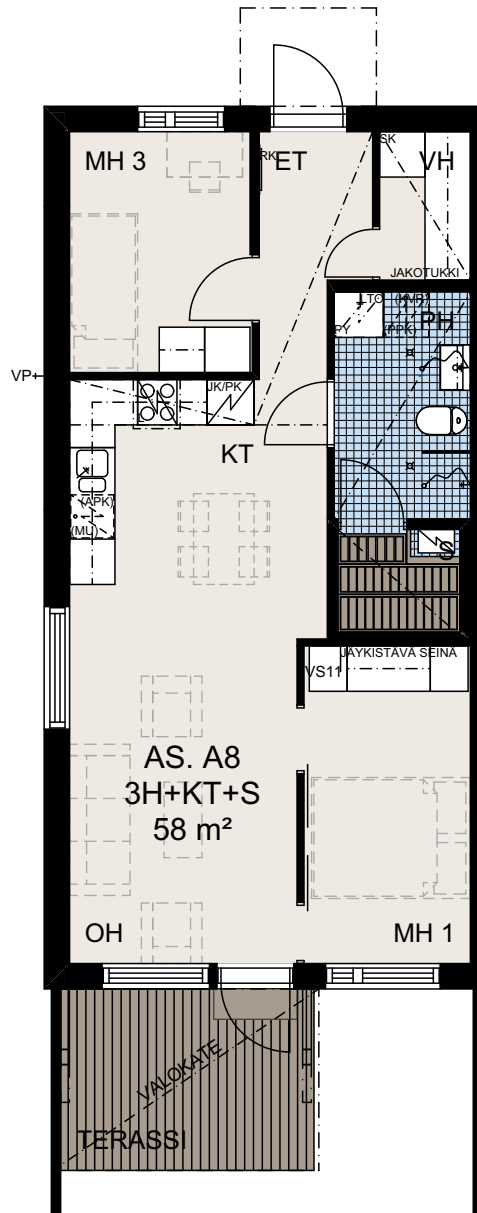
MK 1:100



Rakennuksen yksityiskohtainen suunnittelu
voi aiheuttaa suunnitelmiin muutoksia.

A7
3H+KT+S 58,5 m²





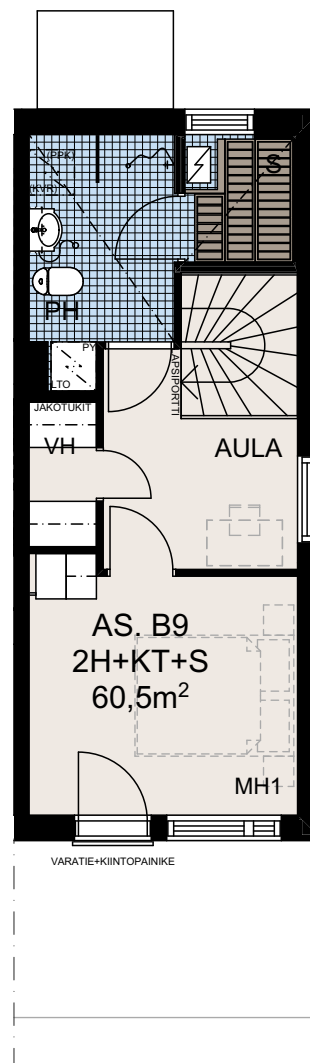
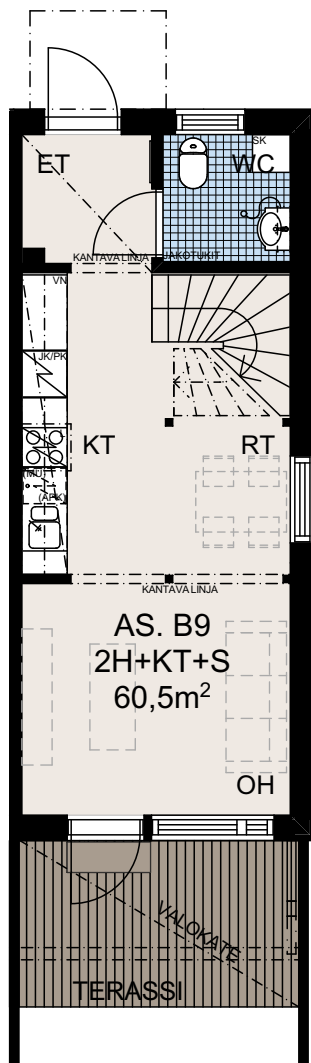
MK 1:100



Rakennuksen yksityiskohtainen suunnittelu
voi aiheuttaa suunnitelmiin muutoksia.

A8
3H+KT+S 58 m²





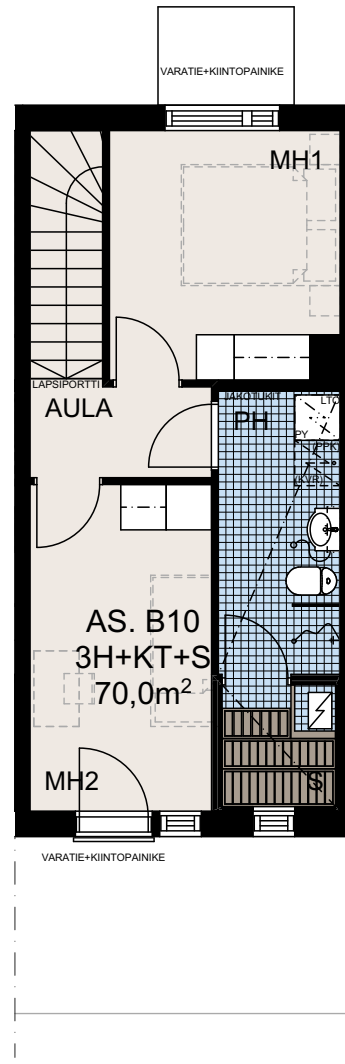
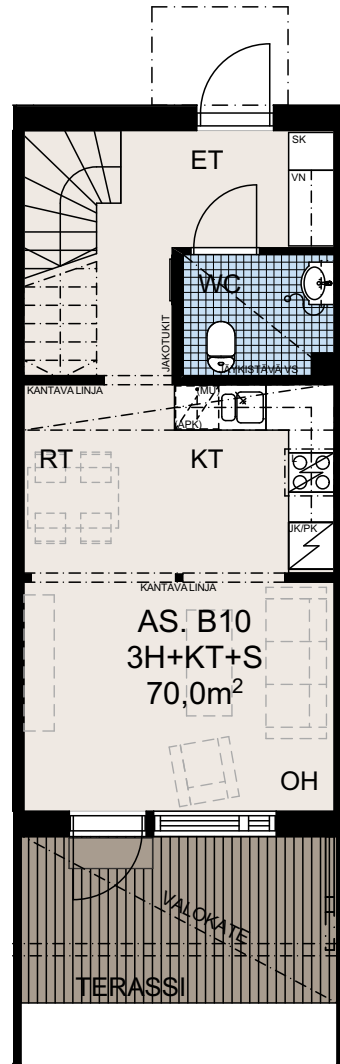
MK 1:100



Rakennuksen yksityiskohtainen suunnittelu
voi aiheuttaa suunnitelmiin muutoksia.

B9
2H+KT+S 60,5 m²





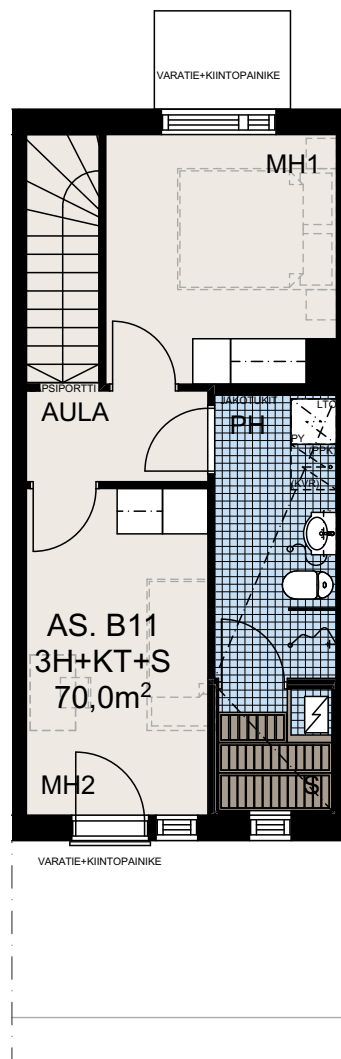
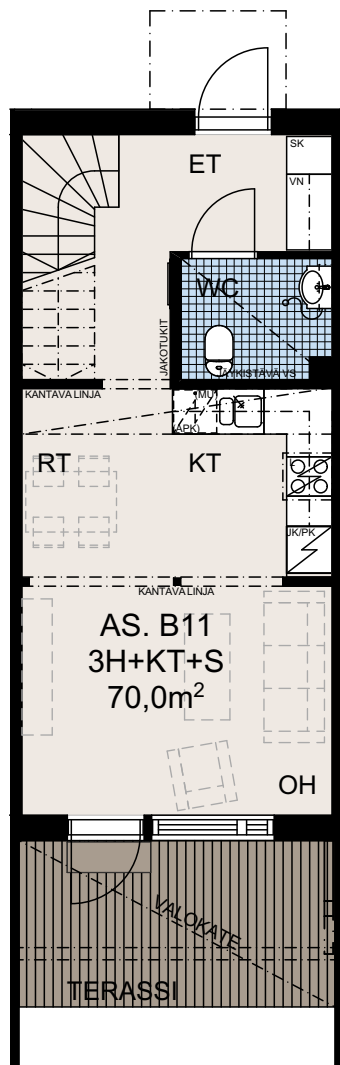
MK 1:100



Rakennuksen yksityiskohtainen suunnittelu
voi aiheuttaa suunnitelmiin muutoksia.

B10
3H+KT+S 70 m²





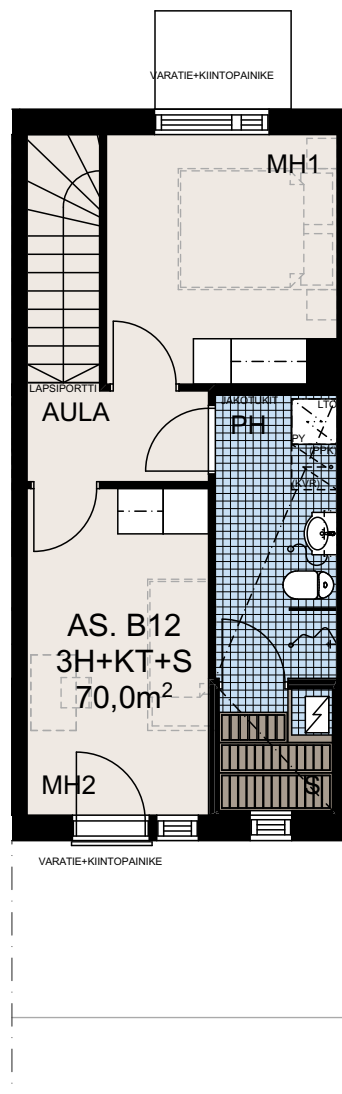
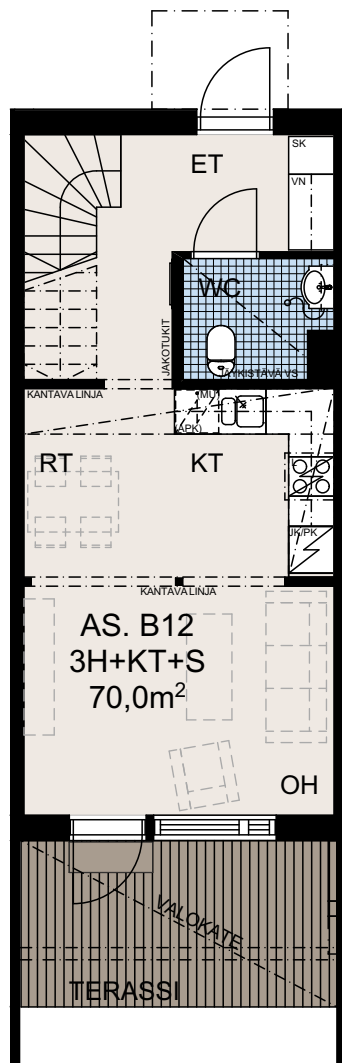
MK 1:100



Rakennuksen yksityiskohtainen suunnittelu
voi aiheuttaa suunnitelmiin muutoksia.

B11
3H+KT+S 70 m²





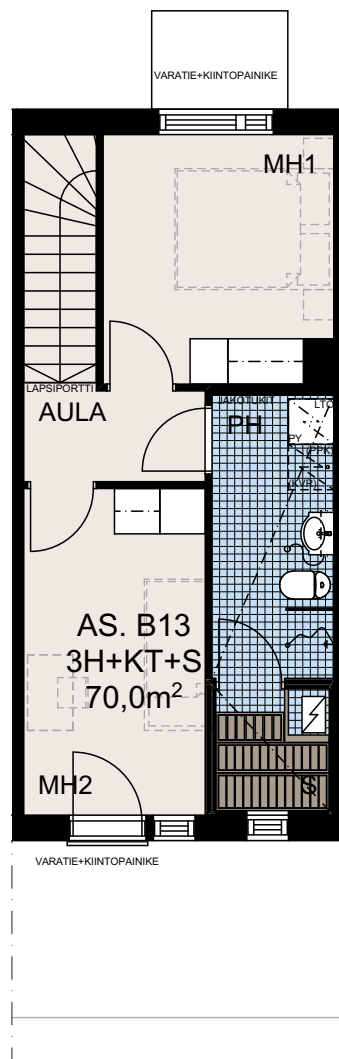
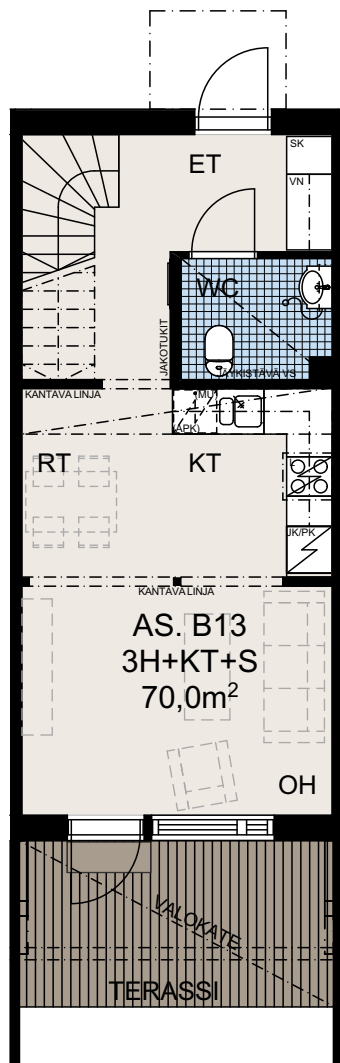
MK 1:100



Rakennuksen yksityiskohtainen suunnittelu
voi aiheuttaa suunnitelmiin muutoksia.

B12
3H+KT+S 70 m²





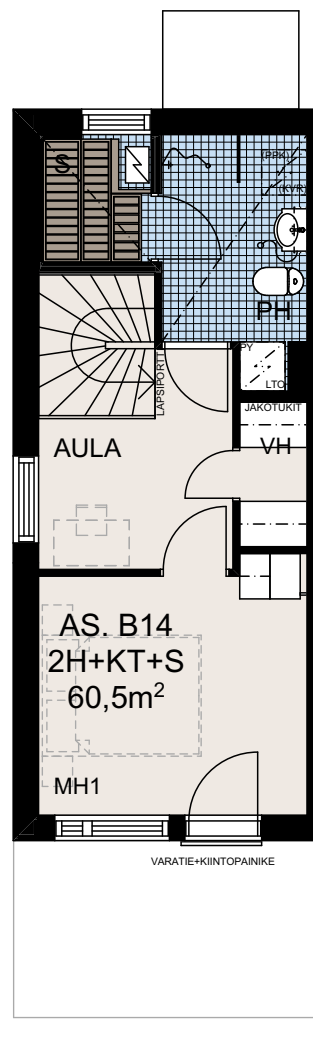
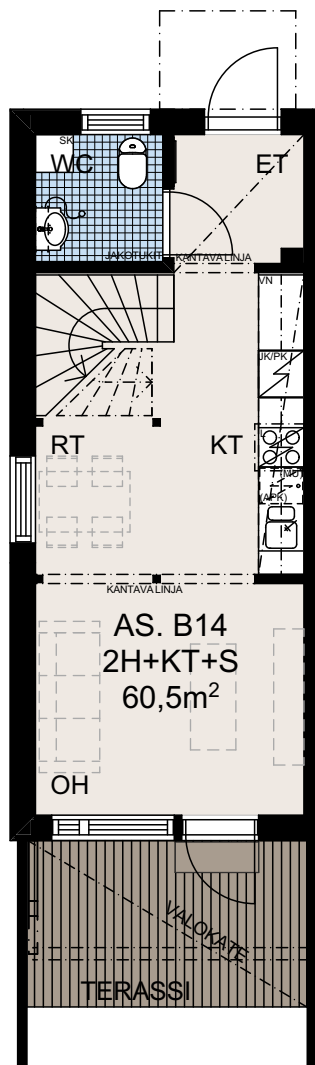
MK 1:100



Rakennuksen yksityiskohtainen suunnittelu
voi aiheuttaa suunnitelmiin muutoksia.

B13
3H+KT+S 70 m²





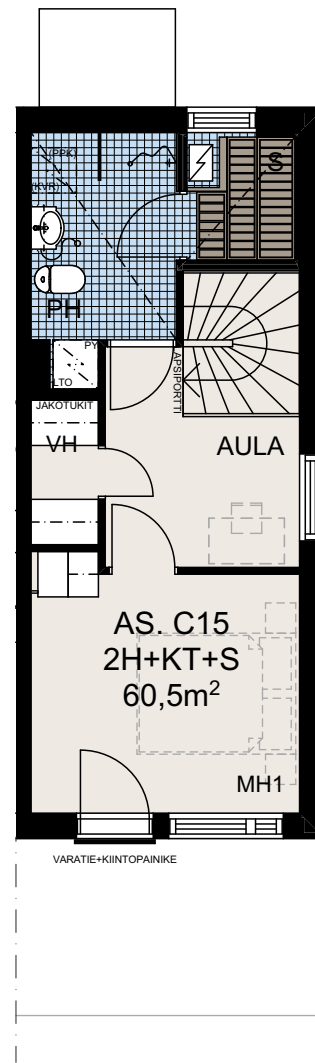
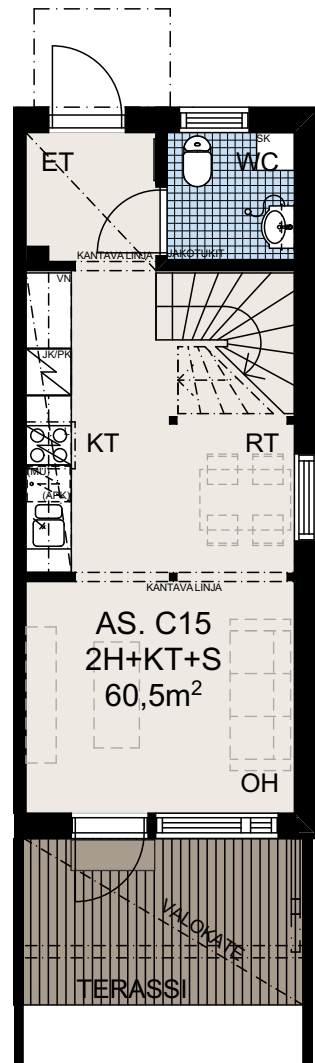
MK 1:100



Rakennuksen yksityiskohtainen suunnittelu
voi aiheuttaa suunnitelmiin muutoksia.

B14
2H+KT+S 60,5 m²





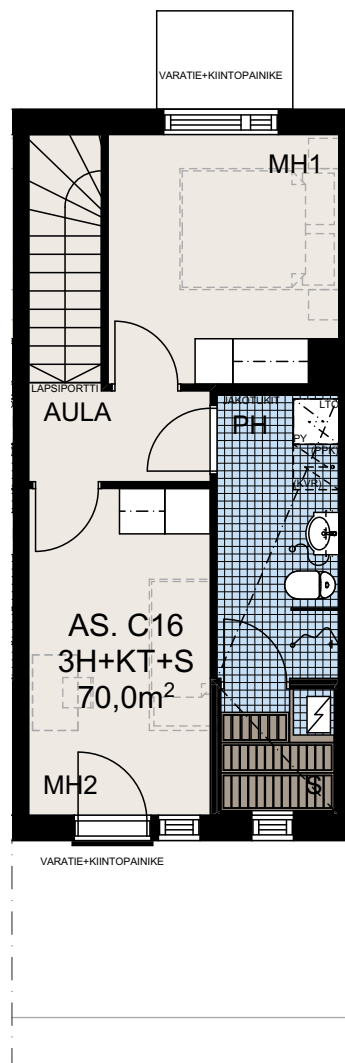
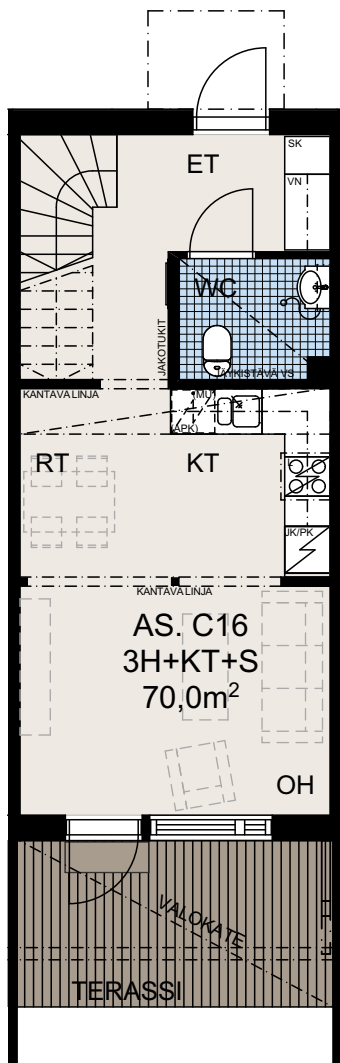
MK 1:100



Rakennuksen yksityiskohtainen suunnittelu
voi aiheuttaa suunnitelmiin muutoksia.

C15
2H+KT+S 60,5 m²





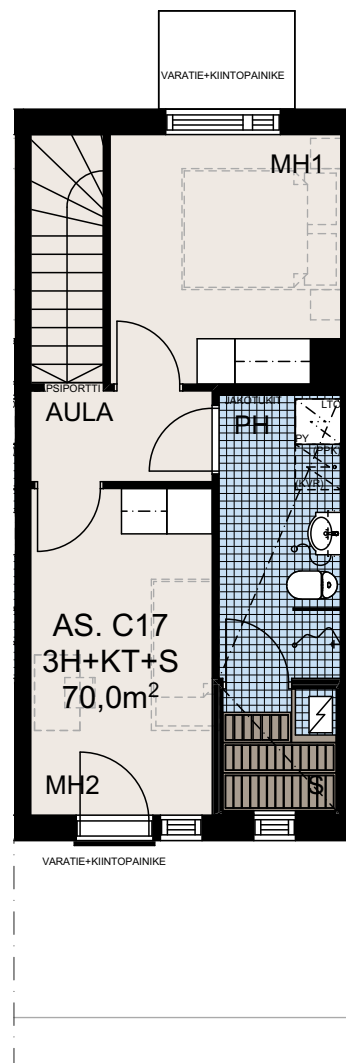
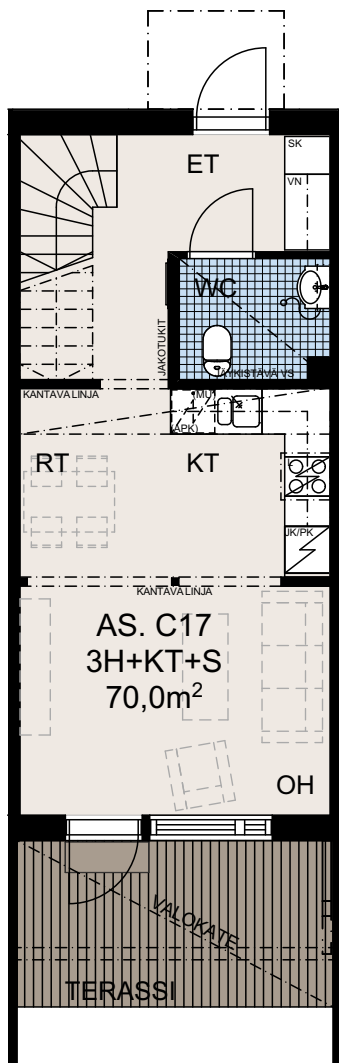
MK 1:100



Rakennuksen yksityiskohtainen suunnittelu
voi aiheuttaa suunnitelmiin muutoksia.

C16
3H+KT+S 70 m²





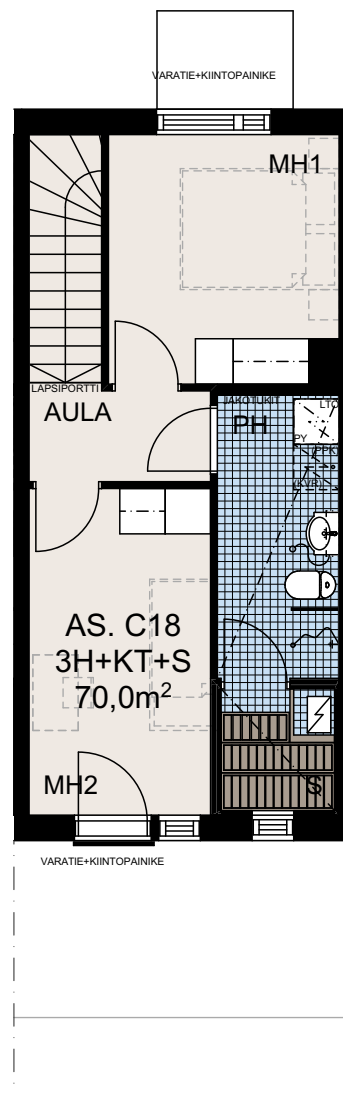
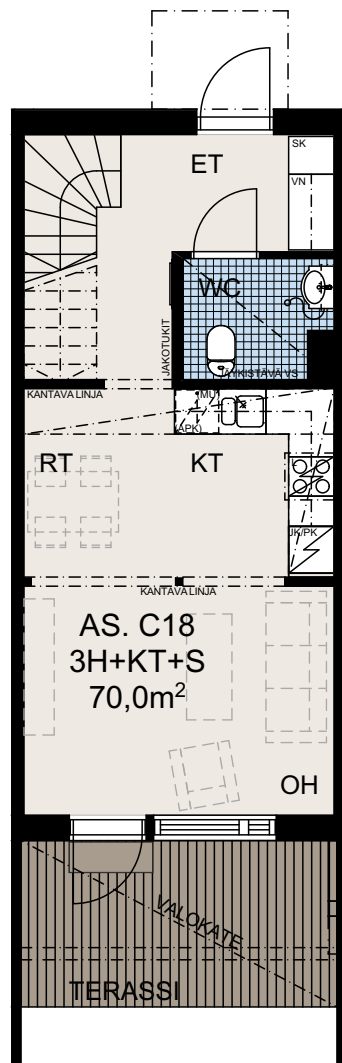
MK 1:100



Rakennuksen yksityiskohtainen suunnittelu
 voi aiheuttaa suunnitelmiin muutoksia.

C17
3H+KT+S 70 m²





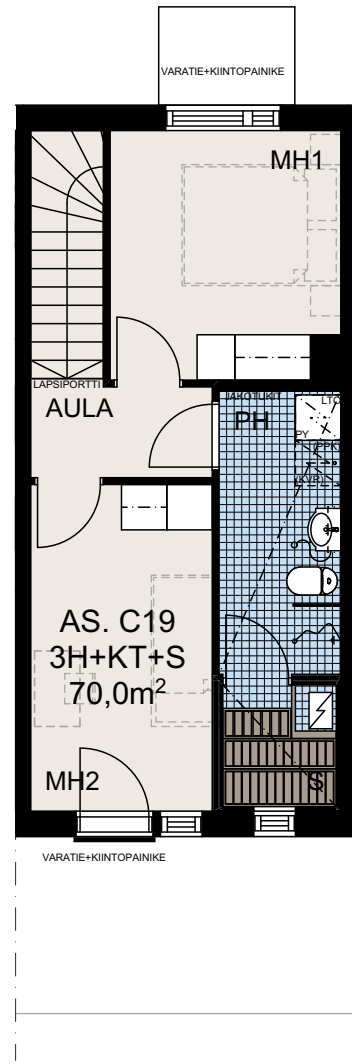
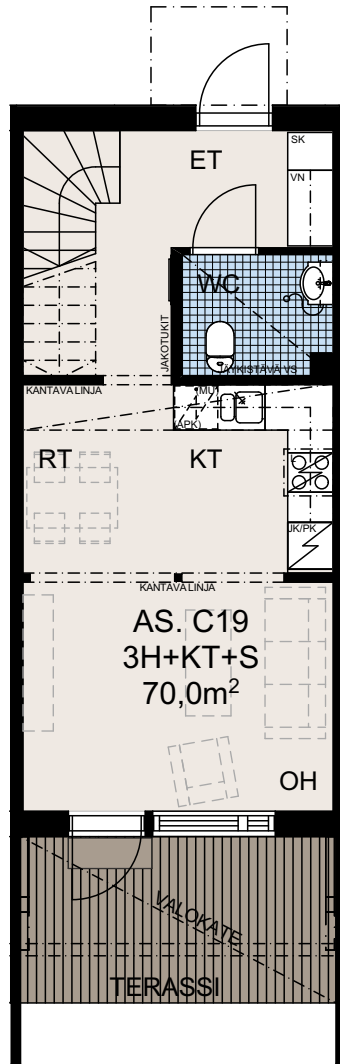
MK 1:100



Rakennuksen yksityiskohtainen suunnittelu
voi aiheuttaa suunnitelmiin muutoksia.

C18
3H+KT+S 70 m²





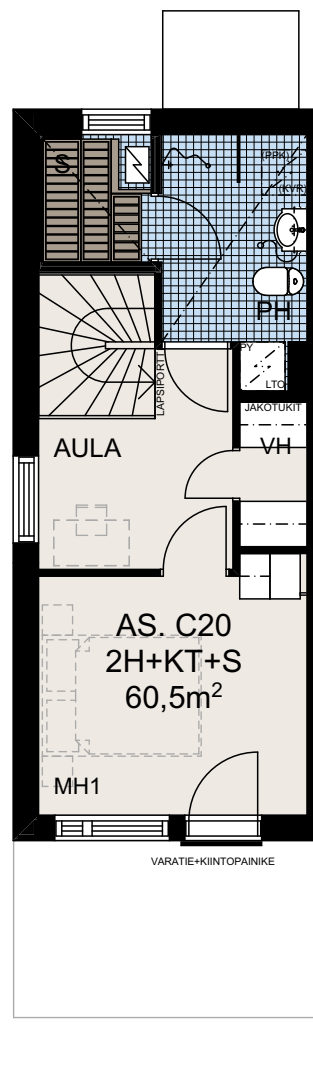
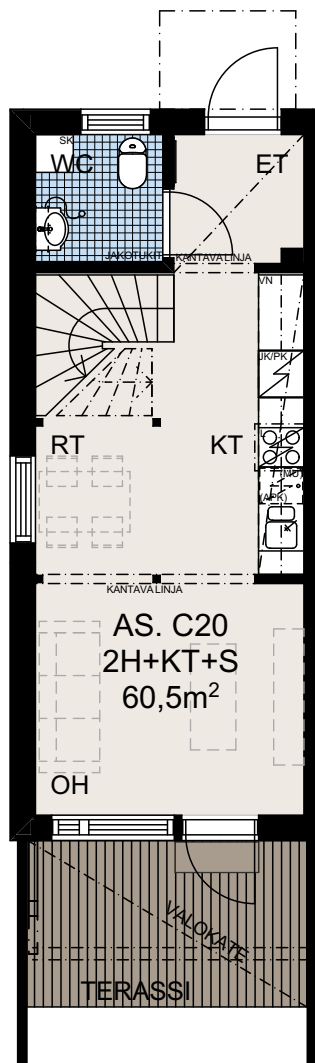
MK 1:100



Rakennuksen yksityiskohtainen suunnittelu
voi aiheuttaa suunnitelmiin muutoksia.

C19
3H+KT+S 70 m²





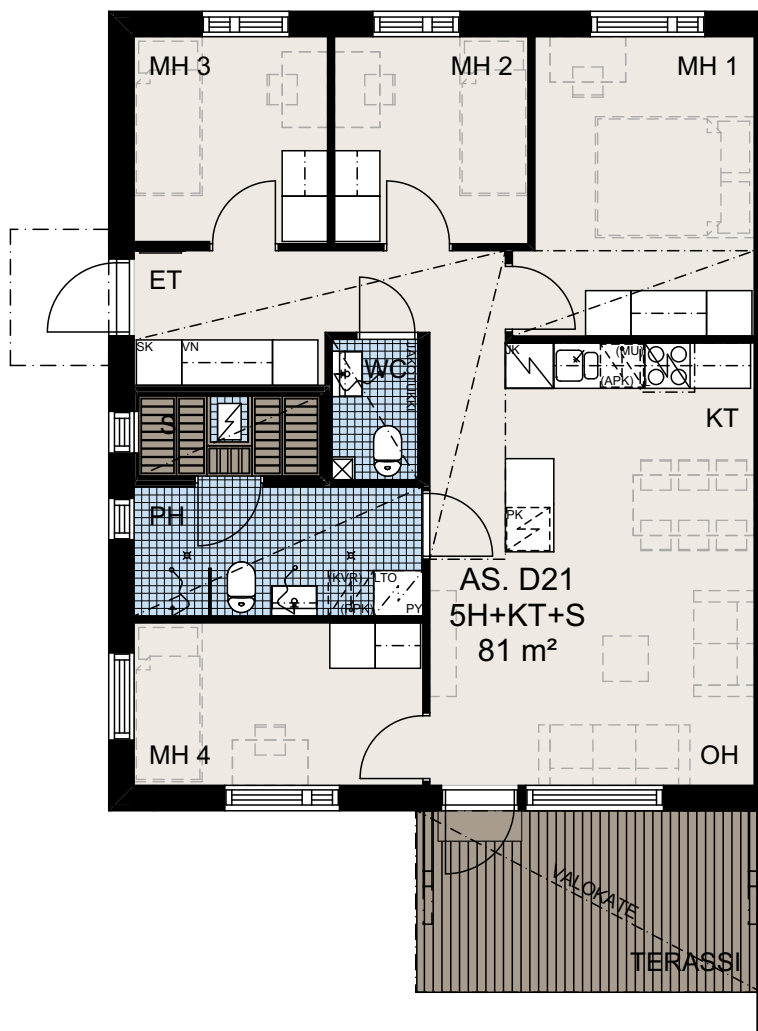
MK 1:100



Rakennuksen yksityiskohtainen suunnittelu
voi aiheuttaa suunnitelmiin muutoksia.

C20
2H+KT+S 60,5 m²





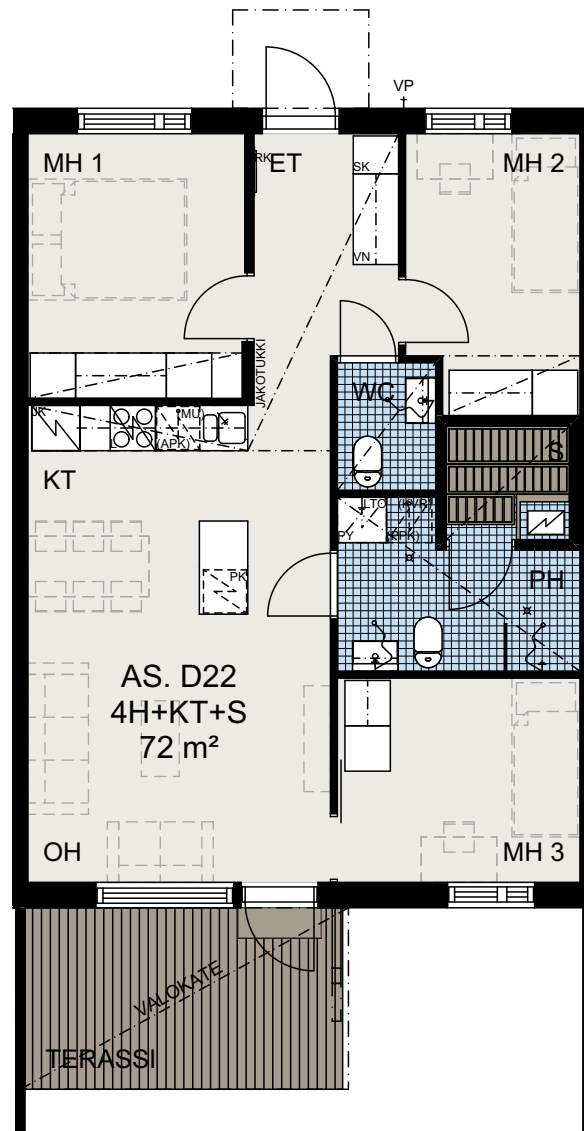
MK 1:100



Rakennuksen yksityiskohtainen suunnittelu
voi aiheuttaa suunnitelmiin muutoksia.

D21
5H+KT+S 81 m²





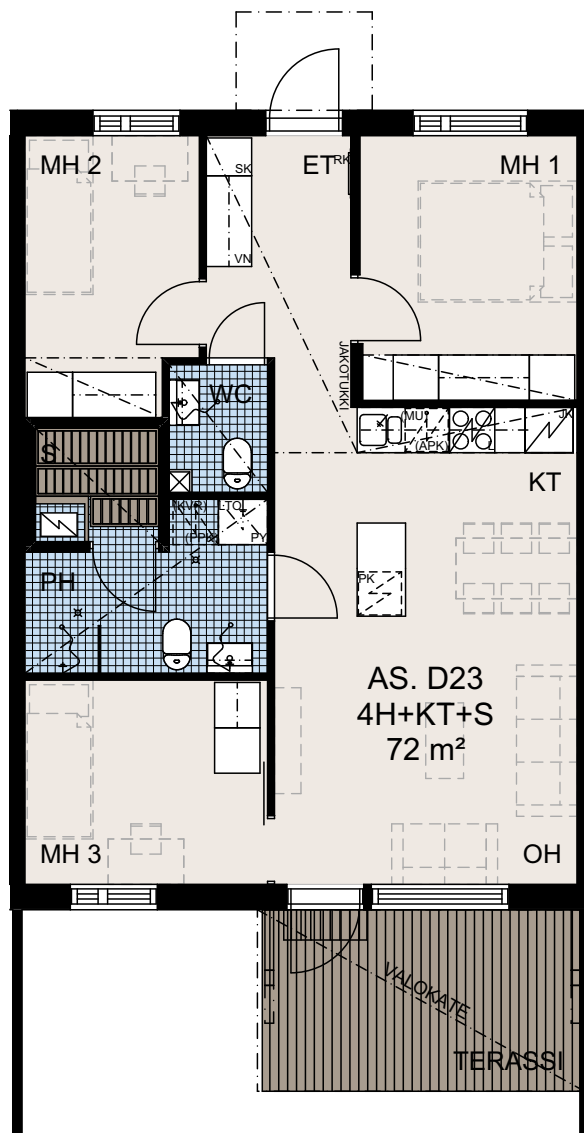
MK 1:100



Rakennuksen yksityiskohtainen suunnittelu
voi aiheuttaa suunnitelmiin muutoksia.

D22
4H+KT+S 72 m²





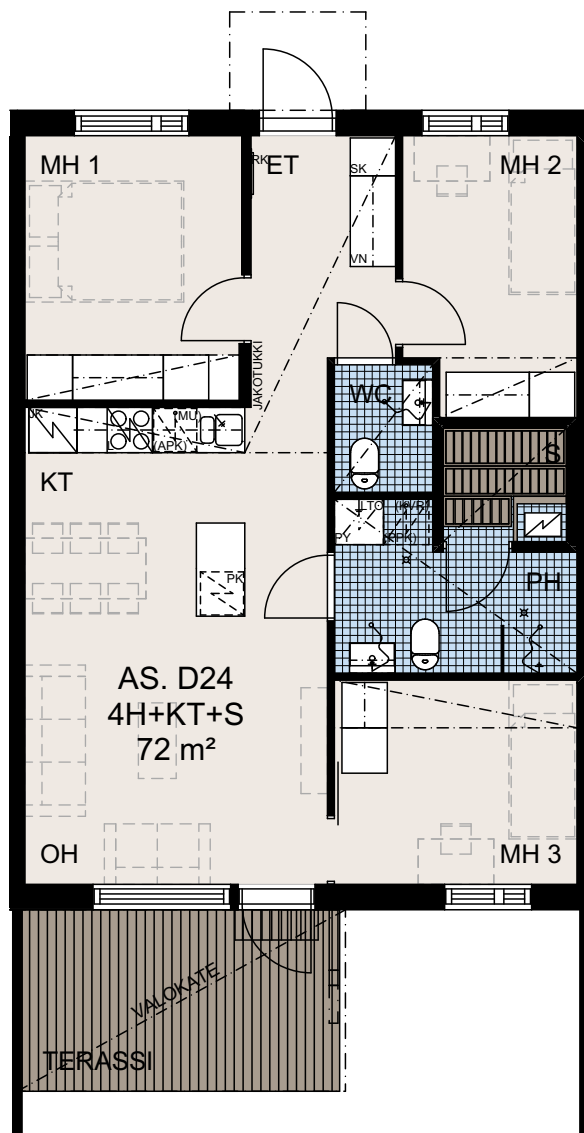
MK 1:100



Rakennuksen yksityiskohtainen suunnittelu
voi aiheuttaa suunnitelmiin muutoksia.

D23
4H+KT+S 72 m²



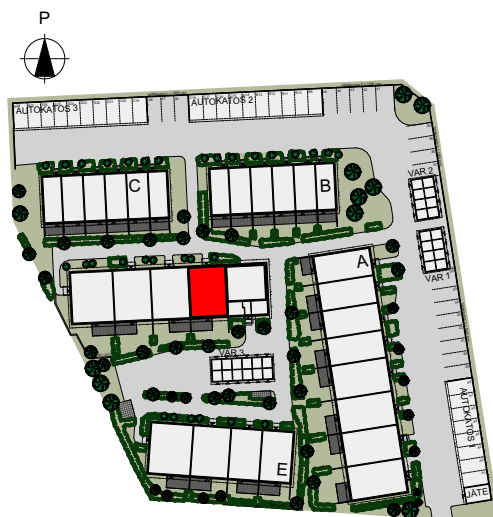


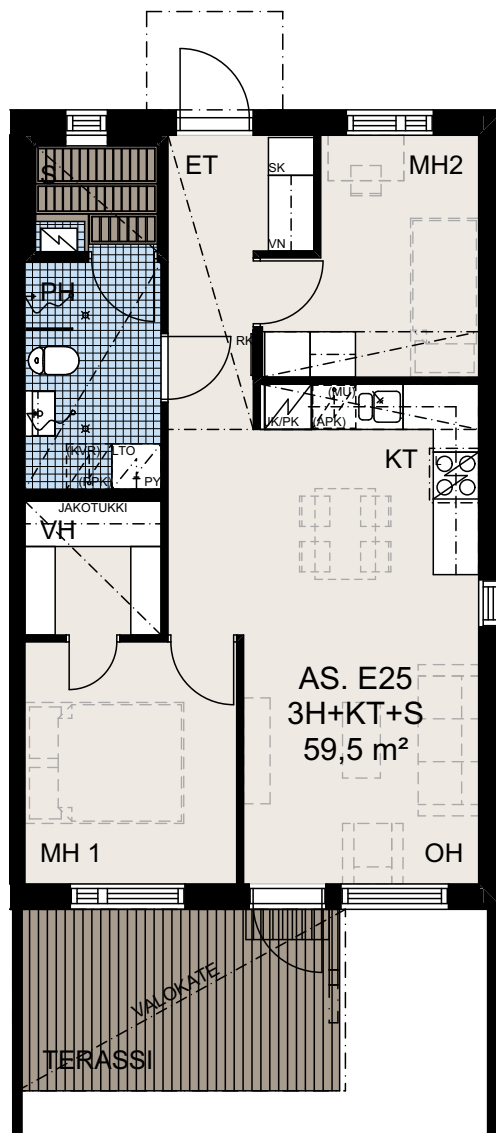
MK 1:100



Rakennuksen yksityiskohtainen suunnittelu
voi aiheuttaa suunnitelmiin muutoksia.

D24
4H+KT+S 72 m²





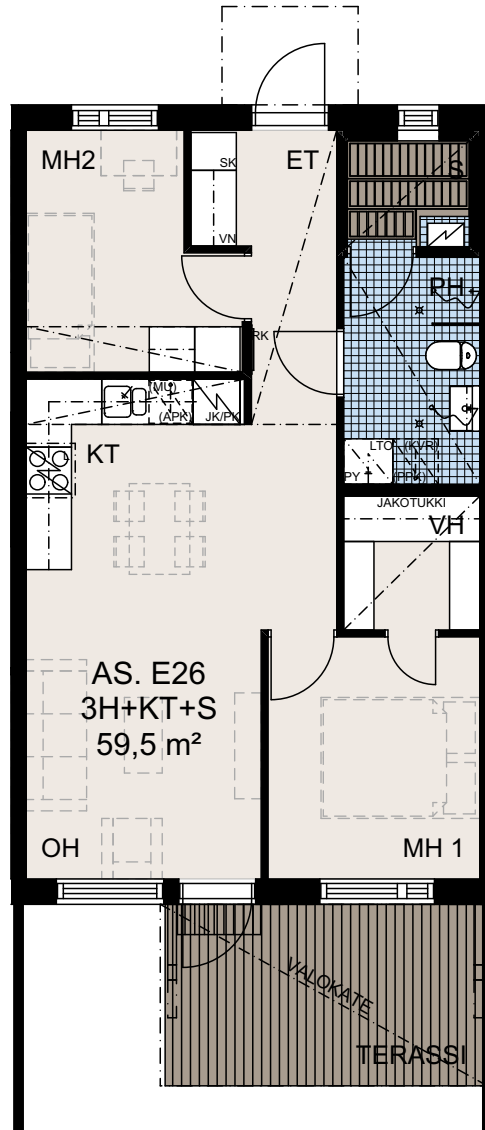
MK 1:100



Rakennuksen yksityiskohtainen suunnittelu
voi aiheuttaa suunnitelmiin muutoksia.

E25
3H+KT+S 59,5 m²





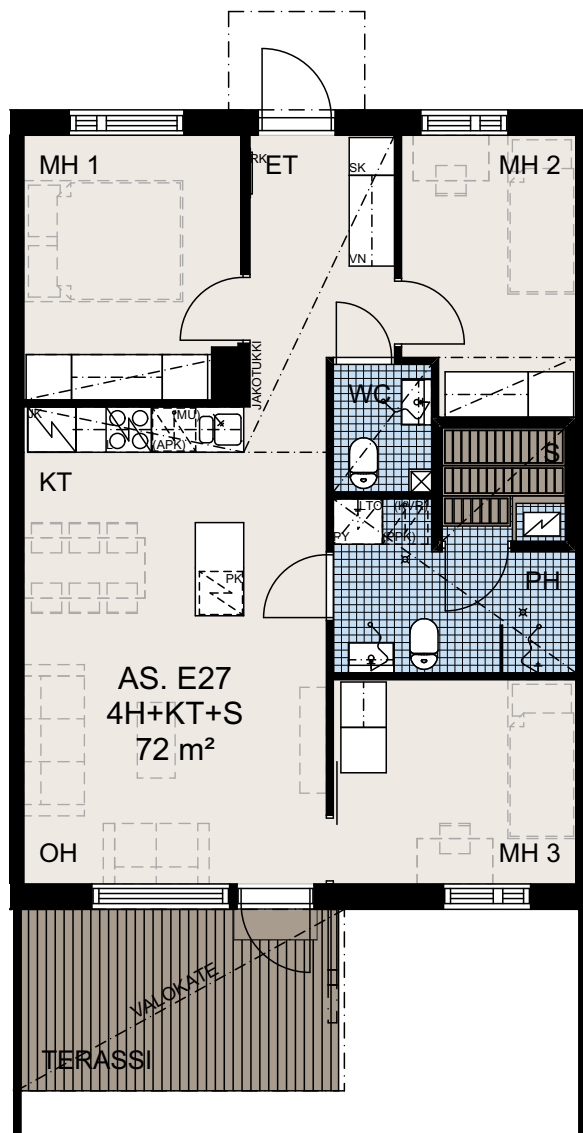
MK 1:100



Rakennuksen yksityiskohtainen suunnittelu
voi aiheuttaa suunnitelmiin muutoksia.

E26
3H+KT+S 59,5 m²





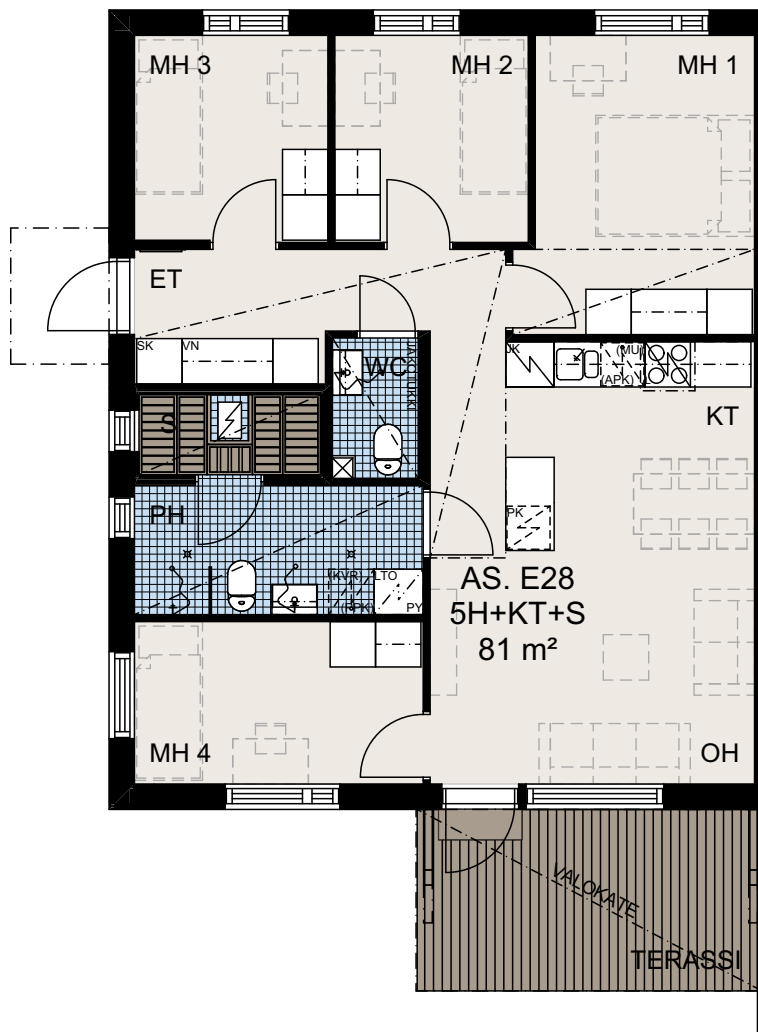
MK 1:100



Rakennuksen yksityiskohtainen suunnittelu
voi aiheuttaa suunnitelmiin muutoksia.

E27
4H+KT+S 72 m²





MK 1:100



Rakennuksen yksityiskohtainen suunnittelu
voi aiheuttaa suunnitelmiin muutoksia.

E28
5H+KT+S 81 m²



TA-Asumisoikeus Oy

Kurkiaurankatu 13, Järvenpää

Rakennustapaselostus

5.6.2019

Rakennukset

Yhtiössä on 28 asuntoa. Asunnot ovat yksi- ja kaksikerroksisia. Tekniset tilat ja yhteisenä ulkoiluvälinevarastona toimiva väestönsuoja sijaitsee D-talon päädyssä. Lisäksi yhtiöllä on kolme autokatosta. Asuntojen eristämättömät varastot sijaitsevat erillisissä varastorakennuksissa.

Rakenteet

Rakennukset perustetaan maanvaraisin betonianturoin ja lattiarakenteena taloissa on maanvarainen betoni-laatta. Välipohjat taloissa B ja C ovat puurakenteisia.

Ulkoseinät ovat puurunkoisia ja puuverhottuja. Huoneistojen väliset seinät ovat taloissa A, D ja E betonirakenteisia ja taloissa B ja C puurakenteisia.

Asuinrakennusten vesikatteena on betonitiili. Talojen sisäänkäyntilippojen vesikatot ovat puurakenteisia ja vesikatteena on huopakate. Varastorakennuksien vesikatot ovat puurakenteisia ja vesikatteena on peltikate. Autokatosrakennusten vesikatteena on profiilipeltikate. Kevyet väliseinät ovat kipsilevyseiniä, suihkutilan alueella kiviaineista levyä. Pesuhuoneissa seinät ja lattia vedeneristetään.

Asuntojen sisäportaat ovat maalattua/petsattua mäntyä, joiden yläpään tulee lapsiportti.

Ikkunat ja ovet

Ikkunat ovat energialuokan A puu-alumiini-ikkunoita ja ulko-ovet ovat lämpöeristettyjä puuovia. Terassien ovet ovat lasiaukollisia ovia. Sisäovet ovat sileäpintaisia, valkoisia ovia. Saunoissa on kokolasiovet.

Asuntopihat ja terassit

Asunnoilla on osin pensasistutuksin rajatut asuntopihat ja puurakenteiset valokatteella katetut terassit.

Pintamateriaalit

Lattiat

Lattiat päällystetään pääosin laminaatilla. Saunan (S), pesuhuoneen (PH) ja WC:n lattiat laatoitetaan keramisella laattalla.

Seinät

Pesutilojen (PH) seinät laatoitetaan kauttaaltaan keramisella laattalla. Muiden tilojen seinät maalataan vaalealla värillä. Keittiön (KT) kalusteväli on laminaattia ja erillisen WC tilan altaantausta laatoitetaan. Saunojen (S) seinät paneloidaan.

Katot

Katot ovat pääosin ruiskutasoitepintaisia kattoja. Alas-lasketut katot, jotka on merkitty pohjakuviin piste-
katko viivalla, ovat saunoissa (S), pesutiloissa (PH) sekä WC:ssä paneloituja ja eteisissä, vaatehuoneissa (VH) sekä keittiötiloissa (KT) maalattuja kattoja. Katonrajassa sijaitsevat kotelot maalataan.

Kalusteet, kodinkoneet ja varusteet

Keittiökaluusteet ovat kalustevalmistajan vakiokalusteita. Keittiöiden kodinkoneina on sähköliesi, liesikupu ja sekä jääpakastinkaappi tai erillinen jääkaappi sekä tason alle sijoitettu pakastinkaappi pohjakuvien mukaisesti. Kalusteissa on tilavaraus astianpesukoneelle ja mikroaaltouunille.

Pesuhuoneessa on pyykkikaappi sekä varaukset pyykinpesukoneelle ja kuivausrummulle. WC:ssä ja pesuhuoneessa on pistorasiallinen valaisinpeilikaappi. Saunoissa on sähkökiukaat ja kuusilautteet.

Eteisissä oleva ovellinen vaatenaulakko on merkitty pohjakuviin. Makuuhuoneissa on tanko- ja hyllykaapit melamiiniovilla tai vaatehuone, jossa on vaatetanko ja hyllyjä.

Keittiön, eteisen ja makuuhuoneiden kalusteet asennetaan kiinteästi rakenteisiin, jolloin niiden kohdalle ei asenneta lattian ja seinän pintamateriaaleja.

Talotekniset järjestelmät

Taloyhtiö liitetään vesihuolto-, kaukolämpö-, sähkö- ja kaapeli-tv -verkkoihin.

Lämmönjakelu toteutetaan vesikiertoisella lattialämmityksellä.

Asunnoissa on huoneistokohtainen, koneellinen tulo- poistoilmanvaihto. Lämmön talteenotolla (LTO) varustettu ilmanvaihtokone sijaitsee pesuhuoneessa. Asuntojen ilmanvaihto on kytketty kiinteistön sähköön ja suodattimien vaihdot ym. huollot tehdään huolto-yhtiön toimesta.

Asunnot varustetaan yleiskaapeloinnilla ja vastikkeeseen sisältyy 10 Mbit/s nettiyhteys.

Autopaikat

Yhtiöllä on 48 autopaikkaa, joista 28 sijaitsee autokatoksissa. Kaikki autopaikat varustetaan sähköpistorasioilla.

Yleistä piha-alueesta

Yhtiön yhteinen oleskelualue varustetaan leikkivälineillä ja penkeillä.

Autopaikat, niihin liittyvät kulkutiet ja tontin keski- alueen huolto- ja kulkureitit sekä leikkialue ovat kivituhkapintaisia.

Jätteiden keräilyastiat sijaitsevat autokatoksen yhteydessä olevassa jätekatoksessa.

Huomautus

Tämä rakennustapaseloste on lyhennelmä rakennus-selityksestä. Kohteen rakenteita ja materiaaleja voidaan vaihtaa toisiin samanarvoisiin.

Tässä esitteessä olevat tiedot perustuvat laatimisajan- kohdan (toukokuu 2019) suunnitelmiin. Oikeudet piirustuksiin sekä tässä esitteessä olevien tietojen muuttamisen pidätetään. Huoneistopohjissa esitetyt mittakaavat ovat vain suuntaa antavia.

Rakennusmääräysten edellyttämistä talon ulkovaipan rakennepaksuuksista, tiiveydestä ja käytetyistä rakennusmateriaaleista johtuen, emme voi taata matka- puhelinverkon kuuluvuutta sisätiloissa.

Kohde on savuton kiinteistö. Savuttomuus tarkoittaa, että tupakointi sisällä kiinteistössä, sen parvekkeilla, terasseilla ja piha-alueilla on kielletty. Tupakointi on sallittu vain erikseen merkityllä tupakointipaikalla.



Asiakaspalvelu: 045 7734 3777 (arkisin klo 8-16) info@ta.fi • www.ta.fi