



VUOKRA

Lammaslammentie 6

Vantaa, Hämeenkylä





Lammaslammentie 6

01710 Vantaa

RAKENNUTTAJA

TA-Yhtymä Oy / TA-Rakennuttaja Oy

ARKKITEHTISUUNNITTELU

L Arkkitehdit Oy

PÄÄURAKOITSIJA

Varte Oy

RAHOITUS

Kuntarahoitus Oyj

VUOKRAUS

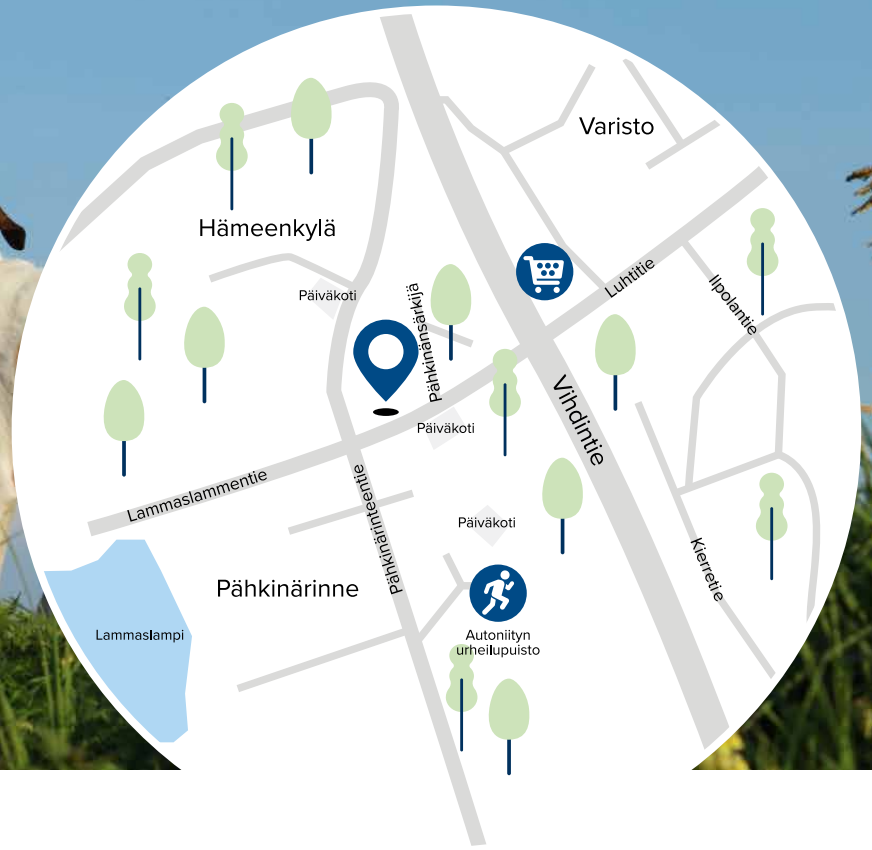
TA-Yhtymä Oy
Kutojantie 6-8, 02630 Espoo
Puh. 045 7734 3911

SISÄLTÖ

Kohteen esittely
Vuokra-asunnon hakeminen
Huoneistoluettelo
Asemapiirros
Julkisivukuvat
Piirustusmerkinnät
Kerroskohjat
Huoneistopohjat
Rakennustapaseloste

10/2022

Kaikki oikeudet muutoksiin pidätetään.



Koti vehreän luonnon ja palvelujen äärellä

Hämeenkylässä asuessa pääsee nauttimaan niin metsäisestä luonnosta kuin hyvistä lähipalveluista.

Lammaslamentie 6:n vuokra-asunnot valmistuvat Hämeenkylään, aivan Pähkinärinteiden rajalle. Alueella on valmiina hyvät peruspalvelut. Pähkinärinteiden alue on kaupunkikuvallisesti ja kulttuurihistoriallisesti arvokas: Pähkinärinne on valittu mukaan Vantaan rakennusperintölistaukseen, jonka kohteet edustavat aikakauttaan erityisen hyvin ja ovat säilyneet alkuperäisinä.

Pähkinärinteessä pääsee nauttimaan alkuperäisestä luonnomaisemasta, jossa on metsäisiä ja lehtomaisia alueita. Lähivirkistysalueet ja rauhoitettu luonnonsuojelualue tarjoavat asukkaille ulkoilumaisemia, joissa mieli lepää. Pähkinärinteiden ytimessä sijaitsevan Lammaslammen ympäristö on alueen asukkaille tärkeä virkistysalue, jossa on niin lenkkeilymaastoja kuin leikkikenttäkin. Lammaslammen vieressä on myös viljelypalsta-alue, jossa on yli sata kaupunkiviljelypalstaa alueen asukkaiden iloksi.



Alueella hyvät peruspalvelut
Lähellä ruokakaupat, peruskoulu, päiväkoteja, nuorisotila, kirjasto ja hammashoitola.



Virkistys- ja ulkoilualueita



Lähellä Vihdintie
Hyvät bussiyhteydet erityisesti Helsingin keskustaan ja Myyrmäkeen.



Lammaslammentie 6

Modernissa kerrostalossa on hyvät yhteistilat, kuten pesula, saunasastot ja kerhotilat.


Viihtyisässä kerrostalossa on kaikkiaan 52 vuokra-asuntoa. Talon ensimmäinen kerros on varattu monipuolisille yhteistiloille sekä huoneistokohtaisille irtainvarastoille, joita on lisäksi ylimässä kerroksessa.


Asukkaiden käytössä on viihtyisä talosauna, jonka yhteydessä on keittiöllä varustettu kerhotila. Pyykit voi pestä talopesulassa ja kuivattaa kuivaushuoneissa, jollaiset on molemmissa rapuissa. Pyörille, lastenvaunuille ja muille ulkoiluvälineille on useita varastoja. Lisäksi asukkaiden käytössä on monikäyttötila, jonka tarkempi käyttötarkoitus varmistuu myöhemmin.


Piha-alueelle rakennetaan viihtyisä leikki- ja oleskelualue, jossa voi viettää aikaa perheen ja naapureiden kanssa. Autoille on paikkoja erillisessä koko alueen yhteisessä pysäköintihallissa.


Lammaslammentie 6 on savuton kiinteistö, jossa tupakointi sisällä kiinteistössä, parvekkeilla ja piha-alueilla on kiellettyä.

 Kerrostalo, 7-8 krs


 52 yleishyödyllistä vuokra-asuntoa


 Arvioitu valmistuminen 3/2023

 Irtaimistovarastot


 Pyörä-, lastenvaunu- ja ulkoiluvälinevarastot

 Talosauna

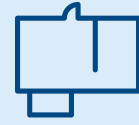
 Kerhotila

 Talopesula ja kuivaushuone

 Monikäyttötila

 44 sähköpistokkeellista autopaikkaa, joista kaksi on vieraspaikkoja

 Savuton kohde



1h+kt	32,5 m²
2h+kt	46,5–51,0 m²
3h+kt	64,5–72,0 m²
4h+kt	94,0 m²

Koteja monenlaisiin elämäntilanteisiin

Lammaslammentien vuokra-asunnoissa on paljon erilaisia vaihtoehtoja: yksioita, erikokoisia kaksioita ja kolmioita sekä neljän huoneen asuntoja.

Viihtyisien asuntojen neliöt on hyödynnetty tehokkaasti, ja asunnoissa on avarat ja toimivat pohjaratkaisut. Lasitettu parveke tuo mukavasti lisää oleskelutilaa pitkälle syksyyn asti.

Asuntojen seinät on maalattu, ja lattiat ovat helppohoitoista laminaattia. Asumismukavuutta lisäävät sälekaihtimet. Keittiössä on keraaminen liesitaso sekä astianpesukone valmiina. Mikrolle on tilavaraus. Keittiön varustukseen kuuluu myös jää- ja pakastinkaappi, ja neljän huoneen asunnoissa erilliset jääviileäkaappi ja pakastinkaappi.

Pyykinpesukoneelle ja kuivausrummulle on tilavaraus sekä liitännät. Asunnoissa ei ole omia saunoja, mutta oman saunavuoron voi varata viihtyisästä yhteissaunasta.

Keittiö

Keraaminen lattialiesi
Kylmäkalusteet
Astianpesukone

Kylpyhuone

Peilikaappi, pyykkikaappi
Tilavaraus pyykinpesukoneelle
ja kuivausrummulle
Mukavuuslattialämmitys

Lattiat

Laminaatti / Keraaminen laatta

Ikkunat

Sälekaihtimet

Parvekkeet

Parvekelasitus

Ilmanvaihto

Keskitetty koneellinen ilmanvaihto
lämmön talteenotolla

Tietoliikenne / Antennijärjestelmä

Laajakaistayhteys / Kaapeli-TV



Vuokra-asunnon hakeminen ja varallisuusrajat

- Vuokra-asuntoa haetaan sähköisellä hakulomakkeella, joka löytyy nettisivuiltamme osoitteesta: **ta.fi/vuokrahakemus**.
- Arava- ja korkotuetuissa asunnoissa sovelletaan tarveharkintaa, jolloin vuokraamiseen vaikuttavat asunnon tarve, varallisuus sekä tulot.
- Varallisuusrajat ovat voimassa kaikissa kunnissa, mutta ne saattavat vaihdella kunnittain.
- Varallisuutta ovat esim. kiinteistöt, asunto-osakkeet, muut osakkeet ja rahastot.
- Varallisuuden käyvästä arvosta tulee antaa luotettava selvitys.
- Varallisuudesta voidaan vähentää kaikki mahdolliset velat.
- Osoitteesta **ta.fi/asumismuodot/vuokra-asunnot** löytyy lisätietoja vuokra-asunnon hakemisesta sekä asukasvalintakriteerit.

HUONEISTOLUETTELO

Pidämme oikeuden muutoksiin.

Huoneisto	Pinta-ala	Kerros	Huoneistotyyppi
G1	51	2 kerros	2H+KT
G2	72		3H+KT
G3	64,5		3H+KT
G4	47		2H+KT
G5	51	3 kerros	2H+KT
G6	72		3H+KT
G7	64,5		3H+KT
G8	47		2H+KT
G9	51	4 kerros	2H+KT
G10	72		3H+KT
G11	64,5		3H+KT
G12	47		2H+KT
G13	51	5 kerros	2H+KT
G14	72		3H+KT
G15	64,5		3H+KT
G16	47		2H+KT
G17	51	6 kerros	2H+KT
G18	72		3H+KT
G19	64,5		3H+KT
G20	47		2H+KT
G21	51	7 kerros	2H+KT
G22	72		3H+KT
G23	64,5		3H+KT
G24	47		2H+KT
G25	51	8 kerros	2H+KT
G26	72		3H+KT
G27	64,5		3H+KT
G28	47		2H+KT
H29	94	2 kerros	4H+KT+S
H30	32,5		1H+KT
H31	64,5		3H+KT
H32	46,5		2H+KT
H33	94	3 kerros	4H+KT+S
H34	32,5		1H+KT
H35	64,5		3H+KT
H36	46,5		2H+KT
H37	94	4 kerros	4H+KT+S
H38	32,5		1H+KT
H39	64,5		3H+KT
H40	46,5		2H+KT
H41	94	5 kerros	4H+KT+S
H42	32,5		1H+KT
H43	64,5		3H+KT
H44	46,5		2H+KT
H45	94	6 kerros	4H+KT+S
H46	32,5		1H+KT
H47	64,5		3H+KT
H48	46,5		2H+KT
H49	94	7 kerros	4H+KT+S
H50	32,5		1H+KT
H51	64,5		3H+KT
H52	46,5		2H+KT
AS HUONEISTOALA	3066,5		

G-talo

2H+KT+VH	47m ²	7kpl
2H+KT+VH	51m ²	7kpl
3H+KT+VH	64,5m ²	7kpl
3H+KT+VH	72m ²	7kpl

H-talo

1H+KT	32,5m ²	6kpl
2H+KT+VH	46,5m ²	6kpl
3H+KT+VH	64,5m ²	6kpl
4H+KT+VH+WC	94m ²	6kpl

AS OY VANTAAN LAMMASLAMMENTIE

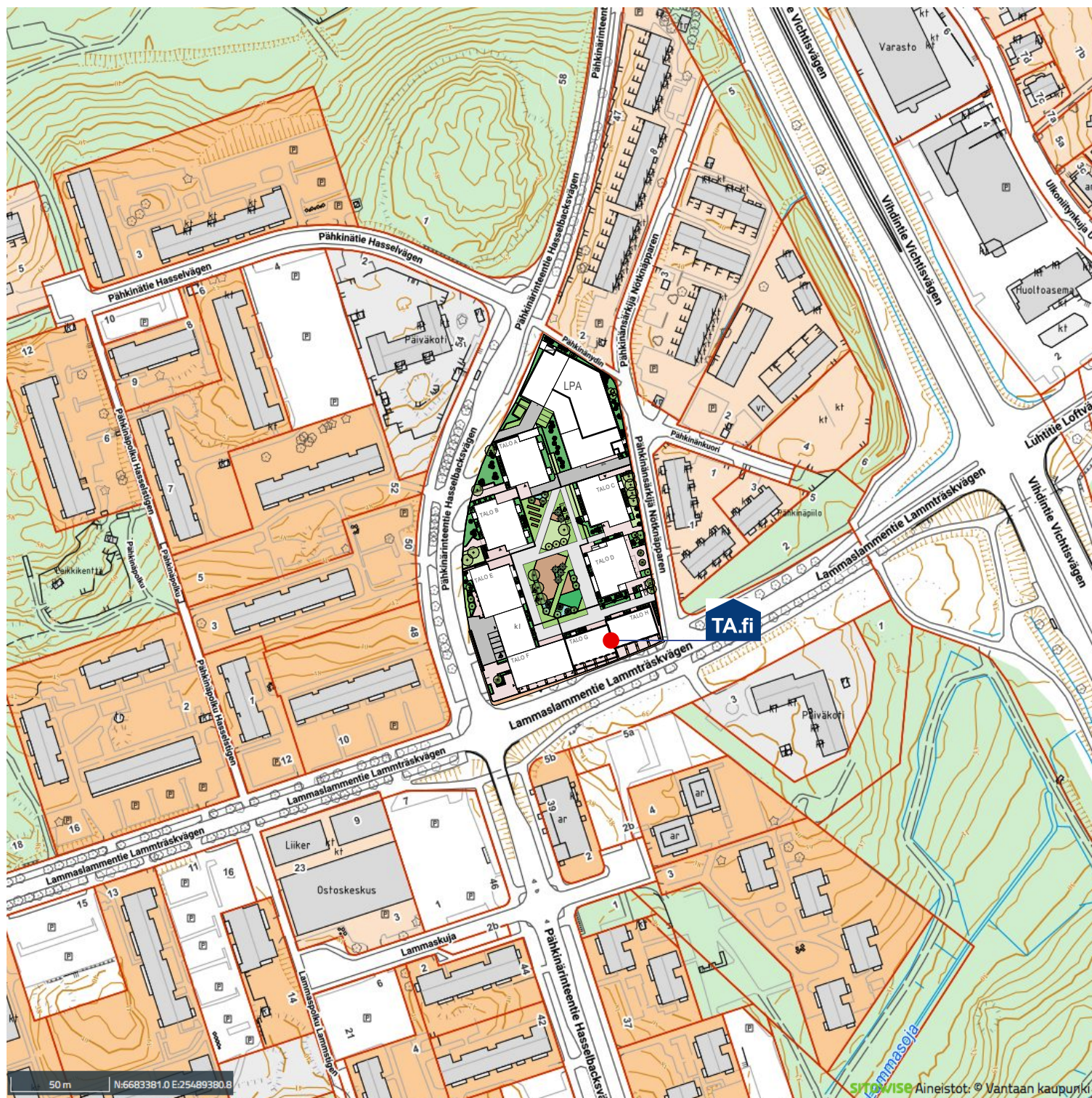
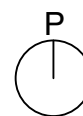
Lammaslammentie 6, 01710 Vantaa



SIJAINTKARTTA

14.10.2022

Pidämme oikeuden muutoksiin.



AS OY VANTAAN LAMMASLAMMENTIE

Lammaslammentie 6, 01710 Vantaa



PIHOJEN HALLINTA-ALUEET

14.10.2022

Pidämme oikeuden muutoksiin.



AS OY VANTAAN LAMMASLAMMENTIE

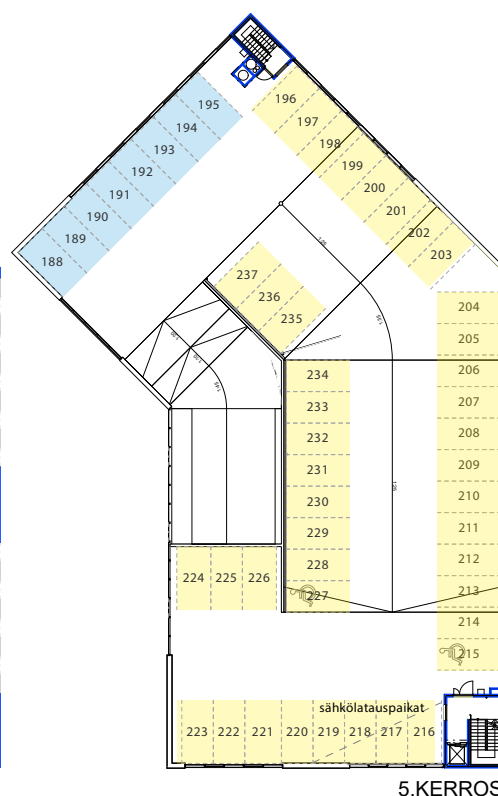
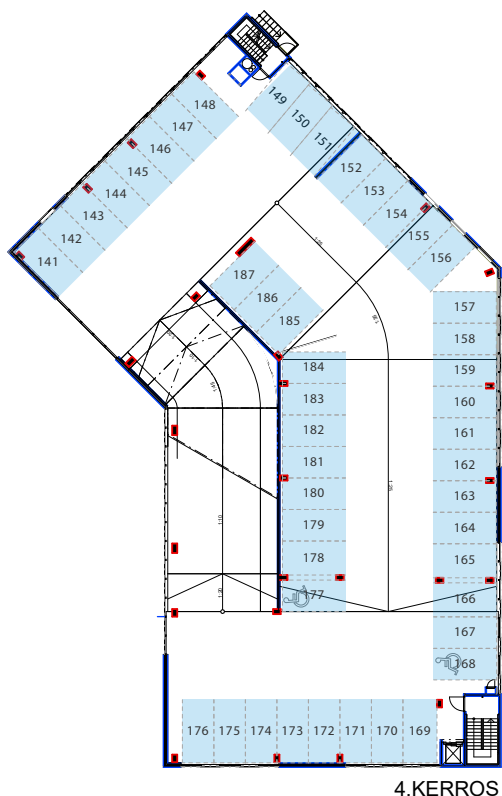
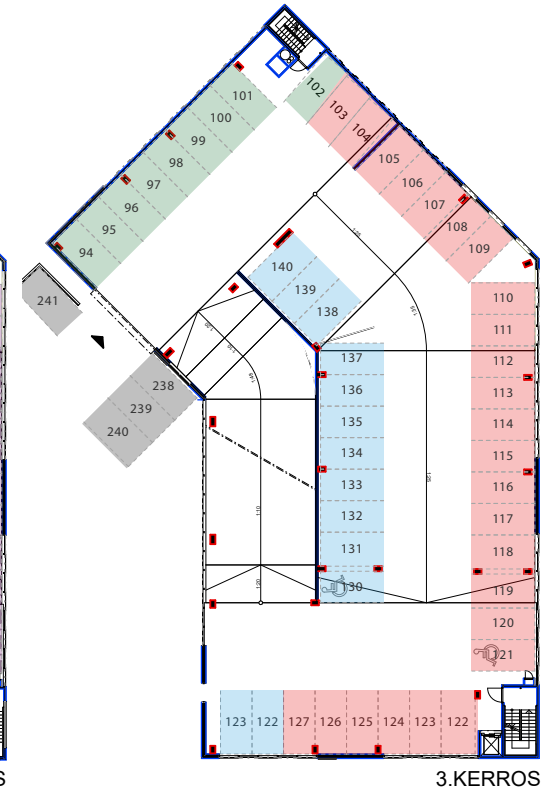
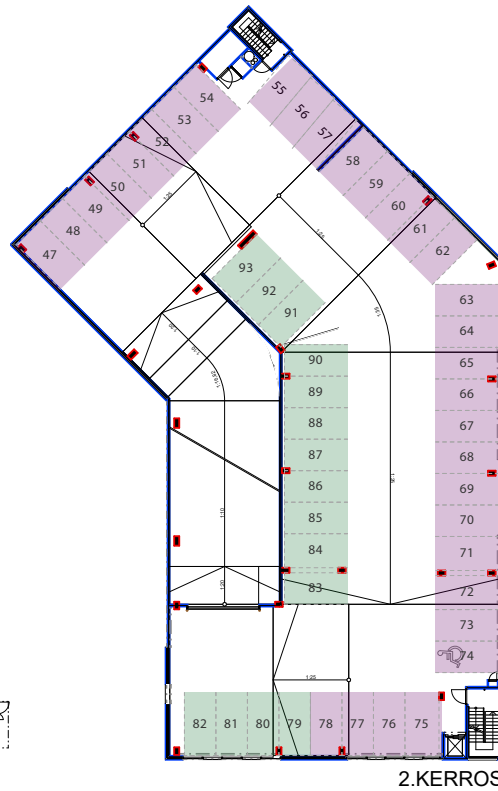
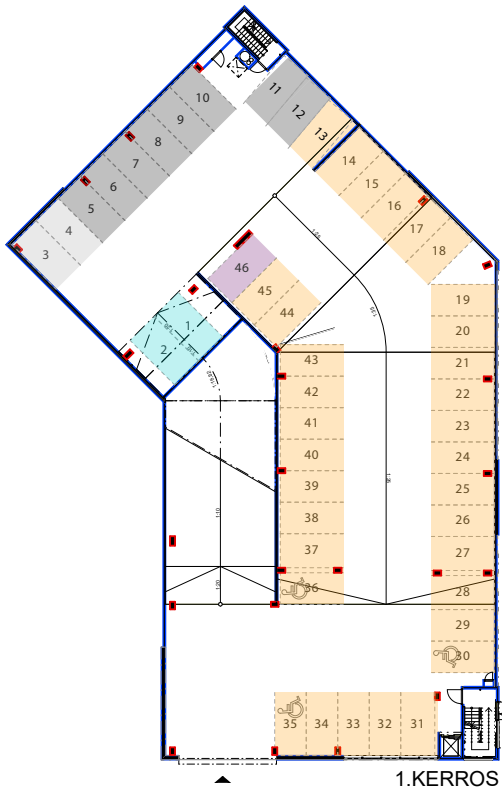
Lammaslammentie 6, 01710 Vantaa



AUTOPAIKOITUS

14.10.2022

Pidämme oikeuden muutoksiin.



- 1. KERROS 46 AP
- 2. KERROS 47 AP
- 3. KERROS 47 AP + 4 AP
- 4. KERROS 47 AP
- 5. KERROS 50 AP

YHTEENSÄ 237 + 4 AP

Lammaslammentie 6 autopaikat

- TONTTI 11, G-H, AUTOPAIKAT 196-237, 42 KPL
- TONTTI 11, G-H, VIERASPAIKAT AUTOPAIKAT 3-4, 2 KPL
- TONTTI 10, E-F, AUTOPAIKAT 128-195, 68 KPL
- TONTTI 12, D, AUTOPAIKAT 104-127, 24 KPL
- TONTTI 13, C, AUTOPAIKAT 80-103, 24 KPL
- TONTTI 9, B, AUTOPAIKAT 47-79, 33 KPL
- TONTTI 8, A, AUTOPAIKAT 14-46, 33 KPL
- VIERASPAIKAT, A-F AUTOPAIKAT 5-12 JA 238-241, 12 KPL
- LIIKETILAT, TONTTI 10 AUTOPAIKAT 1-2, 2 KPL

AS OY VANTAAN LAMMASLAMMENTIE

Lammaslammentie 6, 01710 Vantaa



JULKISIVUT

14.10.2022

Pidämme oikeuden muutoksiin.



JULKISIVU ETELÄÄN



JULKISIVU ITÄÄN



JULKISIVU POHJOISEEN

PIIRUSTUSMERKKINÄT 1:100

14.10.2022

Pidämme oikeuden muutoksiin.

HUONELYHENTEET:

	LIESI JA UUNI, PÄÄLLÄ LIESIKUPU
	JÄÄKAAPPI-PAKASTIN
	TILAVARAUS TOISELLE KYLMAKYSEKOLLE
	ASTIANPESUKONE
	MIKROUUNIVARAUS
	KYLMÄKALUSTE VARAUS
	TILAVARAUS PYYKINPESUKONEELLE
	SÄHKÖKIUAS
	SIIVOUSKOMERO
	PYYKKIKOMERO
	HYLLYKOMERO/ HYLLY
	TANKOKOMERO/ TANKO
	KEITTIÖKAAPISTOA
	ALLASTASO
	SÄHKÖRYHMÄKESKUS
	PESUALLAS, BIDESUIHKU
	WC-ISTUIN
	SUIHKU/ SUIHKUVERHO JA LATTIAKAVIO
	ALAKATTO/ KOTELO
	PARVEKKEEN VEDENPOISTOPUTKI

OH	= OLOHUONE
AH	= ASUINHUONE
ALK.	= MAKUUTILA
KT	= KEITTOTILA
ET	= ETEINEN
PH	= KYLPYHUONE
WC	= ERILLIS WC
S	= SAUNA
VH	= VAATEHUONE

AS OY VANTAAN LAMMASLAMMENTIE

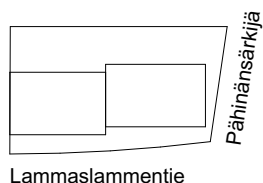
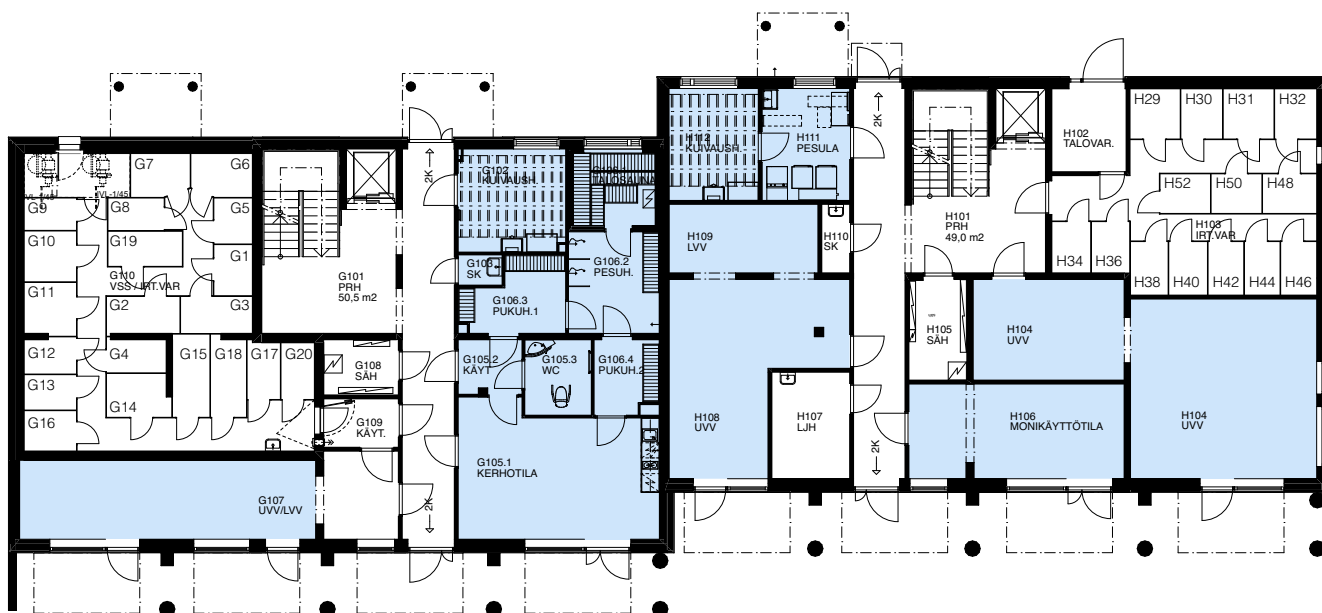
Lammaslammentie 6, 01710 Vantaa



KERROSPOHJA 1.KRS

1:300

Pidämme oikeuden muutoksiin.



PAIKANNUSKAAVIO



- 1H
- 2H
- 3H
- 4H
- YHTEISTILAT



AS OY VANTAAN LAMMASLAMMENTIE

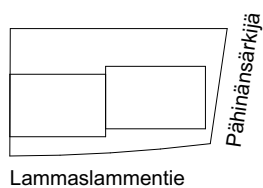
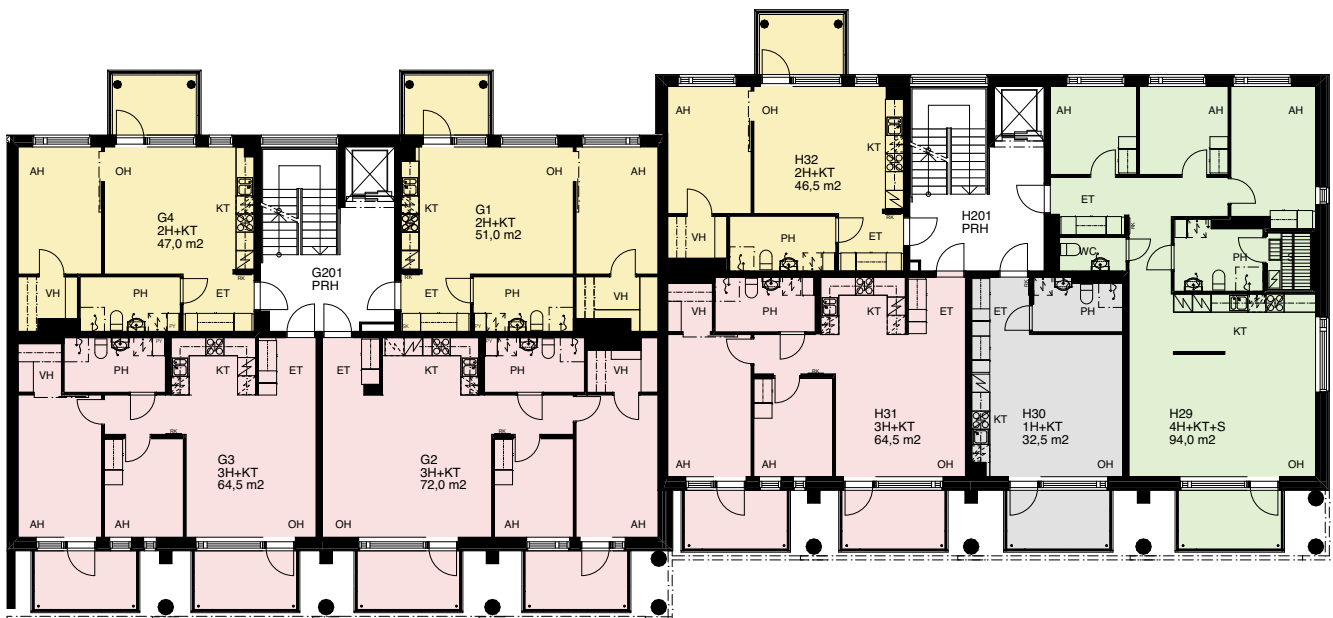
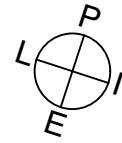
Lammaslammentie 6, 01710 Vantaa



KERROSPOHJA 2.KRS

1:300

Pidämme oikeuden muutoksiin.



Lammaslammentie

PAIKANNUSKAAVIO

- 1H
- 2H
- 3H
- 4H
- YHTEISTILAT



AS OY VANTAAN LAMMASLAMMENTIE

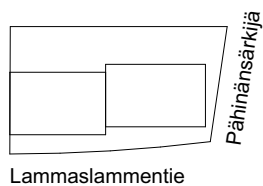
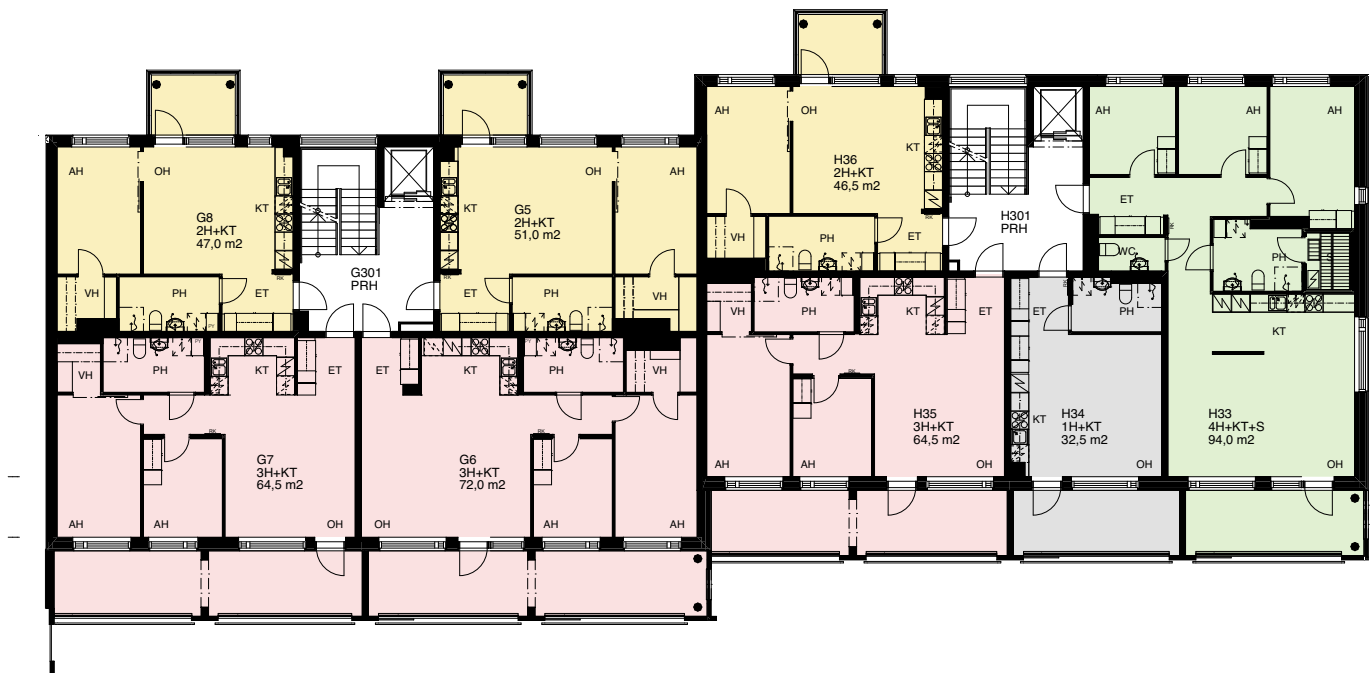
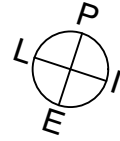
Lammaslammentie 6, 01710 Vantaa



KERROSPOHJA 3.KRS


1:300

Pidämme oikeuden muutoksiin.



Lammaslammentie

PAIKANNUSKAAVIO

-  1H
-  2H
-  3H
-  4H
-  YHTEISTILAT



AS OY VANTAAN LAMMASLAMMENTIE

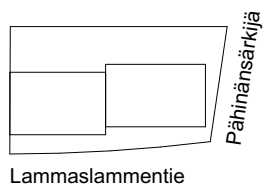
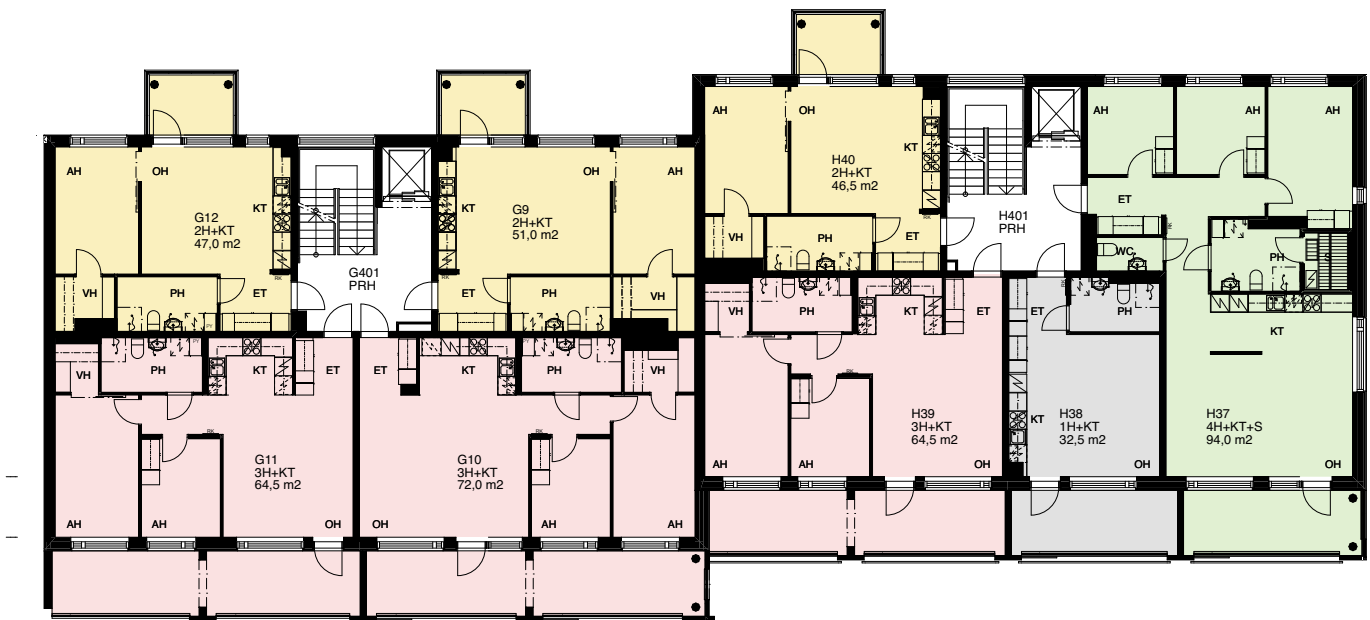
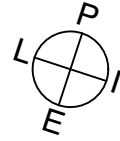
Lammaslammentie 6, 01710 Vantaa



KERROSPOHJA 4.KRS

1:300

Pidämme oikeuden muutoksiin.



Lammaslammentie

PAIKANNUSKAAVIO

- 1H
- 2H
- 3H
- 4H
- YHTEISTILAT



AS OY VANTAAN LAMMASLAMMENTIE

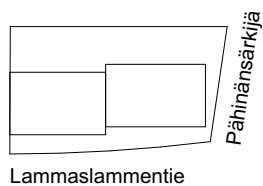
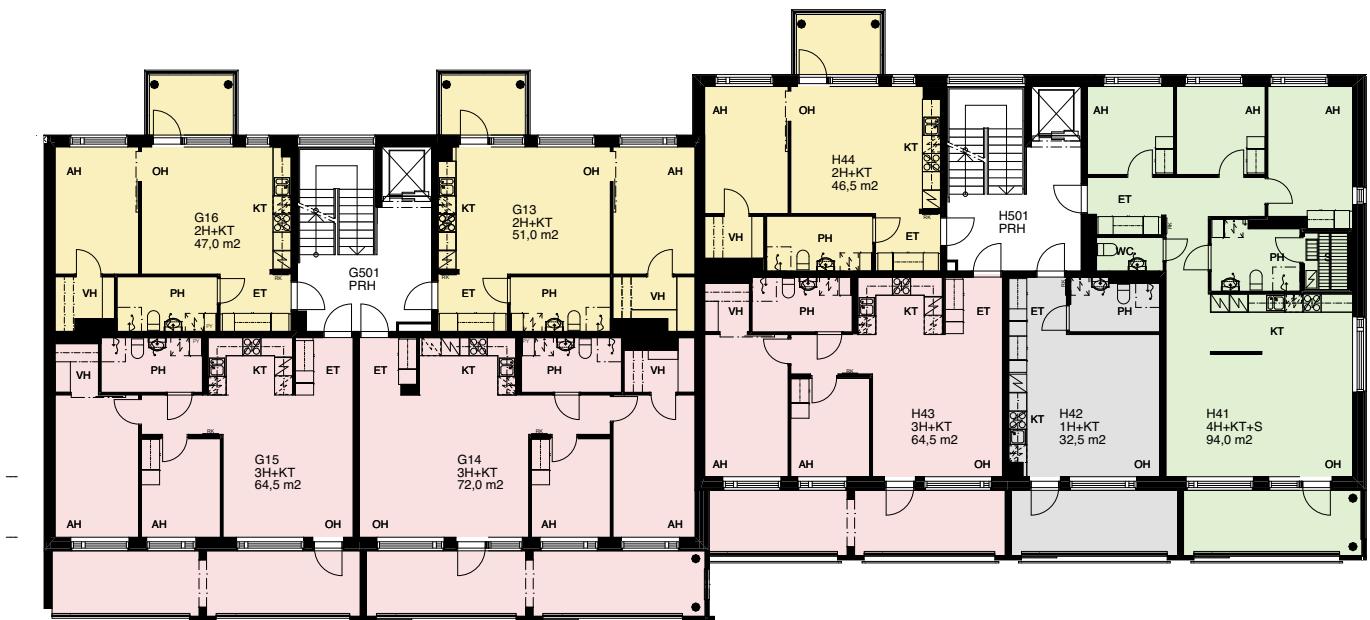
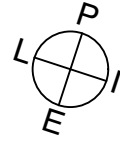
Lammaslammentie 6, 01710 Vantaa



KERROSPOHJA 5.KRS

1:300

Pidämme oikeuden muutoksiin.



Lammaslammentie

PAIKANNUSKAAVIO

- 1H
- 2H
- 3H
- 4H
- YHTEISTILAT



AS OY VANTAAN LAMMASLAMMENTIE

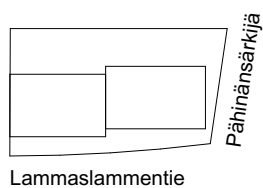
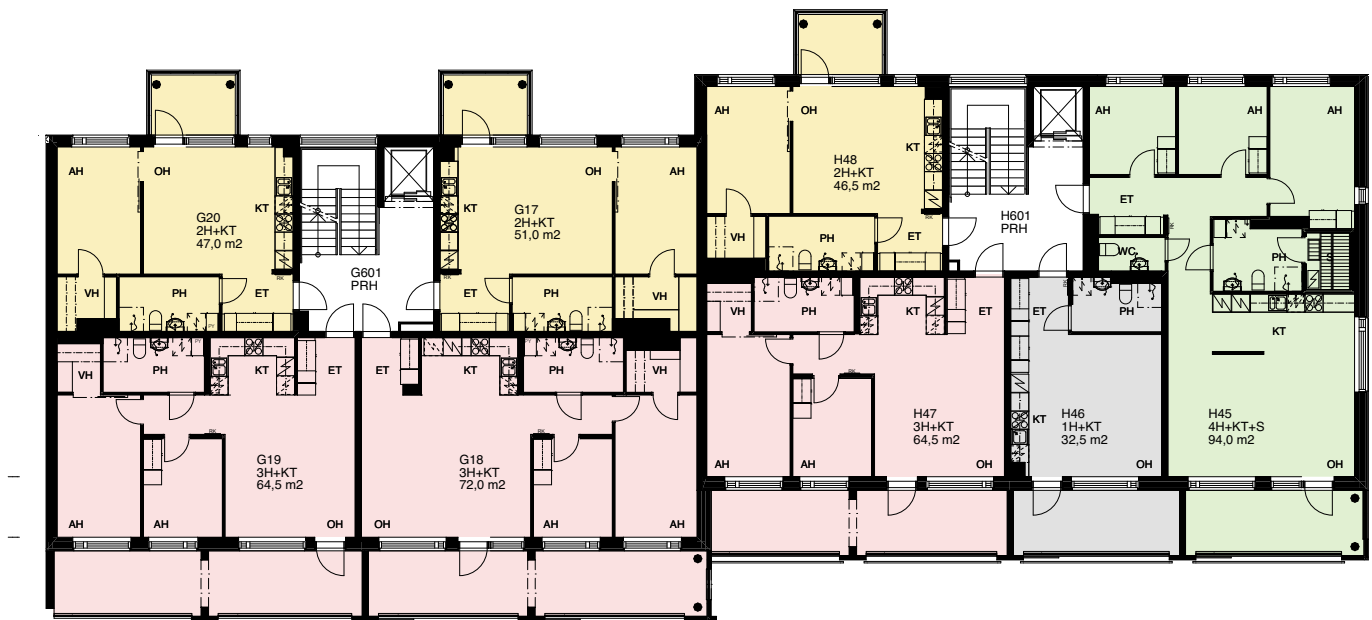
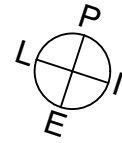
Lammaslammentie 6, 01710 Vantaa



KERROSPOHJA 6.KRS

1:300

Pidämme oikeuden muutoksiin.



Lammaslammentie

PAIKANNUSKAAVIO

- 1H
- 2H
- 3H
- 4H
- YHTEISTILAT



AS OY VANTAAN LAMMASLAMMENTIE

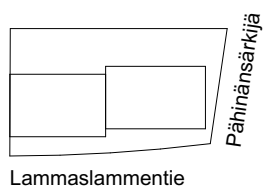
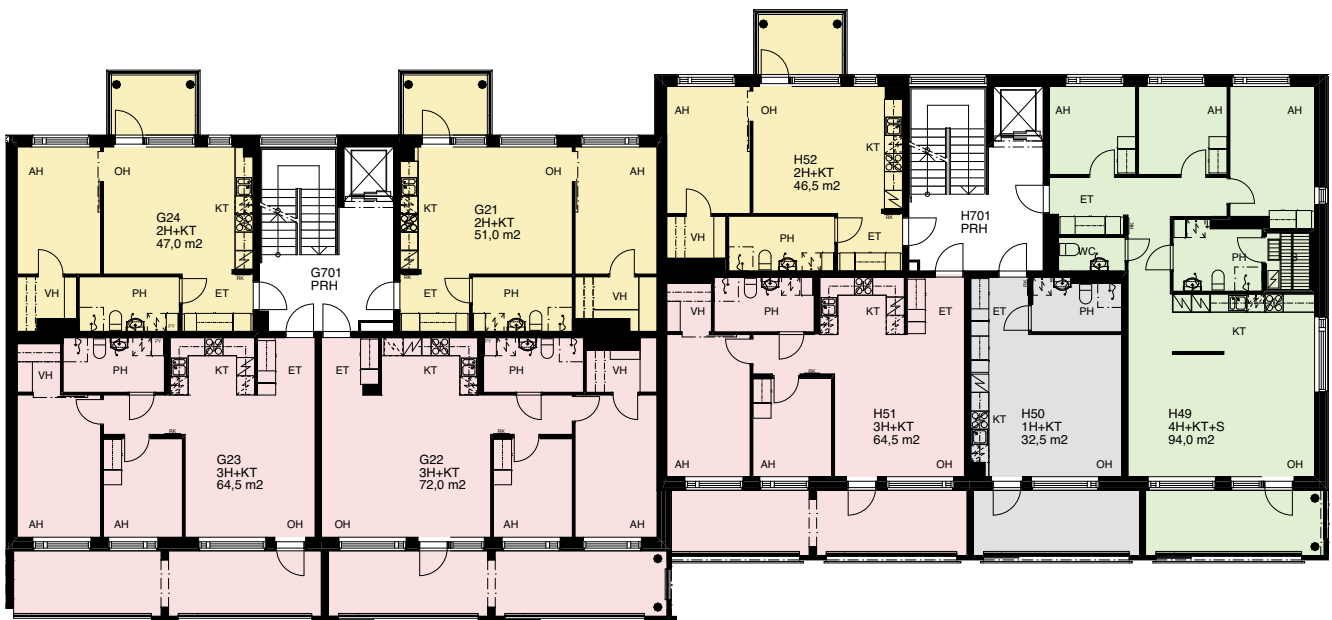
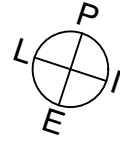
Lammaslammentie 6, 01710 Vantaa



KERROSPOHJA 7.KRS

1:300

Pidämme oikeuden muutoksiin.



Lammaslammentie

PAIKANNUSKAAVIO

- 1H
- 2H
- 3H
- 4H
- YHTEISTILAT



AS OY VANTAAN LAMMASLAMMENTIE

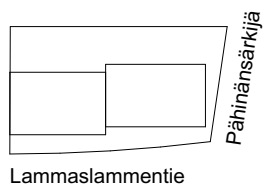
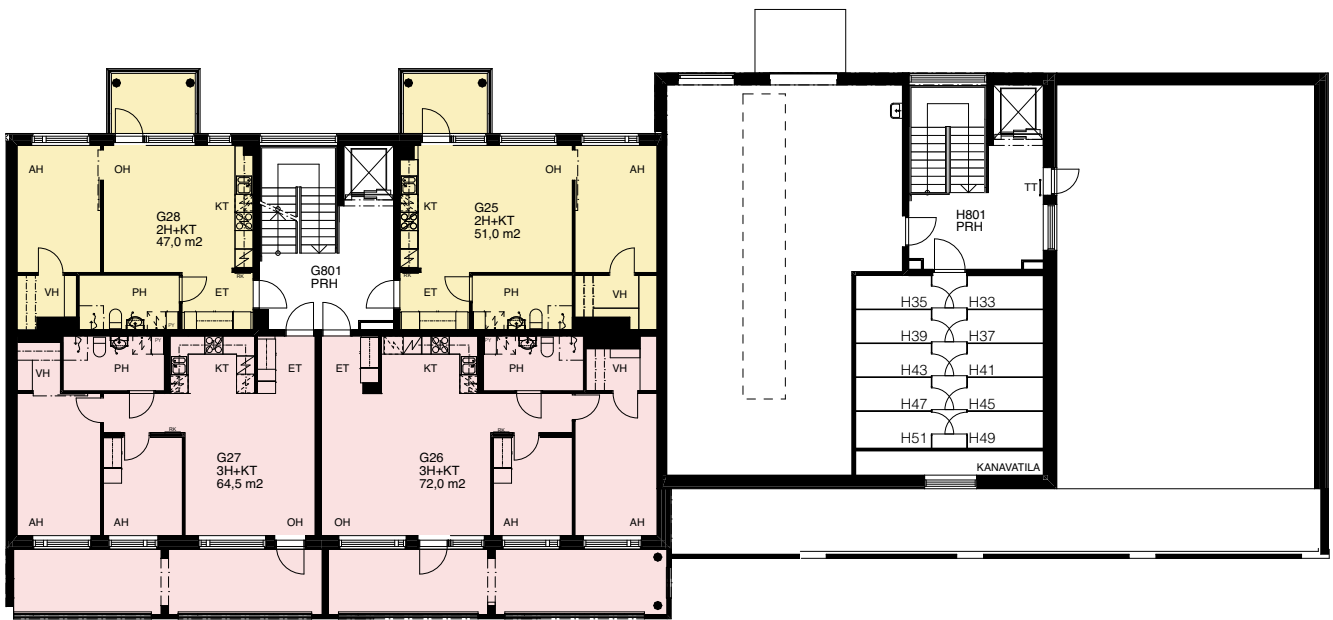
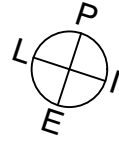
Lammaslammentie 6, 01710 Vantaa



KERROSPOHJA 8. KRS JA IVKH

1:300

Pidämme oikeuden muutoksiin.



PAIKANNUSKAAVIO



- 1H
- 2H
- 3H
- 4H
- YHTEISTILAT



AS OY VANTAAN LAMMASLAMMENTIE

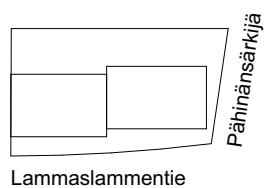
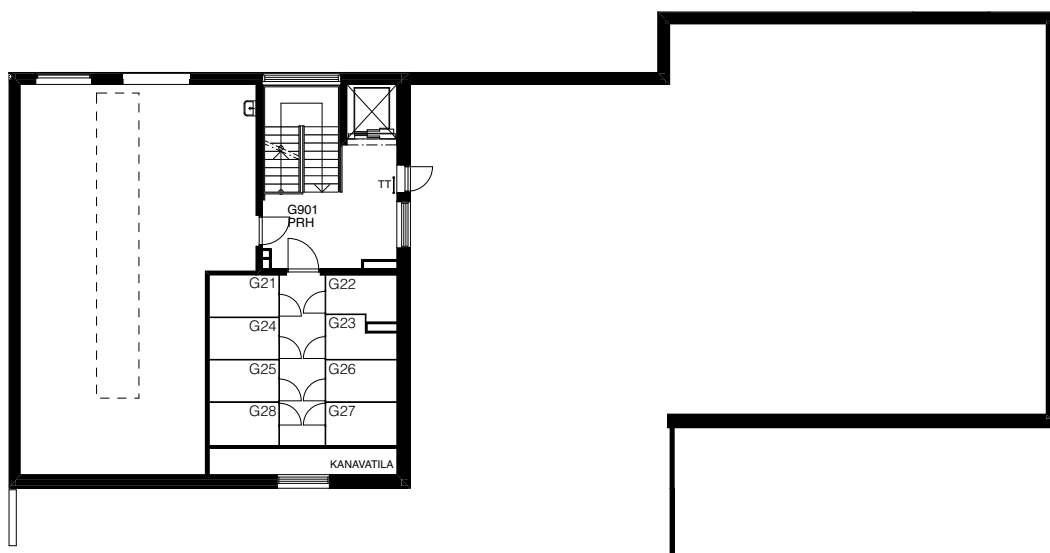
Lammaslammentie 6, 01710 Vantaa



KERROSPOHJA IVKH

1:300

Pidämme oikeuden muutoksiin.



Lammaslammentie



PAIKANNUSKAAVIO

-  1H
-  2H
-  3H
-  4H
-  YHTEISTILAT



AS OY VANTAAN LAMMASLAMMENTIE

Lammaslammentie 6, 01710 Vantaa



HUONEISTOPOHJA 1:100

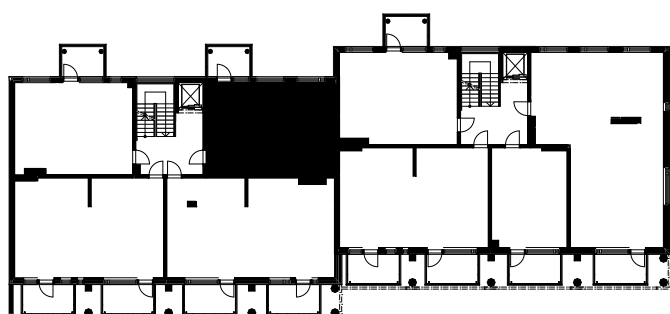
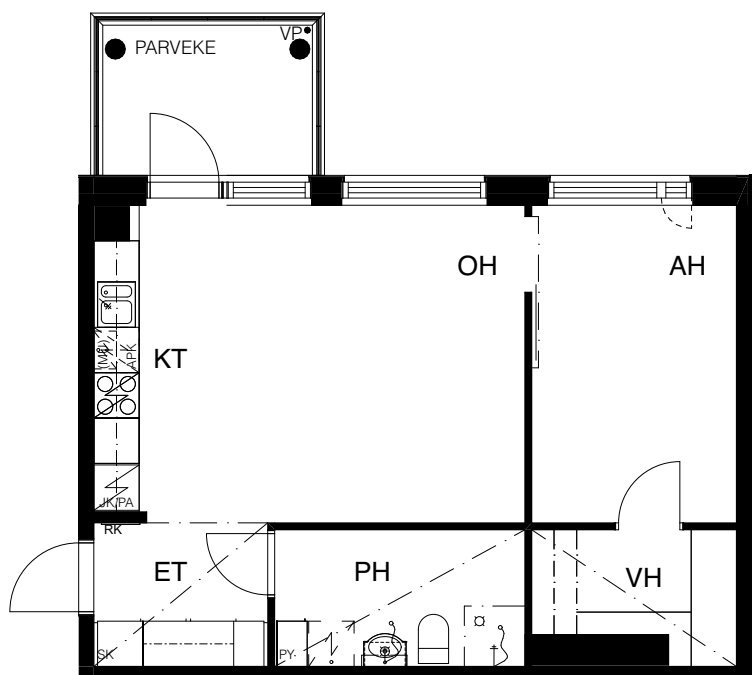
14.10.2022

Pidämme oikeuden muutoksiin.

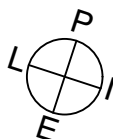
2H+KT+VH
51 m²



G1 2. krs



SIJAINIKAAVIO



POHJAPIIRROS 1/100



AS OY VANTAAN LAMMASLAMMENTIE

Lammaslammentie 6, 01710 Vantaa



HUONEISTOPOHJA 1:100

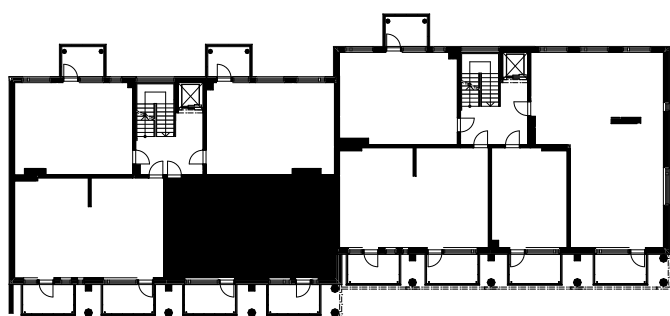
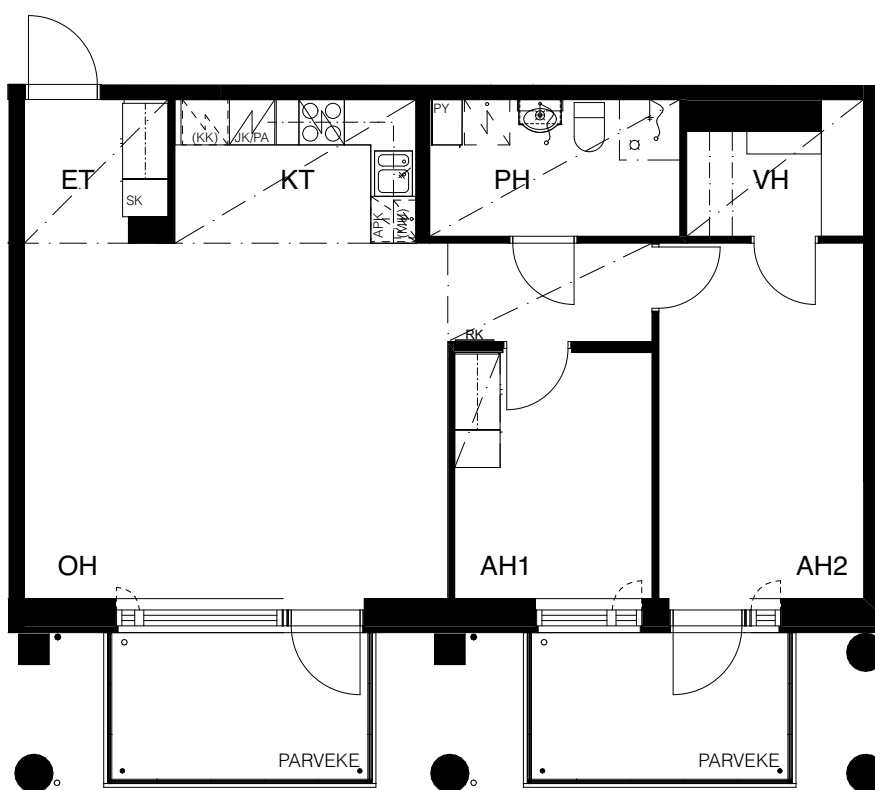
14.10.2022

Pidämme oikeuden muutoksiin.

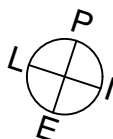
3H+KT+VH
72 m²



G2 2. krs



SIJAINTIKAAVIO



POHJAPIIRROS 1/100



AS OY VANTAAN LAMMASLAMMENTIE

Lammaslammentie 6, 01710 Vantaa

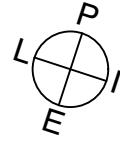


HUONEISTOPOHJA 1:100

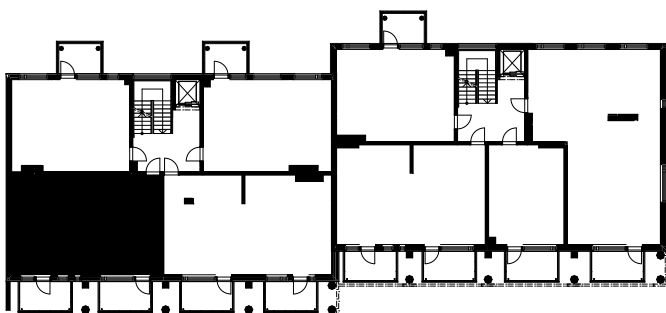
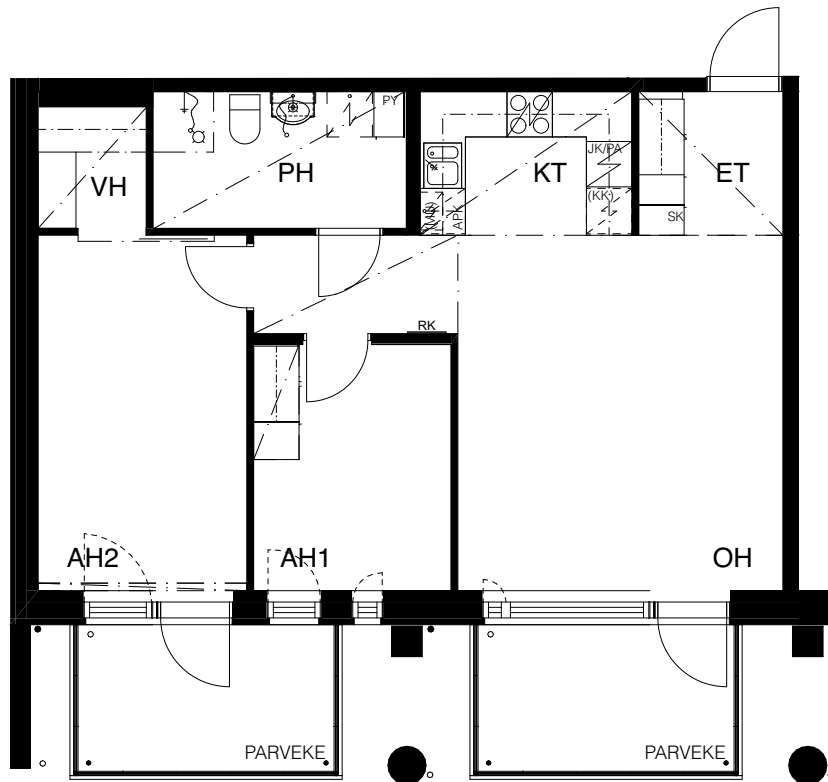
14.10.2022

Pidämme oikeuden muutoksiin.

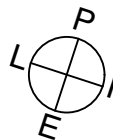
3H+KT+VH
64,5 m²



G3 2. krs



SIJAINTIKAAVIO



POHJAPIIRROS 1/100

0 1 2 3 4 5 m

AS OY VANTAAN LAMMASLAMMENTIE

Lammaslammentie 6, 01710 Vantaa



HUONEISTOPOHJA 1:100

14.10.2022

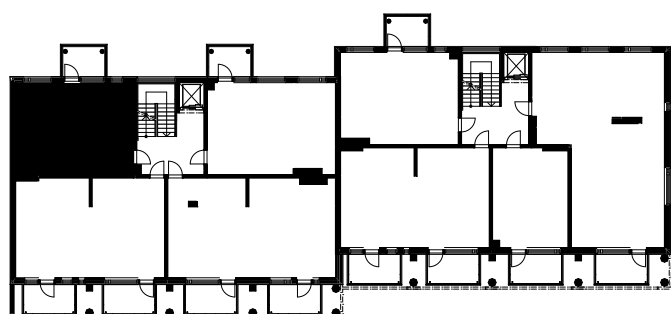
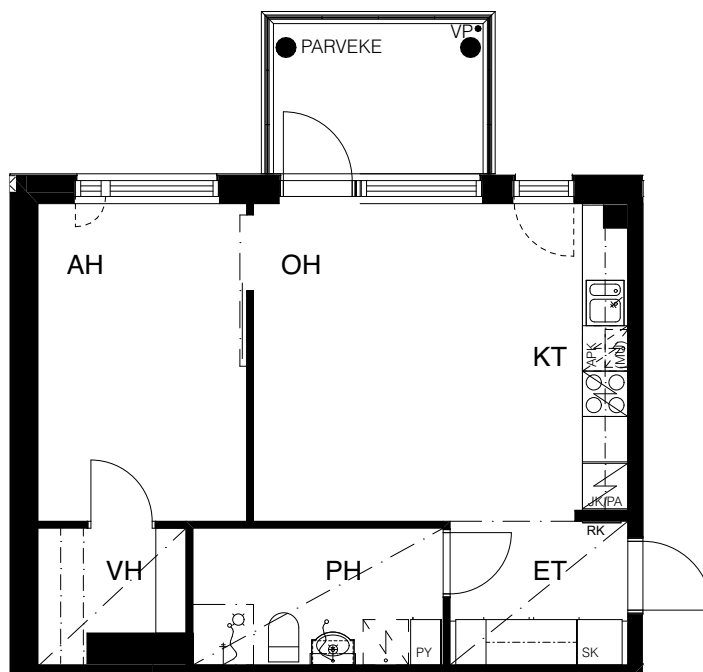
Pidämme oikeuden muutoksiin.

2H+KT+VH

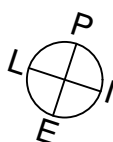
47 m²



G4 2. krs



SIJAINTIKAAVIO



POHJAPIIRROS 1/100



AS OY VANTAAN LAMMASLAMMENTIE

Lammaslammentie 6, 01710 Vantaa



HUONEISTOPOHJA 1:100

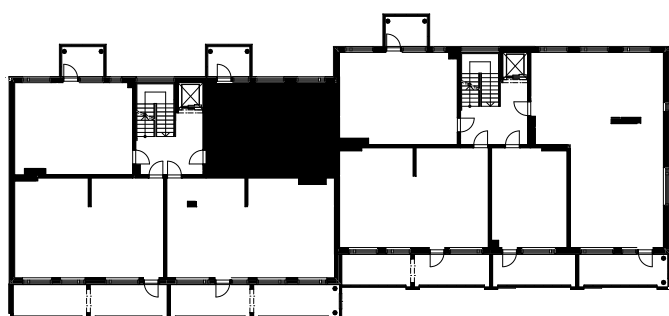
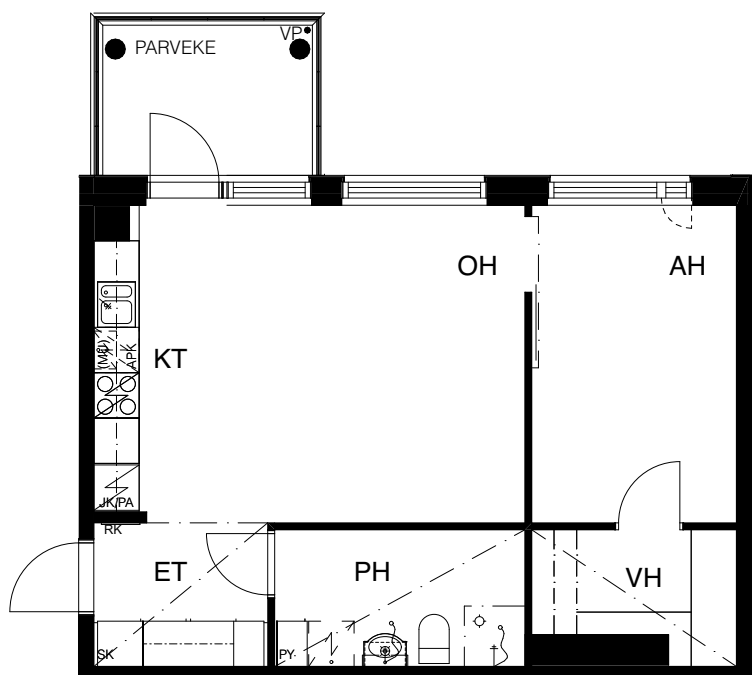
14.10.2022

Pidämme oikeuden muutoksiin.

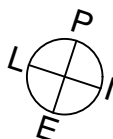
2H+KT+VH
51 m²



- G5 3. krs
- G9 4. krs
- G13 5. krs
- G17 6. krs
- G21 7. krs
- G25 8. krs



SIJAINTIKAAVIO



POHJAPIIRROS 1/100



AS OY VANTAAN LAMMASLAMMENTIE

Lammaslammentie 6, 01710 Vantaa



HUONEISTOPOHJA 1:100

14.10.2022

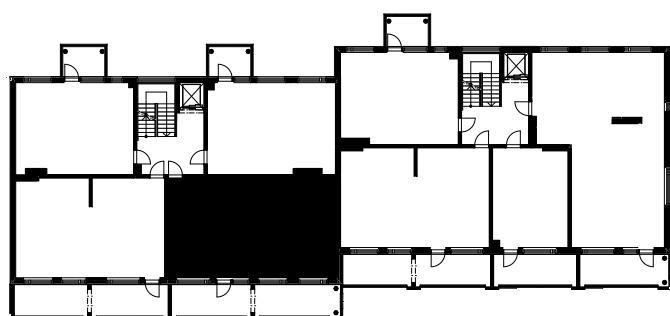
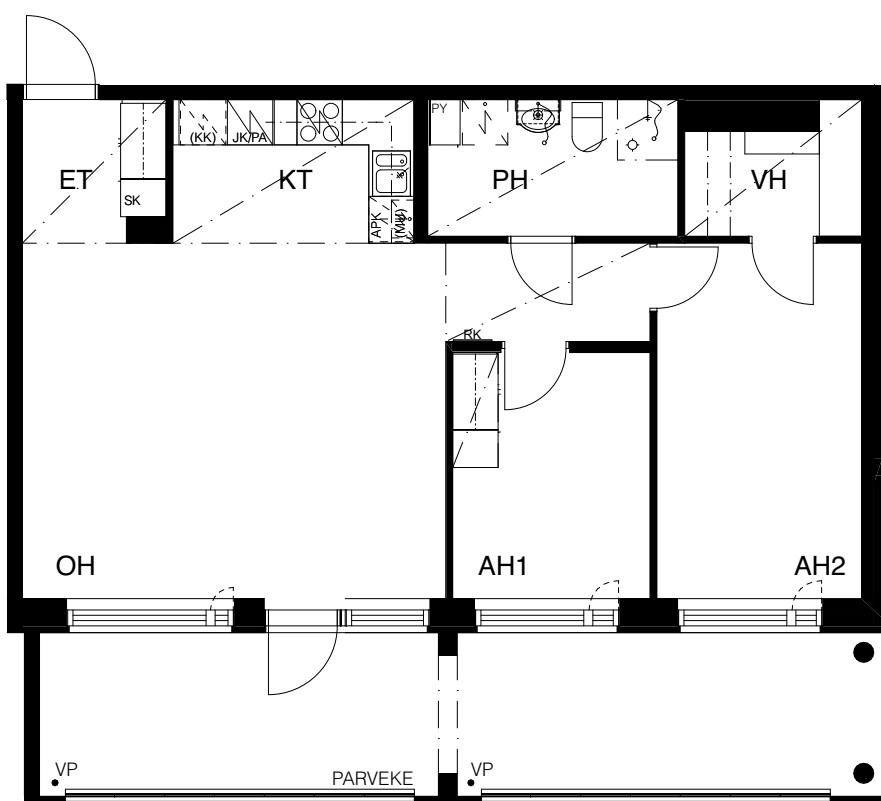
Pidämme oikeuden muutoksiin.

3H+KT+VH

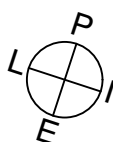
72 m²



- G6 3. krs
- G10 4. krs
- G14 5. krs
- G18 6. krs
- G22 7. krs
- G26 8. krs



SIJAINTIKAAVIO



POHJAPIIRROS 1/100



AS OY VANTAAN LAMMASLAMMENTIE

Lammaslammentie 6, 01710 Vantaa

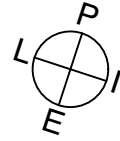


HUONEISTOPOHJA 1:100

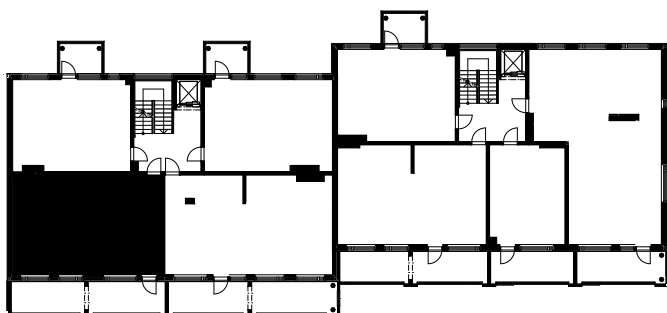
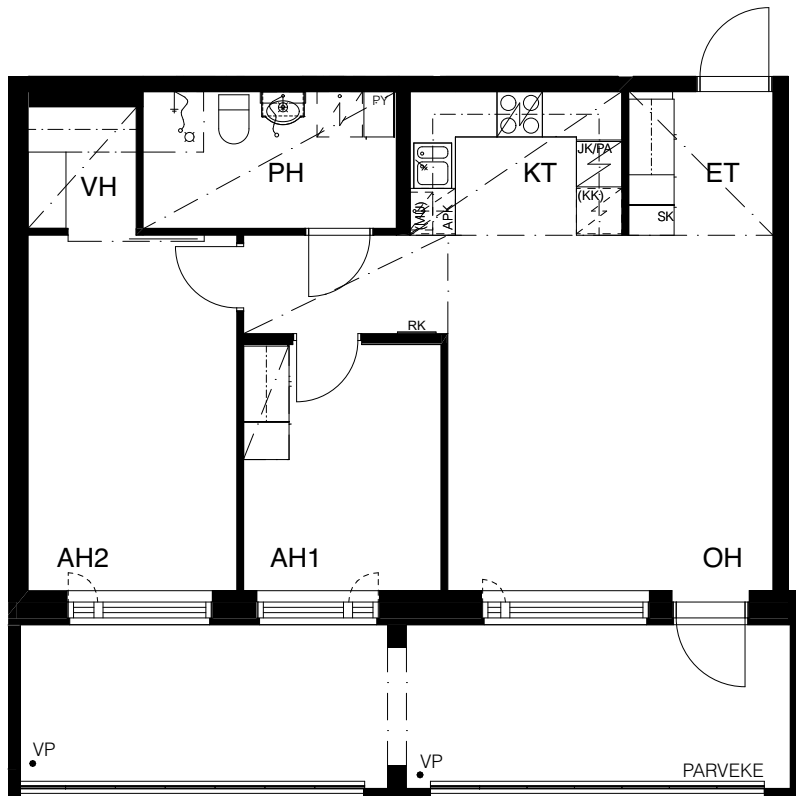
14.10.2022

Pidämme oikeuden muutoksiin.

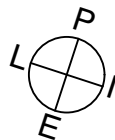
3H+KT+VH
64,5 m²



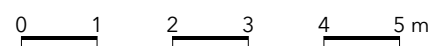
- G7 3. krs
- G11 4. krs
- G15 5. krs
- G19 6. krs
- G23 7. krs
- G27 8. krs



SIJAINTIKAAVIO



POHJAPIIRROS 1/100



AS OY VANTAAN LAMMASLAMMENTIE

Lammaslammentie 6, 01710 Vantaa

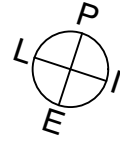


HUONEISTOPOHJA 1:100

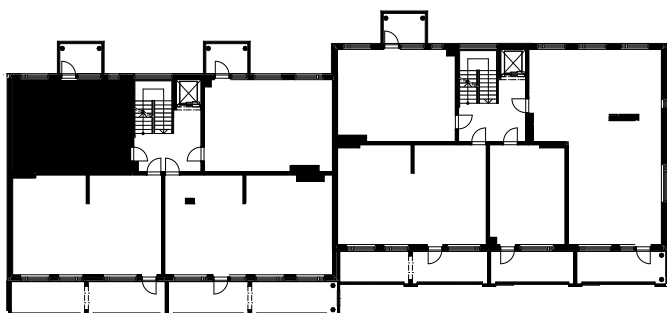
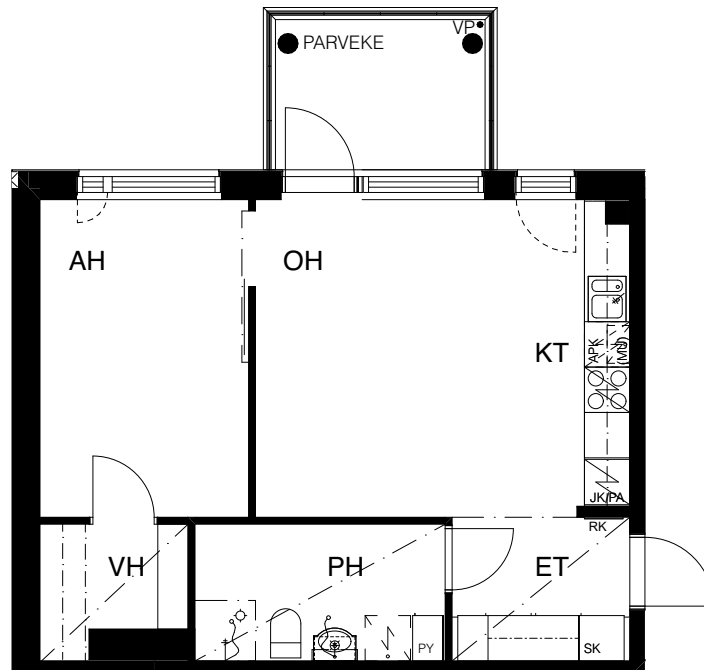
14.10.2022

Pidämme oikeuden muutoksiin.

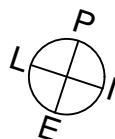
2H+KT+VH
47 m²



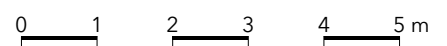
- G8 3. krs
- G12 4. krs
- G16 5. krs
- G20 6. krs
- G24 7. krs
- G28 8. krs



SIJAINTIKAAVIO



POHJAPIIRROS 1/100



AS OY VANTAAN LAMMASLAMMENTIE

Lammaslammentie 6, 01710 Vantaa



HUONEISTOPOHJA 1:100

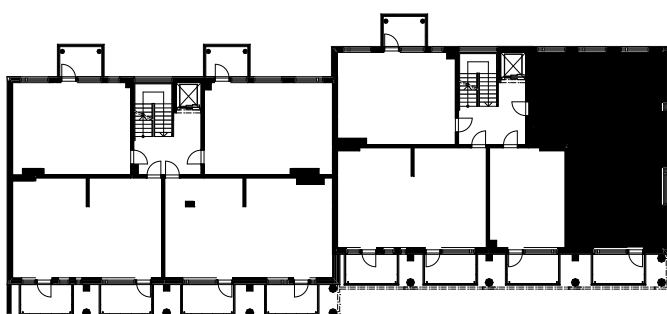
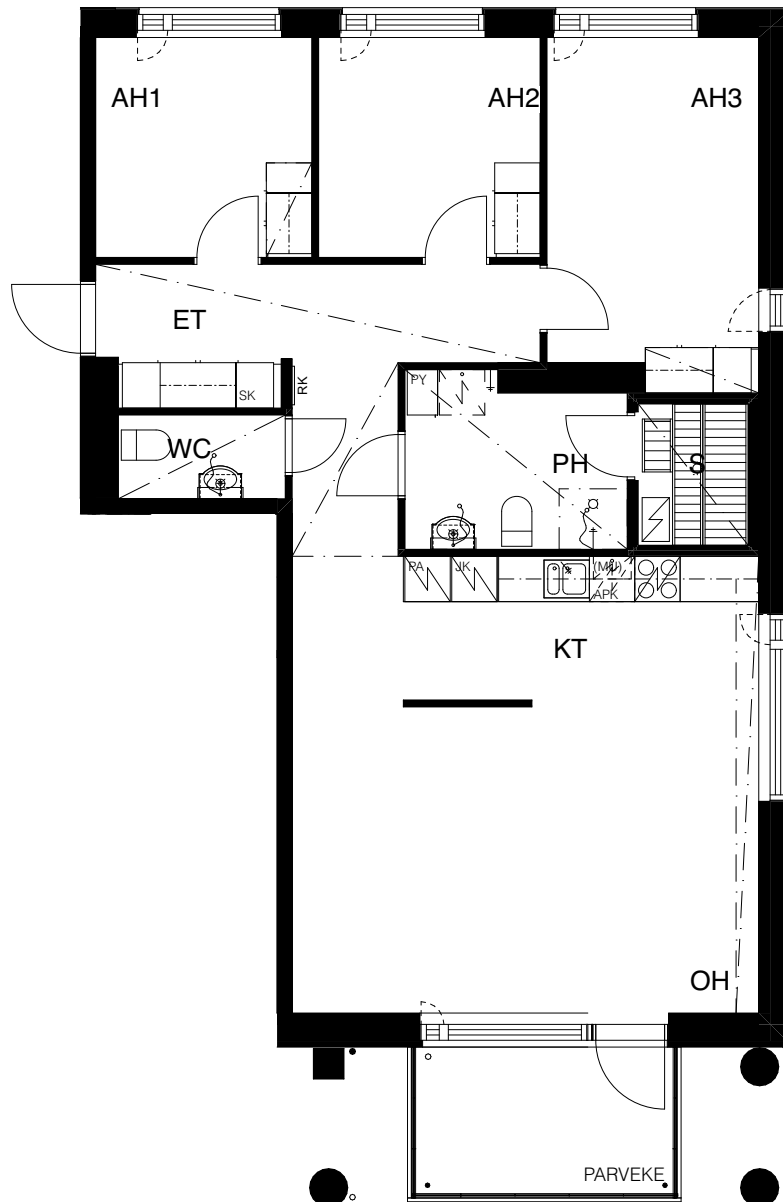
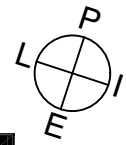
14.10.2022

Pidämme oikeuden muutoksiin.

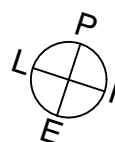
4H+KT+S+WC

94 m²

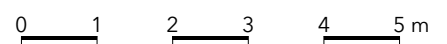
H29 2. krs



SIJAINTIKAAVIO



POHJAPIIRROS 1/100



AS OY VANTAAN LAMMASLAMMENTIE

Lammaslammentie 6, 01710 Vantaa



HUONEISTOPOHJA 1:100

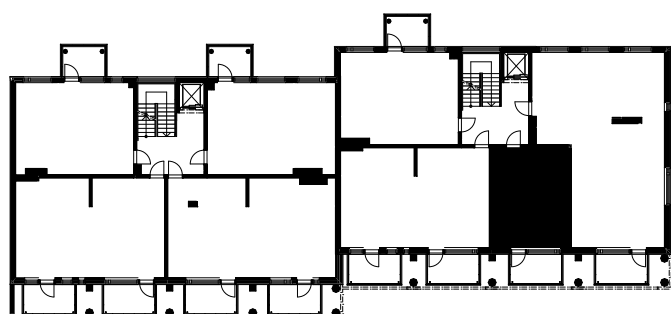
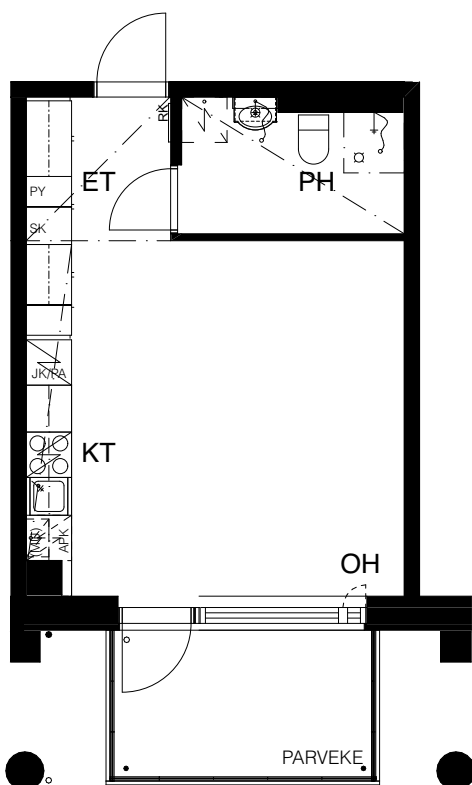
14.10.2022

Pidämme oikeuden muutoksiin.

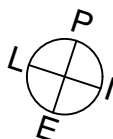
1H+KT
32,5 m²



H30 2. krs



SIJAINTIKAAVIO



POHJAPIIRROS 1/100



AS OY VANTAAN LAMMASLAMMENTIE

Lammaslammentie 6, 01710 Vantaa

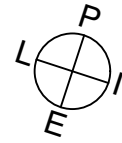


HUONEISTOPOHJA 1:100

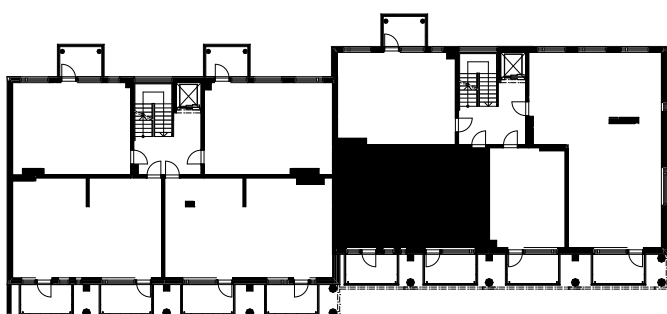
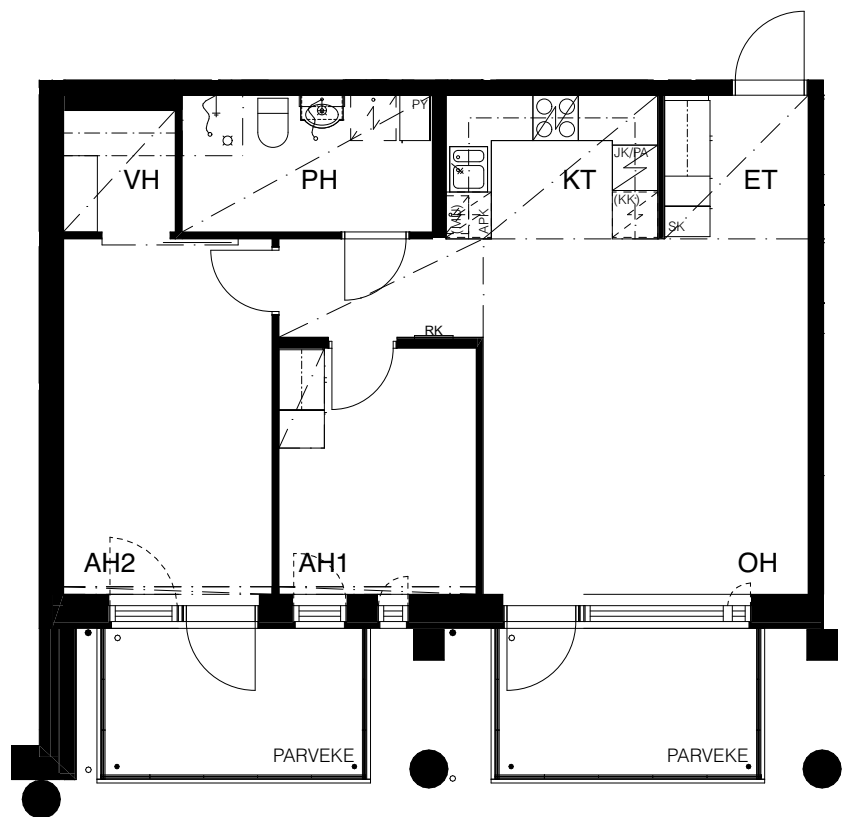
14.10.2022

Pidämme oikeuden muutoksiin.

3H+KT+VH
64,5 m²



H31 2. krs



SIJAINTIKAAVIO

POHJAPIIRROS 1/100

0 1 2 3 4 5 m

AS OY VANTAAN LAMMASLAMMENTIE

Lammaslammentie 6, 01710 Vantaa



HUONEISTOPOHJA 1:100

14.10.2022

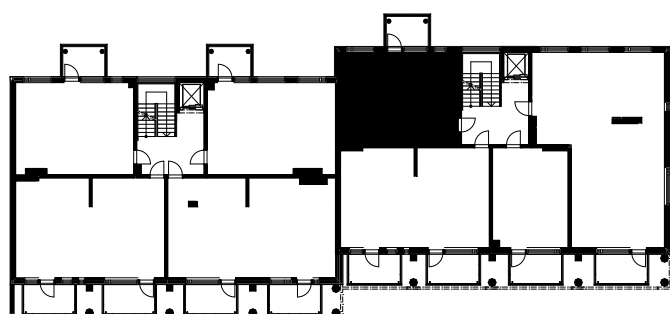
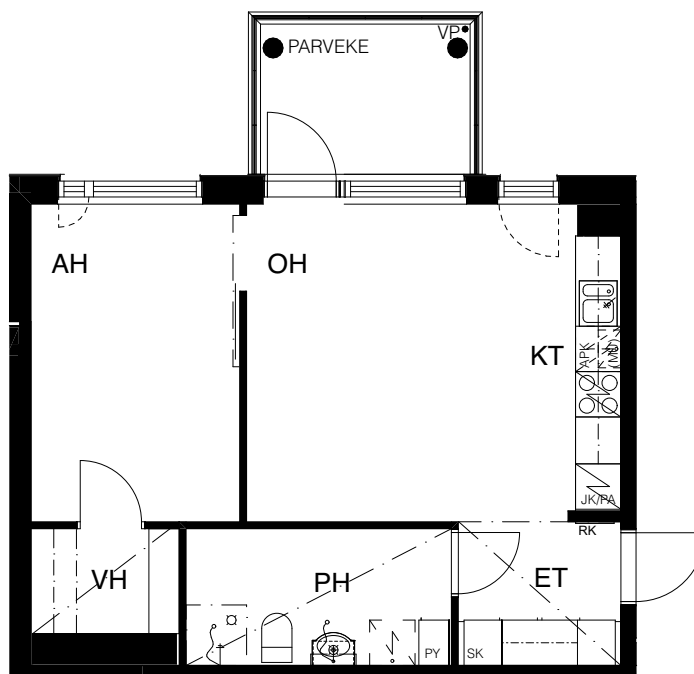
Pidämme oikeuden muutoksiin.

2H+KT+VH

46,5 m²



H32 2. krs



SIJAINIKAAVIO

POHJAPIIRROS 1/100



AS OY VANTAAN LAMMASLAMMENTIE

Lammaslammentie 6, 01710 Vantaa



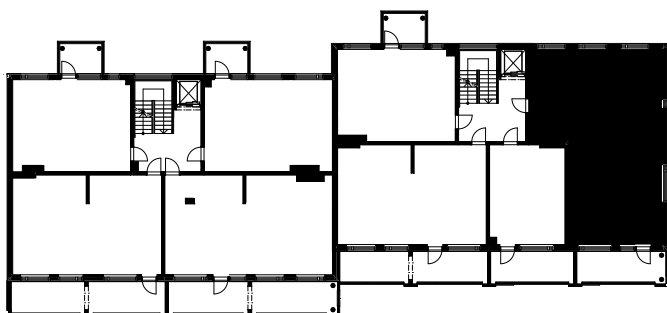
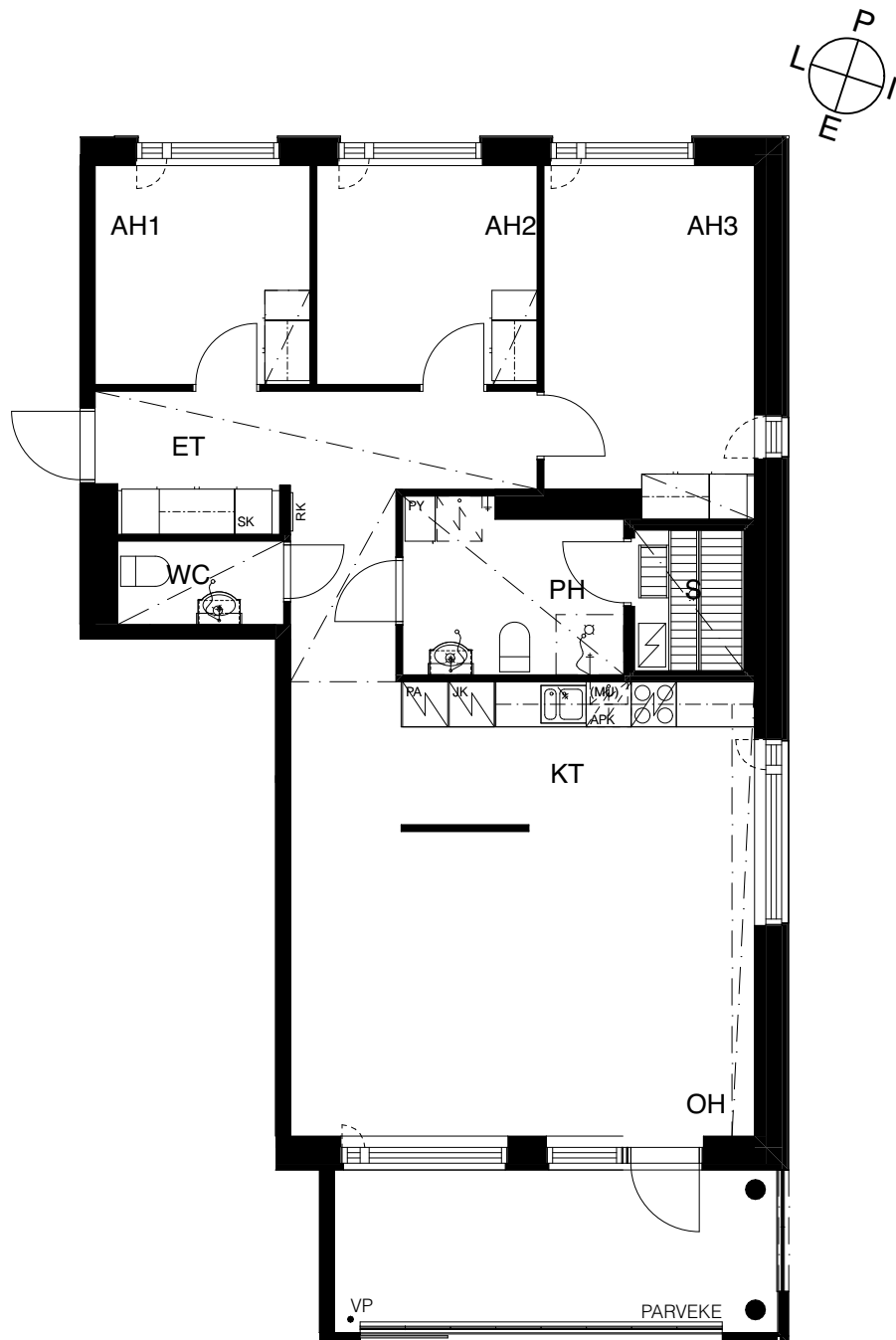
HUONEISTOPOHJA 1:100

14.10.2022

Pidämme oikeuden muutoksiin.

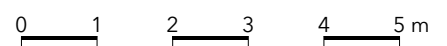
4H+KT+S+WC
94 m²

- H33 3. krs
- H37 4. krs
- H41 5. krs
- H45 6. krs
- H49 7. krs



SIJAINTIKAAVIO

POHJAPIIRROS 1/100



AS OY VANTAAN LAMMASLAMMENTIE

Lammaslammentie 6, 01710 Vantaa



HUONEISTOPOHJA 1:100

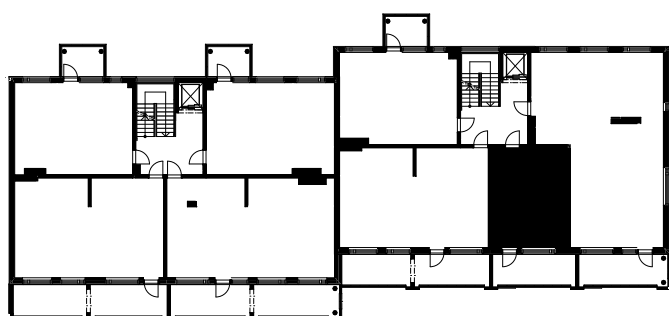
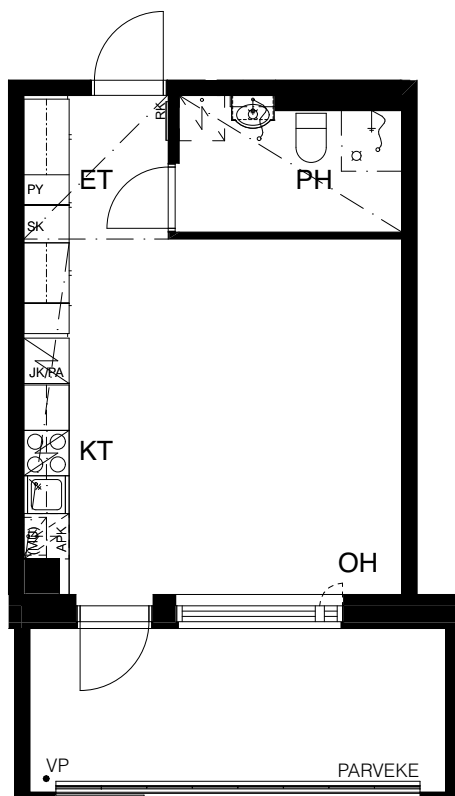
14.10.2022

Pidämme oikeuden muutoksiin.

1H+KT
32,5 m²



- H34 3. krs
- H38 4. krs
- H42 5. krs
- H46 6. krs
- H50 7. krs



SIJAINTIKAAVIO

POHJAPIIRROS 1/100



AS OY VANTAAN LAMMASLAMMENTIE

Lammaslammentie 6, 01710 Vantaa

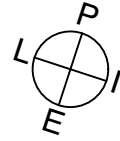


HUONEISTOPOHJA 1:100

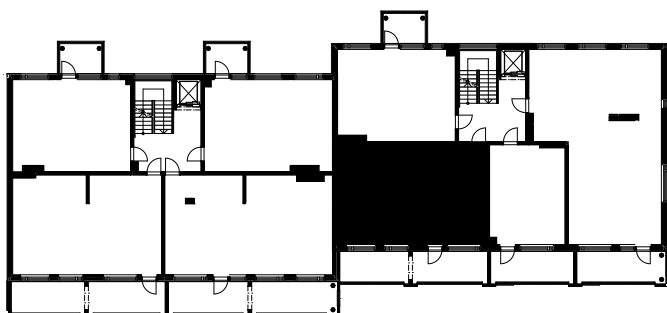
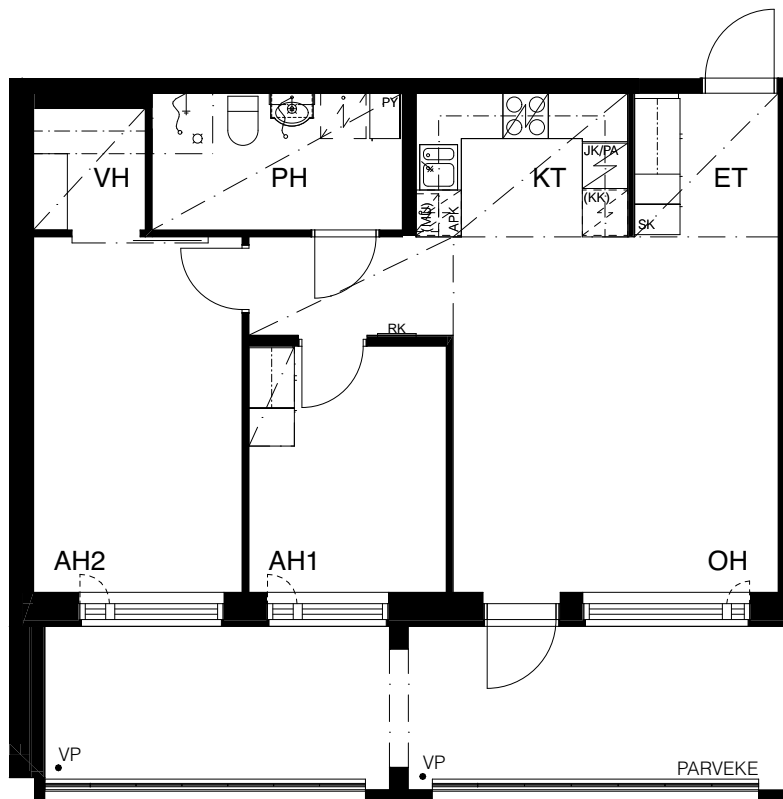
14.10.2022

Pidämme oikeuden muutoksiin.

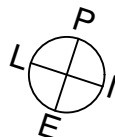
3H+KT+VH
64,5 m²



- H35 3. krs
- H39 4. krs
- H43 5. krs
- H47 6. krs
- H51 7. krs



SIJAINTIKAAVIO



POHJAPIIRROS 1/100

0 1 2 3 4 5 m

AS OY VANTAAN LAMMASLAMMENTIE

Lammaslammentie 6, 01710 Vantaa

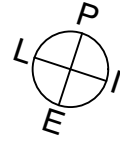


HUONEISTOPOHJA 1:100

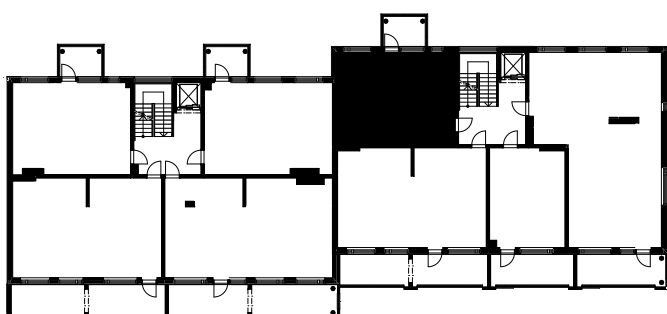
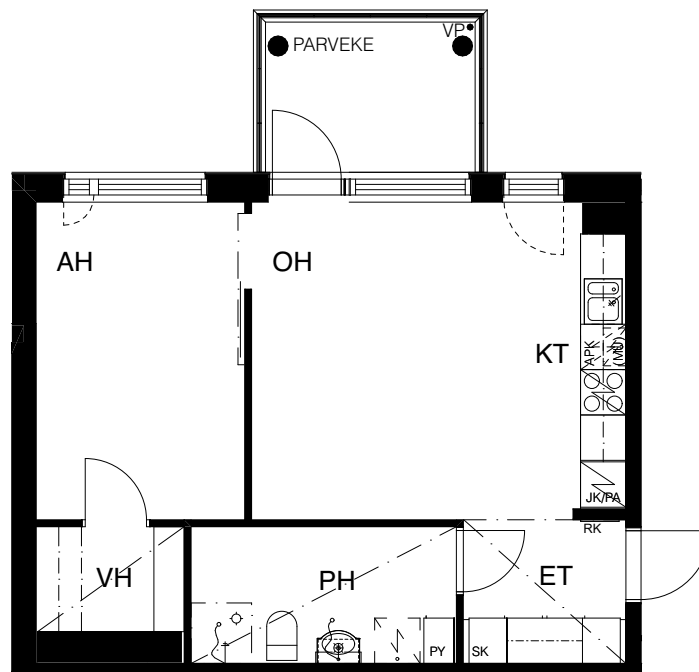
14.10.2022

Pidämme oikeuden muutoksiin.

2H+KT+VH
46,5 m²

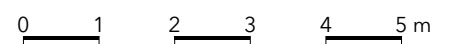


- H36 3. krs
- H40 4. krs
- H44 5. krs
- H48 6. krs
- H52 7. krs



SIJAINTIKAAVIO

POHJAPIIRROS 1/100



RAKENNUSTAPASELOSTUS, 14.10.2022

Pidämme oikeuden muutoksiin.

YLEISTÄ

As Oy Vantaan Lammaslammentie asuinkerrostalo koostuu kahdesta porrashuoneesta (G ja H). G-porrashuoneessa on kahdeksan kerrosta ja H-porrashuoneessa seitsemän kerrosta. Ullakkokerroksissa sijaitsee IVKH ja häkkivarastoja. Asuntoja on yhteensä 52. Kohteella on hallinnassaan 42 autopaikkaa + 2 vieraspaikkaa pysäköintirakennuksessa tontilla 7.

Kohteen on suunnitellut L Arkkitehdit Oy.

RAKENTEET

Perustukset ja alapohja

Perustukset ja alapohjat tehdään rakennepiirustuksien mukaan.

Väli- ja yläpohjat

Väli- ja yläpohja rakenteet toteutetaan rakennepiirustuksien mukaan. Väli- ja yläpohjalaatat ovat pääosin ontelolaattoja. Porrashuoneiden laatat, ml. välitasanteiden laatat, teräsbetonilaattoja.

Väliseinät

Huoneistojen väliset seinät sekä muut kantavat väliseinät toteutetaan rakennepiirustuksien mukaan ja ovat pääosin teräsbetonirakenteisia. Huoneistojen sisäiset väliseinät ovat teräs- tai puurankaisia kipsilevyseiniä, märkätiloissa AKO-väliseiniä; poislukien ryhmäkeskuseiniä, jotka ovat kipsilevyseiniä.

Ulkoseinät

Ulkoseinät ovat pääosin tiililaatta/betoni -pintaisia sandwich-elementiseiniä tai villarapattuja ja ne toteutetaan rakennepiirustuksien mukaan.

Ikkunat

Ikkunat ovat yleensä sisään aukeavia yksikarmisia kaksipuitteisia kolmi- tai nelilasilaisia sivu- ja alasaranoituja, MSE / AI- ikkunoita. Puuosat maalattu valkoiseksi. Karmien ulkopinnat ja uloisimmat puitteet polttomaalattu alumiinia. Asuinhuoneiden ikkunat varustetaan sälekaihtimilla.

Ovet

Kerrostaso-ovet ovat viilupintaisia EI30-paloluokan ovia. Asuntojen ja yhteistilojen väliovet ovat tehdasmaalattuja, 1-kertaisia huullettuja laakaovia, pesuhuoneiden ovet ovat ympärmaalattuja.

Parvekkeet

Asuinoissa on parveke. Parvekelaatat ja kannatus toteutetaan rakennepiirustuksien mukaan. Vedenpoisto on sisäpuolinen. Laatan yläpinta on muottipinta ja alapinta telattu. Parvekkeissa alumiiniprofiilikaide+kaidelasi. 2. kerroksen parvekkeissa pinnakaide. Parvekelaiteiden lasit osittain silkkipainettua lasia. Parvekkeet lasitetaan. Parvekkeet ovat lasituksesta huolimatta vapaasti tuulettavia ja alttiita sääolosuhteille.

Julkisivu

Sandwich-elementtien julkisivupinnat ovat tiilipintainen elementti, betoni värjättyä/uritettuna, villarappaus, maalattu pelti, rakennuslevy sekä maalattu/silkkipainettu lasi.

Pihan pintarakenteet ja pihavarusteet

pihaan rakennetaan leikki- ja oleskelualue. Pihatyöt tehdään erillisen pihasuunnitelman mukaan.

SISÄSEINÄPINNAT

Asuinhuoneiden seinät ovat pääosin maalattuja. Maalausta ei uloteta kiintokalusteiden taakse. Keittiössä ala- ja yläkaappien väliset taustaseinät laminaattia tai metallipintainen levy. Kylpyhuone- ja erillis-WC-tilojen seinät ovat laatoitettuja. Löylyhuoneiden seinät ovat paneeloituja.

KATOT

Asuinhuoneiden katot ovat pääosin ruiskutasoitettuja, lukuunottamatta alaslaskettuja kattoja, joiden osalta katot ovat tasoitettuja ja maalattuja. Kylpyhuoneiden, löylyhuoneiden ja erillis-WC-tilojen katot ovat paneeloituja.

LATTIAPÄÄLLYSTEET

Asuinhuoneiden lattioissa on laminaatti. Kiintokalusteiden alle ei asenneta laminaattia. Kylpyhuoneiden, löylyhuoneiden ja erillis-WC-tilojen lattioissa on keraaminen laatta.

KALUSTEET, KONEET JA LAITTEET

Keittiöiden kaapistojen yläovet ovat valkoisia ja alaovet vaalean harmaita laminaattioivia, rungot valkoista melamiinilevyä. Työpöytätasot ovat harmaata laminaattia, RST-allas tasoon upotettu. Liedet ovat vakiomallisia lattiamallia. Lieden päällä on liesikupu ja liesituuletinkaappi. Kaksiossa on yksi jääpakastin-kaappi ja varaus toiselle kylmäkaapille 3h huoneistossa. 4h huoneistossa on erillinen jääviileäkaappi ja pakastinkaappi.

Huoneistossa vakiona 60cm leveä astianpesukone.

Keittiössä on tilanvaraus mikroaaltouunille ja kylpyhuoneessa on liitos- ja tilanvaraukset pyykkipesukoneelle / pesutornille. Löylyhuoneessa on sähkökiukaat.

Eteiseen ja makuuhuoneiden komerokalusteiden ovet ja rungot valkoista melamiinia.

2-4h asuntoihin tulee kylpyhuoneisin pyykkikomero. 1h asunnoissa pyykkikomero on eteisen komerokalusteessa. Kylpyhuoneissa ja erillis-WC:ssä on pistorasiassa ja valaisimella varustetut peilikkaapit.

RAKENNUSTAPASELOSTUS, 14.10.2022

Pidämme oikeuden muutoksiin.

LÄMMITYS, ILMANVAIHTO, SÄHKÖ JA VESI

Kiinteistö liitetään kaukolämpöverkkoon. Huoneistossa on vesikiertoinen patterilämmitys, märkätiloissa kiinteistösähköön liitetty sähköinen mukavuuslattia-lämmitys. Huoneistossa on vakiotyyppiset vesikalusteet sekä koneellinen tulo- ja poistoilmavaihtojärjestelmä lämmöntalteenotolla.

Asunnoissa on etäluettavat huoneistokohtaiset vesimittarit.

Huoneiston sähköasennukset käsittävät normaalin määrän valaistus- ja käyttöpisteitä sekä pistorasioita. Huoneistot varustetaan sähköverkkoon kytketyillä palovaroitimilla. Kohde varustetaan ovipuhelinjärjestelmällä.

Kohde on suunniteltu energialuokkaan B₂₀₁₈

PORTAAT, PORRASHUONEET JA HISSIT

Kerrostalon porrashuoneiden porrassyöksyt ovat vakio valmisteisia betonielementtiportaita. Kaiteet ovat vakio mallisia maalattuja pintakaiteita. Jokaisessa porrashuoneessa on hissi.

ANTENNIJÄRJESTELMÄ JA LAAJAKAISTAYHTEYS

Kiinteistö liitetään kaapeli- V-järjestelmään. Kiinteistössä on valmius laajakaistayhteyksiin. Asunnossa on yleiskaapelointi, ja asukkailla on mahdollisuus tehdä omalla kustannuksella sopimus kiinteästä internet-liittymästä suoraan operaattorin kanssa.

SÄILYTYS- JA YHTEISTILAT

Kerrostalon maantasokerroksessa sijaitsevat kerhotila, talonsauna, kuivaushuoneet, lastenvaunuvälikomorit, lämpimät ulkoiluvälinevarastot sekä huoneistoitten verkkoiseinäiset irtaimistokomerot

PIHATYÖT JA PAIKOITUS

Pihatyöt tehdään erikoissuunnitelmien mukaan. Piha-alueella sijaitsee leikki- ja oleskelualueet. Piha on yhteiskäytössä koko korttelin kanssa.

Kohteen käyttöön tulee yhteensä 44 sähköpistokkeellista autopaikkaa, jotka kaikki sijaitsevat pysäköintirakennuksessa tontilla 7. Yksi autopaikka on mitoitettu liikuntaesteiselle. Neljä autopaikkaa varustetaan 11kw sähköauton latauspistokkeilla.

Jätehuolto on järjestetty syväkeräyssäiliöin yhteisesti koko korttelin kanssa. Lähimmät syväkeräyssäiliöt sijaitsevat H-talon päädyssä pihan puolella.

MUUTOSTYÖT

Asiakkaalla on mahdollisuus teettää rakennuttajan ennalta määrittelemiä ja hyväksymiä lisä- ja muutostöitä, joista urakoitsija antaa kirjallisen tarjouksen. Lisä- ja muutostyöt ilaukset tulee tehdä kirjallisena ilmoitettuun päivämäärän mennessä. muussa tapauksessa asunnot rakennetaan alkuperäisten suunnitelmien mukaisesti.

HUOMAUTUS

Tämä selostus on lyhennelmä varsinaisesta rakennustapaselostuksesta.

Rakennuttajan hyväksynnällä kohteen rakenteita ja materiaaleja voidaan vaihtaa toisiin samanarvoisiin. Yksityiskohdissa valmis toteutus voi poiketa myyntiesiteen tiedoista.

Asuin- ym. huoneisiin ja yhteistiloihin voidaan joutua tekemään, suunnitelmissa esitettyjen lisäksi, jotain talotekniikka-asennuksista johtuvia pienikokoisia koteloiteja.

Rakennusmääräysten edellyttämistä talon ulkovaipan rakennepaksuuksista ja käytetyistä rakennusmateriaaleista johtuen emme voi taata matkapuhelinverkon kuuluvuutta sisätiloissa.

Oikeudet piirustuksiin ja mittoihin sekä muiden tilojen muuttamiseen pidätetään.



TA-YHTIÖT
Asiakaspalvelukeskus
Puh. 045 7734 3777
info@ta.fi



ESPOO | HELSINKI | VANTAA
HÄMEENLINNA | JYVÄSKYLÄ | KUOPIO | LAHTI | OULU | TAMPERE | TURKU

