



# Laukaantie 21

Laukaa, Keskusta

Etsitkö asuntoa?



TA-Asumisoikeus Oy

**HUONEISTOLUETTELO**

2.9.2020

Pidätämme oikeuden muutoksiin.

kr	huoneisto	huoneistotyyppi	pinta-ala
1.	as. 1	2h+kt+vh	43,0 m <sup>2</sup>
	as. 2	2h+kt+s	50,5 m <sup>2</sup>
	as. 3	2h+k+s	58,5 m <sup>2</sup>
	as. 4	2h+kt+s	51,5 m <sup>2</sup>
	as. 5	2h+kt+s	49,0 m <sup>2</sup>
2.	as. 6	3h+k+s	67,0 m <sup>2</sup>
	as. 7	3h+k+s	70,5 m <sup>2</sup>
	as. 8	2h+kt+s	51,5 m <sup>2</sup>
	as. 9	2h+kt+s	49,0 m <sup>2</sup>
	as. 10	3h+k+s	70,0 m <sup>2</sup>
	as. 11	3h+kt+s	66,5 m <sup>2</sup>
	as. 12	2h+kt+vh	43,0 m <sup>2</sup>
3.	as. 13	3h+k+s	67,0 m <sup>2</sup>
	as. 14	3h+k+s	70,5 m <sup>2</sup>
	as. 15	2h+kt+s	51,5 m <sup>2</sup>
	as. 16	2h+kt+s	49,0 m <sup>2</sup>
	as. 17	3h+k+s	70,0 m <sup>2</sup>
	as. 18	3h+kt+s	66,5 m <sup>2</sup>
	as. 19	2h+kt+vh	43,0 m <sup>2</sup>
4.	as. 20	3h+k+s	67,0 m <sup>2</sup>
	as. 21	3h+k+s	70,5 m <sup>2</sup>
	as. 22	2h+kt+s	51,5 m <sup>2</sup>
	as. 23	2h+kt+s	49,0 m <sup>2</sup>
	as. 24	3h+k+s	70,0 m <sup>2</sup>
	as. 25	3h+kt+s	66,5 m <sup>2</sup>
	as. 26	2h+kt+vh	43,0 m <sup>2</sup>
5.	as. 27	3h+k+s	67,0 m <sup>2</sup>
	as. 28	3h+k+s	70,5 m <sup>2</sup>
	as. 29	2h+kt+s	51,5 m <sup>2</sup>
	as. 30	2h+kt+s	49,0 m <sup>2</sup>
	as. 31	3h+k+s	70,0 m <sup>2</sup>
	as. 32	3h+kt+s	66,5 m <sup>2</sup>
	as. 33	2h+kt+vh	43,0 m <sup>2</sup>

Yhteensä

5 kpl	2h+kt+vh	43,0 m <sup>2</sup>
5 kpl	2h+kt+s	49,0 m <sup>2</sup>
1 kpl	2h+kt+s	50,5 m <sup>2</sup>
5 kpl	2h+kt+s	51,5 m <sup>2</sup>
1 kpl	2h+k+s	58,5 m <sup>2</sup>
4 kpl	3h+kt+s	66,5 m <sup>2</sup>
4 kpl	3h+k+s	67,0 m <sup>2</sup>
4 kpl	3h+k+s	70,0 m <sup>2</sup>
4 kpl	3h+k+s	70,5 m <sup>2</sup>

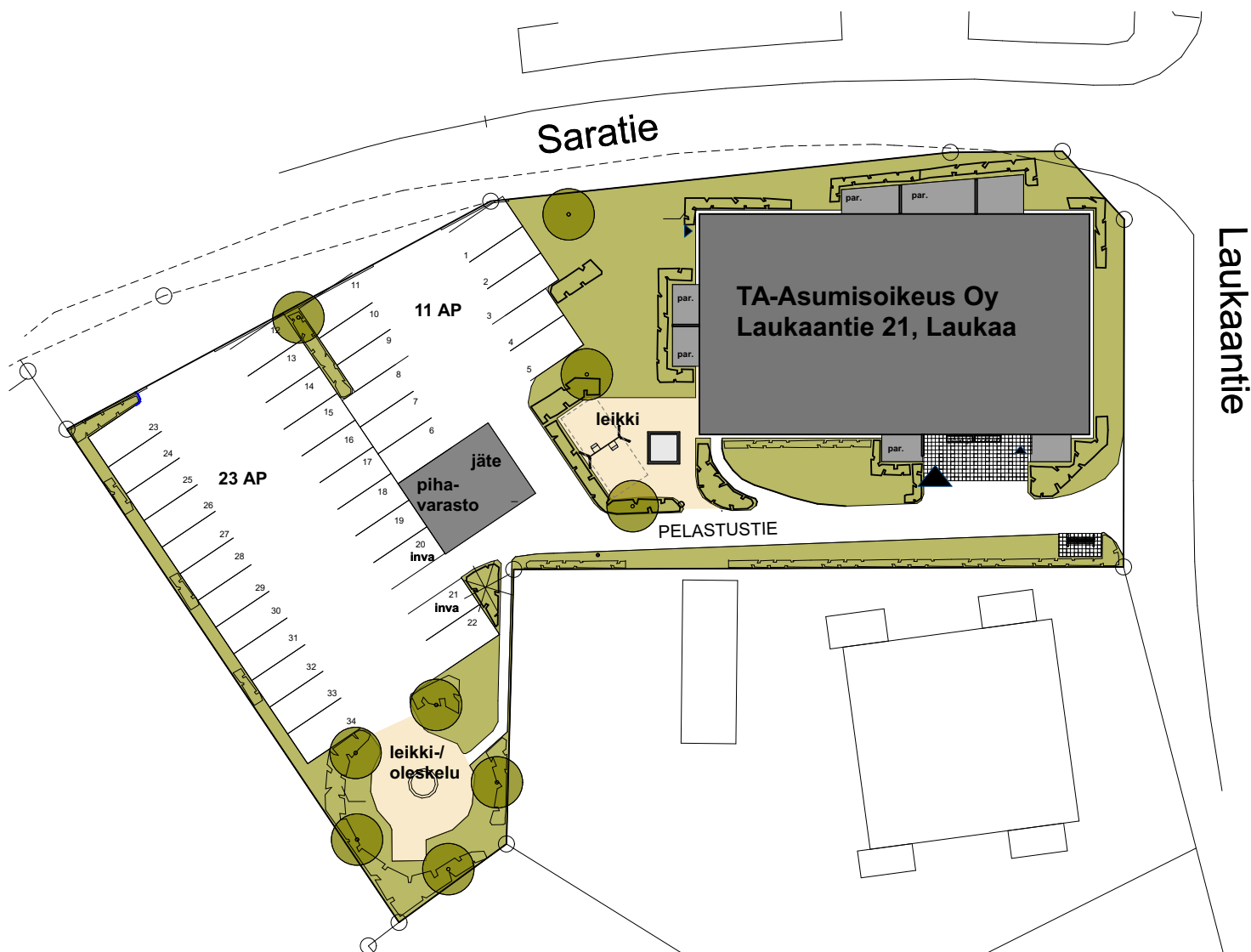
## Sijaintikartta





ASEMAKUVA 1:500  
2.9.2020

Pidätämme oikeuden muutoksiin.



JULKISIVUT 1:400  
2.9.2020

Pidätämme oikeuden muutoksiin.



JULKISIVU POHJOISEEN LAUKAANTIELLE



JULKISIVU LÄNTEEN SARATIELLE



JULKISIVU ETELÄÄN

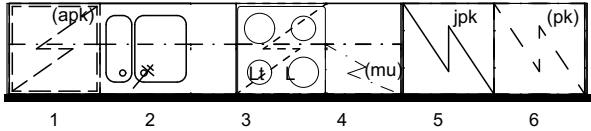


JULKISIVU ITÄÄN

PIIRUSTUSMERKINNÄT 1:100  
2.9.2020

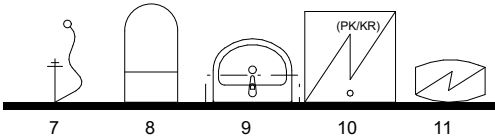
Pidätämme oikeuden muutoksiin.

keittiö



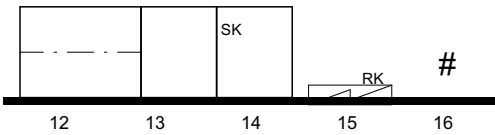
1. astianpesukone (varaus)
2. keittiöallas
3. liesi ja liesituuletin
4. mikroaaltouuni (varaus) yläkaapissa
5. jääpakkastinkaappi
6. pakastinkaappi (varaus)

pesuhuone ja sauna



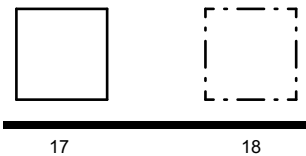
7. suihku
8. wc-istuin
9. allas ja peilikaappi
10. pyykinpesukone- ja kuivausrumpu -varaus
11. kiuas

eteinen ja makuuhuone



12. tankokaappi
13. hyllykaappi
14. siivouskaappi
15. ryhmäkeskus (sähkötaulu)
16. palovaroitin

parveke



17. tikasluukku (lattiassa)
18. tikasluukku (katossa)

HUONELYHENTEET:

ET eteinen  
K keittiö  
KT keittotila  
OH olohuone  
MH makuuhuone  
VH vaatehuone  
PE pesuhuone  
S sauna

PRH porrashuone  
KUIV kuivaushuone  
IRT irtaimistovarasto  
VSS väestönsuoja  
SPK sähköpääkeskus  
LJH lämmönjakuhuone  
UVV ulkoiluvälinevarasto  
LVV lastenvaunuvarasto

POHJAKUVA 1:200  
2.9.2020

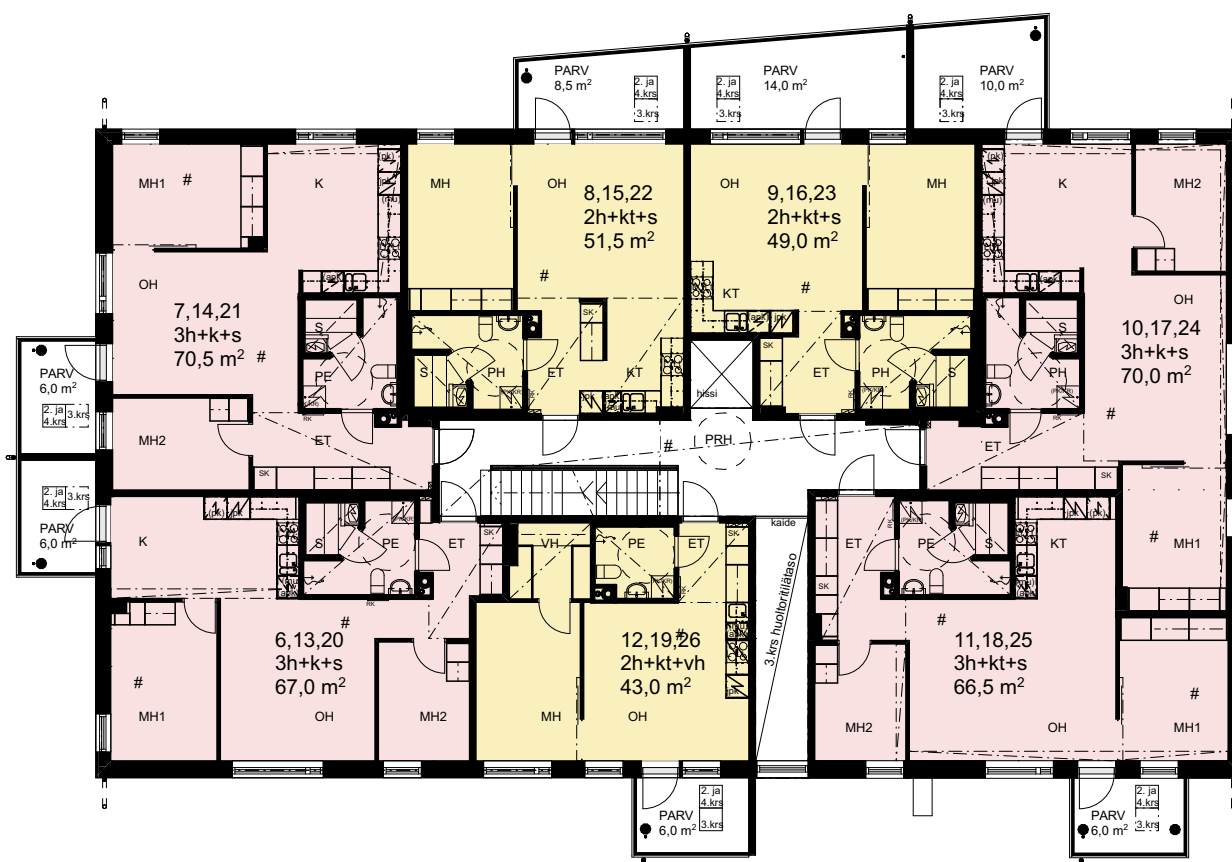
Pidätämme oikeuden muutoksiin.



1. kerros

POHJAKUVA 1:200  
2.9.2020

Pidätämme oikeuden muutoksiin.



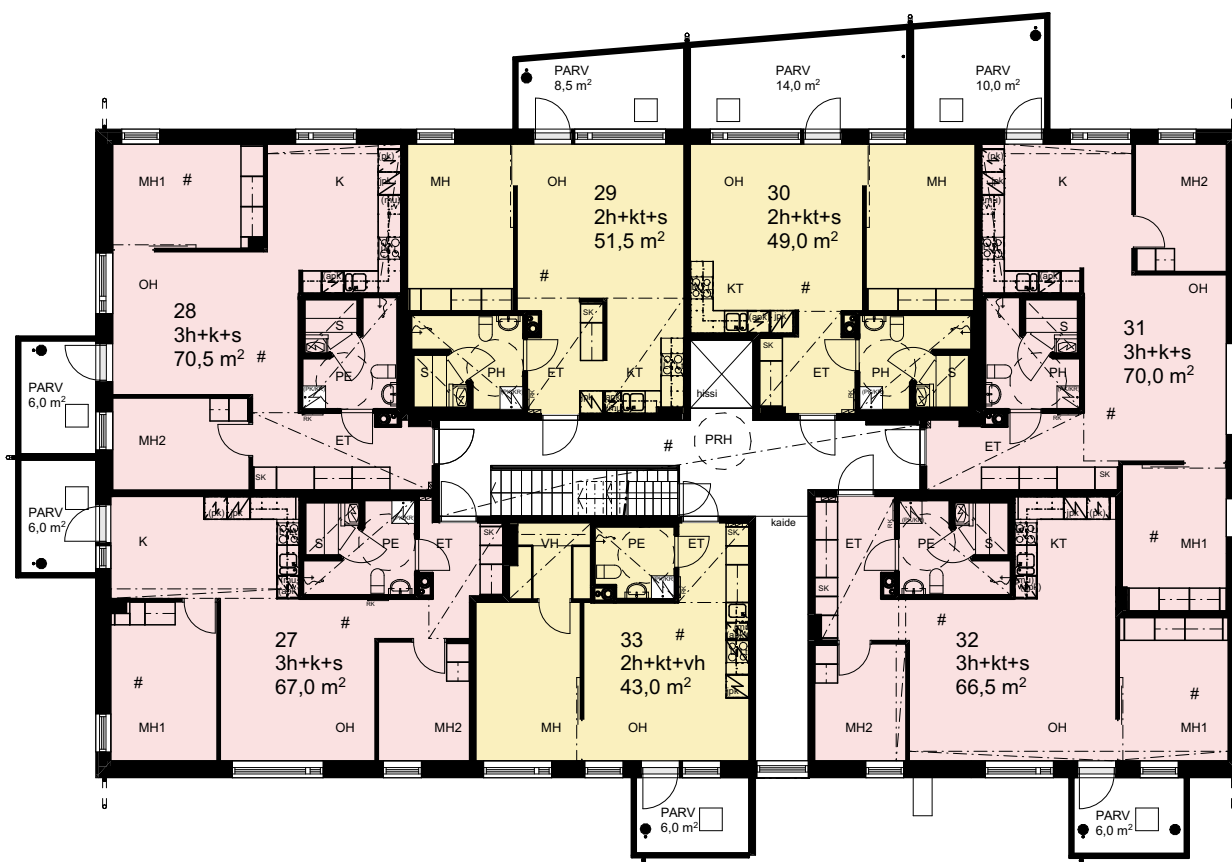
## 2.- 4. kerros

Huom. Parvekkeilla luukkutikkaiden paikka vaihtelee kerroksittain.



POHJAKUVA 1:200  
2.9.2020

Pidätämme oikeuden muutoksiin.



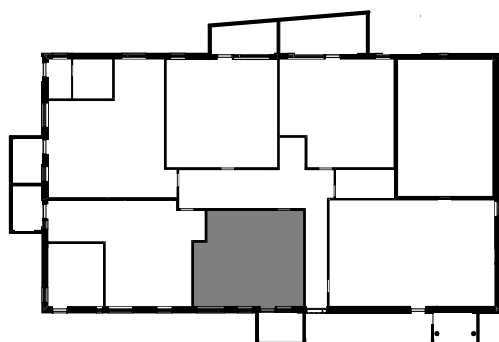
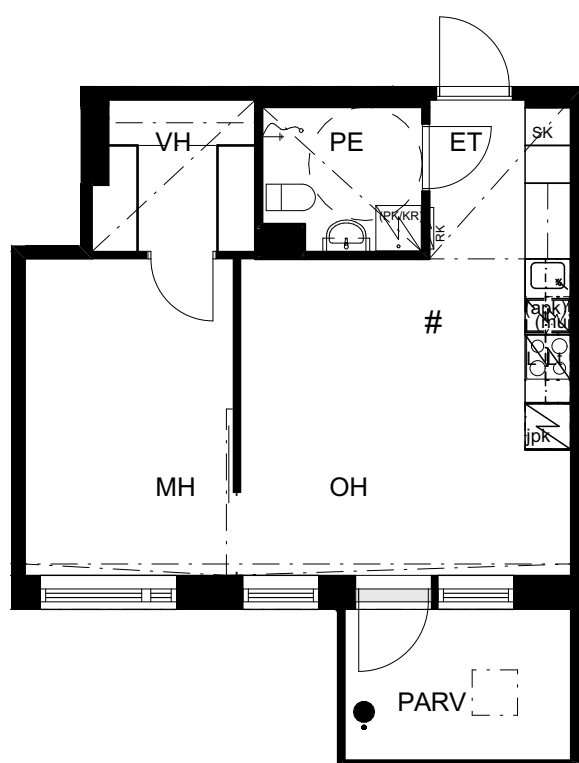
5. kerros

HUONEISTOPOHJA 1:100  
2.9.2020

Pidätämme oikeuden muutoksiin.

**2h+kt+vh**  
**43,0 m<sup>2</sup>**

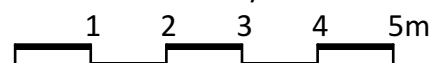
as. 1      1. krs



SIJAINTIKAAVIO



POHJAPIIRROS 1/100



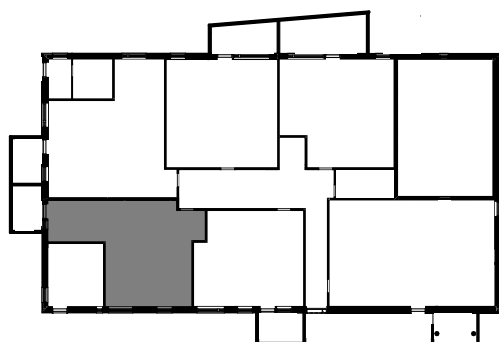
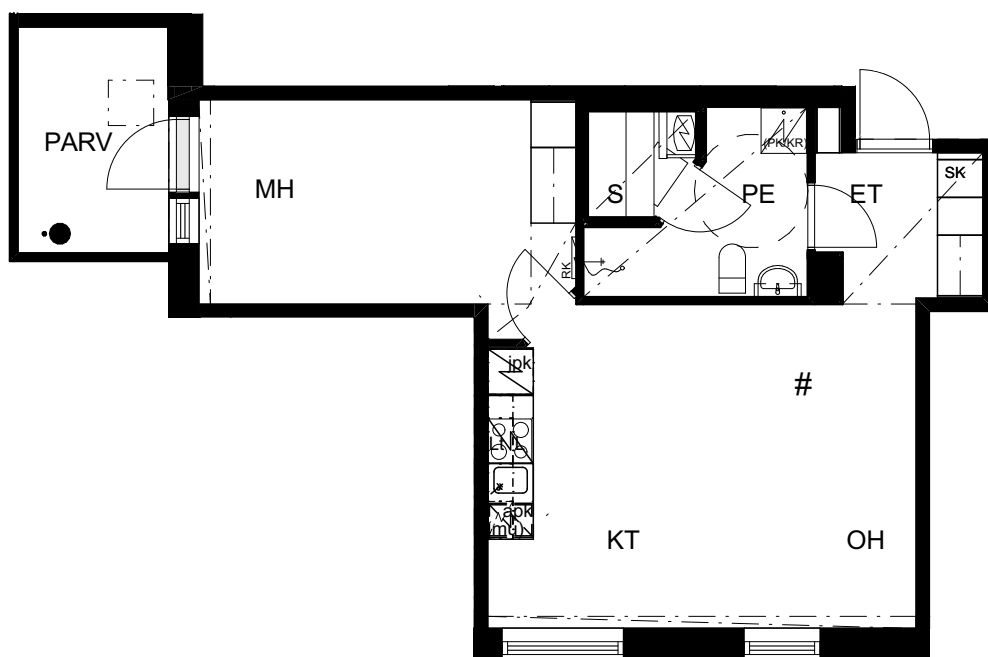
HUONEISTOPOHJA 1:100  
2.9.2020

Pidätämme oikeuden muutoksiin.

**2h+kt+s**  
**50,5 m<sup>2</sup>**

as. 2

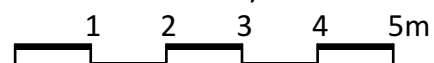
1. krs



SIJAINTIKAAVIO



POHJAPIIRROS 1/100



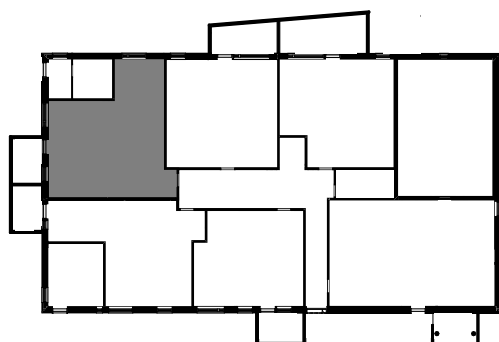
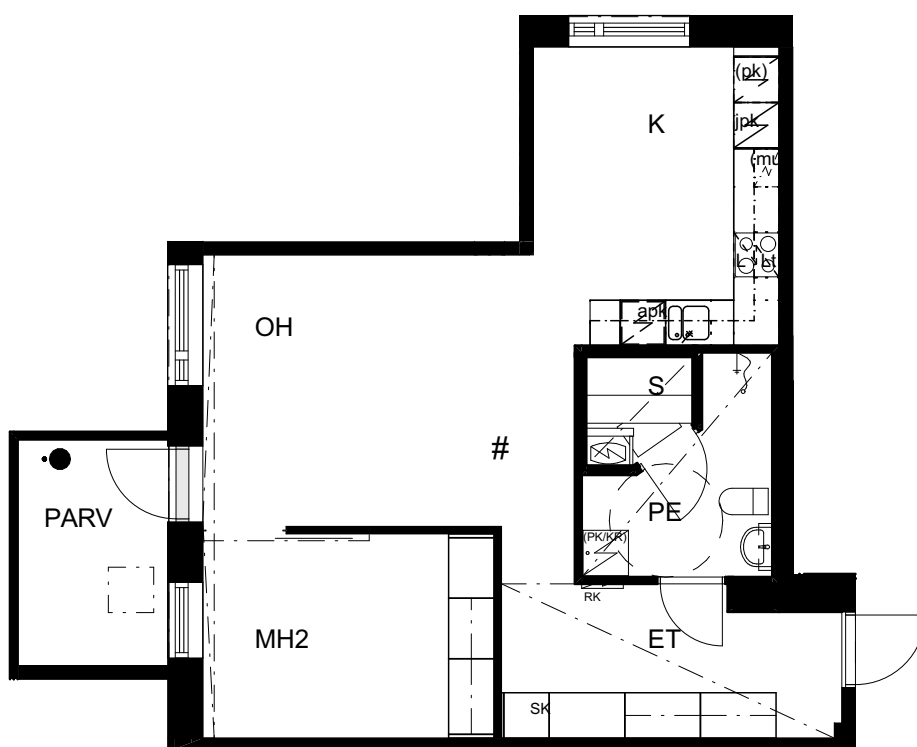
HUONEISTOPOHJA 1:100  
2.9.2020

Pidätämme oikeuden muutoksiin.

**2h+k+s**  
**58,5 m<sup>2</sup>**

as. 3

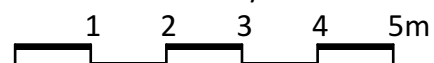
1. krs



SIJAINTIKAAVIO



POHJAPIIRROS 1/100

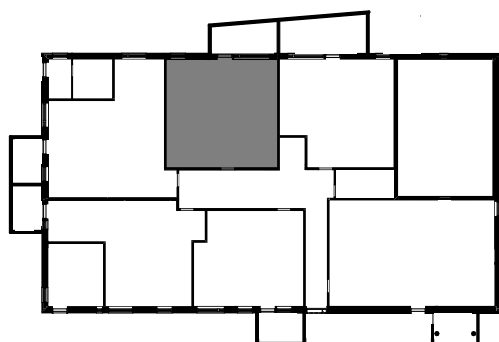
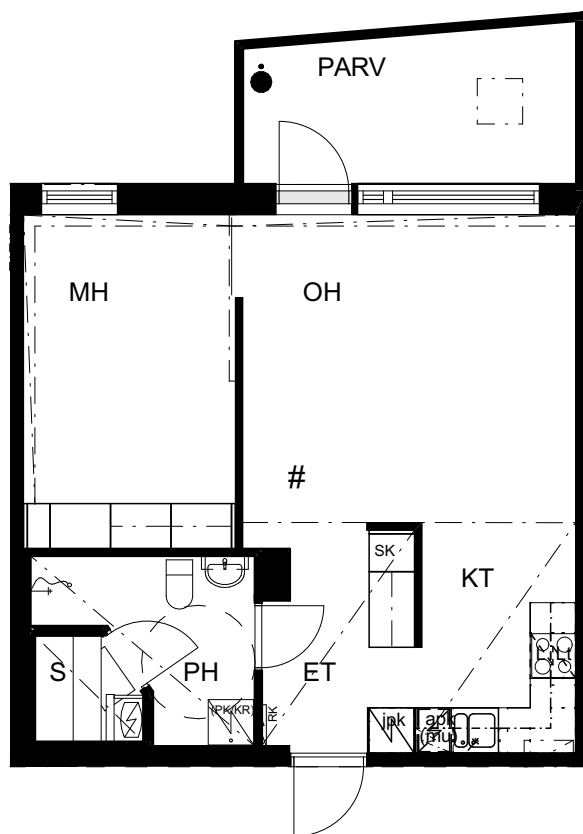


HUONEISTOPOHJA 1:100  
2.9.2020

Pidätämme oikeuden muutoksiin.

**2h+kt+s**  
**51,5 m<sup>2</sup>**

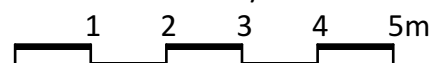
as. 4      1. krs



SIJAINTIKAAVIO



POHJAPIIRROS 1/100



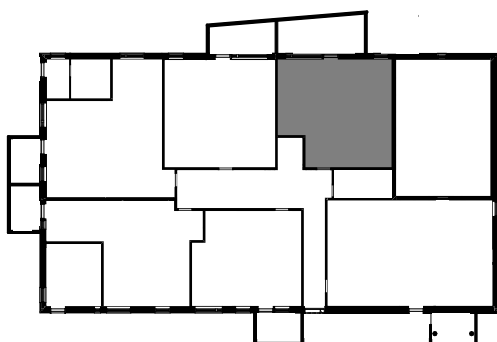
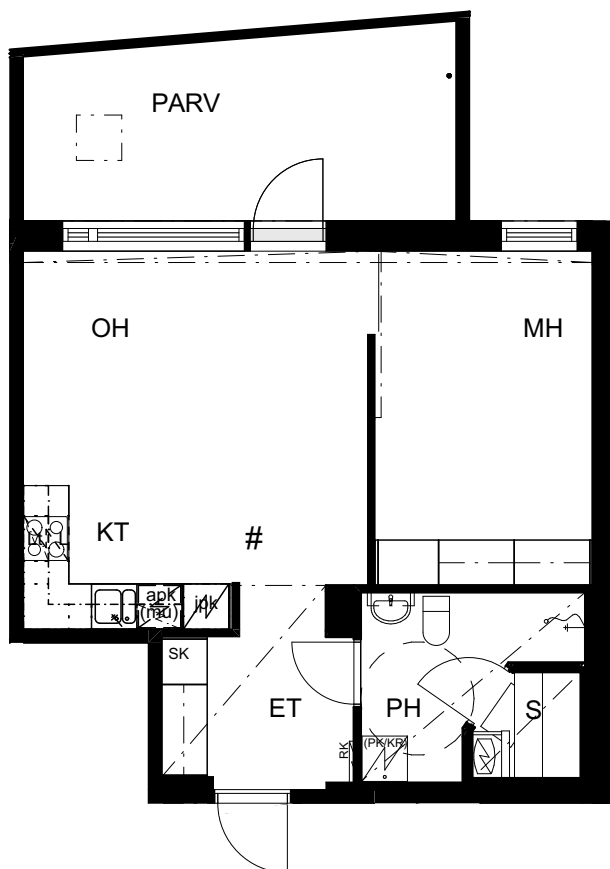


HUONEISTOPOHJA 1:100  
2.9.2020

Pidätämme oikeuden muutoksiin.

**2h+kt+s**  
**49,0 m<sup>2</sup>**

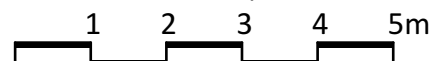
as. 5      1. krs



SIJAINTIKAAVIO



POHJAPIIRROS 1/100

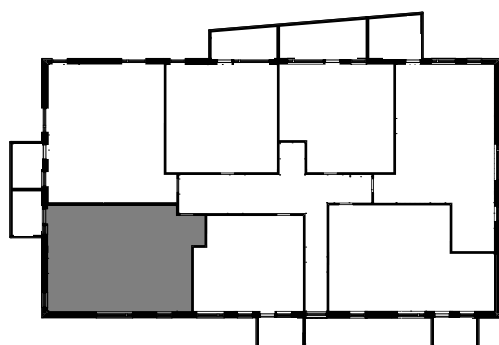
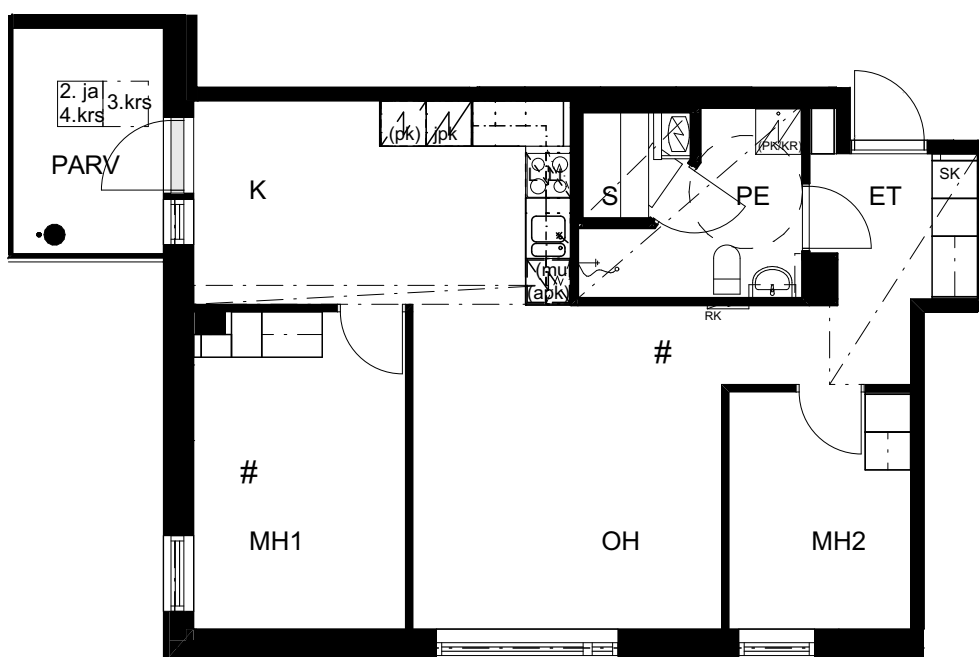


HUONEISTOPOHJA 1:100  
2.9.2020

Pidätämme oikeuden muutoksiin.

**3h+k+s**  
**67,0 m<sup>2</sup>**

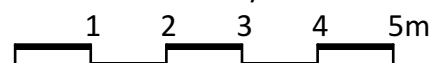
as. 6            2. krs  
as. 13          3. krs  
as. 20          4. krs



SIJAINTIKAAVIO



POHJAPIIRROS 1/100

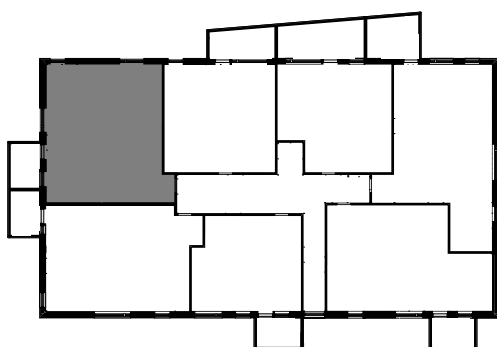


HUONEISTOPOHJA 1:100  
2.9.2020

Pidätämme oikeuden muutoksiin.

**3h+k+s**  
**70,5 m<sup>2</sup>**

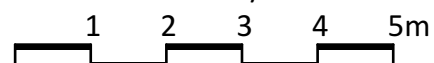
as. 7            2. krs  
as. 14          3. krs  
as. 21          4. krs



SIJAINTIKAAVIO



POHJAPIIRROS 1/100

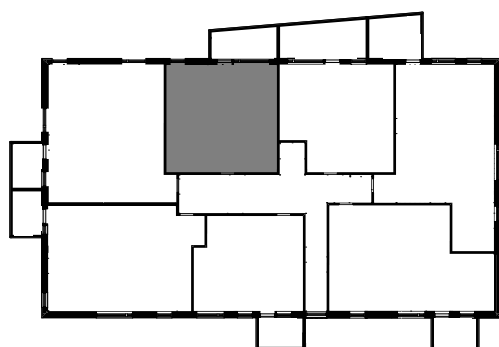
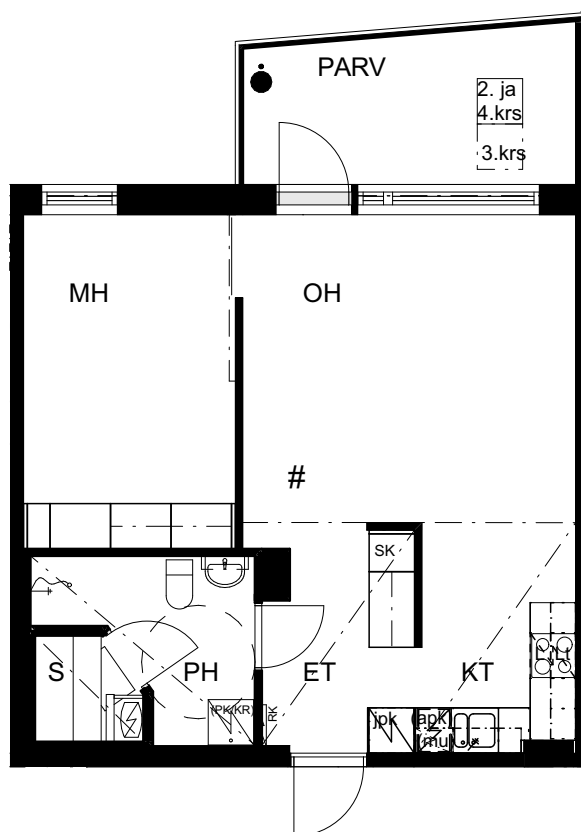


HUONEISTOPOHJA 1:100  
2.9.2020

Pidätämme oikeuden muutoksiin.

**2h+kt+s**  
**51,5 m<sup>2</sup>**

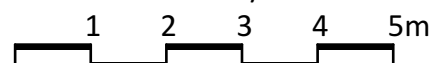
as. 8            2. krs  
as. 15          3. krs  
as. 22          4. krs



SIJAINTIKAAVIO



POHJAPIIRROS 1/100

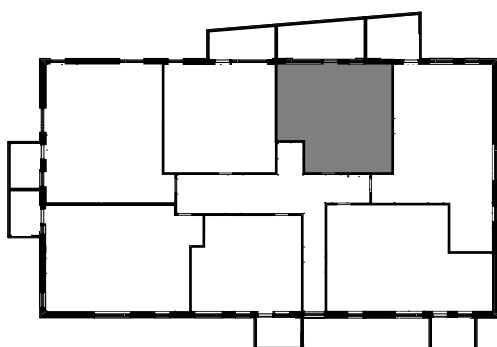
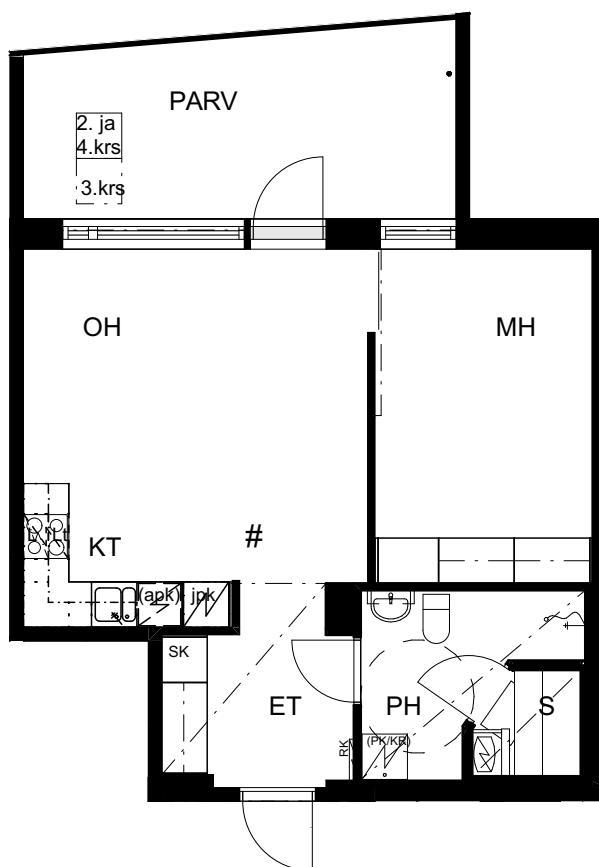


HUONEISTOPOHJA 1:100  
2.9.2020

Pidätämme oikeuden muutoksiin.

**2h+kt+s**  
**49,0 m<sup>2</sup>**

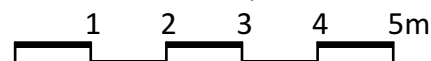
as. 9	2. krs
as. 16	3. krs
as. 23	4. krs



SIJAINTIKAAVIO



POHJAPIIRROS 1/100



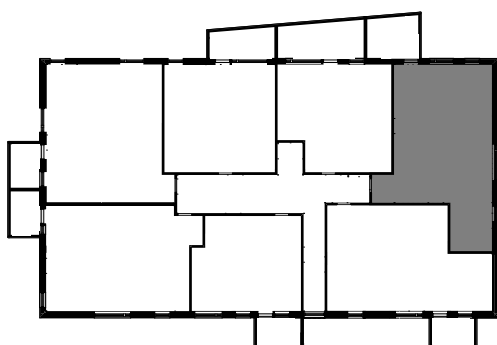
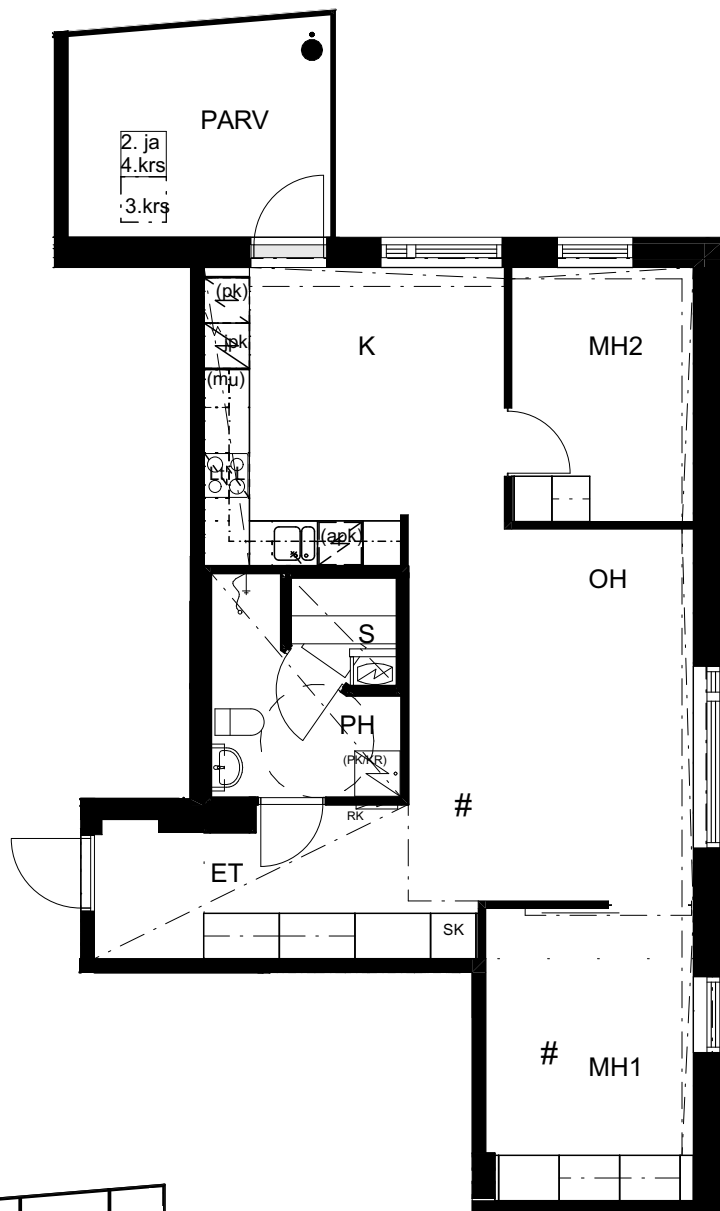


HUONEISTOPOHJA 1:100  
2.9.2020

Pidätämme oikeuden muutoksiin.

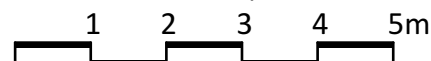
**3h+k+s**  
**70,0 m<sup>2</sup>**

as. 10      2. krs  
as. 17      3. krs  
as. 24      4. krs



SIJAINTIKAAVIO

POHJAPIIRROS 1/100

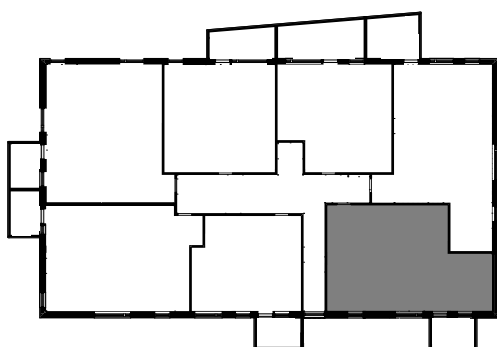
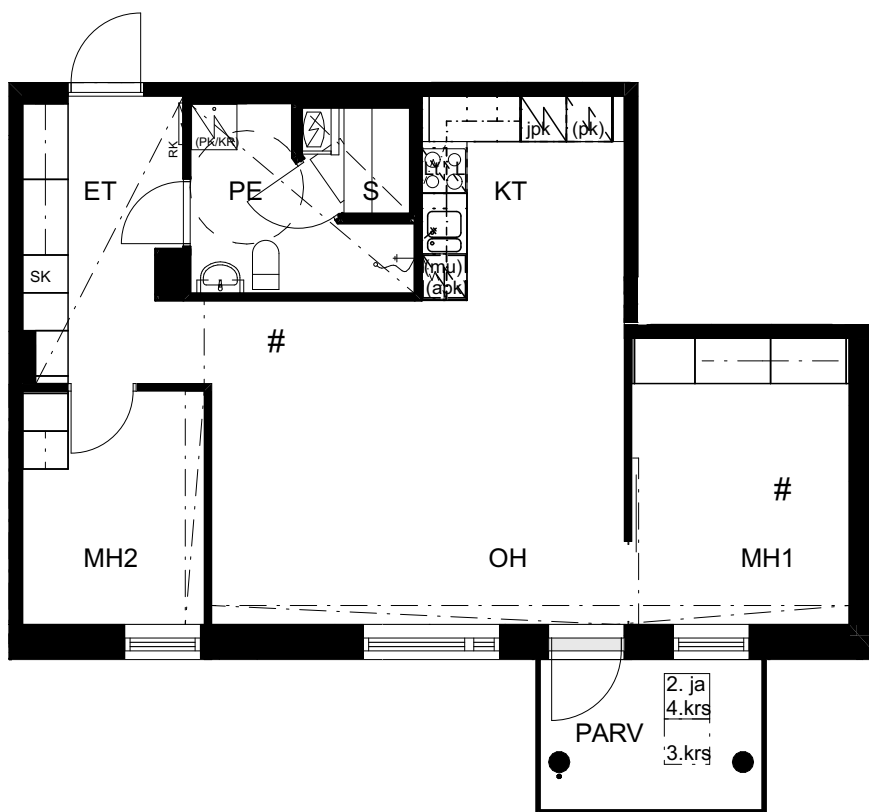


HUONEISTOPOHJA 1:100  
2.9.2020

Pidätämme oikeuden muutoksiin.

**3h+kt+s**  
**66,5 m<sup>2</sup>**

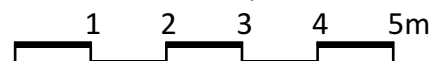
as. 11      2. krs  
as. 18      3. krs  
as. 25      4. krs



SIJAINTIKAAVIO



POHJAPIIRROS 1/100

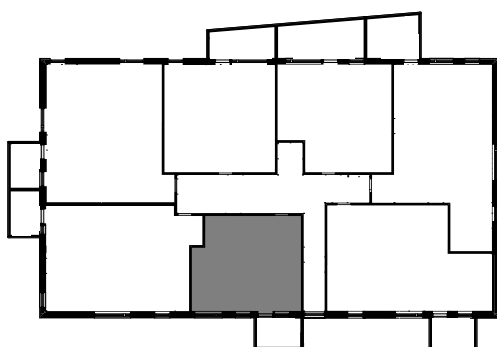
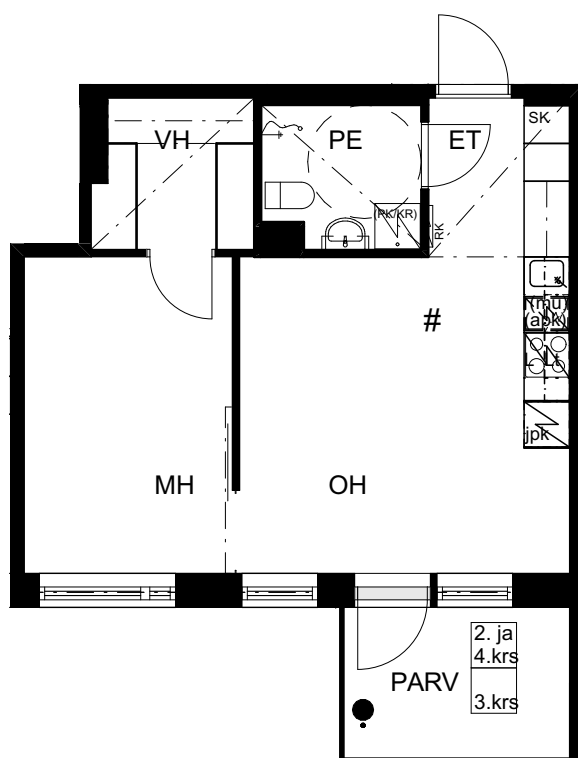


HUONEISTOPOHJA 1:100  
2.9.2020

Pidätämme oikeuden muutoksiin.

**2h+kt+vh**  
**43,0 m<sup>2</sup>**

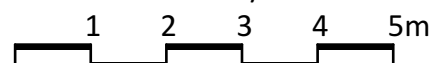
as. 12      2. krs  
as. 19      3. krs  
as. 26      4. krs



SIJAINTIKAAVIO



POHJAPIIRROS 1/100



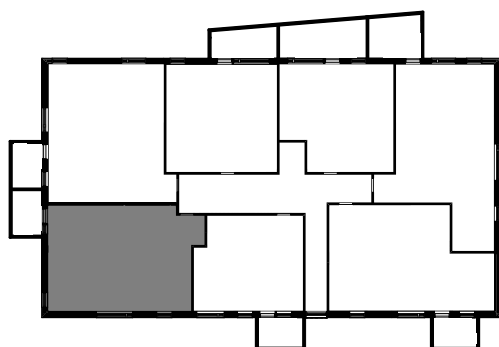
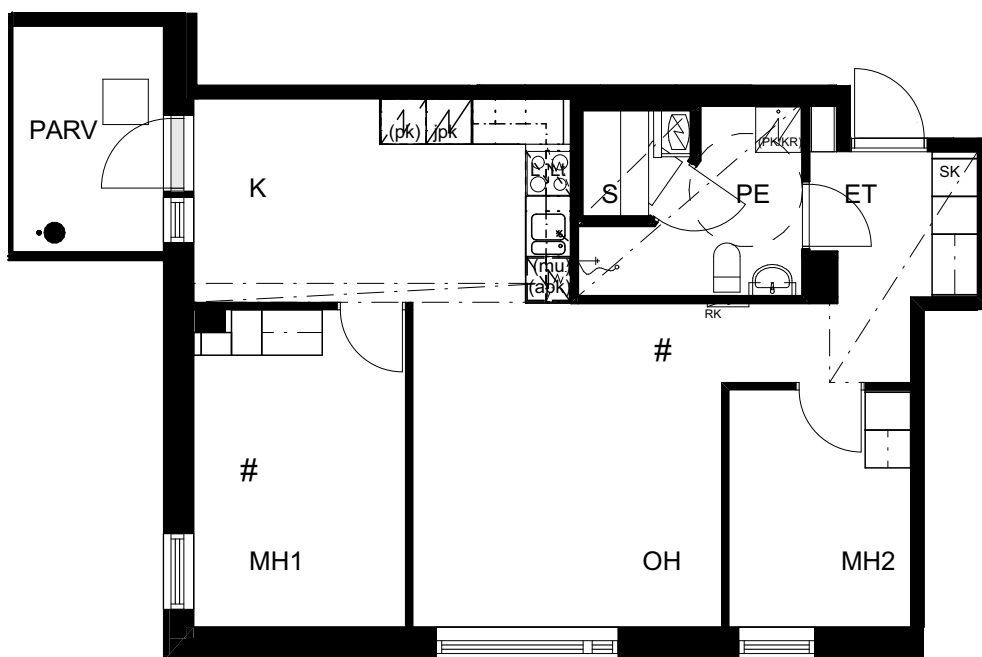
HUONEISTOPOHJA 1:100  
2.9.2020

Pidätämme oikeuden muutoksiin.

**3h+k+s**  
**67,0 m<sup>2</sup>**

as. 27

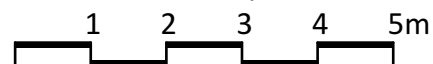
5. krs



SIJAINTIKAAVIO



POHJAPIIRROS 1/100



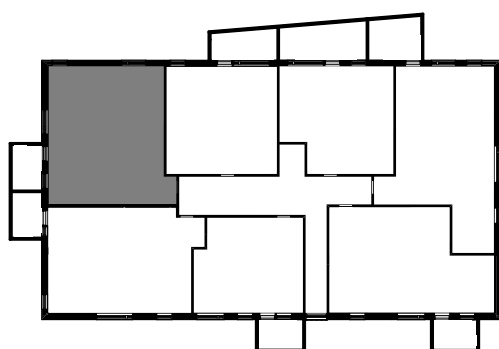
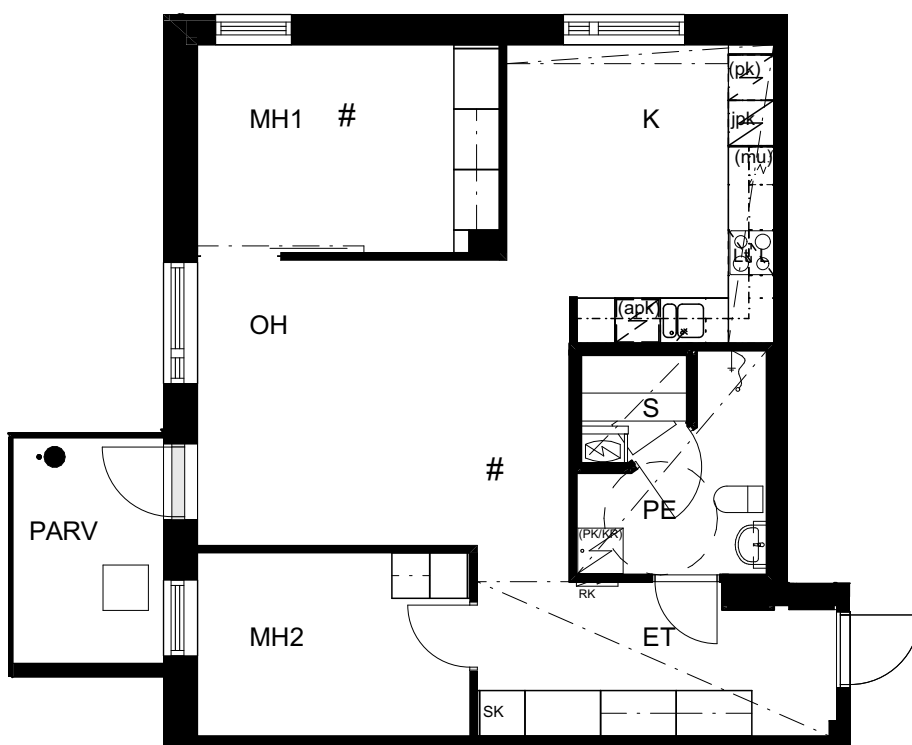
HUONEISTOPOHJA 1:100  
2.9.2020

Pidätämme oikeuden muutoksiin.

**3h+k+s**  
**70,5 m<sup>2</sup>**

as. 28

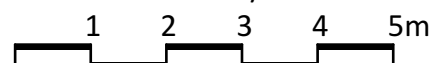
5. krs



SIJAINTIKAAVIO



POHJAPIIRROS 1/100



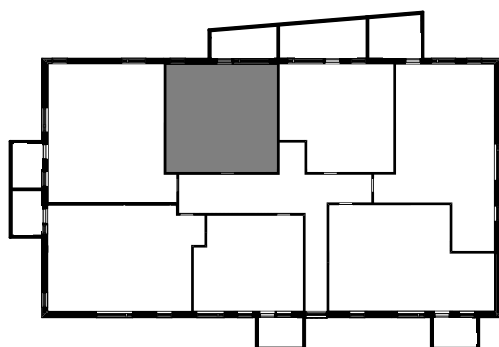
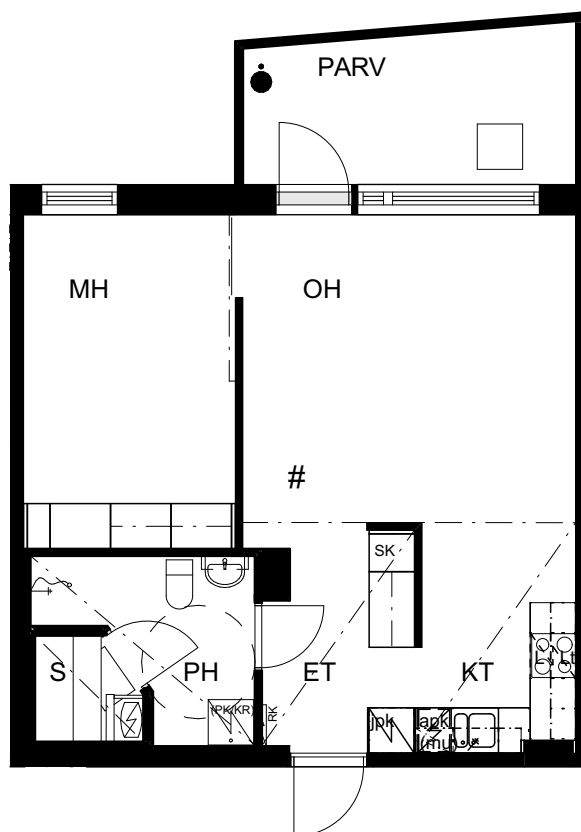


HUONEISTOPOHJA 1:100  
2.9.2020

Pidätämme oikeuden muutoksiin.

**2h+kt+s**  
**51,5 m<sup>2</sup>**

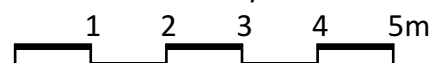
as. 29      5. krs



SIJAINTIKAAVIO



POHJAPIIRROS 1/100



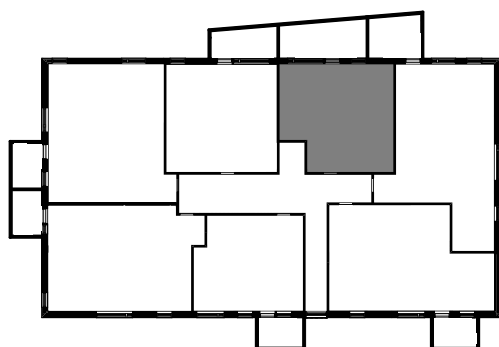
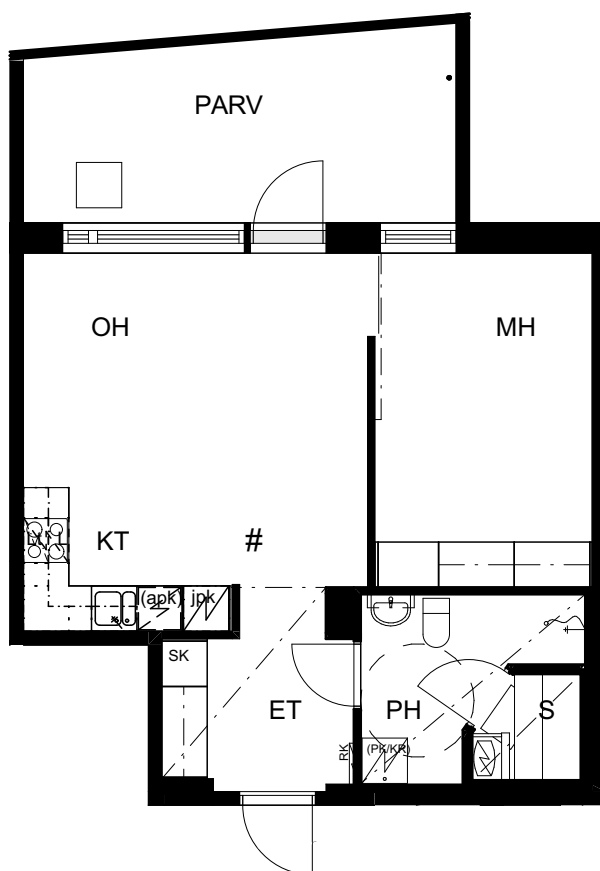
HUONEISTOPOHJA 1:100  
2.9.2020

Pidätämme oikeuden muutoksiin.

**2h+kt+s**  
**49,0 m<sup>2</sup>**

as. 30

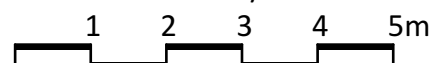
5. krs



SIJAINTIKAAVIO



POHJAPIIRROS 1/100



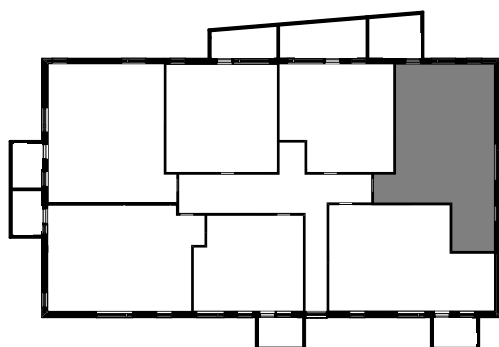
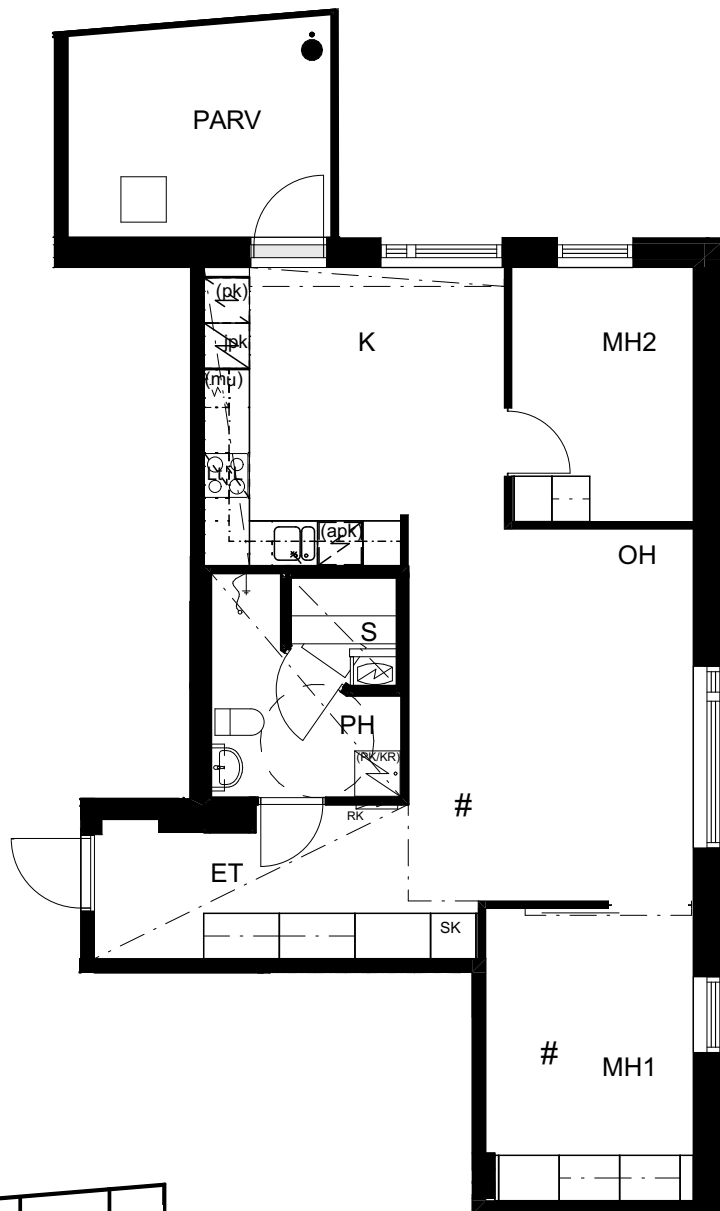
HUONEISTOPOHJA 1:100  
2.9.2020

Pidätämme oikeuden muutoksiin.

**3h+k+s**  
**70,0 m<sup>2</sup>**

as. 31

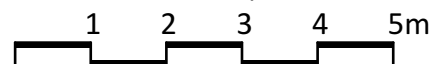
5. krs



SIJAINTIKAAVIO



POHJAPIIRROS 1/100

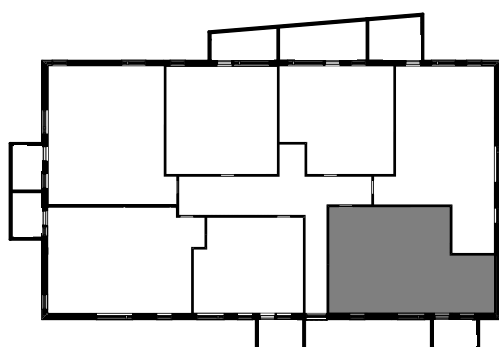
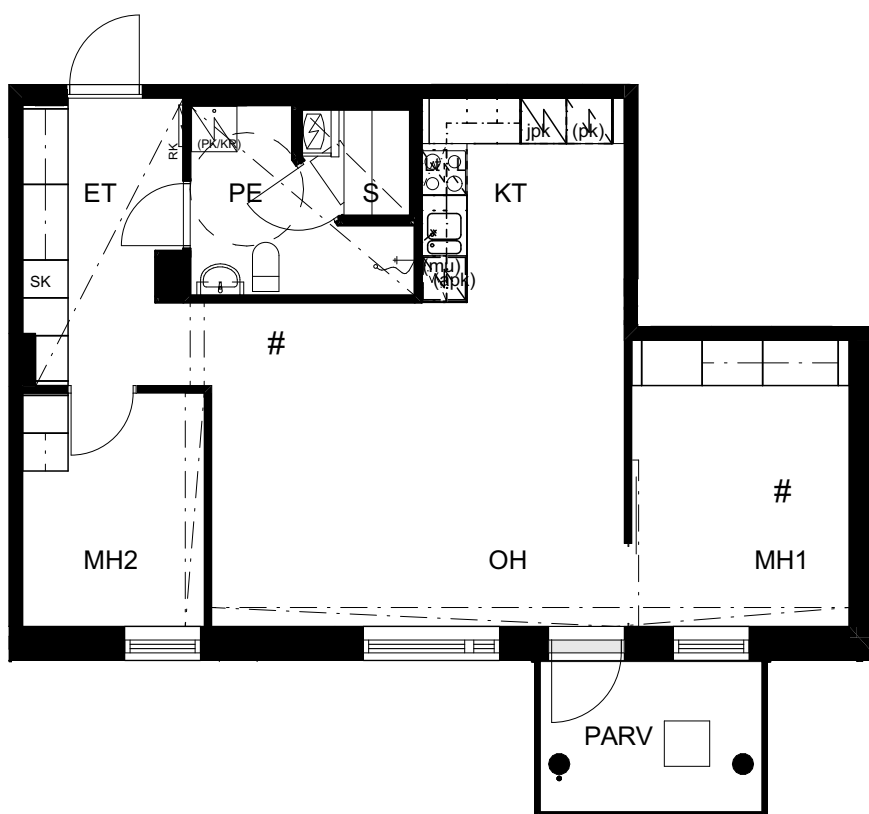


HUONEISTOPOHJA 1:100  
2.9.2020

Pidätämme oikeuden muutoksiin.

**3h+kt+s**  
**66,5 m<sup>2</sup>**

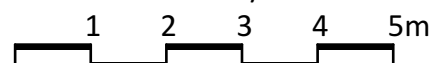
as. 32      5. krs



SIJAINTIKAAVIO



POHJAPIIRROS 1/100



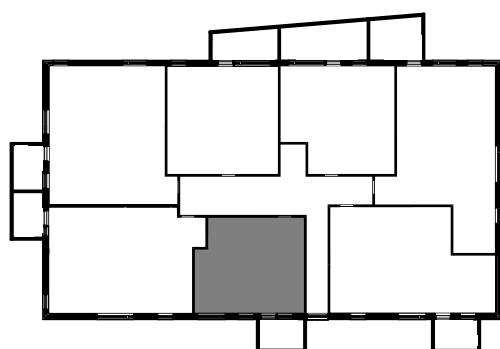
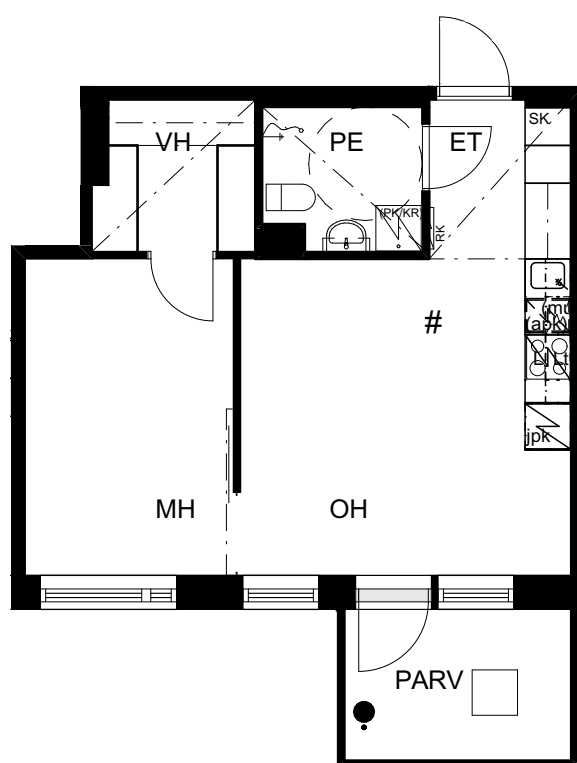
HUONEISTOPOHJA 1:100  
2.9.2020

Pidätämme oikeuden muutoksiin.

**2h+kt+vh**  
**43,0 m<sup>2</sup>**

as. 33

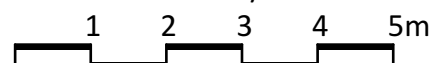
5. krs



SIJAINTIKAAVIO



POHJAPIIRROS 1/100



## RAKENNUSTAPASELOSTE

02.9.2020

Pidätämme oikeuden muutoksiin.

### YLEISTÄ

TA-Asumisoikeus Oy Laukaantie 21 on Laukaan keskustaan omalle tontille rakennettava viisikerroksinen kerrostalo, johon tulee 33 asuntoa. Leikki- ja oleskelualueet sijoittuvat omalle tontille, samoin piharakennus, jossa sijaitsevat jätekatos ja ulkoiluvälinevarasto.

### RAKENTEET

Perustukset tehdään rakennepiirustusten mukaan. Alapohjana on maanvarainen betonilaatta. Välipohjat ovat pääosin ontelolaattarakenteisia, paitsi massiivilaatta porraskäytävässä ja teräsbetonirakenne väestönsuojan kohdalla. Yläpohjarakenteena on myös pääosin ontelolaatta sekä massiivilaatta.

Huoneistojen väliset seinät ovat betonia. Huoneistojen sisäseinät yleensä metallirunkoisia kipsilevyseiniä. Pesuhuoneet ja saunatilat ovat tilaelementtejä.

Ulkoseinät ovat betonielementtirakenteisia. Julkisivut ovat osin maalatut, osin tiililaattapintaiset. Vesikatteena on bitumihuopakate. Yläpohjan lämmöneristeenä toimii puhallusvilla.

### IKKUNAT JA OVET

Huoneistojen ikkunat ovat kolmilasisia sisään aukeavia MSEA-tyyppisiä tehdasmaalattuja puu-alumiini-ikkunoita, joiden ulkopinnat ovat alumiinia. Parvekkeiden ovet ovat yksilehtisiä ulosaukeavia alumiinipintaisia ikkunaovia. Ikkunoissa ja ovissa on vakiona sälekaihtimet.

Huoneistojen porrastaso-ovet ovat yksilehtisiä viilupintaisia puuovia, ja sisäovet maalattuja laakaovia. Saunojen ovet ovat kokolasiset.

### PARVEKKEET

Parvekelaatat ovat teräsbetonia, pieliseinät ja pilarit maalattua betonia. Kaiteet ovat turvalasia. Parvekkeet varustetaan vedenpoistolla. 2.- 5. kerroksen parvekkeilla on lattiasa luukkutikas, joka toimii varatienä hätätilanteessa.

Parvekkeilla on avattava parvekelasitus. Huom. lasitus ei ole täysin tiivis, koska ilman tulee vaihtua myös lasitetulla parvekkeella.

### LATTIAPÄÄLLYSTEET

Asuntojen kuivissa tiloissa laminaattilattia. Pesuhuoneissa ja saunoissa laattalattia.

### SEINÄPINNOITTEET

Asuntojen kuivissa tiloissa seinät on maalattu. Keittiössä ylä- ja alakaappien väliset taustaseinät sekä pesuhuoneiden seinät on laatoitettu. Saunoissa seinät on paneloitu.

### **KATOT**

Asuntojen kuivissa tiloissa katot ovat pääosin ruiskutasoitettuja, lukuun ottamatta alaslaskettuja kattoja, jotka on tasoitettu ja maalattu. Pesuhuoneiden katot pinnoitettua teräslevyä, saunojen katot on paneloitu.

### **KALUSTEET, KONEET JA LAITTEET**

Keittiö- ja eteistilojen kalusteovet, laatikostojen etulevyt ja työpöytätasot ovat taivereunalaminaattia, kalusterungot melamiinia. Keittiön allastasot ovat ruostumatonta terästä. Keittiöön asennetaan vakioliesi ja kylmälaite. Keittiöissä on myös varaus mikrolle ja astianpesukoneelle sekä 3h-asunnoissa pakastinkaapille, mutta laitteita ei toimiteta vakiona.

Makuuhuoneiden komero-ovet ja rungot ovat melamiinia. Vaatehuoneissa hyllyjärjestelmät. Siivouskomerossa on varaus pyykkikorille.

Pesuhuoneissa on pistorasialla varustettu peilikaappi, sekä varaus pyykinpesukoneelle ja kuivausrummulle. Saunan kalusteet ovat puuta ja saunassa on sähkökiuas.

### **LÄMMITYS- ILMANVAIHTO- JA SÄHKÖJÄRJESTELMÄT**

Rakennus liitetään kaukolämpöverkkoon. Huoneistoissa on teräslevypatterit ja vakiotyyppiset vesikalusteet. Pesuhuoneet ja saunat varustetaan mukavuuslattialämmityksellä.

Rakennuksessa on keskitetty koneellinen tulo- ja poistoilmajärjestelmä lämmön talteenotolla.

Asunnoissa sähköverkkoon kytkettyjä palovaroittimia. Kaapeli-TV-liitäntä.

### **PORTAAT, PORRASHUONE JA HISSI**

Porrashuoneen porrassyöksyt ovat vakiovalmisteisia betonielementtiportaita. Kaiteet ovat vakiomallisia maalattuja pinnakaiteita. Porrashuoneessa on hissi.

### **ANTENNIJÄRJESTELMÄ JA LAAJAKAISTAYHTEYS**

Puhelin- ja atk-parikaapelijärjestelmä (valmius jaettuun internet-yhteyteen). Kiinteistössä on valmius laajakaistayhteyksiin.

### **SÄILYTYS- JA YHTEISTILAT**

Talon ensimmäisessä kerroksessa sijaitsevat kuivaushuone, lastevaunuvarasto, lämpimät ulkoiluvälinevarastot sekä väestönsuoja, josta löytyvät on asuntokohtaiset verkkoseinäiset irtaimistokomerot. Piharakennuksessa ja lastevaunuvaraston seinustalla on kylmät ulkoiluvälinevarastot.

### **PIHATYÖT JA PAIKOITUS**

Kohteen käyttöön tulee 34 sähköpistokkeellista autopaikkaa, jotka kaikki sijaitsevat kattamattomalla autopaikoitusalueella. Kaksi autopaikoista on mitoitettu liikuntaesteisille.

Autopaikoitusalue ja piharakennuksen ympäristö on asfaltoitu, asuintaloon ja oleskelualueille johtavat kävelytiet on pinnoitettu kivituhkalla. Ulko-oven edusta ja sen yhteydessä oleva polkupyörille varattu alue on kivetty torikivillä, samoin tomutustelineen alue. Tontin nurkkauksessa olevalla oleskelualueella säilytetään nykyinen kiveys. Kaikki sisäänkäynnit varustetaan jalkasäleiköllä.

Pihalle asennetaan lipputanko ja roskakori.

Leikkialueelle asennetaan hiekkalaatikko, keinu, jousikeinu ja penkki. Leikkivälineiden alle asennetaan niiden vaatimalle lajuudelle 40 cm kerros turvahiekkaa, hiekkalaatikkoon n. 50 cm:n kerros tarkoitukseen sopivaa muuraushiekkaa.

Pihatyöt toteutetaan tontinkäyttösuunnitelman mukaisesti.

## **HUOMAUTUS**

Tämä rakennustapaseloste on lyhennelmä rakennusselosteesta.

Rakennuttajan hyväksynnällä kohteen rakenteita ja materiaaleja voidaan vaihtaa toisiin samanarvoisiin. Yksityiskohdissa valmis toteutus voi poiketa myyntiesitteen tiedoista.

Asuin- ja yhteistiloihin voidaan joutua tekemään (suunnitelmissa esitettyjen lisäksi) joitain talotekniikka-asennuksista johtuvia pienikokoisia koteloiteja.

Oikeudet piirustuksiin ja mittoihin sekä muiden tietojen muuttumiseen pidätetään.

## **HUONEISTOJEN MARKKINOINTI**

TA-Asumisoikeus Oy

Puh. 045 7734 3901

[info@ta.fi](mailto:info@ta.fi)

[www.ta.fi](http://www.ta.fi)





Asiakaspalvelu: 045 7734 3777 (arkisin klo 8-16) info@ta.fi • [www.ta.fi](http://www.ta.fi)