



Lepinkäisenkatu 6

Lahti, Kärpänen

Etsitkö **asuntoa?**



TA-Asumisoikeus Oy

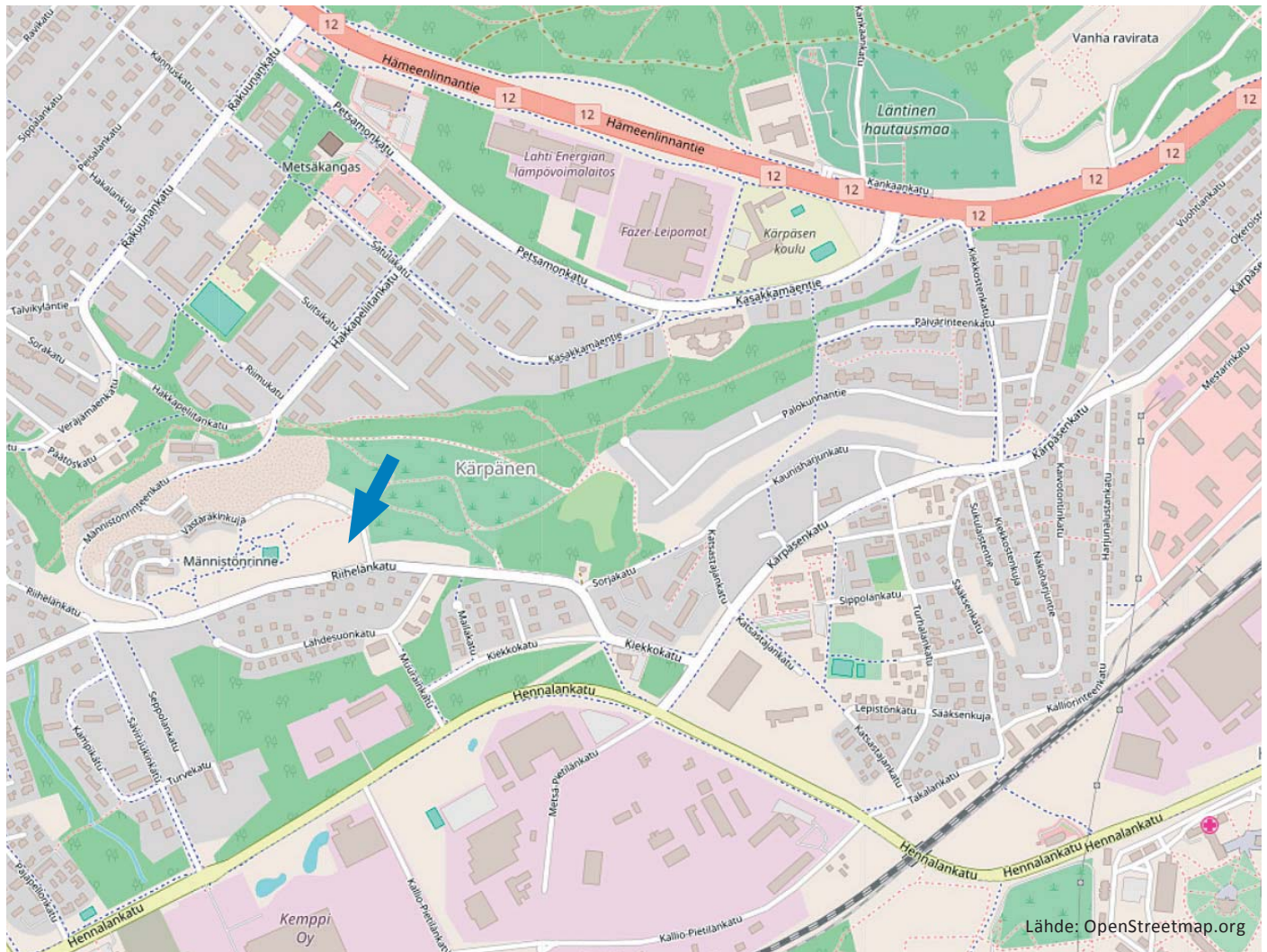
Huoneistoluettelo

Huon. nro	Krs	Tyyppi	m ²
1	1	3h+kt+s	57,5
2	1	3h+kt+s	57,0
3	2	2h+kt+s	44,0
4	2	2h+kt+vh+s	45,5
5	2	3h+kt+s	61,5
6	2	3h+kt+s	60,5
7	2	h+kt+alk	38,0
8	2	2h+kt+s	51,5
9	3	2h+kt+s	44,0
10	3	2h+kt+vh+s	45,5
11	3	3h+kt+s	61,5
12	3	3h+kt+s	60,5
13	3	h+kt+alk	38,0
14	3	2h+kt+s	51,5
15	4	2h+kt+s	44,0
16	4	2h+kt+vh+s	45,0
17	4	3h+kt+s	61,0
18	4	3h+kt+s	60,5
19	4	h+kt+alk	38,0
20	4	2h+kt+s	51,5
21	5	2h+kt+s	44,0
22	5	2h+kt+vh+s	45,0
23	5	3h+kt+s	61,0
24	5	3h+kt+s	60,5
25	5	h+kt+alk	38,0
26	5	2h+kt+s	51,0
27	6	2h+kt+s	44,0
28	6	2h+kt+vh+s	45,0
29	6	3h+kt+s	61,0
30	6	3h+kt+s	60,5
31	6	h+kt+alk	38,0
32	6	2h+kt+s	51,0
33	7	2h+kt+s	44,0
34	7	2h+kt+vh+s	45,0
35	7	3h+kt+s	61,0
36	7	3h+kt+s	60,5
37	7	h+kt+alk	38,0
38	7	2h+kt+s	51,0
39	8	2h+kt+s	44,0
40	8	2h+kt+vh+s	45,0
41	8	3h+kt+s	61,0
42	8	3h+kt+s	60,5
43	8	h+kt+alk	38,0
44	8	2h+kt+s	51,0

YHTEENSÄ 2214,5

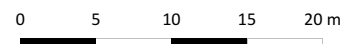
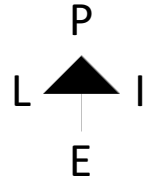
7 kpl	h+kt+alk	38,0 m ²
7 kpl	2h+kt+s	44,0 m ²
5 kpl	2h+kt+vh+s	45,0 m ²
2 kpl	2h+kt+vh+s	45,5 m ²
4 kpl	2h+kt+s	51,0 m ²
3 kpl	2h+kt+s	51,5 m ²
1 kpl	3h+kt+s	57,0 m ²
1 kpl	3h+kt+s	57,5 m ²
7 kpl	3h+kt+s	60,5 m ²
5 kpl	3h+kt+s	61,0 m ²
2 kpl	3h+kt+s	61,5 m ²

Sijaintikartta



Asemapiirustus 1:500

HL hiekkalaatikko
LM liukumäki
K keinu(t)
PP polkupyörät
LT lipputanko



Julkisivut

Koilliseen



Kaakkoon

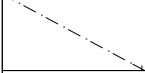

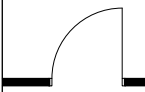

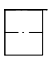
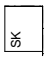
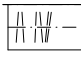


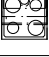
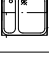
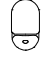

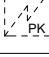
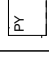
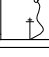




Luoteeseen



Lounaaseen

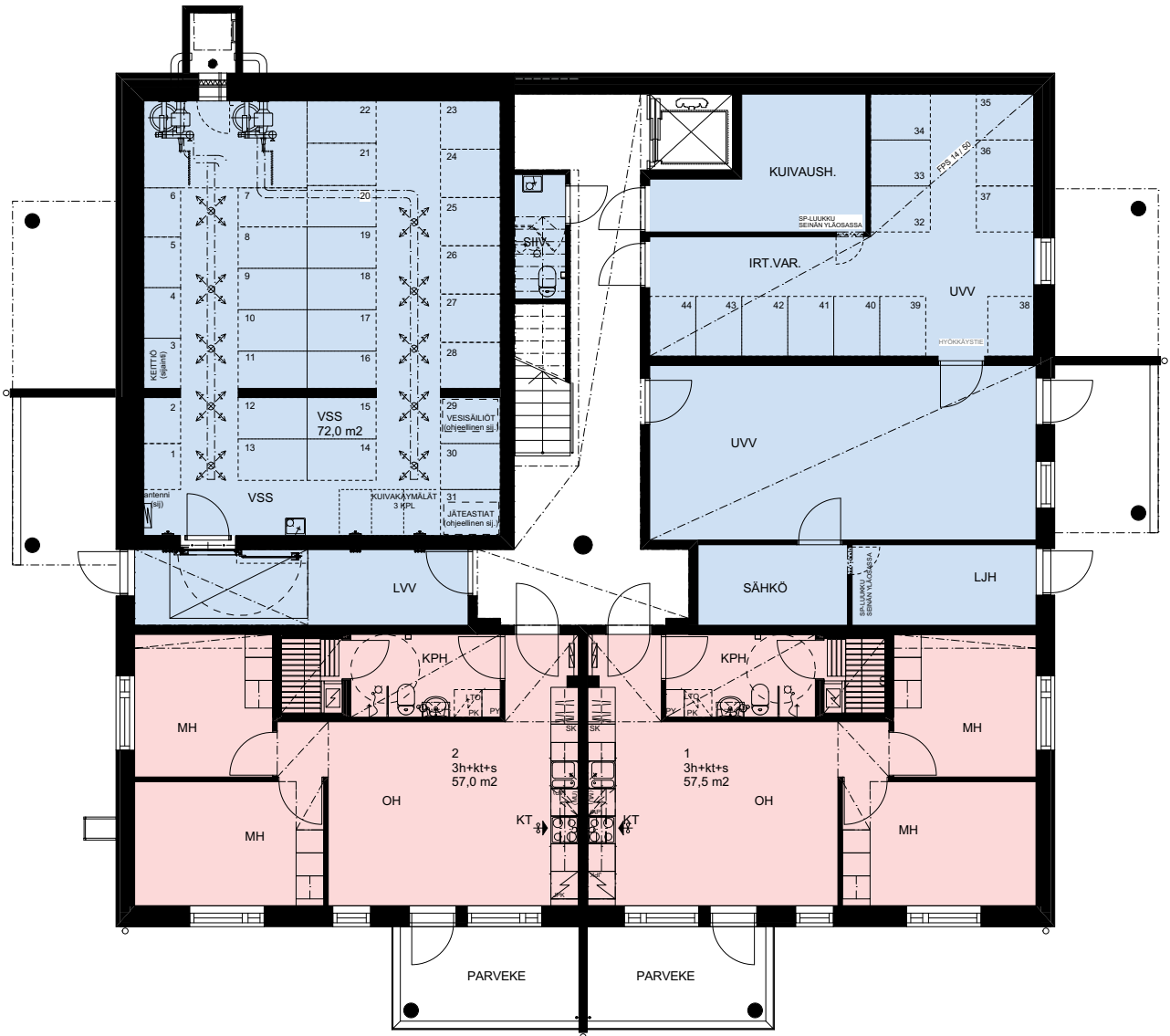
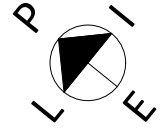
Piirustusmerkinnät

		Alaslaskettu katto
		Ikkuna
		Ovi
MH		Hyllykomero
		Tankokomero
ET		Siivousvälinekomero
		Avonaulakko
KT		Jääkaappi-pakastin
		Tilavaraukset astianpesukoneelle ja mikroaaltouunille
		Liesi ja liesituuletin
		Pesuallas
KH		WC-istuin
		Pesuallas ja peilikaappi
		Tilavaraukset pyykinpesukoneelle
		Pyykkikomero
		Suihku ja suihkuseinä
S		Kiuas
		Lautteet

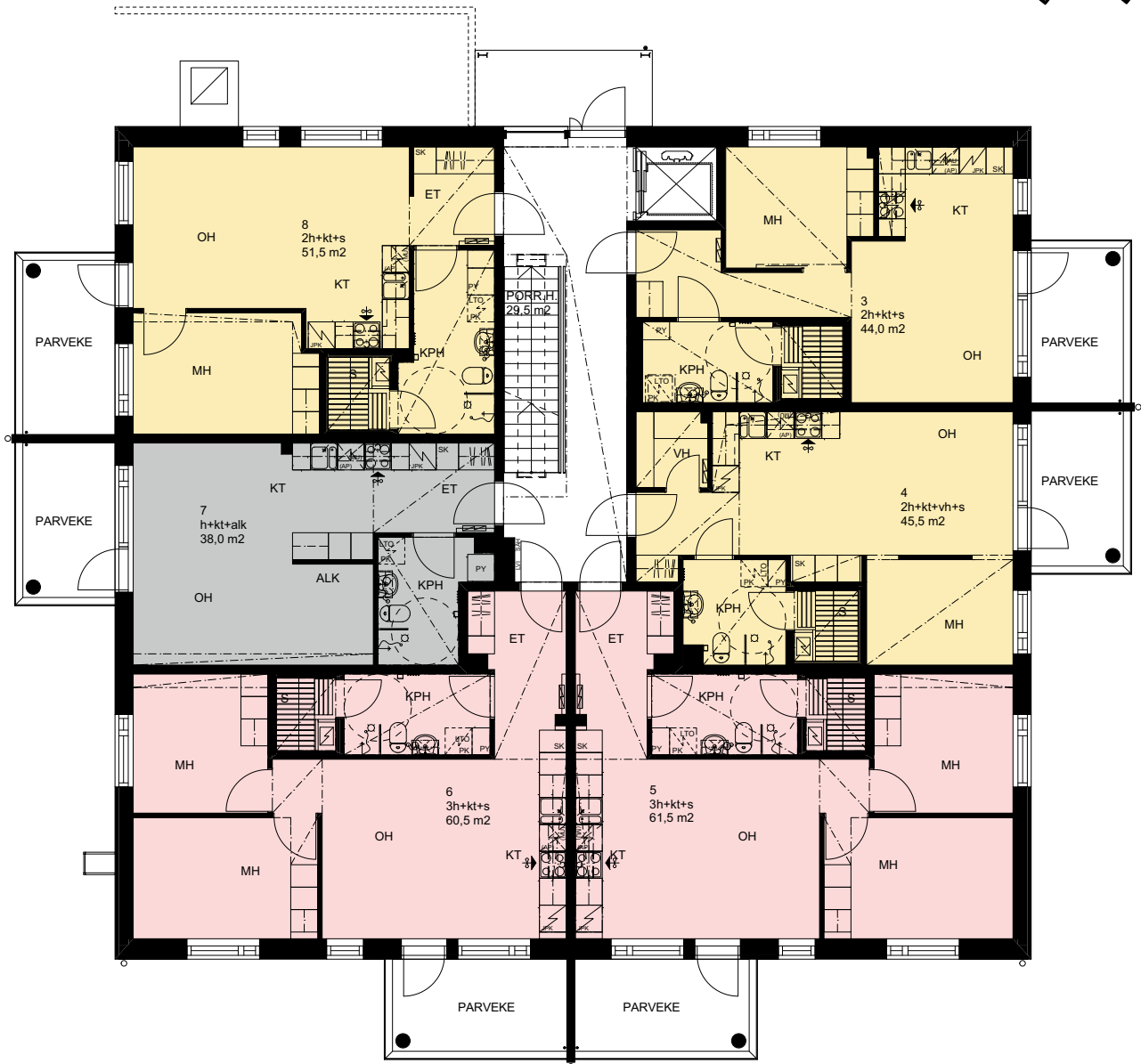
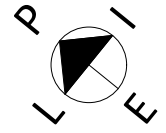
Huonelyhenteet:

ET	eteinen
K	keittiö
KT	keittotila
OH	olohuone
MH	makuuhuone
KPH	kylpyhuone
S	sauna
VH	vaatehuone
WC	erillis-wc

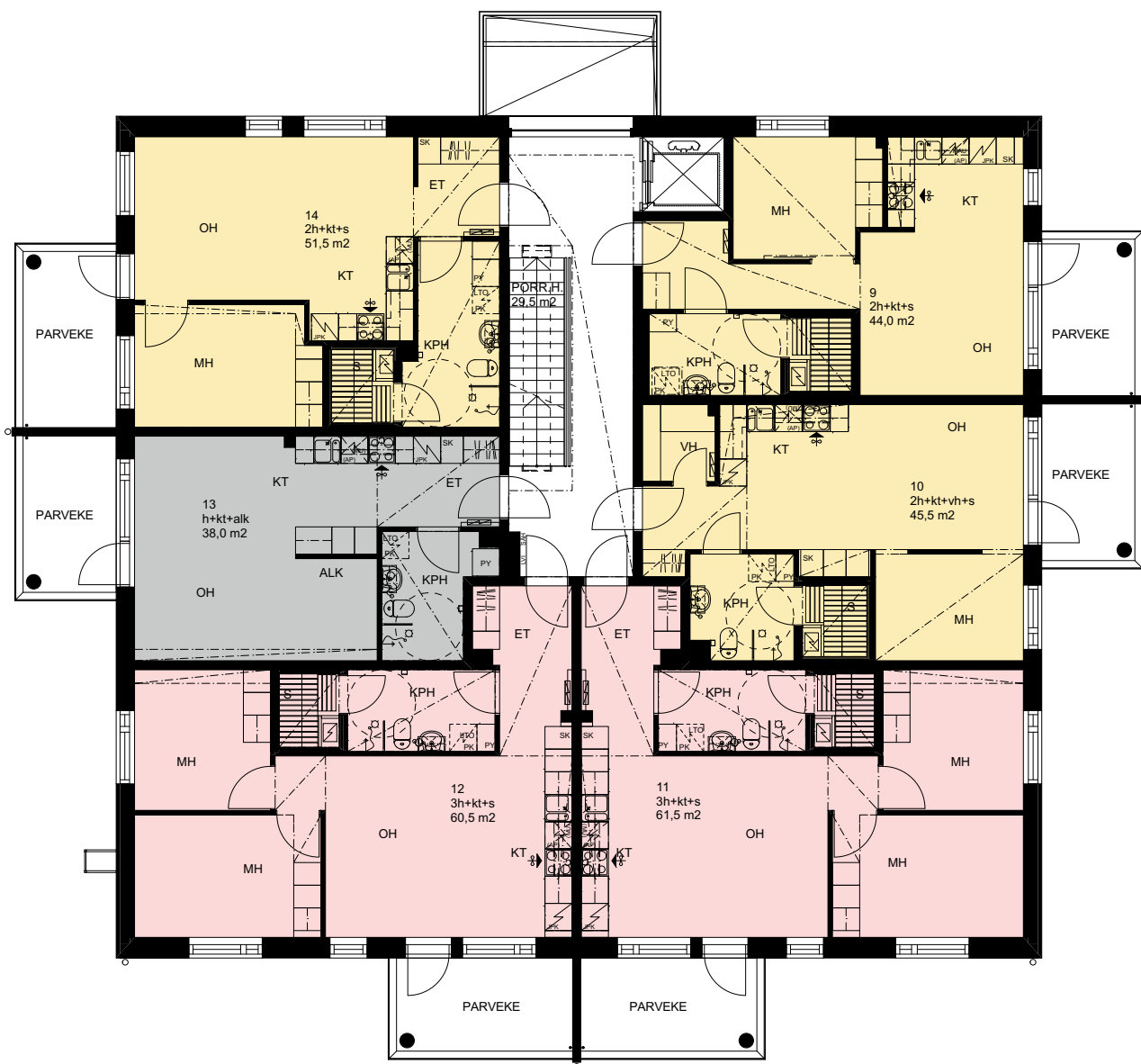
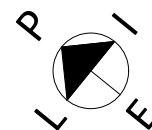
1.kerros



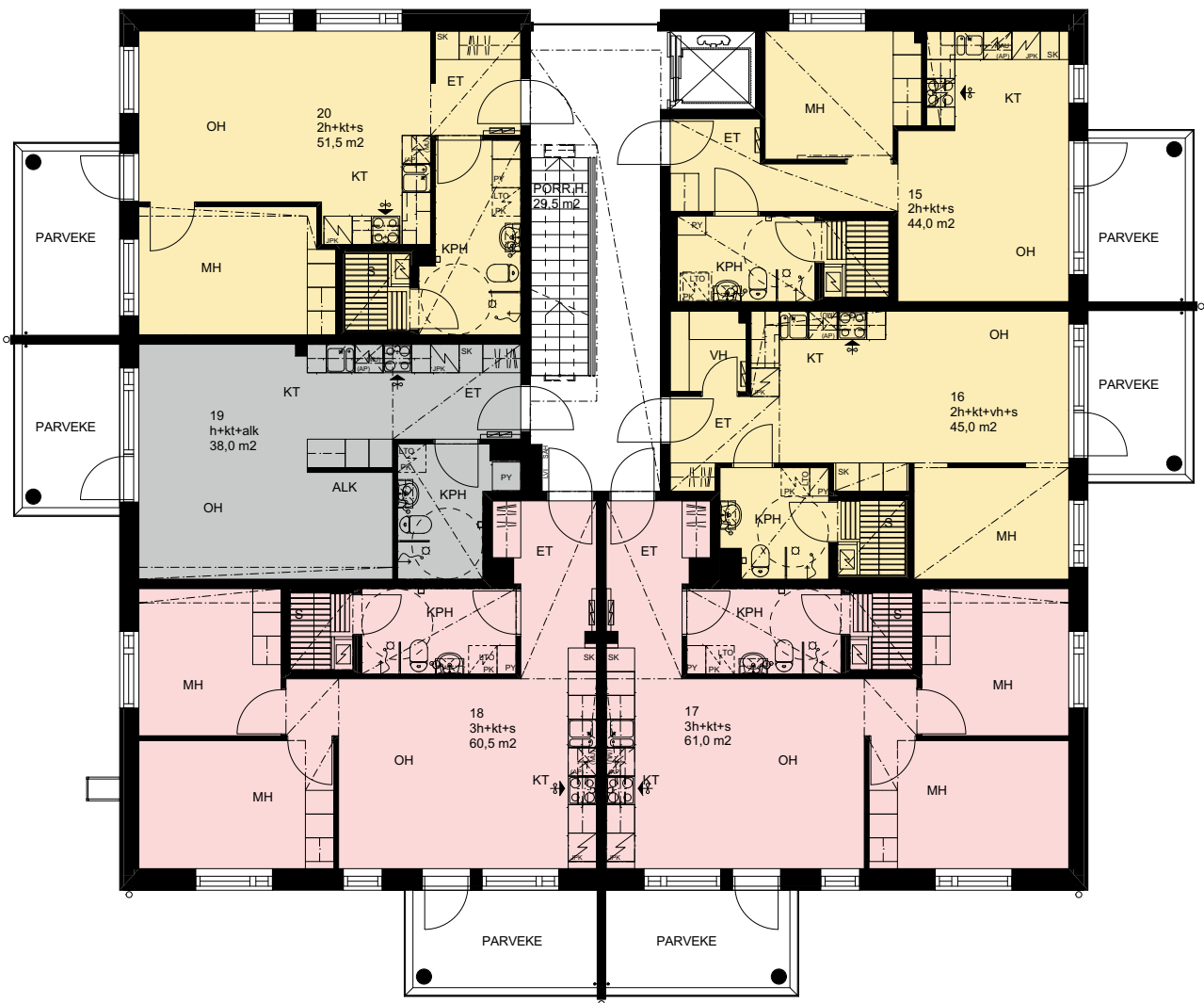
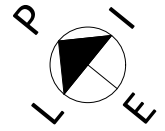
2.kerros



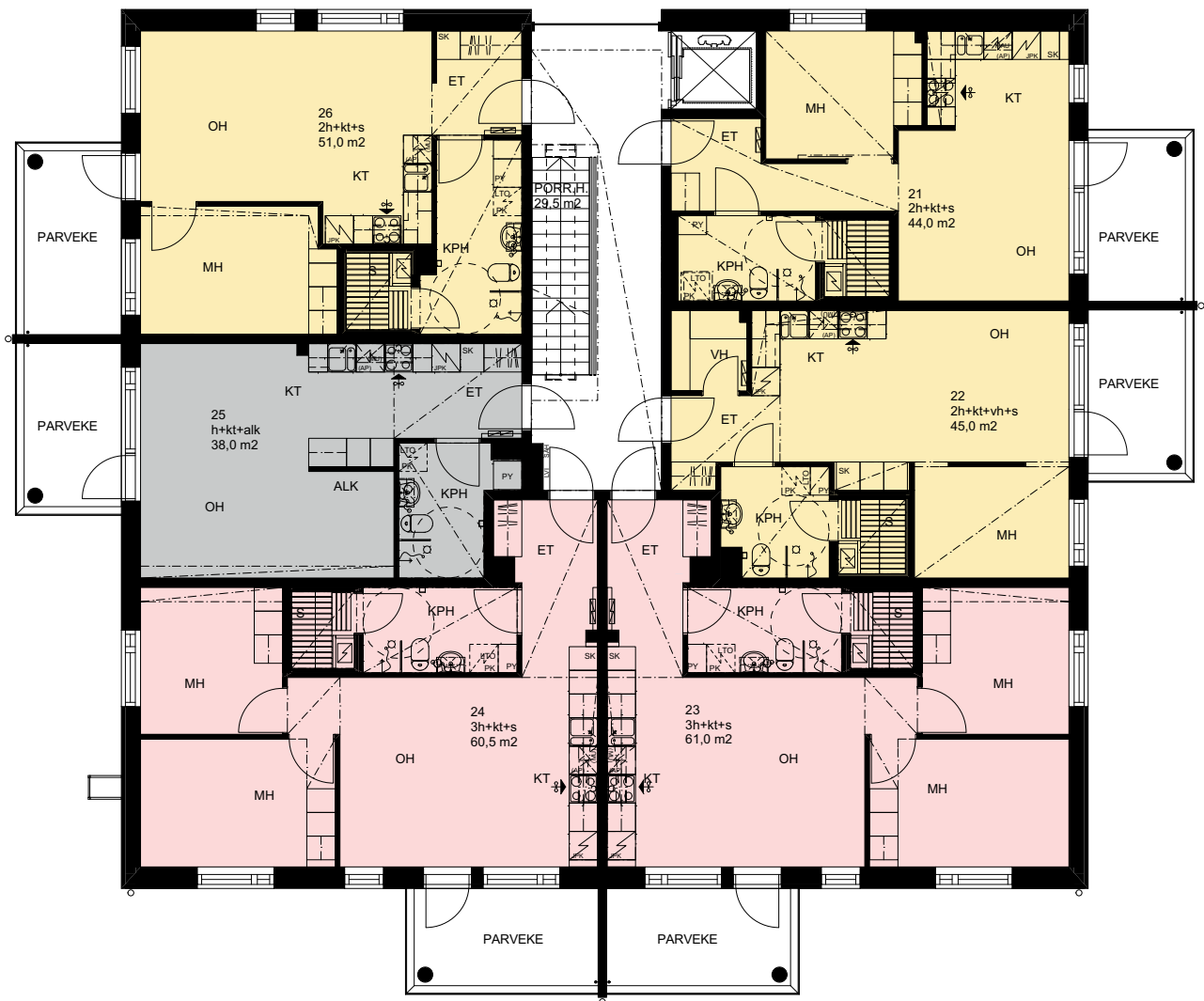
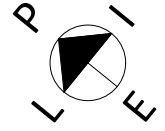
3.kerros



4.kerros

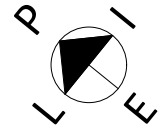


5.-7.kerros

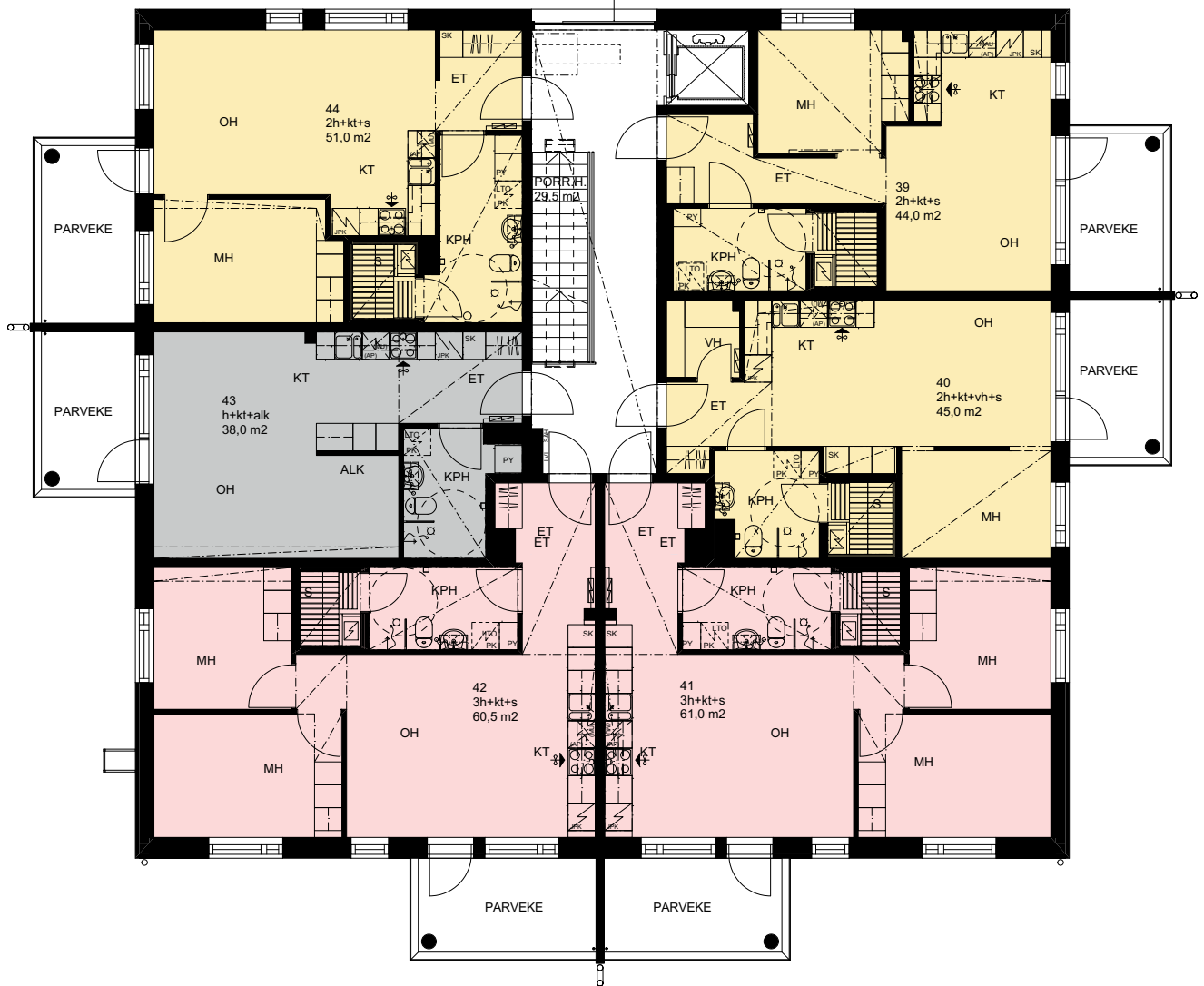


- Kylpyhuoneiden hormikoot muuttuvat ylemmissä kerroksissa.

8.kerros



AKKUVARMISTETTU SAVUN-
POISTOIKKUNA 8.KRS
20x10 M, LAUKAISU 2.KRS



TA-Asumisoikeus Oy Lepinkäisenkatu 6

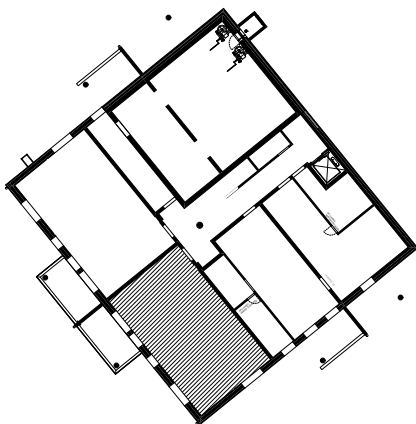
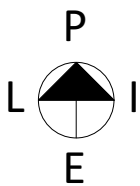
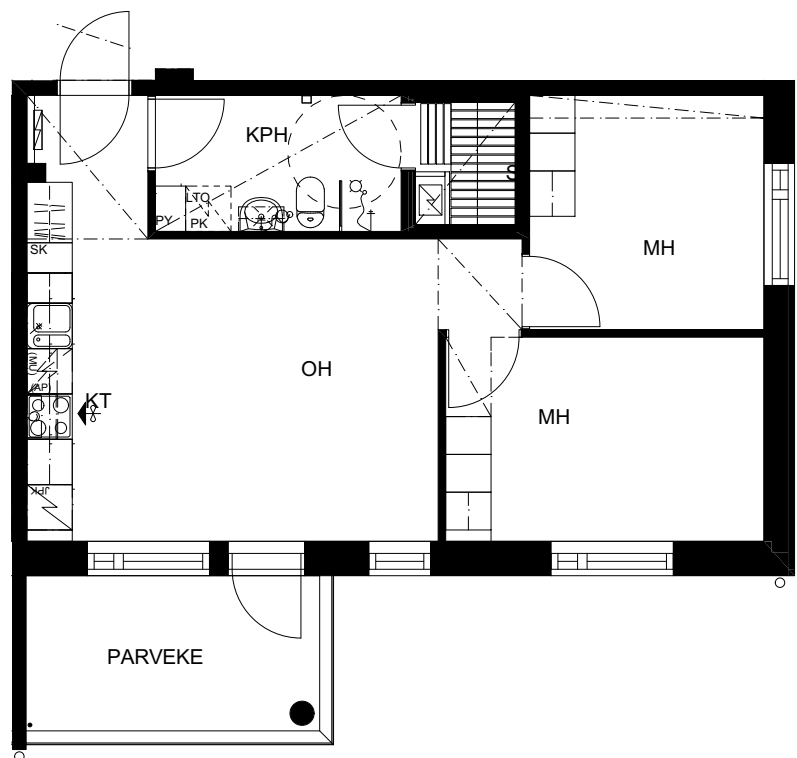
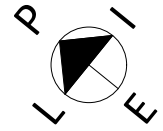


HUONEISTOPOHJA 1:100
31.10.2017

Pidätämme oikeuden muutoksiin.

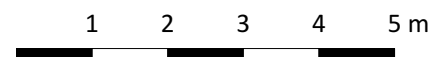
3h+kt+s
57,5 m²

AS 1 1.krs



SIJAINTIKAAVIO

POHJAPIIRROS 1/100



TA-Asumisoikeus Oy Lepinkäisenkatu 6

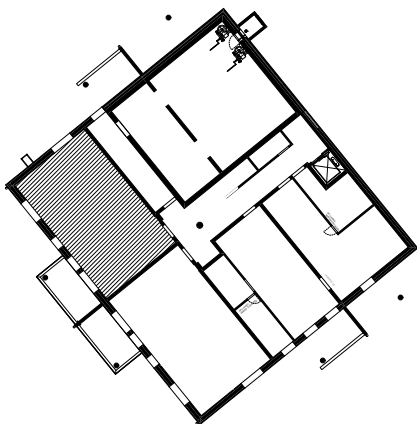
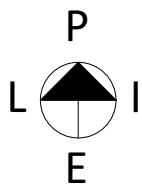
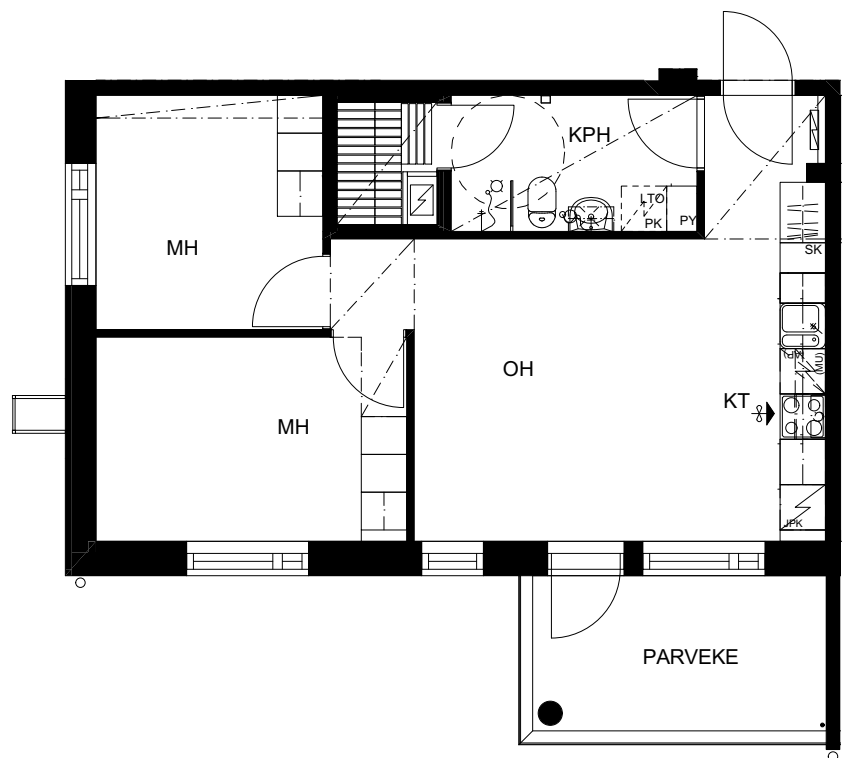
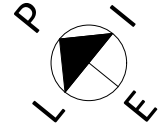


HUONEISTOPOHJA 1:100
31.10.2017

Pidätämme oikeuden muutoksiin.

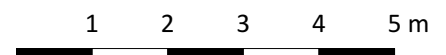
3h+kt+s
57,0 m²

AS 2 1.krs



SIJAINTIKAAVIO

POHJAPIIRROS 1/100



TA-Asumisoikeus Oy Lepinkäisenkatu 6

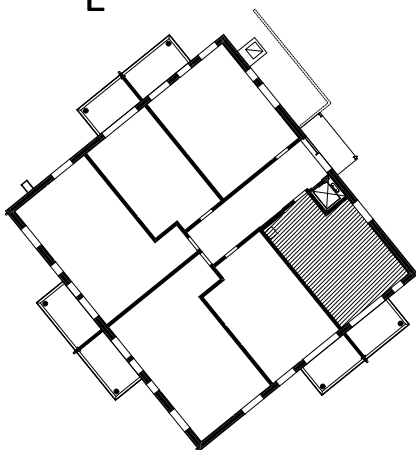
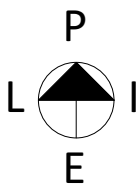
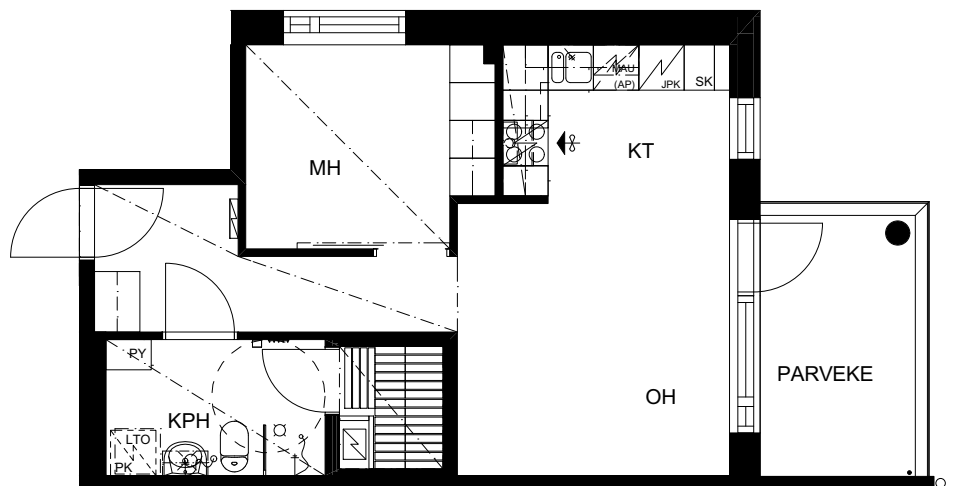
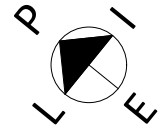


HUONEISTOPOHJA 1:100
31.10.2017

Pidätämme oikeuden muutoksiin.

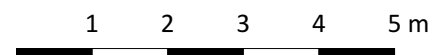
2h+kt+s
44,0 m²

AS 3 2.krs
AS 9 3.krs
AS 15 4.krs
AS 21 5.krs
AS 27 6.krs
AS 33 7.krs
AS 39 8.krs



SIJAINTIKAAVIO

POHJAPIIRROS 1/100



TA-Asumisoikeus Oy Lepinkäisenkatu 6

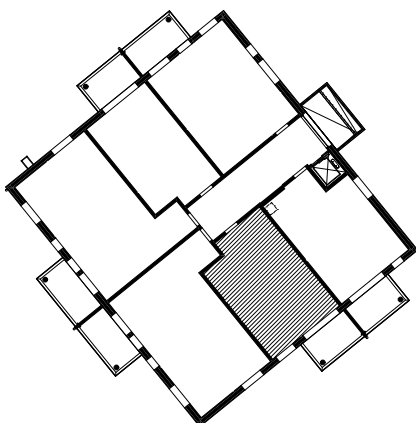
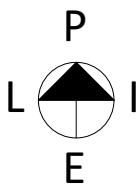
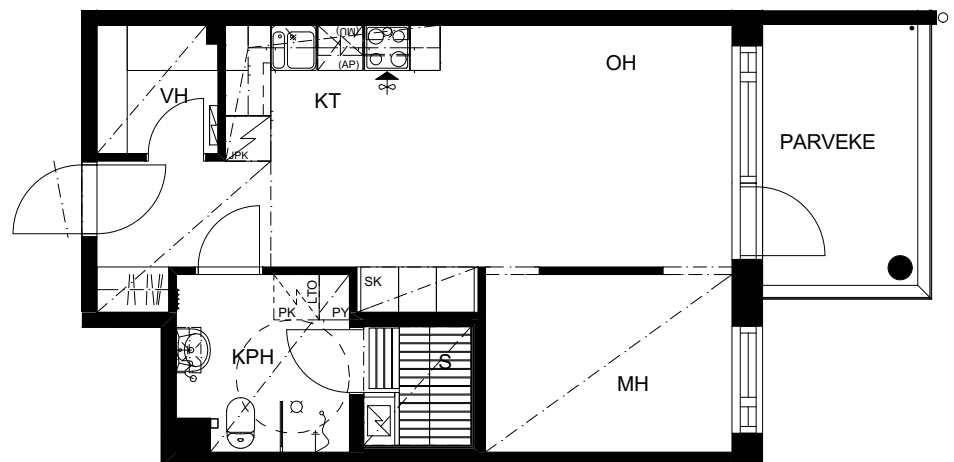
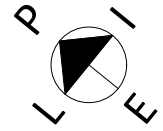


HUONEISTOPOHJA 1:100
31.10.2017

Pidätämme oikeuden muutoksiin.

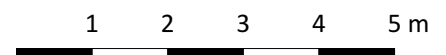
2h+kt+vh+s
45,5 m²

AS 4 2.krs
AS 10 3.krs



SIJAINTIKAAVIO

POHJAPIIRROS 1/100



TA-Asumisoikeus Oy Lepinkäisenkatu 6

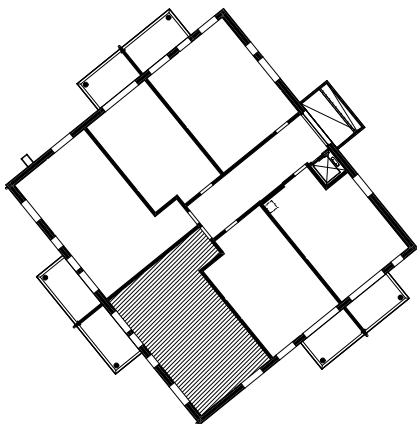
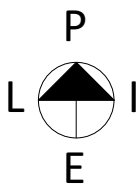
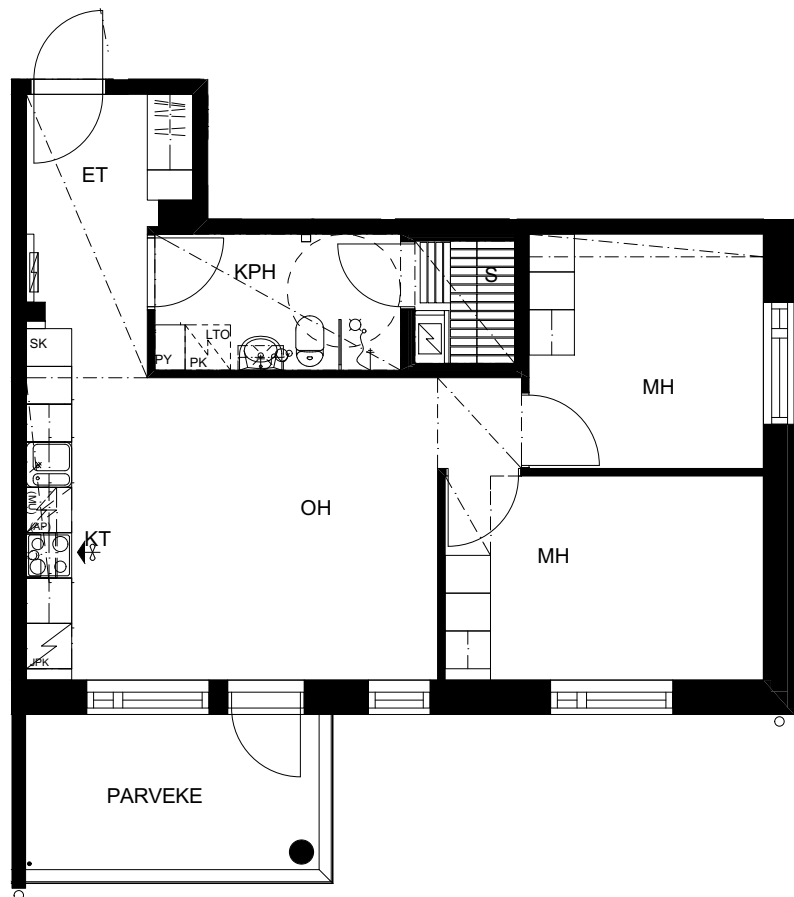
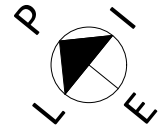


HUONEISTOPOHJA 1:100
31.10.2017

Pidätämme oikeuden muutoksiin.

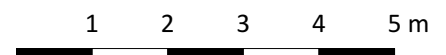
3h+kt+s
61,5 m²

AS 5 2.krs
AS 11 3.krs



SIJAINKAAVIO

POHJAPIIRROS 1/100



TA-Asumisoikeus Oy Lepinkäisenkatu 6

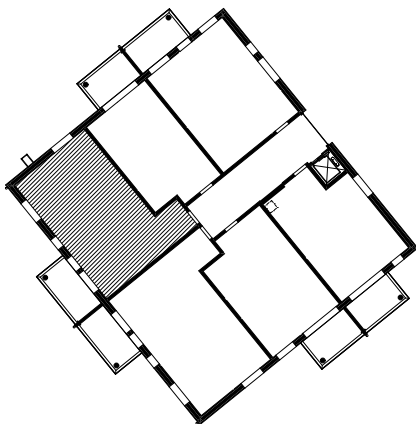
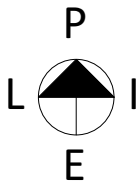
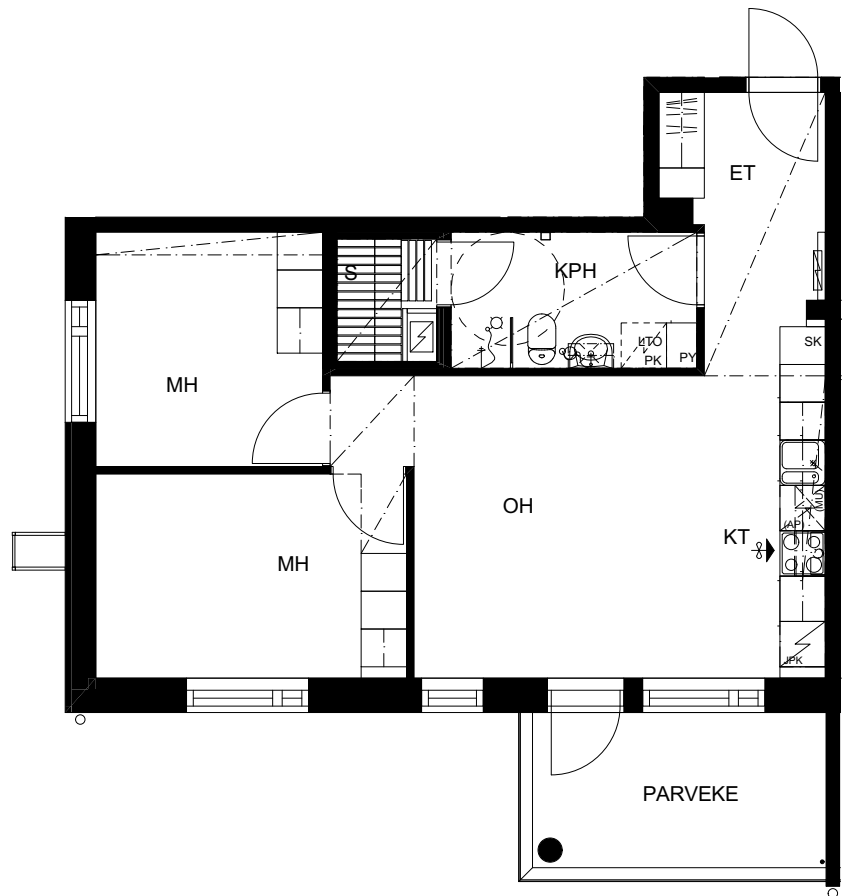
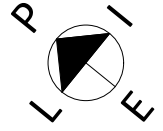


HUONEISTOPOHJA 1:100
31.10.2017

Pidätämme oikeuden muutoksiin.

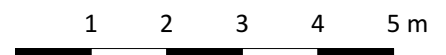
3h+kt+s
60,5 m²

AS 6 2.krs
AS 12 3.krs



SIJAINTIKAAVIO

POHJAPIIRROS 1/100



TA-Asumisoikeus Oy Lepinkäisenkatu 6



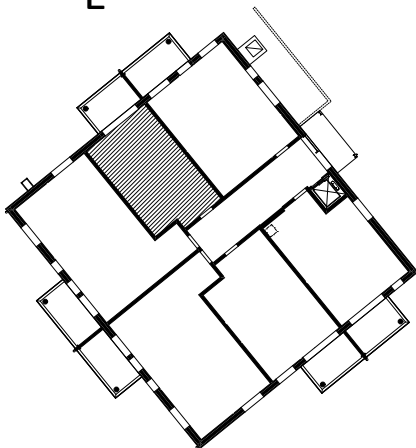
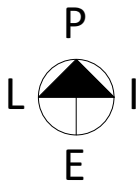
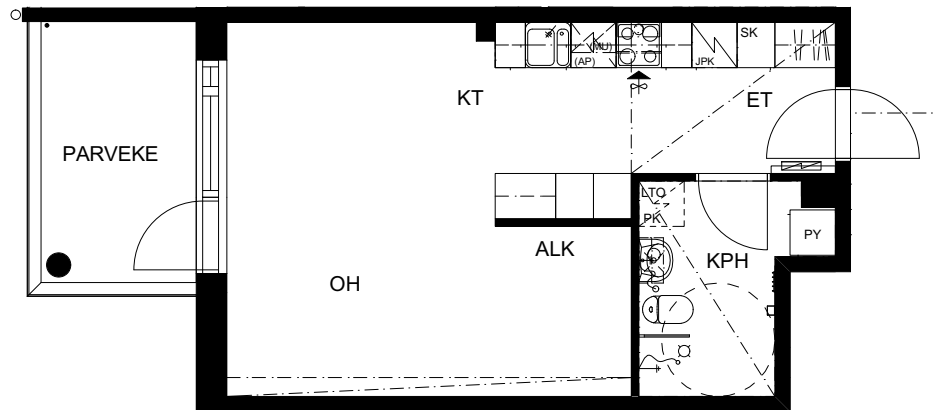
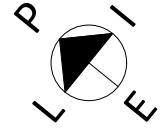
HUONEISTOPOHJA 1:100
31.10.2017

Pidätämme oikeuden muutoksiin.

h+kt+alk
38,0 m²

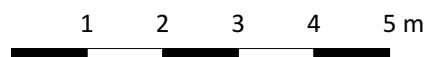
AS 7 2.krs
AS 13 3.krs
AS 19 4.krs
AS 25 5.krs
AS 31 6.krs
AS 37 7.krs
AS 43 8.krs

Kylpyhuoneiden hormit ovat erikokoisia
ylemmissä kerroksissa.



SIJAINTIKAAVIO

POHJAPIIRROS 1/100



TA-Asumisoikeus Oy Lepinkäisenkatu 6

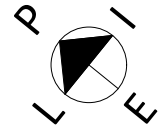


HUONEISTOPOHJA 1:100
31.10.2017

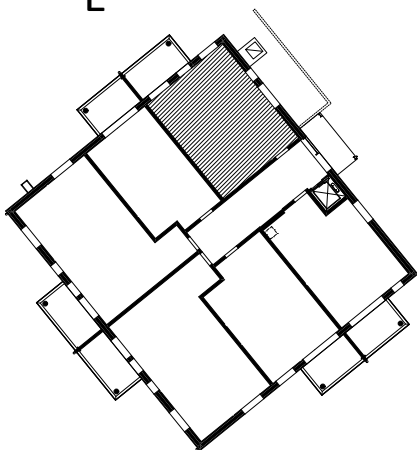
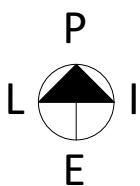
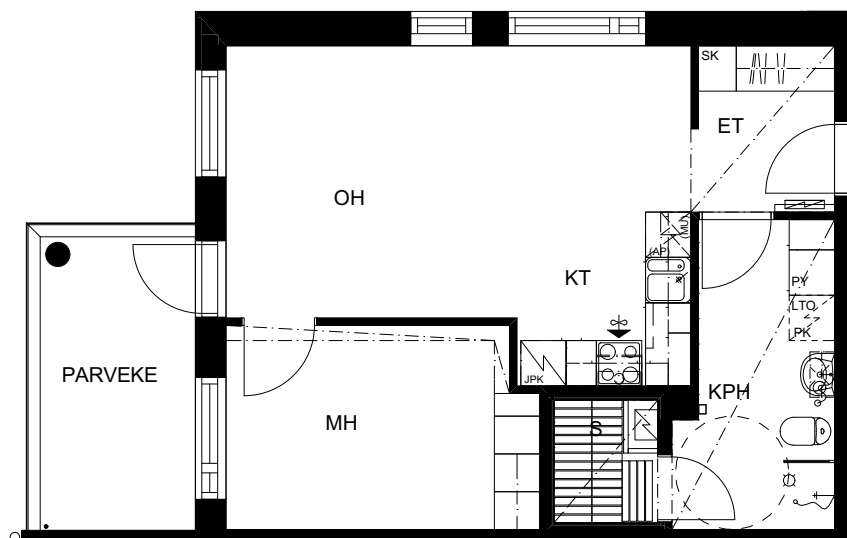
Pidätämme oikeuden muutoksiin.

2h+kt+s
51,5 m²

AS 8 2.krs
AS 14 3.krs
AS 20 4.krs

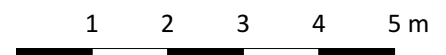


Kylpyhuoneen hormi on
pienempi 2. kerroksessa.



SIJAINTIKAAVIO

POHJAPIIRROS 1/100



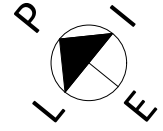
TA-Asumisoikeus Oy Lepinkäisenkatu 6



HUONEISTOPOHJA 1:100
31.10.2017

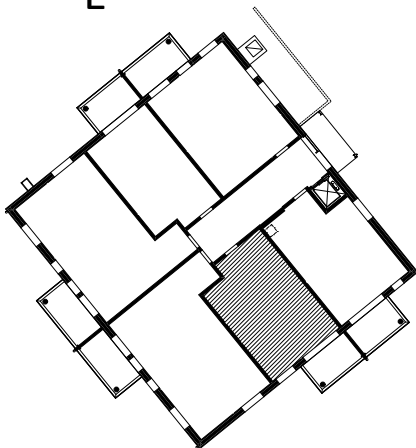
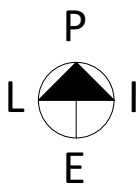
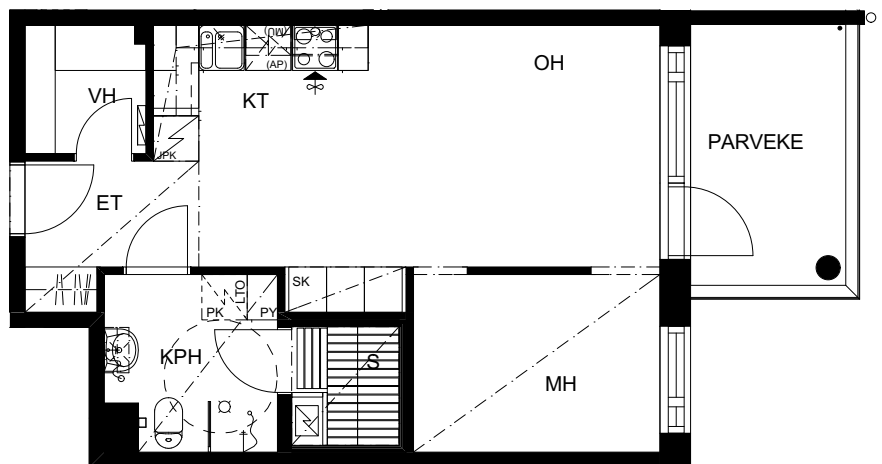
Pidätämme oikeuden muutoksiin.

2h+kt+vh+s
45,0 m²



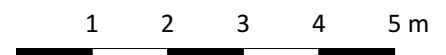
AS 16 4.krs
AS 22 5.krs
AS 28 6.krs
AS 34 7.krs
AS 40 8.krs

Kylpyhuoneiden hormit ovat isompia
6.-8. kerroksissa.



SIJAINTIKAAVIO

POHJAPIIRROS 1/100



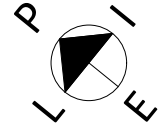
TA-Asumisoikeus Oy Lepinkäisenkatu 6



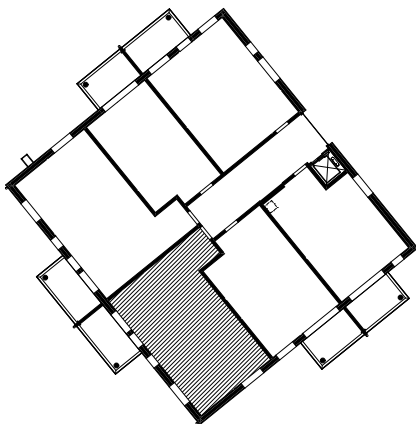
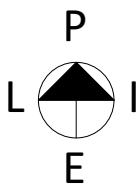
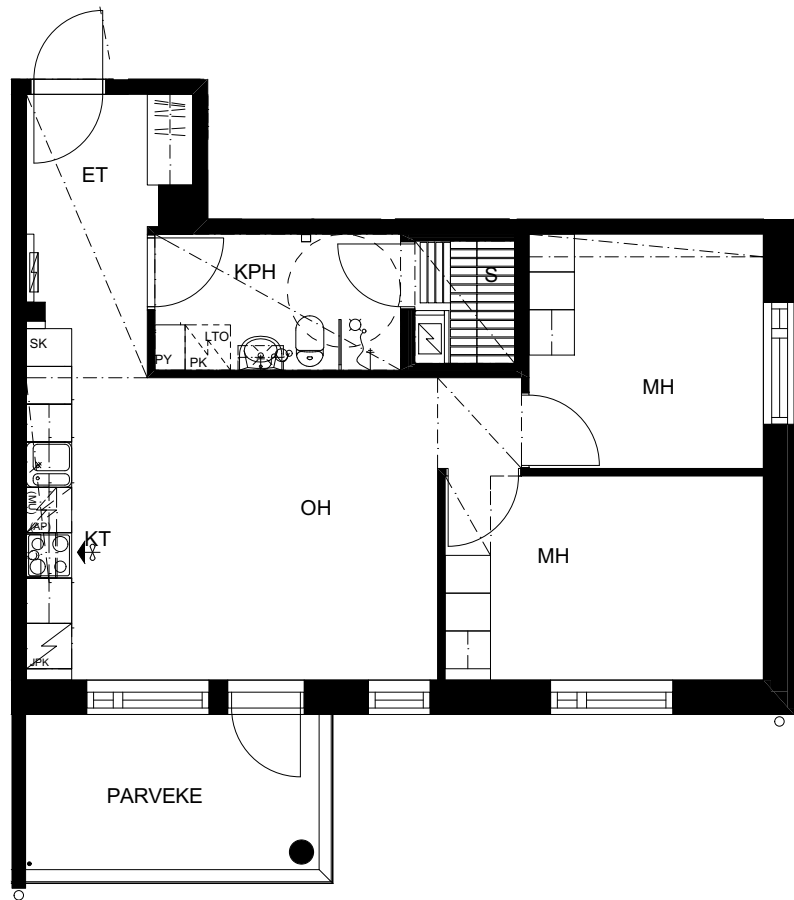
HUONEISTOPOHJA 1:100
31.10.2017

Pidätämme oikeuden muutoksiin.

3h+kt+s
61,0 m²

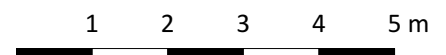


AS 17 4.krs
AS 23 5.krs



SIJAINTIKAAVIO

POHJAPIIRROS 1/100

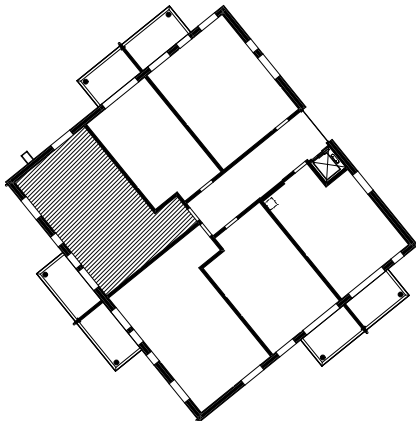
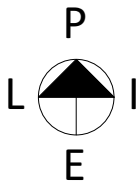
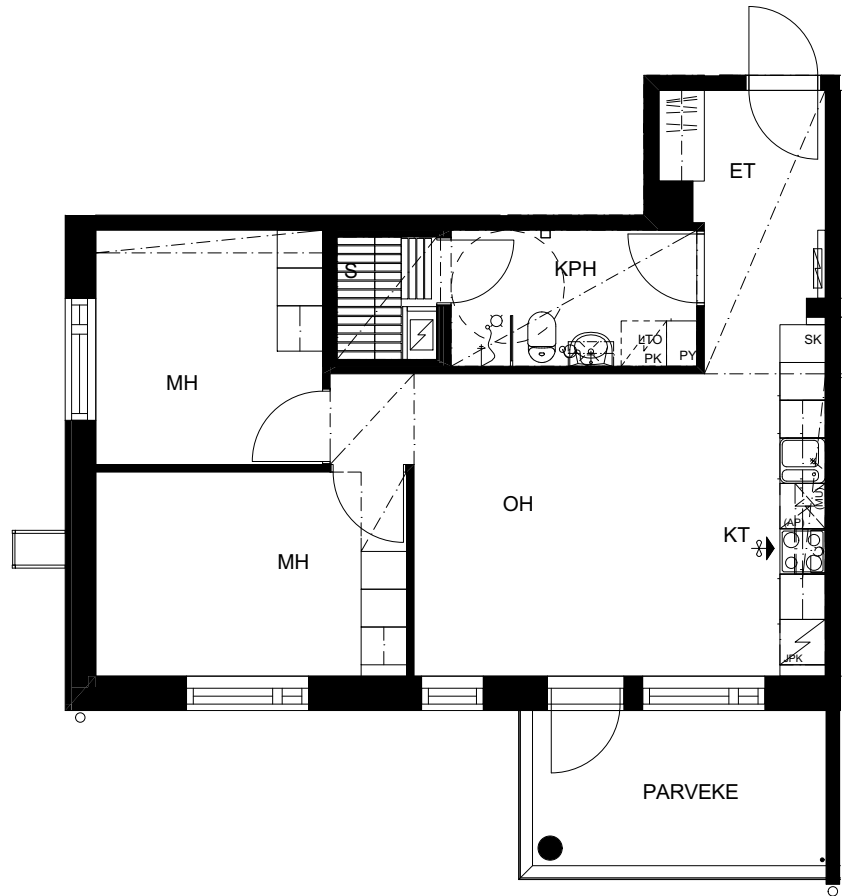
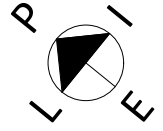


HUONEISTOPOHJA 1:100
31.10.2017

Pidätämme oikeuden muutoksiin.

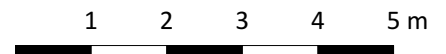
3h+kt+s
60,5 m²

AS 18 4.krs
AS 24 5.krs



SIJAINTIKAAVIO

POHJAPIIRROS 1/100



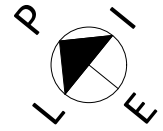
TA-Asumisoikeus Oy Lepinkäisenkatu 6



HUONEISTOPOHJA 1:100
31.10.2017

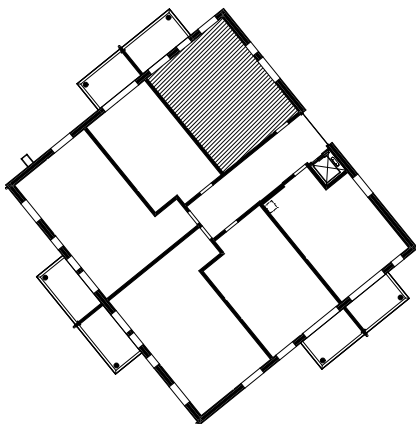
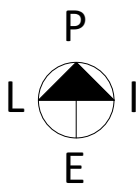
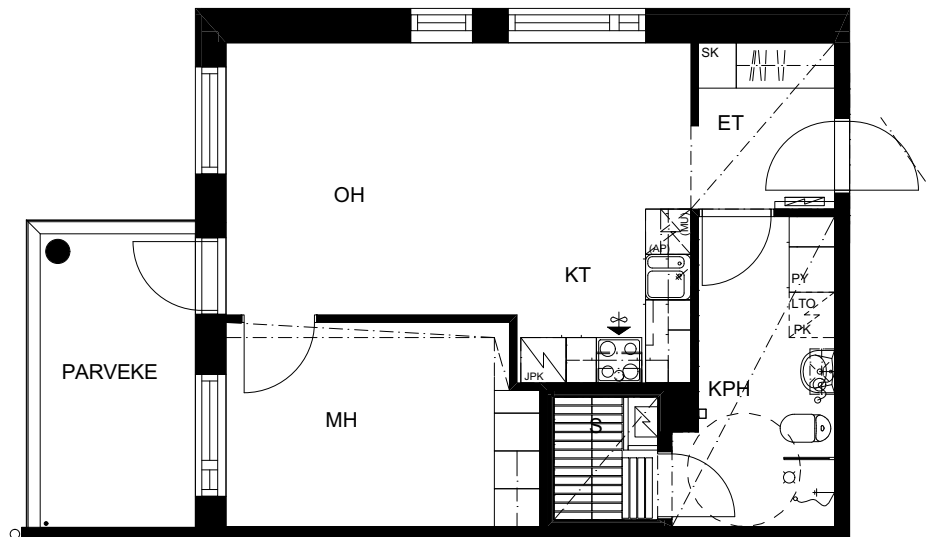
Pidätämme oikeuden muutoksiin.

2h+kt+s
51,0 m²



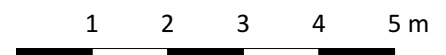
AS 26 5.krs
AS 32 6.krs
AS 38 7.krs
AS 44 8.krs

Kylpyhuoneiden hormit ovat erikokoisia
7. ja 8. kerroksessa.



SIJAINTIKAAVIO

POHJAPIIRROS 1/100



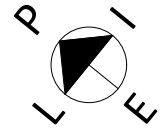
TA-Asumisoikeus Oy Lepinkäisenkatu 6



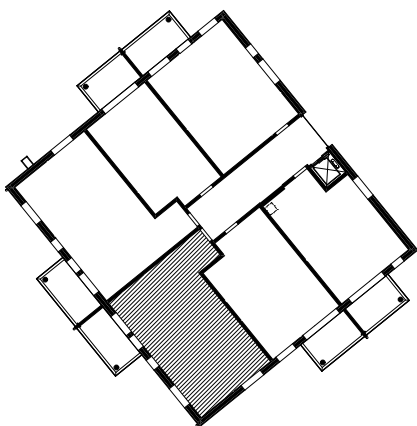
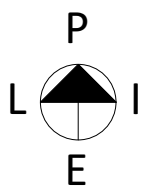
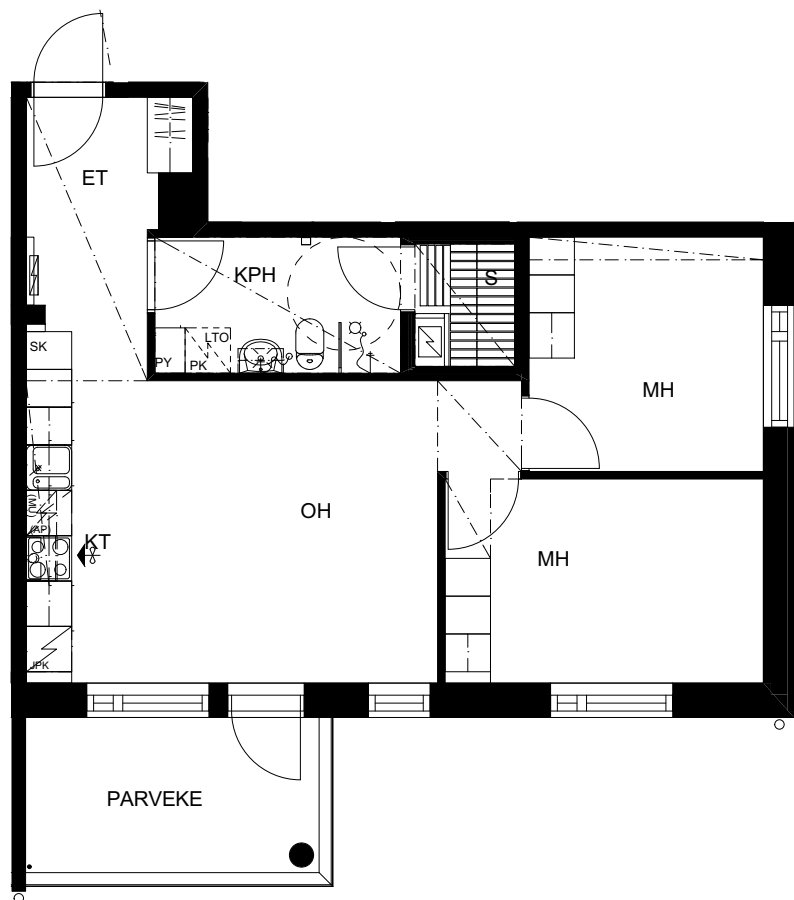
HUONEISTOPOHJA 1:100
31.10.2017

Pidätämme oikeuden muutoksiin.

3h+kt+s
61,0 m²

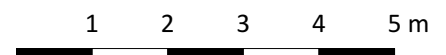


AS 29 6.krs
AS 35 7.krs
AS 41 8.krs



SIJAINTIKAAVIO

POHJAPIIRROS 1/100



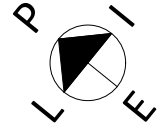
TA-Asumisoikeus Oy Lepinkäisenkatu 6



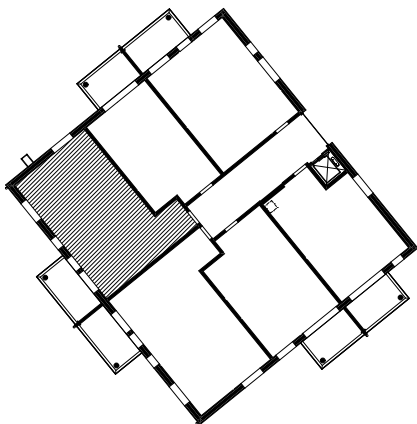
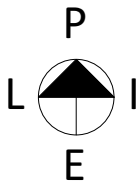
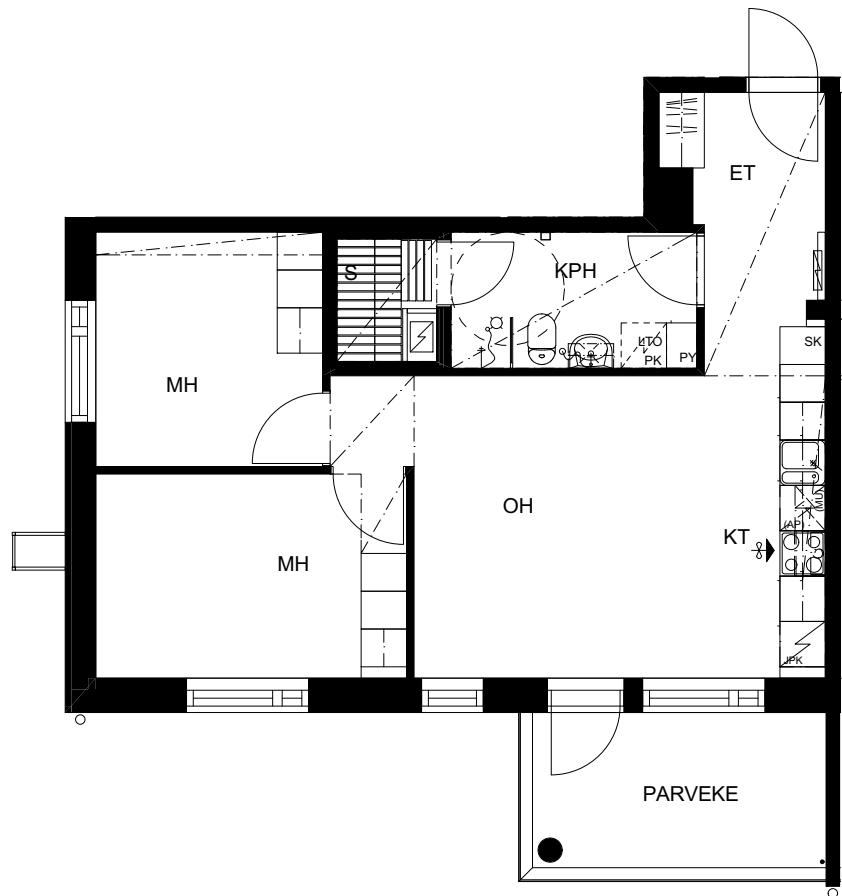
HUONEISTOPOHJA 1:100
31.10.2017

Pidätämme oikeuden muutoksiin.

3h+kt+s
60,5 m²

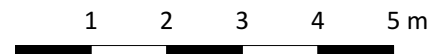


AS 30 6.krs
AS 36 7.krs
AS 42 8.krs



SIJAINTIKAAVIO

POHJAPIIRROS 1/100



Rakennustapaselostus 29.8.2017

Yleistä

TA-Asumisoikeus Oy Lepinkäisenkatu 6 rakennetaan kaupungin vuokratontille, Kärpäsen kaupungin osassa, korttelissa 482 sijaitsevalle tontille 1. Rakennettava asuintalo on kahdeksankerroksinen. Yhtiöllä on 34 autopaikkaa.

Rakennuksen runko

Rakennuksen perustukset paalutetaan. Rakennuksessa on maanvarainen alapohja, välipohjat sekä yläpohja ovat pääosin ontelolaattaelementtejä. Rakennuksen kantavat väliseinät ja porrashuoneen kerros- ja lepotasot sekä parvekkeiden kantavat rakenteet ovat teräsbetonielementtejä.

Julkisivut

Julkisivut ovat pääosin hienopestyjä valkobetoni pintaisia sandwich-elementtejä.

Parvekkeet

Parvekelaattaelementtien alapinta on harmaa muottipinta, sivut ja yläpinta ovat muottipintaisia. Kaiteet ovat metallirakenteisia lasikaiteita

Vesikatto

Vesikaton alusrakenteet ovat puurakenteita. Lämmöneristeenä on puhallusvilla. Vesikatteenä on kumibitumikermikate.

Ikkunat ja parvekeovet

Ikkunat ovat peittomaalattuja tehdasvalmisteisia sisään aukeavia, kolmilasisia, vakiorakenteisia MSE-puualumiini-ikkunoita. Ikkunoiden ulkopuite on kauttaaltaan alumiinia ja karmin ulkopinta on alumiiniverhottu. Parvekeovet ovat ikkunoiden tapaan puualumiinirakenteisia ulosaukeavia ovia.

Porrashuoneen ikkunat ja ovet ovat metallirakenteisia ikkunoita ja ovia.

Ovet huoneistoissa

Huoneistojen porrastaso-ovi on puurakenteinen jalopuuviilutettu tehdasvalmisteinen vakio-ovi, jonka sisäpuolella on maalattu valkoinen laakaovi. Väliovet huoneistossa ovat maalattuja valkoisia laakaovia yleensä ilman kynnystä.

Saunanovet ovat kokolasisia savunharmaalla lasilla ja puuvelimellä varustettuja tehdasvalmisteisia vakio ovia.

Väliseinät huoneistoissa

Huoneistojen sisäiset seinät ovat pääosin kipsilevyseinä. Pesuhuoneiden seinät ovat kivrakenteisia.

Lattian pintarakenteet

Asuinhuoneiden lattiat ovat laminaattia. Löyly- ja pesuhuoneissa lattiat ovat laatoitettut. Märkätiloissa on sähköinen mukavuuslattialämmitys, jonka sähkömittaus on kiinteistön mittauksessa. Parvekkeiden lattiat ovat muottipintaista betonia ilman pintakäsittelyä.

Seinien pintarakenteet

Seinät ovat pääosin tasoitettut ja maalattut. Keittiössä työpöytien taustat laatoitetaan. Pesuhuoneen seinät ovat laatoitettut. Löylyhuoneen seinät verhotaan kuusipaneelilla.

Sisäkattojen pintarakenteet

Asuntojen sisäkatot ovat pääosin ruiskutasoitettuja ontelolaattoja. Alaslasketut katot ja koteloinnit verhotaan kipsilevyllä, joka tasoitetaan ja maalataan tai ruiskutasoitetaan. Löyly- ja pesuhuoneen katot verhotaan kuusipaneelilla.

Kalusteet

Keittiön ja pesuhuoneen kalusteet ovat kalustevalmistajan vakiokalusteita. Keittiökaluksien ovet ovat laminaattia, työpöytien kannet ovat taivelaminaattia. Makuuhuoneen ja eteisen komerot ovat pääosin valkoisilla melamiiniovilla varustettuja kalustevalmistajan vakiokalusteita. Pesuhuoneissa on loisteputkella ja pistorasiolla varustettu tehdasvalmisteinen peilikaappi, korkeus 700 mm.

Rakennustapaselostus 29.8.2017

Varusteet

Saunan lauteet ja kaiteet ovat haapaa. WC-istuimen yhteyteen asennetaan wc-paperiteline. Pesuhuoneissa on vaatekoukut. Parvekkeilla on tuuletustelineet.

Koneet ja laitteet

Keittiössä on keraaminen liesi ja liesikupu ja kalusteissa on tilavaraus astianpesukoneelle ja mikroaaltouunille. Asunnot on varustettu jää/pakastinkaapilla. Kiuas on löylyhuoneen koon mukaan mitoitettu. Pesuhuoneessa on tilavaraus pyykinpesukoneelle ja kuivausrummulle. Pesuhuoneessa on huoneistokohtaisen ilmanvaihdon lämmöntalteenotto-koje.

Huoneistokohtainen varasto

Asunnon hallintaan kuuluva huoneistokohtainen varasto sijaitsee ensimmäisessä kerroksessa. Irtaimistovarastojen seinät ovat vakiorakenteisia verkkoelementtejä. Lattia on maalattu betonilattia.

Yhtiön yhteiset tilat ja niiden varusteet

Yhtiön yhteiset tilat sijaitsevat rakennuksen ensimmäisessä kerroksessa. Polkupyörätelineet ovat erillisessä rakennuksessa. Porrashuoneen seinät ovat pääosin maalatut, lattianpäällysteenä on muovimatto. Porrashuoneen katot ovat osittain alaslaskettuja kattoja ja osittain tasoitettuja ja maalattuja betonikattoja. Muissa yhteistiloissa; väestönsuoja, lastenvaunuvarasto, ulkoiluvälinevarasto, kuivaushuone ja tekniset tilat; seinät ja katot ovat pääosin maalatut ja lattiana maalattu betonilattia, paitsi kuivaushuoneessa ja sähköpääkeskuksessa muovimatto. Kuivaushuoneessa on kiertoilmapuhallin ja pyykkinarut. Lastenvaunuvarastossa hylly.

Liittymät

Yhtiö liitetään Lahti Aqua Oy:n vesi- ja viemäriverkostoon, Lahti Energia Oy:n kaukolämpö- ja sähköverkkostoihin, kaapeli TV -verkkoon, joka on varustettu Cat6 -luokan kaapelointijärjestelmällä.

Hissi

Rakennuksen portaaseen tulee sivulta avautuvat automaattiovilla varustettu hissi.

Talotekniikka

Asunnoissa on lämmön talteenotolla varustettu huoneistokohtainen ilmanvaihto. Lämmitysmuotona on kaukolämpöön liitetty vesipatterilämmitys. Parvekkeilla ja terasseilla on pistorasia.

Turva- ja valvontajärjestelmät

Puheyhteydellä varustettu ovipuhelinjärjestelmä on pääovelta asuntoihin. Asunnoissa on palovaroittimet.

Piha-alue

Yhtiön piha-alueen istutukset tehdään erillisen istutussuunnitelman mukaan. Kulkutiet ovat pääosin kivituhkapintaisia. Autopaikat sijaitsevat tontilla nro 1. Autopaikat varustetaan autolämmitystolpilla sähkösuunnitelmien mukaisesti. Lukittava jätekatos ja polkupyörävarasto sijaitsee tontilla nro 1.

Tämän rakennustapaselosteen tiedot perustuvat voimassaoleviin suunnitelmiin kesäkuussa 2017.

Tietoa rakentamismääräyksistä saa mm. Lahden rakennusvalvonnasta tai internetistä www.ymparisto.fi <<http://www.ymparisto.fi>> .

Alueen kaavoituksesta saa lisätietoa Lahden kaupungin teknisestä virastosta.

Hartela Etelä-Suomi Oy



Asiakaspalvelu: 045 7734 3777 (arkisin klo 8-16) info@ta.fi • www.ta.fi