



Limingantie 6

Oulu, Limingantulli

Etsitkö **asuntoa?**





KOY OULUN LOIMI

LIMINGANTIE 6, 90400 OULU

HUONEISTOLUETTELO

KRS	HUONEISTO	HUONEISTOTYYPPI	PINTA-ALA m ²			
1.	AS1	2h+kt+s	56,0			
1.	AS2	2h+kt+s	45,5			
1.	AS3	1h+kt+s	39,0			
1.	AS4	3h+kt+s	69,0			
2.	AS5	2h+kt+s	56,0			
2.	AS6	2h+kt+s	45,5			
2.	AS7	2h+kt+s	49,0			
2.	AS8	3h+kt+s	69,0			
2.	AS9	3h+kt+s	63,5			
2.	AS10	1h+kt	30,5	HUONEISTOJAKAUMA		
2.	AS11	1h+kt	30,5			
2.	AS12	2h+kt+s	55,0	1h+kt	30,5	9 kpl
3.	AS13	2h+kt+s	56,0	1h+kt+s	39,0	1 kpl
3.	AS14	2h+kt+s	45,5	2h+kt+s	45,5	5 kpl
3.	AS15	2h+kt+s	49,0	2h+kt+s	49,0	5 kpl
3.	AS16	3h+kt+s	69,0	2h+kt+s	55,0	4 kpl
3.	AS17	3h+kt+s	63,5	2h+kt+s	56,0	5 kpl
3.	AS18	1h+kt	30,5	3h+kt+s	63,5	5 kpl
3.	AS19	1h+kt	30,5	3h+kt+s	69,0	6 kpl
3.	AS20	2h+kt+s	55,0			
4.	AS21	2h+kt+s	56,0			
4.	AS22	2h+kt+s	45,5			
4.	AS23	2h+kt+s	49,0			
4.	AS24	3h+kt+s	69,0			
4.	AS25	3h+kt+s	63,5			
4.	AS26	1h+kt	30,5			
4.	AS27	1h+kt	30,5			
4.	AS28	2h+kt+s	55,0			
5.	AS29	2h+kt+s	56,0			
5.	AS30	2h+kt+s	45,5			
5.	AS31	2h+kt+s	49,0			
5.	AS32	3h+kt+s	69,0			
5.	AS33	3h+kt+s	63,5			
5.	AS34	1h+kt	30,5			
5.	AS35	1h+kt	30,5			
5.	AS36	2h+kt+s	55,0			
6.	AS37	2h+kt+s	49,0			
6.	AS38	3h+kt+s	69,0			
6.	AS39	3h+kt+s	63,5			
6.	AS40	1h+kt	30,5			

KOY OULUN LOIMI

LIMINGANTIE 6, 90400 OULU

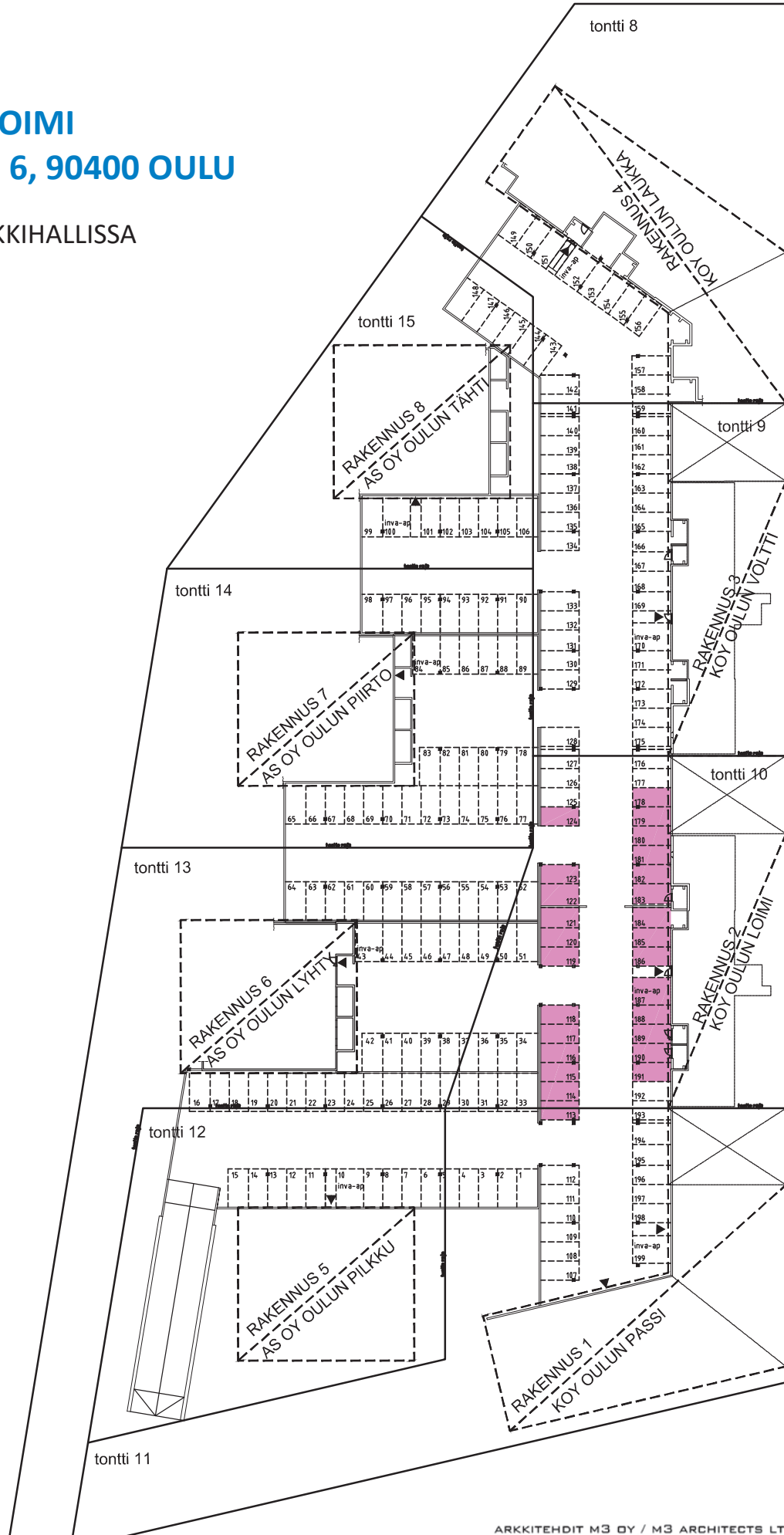


ASEMAPIROS



KOY OULUN LOIMI LIMINGANTIE 6, 90400 OULU

AUTOPAIKAT PARKKIHALLISSA
26 AP



KOY OULUN LOIMI LIMINGANTIE 6, 90400 OULU

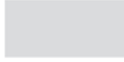
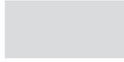




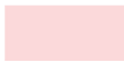

JULKISIVUT 1:500
30.01.2018



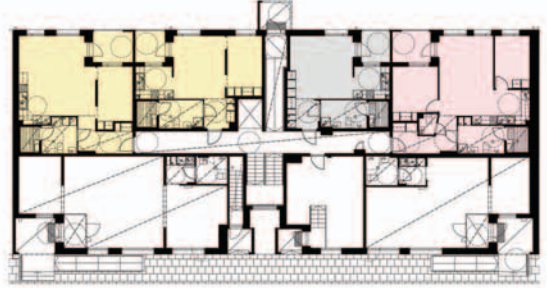
KOY OULUN LOIMI

LIMINGANTIE 6, 90400 OULU

HUONEISTOT

1H+KT	30,5m ²	
1H+KT+S	39,0m ²	
2H+KT+S	45,5m ²	
2H+KT+S	49,0m ²	
2H+KT+S	55,0m ²	
2H+KT+S	56,0m ²	
3H+KT+S	63,5m ²	
2H+KT+S	69,0m ²	

1. KRS



2. KRS



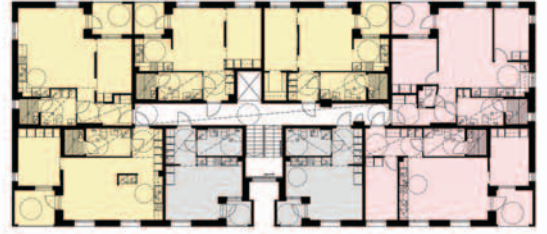
3. KRS



4. KRS



5. KRS



6. KRS



KOY OULUN LOIMI

LIMINGANTIE 6, 90400 OULU

PIIRUSTUSMERKKIEN SELITYKSET



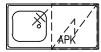
PAKASTIN



JÄÄ- / VIILEÄKAAPPI



LIESI-UUNI, PÄÄLLÄ LIESIKUPU



ASTIANPESUPÖYTÄ, PESUALLAS, HANA JA
TILAVARAUS ASTIANPESUKONEELLE



TILAVARAUS PYYKINPESUKONEELLE



PYYKKIKAAPPI



SIIVOUSKAAPPI



WC-ISTUIN



PESUALLAS, KÄSISUIHKU, PEILIKAAPPI



SUIHKU JA LATTIAKAIVO



SÄHKÖKIUAS



OVI



TANKOKAAPPI



HYLLYKAAPPI



SÄHKÖRYHMÄKESKUS

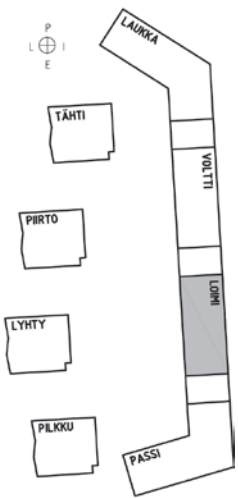
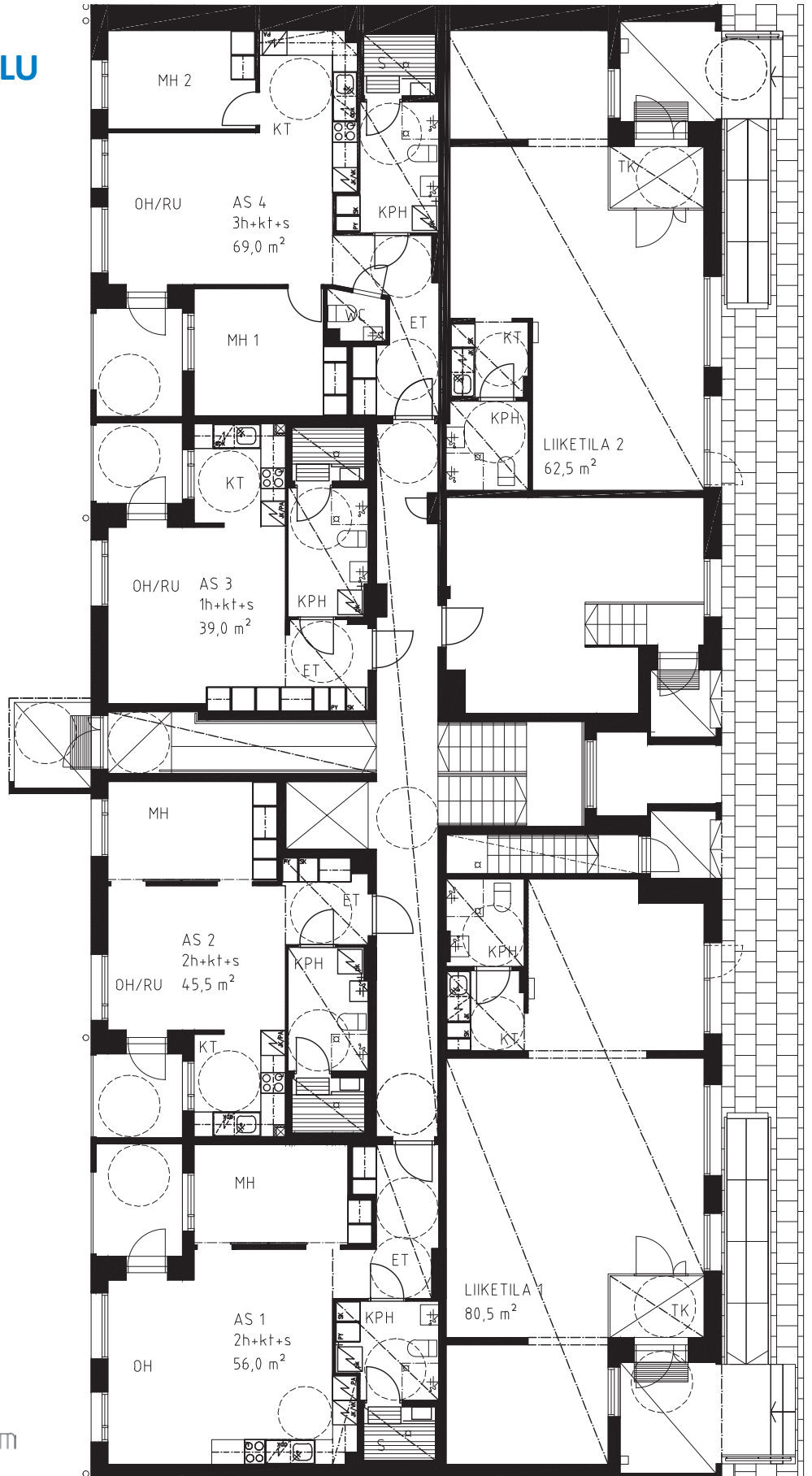
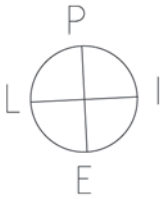


KATON ALASLASKU, KATTOKORKEUS

ET - ETEINEN
KT - KEITTOTILA
OH - OLOHUONE
MH - MAKUUHUONE
KPH - KYLPYHUONE
S - SAUNA
VH - VAATEHUONE

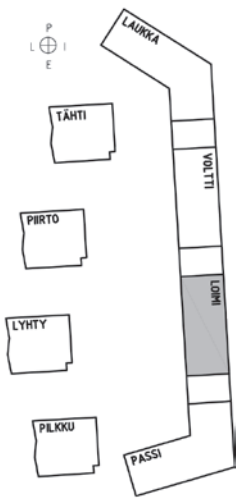
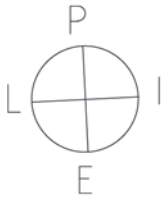
KOY OULUN LOIMI LIMINGANTIE 6, OULU

1. KERROS 1:150
30.01.2018



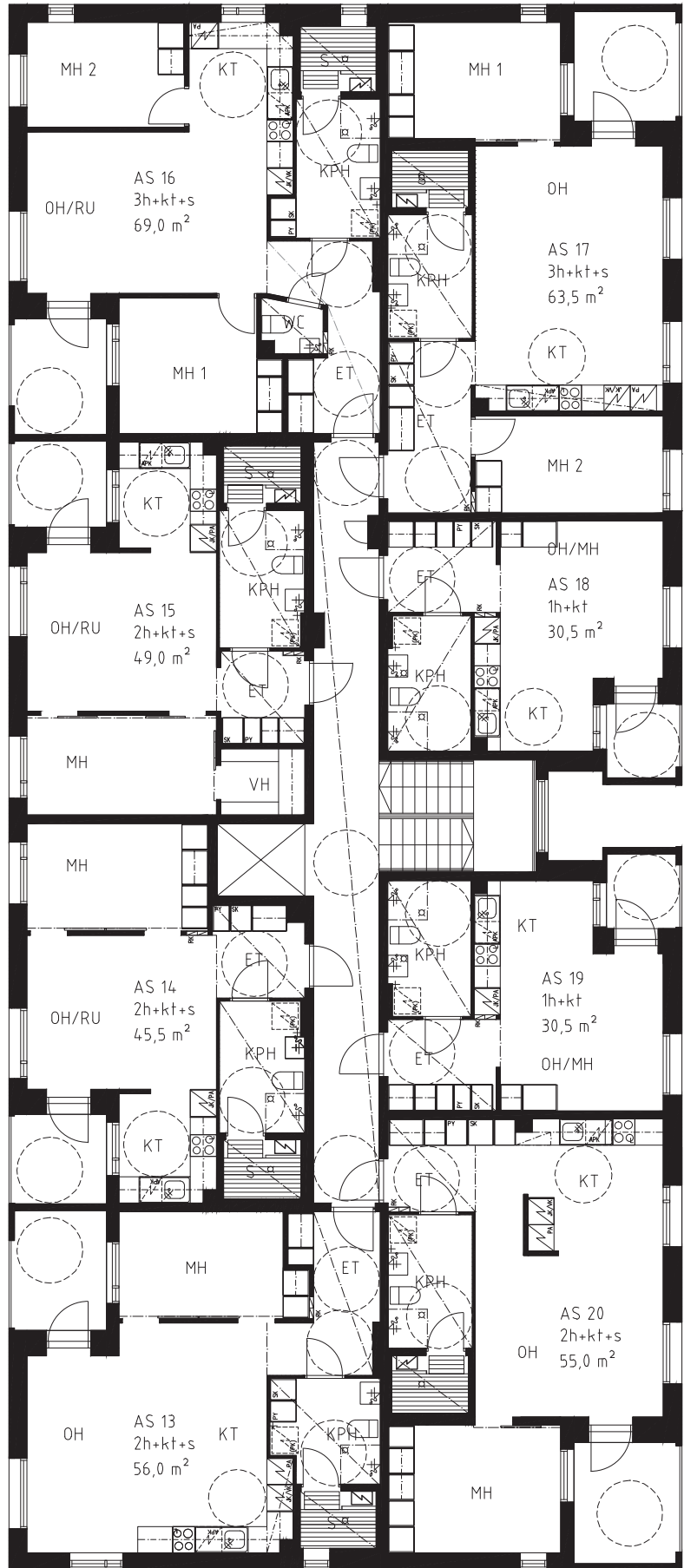
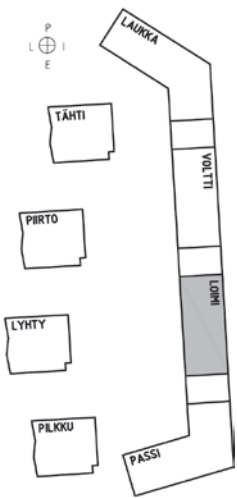
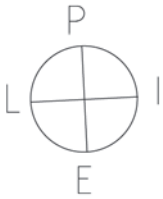
KOY OULUN LOIMI LIMINGANTIE 6, OULU

2. KERROS 1:150
30.01.2018



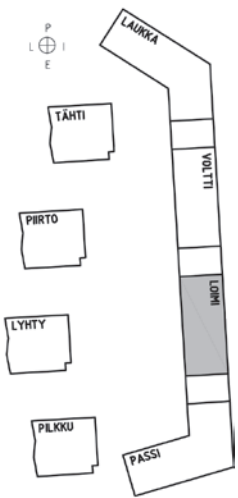
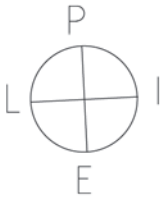
KOY OULUN LOIMI LIMINGANTIE 6, OULU

3. KERROS 1:150
30.01.2018



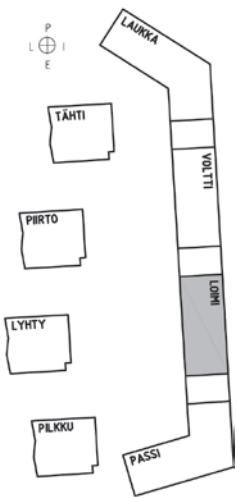
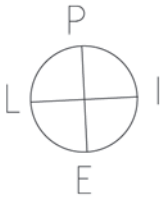
KOY OULUN LOIMI LIMINGANTIE 6, OULU

4. KERROS 1:150
30.01.2018



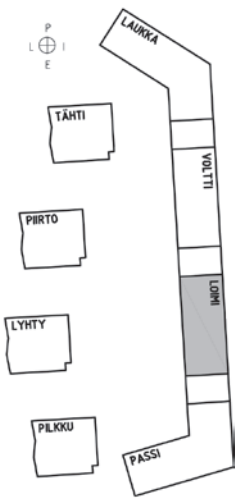
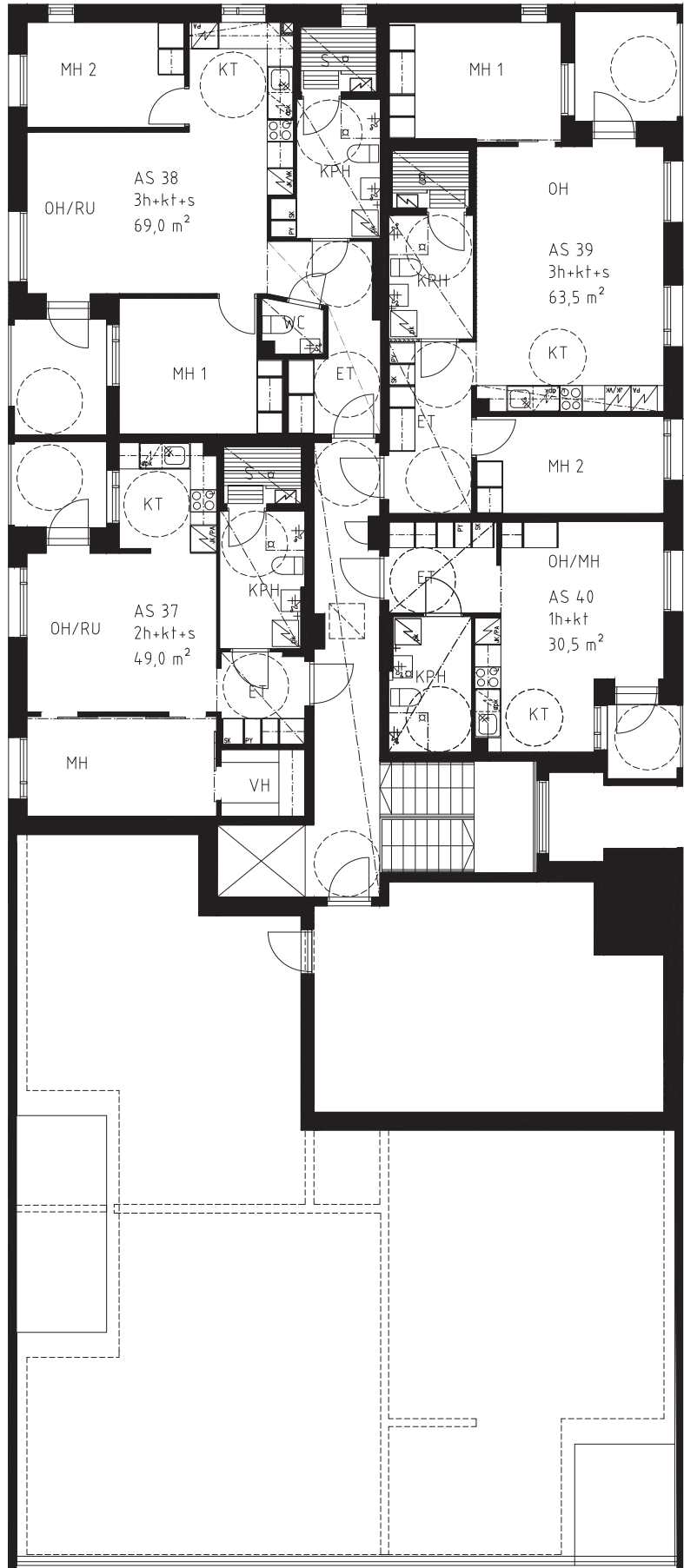
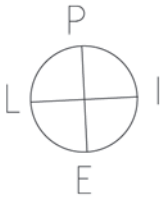
KOY OULUN LOIMI LIMINGANTIE 6, OULU

5. KERROS 1:150
30.01.2018



KOY OULUN LOIMI LIMINGANTIE 6, OULU

6. KERROS 1:150
30.01.2018



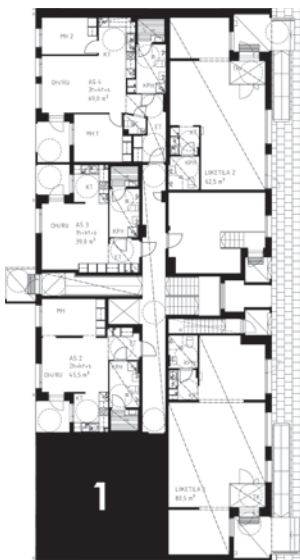
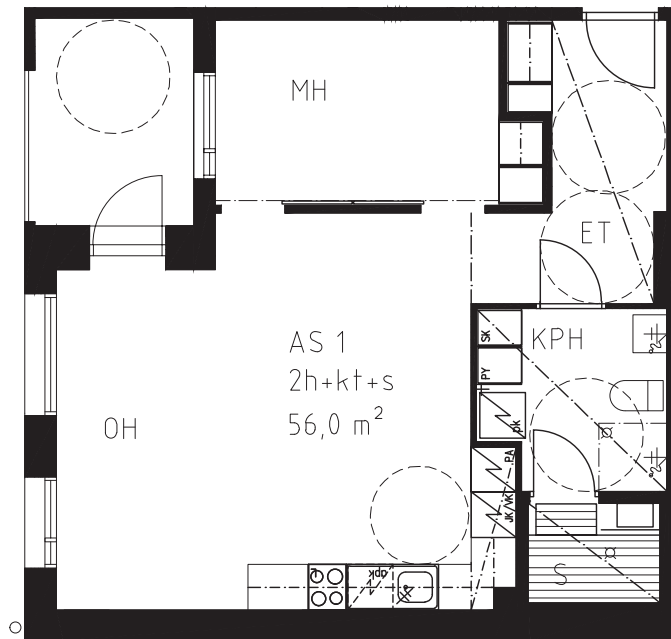
KOY OULUN LOIMI LIMINGANTIE 6, 90400 OULU



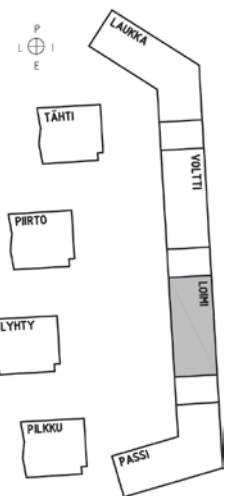
HUONEISTOPOHJA 1:100
30.01.2018

2H+KT+S

AS 1 56,0m² 1.krs



SIJANTIKAAVIO



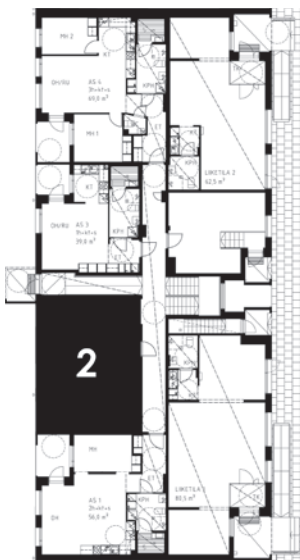
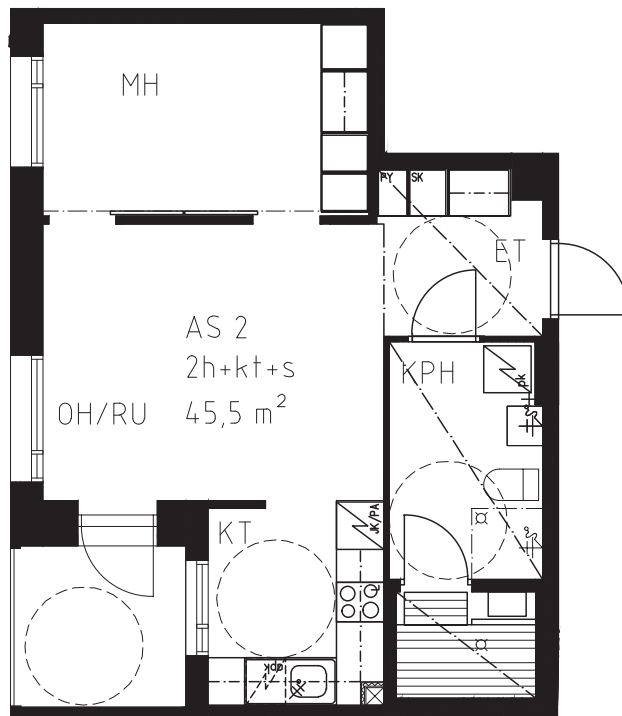
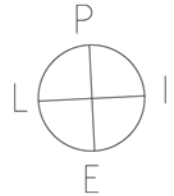
KOY OULUN LOIMI LIMINGANTIE 6, 90400 OULU



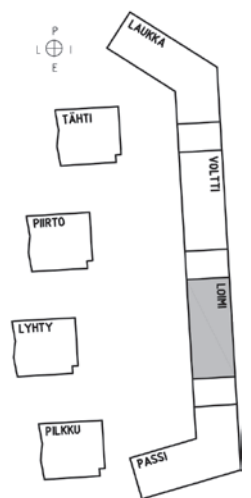
HUONEISTOPOHJA 1:100
30.01.2018

2H+KT+S

AS 2 45,5m² 1.krs



SIJANTIKAAVIO



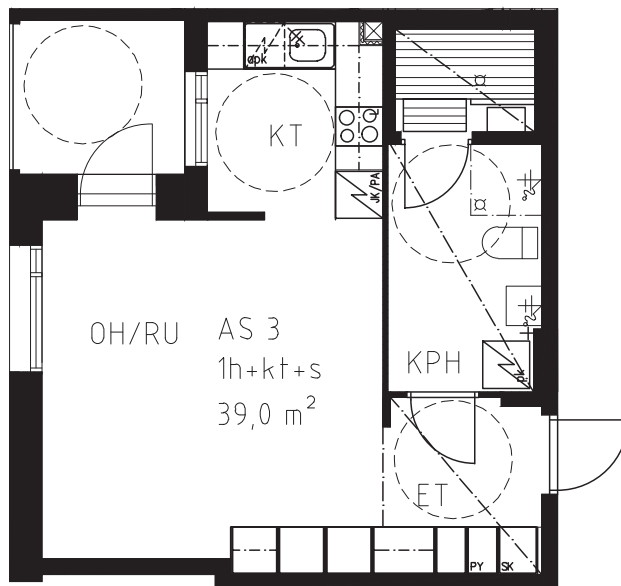
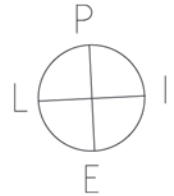
KOY OULUN LOIMI LIMINGANTIE 6, 90400 OULU



HUONEISTOPOHJA 1:100
30.01.2018

1H+KT+S

AS 3 39,0m² 1.krs



SIJANTIKAAVIO



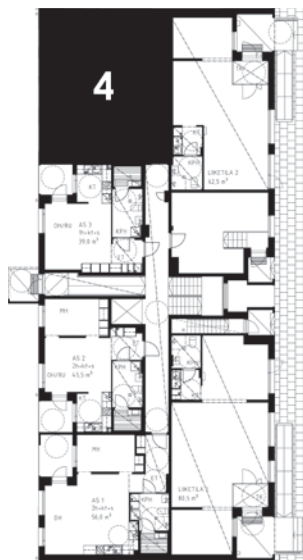
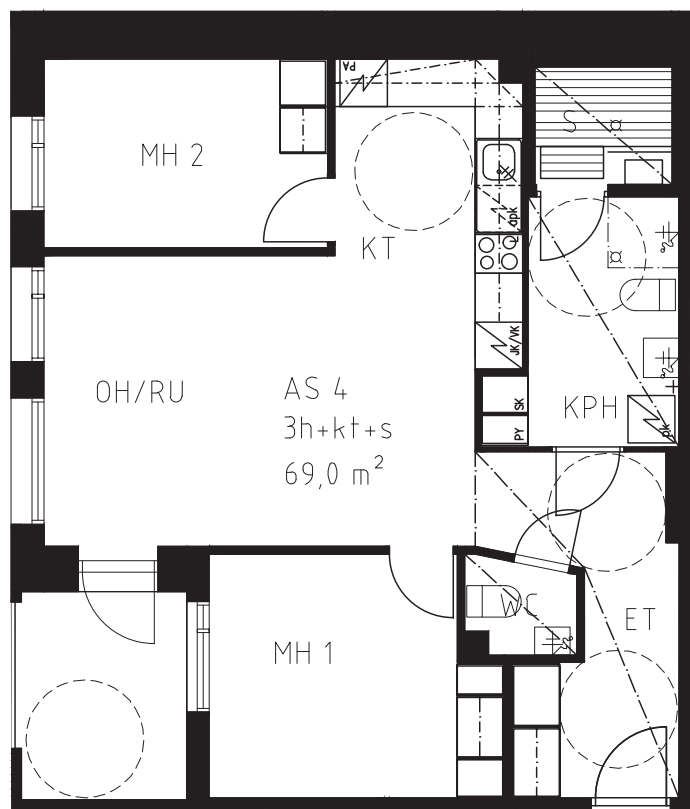
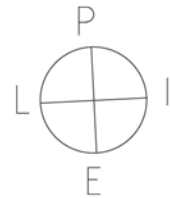
KOY OULUN LOIMI LIMINGANTIE 6, 90400 OULU



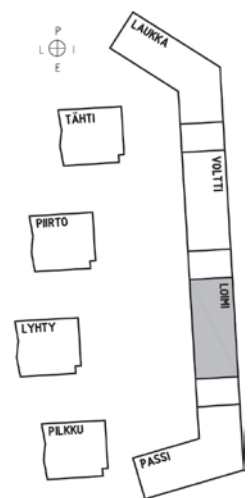
HUONEISTOPOHJA 1:100
30.01.2018

3H+KT+S

AS 4 69,0m² 1.krs



SIJANTIKAAVIO



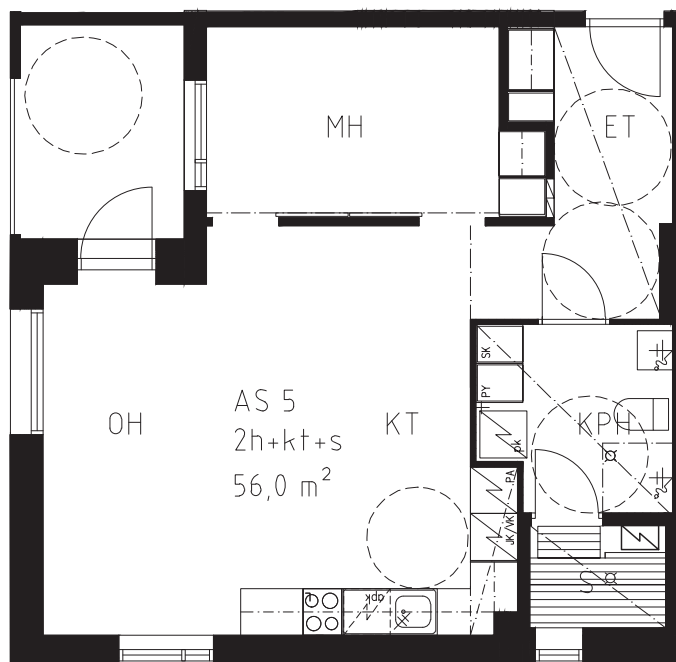
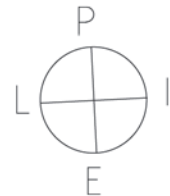
KOY OULUN LOIMI LIMINGANTIE 6, 90400 OULU



HUONEISTOPOHJA 1:100
30.01.2018

2H+KT+S

AS 5 56,0m² 2.krs



SIJANTIKAAVIO



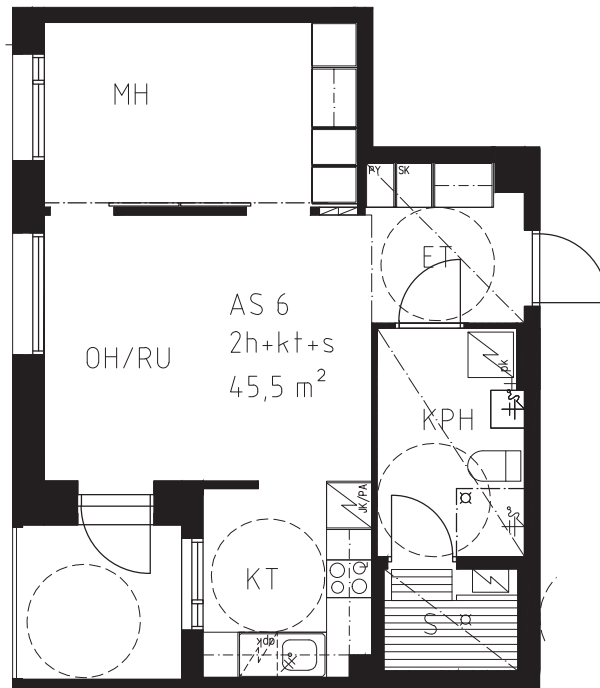
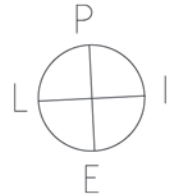
KOY OULUN LOIMI LIMINGANTIE 6, 90400 OULU



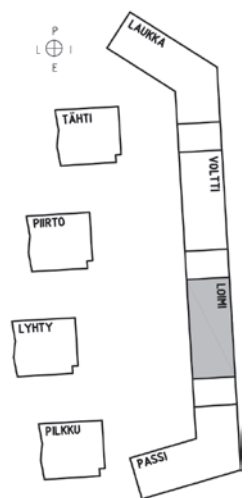
HUONEISTOPOHJA 1:100
30.01.2018

2H+KT+S

AS 6 45,5m² 2.krs



SIJANTIKAAVIO



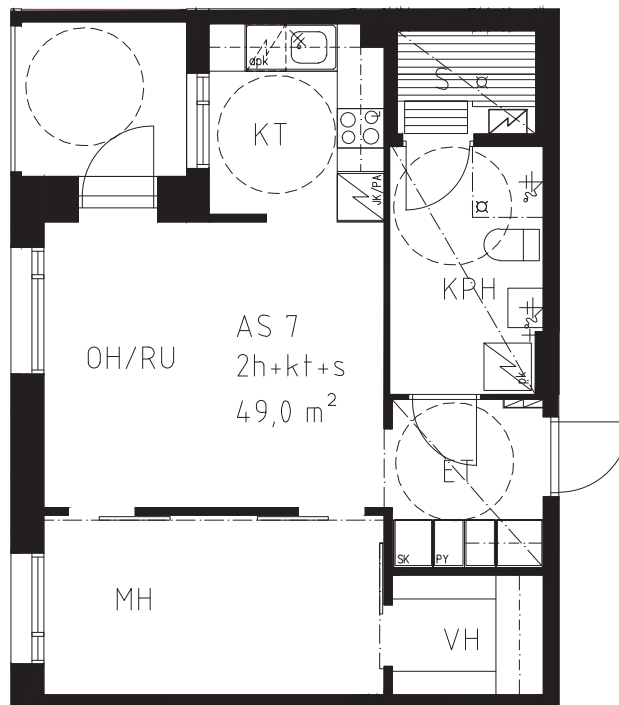
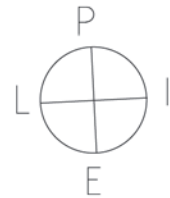
KOY OULUN LOIMI LIMINGANTIE 6, 90400 OULU



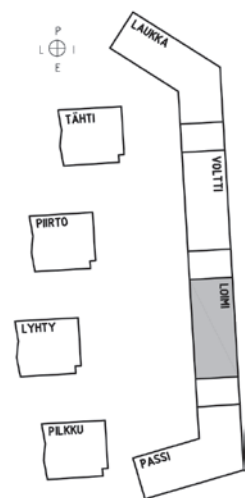
HUONEISTOPOHJA 1:100
30.01.2018

2H+KT+S

AS 7 49,0m² 2.krs



SIJANTIKAAVIO



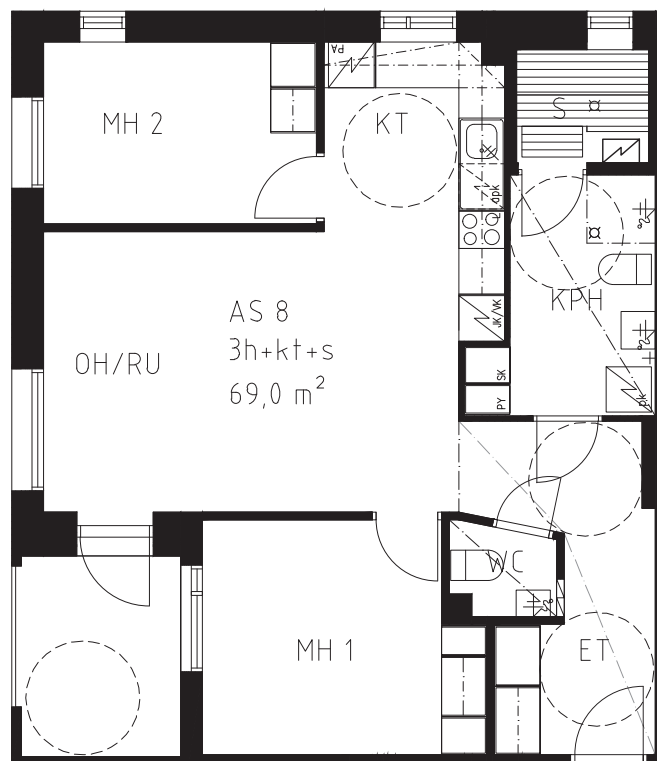
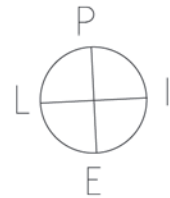
KOY OULUN LOIMI LIMINGANTIE 6, 90400 OULU



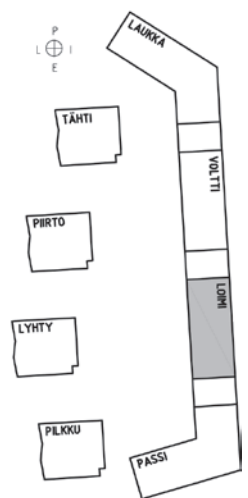
HUONEISTOPOHJA 1:100
30.01.2018

3H+KT+S

AS 8 69,0m² 2.krs



SIJANTIKAAVIO



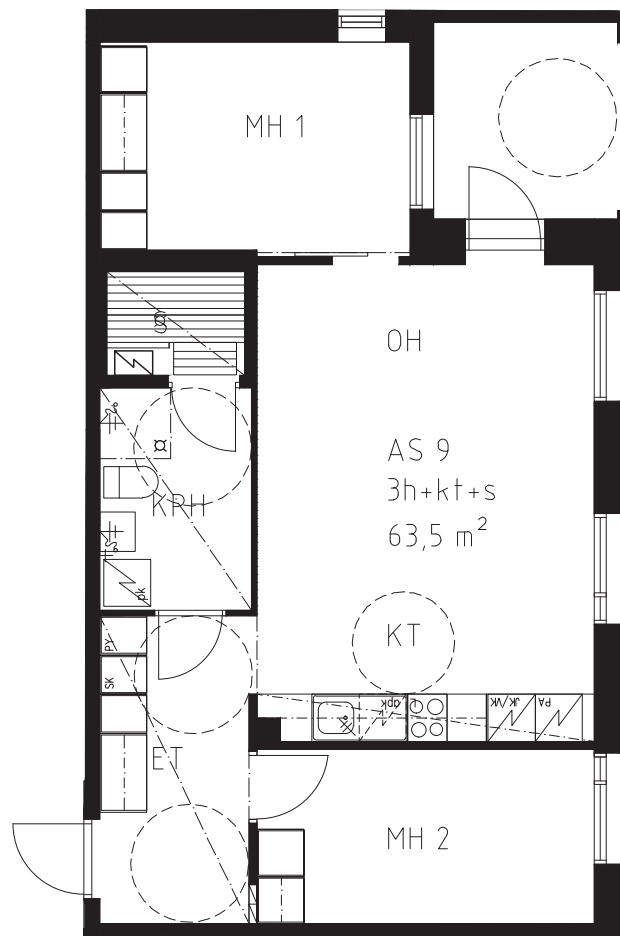
KOY OULUN LOIMI LIMINGANTIE 6, 90400 OULU



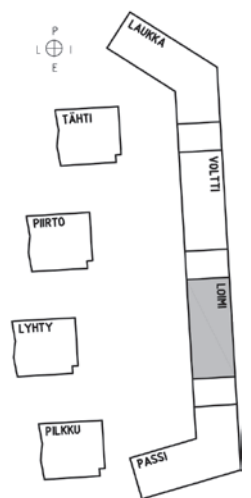
HUONEISTOPOHJA 1:100
30.01.2018

3H+KT+S

AS 9 63,5m² 2.krs



SIJANTIKAAVIO



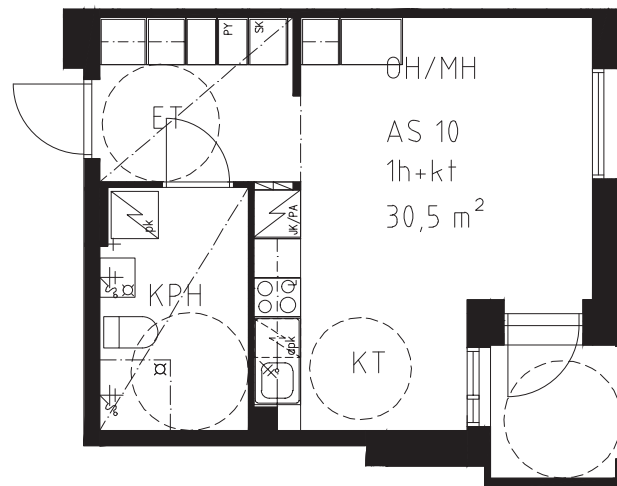
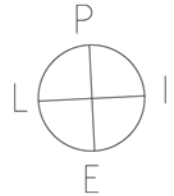
KOY OULUN LOIMI LIMINGANTIE 6, 90400 OULU



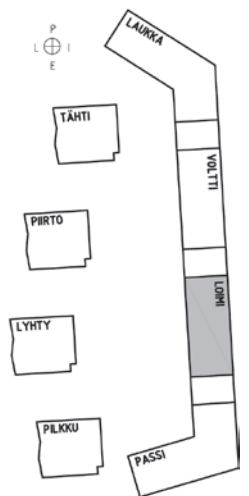
HUONEISTOPOHJA 1:100
30.01.2018

1H+KT

AS 10 30,5m² 2.krs



SIJANTIKAAVIO



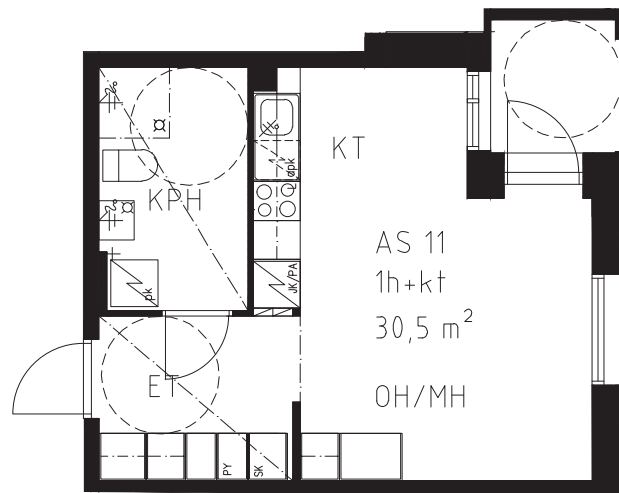
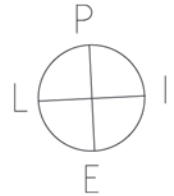
KOY OULUN LOIMI LIMINGANTIE 6, 90400 OULU



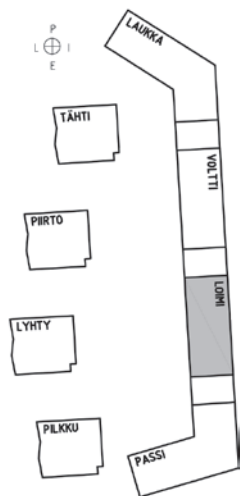
HUONEISTOPOHJA 1:100
30.01.2018

1H+KT

AS 11 30m,5² 2.krs



SIJANTIKAAVIO



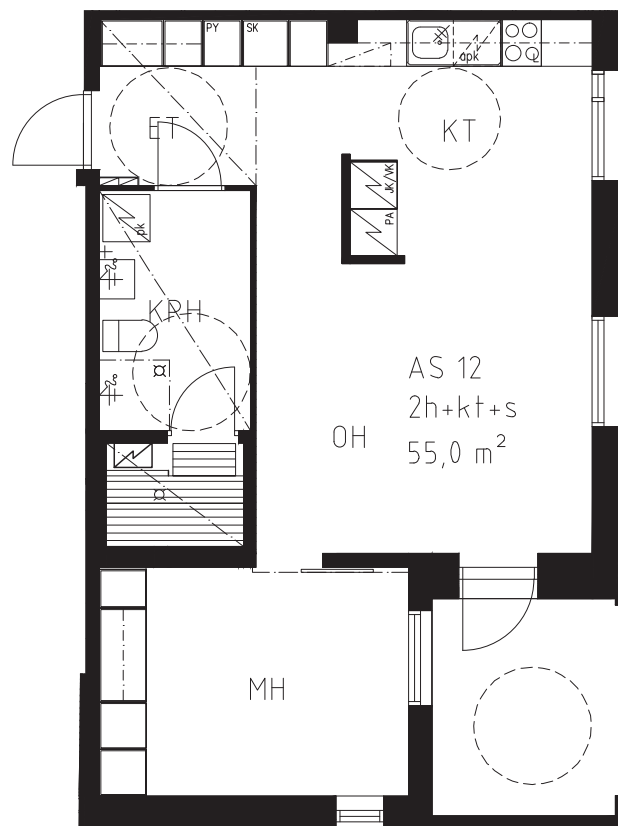
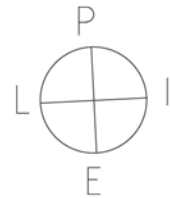
KOY OULUN LOIMI LIMINGANTIE 6, 90400 OULU



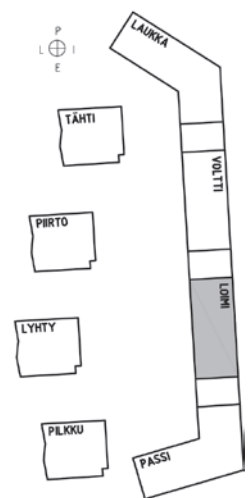
HUONEISTOPOHJA 1:100
30.01.2018

2H+KT+S

AS 12 55,0m² 2.krs



SIJANTIKAAVIO



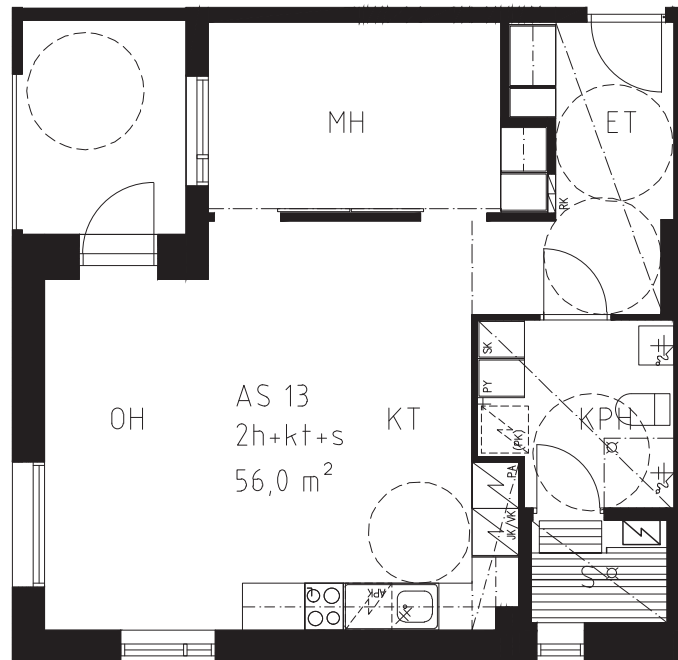
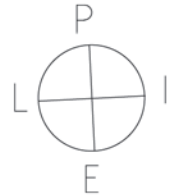
KOY OULUN LOIMI LIMINGANTIE 6, 90400 OULU



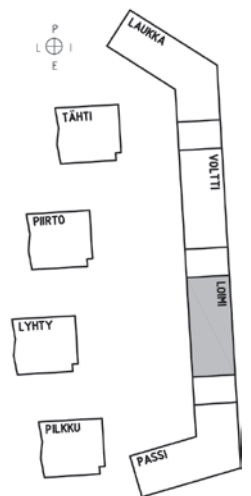
HUONEISTOPOHJA 1:100
30.01.2018

2H+KT+S

AS 13 56,0m² 3.krs



SIJANTIKAAVIO



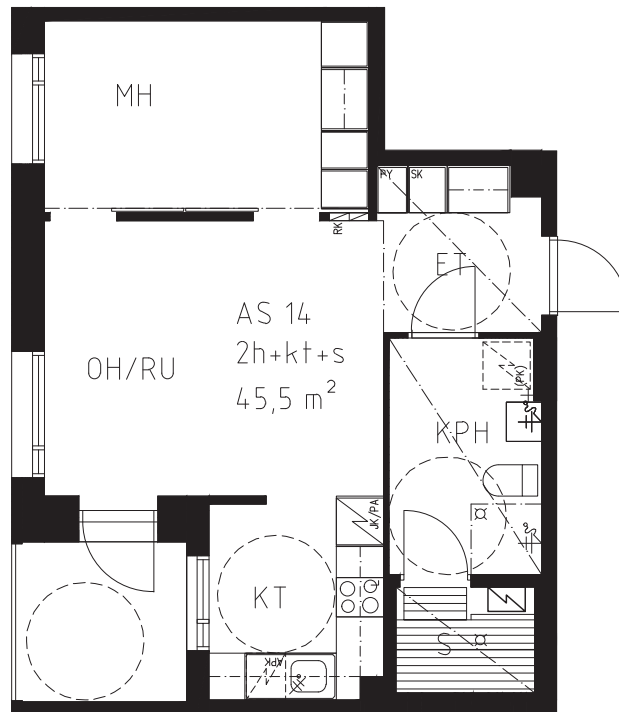
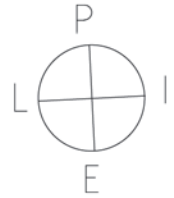
KOY OULUN LOIMI LIMINGANTIE 6, 90400 OULU



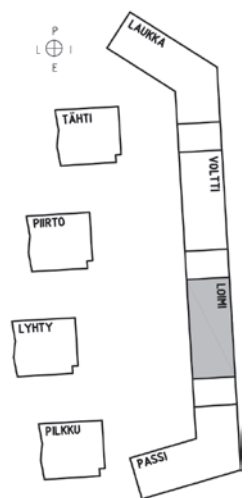
HUONEISTOPOHJA 1:100
30.01.2018

2H+KT+S

AS 14 45,5m² 3.krs



SIJANTIKAAVIO



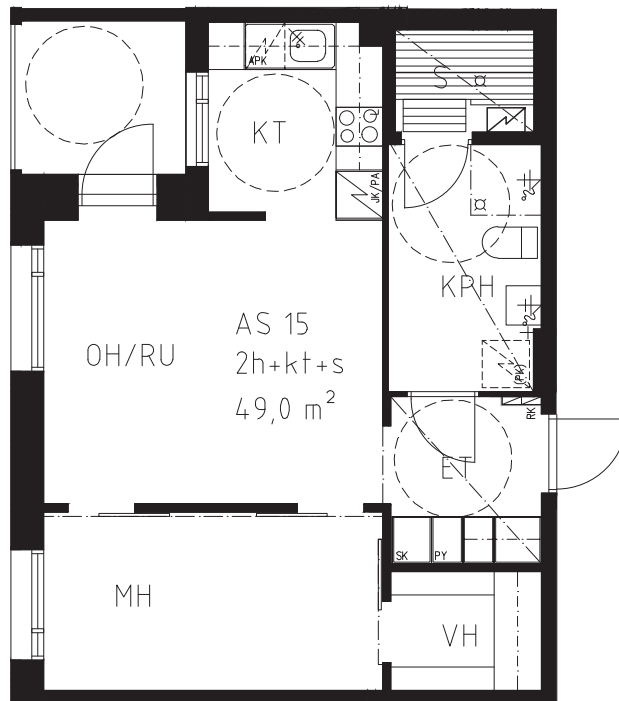
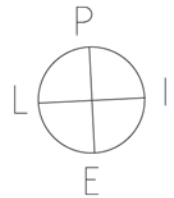
KOY OULUN LOIMI LIMINGANTIE 6, 90400 OULU



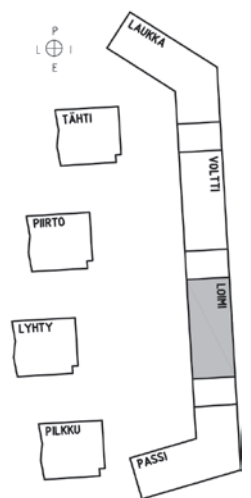
HUONEISTOPOHJA 1:100
30.01.2018

2H+KT+S

AS 15 49,0m² 3.krs



SIJANTIKAAVIO



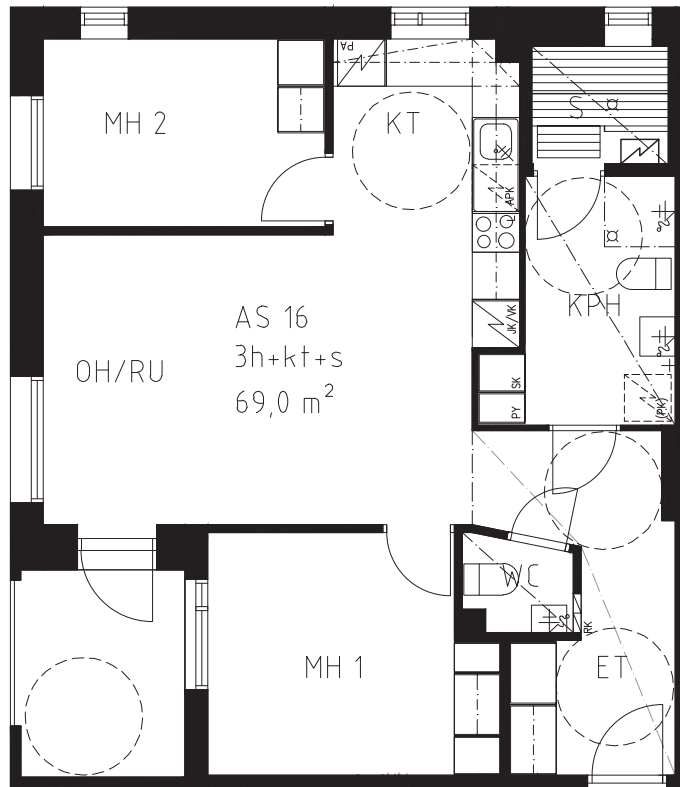
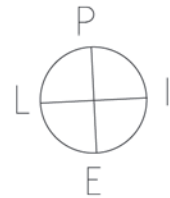
KOY OULUN LOIMI LIMINGANTIE 6, 90400 OULU



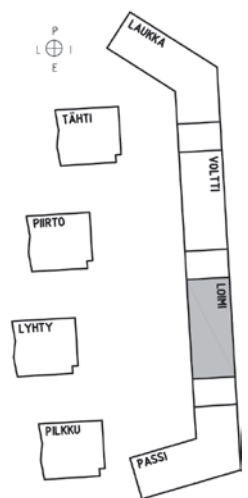
HUONEISTOPOHJA 1:100
30.01.2018

3H+KT+S

AS 16 69,0m² 3.krs



SIJANTIKAAVIO



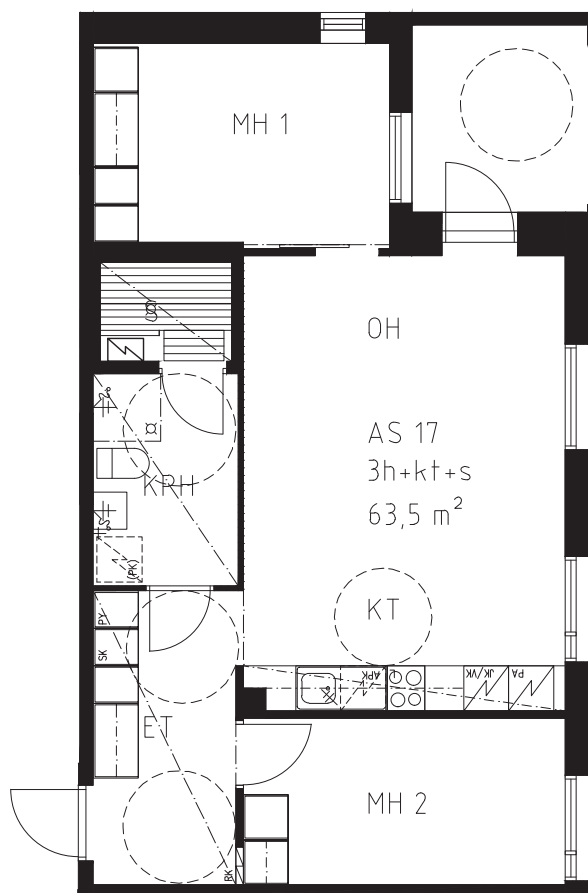
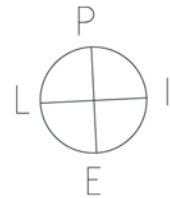
KOY OULUN LOIMI LIMINGANTIE 6, 90400 OULU



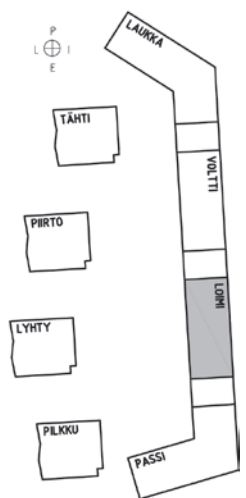
HUONEISTOPOHJA 1:100
30.01.2018

3H+KT+S

AS 17 63,5m² 3.krs



SIJANTIKAAVIO



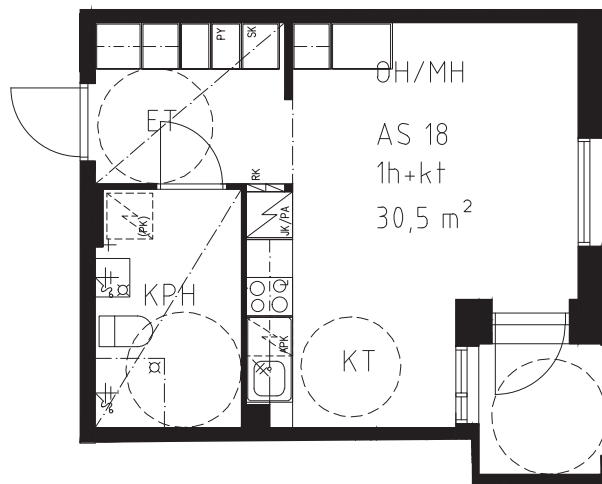
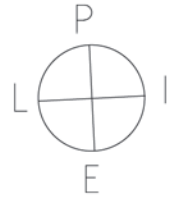
KOY OULUN LOIMI LIMINGANTIE 6, 90400 OULU



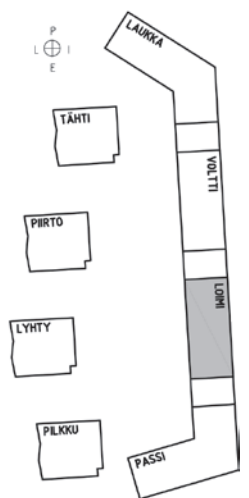
HUONEISTOPOHJA 1:100
30.01.2018

1H+KT

AS 18 30,5m² 3.krs



SIJANTIKAAVIO



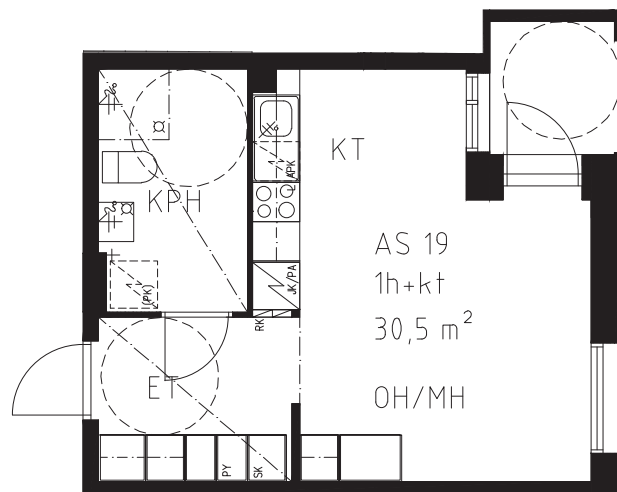
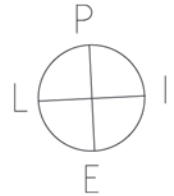
KOY OULUN LOIMI LIMINGANTIE 6, 90400 OULU



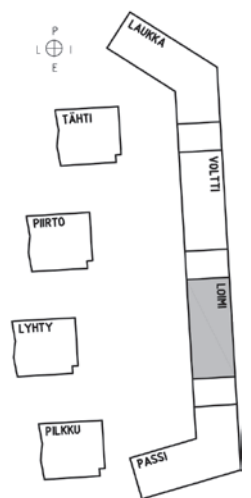
HUONEISTOPOHJA 1:100
30.01.2018

1H+KT

AS 19 30,5m² 3.krs



SIJANTIKAAVIO



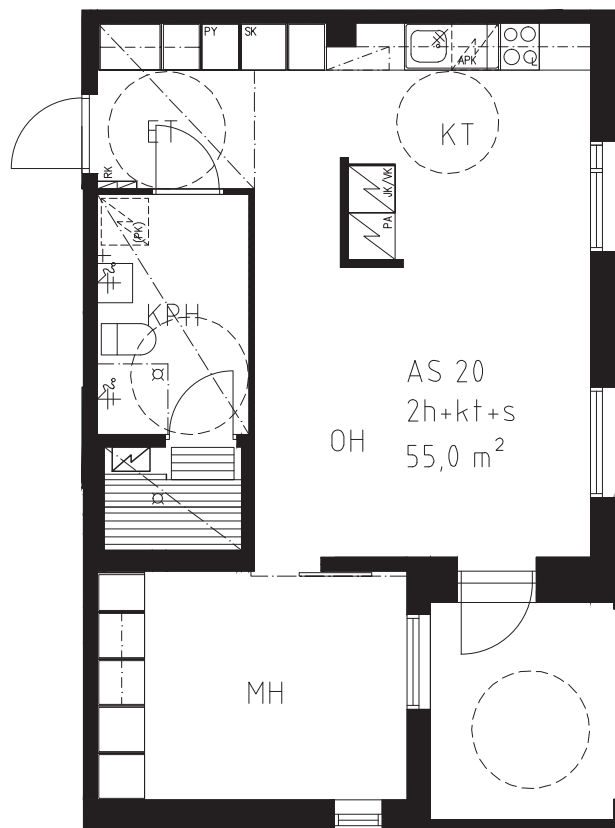
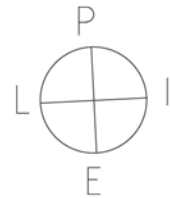
KOY OULUN LOIMI LIMINGANTIE 6, 90400 OULU



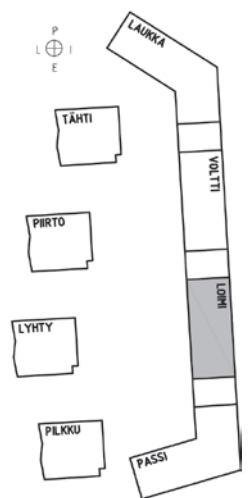
HUONEISTOPOHJA 1:100
30.01.2018

2H+KT+S

AS 20 55,0m² 3.krs



SIJANTIKAAVIO



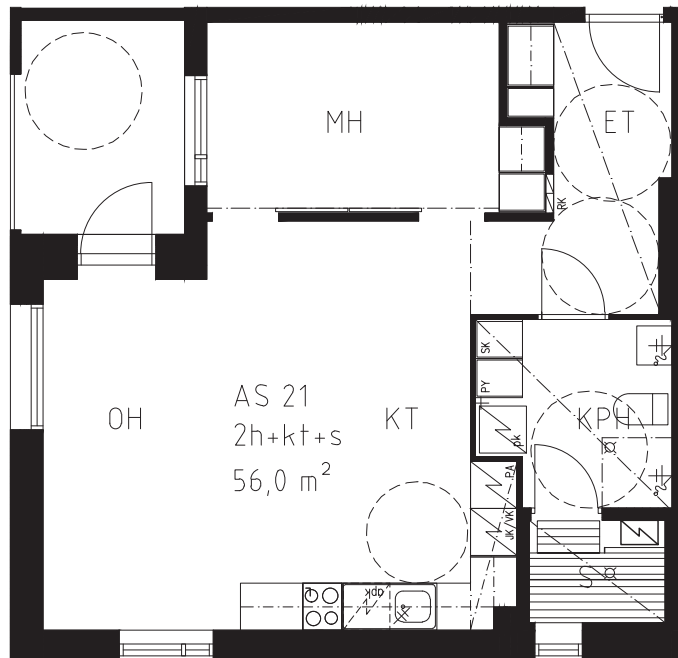
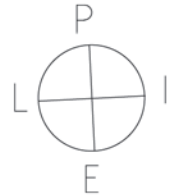
KOY OULUN LOIMI LIMINGANTIE 6, 90400 OULU



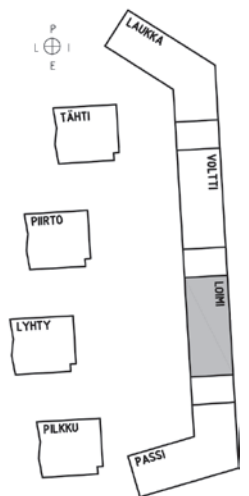
HUONEISTOPOHJA 1:100
30.01.2018

2H+KT+S

AS 21 56,0m² 4.krs



SIJANTIKAAVIO



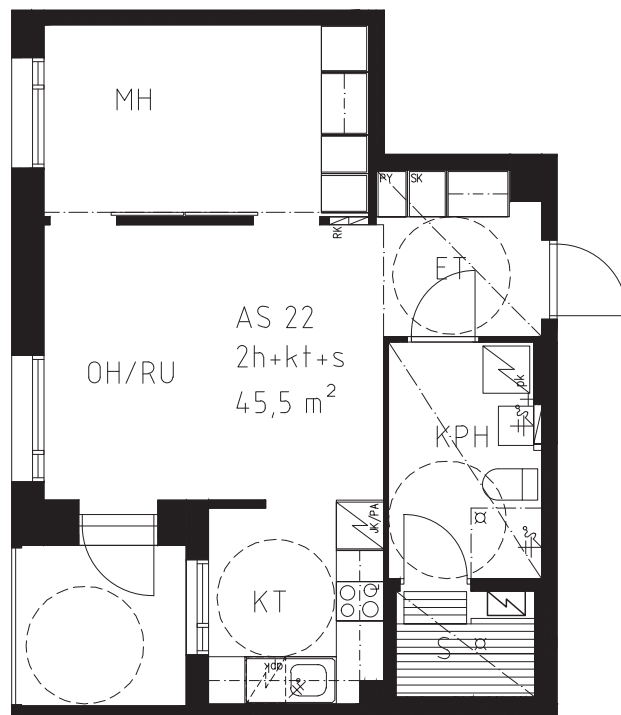
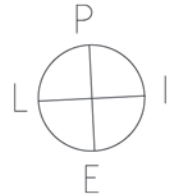
KOY OULUN LOIMI LIMINGANTIE 6, 90400 OULU



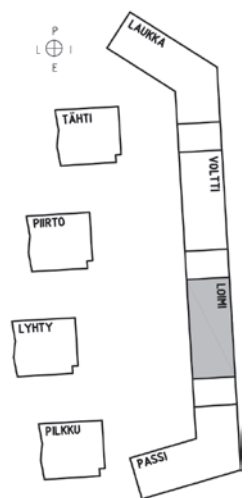
HUONEISTOPOHJA 1:100
30.01.2018

2H+KT+S

AS 22 45,5m² 4.krs



SIJANTIKAAVIO



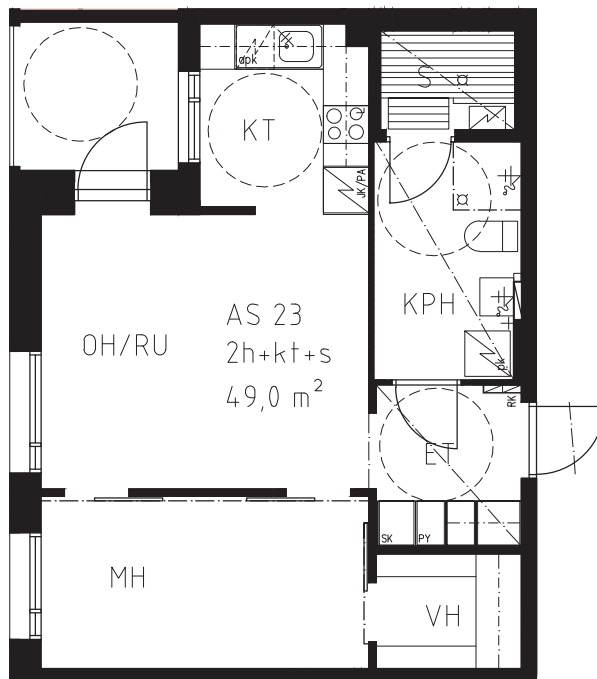
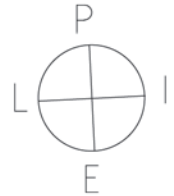
KOY OULUN LOIMI LIMINGANTIE 6, 90400 OULU



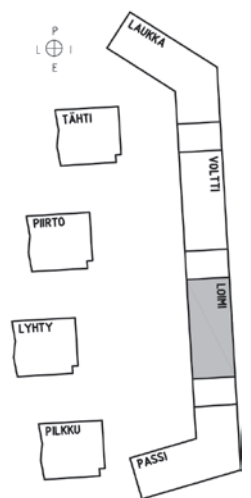
HUONEISTOPOHJA 1:100
30.01.2018

2H+KT+S

AS 23 49,0m² 4.krs



SIJANTIKAAVIO



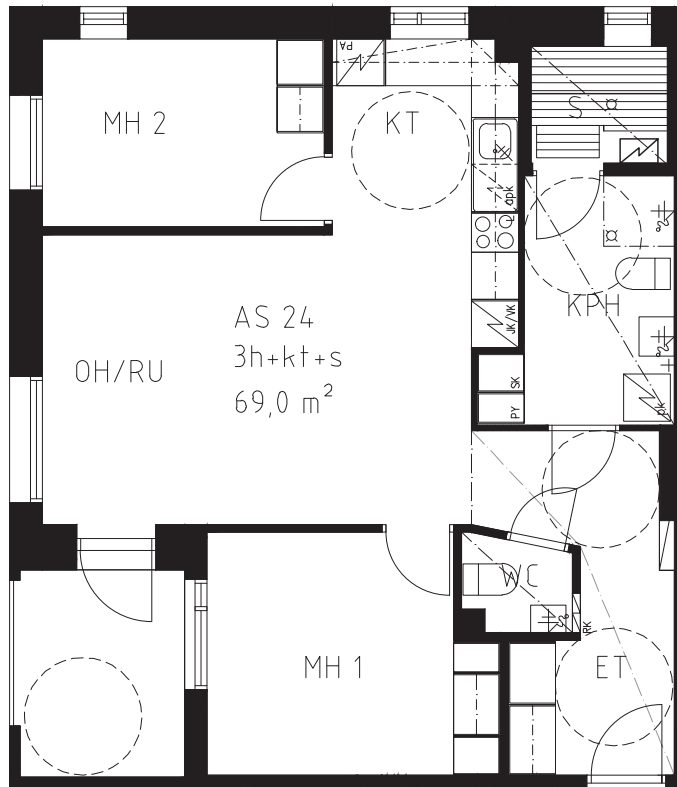
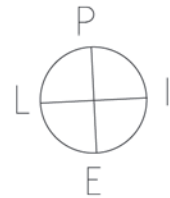
KOY OULUN LOIMI LIMINGANTIE 6, 90400 OULU



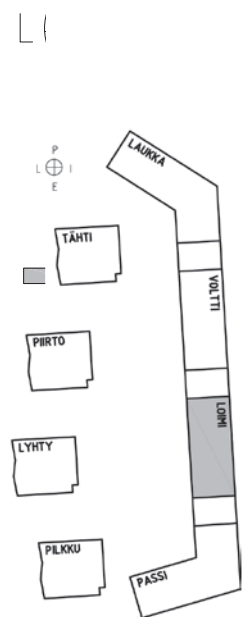
HUONEISTOPOHJA 1:100
30.01.2018

3H+KT+S

AS 24 69,0m² 4.krs



SIJANTIKAAVIO



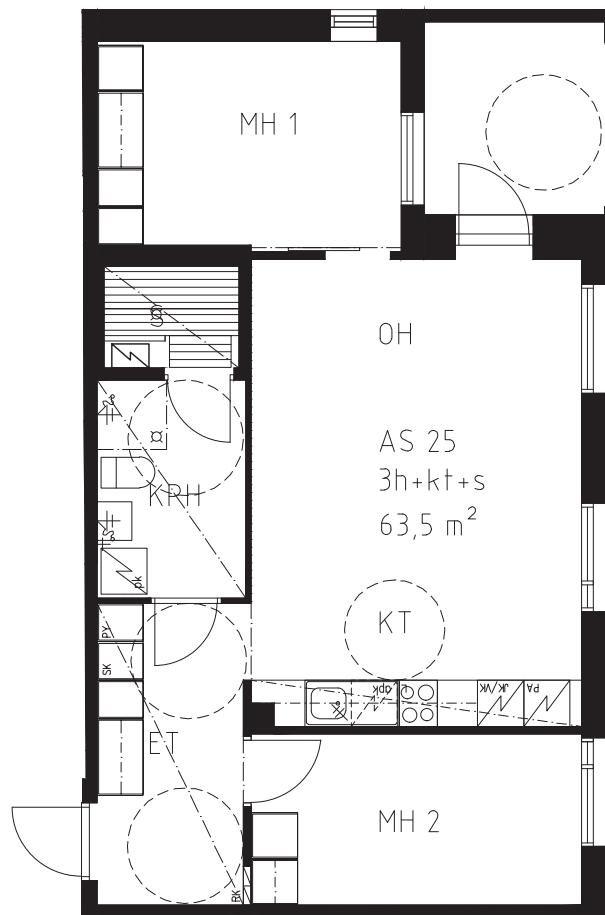
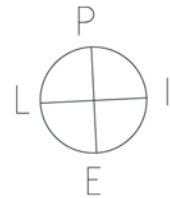
KOY OULUN LOIMI LIMINGANTIE 6, 90400 OULU



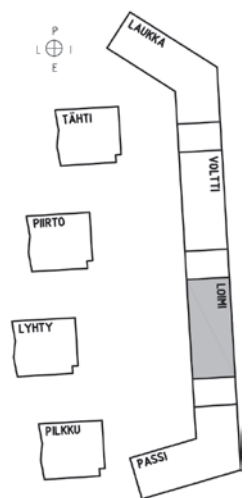
HUONEISTOPOHJA 1:100
30.01.2018

3H+KT+S

AS 25 63,5m² 4.krs



SIJANTIKAAVIO



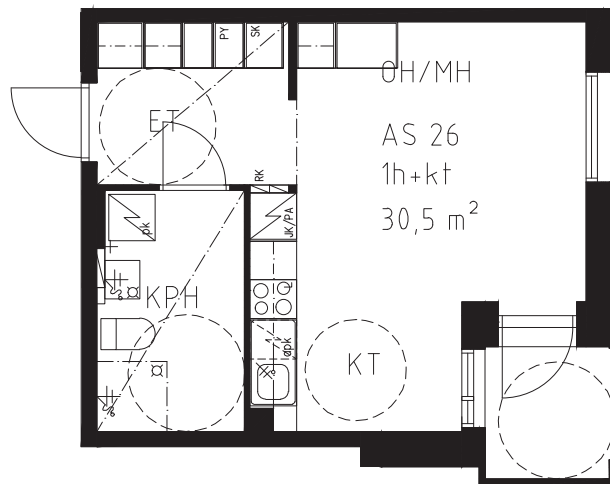
KOY OULUN LOIMI LIMINGANTIE 6, 90400 OULU



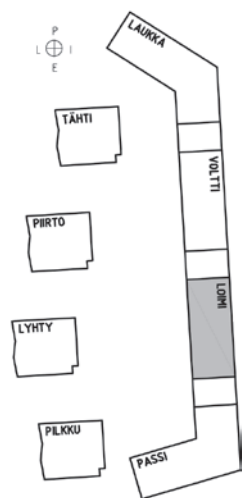
HUONEISTOPOHJA 1:100
30.01.2018

1H+KT

AS 26 30,5m² 4.krs



SIJANTIKAAVIO



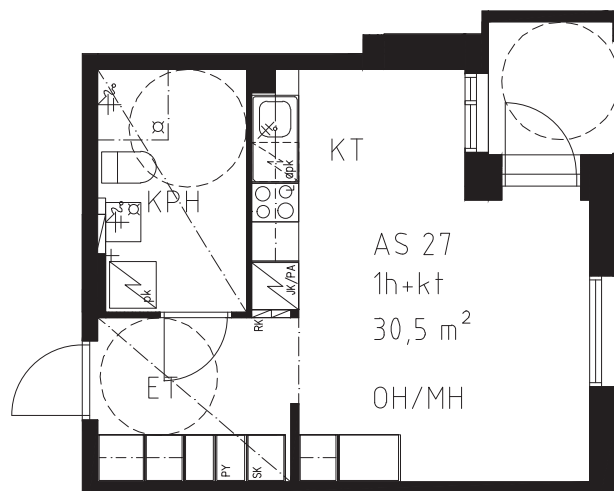
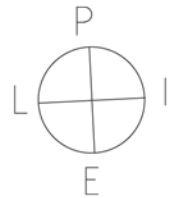
KOY OULUN LOIMI LIMINGANTIE 6, 90400 OULU



HUONEISTOPOHJA 1:100
30.01.2018

1H+KT

AS 27 30,5m² 4.krs



SIJANTIKAAVIO



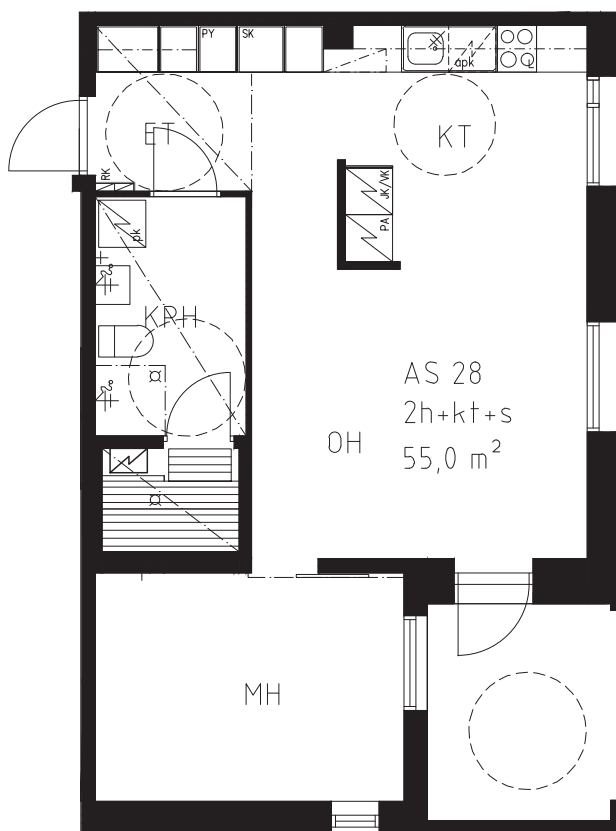
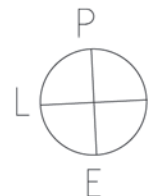
KOY OULUN LOIMI LIMINGANTIE 6, 90400 OULU



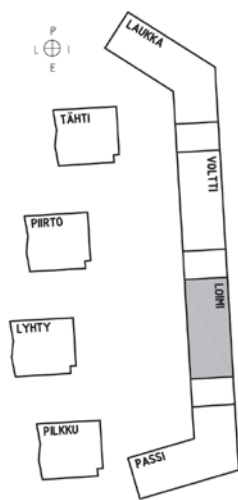
HUONEISTOPOHJA 1:100
30.01.2018

2H+KT+S

AS 28 55,0m² 4.krs



SIJANTIKAAVIO



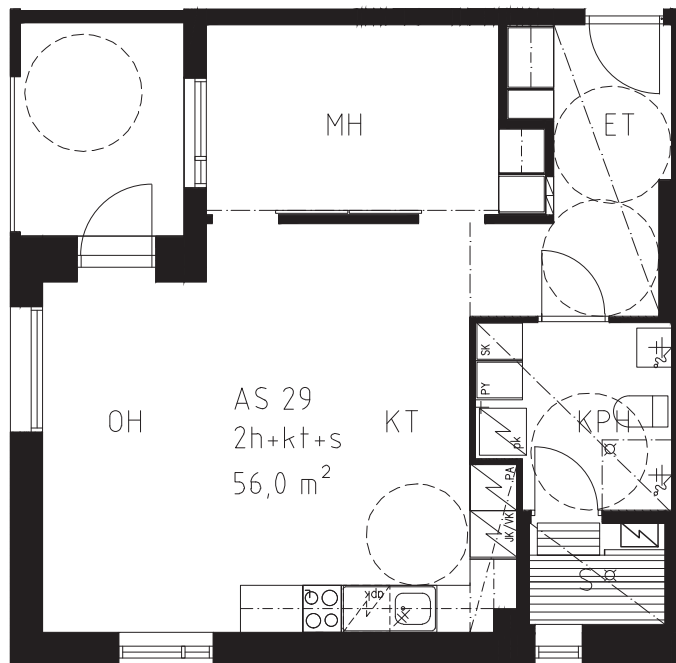
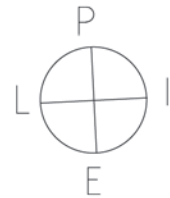
KOY OULUN LOIMI LIMINGANTIE 6, 90400 OULU



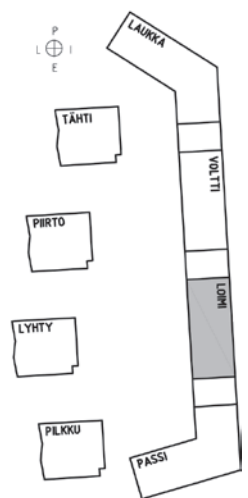
HUONEISTOPOHJA 1:100
30.01.2018

2H+KT+S

AS 29 56,0m² 5.krs



SIJANTIKAAVIO



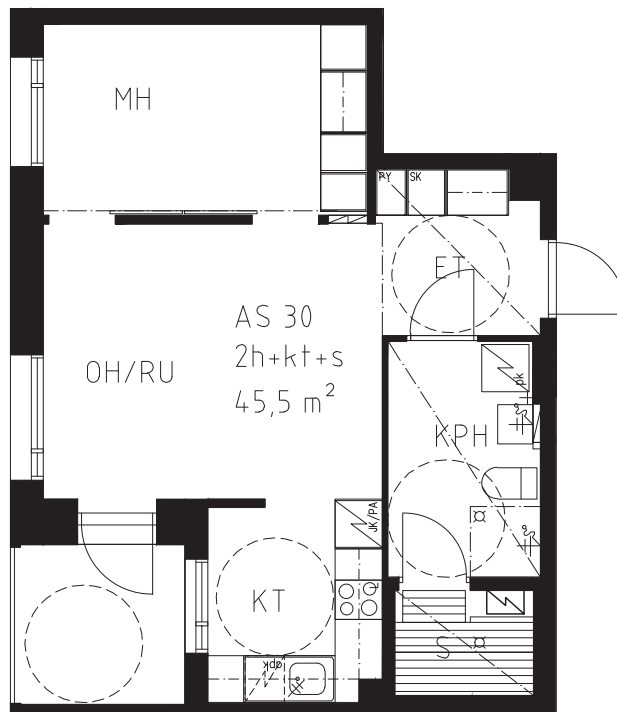
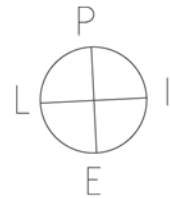
KOY OULUN LOIMI LIMINGANTIE 6, 90400 OULU



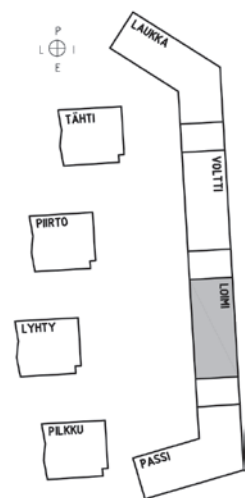
HUONEISTOPOHJA 1:100
30.01.2018

2H+KT+S

AS 30 45,5m² 5.krs



SIJANTIKAAVIO



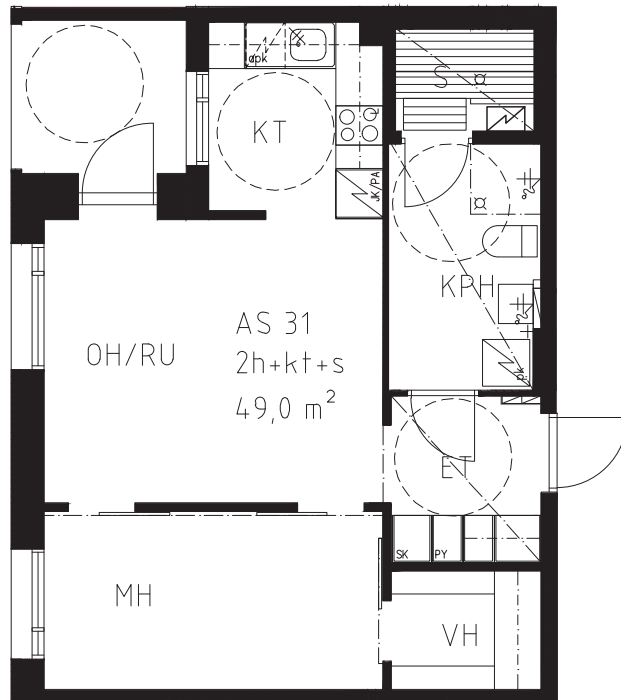
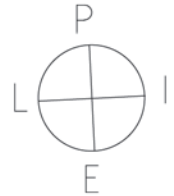
KOY OULUN LOIMI LIMINGANTIE 6, 90400 OULU



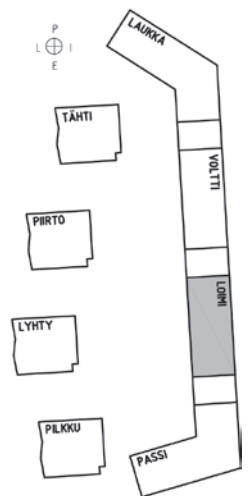
HUONEISTOPOHJA 1:100
30.01.2018

2H+KT+S

AS 31 49,0m² 5.krs



SIJANTIKAAVIO



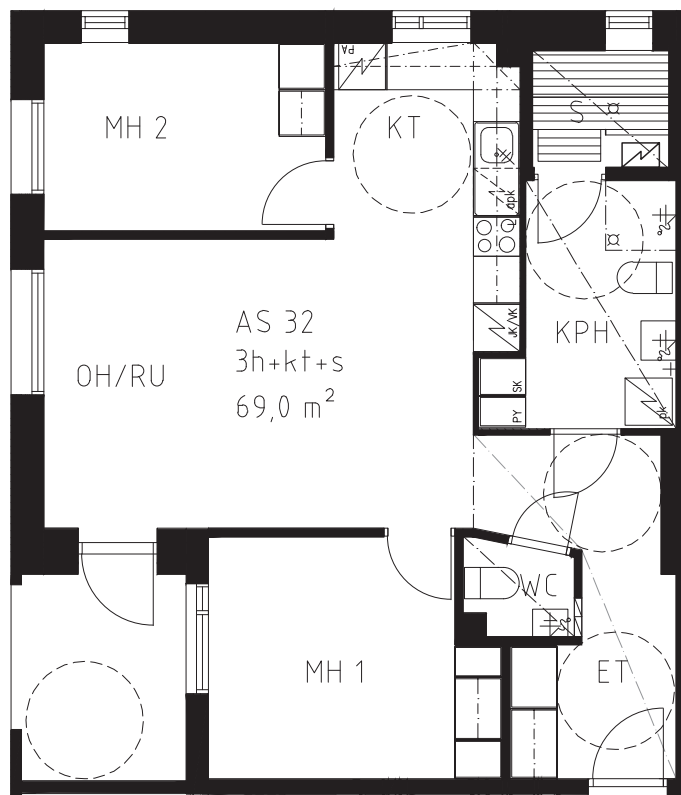
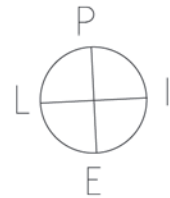
KOY OULUN LOIMI LIMINGANTIE 6, 90400 OULU



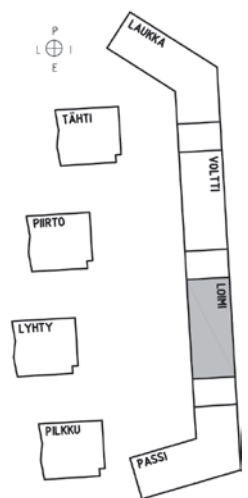
HUONEISTOPOHJA 1:100
30.01.2018

3H+KT+S

AS 32 69,0m² 5.krs



SIJANTIKAAVIO



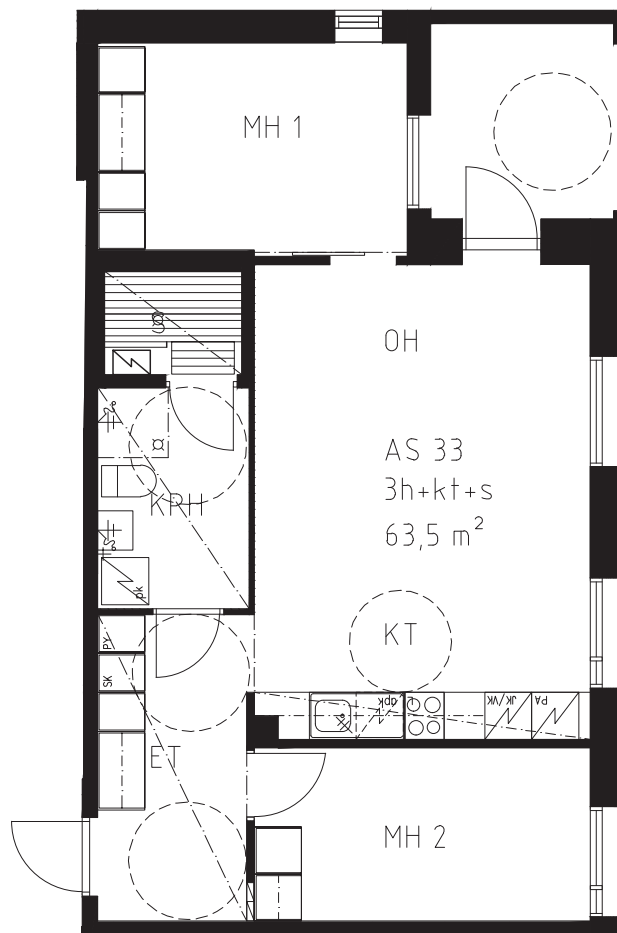
KOY OULUN LOIMI LIMINGANTIE 6, 90400 OULU



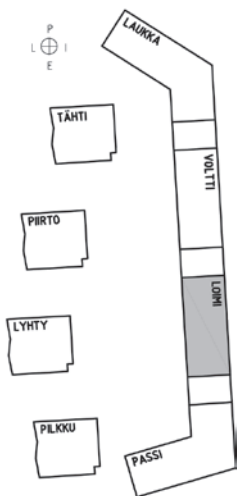
HUONEISTOPOHJA 1:100
30.01.2018

3H+KT+S

AS 33 63,5m² 5.krs



SIJANTIKAAVIO



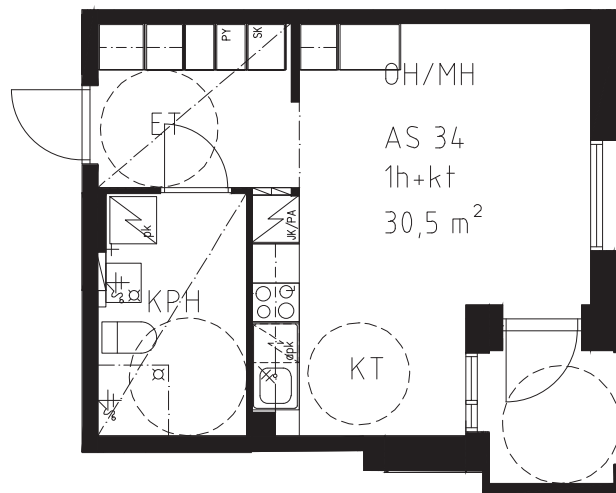
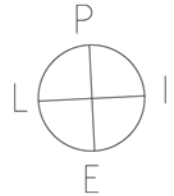
KOY OULUN LOIMI LIMINGANTIE 6, 90400 OULU



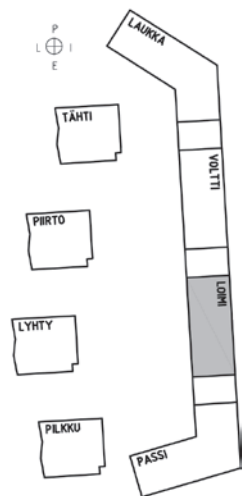
HUONEISTOPOHJA 1:100
30.01.2018

1H+KT

AS 34 30,5m² 5.krs



SIJANTIKAAVIO



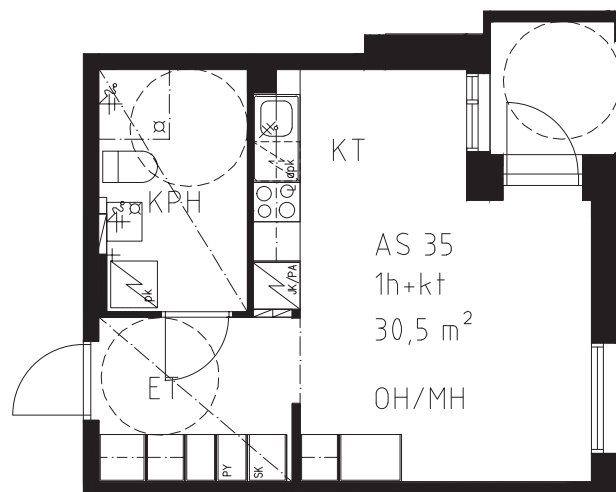
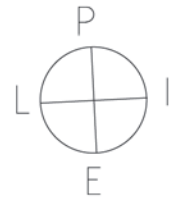
KOY OULUN LOIMI LIMINGANTIE 6, 90400 OULU



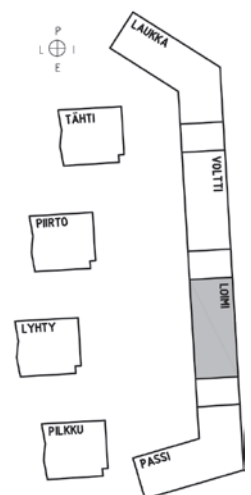
HUONEISTOPOHJA 1:100
30.01.2018

1H+KT

AS 35 30,5m² 5.krs



SIJANTIKAAVIO



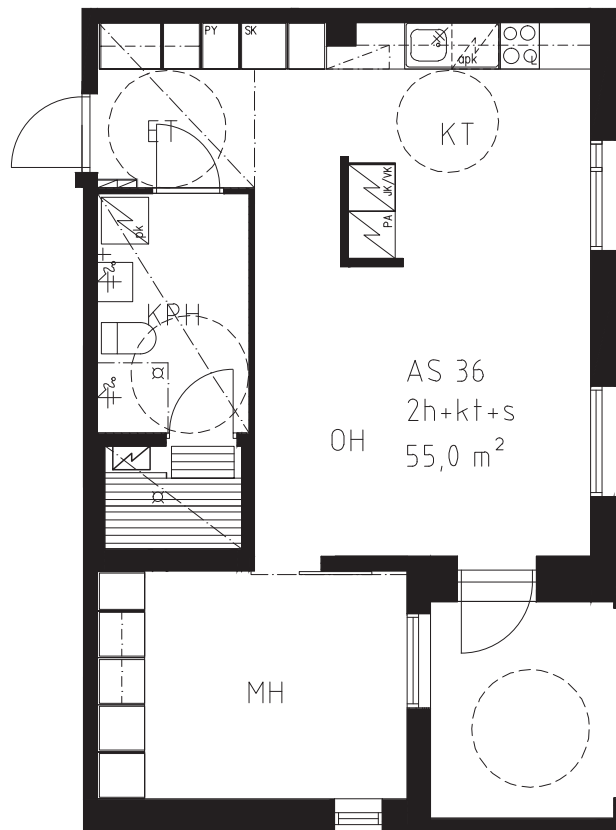
KOY OULUN LOIMI LIMINGANTIE 6, 90400 OULU



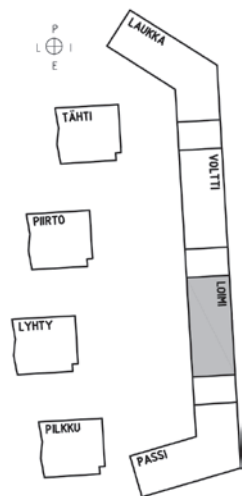
HUONEISTOPOHJA 1:100
30.01.2018

2H+KT+S

AS 36 55,0m² 5.krs



SIJANTIKAAVIO



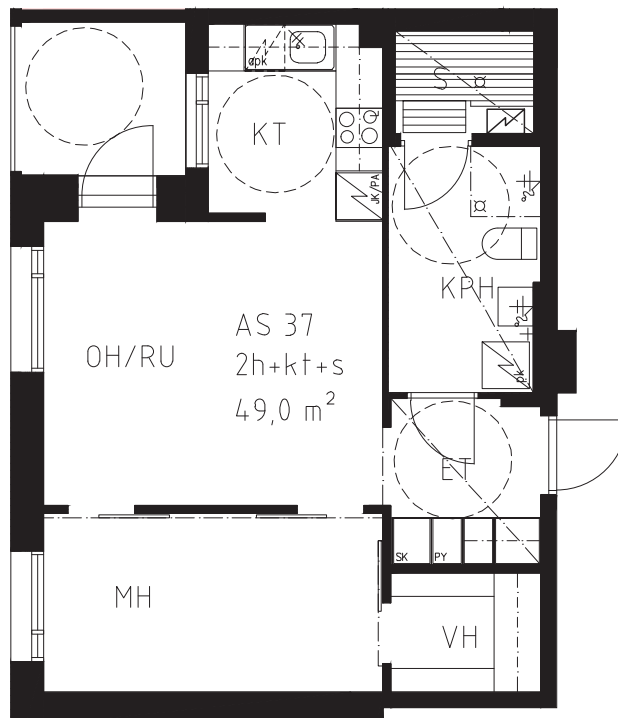
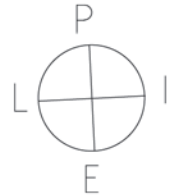
KOY OULUN LOIMI LIMINGANTIE 6, 90400 OULU



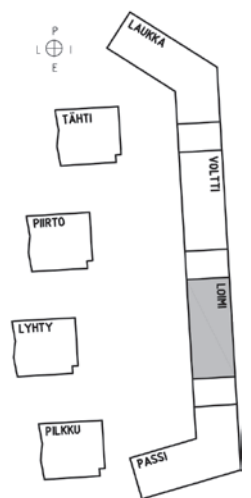
HUONEISTOPOHJA 1:100
30.01.2018

2H+KT+S

AS 37 49,0m² 6.krs



SIJANTIKAAVIO



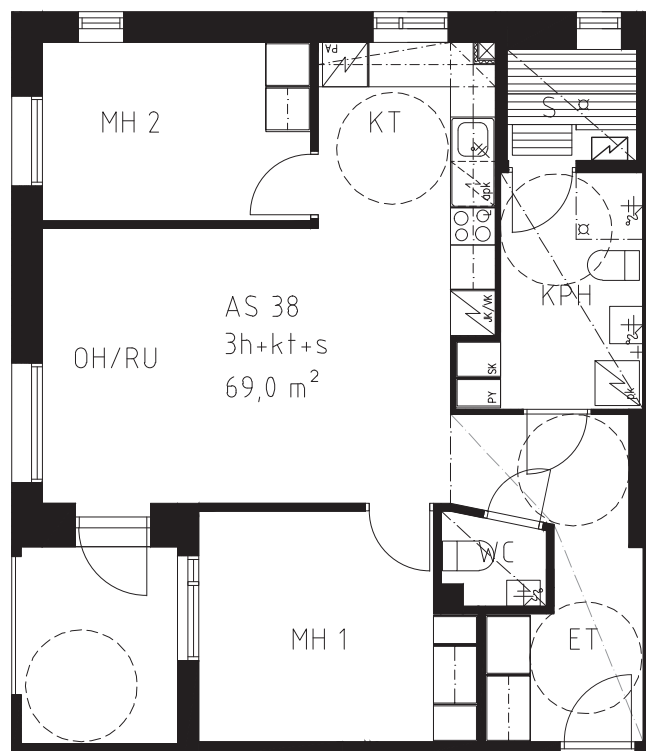
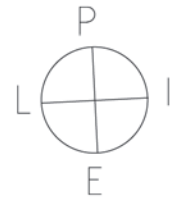
KOY OULUN LOIMI LIMINGANTIE 6, 90400 OULU



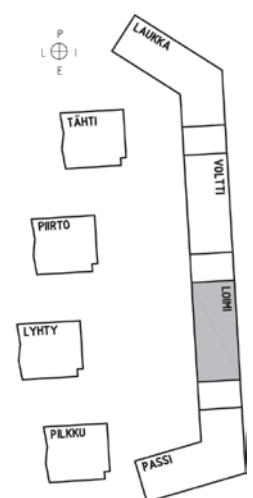
HUONEISTOPOHJA 1:100
30.01.2018

3H+KT+S

AS 38 69,0m² 6.krs



SIJANTIKAAVIO



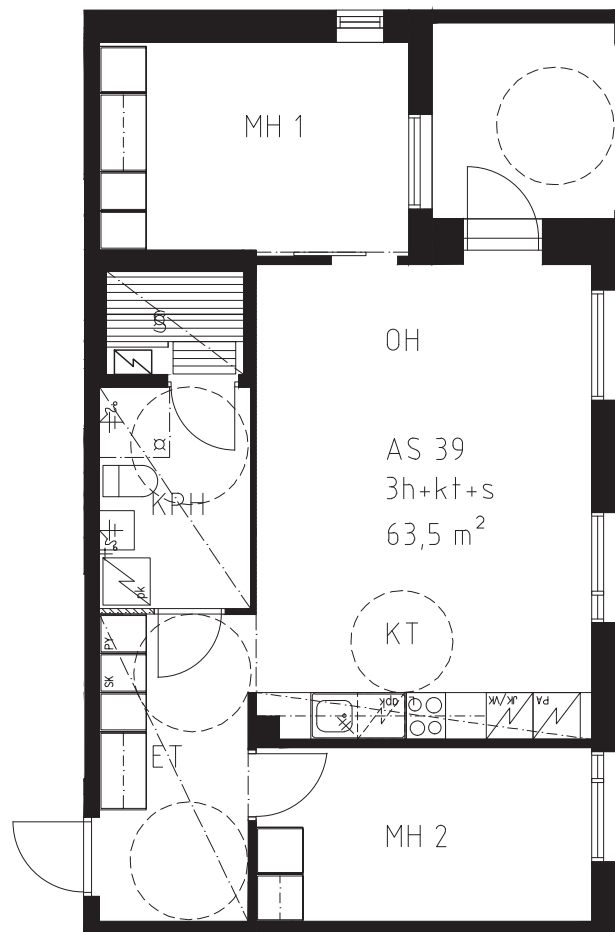
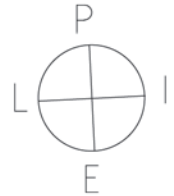
KOY OULUN LOIMI LIMINGANTIE 6, 90400 OULU



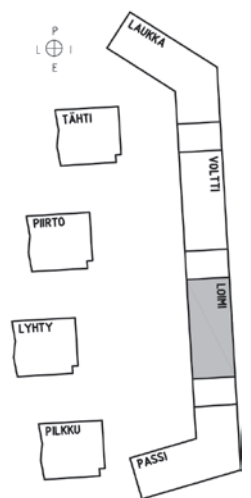
HUONEISTOPOHJA 1:100
30.01.2018

3H+KT+S

AS 39 63,5m² 6.krs



SIJANTIKAAVIO



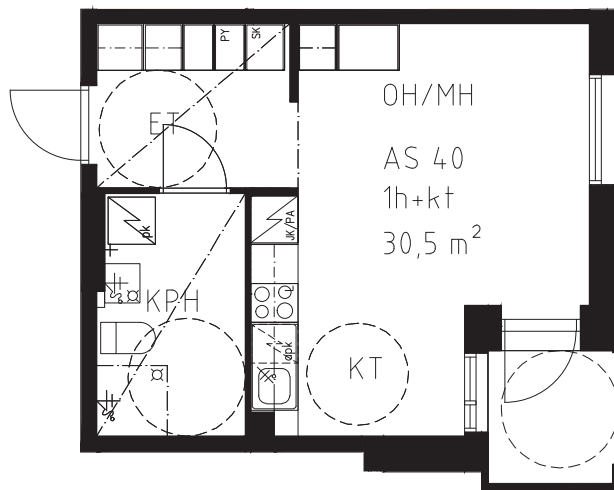
KOY OULUN LOIMI LIMINGANTIE 6, 90400 OULU



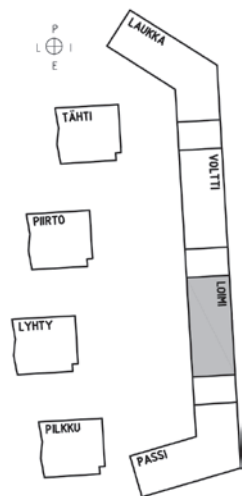
HUONEISTOPOHJA 1:100
30.01.2018

1H+KT

AS 40 30,5m² 6.krs



SIJANTIKAAVIO



RAKENNUSTAPASELOSTUS
30.05.2016

YLEISKUVAUS YHTIÖN RAKENNUKSESTA

Yhtiöön kuuluu 40 asuntoa, jotka sijaitsevat yhdessä 5...6 -kerroksisessa, yksiportaisessa, hissillisessä kerrostalossa.

Kiinteistö Oy Oulun Loimi parvekkeet ovat lasitetut. Rakennuksen kellarikerroksessa (maanpinnan alapuolella) on teknisiä tiloja, väestönsuoja, kuivaushuone ja huoneistokohtaiset irtaimistovarastot. Väestönsuoja toimii rauhan aikana irtaimistovarastona. Autopaikat sijaitsevat tontin yhteisessä käytössä olevassaa pysäköintihallissa, jossa yhtiölle on varattu autohallista autopaikkoja 26 kpl. Autohallista pääsee kerrokseen suoraan hissillä.

RAKENTEET

Kantavat rakenteet

Perustukset ja kantavat rakenteet ovat teräsbetonia.
Alapohja on kantava teräsbetonilaatta tai kantava ontelolaatta.
Huoneistojen väliset kantavat seinät ovat teräsbetoniseiniä.
Väli- ja yläpohjat ovat betoniontelolaattoja.

Vesikattorakenne

Vesikatto on pulpetti/harja katto. Vesikatteena bitumihuopakate.

Ulkoseinät

Julkisivut ovat puhtaaksi muurattua vaaleaa ja tummaa tiiltä sekä ohutrapattuja js-elementtejä julkisivupiirrosten mukaisesti. Parvekkeiden taustaseinillä paneli- tai levyverhous.

Väliseinät

Asuntojen väliset seinät ovat betonia. Asuntojen sisäiset kevyet väliseinät ovat teräsrunkaisia kipsilevyseiniä.

Välipohjat

Välipohjat ovat betoniontelolaattaa.

Ikkunat

Asuntojen ikkunat ovat peittomaalattuja, tehdasvalmisteisia, sisään aukeavia puualumiini-ikkunoita. Ulkopuite ja karmin ulkopinta ovat alumiinia.

Ovet huoneistoissa

Huoneiston porrastaso-ovi on puurakenteinen, yksilehtinen, tyyppihyväksytty tammiviiluovi.
Huoneiden ovet ovat vakiovalmisteisia huullettuja, maalattuja laakaovia.
Saunan ovet ovat kokolasiovia.
Parvekeovet ovat ulosaukeavia yksilehtisiä, puurakenteisia, alumiiniulkopuitteella varustettuja ikkunaovia.

Ovet kiinteistössä

Porrashuoneen ulko-ovet ovat teräs- tai alumiinirunkoisia, lämpökatkaistuja lasiovia.

Parvekkeet

Parvekelaatat ovat betonielementtirakenteisia. Parvekkeet ovat lasitettuja ja tuulettuvia siten, että ne eivät ole vesi- eivätkä lumitiiviitä.

PORRASHUONEET

Hissi on konehuoneeton, pinnoitettua teräslevyä, takaseinällä peili ja tukikaide.

Hissin ovet automaattiovia.

Kerrostasanteiden lattiapinnoite on muovimattoa.

Portaat ovat mosaiikkibetonipintaisia elementtiportaita.

ASUNTOJEN PINTAKÄSITTELYT, KALUSTEET JA VARUSTEET

Eteinen

Lattia: Laminaatti, jalkalistat laminaatin väriin kuultokäsiteltyä mäntyä

Seinät: Tasoite ja maalaus

Katto: Ruiskutasoite tai maalaus

Kalusteet: Vakiokalusteet. Sokkelit ovat kiinteitä kalustesokkeleita.

Keittiö / keittokomero

Lattia: Laminaatti, jalkalistat laminaatin väriin kuultokäsiteltyä mäntyä

Seinät: Tasoite ja maalaus, kalustevali laatoitettu

Katto: Ruiskutasoite tai maalaus

Kalusteet: Vakiokalusteet. Sokkelit ovat kiinteitä kalustesokkeleita, mikrovaraus. Työtasot laminaattipintaisia.

Varusteet: Liesi ja liesikupu. 1-2 h+k huoneistoissa jää-pakastinkaapiyhdistelmä. 3 h+k huoneistoissa korkea jää-viileäkaappi ja pakastinkaappi. Astianpesukonevaraus.

Olohuone

Lattia: Laminaatti, jalkalistat laminaatin väriin kuultokäsiteltyä mäntyä

Seinät: Tasoite ja maalaus

Katto: Ruiskutasoite

Makuuhuoneet

Lattia: Laminaatti, jalkalistat laminaatin väriin kuultokäsiteltyä mäntyä

Seinät: Tasoite ja maalaus

Kalusteet: Vakiokalusteet, melamiinipintaiset ovet

Vaatehuone

Lattia: Laminaatti, jalkalistat laminaatin väriin kuultokäsiteltyä mäntyä

Seinät: Ruiskutasoite tai maalaus

Katto: Ruiskutasoite

Varusteet: Hyllyt ja tanko riippuvaatteille.

Pesuhuone

Lattia: Muovimatto

Seinät: Laatoitus alaslaskettuun kattoon saakka

Katto: Kuusipaneeli

Kalusteet ja varusteet: Pyykkikaappi, pesualtaan yläpuolella peilikaappi. Liitännät pyykinpesukoneelle ja kuivausrumpu -yhdistelmälle.

Sauna

Lattia: Muovimatto
Seinät: Kuusipaneli
Katto: Kuusipaneeli
Kalusteet: Kuusilautet

YHTEISTEN TILOJEN PINTAKÄSITTELYT JA VARUSTEET

Säilytystilat

Huoneistokohtaiset irtaimistovarastot on sijoitettu kellarikerrokseen. Irtaimistovarastoissa lauta-/teräsverkkorakenteiset, vaatetanko ja hylly.
Kuivaushuone sijaitsee kellarikerroksessa.

Yhtiön piha-alueet, ulkovarusteet ja laitteet

Ulkotilojen rakenteet, pintarakenteet ja ulkovarusteet pihasuunnitelman mukaan.

Autopaikoitus

Autopaikat sijaitsevat pysäköintihallissa. Autohallipaikkoja 26 kpl.

Jätehuolto ja ulkoiluvälineet

Jätekatos sijaitsee taloyhtiön piha-alueella. Ulkoiluvälinevarasto sijaitsee talon 1. kerroksessa.
Polkupyörien säilytys sijaitsee Kiinteistö Oy Oulun Loimen ja Kiinteistö Oy Oulun Voltin välisessä kylmässä katoksessa.

Talotekniikka

Lämmitysmuoto on kaukolämpöön liitetty vesipatterilämmitys. Märkätiloissa on vesikiertoinen lattian mukavuuslämpö.
Ilmanvaihtojärjestelmä on lämmön talteenotolla varustettu keskitetty ilmanvaihto.

Sähkö

Sähkö, puhelin- ja sähköpisteiden rasioiden määrät sähkösuunnitelmissa esitettyssä laajuudessa.
Huoneistot liitetään kaapeli-TV verkkoon. TV-antenniverkkojärjestelmässä on valmius digitaalisten TV-lähetysten vastaanottoon. Huoneistoihin tehdään tietoliikennekaapeloinnit internet- ja puhelin-yhteyksiä varten.
Antennipisteitä on yksi kpl/asuinhuone, paitsi isommissa olohuoneissa kaksi kappaletta.
Rakennus varustetaan 10 kW sähkövoimalla. Aurinkopanelit sijaitsevat talon katolla.

RAKENTAJA PIDÄTTÄÄ ITSELLÄÄN OIKEUDEN PERUSTELLUSTA SYYSTÄ VAIHTAA EDELLÄ MAINITTUJA MATERIAALEJA JA/TAI RAKENTEITA TOISIIN VASTAAVIIN MATERIAALEIHIN JA/TAI RAKENTEISIIN.



Asiakaspalvelu: 045 7734 3777 (arkisin klo 8-16) info@ta.fi • www.ta.fi