



VUOKRA

Limingantie 8

Oulu, Limingantulli





Limingantie 8

90400 Oulu

RAKENNUTTAJA

Kiinteistö Oy Oulun Tarve / TA-Rakennuttaja Oy

ARKKITEHTISUUNNITTELU

Arkkitehtitoimisto Veli Karjalainen Oy

PÄÄURAKOITSIJA

RAVE-Rakennus Oy

RAHOITUS

Kuntarahoitus Oyj

VUOKRAUS

TA-Yhtymä Oy
Rautatienkatu 28
90100 Oulu
Puh. 045 7734 3733

SISÄLTÖ

Kohteen esittely
Vuokra-asunnon hakeminen ja varallisuusrajat
Huoneistoluettelo
Asemapiirros
Julkisivukuvat
Piirustusmerkinnät
Kerroslohjat
Huoneistopohjat
Rakennustapaseloste



Kehittyvä alue keskustan läheisyydessä

Limingantullissa, Heinäpään naapurissa, pääset nauttimaan kaupunkiasumisesta monipuolisten palveluiden ja liikuntamahdollisuuksien läheisyydessä. Ydinkeskustaankaan ei ole pitkä matka.

Limingantie 8:n vuokra-asunnot valmistuvat Limingantullin kehityvälle asuinalueelle, monipuolisten palvelujen lähelle. Samaan taloon valmistuu K-Market, ja lähellä on Limingantullin Prisma. Ydinkeskustakin on vain kilometrin päässä, ja matka sinne taittuu mukavasti kävellen tai pyöräillen.

Vuokra-asunnot sijaitsevat erinomaisella paikalla myös ulkoilijan ja liikkujan näkökulmasta. Vieressä on laaja puistoalue ulkoilureitteineen sekä myös monipuolinen liikunta- ja kuntosalikeskus sekä Heinäpään urheilukeskus.

Liikenneyhteydet eri suuntiin ovat hyvät niin omalla autolla kuin bussillakin. Bussilla pääsee kätevästi esimerkiksi yliopistolle tai lentoaseman suuntaan.



Lähikauppa samassa talossa



Heinäpään urheilukeskus 500 m



Keskustaan noin 1,5 km



Juna-asemalle noin 1,8 km



Limingantie 8, Oulu

Viisi-kuusikerroksisessa kerrostalossa on kaikkiaan 48 vuokra-asuntoa, kahdessa porraskäytävässä. Samassa talossa on myös liiketila, johon tulee K-Market.

Asukkaiden yhteiskäytössä on ulkoiluväline- ja lastenvaunuvarasto sekä kuivaushuone. Jokaiselle asunnolle on oma irtaimistovarasto kylmässä ullakkotilassa ylimmässä kerroksessa.

Piha-alueelle valmistuu korttelin yhteiskäyttöön leikki- ja oleskelualueet, joilla voi viettää aikaa perheen ja naapureiden kanssa. Asukkaiden autoille on 29 autopaikkaa maanalaisessa pysäköintilaitoksessa.

Limingantie 8 on savuton kiinteistö, jossa tupakointi sisällä kiinteistössä, parvekkeilla ja piha-alueilla on kiellettyä. Tupakointi on sallittu ainoastaan erikseen merkityillä tupakointipaikalla.



Kerrostalo, 5-6 krs



48 yleishyödyllistä vuokra-asuntoa



Arvioitu valmistuminen 03/2023



Irtaimistovarastot



Ulkoiluvälinevarasto



Lastenvaunuvarasto



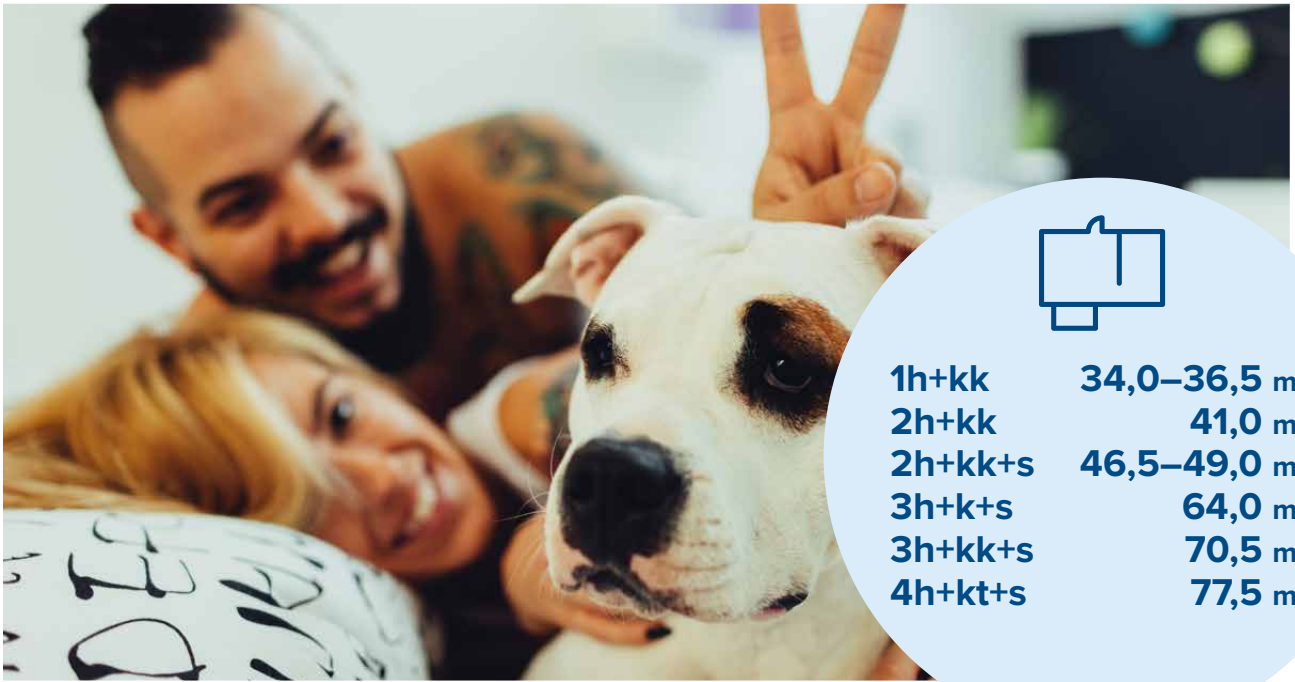
Kuivaushuone



29 autopaikkaa pysäköintihallissa



Savuton kiinteistö



1h+kk	34,0–36,5 m ²
2h+kk	41,0 m ²
2h+kk+s	46,5–49,0 m ²
3h+k+s	64,0 m ²
3h+kk+s	70,5 m ²
4h+kt+s	77,5 m ²

Omaan elämäntilanteeseen sopiva kaupunkikoti

Limingantie 8:n vuokra-asunnoissa riittää vaihtoehtoja erilaisiin elämäntilanteisiin: niin yksin tai kaksin asuville kuin isommillekin perheille.

Asuntovalikoimassa on erikokoisia yksiöitä, kaksioita ja kolmioita sekä neljän huoneen asuntoja. Viihtyisien asuntojen neliöt on hyödynnetty tehokkaasti, ja asunnoissa on avarat ja toimivat pohjaratkaisut. Lasitettu parveke tuo mukavasti lisää oleskelutilaa pitkälle syksyyn asti. Neljän huoneen asunnoissa parvekkeita on jopa kaksi.

Asuntojen seinät on maalattu, ja lattioissa on laminaattilattiat. Pesuhuoneessa ja wc-tiloissa on laatoitetut lattiat. Asumismukavuutta lisäävät sälekaihtimet. Keittiössä on keraaminen lattialiesi sekä astianpesukone valmiina. Mikroaaltouunille on tilavaraus. Yksiöissä ja kaksioissa on jääkaappipakastin, isommissa asunnoissa puolestaan erilliset jääkaappi ja pakastinkaappi.

Pesuhuoneissa on tilavaraus sekä liitännät pyykinpesukoneelle sekä kuivausrummulle. Yksiöissä ja pienimissä kaksioissa ei ole omia saunoja, vaan neliöt on käytetty hyödyksi muuhun käyttöön. Isommissa asunnoissa on oma sauna.

Keittiö

Keraaminen liesi
Astianpesukone
Kylmäkalusteet
Tilavaraus mikroaaltouunille

Kylpyhuone

Tilavaraus pyykinpesukoneelle ja kuivausrummulle

Lattiat

Laminaatti / Laatta

Parvekkeet

Parvekelasitus

Ikkunat

Sälekaihtimet

Lämmitys

Kaukolämpö
Huoneistokohtainen
sähkön ja veden mittaus

Ilmanvaihto

Keskitetty koneellinen ilmanvaihto

Tietoliikenne / Antennijärjestelmä

Laajakaista / Kaapeli-TV



Vuokra-asunnon hakeminen ja varallisuusrajat

- Vuokra-asuntoa haetaan sähköisellä hakulomakkeella, joka löytyy nettisivuiltamme osoitteesta: **ta.fi/vuokrahakemus**.
- Arava- ja korkotuetuissa asunnoissa sovelletaan tarveharkintaa, jolloin vuokraamiseen vaikuttavat asunnon tarve, varallisuus sekä tulot.
- Varallisuusrajat ovat voimassa kaikissa kunnissa, mutta ne saattavat vaihdella kunnittain.
- Varallisuutta ovat esim. kiinteistöt, asunto-osakkeet, muut osakkeet ja rahastot.
- Varallisuuden käyvästä arvosta tulee antaa luotettava selvitys.
- Varallisuudesta voidaan vähentää kaikki mahdolliset velat.
- Osoitteesta **ta.fi/asumismuodot/vuokra-asunnot** löytyy lisätietoja vuokra-asunnon hakemisesta sekä asukasvalintakriteerit.

Huoneistoluettelo

PIDÄTÄMME OIKEUDEN MUUTOKSIIN.

PORRAS	KERROS	HUONEISTO	HUONEISTOTYYPPI	PINTA-ALA m ²
A	2.	A02	2H+KK+S	46,5
A	2.	A03	2H+KK+S	49,0
A	2.	A04	1H+KK	36,5
A	2.	A05	2H+KK	41,0
A	2.	A07	3H+K+S	64,0
A	3.	A08	2H+KK+S	46,5
A	3.	A09	2H+KK+S	49,0
A	3.	A10	1H+KK	36,5
A	3.	A11	2H+KK	41,0
A	3.	A12	2H+KK	41,0
A	3.	A13	3H+K+S	64,0
A	4.	A14	2H+KK+S	46,5
A	4.	A15	2H+KK+S	49,0
A	4.	A16	1H+KK	36,5
A	4.	A17	2H+KK	41,0
A	4.	A18	2H+KK	41,0
A	4.	A19	3H+K+S	64,0
A	5.	A20	2H+KK+S	46,5
A	5.	A21	2H+KK+S	49,0
A	5.	A22	1H+KK	36,5
A	5.	A23	2H+KK	41,0
A	5.	A24	2H+KK	41,0
A	5.	A25	3H+K+S	64,0
B	2.	B26	2H+KK+S	47,0
B	2.	B27	2H+KK	41,0
B	2.	B28	4H+KT+S	77,5
B	2.	B29	3H+KK+S	70,5
B	2.	B30	1H+KK	34,0
B	3.	B31	2H+KK+S	47,0
B	3.	B32	2H+KK	41,0
B	3.	B33	4H+KT+S	77,5
B	3.	B34	3H+KK+S	70,5
B	3.	B35	1H+KK	34,0
B	4.	B36	2H+KK+S	47,0
B	4.	B37	2H+KK	41,0
B	4.	B38	4H+KT+S	77,5
B	4.	B39	3H+KK+S	70,5
B	4.	B40	1H+KK	34,0
B	5.	B41	2H+KK+S	47,0
B	5.	B42	2H+KK	41,0
B	5.	B43	4H+KT+S	77,5
B	5.	B44	3H+KK+S	70,5
B	5.	B45	1H+KK	34,0
B	6.	B46	2H+KK+S	47,0
B	6.	B47	2H+KK	41,0
B	6.	B48	4H+KT+S	77,5
B	6.	B49	3H+KK+S	70,5
B	6.	B50	1H+KK	34,0

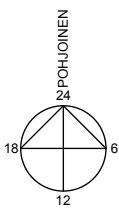
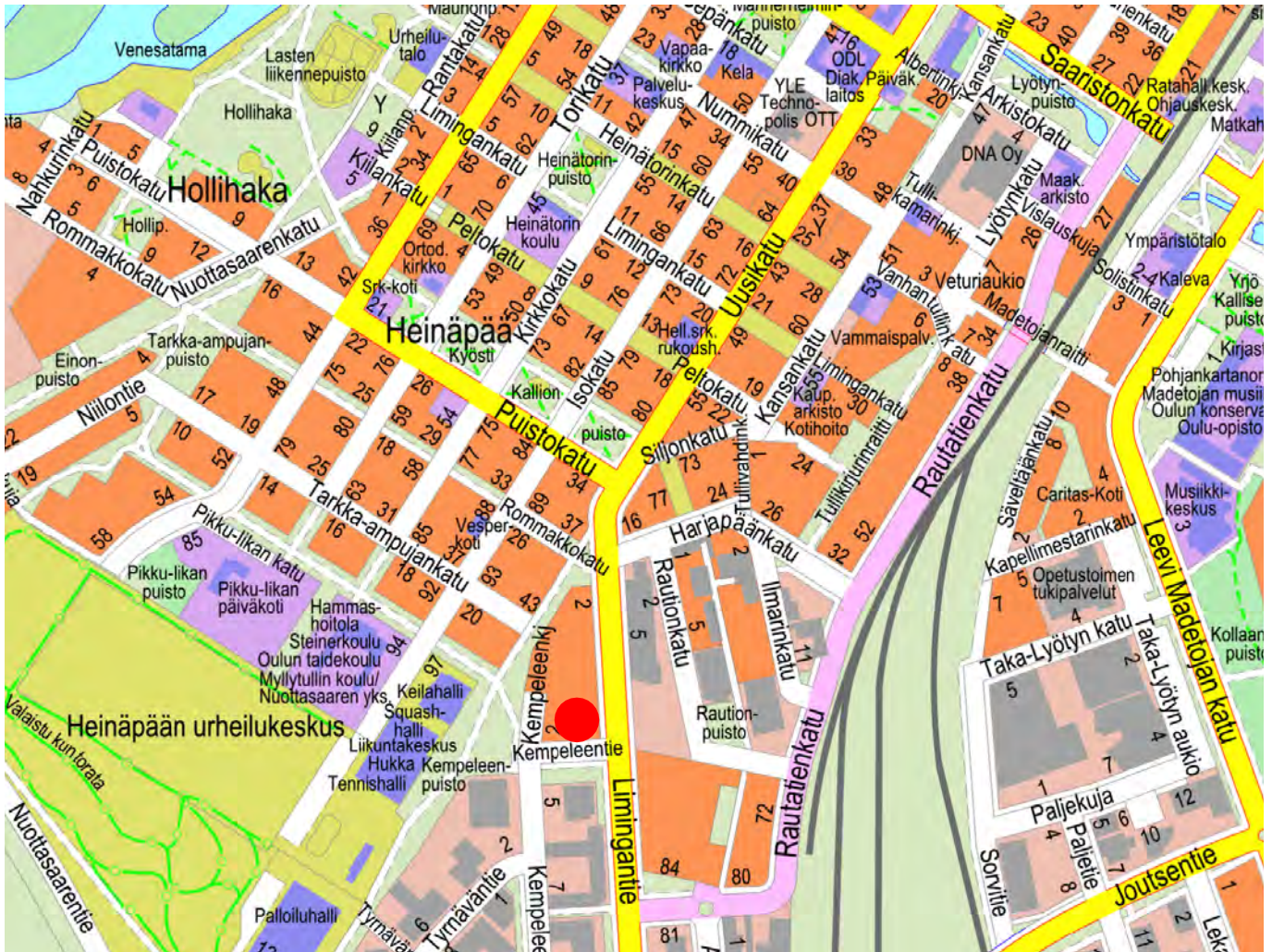
Asuinhuoneistoala yhteensä 2421,0 m²

1H+KK	34,0	5
1H+KK	36,5	4
2H+KK	41,0	12
2H+KK+S	46,5	4
2H+KK+S	47,0	5
2H+KK+S	49,0	4
3H+K+S	64,0	4
3H+KK+S	70,5	5
4H+KT+S	77,5	5

Kiinteistö Oy Oulun Tarve/ Limingantie 8



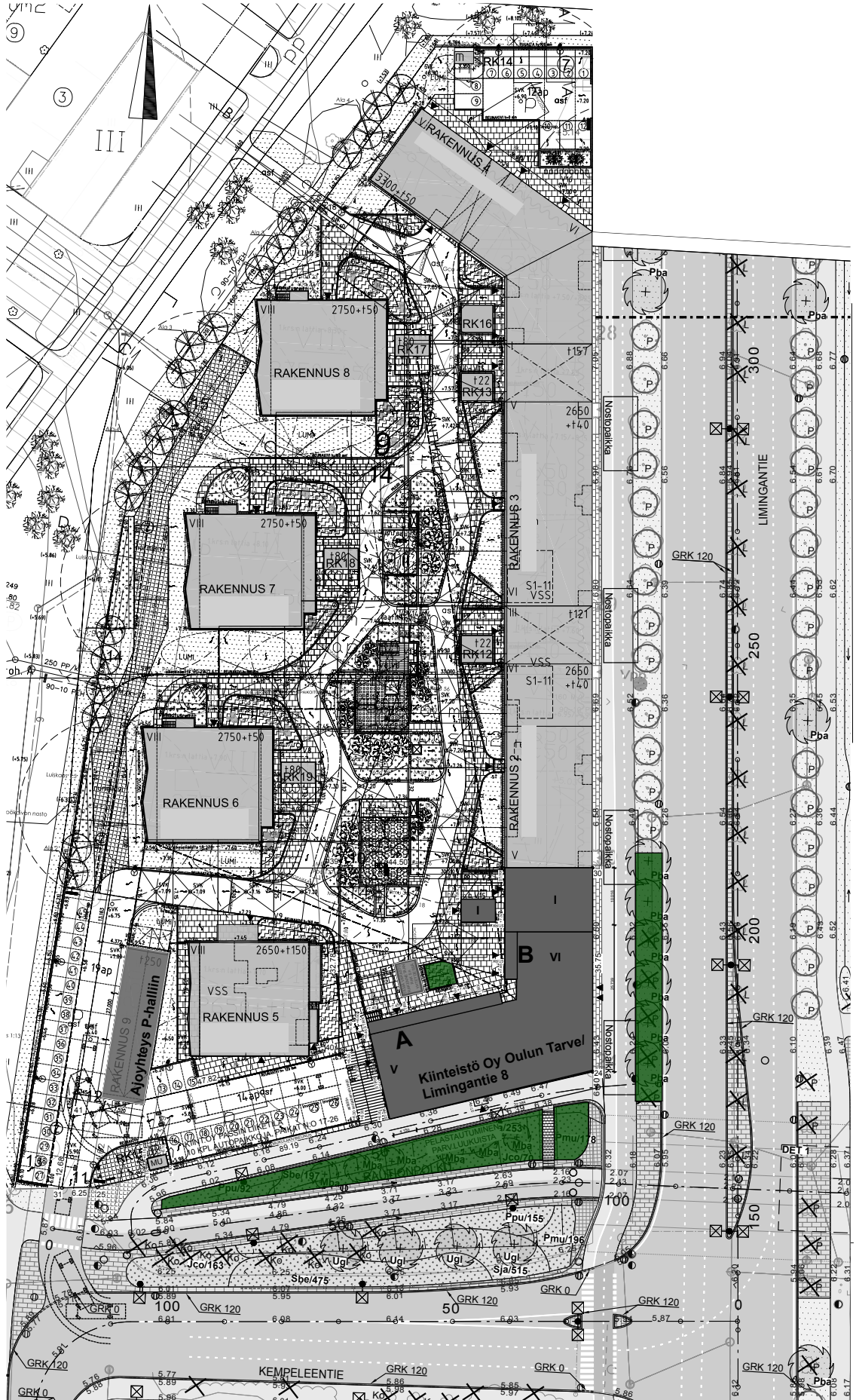
Sijaintikartta



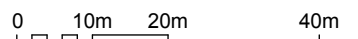
Kiinteistö Oy Oulun Tarve/ Limingantie 8



Asemapiirros 1:1000

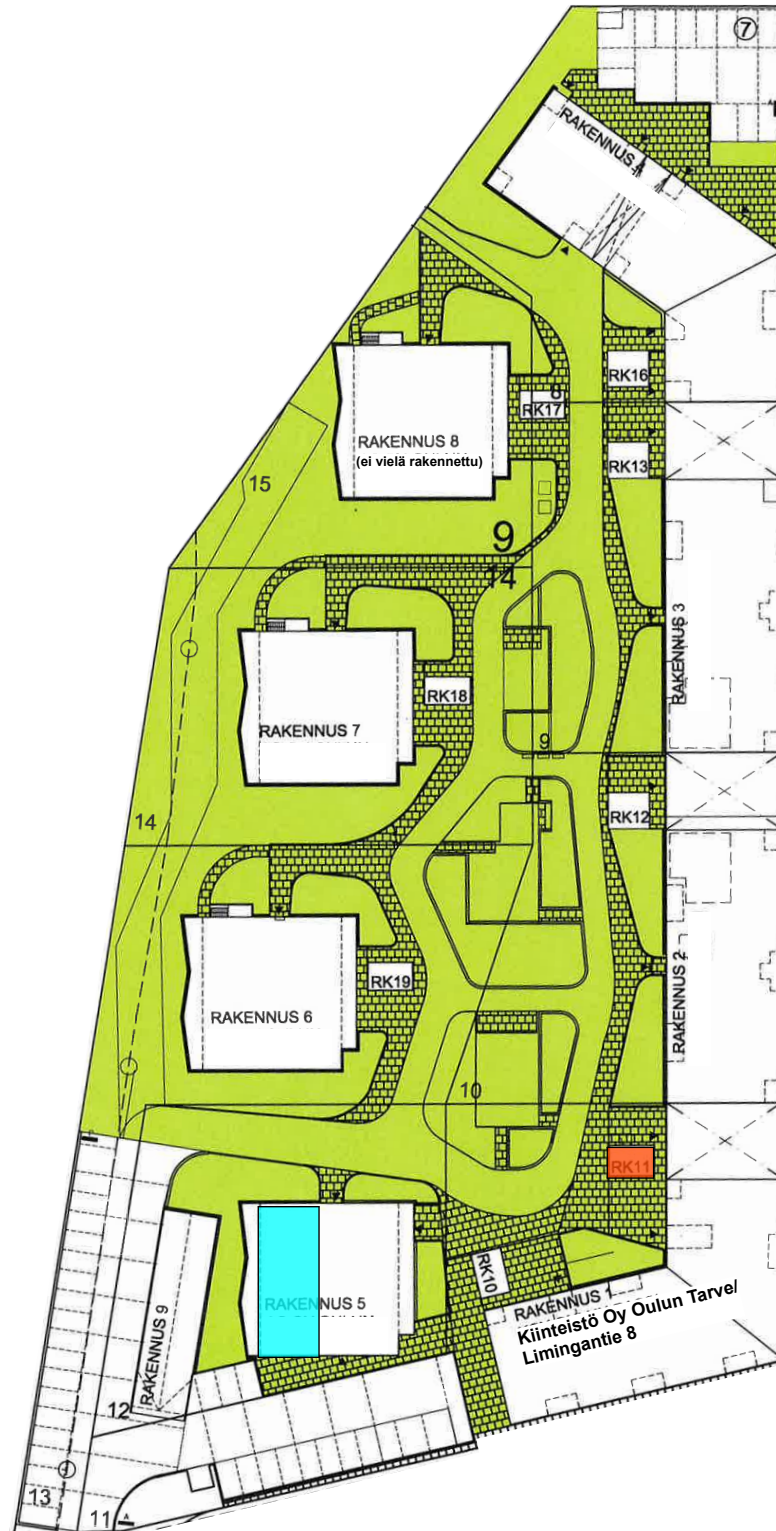


PIDÄTÄMME OIKEUDEN MUUTOKSIIN.



Piha-alueiden käyttö, jätevarasto ja väestönsuoja

PIDÄTÄMME OIKEUDEN MUUTOKSIIN.

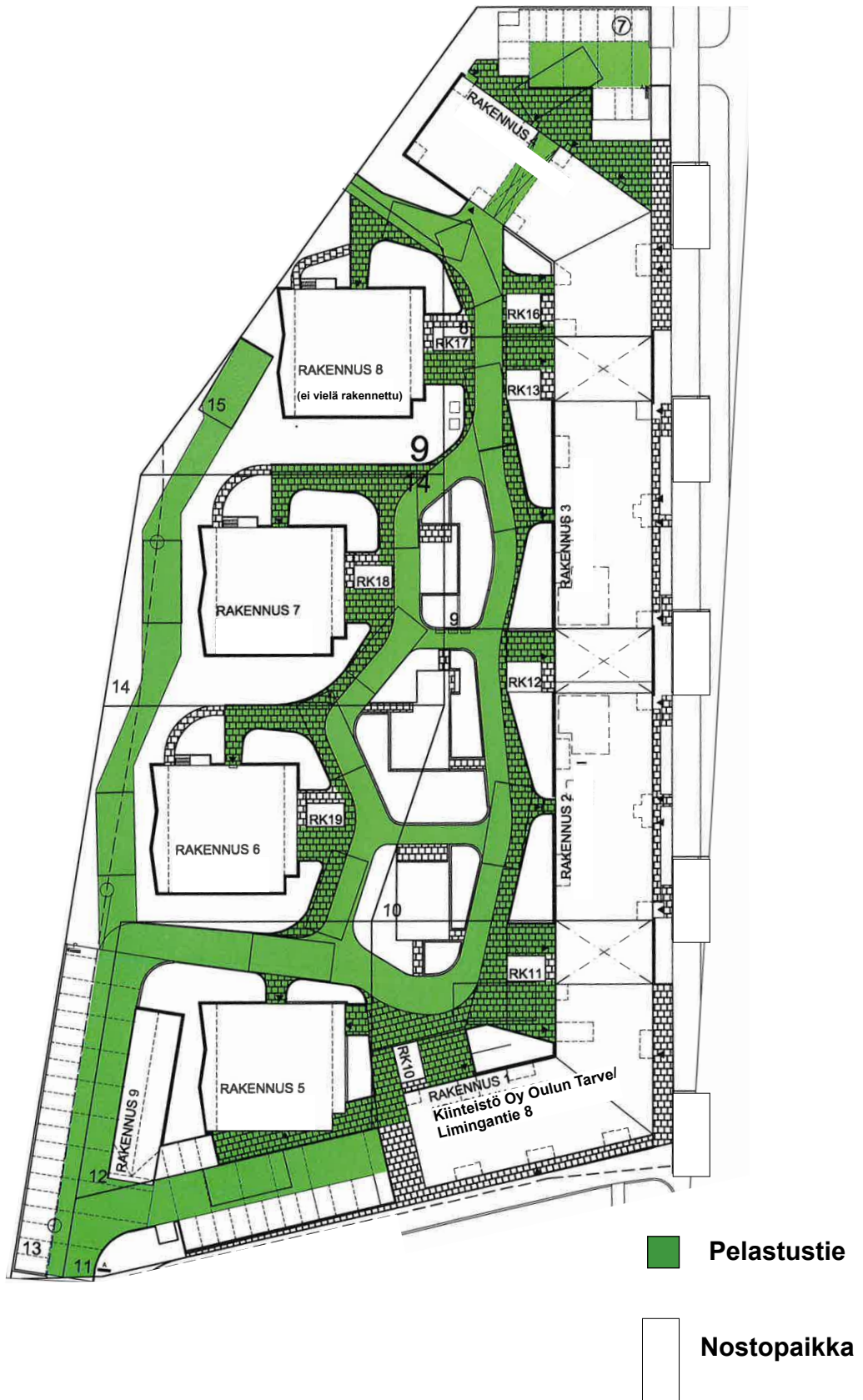


-  Leikki- ja oleskelupiha sekä yhteiskäyttöpiha
-  Kiint.Oy Oulun Tarve/ Limingantie jätevarasto
-  Kiint.Oy Oulun Tarve/ Väestönsuoja sijaitsee rakennus 5:ssä

Kiinteistö Oy Oulun Tarve/ Limingantie 8

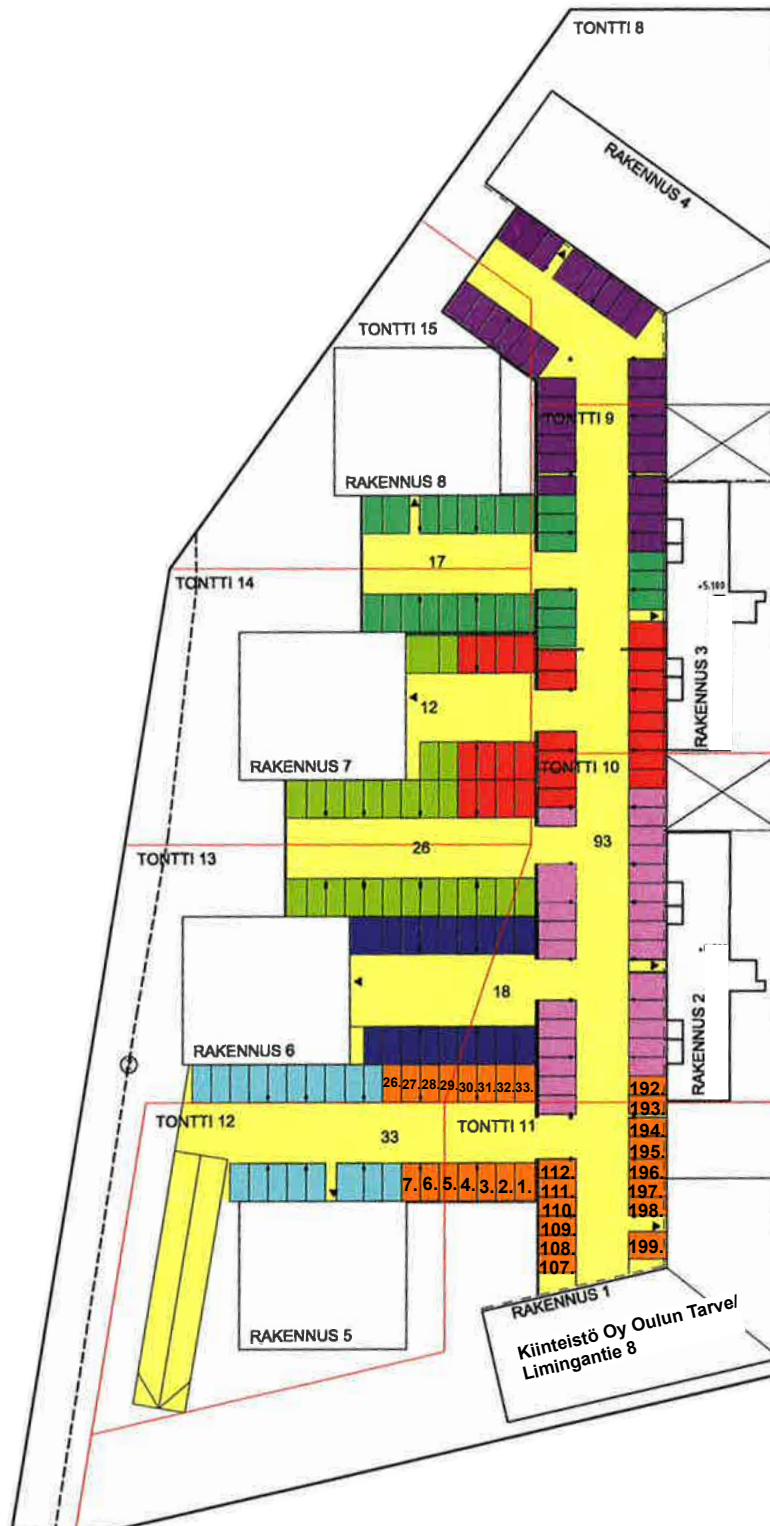



Pelastustiet



Autopaikat P-hallissa

PIDÄTÄMME OIKEUDEN MUUTOKSIIN.



 Kiint.Oy Oulun Tarve/
Limingantie 8:
29ap maanalaisessa
pysäköintihallissa

Paikkanumerot:

1-7

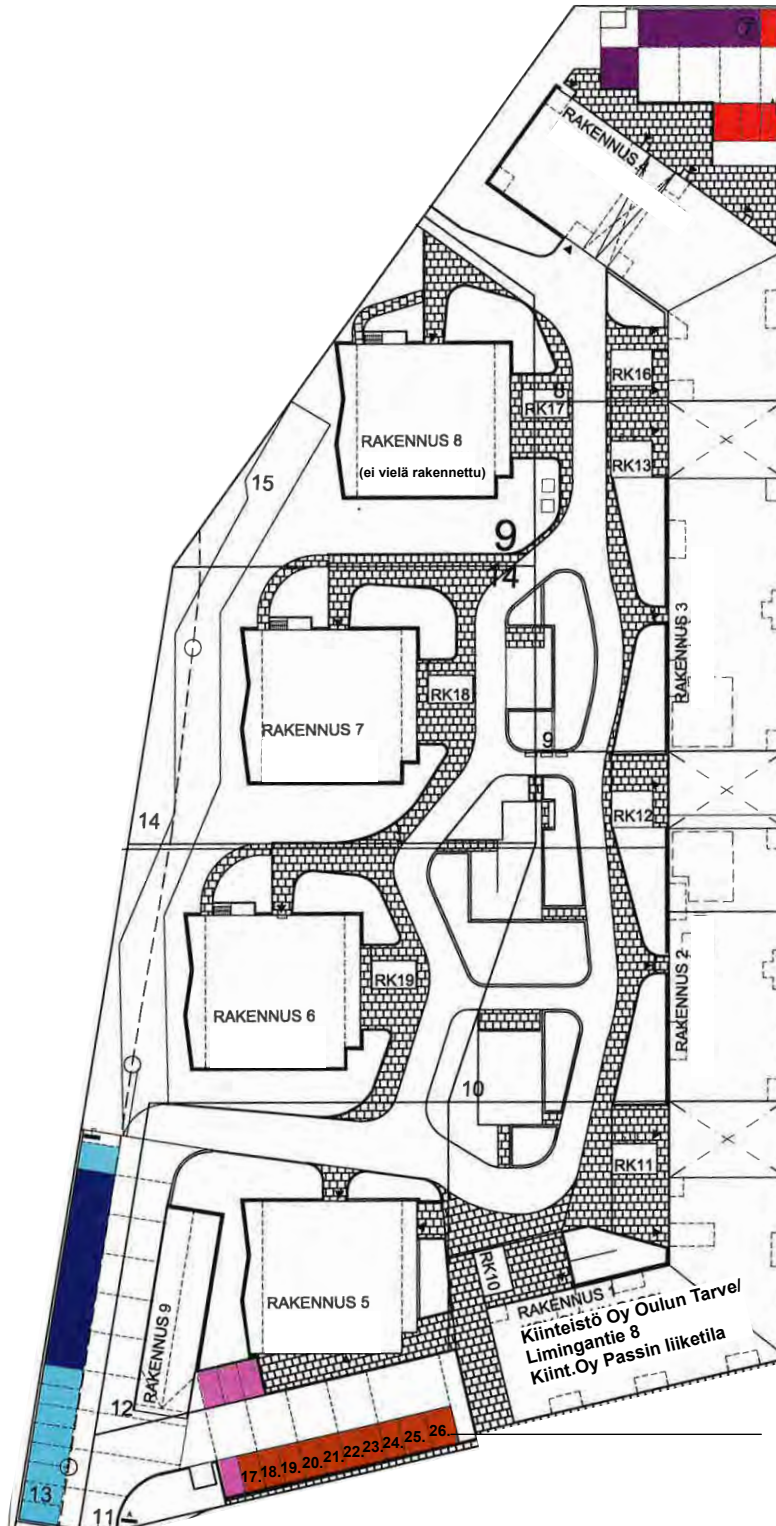
26-33

107-112

192-199

Autopaikat pihalla

PIDÄTÄMME OIKEUDEN MUUTOKSIIN.



Kiint.Oy Passin liiketila
10ap piha-alueella
Paikkanumerot:
17-26

Kaupan asiakaspaikat.
Ei asukaskäyttöä!

Kiinteistö Oy Oulun Tarve/ Limingantie 8



Julkisivut

PIDÄTÄMME OIKEUDEN MUUTOKSIIN.



Pohjoiseen



Itään



Etelään



Länteen

Kiinteistö Oy Oulun Tarve/ Limingantie 8



Havainnekuvat

PIDÄTÄMME OIKEUDEN MUUTOKSIIN.



NÄKYMÄ LIMINGANTIelta



NÄKYMÄ SISÄPIHALTA

Merkintöjen selityksiä



hyllykomero



tankokomero



siivouskomero



pyykkikomero



jääkaappi-pakastin



liesi ja uuni, päällä liesikupu



astianpesukone



mikroaaltouuni, tilavaraus



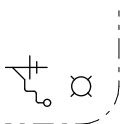
pyykinpesukone ja kuivausrumpu,
tilavaraus



keittiön pesuallas ja hana



pesuallas, hana,
bidésuihku ja peilikaappi



suihku ja lattiakaivo



WC-istuin



saunan kiuas

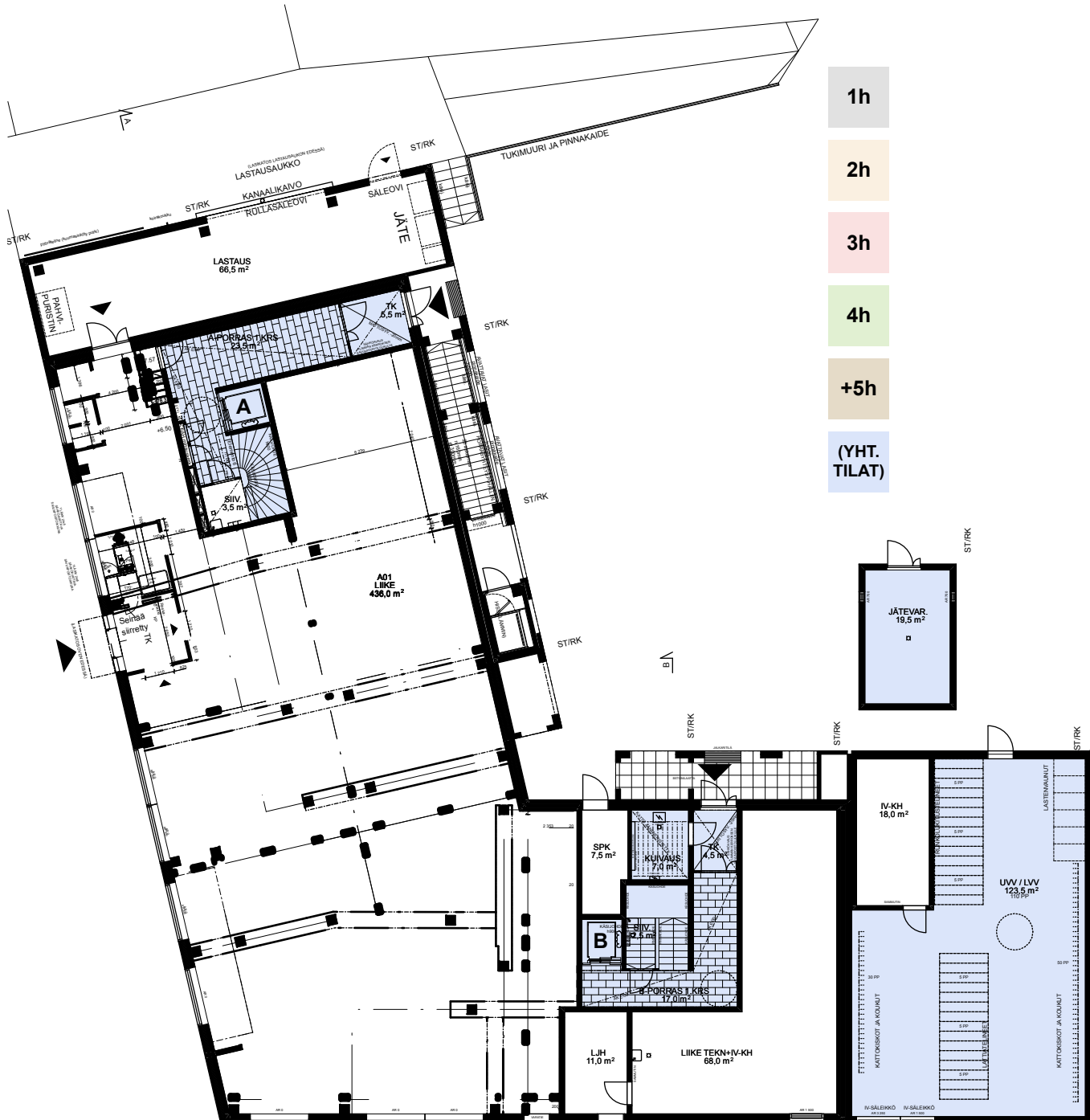


sähköryhmäkeskus

HUONELYHENTEET:

ET	eteinen
K	keittiö
KT	keittotila
KK	keittokomero
OH	olohuone
MH	makuuhuone
VH	vaatehuone
PH	pesuhuone
S	sauna
WC	erillis-wc

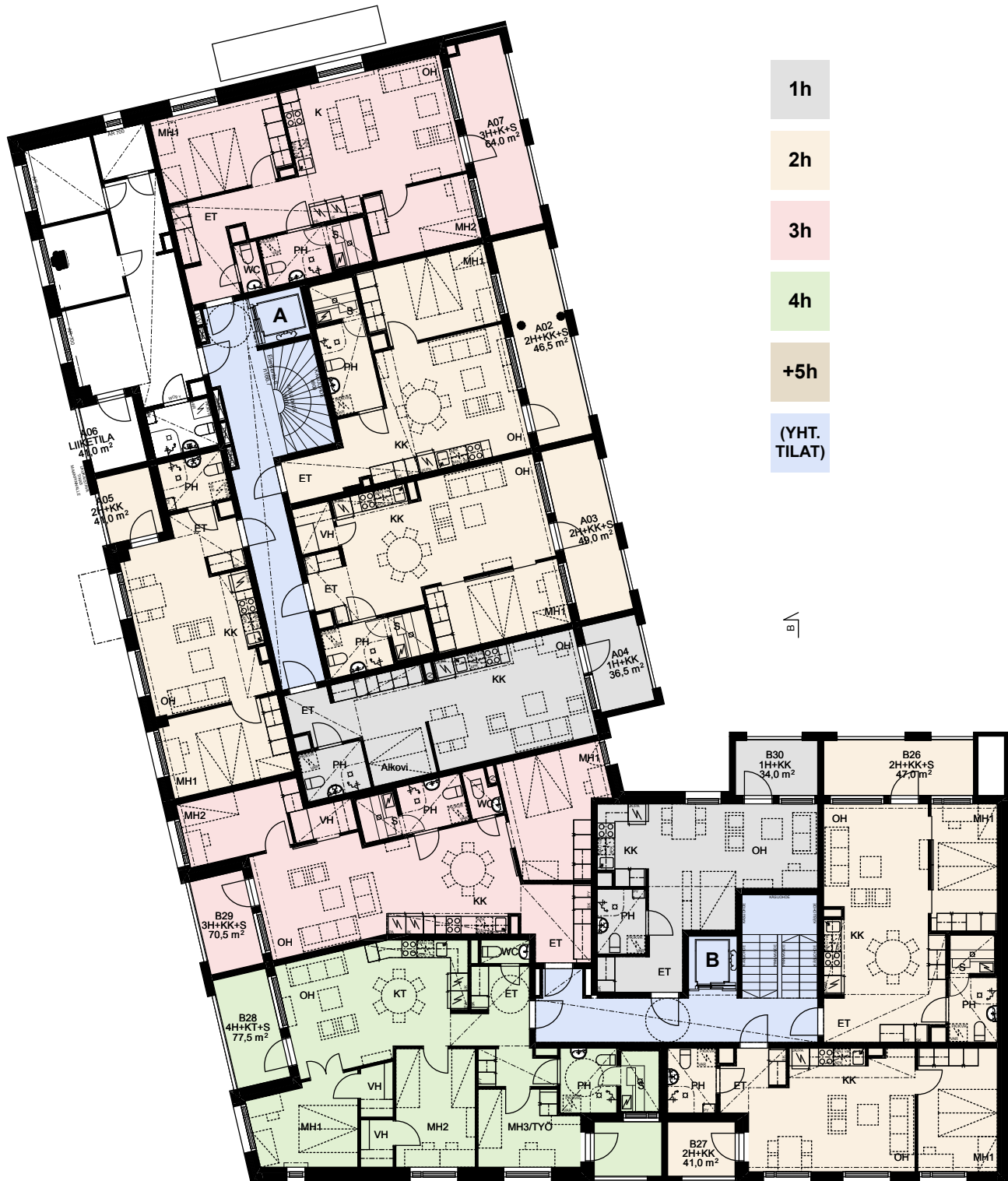
Kerrosprojat



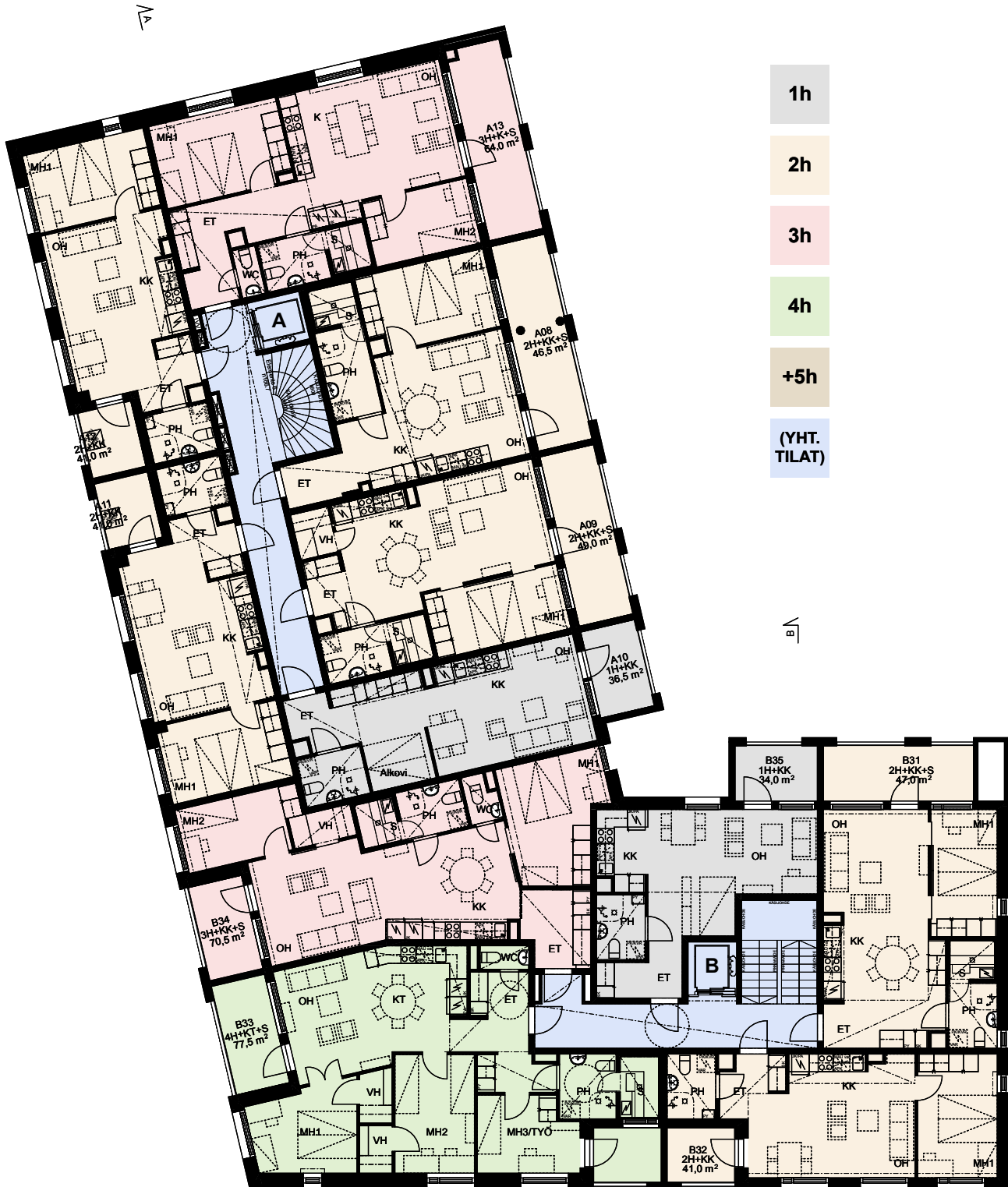
- 1h
- 2h
- 3h
- 4h
- +5h
- (YHT. TILAT)

1.KERROS

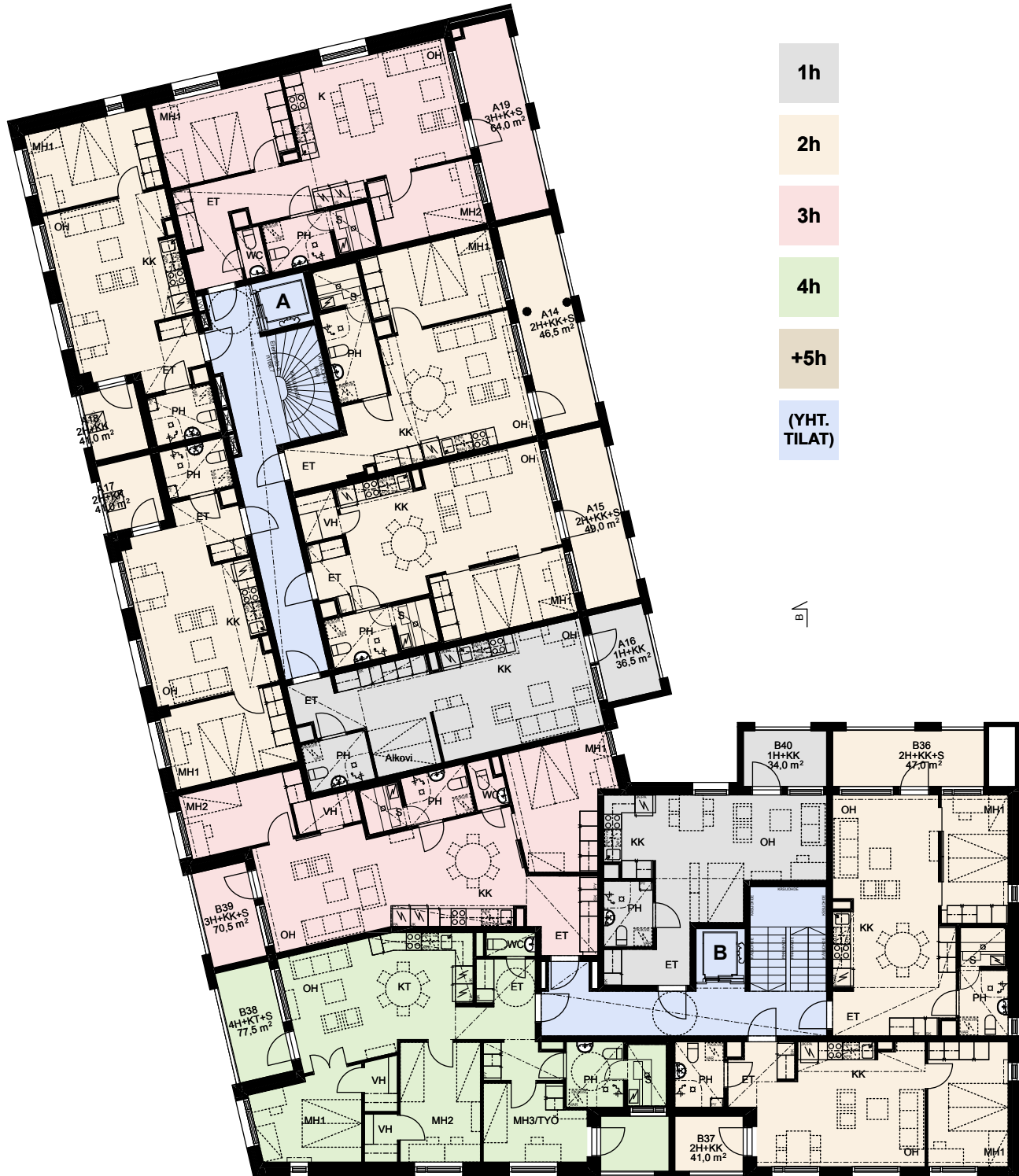
Kerrosohjat



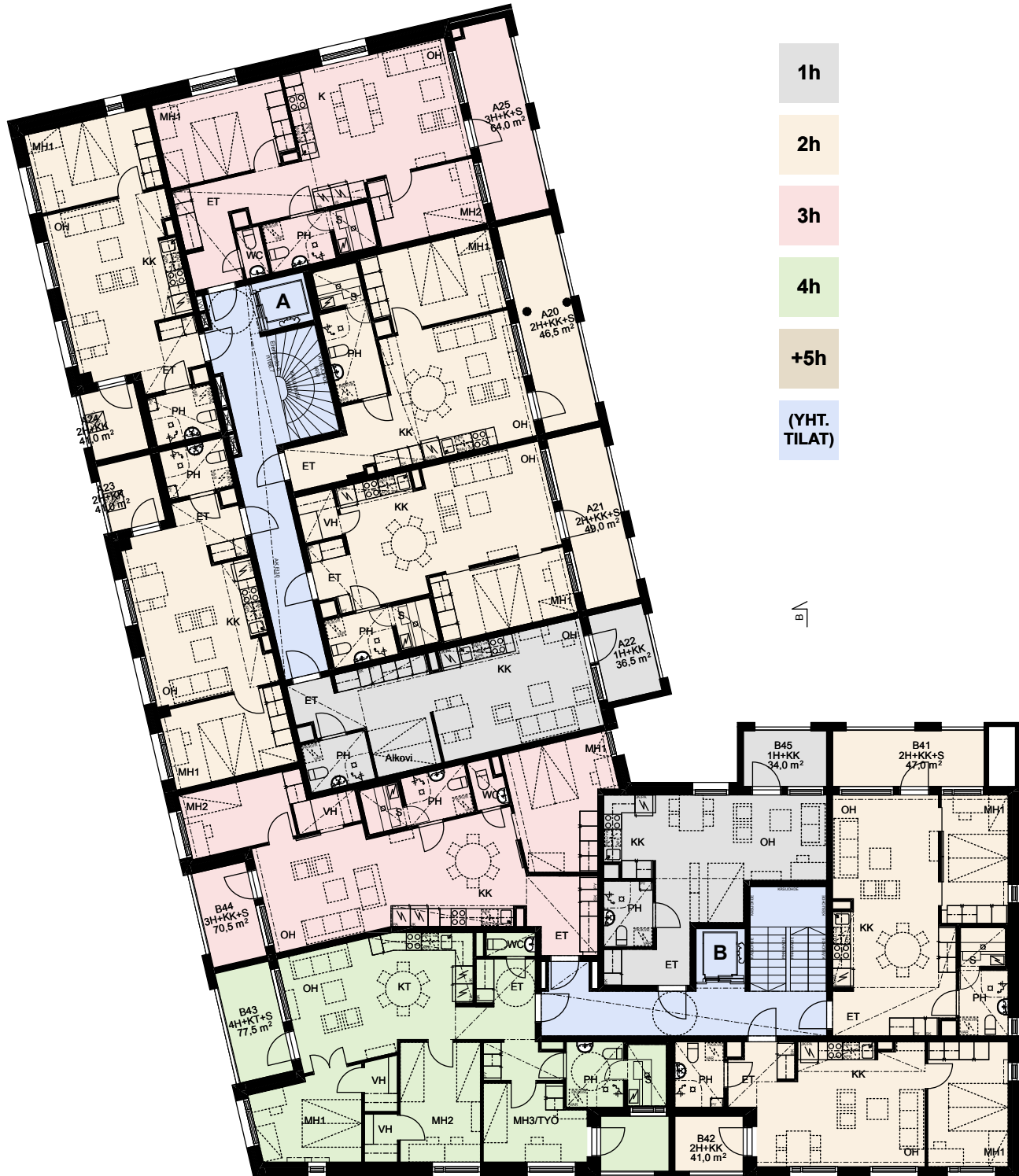
Kerrosohjat



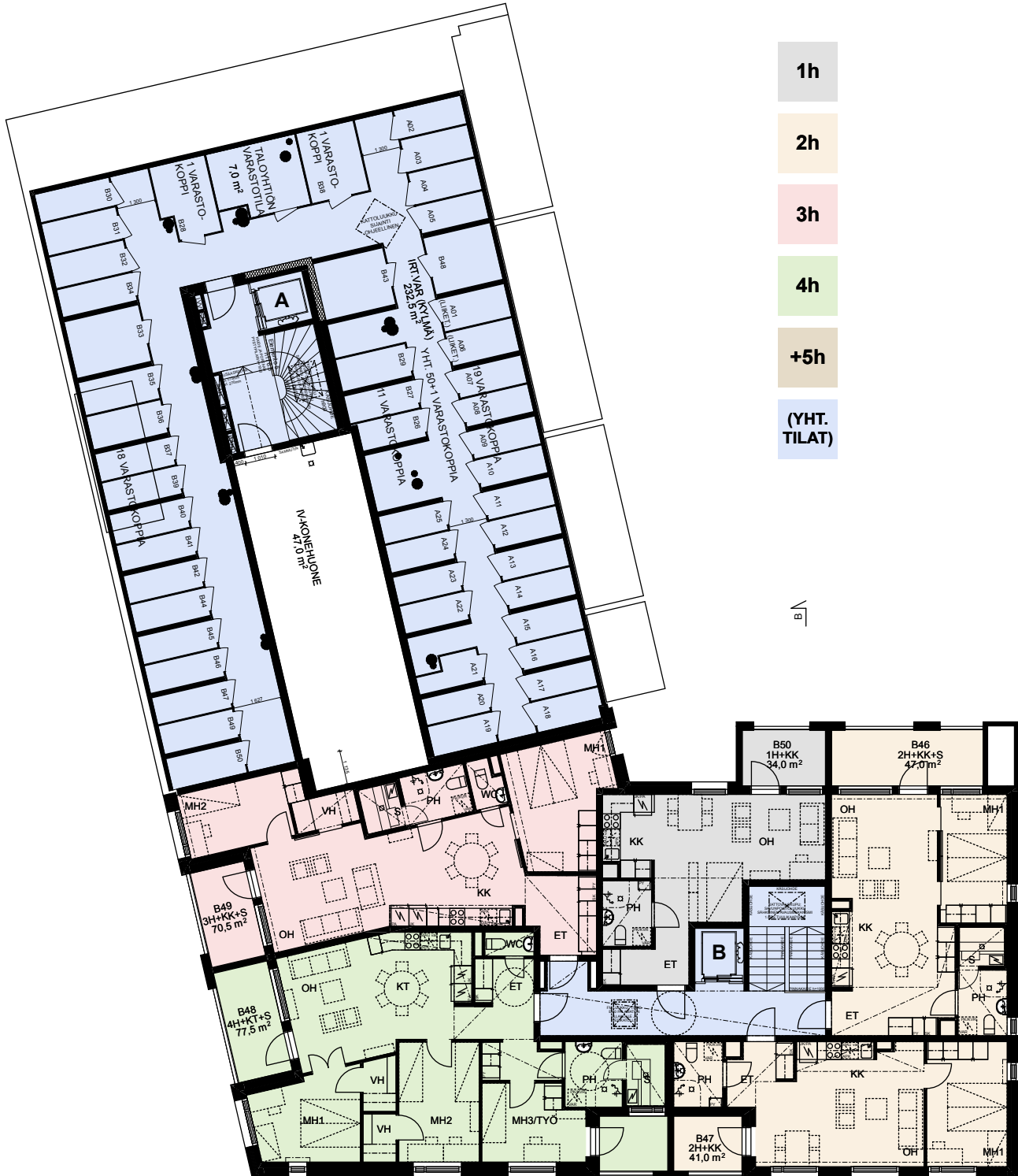
Kerrosohjat



Kerrosohjat



Kerrosohjat



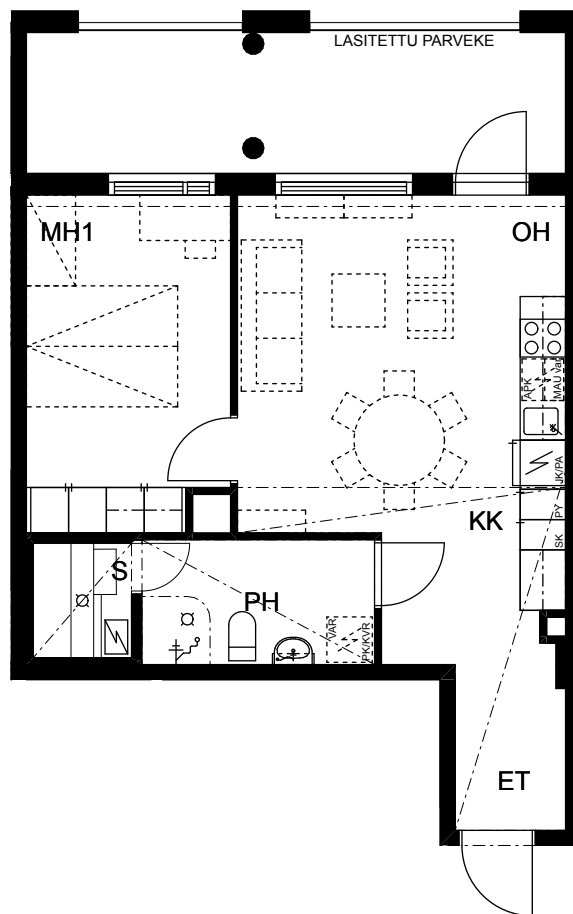
Kiinteistö Oy Oulun Tarve/ Limingantie 8



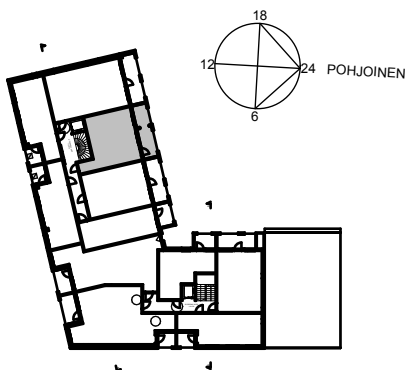
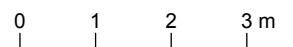
2H+KK+S 46,5 m² (30.11.2022)

- A02 2.krs
- A08 3.krs
- A14 4.krs
- A20 5.krs

PIDÄTÄMME OIKEUDEN MUUTOKSIIN.



POHJAPIIRROS 1:100



SIJAINKAAVIO

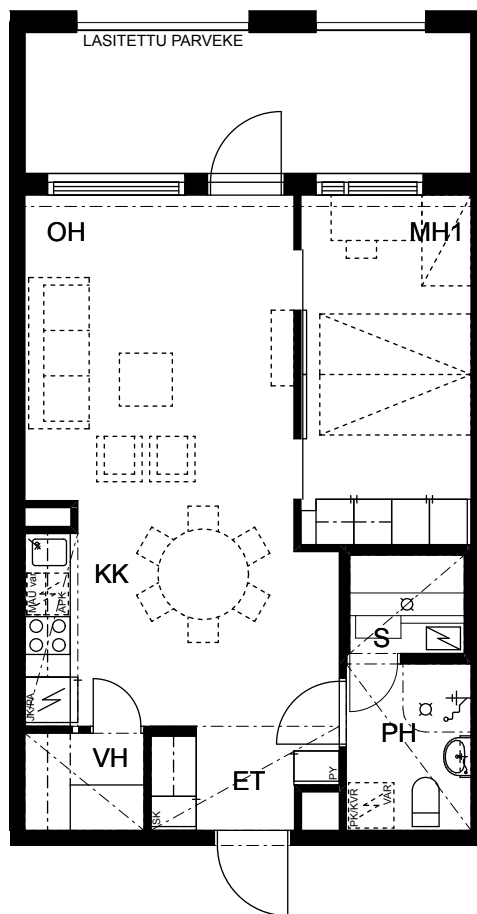
Kiinteistö Oy Oulun Tarve/ Limingantie 8



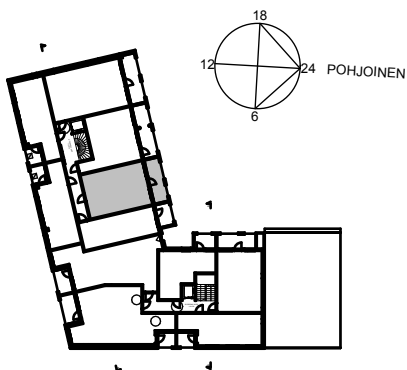
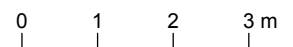
2H+KK+S 49,0 m² (30.11.2022)

- A03 2.krs
- A09 3.krs
- A15 4.krs
- A21 5.krs

PIDÄTÄMME OIKEUDEN MUUTOKSIIN.



POHJAPIIRROS 1:100



SIJAINIKAAVIO

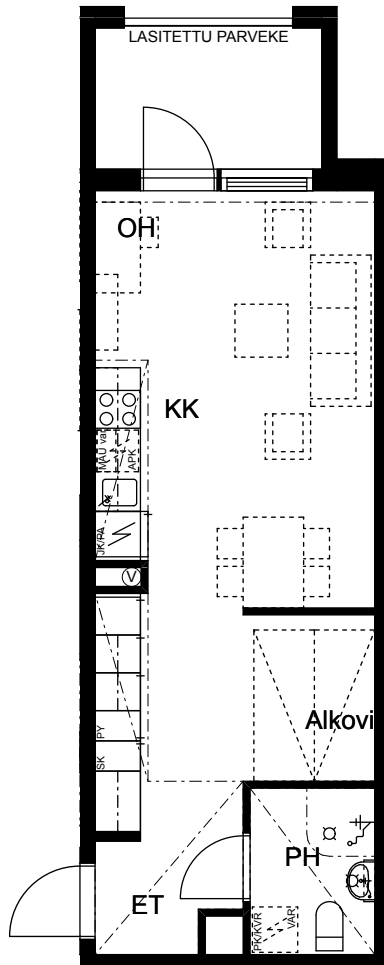
Kiinteistö Oy Oulun Tarve/ Limingantie 8



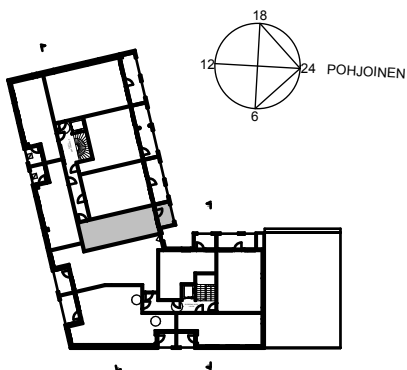
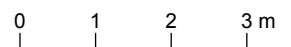
1H+KK 36,5 m² (30.11.2022)

- A04 2.krs
- A10 3.krs
- A16 4.krs
- A22 5.krs

PIDÄTÄMME OIKEUDEN MUUTOKSIIN.



POHJAPIIRROS 1:100



SIJAINIKAAVIO

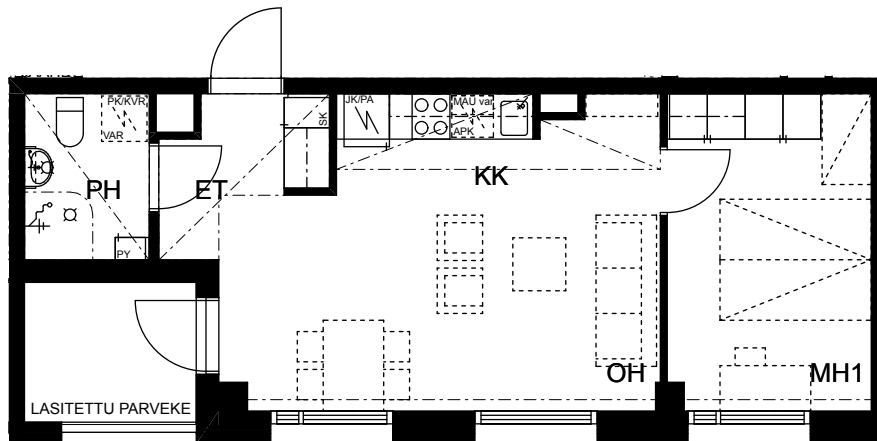
Kiinteistö Oy Oulun Tarve/ Limingantie 8



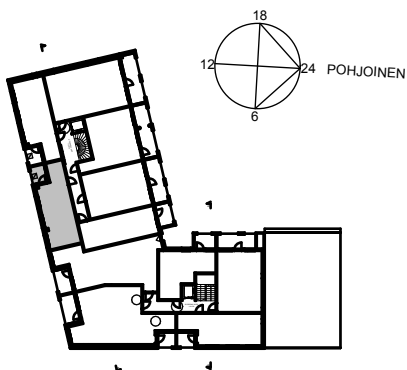
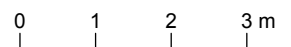
2H+KK 41,0 m² (30.11.2022)

A05 2.krs
A11 3.krs
A17 4.krs
A23 5.krs

PIDÄTÄMME OIKEUDEN MUUTOKSIIN.



POHJAPIIRROS 1:100



SIJAINIKAAVIO

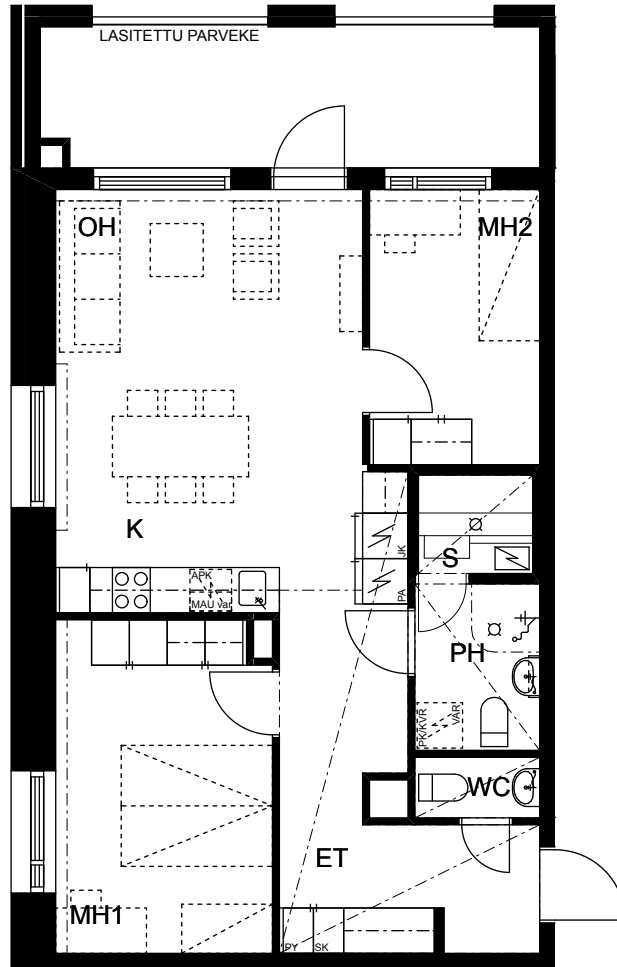
Kiinteistö Oy Oulun Tarve/ Limingantie 8



3H+K+S 64,0 m² (30.11.2022)

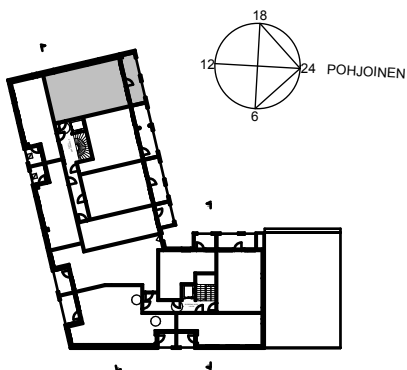
- A07 2.krs
- A13 3.krs
- A19 4.krs
- A25 5.krs

PIDÄTÄMME OIKEUDEN MUUTOKSIIN.



POHJAPIIRROS 1:100

0 1 2 3 m



SIJAINTIKAAVIO

Kiinteistö Oy Oulun Tarve/ Limingantie 8



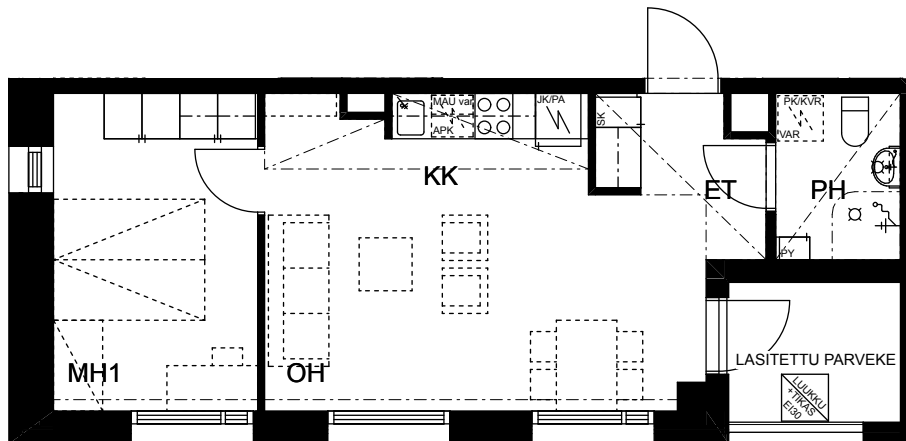
2H+KK 41,0 m² (30.11.2022)

A12 3.krs

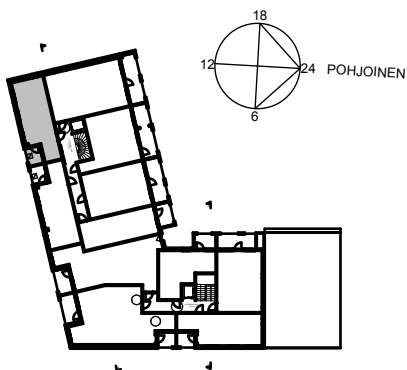
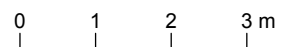
A18 4.krs

A24 5.krs

PIDÄTÄMME OIKEUDEN MUUTOKSIIN.



POHJAPIIRROS 1:100



SIJAINIKAAVIO

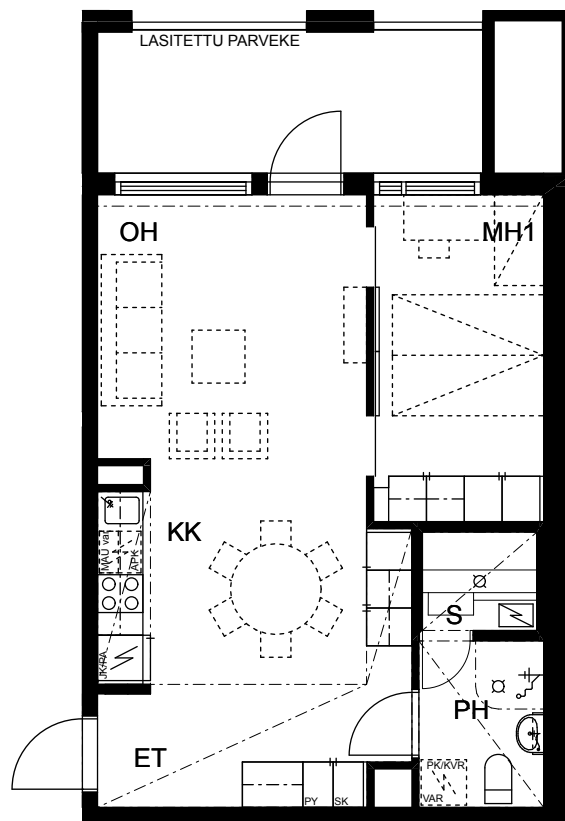
Kiinteistö Oy Oulun Tarve/ Limingantie 8



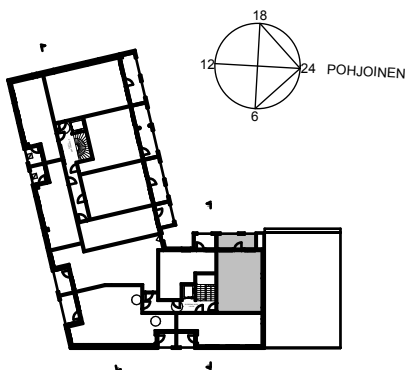
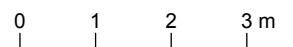
2H+KK+S 47,0 m² (30.11.2022)

- B26 2.krs
- B31 3.krs
- B36 4.krs
- B41 5.krs
- B46 6.krs

PIDÄTÄMME OIKEUDEN MUUTOKSIIN.



POHJAPIIRROS 1:100



SIJAINTIKAAVIO

Kiinteistö Oy Oulun Tarve/ Limingantie 8



2H+KK 41,0 m² (30.11.2022)

B27 2.krs

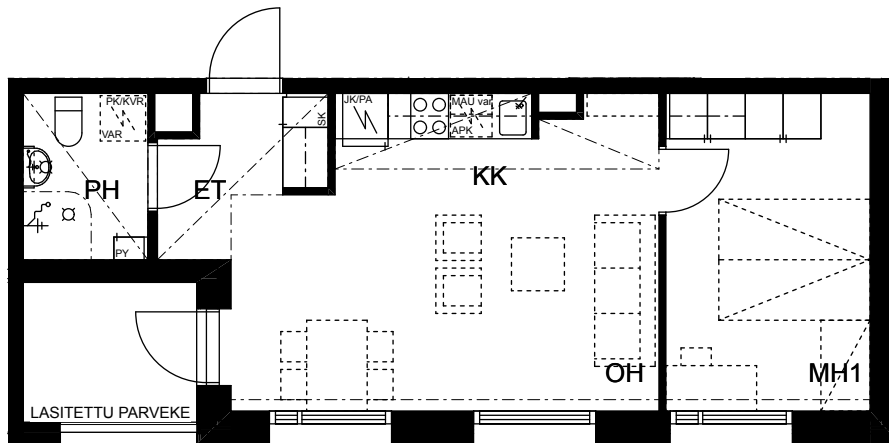
B32 3.krs

B37 4.krs

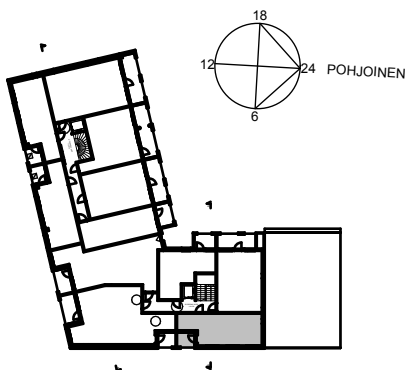
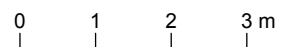
B42 5.krs

B47 6.krs

PIDÄTÄMME OIKEUDEN MUUTOKSIIN.



POHJAPIIRROS 1:100



SIJAINTIKAAVIO

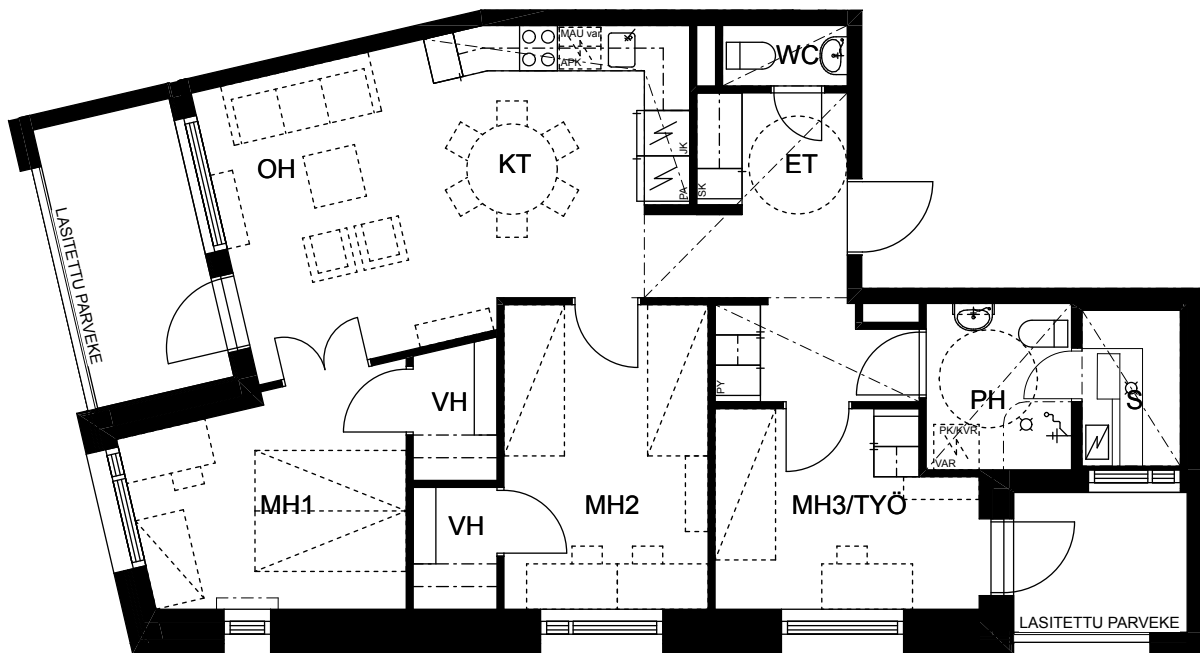
Kiinteistö Oy Oulun Tarve/ Limingantie 8



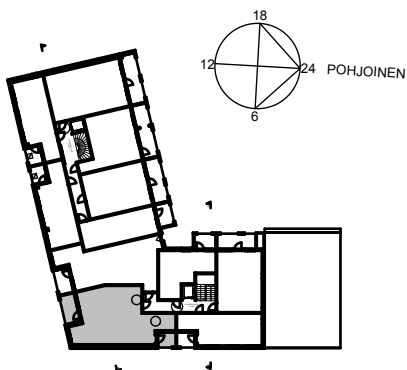
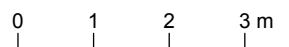
4H+KT+S 77,5 m² (30.11.2022)

- B28 2.krs
- B33 3.krs
- B38 4.krs
- B43 5.krs
- B48 6.krs

PIDÄTÄMME OIKEUDEN MUUTOKSIIN.



POHJAPIIRROS 1:100



SIJAINIKAAVIO

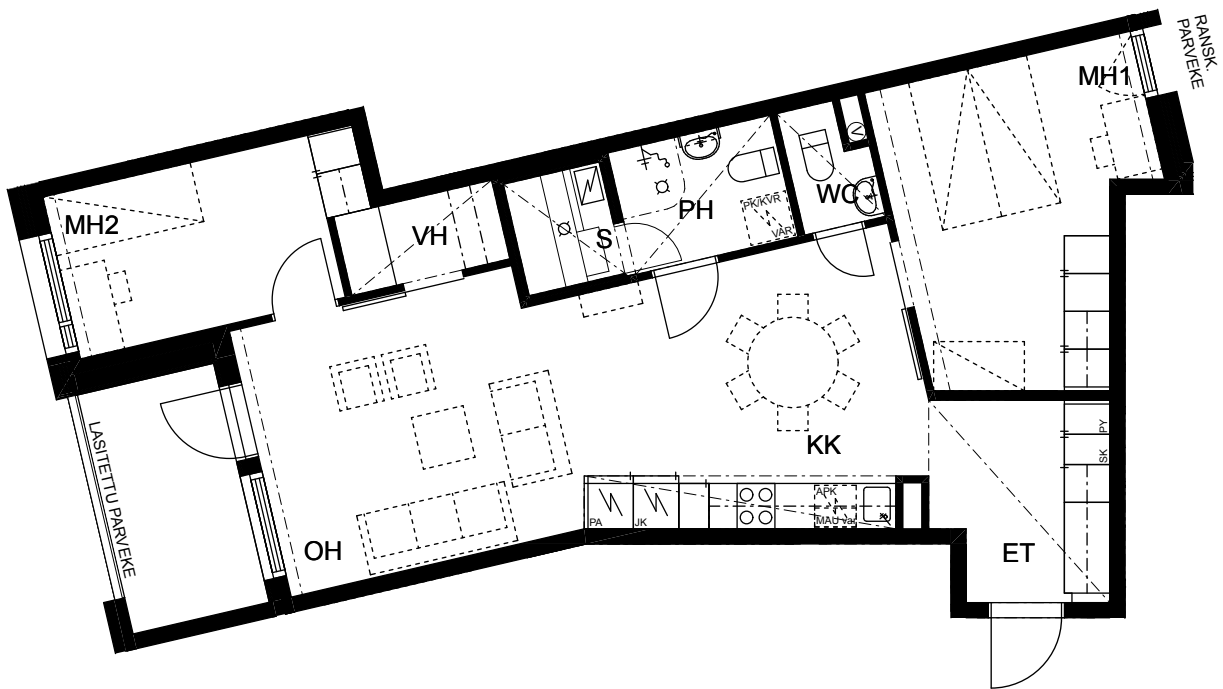
Kiinteistö Oy Oulun Tarve/ Limingantie 8



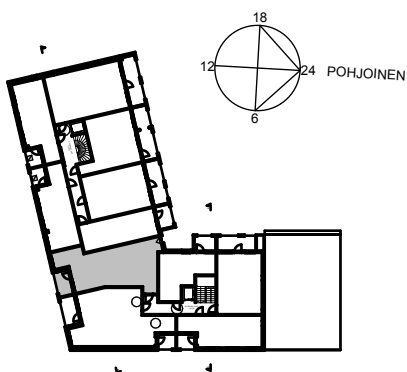
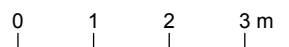
3H+KK+S 70,5 m² (30.11.2022)

- B29 2.krs
- B34 3.krs
- B39 4.krs
- B44 5.krs
- B49 6.krs

PIDÄTÄMME OIKEUDEN MUUTOKSIIN.



POHJAPIIRROS 1:100



SIJAINTIKAAVIO

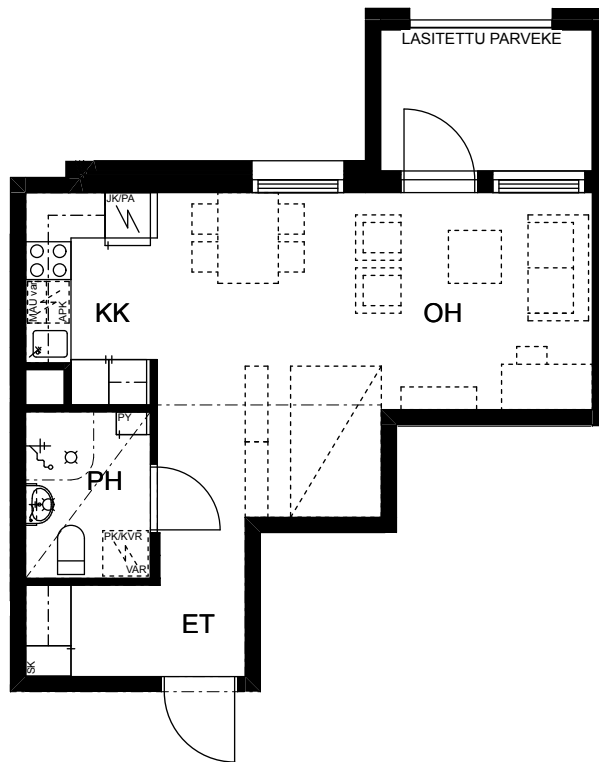
Kiinteistö Oy Oulun Tarve/ Limingantie 8



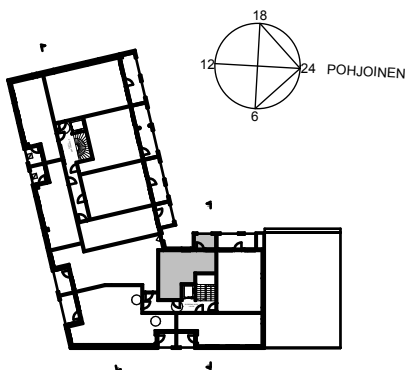
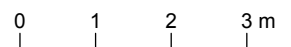
1H+KK 34,0 m² (30.11.2022)

- B30 2.krs
- B35 3.krs
- B40 4.krs
- B45 5.krs
- B50 6.krs

PIDÄTÄMME OIKEUDEN MUUTOKSIIN.



POHJAPIIRROS 1:100



SIJAINTIKAAVIO

Kiinteistö Oy Oulun Tarve/ Limingantie 8 Rakennustapaseloste

Kohteen osoite ja kiinteistötunnus

Osoite: Limingantie 8, 90400 Oulu

Kiinteistötunnus: 564-9-14-11

Perustukset ja alapohja

Rakennus perustetaan teräspaalutetuille teräsbetonianturoille rakennesuunnitelmien mukaisesti. Alapohja on betonirakenteinen kantava laatta.

Ulkoseinät

Kantavat ulkoseinät ovat paikallavalettuja betoniseiniä ja ei-kantavat ulkoseinät toteutetaan puurunkoisina. Julkisivut ovat julkisivukuvien mukaan pääsääntöisesti tiiliverhottuja pintoja. Parvekkeiden taustaseinien materiaalina on pääsääntöisesti puupaneeli. Muut täydentävät julkisivumateriaalit toteutetaan julkisivukuvien mukaisesti.

Väliseinät

Huoneistojen väliset seinät ovat pääosin betonirakenteisia. Yhden huoneistotyyppin kohdalla on kevytrakenteiset huoneistojen väliset seinät. Huoneistojen sisäiset seinät ovat pääosin puu-/metallirankaisia kipsilevyseiniä.

Välipohja, yläpohja ja vesikatto

Välipohjat ja yläpohjat ovat betonirakenteisia rakennesuunnitelmien mukaisesti. Vesikattomuotona on pitkien sivujen suuntainen harjakatto, pintamateriaalina tummanharmaa bitumikermikate.

Ikkunat ja ovet

Asuntojen ikkunat ovat tehdasvalmisteisia, sisäänaukeavia puu-alumiini-ikkunoita. Ikkunoiden ulkopuite ja karmin ulkopinta ovat alumiinia. Karmin sisäpinnat sekä ikkunan sisäpuitteet ovat valkoiseksi maalattua puuta. Parvekkeiden ovet ovat ikkuna-aukollisia yksilehtisiä puu-alumiiniovia. Asuntojen kerrostaso-ovet ovat tehdasvalmisteisia viilupintaisia yksilehtisiä ovia. Asuntojen sisällä olevat kuivien tilojen ovet tehdasvalmisteisia valkoisia laakaovia, liukuovet ovat tehdasvalmisteisia valkoisia laakaovia ja saunan ovet lasiovia. Pesuhuoneen väliovet kosteudenkestäviä laakaovia.

Parvekkeet

Parvekelaatat toteutetaan pääosin betonielementteinä. Parvekkeiden kaiteet ovat profiilirunkoisia lasikaiteita. Parvekekaiteiden värit toteutetaan julkisivukuvien mukaisesti. Kaikki parvekkeet ovat lasitettuja. Ranskalaiset parvekkeet tehdään ikkunarakenteisina, sisäänpäinaukeavina, kaiteet ovat profiilirunkoisia lasikaiteita.

Talotekniikka

Yhtiö liitetään kunnalliseen vesi- ja viemäriverkkoon. Yhtiön lämmitys toteutetaan kaukolämmöllä. Lämmönjakelu asunnoissa tapahtuu pääsääntöisesti vesikiertoisilla pattereilla. Ilmanvaihto on keskitetty, konehuone sijaitsee ullakolla. Jokainen huoneisto on varustettu huoneistokohtaisella sähkön- ja vedenmittauksella. Yhtiö liitetään valitun operaattorin tiedonsiirtoverkkoon ja KTV-verkkoon.

Asuntojen sisäpinnat

Eteisessä, keittiössä, olohuoneessa, makuuhuoneessa ja vaatehuoneessa on laminaattilattiat. Pesuhuoneessa, saunassa ja WC/KHT- tiloissa lattiat laatoitetaan. Seinät tasoitetaan ja maalataan. Pesuhuoneiden seinät laatoitetaan. Keittiön kalusteväli laatoitetaan. Saunan seinät paneloidaan. Asunhuoneistojen sisäkatot ovat yleisesti valkoisia ruiskutasoitettuja kattoja. Alaslasketut katot ja koteloinnit ovat tasoitettuja ja maalattuja. Pesuhuoneessa, saunassa ja WC-tiloissa katot paneloidaan.

Asuntojen kalusteet, varusteet ja kodinkoneet

Asuntoihin tulee tehdasvalmistetut kiintokalusteet kalustekaavioiden mukaisesti. Laminaattilattioita ei asenneta kiintokalusteiden alle. Keittiön altaat ovat tasoon upotettuja altaita, pesuhuoneen allas kalustekaavioiden mukaisesti.

Asuinhuoneistojen ikkunat ja parvekeovet varustetaan verhokiskoin sekä sälekaihtimin. Kaikki asuinhuoneistot varustetaan erillisellä lattiamallin keraamisella liesi-uunilla, leveys 500mm sekä astianpesukoneella, leveys 600mm. Yksioissa ja kaksioissa on jääkaappipakastin yhdistelmä, isommissa asunnoissa on erillinen jääkaappi ja pakastin. Keittiöissä on varaus mikrolle, pesuhuoneissa on varaus pyykinpesukoneelle sekä kuivausrummulle.

Kiinteistö Oy Oulun Tarve/ Limingantie 8

Kiinteistöosakeyhtiöön kuuluu viisi-kuusikerroksinen kahden porrashuoneen asuinkerrostalo ja pihavarasto (jäte). Asuinkerrostalon 29 autopaikkaa sijaitsevat maanalaisessa pysäköintilaitoksessa. Maantasossa olevan pysäköintialueen 10 autopaikkaa on tarkoitettu pelkästään liiketilan asiakaskäyttöön, eivätkä ole asukkaiden käytössä. Rakennuksessa on kaikkiaan 48 asuinhuoneistoa sekä yksi liikehuoneisto ja sen toimisto- ja sosiaalitila. Kaikissa huoneistoissa on lasitetut asuntoparvekkeet. Maantasossa sijaitsee päivittäistavarakauppana toimiva liiketila, sen ilmanvaihtokonehuone, teknisiä tiloja, kuivaushuone sekä ulkoviivelinevarasto ja lastenvaunuvarasto. Liiketilan toimisto sijaitsee 2.kerroksessa ja irtaimistovarastot kylmässä ullakkotilassa. Jätteiden keruu suoritetaan pihavarastossa olevilla jäteastioilla.

Tontti

Kiinteistö Oy Oulun Tarve/ Limingantie 8 sijaitsee omalla tontilla, jossa on hallinnanjakosopimus Kiinteistö Oy Passin liiketilan kanssa. Tontin pinta-ala on 2454,0 m².

Asemakaava

Alueella on voimassaoleva asemakaava.

Pysäköinti

Kiinteistö Oy Oulun Tarve/ Limingantie 8:lla on 29 autopaikkaa koko korttelia palvelevassa maanalaisessa pysäköintilaitoksessa. Pysäköintilaitoksesta on kulkuyhteys asuinkerrostaloon ulkoportaan ja hissin kautta.

Kiinteistö Oy Passin liiketilalla on 10 maanpäällistä autopaikkaa.

Polkuyöraumat sijaitsevat rakennuksen maantasokerroksessa olevissa ulkoiluvälinevarastoissa.

Jätehuolto

Jätehuolto on toteutettu pihavarastossa olevilla jäteastioilla tontinkäyttösuunnitelman mukaisesti.

Väestönsuoja

Väestönsuoja sijaitsee viereisen asuinkerrostalon (As.Oy Oulun Pilkku) maantasokerroksessa. Väestönsuoja palvelee myös Kiinteistö Oy Oulun Tarve/ Limingantie 8 asukkaita.

Arkkitehtisuunnittelu

Arkkitehtitoimisto Veli Karjalainen Oy,
Pääsuunnittelija Kari Kanninen

Rakennesuunnittelu

NQE Oy / Mika Liedes

LVIA-suunnittelu

Plan-Air Oy / Jari Laurila

Sähkösuunnittelu

Sähkövaltti Oy / Jaakko Valkama

Geosuunnittelu

Pöyry Finland Oy / Sakari Lotvonen



TA-YHTIÖT
Asiakaspalvelukeskus
Puh. 045 7734 3777
info@ta.fi



ESPOO | HELSINKI | VANTAA
HÄMEENLINNA | JYVÄSKYLÄ | KUOPIO | LAHTI | OULU | TAMPERE | TURKU

