



# Lintulammentie 15 B

Oulu, Höyhtyä

Etsitkö asuntoa?





# KIINTEISTÖ OY OULUN SEUDUN SENIORI LINTULAMMENTIE 15 B, 90150 OULU

## HUONEISTOLUETTELO

10.02.2022

KRS	HUONEISTO	HUONEISTOTYYPPI	PINTA-ALA m <sup>2</sup>
1.	B1	1h+kt	34,0
1.	B2	1h+kt	34,0
1.	B3	2h+kt	47,5
2.	B4	2h+kt	42,5
2.	B5	2h+kt	43,5
2.	B6	1h+kt	34,0
2.	B7	1h+kt	34,0
2.	B8	2h+kt	47,5
2.	B9	1h+kt	35,0
2.	B10	1h+kt	34,5
3.	B11	2h+kt	42,5
3.	B12	2h+kt	43,5
3.	B13	1h+kt	34,0
3.	B14	1h+kt	34,0
3.	B15	2h+kt	47,5
3.	B16	1h+kt	35,0
3.	B17	1h+kt	34,5
4.	B18	2h+kt	42,5
4.	B19	2h+kt	43,5
4.	B20	3h+kt+s	69,0
4.	B21	2h+kt	47,5
4.	B22	1h+kt	35,0
4.	B23	1h+kt	34,5
5.	B24	2h+kt	42,0
5.	B25	2h+kt	43,5
5.	B26	3h+kt+s	69,0
5.	B27	2h+kt	47,0
5.	B28	1h+kt	35,0
5.	B29	1h+kt	34,5
6.	B30	2h+kt	42,0
6.	B31	2h+kt	43,5
6.	B32	3h+kt+s	69,0
6.	B33	2h+kt	47,0
6.	B34	1h+kt	35,0
6.	B35	1h+kt	34,5
7.	B36	2h+kt	42,0
7.	B37	2h+kt	43,5
7.	B38	3h+kt+s	69,0
7.	B39	2h+kt	47,0
7.	B40	1h+kt	35,0
7.	B41	1h+kt	34,5

### HUONEISTOJAKAUMA

1h+kt	34,0	6 kpl
1h+kt	34,5	6 kpl
1h+kt	35,0	6 kpl
1h+kt	38,0	1 kpl
1h+kt	38,5	1 kpl

2h+kt	42,0	3 kpl
2h+kt	42,5	3 kpl
2h+kt	43,5	6 kpl
2h+kt	45,0	8 kpl
2h+kt	47,0	3 kpl
2h+kt	47,5	4 kpl
2h+kt+s	50,0	3 kpl
2h+kt+s	50,5	3 kpl
2h+kt	52,0	1 kpl

3h+kt+s	58,0	3 kpl
3h+kt+s	58,5	3 kpl
3h+kt+s	66,0	3 kpl
3h+kt+s	66,5	4 kpl
3h+kt+s	69,0	4 kpl

4h+kt+s	77,5	6 kpl
---------	------	-------



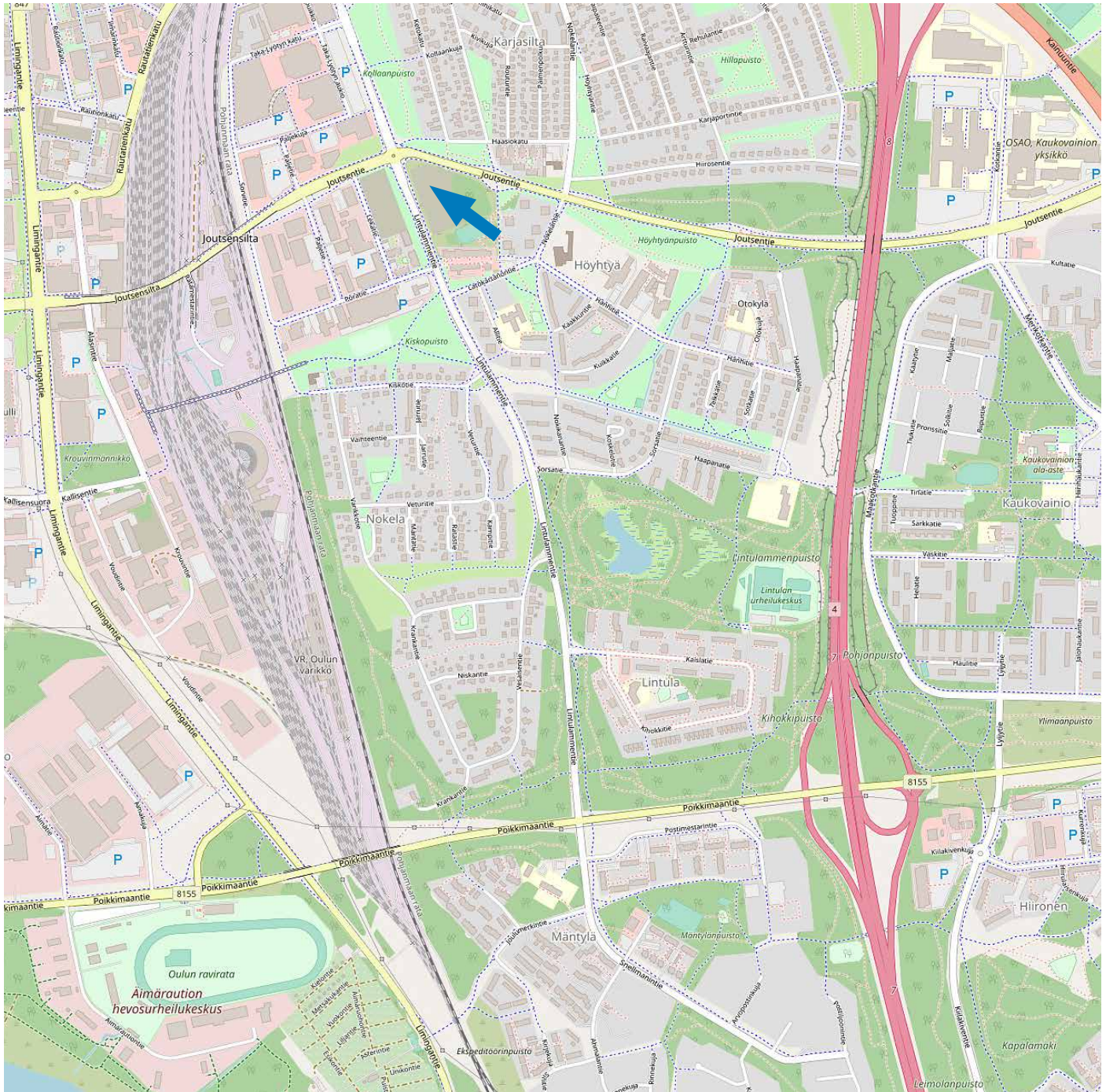
# KIINTEISTÖ OY OULUN SEUDUN SENIORI LINTULAMMENTIE 15 B, 90150 OULU

## HUONEISTOLUETTELO

10.02.2022

KRS	HUONEISTO	HUONEISTOTYYPPI	PINTA-ALA m <sup>2</sup>
1.	B42	1h+kt	38,0
1.	B43	1h+kt	38,5
1.	B44	2h+kt	45,0
1.	B45	2h+kt	45,0
1.	B46	2h+kt	52,0
1.	B47	3h+kt+s	66,5
2.	B48	4h+kt+s	77,5
2.	B49	2h+kt	45,0
2.	B50	2h+kt+s	50,5
2.	B51	3h+kt+s	58,5
2.	B52	3h+kt+s	66,5
3.	B53	4h+kt+s	77,5
3.	B54	2h+kt	45,0
3.	B55	2h+kt+s	50,5
3.	B56	3h+kt+s	58,5
3.	B57	3h+kt+s	66,5
4.	B58	4h+kt+s	77,5
4.	B59	2h+kt	45,0
4.	B60	2h+kt+s	50,5
4.	B61	3h+kt+s	58,5
4.	B62	3h+kt+s	66,5
5.	B63	4h+kt+s	77,5
5.	B64	2h+kt	45,0
5.	B65	2h+kt+s	50,0
5.	B66	3h+kt+s	58,0
5.	B67	3h+kt+s	66,0
6.	B68	4h+kt+s	77,5
6.	B69	2h+kt	45,0
6.	B70	2h+kt+s	50,0
6.	B71	3h+kt+s	58,0
6.	B72	3h+kt+s	66,0
7.	B73	4h+kt+s	77,5
7.	B74	2h+kt	45,0
7.	B75	2h+kt+s	50,0
7.	B76	3h+kt+s	58,0
7.	B77	3h+kt+s	66,0

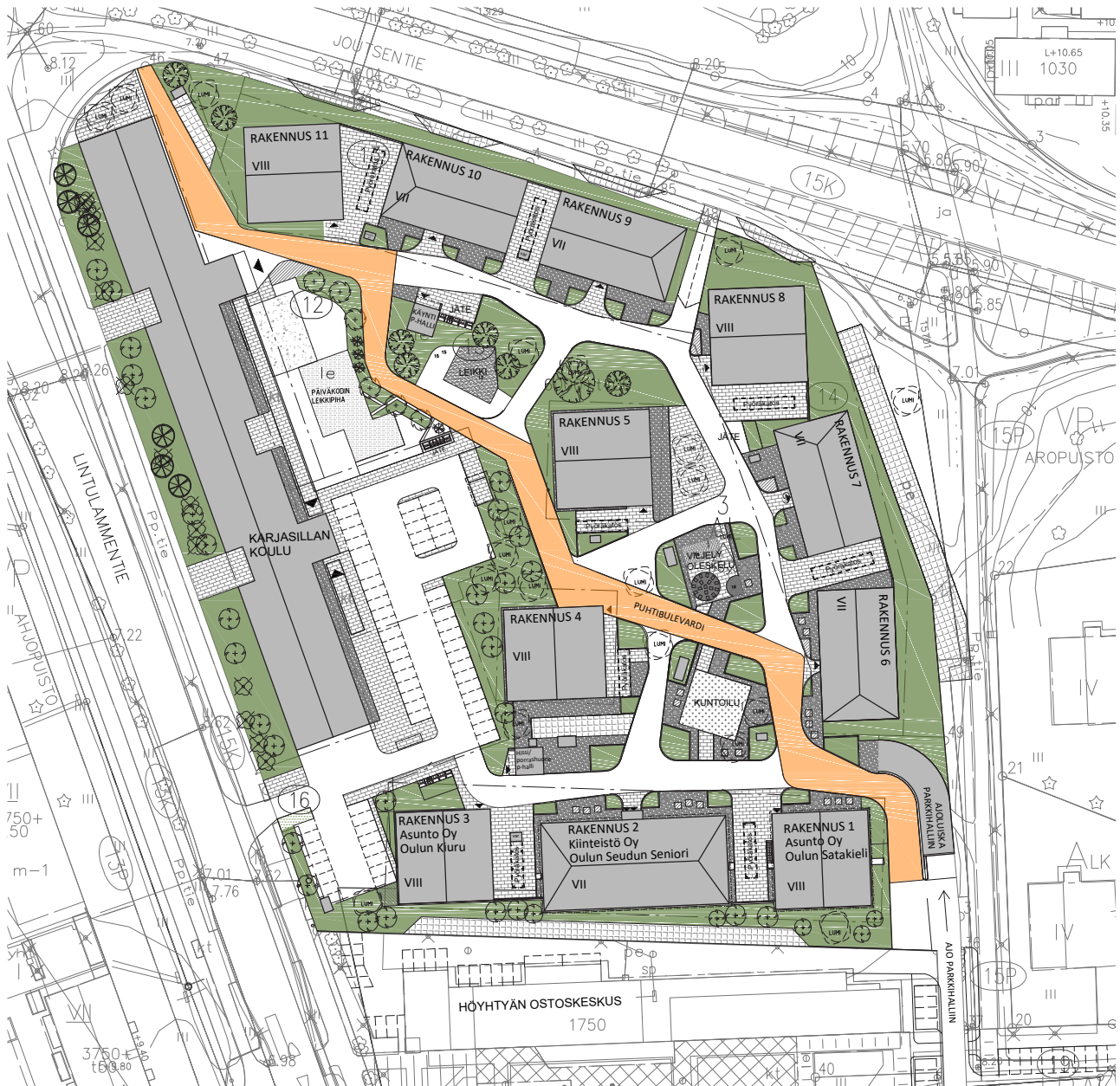
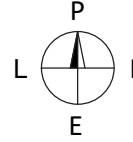
## Sijaintikartta



# KIINTEISTÖ OY OULUN SEUDUN SENIORI LINTULAMMENTIE 15 B, 90150 OULU

ALUEPIIRROS 1:1500

10.02.2022

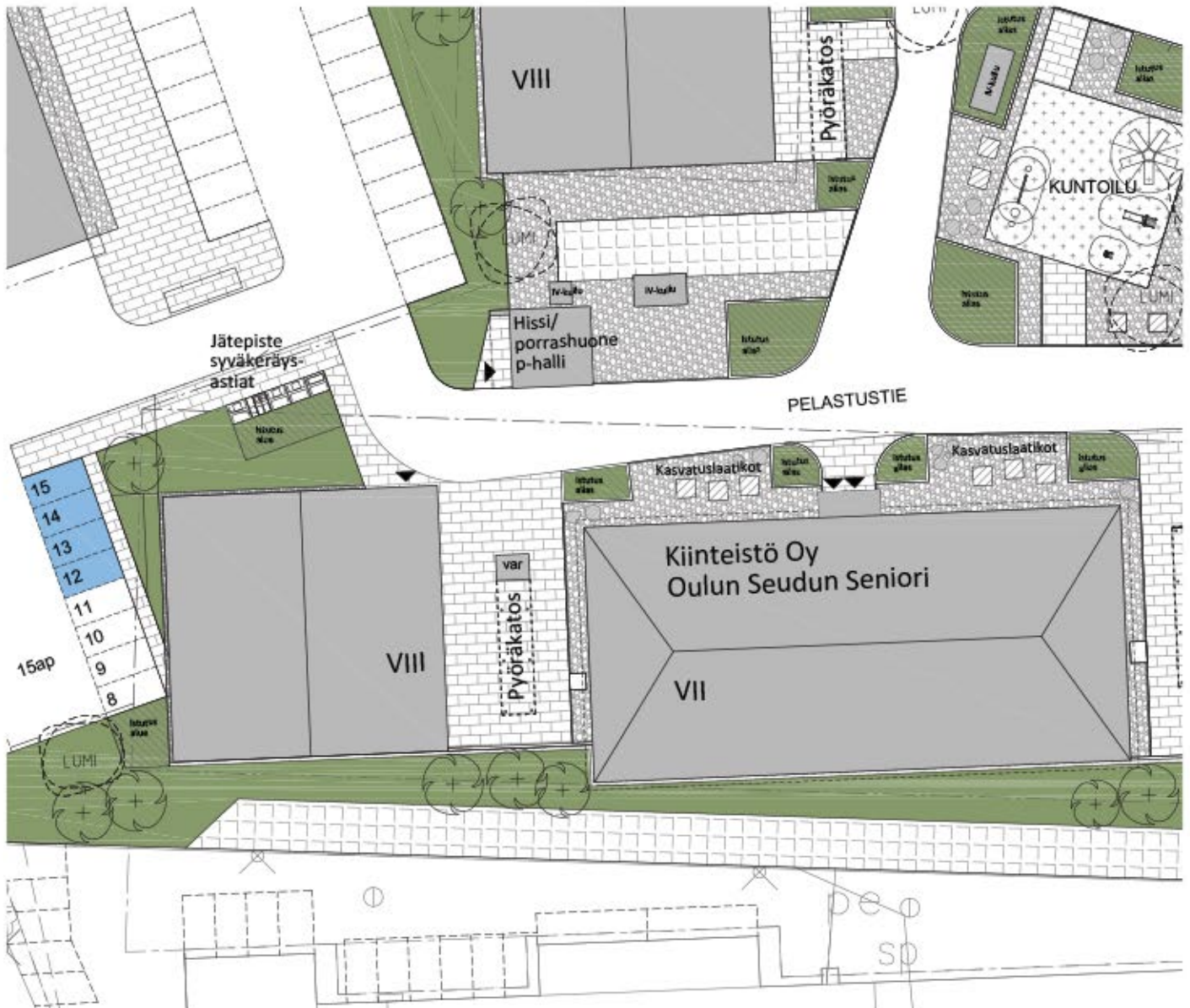
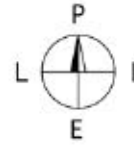


# KIINTEISTÖ OY OULUN SEUDUN SENIORI LINTULAMMENTIE 15 B , 90150 OULU

ASEMAPIIRROS 1:500

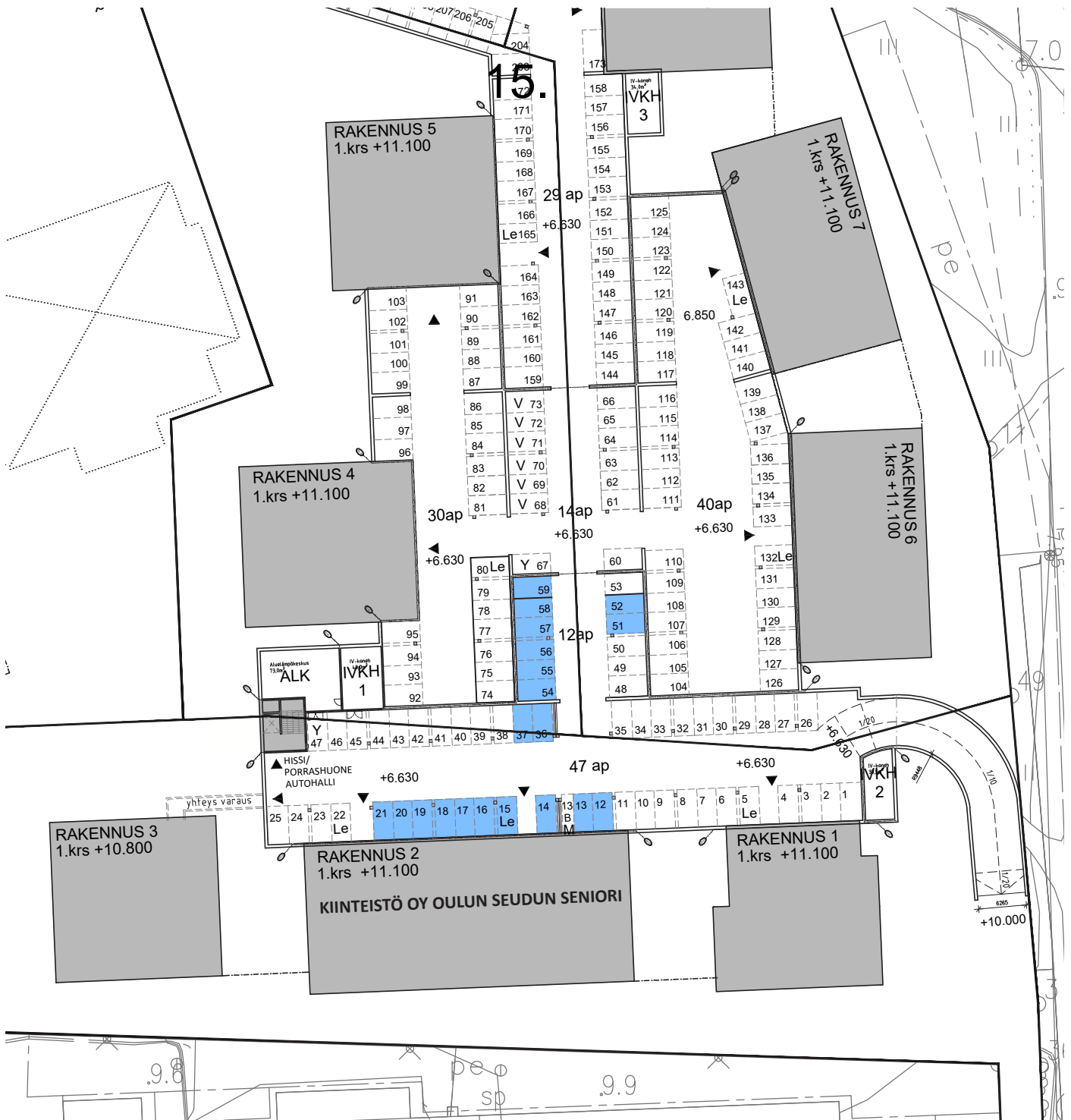
10.02.2022

AUTOPAIKAT PIHALLA  
4 AP



# KIINTEISTÖ OY OULUN SEUDUN SENIORI LINTULAMMNETIE 15 B, 90150 OULU

AUTOPAIKAT PARKKIHALLISSA  
20 AP



# KIINTEISTÖ OY OULUN SEUDUN SENIORI LINTULAMMENTIE 15 B, 90150 OULU

JULKISIVUT 1:500

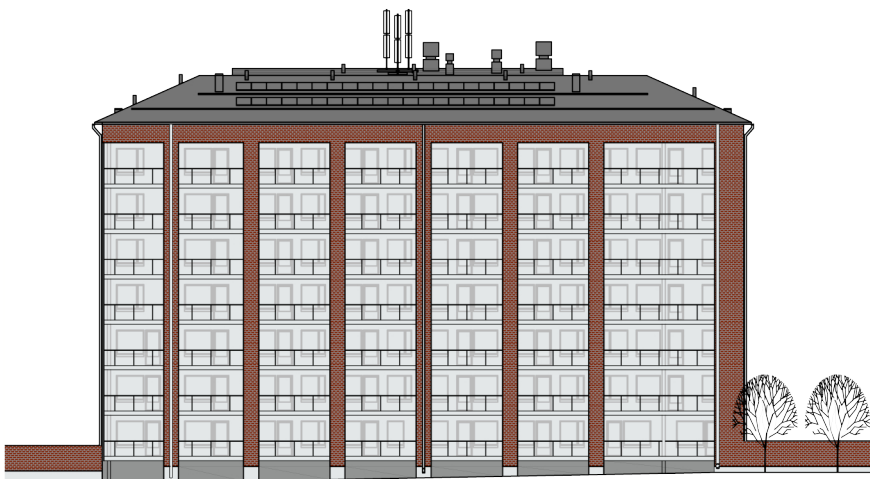
10.02.2022



JULKISIVU POHJOISEEN



JULKISIVU LÄNTEEN



JULKISIVU ETELÄÄN



JULKISIVU ITÄÄN



# KIINTEISTÖ OY OULUN SEUDUN SENIORI LINTULAMMENTIE 15 B, 90150 OULU

## PIIRUSTUSMERKKIEN SELITYKSET



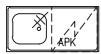
PAKASTIN



JÄÄ- / VIILEÄKAAPPI



LIESI-UUNI, PÄÄLLÄ LIESIKUPU



ASTIANPESUPÖYTÄ, PESUALLAS, HANA JA  
TILAVARAUS ASTIANPESUKONEELLE



TILAVARAUS PYYKINPESUKONEELLE



PYYKKIKAAPPI



SIIVOUSKAAPPI



WC-ISTUIN



PESUALLAS, KÄSISUIHKU, PEILIKAAPPI



SUIHKU JA LATTIAKAIVO



SÄHKÖKIUAS



OVI



TANKOKAAPPI



HYLLYKAAPPI



SÄHKÖRYHMÄKESKUS



KATON ALASLASKU, KATTOKORKEUS

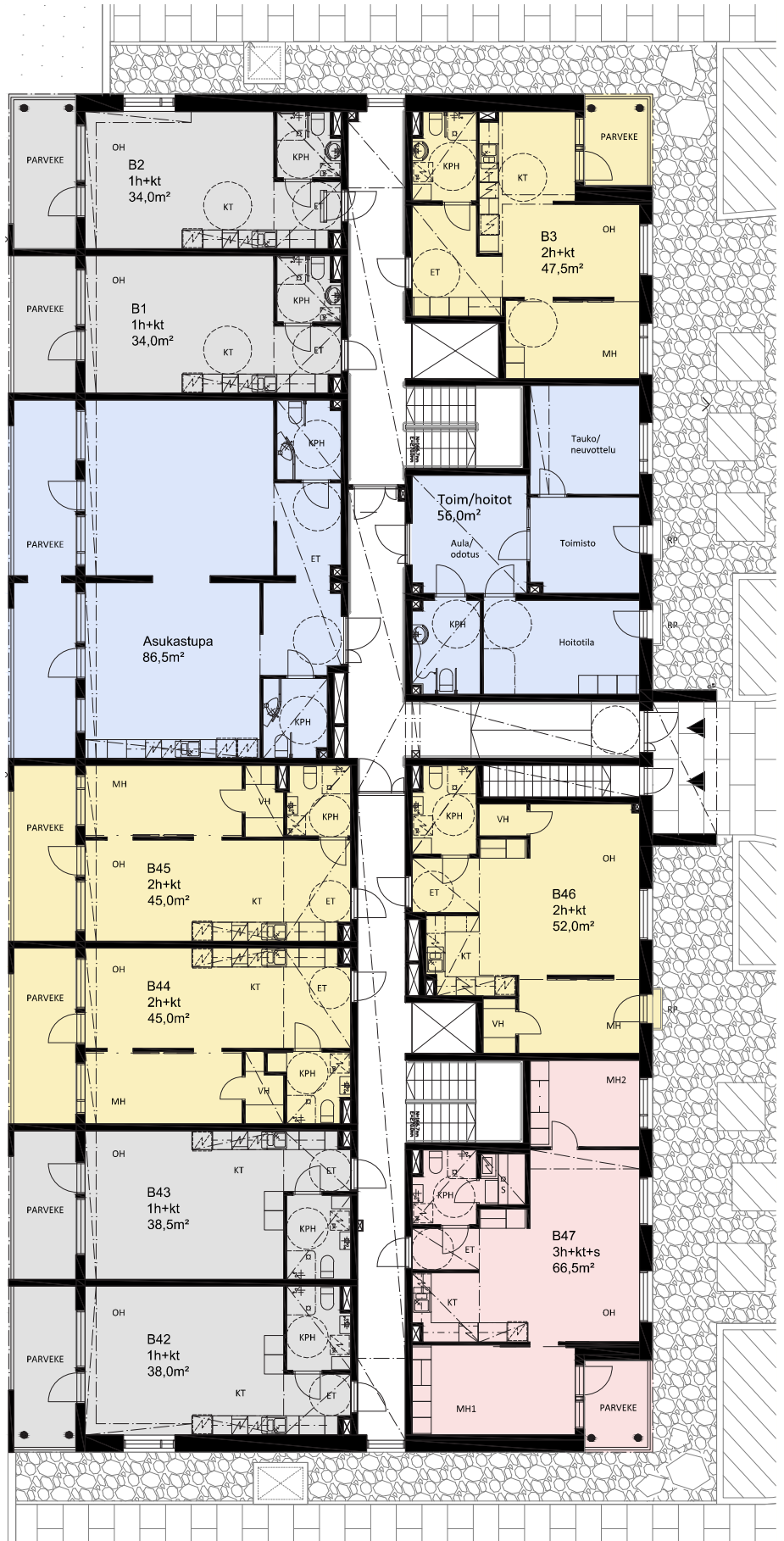
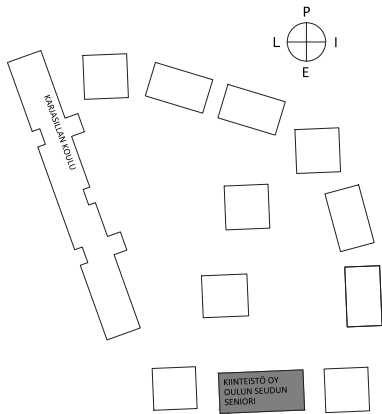
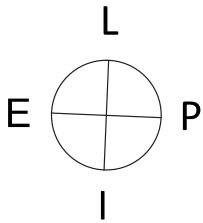
TI

TUULETUSIKKUNA

ET - ETEINEN  
KT - KEITTOTILA  
OH - OLOHUONE  
MH - MAKUUHUONE  
KPH - KYLPYHUONE  
S - SAUNA  
VH - VAATEHUONE

**KIINTEISTÖ OY OULUN  
SEUDUN SENIORI  
LINTULAMMENTIE 15 B  
90150 OULU**

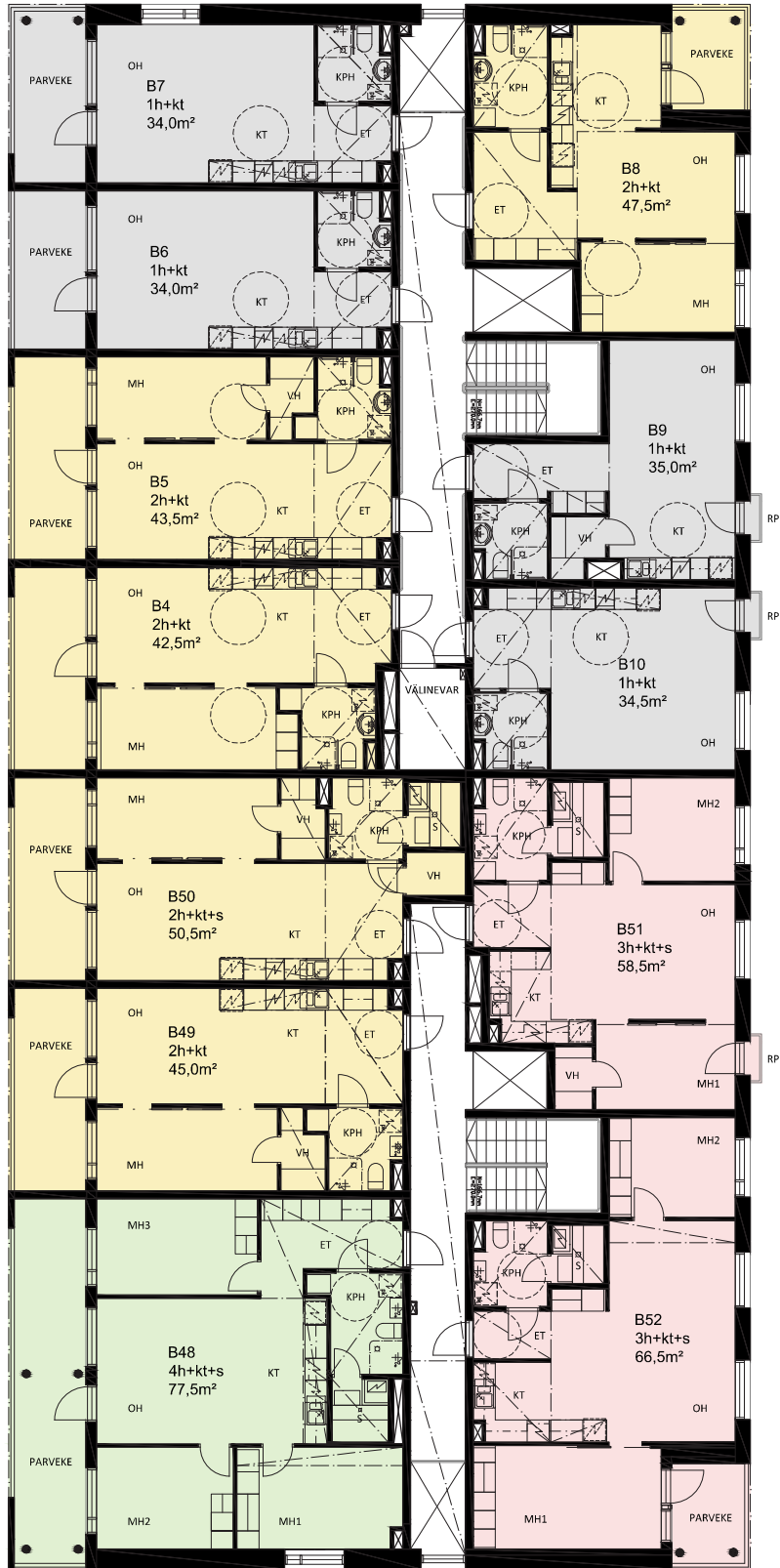
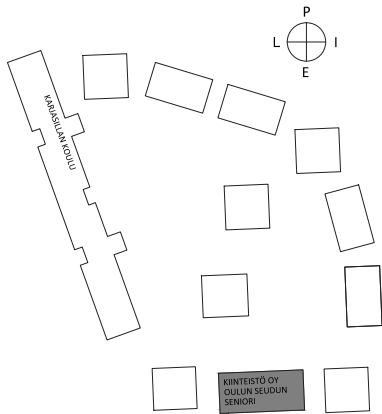
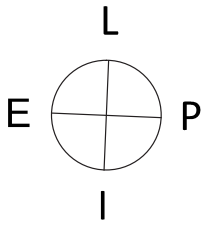
1. KERROS 1:200  
10.02.2022



1 2 3 4 5m

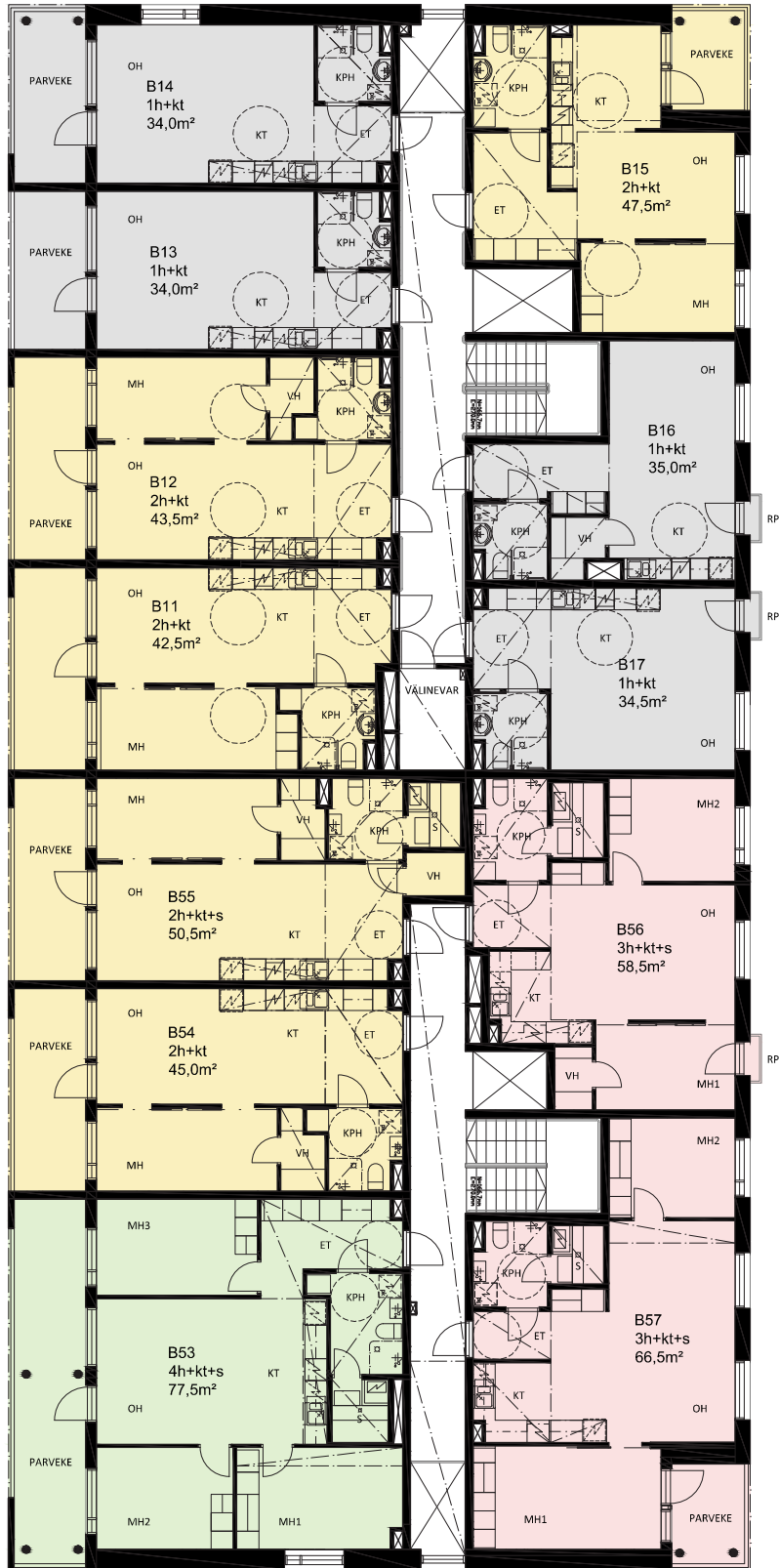
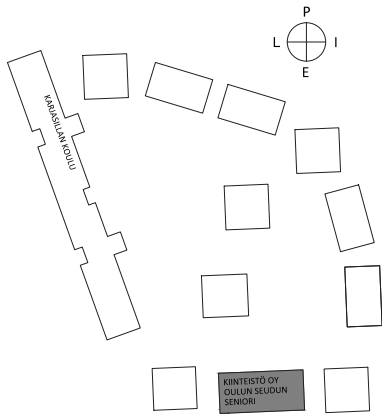
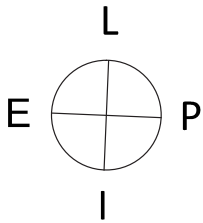
**KIINTEISTÖ OY OULUN  
SEUDUN SENIORI  
LINTULAMMENTIE 15 B  
90150 OULU**

2. KERROS 1:200  
10.02.2022



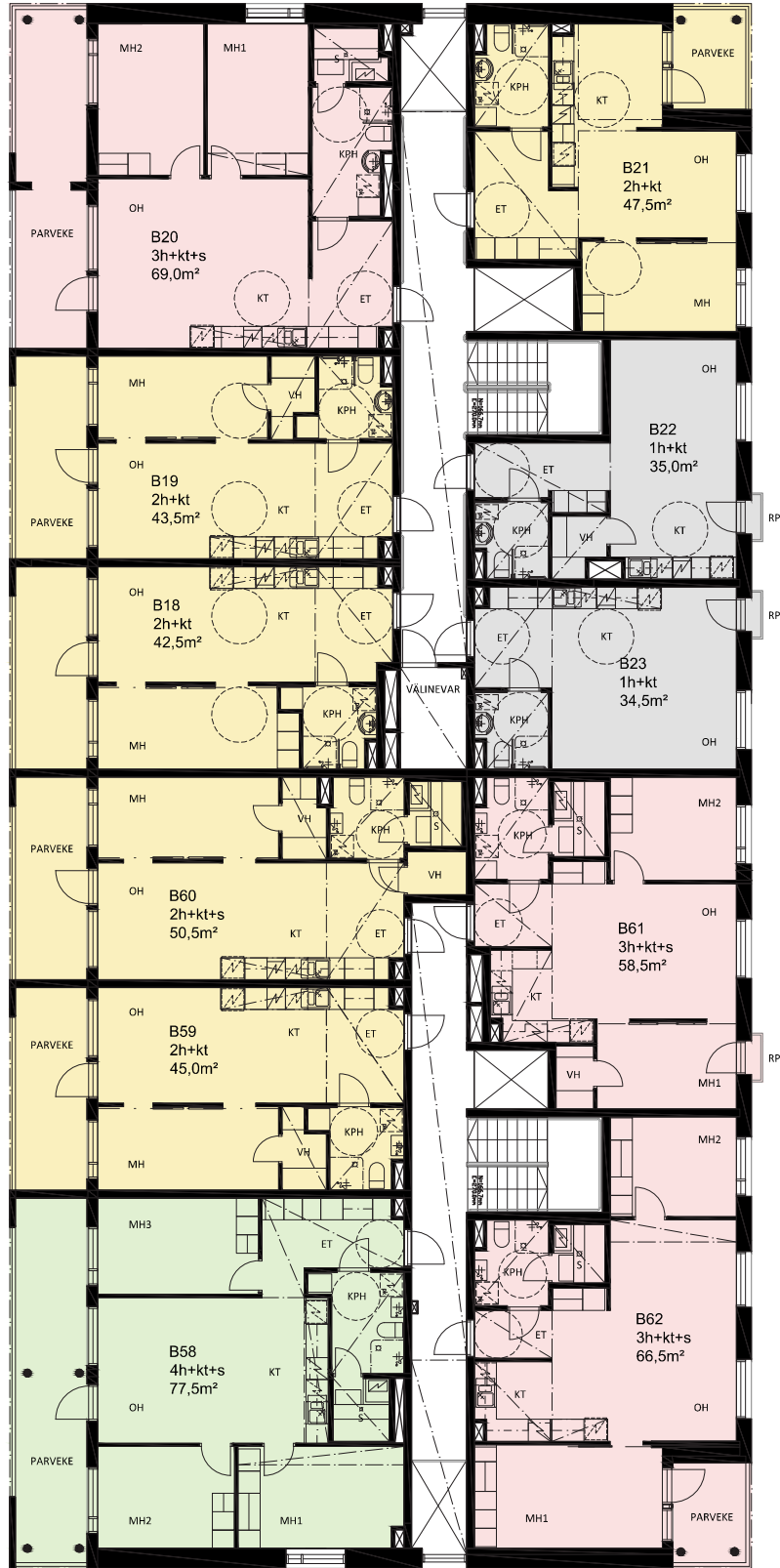
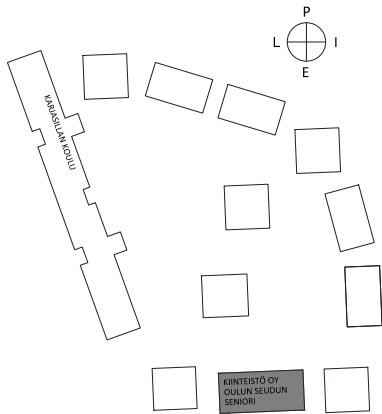
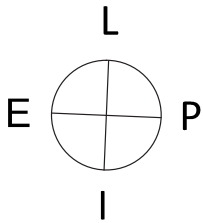
**KIINTEISTÖ OY OULUN  
SEUDUN SENIORI  
LINTULAMMENTIE 15 B  
90150 OULU**

3. KERROS 1:200  
10.02.2022



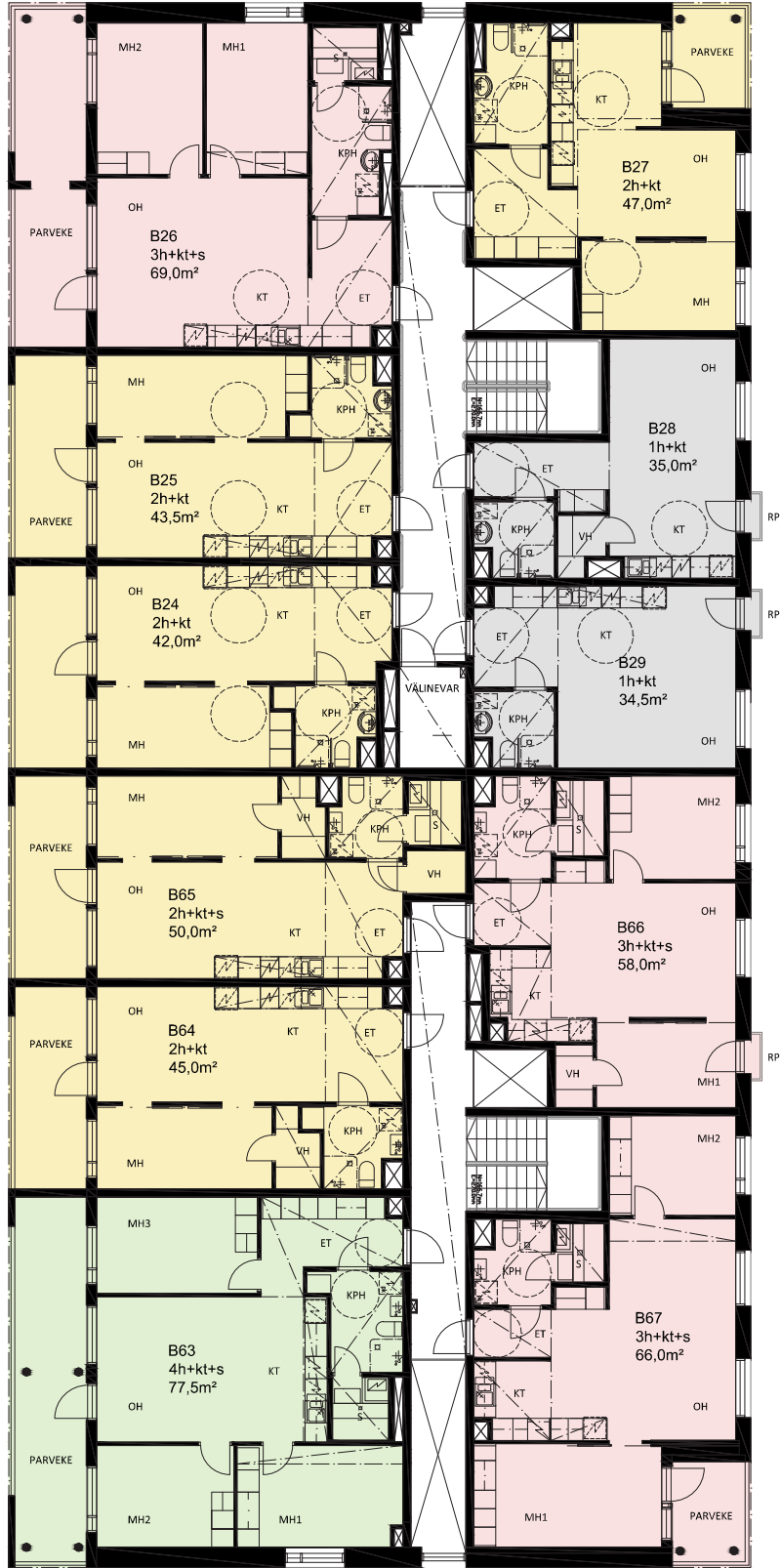
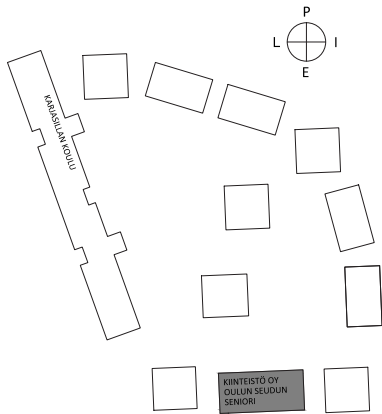
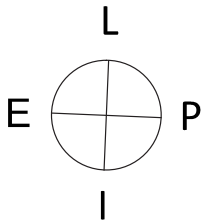
**KIINTEISTÖ OY OULUN  
SEUDUN SENIORI  
LINTULAMMENTIE 15 B  
90150 OULU**

4. KERROS 1:200  
10.02.2022



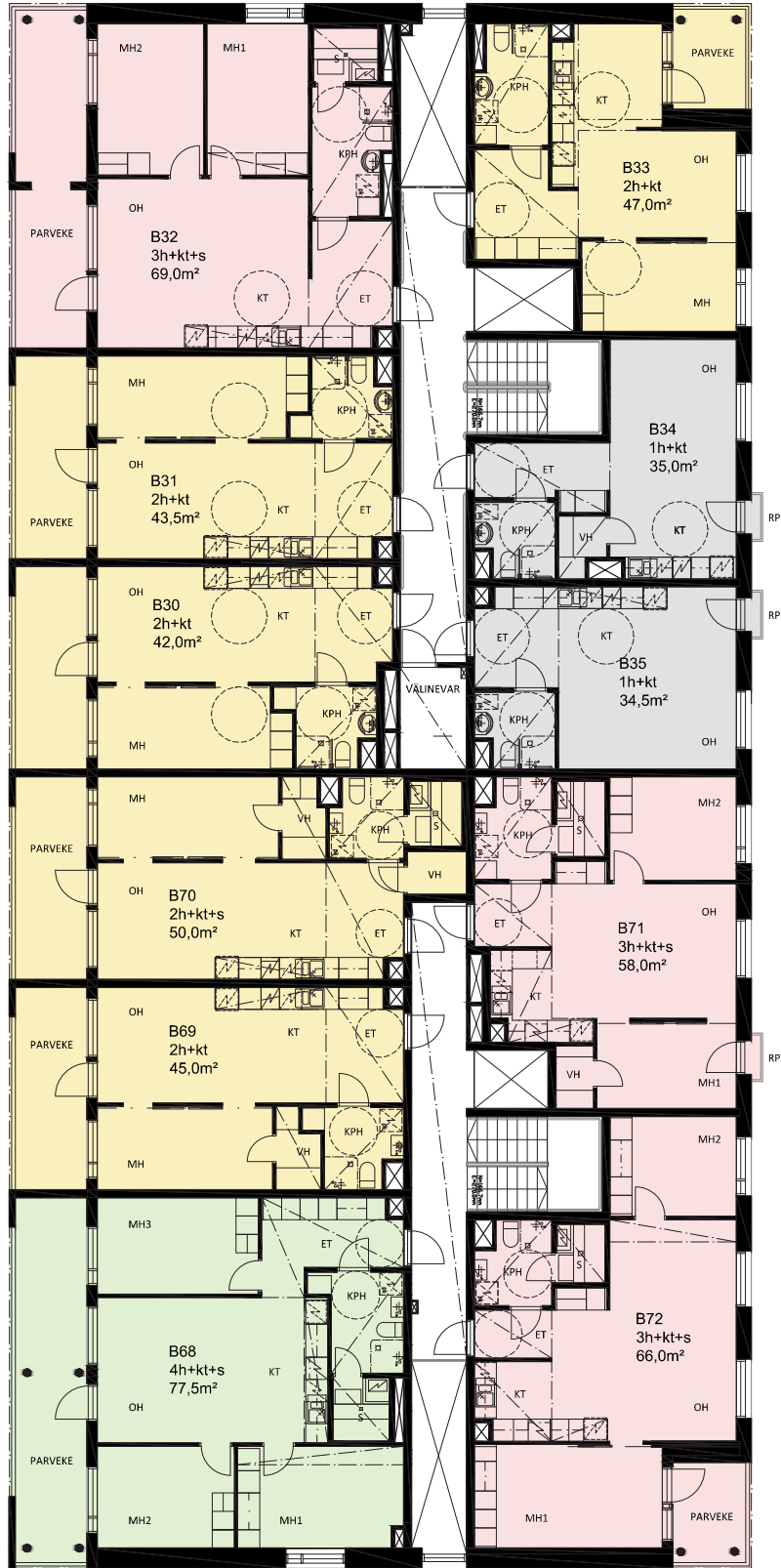
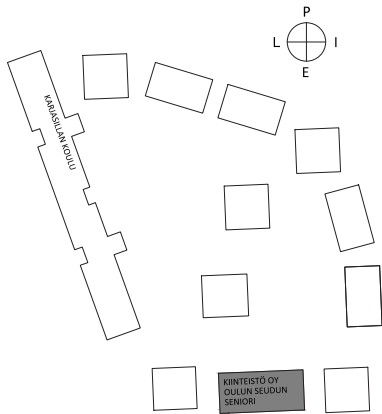
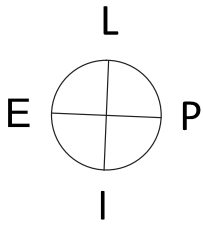
**KIINTEISTÖ OY OULUN  
SEUDUN SENIORI  
LINTULAMMENTIE 15 B  
90150 OULU**

5. KERROS 1:200  
10.02.2022



**KIINTEISTÖ OY OULUN  
SEUDUN SENIORI  
LINTULAMMENTIE 15 B  
90150 OULU**

6. KERROS 1:200  
10.02.2022

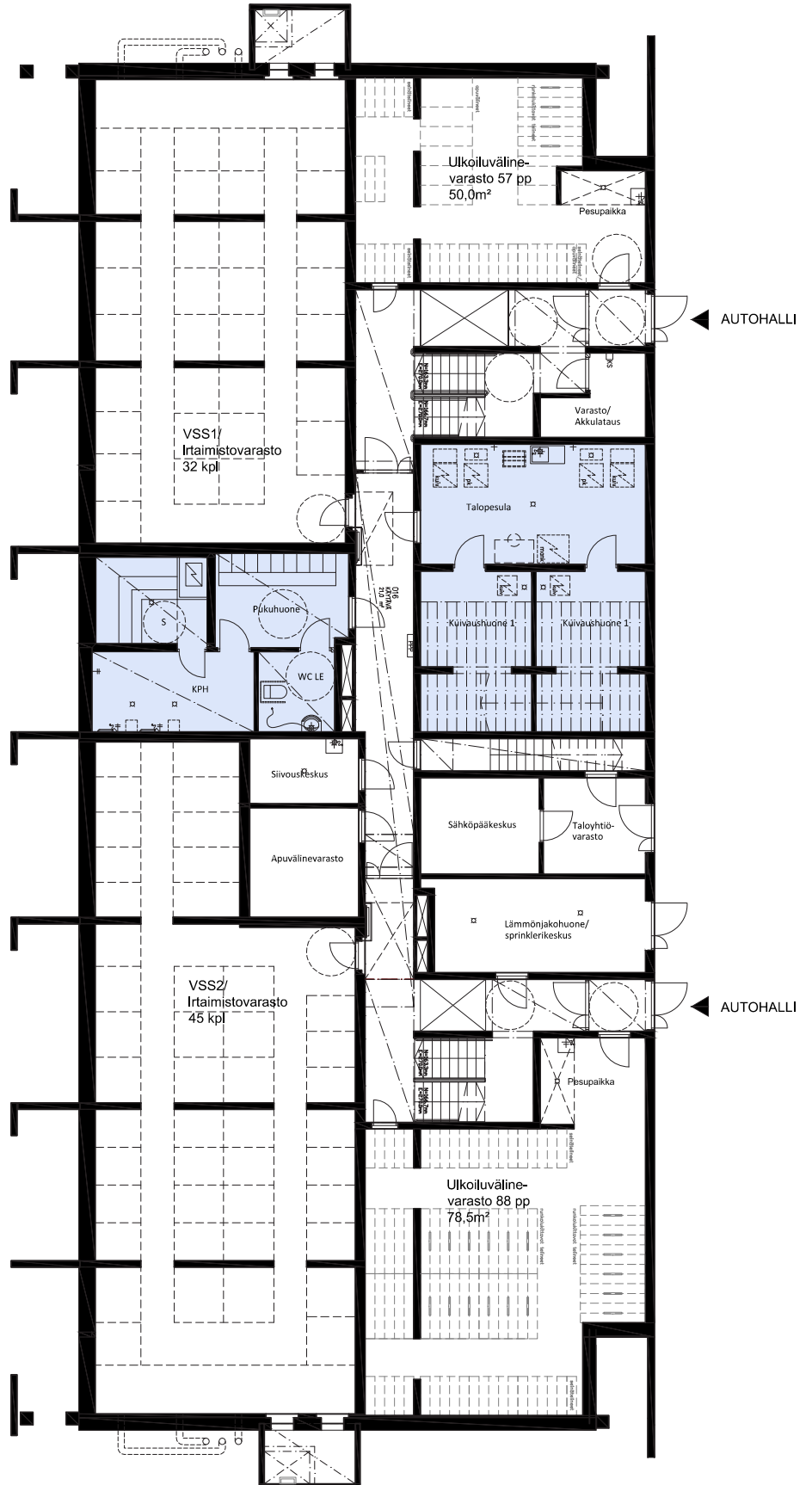
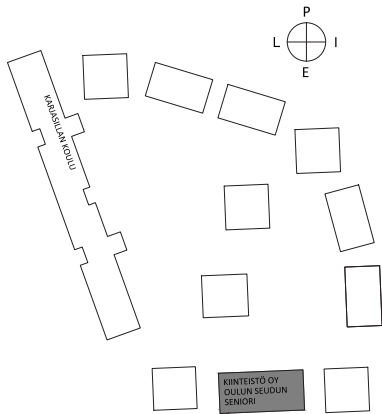
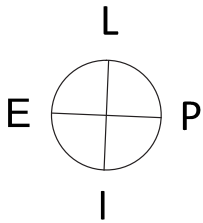






**KIINTEISTÖ OY OULUN  
SEUDUN SENIORI  
LINTULAMMENTIE 15 B  
90150 OULU**

KELLARIKERROS 1:200  
10.02.2022



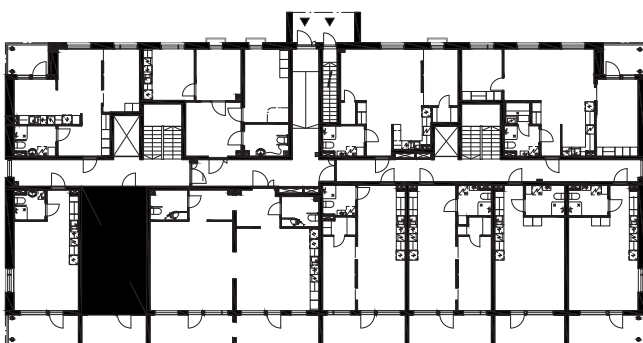
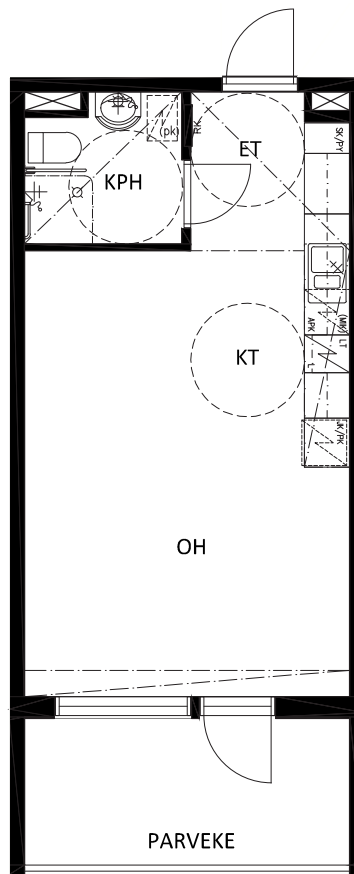
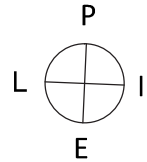
# KIINTEISTÖ OY OULUN SEUDUN SENIORI LINTULAMMENTIE 15 B 90150 OULU



HUONEISTOPOHJA 1:100  
10.02.2022

**1h+kt**  
**34,0 m<sup>2</sup>**

B1 1. krs  
B6 2. krs  
B13 3. krs



SIJAINTIKAAVIO



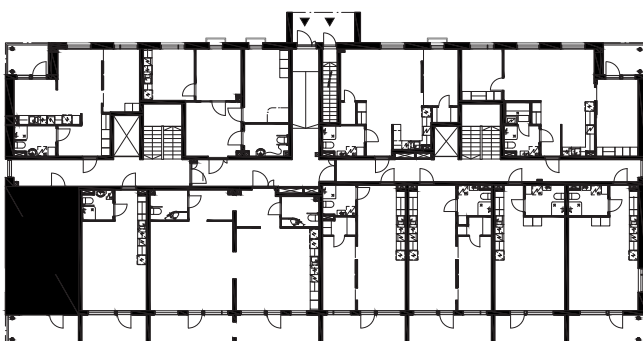
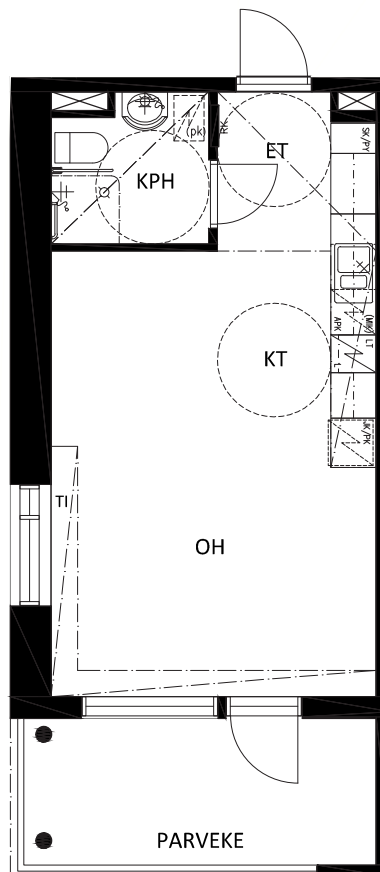
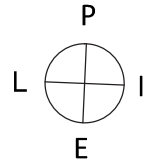
# KIINTEISTÖ OY OULUN SEUDUN SENIORI LINTULAMMENTIE 15 B 90150 OULU



HUONEISTOPOHJA 1:100  
10.02.2022

**1h+kt**  
**34,0 m<sup>2</sup>**

B2 1. krs  
B7 2. krs  
B14 3. krs



SIJAINTIKAAVIO



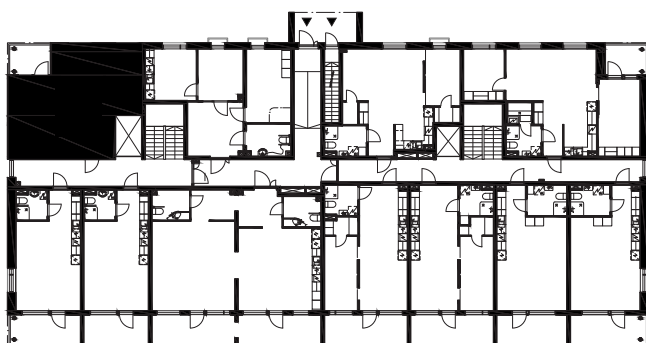
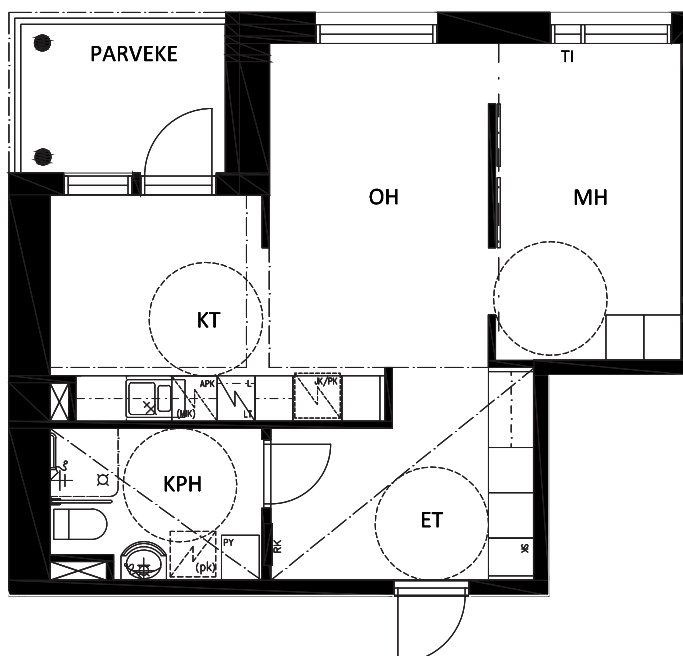
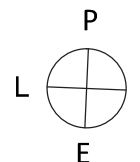
# KIINTEISTÖ OY OULUN SEUDUN SENIORI LINTULAMMENTIE 15 B 90150 OULU



HUONEISTOPOHJA 1:100  
10.02.2022

2h+kt  
47,5 m<sup>2</sup>

B3 1. krs  
B8 2. krs  
B15 3. krs  
B21 4. krs



SIJAINTIKAAVIO



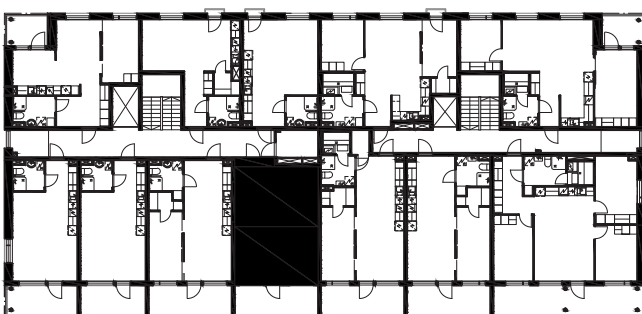
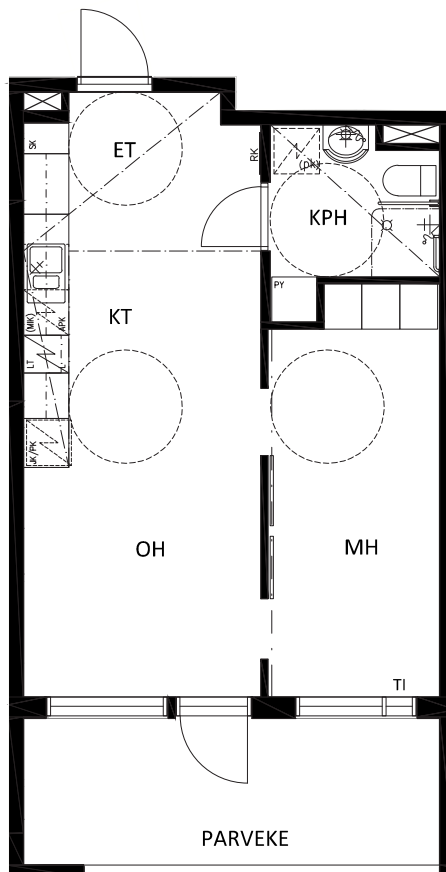
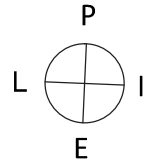
# KIINTEISTÖ OY OULUN SEUDUN SENIORI LINTULAMMENTIE 15 B 90150 OULU



HUONEISTOPOHJA 1:100  
10.02.2022

2h+kt  
42,5 m<sup>2</sup>

B4 2. krs  
B11 3. krs  
B18 4. krs



SIJAINTIKAAVIO



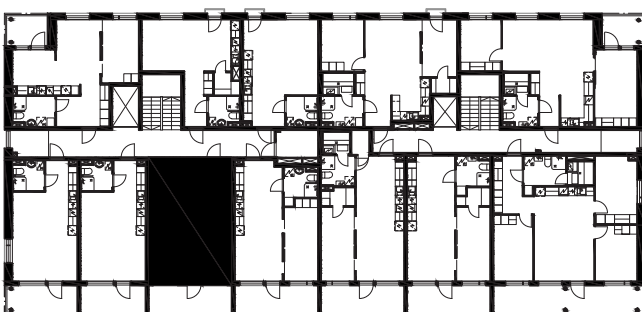
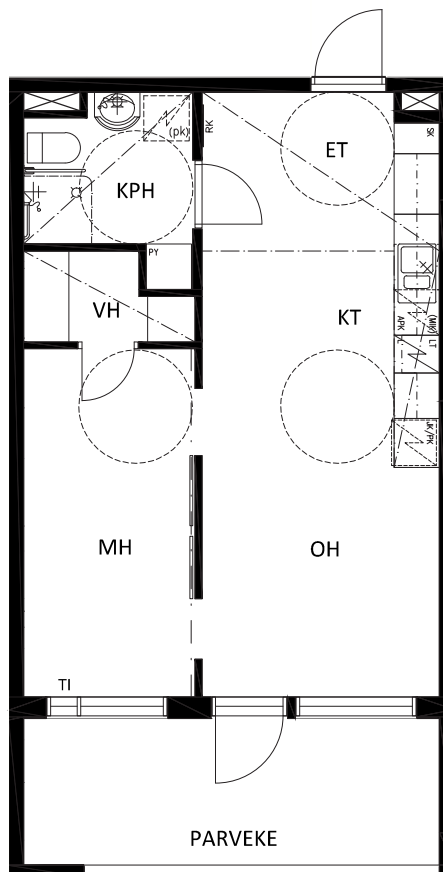
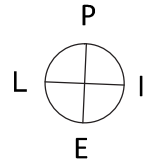
# KIINTEISTÖ OY OULUN SEUDUN SENIORI LINTULAMMENTIE 15 B 90150 OULU



HUONEISTOPOHJA 1:100  
10.02.2022

2h+kt  
43,5 m<sup>2</sup>

B5 2. krs  
B12 3. krs  
B19 4. krs



SIJAINTIKAAVIO



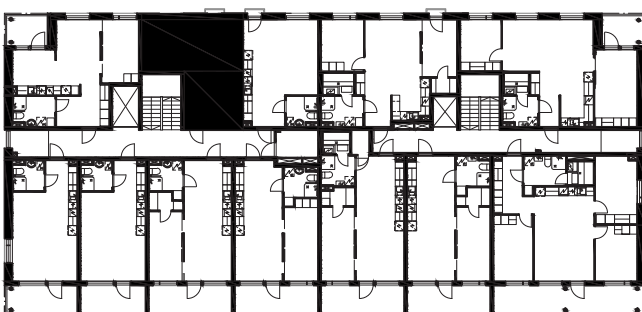
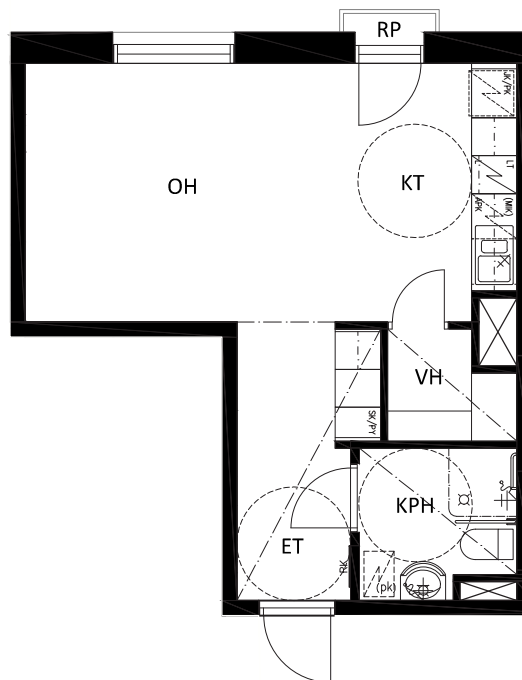
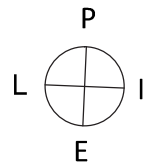
# KIINTEISTÖ OY OULUN SEUDUN SENIORI LINTULAMMENTIE 15 B 90150 OULU



HUONEISTOPOHJA 1:100  
10.02.2022

**1h+kt**  
**35,0 m<sup>2</sup>**

- B9 2. krs
- B16 3. krs
- B22 4. krs
- B28 5. krs
- B34 6. krs
- B40 7. kr



SIJAINTIKAAVIO

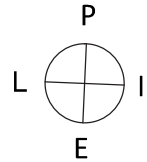


# KIINTEISTÖ OY OULUN SEUDUN SENIORI LINTULAMMENTIE 15 B 90150 OULU

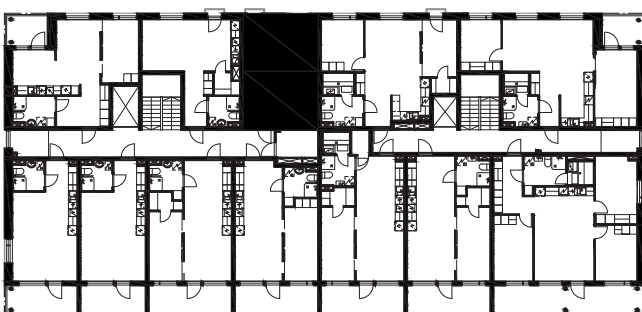
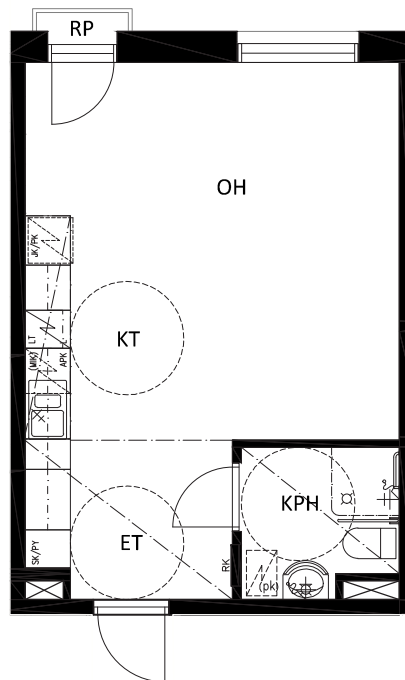


HUONEISTOPOHJA 1:100  
10.02.2022

**1h+kt**  
**34,5 m<sup>2</sup>**



- B10 2. krs
- B17 3. krs
- B23 4. krs
- B29 5. krs
- B35 6. krs
- B41 7. krs



SIJAINTIKAAVIO





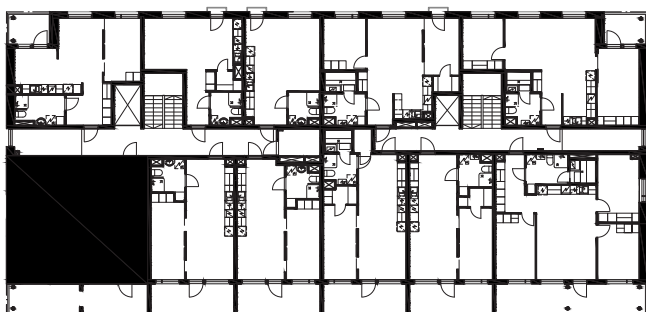
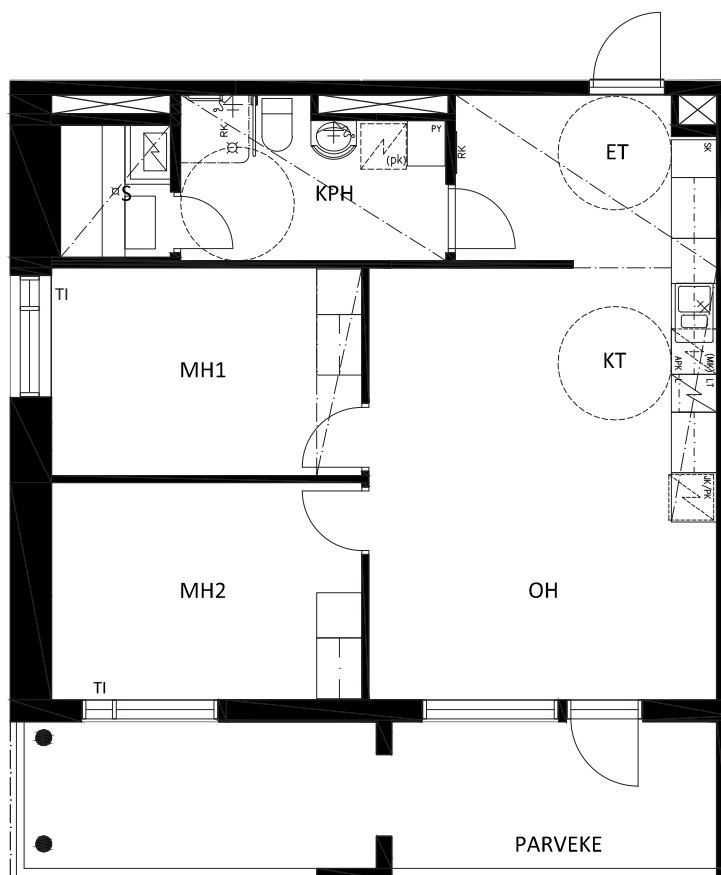
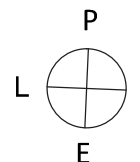
# KIINTEISTÖ OY OULUN SEUDUN SENIORI LINTULAMMENTIE 15 B 90150 OULU



HUONEISTOPOHJA 1:100  
10.02.2022

**3h+kt+s**  
**69,0 m<sup>2</sup>**

B20 4. krs  
B26 5. krs  
B32 6. krs  
B38 7. krs



SIJAINTIKAAVIO



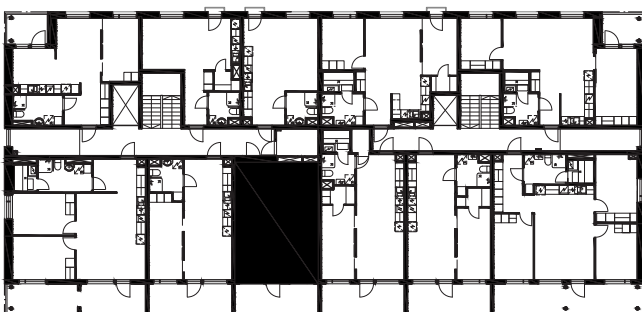
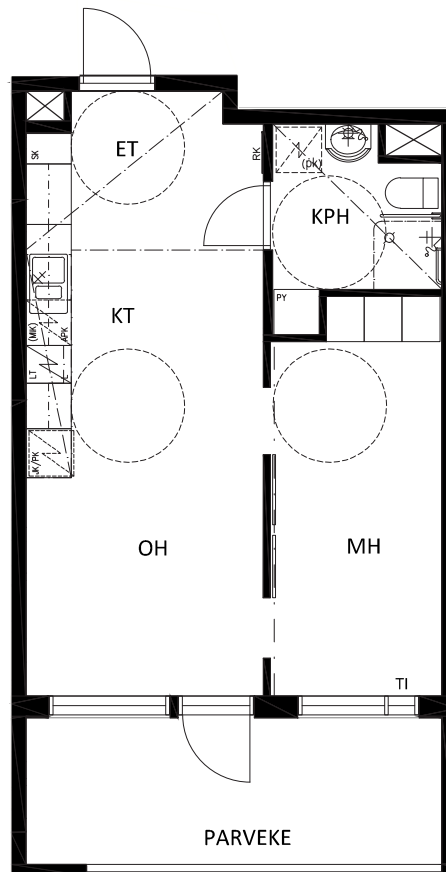
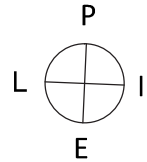
# KIINTEISTÖ OY OULUN SEUDUN SENIORI LINTULAMMENTIE 15 B 90150 OULU



HUONEISTOPOHJA 1:100  
10.02.2022

**2h+kt**  
**42,0 m<sup>2</sup>**

B24 5. krs  
B30 6. krs  
B36 7. krs



SIJAINTIKAAVIO



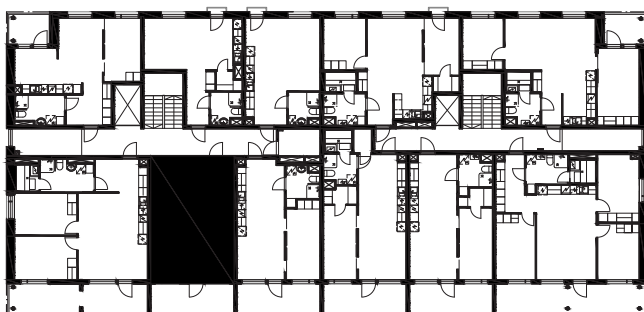
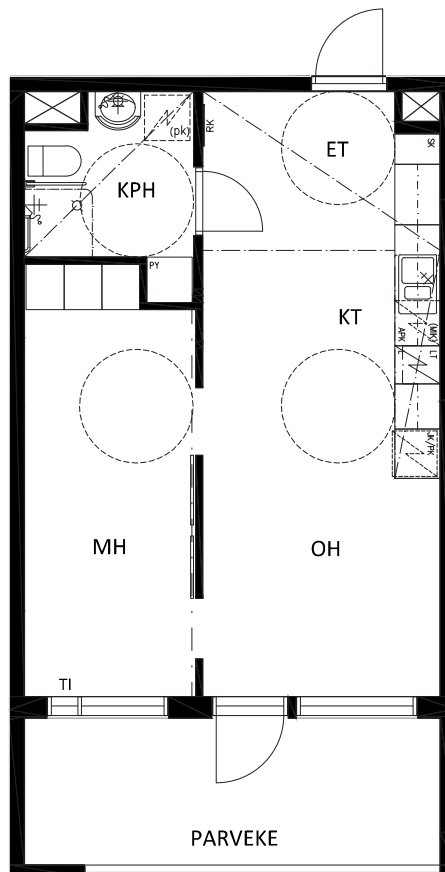
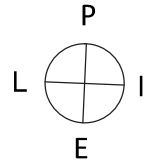
# KIINTEISTÖ OY OULUN SEUDUN SENIORI LINTULAMMENTIE 15 B 90150 OULU



HUONEISTOPOHJA 1:100  
10.02.2022

**2h+kt**  
**43,5 m<sup>2</sup>**

B25 5. krs  
B31 6. krs  
B37 7. krs



SIJAINTIKAAVIO



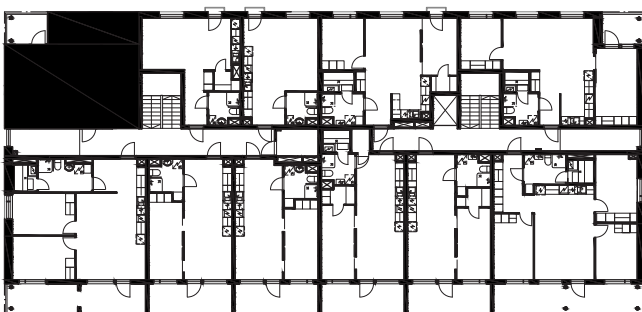
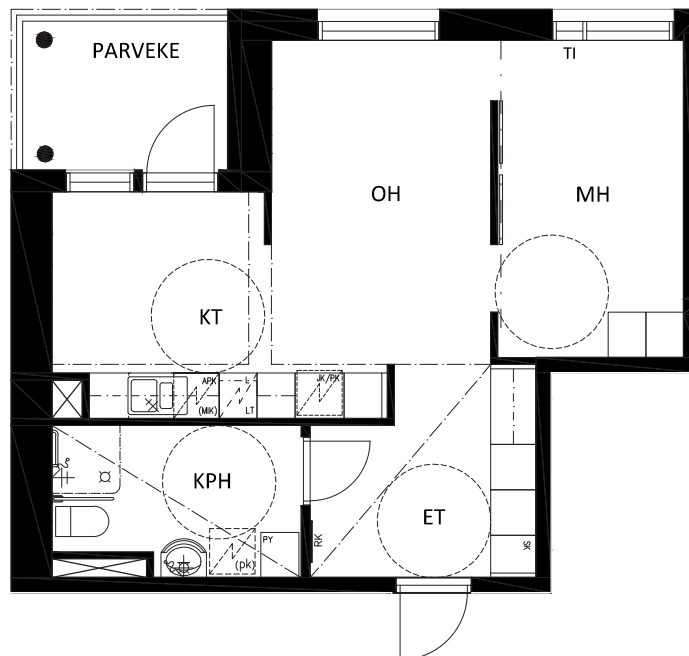
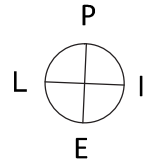
# KIINTEISTÖ OY OULUN SEUDUN SENIORI LINTULAMMENTIE 15 B 90150 OULU



HUONEISTOPOHJA 1:100  
10.02.2022

2h+kt  
47,0 m<sup>2</sup>

B27 5. krs  
B33 6. krs  
B39 7. krs



SIJAINTIKAAVIO



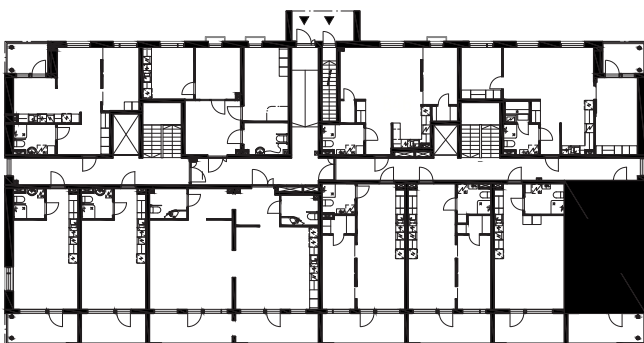
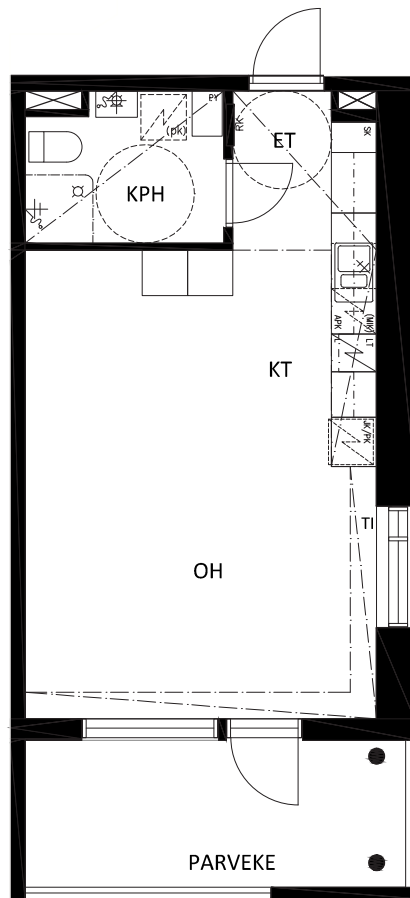
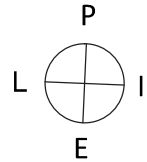
# KIINTEISTÖ OY OULUN SEUDUN SENIORI LINTULAMMENTIE 15 B 90150 OULU



HUONEISTOPOHJA 1:100  
10.02.2022

**1h+kt**  
**38,0 m<sup>2</sup>**

B42 1. krs



SIJAINTIKAAVIO



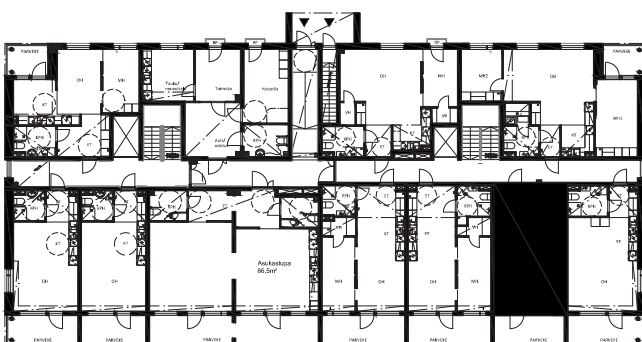
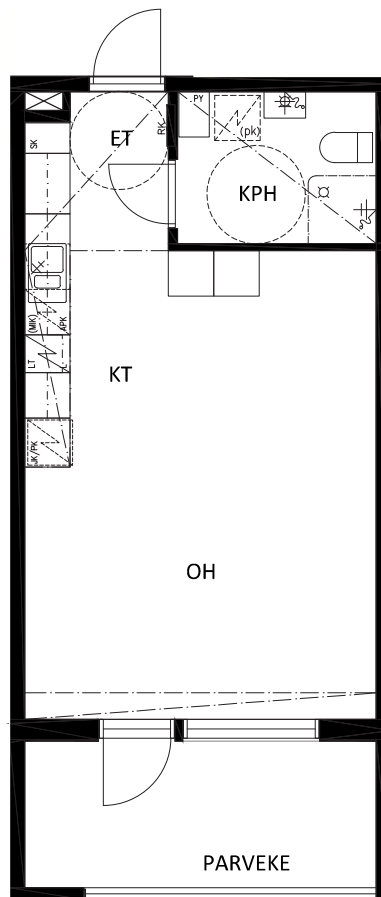
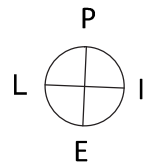
# KIINTEISTÖ OY OULUN SEUDUN SENIORI LINTULAMMENTIE 15 B 90150 OULU



HUONEISTOPOHJA 1:100  
10.02.2022

1h+kt  
38,5 m<sup>2</sup>

B43 1. krs



SIJAINTIKAAVIO



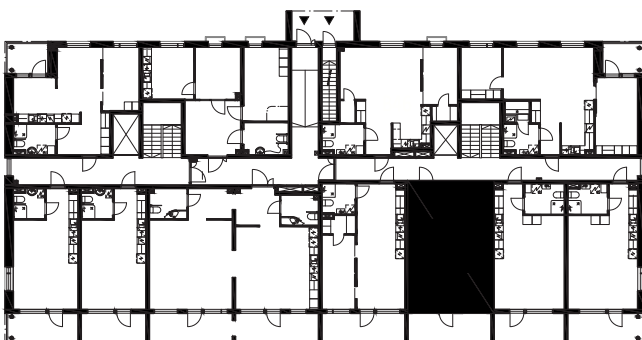
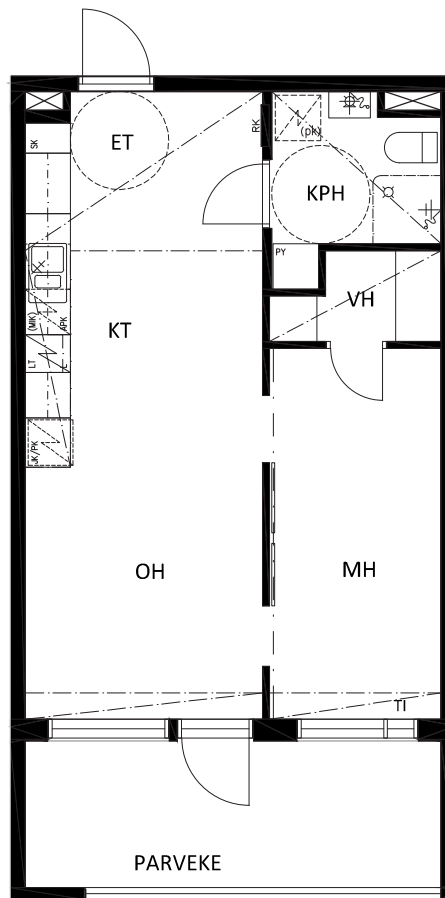
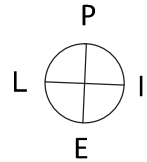
# KIINTEISTÖ OY OULUN SEUDUN SENIORI LINTULAMMENTIE 15 B 90150 OULU



HUONEISTOPOHJA 1:100  
10.02.2022

**2h+kt**  
**45,0 m<sup>2</sup>**

- B44 1. krs
- B49 2. krs
- B54 3. krs
- B59 4. krs
- B64 5. krs
- B69 6. krs
- B74 7. krs



SIJAINTIKAAVIO



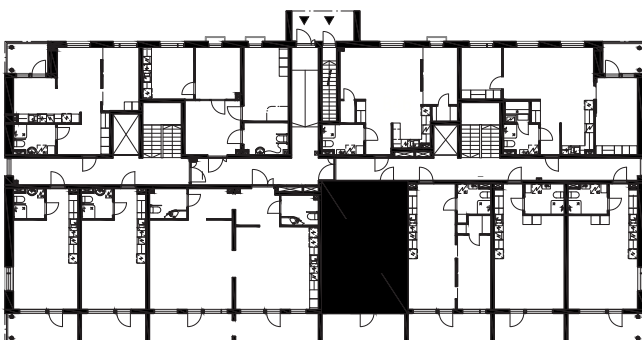
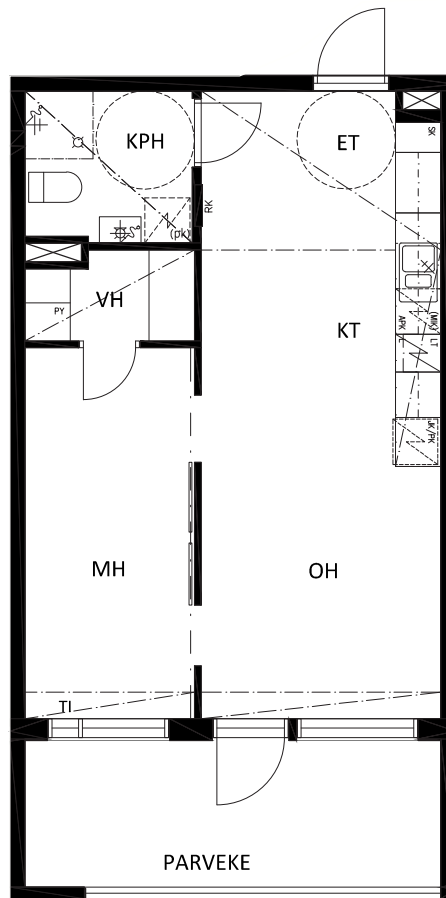
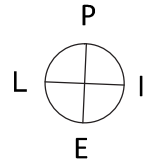
# KIINTEISTÖ OY OULUN SEUDUN SENIORI LINTULAMMENTIE 15 B 90150 OULU



HUONEISTOPOHJA 1:100  
10.02.2022

2h+kt  
45,0 m<sup>2</sup>

B45 1. krs



SIJAINTIKAAVIO





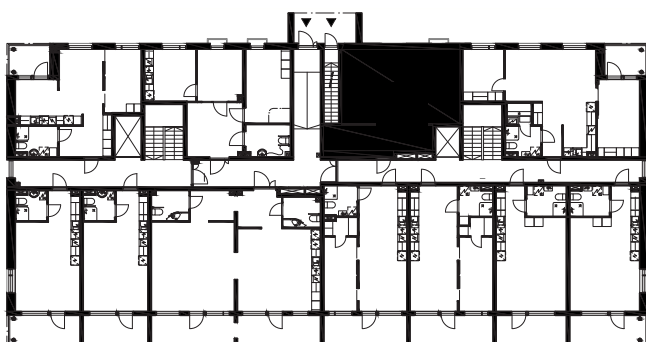
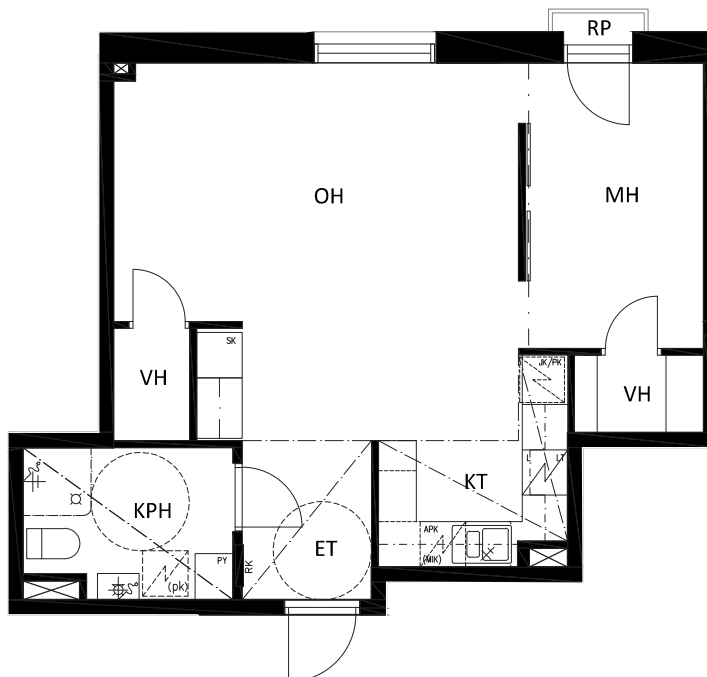
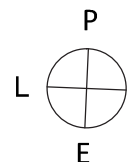
# KIINTEISTÖ OY OULUN SEUDUN SENIORI LINTULAMMENTIE 15 B 90150 OULU



HUONEISTOPOHJA 1:100  
10.02.2022

2h+kt  
52,0 m<sup>2</sup>

B46 1. krs



SIJAINTIKAAVIO

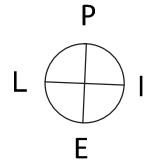


# KIINTEISTÖ OY OULUN SEUDUN SENIORI LINTULAMMENTIE 15 B 90150 OULU

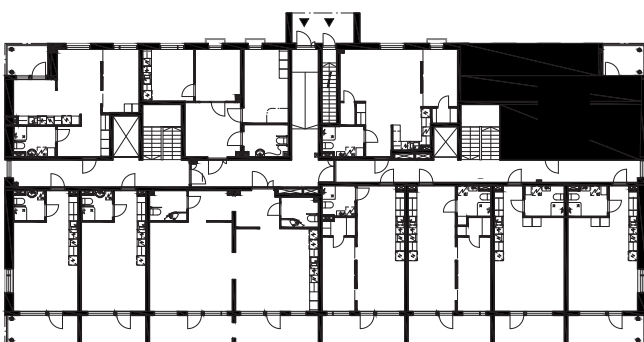
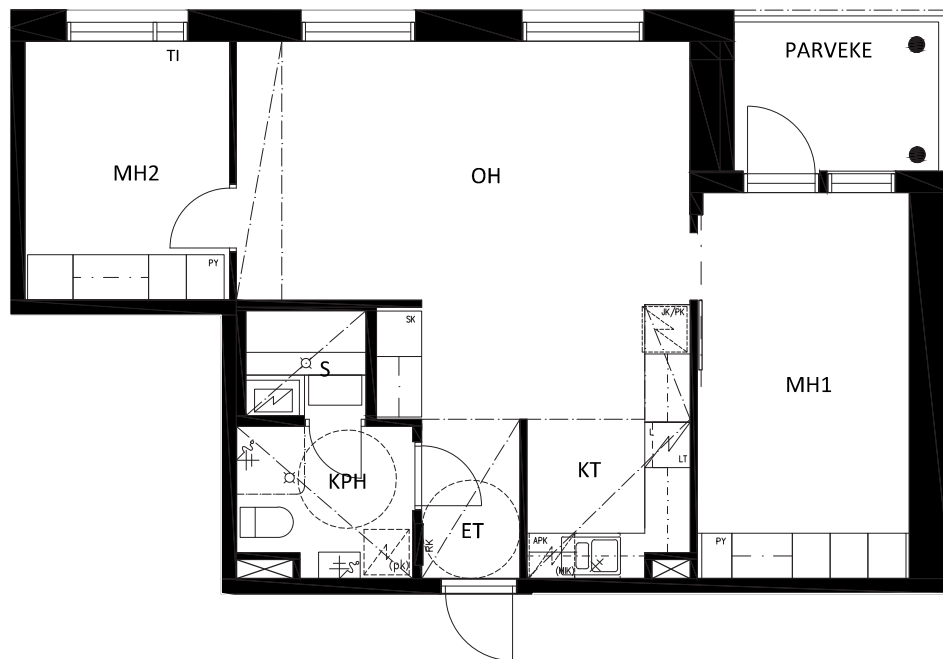


HUONEISTOPOHJA 1:100  
10.02.2022

**3h+kt+s**  
**66,5 m<sup>2</sup>**



- B47 1. krs
- B52 2. krs
- B57 3. krs
- B62 4. krs



SIJAINTIKAAVIO



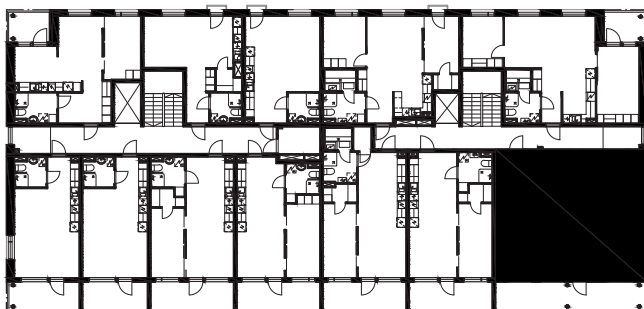
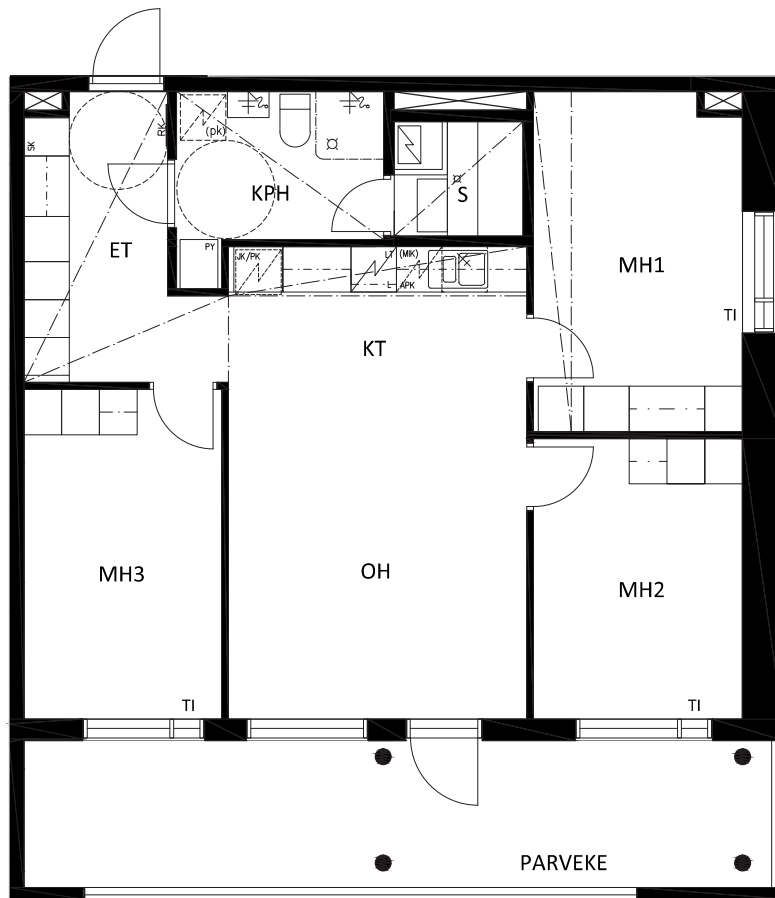
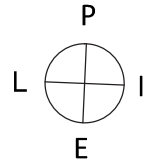
KIINTEISTÖ OY OULUN SEUDUN SENIORI  
LINTULAMMENTIE 15 B  
90150 OULU



HUONEISTOPOHJA 1:100  
10.02.2022

4h+kt+s  
77,5 m<sup>2</sup>

- B48 2. krs
- B53 3. krs
- B58 4. krs
- B63 5. krs
- B68 6. krs
- B73 7. krs



SIJAINTIKAAVIO



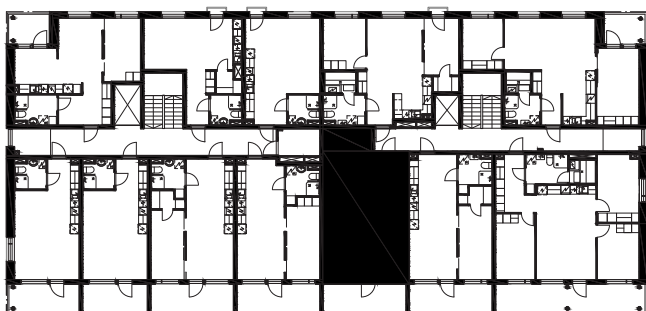
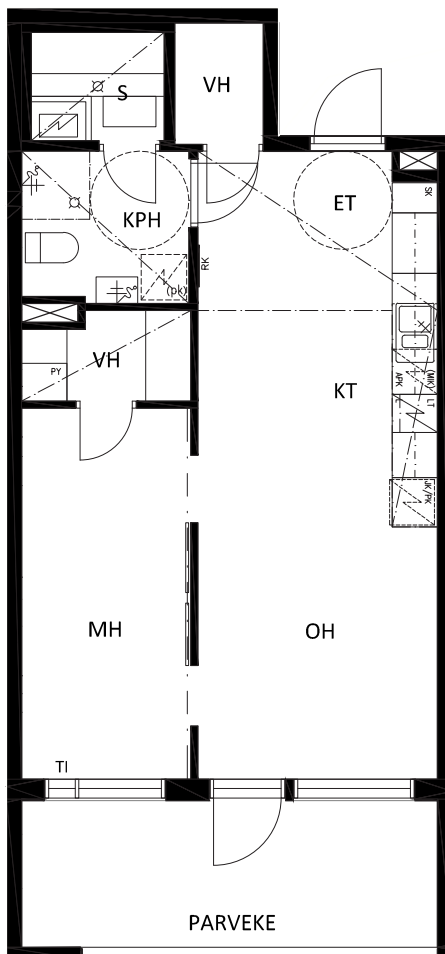
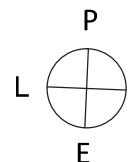
# KIINTEISTÖ OY OULUN SEUDUN SENIORI LINTULAMMENTIE 15 B 90150 OULU



HUONEISTOPOHJA 1:100  
10.02.2022

**2h+kt+s**  
**50,5 m<sup>2</sup>**

B50 2. krs  
B55 3. krs  
B60 4. krs



SIJAINTIKAAVIO



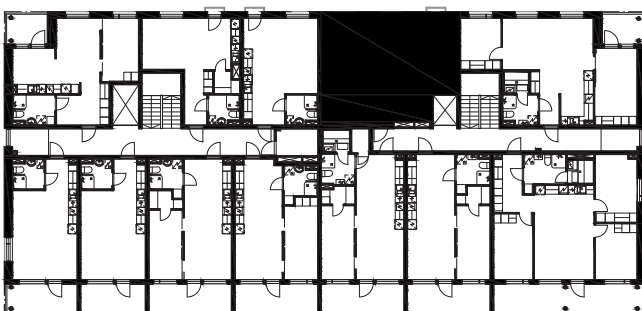
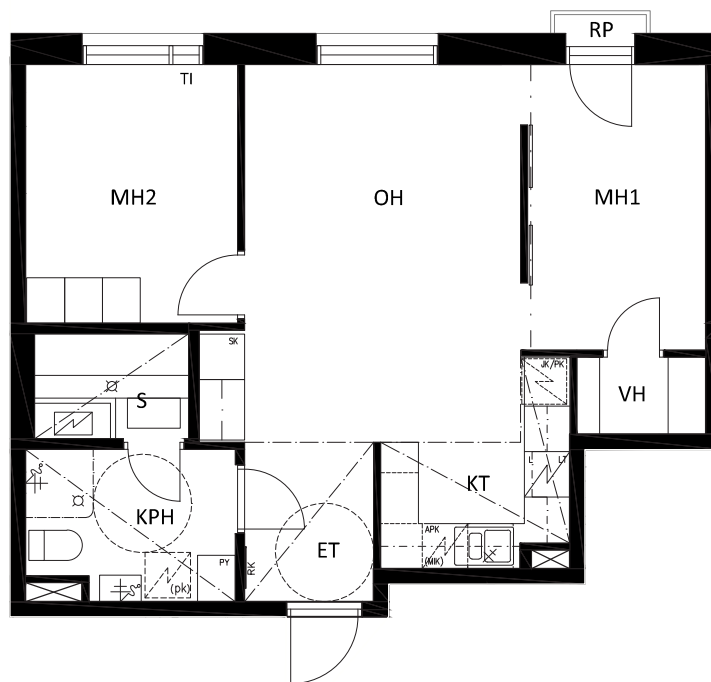
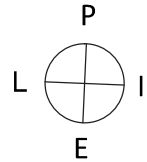
# KIINTEISTÖ OY OULUN SEUDUN SENIORI LINTULAMMENTIE 15 B 90150 OULU



HUONEISTOPOHJA 1:100  
10.02.2022

**3h+kt+s**  
**58,5 m<sup>2</sup>**

B51 2. krs  
B56 3. krs  
B61 4. krs



SIJAINTIKAAVIO



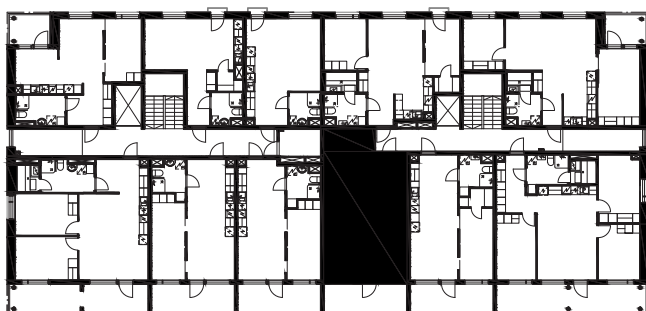
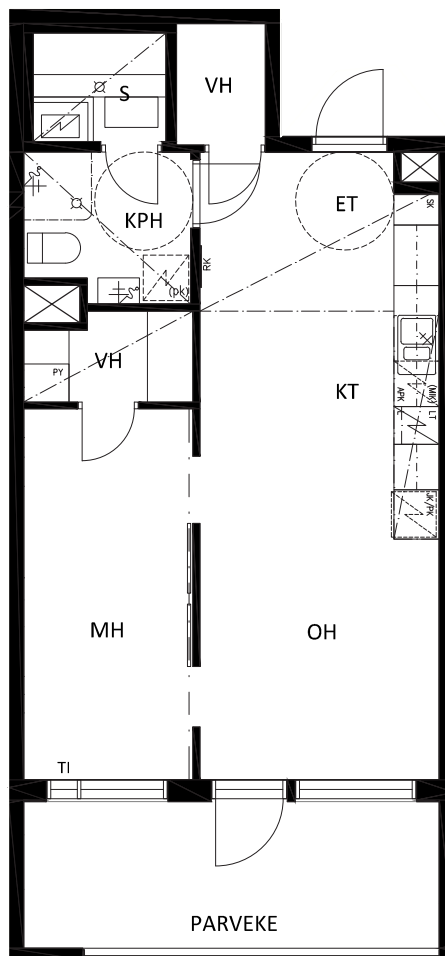
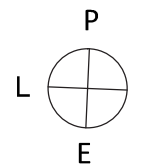
# KIINTEISTÖ OY OULUN SEUDUN SENIORI LINTULAMMENTIE 15 B 90150 OULU



HUONEISTOPOHJA 1:100  
10.02.2022

**2h+kt+s**  
**50,0 m<sup>2</sup>**

B65 5. krs  
B70 6. krs  
B75 7. krs



SIJAINTIKAAVIO



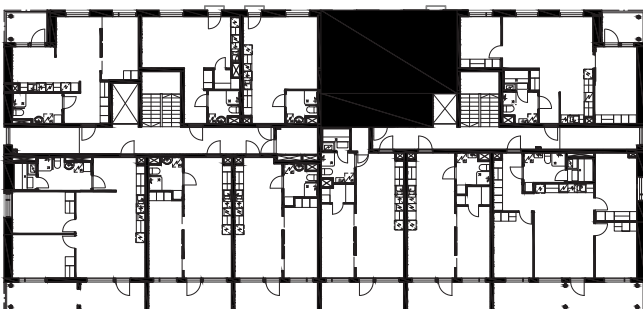
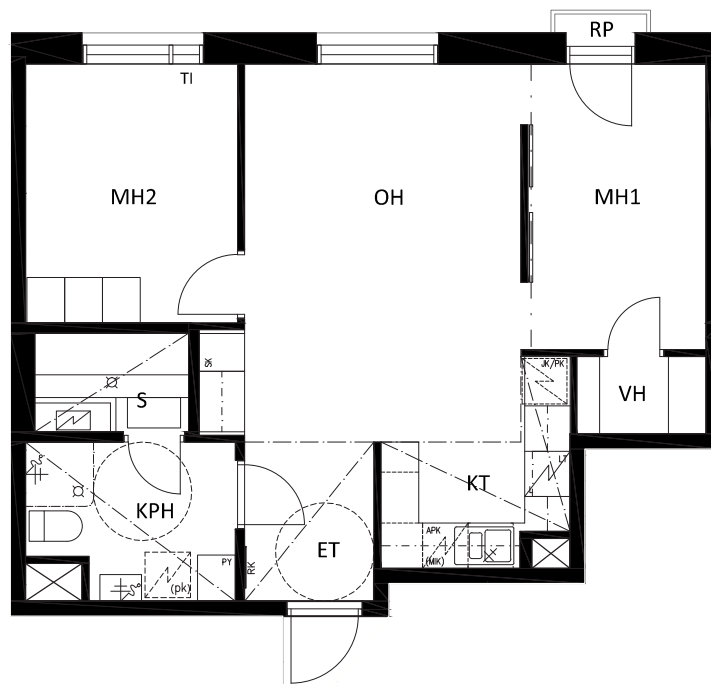
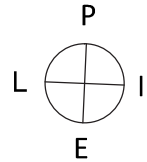
# KIINTEISTÖ OY OULUN SEUDUN SENIORI LINTULAMMENTIE 15 B 90150 OULU



HUONEISTOPOHJA 1:100  
10.02.2022

**3h+kt+s**  
**58,0 m<sup>2</sup>**

B66 5. krs  
B71 6. krs  
B76 7. krs



SIJAINTIKAAVIO

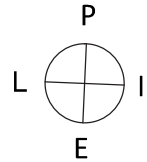


# KIINTEISTÖ OY OULUN SEUDUN SENIORI LINTULAMMENTIE 15 B 90150 OULU

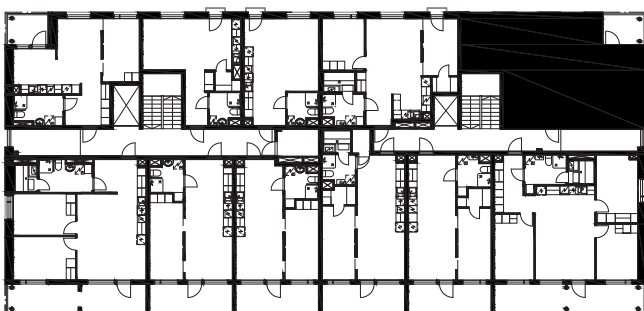
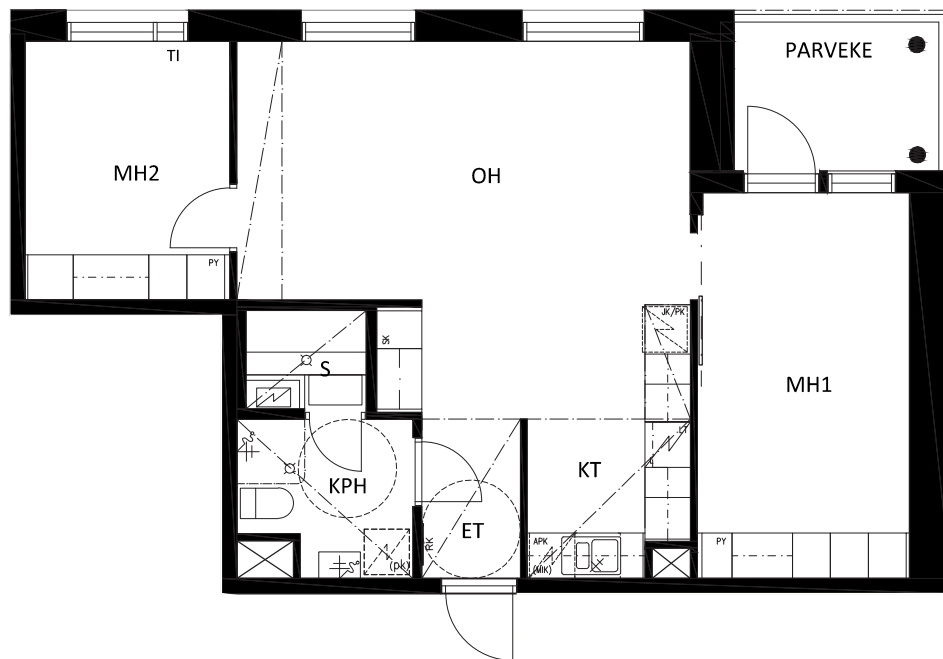


HUONEISTOPOHJA 1:100  
10.02.2022

**3h+kt+s**  
**66,0 m<sup>2</sup>**



B67 5. krs  
B72 6. krs  
B77 7. krs



SIJAINTIKAAVIO





RAKENNUSTAPASELOSTUS  
10.02.2022

## YLEISTÄ

Kiinteistö Oy Oulun Seudun Seniori Lintulammentie 15 b on 77 huoneiston asuinkerrostalo. Talossa on yksi sisäänkäynti, josta on käynti kahteen erilliseen hissillä varustettuun porrashuoneeseen. Länsipuolen portaan asunnot 1-41 on suunnattu huonokuntoisille vanhuksille ja itäpuolen asunnot 42-77 on suunnattu seniori-ikäisille. ARA:n erityisryhmien investointiavustusta huonokuntoisille vanhuksille saaneiden asuntojen 1-41 kerroskäytävät, hissi ja yhteistilat on toteutettu väljemmällä mitoituksella ja niissä on vanhusten itsenäistä asumista tukevia tilaratkaisuja ja varusteita. Asunnot 1-41 sekä näiden kerroskäytävät ja yhteistilat on varustettu automaattisella sammutusjärjestelmällä. Rakennuksen maantasoon sijoittuu toimitilaa sekä asukastupa. Rakennuksen kellarikerroksessa sijaitsevat talopesula, talosaunaosasto, ulkoiluvälinevarastot, huoneistokohtaiset irtainvarastot sekä huolto- ja tekniikkatiloja. Ullakkokerroksessa sijaitsee rakennuksen ilmanvaihtokonehuone. Yhtiön autopaikat sijaitsevat maanalaisessa pysäköintihallissa, jonne molemmista porrashuoneista on suora ja esteetön yhteys. Yhtiön vierasautopaikat sijaitsevat pihan paikoitusalueella.

## RAKENTEET

Rakennuksen kantavat rakenteet ovat teräsbetonia. Rakennus on perustettu teräsbetonianturoiden varaan ja kellarin alapohjarakenteena on maanvarainen teräsbetoni-laatta. Rakennuksen väli- ja yläpohjat ovat teräsbetonisia ontelolaatta- ja osin kuorilaattarakenteisia. Porrashuoneiden ja väestönsuojien välipohjat ovat paikalla valettua teräsbetonia.

Huoneistojen väliseinät ovat paikalla valettuja. Rakennuksen hissi- ja porraskuilujen seinät ovat teräsbetonielementtirakenteiset. Huoneistojen sisäiset kevyet väliseinät ovat metallirankarakenteisiä kipsilevyseiniä. Rakennuksen kellarikerroksen ei-kantavat väliseinät ovat tiilirakenteisia.

Rakennuksen julkisivuverhouksena on puhtaaksi muurattu tiili. Parvekkeiden teräsbetonisissa otsa- ja etupielielementeissä on tiililaattaverhous. Rakennuksen kevyet ulkoseinät pohjois- ja eteläsivulla ovat puurankarakenteisia ja kantavat päätyseinät itä- ja länsisivulla ovat teräsbetonielementtirakenteisia. Parvekkeiden taustaseinissä on kuitusementtilevyverhous. Rakennuksessa on aumakatto ja katemateriaalina on bitumikermikate.

## IKKUNAT JA OVET

Huoneistojen ikkunat ovat kolmilasisia sisäänaukeavia MSE-tyyppisiä tehdasmaalattuja puu-alumiini-ikkunoita, joiden ulkopinnat ovat alumiinia. Parvekkeiden ovet ovat yksilehtisiä ulosaukeavia puu-alumiinirakenteisia ikkunaovia. Ranskalaisten parvekkeiden ovet ovat kaksilehtisiä ja sisäänpäin aukeavia puu-alumiinirakenteisia ikkunaovia. Asuntojen ikkunoissa ja ikkunaovissa on sälekaihtimet. Porrashuoneiden korkeat ikkunat ovat kiinteitä alumiinirakenteisia ikkunoita. Kerrostalon porrastaso-ovet ovat tammiviilupintaisia puuovia. Asuntojen sisäovet ovat maalattuja laakaovia. Löylyhuoneiden ovet ovat kokolasiovia.

## PARVEKKEET

Kerrostalohuoneistojen parvekelaatat ja kantavat pieliseinät ovat teräsbetonirakenteiset. Osassa parvekkeita on teräspintaisia maalattuja liittopilareita. Parvekkeet ovat lasitettuja ja parvekekaihteet lasipintaisia. Parvekkeilla on vedenpoistojärjestelmä, valaisin sekä pistorasia. Ranskalaisilla parvekkeilla on metallipinnakaiteet.

## SEINÄPINNOITTEET

Asuinhuoneiden seinät ovat pääosin maalattuja. Maalausta ei uloteta kiintokalusteiden taakse. Keittiöissä ala- ja yläkaappien väliset taustaseinät ovat alumiinikomposiittilevyä. Kylpyhuoneiden seinät ovat laatoitettuja. Löylyhuoneiden seinät ovat paneloituja.

## KATOT

Asuinhuoneiden katot ovat pääosin ruiskutasoitettuja. Kylpyhuoneiden ja löylyhuoneiden katot ovat paneloituja.

## LATTIAPÄÄLLYSTEET

Asuinhuoneiden lattioissa on laminaatti. Kiintoka-

lusteiden alle ei asenneta laminaattia. Kylpyhuoneiden ja löylyhuoneiden lattioissa on keraaminen laatta.

### **KALUSTEET, KONEET JA LAITTEET**

Keittiöiden kaapistojen rungot ja ovet ovat melamiinipinnoitettua kalustelevyä. Työpöytätasot ovat laminaattipintaisia. Tiskialtaat ovat ruostumatonta terästä. Liedet ovat valkoisia keittotasolla ja uunilla varustettuja vakioliesiä. Asuntojen 1-41 liesissä on turva-ajastimet. Lieden päällä on liesikupu ja maustehyllykaappi. Kaikkien asuntojen keittiöissä on yhdistetty jää-pakastinkaappi, astianpesukone sekä tilavaraus mikroaaltouunille. Asuntojen 1-41 kylpyhuoneissa on tukikaiteet sekä etukaiteellinen pesuallas. Kylpyhuoneissa on liitos- ja tilavaraukset pyykinpesukoneelle sekä pistorasialla ja valaisimella varustetut peilikaapit. Löylyhuoneissa on sähkökiukaat. Eteisten ja makuuhuoneiden säilytyskalusteiden rungot ja ovet ovat valkoista melamiinipinnoitettua kalustelevyä. Asunnoissa on siivous- ja pyykkikaapit. Pienemmissä asunnoissa on yhdistetty siivous- ja pyykkikaappi.

### **LÄMMITYS, ILMANVAIHTO JA SÄHKÖ**

Kiinteistö liitetään aluelämpöverkoston. Huoneistoissa on vesikiertoinen patterilämmitys sekä kylpyhuoneissa wc-tiloissa lattialämmitys. Rakennuksessa on keskitetty koneellinen tulo- ja poistoilmavaihtojärjestelmä varustettuna lämmityksellä, lämmöntalteenotolla ja viilennyksellä. Huoneistojen sähköasennukset käsittävät normaalin määrän valaistus- ja käyttöpisteitä sekä pistorasioita. Rakennus varustetaan taloautomaatiojärjestelmällä. Huoneistot on varustettu sähköverkkoon kytkettävillä palovaroittimilla. Rakennuksessa on ovipuhelinjärjestelmä.

### **PORTAAT, PORRASHUONEET JA HISSIT**

Kerrostalon porrashuoneiden porrassyöksyt ovat vakiovalmisteisia teräsbetonelementtiportaita. Kaiteet ovat vakiomallisia maalattuja pinnakaitteita. Länsipuolen kerroskäytävät ovat hieman leveämmät (1800mm) ja varustettu käsijohteilla sekä kerroskäytävän päässä on varastotila apuvälineiden säilytykseen. Länsipuolen hissi on myös mitoitukseltaan väljempi.

### **ANTENNIJÄRJESTELMÄ JA LAAJAKAISTAYHTEYS**

Kiinteistö liitetään kaapeli-TV-järjestelmään. Asunnoissa on yleiskaapelointi, ja vuokraan sisältyy taloyhtiön laajakaistayhteys, johon asukas voi kustannuksellaan hankkia lisänopeutta. Niin sanottua

”perinteistä lankapuhelinta” ei ole siirrettävissä huoneistoon, koska operaattorit eivät enää toimita lankapuhelimen edellyttämiä kuparikaapeli-yhteyksiä uudisrakennuskohteisiin.

### **SÄILYTYS- JA YHTEISTILAT**

Kerrostalon kellarikerroksessa sijaitsevat talosauna, talopesula ja kuivaushuoneet sekä apu- ja ulkoiluvälinevarastot. Asuntokohtaiset irtaimistovarastot sijaitsevat kellarikerroksen väestönsuojatiloissa. Pihalla on lisäksi katettuja polkupyöräpaikkoja. Länsipuolen kellarissa liikuntavälinevaraston vieressä on paloturvallinen tila apuvälineiden akkujen lataukseen.

### **PIHATYÖT JA PAIKOITUS**

Pihatyöt tehdään erikoissuunnitelmien mukaan. Sisäpihalla sijaitsevat kuntoilu- leikki- ja oleskelualue on yhteiskäytössä viereisten talojen kanssa. Piha-alueelta on esteetön kulkuyhteys pysäköintikellariin myös erillisen hissi-/porrashuoneen kautta. Väljästi mitoitettu hissi mahdollistaa polkupyörien kuljetuksen kellarin ulkoiluvälinevarastoihin. Kohteen käyttöön tulee 24 autopaikkaa, joista 20 autopaikkaa sijaitsee maanalaisessa autohallissa ja 4 vieraspaikkaa maantasolla kattamattomalla paikoitusalueella. Autohallista on esteetön kulku suoraan rakennuksen kellarikerrokseen. Autohallin autopaikoista yksi on mitoitettu liikuntaesteisille. Autohallissa on lisäksi paikka korttelin yhteiskäyttöautolle. Jätehuolto on järjestetty piha-alueella sijaitsevilla syväkeräyssäiliöillä.

### **HUOMAUTUS**

Tämä rakennustapaselostus on lyhennelmä rakennusselostuksesta. Rakennuttajan hyväksynnällä kohteen rakenteita ja materiaaleja voidaan vaihtaa toisiin samanarvoisiin. Yksityiskohdissa valmis toteutus voi poiketa myyntiesitteen tiedoista. Asuntoihin ja yhteistiloihin voidaan joutua tekemään, suunnitelmissa esitettyjen lisäksi, joitain talotekniikka-asennuksista johtuvia pienikokoisia koteloiteja. Rakennusmääräysten edellyttämistä talon ulkovaipan rakennepaksuuksista ja käytetyistä rakennusmateriaaleista johtuen emme voi taata matkapuhelinverkon kuuluvuutta sisätiloissa. Oikeudet piirustuksiin ja mittoihin sekä muiden tietojen muuttamiseen pidätetään.



Asiakaspalvelu: 045 7734 3777 (arkisin klo 8-16) info@ta.fi • [www.ta.fi](http://www.ta.fi)