



VUOKRA

Lounatuuli 13 ja 15

Naantali, Inttilä



HUONEISTOLUETTELO

12.1.2022

Pidätämme oikeudet muutoksiin.

Huoneistoluettelo

Rakennus	Huoneisto	Kerroksia	Huoneistotyyppi	Pinta-ala m2
A	A1	2	4h+k	95,0
	A2	2	4h+k	95,0
	A3	2	5h+k	119,0
B	B4	2	5h+k+s	119,0
	B5	2	3h+k+s	66,0
	B6	2	5h+k+s	119,0
C	C7	2	5h+k	119,0
	C8	2	3h+k	66,0
	C9	2	3h+k	66,0
	C10	2	4h+k	95,0
D	D11	2	4h+k+s	95,0
	D12	2	3h+k+s	66,0
	D13	2	3h+k+s	66,0
	D14	2	4h+k+s	95,0
E	E15	2	4h+k	95,0
	E16	2	3h+k	66,0
	E17	2	3h+k	66,0
	E18	2	4h+k	95,0
F	F19	2	5h+k+s	119,0
	F20	2	3h+k+s	66,0
	F21	2	4h+k+s	95,0

Yhteensä		
4 kpl	3h+k	66,0 m2
4 kpl	3h+k+s	66,0 m2
5 kpl	4h+k	95,0 m2
3 kpl	4h+k+s	95,0 m2
3 kpl	5h+k	119,0 m2
2 kpl	5h+k+s	119,0 m2

TA-Yhtymä Oy Lounatuuli 13 ja 15, Naantali



ASEMAPIIRUSTUS

12.1.2022

Pidätämme oikeudet muutoksiin.



PIIRUSTUSMERKINNÄT

1:100

12.1.2022

Pidätämme oikeudet muutoksiin.

	siivouskomero
	tankokaappi
	hyllykaappi
	jääkaappi
	pakastin
	astianpesukone, varaus
	liesi, uuni ja liesituuletin
	yläkaappi
	keittiön pesualtaat ja hana
	pyykkikaappi
	pesuallas ja peilikaappi
	keittiökaappi, alakaappi
	pesukone / kuivausrumpu, varaus
	pesuallas ja hana
	wc-istuin
	suihku ja lattiakaivo, kääntyvä suihkuseinä
	pesuallas, hana ja bideesuihku
	saunan kiuas
	asunnon ryhmäkeskus
	sähköauton latauspiste

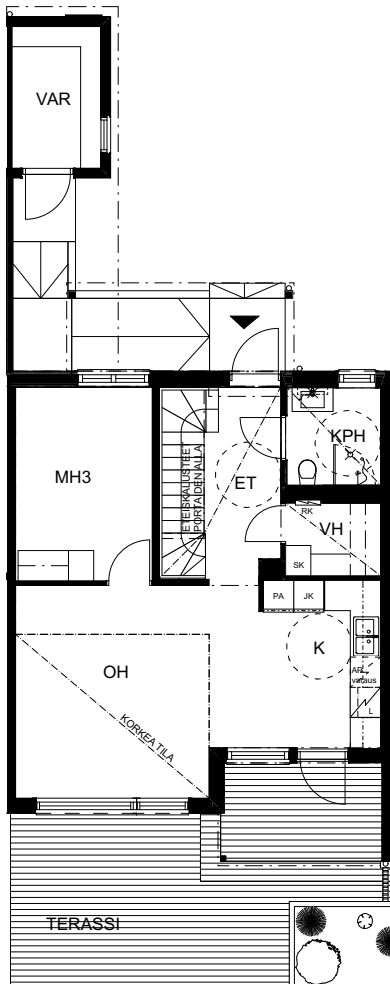
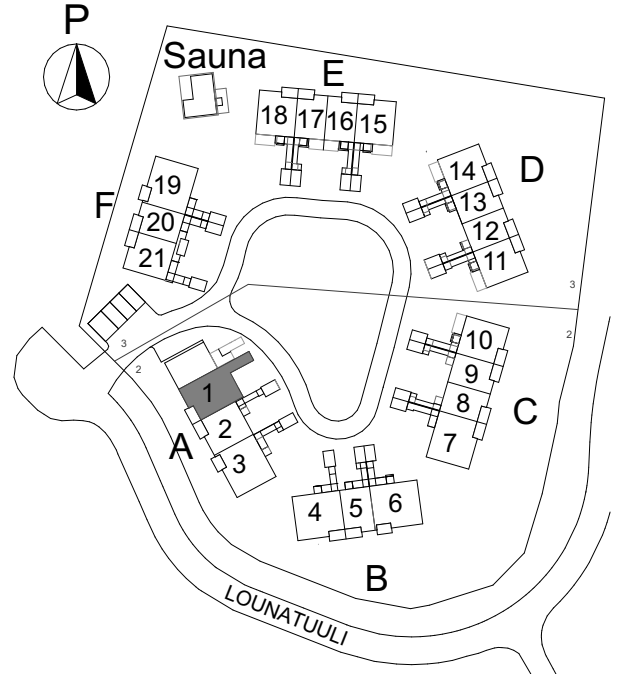
HUONELYHENTEET:

ET	eteinen
K	keittiö
KT	keittotila
RT	ruokailutila
OH	olohuone
MH	makuuhuone
KPH	kylpyhuone
KHH	kodinhoitohuone
S	sauna
VH	vaatehuone
WC	erillis-wc

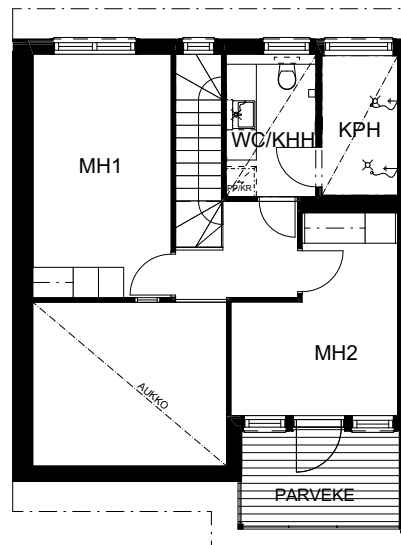
HUONEISTOPOHJA 1:150
12.1.2022
Pidätämme oikeudet muutoksiin.

Asunto A 1
4h+k
95,0 m²

SIJAINTIKAAVIO

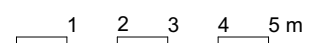


1. krs



2. krs

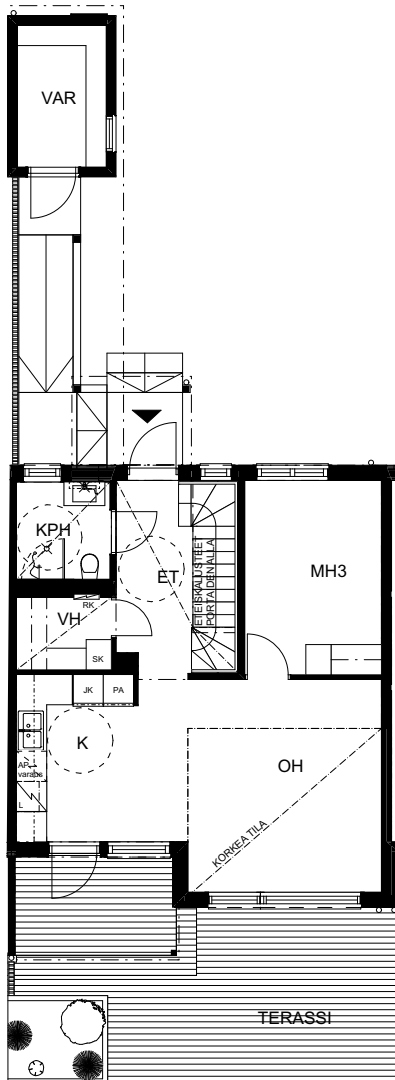
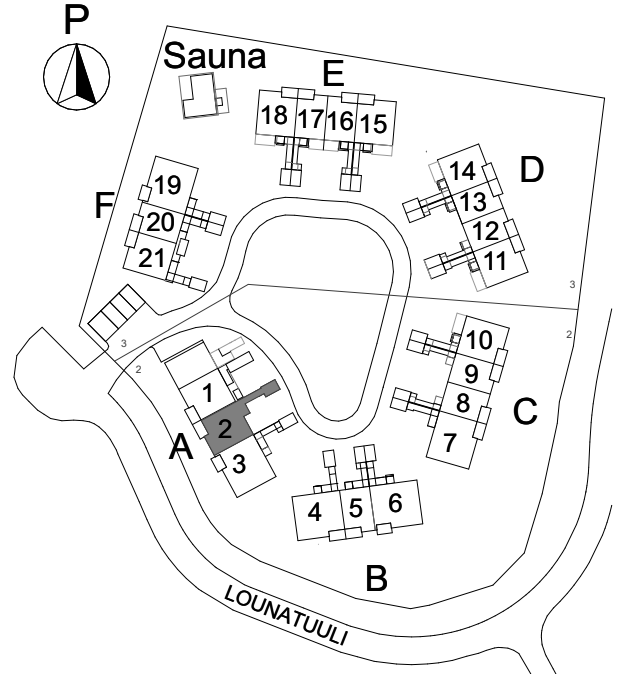
POHJAPIIRROS 1/150



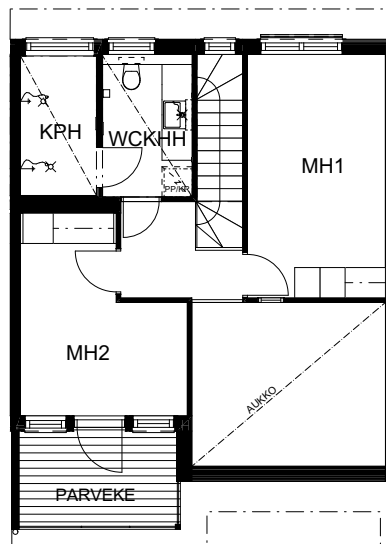
HUONEISTOPOHJA 1:150
12.1.2022
Pidätämme oikeudet muutoksiin.

Asunto A 2
4h+k
95,0 m²

SIJAINTIKAAVIO



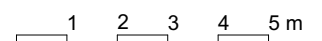
1. krs



2. krs



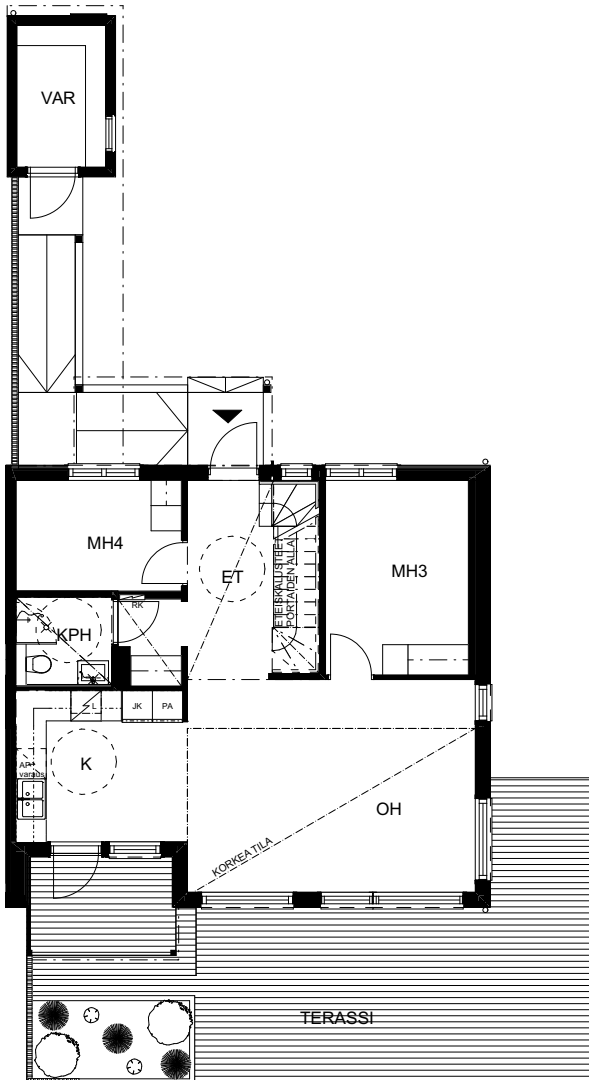
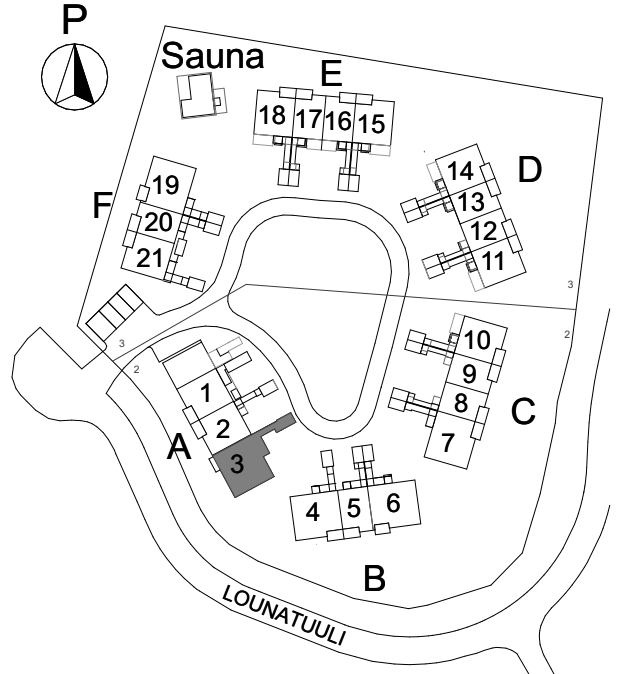
POHJAPIIRROS 1/150



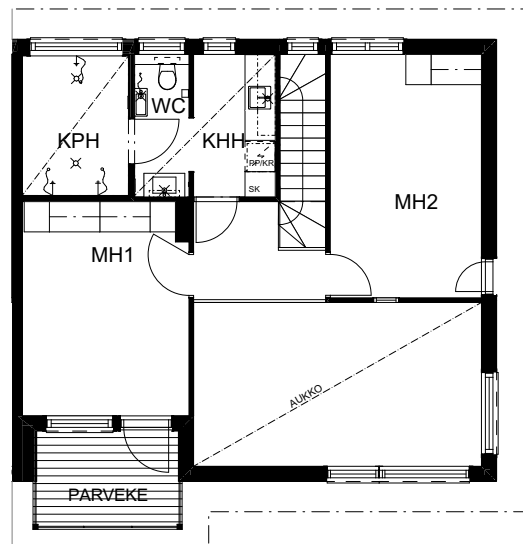
HUONEISTOPOHJA 1:150
12.1.2022
Pidätämme oikeudet muutoksiin.

Asunto A 3
5h+k
119,0 m²

SIJAINTIKAAVIO

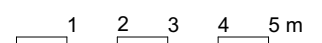


1. krs



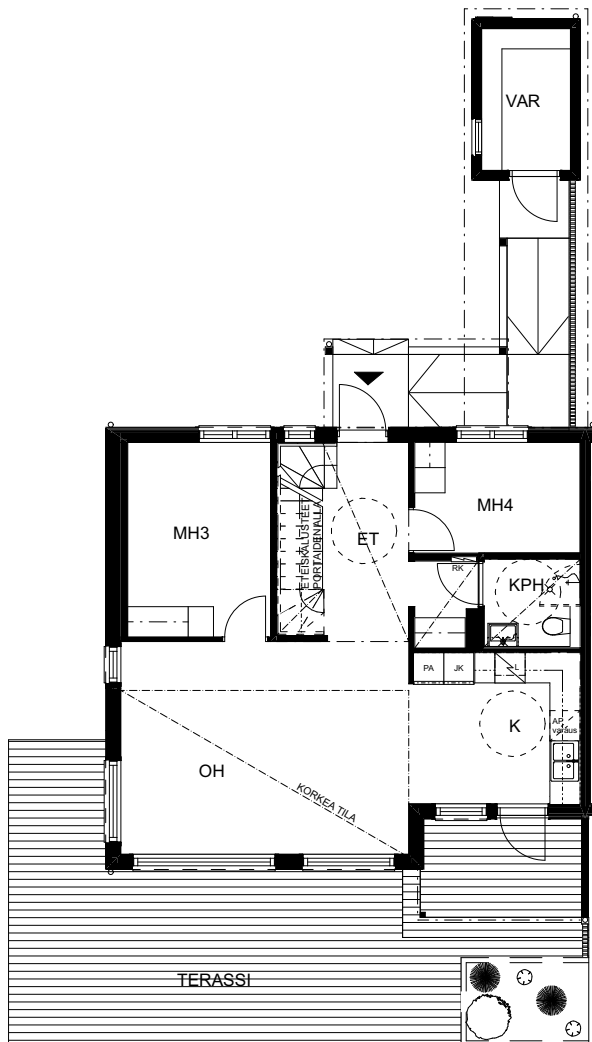
2. krs

POHJAPIIRROS 1/150

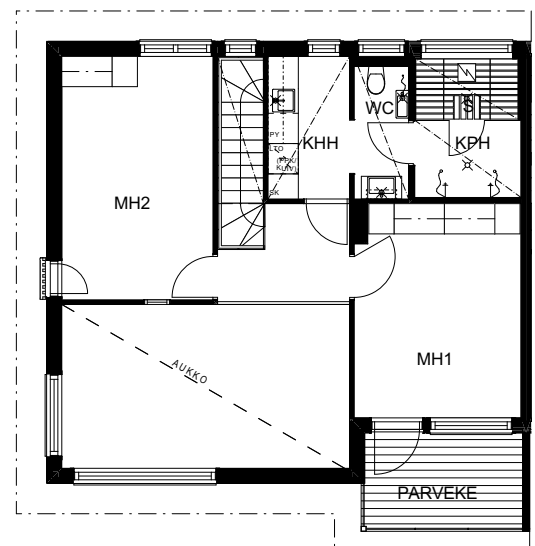
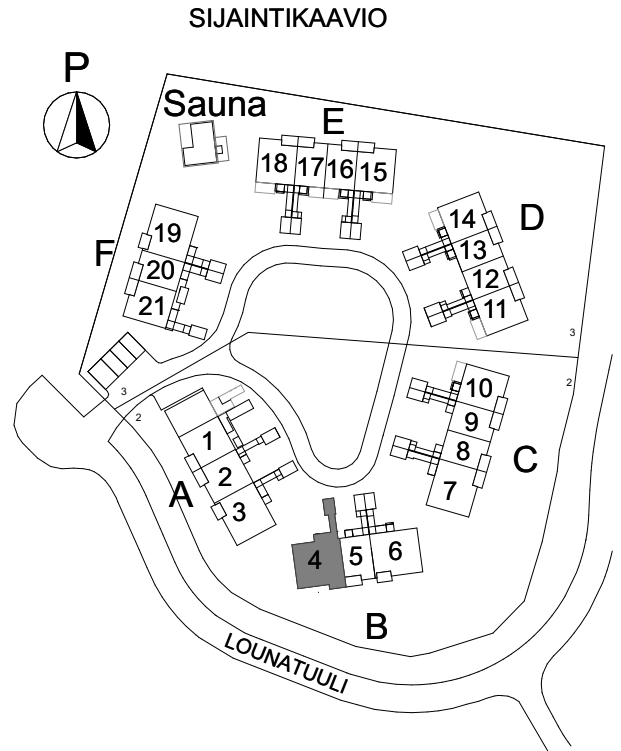


HUONEISTOPOHJA 1:150
12.1.2022
Pidätämme oikeudet muutoksiin.

Asunto B4
5h+k+s
119,0 m²

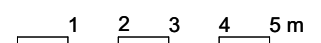


1. krs



2. krs

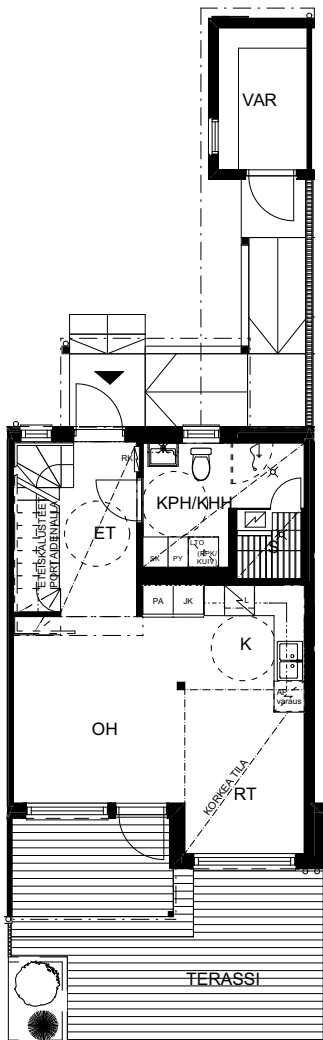
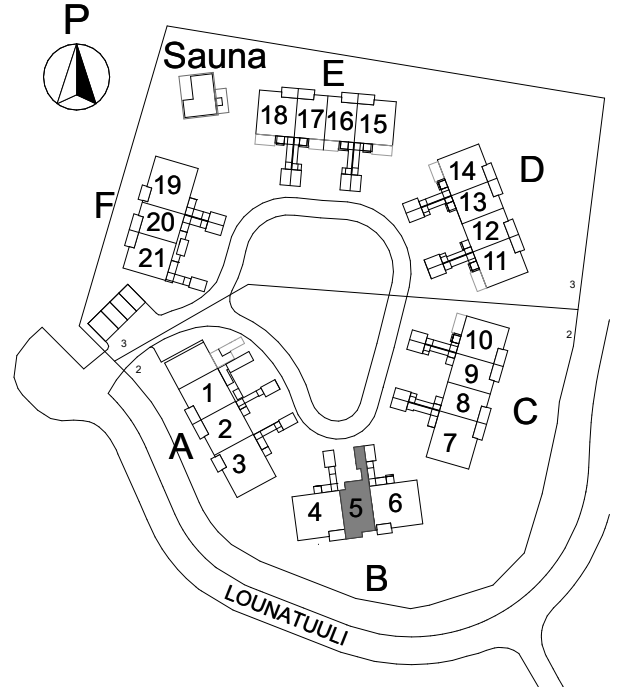
POHJAPIIRROS 1/150



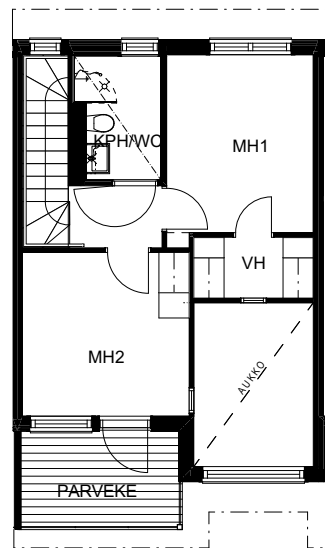
HUONEISTOPOHJA 1:150
12.1.2022
Pidätämme oikeudet muutoksiin.

Asunto B5
3h+k+s
66,0 m²

SIJAINTIKAAVIO



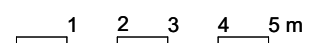
1. krs



2. krs



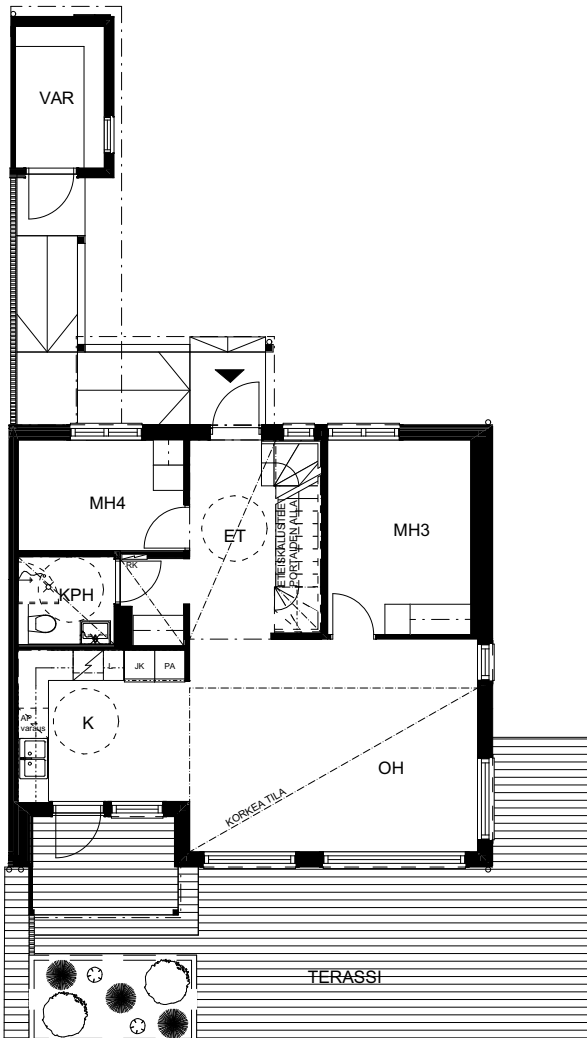
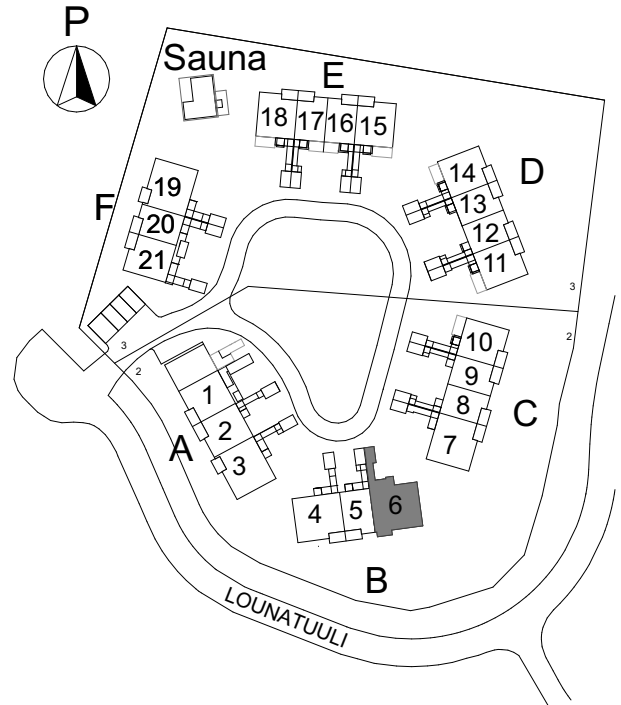
POHJAPIIRROS 1/150



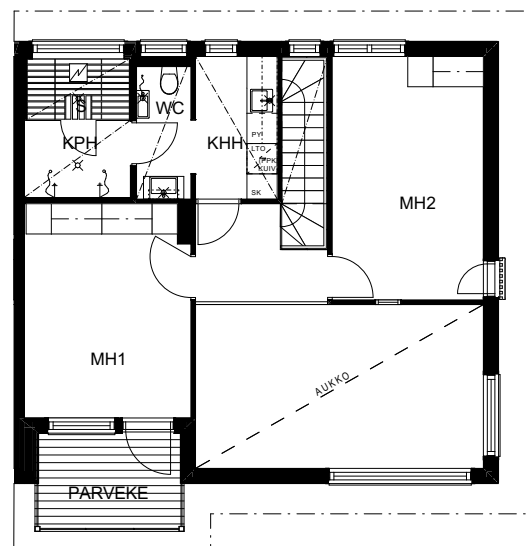
HUONEISTOPOHJA 1:150
12.1.2022
Pidätämme oikeudet muutoksiin.

Asunto B6
5h+k+s
119,0 m²

SIJAINTIKAAVIO

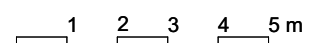


1. krs



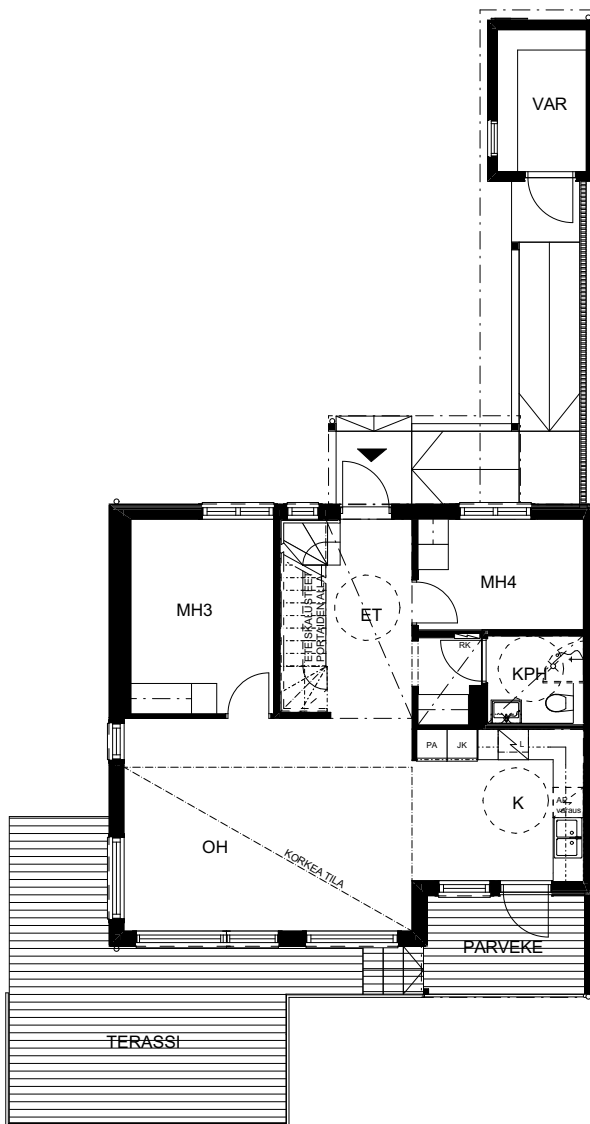
2. krs

POHJAPIIRROS 1/150

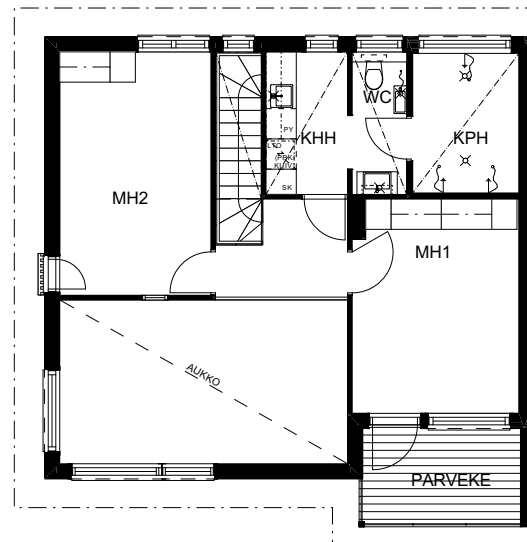
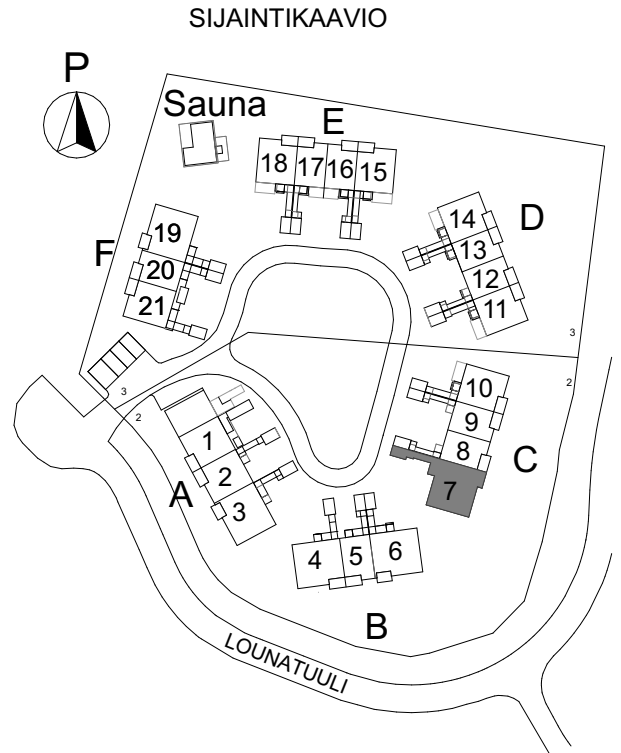


HUONEISTOPOHJA 1:150
12.1.2022
Pidätämme oikeudet muutoksiin.

Asunto C7
5h+k
119,0 m²

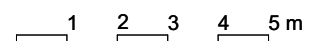


1. krs



2. krs

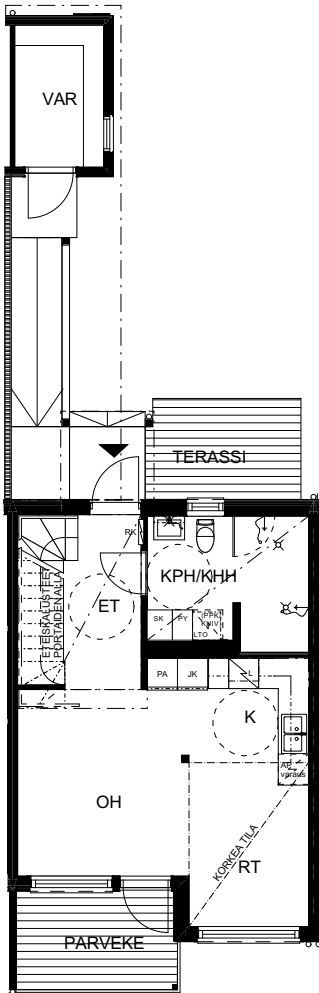
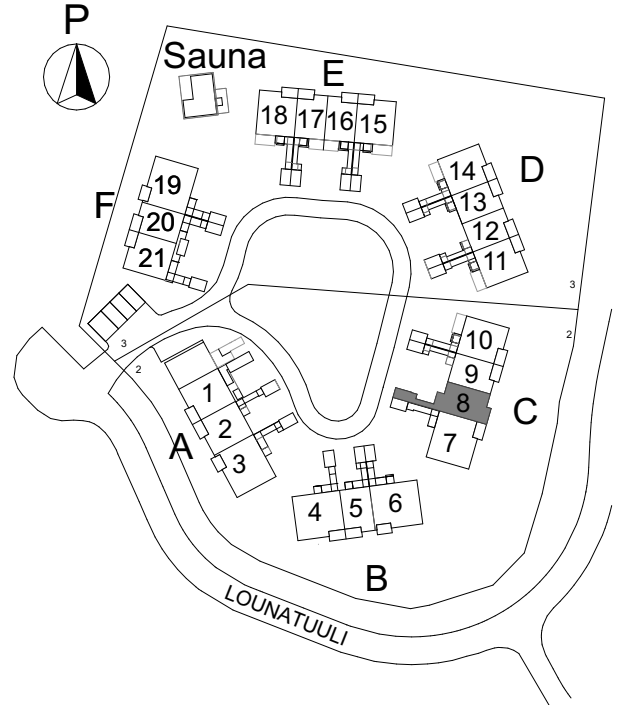
POHJAPIIRROS 1/150



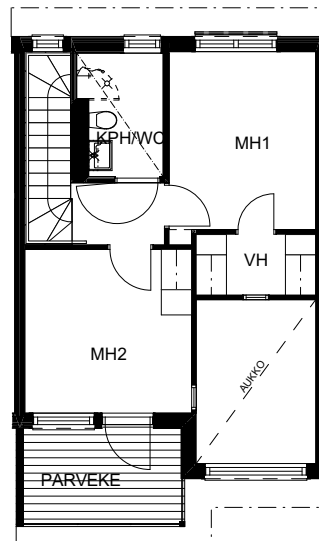
HUONEISTOPOHJA 1:150
12.1.2022
Pidätämme oikeudet muutoksiin.

Asunto C8
3h+k
66,0 m²

SIJAINTIKAAVIO

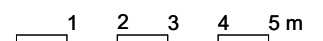


1. krs



2. krs

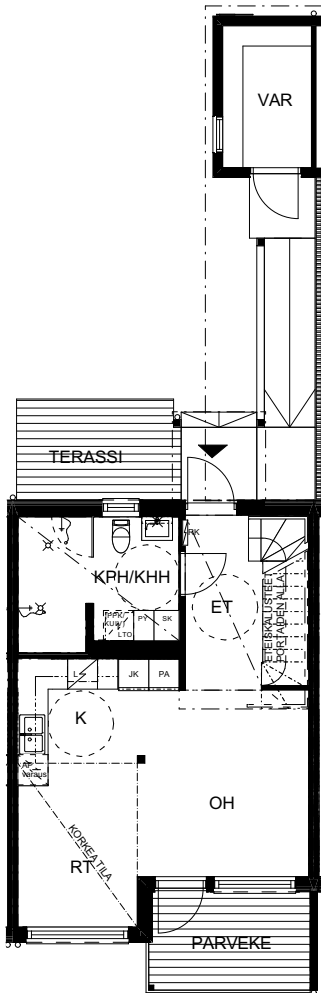
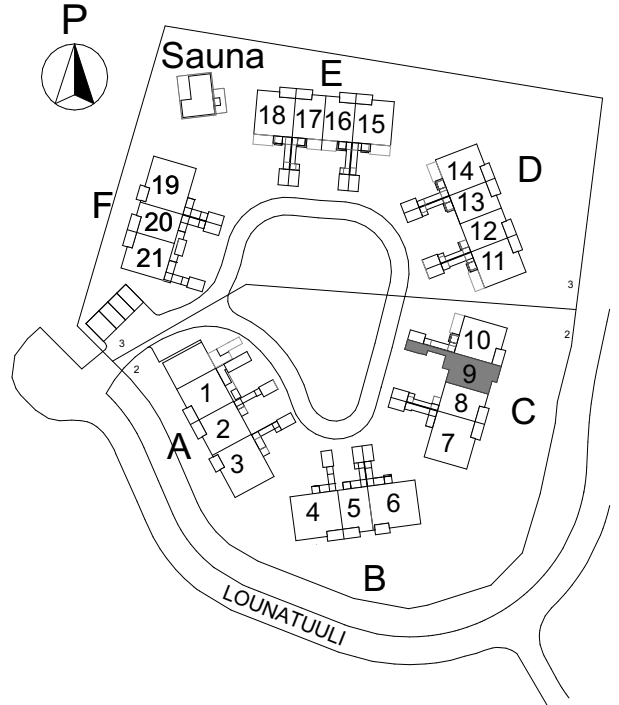
POHJAPIIRROS 1/150



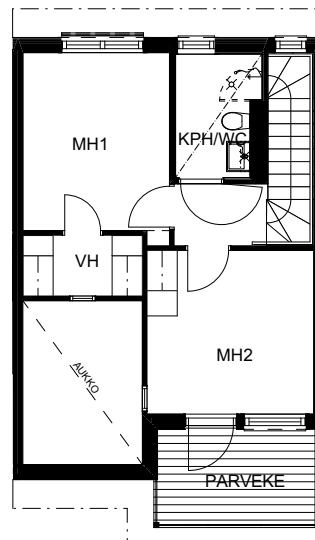
HUONEISTOPOHJA 1:150
12.1.2022
Pidätämme oikeudet muutoksiin.

Asunto C9
3h+k
66,0 m²

SIJAINTIKAAVIO



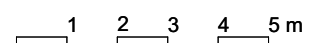
1. krs



2. krs



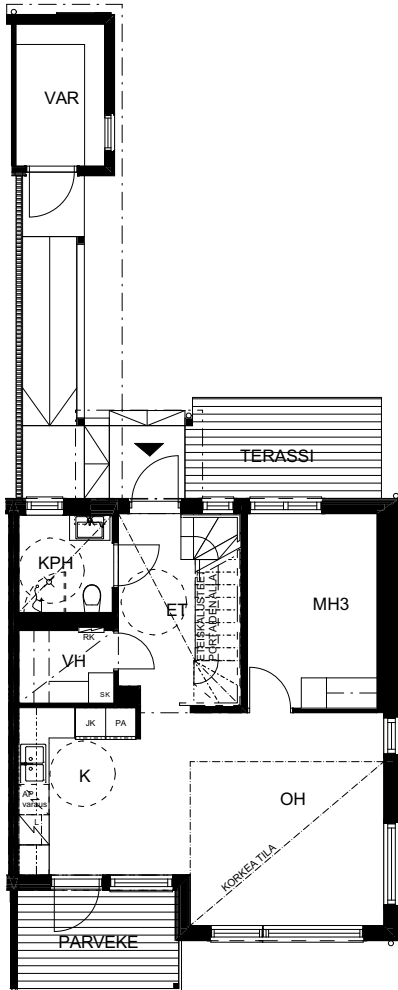
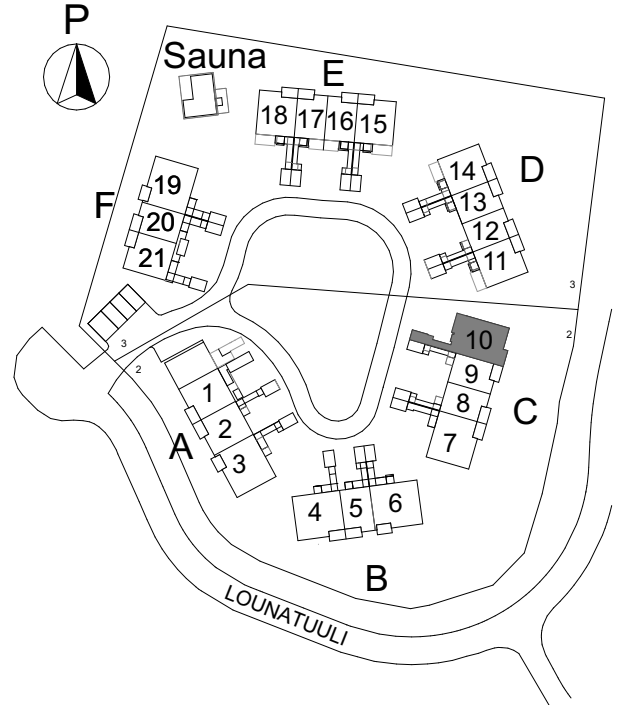
POHJAPIIRROS 1/150



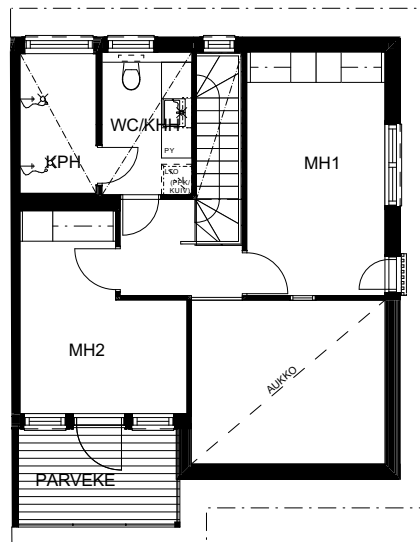
HUONEISTOPOHJA 1:150
12.1.2022
Pidätämme oikeudet muutoksiin.

Asunto C10
4h+k
95,0 m²

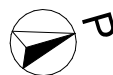
SIJAINTIKAAVIO



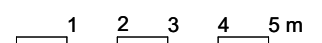
1. krs



2. krs

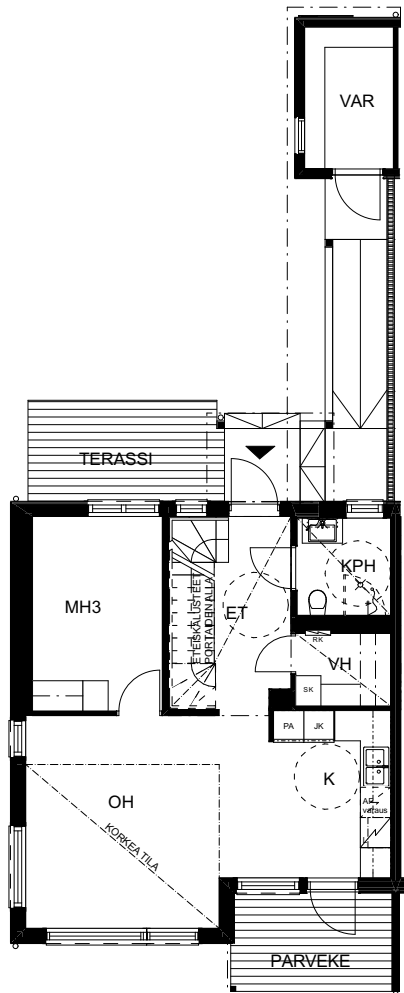


POHJAPIIRROS 1/150

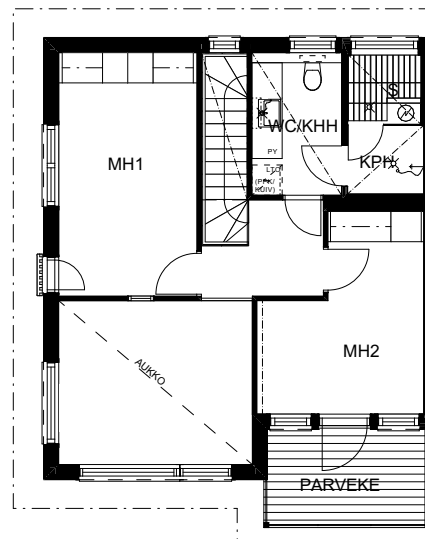
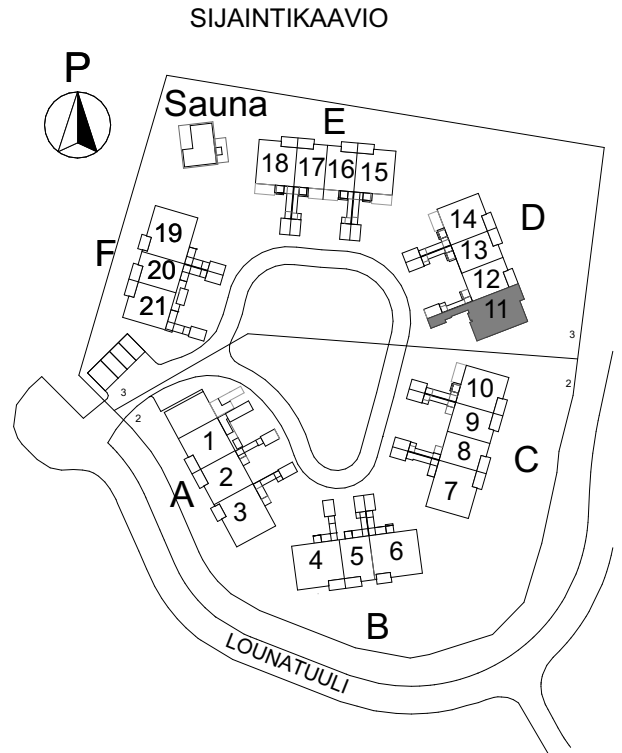


HUONEISTOPOHJA 1:150
12.1.2022
Pidätämme oikeudet muutoksiin.

Asunto D 11
4h+k+s
95,0 m²

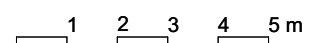


1. krs



2. krs

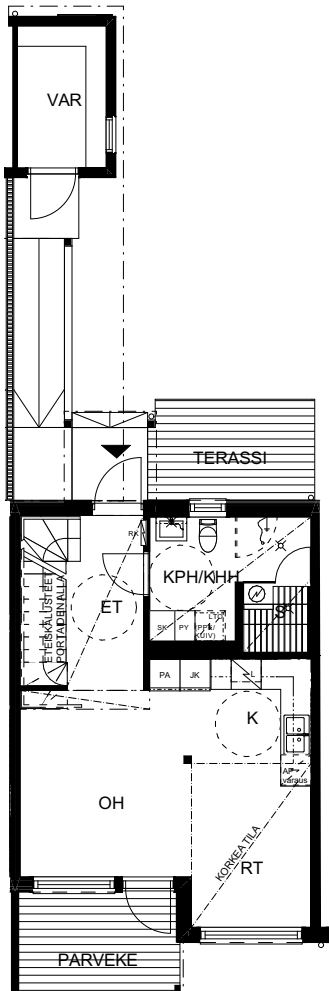
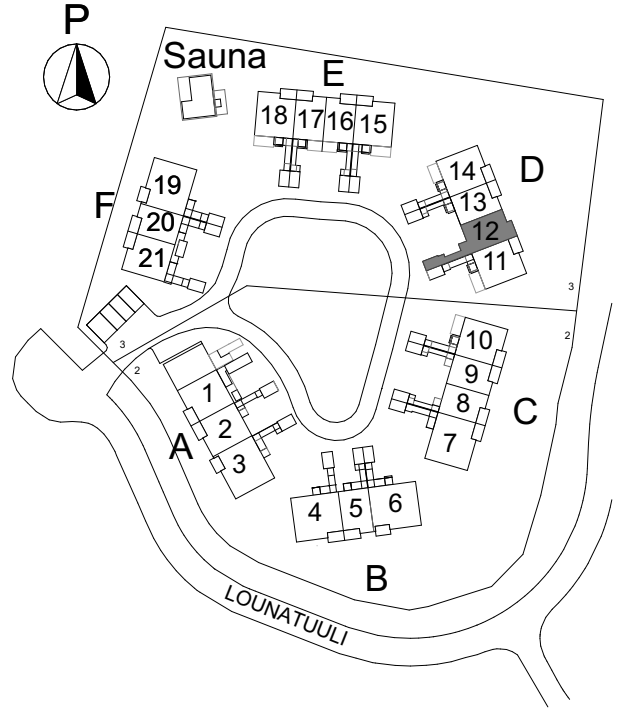
POHJAPIIRROS 1/150



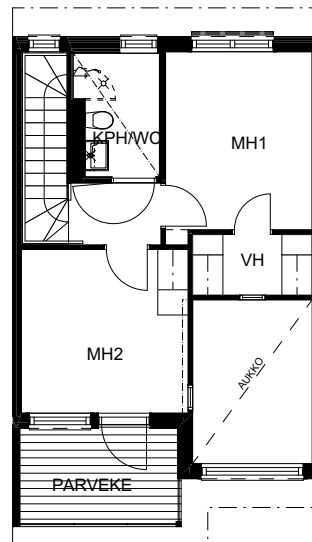
HUONEISTOPOHJA 1:150
12.1.2022
Pidätämme oikeudet muutoksiin.

Asunto D 12
3h+k+s
66,0 m²

SIJAINTIKAAVIO

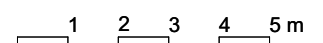


1. krs



2. krs

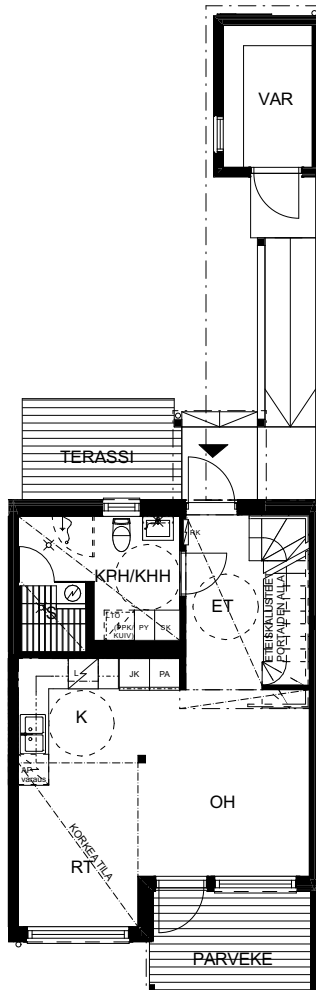
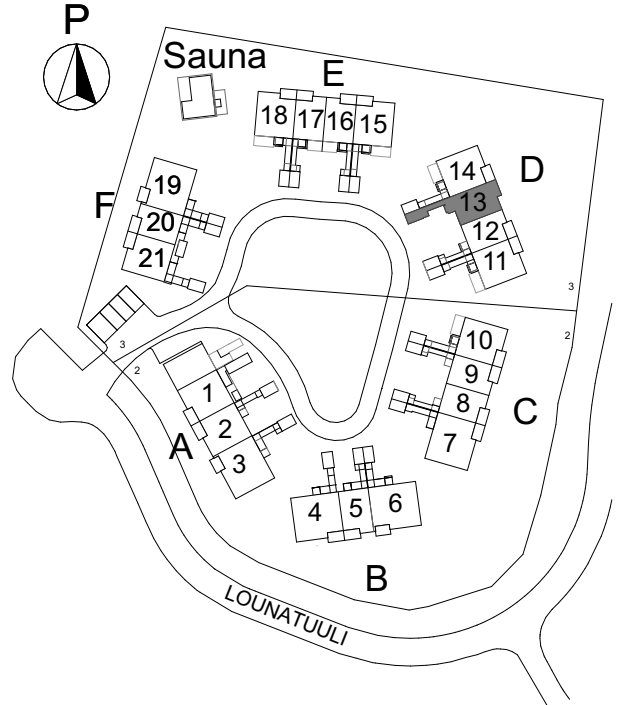
POHJAPIIRROS 1/150



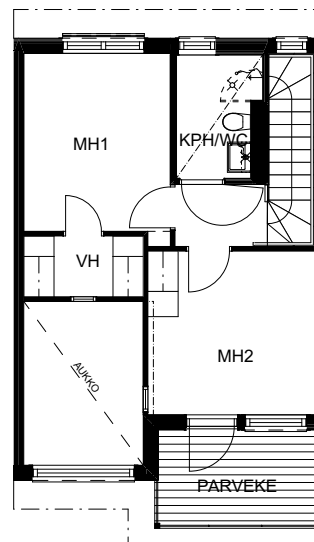
HUONEISTOPOHJA 1:150
12.1.2022
Pidätämme oikeudet muutoksiin.

Asunto D 13
3h+k+s
66,0 m²

SIJAINTIKAAVIO

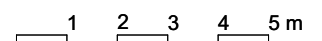


1. krs



2. krs

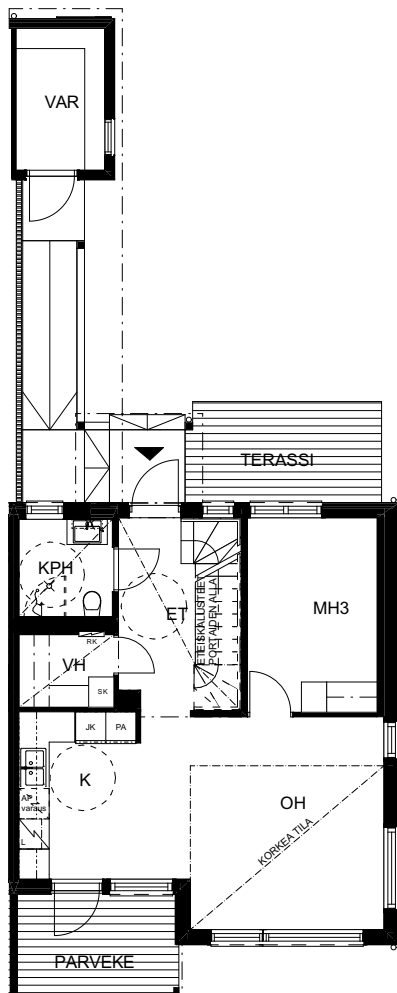
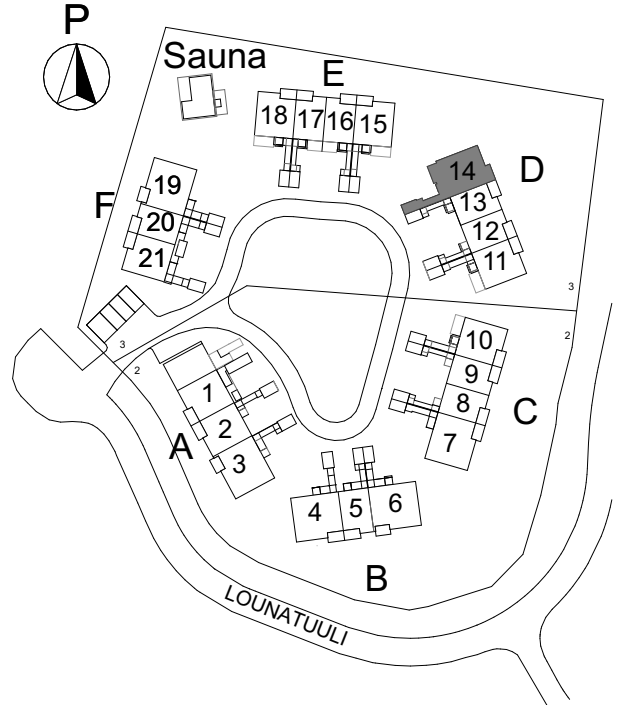
POHJAPIIRROS 1/150



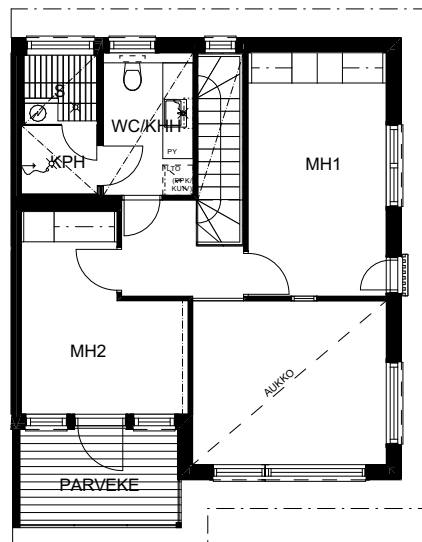
HUONEISTOPOHJA 1:150
12.1.2022
Pidätämme oikeudet muutoksiin.

Asunto D 14
4h+k+s
95,0 m²

SIJAINTIKAAVIO

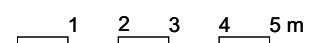


1. krs



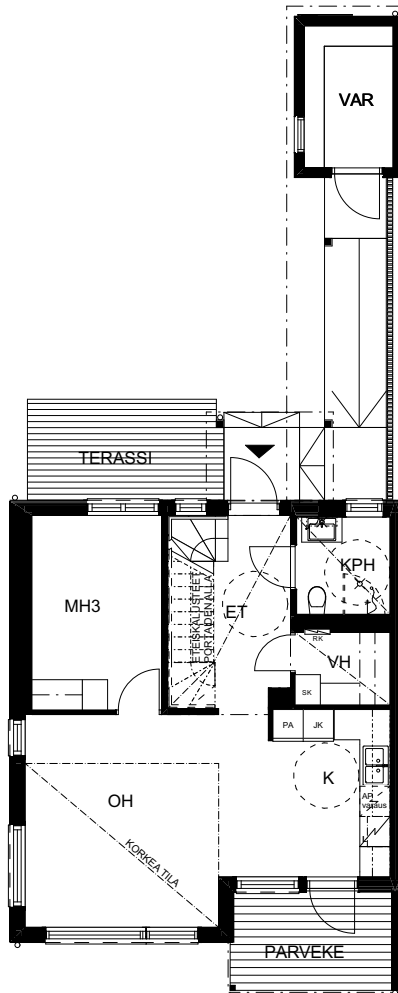
2. krs

POHJAPIIRROS 1/150

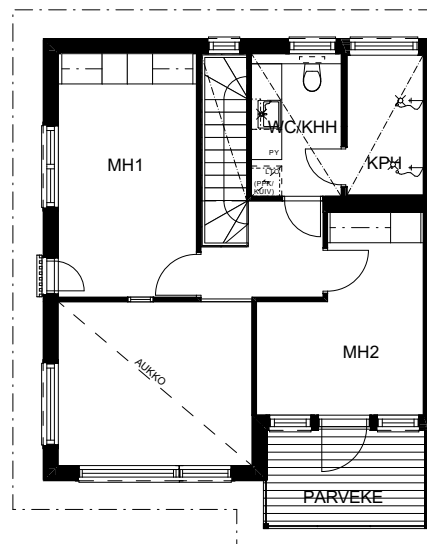


HUONEISTOPOHJA 1:150
12.1.2022
Pidätämme oikeudet muutoksiin.

Asunto E 15
4h+k
95,0 m²

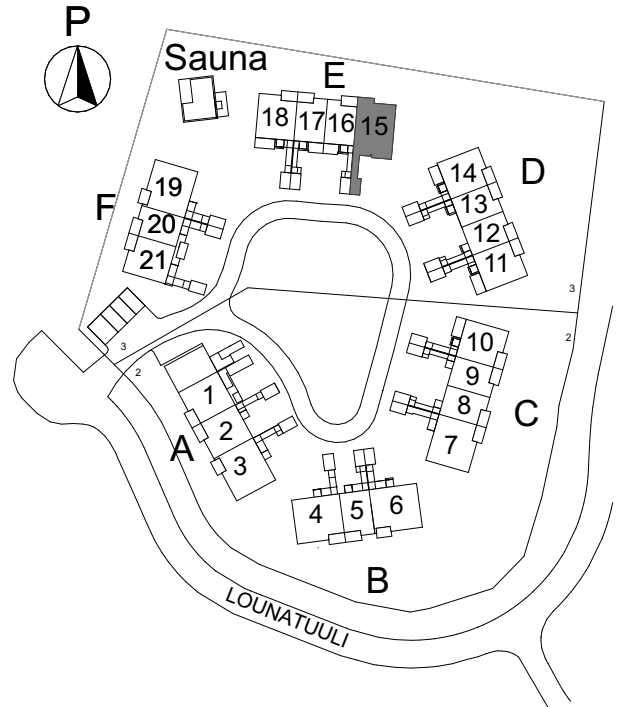


1. krs



2. krs

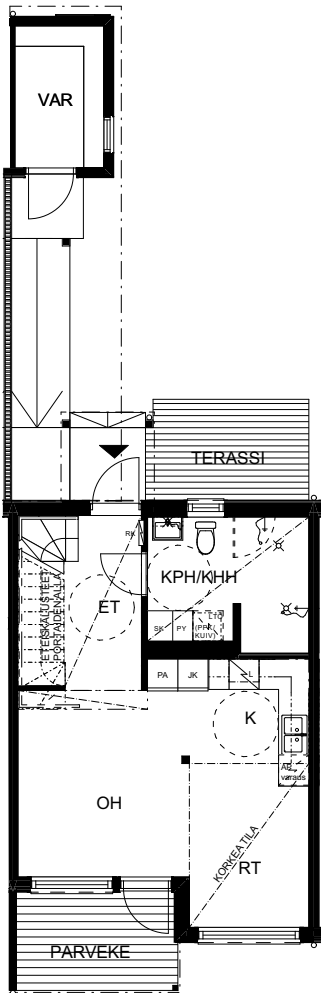
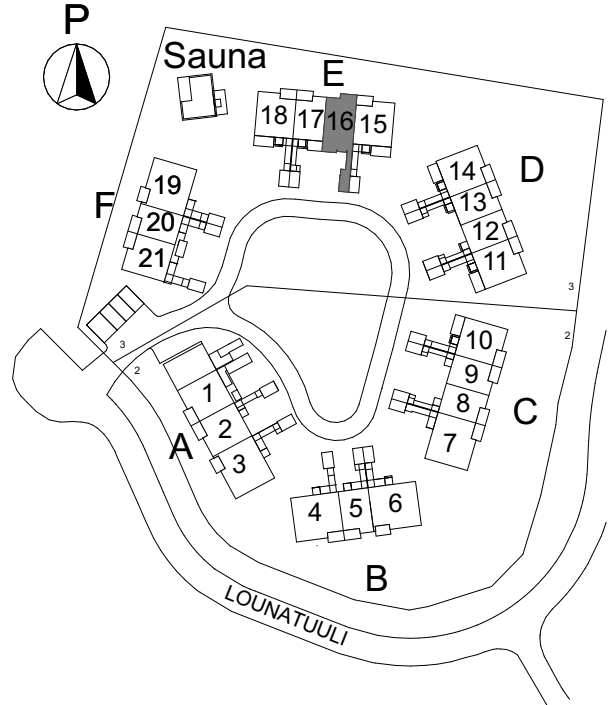
SIJAINTIKAAVIO



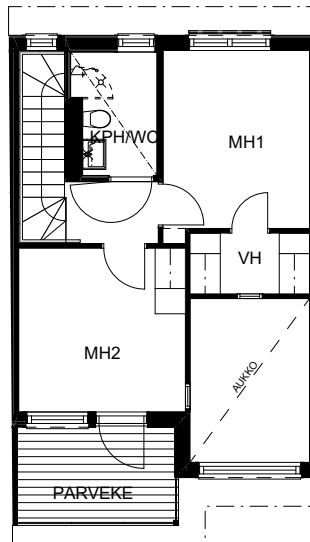
HUONEISTOPOHJA 1:150
12.1.2022
Pidätämme oikeudet muutoksiin.

Asunto E 16
3h+k
66,0 m²

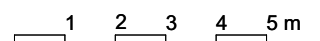
SIJAINTIKAAVIO



1. krs



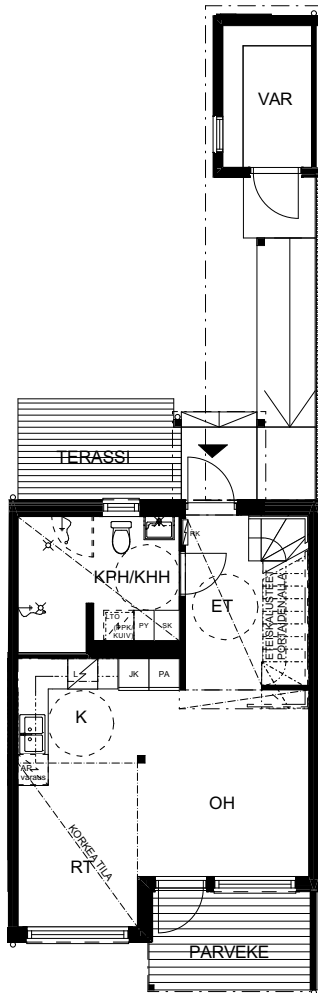
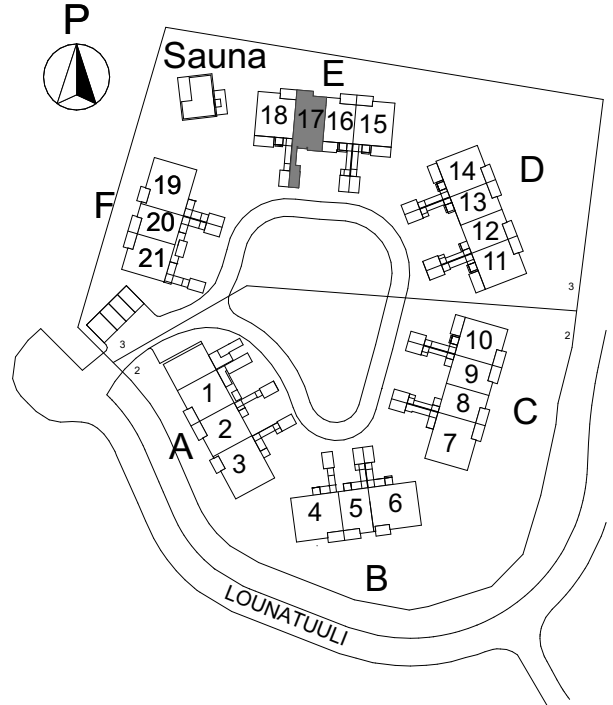
2. krs



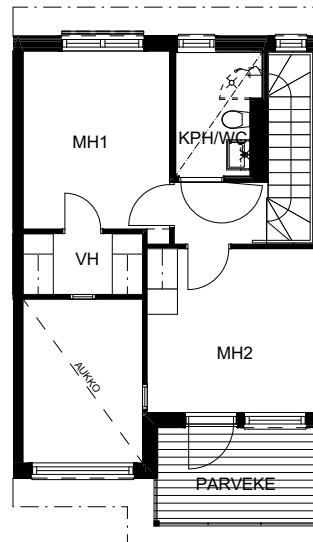
HUONEISTOPOHJA 1:150
12.1.2022
Pidätämme oikeudet muutoksiin.

Asunto E 17
3h+k
66,0 m²

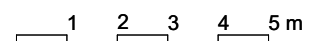
SIJAINTIKAAVIO



1. krs



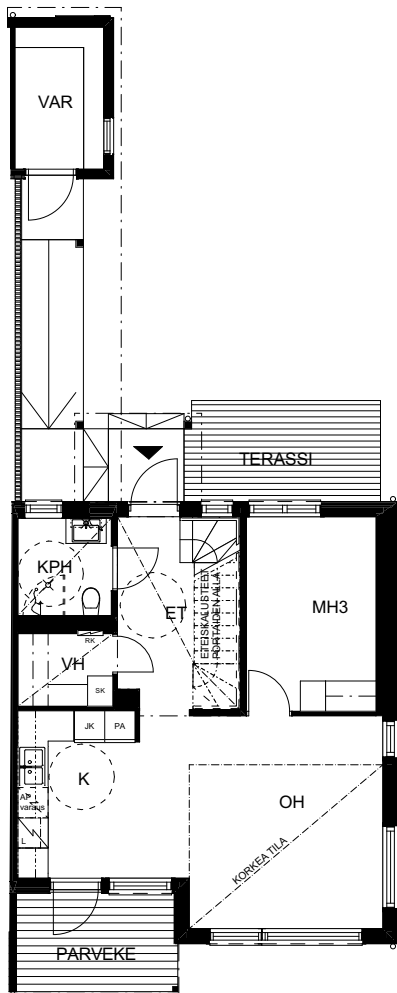
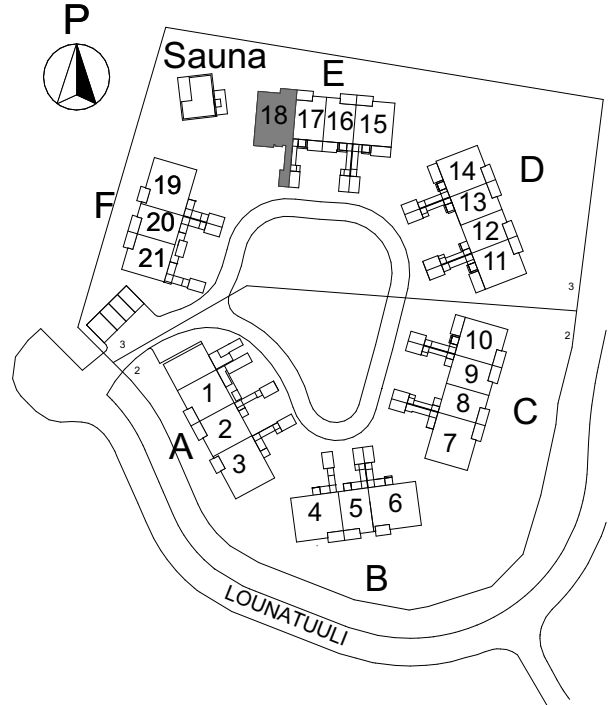
2. krs



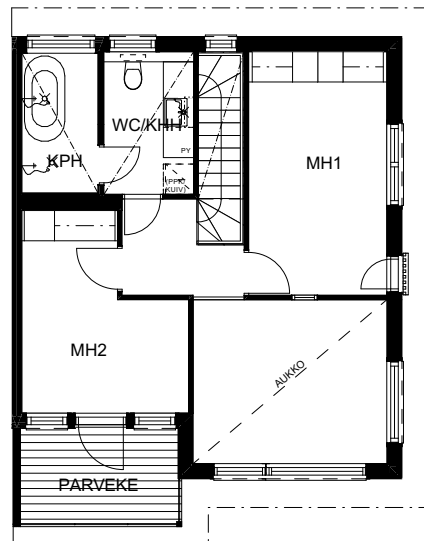
HUONEISTOPOHJA 1:150
12.1.2022
Pidätämme oikeudet muutoksiin.

Asunto E 18
4h+k
95,0 m²

SIJAINTIKAAVIO



1. krs

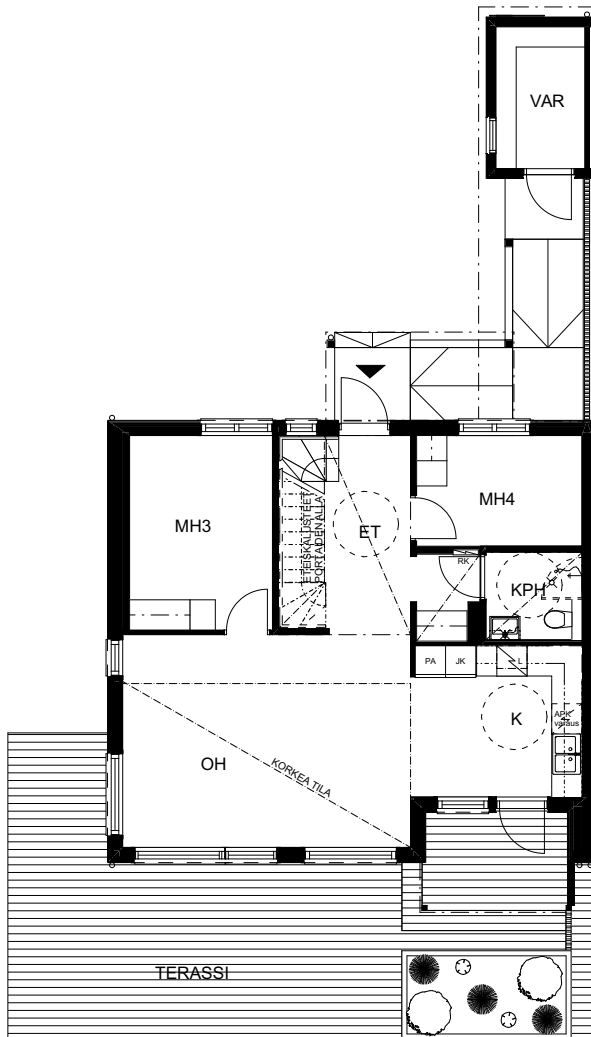
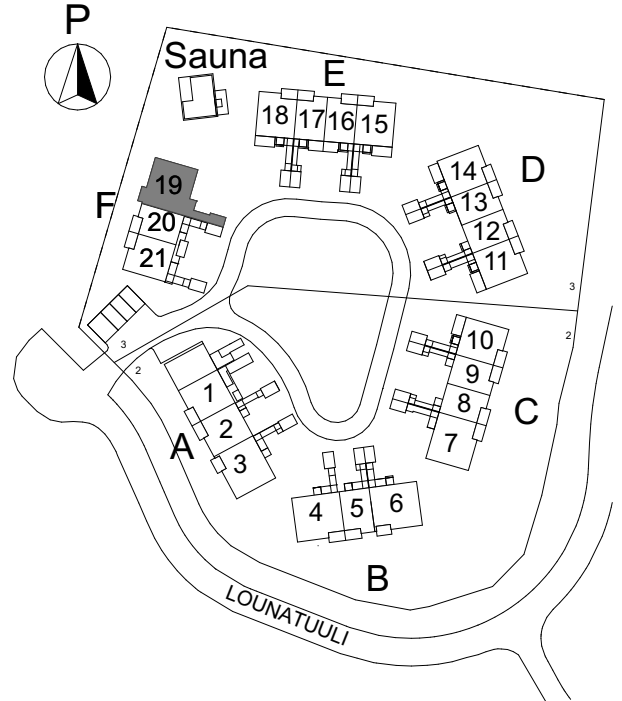


2. krs

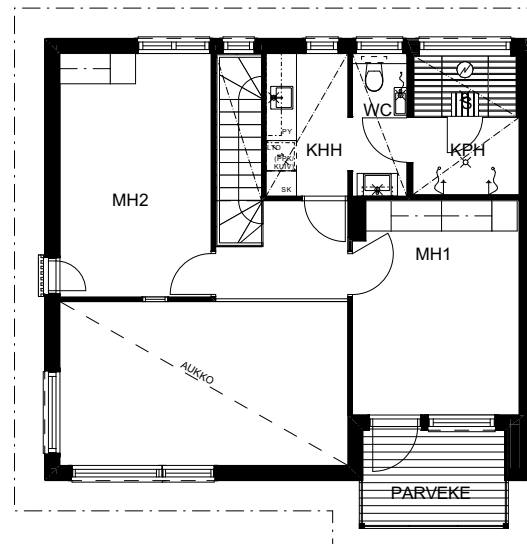
HUONEISTOPOHJA 1:150
12.1.2022
Pidätämme oikeudet muutoksiin.

Asunto F 19
5h+k+s
119,0 m²

SIJAINTIKAAVIO

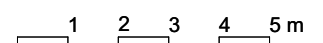


1. krs



2. krs

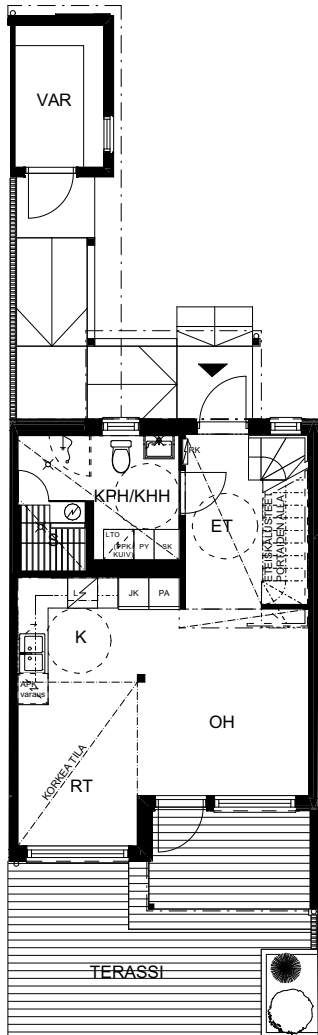
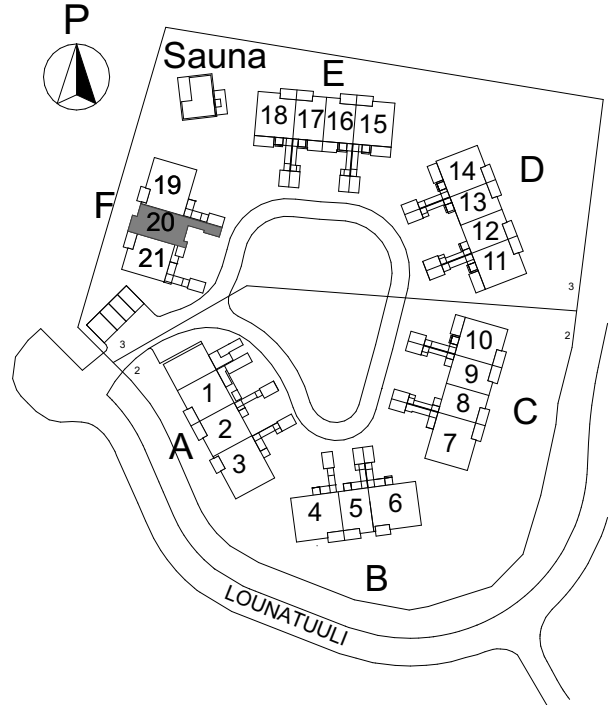
POHJAPIIRROS 1/150



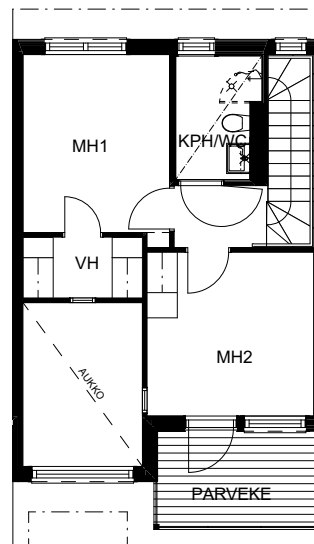
HUONEISTOPOHJA 1:150
12.1.2022
Pidätämme oikeudet muutoksiin.

Asunto F 20
3h+k+s
66,0 m²

SIJAINTIKAAVIO

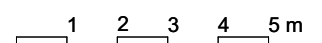


1. krs



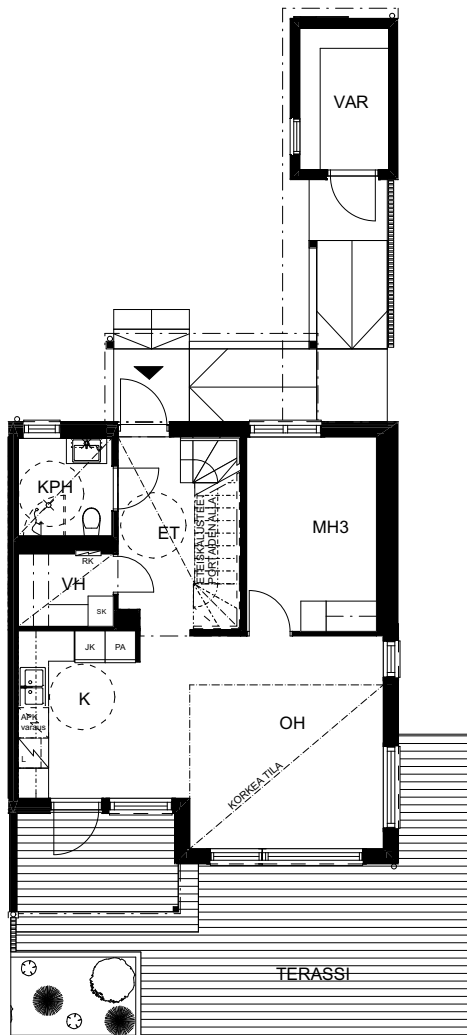
2. krs

POHJAPIIRROS 1/150

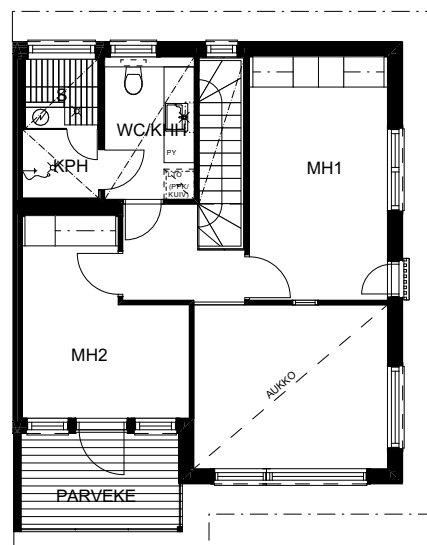
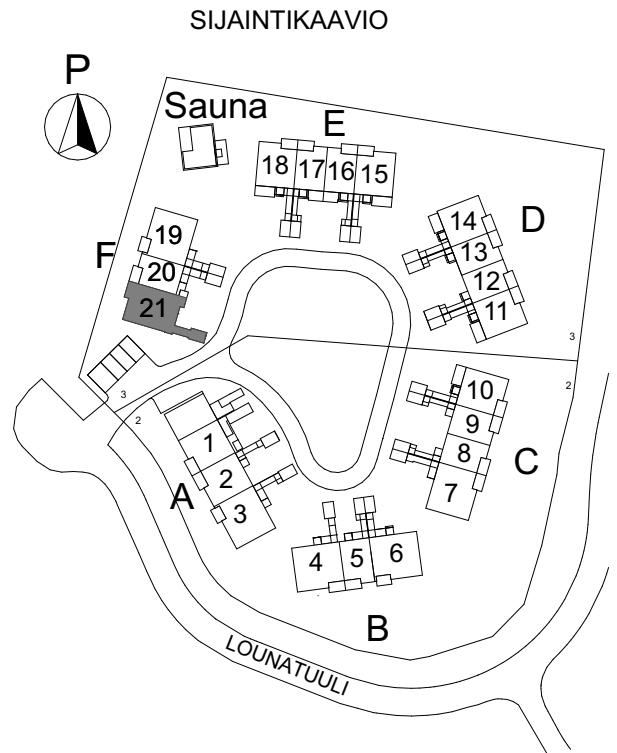


HUONEISTOPOHJA 1:150
12.1.2022
Pidätämme oikeudet muutoksiin.

Asunto F 21
4h+k+s
95,0 m²



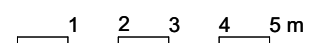
1. krs



2. krs



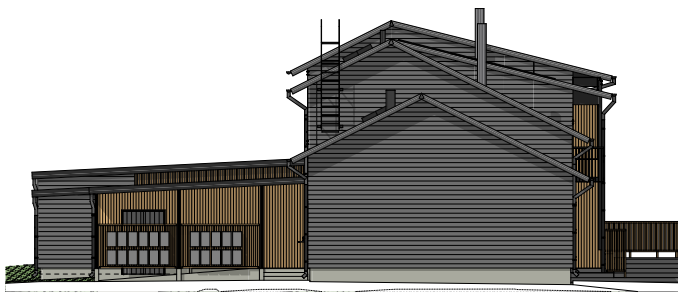
POHJAPIIRROS 1/150



A-TALON JULKISIVUKUVAT
12.1.2022
Pidätämme oikeudet muutoksiin.



POHJOISEEN



LÄNTEEN



ITÄÄN



ETELÄÄN

TA-Yhtymä Oy / Lounatuuli 13 ja 15, Naantali

RAKENNUSTAPASELOSTUS 14.2.2022

YLEISTÄ

TA-Yhtymä Oy rakennuttaa Naantalin Luonnonmaalle asuunomessualueelle kortteliin 5 tontille 2 ja 3 rivitalokokonaisuuden, johon kuuluu kuusi asuinrakennusta ja erillinen yhteissaunarakennus. Kokonaisuuteen tulee yhteensä 21 vuokra-asuntoa. Kohteen on suunnitellut Haroma & Partners Oy.

Yhteistilat sijaitsevat A-talon päätyyn sijoittuvassa talousrakennuksessa. Oleskelu- ja viheralueet sekä leikkialueet sijaitsevat talojen keskipihalla. Jätekeräys on tontin sisäänajon yhteydessä talousrakennuksen vieressä. Jäteastiat ovat ns. syväkeräyssäiliöitä. Kiinteistön käyttöön tulevat autopaikat sijaitsevat asuntojen yhteydessä ja keskipihalla sekä tontin sisäänajon yhteydessä.

Lounatuuli 13-15 on savuton kiinteistö. Savuttomuus tarkoittaa, että tupakointi sisällä kiinteistössä, sen parvekkeilla ja piha-alueilla on kiellettyä mahdollista erillistä tupakointiin osoitettua paikkaa lukuun ottamatta.

RAKENTEET

Teräsbetonisat perustukset tehdään rakennepiirustusten mukaan. Rakennukset perustetaan maanvaraisesti. Ensimmäisen kerroksen alapohjat ovat betonirakenteisia, lämmöneristettyjä, maata vasten valettuja kantavia alapohjalaattoja.

Välipohjat ovat betonirakenteisia, pääosin paikalla valettuja laattoja, mutta toiseen kerrokseen johtavien portaiden osalta myös elementtirakenteisia. Yläpohja on puurakenteinen, jonka päällä puurakenteiset kattoristikot ja mineraalivillalämmöneristys. Kattomuotona harjakatto ja vesikatemateriaalina on konesaumattu peltikate.

ULKOSEINÄT

Ulkoseinät ovat puurakenteisia. Ulkopinnaltaan julkisivut ovat pääosin puuverhoituja. Lämmöneristeenä mineraalivilla eristys.

VÄLISEINÄT

Huoneistojen väliset seinät ovat kantavia paikalla valettuja teräs-betoniseiniä. Huoneistojen sisäiset kevyet väliseinät ovat ranka-rakenteisia kipsilevyseiniä. Märkätiloissa käytetään märkätiloihin soveltuvaa rakennuslevyä, joka vedeneristetään suunnitelmien mukaisesti.

IKKUNAT JA OVET

Huoneistojen ikkunat ovat pääosin kolmilasisia sisään aukeavia MSE-tyyppisiä tehdasmaalattuja puu-alumiini-ikkunoita, joiden ulkopinnat ovat alumiinia.

Huoneistojen sisäovet ovat maalattuja laakaovia tai liukuovia. Parvekkeiden ovet ovat yksilehtisiä ulosaukeavia alumiinirakenteisia ikkunaovia.

Kaikkiin huoneistojen ikkunoihin sekä parvekeoviin asennetaan vakiona valkoiset sälekaihtimet. Sälekaihtimet asennetaan pääosin ikkunapuitteiden väliin, lukuun ottamatta yksilehtisiä parvekkeiden ovia sekä kiinteitä ikkunoita, joissa sälekaihtimet asennetaan sisäpuolelle pinta-asennuksena.

PARVEKKEET JA TERASSIT

Parvekkeiden ja terassien lattiapintana on puinen terassilaudoitu.

SEINÄPINNOITTEET

Asuinhuoneiden seinät ovat pääosin maalattuja. Maalausta ei uloteta kiintokalusteiden taakse. Keittiöissä ala- ja yläkaappien väliset taustaseinät ovat laminaattilevyypintaisia. Kylpyhuoneiden ja erillis-WC:iden seinät ovat laatoitettuja.

SISÄKATOT

Asuinhuoneiden sisäkatot ovat pääosin ruiskutasoitettuja, lukuun ottamatta alaslaskettuja levyrakenteisia kattoja, joiden osalta katot ovat tasoitettuja ja maalattuja tai mdf-paneelipintaisia. Kylpyhuoneiden ja erillis-WC:iden katot ovat paneeloituja.

LATTIAPÄÄLLYSTEET

Asuinhuoneiden lattioissa on laminaatti. Kiintokalusteiden alle ei asenneta laminaattia. Kylpyhuoneiden ja erillis-WC:iden lattioissa on keraaminen laatta.

KALUSTEET, KONEET JA LAITTEET

Keittiöiden ja muiden huoneitilojen kaapistojen ovet ovat laminaattipintaisia-kalusteovia, rungot valkoista melamiinilevyä. Keittiöiden työpöytätasot ovat laminaattia ja altaat ruostumatonta terästä. Eteisen komeroryhmä portaikon alla,

Liedet ovat 4-levyisiä vakioliesiä keraamisina keittolevyinä, lieden päällä on liesikupu. Kaikissa huoneistoissa kylmäkalusteena on täyskorkea jääviileäkaappi sekä kaappipakastin. Kodinkoneet ovat valkoisia.

Huoneistoissa ei ole vakiona astianpesukoneita, mutta huoneistoissa on tilavaraus astianpesukoneelle. Tilavarauksen paikalla on vakiona hyllyalakaappi. Keittiöissä on tilavaraukset myös mikroaaltouunille.

Kylpyhuoneissa on liitos- ja tilavaraukset pyykinpesukoneelle tai pesutornille. Kylpyhuoneissa sijaitsevien pyykkikomeroitten rungot ovat kalustelevyä ja ovet laminaattilevyovia. Kylpyhuoneissa ja erillis-WC:issä on pistorasialla ja valaisimella varustetut peilikaapit, ja pesualtaiden alla on allaskaapit.

LÄMMITYS-, VESI-, ILMANVAIHTO- JA SÄHKÖJÄRJESTELMÄT

Kiinteistö lämmitetään maalämmöllä. Huoneistoissa on vesikiertoinen lattialämmitys, vakiotyypiset vesikalusteet sekä koneellinen huoneistokohtainen tulo- ja poistoilmavaihtojärjestelmä lämmön talteenotolla. Ilmanvaihdon voimakkuutta voidaan

säätää liesikuvusta. Ilmanvaihtokojeet kytketään kiinteistön sähkөөn. Osa kiinteistösähkөөstä tuotetaan vesikatolla sijaitsevilla aurinkopaneeleilla. Huoneistot on varustettu viilennyslaitteilla, jotka sijoitettu eteisen alakattoon sekä viileän puhallus suunnattu olohuoneeseen.

Huoneistoissa on kylmän ja lämpimän käyttöveden kulutusmittarit.

Huoneistojen sähköasennukset käsittävät normaalin määrän valaistus- ja käyttöpisteitä sekä pistorasioita. Huoneistot varustetaan palovaroittimilla.

KAAPELI-TV JA LAAJAKAISTA

Kiinteistö liitetään kaapelitelevisiojärjestelmään.

Kiinteistö liitetään valitun operaattorin tiedonsiirtoverkkoon. Huoneistoissa on tietoverkon yleiskaapelointi ja huoneiston vastikkeeseen sisältyy 50M laajakaistayhteys. Asukkaan on mahdollista hankkia operaattorilta lisäkustannuksella nopeampi laajakaistayhteys tai muita lisäpalveluita.

SÄILYTYS- JA YHTEISTILAT

Jokaisen asunnon yhteydessä on erillinen kylmä varastotila.

Yhteissauna sijaitsee talojen E ja F välissä.

Kiinteistön tekniset tilat sijaitsevat Talon A yhteydessä talousrakennuksessa.

AUTOPAIKOITUS

Autopaikoitus on asuntojen edessä ja keskipihalla sekä tontin sisäänajon yhteydessä. Autopaikoista yksi on mitoitettu liikuntaesteisille. Kaikki autopaikat on varustettu autolämmityspistorasiolla. Autopaikoista neljä on varustettu sähköauton hidaslatausmahdollisuudella.

PIHATYÖT

Piha- ja vihertyöt tehdään erikoissuunnitelmien mukaan. Piha toteutetaan pääosin keskipihalle.

Jokaisen asunnon terassien yhteyteen on suunniteltu viljelylaatikot.

HUOMAUTUS

Rakennuttajan hyväksynnällä kohteen rakenteita ja materiaaleja voidaan vaihtaa toisiin samanarvoisiin. Yksityiskohdissa valmis toteutus voi poiketa myyntiesitteen tiedoista.

Asuin- ym. huoneisiin ja yhteistiloihin voidaan joutua tekemään, suunnitelmissa esitettyjen lisäksi, joitain talotekniikka-asennuksista johtuvia pienikokoisia kotelointeja.

Rakennusmääräysten edellyttämistä talon ulkovaipan rakennepaksuuksista, tiiveydestä ja käytetyistä rakennusmateriaaleista johtuen emme voi taata matkapuhelinverkon kuuluvuutta sisätiloissa.

Oikeudet piirustuksiin ja mittoihin sekä muiden tietojen muuttamiseen pidätetään.

SUUNNITTELIJAT

Arkkitehtisuunnittelu Haroma&Partners Oy

Rakennesuunnittelu Sweco Oy

LVI-suunnittelu Insinööritoimisto LeVIA Oy

Sähkösuunnittelu LP-Electric Oy

GEO-suunnittelu SM Maanpää Oy

Vihersuunnittelu Minna Toivanen Design



TA-YHTIÖT
Asiakaspalvelukeskus
Puh. 045 7734 3777
info@ta.fi



ESPOO | HELSINKI | VANTAA
HÄMEENLINNA | JYVÄSKYLÄ | KUOPIO | LAHTI | OULU | TAMPERE | TURKU

