



# Lypsäjänkatu 1 Maitokatu 2

Turku, Yli-Maaria

Etsitkö asuntoa?



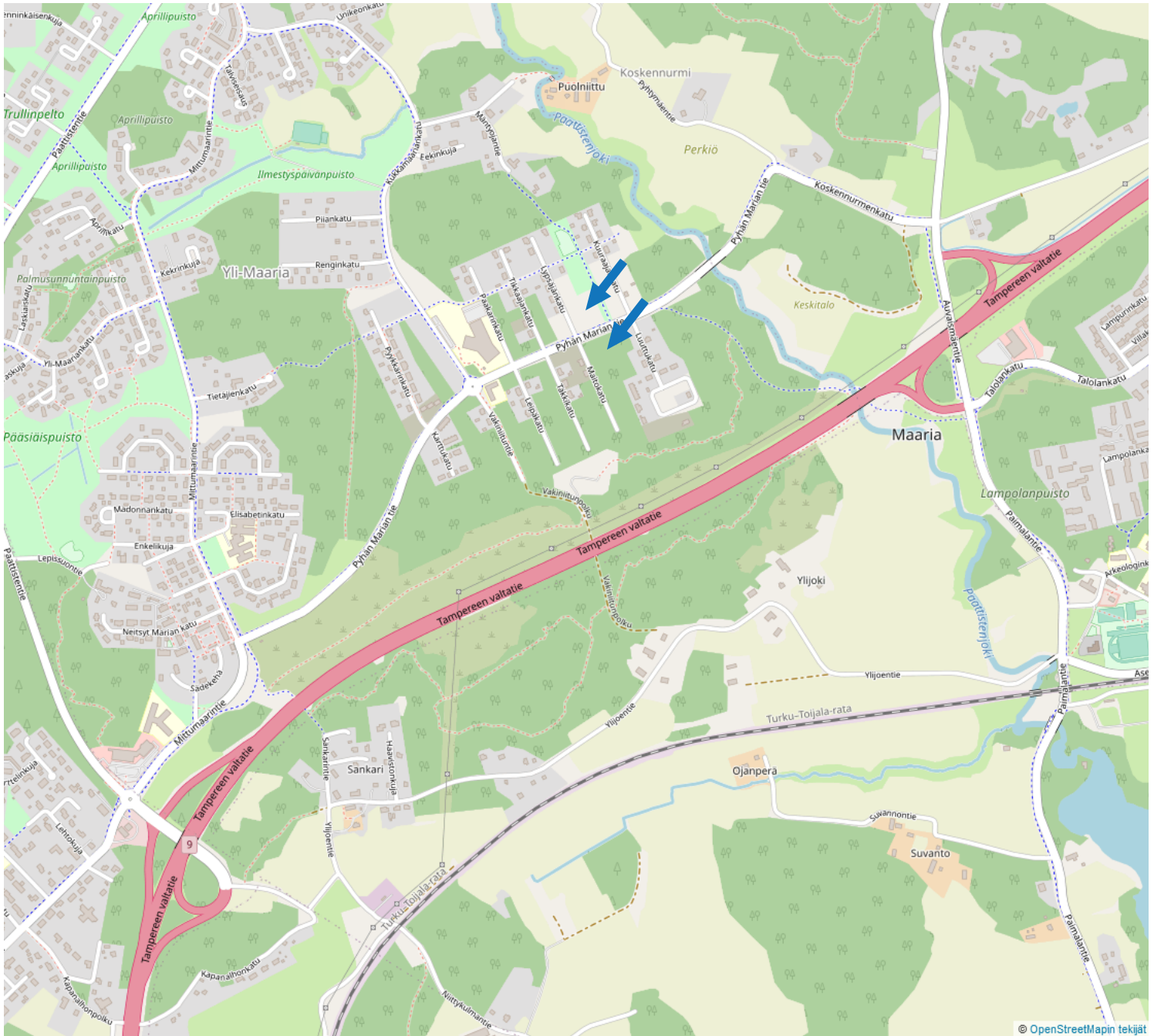
TA-Asumisoikeus Oy

HUONEISTOLUETTELO

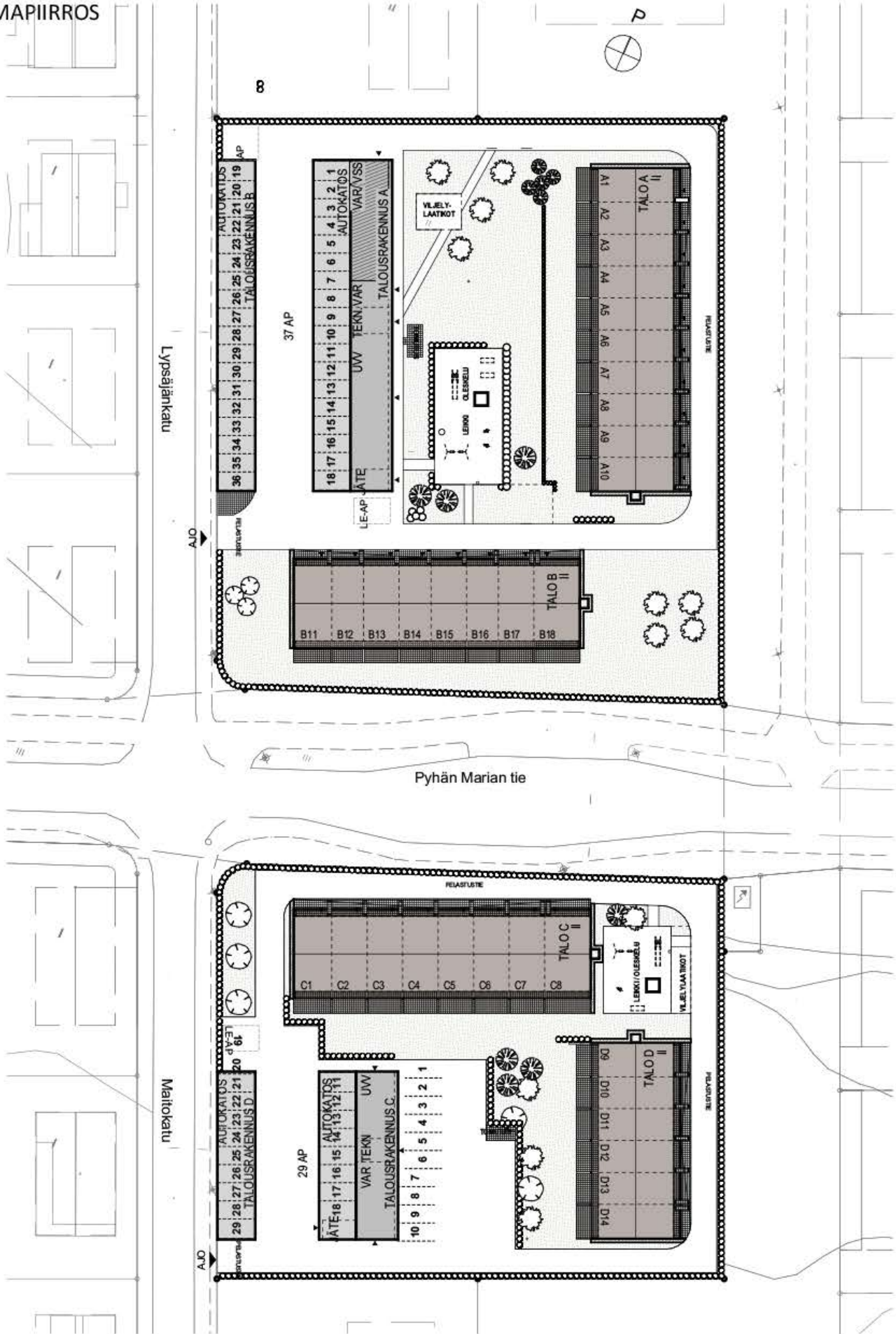
Osoite	Rakennus	Huoneisto	Huoneistotyyppi	Pinta-ala m <sup>2</sup>
Lypsäjänkatu 1	A	A1	3H+KT+S	77,0
		A2	3H+KT+S	76,5
		A3	3H+KT+S	76,5
		A4	3H+KT+S	76,5
		A5	3H+KT+S	76,5
		A6	3H+KT+S	76,5
		A7	3H+KT+S	76,5
		A8	3H+KT+S	76,5
		A9	3H+KT+S	76,5
		A10	3H+KT+S	77,5
	B	B11	4H+KT+S	87,0
		B12	3H+KT+S	76,5
		B13	4H+KT+S	86,5
		B14	3H+KT+S	76,5
		B15	4H+KT+S	86,5
		B16	3H+KT+S	76,5
		B17	4H+KT+S	86,5
		B18	5H+KT+S	108,5
Maitokatu 2	C	C1	4H+KT+S	87,0
		C2	4H+KT+S	86,5
		C3	4H+KT+S	86,5
		C4	4H+KT+S	86,5
		C5	4H+KT+S	86,5
		C6	4H+KT+S	86,5
		C7	4H+KT+S	86,5
		C8	5H+KT+S	108,5
	D	D9	3H+KT+S	77,0
		D10	3H+KT+S	76,5
		D11	3H+KT+S	76,5
		D12	3H+KT+S	76,5
		D13	3H+KT+S	76,5
		D14	3H+KT+S	77,5

3H+KT+S	77,0m <sup>2</sup>	2kpl
3H+KT+S	76,5m <sup>2</sup>	15kpl
3H+KT+S	77,5m <sup>2</sup>	2kpl
4H+KT+S	87,0m <sup>2</sup>	2kpl
4H+KT+S	86,5m <sup>2</sup>	9kpl
5H+KT+S	108,5m <sup>2</sup>	2kpl

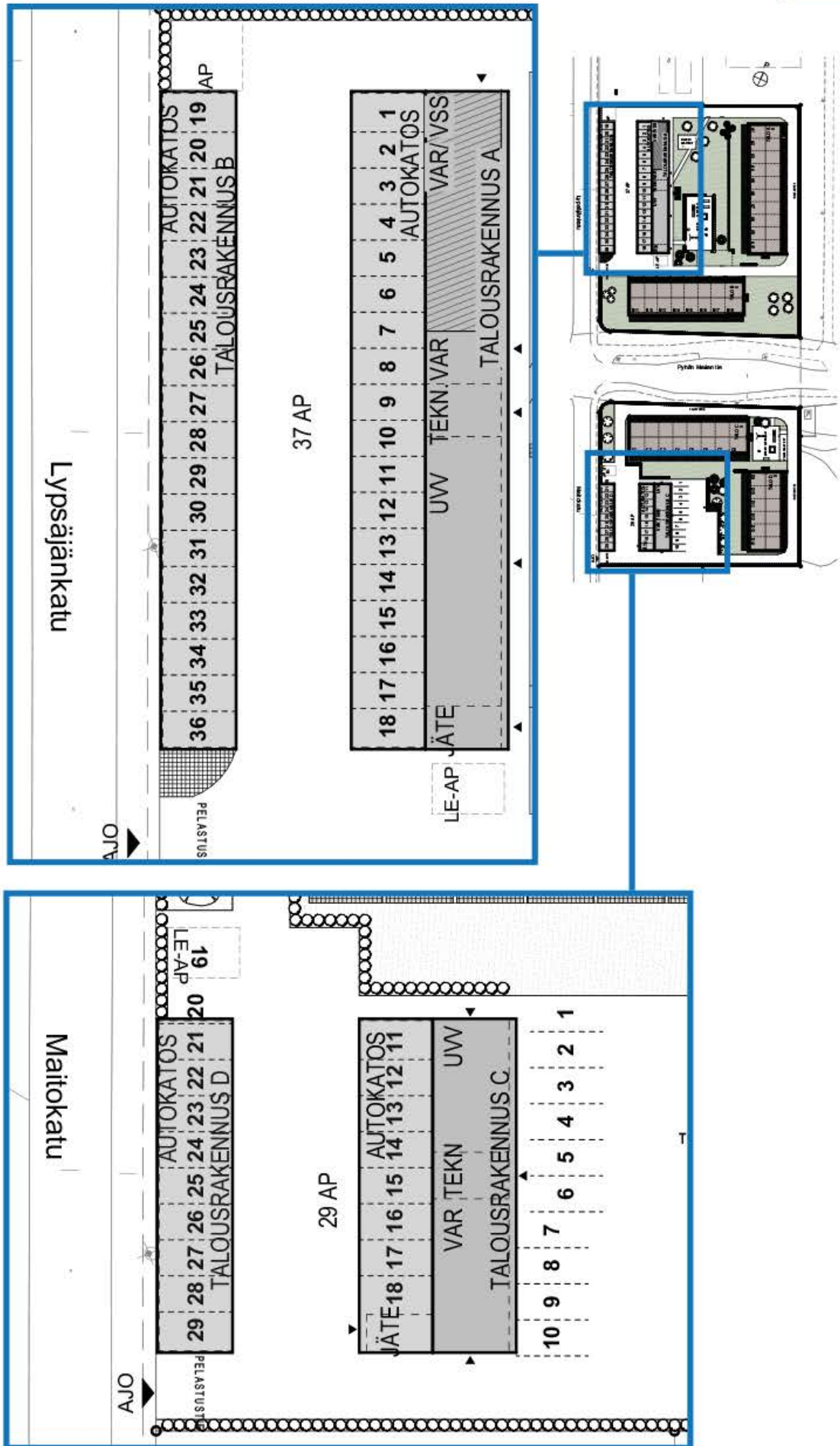
## SIJAINTIKARTTA



ASEMAPIIRROS



AUTOPAIKAT



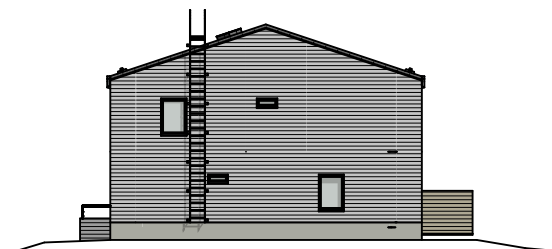
JULKISIVUT TALO A



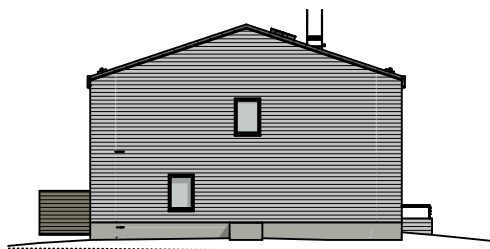
JULKISIVU LOUNAS



JULKISIVU KOILLINEN



JULKISIVU KAAKKO



JULKISIVU LUODE

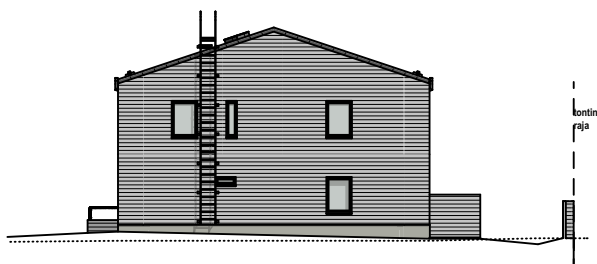
JULKISIVUT TALO B



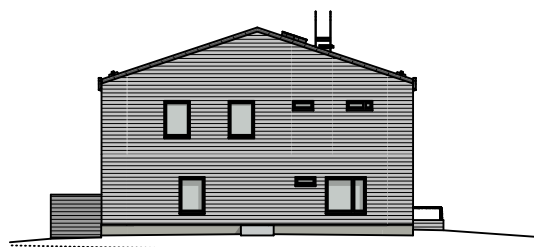
JULKISIVU KAAKKO



JULKISIVU LUODE



JULKISIVU LOUNAS



JULKISIVU KOILLINEN

JULKISIVUT TALOUSRAKENNUKSET A & B

TALOUSRAKENNUS A



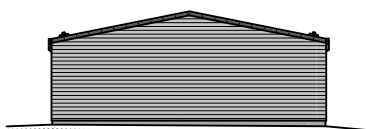
JULKISIVU LOUNAS



JULKISIVU KOILLINEN

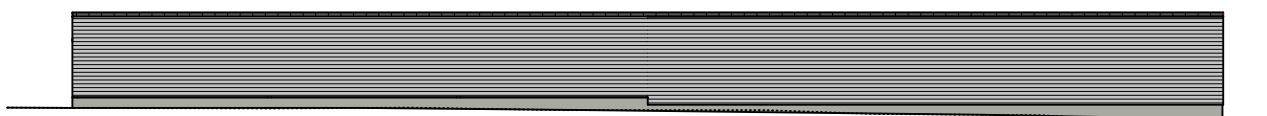


JULKISIVU LUODE



JULKISIVU KAAKKO

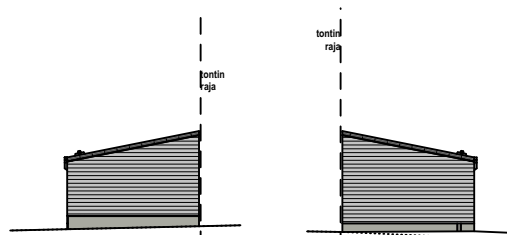
TALOUSRAKENNUS B



JULKISIVU LOUNAS



JULKISIVU KOILLINEN



JULKISIVU LUODE

JULKISIVU KAAKKO



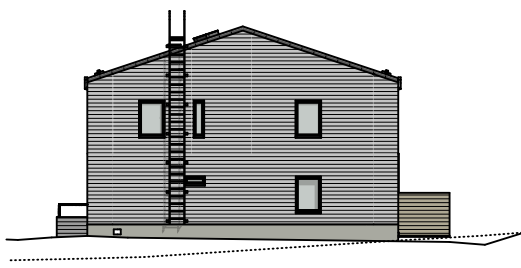
JULKISIVUT TALO C



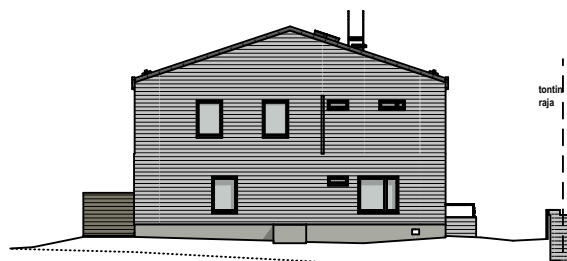
JULKISIVU KAAKKO



JULKISIVU LUODE



JULKISIVU LUNAS



JULKISIVU KOILLINEN

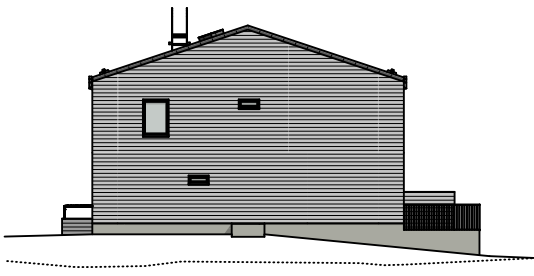
JULKISIVUT TALO D



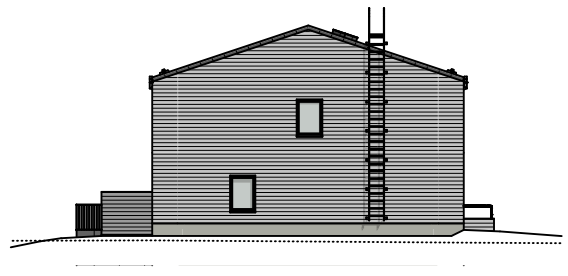
JULKISIVU LOUNAS



JULKISIVU KOILLINEN



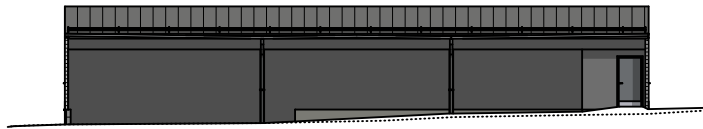
JULKISIVU KAAKKO



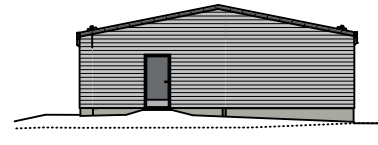
JULKISIVU LUODE

JULKISIVUT TALOUSRAKENNUKSET C & D

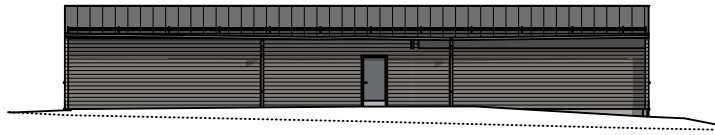
TALOUSRAKENNUS C



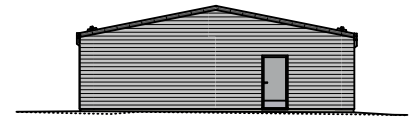
JULKISIVU LOUNAS



JULKISIVU LUODE

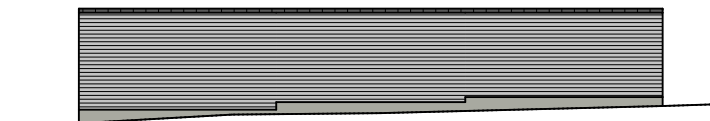


JULKISIVU KOILLINEN

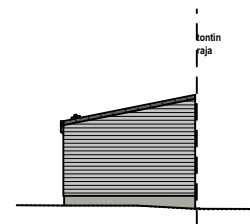


JULKISIVU KAAKKO

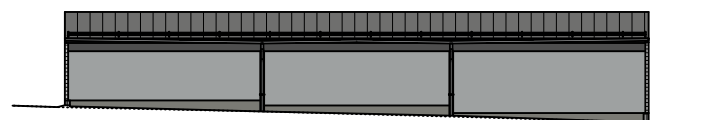
TALOUSRAKENNUS D



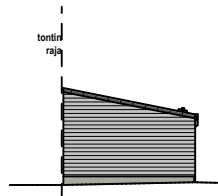
JULKISIVU LOUNAS



JULKISIVU LUODE




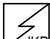
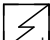
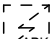
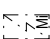

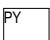
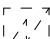
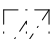
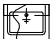



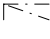


JULKISIVU KOILLINEN



JULKISIVU KAAKKO

PIIRUSTUSMERKINNÄT 1:100

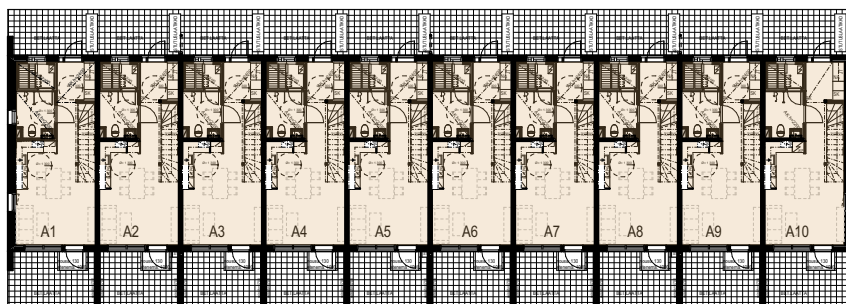
	siivouskomero
	tankokaappi
	hyllykaappi
	jääkaappipakastin
	liesi ja uuni, päällä liesikupu
	tilavaraus astianpesukoneelle
	tilavaraus mikrolle
	pesuallas ja hana
	pyykkikomero
	tilavaraus pyykinpesukoneelle ja kuivausrummulle
	lämmöntalteenottoalaite
RK	sähköryhmäkeskus
JT	jakotukki, lattialämmityksen jakokeskus
	pesuallas, hana, bideesuihku ja peilikaappi
	wc-istuin
	suihku
	saunan kiuas
	katon alaslasku, kotelo tai kattopalkki

HUONELYHENTEET:

ET	
KÄYT.	käytävä
KT	keittotila
R	ruokailutila
OH	olohuone
MH	makuuhuone
PH	pesuhuone
S	sauna

KERROSPOHJA LYPYSÄJÄNKATU 1, 1. KERROS

TALO A

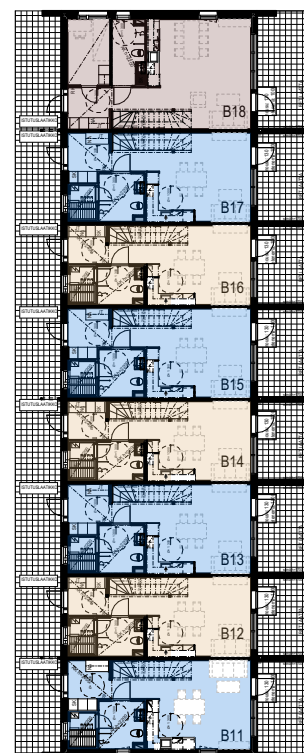


3H+K

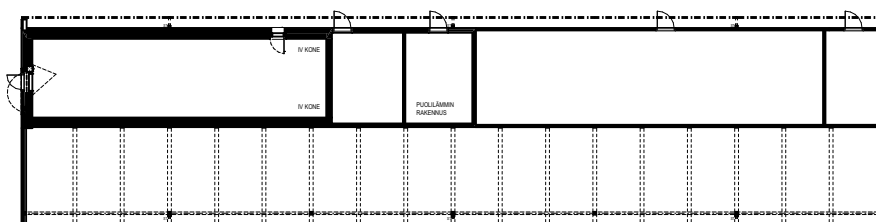
4H+K

5H+K

TALO B



TALOUSRAKENNUS A



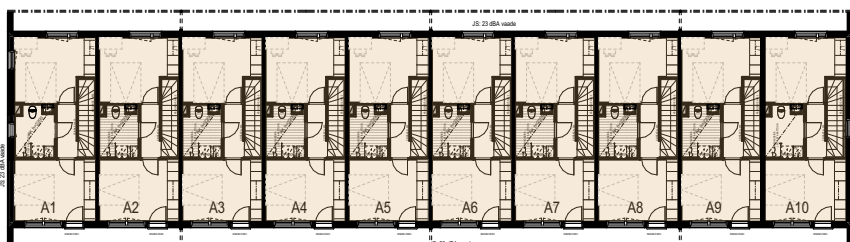
AUTOKATOS

AUTOKATOS



KERROSPOHJA LYPYSÄJÄNKATU 1, 2. KERROS

TALO A

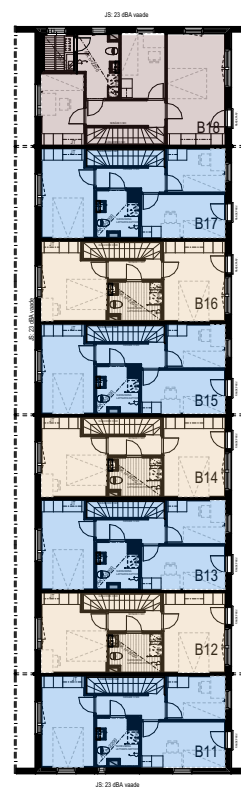


3H+K

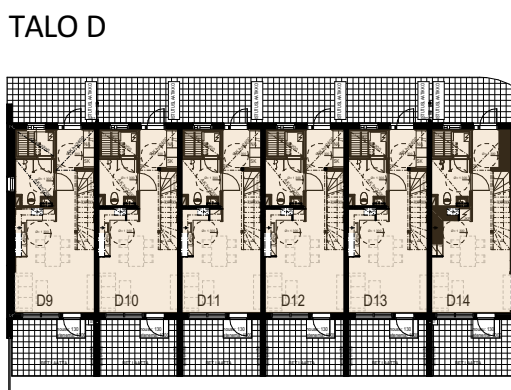
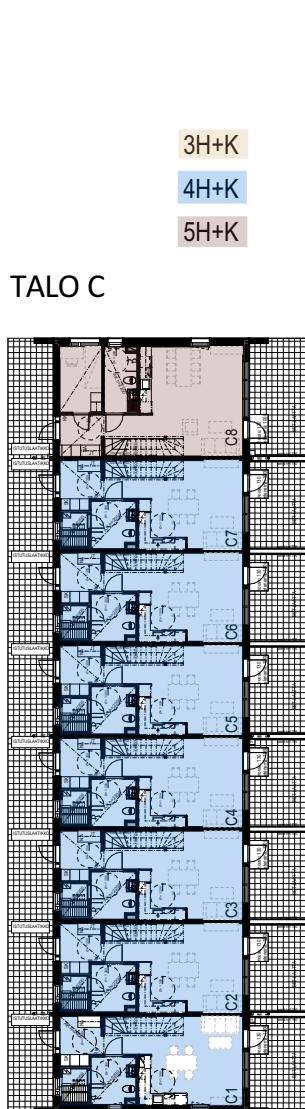
4H+K

5H+K

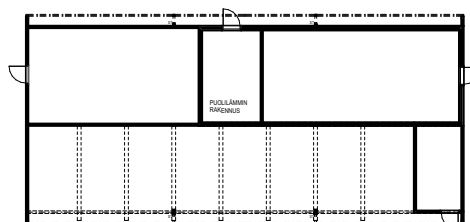
TALO B



KERROSPOHJA MAITOKATU 2, 1. KERROS

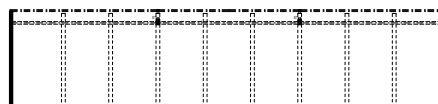


TALOUSRAKENNUS C



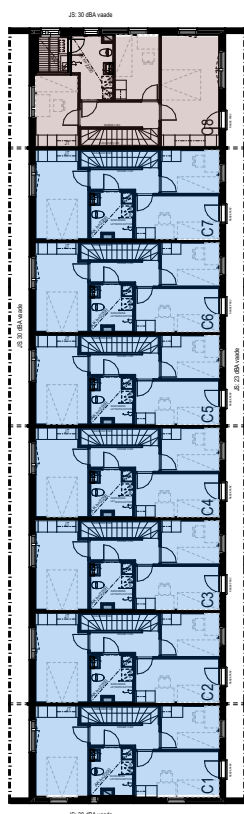
AUTOKATOS

AUTOKATOS



KERROSPOHJA MAITOKATU 2, 2. KERROS

TALO C

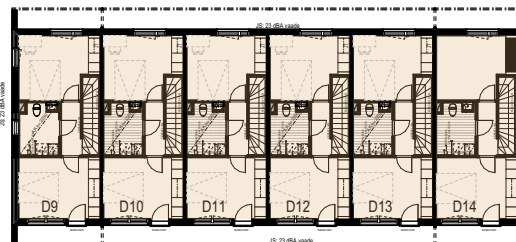


3H+K

4H+K

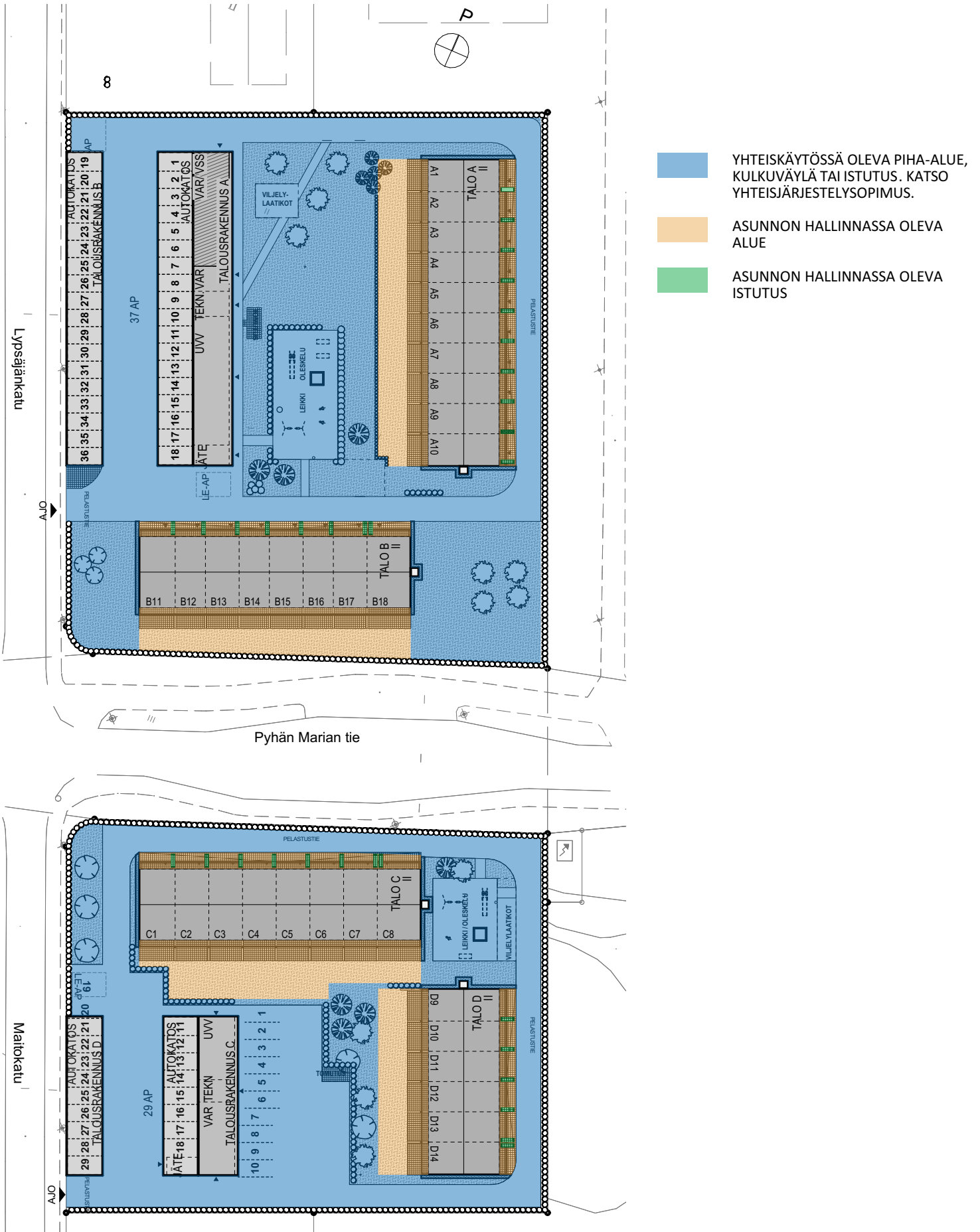
5H+K

TALO D





PIHOJEN HALLINTA-ALUEET



# TA-Asumisoikeus Oy

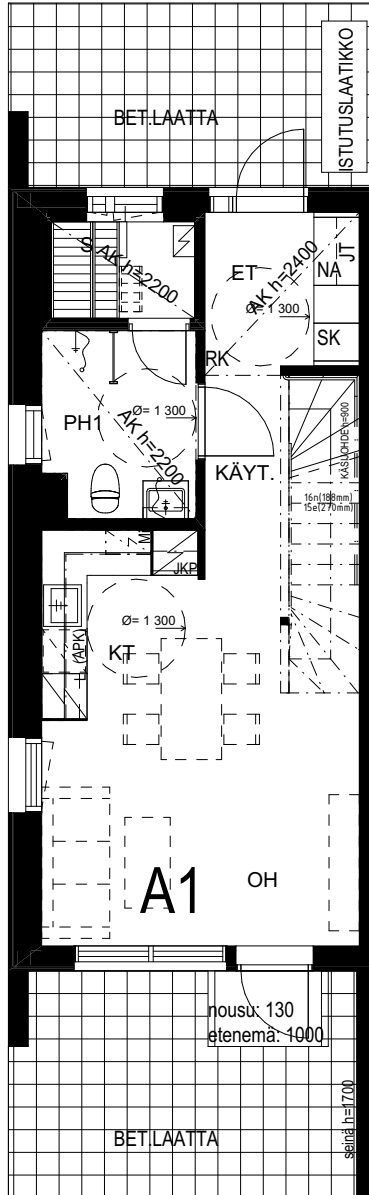
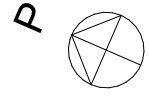
## Lypsäjänkatu 1 & Maitokatu 2, Turku



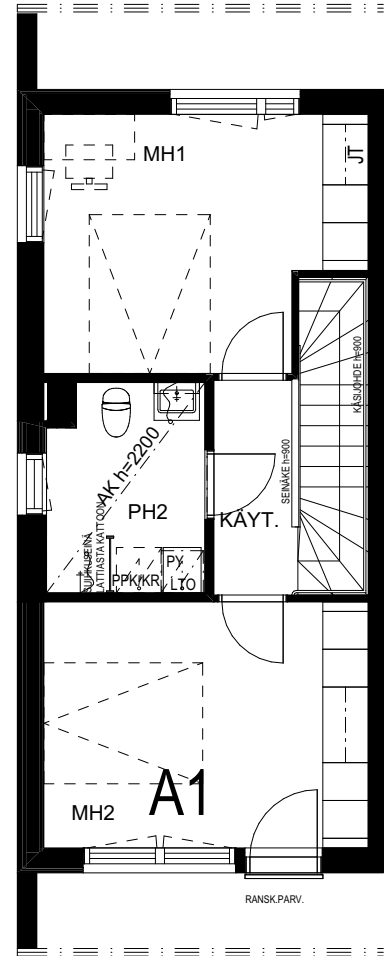
HUONEISTOPOHJA 1:100  
4.2.2022  
Pidätämme oikeudet muutoksiin.

**3h+kt+s**  
**77,0m<sup>2</sup>**

ASUNNOT  
A 1  
D 9



1. krs



2. krs



SIJAINIKAAVIO

POHJAPIIRROS 1:100



5m

# TA-Asumisoikeus Oy

## Lypsäjänkatu 1 & Maitokatu 2, Turku



HUONEISTOPOHJA 1:100

4.2.2022

Pidätämme oikeudet muutoksiin.

**3h+kt+s**  
**76,5m<sup>2</sup>**

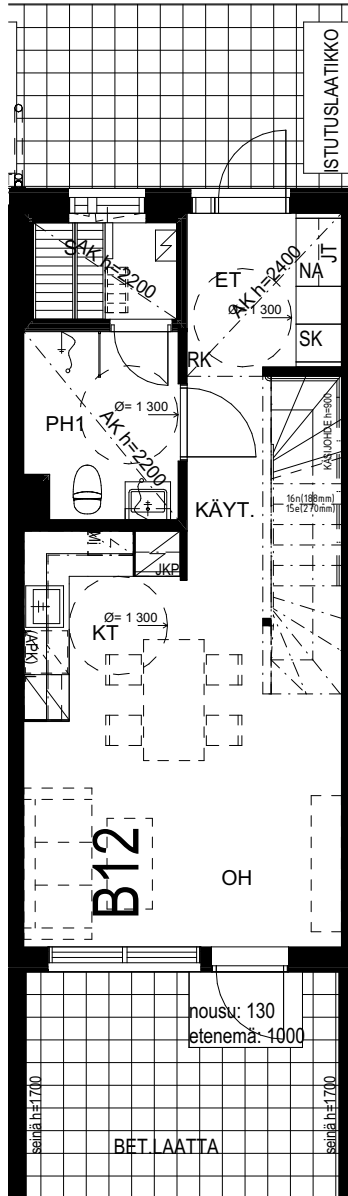
ASUNNOT

B 12

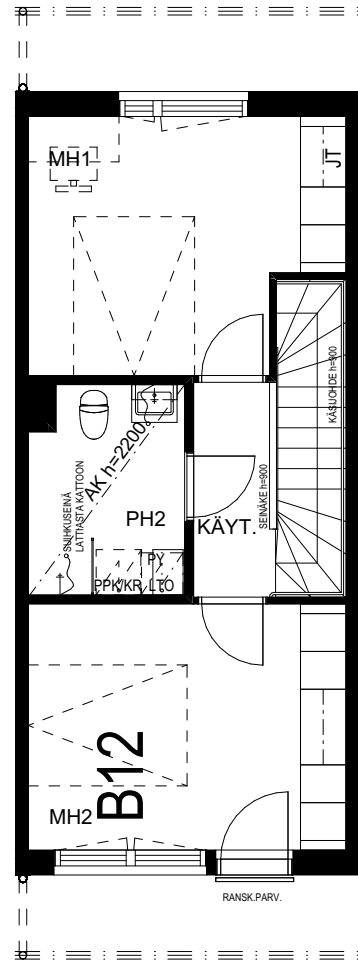
B 14

B 16

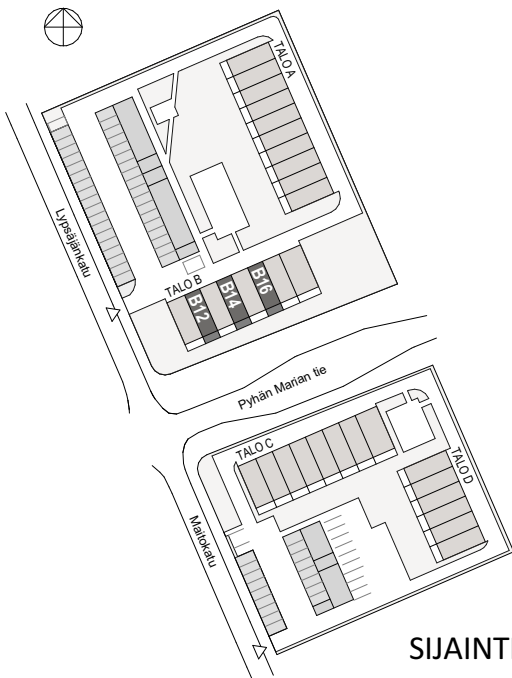
P



1. krs

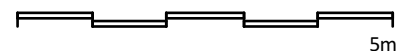


2. krs



SIJAINTIKAAVIO

POHJAPIIRROS 1:100



5m

# TA-Asumisoikeus Oy

## Lypsäjänkatu 1 & Maitokatu 2, Turku



HUONEISTOPOHJA 1:100

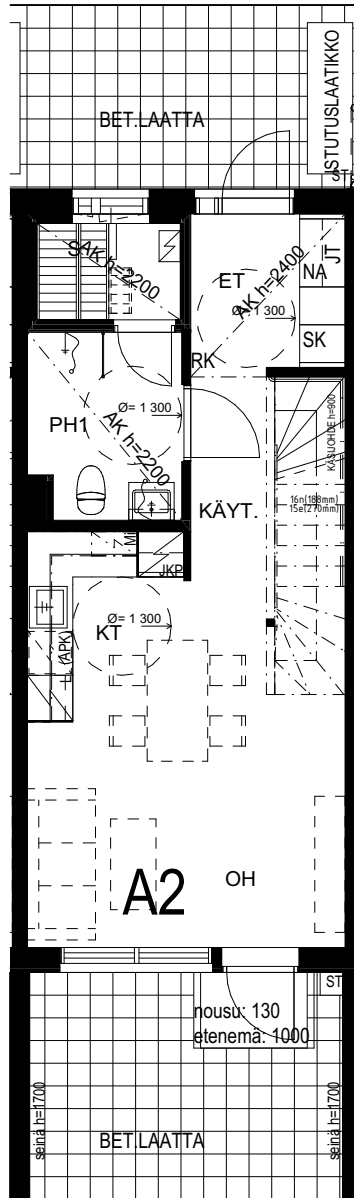
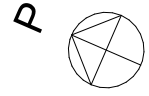
4.2.2022

Pidätämme oikeudet muutoksiin.

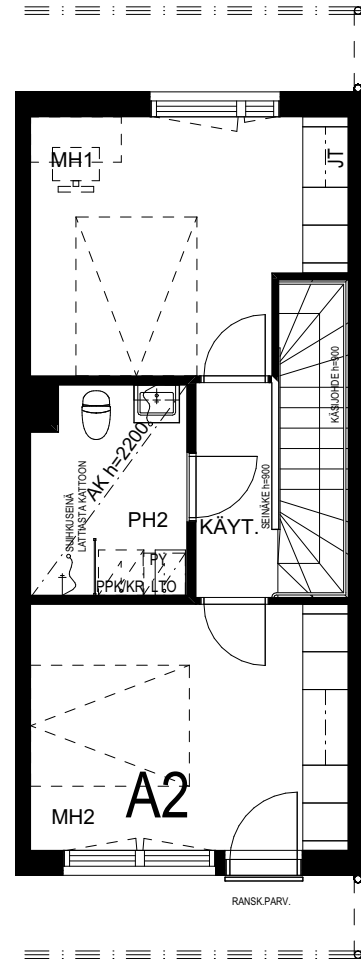
**3h+kt+s**  
**76,5m<sup>2</sup>**

### ASUNNOT

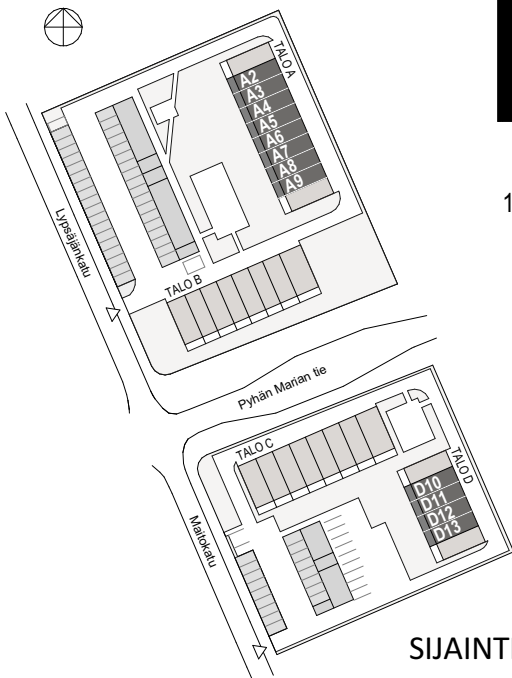
- A 2
- A 3
- A 4
- A 5
- A 6
- A 7
- A 8
- A 9
- D 10
- D 11
- D 12
- D 13



1. krs



2. krs



SIJAINTIKAAVIO

POHJAPIIRROS 1:100



5m

# TA-Asumisoikeus Oy

## Lyysäjänkatu 1 & Maitokatu 2, Turku



HUONEISTOPOHJA 1:100

4.2.2022

Pidätämme oikeudet muutoksiin.

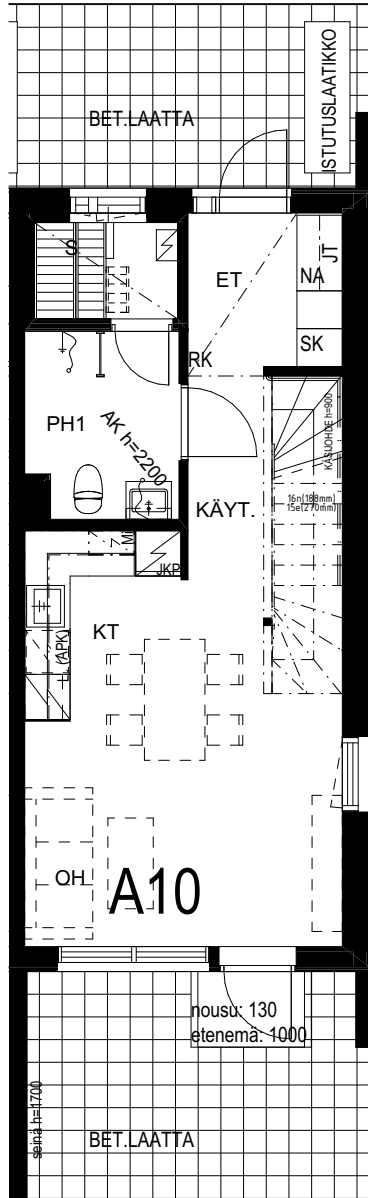
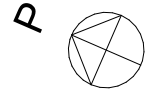
3h+kt+s

77,5m<sup>2</sup>

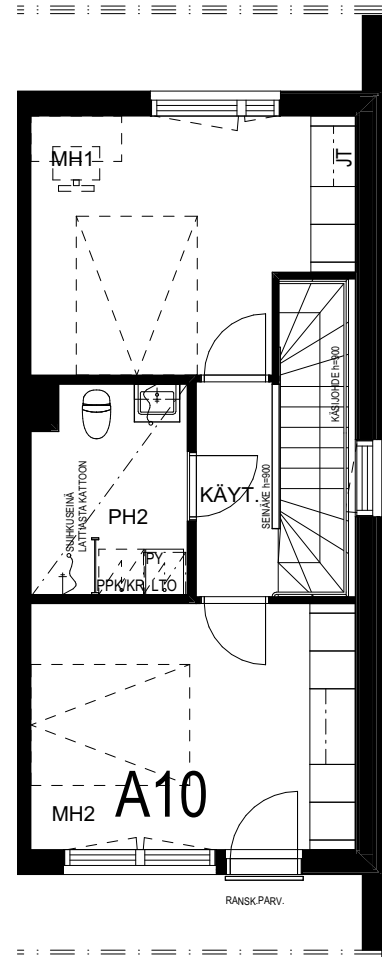
ASUNNOT

A 10

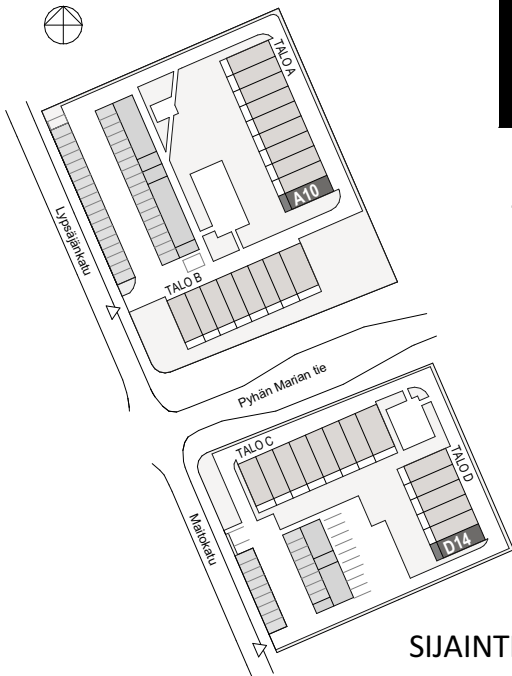
D 14



1. krs



2. krs



SIJAINTIKAAVIO

POHJAPIIRROS 1:100



5m

# TA-Asumisoikeus Oy

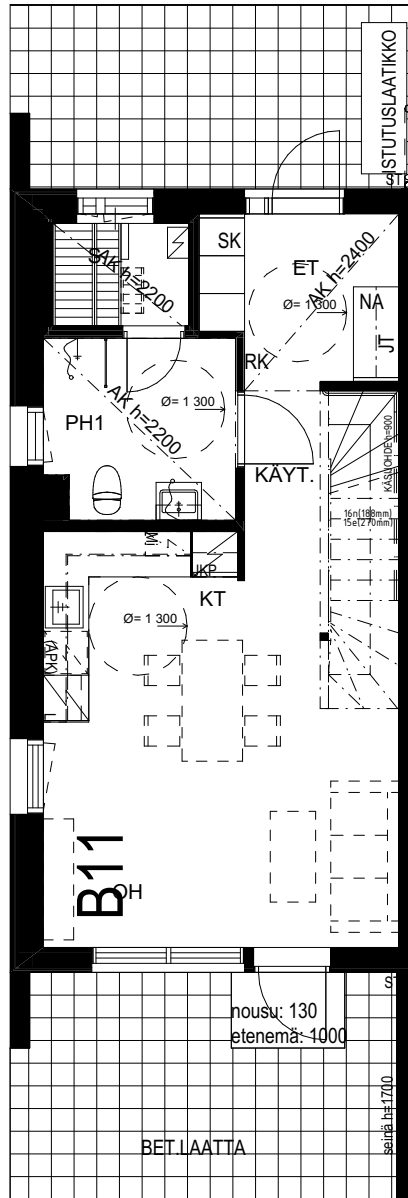
## Lyysäjäkatu 1 & Maitokatu 2, Turku



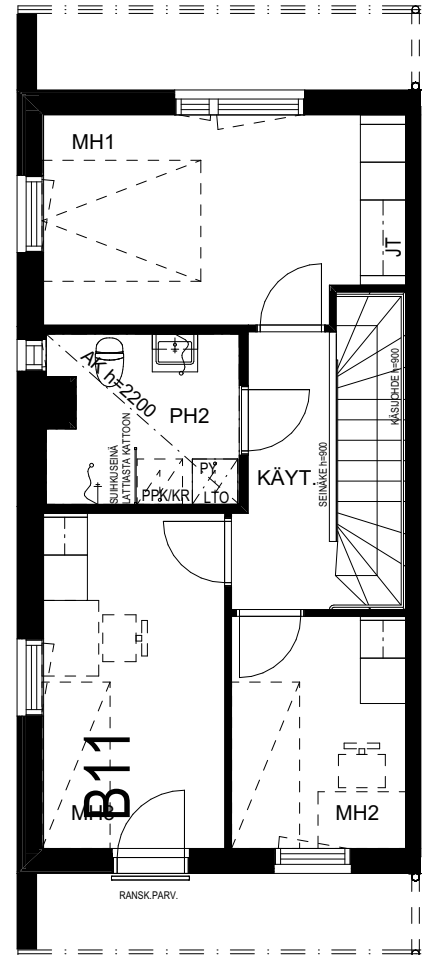
HUONEISTOPOHJA 1:100  
4.2.2022  
Pidätämme oikeudet muutoksiin.

**4h+kt+s**  
**87,0m<sup>2</sup>**

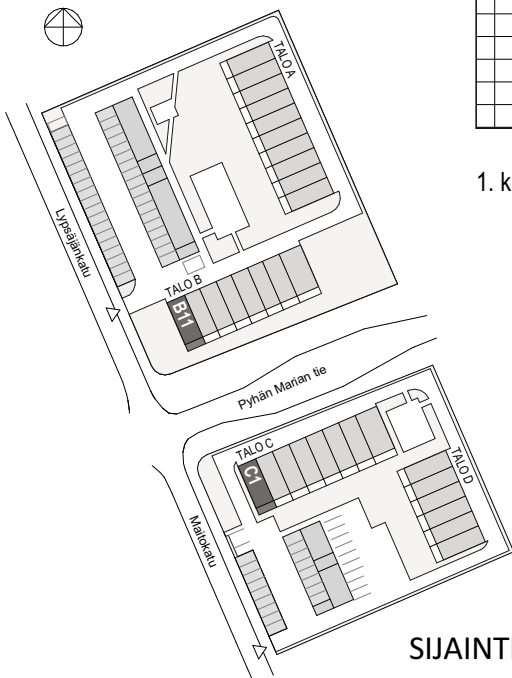
ASUNNOT  
B 11  
C 1



1. krs

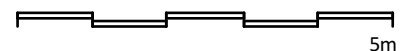


2. krs



SIJAINTIKAAVIO

POHJAPIIRROS 1:100



5m

# TA-Asumisoikeus Oy

## Lypsäjänkatu 1 & Maitokatu 2, Turku



HUONEISTOPOHJA 1:100

4.2.2022

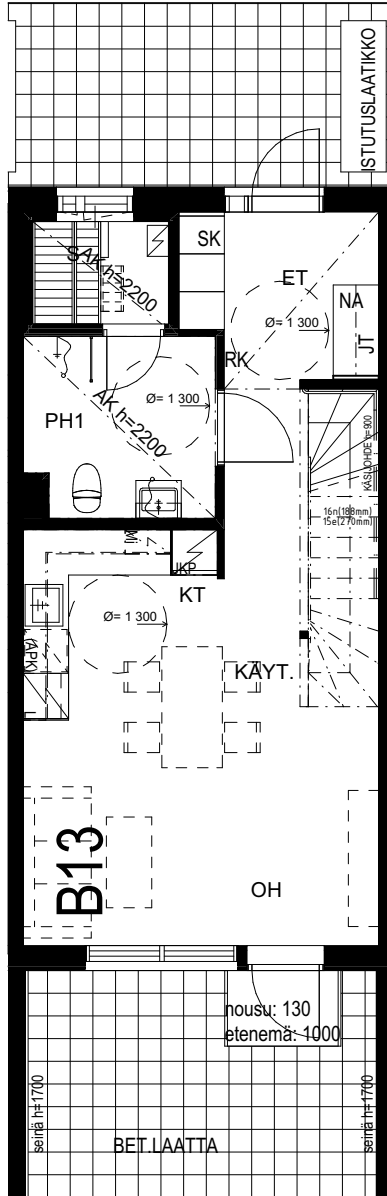
Pidätämme oikeudet muutoksiin.

**4h+kt+s**  
**86,5m<sup>2</sup>**

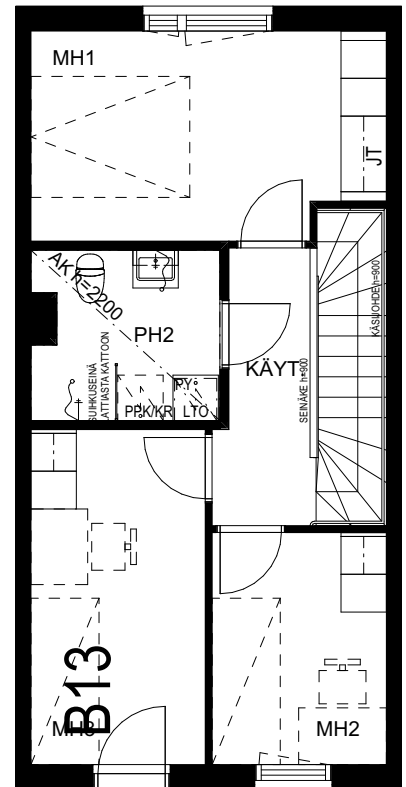
ASUNNOT

- B 13
- B 15
- B 17
- C 2
- C 3
- C 4
- C 5
- C 6
- C 7

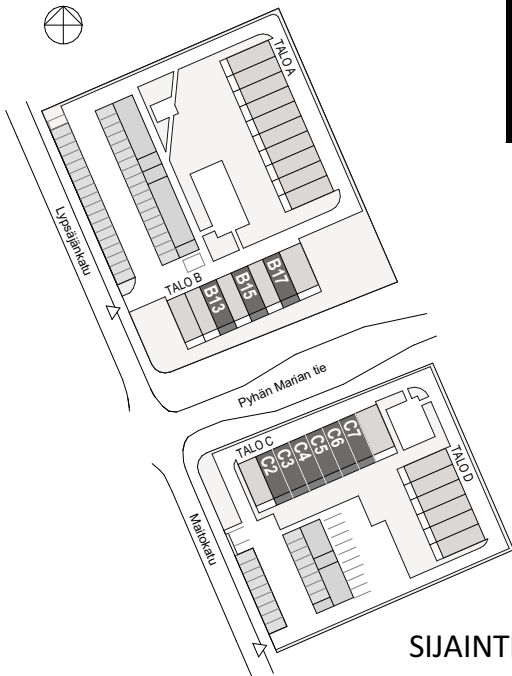
P



1. krs



2. krs



SIJAINKAAVIO

POHJAPIIRROS 1:100



5m

# TA-Asumisoikeus Oy

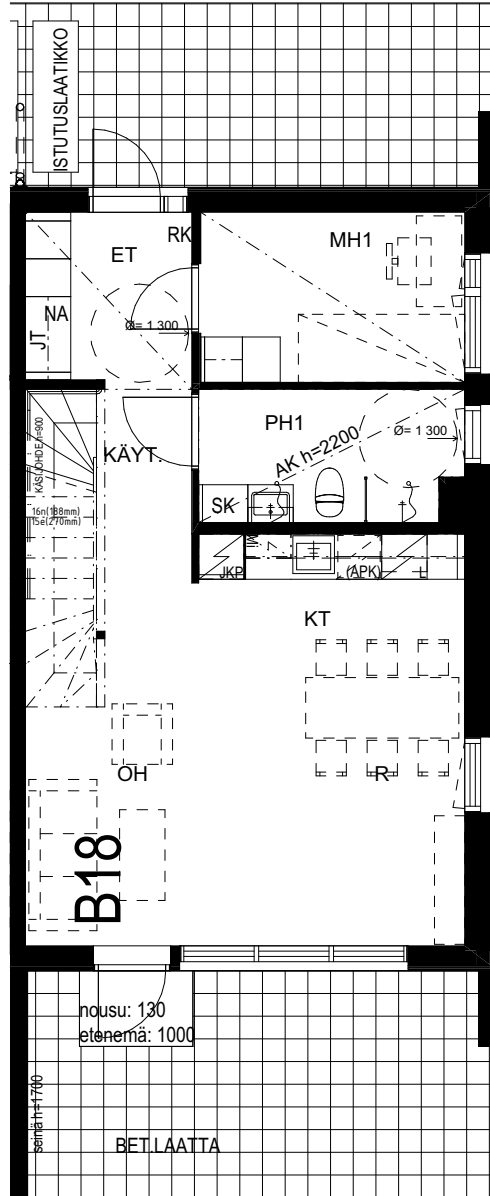
## Lypsäjänkatu 1 & Maitokatu 2, Turku



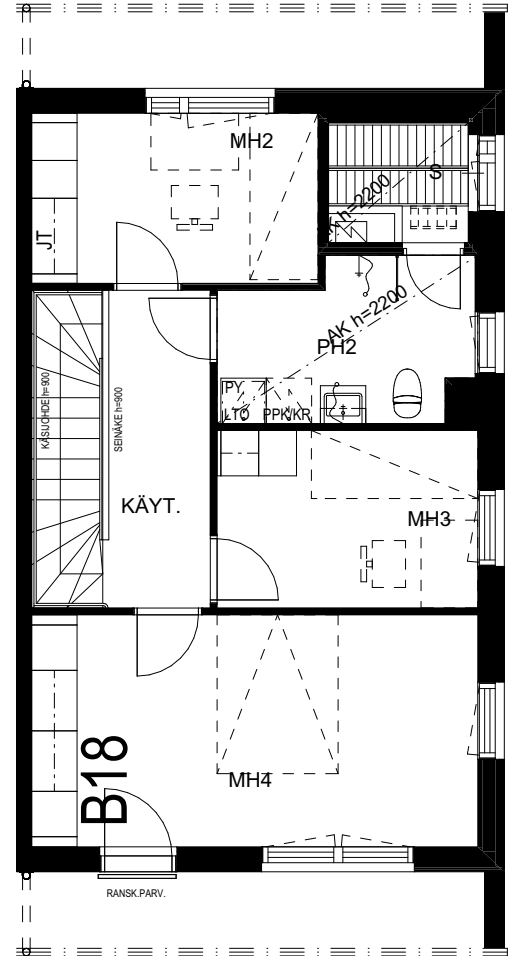
HUONEISTOPOHJA 1:100  
4.2.2022  
Pidätämme oikeudet muutoksiin.

**5h+kt+s**  
**108,5m<sup>2</sup>**

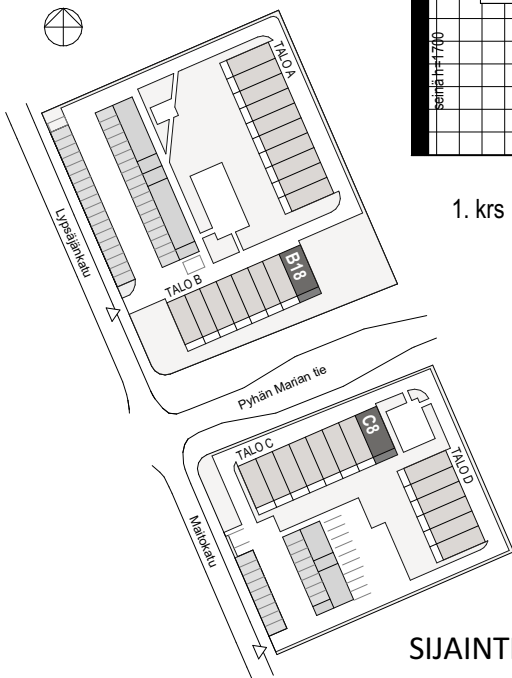
ASUNNOT  
B 18  
C 8



1. krs

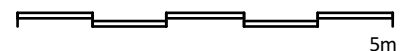


2. krs



SIJAINTIKAAVIO

POHJAPIIRROS 1:100



5m



# TA-Asumisoikeus Oy / Lypsäjänkatu 1, Turku

## Rakennustapaselostus 16.2.2022

### YLEISTÄ

TA-Asumisoikeus Oy Turun Lypsäjänkatu 1 koostuu neljästä erillisestä asuinrakennuksesta, joissa on yhteensä 32 asuinhuoneistoa. Kohde rakennetaan Turun Yli-Maarian alueelle, korttelin 125 tontille 1 ja korttelin 114 tontille 4. Molemmille tonteille rakennetaan oma talousrakennus, jossa sijaitsee ulkoiluväline- ja irtainvarastot sekä tekninen tila. Kaikkien asuinrakennusten kerrosluku on II. Molemmille tonteille on omat autopaikat, joista osa on katettu. Jätteenkeräyspisteet ovat talousrakennusten yhteydessä.

### RAKENTEET

Asuinrakennukset perustetaan teräspaalujen varaan. Alapohja toteutetaan tuulettavana ontelolaatoilla. Asuinrakennusten yläpohjat ovat lämpöeristettyjä ja tuulettavia. Lämpöeristeenä käytetään puhallusvilla. Kattotuolit ovat tehdasvalmisteisia puurakenteita ja katemateriaalina on harmaa peltikate. Huoneistojen väliset seinät ovat kivirakenteisia osastoivia seinä. Huoneistojen sisäiset väliseinät ovat pääosin kertopuurankaisia kipsilevyverhoiluja seinä. Ulkoseinät ovat puurakenteisia ja verhoillaan pääsääntöisesti tumman ja vaalean harmaalla vaakapaneelilla. Terrassit toteutetaan betonisilla pihalaatoilla.

### IKKUNAT JA OVET

Asuntojen ikkunat ovat MSE –tyypin mukaisia avattavia ja MEK –tyypin kiinteitä ikkunoita. Ikkunat ovat vakiorakenteisia tehdasmaalattuja puu-alumiini-ikkunoita. Ikkunoiden sisäpuutteet ja karmit ovat valkoisia, ulkopuutteet ja ulkopuoliset alumiinit ovat harmaita. Ikkunat varustetaan valkoisilla sälekaihtimilla. Ulko- ja varasto-ovet ovat tehdasmaalattuja valmistajan vakio ovia. Terrassinovet ovat lasiaukollisia tehdasvalmisteisia ovia. Terrassinovet ovat sisäpuolelta valkoisia ja ulkopuolen alumiinit on maalattu harmaiksi. Saunassa on lasiovi. Sisäväliovet ovat valkoisia laakaovia.

### TERASSIT

Terrassit toteutetaan betonisilla pihalaatoilla.

### SEINÄPINNOITTEET

Asuinhuoneiden seinät ovat pääosin maalattuja. Maalausta ei uloteta kiintokalusteiden taakse. Keittiön välitilassa on laminaattipintainen levy. Kylpyhuoneen sekä erillis-WC:n seinät ovat laatoitettuja. Saunan seinät ovat tervaleppäpaneelia.

### KATOT

Asuinhuoneiden katot ovat pääosin ruiskutasoitettuja. Kylpyhuoneiden, saunojen ja erillis-WC:iden katot ovat tervaleppäpaneelia.

### LATTIAPÄÄLLYSTEET

Asuinhuoneiden lattioissa on viistereunainen laminaatti. Kiintokalusteiden alle ei asenneta laminaattia. Kylpyhuoneiden, saunojen ja erillis- WC:iden lattioissa on laatta.

### KALUSTEET, KONEET JA LAITTEET

Keittiöiden kaapistojen ovet ovat valkoisia laminaattiovia, rungot valkoista melamiinilevyä. Työpöytätasot ovat laminaattia, allas tasoon upotettu 1-altainen RST-allas. Liesitasot ovat Electroluxin keraamisia erillistasoja. Uunit ovat Electroluxin kalusteisiin sijoitettavia kiertoilmauneja, väri RST. Liesitason päällä on liesituuletin ja maustekaappi tai saareketuuletin asuntokoosta riippuen. Asunnoissa on Electroluxin valkoinen jääpakkastinkaappi tai erilliset pakastin- ja jääkaapit asuntotyyppistä riippuen.

Huoneistoissa ei ole vakiona astianpesukoneita, mutta huoneistoissa on tilavaraus 60cm leveälle astianpesukoneelle. Tilavarauksen kohdalla on aukko ja astianpesukoneen turvakaukalot toimitetaan asuntoihin. Keittiöissä on tilavaraukset mikroaaltouunille ja kylpyhuoneissa on liitos- ja tilavaraukset pyykinpesukoneelle ja kuivausrummulle. Makuuhuoneiden ja esteetilojen kalusteiden ovet ovat melamiinipintaisia. Saunat varustetaan sähkökiukaalla. Pesuhuoneessa on valaisimella varustettu peilikaappi ja allaskaappi altaalla. Erillisessä WC:ssä peili ja allaskaappi.

### LÄMMITYS, ILMANVAIHTO JA SÄHKÖ

Energiamuotona kohteessa on kaukolämpö ja huoneistojen lämmitys toteutetaan vesikiertoisella lattialämmityksellä. Vesikalusteet ovat vakiotyyppiset. Jokaisessa huoneistossa on oma LTO-kone. Kaikki kiinteät sisä- ja ulkovalaisimet ovat led-valaisimia. Huoneistojen sähköasennukset käsittävät normaalin määrän valaistus- ja käyttöpisteitä sekä pistorasioita. Huoneistot varustetaan verkkovirtaan liitetyillä palovarointimilla. Sähkö ja vesi mitataan huoneistokohtaisesti. Energialuokka B<sub>2018</sub>.

### PORTAAT, PORRASHUONEET JA HISSIT

Rivitalon asunnon sisäiset portaat ovat vakiomallisia valkolakattuja puuportaita.

### ANTENNIJÄRJESTELMÄ JA LAAJAKAISTAYHTEYS

Kiinteistö liitetään kaapeli-TV-järjestelmään. Huoneistot kaapeloidaan nopean tietoliikenteen mahdollistavalla yleiskaapelointijärjestelmällä ja yhtiö liitetään valokuituverkkoon, johon kuuluu kaapeli TV ja 50M nettiyhteys. Asukkailla on mahdollisuus hankkia nopeampi yhteys lisähintaan.

### SÄILYTYS- JA YHTEISTILAT

Rivitaloasuntojen lämpimät irtaimistovarastot sijaitsevat pihalla talousrakennuksessa, jossa on lisäksi ulkoiluvälinevarasto.

### PIHATYÖT JA PAIKOITUS

Pihatyöt tehdään erikoissuunnitelmien mukaan. Sisäpihalla sijaitsevat leikki- ja oleskelualue.

Kohteen käyttöön tulee 64 sähköpistokkeellista autopaikkaa, jotka sijaitsevat kattamattomalla autopaikotusalueella tai autokatoksessa. Kaksi autopaikoista on mitoitettu liikuntaesteisille. Jätehuolto on järjestetty jätehuoneisiin talousrakennusten tai autokatoksen yhteyteen.

## **MUUTOSTYÖT**

Asiakkaalla on mahdollisuus teettää rakennuttajan ennalta määrittelemiä ja hyväksymiä lisä- ja muutostöitä. Urakoitsija antaa lisä- ja muutostöistä kirjallisen tarjouksen. Lisä- ja muutostyötilaukset tulee tehdä kirjallisena lisä- ja muutostyöaika- taulussa ilmoitettuun päivämäärään mennessä, muussa tapauksessa asunnot rakennetaan aikataulusyistä johtuen alkuperäisten suunnitelmien mukaisesti.

## **HUOMAUTUS**

Tämä rakennustapaselostus on lyhennelmä rakennusselostuksesta. Rakennuttajan hyväksynnällä kohteen rakenteita ja materiaaleja voidaan vaihtaa toisiin samanarvoisiin. Yksityiskohdissa valmis toteutus voi poiketa myyntiesitteen tiedoista. Asuin- ym. huoneisiin ja yhteistiloihin voidaan joutua tekemään, suunnitelmissa esitettyjen lisäksi, joitain talotekniikka-asennuksista johtuvia pienikokoisia koteloiteja. Rakennusmääräysten edellyttämistä talon ulkovaipan rakennepaksuuksista ja käytetyistä rakennusmateriaaleista johtuen emme voi taata matkapuhelinverkon kuuluvuutta sisätiloissa. Oikeudet piirustuksiin ja mittoihin sekä muiden tietojen muuttamiseen pidätetään.

## **SUUNNITTELIJAT**

Arkkitehtisuunnittelu Sigge Arkkitehdit Oy  
Rakennesuunnittelu Ins. tsto. Kimmo Jylhä Oy  
LVI-suunnittelu Mangrove Oy  
Sähkösuunnittelu LP-Electric Oy  
GEO-suunnittelu SM Maanpää Oy  
Akustiikkasuunnittelu Promethor Oy  
Viher-suunnittelu Hirvensalon Viherpiha Oy

# Etsitkö asuntoa?



## Hyvä tietää asumisoikeudesta

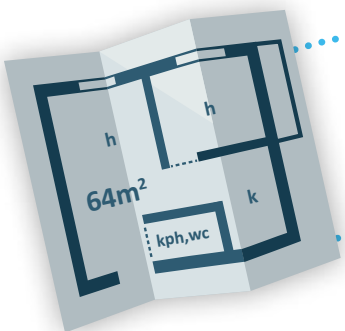
- *Edullinen hankkia, maksat vain 15 % asunnon hinnasta asumisoikeusmaksuna.*
- *Omistusasumista vastaava asumisturva.*
- *Ei suurta henkilökohtaista lainaa eikä jälleenmyyntiriskiä.*
- *Asumisoikeussopimus käy pankkiin lainan vakuudeksi ja lainan korot ovat vähennyskelpoisia verotuksessa.*
- *Käyttövastikkeeseen voit saada asumistukea.*
- *Ei varainsiirtoveroa.*
- *Ei tulorajoja.*
- *Yli 55-vuotiailla ei ole varallisuusrajoja.*
- *Jos asuntoon ei ole muita hakijoita, voi asunnon saada varallisuusrajat ylittävä hakija.*
- *Asunnosta luopuessasi saat takaisin alkuperäisen asumisoikeusmaksun rakennuskustannusindeksillä tarkistettuna.*

# Näin haet asumisoikeusasuntoa



Hae maksuton asumisoikeuden järjestysnumero kaupungista, jossa haluat asua.

Tutustu asuntoihimme osoitteessa **TA.fi** ja täytä sähköinen asuntohakemuksemme.



Lähetämme sinulle tarjouksen, kun toiveitasi vastaava asunto vapautuu.

Jos hyväksyt tarjouksen ja sinulla on asunnosta kiinnostuneista pienin järjestysnumero, varaamme asunnon sinulle.



Saat varauskirjeen ja pyynnön toimittaa lopullista asukashyväksyntää varten tarvittavat selvitykset.

Myönteisen päätöksen jälkeen allekirjoitat sopimuksen.



Maksettuasi asumisoikeusmaksun saat avaimet ja pääset muuttamaan.

**ONNEA UUTEEN KOTIIN!**





Asiakaspalvelukeskus 045 7734 3777 | [info@ta.fi](mailto:info@ta.fi) | [www.ta.fi](http://www.ta.fi)