



Maasillantie 5

Espoo, Kurttila

Etsitkö asuntoa?



TA-Asumisoikeus Oy



Espoo, Kurttila | Maasillantie 5

UUSI KOTI PIENTALOVALTAISELLA ALUEELLA, LÄHELLÄ LUONTOA

Kehittyvä Kurttila on oiva asuinpaikka, kun kaipaa rauhallista pientaloasumista vehreissä maisemissa, lähellä peruspalveluja. Maasillantie 5:n asunnot rakennetaan läntiseen Espooseen, Kurttilan ja Saunalahden rajalle. Luontoon pääsee lähes kotiovelta –

keskuspuisto ja lähetyvillä kulkeva rantaraitti uimarantoihin tarjoavat loistavat puitteet luonnosta ja liikunnasta nauttimiseen. Etenkin lapsiperheet viihtyvät täällä, sillä kävelyetäisyydellä on päiväkoteja sekä suomen- ja ruotsinkieliset koulut.





Asuntoja monenlaisiin elämäntilanteisiin

Osoitteeseen Maasillantie 5 rakennetaan yhteensä 13 rivitaloasuntoa, kolmeen taloon. Asunnot ovat kahdessa tasossa, ja valittavana on erikokoisia perheasuntoja. Kolmen huoneen asunnot ovat kooltaan 79–79,5 m², neljän huoneen asunnot 89–89,5 m² ja viiden huoneen asunto 98,5 m². Jokaisessa asunnossa on oma sauna. Asuinterilat jatkuvat mukavasti omalle terassille ja asuntopihalle. Yläkerrassa on lisäksi parveke.

Asuntojen neutraalit pintamateriaalit toimivat hyvänä pohjana omannäköiselle sisustukselle. Lattiat ovat helppohjoista laminaattia, ja kylpyhuoneessa sekä alakerran erillisessä wc:ssä on tyylikkäätsä laatoitetut seinät ja lattiat. Alakerran wc:ssä on myös suihku, mikä helpottaa isommankin perheen elämää. Yläkerran kylpyhuoneessa on tilavaraus pyykinpesukoneelle sekä pyykkikaappi.

Keittiön varusteluun kuuluu keraaminen liesi ja tilavaraukset astianpesukoneelle ja mikroaaltouunille. Neljän ja viiden huoneen asunnoissa on erilliset jää- ja pakastinkaapit. Asuinmukavuutta lisäävät sälekaihtimet ikkunoissa. Asuntojen portaat päällystetään miellyttävällä neulahuopamatolla, ja portaiden ala- ja yläpään asennetaan valmiiksi lapsiportit. Asunnoissa on vesikiertoinen lattialämmitys. Lattialämmityksen ansiosta asunnoissa ei ole pattereita, mikä helpottaa kalustamista.

Jokaisella asunnolla on kylmä irtaimistovarasto sisäänkäynnin vieressä sekä puolilämmin irtaimistovarasto piharakennuksessa. Talojen keskellä on leikki- ja oleskelualue, jonka yhteydessä on myös istutuslaatikoita asukkaiden käyttöön sekä pyöräkatos. Autopaikat on sijoitettu kätevästi asuntojen sisäänkäyntien yhteyteen. Lisää autopaikkoja on erillisissä autokatoksissa.



TA-Asumisoikeus Oy
Maasillantie 5, 02780 Espoo

Asuntojen lukumäärä: 13 asumisoikeusasuntoa

Huoneistotyytit

3h+kt+s	79,0–79,5 m ²	6 kpl
4h+kt+s	89,0–89,5 m ²	6 kpl
5h+kt+s	98 m ²	1 kpl

Autopaikat: Jokaisen asunnon sisäänkäynnin yhteydessä on kattamaton autopaikka, jonka sähkönkulutus mitataan asunnon omasta mittarista. Lisäksi on 10 autokatospaikkaa, joista yksi on mitoitettu liikuntaesteisille. Autokatospaikat on liitetty kiinteistön sähköön, ja niistä peritään erillistä maksua hinnaston mukaisesti.

Säilytys- ja yhteistilat: Jokaisella asunnolla on kylmä irtaimistovarasto sisäänkäynnin yhteydessä sekä puoli-lämmin irtaimistovarasto piharakennuksessa. Piharakennuksessa on lisäksi lastenvaunuvarasto. Piha-alueella on polkupyöräkatos.

Arvioitu valmistuminen: 31.3.2021



Maasillantie 5 on savuton kiinteistö. Savuttomuus tarkoittaa, että tupakointi sisällä kiinteistössä, sen parvekkeilla, terasseilla ja piha-alueilla on kiellettyä. Tupakoida voi ainoastaan erikseen merkityllä tupakointipaikalla.

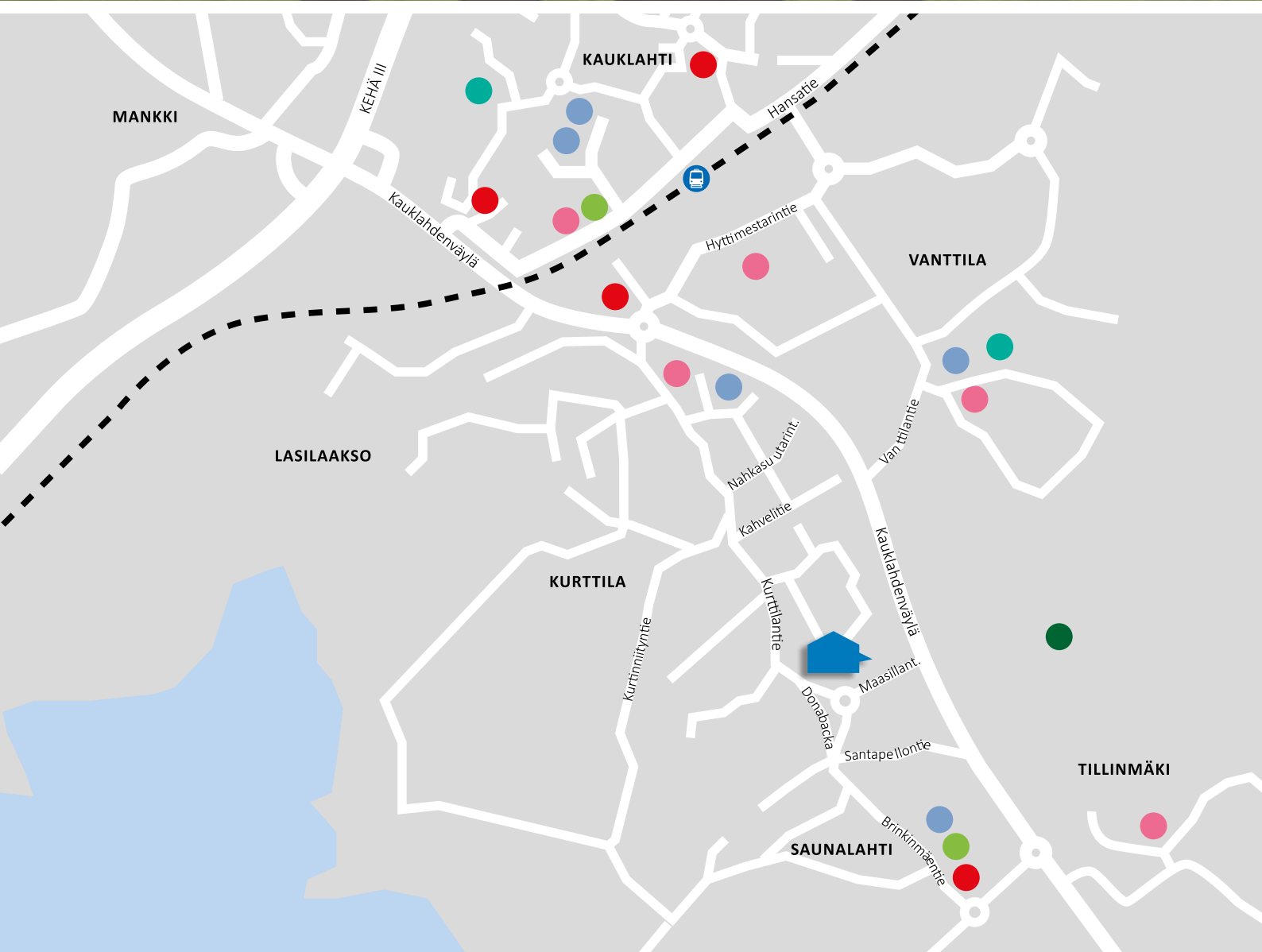
SIJAINTI JA PALVELUT

Kurttila ja Saunalahti ovat kehittyviä asuinalueita läntisessä Espoossa, Kauklahden eteläpuolella. Lähin bussipysäkki on melkein pä Maasillantie 5:n vieressä. Bussilla pääsee esimerkiksi kauppakeskus Isoon Omena Matinkylään, josta pääsee metrolla Helsinkiin. Bussin voi ottaa myös toiseen suuntaan Kauklahden asemalle,

josta on junayhteys Helsinkiin. Läheiseltä Kauklahdenväylältä pääsee autolla nopeasti ja sujuvasti Länsiväylälle, Kehä III:lle ja Turun moottoritiele.

Alue sopii hyvin lapsiperheille, sillä lähietäisyydellä on päiväkotia sekä sekä suomen- ja ruotsinkieliset koulut. Saunalahdessa on myös mm. kirjasto ja ruokakauppa. Lisää päivittäispalveluja löytyy Kauklahdesta sekä Espoonlahdesta ja Matinkylästä. Merenläheinen luonto ja Kauklahdenväylän toiselta puolelta alkava keskuspuisto tarjoavat erinomaiset liikunta- ja ulkoilu-mahdollisuudet. Lähellä on myös Saunaniemen uimaranta, ja Espoonlahdessa on esimerkiksi uimahalli sekä runsaasti muita urheilu- ja liikuntapalveluja.





- Päiväkoti
- Peruskoulu
- Ruokakauppa
- Kirjasto
- Keskuspuisto
- Jalkapallokenttä










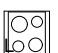


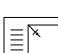







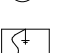



Asuntoluettelo

Talo	Huoneisto	Huonestotyyppi	Pinta-ala m ²
A	A01	3H+KT+S	79,5 m ²
	A02	3H+KT+S	79,0 m ²
	A03	3H+KT+S	79,5 m ²
B	B04	3H+KT+S	79,5 m ²
	B05	3H+KT+S	79,0 m ²
	B06	3H+KT+S	79,5 m ²
C	C07	4H+KT+S	89,0 m ²
	C08	4H+KT+S	89,5 m ²
	C09	4H+KT+S	89,5 m ²
	C10	4H+KT+S	89,5 m ²
	C11	4H+KT+S	89,5 m ²
	C12	4H+KT+S	89,5 m ²
	C13	5H+KT+S	98,5 m ²

Kaikki huoneistot yhteensä 1111,0 m²

Merkinnät ja lyhenteet

PIIRUSTUSMERKINNÄT:

	siivouskaappi
	tankokaappi
	hyllykaappi
	jääkaappipakastin
	jääkaappipakastin, varaus
	jääkaappi
	pakastin
	liesi, päällä liesikupu
	tilavaraukset astianpesukoneelle
	tilavaraukset mikrolle
	keittiön pesuallat ja hana
	pyykkikaappi
	tilavaraukset pyykinpesukoneelle ja kuivausrummulle
	sähköryhmäkeskus
	jakotukki, lattialämmityksen jakokeskus
	pesuallas, hana, bideesuihku ja peilikaappi
	lääkekaappi
	wc-istuin
	suihku ja lattiakaivo
	saunan kiuas
	varatie, poistumistie
	parvekkeen vedenpoistoputki
	katon alaslasku, kotelo tai kattopalkki

merkinnät suunnitteluvaiheen aikaisia ja niihin saattaa tulla muutoksia rakentamisen aikana

HUONELYHENTEET:

ET	eteinen
RT	ruokailutila
K	keittiö
KT	keittiötila
OH	oleskeluhuone
MH	makuuhuone
ALK	alkovi
KH	kylpyhuone
KHH	kodinhoituhuone
PH	pesutila
S	sauna
VH	vaatehuone
WC	erillis-wc
LJH	lämmönjakuhuone
LVV	lastenvaunuvarasto
SPK	sähköpääkeskus
IRT.VAR.	irtaimistovarasto
UVV	ulkoiluvälinevarasto
IV-KH	ilmanvaihtokonehuone

Asemapiirustus 1:500



5m 15m 25m

Oikeudet muutoksiin pidätetään. Puiden ja pensaiden määrä ja sijainti tarkentuvat rakentamisvaiheessa.

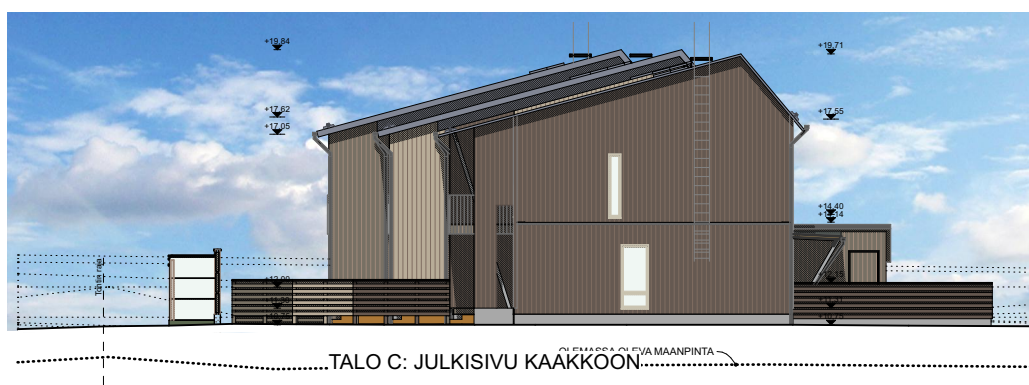




TALO C: JULKISIVU KOILLISEEN



TALO C: JULKISIVU LOUNAASEEN

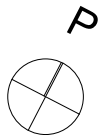


TALO C: JULKISIVU KAAKKOON



TALO C: JULKISIVU LUOTEeseen

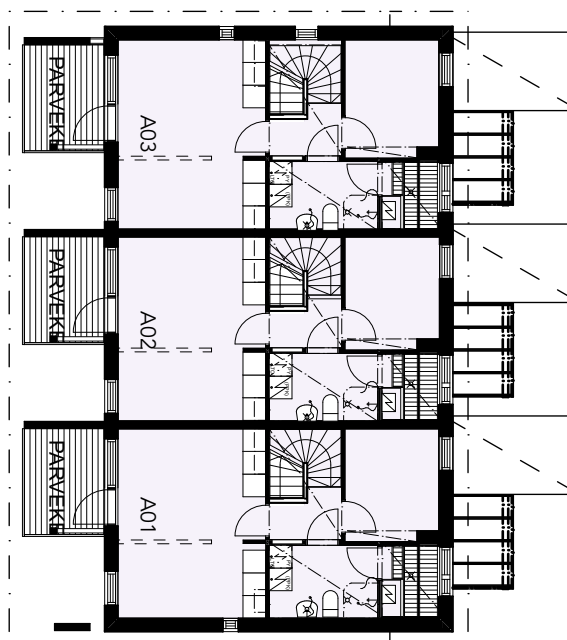
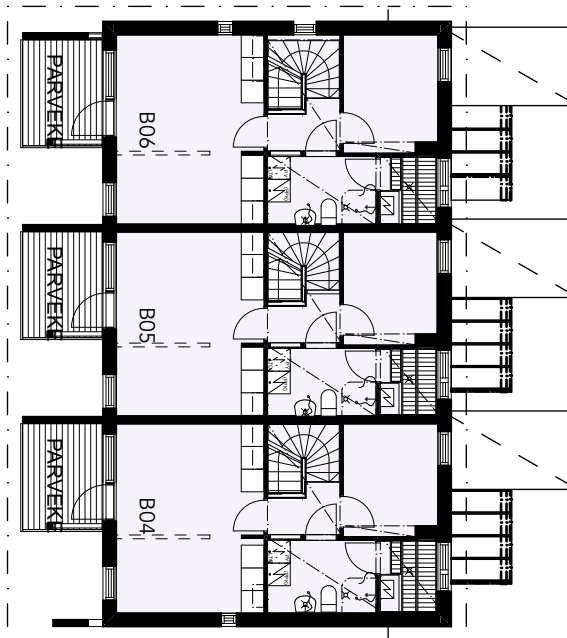
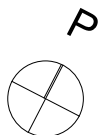
Talot A ja B I. kerros 1:200



HL = huoltoluukku

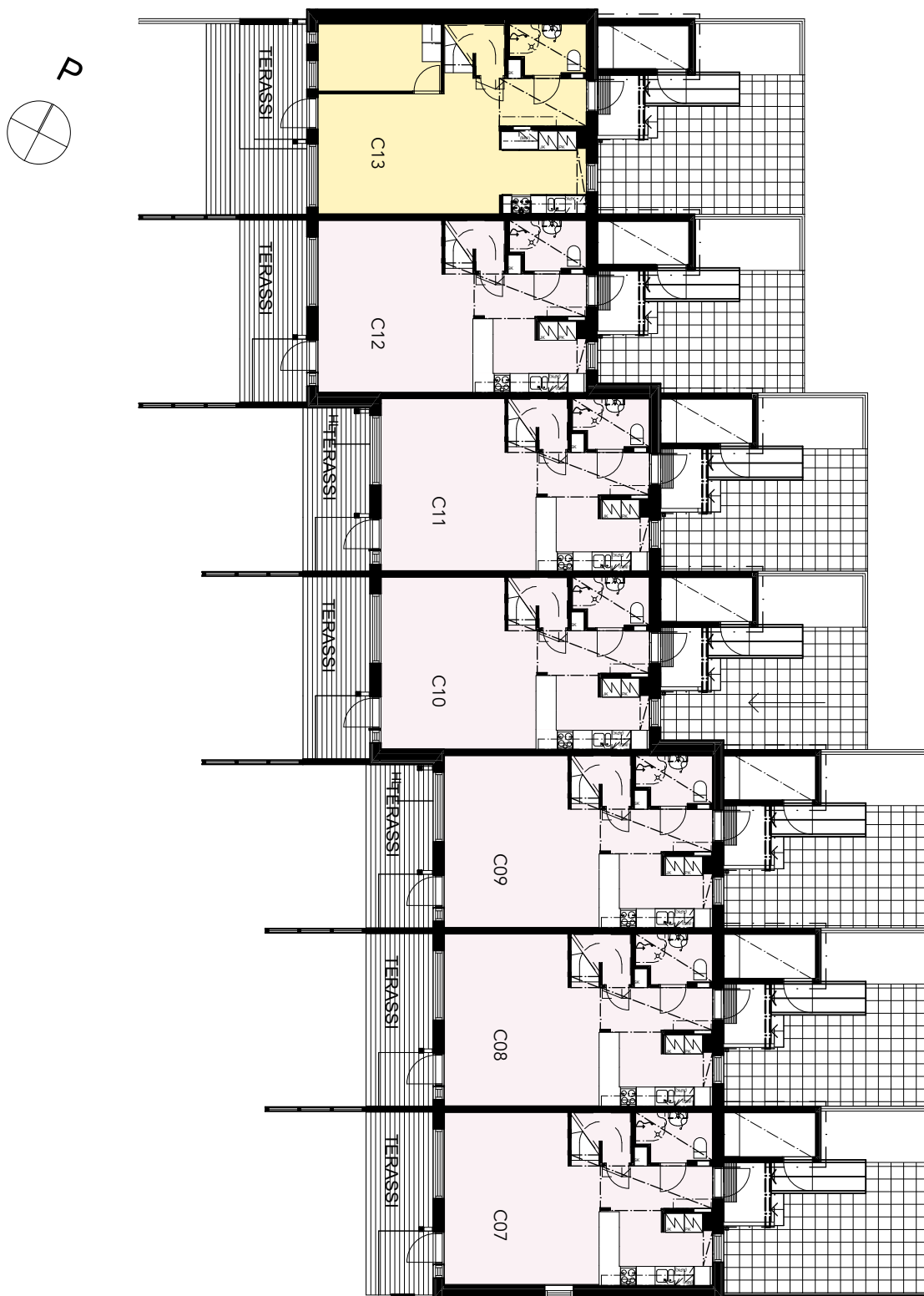
1m 5m 10m

Talot A ja B 2. kerros 1:200



1m 5m 10m

Talo C I. kerros 1:200

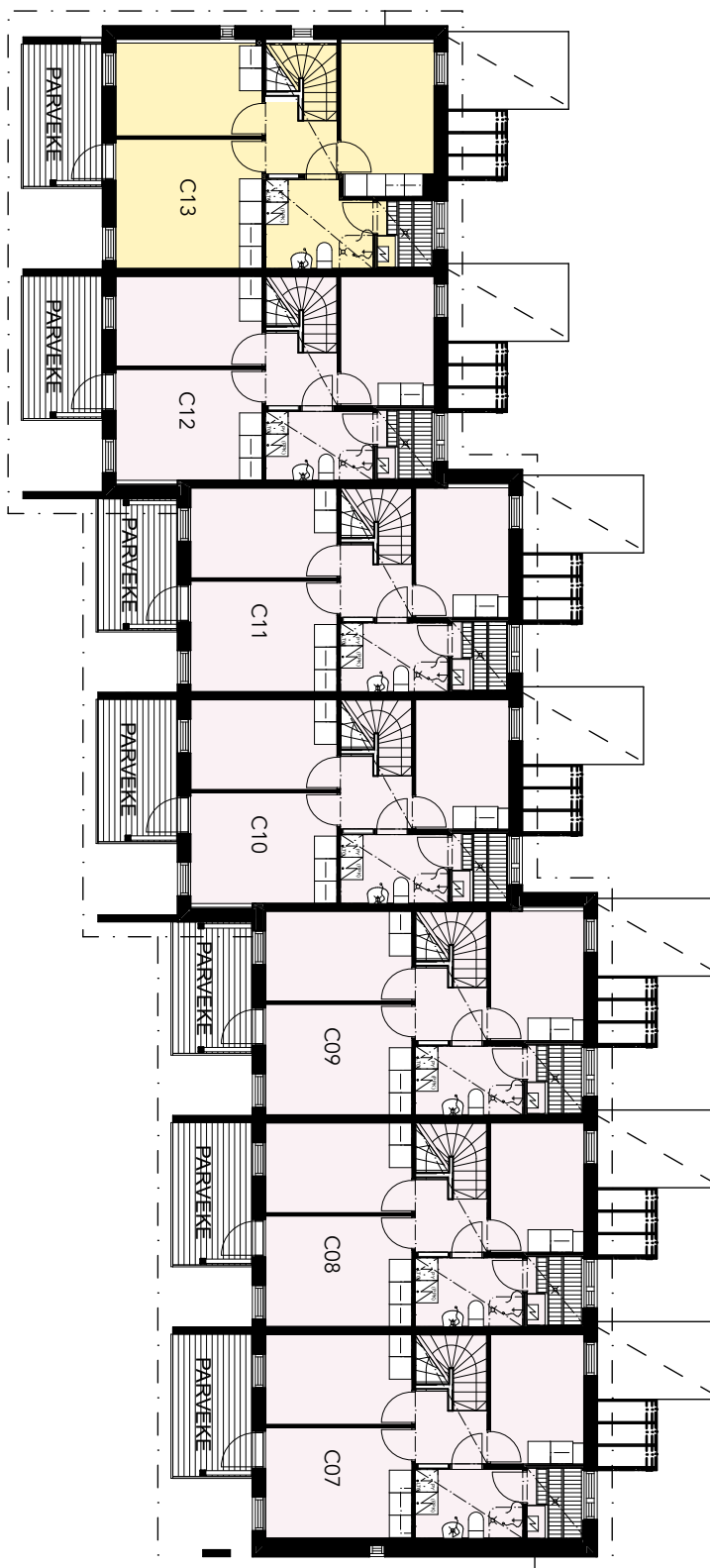
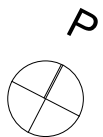


HL = huoltoluukku

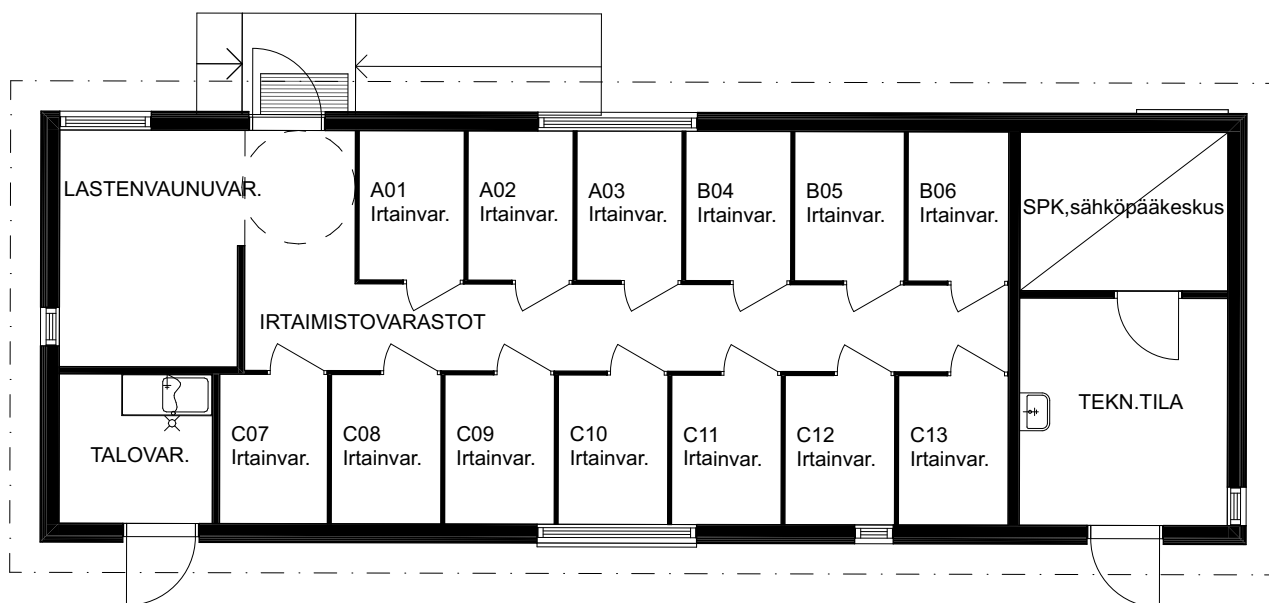
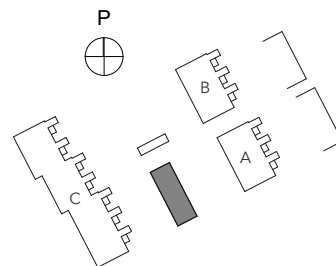
1m 5m 10m

Pidätämme oikeudet muutoksiin.

Talo C 2. kerros 1:200



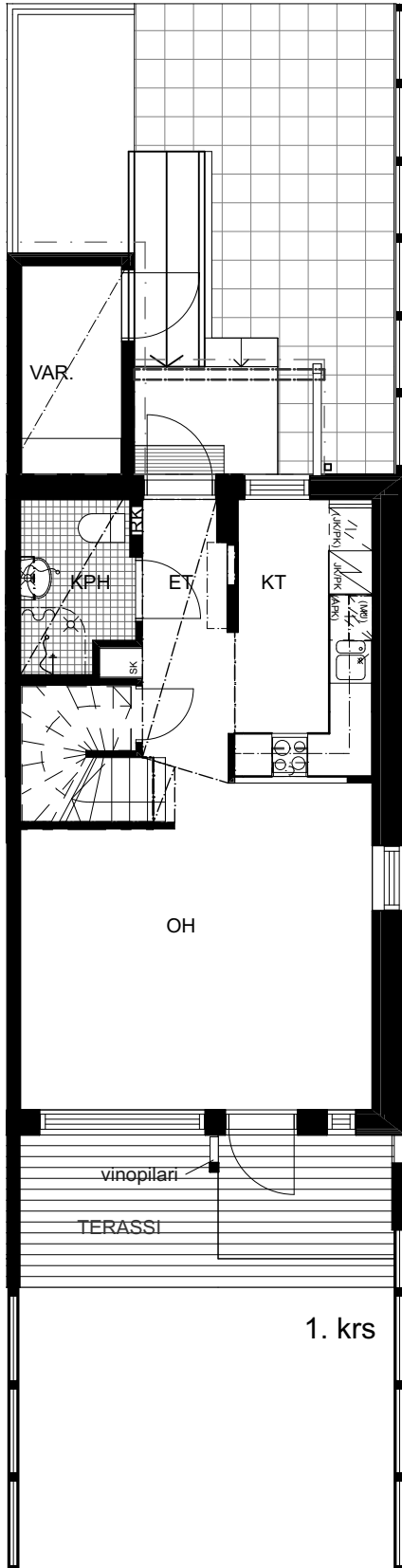
1m 5m 10m



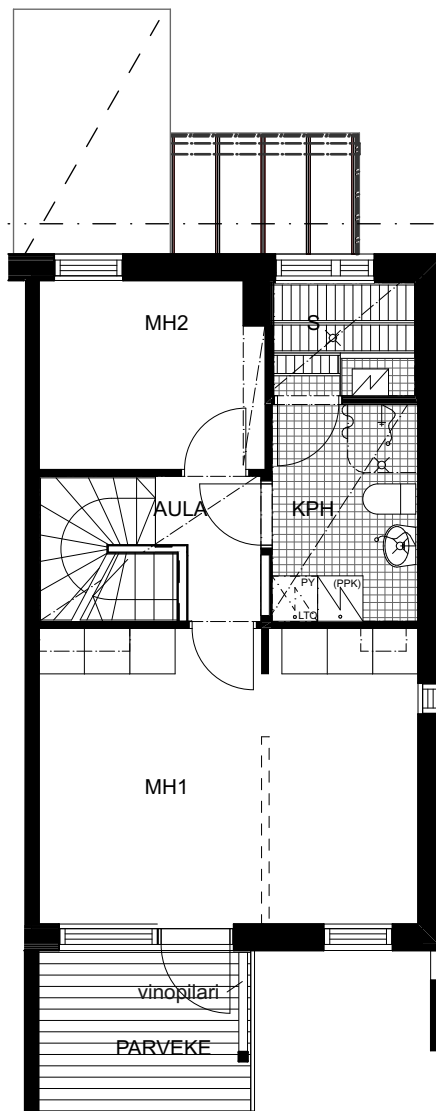
TA-Asumisoikeus OY
Maasilantie 5

Asunto A01

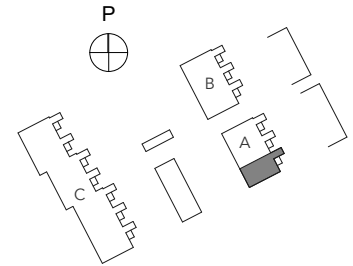
3H+KT+S 79,5 m² 1:100



1. krs



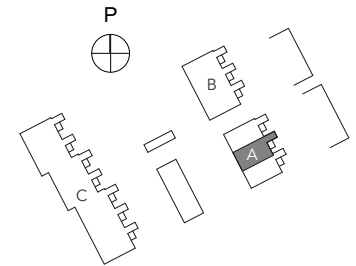
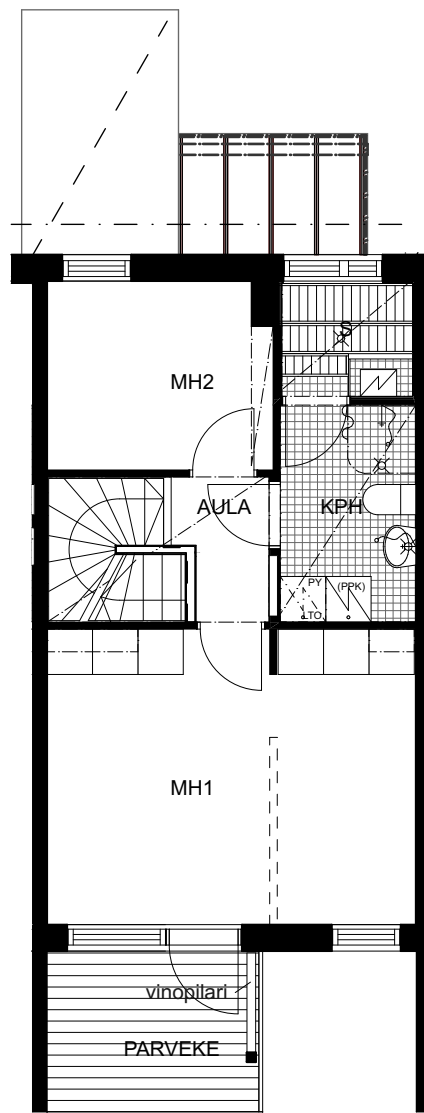
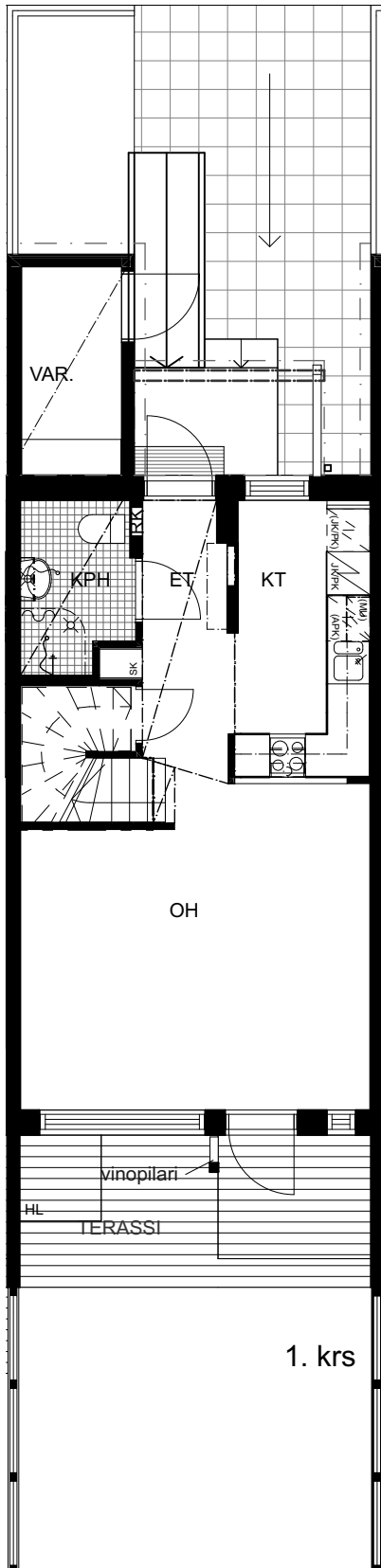
2. krs



TA-Asumisoikeus OY
Maasilantie 5

Asunto A02

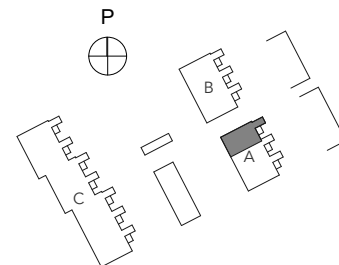
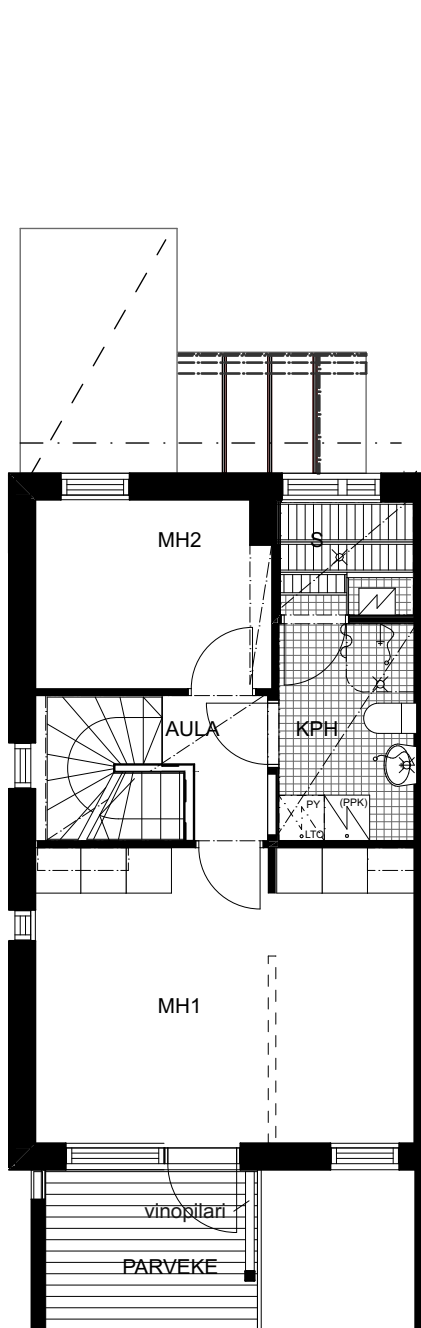
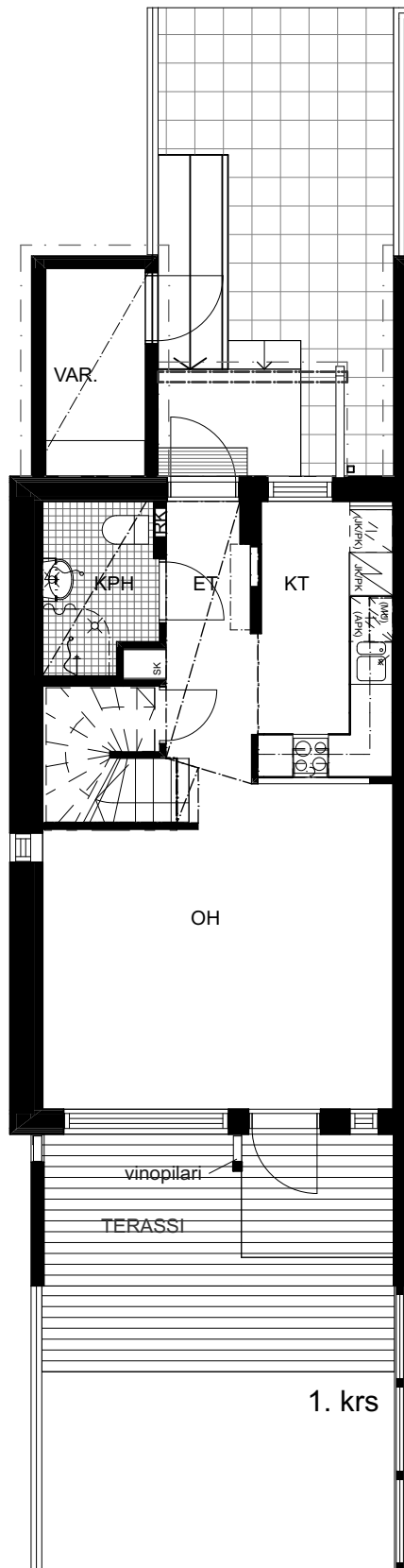
3H+KT+S 79,0 m² 1:100



HL = huoltoluukku



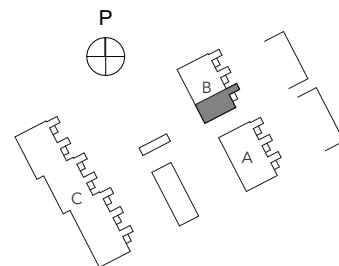
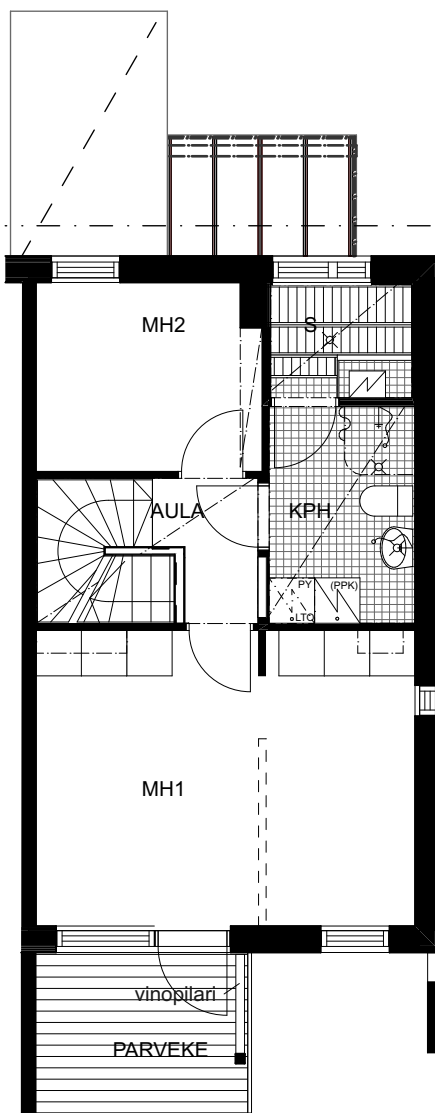
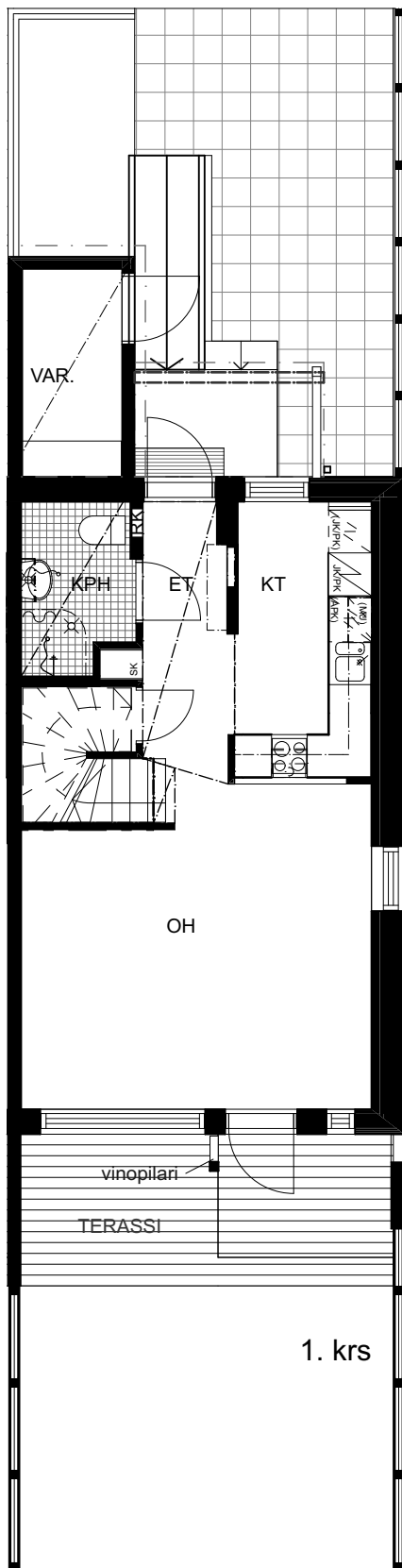
Pidätämme oikeudet muutoksiin.



TA-Asumisoikeus OY
Maasilantie 5

Asunto B04

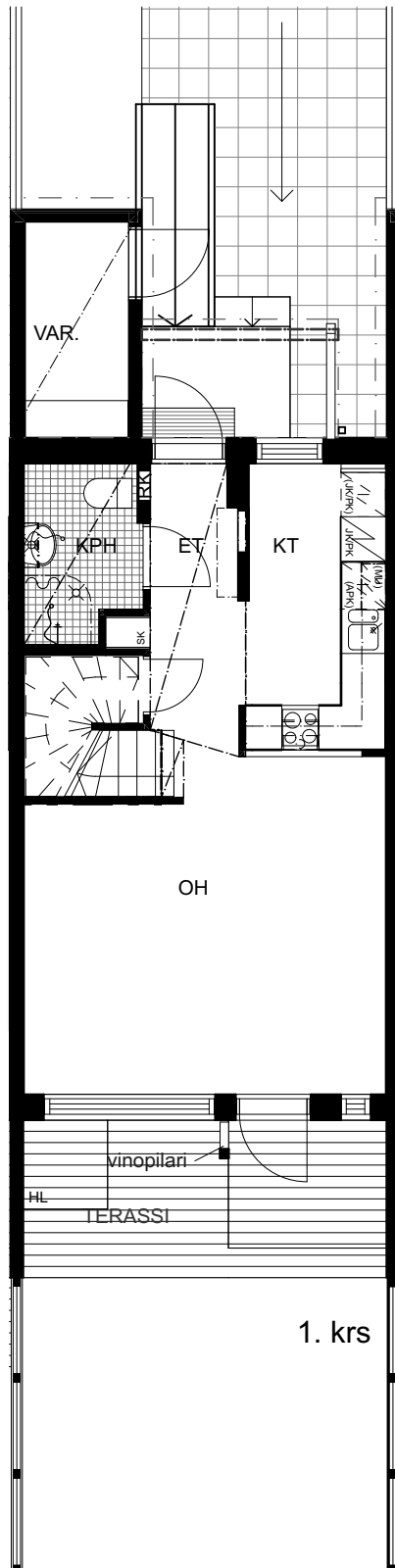
3H+KT+S 79,5 m² 1:100



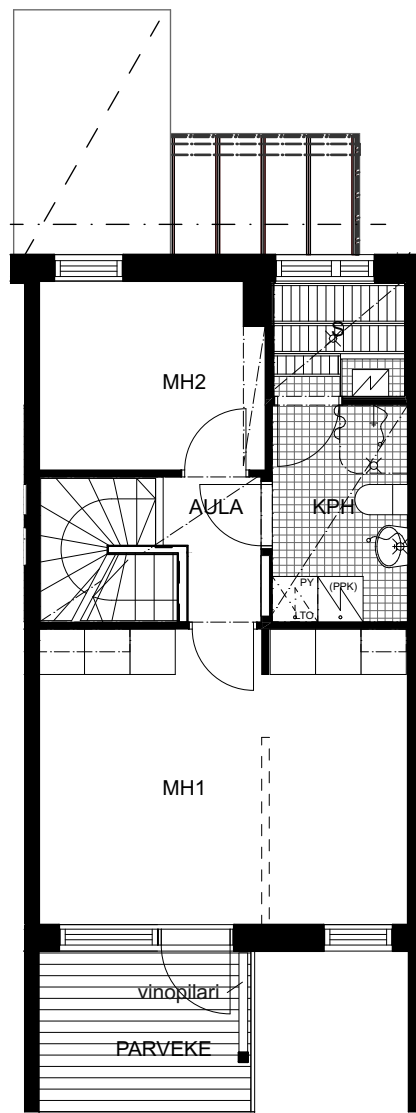
TA-Asumisoikeus OY
Maasilantie 5

Asunto B05

3H+KT+S 79,0 m² 1:100

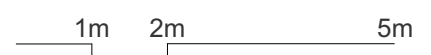
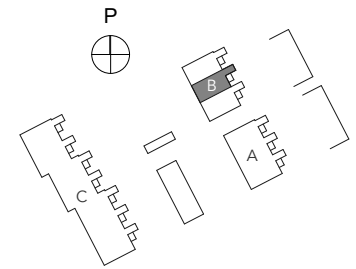


1. krs

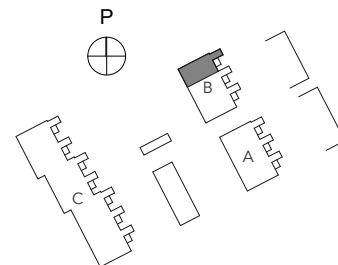
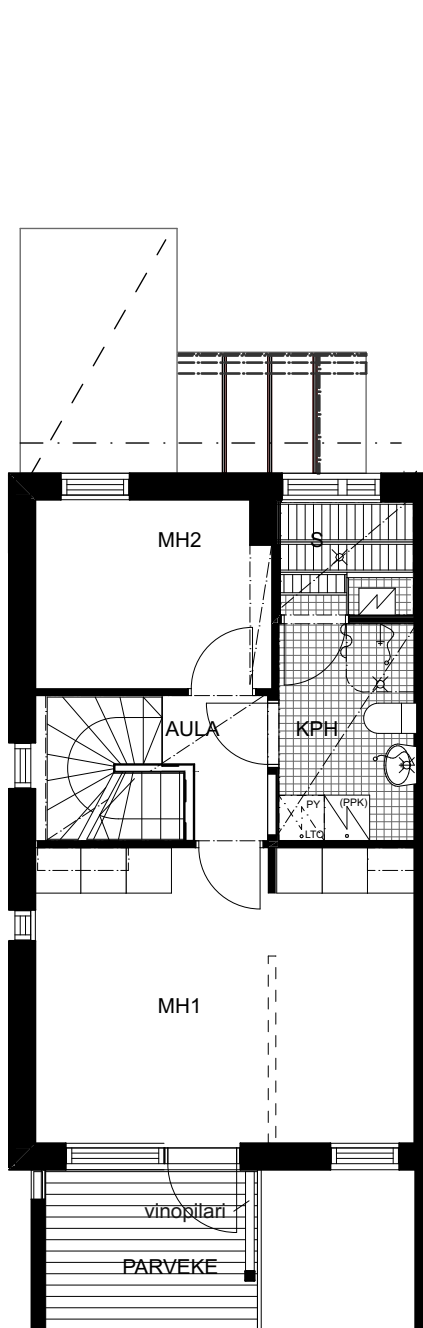
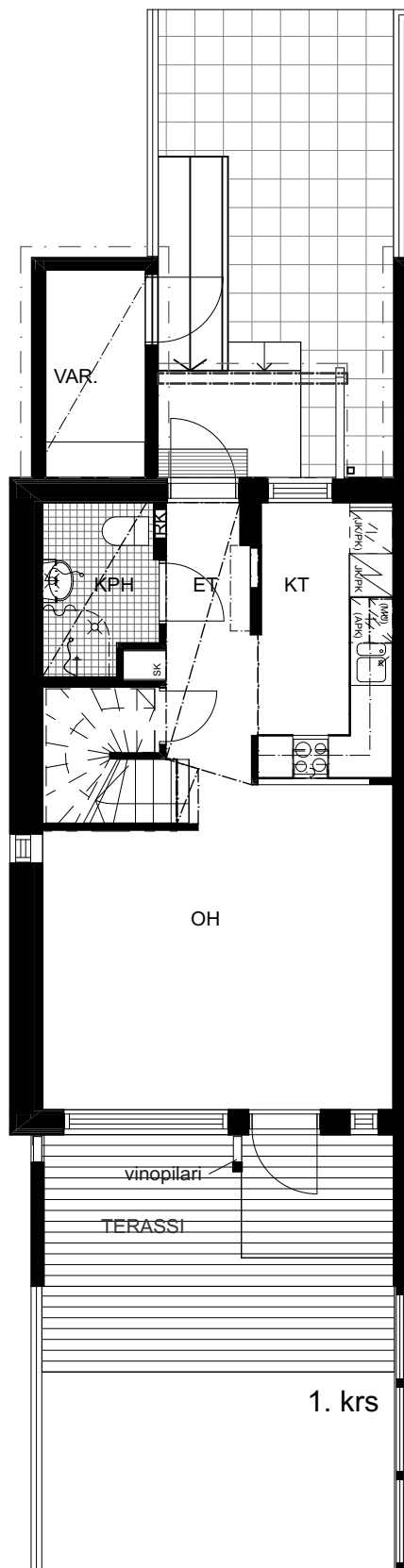


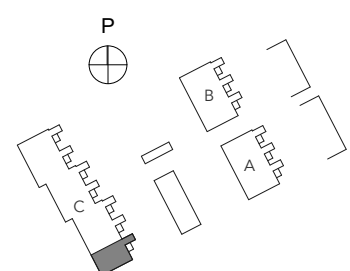
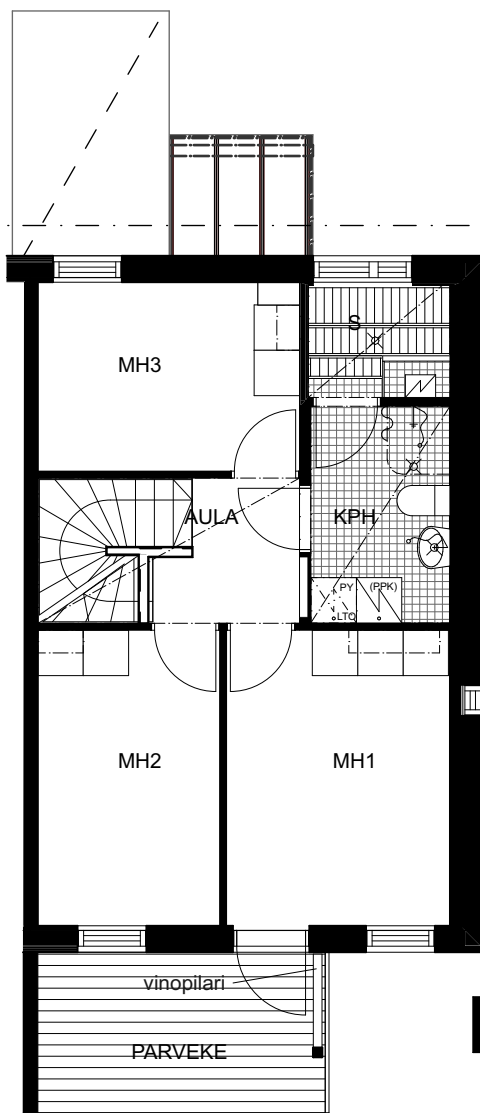
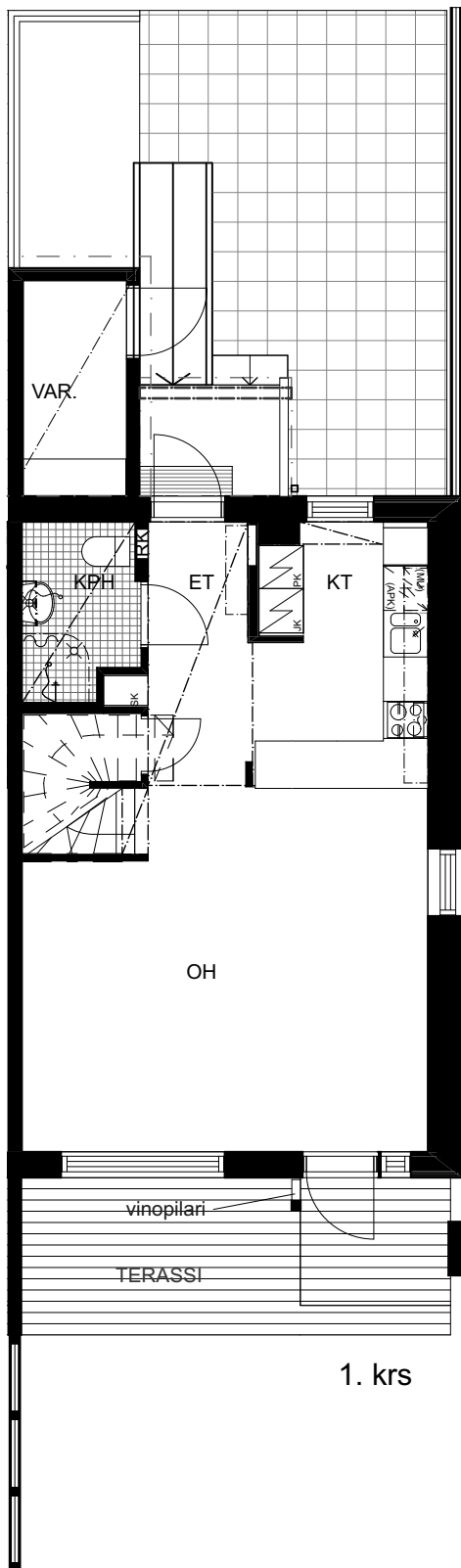
2. krs

HL = huoltoluukku



Pidätämme oikeudet muutoksiin.

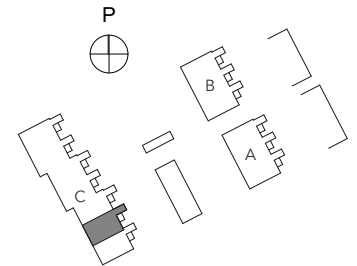
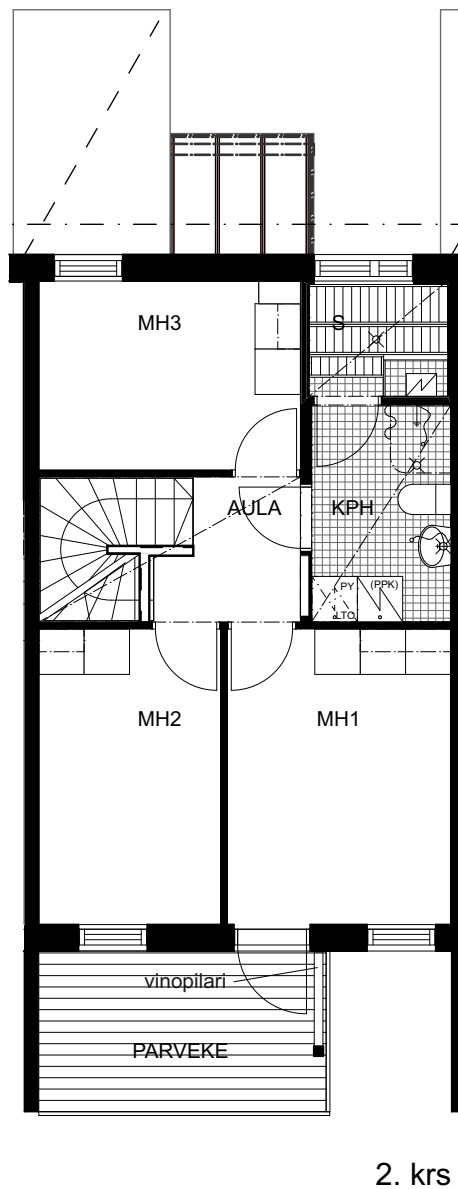
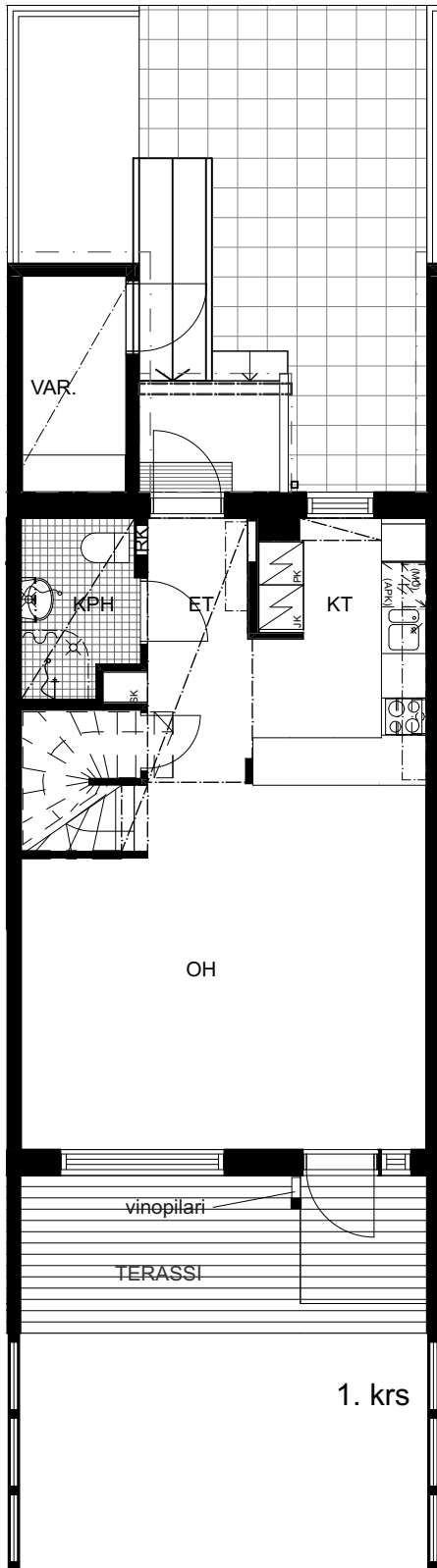


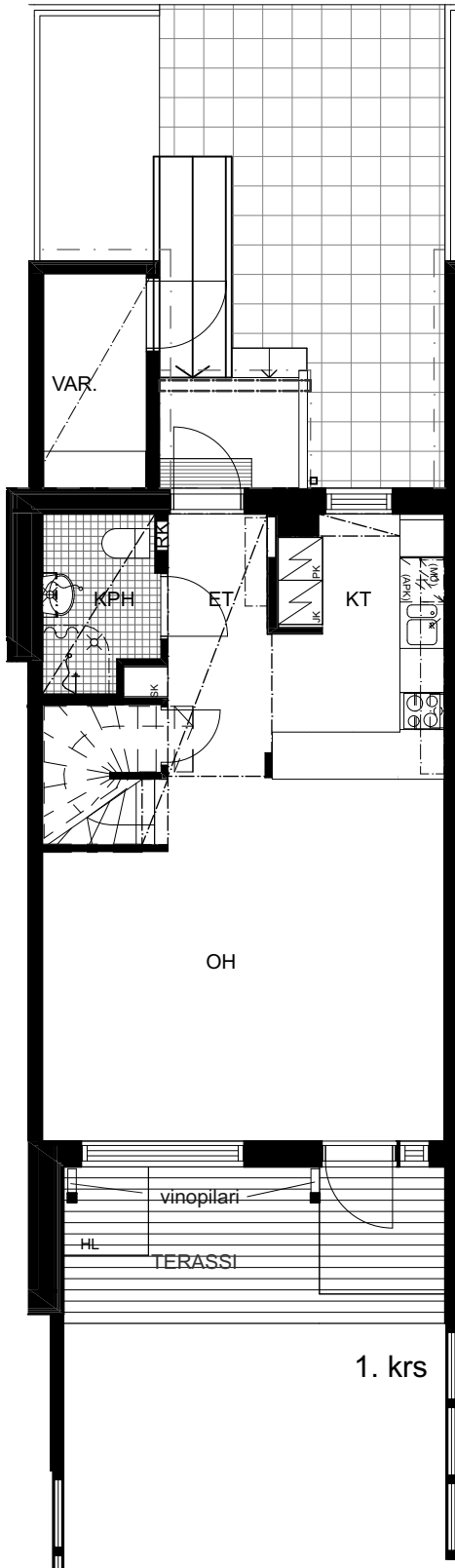


TA-Asumisoikeus OY
Maasilantie 5

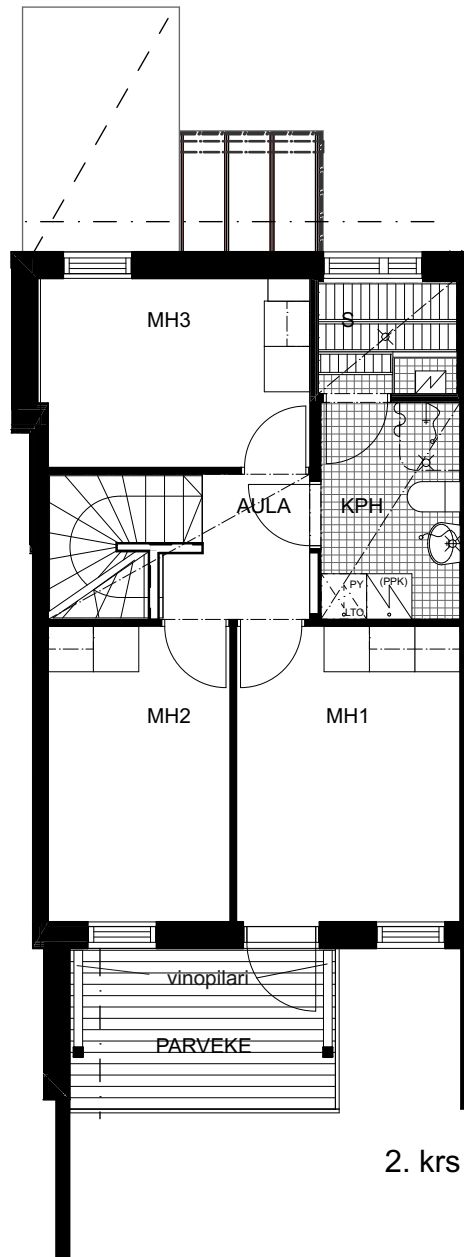
Asunto C08

4H+KT+S 89,5 m² 1:100



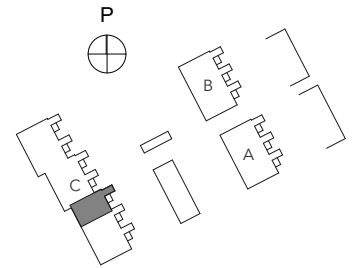


1. krs



2. krs

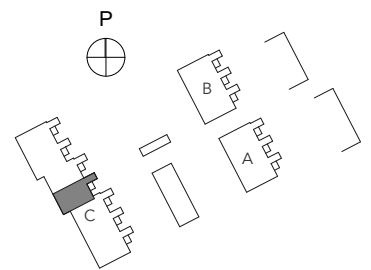
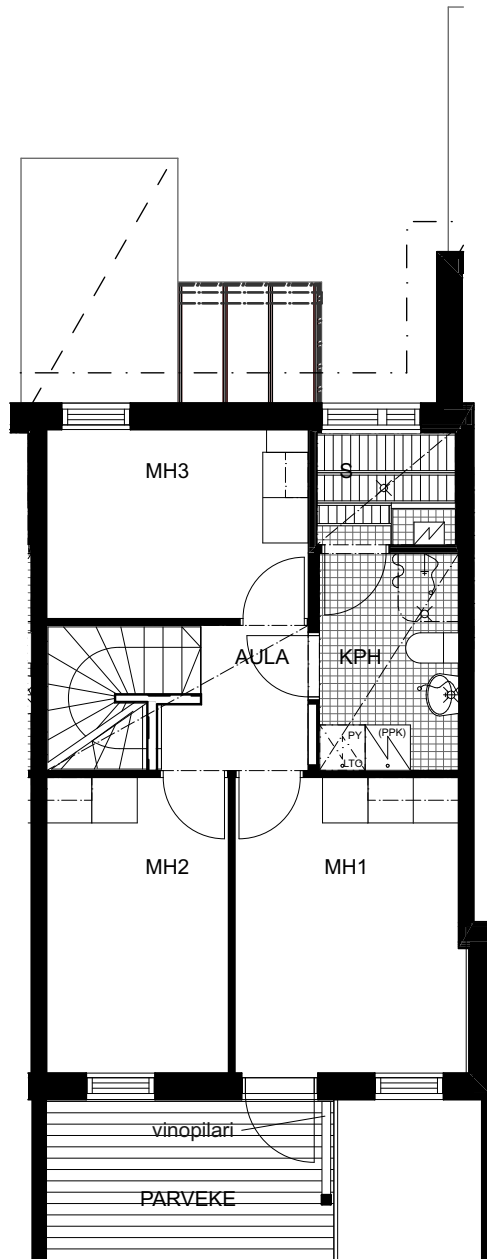
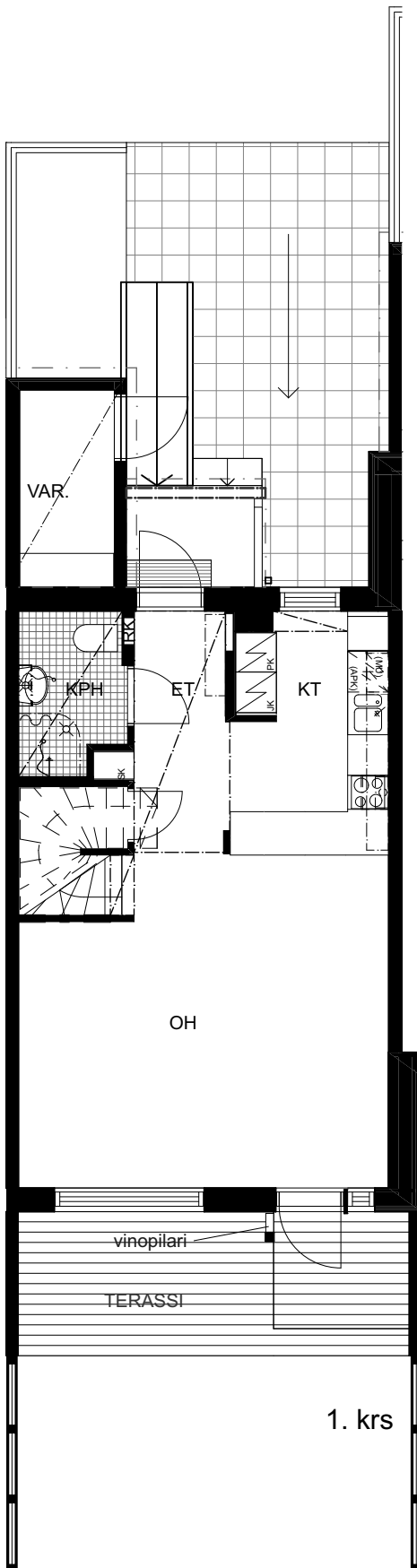
HL = huoltoluukku



TA-Asumisoikeus OY
Maasilantie 5

Asunto C10

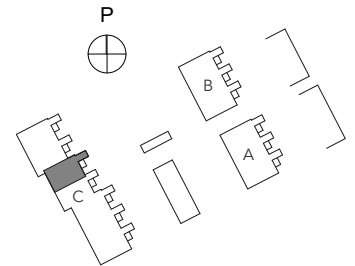
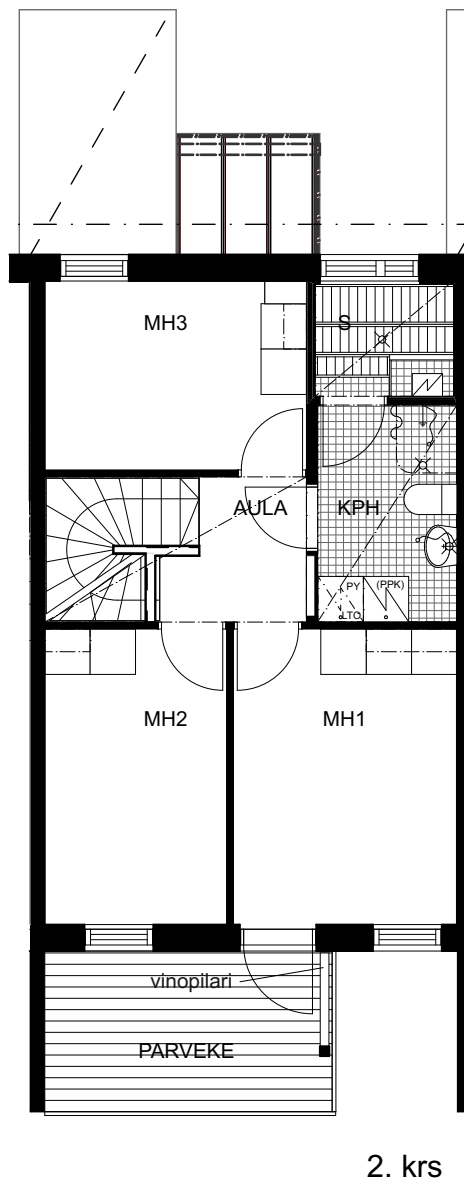
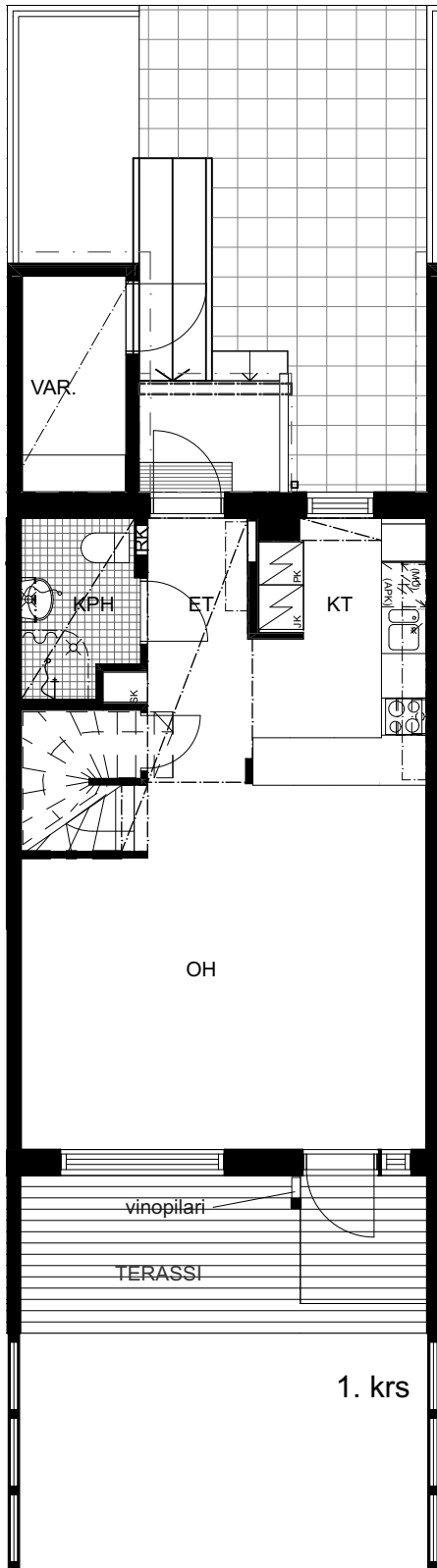
4H+KT+S 89,5 m² 1:100

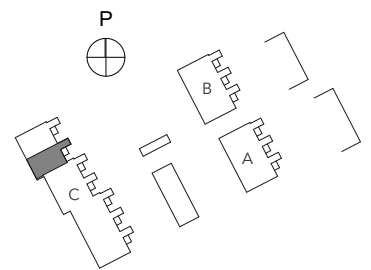
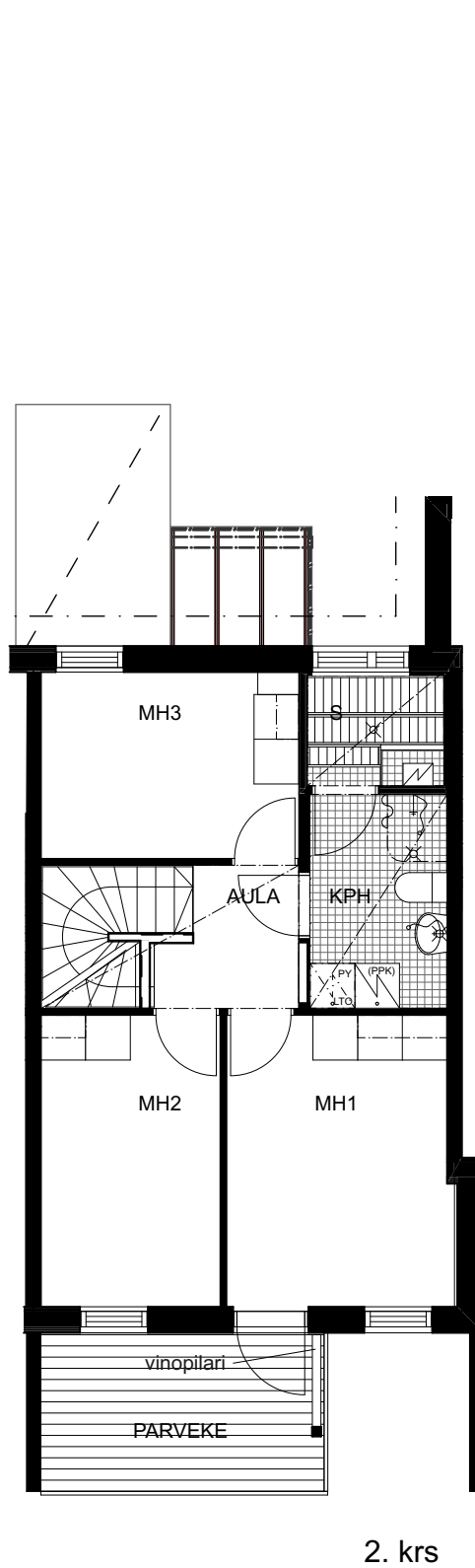
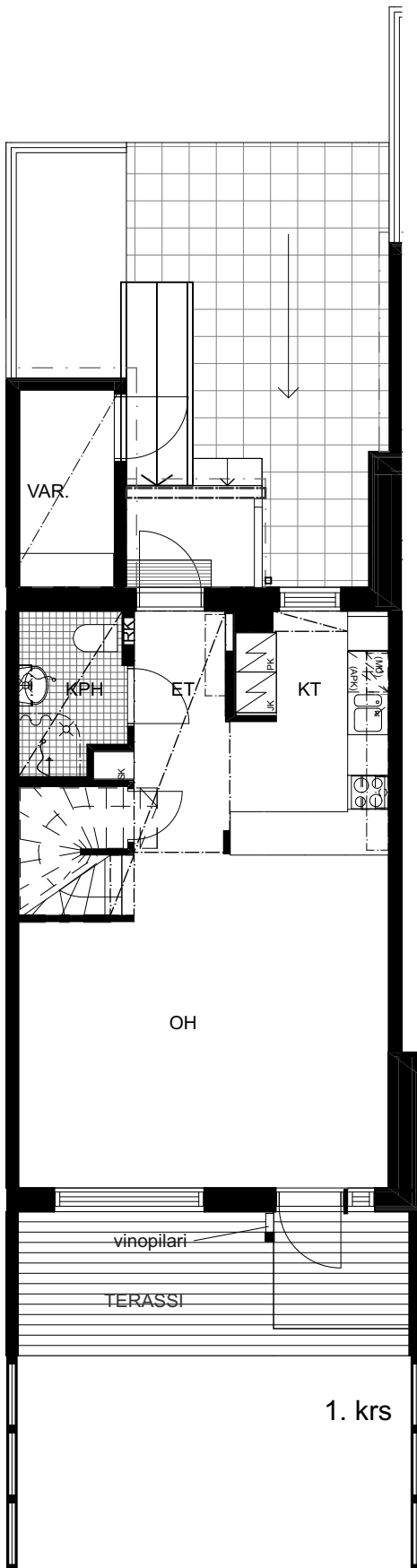


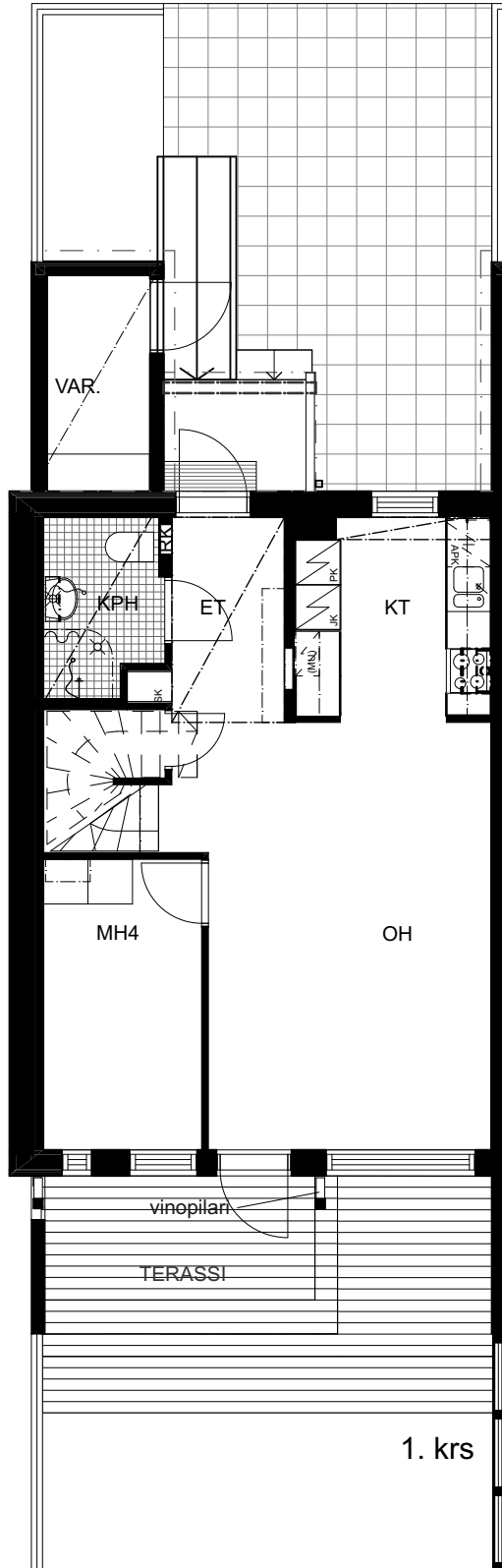
TA-Asumisoikeus OY
Maasilantie 5

Asunto C11

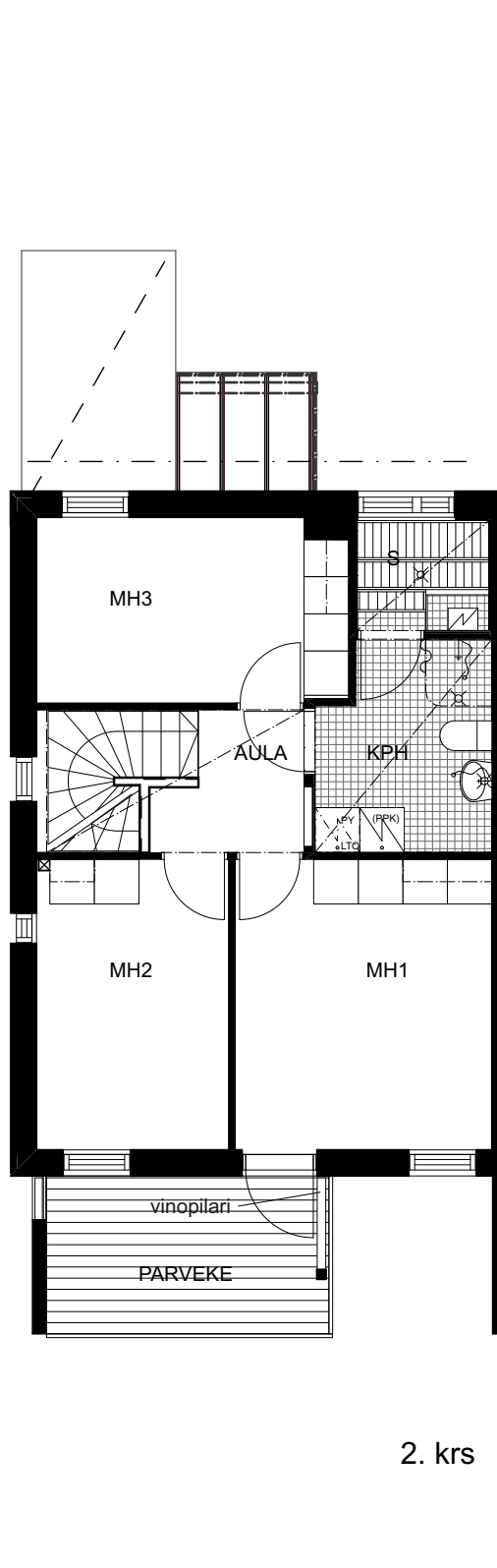
4H+KT+S 89,5 m² 1:100



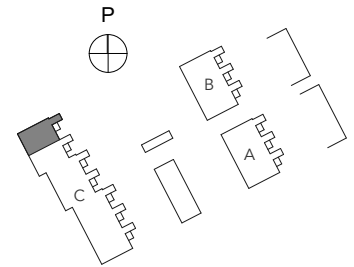




1. krs



2. krs



TA-Asumisoikeus Oy

Maasillantie 5, Espoo

RAKENNUSTAPASELOSTUS

20.4.2020

RAKENNUKSET

Yhtiössä on 13 asuntoa. Asunnot ovat kaksikerroksisia rivitaloja. Tekniset tilat ja asuntojen puolilämpimät irtaimistovarastot sekä lastenvaunuvarasto sijaitsevat piharakennuksessa. Asuntojen omat kylmät irtaimistovarastot sijaitsevat sisäänkäyntien yhteydessä kuten asuntokohtaiset autopaikatkin, joiden sähkönkulutus menee asunnon mittariin.

Lisäksi yhtiössä on 10 autokatospaikkaa.

RAKENTEET

Rakennukset perustetaan betonipaaluanturoin ja asuinrakennuksissa on ontelolaattarakenteiset tuulettuvat alapohjat. Väli-pohjat ovat pääosin ontelolaattarakenteiset ja yläpohjat puurakenteisia.

Huoneistojen väliset seinät ovat alakerrassa betonirakenteisia ja yläkerrassa puurakenteisia.

Ulkoseinät ovat pääosin puurakenteisia ja osin betonielementtirakenteisia. Julkisivumateriaalina on pääosin puupaneeli. Asuinrakennusten vesikatteena on peltikate.

Kevyet väliseinät ovat kipsilevyseinä, suihkutilan alueella pääosin kiviaineista levyä. Märkätiloissa seinät ja lattia vedeneristetään.

Asuntojen sisäportaat ovat betoniportaita, joissa neulahuopamatto päällysteenä. Portaiden ala- ja yläpään tulleeseen lapsiportti.

IKKUNAT JA OVET

Ikkunat ovat pääosin kolmilasisia puuikkunoita, joiden uloin puite ja ulkokarmin pinta on polttomaalattua alumiinia. Asuntojen pääulko-ovet ovat lämpöeristettyjä puuovia. Terassi- ja parveke-ovet ovat lasiaukollisia ovia. Sisä-ovet ovat sileäpintaisia, valkoisia ovia. Saunoissa on kokolasiovi.

ASUNTOPIHAT JA TERASSIT SEKÄ PARVEKKEET

Asunnoilla on osin aidoin ja osin pensasistutuksin rajatut asuntopihat ja puuterassit. Jokaisessa asunnossa on myös oma parveke.

PINTAMATERIAALIT

Lattiat

Lattiat päällystetään pääosin laminaatilla. Laminaattipäällysteen tehdään tarvittaessa valmistajan ohjeiden mukaisesti liikuntasäilyä, joka peitetään listalla. Saunan (S), pesuhuoneen (PH) ja WC:n lattiat laatoitetaan keraamisella laattalla. Kaikissa lattioissa on vesikiertoinen lattialämmitys.

Seinät

Märkätilat (ala- ja yläkerta) seinät laatoitetaan kauttaaltaan keraamisella laattalla. Muiden tilojen seinät maalataan vaalealla värillä. Keittiön (KT) kalusteväli on laatoitettu. Saunojen (S) seinät paneloidaan.

Katot

Katot ovat pääosin ruiskutasoitteita kattoja. Alaslasketut katot, jotka on merkitty pohjakuviin pistekatkoviivalla, ovat saunoissa (S), pesutiloissa (PH) sekä WC:ssä paneloituja. Eteisissä sekä keittiötiloissa (KT) maalattuja kattoja. Katonrajassa sijaitsevat kotelot maalataan.

KALUSTEET, KODINKONEET JA VARUSTEET

Keittiökalu- ja komerot ovat kalustevalmistajan vakiokalusteita. Keittiöiden kodinkoneina on keraaminen lattialiesi, liesikupu ja sekä kylmälämpökoneita pohjakuvien mukaisesti (3h+k asunnoissa yksi jääkaappipakastin ja 4-5h+k huoneissa erilliset jääkaappi ja pakastin). Kalusteissa on tilavaraus astianpesukoneelle ja mikroaaltouunille.

Pyykkikaapit sijaitsevat yläkerran pesuhuoneissa pyykinpesukonevarauksen vieressä pohjakuvien mukaisesti. Ala- ja yläkerran märkätiloissa on pistorasiallinen valaisinpeilikaappi.

Saunoissa on sähkökiukaat ja tervaleppälauteet.

Keittiön, eteisen ja makuuhuoneiden kalusteet asennetaan kiinteästi rakenteisiin, jolloin niiden kohdalle ei asenneta lattian ja seinän pintamateriaaleja.

TALOTEKNISET JÄRJESTELMÄT

Taloyhtiö liitetään vesihuolto-, kaukolämpö-, sähkö- ja kaapeliverkkoihin.

Lämmönjakelu toteutetaan vesikiertoisella lattialämmityksellä.

Asunnoissa on huoneistokohtainen, koneellinen tulo-poisto-ilmanvaihto. Lämmön talteenotolla (LTO) varustettu ilmanvaihtokone sijaitsee yläkerran pesuhuoneessa. Asuntojen ilmanvaihto on kytketty kiinteistön sähköön ja suodattimien vaihdot ym. huollot tehdään huoltoyhtiön toimesta.

Asunnot varustetaan yleiskaapeloinnilla ja vastikkeeseen sisältyy 10 Mbit/s nettiyhteys.

AUTOPAIKAT JA PIHA-ALUEET

Yhtiöllä on asuntokohtainen autopaikka jokaisen asunnon sisääntulon yhteydessä, joiden sähkönkulutus menee asunnon oman mittarin kautta. Lisäksi yhtiöllä on 10 autokatospaikkaa, joista numero 1 on liikuntaesteisille varattu. Autokatospaikat on liitetty kiinteistön sähköön (ajastus 2 tuntia kerrallaan) ja niistä peritään erillistä autopaikkavastiketta.

Yhtiön yhteinen oleskelualue varustetaan leikkivälineillä. Pihatiet ovat pääosin kivituhkapintaisia. Piha-alueella on myös erillinen pyöräkatos.

Jätteiden keräilyastiat sijaitsevat autokatosten yhteydessä asemakuvan mukaisesti.

VÄESTÖNSUOJA

Kriisiajan väestönsuoja sijaitsee naapurissa Donabacka 1 C-talon kellarissa.

HUOMAUTUS

Tämä rakennustapaseloste on lyhennelmä rakennusselityksestä. Kohteen rakenteita ja materiaaleja voidaan vaihtaa toisiin samankuntoisiin.

Tässä esitteessä olevat tiedot perustuvat laatimisajankohdan (maaliskuu 2020) suunnitelmiin. Oikeudet piirustuksiin sekä tässä esitteessä olevien tietojen muuttamisen pidätetään. Huoneistopohjissa esitetyt mittakaavat ovat vain suuntaa antavia.

Rakennusmääräysten edellyttämistä talon ulkovaipan rakennepaksuuksista, tiiveydestä ja käytetyistä rakennusmateriaaleista johtuen, emme voi taata matkapuhelinverkon kuuluvuutta sisätiloissa.

Kohde on savuton kiinteistö. Savuttomuus tarkoittaa, että tupakointi sisällä kiinteistössä, sen parvekkeilla, terasseilla ja piha-alueilla on kielletty. Tupakointi on sallittu vain erikseen merkityllä tupakointipaikalla.

Etsitkö asuntoa?



Hyvä tietää asumisoikeudesta

- *Edullinen hankkia, maksat vain 15 % asunnon hinnasta asumisoikeusmaksuna.*
- *Omistusasumista vastaava asumisturva.*
- *Ei suurta henkilökohtaista lainaa eikä jälleenmyyntiriskiä.*
- *Asumisoikeussopimus käy pankkiin lainan vakuudeksi ja lainan korot ovat vähennyskelpoisia verotuksessa.*
- *Käyttövastikkeeseen voit saada asumistukea.*
- *Ei varainsiirtoveroa.*
- *Ei tulo rajoja.*
- *Yli 55-vuotiailla ei ole varallisuus rajoja.*
- *Jos asuntoon ei ole muita hakijoita, voi asunnon saada varallisuus rajat ylittävä hakija.*
- *Hakiessasi asumisoikeusasuntoa tarvitset järjestysnumeron.*
- *Asunnosta luopuessasi saat takaisin alkuperäisen asumisoikeusmaksun rakennuskustannusindeksillä tarkistettuna.*



Asiakaspalvelukeskus 045 7734 3777 | info@ta.fi | www.ta.fi