



Makkarajärvenkatu 80 B

Tampere, Hervantajärvi

Etsitkö asuntoa?



TA-Asumisoikeus Oy

HUONEISTOLUETTELO

Krs	Huoneisto	Huoneistotyyppi	Pinta-ala
1. krs	B57	2h+kt	47.0 m ²
1. krs	B58	2h+kt+s	49.0 m ²
1. krs	B59	2h+kt+s	49.5 m ²
2. krs	B60	2h+kt+s	52.5 m ²
2. krs	B61	2h+kt	43.5 m ²
2. krs	B62	4h+kt+s	80.0 m ²
2. krs	B63	2h+kt	47.0 m ²
2. krs	B64	2h+kt+s	49.0 m ²
2. krs	B65	2h+kt	41.5 m ²
2. krs	B66	2h+k+s	49.5 m ²
2. krs	B67	3h+k+s	77.0 m ²
2. krs	B68	3h+kt+s	68.0 m ²
3. krs	B69	2h+kt+s	52.5 m ²
3. krs	B70	2h+kt	43.5 m ²
3. krs	B71	4h+kt+s	80.0 m ²
3. krs	B72	2h+kt	47.0 m ²
3. krs	B73	2h+kt+s	49.0 m ²
3. krs	B74	2h+kt	41.5 m ²
3. krs	B75	2h+k+s	49.5 m ²
3. krs	B76	3h+k+s	77.0 m ²
3. krs	B77	3h+kt+s	68.0 m ²
4. krs	B78	2h+kt+s	52.5 m ²
4. krs	B79	2h+kt	43.5 m ²
4. krs	B80	4h+kt+s	80.0 m ²
4. krs	B81	2h+kt	47.0 m ²
4. krs	B82	2h+kt+s	49.0 m ²
4. krs	B83	2h+kt	41.5 m ²
4. krs	B84	2h+k+s	49.5 m ²
4. krs	B85	3h+k+s	77.0 m ²
4. krs	B86	3h+kt+s	68.0 m ²
5. krs	B87	2h+kt+s	52.5 m ²
5. krs	B88	2h+kt	43.5 m ²
5. krs	B89	4h+kt+s	80.0 m ²
5. krs	B90	2h+kt	47.0 m ²
5. krs	B91	2h+kt+s	49.0 m ²
5. krs	B92	2h+kt	41.5 m ²
5. krs	B93	2h+k+s	49.5 m ²
5. krs	B94	3h+k+s	77.0 m ²
5. krs	B95	3h+kt+s	68.0 m ²
Yhteensä: 39			2177.5 m ²

4 kpl	2h+kt	41.5 m ²
4 kpl	2h+kt	43.5 m ²
5 kpl	2h+kt	47.0 m ²
5 kpl	2h+kt+s	49.0 m ²
4 kpl	2h+k+s	49.5 m ²
1 kpl	2h+kt+s	49.5 m ²
4 kpl	2h+kt+s	52.5 m ²
4 kpl	3h+kt+s	68.0 m ²
4 kpl	3h+k+s	77.0 m ²
4 kpl	4h+kt+s	80.0 m ²

TA-Asumisoikeus Oy Makkarajärvenkatu 80 B



SIJAINTIKARTTA

22.03.2021

Pidätämme oikeuden muutoksiin.



200 m



Kohteen sijainti



Bussireitti



Ratikkareitti

TA-Asumisoikeus Oy Makkarajärvenkatu 80 B



PALVELULUETTELO

Pidätämme oikeuden muutoksiin.

Kaupunginosa	Hervantajärvi (uusi asuinalue Hervannan eteläpuolella)		
Palvelut	Kauppakeskus Duo 1,5 km	Kirjasto	Hervannan kirjasto 1,7 km
Julkinen liikenne	Raitiotien pääte pysäkki 0,2 km (liikennöinti alkaa 9.8.2021)		
Koulut	Etelä-Hervannan koulu 1,4 km Tampereen yliopisto 1,4 km Poliisiammattikorkeakoulu 1,7 km Tampereen ammattiopisto Tredu 2,5km Hervannan lukio 2,5 km	Liikunta- ja ulkoilu	Hervannan uimahalli 2,3 km Hervannan jäähalli 2,3 km Hervannan tennishalli 3,6 km Hervannan liikuntakeskus Herwood Gym 2,3 km Hervannan keskusurheilukenttä 2,3 Frisbeegolfrata 0,7 km Uimaranta 0,7 km Ulkoilureitit 0,2 km Luonnonsuojelualue 0,5 km
Päiväkodit	Helapuiston päiväkoti 1,0 km (Makkarajärven alueelle on tulossa lähivuosina)		
Kauppa	K-Market Etelä-Hervanta 1,0 km		
Kahvila	Linkosuo Hertta 1,1 km		



Tampereen raitiotie rakennetaan kahdessa vaiheessa. Osa 1 toteutetaan vuosina 2017–2021. Ensimmäisessä osassa Tampere saa raitiotien radat ja pysäkit Pyynikintorilta Hervantajärvelle ja yliopistolliselta keskussairaualta Sorin aukiolle. Lisäksi raitiovaunuarikko rakennetaan Hervantaan. Liikennöinti alkaa ensimmäisellä osalla vuonna 2021.

Tampereen Ratikan vaunut kulkevat päiväsaikaan 7,5 minuutin vuorovälein. Keskustassa vuoroväli on 3–4 minuuttia. Vaihtopysäkeillä voi siirtyä bussista raitiovaunuun katetun laiturin yli ilman kynnyksiä ja kadun ylittämisen tarvetta.



Lähde: tampereenratikka.fi

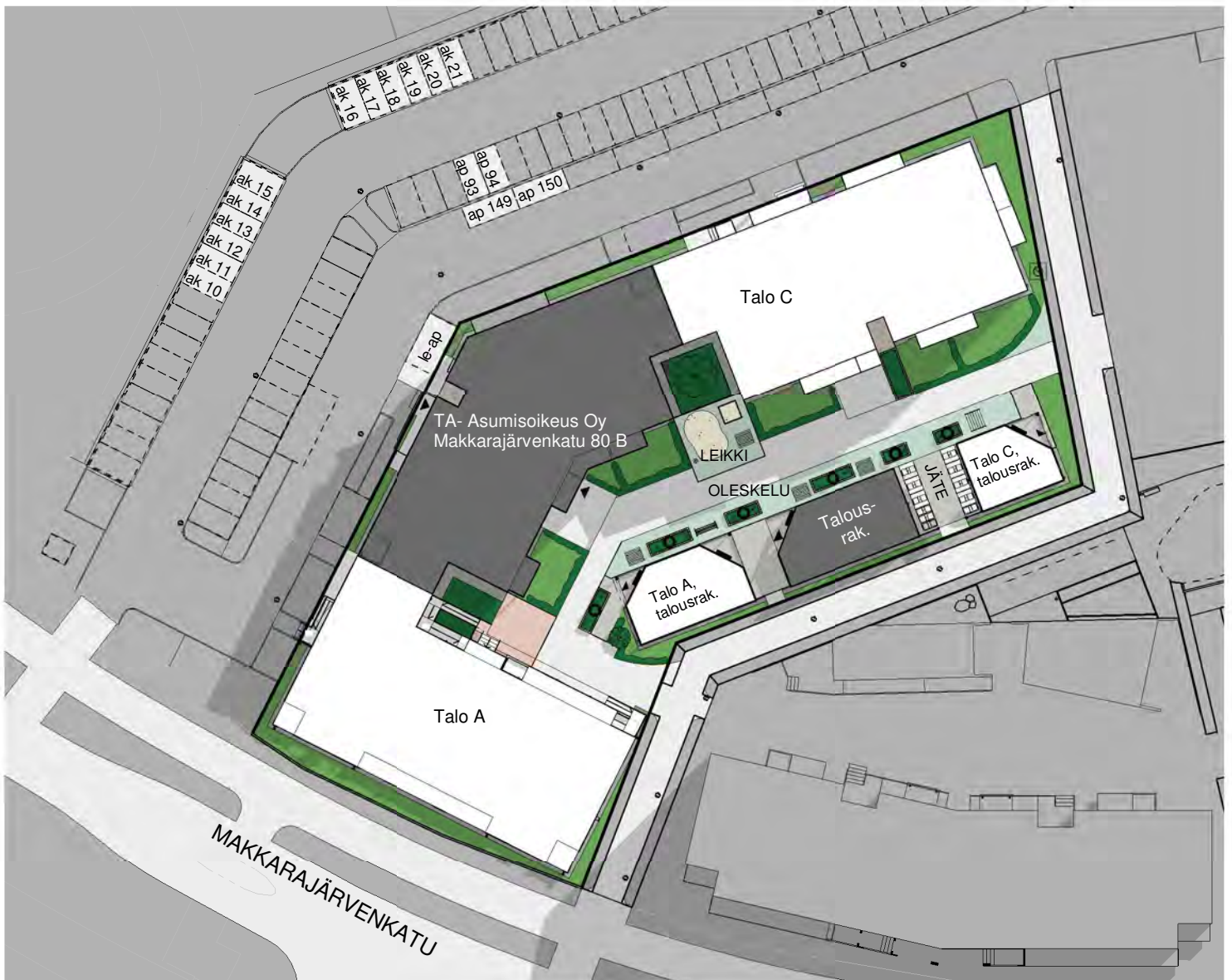
TA-Asumisoikeus Oy Makkarajärvenkatu 80 B



ASEMPIIRUSTUS - ei mittakaavassa

22.03.2021

Pidätämme oikeuden muutoksiin.



TA-Asumisoikeus Oy Makkarajärvenkatu 80 B



HALLINTA-ALUEET - ei mittakaavassa

22.03.2021

Pidätämme oikeuden muutoksiin.

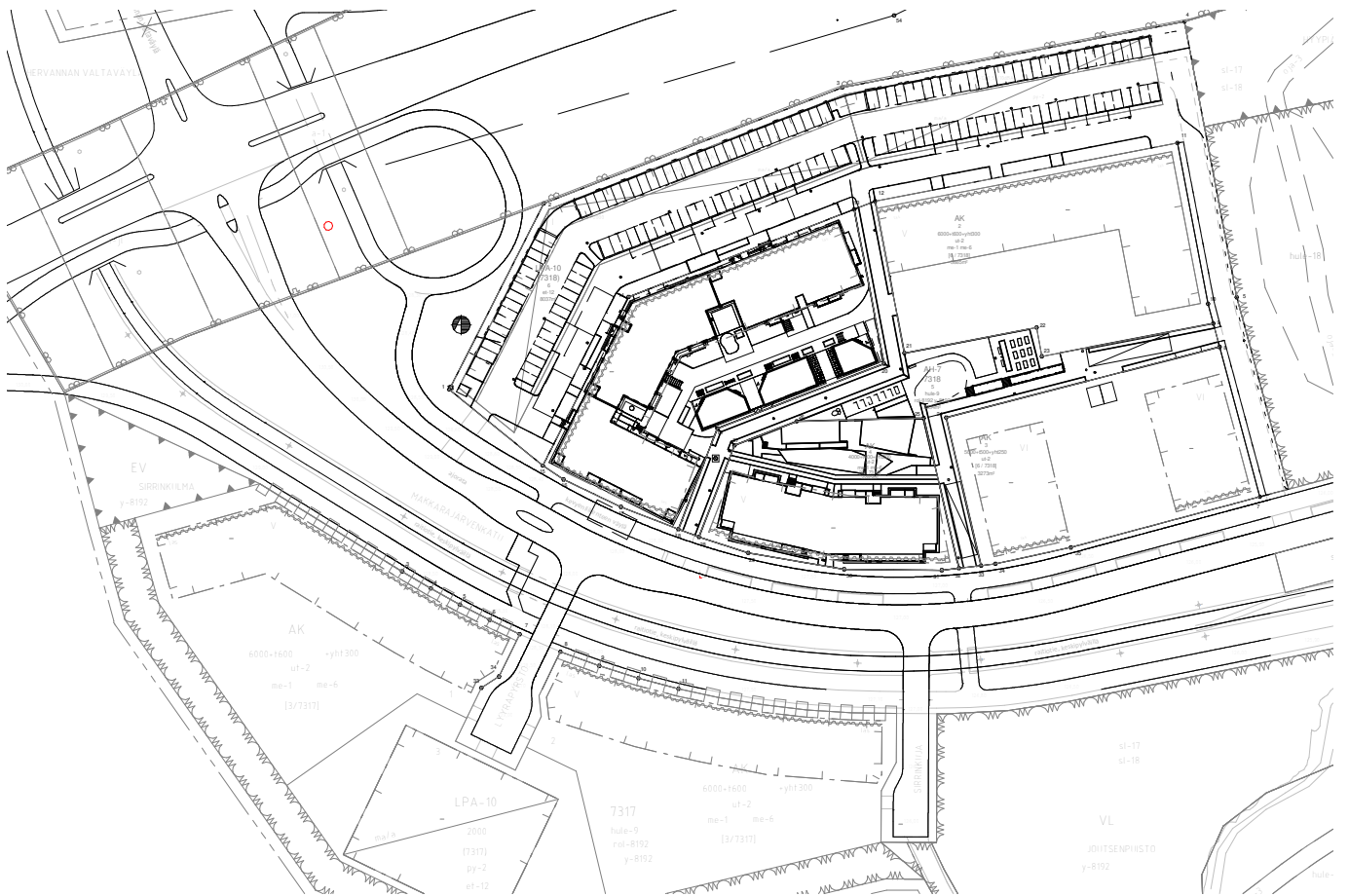


TA-Asumisoikeus Oy
Makkarajärvenkatu 80 B



ASEMPIIRUSTUS - ei mittakaavassa
22.03.2021

Pidätämme oikeuden muutoksiin.



TA-Asumisoikeus Oy
Makkarajärvenkatu 80 B



HAVAINNEKUVA

22.03.2021

Pidätämme oikeuden muutoksiin.



TA-Asumisoikeus Oy
Makkarajärvenkatu 80 B



HAVAINNEKUVA

22.03.2021

Pidätämme oikeuden muutoksiin.



TA-Asumisoikeus Oy
Makkarajärvenkatu 80 B



JULKISIVUT - ei mittakaavassa

22.03.2021

Pidätämme oikeuden muutoksiin.



TA-Asumisoikeus Oy Makkarajärvenkatu 80 B

JULKISIVU LÄNTEEN



TA-Asumisoikeus Oy Makkarajärvenkatu 80 B

JULKISIVU LUOTEESEEN

TA-Asumisoikeus Oy
Makkarajärvenkatu 80 B



JULKISIVUT - ei mittakaavassa

22.03.2021

Pidätämme oikeuden muutoksiin.



JULKISIVU KAAKKOON



JULKISIVU ITÄÄN

TA-Asumisoikeus Oy
Makkarajärvenkatu 80 B



JULKISIVUT - ei mittakaavassa

22.03.2021

Pidätämme oikeuden muutoksiin.



TA-Asumisoikeus Oy Makkarajärvenkatu 80 B

JULKISIVU ETELÄÄN



TA-Asumisoikeus Oy Makkarajärvenkatu 80 B

JULKISIVU KOILLISEEN

KÄYTETTYJEN LYHENTEIDEN JA MERKKIEN SELITYKSET

22.03.2021

Pidätämme oikeuden muutoksiin.

	liukuovivaraus komeroihin
	siivouskomero
	pyykkikaappi
	yhdistetty siivous/pyykkikaappi
	tankokaappi
	hyllykaappi
	naulakkokaappi ovilla
	jääkaappipakastin
	liesi ja uuni, päällä liesikupu
	tilavaraus astianpesukoneelle
	tilavaraus mikrolle
	keittiön pesualtaat ja hana
	tilavaraus pyykinpesukoneelle ja kuivausrummulle
	sähköryhmäkeskus
	pesuallas, hana, bideesuihku ja peilikaappi
	wc-istuin
	suihku, kääntyvä suihkuseinä ja lattiakaivo
	saunan kiuas
	parvekkeen vedenpoistoputki
	katon alaslasku, kotelo tai kattopalkki

HUONELYHENTEET

ET	eteinen
K	keittiö
KT	keittotila
OH	olohuone
MH	makuuhuone
PSH	wc-/pesuhuone
S	löylyhuone
VH	vaatehuone
PRSH	porrashuone
LVV	lastenvaunuvarasto
UVV	ulkoiluvälinevarasto
LJH	lämmönjakohuone
SÄH	sähkökeskustila
IRT.VAR	irtaimistovarasto
VSS	väestönsuoja
TALOVAR	talovarasto
SIIV	siivoustila

KERROSPOHJA 1:250

22.03.2021

Pidätämme oikeuden muutoksiin.



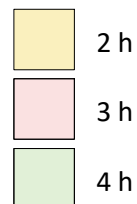
1. Kerros



KERROSPOHJA 1:250

22.03.2021

Pidätämme oikeuden muutoksiin.

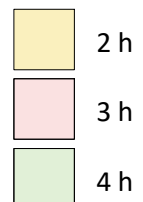


2. Kerros

KERROSPOHJA 1:250

22.03.2021

Pidätämme oikeuden muutoksiin.

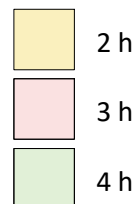


3. Kerros

KERROSPOHJA 1:250

22.03.2021

Pidätämme oikeuden muutoksiin.

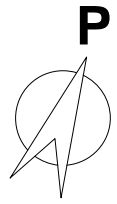


4. Kerros

KERROSPOHJA 1:250

22.03.2021

Pidätämme oikeuden muutoksiin.



5. Kerros

TA-Asumisoikeus Oy Makkarajärvenkatu 80 B



HUONEISTOPOHJA 1:100

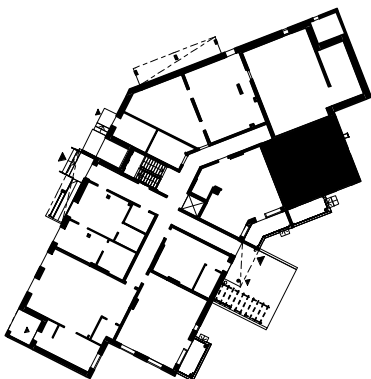
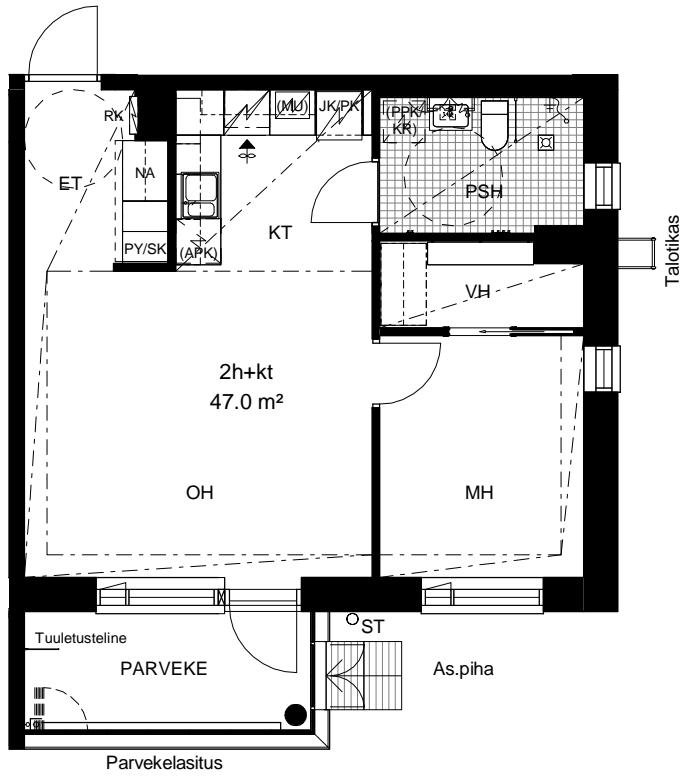
22.03.2021

Pidätämme oikeuden muutoksiin.



2h+kt 47.0 m²

B 57 1. krs



SIJAINTIKAAVIO



TA-Asumisoikeus Oy
Makkarajärvenkatu 80 B



HUONEISTOPOHJA 1:100

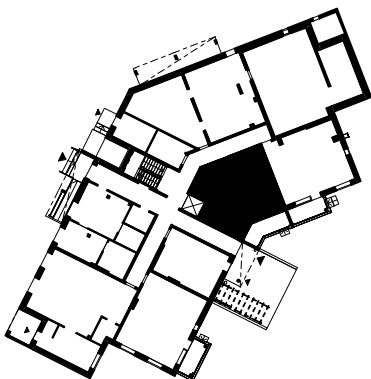
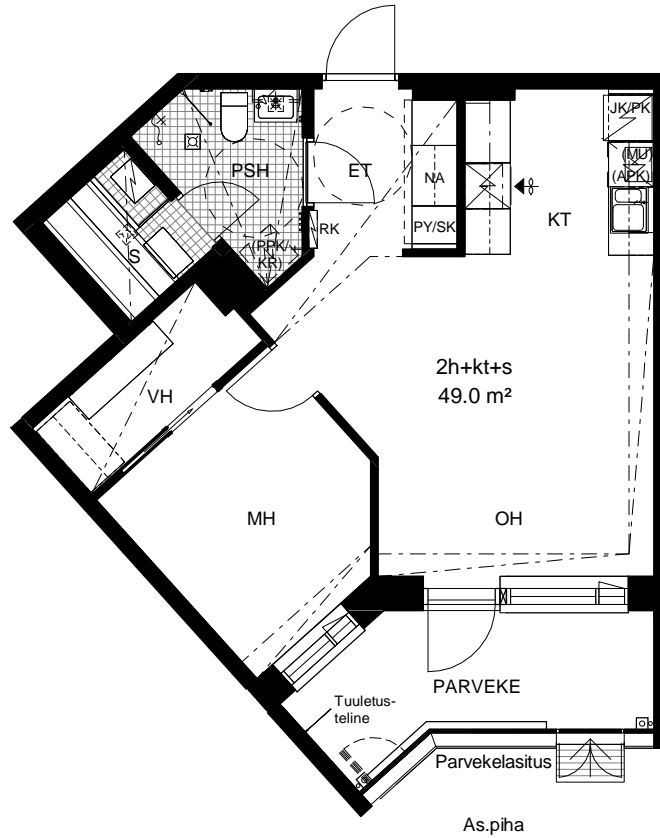
22.03.2021

Pidätämme oikeuden muutoksiin.



2h+kt+s
49.0 m²

B 58 1. krs



SIJAINIKAAVIO



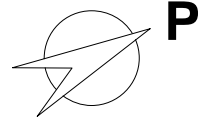
TA-Asumisoikeus Oy
Makkarajärvenkatu 80 B



HUONEISTOPOHJA 1:100

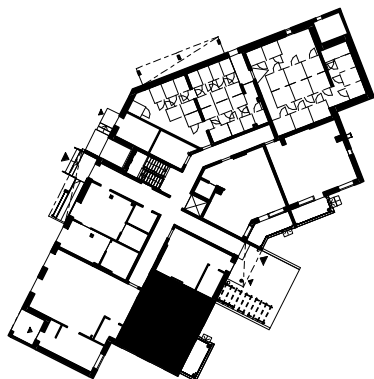
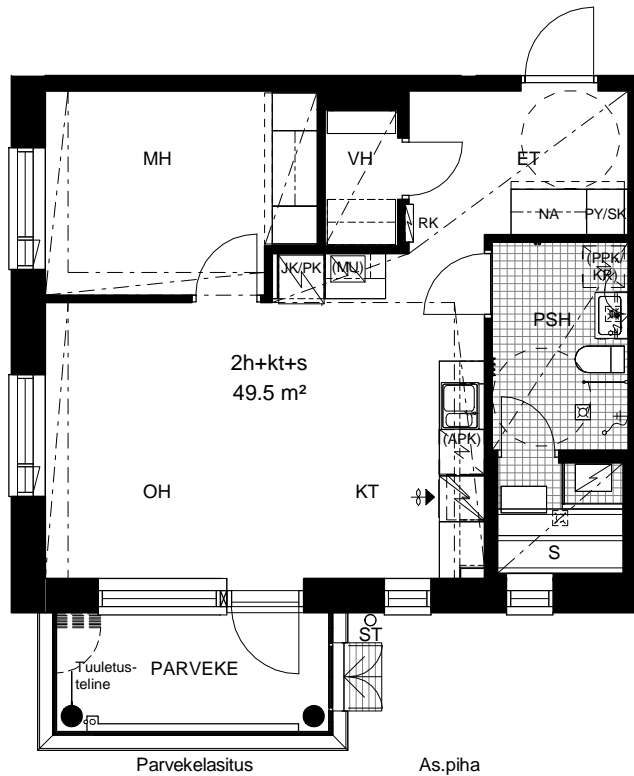
22.03.2021

Pidätämme oikeuden muutoksiin.



2h+kt+s
49.5 m²

B 59 1. krs



SIJAINIKAAVIO



TA-Asumisoikeus Oy Makkarajärvenkatu 80 B



HUONEISTOPOHJA 1:100

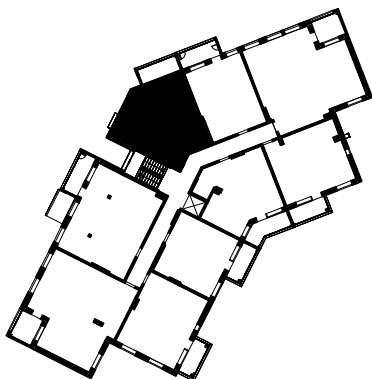
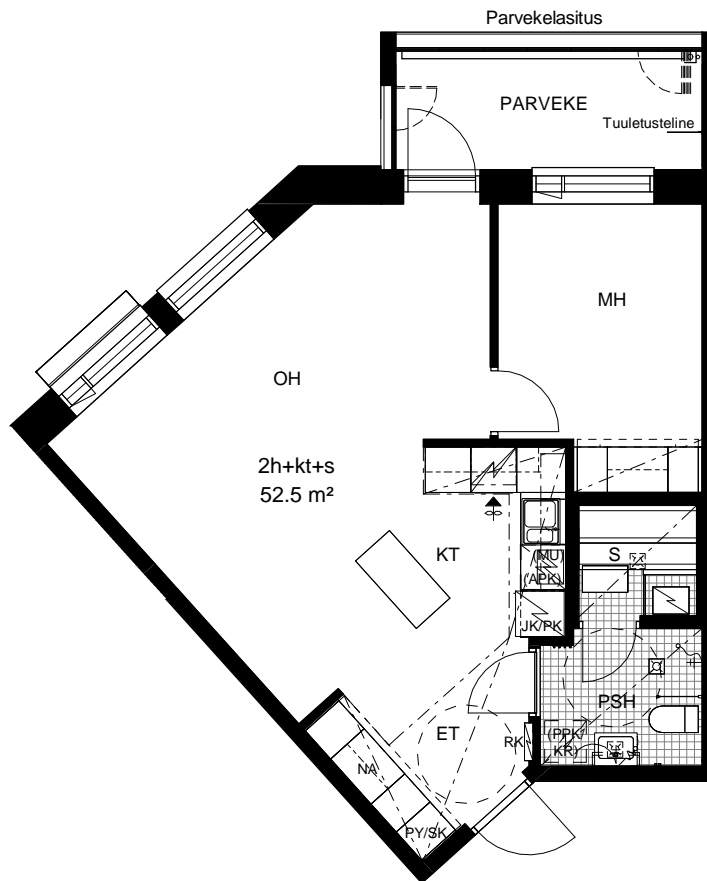
22.03.2021

Pidätämme oikeuden muutoksiin.



2h+kt+s
52.5 m²

- B 60 2. krs
- B 69 3. krs
- B 78 4. krs
- B 87 5. krs



SIJAINIKAAVIO



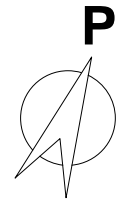
TA-Asumisoikeus Oy
Makkarajärvenkatu 80 B



HUONEISTOPOHJA 1:100

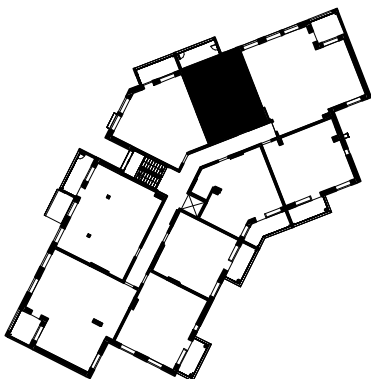
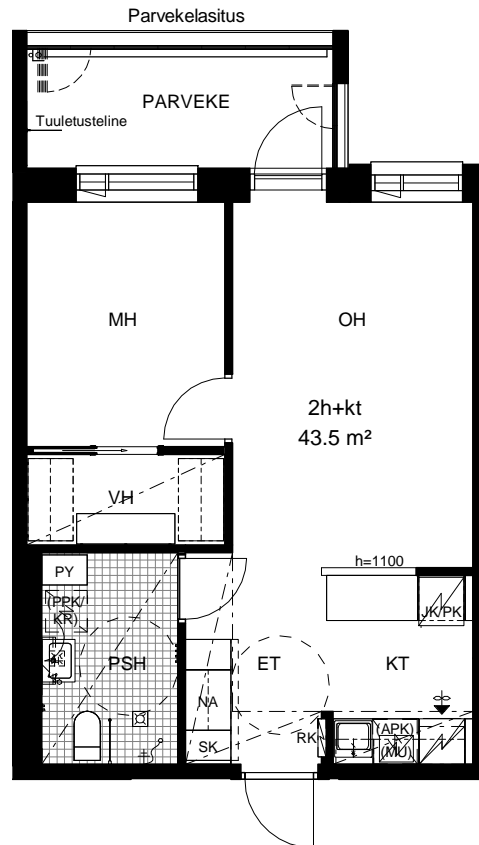
22.03.2021

Pidätämme oikeuden muutoksiin.



2h+kt
43.5 m²

- B 61 2. krs
- B 70 3. krs
- B 79 4. krs
- B 88 5. krs



SIJAINIKAAVIO



TA-Asumisoikeus Oy
Makkarajärvenkatu 80 B



HUONEISTOPOHJA 1:100

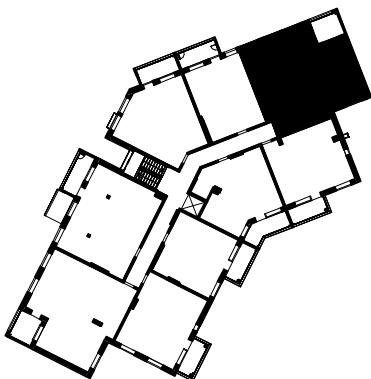
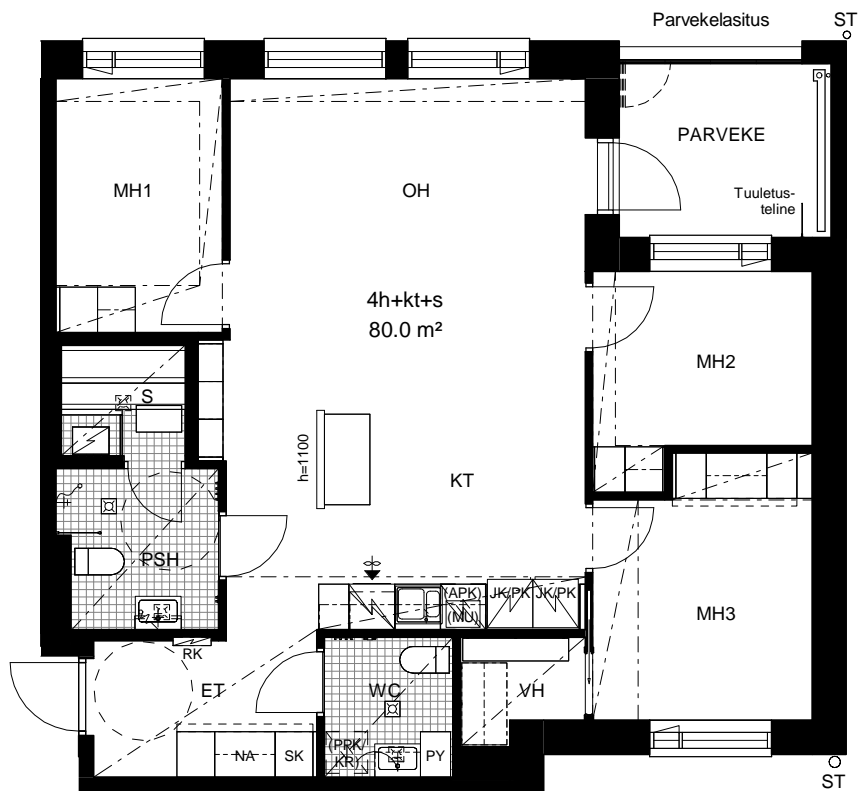
22.03.2021

Pidätämme oikeuden muutoksiin.



4h+kt+s
80.0 m²

B 62 2. krs



SIJAINTIKAAVIO



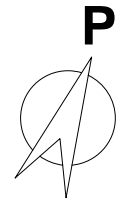
TA-Asumisoikeus Oy Makkarajärvenkatu 80 B



HUONEISTOPOHJA 1:100

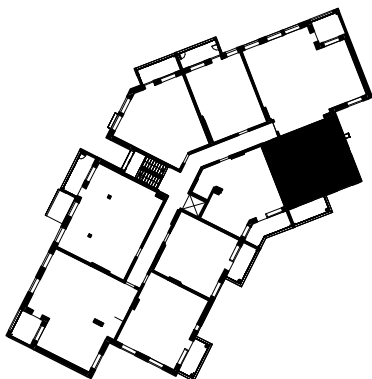
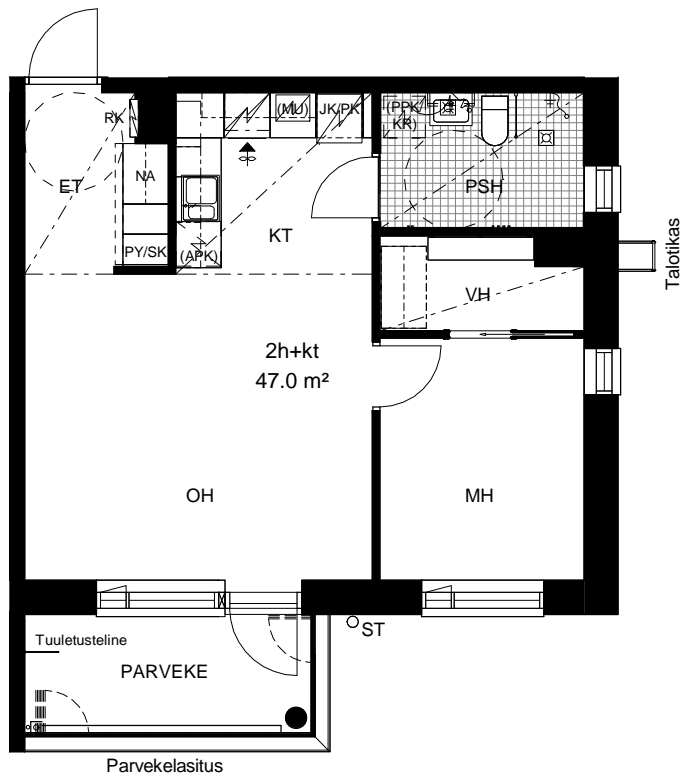
22.03.2021

Pidätämme oikeuden muutoksiin.



2h+kt
47.0 m²

- B 63 2. krs
- B 72 3. krs
- B 81 4. krs
- B 90 5. krs



SIJAINTIKAAVIO



TA-Asumisoikeus Oy Makkarajärvenkatu 80 B



HUONEISTOPOHJA 1:100

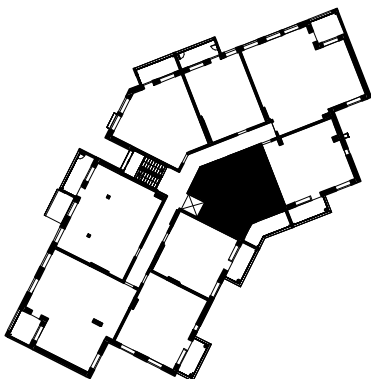
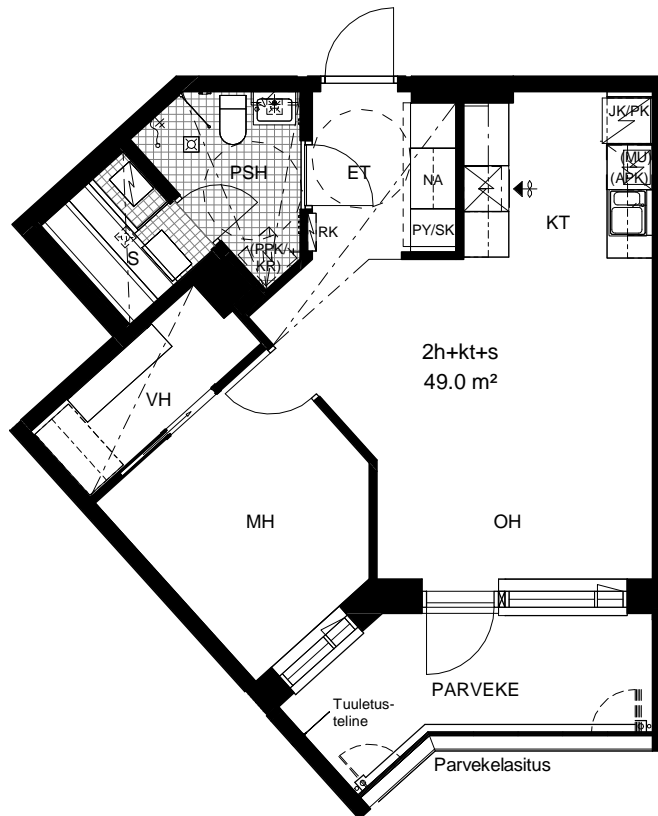
22.03.2021

Pidätämme oikeuden muutoksiin.



2h+kt+s
49.0 m²

- B 64 2. krs
- B 73 3. krs
- B 82 4. krs
- B 91 5. krs



SIJAINTIKAAVIO



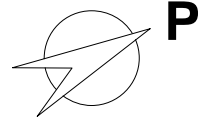
TA-Asumisoikeus Oy
Makkarajärvenkatu 80 B



HUONEISTOPOHJA 1:100

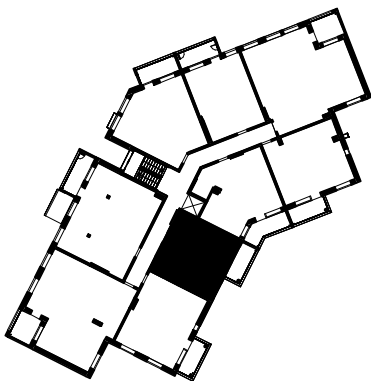
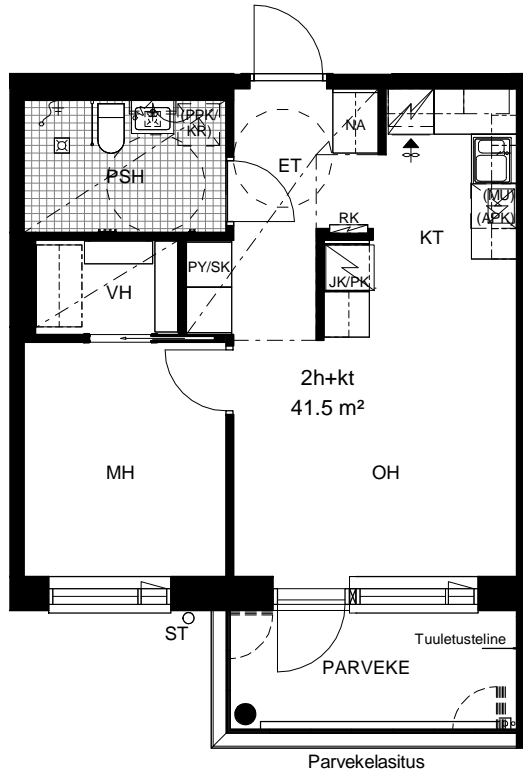
22.03.2021

Pidätämme oikeuden muutoksiin.



2h+kt
41.5 m²

- B 65 2. krs
- B 74 3. krs
- B 83 4. krs
- B 92 5. krs



SIJAINIKAAVIO



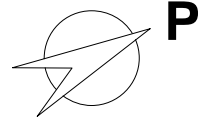
TA-Asumisoikeus Oy
Makkarajärvenkatu 80 B



HUONEISTOPOHJA 1:100

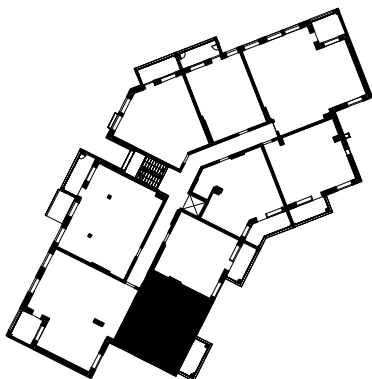
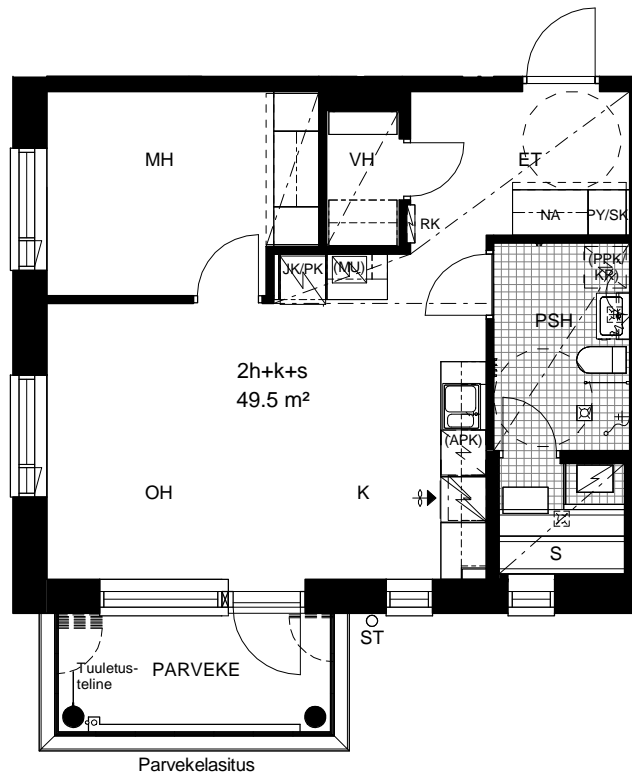
22.03.2021

Pidätämme oikeuden muutoksiin.



2h+k+s
49.5 m²

- B 66 2. krs
- B 75 3. krs
- B 84 4. krs
- B 93 5. krs



SIJAINIKAAVIO



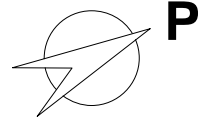
TA-Asumisoikeus Oy Makkarajärvenkatu 80 B



HUONEISTOPOHJA 1:100

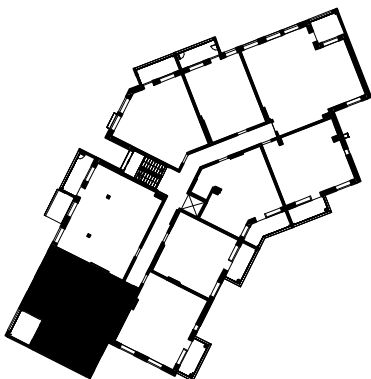
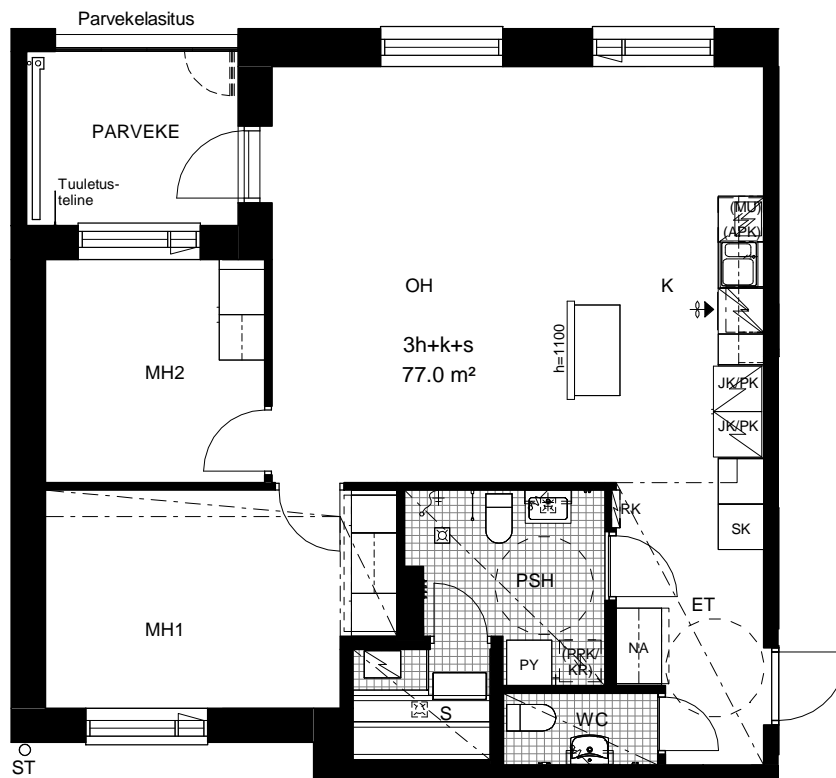
22.03.2021

Pidätämme oikeuden muutoksiin.



3h+k+s
77.0 m²

- B 67 2. krs
- B 76 3. krs
- B 85 4. krs
- B 94 5. krs



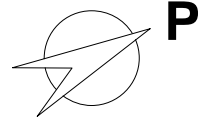
SIJAINTIKAAVIO



HUONEISTOPOHJA 1:100

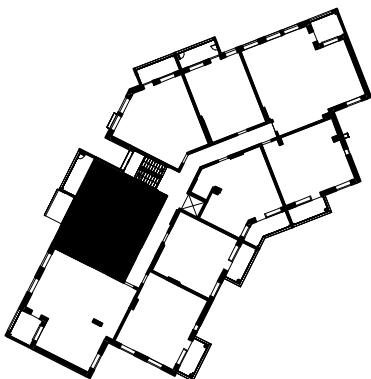
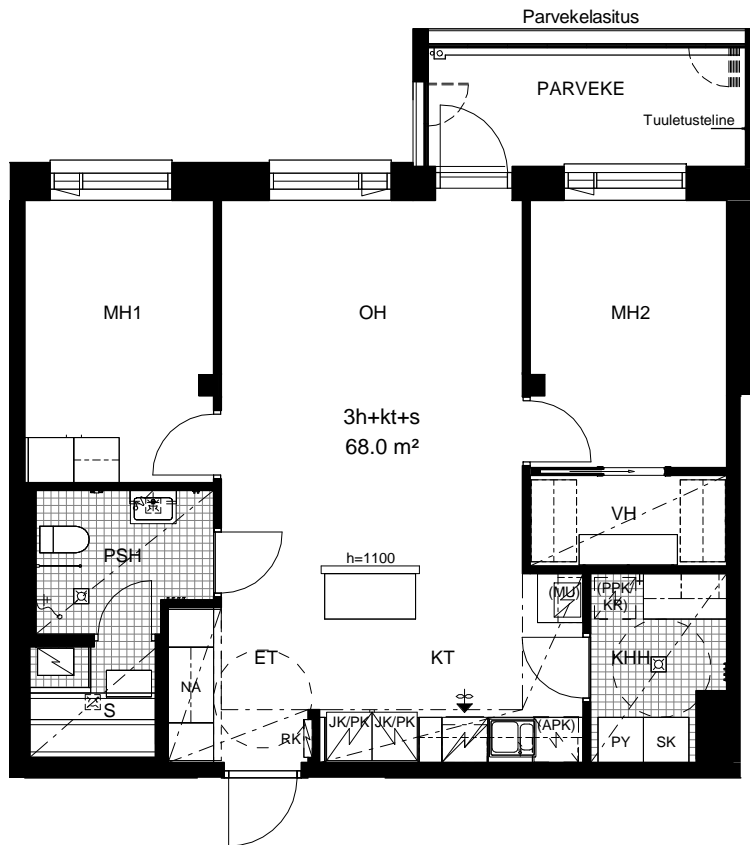
22.03.2021

Pidätämme oikeuden muutoksiin.



3h+kt+s
68.0 m²

- B 68 2. krs
- B 77 3. krs
- B 86 4. krs
- B 95 5. krs



SIJAINTIKAAVIO



HUONEISTOPOHJA 1:100

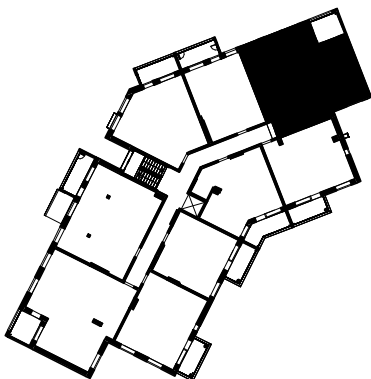
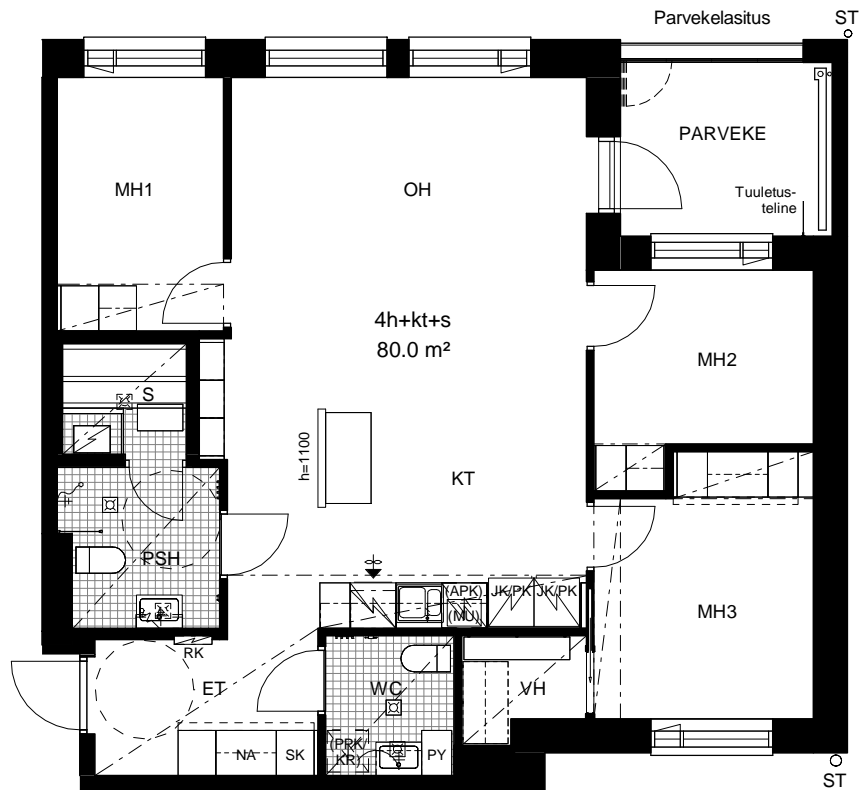
22.03.2021

Pidätämme oikeuden muutoksiin.



4h+kt+s
80.0 m²

- B 71 3. krs
- B 80 4. krs
- B 89 5. krs



SIJAINTIKAAVIO





Kerrostalo, talo B

Rakennustapaselostus 22.3.2021

YLEISTÄ

TA-Asumisoikeus Oy / Makkarajärvenkatu 80 B koostuu yhdestä viisikerroksisesta 39 asunnon asuinkerrostalosta ja yhdestä talousrakennuksesta. Samalla tontilla sijaitsee kaksi muuta asuinkerrostaloa. Tontin piha-alue on talojen A, B ja C yhteiskäytössä.

RAKENTEET

Asuinrakennuksen perustukset ovat maan/kallion varaan perustettuja teräsbetonirakenteita. Alapohjat ovat maanvaraisia teräsbetonilaattoja.

Asuinrakennuksen väli- ja yläpohjat ovat paikallavalettuja massiiviteräsbetonilaattoja.

Huoneistojen väliset seinät sekä muut kantavat väliseinät ovat teräsbetonirakenteisia, vahvuus 200 mm.

Huoneistojen sisäiset väliseinät ovat metallirankaisia kipsilevyseiniä. Pesutiloja ympäröivät kevyet väliseinät ovat kivirakenteisia.

Ulkoseinät ovat pääsisäänkäynnin puolelta sisäkuoreltaan teräsbetonielementtejä ja julkisivupinnaltaan pääosin puhtaaksimuurattua tiiltä. Sisäpihan puolen ulkoseinät ovat pääosin kiviainespintaisia teräsbetonielementtejä. Parvekkeen ja terassin taustaseinät sekä parvekeväliseinät ovat betonipintaiset ja maalatut.

Rakennuksien vesikatot ovat pulpettikattoja konesaumattuna peltikatteella.

IKKUNAT JA OVET

Huoneistojen ikkunat ovat pääosin kolmilasisia sisään aukeavia MSE-tyyppisiä tehdasmaalattuja puu-alumiini-ikkunoita, joiden ulkopinnat ovat alumiinia. Parvekkeiden ovet ovat yksilehtisiä ulosaukeavia puu-alumiinirakenteisia ikkunaovia. Ikkunat ja ikkunaovet varustetaan sälekaihtimilla.

Asuntojen porrastaso-ovet ovat viilupintaisia puuovia. Asuntojen sisäovet ovat maalattuja laakaovia. Saunojen ovet ovat kokolasiovia.

Pääsisäänkäyntien ulko-ovet ovat maalattuja metallilasiovia.

PARVEKKEET

Parvekelaatat ovat betonirakenteisia. Parvekkeiden kaiteet ovat alumiinirunkoisia lasikaiteita. Parvekkeet ovat lasitettuja. Parvekelasitus ei ole täysin tiivis, koska ilman tulee vaihtua lasitetulla parvekkeella. Parvekkeilta on vedenpoisto.

SEINÄPINNOITTEET

Asuinhuoneiden seinät ovat maalattuja. Maalausta ei uloteta kiintokalusteiden taakse. Keittiöissä ala- ja yläkaappien väliset taustaseinät sekä pesuhuoneiden ja erillis wc-tilojen seinät ovat laatoitettuja. Khh-tilojen seinät ovat pääosin maalattuja ja osittain laatoitettuja. Saunojen seinät ovat paneloituja.

KATOT

Asuinhuoneiden katot ovat ruiskutasoitettuja, lukuun ottamatta koteloiteja ja alasaskuja, joiden osalta katot ovat tasoitettuja ja maalattuja. Pesuhuoneiden, saunojen, erillis-wc ja khh-tilojen katot ovat paneloituja.

LATTIAPÄÄLLYSTEET

Asuinhuoneiden lattioissa on laminaatti. Kiintokalusteiden alle ei asenneta laminaattia. Pesuhuoneiden, saunojen ja erillis-wc- ja khh-tilojen lattioissa on keraaminen laatta.

KALUSTEET, KONEET JA LAITTEET

Keittiöiden kaapistojen ovet ovat laminaattiovia. Rungot valkoista melamiinilevyä. Työpöydät ovat laminaattia, tasoon upotetut pesualtaat ovat ruostumatonta terästä.

Eteisten ja makuuhuoneiden komerokalusteiden ovet ja rungot ovat valkoista melamiinia. Vaatehuoneissa on levyhyllyt ja vaatetanko.

Pesuhuoneissa on erillinen pyykkikomero tai eteisen yksi komero on varustettu siivous- ja pyykkokivirarustein. Pesuhuoneissa ja erillis wc-tiloissa on allaskaappi ja pistorasiolla ja valaisimella varustettu peilikaappi.

Pesuhuoneissa on kääntyvät suihkuseinät.

Liedet ovat valkoisia keraamisella keittotasolla ja uunilla varustettuja vakioliesiä. Lieden päällä on liesikupu ja ovellinen maustehylly.

Asunnoissa on yleensä 1 jääkaappi-pakastinyhdistelmä /asunto, isommissa asunnoissa niitä on kaksi kappaletta.

Huoneistojen keittiöissä on tilavaraus 60 cm leveälle astianpesukoneelle ja mikroaaltouunille.

Pesuhuoneissa on liitos- ja tilavaraukset pyykinpesukoneelle /pesutornille.

Saunoissa on sähkökiukaat.

LÄMMITYS JA SÄHKÖ

Kiinteistö liitetään kaukolämpöverkkoon. Huoneistoissa on vesikiertoinen patterilämmitys, vakiotyyppiset vesikalusteet sekä keskitetty koneellinen tulo- ja poistoilmanvaihtojärjestelmä lämmön talteenotolla.

Huoneistojen sähköasennukset käsittävät normaalin määrän valaistus- ja käyttöpisteitä sekä pistorasioita. Huoneistot varustetaan palovaroittimilla.

Pesuhuoneissa ja saunoissa on kiinteistön sähkөөn kytketty mukavuuslattialämmitys.

Rakennuksessa on oivpuhelinjärjestelmä kuvayhteydellä. Järjestelmä liitetään pääsisäänkäynnin oveen.

Kohde on suunniteltu energialuokkaan B₂₀₁₈.

PORTAAT, PORRASHUONEET JA HISSIT

Kerrostalon porrashuoneiden porrassyöksyt ovat vakiovalmisteisia betonielementtiportaita. Kaiteet ovat vakiomallisia maalattuja pinnakaiteita. Porrashuoneessa on hissi.

ANTENNIJÄRJESTELMÄ JA LAAJAKAISTAYHTEYS

Kiinteistön antenniverkko liitetään kaapeli-tv-operaattorin verkkoon. Kiinteistöön asennetaan yleiskaapelointijärjestelmä.

Kiinteistössä ei ole niin sanottua ”perinteistä lankapuhelinta”, koska operaattorit eivät enää toimita lankapuhelimen edellyttämiä kuparikaapeliyhteyksiä uudiskohteisiin.

SÄILYTYS- JA YHTEISTILAT

Kiinteistön maantasokerroksessa sijaitsevat kivaushuone, talopesula, lastenvaunuvarasto, ulkoiluvälinevarasto, välinehuolto- ja monitoimitila sekä asuntokohtaiset irtaimisto-varastot. Postipalveluja varten on tilavaraus.

PIHA-ALUEET, PAIKOITUS JA JÄTEHUOLTO

Pihassa on tontin yhteiskäytössä oleva leikki- ja oleskelualue. Pihan kulkuväylät ja pihavarusteet ovat tontilla olevien taloyhtiöiden yhteiskäytössä.

Lisäksi korttelin keskellä on koko korttelin taloyhtiöiden yhteiskäytössä oleva oleskelualue.

Kohteen 12 autokatospaikkaa sekä viisi avopaikkaa sijaitsevat viereisellä LPA-tontilla. Yksi avopaikka on mitoitettu liikuntaesteisille. Autopaikat varustetaan sähköpistokkein. Sähköauton latausta varten LPA-tontilla on varaus, joka mahdollistaa hidaslatauksen 4:lle autopaikalle. Latausjärjestelmästä, käyttöönotosta ja käytöstä aiheutuvista kustannuksista vastaa asukas.

Lämpimän ulkoiluvälinevaraston lisäksi polkupyörille on säilytystilaa erillisessä kylmässä talousrakennuksessa.

Jätehuolto järjestetään syväkeräyssäiliöin tontin kolmen taloyhtiön yhteiseen jätepiesteeseen.

LISÄ- JA MUUTOSTYÖT

Asiakkaalla on mahdollisuus teettää rakennuttajan ennalta määrittelemiä ja hyväksymiä lisä- ja muutostöitä. Muista hyväksyttävissä olevista lisä- ja muutostöistä pyydetään tarjous urakoitsijalta.

Lisä- ja muutostyötilaukset tulee tehdä kirjallisena lisä- ja muutostyöaikataulussa ilmoitettuun päivämäärään mennessä, muussa tapauksessa asunnot rakennetaan aikataulusyistä johtuen alkuperäisten suunnitelmien mukaisesti.

HUOMAUTUS

Rakennuttajan hyväksynnällä kohteen rakenteita ja materiaaleja voidaan vaihtaa toisiin samanarvoisiin.

Asuin- ym. huoneisiin ja yhteistiloihin voidaan joutua tekemään, suunnitelmissa esitettyjen lisäksi, joitain talotekniikka-asennuksista johtuvia pienikokoisia koteloiteja.

Oikeudet piirustuksiin ja mittoihin sekä muiden tietojen muuttamiseen pidätetään.

Etsitkö asuntoa?



Hyvä tietää asumisoikeudesta

- *Edullinen hankkia, maksat vain 15 % asunnon hinnasta asumisoikeusmaksuna.*
- *Omistusasumista vastaava asumisturva.*
- *Ei suurta henkilökohtaista lainaa eikä jälleenmyyntiriskiä.*
- *Asumisoikeussopimus käy pankkiin lainan vakuudeksi ja lainan korot ovat vähennyskelpoisia verotuksessa.*
- *Käyttövastikkeeseen voit saada asumistukea.*
- *Ei varainsiirtoveroa.*
- *Ei tulorajoja.*
- *Yli 55-vuotiailla ei ole varallisuusrajoja.*
- *Jos asuntoon ei ole muita hakijoita, voi asunnon saada varallisuusrajat ylittävä hakija.*
- *Asunnosta luopuessasi saat takaisin alkuperäisen asumisoikeusmaksun rakennuskustannusindeksillä tarkistettuna.*



Asiakaspalvelukeskus 045 7734 3777 | info@ta.fi | www.ta.fi