



Matkusniemenkatu 9

Kuopio, Matkusniemi

Etsitkö asuntoa?



TA-Asumisoikeus Oy

Huoneistoluettelo

1.5.2017

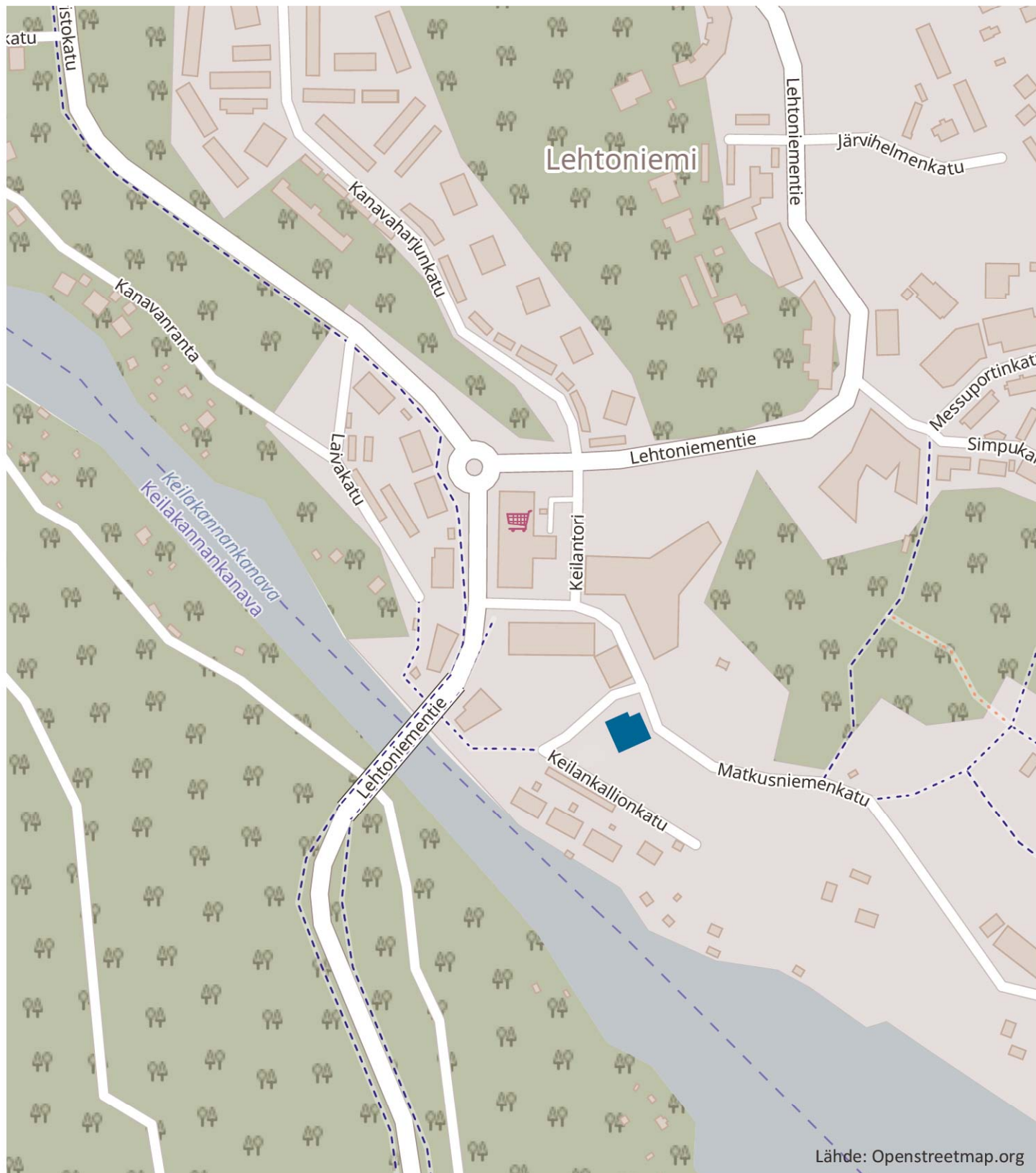
Pidätämme oikeuden muutoksiin.

Krs	Huoneisto	Huoneistotyyppi	pinta-ala m ²
1.	AS 1	2H+KT	46,5
	AS 2	3H+K+S	70,5
	AS 3	4H+K+S	83,0
2.	AS 4	2H+KT	46,5
	AS 5	2H+KT	46,5
	AS 6	3H+K+S	70,5
	AS 7	4H+K+S	83,0
	AS 8	2H+KT+S	55,5
	AS 9	2H+KT	38,5
3.	AS 10	2H+KT	46,5
	AS 11	2H+KT	46,5
	AS 12	3H+K+S	70,5
	AS 13	4H+K+S	83,0
	AS 14	2H+KT+S	55,5
	AS 15	2H+KT	38,5
4.	AS 16	2H+KT	46,5
	AS 17	2H+KT	46,5
	AS 18	3H+K+S	70,5
	AS 19	4H+K+S	83,0
	AS 20	2H+KT+S	55,5
	AS 21	2H+KT	38,5
5.	AS 22	2H+KT	46,5
	AS 23	2H+KT	46,5
	AS 24	3H+K+S	70,5
	AS 25	4H+K+S	83,0
	AS 26	2H+KT+S	55,5
	AS 27	2H+KT	38,5

4 kpl	2H+KT	38,5
9 kpl	2H+KT	46,5
4 kpl	2H+KT+S	55,5
5 kpl	3H+K+S	70,5
5 kpl	4H+K+S	83,0

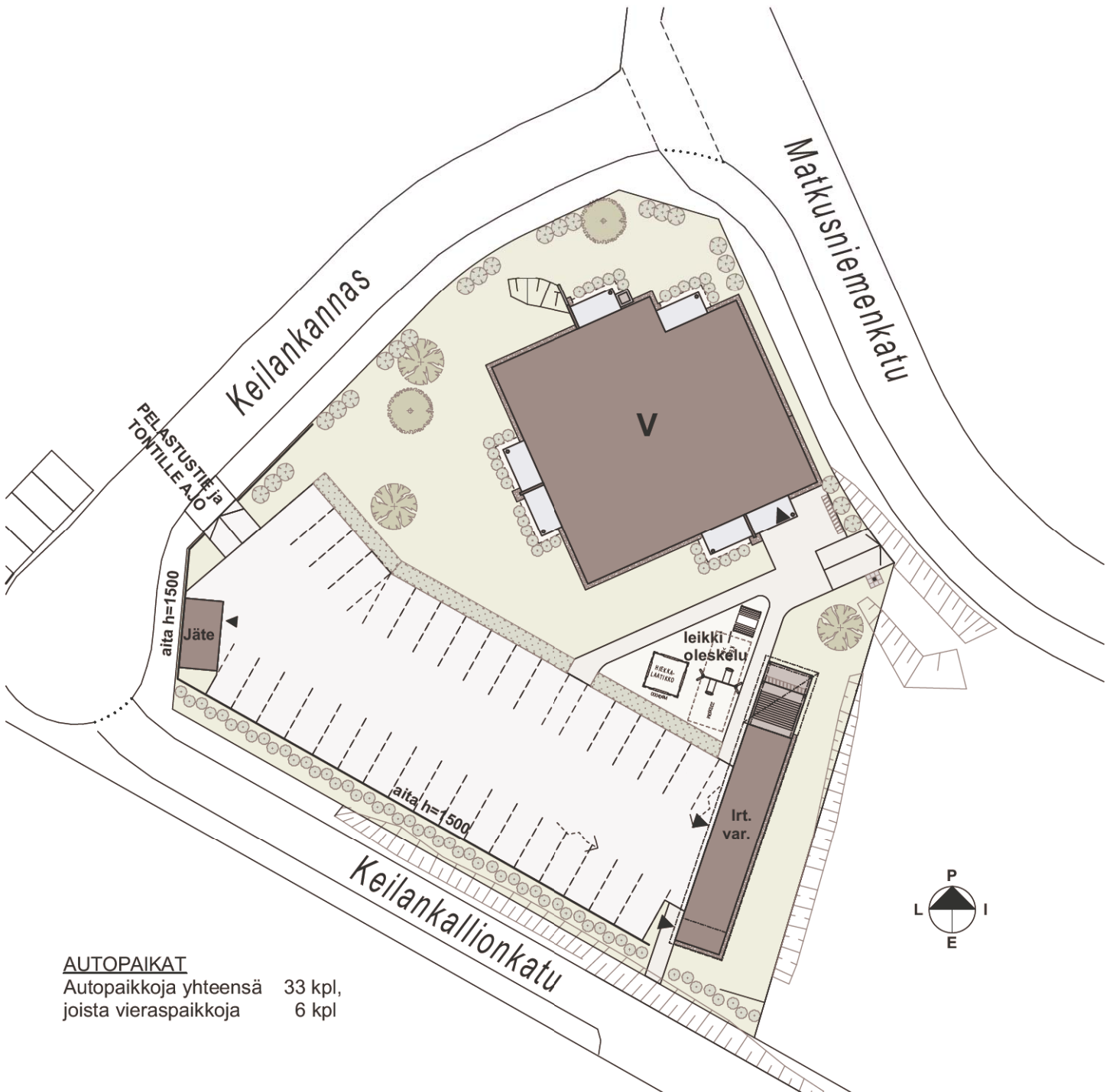
Sijaintikartta
1.5.2017

Pidätämme oikeuden muutoksiin.



Lähde: Openstreetmap.org

Asemapiirros 1:500
1.5.2017
Pidätämme oikeuden muutoksiin.



AUTOPAIKAT
Autopaikkoja yhteensä 33 kpl,
joista vieraspaikkoja 6 kpl

Julkisivut 1:400
1.5.2017
Pidätämme oikeuden muutoksiin.



KAAKKOON



KOILLISEEN




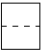

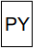
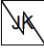

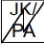

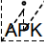
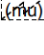

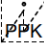




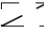


LUOTEeseen



LOUNAASEEN

Piirustusmerkinnät 1:100
1.5.2017

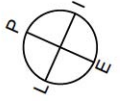
Pidätämme oikeuden muutoksiin.

-  siivouskomero
-  tankokaappi
-  hyllykaappi
-  pyykkikaappi
-  jääkaappi
-  pakastin
-  jääkaappipakastin
-  liesi ja uuni, päällä liesikupu
-  tilavaraus astianpesukoneelle
-  tilanvaraus mikrolle
- LTO tilavaraus pyykkikoneelle ja kuivausrummille
yläpuolella lämmäntalteenotto
-  sähköryhmäkeskus
-  tilavaraus pyykinpesukoneelle
-  pesuallas, hana, bideesuihku ja peilikaappi
-  WC-istuin
-  suihku ja suihkuseinäke
-  saunan kiuas
- ↓ VT varatie, poistumustie
-  katon alaslasku, kotelo tai kattopalkki
-  pikapaloposti
-  jauhesammutin

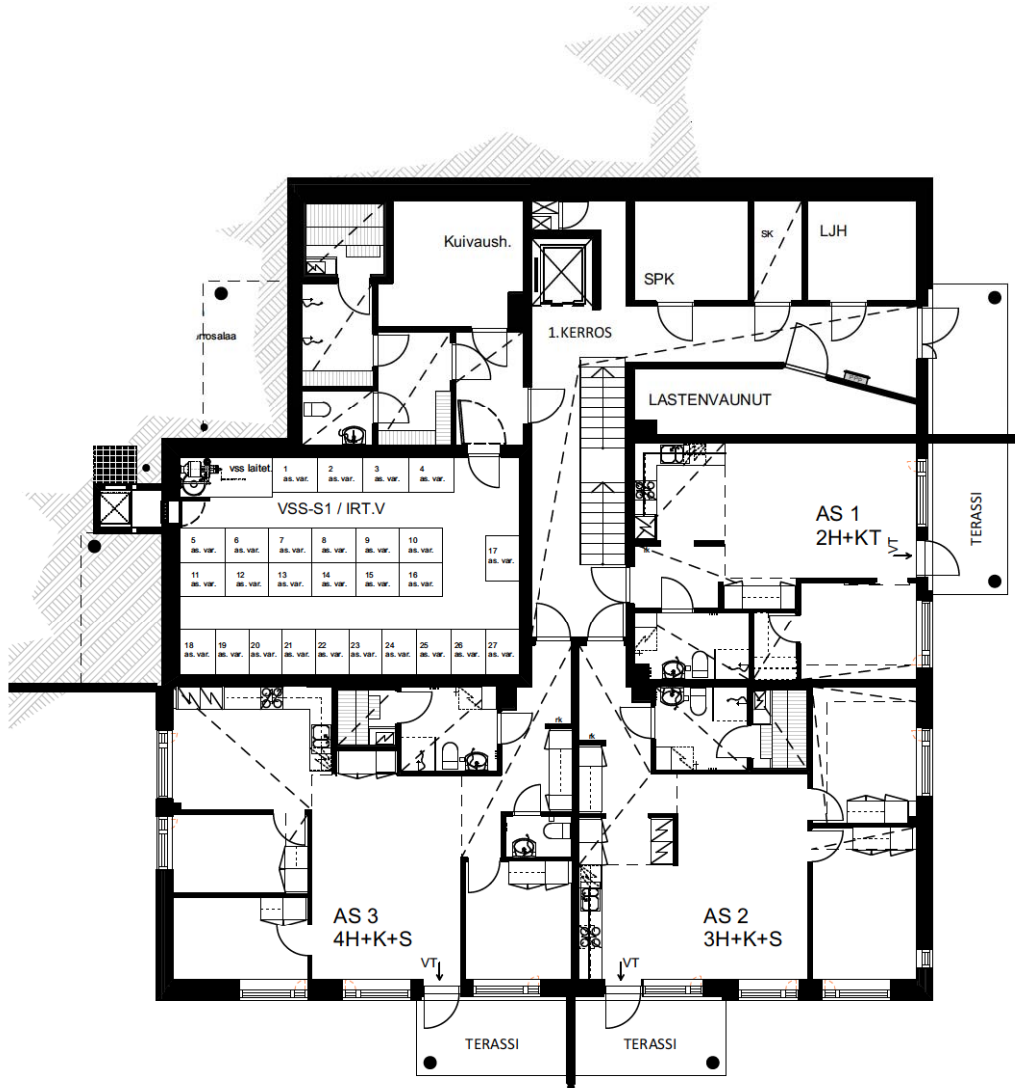
HUONELYHENTEET:

ET	eteinen
K	keittiö
KT	keittotila
OH	olohuone
MH	makuuhuone
KH	kylpyhuone
S	sauna
VH	vaatehuone
WC	erillis-wc
VSS	väestönsuoja
IRT.V	irtaimistovarasto
LJH	lämmönjakohuone
SK	siivouskomero
SPK	sähköpääkeskus

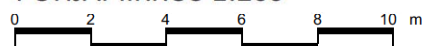
KERROSPOHJA 1:200
1.5.2017
Pidätämme oikeuden muutoksiin.



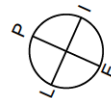
1. KERROS



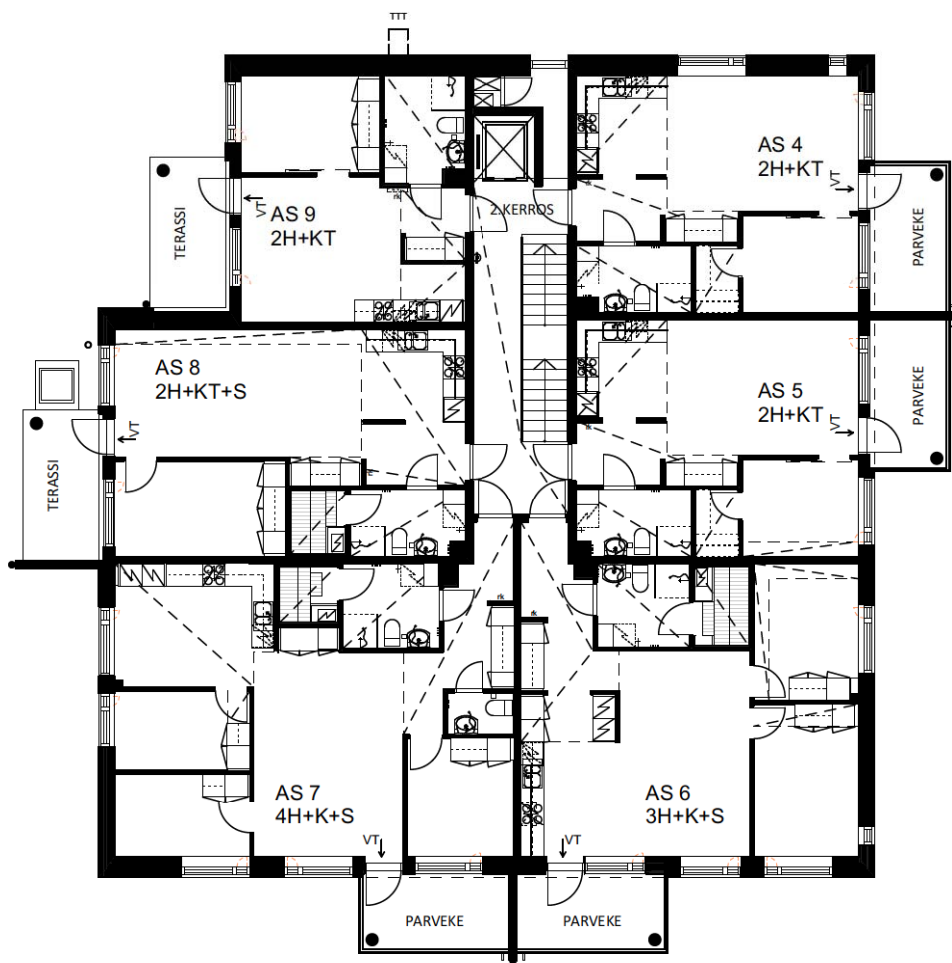
POHJAPIIRROS 1:200



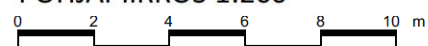
KERROSPOHJA 1:200
1.5.2017
Pidätämme oikeuden muutoksiin.



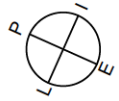
2. KERROS



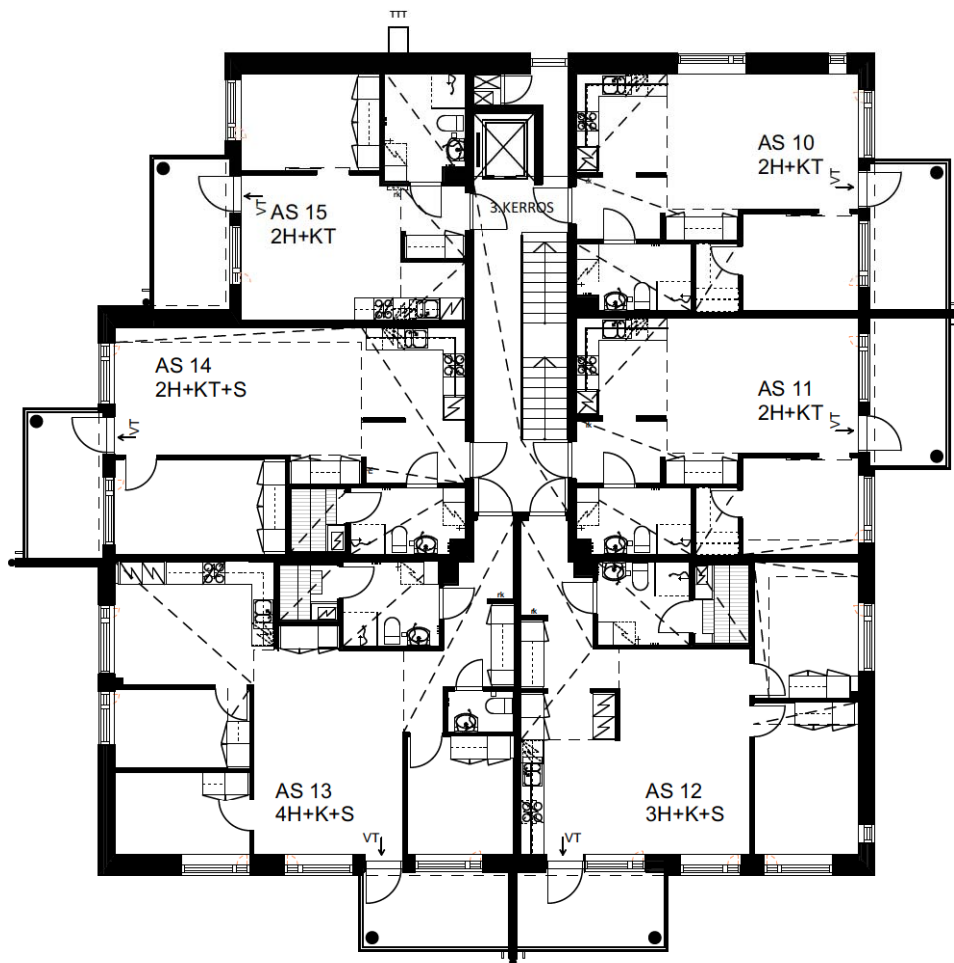
POHJAPIIRROS 1:200



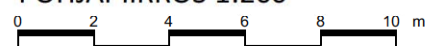
KERROSPOHJA 1:200
1.5.2017
Pidätämme oikeuden muutoksiin.



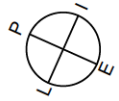
3. KERROS



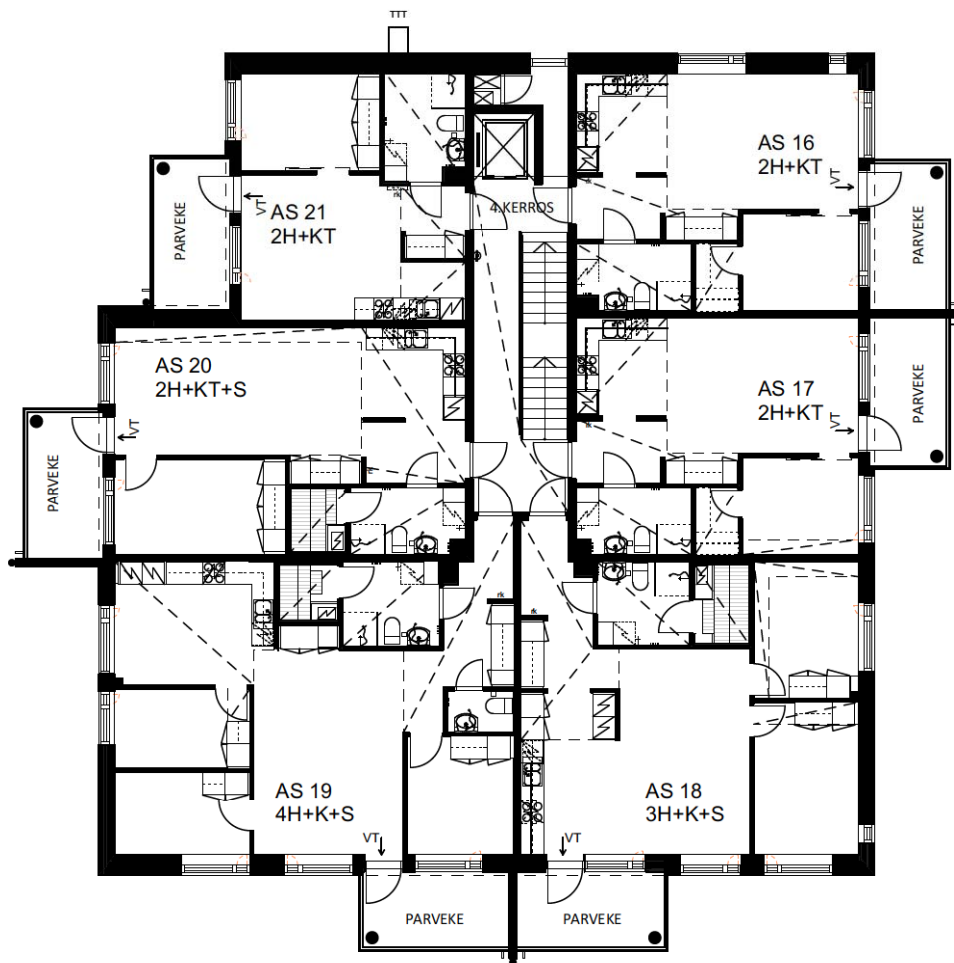
POHJAPIIRROS 1:200



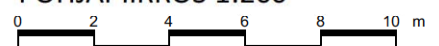
KERROSPOHJA 1:200
1.5.2017
Pidätämme oikeuden muutoksiin.



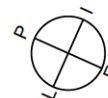
4. KERROS



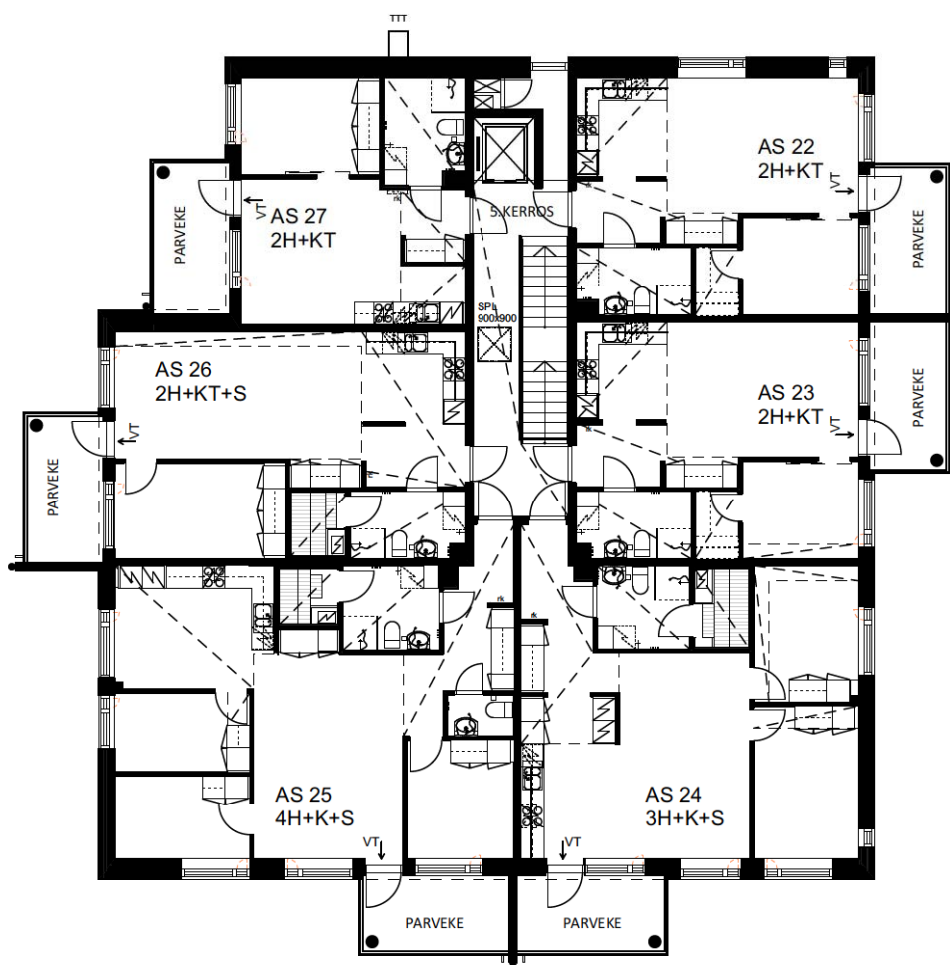
POHJAPIIRROS 1:200



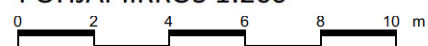
KERROSPOHJA 1:200
1.5.2017
Pidätämme oikeuden muutoksiin.



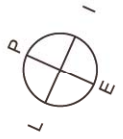
5. KERROS



POHJAPIIRROS 1:200

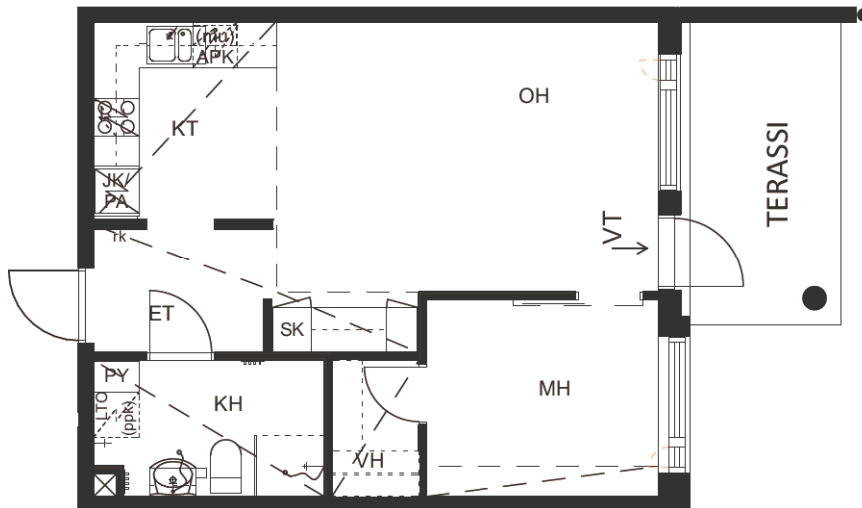


HUONEISTOPOHJA 1:100
1.5.2017
Pidätämme oikeuden muutoksiin.



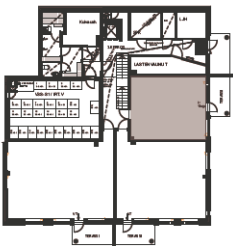
2H+KT
46,5m²

AS 1 1. krs



Ikkunoiden alareunan korkeus lattiasta yleensä
n. 800mm.
Olohuoneissa ikkunoiden alareunan korkeus
lattiasta on n.700mm

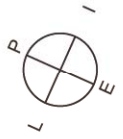
SIJAINTIKAAVIO



POHJAPIIRROS 1:100

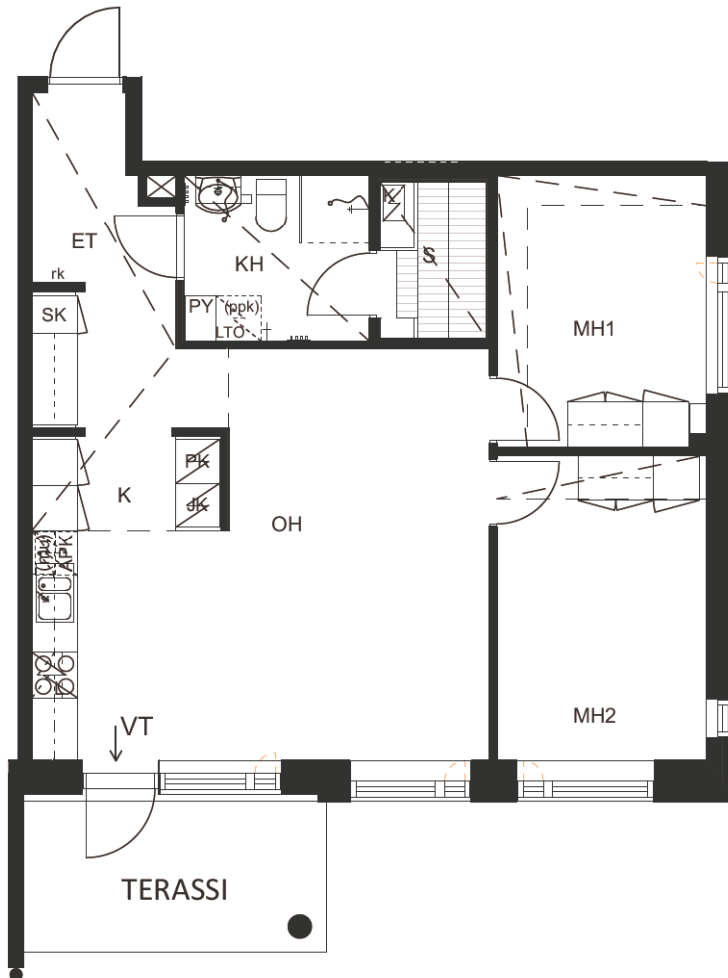


HUONEISTOPOHJA 1:100
1.5.2017
Pidätämme oikeuden muutoksiin.



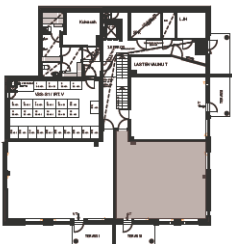
3H+K+S
70,5m²

AS 2 1. krs



Ikkunoiden alareunan korkeus lattiasta yleensä
n. 800mm.
Olohuoneissa ikkunoiden alareunan korkeus
lattiasta on n.700mm

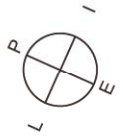
SIJAINTIKAAVIO



POHJAPIIRROS 1:100

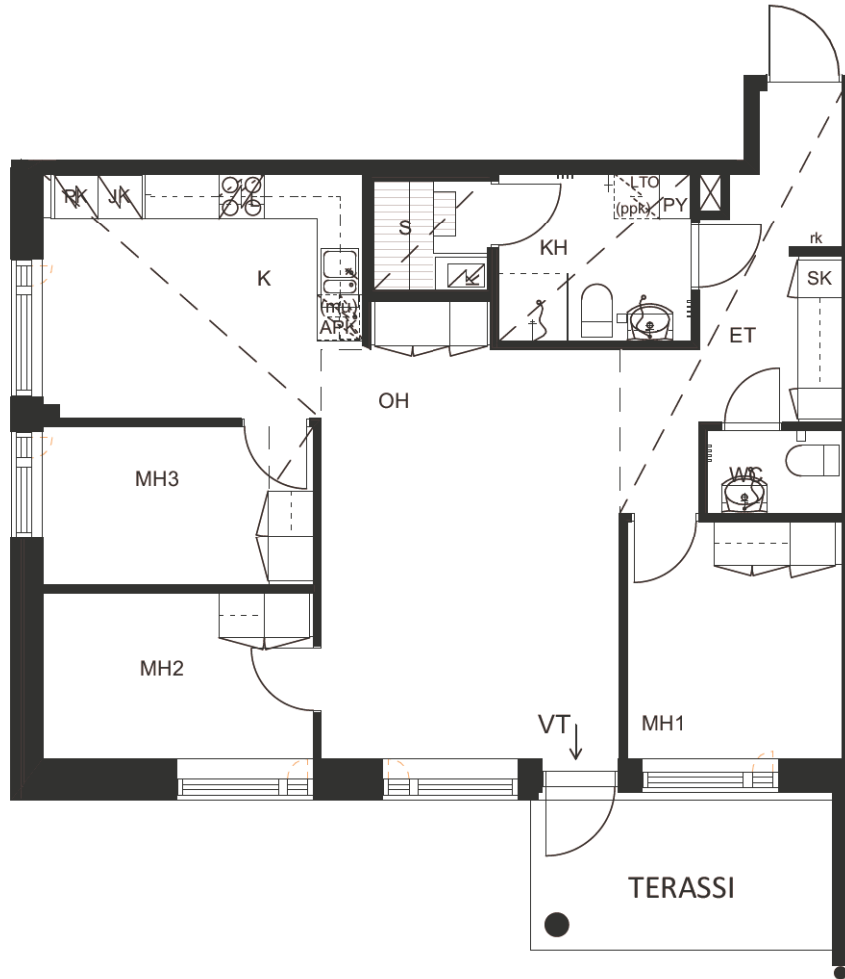


HUONEISTOPOHJA 1:100
1.5.2017
Pidätämme oikeuden muutoksiin.



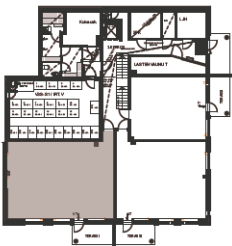
4H+K+S
83,0m²

AS 3 1. krs



Ikkunoiden alareunan korkeus lattiasta yleensä
n. 800mm.
Olohuoneissa ikkunoiden alareunan korkeus
lattiasta on n.700mm

SIJAINTIKAAVIO



POHJAPIIRROS 1:100



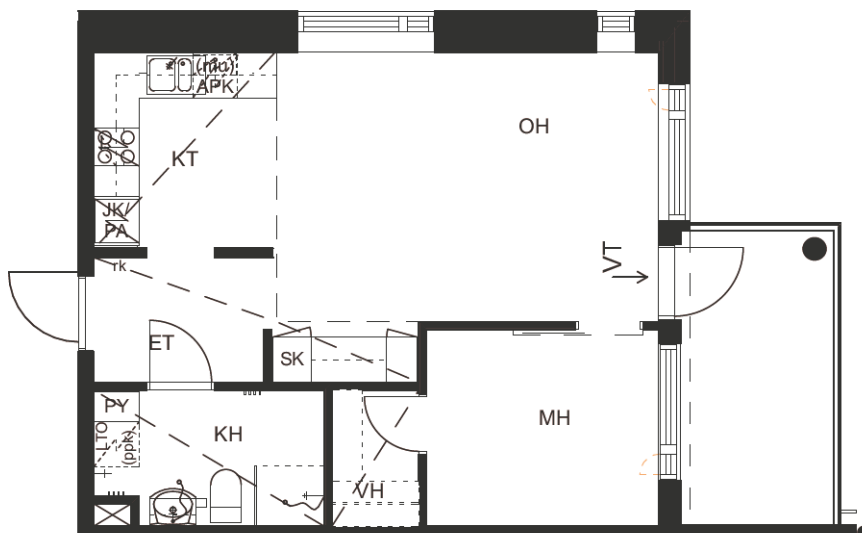
HUONEISTOPOHJA 1:100

1.5.2017

Pidätämme oikeuden muutoksiin.

2H+KT
46,5m²

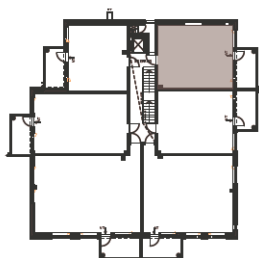
AS 4 2. krs
AS 10 3. krs
AS 16 4. krs
AS 22 5. krs



Ikkunoiden alareunan korkeus lattiasta yleensä
n. 800mm.

Olohuoneissa ikkunoiden alareunan korkeus
lattiasta on n.700mm

SIJAINTIKAAVIO



POHJAPIIRROS 1:100



HUONEISTOPOHJA 1:100

1.5.2017

Pidätämme oikeuden muutoksiin.

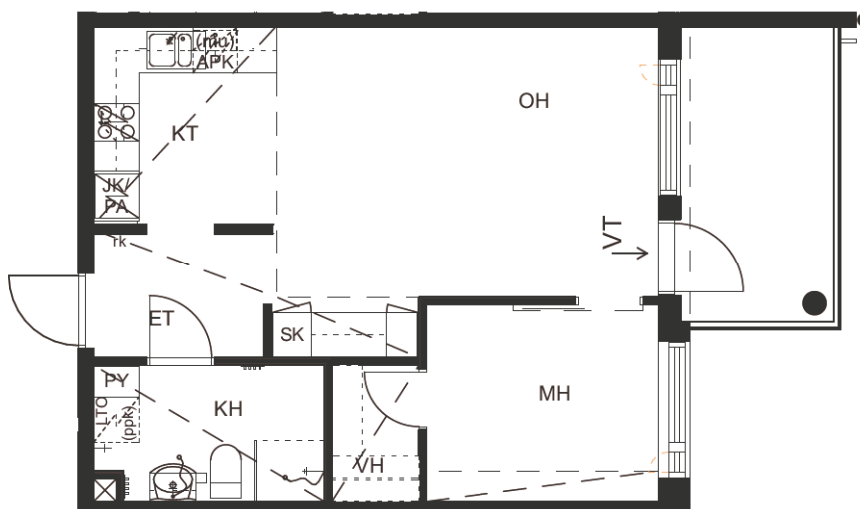
2H+KT
46,5m²

AS 5 2. krs

AS 11 3. krs

AS 17 4. krs

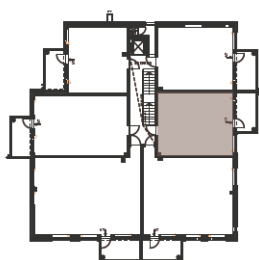
AS 23 5. krs



Ikkunoiden alareunan korkeus lattiasta yleensä
n. 800mm.

Olohuoneissa ikkunoiden alareunan korkeus
lattiasta on n.700mm

SIJAINTIKAAVIO



POHJAPIIRROS 1:100



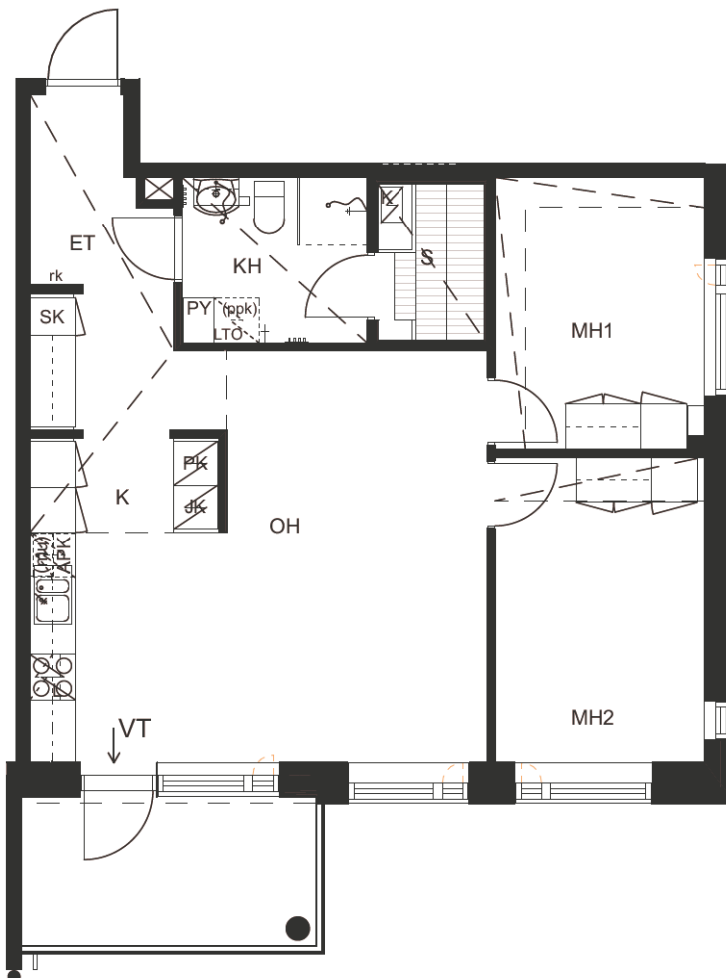
HUONEISTOPOHJA 1:100

1.5.2017

Pidätämme oikeuden muutoksiin.

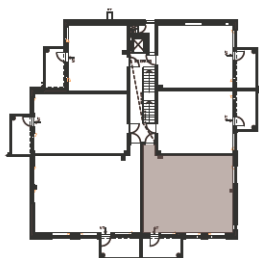
3H+K+S
70,5m²

AS 6 2. krs
AS 12 3. krs
AS 18 4. krs
AS 24 5. krs



Ikkunoiden alareunan korkeus lattiasta yleensä
n. 800mm.
Olohuoneissa ikkunoiden alareunan korkeus
lattiasta on n.700mm

SIJAINTIKAAVIO



POHJAPIIRROS 1:100



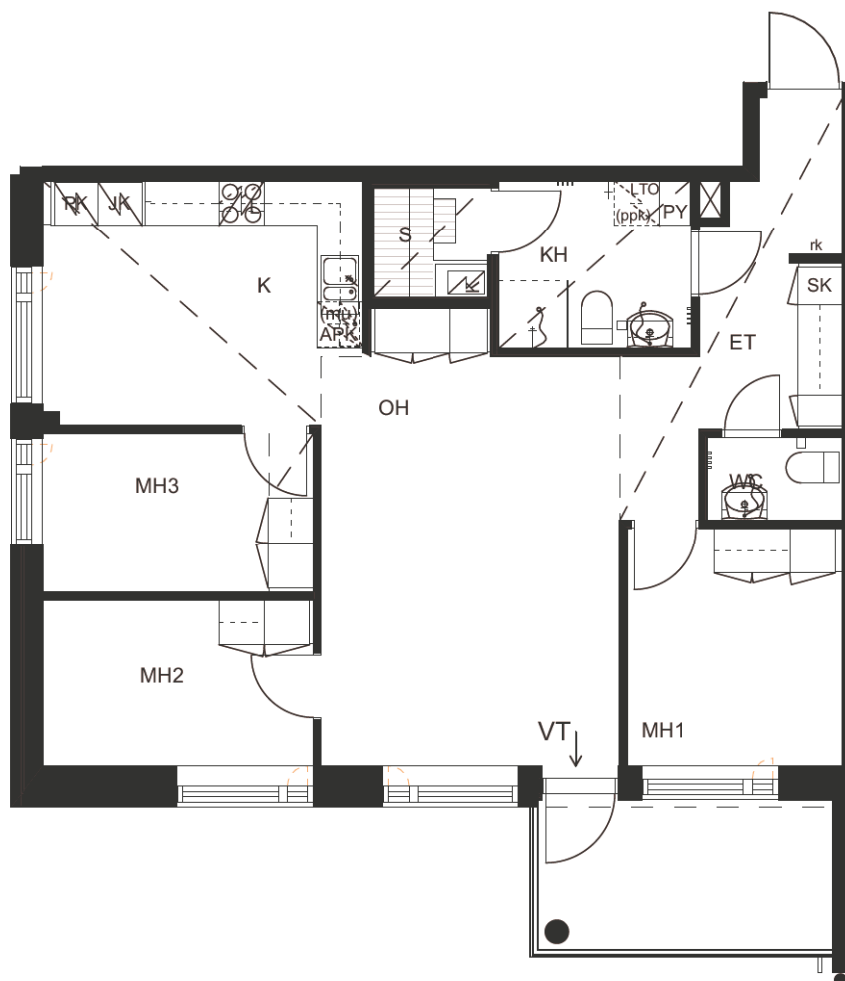
HUONEISTOPOHJA 1:100

1.5.2017

Pidätämme oikeuden muutoksiin.

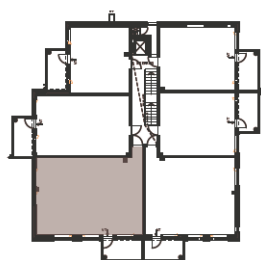
4H+K+S
83,0m²

AS 7 2. krs
AS 13 3. krs
AS 19 4. krs
AS 25 5. krs



Ikkunoiden alareunan korkeus lattiasta yleensä
n. 800mm.
Olohuoneissa ikkunoiden alareunan korkeus
lattiasta on n.700mm

SIJAINTIKAAVIO



POHJAPIIRROS 1:100



HUONEISTOPOHJA 1:100

1.5.2017

Pidätämme oikeuden muutoksiin.

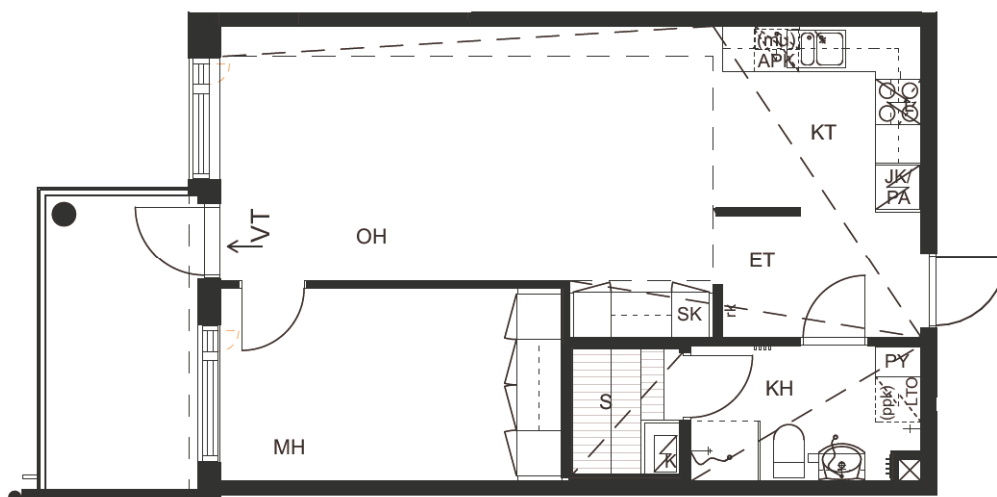
2H+KT+S
55,5m²

AS 8 2. krs

AS 14 3. krs

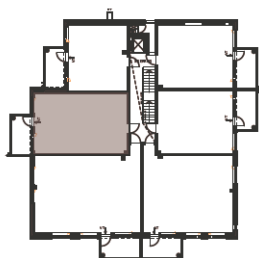
AS 20 4. krs

AS 26 5. krs



Ikkunoiden alareunan korkeus lattiasta yleensä
n. 800mm.
Olohuoneissa ikkunoiden alareunan korkeus
lattiasta on n.700mm

SIJAINTIKAAVIO



POHJAPIIRROS 1:100



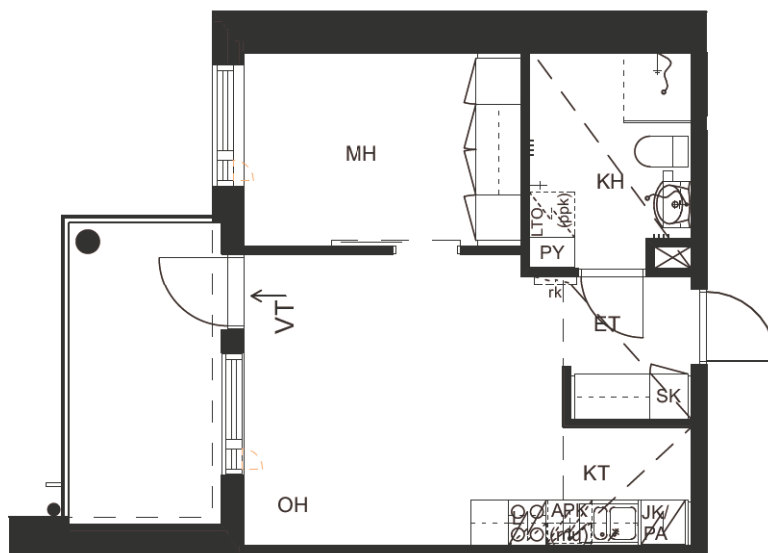
HUONEISTOPOHJA 1:100

1.5.2017

Pidätämme oikeuden muutoksiin.

2H+KT
38,5m²

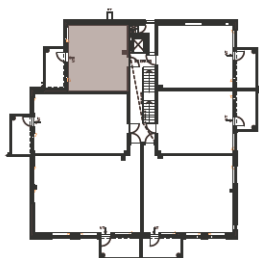
AS 9 2. krs
AS 15 3. krs
AS 21 4. krs
AS 27 5. krs



Ikkunoiden alareunan korkeus lattiasta yleensä
n. 800mm.

Olohuoneissa ikkunoiden alareunan korkeus
lattiasta on n.700mm

SIJAINTIKAAVIO



POHJAPIIRROS 1:100



KOHDE

TA-Asumisoikeus Oy Matkusniemenkatu 9.
Rakennuspaikka sijaitsee Kuopiossa Lehtoniemen alueella. Kohde on omalle tontille rakennettava viisikerroksinen asumisoikeuskerrostalo, johon tulee 27 asuinhuoneistoa.
Tontilla on 33 autopaikkaa. Kaikki autopaikat ovat avopaikkoja. Tontilla on lisäksi erillinen puurakenteinen varastorakennus sekä jätekatos.
Leikki- ja oleskelualueet ovat tontilla. Irtaimistovarastot sijaitsevat osin 1. kerroksessa, osin piharakennuksessa. Ulkoiluvälinevarastot sijaitsevat piharakennuksessa, joka on jaettu huoneistoittain. Tekniset tilat sijaitsevat maantasokerroksessa. Kohteen energialuokka on C.

ASEMAKAAVA

Asemakaava on vahvistettu ja lisätietoja alueen kaavoituksesta saa Kuopion kaupunkiympäristön suunnittelupalvelusta.

ULKOSEINÄT JA VESIKATE

Ulkoseinien ulkoverhous on pääasiassa paikalla muurattu tiili, osittain lautaverhous.
Vesikate on kumibitumikermikate.

VÄLISEINÄT

Huoneistojen väliset seinät ovat teräsbetonia.
Huoneistojen sisäseinät ovat yleensä metalli- tai puurunkoisia kipsilevyseinä.
Pesu- ja saunatilojen seinät ovat levyrakenteisia.

PARVEKKEET ja TERASSIT

Parveke- ja terrassilaatat ovat hienopestyä teräsbetonia, vedenpoisto ulosheittäjillä.
Parvekekaiteet ovat teräsrunkoisia lasikaiteita.
Maantasokerroksen asunnoilla terassit ilman kaidetta, terrassin edessä istutukset näkösuojana.

IKKUNAT JA OVET

Ikkunat ovat kolmilasisia, kaksipuitteisia ja sisään aukeavia tehdasmaalattuja ikkunoita. Ikkunoissa valkoiset sälekaihtimet.
Parvekeovet ovat yksilehtisiä kolminkertaisella umpiolasilla varustettuja ulosaukeavia vakio-ovia, joissa ulkopinnassa alumiiniverhoilu.
Porrashuoneovet ovat ulos aukeavia ääni- ja paloeristettyjä ovia, ulkopintana puuviilu. Ovilla postiluukut.
Huoneiden väliovet ovat valkoiseksi tehdasmaalattuja laakaovia.
Saunan ovet ovat karkaistuja kokolasiovia.

LATTIAPINNOITTEET

Eteisessä, keittiössä, ruokailutilassa, olo-, vaate- ja makuuhuoneissa on lattialaminaatti.
Wc-tiloissa, saunassa ja pesuhuoneessa on klinkkerilaattalattia.

SEINÄPINNOITTEET

Eteisen, vaatehuoneen, keittiön, olohuoneiden ja makuuhuoneiden seinät ovat tasoitettuja ja maalattuja.
Seinäpinnoista laatoitetaan kylpyhuoneiden seinät kokonaan, wc-tilojen altaan taustaseinä ja keittiöiden kalustevälit.
Saunan seinät ovat puupaneelia.

SISÄKATOT

Asuinhuoneiden katoissa on yleensä ruiskutasoite.
Mahdolliset asuinhuoneiden alakatot ja erillis-wc:n katot tehdään kipsilevystä piirustusten mukaisesti.
Saunan katot tehdään puupaneelista.
Pesuhuoneiden katot tehdään puupaneelista.

KALUSTEET, KONEET JA LAITTEET

Keittiöiden kalusteovet ja laatikostojen etulevyt laminaattia.
Muiden kuivien tilojen kalusteovet melamiinipintaista kalustelevyä.
Makuuhuoneiden kalusteovet, rungot ja sokkelit melamiinipintaista kalustelevyä.
Kosteiden tilojen kalusteet kosteuden kestävästä materiaalista
Keittiön työpöytätasot laminaattia
Pesuhuoneessa ja wc:ssä peilikaappi.
Saunan sisustus puuta

Huoneistoihin asennetaan vakiomalliset liesi, liesikupu ja kylmäkalusteet suunnitelmien mukaisesti.
Keittiöissä on varaus mikrouunille.
Saunassa on sähkökiuas.

LÄMMITYS, ILMANVAIHTO- JA SÄHKÖLAITTEET

Rakennus on liitetty kaukolämpöverkkoon.
Lämmönjakojärjestelmänä vesikiertoinen radiaattorilämmitys (patterit).
Huoneistokohtainen tulo- ja poistoilmanvaihto varustettuna lämmöntalteenotolla.
Huoneistoissa on kaapeli-TV -liitäntä ja ovipuhelinjärjestelmä, sekä puhelin- ja atk-parikaapelijärjestelmä (valmius jaettuun internetyhteyteen).

VARASTO- JA YHTEISTILAT

Tilat on esitetty pohjapiirustuksissa. Yhteistiloja ovat pesuhuone, pukuhuone, sauna, lastenvaunuväli, ulkoiluvälinevarasto, pyykinkuivaushuone ja huoneistokohtaiset irtainvarastokomerot.

HUONEISTOJEN MARKKINOINTI

TA-Asumisoikeus Oy
Kauppakatu 17
70100 KUOPIO
puh. 045 7734 3946
www.ta.fi

Tämä rakennustapaselostus on lyhennelmä työselityksestä.
Mahdolliset koteloinnit ja alaslaskut sekä hormit tehdään LVIS-tekniikan vaatimassa laajuudessa.
Oikeus vähäisiin muutoksiin pidätetään.



Asiakaspalvelu: 045 7734 3777 (arkisin klo 8-16) info@ta.fi • www.ta.fi