



# Maunulantie 1-3

Turku, Hirvensalo, Friskala

Etsitkö asuntoa?



TA-Asumisoikeus Oy



TA - Asumisoikeus Oy /

MAUNULANTIE 1-3

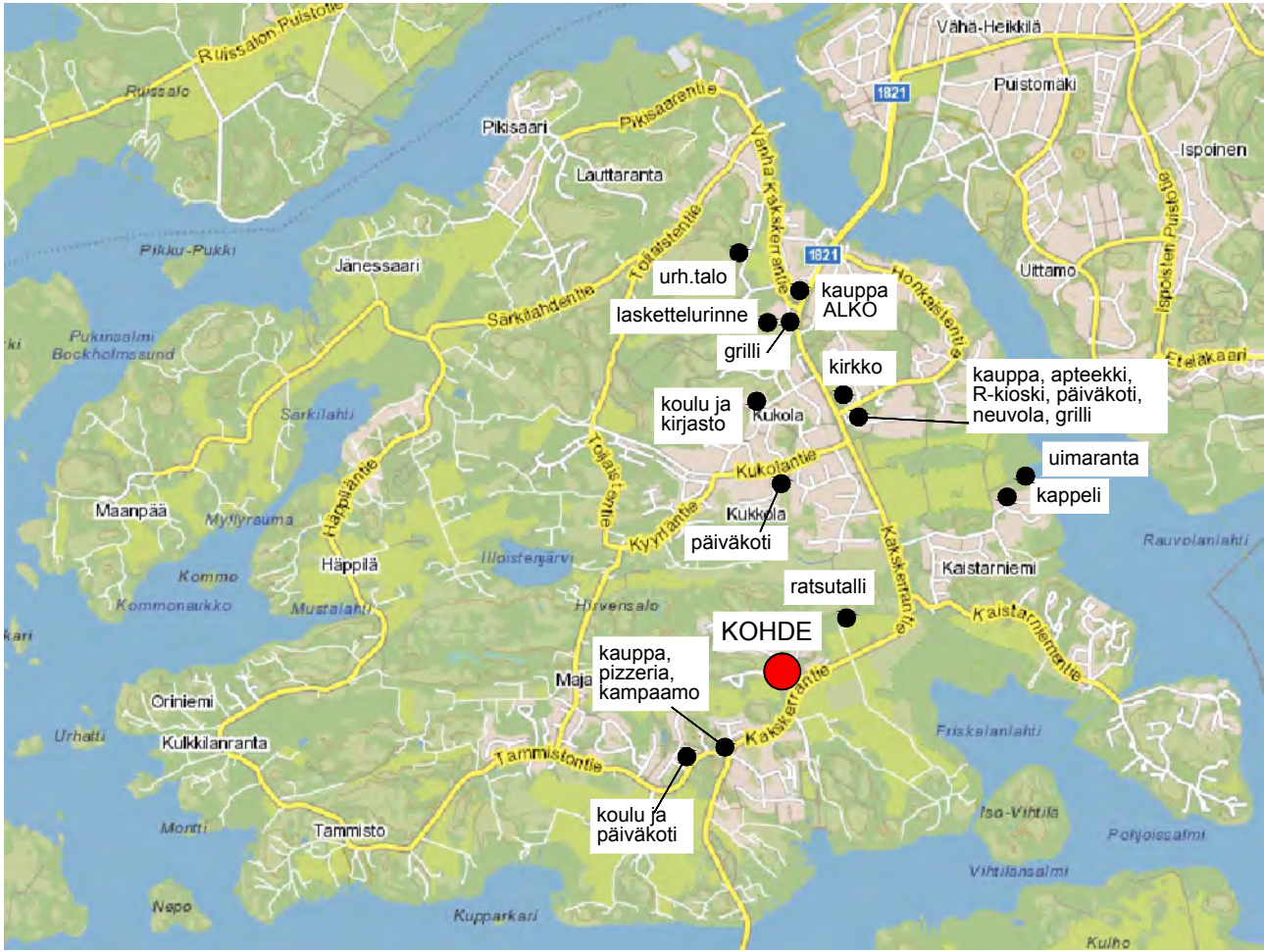
Pitkämäenkatu 11  
FI-20250 TURKU  
Puh. 02-278 1600  
Fax. 02-239 1991

**V A H T E R A**  
**ARKKITEHDIT**

**MYyntIMATERIAALI**

13.10.2014





TA - Asumisoikeus Oy /

# MAUNULANTIE 1-3



Pitkämäenkatu 11  
FI-20250 TURKU  
Puh. 02-278 1600  
Fax. 02-239 1991

**VAAHTERA**  
**ARKKITEHDIT**

## SIJAINTIKARTTA

30.1.2014

# MAUNULANTIE 1-3

*Maunulan jalopuumetsikkö*



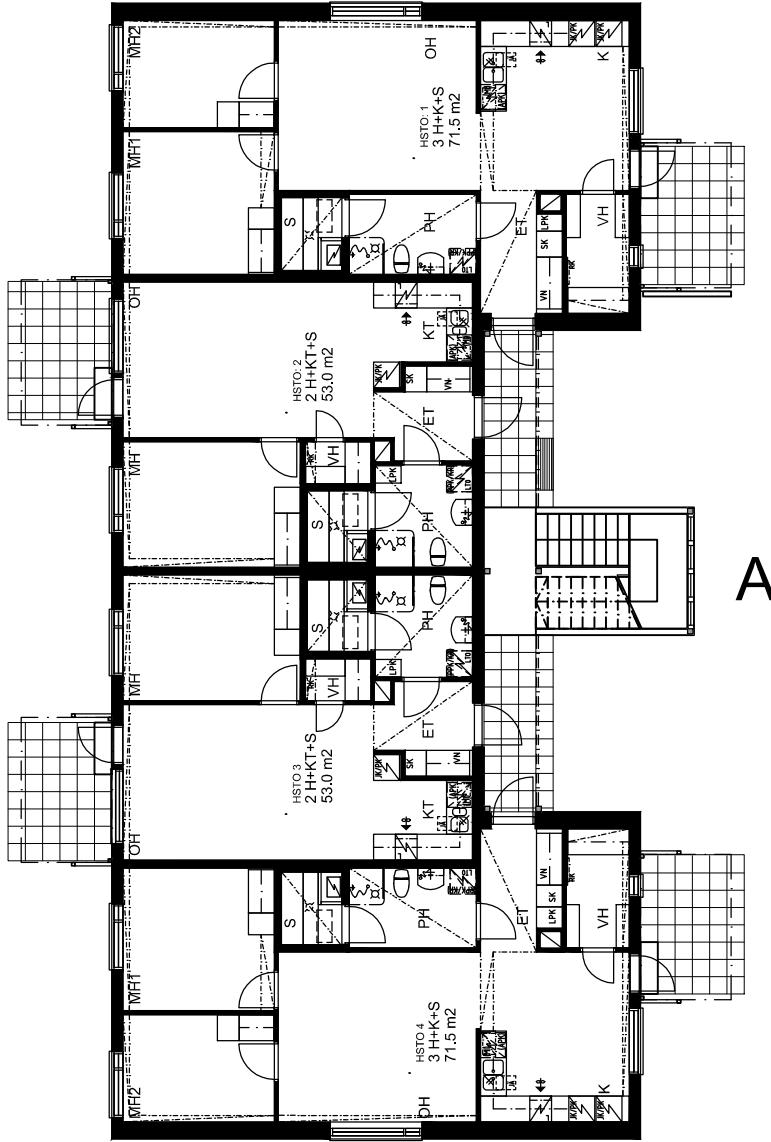


LUHTITALO				LUHTITALO			
HSTO NRO	TYYPPI	m2	KRS	HSTO NRO	TYYPPI	m2	KRS
A1	3H+K+S	71,5	1.	D18	2H+KT+S	53,0	1.
A2	2H+KT+S	53,0	1.	D19	3H+KT+S	67,0	1.
A3	2H+KT+S	53,0	1.	D20	4H+K+S	85,5	2.
A4	3H+K+S	71,5	1.	D21	2H+KT+S	53,0	2.
A5	3H+K+S	73,5	2.	D22	3H+KT+S	67,5	2.
A6	2H+KT+S	53,0	2.	E23	3H+KT+S	67,0	1.
A7	2H+KT+S	53,0	2.	E24	2H+KT+S	53,0	1.
A8	3H+K+S	73,5	2.	E25	3H+K+S	71,5	1.
				E26	3H+KT+S	67,5	2.
				E27	2H+KT+S	53,0	2.
				E28	3H+K+S	73,5	2.
LUHTITALO				RIVITALO 2-kerroksinen			
HSTO NRO	TYYPPI	m2	KRS	HSTO NRO	TYYPPI	m2	
B9	4H+K+S	83,5	1.	F29	4H+K+S	89,0	
B10	3H+KT+S	67,0	1.	F30	4H+K+S	88,0	
B11	4H+K+S	85,5	2.	F31	4H+K+S	88,0	
B12	3H+KT+S	67,5	2.	F32	4H+K+S	88,0	
C13	3H+KT+S	67,0	1.	F33	5H+K+S	99,5	
C14	2H+KT+S	53,0	1.				
C15	3H+KT+S	67,5	2.				
C16	2H+KT+S	53,0	2.				
C17	3H+K+S	73,5	2.				

LUHTITALO PORRAS A 1. krs

26.11.2013

Pidätämme oikeuden muutoksiin.



TA - Asumisoikeus Oy /

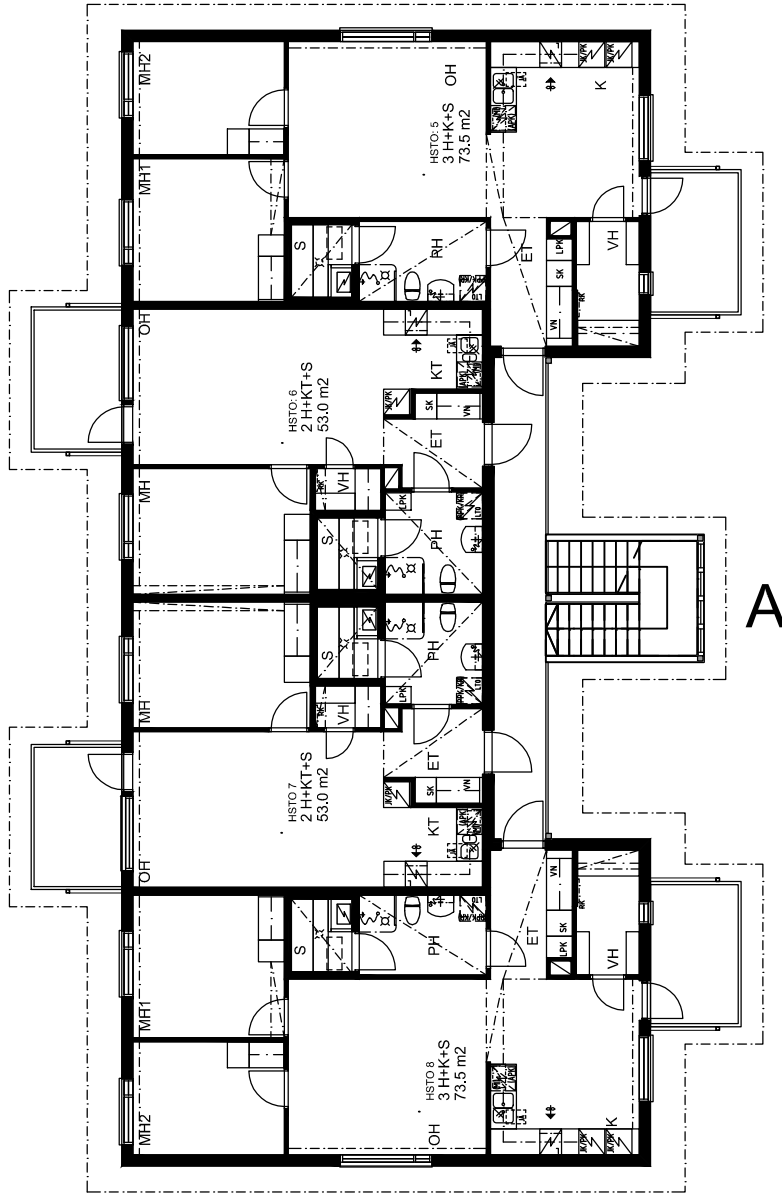
MAUNULANTIE 1-3

Pitkämäenkatu 11  
FI-20250 TURKU  
Puh. 02-278 1600  
Fax. 02-239 1991

**V A H T E R A**  
**ARKKITEHDIT**

LUHTITALO PORRAS A 2. krs

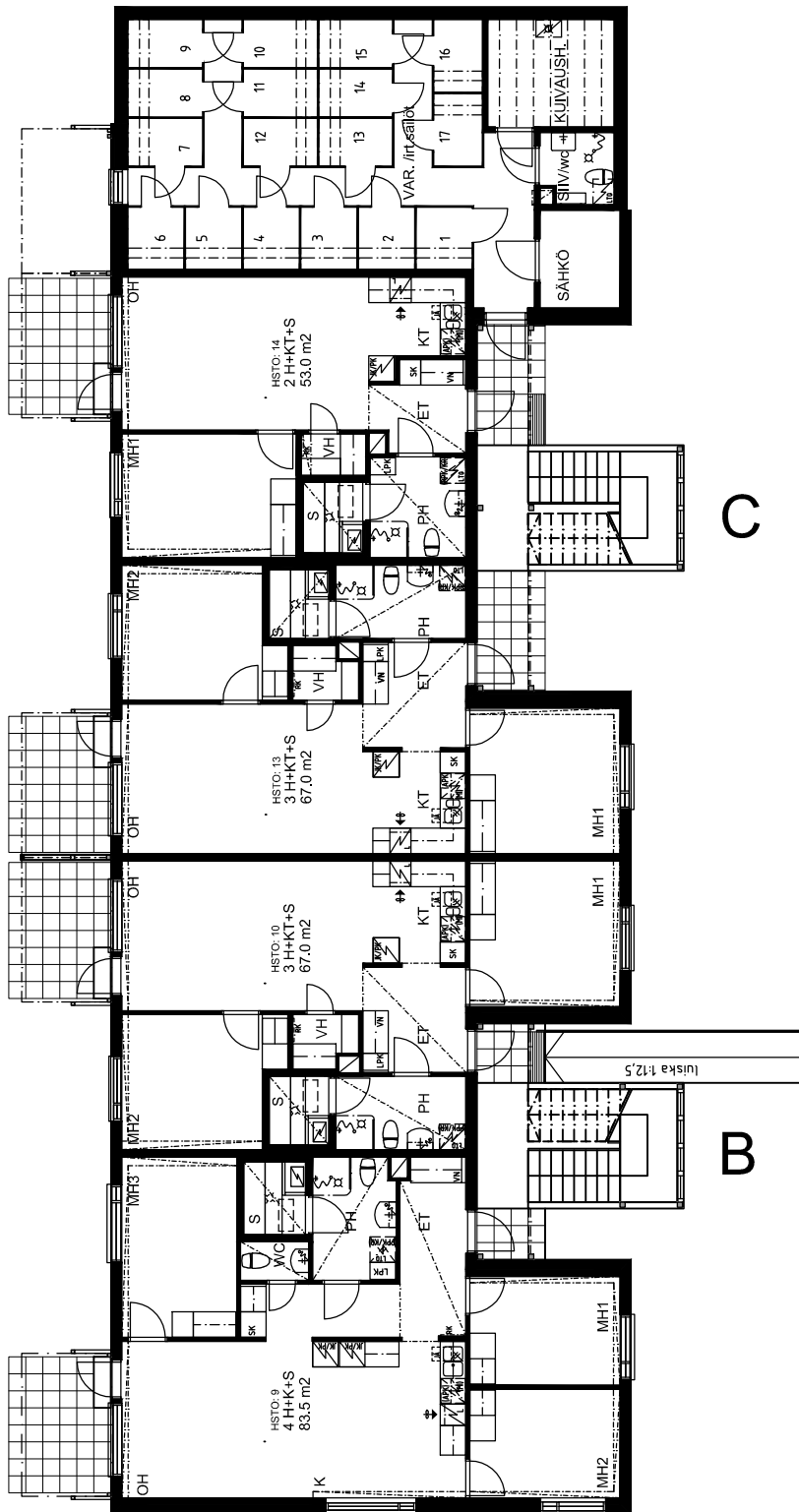
26.11.2013



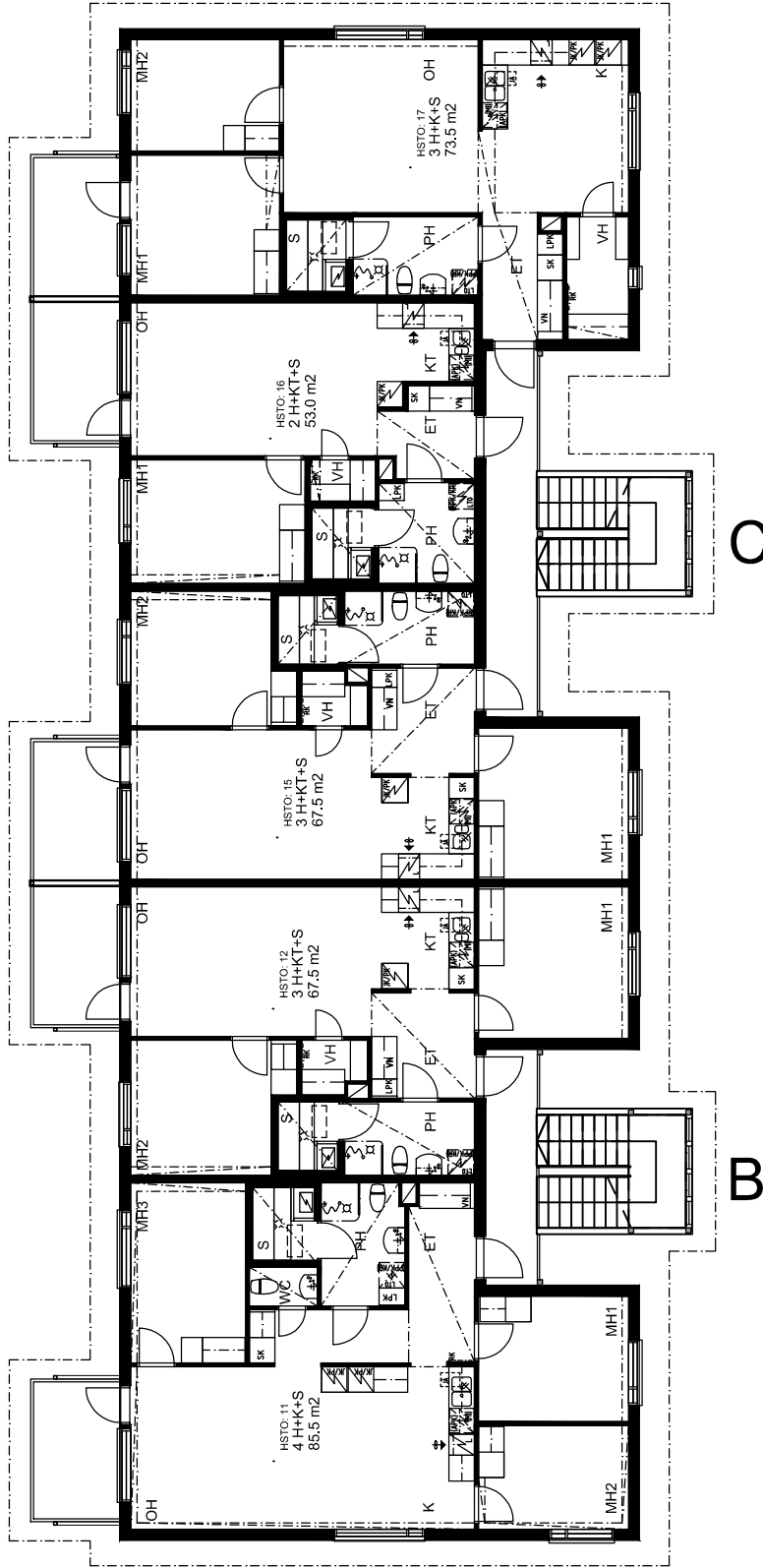
TA - Asumisoikeus Oy /  
MAUNULANTIE 1-3

Pitkämäenkatu 11  
FI-20250 TURKU  
Puh. 02-278 1600  
Fax. 02-239 1991

**V A H T E R A**  
**ARKKITEHDIT**





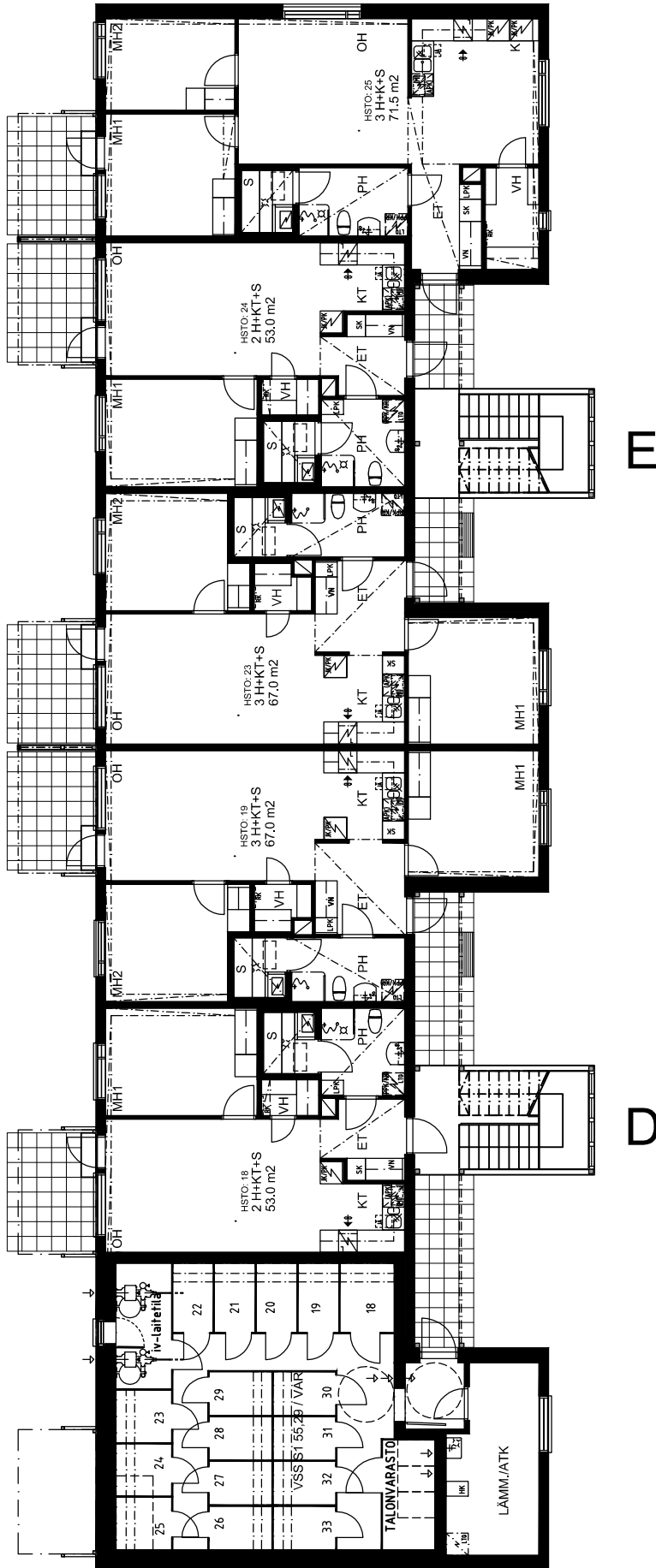


TA - Asumisoikeus Oy /

MAUNULANTIE 1-3

Pitkämäenkatu 11  
FI-20250 TURKU  
Puh. 02-278 1600  
Fax. 02-239 1991

**V A H T E R A**  
**ARKKITEHDIT**

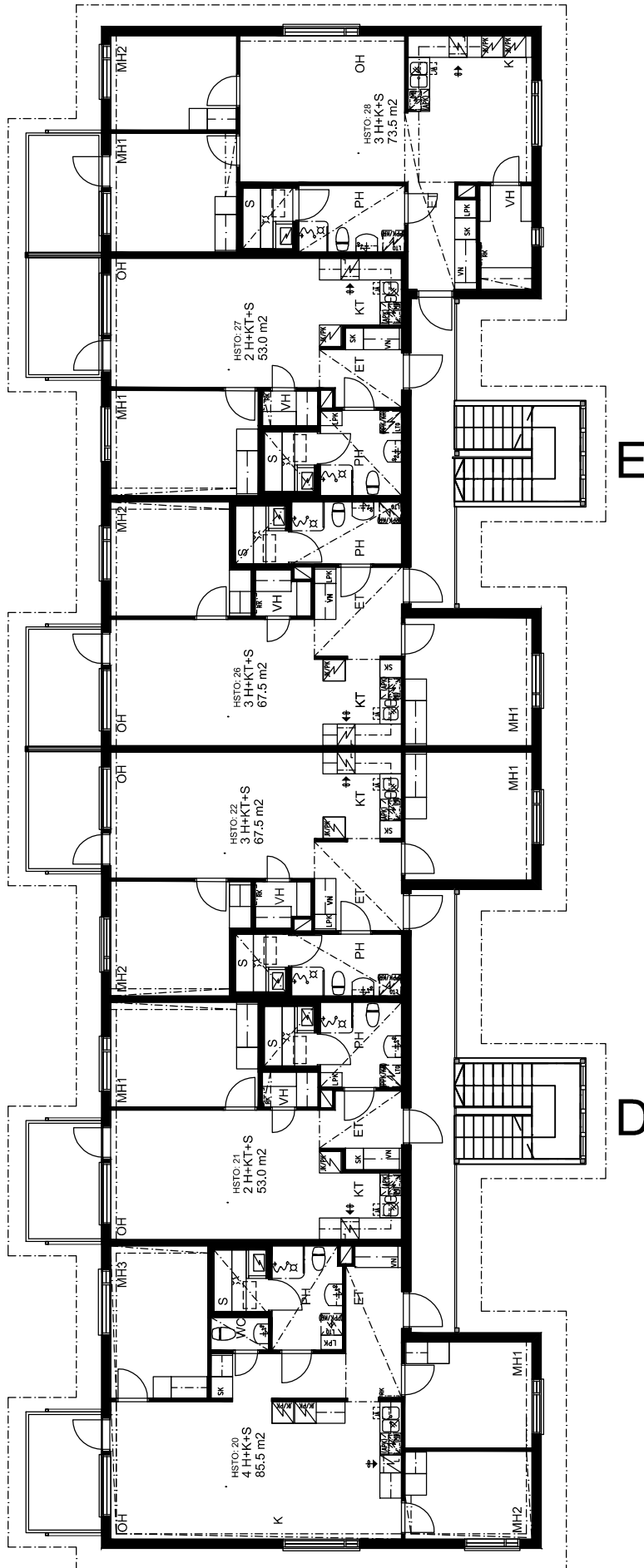


Pitkämäenkatu 11  
FI-20250 TURKU  
Puh. 02-278 1600  
Fax. 02-239 1991

**VAAHTERA**  
**ARKKITEHDIT**

TA - Asumisoikeus Oy /

**MAUNULANTIE 1-3**



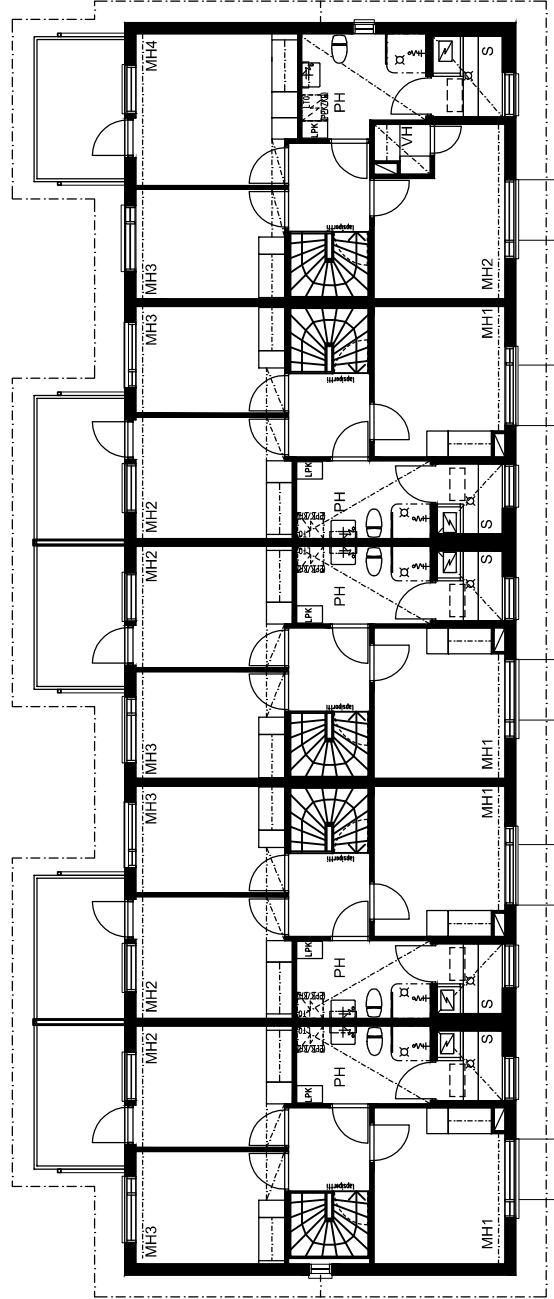
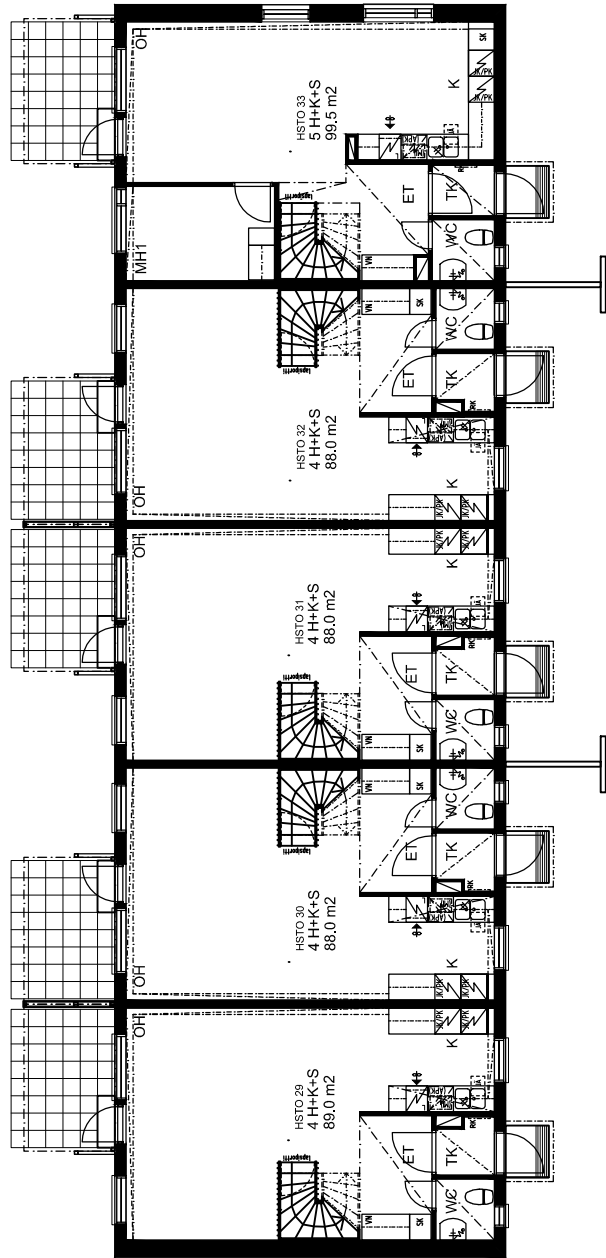
TA - Asumisoikeus Oy /

MAUNULANTIE 1-3

Pitkämäenkatu 11  
FI-20250 TURKU  
Puh. 02-278 1600  
Fax. 02-239 1991

**V A H T E R A**  
**ARKKITEHDIT**





RIVITALO, tunnus F 1. ja 2. krs,

26.11.2013

TA - Asumisoikeus Oy /

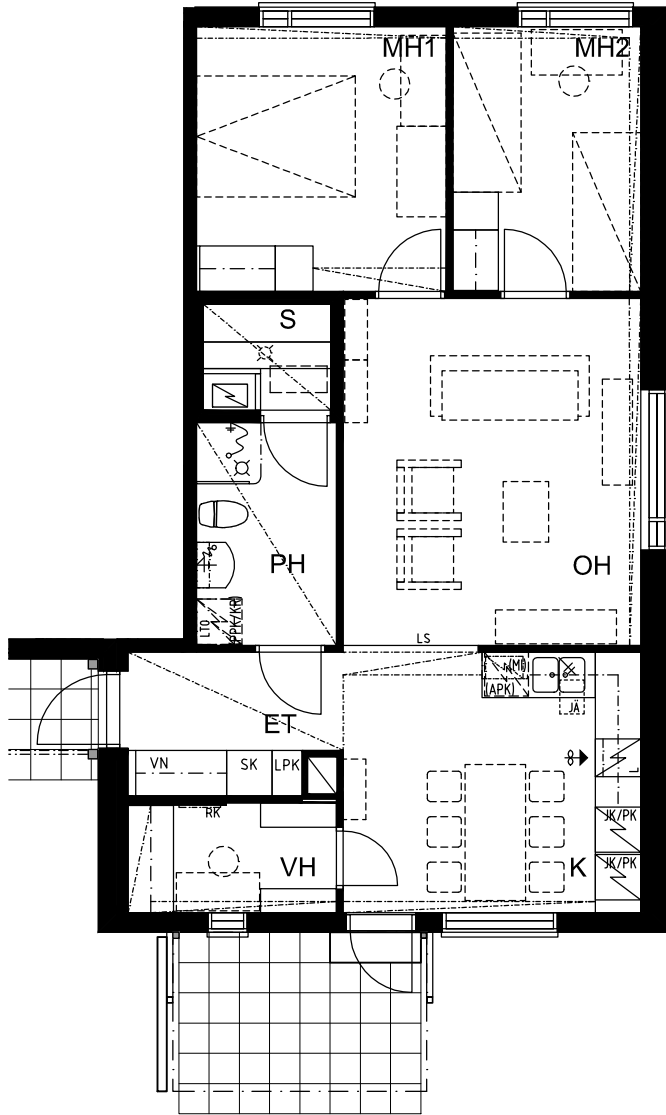
MAUNULANTIE 1-3

Pitkämäenkatu 11  
FI-20250 TURKU  
Puh. 02-278 1600  
Fax. 02-239 1991

**V A H T E R A**  
**ARKKITEHDIT**

ASUNTO A1, 1. krs  
3 H+K+S 71,5 m<sup>2</sup>

0 1 2 3 4 5m



TA - Asumisoikeus Oy /  
**MAUNULANTIE 1-3**

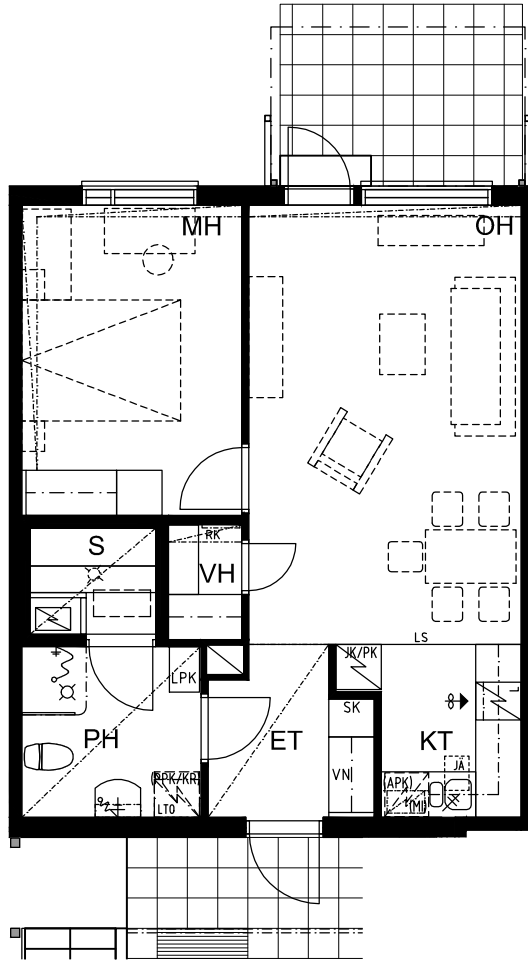
Pitkämäenkatu 11  
FI-20250 TURKU  
Puh. 02-278 1600  
Fax. 02-239 1991

**VÄHTEERÄ**  
**ARKKITEHDIT**

30.1.2014

ASUNTO A2, 1. krs  
 C14, 1. krs  
 E24, 1. krs  
 2 H+KT+S 53 m<sup>2</sup>

0 1 2 3 4 5m



TA - Asumisoikeus Oy /  
**MAUNULANTIE 1-3**

Pitkämäenkatu 11  
 FI-20250 TURKU  
 Puh. 02-278 1600  
 Fax. 02-239 1991

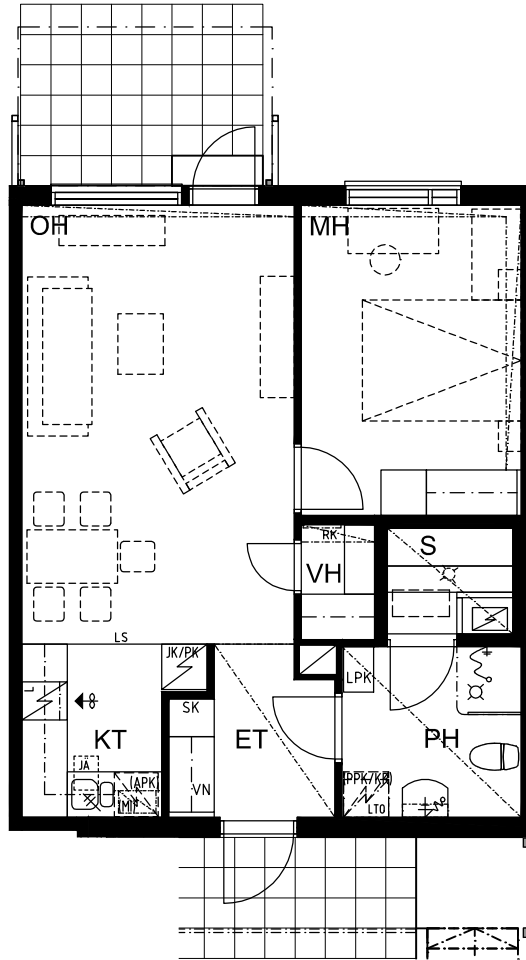
**VÄHTEERA**  
**ARKKITEHDIT**

30.1.2014



ASUNTO A3, 1. krs  
D18, 1. krs  
2 H+KT+S 53 m<sup>2</sup>

0 1 2 3 4 5m



TA - Asumisoikeus Oy /  
MAUNULANTIE 1-3

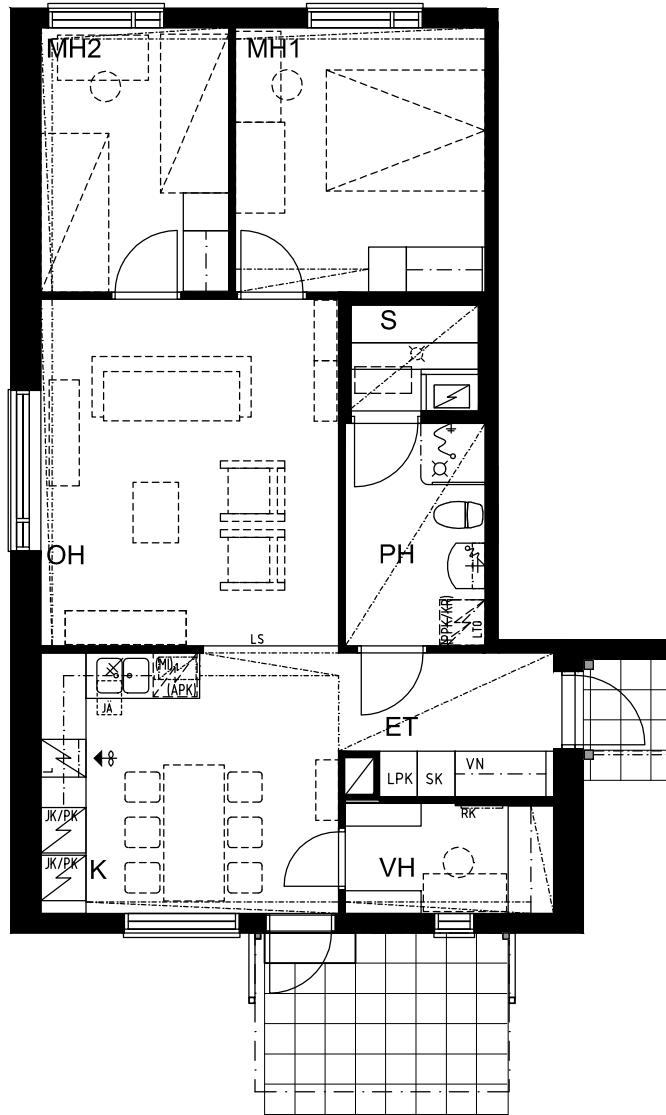
Pitkämäenkatu 11  
FI-20250 TURKU  
Puh. 02-278 1600  
Fax. 02-239 1991

**VÄHTEERA**  
**ARKKITEHDIT**

30.1.2014

ASUNTO A4, 1. krs  
3 H+K+S 71,5 m<sup>2</sup>

0 1 2 3 4 5m



TA - Asumisoikeus Oy /  
MAUNULANTIE 1-3

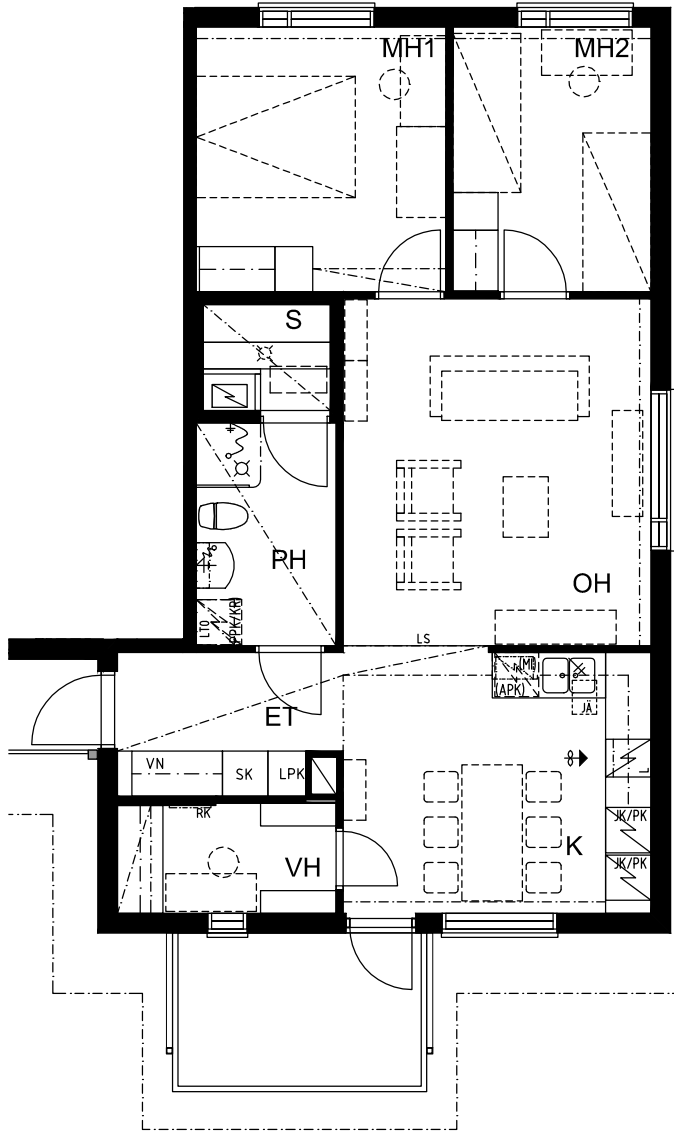
Pitkämäenkatu 11  
FI-20250 TURKU  
Puh. 02-278 1600  
Fax. 02-239 1991

**VÄHTEERA**  
**ARKKITEHDIT**

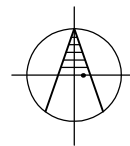
30.1.2014

ASUNTO A5, 2. krs  
3 H+K+S 73,5 m<sup>2</sup>

0 1 2 3 4 5m



SIJAINKAAVIO



30.1.2014

TA - Asumisoikeus Oy /

MAUNULANTIE 1-3

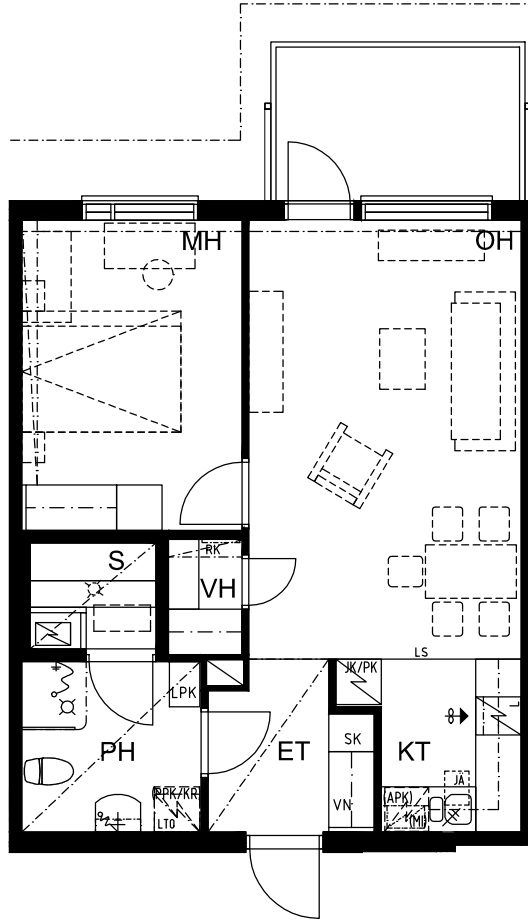
Pitkämäenkatu 11  
FI-20250 TURKU  
Puh. 02-278 1600  
Fax. 02-239 1991

**VAAHTERA**  
**ARKKITEHDIT**



ASUNTO A6, 2. krs  
 C16, 2. krs  
 E27, 2. krs  
 2 H+KT+S 53 m<sup>2</sup>

0 1 2 3 4 5m



SIJAINKAAVIO

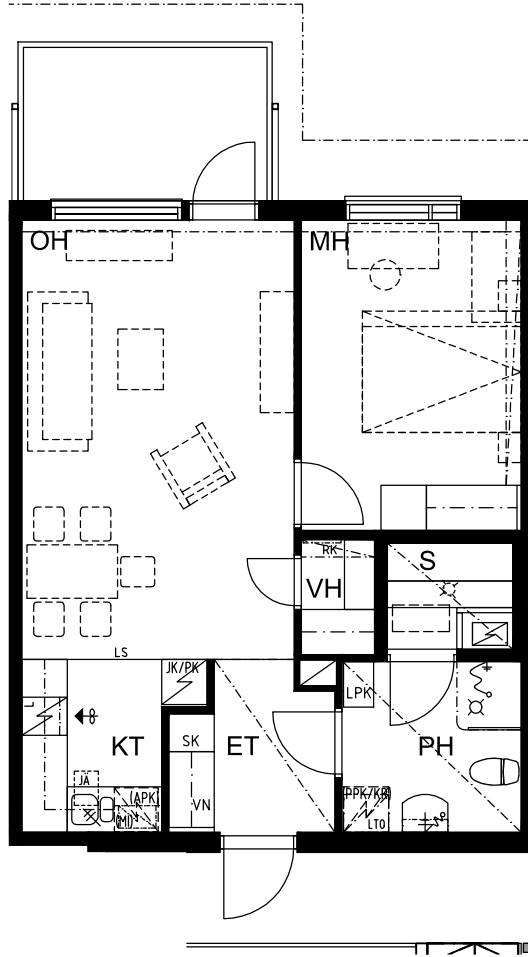
TA - Asumisoikeus Oy /  
**MAUNULANTIE 1-3**

Pitkämäenkatu 11  
 FI-20250 TURKU  
 Puh. 02-278 1600  
 Fax. 02-239 1991

**VÄHTEERA**  
**ARKKITEHDIT**

30.1.2014

ASUNTO A7, 2. krs  
 D21, 2. krs  
 2 H+KT+S 53 m<sup>2</sup>



TA - Asumisoikeus Oy /  
**MAUNULANTIE 1-3**

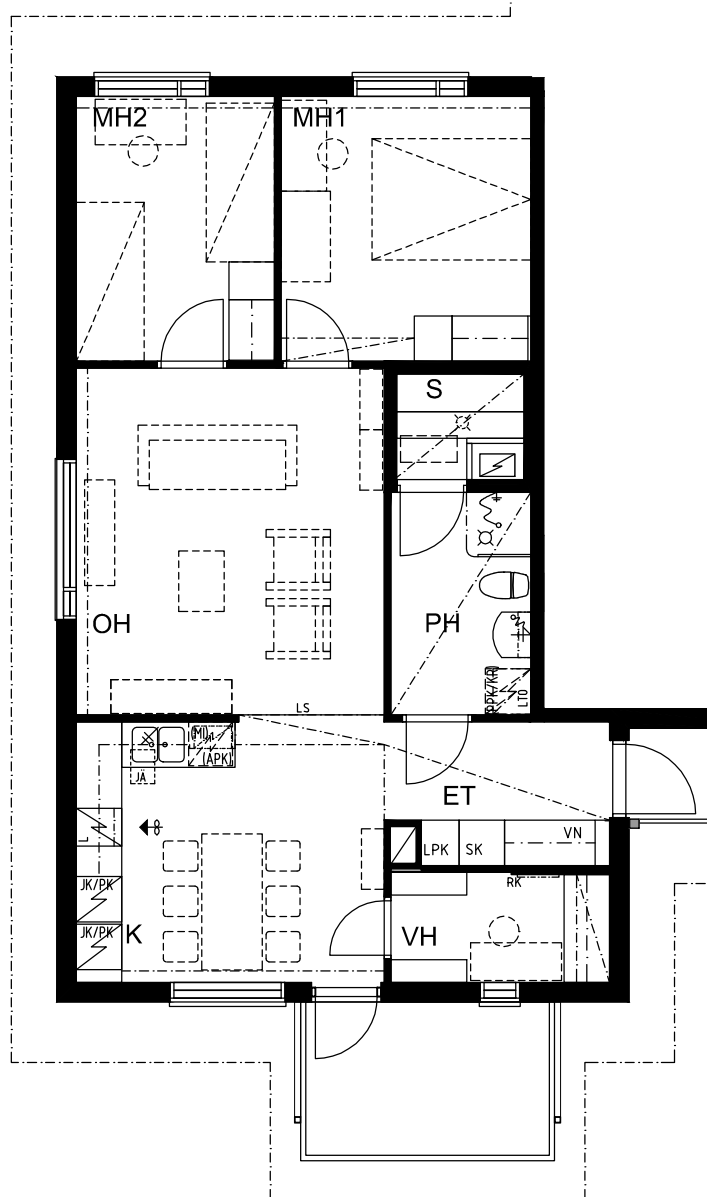
Pitkämäenkatu 11  
 FI-20250 TURKU  
 Puh. 02-278 1600  
 Fax. 02-239 1991

**VÄHTEERA**  
**ARKKITEHDIT**

30.1.2014

ASUNTO A8, 2. krs  
3 H+K+S 73,5 m<sup>2</sup>

0 1 2 3 4 5m



SIJAINKAAVIO

TA - Asumisoikeus Oy /  
MAUNULANTIE 1-3

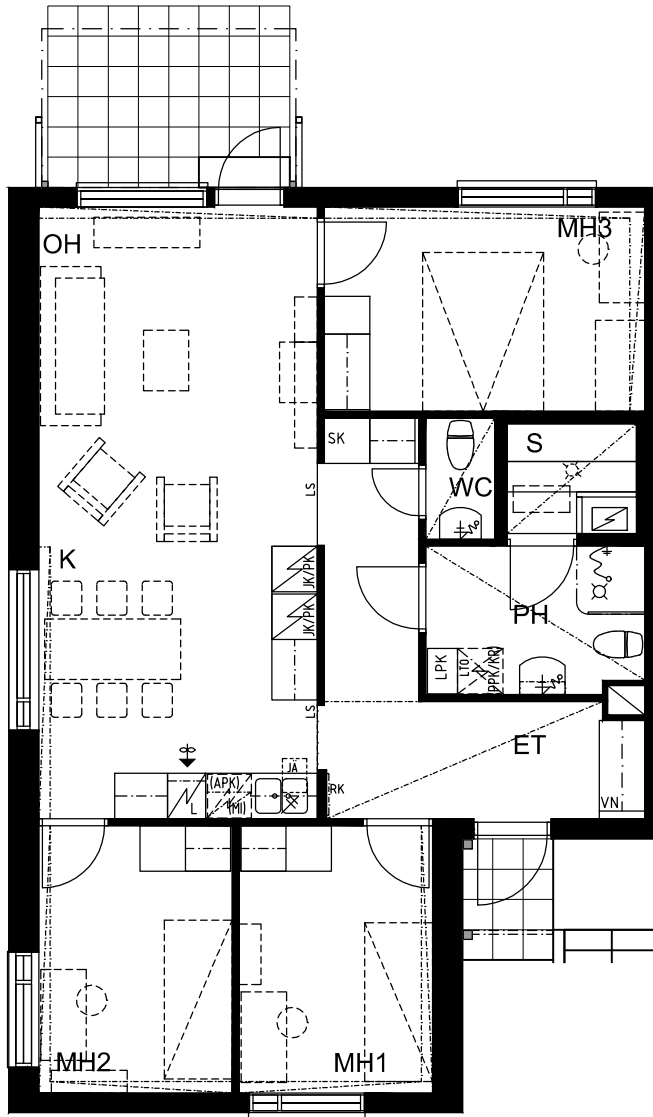
Pitkämäenkatu 11  
FI-20250 TURKU  
Puh. 02-278 1600  
Fax. 02-239 1991

**V A H T E R A**  
**ARKKITEHDIT**

30.1.2014

ASUNTO B9, 1. krs  
4 H+K+S 83,5 m<sup>2</sup>

0 1 2 3 4 5m



SIJAINKAAVIO

TA - Asumisoikeus Oy /  
MAUNULANTIE 1-3

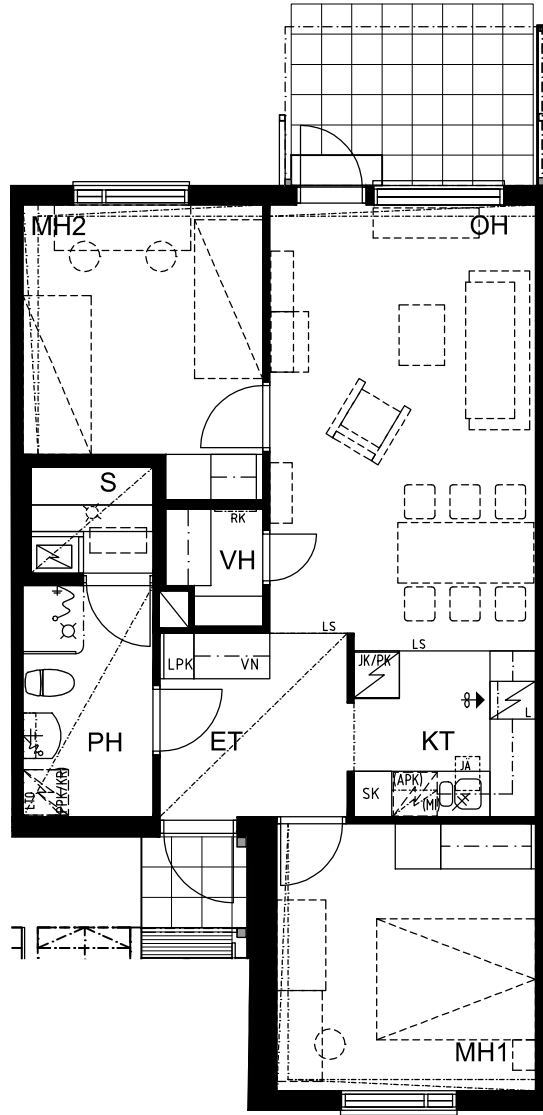
Pitkämäenkatu 11  
FI-20250 TURKU  
Puh. 02-278 1600  
Fax. 02-239 1991

**VÄHTEERA**  
**ARKKITEHDIT**

30.1.2014

ASUNTO B10, 1. krs  
 D19, 1. krs  
 3 H+KT+S 67 m<sup>2</sup>

0 1 2 3 4 5m



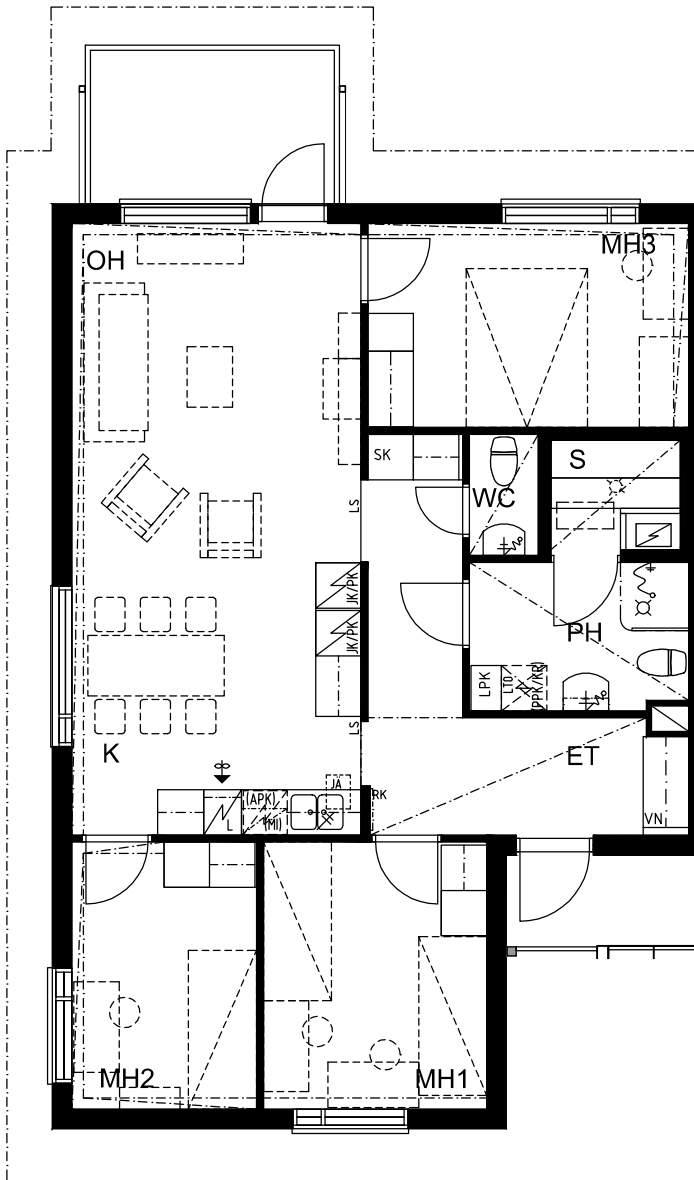
TA - Asumisoikeus Oy /  
**MAUNULANTIE 1-3**

Pitkämäenkatu 11  
 FI-20250 TURKU  
 Puh. 02-278 1600  
 Fax. 02-239 1991

**VÄHTEERA**  
**ARKKITEHDIT**

30.1.2014

ASUNTO B11, 2. krs  
 D20, 2. krs  
 4 H+K+S 85,5 m<sup>2</sup>



TA - Asumisoikeus Oy /  
**MAUNULANTIE 1-3**

Pitkämäenkatu 11  
 FI-20250 TURKU  
 Puh. 02-278 1600  
 Fax. 02-239 1991

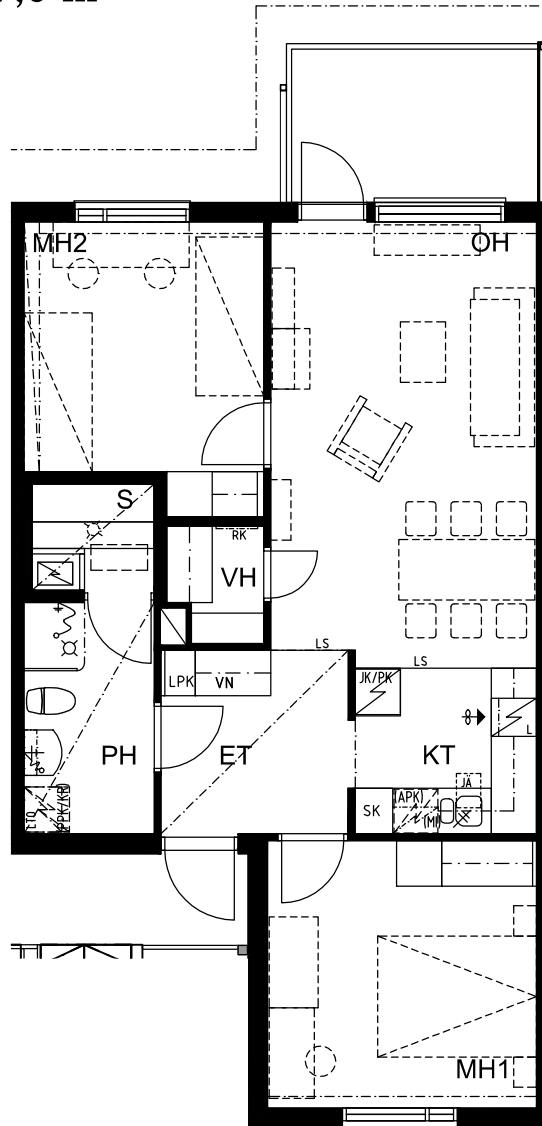
**VÄHTEERA**  
**ARKKITEHDIT**

30.1.2014



ASUNTO B12, 2. krs  
D22, 2. krs  
3 H+KT+S 67,5 m<sup>2</sup>

0 1 2 3 4 5m



TA - Asumisoikeus Oy /  
**MAUNULANTIE 1-3**

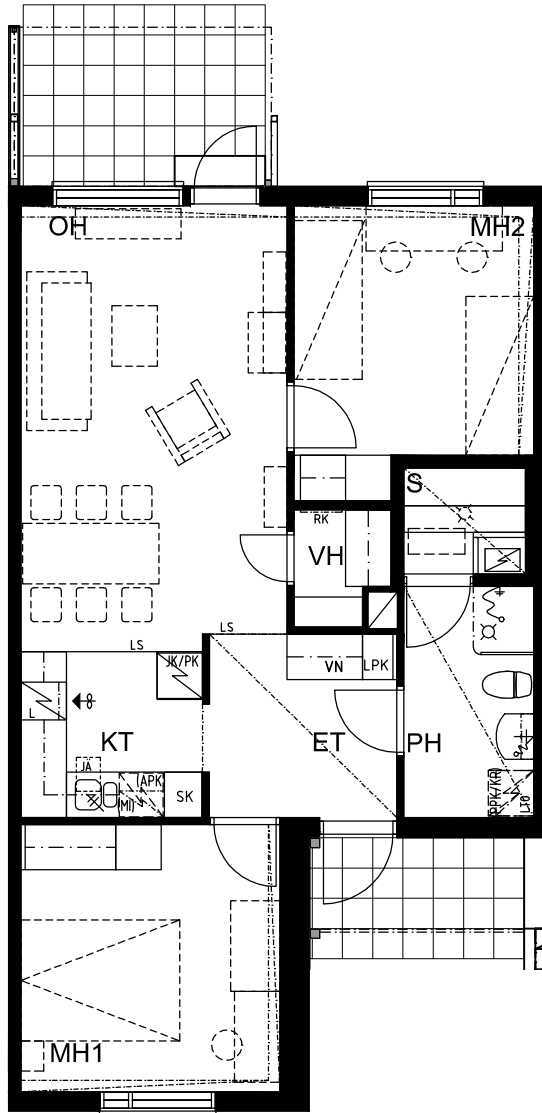
Pitkämäenkatu 11  
FI-20250 TURKU  
Puh. 02-278 1600  
Fax. 02-239 1991

**VÄHTEERA**  
**ARKKITEHDIT**

30.1.2014

ASUNTO C13, 1. krs  
 E23, 1. krs  
 3 H+KT+S 67 m<sup>2</sup>

0 1 2 3 4 5m



SIJAINKAAVIO

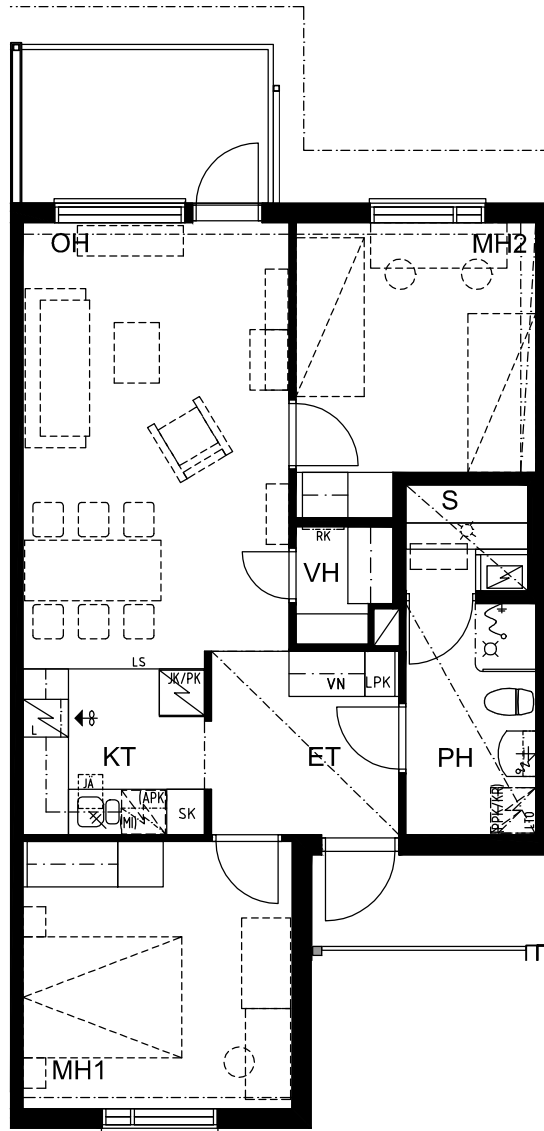
TA - Asumisoikeus Oy /  
**MAUNULANTIE 1-3**

Pitkämäenkatu 11  
 FI-20250 TURKU  
 Puh. 02-278 1600  
 Fax. 02-239 1991

**VÄHTEERA**  
**ARKKITEHDIT**

30.1.2014

ASUNTO C15, 2. krs  
 E26, 2. krs  
 3 H+KT+S 67,5 m<sup>2</sup>



SIJAINKAAVIO

TA - Asumisoikeus Oy /  
**MAUNULANTIE 1-3**

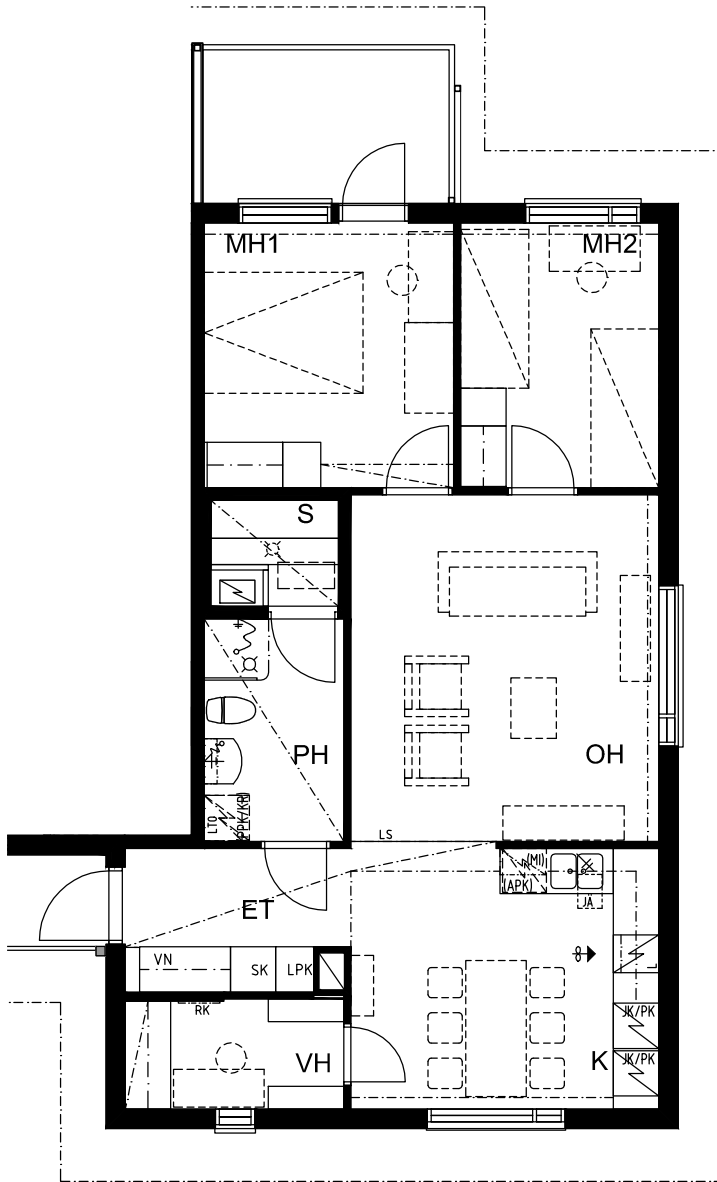
Pitkämäenkatu 11  
 FI-20250 TURKU  
 Puh. 02-278 1600  
 Fax. 02-239 1991

**VÄHTEERA**  
**ARKKITEHDIT**

30.1.2014

ASUNTO C17, 2. krs  
 ASUNTO E28, 2. krs  
 3 H+K+S 73.5 m<sup>2</sup>

0 1 2 3 4 5m



SIJAINKAAVIO

TA - Asumisoikeus Oy /  
**MAUNULANTIE 1-3**

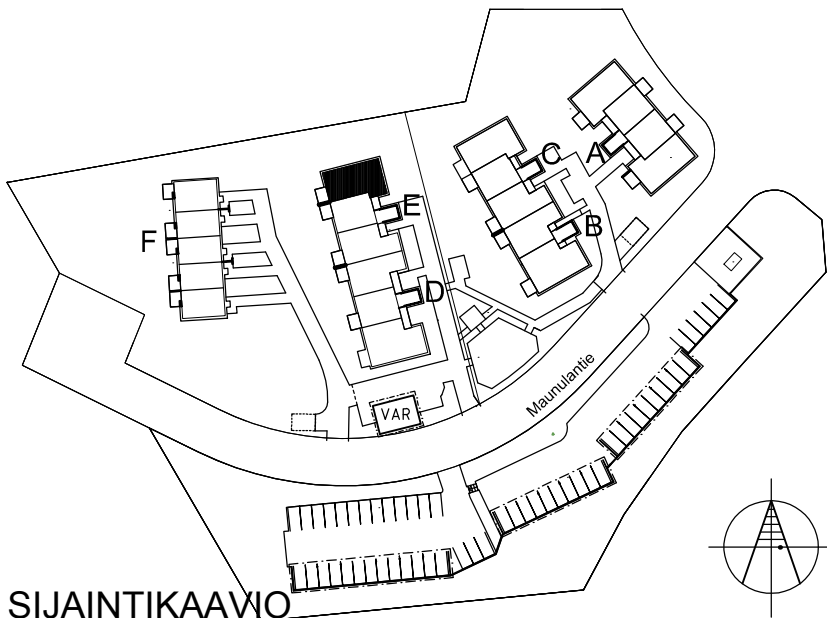
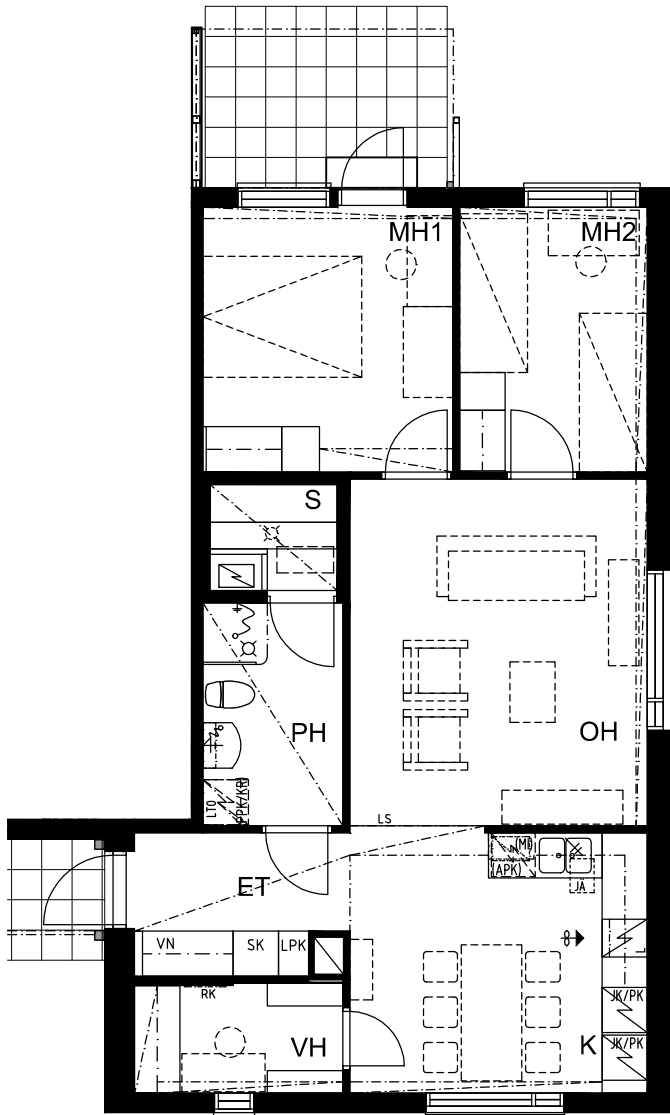
Pitkämäenkatu 11  
 FI-20250 TURKU  
 Puh. 02-278 1600  
 Fax. 02-239 1991

**VAAHTERA**  
**ARKKITEHDIT**

30.1.2014

ASUNTO E25, 1. krs  
3 H+K+S 71,5 m<sup>2</sup>

0 1 2 3 4 5m



TA - Asumisoikeus Oy /  
MAUNULANTIE 1-3

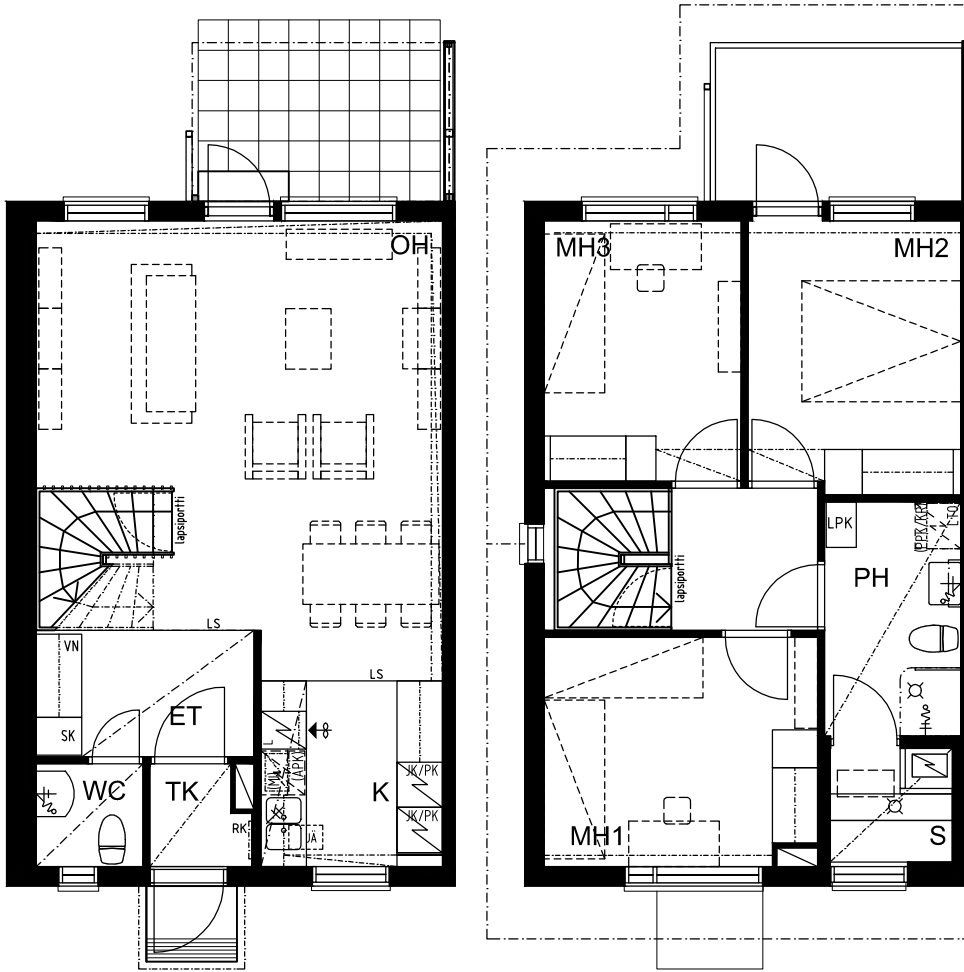
Pitkämäenkatu 11  
FI-20250 TURKU  
Puh. 02-278 1600  
Fax. 02-239 1991

**V A H T E R A**  
**ARKKITEHDIT**

SIJAINKAAVIO

30.1.2014

ASUNTO F29  
4 H+K+S 89 m<sup>2</sup>



1. krs

2.krs



SIJAINKAAVIO

TA - Asumisoikeus Oy /  
**MAUNULANTIE 1-3**

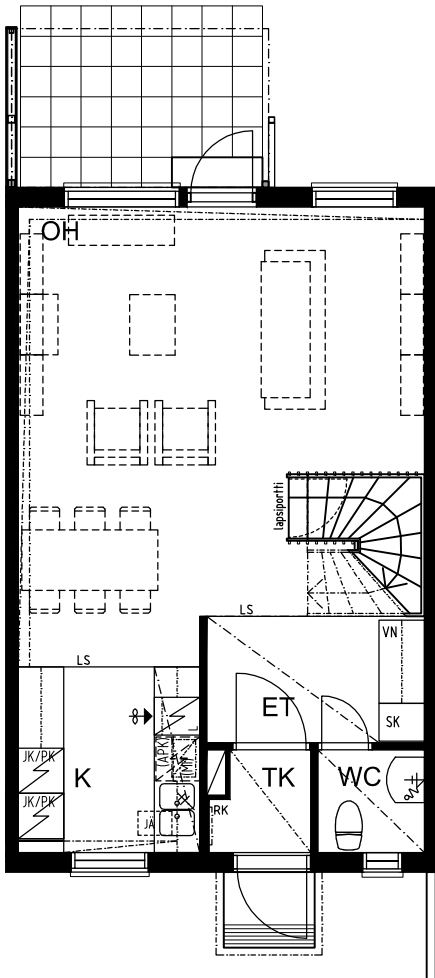
Pitkämäenkatu 11  
FI-20250 TURKU  
Puh. 02-278 1600  
Fax. 02-239 1991

**VAAHTERA**  
**ARKKITEHDIT**

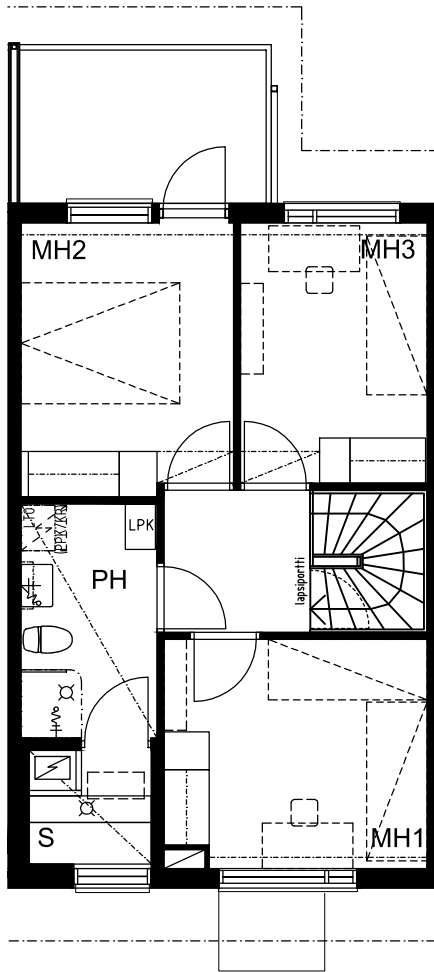
30.1.2014



ASUNTO F30  
 F32  
 4 H+K+S 88 m<sup>2</sup>



1. krs



2.krs



SIJAINKAAVIO

TA - Asumisoikeus Oy /

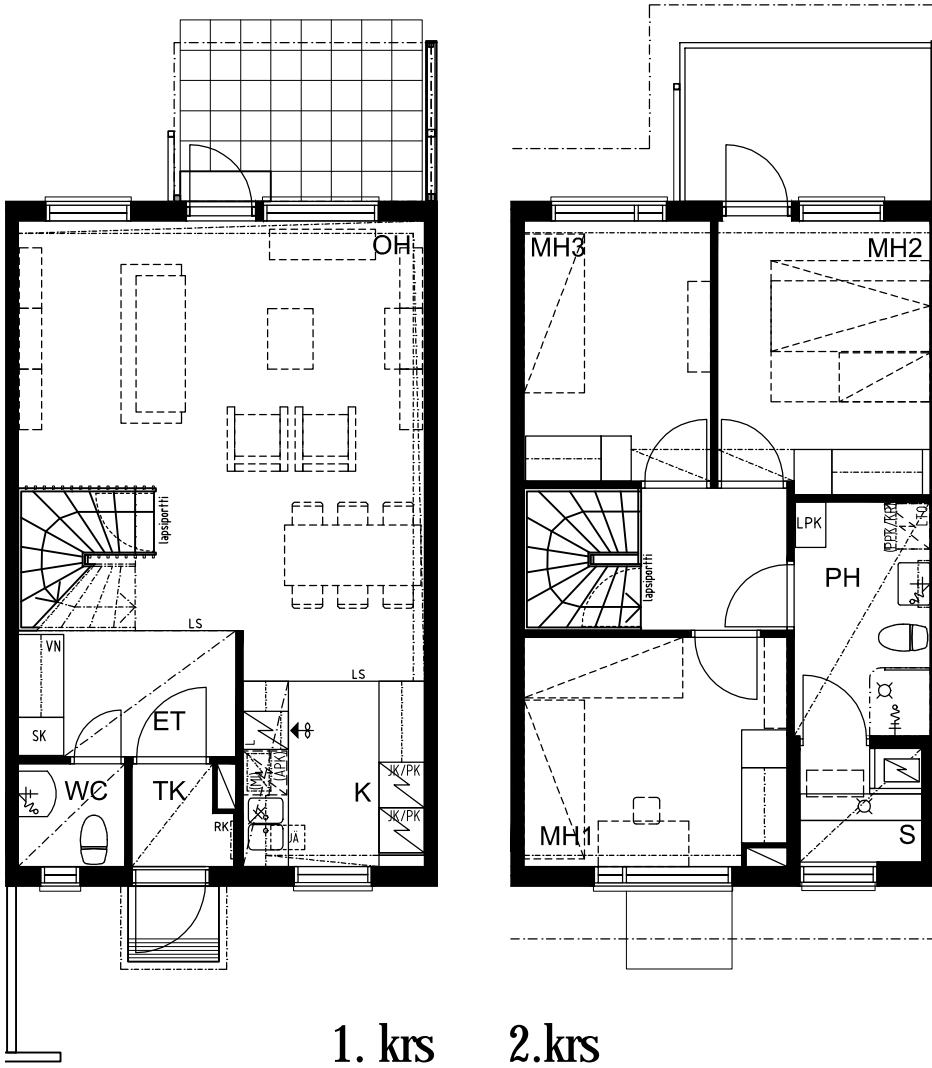
MAUNULANTIE 1-3

Pitkämäenkatu 11  
 FI-20250 TURKU  
 Puh. 02-278 1600  
 Fax. 02-239 1991

**VAAHTERA**  
**ARKKITEHDIT**

30.1.2014

ASUNTO F31  
4 H+K+S 88 m<sup>2</sup>



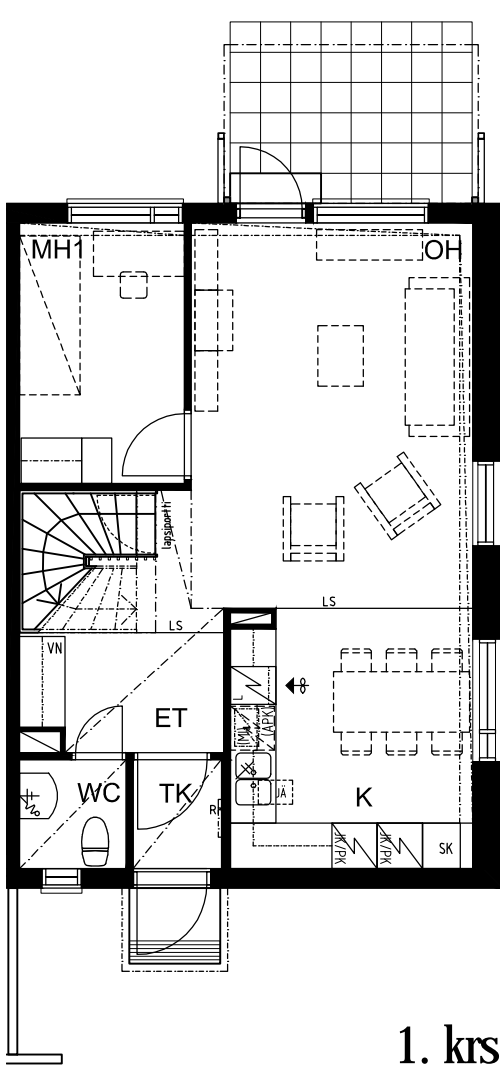
TA - Asumisoikeus Oy /  
**MAUNULANTIE 1-3**

Pitkämäenkatu 11  
FI-20250 TURKU  
Puh. 02-278 1600  
Fax. 02-239 1991

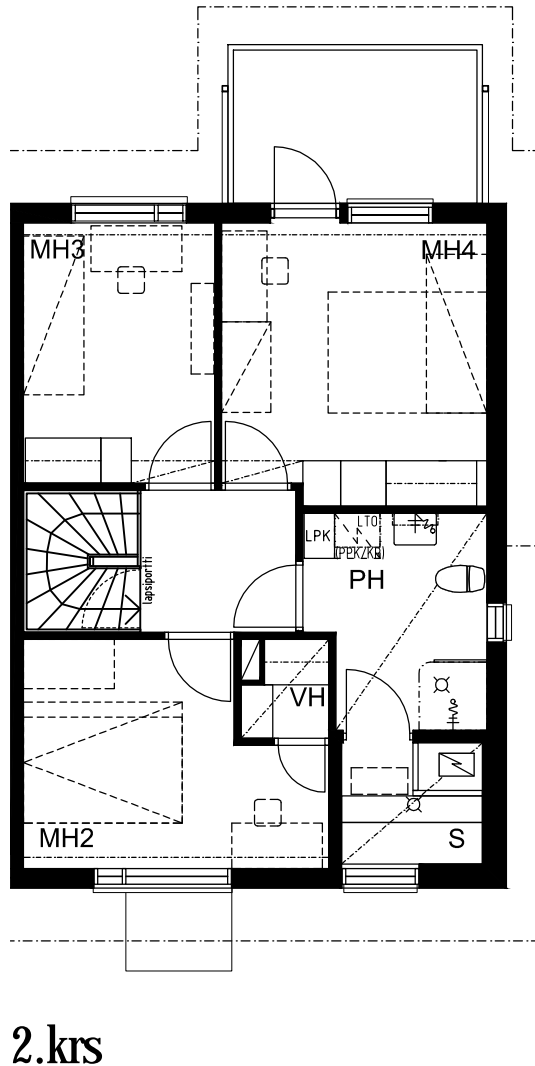
**VÄHTEERA**  
**ARKKITEHDIT**

30.1.2014

ASUNTO F33  
5 H+K+S 99,5 m<sup>2</sup>



1. krs



2. krs



SIJAINKAAVO

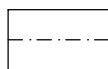
TA - Asumisoikeus Oy /  
**MAUNULANTIE 1-3**

Pitkämäenkatu 11  
FI-20250 TURKU  
Puh. 02-278 1600  
Fax. 02-239 1991

**VÄHTEERA**  
**ARKKITEHDIT**

30.1.2014

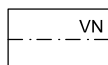
## KALUSTEET



TANKOKAAPPI



HYLLYKAAPPI



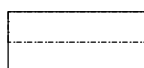
AVONAUAKKOKAAPPI



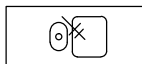
SIIVOUSVÄLINEKAAPPI



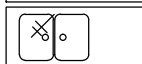
PYYKKIKAAPPI



TYÖTASO JA  
SEINÄKAAPIT (pistekatkoviivalla)



RST-PESUPÖYDÄT



## LAITTEET



ASTIANPESUKONE, VARAUS



LIESI, 4 levyä, leveys 50 cm  
LIESIKAAPU / LTO:n ohjaus



MIKROAALTOUUNI, VARAUS



JÄÄKAAPPI / PAKASTIN



SÄHKÖRYHMÄKESKUS



laminaatin liikuntasauva

## SANITEETTITILOJEN KALUSTEET JA LAITTEET



PYYKINPESUKONE- /  
KUIVAUSRUMPUVARAUS



ILMANVAIHTOKONE LÄMMÖNTALTEENOTOLLA



PESUALLAS, PIDÉSUIHKU  
PEILIKAAPPI (PISTEKATKOVIIVA / PESUHUONEISSA)



WC-ISTUIN



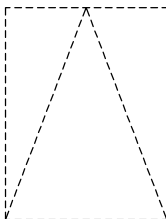
SUIHKUSEINÄKE  
VERHOKISKO  
LATTIAKAIVO



KIUAS

## IRTOKALUSTUKSEN SYMBOLEITA (eivät kuulu asunnon varusteisiin)

PARISÄNKY



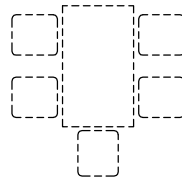
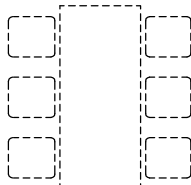
SÄNKY



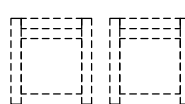
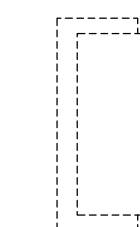
TYÖPÖYTÄ  
JA TUOLI



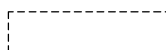
RUOKAPÖYTIÄ



OLESKELURYHMÄ



ERILAISIA HYLLYKÖITÄ JA KUKKA- SEKÄ TV-TASOJA



TA - Asumisoikeus Oy /

MAUNULANTIE 1-3

Pitkämäenkatu 11  
FI-20250 TURKU  
Puh. 02-278 1600  
Fax. 02-239 1991

**V**AHTE**R**A  
**A**RKKITEHDIT

# MERKINTÖJEN SELITYKSET

30.1.2014

## TA-ASUMISOIKEUS OY/ MAUNULANTIE 1-3

### RAKENNUSTAPASELOSTUS

13.10.2014

#### PERUSTAMINEN JA PIHA

Rakennukset perustetaan pohjatutkijan ohjeiden ja rakennesuunnitelmien mukaan. Autopaikat sijaitsevat pääosin LPA-tontilla, lisäksi piha-alueella on kaksi inva-autopaikkaa. Jokaista asuntoa varten on LPA-alueella varattu autokatospaikka. Lisäksi LPA-alueella on 17 kattamatonta autopaikkaa ja 5 vierasautopaikkaa. Autopaikat lukuun ottamatta vieraspaikkoja varustetaan autolämmityspistorasioilla. Pihatyöt tehdään arkkitehdin pihasuunnitelman mukaan. Autopaikoitusalueet ja ajotiet asfaltoidaan. Jalankulkutiet tehdään osin asfalttipintaisina ja osin kivituhkapintaisina. Piha-alueelle sijoitetaan pinnallinen Uppo-jätekeräyssäiliö sekä 4-osainen Monikko-jäteastiasuoja. Lasten leikkialue ja pihavarusteet ovat arkkitehdin pihasuunnitelman mukaiset.

#### ULKOSEINÄT

Ulkoseinät ovat pääosin puurunkoisia seiiniä, ensimmäisten kerrosten päätyseinien sisäkuoret ovat teräsbetonia. Ulkopuolen verhouksena on hienosahattu ulkoverhous-paneeli. Puurunkoisten ulkoseinien sisäpinnassa on kipsilevy. Ulkoseinän lämmöneristeen paksuus on 175 - 180 mm.

#### VÄLIPOHJA

Välipohjat ovat teräsbetoni-laattoja.

#### VÄLISEINÄT

Huoneistojen väliset seinät ovat 180 mm paksuisia teräsbetoniseiniä. Kevyet väliseinät asunnoissa ovat pääosin kipsilevypintaisia teräsrunkoisia 92 mm paksuisia seiiniä tai vastaavia.

#### YLÄPOHJA

Yläpohjien kantavat rakenteet tehdään tehdasvalmisteisilla ristikoilla. Yläpohjien lämmöneristeenä on vähintään 420 mm puhallusvillaa.

#### VESIKATTO

Vesikatto tehdään rakennesuunnitelmien mukaan. Vesikatteenä on konesaumattu peltikate. Vesikattovarusteet ovat arkkitehtisuunnitelmien mukaiset.

#### PORTAAT JA PORRASKÄYTÄVÄT

Luhtikäytävätalojen 1. kerroksessa sisäänkäyntien edusta tehdään betonilaattapintaisena. Porrashuoneen alapohjassa on kantava puuhierretty teräsbetonilaatta ja portaat ovat betonielementtiportaita. Luhtikäytävätalojen 2. kerroksen luhtikäytävä on ontelolaattaa, pintamateriaalina kallistettu muovibetoni. Rivitalohuoneistojen sisäinen puuporras ja käsijohde on valkolakattua mäntyä, portaan ylä- ja alapäähän sijoitetaan lapsiportti.

#### IKKUNAT

Ikkunat ovat 3-lasisia MSEA-ikkunoita selektiivilasilla, U-arvo 1,0 W/m<sup>2</sup>K. Puuosat ovat pääosin valkoiseksi maalattuja. Karmien ulkopinnat ja uloimmat puitteet ovat poltto-maalattua alumiinia. Ikkunoiden heloitus on valmistajan vakion mukainen. Ikkunat varustetaan sälekaihtimilla.

#### OVET

Sisäövet ovat tehdasmaalattuja, huullettuja kovalevyovia. Saunan ovet ovat kokolasiovia. Piha- ja parvekeovet ovat ulosavautuvia lasiaukollisia ovia, U-arvo 1,0 W/m<sup>2</sup>K. Huoneistojen ulko-ovet ovat lämpöeristettyjä, tehdasmaalattuja HDF-levyrakenteisia ovia.

#### LATTIAPÄÄLLYSTEET

Olohuoneen, eteisen, makuuhuoneiden, vaatehuoneen ja keittiön / keittotilan lattiassa on laminaatti. Tuulikaapissa, erillisessä WC:ssä, pesuhuoneessa ja saunassa on klinkkerilaatoitus. Pesuhuoneessa ja osin saunassa on lattialämmitys (mukavuuslämpö, sähkö kiinteistön mittauksessa).

#### SEINÄPÄÄLLYSTEET

Olo- ja makuuhuoneiden, keittiön, keittotilan, tuulikaapin, vaatehuoneen ja eteisen kaikki seinät ovat maalatut. Pesuhuoneen seinät laatoitetaan, suihkusekoittajan kohdalla väriraita. Erillisen WC:n seinät maalataan, altaan taustassa laatoitus. Keittiössä ja keittotilassa pesupöydän/ työpöydän ja yläkaappien väli laatoitetaan. Käytettävä laatta on mattalasiitteinen laatta. Saunan seinät paneloidaan kuusipaneelilla.

## KATTOPINNOITTEET

Katot ovat pääosin ruiskutasoitettuja. Osa katoista tasoitetaan sileäksi ja maalataan. Saunan ja pesuhuoneen alakatot ovat kuusi-paneelia. Muut alaslasketut katot tehdään kipsilevystä. Yhteistilojen kattopinnat ovat maalattuja.

## KALUSTEET JA LAITTEET

Kaikki kalusteet ovat tehdasmaalattuja tai melamiinipintaisia puusepänteollisuuden vakiokalusteita. Keittiössä pesupöydän kohdalla ja kylpyhuoneessa sijaitsevat kalusteet ovat kosteuden kestävä materiaalia. Keittiökaluksien ja pesuhuoneiden kalusteiden ovet ovat laminaattipintaisia taivereunoin, muut kalusteet ovat melamiinipintaisia. Keittotiloissa on laminaattipintaiset suorareunaiset työpöydät ja upotetut rst-altaat. Keittotiloihin sijoitetaan 4-levyinen 500 mm leveä vakioliesi ja valollinen liesikaappi sekä kylmäkalusteeksi jää-/pakaste-kaappi. Lisäksi 71,5 m<sup>2</sup> kokoisissa ja sitä suuremmissa huoneistoissa on toinen jää-/pakaste-kaappi arkkitehtisuunnitelmien mukaan. Eteisessä on naulakkokomero. Jokaisessa asunnossa on lisäksi siivous- ja pyykkikaappi. Saunat varustetaan sähkökiukailla. Pesuhuoneessa on valaisimella varustettu peilikaappi Polaria VPK 700. Erillisessä wc:ssä on peili, jonka yläpuolella on peilivalaisin. Asuinhuoneiden ikkunat varustetaan verholautoilla ja -kiskoilla liukuineen. Kaikissa asuinhuoneistoissa on tilavaraus pyykinpesukoneelle, kuivausrummulle, mikrolle ja astianpesukoneelle.

## ULKO-OLESKELUTILAT JA PARVEKKEET

2-kerroksisissa huoneistoissa on alakerrassa laatoitettu ulko-oleskelutila ja yläkerrassa parveke. 1-kerroksisissa huoneistoissa on parveke tai laatoitettu ulko-oleskelutila. Parvekkeiden lattian pintamateriaalina on terassilauta. Parvekekaiteiden runko on kuumasinkittyä teräsprofiilia. Kaiteen verhouksenä on hienosahattu ulkoverhouspaneeli.

## VARASTOT JA YHTEISTILAT

Kahdessa luhtikäytävätilassa on yhteistiloja: väestösuoja, irtainvarasto, teknisiä tiloja, siivouskomero ja kuivaushuone. Väestösuoja toimii irtainvarastotilana. Jokaiselle asunnolle on irtainvarastoissa oma irtainvarastokomero.

Lisäksi erillisessä lämmöneristämättömässä rakennuksessa on ulkoiluvälinevarasto.

## LVI- JA SÄHKÖTYÖT

LVI- ja sähkötyöt tehdään erikoispiirustusten mukaan. Huoneistoissa on lämmöntalteenotolla varustettu huoneistokohtainen ilmanvaihtokone, joka varustetaan sähköisellä jälkilämmityspatterilla ja sijoitetaan pesuhuoneeseen. Huoneistojen lämmitys toteutetaan vesikiertoisella patterilämmitysjärjestelmällä. Kohde liitetään kaukolämpöverkostoon. Kohteeseen asennetaan CAT 6 –luokan puhelin-/ATK –järjestelmä sekä yhteisantennijärjestelmä. Huoneistot varustetaan sähköverkkoon kytketyillä palovaroittimilla. Sähkö mitataan huoneistokohtaisesti. Astianpesukonetta ja pyykinpesukonetta varten on viemärointi ja hana kaikissa asunnoissa.

## ARKKITEHTISUUNNITTELU:

Arkkitehtitoimisto Vahtera Arkkitehdit Oy

## RAKENNESUUNNITTELU:

Insinööritoimisto Narmaplan Oy

## LVI-SUUNNITTELU:

Insinööritoimisto Petri Vuorela Oy

## SÄHKÖSUUNNITTELU:

Sähkösuunnittelu Lauri Pyyhtiä Oy

## KULUTUKSEN MITTAUS:

Sähkön kulutus mitataan huoneistokohtaisesti. Veden kulutus mitataan yhtiökohtaisesti ja laskutetaan asukasluvun mukaan.

Tämän rakennustapaselosteen tiedot perustuvat voimassaoleviin suunnitelmiin helmikuussa 2014.

Oikeudet vähäisiin muutoksiin pidätetään.

Alueen kaavoituksesta saa lisätietoa Turun kaupungin kaavoitusosastolta.





Asiakaspalvelu: 045 7734 3777 (arkisin klo 8-16) info@ta.fi • [www.ta.fi](http://www.ta.fi)