



# Muhuntie 1

Kolsari, Kirkkonummi

TA-Asumisoikeus Oy



# MUHUNTIE 1 SIJAINTIKAAVIO



KOLSARINPUISTO  
KOLSARBYPARKEN

MUHUNPUISTO  
MOONPARKEN

# TA-Asumisoikeus Oy/ Muhuntie 1

KORTTELI 856, TONTTI 1

Muhuntie 1

02400 Kirkkonummi

5.11.2012

TONTIN PINTA-ALA 9812 m2

RAKENNUSOIKEUS 3000 m2

## HUONEISTOLUETTELO

HUONEISTO		TYYPPI	HUON.ALA m2	KERROS	YHT m2	YHT kpl
1-TALO						
KERROSTALO	1	2H+TUPAK+S	65,0	1.krs		
	2	TUPAK+S	39,0	1.krs		
	3	1H+TUPAK+S	55,0	1.krs		
	4	1H+TUPAK+S	45,5	1.krs		
	5	2H+TUPAK+S	65,0	2.krs		
	6	2H+TUPAK+S	65,0	2.krs		
	7	TUPAK+S	39,0	2.krs		
	8	1H+TUPAK+S	55,0	2.krs		
	9	1H+TUPAK+S	45,5	2.krs		
YHTEENSÄ					474,0	9
2-TALO						
RIVITALO	10	4H+KT+S	85,0	1-2.krs		
	11	4H+KT+S	85,0	1-2.krs		
	12	4H+KT+S	85,0	1-2.krs		
	13	4H+KT+S	85,0	1-2.krs		
YHTEENSÄ					340,0	4
3-TALO						
RIVITALO	14	4H+KT+S	85,0	1-2.krs		
	15	4H+KT+S	85,0	1-2.krs		
	16	4H+KT+S	85,0	1-2.krs		
	17	4H+KT+S	85,0	1-2.krs		
YHTEENSÄ					340,0	4
4-TALO						
RIVITALO	18	3H+KT+S	79,0	1-2.krs		
	19	3H+KT+S	79,0	1-2.krs		
	20	3H+KT+S	79,0	1-2.krs		
	21	3H+KT+S	79,0	1-2.krs		
YHTEENSÄ					316,0	4
5-TALO						
PARITALO	22	5H+KT+S	97,5	1-2.krs		
	23	5H+KT+S	97,5	1-2.krs		
YHTEENSÄ					195,0	2
6-TALO						
RIVITALO	24	3H+KT+S	79,0	1-2.krs		
	25	3H+KT+S	79,0	1-2.krs		
	26	3H+KT+S	79,0	1-2.krs		
YHTEENSÄ					237,0	3
7-TALO						
RIVITALO	27	3H+KT+S	79,0	1-2.krs		
	28	3H+KT+S	79,0	1-2.krs		

	29	3H+KT+S	79,0	1-2.krs		
	30	3H+KT+S	79,0	1-2.krs		
	31	3H+KT+S	79,0	1-2.krs		
YHTEENSÄ					395,0	5
8-TALO						
RIVITALO	32	4H+KT+S	85,0	1-2.krs		
	33	4H+KT+S	85,0	1-2.krs		
	34	4H+KT+S	85,0	1-2.krs		
	35	4H+KT+S	85,0	1-2.krs		
YHTEENSÄ					340	4
YHT. TONTILLA					2637,0	35
ASUNTOJEN KESKIPINTA-ALA			75,3			

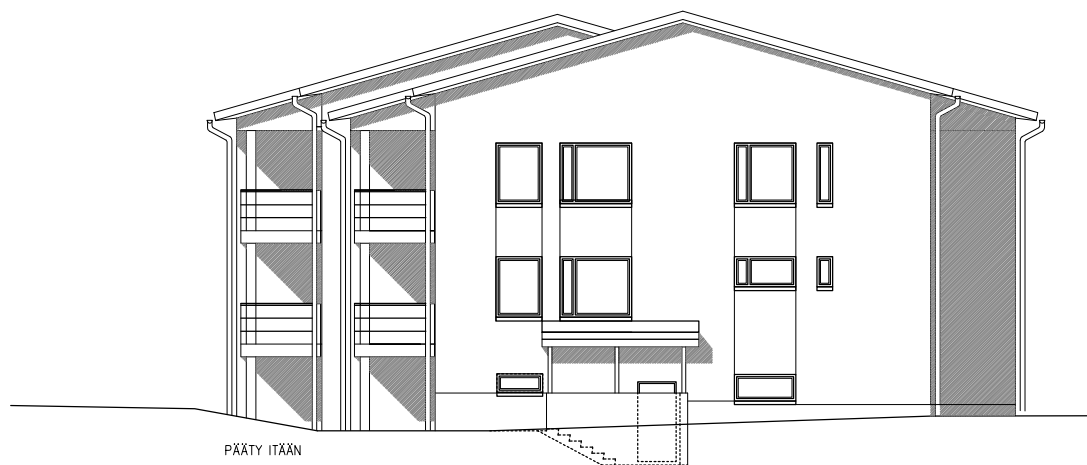
#### YHTEISET TILAT

#### 1-TALOSSA

1. krs:ssa	ULKOILUVÄLINEVARASTO	65,0
kellarissa	IRTAIMISTOVARASTO	65,5
	LÄMMÖNJAKOH	8,5
	TALON VARASTO	10,0
	SPK	10,5
	SIIVOUSKOMERO	3,0
	WC	3,5
	SÄHKÖKOMERO	2,0
	KUIVAUS	15,0
	IRTAIMISTOVARASTO	24,0
	VSS	80,5
	KÄYTÄVÄ	36,5
YHTEENSÄ		324,00
ULKONA	ULK.VÄL.VAR	36,0

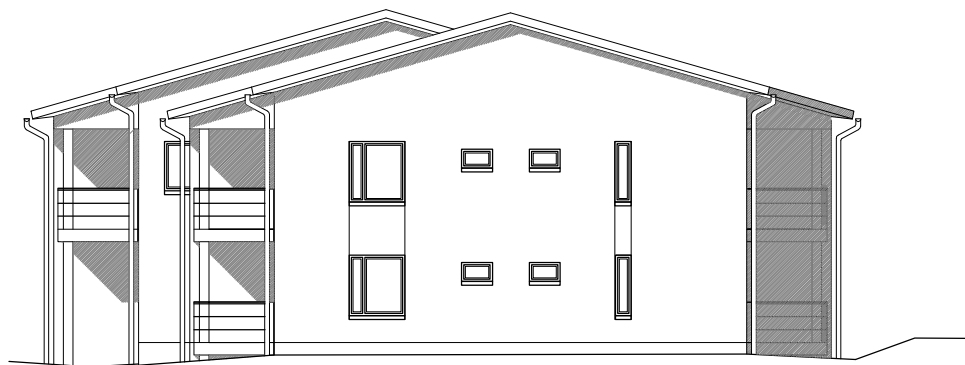
# MUHUNTIE 1

## TALO A



# MUHUNTIE 1

## TALO A



PÄÄTY LÄNTEEN

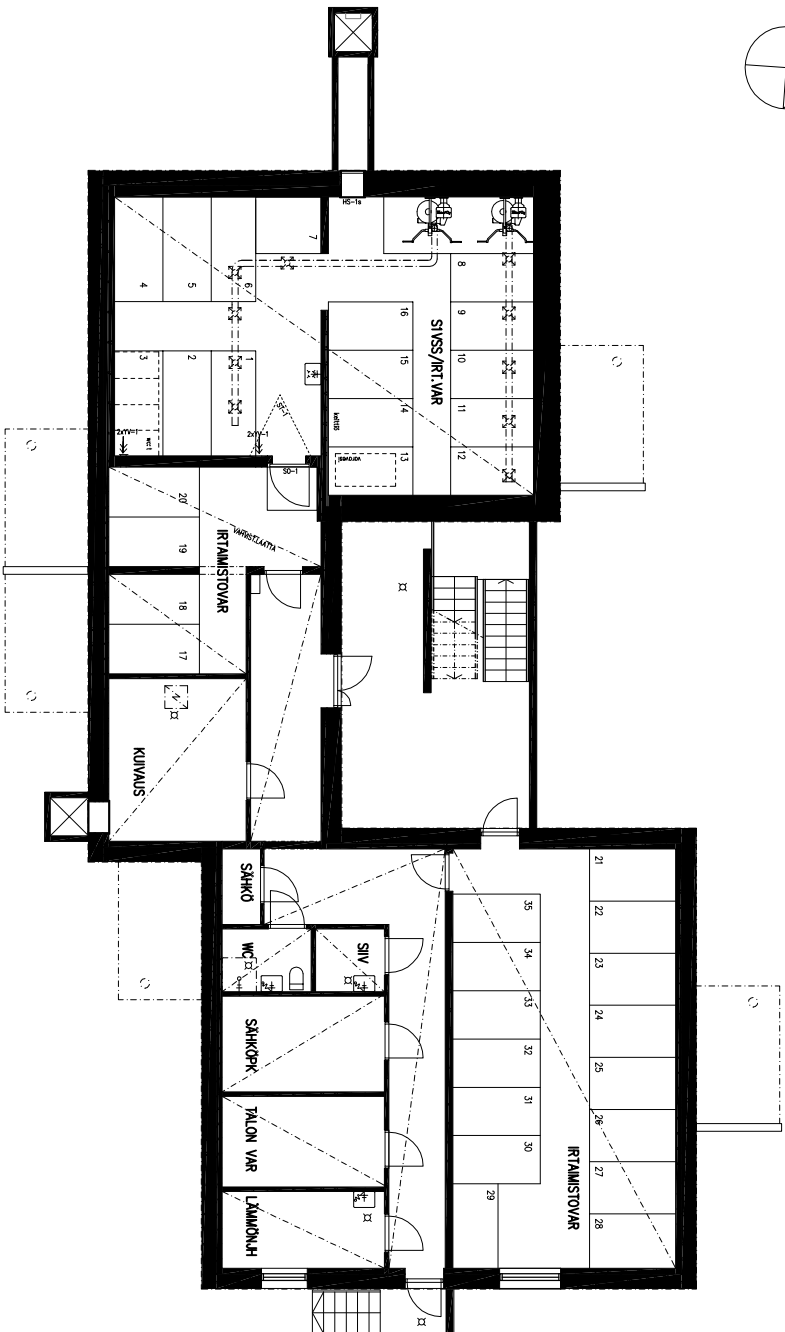


JULKISIVU ETELÄÄN

# MUHUNTIE 1

## TALOJA

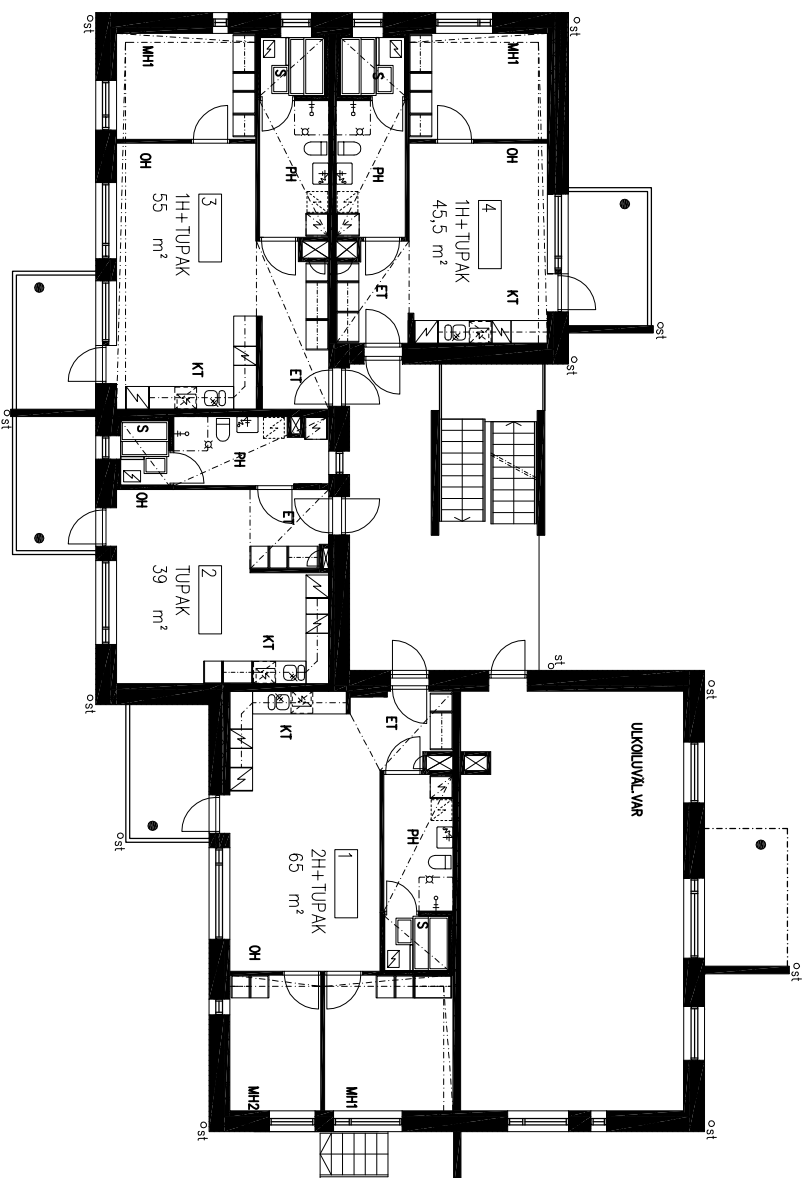
### kellari



# MUHUNTIE 1

## TALO A

### 1. kerros

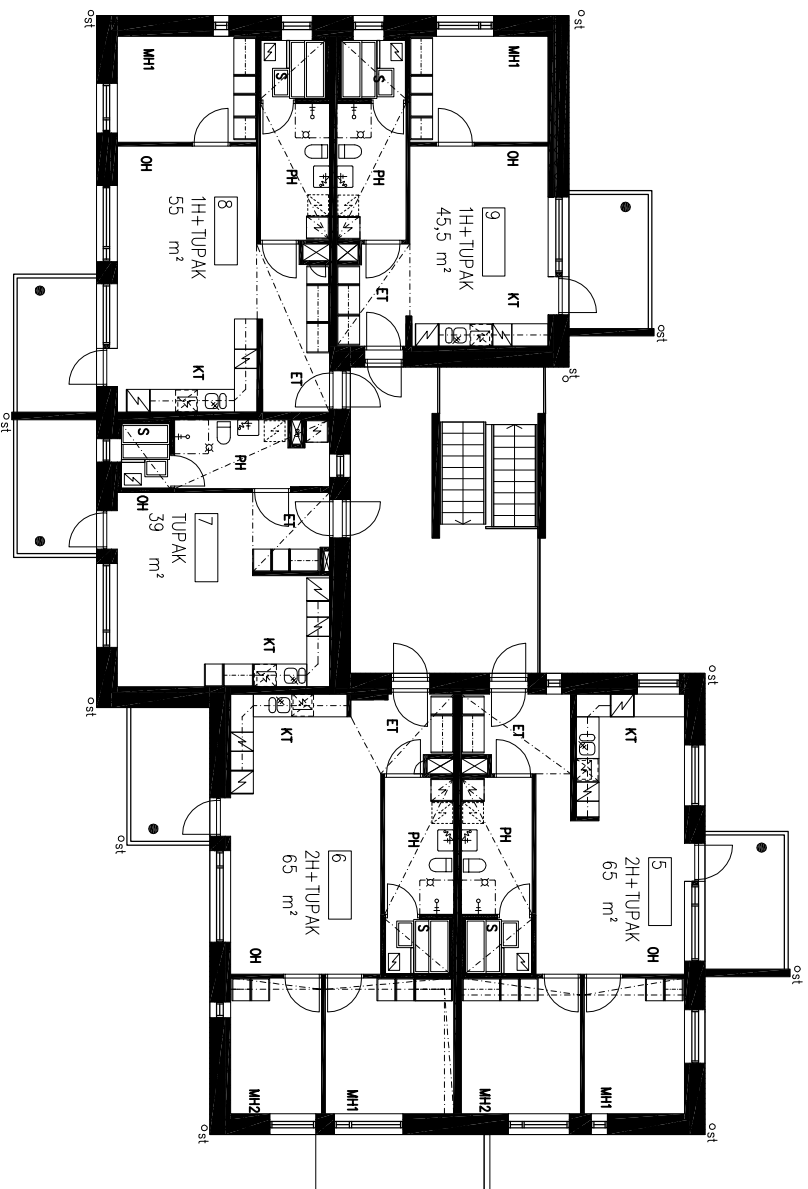




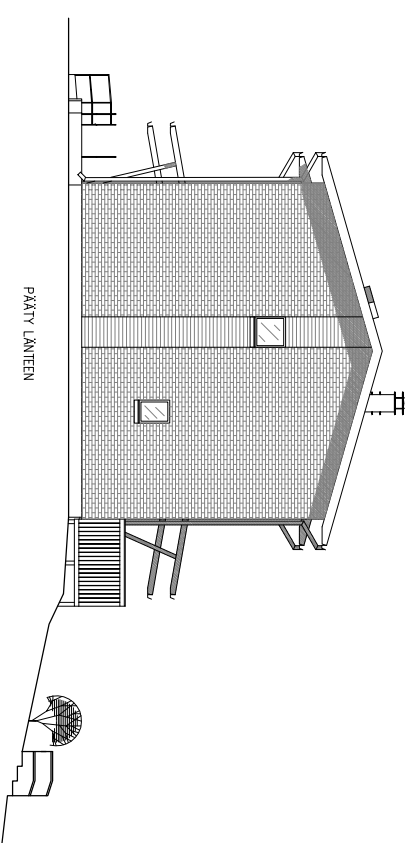
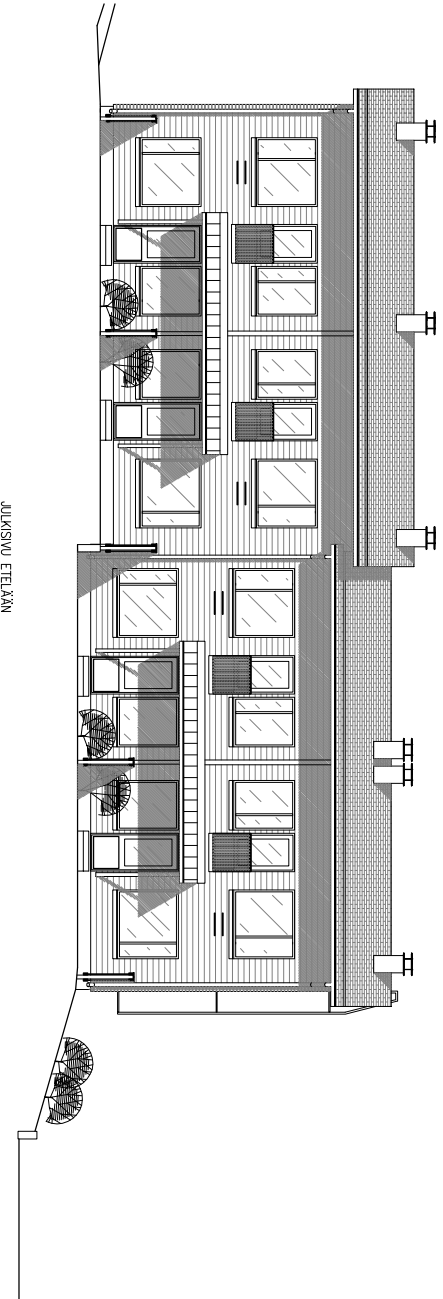
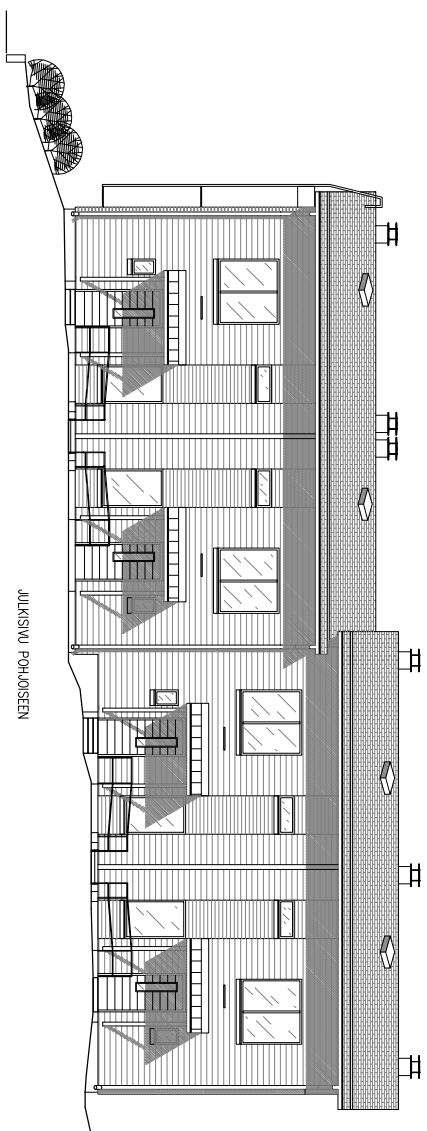
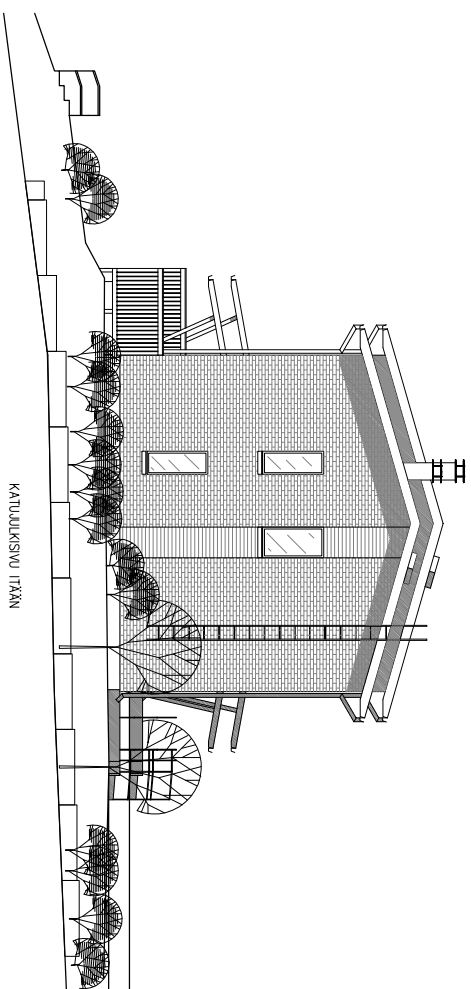
# MUHUNTIE 1

## TALO A

### 2. kerros



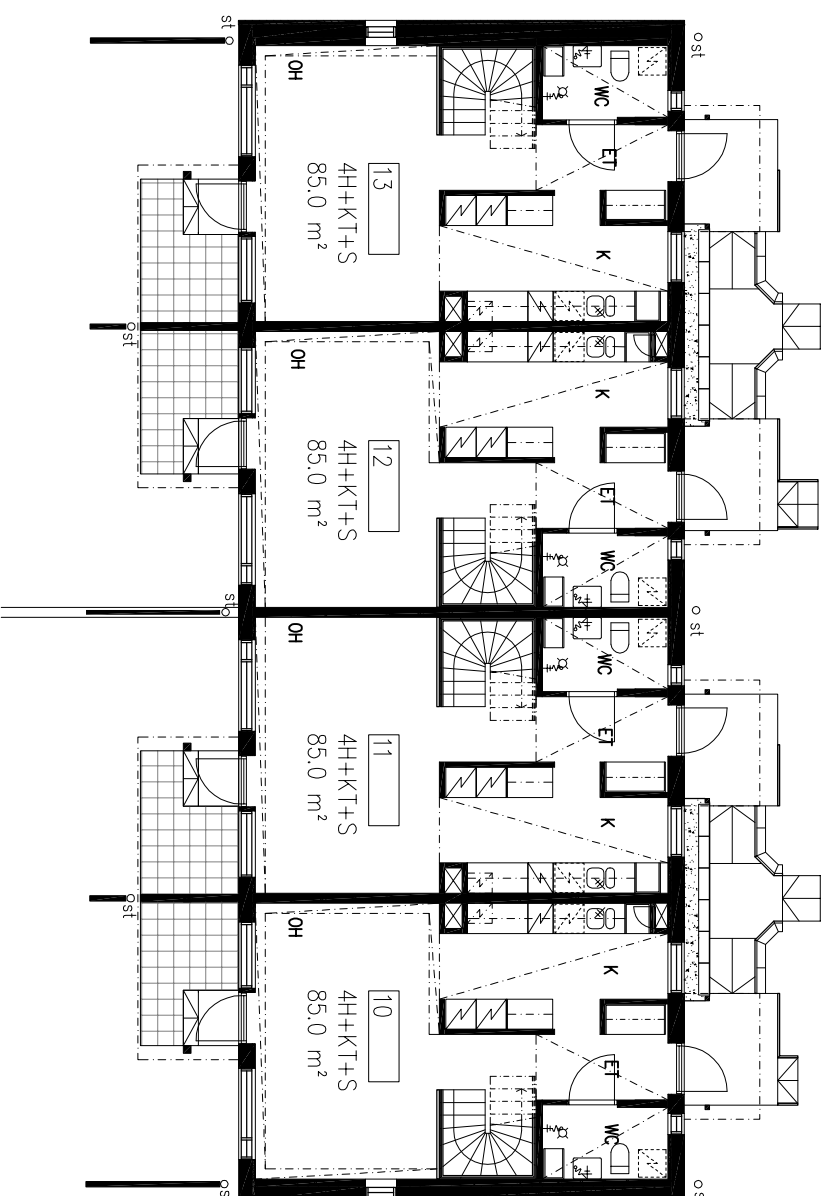
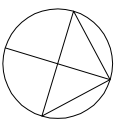
# MUHUNNIE 1 TALOB



# MUHUNTIIE 1

## TALOB

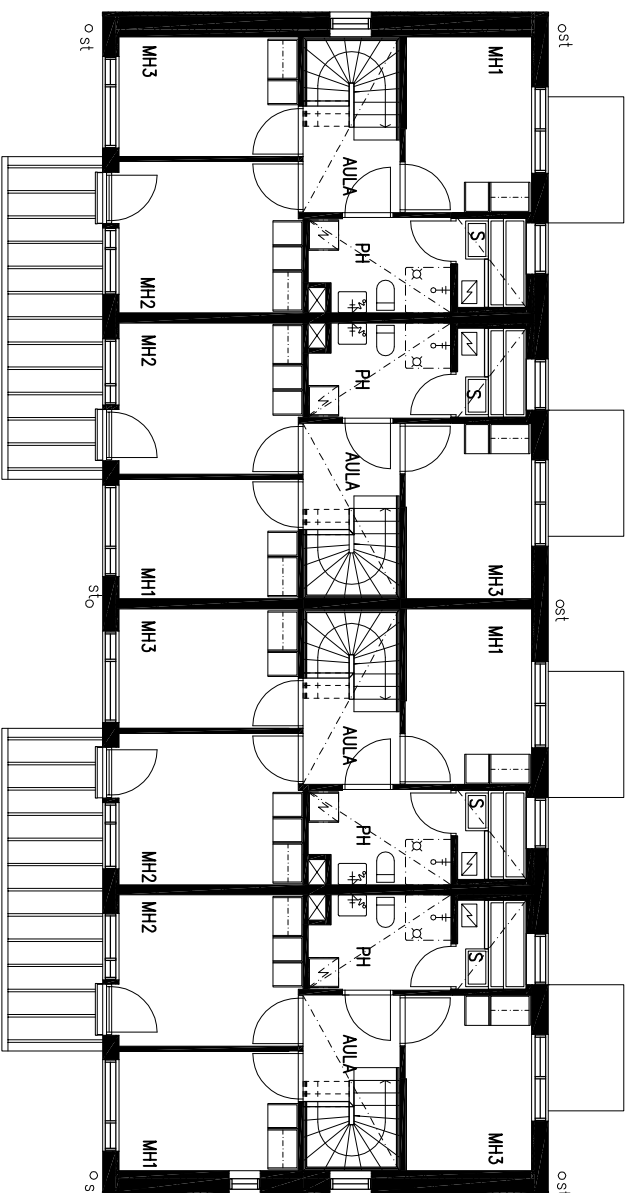
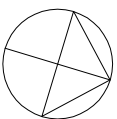
### 1. k rros



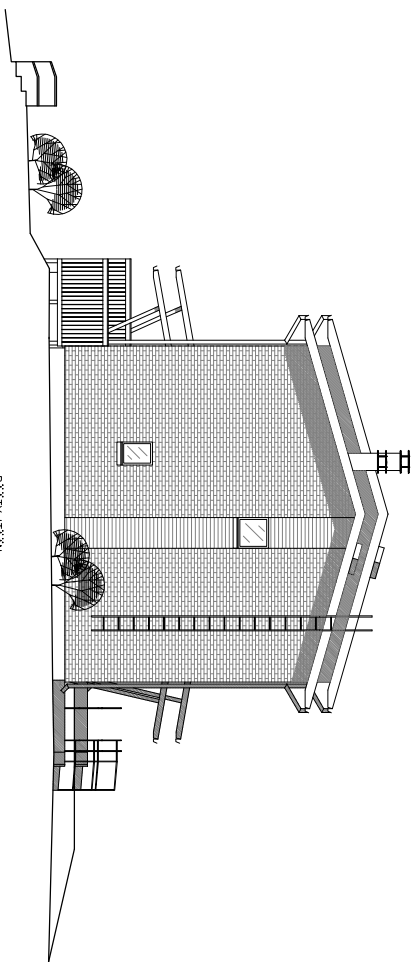
# MUHUNTIIE 1

## TALOB

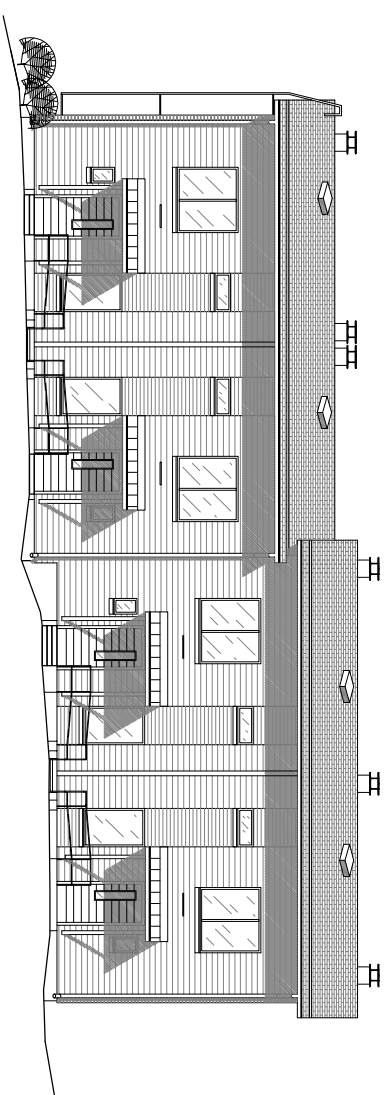
### 2. k rros



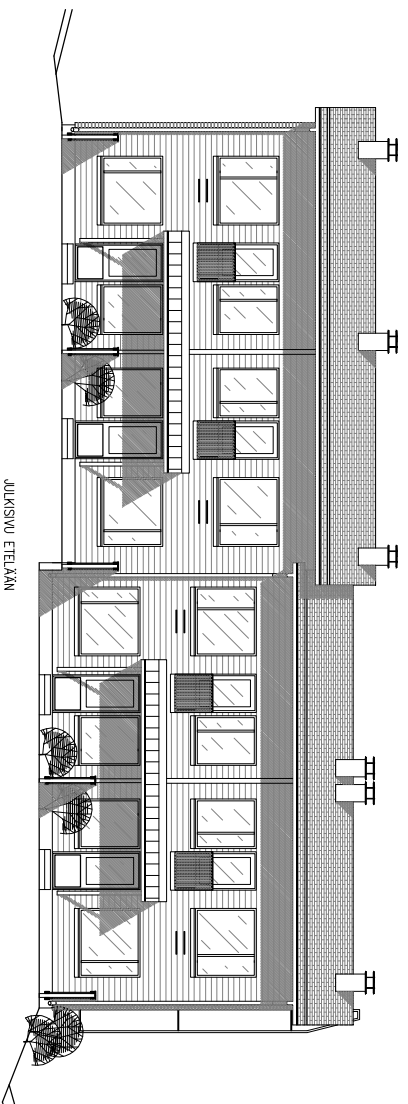
# MUHUNTIE 1 TALOC



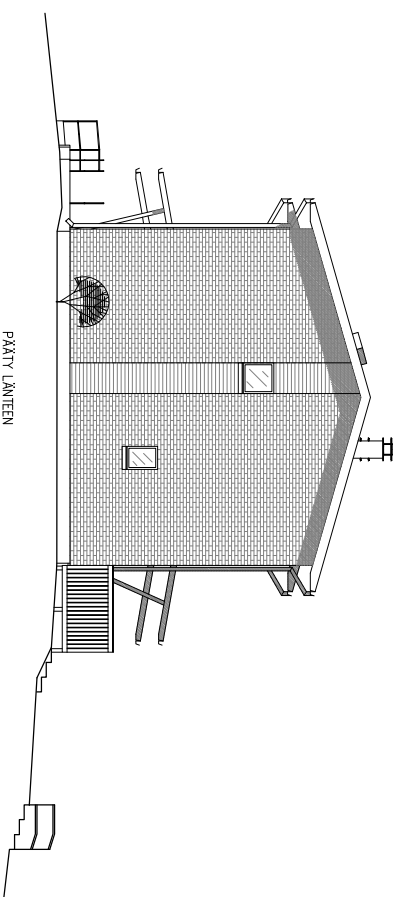
PÄÄTY ITÄÄN



JULKISU POHJOISEEN



JULKISU ETELÄÄN

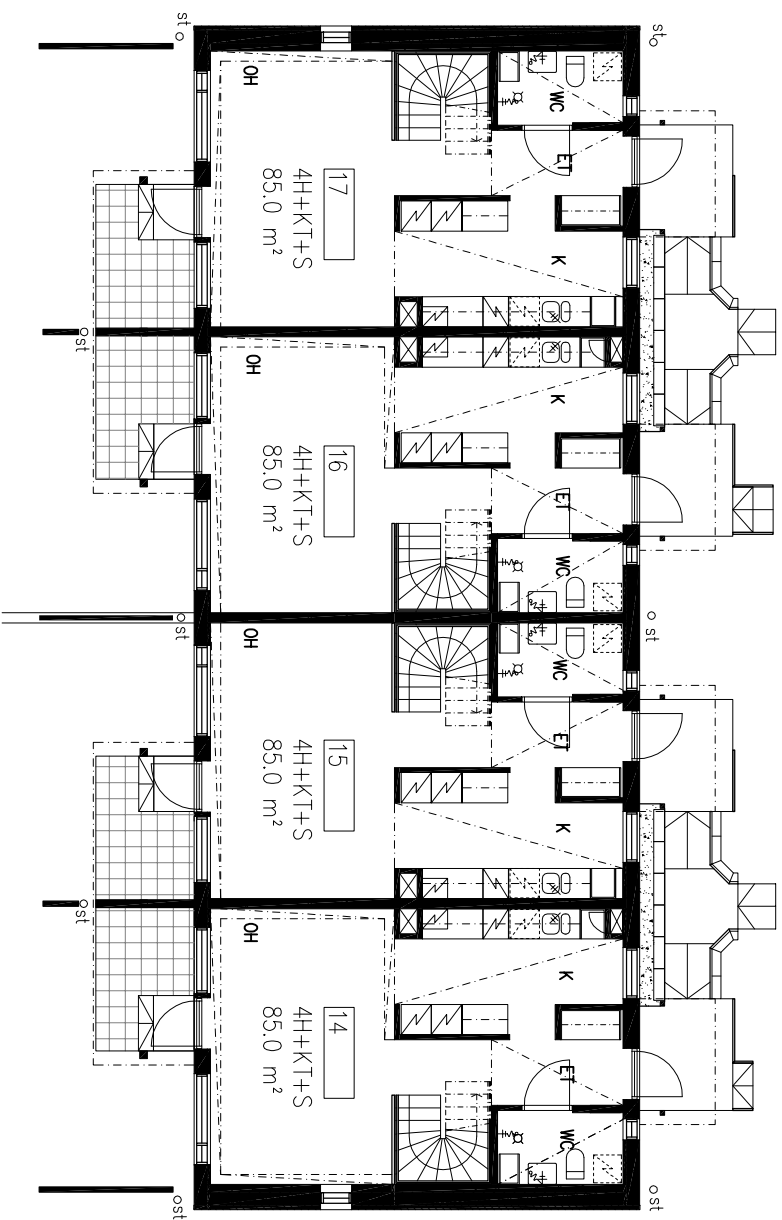


PÄÄTY LÄNTIEN

# MUHUNTIE 1

TALOC

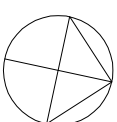
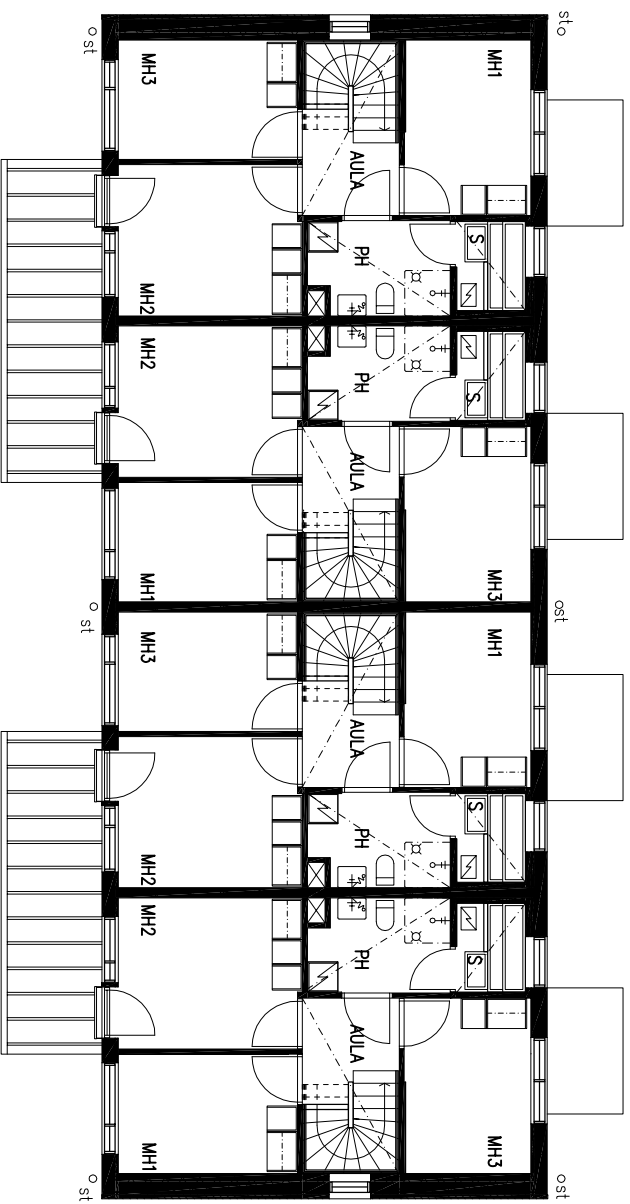
1. k rros



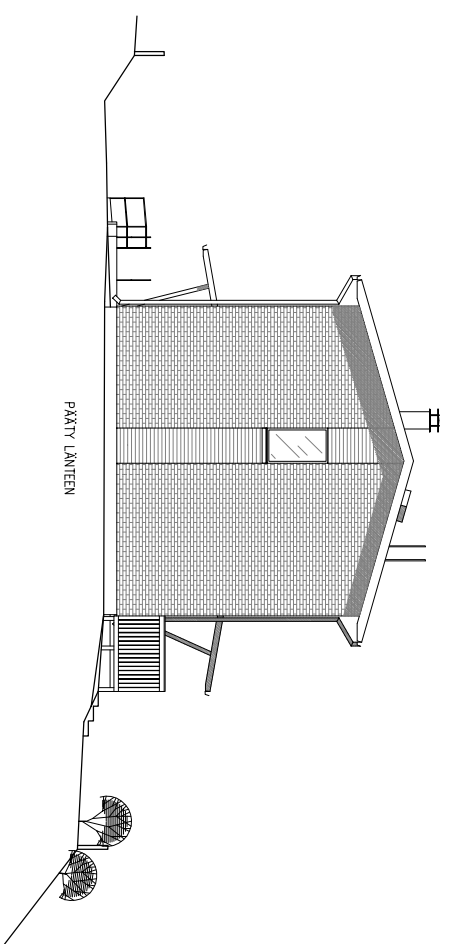
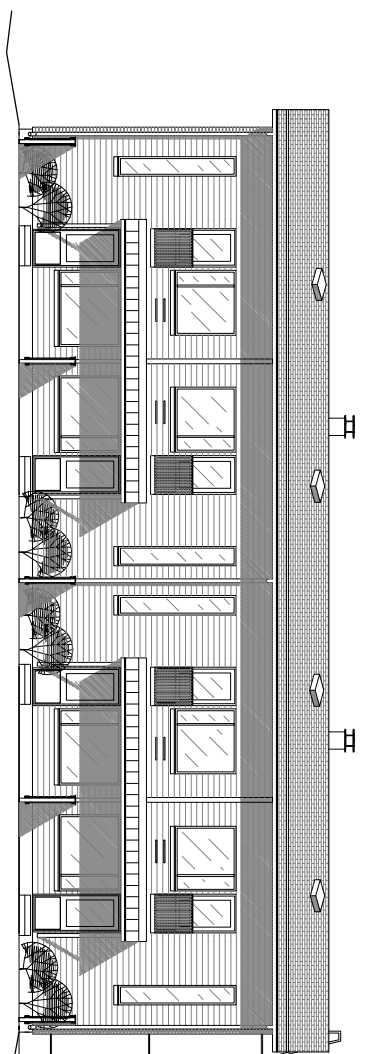
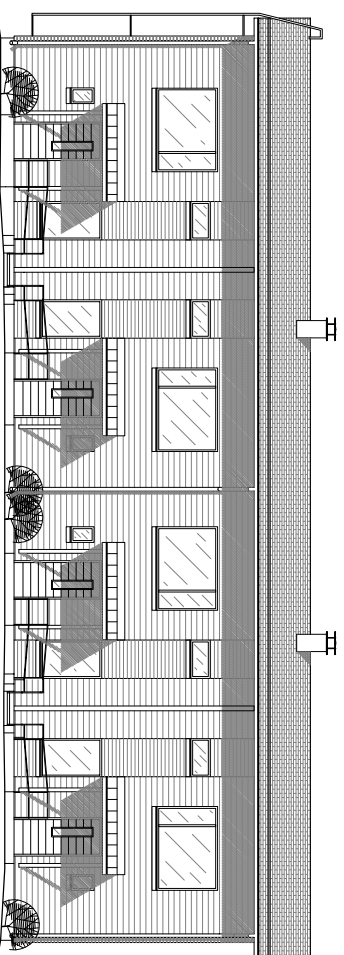
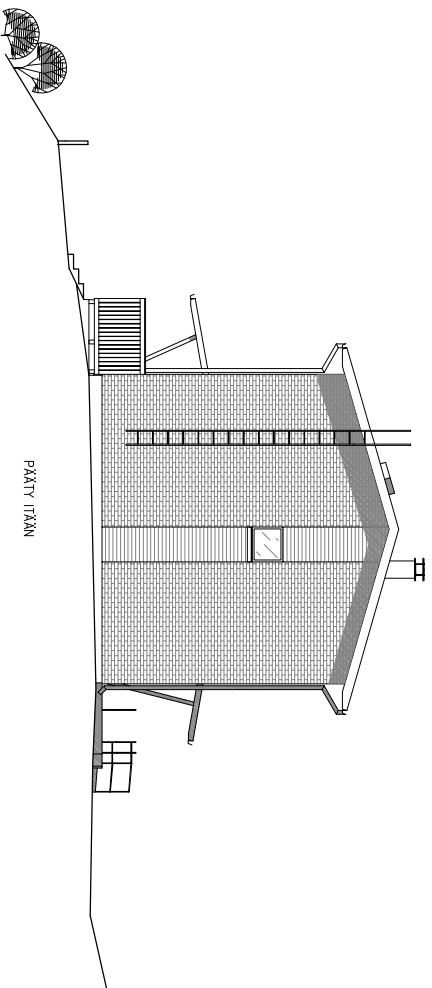
# MUHUNTIIE 1

TALOC

2. k rros



# MUHUNTIIE 1 TALOD

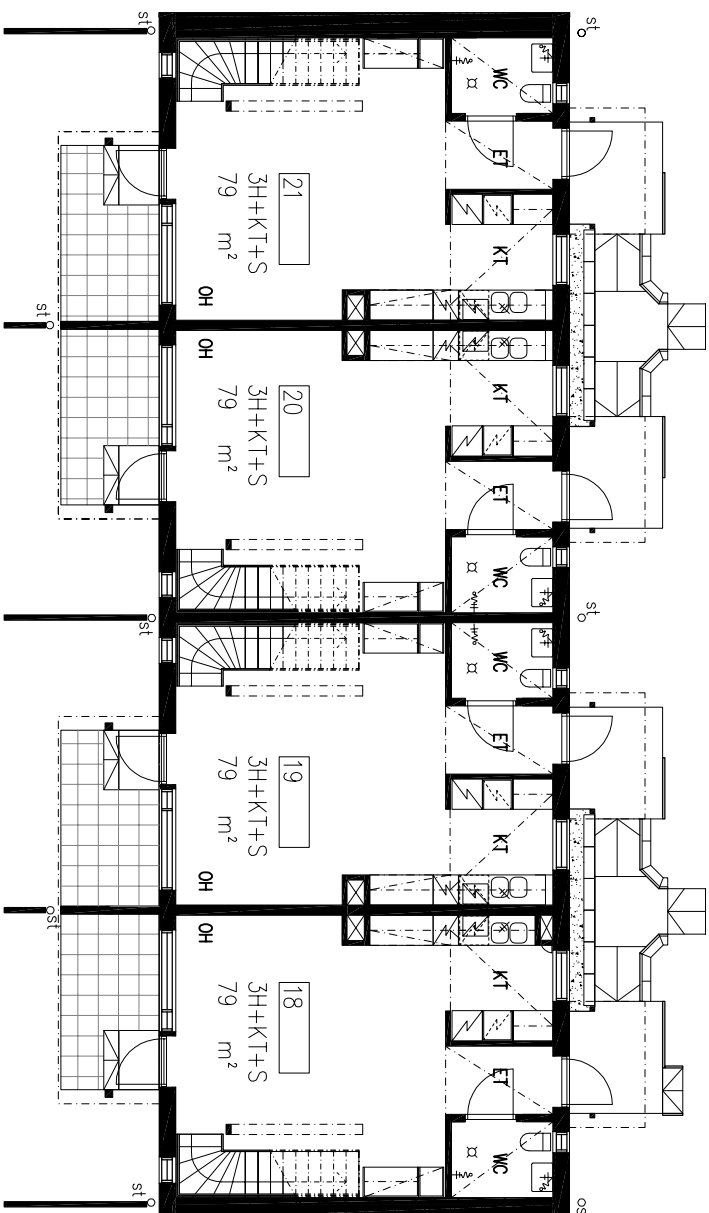
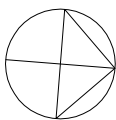




# MUHUNTIE 1

## TALOD

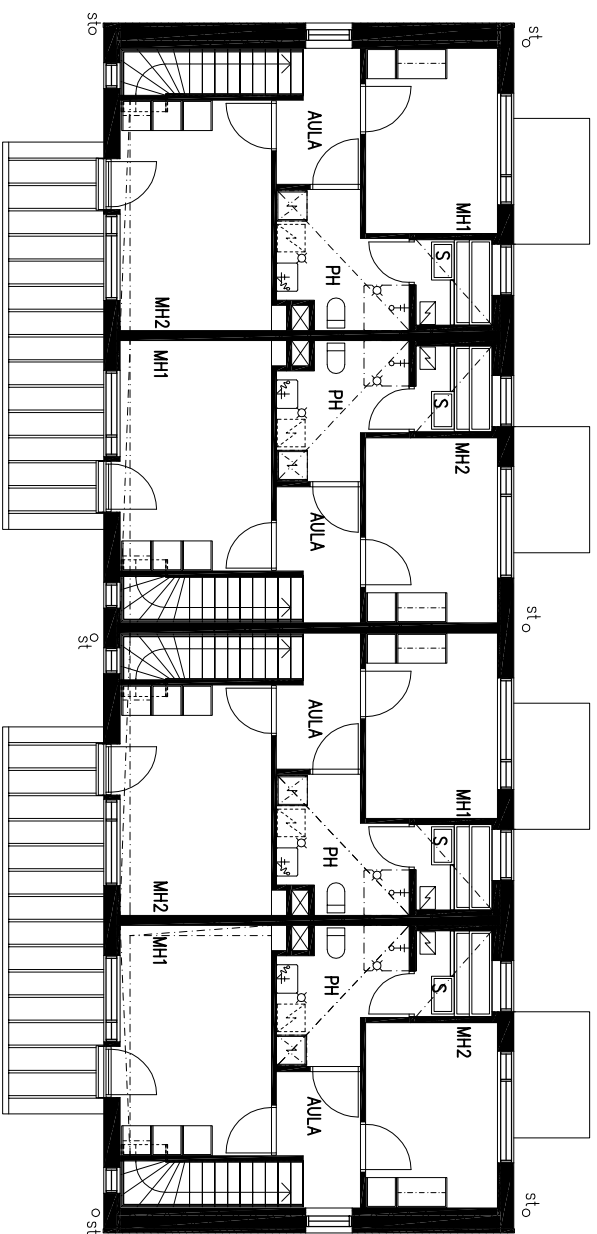
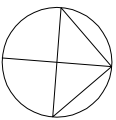
### 1. k rros



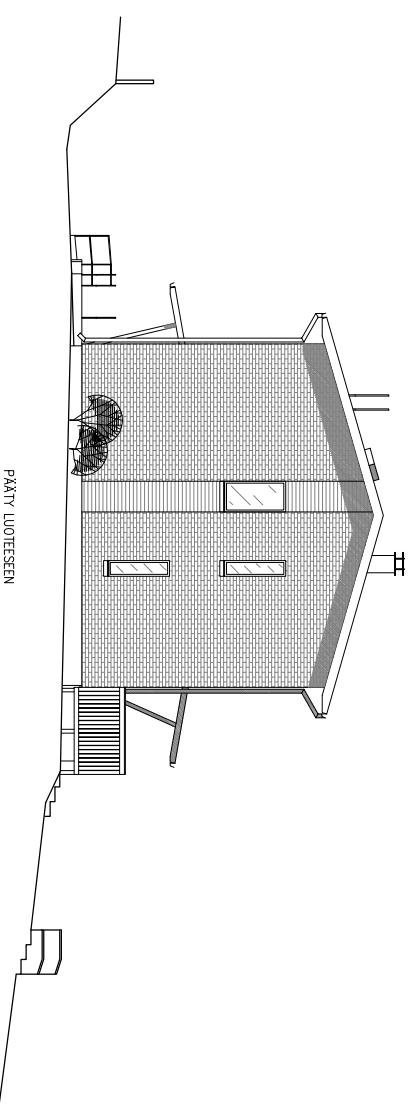
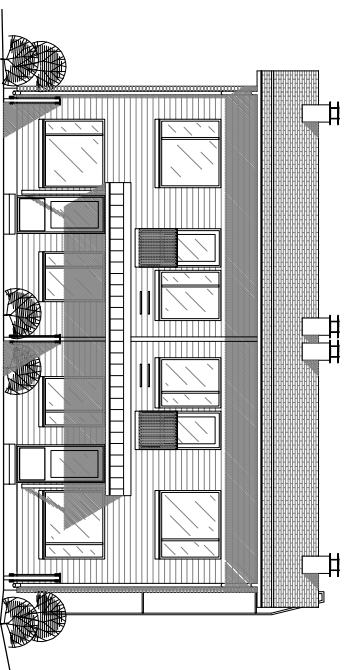
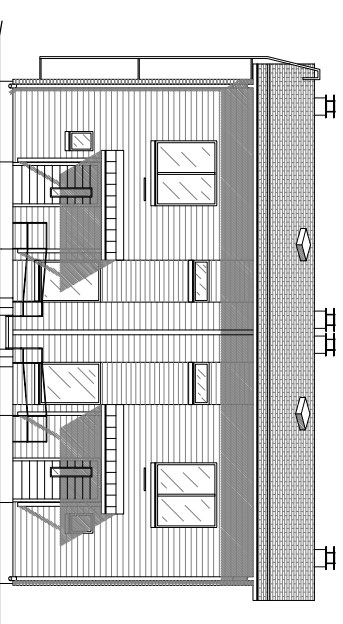
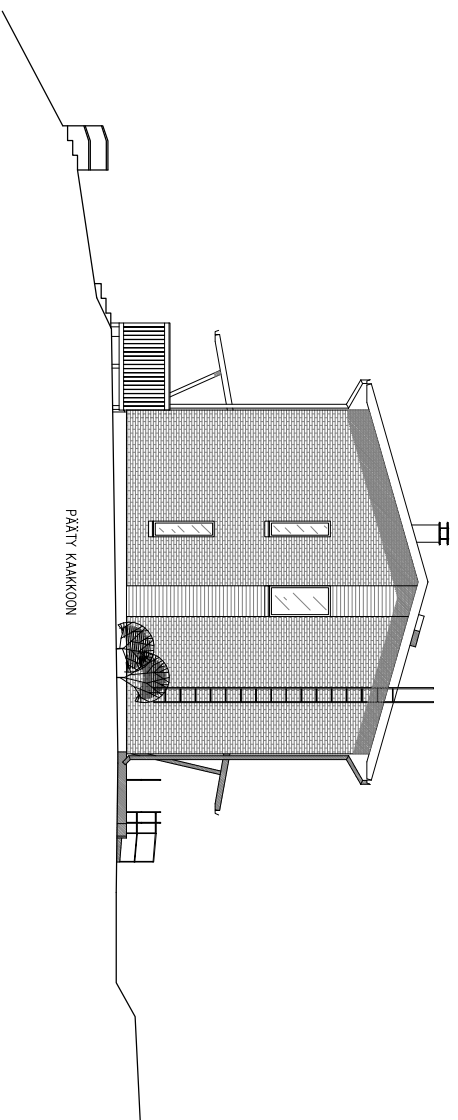
# MUHUNTIIE 1

## TALOD

### 2. k rros



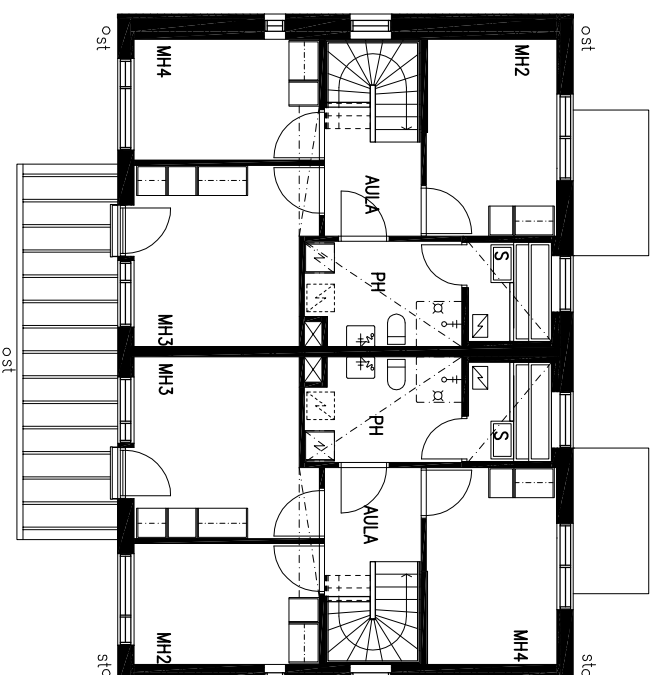
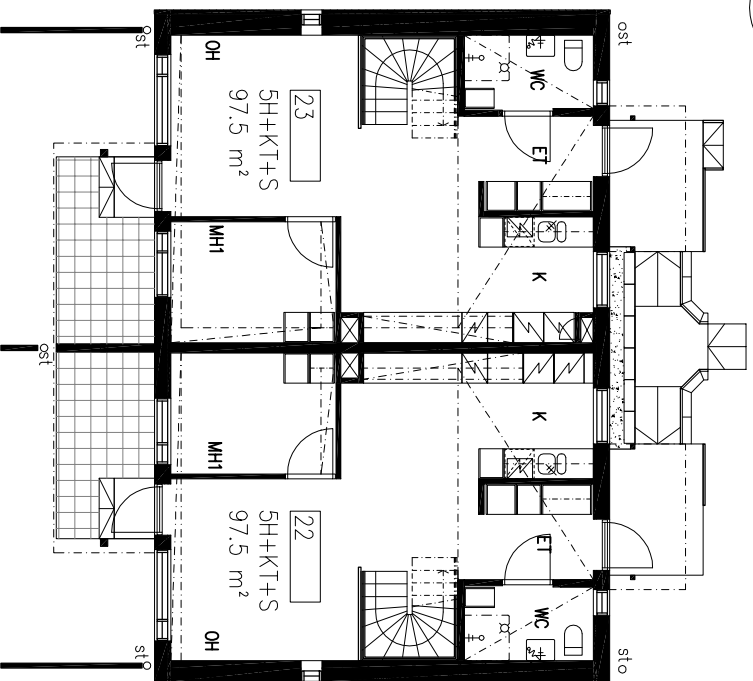
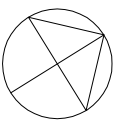
# MUHUNNIE 1 TALOE



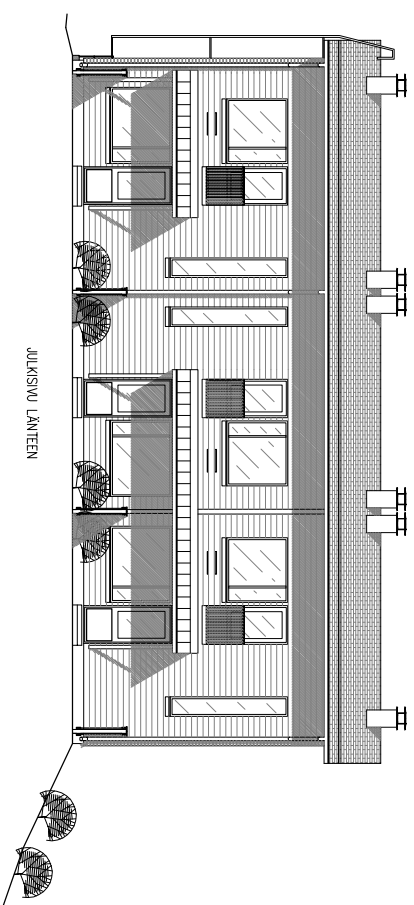
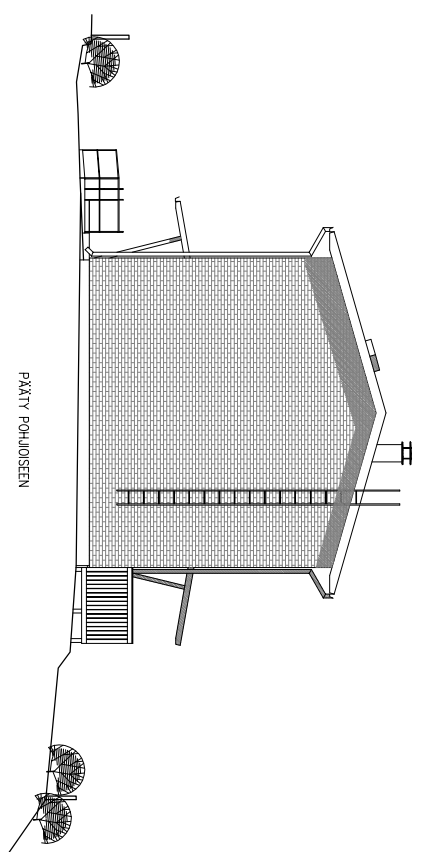
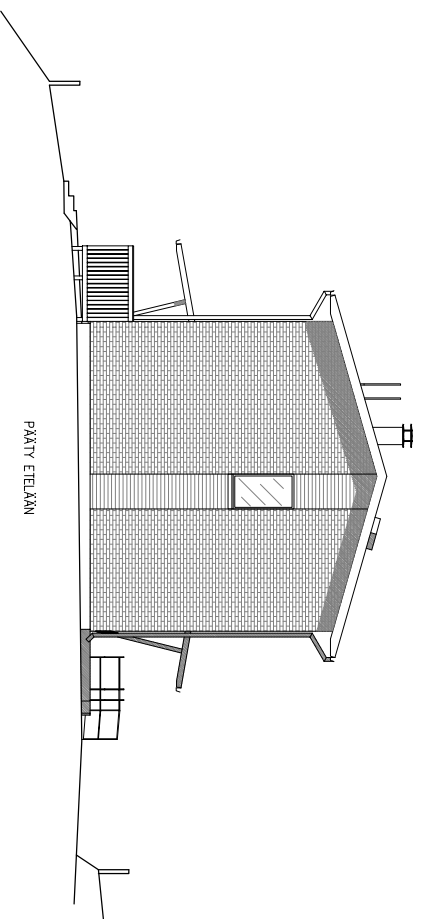
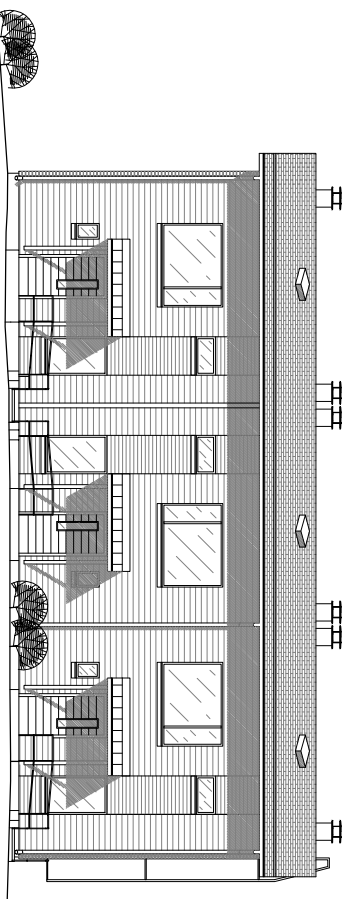
# MUHUNTIE 1

## TALO E

### 1.-2. kerros



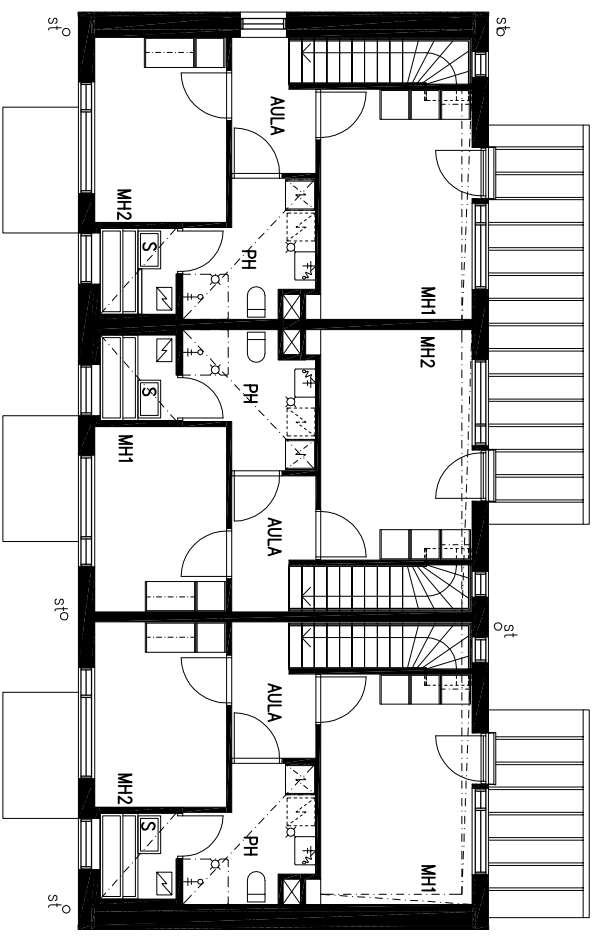
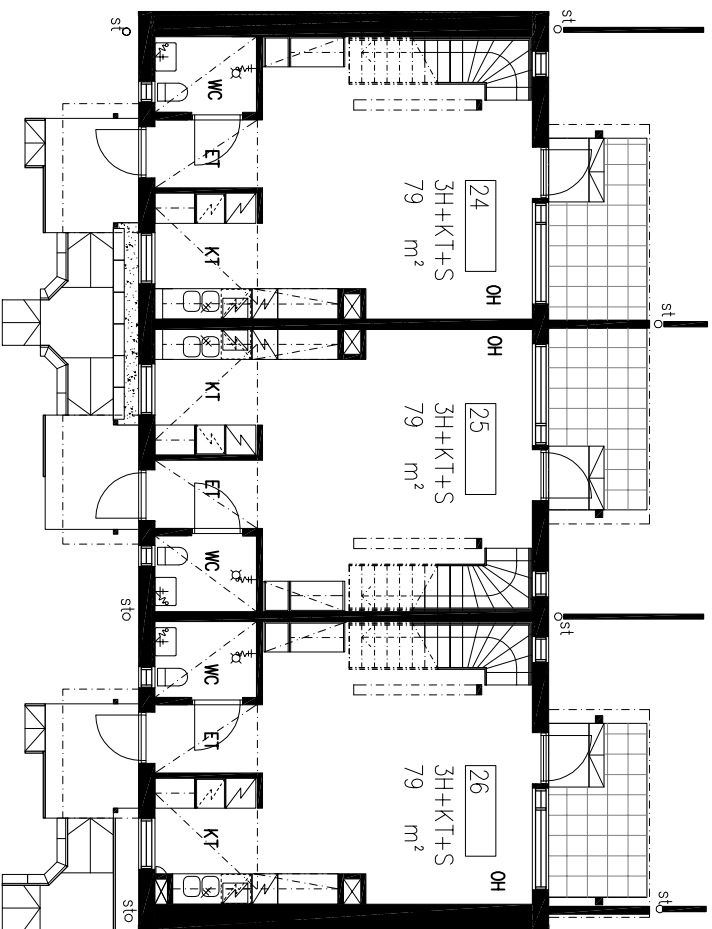
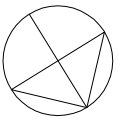
# MUHUNTIE 1 TALO F



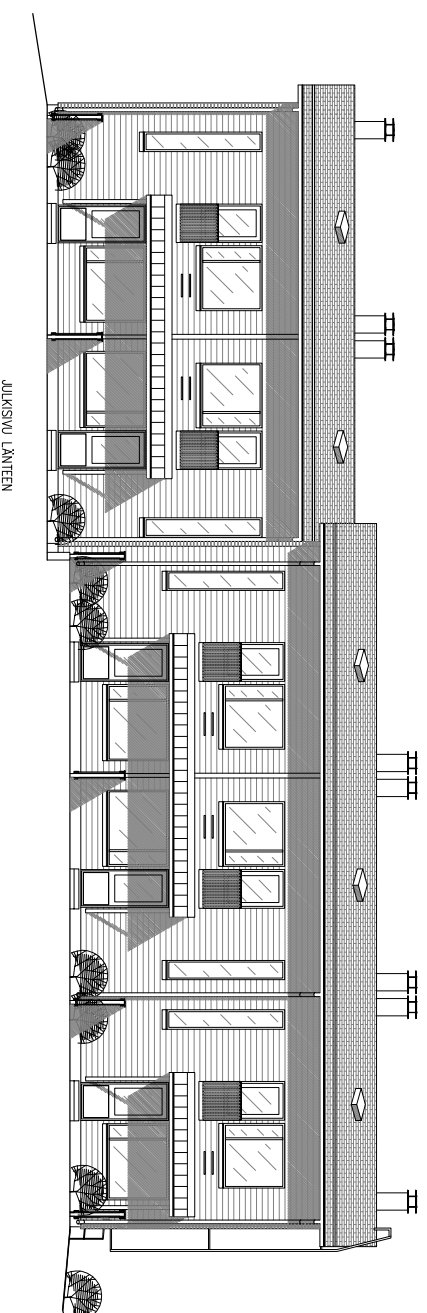
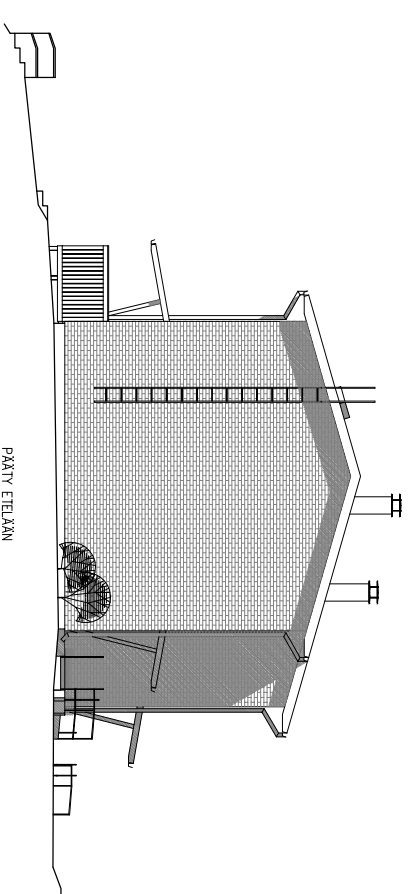
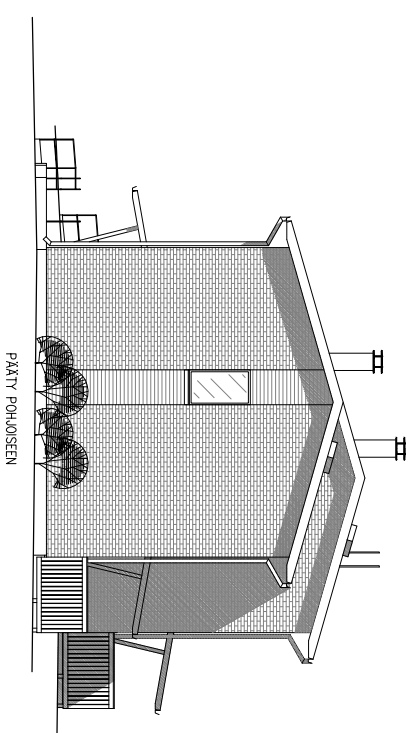
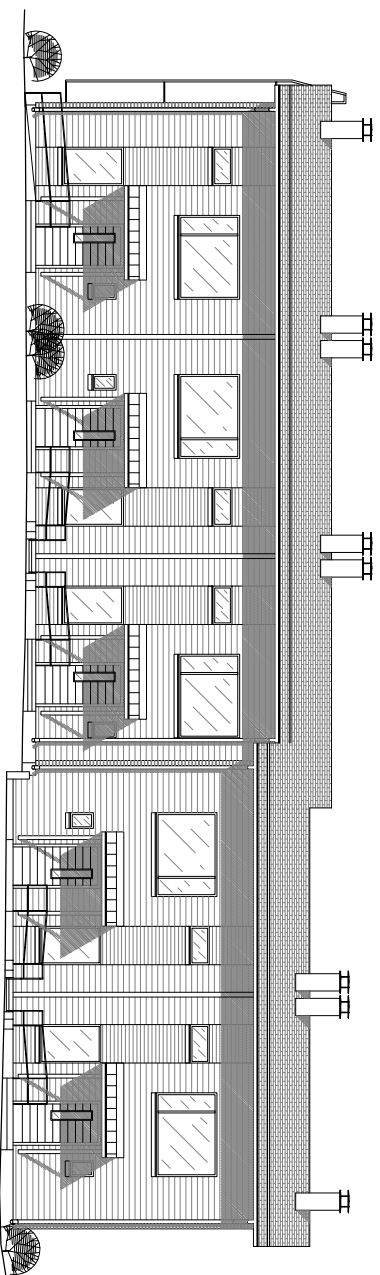
# MUHUNTIIE 1

## TALOF

### 1.-2. kerros



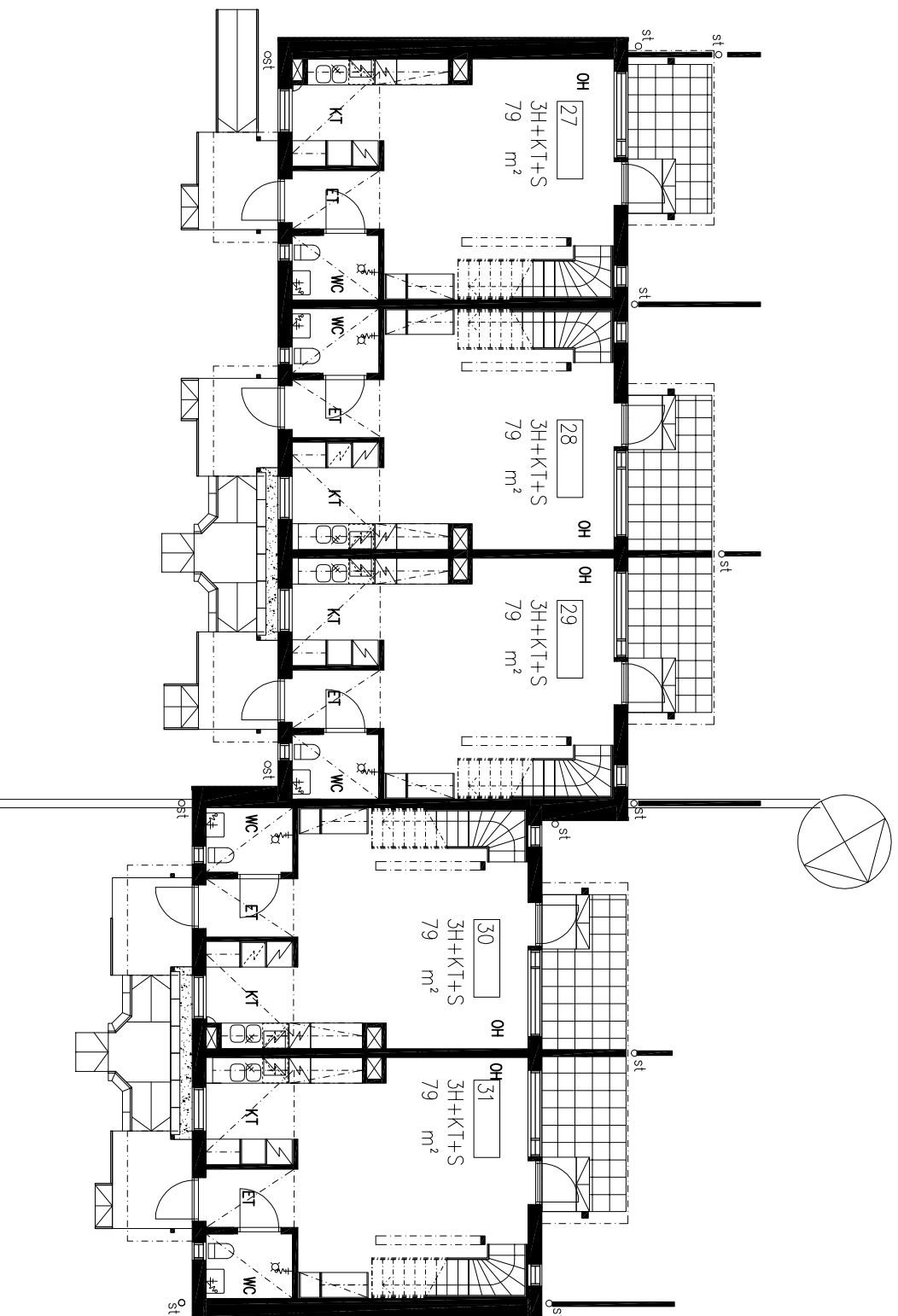
# MUHUNTIE 1 TALOG



# MUHUNTIIE 1

## TALOG

### 1. k rros

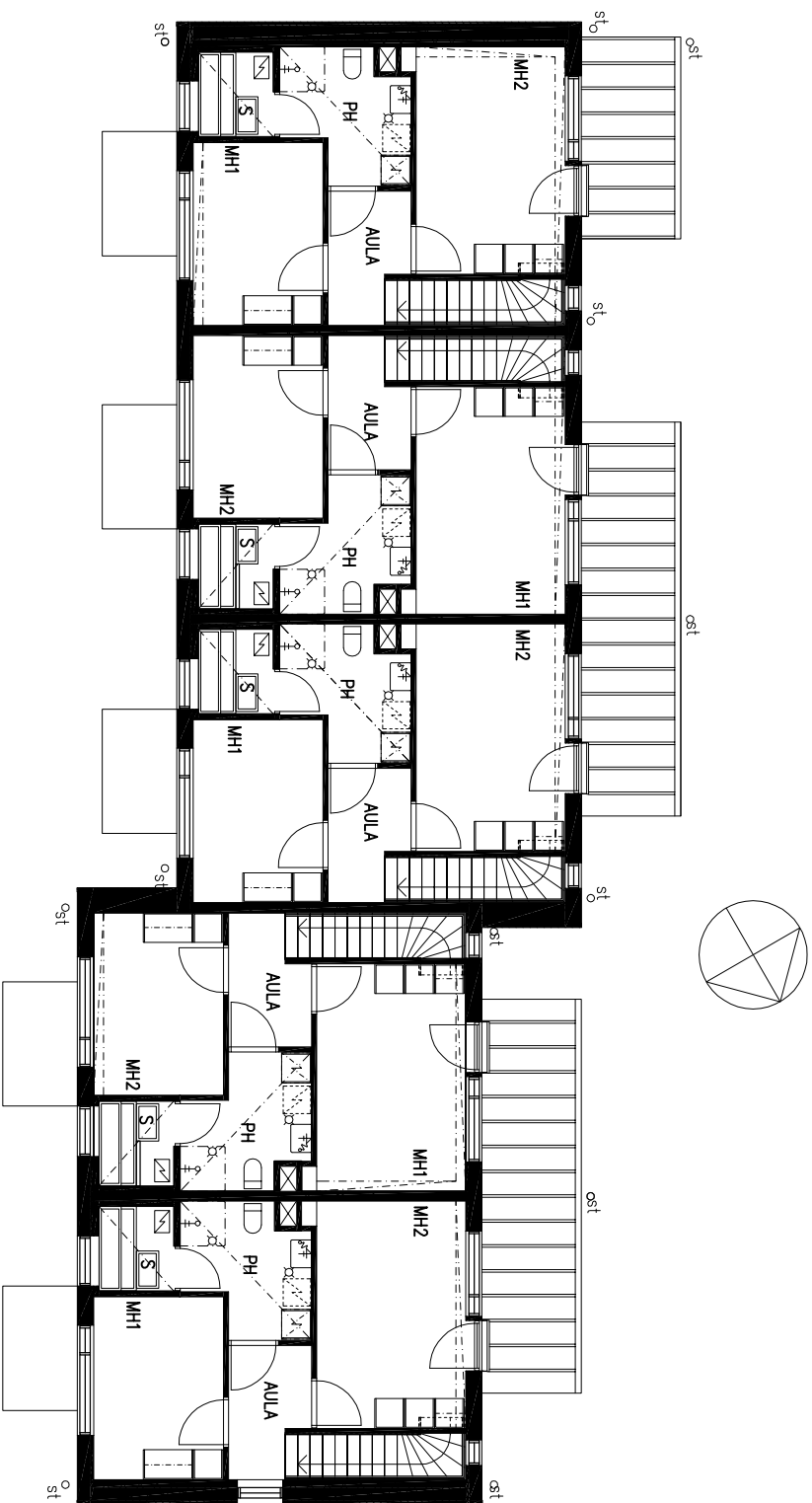




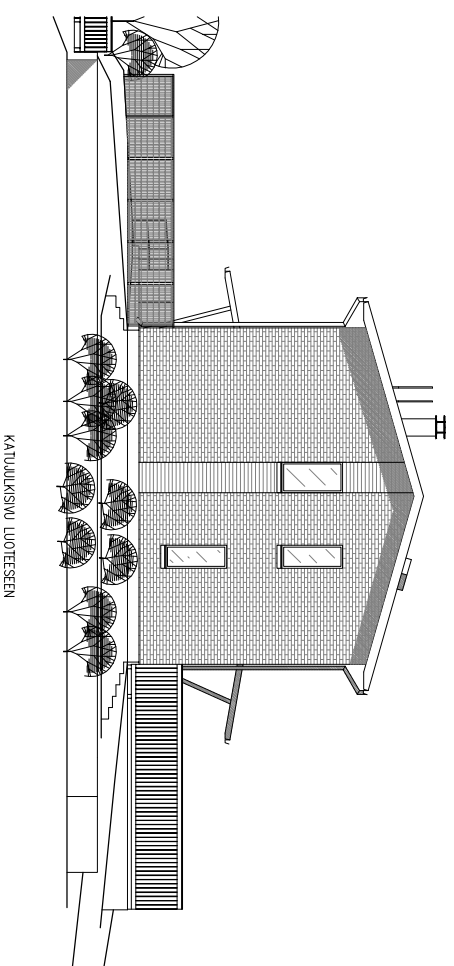
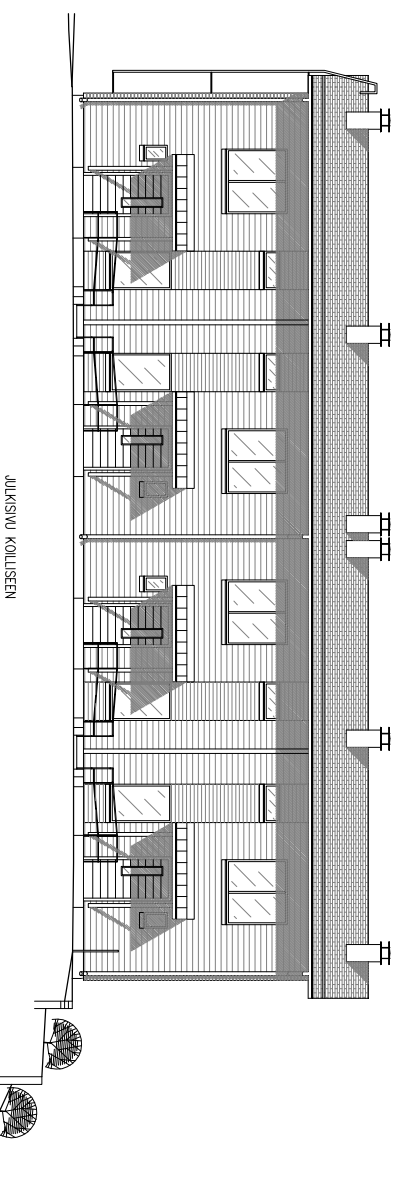
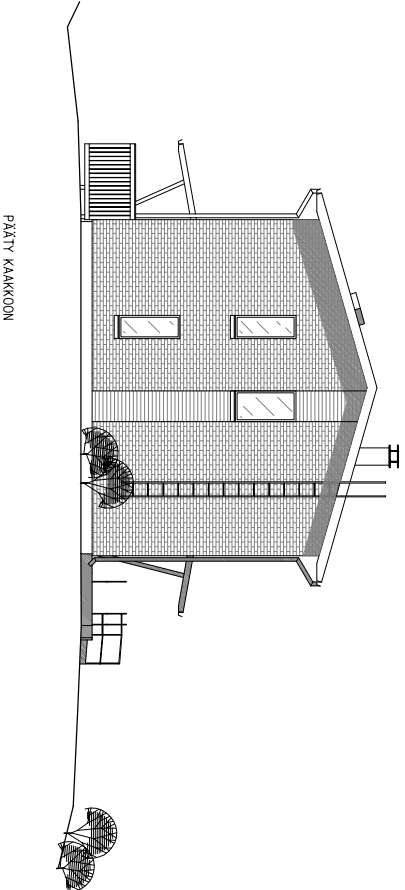
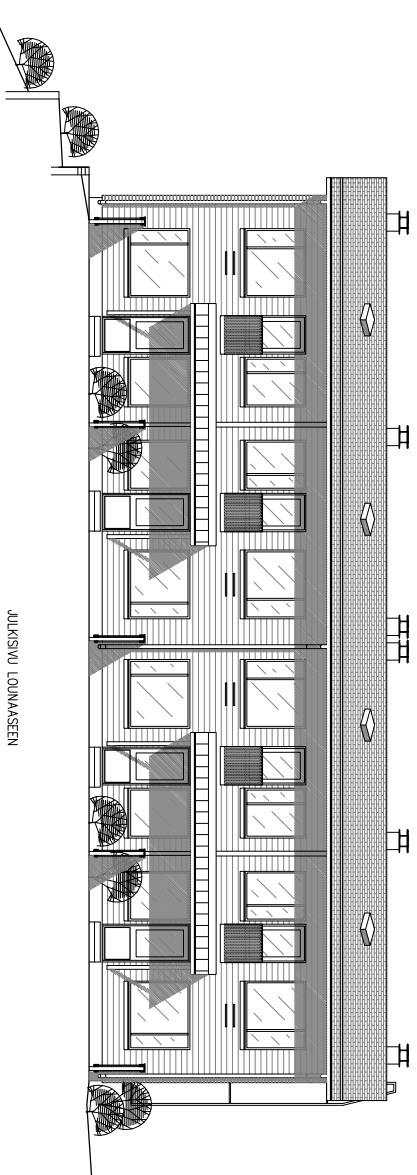
# MUHUNTIIE 1

## TALOG

### 2. k rros



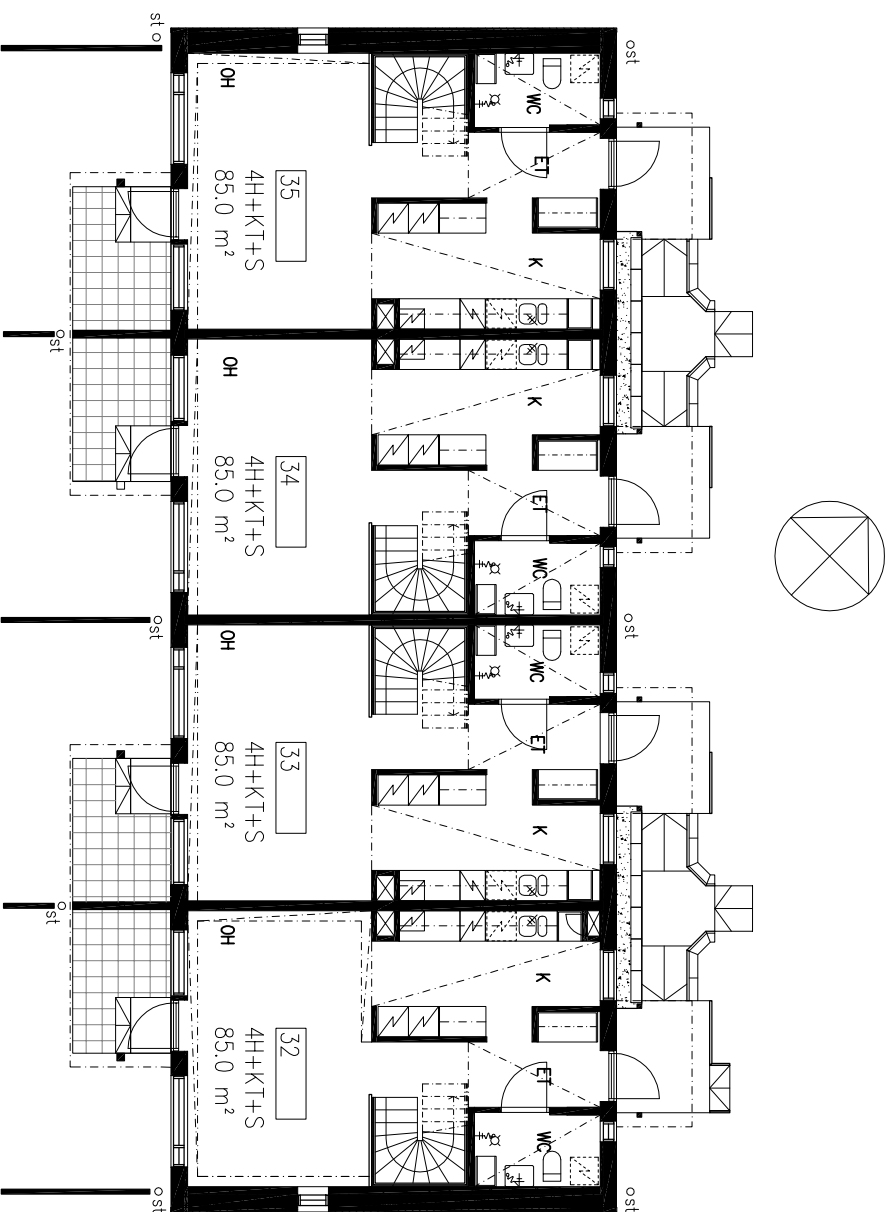
# MUHUNNIE 1 TALOH



# MUHUNTIIE 1

## TALO H

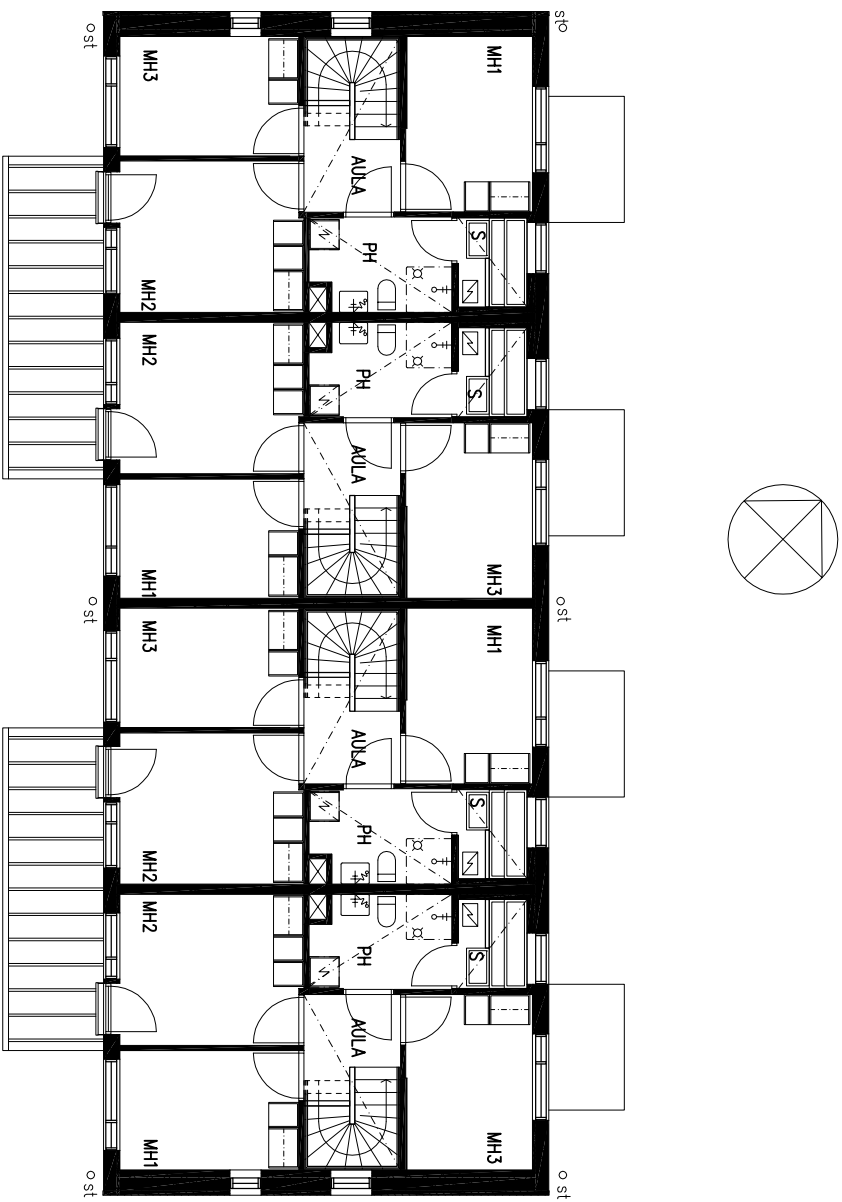
### 1. kerros



# MUHUNTIIE 1

## TALO H

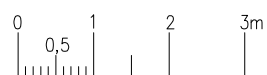
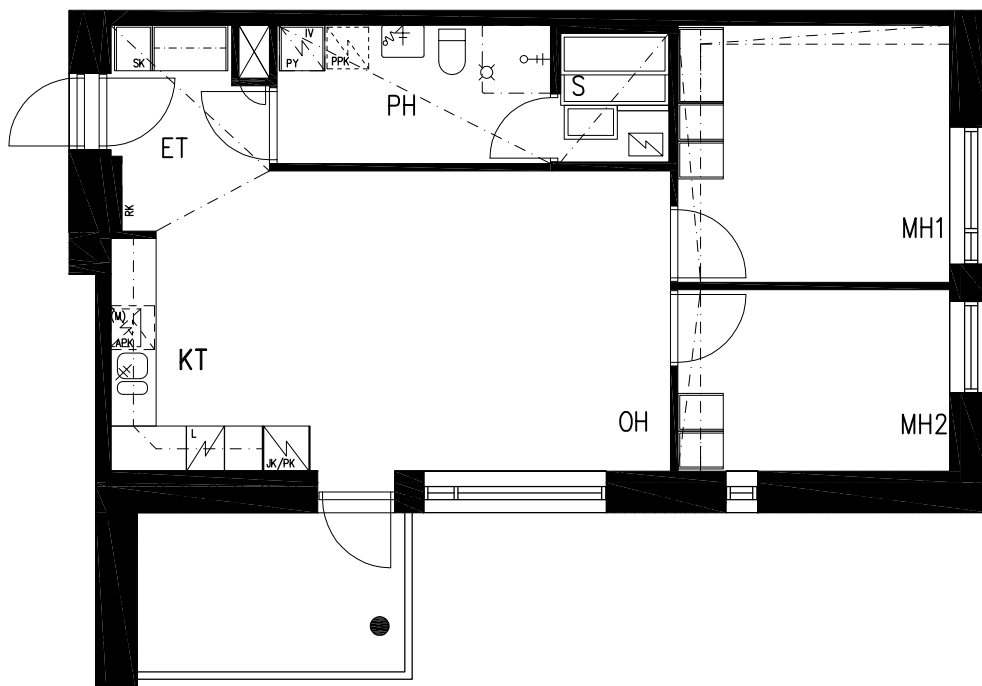
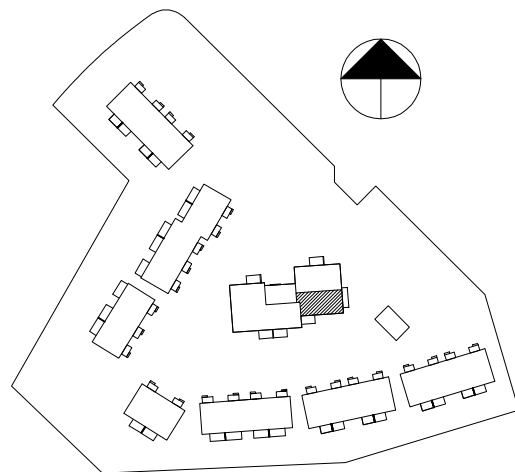
### 2. k rros



# MUHUNTIE 1

HUONEISTOT A1, A6

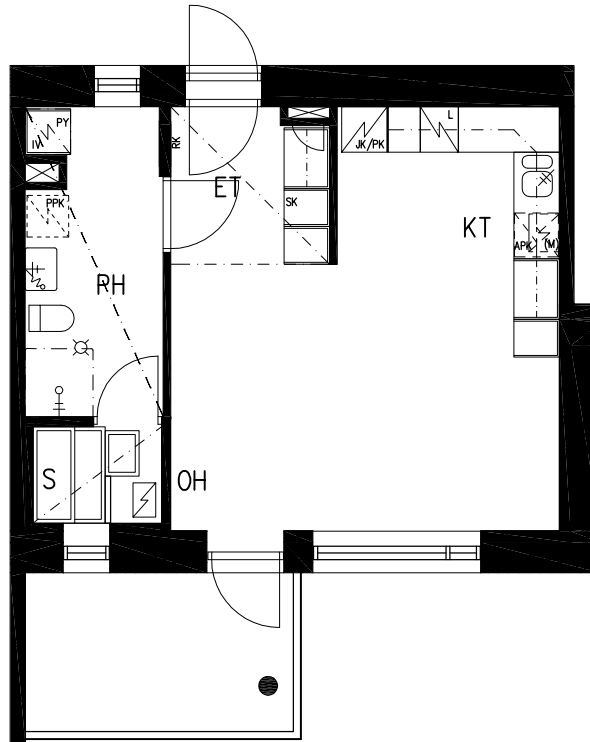
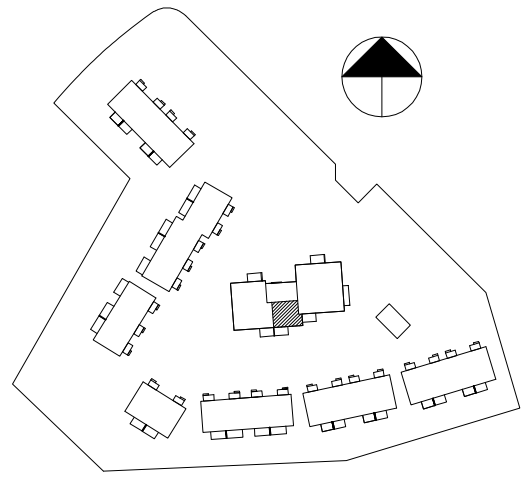
2H+TUPAK+S 65.0 m<sup>2</sup>



# MUHUNTIE 1

HUONEISTOT A2, A7

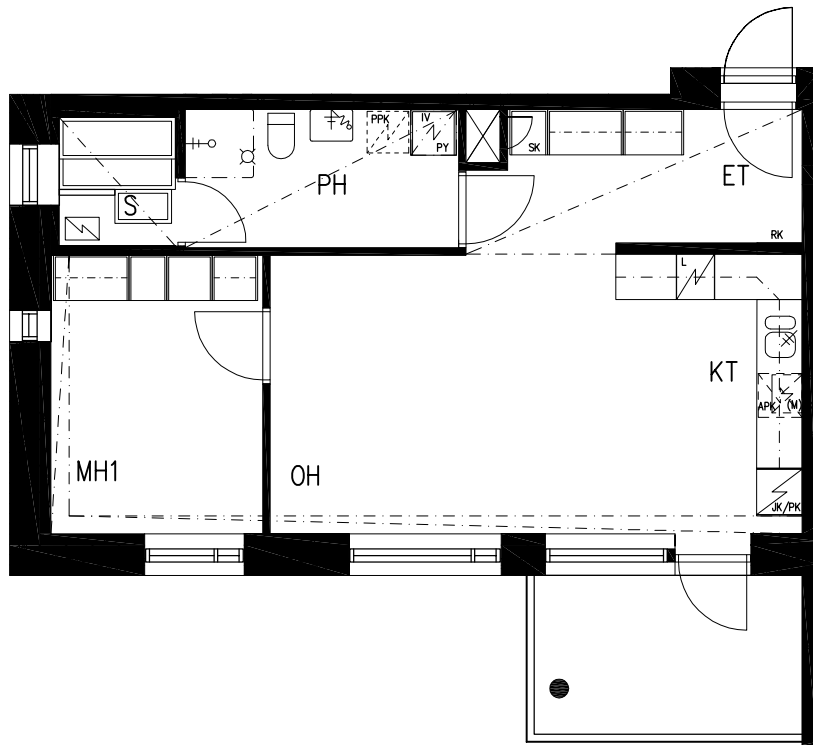
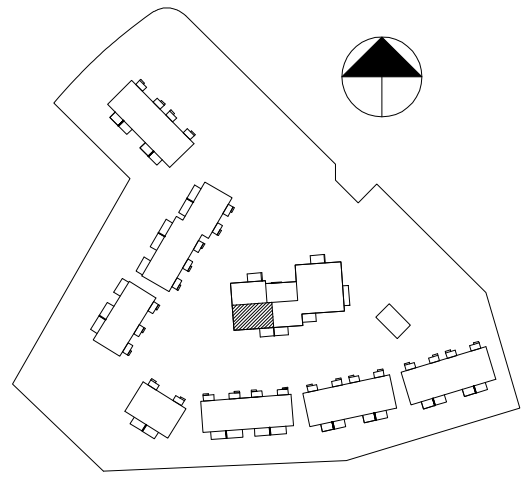
TUPAK+S 39.0 m<sup>2</sup>



# MUHUNTIE 1

HUONEISTOT A3, A8

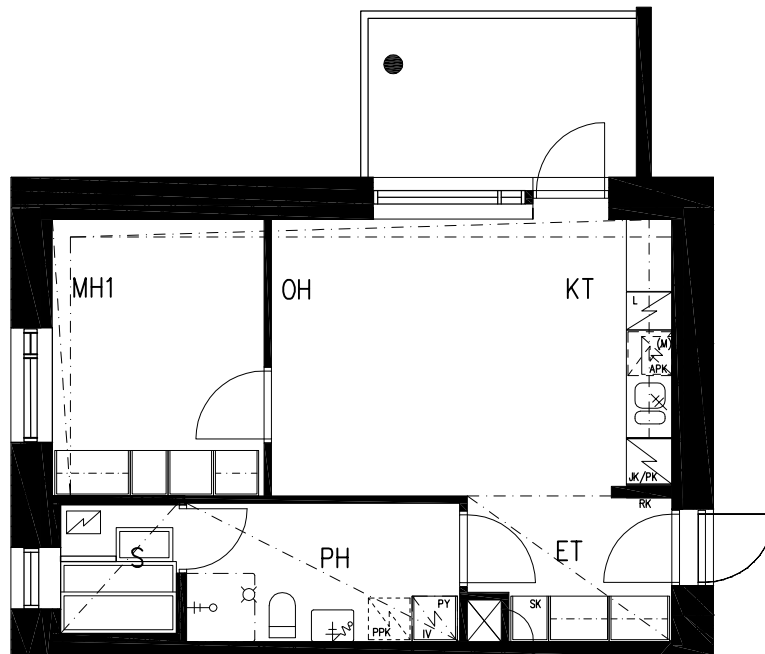
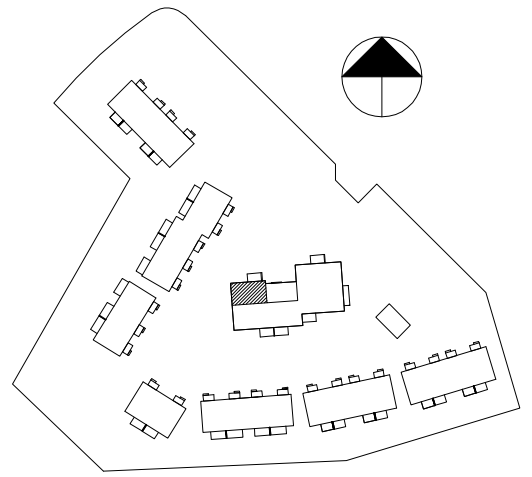
1H+TUPAK+S 55.0 m<sup>2</sup>



# MUHUNTIE 1

HUONEISTOT A4, A9

1H+TUPAK+S 45.5 m<sup>2</sup>

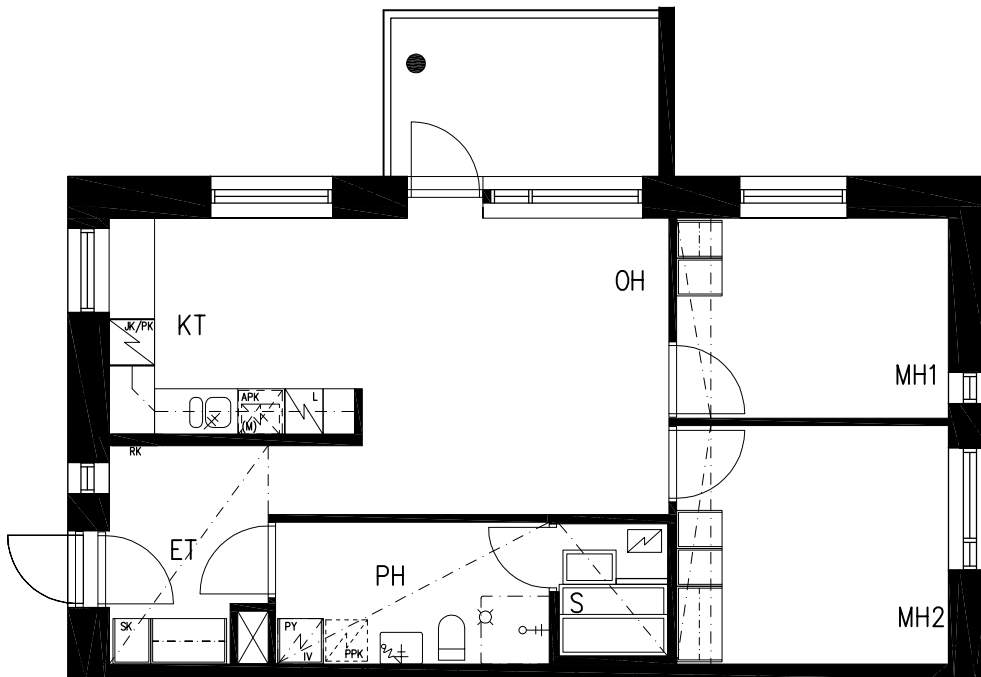
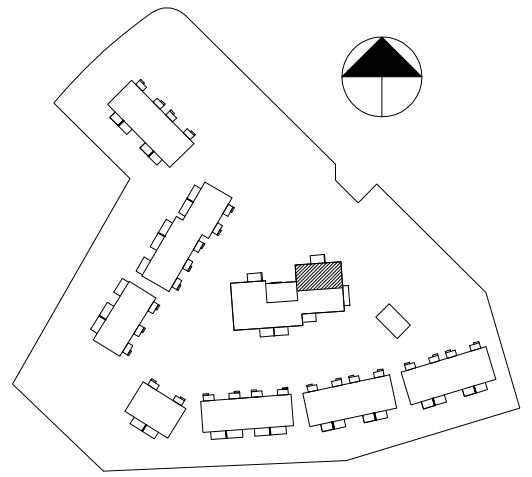




# MUHUNTIE 1

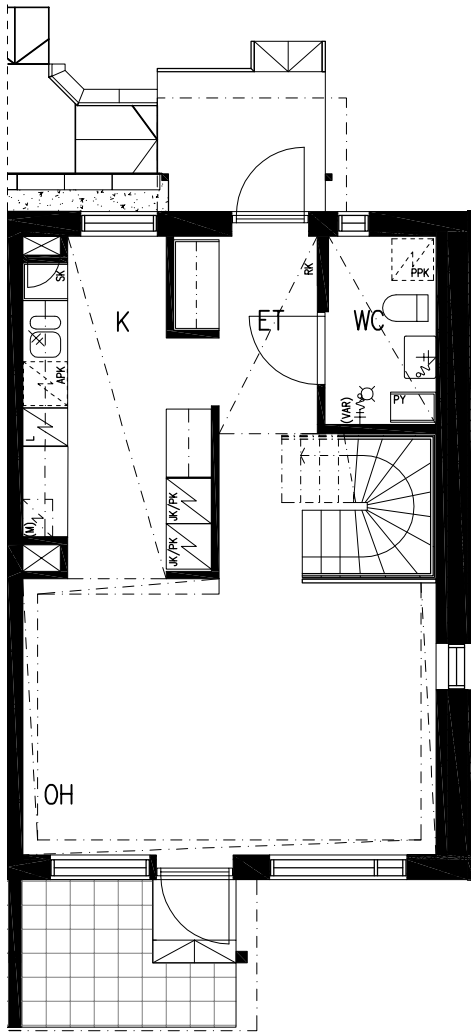
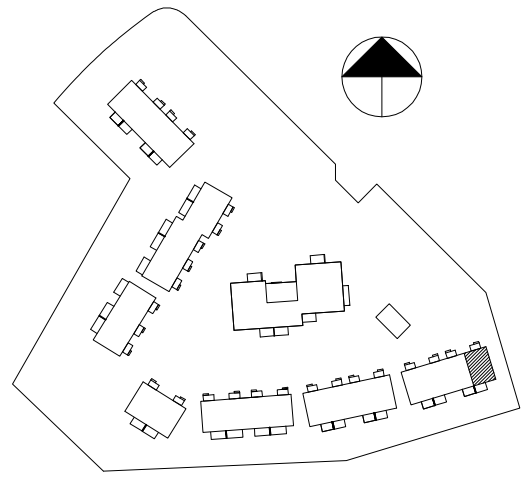
HUONEISTO A5

2H+TUPAK+S 65.0 m<sup>2</sup>

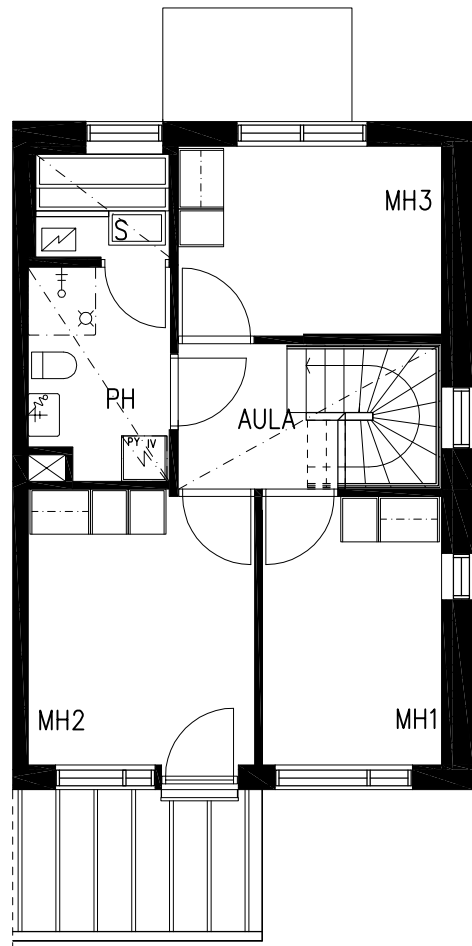


# MUHUNTIE 1

HUONEISTOT B10  
4H+KT+S 85.0 m<sup>2</sup>



1.krs



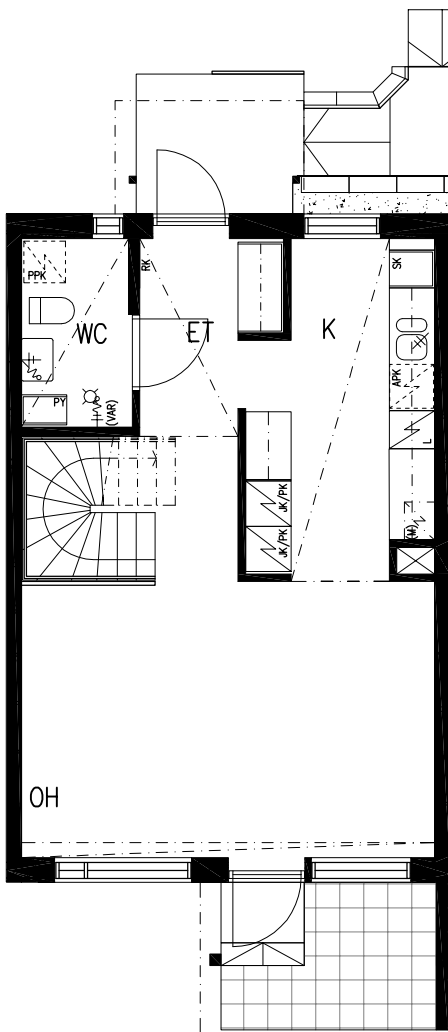
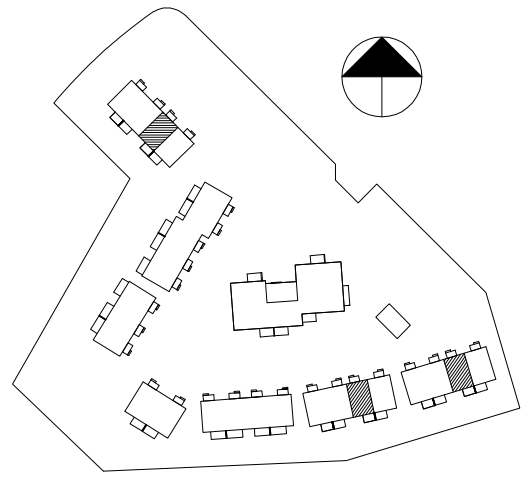
2.krs



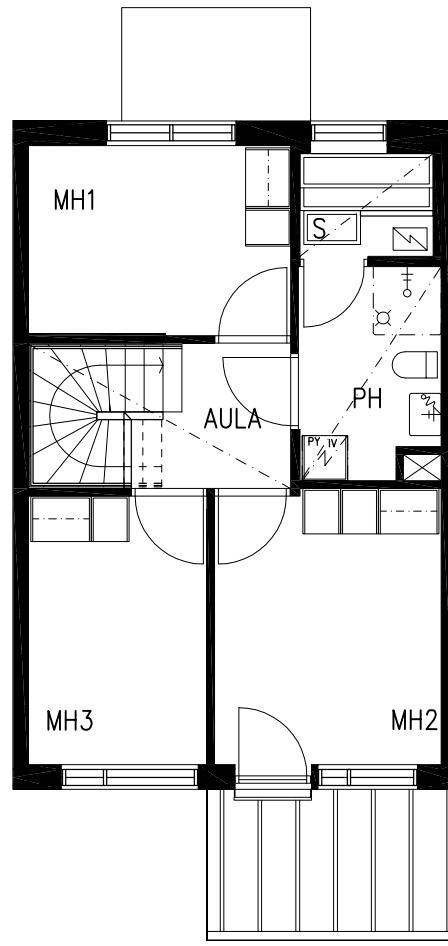
# MUHUNTIE 1

HUONEISTOT B11, C15, H33

4H+KT+S 85.0 m<sup>2</sup>



1.krs



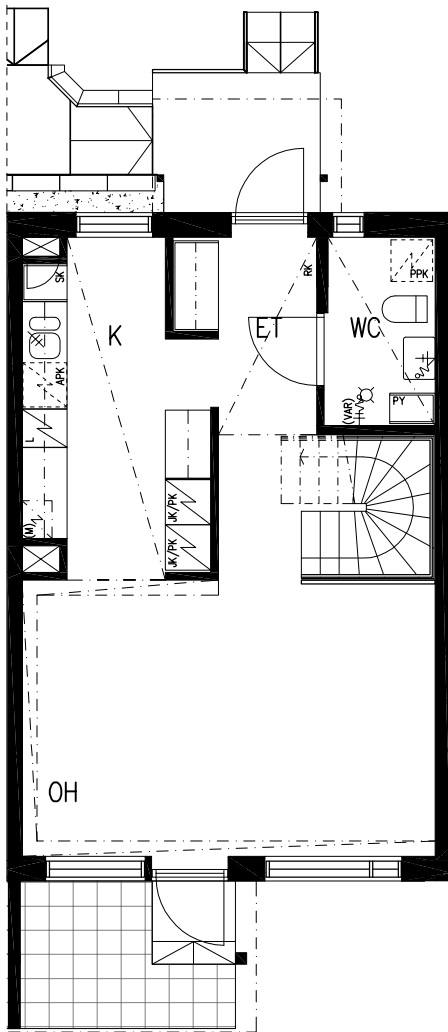
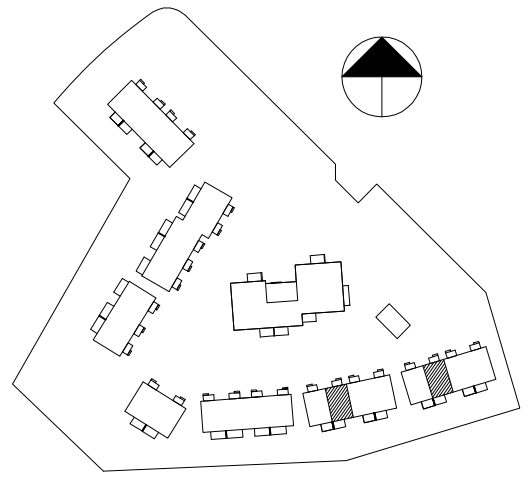
2.krs



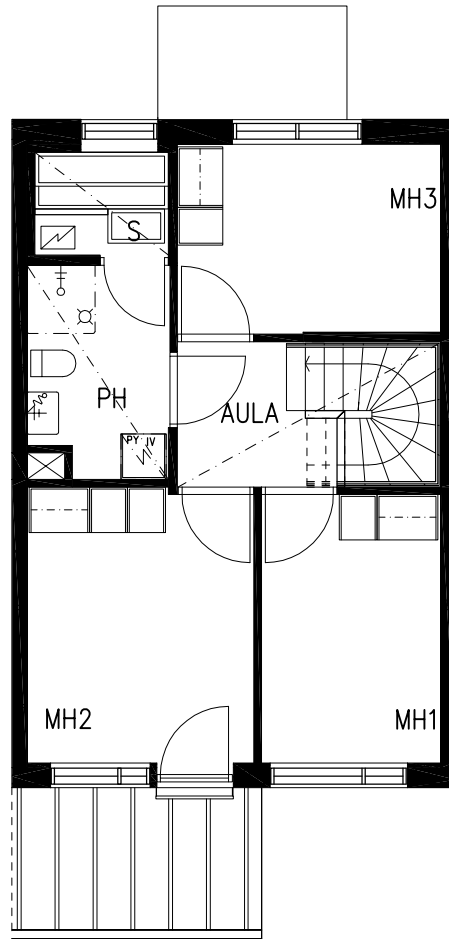
# MUHUNTIE 1

HUONEISTOT B12, C16

4H+KT+S 85.0 m<sup>2</sup>



1.krs



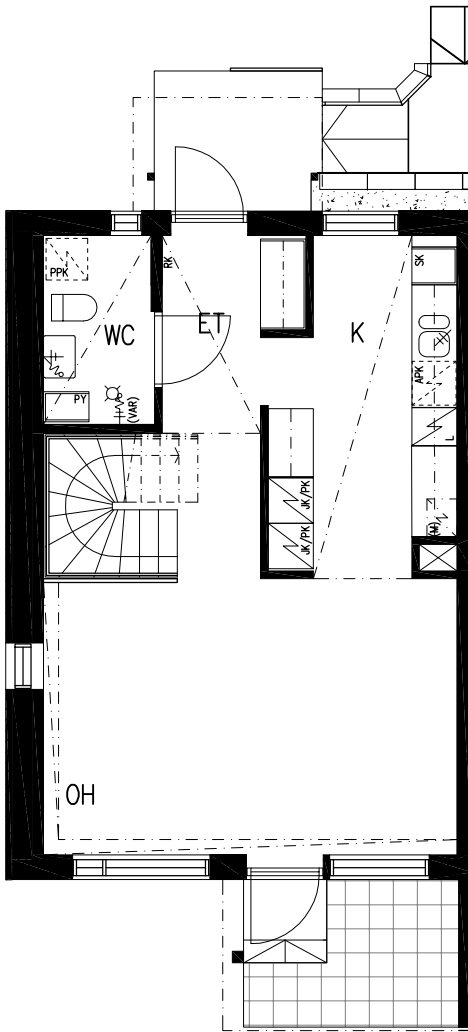
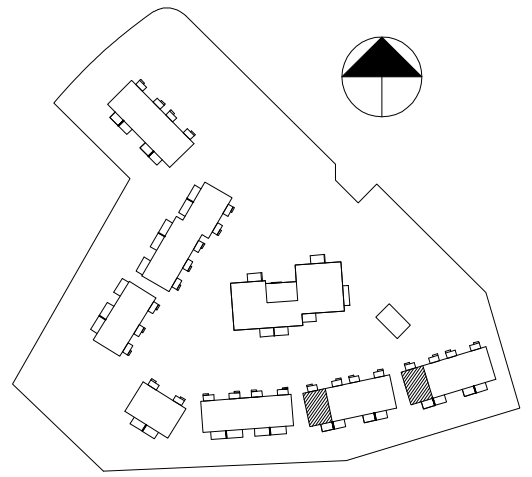
2.krs



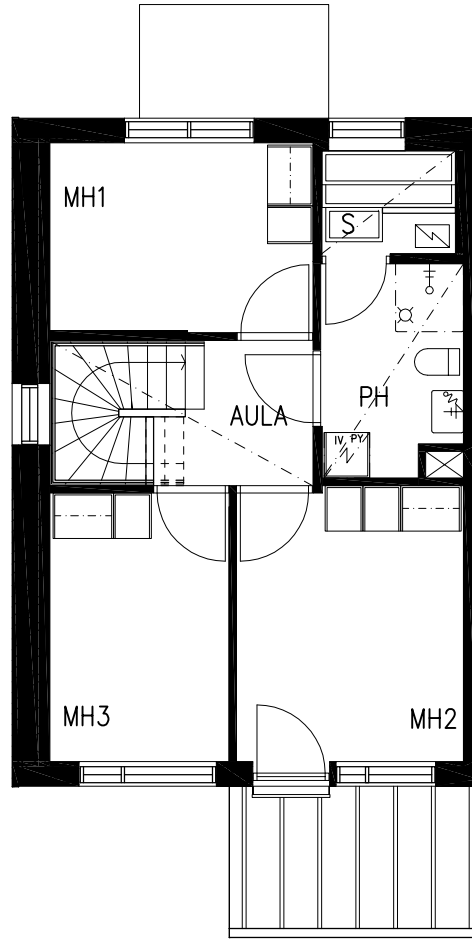
# MUHUNTIE 1

HUONEISTOT B13, C17

4H+KT+S 85.0 m<sup>2</sup>



1.krs

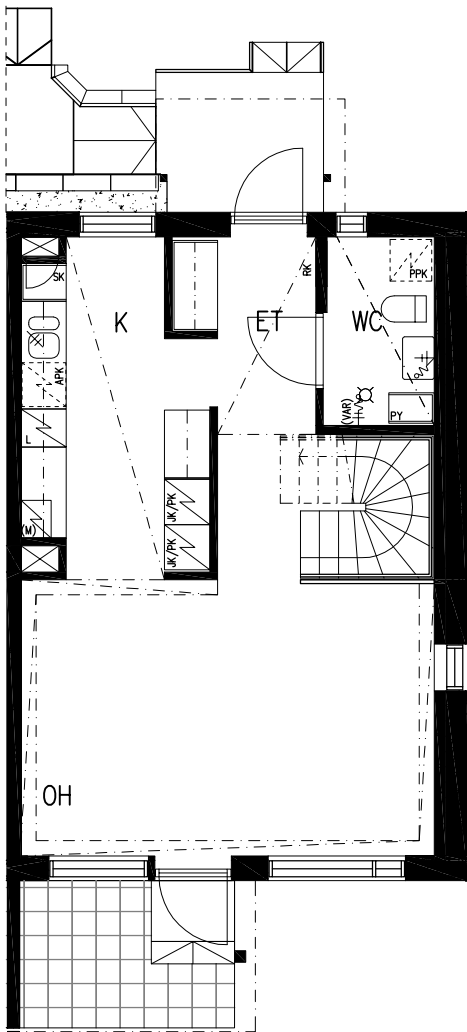
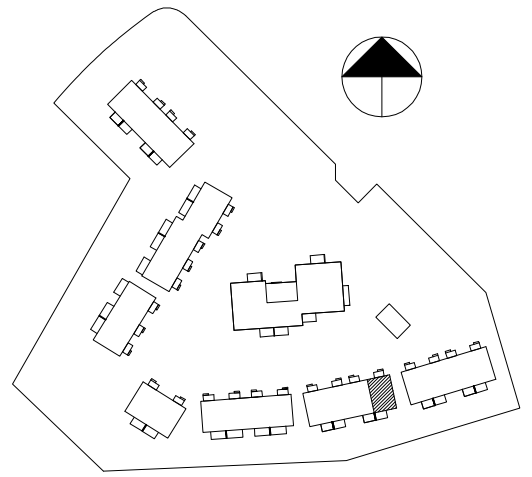


2.krs

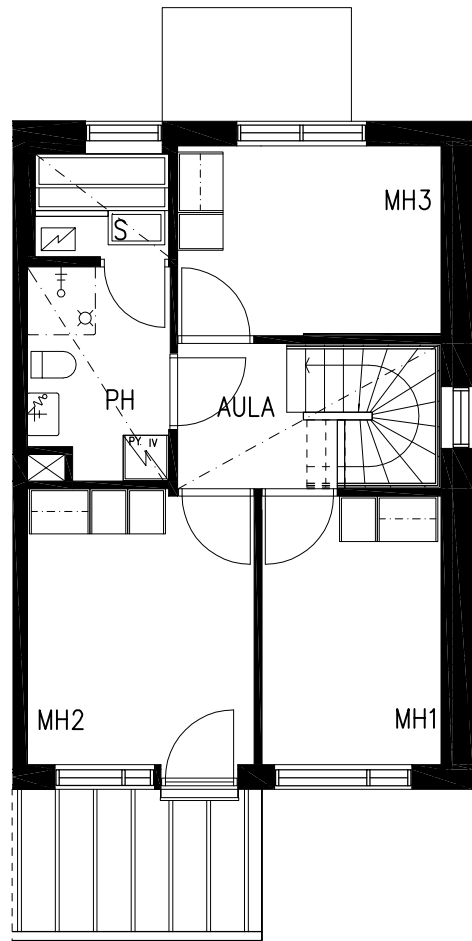


# MUHUNTIE 1

HUONEISTOT C14  
4H+KT+S 85.0 m<sup>2</sup>



1.krs



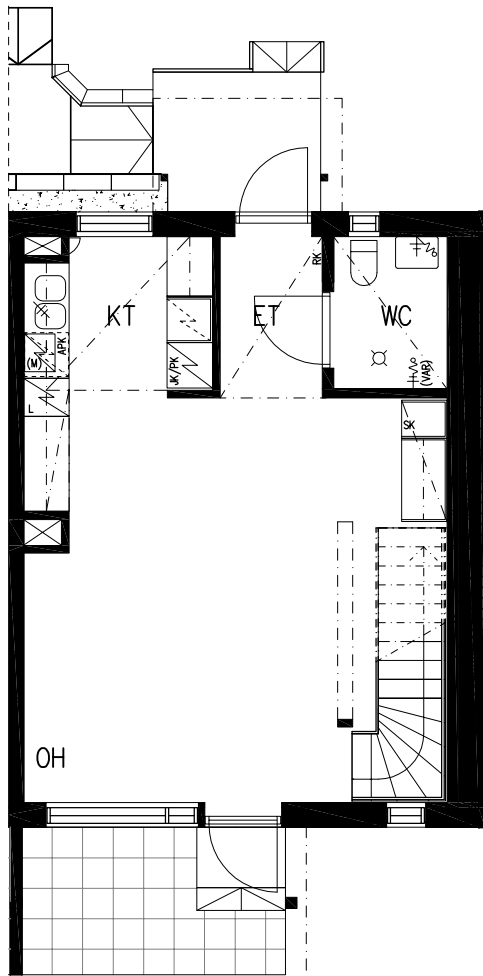
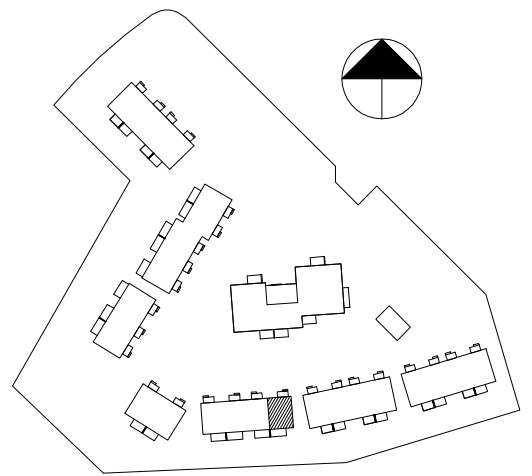
2.krs



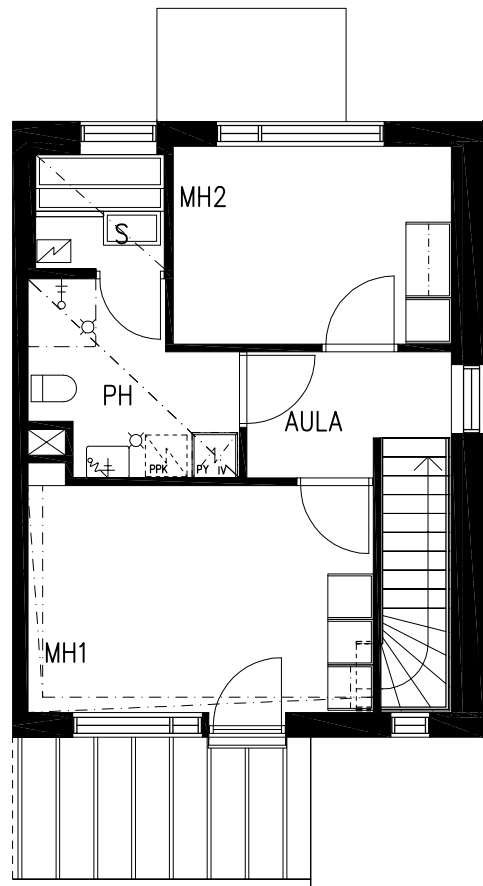
# MUHUNTIE 1

HUONEISTO D18

3H+KT+S 79.0 m<sup>2</sup>



1.krs



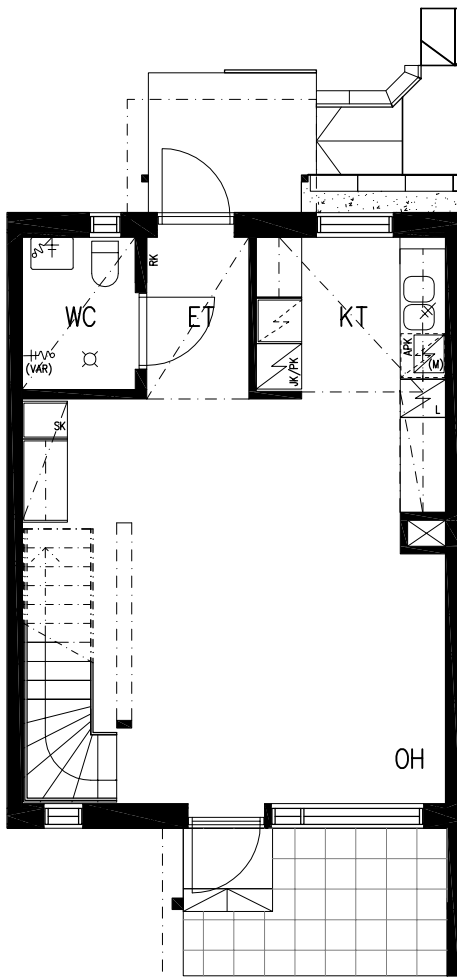
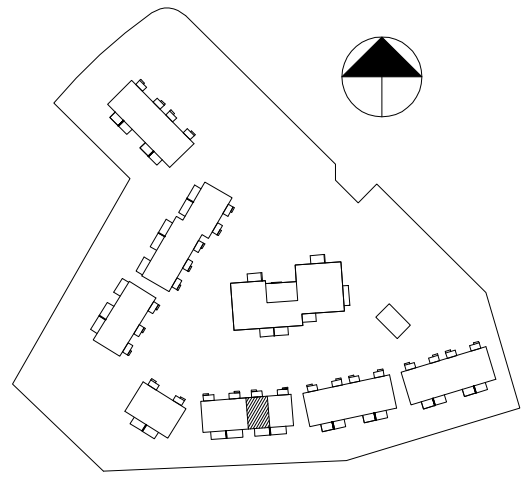
2.krs



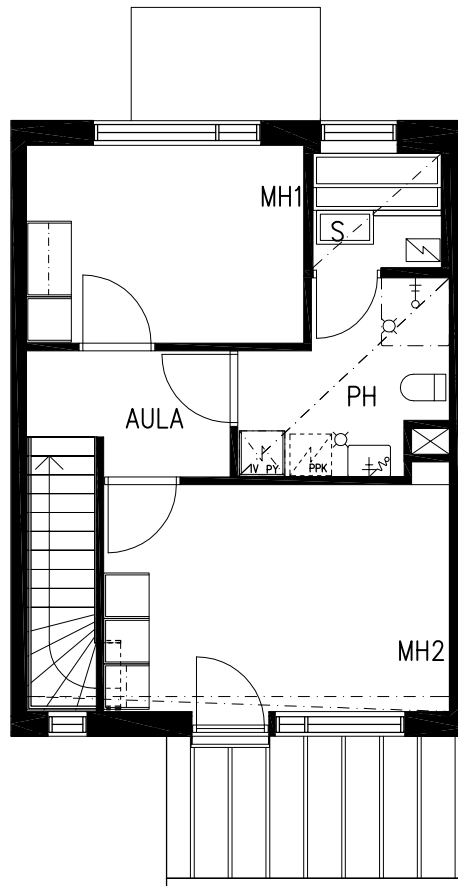
# MUHUNTIE 1

HUONEISTO D19

3H+KT+S 79.0 m<sup>2</sup>



1.krs



2.krs

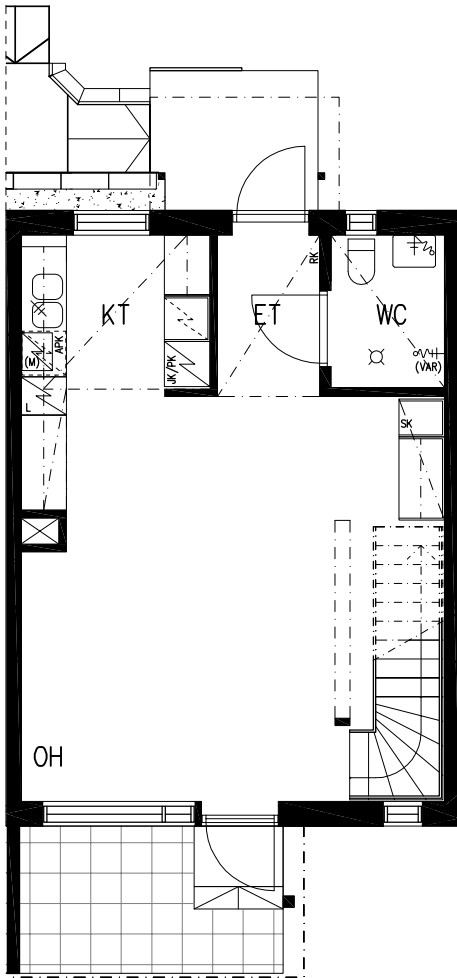
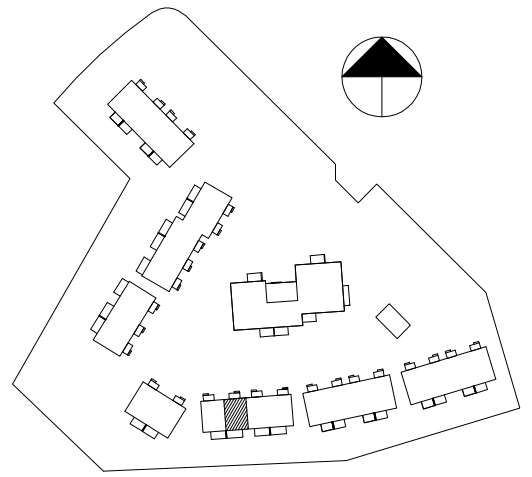




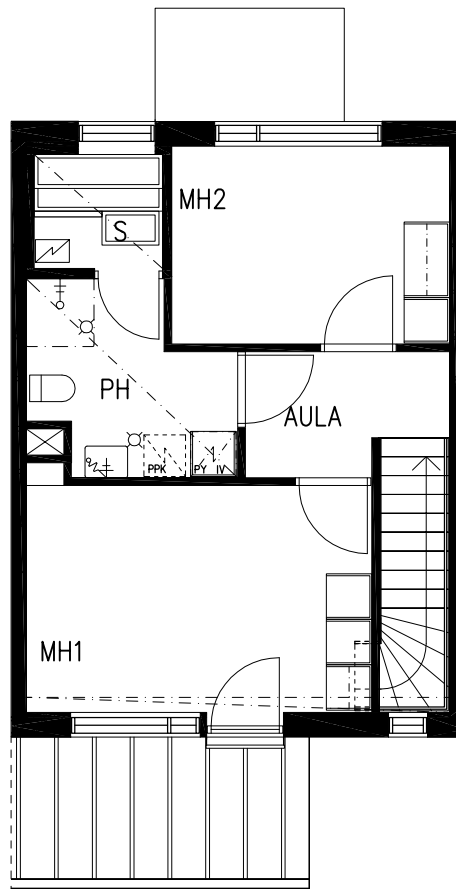
# MUHUNTIE 1

HUONEISTO D20

3H+KT+S 79.0 m<sup>2</sup>



1.krs



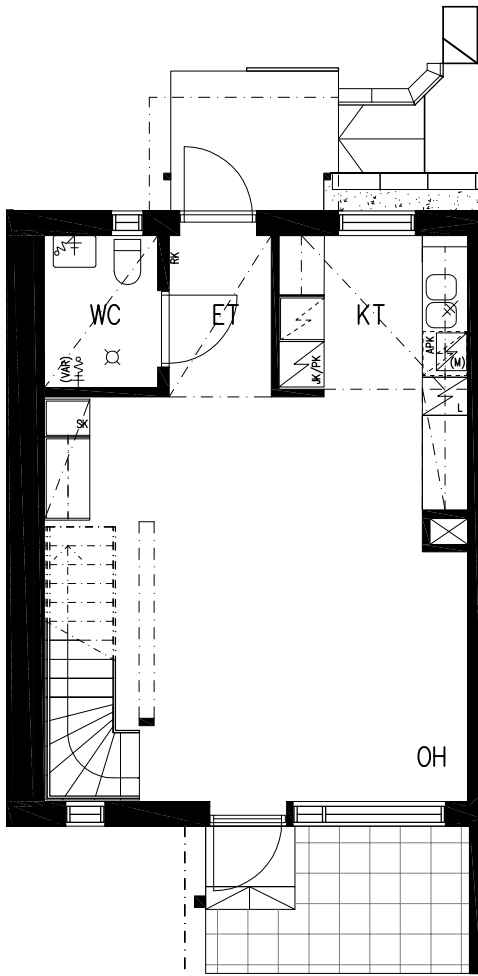
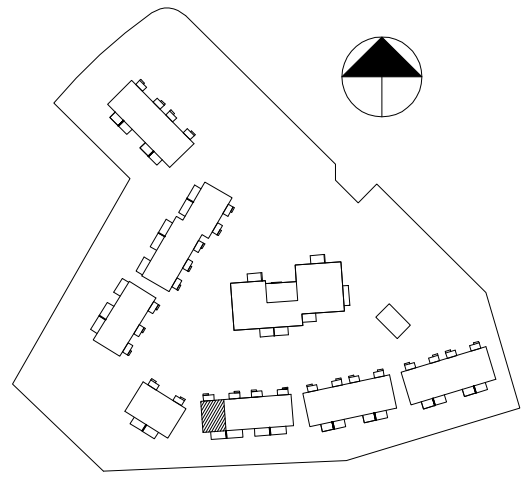
2.krs



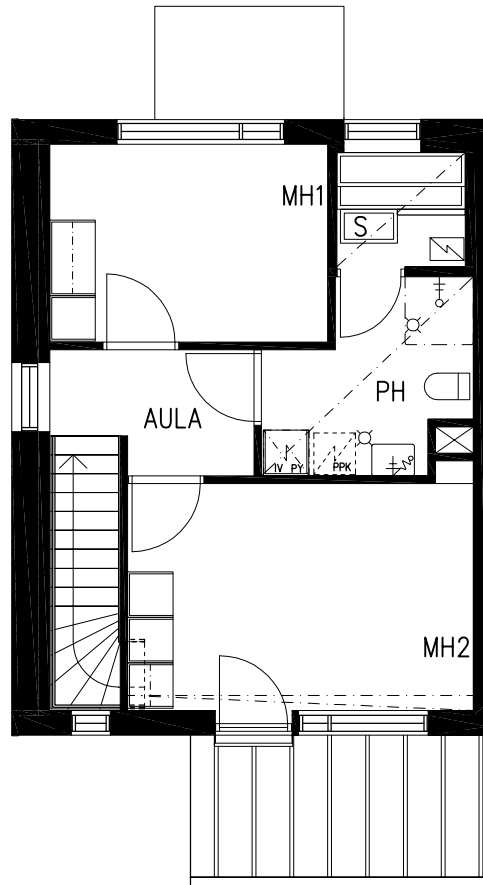
# MUHUNTIE 1

HUONEISTO D21

3H+KT+S 79.0 m<sup>2</sup>



1.krs



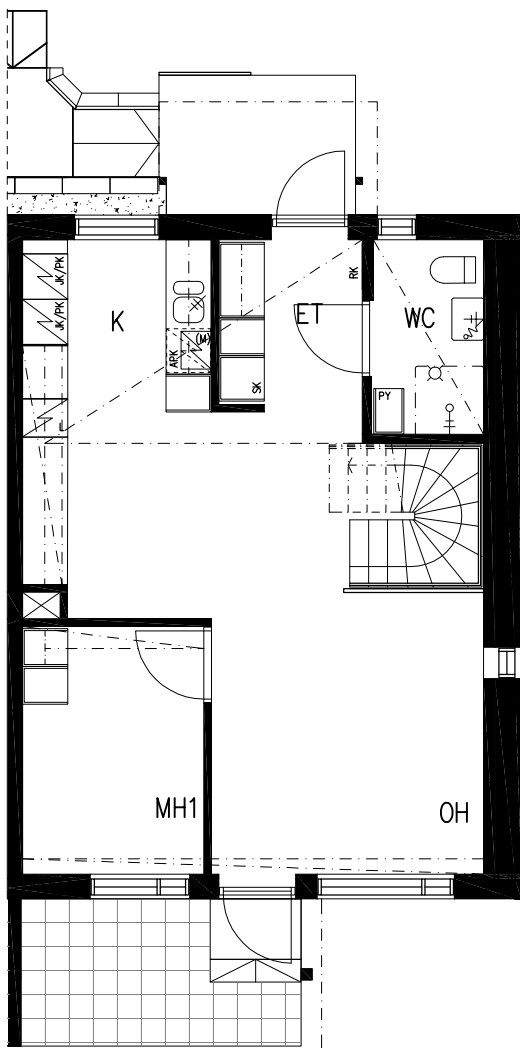
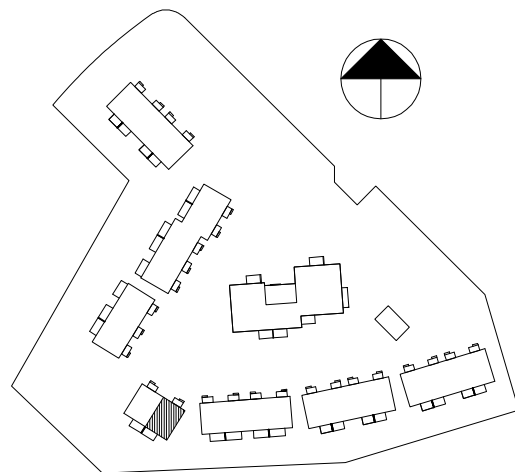
2.krs



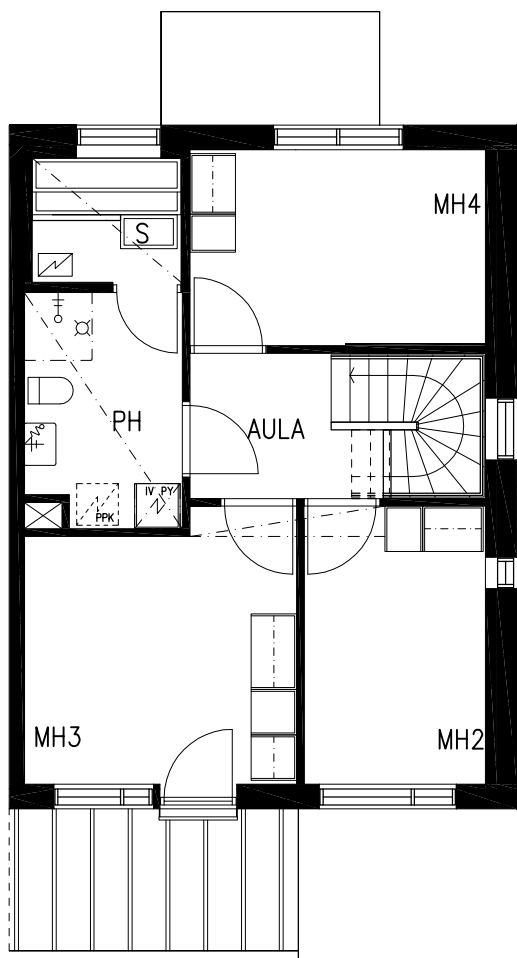
# MUHUNTIE 1

HUONEISTO E22

5H+KT+S 97.5 m<sup>2</sup>



1.krs



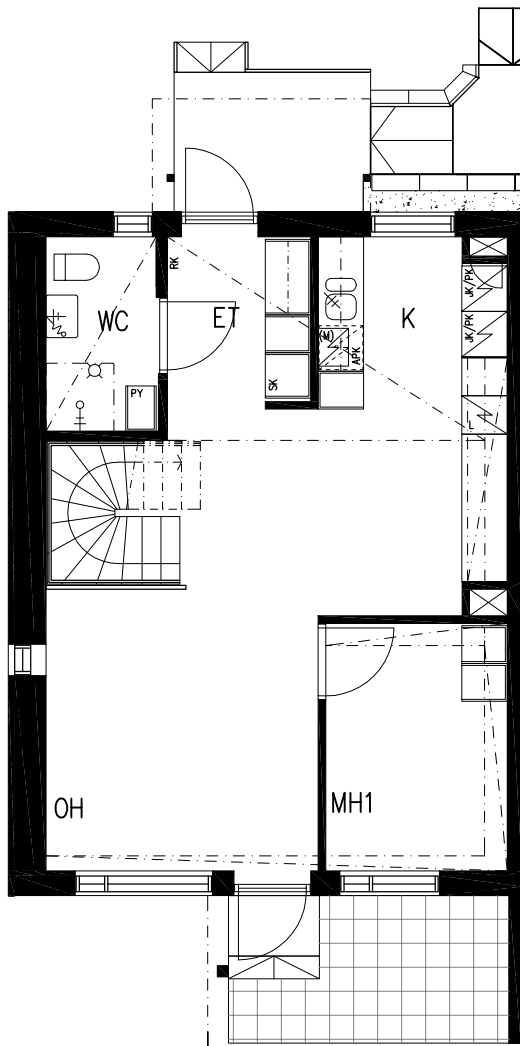
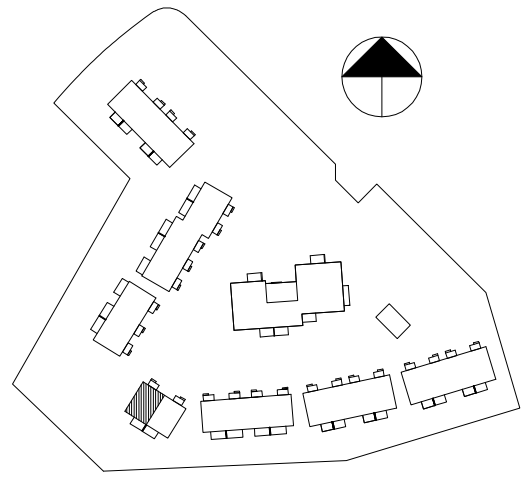
2.krs



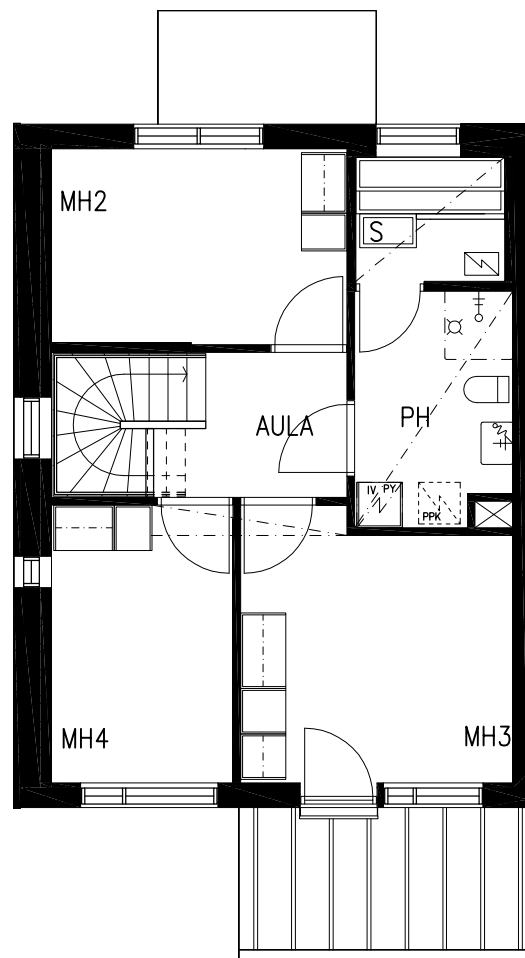
# MUHUNTIE 1

HUONEISTO E23

5H+KT+S 97.5 m<sup>2</sup>



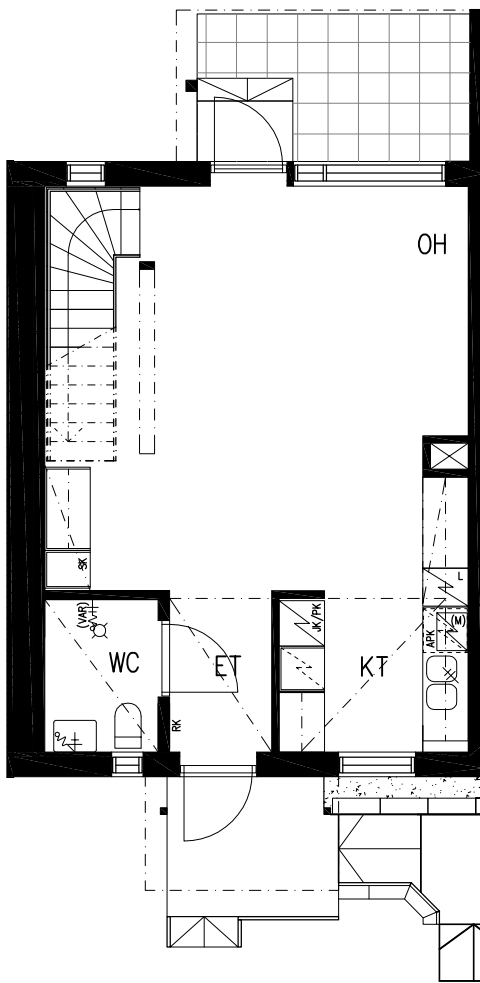
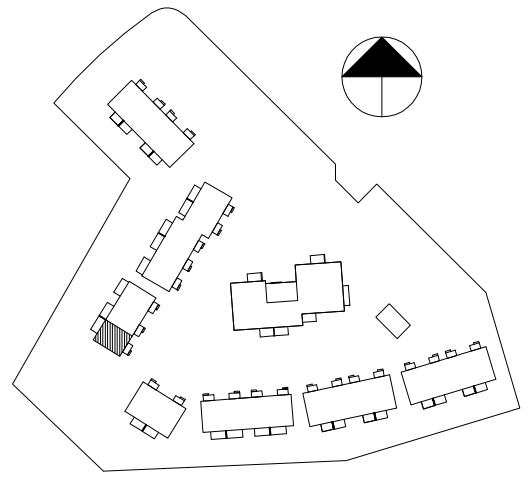
1.krs



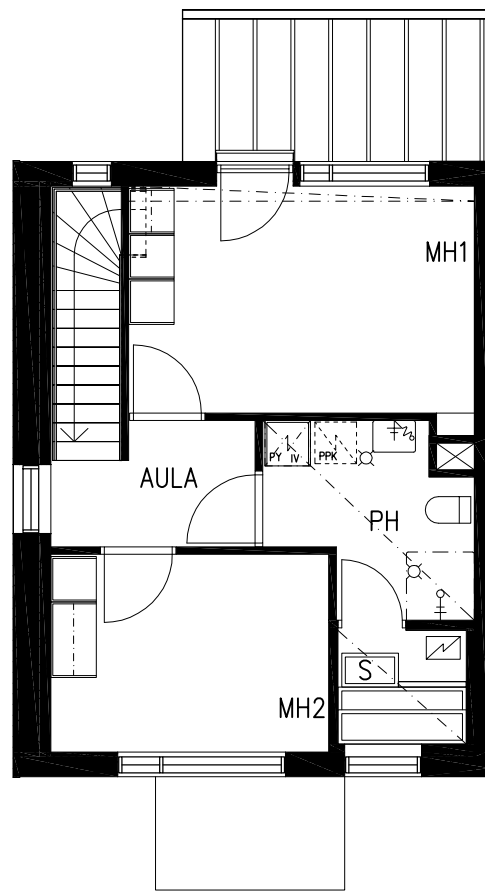
2.krs



**MUHUNTIE 1**  
**HUONEISTO F24**  
**3H+KT+S 79.0 m<sup>2</sup>**



1.krs



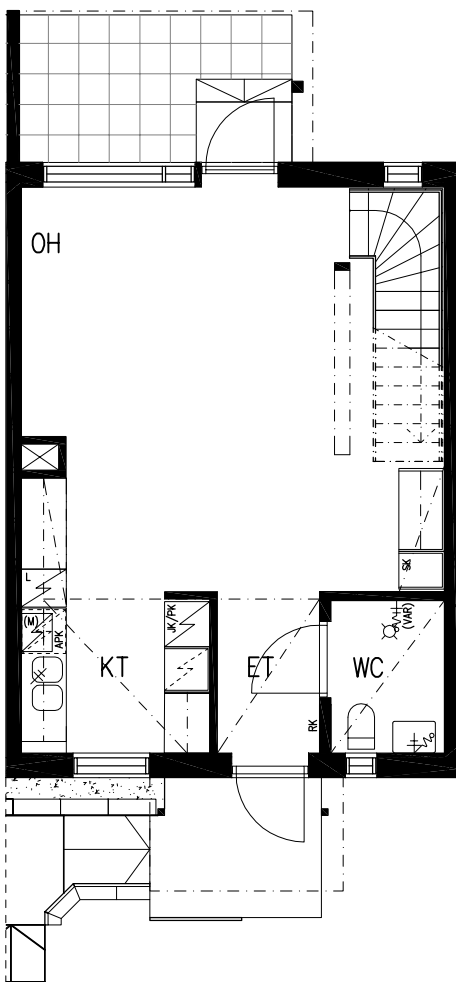
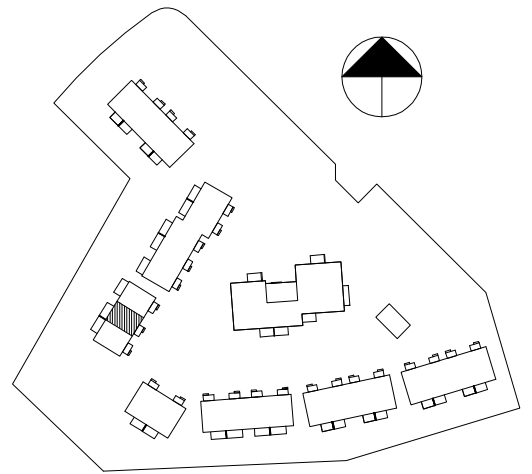
2.krs



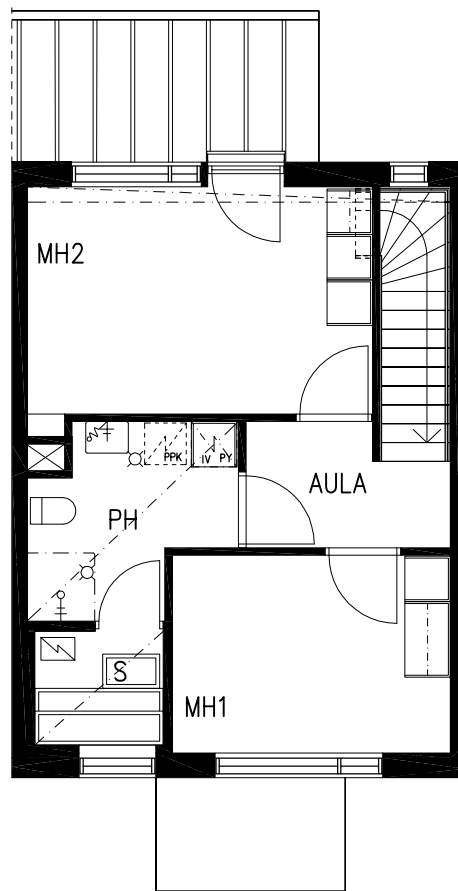
# MUHUNTIE 1

HUONEISTO F25

3H+KT+S 79.0 m<sup>2</sup>



1.krs



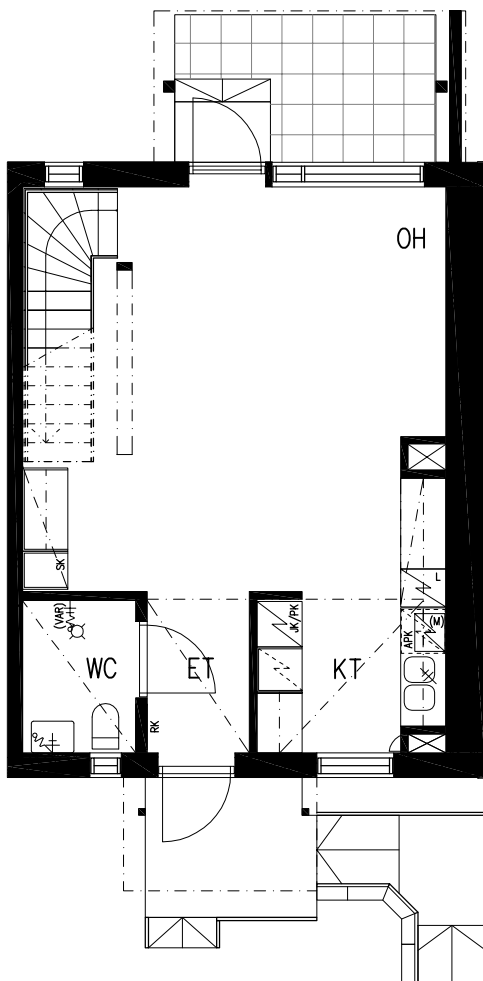
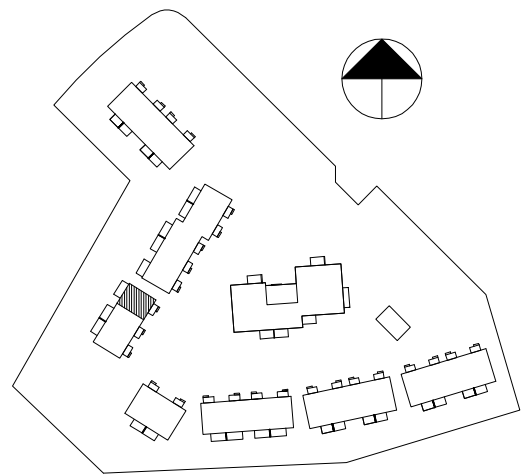
2.krs



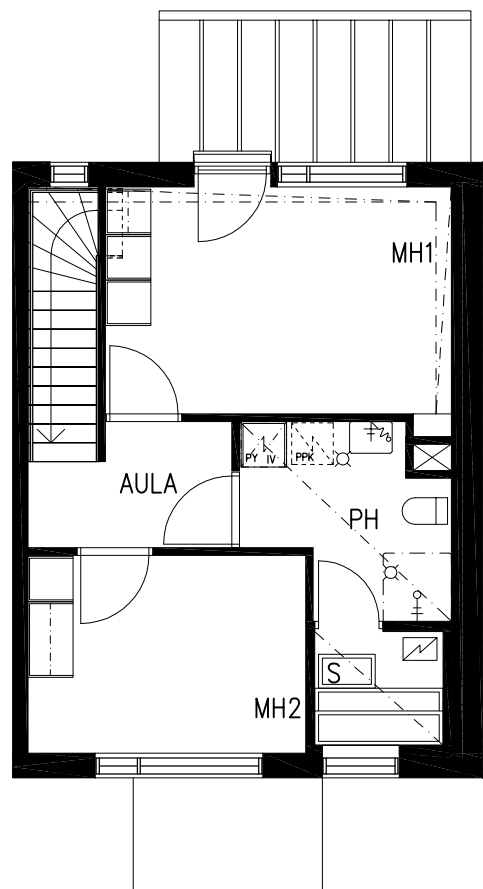
# MUHUNTIE 1

HUONEISTO F26

3H+KT+S 79.0 m<sup>2</sup>



1.krs

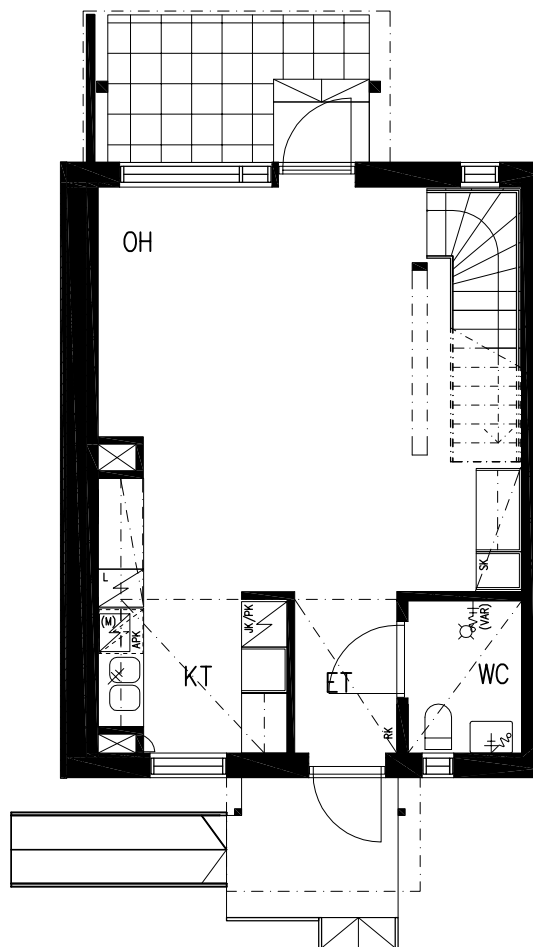
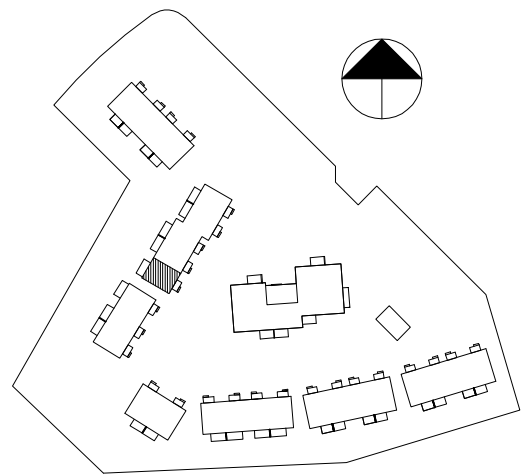


2.krs

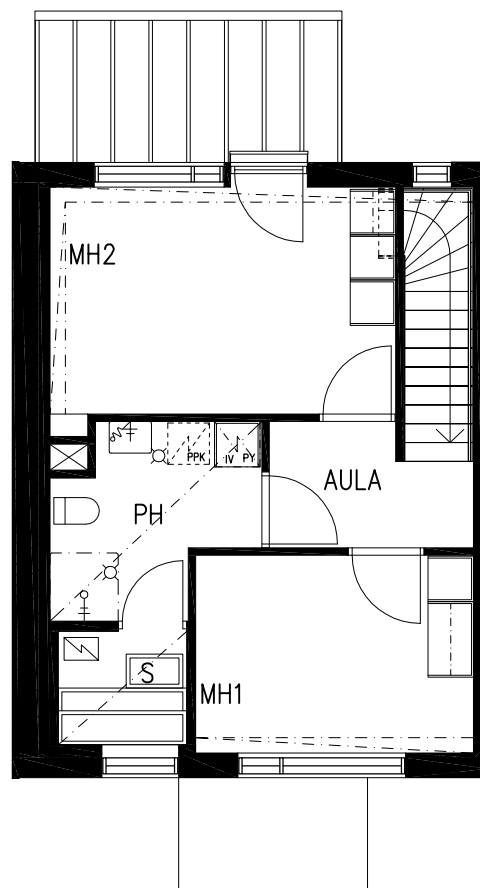


# MUHUNTIE 1

HUONEISTO G 27  
3H+KT+S 79.0 m<sup>2</sup>



1.krs



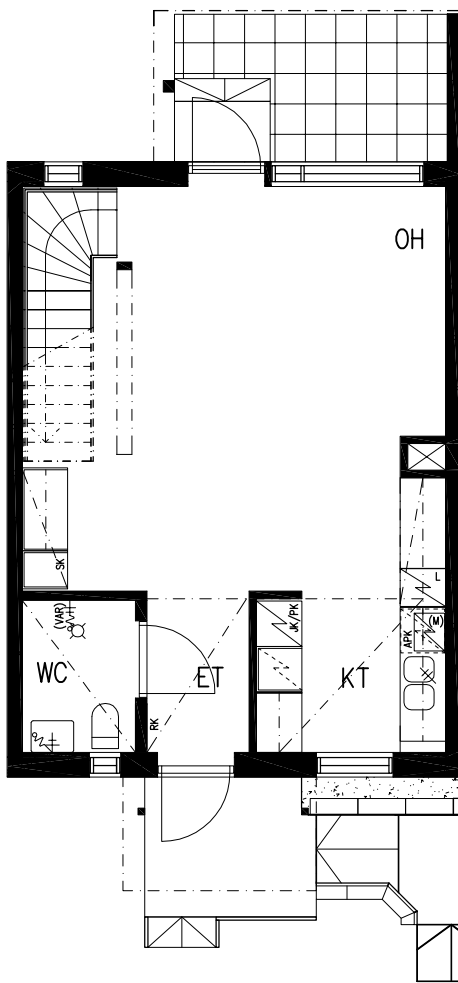
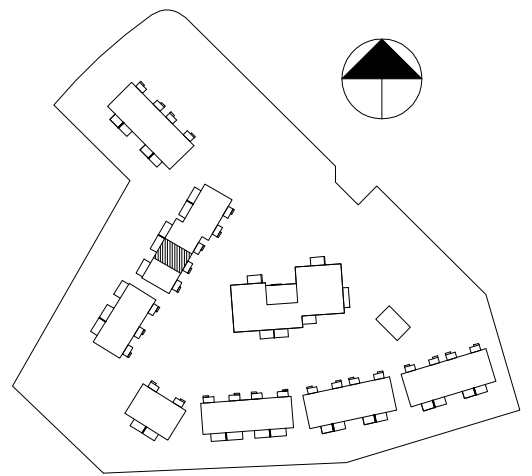
2.krs



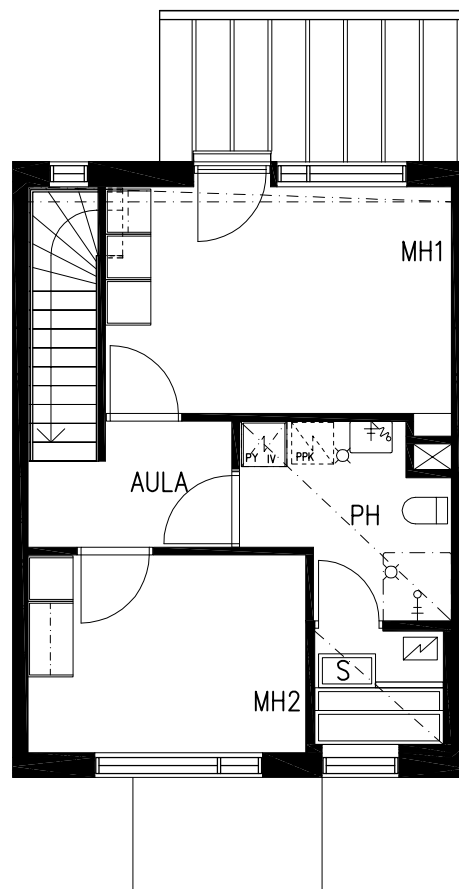


# MUHUNTIE 1

HUONEISTO G 28  
3H+KT+S 79.0 m<sup>2</sup>



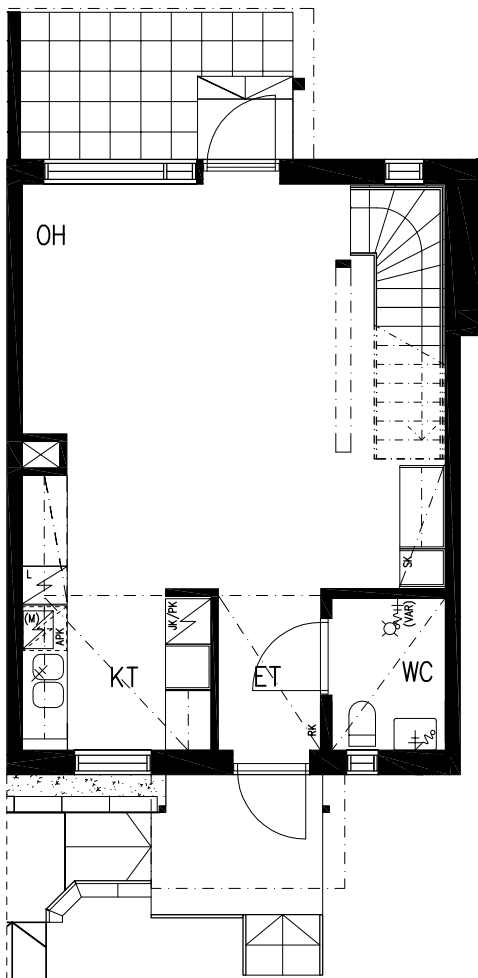
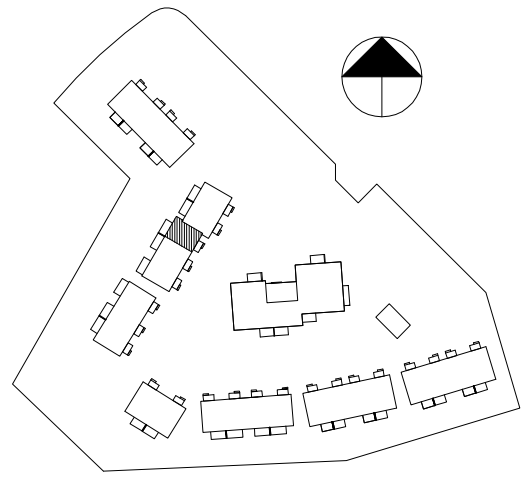
1.krs



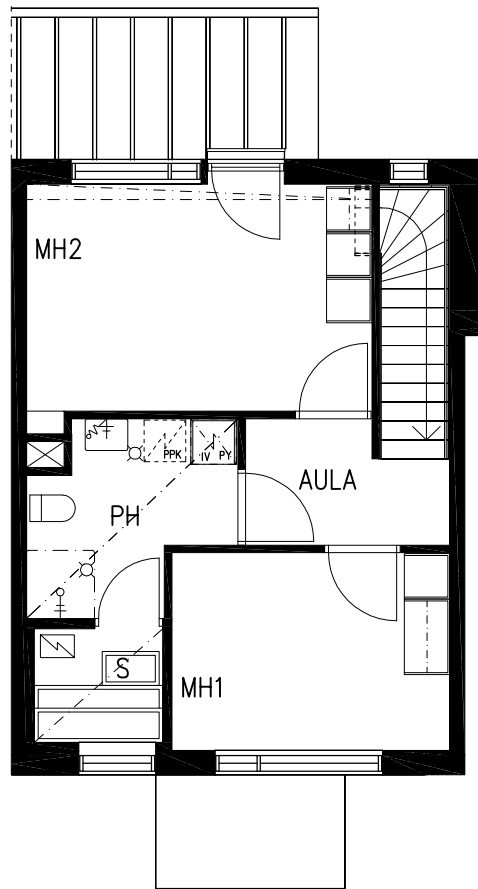
2.krs



**MUHUNTIE 1**  
**HUONEISTO G 29**  
**3H+KT+S 79.0 m<sup>2</sup>**



1.krs

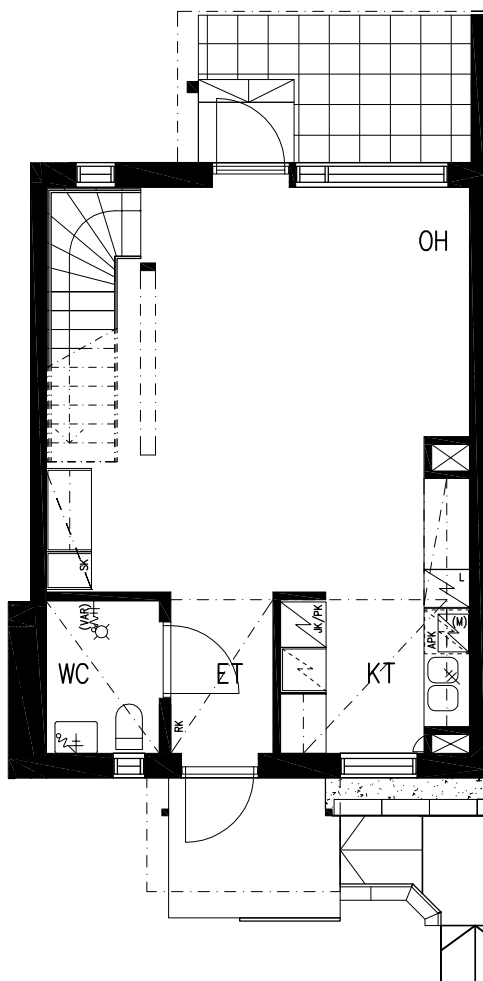
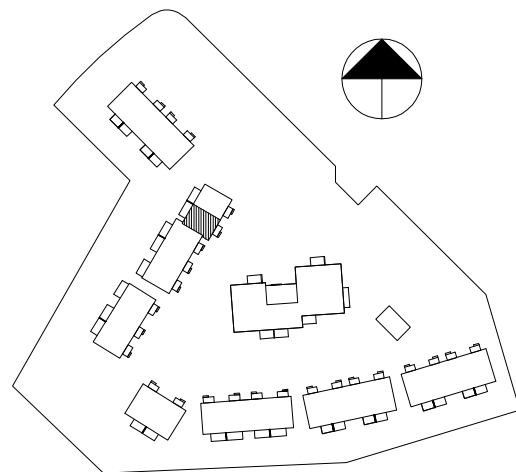


2.krs

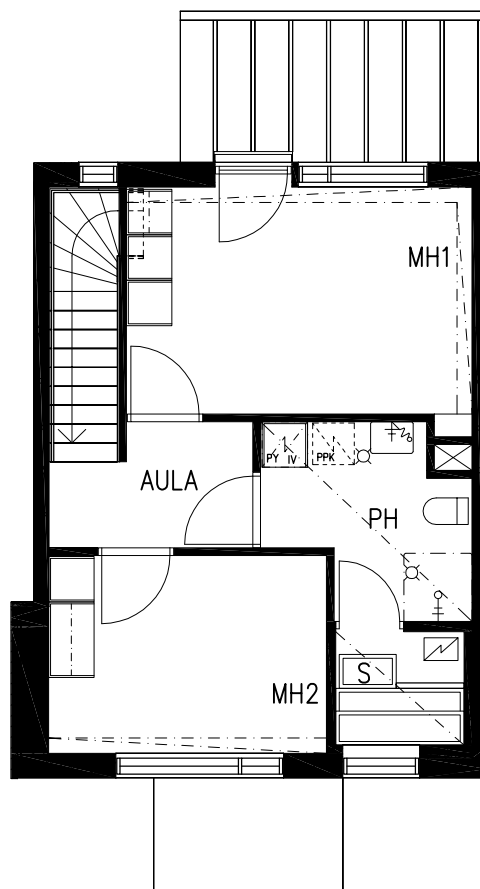


# MUHUNTIE 1

HUONEISTO G 30  
3H+KT+S 79.0 m<sup>2</sup>



1.krs

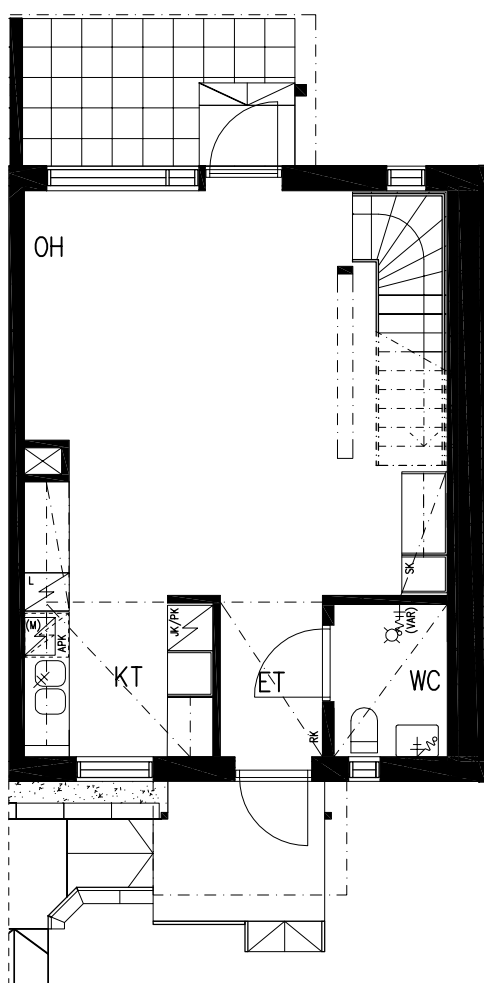
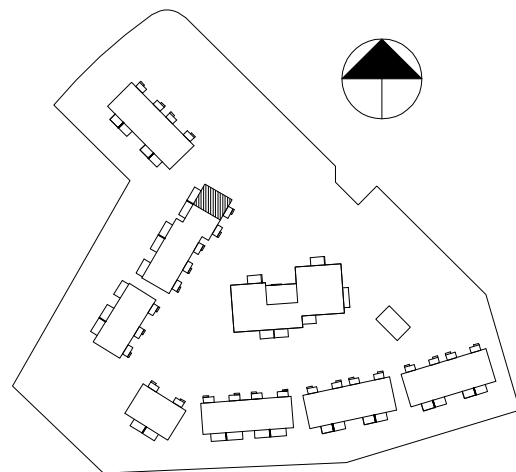


2.krs

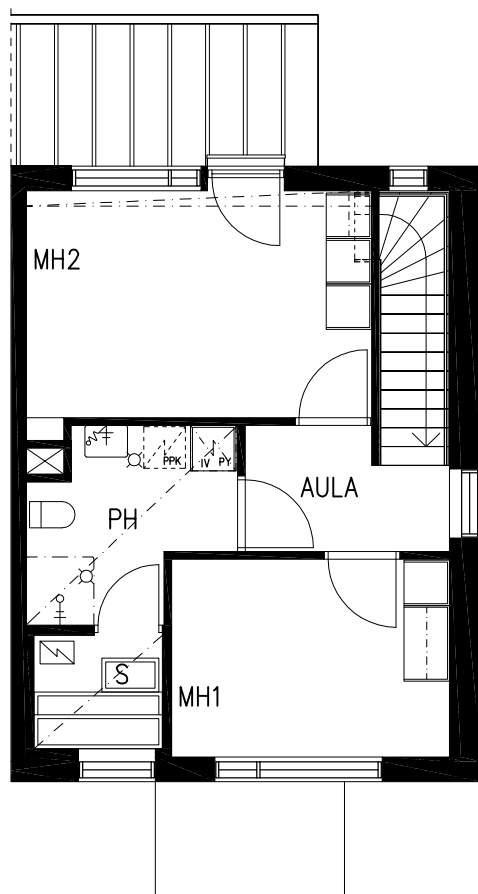


# MUHUNTIE 1

HUONEISTO G 31  
3H+KT+S 79.0 m<sup>2</sup>



1.krs



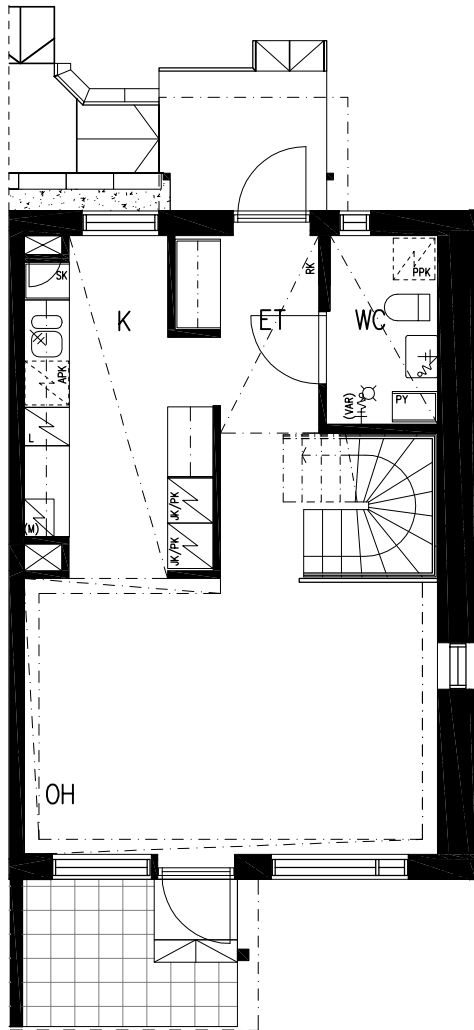
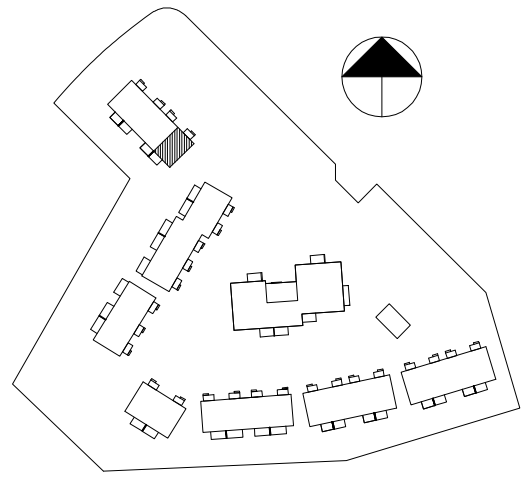
2.krs



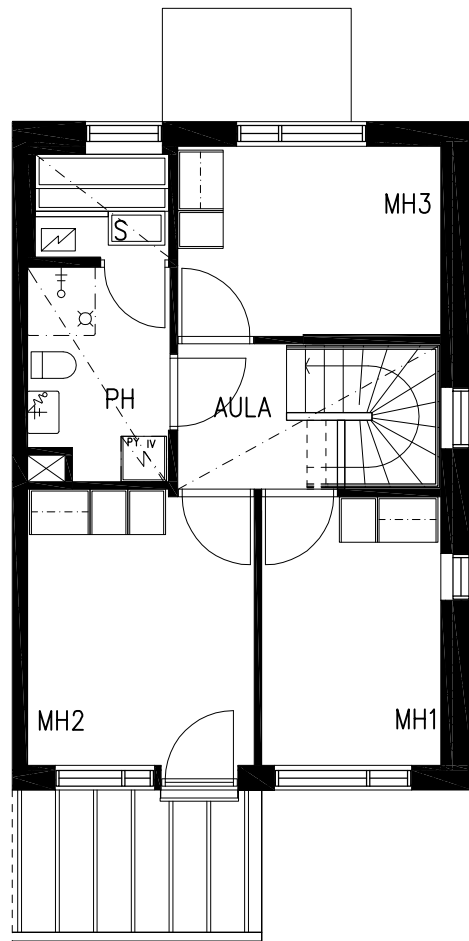
# MUHUNTIE 1

HUONEISTO H32

4H+KT+S 85.0 m<sup>2</sup>



1.krs



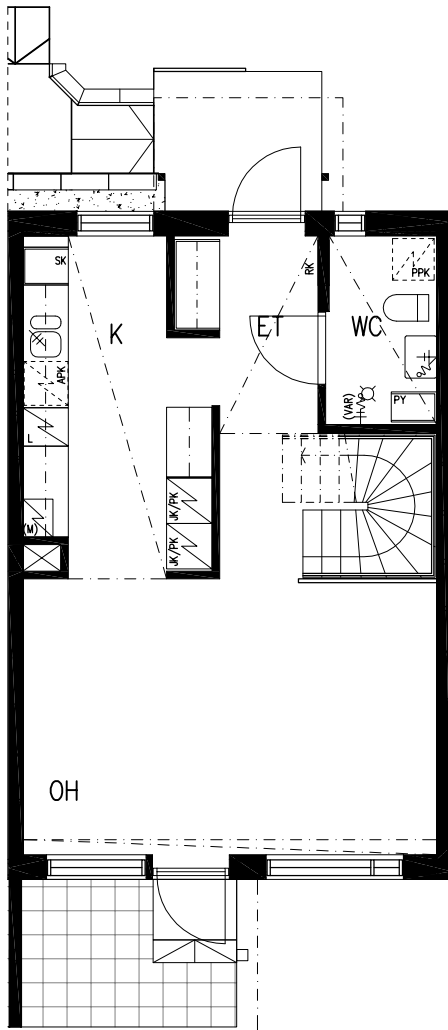
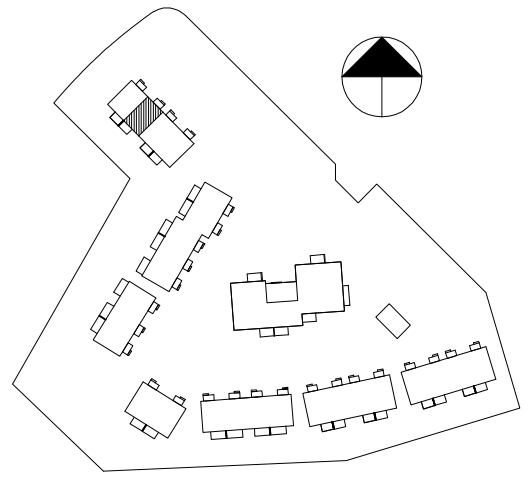
2.krs



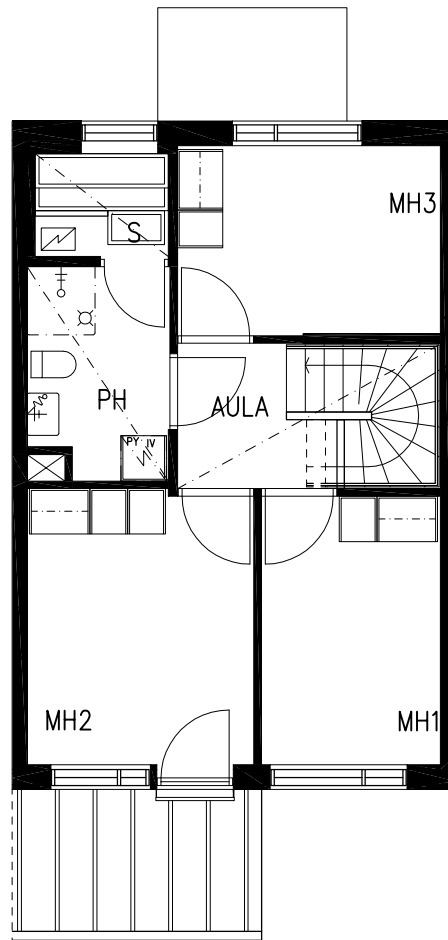
# MUHUNTIE 1

HUONEISTO H34

4H+KT+S 85.0 m<sup>2</sup>



1.krs



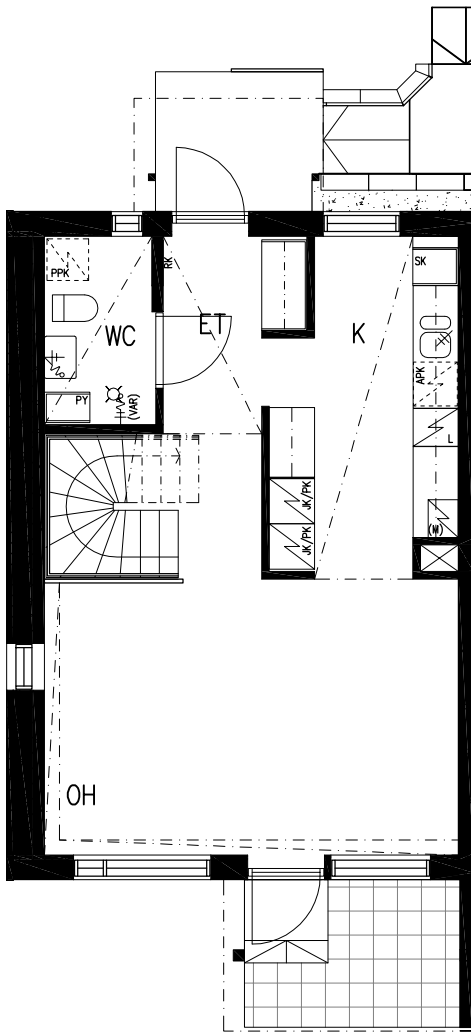
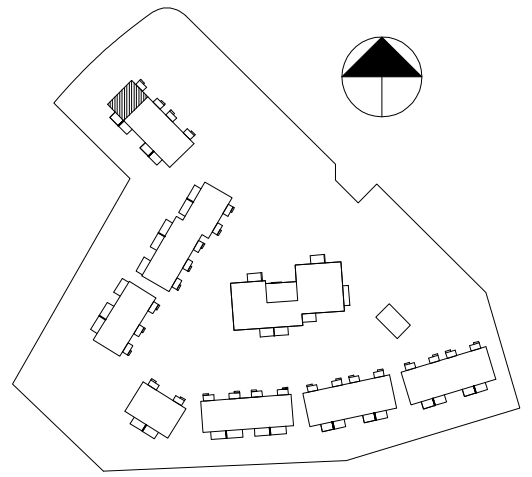
2.krs



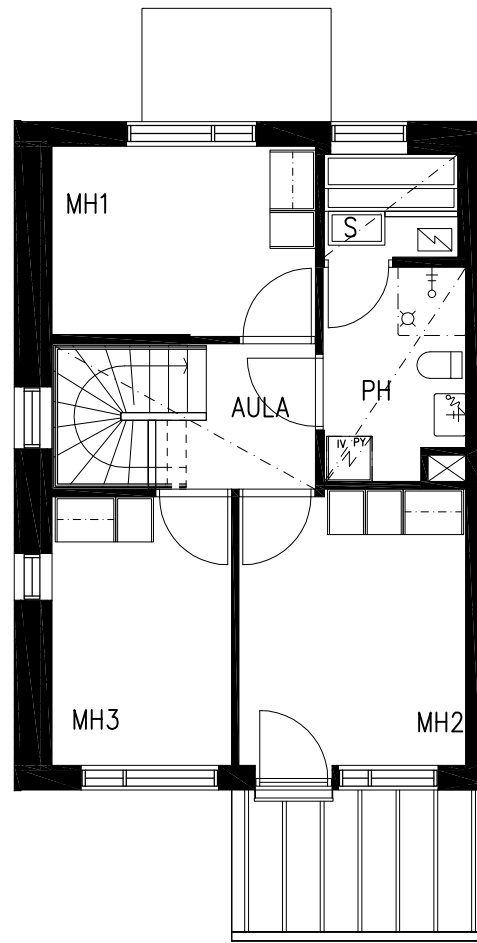
# MUHUNTIE 1

HUONEISTO H35

4H+KT+S 85.0 m<sup>2</sup>



1.krs



2.krs



## RAKENNUSTAPASELOSTE

pvm. 5.11.2012

Muutos nro 1.

pvm. 19.11.2012

### RAKENTEET

Perustukset tehdään rakennepiirustusten mukaan, rakennukset perustetaan maanvaraisesti betonianturoille. Rakennusten alapohjana on joko maanvarainen laatta tai tuulettuva, kantava alapohja. Välipohjat ja luhtitalon A yläpohja ovat ontelolaattarakenteiset, rivitalojen B ... H yläpohjat ovat puurakenteiset, vesikatteena on betonikattotiili.

Julkisivut luhtitalo A:ssa ovat pääosin paikallamuurattuja. Rivitalojen päädyt ovat paikallamuurattuja, muutoin rivitalot ovat puuverhoiltuja. Huoneistojen väliset seinät ovat betonirakenteiset, huoneistojen sisäiset väliseinät ovat pääosin kipsilevyseiniä.

Luhtitalo A:ssa on parvekkeet, jotka voidaan lasittaa asukasmuutostyönä (lisähintaan). Rivitaloissa ei ole parvekkeita, mutta terasseilla on valokate.

### IKKUNAT, OVET, KALUSTEET

Asuntojen ikkunat ovat 3-kertaisia sisäänaukeavia, tehdasmaalattuja puu-alumiini-ikkunoita. A-talon parvekkeiden, rivitalojen 2. kerrosten ”ranskalaiset parvekeovet” ja terassien ovet ovat lasiaukollisia puu-alumiiniovia.

Asuntojen sisäänkäyntiovet ovat maalattuja, lämpöeristettyjä levypintaisia ovia. Asuntojen sisäovet ovat maalattuja laakaovia.

Komero- ja keittiökalusteet ovat tehdasvalmisteisia vakiokalusteita.

### SEINÄPINNOITTEET

Asuinhuoneiden seinät maalataan. Keittiöissä ala- ja yläkaappien väli laatoitetaan, suihkutilojen ja rivitalojen erillis-WC:iden seinät laatoitetaan kauttaaltaan. Löylyhuoneet paneloidaan.

### KATOT

Asuinhuoneissa on ruiskutasoitettut tai tasoitetut, maalatut katot. Rivitalojen 2 kerroksen katossa on vaalea paneeli. Löylyhuoneiden ja pesuhuoneiden katot paneloidaan.

### PORTAAT

Luhtitalon porrashuoneen portaat sekä rivitalojen sisäportaat ovat betonirakenteisia, tehdasvalmisteisia elementtiportaita. Rivitalojen betoniportaat päällystetään neulahuopamatolla ja portaiden yläpään asennetaan lapsiportti.

### LATTIAPÄÄLLYSTEET

Asuinhuoneissa on laminaattilattiat. Pesu- ja löylyhuoneissa sekä rivitalojen erillis WC:issä on keraaminen lattialaatta ja lattiarakenteessa on sähköinen mukavuuslämmitys, jota ohjataan kiinteistön sähkön kautta (kosteiden tilojen riittävä lämmitys tuotetaan vesikiertoisilla pattereilla).



## KONEET JA LAITTEET

Liedet ovat 4-levyisiä vakioliesiä, lieden päällä on liesituuletin ja maustehyllykaappi. Kylmäkalusteina asunnoissa jää-/pakastekaappi ja 4-5 h+k asunnoissa niitä on 2 kpl. Huoneistoissa on myös mikrouunin, astianpesukoneen ja pyykinpesukoneen liitosvaraukset. Löylyhuoneissa on sähkökiukaat.

## SÄILYTYSTILAT JA YHTEISTILAT

Ulkoiluvälinevarastotilaa on luhtitalon maantasokerroksessa sekä paikoitusalueen piharakennuksessa. Asuntokohtaiset lämpimät irtaimistovarastot ovat luhtitalon kellarikerroksessa, jossa sijaitsevat myös tekniset tilat sekä kuivaushuone.

## PIHATYÖT JA AUTOPAIKOITUS

Pihatyöt istutus- ja leikkialueineen tehdään erikoissuunnitelmien mukaan. Pihatiet ja paikoitusalue ovat pääosin asfalttipintaisia. Autopaikoitusalueella on yhteensä 53 sähköpistokkeellista autopaikkaa, joista 3 autopaikkaa on invamitoitettua.

## KONETEKNISET TYÖT

Kiinteistö liitetään kaukolämpöverkkoon. Taloissa on vesikiertoinen patterilämmitys, vakiotyypiset vesikalusteet sekä koneellinen huoneisto-kohtainen ilmanvaihtojärjestelmä varustettuna lämmön talteenotolla. Huoneistokohtaisen ilmanvaihtokoneen sähkönkulutus menee kiinteistön sähkömittarin kautta ja kaikki huoltotoimenpiteet tehdään kiinteistön toimesta.

Luhtitaloon A ei tule hissiä.

Sähköasennukset käsittävät normaalin määrän valaistus- ja käyttöpisteitä sekä pistorasiat radiota, televisiota, laajakaistaa ja tietokonetta varten.

## ANTENNIJÄRJESTELMÄ JA LAAJAKAISTAYHTEYS

Kiinteistöön tulee maanpäällinen haravayhteisantennijärjestelmä. Asuntoihin asennetaan ATK-verkko ja laajakaistayhteys tulee myös mahdolliseksi.

## HUOMAUTUS

Tämä rakennustapaseloste on lyhennelmä rakennusselityksestä. Kohteen rakenteita ja materiaaleja voidaan vaihtaa toisiin samanarvoisiin. Tässä esitteessä olevat tiedot perustuvat laatimisajankohdan (maraskuun 2012) suunnitelmiin. Oikeudet piirustuksiin sekä tässä esitteessä olevien tietojen muuttamiseen pidätetään.

Huoneistopohjissa esitetyt mittakaavat ovat suuntaa antavia !

## MUUTOKSET

Nro. 1 Erillis-WC:ssä on suihkuvaraus.

pvm. 19.11.2012

# SYMBOLIT JA LYHENTEET



PPK = Pyykinpesukone varaus



IV = Ilmanvaihtokoje



PY = Pyykkikaappi



SK = Siivouskaappi



L = Liesi



(M) = Mikroaaltouunivaraus



APK = Astianpesukonevaraus



JK/PK = Jääpakastinkaappi



= Kylmälaittevaraus



RK = Ryhmäkeskus

## Tilatunnukset

ET	= Eteinen
OH	= Olohuone
WC	= Erillinen WC
KT	= Keittotila
K	= Keittiö
RU	= Ruokailutila
MH	= Makuuhuone
PH	= Pesuhuone
KH	= Kylpyhuone
S	= Sauna
KHH	= Kodinhoituhuone
VAR	= Varasto

IRT.VAR	= Irtaimistovarasto
SIIV	= Siivouskomero
SÄHKÖ	= Sähkökeskus
SÄHKÖPK	= Sähköpääkeskus
TALON VAR	= Taloyhtiön varastotila
LÄMMÖNJH	= Lämmönjakuhuone
VSS	= Väestönsuoja
KUIVAUS	= Kuivaushuone





Asiakaspalvelu: 016 219 1101 (arkisin klo 8-16) info@ta.fi • [www.ta.fi](http://www.ta.fi)